



Tikala Dalam Angka
Tikala In Figures

2016



**BADAN PUSAT STATISTIK
KOTA MANADO**

**TIKALA
DALAM ANGKA**

Tikala in Figures

2016

<http://manadotimes.com/bps.go.id>

TIKALA DALAM ANGKA 2016
TIKALA IN FIGURES 2016

Katalog Dalam Terbitan/ *Catalogue In Publishes*

ISSN 0215-6873

Nomor Publikasi/*Publication Number*: 110.2001.7171.

Ukuran Buku/*Book Size* : cm x cm

Jumlah Halaman/*Number of Pages* : 51 halaman/*pages*

Naskah/*Manuscript* :

KSK TIKALA

Statistics Coordinator of Tikala District

Penyunting /*Editor* :

Seksi IPDS

IPDS section

Gambar/*Figures* :

Seksi IPDS

IPDS section

Diterbitkan oleh/*Published by*:

Badan Pusat Statistik Kota Manado

Statistics of Manado City

Boleh dikutip dengan menyebut sumbernya

May be cited with reference to the source

<http://mandadokota.bps.go.id>



PEMERINTAH KECAMATAN TIKALA

KATA SAMBUTAN

Saya menyambut dengan gembira penerbitan publikasi Tikala Dalam Angka 2, karena hal ini merupakan hasil dari suatu usaha nyata yang bersifat luas dan menyeluruh untuk menyediakan data bagi perencanaan .

Dengan adanya publikasi ini, kita memiliki sumber data yang sama dan oleh karena itu saya harapkan semua instansi dapat memanfaatkan publikasi ini dalam penyusunan perencanaan yang baik, sistematis, menyeluruh dan terpadu.

Akhirnya saya harapkan agar kegiatan pengumpulan data secara berkesinambungan di setiap sektor pembangunan ini semakin ditingkatkan sehingga pemerintah senantiasa memiliki data yang benar untuk diinformasikan kepada masyarakat dan instansi yang memerlukannya.

Manado, 15 JULI 2016

CAMAT TIKALA,

Drs. SAMMY R. KAAWOAN MAP

PRAKATA

Wilayah Kecamatan Tikala Kota Manado diresmikan pada tanggal 12 Maret 2001 dalam pembangunannya saat ini dengan Tuntutan Pelayanan perlu untuk dimemarkan menjadi 2 (Dua) kecamatan dilihat dari dasar peraturan Pemerintah Nomor 19 Tahun 2011 tentang Pemerintah kecamatan, sangat layak untuk dimekarkan. Dilihat dari persyaratan yang harus dipenuhi, yaitu : persyaratan Administrasi, Teknis dan Fisik Wilayah sebagai berikut :

1. Syarat Administrasi

- a. Batas Usia Penyelenggaraan Pemerintah 5 (Lima) Tahun
- b. Batas usia Kelurahan yang akan dibentuk menjadi kecamatan minimal (Lima) Tahun.
- c. Keputusan Forum Komunikasi Kelurahan, Cakupan wilayah Kelurahan yang ada di Desa / kelurahan.
- d. Keputusan Lurah / Nama untuk kelurahan di seluruh Kecamatan Induk tentang persyaratan pembentukan Kecamatan.
- e. Rekomendasi Gubernur.

2. Syarat Fisik

Cakupan Wilayah lokasi calon ibukota, sarana dan prasarana pemerintah

- a. Cakupan wilayah kabupaten sedikitnya 10 Desa / Kelurahan Daerah Kota paling sedikit atas 5 Desa / Kelurahan.
- b. Lokasi ibukota yang dimaksud dalam pasal 5 memperhatikan Tata Ruang ketersediaan Fasilitas, ekseibilitas, kondisi dan letak geografis, kedudukan, sosial budaya, dan sosial politik.
- c. Sarana dan Prasarana pemerintahan, bangunan dan lahan untuk Kantor Camat yang dapat dilakukan untuk memberikan Pelayanan kepada masyarakat.

3. Syarat Teknis

- a. Jumlah Penduduk : 25.077 Jiwa
- b. Luas Wilayah : 788 Ha
- c. Ruang Kendali penyelenggaraan Pelayanan Pemerintah
- d. Aktivitas Perekonomian
- e. Ketersediaan Sarana dan Prasarana

4. Peraturan Daerah

- a. Nama Kecamatan : Kecamatan Tikala
- b. Ibukota Kecamatan : Kelurahan Tikala Baru
- c. Batas Wilayah Kecamatan
 - Sebelah Barat : Kec. Wenang Kota Manado
 - Sebelah Timur : Kec. Paal dua Kota Manado
 - Sebelah Utara : Kec. Singkil Kota Manado
 - Sebelah Selatan : Kec. Pineleng Kab. Minahasa

KATA PENGANTAR

Publikasi Tikala Dalam Angka Tahun 2015 ini adalah hasil penerbitan Koordinator Statistik Kecamatan Tikala yang merupakan lanjutan dari terbitan publikasi beberapa tahun lalu.

Data yang disajikan dalam publikasi ini bersumber dari segenap instansi pemerintah dan lembaga-lembaga lainnya yang ada di Kecamatan Tikala, sehingga dalam buku ini dapat disajikan data tentang keadaan geografi dan sosial ekonomi Kecamatan Tikala.

Diharapkan agar data yang dimuat dalam publikasi ini dapat digunakan tidak saja untuk melengkapi kebutuhan informasi dasar, tetapi juga sebagai bahan untuk memantapkan perencanaan di berbagai bidang.

Kepada Bapak Camat Tikala diucapkan terima kasih atas perhatian dan bantuan yang telah diberikan untuk terbitan ini. Juga kepada semua pihak yang telah membantu dengan memberikan masukan berupa data yang diperlukan. Diharapkan hubungan kerjasama yang sudah ada dapat terus ditingkatkan.

Semoga buku ini bermanfaat bagi para pemakai.

Manado, 15 JULI 2016

KSK TIKALA,

Olivia W. Sahambang
Nip. 19861014 200604 2002

**KEADAAN UMUM KECAMATAN TIKALA
TAHUN 2015**

1. Wilayah Administrasi
Wilayah Kecamatan Tikala memiliki Luas Wilayah sekitar 788 Ha
Secara administratif, Kecamatan Tikala berbatasan dengan :
 - Sebelah Barat : Kec. Wenang Kota Manado
 - Sebelah Timur : Kec. Mapanget Kota Manado
 - Sebelah Utara : Kec. Singkil Kota Manado
 - Sebelah Selatan : Kec. Pineleng Kab. Minahasa
2. Kedudukan Ibukota Kecamatan Tikala Terletak di Kelurahan Tikala Baru
3. **Kecamatan** Tikala memiliki typology : kecamatan perdagangan

LAMBANG KOTA MANADO



DAFTAR ISI/CONTENTS

Sambutan Camat	iii
<i>Foreword</i>	
Kata Pengantar	vi
<i>Preface</i>	
Lambang Kota manado	ix
1.1 Letak dan Geografis Kecamatan Tikala	1
1.2 Luas Wilayah Dan Status Desa / Kelurahan	2
1.3 Jarak Dari Kecamatan Tikala Ke Kelurahan Dan Pusat Pemerintahan Kota Propinsi	3
2.1 Struktur Organisasi Pemerintahan Kecamatan Tikala	4
2.2 Nama- Nama Camat Tikala Sampai Sekarang	5
2.3 Nama- Nama Lurah Kecamatan Tikala Tahun 2015	6
2.4a Organisasi Pemerintahan Kelurahan Banjer Tahun 2015	7
2.4b Organisasi Pemerintahan Kelurahan Banjer Tahun 2015	8
2.5a Organisasi Pemerintahan Kelurahan Tikala Baru Tahun 2015	9
2.5b Organisasi Pemerintahan Kelurahan Tikala Baru Tahun 2015	10
2.6a Organisasi Pemerintahan Kelurahan Paal IV Tahun 2015	11
2.6b Organisasi Pemerintahan Kelurahan Paal IV Tahun 2015	12
2.7a Organisasi Pemerintahan Kelurahan Taas Tahun 2015	13
2.7b Organisasi Pemerintahan Kelurahan Taas Tahun 2015	14
2.8a Organisasi Pemerintahan Kelurahan Tikala Ares Tahun 2015	15

2.8b	Organisasi Pemerintahan Kelurahan Tikala Ares Tahun 2015	16
2.16	Kegiatan Pokja LPM Lingkungan Di Kecamatan Tikala Tahun 2015	17
2.17	Kegiatan BKSAUA Di Kecamatan Tikala Tahun 2015	18
2.18	Jumlah penduduk dan keluarga Di Kecamatan Tikala Tahun 2015	19
2.19	Jumlah penduduk menurut jenis kelamin Di Kecamatan Tikala Tahun 2015	20
2.20	Kepadatan penduduk per kelurahan Di Kecamatan Tikala Tahun 2015	21
3.2	Banyaknya Sarana tempat ibadah Di Kecamatan Tikala Tahun 2015	22
3.3	Banyaknya Sekolah Di Kecamatan Tikala Tahun 2015	23
3.4	Banyaknya Saran kesehatan Di Kecamatan Tikala Tahun 2014	24
4.4	Banyaknya Sarana kesehatan Di Kecamatan Tikala Tahun 2014	25
4.5	Banyaknya Sarana perekonomian Di Kecamatan Tikala Tahun 2014	26
4.5	Banyaknya Sarana perekonomian Di Kecamatan Tikala Tahun 2014	27
4.5	Banyaknya Sarana perekonomian Di Kecamatan Tikala Tahun 2014	28
4.6	Banyaknya Sarana Sosial Di Kecamatan Tikala Tahun 2015	29
4.6	Banyaknya Sarana Sosial Di Kecamatan Tikala Tahun 2015	30
4.7	Banyaknya Sarana Pendidikan Di Kecamatan Tikala Tahun 2015	31
4.7	Banyaknya Sarana Pendidikan Di Kecamatan Tikala Tahun 2015	32
4.8	Banyaknya sarana olahraga Di Kecamatan. Tikala tahun 2014	33
4.9	Banyaknya Apotik, Pedagang Besar Farmasi Dan Toko Obat Di Tikala	35
4.10	Banyaknya jumlah kunjungan Puskesmas Tikala Baru Tahun 2014	36

4.11	Banyaknya Sarana Umum Di Kecamatan Tikala Tahun 2014	37
4.12	Banyaknya Sarana pekuburan Di Kecamatan Tikala Tahun 2014	38
4.13	Banyaknya TPA Di Kecamatan Tikala Tahun 2014	39
4.14	Banyaknya Sarana jembatan Di Kecamatan Tikala Tahun 2014	40
4.15	Banyaknya Pangkalan BBM di Kecamatan Tikala Tahun 2014	41
4.16	Banyaknya Perumahan BTN Di Kecamatan Tikala Tahun 2014	42
4.17	Banyaknya Salon kecantikan Di Kecamatan Tikala Tahun 2014	43
4.18	Banyaknya bangunan yang memiliki listrik Di Kecamatan Tikala Tahun 2015	44
5.1	Banyaknya PUS Di Kecamatan Tikala Tahun 2015	45
5.2	Banyaknya Peserta KB Di Kecamatan Tikala Tahun 2014	46
5.3	Banyaknya Sarana Industri kecil Di Kecamatan Tikala Tahun 2014	47
6.1	Banyaknya Hootel Di Kecamatan Tikala Tahun 2015	48
6.2	Panjang Jalan Di Kecamatan Tikala Tahun 2015	49
6.3	Panjang jalan menurut jenis jalan Di Kecamatan Tikala Tahun 2014	50
7.1	Banyaknya Populasi ternak kecil Di Kecamatan Tikala Tahun 2014	51



BAB I

KEADAAN GEOGRAFIS & IKLIM



Tabel 1.1

LETAK DAN GEOGRAFIS KECAMATAN TIKALA

1.1.1 Kecamatan Tikala adalah salah satu wilayah yang termasuk Daerah Kota Manado yang terletak di antara :

Lintang utara

Bujur Timur

1.1.2 Kecamatan Tikala terdiri dari 12 kelurahan dengan batas-batas sbb :

- Sebelah Utara dengan : Kecamatan Singkil
- Sebelah Timur dengan : Kecamatan Paal dua
- Sebelah Selatan dengan : Kecamatan Wanea
- Sebelah Barat dengan : Kecamatan Wenang

Tabel 1.2**LUAS WILAYAH DAN STATUS DESA / KELURAHAN
DI KECAMATAN TIKALA**

KELURAHAN	LUAS WILAYAH (HA)	STATUS	
		DESA	KELURAHAN
(1)	(2)	(3)	(4)
BANJER	76	-	√
TIKALA BARU	1122	-	√
PAAL IV	240	-	√
TAAS	350	-	√
TIKALA ARES	24	-	√
JUMLAH	1812		

Sumber : Potensi Kecamatan / Laporan Kelurahan

Tabel 1.3**JARAK DARI KECAMATAN TIKALA
KE KELURAHAN DAN PUSAT PEMERINTAHAN
KOTA PROPINSI TAHUN 2015**

KELURAHAN	JARAK (KM)	WAKTU TEMPUH (menit)	Ket
(1)	(2)	(3)	(4)
BANJER	2,0	5	-
TIKALA BARU	2,0	10	-
PAAL IV	0,5	2	-
TAAS	1,5	10	-
TIKALA ARES	2,0	10	-

Sumber : Laporan Kelurahan



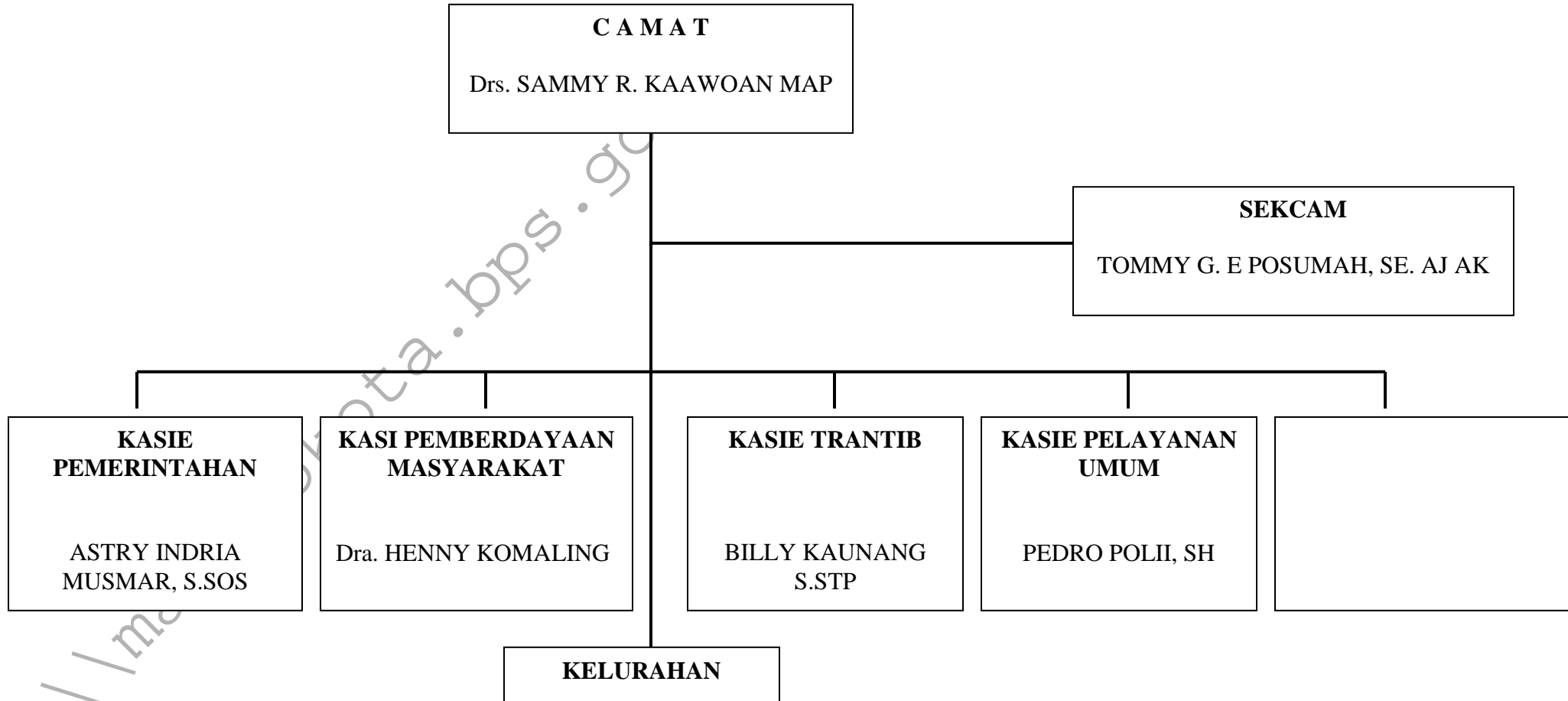
BAB II

PEMERINTAHAN



TABEL : 2.1.

STRUKTUR ORGANISASI PEMERINTAHAN KECAMATAN TIKALA



Tabel 2.2 NAMA- NAMA CAMAT TIKALA SAMPAI SEKARANG

N A M A	T M T	KET.
(1)	(2)	(3)
Drs. LEXI PROCK	2002 – 2003	
Drs. STEVEN NANGOY	2004 – 2005	
FERY P SOETANTO, SSOS	2006 – 2009	
Drs. HERY SAPTONO	2009 – 2010	
MAXIMILIAN J. TATAHEDE J. S.SOS	2010 – 2015	
M.SOFYAN, AP, MSi	2015 - 2014	
Drs. SAMMY R. KAAWOAN, MAP	2015 - SEKARANG	

Sumber : Kantor Kecamatan Tikala

Tabel 2.3**NAMA- NAMA LURAH KECAMATAN TIKALA
TAHUN 2015**

KELURAHAN	NAMA
(1)	(2)
TIKALA BARU	SANDRI R. MOZES, SE
TAAS	ELVIE RUNTUPALIT S.SOS
PAAL IV	J. CH SUMOLANG
BANJER	ZAINAL NAWAY, S.SOS
TIKALA ARES	MARIO R. LUMI, SSTP

Sumber : Kantor Kecamatan Tikala

TABEL : 2.4a.**ORGANISASI PEMERINTAHAN
KELURAHAN BANJER TAHUN 2015**

JABATAN	NAMA
LURAH	ZAINAL NAWAY. S.SOS
SEKRETARIS KELURAHAN	G. WINOKAN
KASIE PMK	STENLY RORING, S.AP
KASIE TA.PEM	SUPARNO
KASIE PEL.UM	ENITJE LUMIKIS
STAF	HERLINA ENOCH
	RIKY R. PILETO
	ZAINAL KADIR
	MUTIARA MOKODOMPIT
	SITI MASJITAH HIOLA

Sumber : Kantor Kecamatan Tikala

TABEL : 2.4b.**ORGANISASI PEMERINTAHAN
KELURAHAN BANJER**

JABATAN	NAMA
KEPALA LINGKUNGAN I	LIDIA ENOCH
KEPALA LINGKUNGAN II	SYAMSUL A. NURMIDIN
KEPALA LINGKUNGAN III	MUHAMMAD NUR HUSAIN
KEPALA LINGKUNGAN IV	HERRY E.S TAMBAHANI
KEPALA LINGKUNGAN V	RUSLI T HALA
KEPALA LINGKUNGAN VI	FREDERIK SAMPELANG
KEPALA LINGKUNGAN VII	FRANGKI MODANDING

Sumber : Kantor Kecamatan Tikala

TABEL : 2.5a.**ORGANISASI PEMERINTAHAN
KELURAHAN TIKALA BARU TAHUN 2015**

JABATAN	NAMA
LURAH	SANDRI R. MOSES, SE
SEKRETARIS KELURAHAN	ABRAM T WANGKO
KASIE TA.PEM	
KASIE PMK	
KASIE TRANTIB	
KASIE PEL.UM	A.S. NOVA RORIMPANDEY
STAF	NORTJE N. KAUNANG
	JOICE G. MASINAMBOW
	SUMARNI HADJI ALI

Sumber : Kantor Kecamatan Tikala

TABEL : 2.5b.**ORGANISASI PEMERINTAHAN
KELURAHAN TIKALA BARU**

JABATAN	NAMA
KEPALA LINGKUNGAN I	DJONI MAXI TATONTOS
KEPALA LINGKUNGAN II	MEIKE MOKODASER
KEPALA LINGKUNGAN III	JANTJE RAWUNG
KEPALA LINGKUNGAN IV	ALFONS PINONTOAN
KEPALA LINGKUNGAN V	HENGKI BALAIRA
KEPALA LINGKUNGAN VI	JANTJE DAMOPOLII

Sumber : Kantor Kecamatan Tikala

TABEL : 2.6a.**ORGANISASI PEMERINTAHAN
KELURAHAN PAAL IV TAHUN 2015**

JABATAN	NAMA
LURAH	J.CH SUMOLANG
SEKRETARIS KELURAHAN	DJOLI TUMUJU, S.SOS
KASIE TA.PEM	ANGEL KALALO, SH
KASIE PMK	FRANSISKA SIMATAU
KASIE TRANTIB	LENTJI L. BATUBUAJA
KASIE PEL.UM	
STAF	ROCHY MOTTOH

Sumber : Kantor Kecamatan Tikala

TABEL : 2.6b.**ORGANISASI PEMERINTAHAN
KELURAHAN PAAL IV**

JABATAN	NAMA
KEPALA LINGKUNGAN I	NOLDY RUMAMBI
KEPALA LINGKUNGAN II	SIMON SANGKAY
KEPALA LINGKUNGAN III	ALEX WENTUK
KEPALA LINGKUNGAN IV	NOUS SIKAPE
KEPALA LINGKUNGAN V	FREDRIK DAMOPOLII
KEPALA LINGKUNGAN VI	BOY JOSEPH KASEGER

Sumber : Kantor Kecamatan Tikala

TABEL : 2.7a.**ORGANISASI PEMERINTAHAN
KELURAHAN TAAS TAHUN 2015**

JABATAN	NAMA
LURAH	ELVIE RUNTUPALIT, S.SOS
SEKRETARIS KELURAHAN	
KASIE PMK	DRISTJE T WAROUW
KASIE TRANTIB	RINO ABUTAN, SE
KASIE TA.PEM	ADRIANA MAHOLE, SE
KASIE PELUM	
STAF	REYMON F. LIOW SECLY BAHUDIN

Sumber : Kantor Kecamatan Tikala

TABEL : 2.7b.**ORGANISASI PEMERINTAHAN
KELURAHAN TAAS**

JABATAN	NAMA
KEPALA LINGKUNGAN I	YULI TANGKILISAN
KEPALA LINGKUNGAN II	GERSON ALVIEN TUMBEL
KEPALA LINGKUNGAN III	JANE YANSYE THERESYA TOOY
KEPALA LINGKUNGAN IV	Drs. HERDY MALEKE
KEPALA LINGKUNGAN V	JEFRY MOGONTHA
KEPALA LINGKUNGAN VI	STERY SYENI PILANDER

Sumber : Kantor Kecamatan Tikala

TABEL : 2.8a.**ORGANISASI PEMERINTAHAN
KELURAHAN TIKALA ARES TAHUN 2015**

JABATAN	NAMA
LURAH	MARIO R. LUMI S.STP
SEKRETARIS KELURAHAN	FENNY MAKARILANG, S.SOS
KASIE PMK	DECY N. WAJONG, SH
KASIE TRANTIB	
KASIE TA.PEM	MISNAWATI AGUNE, SE
KASIE PEL.UM	
STAF	MERCY SORONGAN ERSI MAMONTO

Sumber : Kantor Kecamatan Tikala

TABEL : 2.8b.

**ORGANISASI PEMERINTAHAN
KELURAHAN TIKALA ARES TAHUN 2015**

JABATAN	NAMA
KEPALA LINGKUNGAN I	YESSY PITER TOOY
KEPALA LINGKUNGAN II	FRANS TANDAYU
KEPALA LINGKUNGAN III	YASHINTA SOEKARDI

Sumber : Kantor Kecamatan Tikala

Tabel 2.16**KEGIATAN LEMBAGA PEMBERDAYAAN MASYARAKAT
DI KECAMATAN TIKALA TAHUN 2015**

KELURAHAN	L P M	P K K
(1)	(2)	(3)
BANJER	√	√
TIKALA BARU	√	√
PAAL IV	√	√
TAAS	√	√
TIKALA ARES	√	√

Sumber : Kantor Kecamatan Tikala

Tabel 2.17**KEGIATAN POKJA LPM LINGKUNGAN
DI KECAMATAN TIKALA TAHUN 2015**

KELURAHAN	POKJA LPM LINGKUNGAN	
	ADA	TIDAK ADA
(1)	(2)	(3)
BANJER	√	-
TIKALA BARU	√	-
PAAL IV	√	-
TAAS	√	-
TIKALA ARES	√	-

Sumber : Kantor Kecamatan Tikala

Tabel 2.18**KEGIATAN RT / RW DI KECAMATAN TIKALA
TAHUN 2015**

KELURAHAN	RT / RW	
	ADA	TIDAK ADA
(1)	(2)	(3)
BANJER	-	√
TIKALA BARU	-	√
PAAL IV	-	√
TAAS	-	√
TIKALA ARES	-	√

Sumber : Kantor Kecamatan Tikala

Tabel 2.19**KEGIATAN RUKUN SOSIAL
DI KECAMATAN TIKALA TAHUN 2015**

KELURAHAN	RUKUN SOSIAL	
	ADA	TIDAK ADA
(1)	(2)	(3)
BANJER	√	-
TIKALA BARU	√	-
PAAL IV	√	-
TAAS	√	-
TIKALA ARES	√	-

Sumber : Kantor Kecamatan Tikala

Tabel 2.20**KEGIATAN BKSAUA DI KECAMATAN TIKALA
TAHUN 2015**

KELURAHAN	BKSAUA	
	ADA	TIDAK ADA
(1)	(2)	(3)
BANJER	√	-
TIKALA BARU	√	-
PAAL IV	√	-
TAAS	√	-
TIKALA ARES	√	-

Sumber : Kantor Kecamatan Tikala

TABEL : 3.1. BANYAKNYA PENDUDUK DAN RUMAH TANGGA DI KECAMATAN TIKALA

T A H U N	PENDUDUK	RUMAH TANGGA
(1)	(2)	(3)
2014	29.136	8.983
2015	25.077	6.550

Tabel 3.2**BANYAKNYA JUMLAH PENDUDUK DAN
KELUARGA DI KECAMATAN TIKALA TAHUN 2015**

KELURAHAN	JUMLAH PENDUDUK	KELUARGA	PENDUDUK / KELUARGA
(1)	(2)	(3)	(4)
BANJER	8.918	2.192	4,06
TIKALA BARU	4.100	1.224	3,34
PAAL IV	5.297	1.197	4,42
TAAS	5.408	1.500	3,60
TIKALA ARES	1.354	437	3,09
J U M L A H	25.077	6.550	3,82

Sumber : Kantor KELURAHAN se Kec. Tikala

Tabel 3.3**BANYAKNYA PENDUDUK MENURUT JENIS
KELAMIN DI KECAMATAN TIKALA TAHUN 2015**

KELURAHAN	P E N D U D U K		
	L	P	L + P
(1)	(2)	(3)	(4)
BANJER	4.389	4.529	8.918
TIKALA BARU	2.145	1.955	4.100
PAAL IV	2.760	2.537	5.297
TAAS	2.697	2.711	5.408
TIKALA ARES	658	696	1.354
J U M L A H	12.649	12.428	25.077

Sumber : Kantor Kelurahan se Kecamatan Tikala

Tabel 3.4**KEPADATAN PENDUDUK PER KELURAHAN
DI KECAMATAN TIKALA TAHUN 2015**

KELURAHAN	LUAS WILAYAH (Ha)	JUMLAH PENDUDUK	KEPADATAN PENDUDUK
(1)	(2)	(3)	(4)
BANJER	76	8.918	117,34
TIKALA BARU	105	4.100	39,04
PAAL IV	233	5.297	22,73
TAAS	350	5.408	15,45
TIKALA ARES	24	1.354	56,41
J U M L A H	788	25.077	31,82

Sumber : Kantor Kelurahan se Kecamatan Tikala



BAB IV

SOSIAL



Tabel 4.1**BANYAKNYA SARANA TEMPAT IBADAH
DI KECAMATAN TIKALA TAHUN 2015**

KELURAHAN	MESJID/ MUSHOLAH	GEREJA	PURA	WIHARA
(1)	(2)	(3)	(4)	(5)
BANJER	6	3	-	-
TIKALA BARU	1	8	-	1
PAAL IV	2	8	-	1
TAAS	4	14	1	-
TIKALA ARES	0	2	-	-
J U M L A H	13	35	1	2

Sumber : Kantor Kecamatan Tikala

Tabel 4.3 BANYAKNYA SEKOLAH TK,SD, SLTP, SLTA DAN PERGURUAN TINGGI DI KECAMATAN TIKALA TAHUN 2015

KELURAHAN	SEKOLAH				
	TK	SD	SLTP	SLTA	PERGURUAN TINGGI
(1)	(2)	(3)	(4)	(5)	(6)
BANJER	1	3	2	0	0
TIKALA BARU	2	2	1	2	0
PAAL IV	2	8	1	0	0
TAAS	2	4	1	2	0
TIKALA ARES	1	2	1	3	0
J U M L A H	8	19	6	7	0

Sumber : Kantor Kecamatan Tikala

Tabel 4.4**BANYAKNYA SARANA KESEHATAN
DI KECAMATAN TIKALA TAHUN 2015**

KELURAHAN	RS SWASTA	PUSKESMAS/PEMBANTU
(1)	(2)	(3)
BANJER	-	1
TIKALA BARU	-	1
PAAL IV	-	1
TAAS	-	1
TIKALA ARES	-	-
J U M L A H	0	4

Sumber : Kantor Kecamatan Tikala

Tabel 4.4**BANYAKNYA SARANA KESEHATAN
DI KECAMATAN TIKALA TAHUN 2014**

LANJUTAN

KELURAHAN	POSYANDU	PRAKTEK DOKTER
(1)	(2)	(3)
BANJER	3	3
TIKALA BARU	6	3
PAAL IV	6	3
TAAS	6	1
TIKALA ARES	3	8
J U M L A H	24	18

Sumber : Kantor Kecamatan Tikala

Tabel 4.5**BANYAKNYA SARANA PEREKONOMIAN
DI KECAMATAN TIKALA TAHUN 2014**

KELURAHAN	PASAR	TOKO	WARUNG/ KIOS	RUMAH MAKAN/ RESTORAN
(1)	(2)	(3)	(4)	(5)
BANJER	1	41	23	34
TIKALA BARU	-	15	9	10
PAAL IV	-	3	15	0
TAAS	-	3	18	4
TIKALA ARES	-	15	19	12
J U M L A H	41	77	84	60

Sumber : Kantor Kecamatan Tikala

Tabel 4.5**BANYAKNYA SARANA PEREKONOMIAN
DI KECAMATAN TIKALA TAHUN 2014**

LANJUTAN

KELURAHAN	BANK	KOPERASI	GUDANG	PT PERSERO
(1)	(2)	(3)	(4)	(5)
BANJER	1	4	1	4
TIKALA BARU	1	1	-	2
PAAL IV	-	0	2	-
TAAS	-	-	1	1
TIKALA ARES	-	1	-	2
J U M L A H	2	6	4	6

Sumber : Kantor Kecamatan Tikala

Tabel 4.5**BANYAKNYA SARANA PEREKONOMIAN
DI KECAMATAN TIKALA TAHUN 2014**

LANJUTAN

KELURAHAN	CV	UD
(1)	(2)	(3)
BANJER	0	1
TIKALA BARU	3	2
PAAL IV	0	-
TAAS	1	-
TIKALA ARES	2	3
J U M L A H	6	6

Sumber : Kantor Kecamatan Tikala

Tabel 4.6**BANYAKNYA SARANA SOSIAL
DI KECAMATAN TIKALA TAHUN 2015**

KELURAHAN	PANTI ASUHAN	WERDA	LAPaS
(1)	(2)	(3)	(4)
BANJER	-	-	-
TIKALA BARU	-	-	-
PAAL IV	1	-	-
TAAS	-	-	-
TIKALA ARES	-	-	-
J U M L A H	1	-	-

Sumber : Kantor Kecamatan Tikala

Tabel 4.6**BANYAKNYA SARANA SOSIAL
DI KECAMATAN TIKALA TAHUN 2015***LANJUTAN*

KELURAHAN	TUNA NETRA	RUMAH JOMPO
(1)	(2)	(3)
BANJER	-	-
TIKALA BARU	-	-
PAAL IV	1	-
TAAS	-	-
TIKALA ARES	-	-
J U M L A H	1	-

Sumber : Kantor Kecamatan Tikala

Tabel 4.7**BANYAKNYA SARANA PENDIDIKAN
DI KECAMATAN TIKALA TAHUN 2015**

KELURAHAN	SD	SMP	SMA
(1)	(2)	(3)	(4)
BANJER	4	1	1
TIKALA BARU	2	2	2
PAAL IV	6	1	0
TAAS	3	1	1
TIKALA ARES	2	0	1
J U M L A H	17	5	7

Sumber : Kantor Kecamatan Tikala

Tabel 4.7**BANYAKNYA SARANA PENDIDIKAN
DI KECAMATAN TIKALA TAHUN 2015***LANJUTAN*

KELURAHAN	SMK	PERGURUAN TINGGI	LAINNYA
(1)	(2)	(3)	(4)
BANJER	2	0	2
TIKALA BARU	0	0	2
PAAL IV	0	0	1
TAAS	1	0	0
TIKALA ARES	1	0	1
J U M L A H	4	0	6

Sumber : Kantor Kecamatan Tikala

Tabel 4.8**BANYAKNYA SARANA OLAH RAGA
DI KECAMATAN TIKALA TAHUN 2014**

KELURAHAN	TENIS MEJA	MEJA BILYARD
(1)	(2)	(3)
BANJER	23	3
TIKALA BARU	14	5
PAAL IV	0	2
TAAS	10	2
TIKALA ARES	7	2
J U M L A H	54	14

Sumber : Kantor Kecamatan Tikala

Tabel 4.8**BANYAKNYA SARANA OLAH RAGA
DI KECAMATAN TIKALA TAHUN 2014***lanjutan*

KELURAHAN	LAPANGAN BULU TANGKIS	LAPANGAN BOLA VOLLY
(1)	(2)	(3)
BANJER	4	5
TIKALA BARU	5	3
PAAL IV	0	0
TAAS	3	2
TIKALA ARES	2	4
J U M L A H	14	14

Sumber : Kantor Kecamatan Tikala

Tabel 4.8**BANYAKNYA SARANA OLAH RAGA
DI KECAMATAN TIKALA TAHUN 2014***lanjutan*

KELURAHAN	LAPANGAN TENIS	LAPANGAN SEPAK BOLA
(1)	(2)	(3)
BANJER	1	1
TIKALA BARU	-	-
PAAL IV	-	1
TAAS	-	-
TIKALA ARES	-	1
JUMLAH	1	3

Sumber : Kantor Kecamatan Tikala

TABEL 4.9. BANYAKNYA APOTIK, PEDAGANG BESAR FARMASI DAN TOKO OBAT DI KECAMATAN TIKALA TAHUN 2014

KELURAHAN	APOTIK	PEDAGANG BESAR FARMASI	TOKO OBAT
(1)	(2)	(3)	(4)
BANJER	1	-	2
TIKALA BARU	2	-	2
PAAL IV	1	-	1
TAAS	-	-	1
TIKALA ARES	1	-	2
JUMLAH	5	2	8

Sumber : Kantor Kecamatan Tikala

TABEL.4.10

**BANYAKNYA JUMLAH KUNJUNGAN PUSKESMAS
TIKALA BARU DIRINCI PER BULAN TAHUN 2014**

BULAN	BANYAKYA JUMLAH PASIEN				
	UMUM	ASKES	GAKIN	GRATIS	JUMLAH
(1)	(2)	(3)	(5)	(6)	(10)
JANUARI	1.746	530	128	954	3.358
FEBRUARI	1.677	579	134	921	3.311
MARET	2.327	843	181	911	4.262
APRIL	1.755	459	153	791	3.158
MEI	1.228	459	185	659	2.531
JUNI	1.138	405	157	911	2.611
JULI	1.203	256	199	769	2427
AGUSTUS	1.085	93	187	556	1.921
SEPTEMBER	1.084	665	88	580	2.417
OKTOBER	1.192	-	93	609	1.894
NOVEMBER	1.083	242	77	550	1.952
DESEMBER	923	80	105	-	1.108
JUMLAH	16.441	4.611	1.553	8.211	30.950

Sumber : Puskesmas Tikala Baru

Tabel 4.11**BANYAKNYA SARANA UMUM DI KECAMATAN TIKALA
TAHUN 2014**

KELURAHAN	TERMINAL MOBIL	LEMBAGA PERMASYARAKATAN	PERKANTORAN PEMERINTAHAN
(1)	(2)	(3)	(4)
BANJER	-	-	4
TIKALA BARU	-	-	2
PAAL IV	-	-	1
TAAS	-	-	1
TIKALA ARES	-	-	19
JUMLAH	-	-	27

Sumber : Kantor Kecamatan Tikala

Tabel 4.12**BANYAKNYA SARANA PEKUBURAN
DI KECAMATAN TIKALA TAHUN 2014**

KELURAHAN	PEKUBURAN ISLAM / KRISTEN / UMUM
(1)	(2)
BANJER	3
TIKALA BARU	2
PAAL IV	3
TAAS	2
TIKALA ARES	-
JUMLAH	10

Sumber : Kantor Kecamatan Tikala

Tabel 4.13**BANYAKNYA TPA SAMPAH DAN TPS SAMPAH
DI KECAMATAN TIKALA TAHUN 2014**

KELURAHAN	TPA	TPS
(1)	(2)	(3)
BANJER	-	3
TIKALA BARU	-	2
PAAL IV	-	1
TAAS	1	1
TIKALA ARES	-	1
JUMLAH	1	8

Sumber : Kantor Kelurahan masing-masing Kelurahan

Tabel 4.14**BANYAKNYA SARANA JEMBATAN
DI KECAMATAN TIKALA TAHUN 2014**

KELURAHAN	JEMBATAN
(1)	(2)
BANJER	1
TIKALA BARU	1
PAAL IV	3
TAAS	1
TIKALA ARES	1
JUMLAH	6

Sumber : Kantor Kelurahan masing-masing Kelurahan

Tabel 4.15**BANYAKNYA SARANA PANGKALAN BBM
DI KECAMATAN TIKALA TAHUN 2014**

KELURAHAN	PANGKALAN BBM
(1)	(2)
BANJER	-
TIKALA BARU	-
PAAL IV	2
TAAS	-
TIKALA ARES	-
JUMLAH	2

Sumber : Kantor Kecamatan Tikala

Tabel 4.16**BANYAKNYA PERUMAHAN BTN
DI KECAMATAN TIKALA TAHUN 2014**

KELURAHAN	PERUMAHAN BTN
(1)	(2)
BANJER	-
TIKALA BARU	1
PAAL IV	-
TAAS	1
TIKALA ARES	-
J U M L A H	2

Sumber : Kantor Kecamatan Tikala

Tabel 4.17**BANYAKNYA SALON KECANTIKAN
DI KECAMATAN TIKALA TAHUN 2014**

KELURAHAN	SALON KECANTIKAN
(1)	(2)
BANJER	3
TIKALA BARU	4
PAAL IV	2
TAAS	2
TIKALA ARES	3
JUMLAH	14

Sumber : Kantor Kecamatan Tikala

Tabel 4.18**BANYAKNYA BANGUNAN MEMILIKI LISTRIK
DAN BELUM MEMILIKI LISTRIK
DI KECAMATAN TIKALA TAHUN 2014**

KELURAHAN	MEMILIKI LISTRIK	BELUM MEMILIKI LISTRIK
(1)	(2)	(3)
BANJER	1.742	7
TIKALA BARU	998	5
PAAL IV	920	11
TAAS	806	10
TIKALA ARES	424	-
J U M L A H	4.890	33

Sumber : Kantor Kelurahan dimasing2 kelurahan



BAB V

EKONOMI & INFRASTRUKTUR



Tabel 5.1**BANYAKNYA PASANGAN USIA SUBUR
DI KECAMATAN TIKALA TAHUN 2014**

KELURAHAN	SASARAN		
	JML PUS	JML PUS MISKIN	JML PUS 4T
(1)	(2)	(3)	(4)
BANJER	1.720	-	-
TIKALA BARU	942	-	-
PAAL IV	1.141	-	-
TAAS	1.010	-	-
TIKALA ARES	371	-	-
J U M L A H	5.184	-	-

Sumber : Puskesmas Tikala Baru

Tabel 5.2**BANYAKNYA PESERTA KB AKTIF MENURUT JENIS
KONTRASEPSI PUSKESMAS TIKALA BARU TAHUN 2014**

KELURAHAN	SUNTIK	PIL
(1)	(2)	(3)
BANJER	272	65
TIKALA BARU	124	40
PAAL IV	305	35
TAAS	170	39
TIKALA ARES	64	22
J U M L A H	935	201

Sumber : Puskesmas Tikala baru

Tabel 5.3**BANYAKNYA SARANA INDUSTRI KECIL / RUMAH TANGGA
DI KECAMATAN TIKALA TAHUN 2015**

LANJUTAN

KELURAHAN	BENGGEL MOBIL/MOTOR	TAMBAL BAN
(1)	(2)	(3)
BANJER	4	6
TIKALA BARU	5	1
PAAL IV	3	1
TAAS	2	1
TIKALA ARES	1	1
J U M L A H	15	10S

Sumber : Kantor Kecamatan Tikala

Tabel 6.1 **JUMLAH HOTEL DI KECAMATAN TIKALA**
TAHUN 2015

DESA/KELURAHAN	2010	2015
(1)	(2)	(3)
BANJER	-	-
TIKALA BARU	-	-
PAAL IV	1	1
TAAS	-	-
TIKALA ARES	1	1
J U M L A H	2	2

Sumber : Kantor Kecamatan Tikala

Tabel 6.2 PANJANG JALAN DI KECAMATAN TIKALA
TAHUN 2014

DESA/KELURAHAN	JENIS JALAN			
	JLN NEGARA KM	JLN PROP KM	JLN KAB. KM	JLN DESA KM
(1)	(2)	(3)	(4)	(5)
BANJER	-	-	2	5
TIKALA BARU	-	-	2	6
PAAL IV	-	-	1,5	4,5
TAAS	-	-	1	4
TIKALA ARES	0,75	-	1,75	3,5
J U M L A H	0,75	0	8,25	2,3

Sumber : Kantor Kecamatan Tikala

Tabel 6.3**PANJANG JALAN MENURUT JENIS JALAN
DI KECAMATAN TIKALA TAHUN 2014**

DESA/KELURAHAN	JALAN ASPAL KM	JLN DIPER- KERAS KM	JALAN TANAH KM
(1)	(2)	(3)	(4)
BANJER	4,5	2	1,5
TIKALA BARU	5	1,5	2
PAAL IV	6	1	2,5
TAAS	4,5	2	2
TIKALA ARES	3,5	1,5	-
J U M L A H	23,5	8	8

Sumber : Kantor Kecamatan Tikala

Tabel 7.1**BANYAKNYA POPULASI TERNAK KECIL
DI KECAMATAN TIKALA TAHUN 2014**

KELURAHAN	KAMBING	BABI	JUMLAH
(1)	(2)	(3)	(4)
BANJER	15	2	17
TIKALA BARU	7	45	52
PAAL IV	23	22	45
TAAS	40	100	140
TIKALA ARES	2	5	7
J U M L A H	87	174	261

Sumber : Kantor Kecamatan Tikala

DATA

MENCERDASKAN BANGSA



BADAN PUSAT STATISTIK
KOTA MANADO

Jl. Mangga III, Bumi Nyiur, Manado
Telp. (0431) 858091 Website : manadokota.bps.go.id
Email : bps7171@bps.go.id