



Katalog BPS : 1102001.6205010



**BADAN PUSAT STATISTIK  
KABUPATEN BARITO UTARA  
KALIMANTAN TENGAH**



# **KECAMATAN MONTALLAT DALAM ANGKA TAHUN 2011**

*2011 Montallat in Figure*

# **KECAMATAN MONTALLAT DALAM ANGKA TAHUN 2011**

---

---

**ISSN** : 0852.4971  
**NOMOR PUBLIKASI/Publication Number** : 6205010.1101  
**Katalog BPS / BPS Catalogue** : 1102001.6205010  
**Ukuran Buku / Book Size** : 16,5 x 21,5 cm  
**Jumlah Halaman / Number of Page** : 78 halaman

**Naskah / Manuscript :**  
**Koordinator Statistik Kecamatan Montallat**  
*Data Processing Integratio and Disemination Statistical of Section*

**Gambar Kulit / Desain Cover**  
**Koordsinator Statistik Kecamatan Montallat**

**Diterbitkan oleh /Publised :**  
**Koordinator Statistik kecamatan Montallat**

**Boleh dikutip dengan menyuebut sumbernya**  
*May becatod with refrence to the source*

## SAMBUTAN

Buku ini sebagai *Kecamatan Montallat Dalam Angka Tahun 2011* adalah suatu publikasi informasi daerah yang diterbitkan Koordinator Statistik Kecamatan Montallat bekerjasama dengan Instansi yang ada di kecamatan. Publikasi ini patut dihargai dan disambut dengan gembira karena buku ini memuat hampir keseluruhan data statistik kecamatan Montallat yang dapat digunakan sebagai sumber informasi ,Konfirmasi dan Klarifikasi pembangunan Kecamatan Montallat.

Data statistik yang dipublikasikan ini menggambarkan potensi-potensi dan hasil-hasil pembangunan Kecamatan Montallat yang telah dicapai sampai tahun 2008. Data tersebut kiranya sangat berguna bagi semua pihak, baik selaku perencana, pelaksana dan pengawas kegiatan-kegiatan pembangunan daerah. Oleh karenanya, isi dan mutu buku ini diharapkan dapat terus ditingkatkan di masa yang akan datang, sehingga tujuan publikasi buku ini yaitu untuk menjadikannya sebagai sumber data dan informasi pembangunan daerah dapat tercapai.

Saya berharap kiranya buku ini dapat dimanfaatkan sebaik-baiknya oleh semua pihak, baik pemerintah / swasta, maupun masyarakat pada umumnya, sehingga benar-benar dijadikan sebagai sumber utama data Kecamatan Montallat.

Terima kasih.

Muara Teweh Agustus 2011

Kepala Badan Pusat Statistik  
Kabupaten Barito Utara

**GATOT RUSDYANTO, SST**

NIP.19710731 199412 1 001

## **KATA PENGANTAR**

Publikasi Kecamatan Montallat Dalam Angka Tahun 2011 merupakan Publikasi yang diterbitkan oleh Badan Pusat Statistik (BPS) Kabupaten Barito Utara. Publikasi ini dibuat guna melengkapi data kependudukan, Sosial Ekonomi, Pendidikan dan data pokok lainnya dalam wilayah kecamatan.

Dalam pengumpulan data ini kami berusaha semaksimal mungkin agar dalam penerbitan buku publikasi ini dapat memenuhi harapan para konsumen data untuk selanjutnya dijadikan bahan dalam perencanaan pembangunan di kecamatan, namun kami juga menyadari bahwa mungkin masih terdapat kesalahan dan kekurangan dalam publikasi ini, oleh karena itu saran dan kritik senantiasa kami harapkan guna perbaikan publikasi yang akan datang.

Kepada semua pihak di Kecamatan yang telah memberikan bantuannya sehingga dapat terbitnya publikasi ini, kami ucapkan terima kasih dan semoga kerjasama yang baik ini dapat kita tingkatkan di masa yang akan datang.

Akhirnya semoga Tuhan Yang Maha Esa selalu melimpahkan rahmat dan hidayah-Nya kepada kita semua. Demikian dan terima kasih.

Muara Teweh, September 2011.

Penyusun,

**HARDAWATI**

NIP. 19771129 200701 2 001

**DAFTAR ISI**

Kata Pengantar		i
Daftar Isi		ii-iii
1. Geografis		
Tabel 1.1	Letak geografis dan ketinggian dari permukaan laut	1
2. Pemerintahan		
Tabel 2.1	Jumlah perangkat desa, RT dan RW per desa Tahun 2010	3
Tabel 2.2	Klasifikasi wilayah administrasi pemerintahan desa Tahun 2010	4
Tabel 2.3	Jumlah sarana perekonomian per desa Tahun 2010	5
3. Penduduk		
Tabel 3.1	Luas, jumlah penduduk dan kepadatan penduduk per desa Tahun 2010	7
Tabel 3.2	Penduduk menurut jenis kelamin dan sex ratio per desa Tahun 2010	8
Tabel 3.3	Tingkat pertumbuhan penduduk per desa Tahun 2010	9
Tabel 3.4	Jumlah penduduk, rumah tangga dan rata-rata jiwa per rumah tangga menurut desa tahun 2010	10
Tabel 3.5	Jumlah penduduk menurut jenis kelamin per desa Tahun 2010	11
Tabel 3.6	Jumlah Rumah Tangga dan penduduk hasil SP 2010	12
4. Lingkungan Hidup dan Perumahan		
Tabel 4.1	Jumlah bangunan tempat tinggal menurut katagori Tahun 2010	14
Tabel 4.2	Jumlah rumah tangga pemakaian sumber air untuk memasak Tahun 2010	15
Tabel 4.3	Jumlah rumah tangga pemakai bahan bakar untuk memasak Tahun 2010	16
Tabel 4.4	Jumlah rumah tangga menurut jenis penerangan Tahun 2010	17
Tabel 4.5	Keberadaan sungai, jumlah keluarga di bantaran sungai dan jumlah rumah di bantaran sungai Tahun 2010	18
Tabel 4.6	Banyaknya restoran, rumah makan, kedai makanan, hotel dan penginapan per desa tahun 2010	19

## *Daftar Isi*

---

5.	Pendidikan	
	Tabel 5.1	Jumlah sekolah menurut tingkat pendidikan Tahun 2010 21
	Tabel 5.2	Jumlah gedung sekolah menurut tingkat pendidikan Tahun 2010 22
	Tabel 5.3	Jumlah murid menurut tingkat pendidikan Tahun 2010 23
	Tabel 5.4	Jumlah guru menurut tingkat pendidikan Tahun 2010 24
	Tabel 5.5	Jumlah sekolah agam Islam per desa Tahun 2010 25
6.	Kesehatan	
	Tabel 6.1	Jumlah sarana kesehatan per desa Tahun 2010 27
	Tabel 6.2	Jumlah tenaga kesehatan per desa Tahun 2010 28
	Tabel 6.3	Jumlah peserta KB dan jenis kontrasepsi Tahun 2010 29
7.	Agama	
	Tabel 7.1	Jumlah pemeluk agama per desa Tahun 2010 31
	Tabel 7.2	Jumlah tempat ibadah per desa Tahun 2010 32
	Tabel 7.3	Jumlah nikah, talak/ cerai dan rujuk per desa Tahun 2010 33
8.	Olah Raga	
	Tabel 8.1	Jumlah cabang olah raga per desa Tahun 2010 35
	Tabel 8.2	Jumlah sarana olah raga per desa Tahun 2010 36
9.	Pertanian	
	Tabel 9.1	Luas penggunaan tanah sawah per desa 2009 38
	Tabel 9.2	Luas tanaman dan produksi padi per desa 2009 39
	Tabel 9.3	Luas Desa, luas lahan sawah, luas lahan bukan sawah dan luas non pertanian kecamatan Montallat Tahun 2010 40
10.	Perhubungan dan Komunikasi	
	Tabel 10.1	Jarak desa ke ibukota kecamatan dan kabupaten 42
	Tabel 10.2	Jumlah sarana transportasi menurut desa Tahun 2010 43
	Tabel 10.3	Jumlah alat komunikasi menurut desa Tahun 2010 44
11	Harga	
	Tabel 11.1	Harga-harga sembilan bahan pokok di pasar Suka Maju Tumpung Laung 46

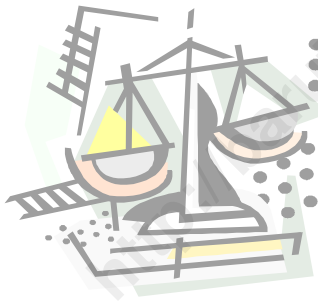


***BAB I***  
***Geografi***



**TABEL 1.1. LETAK GEOGRAFIS DAN KETINGGIAN DARI PERMUKAAN LAUT PER DESA TAHUN 2010**

Kode	Desa	Letak		Ketinggian dari Permukaan Laut		
		Pantai	Bukan Pantai	< 500 meter	500 – 700 meter	> 700 meter
(1)	(2)	(3)	(4)	(5)	(6)	(7)
001	Pepas	-	1	1	-	-
002	Tumpang Laung II	-	1	1	-	-
003	Tumpang Laung I	-	1	1	-	-
004	Montallat I	-	1	1	-	-
005	Montallat II	-	1	1	-	-
006	Sikan	-	1	1	-	-
007	R u b e i	-	1	1	-	-
008	R u j i	-	1	1	-	-
009	Paring Lahung	-	1	1	-	-
010	Kamawen	-	1	1	-	-
<b>J u m l a h</b>		-	<b>10</b>	<b>10</b>	-	-



***BAB 2***  
***Pemerintahan***

**TABEL 2.1. JUMLAH PERANGKAT DESA, RUKUN TETANGGA (RT) DAN RUKUN WARGA (RW) PER DESA AKHIR TAHUN 2010**

Kode	Desa	Perangkat Desa	Rukun Tetangga (RT)	Rukun Warga (RW)
(1)	(2)	(3)	(4)	(5)
001	Pepas	12	4	1
002	Tumpang Laung II	6	9	1
003	Tumpang Laung I	4	4	1
004	Montallat I	5	2	1
005	Montallat II	5	4	1
006	Sikan	12	6	1
007	R u b e i	12	2	1
008	R u j i	12	3	1
009	Paring Lahung	12	3	1
010	Kamawen	12	2	1
<b>J u m l a h</b>		<b>92</b>	<b>39</b>	<b>10</b>

Sumber Kantor Kecamatan Montallat

**TABEL 2.2. KLASIFIKASI WILAYAH ADMINISTRASI PEMERINTAHAN  
PER DESA AKHIR TAHUN 2010**

Kode	Desa	Klasifikasi		
		Swadaya	Swakarya	Swasembada
(1)	(2)	(3)	(4)	(5)
001	Pepas	-	-	1
002	Tumpung Laung II	-	-	1
003	Tumpung Laung I	-	-	1
004	Montallat I	-	1	-
005	Montallat II	-	-	1
006	Sikan	-	-	1
007	R u b e i	-	1	-
008	R u j i	-	-	1
009	Paring Lahung	-	-	1
010	Kamawen	-	1	-
<b>Jumlah</b>		<b>-</b>	<b>3</b>	<b>7</b>

Sumber : Kantor kecamatan Montallat

**TABEL 2.3. JUMLAH SARANA PEREKONOMIAN MENURUT DESA  
AKHIR TAHUN 2010**

Sumber : Kantor kecamatan Montallat

Kode	Desa	Pasar Umum	Toko	Kios/ Warung	Bank	KUD/ ION KUD
(1)	(2)	(3)	(4)	(5)	(6)	(7)
001	Pepas	-	-	23	-	-
002	Tumpung Laung II	1	-	14	-	-
003	Tumpung Laung I	-	-	10	-	-
004	Montallat I	-	-	3	-	-
005	Montallat II	1	-	17	-	-
006	Sikan	-	-	17	-	-
007	R u b e i	-	-	3	-	-
008	R u j i	-	-	9	-	-
009	Paring Lahung	-	-	13	-	-
010	Kamawen	-	-	7	-	-
<b>J u m l a h</b>		<b>2</b>	<b>-</b>	<b>116</b>	<b>-</b>	<b>-</b>



***BAB 3***  
***Penduduk***

**TABEL 3.1. LUAS, JUMLAH PENDUDUK, DAN KEPADATAN  
PENDUDUK MENURUT DESA AKHIR TAHUN 2010**

Kode	Desa	Luas (Km2)	Jumlah Penduduk	Kepadatan Penduduk
(1)	(2)	(3)	(4)	
001	Pepas	99,75	1.318	13
002	Tumpang Laung II	35,35	2.777	79
003	Tumpang Laung I	25,75	1.091	42
004	Montallat I	30,55	182	6
005	Montallat II	42,53	1.372	32
006	Sikan	105,85	1.657	16
007	R u b e i	25,15	211	8
008	R u j i	52,25	1.249	24
009	Paring Lahung	66,54	703	11
010	Kamawen	69,28	666	10
<b>J u m l a h</b>		<b>553,00</b>	<b>11.226</b>	<b>241</b>

*Sumber : Kantor Kecamatan Montallat*

**TABEL 3.2. PENDUDUK MENURUT SEX RATIO DAN JENIS KELAMIN  
PER DESA AKHIR TAHUN 2010**

Kode	Desa	Sex Ratio	Laki-laki	Perempuan	Jumlah
(1)	(2)		(3)	(4)	(5)
001	Pepas	109	687	631	1318
002	Tumpang Laung II	99	1380	1397	2.777
003	Tumpang Laung I	101	549	542	1.091
004	Montallat I	114	97	85	182
005	Montallat II	103	696	676	1.372
006	Sikan	105	850	807	1.657
007	R u b e i	113	112	99	211
008	R u j i	100	624	625	1.249
009	Paring Lahung	93	338	365	703
010	Kamawen	149	399	267	666
<b>J u m l a h</b>		<b>104</b>	<b>5.732</b>	<b>5.494</b>	<b>11.226</b>

*Sumber : Kantor Kecamatan Montallat*



**TABEL 3.3. JUMLAH PENDUDUK MENURUT DESA DAN TINGKAT PERTUMBUHANNYA AKHIR TAHUN 2010**

Kode	Desa	2009	2010	Tingkat Pertumbuhan (%)
(1)	(2)	(3)	(4)	(5)
001	Pepas	1300	1.318	1.38
002	Tumpang Laung II	2763	2.777	0.51
003	Tumpang Laung I	1058	1.091	3.07
004	Montallat I	152	182	18.01
005	Montallat II	1301	1.372	5.31
006	Sikan	1664	1.657	-0.42
007	R u b e i	171	211	21.02
008	R u j i	648	1.249	65.62
009	Paring Lahung	714	703	-1.55
010	Kamawen	510	666	26.69
<b>J u m l a h</b>		<b>10281</b>	<b>11.226</b>	<b>8,79</b>

*Sumber : Kantor Kecamatan Montallat*

**TABEL 3.4. JUMLAH PENDUDUK, RUMAH TANGGA DAN RATA-RATA  
JIWA PER RUMAH TANGGA MENURUT DESA TAHUN 2010**

Kode	Desa	Jumlah Penduduk	Jumlah Rumah Tangga *	Rata-rata Jiwa per Rumah Tangga
(1)	(2)	(3)	(4)	(5)
001	Pepas	1.318	286	5
002	Tumpung Laung II	2.777	768	4
003	Tumpung Laung I	1.091	254	4
004	Montallat I	182	34	5
005	Montallat II	1.372	339	4
006	Sikan	1.657	346	5
007	R u b e i	211	27	8
008	R u j i	1.249	155	8
009	Paring Lahung	703	175	4
010	Kamawen	666	263	3
<b>J u m l a h</b>		<b>11.226</b>	<b>2647</b>	<b>4</b>

Sumber : Kantor Kecamatan Montallat

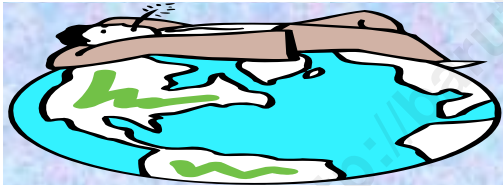
Ket:\*) angka sementara SP 2010

**TABEL 3.5. JUMLAH PENDUDUK MENURUT JENIS KELAMIN PER DESA  
TAHUN 2010**

Kode	Desa	Laki-laki	Perempuan	Jumlah
(1)	(2)	(3)	(4)	(5)
001	Pepas	687	631	1318
002	Tumpang Laung II	1380	1.397	2.777
003	Tumpang Laung I	549	542	1.091
004	Montallat I	97	85	182
005	Montallat II	696	676	1.372
006	Sikan	850	807	1.657
007	R u b e i	112	99	211
008	R u j i	624	625	1249
009	Paring Lahung	338	365	703
010	Kamawen	399	267	666
<b>J u m l a h</b>		<b>5.732</b>	<b>5.494</b>	<b>11.226</b>

**TABEL 3.6. JUMLAH RUMAH TANGGA DAN PENDUDUK HASIL SP  
2010  
MENURUT JENIS KELAMIN**

Kode	Desa	Rumah Tangga	Laki-laki	Perempuan	Jumlah
(1)	(2)	(3)	(4)	(5)	(6)
001	Pepas	286	665	613	1.278
002	Tumpang Laung II	768	1.460	1.422	2.882
003	Tumpang Laung I	254	495	492	987
004	Montallat I	34	74	65	139
005	Montallat II	339	695	684	1.379
006	Sikan	346	835	779	1.614
007	R u b e i	27	72	63	135
008	R u j i	155	276	269	545
009	Paring Lahung	175	402	376	778
010	Kamawen	263	489	401	890
<b>J u m l a h</b>		<b>2.647</b>	<b>5.409</b>	<b>5.164</b>	<b>10.627</b>



## **BAB 4**

*1 inokunan hidun dan nerumahan*

**TABEL 4.1. JUMLAH BANGUNAN TEMPAT TINGGAL MENURUT KATEGORI PER DESA AKHIR TAHUN 2010**

Kode	Desa	Kategori	
		Permanen	Semi Permanen
(1)	(2)	(3)	(4)
001	Pepas	19	218
002	Tumpung Laung II	52	599
003	Tumpung Laung I	36	192
004	Montallat I	4	39
005	Montallat II	31	282
006	Sikan	27	285
007	R u b e i	4	38
008	R u j i	7	89
009	Paring Lahung	13	154
010	Kamawen	21	184
<b>J u m l a h</b>		<b>214</b>	<b>2080</b>

Sumber : Kantor Kecamatan Montallat

**TABEL 4.2. JUMLAH RUMAH TANGGA PEMAKAI SUMBER AIR UNTUK MASAK PER DESA AKHIR TAHUN 2010**

Kode	Desa	Ledeng	Sumur Pompa	Sungai/ Danau	Mata Air	Lainnya
(1)	(2)	(3)	(4)	(5)	(6)	(7)
001	Pepas	-	47	-	258	36
002	Tumpang Laung II	301	22	-	469	-
003	Tumpang Laung I	-	23	-	158	-
004	Montallat I	-	21	-	30	-
005	Montallat II	157	-	-	274	87
006	Sikan	-	29	-	246	-
007	R u b e i	-	27	-	41	-
008	R u j i	-	23	-	164	-
009	Paring Lahung	-	28	-	189	-
010	Kamawen	-	9	-	37	101
<b>J u m l a h</b>		<b>458</b>	<b>229</b>	<b>-</b>	<b>1.866</b>	<b>224</b>

*Sumber : Kantor Kecamatan Montallat*

**TABEL 4.3. JUMLAH RUMAH TANGGA MENURUT PENGGUNAAN BAHAN BAKAR PER DESA TAHUN 2010**

Kode	Desa	Minyak Tanah	Kayu Bakar	Listrik/ Gas	Lainnya	Jumlah
(1)	(2)	(3)	(4)	(5)	(6)	(7)
001	Pepas	26	308	-	-	
002	Tumpung Laung II	66	721	-	-	
003	Tumpung Laung I	17	258	-	-	
004	Montallat I	9	43	-	-	
005	Montallat II	38	326	-	-	
006	Sikan	27	402	-	-	
007	R u b e i	4	59	-	-	
008	R u j i	7	179	--	-	
009	Paring Lahung	23	207	-	-	
010	Kamawen	12	129	-	-	
<b>J u m l a h</b>		<b>229</b>	<b>2.632</b>	<b>-</b>	<b>-</b>	

*Sumber : Kantor Kecamatan Montallat*



**TABEL 4.4. JUMLAH RUMAH TANGGA MENURUT PENGGUNAAN  
PENERANGAN PER DESA TAHUN 2010**

Kode	Desa	Listrik		Minyak Tanah	Lainnya	Jumlah
		PLN	Non PLN			
(1)	(2)	(3)	(4)	(5)	(6)	(7)
001	Pepas	147	20	176	-	343
002	Tumpang Laung II	469	28	319	-	816
003	Tumpang Laung I	154	35	115	-	304
004	Montallat I	-	42	42	-	84
005	Montallat II	219	35	136	-	390
006	Sikan	-	100	399	-	499
007	R u b e i	-	15	56	-	71
008	R u j i	-	32	169	-	201
009	Paring Lahung	-	25	192	-	217
010	Kamawen	-	65	125	-	190
<b>J u m l a h</b>		<b>989</b>	<b>397</b>	<b>1729</b>	<b>-</b>	<b>3115</b>

*Sumber Kantor Kecamatan Montallat*

**TABEL 4.5. KEBERADAAN SUNGAI, JUMLAH KELUARGA DI BANTARAN SUNGAI DAN JUMLAH RUMAH DIBANTARAN SUNGAI PERDESA TAHUN 2010**

Kode	Desa	Ada sungai melintas	Jumlah Keluarga di bantaran sungai	Jumlah rumah di bantaran sungai
(1)	(2)	(5)	(6)	(7)
001	Pepas	-	73	67
002	Tumpung Laung II	2	113	98
003	Tumpung Laung I	1	32	27
004	Montallat I	-	47	38
005	Montallat II	1	46	43
006	Sikan	1	81	76
007	R u b e i	-	48	39
008	R u j i	-	127	117
009	Paring Lahung	-	61	52
010	Kamawen	-	116	112
<b>J u m l a h</b>		<b>5</b>	<b>744</b>	<b>669</b>

Sumber : Kantor Kecamatan Montallat

**TABEL 4.6. BANYAKNYA RESTORAN RUMAH MAKAN, KEDAI MAKANAN HOTEL DAN PENGINAPAN PERDESA TAHUN 2010**

Kode	Desa	Restoran/rumah makan	Kedai makanan	Hotel	Penginapan
(1)	(2)	(3)	(4)	(5)	(6)
001	Pepas	-	-	-	1
002	Tumpung Laung II	-	4	-	1
003	Tumpung Laung I	-	4	-	-
004	Montallat I	-	-	-	-
005	Montallat II	-	-	-	-
006	Sikan	-	-	-	-
007	R u b e i	-	-	-	-
008	R u j i	-	-	-	-
009	Paring Lahung	-	-	-	-
010	Kamawen	-	-	-	-
<b>J u m l a h</b>		<b>-</b>	<b>8</b>	<b>-</b>	<b>2</b>

Sumber : Kantor Kecamatan Montallat



***BAB 5***  
***Pendidikan***

**TABEL 5.1. JUMLAH SEKOLAH MENURUT JENIS SEKOLAH  
PER DESA TAHUN 2010**

Kode	Desa	TK	SD	SLTP Umum	SMTA Kjuran	SLTA Umum
(1)	(2)	(3)	(4)	(6)	(7)	(8)
001	Pepas	1	2	-	-	-
002	Tumpang Laung II	2	3	1	-	1
003	Tumpang Laung I	1	2	-	-	-
004	Montallat I	-	1	-	-	-
005	Montallat II	1	2	1	-	-
006	Sikan	1	2	-	-	-
007	R u b e i	-	1	-	-	-
008	R u j i	-	1	-	-	-
009	Paring Lahung	-	2	-	-	-
010	Kamawen	-	1	-	-	-
<b>J u m l a h</b>		<b>6</b>	<b>17</b>	<b>2</b>	<b>-</b>	<b>1</b>

Sumber Kantor Kecamatan Montallat

**TABEL 5.2. JUMLAH GEDUNG SEKOLAH MENURUT JENIS SEKOLAH PER DESA TAHUN 2010**

Kode	Desa	TK	SD	SLTP Umum	SMTA Kjuruan	SLTA Umum
(1)	(2)	(3)	(4)	(6)	(7)	(8)
001	Pepas	1	2	-	-	-
002	Tumpang Laung II	2	3	1	-	1
003	Tumpang Laung I	1	2	-	-	-
004	Montallat I	-	1	-	-	-
005	Montallat II	1	2	1	-	-
006	Sikan	1	2	-	-	-
007	R u b e i	-	1	-	-	-
008	R u j i	-	1	-	-	-
009	Paring Lahung	-	2	-	-	-
010	Kamawen	-	1	-	-	-
<b>J u m l a h</b>		<b>6</b>	<b>17</b>	<b>2</b>	<b>-</b>	<b>1</b>

Sumber Kantor Kecamatan Montallat

**TABEL 5.3. JUMLAH MURID MENURUT JENIS SEKOLAH  
PER DESA TAHUN 2010**

Kode	Desa	SD	SLTP Umum	SMTA Kjuruan	SLTA Umum
(1)	(2)	(4)	(6)	(7)	(8)
001	Pepas	183	-	-	-
002	Tumpung Laung II	121	349	-	224
003	Tumpung Laung I	156	-	-	-
004	Montallat I	28	-	-	-
005	Montallat II	182	78	-	-
006	Sikan	233	--	-	-
007	R u b e i	23	-	-	-
008	R u j i	88	-	-	-
009	Paring Lahung	145	-	-	-
010	Kamawen	123	-	-	-
<b>J u m l a h</b>		<b>1282</b>	<b>427</b>	<b>-</b>	<b>224</b>

Sumber Kantor Kecamatan Montallat

**TABEL 5.4. JUMLAH GURU MENURUT JENIS SEKOLAH  
PER DESA TAHUN 2010**

Kode	Desa	TK	SD	SLTP Umum	SMTA Kjuruan	SLTA Umum
(1)	(2)	(3)	(4)	(6)	(7)	(8)
001	Pepas	3	21	-	-	-
002	Tumpang Laung II	3	38	13	-	13
003	Tumpang Laung I	4	21	-	-	-
004	Montallat I	-	6	-	-	-
005	Montallat II	5	15	19	-	13
006	Sikan	3	12	-	-	-
007	R u b e i	-	5	-	-	-
008	R u j i	-	6	-	-	-
009	Paring Lahung	-	13	-	-	-
010	Kamawen	-	7	-	-	-
<b>J u m l a h</b>		<b>18</b>	<b>144</b>	<b>32</b>	<b>-</b>	<b>26</b>

Sumber Kantor Kecamatan Montallat



**TABEL 5.5. JUMLAH SEKOLAH AGAMA ISLAM MENURUT DESA  
TAHUN 2010**

Kode	Desa	MI	MTs	Aliyah	Pesantren
(1)	(2)	(3)	(4)	(5)	(6)
001	Pepas	-	-	-	-
002	Tumpang Laung II	1	1	-	-
003	Tumpang Laung I	-	-	-	-
004	Montallat I	-	-	-	-
005	Montallat II	1	-	-	-
006	Sikan	-	-	-	-
007	R u b e i	-	-	-	-
008	R u j i	-	-	-	-
009	Paring Lahung	-	-	-	-
010	Kamawen	-	-	-	-
<b>J u m l a h</b>		<b>2</b>	<b>1</b>	<b>-</b>	<b>-</b>

Sumber Kantor Kecamatan Montallat



**BAB 6**  
*Kesehatan*

**TABEL 6.1. JUMLAH SARANA KESEHATAN MENURUT DESA  
TAHUN 2010**

Kode	Desa	Poli klinik	Pus kes mas	Pustu	Tempat Praktek Bidan	Tempat Praktek Dokter	Pos yandu	Polin des
(1)	(2)	(5)	(6)	(7)	(8)	(9)	(10)	(11)
001	Pepas	-	-	1	-	-	1	-
002	Tumpang Laung II	-	1	-	1	1	3	-
003	Tumpang Laung I	-	-	1	-	-	2	-
004	Montallat I	-	-	-	-	-	1	1
005	Montallat II	-	-	1	-	-	2	1
006	Sikan	-	-	1	-	-	2	-
007	R u b e i	-	-	-	-	-	1	1
008	R u j i	-	-	1	-	-	1	-
009	Paring Lahung	-	-	1	-	-	1	-
010	Kamawen	-	-	1	-	-	1	-
<b>J u m l a h</b>		<b>-</b>	<b>1</b>	<b>7</b>	<b>1</b>	<b>1</b>	<b>15</b>	<b>3</b>

Sumber data : Kantor Kecamatan Montallat

**TABEL 6.2. JUMLAH TENAGA KESEHATAN MENURUT DESA  
TAHUN 2010**

Kode	Desa	Dokter	Mantri Kesehatan	Bidan	Dukun Bayi Terlatih	Dukun Bayi Belum Terlatih
(1)	(2)	(3)	(4)	(5)	(6)	(7)
001	Pepas	-	1	1	-	5
002	Tumpang Laung II	-	17	2	-	2
003	Tumpang Laung I	-	1	-	-	1
004	Montallat I	-	-	-	-	1
005	Montallat II	-	1	1	-	1
006	Sikan	-	1	1	-	5
007	R u b e i	-	-	1	-	1
008	R u j i	-	1	1	-	1
009	Paring Lahung	-	1	1	-	1
010	Kamawen	-	1	1	-	1
<b>Jumlah</b>			<b>24</b>	<b>9</b>		<b>19</b>

Sumber data : Kantor Kecamatan Montallat -

**TABEL 6.3. JUMLAH PESERTA KB MENURUT ALAT KONTRASEPSI YANG DIPAKAI PER DESA TAHUN 2010**

Kode	Desa	Kon dom	IUD	Imp lant	PIL	Sunti kan	MOW/ MOP	Jumlah
(1)	(2)	(3)	(4)	(5)	(6)	(7)	(8)	(9)
001	Pepas	2	-	4	58	176		240
002	Tumpung Laung II	6	-	10	128	269		413
003	Tumpung Laung I	2	-	5	56	92		155
004	Montallat I	1	-	3	46	52		102
005	Montallat II	3	-	2	82	234		321
006	Sikan	1	-	3	64	71		139
007	R u b e i	-	-	2	33	45		80
008	R u j i	-	-	4	48	57		109
009	Paring Lahung	-	-	3	54	68		125
010	Kamawen	-	-	5	37	42		84
<b>J u m l a h</b>		<b>15</b>	<b>-</b>	<b>41</b>	<b>606</b>	<b>1106</b>		<b>1.768</b>

Sumber data : Kantor Kecamatan Montallat



***BAB 7***  
*A g a m a*

**TABEL 7.1. JUMLAH PEMELUK AGAMA MENURUT DESA AKHIR  
TAHUN 2010**

Kode	Desa	Islam	Kristen protestan	Kato lik	Hindu/ Kahari ngan	Budha	Jumlah
(1)	(2)	(3)	(4)	(5)	(6)	(7)	(8)
001	Pepas	269	509	86	247	-	1.111
002	Tumpung Laung II	2.329	24	58	16	-	2.427
003	Tumpung Laung I	648	26	24	167	-	865
004	Montallat I	148	24	27	73	-	272
005	Montallat II	1.342	16	14	-	-	1.372
006	Sikan	1.584	-	-	-	-	1.584
007	R u b e i	18	22	14	134	-	188
008	R u j i	259	134	-	239	-	632
009	Paring Lahung	333	256	53	301	-	943
010	Kamawen	102	19	13	230	-	364
<b>J u m l a h</b>		<b>7.032</b>	<b>1.030</b>	<b>289</b>	<b>1.407</b>	<b>-</b>	<b>9.758</b>

Sumber data : Kantor Kecamatan Montallat

**TABEL 7.2. JUMLAH TEMPAT IBADAH MENURUT DESA  
TAHUN 2010**

Kode	Desa	Masjid	Surau/ Langgar	Gereja	Pura/Balai Kaharingan Vihara
(1)	(2)	(3)	(4)	(5)	(6)
001	Pepas	1	-	2	1
002	Tumpang Laung II	2	3	-	-
003	Tumpang Laung I	1	1	2	1
004	Montallat I	1	-	-	-
005	Montallat II	2	4	-	-
006	Sikan	1	3	-	-
007	R u b e i	-	-	1	-
008	R u j i	1	-	1	-
009	Paring Lahung	1	-	1	-
010	Kamawen	1	-	1	-
<b>J u m l a h</b>		<b>11</b>	<b>11</b>	<b>8</b>	<b>2</b>

*Sumber data : Kantor Kecamatan Montallat*



**TABEL 7.3. JUMLAH NIKAH, TALAK / CERAI DAN RUJUK  
MENURUT DESA TAHUN 2010**

Kode	Desa	Nikah	Talak/Cerai	Rujuk
(1)	(2)	(3)	(4)	(5)
001	Pepas	8	-	-
002	Tumpang Laung II	32	1	-
003	Tumpang Laung I	16	1	-
004	Montallat I	-	-	-
005	Montallat II	22	-	-
006	Sikan	30	1	-
007	R u b e i	-	-	-
008	R u j i	10	-	-
009	Paring Lahung	8	-	-
010	Kamawen	7	-	-
<b>J u m l a h</b>		<b>133</b>	<b>3</b>	<b>-</b>

Sumber data : Kantor Kecamatan Montallat



**BAB 8**  
Olah Raga

**TABEL 8.1 BANYAKNY SARANA / FASILITAS OLAHRAGA TAHUN 2010**

Kode	Desa	Sepak Bola	Bola Volly	Bulu Tangkis	Tenis Lapangan	Tenis Meja	Pencak Silat
(1)	(2)	(3)	(4)	(5)	(6)	(7)	(8)
001	Pepas	1	2	1	-	-	-
002	Tumpang Laung II	1	6	2	-	-	-
003	Tumpang Laung I	-	1	1	-	-	-
004	Montallat I	-	1	-	-	-	-
005	Montallat II	1	1	2	-	-	-
006	Sikan	-	1	1	-	-	-
007	R u b e i	-	1	-	-	-	-
008	R u j i	-	1	1	-	-	-
009	Paring Lahung	-	1	1	-	-	-
010	Kamawen	-	1	1	-	-	-
<b>J u m l a h</b>		<b>3</b>	<b>16</b>	<b>10</b>	<b>-</b>	<b>-</b>	<b>-</b>

Sumber data : Kantor Kecamatan Montallat

**TABEL 8.2 BANYAKNYA KELOMPOK KEGIATAN OLAHRAGA  
TAHUN 2010**

Kode	Desa	Sepak Bola	Bola Volly	Bulu Tangkis	Tenis Lapangan	Tenis Meja	Pencak Silat
(1)	(2)	(3)	(4)	(5)	(6)	(7)	(8)
001	Pepas	-	1	1	-	-	-
002	Tumpang Laung II	1	1	2	-	-	-
003	Tumpang Laung I	-	1	1	-	-	-
004	Montallat I	-	1	-	-	-	-
005	Montallat II	1	1	2	-	-	-
006	Sikan	-	1	1	-	-	-
007	R u b e i	-	1	1	-	-	-
008	R u j i	-	1	-	-	-	-
009	Paring Lahung	-	1	-	-	-	-
010	Kamawen	-	1	1	-	-	-
<b>J u m l a h</b>		<b>2</b>	<b>10</b>	<b>9</b>	<b>-</b>	<b>-</b>	<b>-</b>

Sumber data : Kantor Kecamatan Montallat



**BAB 9**  
*Pertanian*

**TABEL 9.1. LUAS PENGGUNAANTANAH SAWAH  
PER DESA TAHUN 2009 (Ha)**

Kode	Desa	Irigasi Teknis	Irigasi Setengah Teknis	Irigasi Sederhana	Non Irigasi	Jumlah
(1)	(2)	(3)	(4)	(5)	(6)	(7)
001	Pepas	-	-	126	347	473
002	Tumpang Laung II	-	-	211	108	319
003	Tumpang Laung I	-	-	110	88	198
004	Montallat I	-	-	12	47	59
005	Montallat II	-	-	120	166	286
006	Sikan	-	-	108	394	502
007	R u b e i	-	-	-	35	35
008	R u j i	-	-	-	88	88
009	Paring Lahung	-	-	55	45	100
010	Kamawen	-	-	-	18	18
<b>J u m l a h</b>		-	-	<b>742</b>	<b>1.336</b>	<b>2.078</b>

Sumber data; Kantor Kecamatan Montallat

Ket : data 2010 tidak ada

**TABEL 9.2. LUAS PANEN (Ha) DAN PRODUKSI (Ton)  
PADI PER DESA TAHUN 2009**

Kode	Desa	Padi Sawah		Padi Ladang		Total	
		Luas	Prod.	Luas	Prod.	Luas	Prod.
(1)	(2)	(3)	(4)	(5)	(6)	(7)	(8)
001	Pepas	156	543	99	258	255	801
002	Tumpang Laung II	116	403	8	20	124	423
003	Tumpang Laung I	72	251	52	137	124	388
004	Montallat I	21	74	9	24	30	98
005	Montallat II	104	362	21	55	125	417
006	Sikan	159	553	16	42	175	595
007	R u b e i	24	84	6	14	30	98
008	R u j i	32	112	13	33	45	145
009	Paring Lahung	59	205	16	43	75	248
010	Kamawen	12	43	17	44	29	87
<b>J u m l a h</b>		<b>755</b>	<b>2.630</b>	<b>257</b>	<b>670</b>	<b>1.012</b>	<b>3.300</b>

Sumber data; Kantor Kecamatan Montallat  
Ket : data 2010 tidak ada

**TABEL 9.3 LUAS DESA (Km<sup>2</sup>) LUAS LAHAN SAWAH LUAS LAHAN BUKAN SAWAH DAN LUAS NON PERTANIAN (Ha) KECAMATAN MONTALLAT TAHUN 2010**

Kode	Desa	Luas desa	Luas lahan sawah	Luas lahan bukan sawah	Luas lahan non pertanian
(1)	(2)	(3)	(4)	(5)	(6)
001	Pepas	99,75	178,0	9772,0	25,0
002	Tumpang Laung II	35,35	232,0	3191,0	112,0
003	Tumpang Laung I	25,75	103,0	2447,0	25,0
004	Montallat I	30,55	4,7	3028,3	22,0
005	Montallat II	42,53	145,0	4073,0	35,0
006	Sikan	105,85	114,0	10368	103,0
007	R u b e i	25,15	-	2509,0	6,0
008	R u j i	52,25	50,0	5165,0	10,0
009	Paring Lahung	66,54	550,0	6094,0	10,0
010	Kamawen	69,28	-	6920,0	8,0
<b>J u m l a h</b>		<b>553,00</b>	<b>1.377</b>	<b>53.567</b>	<b>356</b>

Sumber data; Kantor Kecamatan Montallat





***BAB 10***  
***Perhubungan***

**TABEL 10.1. JARAK DESA KE IBUKOTA KECAMATAN  
DAN IBUKOTA KABUPATEN  
(KM)**

Kode	Desa	Ibukota Kecamatan	Ibukota Kabupaten
(1)	(2)	(3)	(4)
001	Pepas	4,5	117,5
002	Tumpung Laung II	0,2	122,0
003	Tumpung Laung I	2,0	124,0
004	Montallat I	10,0	130,0
005	Montallat II	6,0	93,0
006	Sikan	7,0	115,0
007	R u b e i	9,0	113,0
008	R u j i	8,5	99,0
009	Paring Lahung	27,0	95,0
010	Kamawen	11,5	85,0

*Sumber data: Kantor Kecamatan Montallat*

**TABEL 10.2 JUMLAH SARANA TRANSPORTASI MENURUT DESA  
TAHUN 2010**

Kode	Desa	Sepeda Motor	Mobil/ sejenisnya	Sepeda	Klotok	Speedboard
(1)	(2)	(3)	(4)	(5)	(6)	(7)
001	Pepas	30	9	90	48	-
002	Tumpang Laung II	90	-	103	70	5
003	Tumpang Laung I	12	-	35	40	-
004	Montallat I	-	-	13	9	-
005	Montallat II	22	7	55	35	2
006	Sikan	20	2	20	50	-
007	R u b e i	-	-	-	20	-
008	R u j i	-	-	30	25	-
009	Paring Lahung	14	-	9	25	-
010	Kamawen	34	7	7	20	-
<b>J u m l a h</b>		<b>222</b>	<b>25</b>	<b>362</b>	<b>342</b>	<b>7</b>

Sumber data: Kantor Kecamatan Montallat

**TABEL 10.3 JUMLAH ALAT KOMUNIKASI MENURUT DESA  
TAHUN 2010**

Kode	Desa	Kantor Pos/Ktr Pos Pembantu	Pesawat Radio	Pesawat TV	Telepon Tetap
(1)	(2)	(3)	(4)	(5)	(6)
001	Pepas	-	56	138	-
002	Tumpung Laung II	-	133	328	1
003	Tumpung Laung I	-	46	113	-
004	Montallat I	-	7	18	-
005	Montallat II	-	60	149	-
006	Sikan	-	72	177	-
007	R u b e i	-	10	24	-
008	R u j i	-	30	75	-
009	Paring Lahung	-	36	88	-
010	Kamawen	-	23	57	-
<b>J u m l a h</b>		-	<b>473</b>	<b>1.167</b>	<b>1</b>

Sumber data: Kantor Kecamatan Montallat



***BAB 11***  
*Harga - harga*

**TABEL 11.1**  
**HARGA SEMBILAN BAHAN POKOK DI PASAR SUKA MAJU TUMPUNG LAUNG**

No	Jenis Barang	Harga / Kg
(1)	(2)	(3)
1	Beras Kualitas Menengah	Rp. 10.000 /Kg
2	Gula Pasir	Rp. 11.000 / Kg
3	Minyak Botol Bimoli	Rp.13.000 / Liter
4	Minyak Tanah	Rp.9.000 / Liter
5	Tepung Terigu	Rp 7.000 / Kg
6	Sabun Batangan Sunlight	Rp 2000 / Batang
7	Kain	Rp 15.000 / Kebaya
8	Ikan Kering	Rp 50.000 / Kg
9	Gram Yodium	Rp 2000 / Bungkus

Sumber : Psar Suka Maju Tumpang Laung

