

Kecamatan Pujungan Dalam Angka 2018





**Kecamatan
Pujungan
Dalam Angka
2018**

Kecamatan Pujungan Dalam Angka 2018

ISSN:

No. Publikasi : 65010.1808

Katalog : 1102001.6501050

Ukuran Buku : 14,8 cm x 21 cm

Jumlah Halaman : xviii + 100 halaman

Naskah :

Badan Pusat Statistik Kabupaten Malinau

Gambar Cover oleh :

Badan Pusat Statistik Kabupaten Malinau

Ilustrasi Cover :

Kerajinan manik-Manik

Sumber Ilustrasi Cover :

Koleksi BPS Kabupaten Malinau

Sumber Ilustrasi Pembatas Bab :

<http://www.freepik.com/>

Diterbitkan oleh :

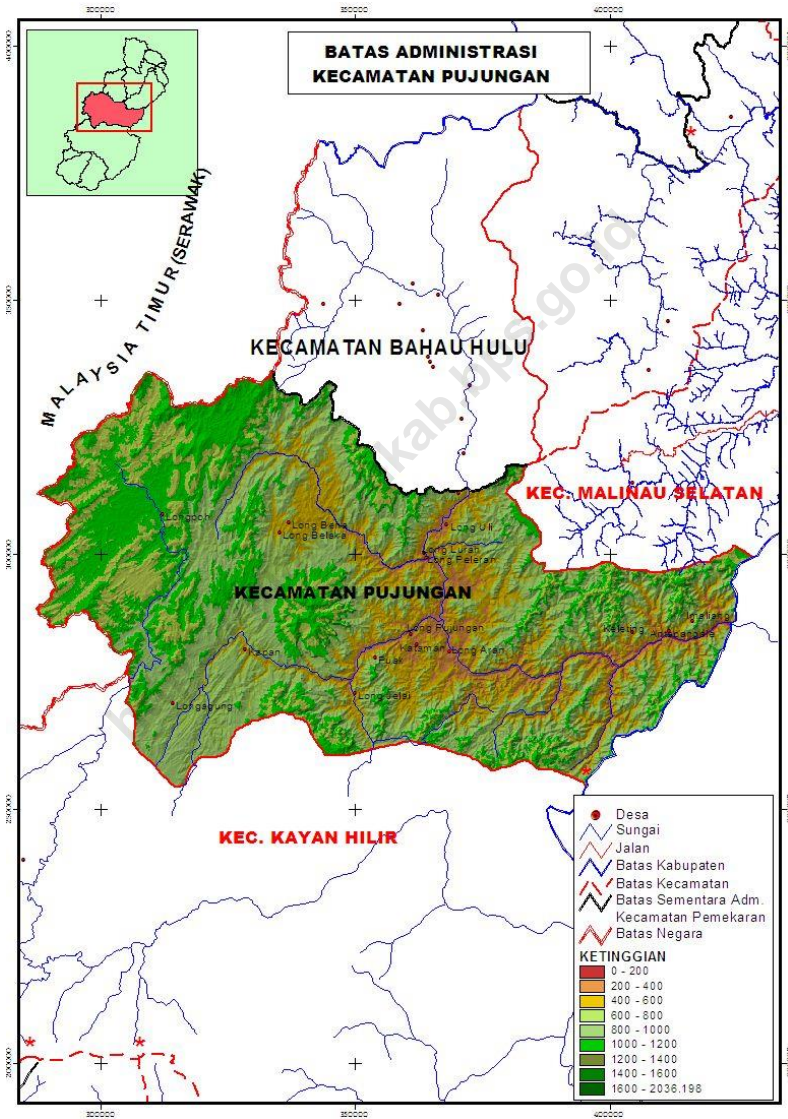
© BPS Kabupaten Malinau

Dicetak oleh :

BPS Kabupaten Malinau

Dilarang mengumumkan, mendistribusikan, mengomunikasikan, dan/atau menggandakan sebagian atau seluruh isi buku ini untuk tujuan komersial tanpa izin tertulis dari Badan Pusat Statistik

PETA WILAYAH KECAMATAN PUJUNGAN



KEPALA BPS KABUPATEN MALINAU



Slamet Romelan, S.S.T



KATA PENGANTAR

Kecamatan Pujungan Dalam Angka 2018 merupakan publikasi tahunan yang diterbitkan oleh BPS Kabupaten Malinau. Disadari bahwa publikasi ini belum sepenuhnya memenuhi harapan pihak pemakai data, khususnya para perencana. Namun, diharapkan buku ini dapat membantu melengkapi penyusunan rencana pembangunan di Kabupaten Malinau.

Publikasi ini dapat terwujud berkat kerja sama dan bantuan dari berbagai pihak, baik instansi pemerintah maupun swasta. Kepada semua pihak yang telah memberikan bantuan disampaikan penghargaan dan terima kasih yang sebesar-besarnya.

Walaupun publikasi ini telah disiapkan sebaik-baiknya, disadari masih ada kekurangan dan kesalahan yang terjadi. Untuk perbaikan publikasi ini, tanggapan dan saran yang bersifat konstruktif dari para pemakai sangat diharapkan.

Malinau, September 2018

Kepala BPS

Kabupaten Malinau

Slamet Romelan, S.S.T.

DAFTAR ISI

halaman

Peta Wilayah Kecamatan Pujungan	iii
Kepala BPS Kabupaten Malinau	v
Kata Pengantar	vii
Daftar Isi.....	ix
Daftar Tabel	x
Daftar Gambar	xv
Penjelasan Umum	xvii
1 Geografi	1
2 Pemerintahan	11
3 Kependudukan dan Ketenagakerjaan	25
3.1 Kependudukan	29
3.2 Ketenagakerjaan	33
4 Sosial	35
4.1 Pendidikan	40
4.2 Kesehatan	45
4.3 Agama	50
5 Pertanian.....	53
5.1 Tanaman Pangan	58
5.2 Hortikultura.....	60
5.3 Perkebunan.....	63
5.4 Peternakan dan Perikanan.....	65
6 Industri, Pertambangan, dan Energi	69
6.1 Pertambangan	72
6.2 Industri.....	73
6.3 Energi.....	75
7 Perdagangan	79
8 Hotel, Transportasi, dan Komunikasi	85
8.1 Hotel	88
8.2 Transportasi	89
8.3 Komunikasi.....	94
9 Keuangan dan Harga	95

DAFTAR TABEL

halaman

1	GEOGRAFI	1
1.1	Letak Geografis Kecamatan Pujungan, 2017.....	5
1.2	Luas Wilayah Menurut Kecamatan di Kabupaten Malinau, 2017	6
1.3	Tinggi Wilayah di Atas Permukaan Laut Menurut Kecamatan di Kabupaten Malinau, 2017	7
1.4	Tinggi Wilayah di Atas Permukaan Laut Menurut Desa di Kecamatan Pujungan, 2016.....	8
1.5	Jarak dari Ibukota Kecamatan ke Ibukota Kabupaten di Kabupaten Malinau (km), 2017	9
1.6	Jarak dari Ibukota Desa ke Ibukota Kecamatan dan Kabupaten di Kecamatan Pujungan, 2016.....	10
2	PEMERINTAHAN	11
2.1	Jumlah Rukun Tetangga (RT) Menurut Desa di Kecamatan Pujungan, 2017.....	15
2.2	Aksesibilitas Desa di Kecamatan Pujungan, 2016	16
2.3	Klasifikasi Desa di Kecamatan Pujungan, 2016	17
2.4	Status Desa di Kecamatan Pujungan, 2016	18
2.5	Jumlah BPD dan Perangkat Desa Menurut Desa dan di Kecamatan Pujungan, 2017.....	19
2.6	Jumlah Pegawai Negeri Sipil Menurut Kecamatan dan Jenis Kelamin di Kabupaten Malinau, 2016-2017	20
2.7	Jumlah Pemilih Tetap pada Pemilihan Kepala Daerah Menurut Kecamatan di Kabupaten Malinau, 2015	21
2.8	Jumlah Suara dalam Pemilihan Bupati dan Wakil Bupati Menurut Kecamatan, Periode 2015-2020	22
2.9	Jumlah Suara dalam Pemilihan Gubernur dan Wakil Gubernur Menurut Kecamatan, Periode 2015-2020	23
2.10	Banyaknya Anggota Hansip Menurut Kecamatan dan Klasifikasi Tugas di Kabupaten Malinau, 2017	24

3	KEPENDUDUKAN DAN KETENAGAKERJAAN	25
3.1	KEPENDUDUKAN	29
3.1.1	Jumlah Penduduk dan Laju Pertumbuhan Penduduk Menurut Kecamatan di Kabupaten Malinau, 2000 dan 2010.....	29
3.1.2	Jumlah Penduduk Menurut Desa, Jenis Kelamin, dan Rasio Jenis Kelamin di Kecamatan Pujungan, 2017	30
3.1.3	Banyaknya Penduduk, Keluarga, dan Rata-Rata Anggota Keluarga di Kabupaten Malinau, 2017.....	31
3.1.4	Jumlah Penduduk Pertengahan dan Akhir Tahun Menurut Desa dan Jenis Kelamin di Kecamatan Pujungan, 2017.....	32
3.2	KETENAGAKERJAAN	33
3.2.1	Jumlah Penduduk yang Bekerja Menurut Pekerjaan Terpilih di Kecamatan Pujungan, 2017	33
4	SOSIAL	35
4.1	PENDIDIKAN	40
4.1.1	Jumlah Sekolah, Murid, Guru, dan Rasio Murid-Guru Sekolah Dasar (SD/MI) Menurut Desa di Kecamatan Pujungan, 2017.....	40
4.1.2	Jumlah Sekolah, Murid, Guru, dan Rasio Murid-Guru Sekolah Menengah Pertama (SMP/MTS) Menurut Desa di Kecamatan Pujungan, 2017	41
4.1.3	Jumlah Sekolah, Murid, Guru, dan Rasio Murid-Guru Sekolah Menengah Atas (SMA) Menurut Desa di Kecamatan Pujungan, 2017	42
4.1.4	Jumlah Sekolah, Murid, Guru, dan Rasio Murid-Guru Sekolah Menengah Kejuruan (SMK) Menurut Desa di Kecamatan Pujungan, 2017	43
4.1.5	Jumlah Mahasiswa dan Lulusan di Politeknik Malinau, 2009-2016.....	44
4.2	KESEHATAN	45
4.2.1	Jumlah Fasilitas Kesehatan Menurut Desa di Kecamatan Pujungan, 2017	45
4.2.2	Jumlah Tenaga Kesehatan di Puskesmas Kecamatan Pujungan, 2013-2017	46

4.2.3	Jumlah Tenaga Kesehatan Menurut Desa di Kecamatan Pujungan, 2014.....	47
4.2.4	Jumlah Puskesmas/Pustu dan Rasio Puskesmas/Pustu per 1.000 penduduk, 2017	Error! Bookmark not defined.
4.2.5	Jumlah Pasangan Usia Subur dan Peserta KB Aktif Menurut Kecamatan di Kecamatan Pujungan, 2013-2017.....	49
4.3	AGAMA	50
4.3.1	Jumlah Penduduk Menurut Desa dan Agama yang Dianut di Kabupaten Malinau, 2017	50
4.3.2	Jumlah Tempat Peribadatan Menurut Desa di Kecamatan Pujungan, 2014	51
5	PERTANIAN	53
5.1	TANAMAN PANGAN	58
5.1.1	Luas Lahan Sawah Menurut Jenis Pengairan di Kecamatan Pujungan (hektar), 2013-2017	58
5.1.2	Luas Panen Tanaman Padi dan Palawija (Ha) Menurut Jenis Tanaman di Kecamatan Pujungan, 2014-2017.....	59
5.2	HORTIKULTURA	60
5.2.1	Luas Panen Tanaman Sayur-sayuran (Ha) Menurut Jenis Tanaman di Kecamatan Pujungan, 2014-2017	60
5.2.2	Produksi Tanaman Sayur-sayuran (Ton) Menurut Jenis Tanaman di Kecamatan Pujungan, 2014-2017	61
5.2.3	Produksi Tanaman Buah-buahan (Ton) Menurut Jenis Tanaman di Kecamatan Pujungan, 2013-2016	62
5.3	PERKEBUNAN	63
5.3.1	Luas Panen Tanaman Perkebunan (Ha) Menurut Jenis Tanaman di Kecamatan Pujungan, 2013-2016	63
5.3.2	Produksi Tanaman Perkebunan (Ton) Menurut Jenis Tanaman di Kecamatan Pujungan, 2014-2017	64
5.4	PETERNAKAN DAN PERIKANAN	65
5.4.1	Jumlah Ternak dan Unggas (Ekor) Menurut Jenis Ternak di Kecamatan Pujungan, 2014-2017	65

5.4.2	Jumlah Rumah Tangga Perikanan Menurut Jenis Budidaya di Kecamatan Pujungan, 2013-2017	66
5.4.3	Produksi Perikanan (Ton) Menurut Jenis Budidaya Perikanan di Kecamatan Pujungan, 2013-2017	67
6	INDUSTRI, PERTAMBANGAN, DAN ENERGI	69
6.1	PERTAMBANGAN	72
6.1.1	Produksi Batu Bara di Kabupaten Malinau, 2016	72
6.2	INDUSTRI	73
6.2.1	Jumlah Industri Menurut Kecamatan di Kabupaten Malinau, 2017	73
6.2.2	Jumlah Industri Menurut Jenisnya di Kecamatan Pujungan, 2017	74
6.3	ENERGI	75
6.3.1	Daya Terpasang, Produksi, dan Distribusi Listrik PT. PLN (Persero) pada Cabang/Ranting PLN di Kabupaten Malinau, 2012-2016.....	75
6.3.2	Banyaknya Produksi Air Minum, yang Terjual, dan yang Hilang dari Perusahaan Air Minum di Kabupaten Malinau (m3), 2017	76
6.3.3	Jumlah Keluarga Pengguna Listrik Menurut Desa di Kecamatan Pujungan, 2014	77
7	PERDAGANGAN	79
7.1	Jumlah Pedagang Menurut Kecamatan di Kabupaten Malinau, 2017	82
7.2	Jumlah Usaha Dagang Menurut Jenisnya di Kecamatan Pujungan, 2017	83
7.3	Jumlah Sarana Perekonomian Menurut Jenis Fasilitasnya di Kecamatan Pujungan, 2016	84
8	HOTEL, TRANSPORTASI, DAN KOMUNIKASI	85
8.1	HOTEL	88
8.1.1	Nama dan Alamat Hotel Berbintang dan Non Bintang di Kabupaten Malinau, 2016.....	88
8.2	TRANSPORTASI	89
8.2.1	Lapangan Terbang Perintis di Kabupaten Malinau, 2016.....	89
8.2.2	Jenis Permukaan Jalan Terluas Menurut Desa di Kecamatan Pujungan, 2014.....	90

8.2.3	Keberadaan Jalan yang Dapat Dilalui Kendaraan Roda Empat Menurut Desa di Kecamatan Pujungan, 2016.....	91
8.2.4	Jarak, Waktu Tempuh, Sarana Transportasi dan Angkutan menuju Ibukota Kecamatan Menurut Desa di Kecamatan Pujungan, 2016....	92
8.2.5	Jarak, Waktu Tempuh, Sarana Transportasi dan Angkutan menuju Ibukota Kabupaten Menurut Desa di Kecamatan Pujungan, 2016	93
8.3	KOMUNIKASI	94
8.3.1	Sarana Komunikasi dan Informasi di Kecamatan Pujungan, 2016	94
9	KEUANGAN DAN HARGA	95
9.1	Jumlah Koperasi Menurut Jenis Koperasi di Kabupaten Malinau, 2016.....	98
9.2	Harga Sembako Menurut Komoditas di Kecamatan Pujungan, 2017 .	99

DAFTAR GAMBAR

halaman

1	Persentase Luas Wilayah Menurut Kecamatan di Kabupaten Malinau (persen), 2017	4
2	Pegawai Negeri Sipil (PNS) Menurut Jenis Kelamin di Kantor Kecamatan Pujungan, 2016-2017	14
3	Banyaknya Penduduk Menurut Desa dan Jenis Kelamin di Kecamatan Pujungan, 2017	28
4	Jumlah Sekolah, Murid, dan Guru di Kecamatan Pujungan, 2017	39
5	Luas Panen (Ha) dan Produksi (Ton) Padi Ladang di Kecamatan Pujungan, 2013-2015	56
6	Jumlah Ternak (Ekor) Menurut Jenis Ternak di Kecamatan Pujungan, 2013-2016	57

PENJELASAN UMUM

Tanda-tanda, satuan-satuan, dan lain-lainnya yang digunakan dalam publikasi ini adalah sebagai berikut:

1. TANDA-TANDA

Data tidak tersedia	: ...
Tidak ada atau nol	: –
Data dapat diabaikan	: 0
Tanda desimal	: ,
Data tidak dapat ditampilkan	: NA
Angka perkiraan	: e
Angka sementara	: x
Angka sangat sementara	: xx
Angka diperbaiki	: r

2. SATUAN

barel	: 158,99 liter = $1/6,2898 \text{ m}^3$
hektar (ha)	: $10\,000 \text{ m}^2$
kilometer (km)	: 1 000 meter (m)
knot	: 1,8523 km/jam
kuintal	: 100 kg
KWh	: 1 000 Watt
MWh	: 1 000 KWh
liter (untuk beras)	: 0,80 kg
ons	: 28,31 gram
ton	: 1 000 kg

Satuan lain: buah, dus, butir, helai/lembar, kaleng, batang, pulsa, ton kilometer (ton-km), jam, menit, persen (%).

Perbedaan angka di belakang koma disebabkan oleh pembulatan angka.

Geografi

1

Luas Wilayah Kecamatan

PUJUNGAN

6.539,39 km²

<https://malinaukab.lipis.go.id/>

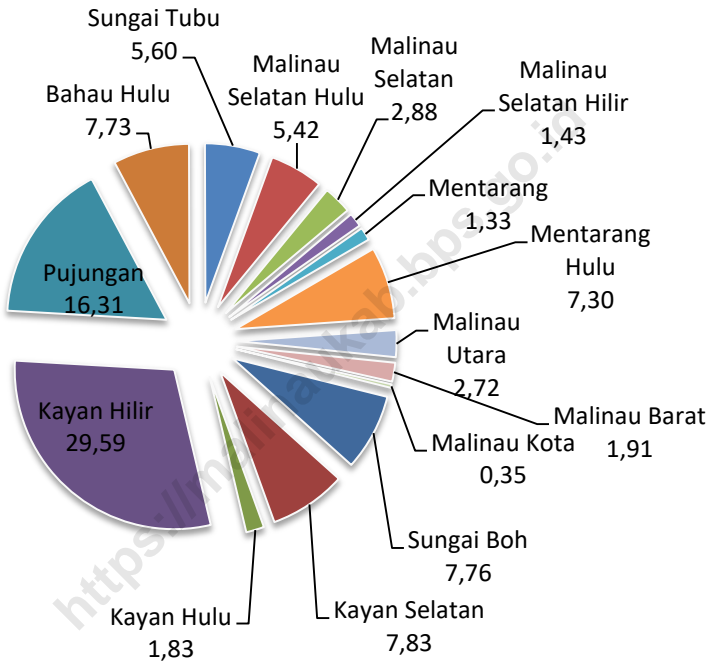
ULASAN

Kecamatan Pujungan merupakan salah satu kecamatan yang ada di Kabupaten Malinau. Kecamatan Pujungan tidak mempunyai garis pantai. Oleh karena itu, seluruh desa yang ada di Kecamatan Pujungan merupakan desa bukan pesisir.

Kecamatan Pujungan berbatasan langsung dengan Kecamatan Bahau Hulu dan Malinau Selatan Hulu di sebelah utara, Kabupaten Bulungan di sebelah timur, Kecamatan Kayan Hilir di sebelah selatan, dan Negara Malaysia Timur-Serawak di sebelah barat.

Topografi wilayah Kecamatan Pujungan hampir seluruhnya merupakan daerah dataran tinggi. Pada tahun 2017, luas wilayah Kecamatan Pujungan adalah sebesar 6.539,39 km² yang terdiri dari 9 desa.

Gambar 1 Persentase Luas Wilayah Menurut Kecamatan di Kabupaten Malinau (persen), 2017



Sumber: Badan Perencanaan Pembangunan Daerah Kabupaten Malinau

Tabel 1.1 Letak Geografis Kecamatan Pujungan, 2017

1. Kecamatan	:	Pujungan
2. Kabupaten	:	Malinau
3. Terletak pada posisi	:	2° 32' dan 2° 55' Lintang Utara 115° 40' dan 115° 55' Bujur Timur
4. Batas-batas Wilayah		
❑ Sebelah Utara	:	Kecamatan Bahau Hulu dan Kecamatan Malinau Selatan Hulu
❑ Sebelah Timur	:	Kabupaten Bulungan
❑ Sebelah Selatan	:	Kecamatan Kayan Hilir
❑ Sebelah Barat	:	Malaysia Timur (Serawak)
5. Luas Wilayah	:	6 539,39 Km ²
6. Jumlah Desa	:	9 Desa

Sumber: Badan Perencanaan Pembangunan Daerah Kabupaten Malinau

GEOGRAFI

Tabel 1.2 Luas Wilayah Menurut Kecamatan di Kabupaten Malinau, 2017

Kecamatan		Luas (km ²)	Persentase (%)
(1)		(2)	(3)
010	Sungai Boh	3 112,18	7,76
020	Kayan Selatan	3 138,59	7,83
030	Kayan Hulu	735,40	1,83
040	Kayan Hilir	11 863,19	29,59
050	Pujungan	6 539,39	16,31
060	Bahau Hulu	3 098,98	7,73
070	Sungai Tubu	2 243,78	5,60
080	Malinau Selatan Hulu	2 171,14	5,42
090	Malinau Selatan	1 153,35	2,88
100	Malinau Selatan Hilir	572,20	1,43
110	Mentarang	535,15	1,33
120	Mentarang Hulu	2 924,65	7,30
130	Malinau Utara	1 091,19	2,72
140	Malinau Barat	767,12	1,91
150	Malinau Kota	142,07	0,35
Malinau		40 088,38	100,00

Sumber: Badan Perencanaan Pembangunan Daerah Kabupaten Malinau

Tabel 1.3 Tinggi Wilayah di Atas Permukaan Laut Menurut Kecamatan di Kabupaten Malinau, 2017

	Kecamatan	Ibukota Kecamatan	Tinggi (mdpl)
	(1)	(2)	(3)
010	Sungai Boh	Mahak Baru	566,20
020	Kayan Selatan	Long Ampung	744,40
030	Kayan Hulu	Long Nawang	611,10
040	Kayan Hilir	Data Dian	604,20
050	Pujungan	Pujungan	267,90
060	Bahau Hulu	Long Alango	416,00
070	Sungai Tubu	Long Pala	...
080	Malinau Selatan Hulu	Metut	...
090	Malinau Selatan	Long Loreh	83,30
100	Malinau Selatan Hilir	Setarang	...
110	Mentarang	Pulau Sapi	63,00
120	Mentarang Hulu	Long Berang	423,70
130	Malinau Utara	Malinau Seberang	59,70
140	Malinau Barat	Tanjung Lapang	63,20
150	Malinau Kota	Malinau	62,00

Sumber: Badan Perencanaan Pembangunan Daerah Kabupaten Malinau

Tabel 1.4 Tinggi Wilayah di Atas Permukaan Laut Menurut Desa di Kecamatan Pujungan, 2016

D e s a	Tinggi (mdpl)	Koordinat Wilayah	
		Bujur	Lintang
(1)	(2)	(3)	(4)
Long Belaka Pitau	530	2,6903	115,729
Long Masahan	530	2,4852	115,64
Long Pua	530	2,546	115,669
Long Ketaman	530	2,5543	115,758
Long Aran	530	2,5466	115,815
Long Lama	530	2,6062	115,884
Long Pujungan	530	2,5892	115,795
Long Paliran	530	2,7064	115,784
Long Bena	595	2,7972	115,579

Sumber : Kantor Camat Pujungan

Keterangan : Diukur dari kantor desa

Tabel 1.5 Jarak dari Ibukota Kecamatan ke Ibukota Kabupaten di Kabupaten Malinau (km), 2017

	Kecamatan	Ibukota Kecamatan	Jarak ke Ibukota Kabupaten
	(1)	(2)	(3)
010	Sungai Boh	Mahak Baru	277,87
020	Kayan Selatan	Long Ampung	274,26
030	Kayan Hulu	Long Nawang	273,25
040	Kayan Hilir	Data Dian	238,69
050	Pujungan	Pujungan	140,78
060	Bahau Hulu	Long Alango	111,43
070	Sungai Tubu	Long Pada	76,75
080	Malinau Selatan Hulu	Metut	69,27
090	Malinau Selatan	Long Loreh	45,69
100	Malinau Selatan Hilir	Setarap	21,80
110	Mentarang	Pulau Sapi	12,20
120	Mentarang Hulu	Long Berang	56,64
130	Malinau Utara	Malinau Seberang	4,94
140	Malinau Barat	Tanjung Lapang	4,42
150	Malinau Kota	Malinau Kota	0,00

Sumber: Badan Perencanaan Pembangunan Daerah Kabupaten Malinau

Tabel 1.6 Jarak dari Ibukota Desa ke Ibukota Kecamatan dan Kabupaten di Kecamatan Pujungan, 2016

Desa	Ibukota Kecamatan (km)	Ibukota Kabupaten (km)
(1)	(2)	(3)
Long Belaka Pitau	50	98
Long Masahan	50	600
Long Pua	40	500
Long Ketaman	40	500
Long Aran	10	500
Long Lame	10	550
Long Pujungan	2	160
Long Paliran	10	500
Long Bena	100	600

Sumber : Kantor Camat Pujungan

Keterangan : Diukur dari kantor desa

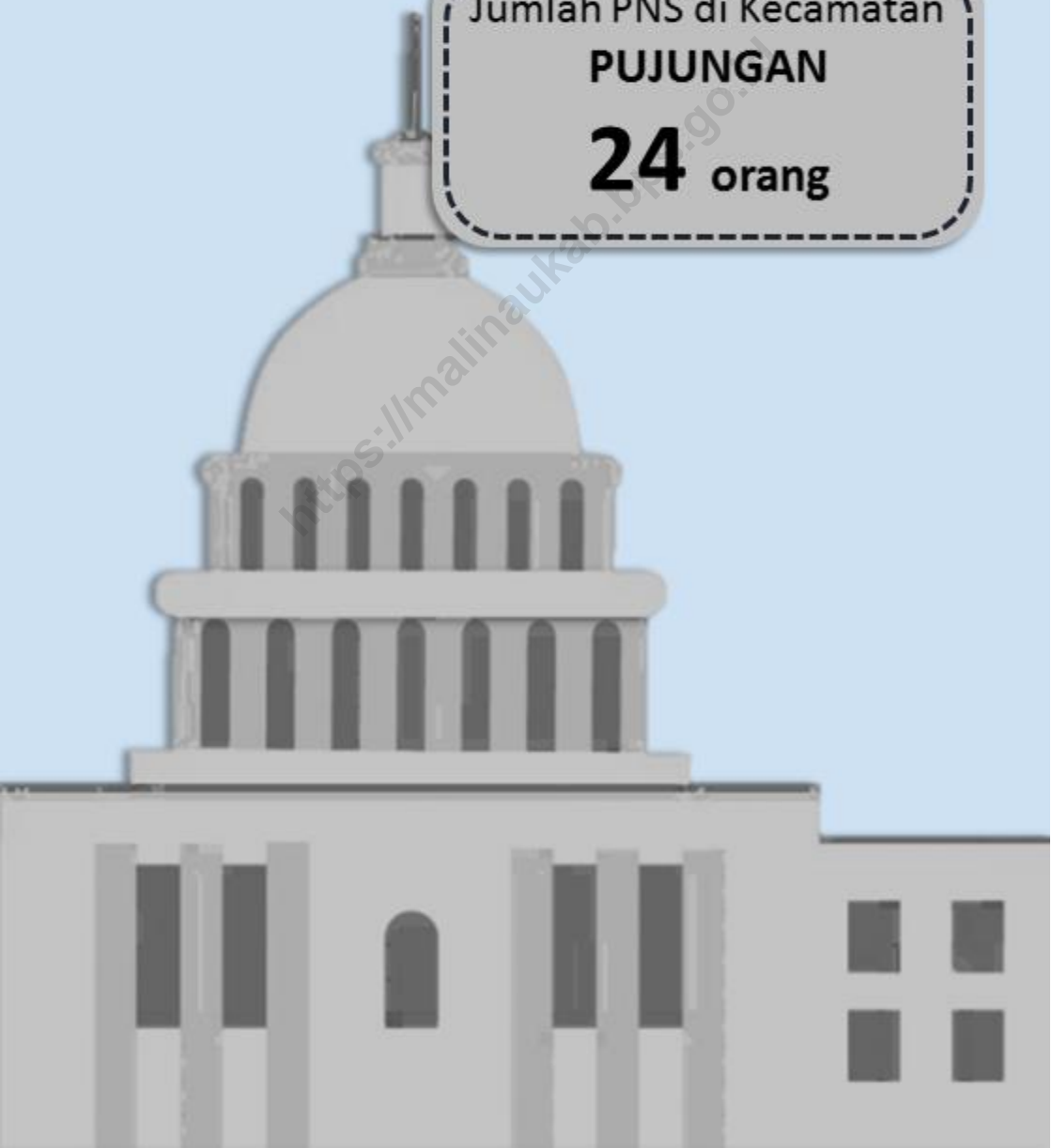
Pemerintahan

2

Jumlah PNS di Kecamatan

PUJUNGAN

24 orang



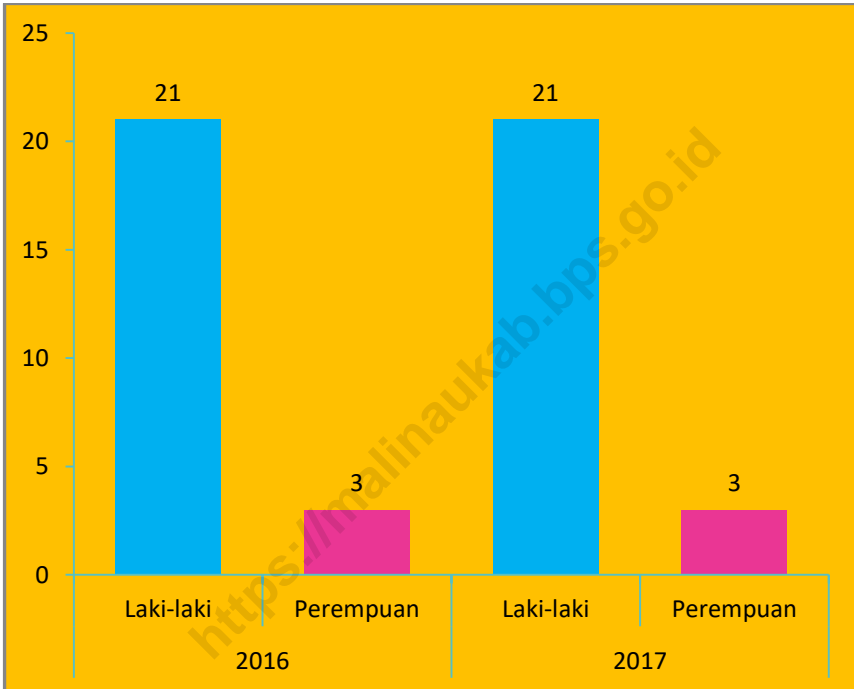
ULASAN

Kecamatan Pujungan terdiri dari 9 desa yang 8 di antaranya merupakan desa perbatasan. Satu desa lainnya, yaitu Desa Long Bena merupakan desa yang aksesnya sangat sulit. Tingkatan Satuan Lingkungan Setempat (SLS) di tiap desa adalah sebanyak satu tingkatan, yakni Rukun Tetangga (RT), dengan jumlah RT sebanyak 21.

Setiap desa sudah memiliki satu kepala desa yang dibantu oleh satu sekretaris desa dan tiga kasi. Di setiap desa juga sudah terbentuk Badan Perwakilan Desa (BPD) yang berfungsi menetapkan peraturan desa bersama kepala desa serta menampung dan meyalurkan aspirasi masyarakat. Dengan demikian, diharapkan penyelenggaraan pemerintahan desa yang mencerminkan kedaulatan rakyat dapat ditingkatkan.

Jumlah Pegawai Negeri Sipil (PNS) di lingkungan Kecamatan Pujungan pada tahun 2017 adalah sebanyak 24 orang yang terdiri dari 21 pegawai laki-laki dan 3 pegawai perempuan. Untuk menjaga keamanan dan ketertiban serta menimbulkan situasi yang kondusif, tercatat ada 4 linmas yang bertugas.

Gambar 2 Pegawai Negeri Sipil (PNS) Menurut Jenis Kelamin di Kantor Kecamatan Pujungan, 2016-2017



Sumber : Badan Kepegawaian Daerah Kabupaten Malinau

Tabel 2.1 Jumlah Rukun Tetangga (RT) Menurut Desa di Kecamatan Pujungan, 2017

Desa	Ibukota Desa	RT
(1)	(2)	(3)
Long Belaka Pitau	Long Belaka Pitau	3
Long Masahan	Long Masahan	1
Long Pua	Long Pua	1
Long Ketaman	Long Ketaman	2
Long Aran	Long Aran	5
Long Lame	Long Lame	3
Long Pujungan	Long Pujungan	4
Long Paliran	Long Paliran	1
Long Bena	Long Bena	1
Jumlah		21

Sumber : Bagian Tata Pemerintahan, Sekda Kabupaten Malinau

Tabel 2.2 Aksesibilitas Desa di Kecamatan Pujungan, 2016

Desa	Perkotaan	Pedalaman	Perbatasan	Sangat Sulit
(1)	(2)	(3)	(4)	(5)
Long Belaka Pitau	-	-	√	-
Long Masahan	-	-	√	-
Long Pua	-	-	√	-
Long Ketaman	-	-	√	-
Long Aran	-	-	√	-
Long Lame	-	-	√	-
Long Pujungan	-	-	√	-
Long Paliran	-	-	√	-
Long Bena	-	-	-	√

Sumber : BPMD Kabupaten Malinau

Tabel 2.3 Klasifikasi Desa di Kecamatan Pujungan, 2016

Desa	Swadaya	Swakarsa	Swasembada
(1)	(2)	(3)	(4)
Long Belaka Pitau	-	√	-
Long Masahan	√	-	-
Long Pua	√	-	-
Long Ketaman	-	√	-
Long Aran	-	√	-
Long Lame	√	-	-
Long Pujungan	-	√	-
Long Paliran	-	√	-
Long Bena	√	-	-

Sumber : BPMD Kabupaten Malinau

Tabel 2.4 Status Desa di Kecamatan Pujungan, 2016

Desa	Tertinggal	Tidak Tertinggal
(1)	(2)	(3)
Long Belaka Pitau	-	√
Long Masahan	√	-
Long Pua	√	-
Long Ketaman	√	-
Long Aran	√	-
Long Lame	√	-
Long Pujungan	√	-
Long Paliran	√	-
Long Bena	√	-

Sumber : BPMD Kabupaten Malinau

Tabel 2.5 Jumlah BPD dan Perangkat Desa Menurut Desa dan di Kecamatan Pujungan, 2017

Desa	BPD	Kepala Desa	Sekretaris Desa	Kasi
(1)	(2)	(3)	(4)	(5)
Long Belaka Pitau	1	1	1	3
Long Masahan	1	1	1	3
Long Pua	1	1	1	3
Long Ketaman	1	1	1	3
Long Aran	1	1	1	3
Long Lame	1	1	1	3
Long Pujungan	1	1	1	3
Long Paliran	1	1	1	3
Long Bena	1	1	1	3
Jumlah	9	9	9	27

Sumber : Bagian Tata Pemerintahan, Sekda Kabupaten Malinau

Tabel 2.6 Jumlah Pegawai Negeri Sipil Menurut Kecamatan dan Jenis Kelamin di Kabupaten Malinau, 2016-2017

Kecamatan	2016			2017		
	Laki-laki	Perempuan	Jumlah	Laki-laki	Perempuan	Jumlah
(1)	(2)	(3)	(4)	(5)	(6)	(7)
Sungai Boh	21	7	28	21	7	28
Kayan Selatan	17	5	22	17	4	21
Kayan Hulu	19	4	23	18	5	23
Kayan Hilir	17	4	21	13	2	15
Pujungan	21	3	24	21	3	24
Bahau Hulu	10	1	11	14	1	15
Sungai Tubu	12	-	12	15	-	15
Malinau Selatan Hulu	13	1	14	16	3	19
Malinau Selatan	19	4	23	21	4	25
Malinau Selatan Hilir	8	3	11	21	2	23
Mentarang	16	14	30	19	14	33
Mentarang Hulu	13	2	15	16	3	19
Malinau Utara	23	16	39	24	14	38
Malinau Barat	16	13	29	13	14	27
Malinau Kota	19	14	33	20	13	33

Sumber : BKD Kabupaten malinau

Tabel 2.7 Jumlah Pemilih Tetap pada Pemilihan Kepala Daerah Menurut Kecamatan di Kabupaten Malinau, 2015

Kecamatan	Daftar Pemilih Tetap (DPT)		
	Laki-laki	Perempuan	Jumlah
(1)	(2)	(3)	(4)
010 Sungai Boh	821	699	1 520
020 Kayan Selatan	751	674	1 425
030 Kayan Hulu	1 196	1 080	2 276
040 Kayan Hilir	548	430	978
050 Pujungan	640	522	1 162
060 Bahau Hulu	497	365	862
070 Sungai Tubu	258	216	474
080 Malinau Selatan Hulu	790	683	1 473
090 Malinau Selatan	1 569	1 250	2 819
100 Malinau Selatan Hilir	993	834	1 827
110 Mentarang	1 862	1 775	3 637
120 Mentarang Hulu	337	289	626
130 Malinau Utara	4 190	3 828	8 018
140 Malinau Barat	3 485	3 100	6 585
150 Malinau Kota	9 588	7 763	17 351
Malinau	27 525	23 508	51 033

Sumber : Komisi Pemilihan Umum Kabupaten Malinau

PEMERINTAHAN

Tabel 2.8 Jumlah Suara dalam Pemilihan Bupati dan Wakil Bupati Menurut Kecamatan, Periode 2015-2020

Kecamatan	Suara Sah Pasangan Calon Bupati dan Wakil Bupati		Jumlah Seluruh Suara Sah Calon Bupati dan wakil Bupati
	No Urut 1	No Urut 2	
(1)	(2)	(3)	(4)
010 Sungai Boh	448	624	1 072
020 Kayan Selatan	732	478	1 210
030 Kayan Hulu	665	497	1 162
040 Kayan Hilir	688	160	848
050 Pujungan	463	485	948
060 Bahau Hulu	326	404	730
070 Sungai Tubu	348	31	379
080 Malinau Selatan Hulu	849	320	1 169
090 Malinau Selatan	1 333	954	2 287
100 Malinau Selatan Hilir	735	713	1 448
110 Mentarang	1 985	842	2 827
120 Mentarang Hulu	387	66	453
130 Malinau Utara	2 926	2 636	5 562
140 Malinau Barat	2 765	2 202	4 967
150 Malinau Kota	4 132	6 170	10 302
Malinau	18 782	16 582	35 364

Sumber : Komisi Pemilihan Umum Kabupaten Malinau

Tabel 2.9 Jumlah Suara dalam Pemilihan Gubernur dan Wakil Gubernur Menurut Kecamatan, Periode 2015-2020

Kecamatan	Suara Sah Pasangan Calon Gubernur dan Wakil Gubernur		Jumlah Seluruh Suara Sah Calon Gubernur dan Wakil Gubernur
	No Urut 1	No Urut 2	
(1)	(2)	(3)	(6)
010 Sungai Boh	869	187	1 056
020 Kayan Selatan	1 133	77	1 210
030 Kayan Hulu	983	182	1 165
040 Kayan Hilir	494	359	853
050 Pujungan	858	95	953
060 Bahau Hulu	617	113	730
070 Sungai Tubu	220	155	375
080 Malinau Selatan Hulu	756	404	1 160
090 Malinau Selatan	1 432	836	2 268
100 Malinau Selatan Hilir	963	478	1 441
110 Mentarang	1 230	1 570	2 800
120 Mentarang Hulu	112	337	449
130 Malinau Utara	3 114	2 429	5 543
140 Malinau Barat	2 881	2 092	4 973
150 Malinau Kota	5 599	4 760	10 359
Malinau	21 261	14 074	35 335

Sumber : Komisi Pemilihan Umum Kabupaten Malinau

PEMERINTAHAN

Tabel 2.10 Banyaknya Anggota Hansip Menurut Kecamatan dan Klasifikasi Tugas di Kabupaten Malinau, 2017

Kecamatan	Klasifikasi Tugas			Jumlah
	Linmas	Kamra	Wanra	
(1)	(2)	(3)	(4)	(5)
010 Sungai Boh	7	-	-	7
020 Kayan Selatan	4	-	-	4
030 Kayan Hulu	15	-	-	15
040 Kayan Hilir	6	-	-	6
050 Pujungan	4	-	-	4
060 Bahau Hulu	8	-	-	8
070 Sungai Tubu	2	-	-	2
080 Malinau Selatan Hulu	13	-	-	13
090 Malinau Selatan	5	-	-	5
100 Malinau Selatan Hilir	14	-	-	14
110 Mentarang	50	-	-	50
120 Mentarang Hulu	6	-	-	6
130 Malinau Utara	112	-	-	112
140 Malinau Barat	35	-	-	35
150 Malinau Kota	189	-	-	189
Malinau 2016	470	-	-	470

Sumber : Badan KesbangLinmas Kabupaten Malinau

Jumlah penduduk Kecamatan
PUJUNGAN

1.791 orang



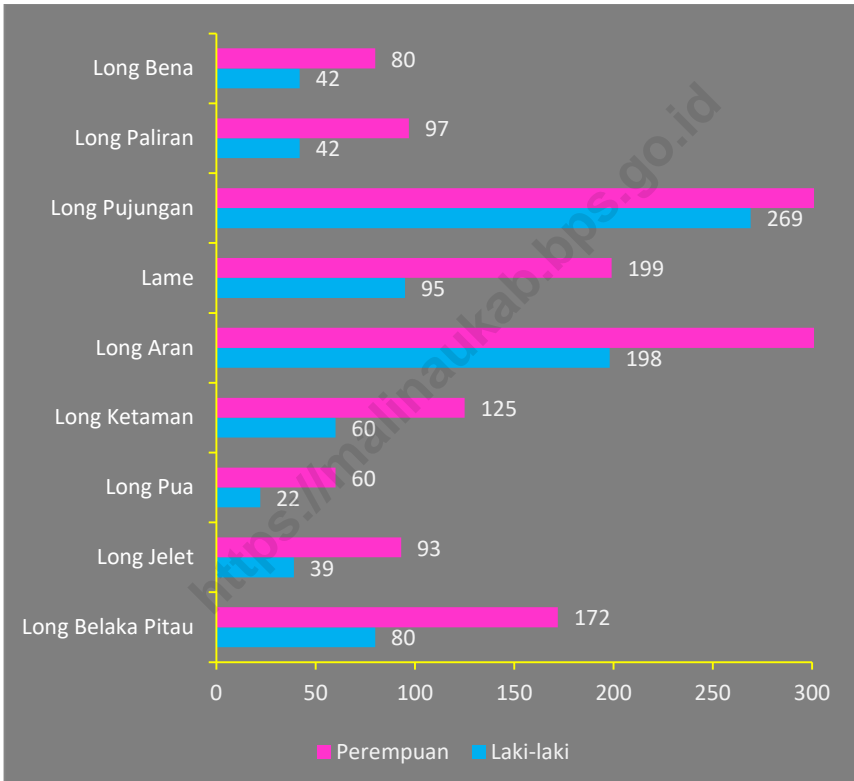
ULASAN

Jumlah penduduk Kecamatan Pujungan pada tahun 2017 mencapai 1.808 jiwa, yang terdiri dari laki-laki sebanyak 961 jiwa dan perempuan sebanyak 847 jiwa. Jumlah penduduk paling banyak adalah di Desa Long Pujungan sebanyak 558 jiwa dan paling sedikit adalah di Desa Long Pua sebanyak 60 jiwa.

Kecamatan Pujungan merupakan daerah yang kelebihan penduduk laki-laki. Hal ini terlihat dari nilai rasio jenis kelamin yang bernilai 113,46. Artinya, terdapat 113-114 penduduk laki-laki per 100 penduduk perempuan di Kecamatan Pujungan.

Mayoritas penduduk Kecamatan Pujungan adalah petani, tercatat pada tahun 2017 sebanyak 403 jiwa adalah petani/pekebun. Selain itu, juga terdapat 75 PNS/TNI/Polri, 129 buruh/karyawan, 27 wiraswasta.

Gambar 3 Banyaknya Penduduk Menurut Desa dan Jenis Kelamin di Kecamatan Pujungan, 2017



Sumber : Registrasi Penduduk Dinas Kependudukan dan Catatan Sipil Kabupaten Malinau

3.1 KEPENDUDUKAN

Tabel 3.1.1 Jumlah Penduduk dan Laju Pertumbuhan Penduduk Menurut Kecamatan di Kabupaten Malinau, 2000 dan 2010

Kecamatan	SP2000	SP2010	LPP	Sex Ratio		Distribusi (%)	
	L+P	L+P	2000 -2010	2000	2010	2000	2010
(1)	(2)	(3)	(4)	(5)	(6)	(7)	(8)
Sungai Boh	1 273	2 148	5,37	105,26	114,26	3,48	3,43
Kayan Selatan	1 721	1 711	(0,09)	101,42	116,65	4,70	2,73
Kayan Hulu	2 145	2 535	1,68	102,71	102,85	5,86	4,05
Kayan Hilir	1 185	1 352	1,33	113,51	125,71	3,23	2,16
Pujungan	2 044	1 800	(1,26)	130,18	113,35	5,58	2,88
Bahau Hulu	1 237	1 460	1,67	125,32	120,59	3,38	2,33
Malinau Selatan	5 068	7 999	4,67	109,92	116,57	13,83	12,78
Mentarang	4 566	5 291	1,48	114,38	120,63	12,46	8,45
Mentarang Hulu	704	756	0,72	108,98	112,94	1,92	1,21
Malinau Utara	5 221	10 124	6,85	107,35	110,06	14,25	16,18
Malinau Barat	4 633	8 157	5,82	103,84	106,80	12,65	13,03
Malinau Kota	6 835	19 247	10,91	108,90	106,28	18,66	30,76
JUMLAH	36 632	62 580	5,50	109,93	114,14	100,00	100,00

Sumber : Sensus Penduduk BPS

Tabel 3.1.2 Jumlah Penduduk Menurut Desa, Jenis Kelamin, dan Rasio Jenis Kelamin di Kecamatan Pujungan, 2017

Desa	Penduduk			Rasio Jenis Kelamin
	Laki-laki	Perempuan	Jumlah	
(1)	(2)	(3)	(4)	(5)
Long Belaka Pitau	92	80	172	115,00
Long Masahan	54	39	93	138,46
Long Pua	38	22	60	172,73
Long Ketaman	65	60	125	108,33
Long Aran	226	198	424	114,14
Long Lame	104	95	199	109,47
Long Pujungan	289	269	558	107,43
Long Paliran	55	42	97	130,95
Long Bena	38	42	80	90,48
Jumlah	961	847	1 808	113,46

Sumber : Registrasi Penduduk Dinas Kependudukan dan Catatan Sipil Kabupaten Malinau

Tabel 3.1.3 Banyaknya Penduduk, Keluarga, dan Rata-Rata Anggota Keluarga di Kecamatan Pujungan, 2017

Desa	Penduduk	Keluarga	Rata-rata Anggota Keluarga
(1)	(2)	(3)	(4)
Long Belaka Pitau	172	46	3,74
Long Masahan	93	22	4,23
Long Pua	60	17	3,53
Long Ketaman	125	35	3,57
Long Aran	424	112	3,79
Long Lame	199	49	4,06
Long Pujungan	558	138	4,04
Long Paliran	97	27	3,59
Long Bena	80	16	5,00
Jumlah	1 808	462	3,91

Sumber : Registrasi Penduduk Dinas Kependudukan dan Catatan Sipil Kabupaten Malinau

Tabel 3.1.4 Jumlah Penduduk Pertengahan dan Akhir Tahun Menurut Desa dan Jenis Kelamin di Kecamatan Pujungan, 2017

Desa	Penduduk Pertengahan Tahun			Penduduk Akhir Tahun		
	Laki-laki	Perempuan	Jumlah	Laki-laki	Perempuan	Jumlah
(1)	(2)	(3)	(4)	(2)	(3)	(4)
Long Belaka Pitau	92	76	168	92	80	172
Long Masahan	53	39	92	54	39	93
Long Pua	37	23	60	38	22	60
Long Ketaman	63	59	122	65	60	125
Long Aran	227	198	425	226	198	424
Long Lame	101	89	190	104	95	199
Long Pujungan	21	271	562	289	269	558
Long Paliran	58	42	100	55	42	97
Long Bena	36	42	78	38	42	80
Jumlah	958	839	1 797	961	847	1 808

Sumber : Registrasi Penduduk Dinas Kependudukan dan Catatan Sipil Kabupaten Malinau

3.2 KETENAGAKERJAAN

Tabel 3.2.1 Jumlah Penduduk yang Bekerja Menurut Pekerjaan Terpilih di Kecamatan Pujungan, 2017

Desa	PNS/TNI/Polri	Petani	Buruh dan Karyawan	Wiraswasta	Lainnya
(1)	(2)	(3)	(4)	(5)	(6)
Long Belaka Pitau	2	67	0	0	0
Long Masahan	2	14	6	2	5
Long Pua	1	17	6	1	5
Long Ketaman	5	32	5	1	7
Long Aran	9	89	64	7	4
Long Lame	3	57	8	1	2
Long Pujungan	52	90	32	15	12
Long Paliran	1	21	5	0	4
Long Bena	0	16	3	0	5
Jumlah	75	403	129	27	44

Sumber : Registrasi Penduduk Dinas Kependudukan dan Catatan Sipil Kabupaten Malinau

Sosial

4

8 SD

2 SMP

1 SMA

Jumlah Fasilitas
Sekolah di Kecamatan
PUJUNGAN



ULASAN

4.1 PENDIDIKAN

Pada tahun 2017, terdapat 8 Sekolah Dasar (SD), 2 Sekolah Menengah Pertama (SMP) dan 1 Sekolah Menengah Atas (SMA) di Kecamatan Pujungan. Sementara itu, akses perguruan tinggi bisa diperoleh di ibukota kabupaten atau kabupaten lain.

Dari segi kelayakan pengajaran, pada jenjang pendidikan SD/ sederajat seorang guru rata-rata mengajar 5-6 murid. Sementara untuk jenjang pendidikan SMP/ sederajat rata-rata seorang guru mengajar 7-8 murid dan untuk jenjang SMA rata-rata seorang guru mengajar 3-4 murid.

4.2 KESEHATAN

Dalam rangka pemerataan pelayanan kesehatan di Kecamatan Pujungan, terdapat 1 unit puskesmas induk, 3 unit pusku, 3 unit poskesdes, dan 4 unit posyandu yang dikelola oleh kader dari masyarakat. Sementara itu, untuk tenaga kesehatan yang ada di Puskesmas tahun 2017 terdiri dari 20 orang, yaitu 9 bidan, 9 perawat, dan 2 tenaga medis lainnya.

Pada tahun 2017, tidak terdapat akseptor KB aktif dari 322 pasangan usia subur (PUS) yang ada di kecamatan Pujungan.

4.3 SOSIAL LAIN

Jumlah rumah ibadah di Kecamatan Pujungan cenderung tidak banyak berubah selama beberapa tahun terakhir. Terdapat 1 masjid, 10 gereja Kristen. Mayoritas penduduk Kecamatan Pujungan adalah

SOSIAL

beragama Kristen dengan jumlah mencapai 1.780 orang, diikuti Katolik dengan jumlah 17 orang.

<https://malinaukab.bps.go.id>

Gambar 4 Jumlah Sekolah, Murid, dan Guru di Kecamatan Pujungan, 2017



Sumber : Dinas Pendidikan, Pemuda, dan Olahraga Kabupaten Malinau

4.1 PENDIDIKAN

Tabel 4.1.1 Jumlah Sekolah, Murid, Guru, dan Rasio Murid-Guru Sekolah Dasar (SD/MI) Menurut Desa di Kecamatan Pujungan, 2017

Desa	Sekolah	Murid	Guru	Rasio Murid-Guru
(1)	(2)	(3)	(4)	(5)
Long Belaka Pitau	1	51	5	10,20
Long Masahan	1	14	3	4,67
Long Pua	1	10	3	3,33
Long Ketaman	1	12	7	1,71
Long Aran	1	41	8	5,13
Long Lame	1	32	5	6,40
Long Pujungan	1	83	10	8,30
Long Paliran	-	-	-	-
Long Bena	1	33	7	4,71
Jumlah	8	276	48	5,75

Sumber : Dinas Pendidikan, Pemuda dan Olahraga Kabupaten Malinau

Tabel 4.1.2 Jumlah Sekolah, Murid, Guru, dan Rasio Murid-Guru Sekolah Menengah Pertama (SMP/MTS) Menurut Desa di Kecamatan Pujungan, 2017

Desa	Sekolah	Murid	Guru	Rasio Murid-Guru
(1)	(2)	(3)	(4)	(5)
Long Belaka Pitau	-	-	-	-
Long Masahan	-	-	-	-
Long Pua	-	-	-	-
Long Ketaman	-	-	-	-
Long Aran	1	26	7	3,71
Long Lame	-	-	-	-
Long Pujungan	1	76	7	10,86
Long Paliran	-	-	-	-
Long Bena	-	-	-	-
Jumlah	2	102	14	7,29

Sumber : Dinas Pendidikan, Pemuda dan Olahraga Kabupaten Malinau

Tabel 4.1.3 Jumlah Sekolah, Murid, Guru, dan Rasio Murid-Guru Sekolah Menengah Atas (SMA) Menurut Desa di Kecamatan Pujungan, 2017

Desa	Sekolah	Murid	Guru	Rasio Murid-Guru
(1)	(2)	(3)	(4)	(5)
Long Belaka Pitau	-	-	-	-
Long Masahan	-	-	-	-
Long Pua	-	-	-	-
Long Ketaman	-	-	-	-
Long Aran	-	-	-	-
Long Lame	-	-	-	-
Long Pujungan	1	37	12	3,08
Long Paliran	-	-	-	-
Long Bena	-	-	-	-
Jumlah	1	37	12	3,08

Sumber : Dinas Pendidikan, Pemuda dan Olahraga Kabupaten Malinau

Tabel 4.1.4 Jumlah Sekolah, Murid, Guru, dan Rasio Murid-Guru Sekolah Menengah Kejuruan (SMK) Menurut Desa di Kecamatan Pujungan, 2017

Desa	Sekolah	Murid	Guru	Rasio Murid-Guru
(1)	(2)	(3)	(4)	(5)
Long Belaka	-	-	-	-
Pitau	-	-	-	-
Long Masahan	-	-	-	-
Long Pua	-	-	-	-
Long Ketaman	-	-	-	-
Long Aran	-	-	-	-
Long Lame	-	-	-	-
Long Pujungan	-	-	-	-
Long Paliran	-	-	-	-
Long Bena	-	-	-	-
Jumlah	-	-	-	-

Sumber : Dinas Pendidikan, Pemuda dan Olahraga Kabupaten Malinau

Tabel 4.1.5 Jumlah Mahasiswa dan Lulusan di Politeknik Malinau, 2009-2016

Tahun	Mahasiswa			Lulusan/ Wisudawan		
	Laki-laki	Perempuan	Jumlah	Laki-laki	Perempuan	Jumlah
(1)	(3)	(4)	(5)	(6)	(7)	(8)
2016	223	250	473	-	-	-
2015	215	293	508	29	64	93
2014	436	451	887	73	47	130
2013	331	341	672	99	82	181
2012	255	291	546	109	138	247
2011	382	383	765	-	-	-
2010	495	413	908	-	-	-
2009	341	238	579	-	-	-

Sumber : Politeknik Malinau

4.2 KESEHATAN

Tabel 4.2.1 Jumlah Fasilitas Kesehatan Menurut Desa di Kecamatan Pujungan, 2017

Desa	Rumah Sakit	Puskesmas	Puskesmas Pembantu/ Poskesdes	Posyandu*	Lainnya
(1)	(2)	(3)	(4)	(5)	(6)
Long Belaka Pitau	-	-	1	-	-
Long Masahan	-	-	1	-	-
Long Pua	-	-	1	1	-
Long Ketaman	-	-	1	1	-
Long Aran	-	-	1	1	-
Long Lame	-	-	-	-	-
Long Pujungan	-	1	-	1	-
Long Paliran	-	-	1	-	-
Long Bena	-	-	-	-	-
Jumlah	-	1	6	4	-

Sumber : Dinas Kesehatan Kabupaten Malinau

*Data PODES 2014

Tabel 4.2.2 Jumlah Tenaga Kesehatan di Puskesmas Kecamatan Pujungan, 2013-2017

Tahun	Tenaga Kesehatan				
	Dokter	Perawat	Bidan	Tenaga Farmasi	Ahli Gizi
(1)	(2)	(3)	(4)	(5)	(6)
2013	2	15	9	-	-
2014	-	13	7	-	1
2015	-	-	-	-	-
2016	1	18	15	1	1
2017	0	9	9	0	2

Sumber : Dinas Kesehatan Kabupaten Malinau

Tabel 4.2.3 Jumlah Tenaga Kesehatan Menurut Desa di Kecamatan Pujungan, 2014

Tahun	Tenaga Kesehatan			
	Dokter	Dokter Gigi	Bidan	Tenaga Kesehatan Lain
(1)	(2)	(3)	(4)	(5)
Long Belaka Pitau	-	-	-	-
Long Masahan	-	-	-	-
Long Pua	-	-	-	1
Long Ketaman	-	-	-	1
Long Aran	-	-	2	3
Long Lame	-	-	-	-
Long Pujungan	1	-	2	8
Long Paliran	-	-	-	1
Long Bena	-	-	-	-
Jumlah	1	-	4	14

Sumber : PODES 2014 BPS

Tabel 4.2.4 Jumlah Puskesmas/Pustu/ Poskesdes dan Rasio Puskesmas/ Pustu/Poskesdes per 1.000 penduduk, 2017

Desa	Puskesmas/Pustu/ Poskesdes	Penduduk	Rasio per 1000 Penduduk
(1)	(2)	(3)	(4)
Long Belaka Pitau	1	172	5,81
Long Masahan	1	93	10,75
Long Pua	1	60	16,67
Long Ketaman	1	125	8,00
Long Aran	1	424	2,36
Long Lama	-	199	-
Long Pujungan	1	558	1,79
Long Paliran	1	97	10,31
Long Bena	-	80	-
Jumlah	6	1 808	3,35

Sumber : Dinas Kesehatan dan Dinas Kependudukan dan Catatan Sipil Kabupaten Malinau

Tabel 4.2.5 Jumlah Pasangan Usia Subur dan Peserta KB Aktif Menurut Kecamatan di Kecamatan Pujungan, 2013-2017

Tahun	PUS	PIL	IUD	Kondom	Suntikan	Lainnya
(1)	(2)	(3)	(4)	(5)	(6)	(7)
2013	470	161	-	2	170	-
2014	470	161	2	2	101	7
2015	471	55	-	6	90	-
2016	401	21	-	-	27	-
2017	322	-	-	-	-	-

Sumber : Badan Pemberdayaan Perempuan dan KB

4.3 AGAMA

Tabel 4.3.1 Jumlah Penduduk Menurut Desa dan Agama yang Dianut di Kabupaten Malinau, 2017

Desa	Islam	Kristen	Katolik	Hindu	Budha
(1)	(2)	(3)	(4)	(5)	(6)
Long Belaka Pitau	-	121	1	-	-
Long Masahan	-	93	-	-	-
Long Pua	-	60	-	-	-
Long Ketaman	-	115	10	-	-
Long Aran	-	424	-	-	-
Long Lame	-	199	-	-	-
Long Pujungan	16	542	-	-	-
Long Paliran	-	97	-	-	-
Long Bena	1	79	-	-	-
Jumlah	17	1 780	11	-	-

Sumber : Dinas Kependudukan dan Catatan Sipil Kabupaten Malinau

Tabel 4.3.2 Jumlah Tempat Peribadatan Menurut Desa di Kecamatan Pujungan, 2014

Desa	Masjid	Mushola	Gereja Kristen	Gereja Katholik	Pura	Vihara
(1)	(2)	(3)	(4)	(5)	(6)	(7)
Long Belaka Pitau	-	-	1	-	-	-
Long Masahan	-	-	1	-	-	-
Long Pua	-	-	1	-	-	-
Long Ketaman	-	-	1	-	-	-
Long Aran	-	-	2	-	-	-
Long Lama	-	-	1	-	-	-
Long Pujungan	-	1	1	1	-	-
Long Paliran	-	-	1	-	-	-
Long Bena	-	-	1	-	-	-
Jumlah	-	1	10	1	-	-

Sumber : Kantor Camat Pujungan

Pertanian

5

830 ekor
itik

6.872 ekor
ayam kampung

Jumlah Ternak Unggas di
Kecamatan
PUJUNGAN



ULASAN

5.1 PADI, PALAWIJA, DAN HORTIKULTURA

Pertanian merupakan salah satu sektor unggulan di Kecamatan Pujungan. Namun, produksi tanaman pangan di Kecamatan Pujungan memperlihatkan hasil yang pasang surut karena cara masyarakat bercocok tanam masih bersifat tradisional dan dukungan sistem pertanian seperti irigasi, pupuk, dan bibit masih terbatas. Pada tahun 2017 produksi padi ladang di Kecamatan Pujungan adalah sebesar 461,9 ton, dengan luas panen mencapai 187,0 ha.

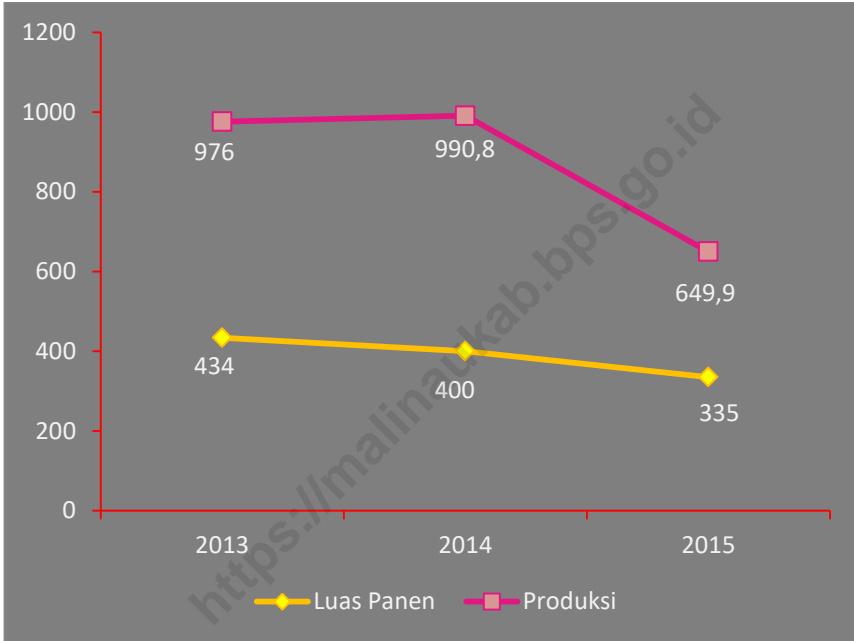
5.2 PERKEBUNAN, PETERNAKAN, DAN PERIKANAN

Sektor perikanan yang merupakan sumber makanan penting di kecamatan ini didominasi oleh perikanan dari perairan umum. Produksi perikanan perairan umum sebesar 5,09 ton.

Populasi ternak yang ada di Kecamatan Pujungan antara lain babi, ayam kampung, dan itik. Pada tahun 2017, populasi terbesar adalah ayam kampung, yaitu sebanyak 3.875 ekor.

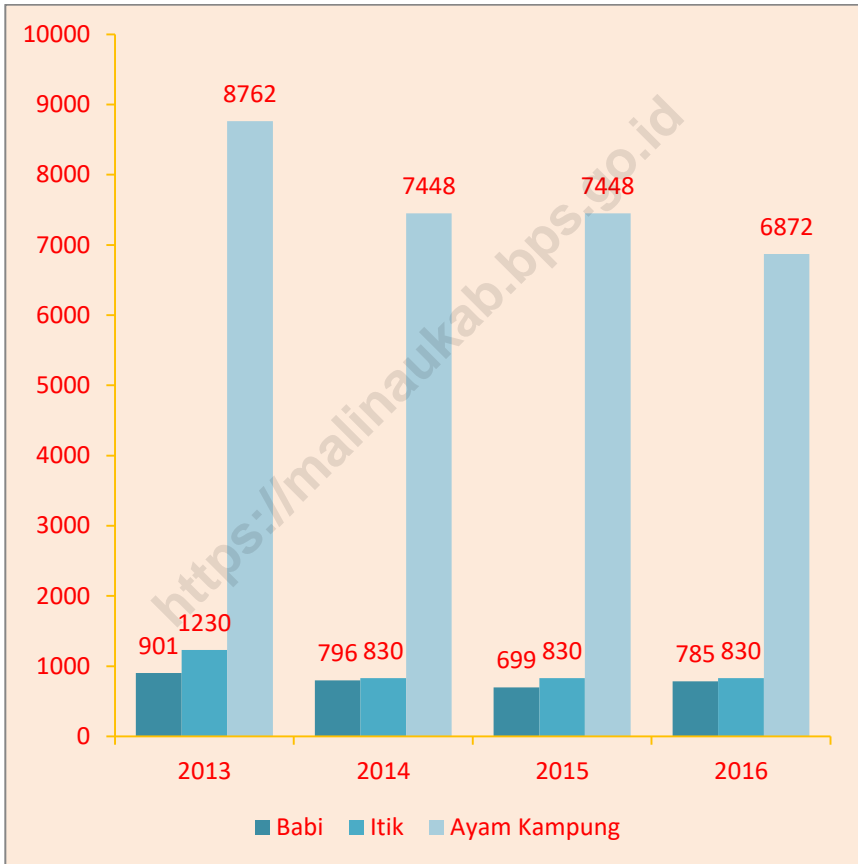
PERTANIAN

Gambar 5 Luas Panen (Ha) dan Produksi (Ton) Padi Ladang di Kecamatan Pujungan, 2013-2015



Sumber : Laporan Statistik Pertanian Tanaman Pangan, Penggunaan Lahan

Gambar 6 Jumlah Ternak (Ekor) Menurut Jenis Ternak di Kecamatan Pujungan, 2013-2016



Sumber : Dinas Pertanian, Peternakan, dan Perikanan Kabupaten Malinau

PERTANIAN

5.1 TANAMAN PANGAN

Tabel 5.1.1 Luas Lahan Sawah Menurut Jenis Pengairan di Kecamatan Pujungan (hektar), 2013-2017

Tahun	Irigasi	Non Irigasi	Jumlah
(1)	(2)	(3)	(4)
2013	0	70	70
2014	0	70	70
2015	0	15	15
2016	0	25	25
2017	0	10	10

Sumber : Laporan statistik pertanian tanaman pangan, penggunaan lahan

Tabel 5.1.2 Luas Panen Tanaman Padi dan Palawija (Ha) Menurut Jenis Tanaman di Kecamatan Pujungan, 2014-2017

Jenis Tanaman	2014	2015	2016	2017
(1)	(2)	(3)	(4)	(5)
Padi Sawah	0	0	2	15,0
Padi Ladang	400	335	335	187,0
Jagung	0	1	4	2,0
Kedelai	0	0	0	0,0
Ubi Kayu	6	4	2	6,0
Ubi Jalar	0	0	2	0,0

Sumber : Laporan statistik pertanian tanaman pangan, penggunaan lahan

PERTANIAN

5.2 HORTIKULTURA

Tabel 5.2.1 Luas Panen Tanaman Sayur-sayuran (Ha) Menurut Jenis Tanaman di Kecamatan Pujungan, 2014-2017

Jenis Tanaman	2014	2015	2016	2017
(1)	(2)	(3)	(4)	(5)
Kacang Panjang	0	0	0	0
Cabe Besar	0	0	0	0
Cabe Rawit	0	0	3	0
Tomat	0	0	0	0
Ketimun	0	0	0	0
Kangkung	0	0	1	0
Petsai/ Sawi	0	0	2	0
Terung	0	0	0	0
Bayam	0	0	1	0
Buncis	0	0	0	0

Sumber : Dinas pertanian melalui survei pertanian hortikultura

Tabel 5.2.2 Produksi Tanaman Sayur-sayuran (Ton) Menurut Jenis Tanaman di Kecamatan Pujungan, 2014-2017

Jenis Tanaman	2014	2015	2016	2017
(1)	(2)	(3)	(4)	(5)
Kacang Panjang	0,0	0,0	0,0	0,0
Cabe Besar	0,0	0,0	0,0	0,0
Cabe Rawit	0,0	0,0	30,5	0,0
Tomat	0,0	0,0	0,0	0,0
Ketimun	0,0	0,0	0,0	0,0
Kangkung	0,0	0,0	15,0	0,0
Petsai/ Sawi	0,0	0,0	38,0	0,0
Terung	0,0	0,0	0,0	0,0
Bayam	0,0	0,0	5,0	0,0
Buncis	0,0	0,0	0,0	0,0

Sumber : Dinas pertanian melalui survei pertanian hortikultura

Tabel 5.2.3 Produksi Tanaman Buah-buahan (Ton) Menurut Jenis Tanaman di Kecamatan Pujungan, 2013-2016

Jenis Tanaman	2013	2014	2015	2016
(1)	(2)	(3)	(4)	(5)
Durian	0,0	7,4	7,4	0,0
Cempedak/Nangka	1,0	2,1	1,1	0,0
Pisang	16,9	28,2	13,6	0,0
Rambutan	2,5	0,0	0,0	0,0
Jeruk Siam	0,0	0,0	0,0	0,0
Jeruk Besar	2,7	0,0	0,2	0,0
Duku/Langsat	0,0	5,1	5,1	0,0
Pepaya	0,0	1,8	0,9	0,0
Nenas	4,5	2,4	1,8	0,0
Mangga	1,8	2,7	1,3	0,0

Sumber : Dinas pertanian melalui survei pertanian hortikultura

5.3 PERKEBUNAN

Tabel 5.3.1 Luas Panen Tanaman Perkebunan (Ha) Menurut Jenis Tanaman di Kecamatan Pujungan, 2013-2016

Jenis Tanaman	2013	2014	2015	2016
(1)	(2)	(3)	(4)	(5)
Karet	24,0	24,0	74,0	74,0
Kelapa	1,5	2,0	0,0	0,0
Kelapa	0,0	0,0	0,0	0,0
Kopi	185,0	165,0	148,0	148,0
Lada	0,0	0,0	0,0	0,0
Kakao	34,0	34,0	34,0	34,0
Teh	0,0	0,0	0,0	0,0

Sumber : Dinas Perkebunan Kabupaten Malinau

Tabel 5.3.2 Produksi Tanaman Perkebunan (Ton) Menurut Jenis Tanaman di Kecamatan Pujungan, 2014-2017

Jenis Tanaman	2014	2015	2016	2017
(1)	(2)	(3)	(4)	(5)
Karet	0	0	0	0
Kelapa	0	0	0	0
Kelapa	0	0	0	0
Kopi	18	18	18	18
Lada	0	0	0	0
Kakao	0	0	0	0
Teh	0	0	0	0

Sumber : Dinas Perkebunan Kabupaten Malinau

5.4 PETERNAKAN DAN PERIKANAN

Tabel 5.4.1 Jumlah Ternak dan Unggas (Ekor) Menurut Jenis Ternak di Kecamatan Pujungan, 2014-2017

Jenis Ternak	2014	2015	2016	2017
(1)	(2)	(3)	(4)	(5)
Sapi Perah	-	-	-	-
Sapi Potong	-	-	-	-
Kerbau	-	-	-	-
Kuda	-	-	-	-
Kambing	-	-	-	-
Domba	-	-	-	-
Babi	796	699	785	792
Ayam Buras	-	-	-	-
Itik	830	830	830	...
Ayam Kampung	7 448	7 448	6 872	3 875

Sumber : Dinas Pertanian, Peternakan, dan Perikanan Kabupaten Malinau

PERTANIAN

Tabel 5.4.2 Jumlah Rumah Tangga Perikanan Menurut Jenis Budidaya di Kecamatan Pujungan, 2013-2017

Tahun	Perairan Umum Kolam	Kolam	Jumlah
(1)	(2)	(3)	(4)
2013	65	70	135
2014	24	22	46
2015	24	13	37
2016	24	13	37
2017	24		

Sumber : Dinas Pertanian, Peternakan, dan Perikanan Kabupaten Malinau

Tabel 5.4.3 Produksi Perikanan (Ton) Menurut Jenis Budidaya Perikanan di Kecamatan Pujungan, 2013-2017

Tahun	Perairan Umum Kolam	Kolam	Jumlah
(1)	(2)	(3)	(4)
2013	23,77	2,05	25,82
2014	19,68	0,08	19,76
2015	17,89	0,00	17,89
2016	7,76	0,00	7,76
2017	5,09	0,00	5,09

Sumber : Dinas Pertanian, Peternakan, dan Perikanan Kabupaten Malinau

<https://malinaukab.bps.go.id>

Jumlah industri di Kecamatan

PUJUNGAN

9 unit



ULASAN

Jumlah industri di Kecamatan Pujungan yang tercatat di Dinas Perindustrian, Perdagangan, dan Koperasi Kabupaten Malinau adalah sebanyak 9 unit yang seluruhnya merupakan industri berskala kecil. Jenis industri terbanyak adalah penggilingan padi, kerajinan rotan, dan pandai besi.

Persebaran pengguna listrik di Kabupaten Malinau belum merata, terutama listrik PLN. Pada tahun 2015, tercatat belum ada satu pun keluarga yang menggunakan listrik PLN. Sebanyak 415 keluarga masih menggunakan listrik non PLN dan 60 keluarga belum menggunakan listrik sebagai sumber penerangan utama.

6.1 PERTAMBANGAN

Tabel 6.1.1 Produksi Batu Bara di Kabupaten Malinau, 2016

Bulan	Produksi (Metrik ton)
(1)	(2)
Januari	535 969
Februari	438 658
Maret	482 782
April	427 548
Mei	427 902
Juni	440 257
Juli	397 120
Agustus	474 537
September	278 928
Oktober	366 967
November	494 197
Desember	496 734
Jumlah 2016	5 261 601
2015	5 790 650

Sumber: Dinas Energi dan Sumber Daya Mineral Provinsi Kalimantan Utara

6.2 INDUSTRI

Tabel 6.2.1 Jumlah Industri Menurut Kecamatan di Kabupaten Malinau, 2017

Kecamatan	Jumlah Industri (Unit)
(1)	(2)
Malinau Kota	121
Malinau Utara	69
Malinau Barat	98
Malinau Selatan	37
Mentarang	93
Malinau Selatan Hulu	22
Malinau Selatan Hilir	47
Kayan Hulu	23
Kayan Selatan	22
Kayan Hilir	21
Pujungan	9
Sungai Boh	29
Mentarang Hulu	9
Bahau Hulu	51
Sungai Tubu	14
Jumlah	665

Sumber: Dinas Perindagkop dan UMKM Kabupaten Malinau

Tabel 6.2.2 Jumlah Industri Menurut Jenisnya di Kecamatan Pujungan, 2017

Jenis	Jumlah	Skala Industri
(1)	(2)	(3)
Penggilingan padi	2	Kecil
Kerajinan rotan	2	Kecil
Pandai besi	2	Kecil
Bengkel	1	Kecil
Penjahit	1	Kecil
Produk makanan dan minuman lainnya	1	Kecil
J U M L A H	9	

Sumber: Dinas Perindagkop dan UMKM Kabupaten Malinau

6.3 ENERGI

Tabel 6.3.1 Daya Terpasang, Produksi, dan Distribusi Listrik PT. PLN (Persero) pada Cabang/Ranting PLN di Kabupaten Malinau, 2012-2016

Tahun	Daya Terpasang (KW)	Produksi Listrik (KWh)	Listrik Terjual (KWh)	Dipakai Sendiri (KWh)	Susut/Hilang (KWh)
(1)	(2)	(3)	(4)	(5)	(6)
2012	9 250,00	29 680,00	27 669,00	0,00	1 226,00
2013	13 862,00	40 744,00	27 931,00	0,00	3 876,00
2014	12 682,00	46 976,00	43 985,00	0,00	2 990,00
2015	12 682,00	49 654,00	47 210,00	0,00	2 444,00
2016	14 702,00	53 221,00	51 179,00	0,00	2 042,00

Sumber : PT PLN (Persero) Rayon Malinau

Tabel 6.3.2 Banyaknya Produksi Air Minum, yang Terjual, dan yang Hilang dari Perusahaan Air Minum di Kabupaten Malinau (m3), 2017

Bulan	Produksi	Terjual	Hilang
(1)	(2)	(3)	(4)
Januari	322 998,16	240 382,00	82 616,84
Februari	297 129,04	250 814,67	46 314,37
Maret	306 696,62	219 605,67	87 090,95
April	320 919,60	246 025,33	74 894,27
Mei	330 609,51	245 910,00	84 699,51
Juni	313 052,96	269 012,00	44 040,96
Juli	314 300,11	228 550,00	85 750,11
Agustus	328 001,72	245 714,00	82 287,72
September	306 651,25	248 886,00	57 765,25
Oktober	315 218,02	246 523,13	68 694,89
November	306 424,36	261 470,46	44 953,90
Desember	313 453,08	257 076,00	56 177,08
Jumlah	3 775 455,10	2 959 969,26	815 485,84

Sumber : PDAM Malinau Kabupaten Malinau

Tabel 6.3.3 Jumlah Keluarga Pengguna Listrik Menurut Desa di Kecamatan Pujungan, 2014

Desa	Listrik PLN	Listrik Non PLN	Tanpa Listrik
(1)	(2)	(3)	(4)
Long Belaka Pitau	-	-	45
Long Masahan	-	20	-
Long Pua	-	18	-
Long Ketaman	-	29	-
Long Aran	-	110	-
Long Lame	-	57	-
Long Pujungan	-	154	-
Long Paliran	-	22	-
Long Bena	-	5	15
Jumlah	-	415	60

Sumber : Kantor Camat Pujungan

Perdagangan

7

Jumlah usaha dagang
di Kecamatan
PUJUNGAN

19 pedagang



ULASAN

Pada tahun 2016, tercatat belum ada pasar di Kecamatan Pujungan. Namun, di wilayah kecamatan ini sudah terdapat 7 warung/kedai makan, 7 toko/warung kelontong, dan 2 penginapan untuk mendukung perekonomian warga.

Sementara itu, pada tahun 2017 terdapat 19 pedagang di Kecamatan Pujungan. Menurut Dinas Perindustrian, Perdagangan, dan Koperasi Kabupaten Malinau, pedagang dibedakan menjadi 4, yaitu pedagang besar (investasi 10 miliar ke atas), pedagang menengah (investasi 500 juta- 10 miliar), pedagang kecil (investasi 50 juta-500 juta), dan pedagang mikro (investasi 0-50 juta). Apabila dikelompokkan menurut skala investasi tersebut, di Kecamatan Pujungan terdapat 9 pedagang kecil dan 10 pedagang mikro.

PERDAGANGAN

Tabel 7.1 Jumlah Pedagang Menurut Kecamatan di Kabupaten Malinau, 2017

	Kecamatan	Pedagang Besar	Pedagang Menengah	Pedagang Kecil	Pedagang Mikro
	(1)	(2)	(3)	(4)	(5)
010	Sungai Boh	-	-	-	17
020	Kayan Selatan	-	-	5	15
030	Kayan Hulu	-	-	8	15
040	Kayan Hilir	-	-	4	8
050	Pujungan	-	-	9	10
060	Bahau Hulu	-	-	2	16
070	Sungai Tubu	-	-	-	5
080	Malinau Selatan Hulu	-	-	-	10
090	Malinau Selatan	-	-	3	40
100	Malinau Selatan Hilir	-	-	-	15
110	Mentarang	-	-	4	60
120	Mentarang Hulu	-	-	-	5
130	Malinau Utara	-	-	1	90
140	Malinau Barat	-	-	9	150
150	Malinau Kota	-	13	137	1 235
	Malinau	-	13	182	1 691

Sumber: Dinas Perindustrian, Perdagangan dan Koperasi Kabupaten Malinau

Tabel 7.2 Jumlah Usaha Dagang Menurut Jenisnya di Kecamatan Pujungan, 2017

Skala Usaha	Skala Investasi (Rp)	Jumlah Usaha Dagang
(1)	(2)	(3)
Mikro	0 – 50.000.000	10
Kecil	50.000.000 – 500.000.000	9
Menengah	500.000.000 – 10.000.000.000	-
Besar	10.000.000.000 ke atas	-
Jumlah		19

Sumber: Dinas Perindustrian, Perdagangan dan Koperasi Kabupaten Malinau

Tabel 7.3 Jumlah Sarana Perekonomian Menurut Jenis Fasilitasnya di Kecamatan Pujungan, 2016

Desa	Warung / Kedai Makanan Minuman	Toko/Warung Kelontong	Penginapan	Pasar
(1)	(2)	(3)	(4)	(5)
Long Belaka Pitau	-	-	-	-
Long Masahan	-	-	-	-
Long Pua	-	-	-	-
Long Ketaman	-	-	-	-
Long Aran	-	-	-	-
Long Lame	-	-	-	-
Long Pujungan	7	7	2	-
Long Paliran	-	-	-	-
Long Bena	-	-	-	-
Jumlah	7	7	2	-

Sumber : Kantor Camat Pujungan

Rata-rata waktu tempuh dari Ibukota
Kabupaten ke desa di Kecamatan

PUJUNGAN

18-24 jam

HOTEL



ULASAN

Perjalanan dari desa-desa di Kecamatan Pujungan menuju ibukota kabupaten ditempuh selama 18-24 jam dengan jarak tempuh 98-600 km menggunakan alat transportasi darat dan air.

Untuk sarana transportasi udara yang tersedia antara lain pesawat terbang perintis, sedangkan untuk sarana transportasi air ada trayek tetap yang melayani rute Long Pujungan menuju Tanjung Selor. Warga biasanya menggunakan kendaraan pribadi untuk keperluan transportasi antardesa. Untuk kepentingan umum, biasanya warga melayani transportasi air atau darat dengan perahu motor atau mobil dengan sistem sewaan.

Untuk sarana komunikasi di Kecamatan Pujungan, sampai dengan tahun 2014 belum terdapat jaringan telepon kabel, wartel/telepon umum dan fasilitas internet desa/warnet. Namun, sudah tersedia sinyal telepon seluler dan kantor pos.

Bagi yang ingin berkunjung ke Kecamatan Pujungan, tersedia 2 penginapan untuk bermalam di sana.

8.1 HOTEL**Tabel 8.1.1 Nama dan Alamat Hotel Berbintang dan Non Bintang di Kabupaten Malinau, 2016**

	Nama	Alamat	Kamar	Tempat Tidur
	(1)	(2)	(3)	(4)
1.	PENGINAPAN ERNA	JL. PENEMBAHAN RT.02 NO 04	9	13
2.	PENGINAPAN KARTIKA	JL. PENEMBAHAN RT. 1 NO 22	20	31
3.	HANDAYANI LOSMEN	JL. PANEMBAHAN RT II NO 17	20	17
4.	PENGINAPAN CHERY	JL. LAPANGAN TERBANG MALINAU	20	20
5.	PENGINAPAN WIRA DHARMA	JL. PANEMBAHAN RT 03 NO.27	23	27
6.	HOTEL HANURA	JL. RAJA PANDITA RT.V TANJUNG BELIMBING	20	26
7.	HOTEL MAHKOTA	JL. RAJA PANDITA- KEC.MALINAU KOTA	48	90
8.	PENGINAPAN CAHAYA	JL. AJINATAJAYA	16	24
9.	HOTEL HERLIS	JL. AJINATAJAYA	32	32
10.	MC HOTEL	JL. ABDUL MUTALIB	26	52
11.	HOTEL HOKIWA	JL. AHMAD KOSASI	29	29
12.	HOTEL GRACE	JL. RAJA PANDITA RT. 12	14	24
13.	PENGINAPAN GRACE	SUNGAI BOH
14.	PENGINAPAN NAPOLEON	KAYAN SELATAN
15.	PENGINAPAN APAU KAYAN	KAYAN HULU
16.	PENGINAPAN KENARI	PUJUNGAN
17.	PENGINAPAN APUI	PUJUNGAN
18.	PENGINAPAN ANYE APUY	BAHAU HULU
19.	PENGINAPAN RODA	BAHAU HULU
20.	PENGINAPAN SUDI MAMPIR	JL. PANEMBAHAN

Sumber: Podes 2014 dan Survei Hotel Tahunan

8.2 TRANSPORTASI

Tabel 8.2.1 Lapangan Terbang Perintis di Kabupaten Malinau, 2016

Kecamatan	Nama Lapangan	Panjang Landasan	Kondisi Lapangan	Pesawat
(1)	(2)	(3)	(4)	(5)
Kayan Hulu	Long Nawang	440x15	Rumput	PILATUS
Sungai Boh	Mahak Baru	650x23	Gravel (Kerikil)	CARAVAN
	Long Lebusan	800x30	Tanah/ Rumput	PILATUS
Kayan Hilir	Data Dian	420x18	Tanah/ Rumput	PILATUS
	Long Sule	430x20	Tanah/ Rumput	PILATUS
	Long Metun	-	-	PILATUS
Kayan Selatan	Long Ampung	900x23	Aspal	CARAVAN
	Long Sungai Barang	360x20	Rumput	PILATUS
Pujungan	Long Pujungan	1200x30	Aspal	PILATUS
Bahau Hulu	Long Alango	330x20	Tanah/ Rumput	PILATUS
Malinau	Kol. RA. Bessing	1450x30	Aspal	ATR – 42
Mentarang Hulu	Long Pada	340x20	Tanah	-

Sumber : Dinas Perhubungan Kabupaten Malinau

Tabel 8.2.2 Jenis Permukaan Jalan Terluas Menurut Desa di Kecamatan Pujungan, 2014

Desa	Aspal/ Beton	Diperkeras	Tanah	Lainnya
(1)	(2)	(3)	(4)	(4)
Long Belaka Pitau	-	-	-	-
Long Masahan	-	-	-	-
Long Pua	-	-	-	-
Long Ketaman	-	-	-	-
Long Aran	-	-	-	-
Long Lame	-	-	-	-
Long Pujungan	-	-	-	-
Long Paliran	-	-	-	-
Long Bena	-	-	-	-

Sumber : Kantor Camat Pujungan

Tabel 8.2.3 Keberadaan Jalan yang Dapat Dilalui Kendaraan Roda Empat Menurut Desa di Kecamatan Pujungan, 2016

Desa	Sepanjang Tahun	Sepanjang Tahun Kecuali Saat Tertentu	Sepanjang Tahun Kecuali Musim Hujan	Tidak Dapat Dilalui
(1)	(2)	(3)	(4)	(4)
Long Belaka Pitau	-	-	-	-
Long Masahan	-	-	-	-
Long Pua	-	-	-	-
Long Ketaman	-	-	-	-
Long Aran	-	-	-	-
Long Lame	-	-	-	-
Long Pujungan	-	-	-	-
Long Paliran	-	-	-	-
Long Bena	-	-	-	-

Sumber : Kantor Camat Pujungan

Tabel 8.2.4 Jarak, Waktu Tempuh, Sarana Transportasi, dan Angkutan menuju Ibukota Kecamatan Menurut Desa di Kecamatan Pujungan, 2016

Desa	Jarak (Km)	Waktu Tempuh (jam)	Sarana Transportasi	Angkutan yang Biasa Digunakan		
				Umum	Pribadi	Lainnya
(1)	(2)	(3)	(4)	(5)	(6)	(7)
Long Belaka Pitau	50	2	Air	-	√	-
Long Masahan	50	2	Air	-	√	-
Long Pua	40	1	Air	-	√	-
Long Ketaman	40	3	Air	-	√	-
Long Aran	10	1	Air	-	√	-
Long Lame	10	1	Air	-	√	-
Long Pujungan	2	1	Darat	-	-	√
Long Paliran	10	1	Air	-	√	-
Long Bena	100	5	Air	-	√	-

Sumber : Kantor Camat Pujungan

Tabel 8.2.5 Jarak, Waktu Tempuh, Sarana Transportasi dan Angkutan menuju Ibukota Kabupaten Menurut Desa di Kecamatan Pujungan, 2016

Desa	Jarak (Km)	Waktu Tempuh (jam)	Sarana Transportasi	Angkutan yang Biasa Digunakan		
				Umum	Pribadi	Lainnya
(1)	(2)	(3)	(4)	(5)	(6)	(7)
Long Belaka Pitau	98	24	Darat dan Air	-	√	-
Long Masahan	600	24	Darat dan Air	-	√	-
Long Pua	500	24	Darat dan Air	-	√	-
Long Ketaman	500	24	Darat dan Air	-	√	-
Long Aran	500	18	Darat dan Air	-	√	-
Long Lame	550	18	Darat dan Air	-	√	-
Long Pujungan	160	20	Darat dan Air	√	-	-
Long Paliran	500	24	Darat dan Air	-	√	-
Long Bena	600	20	Darat dan Air	-	√	-

Sumber : Kantor Camat Pujungan

8.3 KOMUNIKASI**Tabel 8.3.1 Sarana Komunikasi dan Informasi di Kecamatan Pujungan, 2016**

Desa	Keberadaan Telepon Kabel	Keberadaan Telepon Umum/ Wartel	Keberadaan Sinyal Telepon	Fasilitas Internet Desa/ Warnet	Keberadaan Kantor Pos
(1)	(2)	(3)	(4)	(4)	(5)
Long Belaka Pitau	-	-	√	-	-
Long Masahan	-	-	-	-	-
Long Pua	-	-	-	-	-
Long Ketaman	-	-	√	-	-
Long Aran	-	-	-	-	-
Long Lame	-	-	-	-	-
Long Pujungan	-	-	√	-	√
Long Paliran	-	-	√	-	-
Long Bena	-	-	-	-	-

Sumber : Kantor Camat Pujungan

Harga beras di Kecamatan

PUJUNGAN

20.000 rupiah



ULASAN

Salah satu penggerak sektor keuangan di Kecamatan Pujungan adalah koperasi. Terdapat 5 koperasi di tahun 2016 yang terdiri dari 1 Koperasi Unit Desa (KUD), 2 KSU, dan 2 koperasi lainnya.

Pada tahun 2017, tercatat harga beras di Kecamatan Pujungan berada di kisaran Rp20.000,00 per kilogram. Harga garam dan tepung terigu masing-masing sebesar Rp5.000,00 per bungkus dan Rp25.000,00 per kilogram. Adapun harga minyak goreng berada di kisaran Rp25.000,00 per liter. Sementara itu, harga minyak tanah di tahun yang sama mencapai Rp25.000,00 per liter.

Tabel 9.1 Jumlah Koperasi Menurut Jenis Koperasi di Kabupaten Malinau, 2016

	Kecamatan	KUD	KSU	Lainnya	Jumlah
	(1)	(2)	(3)	(4)	(5)
10	Sungai Boh	-	4	-	4
20	Kayan Selatan	-	2	1	3
30	Kayan Hulu	1	3	2	6
40	Kayan Hilir	-	4	-	4
50	Pujungan	1	2	2	5
60	Bahau Hulu	-	1	1	2
70	Sungai Tubu	-	-	-	-
80	Malinau Selatan Hulu	-	1	-	1
90	Malinau Selatan	-	8	3	11
100	Malinau Selatan Hilir	-	-	-	-
110	Mentarang	1	1	5	7
120	Mentarang Hulu	-	1	-	1
130	Malinau Utara	-	11	7	18
140	Malinau Barat	-	4	12	16
150	Malinau Kota	-	15	22	37
Kabupaten Malinau		3	57	55	115

Sumber: Dinas Perindustrian, Perdagangan dan Koperasi Kabupaten Malinau

Tabel 9.2 Harga Sembako Menurut Komoditas di Kecamatan Pujungan, 2017

Komoditas	Satuan	Harga
(1)	(2)	(3)
Beras	Kg	20 000
Gula Pasir	Kg	25 000
Ikan Asin	Kg	...
Daging Ayam	Kg	...
Minyak Goreng	Liter	25 000
Susu	Kg	75 000
Telur	Kg	...
Garam	Bungkus	5 000
Tepung Terigu	Kg	25 000
Sabun Cuci	Kg	30 000
Minyak Tanah	Liter	25 000

Sumber : Standarisasi Kabupaten Malinau 2016

DATA

MENCERDASKAN BANGSA

<https://malinukab.bps.go.id>



**BADAN PUSAT STATISTIK
KABUPATEN MALINAU**

Jalan Pusat Pemerintahan, Malinau 77554

Telepon: 0553-2022087 Fax: 0553-2022501

Website: malinukab.bps.go.id E-mail: bps6406@bps.go.id