



## **KATA SAMBUTAN**

Dengan mengucapkan Puji dan syukur kehadiran Allah SWT atas terbitnya buku KCA (Kecamatan Dalam Angka) pada Distrik Wunin. Buku ini disajikan oleh Badan Pusat Statistik Kabupaten Tolikara guna memaparkan gambaran wilayah melalui angka-angka statistik yang tersedia.

Semoga buku ini dapat bermanfaat bagi kalangan masyarakat dan pemerintah yang membutuhkan data distrik Wunin dan dapat menambah wawasan dan pengetahuan tentang keadaan distrik Wunin melalui data yang disajikan penulis pada buku penyusunan KCA ini.

**Wunin, September 2019**

**Kepala Badan Pusat Statistik**

**Kabupaten Tolikara**

**Tri Cahyo Affandy, SST. M.Sc**



---

## **KATA PENGANTAR**

---

Publikasi Distrik Wunin Dalam Angka Tahun 2018 ini merupakan publikasi tahunan. Data yang disajikan adalah kumpulan data sekunder dari berbagai sektor, baik Instansi Pemerintah maupun Swasta di Wilayah Distrik Wunin. Disamping itu juga disajikan data primer yang merupakan hasil olahan Badan Pusat Statistik Kabupaten Tolikara.

Untuk memenuhi kebutuhan pemakai data yang kini terasa semakin meningkat serta beraneka ragam, maka usaha perbaikan mutu akan terus ditingkatkan secara kontinyu.

Kami menyadari bahwa masih banyak kekurangan dalam publikasi ini, untuk itu saran dan kritik dari pemakai data yang bersifat membangun demi perbaikan selanjutnya tentu sangat kami harapkan.

Akhirnya kepada semua pihak yang telah membantu sehingga publikasi ini dapat diterbitkan, kami ucapkan terima kasih.

**Wunin, September 2019**

**Pegawai Badan Pusat Statistik**

**Kabupaten Tolikara**



**Nur Khoiron, SST**



---

**DAFTAR ISI**

	Hal
Kata Sambutan .....	<b>III</b>
Kata Pengantar .....	<b>IV</b>
Daftar isi .....	<b>V</b>
Daftar Tabel .....	<b>VI</b>
Daftar Gambar .....	<b>IX</b>
BAB. I Letak dan Geografis .....	1
BAB.II Pemerintahan .....	7
BAB.III Kependudukan .....	12
BAB.IV Sosial .....	21
BAB.V Pertanian .....	43
BAB.VI Transportasi, Komunikasi, dan Rekreasi .....	54
BAB.VII Ekonomi .....	61



## **DAFTAR TABEL**

### **BAB.I**

Tabel. 1.1.	Letak dan Geografis Distrik Wunin .....	3
Tabel. 1.2.	Letak Kelurahan/Kampong menurut Kondisi Geografis Distrik Wunin, 2018.....	4
Tabel. 1.3.	Luas Wilayah Kelurahan/Kampong di Distrik Wunin, 2018.....	5
Tabel. 1.4.	Jarak dan Ketinggian Kelurahan/Kampong di Distrik Wunin, 2018.....	6

### **BAB.II**

Tabel. 2.1.	Nama Kelurahan/Kampong menurut Status Pemerintahan di Distrik Wunin, 2018.....	10
Tabel. 2.2.	Klasifikasi Kelurahan/Kampong di Distrik Wunin, 2018.....	11

### **BAB.III**

Tabel. 3.1.	Jumlah Penduduk Distrik Wunin menurut Jenis Kelamin yang telah melakukan perekaman E-KTP, 2018.....	14
Tabel. 3.2.	Penduduk Distrik Wunin menurut kelompok umur dan jenis kelamin.....	15
Tabel. 3.3.	Banyaknya Penduduk Kelurahan/Kampong menurut jenis kelamin di Distrik Wunin, 2018...	16
Tabel. 3.4.	Jumlah Penduduk Kelurahan/Kampong menurut Kelompok umur Produktif dan Tidak Produktif di Distrik Wunin, 2018.....	17
Tabel. 3.5.	Penduduk Kelurahan/Kampong menurut Jenis kelamin dan Sex Ratio .....	18



---

Tabel. 3.6.	Kepadatan Penduduk menurut Kelurahan/Kampung di Distrik Wunin, 2018.....	19
Tabel. 3.7.	Jumlah Penduduk, Rumah Tangga dan Rata-rata per Rumah Tangga menurut Kelurahan/Kampung di Distrik Wunin, 2018 .....	20

#### **BAB. IV**

Tabel. 4.1.	Banyaknya Sekolah, Murid, dan Guru menurut jenjang pendidikan di Distrik Wunin, 2018.....	23
Tabel. 4.2.	Banyaknya Guru dan Murid menurut Jenis Kelamin dan jenjang Pendidikan di Distrik Wunin, 2018.....	24
Tabel. 4.3.	Status Sekolah menurut Kelurahan/Kampung di Distrik Wunin, 2018 .....	25
Tabel. 4.4.	Banyaknya Sekolah, Guru, dan Murid SD/MI/MIN menurut Kelurahan/Kampung di Distrik Wunin, 2018.....	26
Tabel. 4.5.	Banyaknya Sekolah, Guru, dan Murid SMP/MTs menurut Kelurahan/Kampung di Distrik Wunin, 2018.....	27
Tabel. 4.6.	Banyaknya Sekolah, Guru, dan Murid SMA/MA/SMK menurut Kelurahan/Kampung di Distrik Wunin, 2018.....	28
Tabel. 4.7	Rasio Murid terhadap Guru menurut Jenjang Pendidikan di Distrik Wunin, 2018.....	29
Tabel. 4.8.	Rasio Murid terhadap Guru Pada SD/MI/MIN menurut Kelurahan/Kampung di Distrik Wunin, 2018.....	30
Tabel. 4.9.	Rasio Murid terhadap Guru Pada SMP/MTs menurut Kelurahan/Kampung di Distrik Wunin, 2018.....	31
Tabel. 4.10	Rasio Murid terhadap Guru Pada SD/MI/MIN menurut Kelurahan/Kampung di Distrik Wunin, 2018.....	32



Tabel. 4.11	Banyaknya Murid Lulus Ujian Akhir menurut Jenjang Pendidikan di Distrik Wunin, 2018.....	33
Tabel. 4.12.	Banyaknya Puskesmas, Pustu, Poskesdes, Polindes, dan Posyandu menurut Kelurahan/Kampung di Distrik Wunin, 2018 ...	34
Tabel. 4.13.	Basnyaknya Petugas Kesehatan di Distrik Wunin, 2014 – 2018 .....	35
Tabel. 4.14.	Banyaknya Puskesmas Keliling di Distrik Wunin, 2018.....	36
Tabel. 4.15.	Jumlah Penderita Penyakit menurut Jenis Penyakit di Distrik Wunin, 2018 .....	37
Tabel. 4.16.	Banyaknya Aseptor Keluarga Berencana(KB) berdasarkan Jenis Alat Kontrasepsi yang digunakan di Distrik Wunin, 2014 – 2018 .....	38
Tabel. 4.17.	Jumlah Pemeluk Agama di Distrik Wunin, 2014-2018.....	39
Tabel. 4.18.	Jumlah Pemeluk Agama menurut Kelurahan/Kampung di Distrik Wunin, 2018...	40
Tabel. 4.19.	Jumlah tempat Peribadatan menurut Agama di Distrik Wunin, 2014-2018.....	41
Tabel. 4.20.	Banyaknya Tempat Peribadatan menurut Agama dan Kelurahan/ Kampung di Distrik Wunin, 2018.....	42

## **BAB. V**

Tabel. 5.1.	Luas Wilayah, Luas Lahan Pertanian dan Lahan Bukan Pertanian menurut Kelurahan/Kampung di Distrik Wunin , 2018 .....	45
Tabel. 5.2.`	Luas Lahan Pertanian menurut Kelurahan/Kampung di Distrik Wunin, 2018.....	46
Tabel. 5.3.	Luas Panen, Produksi, dan Rata-rata Produksi Tanaman Pangan menurut Jenis Komoditi di Distrik Wunin, 2018...	47



Tabel. 5.4.	Luas Panen, Produksi, dan Rata-rata Produksi Tanaman Sayuran Semusim menurut Jenis Komoditi di Distrik Wunin, 2018.....	48
Tabel. 5.5.	Banyaknya Populasi ternak Besar/Sedang di Distrik Wunin, 2014.....	49
Tabel. 5.6.	Banyaknya Populasi ternak Besar/Sedang menurut Kelurahan/Kampung di Distrik Wunin, 2018.....	50
Tabel. 5.7.	Banyaknya Populasi Ternak Unggas di Distrik Wunin, 2014.....	51
Tabel. 5.8.	Banyaknya Populasi Ternak Unggas menurut Kelurahan/Kampung di Distrik Wunin, 2018.....	52
Tabel. 5.9.	Banyaknya Rumah Tangga Perikanan menurut Kelurahan/Kampung di Distrik Wunin, 2018.....	53

## **BAB. VI**

Tabel. 6.1.	Banyaknya sarana penunjang transportasi di Kelurahan/ Kampung di Distrik Wunin, 2018.....	56
Tabel. 6.2.	Moda Transportasi yang digunakan dari Ibukota Kabupaten menuju Kelurahan/Kampung di Distrik Wunin, 2018.....	57
Tabel. 6.3.	Jenis Lalulintas menuju Kelurahan/Kampung di Distrik Wunin, 2018.....	58
Tabel. 6.4.	Banyaknya Hotel dan Penginapan menurut Kelurahan/ Kampung di Distrik Wunin, 2018.....	59
Tabel. 6.5.	Jenis Permukaan Jalan yang tepanjang menurut Kelurahan /Kampung di Distrik Wunin, 2018.....	60



## **BAB. VII**

Tabel. 7.1.	Banyaknya Bank dan Koperasi menurut Kelurahan/ Kampung di Distrik Wunin, 2018.....	63
Tabel. 7.2.	Alokasi Dana Desa menurut Kelurahan/Kampung di Distrik Wunin, 2018.....	64
Tabel. 7.3.	Banyaknya kegiatan Perdagangan menurut Skala Usaha di Kelurahan/Kampung Distrik Wunin, 2018.....	65
Tabel. 7.4.	Banyaknya Industri Besar/Sedang, Industri Kecil, dan Mikro di Distrik Wunin, 2014 – 2018.....	66

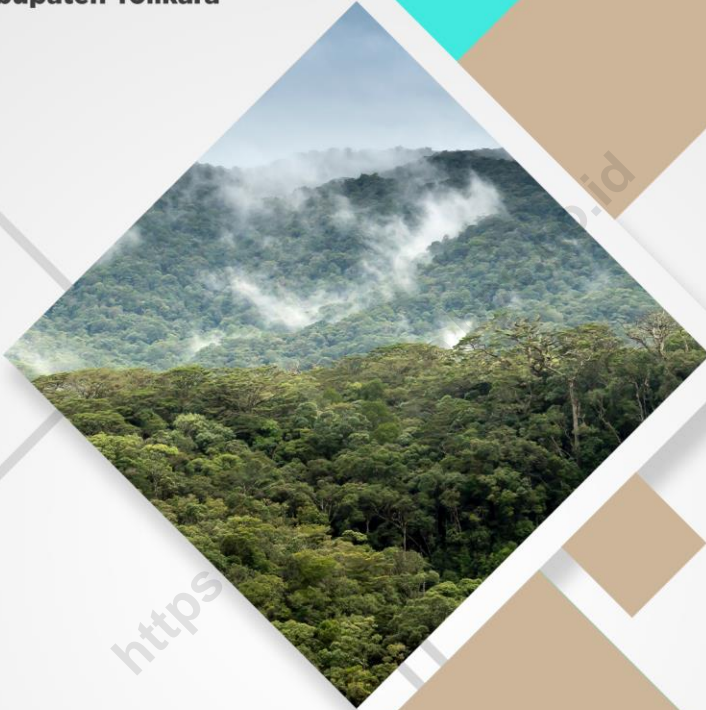
## **DAFTAR GAMBAR**

Gambar. 1	Sruktur Organisasi Pemerintahan Distrik Wunin	9
-----------	---	---





**Badan Pusat Statistik  
Kabupaten Tolikara**



<https://www.bps.go.id>

KECAMATAN  
**WUNIN**  
DALAM ANGKA **2019**





KECAMATAN  
**WUNIN**  
DALAM ANGKA 2019





## **DISTRİK WUNIN DALAM ANGKA, 2018**

Nomor Katalog : 1102001.9418.022  
Nomor Publikasi : 94180.1919

Ukuran Buku : 15,00 cm x 21,00 cm  
Jumlah Halaman : x+ 66 Halaman

Naskah :  
Badan Pusat Statistik (BPS) Kabupaten Tolikara

Gambar Cover :  
Badan Pusat Statistik (BPS) Kabupaten Tolikara

Diterbitkan Oleh :  
© Badan Pusat Statistik (BPS) Kabupaten Tolikara

Dicetak Oleh :  
Badan Pusat Statistik (BPS) Kabupaten Tolikara

Dilarang mengumumkan, mendistribusikan, mengomunikasikan, dan/atau menggandakan sebagian atau seluruh buku ini untuk tujuan komersial tanpa izin tertulis dari Badan Pusat Statistik Kabupaten Tolikara.



# LETAK DAN GEOGRAFIS

---

*Geographycal  
Situation*

# BAB I

## LETAK GEOGRAFI

### 1. Letak Geografi

Distrik Wunin merupakan distrik yang terletak di Kabupaten Tolikara. Letak geografis sebagian besar desa di Distrik Wunin adalah bukan pesisir dan daerahnya berupa lembah dan lereng pegunungan.

### 2. Luas Wilayah

Secara administratif menurut Perda Kabupaten Tolikara pada tahun 2018, Distrik Wunin terbagi menjadi sembilan desa, yaitu Desa Wurineri, Arombok, Pokegi, Enanagi, Keribaga, Pindak, Gilopaga, Wona, Numbuton. Secara keseluruhan, luas wilayah Distrik Wunin adalah 397 Km<sup>2</sup>.

**Tabel 1.1 Letak dan Geografis Distrik Wunin**

---

I. Ketinggian Dari Permukaan Laut	: 2.100 mdpl
II. Batas Wilayah Distrik Wunin	
Sebelah Utara	: Distrik Egiam
Sebelah Timur	: Distrik Bewani
Sebelah Selatan	: Distrik Numba
Sebelah Barat	: Distrik Timori

---

Sumber Badan Pusat Statistik Kabupaten Tolikara

**Tabel 1.2 Letak Kelurahan/Kampung menurut Kondisi Geografis Distrik Wunin, 2018**

Kelurahan/Kampung	Pesisir	Lereng	Hutan
(1)	(2)	(3)	(4)
1 Wurineri	Bukan Pesisir	Lereng	Lindung
2 Arombok	Bukan Pesisir	Lereng	Lindung
3 Pokegi	Bukan Pesisir	Lereng	Lindung
4 Enanagi	Bukan Pesisir	Lereng	Lindung
5 Keribaga	Bukan Pesisir	Lereng	Lindung
6 Pindak	Bukan Pesisir	Lereng	Lindung
7 Gilopaga	Bukan Pesisir	Lereng	Lindung
8 Wona	Bukan Pesisir	Lereng	Lindung
9 Numbuton	Bukan Pesisir	Lereng	Lindung
<b>JUMLAH</b>	<b>9</b>	<b>9</b>	

Sumber : Bapeda Kabupaten Tolikara

**Tabel 1.3 Luas Wilayah Kelurahan/Kampung Di Distrik Wunin, 2018**

Kelurahan/Kampung	Luas (Km <sup>2</sup> )	Persentase
(1)	(2)	(3)
1 Wurineri	60,41	15,22
2 Arombok	43,15	10,87
3 Pokegi	41,43	10,43
4 Enanagi	39,70	10,00
5 Keribaga	43,15	10,87
6 Pindak	44,88	11,30
7 Gilopaga	37,97	9,57
8 Wona	43,15	10,87
9 Numbuton	43,15	10,87
<b>J U M L A H</b>	<b>397</b>	<b>100</b>

Sumber : Bapeda Kabupaten Tolikara



**Tabel 1.4 Jarak dan Ketinggian Kelurahan/Kampung Di Distrik Wunin , 2018**

Kelurahan/Kampung	Jarak ke Ibukota		Ketinggian dari Permukaan Air Laut (M)
	Distrik (Km)	Kabupaten (Km)	
(1)	(2)	(3)	(4)
1 Wurineri	0	40	2.100
2 Arombok	1	35	2.100
3 Pokegi	2	40	2.100
4 Enanagi	3	30	2.100
5 Keribaga	3	30	2.100
6 Pindak	5	38	2.100
7 Gilopaga	3	50	2.100
8 Wona	3	42	2.100
9 Numbuton	3	35	2.100
<b>JUMLAH</b>			

Sumber Dinas Perhubungan Kabupaten Tolikara

\*Data tidak tersedia

**BAB**  
**2**  
**PEMERINTAHAN**  
*Government*

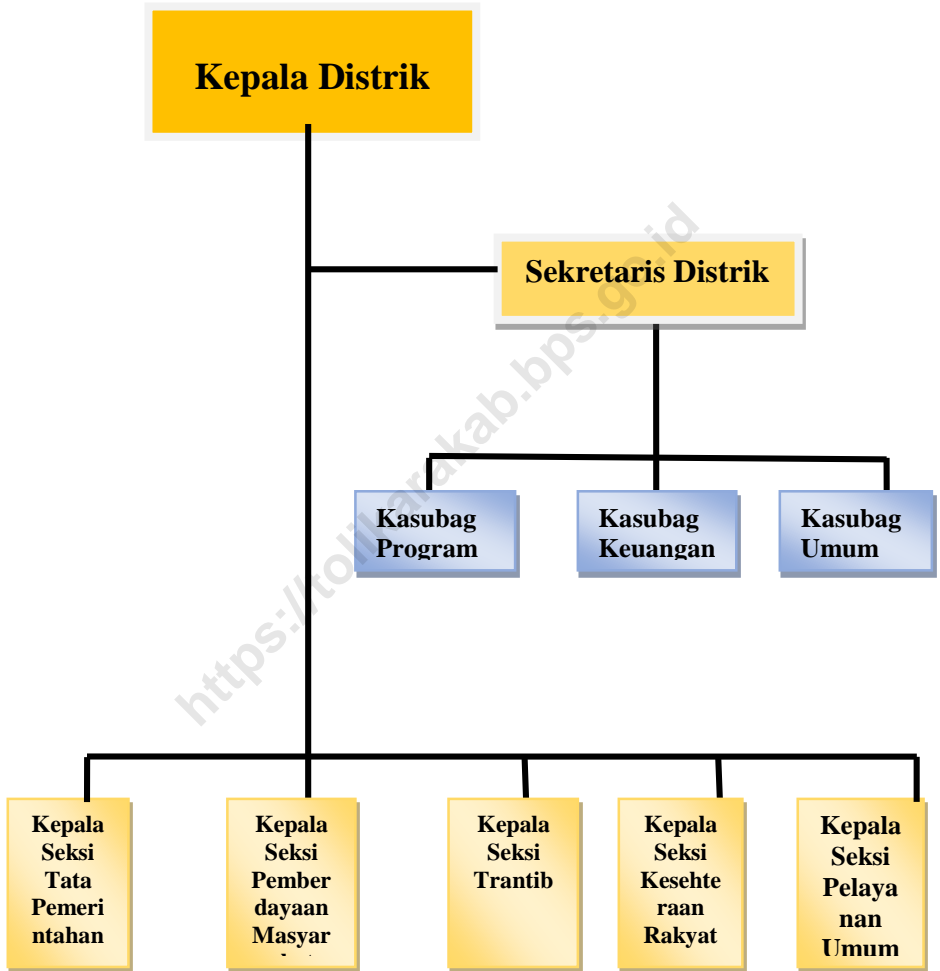
## **BAB II PEMERINTAHAN**

Pada tahun 2018, Distrik Wunin terbagi menjadi sembilan kampung dengan status pemerintahannya adalah sebagai desa. Seluruh desa yang ada termasuk kategori Desa Swadaya. Setiap desa di Distrik Wunin terdapat Lembaga Masyarakat Desa (LMD).

Jumlah perangkat kampung pada tahun 2018 di Distrik Wunin adalah 9 (sembilan) orang Kepala Desa, 9 (sembilan) orang Sekretaris Desa.

<https://tolikarakab.bps.go.id/>

**Gambar 1. Struktur Organisasi Pemerintahan Distrik Wunin Kabupaten Tolikara, 2018**



**Tabel 2.1 Nama Kelurahan/Kampung Menurut Status Pemerintahan**

## Di Distrik Wunin, 2018

Kelurahan/Kampung	Status Pemerintahan	
	Kelurahan	Kampung
(1)	(2)	(3)
1. Wurineri	-	Desa
2. Arombok	-	Desa
3. Pokegi	-	Desa
4. Enanagi	-	Desa
5. Keribaga	-	Desa
6. Pindak	-	Desa
7. Gilopaga	-	Desa
8. Wona	-	Desa
9. Numbuton	-	Desa
J U M L A H	0	9

Sumber: Badan Pusat Statistik Kabupaten Tolikara

**Tabel 2.2      Klasifikasi Kelurahan/Kampung Di Distrik Wunin , 2018**

Kelurahan/Kampung	Klasifikasi		
	Swadaya	Swakarsa	Swasembada
(1)	(2)	(3)	(4)
1. Wurineri	Swadaya	-	-
2. Arombok	Swadaya	-	-
3. Pokegi	Swadaya	-	-
4. Enanagi	Swadaya	-	-
5. Keribaga	Swadaya	-	-
6. Pindak	Swadaya	-	-
7. Gilopaga	Swadaya	-	-
8. Wona	Swadaya	-	-
9. Numbuton	Swadaya	-	-
<b>J U M L A H</b>	<b>9</b>	<b>0</b>	<b>0</b>

Sumber : Badan Pusat Statistik Kabupaten Tolikara

**BAB**  
**3**

**KEPENDUDUKAN**  
*Population*

### **BAB III KEPENDUDUKAN**

Berdasarkan hasil proyeksi Sensus Penduduk tahun 2010 (SP2010) yang dilaksanakan oleh Badan Pusat Statistik (BPS) Kabupaten Tolikara, jumlah penduduk Distrik Wunin 2018 sebanyak 4.091 orang. Penduduk laki-laki berjumlah 2.119 orang dan penduduk perempuan berjumlah 1.972 orang.

Nilai rasio jenis kelamin Distrik Wunin tahun 2018 adalah sebesar 107,47 yang artinya, dari 100 penduduk perempuan terdapat 107 penduduk laki-laki. Jadi jumlah penduduk laki-laki di Distrik Wunin lebih banyak dibandingkan dengan jumlah penduduk perempuan. Secara keseluruhan sumber penghasilan utama di Distrik Wunin berasal dari sektor pertanian khususnya dari komoditas ubi jalar.

<https://tolikarakab.bps.go.id>



**Tabel 3.1 Jumlah Penduduk Distrik Wunin menurut Jenis Kelamin yang telah melakukan perekaman E-KTP, 2014-2018**

Tahun	Jenis Kelamin		Jumlah
	Laki-Laki	Perempuan	
(1)	(2)	(3)	(4)
2014	-	-	-
2015	-	-	-
2016	-	-	-
2017	-	-	-
2018	-	-	-

Sumber : Dinas Kependudukan dan Catatan Sipil Kabupaten Tolikara

**Tabel 3.2 Penduduk Distrik Wunin menurut Kelompok Umur dan Jenis Kelamin, 2018**

Kelompok Umur	Jenis Kelamin		Jumlah
	Laki-laki	Perempuan	
(1)	(2)	(3)	(4)
0 - 4	*	*	*
5 - 9	*	*	*
10-14	*	*	*
15-19	*	*	*
20-24	*	*	*
25-29	*	*	*
30-34	*	*	*
35-39	*	*	*
40-44	*	*	*
45-49	*	*	*
50-54	*	*	*
55-59	*	*	*
60-64	*	*	*
65+	*	*	*
<b>J U M L A H</b>	<b>2119</b>	<b>1972</b>	<b>4091</b>

Sumber: BPS Kabupaten Tolikara  
 \*Data tidak tersedia

**Tabel 3.3 Banyaknya Penduduk Kelurahan/Kampung Menurut Jenis Kelamin di Distrik Wunin, 2018**

Kelurahan/Kampung	Penduduk Laki-Laki	Penduduk Perempuan	Jumlah
(1)	(2)	(3)	(4)
1 Wurineri	298	276	574
2 Arombok	230	208	438
3 Pokegi	226	197	423
4 Enanagi	223	213	435
5 Keribaga	235	226	461
6 Pindak	225	198	423
7 Gilopaga	206	219	424
8 Wona	242	226	468
9 Numbuton	235	210	445
<b>J U M L A H</b>	<b>2119</b>	<b>1972</b>	<b>4091</b>

Sumber: BPS Kabupaten Tolikara

**Tabel 3.4 Jumlah Penduduk Kelurahan/Kampung menurut kelompok umur Produktif dan tidak Produktif Di Distrik Wunin , 2018**

Kelurahan/Kampung	Kelompok Umur		
	Produktif	Tdak Produktif	
	15 - 64	0 - 14	65+
(1)	(2)	(3)	(4)
1 Wurineri	*	*	*
2 Arombok	*	*	*
3 Pokegi	*	*	*
4 Enanagi	*	*	*
5 Keribaga	*	*	*
6 Pindak	*	*	*
7 Gilopaga	*	*	*
8 Wona	*	*	*
9 Numbuton	*	*	*
10 MUARA	*	*	*
11 KURAGEPURA	*	*	*
12 KIRANAGE	*	*	*
13 NALORINI	*	*	*
14 BELEME	*	*	*
15 GURIKAGEWAK	*	*	*
16 LUWIK	*	*	*
17 ELSADAI	*	*	*
18 EBENHAIZER	*	*	*
19 KOLILAN	*	*	*
20 KULOLAME	*	*	*
21 PULANGGUN	*	*	*
22 LONGGOALOME	*	*	*
23 WANIMO	*	*	*
<b>J U M L A H</b>			

Sumber: BPS Kabupaten Tolikara

**Tabel 3.5 Penduduk Kelurahan/Kampung Menurut Jenis Kelamin dan Sex Ratio di Distrik Wunin, 2018**

Kelurahan/Kampung	Penduduk Laki-Laki	Penduduk Perempuan	Sex Ratio
(1)	(2)	(3)	(4)
1 Wurineri	298	276	107.72
2 Arombok	230	208	110.40
3 Pokegi	226	197	114.93
4 Enanagi	223	213	104.73
5 Keribaga	235	226	103.97
6 Pindak	225	198	113.75
7 Gilopaga	206	219	94.05
8 Wona	242	226	107.40
9 Numbuton	235	210	111.92
J U M L A H	2119	1972	107,47

Sumber : BPS Kabupaten Tolikara

**Tabel 3.6 Kepadatan Penduduk menurut Kelurahan/Kampung di Distrik Wunin, 2018**

Kelurahan/Kampung	Jumlah Penduduk	Luas Wilayah (Km <sup>2</sup> )	Kepadatan per Km <sup>2</sup>
(1)	(2)	(3)	(4)
1 Wurineri	574	60.41	9.51
2 Arombok	438	43.15	10.15
3 Pokegi	423	41.43	10.20
4 Enanagi	435	39.70	10.96
5 Keribaga	461	43.15	10.68
6 Pindak	423	44.88	9.42
7 Gilopaga	424	37.97	11.17
8 Wona	468	43.15	10.84
9 Numbuton	445	43.15	10.31
<b>J U M L A H</b>	<b>4091</b>	<b>397</b>	<b>10,30</b>

Sumber : BPS Kabupaten Tolikara

**Tabel 3.7 Jumlah Penduduk, Rumah Tangga, dan Penduduk Per Rumah Tangga menurut Kelurahan/ Kampung di Distrik Wunin, 2018**

Kelurahan/Kampung		Rumah Tangga	Penduduk	Penduduk Per Rumah Tangga
(1)		(2)	(3)	(4)
1	Wurineri	79	574	7.27
2	Arombok	87	438	5.03
3	Pokegi	75	423	5.64
4	Enanagi	83	435	5.24
5	Keribaga	82	461	5.62
6	Pindak	75	423	5.64
7	Gilopaga	75	424	5.66
8	Wona	83	468	5.64
9	Numbuton	88	445	5.06
J U M L A H		727	4091	5.63

Sumber : BPS Kabupaten Tolikara

**BAB**  
**4**

**SOSIAL**

---

*Social*



## **BAB IV S O S I A L**

### **1. Pendidikan**

Penyediaan sarana fisik pendidikan berupa tenaga guru dan jumlah sekolah yang memadai adalah hal yang terpenting yang harus tersedia dalam rangka meningkatkan partisipasi penduduk usia sekolah terhadap dunia pendidikan.

### **2. Kesehatan**

Untuk mencapai derajat kesehatan yang optimal bagi setiap warga masyarakat, pembangunan di bidang kesehatan di Distrik Wunin harus terus digalakkan. Jumlah sarana dan prasarana kesehatan yang tersedia.

### **3. Keagamaan**

Secara keseluruhan masyarakat Distrik Wunin memeluk Agama Kristen Protestan. Setiap desa di Distrik Wunin terdapat satu Gereja Protestan.

### **4. Perumahan dan Lingkungan**

Sumber keperluan air yang digunakan untuk minum/memasak sebagian besar desa di Distrik Wunin adalah mata air. Penerangan yang berupa PLN di desa-desa Distrik Wunin masih belum ada, terkecuali penerangan swadaya dan penerangan solar Sel yang bersumber dari bantuan Pemerintah. Bahan bakar yang digunakan masyarakat untuk memasak adalah kayu bakar dan sebagian kecil minyak tanah. Sebagian besar tempat buang air besar yang digunakan oleh masing-masing desa di Distrik Wunin adalah Bukan Jamban.

**Tabel 4.1 Banyaknya Sekolah, Murid dan Guru Menurut Jenjang Pendidikan di Distrik Wunin, 2018**

Jenis Sekolah		Sekolah	Guru	Murid
(1)		(2)	(3)	(4)
I	TK	2	2	78
II	SD/MI/MIN	3	18	765
III	SMP/MTs	1	12	218
IV	SMA/MA	0	0	0
V	SMK	0	0	0
JUMLAH		6	32	1061

Sumber: Dinas Pendidikan, Pemuda, dan Olah Raga Kabupaten Tolikara

**Tabel 4.2 Banyaknya Guru dan Murid Menurut Jenis Kelamin dan Jenjang Pendidikan di Distrik Wunin, 2018**

Jenjang Pendidikan		Guru		Murid	
		Laki-Laki	Perempuan	Laki-Laki	Perempuan
(1)		(2)	(3)	(4)	(5)
1	TK	2	0	31	47
2	SD/MI/MIN	14	4	468	297
3	SMP/MTs	10	2	123	95
4	SMA/MA	0	0	0	0
5	SMK	26	6	622	439

Sumber: Dinas Pendidikan, Pemuda, dan Olah Raga Kabupaten Tolikara

**Tabel 4.3 Status Sekolah Menurut Kelurahan/Kampung di Distrik Wunin, 2018**

Kelurahan/Kampung	SD		SMP/MTs		SMA/SMK	
	Negeri	Swasta	Negeri	Swasta	Negeri	Swasta
(1)	(3)	(4)	(5)	(6)	(7)	(8)
1 Wurineri	1	0	1	0	0	0
2 Arombok	1	0	0	0	0	0
3 Pokegi	1	0	0	0	0	0
4 Enanagi	0	0	0	0	0	0
5 Keribaga	0	0	0	0	0	0
6 Pindak	0	0	0	0	0	0
7 Gilopaga	0	0	0	0	0	0
8 Wona	0	0	0	0	0	0
9 Numbuton	0	0	0	0	0	0
<b>JUMLAH</b>	<b>3</b>	<b>0</b>	<b>1</b>	<b>0</b>	<b>0</b>	<b>0</b>

Sumber: Dinas Pendidikan, Pemuda, dan Olah Raga Kabupaten Tolikara

**Tabel 4.4 Banyaknya Sekolah, Guru, dan Murid SD/MI/MIN Menurut Kelurahan/Kampung di Distrik Wunin, 2018**

Kelurahan/Kampung	Sekolah	Guru	Murid
(1)	(2)	(4)	(5)
1 Wurineri	1	6	247
2 Arombok	1	7	232
3 Pokegi	1	5	286
4 Enanagi	0	0	0
5 Keribaga	0	0	0
6 Pindak	0	0	0
7 Gilopaga	0	0	0
8 Wona	0	0	0
9 Numbuton	0	0	0
<b>J U M L A H</b>	<b>3</b>	<b>18</b>	<b>765</b>

Sumber: Dinas Pendidikan, Pemuda, dan Olah Raga Kabupaten Tolikara

**Tabel 4.5 Banyaknya Sekolah, Guru, dan Murid SMP/MTs Menurut Kelurahan/Kampung di Distrik Wunin, 2018**

Kelurahan/Kampung	Sekolah	Guru	Murid
(1)	(2)	(4)	(5)
1 Wurineri	1	12	218
2 Arombok	0	0	0
3 Pokegi	0	0	0
4 Enanagi	0	0	0
5 Keribaga	0	0	0
6 Pindak	0	0	0
7 Gilopaga	0	0	0
8 Wona	0	0	0
9 Numbuton	0	0	0
<b>J U M L A H</b>	<b>1</b>	<b>12</b>	<b>218</b>

Sumber: Dinas Pendidikan, Pemuda, dan Olah Raga Kabupaten Tolikara

**Tabel 4.6 Banyaknya Sekolah, Kelas, Guru, dan Murid Sekolah Menengah Atas/Kejuruan Menurut Kelurahan/Kampung di Distrik Wunin, 2018**

Kelurahan/Kampung	Sekolah	Guru	Murid
(1)	(2)	(4)	(5)
1 Wurineri	0	0	0
2 Arombok	0	0	0
3 Pokegi	0	0	0
4 Enanagi	0	0	0
5 Keribaga	0	0	0
6 Pindak	0	0	0
7 Gilopaga	0	0	0
8 Wona	0	0	0
9 Numbuton	0	0	0
<b>J U M L A H</b>	<b>0</b>	<b>0</b>	<b>0</b>

Sumber : Badan Pusat Statistik Kabupaten Tolikara

**Tabel 4.7 Rasio Murid Terhadap Guru Menurut Jenjang Pendidikan Di Distrik Wunin, 2018**

	Tingkat Pendidikan	Murid	Guru	Rasio Murid Terhadap Guru
	(1)	(2)	(3)	(4)
<b>I</b>	TK	78	2	39,00
<b>II</b>	SD/MI/MIN	765	18	42,50
<b>III</b>	SMP/MTs	218	12	18,17
<b>IV</b>	SMA/MA	0	0	0
<b>V</b>	SMK	0	0	0
	<b>JUMLAH</b>	<b>1061</b>	<b>32</b>	<b>33,16</b>

Sumber: Dinas Pendidikan, Pemuda, dan Olah Raga Kabupaten Tolikara



**Tabel 4.8 Rasio Murid Terhadap Guru Pada SD/MI/MIN Menurut Kelurahan/Kampung di Distrik Wunin, 2018**

Kelurahan/Kampung	Murid	Guru	Rasio Murid terhadap Guru
(1)	(2)	(4)	(5)
1 Wurineri	247	6	41,17
2 Arombok	232	7	33,14
3 Pokegi	286	5	57,20
4 Enanagi	0	0	0
5 Keribaga	0	0	0
6 Pindak	0	0	0
7 Gilopaga	0	0	0
8 Wona	0	0	0
9 Numbuton	0	0	0
<b>J U M L A H</b>	<b>765</b>	<b>18</b>	<b>42,50</b>

Sumber : Dinas Pendidikan, Pemuda, dan Olah Raga Kabupaten Tolikara

**Tabel 4.9 Rasio Murid Terhadap Guru Pada SMP/MTs Menurut Kelurahan/Kampung di Distrik Wunin, 2018**

Kelurahan/Kampung	Murid	Guru	Rasio Murid terhadap Guru
(1)	(2)	(4)	(5)
1 Wurineri	218	12	18,17
2 Arombok	0	0	0
3 Pokegi	0	0	0
4 Enanagi	0	0	0
5 Keribaga	0	0	0
6 Pindak	0	0	0
7 Gilopaga	0	0	0
8 Wona	0	0	0
9 Numbuton	0	0	0
<b>J U M L A H</b>	<b>218</b>	<b>12</b>	<b>18,17</b>

Sumber : Dinas Pendidikan, Pemuda, dan Olah Raga Kabupaten Tolikara

**Tabel 4.10 Rasio Murid Terhadap Guru Pada SMA/MA/SMK Menurut Kelurahan/Kampung di Distrik Wunin, 2018**

Kelurahan/Kampung	Murid	Guru	Rasio Murid terhadap Guru
(1)	(2)	(4)	(5)
1 Wurineri	0	0	0
2 Arombok	0	0	0
3 Pokegi	0	0	0
4 Enanagi	0	0	0
5 Keribaga	0	0	0
6 Pindak	0	0	0
7 Gilopaga	0	0	0
8 Wona	0	0	0
9 Numbuton	0	0	0
<b>J U M L A H</b>	0	0	0

Sumber: Dinas Pendidikan, Pemuda Dan Olah raga Kabupaten Tolikara

**Tabel 4.11 Banyaknya Murid Yang Lulus Ujian Akhir Menurut Jenjang Pendidikan di Distrik Wunin, 2014-2018**

Tingkat Pendidikan		2014	2015	2016	2017	2018
(1)		(2)	(3)	(4)	(5)	(6)
I	TK	*	*	*	*	*
II	SD/MI/MIN	*	*	*	*	*
III	SMP/MTs	*	*	*	*	*
IV	SMA/MA	*	*	*	*	*
V	SMK	*	*	*	*	*

Sumber: Dinas Pendidikan, Pemuda Dan Olah raga Kabupaten Tolikara  
 \*Data tidak tersedia

**Tabel 4.12 Banyaknya Puskesmas, Pustu, Poskesdes, Polindes, dan Posyandu Menurut Kelurahan/Kampung di Distrik Wunin, 2018**

Kelurahan/Kampung	Puskesmas	Pustu	Poskesdes	Polindes	Posyandu
(1)	(2)	(3)	(4)	(5)	(6)
1 Wurineri	1	0	0	0	0
2 Arombok	0	0	0	0	0
3 Pokegi	0	0	0	0	0
4 Enanagi	0	0	0	0	0
5 Keribaga	0	0	0	0	0
6 Pindak	0	0	0	0	0
7 Gilopaga	0	0	0	0	0
8 Wona	0	0	0	0	0
9 Numbuton	0	0	0	0	0
<b>J U M L A H</b>	<b>1</b>	<b>0</b>	<b>0</b>	<b>0</b>	<b>0</b>

Sumber : Dinas Kesehatan Kabupaten Tolikara

**Tabel 4.13 Banyaknya Tenaga Kesehatan di Distrik Wunin, 2014- 2018**

Tahun	Tenaga Kesehatan		
	Dokter	Bidan	Perawat
(1)	(2)	(3)	(4)
2014	*	*	*
2015	*	*	*
2016	*	*	*
2017	*	*	*
2018	*	*	*

Sumber : Dinas Kesehatan Kabupaten Tolikara

\*Data tidak tersedia

**Tabel 4.14 Banyaknya Puskesmas Keliling Di Distrik Wunin, 2014 – 2018**

Tahun	Puskesmas Keliling		
	Roda Empat	Roda Dua	Jumlah
(1)	(2)		(4)
2014	*	*	*
2015	*	*	*
2016	*	*	*
2017	*	*	*
2018	*	*	*

Sumber : Dinas Kesehatan Kabupaten Tolikara

\*Data tidak tersedia

**Tabel 4.15 Jumlah Penderita Penyakit menurut Jenis Penyakit Di Distrik Wunin, 2014 – 2018**

Jenis Penyakit (1)	T a h u n				
	2014 (2)	2015 (3)	2016 (4)	2017 (5)	2018 (6)
1 Malaria	*	*	*	*	*
2 Demam Berdarah	*	*	*	*	*
3 Infeksi Saluran Pernapasan(Ispa)	*	*	*	*	*
4 Cacingan	*	*	*	*	*
5 TBC	*	*	*	*	*
6 Kusta	*	*	*	*	*

Sumber : Dinas Kesehatan Kabupaten Tolikara

\*Data tidak tersedia



**Tabel 4.16 Banyaknya Akseptor Keluarga Berencana (KB) Berdasarkan Jenis Alat Kontrasepsi yang digunakan di Distrik Wunin, 2014-2018**

Alat Kontrasepsi	T a h u n				
	2014	2015	2016	2017	2018
(1)	(2)	(3)	(4)	(5)	(6)
1 Pil	*	*	*	*	*
2 Suntik	*	*	*	*	*
3 Susuk/Implan	*	*	*	*	*
4 Spiral	*	*	*	*	*
5 Mop/Mow	*	*	*	*	*
6 Lainnya	*	*	*	*	*

Sumber: Dinas Kesehatan Kabupaten Tolikara

\*Data tidak tersedia

**Tabel 4.17 Jumlah Pemeluk Agama di Distrik Wunin, 2014 – 2018**

Agama	T a h u n				
	2014	2015	2016	2017	2018
(1)	(2)	(3)	(4)	(5)	(6)
1 Islam	*	*	*	*	*
2 Protestan	*	*	*	*	*
3 Katholik	*	*	*	*	*
4 Hindu	*	*	*	*	*
5 Budha	*	*	*	*	*
6 Lainnya	*	*	*	*	*
Jumlah					

Sumber : Departemen Agama RI Kabupaten Tolikara

\*Data tidak tersedia

**Tabel 4.18 Jumlah Pemeluk Agama Menurut Kelurahan/Kampung di Distrik Wunin, 2018**

Kelurahan/Kampung	Kristen Protestan	Kristen Khatolik	Islam	Hindu	Budha	Jumlah
(1)	(2)	(3)	(4)	(5)	(6)	(7)
1 Wurineri	*	*	*	*	*	*
2 Arombok	*	*	*	*	*	*
3 Pokegi	*	*	*	*	*	*
4 Enanagi	*	*	*	*	*	*
5 Keribaga	*	*	*	*	*	*
6 Pindak	*	*	*	*	*	*
7 Gilopaga	*	*	*	*	*	*
8 Wona	*	*	*	*	*	*
9 Numbuton	*	*	*	*	*	*
<b>J U M L A H</b>						

Sumber : Departemen Agama RI Kabupaten Tolikara

**Tabel 4.19 Jumlah Tempat Peribadatan menurut Agama di Distrik Wunin, 2014 – 2018**

Tempat Peribadatan	Tahun				
	2014	2015	2016	2017	2018
(1)	(2)	(3)	(4)	(5)	(6)
1 Masjid	0	0	0	0	0
2 Gereja Protestan	0	0	0	0	0
4 Gereja Katolik	0	0	0	0	0
5 Pura	0	0	0	0	0
6 Vihara	0	0	0	0	0
<b>JUMLAH</b>	0	0	0	0	0

Sumber : Departemen Agama RI Kabupaten Tolikara

\*Data tidak tersedia

Tabel 4.20

**Banyaknya Tempat Peribadatan menurut Agama dan Kelurahan/ Kampung di Distrik Wunin, 2018**

Kelurahan/ Kampung	Gereja Protestan	Gereja Khatolik	Mesjid	Pura	Vihara
(1)	(2)	(3)	(4)	(5)	(6)
1 Wurineri	0	0	0	0	0
2 Arombok	0	0	0	0	0
3 Pokegi	0	0	0	0	0
4 Enanagi	0	0	0	0	0
5 Keribaga	0	0	0	0	0
6 Pindak	0	0	0	0	0
7 Gilopaga	0	0	0	0	0
8 Wona	0	0	0	0	0
9 Numbuton	0	0	0	0	0
J U M L A H	0	0	0	0	0

Sumber: Departemen Agama RI Kabupaten Tolikara

\*Data tidak tersedia

**BAB**  
**5**

**PERTANIAN**

*Agriculture*

## **BAB V**

### **PERTANIAN**

Pertanian di Distrik Wunin, sama seperti pertanian di daerah Pegunungan Tengah Papua, didominasi oleh komoditas Ubi Jalar yang merupakan makanan pokok masyarakat. Namun data yang pasti masih belum dimiliki.

<https://tolikarakab.bps.go.id>

**Tabel 5.1 Luas wilayah, Luas Lahan Pertanian dan Lahan bukan Pertanian Menurut Kelurahan/Kampung di Distrik Wunin, 2018**

Kelurahan/Kampung	Luas Wilayah (Km <sup>2</sup> )	Lahan Pertanian (Ha)	Lahan Bukan Pertanian (Ha)
(1)	(2)	(3)	(4)
1 Wurineri	60.41	584.50	5,456.80
2 Arombok	43.15	417.50	3,897.72
3 Pokegi	41.43	400.80	3,741.81
4 Enanagi	39.70	384.10	3,585.90
5 Keribaga	43.15	417.50	3,897.72
6 Pindak	44.88	434.20	4,053.63
7 Gilopaga	37.97	367.40	3,429.99
8 Wona	43.15	417.50	3,897.72
9 Numbuton	43.15	417.50	3,897.72
<b>J U M L A H</b>	<b>397</b>	<b>3841</b>	<b>35859</b>

Sumber : BPS Kabupaten Tolikara



**Tabel 5.2 Luas Lahan Pertanian menurut Kelurahan/Kampung di Distrik Wunin, 2018**

Kelurahan/Kampung	Luas Kampung (Km <sup>2</sup> )	Lahan Pertanian (Ha)	
		Lahan Sawah	Lahan Bukan Sawah
(1)	(2)	(3)	(4)
1 Wurineri	60.41	0	584.50
2 Arombok	43.15	0	417.50
3 Pokegi	41.43	0	400.80
4 Enanagi	39.70	0	384.10
5 Keribaga	43.15	0	417.50
6 Pindak	44.88	0	434.20
7 Gilopaga	37.97	0	367.40
8 Wona	43.15	0	417.50
9 Numbuton	43.15	0	417.50
<b>J U M L A H</b>	<b>397</b>	<b>0</b>	<b>3841</b>

Sumber : BPS Kabupaten Tolikara

**Tabel 5.3 Luas Panen, Produksi, Dan Rata-rata Produksi Tanaman Pangan Menurut Jenis Komoditi Di Distrik Wunin, 2015**

Jenis Tanaman	Luas Panen (Ha)	Produksi (Ton)	Rata-rata Produksi (Ton/Ha)
(1)	(2)	(3)	(4)
1 Padi	0	0	0
2 Jagung	0	0	0
3 Ubi Kayu	0	0	0
4 Ubi Jalar	0	0	0
5 Umbi-umbian	0	0	0
6 Kacang Tanah	0	0	0
7 Kacang Hijau	0	0	0
8 Kacang Kedelai	0	0	0
9 Kacang-kacangan	0	0	0

Sumber : BPS Kabupaten Tolikara

**Tabel 5.4 Luas Panen, Produksi, dan Rata-rata Produksi Tanaman Sayuran Semusim Menurut Jenis Komoditi DI Distrik Wunin, 2015**

Jenis Tanaman		Luas Panen (Ha)	Produksi (Ton)	Rata-rata Produksi (Ton/Ha)
(1)		(2)	(3)	(4)
1	Bawang Merah	0	0	0
2	Bawang Putih	0	0	0
3	Kentang	0	0	0
4	Kubis	0	0	0
5	Lombok	0	0	0
6	Tomat	0	0	0
7	Timun	0	0	0
8	Terung	0	0	0
9	Kacang Panjang	0	0	0
10	Petsai/Sawi	0	0	0
11	Kacang	0	0	0
12	Kacang Merah	0	0	0
13	Buncis	0	0	0
14	Labu Siam	0	0	0
15	Kangkung	0	0	0
16	Bayam	0	0	0
17	Wortel	0	0	0
18	Bawang Daun	0	0	0

Sumber : BPS Kabupaten Tolikara

**Tabel 5.5 Banyaknya Populasi Ternak Besar/Sedang di Distrik Wunin, 2014 -2018**

Tahun	Sapi		Kerbau	Kuda	Kambing	Domba	Babi
	Potong	Perah					
(1)	(2)	(3)	(4)	(5)	(6)	(7)	(8)
1 2014	*	*	-	*	*	-	*
2 2015	*	*	-	*	*	-	*
3 2016	*	*	-	*	*	-	*
4 2017	*	*	-	*	*	-	*
5 2018	*	*	-	*	*	-	*

Sumber: Dinas Pertanian dan Perikanan Kabupaten Tolikara

\*Data tidak tersedia

**Tabel 5.6 Banyaknya Populasi Ternak Besar/Sedang Menurut Kelurahan/Kampung di Distrik Wunin, 2018**

Tahun	Sapi Potong	Sapi Perah	Kerbau	Kuda	Kambing	Domba	Babi
(1)	(2)	(3)	(4)	(5)	(6)	(7)	(8)
1 Wurineri	*	*	-	*	*	-	*
2 Arombok	*	*	-	*	*	-	*
3 Pokegi	*	*	-	*	*	-	*
4 Enanagi	*	*	-	*	*	-	*
5 Keribaga	*	*	-	*	*	-	*
6 Pindak	*	*	-	*	*	-	*
7 Gilopaga	*	*	-	*	*	-	*
8 Wona	*	*	-	*	*	-	*
9 Numbuton	*	*	-	*	*	-	*
<b>J U M L A H</b>							

Sumber : Dinas Pertanian dan Perikanan Kabupaten Tolikara

\*Data tidak tersedia

**Tabel 5.7 Banyaknya Populasi Ternak Unggas di Distrik Wunin, 2014 -2018**

Tahun	Ayam			Itik/Entok
	Kampung	Ras Pedaging	Ras Petelur	
(1)	(2)	(3)	(4)	(5)
1 <b>2014</b>	*	*	*	*
2 <b>2015</b>	*	*	*	*
3 <b>2016</b>	*	*	*	*
4 <b>2017</b>	*	*	*	*
5 <b>2018</b>	*	*	*	*

Sumber: Dinas Pertanian dan Perikanan Kabupaten Tolikara

\*Data tidak tersedia

**Tabel 5.8 Banyaknya Populasi Ternak Unggas Menurut Kelurahan /Kampung di Distrik Wunin, 2018**

	Kelurahan/ Kampung	Ayam Kampung	Ayam Ras Pedaging	Ayam Ras Petelur	Itik/Entok
	(1)	(2)	(3)	(4)	(5)
1	Wurineri	*	*	*	*
2	Arombok	*	*	*	*
3	Pokegi	*	*	*	*
4	Enanagi	*	*	*	*
5	Keribaga	*	*	*	*
6	Pindak	*	*	*	*
7	Gilopaga	*	*	*	*
8	Wona	*	*	*	*
9	Numbuton	*	*	*	*
<b>J U M L A H</b>					

Sumber : Dinas Pertanian, Perikanan, Perkebunan, dan Peternakan

\*Data tidak tersedia

**Tabel 5.9 Banyaknya Rumah Tangga Perikanan Menurut Kelurahan/ Kampung di Distrik Wunin, 2018**

Kelurahan/Kampung	Perikanan Laut	Perikanan Darat		Jumlah
		Tangkap	Budidaya	
(1)	(2)	(3)	(4)	(5)
1 Wurineri	-	-	-	-
2 Arombok	-	-	-	-
3 Pokegi	-	-	-	-
4 Enanagi	-	-	-	-
5 Keribaga	-	-	-	-
6 Pindak	-	-	-	-
7 Gilopaga	-	-	-	-
8 Wona	-	-	-	-
9 Numbuton	-	-	-	-
<b>JUMLAH</b>				

Sumber : Dinas Pertanian, Perikanan, Perkebunan, dan Peternakan



**BAB**

**6**

**TRANSPORTASI,  
KOMUNIKASI DAN  
REKREASI**

---

*Transportation,  
Communication and  
Recreation*

## **BAB VI**

### **TRANSPORTASI, KOMUNIKASI DAN REKREASI**

Pada tahun 2017 sarana perhubungan atau transportasi Distrik Wunin sebagian besar lalu lintas antar desa di Distrik Wunin adalah jalur darat yang jenis permukaannya berupa tanah dan tidak semua jalan dapat dilalui kendaraan roda empat setiap tahunnya.

<https://tolikarakab.bps.go.id>

**Tabel 6.1 Banyaknya Sarana Penunjang Transportasi di Kelurahan/ Kampung Distrik Wunin, 2018**

Kelurahan/Kampung	Sarana Penunjang Transportasi	
	Terminal	Bandar Udara
(1)	(2)	(3)
1 Wurineri	0	0
2 Arombok	0	0
3 Pokegi	0	0
4 Enanagi	0	0
5 Keribaga	0	0
6 Pindak	0	0
7 Gilopaga	0	0
8 Wona	0	0
9 Numbuton	0	0
<b>JUMLAH</b>	<b>0</b>	<b>0</b>

Sumber : Dinas Perhubungan Kabupaten Tolikara

**Tabel 6.2 Moda Transportasi yang digunakan dari Ibukota Kabupaten menuju Kelurahan/Kampung di Distrik Wunin, 2018**

Kelurahan/Kampung	Moda Transportasi		
	Roda Dua	Roda Empat	Pesawat
(1)	(2)	(3)	(4)
1 Wurineri	Motor	-	-
2 Arombok	Motor	-	-
3 Pokegi	Motor	-	-
4 Enanagi	Motor	-	-
5 Keribaga	Motor	-	-
6 Pindak	Motor	-	-
7 Gilopaga	Motor	-	-
8 Wona	Motor	-	-
9 Numbuton	Motor	-	-

Sumber : Dinas Perhubungan Kabupaten Tolikara

**Tabel 6.3 Jenis Lalu Lintas menuju Kelurahan/Kampung di Distrik Wunin, 2018**

Kelurahan/Kampung	Darat	Air	Udara
(1)	(2)	(3)	(4)
1 Wurineri	1	-	-
2 Arombok	1	-	-
3 Pokegi	1	-	-
4 Enanagi	1	-	-
5 Keribaga	1	-	-
6 Pindak	1	-	-
7 Gilopaga	1	-	-
8 Wona	1	-	-
9 Numbuton	1	-	-
<b>JUMLAH</b>	<b>9</b>	<b>0</b>	<b>0</b>

Sumber : Dinas Perhubungan Kabupaten Tolikara

**Tabel 6.4 Banyaknya Hotel, Pondok Wisata, dan Penginapan Menurut Kelurahan/Kampung Di Distrik Wunin, 2018**

Kelurahan/Kampung	Hotel (Bintang/Melati)	Penginapan (Pondok Wisata, Motel, Wisman, Wanimo)
(1)	(2)	(3)
1 Wurineri	0	0
2 Arombok	0	0
3 Pokegi	0	0
4 Enanagi	0	0
5 Keribaga	0	0
6 Pindak	0	0
7 Gilopaga	0	0
8 Wona	0	0
9 Numbuton	0	0
<b>JUMLAH</b>	<b>0</b>	<b>0</b>

Sumber : Badan Pusat Statistik Kabupaten Tolikara

**Tabel 6.5 Jenis Permukaan Jalan yang Terluas Menurut Kelurahan/ Kampung di Distrik Wunin, 2018**

Kelurahan/Kampung		Aspal/Beton	Diperkeras (Kerikil, Batu, dll)	Tanah
(1)		(2)	(3)	(4)
1	Wurineri	1	-	-
2	Arombok	1	-	-
3	Pokegi	1	-	-
4	Enanagi	-	1	-
5	Keribaga	-	1	-
6	Pindak	-	1	-
7	Gilopaga	-	1	-
8	Wona	-	1	-
9	Numbuton	-	1	-
JUMLAH		3	6	0

Sumber: BPS Kabupaten Tolikara

**BAB**  
**7**

**EKONOMI**

*ekonomi*



## **BAB VII**

### **E K O N O M I**

Pada tahun 2018 di perindustrian di Distrik Wunin masih 0 (nol) atau tidak ada.

Harga-harga di Kabupaten Tolikara cukup mahal, namun jarang terjadi kenaikan harga. Kenaikan harga biasanya terjadi pada triwulan ke IV di mana masyarakat mulai mempersiapkan acara Natal dan Tahun Baru.

<https://tolikarakab.bps.go.id>

**Tabel 7.1 Banyaknya Bank dan koperasi Menurut Kelurahan/Kampung Di Distrik Wunin, 2018**

Kelurahan/Kampung	Bank		Koperasi	
	Umum	Daerah	KUD	Non KUD
(1)	(2)	(3)	(4)	(5)
1 Wurineri	0	0	0	0
2 Arombok	0	0	0	0
3 Pokegi	0	0	0	0
4 Enanagi	0	0	0	0
5 Keribaga	0	0	0	0
6 Pindak	0	0	0	0
7 Gilopaga	0	0	0	0
8 Wona	0	0	0	0
9 Numbuton	0	0	0	0
<b>JUMLAH</b>	0	0	0	0

Sumber : BPS Kabupaten Tolikara

**Tabel 7.2 Alokasi Dana Desa Menurut Kelurahan/Kampung Di Distrik Wunin, 2018**

Kelurahan/Kampung		Triwulan			
		I	II	III	IV
(1)	(2)	(3)	(4)	(5)	
1	Wurineri	1	0	0	0
2	Arombok	1	0	0	0
3	Pokegi	1	0	0	0
4	Enanagi	1	0	0	0
5	Keribaga	1	0	0	0
6	Pindak	1	0	0	0
7	Gilopaga	1	0	0	0
8	Wona	1	0	0	0
9	Numbuton	1	0	0	0
JUMLAH					

Sumber: Badan Pengelola Keuangan Dan Aset Daerah (BPKAD) Kab.Tolikara

**Tabel 7.3 Banyaknya Kegiatan Perdagangan Menurut Skala usaha di Kelurahan/ Kampung Distrik Wunin, 2018**

Kelurahan/Kampung		Swalayan/ Supermarket	Toko	Pasar Tradisional	Kios/ Warung
(1)		(2)	(3)	(4)	(5)
1	Wurineri	0	*	*	*
2	Arombok	0	*	*	*
3	Pokegi	0	*	*	*
4	Enanagi	0	*	*	*
5	Keribaga	0	*	*	*
6	Pindak	0	*	*	*
7	Gilopaga	0	*	*	*
8	Wona	0	*	*	*
9	Numbuton	0	*	*	*
<b>JUMLAH</b>					

Sumber : Dinas Perindag dan Tenaga kerja Kabupaten Tolikara

\*Data tidak tersedia

**Tabel 7.4 Banyaknya Industri Besar/Sedang, Industri Kecil dan Mikro Di Distrik Wunin, 2014 – 2018**

Kelurahan/Kampung		Industri Besar/Sedang	Industri Kecil	Industri Mikro
(1)	(2)	(3)	(4)	(4)
1	2014	*	*	*
2	2015	*	*	*
3	2016	*	*	*
4	2017	*	*	*
5	2018	*	*	*

Sumber : Dinas Perindag dan Tenaga kerja Kabupaten Tolikara

# DATA

MENCERDASKAN BANGSA

*Enlighten The Nation*



**Badan Pusat Statistik  
Kabupaten Tolikara**

Jalan Baru Kampung Gurikme Kec. Karubaga;

E-mail : [bps9418@bps.go.id](mailto:bps9418@bps.go.id) | Homepage : <http://tolikarakab.bps.go.id>