



Katalog BPS: 1102001.6203171

# PASAK TALAWANG

## DALAM ANGKA

# 2012



**BADAN PUSAT STATISTIK  
KABUPATEN KAPUAS**

## **Pasak Talawang Dalam Angka 2012**

**Katalog BPS : 110201.6203171**

**Ukuran Buku : 21 x 15 cm**

**Jumlah Halaman : xvi + 51 hal/pages**

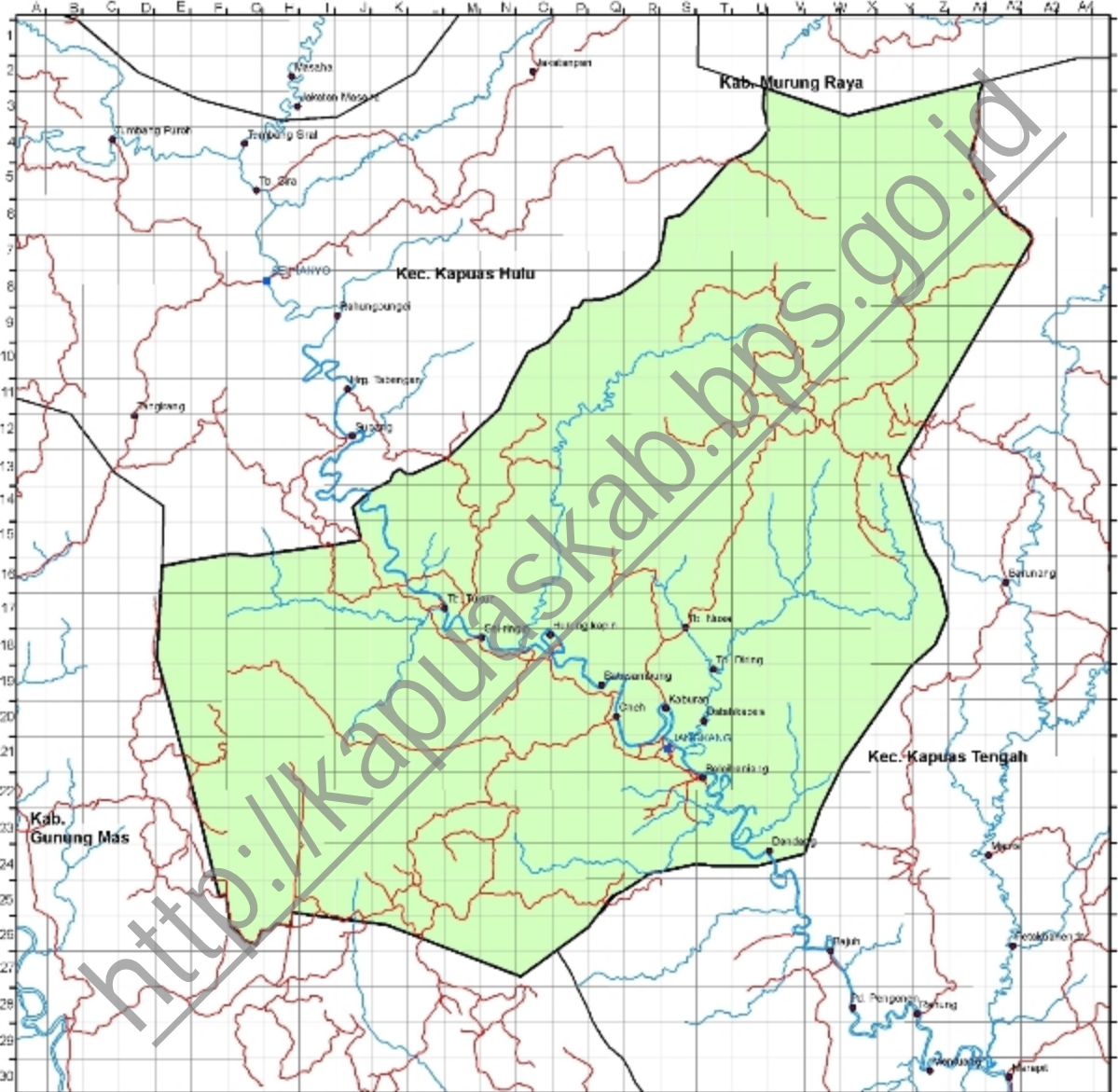
**Naskah : BPS Kabupaten Kapuas**

**Diterbitkan Oleh:**



**BPS Kabupaten Kapuas**

**Boleh mengutip dengan menyebutkan sumbernya**



<http://www.kapuas.kab.bps.go.id>

## KATA SAMBUTAN

Dengan memanjat puji dan syukur ke hadirat Tuhan yang Maha Kuasa, saya menyambut gembira publikasi "**PASAK TALAWANG DALAM ANGKA 2012**". Buku ini menyajikan data statistik yang mampu menggambarkan berbagai hasil kebijaksanaan pembangunan yang telah kita laksanakan.

Saya berharap agar publikasi ini dapat dimanfaatkan untuk mengevaluasi hasil-hasil pembangunan, juga untuk menyusun perencanaan yang baik, sistematis, menyeluruh dan terpadu.

Sebagai upaya untuk menjamin mutu dan validasi data yang dapat dipertanggungjawabkan pada publikasi yang akan datang, saya menghimbau kepada segenap instansi, lembaga pemerintah dan swasta yang terkait, dengan pembuatan publikasi ini (sebagai nara sumber data) agar selalu aktif memberikan bantuan berupa informasi/data yang akurat, konsisten dan tepat waktu.

Demikian, semoga Tuhan yang Maha Esa meridhoi usaha dan pengabdian kita terhadap Nusa dan Bangsa.

Jangkang, Oktober 2012

Camat Pasak Talawang

Yan Miller

## KATA PENGANTAR

Publikasi Kecamatan Pasak Talawang Dalam Angka Tahun 2012 merupakan hasil kerjasama lanjutan antara Badan Pusat Statistik Kabupaten Kapuas dengan KSK Pasak Talawang dan dibuat guna melengkapi data Kependudukan, Sosial Ekonomi, Pendidikan dan sebagainya dalam wilayah Kecamatan.

Data yang disusun dalam publikasi ini diperoleh melalui data profile desa dan kegiatan lainnya yang dilaksanakan oleh instansi–instansi dan Badan Pusat Statistik

Dalam pengumpulan data ini kami berusaha semaksimal mungkin agar dalam penerbitan buku publikasi ini dapat memenuhi harapan para konsumen data untuk selanjutnya dijadikan bahan dalam perencanaan pembangunan di kecamatan.

Kepada semua pihak baik camat, maupun instansi–instansi lainnya yang berada di Pasak Talawang terimakasih atas bantuan dan dukungannya.

Disadari bahwa di dalam penyelesaian buku ini masih terdapat beberapa kekurangan-kekurangan baik dalam penyajian maupun penulisan, maka para pemakai buku ini berkenan memberikan saran ataupun pendapat sebagai bahan masukan dalam penerbitan buku Pasak Talawang dalam angka pada tahun-tahun berikutnya, agar menjadi lebih baik dan sempurna dibanding tahun-tahun sebelumnya.

Kapuas, Oktober 2012

Kepala Badan Pusat Statistik  
Kabupaten Kapuas,

A.N. Koordinator Statistik Kecamatan  
Pasak Talawang

Drs. Teras Rumbang, M.Si  
NIP. 19580208 1979121001

Hadi Erwin, S.Si  
NIP. 19860427 2010031001

**DAFTAR ISI**

Peta Wilayah .....	iii
Kata Sambutan .....	iv
Kata Pengantar .....	v
Daftar Isi .....	vi
Daftar Gambar .....	ix
Gambaran Umum .....	x
Grafik-Grafik.....	xi
Daftar Nama Kepala Desa Dan Sekretaris Desa .....	xvii
<b>1. GEOGRAFIS</b>	
Tabel 1.1. Letak Geografis dan Ketinggian dari Permukaan Air Laut Dirinci Menurut Desa.....	1
Tabel 1.2. Lokasi Desa Terhadap Kawasan Hutan.....	2
Tabel 1.3. Luas Wilayah Kecamatan Dirinci Menurut Desa .....	3
Tabel 1.4. Jarak Desa Dengan Ibukota Kecamatan .....	4
Tabel 1.5. Luas Wilayah Menurut Penggunaan Tanah Dirinci Menurut Desa.....	5
<b>2. PEMERINTAHAN</b>	
Tabel 2.1. Desa Dirinci Menurut Kategori Desa .....	6
Tabel 2.2. Banyaknya Aparat Pemerintah Desa/Kelurahan Dirinci Menurut Desa .....	7
Tabel 2.3. Keberadaan Kantor Desa .....	8
Tabel 2.4. Banyaknya Pegawai Pada Dinas/Instansi di Kecamatan Kapuas Tengah .....	9
<b>3. PENDUDUK</b>	
Tabel 3.1. Luas, Jumlah Penduduk, dan Kepadatan Penduduk.....	10
Tabel 3.2. Banyaknya Rumah Tangga dan Rata-Rata Penduduk Per Rumah Tangga Dirinci Menurut Desa .....	11
Tabel 3.3. Penduduk Menurut Jenis Kelamin dan Sex Ratio .....	12
Tabel 3.4. Jumlah Penduduk Dirinci Menurut Kewarganegaraan .....	13
Tabel 3.5. Angka dan Tingkat Pertumbuhan Penduduk Dirinci Menurut Desa .....	14
Tabel 3.6. Banyak Kelahiran Dan kematian Penduduk.....	15

Tabel 3.7	Banyaknya migrasi Penduduk dirinci menurut desa	
Tabel 3.8..	Banyaknya Penduduk Menurut Kelompok Umur dan Jenis Kelamin .....	16
<b>4.</b>	<b>LINGKUNGAN HIDUP</b>	
Tabel 4.1.	Banyaknya Pelanggan PLN dan PDAM Dirinci Menurut Desa .....	17
Tabel 4.2.	Produksi Tenaga Listrik Pada PT.PLN Unit Listrik Ranting Desa Pujon.....	18
Tabel 4.3	Banyaknya Air Bersih yang Disalurkan Menurut Bulan Operasi Pemakain (m <sup>3</sup> ).....	19
Tabel 4.4.	Jenis Kejadian Kriminal Dirinci Menurut Desa .....	20
<b>5.</b>	<b>EKONOMI</b>	
Tabel 5.1.	Jumlah Penduduk Menurut Status Kerja .....	25
Tabel 5.2.	Banyaknya Sarana Perekonomian Perdesa .....	26
Tabel 5.3	Jumlah penduduk berumur 10 tahun menurut usaha .....	27
Tabel 5.4	Banyaknya Koperasi yang masih aktif .....	28
<b>6.</b>	<b>PENDIDIKAN</b>	
Tabel 6.1	Jumlah Penduduk Menurut Ijazah Tertinggi yang dimiliki.	32
Tabel 6.2	Banyaknya TK, Kelas, Murid dan Guru Dirinci Menurut Desa .....	33
Tabel 6.3.	Bayaknya SD, Kelas, Murid dan Guru Dirinci Menurut Desa .....	34
Tabel 6.4.	Banyaknya SLTP, Murid dan Guru Dirinci Menurut Desa .....	35
Tabel 6.5.	Banyaknya SLTA, Murid dan Guru Dirinci Menurut Desa .....	36
<b>7.</b>	<b>KESEHATAN</b>	
Tabel 7.1.	Jumlah sarana Kesehatan Dirinci Menurut Desa .....	40
Tabel 7.2.	Jumlah Tenaga Kesehatan Dirinci Menurut Desa .....	41
Tabel 7.3.	Jumlah Pasangan Usia Subur dan Peserta KB .....	42
Tabel 7.4.	Sepuluh Penyakit Terbanyak di Kecamatan Kapuas Tengah Dirinci per Bulan .....	43
Tabel 7.5.	Jumlah Kunjungan Pasien yang Berobat Dirinci Per Bulan .....	44

**8. AGAMA**

Tabel 8.1.	Jumlah Tempat Ibadah Dirinci Menurut Desa .....	50
Tabel 8.2	Penduduk Menurut Agama .....	51
Tabel 8.3	Banyak Perkawinan Dirinci Menurut Tahun .....	52

**9. PERHUBUNGAN DAN KOMUNIKASI**

Tabel 9.1.	Jumlah Sarana Transportasi Sungait Dirinci Tahun.....	52
------------	---	----

<http://kapuaskab.bps.go.id>



## DAFTAR GAMBAR

Gambar 1.	Luas Wilayah Kecamatan Kapuas Tengah .....	xi
Gambar 2.	Jumlah Penduduk Menurut Desa .....	xii
Gambar 3.	Jumlah Penduduk Menurut Jenis Kelamin.....	xiii
Gambar 4.	Piramida Penduduk Kecamatan Kapuas Tengah .....	xiv
Gambar 5.	Penduduk Usia 10 tahun Ke atas Menurut Lapangan Usaha.....	xv
Gambar 6.	Penduduk Menurut Agama .....	xvi

## GAMBARAN UMUM

Kecamatan Pasak Talawang merupakan salah satu dari 17 Kecamatan yang ada di wilayah Kabupaten Kapuas. Luas wilayah Kecamatan Pasak Talawang adalah seluas 687 Km<sup>2</sup>.

Batas wilayah Kecamatan Pasak Talawang meliputi :

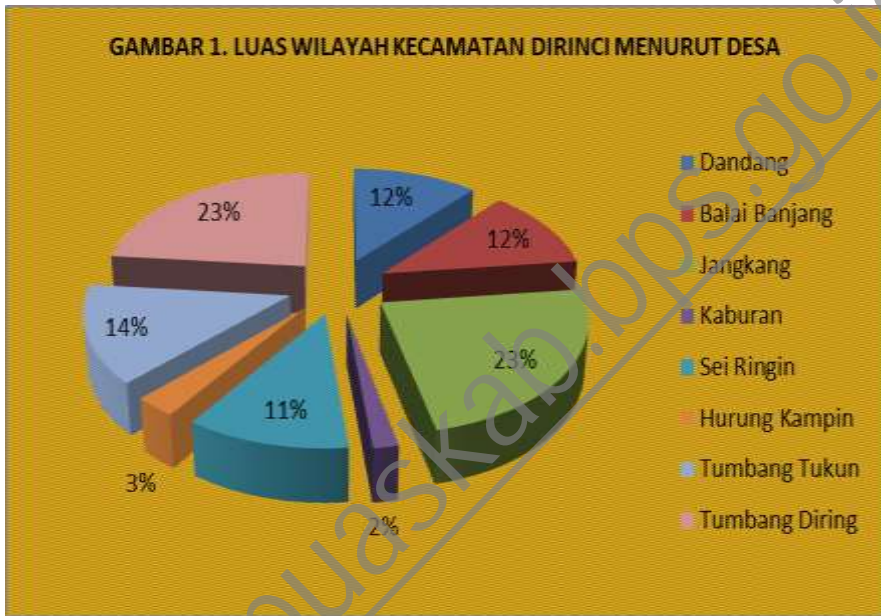
- a. Sebelah timur berbatasan dengan Kecamatan Kapuas Tengah
- b. Sebelah barat berbatasan dengan Kabupaten Gunung Mas
- c. Sebelah utara berbatasan dengan Kecamatan Kapuas Hulu dan Kabupaten Murung Raya
- d. Sebelah selatan berbatasan dengan Kecamatan Kapuas Tengah

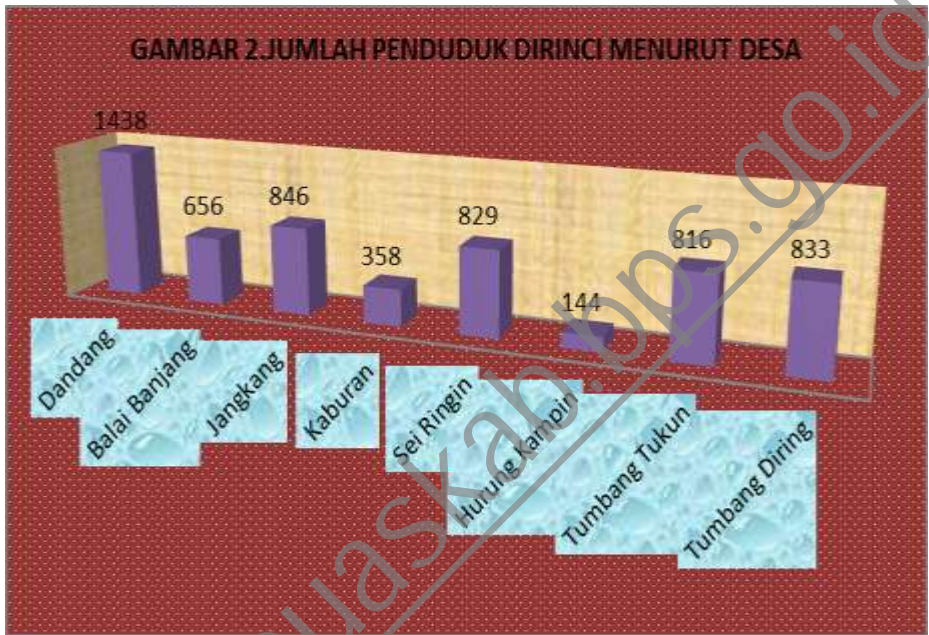
Jumlah penduduk Kecamatan Pasak Talawang tahun 2012 sebanyak 6.231 orang, yang terdiri dari 3.256 orang penduduk laki-laki atau 52.25 persen dan 2.975 orang penduduk perempuan atau 47.75 persen. Tingkat kepadatan penduduk Kecamatan Pasak Talawang rata-rata sebanyak 9,06 orang per kilometer persegi. Desa terpadat penduduknya adalah Desa Kaburan yaitu rata-rata 31,41 orang per kilometer persegi dan yang terjarang penduduknya adalah di Desa Tumbang Diring yaitu rata-rata 5.32 orang per kilometer persegi.

Gambaran umum keadaan pendidikan di Kecamatan Pasak Talawang tercermin dari jumlah sekolah, murid dan guru. Jumlah sekolah TK sebanyak 3 buah. Jumlah SD Negeri dan Swasta sebanyak 13 buah, guru sebanyak 33 orang dan murid berjumlah 683 orang. Pada strata Sekolah Lanjutan Tingkat Pertama Negeri dan Swasta berjumlah 3 buah sekolah, jumlah guru sebanyak 11 orang dan murid/siswa sebanyak 226 orang. Sedangkan untuk Sekolah Menengah Umum Negeri dan Swasta sebanyak 0 buah sekolah.

Sumber mata pencaharian sebagian besar penduduk (penduduk berumur 10 tahun ke atas) di Kecamatan Pasak Talawang adalah di bidang pertanian, karet merupakan komoditi utama pertanian di kecamatan Pasak Talawang.

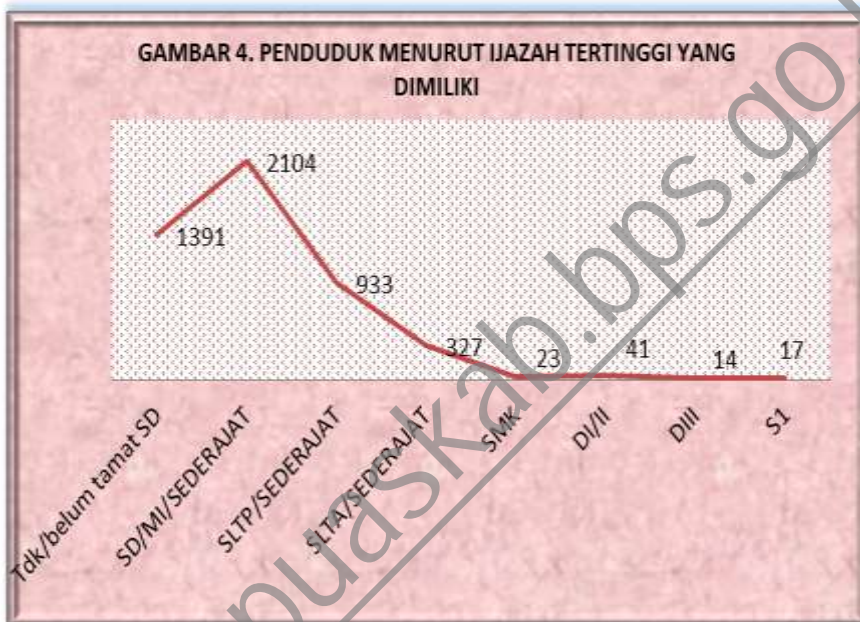
GAMBAR 1. LUAS WILAYAH KECAMATAN DIRINCI MENURUT DESA



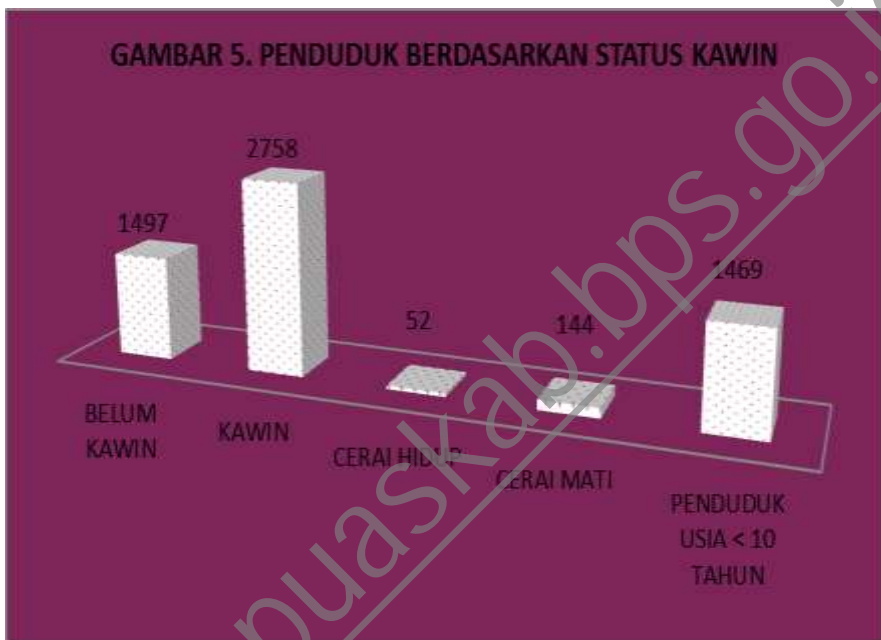




**GAMBAR 4. PENDUDUK MENURUT IJAZAH TERTINGGI YANG DIMILIKI**

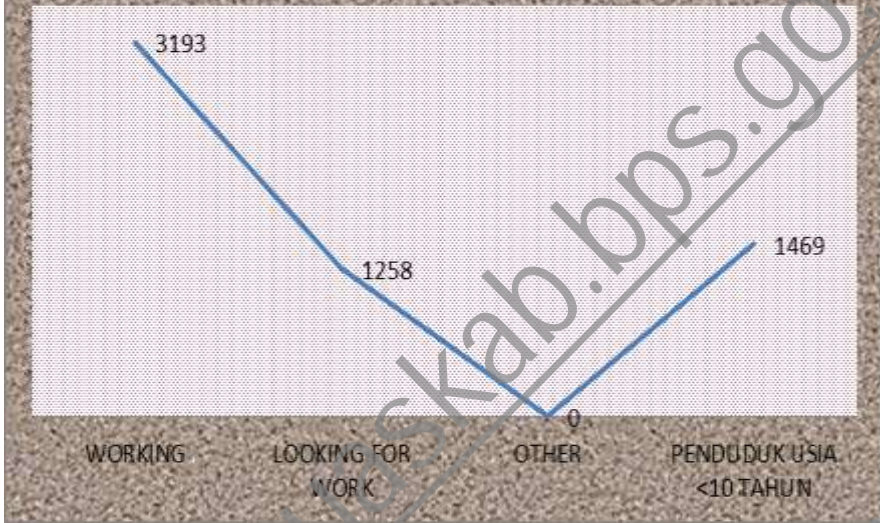


GAMBAR 5. PENDUDUK BERDASARKAN STATUS KAWIN





GAMBAR 6. PENDUDUK BERDASARKAN STATUS KERJA





**Daftar Nama Kepala Desa Dan Sekretaris Desa  
Di Kecamatan Pasak Takawang**

No	Desa	Nama Kepala Desa	Nama Sekretaris Desa
001	Dandang	Herto	Soleram
002	Balai Banjang	Beson	Iwan Jhon
003	Jangkang	-	Mangkubungai
004	Kaburan	Abdul Rahman	Arigato
005	Sei Ringin	Kasmuri	Jainudin
006	Tumbang Tukun	Renut	Karya
007	Tumbang Diring	John Kaharap	Hendi Winata
008	Hurung Kampin	Adie	-

**TABEL 1.1. LETAK GEOGRAFIS DAN KETINGGIAN DARI PERMUKAAN AIR LAUT DIRINCI MENURUT DESA**

Kode	Desa	Letak		Ketinggian dari Permukaan Laut (m)		
		Pantai	Bukan Pantai(hamparan)	< 500	500-700	> 700
(1)	(2)	(3)	(4)	(5)	(6)	(7)
001	Dandang	-	1	87	-	-
002	Balai Panjang	-	1	88	-	-
003	Jangkang	-	1	88	-	-
004	Kaburan	-	1	88	-	-
005	Sei Ringin	-	1	89	-	-
006	Hurung Kampin	-	1	89	-	-
007	Tumbang Tukun	-	1	90	-	-
008	Tumbang Diring	-	1	88	-	-
Jumlah		-	13	-	-	-

**TABEL 1.2. LOKASI DESA TERHADAP KAWASAN HUTAN**

Kode	Desa	Lokasi Desa Terhadap Kawasan Hutan		
		Di Dalam Kawasan	Di Tepi/Sekitar Kawasan	Diluar Kawasan
(1)	(2)	(3)	(4)	(5)
001	Dandang	-	-	1
002	Balai Panjang	-	-	1
003	Jangkang	-	-	1
004	Kaburan	-	-	1
005	Sei Ringin	-	-	1
006	Hurung Kampin	-	-	1
007	Tumbang Tukun	-	-	1
008	Tumbang Diring	-	-	1

Sumber : Dinas kehutanan

**TABEL 1.3. LUAS WILAYAH KECAMATAN DIRINCI MENURUT DESA (Km<sup>2</sup>)**

Kode	Desa	Luas (Km <sup>2</sup> )	% Terhadap Luas Kecamatan
(1)	(2)	(3)	(4)
001	Dandang	79	11.3
002	Balai Banjang	80	11.6
003	Jangkang	161	23.43
004	Kaburan	12	1.74
005	Sei Ringin	77	11.20
006	Hurung Kampin	20	2.91
007	Tumbang Tukun	97	14.11
008	Tumbang Diring	161	23.43
Jumlah		687	100,00

**TABEL 1.4. LUAS WILAYAH KECAMATAN DIRINCI MENURUT JARAK DESA (Km<sup>2</sup>)**

Kode	Desa	Jarak Ke Ibukota Kecamatan (Km)
(1)	(2)	(3)
001	Dandang	7
002	Balai Banjang	5
003	Jangkang	0
004	Kaburan	4
005	Sei Ringin	10
006	Hurung Kampin	6.5
007	Tumbang Tukun	21
008	Tumbang Diring	3.5

**TABEL 2.1. DESA DIRINCI MENURUT KATEGORI DESA**

Kode	Desa	Kategori Desa		
		Swadaya	Swakarya	Swasembada
(1)	(2)	(3)	(4)	(5)
001	Dandang	-	1	-
002	Balai Banjang	-	1	-
003	Jangkang	-	1	-
004	Kaburan	1	-	-
005	Sei Ringin	-	1	-
006	Hurung Kampin	1	-	-
007	Tumbang Tukun	-	1	-
008	Tumbang Diring	-	1	-
Jumlah		2	6	-

**TABEL 2.2. BANYAKNYA APARAT PEMERINTAH  
DESA/KELURAHAN DIRINCI MENURUT DESA**

Kode	Desa	Pamong Desa	RW/RK	RT
(1)	(2)	(3)	(4)	(5)
001	Dandang	7	-	4
002	Balai Banjang	7	-	2
003	Jangkang	7	-	6
004	Kaburan	8	-	2
005	Sei Ringin	8	-	4
006	Hurung Kampin	6	-	1
007	Tumbang Tukun	7	-	3
008	Tumbang Diring	8	-	5

**TABEL 2.3. KEBERADAAN KANTOR DESA**

Kode	Desa	Kantor Desa
(1)	(2)	(4)
001	Dandang	-
002	Balai Banjarang	-
003	Jangkang	1
004	Kaburan	1
005	Sei Ringin	1
006	Hurung Kampin	-
007	Tumbang Tukun	1
008	Tumbang Diring	-
Jumlah		4



**TABEL 3.1. LUAS, JUMLAH PENDUDUK DAN KEPADATAN  
PENDUDUK DIRINCI MENURUT DESA**

Kode	Desa	Luas (Km <sup>2</sup> )	Jumlah Penduduk (Jiwa)	Kepadatan Penduduk (Jiwa/Km <sup>2</sup> )
(1)	(2)	(3)	(4)	(5)
001	Dandang	79	1.472	18.6
002	Balai Banjang	80	690	8.62
003	Jangkang	161	995	6.18
004	Kaburan	12	377	31.41
005	Sei Ringin	77	849	11.02
006	Hurung Kampin	20	152	7.6
007	Tumbang Tukun	97	839	8.64
008	Tumbang Diring	161	857	5.32
Jumlah		687	6.231	9.06

**TABEL 3.2. BANYAKNYA RUMAH TANGGA DAN RATA-RATA  
PENDUDUK PER RUMAH TANGGA DIRINCI  
MENURUT DESA**

Kode	Desa	Jumlah Rumah Tangga	Rata-Rata Penduduk Per Rumah Tangga
(1)	(2)	(3)	(4)
001	Dandang	349	4.21
002	Balai Banjang	166	4.15
003	Jangkang	215	4.62
004	Kaburan	94	4.01
005	Sei Ringin	200	4.24
006	Hurung Kampin	34	4.47
007	Tumbang Tukun	169	4.96
008	Tumbang Diring	171	5.01
Jumlah		1.398	4.45

**TABEL 3.3. BANYAKNYA PENDUDUK MENURUT JENIS KELAMIN DAN SEX RATIO DIRINCI MENURUT DESA**

Kode	Desa	Jenis Kelamin		Sex Ratio
		Laki-laki	Perempuan	
(1)	(2)	(3)	(4)	(5)
001	Dandang	786	686	114.57
002	Balai Panjang	362	328	110.36
003	Jangkang	519	476	109.03
004	Kaburan	202	175	115.42
005	Sei Ringin	462	387	119.37
006	Hurung Kampin	73	79	92.40
007	Tumbang Tukun	427	412	103.64
008	Tumbang Diring	425	432	98.37
Jumlah		3.256	2.975	109.44

**TABEL 3.4. JUMLAH PENDUDUK DIRINCI MENURUT KEWARGANEGARAAN PER DESA**

Kode	Desa	WNI	WNA*	Jumlah
(1)	(2)	(3)	(4)	(5)
001	Dandang	349	-	349
002	Balai Banjang	166	-	166
003	Jangkang	215	-	215
004	Kaburan	94	-	94
005	Sei Ringin	200	-	200
006	Hurung Kampin	34	-	34
007	Tumbang Tukun	169	-	169
008	Tumbang Diring	171	-	171
	Jumlah	6.231	-	6.231

**TABEL 3.5. ANGKA DAN TINGKAT PERTUMBUHAN  
PENDUDUK DIRINCI MENURUT DESA**

Kode	Desa	Penduduk		Angka Pertumbuhan	Tingkat Pertumbuhan
		2010	2011		
(1)	(2)	(3)	(4)	(7)	(8)
001	Dandang	1 438	1.472	34	2.36
002	Balai Panjang	656	690	34	5.18
003	Jangkang	846	995	149	17.61
004	Kaburan	358	377	19	5.30
005	Sei Ringin	829	849	20	2.41
006	Hurung Kampin	144	152	8	5.55
007	Tumbang Tukun	816	839	23	2.81
008	Tumbang Diring	833	857	24	2.88
Jumlah		5.902	6.231	311	5.51

**TABEL 3.6 BANYAKNYA PENDUDUK MENURUT KELOMPOK UMUR**

No	Kelompok Umur	Jenis Kelamin		Jumlah
		Laki-laki	Perempuan	
(1)	(2)	(3)	(4)	(5)
1	0-4	360	358	718
2	5-9	411	434	845
3	10-14	336	335	671
4	15-19	319	266	585
5	20-24	302	304	606
6	25-29	343	280	623
7	30-34	250	238	488
8	35-39	245	208	453
9	40-44	203	138	341
10	45-49	150	93	243
11	50-54	105	136	241
12	55-59	71	69	140
13	60-64	60	46	106
14	65+	101	70	171
Jumlah		3.256	2.975	6.231

**TABEL 4.1. BANYAKNYA KELUARGA DAN BANGUNAN RUMAH YANG ADA DI BANTARAN SUNGAI DIRINCI MENURUT DESA/KELURAHAN**

Kode	Desa	Jumlah Bangunan	Jumlah Bangunan rumah Di Bantaran Sungai	Jumlah Keluarga Di Bantaran Sungai
(1)	(2)	(3)	(4)	(5)
001	Dandang	377	86	86
002	Balai Banjang	159	20	20
003	Jangkang	221	64	64
004	Kaburan	92	62	60
005	Sei Ringin	223	30	30
006	Hurung Kampin	34	0	0
007	Tumbang Tukun	182	86	86
008	Tumbang Diring	181	62	62
Jumlah		1469	410	408

**TABEL 4.2. SUNGAI YANG MELINTASI DESA**

Kode	Desa	Nama Sungai
001	Dandang	Kapuas, opak, gahuri
002	Balai Panjang	Kapuas, Tekau
003	Jangkang	Kapuas, Nyawung
004	Kaburan	Kapuas
005	Sei Ringin	Kapuas, Terusan
006	Hurung Kampin	Kapuas, tabali
007	Tumbang Tukun	Kapuas, Samuhing
008	Tumbang Diring	Kapuas, mawat, daha



**TABEL 4.3. JUMLAH KELUARGA YANG MENGGUNAKAN LISTRIK DIRINCI MENURUT DESA/KELURAHAN**

Kode	Desa	Listrik PLN	Listrik Non PLN	Jumlah
(1)	(2)	(3)	(4)	(5)
001	Dandang	-	254	254
002	Balai Banjar	-	121	121
003	Jangkang	-	174	174
004	Kaburan	-	77	77
005	Sei Ringin	-	154	154
006	Hurung Kampin	-	17	17
007	Tumbang Tukun	-	138	138
008	Tumbang Diring	-	148	148
Jumlah			1083	1083

**TABEL 4.4. BANYAKNYA PELANGGAN PLN DAN PDAM DIRINCI MENURUT DESA**

Kode	Desa	Listrik PLN	PDAM
(1)	(2)	(3)	(4)
001	Dandang	-	-
002	Balai Banjang	-	-
003	Jangkang	-	-
004	Kaburan	-	-
005	Sei Ringin	-	-
006	Hurung Kampin	-	-
007	Tumbang Tukun	-	-
008	Tumbang Diring	-	-
Jumlah		-	-

Sumber : Unit Listrik Desa Ranting Pujon  
PDAM IKK Kapuas Tengah

**TABEL 4.5. PENERANGAN JALAN, JENIS PENERANGAN JALAN DAN BAHAN BAKAR YANG DIGUNAKAN SEBAGIAN BESAR PENDUDUK DIRINCI MENURUT DESA**

Kode	Desa	Penerangan Jalan	Jenis Penerangan Jalan	Bahan Bakar Untuk Memasak
(1)	(2)	(3)	(4)	(5)
001	Dandang	-	-	Kayu bakar
002	Balai Banjang	ada	Pemerintah	Kayu bakar
003	Jangkang	-	-	Kayu bakar
004	Kaburan	-	-	Kayu bakar
005	Sei Ringin	-	-	Kayu bakar
006	Hurung Kampin	-	-	Kayu bakar
007	Tumbang Tukun	-	-	Kayu bakar
008	Tumbang Diring	-	-	Kayu bakar

**TABEL 4.6. TEMPAT BUANG AIR BESAR DAN BUANG SAMPAH SEBAGIAN BESAR KELUARGA**

Kode	Desa	Tempat Buang Air Besar	Tempat Buang Sampah
(1)	(2)	(3)	(4)
001	Dandang	Jamban bersama	Sungai
002	Balai Banjang	Jamban bersama	Lubang/dibakar
003	Jangkang	Jamban bersama	Sungai
004	Kaburan	Jamban bersama	sungai
005	Sei Ringin	Jamban bersama	Sungai
006	Hurung Kampin	Jamban bersama	Sungai
007	Tumbang Tukun	Jamban bersama	Sungai
008	Tumbang Diring	Jamban bersama	Sungai

**TABEL 4.7. TINDAK PIDANA SELAMA SETAHUN TERAKHIR**

Kode	Desa	Jenis	Perkelahian Massal
(1)	(2)	(3)	(4)
001	Dandang	-	Tidak ada
002	Balai Banjar	Pembunuhan	Tidak ada
003	Jangkang	-	Tidak ada
004	Kaburan	-	Tidak ada
005	Sei Ringin	-	Tidak ada
006	Hurung Kampin	-	Tidak ada
007	Tumbang Tukun	-	Tidak ada
008	Tumbang Diring	-	Tidak ada

**TABEL 4.8. SARANA KEAMANAN LINGKUNGAN**

Kode	Desa	Pos kamling	Pos polisi
(1)	(2)	(3)	(4)
001	Dandang	Tidak ada	Tidak ada
002	Balai Banjang	ada	Tidak ada
003	Jangkang	ada	Tidak ada
004	Kaburan	ada	Tidak ada
005	Sei Ringin	ada	Tidak ada
006	Hurung Kampin	ada	Tidak ada
007	Tumbang Tukun	Tidak ada	Tidak ada
008	Tumbang Diring	Tidak ada	Tidak ada

**TABEL 5.1. JUMLAH PENDUDUK MENURUT STATUS PEKERJAAN**

Kode	Desa	Working	Looking For work	Other	Penduduk < 10 Tahun
(1)	(2)	(3)	(4)	(5)	(6)
001	Dandang	775	311	-	352
002	Balai Banjang	197	254	-	205
003	Jangkang	406	260	-	180
004	Kaburan	204	72	-	82
005	Sei Ringin	502	148	-	179
006	Hurung Kampin	76	33	-	35
007	Tumbang Tukun	495	97	-	224
008	Tumbang Diring	538	83	-	212
Jumlah		3 193	1 258	-	1 469

**TABEL 5.2. BANYAKNYA SARANA PEREKONOMIAN DIRINCI MENURUT DESA**

Kode	Desa	Pasar permanen/semi permanen	Pasar tanpa bangunan	Toko/warung kelontong	Warung/kedai	penginapan	Hotel
(1)	(2)	(3)	(4)	(5)	(6)	(6)	(6)
001	Dandang	-	1	19	2	-	-
002	Balai Banjarang	-	1	15	-	-	-
003	Jangkang	-	1	45	2	2	-
004	Kaburan	-	1	-	4	-	-
005	Sei Ringin	-	1	20	1	-	-
006	Hurung Kampin	-	1	2	-	-	-
007	Tumbang Tukun	-	1	14	3	-	-
008	Tumbang Diring	-	1	4	-	-	-
Jumlah		-	8	119	12	2	-



**TABEL 5.3. BANYAKNYA KOPERASI YANG MASIH AKTIF**

Kode	Desa	Koperasi unit desa	Koperasi industri kecil	Koperasi simpan pinjam	Koperasi lainnya
(1)	(2)	(3)	(4)	(5)	(6)
001	Dandang	-	-	-	-
002	Balai Panjang	-	-	-	-
003	Jangkang	-	-	-	-
004	Kaburan	-	-	-	1
005	Sei Ringin	-	-	-	-
006	Hurung Kampin	-	-	-	-
007	Tumbang Tukun	-	-	-	-
008	Tumbang Diring	-	-	-	-
Jumlah		-	-	-	1

**TABEL 5.4. FASILITAS KREDIT YANG DITERIMA PENDUDUK SELAMA SETAHUN TERAKHIR**

Kode	Desa	Koperasi unit desa	Koperasi industri kecil	Koperasi simpan pinjam	Koperasi lainnya
(1)	(2)	(3)	(4)	(5)	(6)
001	Dandang	-	-	-	CU Betang Asi
002	Balai Banjang	-	-	-	Cu Betang Asi
003	Jangkang	-	-	-	CU Betang Asi
004	Kaburan	-	-	-	CU Betang Asi
005	Sei Ringin	-	-	-	CU Betang Asi
006	Hurung Kampin	-	-	-	-
007	Tumbang Tukun	-	-	-	-
008	Tumbang Diring	-	-	-	-

**TABEL 5.5. FASILITAS PERBANKAN DAN JARAK KE FASILITAS TERDEKAT (KM)**

Kode	Desa	Bank Umum	Jarak ke fasilitas terdekat	Bank perkerditan rakyat	Jarak ke fasilitas terdekat
(1)	(2)	(3)	(4)	(5)	(6)
001	Dandang	-	32	-	412
002	Balai Panjang	-	36	-	418
003	Jangkang	-	40	-	421
004	Kaburan	-	-	-	-
005	Sei Ringin	-	51	-	-
006	Hurung Kampin	-	47	-	435
007	Tumbang Tukun	-	-	-	-
008	Tumbang Diring	-	43.5	-	432

**TABEL 5.6. KEBERADAAN KIOS YANG MENJUAL SARANA PRODUKSI PERTANIAN DAN INDUSTRI KECIL DAN MIKRO**

Kode	Desa	Milik KUD	Milik Non KUD	Industri kecil dan mikro
(1)	(2)	(3)	(4)	(5)
001	Dandang	Tidak ada	Tidak ada	-
002	Balai Panjang	Tidak ada	Tidak ada	Kayu
003	Jangkang	Tidak ada	Tidak ada	-
004	Kaburan	Tidak ada	Tidak ada	-
005	Sei Ringin	Tidak ada	Tidak ada	Kayu
006	Hurung Kampin	Tidak ada	Tidak ada	-
007	Tumbang Tukun	Tidak ada	Tidak ada	-
008	Tumbang Diring	Tidak ada	Tidak ada	-

**TABEL 6.1. JUMLAH PENDUDUK MENURUT IJAZAH TERTINGGI YANG DIMILIKI**

Kode	Desa	Tdk/belum tamat SD	SD/MI/ Sederajat	SLTP/ Sederajat	SLTA/ Sederajat	SMK
(1)	(2)	(3)	(4)	(5)	(6)	(7)
001	Dandang	253	502	241	137	17
002	Balai Panjang	192	191	79	31	2
003	Jangkang	193	240	200	63	2
004	Kaburan	60	129	85	23	2
005	Sei Ringin	147	319	177	52	0
006	Hurung Kampin	22	50	35	1	0
007	Tumbang Tukun	255	331	70	6	0
008	Tumbang Diring	269	342	46	14	0
Jumlah		1 391	2 104	933	327	23

Sumber : Sensus Penduduk 2010

**LANJUTAN TABEL 6.1**

Kode	Desa	DI/II	DIII	S1	Penduduk <5 tahun (balita)
(1)	(2)	(3)	(4)	(5)	(7)
001	Dandang	16	9	0	263
002	Balai Panjang	1	0	2	157
003	Jangkang	8	4	4	129
004	Kaburan	4	0	1	54
005	Sei Ringin	1	0	6	127
006	Hurung Kampin	1	1	1	33
007	Tumbang Tukun	6	0	0	148
008	Tumbang Diring	4	0	3	155
<b>Jumlah</b>		<b>41</b>	<b>14</b>	<b>17</b>	<b>1 066</b>

Sumber : Sensus Penduduk 2010

**TABEL 6.2. BANYAKNYA TK DAN JARAK KE FASILITAS TERDEKAT (KM)**

Kode	Desa	TK Negri	TK Swasta	Jarak ke fasilitas terdekat
(1)	(2)	(3)	(4)	(5)
001	Dandang	-	1	-
002	Balai Banjar	-	1	-
003	Jangkang	-	1	-
004	Kaburan	-	-	3
005	Sei Ringin	-	-	10
006	Hurung Kampin	-	-	6
007	Tumbang Tukun	-	-	-
008	Tumbang Diring	-	-	3.5
Jumlah		-	3	-

**TABEL 6.3. BANYAKNYA SD, KELAS, MURID DAN GURU DIRINCI MENURUT DESA**

Kode	Desa	SD Negri	SD Swasta	Romb ong	Murid	Guru
(1)	(2)	(3)	(4)	(5)	(6)	(7)
001	Dandang	1	1	12	74	8
002	Balai Panjang	1	-	6	134	4
003	Jangkang	2	-	12	113	5
004	Kaburan	2	-	12	26	5
005	Sei Ringin	2	-	12	156	4
006	Hurung Kampin	-	1	-	39	3
007	Tumbang Tukun	1	-	6	139	4
008	Tumbang Diring	2	-	12	...	...
Jumlah		11	2	58	681	33



**TABEL 6.4. BANYAKNYA SLTP, MURID , GURU DAN JARAK KEFASILITAS TERDEKAT (KM) DIRINCI MENURUT DESA**

Kode	Desa	SLTP	Murid	Guru	Jarak Ke Fasilitas Terdekat
(1)	(2)	(3)	(4)	(5)	(6)
001	Dandang	-	-	-	9
002	Balai Banjang	-	-	-	5
003	Jangkang	1	149	7	-
004	Kaburan	-	-	-	3
005	Sei Ringin	1	46	2	-
006	Hurung Kampin	-	-	-	-
007	Tumbang Tukun	-	-	-	11
008	Tumbang Diring	1	31	2	-

**TABEL 6.5. BANYAKNYA SLTA, MURID DAN GURU SERTA JARAK KE FASILITAS (KM) TERDEKAT DIRINCI MENURUT DESA**

Kode	Desa	SLTA	Murid	Guru	Jarak ke Fasilitas Terdekat
(1)	(2)	(3)	(4)	(5)	(6)
001	Dandang	-	-	-	30
002	Balai Panjang	-	-	-	34
003	Jangkang	-	-	-	40
004	Kaburan	-	-	-	43
005	Sei Ringin	-	-	-	50
006	Hurung Kampin	-	-	-	46
007	Tumbang Tukun	-	-	-	61
008	Tumbang Diring	-	-	-	43.5

**TABEL 7.1. FASILITAS PUSKESMAS, TEMPAT PRAKTEK DOKTER DAN KEMUDAHAN MENCAPAINYA**

Kode	Desa	Pus-kes-mas	Jarak Ke fasilias terdekat	Kemudahan menca painya	Praktek dokter	Jara k terd kt	Kemuda han menca painya
(1)	(2)	(3)	(4)	(5)	(6)	(7)	(8)
001	Dandang	-	31	sulit	-	31	sulit
002	Balai Panjang	-	35	sulit	-	35	sulit
003	Jangkang	-	40	mudah	-	40	mudah
004	Kaburan	-	48	sulit	-	48	sulit
005	Sei Ringin	-	4	mudah	-	4	mudah
006	Hurung Kampin	-	50	sulit	-	50	sulit
007	Tumbang Tukun	-	46	sulit	-	46	sulit
008	Tumbang Diring	-	61	sulit	-	61	sulit
		-	43	sulit	-	43	sulit
Jumlah		-			-		

**TABEL 7.2. FASILITAS PUSTU, POSKEDES DAN KEMUDAHAN MENCAPAINYA**

Kode	Desa	Pustu	Jarak Ke fasilitas terdekat	Kemudahan mencapainya	Poskes des	Jarak terdekat	Kemudahan mencapainya
(1)	(2)	(3)	(4)	(5)	(6)	(7)	(8)
001	Dandang	-	7.0	sulit	1	-	-
002	Balai Panjang	1	5	mudah	-	40	sulit
003	Jangkang	1	-	-	-	44	sulit
004	Kaburan	-	5	sulit	-	5	sulit
005	Sei Ringin	-	10	sulit	1	-	-
006	Hurung Kampin	-	6	sulit	-	50	sulit
007	Tumbang Tukun	1	-	-	-	65	sulit
008	Tumbang Diring	-	6	-	-	47	sulit
Jumlah		2			2		

**TABEL 7.3. FASILITAS POLINDES, POSYANDU, TOKO OBAT, APOTEK DAN KEMUDAHAN MENCAPAINYA**

Kode	Desa	Polindes	Jarak Ke fasilitas terdekat	Kemudahan mencapainya	Posyandu	toko obat	Apotek
(1)	(2)	(3)	(4)	(5)	(6)	(7)	(8)
001	Dandang	-	40.8	sulit	-	-	-
002	Balai Banjang	-	42	sulit	1	-	-
003	Jangkang	-	43	mudah	1	-	-
004	Kaburan	-	48	sulit	-	-	-
005	Sei Ringin	-	53	sulit	1	-	-
006	Hurung Kampin	-	49	sulit	-	-	-
007	Tumbang Tukun	-	64.5	sulit	1	-	-
008	Tumbang Diring	-	46	sulit	1	-	-
Jumlah					5	-	-

**TABEL 7.4. JUMLAH TENAGA KESEHATAN YANG MENETAP  
DIDESA DIRINCI MENURUT DESA/KELURAHAN**

Kode	Desa	Dokter	Dokter Gigi	Bidan	Tenaga Keseha- tan lainnya	Dukun Bayi
(1)	(2)	(3)	(4)	(5)	(6)	(7)
001	Dandang	-	-	-	1	-
002	Balai Banjang	-	-	1	-	-
003	Jangkang	1	-	1	1	-
004	Kaburan	-	-	1	-	-
005	Sei Ringin	-	-	1	1	-
006	Hurung Kampin	-	-	-	-	-
007	Tumbang Tukun	-	-	1	1	-
008	Tumbang Diring	-	-	-	-	-
Jumlah		1	-	5	4	-

**TABEL 7.6. SUMBER AIR MINUM DAN JENIS PENGGUNAAN FASILITAS AIR MINUM SEBAGIAN BESAR KELUARGA DIRINCI MENURUT DESA**

Kode	Desa	Sumber air minum	Jenis penggunaan Fasilitas
(1)	(2)	(3)	(4)
001	Dandang	Sungai	Umum
002	Balai Panjang	Sungai	Umum
003	Jangkang	Mata air	Umum
004	Kaburan	penampungan	umum
005	Sei Ringin	sungai	Umum
006	Hurung Kampin	sungai	Umum
007	Tumbang Tukun	sungai	Umum
008	Tumbang Diring	Sungai	Umum

**TABEL 8.1. JUMLAH PENDUDUK MENURUT AGAMA YANG DIANUT**

Kode	Desa	Islam	Kristen	Katolik	Budha	Kaha- ringan
(1)	(2)	(3)	(4)	(5)	(6)	(7)
001	Dandang	998	112	1	0	327
002	Balai Banjarang	118	273	0	0	265
003	Jangkang	379	313	1	0	153
004	Kaburan	85	121	0	0	152
005	Sei Ringin	112	223	7	0	487
006	Hurung Kampin	5	0	0	0	139
007	Tumbang Tukun	51	641	0	0	124
008	Tumbang Diring	80	168	0	0	585
Jumlah		1 828	1 851	9	0	2 232

Sumber : Sensus Penduduk 2010



**TABEL 8.2. JUMLAH TEMPAT IBADAH DIRINCI MENURUT DESA**

Kode	Desa	Masjid	Surau/ Langgar	Gereja	Pura	Balai Kaharingan
(1)	(2)	(3)	(4)	(5)	(6)	(7)
001	Dandang	1	-	1	-	1
002	Balai Banjarang	-	-	2	-	1
003	Jangkang	1	-	3	-	1
004	Kaburan	-	-	2	-	1
005	Sei Ringin	-	-	3	-	-
006	Hurung Kampin	-	-	-	-	1
007	Tumbang Tukun	-	-	2	-	-
008	Tumbang Diring	-	-	1	-	1
						1
	Jumlah	2	-	14	-	6

**TABEL 8.3. WARGA PENYANDANG CACAT**

Kode	Desa	Buta	Tuli	Bisu	Cacat Tubuh	Cacat Mental
(1)	(2)	(3)	(4)	(5)	(6)	(7)
001	Dandang	2	2	3	-	1
002	Balai Banjang	-	3	2	-	-
003	Jangkang	-	-	1	1	-
004	Kaburan	-	-	-	-	1
005	Sei Ringin	-	3	-	-	-
006	Hurung Kampin	-	1	2	-	1
007	Tumbang Tukun	1	-	-	-	1
008	Tumbang Diring	-	3	-	-	2
Jumlah		3	12	8	1	6

**TABEL 8.4. JUMLAH PENDUDUK MENURUT STATUS PERKAWINAN**

Kode	Desa	Belum Kawin	Kawin	Cerai Hidup	Cerai Mati	Penduduk Usia < 10 Tahun
(1)	(2)	(3)	(4)	(5)	(6)	(7)
001	Dandang	350	702	11	23	352
002	Balai Banjang	125	296	5	25	205
003	Jangkang	268	378	3	17	180
004	Kaburan	97	173	1	5	82
005	Sei Ringin	196	429	2	23	179
006	Hurung Kampin	44	63	0	2	35
007	Tumbang Tukun	181	376	14	21	224
008	Tumbang Diring	236	341	16	28	212
Jumlah		1479	758	52	144	1469

**TABEL 9.1. TRANSPORTASI ANTAR DESA**

Kode	Desa	Lalu Lintas	Jenis Jalan Terluas Desa	Dapat Dilalui Roda 4	Kondisi Jalan Utama Desa
(1)	(2)	(3)	(4)	(5)	(6)
001	Dandang	Darat & Air	semen	1	3
002	Balai Panjang	Darat & Air	semen	1	2
003	Jangkang	Darat & Air	semen	1	2
004	Kaburan	Darat & Air	semen	1	2
005	Sei Ringin	Darat & Air	tanah	1	3
006	Hurung Kampin	Darat & Air	semen	1	3
007	Tumbang Tukun	Darat & Air	semen	1	2
008	Tumbang Diring	Darat & Air	Tanah	1	3

Keterangan Kode : Kol (5). 1: Ya  
2: Tidak

Kol (6) 1: Tidak ad kerusakan  
2: Ada, di sebagian kecil jalan  
3: Ada, disebagian besar jalan  
4: Ada, disepanjang jalan

**TABEL 9.2. JUMLAH SARANA TRANSPORTASI SUNGAI  
DIRINCI MENURUT TAHUN**

Kode	Sarana Transportasi	2006	2007	2008	2009
(1)	(2)	(3)	(4)	(5)	(6)
001	Kapal Penumpang	30	30	-	-
002	Kapal Barang	10	25	9	15
003	kelotok	40	42	24	26
004	Speed Boat	10	8	2	2
Jumlah		90	105	35	43

Sumber : Dinas Perhubungan Kabupaten kapuas

**TABEL 9.3. JUMLAH KENDARAAN BERMOTOR  
MENURUT DESA**

Kode	Desa	Kantor pos/Pos Pembantu	Wartel	Warnet	BTS/ Menara telpon	Sinyal Handphone
(1)	(2)	(3)	(4)	(5)	(6)	(7)
001	Dandang	-	-	-	-	Tidak ada
002	Balai Panjang	-	-	-	-	Tidak ada
003	Jangkang	-	-	-	-	Tidak ada
004	Kaburan	-	-	-	-	Tidak ada
005	Sei Ringin	-	-	-	-	Tidak ada
006	Hurung Kampin	-	-	-	-	Tidak ada
007	Tumbang Tukun	-	-	-	-	Tidak ada
008	Tumbang Diring	-	-	-	-	Tidak ada

**TABEL 10.1. SUMBER PENGHASILAN UTAMA DAN KOMODITI PERTANIAN UTAMA DIRINCI MENURUT DESA**

Kode	Desa	Sumber Penghasilan	Komoditi Pertanian
(1)	(2)	(3)	(4)
001	Dandang	Pertanian	karet
002	Balai Banjang	Pertanian	Karet
003	Jangkang	Pertanian	Karet
004	Kaburan	Pertanian	Karet
005	Sei Ringin	Pertanian	Karet
006	Hurung Kampin	Pertanian	Karet
007	Tumbang Tukun	Pertanian	Karet
008	Tumbang Diring	Pertanian	Karet

Sumber : Pendataan PODES 2011

**TABEL 10.2. PERSENTASE KELUARGA PERTANIAN DAN BANYAKNYA KELUARGA PERTANIAN DIRINCI MENURUT DESA/KELURAHAN**

Kode	Desa	Keluarga Pertanian (%)	Keluarga Pertanian
(1)	(2)	(3)	(4)
001	Dandang	80	271
002	Balai Banjang	84	136
003	Jangkang	70	163
004	Kaburan	80	68
005	Sei Ringin	86	173
006	Hurung Kampin	87	28
007	Tumbang Tukun	74	120
008	Tumbang Diring	78	142

---

Sumber : Pendataan PODES 2011



**TABEL 10.3. POTENSI PERTANIAN DAN PERKEBUNAN**

Kode	Desa	Potensi Pertanian	Keberadaan Kelompok tani Aktif
(1)	(2)	(3)	(4)
001	Dandang	Padi,karet,rotan	Tidak ada
002	Balai Panjang	Karet	Tidak ada
003	Jangkang	karet,rotan	Tidak ada
004	Kaburan	karet	Tidak ada
005	Sei Ringin	Padi,karet	Tidak ada
006	Hurung Kampin	Karet,Rotan	Tidak ada
007	Tumbang Tukun	karet	Tidak ada
008	Tumbang Diring	karet	Tidak ada

Sumber : Pendataan PODES 2011

**TABEL 10.4. NAMA PERUSAHAAN/USAHA PENGGILINGAN PADI DI KAPUAS TENGAH**

Kode	Desa	Nama Perusahaan/Usaha	Keberadaan Usaha
(1)	(2)	(3)	(4)
001	Dandang	Penggilingan Padi Jali	Aktif
001	Dandang	Penggilingan Padi Rinci	aktif
002	Balai Panjang	Penggilingan Padi Gunawan	aktif
003	Jangkang	Penggilingan Padi Dodi	aktif
003	Jangkang	Penggilingan Padi Jupri	aktif
003	Jangkang	Penggilingan Padi Asan	aktif
004	Kaburan	Penggilingan Padi Rudiansyah	aktif
007	Tumbang Tukun	Penggilingan Padi Saleh Tiang	aktif
008	Tumbang Diring	Penggilingan Padi Lody	aktif

**TABEL 10.6. BANYAKNYA TERNAK DIRINCI MENURUT DESA/  
KELURAHAN**

Kode	Desa	Sapi	Kambing/ Domba	Babi	Ayam/Itik
(1)	(2)	(3)	(4)	(5)	(6)
001	Dandang	-	-	...	...
002	Balai Banjang	4	-	...	...
003	Jangkang	-	-	...	...
004	Kaburan	-	-	...	...
005	Sei Ringin	-	-	...	...
006	Hurung Kampin	-	-	...	...
007	Tumbang Tukun	-	-	...	...
008	Tumbang Diring	6	-	...	...
Jumlah		10	-	504	1600

Sumber : Dinas Peternakan Kab. Kapuas

PASAK TALAWANG DALAM ANGKA 2012 adalah publikasi lanjutan dari edisi tahun lalu, yang dimaksudkan untuk memberikan gambaran secara umum baik geografis, pemerintahan, keadaan sosial penduduk serta pembangunan Kecamatan Pasak Talawang sampai tahun 2011.

Edisi ini memuat data yang disajikan dalam tabel dan grafik yang diusahakan ada kesinambungan serta penyederhanaan tabel dengan memperhatikan sumber daya yang tersedia.



**BADAN PUSAT STATISTIK  
KABUPATEN KAPUAS**

Jl. Tambun Bungai No. 15 Telp./Fax. (0513) 21093 Kuala Kapuas 73514

E-mail : bps6203@mailhost.bps.go.id