

Katalog : 1102001.3308040



KECAMATAN SALAM DALAM ANGKA

2018



**BADAN PUSAT STATISTIK
KABUPATEN MAGELANG**



KECAMATAN SALAM DALAM ANGKA

2018



Kecamatan Salam Dalam Angka 2018

ISSN: 2442-4870

No. Publikasi: 33080.1809

Katalog: 1102001.3308040

Ukuran Buku: 14.5 cm x 21 cm

Jumlah Halaman: viii + 49 halaman

Naskah:

Badan Pusat Statistik Kabupaten Magelang

Gambar Kover oleh:

Badan Pusat Statistik Kabupaten Magelang

Ilustrasi Kover:

Gardu Pandang di Lereng Bukit

Diterbitkan oleh:

© BPS Kabupaten Magelang

Dicetak oleh:

TM Percetakan

Dilarang mengumumkan mendistribusikan mengomunikasikan dan/atau menggandakan sebagian atau seluruh isi buku ini untuk tujuan komersial tanpa izin tertulis dari Badan Pusat Statistik



KATA PENGANTAR

Publikasi Kecamatan Salam Dalam Angka merupakan seri publikasi tahunan yang diterbitkan oleh Badan Pusat Statistik Kabupaten Magelang yang menyajikan beragam jenis data yang dihimpun dari berbagai sumber baik dari internal BPS maupun dari Dinas/Instansi/Lembaga yang ada di tingkat kecamatan. Data yang disajikan dalam buku ini antara lain memuat gambaran umum tentang keadaan geografi kependudukan dan kondisi sosial ekonomi Kecamatan Salam.

Data yang disajikan dalam Buku Kecamatan Salam Dalam Angka 2018 sebagian besar data dan informasi tahun 2017 dengan format dan cakupan yang hampir sama dengan publikasi tahun sebelumnya. Namun demikian ada beberapa data yang mengalami perubahan baik berupa penambahan maupun pengurangan dengan tetap menjaga keterbandingan dengan tahun-tahun sebelumnya.

Meskipun publikasi ini sudah dipersiapkan dengan sebaik-baiknya dimungkinkan masih adanya kekurangan. Oleh karena itu kritik dan saran yang konstruktif berbagai pihak kami harapkan untuk penyempurnaan penerbitan mendatang.

Kepada Koordinator Statistik Kecamatan Salam yang telah menyusun naskah serta semua pihak yang telah memberikan kontribusi terhadap terwujudnya publikasi ini kami sampaikan terima kasih atas kerja sama dan bantuannya. Semoga publikasi ini mampu memenuhi sebagian dari besarnya tuntutan kebutuhan data statistik baik oleh dinas/instansi pemerintah swasta kalangan akademis maupun masyarakat luas.

Kota Mungkid Agustus 2018
Kepala Badan Pusat Statistik
Kabupaten Magelang

Ir. Sri Wiyadi M.M.

DAFTAR ISI

	Halaman
Kata Pengantar	iii
Daftar Isi	iv
Daftar Gambar/Grafik	vii
BAB 1 GEOGRAFIS	
Tabel 1.1 Lokasi Desa Menurut Keadaan Topografi, 2017.....	4
Tabel 1.2 Kondisi Desa Menurut Kemiringan Lahan, 2017.....	5
Tabel 1.3 Lokasi Desa Menurut Ketinggian Dari Permukaan Laut, 2017.....	6
Tabel 1.4 Lokasi Desa Terhadap Kawasan Hutan, 2017.....	7
Tabel 1.5 Luas Wilayah Kecamatan Salam Dirinci Menurut Desa/Kelurahan, 2017	8
BAB 2 PEMERINTAHAN	
Tabel 2.1 Daftar Nama Kepala Desa Dan Sekretaris Desa, 2017	10
Tabel 2.2 Desa Menurut Status Pemerintahan, 2017.....	11
Tabel 2.3 Keberadaan BPD Menurut Desa, 2017.....	12
Tabel 2.4 Jumlah Dusun, RW, dan RT Dirinci Menurut Desa/Kelurahan 2017	13
Tabel 2.5 Jumlah Blok Sensus Dalam Pemetaan Dirinci Menurut Desa/Kelurahan	14

BAB 3 PENDUDUK

Tabel 3.1	Estimasi Jumlah Penduduk Menurut Jenis Kelamin Dan <i>Sex Ratio</i> Dirinci menurut Desa, 2017	15
Tabel 3.2	Estimasi Jumlah Penduduk, Kepala Keluarga, Dan Rata-Rata Penduduk Tiap Kepala Keluarga Dirinci Menurut Desa, 2017	16
Tabel 3.3	Luas Wilayah, Jumlah Penduduk, dan Kepadatan Penduduk Per Km ² Dirinci Per Desa, 2017.....	17
Tabel 3.4	Estimasi Jumlah Penduduk Menurut Kelompok Umur Dan Jenis Kelamin Dirinci Per Desa, 2017	18

BAB 4 PENDIDIKAN

Tabel 4.1	Jumlah Fasilitas Pendidikan Negeri Berdasarkan Jenis Lembaga Pendidikan Dirinci Menurut Desa, 2017.....	23
Tabel 4.2	Jumlah Fasilitas Pendidikan Swasta Berdasarkan Jenis Lembaga Pendidikan Dirinci Menurut Desa, 2017.....	25
Tabel 4.3	Jumlah Siswa Dan Guru Negeri Dirinci Menurut Desa Dan Jenis Lembaga Pendidikan, 2017.....	27
Tabel 4.4	Jumlah Siswa Dan Guru Swasta Dirinci Menurut Desa Dan Jenis Lembaga Pendidikan, 2017.....	31
Tabel 4.5	Jumlah Fasilitas Tempat Ibadah Menurut Desa, 2017.....	35

BAB 5. KESEHATAN

Tabel 5.1	Keberadaan Sungai Yang Melintasi Desa Dan Pemukiman Kumuh, 2017.....	36
Tabel 5.2	Jumlah Sarana Kesehatan Dirinci Per Desa , 2017.....	37
Tabel 5.3	Banyaknya Tenaga Kesehatan Yang Bertempat Tinggal Di Desa, 2017.....	39

Tabel 5.4	Banyaknya kunjungan Pasien BPJS Di Puskesmas Dirinci Menurut Bulan, 2017.....	40
Tabel 5.5	Banyaknya kunjungan Pasien Jamkesda Di Puskesmas Dirinci Menurut Bulan, 2017.....	41
Tabel 5.6	Banyaknya kunjungan Pasien Umum Di Puskesmas Dirinci Menurut Bulan, 2017.....	42
Tabel 5.7	Banyaknya kunjungan Pasien Lainnya Di Puskesmas Dirinci Menurut Bulan, 2017.....	43
BAB 6 PERTANIAN		
Tabel 6.1	Luas Tanam Bersih, Puso/Rusak dan Luas Panen Menurut Jenis Tanaman, 2017 (Ha)	44
Tabel 6.2	Luas Tanam Bersih, Puso/Rusak dan Luas Panen Tanaman Padi Menurut Bulan, 2017 (Ha)	45
Tabel 6.3	Luas Tanam Bersih, Puso/Rusak dan Luas Panen Tanaman Jagung Menurut Bulan, 2017 (Ha)	46
Tabel 6.4	Luas Tanam Bersih, Puso/Rusak dan Luas Panen Tanaman Kacang Tanah Menurut Bulan, 2017 (Ha)	47
Tabel 6.5	Luas Tanam Bersih, Puso/Rusak dan Luas Panen Tanaman Ubi Kayu Menurut Bulan, 2017 (Ha)	48
Tabel 6.6	Luas Tanam Bersih, Puso/Rusak dan Luas Panen Tanaman Ubi Jalar Menurut Bulan, 2017 (Ha)	49

DAFTAR GAMBAR/GRAFIK

	Halaman
Gambar 1.1 Peta Kabupaten Magelang.....	1
Gambar 1.2 Peta Kecamatan Salam	2
Grafik 1.1 Distribusi Persentase Luas Wilayah menurut Desa Kecamatan Salam	9
Grafik 3.1 Piramida Penduduk Menurut Kelompok Umur dan Jenis Kelamin, 2017	22

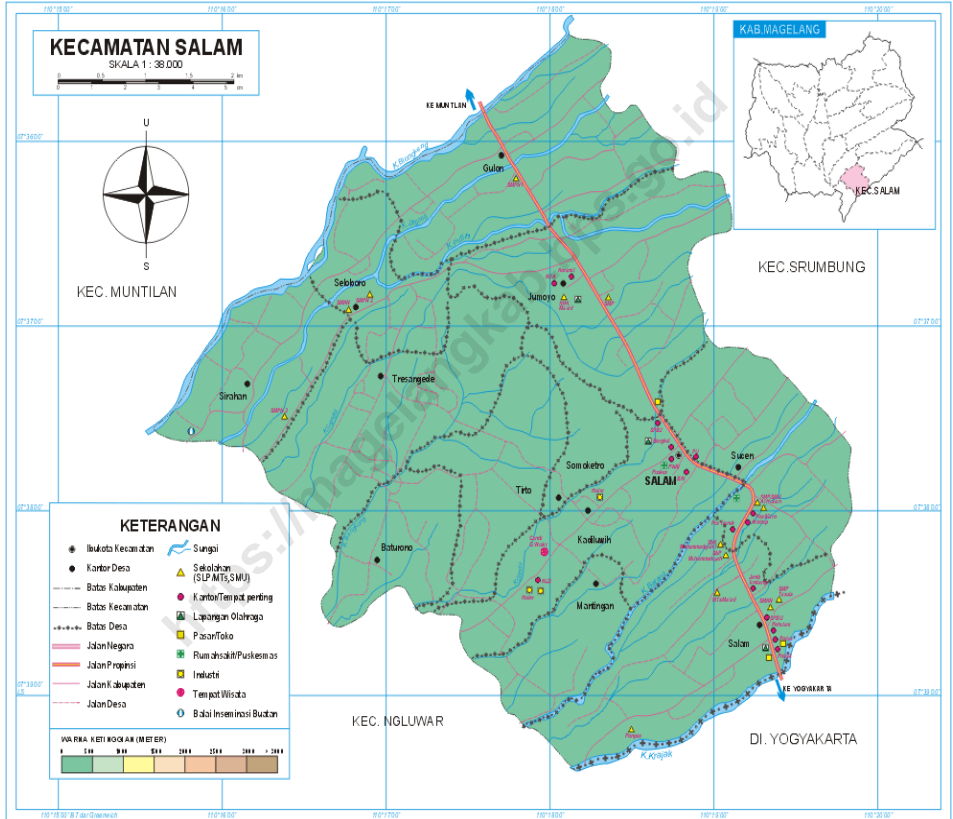
BAB 1

GEOGRAFI

Gambar 1.1
Peta Kabupaten Magelang



Gambar 1.2 Peta Kecamatan Salam



BATAS-BATAS WILAYAH KECAMATAN SALAM

Wilayah Kecamatan Salam terletak di sebelah timur wilayah Kabupaten Magelang.

Keberadaan wilayah Kecamatan Salam dibatasi oleh:

1. Sebelah Utara : Kecamatan Salam
2. Sebelah Timur : Kecamatan Tempel, Kab. Sleman, DIY
3. Sebelah Selatan : Kecamatan Ngluwar
4. Sebelah Barat : Kecamatan Muntilan

Ketinggian ibukota Kecamatan Salam kurang lebih 337 m.dpl.

Jarak dari kantor Kecamatan Salam ke:

1. Kantor Bupati Magelang : 18 km
2. Kantor Gubernur Jawa Tengah : 95 km.

Tabel 1.1
Lokasi Desa Menurut Keadaan Topografi, 2017

No	Desa	Puncak	Lereng	Lembah	Hampanan
(1)	(2)	(3)	(4)	(5)	(6)
1	Sirahan	-	-	-	v
2	Tersan Gede	-	-	-	v
3	Baturono	-	-	-	v
4	Tirto	-	-	-	v
5	Seloboro	-	-	-	v
6	Gulon	-	-	-	v
7	Jumoyo	-	-	-	v
8	Sucen	-	-	-	v
9	Somoketro	-	-	-	v
10	Kadiluwih	-	-	-	v
11	Mantingan	-	-	-	v
12	Salam	-	-	-	v

Sumber Data : BPS Kabupaten Magelang

Tabel 1.2
Kondisi Desa Menurut Kemiringan Lahan, 2017

No	Desa	Landai < 15 Derajat	Sedang 15 - 25 Derajat	Curam > 25 Derajat
(1)	(2)	(3)	(4)	(5)
1	Sirahan	v	-	-
2	Tersan Gede	v	-	-
3	Baturono	v	-	-
4	Tirto	v	-	-
5	Seloboro	v	-	-
6	Gulon	v	-	-
7	Jumoyo	v	-	-
8	Sucen	v	-	-
9	Somoketro	v	-	-
10	Kadiluwih	v	-	-
11	Mantingan	v	-	-
12	Salam	v	-	-

Sumber Data : BPS Kabupaten Magelang

Tabel 1.3
Lokasi Desa Menurut Ketinggian Dari Permukaan Laut, 2017

No	Desa	<300	300-500	501-700	>700
(1)	(2)	(3)	(4)	(5)	(6)
1	Sirahan	v	-	-	-
2	Tersan Gede	v	-	-	-
3	Baturono	v	-	-	-
4	Tirto	v	-	-	-
5	Seloboro	v	-	-	-
6	Gulon	v	-	-	-
7	Jumoyo	v	-	-	-
8	Sucen	v	-	-	-
9	Somoketro	v	-	-	-
10	Kadiluwih	v	-	-	-
11	Mantingan	v	-	-	-
12	Salam	v	-	-	-

Sumber Data : BPS Kabupaten Magelang

Tabel 1.4
Lokasi Desa Terhadap Kawasan Hutan, 2017

No	Desa	Dalam Hutan	Sekitar Hutan	Di Luar Hutan
(1)	(2)	(3)	(4)	(5)
1	Sirahan	-	-	v
2	Tersan Gede	-	-	v
3	Baturono	-	-	v
4	Tirto	-	-	v
5	Seloboro	-	-	v
6	Gulon	-	-	v
7	Jumoyo	-	-	v
8	Sucen	-	-	v
9	Somoketro	-	-	v
10	Kadiluwih	-	-	v
11	Mantingan	-	-	v
12	Salam	-	-	v

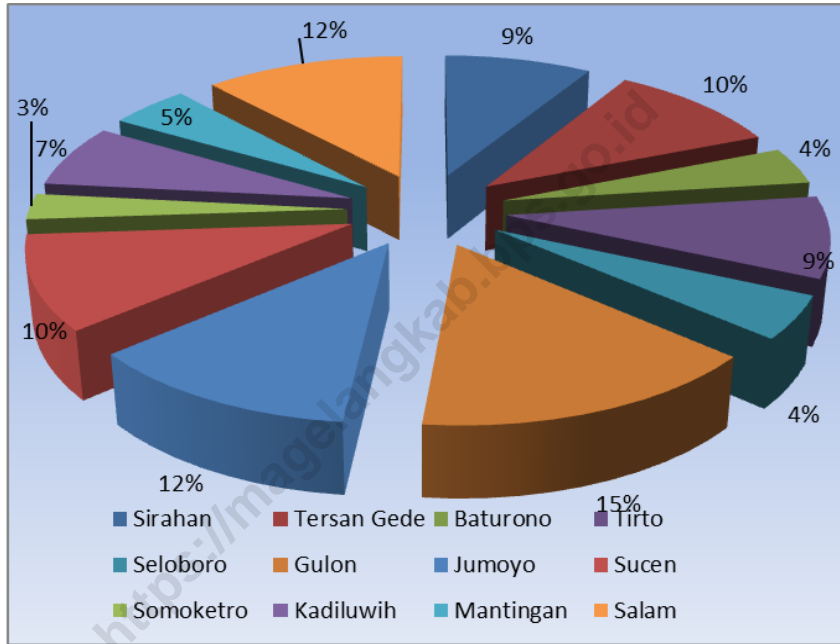
Sumber Data: BPS Kabupaten Magelang

Tabel 1.5
Luas Wilayah Kecamatan Salam Dirinci Menurut Desa/Kelurahan, 2017

No	Desa	Luas (ha)
(1)	(2)	(3)
1	Sirahan	274.64
2	Tersan Gede	323.06
3	Baturono	127.91
4	Tirto	278.38
5	Seloboro	147.39
6	Gulon	482.59
7	Jumoyo	380.08
8	Sucen	323.06
9	Somoketro	88.31
10	Kadiluwih	216.13
11	Mantingan	148.60
12	Salam	372.63
Jumlah		3 162.17

Sumber Data: BPS Kabupaten Magelang

Grafik 1.1
 Distribusi Persentase Luas Wilayah
 Menurut Desa/Kelurahan, 2017



Sumber: BPS Kabupaten Magelang

BAB 2

PEMERINTAHAN

Tabel 2.1
Daftar Nama Kepala Desa Dan Sekertaris Desa, 2017

No	Desa	Nama	
		Kepala Desa	Sekertaris Desa
(1)	(2)	(3)	(4)
1	Sirahan	Muryono	Abe Riyadi
2	Tersan Gede	Lukman Ahmadi	Agus Suwandi
3	Baturono	Nurgiyatno SH	Suharto
4	Tirto	Aziz Murtadho	Fatkhurohman
5	Seloboro	Sulistiyanto	Danang Setiawan
6	Gulon	Nanang Bintartama	Ir.Suyatno
7	Jumoyo	Sungkono	Joko Hastono
8	Sucen	Rahmad, S Ag	Irham Hasani
9	Somoketro	Ahmad Khotim	Kushoyi
10	Kadiluwih	Lilik Kuswantor	Didik Nurhandoko
11	Mantingan	Purwidanto	Damanhuri
12	Salam	Zuhanif A md	Purwiyati Budi Rahayu

Sumber Data : Kantor Kecamatan Salam

Tabel 2.2
Desa Menurut Status Pemerintahan, 2017

No	Desa	Status Pemerintahan	
		Desa	Kelurahan
(1)	(2)	(3)	(4)
1	Sirahan	v	-
2	Tersan Gede	v	-
3	Baturono	v	-
4	Tirto	v	-
5	Seloboro	v	-
6	Gulon	v	-
7	Jumoyo	v	-
8	Sucen	v	-
9	Somoketro	v	-
10	Kadiluwih	v	-
11	Mantingan	v	-
12	Salam	v	-

Sumber Data : Kantor Kecamatan Salam

Tabel 2.3
Keberadaan BPD Menurut Desa, 2017

No	Desa	Keberadaan BPD	
		Ada	Tidak
(1)	(2)	(3)	(4)
1	Sirahan	v	-
2	Tersan Gede	v	-
3	Baturono	v	-
4	Tirto	v	-
5	Seloboro	v	-
6	Gulon	v	-
7	Jumoyo	v	-
8	Sucen	v	-
9	Somoketro	v	-
10	Kadiluwih	v	-
11	Mantingan	v	-
12	Salam	v	-

Sumber Data : Kantor Kecamatan Salam

Tabel 2.4
Jumlah Dusun, RW Dan RT Dirinci Menurut Desa/Kelurahan, 2017

No	Desa	Jumlah		
		Dusun	RW	RT
(1)	(2)	(3)	(4)	(5)
1	Sirahan	8	8	31
2	Tersan Gede	8	15	31
3	Baturono	4	4	16
4	Tirto	7	10	23
5	Seloboro	8	8	23
6	Gulon	20	20	71
7	Jumoyo	13	13	59
8	Sucen	9	9	35
9	Somoketro	3	3	15
10	Kadiluwih	6	6	24
11	Mantingan	4	4	15
12	Salam	16	16	66
Jumlah		106	131	409

Sumber Data : Kantor Kecamatan Salam

Tabel 2.5
Jumlah Blok Sensus Dalam Pemetaan
Dirinci Menurut Desa

No	Desa	Banyaknya			Jumlah Blok Sensus
		Blok Sensus Biasa	Blok Sensus Persiapan	Blok Sensus Khusus	
(1)	(2)	(3)	(4)	(5)	(6)
1	Sirahan	10			10
2	Tersangede	10	1		11
3	Baturono	4			4
4	Tirto	7			7
5	Seloboro	6			6
6	Gulon	21	1		22
7	Jumoyo	20	1		21
8	Sucen	16	5		21
9	Somoketro	3			3
10	Kadiluwih	8			8
11	Mantingan	5			5
12	Salam	15			15
Jumlah		125	8		133

Sumber Data: BPS Kab. Magelang

<https://imagebank.bps.go.id>

BAB 3

PENDUDUK

Tabel 3.1
Estimasi Jumlah Penduduk Menurut Jenis Kelamin dan *Sex Ratio*
Dirinci Menurut Desa, 2017

No.	Desa	Penduduk			<i>Sex Ratio</i>
		Laki-Laki	Perempuan	Jumlah	
(1)	(2)	(3)	(4)	(5)	(6)
1	Sirahan	1 745	1 732	3 477	1.007
2	Tersan Gede	1 661	1 649	3 310	1.007
3	Baturono	709	685	1 394	1.035
4	Tirto	1 179	1 197	2 376	0.984
5	Seloboro	1 169	1177	2 346	0.993
6	Gulon	4 381	4 400	8 781	0.995
7	Jumoyo	4 186	4 122	8 308	1.015
8	Sucen	2 379	2 295	4 674	1.036
9	Somoketro	611	638	1 249	0.957
10	Kadiluwih	1 419	1 390	2 809	1.020
11	Mantingan	1 158	985	2 143	1.175
12	Salam	3 397	3 367	6 764	1.008
Jumlah		23 994	23 637	47 631	1.015

Sumber Data : Dinas Kependudukan dan Catatan Sipil Kab. Magelang

Tabel 3.2
Estimasi Jumlah Penduduk, Kepala Keluarga, Dan Rata-Rata Penduduk
Tiap Kepala Keluarga Dirinci Menurut Desa, 2017

No.	Desa	Jumlah Penduduk	Jumlah Kepala Keluarga	Rata-rata Jiwa/KK
(1)	(2)	(3)	(4)	(5)
1	Sirahan	3 477	1 214	2.86
2	Tersan Gede	3 310	1 200	2.75
3	Baturono	1 394	517	2.69
4	Tirto	2 376	836	2.84
5	Seloboro	2 346	826	2.84
6	Gulon	8 781	2 952	2.97
7	Jumoyo	8 308	2 791	2.97
8	Sucen	4 674	1 598	2.92
9	Somoketro	1 249	428	2.91
10	Kadiluwih	2 809	954	2.94
11	Mantingan	2 143	725	2.95
12	Salam	6 764	2 302	2.93
Jumlah		47 631	16 343	2.91

Sumber Data : Dinas Kependudukan dan Catatan Sipil Kab. Magelang

Tabel 3.3
Luas Wilayah, Jumlah Penduduk, Dan Kepadatan Penduduk Per Km²
Dirinci Menurut Desa, 2017

No	Desa	Luas Wilayah (Km ²)	Jumlah Penduduk	Kepadatan Penduduk
(1)	(2)	(3)	(4)	(5)
1	Sirahan	2.75	3 477	1 264
2	Tersan Gede	3.23	3 310	1 024
3	Baturono	1.28	1 394	1 089
4	Tirto	2.78	2 376	854
5	Seloboro	1.47	2 346	1 595
6	Gulon	4.83	8 781	1 818
7	Jumoyo	3.80	8 308	2 186
8	Sucen	3.23	4 674	1 447
9	Somoketro	0.88	1 249	1 419
10	Kadiluwih	2.16	2 809	1 300
11	Mantingan	1.49	2 143	1 438
12	Salam	3.73	6 764	1 813
Jumlah		31.63	47 631	1 505

Sumber Data : Dinas Kependudukan dan Catatan Sipil Kab. Magelang

Tabel 3.4
Estimasi Jumlah Penduduk Menurut Kelompok Umur Dan Jenis Kelamin
Dirinci Per Desa, 2017

No.	Desa	Kelompok Umur							
		00 - 04		05 - 09		10 - 14		15 - 19	
		L	P	L	P	L	P	L	P
(1)	(2)	(3)	(4)	(5)	(6)	(7)	(8)	(9)	(10)
1	Sirahan	87	99	137	114	137	129	131	106
2	Tersan Gede	85	71	121	113	130	98	108	103
3	Baturono	39	25	44	41	43	41	47	39
4	Tirto	850	48	70	70	88	105	79	83
5	Seloboro	51	64	69	80	88	83	101	90
6	Gulon	249	230	340	338	335	345	360	345
7	Jumoyo	230	235	325	319	384	344	331	318
8	Sucen	134	144	201	168	172	157	180	148
9	Somoketro	25	40	56	47	48	53	42	42
10	Kadiluwih	76	55	112	94	105	111	113	100
11	Mantingan	61	49	73	74	85	71	71	83
12	Salam	197	186	243	235	283	255	249	225
Jumlah		1 284	1 246	1 796	1 693	1 898	1 792	1 812	1 682

Lanjutan Tabel 3.4

No.	Desa	<u>Kelompok Umur</u>							
		20 - 24		25 -29		30 - 34		35 - 39	
		L	P	L	P	L	P	L	P
(1)	(2)	(11)	(12)	(13)	(14)	(15)	(16)	(17)	(18)
1	Sirahan	125	97	100	105	122	116	145	140
2	Tersan Gede	120	101	107	99	96	100	129	125
3	Baturono	64	38	48	43	41	42	45	50
4	Tirto	100	73	69	67	76	70	74	84
5	Seloboro	100	72	67	58	67	68	102	87
6	Gulon	312	264	242	225	289	296	389	382
7	Jumoyo	317	285	281	272	306	305	341	331
8	Sucen	199	167	167	134	171	176	192	176
9	Somoketro	36	47	31	36	40	47	52	57
10	Kadiluwih	101	102	85	90	101	102	104	92
11	Mantingan	75	79	71	74	92	71	102	95
12	Salam	290	274	222	199	220	260	270	247
Jumlah		1 839	1 599	1 490	1 432	1 621	1 653	1 945	1 866

Lanjutan Tabel 3.4

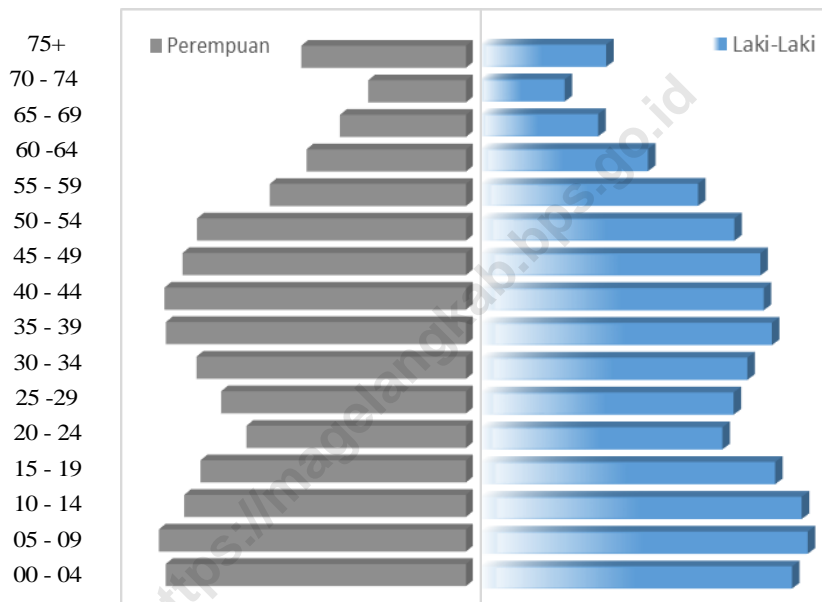
No.	Desa	<u>Kelompok Umur</u>							
		40 - 44		45 - 49		50 - 54		55 - 59	
		L	P	L	P	L	P	L	P
(1)	(2)	(19)	(20)	(21)	(22)	(23)	(24)	(25)	(26)
1	Sirahan	127	139	144	140	101	121	114	116
2	TersanGede	98	117	133	149	122	126	118	113
3	Baturono	44	50	65	69	49	50	41	50
4	Tirto	91	79	102	119	88	106	78	92
5	Seloboro	89	109	98	95	66	66	68	80
6	Gulon	349	338	333	369	290	297	264	290
7	Jumoyo	325	328	219	331	272	275	250	224
8	Sucen	177	182	166	162	153	173	129	142
9	Somoketro	66	53	56	41	31	38	31	45
10	Kadiluwih	101	98	79	130	109	98	98	108
11	Mantingan	85	68	78	75	63	72	57	56
12	Salam	251	262	253	268	235	252	213	215
Jumlah		1 803	1 823	1 827	1 948	1 579	1 674	1 461	1 531

Lanjutan Tabel 3.4

No.	Desa	KelompokUmur							
		60-64		65-69		70-74		75+	
		L	P	L	P	L	P	L	P
(1)	(2)	(27)	(28)	(29)	(30)	(31)	(32)	(33)	(34)
1	Sirahan	89	87	65	60	40	56	81	108
2	TersanGede	76	92	69	63	54	54	95	125
3	Baturono	36	38	29	42	16	16	58	51
4	Tirto	62	40	50	59	39	49	63	53
5	Seloboro	54	5	58	56	35	41	56	74
6	Gulon	235	220	143	130	88	111	158	190
7	Jumoyo	184	170	110	135	79	85	132	165
8	Sucen	114	109	80	82	43	56	101	119
9	Somoketro	31	36	22	22	15	13	29	21
10	Kadiluwih	78	67	53	44	46	41	58	58
11	Mantingan	63	53	30	50	28	26	56	57
12	Salam	170	160	96	97	69	75	135	157
Jumlah		1 192	1 126	805	840	552	623	1 022	1 177

Sumber Data : Dinas Kependudukan dan Catatan Sipil Kab. Magelang

Grafik 3.1
 Piramida Penduduk Menurut Kelompok Umur dan Jenis Kelamin, 2017



Sumber Data : Dinas Kependudukan dan Catatan Sipil Kab. Magelang

BAB 4

PENDIDIKAN

Tabel 4.1

Jumlah Fasilitas Pendidikan Negeri Berdasarkan Jenis Lembaga Pendidikan
Dirinci Menurut Desa, 2017

No	Desa	TK	SD	MI	SMP	MTS
(1)	(2)	(3)	(4)	(5)	(6)	(7)
1	Sirahan	-	2	-	1	-
2	Tersan Gede	-	2	-	-	-
3	Baturono	-	1	-	-	-
4	Tirto	-	1	1	-	-
5	Seloboro	-	1	-	-	-
6	Gulon	-	4	-	1	-
7	Jumoyo	-	2	-	-	-
8	Sucen	-	1	-	-	-
9	Somoketro	-	1	-	-	-
1-	Kadiluwih	-	2	-	1	-
11	Mantingan	-	1	-	-	-
12	Salam	-	1	-	-	-
	Jumlah	-	19	1	3	-

Lanjutan Tabel 4.1

No	Desa	SMA	MA	SMK	AKADEMI /PT
(1)	(2)	(8)	(9)	(10)	(11)
1	Sirahan	-	-	-	-
2	Tersan Gede	-	-	-	-
3	Baturono	-	-	-	-
4	Tirto	-	-	-	-
5	Seloboro	-	-	1	-
6	Gulon	-	-	-	-
7	Jumoyo	-	-	-	-
8	Sucen	-	-	-	-
9	Somoketro	-	-	-	-
1-	Kadiluwih	-	-	-	-
11	Mantingan	-	-	-	-
12	Salam	-	-	-	-
Jumlah		-	-	1	-

Sumber Data : UPT Kecamatan Salam

Tabel 4.2

Jumlah Fasilitas Pendidikan Swasta Berdasarkan Jenis Lembaga Pendidikan
Dirinci Menurut Desa, 2017

No	Desa	TK	SD	MI	SMP	MTS
(1)	(2)	(3)	(4)	(5)	(6)	(7)
1	Sirahan	3	-	1	-	-
2	Tersan Gede	2	-	-	-	-
3	Baturono	1	-	-	-	-
4	Tirto	2	-	1	-	-
5	Seloboro	4	-	1	-	-
6	Gulon	7	-	-	-	-
7	Jumoyo	6	1	2	-	1
8	Sucen	9	1	3	2	-
9	Somoketro	1	-	-	-	-
10	Kadiluwih	3	-	1	-	-
11	Mantingan	4	-	1	-	-
12	Salam	7	-	3	1	1
Jumlah		49	2	13	3	2

Lanjutan Tabel 4.2

No	Desa	SMA	MA	SMK	AKADEMI/PT
(1)	(2)	(8)	(9)	(10)	(11)
1	Sirahan	-	-	-	-
2	Tersan Gede	-	-	-	-
3	Baturono	-	-	-	-
4	Tirto	-	-	-	-
5	Seloboro	-	-	-	-
6	Gulon	-	-	1	-
7	Jumoyo	-	-	1	-
8	Sucen	1	-	2	-
9	Somoketro	-	-	-	-
1-	Kadiluwih	-	-	-	-
11	Mantingan	-	-	-	-
12	Salam	-	-	1	-
Jumlah		1	-	5	-

Sumber Data : UPT Kecamatan Salam

Tabel 4.3
Jumlah Siswa Dan Guru Sekolah Negeri Dirinci
Menurut Desa Dan Jenis Lembaga Pendidikan, 2017

No	Desa	TK			SD		
		Siswa	Guru	Rasio	Siswa	Guru	Rasio
(1)	(2)	(3)	(4)	(5)	(6)	(7)	(8)
1	Sirahan	-	-	-	169	22	7.6
2	Tersan Gede	-	-	-	317	22	14.4
3	Baturono	-	-	-	90	9	10
4	Tirto	-	-	-	56	8	7.0
5	Seloboro	-	-	-	113	12	1.08
6	Gulon	-	-	-	638	47	13.5
7	Jumoyo	-	-	-	553	35	1.51
8	Sucen	-	-	-	112	10	1.2
9	Somoketro	-	-	-	98	11	9.0
1-	Kadiluwih	-	-	-	181	21	8.6
11	Mantingan	-	-	-	51	7	7.2
12	Salam	-	-	-	242	19	12.7
Jumlah		-	-	-	2 620	223	11.7

Lanjutan Tabel 4.3

No	Desa	MI			SMP		
		Siswa	Guru	Rasio	Siswa	Guru	Rasio
(1)	(2)	(9)	(10-)	(11)	(12)	(13)	(14)
1	Sirahan	-	-	-	558	34	16.4
2	Tersan Gede	-	-	-	-	-	-
3	Baturono	-	-	-	-	-	-
4	Tirto	289	12	24.0	-	-	-
5	Seloboro	-	-	-	-	-	-
6	Gulon	-	-	-	557	28	19.8
7	Jumoyo	-	-	-	-	-	-
8	Sucen	-	-	-	-	-	-
9	Somoketro	-	-	-	-	-	-
1-	Kadiluwih	-	-	-	538	26	20.6
11	Mantingan	-	-	-	-	-	-
12	Salam	-	-	-	-	-	-
Jumlah		289	12	24.0	1 653	88	18.7

Lanjutan Tabel 4.3

NO	Desa	MTS			SMA		
		Siswa	Guru	Rasio	Siswa	Guru	Rasio
(1)	(2)	(15)	(16)	(17)	(18)	(19)	(20)
1	Sirahan	-	-	-	-	-	-
2	Tersan Gede	-	-	-	-	-	-
3	Baturono	-	-	-	-	-	-
4	Tirto	-	-	-	-	-	-
5	Seloboro	-	-	-	-	-	-
6	Gulon	-	-	-	-	-	-
7	Jumoyo	-	-	-	-	-	-
8	Sucen	-	-	-	-	-	-
9	Somoketro	-	-	-	-	-	-
10	Kadiluwih	-	-	-	-	-	-
11	Mantingan	-	-	-	-	-	-
12	Salam	-	-	-	-	-	-
Jumlah		-	-	-	-	-	-

Lanjutan Tabel 4.3

NO	Desa	MA			SMK		
		Siswa	Guru	Rasio	Siswa	Guru	Rasio
(1)	(2)	(21)	(22)	(23)	(24)	(25)	(26)
1	Sirahan	-	-	-	-	-	-
2	Tersan Gede	-	-	-	-	-	-
3	Baturono	-	-	-	-	-	-
4	Tirto	-	-	-	-	-	-
5	Seloboro	-	-	-	1 202	68	17.7
6	Gulon	-	-	-	-	-	-
7	Jumoyo	-	-	-	-	-	-
8	Sucen	-	-	-	-	-	-
9	Somoketro	-	-	-	-	-	-
1-	Kadiluwih	-	-	-	-	-	-
11	Mantingan	-	-	-	-	-	-
12	Salam	-	-	-	-	-	-
Jumlah		-	-	-	1 202	68	17.7

Sumber Data : UPT Kecamatan Salam

Tabel 4.4
Jumlah Siswa Dan Guru Sekolah Swasta Dirinci
Menurut Desa Dan Jenis Lembaga Pendidikan, 2017

No	Desa	TK			SD		
		Siswa	Guru	Rasio	Siswa	Guru	Rasio
(1)	(2)	(3)	(4)	(5)	(6)	(7)	(8)
1	Sirahan	56	5	11.2	-	-	-
2	Tersan Gede	75	5	15	-	-	-
3	Baturono	31	3	10.3	-	-	-
4	Tirto	54	4	13.5	-	-	-
5	Seloboro	64	6	10.6	-	-	-
6	Gulon	214	15	14.2	-	-	-
7	Jumoyo	212	19	11.1	174	22	7.9
8	Sucen	158	17	9.2	179	10	17.9
9	Somoketro	32	2	16	-	-	-
1-	Kadiluwih	92	7	13.1	-	-	-
11	Mantingan	58	6	9.6	-	-	-
12	Salam	168	18	9.3	-	-	-
Jumlah		1 214	119	10.2	353	32	11.03

Lanjutan Tabel 4.4

No	Desa	MI			SMP		
		Siswa	Guru	Rasio	Siswa	Guru	Rasio
(1)	(2)	(9)	(10)	(11)	(12)	(13)	(14)
1	Sirahan	43	9	4.7	-	-	-
2	Tersan Gede	-	-	-	-	-	-
3	Baturono	-	-	-	-	-	-
4	Tirto	289	15	19.2	-	-	-
5	Seloboro	51	13	3.9	-	-	-
6	Gulon	-	-	-	-	-	-
7	Jumoyo	119	18	1.05	-	-	-
8	Sucen	198	18	11.0	404	37	10.9
9	Somoketro	-	-	-	-	-	-
1-	Kadiluwih	77	8	0.9	-	-	-
11	Mantingan	94	7	13.4	-	-	-
12	Salam	186	24	7.75	103	16	6.4
Jumlah		1 057	112	9.4	507	53	17.3

Lanjutan Tabel 4.4

No	Desa	MTS			SMA		
		Siswa	Guru	Rasio	Siswa	Guru	Rasio
(1)	(2)	(15)	(16)	(17)	(18)	(19)	(20)
1	Sirahan	-	-	-	-	-	-
2	Tersan Gede	-	-	-	-	-	-
3	Baturono	-	-	-	-	-	-
4	Tirto	-	-	-	-	-	-
5	Seloboro	-	-	-	-	-	-
6	Gulon	-	-	-	-	-	-
7	Jumoyo	22	3	0.6	-	-	-
8	Sucen	-	-	-	109	18	6.05
9	Somoketro	-	-	-	-	-	-
1-	Kadiluwih	-	-	-	-	-	-
11	Mantingan	-	-	-	-	-	-
12	Salam	100	18	5.6	-	-	-
Jumlah		122	21	6.2	109	18	6.05

Lanjutan Tabel 4.4

No	Desa	MA			SMK		
		Siswa	Guru	Rasio	Siswa	Guru	Rasio
(1)	(2)	(21)	(22)	(23)	(24)	(25)	(26)
1	Sirahan	-	-	-	-	-	-
2	Tersan Gede	-	-	-	-	-	-
3	Baturono	-	-	-	-	-	-
4	Tirto	-	-	-	-	-	-
5	Seloboro	-	-	-	-	-	-
6	Gulon	-	-	-	33	14	2.3
7	Jumoyo	-	-	-	868	69	12.6
8	Sucen	-	-	-	223	44	5.06
9	Somoketro	-	-	-	-	-	-
1-	Kadiluwih	-	-	-	-	-	-
11	Mantingan	-	-	-	-	-	-
12	Salam	-	-	-	1 023	68	15.04
Jumlah		-	-	-	2 147	195	35

Sumber Data : UPT Kecamatan Salam

Tabel 4.5
Jumlah Fasilitas Tempat Ibadah
Menurut Desa, 2017

No	Desa	Masjid	Langgar/Surau	Mushola	Gereja
(1)	(2)	(3)	(4)	(5)	(6)
1	Sirahan	8	11	3	1
2	Tersan Gede	7	8	3	-
3	Baturono	4	6	-	-
4	Tirto	8	6	1	-
5	Seloboro	4	8	1	-
6	Gulon	18	23	8	2
7	Jumoyo	15	20	4	1
8	Sucen	10	15	5	-
9	Somoketro	1	4	1	-
1-	Kadiluwih	7	9	2	-
11	Mantingan	4	10	1	-
12	Salam	12	15	3	1
Jumlah		98	135	32	5

Sumber Data : PPA Kecamatan Salam

BAB 5

KESEHATAN

Tabel 5.1
Keberadaan Sungai Yang Melintasi Desa Dan Pemukiman Kumuh, 2017

No	Desa	Keberadaan Sungai		Keberadaan Pemukiman Kumuh	
		Ada	Tidak	Ada	Tidak
(1)	(2)	(3)	(4)	(5)	(6)
1	Sirahan	v	-	-	v
2	Tersan Gede	v	-	-	v
3	Baturono	v	-	-	v
4	Tirto	v	-	-	v
5	Seloboro	v	-	-	v
6	Gulon	v	-	-	v
7	Jumoyo	v	-	-	v
8	Sucen	v	-	-	v
9	Somoketro	v	-	-	v
10	Kadiluwih	v	-	-	v
11	Mantingan	v	-	-	v
12	Salam	v	-	-	v

Sumber Data : BPS Kabupaten Magelang

Tabel 5.2
Jumlah Sarana Kesehatan Dirinci Per Desa, 2017

No	Desa	Rumah Sakit	Rumah Sakit Bersali n	Polik- linik	Puskes- mas	Pustu	Praktek Dokter
(1)	(2)	(3)	(4)	(5)	(6)	(7)	(8)
1	Sirahan	-	-	-	-	-	-
2	Tersan Gede	-	-	-	-	1	-
3	Baturono	-	-	-	-	-	-
4	Tirto	-	-	-	-	-	-
5	Seloboro	-	-	-	-	-	-
6	Gulon	-	-	-	-	-	2
7	Jumoyo	-	-	1	-	-	1
8	Sucen	-	-	-	1	-	-
9	Somoketro	-	-	-	-	-	-
10	Kadiluwih	-	-	-	-	-	-
11	Mantingan	-	-	-	-	-	-
12	Salam	-	-	-	-	1	1
Jumlah		-	-	1	1	2	4

Lanjutan Tabel 5.2

No	Desa	Praktek Bidan	Poskesdes	Polindes	Posyandu	Apotik	Toko Obat
(1)	(2)	(9)	(10)	(11)	(12)	(13)	(14)
1	Sirahan	1	-	-	8	-	-
2	Tersan Gede	1	-	-	8	-	-
3	Baturono	1	1	-	4	-	-
4	Tirto	1	1	-	8	-	-
5	Seloboro	1	1	-	5	-	-
6	Gulon	1	1	-	23	-	2
7	Jumoyo	3	1	-	13	-	1
8	Sucen	1	1	-	8	-	1
9	Somoketro	1	1	-	4	-	-
10	Kadiluwih	2	1	-	6	-	-
11	Mantingan	1	1	-	4	-	-
12	Salam	2	-	-	16	-	-
Jumlah		16	9	-	-	3	-

Sumber Data : PLKB Kecamatan Salam

Tabel 5.3
Banyaknya Tenaga Kesehatan Yang Bertempat Tinggal Di Desa, 2017

N o	Desa	Dokter Pria	Dokter Wanita	Dokter Gigi	Bidan	Perawat	Dukun
(1)	(2)	(3)	(4)	(5)	(6)	(7)	(8)
1	Sirahan	-	-	-	3	1	-
2	Tersan Gede	-	-	-	5	-	1
3	Baturono	-	-	-	4	1	-
4	Tirto	-	-	-	3	-	-
5	Seloboro	-	-	-	3	3	-
6	Gulon	1	-	-	1	7	4
7	Jumoyo	-	-	-	4	1	4
8	Sucen	1	-	-	1	2	-
9	Somoketro	-	-	-	1	-	-
10	Kadiluwih	-	-	-	2	2	2
11	Mantingan	-	-	-	1	-	1
12	Salam	1	1	-	3	6	4
Jumlah		3	1	-	21	23	12

Sumber Data : PLKB Kecamatan Salam

Tabel 5.4
Banyaknya Kunjungan Pasien BPJS Di Puskesmas Dirinci Menurut Bulan, 2017

No	Bulan	BPJS				Jumlah
		Baru		Lama		
		Laki-laki	Perempuan	Laki-laki	Perempuan	
(1)	(2)	(3)	(4)	(5)	(6)	(7)
1	Januari	27	50	493	720	1 290
2	februari	24	47	454	638	1 139
3	Maret	26	34	459	666	1 159
4	April	17	31	376	551	958
5	Mei	27	40	374	620	1 034
6	Juni	23	24	346	434	804
7	Juli	28	39	447	660	1 146
8	Agustus	31	53	452	643	1 148
9	September	24	29	384	556	969
10	Oktober	22	25	480	687	1 192
11	Nopember	30	24	422	633	1 079
12	Desember	33	28	427	616	1 071
Jumlah		312	374	4 621	6 704	11 699

Sumber Data : Puskesmas Kec. Salam

Tabel 5.5
Banyaknya Kunjungan Pasien Jamkesda Di Puskesmas Dirinci Menurut Bulan,
2017

No	Bulan	Jamkesda				Jumlah
		Baru		Lama		
		Laki-laki	Perempuan	Laki-laki	Perempuan	
(1)	(2)	(3)	(4)	(5)	(6)	(7)
1	Januari	7	17	68	95	187
2	februari	4	6	54	82	146
3	Maret	5	12	57	103	177
4	April	8	3	44	89	144
5	Mei	5	16	47	75	143
6	Juni	4	10	41	71	126
7	Juli	9	10	52	101	172
8	Agustus	6	12	66	97	181
9	September	2	10	39	76	127
10	Oktober	3	12	65	111	191
11	Nopember	4	8	44	93	149
12	Desember	1	10	37	72	120
Jumlah		58	126	614	1 065	1 863

Sumber Data : Puskesmas Kec. Salam

Tabel 5.6
Banyaknya Kunjungan Pasien Umum Di Puskesmas Dirinci Menurut Bulan,
2017

No	Bulan	Umum				Jumlah
		Baru		Lama		
		Laki-laki	Perempuan	Laki-laki	Perempuan	
(1)	(2)	(3)	(4)	(5)	(6)	(7)
1	Januari	210	267	668	912	2 057
2	februari	188	260	652	850	1 950
3	Maret	206	287	665	937	2 095
4	April	168	234	545	780	1 727
5	Mei	181	239	576	803	1 799
6	Juni	155	205	381	563	1 304
7	Juli	237	268	679	835	2 019
8	Agustus	199	257	557	790	1 803
9	September	145	198	433	639	1 415
10	Oktober	166	214	580	835	1 795
11	Nopember	143	213	524	750	1 630
12	Desember	190	185	503	769	1 647
	Jumlah	2 188	2 560	6 763	8 551	21 241

Sumber Data : Puskesmas Kec. Salam

Tabel 5.7
Banyaknya Kunjungan Pasien Lainnya Di Puskesmas Dirinci Menurut Bulan,
2017

No	Bulan	Umum				Jumlah
		Baru		Lama		
		Laki-laki	Perempuan	Laki-laki	Perempuan	
(1)	(2)	(3)	(4)	(5)	(6)	(7)
1	Januari	3	3	6	9	21
2	februari	1	3	11	17	32
3	Maret	1	4	7	16	28
4	April	3	2	3	11	19
5	Mei	1	4	4	10	19
6	Juni	1	0	4	10	15
7	Juli	1	4	5	7	17
8	Agustus	0	2	6	9	17
9	September	1	4	6	6	17
10	Oktober	4	1	6	3	14
11	Nopember	0	0	4	2	6
12	Desember	0	3	7	8	18
Jumlah		16	27	69	99	223

Sumber Data : Puskesmas Kec. Salam

BAB 6

PERTANIAN

Tabel 6.1
Luas Tanam Bersih, Puso/Rusak dan Luas Panen
Menurut Jenis Tanaman, 2017 (Ha)

No	Jenis Tanaman	Luas Tanam Bersih	Luas Puso/Rusak	Luas Panen
(1)	(2)	(3)	(4)	(5)
1	Padi	3 326.9	0.0	3 192.1
2	Jagung	175.4	0.0	181.1
3	Kacang Tanah	21.2	0.0	30.8
4	Ubi Kayu	0.0	0.0	0.0
5	Ubi Jalar	11.6	0.0	29.9

Sumber Data : Dinas Pertanian dan Pangan Kab. Magelang

Tabel 6.2
Luas Tanam Bersih, Puso/Rusak dan Luas Panen Tanaman Padi
Menurut Bulan, 2017 (Ha)

No	Bulan	Luas Tanam Bersih	Luas Puso/Rusak	Luas Panen
(1)	(2)	(3)	(4)	(5)
1	Januari	194.5	0.0	124.3
2	Februari	548.1	0.0	246.6
3	Maret	630.9	0.0	304.4
4	April	293.8	0.0	375.6
5	Mei	275.5	0.0	198.4
6	Juni	169.5	0.0	548.1
7	Juli	158.9	0.0	630.9
8	Agustus	74.2	0.0	293.8
9	September	82.1	0.0	229.2
10	Oktober	196.5	0.0	83.8
11	November	326.3	0.0	82.8
12	Desember	376.6	0.0	74.2
Jumlah		3 326.9	0.0	3 192.1

Sumber Data : Dinas Pertanian dan Pangan Kab. Magelang

Tabel 6.3
Luas Tanam Bersih, Puso/Rusak dan Luas Panen Tanaman Jagung
Menurut Bulan, 2017 (Ha)

No	Bulan	Luas Tanam Bersih	Luas Puso/Rusak	Luas Panen
(1)	(2)	(3)	(4)	(5)
1	Januari	0.0	0.0	21.2
2	Februari	0.0	0.0	4.8
3	Maret	6.7	0.0	0.0
4	April	5.8	0.0	0.0
5	Mei	4.8	0.0	0.0
6	Juni	21.2	0.0	0.0
7	Juli	55.9	0.0	0.0
8	Agustus	34.7	0.0	0.0
9	September	7.7	0.0	4.8
10	Oktober	27.0	0.0	21.2
11	November	11.6	0.0	94.4
12	Desember	0.0	0.0	34.7
Jumlah		175.4	0.0	0.0

Sumber Data : Dinas Pertanian dan Pangan Kab. Magelang

Tabel 6.4
Luas Tanam Bersih, Puso/Rusak dan Luas Panen Tanaman Kacang Tanah
Menurut Bulan, 2017 (Ha)

No	Bulan	Luas Tanam Bersih	Luas Puso/Rusak	Luas Panen
(1)	(2)	(3)	(4)	(5)
1	Januari	0.0	0.0	9.6
2	Februari	0.0	0.0	0.0
3	Maret	3,9	0.0	0.0
4	April	0.0	0.0	0.0
5	Mei	0.0	0.0	0.0
6	Juni	0.0	0.0	3.9
7	Juli	0.0	0.0	0.0
8	Agustus	17,3	0.0	0.0
9	September	0.0	0.0	0.0
10	Oktober	0.0	0.0	0.0
11	November	0.0	0.0	17.3
12	Desember	0.0	0.0	0.0
Jumlah		21.2	0.0	0.0

Sumber Data : Dinas Pertanian dan Pangan Kab. Magelang

Tabel 6.5
Luas Tanam Bersih, Puso/Rusak dan Luas Panen Tanaman Ubi Kayu
Menurut Bulan, 2017 (Ha)

No	Bulan	Luas Tanam Bersih	Luas Puso/Rusak	Luas Panen
(1)	(2)	(3)	(4)	(5)
1	Januari	0.0	0.0	0.0
2	Februari	0.0	0.0	0.0
3	Maret	0.0	0.0	0.0
4	April	0.0	0.0	0.0
5	Mei	0.0	0.0	0.0
6	Juni	0.0	0.0	0.0
7	Juli	0.0	0.0	0.0
8	Agustus	0.0	0.0	0.0
9	September	0.0	0.0	0.0
10	Oktober	0.0	0.0	0.0
11	November	0.0	0.0	0.0
12	Desember	0.0	0.0	0.0
	Jumlah	0.0	0.0	0.0

Sumber Data : Dinas Pertanian dan Pangan Kab. Magelang

Tabel 6.6
Luas Tanam Bersih, Puso/Rusak dan Luas Panen Tanaman Ubi Jalar
Menurut Bulan, 2017 (Ha)

No	Bulan	Luas Tanam Bersih	Luas Puso/Rusak	Luas Panen
(1)	(2)	(3)	(4)	(5)
1	Januari	0.0	0.0	1.9
2	Februari	0.0	0.0	16.4
3	Maret	0.0	0.0	0.0
4	April	0.0	0.0	0.0
5	Mei	0.0	0.0	0.0
6	Juni	0.0	0.0	0.0
7	Juli	2.9	0.0	0.0
8	Agustus	8.7	0.0	0.0
9	September	0.0	0.0	0.0
10	Oktober	0.0	0.0	0.0
11	November	0.0	0.0	2.9
12	Desember	0.0	0.0	8.7
Jumlah		11.6	0.0	0.0

Sumber Data : Dinas Pertanian dan Pangan Kab. Magelang

DATA

MENCERDASKAN BANGSA



BADAN PUSAT STATISTIK KABUPATEN MAGELANG
Jl. Soekarno - Hatta No.4 Telp./Fax, (0293) 788143, Kota Mungkid 56511
E-Mail : bps3308@bps.go.id, Homepage <http://magelangkab.bps.go.id/>

