

KECAMATAN SESAYAP HILIR DALAM ANGKA

Sesayap Hilir Subdistrict in Figures **2021**



KECAMATAN SESAYAP HILIR DALAM ANGKA

Sesayap Hilir Subdistrict in Figures **2021**



**KECAMATAN SESAYAP HILIR DALAM ANGKA
SESAYAP HILIR SUBDISTRICT IN FIGURES
2021**

ISSN: 2714-9412

No. Publikasi/*Publication Number*: 6503.2108

Katalog /*Catalog*: 1102001.6503040

Ukuran Buku/*Book Size*: 14,8 cm x 21 cm

Jumlah Halaman/*Number of Pages* : xxii + 94 hal/*pages*

Naskah/*Manuscript*:

BPS Kabupaten Tana Tidung

BPS-Statistics of Tana Tidung Regency

Penyunting/*Editor*:

BPS Kabupaten Tana Tidung

BPS-Statistics of Tana Tidung Regency

Gambar Kover/*Cover Design*:

BPS Kabupaten Tana Tidung

BPS-Statistics of Tana Tidung Regency

Diterbitkan oleh/*Published by*:

©BPS Kabupaten Tana Tidung/*BPS-Statistics of Tana Tidung Regency*

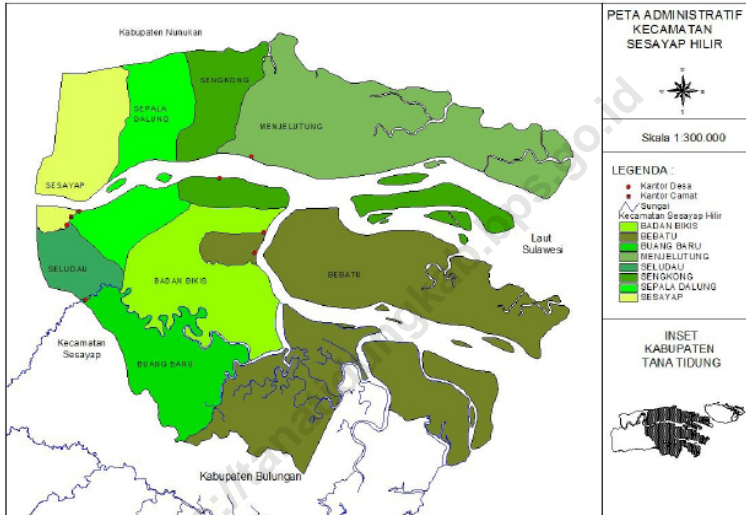
Dicetak oleh/*Printed by*:

CV. Mahendra Mulya

Dilarang mengumumkan, mendistribusikan, mengomunikasikan, dan/atau menggandakan sebagian atau seluruh isi buku ini untuk tujuan komersil tanpa izin tertulis dari Badan Pusat Statistik.

Prohibited to announce, distribute, communicate, and/or copy part or all of this book for commercial purpose without permission from BPS-Statistics Indonesia.

PETA WILAYAH KECAMATAN SESAYAP HILIR MAP OF SESAYAP HILIR SUBDISTRICT



**Keterangan : Pada Tahun 2013 Desa Buang Baru bergabung dengan Kecamatan Betayau*

KEPALA BPS KABUPATEN TANA TIDUNG
CHIEF STATISTICIAN OF TANA TIDUNG REGENCY



Yuda Agus Irianto, S.Si



KATA PENGANTAR

Publikasi “Kecamatan Sesayap Hilir Dalam Angka 2021” ini merupakan serial publikasi yang diterbitkan secara berkala oleh Badan Pusat Statistik (BPS) Kabupaten Tana Tidung. Publikasi ini dimaksudkan untuk memberikan gambaran yang lengkap dan akurat tentang pembangunan dan sekaligus perkembangan perstatistikaan di daerah ini.

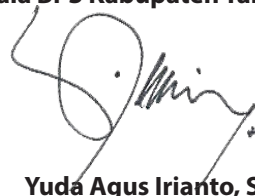
Dalam penyusunan buku Kecamatan Sesayap Hilir Dalam Angka ini, data yang dihimpun selain bersumber dari data primer juga bersumber dari data sekunder, baik dari instansi pemerintah maupun swasta. Seperti halnya pada publikasi terdahulu, setiap tahunnya selalu diupayakan perbaikan angka-angka pada tabel-tabel yang disajikan, demikian pula pada publikasi ini. Selain itu, juga terdapat penambahan dan pengembangan data guna melengkapi isi dan validitas data sesuai dengan dinamika pembangunan dan pemerintahan yang berkembang.

Meskipun telah diupayakan kelengkapan dan penyempurnaan data yang disajikan namun masih terasa belum dapat memenuhi kebutuhan pemakai data. Oleh karena itu kami mengharapkan saran, pendapat dan kritik yang konstruktif dari berbagai pihak, untuk perbaikan dan penyempurnaan publikasi ini dimasa yang akan datang.

Kepada semua Dinas/Instansi/Lembaga Pemerintah maupun Swasta yang telah membantu menyediakan data dalam kegiatan penyusunan Buku Kecamatan Sesayap Hilir Dalam Angka 2021 ini, kami sampaikan ucapan terima kasih, semoga kerjasama kita dapat terus ditingkatkan.

Akhirnya semoga publikasi ini bermanfaat bagi kita semua dalam menyusun dan melaksanakan pembangunan.

Tideng Pale, September 2021
Kepala BPS Kabupaten Tana Tidung



Yuda Agus Irianto, S.Si



PREFACE

" Sesayap Subdistrict in Figures 2021" is a series of from previous publication which periodocally published by BPS-Statistic Tana Tidung Regency. This Publication intended to provide complete and accurate picture about development and the activity of statistic in this region.

In the preparation of this book, both primary and secondary data were collected from public and private institution. For the completion of its content and of data validity folowing the development and governmental dinamism and development of statistical data and annually figures always renewed.

Although some efforts for the completion already been made, however maybe it not yet meet the need of data users. Therefore, any conctructive criticism and suggestion for the improvement of the publication very needed.

Our gratitude goes to all parties and all the offices/institutions/government and private institutions that have helped provide data in preparation this book. I hope our cooperation can keep being endlessly increased.

Finnaly, we hope this book will be greatly beneficial for the readers in preparation and implementation development.

Tideng Pale, September 2021
Head of Statistic Tana Tidung Regency

Yuda Agus Irianto, S.Si

DAFTAR ISI / CONTENTS

	Halaman <i>Page</i>
Daftar Isi/ <i>Contents</i>	ix
Daftar Tabel/ <i>List of Tables</i>	xi
Daftar Singkatan/ <i>List of Abbreviations</i>	xxi
1. Geografi dan Iklim/ <i>Geography and Climate</i>	1
2. Sosial dan Kesejahteraan Rakyat/ <i>Social and Welfare</i>	9
3. Pertanian, Kehutanan, Peternakan, dan Perikanan/ <i>Agriculture, Forestry, Livestock, and Fishery</i>	63
4. Pariwisata/ <i>Tourism</i>	73
5. Pemerintahan/ <i>Government</i>	85

DAFTAR TABEL/LIST OF TABLES

Halaman
Page

1. GEOGRAFI DAN IKLIM/*GEOGRAPHY AND CLIMATE*

1.1 KEADAAN GEOGRAFI

GEOGRAPHY CONDITION

- 1.1.1 Batas Wilayah Kecamatan Sesayap Hilir, 2020
Borderline of Sesayap Hilir Subdistrict, 2020 3
- 1.1.2 Luas Daerah Menurut Kelurahan/Desa di Kecamatan Sesayap Hilir, 2020
Total Area by Kelurahan/Village in Sesayap Hilir Subdistrict, 2020 4
- 1.1.3 Ketinggian Desa dari Permukaan Laut Menurut Lokasi Pengukuran, 2020
Altitude of Village by Location of Measurement, 2020 5
- 1.1.4 Jarak Desa ke Ibukota Kecamatan, 2020
Distance of Village to Subdistrict, 2020 6
- 1.1.5 Jarak Desa ke Ibukota Kabupaten, 2020
Distance of Village to Regency Capital, 2020 7

2. PEMERINTAHAN/*GOVERNMENT*

2.1 PENDUDUK

POPULATION

- 2.1.1 Penduduk, Laju Pertumbuhan Penduduk, Distribusi Persentase Penduduk, Kepadatan Penduduk, Rasio Jenis Kelamin Menurut Desa/Kelurahan di Kecamatan Sesayap Hilir, 2020
Population, Population Growth Rate, Percentage Distribution of Population, Population Density, and Sex Ratio by Village/Kelurahan in Sesayap Hilir Subdistrict, 2020 11
- 2.1.2 Jumlah Penduduk Menurut Kelompok Umur dan Jenis Kelamin di Kecamatan Sesayap Hilir, 2020
Population by Age Group and Sex in Sesayap Hilir Subdistrict, 2020 14

2.2 PENDIDIKAN

EDUCATION

- 2.2.1 Jumlah Desa¹/Kelurahan yang Memiliki Fasilitas Sekolah menurut Kelurahan/Desa di Kecamatan Sesayap Hilir, 2018–2020
Number of Villages¹/Kelurahan Having Educational Facilities by Kelurahan/Village in Sesayap Hilir Subdistrict, 2018–2020 15

2.2.2	Banyaknya Sekolah Dasar (SD) menurut Kelurahan/ Desa di Kecamatan Sesayap Hilir, 2020 <i>Number of Primary Schools by Kelurahan/Village in Sesayap Hilir Subdistrict, 2020</i>	20
2.2.3	Banyaknya Madrasah Ibtidaiyah (MI) menurut Kelurahan/Desa di Kecamatan Sesayap Hilir, 2020 <i>Number of Madrasah Ibtidaiyah (MI) by Kelurahan/Village in Sesayap Hilir Subdistrict, 2020</i>	21
2.2.4	Banyaknya Sekolah Menengah Pertama (SMP) menurut Kelurahan/Desa di Kecamatan Sesayap Hilir, 2020 <i>Number of Junior High Schools by Kelurahan/Village in Sesayap Hilir Subdistrict, 2020</i>	22
2.2.5	Banyaknya Madrasah Tsanawiyah (MTs) menurut Kelurahan/Desa di Kecamatan Sesayap Hilir, 2020 <i>Number of Madrasah Tsanawiyah (MTs) by Kelurahan/Village in Sesayap Hilir Subdistrict, 2020</i>	23
2.2.6	Banyaknya Sekolah Menengah Atas (SMA) menurut Kelurahan/Desa di Kecamatan Sesayap Hilir, 2020 <i>Number of Senior High Schools by Kelurahan/Village in Sesayap Hilir Subdistrict, 2020</i>	24
2.2.7	Banyaknya Madrasah Aliyah (MA) menurut Kelurahan/Desa di Kecamatan Sesayap Hilir, 2020 <i>Number of Madrasah Aliyah (MA) by Kelurahan/Village in Sesayap Hilir Subdistrict, 2020</i>	25
2.2.8	Banyaknya Sekolah Menengah Kejuruan (SMK) menurut Kelurahan/Desa di Kecamatan Sesayap Hilir, 2020 <i>Number of Vocational High Schools by Kelurahan/Village in Sesayap Hilir Subdistrict, 2020</i>	26
2.2.9	Banyaknya Akademi/Perguruan Tinggi menurut Kelurahan/Desa di Kecamatan Sesayap Hilir, 2020 <i>Number of Universities by Kelurahan/Village in Sesayap Hilir Subdistrict, 2020</i>	27
2.2.10	Kemudahan Untuk Mencapai Sarana Pendidikan Terdekat Bagi Desa/Kelurahan yang Tidak ada Sarana Pendidikan menurut Kelurahan/Desa di Kecamatan Sesayap Hilir, 2020	

	<i>The Ease of Access to Nearest Educational Facilities for Village/ Kelurahan that not Having Educational Facilities by Kelurahan/ Village in Sesayap Hilir Subdistrict, 2020</i>	28
2.3	KESEHATAN HEALTH	
2.3.1	Jumlah Desa ¹ /Kelurahan yang Memiliki Sarana Kesehatan menurut Kelurahan/Desa di Kecamatan Sesayap Hilir, 2018–2020 <i>Number of Villages¹ Having Health Facilities by Kelurahan/Village in Sesayap Hilir Subdistrict, 2018–2020</i>	30
2.3.2	Jumlah Tenaga Kesehatan menurut Kelurahan/ Desa di Kecamatan Sesayap Hilir, 2020 <i>Number of Medical Personnel by Kelurahan/Village in Sesayap Hilir Subdistrict, 2020</i>	36
2.3.3	Jumlah Rumah Sakit Umum, Rumah Sakit Khusus, dan Puskesmas menurut Kelurahan/Desa di Kecamatan Sesayap Hilir, 2019–2020 <i>Number of General Hospital, Special Hospital, and Public Health Center by Kelurahan/Village in Sesayap Hilir Subdistrict, 2019–2020</i>	37
2.3.4	Banyaknya Sarana Kesehatan menurut Kelurahan/Desa dan Jenis Sarana Kesehatan di Kecamatan Sesayap Hilir, 2020 <i>Number of Health Facilities by Kelurahan/Village and Kind of Health Facilities in Sesayap Hilir Subdistrict, 2020</i>	40
2.3.5	Kemudahan Mencapai Sarana Kesehatan Terdekat Bagi Desa/Kelurahan yang Tidak ada Sarana Kesehatan menurut Kelurahan/Desa di Kecamatan Sesayap Hilir, 2020 <i>The Ease of Access to Nearest Health Facilities for Village/Kelurahan that not Having Health Facilities by Kelurahan/Village by Kelurahan/ Village in Sesayap Hilir Subdistrict, 2020</i>	42
2.3.6	Banyaknya Warga Penderita Gizi Buruk menurut Kelurahan/Desa di Kecamatan Sesayap Hilir, 2019 dan 2020 <i>Number of People with Severe Malnutrition by Kelurahan/Village by Kelurahan/Village in Sesayap Hilir Subdistrict, 2019 and 2020</i>	44
2.4	AGAMA DAN SOSIAL LAINNYA RELIGION AND OTHER SOCIAL AFFAIRS	
2.4.1	Persentase Penduduk menurut Kelurahan/Desa dan Agama yang Dianut di Kecamatan Sesayap Hilir, 2020	

	Halaman Page
	<i>Percentage by Kelurahan/Village and Religion in Sesayap Hilir Subdistrict, 2020</i> 45
2.4.2	Jumlah Tempat Ibadah menurut Kelurahan/ Desa di Kecamatan Sesayap Hilir, 2020 <i>Number of Places of Worship by Kelurahan/Village in Sesayap Hilir Subdistrict, 2020</i> 46
2.4.3	Banyaknya Keluarga menurut Kelurahan/Desa ¹ dan Jenis Pengguna Listrik di Kecamatan Sesayap Hilir, 2020 <i>Number of Families by Kelurahan/Village¹ and Type of Electric Customer in Sesayap Hilir Subdistrict, 2020</i> 47
2.4.4	Banyaknya Desa/Kelurahan menurut Keberadaan Penerangan Jalan Utama Desa/Kelurahan di Kecamatan Sesayap Hilir, 2018–2020 <i>Number of Villages/Kelurahan by Presence of Village/Kelurahan Main Street Illumination in Sesayap Hilir Subdistrict, 2018–2020</i> 48
2.4.5	Banyaknya Desa/Kelurahan menurut Jenis Bahan Bakar untuk Memasak yang Digunakan oleh Sebagian Besar Keluarga di Kecamatan Sesayap Hilir, 2018–2020 <i>Number of Villages/Kelurahan by Type of Cooking Fuel Used by Majority of Families in Sesayap Hilir Subdistrict, 2018–2020</i> 49
2.4.6	Banyaknya Desa/Kelurahan menurut Sumber Air Minum Sebagian Besar Keluarga di Kecamatan Sesayap Hilir, 2018–2020 <i>Number of Villages/Kelurahan by Sources of Drinking Water of Majority of Families in Sesayap Hilir Subdistrict, 2018–2020</i> 50
2.4.7	Banyaknya Desa/Kelurahan menurut Penggunaan Fasilitas Tempat Buang Air Besar Sebagian Besar Keluarga di Kecamatan Sesayap Hilir, 2018–2020 <i>Number of Villages/Kelurahan by Toilet Facility Usage of Majority of Families in Sesayap Hilir Subdistrict, 2018–2020</i> 51
2.4.8	Banyaknya Kejadian Bencana Alam menurut Kelurahan/ Desa dan Jenis Bencana Alam di Kecamatan Sesayap Hilir, 2020 <i>Number of Natural Disaster by Kelurahan/Village and Type of Natural Disaster in Sesayap Hilir Subdistrict, 2020</i> 52
2.4.9	Banyaknya Korban Jiwa Akibat Bencana Alam menurut Kelurahan/ Desa dan Jenis Bencana Alam di Kecamatan Sesayap Hilir, 2020 <i>Number of Casualties due to Natural Disaster by Kelurahan/Village and Type of Natural Disaster in Sesayap Hilir Subdistrict, 2020</i> 55

2.4.10	Keberadaan Fasilitas/Upaya Antisipasi/Mitigasi Bencana Alam menurut Kelurahan/Desa di Kecamatan Sesayap Hilir, 2020 <i>Presence of Facilities/Effort in Anticipation/Mitigation of Natural Disaster by Kelurahan/Village in Sesayap Hilir Subdistrict, 2020</i>	58
2.4.11	Banyaknya Embung Desa menurut Kelurahan/Desa di Kecamatan Sesayap Hilir, 2019 dan 2020 <i>Number of Village Reservoirs by Kelurahan/Village in Sesayap Hilir Subdistrict, 2020</i>	60
2.4.12	Banyaknya Desa/Kelurahan yang Memiliki Kelompok Kegiatan Olahraga menurut Jenis Olahraga dan Ketersediaan Fasilitas/Lapangan Olahraga di Kecamatan Sesayap Hilir, 2020 <i>Number of Village/Kelurahan Having Sports Activity Group by Type of Sports and Availability of Sports Facility/Field in Sesayap Hilir Subdistrict, 2020</i>	61
3.	PENDUDUK DAN KETENAGAKERJAAN/POPULATION AND EMPLOYMENT	
3.1.1	Luas Panen Tanaman Sayuran dan Buah-Buahan Semusim menurut Jenis Tanaman di Kecamatan Sesayap Hilir (hektar), 2017–2020 <i>Harvested Area of Seasonal Vegetables and Fruits by Kind of Plant in Sesayap Hilir Subdistrict (hectare), 2017–2020</i>	65
3.1.2	Produksi Tanaman Sayuran dan Buah-Buahan Semusim menurut Jenis Tanaman di Kecamatan Sesayap Hilir (ton), 2017–2020 <i>Production of Seasonal Vegetables and Fruits by Kind of Plant in Sesayap Hilir Subdistrict (ton), 2017–2020</i>	67
3.1.3	Luas Panen Tanaman Biofarmaka menurut Jenis Tanaman di Kecamatan Sesayap Hilir (m ²), 2017–2020 <i>Harvested Area of Medical Plants by Kind of Plant in Sesayap Hilir Subdistrict (m²), 2017–2020</i>	69
3.1.4	Produksi Tanaman Biofarmaka menurut Jenis Tanaman di Kecamatan Sesayap Hilir (kg), 2017–2020 <i>Production of Medical Plants by Kind of Plant in Sesayap Hilir Subdistrict (kg), 2017–2020</i>	70
3.1.5	Produksi Buah-Buahan dan Sayuran Tahunan menurut Jenis Tanaman di Kecamatan Sesayap Hilir (ton), 2017–2020 <i>Production of Annual Fruits and Vegetables by Kind of Plant in Sesayap Hilir Subdistrict (ton), 2017–2020</i>	71

4. SOSIAL DAN KESEJAHTERAAN RAKYAT/SOCIAL AND WELFARE

4.1	Jumlah Rumah Makan/Restoran menurut Kelurahan/ Desa di Kecamatan Sesayap Hilir, 2017–2020 <i>Number of Restaurants by Kelurahan/Village in Sesayap Hilir Subdistrict, 2017–2020</i>	75
4.2	Banyaknya Sarana dan Prasarana Ekonomi menurut Kelurahan/Desa dan Jenisnya di Kecamatan Sesayap Hilir, 2020 <i>Number of Economic Facilities and Infrastructure by Kelurahan/ Village in Sesayap Hilir Subdistrict, 2020</i>	76
4.3	Banyaknya Sarana Lembaga Keuangan yang Beroperasi menurut Kelurahan/Desa dan Jenisnya di Kecamatan Sesayap Hilir, 2020 <i>Number of Operating Financial Institution Facilities by Kelurahan/ Village in Sesayap Hilir Subdistrict, 2020</i>	79
4.4	Banyaknya Koperasi yang Masih Aktif menurut Kelurahan/ Desa dan Jenis Koperasi di Kecamatan Sesayap Hilir, 2020 <i>Number of Active Cooperatives by Kelurahan/Village in Sesayap Hilir Subdistrict, 2020</i>	80
4.5	Jumlah Menara dan Operator Layanan Komunikasi Telepon Seluler Serta Kondisi Sinyal Telepon Seluler menurut Kelurahan/Desa di Kecamatan Sesayap Hilir, 2019 <i>Number of Operating Financial Institution Facilities by Kelurahan/ Village in Sesayap Hilir Subdistrict, 2020</i>	81
4.6	Sarana Transportasi Antar Desa/Kelurahan menurut Kelurahan/Desa di Kecamatan Sesayap Hilir, 2020 <i>Inter-Village/Kelurahan Transportation Facilities by Kelurahan/Village in Sesayap Hilir Subdistrict, 2020</i>	82
4.7	Kondisi Jalan Darat Antar Desa/Kelurahan menurut Kelurahan/Desa di Kecamatan Sesayap Hilir, 2020 <i>Condition of Inter-Village/Kelurahan Roads by Kelurahan/Village in Sesayap Hilir Subdistrict, 2020</i>	83

4.8	Keberadaan Kantor Pos/Pos Pembantu/Rumah Pos dan Perusahaan/Agen Jasa Ekspedisi Swasta menurut Kelurahan/Desa di Kecamatan Sesayap Hilir, 2020 <i>Availability of Post Office/Subsidiary of Post Office and Private Expedition Service Company by Kelurahan/Village in Sesayap Hilir Subdistrict, 2020</i>	84
2. PEMERINTAHAN/GOVERNMENT		
5.1 WILAYAH ADMINISTRATIF ADMINISTRATIVE AREA		
5.1.1	Banyaknya RT dan Luas Wilayah Menurut Desa, 2020 <i>Number of of RT and Area bi Village, 2020</i>	87
5.1.2	Jumlah Desa Menurut Klasifikasi Desa, 2020 <i>Number of Village by Classification, 2020</i>	88
5.2 PEGAWAI NEGERI SIPIL CIVIL SERVANTS		
5.2.1	Jumlah Anggota LPM Berdasarkan Jenis Kelamin dan Desa, 2020 <i>Number of LPM by Sex and Village, 2020</i>	89
5.2.2	Jumlah Anggota BPD Berdasarkan Desa, 2019 <i>Number of BPD by Village, 2020</i>	90
5.2.3	Jumlah Pegawai Negeri Sipil Daerah Menurut Golongan dan Jenis Kelamin di Kantor Kecamatan Sesayap Hilir, 2020 <i>Number of Local Civil Servants by Degree and Sex in Sesayap Hilir Subdistrict Subdistrict, 2020</i>	91
5.2.4	Jumlah Pegawai Negeri Sipil Daerah Menurut Eselon dan Jenis Kelamin di Kantor Kecamatan Sesayap Hilir, 2020 <i>Number of Local Civil Servants by Echelon and Sex in Sesayap Hilir Subdistrict, 2020</i>	92
5.2.5	Jumlah Pegawai Negeri Sipil Menurut Pendidikan dan Jenis Kelamin di Kantor Kecamatan Sesayap Hilir, 2019 <i>Number of Civil Servants by Education and Sex at Office of Sesayap Hilir Subdistrict, 2019</i>	93
5.2.6	Struktur Organisasi dan Tata Kerja Perangkat Daerah di Kecamatan Sesayap Hilir, 2019 <i>Organization Chart and Administration of Area Peripheral in Sesayap Hilir Subdistrict, 2020</i>	94

PENJELASAN UMUM/EXPLANATORY NOTES

Tanda-tanda, satuan-satuan, dan lain-lainnya yang digunakan dalam publikasi ini adalah sebagai berikut:

Symbols, measurement units, and acronyms which are used in this publication, are as follows:

1. TANDA-TANDA/SYMBOLS

Data tidak tersedia/Data not available	: ...
Tidak ada atau nol /Null or zero	: -
Data dapat diabaikan/Data negligible	: 0
Tanda decimal/Decimal point	: ,
Data tidak dapat ditampilkan/Not applicable	: NA
Angka estimasi/Estimated figures	: e
Angka diperbaiki/Revised figures	: r
Angka sementara/Preliminary figures	: x
Angka sangat sementara/Very preliminary figures	: xx
Angka sangat sangat sementara/Very very preliminary figures	: xxx

2. SATUAN/UNITS

barel/barrel	: 158,99 liter/litres = 1/6,2898 m ³
hektar (ha)/hectare (ha)	: 10 000 m ²
kilometer (km)/kilometres (km)	: 1 000 meter/meters (m)
knot/knot	: 1,8523 km/jam (km/hour)
kuintal/quintal	: 100 kg
KWh	: 1 000 Watt hour
MWh	: 1 000 KWh
liter (untuk beras)/litre (for rice)	: 0,80 kg
MMSCF	: 1/35,3 m ³
metrik ton (m.ton)/metric ton (m. ton)	: 0,98421 long ton = 1 000 kg
ons/ounce	: 28,31 gram/grams
ton	: 1 000 kg

Satuan lain: buah, dus, butir, helai/lembar, kaleng, batang, pulsa, ton kilometer (ton-km), jam, menit, persen (%).

Other units: unit, pack, pieces, sheet, tin, pulse, ton-kilometres(ton-km), hour, minute, percent (%).

Perbedaan angka di belakang koma disebabkan oleh pembulatan angka.
The difference in decimal numbers is caused by rounding.

DAFTAR SINGKATAN/ LIST OF ABBREVIATIONS

SI	: Stasiun Iklim
SIMPK	: Stasiun Meteorologi Pertanian Khusus
t.t	: Tempat tidur
BCG	: Bacillus Calmette Guerin
DPT	: Difteri, Pertusis, Tetanus
TT	: Tetanus Toxoid
IOT	: Industri Obat Tradisional/ <i>Traditional Medicine Industry</i>
IKOT	: Industri Kecil Obat Tradisional/ <i>Traditional Medicine Small</i>
Alkes	: Alat kesehatan/ <i>Health Kits</i>
PKRT	: Perbekalan Kesehatan Rumah tangga/ <i>Household Health Logistics</i>
Kompl	: Komplemen/ <i>Complement</i>
IRTP	: Industri Pangan Produksi Rumah Tangga/ <i>Foods Home Industry</i>
PBF	: Pedagang Besar Farmasi/ <i>Pharmacy Whole-seller</i>
GFK	: Gudang Farmasi Kab/Kota/Regency/ <i>Municipality Pharmacy Warehouse</i>
RB	: Rumah Bersalin/ <i>Delivery House</i>
Pustu	: Puskesmas pembantu/ <i>Auxiliary Public Health Center</i>
BP	: Balai Pengobatan/ <i>Polyclinic</i>
TPS	: Tempat Pembuangan Sementara / <i>landfill</i>
Jamkesmas	: Jaminan kesehatan masyarakat miskin/ <i>Poor public health insurance</i>
PJKMU	: Program Jaminan Kesehatan Masyarakat Umum
SIUP	: Surat Ijin Usaha Perdagangan/ <i>Trading Permission Letter</i>
TDP	: Tanda Daftar Perusahaan/ <i>Company Registration Identity</i>
API	: Angka Pengenal Importir/ <i>Importer's Identity Number</i>

01



Geografi dan Iklim

Geography and Climate

1.1 KEADAAN GEOGRAFI GEOGRAPHY CONDITION

Tabel 1.1.1 **Batas Wilayah Kecamatan Sesayap Hilir, 2020**
Table 1.1.1 **Borderline of Sesayap Hilir Subdistrict, 2020**

Batas Wilayah Border	
(1)	(2)
Utara/ North	Kabupaten Nunukan
Timur/East	Kecamatan Bunyu dan Kota Tarakan
Selatan/South	Kecamatan Sesayap, Kecamatan Betayau
Barat/West	Kecamatan Sesayap
Ibu Kota Kecamatan/ Subdistrict Capital : Sesayap	

Sumber/Source : Kantor Camat Sesayap Hilir/Office of Sesayap Hilir Subdistrict

Tabel
Table 1.1.2**Luas Daerah Menurut Kelurahan/Desa di Kecamatan
Sesayap Hilir, 2020**
**Total Area by Kelurahan/Village in Sesayap Hilir Subdistrict,
2020**

Desa Village	Luas Wilayah Total Area (km²)	Persentase Terhadap Luas Kecamatan Percentage to Subdistrict's Area
(1)	(2)	(3)
Seludau	19,2150	1,02
Sesayap	78,2559	4,16
Sepala Dalung	222,6625	11,85
Bandan Bikis	328,0650	17,46
Bebatu	500,5666	26,65
Sengkong	462,0573	24,59
Menjelutung	257,3846	13,70
Sesayap Selor	10,5823	0,56
Sesayap Hilir	1879,0891	100,00

Sumber/Source : Bappeda dan Litbang Kabupaten Tana Tidung/Bappeda and Litbang of Tana Tidung Regency

Tabel
Table 1.1.3

Ketinggian Desa dari Permukaan Laut Menurut Lokasi Pengukuran, 2020
Altitude of Village by Location of Measurement, 2020

Desa Village	Ketinggian Height (m)	Lokasi Pengukuran Location of Measurement
(1)	(2)	(3)
Seludau	20	Kantor Desa
Sesayap	19	Kantor Desa
Sepala Dalung	13	Kantor Desa
Bandan Bikis	10	Kantor Desa
Bebatu	10	Kantor Desa
Sengkong	8	Kantor Desa
Menjelutung	16	Kantor Desa
Sesayap Selor	20	Kantor Desa

Sumber/Source : Kantor Camat Sesayap Hilir/Office of Sesayap Hilir Subdistrict

Tabel 1.1.4 **Jarak Desa ke Ibukota Kecamatan, 2020**
Table 1.1.4 **Distance of Village to Subdistrict, 2020**

Desa Village	Jarak Distance (km)	Waktu Time (jam)	Kendaraan By
(1)	(2)	(3)	(4)
Seludau	1	0,25	Darat
Sesayap	0,6	0,12	Darat
Sepala Dalung	1	0,25	Darat
Bandan Bikis	20	1	Air
Bebatu	21	1	Air
Sengkong	14	0,5	Air
Menjelutung	16	0,75	Air
Sesayap Selor	3	0,30	Darat

Sumber/Source : Kantor Camat Sesayap Hilir/Office of Sesayap Hilir Subdistrict

Tabel
Table 1.1.5**Jarak Desa ke Ibukota Kabupaten, 2020**
Distance of Village to Regency Capital, 2020

Desa Village	Jarak Distance (km)	Waktu Time (jam)	Kendaraan By
(1)	(2)	(3)	(4)
Seludau	17	0,40	Darat
Sesayap	19	0,45	Darat
Sepala Dalung	20	0,45	Darat
Bandan Bikis	45	1,20	Air
Bebatu	47	1,25	Air
Sengkong	36	1,00	Air
Menjelutung	38	1,10	Air
Sesayap Selor	14	1,0	Darat

Sumber/Source : Kantor Camat Sesayap Hilir/Office of Sesayap Hilir Subdistrict

02



Sosial dan Kesejahteraan Rakyat

Social and Welfare

2.1 PENDUDUK

Tabel 2.1.1 Penduduk, Laju Pertumbuhan Penduduk, Distribusi Persentase Penduduk, Kepadatan Penduduk, Rasio Jenis Kelamin Menurut Desa/Kelurahan di Kecamatan Sesayap Hilir, 2020
Population, Population Growth Rate, Percentage Distribution of Population, Population Density, and Sex Ratio by Village/Kelurahan in Sesayap Hilir Subdistrict, 2020

Desa/Kelurahan Village/Kelurahan	Penduduk¹ Population¹	Laju Pertumbuhan Penduduk per Tahun 2010–2020^{2,3} Annual Growth Rate of Population (%) 2010-2020^{2,3}
(1)	(2)	(3)
Seludau	479	8,98
Sesayap	1780	3,95
Sepala Dalung	1637	8,13
Bandan Bikis	1196	5,15
Bebatu	675	4,92
Sengkong	316	3,48
Menjelutung	964	2,25
Sesayap Selor	394	-
Sesayap Hilir	7441	5,62

Lanjutan Tabel/*Continued Table 2.1.1*

Desa/Kelurahan Village/Kelurahan	Persentase Penduduk Percentage of Total Population	Kepadatan Penduduk (per km²)^a Population Density per sq.km^a
(1)	(4)	(5)
Seludau	6,44	25
Sesayap	23,92	23
Sepala Dalung	22,00	7
Bandan Bikis	16,7	4
Bebatu	9,07	1
Sengkong	4,25	1
Menjelutung	12,96	4
Sesayap Selor	5,29	37
Sesayap Hilir	100,00	4

Lanjutan Tabel/Continued Table 2.1.1

Desa/Kelurahan Village/Kelurahan	Rasio Jenis Kelamin Sex Ratio
(1)	(6)
Seludau	106,5
Sesayap	113,2
Sepala Dalung	118,9
Bandan Bikis	177,5
Bebatu	107,7
Sengkong	112,1
Menjelutung	129,5
Sesayap Selor	111,8
Sesayap Hilir	123,7

Catatan/Note:

¹ Hasil SP2020 (September) / The result of the 2020 Population Census (September)² Laju pertumbuhan penduduk dihitung berdasarkan penduduk hasil SP2010 dengan kondisi desa/kelurahan tahun 2020, dibandingkan dengan penduduk hasil SP2020 / The growth rate refers to the change of population resulting from 2010 Population census with villages/kelurahan conditions in 2020 and population resulting from 2020 Population Census³ Laju pertumbuhan penduduk terlalu tinggi atau negatif karena adanya perubahan wilayah pada desa/kelurahan antara SP2010 dan SP2020 / The growth rate is too high or negative due to changes in the area of the village/kelurahan between SP2010 and SP2020⁴ Luas desa/kelurahan berdasarkan / Villages/Kelurahan are based on

Sumber/Source:

BPS /BPS-Statistics Indonesia

Tabel 2.1.2 **Jumlah Penduduk Menurut Kelompok Umur dan Jenis Kelamin di Kecamatan Sesayap Hilir, 2020**
Table **Population by Age Group and Sex in Sesayap Hilir Subdistrict, 2020**

Kelompok Umur Ages	Jenis Kelamin/Sex		
	Laki-Laki Male	Perempuan Female	Jumlah Total
(1)	(2)	(3)	(4)
0–14	992	925	1917
15–64	2965	2280	5245
65+	158	121	279
Sesayap Hilir	4115	3326	7441

Catatan/Note: Hasil Perapihan Umur dari Data Administrasi Kependudukan dan Sensus Penduduk 2020 (September)/The Result of Smoothed Single Year of Age from Population Administration Data and the 2020 Population Census (September)

Sumber/Source: BPS, Sensus Penduduk 2020/BPS-Statistics Indonesia, 2020 Population Census

2.2 PENDIDIKAN EDUCATION

Tabel 2.2.1 Jumlah Desa¹/Kelurahan yang Memiliki Fasilitas Sekolah menurut Kelurahan/Desa di Kecamatan Sesayap Hilir, 2018–2020
Number of Villages¹/Kelurahan Having Educational Facilities by Kelurahan/Village in Sesayap Hilir Subdistrict, 2018–2020

Kelurahan/Desa Kelurahan/Village	SD Primary School		
	2018	2019	2020
(1)	(2)	(3)	(4)
Seludau	1	1	1
Sesayap	1	1	1
Sepala Dalung	1	1	3
Bandan Bikis	1	1	1
Bebatu	1	1	1
Sengkong	1	1	1
Menjelutung	1	1	1
Sesayap Selor	1	1	1
Sesayap Hilir	8	8	10

Lanjutan Tabel/*Continued Table 2.2.1*

Kelurahan/Desa Kelurahan/Village	SMP Junior High School		
	2018	2019	2020
(1)	(2)	(3)	(4)
Seludau	-	-	-
Sesayap	-	-	-
Sepala Dalung	-	-	-
Bandan Bikis	1	1	1
Bebatu	-	-	-
Sengkong	-	-	-
Menjelutung	1	1	1
Sesayap Selor	-	-	1
Sesayap Hilir	2	2	3

Lanjutan Tabel/*Continued Table 2.2.1*

Kelurahan/Desa Kelurahan/Village	SMA Senior High School		
	2018	2019	2020
(1)	(2)	(3)	(4)
Seludau	-	-	-
Sesayap	1	1	1
Sepala Dalung	-	-	-
Bandan Bikis	-	-	-
Bebatu	-	-	-
Sengkong	-	-	-
Menjelutung	-	-	-
Sesayap Selor	-	-	-
Sesayap Hilir	1	1	1

Lanjutan Tabel/Continued Table 2.2.1

Kelurahan/Desa Kelurahan/Village	SMK Vocational School		
	2018	2019	2020
(1)	(2)	(3)	(4)
Seludau	-	-	-
Sesayap	-	-	-
Sepala Dalung	-	-	-
Bandan Bikis	-	-	-
Bebatu	-	-	-
Sengkong	-	-	-
Menjelutung	-	-	-
Sesayap Selor	-	1	1
Sesayap Hilir	-	1	1

Lanjutan Tabel/*Continued Table 2.2.1*

Kelurahan/Desa Kelurahan/Village	Perguruan Tinggi University		
	2018	2019	2020
(1)	(2)	(3)	(4)
Seludau	-	-	-
Sesayap	-	-	-
Sepala Dalung	-	-	-
Bandan Bikis	-	-	-
Bebatu	-	-	-
Sengkong	-	-	-
Menjelutung	-	-	-
Sesayap Selor	-	-	-
Sesayap Hilir	-	-	-

Sumber/Source: BPS, Pendataan Potensi Desa (Podes)/ BPS–Statistics Indonesia, Village Potential Data Collection

Tabel 2.2.2 **Banyaknya Sekolah Dasar (SD) menurut Kelurahan/Desa di Kecamatan Sesayap Hilir, 2020**
Table 2.2.2 **Number of Primary Schools by Kelurahan/Village in Sesayap Hilir Subdistrict, 2020**

Kelurahan/Desa Kelurahan/Village	Negeri Public	Swasta Private	Jumlah Total
(1)	(2)	(3)	(4)
Seludau	1	-	1
Sesayap	1	-	1
Sepala Dalung	2	1	3
Bandan Bikis	1	-	1
Bebatu	1	-	1
Sengkong	1	-	1
Menjelutung	1	-	1
Sesayap Selor	1	-	1
Sesayap Hilir	9	1	10

Sumber/Source: BPS, Pendataan Potensi Desa (Podes) 2020/ BPS–Statistics Indonesia, Village Potential Data Collection 2020

Tabel 2.2.3 Banyaknya Madrasah Ibtidaiyah (MI) menurut Kelurahan/Desa di Kecamatan Sesayap Hilir, 2020
Number of Madrasah Ibtidaiyah (MI) by Kelurahan/Village in Sesayap Hilir Subdistrict, 2020

Kelurahan/Desa Kelurahan/Village	Negeri Public	Swasta Private	Jumlah Total
(1)	(2)	(3)	(4)
Seludau	-	-	-
Sesayap	-	-	-
Sepala Dalung	-	-	-
Bandan Bikis	-	-	-
Bebatu	-	-	-
Sengkong	-	-	-
Menjelutung	-	-	-
Sesayap Selor	-	-	-
Sesayap Hilir	-	-	-

Sumber/Source: BPS, Pendataan Potensi Desa (Podes) 2020/ BPS—Statistics Indonesia, Village Potential Data Collection 2020

Tabel 2.2.4 **Banyaknya Sekolah Menengah Pertama (SMP) menurut Kelurahan/Desa di Kecamatan Sesayap Hilir, 2020**
Table 2.2.4 **Number of Junior High Schools by Kelurahan/Village in Sesayap Hilir Subdistrict, 2020**

Kelurahan/Desa Kelurahan/Village	Negeri Public	Swasta Private	Jumlah Total
(1)	(2)	(3)	(4)
Seludau	-	-	-
Sesayap	-	-	-
Sepala Dalung	-	-	-
Bandan Bikis	1	-	1
Bebatu	-	-	-
Sengkong	-	-	-
Menjelutung	-	-	-
Sesayap Selor	-	-	-
Sesayap Hilir	1	-	1

Sumber/Source: BPS, Pendataan Potensi Desa (Podes) 2020/ BPS–Statistics Indonesia, Village Potential Data Collection 2020

Tabel 2.2.5 Banyaknya Madrasah Tsanawiyah (MTs) menurut Kelurahan/Desa di Kecamatan Sesayap Hilir, 2020
Number of Madrasah Tsanawiyah (MTs) by Kelurahan/Village in Sesayap Hilir Subdistrict, 2020

Kelurahan/Desa Kelurahan/Village	Negeri Public	Swasta Private	Jumlah Total
(1)	(2)	(3)	(4)
Seludau	-	-	-
Sesayap	-	-	-
Sepala Dalung	-	-	-
Bandan Bikis	-	-	-
Bebatu	-	-	-
Sengkong	-	-	-
Menjelutung	-	-	-
Sesayap Selor	-	-	-
Sesayap Hilir	-	-	-

Sumber/Source: BPS, Pendataan Potensi Desa (Podes) 2020/ BPS—Statistics Indonesia, Village Potential Data Collection 2020

Tabel 2.2.6 Banyaknya Sekolah Menengah Atas (SMA) menurut Kelurahan/Desa di Kecamatan Sesayap Hilir, 2020
Number of Senior High Schools by Kelurahan/Village in Sesayap Hilir Subdistrict, 2020

Kelurahan/Desa Kelurahan/Village	Negeri Public	Swasta Private	Jumlah Total
(1)	(2)	(3)	(4)
Seludau	-	-	-
Sesayap	1	-	1
Sepala Dalung	-	-	-
Bandan Bikis	-	-	-
Bebatu	-	-	-
Sengkong	-	-	-
Menjelutung	-	-	-
Sesayap Selor	-	-	-
Sesayap Hilir	-	-	-

Sumber/Source: BPS, Pendataan Potensi Desa (Podes) 2020/ BPS–Statistics Indonesia, Village Potential Data Collection 2020

Tabel 2.2.7 Banyaknya Madrasah Aliyah (MA) menurut Kelurahan/Desa di Kecamatan Sesayap Hilir, 2020
Number of Madrasah Aliyah (MA) by Kelurahan/Village in Sesayap Hilir Subdistrict, 2020

Kelurahan/Desa Kelurahan/Village	Negeri Public	Swasta Private	Jumlah Total
(1)	(2)	(3)	(4)
Seludau	-	-	-
Sesayap	-	-	-
Sepala Dalung	-	-	-
Bandan Bikis	-	-	-
Bebatu	-	-	-
Sengkong	-	-	-
Menjelutung	-	-	-
Sesayap Selor	-	-	-
Sesayap Hilir	-	-	-

Sumber/Source: BPS, Pendataan Potensi Desa (Podes) 2020/ BPS–Statistics Indonesia, Village Potential Data Collection 2019

Tabel 2.2.8 Banyaknya Sekolah Menengah Kejuruan (SMK) menurut Kelurahan/Desa di Kecamatan Sesayap Hilir, 2020
Number of Vocational High Schools by Kelurahan/Village in Sesayap Hilir Subdistrict, 2020

Kelurahan/Desa Kelurahan/Village	Negeri Public	Swasta Private	Jumlah Total
(1)	(2)	(3)	(4)
Seludau	-	-	-
Sesayap	-	-	-
Sepala Dalung	-	-	-
Bandan Bikis	-	-	-
Bebatu	-	-	-
Sengkong	-	-	-
Menjelutung	-	-	-
Sesayap Selor	1	-	1
Sesayap Hilir	1	-	1

Sumber/Source: BPS, Pendataan Potensi Desa (Podes) 2020 BPS—Statistics Indonesia, Village Potential Data Collection 2020

Tabel 2.2.9 Banyaknya Akademi/Perguruan Tinggi menurut Kelurahan/Desa di Kecamatan Sesayap Hilir, 2020
Number of Universities by Kelurahan/Village in Sesayap Hilir Subdistrict, 2020

Kelurahan/Desa Kelurahan/Village	Negeri Public	Swasta Private	Jumlah Total
(1)	(2)	(3)	(4)
Seludau	-	-	-
Sesayap	-	-	-
Sepala Dalung	-	-	-
Bandan Bikis	-	-	-
Bebatu	-	-	-
Sengkong	-	-	-
Menjelutung	-	-	-
Sesayap Selor	-	-	-
Sesayap Hilir	-	-	-

Sumber/Source: BPS, Pendataan Potensi Desa (Podes) 2020/ BPS–Statistics Indonesia, Village Potential Data Collection 2020

Tabel 2.2.10 Kemudahan Untuk Mencapai Sarana Pendidikan Terdekat Bagi Desa/Kelurahan yang Tidak ada Sarana Pendidikan menurut Kelurahan/Desa di Kecamatan Sesayap Hilir, 2020
The Ease of Access to Nearest Educational Facilities for Village/Kelurahan that not Having Educational Facilities by Kelurahan/Village in Sesayap Hilir Subdistrict, 2020

Kelurahan/Desa Kelurahan/Village	SD Primary School	MI Madrasah Ibtidaiyah	SMP Junior High School	MTs Madrasah Tsanawiyah
(1)	(2)	(3)	(4)	(5)
Seludau	-	sulit	sangat mudah	sulit
Sesayap	-	sulit	sangat mudah	sulit
Sepala Dalung	-	sulit	sangat mudah	sulit
Bandan Bikis	-	sulit	-	sulit
Bebatu	-	sulit	mudah	sulit
Sengkong	-	sulit	sulit	sulit
Menjelutung	-	sulit	-	sulit
Sesayap Selor	-	sulit	-	mudah

Lanjutan Tabel/*Continued Table 2.2.10*

Kelurahan/Desa Kelurahan/Village	SMA Senior High School	MA Madrasah Aliyah	SMK Vocational High School	Akademi/ PT University
(1)	(6)	(7)	(8)	(9)
Seludau	sulit	sangat sulit	sangat mudah	sangat sulit
Sesayap	sulit	sangat sulit	mudah	sangat sulit
Sepala Dalung	sulit	sangat sulit	mudah	sangat sulit
Bandan Bikis	sulit	sangat sulit	sulit	sangat sulit
Bebatu	sulit	sangat sulit	sangat sulit	sangat sulit
Sengkong	sulit	sangat sulit	sangat sulit	sangat sulit
Menjelutung	sulit	sangat sulit	sangat sulit	sangat sulit
Sesayap Selor	mudah	sangat sulit	-	sangat sulit

Sumber/Source: BPS, Pendataan Potensi Desa (Podes) 2020/ BPS—Statistics Indonesia, Village Potential Data Collection 2020

2.3 KESEHATAN HEALTH

Tabel 2.3.1 **Jumlah Desa¹/Kelurahan yang Memiliki Sarana Kesehatan menurut Kelurahan/Desa di Kecamatan Sesayap Hilir, 2018–2020**
Number of Villages¹ Having Health Facilities by Kelurahan/Village in Sesayap Hilir Subdistrict, 2018–2020

Kelurahan/Desa Kelurahan/Village	Rumah Sakit Hospital		
	2018	2019	2020
(1)	(2)	(3)	(4)
Seludau	-	-	-
Sesayap	-	-	-
Sepala Dalung	-	-	-
Bandan Bikis	-	-	-
Bebatu	-	-	-
Sengkong	-	-	-
Menjelutung	-	-	-
Sesayap Selor	-	-	-
Sesayap Hilir	-	-	-

Lanjutan Tabel/*Continued Table 2.3.1*

Kelurahan/Desa Kelurahan/Village	Rumah Sakit Bersalin Maternity Hospital		
	2018	2019	2020
(1)	(2)	(3)	(4)
Seludau	-	-	-
Sesayap	-	-	-
Sepala Dalung	-	-	-
Bandan Bikis	-	-	-
Bebatu	-	-	-
Sengkong	-	-	-
Menjelutung	-	-	-
Sesayap Selor	-	-	-
Sesayap Hilir	-	-	-

Lanjutan Tabel/Continued Table 2.3.1

Kelurahan/Desa Kelurahan/Village	Poliklinik Polyclinic		
	2018	2019	2020
(1)	(2)	(3)	(4)
Seludau	-	-	-
Sesayap	-	-	-
Sepala Dalung	-	-	-
Bandan Bikis	-	-	-
Bebatu	-	-	-
Sengkong	-	-	-
Menjelutung	-	-	-
Sesayap Selor	-	-	-
Sesayap Hilir	-	-	-

Lanjutan Tabel/*Continued Table 2.3.1*

Kelurahan/Desa Kelurahan/Village	Puskesmas Public Health Center		
	2018	2019	2020
(1)	(2)	(3)	(4)
Seludau	-	-	-
Sesayap	1	1	1
Sepala Dalung	-	-	-
Bandan Bikis	-	-	-
Bebatu	-	-	-
Sengkong	-	-	-
Menjelutung	-	-	-
Sesayap Selor	-	-	-
Sesayap Hilir	1	1	1

Lanjutan Tabel/Continued Table 2.3.1

Kelurahan/Desa Kelurahan/Village	Puskesmas Pembantu Subsidiary of Public Health Center		
	2018	2019	2020
(1)	(2)	(3)	(4)
Seludau	-	-	-
Sesayap	-	-	-
Sepala Dalung	-	-	-
Bandan Bikis	1	1	1
Bebatu	1	1	1
Sengkong	1	1	1
Menjelutung	1	1	1
Sesayap Selor	-	-	-
Sesayap Hilir	4	4	4

Lanjutan Tabel/*Continued Table 2.3.1*

Kelurahan/Desa Kelurahan/Village	Apotek Pharmacy		
	2018	2019	2020
(1)	(2)	(3)	(4)
Seludau	1	1	1
Sesayap	-	-	-
Sepala Dalung	-	-	-
Bandan Bikis	-	-	-
Bebatu	-	-	-
Sengkong	-	-	-
Menjelutung	-	-	-
Sesayap Selor	-	-	-
Sesayap Hilir	-	-	-

Tabel 2.3.2 Jumlah Tenaga Kesehatan menurut Kelurahan/Desa di Kecamatan Sesayap Hilir, 2020
Table Number of Medical Personnel by Kelurahan/Village in Sesayap Hilir Subdistrict, 2020

Kelurahan/Desa Kelurahan/ Village	Dokter umum Doctor	Dokter gigi Dentist	Apoteker Pharmacist	Asisten apoteker Pharmacist assistant	Bidan Midwife	Perawat Nurse	Nutrisionis Nutritionist
(1)	(2)	(3)	(4)	(5)	(6)	(7)	(8)
Seludau	-	-	-	-	-	-	-
Sesayap	1	1	1	-	13	11	1
Sepala Dalung	-	-	-	-	-	-	-
Bandan Bikis	-	-	-	-	1	1	-
Bebatu	-	-	-	-	1	2	-
Sengkong	-	-	-	-	1	1	-
Menjelutung	-	-	-	-	-	1	-
Sesayap Selor	-	-	-	-	-	-	-
Sesayap Hilir	1	1	1	-	16	16	1

Sumber/Source: Dinas Kesehatan Kabupaten Tana Tidung/Ministry of Health Tana Tidung Regency

Tabel 2.3.3 Jumlah Rumah Sakit Umum, Rumah Sakit Khusus, dan Puskesmas menurut Kelurahan/Desa di Kecamatan Sesayap Hilir, 2019–2020
Number of General Hospital, Special Hospital, and Public Health Center by Kelurahan/Village in Sesayap Hilir Subdistrict, 2019–2020

Kelurahan/Desa Kelurahan/Village	Rumah Sakit Umum General Hospital		Rumah Sakit Khusus Special Hospital	
	2019	2020	2019	2020
(1)	(2)	(3)	(4)	(5)
Seludau	-	-	-	-
Sesayap	-	-	-	-
Sepala Dalung	-	-	-	-
Bandan Bikis	-	-	-	-
Bebatu	-	-	-	-
Sengkong	-	-	-	-
Menjelutung	-	-	-	-
Sesayap Selor	-	-	-	-
Sesayap Hilir	-	-	-	-

Lanjutan Tabel/Continued Table 2.3.3

Kelurahan/Desa Kelurahan/Village	Rumah Sakit Bersalin/ Rumah Bersalin Maternity Hospital		Puskesmas Public Health Center	
	2019	2020	2019	2020
(1)	(2)	(3)	(4)	(5)
Seludau	-	-	-	-
Sesayap	-	-	1	1
Sepala Dalung	-	-	-	-
Bandan Bikis	-	-	-	-
Bebatu	-	-	-	-
Sengkong	-	-	-	-
Menjelutung	-	-	-	-
Sesayap Selor	-	-	-	-
Sesayap Hilir	-	-	1	1

Lanjutan Tabel/*Continued Table 2.3.3*

Kelurahan/Desa <i>Kelurahan/Village</i>	Klinik/Balai Kesehatan <i>Clinic/Health Center</i>		Posyandu <i>Maternal & Child Health Center</i>		Polindes <i>Village Maternity</i>	
	2019	2020	2019	2020	2019	2020
(1)	(2)	(3)	(4)	(5)	(6)	(7)
Seludau	-	-	1	1	-	-
Sesayap	-	-	1	1	-	-
Sepala Dalung	-	-	1	1	-	-
Bandan Bikis	-	-	1	1	-	-
Bebatu	-	-	1	1	-	-
Sengkong	-	-	1	1	-	-
Menjelutung	-	-	1	1	-	-
Sesayap Selor	-	-	1	1	-	-
Sesayap Hilir	-	-	8	8	-	-

Sumber/*Source*: Kementerian Kesehatan, Profil Kesehatan Indonesia/*Ministry of Health, Health Profile of Indonesia*

Tabel 2.3.4 Banyaknya Sarana Kesehatan menurut Kelurahan/Desa dan Jenis Sarana Kesehatan di Kecamatan Sesayap Hilir, 2020
Table *Number of Health Facilities by Kelurahan/Village and Kind of Health Facilities in Sesayap Hilir Subdistrict, 2020*

Kelurahan/Desa Kelurahan/Village	Rumah Sakit Hospital	Rumah Sakit Bersalin Maternity Hospital	Klinik/Balai Kesehatan Clinic/Health Center
(1)	(2)	(3)	(4)
Seludau	-	-	-
Sesayap	-	-	-
Sepala Dalung	-	-	-
Bandan Bikis	-	-	-
Bebatu	-	-	-
Sengkong	-	-	-
Menjelutung	-	-	-
Sesayap Selor	-	-	-
Sesayap Hilir	-	-	-

Lanjutan Tabel/Continued Table 2.3.4

Kelurahan/Desa Kelurahan/Village	Puskesmas Public Health Center		Apotek Pharmacy
	Rawat Inap With Hospitalization	Tanpa Rawat Inap Without Hospitalization	
(1)	(5)	(6)	(7)
Seludau	-	-	1
Sesayap	-	1	-
Sepala Dalung	-	-	-
Bandan Bikis	-	-	-
Bebatu	-	-	-
Sengkong	-	-	-
Menjelutung	-	-	-
Sesayap Selor	-	-	-
Sesayap Hilir	-	1	1

Sumber/Source: BPS, Pendataan Potensi Desa (Podes) 2020/ BPS—Statistics Indonesia, Village Potential Data Collection 2020

Tabel 2.3.5 Kemudahan Mencapai Sarana Kesehatan Terdekat Bagi Desa/Kelurahan yang Tidak ada Sarana Kesehatan menurut Kelurahan/Desa di Kecamatan Sesayap Hilir, 2020
The Ease of Access to Nearest Health Facilities for Village/Kelurahan that not Having Health Facilities by Kelurahan/Village by Kelurahan/Village in Sesayap Hilir Subdistrict, 2020

Kelurahan/Desa Kelurahan/Village	Rumah Sakit Hospital	Rumah Sakit Bersalin Maternity Hospital	Klinik/Balai Kesehatan Clinic/Health Center
(1)	(2)	(3)	(4)
Seludau	sulit	sangat sulit	sangat sulit
Sesayap	sulit	sangat sulit	sangat sulit
Sepala Dalung	sulit	sangat sulit	sangat sulit
Bandan Bikis	sangat sulit	sangat sulit	sangat sulit
Bebatu	sangat sulit	sangat sulit	sangat sulit
Sengkong	sangat sulit	sangat sulit	sangat sulit
Menjelutung	sangat sulit	sangat sulit	sangat sulit
Sesayap Selor	sulit	sangat sulit	sangat sulit

Lanjutan Tabel/*Continued Table 2.3.5*

Kelurahan/Desa Kelurahan/Village	Puskesmas Public Health Center		Apotek Pharmacy
	Rawat Inap With Hospitalization	Tanpa Rawat Inap Without Hospitalization	
(1)	(5)	(6)	(7)
Seludau	sangat sulit	sangat mudah	-
Sesayap	sangat sulit	-	sangat mudah
Sepala Dalung	sangat sulit	sangat mudah	sangat mudah
Bandan Bikis	sangat sulit	sulit	sulit
Bebatu	sangat sulit	sulit	sangat sulit
Sengkong	sangat sulit	sulit	sangat sulit
Menjelutung	sangat sulit	sulit	sangat sulit
Sesayap Selor	sangat sulit	sangat mudah	sangat mudah

Sumber/Source: BPS, Pendataan Potensi Desa (Podes) 2020/ BPS–Statistics Indonesia, Village Potential Data Collection 2020

Tabel 2.3.6 Banyaknya Warga Penderita Gizi Buruk menurut Kelurahan/Desa di Kecamatan Sesayap Hilir, 2019 dan 2020
Number of People with Severe Malnutrition by Kelurahan/Village by Kelurahan/Village in Sesayap Hilir Subdistrict, 2019 and 2020

Kelurahan/Desa Kelurahan/Village	2019	2020
(1)	(2)	(3)
Seludau		
Sesayap		
Sepala Dalung		
Bandan Bikis		
Bebatu		
Sengkong		
Menjelutung		
Sesayap Selor		
Sesayap Hilir		

Sumber/Source: BPS, Pendataan Potensi Desa (Podes) 2019 dan 2020/ BPS–Statistics Indonesia, Village Potential Data Collection 2019 and 2020

2.4 Agama dan Sosial Lainnya

Religion and Other Social Affairs

Tabel 2.4.1 Persentase Penduduk menurut Kelurahan/Desa dan Agama yang Dianut di Kecamatan Sesayap Hilir, 2020
Table *Percentage by Kelurahan/Village and Religion in Sesayap Hilir Subdistrict, 2020*

Kelurahan/Desa Kelurahan/Village	Islam	Kristen Kristen	Katolik Catholic	Hindu	Budha Buddha	Konghucu Konghucu
(1)	(2)	(3)	(4)	(5)	(6)	(7)
Seludau	4,23	0,75	2,51	0,00	0,00	0,00
Sesayap	22,98	0,26	0,04	0,00	0,00	0,00
Sepala Dalung	22,42	0,11	0,34	0,00	0,00	0,00
Bandan Bikis	10,56	0,01	0,00	0,00	0,00	0,00
Bebatu	10,38	0,00	0,00	0,00	0,00	0,00
Sengkong	4,94	0,06	0,00	0,00	0,00	0,00
Menjelutung	11,22	0,24	0,00	0,00	0,00	0,00
Sesayap Selor	8,51	0,14	0,20	0,00	0,00	0,00
Sesayap Hilir	95,24	1,58	3,17	0,00	0,00	0,00

Sumber/Source: Dinas Kependudukan dan Pencatatan Sipil Kabupaten Tana Tidung/Population and Civil Registration Agency Tana Tidung Regency

Tabel 2.4.2 Jumlah Tempat Ibadah menurut Kelurahan/Desa di Kecamatan Sesayap Hilir, 2020
Table *Number of Places of Worship by Kelurahan/Village in Sesayap Hilir Subdistrict, 2020*

Kelurahan/Desa Kelurahan/Village	Masjid Mosque	Mushola Pray Room	Gereja Protestan Protestant Church	Gereja Katholik Catholic Church	Pura Temple	Vihara
(1)	(2)	(3)	(4)	(5)	(6)	(7)
Seludau	-	1	1	1	-	-
Sesayap	1	3	-	-	-	-
Sepala Dalung	1	1	-	-	-	-
Bandan Bikis	1	-	-	-	-	-
Bebatu	1	1	-	-	-	-
Sengkong	1	1	-	-	-	-
Menjelutung	1	3	-	-	-	-
Sesayap Selor	1	1	-	-	-	-
Sesayap Hilir	7	11	1	1	-	-

Sumber/Source: BPS, Pendataan Potensi Desa (Podes) 2020/ BPS-Statistics Indonesia, Village Potential Data Collection 2020

Tabel 2.4.3 Banyaknya Keluarga menurut Kelurahan/Desa¹ dan Jenis Pengguna Listrik di Kecamatan Sesayap Hilir, 2020
Number of Families by Kelurahan/Village¹ and Type of Electric Customer in Sesayap Hilir Subdistrict, 2020

Kelurahan/Desa Kelurahan/Village	Pengguna Listrik/Electric Customer			Bukan Pengguna Listrik Non Electricity Consuming Family
	PLN State Electricity Company	Non PLN Non-State Electricity Company	Jumlah Total	
(1)	(2)	(3)	(4)	(5)
Seludau	141	-	141	-
Sesayap	454	-	454	-
Sepala Dalung	444	-	444	-
Bandan Bikis	-	224	224	-
Bebatu	-	198	198	-
Sengkong	-	91	91	-
Menjelutung	-	233	233	-
Sesayap Selor	192	-	192	-
Sesayap Hilir	1231	746	1977	-

Sumber/Source: BPS, Pendataan Potensi Desa (Podes) 2020/ BPS–Statistics Indonesia, Village Potential Data Collection 2020

Tabel 2.4.4 Banyaknya Desa/Kelurahan menurut Keberadaan Penerangan Jalan Utama Desa/Kelurahan di Kecamatan Sesayap Hilir, 2018–2020
Number of Villages/Kelurahan by Presence of Village/Kelurahan Main Street Illumination in Sesayap Hilir Subdistrict, 2018–2020

Penerangan Jalan Utama <i>Main Street Illumination</i>	2018	2019	2020
(1)	(2)	(3)	(4)
Sumber Penerangan Jalan Utama <i>The Source of Main Street Illumination</i>			
Listrik Pemerintah/ <i>State Electricity</i>	2	4	3
Listrik Non Pemerintah/ <i>Non-State Electricity</i>	3	1	3
Non Listrik/ <i>Non Electric</i>	-	1

Sumber/Source: BPS, Pendataan Potensi Desa (Podes) 2018, 2019, dan 2020/ BPS–Statistics Indonesia, *Village Potential Data Collection 2018, 2019, and 2020*

Tabel
Table 2.4.5

Banyaknya Desa/Kelurahan menurut Jenis Bahan Bakar untuk Memasak yang Digunakan oleh Sebagian Besar Keluarga di Kecamatan Sesayap Hilir, 2018–2020
Number of Villages/Kelurahan by Type of Cooking Fuel Used by Majority of Families in Sesayap Hilir Subdistrict, 2018–2020

Jenis Bahan Bakar <i>Type of Cooking Fuel</i>	2018	2019	2020
(1)	(2)	(3)	(4)
Gas Kota/ <i>City Gas</i>	-	-	-
LPG 3 Kg/ <i>3 Kg-LPG</i>	4	5	6
LPG lebih dari 3 Kg/ <i>More than 3 Kg-LPG</i>	-	3	2
Minyak Tanah/ <i>Kerosene</i>	4	-	-
Kayu Bakar/ <i>Firewood</i>	-	-	-
Lainnya/ <i>Others</i>	-	-	-

Sumber/Source: BPS, Pendataan Potensi Desa (Podes) 2018, 2019, dan 2020/ BPS–Statistics Indonesia, *Village Potential Data Collection 2014, 2018, and 2019*

Tabel 2.4.6 Banyaknya Desa/Kelurahan menurut Sumber Air Minum Sebagian Besar Keluarga di Kecamatan Sesayap Hilir, 2018–2020
Number of Villages/Kelurahan by Sources of Drinking Water of Majority of Families in Sesayap Hilir Subdistrict, 2018–2020

Sumber Air Minum Sources of Drinking Water	2018	2019	2020
(1)	(2)	(3)	(4)
Air Kemasan Bermerk/ Branded Bottled Water	-	-	-
Air Isi Ulang/ Refill Water	2	5	6
Ledeng dengan Meteran/ Bottled Water/Tap Water	-	-	-
Ledeng tanpa Meteran/ Electric/ Hand Pump	-	-	-
Sumur Bor atau Pompa/ Borehole/ Tube Well	-	-	-
Sumur/ Well	-	-	-
Mata Air/ Spring	-	-	-
Sungai/Danau/Kolam/ Waduk/Situ/Embung/Bendungan River/ Lake/ Pool/ Reservoir/ Dam	-	-	-
Air Hujan/ Rain-water	6	3	-
Lainnya/ Others	-	-	-

Sumber/Source: BPS, Pendataan Potensi Desa (Podes) 2018, 2019, dan 2020/ BPS–Statistics Indonesia, Village Potential Data Collection 2014, 2018, and 2019

Tabel
Table 2.4.7

Banyaknya Desa/Kelurahan menurut Penggunaan Fasilitas Tempat Buang Air Besar Sebagian Besar Keluarga di Kecamatan Sesayap Hilir, 2018–2020
Number of Villages/Kelurahan by Toilet Facility Usage of Majority of Families in Sesayap Hilir Subdistrict, 2018–2020

Fasilitas Tempat Buang Air Besar <i>Toilet Facility</i>	2018	2019	2020
(1)	(2)	(3)	(4)
Jamban/ Toilet	8	8	8
Sendiri/ <i>Private</i>	8	8	8
Bersama/ <i>Shared</i>	-	-	-
Umum/ <i>Public</i>	-	-	-
Bukan Jamban/ Non-Toilet	-	-	-

Sumber/Source: BPS, Pendataan Potensi Desa (Podes) 2018, 2019, dan 2020/ BPS–Statistics Indonesia, Village Potential Data Collection 2018, 2019, and 2020

Tabel 2.4.8 **Banyaknya Kejadian Bencana Alam menurut Kelurahan/Desa dan Jenis Bencana Alam di Kecamatan Sesayap Hilir, 2020**
Table 2.4.8 **Number of Natural Disaster by Kelurahan/Village and Type of Natural Disaster in Sesayap Hilir Subdistrict, 2020**

Kelurahan/Desa Kelurahan/Village	Gempa Bumi Earth-quake	Tsunami Tsunami	Gunung Meletus Volcanic Eruption	Tanah Longsor Landslide
(1)	(2)	(3)	(4)	(5)
Seludau	-	-	-	-
Sesayap	-	-	-	-
Sepala Dalung	-	-	-	-
Bandan Bikis	-	-	-	-
Bebatu	-	-	-	-
Sengkong	-	-	-	-
Menjelutung	-	-	-	-
Sesayap Selor	-	-	-	-
Sesayap Hilir	-	-	-	-

Lanjutan Tabel/*Continued Table 2.4.8*

Kelurahan/Desa Kelurahan/Village	Banjir Flood	Banjir Bandang Flash Flood	Kekeringan Drought
(1)	(6)	(7)	(8)
Seludau	-	-	-
Sesayap	-	-	-
Sepala Dalung	-	-	-
Bandan Bikis	-	-	-
Bebatu	-	-	-
Sengkong	-	-	-
Menjelutung	-	-	-
Sesayap Selor	-	-	-
Sesayap Hilir	-	-	-

Lanjutan Tabel/Continued Table 2.4.8

Kelurahan/Desa Kelurahan/Village	Kebakaran Hutan dan Lahan Forest and Land Fires	Angin Puyuh/Puting Beliung/Topan Typhoon/Cyclone	Gelombang Pasang Laut Tide
(1)	(9)	(10)	(11)
Seludau	-	-	-
Sesayap	-	-	-
Sepala Dalung	-	-	-
Bandan Bikis	-	-	-
Bebatu	-	-	-
Sengkong	-	-	-
Menjelutung	-	-	-
Sesayap Selor	-	-	-
Sesayap Hilir	-	-	-

Sumber/Source: BPS, Pendataan Potensi Desa (Podes) 2020/ BPS–Statistics Indonesia, Village Potential Data Collection 2020

Tabel 2.4.9 Banyaknya Korban Jiwa Akibat Bencana Alam menurut Kelurahan/Desa dan Jenis Bencana Alam di Kecamatan Sesayap Hilir, 2020
Number of Casualties due to Natural Disaster by Kelurahan/Village and Type of Natural Disaster in Sesayap Hilir Subdistrict, 2020

Kelurahan/Desa Kelurahan/Village	Gempa Bumi Earth-quake	Tsunami Tsunami	Gunung Meletus Volcanic Eruption	Tanah Longsor Landslide
(1)	(2)	(3)	(4)	(5)
Seludau	-	-	-	-
Sesayap	-	-	-	-
Sepala Dalung	-	-	-	-
Bandan Bikis	-	-	-	-
Bebatu	-	-	-	-
Sengkong	-	-	-	-
Menjelutung	-	-	-	-
Sesayap Selor	-	-	-	-
Sesayap Hilir	-	-	-	-

Lanjutan Tabel/Continued Table 2.4.9

Kelurahan/Desa Kelurahan/Village	Banjir Flood	Banjir Bandang Flash Flood	Kekeringan Drought
(1)	(6)	(7)	(8)
Seludau	-	-	-
Sesayap	-	-	-
Sepala Dalung	-	-	-
Bandan Bikis	-	-	-
Bebatu	-	-	-
Sengkong	-	-	-
Menjelutung	-	-	-
Sesayap Selor	-	-	-
Sesayap Hilir	-	-	-

Lanjutan Tabel/*Continued Table 2.4.9*

Kelurahan/Desa Kelurahan/Village	Kebakaran Hutan dan Lahan Forest and Land Fires	Angin Puyuh/Puting Beliung/Topan Typhoon/Cyclone	Gelombang Pasang Laut Tide
(1)	(9)	(10)	(11)
Seludau	-	-	-
Sesayap	-	-	-
Sepala Dalung	-	-	-
Bandan Bikis	-	-	-
Bebatu	-	-	-
Sengkong	-	-	-
Menjelutung	-	-	-
Sesayap Selor	-	-	-
Sesayap Hilir	-	-	-

Sumber/Source: BPS, Pendataan Potensi Desa (Podes) 2020/BPS–Statistics Indonesia, Village Potential Data Collection 2020

Tabel 2.4.10 Keberadaan Fasilitas/Upaya Antisipasi/Mitigasi Bencana Alam menurut Kelurahan/Desa di Kecamatan Sesayap Hilir, 2020
Table *Presence of Facilities/Effort in Anticipation/Mitigation of Natural Disaster by Kelurahan/Village in Sesayap Hilir Subdistrict, 2020*

Kelurahan/Desa Kelurahan/Village	Sistem Peringatan Dini Bencana Alam Natural Disaster Early Warning System	Sistem Peringatan Dini Khusus Tsunami Tsunami Early Warning System	Perlengkapan Keselamatan Safety Equipment
(1)	(2)	(3)	(4)
Seludau	Tidak ada	Bukan wilayah potensi tsunami	Tidak ada
Sesayap	Tidak ada	Bukan wilayah potensi tsunami	Tidak ada
Sepala Dalung	Tidak ada	Bukan wilayah potensi tsunami	Tidak ada
Bandan Bikis	Tidak ada	Bukan wilayah potensi tsunami	Tidak ada
Bebatu	Tidak ada	Bukan wilayah potensi tsunami	Tidak ada
Sengkong	Tidak ada	Bukan wilayah potensi tsunami	Tidak ada
Menjelutung	Tidak ada	Bukan wilayah potensi tsunami	Tidak ada
Sesayap Selor	Tidak ada	Bukan wilayah potensi tsunami	Tidak ada

Lanjutan Tabel/*Continued Table 2.4.10*

Kelurahan/Desa Kelurahan/Village	Rambu-rambu dan Jalur Evakuasi Bencana Sign and Evacuation Route	Pembuatan, Perawatan, atau Normalisasi: Sungai, Kanal, Tanggul, Parit, Drainase, Waduk, Pantai, dll Engineering, Maintenance, or Normalization: Rivers, Canals, Dikes, ect
(1)	(5)	(6)
Seludau	Tidak ada	Tidak ada
Sesayap	Tidak ada	Tidak ada
Sepala Dalung	Tidak ada	Tidak ada
Bandan Bikis	Tidak ada	Tidak ada
Bebatu	Tidak ada	Tidak ada
Sengkong	Tidak ada	Tidak ada
Menjelutung	Tidak ada	Tidak ada
Sesayap Selor	Tidak ada	Tidak ada

Sumber/Source: BPS, Pendataan Potensi Desa (Podes) 2020/ BPS—Statistics Indonesia, Village Potential Data Collection 2020

Tabel 2.4.11 **Banyaknya Embung Desa menurut Kelurahan/Desa di Kecamatan Sesayap Hilir, 2019 dan 2020**
Table **Number of Village Reservoirs by Kelurahan/Village in Sesayap Hilir Subdistrict, 2020**

Kelurahan/Desa Kelurahan/Village	2019	2020
(1)	(2)	(3)
Seludau	1	1
Sesayap	-	-
Sepala Dalung	-	-
Bandan Bikis	1	1
Bebatu	1	1
Sengkong	-	-
Menjelutung	1	1
Sesayap Selor	-	-
Sesayap Hilir	4	4

Sumber/Source: BPS, Pendataan Potensi Desa (Podes) 2020/ BPS–Statistics Indonesia, Village Potential Data Collection 2020

Tabel 2.4.12 Banyaknya Desa/Kelurahan yang Memiliki Kelompok Kegiatan Olahraga menurut Jenis Olahraga dan Ketersediaan Fasilitas/Lapangan Olahraga di Kecamatan Sesayap Hilir, 2020
Number of Village/Kelurahan Having Sports Activity Group by Type of Sports and Availability of Sports Facility/Field in Sesayap Hilir Subdistrict, 2020

Jenis Olahraga Type of Sports	Kondisi Fasilitas/Lapangan Olahraga Sports Facility/Field Condition			Tidak Ada Fasilitas/Lapangan Olahraga No Sports Facility/Field
	Baik Good	Rusak Sedang Moderately Damaged	Rusak Parah Badly Damaged	
(1)	(2)	(3)	(4)	(5)
Sepak Bola/ Soccer	6	-	1	1
Bola Voli/ Volley Ball	5	1	1	1
Bulu Tangkis/ Badminton	6	-	1	1
Bola Basket/ Basket Ball	1	-	-	7
Tenis Lapangan/ Court Tennis	-	-	-	8
Tenis Meja/ Table Tennis	4	-	-	4
Futsal/ Futsal	3	-	-	5
Renang/ Swimming Pool	-	-	-	8
Bela Diri (Pencak Silat, Karate, dll) Martial Arts (Pencak Silat, Karate, etc)	-	-	-	8
Bilyard/ Bilyards	-	-	-	8
Pusat Kebugaran (Senam, Fitness, Aerobik, dll) Fitness Center (Gymnastics, Fitness, Aerobics, etc)	-	-	-	8
Lainnya/ Others	-	-	-	8

Sumber/Source: BPS, Pendataan Potensi Desa (Podes) 2020/ BPS-Statistics Indonesia, Village Potential Data Collection 2020

03



P e r t a n i a n
Agriculture

<https://tanatimngkab.bps.go.id>

Tabel
Table 3.1.1

Luas Panen Tanaman Sayuran dan Buah-Buahan Semusim menurut Jenis Tanaman di Kecamatan Sesayap Hilir (hektar), 2017–2020
Harvested Area of Seasonal Vegetables and Fruits by Kind of Plant in Sesayap Hilir Subdistrict (hectare), 2017–2020

Jenis Tanaman Kind of Plants	2017	2018	2019	2020
(1)	(2)	(3)	(4)	(5)
Sayuran/ Vegetables				
Bawang Daun/ <i>Wlech Onion</i>	-	-	-	-
Bawang Merah/ <i>Shallot</i>	-	-	-	-
Bawang Putih/ <i>Garlic</i>	-	-	-	-
Bayam/ <i>Spinach</i>	-	1	2	-
Buncis/ <i>Green Bean</i>	-	-	-	1
Cabai Besar/ <i>Chili (Capsicum Annum)</i>	1	1	-	1
Cabai Rawit/ <i>Chili (Capsicum Frutescens)</i>	-	-	1	3
Cabai/ <i>Chili</i>	-	-	-	-
Jamur/ <i>Mushroom</i>	-	-	-	-
Kacang Merah/ <i>Red Bean</i>	-	-	-	-
Kacang Panjang/ <i>Yarldlong Bean</i>	1	-	1	2
Kangkung/ <i>Kangkong</i>	1	1	1	-
Kembang Kol/ <i>Cauliflower</i>	-	-	-	-
Kentang/ <i>Potato</i>	-	-	-	-
Ketimun/ <i>Cucumber</i>	1	-	1	-
Kubis/ <i>Cabbage</i>	-	-	-	-
Labu Siam/ <i>Chayote</i>	-	-	-	-
Lobak/ <i>Radish</i>	-	-	-	-
Paprika/ <i>Bell Pepper</i>	-	-	-	-
Petsai/ <i>Chinese Cabbage</i>	-	-	-	1
Terung/ <i>Eggplant</i>	1	1	1	2
Tomat/ <i>Tomato</i>	2	1	1	4
Wortel/ <i>Carrot</i>	-	-	-	-

Lanjutan Tabel/Continued Table 3.1.1

Jenis Tanaman Kind of Plants	2017	2018	2019	2020
(1)	(2)	(3)	(4)	(5)
Buah-Buahan/ Fruits				
Blewah/ <i>Cantaloupe</i>	-	-	-	-
Melon/ <i>Melon</i>	-	-	-	-
Semangka/ <i>Watermelon</i>	-	-	-	-
Stroberi/ <i>Strawberry</i>	-	-	-	-

Sumber/Source: BPS, Statistik Pertanian Hortikultura SPH-SBS/BPS-Statistics Indonesia, Agricultural Statistics for Horticulture, SPH-SBS

Tabel 3.1.2 **Produksi Tanaman Sayuran dan Buah-Buahan Semusim menurut Jenis Tanaman di Kecamatan Sesayap Hilir (ton), 2017–2020**
Production of Seasonal Vegetables and Fruits by Kind of Plant in Sesayap Hilir Subdistrict (ton), 2017–2020

Jenis Tanaman Kind of Plants	2017	2018	2019	2020
(1)	(2)	(3)	(4)	(5)
Sayuran/ Vegetables				
Bawang Daun/ <i>Wlech Onion</i>	-	-	-	-
Bawang Merah/ <i>Shallot</i>	-	-	-	-
Bawang Putih/ <i>Garlic</i>	-	-	-	-
Bayam/ <i>Spinach</i>	8	6,7	0,7	-
Buncis/ <i>Green Bean</i>	-	-	-	0,3
Cabai Besar/ <i>Chili (Capsicum Annum)</i>	0,7	-	-	1,4
Cabai Rawit/ <i>Chili (Capsicum Frutescens)</i>	4,8	0,5	0,5	5
Cabai/ <i>Chili</i>	-	-	-	-
Jamur/ <i>Mushroom</i>	-	-	-	-
Kacang Merah/ <i>Red Bean</i>	-	-	-	-
Kacang Panjang/ <i>Yarldlong Bean</i>	2,5	0.6	1	1
Kangkung/ <i>Kangkong</i>	4,1	3,1	1,2	-
Kembang Kol/ <i>Cauliflower</i>	-	-	-	-
Kentang/ <i>Potato</i>	-	-	-	-
Ketimun/ <i>Cucumber</i>	3,7	-	0,1	-
Kubis/ <i>Cabbage</i>	-	-	-	-
Labu Siam/ <i>Chayote</i>	-	-	-	-
Lobak/ <i>Radish</i>	-	-	-	-
Paprika/ <i>Bell Pepper</i>	-	-	-	-
Petsai/ <i>Chinese Cabbage</i>	-	-	-	0,2
Terung/ <i>Eggplant</i>	3	1,2	0,4	2,1
Tomat/ <i>Tomato</i>	7	1	0,4	5,2
Wortel/ <i>Carrot</i>	-	-	-	-

Lanjutan Tabel/Continued Table 3.1.2

Jenis Tanaman Kind of Plants	2017	2018	2019	2020
(1)	(2)	(3)	(4)	(5)
Buah-Buahan/ Fruits				
Blewah/ <i>Cantaloupe</i>	-	-	-	-
Melon/ <i>Melon</i>	-	-	-	-
Semangka/ <i>Watermelon</i>	-	-	-	-
Stroberi/ <i>Strawberry</i>	-	-	-	-

Sumber/Source: BPS, Statistik Pertanian Hortikultura SPH-SBS/BPS-Statistics Indonesia, Agricultural Statistics for Horticulture, SPH-SBS

Tabel 3.1.3 Luas Panen Tanaman Biofarmaka menurut Jenis Tanaman di Kecamatan Sesayap Hilir (m²), 2017–2020
Table 3.1.3 *Harvested Area of Medical Plants by Kind of Plant in Sesayap Hilir Subdistrict (m²), 2017–2020*

Jenis Tanaman Kind of Plants	2017	2018	2019	2020
(1)	(2)	(3)	(4)	(5)
Dlingo/Dringo/ Sweet Root/ <i>Calamus</i>	-	-	-	-
Jahe/ <i>Ginger</i>	-	-	-	2
Kapulaga/ <i>Java Cardamon</i>	-	-	-	-
Keji Beling/Kecibeling/ <i>Strobilanthescrispa</i>	-	-	-	-
Kencur/ <i>East Indian Galangal</i>	-	-	-	-
Kunyit/ <i>Turmeric</i>	-	-	-	1
Laos/Lengkuas/ <i>Galanga</i>	-	-	1	1
Lempuyang/ <i>Zingiber Aromaticum</i>	-	-	-	-
Lidah Buaya/ <i>Oliviera</i>	-	-	-	-
Mahkota Dewa/ <i>God's Crown</i>	-	-	-	-
Mengkudu/Pace/ <i>Indian Mulberry</i>	-	-	-	-
Sambiloto/ <i>King of Bitter</i>	-	-	-	-
Temuireng/ <i>Black Turmeric</i>	-	-	-	-
Temukunci/ <i>Chinese Keys</i>	-	-	-	-
Temulawak/ <i>Java Turmeric</i>	-	-	-	-

Sumber/Source: BPS, Statistik Pertanian Hortikultura SPH-TBF/BPS-Statistics Indonesia, Agricultural Statistics for Horticulture, SPH-TBF

Tabel 3.1.4 **Produksi Tanaman Biofarmaka menurut Jenis Tanaman di Kecamatan Sesayap Hilir (kg), 2017–2020**
Production of Medical Plants by Kind of Plant in Sesayap Hilir Subdistrict (kg), 2017–2020

Jenis Tanaman Kind of Plants	2017	2018	2019	2020
(1)	(2)	(3)	(4)	(5)
Dlingo/Dringo/ Sweet Root/Calamus	-	-	-	-
Jahe/ Ginger	-	-	-	40
Kapulaga/ Java Cardamon	-	-	-	-
Keji Beling/Kecibeling/ Strobilanthescrispa	-	-	-	-
Kencur/ East Indian Galangal	-	-	-	-
Kunyit/ Turmeric	-	-	-	18,5
Laos/Lengkuas/ Galanga	-	-	2	17
Lempuyang/ Zingiber Aromaticum	-	-	-	-
Lidah Buaya/ Oliviera	-	-	-	-
Mahkota Dewa/ God's Crown	-	-	-	-
Mengkudu/Pace/ Indian Mulberry	-	-	-	-
Sambiloto/ King of Bitter	-	-	-	-
Temuireng/ Black Turmeric	-	-	-	-
Temukunci/ Chinese Keys	-	-	-	-
Temulawak/ Java Turmeric	-	-	-	-

Sumber/Source: BPS, Statistik Pertanian Hortikultura SPH-TBF/BPS-Statistics Indonesia, Agricultural Statistics for Horticulture, SPH-TBF

Tabel 3.1.5 **Produksi Buah-Buahan dan Sayuran Tahunan menurut Jenis Tanaman di Kecamatan Sesayap Hilir (ton), 2017–2020**
Production of Annual Fruits and Vegetables by Kind of Plant in Sesayap Hilir Subdistrict (ton), 2017–2020

Jenis Tanaman Kind of Plants	2017	2018	2019	2020
(1)	(2)	(3)	(4)	(5)
Buah-Buahan/ Fruits				
Alpukat/ Avocado	-	-	-	9
Anggur/ Grape	-	-	-	-
Apel/ Apple	-	-	-	-
Belimbing/ Star Fruit	0,8	0,8	1,5	1,6
Duku/Langsat/Kokosan/ Duku	7,3	3,8	10,1	30,5
Durian/ Durian	2,4	2,5	2,7	12,0
Jambu Air/ Rose Apple	0,4	0,4	0,5	1,1
Jambu Biji/ Guava	0,4	0,4	0,4	0,3
Jeruk Besar/ Pomelo	0,4	0,4	0,4	2,0
Jeruk Siam/Kepron/ Tangerine/Orange	0,4	0,4	0,4	0,9
Jeruk/ Orange (Tangerine + Pomelo)	-	-	-	-
Mangga/ Mango	11,1	11	11,6	4,4
Manggis/ Mangosteen	-	-	-	5
Markisa/ Marquisa	-	-	-	-
Nangka/Cempedak/ Jack Fruit	8,3	8,6	8,8	15,4
Nanas/ Pineapple	0,7	0,8	0,7	0,3
Pepaya/ Papaya	3,4	3,6	10,8	19,7
Pisang/ Banana	6,5	5,5	13,9	24,7
Rambutan/ Rambutan	3,2	4,6	5,6	9,5
Salak/ Salacca	-	-	-	0,4
Sawo/Sapodilla/ Star Apple	0,4	0,4	0,4	0,7
Sirsak/ Soursop	-	-	-	3,0
Sukun/ Bread Fruit	0,4	0,4	0,4	1,0

Lanjutan Tabel/Continued Table 3.1.5

Jenis Tanaman Kind of Plants	2017	2018	2019	2020
(1)	(2)	(3)	(4)	(5)
Sayuran/Vegetables				
Jengkol/ <i>Jengkol</i>	-	-	-	-
Melinjo/ <i>Melinjo</i>	-	-	-	0,3
Petai/ <i>Twisted Cluster Bean</i>	-	-	-	4,7

Sumber/Source: BPS, Statistik Pertanian Hortikultura SPH-BST/BPS-Statistics Indonesia, *Agricultural Statistics for Horticulture, SPH-BST*

<https://tanatidungkab.bps.go.id>

04



Pariwisata
Tourism

<https://tanahkab.bps.go.id>

Tabel 4.1 Jumlah Rumah Makan/Restoran menurut Kelurahan/Desa di Kecamatan Sesayap Hilir, 2017–2020
Number of Restaurants by Kelurahan/Village in Sesayap Hilir Subdistrict, 2017–2020

Kelurahan/Desa Kelurahan/Village	2017	2018	2019	2020
(1)	(2)	(3)	(4)	(5)
Seludau	-	-	-	-
Sesayap	-	-	-	-
Sepala Dalung	-	-	-	-
Bandan Bikis	-	-	-	-
Bebatu	-	-	-	1
Sengkong	-	-	-	-
Menjelutung	-	-	-	-
Sesayap Selor	-	-	-	-
Sesayap Hilir	-	-	-	1

Sumber/Source: BPS, Pendataan Potensi Desa (Podes)/ BPS–Statistics Indonesia, Village Potential Data Collection

Tabel 4.2 Banyaknya Sarana dan Prasarana Ekonomi menurut Kelurahan/Desa dan Jenisnya di Kecamatan Sesayap Hilir, 2020
Number of Economic Facilities and Infrastructure by Kelurahan/Village in Sesayap Hilir Subdistrict, 2020

Kelurahan/Desa Kelurahan/Village	Kelompok Pertokoan Shopping Complex	Pasar dengan Bangunan Permanen Market in Permanent Building	Pasar dengan Bangunan Semi Permanen Market without Semi-Permanent Building	Pasar Tanpa Bangunan Market without Permanent Building
(1)	(2)	(3)	(4)	(5)
Seludau	-	-	-	-
Sesayap	-	-	1	-
Sepala Dalung	-	-	-	-
Bandan Bikis	-	-	-	-
Bebatu	-	-	-	-
Sengkong	-	-	-	-
Menjelutung	-	-	-	-
Sesayap Selor	-	-	-	-
Sesayap Hilir	-	-	-	-

Lanjutan Tabel/*Continued Table 4.2*

Kelurahan/Desa <i>Kelurahan/Village</i>	Minimarket / Swalayan ² <i>Minimarket/ Supermarket²</i>	Toko/Warung Kelontong <i>Shop/ Grocery Store</i>	Restoran/ Rumah Makan <i>Restaurant/ Food Stall</i>
(1)	(2)	(3)	(4)
Seludau	-	6	-
Sesayap	-	15	-
Sepala Dalung	-	5	-
Bandan Bikis	-	4	-
Bebatu	-	3	-
Sengkong	-	5	-
Menjelutung	-	7	-
Sesayap Selor	-	4	-
Sesayap Hilir	-	49	-

Lanjutan Tabel/Continued Table 4.2

Kelurahan/Desa Kelurahan/Village	Warung/Kedai Makanan Food & Beverage Store	Hotel Hotel	Hostel/Motel/ Losmen/Wisma Hostel/ Motel/ Inn/ Pensions
(1)	(2)	(3)	(4)
Seludau	2	-	-
Sesayap	15	-	2
Sepala Dalung	2	-	-
Bandan Bikis	5	-	-
Bebatu	4	-	-
Sengkong	-	-	-
Menjelutung	3	-	-
Sesayap Selor	3	-	-
Sesayap Hilir	34	-	-

Sumber/Source: BPS, Pendataan Potensi Desa (Podes) / BPS—Statistics Indonesia, Village Potential Data Collection

Tabel
Table 4.3

Banyaknya Sarana Lembaga Keuangan yang Beroperasi menurut Kelurahan/Desa dan Jenisnya di Kecamatan Sesayap Hilir, 2020
Number of Operating Financial Institution Facilities by Kelurahan/Village in Sesayap Hilir Subdistrict, 2020

Kelurahan/Desa Kelurahan/Village	Bank Umum Pemerintah Government Bank	Bank Umum Swasta Private Bank	Bank Perkreditan Rakyat Rural Bank
(1)	(2)	(3)	(4)
Seludau	-	-	-
Sesayap	1	-	-
Sepala Dalung	-	-	-
Bandan Bikis	-	-	-
Bebatu	-	-	-
Sengkong	-	-	-
Menjelutung	-	-	-
Sesayap Selor	-	-	-
Sesayap Hilir	-	-	-

Sumber/Source: BPS, Pendataan Potensi Desa (Podes)/ BPS—Statistics Indonesia, Village Potential Data Collection

Tabel 4.4 Banyaknya Koperasi yang Masih Aktif menurut Kelurahan/Desa dan Jenis Koperasi di Kecamatan Sesayap Hilir, 2020
Number of Active Cooperatives by Kelurahan/Village in Sesayap Hilir Subdistrict, 2020

Kelurahan/Desa Kelurahan/Village	Koperasi Unit Desa (KUD) Village Cooperative Unit	Koperasi Industri Kecil dan Kerajinan Rakyat (Kopinkra) Small Industry and Citizen Handicraft Cooperative	Koperasi Simpan Pinjam (Kospin) Saving and Loan Cooperative	Koperasi Lainnya Other Cooperative
(1)	(2)	(3)	(4)	(5)
Seludau	-	-	-	-
Sesayap	-	-	-	-
Sepala Dalung	2	-	-	-
Bandan Bikis	-	-	-	-
Bebatu	-	-	-	-
Sengkong	-	-	-	1
Menjelutung	-	-	-	-
Sesayap Selor	-	-	-	-
Sesayap Hilir	2	-	-	1

Sumber/Source: BPS, Pendataan Potensi Desa (Podes)/ BPS–Statistics Indonesia, Village Potential Data Collection

Tabel
Table 4.5

Jumlah Menara dan Operator Layanan Komunikasi Telepon Seluler Serta Kondisi Sinyal Telepon Seluler menurut Kelurahan/Desa di Kecamatan Sesayap Hilir, 2019
Number of Operating Financial Institution Facilities by Kelurahan/Village in Sesayap Hilir Subdistrict, 2020

Kelurahan/Desa Kelurahan/Village	Jumlah Menara Telepon Seluler (BTS) Number of Base Transceiver Station (BTS)	Jumlah Operator Layanan Komunikasi Telepon Seluler Yang Menjangkau di Desa/ Kelurahan Number of Celluler Communication Service Operators Reaching Village/ Kelurahan	Kondisi Sinyal Telepon Seluler di Sebagian Besar Wilayah Desa/Kelurahan Cellular Phone Signal Condition in Majority of Village/Kelurahan Area
(1)	(2)	(3)	(4)
Seludau	-	2	lemah
Sesayap	2	2	kuat
Sepala Dalung	-	2	kuat
Bandan Bikis	-	1	lemah
Bebatu	1	2	kuat
Sengkong	-	2	lemah
Menjelutung	-	1	tidak ada sinyal
Sesayap Selor	-	2	lemah
Sesayap Hilir	3	14	

Sumber/Source: BPS, Pendataan Potensi Desa (Podes)/ BPS–Statistics Indonesia, Village Potential Data Collection

Tabel 4.6 **Sarana Transportasi Antar Desa/Kelurahan menurut Kelurahan/Desa di Kecamatan Sesayap Hilir, 2020**
Table 4.6 **Inter-Village/Kelurahan Transportation Facilities by Kelurahan/Village in Sesayap Hilir Subdistrict, 2020**

Kelurahan/Desa Kelurahan/Village	Jenis Transportasi Type of Transportation	Keberadaan Angkutan Umum Availability of Public Transportation
(1)	(2)	(3)
Seludau	darat	ada, tanpa trayek tetap
Sesayap	darat dan air	ada, tanpa trayek tetap
Sepala Dalung	darat dan air	ada, tanpa trayek tetap
Bandan Bikis	darat dan air	ada, tanpa trayek tetap
Bebatu	darat dan air	ada, tanpa trayek tetap
Sengkong	darat dan air	ada, tanpa trayek tetap
Menjelutung	air	ada, tanpa trayek tetap
Sesayap Selor	darat	ada, tanpa trayek tetap

Sumber/Source: BPS, Pendataan Potensi Desa (Podes)/ BPS—Statistics Indonesia, Village Potential Data Collection

Tabel 4.7 **Kondisi Jalan Darat Antar Desa/Kelurahan menurut Kelurahan/Desa di Kecamatan Sesayap Hilir, 2020**
Condition of Inter-Village/Kelurahan Roads by Kelurahan/Village in Sesayap Hilir Subdistrict, 2020

Kelurahan/Desa Kelurahan/Village	Jenis Permukaan Jalan Type of Road Surface	Dapat Dilalui Kendaraan Bermotor Roda 4 atau Lebih Can be Passed by Four or More Wheel Vehicle
(1)	(2)	(3)
Seludau	aspal/beton	sepanjang tahun
Sesayap	aspal/beton	sepanjang tahun
Sepala Dalung	aspal/beton	sepanjang tahun
Bandan Bikis	tanah	sepanjang tahun kecuali saat tertentu
Bebatu	tanah	sepanjang tahun kecuali saat tertentu
Sengkong	tanah	sepanjang tahun kecuali saat tertentu
Menjelutung	-	-
Sesayap Selor	aspal/beton	sepanjang tahun

Sumber/Source: BPS, Pendataan Potensi Desa (Podes)/ BPS–Statistics Indonesia, Village Potential Data Collection

Tabel 4.8 Keberadaan Kantor Pos/Pos Pembantu/Rumah Pos dan Perusahaan/Agen Jasa Ekspedisi Swasta menurut Kelurahan/Desa di Kecamatan Sesayap Hilir, 2020
Availability of Post Office/Subsidiary of Post Office and Private Expedition Service Company by Kelurahan/Village in Sesayap Hilir Subdistrict, 2020

Kelurahan/Desa Kelurahan/Village	Kantor Pos/Pos Pembantu/ Rumah Pos Post Office/Subsidiary of Post Office	Perusahaan/Agen Jasa Ekspedisi Swasta Private Expedition Service Company
(1)	(2)	(3)
Seludau	-	-
Sesayap	-	-
Sepala Dalung	-	-
Bandan Bikis	-	-
Bebatu	-	-
Sengkong	-	-
Menjelutung	-	-
Sesayap Selor	-	-

Sumber/Source: BPS, Pendataan Potensi Desa (Podes)/ BPS—Statistics Indonesia, Village Potential Data Collection

05



Pemerintahan
Government

5.1 WILAYAH ADMINISTRATIF ADMINISTRATIVE AREA

Tabel 5.1.1 Banyaknya RT dan Luas Wilayah Menurut Desa, 2020
Table 5.1.1 *Number of of RT and Area bi Village, 2020*

Desa Village	Luas Wilayah Area		Banyaknya RT Number of RT
	Km ²	%	
(1)	(2)	(3)	(4)
Seludau	19,2150	1,02	3
Sesayap	78,2559	4,16	6
Sepala Dalung	222,6625	11,85	5
Bandan Bikis	328,0650	17,46	4
Bebatu	500,5666	26,65	4
Sengkong	462,0573	24,59	2
Menjelutung	257,3846	13,70	4
Sesayap Selor	10,5823	0,56	3

Sumber/Source : Bappeda dan Litbang Kabupaten Tana Tidung/Bappeda and Litbang of Tana Tidung Regency

Tabel 5.1.2 **Jumlah Desa Menurut Klasifikasi Desa, 2020**
Table **Number of Village by Classification, 2020**

Klasifikasi Desa Village Classification	Jumlah Desa Number of Village
(1)	(2)
Swadaya / <i>Self Help</i>	-
Swakarya / <i>Self Developing</i>	-
Swasembada / <i>Self Supporting</i>	-
Jumlah / Total	-

Sumber/Source : Kantor Camat Sesayap Hilir/Office of Sesayap Hilir Subdistrict

<https://tanatidungkab.bps.go.id>

5.2 PEGAWAI NEGERI SIPIL CIVIL SERVANTS

Tabel 5.2.1 **Jumlah Anggota LPM Berdasarkan Jenis Kelamin dan Desa, 2020**
Number of LPM by Sex and Village, 2020

Desa Village	Laki-laki Male	Perempuan Female	Jumlah Total
(1)	(2)	(3)	(4)
Seludau	5	-	5
Sesayap	5	-	5
Sepala Dalung	5	-	5
Bandan Bikis	5	-	5
Bebatu	5	-	5
Sengkong	3	-	3
Menjelutung	5	-	5
Sesayap Selor	3	2	5
Jumlah / Total	36	2	36

Sumber/Source: Kantor Camat Sesayap Hilir/Office of Sesayap Hilir SubdisRICT

Tabel 5.2.2 **Jumlah Anggota BPD Berdasarkan Desa, 2019**
Table *Number of BPD by Village, 2020*

Desa Village	Jumlah Total
(1)	(2)
Seludau	5
Sesayap	5
Sepala Dalung	5
Bandan Bikis	5
Bebatu	5
Sengkong	5
Menjelutung	4
Sesayap Selor	5
Jumlah / Total	39

Sumber/Source: Kantor Camat Sesayap Hilir/Office of Sesayap Hilir Subdisrict

Tabel
Table 5.2.3

Jumlah Pegawai Negeri Sipil Daerah Menurut Golongan dan Jenis Kelamin di Kantor Kecamatan Sesayap Hilir, 2020
Number of Local Civil Servants by Degree and Sex in Sesayap Hilir Subdistrict Subdistrict, 2020

Golongan Degree	Laki-laki Male	Perempuan Female	Jumlah Total
(1)	(2)	(3)	(4)
I	1	-	1
II	2	6	8
III	7	4	11
IV	-	-	-
Jumlah/Total	10	10	20

Sumber/Source: Kantor Camat Sesayap Hilir/Office of Sesayap Hilir Subdistrict

Tabel 5.2.4 **Jumlah Pegawai Negeri Sipil Daerah Menurut Eselon dan Jenis Kelamin di Kantor Kecamatan Sesayap Hilir, 2020**
Table 5.2.4 **Number of Local Civil Servants by Echelon and Sex in Sesayap Hilir Subdistrict, 2020**

Golongan Degree	Laki-laki Male	Perempuan Female	Jumlah Total
(1)	(2)	(3)	(4)
I	-	-	-
II	-	-	-
III	2	-	2
IV	2	4	6
Non Eselon	6	6	12
Jumlah/Total	10	10	20

Sumber/Source: Kantor Camat Sesayap Hilir/Office of Sesayap Hilir Subdistrict

Tabel
Table 5.2.5

Jumlah Pegawai Negeri Sipil Menurut Pendidikan dan Jenis Kelamin di Kantor Kecamatan Sesayap Hilir, 2019
Number of Civil Servants by Education and Sex at Office of Sesayap Hilir Subdistrict, 2019

Pendidikan Education	Laki-laki Male	Perempuan Female	Jumlah Total
(1)	(2)	(3)	(4)
S3	-	-	-
S2	1	-	1
S1	4	4	8
D IV	-	-	-
SM/ D III	1	4	5
D II	-	-	-
D I	-	-	-
SLTA	3	2	5
SLTP	1	-	1
SD	-	-	-
Jumlah/Total	10	10	20

Sumber/Source: Kantor Camat Sesayap Hilir/Office of Sesayap Hilir Subdistrict

Tabel
Table 5.2.6**Struktur Organisasi dan Tata Kerja Perangkat Daerah di
Kecamatan Sesayap Hilir, 2019**
*Organization Chart and Administration of Area Peripheral
in Sesayap Hilir Subdistrict, 2020*

Camat	Saparudin
Sekretaris	Abdillah
Kasubag Umum	Agus Pratiwi
Kasubag Renja/Program	Nunik Anggraini
Kasi PMD	Sovia Nailly
Kasi Pemerintahan	Sri Lestari
Kasi Sosial	Bustamin

Sumber/Source: Kantor Camat Sesayap Hilir/Office of Sesayap Hilir Subdistrict

<https://tanatidungkab.bps.go.id>

DATA

MENCERDASKAN BANGSA

— Enlighten The Nation —

<https://tanatidungkab.bps.go.id>



**BADAN PUSAT STATISTIK
KABUPATEN TANA TIDUNG**
BPS-Statistics of Tana Tidung Regency
Jl. Tanah Abang No. 60, RT 04 RW 02 Tideng Pale
Kecamatan Sesayap, Provinsi Kalimantan Utara 7761
Telp/Fax: (0553) 2025039 E-mail: bps6503@bps.go.id
Homepage: <http://www.tanatidungkab.bps.go.id>

ISSN 2714-9412

