

INDEKS HARGA KONSUMEN DAN INFLASI

Provinsi Nusa Tenggara Timur

2017



INDEKS HARGA KONSUMEN DAN INFLASI

Provinsi Nusa Tenggara Timur

2017



INDEKS HARGA KONSUMEN DAN INFLASI PROVINSI NUSA TENGGARA TIMUR 2017

ISBN : 978-602-6786-38-8
Nomor Publikasi : 53540.1805
Katalog : 7102004.53
Periode Terbit : Tahunan
Terbit Perdana : 2010
Ukuran Buku : 21 cm x 28 cm
Jumlah Halaman : x + 46 halaman

Naskah :
Bidang Statistik Distribusi

Penyunting :
Bidang Statistik Distribusi

Gambar Kulit :
Bidang Statistik Distribusi

Diterbitkan oleh :
© *Badan Pusat Statistik Provinsi Nusa Tenggara Timur*

Dicetak oleh :
Badan Pusat Statistik Provinsi Nusa Tenggara Timur

Dilarang mengumumkan, mendistribusikan, mengomunikasikan dan/atau menggandakan sebagian atau seluruh isi buku ini untuk tujuan komersial tanpa izin tertulis dari Badan Pusat Statistik

Susunan Penulis

Pengarah	: Maritje Pattiwaellapia, SE,M.Si
Editor	: Demarce M. Sabuna, SST, SE,M.Si
Penulis	: Dwijayanti Lia Lita Bale, SST
Pengolahan Data/Penyiapan Draft	: Siska Anggraini, SST

<https://ntt.bps.go.id>

Kata Pengantar

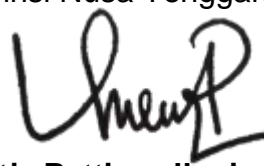
Indeks Harga Konsumen (IHK) merupakan salah satu indikator ekonomi makro yang dapat memberikan informasi mengenai perkembangan harga barang dan jasa yang dikonsumsi oleh konsumen. Inflasi sebagai output akhir dari penghitungan IHK, juga sebagai pengukur pergerakan ekonomi terutama pola perubahan harga komoditas yang selalu ditunggu-tunggu oleh publik.

Publikasi ini merupakan publikasi perdana yang menyajikan data dan informasi mengenai indeks harga konsumen dan laju inflasi yang terjadi di Nusa Tenggara Timur selama tahun 2017. Diharapkan dengan terbitnya publikasi ini akan memberikan gambaran lebih rinci tentang pergerakan ekonomi di Nusa Tenggara Timur.

Kepada tim penyusun dan semua pihak yang telah berpartisipasi dalam penyusunan publikasi ini, disampaikan penghargaan dan terima kasih. Kritik dan saran dari pembaca sangat diharapkan guna penyempurnaan publikasi ini di masa mendatang.

Kupang, Juli 2018

Kepala Badan Pusat Statistik
Provinsi Nusa Tenggara Timur,



Maritje Pattiwaellapia, SE,M.Si

Daftar Isi

Kata Pengantar	v
Daftar Isi	vii
Daftar Tabel	viii
Daftar Gambar	x
BAB I Pendahuluan	1
1.1. Penjelasan Umum	1
1.2. Konsep dan Definisi	2
1.3. Metodologi	3
1.3.1. Pengumpulan Data Harga Konsumen	3
1.3.2. Penghitungan Indeks Harga Konsumen	4
BAB II Ulasan Singkat	9
2.1. Tinjauan Menurut Kelompok Pengeluaran	11
2.1.1. Kelompok Bahan Makanan	11
2.1.2. Kelompok Makanan Jadi, Minuman, Rokok dan Tembakau	13
2.1.3. Kelompok Perumahan, Air, Listrik, Gas dan Bahan Bakar	15
2.1.4. Kelompok Sandang	16
2.1.5. Kelompok Kesehatan	17
2.1.6. Kelompok Pendidikan, Rekreasi dan Olah Raga	19
2.1.7. Kelompok Transpor, Komunikasi dan Jasa Keuangan	21
2.2. Tinjauan Menurut Komoditas	23
2.3. Tinjauan Menurut Tahun	24
Lampiran.....	27

Daftar Tabel

Tabel 1.	Indeks Harga Konsumen dan Inflasi Nusa Tenggara Timur Tahun 2015-2017 Menurut Kelompok Pengeluaran	9
Tabel 2.	Sumbangan Kelompok Pengeluaran Terhadap Inflasi Nusa Tenggara Timur Tahun 2017	11
Tabel 3.	Sumbangan Kelompok/Sub Kelompok Pada Kelompok Pengeluaran Bahan Makanan Terhadap Inflasi Nusa Tenggara Timur Tahun 2017	12
Tabel 4.	Sumbangan Kelompok/Sub Kelompok Pada Kelompok Pengeluaran Makanan Jadi, Minuman, Rokok dan Tembakau Terhadap Inflasi Nusa Tenggara Timur Tahun 2017.....	14
Tabel 5.	Sumbangan Kelompok/Sub Kelompok Pada Kelompok Pengeluaran Perumahan, Air, Listrik, Gas dan Bahan Bakar Terhadap Inflasi Nusa Tenggara Timur Tahun 2017	15
Tabel 6.	Sumbangan Kelompok/Sub Kelompok Pada Kelompok Pengeluaran Sandang Terhadap Inflasi Nusa Tenggara Timur Tahun 2017	16
Tabel 7.	Sumbangan Kelompok/Sub Kelompok Pada Kelompok Pengeluaran Kesehatan Terhadap Inflasi Nusa Tenggara Timur Tahun 2017	18
Tabel 8.	Sumbangan Kelompok/Sub Kelompok Pada Kelompok Pengeluaran Pendidikan, Rekreasi dan Olahraga Terhadap Inflasi Nusa Tenggara Timur Tahun 2017	20
Tabel 9.	Sumbangan Kelompok/Sub Kelompok Pada Kelompok Pengeluaran Transpor, Komunikasi dan Jasa Keuangan Terhadap Inflasi Nusa Tenggara Timur Tahun 2017	22
Tabel 10.	Sepuluh Komoditas Utama Pendorong Inflasi Nusa Tenggara Timur Tahun 2017	23
Tabel 11.	Sepuluh Komoditas Utama Penghambat Inflasi Nusa Tenggara Timur Tahun 2017	24
Tabel 12.	Laju Inflasi Nusa Tenggara Timur Menurut Kelompok Pengeluaran Tahun 1998-2017	29
Tabel 13.	Indeks Harga Konsumen Nusa Tenggara Timur Tahun 2017...	30
Tabel 14.	Inflasi/Deflasi Nusa Tenggara Timur Tahun 2017	31
Tabel 15.	Inflasi/Deflasi Tahun Kalender Nusa Tenggara Timur Tahun 2017.....	32
Tabel 16.	Inflasi/Deflasi <i>Year on Year</i> Nusa Tenggara Timur Tahun 2017	33
Tabel 17.	Indeks Harga Konsumen Nasional Tahun 2017	34
Tabel 18.	Inflasi/Deflasi Nasional Tahun 2017	35

Tabel 19.	Inflasi/Deflasi Tahun Kalender Nasional Tahun 2017	36
Tabel 20.	Inflasi/Deflasi <i>Year on Year</i> Nasional Tahun 2017	37
Tabel 21.	Andil Inflasi/Deflasi Menurut Kelompok/Sub Kelompok Pengeluaran di Nusa Tenggara Timur Tahun 2017	38
Tabel 22.	Andil Inflasi Menurut Komoditas di Nusa Tenggara Timur Tahun 2017.....	39

<https://ntt.bps.go.id>

Daftar Gambar

Gambar 1.	Laju Inflasi/Deflasi Nusa Tenggara Timur dan Nasional Tahun 2017	10
Gambar 2.	Laju Inflasi/Deflasi Kelompok Bahan Makanan Nusa Tenggara Timur dan Nasional Tahun 2017	13
Gambar 3.	Laju Inflasi/Deflasi Kelompok Makanan Jadi, Minuman, Rokok dan Tembakau Nusa Tenggara Timur dan Nasional Tahun 2017	14
Gambar 4.	Laju Inflasi/Deflasi Kelompok Perumahan, Air, Listrik, Gas dan Bahan Bakar Nusa Tenggara Timur dan Nasional Tahun 2017	16
Gambar 5.	Laju Inflasi/Deflasi Kelompok Sandang Nusa Tenggara Timur dan Nasional Tahun 2017	17
Gambar 6.	Laju Inflasi/Deflasi Kelompok Kesehatan Nusa Tenggara Timur dan Nasional Tahun 2017	19
Gambar 7.	Laju Inflasi/Deflasi Kelompok Pendidikan, Rekreasi dan Olahraga Nusa Tenggara Timur dan Nasional Tahun 2017	21
Gambar 8.	Laju Inflasi/Deflasi Kelompok Transport, Komunikasi dan Jasa Keuangan Nusa Tenggara Timur dan Nasional Tahun 2017.....	22
Gambar 9.	Laju Inflasi Nusa Tenggara Timur dan Nasional Tahun 2002-2017	25

BAB I PENDAHULUAN

1.1. Penjelasan Umum

Indeks Harga Konsumen (IHK) merupakan salah satu indikator ekonomi makro yang dapat memberikan informasi mengenai perkembangan harga barang dan jasa yang dibayar oleh konsumen. Penghitungan IHK ditujukan untuk mengetahui perubahan harga dari sekelompok tetap barang dan jasa yang pada umumnya dikonsumsi masyarakat. Perubahan IHK dari waktu ke waktu menggambarkan pola perubahan harga komoditas yang menjadi obyek penelitian bila terjadi kenaikan disebut *inflasi* dan jika terjadi penurunan disebut *deflasi*.

Dalam menghitung inflasi di Indonesia, Badan Pusat Statistik (BPS) mengacu pada Survey Biaya Hidup (SBH) yang dilakukan setiap 5-10 tahun sekali. Saat ini perhitungan inflasi mengacu pada SBH 2012 yang dilakukan di 82 kota. Tahun penyelenggaraan SBH dijadikan tahun dasar bagi IHK (2012=100).

Survei Biaya Hidup (SBH) merupakan tahap awal perhitungan IHK. Dari SBH diperoleh paket komoditas atau sekelompok jenis barang/jasa yang secara umum dominan dikonsumsi oleh masyarakat di suatu daerah. Setelah didapatkan paket komoditas yang sesuai, kemudian dilakukan perhitungan bobot masing-masing komoditas dengan menggunakan diagram timbang (diagram yang menunjukkan distribusi persentase nilai konsumsi tiap jenis barang/jasa terhadap total rata-rata pengeluaran rumah tangga di suatu daerah).

Terdapat 7 (tujuh) kelompok paket komoditas yang termasuk dalam perhitungan IHK yaitu:

1. Bahan Makanan
2. Makanan jadi, minuman, rokok dan Tembakau
3. Perumahan, air, listrik gas dan bahan bakar
4. Sandang
5. Kesehatan
6. Pendidikan, Rekreasi dan Olah raga
7. Transpor, komunikasi dan jasa keuangan

Dasar perhitungan IHK dan inflasi Nusa Tenggara Timur berdasarkan SBH 2012 mengacu pada 2 kota yaitu Kota Kupang (bobot: 0,59) dan Kota Maumere (bobot:0,09). Sehingga apabila diproporsi, perhitungan IHK dan inflasi NTT didominasi oleh Kota Kupang sebesar 86,76 persen dan sisanya Kota Maumere sebesar 13,24 persen. Jumlah komoditas yang disurvei di Kota Kupang sebanyak 390 komoditas dan Kota Maumere sebanyak 318 komoditas.

1.2. Konsep dan Definisi

Indeks Harga Konsumen adalah indikator ekonomi yang digunakan untuk mengukur perkembangan harga dari sejumlah barang dan jasa (paket komoditas) yang dibayar oleh konsumen/rumah tangga, khususnya konsumen di perkotaan. IHK hanya mengukur perubahan harga dan bukan tingkat harga. Indeks Harga Konsumen menunjukkan tingkat perubahan relatif dan sebagai indikator dari tingkat harga barang-barang pada waktu tertentu dibanding tingkat harga barang-barang tersebut pada tahun dasar. Selain digunakan untuk melihat perkembangan harga (inflasi/deflasi), Indeks Harga Konsumen juga sering digunakan sebagai proksi Indeks Biaya Hidup (IBH) atau sebagai indikator untuk mengukur besarnya perubahan biaya hidup.

Harga Konsumen, adalah harga transaksi yang terjadi antara penjual (pedagang eceran) dan pembeli (konsumen) secara eceran dengan pembayaran tunai. Eceran yang dimaksud adalah membeli sesuatu barang atau jasa dengan menggunakan satuan terkecil untuk dipakai/dikonsumsi bukan untuk diperdagangkan kembali.

Pedagang eceran, adalah pihak atau seseorang yang menjual barang atau jasa kepada pembeli untuk dikonsumsi sendiri, bukan untuk diperdagangkan kembali. Tempat lokasi pedagang eceran sebagai responden dari harga konsumen tidak hanya di areal pasar atau sekitar pasar, tetapi juga diluar areal pasar, seperti swalayan/supermarket, toko-toko dan sebagainya.

Relatif harga (RH), adalah rasio perbandingan harga suatu komoditi pada suatu periode waktu tertentu terhadap harga pada periode waktu sebelumnya.

Nilai konsumsi (NK), adalah jumlah nilai yang dikeluarkan oleh rumah tangga selama sebulan untuk memperoleh suatu komoditi untuk dikonsumsi. Nilai

konsumsi suatu komoditi merupakan perkalian antara harga komoditi dengan kuantitas (banyaknya) yang dikonsumsi.

Diagram timbang, adalah diagram yang menunjukkan persentase nilai konsumsi tiap jenis barang atau jasa terhadap total rata-rata pengeluaran rumah tangga.

Inflasi atau deflasi, adalah dinamika perubahan harga barang dan jasa yang dikonsumsi masyarakat. Inflasi/deflasi pada dasarnya merupakan persentase perbandingan IHK pada periode tertentu dengan IHK pada periode sebelumnya. Persentase positif yang artinya terjadi kenaikan indeks dibandingkan bulan sebelumnya disebut inflasi, sedangkan persentase negatif atau terjadi penurunan indeks disebut deflasi.

1.3. Metodologi

1.3.1. Pengumpulan data harga konsumen

Indeks Harga Konsumen Nusa Tenggara Timur dihitung dari data harga konsumen yang dikumpulkan di Kota Kupang dan Maumere. Jumlah Komoditas yang dipantau harganya di Kota Kupang sebanyak 390 komoditas dan Kota Maumere sebanyak 381 komoditas, sehingga untuk Nusa Tenggara Timur diperoleh 430 komoditas. Dari setiap jenis komoditas barang dan jasa dipantau dua atau tiga jenis merk atau kualitas yang merupakan spesifikasi dari komoditas tersebut.

Pencacahan dilakukan di lokasi pasar tradisional, pasar modern, swalayan dan outlet terpilih. Selain itu pengamatan harga juga dilakukan pada rumah tangga sampel tarif sewa rumah, tarif kontrak rumah, tarif pembantu rumah tangga/*baby sitter* dan sekolah/universitas sebagai sampel tarif uang sekolah.

Penentuan pasar sebagai tempat pemantauan data harga konsumen didasarkan pada:

- a. pasar tersebut relatif besar dan oleh masyarakat dipakai sebagai patokan atau pembanding baik harga, komoditi dan kualitas/merk dari pasar lainnya
- b. terletak di daerah kota.
- c. komoditas relatif banyak dan dapat ditemui
- d. banyak masyarakat berbelanja di sana, dan
- e. waktu keramaian berbelanja panjang.

Responden data harga konsumen adalah pedagang yang menjual barang dan jasa kebutuhan rumah tangga secara eceran. Penentuan pedagang sebagai responden data harga konsumen berdasarkan beberapa kriteria, antara lain berdagang pada tempat yang tetap/permanen/tidak berpindah-pindah, menjual berbagai macam komoditas, kontinuitas pencacahan data harga terjamin, mudah diwawancarai, jujur dan bersahabat.

Pemilihan jenis barang dan jasa untuk Kota Kupang dan Maumere dilakukan berdasarkan hasil Survei Biaya Hidup (SBH) Tahun 2012. Kriteria pemilihan jenis barang dan jasa dalam paket komoditas adalah :

- a. jenis barang dan jasa tersebut mempunyai persentase nilai konsumsi terhadap total konsumsi rumah tangga $\geq 0,02$ persen
- b. barang dan jasa tersebut dikonsumsi secara luas oleh masyarakat.
- c. data harganya dapat dipantau secara terus menerus dalam jangka waktu yang relatif lama.

Sedangkan pemilihan kualitas/merk dari suatu barang dan jasa yang akan diamati setiap saat adalah kualitas/merk yang banyak digemari oleh masyarakat setempat atau banyak dikonsumsi oleh masyarakat, dan juga memperhatikan kesinambungan peredarannya.

Waktu pencacahan atau observasi data harga konsumen untuk setiap komoditas disesuaikan dengan tingkat fluktuasi perubahan harga dari mingguan, dua mingguan dan bulanan. Komoditas yang tingkat fluktuasinya sangat tinggi seperti harga beras dipantau setiap minggu, demikian seterusnya hingga harga yang fluktuasinya rendah dipantau bulanan.

1.3.2. Penghitungan Indeks Harga Konsumen (IHK)

Rumus yang digunakan untuk menghitung Indeks Harga Konsumen (IHK) adalah rumus Laspeyres yang telah dimodifikasi (*Modified Laspeyres*). Penggunaan rumus ini mengacu pada manual Organisasi Buruh Dunia (*Internasional Labour Organisation/ILO*). Pengelompokan IHK didasarkan pada klasifikasi internasional baku yang tertuang dalam *Classification of Individual*

Consumption According to Purpose (COICOP) yang diadaptasi untuk kasus di Indonesia menjadi Klasifikasi Baku Pengeluaran Konsumsi Rumah Tangga.

Indeks Laypeyres dimodifikasi

$$I_n = \frac{\sum_{i=1}^k \frac{P_{ni}}{P_{(n-1)i}} P_{(n-1)i} Q_{oi}}{\sum_{i=1}^k P_{oi} Q_{oi}} \times 100$$

Dimana :

- I_n = indeks periode ke- n
- P_{ni} = harga jenis barang i , periode ke- n
- $P_{(n-1)i}$ = harga jenis barang i , periode ke- $(n-1)$
- $P_{(n-1)i} Q_{oi}$ = nilai konsumsi jenis barang i , periode ke- $(n-1)$
- $P_{oi} Q_{oi}$ = nilai konsumsi jenis barang i pada tahun dasar
- k = jumlah jenis barang paket komoditas

Menghitung relatif harga

$$RH_{ni} = \frac{\overline{P_{nij}}}{\overline{P_{(n-1)ij}}} \times 100$$

Dimana :

- RH_{ni} = relatif harga periode ke- n , komoditas i , kualitas j
- $\overline{P_{nij}}$ = rata-rata harga periode ke- n , komoditas i , kualitas j
- $\overline{P_{(n-1)ij}}$ = rata-rata harga periode ke- $(n-1)$, komoditas i , kualitas j

Menghitung nilai konsumsi

$$NK_{ni} = \frac{RH_{ni} \times NK_{(n-1)i}}{100}$$

Dimana :

- NK_{ni} = nilai konsumsi periode ke- n , komoditas i
- RH_{ni} = relatif harga periode ke- n , komoditas i
- $NK_{(n-1)i}$ = nilai konsumsi periode ke- $(n-1)$, komoditas i

Menghitung indeks harga konsumen

$$IHK_n = \frac{NK_n}{NK_{(n-1)}} \times 100$$

Dimana :

- IHK_n = indeks harga konsumen periode ke- n
 NK_n = nilai konsumsi periode ke- n
 $NK_{(n-1)}$ = nilai konsumsi periode ke- $(n-1)$

Menghitung inflasi

$$I_n = \frac{IHK_n - IHK_{(n-1)}}{IHK_{(n-1)}} \times 100$$

Dimana :

- I_n = inflasi periode ke- n
 IHK_n = indeks harga konsumen periode ke- n
 $IHK_{(n-1)}$ = indeks harga konsumen periode ke- $(n-1)$

Menghitung inflasi metode tahun kalender atau "point to point"

$$I_{ptp} = \frac{IHK_n - IHK_{Des(t-1)}}{IHK_{Des(t-1)}} \times 100$$

Dimana :

- I_{ptp} = inflasi point to point periode ke- n
 IHK_n = indeks harga konsumen periode ke- n
 $IHK_{Des(t-1)}$ = indeks harga konsumen bulan Desember tahun ke- $(t-1)$

Menghitung inflasi metode year on year

$$I_{yoy} = \frac{IHK_{nt} - IHK_{n(t-1)}}{IHK_{n(t-1)}} \times 100$$

Dimana :

- I_{yoy} = inflasi year on year periode ke- n
 IHK_{nt} = indeks harga konsumen periode ke- n tahun ke- t
 $IHK_{Des(t-1)}$ = indeks harga konsumen periode ke- n tahun ke- $(t-1)$

Indeks harga Konsumen Nusa Tenggara Timur merupakan rata-rata tertimbang antara IHK Kota Kupang dan Maumere. Dalam hal ini, penimbang yang digunakan adalah bobot kota hasil SBH 2012, yaitu sebesar 86,76 persen untuk Kota Kupang dan 13,24 persen untuk Kota Maumere.

<https://ntt.bps.go.id>

BAB II ULASAN SINGKAT

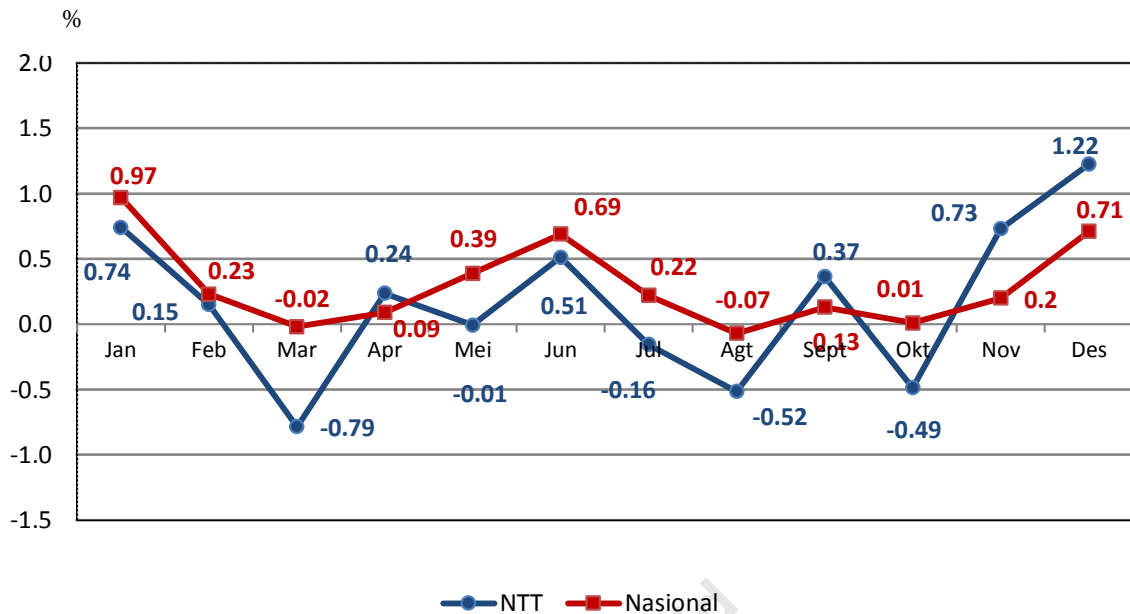
Pada tahun 2017 ini, Nusa Tenggara Timur mengalami inflasi sebesar 2,00 persen, lebih rendah dibandingkan dengan tahun sebelumnya yang sebesar 2,48 persen. Inflasi ini dipicu oleh naiknya harga semua kelompok komoditas pengeluaran kecuali kelompok komoditas bahan makanan. Menurut kelompok pengeluaran, inflasi tertinggi di tahun 2017 terjadi pada kelompok pengeluaran pendidikan, rekreasi dan olahraga sebesar 4,46 persen, diikuti kelompok perumahan, air, listrik, gas dan bahan bakar sebesar 3,93 persen, dan kelompok sandang yang naik sebesar 3,70 persen.

Tabel 1.
Indeks Harga Konsumen dan Inflasi Nusa Tenggara Timur Tahun 2015-2017
Menurut Kelompok Pengeluaran (2012=100)

Kelompok Pengeluaran	IHK Desember 2015	IHK Desember 2016	IHK Desember 2017	Inflasi 2015 (%)	Inflasi 2016 (%)	Inflasi 2017 (%)
(1)	(4)	(4)	(4)	(7)	(7)	(7)
Bahan Makanan	122.03	126.74	123.63	8.95	3.86	-2.46
Makanan jadi,dll	132.74	144.46	148.87	8.50	8.83	3.05
Perumahan, dll	122.69	123.63	128.50	3.16	0.77	3.93
Sandang	120.42	125.04	129.66	5.71	3.84	3.70
Kesehatan	112.66	115.73	117.70	5.32	2.72	1.70
Pendidikan, dll	123.50	126.99	132.66	5.91	2.82	4.46
Transpor, dll	133.48	130.11	134.68	-1.04	-2.52	3.51
NTT	125.02	128.12	130.68	4.92	2.48	2.00
Nasional	122.99	126.71	131.28	3.35	3.02	3.61

Pada Tahun 2017 inflasi Nusa Tenggara Timur sebesar 2,00 persen lebih rendah dari inflasi nasional sebesar 3,61 persen. Nilai inflasi ini adalah inflasi terendah dalam kurun waktu 3 tahun terakhir.

Gambar 1.
Laju Inflasi/Deflasi Nusa Tenggara Timur dan Nasional Tahun 2017



Dari gambar diatas, terlihat bahwa selama tahun 2017, kecenderungan inflasi yang terjadi di Nusa Tenggara Timur masih mengikuti pola inflasi Nasional, artinya bahwa inflasi yang terjadi di Nusa Tenggara Timur tidak semata-mata diakibatkan oleh tekanan ekonomi internal di Nusa Tenggara Timur sendiri tetapi banyak juga dipengaruhi oleh kondisi ekonomi yang terjadi secara Nasional.

Diawal tahun 2017 pada bulan Januari, Nusa Tenggara Timur mengalami inflasi sebesar 0,74 persen yang disebabkan karena naiknya harga-harga pada kelompok bahan makanan akibat perubahan cuaca. Puncak inflasi terjadi pada bulan Desember 2017 yang mencapai 1,22 persen yang disebabkan oleh kenaikan harga komoditas bahan makanan dan transportasi yang bertepatan dengan hari raya Natal dan Tahun Baru.

Selama tahun 2017, Nusa Tenggara Timur mengalami lima kali deflasi, yakni pada bulan Maret, Mei, Juli, Agustus dan Oktober. Deflasi pada bulan Maret sebesar 0,79 persen disebabkan karena menurunnya harga komoditas bahan makanan seiring dengan membaiknya kondisi cuaca dari bulan sebelumnya. Deflasi pada bulan Mei sebesar 0,01 persen disebabkan karena adanya penurunan harga komoditas bahan makanan. Deflasi pada bulan Juli sebesar 0,16 persen, dan Agustus sebesar 0,52 persen disamping disebabkan karena menurunnya harga komoditas bahan makanan juga disebabkan karena

menurunnya harga tiket pesawat setelah mengalami kenaikan sehubungan dengan musim liburan sekolah serta hari raya Idul Fitri pada bulan sebelumnya. Deflasi pada bulan Oktober sebesar 0,49 persen disebabkan adanya penurunan harga komoditas bahan makanan dan transpor.

Tabel 2.
Sumbangan Kelompok Pengeluaran Terhadap Inflasi Nusa Tenggara Timur Tahun 2017 (2012=100)

No.	Kelompok Barang dan Jasa	IHK Desember 2016	IHK Desember 2017	Inflasi/Deflasi (%)	Andil (%)
1	2	3	4	5	6
	U M U M / T O T A L	128.12	130.68	2.00	
1	Bahan Makanan	126.74	123.626	-2.46	-0.63
2	Makanan Jadi, Minuman, Rokok & Tembakau	144.46	148.867	3.05	0.44
3	Perumahan,Air,Listrik,Gas & Bahan Bakar	123.63	128.496	3.93	0.98
4	Sandang	125.04	129.662	3.70	0.18
5	Kesehatan	115.73	117.698	1.70	0.08
6	Pendidikan, Rekreasi Dan Olah Raga	126.99	132.657	4.46	0.35
7	Transport, Komunikasi Dan Jasa Keuangan	130.11	134.685	3.51	0.60

Dilihat dari andil yang diberikan oleh masing-masing kelompok pengeluaran, kelompok pengeluaran perumahan, air, listrik dan bahan bakar memberikan andil tertinggi terhadap inflasi Nusa Tenggara Timur di tahun 2017 ini yakni sebesar 0,98 persen, diikuti kelompok transpor, komunikasi dan jasa keuangan sebesar 0,60 persen, kelompok makanan jadi, minuman, rokok dan tembakau 0,44 persen, kelompok pendidikan, rekreasi dan olahraga 0,35 persen, kelompok sandang sebesar 0,18 persen dan kelompok kesehatan 0,08 persen. Sedangkan kelompok bahan makanan memberikan andil negatif sebesar 0,63 persen.

2.1. Tinjauan Menurut Kelompok Pengeluaran

2.1.1. Kelompok Bahan Makanan

Tahun 2017 kelompok bahan makanan mengalami deflasi sebesar 2,46 persen. Deflasi ini diakibatkan oleh turunnya indeks harga pada sub kelompok

padi-padian, umbi-umbian dan hasilnya, sayur-sayuran dan bumbu-bumbuan yang masing-masing mengalami deflasi sebesar 0,30, 16,47 dan 25,38 persen. Inflasi tertinggi pada kelompok ini terjadi pada sub kelompok ikan segar yang mencapai 11,10 persen, diikuti sub kelompok kacang-kacangan sebesar 6,68 persen, sub kelompok telur, susu, dan hasil-hasilnya sebesar 6,60 persen, buah-buahan 3,78 persen, sub kelompok lemak dan minyak sebesar 3,75 persen dan sub kelompok bahan makanan lainnya sebesar 2,85 persen.

Sedangkan sub kelompok yang mengalami kenaikan indeks harga paling kecil yaitu sub kelompok ikan diawetkan yang mengalami kenaikan sebesar 1,28 persen. Andil inflasi terbesar pada kelompok ini di sumbang oleh sub kelompok ikan segar sebesar 0,31 persen.

Tabel 3.

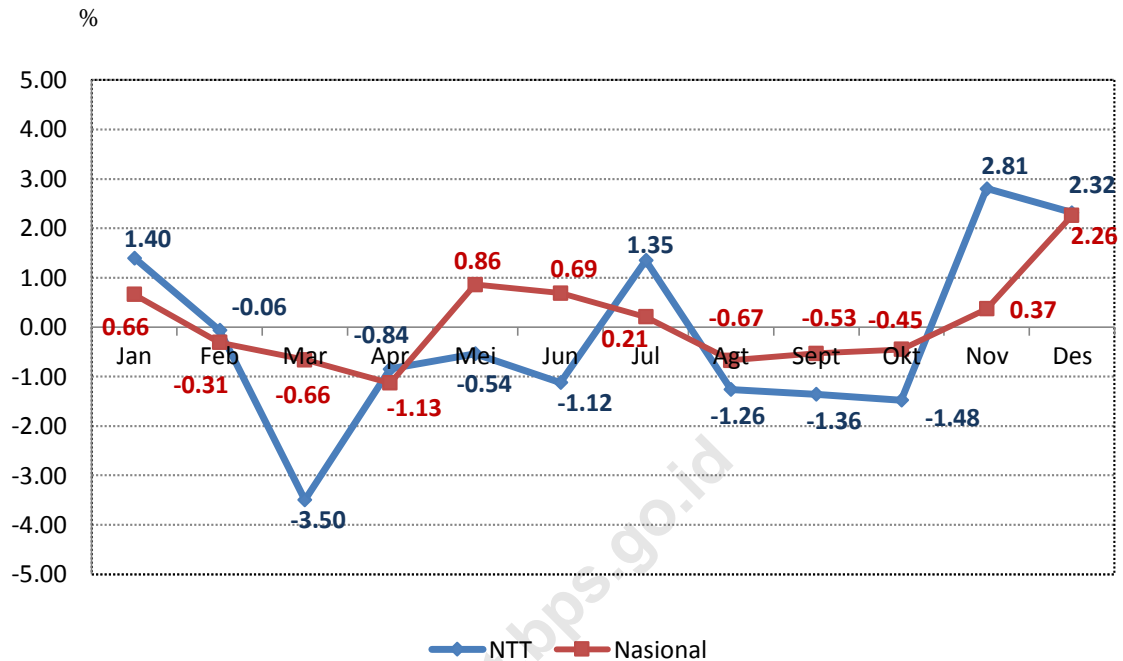
Sumbangan Kelompok/Sub Kelompok Pada Kelompok Pengeluaran Bahan Makanan Terhadap Inflasi Nusa Tenggara Timur Tahun 2017 (2012=100)

No.	Kelompok/Sub Kelompok Barang dan Jasa	IHK Desember 2016	IHK Desember 2017	Inflasi/Deflasi (%)	Andil (%)
1	2	3	4	5	6
	Bahan Makanan	126.74	123.63	-2.46	-0.63
1	Padi-2an,Umbi-umbian & Hasilnya	129.24	128.86	-0.30	-0.02
2	Daging dan Hasil-hasilnya	138.82	140.69	1.35	0.05
3	Ikan Segar	88.38	98.19	11.10	0.31
4	Ikan Diawetkan	155.79	157.78	1.28	0.00
5	Telur, Susu dan Hasil-hasilnya	124.24	132.44	6.60	0.12
6	Sayur-sayuran	136.42	113.95	-16.47	-0.69
7	Kacang – kacang	130.61	139.33	6.68	0.06
8	Buah – buahan	163.43	169.61	3.78	0.05
9	Bumbu – bumbu	160.58	119.82	-25.38	-0.55
10	Lemak dan Minyak	111.06	115.22	3.75	0.05
11	Bahan Makanan Lainnya	148.59	152.82	2.85	0.00

Selama tahun 2017, kelompok pengeluaran bahan makanan ini mengalami empat kali inflasi dan delapan kali deflasi. Inflasi tertinggi terjadi pada bulan November yang mencapai 2,81 persen. Sedangkan deflasi tertinggi terjadi pada bulan Maret yang sebesar 3,50 persen. Sepuluh komoditas yang memberikan andil terbesar dalam deflasi kelompok ini antara lain, sawi putih, bawang merah,

kangkung, tomat sayur, bayam, cabai merah, bawang putih, ayam hidup, cabai rawit, dan bunga pepaya.

Gambar 2.
Laju Inflasi/Deflasi Kelompok Bahan Makanan
Nusa Tenggara Timur dan Nasional Tahun 2017



2.1.2. Kelompok Makanan Jadi, Minuman, Rokok dan Tembakau

Kelompok makanan jadi, minuman, rokok dan tembakau Tahun 2017 mengalami inflasi sebesar 3,05 persen. Sub kelompok makanan jadi mengalami kenaikan indeks harga sebesar 3,44 persen, sub kelompok minuman yang tidak beralkohol turun sebesar 0,31 persen dan sub kelompok tembakau dan minuman beralkohol naik sebesar 4,85 persen.

Andil inflasi yang diberikan oleh kelompok ini sebesar 0,44 persen dan sumbangan terbesar diberikan oleh sub kelompok makanan jadi sebesar 0,27 persen, diikuti oleh sub kelompok tembakau dan minuman beralkohol sebesar 0,18 persen. Komoditas utama yang memberikan andil inflasi terbesar pada kelompok ini antara lain nasi dengan lauk, rokok kretek filter, kue kering, kopi bubuk, gulai, roti manis, rokok kretek, rokok putih, sop dan teh manis.

Tabel 4.

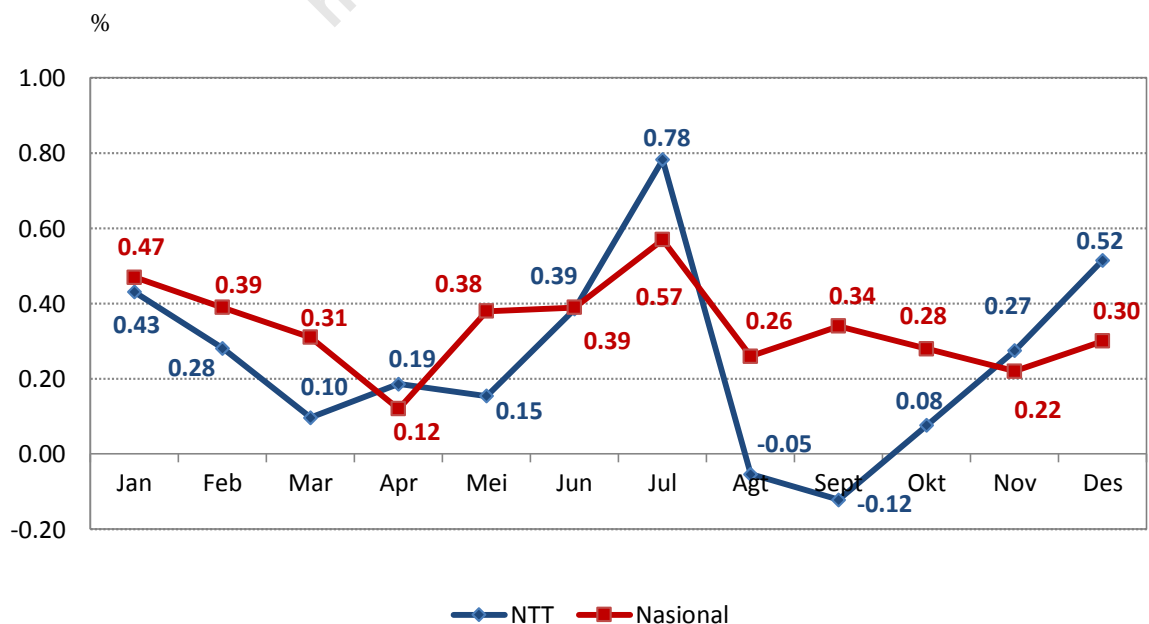
Sumbangan Kelompok/Sub Kelompok Pada Kelompok Pengeluaran Makanan Jadi, Minuman, Rokok dan Tembakau Terhadap Inflasi Nusa Tenggara Timur Tahun 2017 (2012=100)

No.	Kelompok Barang dan Jasa	IHK Desember 2016	IHK Desember 2017	Inflasi/Deflasi (%)	Andil (%)
1	2	3	4	5	6
	Makanan Jadi, Minuman, Rokok & Tembakau	144.46	148.87	3.05	0.44
1	Makanan Jadi	144.42	149.38	3.44	0.27
2	Minuman yang Tidak Beralkohol	134.07	133.66	-0.31	-0.01
3	Tembakau & Minuman Beralkohol	155.09	162.62	4.85	0.18

Pada tahun 2017 kelompok pengeluaran makanan jadi, minuman, rokok dan tembakau mengalami deflasi sebanyak dua kali pada bulan Agustus sebesar 0,05 persen dan september sebesar 0,12 persen. Kelompok ini mengalami inflasi tertinggi pada bulan Juli sebesar 0,78 persen. Sedangkan inflasi terendah terjadi pada bulan Oktober sebesar 0,08 persen.

Gambar 3.

Laju Inflasi/Deflasi Kelompok Makanan Jadi, Minuman, Rokok dan Tembakau Nusa Tenggara Timur dan Nasional Tahun 2017



2.1.3. Kelompok Perumahan, Air, Listrik, Gas dan Bahan Bakar

Kelompok perumahan, air, listrik dan bahan bakar pada tahun 2017 mengalami inflasi sebesar 3,93 persen. Inflasi pada kelompok ini dipicu oleh terjadinya kenaikan indeks harga pada semua sub kelompok. Inflasi tertinggi terjadi pada sub kelompok bahan bakar, penerangan dan air sebesar 6,93 persen diikuti sub kelompok perlengkapan rumah tangga dan biaya tempat tinggal masing-masing sebesar 4,00 dan 3,10 persen. Sedangkan sub kelompok penyelenggaraan rumah tangga mengalami inflasi paling kecil diantara sub kelompok lainnya yaitu sebesar 0,96 persen.

Andil inflasi yang disumbangkan oleh kelompok ini sebesar 0,98 persen. Sumbangan terbesar diberikan oleh sub kelompok biaya tempat tinggal sebesar 0,49 persen.

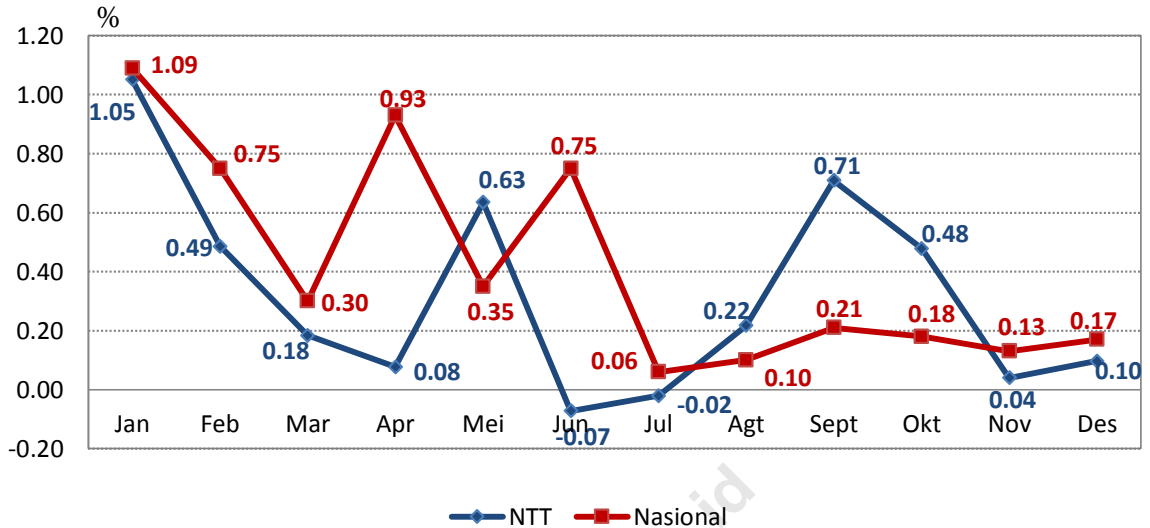
Tabel 5.

Sumbangan Kelompok/Sub Kelompok Pada Kelompok Pengeluaran Perumahan, Air, Listrik, Gas dan Bahan Bakar Terhadap Inflasi Nusa Tenggara Timur Tahun 2017 (2012=100)

No.	Kelompok Barang dan Jasa	IHK Desember 2016	IHK Desember 2017	Inflasi/Deflasi (%)	Andil (%)
1	2	3	4	5	6
	Perumahan, Air, Listrik, Gas & Bahan Bakar	123.63	128.50	3.93	0.98
1	Biaya Tempat Tinggal	118.81	122.49	3.10	0.47
2	Bahan Bakar, Penerangan dan Air	138.77	148.39	6.93	0.41
3	Perlengkapan Rumah tangga	117.52	122.23	4.00	0.08
4	Penyelenggaraan Rumah tangga	128.28	129.52	0.96	0.02

Sepanjang tahun 2017, kelompok perumahan, air, listrik, gas & bahan bakar mengalami 10 kali inflasi dan 2 kali deflasi. Inflasi tertinggi terjadi pada bulan Januari sebesar 1,05 persen sedangkan deflasi terjadi pada bulan Juni sebesar 0,07 persen dan bulan Juli sebesar 0,02 persen. Komoditas yang mendorong inflasi pada kelompok pengeluaran ini diantaranya tarif listrik, besi beton, seng, kontrak rumah, semen, kayu balokan, kasur, batu, keramik dan tukang bukan mandor.

Gambar 4.
Laju Inflasi/Deflasi Kelompok Perumahan, Air, Listrik, Gas dan Bahan Bakar
Nusa Tenggara Timur dan Nasional Tahun 2017



2.1.4. Kelompok Sandang

Tahun 2017, kelompok sandang mengalami inflasi sebesar 3,70 persen. Sub kelompok pada kelompok sandang ini yang mengalami inflasi tertinggi adalah sub kelompok barang pribadi dan sandang lain dan sub kelompok sandang laki-laki dengan inflasi masing-masing sebesar 7,80 dan 6,22 persen. Sub kelompok sandang wanita dan sandang anak-anak mengalami inflasi masing-masing sebesar 1,88 dan 0,48 persen.

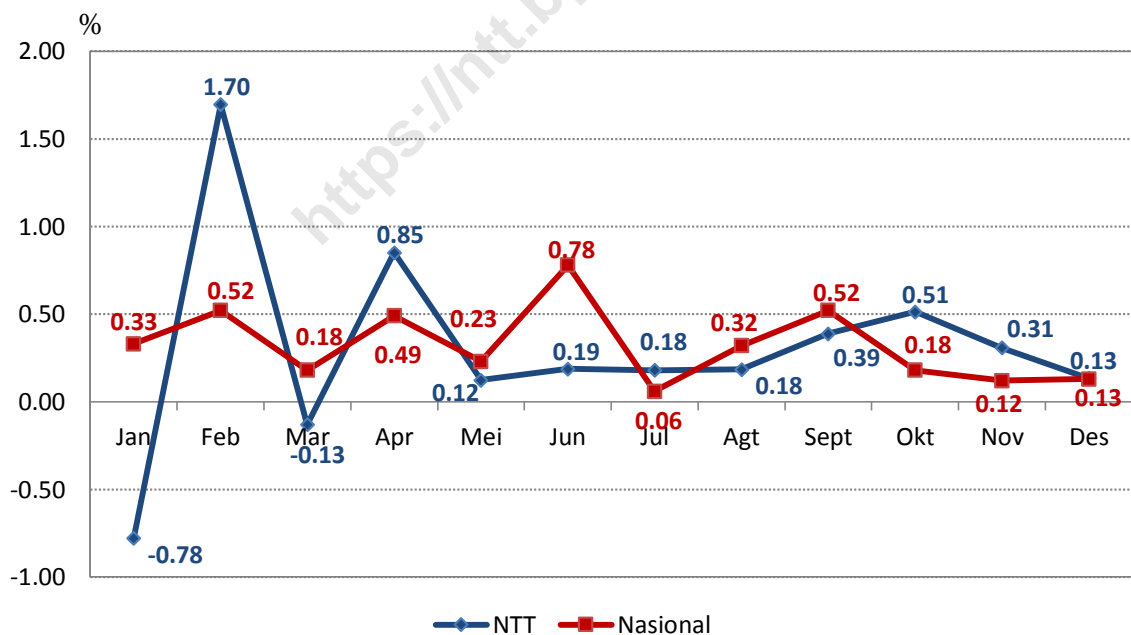
Tabel 6.
Sumbangan Kelompok/Sub Kelompok Pada Kelompok Pengeluaran Sandang
Terhadap Inflasi Nusa Tenggara Timur Tahun 2017 (2012=100)

No.	Kelompok Barang dan Jasa	IHK Desember 2016	IHK Desember 2017	Inflasi/Deflasi (%)	Andil (%)
1	2	3	4	5	6
	Sandang	125.04	129.66	3.70	0.18
1	Sandang Laki-laki	129.84	137.91	6.22	0.11
2	Sandang Wanita	115.65	117.83	1.88	0.03
3	Sandang Anak-anak	139.20	139.87	0.48	0.01
4	Barang Pribadi dan Sandang Lain	110.83	119.48	7.80	0.04

Kelompok sandang pada tahun 2017 ini memberikan andil inflasi sebesar 0,18 persen. Andil inflasi terbesar pada kelompok ini disumbang oleh sub kelompok sandang laki-laki sebesar 0,11 persen. Komoditas utama yang memberikan andil terbesar pada kelompok ini antara lain celana panjang jeans, celana pendek laki-laki, tas tangan wanita, sandal anak, emas perhiasan, baju kaos berkerah, baju kaos tanpa kerah, sandal kulit, sepatu wanita dan ongkos jahit.

Selama tahun 2017, kelompok sandang di Kota Kupang mengalami Inflasi sebanyak 10 kali dan deflasi sebanyak 2 kali. Inflasi tertinggi terjadi pada bulan Februari yaitu sebesar 1,70 persen dan terendah terjadi pada bulan Mei sebesar 0,12 persen. Sedangkan deflasi terjadi pada bulan Januari sebesar 0,78 persen dan pada bulan Maret sebesar 0,13 persen.

Gambar 5.
Laju Inflasi/Deflasi Kelompok Sandang
Nusa Tenggara Timur dan Nasional Tahun 2017



2.1.5. Kelompok Kesehatan

Kelompok pengeluaran kesehatan pada tahun 2017 mengalami inflasi sebesar 1,70 persen. Kelompok kesehatan ini memberikan andil inflasi di kota Kupang sebesar 0,08 persen.

Inflasi tertinggi terjadi pada sub kelompok jasa perawatan jasmani yang naik 7,80 persen sedangkan inflasi terendah terjadi pada sub kelompok obat-obatan yang mengalami inflasi sebesar 0,44 persen.

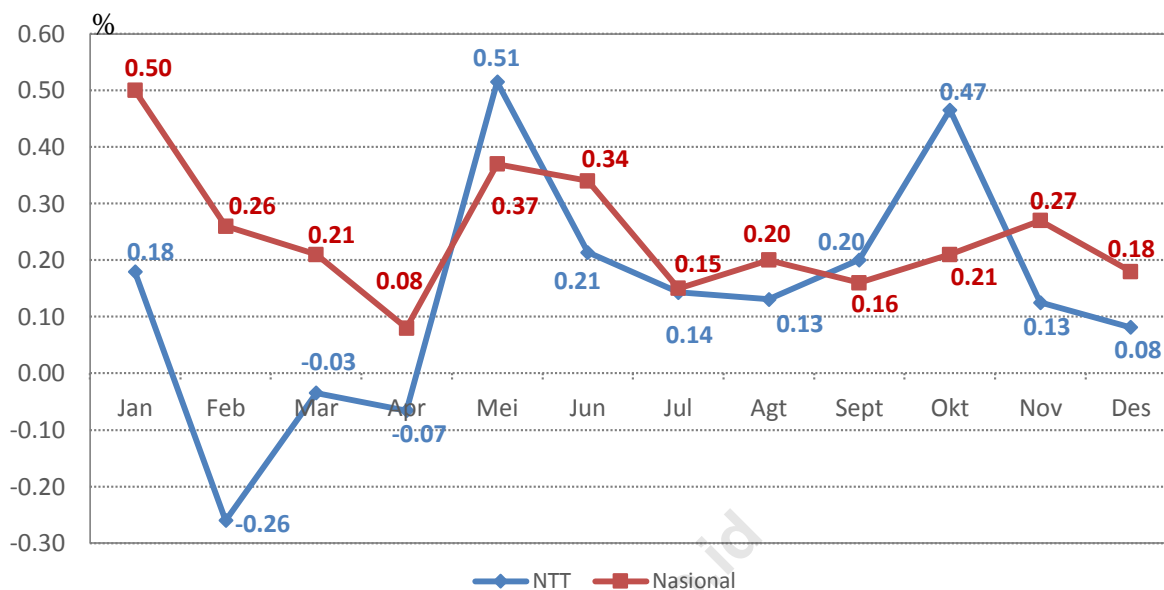
Pada kelompok ini, sub kelompok perawatan jasmani dan kosmetika memberikan andil terbesar terhadap inflasi sebesar 0,05 persen. Sedangkan sub kelompok obat-obatan tidak memberikan andil paling kecil terhadap inflasi.

Tabel 7.
Sumbangan Kelompok/Sub Kelompok Pada Kelompok Pengeluaran Kesehatan Terhadap Inflasi Nusa Tenggara Timur Tahun 2017 (2012=100)

No.	Kelompok Barang dan Jasa	IHK Desember 2016	IHK Desember 2017	Inflasi/Deflasi (%)	Andil (%)
1	2	3	4	5	6
	KESEHATAN	115.73	117.70	1.70	0.08
1	Jasa Kesehatan	109.28	109.82	0.50	0.01
2	Obat-obatan	106.99	107.45	0.44	0.00
3	Jasa Perawatan Jasmani	145.14	156.46	7.80	0.02
4	Perawatan Jasmani & Kosmetika	123.93	126.93	2.42	0.05

Jika dilihat menurut bulan, selama tahun 2017 tercatat kelompok kesehatan mengalami tiga kali deflasi. Deflasi tertinggi terjadi pada bulan Februari sebesar 0,26 persen, sedangkan deflasi terendah terjadi pada bulan Maret sebesar 0,03 persen. Inflasi pada kelompok kesehatan terjadi sebanyak sembilan kali. Inflasi tertinggi terjadi pada bulan Mei sebesar 0,51 persen dan terendah terjadi pada bulan Desember sebesar 0,08 persen. Komoditas yang memiliki andil terbesar pada Kelompok ini diantaranya *hand body lotion*, parfum, shampo, keriting/meluruskan rambut, sabun wajah, tarif gunting rambut anak, minyak rambut, bedak, *creambath* dan tarif gunting rambut pria.

Gambar 6
Laju Inflasi/Deflasi Kelompok Kesehatan
Nusa Tenggara Timur dan Nasional Tahun 2017



2.1.6. Kelompok Pendidikan, Rekreasi dan Olah Raga

Kelompok pendidikan, rekreasi dan olah raga tahun 2017 mengalami inflasi sebesar 4,46 persen dan memberikan andil inflasi umum Kota Kupang sebesar 0,35 persen.

Kenaikan indeks tertinggi terjadi pada pada sub kelompok pendidikan yang mengalami inflasi sebesar 6,31 persen, diikuti sub kelompok perlengkapan/alat pendidikan yang mengalami inflasi sebesar 3,22 persen. Sub kelompok rekreasi dan olahraga masing-masing mengalami deflasi sebesar 4,02 dan 0,04 persen. Sedangkan sub kelompok kursus-kursus/pelatihan tidak mengalami perubahan indeks harga pada tahun 2017.

Tabel 8.

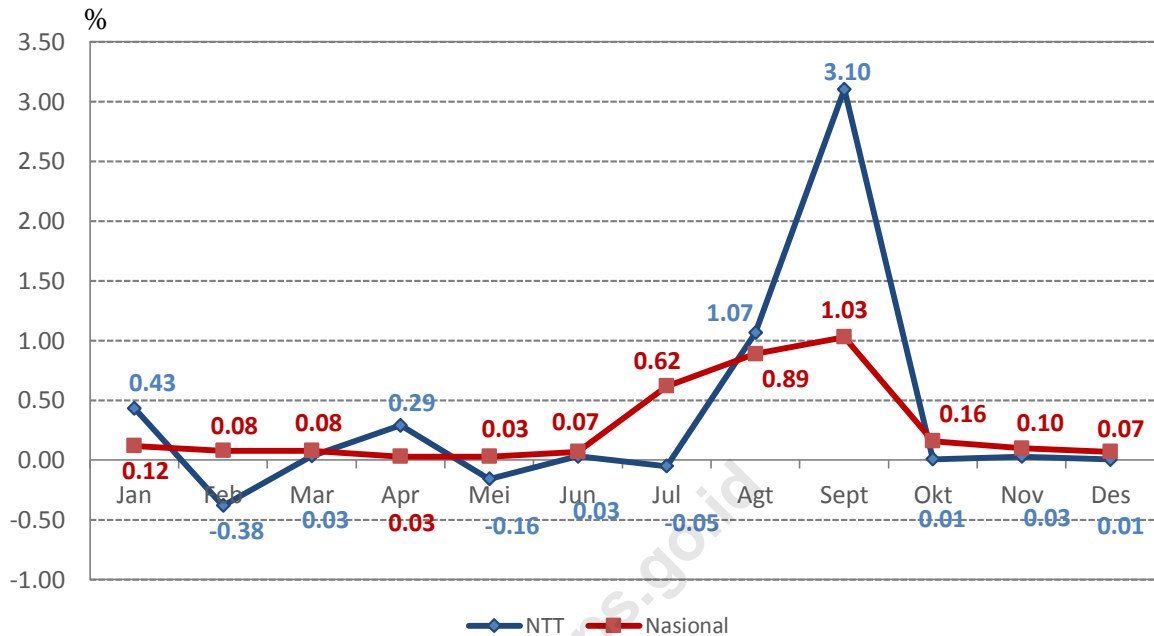
Sumbangan Kelompok/Sub Kelompok Pada Kelompok Pengeluaran Pendidikan, Rekreasi dan Olahraga Terhadap Inflasi Nusa Tenggara Timur Tahun 2017 (2012=100)

No.	Kelompok Barang dan Jasa	IHK Desember 2016	IHK Desember 2017	Inflasi/Deflasi (%)	Andil (%)
1	2	3	4	5	6
	PENDIDIKAN, REKREASI DAN OLAH RAGA	126.99	132.66	4.46	0.35
1	Pendidikan	131.19	139.46	6.31	0.35
2	Kursus-kursus / Pelatihan	117.26	117.26	0.00	0.00
3	Perlengkapan/alat Pendidikan	112.69	116.32	3.22	0.04
4	Rekreasi	123.92	118.95	-4.02	-0.04
5	Olahraga	115.90	115.86	-0.04	0.00

Andil sub kelompok pendidikan sebesar 0,35 persen menjadi andil terbesar dalam kelompok Pendidikan, rekreasi dan olahraga, diikuti sub kelompok perlengkapan/alat pendidikan sebesar 0,04 persen. Komoditas yang memberikan andil terbesar bagi inflasi Kota Kupang pada tahun 2017 diantaranya tarif akademi/ perguruan tinggi, sekolah dasar, sekolah menengah pertama, sekolah menengah atas, laptop/notebook, buku tulis bergaris, rekreasi, buku pelajaran SD, tabloid dan buku pelajaran akademi/universitas.

Kelompok Pendidikan, rekreasi dan olahraga sepanjang tahun 2017 mengalami 9 kali inflasi dan 3 kali deflasi. Inflasi tertinggi terjadi pada bulan September sebesar 3,10 persen, sedangkan deflasi tertinggi terjadi pada bulan Februari sebesar 0,38 persen.

Gambar 7.
Laju Inflasi/Deflasi Kelompok Pendidikan, Rekreasi dan Olahraga
Nusa Tenggara Timur dan Nasional Tahun 2017



2.1.7. Kelompok Transpor, Komunikasi dan Jasa Keuangan

Kelompok transpor, komunikasi dan jasa keuangan selama tahun 2017 mengalami inflasi sebesar 3,51 persen. Sub kelompok yang mengalami inflasi tertinggi adalah sub kelompok sarana dan penunjang transpor sebesar 16,84 persen disusul oleh sub kelompok transpor yang mengalami kenaikan indeks harga sebesar 3,13 persen. Sedangkan sub kelompok komunikasi dan pengiriman dan jasa keuangan masing-masing mengalami kenaikan indeks harga sebesar 1,98 dan 0,21 persen.

Tabel 9.

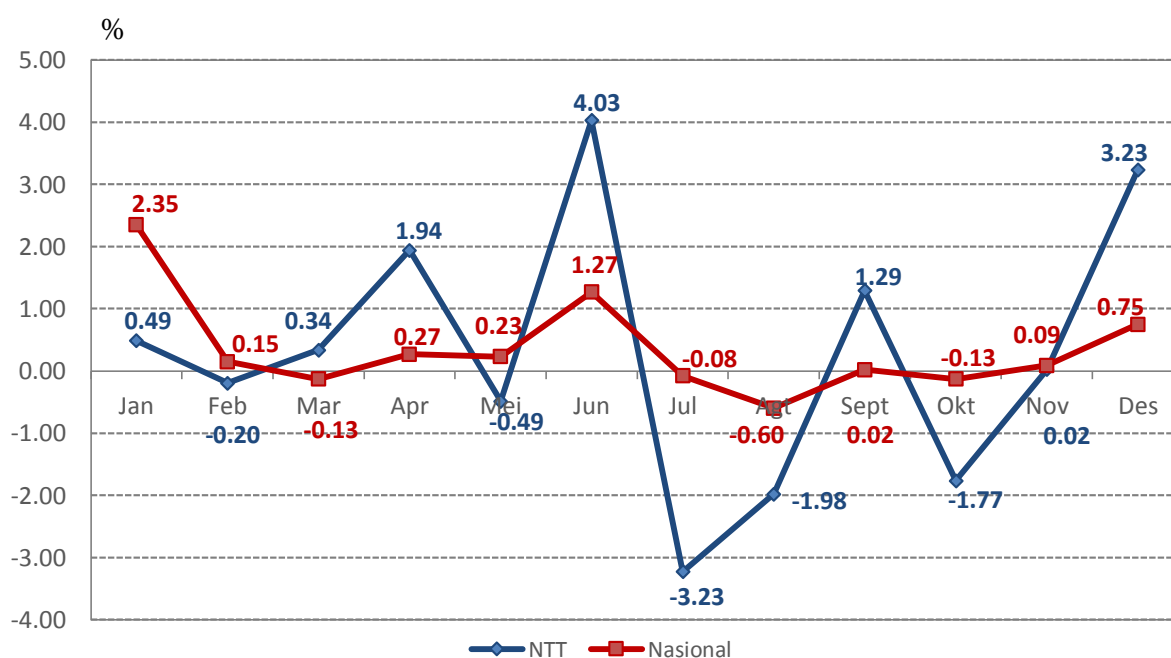
Sumbangan Kelompok/Sub Kelompok Pada Kelompok Pengeluaran Transpor, Komunikasi dan Jasa Keuangan Terhadap Inflasi Nusa Tenggara Timur Tahun 2017 (2012=100)

No.	Kelompok Barang dan Jasa	IHK Desember 2016	IHK Desember 2017	Inflasi/Deflasi (%)	Andil (%)
1	2	3	4	5	6
	TRANSPOR, KOMUNIKASI DAN JASA KEUANGAN	130.11	134.68	3.51	0.60
1	Transpor	141.10	145.51	3.13	0.41
2	Komunikasi Dan Pengiriman	100.15	102.13	1.98	0.06
3	Sarana dan Penunjang Transpor	114.83	134.17	16.84	0.13
4	Jasa Keuangan	124.93	125.19	0.21	0.00

Kelompok ini memberikan sumbangan terhadap inflasi umum sebesar 0,60 persen. Sub kelompok yang memberikan andil paling besar terhadap kelompok ini adalah sub kelompok transpor sebesar 0,41 persen. Sedangkan sub kelompok sarana dan penunjang transpor, komunikasi dan pengiriman, dan jasa keuangan masing-masing memberikan andil terhadap inflasi sebesar 0,13, 0,06 dan 0,00 persen.

Gambar 8.

Laju Inflasi/Deflasi Kelompok Transpor, Komunikasi dan Jasa Keuangan Nusa Tenggara Timur dan Nasional Tahun 2017



Selama tahun 2017 kelompok transpor, komunikasi dan jasa keuangan mengalami tujuh kali inflasi dan lima kali deflasi. Inflasi tertinggi terjadi pada bulan Juni sebesar 4,03 persen, dan deflasi tertinggi terjadi pada bulan Juli sebesar 3,23 persen. Komoditas pada kelompok ini yang memberikan andil inflasi terbesar diantaranya adalah angkutan udara, mobil, biaya perpanjangan STNK, tarif pulsa ponsel, perbaikan ringan kendaraan, bensin, bahan pelumas/oli, ban luar motor, sepeda dan sepeda motor.

2.2. Tinjauan Menurut Komoditas

Dari pantauan harga komoditas barang dan jasa yang dilakukan, dapat dilihat bahwa sebanyak 430 komoditas pantauan penghitungan IHK di Nusa Tenggara Timur tidak semuanya mengalami perubahan harga. Harga yang tidak mengalami perubahan rata-rata merupakan harga yang telah ditetapkan oleh pemerintah dan harga barang/jasa yang mempunyai sifat tidak bergejolak.

Tabel 10.

Sepuluh Komoditas Utama Pendorong Inflasi Nusa Tenggara Timur Tahun 2017

Jenis Komoditas Barang/Jasa	Andil (%)
1	2
TARIF LISTRIK	0,43
ANGKUTAN UDARA	0,25
AKADEMI/PERGURUAN TINGGI	0,24
BESI BETON	0,14
SENG	0,12
MOBIL	0,10
BIAYA PERPANJANGAN STNK	0,10
TELUR AYAM RAS	0,09
NASI DENGAN LAUK	0,09
KENTANG	0,09

Tabel di atas memperlihatkan bahwa komoditas tarif listrik menjadi penyumbang andil inflasi terbesar di kota Kupang dengan nilai andil sebesar 0,43 persen, diikuti oleh komoditas angkutan udara, tarif akademi/perguruan tinggi dan besi beton yang masing-masing memberikan andil sebesar 0,25; 0,24; dan 0,14 persen.

Selain itu, juga terdapat komoditas yang memberikan hambatan laju inflasi selama tahun 2017 di Nusa Tenggara Timur, sebagaimana disajikan dalam Tabel 11. Dari tabel tersebut terlihat bahwa penurunan harga komoditas sawi putih dan bawang merah menjadi salah satu penghambat utama terjadinya inflasi di Kota Kupang yakni sebesar -0.39 persen dan -0,30 persen.

Tabel 11.

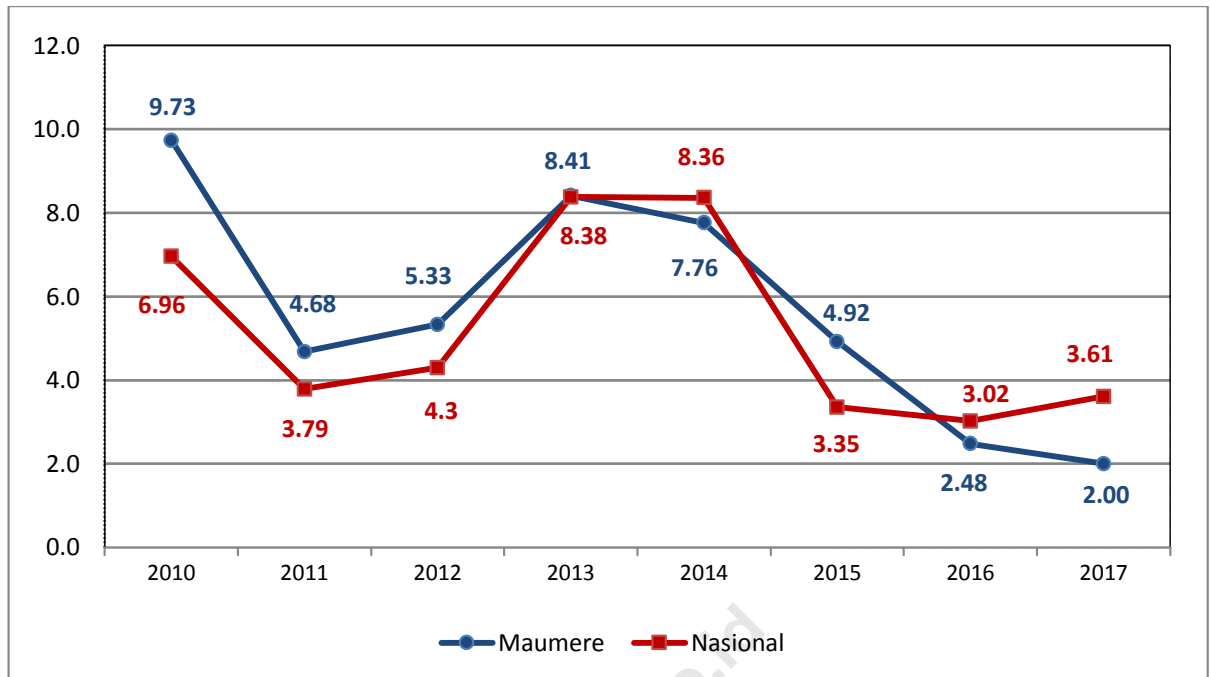
Sepuluh Komoditas Penghambat Utama Inflasi Nusa Tenggara Timur Tahun 2017

Jenis Komoditas Barang/Jasa	Andil (%)
1	2
SAWI PUTIH	-0,39
BAWANG MERAH	-0,30
KANGKUNG	-0,17
TOMAT SAYUR	-0,11
BAYAM	-0,09
CABAI MERAH	-0,09
BAWANG PUTIH	-0,08
AYAM HIDUP	-0,08
CABAI RAWIT	-0,07
GULA PASIR	-0,06

2.3. Tinjauan Menurut Tahun

Laju inflasi tahun kalender (Januari-Desember) 2017 dan laju inflasi "year on year" (Desember 2017 terhadap Desember 2016) Nusa Tenggara Timur sebesar 2,00 persen lebih rendah dibandingkan dengan laju inflasi pada periode yang sama tahun sebelumnya, tahun 2016, yang sebesar 2,48 persen.

Gambar 9.
Laju Inflasi Nusa Tenggara Timur dan Nasional Tahun 2010-2017



Gambar diatas menunjukkan bahwa inflasi yang terjadi di Nusa Tenggara Timur hingga tahun 2017 masih sejalan dengan inflasi yang terjadi di Nasional. Sementara pada tahun 2017 inflasi nasional mengalami kenaikan menjadi 3,61 persen sedangkan inflasi Nusa Tenggara Timur sebaliknya mengalami penurunan menjadi 2,00 persen. Ini menandakan Kondisi perekonomian di Kota Kupang pada tahun 2017 tidak dipengaruhi oleh kondisi ekonomi secara Nasional.

Lampiran

<https://ntt.bp.id>

Tabel 12.
Laju Inflasi Nusa Tenggara Timur Menurut Kelompok Pengeluaran
Tahun 2010 - 2017 (%)

Tahun/Bulan	Bahan Makanan	Makanan Jadi, Minuman, Rokok dan Tembakau	Perumahan, Air, Listrik, Gas & Bahan Bakar	Sandang	Kesehatan	Pendidikan, Rekreasi Dan Olah Raga	Transport, Komunikasi Dan Jasa Keuangan	Umum
1	2	3	4	5	6	7	8	9
2010	16.86	8.79	3.39	5.63	5.96	4.22	10.60	9.73
2011	0.49	4.83	4.64	11.60	5.40	2.79	11.41	4.68
2012	3.43	9.14	8.42	9.27	2.07	6.62	-0.07	5.33
2013	4.57	9.97	8.89	5.71	4.33	7.12	16.22	8.41
2014	5.56	5.89	6.90	4.87	2.89	5.83	16.73	7.76
2015	8.95	8.50	3.16	5.71	5.32	5.91	-1.04	4.92
2016	3.86	8.83	0.77	3.84	2.72	2.82	-2.52	2.48
2017	-2.46	3.05	3.93	3.70	1.70	4.46	3.51	2.00
Januari	1.40	0.43	1.05	-0.78	0.18	0.43	0.49	0.74
Februari	-0.06	0.28	0.49	1.70	-0.26	-0.38	-0.20	0.15
Maret	-3.50	0.10	0.18	-0.13	-0.03	0.03	0.34	-0.79
April	-0.84	0.19	0.08	0.85	-0.07	0.29	1.94	0.24
Mei	-0.54	0.15	0.63	0.12	0.51	-0.16	-0.49	-0.01
Juni	-1.12	0.39	-0.07	0.19	0.21	0.03	4.03	0.51
Juli	1.35	0.78	-0.02	0.18	0.14	-0.05	-3.23	-0.16
Agustus	-1.26	-0.05	0.22	0.18	0.13	1.07	-1.98	-0.52
September	-1.36	-0.12	0.71	0.39	0.20	3.10	1.29	0.37
Oktober	-1.48	0.08	0.48	0.51	0.47	0.01	-1.77	-0.49
Nopember	2.81	0.27	0.04	0.31	0.13	0.03	0.02	0.73
Desember	2.32	0.52	0.10	0.13	0.08	0.01	3.23	1.22

Tabel 13.

Indeks Harga Konsumen Nusa Tenggara Timur Tahun 2017 (2012=100)

Kode	Kelompok/ Sub Kelompok Barang dan Jasa	Jan	Peb	Mar	Apr	Mei	Jun	Jul	Ags	Sep	Okt	Nov	Des
1	2	3	4	5	6	7	8	9	10	11	12	13	14
	U M U M / T O T A L	129.07	129.26	128.24	128.54	128.53	129.19	128.99	128.32	128.79	128.16	129.10	130.68
1	BAHAN MAKANAN	128.52	128.47	123.92	122.87	122.21	120.84	122.48	120.93	119.29	117.53	120.82	123.63
101	Padi-2an,Umbi-umbian & Hasilnya	128.86	129.10	129.69	128.39	127.99	128.03	128.09	128.16	128.01	128.07	128.16	128.86
102	Daging dan Hasil-hasilnya	136.99	130.39	121.61	118.61	118.87	129.62	134.70	138.42	128.64	125.11	132.48	140.69
103	Ikan Segar	100.92	99.66	85.70	77.13	82.52	80.77	90.32	93.08	98.75	95.01	96.70	98.19
104	Ikan Diawetkan	160.68	158.95	155.69	155.99	152.29	161.93	154.54	152.57	168.71	157.64	159.15	157.78
105	Telur, Susu dan Hasil-hasilnya	126.90	125.11	123.16	123.01	125.15	126.24	126.29	127.20	126.53	126.92	127.14	132.44
106	Sayur-sayuran	130.59	140.71	134.77	141.64	132.88	122.43	116.91	104.34	99.98	98.20	111.37	113.95
107	Kacang - kacangan	130.05	134.58	131.41	138.64	139.19	139.38	139.95	137.90	138.31	138.92	139.34	139.33
108	Buah - buahan	167.08	164.88	159.00	159.66	155.79	155.73	160.27	161.82	165.70	166.04	166.79	169.61
109	Bumbu - bumbu	168.79	160.44	162.86	159.01	156.89	140.85	142.26	133.13	122.50	115.93	114.53	119.82
110	Lemak dan Minyak	112.72	113.38	112.63	113.20	113.42	113.85	114.12	114.38	114.68	115.42	115.36	115.22
111	Bahan Makanan Lainnya	153.10	151.54	150.72	151.42	151.08	151.11	149.93	149.93	149.83	150.92	152.84	152.82
2	MAKANAN JADI, MINUMAN, ROKOK & TEMBAKAU	145.09	145.50	145.64	145.91	146.13	146.70	147.85	147.77	147.59	147.70	148.10	148.87
201	Makanan Jadi	144.97	145.21	145.44	145.50	145.58	146.84	148.23	148.29	148.27	148.47	148.58	149.38
202	Minuman yang Tidak Beralkohol	134.38	135.42	135.22	134.90	134.91	134.03	135.08	134.16	132.68	132.42	133.20	133.66
203	Tembakau & Minuman Beralkohol	156.19	156.50	156.70	158.10	158.88	159.14	159.68	160.10	160.79	161.00	161.67	162.62
3	PERUMAHAN,AIR,LISTRIK, GAS & BAHAN BAKAR	124.93	125.53	125.76	125.86	126.66	126.56	126.54	126.81	127.71	128.32	128.37	128.50
301	Biaya Tempat Tinggal	118.98	119.67	119.55	119.66	119.77	119.66	119.61	120.02	121.38	122.36	122.39	122.49
302	Bahan Bakar, Penerangan dan Air	142.95	142.95	145.35	145.48	148.61	148.74	148.61	148.67	148.67	148.67	148.67	148.39
303	Perlengkapan Rumahtangga	121.22	122.08	119.54	119.91	120.39	120.17	120.51	120.86	121.36	120.88	121.07	122.23
304	Penyelenggaraan Rumahtangga	128.34	129.42	129.44	129.03	129.23	128.90	128.96	128.69	128.67	129.02	129.23	129.52
4	SANDANG	124.07	126.17	126.00	127.08	127.23	127.47	127.70	127.94	128.43	129.09	129.49	129.66
401	Sandang Laki-laki	128.79	133.85	132.34	133.85	134.54	134.64	135.35	135.50	135.97	137.51	137.52	137.91
402	Sandang Wanita	114.44	114.82	115.44	116.10	116.07	116.34	116.44	116.52	116.69	117.01	117.75	117.83
403	Sandang Anak-anak	138.03	137.85	138.40	138.89	138.28	138.52	138.60	139.01	139.01	138.96	139.79	139.87
404	Barang Pribadi dan Sandang Lain	110.84	113.50	113.75	115.71	116.29	116.79	116.56	117.04	119.29	119.71	119.57	119.48
5	KESEHATAN	115.94	115.63	115.59	115.52	116.11	116.36	116.52	116.68	116.91	117.46	117.60	117.70
501	Jasa Kesehatan	109.28	109.28	109.28	109.28	109.82	109.82	109.82	109.82	109.82	109.82	109.82	109.82
502	Obat-obatan	107.09	107.31	107.34	107.44	107.48	107.40	107.34	107.46	107.45	107.46	107.41	107.45
503	Jasa Perawatan Jasmani	145.93	145.93	145.93	145.93	146.19	148.40	150.06	150.06	150.06	156.46	156.46	156.46
504	Perawatan Jasmani & Kosmetika	124.29	123.33	123.19	122.91	124.04	124.43	124.55	124.90	125.55	126.27	126.69	126.93
6	PENDIDIKAN, REKREASI DAN OLAH RAGA	127.54	127.07	127.11	127.48	127.28	127.32	127.25	128.61	132.60	132.61	132.65	132.66
601	Pendidikan	132.01	132.01	132.01	132.01	132.01	132.01	132.01	133.68	139.46	139.46	139.46	139.46
602	Kursus-kursus / Pelatihan	117.26	117.26	117.26	117.26	117.26	117.26	117.26	117.26	117.26	117.26	117.26	117.26
603	Perlengkapan/alat Pendidkan	112.78	113.36	114.09	115.09	115.09	115.19	115.26	116.00	116.06	115.91	116.24	116.32
604	Rekreasi	123.71	118.86	118.40	120.05	118.28	118.56	117.89	118.65	118.87	119.17	119.02	118.95
605	Olahraga	116.09	116.90	113.43	113.42	113.97	113.13	113.13	114.30	114.72	114.89	114.79	115.86
7	TRANSPOR,KOMUNIKASI DAN JASA KEUANGAN	130.75	130.50	130.95	133.49	132.84	138.20	133.73	131.09	132.78	130.44	130.47	134.68
701	Transpor	139.16	139.53	140.37	143.96	143.07	150.65	144.30	140.51	142.91	139.50	139.52	145.51
702	Komunikasi Dan Pengiriman	105.33	103.19	102.00	102.44	101.99	102.10	102.10	102.18	102.18	102.13	102.13	102.13
703	Sarana dan Penunjang Transpor	129.82	129.65	132.32	130.64	132.03	132.04	132.17	132.46	132.46	133.71	134.20	134.17
704	Jasa Keuangan	124.93	124.93	124.93	124.93	124.93	124.93	124.93	125.19	125.19	125.19	125.19	125.19

Tabel 14.

Inflasi/Deflasi Nusa Tenggara Timur Tahun 2017 (%)

Kode	Kelompok/ Sub Kelompok Barang dan Jasa	Jan	Peb	Mar	Apr	Mei	Jun	Jul	Ags	Sep	Okt	Nov	Des
1	2	3	4	5	6	7	8	9	10	11	12	13	14
	UMUM / TOTAL	0.74	0.15	-0.79	0.24	-0.01	0.51	-0.16	-0.52	0.37	-0.49	0.73	1.22
1	BAHAN MAKANAN	1.40	-0.06	-3.50	-0.84	-0.54	-1.12	1.35	-1.26	-1.36	-1.48	2.81	2.32
101	Padi-2an,Umbi-umbian & Hasilnya	-0.30	0.19	0.45	-1.00	-0.31	0.03	0.05	0.05	-0.11	0.05	0.07	0.54
102	Daging dan Hasil-hasilnya	-1.31	-4.64	-6.72	-2.46	0.22	9.05	3.91	2.77	-7.07	-2.74	5.89	6.19
103	Ikan Segar	14.19	-1.30	-13.53	-9.99	6.99	-2.12	11.82	3.06	6.09	-3.78	1.77	1.55
104	Ikan Diawetkan	3.13	-1.01	-2.00	0.19	-2.37	6.33	-4.56	-1.28	10.58	-6.56	0.96	-0.86
105	Telur, Susu dan Hasil-hasilnya	2.14	-1.41	-1.56	-0.12	1.74	0.87	0.04	0.72	-0.53	0.31	0.17	4.17
106	Sayur-sayuran	-4.27	7.86	-4.28	5.10	-6.19	-7.87	-4.51	-10.75	-4.18	-1.78	13.41	2.32
107	Kacang - kacang	-0.43	3.43	-2.30	5.50	0.40	0.14	0.41	-1.47	0.30	0.44	0.30	0.00
108	Buah - buahan	2.23	-1.47	-4.08	0.41	-2.43	-0.04	2.92	0.97	2.40	0.20	0.45	1.69
109	Bumbu - bumbu	5.11	-4.73	1.36	-2.36	-1.34	-10.22	1.00	-6.42	-7.99	-5.36	-1.21	4.62
110	Lemak dan Minyak	1.50	0.59	-0.68	0.50	0.20	0.38	0.23	0.23	0.26	0.65	-0.06	-0.12
111	Bahan Makanan Lainnya	3.04	-1.05	-0.53	0.46	-0.22	0.02	-0.78	0.00	-0.06	0.72	1.28	-0.02
2	MAKANAN JADI, MINUMAN, ROKOK & TEBAKAU	0.43	0.28	0.10	0.19	0.15	0.39	0.78	-0.05	-0.12	0.08	0.27	0.52
201	Makanan Jadi	0.38	0.16	0.17	0.04	0.05	0.86	0.95	0.04	-0.02	0.14	0.07	0.54
202	Minuman yang Tidak Beralkohol	0.23	0.76	-0.15	-0.24	0.01	-0.65	0.78	-0.68	-1.10	-0.20	0.59	0.35
203	Tembakau & Minuman Beralkohol	0.71	0.20	0.13	0.89	0.50	0.16	0.34	0.26	0.43	0.13	0.41	0.58
3	PERUMAHAN,AIR,LISTRIK, GAS & BAHAN BAKAR	1.05	0.49	0.18	0.08	0.63	-0.07	-0.02	0.22	0.71	0.48	0.04	0.10
301	Biaya Tempat Tinggal	0.14	0.59	-0.10	0.10	0.09	-0.10	-0.04	0.34	1.14	0.81	0.03	0.08
302	Bahan Bakar, Penerangan dan Air	3.02	0.00	1.68	0.09	2.15	0.09	-0.09	0.04	0.00	0.00	0.00	-0.19
303	Perlengkapan Rumahtangga	3.14	0.71	-2.08	0.31	0.40	-0.18	0.28	0.29	0.41	-0.39	0.16	0.96
304	Penyelenggaraan Rumahtangga	0.05	0.89	0.01	-0.32	0.16	-0.26	0.05	-0.21	-0.01	0.28	0.16	0.23
4	SANDANG	-0.78	1.70	-0.13	0.85	0.12	0.19	0.18	0.18	0.39	0.51	0.31	0.13
401	Sandang Laki-laki	-0.80	3.93	-1.11	1.14	0.51	0.07	0.53	0.12	0.35	1.13	0.00	0.28
402	Sandang Wanita	-1.05	0.34	0.53	0.58	-0.03	0.23	0.08	0.07	0.14	0.28	0.63	0.06
403	Sandang Anak-anak	-0.84	-0.13	0.39	0.35	-0.44	0.17	0.06	0.29	0.00	-0.03	0.59	0.06
404	Barang Pribadi dan Sandang Lain	0.01	2.42	0.22	1.72	0.51	0.43	-0.20	0.42	1.92	0.35	-0.12	-0.07
5	KESEHATAN	0.18	-0.26	-0.03	-0.07	0.51	0.21	0.14	0.13	0.20	0.47	0.13	0.08
501	Jasa Kesehatan	0.00	0.00	0.00	0.00	0.50	0.00	0.00	0.00	0.00	0.00	0.00	0.00
502	Obat-obatan	0.10	0.19	0.03	0.09	0.04	-0.07	-0.06	0.12	-0.02	0.02	-0.05	0.04
503	Jasa Perawatan Jasmani	0.54	0.00	0.00	0.00	0.18	1.51	1.12	0.00	0.00	4.27	0.00	0.00
504	Perawatan Jasmani & Kosmetika	0.29	-0.77	-0.11	-0.23	0.92	0.32	0.09	0.29	0.52	0.57	0.34	0.18
6	PENDIDIKAN, REKREASI DAN OLAH RAGA	0.43	-0.38	0.03	0.29	-0.16	0.03	-0.05	1.07	3.10	0.01	0.03	0.01
601	Pendidikan	0.63	0.00	0.00	0.00	0.00	0.00	0.00	1.26	4.33	0.00	0.00	0.00
602	Kursus-kursus / Pelatihan	0.00	0.00	0.00	0.00	0.00	0.00	0.00	0.00	0.00	0.00	0.00	0.00
603	Perlengkapan/alat Pendidikan	0.08	0.54	0.64	0.88	0.00	0.08	0.07	0.64	0.05	-0.13	0.29	0.06
604	Rekreasi	-0.17	-3.85	-0.39	1.39	-1.47	0.23	-0.56	0.65	0.19	0.24	-0.12	-0.06
605	Olahraga	0.16	0.73	-2.91	-0.01	0.48	-0.74	0.00	1.04	0.36	0.15	-0.09	0.93
7	TRANSPOR,KOMUNIKASI DAN JASA KEUANGAN	0.49	-0.20	0.34	1.94	-0.49	4.03	-3.23	-1.98	1.29	-1.77	0.02	3.23
701	Transpor	-1.38	0.26	0.60	2.56	-0.61	5.29	-4.21	-2.63	1.71	-2.38	0.01	4.29
702	Komunikasi Dan Pengiriman	5.18	-2.03	-1.15	0.43	-0.43	0.11	0.00	0.07	0.00	-0.05	0.00	0.00
703	Sarana dan Penunjang Transpor	13.05	-0.13	2.05	-1.27	1.06	0.01	0.10	0.23	0.00	0.94	0.36	-0.02
704	Jasa Keuangan	0.00	0.00	0.00	0.00	0.00	0.00	0.00	0.21	0.00	0.00	0.00	0.00

Tabel 15.

Inflasi/Deflasi Tahun Kalender Nusa Tenggara Timur Tahun 2017 (%)

Kode	Kelompok/ Sub Kelompok Barang dan Jasa	Jan	Peb	Mar	Apr	Mei	Jun	Jul	Ags	Sep	Okt	Nov	Des
1	2	3	4	5	6	7	8	9	10	11	12	13	14
	U M U M / T O T A L	0.74	0.89	0.10	0.33	0.33	0.84	0.68	0.16	0.53	0.04	0.77	2.00
1	BAHAN MAKANAN	1.40	1.36	-2.23	-3.06	-3.58	-4.65	-3.37	-4.59	-5.88	-7.27	-4.67	-2.46
101	Padi-2an,Umbi-umbian & Hasilnya	-0.30	-0.11	0.35	-0.66	-0.97	-0.94	-0.89	-0.84	-0.95	-0.91	-0.84	-0.30
102	Daging dan Hasil-hasilnya	-1.31	-6.07	-12.40	-14.56	-14.37	-6.62	-2.97	-0.28	-7.33	-9.87	-4.56	1.35
103	Ikan Segar	14.19	12.76	-3.03	-12.72	-6.63	-8.61	2.19	5.31	11.73	7.51	9.41	11.10
104	Ikan Diawetkan	3.13	2.03	-0.07	0.12	-2.25	3.94	-0.80	-2.07	8.29	1.19	2.15	1.28
105	Telur, Susu dan Hasil-hasilnya	2.14	0.70	-0.87	-0.99	0.73	1.60	1.65	2.38	1.84	2.16	2.33	6.60
106	Sayur-sayuran	-4.27	3.15	-1.20	3.83	-2.59	-10.25	-14.30	-23.51	-26.71	-28.02	-18.36	-16.47
107	Kacang - kacangan	-0.43	3.04	0.61	6.15	6.57	6.71	7.16	5.58	5.90	6.37	6.68	6.68
108	Buah - buahan	2.23	0.88	-2.71	-2.31	-4.68	-4.72	-1.94	-0.99	1.39	1.59	2.05	3.78
109	Bumbu - bumbu	5.11	-0.09	1.42	-0.97	-2.30	-12.28	-11.41	-17.10	-23.72	-27.80	-28.68	-25.38
110	Lemak dan Minyak	1.50	2.10	1.42	1.93	2.13	2.52	2.76	3.00	3.26	3.93	3.87	3.75
111	Bahan Makanan Lainnya	3.04	1.99	1.43	1.90	1.67	1.69	0.90	0.90	0.84	1.57	2.86	2.85
2	MAKANAN JADI, MINUMAN, ROKOK & TEMBAKAU	0.43	0.71	0.81	1.00	1.16	1.55	2.34	2.29	2.16	2.24	2.52	3.05
201	Makanan Jadi	0.38	0.54	0.71	0.75	0.81	1.67	2.64	2.68	2.66	2.81	2.88	3.44
202	Minuman yang Tidak Beralkohol	0.23	1.00	0.86	0.61	0.62	-0.03	0.75	0.06	-1.04	-1.23	-0.65	-0.31
203	Tembakau & Minuman Beralkohol	0.71	0.91	1.04	1.94	2.45	2.61	2.96	3.23	3.68	3.81	4.25	4.85
3	PERUMAHAN,AIR,LISTRIK, GAS & BAHAN BAKAR	1.05	1.54	1.72	1.80	2.45	2.37	2.35	2.57	3.30	3.79	3.83	3.93
301	Biaya Tempat Tinggal	0.14	0.72	0.62	0.72	0.81	0.71	0.67	1.01	2.16	2.98	3.01	3.10
302	Bahan Bakar, Penerangan dan Air	3.02	3.02	4.75	4.84	7.10	7.19	7.10	7.14	7.14	7.14	7.14	6.93
303	Perlengkapan Rumahtangga	3.14	3.87	1.71	2.03	2.44	2.25	2.54	2.84	3.26	2.85	3.02	4.00
304	Penyelenggaraan Rumahtangga	0.05	0.89	0.90	0.58	0.74	0.48	0.53	0.32	0.30	0.58	0.74	0.96
4	SANDANG	-0.78	0.90	0.77	1.63	1.75	1.94	2.13	2.32	2.71	3.24	3.56	3.70
401	Sandang Laki-laki	-0.80	3.09	1.93	3.09	3.62	3.70	4.25	4.37	4.73	5.91	5.92	6.22
402	Sandang Wanita	-1.05	-0.72	-0.19	0.39	0.36	0.59	0.68	0.75	0.89	1.17	1.81	1.88
403	Sandang Anak-anak	-0.84	-0.97	-0.57	-0.22	-0.66	-0.49	-0.43	-0.14	-0.14	-0.17	0.42	0.48
404	Barang Pribadi dan Sandang Lain	0.01	2.41	2.64	4.40	4.93	5.38	5.17	5.60	7.64	8.01	7.88	7.80
5	KESEHATAN	0.18	-0.08	-0.12	-0.19	0.33	0.54	0.68	0.82	1.02	1.49	1.62	1.70
501	Jasa Kesehatan	0.00	0.00	0.00	0.00	0.50	0.50	0.50	0.50	0.50	0.50	0.50	0.50
502	Obat-obatan	0.10	0.30	0.33	0.42	0.46	0.39	0.33	0.45	0.43	0.45	0.40	0.44
503	Jasa Perawatan Jasmani	0.54	0.54	0.54	0.54	0.72	2.24	3.39	3.39	3.39	7.80	7.80	7.80
504	Perawatan Jasmani & Kosmetika	0.29	-0.49	-0.60	-0.83	0.09	0.40	0.50	0.78	1.31	1.88	2.23	2.42
6	PENDIDIKAN, REKREASI DAN OLAH RAGA	0.43	0.07	0.09	0.39	0.23	0.26	0.21	1.28	4.42	4.43	4.46	4.46
601	Pendidikan	0.63	0.63	0.63	0.63	0.63	0.63	0.63	1.90	6.31	6.31	6.31	6.31
602	Kursus-kursus / Pelatihan	0.00	0.00	0.00	0.00	0.00	0.00	0.00	0.00	0.00	0.00	0.00	0.00
603	Perlengkapan/alat Pendidikan	0.08	0.59	1.24	2.13	2.13	2.22	2.29	2.94	2.99	2.86	3.15	3.22
604	Rekreasi	-0.17	-4.09	-4.46	-3.13	-4.56	-4.33	-4.87	-4.26	-4.07	-3.84	-3.96	-4.02
605	Olahraga	0.16	0.87	-2.13	-2.13	-1.66	-2.39	-2.39	-1.38	-1.02	-0.87	-0.96	-0.04
7	TRANSPOR,KOMUNIKASI DAN JASA KEUANGAN	0.49	0.30	0.64	2.60	2.10	6.21	2.78	0.75	2.05	0.25	0.27	3.51
701	Transpor	-1.38	-1.12	-0.52	2.02	1.40	6.76	2.27	-0.42	1.28	-1.13	-1.12	3.13
702	Komunikasi Dan Pengiriman	5.18	3.04	1.85	2.29	1.85	1.96	1.96	2.03	2.03	1.98	1.98	1.98
703	Sarana dan Penunjang Transpor	13.05	12.91	15.23	13.77	14.98	14.98	15.10	15.36	15.36	16.45	16.87	16.84
704	Jasa Keuangan	0.00	0.00	0.00	0.00	0.00	0.00	0.00	0.21	0.21	0.21	0.21	0.21

Tabel 16.

Inflasi/Deflasi Year on Year Nusa Tenggara Timur Tahun 2017 (%)

Kode	Kelompok/ Sub Kelompok Barang dan Jasa	Jan	Peb	Mar	Apr	Mei	Jun	Jul	Ags	Sep	Okt	Nov	Des
1	2	3	4	5	6	7	8	9	10	11	12	13	14
	U M U M / T O T A L	2.48	2.98	2.95	3.15	2.52	2.45	2.61	2.91	3.46	2.77	2.70	2.00
1	BAHAN MAKANAN	2.25	3.39	2.66	0.72	-0.39	-3.00	1.98	3.23	3.17	0.91	0.38	-2.46
101	Padi-2an,Umbi-umbian & Hasilnya	-3.49	-3.31	-2.38	-2.96	-0.40	-0.21	-0.03	0.04	-0.38	-1.08	-0.74	-0.30
102	Daging dan Hasil-hasilnya	-0.17	0.36	-1.64	-4.59	-6.01	-6.10	4.37	15.37	4.39	-3.72	-0.87	1.35
103	Ikan Segar	1.99	-2.38	-10.83	-18.58	8.83	-3.43	-0.15	5.93	26.64	28.61	32.44	11.10
104	Ikan Diawetkan	23.25	20.45	17.72	21.76	11.00	16.04	9.02	7.85	15.37	1.95	6.17	1.28
105	Telur, Susu dan Hasil-hasilnya	1.10	0.23	0.82	2.23	1.05	0.71	0.89	3.46	3.39	4.49	3.34	6.60
106	Sayur-sayuran	0.37	11.11	12.43	12.53	-9.87	-12.83	-0.06	-4.91	-6.58	-9.67	-9.25	-16.47
107	Kacang - kacangan	14.19	15.37	8.34	8.70	8.65	8.86	9.05	7.00	7.58	8.82	7.47	6.68
108	Buah - buahan	14.85	11.55	9.72	5.25	2.38	1.27	5.35	1.66	3.31	5.00	2.44	3.78
109	Bumbu - bumbu	19.07	19.27	25.57	18.00	8.78	-1.54	6.16	1.62	-5.60	-12.16	-22.42	-25.38
110	Lemak dan Minyak	4.74	4.96	5.19	5.62	3.80	2.33	3.64	4.33	4.05	3.79	3.05	3.75
111	Bahan Makanan Lainnya	14.96	11.47	10.68	10.35	14.02	12.10	7.70	4.86	5.07	4.18	3.22	2.85
2	MAKANAN JADI, MINUMAN, ROKOK & TEMBAKAU	7.69	6.68	6.30	6.07	4.76	4.16	3.64	3.63	3.00	2.81	2.60	3.05
201	Makanan Jadi	3.92	3.42	3.19	3.22	2.70	3.40	3.62	3.46	2.94	2.86	2.87	3.44
202	Minuman yang Tidak Beralkohol	7.12	7.60	6.47	7.37	4.14	1.59	-0.66	-0.50	-1.25	-1.04	-1.11	-0.31
203	Tembakau & Minuman Beralkohol	17.90	14.06	13.96	11.90	10.27	8.19	7.42	7.57	6.68	5.95	4.99	4.85
3	PERUMAHAN,AIR,LISTRIK, GAS & BAHAN BAKAR	0.55	2.15	2.38	2.72	3.74	3.78	3.48	3.56	3.89	4.14	3.87	3.93
301	Biaya Tempat Tinggal	-1.25	0.70	0.55	0.90	1.49	1.44	1.17	1.54	2.65	3.45	3.18	3.10
302	Bahan Bakar, Penerangan dan Air	3.43	5.18	7.62	8.20	10.64	10.47	9.71	9.02	7.41	6.45	6.45	6.93
303	Perlengkapan Rumahtangga	1.94	1.53	-1.02	-0.67	0.63	1.43	2.42	3.44	3.82	3.46	2.85	4.00
304	Penyelenggaraan Rumahtangga	4.68	4.81	4.26	3.93	3.37	3.98	3.50	2.51	2.40	2.58	2.15	0.96
4	SANDANG	3.42	4.33	3.80	3.93	3.04	3.27	3.26	3.76	3.45	3.85	4.67	3.70
401	Sandang Laki-laki	4.58	8.30	8.08	8.87	8.33	7.14	9.45	9.14	8.84	9.72	9.33	6.22
402	Sandang Wanita	-0.26	-0.84	-0.90	-1.31	-0.79	-0.94	-0.96	0.43	-0.15	-0.10	2.37	1.88
403	Sandang Anak-anak	7.00	5.40	4.16	3.42	-0.05	2.59	0.09	0.70	-0.31	-0.39	0.26	0.48
404	Barang Pribadi dan Sandang Lain	1.98	3.72	2.72	4.23	4.23	4.19	3.29	3.43	5.24	6.13	6.68	7.80
5	KESEHATAN	3.00	2.41	1.98	1.39	1.14	1.79	2.10	1.75	1.53	1.83	1.94	1.70
501	Jasa Kesehatan	3.48	2.13	2.02	2.02	0.56	0.56	0.56	0.56	0.56	0.50	0.50	0.50
502	Obat-obatan	0.59	0.59	0.62	0.74	0.72	0.60	0.45	0.75	0.71	0.68	0.46	0.44
503	Jasa Perawatan Jasmani	4.15	3.89	3.37	3.37	3.55	5.12	5.41	3.39	3.39	7.80	7.80	7.80
504	Perawatan Jasmani & Kosmetika	3.80	3.47	2.48	0.87	1.52	3.06	3.78	2.99	2.41	2.60	2.96	2.42
6	PENDIDIKAN, REKREASI DAN OLAH RAGA	3.15	2.83	3.08	3.33	3.17	3.23	2.97	2.85	5.27	5.18	5.11	4.46
601	Pendidikan	3.59	3.59	3.59	3.59	3.59	3.59	3.26	2.95	6.31	6.31	6.31	6.31
602	Kursus-kursus / Pelatihan	0.00	0.00	0.00	0.00	0.00	0.00	0.00	0.00	0.00	0.00	0.00	0.00
603	Perlengkapan/alat Pendidkan	-0.72	0.14	1.87	2.85	2.94	3.19	3.26	3.47	3.62	2.91	3.19	3.22
604	Rekreasi	6.11	1.98	1.94	2.78	1.18	1.41	1.11	1.67	1.84	2.11	1.12	-4.02
605	Olahraga	6.57	7.32	3.86	3.84	4.34	3.57	2.53	3.96	4.34	4.50	4.40	-0.04
7	TRANSPOR,KOMUNIKASI DAN JASA KEUANGAN	0.71	0.46	1.39	5.02	2.87	6.30	1.06	0.90	3.21	2.03	2.91	3.51
701	Transpor	-1.31	-1.09	0.31	5.09	2.31	6.77	-0.06	-0.72	2.69	0.80	1.95	3.13
702	Komunikasi Dan Pengiriman	5.37	3.22	2.06	2.47	2.02	2.15	2.15	3.76	2.09	3.26	3.26	1.98
703	Sarana dan Penunjang Transpor	15.74	15.01	16.60	15.16	15.95	15.82	15.96	16.89	16.73	17.81	17.78	16.84
704	Jasa Keuangan	2.48	2.98	2.95	3.15	2.52	2.45	2.61	2.91	3.46	2.77	2.70	2.00

Tabel 17.
Indeks Harga Konsumen Nasional Tahun 2017 (2012=100)

Kode	Kelompok/ Sub Kelompok Barang dan Jasa	Jan	Peb	Mar	Apr	Mei	Jun	Jul	Ags	Sep	Okt	Nov	Des
1	2	3	4	5	6	7	8	9	10	11	12	13	14
	U M U M / T O T A L	127.94	128.24	128.22	128.33	128.83	129.72	130.00	129.91	130.08	130.09	130.35	131.28
1	BAHAN MAKANAN	141.51	141.07	140.14	138.56	139.75	140.72	141.01	140.06	139.32	138.69	139.20	142.35
101	Padi-2an,Umbi-umbian & Hasilnya	128.10	128.15	127.59	127.05	127.25	127.66	127.35	127.45	128.57	129.74	130.42	132.55
102	Daging dan Hasil-hasilnya	135.59	131.17	130.96	131.46	134.30	137.13	135.95	136.42	134.61	132.19	132.37	136.89
103	Ikan Segar	140.65	141.24	140.34	139.74	139.63	141.76	143.56	142.94	143.00	142.33	142.67	146.05
104	Ikan Diawetkan	142.86	144.49	145.38	145.69	145.84	148.67	149.76	150.33	150.44	150.00	150.38	151.81
105	Telur, Susu dan Hasil-hasilnya	127.66	125.92	124.98	124.78	127.93	127.74	128.92	129.78	128.80	128.11	128.89	133.66
106	Sayur-sayuran	161.29	162.17	161.99	162.10	163.07	168.88	171.11	165.71	161.86	160.31	159.50	165.32
107	Kacang - kacangan	130.45	130.74	130.45	130.62	130.68	131.59	131.67	131.70	132.17	133.08	133.14	132.85
108	Buah - buahan	148.84	147.37	147.92	148.81	148.37	150.25	153.16	154.58	153.98	152.18	149.95	150.67
109	Bumbu - bumbu	211.87	213.95	206.07	187.87	191.42	183.32	177.74	169.27	164.34	162.52	168.33	173.23
110	Lemak dan Minyak	117.68	119.59	120.70	119.50	120.26	121.43	122.07	120.58	120.59	120.58	120.10	120.38
111	Bahan Makanan Lainnya	128.27	128.97	129.70	130.32	131.94	133.53	133.69	133.79	134.27	134.50	134.42	134.20
2	MAKANAN JADI, MINUMAN, ROKOK & TEMBAKAU	133.89	134.41	134.82	134.98	135.49	136.02	136.80	137.15	137.62	138.01	138.32	138.74
201	Makanan Jadi	132.69	133.18	133.55	133.85	134.36	134.94	135.63	135.89	136.37	136.89	137.12	137.46
202	Minuman yang Tidak Beralkohol	124.95	125.18	125.30	124.51	124.55	124.74	125.78	125.79	125.71	125.64	125.60	125.72
203	Tembakau & Minuman Beralkohol	145.87	146.79	147.58	148.21	149.14	149.87	150.70	151.69	152.71	153.17	154.19	155.14
3	PERUMAHAN,AIR,LISTRIK, GAS & BAHAN BAKAR	123.01	123.92	124.30	125.44	125.89	126.84	126.92	127.05	127.32	127.55	127.71	127.93
301	Biaya Tempat Tinggal	116.56	116.85	116.99	117.13	117.27	117.26	117.30	117.40	117.61	117.75	117.89	117.94
302	Bahan Bakar, Penerangan dan Air	144.61	147.53	148.70	153.61	155.15	159.71	159.80	159.86	159.99	160.33	160.48	161.17
303	Perlengkapan Rumahtangga	118.39	118.56	118.72	118.92	119.07	118.84	119.01	119.07	119.41	119.75	120.00	120.25
304	Penyelenggaraan Rumahtangga	119.78	120.64	121.00	121.00	121.29	121.51	121.75	122.21	122.85	123.24	123.54	123.74
4	SANDANG	113.87	114.46	114.67	115.23	115.50	116.40	116.47	116.84	117.45	117.66	117.80	117.95
401	Sandang Laki-laki	116.93	117.17	117.31	117.48	117.92	118.56	118.87	118.97	119.16	119.55	119.82	120.06
402	Sandang Wanita	114.55	114.72	114.96	115.10	115.76	116.88	117.08	117.18	117.41	117.50	117.60	117.82
403	Sandang Anak-anak	114.14	114.26	114.48	114.79	115.15	115.90	116.40	116.75	117.07	117.13	117.16	117.20
404	Barang Pribadi dan Sandang Lain	109.38	110.77	111.09	112.41	112.20	113.24	112.80	113.63	115.11	115.35	115.48	115.59
5	KESEHATAN	122.09	122.41	122.67	122.77	123.23	123.65	123.84	124.09	124.28	124.55	124.89	125.11
501	Jasa Kesehatan	116.12	116.29	116.49	116.62	117.41	117.93	118.11	118.22	118.31	118.38	118.48	118.57
502	Obat-obatan	118.01	118.22	118.24	118.18	118.36	118.50	118.83	119.03	119.23	119.96	120.40	120.75
503	Jasa Perawatan Jasmani	133.33	133.66	134.10	134.40	134.91	135.96	136.40	137.04	137.28	137.68	137.89	138.05
504	Perawatan Jasmani & Kosmetika	127.47	127.99	128.36	128.50	128.75	129.16	129.25	129.59	129.88	130.14	130.69	131.00
6	PENDIDIKAN, REKREASI DAN OLAH RAGA	118.02	118.12	118.22	118.26	118.30	118.38	119.11	120.17	121.41	121.60	121.72	121.81
601	Pendidikan	123.49	123.51	123.52	123.52	123.53	123.53	124.43	126.05	127.92	128.14	128.14	128.14
602	Kursus-kursus / Pelatihan	119.37	119.62	120.23	120.26	120.29	121.05	122.84	124.11	124.55	124.84	125.85	126.79
603	Perlengkapan/alat Pendidkan	111.38	111.60	111.88	112.02	112.09	112.40	113.22	113.59	113.85	114.06	114.11	114.33
604	Rekreasi	111.36	111.47	111.54	111.62	111.73	111.72	111.83	112.25	112.77	112.94	113.23	113.25
605	Olahraga	113.34	113.56	113.63	113.81	114.07	114.23	114.44	115.04	115.10	115.18	115.21	115.45
7	TRANSPOR,KOMUNIKASI DAN JASA KEUANGAN	127.35	127.54	127.37	127.72	128.01	129.63	129.54	128.76	128.78	128.61	128.71	129.68
701	Transpor	137.31	137.09	137.21	137.60	138.26	140.87	140.78	139.42	139.41	139.10	139.26	140.89
702	Komunikasi Dan Pengiriman	104.67	105.82	104.86	105.13	104.72	104.80	104.77	104.95	104.92	104.88	104.84	104.68
703	Sarana dan Penunjang Transpor	135.08	135.35	135.60	135.78	135.87	136.20	136.28	136.44	137.08	137.33	137.60	137.94
704	Jasa Keuangan	118.30	118.30	118.30	118.30	118.30	118.30	118.31	118.52	118.53	118.53	118.53	118.55

Tabel 18.
Inflasi/Deflasi Nasional Tahun 2017 (%)

Kode	Kelompok/ Sub Kelompok Barang dan Jasa	Jan	Peb	Mar	Apr	Mei	Jun	Jul	Ags	Sep	Okt	Nov	Des
1	2	3	4	5	6	7	8	9	10	11	12	13	14
	U M U M / T O T A L	0.97	0.23	-0.02	0.09	0.39	0.69	0.22	-0.07	0.13	0.01	0.20	0.71
1	BAHAN MAKANAN	0.66	-0.31	-0.66	-1.13	0.86	0.69	0.21	-0.67	-0.53	-0.45	0.37	2.26
101	Padi-2an,Umbi-umbian & Hasilnya	0.21	0.03	-0.45	-0.44	0.17	0.32	-0.23	0.08	0.91	0.93	0.53	1.66
102	Daging dan Hasil-hasilnya	1.88	-3.30	-0.08	0.38	2.13	2.13	-0.82	0.43	-1.31	-1.83	0.16	3.48
103	Ikan Segar	2.12	0.41	-0.57	-0.45	-0.02	1.53	1.28	-0.37	0.10	-0.46	0.24	2.45
104	Ikan Diawetkan	1.32	1.17	0.63	0.22	0.08	1.87	0.72	0.49	0.09	-0.31	0.27	0.98
105	Telur, Susu dan Hasil-hasilnya	0.07	-1.37	-0.74	-0.15	2.55	-0.15	0.93	0.67	-0.75	-0.53	0.61	3.71
106	Sayur-sayuran	0.54	0.40	-0.12	0.12	0.80	3.72	1.17	-3.05	-2.10	-0.92	-0.43	3.74
107	Kacang - kacangan	-0.20	0.24	-0.21	0.13	0.04	0.68	0.06	0.05	0.36	0.66	0.03	-0.22
108	Buah - buahan	1.69	-0.99	0.41	0.63	-0.29	1.35	1.91	0.90	-0.36	-1.16	-1.48	0.49
109	Bumbu - bumbu	-0.08	1.47	-3.51	-8.69	1.92	-4.20	-2.71	-4.35	-3.32	-1.43	3.41	2.93
110	Lemak dan Minyak	0.62	1.54	0.90	-0.95	0.59	1.00	0.53	-1.16	-0.02	0.01	-0.39	0.19
111	Bahan Makanan Lainnya	-0.13	0.52	0.56	0.49	1.22	1.19	0.13	0.07	0.38	0.17	-0.04	-0.14
2	MAKANAN JADI, MINUMAN, ROKOK & TEMBAKAU	0.47	0.39	0.31	0.12	0.38	0.39	0.57	0.26	0.34	0.28	0.22	0.30
201	Makanan Jadi	0.34	0.37	0.27	0.23	0.37	0.42	0.51	0.19	0.36	0.36	0.17	0.26
202	Minuman yang Tidak Beralkohol	0.31	0.18	0.09	-0.63	0.03	0.14	0.82	0.01	-0.06	-0.06	-0.03	0.08
203	Tembakau & Minuman Beralkohol	0.96	0.64	0.54	0.42	0.63	0.48	0.56	0.67	0.67	0.30	0.68	0.61
3	PERUMAHAN,AIR,LISTRIK, GAS & BAHAN BAKAR	1.09	0.75	0.30	0.93	0.35	0.75	0.06	0.10	0.21	0.18	0.13	0.17
301	Biaya Tempat Tinggal	0.42	0.25	0.12	0.12	0.12	-0.01	0.03	0.09	0.18	0.12	0.11	0.05
302	Bahan Bakar, Penerangan dan Air	3.41	2.04	0.79	3.39	0.99	2.94	0.06	0.04	0.08	0.22	0.09	0.43
303	Perlengkapan Rumahtangga	0.30	0.15	0.13	0.17	0.13	-0.19	0.13	0.06	0.28	0.27	0.18	0.20
304	Penyelenggaraan Rumahtangga	0.34	0.70	0.30	-0.01	0.25	0.18	0.20	0.38	0.51	0.32	0.24	0.17
4	SANDANG	0.33	0.52	0.18	0.49	0.23	0.78	0.06	0.32	0.52	0.18	0.12	0.13
401	Sandang Laki-laki	0.33	0.19	0.12	0.14	0.38	0.55	0.26	0.09	0.16	0.33	0.22	0.21
402	Sandang Wanita	0.20	0.14	0.20	0.12	0.57	0.99	0.17	0.09	0.19	0.08	0.09	0.18
403	Sandang Anak-anak	0.18	0.10	0.19	0.27	0.31	0.65	0.43	0.30	0.27	0.05	0.02	0.03
404	Barang Pribadi dan Sandang Lain	0.43	1.26	0.31	1.21	-0.19	0.94	-0.40	0.74	1.30	0.21	0.12	0.09
5	KESEHATAN	0.50	0.26	0.21	0.08	0.37	0.34	0.15	0.20	0.16	0.21	0.27	0.18
501	Jasa Kesehatan	0.63	0.14	0.18	0.10	0.73	0.46	0.14	0.10	0.08	0.06	0.09	0.07
502	Obat-obatan	0.36	0.18	0.01	-0.05	0.16	0.12	0.26	0.16	0.16	0.63	0.36	0.30
503	Jasa Perawatan Jasmani	0.66	0.23	0.34	0.21	0.36	0.67	0.30	0.50	0.17	0.25	0.16	0.12
504	Perawatan Jasmani & Kosmetika	0.40	0.40	0.29	0.13	0.19	0.33	0.06	0.26	0.22	0.20	0.42	0.24
6	PENDIDIKAN, REKREASI DAN OLAH RAGA	0.12	0.08	0.08	0.03	0.03	0.07	0.62	0.89	1.03	0.16	0.10	0.07
601	Pendidikan	0.02	0.02	0.01	0.00	0.00	0.00	0.74	1.30	1.48	0.17	0.00	0.00
602	Kursus-kursus / Pelatihan	0.48	0.21	0.46	0.02	0.03	0.57	1.45	0.96	0.35	0.21	0.65	0.55
603	Perlengkapan/alat Pendidkan	0.30	0.19	0.25	0.13	0.06	0.28	0.71	0.29	0.21	0.19	0.04	0.19
604	Rekreasi	0.16	0.10	0.06	0.07	0.10	-0.02	0.10	0.36	0.43	0.15	0.23	0.01
605	Olahraga	0.25	0.19	0.06	0.15	0.21	0.13	0.18	0.41	0.05	0.07	0.02	0.20
7	TRANSPOR,KOMUNIKASI DAN JASA KEUANGAN	2.35	0.15	-0.13	0.27	0.23	1.27	-0.08	-0.60	0.02	-0.13	0.09	0.75
701	Transpor	0.45	-0.15	0.10	0.29	0.48	1.85	0.00	-0.93	-0.01	-0.22	0.11	1.15
702	Komunikasi Dan Pengiriman	3.37	1.11	-0.91	0.27	-0.40	0.08	-0.03	0.17	-0.03	-0.04	-0.04	-0.15
703	Sarana dan Penunjang Transpor	16.19	0.21	0.18	0.13	0.06	0.23	0.06	0.12	0.44	0.18	0.19	0.23
704	Jasa Keuangan	0.00	0.00	0.00	0.00	0.00	0.00	0.01	0.18	0.00	0.00	0.00	0.02

Tabel 19.

Inflasi/Deflasi Tahun Kalender Nasional Tahun 2017 (%)

Kode	Kelompok/ Sub Kelompok Barang dan Jasa	Jan	Peb	Mar	Apr	Mei	Jun	Jul	Ags	Sep	Okt	Nov	Des
1	2	3	4	5	6	7	8	9	10	11	12	13	14
	U M U M / T O T A L	0.97	1.21	1.19	1.27	1.67	2.38	2.61	2.53	2.66	2.67	2.87	3.60
1	BAHAN MAKANAN	0.66	0.34	-0.32	-1.44	-0.59	0.14	0.35	-0.35	-0.89	-1.35	-0.99	1.26
101	Padi-2an,Umbi-umbian & Hasilnya	0.21	0.24	-0.20	-0.62	-0.46	-0.16	-0.39	-0.31	0.59	1.54	2.08	3.69
102	Daging dan Hasil-hasilnya	1.80	-1.52	-1.68	-1.30	0.83	3.01	2.12	2.54	1.17	-0.70	-0.57	2.77
103	Ikan Segar	2.05	2.48	1.83	1.39	1.31	2.92	4.25	3.78	3.90	3.36	3.59	5.97
104	Ikan Diawetkan	1.32	2.48	3.11	3.33	3.43	5.40	6.16	6.64	6.70	6.38	6.66	7.66
105	Telur, Susu dan Hasil-hasilnya	0.08	-1.28	-2.02	-2.17	0.29	0.14	1.07	1.75	0.98	0.44	1.05	4.78
106	Sayur-sayuran	0.40	0.95	0.83	0.90	1.50	5.26	6.50	3.22	0.85	-0.18	-0.70	2.91
107	Kacang - kacangan	-0.24	-0.02	-0.24	-0.11	-0.07	0.68	0.74	0.79	1.16	1.83	1.87	1.59
108	Buah - buahan	1.67	0.67	1.04	1.65	1.35	2.78	4.76	5.68	5.24	3.96	2.41	2.92
109	Bumbu - bumbu	-0.72	0.26	-3.43	-11.96	-10.30	-12.39	-14.92	-19.63	-22.44	-23.58	-21.12	-18.82
110	Lemak dan Minyak	0.63	2.27	3.22	2.19	2.84	3.74	4.30	3.05	3.02	3.02	2.62	2.94
111	Bahan Makanan Lainnya	-0.10	0.44	1.01	1.49	2.76	3.93	4.06	4.14	4.53	4.71	4.67	4.52
2	MAKANAN JADI, MINUMAN, ROKOK & TEMBAKAU	0.46	0.86	1.16	1.29	1.67	2.06	2.64	2.89	3.25	3.54	3.77	4.10
201	Makanan Jadi	0.33	0.71	0.99	1.21	1.60	2.01	2.53	2.72	3.09	3.47	3.64	3.95
202	Minuman yang Tidak Beralkohol	0.32	0.50	0.59	-0.04	-0.01	0.12	0.95	0.96	0.89	0.84	0.80	0.93
203	Tembakau & Minuman Beralkohol	0.97	1.61	2.15	2.59	3.24	3.74	4.32	5.02	5.73	6.05	6.76	7.38
3	PERUMAHAN,AIR,LISTRIK, GAS & BAHAN BAKAR	1.09	1.84	2.15	3.09	3.45	4.24	4.31	4.42	4.64	4.83	4.96	5.13
301	Biaya Tempat Tinggal	0.43	0.68	0.80	0.92	1.03	1.02	1.06	1.15	1.33	1.45	1.56	1.61
302	Bahan Bakar, Penerangan dan Air	3.42	5.51	6.35	9.86	10.96	14.45	14.52	14.57	14.67	14.94	15.05	15.27
303	Perlengkapan Rumahtangga	0.30	0.45	0.58	0.75	0.88	0.70	0.83	0.89	1.17	1.44	1.62	1.88
304	Penyelenggaraan Rumahtangga	0.34	1.05	1.36	1.35	1.60	1.77	1.98	2.37	2.90	3.23	3.48	3.65
4	SANDANG	0.33	0.85	1.03	1.52	1.76	2.55	2.62	2.94	3.48	3.66	3.78	3.92
401	Sandang Laki-laki	0.32	0.52	0.64	0.79	1.17	1.71	1.98	2.07	2.23	2.56	2.79	3.01
402	Sandang Wanita	0.21	0.36	0.56	0.69	1.27	2.25	2.42	2.51	2.71	2.79	2.88	3.07
403	Sandang Anak-anak	0.18	0.29	0.47	0.75	1.06	1.71	2.15	2.47	2.75	2.80	2.83	2.86
404	Barang Pribadi dan Sandang Lain	0.45	1.72	2.01	3.23	3.03	4.00	3.58	4.36	5.72	5.94	6.05	6.15
5	KESEHATAN	0.51	0.77	0.98	1.07	1.45	1.78	1.94	2.14	2.30	2.52	2.80	2.99
501	Jasa Kesehatan	0.63	0.78	0.95	1.06	1.75	2.25	2.38	2.48	2.56	2.62	2.72	2.75
502	Obat-obatan	0.40	0.58	0.60	0.54	0.69	0.78	1.05	1.21	1.37	2.01	2.38	2.73
503	Jasa Perawatan Jasmani	0.64	0.89	1.22	1.44	1.83	2.50	2.81	3.34	3.52	3.79	3.96	4.20
504	Perawatan Jasmani & Kosmetika	0.41	0.82	1.11	1.23	1.42	1.75	1.82	2.08	2.30	2.51	2.93	3.19
6	PENDIDIKAN, REKREASI DAN OLAH RAGA	0.13	0.21	0.29	0.33	0.36	0.42	1.04	1.93	2.97	3.12	3.23	3.34
601	Pendidikan	0.02	0.04	0.04	0.05	0.05	0.05	0.79	2.10	3.60	3.77	3.77	3.79
602	Kursus-kursus / Pelatihan	0.47	0.68	1.19	1.22	1.24	1.84	3.31	4.29	4.65	4.92	5.80	6.71
603	Perlengkapan/alat Pendidkan	0.30	0.49	0.75	0.88	0.94	1.22	1.94	2.25	2.48	2.67	2.71	2.95
604	Rekreasi	0.16	0.27	0.33	0.40	0.50	0.48	0.58	0.94	1.39	1.54	1.79	1.86
605	Olahraga	0.25	0.44	0.51	0.67	0.90	1.00	1.18	1.59	1.64	1.71	1.73	2.11
7	TRANSPOR,KOMUNIKASI DAN JASA KEUANGAN	2.36	2.51	2.38	2.66	2.89	4.20	4.15	3.53	3.55	3.41	3.50	4.23
701	Transpor	0.42	0.26	0.35	0.63	1.11	3.00	2.98	2.01	2.00	1.78	1.90	3.03
702	Komunikasi Dan Pengiriman	3.37	4.52	3.56	3.84	3.42	3.51	3.48	3.66	3.63	3.59	3.55	3.39
703	Sarana dan Penunjang Transpor	16.07	16.31	16.52	16.68	16.76	17.13	17.21	17.35	17.88	18.09	18.32	18.53
704	Jasa Keuangan	0.00	0.00	0.00	0.00	0.00	0.00	0.01	0.18	0.19	0.19	0.19	0.21

Tabel 20.

Inflasi/Deflasi Year on Year Nasional Tahun 2017 (%)

Kode	Kelompok/ Sub Kelompok Barang dan Jasa	Jan	Peb	Mar	Apr	Mei	Jun	Jul	Ags	Sep	Okt	Nov	Des
1	2	3	4	5	6	7	8	9	10	11	12	13	14
	U M U M / T O T A L	3.49	3.83	3.61	4.18	4.34	4.37	3.88	3.82	3.73	3.58	3.30	3.60
1	BAHAN MAKANAN	4.10	4.38	2.99	2.80	3.37	2.44	1.51	1.51	1.04	0.81	-0.46	1.26
101	Padi-2an,Umbi-umbian & Hasilnya	-0.08	-0.58	-0.58	0.28	0.86	0.66	-0.06	0.12	1.12	1.95	2.23	3.69
102	Daging dan Hasil-hasilnya	0.07	-1.66	2.81	4.84	3.39	1.94	-1.21	1.29	0.90	0.27	1.07	2.77
103	Ikan Segar	3.98	3.78	3.86	4.93	5.22	4.77	4.82	4.59	4.82	4.77	5.16	5.97
104	Ikan Diawetkan	6.63	7.36	7.44	7.97	7.90	9.21	8.91	9.35	9.45	8.78	8.28	7.66
105	Telur, Susu dan Hasil-hasilnya	-2.28	-2.60	-0.37	0.45	1.92	-0.28	0.97	1.47	2.15	2.49	3.94	4.78
106	Sayur-sayuran	5.86	8.36	8.21	5.54	5.77	3.48	3.85	3.39	4.01	4.75	0.92	2.91
107	Kacang - kacangan	0.25	0.28	0.23	0.36	0.45	1.01	0.40	0.90	1.18	1.59	1.81	1.59
108	Buah - buahan	2.72	1.67	1.57	-0.24	-1.06	-1.31	0.28	3.00	3.54	3.54	2.33	2.92
109	Bumbu - bumbu	23.67	29.38	6.24	2.49	7.44	6.43	-1.17	-6.74	-13.38	-16.34	-23.11	-18.82
110	Lemak dan Minyak	8.80	9.88	9.67	7.48	6.45	6.26	6.13	4.55	3.32	3.46	3.26	2.94
111	Bahan Makanan Lainnya	4.07	3.97	4.19	4.25	4.46	3.74	3.26	3.17	4.09	4.54	4.52	4.52
2	MAKANAN JADI, MINUMAN, ROKOK & TEMBAKAU	5.33	5.09	5.02	4.78	4.57	4.35	4.39	4.23	4.23	4.27	4.24	4.10
201	Makanan Jadi	3.90	3.80	3.85	3.83	4.01	4.03	4.03	3.78	3.90	4.10	4.06	3.95
202	Minuman yang Tidak Beralkohol	5.47	5.17	4.89	3.78	2.28	1.00	0.99	0.93	0.94	0.94	0.89	0.93
203	Tembakau & Minuman Beralkohol	9.24	8.58	8.36	8.19	8.00	8.04	8.33	8.38	8.04	7.60	7.68	7.38
3	PERUMAHAN,AIR,LISTRIK, GAS & BAHAN BAKAR	2.48	3.70	4.09	5.19	5.54	6.17	5.99	5.66	5.58	5.19	5.15	5.13
301	Biaya Tempat Tinggal	2.17	2.28	2.32	2.39	2.40	2.29	2.22	2.04	1.94	1.77	1.75	1.61
302	Bahan Bakar, Penerangan dan Air	3.09	7.75	9.38	14.07	15.56	18.75	18.04	16.94	16.50	15.26	15.17	15.27
303	Perlengkapan Rumahtangga	2.59	2.41	2.27	2.21	2.10	1.67	1.70	1.59	1.75	1.76	1.87	1.88
304	Penyelenggaraan Rumahtangga	3.07	3.37	3.40	3.09	3.18	3.17	3.21	3.37	3.71	3.78	3.71	3.65
4	SANDANG	3.11	2.99	2.62	2.89	2.68	2.75	2.37	2.29	2.69	3.17	3.30	3.92
401	Sandang Laki-laki	2.84	2.86	2.88	2.92	3.15	3.14	3.15	3.04	3.02	3.14	3.22	3.01
402	Sandang Wanita	2.20	1.90	1.95	1.97	2.45	3.05	3.13	2.98	2.92	2.95	2.96	3.07
403	Sandang Anak-anak	2.79	2.75	2.87	2.78	2.94	2.89	2.96	3.05	3.09	3.16	3.06	2.86
404	Barang Pribadi dan Sandang Lain	4.16	3.97	2.69	3.63	2.18	2.09	0.74	0.84	2.09	3.62	4.00	6.15
5	KESEHATAN	4.07	4.06	3.98	3.73	3.85	3.84	3.62	3.42	3.24	3.16	3.13	2.99
501	Jasa Kesehatan	2.28	2.26	2.34	2.40	3.01	3.27	3.23	3.13	2.91	2.87	2.89	2.75
502	Obat-obatan	3.50	3.40	3.15	2.88	2.42	1.86	1.97	1.84	1.77	2.14	2.35	2.73
503	Jasa Perawatan Jasmani	6.31	6.07	5.98	4.90	5.18	5.16	4.10	4.31	4.31	4.46	4.09	4.20
504	Perawatan Jasmani & Kosmetika	5.62	5.68	5.47	5.17	5.02	4.99	4.61	4.18	4.02	3.69	3.56	3.19
6	PENDIDIKAN, REKREASI DAN OLAH RAGA	2.70	2.72	2.78	2.80	2.80	2.79	2.89	2.61	3.13	3.18	3.27	3.34
601	Pendidikan	4.10	4.08	4.08	4.07	4.08	3.92	3.98	3.16	3.80	3.83	3.78	3.79
602	Kursus-kursus / Pelatihan	3.55	3.59	4.07	4.03	3.72	4.03	4.45	5.14	5.19	5.34	5.98	6.71
603	Perlengkapan/alat Pendidikan	1.24	1.31	1.38	1.48	1.48	1.99	2.38	2.59	2.80	2.84	2.83	2.95
604	Rekreasi	0.40	0.48	0.58	0.59	0.66	0.60	0.61	0.91	1.33	1.47	1.82	1.86
605	Olahraga	1.80	1.82	1.70	1.80	1.96	1.87	1.93	2.28	2.20	2.11	2.12	2.11
7	TRANSPOR,KOMUNIKASI DAN JASA KEUANGAN	2.76	3.07	3.16	5.12	5.13	5.79	4.48	4.93	4.74	4.64	4.63	4.23
701	Transpor	0.00	0.09	0.53	3.31	3.50	4.45	2.57	3.14	3.29	3.00	3.16	3.03
702	Komunikasi Dan Pengiriman	5.48	6.65	5.69	6.06	5.66	5.79	5.80	6.21	4.85	5.22	4.68	3.39
703	Sarana dan Penunjang Transpor	19.08	18.94	19.03	18.80	18.64	18.45	18.35	18.28	18.59	18.52	18.60	18.53
704	Jasa Keuangan	0.01	0.01	0.00	0.00	0.00	0.00	0.01	0.18	0.19	0.19	0.19	0.21

Tabel 21.
Andil Inflasi/Deflasi Menurut Kelompok/Sub Kelompok Pengeluaran
di Nusa Tenggara Timur
Tahun 2017 (2012=100)

Kode	Kelompok/ Sub Kelompok Barang dan Jasa	IHK Desember 2016	IHK Desember 2017	Inflasi/ Deflasi (%)	Andil (%)
1	2	3	4	5	6
	U M U M / T O T A L	128.12	130.68	2.00	2.0004
1	BAHAN MAKANAN	126.74	123.63	-2.46	-0.6295
101	Padi-2an,Umbi-umbian & Hasilnya	129.24	128.86	-0.30	-0.0173
102	Daging dan Hasil-hasilnya	138.82	140.69	1.35	0.0452
103	Ikan Segar	88.38	98.19	11.10	0.3092
104	Ikan Diawetkan	155.79	157.78	1.28	0.0017
105	Telur, Susu dan Hasil-hasilnya	124.24	132.44	6.60	0.1206
106	Sayur-sayuran	136.42	113.95	-16.47	-0.6896
107	Kacang - kacangn	130.61	139.33	6.68	0.0637
108	Buah - buahan	163.43	169.61	3.78	0.0451
109	Bumbu - bumbu	160.58	119.82	-25.38	-0.5536
110	Lemak dan Minyak	111.06	115.22	3.75	0.0465
111	Bahan Makanan Lainnya	148.59	152.82	2.85	-0.0009
2	MAKANAN JADI, MINUMAN, ROKOK & TEMBAKAU	144.46	148.87	3.05	0.4446
201	Makanan Jadi	144.42	149.38	3.44	0.2734
202	Minuman yang Tidak Beralkohol	134.07	133.66	-0.31	-0.0122
203	Tembakau & Minuman Beralkohol	155.09	162.62	4.85	0.1834
3	PERUMAHAN,AIR,LISTRIK,GAS & BAHAN BAKAR	123.63	128.50	3.93	0.9759
301	Biaya Tempat Tinggal	118.81	122.49	3.10	0.4654
302	Bahan Bakar, Penerangan dan Air	138.77	148.39	6.93	0.4101
303	Perlengkapan Rumahtangga	117.52	122.23	4.00	0.0767
304	Penyelenggaraan Rumahtangga	128.28	129.52	0.96	0.0238
4	SANDANG	125.04	129.66	3.70	0.1838
401	Sandang Laki-laki	129.84	137.91	6.22	0.1062
402	Sandang Wanita	115.65	117.83	1.88	0.0277
403	Sandang Anak-anak	139.20	139.87	0.48	0.0061
404	Barang Pribadi dan Sandang Lain	110.83	119.48	7.80	0.0437
5	KESEHATAN	115.73	117.70	1.70	0.0810
501	Jasa Kesehatan	109.28	109.82	0.50	0.0058
502	Obat-obatan	106.99	107.45	0.44	0.0035
503	Jasa Perawatan Jasmani	145.14	156.46	7.80	0.0241
504	Perawatan Jasmani & Kosmetika	123.93	126.93	2.42	0.0477
6	PENDIDIKAN, REKREASI DAN OLAH RAGA	126.99	132.66	4.46	0.3484
601	Pendidikan	131.19	139.46	6.31	0.3470
602	Kursus-kursus / Pelatihan	117.26	117.26	0.00	0.0000
603	Perlengkapan/alat Pendidkan	112.69	116.32	3.22	0.0374
604	Rekreasi	123.92	118.95	-4.02	-0.0360
605	Olahraga	115.90	115.86	-0.04	0.0001
7	TRANSPOR,KOMUNIKASI DAN JASA KEUANGAN	130.11	134.68	3.51	0.5961
701	Transpor	141.10	145.51	3.13	0.4061
702	Komunikasi Dan Pengiriman	100.15	102.13	1.98	0.0592
703	Sarana dan Penunjang Transpor	114.83	134.17	16.84	0.1301
704	Jasa Keuangan	124.93	125.19	0.21	0.0007

Tabel 22

Andil Inflasi Menurut Komoditas di Nusa Tenggara Timur Tahun 2017 (%)

Jenis Komoditas Barang/Jasa	Andil
1	2
TARIP LISTRIK	0.4268
ANGKUTAN UDARA	0.2537
AKADEMI/PERGURUAN TINGGI	0.2426
BESI BETON	0.1408
SENG	0.1172
MOBIL	0.1048
BIAYA PERPANJANGAN STNK	0.0973
TELUR AYAM RAS	0.0949
NASI DENGAN LAUK	0.0912
KENTANG	0.0900
KEMBUNG/GEMBUNG/BANYAR	0.0897
ROKOK KRETEK FILTER	0.0861
KONTRAK RUMAH	0.0835
DAGING BABI	0.0828
SEKOLAH DASAR	0.0693
TARIP PULSA PONSEL	0.0688
KAKAP MERAH	0.0687
KUE KERING	0.0663
WORTEL	0.0596
DAUN SELEDRI	0.0580
ROKOK PUTIH	0.0530
DAGING AYAM RAS	0.0493
CELANA PANJANG JEANS	0.0479
KOPI BUBUK	0.0451
GULAI	0.0443
SEMANGKA	0.0435
ROKOK KRETEK	0.0395
TONGKOL/AMBU-AMBU	0.0382
ROTI MANIS	0.0347
TAHU MENTAH	0.0336
MINYAK GORENG	0.0329
KAYU BALOKAN	0.0328
SEMEN	0.0327
EKOR KUNING	0.0318
PERBAIKAN RINGAN KENDARAAN	0.0286
KASUR	0.0280
LAYANG/BENGGOL	0.0277
BATU	0.0277
BENSIN	0.0257
TEMBANG	0.0250
MERAH	0.0249
HAND BODY LOTION	0.0245
TEMPE	0.0244
PARFUM	0.0236
TERI	0.0232

Jenis Komoditas Barang/Jasa	Andil
1	2
CELANA PENDEK LAKI-LAKI	0.0209
SEKOLAH MENENGAH PERTAMA	0.0207
BAJU KAOS BERKERAH	0.0197
LABU SIAM/JIPANG	0.0192
KERAMIK	0.0178
TUKANG BUKAN MANDOR	0.0173
TAS TANGAN WANITA	0.0153
KULKAS/LEMARI ES	0.0147
SEKOLAH MENENGAH ATAS	0.0144
SHAMPO	0.0144
UPAH PEMBANTU RT	0.0143
KEPITING/RAJUNGAN	0.0126
APEL	0.0125
PENGHARUM/PELEMBUT CUCIAN	0.0119
SUSU BUBUK	0.0118
SOP	0.0117
KERITING/MELURUSKAN RAMBUT	0.0116
BAHAN PELUMAS/OLI	0.0116
EMAS PERHIASAN	0.0116
LAPTOP/NOTEBOOK	0.0114
SUSU UNTUK BALITA	0.0106
SANDAL	0.0104
JAGUNG MANIS	0.0103
PEPAYA MUDA	0.0089
T E H MANIS	0.0086
BISKUIT	0.0086
BUKU TULIS BERGARIS	0.0083
KOMPOR	0.0081
ANGGUR	0.0081
MESIN CUCI	0.0079
ONGKOS JAHIT	0.0079
MINYAK KELAPA	0.0077
PAKU	0.0076
DAUN BAWANG	0.0075
GELAS MINUM	0.0070
BAJU KAOS TANPA KERAH/T-SHIRT	0.0070
IKAN ASAP	0.0069
CAT TEMBOK	0.0068
MEJA KURSI TAMU	0.0067
UDANG BASAH	0.0065
DISPENSER	0.0064
KAYU LAPIS	0.0063
DAUN SINGKONG	0.0062
TENGGIRI	0.0062
REKREASI	0.0060
GARAM	0.0059
TEMPAT TIDUR	0.0057
JERUK NIPIS/LIMAU	0.0056
MINUMAN RINGAN	0.0056
SANDAL KULIT	0.0055

Lanjutan Tabel 22.

Jenis Komoditas Barang/Jasa	Andil
1	2
BUBUR KACANG HIJAU	0.0054
SEPATU	0.0054
KELAPA	0.0051
PIRING	0.0051
BAHAN BAJU SERSIN	0.0050
PEMBALUT WANITA	0.0050
SEPATU	0.0049
BIR	0.0047
BAN LUAR MOTOR	0.0047
CELANA DLM WANITA	0.0046
ASAM	0.0046
SEPEDA MOTOR	0.0045
SABUN WAJAH	0.0045
BEDAK	0.0044
SOSIS DAGING AYAM	0.0043
CUMI-CUMI	0.0043
TARIP GUNTING RAMBUT ANAK	0.0043
IKAN ASIN BELAH	0.0042
PANCI	0.0042
TARIP GUNTING RAMBUT PRIA	0.0041
BUKU PELAJARAN SD	0.0041
MAGIC COM	0.0040
MIE	0.0040
MINYAK RAMBUT	0.0040
HANDUK	0.0039
KACANG MERAH/JOGLO	0.0039
AYAM GORENG	0.0038
SEPEDA	0.0037
BUKU PELAJARAN AKADEMI/UNIVERSITAS	0.0037
BH KATUN	0.0037
SERAGAM SEKOLAH PRIA	0.0037
TAUGE/KECAMBAH	0.0036
GAUN/TERUSAN	0.0036
TABLOID	0.0036
AYAM NUGGETS	0.0035
SERAGAM SEKOLAH ANAK	0.0035
CREAMBATH	0.0034
TEPUNG BERAS	0.0034
PULPEN/BOLLPOINT	0.0033
CAPCAI	0.0033
BAJU KAOS BERKERAH	0.0033
BATU BATA/BATU TELA	0.0033
GAUN	0.0032
BUKU PELAJARAN SMA	0.0032
BIAYA JARINGAN SALURAN TV	0.0032
DOKTER SPESIALIS	0.0032
KEMBANG KOL	0.0031
RAMPELA HATI AYAM	0.0030
KACANG TANAH	0.0030

Lanjutan tabel 22.

Jenis Komoditas Barang/Jasa	Andil
1	2
PARE	0.0030
CAT KAYU/CAT BESI	0.0030
CELANA PANJANG KATUN	0.0029
PRINTER	0.0027
SABUN MANDI CAIR	0.0027
CELANA DALAM ANAK	0.0027
JAGUNG PIPILAN	0.0026
LEMARI PAKAIAN	0.0026
TARIP LABORATORIUM	0.0025
SOTO	0.0024
OBAT GOSOK	0.0024
PEMBERSIH LANTAI	0.0023
CELANA PANJANG JEANS	0.0023
SUSU UNTUK BAYI	0.0021
BUMBU MASAK JADI	0.0021
BAJU KAOS TANPA KERAH/T-SHIRT	0.0021
SEMIR SEPATU	0.0021
PISAU CUKUR/SILET	0.0020
SEWA RUMAH	0.0020
KERTAS HVS	0.0019
SOLAR	0.0019
BELANAK	0.0018
KAOS KAKI	0.0018
SELIMUT BAYI	0.0018
BLUS	0.0018
TARIP TAKSI	0.0017
KOPI MANIS	0.0017
SANDAL KULIT	0.0016
KEMEJA PENDEK BATIK	0.0015
KIPAS ANGIN	0.0015
BERAS JAGUNG	0.0015
SETRIKA	0.0015
ROTI TAWAR	0.0015
GULA MERAH	0.0014
SEPATU OLAH RAGA PRIA	0.0014
DEODORANT	0.0014
ALPUKAT	0.0013
JUICE BUAH	0.0013
BAJU MUSLIM	0.0013
ACCU	0.0012
CELANA PANJANG SERSIN	0.0011
SUSU CAIR KEMASAN	0.0011
KAIN TENUN PRIA	0.0011
CELANA PENDEK	0.0010
LIPSTIK	0.0010
PAKAIAN BAYI	0.0010
KECAP (ISI)	0.0010
KUNYIT	0.0010
IKAN DALAM KALENG	0.0010

Lanjutan Tabel 22.

Jenis Komoditas Barang/Jasa	Andil
1	2
PEMELIHARAAN/SERVICE	0.0010
LAMPU TL/NEON/PL/XL	0.0009
LEMARI MAKANAN	0.0009
DASTER	0.0009
VITAMIN	0.0009
OBAT BATUK	0.0009
BOLA LAMPU	0.0008
SAUS TOMAT	0.0008
EMPING MENTAH	0.0008
CELANA PANJANG BAHAN DRILL	0.0008
KAMERA	0.0008
MARGARINE	0.0008
BUKU PELAJARAN SMP	0.0007
EMBER	0.0007
SABUN CAIR/CUCI PIRING	0.0007
SERAGAM SEKOLAH WANITA	0.0007
PAPAN	0.0007
POMPA AIR LISTRIK	0.0007
BIAYA ADMINISTRASI KARTU ATM	0.0007
BARONANG	0.0007
SUSU UNTUK TULANG/MANULA	0.0006
TEH	0.0006
KENDARAAN CARTER/RENTAL	0.0006
RENDANG	0.0006
JAM TANGAN	0.0006
BUSI	0.0006
SABUN CREAM DETERGEN	0.0006
PELEMBAB	0.0006
WAFER	0.0005
JAHE	0.0005
TARIP GUNTING RAMBUT WANITA	0.0005
BAHAN AGAR-AGAR	0.0005
SEPATU OLAH RAGA WANITA	0.0005
SEPATU OLAH RAGA ANAK	0.0004
POPOK BAYI	0.0003
TAS	0.0003
MAJALAH BERKALA / DEWASA	0.0003
PAKAIAN OLAH RAGA PRIA	0.0003
ICE CREAM	0.0003
MAKANAN BAYI	0.0003
JAKET	0.0003
BIR HITAM	0.0002
KEMEJA PENDEK	0.0002
SEMIR RAMBUT	0.0002
KEMEJA PENDEK KATUN	0.0002
TARIP PUSKESMAS	0.0001
OBAT FLU	0.0001
COKLAT BATANG	0.0001
BIAYA PENGIRIMAN BARANG	0.0001

Lanjutan Tabel 22.

Jenis Komoditas Barang/Jasa	Andil
1	2
PEMBASMI NYAMUK CAIR	0.0001
SUSU UNTUK WANITA HAMIL	0.0001
SUSU KENTAL MANIS	0.0001
BAN LUAR MOBIL	0.0001
CELANA DALAM PRIA	-0.0001
BAJU KAOS BERKERAH	-0.0001
MINUMAN KESEGERAN	-0.0001
TEPUNG BUMBU	-0.0001
OBAT SAKIT KEPALA	-0.0002
BAKSO	-0.0003
TISSU	-0.0003
AIR CONDITIONER (AC)	-0.0003
SPREY	-0.0004
PEMBERSIH/PENYEGAR	-0.0005
SELAR/TUDE	-0.0005
KEMEJA PANJANG BATIK	-0.0005
VCD / DVD PLAYER	-0.0006
OBAT DENGAN RESEP	-0.0007
CD-TAPE-REC-RADIO	-0.0007
TERONG PANJANG	-0.0007
SABUN DETERGEN BUBUK/CAIR	-0.0007
FLASH DISK	-0.0008
ANGKUTAN ANTAR KOTA	-0.0008
SIROP	-0.0008
DAGING SAPI	-0.0009
SUSU FERMENTASI	-0.0010
TERASI UDANG	-0.0011
KACANG HIJAU	-0.0012
BANDENG/BOLU	-0.0014
KEMEJA PANJANG KATUN	-0.0014
SELADA/DAUN SELADA	-0.0014
ANGKUTAN LAUT	-0.0014
MIE TELOR	-0.0016
TALAS/KELADI	-0.0016
PEMBASMI NYAMUK SPRAY	-0.0016
CELANA PANJANG SERSIN	-0.0016
TEPUNG TERIGU	-0.0018
KAOS KAKI	-0.0019
BLUS	-0.0019
PENYEDAP MASAKAN/VETSIN	-0.0021
MODEM INTERNET	-0.0021
KOMPUTER TABLET	-0.0021
KERUPUK IKAN	-0.0022
SEPATU	-0.0022
SELAR	-0.0022
PEPAYA	-0.0022
KETELA POHON	-0.0022
MIE KERING INSTANT	-0.0024

Lanjutan Tabel 22.

Jenis Komoditas Barang/Jasa	Andil
1	2
BOLA	-0.0025
ROK LUAR MODEL BIASA	-0.0026
LADA/MERICA	-0.0031
KETIMUN	-0.0034
HELM	-0.0034
PEMBASMI NYAMUK BAKAR	-0.0035
KURSI	-0.0038
CELANA PANJANG SERSIN	-0.0039
BAHAN BAKAR RUMAH TANGGA	-0.0044
SIKAT GIGI	-0.0045
PISANG	-0.0047
KERAPU/GAROPA	-0.0049
MAKANAN RINGAN/SNACK	-0.0050
PASTA GIGI	-0.0055
JERUK	-0.0059
LABU PARANG/MANIS/MERAH	-0.0070
TOMAT BUAH	-0.0075
STELAN ROK DAN BLUS	-0.0075
TUNA	-0.0082
TERI	-0.0083
PAMPERS	-0.0093
AIR KEMASAN	-0.0096
TELEPON SELULER	-0.0098
CELANA PANJANG JEANS	-0.0114
NANGKA MUDA	-0.0130
SEPEDA ANAK	-0.0135
ALAT-ALAT LISTRIK	-0.0141
BUNCIS	-0.0145
BERAS	-0.0151
KOL PUTIH/KUBIS	-0.0184
DAGING AYAM KAMPUNG	-0.0190
SABUN MANDI	-0.0230
KACANG PANJANG	-0.0245
KAIN GORDEN	-0.0245
LENGKUAS	-0.0315
TELEVISI BERWARNA	-0.0322
PUCUK LABU	-0.0328
PASIR	-0.0340
CAKALANG/SISIK	-0.0372
SAWI HIJAU	-0.0391
BUNGA PEPAYA	-0.0413
GULA PASIR	-0.0650
CABAI RAWIT	-0.0700
AYAM HIDUP	-0.0776
BAWANG PUTIH	-0.0850
CABAI MERAH	-0.0861
BAYAM	-0.0942

Lanjutan Tabel 22.

Jenis Komoditas Barang/Jasa	Andil
1	2
TOMAT SAYUR	-0.1065
KANGKUNG	-0.1724
BAWANG MERAH	-0.2975
SAWI PUTIH	-0.3899

<https://ntt.bps.go.id>

DATA

MENCERDASKAN BANGSA



BADAN PUSAT STATISTIK
PROVINSI NUSA TENGGARA TIMUR
Jl. R. Suprpto No. 5 Kupang - 85111
Telp (0380) 826289, 821755
Faks (0380) 833124
Mailbox : pst5300@bps.go.id, bps5300@bps.go.id

ISBN 978-602-6786-38-8

