

2018

KECAMATAN TIKALA

DALAM ANGKA



BADAN PUSAT STATISTIK
KOTA MANADO
BPS-STATISTICS OF MANADO MUNICIPALITY



2018

KECAMATAN
TIKALA

DALAM ANGKA

TIKALA DALAM ANGKA 2018
TIKALA IN FIGURES 2018

Katalog / *Catalogue* : 1102001.7171

Nomor Publikasi/*Publication Number*: 71710.1808

Ukuran Buku/*Book Size* : 16,5 cm x 21,5 cm

Jumlah Halaman/*Number of Pages* : 71 halaman/*pages*

Naskah/*Manuscript* :

KSK TIKALA

Statistics Coordinator of Tikala District

Penyunting /*Editor* :

Seksi IPDS

IPDS section

Gambar/*Figures* :

Seksi IPDS

IPDS section

Diterbitkan oleh/*Published by*:

Badan Pusat Statistik Kota Manado

Statistics of Manado City

Boleh dikutip dengan menyebut sumbernya

May be cited with reference to the source



PEMERINTAH KECAMATAN TIKALA

KATA SAMBUTAN

Saya menyambut dengan gembira penerbitan publikasi Tikala Dalam Angka 2018, karena hal ini merupakan hasil dari suatu usaha nyata yang bersifat luas dan menyeluruh untuk menyediakan data bagi perencanaan .

Dengan adanya publikasi ini, kita memiliki sumber data yang sama dan oleh karena itu saya harapkan semua instansi dapat memanfaatkan publikasi ini dalam penyusunan perencanaan yang baik, sistematis, menyeluruh dan terpadu.

Akhirnya saya harapkan agar kegiatan pengumpulan data secara berkesinambungan di setiap sektor pembangunan ini semakin ditingkatkan sehingga pemerintah senantiasa memiliki data yang benar untuk diinformasikan kepada masyarakat dan instansi yang memerlukannya.

Manado, September 2018

CAMAT TIKALA,

Argo B. Sangkay, SP AJ. AK, M.Si
Penata TK. I
Nip. 19720826 199803 1005

PRAKATA

Wilayah Kecamatan Tikala Kota Manado diresmikan pada tanggal 12 Maret 2001 dalam pembangunannya saat ini dengan Tuntutan Pelayanan perlu untuk dimemarkan menjadi 2 (Dua) kecamatan dilihat dari dasar peraturan Pemerintah Nomor 19 Tahun 2011 tentang Pemerintah kecamatan, sangat layak untuk dimekarkan. Dilihat dari persyaratannya yang harus dipenuhi, yaitu : persyaratan Administrasi, Teknis dan Fisik Wilayah sebagai berikut :

1. Syarat Administrasi

- a. Batas Usia Penyelenggaraan Pemerintah 5 (Lima) Tahun
- b. Batas usia Kelurahan yang akan dibentuk menjadi kecamatan minimal (Lima) Tahun.
- c. Keputusan Forum Komunikasi Kelurahan, Cakupan wilayah Kelurahan yang ada di Desa / kelurahan.
- d. Keputusan Lurah / Nama untuk kelurahan di seluruh Kecamatan Induk tentang persyaratan pembentukan Kecamatan.
- e. Rekomendasi Gubernur.

2. Syarat Fisik

Cakupan Wilayah lokasi calon ibukota, sarana dan prasarana pemerintah

- a. Cakupan wilayah kabupaten sedikitnya 10 Desa / Kelurahan Daerah Kota paling sedikit atas 5 Desa / Kelurahan.
- b. Lokasi ibukota yang dimaksud dalam pasal 5 memperhatikan Tata Ruang ketersediaan Fasilitas, ekseibilitas, kondisi dan letak geografis, kedudukan, sosial budaya, dan sosial politik.
- c. Sarana dan Prasarana pemerintahan, bangunan dan lahan untuk Kantor Camat yang dapat dilakukan untuk memberikan Pelayanan kepada masyarakat.

3. Syarat Teknis

- a. Jumlah Penduduk : 24. 904 Jiwa
- b. Luas Wilayah : 788 Ha
- c. Ruang Kendali penyelenggaraan Pelayanan Pemerintah
- d. Aktivitas Perekonomian
- e. Ketersediaan Sarana dan Prasarana

4. Peraturan Daerah

- a. Nama Kecamatan : Kecamatan Tikala
- b. Kedudukan kantor Kecamatan : Kelurahan Paal IV
- c. Batas Wilayah Kecamatan
 - Sebelah Barat : Kec. Wenang Kota Manado
 - Sebelah Timur : Kec. Pal 2 Kota Manado
 - Sebelah Utara : Kec. Singkil Kota Manado
 - Sebelah Selatan : Kec. Pineleng Kab. Minahasa

KATA PENGANTAR

Publikasi Tikala Dalam Angka Tahun 2018 ini adalah hasil penerbitan Koordinator Statistik Kecamatan Tikala yang merupakan lanjutan dari terbitan publikasi beberapa tahun lalu.

Data yang disajikan dalam publikasi ini bersumber dari segenap instansi pemerintah dan lembaga-lembaga lainnya yang ada di Kecamatan Tikala, sehingga dalam buku ini dapat disajikan data tentang potret kecamatan Tikala dan keadaan geografi serta sosial ekonomi kecamatan Tikala.

Dengan adanya publikasi ini, kita memiliki sumber data tidak saja untuk melengkapi kebutuhan informasi dasar, tetapi juga sebagai bahan untuk memantapkan perencanaan di berbagai bidang.

Kepada Bapak Camat dan segenap aparat yang ada dikecamatan Tikala diucapkan terima kasih atas kerjasama dan bantuan yang telah diberikan untuk terbitan ini. Juga kepada semua pihak yang telah membantu dengan memberikan masukan berupa data yang diperlukan. Diharapkan hubungan kerjasama yang sudah ada dapat terus ditingkatkan.

Akhirnya saya harapkan agar kegiatan pengumpulan data dalam bentuk buku Kecamatan dalam Angka ini bisa bermanfaat bagi masyarakat dan bagi yang memerlukan, terima kasih.

Manado, September 2018

KSK TIKALA,

Olivia W. Sahambangung
Nip. 19861014 200604 2002

**KEADAAN UMUM KECAMATAN TIKALA
TAHUN 2018**

1. Wilayah Administrasi

Wilayah Kecamatan Tikala memiliki Luas Wilayah sekitar 788 Ha
Secara administratif, Kecamatan Tikala berbatasan dengan :

- Sebelah Barat : Kec. Wenang Kota Manado
- Sebelah Timur : Kec. Pal 2 Kota Manado
- Sebelah Utara : Kec. Singkil Kota Manado
- Sebelah Selatan : Kec. Pineleng Kab. Minahasa

2. Kedudukan Ibukota Kecamatan Tikala Terletak di Kelurahan Tikala Baru

3. Kecamatan Tikala memiliki typology : Kecamatan Perdagangan

CAMAT TIKALA,

Argo B Sangkay, SP AJ. AK, MSi
Penata TK I
Nip. 19720826 199803 1005

LAMBANG KOTA MANADO



DAFTAR ISI/CONTENTS

Sambutan Camat	iii
<i>Foreword</i>	
Kata Pengantar	v
<i>Preface</i>	
Lambang Kota Manado	vii
1.1 Letak dan Geografis Kecamatan Tikala	1
1.2 Luas Wilayah Dan Status Desa / Kelurahan	2
1.3 Jarak Dari Kecamatan Tikala Ke Kelurahan Dan Pusat Pemerintahan Kota Propinsi	3
2.1 Struktur Organisasi Pemerintahan Kecamatan Tikala	4
2.2 Nama- Nama Camat Tikala Sampai Sekarang	5
2.3 Nama- Nama Lurah Kecamatan Tikala Tahun 2017	6
2.4a Organisasi Pemerintahan Kelurahan Banjer Tahun 2017	7
2.4b Organisasi Pemerintahan Kelurahan Banjer Tahun 2017	8
2.5a Organisasi Pemerintahan Kelurahan Tikala Baru Tahun 2017	9
2.5b Organisasi Pemerintahan Kelurahan Tikala Baru Tahun 2017	10
2.6a Organisasi Pemerintahan Kelurahan Paal IV Tahun 2017	11
2.6b Organisasi Pemerintahan Kelurahan Paal IV Tahun 2017	12
2.7a Organisasi Pemerintahan Kelurahan Taas Tahun 2017	13
2.7b Organisasi Pemerintahan Kelurahan Taas Tahun 2017	14
2.8a Organisasi Pemerintahan Kelurahan Tikala Ares Tahun 2017	15

2.8b	Organisasi Pemerintahan Kelurahan Tikala Ares Tahun 2017	16
2.9	Lembaga Pemberdayaan masyarakat di kecamatan Tikala tahun 2017	17
2.10	Lembaga Pemberdayaan masyarakat dikecamatan Tikala tahun 2017	18
2.11	Jumlah Penduduk Yang Sudah Mempunyai Hak Pilih Tahun 2017	19
3.1	Banyaknya Jumlah Penduduk Dan Rumah Tangga Di Kecamatan Tikala Tahun 2017	20
3.2	Banyaknya Jumlah Penduduk Dan Keluarga di Kec. Tikala Tahun 2017	21
3.3	Banyaknya Jumlah Penduduk Menurut Jenis Kelamin Di Kec. Tikala Tahun 2017	22
3.4	Kepadatan Penduduk Per Kelurahan Dikec.Tikala Tahun 2017	23
4.1	Banyaknya Sarana Tempat Ibadah di Kec. Tikala Tahun 2017	24
4.2	Banyaknya Sekolah Di Kec Tikala Tahun 2017	25
4.3	Banyaknya Sarana Kesehatan dikecamatan Tikala Tahun 2017	26
4.4	Banyaknya Sarana Perekonomian Tahun 2017	27
4.5	Banyaknya Sarana Perekonomian Tahun 2017 Lanjutan	28
4.6	Banyaknya Penganut Agama Di Kecamatan Tikala Tahun 2017	29
4.7	Banyaknya Sarana Sosial Di Kecamatan Tikala Tahun 2017	30
4.8	Banyaknya Sarana Sosial Di Kecamatan Tikala Tahun 2017 Lanjutan	31
4.9	Banyaknya Sarana Pendidikan Di Kecamatan Tikala tahun 2017	32

5.1	Banyaknya Sarana Pendidikan di Kecamatan Tikala Tahun 2017	33
5.2	Banyaknya Murid/Pelajar SD Di Kecamatan Tikala Tahun 2017	34
5.3	Banyaknya Murid/Pelajar SMP Di Kecamatan Tikala	35
5.4	Banyaknya Murid/Pelajar SMA Di Kecamatan Tikala Tahun 2017	36
6.1	Banyaknya Perusahaan Industri/Pabrik Di Kecamatan Tikala Tahun 2017	37
6.2	Banyaknya Perusahaan Industri/Pabrik di Kecamatan Tikala Tahun 2017	38
6.3	Ketersediaan Sarana Olahraga Di Kecamatan Tikala Tahun 2017	39
6.4	Ketersediaan Sarana Olahraga Di Kecamatan Tikala Tahun 2017 Lanjutan	40
7.0	Banyaknya Tenaga Kesehatan di Kecamatan Tikala Tahun 2017	41
8.0	Banyaknya Sarana Umum Di Kecamatan Tikala Tahun 2017	42
8.1	Banyaknya Sarana Perumahan Di Kecamatan Tikala Tahun 2017	43
8.2	Banyaknya Sarana Pekuburan Di Kecamatan Tikala Tahun 2017	44
8.3	Banyaknya Prasarana Jembatan Di Kecamatan Tahun 2017	45
8.4	Banyaknya Salon Kecantikan Di Kecamatan Tikala Tahun 2017	46
8.5	Banyaknya Sarana Industri Kecil Di Kec di Kecamatan Tikala Tahun 2017	47
8.6	Banyaknya Prasarana Dan Sarana di Kecamatan Tikala Tahun 2017	48

<https://manadokota.bps.go.id>

Tabel 1.1

LETAK DAN GEOGRAFIS KECAMATAN TIKALA

1.1.1 Kecamatan Tikala adalah salah satu wilayah yang termasuk Daerah Kota Manado yang terletak di antara :

0°30' - 1°40' Lintang utara

124°40' Bujur Timur

1.1.2 Kecamatan Tikala terdiri dari 12 kelurahan dengan batas-batas sbb :

- Sebelah Utara dengan : Kecamatan Singkil
- Sebelah Timur dengan : Kecamatan Pal 2
- Sebelah Selatan dengan : Kecamatan Wanea
- Sebelah Barat dengan : Kecamatan Wenang

Tabel 1.2**LUAS WILAYAH DAN STATUS DESA / KELURAHAN
DI KECAMATAN TIKALA TAHUN 2017**

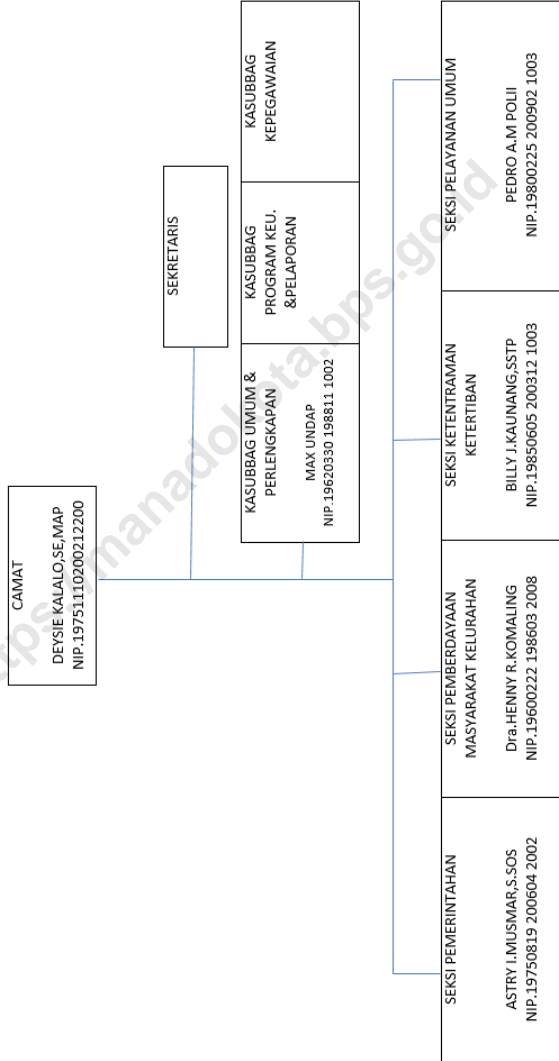
KELURAHAN	LUAS WILAYAH (HA)	STATUS	
		DESA	KELURAHAN
(1)	(2)	(3)	(4)
BANJER	76	-	√
TIKALA BARU	1122	-	√
PAAL IV	240	-	√
TAAS	350	-	√
TIKALA ARES	24	-	√
J U M L A H	1812		

Sumber : Kantor kecamatan Tikala

Tabel 1.3**JARAK DARI KECAMATAN TIKALA
KE KELURAHAN DAN PUSAT PEMERINTAHAN
KOTA PROPINSI TAHUN 2017**

KELURAHAN	JARAK (KM)	WAKTU TEMPUH (menit)	Ket
(1)	(2)	(3)	(4)
BANJER	2,0	20	-
TIKALA BARU	2,0	15	-
PAAL IV	0,5	10	-
TAAS	1,5	13	-
TIKALA ARES	2,0	25	-

Sumber : Kantor kecamatan Tikala



Tabel 2.2 NAMA- NAMA CAMAT TIKALA SAMPAI SEKARANG

N A M A	T M T	KET.
(1)	(2)	(3)
Drs. LEXI PROCK	2002 – 2003	
Drs. STEVEN NANGOY	2004 – 2005	
FERY P SOETANTO, SSOS	2006 – 2009	
Drs. HERY SAPTONO	2009 – 2010	
MAXIMILIAN J. TATAHEDE J. S.SOS	2010 – 2011	
M. SOFYAN, AP, MSi	2012 – 2017	
DEYSIE KALALO,SE, MAP	2017 - 2017	
ARGO B.SANGKAY, SP AJ.AK. M.Si	2017- SEKARANG	

Sumber : Kantor Kecamatan Tikala

Tabel 2.3

**NAMA- NAMA LURAH KECAMATAN TIKALA
TAHUN 2017**

KELURAHAN	NAMA
(1)	(2)
TIKALA BARU	SEMUEL DALAWIR, S.IP
TAAS	STEPHANUS V. MANGOTING, SIP
PAAL IV	JAMES CH. DORINGIN, SE
BANJER	MISNAWATY AGUNE, SE
TIKALA ARES	MARIO M. LUMI,SSTP.MSi

Sumber : Kantor Kecamatan Tikala

TABEL : 2.4a**ORGANISASI PEMERINTAHAN
KELURAHAN BANJER TAHUN 2017**

JABATAN	NAMA
LURAH	MISNAWATI AGUNE
SEKRETARIS KELURAHAN	LISNA HARLIA, SH
KASIE PEL. UMUM	-
KASIE PEM MASYARAKAT	-
KASIE KEBERSIHAN	I DEWA SUADNYANA, SE
STAF	HERLINA ENOCH
	STENLY S. HUSAIN

Sumber : Kantor Kecamatan Tikala

TABEL : 2.4b**ORGANISASI PEMERINTAHAN
KELURAHAN BANJER TAHUN 2017**

JABATAN	NAMA
KEPALA LINGKUNGAN I	MUGNI DAMOGALAD
KEPALA LINGKUNGAN II	MANSYUR ZAKARIA
KEPALA LINGKUNGAN III	NOLDY DAMOPOLII
KEPALA LINGKUNGAN IV	RIDWAN IBRAHIM
KEPALA LINGKUNGAN V	RUSLI T HALA
KEPALA LINGKUNGAN VI	ERNI MOKODOMPIT
KEPALA LINGKUNGAN VII	REAGEN BENEDICK

Sumber : Kantor Kecamatan Tikala

TABEL : 2.5a**ORGANISASI PEMERINTAHAN
KELURAHAN TIKALA BARU TAHUN 2017**

JABATAN	NAMA
L U R A H	SEMUEL DALAWIR, SIP
SEKRETARIS KELURAHAN	-
KASIE PEM. DAN TRANTIB	HERLIA SM. KAUNANG, SIP
KASIE PMK DAN PEL. UMUM	MONICA RAMBITAN, SE
KASIE KEBERSIHAN	-
STAF	A.SN RORIMPANDEY NOLDY RAPPE,SE ABRAM T. WANGKO

Sumber : Kantor Kecamatan Tikala

TABEL : 2.5b**ORGANISASI PEMERINTAHAN
KELURAHAN TIKALA BARU**

JABATAN	NAMA
KEPALA LINGKUNGAN I	ALEX MANOPPO
KEPALA LINGKUNGAN II	CHERLY SIMATAUW
KEPALA LINGKUNGAN III	JANTJE RAWUNG
KEPALA LINGKUNGAN IV	ALFONS PINONTOAN
KEPALA LINGKUNGAN V	BOULEVARD RUNTURAMBI
KEPALA LINGKUNGAN VI	REVO ROMPAS

Sumber : Kantor Kecamatan Tikala

TABEL : 2.6a**ORGANISASI PEMERINTAHAN
KELURAHAN PAAL IV TAHUN 2017**

JABATAN	NAMA
LURAH	JAMES CH. DORINGIN, SE
SEKRETARIS KELURAHAN	DJOLLY TUMUJU, S.SOS
KASIE TA.PEM	-
KASIE PMK	FRANSISKA SIMATAU
KASIE TRANTIB	LENTJI L. BATUBUAJA
KASIE PEL.UM	ANGEL KALALO
STAF	ROCKY MOTTOH

Sumber : Kantor Kecamatan Tikala

TABEL : 2.6b**ORGANISASI PEMERINTAHAN
KELURAHAN PAAL IV**

JABATAN	NAMA
KEPALA LINGKUNGAN I	NOLDY RUMAMBI
KEPALA LINGKUNGAN II	JIMMY SUMUAL
KEPALA LINGKUNGAN III	FRANS HERMANUS
KEPALA LINGKUNGAN IV	NOUS SIKAPE
KEPALA LINGKUNGAN V	RAMLY LATIF
KEPALA LINGKUNGAN VI	BOY JOSEPH KASEGER

Sumber : Kantor Kecamatan Tikala

TABEL : 2.7a**ORGANISASI PEMERINTAHAN
KELURAHAN TAAS TAHUN 2017**

JABATAN	NAMA
L U R A H	STEPHANUS V.MANGOTING, SIP
SEKRETARIS KELURAHAN	ADRIANA MAHOLE, SE
KASIE PEMERINTAHAN DAN TRANTIB	BENNY KASEGER, S.SOS
KASIE PEM. MASYARAKAT	-
KASIE KEBERSIHAN	RHINO ABUTHAN , SE
STAF	ZAINAL KADIR

Sumber : Kantor Kecamatan Tikala

TABEL : 2.7b**ORGANISASI PEMERINTAHAN
KELURAHAN TAAS**

JABATAN	NAMA
KEPALA LINGKUNGAN I	IWAN LASUT
KEPALA LINGKUNGAN II	YUNITA ENTJAURAU
KEPALA LINGKUNGAN III	JANE YANSYE THERESYA TOOY
KEPALA LINGKUNGAN IV	HERDY MALEKE
KEPALA LINGKUNGAN V	AGUSTIN LOMBOGIA
KEPALA LINGKUNGAN VI	FADLY LANGITAN

Sumber : Kantor Kecamatan Tikala

TABEL : 2.8a**ORGANISASI PEMERINTAHAN
KELURAHAN TIKALA ARES TAHUN 2017**

JABATAN	NAMA
L U R A H	MARIO M. LUMI, S.STP, MSi
SEKRETARIS KELURAHAN	FENNY MAKARILANG, S.SOS
KASIE PMK	DECY N WAJONG, SH
KASIE TA. PEM	MISNAWATI AGUNE, SE -
KASIE KEUANGAN & PERPAJAKAN	ELLEN S SANUS
STAF	MERCY J. SORONGAN
	DEYBY S.G MANGARE
	ERSI MAMONTO

Sumber : Kantor Kecamatan Tikala

TABEL : 2.8b**ORGANISASI PEMERINTAHAN
KELURAHAN TIKALA ARES**

JABATAN	NAMA
KEPALA LINGKUNGAN I	YESSY PITER TOOY
KEPALA LINGKUNGAN II	FRANS TANDAYU
KEPALA LINGKUNGAN III	YASHINTA SOEKARDI

Sumber : Kantor Kecamatan Tikala

Tabel 2.9

**KEGIATAN LEMBAGA PEMBERDAYAAN MASYARAKAT
DI KECAMATAN TIKALA TAHUN 2017**

Nama Lembaga	Keberadaan	Jumlah Lembaga
(1)	(2)	(3)
LKMD/LKMK	√	1
LPMD/LPMK	√	5
PKK	√	10
RUKUN WARGA	√	1
KARANG TARUNA	√	1
ORGANISASI KEAGAMAAN	√	12
ORGANISASI PEMUDA	√	2

Sumber : Kantor Kecamatan Tikala

Tabel 2.10**KEGIATAN LEMBAGA PEMBERDAYAAN MASYARAKAT
DI KECAMATAN TIKALA TAHUN 2017***Lanjutan*

Nama Lembaga	Keberadaan	Jumlah Lembaga
(1)	(2)	(3)
ORGANISASI PEREMPUAN	√	2
ORGANISASI BAPAK	√	4
KEL. GOTONG ROYONG	√	1

Sumber : Kantor Kecamatan Tikala

Tabel 2.11

**JUMLAH PENDUDUK YANG SUDAH MEMPUNYAI
HAK PILIH DI KECAMATAN TIKALA TAHUN 2017**

KELURAHAN	YANG SUDAH PUNYA HAK PILIH	
	LAKI LAKI	PEREMPUAN
(1)	(2)	(3)
PEMILIHAN GUBERNUR	13.145	12.476
PEMILIHAN PRESIDEN	13.145	12.476

Sumber : Kantor Kecamatan Tikala

**TABEL : 3.1 BANYAKNYA PENDUDUK DAN RUMAH TANGGA
DI KECAMATAN TIKALA**

T A H U N	PENDUDUK	RUMAH TANGGA
(1)	(2)	(3)
2014	29.136	8.983
2015	25.077	6.550
2016	26.809	6.932
2017	24.904	6.957

Sumber : Kantor Kecamatan Tikala

Tabel 3.2**BANYAKNYA JUMLAH PENDUDUK DAN
KELUARGA DI KECAMATAN TIKALA TAHUN 2017**

KELURAHAN	JUMLAH PENDUDUK	KELUARGA	PENDUDUK / KELUARGA
(1)	(2)	(3)	(4)
BANJER	9.474	2.374	3,99
TIKALA BARU	4.207	1.265	3,32
PAAL IV	4.783	1.272	3,76
TAAS	4.685	1.465	3,19
TIKALA ARES	1.755	581	3,02
J U M L A H	24.904	6.957	3,58

Sumber : Kantor Kecamatan Tikala

Tabel 3.3**BANYAKNYA PENDUDUK MENURUT JENIS
KELAMIN DI KECAMATAN TIKALA TAHUN 2017**

KELURAHAN	P E N D U D U K		
	L	P	L + P
(1)	(2)	(3)	(4)
BANJER	4.760	4.714	9.474
TIKALA BARU	2.222	1.985	4.207
PAAL IV	2.398	2.385	4.783
TAAS	2.405	2.280	4.685
TIKALA ARES	822	933	1.755
J U M L A H	12.607	12.297	24.904

Sumber : Kantor Kecamatan Tikala

Tabel 3.4**KEPADATAN PENDUDUK PER KELURAHAN
DI KECAMATAN TIKALA TAHUN 2017**

KELURAHAN	LUAS WILAYAH (Ha)	JUMLAH PENDUDUK	KEPADATAN PENDUDUK
(1)	(2)	(3)	(4)
BANJER	76	9.474	124,65
TIKALA BARU	105	4.207	40,06
PAAL IV	233	4.783	20,52
TAAS	350	4.685	13,38
TIKALA ARES	24	1.755	73,12
J U M L A H	788	24.904	31,60

Sumber : Kantor Kecamatan Tikala

Tabel 4.1**BANYAKNYA SARANA TEMPAT IBADAH
DI KECAMATAN TIKALA TAHUN 2017**

KELURAHAN	MESJID/ MUSHOLAH	GEREJA	PURA	WIHARA
(1)	(2)	(3)	(4)	(5)
BANJER	6	3	-	-
TIKALA BARU	1	8	-	-
PAAL IV	3	12	-	-
TAAS	3	18	1	-
TIKALA ARES	1	2	-	-
J U M L A H	14	43	1	-

Sumber : Kantor Kecamatan Tikala

Tabel 4.2 BANYAKNYA SEKOLAH TK,SD, SLTP, SLTA DAN PERGURUAN TINGGI DI KECAMATAN TIKALA TAHUN 2017

KELURAHAN	SEKOLAH				
	TK	SD	SLTP	SLTA	PERGURUAN TINGGI
(1)	(2)	(3)	(4)	(5)	(6)
BANJER	1	3	2	0	0
TIKALA BARU	2	2	1	2	0
PAAL IV	2	8	1	0	0
TAAS	2	4	1	2	0
TIKALA ARES	1	4	3	3	0
J U M L A H	8	21	8	7	0

Sumber : Kantor Kecamatan Tikala

Tabel 4.3**BANYAKNYA SARANA KESEHATAN
DI KECAMATAN TIKALA TAHUN 2017**

JENIS PRASARANA	JUMLAH UNIT
(1)	(2)
PUSKESMAS	2
PUSKESMAS PEMBANTU	4
POLIKLINIK	1
APOTIK	2
POSYANDU	6
TOKO OBAT	1
PRAKTEK DOKTER	4
J U M L A H	20

Sumber : Kantor Kecamatan Tikala

Tabel 4.4**BANYAKNYA SARANA PEREKONOMIAN
DI KECAMATAN TIKALA TAHUN 2017**

KELURAHAN	PASAR/PASAR KILAT	TOKO	WARUNG/ KIOS	RUMAH MAKAN/ RESTORAN
(1)	(2)	(3)	(4)	(5)
BANJER	1	5	81	7
TIKALA BARU	-	18	25	10
PAAL IV	-	2	34	5
TAAS	-	4	71	11
TIKALA ARES	-	15	22	8
J U M L A H	1	44	233	41

Sumber : Kantor Kecamatan Tikala

Tabel 4.5**BANYAKNYA SARANA PEREKONOMIAN
DI KECAMATAN TIKALA TAHUN 2017**

LANJUTAN

KELURAHAN	BANK	KOPERASI	GUDANG	PT PERSERO
(1)	(2)	(3)	(4)	(5)
BANJER	1	4	-	5
TIKALA BARU	1	2	2	3
PAAL IV	-	2	2	1
TAAS	-	1	2	2
TIKALA ARES	-	-	-	6
J U M L A H	2	9	6	17

Sumber : Kantor Kecamatan Tikala

Tabel 4.6**BANYAKNYA SARANA PEREKONOMIAN
DI KECAMATAN TIKALA TAHUN 2017***LANJUTAN*

KELURAHAN	CV	UD
(1)	(2)	(3)
BANJER	-	1
TIKALA BARU	1	1
PAAL IV	-	-
TAAS	4	5
TIKALA ARES	5	-
J U M L A H	10	7

Sumber : Kantor Kecamatan Tikala

Tabel 4.7**BANYAKNYA SARANA SOSIAL
DI KECAMATAN TIKALA TAHUN 2017**

KELURAHAN	ASRAMA/MESS	WERDA	LAPaS
(1)	(2)	(3)	(4)
BANJER	1	-	-
TIKALA BARU	1	-	-
PAAL IV	3	-	-
TAAS	-	-	-
TIKALA ARES	-	-	-
J U M L A H	5	-	-

Sumber : Kantor Kecamatan Tikala

Tabel 4.8**BANYAKNYA SARANA SOSIAL
DI KECAMATAN TIKALA TAHUN 2017***LANJUTAN*

KELURAHAN	TUNA NETRA	RUMAH JOMPO
(1)	(2)	(3)
BANJER	-	-
TIKALA BARU	-	-
PAAL IV	1	-
TAAS	-	-
TIKALA ARES	-	-
J U M L A H	1	-

Sumber : Kantor Kecamatan Tikala

Tabel 4.9**BANYAKNYA SARANA PENDIDIKAN
DI KECAMATAN TIKALA TAHUN 2017**

KELURAHAN	SD	SMP	SMA/SMK
(1)	(2)	(3)	(4)
BANJER	3	3	2
TIKALA BARU	2	-	5
PAAL IV	5	-	-
TAAS	4	1	1
TIKALA ARES	2	-	1
J U M L A H	16	4	9

Sumber : Kantor Kecamatan Tikala

Tabel 5.1**BANYAKNYA SARANA PENDIDIKAN
DI KECAMATAN TIKALA TAHUN 2017***LANJUTAN*

KELURAHAN	KURSUS	PERGURUAN TINGGI
(1)	(2)	(3)
BANJER	-	-
TIKALA BARU	-	-
PAAL IV	-	-
TAAS	-	-
TIKALA ARES	-	-
J U M L A H	-	-

Sumber : Kantor Kecamatan Tikala

Tabel 5.2**BANYAKNYA MURID/PELAJAR SD
DI KECAMATAN TIKALA TAHUN 2017**

KELURAHAN	LAKI-LAKI	PEREMPUAN
	(2)	(3)
BANJER	325	375
TIKALA BARU	191	195
PAAL IV	329	338
TAAS	266	270
TIKALA ARES	328	296
J U M L A H	1.439	1.474

Sumber : Kantor Kecamatan Tikala

Tabel 5.3**BANYAKNYA MURID/PELAJAR SMP
DI KECAMATAN TIKALA TAHUN 2017**

KELURAHAN	LAKI-LAKI	PEREMPUAN
(1)	(2)	(3)
BANJER	120	151
TIKALA BARU	-	-
PAAL IV	329	338
TAAS	299	247
TIKALA ARES	-	-
J U M L A H	748	736

Sumber : Kantor Kecamatan Tikala

Tabel 5.4**BANYAKNYA MURID/PELAJAR SMA/SMK
DI KECAMATAN TIKALA TAHUN 2017**

KELURAHAN	LAKI-LAKI	PEREMPUAN
	(2)	(3)
BANJER	125	135
TIKALA BARU	-	-
PAAL IV	-	-
TAAS	299	247
TIKALA ARES	712	586
J U M L A H	1.136	968

Sumber : Kantor Kecamatan Tikala

Tabel 6.1**BANYAKNYA PERUSAHAAN INDUSTRI/PABRIK
DI KECAMATAN TIKALA TAHUN 2017**

KELURAHAN	PABRIK/PEMBUATAN ROTI	PEMBUATAN MIE
	(2)	(3)
BANJER	1	2
TIKALA BARU	3	1
PAAL IV	1	1
TAAS	1	1
TIKALA ARES	2	1
J U M L A H	8	6

Sumber : Kantor Kecamatan Tikala

Tabel 6.2**BANYAKNYA PERUSAHAAN INDUSTRI/PABRIK
DI KECAMATAN TIKALA TAHUN 2017***Lanjutan*

KELURAHAN	PABRIK/PEMBUATAN BATU BATA	PEMBUATAN ES
	(2)	(3)
BANJER	-	4
TIKALA BARU	-	-
PAAL IV	7	-
TAAS	25	-
TIKALA ARES	-	1
J U M L A H	32	5

Sumber : Kantor Kecamatan Tikala

Tabel 6.3**KETERSEDIAAN SARANA OLAH RAGA
DI KECAMATAN TIKALA TAHUN 2017**

KELURAHAN	LAPANGAN BULU TANGKIS	LAPANGAN BOLA VOLLY
(1)	(2)	(3)
BANJER	V	V
TIKALA BARU	V	V
PAAL IV	V	V
TAAS	-	-
TIKALA ARES	-	-

Sumber : Kantor Kecamatan Tikala

Tabel 6.4**BANYAKNYA SARANA OLAH RAGA
DI KECAMATAN TIKALA TAHUN 2017***lanjutan*

KELURAHAN	LAPANGAN TENIS	LAPANGAN SEPAK BOLA
(1)	(2)	(3)
BANJER	V	V
TIKALA BARU	V	V
PAAL IV	V	V
TAAS	-	V
TIKALA ARES	-	-

Sumber : Kantor Kecamatan Tikala

**TABEL 7.0 BANYAKNYA TENAGA KESEHATAN
DI KECAMATAN TIKALA TAHUN 2017**

KELURAHAN	DOKTER	PERAWAT	BIDAN
(1)	(2)	(3)	(4)
BANJER	3	2	-
TIKALA BARU	12	13	2
PAAL IV	3	13	1
TAAS	8	5	1
TIKALA ARES	15	-	3
J U M L A H	41	33	7

Sumber : Kantor Kecamatan Tikala

Tabel 8.0**BANYAKNYA SARANA UMUM DI KECAMATAN TIKALA
TAHUN 2017**

KELURAHAN	KANTOR PEMERINTAHAN	ASRAMA	HOTEL MELATI/HOME STAY
(1)	(2)	(3)	(4)
BANJER	5	-	-
TIKALA BARU	3	1	-
PAAL IV	2	3	1
TAAS	2	-	-
TIKALA ARES	13	1	1
J U M L A H	25	5	2

Sumber : Kantor Kecamatan Tikala

Tabel 8.1**BANYAKNYA SARANA PERUMAHAN DI KECAMATAN
TIKALA TAHUN 2017**

KELURAHAN	RUMAH PERMANEN	SEMI PERMANEN	DARURAT
(1)	(2)	(3)	(4)
BANJER	1267	710	48
TIKALA BARU	805	132	22
PAAL IV	500	320	45
TAAS	574	340	20
TIKALA ARES	196	152	26
J U M L A H	3342	1014	161

Sumber : Kantor Kecamatan Tikala

Tabel 8.2**BANYAKNYA SARANA PEKUBURAN
DI KECAMATAN TIKALA TAHUN 2017**

KELURAHAN	PEKUBURAN ISLAM / KRISTEN / UMUM
(1)	(2)
BANJER	3
TIKALA BARU	2
PAAL IV	3
TAAS	2
TIKALA ARES	1
J U M L A H	11

Sumber : Kantor Kecamatan Tikala

Tabel 8.3**BANYAKNYA PRASARANA JEMBATAN
DI KECAMATAN TIKALA TAHUN 2017**

KELURAHAN	JEMBATAN
(1)	(2)
BANJER	4
TIKALA BARU	2
PAAL IV	4
TAAS	3
TIKALA ARES	1
J U M L A H	14

Sumber : Kantor Kecamatan Tikala

Tabel 8.4**BANYAKNYA SALON KECANTIKAN
DI KECAMATAN TIKALA TAHUN 2017**

KELURAHAN	SALON KECANTIKAN
(1)	(2)
BANJER	3
TIKALA BARU	4
PAAL IV	2
TAAS	2
TIKALA ARES	7
J U M L A H	18

Sumber : Kantor Kecamatan Tikala

**Tabel 8.5 BANYAKNYA SARANA INDUSTRI KECIL / RUMAH TANGGA
DI KECAMATAN TIKALA TAHUN 2017**

LANJUTAN

KELURAHAN	BENGKEL MOBIL/MOTOR
(1)	(2)
BANJER	5
TIKALA BARU	4
PAAL IV	6
TAAS	3
TIKALA ARES	1
J U M L A H	19

Sumber : Kantor Kecamatan Tikala

Tabel 8.6**JUMLAH PRASARANA DAN SARANA
KEBERSIHAN DIKECAMATAN TIKALA TAHUN 2017**

SARANA	JUMLAH
(1)	(2)
TPS	14 Lokasi
GEROBAK SAMPAH	28 Unit
TRUCK SAMPAH	8 Unit
TONG SAMPAH	28 Unit
J U M L A H	78

Sumber : Kantor Kecamatan Tikala

Tabel 8.7**PANJANG JALAN MENURUT JENIS JALAN
DI KECAMATAN TIKALA TAHUN 2017**

DESA/KELURAHAN	JALAN KEBUN KM	JEMBATAN (bh)	SALURAN AIR (bh)
(1)	(2)	(3)	(4)
BANJER	4,5	2	1,5
TIKALA BARU	5	1,5	2
PAAL IV	6	1	2,5
TAAS	4,5	2	2
TIKALA ARES	3,5	1,5	-
J U M L A H	23,5	8	8

Sumber : Kantor Kecamatan Tikala

DATA

MENCERDASKAN BANGSA

**BADAN PUSAT STATISTIK
KOTA MANADO**
BPS-STATISTICS OF MANADO MUNICIPALITY
Jl Mangga III, Bumi Nyiur, Wanea, Manado
Telp. (0431) 858091, e-mail: bps7171@bps.go.id
Homepage: <http://www.manadokota.bps.go.id>

