



Katalog BPS : 1102001.3520060

# KECAMATAN MAGETAN DALAM ANGKA 2014



BADAN PUSAT STATISTIK KABUPATEN MAGETAN



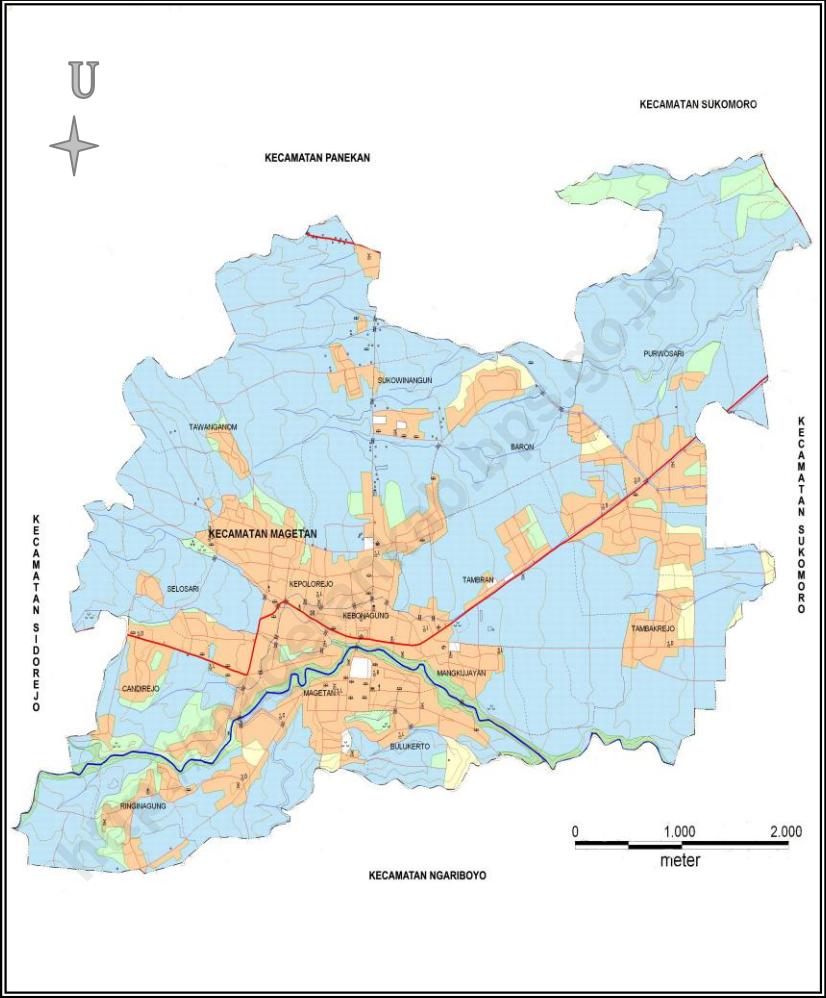
**KECAMATAN MAGETAN  
DALAM ANGKA**

*MAGETAN DISTRICT IN FIGURES*

**2014**

<http://magnetankab.bps.go.id>

# PETA KECAMATAN MAGETAN





**Drs. MASRURI**  
CAMAT MAGETAN

## KATA PENGANTAR

Kecamatan Magetan Dalam Angka 2014 merupakan publikasi tahunan yang diterbitkan atas kerjasama antara Koordinator Statistik Kecamatan, Kantor Kecamatan, Dinas/Instansi se wilayah Kecamatan Magetan dan Pemerintah Daerah.

Data yang disajikan berasal dari hasil registrasi yang dilakukan secara rutin, berupa kumpulan data yang disusun dalam bentuk tabel-tabel dan tidak jauh beda dengan penerbitan tahun yang lalu.

Mulai tahun 2007 judul publikasi Kecamatan Magetan Dalam Angka mengacu pada tahun penerbitan, bukan pada tahun data yang disajikan.

Dengan tersedianya data ini diharapkan dapat membantu para pemakai data terutama dalam perencanaan suatu kebijaksanaan pemerintah daerah, sebagai upaya dalam meningkatkan pembangunan dan evaluasi hasil-hasil pembangunan yang telah dicapai.

Kepada Pemerintah Daerah dan semua pihak yang telah membantu dalam penerbitan publikasi ini, disampaikan terima kasih dan penghargaan yang setinggi-tingginya. Untuk perbaikan publikasi ini tanggapan dan saran-saran dari para pemakai sangat diharapkan.

Magetan, Agustus 2014

Koordinator Statistik  
Kecamatan Magetan



**BAHRUL ULUM. S.Si**  
**NIP. 19870309 201101 1 009**

## SAMBUTAN CAMAT MAGETAN

---

*Assalamu'alaikum Warahmatullahi Wabarokatuh*

Dengan Mengucap puji syukur ke hadirat Allah SWT untuk kesekian kalinya saya sambut gembira atas terbitnya buku Kecamatan Magetan Dalam Angka 2014.

Dalam suasana pembangunan seperti sekarang ini, ketersediaan data statistik yang terinci, lengkap dan akurat akan sangat membantu dalam perencanaan, pelaksanaan dan evaluasi hasil-hasil pembangunan yang telah dicapai. Oleh karena itu saya berharap agar penerbitan buku ini terus ditingkatkan baik mutu data, cakupan maupun ketepatan penerbitannya.

Kepada Koordinator Statistik Kecamatan, Staf Kantor Kecamatan dan Dinas/Instansi se wilayah Kecamatan Magetan serta semua pihak yang membantu pada penerbitan buku ini saya ucapkan terima kasih. Semoga kerjasama yang telah terjalin dapat terus berjalan dengan baik dan ditingkatkan.

Akhirnya saya berharap semoga penerbitan buku ini dapat memberikan manfaat bagi semua pihak yang memerlukan.

*Wassalamualaikum Warahmatullahi Wabarokatuh*

Magetan, Agustus 2014

Camat Magetan,

- . ✓

**Drs. MASRURI**  
**NIP. 19720307 199101 1 002**

## Daftar Isi

Kata Pengantar .....	iii
Sambutan Camat Magetan .....	iv
Daftar Isi .....	v
Daftar Tabel .....	v
Catatan Ringkas .....	x
Letak Geografis Wilayah Kecamatan Magetan .....	2
Jarak Antar Kelurahan/Desa Kecamatan Magetan .....	3

## Daftar Tabel

### Kedadaan Geografis

Tabel 1.1	: Luas Wilayah dan Ketinggian Menurut Kelurahan /Desa Tahun 2013 .....	4
Tabel 1.2	: Luas Tanah Menurut Penggunaannya dan Kelurahan/Desa Berdasarkan Hasil ILS 1993 (Ha) .....	5
Tabel 1.3	: Banyaknya Curah hujan dan Jumlah Curah Hujan Tahun 2013 .....	6
Tabel 1.4	: Koordinat Kantor Kelurahan/Desa Pemetaan SP 2010 .....	7

### Pemerintahan

Tabel 2.1	: Nama-nama Camat Yang Pernah Menjabat .....	9
Tabel 2.2	: Nama-nama Kepala dan Sekretaris Kelurahan/Desa Tahun 2013 .....	10
Tabel 2.3	: Banyaknya Perangkat Kelurahan/Desa Menurut Status Jabatan dan Kelurahan/Desa Tahun 2013 ..	11
Tabel 2.4	: Banyaknya Perangkat Kelurahan/Desa, BPD dan LPM Menurut Status Jabatan dan Kelurahan/Desa Tahun 2013 .....	14
Tabel 2.5	: Banyaknya Perangkat Kelurahan/Desa Menurut Status Jabatan dan Tingkat Pendidikan Tahun 2013 .....	15



Tabel 2.6	:	Tingkat Perkembangan Desa/Kategori LKMD dan Klasifikasi Kelurahan /Desa Tahun 2013 .....	18
Tabel 2.7	:	Banyaknya RW, RT dan Lingkungan/Dusun Menurut Kelurahan/Desa Tahun 2013 .....	19
Tabel 2.8	:	Banyaknya Anggaran Penerimaan dan Pengeluaran Keuangan Kelurahan/Desa Tahun Anggaran 2012 dan 2013.....	20
Tabel 2.9	:	Target Pemasukan Pajak Bumi dan Bangunan Tahun 2013 .....	21

#### Kependudukan

Tabel 3.1	:	Banyaknya Kepala Keluarga dan Penduduk Menurut Jenis Kelamin dan Kelurahan/Desa Akhir Tahun 2013 .....	23
Tabel 3.2	:	Banyaknya Kepala Keluarga dan Penduduk Warga Negara Indonesia (WNI) Menurut Jenis Kelamin dan Kelurahan/Desa Akhir Tahun 2013..	24
Tabel 3.3	:	Banyaknya Kepala Keluarga dan Penduduk Warga Negara Asing (WNA) Menurut Jenis Kelamin dan Kelurahan/Desa Akhir Tahun 2013..	25
Tabel 3.4	:	Banyaknya Penduduk Menurut WNRI Pribumi,WNRI Keturunan Asing, WNA, Jenis Kelamin dan Kelurahan/Desa Akhir Tahun 2013 .	26
Tabel 3.5	:	Banyaknya Penduduk Warga Negara Asing Menurut Kewarganegaraan, Jenis Kelamin dan Kelurahan/Desa Akhir Tahun 2013 .....	27
Tabel 3.6	:	Banyaknya Penduduk Menurut Kelompok Umur (Interval) 5 Tahun Akhir Tahun 2013 .....	28
Tabel 3.7	:	Luas dan Kepadatan Penduduk Per Km <sup>2</sup> Menurut Kelurahan/Desa Tahun 2013 .....	29
Tabel 3.8	:	Banyaknya Kelahiran dan Kematian Menurut Jenis Kelamin dan Kelurahan/Desa Tahun 2013 ...	30
Tabel 3.9	:	Banyaknya Pendatang dan Pindah Menurut Jenis Kelamin dan Kelurahan/Desa Tahun 2013 .....	31
Tabel 3.10	:	Banyaknya Penduduk Menurut Pemeluk Agama dan Kelurahan/Desa Tahun 2013 .....	32

Tabel 3.11	:	Banyaknya Penduduk Menurut Mata Pencaharian dan Kelurahan/Desa Tahun 2013 .....	33
Tabel 3.12	:	Banyaknya Penduduk Menurut Tingkat Pendidikan dan Kelurahan/Desa Tahun 2013 .....	36
Tabel 3.13	:	Pertumbuhan Penduduk Per Tahun Dari Tahun 1993 Sampai Dengan Tahun 2013 .....	37
Tabel 3.14	:	Sex Rasio Penduduk Menurut Kelurahan/Desa Akhir Tahun 2013 .....	38

## Sosial

Tabel 4.1	:	Banyaknya Fasilitas Kesehatan Menurut Kelurahan/Desa Tahun 2013 .....	40
Tabel 4.2	:	Banyaknya Tenaga Medis Menurut Kelurahan/Desa Tahun 2013 .....	42
Tabel 4.3	:	Pencapaian Program Keluarga Berencana Menurut Kelurahan/Desa Tahun 2013 .....	43
Tabel 4.4	:	Banyaknya Pasangan Usia Subur (PUS) Menurut Kelurahan/Desa Tahun 2013 .....	45
Tabel 4.5	:	Banyaknya Penyandang Masalah Kesejahteraan Sosial Tahun 2013 .....	46
Tabel 4.6	:	Banyaknya Penyandang Cacat Menurut Jenisnya Tahun 2013 .....	47
Tabel 4.7	:	Banyaknya Penduduk Manula Menurut Kelompok Umur dan Kelurahan/Desa Tahun 2013 .....	48
Tabel 4.8	:	Banyaknya Sekolah, Kelas, Guru dan Murid di Lingkungan Diknas Tahun 2013\2014 .....	49
Tabel 4.9	:	Banyaknya Taman Kanak-Kanak, Murid dan Guru Menurut Kelurahan/Desa Tahun 2013\2014 .....	50
Tabel 4.10	:	Banyaknya Sekolah Dasar Menurut Statusnya dan Kelurahan/Desa Tahun 2013\2014 .....	51
Tabel 4.11	:	Banyaknya Sekolah Dasar, Murid dan Guru Menurut Kelurahan/Desa Tahun 2013\2014 .....	53
Tabel 4.12	:	Banyaknya Sekolah di Luar Lingkungan Depdiknas, Kelas, Murid dan Guru Menurut Kelurahan/Desa Tahun 2013\2014 .....	54

Tabel 4.13	:	Banyaknya Koperasi Menurut Jenisnya Tahun 2013 .....	55
Tabel 4.14	:	Banyaknya Linmas Menurut Jenis Kelamin, Status Kewarganegaraan dan Kelurahan/Desa Tahun 2013 .....	56
Tabel 4.15	:	Banyaknya Tempat Ibadah Menurut Jenis dan Kelurahan/Desa Tahun 2013 .....	57
Tabel 4.16	:	Nikah, Talak, Cerai dan Rujuk Menurut Kelurahan/Desa Tahun 2013 .....	58
Tabel 4.17	:	Banyaknya Kriminalitas Menurut Kelurahan/Desa Tahun 2013 .....	59
Tabel 4.18	:	Banyaknya Rumah Menurut Kondisi Bangunan dan Kelurahan/Desa Tahun 2013 .....	61
Tabel 4.19	:	Banyaknya Keluarga Menurut Pertahanan Keluarga Sejahtera Tahun 2013 .....	62

#### Pertanian

Tabel 5.1	:	Luas Wilayah Menurut Lahan Sawah dan Kering (Ha) Tahun 2013 .....	64
Tabel 5.2	:	Luas Lahan Sawah Menurut Jenis Pengairan (Ha) Tahun 2013 .....	65
Tabel 5.3	:	Luas Lahan Kering Menurut Jenis Penggunaan (Ha) Tahun 2013 .....	66
Tabel 5.4	:	Luas Panen, Produksi dan Rata-rata Produksi Tanaman Pangan Per Ha Menurut Jenis Tanaman Tahun 2013 .....	68
Tabel 5.5	:	Luas Panen, Produksi dan Rata-rata Produksi Tanaman Pangan Per Ha Menurut Jenis Tanaman dan Kelurahan/Desa Tahun 2013 .....	69
Tabel 5.6	:	Produksi Buah-buahan Menurut Jenisnya Tahun 2013 .....	73
Tabel 5.7	:	Produksi Sayur-sayuran Menurut Jenisnya Tahun 2013 .....	74

Tabel 5.8	:	Luas Panen dan Produksi Tanaman Perkebunan Rakyat Per Ha Menurut Jenis Tanaman Tahun 2013 .....	75
Tabel 5.9	:	Luas Panen dan Produksi Tanaman Hutan Rakyat Menurut Jenis Tanaman Tahun 2013.....	76
Tabel 5.10	:	Luas Panen dan Produksi Tanaman Obat-obatan Menurut Jenis Tanaman Tahun 2013.....	77
Tabel 5.11	:	Banyaknya Ternak Besar Menurut Jenis dan Kelurahan/Desa Tahun 2013 .....	78
Tabel 5.12	:	Banyaknya Ternak Kecil Menurut Jenis dan Kelurahan/Desa Tahun 2013 .....	79
 Industri			
Tabel 6.1	:	Banyaknya Kerajinan (Industri Kecil Formal dan Non Formal) Menurut Jenisnya, Unit Usaha dan Tenaga Kerja Tahun 2013 .....	81

## Catatan Ringkas

### Lokasi, Tanah dan Iklim

Kecamatan Magetan merupakan kecamatan yang terletak di pusat ibukota Kabupaten Magetan dan berada pada ketinggian antar 314 sampai dengan 481 meter diatas permukaan laut. Batas wilayah Kecamatan Magetan adalah sebagai berikut : sebelah utara berbatasan dengan Kecamatan Panekan, di sebelah barat berbatasan dengan Kecamatan Panekan dan Sidorejo, sebelah timur berbatasan dengan Kecamatan Sukomoro dan di sebelah selatan berbatasan dengan Kecamatan Ngariboyo.

Kecamatan Magetan terdiri dari 9 kelurahan dan 5 desa yang merupakan kecamatan yang terletak di pusat ibukota Kabupaten Magetan, dengan luas sebesar 2.141,24 Ha. Desa Purwosari merupakan desa terluas dengan luas 299,35 Ha, sedang Desa Kebonagung dengan luas 68,67 Ha merupakan desa dengan luas terkecil (Tabel 1.1). Dengan 14 desa/kelurahan yang ada di Kecamatan Magetan, berarti rata-rata luas tiap desa/kelurahan sebesar 152,95 Ha dan luas lahan sawah 1.243 Ha dan lahan kering seluas 898,24 Ha.

Jarak antar desa/kelurahan tidak terlalu jauh dan terletak di pusat ibukota kabupaten merupakan salah satu faktor yang menguntungkan untuk melaksanakan pembangunan. Jarak terpendek antar desa/kelurahan kurang dari 1 km dan jarak terjauh adalah Desa Purwosari dengan Desa Ringinagung dan Desa Candirejo yang berjarak sekitar 5 km. Sedang Jarak dari ibukota Kecamatan Magetan ke ibukota Kabupaten Magetan sejauh 0,5 km.

Jumlah curah hujan terendah mencapai 0 mm terjadi pada bulan Agustus s.d September, sedangkan untuk jumlah curah hujan terbesar mencapai 571 mm dengan jumlah hari hujan sebanyak 15 hari terjadi pada bulan April.

### Pemerintahan

Kecamatan Magetan terbagi kedalam 14 desa/kelurahan, 64 RW, 333 RT dan 64 lingkungan/dusun (Tabel 2.7). Berdasarkan klasifikasi-nya (Tabel 2.6), semua desa/kelurahan berklasifikasi swasembada dengan

kategori III, dengan tingkat pemasukan Pajak Bumi dan Bangunan Tahun 2013 sebesar Rp. 791.515.940,- atau berkisar 86,70 persen dari target sebesar Rp. 912.983.924,- (Tabel 2.9).

### Kependudukan

Jumlah penduduk Kecamatan Magetan, pertumbuhan beserta kepadatannya dari tahun 1991 sampai dengan tahun 2013 dapat dilihat pada Tabel 3.13. Pada akhir tahun 2012 jumlah penduduk Kecamatan Magetan sebanyak 47.721 jiwa. Dibandingkan dengan jumlah penduduk tahun 2013 yang sebanyak 47.695 jiwa, maka tingkat pertumbuhan penduduk dalam kurun waktu satu tahun sebesar -0,05 persen.

Kecamatan Magetan memiliki kepadatan penduduk 2.227 jiwa per km<sup>2</sup> berarti setiap 1 km<sup>2</sup> ada sebanyak 2.227 jiwa. Kelurahan Kepolorejo adalah desa yang daerahnya memiliki penduduk paling padat yaitu 5.341 jiwa per km<sup>2</sup> (Tabel 3.7), sedangkan desa dengan tingkat kepadatan terkecil adalah Desa Tambakrejo dengan kepadatan sebesar 1.009 jiwa per km<sup>2</sup>. Berdasarkan jenis kelaminnya (Tabel 3.1), penduduk laki-laki berjumlah 22.705 jiwa dan perempuan sebanyak 24.990 jiwa, sedangkan seks rasio dari tahun ke tahun menunjukkan penurunan, hal ini berarti bahwa pertumbuhan penduduk laki-laki lebih kecil dari penduduk perempuan. Warga Negara Asing yang menjadi penduduk Kecamatan Magetan berasal dari Cina sebanyak 5 jiwa, menghuni di 5 rumah tangga dengan rata-rata anggota rumah tangga 1,0 (Tabel 3.5).

Jumlah pekerja menurut lapangan usaha hingga tahun 2012 (Tabel 3.11) menunjukkan jumlah pekerja sektor jasa sosial kemasyarakatan di Kecamatan Magetan sebanyak 11.616 pekerja, di sektor perdagangan mendominasi sebesar 25,54 persen dari total pekerja dan jumlah pekerja di sektor pertanian juga masih banyak ditekuni penduduk Kecamatan Magetan yaitu sebesar 16,38 persen.

### Sosial

Peningkatan pelayanan kesehatan kepada masyarakat tidak terlepas dari ketersediaan sarana kesehatan dan tenaga kesehatan yang memadai.

Jumlah fasilitas kesehatan di Kecamatan Magetan tahun 2013 (Tabel 4.1) sebanyak 89 fasilitas kesehatan dan jumlah tenaga kesehatan (Tabel 4.2) sebanyak 91 orang. Pasangan Usia Subur (PUS) tahun 2013 sebanyak 6.175 PUS, dengan jumlah peserta KB aktif sebanyak 4.579 atau sebesar 74,15 persen terhadap PUS.

Partisipasi sekolah penduduk hendaknya diimbangi dengan penyediaan sarana fisik pendidikan maupun tenaga guru yang memadai. Tabel 4.8 sampai dengan Tabel 4.12 memberikan gambaran mengenai jumlah sekolah, murid dan guru pada tahun ajaran 2013/2014.

### Pertanian

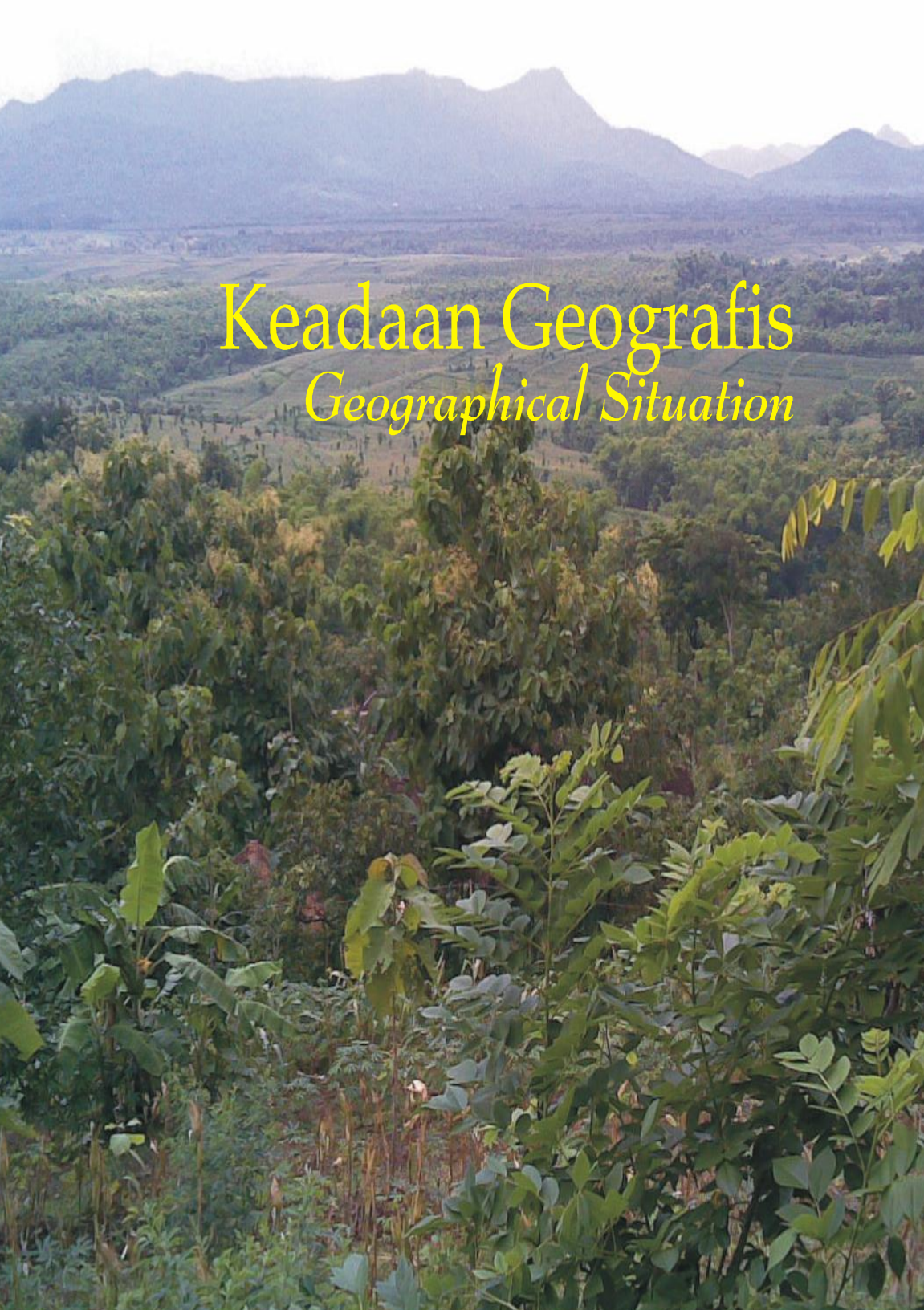
Luas wilayah Kecamatan Magetan 2.141,24 hektar, terbagi atas 1.243,00 hektar tanah sawah dan 898,24 hektar tanah kering (Tabel 5.1 sampai dengan Tabel 5.3). Pertanian merupakan salah satu sektor yang masih menjadi andalan di Kecamatan Magetan selain perdagangan, karena masih banyak penduduk Kecamatan Magetan yang hidup dengan bercocok tanam.

Luas panen, produksi, dan rata-rata produksi tanaman pangan di Kecamatan Magetan ditunjukkan oleh tabel 5.4 dan 5.5 Produksi padi tahun 2013 sebesar 133.479 Kw dengan luas panen 2.068 Ha dan produksi jagung dengan luas panen 75 Ha menghasilkan 5.104 Kw yang berarti rata-rata produksi per hektar sebesar 68,05 kw, sedangkan produksi ubi jalar sebesar 10.035 Kw dengan rata-rata produksi per hektar mencapai 271,21 Kw.

Tiga jenis buah-buahan yang banyak dihasilkan adalah mangga (19.970,40 kw), jeruk besar (5.075,50 kw) dan pisang (902,65 kw). Sementara itu sayur-sayuran yang banyak diproduksi adalah kubis (825 Kw). Data selengkapnya dapat dilihat pada tabel 5.6 dan 5.7. Gambaran mengenai populasi ternak besar, kecil dan unggas disajikan pada Tabel 5.10 dan 5.11.







# Keadaan Geografis

## *Geographical Situation*

## LETAK GEOGRAFIS WILAYAH KECAMATAN MAGETAN

### Batas Fisik dan Letak Ketinggian Wilayah Kecamatan Magetan

- 1.1. Batas Fisik :
  - Sebelah Utara : Kecamatan Panekan
  - Sebelah Timur : Kecamatan Sukomoro
  - Sebelah Selatan : Kecamatan Ngariboyo
  - Sebelah Barat : Kecamatan Panekan dan Kecamatan Sidorejo
- 1.2. Wilayah Kecamatan Magetan terletak pada ketinggian antara 314 sampai dengan 460 meter diatas permukaan laut.

### Luas dan Pembagian Wilayah Kecamatan Magetan

- 2.1. Berdasarkan Evaluasi Penggunaan Tanah (EPT) dalam rangka pelaksanaan Sensus Pertanian 1993 tercatat luas Kecamatan Magetan 21,41 Km<sup>2</sup>
- 2.2. Wilayah Kecamatan Magetan terdiri dari :
  - 9 Kelurahan , yaitu :
    - Selosari
    - Magetan
    - Bulukerto
    - Mangkujayan
    - Tambran
    - Kebonagung
    - Tawanganom
    - Kepolorejo
    - Sukowinangun
  - 5 Desa, yaitu :
    - Ringinagung
    - Candirejo
    - Tambakrejo
    - Baron
    - Purwosari

dan dibagi menjadi :

- 64 Rukun Warga (RW)
- 333 Rukun Tetangga (RT)
- 64 Lingkungan/Dusun

Jarak Antar Kelurahan/Desa  
(Dalam Km)

Kelurahan/ Desa	R i n g i n a g u n g	C a n d i r e j o	S e l o s a r i	M a g e t a n	B u l u k e r t o	M a n g k u j a y a n	T a m b a k r e j o	T a m b r a n	K e b o n a g u n g	T a w a n g a n o m	K e p o l o r e j o	S u k o w i n a n g u n	B a r o n	P u r w o s a r i
Ringinagung	0	3	2	1	1	3	4	2	3	2	3	4	4	5
Candirejo	3	0	1	2	2	3	4	2	2	2	2	3	4	5
Selosari	2	1	0	1	2	3	4	3	2	1	1	2	3	4
Magetan	1	2	1	0	1	2	3	2	2	2	1	2	3	4
Bulukerto	1	2	2	1	0	2	3	2	2	3	2	3	3	4
Mangkujayan	3	3	3	2	2	0	1	1	2	3	2	2	1	2
Tambakrejo	4	4	4	3	3	1	0	2	2	3	2	3	1	1
T a m b r a n	2	2	3	2	2	1	2	0	1	2	1	1	1	2
Kebonagung	3	2	2	2	2	2	2	1	0	2	1	1	2	3
Tawanganom	2	2	1	2	3	3	3	2	2	0	1	2	2	3
Kepolorejo	3	2	1	1	2	2	2	1	1	1	0	1	2	3
Sukowinangun	4	3	2	2	3	2	3	1	1	2	1	0	2	3
B a r o n	4	4	3	3	3	1	1	1	2	2	2	2	0	1
Purwosari	5	5	4	4	4	2	1	2	3	3	3	3	1	0

Sumber Data : Kantor Kecamatan Magetan

Tabel 1.1  
Luas Wilayah dan Ketinggian Menurut Kelurahan/Desa  
Tahun 2013

Kelurahan/Desa	Ketinggian (M)	Luas Wilayah (Km <sup>2</sup> )
1	2	3
1. Ringinagung	395	1,7236
2. Candirejo	460	1,3152
3. Selosari	425	1,7125
4. Magetan	357	0,8651
5. Bulukerto	351	0,8423
6. Mangkujayan	324	1,1073
7. Tambakrejo	314	1,4112
8. Tambran	332	1,0130
9. Kebonagung	341	0,6867
10. Kepolorejo	354	1,1860
11. Tawanganom	396	2,7932
12. Sukowinangun	326	1,5408
13. B a r o n	322	2,2220
14. Purwosari	315	2,9935
Jumlah	-	21,4124

Sumber Data : Kantor Camat Magetan

Tabel 1.2  
Luas Tanah Menurut Penggunaannya dan Kelurahan/Desa  
Berdasarkan Hasil Investarisasi Luas Sawah (ILS) 1993  
Tahun 2013 (Ha)

Kelurahan/Desa	Tanah Pertanian		Tanah Lainnya	Jumlah
	Sawah	Bukan Sawah		
1	2	3	4	5
1. Ringinagung	113,00	16,18	43,18	172,36
2. Candirejo	69,00	4,87	57,65	131,52
3. Selosari	81,00	15,00	75,25	171,25
4. Magetan	8,00	0,51	78,00	86,51
5. Bulukerto	28,00	12,00	44,23	84,23
6. Mangkujayan	76,50	1,50	32,73	110,73
7. Tambakrejo	112,00	2,00	27,12	141,12
8. Tambran	75,00	-	26,30	101,30
9. Kebonagung	44,50	-	24,17	68,67
10. Kepolorejo	45,00	6,00	67,60	118,60
11. Tawanganom	174,00	3,40	101,92	279,32
12. Sukowinangun	61,00	3,00	90,08	154,08
13. B a r o n	152,00	20,00	50,20	222,20
14. Purwosari	204,00	13,00	82,35	299,35
Jumlah	1.243,00	97,46	800,78	2.141,24
2012	1.289,00	97,46	754,78	2.141,24
2011	1.289,00	97,46	754,78	2.141,24

Sumber Data : Kantor Camat Magetan

Tabel 1.3  
Banyaknya Curah Hujan dan Jumlah Curah Hujan  
Tahun 2013

Bulan	Hari Hujan	Jumlah Curah Hujan
1	2	3
1. Januari	21	275
2. Pebruari	19	325
3. Maret	19	345
4. April	15	571
5. M e i	11	199
6. J u n i	10	399
7. J u l i	9	65
8. Agustus	-	-
9. September	-	-
10. Oktober	2	24
11. Nopember	11	161
12. Desember	19	447

Sumber Data : Dinas PU Pengairan Magetan  
Stasiun Dam Jejeruk (Selosari)

Tabel 1.4  
Koordinat Kantor Kelurahan/Desa Hasil Pemetaan SP2010

Kelurahan/Desa	Lintang	Bujur
1	2	3
1. Ringinagung	7,66384 °S	111,31858 °E
2. Candirejo	7,65429 °S	111,31858 °E
3. Selosari	7,65572 °S	111,31084 °E
4. Magetan	7,65946 °S	111,31565 °E
5. Bulukerto	7,66032 °S	111,32626 °E
6. Mangkujayan	7,65475 °S	111,34048 °E
7. Tambakrejo	7,65452 °S	111,35530 °E
8. Tambran	7,65279 °S	111,33363 °E
9. Kebonagung	7,65226 °S	111,32830 °E
10. Kepolorejo	7,65161 °S	111,32489 °E
11. Tawanganom	7,64737 °S	111,31570 °E
12. Sukowinangun	7,64784 °S	111,32983 °E
13. B a r o n	7,64502 °S	111,34956 °E
14. Purwosari	7,64365 °S	111,35176 °E

Sumber Data : Kantor Camat Magetan





# Pemerintahan *Government*

The image shows the entrance to the Magetan Regency Office. A central stone gate with a traditional brown roof stands in front of a white building. Two palm trees are planted on either side of the gate. The background is filled with lush green trees.

KANTOR  
BUPATI MAGETAN  
JL. BASUKI RAHMAT YUDH. No. 1-TELP. 0330-655318

Tabel 2.1  
Nama - Nama Camat Yang Pernah Menjabat

N a m a	Tahun Menjabat
1	2
1. Sarman	-
2. Kaelan Purnanto	-
3. Soebari	-
4. Soeratno	-
5. Koento Soetedjo	1966 - 1967
6. Wijoto	1967 - 1970
7. Soedarmono	1970 - 1976
8. Adi Oetomo	1976 - 1981
9. Drs. Bambang Widarto	1981
10. Adi Oetomo	1981 - 1984
11. Drs. Warsito	1984 - 1987
12. Drs. Soegito	1987 - 1992
13. Drs. Warsito	1992 - 1993
14. Drs. Andi Achmad Hadi	1993 - 1994
15. Atok Subroto	1994
16. Drs. Harseno	1994 - 1996
17. Drs. Idris Astra	1996
18. Drs. Agiyono	1996 - 1998
19. Drs. Suwignjo	1998 - 2001
20. Kasuli Widodo, BA	2001 - 2002
21. Drs. Sudadi, MM	2002 - 2004
22. Drs. Paryono, M.Si	2004 - 2008
23. Drs. Masruri	2008 - Sekarang

Sumber Data : Kantor Camat Magetan

Tabel 2.2  
 Nama - nama Kepala dan Sekretaris Kelurahan/Desa  
 Tahun 2013

Kelurahan/Desa	Nama Kepala Kelurahan/ Desa	Nama Sekretaris Kelurahan/Desa
1	2	3
1. Ringinagung	Purdiyono	Suhermanto
2. Candirejo	Moh Soleman	Sumartoyo
3. Selosari	Yudho Wahyono, S.Sos, M.Si	HM. Mahmudi, S.Sos M.Si
4. Magetan	Sunarsih	Sutiyono
5. Bulukerto	Suyitno, S.Sos	Susanto, S.Sos
6. Mangkujayan	Samsudin, S.Sos	Wartono
7. Tambakrejo	Slamet	Budi Suharjono
8. Tambran	Sujarwo, SE	Julianto D Prasodjo, S.Sos
9. Kebonagung	Plt. Edy Sutikno	-
10. Kepolorejo	Plt. Yamtono, S.Sos	Soemarjati
11. Tawanganom	Mulyono, S.Sos	Ponimin
12. Sukowinangun	Plt. Parminto, S.Sos, M.Ap	Sucipto, S.Sos
13. Baron	Farrida Ferry Irawaty	Plt. Joni Siswanto
14. Purwosari	Hartono	Supangat

Sumber Data : Kantor Camat Magetan

Tabel 2.3  
 Banyaknya Perangkat Kelurahan/Desa Dirinci Menurut  
 Status Jabatan dan Kelurahan/Desa  
 Tahun 2013

Kelurahan/Desa	Lurah Desa/ Kakel.	Sekdes/ Sekkel	Kaur/ Kasi	Kamituwo/ Kaling/Pem- bantu Kaling
1	2	3	4	5
1. Ringinagung	1	1	-	2
2. Candirejo	1	1	3	4
3. Selosari	1	1	4	7
4. Magetan	1	1	3	1
5. Bulukerto	1	1	3	2
6. Mangkujayan	1	1	4	4
7. Tambakrejo	1	1	2	3
8. Tambran	1	1	2	2
9. Kebonagung	1	-	4	4
10. Kepolorejo	1	1	4	3
11. Tawanganom	1	1	4	3
12. Sukowinangun	1	1	3	4
13. Baron	1	1	3	3
14. Purwosari	1	1	3	3
Jumlah	14	13	42	45
2012	14	12	47	45
2011	14	12	47	46

Sumber Data : Kantor Camat Magetan

Lanjutan

Kelurahan/Desa	Sambong	Modin	Kebayan	Jogoboyo
1	6	7	8	9
1. Ringinagung	2	1	3	2
2. Candirejo	1	2	1	-
3. Selosari	-	-	-	-
4. Magetan	-	1	-	-
5. Bulukerto	-	2	-	-
6. Mangkujayan	-	1	-	-
7. Tambakrejo	2	1	1	1
8. Tambran	-	1	-	-
9. Kebonagung	-	-	-	-
10. Kepolorejo	-	1	-	-
11. Tawanganom	2	2	-	2
12. Sukowinangun	-	1	-	-
13. Baron	2	1	2	-
14. Purwosari	3	1	2	-
Jumlah	12	15	9	5
2012	13	17	7	7
2011	13	16	6	7

Sumber Data : Kantor Camat Magetan

Lanjutan

Kelurahan/Desa	Staf	Lainnya	Jumlah
1	10	11	12
1. Ringinagung	-	-	12
2. Candirejo	-	-	13
3. Selosari	1	-	14
4. Magetan	-	-	7
5. Bulukerto	-	-	9
6. Mangkujayan	2	-	13
7. Tambakrejo	-	-	12
8. Tambran	2	-	9
9. Kebonagung	3	-	12
10. Kepolorejo	1	-	11
11. Tawanganom	3	-	18
12. Sukowinangun	1	-	11
13. Baron	-	-	13
14. Purwosari	-	-	14
Jumlah	13	-	168
2012	15	7	184
2011	15	7	183

Sumber Data : Kantor Camat Magetan

Tabel 2.4  
 Banyaknya Perangkat Kelurahan/Desa, BPD dan LPM  
 Dirinci Menurut Status Jabatan dan Kelurahan/Desa  
 Tahun 2013

Kelurahan/Desa	Kakel/Lurah Perangkat		BPD	LPM
	PNS	Non PNS		
1	2	3	4	5
1. Ringinagung	1	11	9	10
2. Candirejo	-	13	9	8
3. Selosari	7	7	-	11
4. Magetan	6	1	-	10
5. Bulukerto	6	3	-	11
6. Mangkujayan	8	5	-	10
7. Tambakrejo	1	11	5	10
8. Tambran	5	4	-	10
9. Kebonagung	6	6	-	10
10. Kepolorejo	7	4	-	12
11. Tawanganom	8	10	-	9
12. Sukowinangun	11	-	-	10
13. Baron	-	13	9	6
14. Purwosari	-	14	9	10
Jumlah	66	102	41	137
2012	71	108	41	146
2011	71	112	43	145

Sumber Data : Kantor Camat Magetan

Tabel 2.5  
Banyaknya Perangkat Kelurahan/Desa Menurut Status Jabatan  
dan Tingkat Pendidikan  
Tahun 2013

Kelurahan/Desa	Lurah Desa/ Kakel.				Sekdes/ Sekkel				Kaur/ Kasi				
	SD	SLTP	SLTA	PT	SD	SLTP	SLTA	PT	SD	SLTP	SLTA	PT	
	1	2	3	4	5	6	7	8	9	10	11	12	13
1. Ringinagung	-	1	-	-	-	-	-	1	-	-	-	-	-
2. Candirejo	-	-	1	-	-	-	-	1	-	2	-	1	-
3. Selosari	-	-	-	1	-	-	-	-	1	-	-	2	2
4. Magetan	-	-	1	-	-	-	-	1	-	-	-	1	2
5. Bulukerto	-	-	-	1	-	-	-	-	1	-	-	1	2
6. Mangkujayan	-	-	-	1	-	-	-	1	-	-	-	3	1
7. Tambakrejo	-	-	1	-	-	-	-	-	1	-	-	2	-
8. Tambran	-	-	-	1	-	-	-	-	1	-	-	-	2
9. Kebonagung	-	-	1	-	-	-	-	-	-	-	-	3	1
10. Kepolorejo	-	-	-	1	-	-	-	1	-	-	-	2	2
11. Tawanganom	-	-	-	1	-	-	-	1	-	-	-	4	-
12. Sukowinangun	-	-	-	1	-	-	-	-	1	-	-	1	2
13. Baron	-	-	1	-	-	-	-	1	-	-	-	-	3
14. Purwosari	-	-	1	-	-	1	-	-	-	1	-	2	-
Jumlah	-	1	6	7	-	1	7	5	3	-	-	22	17
2012	-	-	4	10	-	1	8	3	3	2	-	27	14
2011	-	-	3	11	-	1	8	3	3	2	-	28	14

Sumber Data : Kantor Camat Magetan



Lanjutan

Kelurahan/Desa	Kamituwo/ Kaling/Pem- bantu Kaling				Sambong				Modin			
	SD	SLTP	SLTA	PT	SD	SLTP	SLTA	PT	SD	SLTP	SLTA	PT
	1	14	15	16	17	18	19	20	21	22	23	24
1. Ringinagung	-	1	1	-	-	1	1	-	-	-	1	-
2. Candirejo	-	1	2	1	-	1	-	-	-	1	1	-
3. Selosari	-	-	7	-	-	-	-	-	-	-	-	-
4. Magetan	-	-	1	-	-	-	-	-	-	-	1	-
5. Bulukerto	-	-	2	-	-	-	-	-	-	2	-	-
6. Mangkujayan	1	1	2	-	-	-	-	-	-	-	1	-
7. Tambakrejo	-	-	2	1	-	-	2	-	-	-	1	-
8. Tambran	-	1	1	-	-	-	-	-	1	-	-	-
9. Kebonagung	2	2	-	-	-	-	-	-	-	-	-	-
10. Kepolorejo	-	3	-	-	-	-	-	-	-	1	-	-
11. Tawanganom	-	3	-	-	-	1	1	-	-	-	2	-
12. Sukowinangun	-	3	1	-	-	-	-	-	-	-	1	-
13. Baron	-	1	2	-	-	-	1	1	-	-	1	-
14. Purwosari	-	1	2	-	1	1	1	-	1	-	-	-
Jumlah	3	17	23	2	1	4	6	1	2	4	9	-
2012	14	11	18	1	3	3	5	1	2	3	12	-
2011	15	12	18	1	2	5	5	1	2	2	12	-

Sumber Data : Kantor Camat Magetan

Kelurahan/Desa	Kebayan				Jogoboyo				Staf/Lainnya				
	SD	SLTP	SLTA	PT	SD	SLTP	SLTA	PT	SD	SLTP	SLTA	PT	
	1	26	27	28	29	30	31	32	33	34	35	36	37
1. Ringinagung	-	-	2	1	1	-	1	-	-	-	-	-	-
2. Candirejo	-	-	1	-	-	-	-	-	-	-	-	-	-
3. Selosari	-	-	-	-	-	-	-	-	1	-	-	-	-
4. Magetan	-	-	-	-	-	-	-	-	-	-	-	-	-
5. Bulukerto	-	-	-	-	-	-	-	-	-	-	-	-	-
6. Mangkujayan	-	-	-	-	-	-	-	-	-	-	-	2	-
7. Tambakrejo	-	1	-	-	-	1	-	-	-	-	-	-	-
8. Tambran	-	-	-	-	-	-	-	-	-	-	-	2	-
9. Kebonagung	-	-	-	-	-	-	-	-	1	-	2	-	-
10. Kepolorejo	-	-	-	-	-	-	-	-	-	-	-	1	-
11. Tawanganom	-	-	-	-	2	-	-	-	-	-	-	2	1
12. Sukowinangun	-	-	-	-	-	-	-	-	-	-	-	1	-
13. Baron	-	1	1	-	-	-	-	-	-	-	-	-	-
14. Purwosari	1	-	-	1	-	-	-	-	-	-	-	-	-
Jumlah	1	2	4	2	3	1	1	-	2	-	10	1	
2012	1	1	4	-	3	3	-	-	-	1	21	-	
2011	-	2	4	-	4	3	-	-	-	1	21	-	

Sumber Data : Kantor Camat Magetan

Tabel 2.6  
Tingkat Perkembangan Desa/Kategori LKMD  
dan Klasifikasi Kelurahan/Desa  
Tahun 2013

Kelurahan/Desa	Kategori			Klasifikasi
	I	II	III	
1	2	3	4	5
1. Ringinagung	-	-	1	Swasembada
2. Candirejo	-	-	1	Swasembada
3. Selosari	-	-	1	Swasembada
4. Magetan	-	-	1	Swasembada
5. Bulukerto	-	-	1	Swasembada
6. Mangkujayan	-	-	1	Swasembada
7. Tambakrejo	-	-	1	Swasembada
8. Tambran	-	-	1	Swasembada
9. Kebonagung	-	-	1	Swasembada
10. Kepolorejo	-	-	1	Swasembada
11. Tawanganom	-	-	1	Swasembada
12. Sukowinangun	-	-	1	Swasembada
13. Baron	-	-	1	Swasembada
14. Purwosari	-	-	1	Swasembada
Jumlah	-	-	14	
2012	-	-	14	
2011	-	-	14	

Sumber Data : Kantor Camat Magetan

Keterangan : Kategori I : Tumbuh

Kategori II : Berkembang

Kategori III : Berfungsi

Tabel 2.7  
 Banyaknya Rukun Warga (RW), Rukun Tetangga (RT) dan  
 Lingkungan/Dusun Menurut Kelurahan/Desa  
 Tahun 2013

Kelurahan/Desa	Rukun Warga (RW)	Rukun Tetangga (RT)	Lingkungan/ Dusun
1	2	3	4
1. Ringinagung	5	18	5
2. Candirejo	4	21	4
3. Selosari	9	49	7
4. Magetan	4	26	4
5. Bulukerto	3	14	3
6. Mangkujayan	4	9	4
7. Tambakrejo	2	16	2
8. Tambran	2	13	2
9. Kebonagung	3	10	3
10. Kepolorejo	12	45	7
11. Tawanganom	6	47	7
12. Sukowinangun	3	22	3
13. Baron	4	24	4
14. Purwosari	3	19	9
Jumlah	64	333	64
2012	64	329	64
2011	64	327	64

Sumber Data : Kantor Camat Magetan

Tabel 2.8  
 Nilai Anggaran Belanja Desa/Kelurahan  
 Berdasarkan jenisnya Tahun Anggaran  
 2012 dan 2013

Kelurahan/Desa	Tahun Anggaran 2012		Tahun Anggaran 2013	
	Langsung (000 Rp.)	Tdk Langsung (000 Rp.)	Langsung (000 Rp.)	Tdk Langsung (000 Rp.)
1	2	3	4	5
1. Ringinagung	524.610	303.060	316.360	304.010
2. Candirejo	435.159	578.734	408.626	191.428
3. Selosari	70.666	74.967	75.175	90.458
4. Magetan	85.585	39.420	75.307	63.420
5. Bulukerto	53.120	64.696	56.420	64.210
6. Mangkujayan	113.109	37.700	103.649	43.950
7. Tambakrejo	99.410	121.874	91.810	205.395
8. Tambran	78.190	38.810	81.180	61.820
9. Kebonagung	85.260	43.965	61.883	81.332
10. Kopolorejo	168.250	40.920	154.442	65.050
11. Tawanganom	242.420	52.730	270.700	41.080
12. Sukowinangun	116.900	35.300	131.000	30.000
13. Baron	107.836	211.140	170.566	232.251
14. Purwosari	220.778	207.500	164.365	251.641
Jumlah	2.401.293	1.850.816	2.161.483	1.726.045

Sumber Data : Kantor Camat Magetan

Tabel 2.9  
Target Pemasukan Pajak Bumi dan Bangunan  
Tahun 2013

Kelurahan/Desa	Baku (Rp.)	Masuk (Rp.)	Pro- sen- tase	Sisa (Rp.)
1	2	3	4	5
1. Ringinagung	70.404.771	70.404.771	100,00	-
2. Candirejo	39.774.349	39.774.349	100,00	-
3. Selosari	89.969.895	89.969.895	100,00	-
4. Magetan	35.029.460	35.029.460	100,00	-
5. Bulukerto	27.029.770	27.029.770	100,00	-
6. Mangkujayan	21.587.023	21.587.023	100,00	-
7. Tambakrejo	21.620.106	21.620.106	100,00	-
8. Tambran	137.003.304	42.197.728	30,80	94.805.576
9. Kebonagung	44.841.530	44.841.530	100,00	-
10. Kepolorejo	131.994.901	114.159.427	86,49	17.835.474
11. Tawanganom	95.809.523	95.809.523	100,00	-
12. Sukowinangun	103.676.330	94.849.396	91,49	8.826.934
13. Baron	43.449.502	43.449.502	100,00	-
14. Purwosari	50.793.460	50.793.460	100,00	-
Jumlah	912.983.924	791.515.940	86,70	121.467.984
2012	950.242.123	950.242.123	100,00	-

Sumber Data : Kantor Camat Magetan

# Penduduk dan Tenaga Kerja

## *Population and Man Power*



Tabel 3.1  
 Banyaknya Kepala Keluarga dan Penduduk Menurut  
 Jenis Kelamin dan Kelurahan/Desa  
 Akhir Tahun 2013

Kelurahan/Desa	Kepala Keluarga	Penduduk		
		Laki-laki	Perempuan	Jumlah
1	2	3	4	5
1. Ringinagung	945	1.555	1.642	3.197
2. Candirejo	728	1.296	1.310	2.606
3. Selosari	1.630	2.923	3.161	6.084
4. Magetan	879	1.528	1.675	3.203
5. Bulukerto	576	966	1.040	2.006
6. Mangkujayan	598	888	1.068	1.956
7. Tambakrejo	403	688	736	1.424
8. Tambran	550	979	1.038	2.017
9. Kebonagung	551	751	994	1.745
10. Kepolorejo	2.132	2.968	3.367	6.335
11. Tawanganom	1.919	3.018	3.256	6.274
12. Sukowinangun	1.379	2.299	2.530	4.829
13. Baro n	942	1.406	1.442	2.848
14. Purwosari	1.066	1.440	1.731	3.171
Jumlah	14.298	22.705	24.990	47.695
2012	12.020	22.728	24.993	47.721
2011	12.018	22.730	24.952	47.682

Sumber Data : Kantor Camat Magetan



Tabel 3.2  
 Banyaknya Kepala Keluarga dan Penduduk Warga Negara Indonesia  
 (WNI) Menurut Jenis Kelamin dan Kelurahan/Desa  
 Akhir Tahun 2013

Kelurahan/Desa	Kepala Keluarga	Penduduk		
		Laki-laki	Perempuan	Jumlah
1	2	3	4	5
1. Ringinagung	945	1.555	1.642	3.197
2. Candirejo	728	1.296	1.310	2.606
3. Selosari	1.630	2.923	3.161	6.084
4. Magetan	879	1.528	1.675	3.203
5. Bulukerto	576	966	1.040	2.006
6. Mangkujayan	598	888	1.068	1.956
7. Tambakrejo	403	688	736	1.424
8. Tambran	550	979	1.038	2.017
9. Kebonagung	546	749	991	1.740
10. Kepolorejo	2.132	2.968	3.367	6.335
11. Tawanganom	1.919	3.018	3.256	6.274
12. Sukowinangun	1.379	2.299	2.530	4.829
13. Baron	942	1.406	1.442	2.848
14. Purwosari	1.066	1.440	1.731	3.171
Jumlah	14.293	22.703	24.987	47.690
2012	12.015	22.726	24.990	47.716
2011	12.015	22.730	24.949	47.679

Sumber Data : Kantor Camat Magetan

Tabel 3.3  
 Banyaknya Kepala Keluarga dan Penduduk Warga Negara Asing  
 (WNA) Menurut Jenis Kelamin dan Kelurahan/Desa  
 Akhir Tahun 2013

Kelurahan/Desa	Kepala Keluarga	Penduduk		
		Laki-laki	Perempuan	Jumlah
1	2	3	4	5
1. Ringinagung	-	-	-	-
2. Candirejo	-	-	-	-
3. Selosari	-	-	-	-
4. Magetan	-	-	-	-
5. Bulukerto	-	-	-	-
6. Mangkujayan	-	-	-	-
7. Tambakrejo	-	-	-	-
8. Tambran	-	-	-	-
9. Kebonagung	5	2	3	5
10. Kepolorejo	-	-	-	-
11. Tawanganom	-	-	-	-
12. Sukowinangun	-	-	-	-
13. Baro n	-	-	-	-
14. Purwosari	-	-	-	-
Jumlah	5	2	3	5
2012	5	2	3	5
2011	3	-	3	3

Sumber Data : Kantor Camat Magetan

Tabel 3.4  
 Banyaknya Penduduk Menurut W.N.R.I Pribumi, W.N.R.I Keturunan  
 Asing, W.N.A, Jenis Kelamin dan Kelurahan/Desa  
 Akhir Tahun 2013

Kelurahan/Desa	WNRI Pribumi		WNRI Ket.		WNA		Jumlah	
	L	P	L	P	L	P	L	P
1	2	3	4	5	6	7	8	9
1. Ringinagung	1.555	1.642	-	-	-	-	1.555	1.642
2. Candirejo	1.296	1.310	-	-	-	-	1.296	1.310
3. Selosari	2.923	3.161	-	-	-	-	2.923	3.161
4. Magetan	1.528	1.675	-	-	-	-	1.528	1.675
5. Bulukerto	966	1.040	-	-	-	-	966	1.040
6. Mangkujayan	888	1.068	-	-	-	-	888	1.068
7. Tambakrejo	688	736	-	-	-	-	688	736
8. Tambran	979	1.038	-	-	-	-	979	1.038
9. Kebonagung	749	991	-	-	2	3	751	994
10. Kepolorejo	2.968	3.367	-	-	-	-	2.968	3.367
11. Tawanganom	3.018	3.256	-	-	-	-	3.018	3.256
12. Sukowinangun	2.299	2.530	-	-	-	-	2.299	2.530
13. B a r o n	1.406	1.442	-	-	-	-	1.406	1.442
14. Purwosari	1.440	1.731	-	-	-	-	1.440	1.731
Jumlah	22.703	24.987	-	-	2	3	22.705	24.990
2012	22.726	24.990	-	-	2	3	22.728	24.993
2011	22.730	24.949	-	-	-	3	22.730	24.952

Sumber Data : Kantor Camat Magetan

Tabel 3.5  
 Banyaknya Penduduk Warga Negara Asing  
 Menurut Kewarganegaraan, Jenis Kelamin dan Kelurahan/Desa  
 Akhir Tahun 2013

Kelurahan/Desa	Cina		Pakistan		Lain-2		Jumlah		
	L	P	L	P	L	P	L	P	L+P
1	2	3	4	5	6	7	8	9	10
1. Ringinagung	-	-	-	-	-	-	-	-	-
2. Candirejo	-	-	-	-	-	-	-	-	-
3. Selosari	-	-	-	-	-	-	-	-	-
4. Magetan	-	-	-	-	-	-	-	-	-
5. Bulukerto	-	-	-	-	-	-	-	-	-
6. Mangkujayan	-	-	-	-	-	-	-	-	-
7. Tambakrejo	-	-	-	-	-	-	-	-	-
8. Tambran	-	-	-	-	-	-	-	-	-
9. Kebonagung	2	3	-	-	-	-	2	3	5
10. Kepolorejo	-	-	-	-	-	-	-	-	-
11. Tawanganom	-	-	-	-	-	-	-	-	-
12. Sukowinangun	-	-	-	-	-	-	-	-	-
13. B a r o n	-	-	-	-	-	-	-	-	-
14. Purwosari	-	-	-	-	-	-	-	-	-
Jumlah	2	3	-	-	-	-	2	3	5
2012	2	3	-	-	-	-	2	3	5
2011	-	3	-	-	-	-	-	3	3

Sumber Data : Kantor Camat Magetan

Tabel 3.6  
 Banyaknya Penduduk Menurut Kelompok Umur (Interval) 5 Tahun  
 Akhir Tahun 2013

	Kelompok Umur	Laki-laki	Perempuan	Jumlah
	1	2	3	4
1.	0 - 4	1.731	1.721	3.452
2.	5 - 9	1.602	1.604	3.206
3.	10 - 14	1.714	1.717	3.431
4.	15 - 19	1.823	1.764	3.587
5.	20 - 24	1.413	1.442	2.855
6.	25 - 29	1.470	1.576	3.046
7.	30 - 34	1.571	1.641	3.212
8.	35 - 39	1.552	1.713	3.265
9.	40 - 44	1.701	1.838	3.539
10.	45 - 49	1.619	1.888	3.507
11.	50 - 54	1.630	1.871	3.501
12.	55 - 59	1.457	1.590	3.047
13.	60 - 64	1.181	1.282	2.463
14.	65 - 69	845	1.028	1.873
15.	70 - 74	643	918	1.561
16.	75 - Keatas	753	1.397	2.150
	Jumlah	22.705	24.990	47.695
	2012	22.728	24.993	47.721
	2011	22.730	24.952	47.682

Sumber Data : Kantor Camat Magetan

Tabel 3.7  
Luas dan Kepadatan Penduduk Per Km<sup>2</sup>  
Menurut Kelurahan/Desa  
Tahun 2013

Kelurahan/Desa	Luas (Km <sup>2</sup> )	Persentase dari Luas Kecamatan	Jumlah Penduduk	Kepadatan Penduduk- Per Km <sup>2</sup>
1	2	3	4	5
1. Ringinagung	1,7236	8,05	3.197	1.855
2. Candirejo	1,3152	6,14	2.606	1.981
3. Selosari	1,7125	8,00	6.084	3.553
4. Magetan	0,8651	4,04	3.203	3.702
5. Bulukerto	0,8423	3,93	2.006	2.382
6. Mangkujayan	1,1073	5,17	1.956	1.766
7. Tambakrejo	1,4112	6,59	1.424	1.009
8. Tambran	1,0130	4,73	2.017	1.991
9. Kebonagung	0,6867	3,21	1.745	2.541
10. Kepolorejo	1,1860	5,54	6.335	5.341
11. Tawanganom	2,7932	13,04	6.274	2.246
12. Sukowinangun	1,5408	7,20	4.829	3.134
13. Bar on	2,2220	10,38	2.848	1.282
14. Purwosari	2,9935	13,98	3.171	1.059
Jumlah	21,4124	100,00	47.695	2.227
2012	21,4124	100,00	47.721	2.229
2011	21,4124	100,00	47.682	2.227

Sumber Data : Kantor Camat Magetan

Tabel 3.8  
 Banyaknya Kelahiran dan Kematian Menurut  
 Jenis Kelamin dan Kelurahan/Desa  
 Tahun 2013

Kelurahan/Desa	Kelahiran			Kematian		
	L	P	L + P	L	P	L + P
1	2	3	4	5	6	7
1. Ringinagung	22	15	37	23	22	45
2. Candirejo	15	16	31	14	12	26
3. Selosari	36	35	71	32	25	57
4. Magetan	17	19	36	14	10	24
5. Bulukerto	11	9	20	6	19	25
6. Mangkujayan	9	9	18	6	9	15
7. Tambakrejo	11	6	17	11	10	21
8. Tambran	5	3	8	11	3	14
9. Kebonagung	8	4	12	12	15	27
10. Kepolorejo	29	40	69	14	20	34
11. Tawanganom	35	39	74	26	20	46
12. Sukowinangun	23	31	54	17	8	25
13. B a r o n	17	15	32	13	9	22
14. Purwosari	17	13	30	13	20	33
Jumlah	255	254	509	212	202	414
2012	286	268	554	201	207	408
2011	275	249	524	194	212	406

Sumber Data : Kantor Camat Magetan

Tabel 3.9  
 Banyaknya Pendatang dan Pindah Menurut  
 Jenis Kelamin dan Kelurahan/Desa  
 Tahun 2013

Kelurahan/Desa	Pendatang			Pindah		
	L	P	L + P	L	P	L + P
1	2	3	4	5	6	7
1. Ringinagung	19	24	43	18	14	32
2. Candirejo	8	11	19	18	17	35
3. Selosari	61	65	126	53	49	102
4. Magetan	11	14	25	36	36	72
5. Bulukerto	20	14	34	16	13	29
6. Mangkujayan	11	16	27	14	10	24
7. Tambakrejo	5	6	11	7	8	15
8. Tambran	15	18	33	13	17	30
9. Kebonagung	12	16	28	21	32	53
10. Kepolorejo	31	42	73	43	47	90
11. Tawanganom	44	53	97	67	90	157
12. Sukowinangun	20	15	35	30	24	54
13. Baro n	30	20	50	21	20	41
14. Purwosari	30	33	63	26	25	51
Jumlah	317	347	664	383	402	785
2012	424	459	883	511	479	990
2011	341	366	707	461	444	905

Sumber Data : Kantor Camat Magetan



Tabel 3.10  
Banyaknya Penduduk Menurut Pemeluk Agama dan Kelurahan/Desa  
Tahun 2013

Kelurahan/Desa	Islam	Kristen Katolik	Kristen Protes- tan	Hindu	Budha	Keper- cayaan
1	2	3	4	5	6	7
1. Ringinagung	3.116	55	21	4	1	-
2. Candirejo	2.592	14	-	-	-	-
3. Selosari	5.757	69	231	11	16	-
4. Magetan	3.174	29	-	-	-	-
5. Bulukerto	1.906	37	62	-	1	-
6. Mangkujayan	1.881	63	12	-	-	-
7. Tambakrejo	1.422	-	2	-	-	-
8. Tambran	1.892	45	66	12	2	-
9. Kebonagung	1.612	40	47	45	1	-
10. Kopolorejo	4.805	1.404	89	8	29	-
11. Tawanganom	4.690	1.493	91	-	-	-
12. Sukowinangun	4.457	239	124	-	9	-
13. Baron	2.809	13	26	-	-	-
14. Purwosari	3.143	25	-	-	3	-
Jumlah	43.256	3.526	771	80	62	0
2012	42.785	3.889	873	114	60	0
2011	42.747	3.889	873	114	58	1

Sumber Data : Kantor Urusan Agama Magetan

Tabel 3.11  
Banyaknya Penduduk Menurut Mata Pencaharian dan  
Kelurahan/Desa Tahun 2013

Kelurahan/Desa	Petani Pengu- saha	Buruh Tani	Anya man Bam- bu	Indus- tri Kulit	Indus- tri lain- nya	Kons- truk- si	Perda- gangan
1	2	3	4	5	6	7	8
1. Ringinagung	545	602	402	240	87	45	61
2. Candirejo	198	196	129	70	125	16	183
3. Selosari	58	25	21	145	24	329	265
4. Magetan	15	17	-	194	125	3	251
5. Bulukerto	115	66	-	3	37	23	149
6. Mangkujayan	86	93	-	-	46	15	984
7. Tambakrejo	123	87	-	-	57	11	147
8. Tambran	131	5	-	-	24	4	398
9. Kebonagung	72	3	-	-	49	16	1.092
10. Kopolorejo	52	32	4	12	92	17	1.904
11. Tawanganom	203	258	-	97	647	200	649
12. Sukowinangun	425	50	17	5	47	48	988
13. B a r o n	201	349	2	2	400	126	190
14. Purwosari	423	381	42	-	847	69	238
Jumlah	2.647	2.164	617	768	2.607	922	7.499
2012	2.647	2.164	617	768	2.607	922	7.499
2011	2.647	2.164	617	768	2.607	922	7.499

Sumber Data : Kantor Camat Magetan

## Lanjutan

Kelurahan/Desa	Pertamban- gan Penggalan	Listrik Gas dan Air	Angkutan & Komunikasi			Lemba- ga Ke- uangan
			Darat Bermo- tor	Darat Lain- nya	Pos dan Telkom	
1	9	10	11	12	13	14
1. Ringinagung	-	-	38	8	-	2
2. Candirejo	-	-	42	6	1	1
3. Selosari	-	5	2	7	9	8
4. Magetan	-	8	1	8	1	6
5. Bulukerto	-	7	14	10	2	15
6. Mangkujayan	-	5	13	2	-	1
7. Tambakrejo	-	3	4	-	-	2
8. Tambran	-	1	2	5	2	9
9. Kebonagung	-	-	5	-	3	3
10. Kepolorejo	-	8	15	63	3	14
11. Tawanganom	-	8	27	7	6	8
12. Sukowinangun	-	11	6	9	3	6
13. B a r o n	3	3	4	11	-	-
14. Purwosari	-	1	20	18	1	7
Jumlah	3	60	193	154	31	82
2012	3	60	193	154	31	82
2011	3	60	193	154	31	82

Sumber Data : Kantor Camat Magetan

## Lanjutan

Kelurahan/Desa	Jasa					
	Pegawai Negeri	Guru	TNI	Polri	Pegawai Swasta	Lainnya
1	15	16	17	18	19	20
1. Ringinagung	65	47	6	12	581	7
2. Candirejo	29	110	9	15	40	32
3. Selosari	237	178	51	12	408	383
4. Magetan	227	122	13	3	189	144
5. Bulukerto	258	180	13	4	445	65
6. Mangkujayan	66	25	14	101	245	269
7. Tambakrejo	71	20	7	5	35	17
8. Tambran	135	58	80	57	32	29
9. Kebonagung	67	35	8	3	131	64
10. Kepolorejo	345	30	30	23	30	362
11. Tawanganom	471	229	160	163	1.551	70
12. Sukowinangun	302	74	34	21	1.179	536
13. B a r o n	81	44	64	15	46	40
14. Purwosari	42	25	40	14	66	70
Jumlah	2.396	1.177	529	448	4.978	2.088
2012	2.396	1.177	529	448	4.978	2.088
2011	2.396	1.177	529	448	4.978	2.088

Sumber Data : Kantor Camat Magetan

Tabel 3.12  
Banyaknya Penduduk Menurut Tingkat Pendidikan  
dan Kelurahan/Desa Tahun 2013

Kelurahan/Desa	Tamat P.T.	Tamat SMU	Tamat SLTP	Tamat SD	Belum/ Tidak Tamat SD	Belum/ Tidak seko- lah
1	2	3	4	5	6	7
1. Ringinagung	149	515	430	845	799	418
2. Candirejo	607	153	579	539	453	227
3. Selosari	862	1489	1118	1228	218	1026
4. Magetan	646	856	916	202	417	315
5. Bulukerto	398	287	286	69	361	642
6. Mangkujayan	188	580	483	541	75	147
7. Tambakrejo	89	217	265	189	42	643
8. Tambran	268	815	304	232	25	422
9. Kebonagung	137	495	466	418	209	130
10. Kepolorejo	755	1724	1093	820	994	918
11. Tawanganom	673	1435	1077	928	905	1221
12. Sukowinangun	278	964	791	801	882	1041
13. B a r o n	161	378	355	134	1401	343
14. Purwosari	59	363	809	1271	380	240
Jumlah	5.270	10.271	8.972	8.217	7.161	7.733
2012	5.270	10.271	8.972	8.217	7.161	7.733
2011	5.270	10.271	8.972	8.217	7.161	7.733

Sumber Data : Kantor Camat Magetan

Tabel 3.13  
 Pertumbuhan Penduduk Per Tahun  
 Dari Tahun 1993 sampai dengan Tahun 2013

Tahun	WNRI		WNA		Jumlah	Pertam- bahan pendu- duk	Pertum- bahan per - tahun
	L	P	L	P			
1	2	3	4	5	6	7	8
1. 1993	35.149	38.838	22	38	73.987	468	0,64
2. 1994	35.409	39.016	19	32	74.476	489	0,66
3. 1995	35.773	39.299	19	31	75.122	646	0,87
4. 1996	36.027	39.519	6	17	75.569	447	0,60
5. 1997	35.788	39.232	4	15	75.764	195	0,26
6. 1998	36.508	39.802	4	15	77.054	1.290	1,70
7. 1999	37.108	40.641	4	15	77.641	587	0,76
8. 2000	37.286	40.660	4	15	77.946	305	0,39
9. 2001	37.434	40.861	2	7	78.304	358	0,46 *)
10. 2002	25.556	28.101	1	8	53.666	-	-
11. 2003	25.699	28.203	1	8	53.911	245	0,46
12. 2004	25.723	28.219	1	8	53.951	40	0,07
13. 2005	25.828	28.358	0	3	54.189	238	0,44
14. 2006	25.914	28.400	2	3	54.319	130	0,24
15. 2007	25.865	28.441	2	3	54.311	-8	-0,01
16. 2008	22.645	24.976	0	3	47.624	-6.687	-12,31 *)
17. 2009	22.760	25.174	0	3	47.937	313	0,66
18. 2010	22.769	24.990	0	3	47.762	-175	-0,37
19. 2011	22.730	24.949	0	3	47.682	-80	-0,17
20. 2012	22.726	24.990	2	3	47.721	39	0,08
21. 2013	22.703	24.987	2	3	47.695	-26	-0,05

Sumber Data : Kantor Camat Magetan

Keterangan : \*) Ada pengurangan jumlah desa

Tabel 3.14  
Sex Rasio Penduduk Menurut Kelurahan/Desa  
Akhir Tahun 2013

Kelurahan/Desa	Penduduk			Sex Rasio
	Laki-laki	Perempuan	Jumlah	
1		3	4	5
1. Ringinagung	1.555	1.642	3.197	95
2. Candirejo	1.296	1.310	2.606	99
3. Selosari	2.923	3.161	6.084	92
4. Magetan	1.528	1.675	3.203	91
5. Bulukerto	966	1.040	2.006	93
6. Mangkujayan	888	1.068	1.956	83
7. Tambakrejo	688	736	1.424	93
8. Tambran	979	1.038	2.017	94
9. Kebonagung	751	994	1.745	76
10. Kepolorejo	2.968	3.367	6.335	88
11. Tawanganom	3.018	3.256	6.274	93
12. Sukowinangun	2.299	2.530	4.829	91
13. Baro n	1.406	1.442	2.848	98
14. Purwosari	1.440	1.731	3.171	83
Jumlah	22.705	24.990	47.695	91
2012	22.728	24.993	47.721	91
2011	22.730	24.952	47.682	91

Sumber Data : Kantor Camat Magetan





# Sosial

## *Social*



Tabel 4.1  
Banyaknya Fasilitas Kesehatan Menurut Kelurahan/Desa  
Tahun 2013

Kelurahan/Desa	Rumah Sakit	Puskes- mas	Puskes- mas Pembantu	BKIA
1	2	3	4	5
1. Ringinagung	-	-	-	-
2. Candirejo	-	1	-	-
3. Selosari	-	-	-	-
4. Magetan	-	-	-	-
5. Bulukerto	1	-	1	-
6. Mangkujayan	-	-	-	-
7. Tambakrejo	-	-	-	-
8. Tambran	1	-	-	-
9. Kebonagung	-	-	-	-
10. Kepolorejo	-	-	-	2
11. Tawanganom	-	-	-	-
12. Sukowinangun	-	-	-	-
13. B a r o n	1	-	1	-
14. Purwosari	-	-	-	-
Jumlah	3	1	2	2
2012	3	1	2	2
2011	1	1	2	4

Sumber Data : Kantor Camat Magetan

Lanjutan

Kelurahan/Desa	Polindes	Klinik KB	Posyandu	Balai Pengobat- an
1	6	7	8	9
1. Ringinagung	1	-	5	-
2. Candirejo	-	1	4	-
3. Selosari	-	-	9	-
4. Magetan	-	-	4	-
5. Bulukerto	-	-	3	-
6. Mangkujayan	1	-	4	-
7. Tambakrejo	1	-	1	-
8. Tambran	1	2	2	1
9. Kebonagung	1	-	3	-
10. Kepolorejo	1	2	12	-
11. Tawanganom	1	-	7	-
12. Sukowinangun	-	-	4	1
13. B a r o n	-	1	4	-
14. Purwosari	1	-	3	-
Jumlah	8	6	65	2
2012	8	6	67	1
2011	8	6	67	1

Sumber Data : Kantor Camat Magetan

Tabel 4.2  
Banyaknya Tenaga Medis Menurut Kelurahan/Desa  
Tahun 2013

Kelurahan/Desa	Dokter			Bidan	Tenaga Kesehatan	Jumlah
	Umum	Gigi	Spesialis			
1	2	3	4	5	6	7
1. Ringinagung	-	-	-	1	-	1
2. Candirejo	1	-	-	1	2	4
3. Selosari	6	1	1	4	6	18
4. Magetan	1	1	-	-	2	4
5. Bulukerto	3	1	-	2	3	9
6. Mangkujayan	-	-	1	1	-	2
7. Tambakrejo	-	-	-	1	1	2
8. Tambran	5	1	3	1	5	15
9. Kebonagung	-	-	-	1	-	1
10. Kepolorejo	2	-	1	3	3	9
11. Tawanganom	1	-	-	3	-	4
12. Sukowinangun	1	-	-	4	-	5
13. Baro n	-	-	-	3	3	6
14. Purwosari	1	-	-	5	5	11
Jumlah	21	4	6	30	30	91
2012	23	4	7	28	38	100
2011	25	4	7	24	36	96

Sumber Data : Kantor Camat Magetan

Tabel 4.3  
Pencapaian Program Keluarga Berencana Menurut Kelurahan/Desa  
Tahun 2013

Kelurahan/Desa	Jumlah PUS (Usia 15 - 44 Tahun)	Jumlah Klinik Ter- daftar	Peserta KB Aktif			
			IUD	PIL	Kondom	MOW
1	2	3	4	5	6	7
1. Ringinagung	514	-	134	35	7	27
2. Candirejo	258	1	73	12	1	14
3. Selosari	981	-	267	68	38	75
4. Magetan	332	-	80	2	12	22
5. Bulukerto	218	-	34	9	3	36
6. Mangkujayan	280	-	52	22	9	12
7. Tambakrejo	180	-	36	8	0	3
8. Tambran	271	-	57	22	7	17
9. Kebonagung	224	-	47	12	12	13
10. Kepolorejo	637	-	251	13	15	38
11. Tawanganom	725	-	220	45	18	50
12. Sukowinangun	541	-	138	21	5	75
13. B a r o n	554	-	110	40	4	29
14. Purwosari	460	-	109	25	13	36
Jumlah	6.175	1	1.608	334	144	447
2012	7.771	1	2.154	483	233	625
2011	7.816	1	2.100	513	251	630

Sumber Data : KBKS Cabang Magetan

Lanjutan

Kelurahan/Desa	Peserta KB Aktif				Prosentase terhadap PUS
	Suntik	IMP	MOP	Jumlah	
1	8	9	10	11	12
1. Ringinagung	176	22	1	402	78,21
2. Candirejo	84	2	1	187	72,48
3. Selosari	237	5	-	690	70,34
4. Magetan	123	7	1	247	74,40
5. Bulukerto	69	3	2	156	71,56
6. Mangkujayan	121	2	-	218	77,86
7. Tambakrejo	85	3	-	135	75,00
8. Tambran	93	4	1	201	74,17
9. Kebonagung	63	1	3	151	67,41
10. Kepolorejo	128	6	-	451	70,80
11. Tawanganom	202	6	-	541	74,62
12. Sukowinangun	135	13	-	387	71,53
13. B a r o n	262	7	1	453	81,77
14. Purwosari	169	7	1	360	78,26
Jumlah	1.947	88	11	4.579	74,15
2012	2.482	194	14	6.185	79,59
2011	2.601	135	14	6.244	79,89

Sumber Data : KBKS Cabang Magetan

Tabel 4.4  
 Banyaknya Pasangan Usia Subur (PUS)  
 Menurut Kelurahan/Desa  
 Tahun 2013

Kelurahan/Desa	Peserta KB Aktif	Bukan Peserta KB			Jumlah PUS
		Hamil	Tidak Hamil		
			Ingin Anak	Tidak Ingin Anak	
1	2	3	4	5	6
1. Ringinagung	402	13	69	30	514
2. Candirejo	187	6	62	3	258
3. Selosari	690	15	228	48	981
4. Magetan	247	5	65	15	332
5. Bulukerto	156	8	42	12	218
6. Mangkujayan	218	6	47	9	280
7. Tambakrejo	135	4	16	25	180
8. Tambran	201	8	45	17	271
9. Kebonagung	151	10	41	22	224
10. Kepolorejo	451	13	127	46	637
11. Tawanganom	541	7	137	40	725
12. Sukowinangun	388	13	89	51	541
13. Baron	453	8	61	32	554
14. Purwosari	360	9	49	42	460
Jumlah	4.580	125	1.078	392	6.175
2012	6.185	102	954	530	7.771
2011	6.244	82	931	559	7.816

Sumber Data : KBKS Cabang Magetan

Tabel 4.5  
Banyaknya Penyandang Masalah Kesejahteraan Sosial  
Tahun 2013

Kelurahan/Desa	Anak Terlan- tar	Anak Cacat	Lanjut Usia Terlantar	Kel. Beru- mah tdk layak Huni	Anak Balita Terlantar	Anak Jalan- an
1	2	3	4	5	6	7
1. Ringinagung	1	-	11	10	-	-
2. Candirejo	-	-	5	12	-	-
3. Selosari	2	2	-	5	-	-
4. Magetan	4	5	1	1	-	-
5. Bulukerto	2	-	1	9	-	-
6. Mangkujayan	1	4	-	12	-	1
7. Tambakrejo	-	1	-	10	-	-
8. Tambran	1	2	-	1	-	-
9. Kebonagung	-	2	1	5	-	-
10. Kependorejo	1	1	4	7	-	-
11. Tawanganom	1	8	-	21	-	-
12. Sukowinangun	8	1	6	15	-	-
13. B a r o n	2	3	9	6	1	-
14. Purwosari	10	-	-	12	-	-
Jumlah	33	29	38	126	1	1

Sumber Data : Kantor Camat Magetan



Tabel 4.6  
Banyaknya Penyandang Cacat Menurut Jenisnya  
Tahun 2013

Kelurahan/Desa	Netra	Rungu	Wicara	Daksa	Grahitita	Ganda
1	2	3	4	5	6	6
1. Ringinagung	7	4	2	21	3	-
2. Candirejo	1	-	2	1	2	-
3. Selosari	1	-	2	3	3	-
4. Magetan	-	2	-	19	1	-
5. Bulukerto	1	1	-	4	1	1
6. Mangkujayan	3	1	3	8	4	-
7. Tambakrejo	2	3	3	1	-	-
8. Tambran	-	2	2	7	2	-
9. Kebonagung	1	-	-	-	2	-
10. Kependorejo	12	28	5	24	1	-
11. Tawanganom	-	18	-	-	-	-
12. Sukowinangun	3	-	1	2	1	-
13. B a r o n	-	3	-	2	2	-
14. Purwosari	5	47	4	14	3	-
Jumlah	36	109	24	106	25	1

Sumber Data : Kantor Camat Magetan

Tabel 4.7  
 Banyaknya Penduduk Manula Menurut Kelompok Umur  
 dan Kelurahan/Desa Tahun 2013

Kelurahan/Desa	50-59 Tahun	60-69 Tahun	70+ Tahun	Jumlah
1	2	3	4	5
1. Ringinagung	355	200	60	615
2. Candirejo	322	175	125	622
3. Selosari	731	455	403	1.589
4. Magetan	327	225	122	674
5. Bulukerto	230	166	56	452
6. Mangkujayan	231	52	168	451
7. Tambakrejo	193	135	67	395
8. Tambran	200	104	2	306
9. Kebonagung	213	147	51	411
10. Kepolorejo	693	136	65	894
11. Tawanganom	700	641	224	1.565
12. Sukowinangun	668	419	39	1.126
13. B a r o n	353	501	294	1.148
14. Purwosari	398	281	319	998
Jumlah	5.614	3.637	1.995	11.246
2012	5.746	3.829	3.299	12.874
2011	5.746	3.829	3.299	12.874

Sumber Data : Kantor Camat Magetan

Tabel 4.8  
 Banyaknya Sekolah, Kelas, Guru dan Murid  
 di Lingkungan Departemen Pendidikan Nasional  
 Tahun 2013\2014

Tingkat Sekolah	Sekolah	Kelas	Guru	Murid
1	2	3	4	5
1. TK/RA	32	138	143	1.713
2. Sekolah Dasar	36	248	233	4.697
3. S L T P	7	125	243	3.496
4. SMU & SMK	11	185	477	6.986

Sumber Data : Kantor Cabang Dinas Diknas Kec. Magetan.

Tabel 4.9  
 Banyaknya Taman Kanak-kanak/RA, Murid dan Guru  
 Menurut Kelurahan/Desa  
 Tahun 2013\2014

Kelurahan/Desa	Sekolah	Kelas	Guru	Murid
1	2	3	4	5
1. Ringinagung	2	3	8	25
2. Candirejo	2	7	14	161
3. Selosari	3	16	12	109
4. Magetan	5	23	25	345
5. Bulukerto	2	7	9	52
6. Mangkujayan	2	10	4	36
7. Tambakrejo	1	3	3	20
8. Tambran	4	27	17	275
9. Kebonagung	-	-	-	-
10. Kepolorejo	4	24	24	352
11. Tawanganom	2	4	8	96
12. Sukowinangun	3	6	8	155
13. B a r o n	1	7	9	59
14. Purwosari	1	1	2	28
Jumlah	32	138	143	1.713
2012/2013	32	66	145	1.423
2011/2012	32	80	171	1.601

Sumber Data : Kantor Cabang Dinas Diknas Kec. Magetan.

Tabel 4.10  
Banyaknya Sekolah Dasar Menurut Statusnya dan Kelurahan/Desa  
Tahun 2013\2014

Kelurahan/Desa	Negeri		Subsidi	Bantuan
	Biasa	Inpres		
1	2	3	4	5
1. Ringinagung	1	1	-	-
2. Candirejo	1	-	-	-
3. Selosari	3	1	-	-
4. Magetan	4	-	-	-
5. Bulukerto	1	-	-	-
6. Mangkujayan	1	1	-	-
7. Tambakrejo	1	-	-	-
8. Tambran	1	-	-	-
9. Kebonagung	1	-	-	-
10. Kepolorejo	2	-	-	-
11. Tawanganom	1	1	-	-
12. Sukowinangun	3	1	-	-
13. B a r o n	1	1	-	-
14. Purwosari	1	1	-	-
Jumlah	22	7	-	-
2012/2013	22	7	-	-
2011/2012	23	6	-	-

Sumber Data : Kantor Cabang Dinas Diknas Kec. Magetan.

Lanjutan

Kelurahan/Desa	Swasta Biasa	Pamong Inpres	Luar Biasa	Jumlah
1	6	7	8	9
1. Ringinagung	-	-	-	2
2. Candirejo	1	-	-	2
3. Selosari	1	-	-	5
4. Magetan	2	-	-	6
5. Bulukerto	-	-	-	1
6. Mangkujayan	-	-	-	2
7. Tambakrejo	-	-	-	1
8. Tambran	-	-	-	1
9. Kebonagung	1	-	-	2
10. Kepolorejo	1	-	1	4
11. Tawanganom	-	-	-	2
12. Sukowinangun	-	-	-	4
13. Baron	-	-	-	2
14. Purwosari	-	-	-	2
<b>Jumlah</b>	<b>6</b>	<b>-</b>	<b>1</b>	<b>36</b>
2012/2013	6	-	1	36
2011/2012	5	-	1	35

Sumber Data : Kantor Cabang Dinas Diknas Kec. Magetan.

Tabel 4.11  
Banyaknya Sekolah Dasar, Murid dan Guru  
Menurut Kelurahan/Desa  
Tahun 2013\2014

Kelurahan/Desa	Sekolah	Kelas	Guru	Murid
1	2	3	4	5
1. Ringinagung	2	8	19	175
2. Candirejo	2	17	33	313
3. Selosari	6	30	31	418
4. Magetan	6	40	43	1.712
5. Bulukerto	1	8	3	101
6. Mangkujayan	2	14	12	135
7. Tambakrejo	1	6	6	61
8. Tambran	1	12	4	81
9. Kebonagung	1	19	15	309
10. Kepolorejo	4	14	11	163
11. Tawanganom	2	32	18	302
12. Sukowinangun	4	27	18	474
13. B a r o n	2	11	10	226
14. Purwosari	2	10	10	227
Jumlah	36	248	233	4.697
2012/2013	36	239	389	4.316
2011/2012	35	224	389	4.682

Sumber Data : Kantor Cabang Dinas Diknas Kec. Magetan.

Tabel 4.12  
 Banyaknya Sekolah Diluar Lingkungan Depdiknas  
 Kelas, Murid dan Guru Menurut Kelurahan/Desa  
 Tahun 2013\2014

Kelurahan/Desa	Sekolah	Guru	Murid
1	2	3	4
1. Madrasah Diniyah	12	65	586
2. Madrasah Ibtidaiyah	1	33	631
3. Madrasah Tsanawiyah	1	17	65
4. Madrasah Aliyah	2	48	476

Sumber Data : Kantor Urusan Agama Magetan



Tabel 4.13  
Banyaknya Koperasi Menurut Jenisnya  
Tahun 2013

Jenis Koperasi	Jumlah
1	2
1. Tingkat Pusat	1
2. TNI/Polri	3
3. Koperasi Pegawai Negeri	29
4. Koperasi Wanita/Pensiunan	22
5. Koperasi Unit Desa	1
6. Koperasi Non KUD	120
Jumlah	176
2012	174
2011	163

Sumber Data : Kantor Camat Magetan

Tabel 4.14  
 Banyaknya Linmas Menurut Jenis Kelamin,  
 Status Kewarganegaraan dan Kelurahan/Desa  
 Tahun 2013

Kelurahan/Desa	Potensi Linmas	WNRI				WNA	
		Pribumi		Keturunan		L	P
		L	P	L	P		
1	2	3	4	5	6	7	8
1. Ringinagung	30	30	-	-	-	-	-
2. Candirejo	31	31	-	-	-	-	-
3. Selosari	32	32	-	-	-	-	-
4. Magetan	31	31	-	-	-	-	-
5. Bulukerto	30	30	-	-	-	-	-
6. Mangkujayan	30	30	-	-	-	-	-
7. Tambakrejo	16	16	-	-	-	-	-
8. Tambran	30	30	-	-	-	-	-
9. Kebonagung	30	30	-	-	-	-	-
10. Kepolorejo	30	30	-	-	-	-	-
11. Tawanganom	32	32	-	-	-	-	-
12. Sukowinangun	31	31	-	-	-	-	-
13. B a r o n	31	31	-	-	-	-	-
14. Purwosari	31	31	-	-	-	-	-
Jumlah	415	415	-	-	-	-	-
2012	412	412	-	-	-	-	-
2011	410	410	-	-	-	-	-

Sumber Data : Kantor Camat Magetan

Tabel 4.15  
Banyaknya Tempat Ibadah Menurut Jenis Kelurahan/Desa  
Tahun 2013

Kelurahan/Desa	Masjid	Lang- gar/Mu- shola	Gereja	Wihara	Pura	Klen- teng
1	2	3	4	5	6	7
1. Ringinagung	9	12	1	-	-	-
2. Candirejo	4	5	-	-	-	-
3. Selosari	11	9	1	-	-	-
4. Magetan	5	32	1	-	-	-
5. Bulukerto	3	8	-	-	-	-
6. Mangkujayan	2	5	1	-	-	-
7. Tambakrejo	1	11	-	-	-	-
8. Tambran	5	4	2	-	-	-
9. Kebonagung	3	4	2	-	-	1
10. Kepolorejo	12	4	4	-	-	-
11. Tawanganom	9	13	1	-	-	-
12. Sukowinangun	5	19	1	-	-	-
13. B a r o n	5	12	-	-	-	-
14. Purwosari	3	21	-	-	-	-
Jumlah	77	159	14	-	-	1
2012	73	132	16	-	-	1
2011	73	132	16	-	-	1

Sumber Data : Kantor Camat Magetan

Tabel 4.16  
Nikah, Talak, Cerai dan Rujuk Menurut Kelurahan/Desa  
Tahun 2013

Kelurahan/Desa	Nikah	Talak	Cerai	Rujuk	Jumlah
1	2	3	4	5	6
1. Ringinagung	18	1	1	-	20
2. Candirejo	20	-	1	-	21
3. Selosari	50	2	4	-	56
4. Magetan	23	-	2	-	25
5. Bulukerto	11	-	-	-	11
6. Mangkujayan	15	1	3	-	19
7. Tambakrejo	7	-	2	-	9
8. Tambran	17	-	1	-	18
9. Kebonagung	14	-	3	-	17
10. Kepolorejo	51	2	5	-	58
11. Tawanganom	57	-	4	-	61
12. Sukowinangun	36	-	1	-	37
13. Baro n	29	-	3	-	32
14. Purwosari	31	-	8	-	39
Jumlah	379	6	38	-	423
2012	400	8	26	-	434
2011	322	26	48	-	396

Sumber Data : Kantor Urusan Agama Magetan

Tabel 4.17  
Banyaknya Kriminalitas Menurut  
Kelurahan/Desa Tahun 2013

Kelurahan/Desa	Pencurian	Pencurian dengan Kekerasan	Penipuan	Penganiay aan	Pembakar an
1	2	3	4	5	6
1. Ringinagung	2	-	-	-	-
2. Candirejo	-	-	-	-	-
3. Selosari	1	-	-	-	-
4. Magetan	2	-	-	-	-
5. Bulukerto	-	-	-	-	-
6. Mangkujayan	-	-	-	-	-
7. Tambakrejo	-	-	-	-	-
8. Tambran	4	-	-	-	-
9. Kebonagung	2	-	1	-	-
10. Kepolorejo	1	-	-	-	-
11. Tawanganom	-	-	-	1	-
12. Sukowinangun	7	-	-	-	-
13. B a r o n	-	-	-	-	-
14. Purwosari	-	-	-	-	-
Jumlah	19	-	1	1	-
2012	4	-	-	3	-

Sumber Data : Polsek Magetan

Lanjutan

Kelurahan/Desa	Perko saan/ Asusila	Narkoba	Perjudian	Pembunuh an	Perdaga ngan Orang
1	7	8	9	10	11
1. Ringinagung	-	-	-	-	-
2. Candirejo	-	-	1	-	-
3. Selosari	-	-	-	-	-
4. Magetan	-	-	1	-	-
5. Bulukerto	-	-	-	-	-
6. Mangkujayan	-	-	-	-	-
7. Tambakrejo	-	-	-	-	-
8. Tambran	-	-	-	-	-
9. Kebonagung	-	-	-	-	-
10. Kepolorejo	-	-	1	-	-
11. Tawanganom	-	-	-	-	-
12. Sukowinangun	-	-	-	-	-
13. B a r o n	-	-	-	-	-
14. Purwosari	-	-	-	-	-
Jumlah	-	-	3	-	-
2012	1	1	10	-	-

Sumber Data : Polsek Magetan

Tabel 4.18  
Banyaknya Rumah Menurut Kondisi Bangunan dan Kelurahan/Desa  
Tahun 2013

Kelurahan/Desa	Kondisi Bangunan			Jumlah	Lantai	
	Perma- nen	Semi Perma- nen	Dinding Bambu		Semen/ Tegel/ Keramik	Tanah
1	2	3	4	5	6	7
1. Ringinagung	890	-	20	910	900	10
2. Candirejo	541	4	25	570	566	4
3. Selosari	1.636	8	28	1.672	1.669	3
4. Magetan	684	-	15	699	699	-
5. Bulukerto	413	-	-	413	413	-
6. Mangkujayan	503	10	13	526	526	-
7. Tambakrejo	288	-	2	290	288	2
8. Tambran	534	9	9	552	543	9
9. Kebonagung	482	2	12	496	484	12
10. Kepolorejo	1.329	100	10	1.439	1.419	20
11. Tawanganom	1.906	7	5	1.918	1.916	2
12. Sukowinangun	727	22	75	824	819	5
13. B a r o n	785	14	6	805	800	5
14. Purwosari	837	-	-	837	837	-
Jumlah	11.555	176	220	11.951	11.879	72
2012	9.946	936	958	11.840	11.735	105
2011	9.946	936	958	11.840	11.735	105

Sumber Data : Kantor Camat Magetan

Tabel 4.19  
Banyaknya Keluarga Menurut Pertahapan Keluarga Sejahtera  
Tahun 2013

Kelurahan/Desa	Jumlah KK	Keluarga Sejahtera					Jumlah
		Pra Sejahtera	I	II	III	III Plus	
1	2	3	4	5	6	7	8
1. Ringinagung	891	93	142	216	376	64	891
2. Candirejo	456	20	59	150	184	43	456
3. Selosari	1.810	224	251	351	647	337	1.810
4. Magetan	619	62	83	90	303	81	619
5. Bulukerto	447	8	55	34	275	75	447
6. Mangkujayan	524	34	62	52	326	50	524
7. Tambakrejo	412	15	83	176	128	10	412
8. Tambran	537	94	24	43	185	191	537
9. Kebonagung	453	16	61	106	214	56	453
10. Kopolorejo	1.381	102	142	270	712	155	1.381
11. Tawanganom	1.234	74	111	278	563	208	1.234
12. Sukowinangun	1.149	150	136	436	394	33	1.149
13. B a r o n	935	97	169	80	533	56	935
14. Purwosari	899	45	151	279	374	50	899
Jumlah	11.747	1.034	1.529	2.561	5.214	1.409	11.747
2012	12.563	1.047	1.539	2.577	5.129	1.416	12.563
2011	13.999	1.229	1.487	1.939	6.497	1.992	13.999

Sumber Data : Pengawas PLKB Kec. Magetan



A landscape photograph showing a vast green field in the foreground, likely a rice paddy, with a line of trees and distant hills in the background under a blue sky with white clouds. The text 'Pertanian' and 'Agriculture' is overlaid on the upper right portion of the image.

# Pertanian

## *Agriculture*

Tabel 5.1  
Luas wilayah Menurut Lahan Sawah dan Kering (Ha)  
Tahun 2013

Kelurahan/Desa	Lahan Sawah	Lahan Kering	Luas Keseluruhan
1	2	3	4
1. Ringinagung	113,00	59,36	172,36
2. Candirejo	69,00	62,52	131,52
3. Selosari	81,00	90,25	171,25
4. Magetan	8,00	78,51	86,51
5. Bulukerto	28,00	56,23	84,23
6. Mangkujayan	76,50	34,23	110,73
7. Tambakrejo	112,00	29,12	141,12
8. Tambran	75,00	26,30	101,30
9. Kebonagung	44,50	24,17	68,67
10. Kepolorejo	45,00	73,60	118,60
11. Tawanganom	174,00	105,32	279,32
12. Sukowinangun	61,00	93,08	154,08
13. Baro	152,00	70,20	222,20
14. Purwosari	204,00	95,35	299,35
Jumlah	1.243,00	898,24	2.141,24
2012	1.289,00	852,24	2.141,24
2011	1.289,00	852,24	2.141,24

Sumber Data : Kantor Camat Magetan

Tabel 5.2  
Luas Lahan Sawah Menurut Jenis Pengairan (Ha)  
Tahun 2013

Kelurahan/Desa	Irigasi Teknis	Irigasi 1/2 Teknis	Irigasi Sederhana	Tadah Hujan	Jumlah
1	2	3	4	5	6
1. Ringinagung	113,00	-	-	-	113,00
2. Candirejo	69,00	-	-	-	69,00
3. Selosari	81,00	-	-	-	81,00
4. Magetan	8,00	-	-	-	8,00
5. Bulukerto	28,00	-	-	-	28,00
6. Mangkujayan	76,50	-	-	-	76,50
7. Tambakrejo	112,00	-	-	-	112,00
8. Tambran	75,00	-	-	-	75,00
9. Kebonagung	44,50	-	-	-	44,50
10. Kepolorejo	45,00	-	-	-	45,00
11. Tawanganom	170,00	-	-	4,00	174,00
12. Sukowinangun	61,00	-	-	-	61,00
13. Bar on	152,00	-	-	-	152,00
14. Purwosari	204,00	-	-	-	204,00
Jumlah	1.239,00	-	-	4,00	1.243,00
2012	1.285,00	-	-	4,00	1.289,00
2011	1.285,00	-	-	4,00	1.289,00

Sumber Data : Kantor Camat Magetan

Tabel 5.3  
Luas Lahan Kering Menurut Jenis Penggunaan (Ha)  
Tahun 2013

Kelurahan/Desa	Tegal/ Kebun	Ladang/ Huma	Tambak	Kolam	Perkebunan
1	2	3	4	5	6
1. Ringinagung	16,18	-	-	-	-
2. Candirejo	4,87	-	-	-	-
3. Selosari	15,00	-	-	-	-
4. Magetan	0,51	-	-	-	-
5. Bulukerto	12,00	-	-	-	-
6. Mangkujayan	1,50	-	-	-	-
7. Tambakrejo	2,00	-	-	-	-
8. Tambran	-	-	-	-	-
9. Kebonagung	-	-	-	-	-
10. Kepolorejo	6,00	-	-	-	-
11. Tawanganom	3,40	-	-	-	-
12. Sukowinangun	3,00	-	-	-	-
13. Bar on	20,00	-	-	-	-
14. Purwosari	13,00	-	-	-	-
Jumlah	97,46	-	-	-	-
2012	97,46	-	-	-	-
2011	97,46	-	-	-	-

Sumber Data : Kantor Camat Magetan

Lanjutan

Kelurahan/Desa	Hutan Rakyat	Hutan Negara	Rumah/Pe- karangan	Lainnya	Jumlah
1	7	8	9	10	11
1. Ringinagung	-	-	38,98	4,20	59,36
2. Candirejo	-	-	51,79	5,86	62,52
3. Selosari	-	-	65,25	10,00	90,25
4. Magetan	-	-	54,95	23,05	78,51
5. Bulukerto	-	-	33,43	10,80	56,23
6. Mangkujayan	-	-	29,30	3,43	34,23
7. Tambakrejo	-	-	22,61	4,51	29,12
8. Tambran	-	-	23,00	3,30	26,30
9. Kebonagung	-	-	20,51	3,66	24,17
10. Kepolorejo	-	-	63,00	4,60	73,60
11. Tawanganom	-	-	74,70	27,22	105,32
12. Sukowinangun	-	-	83,36	6,72	93,08
13. B a r o n	-	-	47,00	3,20	70,20
14. Purwosari	-	-	62,70	19,65	95,35
Jumlah	-	-	670,58	130,20	898,24
2012	-	-	624,58	130,20	852,24
2011	-	-	624,58	130,20	852,24

Sumber Data : Kantor Camat Magetan

Tabel 5.4  
Luas Panen, Produksi dan Rata-rata Produksi Tanaman  
Pangan Per Ha Menurut Jenis Tanaman  
Tahun 2013

Jenis Tanaman	Luas Panen (Ha)	Produksi (Kw)	Rata-rata Produksi per Ha (Kw)
1	2	3	4
1. Padi	2.068	133.479	64,54
2. Jagung	75	5.104	68,05
3. Kedelai	1	12	12,00
4. Ubi Kayu	2	451	225,50
5. Ubi Jalar	37	10.035	271,21
6. Kacang Tanah	147	1.995	13,50
7. Kacang Hijau	-	-	-

Sumber Data : Kantor Camat Magetan

Tabel 5.5  
Luas Panen, Produksi dan Rata-rata Produksi Per Ha  
Menurut Jenis Tanaman dan Kelurahan/Desa  
Tahun 2013

Kelurahan/Desa	Padi		
	Luas Panen (Ha)	Produksi (Kw)	Rata-rata Produksi Per Ha. (Kw)
1	2	3	4
1. Ringinagung	209	13.464	64,42
2. Candirejo	135	8.689	64,36
3. Selosari	146	9.410	64,45
4. Magetan	12	772	64,34
5. Bulukerto	51	3.280	64,32
6. Mangkujayan	96	6.206	64,65
7. Tambakrejo	170	10.991	64,65
8. Tambran	121	7.782	64,31
9. Kebonagung	69	4.461	64,65
10. Kepolorejo	62	4.025	64,92
11. Tawanganom	275	17.735	64,49
12. Sukowinangun	124	7.982	64,37
13. Bar on	294	19.019	64,69
14. Purwosari	304	19.663	64,68
Jumlah	2.068	133.479	64,54
2012	1.880	121.337	64,54
2011	2.216	142.304	64,22

Sumber Data : Kantor Camat Magetan

Lanjutan

Kelurahan/Desa	Jagung		
	Luas Panen (Ha)	Produksi (Kw)	Rata-rata Produksi Per Ha. (Kw)
1	5	6	7
1. Ringinagung	25	1.710	68,4
2. Candirejo	2	135	67,7
3. Selosari	3	203	67,5
4. Magetan	-	-	-
5. Bulukerto	1	68	67,8
6. Mangkujayan	4	267	66,8
7. Tambakrejo	-	-	-
8. Tambran	-	-	-
9. Kebonagung	2	128	64,0
10. Kepolorejo	25	1.713	68,5
11. Tawanganom	10	676	67,6
12. Sukowinangun	3	204	68,1
13. B a r o n	-	-	-
14. Purwosari	-	-	-
Jumlah	75	5.104	68,05
2012	40	2.722	68,05
2011	147	9.427	64,13

Sumber Data : Kantor Camat Magetan



Lanjutan

Kelurahan/Desa	Ubi Jalar		
	Luas Panen (Ha)	Produksi (Kw)	Rata-rata Produksi Per Ha. (Kw)
1	11	12	13
1. Ringinagung	10	2.726	272,60
2. Candirejo	4	1.086	271,40
3. Selosari	3	814	271,30
4. Magetan	-	-	-
5. Bulukerto	2	530	265,10
6. Mangkujayan	2	534	267,10
7. Tambakrejo	-	-	-
8. Tambran	-	-	-
9. Kebonagung	2	540	270,20
10. Kepolorejo	3	815	271,50
11. Tawanganom	8	2.175	271,90
12. Sukowinangun	3	815	271,60
13. B a r o n	-	-	-
14. Purwosari	-	-	-
Jumlah	37	10.035	271,21
2012	84	22.810	271,55
2011	106	27.070	255,38

Sumber Data : Kantor Camat Magetan

Lanjutan

Kelurahan/Desa	Kacang Tanah		
	Luas Panen (Ha)	Produksi (Kw)	Rata-rata Produksi Per Ha. (Kw)
1	14	15	16
1. Ringinagung	3	38	12,72
2. Candirejo	4	51	12,85
3. Selosari	5	66	13,25
4. Magetan	2	26	12,75
5. Bulukerto	5	64	12,81
6. Mangkujayan	12	161	13,42
7. Tambakrejo	35	482	13,76
8. Tambran	2	26	12,85
9. Kebonagung	2	26	12,86
10. Kepolorejo	1	13	12,78
11. Tawanganom	4	53	13,26
12. Sukowinangun	3	40	13,45
13. Bar on	32	440	13,75
14. Purwosari	37	510	13,78
Jumlah	147	1.995	13,50
2012	123	1.660	13,50
2011	135	1.815	13,45

Sumber Data : Kantor Camat Magetan

Tabel 5.6  
Produksi Buah-buahan Menurut Jenisnya  
Tahun 2013

Jenis Komoditas	Jumlah Pohon/ Rumpun	Jumlah yang Berproduksi	Produksi (Kw.)
1	2	3	4
1. Apel	-	-	-
2. Anggur	-	-	-
3. Alpokat	124	53	15,90
4. Belimbing	138	56	8,96
5. Jambu Air	20	20	6,00
6. Jambu Biji	88	88	22,00
7. Manggis	10	3	0,90
8. Nanas	-	-	-
9. Nangka	323	140	56,00
10. Papaya	4.732	2.579	902,65
11. Jambu Mente	-	-	-
12. Jeruk Besar	13.957	10.151	5.075,50
13. Jeruk Keprok	54	31	10,85
14. Jeruk Manis	-	-	-
15. Rambutan	1.387	762	228,60
16. Duku	-	-	-
17. Durian	59	9	3,60
18. Kedondong	-	-	-
19. Kelengkeng	67	5	1,50
20. Mangga	27.574	33.284	19.970,40
21. Pisang	10.906	3.674	734,80
22. Semangka/Melon	-	-	-
23. Sirsak	132	32	4,80
24. Sukun	90	15	5,25
25. Sawo	208	95	28,50

Sumber Data : Kantor Camat Magetan

Tabel 5.7  
 Produksi Sayuran Menurut Jenisnya  
 Tahun 2013

Jenis Tanaman	Luas Panen (Ha)	Produksi (Kw.)
1		2
1. Bawang Putih	-	-
2. Bawang Merah	15	825
3. Buncis	-	-
4. Kentang	-	-
5. Kubis	5	825
6. Petsai/Sawi	4	224
7. Tomat	-	-
8. Wortel	-	-
9. Melinjo	-	-
10. Cabe Rawit	-	-
11. Terong	5	450
12. Waluh	-	-
13. Garbis	-	-
14. Kangkung	-	-
15. Ketimun	-	-
16. Labu	-	-
17. Ubi-ubian	-	-
18. Kacang Panjang	-	-
19. Lainnya	-	-

Sumber Data : Kantor Camat Magetan

Tabel 5.8  
Luas Panen dan Produksi Tanaman Perkebunan Rakyat  
Per Ha Menurut Jenis Tanaman  
Tahun 2013

Jenis Tanaman	Luas Panen (Ha)	Produksi (Kw)
1	2	3
1. Tebu	135,00	8.622,04
2. Kelapa	16,00	106,00
3. Cengkeh	7,00	11,13
4. Kopi	8,00	12,75
5. Kenanga	-	-
6. Tembakau	-	-
7. Kakao	-	-
8. Agave	-	-
9. Jambu Menté	16,00	20,00
10. Kapuk Randu	8,00	14,00
11. Jarak Pagar	1,0	-

Sumber Data : Mantri Kehutanan dan Perkebunan Kec. Magetan

Tabel 5.9  
Luas Panen dan Produksi Tanaman Hutan Rakyat  
Menurut Jenis Tanaman  
Tahun 2013

Jenis Tanaman	Jumlah Batang	Produksi (M <sup>3</sup> )
1	2	3
1. Jati	300	25,00
2. Mahoni	-	-
3. Mindi	-	-
4. Sono	-	-
5. Sengon	-	-
6. Akasia	-	-
7. Pinus	-	-
8. Johar	-	-
9. Trembesi	-	-

Sumber Data : Mantri Kehutanan dan Perkebunan Kec. Magetan

Tabel 5.10  
Luas Panen dan Produksi Tanaman Obat-obatan  
Menurut Jenis Tanaman  
Tahun 2013

Jenis Tanaman	Luas Panen (M <sup>2</sup> )	Produksi (Kg)
1	2	3
1. Jahe	200	100
2. Laos/Lengkuas	50	30
3. Kencur	-	-
4. Kunyit	250	200
5. Lempuyang	-	-
6. Temulawak	50	50
7. Temuireng	50	50
8. Kejibeling	-	-
9. Dlingo	50	50
10. Kapulaga	-	-
11. Sambiloto	-	-
12. Mengkudu/Pace	-	-

Sumber Data : Kantor Camat Magetan

Tabel 5.11  
Banyaknya Ternak Besar Menurut Jenis Dan Kelurahan/Desa  
Tahun 2013

Kelurahan/Desa	Sapi Perah	Sapi	Kerbau	Kuda	Kambing	Domba
1	2	3	4	5	6	7
1. Ringinagung	-	130	-	-	127	101
2. Candirejo	-	180	-	-	15	20
3. Selosari	-	13	-	-	-	-
4. Magetan	-	4	-	-	15	10
5. Bulukerto	-	6	-	-	20	-
6. Mangkujayan	-	18	-	-	30	6
7. Tambakrejo	-	143	-	-	84	38
8. Tambran	-	5	1	-	12	5
9. Kebonagung	-	-	-	-	-	-
10. Kepolorejo	-	2	-	-	40	25
11. Tawanganom	-	87	-	-	92	-
12. Sukowinangun	-	110	-	-	64	42
13. B a r o n	-	140	-	5	86	41
14. Purwosari	-	165	3	-	62	48
Jumlah	-	1.003	4	5	647	336
2012	-	1.067	3	5	514	322
2011	-	1.364	11	5	540	510

Sumber Data : Kantor Camat Magetan



Tabel 5.12  
Banyaknya Ternak Kecil Menurut Jenis Dan Kelurahan/Desa  
Tahun 2013

Kelurahan/Desa	Ayam Kampung	Ayam Petelor	Ayam Pedaging	Itik	Mentok
1	2	3	4	5	6
1. Ringinagung	6.500	17.000	6195	355	-
2. Candirejo	2.700	5.200	-	-	-
3. Selosari	1.550	-	-	-	-
4. Magetan	420	-	-	-	-
5. Bulukerto	1.225	24.500	-	-	-
6. Mangkujayan	250	-	-	3.000	-
7. Tambakrejo	2.970	-	-	-	-
8. Tambran	335	-	-	-	-
9. Kebonagung	370	-	-	-	-
10. Kepolorejo	580	-	-	-	-
11. Tawanganom	600	40.000	3000	-	-
12. Sukowinangun	2.300	16.000	-	300	-
13. B a r o n	2.630	2.400	6000	-	-
14. Purwosari	2.140	-	-	-	-
<b>Jumlah</b>	24.570	105.100	15.195	3.655	-
2012	20.407	99.960	6.000	9.350	-
2011	18.589	35.000	15.000	8.000	-

Sumber Data : Kantor Camat Magetan



A group of women, mostly wearing hijabs, are working in a textile factory. They are focused on large pieces of fabric with intricate blue and white patterns. The women are dressed in traditional Indonesian attire, including hijabs and batik. The setting is a well-lit industrial space with large windows in the background. The text 'Industri' is written in a large, bold, red font, and 'Industry' is written below it in a smaller, red, italicized font. A faint watermark 'get' is visible on the fabric in the foreground.

# Industri

*Industry*

Tabel 6.1  
 Banyaknya Kerajinan (Industri Kecil Formal dan Non Formal)  
 Menurut Jenisnya, Unit Usaha dan Tenaga Kerja  
 Tahun 2013

Jenis Industri	Unit Usaha	Tenaga Kerja
1	2	3
1. Tikar Mendong	-	-
2. Grabah	-	-
3. Batu Merah	7	14
4. Genteng	3	12
5. Pande Besi	4	13
6. Batik Tulis	-	-
7. Jaring/Jala	-	-
8. Pertukangan Kayu	150	187
9. Tali Tampar	-	-
10. Penjahit	96	184
11. Tempe	51	83
12. Tahu	2	7
13. Tape	-	-
14. Krupuk Pati	21	28
15. Roti	4	21
16. Jamu Jawa	8	8
17. Emping Mlinjo	224	490
18. Penyamakan Kulit	40	312
19. Krupuk Beras	29	53
20. Es Lilin	33	33
21. Makanan Ringan	70	86

Sumber Data : Kantor Camat Magetan

Lanjutan

Jenis Industri	Unit Usaha	Tenaga Kerja
1	2	3
22. Gula Merah	-	-
23. Percetakan	8	25
24. Vulkanisir Ban	14	20
25. Stroom Accu	2	2
26. Foto Copy	50	50
27. L a s	11	24
28. Gamelan	-	-
29. Kerajinan Kulit	100	290
30. Cakil	893	1,929
31. Besek	36	69
32. Kukusan	85	167
33. Tampah	46	90
34. Jenang Candi	15	21
35. Kecap	1	4
36. Krupuk Tapioka	1	3
37. Rengginan	35	35
38. Service Sepeda Motor	42	56
39. Reparasi Radio	9	14
40. Tegel	5	28
41. Kerajinan bambu	5	5

Sumber Data : Kantor Camat Magetan



# DATA

## MENCERDASKAN BANGSA



**BADAN PUSAT STATISTIK  
KABUPATEN MAGETAN**

Jl. Mayjen Sukowati No. 1A Magetan  
Telp/Fax : +62 351 895098  
Email : bps3520@bps.go.id