



KECAMATAN MUNTILAN DALAM ANGKA

Muntilan Subdistrict in Figures

2019



**BADAN PUSAT STATISTIK
KABUPATEN MAGELANG**

BPS-Statistics of Magelang Regency

<https://magelangkab.go.id>



KECAMATAN MUNTILAN DALAM ANGKA

Muntilan Subdistrict in Figures

2019

<https://imgela.com>



Kecamatan Muntilan Dalam Angka
Muntilan Subdistrict in Figures
2019

ISSN: 2356-2331

No. Publikasi/*Publication Number*: 33080.1915

Katalog/*Catalog*: 1102001.3308070

Ukuran Buku/*Book Size*: 14,8 cm x 21 cm

Jumlah Halaman/*Number of Pages*: xii + 64 halaman /*pages*

Naskah/*Manuscript*:

Badan Pusat Statistik Kabupaten Magelang
BPS-Statistics of Magelang Regency

Penyunting oleh/*Editor by*:

Badan Pusat Statistik Kabupaten Magelang
BPS-Statistics of Magelang Regency

Gambar Kover oleh/*Cover Designed by*:

Badan Pusat Statistik Kabupaten Magelang
BPS-Statistics of Magelang Regency

Diterbitkan oleh/*Published by*:

© BPS Kabupaten Magelang/*BPS-Statistics of Magelang Regency*

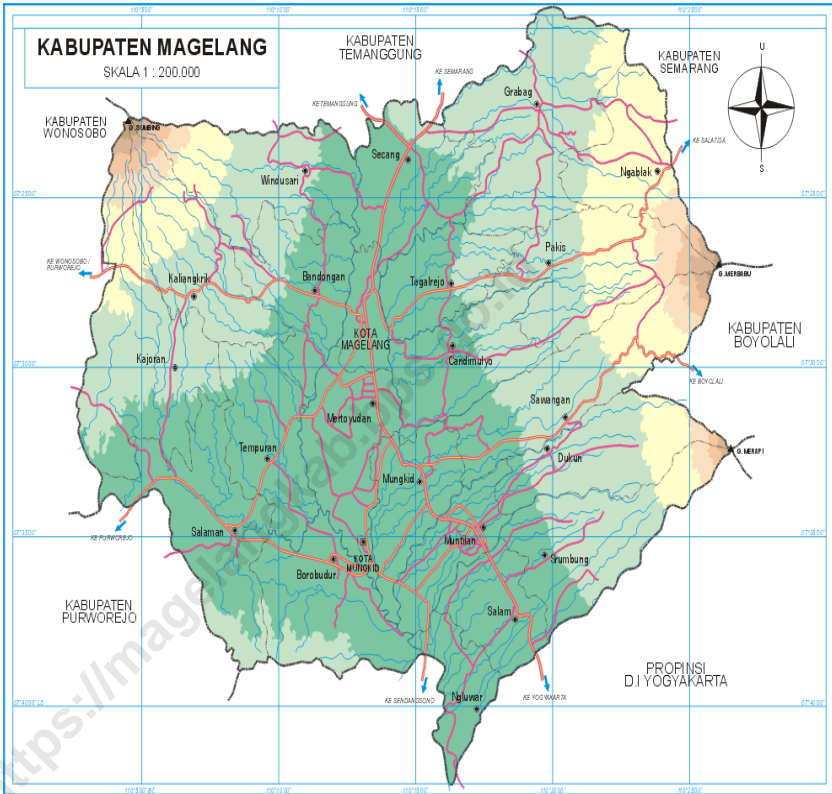
Dicetak oleh/*Printed by*:

TM Percetakan

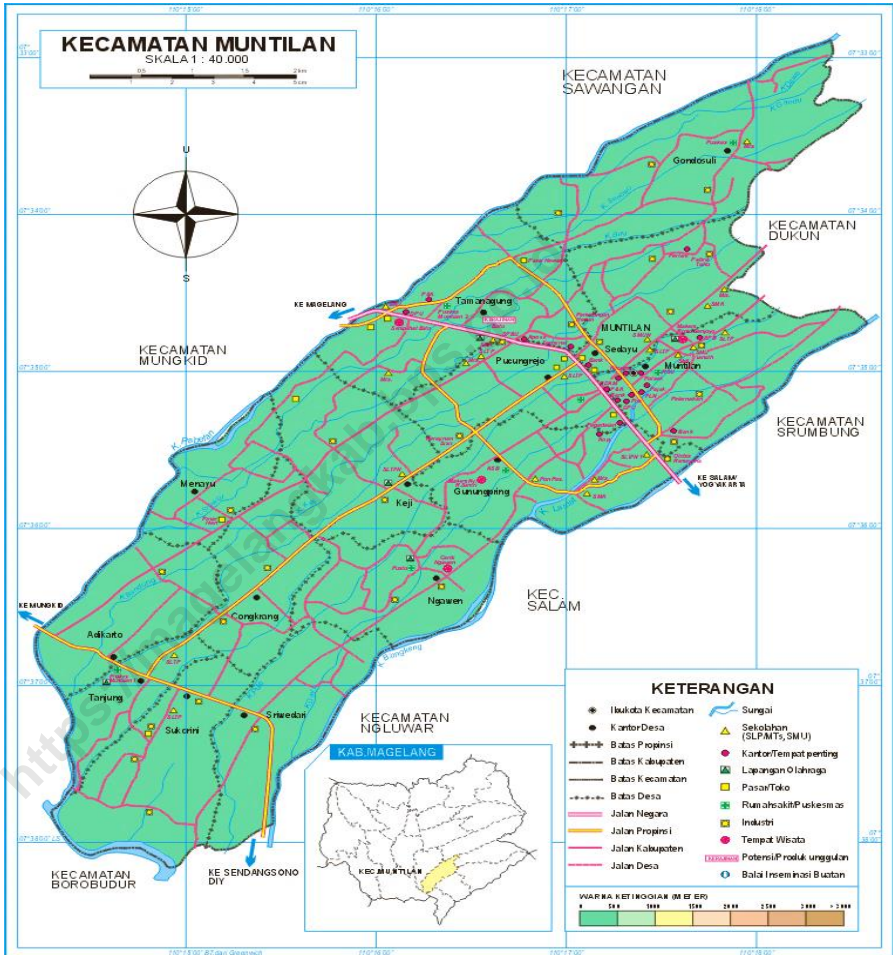
Dilarang mengumumkan, mendistribusikan, mengomunikasikan, dan/atau mengganggakan sebagian atau seluruh isi buku ini untuk tujuan komersial tanpa izin tertulis dari Badan Pusat Statistik.

Prohibited to announce, distribute, communicate, and/or copy part or all of this book for commercial purpose without permission from BPS-Statistics Indonesia.

Peta kabupaten Magelang Map of Magelang Regency



Peta Kecamatan Muntilan Map of Muntilan Subdistrict





KATA PENGANTAR

Publikasi Kecamatan Muntilan Dalam Angka merupakan seri publikasi tahunan yang diterbitkan oleh Badan Pusat Statistik Kabupaten Magelang yang menyajikan beragam jenis data, yang dihimpun dari berbagai sumber baik dari internal BPS maupun dari Dinas/Instansi/Lembaga yang ada di tingkat kecamatan. Data yang disajikan dalam buku ini antara lain memuat gambaran umum tentang keadaan geografi, kependudukan, dan kondisi sosial ekonomi Kecamatan Muntilan.

Data yang disajikan dalam Buku Kecamatan Muntilan Dalam Angka 2019 sebagian besar data dan informasi tahun 2018 dengan format dan cakupan yang hampir sama dengan publikasi tahun sebelumnya. Namun demikian, ada beberapa data yang mengalami perubahan baik berupa penambahan maupun pengurangan dengan tetap menjaga keterbandingan dengan tahun-tahun sebelumnya.

Meskipun publikasi ini sudah dipersiapkan dengan sebaik-baiknya, dimungkinkan masih adanya kekurangan. Oleh karena itu, kritik dan saran yang konstruktif berbagai pihak kami harapkan untuk penyempurnaan penerbitan mendatang.

Kepada Koordinator Statistik Kecamatan Muntilan yang telah menyusun naskah, serta semua pihak yang telah memberikan kontribusi terhadap terwujudnya publikasi ini, kami sampaikan terima kasih atas kerja sama dan bantuannya. Semoga publikasi ini mampu memenuhi sebagian dari besarnya tuntutan kebutuhan data statistik, baik oleh dinas/instansi pemerintah, swasta, kalangan akademis, maupun masyarakat luas.

Kota Mungkid, September 2019

Kepala Badan Pusat Statistik

Kabupaten Magelang

Ir. Sri Wiyadi, M.M.



PREFACE

The publication of Muntilan Subdistrict in Figure is an annual publication series published by BPS-Statistics of Magelang Regency which presents various types of data, collected from various sources both from internal BPS and from the official office/agency/institution at the subdistrict level. This book shows general description of the geography, population, and economic social conditions of Muntilan Subdistrict.

The data presented in the “Muntilan Subdistrict In Figures 2019” are mostly from data and information in 2018 with format and coverage that is similar as the previous year's publication. However, there are some data that have changes in the form of additions and reductions while maintaining comparability with previous years.

Although this publication has been well prepared, it is possible that there are still shortcomings. Therefore, constructive criticisms and suggestions from various parties are expected to improve future publications.

Thank you to the Muntilan Subdistrict Statistics Coordinator who has compiled the manuscript and those who have contributed to the realization of this publication. Hopefully this publication will be able to fulfill some of the demands of statistical data, both by government agencies, private sector, academics, and the wider community.

Kota Mungkid, September 2019

*Chief Statistician of
Magelang Regency*

Ir. Sri Wiyadi, M.M.

DAFTAR ISI
TABLE OF CONTENT

	halaman <i>page</i>
Peta Kabupaten Magelang/ <i>Map of Magelang Regency</i>	iii
Peta Kecamatan Muntilan/ <i>Map of Muntilan Subdistrict</i>	iv
Kata Pengantar.....	v
<i>Preface</i>	vi
Daftar Isi / <i>Table of Contents</i>	vii
Daftar Gambar/ <i>List of Figures</i>	xii
 GEOGRAFI/GEOGRAPHY	
1.1 Luas Desa/Kelurahan dan Persentase Luas Desa/Kelurahan di Kecamatan Muntilan (km ²) 2018 / <i>Total Area and Percentage of Villages in Muntilan Subdistrict, 2018</i>	3
1.2 Titik Koordinat dan Ketinggian Dari Permukaan Laut Kantor Desa/Kelurahan di Kecamatan Muntilan 2018/ <i>Coordinate Point and DPL of Villages Office in Muntilan Subdistrict, 2018</i>	4
1.3 Jarak Kantor Kecamatan dan kantor Bupati ke Desa/Kelurahan di Kecamatan Muntilan (Km), 2018 / <i>Distance from Subdistrict Office and Regency Office to Villages in Muntilan Subdistrict (km) 2018</i>	5
1.4 Topografi Desa/kelurahan di Kecamatan Muntilan, 2018/ <i>Topography of Villages in Muntilan Subdistrict (Ha), 2018</i>	6
1.5 Lokasi Desa Terhadap Hutan di Kecamatan Muntilan, 2018/ <i>Location of Villages Against Forest Areas in Muntilan Subdistrict, 2018</i>	7
1.6 Jumlah Curah Hujan dan Hari Hujan Menurut Bulan di Kecamatan Muntilan, 2018/ <i>Amount of Precipitation and Number of Rainy Days by Month in Muntilan Subdistrict, 2018</i>	8

PEMERINTAHAN/GOVERNMENT

2.1	Jumlah Dusun/Lingkungan, Rukun Warga (RW), dan Rukun Tetangga (RT) Menurut Desa/Kelurahan di Kecamatan Muntilan, 2018/ <i>Number of Orchards, Community Areas, and Neighborhood Areas by Villages in Muntilan Subdistrict, 2018</i>	11
2.2	Pembagian Desa/Kelurahan Menurut Klasifikasi di Kecamatan Muntilan, 2018/ <i>Clasification Status of Villages in Muntilan Subdistrict, 2018</i>	12
2.3	Jumlah Aparat Pemerintahan Desa/Kelurahan di Kecamatan Muntilan, 2018/ <i>Number of Villages Officials in Muntilan Subdistrict, 2018</i>	13
2.4	Nama Kepala Desa/Lurah dan Sekretaris Desa/Lurah di Kecamatan Muntilan, 2018/ <i>Names of Villages Master and The Secretary in Muntilan Sundistrict, 2018</i>	14

PENDUDUK/POPULATION

3.1	Jumlah Penduduk dan Rasio Jenis Kelamin Menurut Jenis Kelamin di Kecamatan Muntilan, 2018/ <i>Number of Population and Sex Ratio by Village in Muntilan Subdistrict, 2018</i>	17
3.2	Kepadatan Penduduk Menurut Desa/Kelurahan di Kecamatan Muntilan, 2018/ <i>Population Density by Village in Muntilan Subdistrict, 2018</i>	18
3.3	Rata-rata Penduduk Setiap Kepala Keluarga Menurut Desa/Kelurahan di Kecamatan Muntilan, 2018/ <i>Average Person of Each Family by Village in Muntilan Subdistrict, 2018</i>	19
3.4	Jumlah Penduduk Menurut Kelompok Umur dan Jenis Kelamin di Kecamatan Muntilan, 2018/ <i>Number of Population by Age Group and Sex in Muntilan Subdistrict, 2018</i>	20
3.5	Jumlah Penduduk Menurut Desa/Kelurahan, Kelompok Umur, dan Jenis Kelamin di Kecamatan Muntilan, 2018/ <i>Number of Population by Village, Age Group, and Sex in Muntilan Subdistrict, 2018</i>	21
3.6	Jumlah Penduduk Menurut Desa/Kelurahan dan Pendidikan Akhir di Kecamatan Muntilan, 2018/ <i>Number of Population by Village and Final Education in Muntilan Subdistrict, 2018</i>	30

3.7	Jumlah Penduduk Menurut Desa/Kelurahan dan Agama di Kecamatan Muntilan, 2018/ <i>Number of Population by Village and Religion in Muntilan Subdistrict, 2018</i>	33
3.8	Jumlah Penduduk Menurut Desa/Kelurahan dan Status Kawin di Kecamatan Muntilan, 2018/ <i>Number of Population by Village and Marriage in Muntilan Subdistrict, 2018</i>	35
3.9	Jumlah Penduduk Menurut Desa/Kelurahan dan Pekerjaan di Kecamatan Muntilan, 2018/ <i>Number of Population by Village and Work in Muntilan Subdistrict, 2018</i>	36

PENDIDIKAN DAN AGAMA/ EDUCATION AND RELIGION

4.1	Jumlah Fasilitas Pendidikan Menurut Desa/Kelurahan di Kecamatan Muntilan 2018/ <i>Number of Education Facilities by Villages in Muntilan Subdistrict, 2018</i>	41
4.2	Jumlah Fasilitas Pendidikan Negeri Menurut Desa/ Kelurahan di Kecamatan Muntilan 2018/ <i>Number of State Education Facilities by Villages in Muntilan Subdistrict, 2018</i>	42
4.3	Jumlah Fasilitas Pendidikan Swasta Menurut Desa/Kelurahan di Kecamatan Muntilan 2018/ <i>Number of Private Education Facilities by Villages in Muntilan Subdistrict, 2018</i>	43
4.4	Jumlah Siswa dan Guru di Bawah Kementrian Agama Menurut Tingkat Pendidikan di Kecamatan Muntilan, 2018/ <i>Number of Pupils and Teacher Under Religion Ministry by Education Level in Muntilan Subdistrict, 2018</i>	44
4.5	Jumlah Siswa dan Guru Menurut Tingkat Pendidikan Negeri di Kecamatan Muntilan, 2018/ <i>Number of Pupils and Teacher by State Education Level in Muntilan Subdistrict, 2018</i>	45
4.6	Jumlah Siswa dan Guru Menurut Tingkat Pendidikan Swasta di Kecamatan Muntilan, 2018/ <i>Number of Pupils and Teacher by Private Education Level in Muntilan Subdistrict, 2018</i>	46
4.7	Jumlah Sarana Tempat Ibadah Menurut Desa di Kecamatan Muntilan, 2018/ <i>Number of Worship Facilities by Villages in Muntilan Subdistrict, 2018</i>	47

4.8	Jumlah Penduduk Menurut Desa/Kelurahan dan Status Kawin di Kecamatan Muntilan 2018/ <i>Number of Population by Village and Marriage in Muntilan Subdistrict, 2018</i>	48
4.9	Jumlah Pernikahan Menurut Wali Pernikahan di Kecamatan Muntilan, 2018/ <i>Number of Marriage by Marriage Guardian in Muntilan Subdistrict, 2018</i>	49
4.10	Kejadian Cerai Menurut Bulan di Kecamatan Muntilan, 2018/ <i>Number of Divorce by Month in Muntilan Subdistrict, 2018</i>	50

KESEHATAN/ HEALTH

5.1	Jumlah Sarana Kesehatan Menurut Desa/Kelurahan di Kecamatan Muntilan 2017/ <i>Number of Health Facilities by Villages in Muntilan Subdistrict</i>	53
5.2	Jumlah Pasangan Usia Subur (PUS) Menurut Kepesertaan KB dan Desa/Kelurahan di Kecamatan Muntilan 2018/ <i>Number of Eligible Couples by Family Planning Participants and Villages in Muntilan Subdistrict, 2018</i>	55
5.3	Jumlah Peserta KB Aktif Menurut Jenis Kontrasepsi dan Desa/Kelurahan di Kecamatan Muntilan 2018/ <i>Number of Family Planning Participant by Villages in Muntilan Subdistrict, 2018</i>	56
5.4	Jumlah Pasangan Usia Subur (PUS) yang Tidak Ikut Keluarga Berencana (KB) Menurut Desa/Kelurahan di Kecamatan Muntilan 2018/ <i>Number of Eligible Couples Non- Family Planning Participant by Villages In Muntilan Subdistrict, 2018</i> ..	58

PERTANIAN/AGRICULTURE

6.1	Luas Tanam, Luas Puso dan Luas Panen Tanaman Padi Sawah Menurut Bulan di Kecamatan Muntilan, 2018/ <i>Planting Area, Damaged Area and Harvest Area of Wetland Paddy by Month in Muntilan Subdistrict, 2018</i>	60
-----	--	----

6.2	Luas Tanam, Luas Puso dan Luas Panen Tanaman Jagung Menurut Bulan di Kecamatan Muntilan, 2018/ <i>Planting Area, Damaged Area and Harvest Area of Corn by Month in Muntilan Subdistrict,2018</i>	61
6.3	Luas Tanam, Luas Puso dan Luas Panen Tanaman Kacang Tanah Menurut Bulan di Kecamatan Muntilan, 2018/ <i>Planting Area, Damaged Area and Harvest Area of Cassava by Month in Muntilan Subdistrict,2018</i>	62
6.4	Luas Tanam, Luas Puso dan Luas Panen Tanaman Ubi Kayu Menurut Bulan di Kecamatan Muntilan, 2018/ <i>Planting Area, Damaged Area and Harvest Area of Sweet Potato by Month in Muntilan Subdistrict,2018</i>	63
6.5	Luas Tanam, Luas Puso dan Luas Panen Tanaman Ubi jalar Menurut Bulan di Kecamatan Muntilan, 2018/ <i>Planting Area, Damaged Area and Harvest Area of Sweet Potato by Month in Muntilan Subdistrict,2018</i>	64

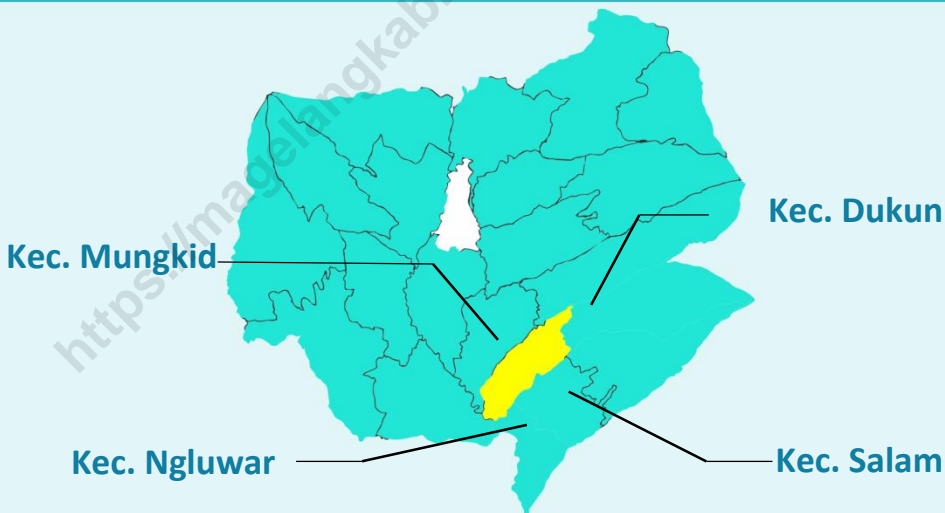
DAFTAR GAMBAR
LIST OF FIGURES

	halaman page
1 Jarak Kantor Kecamatan ke Desa/Kelurahan di Kecamatan Muntilan (Km), 2018/ <i>Distance from Subdistrict Office to Villages in Muntilan Subdistrict (km) 2018</i>	2
2 Jumlah Dusun/Lingkungan, Rukun Warga (RW), dan Rukun Tetangga (RT) di Kecamatan Muntilan, 2018/ <i>Number of Orchards, Community Areas, and Neighborhood Areas in Muntilan Subdistrict, 2018</i>	10
3 Piramida Penduduk Kecamatan Muntilan Menurut Kelompok Umur, 2018/ <i>The Population Pyramid of Muntilan Subdistrict By Age Group, 2018</i>	16
4 Jumlah Fasilitas Pendidikan di Kecamatan Muntilan 2018/ <i>Number of Education Facilities in Muntilan Subdistrict, 2018</i>	40
5 Persentase Peserta KB Aktif Menurut Jenis Kontrasepsi di Kecamatan Muntilan 2018/ <i>Percentage of Family Planning Participant by Kind in Muntilan Subdistrict, 2018</i>	52

1

GEOGRAFI

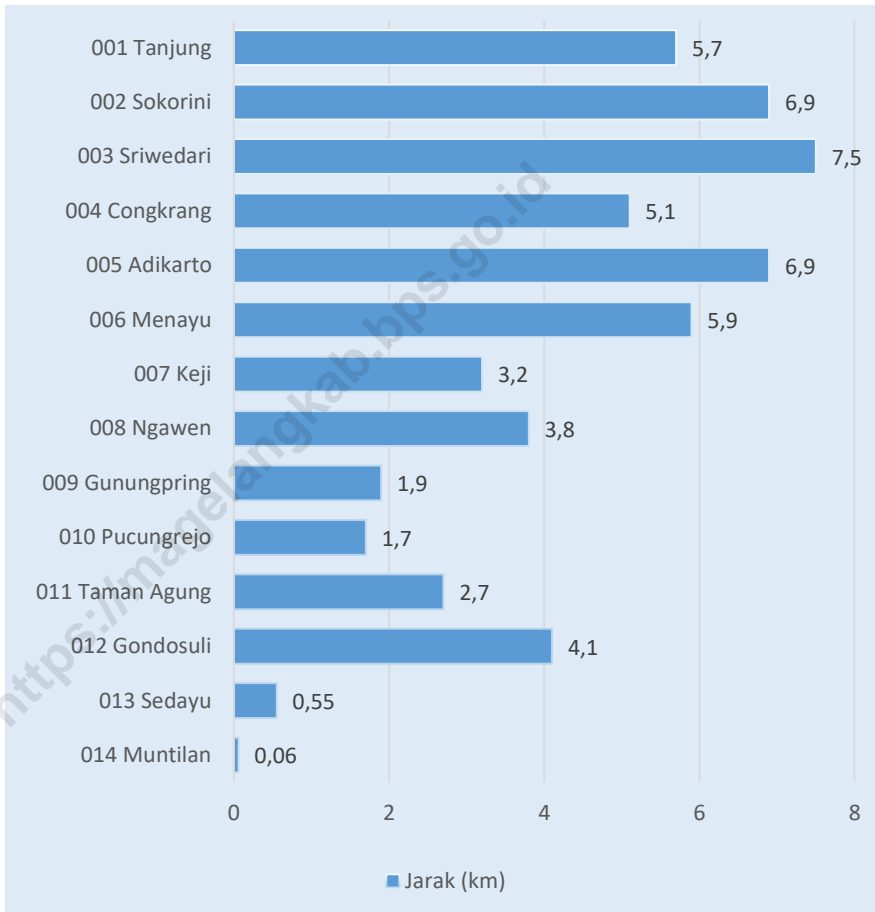
Geography



Luas Wilayah Kecamatan Muntilan

2	8	,	6	1	Km ²
---	---	---	---	---	-----------------

Gambar 1 Jarak Kantor Kecamatan ke Desa/Kelurahan di Kecamatan Muntilan (Km), 2018
Figure Distance from Subdistrict Office to Villages in Muntilan Subdistrict (km) 2018



Tabel 1.1 Luas Desa/Kelurahan dan Persentase Luas Desa/Kelurahan di Kecamatan Muntilan (km²) 2018
Table *Total Area and Percentage of Villages in Muntilan Subdistrict, 2018*

Desa/Kelurahan <i>Villages</i>	Luas Wilayah (km ²) <i>Total Area</i> <i>(square.km)</i>	Persentase <i>Percentage</i>
	(2)	(3)
001 Tanjung	1,13	3,95
002 Sokorini	2,35	8,21
003 Sriwedari	2,14	7,46
004 Congkrang	1,33	4,63
005 Adikarto	1,46	5,10
006 Menayu	1,26	4,41
007 Keji	2,71	9,46
008 Ngawen	2,03	7,09
009 Gunungpring	2,20	7,69
010 Pucungrejo	1,46	5,09
011 Taman Agung	3,07	10,72
012 Gondosuli	3,23	11,29
013 Sedayu	2,23	7,79
014 Muntilan	2,04	7,12
Jumlah	28,61	100,00

Sumber: Badan Pusat Statistik Kabupaten Magelang

Source: BPS - Statistics of Magelang Regency

Tabel 1.2 Titik Koordinat dan Ketinggian dari Permukaan Laut Kantor
Table *Coordinate Point and DPL of Villages Office in Muntilan Subdistrict, 2018*

Desa/Kelurahan <i>Villages</i>	Titik Koordinat / <i>Coordinate Point</i>		Ketinggian / <i>Sea Level Height</i>
	Lintang Selatan/ <i>South Latitude</i>	Bujur Timur/ <i>East Longitude</i>	
(1)	(2)	(3)	(4)
001 Tanjung	7,6158	110,2458	258
002 Sokorini	7,6169	110,2498	254
003 Sriwedari	7,6192	110,2548	255
004 Congkrang	7,6066	110,2547	286
005 Adikarto	7,6130	110,2436	255
006 Menayu	7,5958	110,2501	275
007 Keji	7,5949	110,2674	309
008 Ngawen	7,6044	110,2719	316
009 Gunungpring	7,5916	110,2778	347
010 Pucungrejo	7,5863	110,2776	320
011 Taman Agung	7,5769	110,2752	358
012 Gondosuli	7,5582	110,2993	453
013 Sedayu	7,5805	110,2869	385
014 Muntilan	7,5831	110,2903	369

Sumber: Badan Pusat Statistik Kabupaten Magelang

Source: BPS - Statistics of Magelang Regency

Tabel 1.3 Jarak Kantor Kecamatan dan kantor Bupati ke Desa/Kelurahan di Kecamatan Muntilan (Km), 2018
Table *Distance from Subdistrict Office and Regency Office to Villages in Muntilan Subdistrict (km) 2018*

Desa/Kelurahan Villages	Jarak ke Kantor Kecamatan/ Distance to Subdistrict office (km)	Jarak ke Kantor Bupati/ Distance to Regency Office (km)
(1)	(2)	(3)
001 Tanjung	5,7	4,4
002 Sokorini	6,9	4,7
003 Sriwedari	7,5	5,4
004 Congkrang	5,1	5,7
005 Adikarto	6,9	3,9
006 Menayu	5,9	5,9
007 Keji	3,2	7,5
008 Ngawen	3,8	7,9
009 Gunungpring	1,9	9,1
010 Pucungrejo	1,7	9,0
011 Taman Agung	2,7	9,1
012 Gondosuli	4,1	14,1
013 Sedayu	0,55	10,8
014 Muntilan	0,06	10,5

Sumber: Badan Pusat Statistik Kabupaten Magelang
Source: BPS - Statistics of Magelang Regency

Tabel 1.4 Topografi Desa/Kelurahan di Kecamatan Muntilan, 2018
Table 1.4 Topography of Villages in Muntilan Subdistrict, 2018

Desa/Kelurahan Villages	Puncak/ Lereng	Lembah	Dataran
(1)	(2)	(3)	(4)
001 Tanjung	-	-	v
002 Sokorini	-	-	v
003 Sriwedari	-	-	v
004 Congkrang	-	-	v
005 Adikarto	-	-	v
006 Menayu	-	-	v
007 Keji	-	-	v
008 Ngawen	-	-	v
009 Gunungpring	-	-	v
010 Pucungrejo	-	-	v
011 Taman Agung	-	-	v
012 Gondosuli	-	-	v
013 Sedayu	-	-	v
014 Muntilan	-	-	v

Sumber: Badan Pusat Statistik Kabupaten Magelang

Source: BPS - Statistics of Magelang Regency

Tabel 1.5 Lokasi Desa Terhadap Hutan di Kecamatan Muntilan, 2018
Table 1.5 Location of Villages Against Forest Areas in Muntilan Subdistrict, 2018

Desa/Kelurahan Villages	Di Dalam Kawasan Hutan / Inside the Forest Area	Tepi/Sekitar Kawasan Hutan / Edge of Forest Area	Di Luar Kawasan Hutan / outside of Forest Area
(1)	(2)	(3)	(4)
001 Tanjung	-	-	√
002 Sokorini	-	-	√
003 Sriwedari	-	-	√
004 Congkrang	-	-	√
005 Adikarto	-	-	√
006 Menayu	-	-	√
007 Keji	-	-	√
008 Ngawen	-	-	√
009 Gunungpring	-	-	√
010 Pucungrejo	-	-	√
011 Taman Agung	-	-	√
012 Gondosuli	-	-	√
013 Sedayu	-	-	√
014 Muntilan	-	-	√

Sumber: Badan Pusat Statistik Kabupaten Magelang

Source: BPS - Statistics of Magelang Regency

Tabel 1.6 Jumlah Curah Hujan dan Hari Hujan Menurut Bulan di Kecamatan Muntilan, 2018
Table 1.6 *Amount of Precipitation and Number of Rainy Days by Month in Muntilan Subdistrict, 2018*

Bulan / Month	Hari Hujan / Rainy Days	Curah Hujan / Amount of Precipitation
(1)	(2)	(3)
Januari / January	28	513
Februari / February	21	316
Maret / March	17	553
April / April	13	119
Mei / May	3	48
Juni / June	1	17
Juli / July	-	-
Agustus / August	-	-
September / September	2	7
Oktober / October	-	-
November / November	17	481
Desember / December	20	298

Sumber: Dinas Pekerjaan Umum dan ESDM UPT Wilayah Muntilan

Source: Public Work Service and Energy and Mineral Resources, Branch of Muntilan Subdistrict

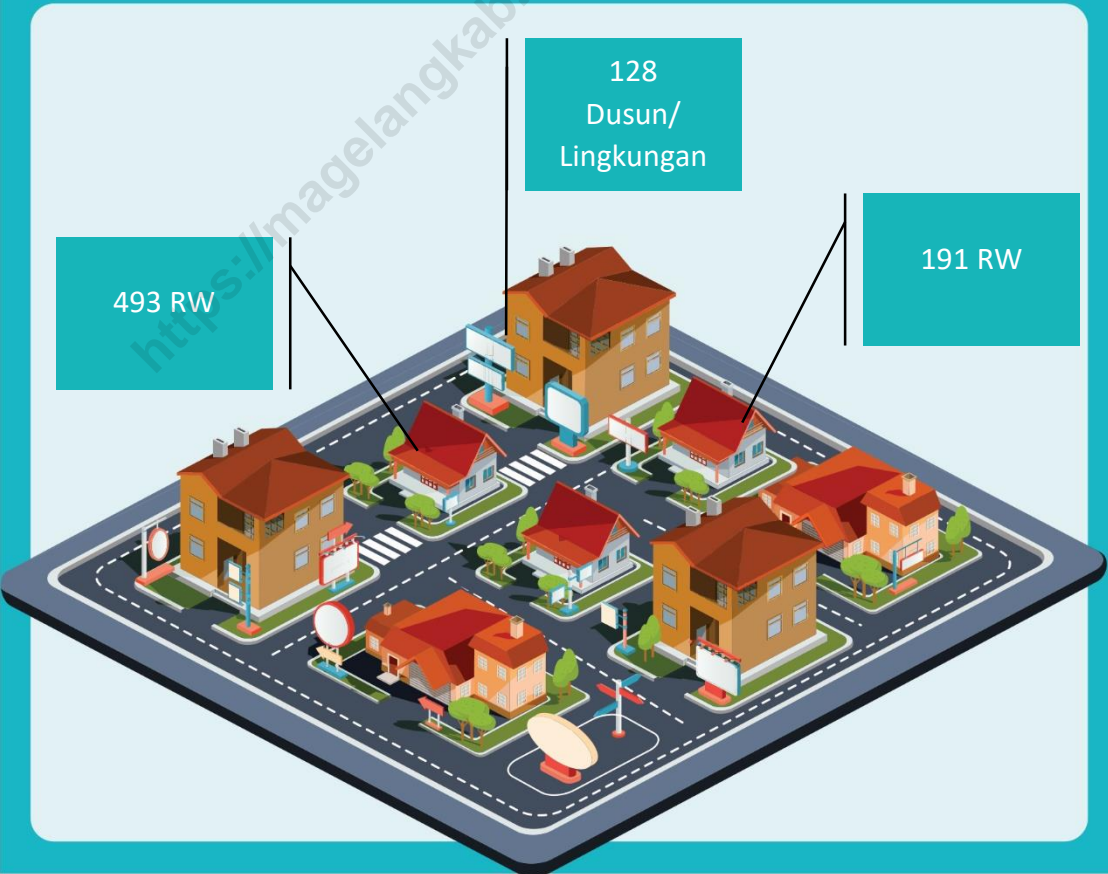
2

PEMERINTAHAN
Government

128
Dusun/
Lingkungan

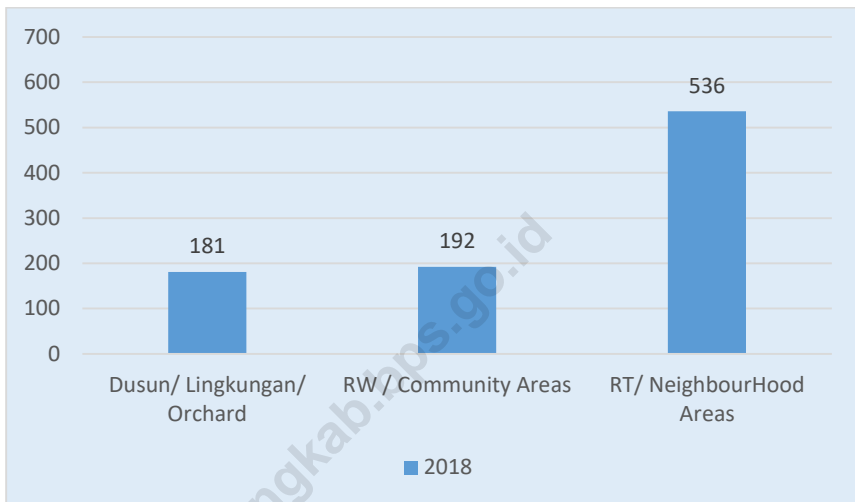
191 RW

493 RW



Gambar 2
Figure

Jumlah Dusun/Lingkungan, Rukun Warga (RW), dan Rukun Tetangga (RT) di Kecamatan Muntilan, 2018
 Number of Orchards, Community Areas, and Neighborhood Areas in Muntilan Subdistrict, 2018



Jumlah Dusun/Lingkungan, Rukun Warga (RW), dan Rukun
Tetangga (RT) Menurut Desa/Kelurahan di Kecamatan

Tabel 2.1 Muntilan, 2018

Table Number of Orchards, Community Areas, and Neighborhood Areas by Villages in Muntilan Subdistrict, 2018

Desa/Kelurahan <i>Villages</i>	Dusun/ Lingkungan / <i>Orchard</i>	RW / <i>Community</i> Areas	RT / <i>Neighborhood</i> Areas
(1)	(2)	(3)	(4)
001 Tanjung	5	4	12
002 Sokorini	9	19	37
003 Sriwedari	9	13	28
004 Congkrang	6	9	19
005 Adikarto	7	10	21
006 Menayu	4	4	11
007 Keji	14	25	50
008 Ngawen	10	11	27
009 Gunungpring	11	26	67
010 Pucungrejo	11	15	39
011 Taman Agung	13	19	57
012 Gondosuli	7	7	23
013 Sedayu	9	17	54
014 Muntilan	13	12	48
Jumlah/Total	128	191	493

Sumber: Badan Pusat Statistik Kabupaten Magelang

Source: BPS-Statistics of Magelang Regency

Pembagian Desa/Kelurahan Menurut Klasifikasi di Kecamatan

Tabel 2.2 Muntilan, 2018

Table Classification Status of Villages in Muntilan Subdistrict, 2018

Desa/Kelurahan Villages (1)	Status / Status	
	Perkotaan / Urban (2)	Perdesaan/Rural (3)
001 Tanjung	√	-
002 Sokorini	-	√
003 Sriwedari	-	√
004 Congkrang	-	√
005 Adikarto	-	√
006 Menayu	-	√
007 Keji	√	-
008 Ngawen	-	√
009 Gunungpring	√	-
010 Pucungrejo	√	-
011 Taman Agung	√	-
012 Gondosuli	-	√
013 Sedayu	√	-
014 Muntilan	√	-

Sumber: Badan Pusat Statistik Kabupaten Magelang

Source: BPS - Statistics of Magelang Regency

Jumlah Aparat Pemerintahan Desa/Kelurahan di Kecamatan

Tabel 2.3 Muntilan, 2018

Table Number of Villages Officials in Muntilan Subdistrict, 2018

Desa/Kelurahan Villages	Kades/ Lurah/ Headman	Sekdes/ Seklur/ Secretary	Kaur / Kasie/ Head Section	Pelaksana Kewilayah an (Kadus, Ketua RT dan Ketua RW)	Jumlah / Total
(1)	(2)	(3)	(4)	(5)	(6)
001 Tanjung	1	1	5	4	6
002 Sokorini	1	1	6	6	8
003 Sriwedari	1	1	5	6	8
004 Congkrang	1	1	6	4	6
005 Adikarto	1	1	5	4	6
006 Menayu	1	1	6	4	6
007 Keji	1	1	5	6	8
008 Ngawen	1	1	4	6	8
009 Gunungpring	1	1	6	7	9
010 Pucungrejo	1	1	5	10	12
011 Taman Agung	1	1	6	8	10
012 Gondosuli	1	1	5	6	8
013 Sedayu	1	1	6	8	10
014 Muntilan	1	1	3	4	6
Jumlah/ Total	14	14	73	83	111

Sumber: Desa/Kelurahan di Kecamatan Muntilan

Source: Villages Office of Muntilan Subdistrict

Tabel 2.4 Nama Kepala Desa/Lurah dan Sekretaris Desa/Lurah di Kecamatan Muntilan, 2018
Table 2.4 *Names of Villages Master and The Secretary in Muntilan Subdistrict, 2018*

Desa/Kelurahan Villages	Nama Kepala Desa / Names of Villages Master	Nama Sekretaris Desa/Lurah / Names of Secretary of Villages
(1)	(2)	(3)
001 Tanjung	Puji Iswanti	Totok Ambar Rosyidin S.
002 Sokorini	Muhammad Azis Efendi	Edy Susanto
003 Sriwedari	Sumardi	Danang Susilo
004 Congkrang	Muh Kastoni	Muh Azim Takdim
005 Adikarto	Abdullah Umar	Muhamad Mansur
006 Menayu	Sugiarto	Sutoto, S.Pd
007 Keji	Siti Rahayuningsih	Supriyono
008 Ngawen	Daru Apsari Ratnawati	Agus Heri
009 Gunungpring	Iryanto	Lilik Sarjono
010 Pucungrejo	Mukh Ma'ruf, ST	Yulianto
011 Taman Agung	Asrori Widarto, SKM , M.Kes	Sutikno
012 Gondosuli	Abdul Fatih	Purwoko Edy Sucahyono, SE
013 Sedayu	Asrofi	M. Zaenal
014 Muntilan	Sularko, SH	Usman Susanto

Sumber: Desa/Kelurahan di Kecamatan Muntilan

Source: *Villages Office of Muntilan Subdistrict*

3 PENDUDUK *Population*

39 697

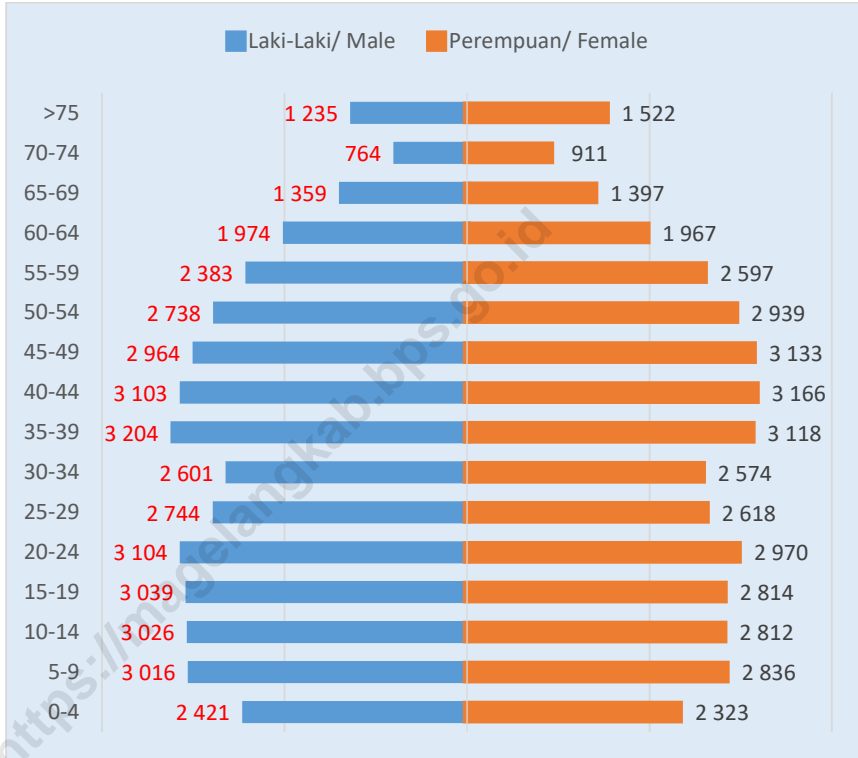
39 675



<https://magelangkab.bps>

Gambar 3
Figure

Piramida Penduduk Kecamatan Muntilan Menurut Kelompok Umur, 2018
The Population Pyramid of Muntilan Subdistrict By Age Group, 2018



PENDUDUK*Population*

Tabel 3.1 Jumlah Penduduk dan Rasio Jenis Kelamin Menurut Desa/Kelurahan di Kecamatan Muntilan, 2018
Table 3.1 *Number of Population and Sex Ratio By Village in Muntilan Subdistrict, 2018*

Desa/Kelurahan <i>Village</i>	Jumlah Penduduk			Rasio Jenis Kelamin <i>Sex Ratio</i>
	Laki-Laki <i>Male</i>	Perempuan <i>Female</i>	Jumlah <i>Total</i>	
(1)	(2)	(3)	(4)	(5)
001 Tanjung	1 059	1 036	2 095	102,22
002 Sokorini	2 527	2 468	4 995	102,39
003 Sriwedari	1 828	1 779	3 607	102,75
004 Congkrang	1 603	1 573	3 176	101,91
005 Adikarto	1 687	1 686	3 373	100,06
006 Menayu	1 477	1 457	2 934	101,37
007 Keji	3 228	3 170	6 398	101,83
008 Ngawen	1 869	1 952	3 821	95,75
009 Gunungpring	5 571	5 499	11 070	101,31
010 Pucungrejo	4 195	4 288	8 483	97,83
011 Taman Agung	5 318	5 412	10 730	98,26
012 Gondosuli	2 110	2 057	4 167	102,58
013 Sedayu	4 295	4 274	8 569	100,49
014 Muntilan	2 908	3 046	5 954	95,47
Jumlah/Total	39 675	39 697	79 372	99,94

Sumber: Dinas Kependudukan dan Catatan Sipil Kabupaten Magelang

Source: *Demography and Certificate Service of Magelang Regency*

PENDUDUK*Population***Kepadatan Penduduk Menurut Desa/Kelurahan di Kecamatan****Tabel 3.2 Muntilan, 2018****Table Population Density by Village in Muntilan Subdistrict, 2018**

Desa/Kelurahan Village	Luas Wilayah (km²) Total Area (km²)	Jumlah Penduduk Population	Kepadatan Penduduk Population Density
(1)	(2)	(3)	(4)
001 Tanjung	1,13	2 095	1 855,62
002 Sokorini	2,35	4 995	2 125,53
003 Sriwedari	2,14	3 607	1 689,46
004 Congkrang	1,33	3 176	2 396,98
005 Adikarto	1,46	3 373	2 311,86
006 Menayu	1,26	2 934	2 326,72
007 Keji	2,71	6 398	2 363,50
008 Ngawen	2,03	3 821	1 883,66
009 Gunungpring	2,20	11 070	5 029,53
010 Pucungrejo	1,46	8 483	5 826,24
011 Taman Agung	3,07	10 730	3 497,39
012 Gondosuli	3,23	4 167	1 289,81
013 Sedayu	2,23	8 569	3 846,05
014 Muntilan	2,04	5 954	2 924,36
Jumlah / Total	28,61	79 372	2 773,87

Sumber: BPS Kabupaten Magelang dan Dinas Kependudukan dan Catatan Sipil Kabupaten Magelang

Source: BPS - Statistics of Magelang Regency and Demography and Certificate Service of Magelang Regency

PENDUDUK*Population*

Tabel 3.3 Rata-Rata Penduduk Setiap Keluarga Menurut Desa/Kelurahan di Kecamatan Muntilan, 2018
Table 3.3 *Average Person of Each Family by Village in Muntilan Subdistrict, 2018*

Desa/Kelurahan <i>Village</i>	Penduduk <i>Population</i>	Keluarga <i>Family</i>	Rata-Rata Penduduk Setiap Keluarga <i>Average Person in</i> <i>Family</i>
(1)	(2)	(3)	(4)
001 Tanjung	2 095	693	3
002 Sokorini	4 995	1 603	3
003 Sriwedari	3 607	1 148	3
004 Congkrang	3 176	989	3
005 Adikarto	3 373	1 052	3
006 Menayu	2 934	909	3
007 Keji	6 398	2 047	3
008 Ngawen	3 821	1 260	3
009 Gunungpring	11 070	3 569	3
010 Pucungrejo	8 483	2 788	3
011 Taman Agung	10 730	3 385	3
012 Gondosuli	4 167	1 324	3
013 Sedayu	8 569	2 690	3
014 Muntilan	5 954	1 977	3
Jumlah / Total	72 282	23 138	3

Sumber: Dinas Kependudukan dan Catatan Sipil Kabupaten Magelang
Source: Demography and Certificate Service of Magelang Regency

PENDUDUK*Population*

Tabel 3.4 Jumlah Penduduk Menurut Kelompok Umur dan Jenis Kelamin di Kecamatan Muntilan, 2018
Table 3.4 *Number of Population by Age Group and Sex in Muntilan Subdistrict, 2018*

Desa/Kelurahan <i>Village</i>	Laki-laki <i>Male</i>	Perempuan <i>Female</i>	Jumlah <i>Total</i>
(1)	(2)	(3)	(4)
0-4	2 421	2 323	4 744
5-9	3 016	2 836	5 852
10-14	3 026	2 812	5 838
15-19	3 039	2 814	5 853
20-24	3 104	2 970	6 074
25-29	2 744	2 618	5 362
30-34	2 601	2 574	5 175
35-39	3 204	3 118	6 322
40-44	3 103	3 166	6 269
45-49	2 964	3 133	6 097
50-54	2 738	2 939	5 677
55-59	2 383	2 597	4 980
60-64	1 974	1 967	3 941
65-69	1 359	1 397	2 756
70-74	764	911	1 675
>75	1 235	1 522	2 757
Jumlah/Total	39 675	39 697	79 372

Sumber: Dinas Kependudukan dan Catatan Sipil Kabupaten Magelang

Source: *Demography and Certificate Service of Magelang Regency*

PENDUDUK*Population***Tabel 3.5**
Table

Jumlah Penduduk Menurut Desa/Kelurahan, Kelompok Umur dan Jenis Kelamin di Kecamatan Muntilan, 2018
Number of Population by Village, Age Group, and Sex in Muntilan Subdistrict, 2018

Desa/Kelurahan <i>Village</i>	0-4 Tahun/Years			5-9 Tahun/Years		
	Laki-laki	Perempuan	Jumlah	Laki-laki	Perempuan	Jumlah
	<i>Male</i>	<i>Female</i>	<i>Total</i>	<i>Male</i>	<i>Female</i>	<i>Total</i>
(1)	(2)	(3)	(4)	(5)	(6)	(7)
001 Tanjung	64	68	132	72	65	137
002 Sokorini	154	145	299	224	176	400
003 Sriwedari	131	122	253	140	120	260
004 Congkrang	101	92	193	123	108	231
005 Adikarto	123	93	216	149	136	285
006 Menayu	85	86	171	126	114	240
007 Keji	209	179	388	253	235	488
008 Ngawen	95	123	218	129	141	270
009 Gunungpring	351	347	698	414	359	773
010 Pucungrejo	244	231	475	319	296	615
011 Taman Agung	308	287	595	380	385	765
012 Gondosuli	148	124	272	173	184	357
013 Sedayu	268	279	547	337	320	657
014 Muntilan	140	147	287	177	197	374
Jumlah / Total	2 421	2 323	4 744	3 016	2 836	5 852

PENDUDUK
Population

Lanjutan Tabel/Continued Table 3.5

Desa/Kelurahan <i>Village</i>	10-14 Tahun/Years			15-19 Tahun/Years		
	Laki-laki	Perempuan	Jumlah	Laki-laki	Perempuan	Jumlah
	<i>Male</i>	<i>Female</i>	<i>Total</i>	<i>Male</i>	<i>Female</i>	<i>Total</i>
(1)	(8)	(9)	(10)	(11)	(12)	(13)
001 Tanjung	68	59	127	66	74	140
002 Sokorini	199	197	396	164	170	334
003 Sriwedari	154	123	277	157	124	281
004 Congkrang	124	120	244	132	123	255
005 Adikarto	125	126	251	130	126	256
006 Menayu	99	110	209	115	98	213
007 Keji	240	229	469	238	241	479
008 Ngawen	125	135	260	159	123	282
009 Gunungpring	457	404	861	424	409	833
010 Pucungrejo	337	280	617	312	279	591
011 Taman Agung	405	432	837	447	389	836
012 Gondosuli	162	143	305	132	142	274
013 Sedayu	317	291	608	335	297	632
014 Muntilan	214	163	377	228	219	447
Jumlah / Total	3 026	2 812	5 838	3 039	2 814	5 853

PENDUDUK
Population

Lanjutan Tabel/Continued Table 3.5

Desa/Kelurahan <i>Village</i>	20-24 Tahun/Years			25-29 Tahun/Years		
	Laki-laki	Perempuan	Jumlah	Laki-laki	Perempuan	Jumlah
	<i>Male</i>	<i>Female</i>	<i>Total</i>	<i>Male</i>	<i>Female</i>	<i>Total</i>
(1)	(14)	(15)	(16)	(17)	(18)	(19)
001 Tanjung	100	70	170	85	69	154
002 Sokorini	192	170	362	146	159	305
003 Sriwedari	116	113	229	132	126	258
004 Congkrang	137	109	246	103	88	191
005 Adikarto	121	144	265	108	111	219
006 Menayu	115	94	209	88	97	185
007 Keji	228	235	463	233	211	444
008 Ngawen	134	128	262	127	115	242
009 Gunungpring	470	471	941	387	402	789
010 Pucungrejo	329	317	646	297	269	566
011 Taman Agung	426	423	849	385	349	734
012 Gondosuli	145	120	265	130	135	265
013 Sedayu	328	320	648	316	306	622
014 Muntilan	263	256	519	207	181	388
Jumlah / Total	3 104	2 970	6 074	2 744	2 618	5 362

PENDUDUK
Population

Lanjutan Tabel/Continued Table 3.5

Desa/Kelurahan <i>Village</i>	30-34 Tahun/Years			35-39 Tahun/Years		
	Laki-laki	Perem- puan	Jum- lah	Laki-laki	Perem- puan	Jum- lah
	<i>Male</i>	<i>Female</i>	<i>Total</i>	<i>Male</i>	<i>Female</i>	<i>Total</i>
(1)	(20)	(21)	(22)	(23)	(24)	(25)
001 Tanjung	75	69	144	80	74	154
002 Sokorini	165	184	349	204	209	413
003 Sriwedari	119	118	237	138	147	285
004 Congkrang	86	102	188	127	128	255
005 Adikarto	110	104	214	138	135	273
006 Menayu	102	106	208	133	119	252
007 Keji	217	208	425	255	220	475
008 Ngawen	102	112	214	150	150	300
009 Gunungpring	367	339	706	464	434	898
010 Pucungrejo	286	254	540	319	340	659
011 Taman Agung	352	330	682	400	417	817
012 Gondosuli	135	158	293	189	185	374
013 Sedayu	298	303	601	380	364	744
014 Muntilan	187	187	374	227	196	423
Jumlah / Total	2 601	2 574	5 175	3 204	3 118	6 322

Lanjutan Tabel/Continued Table 3.5

Desa/Kelurahan <i>Village</i>	40-44 Tahun/Years			45-49 Tahun/Years		
	Laki-laki	Perempuan	Jumlah	Laki-laki	Perempuan	Jumlah
	<i>Male</i>	<i>Female</i>	<i>Total</i>	<i>Male</i>	<i>Female</i>	<i>Total</i>
(1)	(26)	(27)	(28)	(29)	(30)	(31)
001 Tanjung	71	83	154	81	100	181
002 Sokorini	213	206	419	198	176	374
003 Sriwedari	125	129	254	122	125	247
004 Congkrang	135	135	270	124	122	246
005 Adikarto	155	150	305	118	123	241
006 Menayu	112	129	241	115	115	230
007 Keji	247	266	513	217	241	458
008 Ngawen	160	156	316	157	156	313
009 Gunungpring	422	447	869	424	402	826
010 Pucungrejo	336	355	691	323	347	670
011 Taman Agung	403	412	815	409	502	911
012 Gondosuli	173	145	318	164	151	315
013 Sedayu	350	330	680	304	325	629
Jumlah / Total	201	223	424	208	248	456

PENDUDUK
Population

Lanjutan Tabel/Continued Table 3.5

Desa/Kelurahan <i>Village</i>	50-54 Tahun/Years			55-59 Tahun/Years		
	Laki-laki	Perempuan	Jumlah	Laki-laki	Perempuan	Jumlah
	<i>Male</i>	<i>Female</i>	<i>Total</i>	<i>Male</i>	<i>Female</i>	<i>Total</i>
(1)	(32)	(33)	(34)	(35)	(36)	(37)
001 Tanjung	76	80	156	74	68	142
002 Sokorini	169	168	337	160	153	313
003 Sriwedari	132	147	279	114	126	240
004 Congkrang	112	116	228	86	105	191
005 Adikarto	98	113	211	85	93	178
006 Menayu	92	98	190	72	85	157
007 Keji	213	242	455	232	208	440
008 Ngawen	139	141	280	91	113	204
009 Gunungpring	384	415	799	324	329	653
010 Pucungrejo	272	312	584	251	328	579
011 Taman Agung	413	408	821	339	380	719
012 Gondosuli	129	135	264	122	120	242
013 Sedayu	267	312	579	247	253	500
014 Muntilan	242	252	494	186	236	422
Jumlah / Total	2 738	2 939	5 677	2 383	2 597	4 980

Lanjutan Tabel/Continued Table 3.5

Desa/Kelurahan <i>Village</i>	60-64 Tahun/Years			65-69 Tahun/Years		
	Laki-laki	Perempuan	Jumlah	Laki-laki	Perempuan	Jumlah
	<i>Male</i>	<i>Female</i>	<i>Total</i>	<i>Male</i>	<i>Female</i>	<i>Total</i>
(1)	(38)	(39)	(40)	(41)	(42)	(43)
001 Tanjung	53	59	112	53	36	89
002 Sokorini	113	100	213	75	83	158
003 Sriwedari	88	70	158	62	67	129
004 Congkrang	71	73	144	63	56	119
005 Adikarto	82	97	179	62	49	111
006 Menayu	85	66	151	55	52	107
007 Keji	155	153	308	108	114	222
008 Ngawen	101	126	227	65	80	145
009 Gunungpring	257	270	527	181	180	361
010 Pucungrejo	230	252	482	157	154	311
011 Taman Agung	248	227	475	159	172	331
012 Gondosuli	98	88	186	63	83	146
013 Sedayu	226	204	430	152	136	288
014 Muntilan	167	182	349	104	135	239
Jumlah / Total	1 974	1 967	3 941	1 359	1 397	2 756

Lanjutan Tabel/Continued Table 3.5

Desa/Kelurahan <i>Village</i>	70-74 Tahun/Years			75+ Tahun/Years		
	Laki-laki	Perempuan	Jumlah	Laki-laki	Perempuan	Jumlah
	<i>Male</i>	<i>Female</i>	<i>Total</i>	<i>Male</i>	<i>Female</i>	<i>Total</i>
(1)	(44)	(45)	(46)	(47)	(48)	(49)
001 Tanjung	18	28	46	23	34	57
002 Sokorini	52	71	123	99	101	200
003 Sriwedari	30	40	70	68	82	150
004 Congkrang	27	41	68	52	55	107
005 Adikarto	32	46	78	51	40	91
006 Menayu	32	32	64	51	56	107
007 Keji	66	70	136	117	118	235
008 Ngawen	42	46	88	93	107	200
009 Gunungpring	103	107	210	142	184	326
010 Pucungrejo	77	94	171	106	180	286
011 Taman Agung	96	127	223	148	172	320
012 Gondosuli	47	48	95	100	96	196
013 Sedayu	77	81	158	93	153	246
014 Muntilan	65	80	145	92	144	236
Jumlah / Total	764	911	1 675	1 235	1 522	2 757

Lanjutan Tabel/Continued Table 3.5

Desa/Kelurahan / <i>Villages</i>	Jumlah/ Total		Jumlah Keseluruhan
	Laki-laki	Perempuan	
(1)	(50)	(51)	(52)
001 Tanjung	1 059	1 036	2 095
002 Sokorini	2 527	2 468	4 995
003 Sriwedari	1 828	1 779	3 607
004 Congkrang	1 603	1 573	3 176
005 Adikarto	1 687	1 686	3 373
006 Menayu	1 477	1 457	2 934
007 Keji	3 228	3 170	6 398
008 Ngawen	1 869	1 952	3 821
009 Gunungpring	5 571	5 499	11 070
010 Pucungrejo	4 195	4 288	8 483
011 Taman Agung	5 318	5 412	10 730
012 Gondosuli	2 110	2 057	4 167
013 Sedayu	4 295	4 274	8 569
014 Muntilan	2 908	3 046	5 954
Jumlah / Total	39 675	39 697	79 372

Sumber: Dinas Kependudukan dan Catatan Sipil Kabupaten Magelang

Source: Demography and Certificate Service of Magelang Regency

PENDUDUK*Population*

Tabel 3.6 Jumlah Penduduk Menurut Desa/Kelurahan dan Pendidikan Akhir di Kecamatan Muntilan, 2018
Table 3.6 *Number of Population by Village and Final Education in Muntilan Subdistrict, 2018*

Desa/Kelurahan <i>Village</i>	Tidak/Belum Sekolah <i>Not/Not Yet in School</i>	Belum Tamat SD/ sederajat <i>Not Yet Graduated from Elementary School</i>	Tamat SD/ sederajat <i>Elementary School</i>
(1)	(2)	(3)	(4)
001 Tanjung	318	191	618
002 Sokorini	790	551	1 543
003 Sriwedari	605	447	1 037
004 Congkrang	607	429	723
005 Adikarto	739	403	937
006 Menayu	506	325	975
007 Keji	1 299	799	1 644
008 Ngawen	602	389	1 088
009 Gunungpring	1 663	1 225	2 585
010 Pucungrejo	1 371	875	1 609
011 Taman Agung	1 625	1 172	2 693
012 Gondosuli	681	478	1 064
013 Sedayu	1 482	866	2 189
014 Muntilan	751	546	941
Jumlah / Total	13 039	8 696	19 646

Lanjutan Tabel/*Continued Table* 3.6

Desa/ Kelurahan <i>Village</i>	SLTP/ sederajat <i>Middle School</i>	SLTA/ sederajat <i>High School</i>	Diploma I/II	Akademi/ Diploma III/Sarjana Muda <i>Academy / Diploma III / Bachelor</i>
(1)	(5)	(6)	(7)	(8)
001 Tanjung	374	481	14	37
002 Sokorini	906	1 031	15	51
003 Sriwedari	641	721	9	42
004 Congkrang	586	665	17	37
005 Adikarto	611	570	14	21
006 Menayu	453	552	7	40
007 Keji	1 080	1 296	25	85
008 Ngawen	575	942	24	60
009 Gunungpring	1 745	2 884	76	245
010 Pucungrejo	1 341	2 523	43	221
011 Taman Agung	1 761	2 610	78	249
012 Gondosuli	771	947	20	61
013 Sedayu	1 371	2 071	37	162
014 Muntilan	905	1 882	65	229
Jumlah / Total	13 120	19 175	444	1 540

Lanjutan Tabel/Continued Table 3.6

Desa/ Kelurahan Village	Diploma IV/Strata I	Strata II	Strata III	Jumlah Total
(1)	(9)	(10)	(11)	(12)
001 Tanjung	59	3	0	2 095
002 Sokorini	106	2	0	4 995
003 Sriwedari	99	6	0	3 607
004 Congkrang	102	8	2	3 176
005 Adikarto	75	2	1	3 373
006 Menayu	75	1	0	2 934
007 Keji	163	6	1	6 398
008 Ngawen	132	8	1	3 821
009 Gunungpring	616	30	1	11 070
010 Pucungrejo	477	19	4	8 483
011 Taman Agung	521	18	3	10 730
012 Gondosuli	132	13	0	4 167
013 Sedayu	365	20	6	8 569
014 Muntilan	598	32	5	5 954
Jumlah / Total	3 520	168	24	79 372

Sumber: Dinas Kependudukan dan Catatan Sipil Kabupaten Magelang
Source: *Demography and Certificate Service of Magelang Regency*

PENDUDUK*Population*

Tabel 3.7 Jumlah Penduduk Menurut Desa/Kelurahan dan Agama di Kecamatan Muntilan, 2018
Table 3.7 *Number of Population by Village and Religion in Muntilan Subdistrict, 2018*

Desa/ Kelurahan Village	Islam Islam	Kristen Christian	Katolik Catholic	Hindu Hindu
(1)	(2)	(3)	(4)	(5)
001 Tanjung	2 081	3	11	0
002 Sokorini	4 868	4	123	0
003 Sriwedari	3 599	0	6	0
004 Congkrang	3 148	3	24	0
005 Adikarto	3 366	0	5	0
006 Menayu	2 887	1	46	0
007 Keji	6 233	16	147	0
008 Ngawen	3 361	68	392	0
009 Gunungpring	10 463	204	380	0
010 Pucungrejo	7 272	340	832	0
011 Taman Agung	10 452	81	175	5
012 Gondosuli	4 148	3	12	0
013 Sedayu	7 885	179	466	0
014 Muntilan	3 872	231	1 778	7
Jumlah / Total	73 635	1 133	4 397	12

Lanjutan Tabel/Continued Table 3.7

Desa/ Kelurahan <i>Village</i>	Budha <i>Budha</i>	Konghuchu <i>Konghuchu</i>	Aliran Kepercayaan <i>Believe flow</i>	Jumlah <i>Total</i>
(1)	(2)	(3)	(4)	(5)
001 Tanjung	0	0	0	2 095
002 Sokorini	0	0	0	4 995
003 Sriwedari	0	0	2	3 607
004 Congkrang	0	0	1	3 176
005 Adikarto	0	0	2	3 373
006 Menayu	0	0	0	2 934
007 Keji	0	0	2	6 398
008 Ngawen	0	0	0	3 821
009 Gunungpring	10	0	13	11 070
010 Pucungrejo	37	1	1	8 483
011 Taman Agung	16	0	1	10 730
012 Gondosuli	0	0	4	4 167
013 Sedayu	38	1	0	8 569
014 Muntilan	56	2	8	5 954
Jumlah / Total	157	4	34	79 372

Sumber: Dinas Kependudukan dan Catatan Sipil Kabupaten Magelang

Source: Demography and Certificate Service of Magelang Regency

PENDUDUK*Population*

Tabel 3.8 Jumlah Penduduk Menurut Desa/Kelurahan dan Status Kawin di Kecamatan Muntilan, 2018
Table 3.8 *Number of Population by Village and Marriage in Muntilan Subdistrict, 2018*

Desa/ Kelurahan Village	Belum Kawin Single	Kawin Marriage	Cerai Hidup Divorce	Cerai Mati Death Divorce	Jumlah Total
(1)	(2)	(3)	(4)	(5)	(6)
001 Tanjung	844	1 091	44	116	2 095
002 Sokorini	2 023	2 636	75	261	4 995
003 Sriwedari	1 496	1 858	57	196	3 607
004 Congkrang	1 337	1 610	63	166	3 176
005 Adikarto	1 424	1 721	62	166	3 373
006 Menayu	1 201	1 517	46	170	2 934
007 Keji	2 630	3 334	124	310	6 398
008 Ngawen	1 581	1 945	49	246	3 821
009 Gunungpring	4 850	5 363	220	637	11 070
010 Pucungrejo	3 641	4 091	179	572	8 483
011 Taman Agung	4 591	5 373	195	571	10 730
012 Gondosuli	1 715	2 189	52	211	4 167
013 Sedayu	3 660	4 341	135	433	8 569
014 Muntilan	2 595	2 870	111	378	5 954
Jumlah / Total	33 588	39 939	1 412	4 433	79 372

Sumber: Dinas Kependudukan dan Catatan Sipil Kabupaten Magelang
 Source: *Demography and Certificate Service of Magelang Regency*

PENDUDUK*Population*

Tabel 3.9 Jumlah Penduduk Menurut Desa/Kelurahan dan Pekerjaan di Kecamatan Muntilan, 2018
Table 3.9 *Number of Population by Village and Work in Muntilan Subdistrict, 2018*

Desa/ Kelurahan <i>Village</i>	Belum/ Tidak Bekerja/ Mengurus Rumah Tangga/ Pensiunan	Pelajar/ Mahasiswa	PNS/TNI/ Kepolisian RI	Perdagangan /Pedagang
(1)	(2)	(3)	(4)	(5)
001 Tanjung	603	377	45	170
002 Sokorini	1 253	904	60	243
003 Sriwedari	980	686	54	198
004 Congkrang	934	601	48	311
005 Adikarto	1 072	616	35	158
006 Menayu	820	478	46	228
007 Keji	1 923	1143	85	607
008 Ngawen	1 266	669	72	237
009 Gunungpring	3 564	2349	222	737
010 Pucungrejo	2 518	1634	146	581
011 Taman Agung	3 316	2165	219	552
012 Gondosuli	1 254	738	72	148
013 Sedayu	2 412	1663	139	768
014 Muntilan	1 701	1283	207	216
Jumlah / Total	23 616	15 306	1 450	5 154

Lanjutan Tabel/Continued Table 3.9

Desa/ Kelurahan <i>Village</i>	Petani/ Pekebun/ Peternak/ Perikanan	Karyawan Swasta	Karyawan BUMN/ BUMD/ Honoror	Buruh/ Pembantu Rumah Tangga
(1)	(2)	(3)	(4)	(5)
001 Tanjung	130	211	8	340
002 Sokorini	586	459	6	934
003 Sriwedari	366	341	16	766
004 Congkrang	160	247	14	581
005 Adikarto	256	211	5	661
006 Menayu	160	205	12	625
007 Keji	211	514	18	1 438
008 Ngawen	208	371	10	633
009 Gunungpring	56	1 177	57	1 379
010 Pucungrejo	54	1 001	19	1 259
011 Taman Agung	109	958	40	1 458
012 Gondosuli	447	367	7	812
013 Sedayu	191	1 026	14	1 262
014 Muntilan	70	1 158	34	500
Jumlah / Total	3 004	8 246	260	12 648

Lanjutan Tabel/Continued Table 3.9

Desa/ Kelurahan Village	Dosen/Guru	Wiraswasta	Lainnya	Jumlah Total
(1)	(2)	(3)	(4)	(5)
001 Tanjung	24	114	73	2 095
002 Sokorini	31	435	84	4 995
003 Sriwedari	22	124	54	3 607
004 Congkrang	48	108	124	3 176
005 Adikarto	19	254	86	3 373
006 Menayu	27	272	61	2 934
007 Keji	49	151	259	6 398
008 Ngawen	44	186	125	3 821
009 Gunungpring	148	1 060	321	11 070
010 Pucungrejo	77	1 016	178	8 483
011 Taman Agung	114	1 493	306	10 730
012 Gondosuli	47	198	77	4 167
013 Sedayu	85	872	137	8 569
014 Muntilan	138	549	98	5 954
Jumlah / Total	873	6 832	1 983	79 372

Sumber: Dinas Kependudukan dan Catatan Sipil Kabupaten Magelang

Source: Demography and Certificate Service of Magelang Regency

4

PENDIDIKAN DAN AGAMA

*Education
and Religion*



JUMLAH SISWA MENURUT TINGKAT PENDIDIKAN NEGERI DI
KECAMATAN MUNTILAN, 2018



SDN = 4 882



SMPN = 1 717

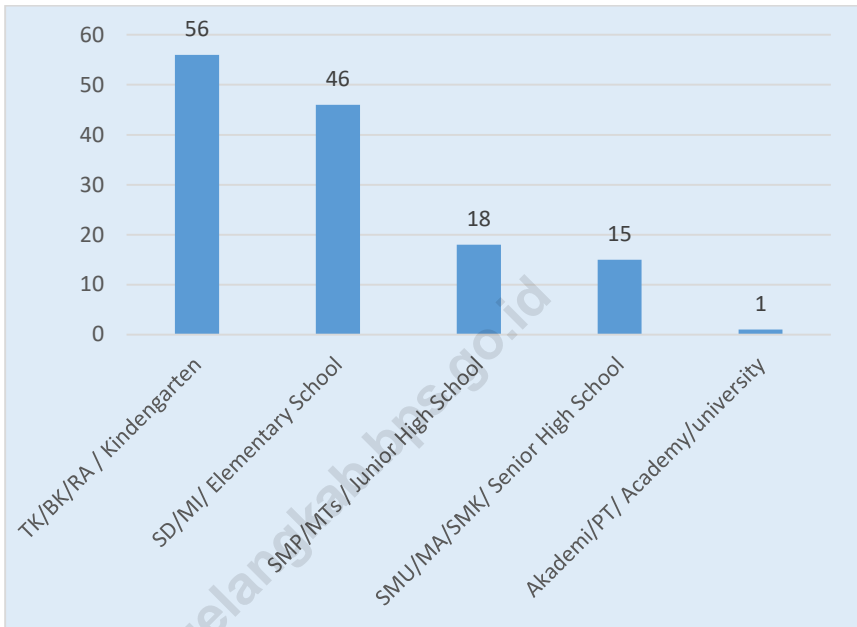


SMAN = 1 033

Gambar
Figure

4

Jumlah Fasilitas Pendidikan di Kecamatan Muntilan 2018
Number of Education Facilities in Muntilan Subdistrict, 2018



PENDIDIKAN DAN AGAMA

Education and Religion

Jumlah Fasilitas Pendidikan Menurut Desa/Kelurahan di

Kecamatan Muntilan 2018

Tabel 4.1 *Number of Education Facilities by Villages in Muntilan Subdistrict, 2018*

Desa/Kelurahan Villages	TK/BK/RA/ Kindergarten	SD/MI/ Elementary School	SMP/MTs / Junior High School	SMU/MA/ SMK / Senior High School	Akademi/ PT / Academy/ University
(1)	(2)	(3)	(4)	(5)	(6)
001 Tanjung	2	1	1	0	0
002 Sokorini	3	3	1	0	0
003 Sriwedari	2	2	1	0	0
004 Congkrang	4	2	0	0	0
005 Adikarto	3	3	0	0	0
006 Menayu	2	2	0	0	0
007 Keji	5	2	1	1	0
008 Ngawen	3	2	0	0	0
009 Gunungpring	8	7	5	2	0
010 Pucungrejo	4	4	1	3	0
011 Taman Agung	7	6	1	4	1
012 Gondosuli	3	3	1	0	0
013 Sedayu	4	4	2	4	0
014 Muntilan	6	5	4	1	0
Jumlah/Total	56	46	18	15	1

Sumber: Badan Pusat Statistik Kabupaten Magelang

Source: BPS - Statistics of Magelang Regency

PENDIDIKAN DAN AGAMA*Education and Religion*

Tabel 4.2 Jumlah Fasilitas Pendidikan Negeri Menurut Desa/Kelurahan di Kecamatan Muntilan 2018
Table 4.2 *Number of State Education Facilities by Villages in Muntilan Subdistrict, 2018*

Desa/Kelurahan Villages	TK/BK/RA/ Kindergarten	SD/MI/ Elementary School	SMP/MTs / Junior High School	SMU/MA/ SMK / Senior High School	Akademi/ PT / Academy/ University
(1)	(2)	(3)	(4)	(5)	(6)
001 Tanjung	0	1	0	0	0
002 Sokorini	0	2	0	0	0
003 Sriwedari	0	1	0	0	0
004 Congkrang	0	2	0	0	0
005 Adikarto	0	2	0	0	0
006 Menayu	0	2	0	0	0
007 Keji	0	2	1	0	0
008 Ngawen	0	1	0	0	0
009 Gunungpring	0	4	2	0	0
010 Pucungrejo	0	2	0	0	0
011 Taman Agung	0	4	0	1	0
012 Gondosuli	0	2	0	0	0
013 Sedayu	0	3	0	0	0
014 Muntilan	0	2	0	0	0
Jumlah/Total	0	30	3	1	0

Sumber: Badan Pusat Statistik Kabupaten Magelang

Source: BPS - Statistics of Magelang Regency

PENDIDIKAN DAN AGAMA*Education and Religion*

Tabel 4.3 Jumlah Fasilitas Pendidikan Swasta Menurut Desa/Kelurahan di Kecamatan Muntilan 2018
Table 4.3 *Number of State Education Facilities by Villages in Muntilan Subdistrict, 2018*

Desa/Kelurahan <i>Villages</i>	TK/BK/RA/ <i>Kindergarten</i>	SD/MI/ <i>Elementary School</i>	SMP/MTs <i>/ Junior High School</i>	SMU/MA/ SMK / <i>Senior High School</i>	Akademi/ PT / <i>Academy/ University</i>
(1)	(2)	(3)	(4)	(5)	(6)
001 Tanjung	2	0	1	0	0
002 Sokorini	3	1	1	0	0
003 Sriwedari	2	1	1	0	0
004 Congkrang	4	0	0	0	0
005 Adikarto	3	1	0	0	0
006 Menayu	2	0	0	0	0
007 Keji	5	0	0	1	0
008 Ngawen	3	1	0	0	0
009 Gunungpring	8	3	3	2	0
010 Pucungrejo	4	2	1	3	0
011 Taman Agung	7	2	1	3	1
012 Gondosuli	3	1	1	0	0
013 Sedayu	4	1	2	4	0
014 Muntilan	6	3	4	1	0
Jumlah/Total	56	16	15	14	1

Sumber: Badan Pusat Statistik Kabupaten Magelang

Source: BPS - Statistics of Magelang Regency

PENDIDIKAN DAN AGAMA*Education and Religion*

Tabel 4.4 Jumlah Siswa dan Guru Di Bawah Kementerian Agama Menurut Tingkat Pendidikan di Kecamatan Muntilan, 2018
Table 4.4 *Number of Pupils and Teacher Under Religion Ministry by Education Level in Muntilan Subdistrict, 2018*

Tingkat Pendidikan / Education Level	Jumlah/ Total		Ratio Murid dan Guru / Pupils and Teachers Ratio
	Siswa / Pupils	Guru/ Teachers	
(1)	(2)	(3)	(4)
BA/RA	753	53	14
MI	1 590	95	17
MTs	631	73	9
MA	302	7	43

Sumber: Kantor Kementerian Agama Kabupaten Magelang

Source: *Religious Affairs of Magelang Regency*

PENDIDIKAN DAN AGAMA*Education and Religion*

Tabel 4.5 Jumlah Siswa dan Guru Menurut Tingkat Pendidikan Negeri di Kecamatan Muntilan, 2018
Table 4.5 *Number of Pupils and Teacher by State Education Level in Muntilan Subdistrict, 2018*

Tingkat Pendidikan / Education Level	Jumlah/ Total		Ratio Murid dan Guru / Pupils and Teachers Ratio
	Siswa / Pupils	Guru/ Teachers	
(1)	(2)	(3)	(4)
TK	-	-	-
SD	4 882	270	18
SMP	1 717	101	17
SMA	1 033	53	19
SMK	-	-	-

Sumber: Kementerian Pendidikan dan Kebudayaan
 Source: Ministry of Educations and Culture

PENDIDIKAN DAN AGAMA*Education and Religion*

Tabel 4.6 Jumlah Siswa dan Guru Menurut Tingkat Pendidikan Swasta di Kecamatan Muntilan, 2018
Table 4.6 *Number of Pupils and Teacher by Private Education Level in Muntilan Subdistrict, 2018*

Tingkat Pendidikan / Education Level	Jumlah/ Total		Ratio Murid dan Guru / Pupils and Teachers Ratio
	Siswa / Pupils	Guru/ Teachers	
(1)	(2)	(3)	(4)
TK	1 851	168	11
SD	2 808	130	22
SMP	2 217	160	14
SMA	1 512	97	16
SMK	2 966	213	14

Sumber: Kementerian Pendidikan dan Kebudayaan

Source: Ministry of Educations and Culture

PENDIDIKAN DAN AGAMA

Education and Religion

Tabel 4.7 Jumlah Sarana Tempat Ibadah Menurut Desa di Kecamatan Muntilan, 2018
Table 4.7 *Number of Worship Facilities by Villages in Muntilan Subdistrict, 2018*

Desa/Kelurahan Villages	Masjid/ Mosque	Musholla/ Small Mosque	Gereja/ Church	Pura	Vihara
(1)	(2)	(3)	(4)	(5)	(6)
001 Tanjung	5	9	-	-	-
002 Sokorini	9	24	1	-	-
003 Sriwedari	9	17	-	-	-
004 Congkrang	6	12	-	-	-
005 Adikarto	7	14	-	-	-
006 Menayu	3	10	-	-	-
007 Keji	14	19	-	-	-
008 Ngawen	7	13	1	-	-
009 Gunungpring	13	41	1	-	-
010 Pucungrejo	13	16	1	-	-
011 Taman Agung	20	32	-	-	-
012 Gondosuli	11	16	-	-	-
013 Sedayu	10	25	-	-	-
014 Muntilan	10	15	3	-	1
Jumlah/Total	137	263	7	0	1

Sumber: Badan Pusat Statistik Kabupaten Magelang

Source: BPS - Statistics of Magelang Regency

PENDIDIKAN DAN AGAMA*Education and Religion*

Tabel 4.8 Jumlah Pernikahan, Talak, Cerai dan Rujuk Menurut Desa di Kecamatan Muntilan 2018
Table 4.8 *Number of Marriage, Divorce by Villages in Muntilan Subdistrict, 2018*

Desa/Kelurahan Villages	Nikah/ Marriage	Talak / Divorce	Cerai / Divorce	Rujuk / Refer to
(1)	(2)	(3)	(4)	(5)
001 Tanjung	21	-	-	-
002 Sokorini	40	-	-	-
003 Sriwedari	24	-	-	-
004 Congkrang	19	-	-	-
005 Adikarto	19	-	-	-
006 Menayu	17	-	-	-
007 Keji	46	-	1	-
008 Ngawen	17	-	-	-
009 Gunungpring	68	1	-	-
010 Pucungrejo	56	-	1	-
011 Taman Agung	76	-	-	-
012 Gondosuli	25	-	-	-
013 Sedayu	50	1	-	-
014 Muntilan	33	-	1	-
Jumlah/Total	511	2	3	0

Sumber: KUA Kecamatan Secang

Source: Religions Affairs of Secang Subdistrict

PENDIDIKAN DAN AGAMA*Education and Religion*

Tabel 4.9 Jumlah Pernikahan Menurut Wali Pernikahan di Kecamatan Muntilan, 2018
Table 4.9 *Number of Marriage by Marriage Guardian in Muntilan Subdistrict, 2018*

Desa/Kelurahan Villages	Nasab / Nasab	Hakim / Judge	Jumlah / Total
(1)	(2)	(3)	(4)
001 Tanjung	17	4	21
002 Sokorini	37	3	40
003 Sriwedari	23	1	24
004 Congkrang	18	1	19
005 Adikarto	19	-	19
006 Menayu	17	-	17
007 Keji	42	4	46
008 Ngawen	15	2	17
009 Gunungpring	63	5	68
010 Pucungrejo	50	6	56
011 Taman Agung	71	5	76
012 Gondosuli	24	1	25
013 Sedayu	47	3	50
014 Muntilan	30	3	33
Jumlah/Total	473	38	511

Sumber: KUA Kecamatan Secang

Source: *Religions Affairs of Secang Subdistrict*

PENDIDIKAN DAN AGAMA*Education and Religion*

Tabel 4.10 Kejadian Cerai Menurut Bulan di Kecamatan Muntilan, 2018
Table *Number of Divorce by Month in Muntilan Subdistrict, 2018*

Bulan Month	Cerai Talak Divorce	Cerai Gugat Filed to Divorce	Jumlah Total
(1)	(2)	(3)	(4)
Januari/January	2	8	10
Februari/February	4	9	13
Maret/March	3	7	10
April/April	1	7	8
Mei/May	3	7	10
Juni/June	3	3	6
Juli/July	5	7	12
Agustus/August	2	8	10
September/Sepetember	4	5	9
Oktober/October	3	5	8
November/November	2	4	6
Desember/December	1	6	7
Jumlah/Total	33	76	109

Sumber: Pengadilan Agama Mungkid

Source: Religious Court of Mungkid

5 KESEHATAN *Health*



JUMLAH SARANA KESEHATAN DI KECAMATAN MUNTILAN, 2018



2 PUSKESMAS



2 PUSKESMAS PEMBANTU



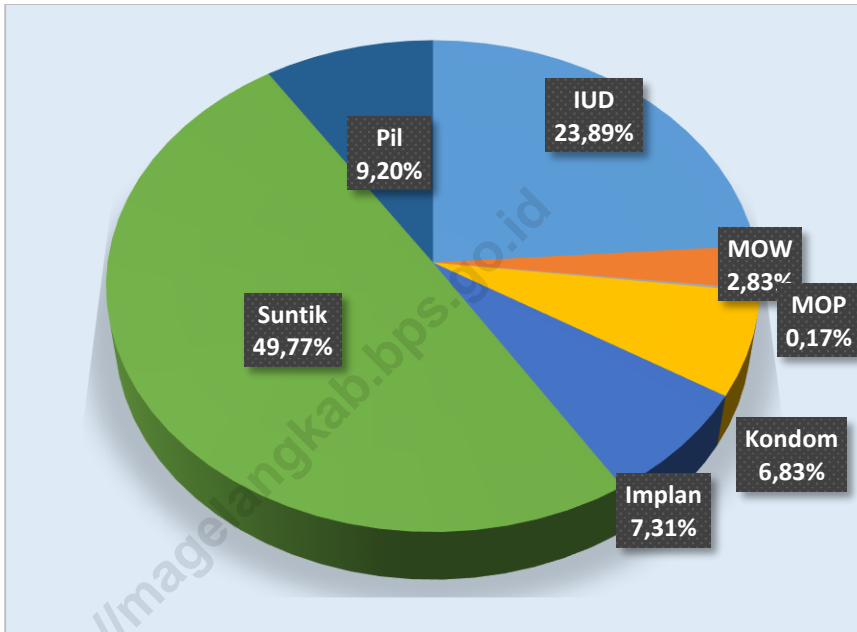
26 DOKTER



17 BIDAN

Gambar 5
Figure

Persentase Peserta KB Aktif Menurut Jenis Kontrasepsi di Kecamatan Muntilan 2018
Percentage of Family Planning Participant by Kind in Muntilan Subdistrict, 2018



Tabel 5.1 Jumlah Sarana Kesehatan Menurut Desa/Kelurahan di Kecamatan Muntilan, 2018
Table 5.1 *Number of Health Facilities by Villages in Muntilan Subdistrict, 2018*

Desa/Kelurahan <i>Villages</i>	Puskesmas/ <i>Public Health Center</i>	Pustu / <i>Auxiliary Health Center</i>	Praktek Dokter / <i>Clinic</i>	Praktek Bidan / <i>Midwife Practice</i>
(1)	(2)	(3)	(4)	(5)
001 Tanjung	1	-	2	1
002 Sokorini	-	-	0	0
003 Sriwedari	-	-	1	1
004 Congkrang	-	-	1	1
005 Adikarto	-	-	0	1
006 Menayu	-	-	0	1
007 Keji	-	-	0	2
008 Ngawen	-	1	0	0
009 Gunungpring	-	-	6	1
010 Pucungrejo	-	-	3	2
011 Taman Agung	1	-	6	4
012 Gondosuli	-	1	0	2
013 Sedayu	-	-	2	1
014 Muntilan	-	-	5	0
Jumlah/Total	2	2	26	17

Lanjutan Tabel 5.1 / *Continued Table 5.1*

Desa/Kelurahan <i>Villages</i>	Poskesdes	Polindes	Posyandu	Apotek/ <i>Pharmacy</i>	Toko Obat/ <i>Drug Store</i>
(1)	(6)	(7)	(8)	(9)	(10)
001 Tanjung	1	0	4	1	1
002 Sokorini	1	0	9	0	0
003 Sriwedari	1	0	7	0	0
004 Congkrang	1	0	6	0	0
005 Adikarto	1	0	6	0	0
006 Menayu	1	0	4	0	0
007 Keji	1	0	13	0	0
008 Ngawen	0	0	8	0	0
009 Gunungpring	1	0	13	1	2
010 Pucungrejo	1	0	11	4	2
011 Taman Agung	0	0	13	2	0
012 Gondosuli	0	0	7	0	0
013 Sedayu	1	0	9	2	3
014 Muntilan	1	0	9	4	0
Jumlah/Total	0	0	119	14	8

Sumber: Badan Pusat Statistik Kabupaten Magelang

Source: BPS - Statistics of Magelang Regency

Tabel
Table 5.2

Jumlah Pasangan Usia Subur (PUS) Menurut Kepesertaan KB dan Desa/Kelurahan di Kecamatan Muntilan, 2018
Number of Eligible Couples by Family Planning Participants and Villages in Muntilan Subdistrict, 2018

Desa/Kelurahan Villages	Peserta KB/ Family Planning Participant		Bukan Peserta KB/ Non-Participant		PUS / Eligible Couples
	Jumlah	Percentase	Jumlah	Percentase	
(1)	(2)	(3)	(4)	(5)	(6)
001 Tanjung	238	78,29	66	21,71	304
002 Sokorini	570	74,71	193	25,29	763
003 Sriwedari	389	74,52	133	25,48	522
004 Congkrang	316	69,76	137	30,24	453
005 Adikarto	339	68,90	153	31,10	492
006 Menayu	295	71,26	119	28,74	414
007 Keji	553	63,13	323	36,87	876
008 Ngawen	353	69,76	153	30,24	506
009 Gunungpring	957	67,97	451	32,03	1 408
010 Pucungrejo	680	73,67	243	26,33	923
011 Taman Agung	956	65,35	507	34,65	1 463
012 Gondosuli	535	83,59	105	16,41	640
013 Sedayu	855	71,97	333	28,03	1 188
014 Muntilan	420	61,49	263	38,51	683
Jumlah/Total	7 456	70,11	3 179	29,89	10 635

Sumber: Balai Pelayanan KB dan KS Kecamatan Muntilan

Source: Family Planning and Family Welfare Centers Sub District Of Muntilan

Tabel 5.3 Jumlah Peserta KB Aktif Menurut Jenis Kontrasepsi dan Desa/Kelurahan di Kecamatan Muntilan, 2018
Table 5.3 *Number of Family Planning Participant by Villages in Muntilan Subdistrict, 2018*

Desa/Kelurahan Villages	Peserta KB Non-Hormonal / <i>Non Hormonal Family Planning Participant</i>			
	IUD	MOW	MOP	Kondom
(1)	(2)	(3)	(4)	(5)
001 Tanjung	63	7	0	39
002 Sokorini	123	15	1	59
003 Sriwedari	107	13	1	51
004 Congkrang	54	5	1	29
005 Adikarto	82	7	0	2
006 Menayu	46	11	0	13
007 Keji	132	12	2	24
008 Ngawen	67	6	0	10
009 Gunungpring	296	28	4	81
010 Pucungrejo	162	23	1	37
011 Taman Agung	227	35	1	45
012 Gondosuli	111	7	0	24
013 Sedayu	204	22	0	62
014 Muntilan	107	20	2	33
Jumlah/Total	1 781	211	13	509

Lanjutan Tabel 5.3 / *Continued Table 5.3*

Desa/Kelurahan <i>Villages</i>	Peserta KB Hormonal / <i>Hormonal Family Planning Participant</i>			Jumlah/ <i>Total</i>
	Implan	Suntik	Pil	
(1)	(6)	(7)	(8)	(9)
001 Tanjung	10	104	15	238
002 Sokorini	96	223	53	570
003 Sriwedari	29	151	37	389
004 Congkrang	26	173	28	316
005 Adikarto	21	206	21	339
006 Menayu	25	167	33	295
007 Keji	16	317	50	553
008 Ngawen	39	176	55	353
009 Gunungpring	38	427	83	957
010 Pucungrejo	39	352	66	680
011 Taman Agung	47	538	63	956
012 Gondosuli	93	256	44	535
013 Sedayu	57	427	83	855
014 Muntilan	9	194	55	420
Jumlah/Total	545	3 711	686	7 456

Sumber: Balai Pelayanan KB dan KS Kecamatan Muntilan

Source: Family Planning and Family Welfare Centers Sub District Of Muntilan

Jumlah Pasangan Usia Subur (PUS) Yang Tidak Ikut Keluarga Berencana (KB) Menurut Desa/Kelurahan di Kecamatan

Tabel 5.4 Muntilan, 2018

Table Number of Eligible Couples Non- Family Planning Participant by Villages In Muntilan Subdistrict, 2018

Desa/Kelurahan <i>Villages</i>	Hamil / <i>Pregnant</i>	Ingin Anak Segera / <i>Want a Baby Soon</i>	Ingin Anak Ditunda / <i>Want a baby Later</i>	Tidak Ingin Anak Lagi/ No <i>More Baby</i>	Jumlah/ <i>Total</i>
(1)	(2)	(3)	(4)	(5)	(6)
001 Tanjung	14	27	7	18	66
002 Sokorini	27	112	17	37	193
003 Sriwedari	15	71	16	31	133
004 Congkrang	13	76	24	24	137
005 Adikarto	19	63	45	26	153
006 Menayu	10	48	16	45	119
007 Keji	36	125	71	91	323
008 Ngawen	8	44	57	44	153
009 Gunungpring	32	164	93	162	451
010 Pucungrejo	16	123	50	54	243
011 Taman Agung	32	161	157	157	507
012 Gondosuli	21	31	23	30	105
013 Sedayu	24	149	82	78	333
014 Muntilan	15	129	46	73	263
Jumlah/Total	282	1 323	704	870	3 179

Sumber: Balai Pelayanan KB dan KS Kecamatan Muntilan

Source: Family Planning and Family Welfare Centers Sub District Of Muntilan

6

PERTANIAN

Agriculture



Luas Panen Padi Sawah terbesar di
Kecamatan Muntilan tahun 2018
terjadi pada bulan Februari
mencapai 529,8 Hektar



Luas Panen Jagung terbesar di
Kecamatan Muntilan tahun 2018
terjadi pada bulan Januari mencapai
626,1 Hektar

PERTANIAN*Agriculture***Tabel
Table** 6.1

Luas Tanam, Luas Puso dan Luas Panen Tanaman Padi Sawah Menurut Bulan di Kecamatan Muntilan (Ha), 2018
Planting Area, Damaged Area and Harvest Area of Wetland Paddy by Month in Muntilan Subdistrict (hectar),2018

Bulan/ Month	Luas Tanam / Planting Area	Luas Puso/ Damaged Area	Luas Panen/ Harvest Area
(1)	(2)	(3)	(4)
01 Januari	185,9	0,0	126,2
02 Februari	258,1	0,0	529,8
03 Maret	607,8	0,0	385,3
04 April	488,3	0,0	436,3
05 Mei	199,4	0,0	276,4
06 Juni	88,6	0,0	384,3
07 Juli	134,8	0,0	488,3
08 Agustus	95,4	0,0	295,7
09 September	150,3	0,0	233,1
10 Oktober	60,7	0,0	86,7
11 November	140,6	0,0	66,5
12 Desember	465,2	0,0	125,2
Jumlah/Total	2 875,1	0,0	3 433,8

Sumber: Badan Pusat Statistik Kabupaten Magelang

Source: BPS - Statistics of Magelang Regency

PERTANIAN*Agriculture*Tabel
Table 6.2

Luas Tanam, Luas Puso dan Luas Panen Tanaman Jagung Menurut Bulan di Kecamatan Muntilan (Ha), 2018
Planting Area, Damaged Area and Harvest Area of Corn by Month in Muntilan Subdistrict (hectar), 2018

Bulan/ Month	Luas Tanam / Planting Area	Luas Puso/ Damaged Area	Luas Panen/ Harvest Area
(1)	(2)	(3)	(4)
01 Januari	0,0	0,0	0,0
02 Februari	0,0	0,0	0,0
03 Maret	0,0	0,0	0,0
04 April	0,0	0,0	0,0
05 Mei	0,0	0,0	0,0
06 Juni	1,0	0,0	0,0
07 Juli	24,1	0,0	0,0
08 Agustus	4,8	0,0	0,0
09 September	1,0	0,0	0,0
10 Oktober	0,0	0,0	1,0
11 November	0,0	0,0	0,0
12 Desember	0,0	0,0	29,9
Jumlah/Total	30,9	0,0	30,9

Sumber: Dinas Pertanian dan Pangan Kabupaten Magelang

Source: Department of Agriculture and Food of Magelang Regency

PERTANIAN*Agriculture***Tabel
Table** 6.3

Luas Tanam, Luas Puso dan Luas Panen Tanaman Kacang Tanah Menurut Bulan di Kecamatan Muntilan (Ha), 2018
Planting Area, Damaged Area and Harvest Area of Peanuts by Month in Muntilan Subdistrict(Hectar),2018

Bulan/ Month	Luas Tanam / Planting Area	Luas Puso/ Damaged Area	Luas Panen/ Harvest Area
(1)	(2)	(3)	(4)
01 Januari	0,0	0,0	0,0
02 Februari	0,0	0,0	0,0
03 Maret	0,0	0,0	0,0
04 April	0,0	0,0	0,0
05 Mei	0,0	0,0	0,0
06 Juni	0,0	0,0	0,0
07 Juli	0,0	0,0	0,0
08 Agustus	0,0	0,0	0,0
09 September	0,0	0,0	0,0
10 Oktober	0,0	0,0	0,0
11 November	0,0	0,0	0,0
12 Desember	0,0	0,0	0,0
Jumlah	0,0	0,0	0,0

Sumber: Dinas Pertanian dan Pangan Kabupaten Magelang

Source: Department of Agriculture and Food of Magelang Regency

PERTANIAN*Agriculture*Tabel
Table 6.4

Luas Tanam, Luas Puso dan Luas Panen Tanaman Ubi Kayu Menurut Bulan di Kecamatan Muntilan (Ha), 2018
Planting Area, Damaged Area and Harvest Area of Cassava by Month in Muntilan Subdistrict(Hectar),2018

Bulan/ Month	Luas Tanam / Planting Area	Luas Puso/ Damaged Area	Luas Panen/ Harvest Area
(1)	(2)	(3)	(4)
01 Januari	0,0	0,0	0,0
02 Februari	0,0	0,0	0,0
03 Maret	1,9	0,0	1,0
04 April	1,0	0,0	0,0
05 Mei	0,0	0,0	0,0
06 Juni	0,0	0,0	0,0
07 Juli	0,0	0,0	0,0
08 Agustus	0,0	0,0	0,0
09 September	0,0	0,0	0,0
10 Oktober	0,0	0,0	0,0
11 November	0,0	0,0	1,9
12 Desember	0,0	0,0	1,0
Jumlah/Total	2,9	0,0	3,9

Sumber: Dinas Pertanian dan Pangan Kabupaten Magelang

Source: Department of Agriculture and Food of Magelang Regency

PERTANIAN*Agriculture*Tabel
Table 6.5

Luas Tanam, Luas Puso dan Luas Panen Tanaman Ubi jalar Menurut Bulan di Kecamatan Muntilan(Ha), 2018
Planting Area, Damaged Area and Harvest Area of Sweet Potato by Month in Muntilan Subdistrict(Hectar),2018

Bulan/ Month	Luas Tanam / Planting Area	Luas Puso/ Damaged Area	Luas Panen/ Harvest Area
(1)	(2)	(3)	(4)
01 Januari	0,0	0,0	1,9
02 Februari	0,0	0,0	1,0
03 Maret	2,9	0,0	0,0
04 April	2,9	0,0	0,0
05 Mei	1,9	0,0	0,0
06 Juni	1,0	0,0	0,0
07 Juli	1,9	0,0	0,0
08 Agustus	1,9	0,0	5,8
09 September	1,9	0,0	1,9
10 Oktober	1,9	0,0	1,0
11 November	1,0	0,0	1,0
12 Desember	1,0	0,0	1,9
Jumlah/Total	18,3	0,0	14,5

Sumber: Dinas Pertanian dan Pangan Kabupaten Magelang

Source: Department of Agriculture and Food of Magelang Regency

DATA

MENCERDASKAN BANGSA
Enlighten The Nation

<https://magelangkab.bps.go.id>



**BADAN PUSAT STATISTIK
KABUPATEN MAGELANG**
BPS-Statistics of Magelang Regency

Jl. Soekarno - Hatta No.4 Kota Mungkid 56511
Telp./Fax. (0293) 788143. E-Mail : bps3308@bps.go.id
Homepage: <http://magelangkab.bps.go.id/>

ISSN: 2356-2331

