

DISTRİK SINAK DALAM ANGKA 2020

Sinak Subdistric in Figures



<https://puncak.bps.go.id>



**BADAN PUSAT STATISTIK
KABUPATEN PUNCAK**
BPS - Statistics of Puncak Regency

DISTRIK SINAK DALAM ANGKA 2020

Sinak Subdistric in Figures



**BADAN PUSAT STATISTIK
KABUPATEN PUNCAK**

BPS - Statistics of Puncak Regency

KECAMATAN SINAK DALAM ANGKA
Puncak Subdistrict in Figures
2020

ISSN:

No. Publikasi/*Publication Number*: 9433.1924

Katalog /*Catalog*: 1102001.9433010

Ukuran Buku/*Book Size*: 14,8 cm x 21 cm

Jumlah Halaman/*Number of Pages* : xxii + 80 hal/*pages*

Naskah/*Manuscript*:

Badan Pusat Statistik Kabupaten Puncak

BPS-Statistics of Puncak Regency

Penyunting/*Editor*:

Badan Pusat Statistik Kabupaten Puncak

BPS-Statistics of Puncak Regency

Gambar Kover/*Cover Design*:

Badan Pusat Statistik Kabupaten Puncak

BPS-Statistics of Puncak Regency

Ilustrasi Kover/*Cover Illustration*:

Sebuah sungai di Kabupaten Puncak

A river at Puncak Regency

Diterbitkan oleh/*Published by*:

© BPS Kabupaten Puncak/*BPS-Statistics of Puncak Regency*

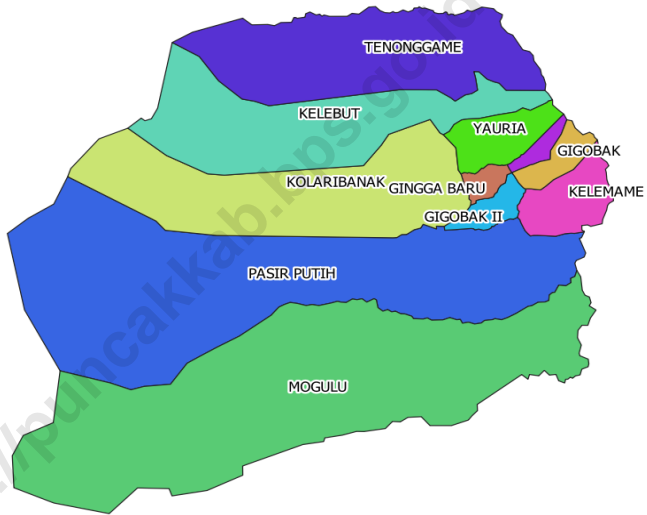
Dicetak oleh/*Printed by*:

BPS Kabupaten Puncak/*BPS-Statistics of Puncak Regency*

Dilarang mengumumkan, mendistribusikan, mengomunikasikan, dan/atau menggandakan sebagian atau seluruh isi buku ini untuk tujuan komersil tanpa izin tertulis dari Badan Pusat Statistik.

Prohibited to announce, distribute, communicate, and/or copy part or all of this book for commercial purpose without permission from BPS-Statistics Indonesia.

PETA WILAYAH DISTRIK SINAK
MAP OF SINAK SUBDISTRICT



KEPALA BPS KABUPATEN PUNCAK
CHIEF STATISTICIAN OF BPS-STATISTICS OF PUNCAK REGENCY



Arif Setiawan S.ST, M.Si



KATA PENGANTAR

Kecamatan Sinak Dalam Angka 2020 merupakan publikasi tahunan yang diterbitkan oleh BPS Kabupaten Puncak. Publikasi ini memuat data/informasi statistik tentang hasil-hasil pembangunan di Wilayah Sinak selama 2019, yang banyak diperlukan dalam evaluasi pembangunan. Data yang disajikan dalam publikasi ini terdiri dari data primer hasil Sensus/Survei yang dilakukan oleh BPS Kabupaten Puncak dan data sekunder yang bersumber dari berbagai instansi/dinas/lembaga pemerintah. Publikasi ini terdiri dari 4 bab, mulai dari bab geografi dan iklim hingga pariwisata.

Disadari bahwa publikasi ini belum sepenuhnya memenuhi harapan pihak pemakai data khususnya para perencana, namun diharapkan dapat membantu melengkapi penyusunan rencana pembangunan di Sinak. Publikasi ini dapat terwujud berkat kerjasama dan bantuan dari berbagai pihak baik instansi pemerintah maupun swasta.

Kepada semua pihak yang telah membantu kegiatan penyusunan dan penerbitan publikasi ini, kami mengucapkan terima kasih yang sebanyak-banyaknya. Akhirnya saran dan kritik yang membangun untuk perbaikan dan penyempurnaan publikasi ini di masa mendatang sangat kami harapkan. Semoga publikasi ini bermanfaat.

Ilaga , September 2020
Kepala BPS
Kabupaten Puncak

Arif Setiawan S.ST, M.Si



PREFACE

***Sinak Subdistrict in Figure 2020**, is an annual publication written by BPS-Statistics of Puncak Regency. This publication contains statistical data/ information on development outcomes in Sinak Subdistrict during 2019, which is much needed in the evaluation of development. The data presented in the publication consists of primary data from Census/Survey conducted by BPS-Statistics of Puncak Regency and secondary data sourced from various agencies/ government institutions. This publication contains 4 chapters, from geography and tourism.*

Honestly, this publication has not perfect yet and has not filled the user's hope, especially for the planners yet, but hopely it can help to equip compilation of development planning in this subdistrict. This comprehensive publication has been made possible with the assistance and contribution from several governmental institutions and private organizations.

To all parties who helped with the preparation and publication oh this book, we express our thanks. Finally, suggestions and constructive criticism for the improvement of this publication in the future are very much expected. Hopefully this publication will be useful.

*Ilaga , September 2020
Chief Statistician of
BPS-Statistics of Puncak Regency*

Arif Setiawan S.ST, M.Si

DAFTAR ISI / CONTENTS

	Halaman <i>Page</i>
DAFTAR TABEL/LIST OF TABLES	
Kata Pengantar/Preface	vii
Daftar Isi/Contents	ix
Daftar Tabel/List of Tables	xi
Daftar Gambar/List of Figures	xvii
Daftar Singkatan/List of Abbreviations	xxi
1. Geografi dan Iklim/Geography and Climate	1
2. Sosial dan Kesejahteraan Rakyat/Social and Welfare	9
3. Pertanian, Kehutanan, Peternakan, dan Perikanan/Agriculture, Forestry, Livestock, and Fishery	61
4. Pariwisata/Tourism	71

<https://puncakkab.bps.go.id>

DAFTAR TABEL/LIST OF TABLES

	Halaman <i>Page</i>
1. GEOGRAFI DAN IKLIM/GEOGRAPHY AND CLIMATE	1
1.1 KEADAAN GEOGRAFI GEOGRAPHY CONDITION	4
1.1.1 Luas Desa di Distrik Sinak, 2019	4
<i>Villages Area in Sinak Subdistrict, 2019.....</i>	4
1.1.2 Ketinggian Desa di Distrik Sinak Tahun 2019	5
<i>Villages by Elevation in Sinak District in 2019.....</i>	5
1.1 KEADAAN IKLIM CLIMATE CONDITION	6
1.2.1 Suhu Udara dan Kelembaban di Distrik Sinak Tahun	6
2019	6
<i>Temperatures and Humidity at Sinak District in 2019.....</i>	6
2. PEMERINTAHAN/GOVERNMENT	9
2.1 PENDIDIKAN EDUCATION	13
2.1.1 Jumlah Desa ¹ /Kelurahan yang Memiliki Fasilitas Sekolah menurut Kelurahan/Desa di Distrik Sinak, 2014–2019	13
<i>Number of Villages¹/Kelurahan Having Educational Facilities by by Kelurahan/Village in Sinak Subdistrict, 2014–2019.....</i>	13
2.1.2 Banyaknya Sekolah Dasar (SD) menurut Kelurahan/Desa di Distrik Sinak, 2019	18
<i>Number of Primary Schools by Kelurahan/Village in Sinak Subdistrict, 2019.....</i>	18
2.1.3 Banyaknya Madrasah Ibtidaiyah (MI) menurut Kelurahan/Desa di Distrik Sinak, 2019	19
<i>Number of Madrasah Ibtidaiyah (MI) by Kelurahan/Village in Sinak Subdistrict, 2019.....</i>	19
2.1.4 Banyaknya Sekolah Menengah Pertama (SMP) menurut Kelurahan/Desa di Distrik Sinak, 2019.....	20
<i>Number of Junior High Schools by Kelurahan/Village in Sinak Subdistrict,</i>	

	Halaman Page
2019.....	20
2.1.5 Banyaknya Madrasah Tsanawiyah (MTs) menurut Kelurahan/Desa di Distrik Sinak, 2019	21
<i>Number of Madrasah Tsanawiyah (MTs) by Kelurahan/Village in Sinak Subdistrict, 2019.....</i>	<i>21</i>
2.1.6 Banyaknya Sekolah Menengah Atas (SMA) menurut Kelurahan/Desa di Distrik Sinak, 2019	22
<i>Number of Senior High Schools by Kelurahan/Village in Sinak Subdistrict, 2019.....</i>	<i>22</i>
2.1.7 Banyaknya Madrasah Aliyah (MA) menurut Kelurahan/Desa di Distrik Sinak, 2019	23
<i>Number of Madrasah Aliyah (MA) by Kelurahan/Village in Sinak Subdistrict, 2019.....</i>	<i>23</i>
2.1.8 Banyaknya Sekolah Menengah Kejuruan (SMK) menurut Kelurahan/Desa di Distrik Sinak, 2019.....	24
<i>Number of Vocational High Schools by Kelurahan/Village in Sinak Subdistrict, 2019.....</i>	<i>24</i>
2.1.9 Banyaknya Akademi/Perguruan Tinggi menurut Kelurahan/Desa di Distrik Sinak, 2019	25
<i>Number of Universities by Kelurahan/Village in Sinak Subdistrict, 2019</i>	<i>25</i>
2.1.10 Kemudahan Untuk Mencapai Sarana Pendidikan Terdekat Bagi Desa/ Kelurahan yang Tidak ada Sarana Pendidikan menurut Kelurahan/Desa di Distrik Sinak, 2019	26
<i>The Ease of Access to Nearest Educational Facilities for Village/Kelurahan that not Having Educational Facilities by Kelurahan/Village in Sinak Subdistrict, 2019.....</i>	<i>26</i>
2.2 KESEHATAN	
HEALTH.....	28
2.2.1 Jumlah Desa ¹ /Kelurahan yang Memiliki Sarana Kesehatan menurut Kelurahan/Desa di Distrik Sinak, 2014–2019	28
<i>Number of Villages¹ Having Health Facilities by Kelurahan/Village in Sinak Subdistrict, 2014–2019</i>	<i>28</i>

	Halaman Page
2.2.2	Jumlah Tenaga Kesehatan menurut Kelurahan/Desa di Distrik Sinak, 2019 34 <i>Number of Medical Personnel by Kelurahan/Village in Sinak Subdistrict, 2019</i> 34
2.2.3	Jumlah Rumah Sakit Umum, Rumah Sakit Khusus, dan Puskesmas menurut Kelurahan/Desa di Distrik Sinak, 2018–2019..... 35 <i>Number of General Hospital, Special Hospital, and Public Health Center by Kelurahan/Village in Sinak Subdistrict, 2018–2019</i> 35
2.2.4	Banyaknya Sarana Kesehatan menurut Kelurahan/Desa dan Jenis Sarana Kesehatan di Distrik Sinak, 2019..... 38 <i>Number of Health Facilities by Kelurahan/Village and Kind of Health Facilities in Sinak Subdistrict, 2019</i> 38
2.2.5	Kemudahan Mencapai Sarana Kesehatan Terdekat Bagi Desa/Kelurahan yang Tidak ada Sarana Kesehatan menurut Kelurahan/Desa di Distrik Sinak, 2019 40 <i>The Ease of Access to Nearest Health Facilities for Village/Kelurahan that not Having Health Facilities by Kelurahan/Village by Kelurahan/Village in Sinak Subdistrict, 2019</i> 40
2.2.6	Banyaknya Warga Penderita Gizi Buruk menurut Kelurahan/Desa di Distrik Sinak, 2017 dan 2018..... 42 <i>Number of People with Severe Malnutrition by Kelurahan/Village by Kelurahan/Village in Sinak Subdistrict, 2017 and 2018</i> 42
2.3	AGAMA DAN SOSIAL LAINNYA
	RELIGION AND OTHER SOCIAL AFFAIRS 43
2.3.1	Jumlah Penduduk menurut Kelurahan/Desa dan Agama yang Dianut di Distrik Sinak, 2019 43 <i>Population by Kelurahan/Village and Religion in Sinak Subdistrict, 2019</i> 43
2.3.2	Jumlah Tempat Ibadah menurut Kelurahan/Desa di Distrik Sinak, 2018 44 <i>Number of Places of Worship by Kelurahan/Village in Sinak Subdistrict, 2018</i> 44
2.3.3	Banyaknya Keluarga menurut Kelurahan/Desa ¹ dan Jenis Pengguna

	Halaman Page
Listrik di Distrik Sinak, 2019.....	45
<i>Number of Families by Kelurahan/Village¹ and Type of Electric Customer in Sinak Subdistrict, 2019.....</i>	<i>45</i>
2.3.4 Banyaknya Desa/Kelurahan menurut Keberadaan Penerangan Jalan Utama Desa/Kelurahan di Distrik Sinak, 2014–2019.....	46
<i>Number of Villages/Kelurahan by Presence of Village/Kelurahan Main Street Illumination in Sinak Subdistrict, 2014–2019</i>	<i>46</i>
2.3.5 Banyaknya Desa/Kelurahan menurut Jenis Bahan Bakar untuk Memasak yang Digunakan oleh Sebagian Besar Keluarga di Distrik Sinak, 2014–2019	47
<i>Number of Villages/Kelurahan by Type of Cooking Fuel Used by Majority of Families in Sinak Subdistrict, 2014–2019</i>	<i>47</i>
2.3.6 Banyaknya Desa/Kelurahan menurut Sumber Air Minum Sebagian Besar Keluarga di Distrik Sinak, 2014–2019	48
<i>Number of Villages/Kelurahan by Sources of Drinking Water of Majority of Families in Sinak Subdistrict, 2014–2019</i>	<i>48</i>
2.3.7 Banyaknya Desa/Kelurahan menurut Penggunaan Fasilitas Tempat Buang Air Besar Sebagian Besar Keluarga di Distrik Sinak, 2014–2019	49
<i>Number of Villages/Kelurahan by Toilet Facility Usage of Majority of Families in Sinak Subdistrict, 2014–2019.....</i>	<i>49</i>
2.3.8 Banyaknya Kejadian Bencana Alam menurut Kelurahan/Desa dan Jenis Bencana Alam di Distrik Sinak, 2019.....	50
<i>Number of Natural Disaster by Kelurahan/Village and Type of Natural Disaster in Sinak Subdistrict, 2019.....</i>	<i>50</i>
2.3.9 Banyaknya Korban Jiwa Akibat Bencana Alam menurut Kelurahan/Desa dan Jenis Bencana Alam di Distrik Sinak, 2019	53
<i>Number of Casualties due to Natural Disaster by Kelurahan/Village and Type of Natural Disaster in Sinak Subdistrict, 2019</i>	<i>53</i>
2.3.10 Keberadaan Fasilitas/Upaya Antisipasi/Mitigasi Bencana Alam menurut Kelurahan/Desa di Distrik Sinak, 2019.....	56
<i>Presence of Facilities/Effort in Anticipation/Mitigation of Natural Disaster by Kelurahan/Village in Sinak Subdistrict, 2019</i>	<i>56</i>
2.3.11 Banyaknya Embung Desa menurut Kelurahan/Desa di Distrik Sinak, 2018 dan 2019	58
<i>Number of Village Reservoirs by Kelurahan/Village in Sinak Subdistrict, 2019.....</i>	<i>58</i>

2.3.12	Banyaknya Desa/Kelurahan yang Memiliki Kelompok Kegiatan Olahraga menurut Jenis Olahraga dan Ketersediaan Fasilitas/Lapangan Olahraga di Distrik Sinak, 2019	59
	<i>Number of Village/Kelurahan Having Sports Activity Group by Type of Sports and Availability of Sports Facility/Field in Sinak Subdistrict, 2019.....</i>	<i>59</i>
3.	PENDUDUK DAN KETENAGAKERJAAN/POPULATION AND EMPLOYMENT	61
3.1	HORTIKULTURA	65
	HORTICULTURE.....	65
3.1.1	Luas Panen Tanaman Sayuran menurut Kelurahan/Desa dan Jenis Tanaman di Distrik Sinak (ha), 2018–2019	65
	<i>Harvested Area of Vegetables by Kelurahan/Village and Kind of Plant in Sinak Subdistrict (ha), 2018–2019.....</i>	<i>65</i>
3.1.2	Produksi Tanaman Sayuran menurut Kelurahan/Desa dan Jenis Tanaman di Distrik Sinak (ha), 2018–2019	68
	<i>Production of Vegetables by Kelurahan/Village and Kind of Plant in Sinak Subdistrict (ha), 2018–2019.....</i>	<i>68</i>
4.	SOSIAL DAN KESEJAHTERAAN RAKYAT/SOCIAL AND WELFARE	71
4.1	Jumlah Rumah Makan/Restoran menurut Kelurahan/Desa di Distrik Sinak, 2016–2019	73
	<i>Number of Restaurants by Kelurahan/Village in Sinak Subdistrict, 2016–2019.....</i>	<i>73</i>
4.2	Banyaknya Sarana dan Prasarana Ekonomi menurut Kelurahan/Desa dan Jenisnya di Distrik Sinak, 2019	74
	<i>Number of Economic Facilities and Infrastructure by Kelurahan/Village in Sinak Subdistrict, 2019.....</i>	<i>74</i>
4.3	Banyaknya Sarana Lembaga Keuangan yang Beroperasi menurut Kelurahan/Desa dan Jenisnya di Distrik Sinak, 2019.....	77
	<i>Number of Operating Financial Institution Facilities by Kelurahan/Village in Sinak Subdistrict, 2019.....</i>	<i>77</i>
4.4	Banyaknya Koperasi yang Masih Aktif menurut Kelurahan/Desa dan Jenis Koperasi di Distrik Sinak, 2019	78

	<i>Number of Active Cooperatives by Kelurahan/Village in Sinak Subdistrict, 2019.....</i>	78
4.5	Jumlah Menara dan Operator Layanan Komunikasi Telepon Seluler Serta Kondisi Sinyal Telepon Seluler menurut Kelurahan/Desa di Distrik Sinak, 2019.....	79
	<i>Number of Operating Financial Institution Facilities by Kelurahan/Village in Sinak Subdistrict, 2019.....</i>	79
4.6	Sarana Transportasi Antar Desa/Kelurahan menurut Kelurahan/Desa di Distrik Sinak, 2019	80
	<i>Inter-Village/Kelurahan Transportation Facilities by Kelurahan/Village in Sinak Subdistrict, 2019.....</i>	80
4.7	Kondisi Jalan Darat Antar Desa/Kelurahan menurut Kelurahan/Desa di Distrik Sinak, 2019	81
	<i>Condition of Inter-Village/Kelurahan Roads by Kelurahan/Village in Sinak Subdistrict, 2019.....</i>	81
4.8	Keberadaan Kantor Pos/Pos Pembantu/Rumah Pos dan Perusahaan/ Agen Jasa Ekspedisi Swasta menurut Kelurahan/Desa di Distrik Sinak, 2019	82
	<i>Availability of Post Office/Subsidiary of Post Office and Private Expedition Service Company by Kelurahan/Village in Sinak Subdistrict, 2019</i>	82

DAFTAR GAMBAR/LIST OF FIGURES

	Halaman Page
1.1	Luas Daerah menurut Kelurahan/Desa di Distrik Sinak (%), 2019..... 3
	<i>Area by Kelurahan/Village in Sinak Subdistrict (%), 2019</i> 3
2.1	Pegawai Negeri Sipil menurut Tingkat Pendidikan di Distrik Sinak Tahun, 2019 11
	<i>Civil Servants by Education Level at Sinak Subdistrict, 2019</i> 11
2.2	Pegawai Negeri Sipil menurut Golongan di Distrik Sinak Tahun 2019 12
	<i>Civil Servants by Grades at Sinak District in 2019</i> 12
3.1	Distribusi Persentase Penduduk Menurut Kabupaten/Kota di Provinsi Papua, 2019..... 63
	<i>Percentage Distribution of Population by Regency Municipality in Papua Province, 2019</i> 63
3.2	Tingkat Pengangguran Terbuka (TPT) Menurut Kabupaten/Kota di Provinsi Papua, 2018–2019 64
	<i>Unemployment Rate (UR) by Regency/Municipality in Papua Province, 2018–2019</i> 64

PENJELASAN UMUM/EXPLANATORY NOTES

Tanda-tanda, satuan-satuan, dan lain-lainnya yang digunakan dalam publikasi ini adalah sebagai berikut:

Symbols, measurement units, and acronyms which are used in this publication, are as follows:

1. TANDA-TANDA/SYMBOLS

Data tidak tersedia/Data not available	: ...
Tidak ada atau nol /Null or zero	: -
Data dapat diabaikan/Data negligible	: 0
Tanda decimal/Decimal point	: ,
Data tidak dapat ditampilkan/Not applicable	: NA
Angka estimasi/Estimated figures	: e
Angka diperbaiki/Revised figures	: r
Angka sementara/Preliminary figures	: x
Angka sangat sementara/Very preliminary figures	: xx
Angka sangat sangat sementara/Very very preliminary figures	: xxx

2. SATUAN/UNITS

barel/barrel	: 158,99 liter/litres = 1/6,2898 m ³
hektar (ha)/hectare (ha)	: 10 000 m ²
kilometer (km)/kilometres (km)	: 1 000 meter/meters (m)
knot/knot	: 1,8523 km/jam (km/hour)
kuintal/quintal	: 100 kg
KWh	: 1 000 Watt hour
MWh	: 1 000 KWh
liter (untuk beras)/litre (for rice)	: 0,80 kg
MMSCF	: 1/35,3 m ³
metrik ton (m.ton)/metric ton (m. ton)	: 0,98421 long ton = 1 000 kg
ons/ounce	: 28,31 gram/grams
ton	: 1 000 kg

Satuan lain: buah, dus, butir, helai/lembar, kaleng, batang, pulsa, ton kilometer (ton-km), jam, menit, persen (%).

Other units: unit, pack, pieces, sheet, tin, pulse, ton-kilometres(ton-km), hour, minute, percent (%).

Perbedaan angka di belakang koma disebabkan oleh pembulatan angka.

The difference in decimal numbers is caused by rounding.

DAFTAR SINGKATAN/ LIST OF ABBREVIATIONS

SI	: Stasiun Iklim
SIMPK	: Stasiun Meteorologi Pertanian Khusus
t.t	: Tempat tidur
BCG	: Bacillus Calmette Guerin
DPT	: Difteri, Pertusis, Tetanus
TT	: Tetanus Toxoid
IOT	: Industri Obat Tradisional/ <i>Traditional Medicine Industry</i>
IKOT	: Industri Kecil Obat Tradisional/ <i>Traditional Medicine Small</i>
Alkes	: Alat kesehatan/ <i>Health Kits</i>
PKRT	: Perbekalan Kesehatan Rumah tangga/ <i>Household Health Logistics</i>
Kompl	: Komplemen/ <i>Complement</i>
IRTP	: Industri Pangan Produksi Rumah Tangga/ <i>Foods Home Industry</i>
PBF	: Pedagang Besar Farmasi/ <i>Pharmacy Whole-seller</i>
GFK	: Gudang Farmasi Kab/Kota/Regency/ <i>Municipality Pharmacy Warehouse</i>
RB	: Rumah Bersalin/ <i>Delivery House</i>
Pustu	: Puskesmas pembantu/ <i>Auxiliary Public Health Center</i>
BP	: Balai Pengobatan/ <i>Polyclinic</i>
TPS	: Tempat Pembuangan Sementara / <i>landfill</i>
Jamkesmas	: Jaminan kesehatan masyarakat miskin/ <i>Poor public health insurance</i>
PJKMU	: Program Jaminan Kesehatan Masyarakat Umum
SIUP	: Surat Ijin Usaha Perdagangan/ <i>Trading Permission Letter</i>
TDP	: Tanda Daftar Perusahaan/ <i>Company Registration Identity</i>
API	: Angka Pengenal Importir/ <i>Importer's Identity Number</i>

01

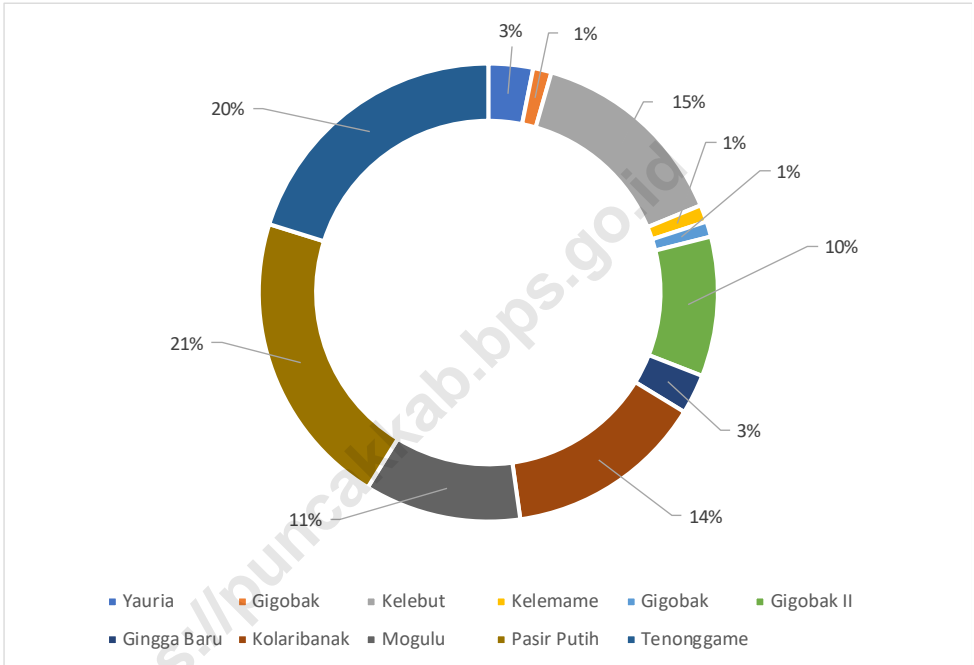
GEOGRAFI DAN IKLIM
GEOGRAPHY AND CLIMATE

GEOGRAFI
GEOGRAPHY



<https://puncak.com.id>

Gambar 1.1 Luas Daerah menurut Kelurahan/Desa di Distrik Sinak (%), 2019
Figures 1.1 Area by Kelurahan/Village in Sinak Subdistrict (%), 2019



Sumber/Source : PODES 2020/ 2020 Village Potencies Survey

1.1 KEADAAN GEOGRAFI GEOGRAPHY CONDITION

Tabel 1.1.1 **Luas Desa di Distrik Sinak, 2019**
Table 1.1.1 **Villages Area in Sinak Subdistrict, 2019**

Kelurahan/Desa Kelurahan/Village	Luas ¹ (km ²) Total Area ¹ (square.km)	Persentase terhadap Luas Distrik Percentage to Subdistrict's Area
(1)	(2)	(3)
Yauria	2.98	3.14
Gigobak	1.23	1.30
Kelebut	13.62	14.35
Kelemame	1.14	1.20
Gigobak	1.03	1.09
Gigobak II	9.36	9.86
Gingga Baru	2.66	2.80
Kolaribanak	13.33	14.04
Mogulu	10.47	11.03
Pasir Putih	19.96	21.03
Tenonggame	19.15	20.17
Sinak	94.93	100

Sumber/Source : PODES 2020/ 2020 Village Potencies Survey

Tabel 1.1.2 **Ketinggian Desa di Distrik Sinak Tahun 2019**
Table 1.1.2 **Villages by Elevation in Sinak District in 2019**

Kelurahan/Desa Kelurahan/Village	Ketinggian DPL (m) Elevation MASL (m)
(1)	(2)
Yauria	3300
Gigobak	3300
Kelebut	3300
Kelemame	3300
Gigobak	3300
Gigobak II	3300
Gingga Baru	3300
Kolaribanak	3300
Mogulu	3300
Pasir Putih	3300
Tenonggame	3300

Sumber/Source : PODES 2020/ 2020 Village Potencies Survey

1.1 KEADAAN IKLIM CLIMATE CONDITION

Tabel 1.2.1 **Suhu Udara dan Kelembaban di Distrik Agadugume Tahun 2019**
Temperatures and Humidity at Agadugume District in 2019

Bulan/Month	Suhu/Temperature		
	Minimum	Rata-rata Average	Maksimum Maximum
(1)	(2)	(3)	(4)
Januari/January	4.9	10.8	16.8
Februari/February	5.1	10.9	16.8
Maret/March	5.4	10.7	16.1
April/April	5.3	10.4	15.6
Mei/May	5.4	10.1	14.8
Juni/June	5	9.3	13.7
Juli/July	4.7	8.8	12.9
Agustus/August	4.3	8.5	12.8
September/September	4.1	9	14
Oktober/October	4.4	10.2	16
November/November	4.2	10.3	16.5
Desember/December	5	10.8	16.7

Sumber/Source: Accuweather



02

SOSIAL DAN KESEJAHTERAAN RAKYAT
SOCIAL AND WELFARE

SOSIAL
SOCIAL



<https://puncakkebersihans.go.id>

Gambar 2.1 Pegawai Negeri Sipil menurut Tingkat Pendidikan di Distrik Sinak Tahun, 2019
Figures *Civil Servants by Education Level at Sinak Subdistrict, 2019*

Pendidikan Education	Jumlah Pegawai Number of Officials
(1)	(2)
Sekolah dasar <i>Elementary school</i>	12
Sekolah menengah pertama <i>Junior high school</i>	6
Sekolah menengah atas <i>Senior high school</i>	26
Diploma <i>Diploma</i>	3
Sarjana <i>Bachelor</i>	4
Jumlah	51

Catatan/Notes: Hanya mencakup Pegawai Negeri Sipil yang bekerja di kantor distrik.
Only counting Civil Servants worked in district office.

Sumber/Source: Badan Kepegawaian dan Diklat Kabupaten Puncak
Civil Servants Affair Agency of Puncak Regency

Gambar 2.2 Pegawai Negeri Sipil menurut Golongan di Distrik Sinak Tahun 2019
Figures *Civil Servants by Grades at Sinak District in 2019*

Golongan Grade	Jumlah Pegawai Number of Officials
(1)	(2)
I	4
II	32
III	15
IV	-
Jumlah	51

Sumber/Source: Badan Kepegawaian Daerah Provinsi Kalimantan Utara
 Regional Civil Service Agency of Kalimantan Utara Province

2.1 PENDIDIKAN EDUCATION

Tabel 2.1.1 Jumlah Desa¹/Kelurahan yang Memiliki Fasilitas Sekolah menurut Kelurahan/Desa di Distrik Sinak, 2014–2019
Number of Villages¹/Kelurahan Having Educational Facilities by Kelurahan/Village in Sinak Subdistrict, 2014–2019

Kelurahan/Desa Kelurahan/Village	SD Primary School		
	2014	2018	2019
(1)	(2)	(3)	(4)
Yauria	...	1	1
Gigobak	...	2	2
Kelebut	...	1	1
Kelemame	...	1	1
Gigobak	...	0	0
Gigobak II	...	0	0
Gingga Baru	...	0	0
Kolaribanak	...	0	0
Mogulu	...	0	0
Pasir Putih	...	0	0
Tenonggame	...	0	0
Sinak	...	5	5

Catatan/Notes: Data tahun 2014 tidak tersedia
2014 data are not available

Sumber/Source: Dinas Pendidikan, Kebudayaan, Pemuda, dan Olahraga Kabupaten Puncak
Agency of Education, Culture, Youth, and Sport of Puncak Regency

Lanjutan Tabel/Continued Table 2.1.1

Kelurahan/Desa Kelurahan/Village	SMP Junior High School		
	2014	2018	2019
(1)	(2)	(3)	(4)
Yauria	...	0	0
Gigobak	...	0	0
Kelebut	...	0	0
Kelemame	...	0	0
Gigobak	...	0	0
Gigobak II	...	1	1
Gingga Baru	...	0	0
Kolaribanak	...	0	0
Mogulu	...	0	0
Pasir Putih	...	0	0
Tenonggame	...	0	0
Sinak	...	1	1

Catatan/Notes: Data tahun 2014 tidak tersedia
2014 data are not available

Sumber/Source: Dinas Pendidikan, Kebudayaan, Pemuda, dan Olahraga Kabupaten Puncak
Agency of Education, Culture, Youth, and Sport of Puncak Regency

Lanjutan Tabel/*Continued Table 2.1.1*

Kelurahan/Desa Kelurahan/Village	SMA Senior High School		
	2014	2018	2019
(1)	(2)	(3)	(4)
Yauria	...	0	0
Gigobak	...	0	0
Kelebut	...	0	0
Kelemame	...	0	0
Gigobak	...	0	0
Gigobak II	...	0	0
Gingga Baru	...	0	0
Kolaribanak	...	0	0
Mogulu	...	0	0
Pasir Putih	...	0	0
Tenonggame	...	0	0
Sinak	...	0	0

Catatan/Notes: Data tahun 2014 tidak tersedia
2014 data are not available

Sumber/Source: Dinas Pendidikan, Kebudayaan, Pemuda, dan Olahraga Kabupaten Puncak
Agency of Education, Culture, Youth, and Sport of Puncak Regency

Lanjutan Tabel/Continued Table 2.1.1

Kelurahan/Desa Kelurahan/Village	SMK Vocational School		
	2014	2018	2019
(1)	(2)	(3)	(4)
Yauria	...	0	0
Gigobak	...	0	0
Kelebut	...	0	0
Kelemame	...	0	0
Gigobak	...	0	0
Gigobak II	...	0	0
Gingga Baru	...	0	0
Kolaribanak	...	0	0
Mogulu	...	0	0
Pasir Putih	...	0	0
Tenonggame	...	0	0
Sinak	...	0	0

Catatan/Notes: Data tahun 2014 tidak tersedia
2014 data are not available

Sumber/Source: Dinas Pendidikan, Kebudayaan, Pemuda, dan Olahraga Kabupaten Puncak
Agency of Education, Culture, Youth, and Sport of Puncak Regency

Lanjutan Tabel/*Continued Table 2.1.1*

Kelurahan/Desa Kelurahan/Village	Perguruan Tinggi University		
	2014	2018	2019
(1)	(2)	(3)	(4)
Yauria	...	0	0
Gigobak	...	0	0
Kelebut	...	0	0
Kelemame	...	0	0
Gigobak	...	0	0
Gigobak II	...	0	0
Gingga Baru	...	0	0
Kolaribanak	...	0	0
Mogulu	...	0	0
Pasir Putih	...	0	0
Tenonggame	...	0	0
Sinak	...	0	0

Catatan/Notes: Data tahun 2014 tidak tersedia
2014 data are not available

Sumber/Source: Dinas Pendidikan, Kebudayaan, Pemuda, dan Olahraga Kabupaten Puncak
Agency of Education, Culture, Youth, and Sport of Puncak Regency

Tabel 2.1.2 Banyaknya Sekolah Dasar (SD) menurut Kelurahan/Desa di Distrik Sinak, 2019
Number of Primary Schools by Kelurahan/Village in Sinak Subdistrict, 2019

Kelurahan/Desa Kelurahan/Village	Negeri Public	Swasta Private	Jumlah Total
(1)	(2)	(3)	(4)
Yauria	1	0	1
Gigobak	1	0	1
Kelebut	1	0	1
Kelemame	1	0	1
Gigobak	1	0	1
Gigobak II	0	0	0
Gingga Baru	0	0	0
Kolaribanak	0	0	0
Mogulu	0	0	0
Pasir Putih	0	0	0
Tenonggame	0	0	0
Sinak	5	0	5

Sumber/Source: Dinas Pendidikan, Kebudayaan, Pemuda, dan Olahraga Kabupaten Puncak
 Agency of Education, Culture, Youth, and Sport of Puncak Regency

Tabel 2.1.3 Banyaknya Madrasah Ibtidaiyah (MI) menurut Kelurahan/Desa di Distrik Sinak, 2019
Number of Madrasah Ibtidaiyah (MI) by Kelurahan/Village in Sinak Subdistrict, 2019

Kelurahan/Desa Kelurahan/Village	Negeri Public	Swasta Private	Jumlah Total
(1)	(2)	(3)	(4)
Yauria	0	0	0
Gigobak	0	0	0
Kelebut	0	0	0
Kelemame	0	0	0
Gigobak	0	0	0
Gigobak II	0	0	0
Gingga Baru	0	0	0
Kolaribanak	0	0	0
Mogulu	0	0	0
Pasir Putih	0	0	0
Tenonggame	0	0	0
Sinak	0	0	0

Sumber/Source: Dinas Pendidikan, Kebudayaan, Pemuda, dan Olahraga Kabupaten Puncak
 Agency of Education, Culture, Youth, and Sport of Puncak Regency

Tabel 2.1.4 Banyaknya Sekolah Menengah Pertama (SMP) menurut Kelurahan/Desa di Distrik Sinak, 2019
Number of Junior High Schools by Kelurahan/Village in Sinak Subdistrict, 2019

Kelurahan/Desa Kelurahan/Village	Negeri Public	Swasta Private	Jumlah Total
(1)	(2)	(3)	(4)
Yauria	0	0	0
Gigobak	0	0	0
Kelebut	0	0	0
Kelemame	0	0	0
Gigobak	0	0	0
Gigobak II	1	0	1
Gingga Baru	0	0	0
Kolaribanak	0	0	0
Mogulu	0	0	0
Pasir Putih	0	0	0
Tenonggame	0	0	0
Sinak	0	0	0

Sumber/Source: Dinas Pendidikan, Kebudayaan, Pemuda, dan Olahraga Kabupaten Puncak
 Agency of Education, Culture, Youth, and Sport of Puncak Regency

Tabel 2.1.5 Banyaknya Madrasah Tsanawiyah (MTs) menurut Kelurahan/Desa di Distrik Sinak, 2019
Number of Madrasah Tsanawiyah (MTs) by Kelurahan/Village in Sinak Subdistrict, 2019

Kelurahan/Desa Kelurahan/Village	Negeri Public	Swasta Private	Jumlah Total
(1)	(2)	(3)	(4)
Yauria	0	0	0
Gigobak	0	0	0
Kelebut	0	0	0
Kelemame	0	0	0
Gigobak	0	0	0
Gigobak II	0	0	0
Gingga Baru	0	0	0
Kolaribanak	0	0	0
Mogulu	0	0	0
Pasir Putih	0	0	0
Tenonggame	0	0	0
Sinak	0	0	0

Sumber/Source: Dinas Pendidikan, Kebudayaan, Pemuda, dan Olahraga Kabupaten Puncak
 Agency of Education, Culture, Youth, and Sport of Puncak Regency

Tabel 2.1.6 Banyaknya Sekolah Menengah Atas (SMA) menurut Kelurahan/Desa di Distrik Sinak, 2019
Number of Senior High Schools by Kelurahan/Village in Sinak Subdistrict, 2019

Kelurahan/Desa Kelurahan/Village	Negeri Public	Swasta Private	Jumlah Total
(1)	(2)	(3)	(4)
Yauria	0	0	0
Gigobak	0	0	0
Kelebut	0	0	0
Kelemame	0	0	0
Gigobak	0	0	0
Gigobak II	0	0	0
Gingga Baru	0	0	0
Kolaribanak	0	0	0
Mogulu	0	0	0
Pasir Putih	0	0	0
Tenonggame	0	0	0
Sinak	0	0	0

Sumber/Source: Dinas Pendidikan, Kebudayaan, Pemuda, dan Olahraga Kabupaten Puncak
 Agency of Education, Culture, Youth, and Sport of Puncak Regency

Tabel 2.1.7 Banyaknya Madrasah Aliyah (MA) menurut Kelurahan/Desa di Distrik Sinak, 2019
Number of Madrasah Aliyah (MA) by Kelurahan/Village in Sinak Subdistrict, 2019

Kelurahan/Desa Kelurahan/Village	Negeri Public	Swasta Private	Jumlah Total
(1)	(2)	(3)	(4)
Yauria	0	0	0
Gigobak	0	0	0
Kelebut	0	0	0
Kelemame	0	0	0
Gigobak	0	0	0
Gigobak II	0	0	0
Gingga Baru	0	0	0
Kolaribanak	0	0	0
Mogulu	0	0	0
Pasir Putih	0	0	0
Tenonggame	0	0	0
Sinak	0	0	0

Sumber/Source: Dinas Pendidikan, Kebudayaan, Pemuda, dan Olahraga Kabupaten Puncak
 Agency of Education, Culture, Youth, and Sport of Puncak Regency

Tabel 2.1.8 Banyaknya Sekolah Menengah Kejuruan (SMK) menurut Kelurahan/Desa di Distrik Sinak, 2019
Number of Vocational High Schools by Kelurahan/Village in Sinak Subdistrict, 2019

Kelurahan/Desa Kelurahan/Village	Negeri Public	Swasta Private	Jumlah Total
(1)	(2)	(3)	(4)
Yauria	0	0	0
Gigobak	0	0	0
Kelebut	0	0	0
Kelemame	0	0	0
Gigobak	0	0	0
Gigobak II	0	0	0
Gingga Baru	0	0	0
Kolaribanak	0	0	0
Mogulu	0	0	0
Pasir Putih	0	0	0
Tenonggame	0	0	0
Sinak	0	0	0

Sumber/Source: Dinas Pendidikan, Kebudayaan, Pemuda, dan Olahraga Kabupaten Puncak
 Agency of Education, Culture, Youth, and Sport of Puncak Regency

Tabel 2.1.9 Banyaknya Akademi/Perguruan Tinggi menurut Kelurahan/Desa di Distrik Sinak, 2019
Number of Universities by Kelurahan/Village in Sinak Subdistrict, 2019

Kelurahan/Desa Kelurahan/Village	Negeri Public	Swasta Private	Jumlah Total
(1)	(2)	(3)	(4)
Yauria	0	0	0
Gigobak	0	0	0
Kelebut	0	0	0
Kelemame	0	0	0
Gigobak	0	0	0
Gigobak II	0	0	0
Gingga Baru	0	0	0
Kolaribanak	0	0	0
Mogulu	0	0	0
Pasir Putih	0	0	0
Tenonggame	0	0	0
Sinak	0	0	0

Sumber/Source: Dinas Pendidikan, Kebudayaan, Pemuda, dan Olahraga Kabupaten Puncak
 Agency of Education, Culture, Youth, and Sport of Puncak Regency

Tabel 2.1.10 Kemudahan Untuk Mencapai Sarana Pendidikan Terdekat Bagi Desa/Kelurahan yang Tidak ada Sarana Pendidikan menurut Kelurahan/Desa di Distrik Sinak, 2019
The Ease of Access to Nearest Educational Facilities for Village/Kelurahan that not Having Educational Facilities by Kelurahan/Village in Sinak Subdistrict, 2019

Kelurahan/Desa Kelurahan/Village	SD Primary School	MI Madrasah Ibtidaiyah	SMP Junior High School	MTs Madrasah Tsanawiyah
(1)	(2)	(3)	(4)	(5)
Yauria	-	Sulit	Mudah	Sulit
Gigobak	-	Sulit	Mudah	Sulit
Kelebut	-	Sulit	Mudah	Sulit
Kelemame	-	Sulit	Mudah	Sulit
Gigobak	-	Sulit	Mudah	Sulit
Gigobak II	Mudah	Sulit	-	Sulit
Gingga Baru	Mudah	Sulit	Mudah	Sulit
Kolaribanak	Mudah	Sulit	Mudah	Sulit
Mogulu	Mudah	Sulit	Mudah	Sulit
Pasir Putih	Mudah	Sulit	Mudah	Sulit
Tenonggame	Mudah	Sulit	Mudah	Sulit

Sumber/Source:

PODES 2020 / Village Potencies Survey 2020

Lanjutan Tabel/Continued Table 2.1.10

Kelurahan/Desa Kelurahan/Village	SMA Senior High School	MA Madrasah Aliyah	SMK Vocational High School	Akademi/ PT University
(1)	(6)	(7)	(8)	(9)
Yauria	Sulit	Sulit	Sulit	Sulit
Gigobak	Sulit	Sulit	Sulit	Sulit
Kelebut	Sulit	Sulit	Sulit	Sulit
Kelemame	Sulit	Sulit	Sulit	Sulit
Gigobak	Sulit	Sulit	Sulit	Sulit
Gigobak II	Sulit	Sulit	Sulit	Sulit
Gingga Baru	Sulit	Sulit	Sulit	Sulit
Kolaribanak	Sulit	Sulit	Sulit	Sulit
Mogulu	Sulit	Sulit	Sulit	Sulit
Pasir Putih	Sulit	Sulit	Sulit	Sulit
Tenonggame	Sulit	Sulit	Sulit	Sulit

Sumber/Source: PODES 2020 / Village Potencies Survey 2020

2.2 KESEHATAN HEALTH

Tabel 2.2.1 Jumlah Desa¹/Kelurahan yang Memiliki Sarana Kesehatan menurut Kelurahan/Desa di Distrik Sinak, 2014–2019
Table 2.2.1 Number of Villages¹ Having Health Facilities by Kelurahan/Village in Sinak Subdistrict, 2014–2019

Kelurahan/Desa Kelurahan/Village	Rumah Sakit Hospital		
	2014	2018	2019
(1)	(2)	(3)	(4)
Yauria	0	0	0
Gigobak	0	0	0
Kelebut	0	0	0
Kelemame	0	0	0
Gigobak	0	0	0
Gigobak II	0	0	0
Gingga Baru	0	0	0
Kolaribanak	0	0	0
Mogulu	0	0	0
Pasir Putih	0	0	0
Tenonggame	0	0	0
Sinak	0	0	0

Sumber/Source:

PODES 2020 / Village Potencies Survey 2020

Lanjutan Tabel/*Continued Table 2.2.1*

Kelurahan/Desa Kelurahan/Village	Rumah Sakit Bersalin Maternity Hospital		
	2014	2018	2019
(1)	(2)	(3)	(4)
Yauria	0	0	0
Gigobak	0	0	0
Kelebut	0	0	0
Kelemame	0	0	0
Gigobak	0	0	0
Gigobak II	0	0	0
Gingga Baru	0	0	0
Kolaribanak	0	0	0
Mogulu	0	0	0
Pasir Putih	0	0	0
Tenonggame	0	0	0
Sinak	0	0	0

Sumber/Source: PODES 2020 / Village Potencies Survey 2020

Lanjutan Tabel/Continued Table 2.2.1

Kelurahan/Desa Kelurahan/Village	Poliklinik Polyclinic		
	2014	2018	2019
(1)	(2)	(3)	(4)
Yauria	0	0	0
Gigobak	0	0	0
Kelebut	0	0	0
Kelemame	0	0	0
Gigobak	0	0	0
Gigobak II	0	0	0
Gingga Baru	0	0	0
Kolaribanak	0	0	0
Mogulu	0	0	0
Pasir Putih	0	0	0
Tenonggame	0	0	0
Sinak	0	0	0

Sumber/Source: PODES 2020 / Village Potencies Survey 2020

Lanjutan Tabel/*Continued Table 2.2.1*

Kelurahan/Desa Kelurahan/Village	Puskesmas Public Health Center		
	2014	2018	2019
(1)	(2)	(3)	(4)
Yauria	0	0	0
Gigobak	0	1	1
Kelebut	0	0	0
Kelemame	0	0	0
Gigobak	0	0	0
Gigobak II	0	0	0
Gingga Baru	0	0	0
Kolaribanak	0	0	0
Mogulu	0	0	0
Pasir Putih	0	0	0
Tenonggame	0	0	0
Sinak	0	1	1

Sumber/Source: PODES 2020 / Village Potencies Survey 2020

Lanjutan Tabel/Continued Table 2.2.1

Kelurahan/Desa Kelurahan/Village	Puskesmas Pembantu Subsidiary of Public Health Center		
	2014	2018	2019
(1)	(2)	(3)	(4)
Yauria	0	0	0
Gigobak	0	0	0
Kelebut	0	0	0
Kelemame	0	0	0
Gigobak	0	0	0
Gigobak II	0	0	0
Gingga Baru	0	0	0
Kolaribanak	0	0	0
Mogulu	0	0	0
Pasir Putih	0	0	0
Tenonggame	0	0	0
Sinak	0	0	0

Catatan/Note: Data tahun 2014 tidak tersedia / 2014 data are not available

Sumber/Source: PODES 2020 / Village Potencies Survey 2020

Lanjutan Tabel/*Continued Table 2.2.1*

Kelurahan/Desa Kelurahan/Village	Apotek Pharmacy		
	2014	2018	2019
(1)	(2)	(3)	(4)
Yauria	0	0	0
Gigobak	0	0	0
Kelebut	0	0	0
Kelemame	0	0	0
Gigobak	0	0	0
Gigobak II	0	0	0
Gingga Baru	0	0	0
Kolaribanak	0	0	0
Mogulu	0	0	0
Pasir Putih	0	0	0
Tenonggame	0	0	0
Sinak	0	0	0

Sumber/Source: PODES 2020 / Village Potencies Survey 2020

Tabel 2.2.2 Jumlah Tenaga Kesehatan menurut Kelurahan/Desa di Distrik Sinak, 2019 *Number of Medical Personnel by Kelurahan/Village in Sinak Subdistrict, 2019*

Kelurahan/Desa Kelurahan/Village	Dokter Doctor	Perawat Nurse	Bidan Midwife	Farmasi Pharmaceutical	Ahli Gizi Nutritionist
(1)	(2)	(3)	(4)	(5)	(6)
Yauria	0	0	0	0	0
Gigobak	0	0	0	0	0
Kelebut	0	0	0	0	0
Kelemame	0	0	0	0	0
Gigobak	0	0	0	0	0
Gigobak II	0	0	0	0	0
Gingga Baru	0	0	0	0	0
Kolaribanak	0	0	0	0	0
Mogulu	0	0	0	0	0
Pasir Putih	0	0	0	0	0
Tenonggame	0	0	0	0	0
Sinak	1	17	11	0	0

Catatan/Note: Data tahun 2014 tidak tersedia / 2014 data are not available

Sumber/Source: PODES 2020 / Village Potencies Survey 2020

Tabel
Table 2.2.3**Jumlah Rumah Sakit Umum, Rumah Sakit Khusus, dan Puskemas menurut Kelurahan/Desa di Distrik Sinak, 2018–2019*****Number of General Hospital, Special Hospital, and Public Health Center by Kelurahan/Village in Sinak Subdistrict, 2018–2019***

Kelurahan/Desa Kelurahan/Village	Rumah Sakit Umum General Hospital		Rumah Sakit Khusus Special Hospital	
	2018	2019	2018	2019
(1)	(2)	(3)	(4)	(5)
Yauria	0	0	0	0
Gigobak	0	0	0	0
Kelebut	0	0	0	0
Kelemame	0	0	0	0
Gigobak	0	0	0	0
Gigobak II	0	0	0	0
Gingga Baru	0	0	0	0
Kolaribanak	0	0	0	0
Mogulu	0	0	0	0
Pasir Putih	0	0	0	0
Tenonggame	0	0	0	0
Sinak	0	0	0	0

Sumber/Source: PODES 2020 / Village Potencies Survey 2020

Lanjutan Tabel/Continued Table 2.2.3

Kelurahan/Desa Kelurahan/Village	Rumah Sakit Bersalin/ Rumah Bersalin Maternity Hospital		Puskesmas Public Health Center	
	2018	2019	2018	2019
(1)	(2)	(3)	(4)	(5)
Yauria	0	0	0	0
Gigobak	0	0	1	1
Kelebut	0	0	0	0
Kelemame	0	0	0	0
Gigobak	0	0	0	0
Gigobak II	0	0	0	0
Gingga Baru	0	0	0	0
Kolaribanak	0	0	0	0
Mogulu	0	0	0	0
Pasir Putih	0	0	0	0
Tenonggame	0	0	0	0
Sinak	0	0	1	1

Sumber/Source: PODES 2020 / Village Potencies Survey 2020

Lanjutan Tabel/*Continued Table 2.2.3*

Kelurahan/Desa <i>Kelurahan/Village</i>	Klinik/Balai Kesehatan <i>Clinic/Health Center</i>		Posyandu <i>Maternal & Child Health Center</i>		Polindes <i>Village Maternity</i>	
	2018	2019	2018	2019	2018	2019
(1)	(2)	(3)	(4)	(5)	(6)	(7)
Yauria	0	0	0	0	0	0
Gigobak	0	0	0	0	0	0
Kelebut	0	0	0	0	0	0
Kelemame	0	0	0	0	0	0
Gigobak	0	0	0	0	0	0
Gigobak II	0	0	0	0	0	0
Gingga Baru	0	0	0	0	0	0
Kolaribanak	0	0	0	0	0	0
Mogulu	0	0	0	0	0	0
Pasir Putih	0	0	0	0	0	0
Tenonggame	0	0	0	0	0	0
Sinak	0	0	0	0	0	0

Sumber/Source: PODES 2020 / *Village Potencies Survey 2020*

Tabel 2.2.4 Banyaknya Sarana Kesehatan menurut Kelurahan/Desa dan Jenis Sarana Kesehatan di Distrik Sinak, 2019
Number of Health Facilities by Kelurahan/Village and Kind of Health Facilities in Sinak Subdistrict, 2019

Kelurahan/Desa Kelurahan/Village	Rumah Sakit Hospital	Rumah Sakit Bersalin Maternity Hospital	Klinik/Balai Kesehatan Clinic/Health Center
(1)	(2)	(3)	(4)
Yauria	0	0	0
Gigobak	0	0	0
Kelebut	0	0	0
Kelemame	0	0	0
Gigobak	0	0	0
Gigobak II	0	0	0
Gingga Baru	0	0	0
Kolaribanak	0	0	0
Mogulu	0	0	0
Pasir Putih	0	0	0
Tenonggame	0	0	0
Sinak	0	0	0

Sumber/Source: PODES 2020 / Village Potencies Survey 2020

Lanjutan Tabel/*Continued Table 2.2.4*

Kelurahan/Desa Kelurahan/Village	Puskesmas Public Health Center		Apotek Pharmacy
	Rawat Inap With Hospitalization	Tanpa Rawat Inap Without Hospitalization	
(1)	(5)	(6)	(7)
Yauria	0	0	0
Gigobak	0	0	0
Kelebut	0	0	0
Kelemame	0	0	0
Gigobak	0	0	0
Gigobak II	0	0	0
Gingga Baru	0	0	0
Kolaribanak	0	0	0
Mogulu	0	0	0
Pasir Putih	0	0	0
Tenonggame	0	0	0
Sinak	0	0	0

Sumber/Source: PODES 2020 / Village Potencies Survey 2020

Tabel 2.2.5 Kemudahan Mencapai Sarana Kesehatan Terdekat Bagi Desa/Kelurahan yang Tidak ada Sarana Kesehatan menurut Kelurahan/Desa di Distrik Sinak, 2019
The Ease of Access to Nearest Health Facilities for Village/Kelurahan that not Having Health Facilities by Kelurahan/Village by Kelurahan/Village in Sinak Subdistrict, 2019

Kelurahan/Desa Kelurahan/Village	Rumah Sakit Hospital	Rumah Sakit Bersalin Maternity Hospital	Klinik/Balai Kesehatan Clinic/Health Center
(1)	(2)	(3)	(4)
Yauria	Sulit	Sulit	Sulit
Gigobak	Sulit	Sulit	Sulit
Kelebut	Sulit	Sulit	Sulit
Kelemame	Sulit	Sulit	Sulit
Gigobak	Sulit	Sulit	Sulit
Gigobak II	Sulit	Sulit	Sulit
Gingga Baru	Sulit	Sulit	Sulit
Kolaribanak	Sulit	Sulit	Sulit
Mogulu	Sulit	Sulit	Sulit
Pasir Putih	Sulit	Sulit	Sulit
Tenonggame	Sulit	Sulit	Sulit

Lanjutan Tabel/*Continued Table 2.2.5*

Kelurahan/Desa <i>Kelurahan/Village</i>	Puskesmas <i>Public Health Center</i>		Apotek <i>Pharmacy</i>
	Rawat Inap <i>With Hospitalization</i>	Tanpa Rawat Inap <i>Without Hospitalization</i>	
(1)	(5)	(6)	(7)
Yauria	Sulit	Mudah	Sulit
Gigobak	Sulit	Mudah	Sulit
Kelebut	Sulit	Mudah	Sulit
Kelemame	Sulit	Mudah	Sulit
Gigobak	Sulit	Mudah	Sulit
Gigobak II	Sulit	Mudah	Sulit
Gingga Baru	Sulit	Mudah	Sulit
Kolaribanak	Sulit	Mudah	Sulit
Mogulu	Sulit	Mudah	Sulit
Pasir Putih	Sulit	Mudah	Sulit
Tenonggame	Sulit	Mudah	Sulit

Sumber/*Source*: PODES 2020 / *Village Potencies Survey 2020*

Tabel 2.2.6 Banyaknya Warga Penderita Gizi Buruk menurut Kelurahan/Desa di Distrik Sinak, 2017 dan 2018
Number of People with Severe Malnutrition by Kelurahan/Village by Kelurahan/Village in Sinak Subdistrict, 2017 and 2018

Kelurahan/Desa Kelurahan/Village	2017	2018
(1)	(2)	(3)
Yauria	0	0
Gigobak	0	0
Kelebut	0	0
Kelemame	0	0
Gigobak	0	0
Gigobak II	0	0
Gingga Baru	0	0
Kolaribanak	0	0
Mogulu	0	0
Pasir Putih	0	0
Tenonggame	0	0
Sinak	0	0

Catatan/Note: ¹ Desa pada tabel ini termasuk Unit Permukiman Transmigrasi (UPT) yang masih diSinak oleh kementerian terkait dan nagari di Provinsi Sumatera Barat/
 Villages in this table include Transmigration Settlement Unit which is still fostered by the relevant ministries and the nagari in the Province of Sumatera Barat
 Sumber/Source: BPS, Pendataan Potensi Desa (Podes) 2018 dan 2019/ BPS–Statistics Indonesia, Village Potential Data Collection 2018 and 2019

2.3 Agama dan Sosial Lainnya

Religion and Other Social Affairs

Tabel 2.3.1 **Jumlah Penduduk menurut Kelurahan/Desa dan Agama yang Dianut di Distrik Sinak, 2019**
Table 2.3.1 **Population by Kelurahan/Village and Religion in Sinak Subdistrict, 2019**

Kelurahan/Desa Kelurahan/Village	Islam	Protestan Protestant	Katolik Catholic	Hindu	Budha Buddha	Lainnya Others
(1)	(2)	(3)	(4)	(5)	(6)	(7)
Yauria						
Gigobak						
Kelebut						
Kelemame						
Gigobak						
Gigobak II						
Gingga Baru						
Kolaribanak						
Mogulu						
Pasir Putih						
Tenonggame						
Sinak						

Catatan/Note: Data tidak tersedia / Data are not available

Tabel 2.3.2 Jumlah Tempat Ibadah menurut Kelurahan/Desa di Distrik Sinak, 2018
Table *Number of Places of Worship by Kelurahan/Village in Sinak Subdistrict, 2018*

Kelurahan/Desa Kelurahan/Village	Masjid Mosque	Mushola Pray Room	Gereja Protestan Protestant Church	Gereja Katholik Catholic Church	Pura Temple	Vihara
(1)	(2)	(3)	(4)	(5)	(6)	(7)
Yauria	0	0	1	0	0	0
Gigobak	1	0	1	0	0	0
Kelebut	0	0	1	0	0	0
Kelemame	0	0	1	0	0	0
Gigobak	0	0	1	0	0	0
Gigobak II	0	0	1	0	0	0
Gingga Baru	0	0	1	0	0	0
Kolaribanak	0	0	1	0	0	0
Mogulu	0	0	1	0	0	0
Pasir Putih	0	0	1	0	0	0
Tenonggame	0	0	1	0	0	0
Sinak	1	0	11	0	0	0

Catatan/Note: ¹ Desa pada tabel ini termasuk Unit Permukiman Transmigrasi (UPT) yang masih diSinak oleh kementerian terkait dan nagari di Provinsi Sumatera Barat/
 Villages in this table include Transmigration Settlement Unit which is still fostered by the relevant ministries and the nagari in the Province of Sumatera Barat

Sumber/Source: BPS, Pendataan Potensi Desa (Podes) 2018 dan 2019/ BPS–Statistics Indonesia, Village Potential Data Collection 2018 and 2019

Tabel 2.3.3 Banyaknya Keluarga menurut Kelurahan/Desa¹ dan Jenis Pengguna Listrik di Distrik Sinak, 2019
Number of Families by Kelurahan/Village¹ and Type of Electric Customer in Sinak Subdistrict, 2019

Kelurahan/Desa Kelurahan/Village	Pengguna Listrik/Electric Customer			Bukan Pengguna Listrik Non Electricity Consuming Family
	PLN State Electricity Company	Non PLN Non-State Electricity Company	Jumlah Total	
(1)	(2)	(3)	(4)	(5)
Yauria	0	0	0	244
Gigobak	0	0	0	1,003
Kelebut	0	0	0	130
Kelemame	0	0	0	887
Gigobak	0	0	0	345
Gigobak II	0	0	0	943
Gingga Baru	0	0	0	127
Kolaribanak	0	0	0	138
Mogulu	0	0	0	136
Pasir Putih	0	0	0	131
Tenonggame	0	0	0	836
Sinak	0	0	0	4,920

Catatan/Note:

¹ Desa pada tabel ini termasuk Unit Permukiman Transmigrasi (UPT) yang masih diSinak oleh kementerian terkait dan nagari di Provinsi Sumatera Barat/
 Villages in this table include Transmigration Settlement Unit which is still fostered by the relevant ministries and the nagari in the Province of Sumatera Barat

Sumber/Source:

BPS, Pendataan Potensi Desa (Podes) 2019/ BPS–Statistics Indonesia, Village Potential Data Collection 2019

Tabel 2.3.4 Banyaknya Desa/Kelurahan menurut Keberadaan Penerangan Jalan Utama Desa/Kelurahan di Distrik Sinak, 2014–2019
Number of Villages/Kelurahan by Presence of Village/Kelurahan Main Street Illumination in Sinak Subdistrict, 2014–2019

Penerangan Jalan Utama <i>Main Street Illumination</i>	2014	2018	2019
(1)	(2)	(3)	(4)
Sumber Penerangan Jalan Utama <i>The Source of Main Street Illumination</i>			
Listrik Pemerintah/ <i>State Electricity</i>	0	0	0
Listrik Non Pemerintah/ <i>Non-State Electricity</i>	0	0	0
Non Listrik/ <i>Non Electric</i>	...	11	11

Catatan/Note: ¹Desa pada tabel ini termasuk Unit Permukiman Transmigrasi (UPT) yang masih diSinak oleh kementerian terkait dan nagari di Provinsi Sumatera Barat/
 Villages in this table include Transmigration Settlement Unit which is still fostered by the relevant ministries and the nagari in the Province of Sumatera Barat

Sumber/Source: BPS, Pendataan Potensi Desa (Podes) 2014, 2018, dan 2019/ BPS–Statistics Indonesia, Village Potential Data Collection 2014, 2018, and 2019

Tabel 2.3.5 Banyaknya Desa/Kelurahan menurut Jenis Bahan Bakar untuk Memasak yang Digunakan oleh Sebagian Besar Keluarga di Distrik Sinak, 2014–2019
Number of Villages/Kelurahan by Type of Cooking Fuel Used by Majority of Families in Sinak Subdistrict, 2014–2019

Jenis Bahan Bakar Type of Cooking Fuel	2014	2018	2019
(1)	(2)	(3)	(4)
Gas Kota/ City Gas	0	0	0
LPG 3 Kg/ 3 Kg-LPG	0	0	0
LPG lebih dari 3 Kg/ More than 3 Kg-LPG	0	0	0
Minyak Tanah/ Kerosene	0	0	0
Kayu Bakar/ Firewood	0	11	11
Lainnya/ Others	0	0	0

Catatan/Note: ¹ Desa pada tabel ini termasuk Unit Permukiman Transmigrasi (UPT) yang masih diSinak oleh kementerian terkait dan nagari di Provinsi Sumatera Barat/
 Villages in this table include Transmigration Settlement Unit which is still fostered by the relevant ministries and the nagari in the Province of Sumatera Barat

²Termasuk LPG lebih dari 3 Kg/ Including LPG more than 3 Kg

Sumber/Source: BPS, Pendataan Potensi Desa (Podes) 2014, 2018, dan 2019/ BPS–Statistics Indonesia, Village Potential Data Collection 2014, 2018, and 2019

Tabel 2.3.6 Banyaknya Desa/Kelurahan menurut Sumber Air Minum Sebagian Besar Keluarga di Distrik Sinak, 2014–2019
Table *Number of Villages/Kelurahan by Sources of Drinking Water of Majority of Families in Sinak Subdistrict, 2014–2019*

Sumber Air Minum <i>Sources of Drinking Water</i>	2014	2018	2019
(1)	(2)	(3)	(4)
Air Kemasan Bermerk/ <i>Branded Bottled Water</i>	0	0	0
Air Isi Ulang/ <i>Refill Water</i>	0	0	0
Ledeng dengan Meteran/ <i>Bottled Water/Tap Water</i>	0	0	0
Ledeng tanpa Meteran/ <i>Electric/ Hand Pump</i>	0	0	0
Sumur Bor atau Pompa/ <i>Borehole/ Tube Well</i>	0	0	0
Sumur/ <i>Well</i>	0	0	0
Mata Air/ <i>Spring</i>	0	0	0
Sungai/Danau/Kolam/ Waduk/Situ/Embung/Bendungan <i>River/ Lake/ Pool/ Reservoir/ Dam</i>	0	11	11
Air Hujan/ <i>Rain-water</i>	0	0	0
Lainnya/ <i>Others</i>	0	0	0

Catatan/Note: ¹Desa pada tabel ini termasuk Unit Permukiman Transmigrasi (UPT) yang masih diSinak oleh kementerian terkait dan nagari di Provinsi Sumatera Barat/
Villages in this table include Transmigration Settlement Unit which is still fostered by the relevant ministries and the nagari in the Province of Sumatera Barat
 Sumber/Source: BPS, Pendataan Potensi Desa (Podes) 2014, 2018, dan 2019/ *BPS–Statistics Indonesia, Village Potential Data Collection 2014, 2018, and 2019*

Tabel
Table 2.3.7

Banyaknya Desa/Kelurahan menurut Penggunaan Fasilitas Tempat Buang Air Besar Sebagian Besar Keluarga di Distrik Sinak, 2014–2019
Number of Villages/Kelurahan by Toilet Facility Usage of Majority of Families in Sinak Subdistrict, 2014–2019

Fasilitas Tempat Buang Air Besar Toilet Facility	2014	2018	2019
(1)	(2)	(3)	(4)
Jamban/ Toilet	0	0	0
Sendiri/ Private	0	0	0
Bersama/ Shared	0	0	0
Umum/ Public	0	0	0
Bukan Jamban/ Non-Toilet	0	11	11

Catatan/Note: ¹ Desa pada tabel ini termasuk Unit Permukiman Transmigrasi (UPT) yang masih diSinak oleh kementerian terkait dan nagari di Provinsi Sumatera Barat/
Villages in this table include Transmigration Settlement Unit which is still fostered by the relevant ministries and the nagari in the Province of Sumatera Barat

Sumber/Source: BPS, Pendataan Potensi Desa (Podes) 2014, 2018, dan 2019/ BPS–Statistics Indonesia, Village Potential Data Collection 2014, 2018, and 2019

Tabel 2.3.8 Banyaknya Kejadian Bencana Alam menurut Kelurahan/Desa dan Jenis Bencana Alam di Distrik Sinak, 2019
Number of Natural Disaster by Kelurahan/Village and Type of Natural Disaster in Sinak Subdistrict, 2019

Kelurahan/Desa Kelurahan/Village	Gempa Bumi Earth-quake	Tsunami Tsunami	Gunung Meletus Volcanic Eruption	Tanah Longsor Landslide
(1)	(2)	(3)	(4)	(5)
Yauria	0	0	0	0
Gigobak	0	0	0	0
Kelebut	0	0	0	0
Kelemame	0	0	0	0
Gigobak	0	0	0	0
Gigobak II	0	0	0	0
Gingga Baru	0	0	0	0
Kolaribanak	0	0	0	0
Mogulu	0	0	0	0
Pasir Putih	0	0	0	0
Tenonggame	0	0	0	0
Sinak	0	0	0	0

Lanjutan Tabel/*Continued Table 2.3.8*

Kelurahan/Desa Kelurahan/Village	Banjir Flood	Banjir Bandang Flash Flood	Kekeringan Drought
(1)	(6)	(7)	(8)
Yauria	0	0	0
Gigobak	0	0	0
Kelebut	0	0	0
Kelemame	0	0	0
Gigobak	0	0	0
Gigobak II	0	0	0
Gingga Baru	0	0	0
Kolaribanak	0	0	0
Mogulu	0	0	0
Pasir Putih	0	0	0
Tenonggame	0	0	0
Sinak	0	0	0

Lanjutan Tabel/Continued Table 2.3.8

Kelurahan/Desa Kelurahan/Village	Kebakaran Hutan dan Lahan Forest and Land Fires	Angin Puyuh/Puting Beliung/Topan Typhoon/Cyclone	Gelombang Pasang Laut Tide
(1)	(9)	(10)	(11)
Yauria	0	0	0
Gigobak	0	0	0
Kelebut	0	0	0
Kelemame	0	0	0
Gigobak	0	0	0
Gigobak II	0	0	0
Gingga Baru	0	0	0
Kolaribanak	0	0	0
Mogulu	0	0	0
Pasir Putih	0	0	0
Tenonggame	0	0	0
Sinak	0	0	0

Catatan/Note: ¹Desa pada tabel ini termasuk Unit Permukiman Transmigrasi (UPT) yang masih diSinak oleh kementerian terkait dan nagari di Provinsi Sumatera Barat/
Villages in this table include Transmigration Settlement Unit which is still fostered by the relevant ministries and the nagari in the Province of Sumatera Barat

Sumber/Source: BPS, Pendataan Potensi Desa (Podes) 2019/ BPS–Statistics Indonesia, Village Potential Data Collection 2019

Tabel 2.3.9 Banyaknya Korban Jiwa Akibat Bencana Alam menurut Kelurahan/Desa dan Jenis Bencana Alam di Distrik Sinak, 2019
Number of Casualties due to Natural Disaster by Kelurahan/Village and Type of Natural Disaster in Sinak Subdistrict, 2019

Kelurahan/Desa Kelurahan/Village	Gempa Bumi Earth-quake	Tsunami Tsunami	Gunung Meletus Volcanic Eruption	Tanah Longsor Landslide
(1)	(2)	(3)	(4)	(5)
Yauria	0	0	0	0
Gigobak	0	0	0	0
Kelebut	0	0	0	0
Kelemame	0	0	0	0
Gigobak	0	0	0	0
Gigobak II	0	0	0	0
Gingga Baru	0	0	0	0
Kolaribanak	0	0	0	0
Mogulu	0	0	0	0
Pasir Putih	0	0	0	0
Tenonggame	0	0	0	0
Sinak	0	0	0	0

Lanjutan Tabel/Continued Table 2.3.9

Kelurahan/Desa Kelurahan/Village	Banjir Flood	Banjir Bandang Flash Flood	Kekeringan Drought
(1)	(6)	(7)	(8)
Yauria	0	0	0
Gigobak	0	0	0
Kelebut	0	0	0
Kelemame	0	0	0
Gigobak	0	0	0
Gigobak II	0	0	0
Gingga Baru	0	0	0
Kolaribanak	0	0	0
Mogulu	0	0	0
Pasir Putih	0	0	0
Tenonggame	0	0	0
Sinak	0	0	0

Lanjutan Tabel/Continued Table 2.3.9

Kelurahan/Desa Kelurahan/Village	Kebakaran Hutan dan Lahan Forest and Land Fires	Angin Puyuh/Puting Beliung/Topan Typhoon/Cyclone	Gelombang Pasang Laut Tide
(1)	(9)	(10)	(11)
Yauria	0	0	0
Gigobak	0	0	0
Kelebut	0	0	0
Kelemame	0	0	0
Gigobak	0	0	0
Gigobak II	0	0	0
Gingga Baru	0	0	0
Kolaribanak	0	0	0
Mogulu	0	0	0
Pasir Putih	0	0	0
Tenonggame	0	0	0
Sinak	0	0	0

Catatan/Note: ¹Desa pada tabel ini termasuk Unit Permukiman Transmigrasi (UPT) yang masih diSinak oleh kementerian terkait dan nagari di Provinsi Sumatera Barat/
Villages in this table include Transmigration Settlement Unit which is still fostered by the relevant ministries and the nagari in the Province of Sumatera Barat

Sumber/Source: BPS, Pendataan Potensi Desa (Podes) 2019/ BPS—Statistics Indonesia, Village Potential Data Collection 2019

Tabel 2.3.10 Keberadaan Fasilitas/Upaya Antisipasi/Mitigasi Bencana Alam menurut Kelurahan/Desa di Distrik Sinak, 2019
Table 2.3.10 Presence of Facilities/Effort in Anticipation/Mitigation of Natural Disaster by Kelurahan/Village in Sinak Subdistrict, 2019

Kelurahan/Desa Kelurahan/Village	Sistem Peringatan Dini Bencana Alam Natural Disaster Early Warning System	Sistem Peringatan Dini Khusus Tsunami Tsunami Early Warning System	Perlengkapan Keselamatan Safety Equipment
(1)	(2)	(3)	(4)
Yauria	0	0	0
Gigobak	0	0	0
Kelebut	0	0	0
Kelemame	0	0	0
Gigobak	0	0	0
Gigobak II	0	0	0
Gingga Baru	0	0	0
Kolaribanak	0	0	0
Mogulu	0	0	0
Pasir Putih	0	0	0
Tenonggame	0	0	0

Lanjutan Tabel/*Continued Table 2.3.10*

Kelurahan/Desa Kelurahan/Village	Rambu-rambu dan Jalur Evakuasi Bencana Sign and Evacuation Route	Pembuatan, Perawatan, atau Normalisasi: Sungai, Kanal, Tanggul, Parit, Drainase, Waduk, Pantai, dll Engineering, Maintenance, or Normalization: Rivers, Canals, Dikes, ect
(1)	(5)	(6)
Yauria	0	0
Gigobak	0	0
Kelebut	0	0
Kelemame	0	0
Gigobak	0	0
Gigobak II	0	0
Gingga Baru	0	0
Kolaribanak	0	0
Mogulu	0	0
Pasir Putih	0	0
Tenonggame	0	0

Catatan/*Note:* ¹ Desa pada tabel ini termasuk Unit Permukiman Transmigrasi (UPT) yang masih diSinak oleh kementerian terkait dan nagari di Provinsi Sumatera Barat/
Villages in this table include Transmigration Settlement Unit which is still fostered by the relevant ministries and the nagari in the Province of Sumatera Barat
 Sumber/*Source:* BPS, Pendataan Potensi Desa (Podes) 2019/ *BPS–Statistics Indonesia, Village Potential Data Collection 2019*

Tabel 2.3.11 Banyaknya Embung Desa menurut Kelurahan/Desa di Distrik Sinak, 2018 dan 2019
Number of Village Reservoirs by Kelurahan/Village in Sinak Subdistrict, 2019

Kelurahan/Desa Kelurahan/Village	2018	2019
(1)	(2)	(3)
Yauria	0	0
Gigobak	0	0
Kelebut	0	0
Kelemame	0	0
Gigobak	0	0
Gigobak II	0	0
Gingga Baru	0	0
Kolaribanak	0	0
Mogulu	0	0
Pasir Putih	0	0
Tenonggame	0	0
Sinak	0	0

Catatan/Note: ¹ Desa pada tabel ini termasuk Unit Permukiman Transmigrasi (UPT) yang masih diSinak oleh kementerian terkait dan nagari di Provinsi Sumatera Barat/
 Villages in this table include Transmigration Settlement Unit which is still fostered by the relevant ministries and the nagari in the Province of Sumatera Barat

Sumber/Source: BPS, Pendataan Potensi Desa (Podes) 2019/ BPS–Statistics Indonesia, Village Potential Data Collection 2019

Tabel 2.3.12 Banyaknya Desa/Kelurahan yang Memiliki Kelompok Kegiatan Olahraga menurut Jenis Olahraga dan Ketersediaan Fasilitas/Lapangan Olahraga di Distrik Sinak, 2019
Number of Village/Kelurahan Having Sports Activity Group by Type of Sports and Availability of Sports Facility/Field in Sinak Subdistrict, 2019

Jenis Olahraga Type of Sports	Kondisi Fasilitas/Lapangan Olahraga Sports Facility/Field Condition			Tidak Ada Fasilitas/ Lapangan Olahraga No Sports Facility/Field
	Baik Good	Rusak Sedang Moderately Damaged	Rusak Parah Badly Damaged	
(1)	(2)	(3)	(4)	(5)
Sepak Bola/ Soccer	0	0	0	11
Bola Voli/ Volley Ball	0	0	0	11
Bulu Tangkis/ Badminton	0	0	0	11
Bola Basket/ Basket Ball	0	0	0	11
Tenis Lapangan/ Court Tennis	0	0	0	11
Tenis Meja/ Table Tennis	0	0	0	11
Futsal/ Futsal	0	0	0	11
Renang/ Swimming Pool	0	0	0	11
Bela Diri (Pencak Silat, Karate, dll) Martial Arts (Pencak Silat, Karate, etc)	0	0	0	11
Bilyard/ Bilyards	0	0	0	11
Pusat Kebugaran (Senam, Fitness, Aerobik, dll) Fitness Center (Gymnastics, Fitness, Aerobics, etc)	0	0	0	11
Lainnya/ Others	0	0	0	11

Catatan/Note: ¹ Desa pada tabel ini termasuk Unit Permukiman Transmigrasi (UPT) yang masih diSinak oleh kementerian terkait dan nagari di Provinsi Sumatera Barat/
 Villages in this table include Transmigration Settlement Unit which is still fostered by the relevant ministries and the nagari in the Province of Sumatera Barat

Sumber/Sources: BPS, Pendataan Potensi Desa (Podes) 2019/ BPS–Statistics Indonesia, Village Potential Data Collection 2019

03

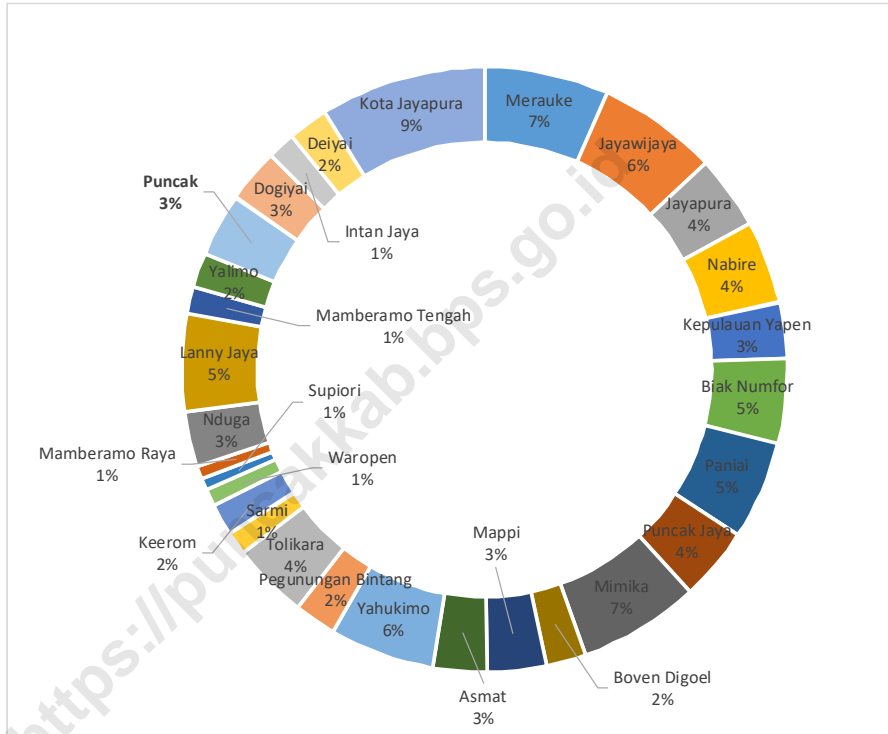
**PERTANIAN, KEHUTANAN, PETERNAKAN, DAN
PERIKANAN**
AGRICULTURE, FORESTRY, LIVESTOCK, AND FISHERY

PERTANIAN
AGRICULTURE



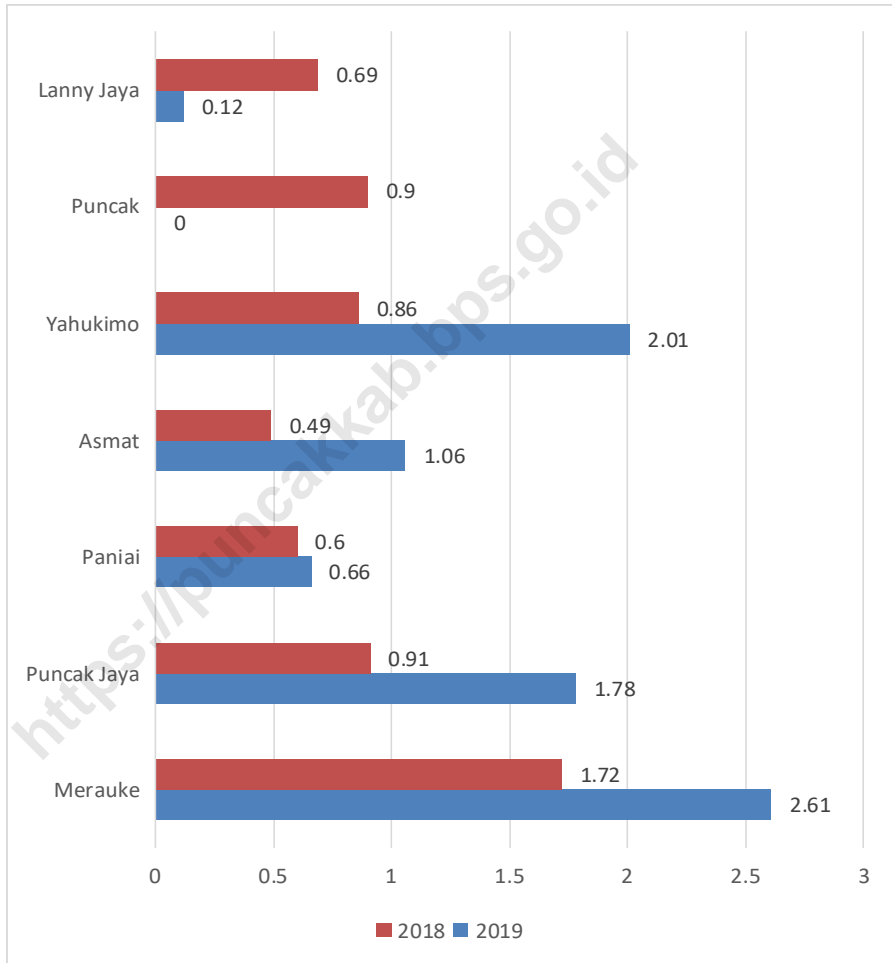
Gambar 3.1
Figures

Distribusi Persentase Penduduk Menurut Kabupaten/Kota di Provinsi Papua, 2019
Percentage Distribution of Population by Regency Municipality in Papua Province, 2019



Sumber/Source: BPS, Sensus Penduduk (SP) 2010 dan Proyeksi Penduduk Indonesia 2015–2045/BPS-Statistics Indonesia, 2010 Population Census and Indonesia Population Projection 2015–2045

Gambar 3.2 Tingkat Pengangguran Terbuka (TPT) Menurut Kabupaten/Kota di Provinsi Papua, 2018–2019
Figures 3.2 Unemployment Rate (UR) by Regency/Municipality in Papua Province, 2018–2019



Sumber/Source: BPS, Survei Angkatan Kerja Nasional (Sakernas) Agustus/BPS-Statistics Indonesia, August National Labor Force Survey

3.1 HORTIKULTURA

HORTICULTURE

Tabel 3.1.1 Luas Panen Tanaman Sayuran menurut Kelurahan/Desa dan Jenis Tanaman di Distrik Sinak (ha), 2018–2019
Table 3.1.1 *Harvested Area of Vegetables by Kelurahan/Village and Kind of Plant in Sinak Subdistrict (ha), 2018–2019*

Kelurahan/Desa Kelurahan/Village	Bawang Merah Shallot		Cabai Chili	
	2018	2019	2018	2019
(1)	(2)	(3)	(4)	(5)
Yauria	-	-	-	-
Gigobak	-	-	-	-
Kelebut	-	-	-	-
Kelemame	-	-	-	-
Gigobak	-	-	-	-
Gigobak II	-	-	-	-
Gingga Baru	-	-	-	-
Kolaribanak	-	-	-	-
Mogulu	-	-	-	-
Pasir Putih	-	-	-	-
Tenonggame	-	-	-	-
Sinak	-	-	-	-

Lanjutan Tabel/Continued Table 3.1.1

Kelurahan/Desa Kelurahan/Village	Kentang Potato		Kubis Cabbage	
	2018	2019	2018	2019
(1)	(2)	(3)	(4)	(5)
Yauria	-	-	-	-
Gigobak	-	-	-	-
Kelebut	-	-	-	-
Kelemame	-	-	-	-
Gigobak	-	-	-	-
Gigobak II	-	-	-	-
Gingga Baru	-	-	-	-
Kolaribanak	-	-	-	-
Mogulu	-	-	-	-
Pasir Putih	-	-	-	-
Tenonggame	-	-	-	-

Lanjutan Tabel/*Continued Table 3.1.1*

Kelurahan/Desa Kelurahan/Village	Petsai Chinese Cabbage		Tomat Tomato		Wortel Carrot	
	2018	2019	2018	2019	2018	2019
(1)	(2)	(3)	(4)	(5)	(6)	(7)
Yauria	-	-	-	-	-	-
Gigobak	-	-	-	-	-	-
Kelebut	-	-	-	-	-	-
Kelemame	-	-	-	-	-	-
Gigobak	-	-	-	-	-	-
Gigobak II	-	-	-	-	-	-
Gingga Baru	-	-	-	-	-	-
Kolaribanak	-	-	-	-	-	-
Mogulu	-	-	-	-	-	-
Pasir Putih	-	-	-	-	-	-
Tenonggame	-	-	-	-	-	-
Sinak	-	-	-	-	-	-

Catatan/Notes: Data ini tidak tersedia / *The Data are Not Available*

Sumber/Source: BPS, Statistik Pertanian Hortikultura SPH-SBS/BPS-Statistics Indonesia, *Agricultural Statistics for Horticulture, SPH-SBS*

Tabel 3.1.2 **Produksi Tanaman Sayuran menurut Kelurahan/Desa dan Jenis Tanaman di Distrik Sinak (ha), 2018–2019**
Table **Production of Vegetables by Kelurahan/Village and Kind of Plant in Sinak Subdistrict (ha), 2018–2019**

Kelurahan/Desa Kelurahan/Village	Bawang Merah Shallot		Cabai Chili	
	2018	2019	2018	2019
	(1)	(2)	(3)	(4)
Yauria	-	-	-	-
Gigobak	-	-	-	-
Kelebut	-	-	-	-
Kelemame	-	-	-	-
Gigobak	-	-	-	-
Gigobak II	-	-	-	-
Gingga Baru	-	-	-	-
Kolaribanak	-	-	-	-
Mogulu	-	-	-	-
Pasir Putih	-	-	-	-
Tenonggame	-	-	-	-
Sinak	-	-	-	-

Lanjutan Tabel/*Continued Table 3.1.2*

Kelurahan/Desa <i>Kelurahan/Village</i>	Kentang <i>Potato</i>		Kubis <i>Cabbage</i>	
	2018	2019	2018	2019
(1)	(2)	(3)	(4)	(5)
Yauria	-	-	-	-
Gigobak	-	-	-	-
Kelebut	-	-	-	-
Kelemame	-	-	-	-
Gigobak	-	-	-	-
Gigobak II	-	-	-	-
Gingga Baru	-	-	-	-
Kolaribanak	-	-	-	-
Mogulu	-	-	-	-
Pasir Putih	-	-	-	-
Tenonggame	-	-	-	-
Sinak	-	-	-	-

Lanjutan Tabel/Continued Table 3.1.2

Kelurahan/Desa Kelurahan/Village	Petsai Chinese Cabbage		Tomat Tomato		Wortel Carrot	
	2018	2019	2018	2019	2018	2019
(1)	(2)	(3)	(4)	(5)	(6)	(7)
Yauria	-	-	-	-	-	-
Gigobak	-	-	-	-	-	-
Kelebut	-	-	-	-	-	-
Kelemame	-	-	-	-	-	-
Gigobak	-	-	-	-	-	-
Gigobak II	-	-	-	-	-	-
Gingga Baru	-	-	-	-	-	-
Kolaribanak	-	-	-	-	-	-
Mogulu	-	-	-	-	-	-
Pasir Putih	-	-	-	-	-	-
Tenonggame	-	-	-	-	-	-
Sinak	-	-	-	-	-	-

Catatan/Notes: Data ini tidak tersedia / The Data are Not Available

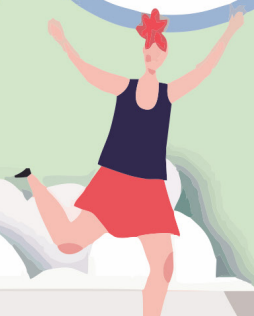
Sumber/Source: BPS, Statistik Pertanian Hortikultura SPH-SBS/BPS-Statistics Indonesia, Agricultural Statistics for Horticulture, SPH-SBS

04

PARIWISATA
TOURISM

PARIWISATA
TOURISM

4



<https://puncakkab.bps.go.id>

Tabel 4.1 Jumlah Rumah Makan/Restoran menurut Kelurahan/Desa di Distrik Sinak , 2016–2019
Number of Restaurants by Kelurahan/Village in Sinak Subdistrict, 2016–2019

Kelurahan/Desa Kelurahan/Village	2016	2017	2018	2019
(1)	(2)	(3)	(4)	(5)
Yauria	0	0	0	0
Gigobak	0	0	0	0
Kelebut	0	0	0	0
Kelemame	0	0	0	0
Gigobak	0	0	0	0
Gigobak II	0	0	0	0
Gingga Baru	0	0	0	0
Kolaribanak	0	0	0	0
Mogulu	0	0	0	0
Pasir Putih	0	0	0	0
Tenonggame	0	0	0	0
Sinak	0	0	0	0

Sumber/Source: BPS, Pendataan Potensi Desa (Podes)/BPS-Statistics Indonesia, Village Potential Data Collecting

Tabel 4.2 Banyaknya Sarana dan Prasarana Ekonomi menurut Kelurahan/Desa dan Jenisnya di Distrik Sinak , 2019
Number of Economic Facilities and Infrastructure by Kelurahan/Village in Sinak Subdistrict, 2019

Kelurahan/Desa Kelurahan/Village	Kelompok Pertokoan Shopping Complex	Pasar dengan Bangunan Permanen Market in Permanent Building	Pasar dengan Bangunan Semi Permanen Market without Semi-Permanent Building	Pasar Tanpa Bangunan Market without Permanent Building
(1)	(2)	(3)	(4)	(5)
Yauria	0	0	0	0
Gigobak	0	1	0	0
Kelebut	0	0	0	0
Kelemame	0	0	0	0
Gigobak	0	0	0	0
Gigobak II	0	0	0	0
Gingga Baru	0	0	0	0
Kolaribanak	0	0	0	0
Mogulu	0	0	0	0
Pasir Putih	0	0	0	0
Tenonggame	0	0	0	0
Sinak	0	1	0	0

Lanjutan Tabel/*Continued Table 4.2*

Kelurahan/Desa <i>Kelurahan/Village</i>	Minimarket / Swalayan ² <i>Minimarket/ Supermarket²</i>	Toko/Warung Kelontong <i>Shop/ Grocery Store</i>	Restoran/ Rumah Makan <i>Restaurant/ Food Stall</i>
(1)	(2)	(3)	(4)
Yauria	0	0	0
Gigobak	0	3	0
Kelebut	0	0	0
Kelemame	0	0	0
Gigobak	0	4	0
Gigobak II	0	4	0
Gingga Baru	0	0	0
Kolaribanak	0	0	0
Mogulu	0	0	0
Pasir Putih	0	0	0
Tenonggame	0	0	0
Sinak	0	11	0

Lanjutan Tabel/Continued Table 4.2

Kelurahan/Desa Kelurahan/Village	Warung/Kedai Makanan Food & Beverage Store	Hotel Hotel	Hostel/Motel/ Losmen/Wisma Hostel/ Motel/ Inn/ Pensions
(1)	(2)	(3)	(4)
Yauria	0	0	0
Gigobak	0	3	0
Kelebut	0	0	0
Kelemame	0	0	0
Gigobak	0	4	0
Gigobak II	0	4	0
Gingga Baru	0	0	0
Kolaribanak	0	0	0
Mogulu	0	0	0
Pasir Putih	0	0	0
Tenonggame	0	0	0
Sinak	0	0	0

Catatan/Note: ¹Desa pada tabel ini termasuk Unit Permukiman Transmigrasi (UPT) yang masih diSinak oleh kementerian terkait dan nagari di Provinsi Sumatera Barat/Villages in this table include Transmigration Settlement Unit which is still fostered by the relevant ministries and the nagari in the Province of Sumatera Barat

²Memiliki luas < 400m²/ Has an area < 400 m²

Sumber/Source: BPS, Pendataan Potensi Desa (Podes)/ BPS–Statistics Indonesia, Village Potential Data Collection

Tabel
Table 4.3

Banyaknya Sarana Lembaga Keuangan yang Beroperasi menurut Kelurahan/Desa dan Jenisnya di Distrik Sinak ,2019
Number of Operating Financial Institution Facilities by Kelurahan/Village in Sinak Subdistrict, 2019

Kelurahan/Desa <i>Kelurahan/Village</i>	Bank Umum Pemerintah <i>Government Bank</i>	Bank Umum Swasta <i>Private Bank</i>	Bank Perkreditan Rakyat <i>Rural Bank</i>
(1)	(2)	(3)	(4)
Yauria	0	0	0
Gigobak	0	0	0
Kelebut	0	0	0
Kelemame	0	0	0
Gigobak	0	0	0
Gigobak II	0	0	0
Gingga Baru	0	0	0
Kolaribanak	0	0	0
Mogulu	0	0	0
Pasir Putih	0	0	0
Tenonggame	0	0	0
Sinak	0	0	0

Catatan/Note: ¹Desa pada tabel ini termasuk Unit Permukiman Transmigrasi (UPT) yang masih diSinak oleh kementerian terkait dan nagari di Provinsi Sumatera Barat/*Villages in this table include Transmigration Settlement Unit which is still fostered by the relevant ministries and the nagari in the Province of Sumatera Barat*

Sumber/Source: BPS, Pendataan Potensi Desa (Podes) / *BPS—Statistics Indonesia, Village Potential Data Collection*

Tabel 4.4 Banyaknya Koperasi yang Masih Aktif menurut Kelurahan/Desa dan Jenis Koperasi di Distrik Sinak , 2019
Number of Active Cooperatives by Kelurahan/Village in Sinak Subdistrict, 2019

Kelurahan/Desa Kelurahan/Village	Koperasi Unit Desa (KUD) Village Cooperative Unit	Koperasi Industri Kecil dan Kerajinan Rakyat (Kopinkra) Small Industry and Citizen Handicraft Cooperative	Koperasi Simpan Pinjam (Kospin) Saving and Loan Cooperative	Koperasi Lainnya Other Cooperative
(1)	(2)	(3)	(4)	(5)
Yauria	0	0	0	0
Gigobak	0	0	0	0
Kelebut	0	0	0	0
Kelemame	0	0	0	0
Gigobak	0	0	0	0
Gigobak II	0	0	0	0
Gingga Baru	0	0	0	0
Kolaribanak	0	0	0	0
Mogulu	0	0	0	0
Pasir Putih	0	0	0	0
Tenonggame	0	0	0	0
Sinak	0	0	0	0

Catatan/Note: ¹Desa pada tabel ini termasuk Unit Permukiman Transmigrasi (UPT) yang masih diSinak oleh kementerian terkait dan nagari di Provinsi Sumatera Barat/Villages in this table include Transmigration Settlement Unit which is still fostered by the relevant ministries and the nagari in the Province of Sumatera Barat

Sumber/Source: BPS, Pendataan Potensi Desa (Podes)/ BPS—Statistics Indonesia, Village Potential Data Collection

Tabel
Table 4.5

Jumlah Menara dan Operator Layanan Komunikasi Telepon Seluler Serta Kondisi Sinyal Telepon Seluler menurut Kelurahan/Desa di Distrik Sinak , 2019
Number of Operating Financial Institution Facilities by Kelurahan/Village in Sinak Subdistrict, 2019

Kelurahan/Desa Kelurahan/Village	Jumlah Menara Telepon Seluler (BTS) Number of Base Transceiver Station (BTS)	Jumlah Operator Layanan Komunikasi Telepon Seluler Yang Menjangkau di Desa/ Kelurahan Number of Celluler Communication Service Operators Reaching Village/ Kelurahan	Kondisi Sinyal Telepon Seluler di Sebagian Besar Wilayah Desa/Kelurahan Cellular Phone Signal Condition in Majority of Village/Kelurahan Area
(1)	(2)	(3)	(4)
Yauria	0	0	0
Gigobak	0	0	0
Kelebut	0	0	0
Kelemame	0	0	0
Gigobak	0	0	0
Gigobak II	0	0	0
Gingga Baru	0	0	0
Kolaribanak	0	0	0
Mogulu	0	0	0
Pasir Putih	0	0	0
Tenonggame	0	0	0
Sinak	0	0	0

Catatan/Note: *Desa pada tabel ini termasuk Unit Permukiman Transmigrasi (UPT) yang masih diSinak oleh kementerian terkait dan nagari di Provinsi Sumatera Barat/Villages in this table include Transmigration Settlement Unit which is still fostered by the relevant ministries and the nagari in the Province of Sumatera Barat

Sumber/Source: BPS, Pendataan Potensi Desa (Podes)/ BPS—Statistics Indonesia, Village Potential Data Collection

Tabel 4.6 Sarana Transportasi Antar Desa/Kelurahan menurut Kelurahan/Desa di Distrik Sinak , 2019
Inter-Village/Kelurahan Transportation Facilities by Kelurahan/Village in Sinak Subdistrict, 2019

Kelurahan/Desa Kelurahan/Village	Jenis Transportasi Type of Transportation	Keberadaan Angkutan Umum Availability of Public Transportation
(1)	(2)	(3)
Yauria	Darat	Tidak ada
Gigobak	Darat	Tidak ada
Kelebut	Darat	Tidak ada
Kelemame	Darat	Tidak ada
Gigobak	Darat	Tidak ada
Gigobak II	Darat	Tidak ada
Gingga Baru	Darat	Tidak ada
Kolaribanak	Darat	Tidak ada
Mogulu	Darat	Tidak ada
Pasir Putih	Darat	Tidak ada
Tenonggame	Darat	Tidak ada

Catatan/Note: ¹Desa pada tabel ini termasuk Unit Permukiman Transmigrasi (UPT) yang masih diSinak oleh kementerian terkait dan nagari di Provinsi Sumatera Barat/Villages in this table include Transmigration Settlement Unit which is still fostered by the relevant ministries and the nagari in the Province of Sumatera Barat

Sumber/Source: BPS, Pendataan Potensi Desa (Podes)/ BPS—Statistics Indonesia, Village Potential Data Collection

Tabel
Table 4.7

**Kondisi Jalan Darat Antar Desa/Kelurahan menurut
Kelurahan/Desa di Distrik Sinak , 2019**
*Condition of Inter-Village/Kelurahan Roads by Kelurahan/
Village in Sinak Subdistrict, 2019*

Kelurahan/Desa Kelurahan/Village	Jenis Permukaan Jalan Type of Road Surface	Dapat Dilalui Kendaraan Bermotor Roda 4 atau Lebih Can be Passed by Four or More Wheel Vehicle
(1)	(2)	(3)
Yauria	Jalan Setapak	Tidak
Gigobak	Jalan Setapak	Tidak
Kelebut	Jalan Setapak	Tidak
Kelemame	Jalan Setapak	Tidak
Gigobak	Jalan Setapak	Tidak
Gigobak II	Jalan Setapak	Tidak
Gingga Baru	Jalan Setapak	Tidak
Kolaribanak	Jalan Setapak	Tidak
Mogulu	Jalan Setapak	Tidak
Pasir Putih	Jalan Setapak	Tidak
Tenonggame	Jalan Setapak	Tidak

Catatan/Note: ¹Desa pada tabel ini termasuk Unit Permukiman Transmigrasi (UPT) yang masih diSinak oleh kementerian terkait dan nagari di Provinsi Sumatera Barat/Villages in this table include Transmigration Settlement Unit which is still fostered by the relevant ministries and the nagari in the Province of Sumatera Barat

Sumber/Source: BPS, Pendataan Potensi Desa (Podes)/ BPS—Statistics Indonesia, Village Potential Data Collection

Tabel
Table 4.8

Keberadaan Kantor Pos/Pos Pembantu/Rumah Pos dan Perusahaan/Agen Jasa Ekspedisi Swasta menurut Kelurahan/Desa di Distrik Sinak , 2019
Availability of Post Office/Subsidiary of Post Office and Private Expedition Service Company by Kelurahan/Village in Sinak Subdistrict, 2019

Kelurahan/Desa Kelurahan/Village	Kantor Pos/Pos Pembantu/ Rumah Pos Post Office/Subsidiary of Post Office	Perusahaan/Agen Jasa Ekspedisi Swasta Private Expedition Service Company
(1)	(2)	(3)
Yauria	0	0
Gigobak	0	0
Kelebut	0	0
Kelemame	0	0
Gigobak	0	0
Gigobak II	0	0
Gingga Baru	0	0
Kolaribanak	0	0
Mogulu	0	0
Pasir Putih	0	0
Tenonggame	0	0

Catatan/Note: ¹Desa pada tabel ini termasuk Unit Permukiman Transmigrasi (UPT) yang masih diSinak oleh kementerian terkait dan nagari di Provinsi Sumatera Barat/Villages in this table include Transmigration Settlement Unit which is still fostered by the relevant ministries and the nagari in the Province of Sumatera Barat

Sumber/Source: BPS, Pendataan Potensi Desa (Podes)/ BPS–Statistics Indonesia, Village Potential Data Collection



Sensus
Penduduk
2020

DATA

MENCERDASKAN BANGSA

-Enlighten the Nation-

<https://puncakkab.bps.go.id>



**BADAN PUSAT STATISTIK
KABUPATEN PUNCAK**
BPS-Statistics of Puncak Regency
Distrik Ilaga, Kab. Puncak 98972
E-mail: bps9433@bps.go.id
Homepage: <http://puncakkab.bps.go.id>