

**KECAMATAN SETU DALAM ANGKA**

**2008**

*Setu in Figure*

Nomor Katalog / *Catalogue Number* :

**1403.3216**

ISBN :

**978-602-8423-00-7**

Nomor Publikasi BPS / *BPS Publication Number* :

**3216.0805**

Ukuran Buku / *Book Size* :

**21 cm X 15 cm X 1 cm**

Jumlah Halaman / *Number of Pages* :

**xi + 126 halaman / *Pages***

Naskah / *Manuscript* :

**Maman Suparman**

Penyunting / *Editor* :

**Badan Pusat Statistik Kabupaten Bekasi**

Gambar Grafik / *Graphic Design* :

**Seksi IPDS BPS Kabupaten Bekasi**

Gambar Kulit Muka / *Cover Design* :

**Seksi IPDS BPS Kabupaten Bekasi**

Penerbit / *Publisher* :

**Badan Pusat Statistik Kabupaten Bekasi**

Dicetak oleh / *Printed by* :

**CV. Cahaya Royhan**

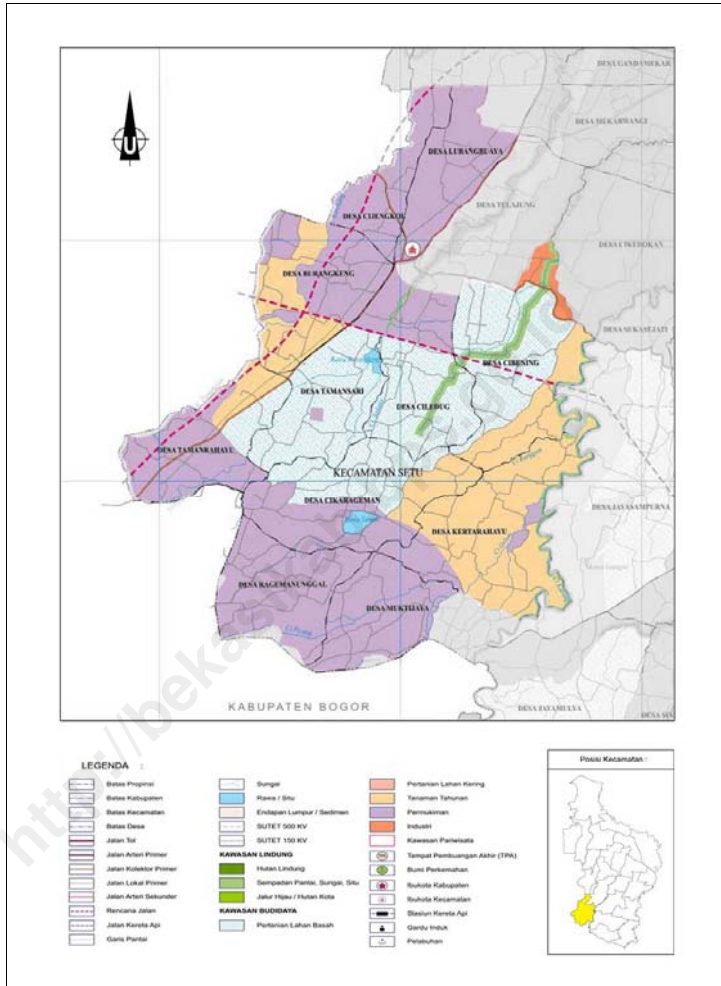
**Boleh dikutip dengan menyebutkan sumbernya**

***May be cited with reference to the source***

## Lambang Daerah Kabupaten Bekasi



## Peta Wilayah Kecamatan Setu



## **Sambutan Camat Setu**

Assalamu 'alaikum Wr. Wb.

Kecamatan Setu termasuk Kecamatan padat di Kabupaten Bekasi. Hal ini merupakan tantangan untuk mengembangkan potensi wilayah ini agar lebih maju dalam memenuhi kebutuhan masyarakat. Untuk melaksanakan pembangunan tersebut diperlukan data yang rinci dan akurat agar pengembangan wilayah tidak salah arah. Buku Kecamatan Setu Dalam Angka Tahun 2008 diharapkan sedikit banyak dapat menjawab tantangan di atas.

Saran dan kritik demi kesempurnaan penerbitan mendatang sangat kami nantikan.

Harapan kami semoga publikasi ini dapat bermanfaat, tidak hanya untuk kalangan pemerintah saja, melainkan juga bagi mahasiswa, peneliti maupun pihak swasta lainnya.

Wassalamu 'alaikum Wr. Wb.

**Camat Setu,**

**Drs. H. Arman M. Ishak, M.Si.**  
**NIP. 010217785**

## **Kata Pengantar**

Penerbitan publikasi Kecamatan Setu Dalam Angka Tahun 2008 adalah kelanjutan dari penerbitan tahun sebelumnya. Publikasi ini merupakan penerbitan yang berhasil disusun oleh Koordinator Statistik Kecamatan (Mantri Statistik) Kecamatan Setu.

Penyusunan dan penyajian tabel-tabel yang ada, disesuaikan dengan ketersediaan data pada sumber data. Hal ini dimaksudkan agar data yang disajikan dapat dipahami dalam penggunaan / pemanfaatannya bagi konsumen data.

Ucapan terima kasih disampaikan kepada Bapak Camat Setu yang telah membantu dalam upaya pelaksanaan dan penerbitan, sehingga publikasi ini dapat diselesaikan dengan baik.

Penghargaan yang setinggi-tingginya kami sampaikan kepada semua pihak, atas kerjasamanya yang telah memberikan data sehingga publikasi ini dapat diterbitkan.

Semoga publikasi ini dapat bermanfaat bagi kita semua, guna menunjang pembangunan yang sedang dan akan kita laksanakan.

Setu, Desember 2008

**Koordinator Statistik Kecamatan (KSK)  
Setu,**

**Maman Suparman  
NIP. 340010370**

## Daftar Isi

	Halaman
Lambang Daerah Kabupaten Bekasi.....	i
Peta Wilayah Kecamatan Setu.....	ii
Sambutan Camat Setu.....	iii
Kata Pengantar.....	iv
Daftar Isi.....	v
Daftar Tabel.....	vi
Pendahuluan.....	1

## Daftar Tabel

	Halaman
Tabel 1.1 Luas Wilayah Desa di Kecamatan Setu tahun 2007 (Ha) .....	4
Tabel 1.2 Batas Wilayah Desa di Kecamatan Setu tahun 2007.....	5
Tabel 1.3 Tata Guna Tanah di Kecamatan Setu tahun 2007 .....	6
Tabel 1.4 Penggunaan Lahan menurut Desa di Kecamatan Setu tahun 2007 (Ha).....	7
Tabel 2.1 Status Pemerintahan dan Klasifikasi Desa di Kecamatan Setu tahun 2007 .....	8
Tabel 2.1 Status Pemerintahan dan Klasifikasi Desa di Kecamatan Setu tahun 2007 .....	9
Tabel 2.2 Jumlah Dusun, RW dan RT di Kecamatan Setu menurut Desa tahun 2007 .....	10
Tabel 3.1 Jumlah Penduduk Kecamatan Setu menurut Jenis Kelamin dan Desa tahun 2007 .....	12
Tabel 3.2 Jumlah Penduduk Kecamatan Setu menurut Jenis Kelamin dan Desa Hasil Proyeksi tahun 2007.....	13
Tabel 3.3 Jumlah Penduduk Kecamatan Setu menurut Kelompok Umur Hasil Proyeksi tahun 2007 .....	14
Tabel 3.4 Jumlah Penduduk Kecamatan Setu menurut Agama tahun 2007.....	15
Tabel 3.5 Jumlah Penduduk Usia Kerja di Kecamatan Setu tahun 2007 .....	16
Tabel 3.6 Jumlah Penduduk Kecamatan Setu menurut Tingkat Pendidikan yang Ditamatkan tahun 2007 .....	17
Tabel 3.7 Pentahapan Keluarga Sejahtera di Kecamatan Setu menurut Desa tahun 2007.....	18
Tabel 3.8 Jumlah Penduduk Kecamatan Setu menurut Kepemilikan KTP .....	19
Tabel 3.9 Jumlah Rumah Tangga dan Rata-rata Jiwa per Rumah Tangga menurut Desa tahun 2007 .....	20

Tabel 3.10	Pentahapan Keluarga Sejahtera di Kecamatan Setu menurut Desa tahun 2007.....	21
Tabel 3.11	Jumlah Akseptor KB di Kecamatan Setu menurut Desa dan Alat KB yang digunakan tahun 2007.....	22
Tabel 3.12	Jumlah Pasangan Usia Subur di Kecamatan Setu tahun 2007 .....	23
Tabel 3.13	Mutasi Penduduk Desa di Kecamatan Setu tahun 2007.....	24
Tabel 3.14	Jumlah Penduduk Kecamatan Setu yang Bekerja sebagai Buruh Tani tahun 2007.....	25
Tabel 3.15	Jumlah Penduduk Kecamatan Setu yang Bekerja menurut Sektor tahun 2007 .....	26
Tabel 3.16	Jumlah Pemilih untuk Pilkada 2007 menurut Jenis Kelamin dan Desa di Kecamatan Setu.....	28
Tabel 3.17	Jumlah Pemilih untuk Pilkades 2006 menurut Jenis Kelamin dan Desa di Kecamatan Setu.....	29
Tabel 4.1	Bangunan Rumah di Kecamatan Setu menurut Kualitas dan Desa tahun 2007.....	30
Tabel 4.1	Bangunan Rumah di Kecamatan Setu menurut Kualitas dan Desa tahun 2007.....	31
Tabel 4.2	Jumlah Keluarga di Kecamatan Setu yang Bertempat Tinggal di Bantaran / Tepi Sungai tahun 2007 .....	32
Tabel 4.3	Jumlah Keluarga di Kecamatan Setu yang Bertempat Tinggal di Bawah Jaringan Listrik Tegangan Tinggi (>500KV) tahun 2007 .....	33
Tabel 4.4	Jumlah Pemukiman Mewah di Kecamatan Setu tahun 2007 .....	34
Tabel 4.5	Jumlah Pemukiman Kumuh di Kecamatan Setu tahun 2007 .....	35
Tabel 4.6	Jumlah keluarga yang Tinggal di Daerah Rawan Bencana tahun 2007 .....	36
Tabel 4.7	Jumlah Sekolah Negeri di Kecamatan Setu tahun 2007.....	37
Tabel 4.8	Jumlah Sekolah Swasta di Kecamatan Setu tahun 2007.....	39



Tabel 4.9	Jumlah Lembaga Pendidikan Keterampilan di Kecamatan Setu tahun 2007 .....	41
Tabel 4.10	Jumlah Guru SD di Kecamatan Setu tahun 2007 .....	43
Tabel 4.11	Jumlah Murid SD di Kecamatan Setu tahun 2007 .....	44
Tabel 4.12	Jumlah Anak Usia 7 – 12 tahun di Kecamatan Setu tahun 2007 .....	45
Tabel 4.13	Jumlah Sarana Kesehatan di Kecamatan Setu tahun 2007 .....	46
Tabel 4.14	Jumlah Tenaga Kesehatan yang Tinggal di Desa tahun 2007 .....	48
Tabel 4.15	Jumlah Penderita Wabah Penyakit di Kecamatan Setu tahun 2007 .....	50
Tabel 4.16	Jumlah Peserta Posyandu dan Ibu Hamil di Kecamatan Setu tahun 2007 .....	52
Tabel 4.17	Jumlah Bayi Lahir Hidup dan Lahir Mati di Kecamatan Setu tahun 2007 .....	53
Tabel 4.18	Jumlah Balita yang Diimunisasi menurut Jenisnya di Kecamatan Setu tahun 2007 .....	54
Tabel 4.19	Jumlah Tempat Ibadah di Kecamatan Setu tahun 2007 .....	55
Tabel 4.20	Jumlah Pernikahan, Perceraian, Talak dan Rujuk di Kecamatan Setu tahun 2007 .....	56
Tabel 4.21	Jumlah Fasilitas Perlindungan Sosial di Kecamatan Setu tahun 2007 .....	57
Tabel 4.22	Jumlah Lembaga / Organisasi Kemasyarakatan di Kecamatan Setu tahun 2007 .....	58
Tabel 4.23	Jumlah Kelompok Program Kesejahteraan Keluarga (PKK) di Kecamatan Setu tahun 2007 .....	59
Tabel 4.24	Jumlah Penyandang Cacat di Kecamatan Setu tahun 2007 .....	60
Tabel 4.25	Jumlah Tempat Hiburan / Rekreasi Komersial di Kecamatan Setu tahun 2007 .....	61
Tabel 4.26	Gedung Bioskop, Pub / Diskotik / Karaoke di Kecamatan Setu tahun 2007 .....	63
Tabel 4.27	Jumlah Rumah Tangga Miskin dan Keluarga Penerima Raskin di Kecamatan Setu tahun 2007 .....	64

Tabel 4.28	Jumlah Surat Keterangan Miskin yang dikeluarkan dalam Setahun Terakhir di Kecamatan Setu tahun 2007 .....	65
Tabel 4.29	Jumlah Kejahatan di Kecamatan Setu tahun 2007 .....	66
Tabel 4.30	Jumlah Sarana Keamanan Lingkungan di Kecamatan Setu tahun 2007 .....	69
Tabel 4.31	Jumlah Anggota Hansip / Linmas di Kecamatan Setu tahun 2007 .....	70
Tabel 5.1	Luas Lahan Sawah menurut Penggunaannya Kecamatan Setu tahun 2007 .....	72
Tabel 5.2	Luas Lahan Bukan Sawah menurut Penggunaannya Kecamatan Setu tahun 2007 .....	73
Tabel 5.3	Luas Panen Hasil Pertanian menurut Jenis Tanaman di Kecamatan Setu tahun 2007 (Ha) .....	74
Tabel 5.4	Produksi Hasil Pertanian menurut Jenis Tanaman di Kecamatan Setu tahun 2007 (Ton) .....	76
Tabel 5.5	Jumlah Ternak yang Ada di Kecamatan Setu tahun 2007 (Ekor).....	78
Tabel 5.6	Jumlah Alat-Alat Pertanian yang Dimiliki di Kecamatan Setu tahun 2007 .....	80
Tabel 5.7	Jumlah Kios Sarana Produksi Pertanian di Kecamatan Setu tahun 2007 .....	81
Tabel 6.1	Jumlah keluarga di Kecamatan Setu yang menggunakan listrik tahun 2007 .....	83
Tabel 6.2	Jumlah Industri Besar, Industri Sedang dan Industri Kecil / Kerajinan Rumah Tangga di Kecamatan Setu tahun 2007 .....	84
Tabel 6.3	Jumlah Industri Kecil / Kerajinan Rumah Tangga menurut Hasil Produksinya Kecamatan Setu tahun 2007 .....	85
Tabel 6.4	Jumlah Pasar menurut Jenis Bangunannya di Kecamatan Setu tahun 2007 .....	87
Tabel 6.5	Jumlah Supermarket / Pasar Swalayan / Toserba / Mini Market di Kecamatan Setu tahun 2007 .....	88

Tabel 6.6	Jumlah Restoran / Rumah Makan dan Warung / Kedai Makanan Minuman di Kecamatan Setu tahun 2007 .....	89
Tabel 6.7	Jumlah Toko / Warung Kelontong di Kecamatan Setu tahun 2007 .....	90
Tabel 6.8	Jumlah Bank, BPR dan ATM di Kecamatan Setu tahun 2007 .....	91
Tabel 6.9	Jumlah Koperasi menurut Jenisnya di Kecamatan Setu tahun 2007 .....	92
Tabel 6.10	Jumlah Kantor Pegadaian dan Lembaga Keuangan Mikro di Kecamatan Setu tahun 2007 .....	93
Tabel 6.11	Jumlah Bengkel Kendaraan dan Alat Elektronik di Kecamatan Setu tahun 2007 .....	94
Tabel 6.12	Jumlah Usaha Fotocopy di Kecamatan Setu tahun 2007 .....	95
Tabel 6.13	Jumlah Agen Perjalanan Wisata di Kecamatan Setu tahun 2007 .....	96
Tabel 6.14	Jumlah Tempat Pangkas Rambut dan Salon Kecantikan di Kecamatan Setu tahun 2007.....	97
Tabel 6.15	Jumlah Bengkel Las di Kecamatan Setu tahun 2007 .....	98
Tabel 6.16	Jumlah Usaha Persewaan Alat-alat Pesta di Kecamatan Setu tahun 2007 .....	99
Tabel 7.1	Panjang dan Lebar Jalan di Kecamatan Setu tahun 2007 .....	101
Tabel 7.2	Panjang Jalan Negara menurut Kualitasnya di Kecamatan Setu tahun 2007 (Km).....	103
Tabel 7.3	Panjang Jalan Kabupaten menurut Kualitasnya di Kecamatan Setu tahun 2007 (Km).....	104
Tabel 7.4	Panjang Jalan Desa menurut Kualitasnya di Kecamatan Setu tahun 2007 (Km).....	105
Tabel 7.5	Panjang Jalan di Kecamatan Setu menurut Desa dan Kualitasnya tahun 2007 (Km) .....	106
Tabel 7.6	Jarak Antar Desa di Kecamatan Setu tahun 2007 (Km).....	107

Tabel 7.7	Jumlah Keluarga yang Berlangganan Telepon Kabel di Kecamatan Setu tahun 2007 .....	108
Tabel 7.8	Jumlah Telepon Umum Koin / Kartu yang Masih Aktif di Kecamatan Setu tahun 2007 .....	109
Tabel 7.9	Jumlah Warung telepon dan Warung Internet di Kecamatan Setu tahun 2007 .....	110
Tabel 7.10	Jumlah Kantor Pos / Pos Pembantu / Rumah Pos di Kecamatan Setu tahun 2007 .....	111
Tabel 7.11	Jumlah Radio Komunikasi, Televisi dan Parabola di Kecamatan Setu tahun 2007 .....	112
Tabel 7.12	Jumlah Kendaraan Bermotor di Kecamatan Setu tahun 2007 .....	113
Tabel 7.13	Jumlah Sarana Transportasi di Kecamatan Setu tahun 2007 .....	114
Tabel 7.14	Jumlah Penginapan di Kecamatan Setu tahun 2007 .....	115
Tabel 8.1	Usaha Peningkatan Pendapatan Keluarga (UP2K) di Kecamatan Setu tahun 2007 .....	117
Tabel 8.2	Target dan Realisasi Penerimaan Pajak Bumi dan Bangunan di Kecamatan Setu tahun 2007 .....	118
Tabel 9.1	Produk Domestik Regional Bruto Kecamatan Setu atas dasar Harga Berlaku.....	120
Tabel 9.2	Produk Domestik Regional Bruto Kecamatan Setu atas dasar Harga Konstan 2000.....	121
Tabel 9.3	Laju Pertumbuhan PDRB Kecamatan Setu atas dasar Harga Berlaku.....	122
Tabel 9.4	Laju Pertumbuhan PDRB Kecamatan Setu atas dasar Harga Konstan 2000.....	123
Tabel 9.5	Distribusi Persentase PDRB Kecamatan Setu atas dasar Harga Berlaku.....	124
Tabel 9.6	Distribusi Persentase PDRB Kecamatan Setu atas dasar Harga Konstan 2000.....	125
Tabel 9.7	Angka Agregat PDRB, Jumlah Penduduk dan PDRB per Kapita Kecamatan Setu.....	126

## **Pendahuluan**

### **I. Umum**

Buku Kecamatan Dalam Angka diwujudkan sebagai media informasi yang disajikan untuk mengetahui keadaan atau kondisi wilayah kecamatan yang sebenarnya dengan menampilkan beberapa data wilayah.

Untuk mengatasi tuntutan akan kebutuhan data statistik saat ini dalam rangka penyusunan program pembangunan jangka pendek maupun jangka panjang, dengan tersedianya data maupun sekumpulan keterangan yang diperoleh secara langsung dari sumbernya yang dapat memberikan gambaran tentang potensi dan permasalahan suatu wilayah tertentu. Adapun potensi wilayah mencerminkan keseluruhan sumber daya yang dimiliki atau digunakan oleh wilayah, baik sumber daya alam, penduduk, kelembagaan, maupun prasarana dan sarana; dan mencerminkan tingkat keberhasilan masyarakat dari hasil kegiatan pembangunan selama satu tahun baik yang bersifat umum maupun spesifik dalam rangka pengembangan, termasuk berbagai aspek kehidupan dan penghidupan masyarakat yang perlu kondisinya masih memerlukan perhatian untuk ditingkatkan.

### **II. Tujuan**

1. Terwujudnya data-data tersebut dapat menterpadukan sistem pendataan yang dapat mencakup data tentang penyelenggaraan pemerintahan, pengelolaan pembangunan dan pembinaan kehidupan masyarakat.

2. Dapat meningkatkan pelayanan bagi instansi atau lembaga pemerintahan dan semua pihak yang berkepentingan, sehingga data-data tersebut berfungsi sebagai bank data di tingkat wilayah.
3. Dapat mendayagunakan data sebagai informasi utama dalam menganalisis dan menentukan potensi dan tingkat perkembangan wilayah.

# GEOGRAFI

**1**



Tabel 1.1 Luas Wilayah Desa di Kecamatan Setu tahun 2007 (Ha)

Desa	Luas
Ragemmanunggal	456,00
Muktijaya	503,00
Kertarahayu	693,00
Cikarageman	610,00
Tamansari	560,21
Tamanrahayu	359,00
Burangkeng	596,54
Cileduk	451,00
Cibening	549,34
Cijengkol	379,00
Lubangbuaya	275,60
Kec. Setu	5.432,69



Tabel 1.2 Batas Wilayah Desa di Kecamatan Setu tahun 2007

Desa	Utara	Timur	Selatan	Barat
(1)	(2)	(3)	(4)	(5)
Ragemmanunggal	Desa Cikarageman	Desa Mukti Jaya	Kab. Bogor	Kab. Bogor
Muktijaya	Desa Cikarageman/ Kerta Rahayu	Kab. Bogor	Kab. Bogor	Kab. Bogor
Kertarahayu	Desa Cibening	Kec. Serang/Desa Jaya Sampurna	Desa Mukti Jaya	Desa Cikarageman
Cikarageman	Desa Ciledug/ Cibening	Desa Kerta Rahayu	Desa Mukti Jaya	Desa Cikarageman
Tamansari	Desa Ciledug	Desa Cikarageman	Desa Taman Rahayu	Desa Burangkeng
Tamanrahayu	Desa Taman sari	Desa Cikarageman	Kab. Bogor	Kab. Bogor
Burangkeng	Desa Cijengkol	desa Ciledug	Desa Taman Sari	Kel. Sumur Batu
Cileduk	Desa Cikarang Barat	Desa Cibening	Desa Taman Sari	Desa Burangkeng
Cibening	Kec. Cikarang Barat	Desa Suka Sejati	Desa Kerta Rahayu	Desa Ciledug
Cijengkol	Kec. Tambun Selatan	Desa Lubang Buaya	Desa Burangkeng	Kec. Bantar Gebang
Lubangbuaya	Kec. Cibitung	Kec. Cikarang Barat	Kec. Cikarang Barat	Desa Cijengkol

Tabel 1.3 Tata Guna Tanah di Kecamatan Setu tahun 2007

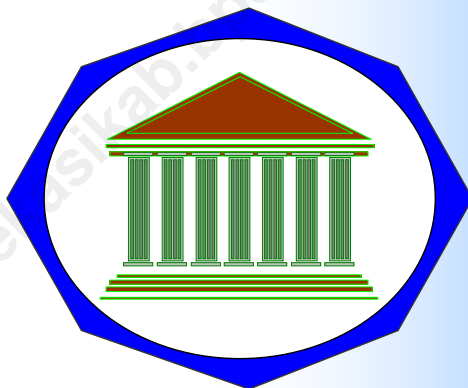
Desa	Dataran	Perbukitan	Pegunungan
Ragemmanunggal	456,00	-	-
Muktijaya	503,00	-	-
Kertarahayu	693,00	-	-
Cikarageman	610,00	-	-
Tamansari	560,21	-	-
Tamanrahayu	359,00	-	-
Burangkeng	596,54	-	-
Cileduk	451,00	-	-
Cibening	549,34	-	-
Cijengkol	379,00	-	-
Lubangbuaya	275,60	-	-
Kec. Setu	5.432,69	-	-

Tabel 1.4 Penggunaan Lahan menurut Desa di Kecamatan Setu tahun 2007 (Ha)

Desa	Perumahan	Sawah	Ladang / Tegalan	Industri	Lain-lain
Ragemmanunggal	52,00	232,50	171,50	-	-
Muktijaya	177,00	114,00	212,00	-	-
Kertarahayu	125,70	318,00	249,30	-	-
Cikarageman	125,00	162,00	323,00	-	-
Tamansari	110,00	250,00	200,21	-	-
Tamanrahayu	75,00	118,00	166,00	-	-
Burangkeng	170,46	153,00	2.731,67	1,50	-
Cileduk	105,00	172,00	174,00	-	-
Cibening	95,50	212,00	241,84	-	-
Cijengkol	150,00	77,00	152,00	-	-
Lubangbuaya	123,40	83,00	66,90	2,00	-
Kec. Setu	1.309,06	1.891,50	4.688,42	3,50	-

## PEMERINTAHAN

2



Tabel 2.1 Status Pemerintahan dan  
Klasifikasi Desa di Kecamatan Setu tahun 2007

Desa	Status Pemerintahan	Klasifikasi desa / kelurahan
(1)	(2)	(3)
Ragemmanunggal	Desa	n/a
Muktijaya	Desa	n/a
Kertarahayu	Desa	n/a
Cikarageman	Desa	n/a
Tamansari	Desa	n/a
Tamanrahayu	Desa	n/a
Burangkeng	Desa	n/a
Cileduk	Desa	n/a
Cibening	Desa	n/a
Cijengkol	Desa	n/a
Lubangbuaya	Desa	n/a

Tabel 2.2 Jumlah Dusun, RW dan RT di Kecamatan Setu menurut Desa tahun 2007

Desa	Dusun	RW	RT
(1)	(2)	(3)	(4)
Ragemmanunggal	3	6	12
Muktijaya	3	6	26
Kertarahayu	3	15	63
Cikarageman	3	7	23
Tamansari	3	6	18
Tamanrahayu	3	7	22
Burangkeng	3	12	54
Cileduk	3	10	26
Cibening	3	6	18
Cijengkol	3	10	21
Lubangbuaya	3	13	62
Kec. Setu	33	98	345

# PENDUDUK DAN KELUARGA BERENCANA

3



Tabel 3.1 Jumlah Penduduk Kecamatan Setu menurut Jenis Kelamin dan Desa tahun 2007

Desa	Laki-laki	Perempuan	L + P
(1)	(2)	(3)	(4)
Ragemmanunggal	2.491	2.492	4.983
Muktijaya	2.821	2.862	5.683
Kertarahayu	2.195	2.211	4.406
Cikarageman	3.932	3.830	7.762
Tamansari	3.432	3.114	6.546
Tamanrahayu	3.672	3.397	7.069
Burangkeng	6.281	6.016	12.297
Cileduk	3.474	3.503	6.977
Cibening	3.552	3.427	6.979
Cijengkol	3.319	3.288	6.607
Lubangbuaya	5.052	5.014	10.066
Kec. Setu	40.221	39.154	79.375



Tabel 3.2 Jumlah Penduduk Kecamatan Setu menurut Jenis Kelamin dan Desa Hasil Proyeksi tahun 2007

Desa	Laki-laki	Perempuan	L + P
(1)	(2)	(3)	(4)
Ragemmanunggal	2.563	2.521	5.084
Muktijaya	2.951	2.835	5.786
Kertarahayu	3.245	3.224	6.469
Cikarageman	4.192	3.963	8.155
Tamansari	4.386	4.020	8.406
Tamanrahayu	3.576	3.518	7.094
Burangkeng	5.275	5.006	10.281
Cileduk	3.610	3.459	7.069
Cibening	3.757	3.679	7.436
Cijengkol	3.685	3.522	7.207
Lubangbuaya	3.734	3.760	7.494
Kec. Setu	40.974	39.507	80.481

Tabel 3.3 Jumlah Penduduk Kecamatan Setu menurut Kelompok Umur Hasil Proyeksi tahun 2007

Kelompok Umur	Laki-laki	Perempuan
(1)	(2)	(3)
0-4	2.801	2.628
5-9	4.049	3.807
10-14	4.744	4.391
15-19	4.000	3.601
20-24	4.267	4.548
25-29	3.919	4.357
30-34	3.985	3.819
35-39	3.195	2.946
40-44	2.691	2.510
45-49	2.068	1.793
50-54	1.726	1.462
55-59	1.070	889
60-64	842	894
65-69	592	770
70-74	534	565
75+	491	527
<b>Kec. Setu</b>	<b>40.974</b>	<b>39.507</b>

Tabel 3.4 Jumlah Penduduk Kecamatan Setu menurut Agama tahun 2007

Desa	Islam	Kristen	Katolik	Hindu
(1)	(2)	(3)	(4)	(5)
Ragemmanunggal	4.983	-	-	-
Muktijaya	5.641	42	-	-
Kertarahayu	4.406	-	-	-
Cikarageman	7.757	5	-	-
Tamansari	6.527	14	5	-
Tamanrahayu	6.998	52	-	-
Burangkeng	12.278	9	4	-
Cileduk	6.975	2	-	-
Cibening	6.948	31	-	-
Cijengkol	6.597	5	3	-
Lubangbuaya	9.596	315	155	-
Kec. Setu	78.706	475	167	-

Tabel 3.4 Lanjutan

Desa	Budha	Konghucu	Lainnya
(1)	(6)	(7)	(8)
Ragemmanunggal	-	-	-
Muktijaya	-	-	-
Kertarahayu	-	-	-
Cikarageman	-	-	-
Tamansari	-	-	-
Tamanrahayu	19	-	-
Burangkeng	6	-	-
Cileduk	-	-	-
Cibening	-	-	-
Cijengkol	2	-	-
Lubangbuaya	-	-	-
Kec. Setu	27	-	-

Tabel 3.5 Jumlah Penduduk Usia Kerja di Kecamatan Setu tahun 2007

Desa	Penduduk Usia Kerja	Penduduk Usia Kerja yang Bekerja	Penduduk Usia Kerja yang belum Bekerja
(1)	(2)	(3)	(4)
Ragemmanunggal	1.750	575	722
Muktijaya	2.316	1.275	1.041
Kertarahayu	1.845	738	1.107
Cikarageman	3.765	1.506	2.259
Tamansari	3.946	2.091	1.855
Tamanrahayu	3.656	2.376	1.280
Burangkeng	7.336	3.301	4.035
Cileduk	-	-	-
Cibening	2.911	2.137	425
Cijengkol	-	-	-
Lubangbuaya	6.412	3.574	2.847
Kec. Setu	33.937	17.573	15.571

Tabel 3.6 Jumlah Penduduk Kecamatan Setu menurut Tingkat Pendidikan yang Ditamatkan tahun 2007

Desa	Buta aksara dan angka	Tidak tamat SD	SD	SLTP
(1)	(2)	(3)	(4)	(5)
Ragemmanunggal	50	170	275	350
Muktijaya	115	258	2.557	278
Kertarahayu	105	273	451	259
Cikarageman	65	205	521	472
Tamansari	41	76	371	188
Tamanrahayu	57	250	975	405
Burangkung	455	1.961	3.075	3.311
Cileduk	-	-	-	-
Cibening	837	902	892	453
Cijengkol	-	-	-	-
Lubangbuaya	366	1.055	3.126	2.944
Kec. Setu	2.091	5.150	12.243	8.660

Tabel 3.7 Pentahapan Keluarga Sejahtera di Kecamatan Setu menurut Desa tahun 2007

Desa	SMU	SMK	D1/D3	S1/S2
(1)	(6)	(7)	(8)	(9)
Ragemmanunggal	100	160	3	10
Muktijaya	214	-	42	18
Kertarahayu	411	200	7	5
Cikarageman	483	71	15	20
Tamansari	163	52	6	11
Tamanrahayu	372	159	27	22
Burangkeng	2.250	850	210	185
Cileduk	-	-	-	-
Cibening	57	40	9	10
Cijengkol	-	-	-	-
Lubangbuaya	1.435	723	372	45
Kec. Setu	5.485	2.255	691	326

Tabel 3.8 Jumlah Penduduk Kecamatan Setu menurut Kepemilikan KTP

Desa	wajib KTP	punya KTP	belum punya KTP
(1)	(2)	(3)	(4)
Ragemmanunggal	3.501	2.100	1.401
Muktijaya	-	-	-
Kertarahayu	2.151	1.720	431
Cikarageman	3.960	3.168	792
Tamansari	4.081	3.264	817
Tamanrahayu	5.328	4.600	728
Burangkung	7.791	6.778	1.013
Cileduk	-	-	-
Cibening	5.131	4.618	513
Cijengkol	-	-	-
Lubangbuaya	6.516	5.488	1.028
Kec. Setu	38.459	31.736	6.723

Tabel 3.9 Jumlah Rumah Tangga dan Rata-rata Jiwa per Rumah Tangga menurut Desa tahun 2007

Desa	Rumah Tangga / Keluarga	Rata-rata Jiwa per Rumah Tangga
(1)	(2)	(3)
Ragemmanunggal	1.669	5
Muktijaya	1.574	5
Kertarahayu	1.699	4
Cikarageman	2.078	5
Tamansari	1.792	4
Tamanrahayu	1.857	5
Burangkung	3.567	4
Cileduk	1.782	4
Cibening	2.309	4
Cijengkol	n/a	n/a
Lubangbuaya	2.772	4
Kec. Setu	21.099	4



Tabel 3.10 Pentahapan Keluarga Sejahtera di Kecamatan Setu menurut Desa tahun 2007

Desa	Keluarga Prasejahtera	Keluarga Sejahtera I	Keluarga Sejahtera II	Keluarga Sejahtera III	Keluarga Sejahtera III Plus
(1)	(2)	(3)	(4)	(5)	(6)
Ragemmanunggal	349	356	411	350	203
Muktijaya	430	450	421	217	56
Kertarahayu	259	594	431	283	132
Cikarageman	633	389	256	540	260
Tamansari	716	295	403	208	429
Tamanrahayu	400	408	566	434	43
Burangkeng	622	515	1.213	788	429
Cileduk	497	373	189	461	262
Cibening	649	532	459	398	271
Cijengkol	561	367	309	428	176
Lubangbuaya	568	654	587	572	391
Kec. Setu	5.684	4.933	5.245	4.679	2.652

Tabel 3.11 Jumlah Akseptor KB di Kecamatan Setu menurut Desa dan Alat KB yang digunakan tahun 2007

Desa	MOP	MOW	IUD	Kondom	Suntik	Pil	Implant
(1)	(2)	(3)	(4)	(5)	(6)	(7)	(8)
Ragemmanunggal	-	-	-	-	-	-	-
Muktijaya	-	-	-	-	-	-	-
Kertarahayu	-	-	-	-	-	-	-
Cikarageman	-	-	-	-	-	-	-
Tamansari	-	-	-	-	-	-	-
Tamanrahayu	7	7	109	5	439	312	220
Burangkung	70	140	117	25	1.288	585	117
Cileduk	-	-	-	-	-	-	-
Cibening	7	-	12	n/a	595	248	-
Cijengkol	-	-	-	-	-	-	-
Lubangbuaya	196	294	196	n/a	588	588	98
Kec. Setu	280	441	434	30	2.910	1.733	435

Tabel 3.12 Jumlah Pasangan Usia Subur di Kecamatan Setu tahun 2007

Desa	< 20 tahun	20 – 29 tahun	30 – 49 tahun
(1)	(2)	(3)	(4)
Ragemmanunggal	100	855	361
Muktijaya	116	495	800
Kertarahayu	126	676	617
Cikarageman	137	595	859
Tamansari	122	646	655
Tamanrahayu	90	606	840
Burangkung	41	1.098	1.779
Cileduk	98	921	749
Cibening	156	916	866
Cijengkol	485	588	430
Lubangbuaya	148	919	149
Kec. Setu	1.619	8.315	8.105

Tabel 3.13 Mutasi Penduduk Desa di Kecamatan Setu tahun 2007

Desa	Penduduk Awal Tahun	Kelahiran	Kematian	Datang	Pindah	Penduduk Akhir Tahun
(1)	(2)	(3)	(4)	(5)	(6)	(7)
Ragemmanunggal	4.983	-	-	-	-	4.983
Muktijaya	5.683	-	-	-	-	5.683
Kertarahayu	4.406	-	-	-	-	4.406
Cikarageman	7.762	-	-	-	-	7.762
Tamansari	6.546	-	-	-	-	6.546
Tamanrahayu	7.069	-	-	-	-	7.069
Burangkeng	11.994	353	55	5	-	12.297
Cileduk	6.977	-	-	-	-	6.977
Cibening	6.979	-	-	-	-	6.979
Cijengkol	6.607	-	-	-	-	6.607
Lubangbuaya	10.549	372	50	240	79	10.066
Kec. Setu	79.555	725	105	245	79	79.375

Tabel 3.14 Jumlah Penduduk Kecamatan Setu yang Bekerja sebagai Buruh Tani tahun 2007

Desa	Buruh Tani
Ragemmanunggal	1.015
Muktijaya	236
Kertarahayu	963
Cikarageman	1.295
Tamansari	1.577
Tamanrahayu	677
Burangkeng	1.303
Cileduk	866
Cibening	1.364
Cijengkol	728
Lubangbuaya	559
Kec. Setu	10.583

Tabel 3.15 Jumlah Penduduk Kecamatan Setu yang Bekerja menurut Sektor tahun 2007

Desa	Pertanian / Perkebunan	Peternakan / Perikanan	Industri	Konstruksi
(1)	(2)	(3)	(4)	(5)
Ragemmanunggal	15	25		200
Muktijaya	978	41	924	-
Kertarahayu	963	20	35	-
Cikarageman	1.295	40	20	-
Tamansari	1.577	10	35	-
Tamanrahayu	677	-	-	-
Burangkeng	988	125	573	2
Cileduk	866	2	53	-
Cibening	1.364	-	53	-
Cijengkol	-	-	-	-
Lubangbuaya	50	5	65	-
Kec. Setu	8.773	268	1.758	202

Tabel 3.15 Lanjutan

Desa	Perdagangan	Trans- portasi	PNS	TNI / POLRI	Jasa
(1)	(6)	(7)	(8)	(9)	(10)
Ragemmanunggal	70	14	-	8	-
Muktijaya	72	21	25	3	223
Kertarahayu	453	200	6	1	28
Cikarageman	152	79	6	-	30
Tamansari	277	672	11	2	25
Tamanrahayu	-	-	22	9	-
Burangkeng	1.178	350	25	10	50
Cileduk	720	85	15	1	40
Cibening	517	152	20	4	27
Cijengkol	-	-	20	2	45
Lubangbuaya	150	125	10	3	7
Kec. Setu	3.589	1.698	160	43	475

Tabel 3.16 Jumlah Pemilih untuk Pilkada 2007 menurut Jenis Kelamin dan Desa di Kecamatan Setu

Desa	Laki-laki	Perempuan
Ragemmanunggal	1.906	1.503
Muktijaya	1.561	2.300
Kertarahayu	2.200	2.051
Cikarageman	2.585	2.401
Tamansari	2.100	2.751
Tamanrahayu	2.600	2.085
Burangkeng	4.000	3.025
Cileduk	2.500	2.079
Cibening	1.968	2.900
Cijengkol	2.205	2.501
Lubangbuaya	3.450	3.550
Kec. Setu	27.075	27.146

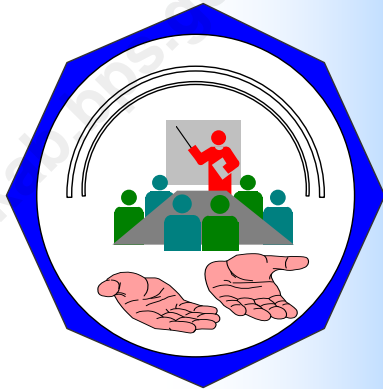


Tabel 3.17 Jumlah Pemilih untuk Pilkades 2006 menurut Jenis Kelamin dan Desa di Kecamatan Setu

Desa	Laki-laki	Perempuan
Ragemmanunggal	1.749	1.753
Muktijaya	1.972	1.986
Kertarahayu	2.109	2.146
Cikarageman	n/a	n/a
Tamansari	2.831	2.627
Tamanrahayu	2.530	2.798
Burangkung	n/a	n/a
Cileduk	n/a	n/a
Cibening	n/a	n/a
Cijengkol	n/a	n/a
Lubangbuaya	n/a	n/a
Kec. Setu	n/a	n/a

# SOSIAL

4



Tabel 4.1 Bangunan Rumah di Kecamatan Setu menurut Kualitas dan Desa tahun 2007

Desa	Permanen	Semi permanen	Bukan permanen
Ragemmanunggal	654	490	492
Muktijaya	646	387	259
Kertarahayu	665	416	581
Cikarageman	1.231	307	514
Tamansari	706	618	442
Tamanrahayu	947	492	384
Burangkeng	1.766	1.059	707
Cileduk	835	334	501
Cibening	901	504	789
Cijengkol	1.078	449	271
Lubangbuaya	1.387	462	464
Kec. Setu	10.816	5.518	5.404

Tabel 4.2 Jumlah Keluarga di Kecamatan Setu yang Bertempat Tinggal di Bantaran / Tepi Sungai tahun 2007

Desa	Keluarga	Bangunan Rumah
Ragemmanunggal	-	-
Muktijaya	-	-
Kertarahayu	-	-
Cikarageman	-	-
Tamansari	-	-
Tamanrahayu	-	-
Burangkung	-	-
Cileduk	-	-
Cibening	-	-
Cijengkol	-	-
Lubangbuaya	-	-
Kec. Setu	-	-

Tabel 4.3 Jumlah Keluarga di Kecamatan Setu yang Bertempat Tinggal di Bawah Jaringan Listrik Tegangan Tinggi (>500KV) tahun 2007

Desa	Keluarga	Bangunan Rumah
Ragemmanunggal	-	-
Muktijaya	-	-
Kertarahayu	-	-
Cikarageman	-	-
Tamansari	-	-
Tamanrahayu	-	-
Burangkung	-	-
Cileduk	-	-
Cibening	-	-
Cijengkol	-	-
Lubangbuaya	-	-
Kec. Setu	-	-

Tabel 4.4 Jumlah Pemukiman Mewah di Kecamatan Setu tahun 2007

Desa	Jumlah Lokasi	Bangunan Rumah	Keluarga
Ragemmanunggal	-	-	-
Muktijaya	-	-	-
Kertarahayu	-	-	-
Cikarageman	-	-	-
Tamansari	-	-	-
Tamanrahayu	-	-	-
Burangkung	-	-	-
Cileduk	-	-	-
Cibening	-	-	-
Cijengkol	-	-	-
Lubangbuaya	-	-	-
Kec. Setu	-	-	-

Tabel 4.5 Jumlah Pemukiman Kumuh di Kecamatan Setu tahun 2007

Desa	Lokasi	Bangunan Rumah
Ragemmanunggal	-	-
Muktijaya	-	-
Kertarahayu	-	-
Cikarageman	-	-
Tamansari	-	-
Tamanrahayu	-	-
Burangkeng	1	20
Cileduk	-	-
Cibening	-	-
Cijengkol	-	-
Lubangbuaya	-	-
Kec. Setu	1	20

Tabel 4.6 Jumlah keluarga yang Tinggal di Daerah Rawan Bencana tahun 2007

Desa	Tanah Longsor	Banjir	Banjir Bandang	Gempa Bumi	Abrasi Pantai
Ragemmanunggal	-	-	-	-	-
Muktijaya	-	-	-	-	-
Kertarahayu	-	-	-	-	-
Cikarageman	-	-	-	-	-
Tamansari	-	-	-	-	-
Tamanrahayu	-	-	-	-	-
Burangkeng	-	-	-	-	-
Cileduk	-	-	-	-	-
Cibening	-	-	-	-	-
Cijengkol	-	-	-	-	-
Lubangbuaya	-	-	-	-	-
Kec. Setu	-	-	-	-	-



Tabel 4.7 Jumlah Sekolah Negeri di Kecamatan Setu tahun 2007

Desa	TK	SD	SLTP	SMU	SMK
Ragemmanunggal	-	2	-	-	-
Muktijaya	-	4	-	-	-
Kertarahayu	-	2	-	-	-
Cikarageman	-	3	2	-	-
Tamansari	-	4	-	-	-
Tamanrahayu	-	3	-	-	-
Burangkeng	-	4	-	-	-
Cileduk	-	3	1	-	1
Cibening	-	3	-	-	-
Cijengkol	-	3	-	-	-
Lubangbuaya	-	2	-	1	-
Kec. Setu	-	33	3	1	1

Tabel 4.7 Lanjutan

Desa	Madrasah Ibtidaiyah	Madrasah Tsanawiyah	Madrasah Aliyah	Akademi / PT dan yang sederajat	Sekolah Luar Biasa	Pondok Pesantren
Ragemmanunggal	-	-	-	-	-	-
Muktijaya	-	-	-	-	-	-
Kertarahayu	-	-	-	-	-	-
Cikarageman	-	-	-	-	-	-
Tamansari	-	-	-	-	-	-
Tamanrahayu	-	-	-	-	-	-
Burangkeng	-	-	-	-	-	-
Cileduk	-	-	-	-	-	-
Cibening	-	-	1	-	-	-
Cijengkol	-	-	-	-	-	-
Lubangbuaya	2	-	-	-	-	-
Kec. Setu	2	-	1	-	-	-

Tabel 4.8 Jumlah Sekolah Swasta di Kecamatan Setu tahun 2007

Desa	TK	SD	SLTP	SMU	SMK
Ragemmanunggal	-	-	-	-	-
Muktijaya	-	-	-	-	-
Kertarahayu	-	-	-	-	-
Cikarageman	3	-	-	-	-
Tamansari	2	-	-	-	1
Tamanrahayu	2	1	-	-	-
Burangkung	-	1	-	-	-
Cileduk	1	-	-	-	-
Cibening	1	-	-	-	-
Cijengkol	-	1	2	1	1
Lubangbuaya	5	2	1	-	-
Kec. Setu	14	5	3	1	2

Tabel 4.8 lanjutan

Desa	Madrasah Ibtidaiyah	Madrasah Tsanawiyah	Madrasah Aliyah	Akademi / PT dan yang sederajat	Sekolah Luar Biasa	Pondok Pesantren
Ragemmanunggal	-	-	-	-	-	1
Muktijaya	-	-	-	1	-	-
Kertarahayu	-	-	-	-	-	2
Cikarageman	-	1	1	-	-	1
Tamansari	3	2	-	-	-	1
Tamanrahayu	-	-	-	-	-	-
Burangkeng	1	1	1	-	-	1
Cileduk	-	-	-	-	-	-
Cibening	1	1	-	-	-	-
Cijengkol	-	-	-	-	-	-
Lubangbuaya	-	1	-	-	-	1
Kec. Setu	5	6	2	1	-	7

Tabel 4.9 Jumlah Lembaga Pendidikan Keterampilan di Kecamatan Setu tahun 2007

Desa	Bahasa	Tata Buku / Akuntansi	Komputer	Memasak / Tata Boga
Ragemmanunggal	-	-	-	-
Muktijaya	-	-	-	-
Kertarahayu	-	-	-	-
Cikarageman	-	-	-	-
Tamansari	-	-	-	-
Tamanrahayu	-	-	-	-
Burangkeng	1	1	1	-
Cileduk	-	-	-	-
Cibening	-	-	-	-
Cijengkol	-	-	-	-
Lubangbuaya	-	-	-	-
Kec. Setu	1	1	1	-

Tabel 4.9 Lanjutan

Desa	Menjahit / Tata Busana	Kecantikan	Montir Mobil / Motor	Elektronik	Lainnya
Ragemmanunggal	-	-	-	-	-
Muktijaya	1	-	-	-	-
Kertarahayu	-	-	-	-	-
Cikarageman	-	-	-	-	-
Tamansari	-	-	-	-	-
Tamanrahayu	-	-	-	-	-
Burangkeng	-	-	-	-	-
Cileduk	-	-	-	-	-
Cibening	-	-	-	-	-
Cijengkol	-	-	-	-	-
Lubangbuaya	-	-	-	-	-
Kec. Setu	1	-	-	-	-

Tabel 4.10 Jumlah Guru SD di Kecamatan Setu tahun 2007

Desa	SD Negeri	SD Swasta
Ragemmanunggal	12	-
Muktijaya	31	-
Kertarahayu	24	-
Cikarageman	28	-
Tamansari	20	-
Tamanrahayu	30	6
Burangkung	36	-
Cileduk	33	-
Cibening	26	-
Cijengkol	24	7
Lubangbuaya	18	-
Kec. Setu	282	13

Tabel 4.11 Jumlah Murid SD di Kecamatan Setu tahun 2007

Desa	SD Negeri	SD Swasta
Ragemmanunggal	422	-
Muktijaya	825	-
Kertarahayu	658	-
Cikarageman	926	-
Tamansari	748	-
Tamanrahayu	1.143	103
Burangkung	1.199	-
Cileduk	961	-
Cibening	698	-
Cijengkol	733	182
Lubangbuaya	649	-
Kec. Setu	8.962	285



Tabel 4.12 Jumlah Anak Usia 7 – 12 tahun di Kecamatan Setu tahun 2007

Desa	Jumlah Usia 7 – 12 tahun
Ragemmanunggal	1.543
Muktijaya	649
Kertarahayu	1.024
Cikarageman	1.543
Tamansari	1.082
Tamanrahayu	1.181
Burangkeng	1.544
Cileduk	1.606
Cibening	1.777
Cijengkol	n/a
Lubangbuaya	1.316
Kec. Setu	13.265

Tabel 4.13 Jumlah Sarana Kesehatan di Kecamatan Setu tahun 2007

Desa	Rumah Sakit	Rumah Bersalin	Poliklinik / Balai Pengobatan	Puskesmas	Puskesmas Pembantu
Ragemmanunggal	-	-	-	-	-
Muktijaya	-	-	1	-	1
Kertarahayu	-	-	-	-	-
Cikarageman	-	-	-	-	1
Tamansari	-	-	1	1	-
Tamanrahayu	-	1	2	-	-
Burangkeng	-	-	1	-	-
Cileduk	-	-	1	-	-
Cibening	-	-	-	-	-
Cijengkol	-	1	6	1	-
Lubangbuaya	-	2	4	1	-
Kec. Setu	-	4	16	3	2

Tabel 4.13 Lanjutan

Desa	Praktek Dokter	Praktek Bidan	Posyandu	Polindes	Apotik	Toko Obat / Jamu
Ragemmanunggal	-	-	6	-	-	-
Muktijaya	-	1	6	-	-	-
Kertarahayu	-	1	8	-	-	-
Cikarageman	-	4	9	-	-	-
Tamansari	-	2	7	-	-	-
Tamanrahayu	1	1	8	-	-	1
Burangkeng	-	1	10	-	-	-
Cileduk	-	1	8	-	-	-
Cibening	-	3	10	-	-	-
Cijengkol	-	2	11	-	-	-
Lubangbuaya	2	3	14	-	-	-
Kec. Setu	3	19	97	-	-	1

Tabel 4.14 Jumlah Tenaga Kesehatan yang Tinggal di Desa tahun 2007

Desa	Dokter Pria	Dokter wanita	Mantri Kesehatan	Bidan	Perawat
Ragemmanunggal	-	-	1	-	-
Muktijaya	-	-	1	1	1
Kertarahayu	-	-	-	1	-
Cikarageman	-	-	-	4	-
Tamansari	-	-	-	2	-
Tamanrahayu	-	2	4	3	2
Burangkeng	-	-	1	1	-
Cileduk	-	-	-	4	-
Cibening	-	-	-	3	-
Cijengkol	-	-	-	3	6
Lubangbuaya	-	-	1	4	-
Kec. Setu	-	2	8	26	9

Tabel 4.14 Lanjutan

Desa	Dukun bayi terlatih	Dukun bayi belum dilatih	Kader Posyandu	Kader BKB
Ragemmanunggal	2	-	12	-
Muktijaya	3	-	12	-
Kertarahayu	-	-	63	-
Cikarageman	1	-	12	-
Tamansari	3	-	14	-
Tamanrahayu	4	-	20	-
Burangkung	2	-	20	-
Cileduk	4	-	15	-
Cibening	3	-	15	-
Cijengkol	5	-	19	-
Lubangbuaya	3	-	28	-
Kec. Setu	30	-	230	-

Tabel 4.15 Jumlah Penderita Wabah Penyakit di Kecamatan Setu tahun 2007

Desa	Muntaber / diare	Demam berdarah	Campak	TBC	Malaria
Ragemmanunggal	-	-	-	-	-
Muktijaya	-	5	-	-	-
Kertarahayu	-	-	-	-	-
Cikarageman	-	-	-	-	-
Tamansari	-	2	-	-	-
Tamanrahayu	-	4	-	-	-
Burangkeng	-	-	-	-	-
Cileduk	-	-	-	-	-
Cibening	-	-	-	-	-
Cijengkol	-	-	-	-	-
Lubangbuaya	-	1	-	-	-
Kec. Setu	-	12	-	-	-

Tabel 4.15 Lanjutan

Desa	Cikungunya	ISPA	Gondok	Kaki gajah	Lainnya
Ragemmanunggal	-	-	-	-	-
Muktijaya	-	-	-	-	-
Kertarahayu	-	-	-	-	-
Cikarageman	-	-	-	-	-
Tamansari	-	-	-	-	-
Tamanrahayu	-	-	-	-	-
Burangkeng	-	-	-	-	-
Cileduk	-	-	-	-	-
Cibening	-	-	-	-	-
Cijengkol	-	-	-	-	-
Lubangbuaya	-	-	-	-	-
Kec. Setu	-	-	-	-	-

Tabel 4.16 Jumlah Peserta Posyandu dan Ibu Hamil di Kecamatan Setu tahun 2007

Desa	Ibu Peserta Posyandu	Ibu Hamil
Ragemmanunggal	787	149
Muktijaya	545	162
Kertarahayu	581	187
Cikarageman	787	234
Tamansari	833	212
Tamanrahayu	775	210
Burangkeng	525	403
Cileduk	429	203
Cibening	655	200
Cijengkol	n/a	212
Lubangbuaya	147	302
Kec. Setu	6.064	2.474



Tabel 4.17 Jumlah Bayi Lahir Hidup dan Lahir Mati di Kecamatan Setu tahun 2007

Desa	Bayi Lahir	
	Lahir Hidup	Lahir Mati
Ragemmanunggal	4	-
Muktijaya	19	-
Kertarahayu	39	-
Cikarageman	8	-
Tamansari	7	-
Tamanrahayu	28	-
Burangkung	30	-
Cileduk	13	-
Cibening	14	-
Cijengkol	22	-
Lubangbuaya	21	-
Kec. Setu	205	-

Tabel 4.18 Jumlah Balita yang Diimunisasi menurut Jenisnya di Kecamatan Setu tahun 2007

Desa	BCG	DPT	Polio	Campak	Hepatitis B
Ragemmanunggal	133	133	133	133	108
Muktijaya	143	143	140	140	129
Kertarahayu	167	166	167	162	148
Cikarageman	194	189	180	176	112
Tamansari	186	371	186	180	154
Tamanrahayu	180	360	180	178	98
Burangkung	356	360	316	338	-
Cileduk	189	178	132	155	-
Cibening	191	170	112	172	-
Cijengkol	187	186	162	173	-
Lubangbuaya	280	555	208	276	-
Kec. Setu	2.206	2.811	1.916	2.083	749

Tabel 4.19 Jumlah Tempat Ibadah di Kecamatan Setu tahun 2007

Desa	Masjid	Mushola / Surau / Langgar	Gereja Kristen	Gereja Katolik	Pura	Vihara / Klenteng
Ragemmanunggal	4	10	-	-	-	-
Muktijaya	6	9	1	-	-	-
Kertarahayu	4	5	-	-	-	-
Cikarageman	5	12	-	-	-	-
Tamansari	8	17	-	-	-	-
Tamanrahayu	4	44	-	-	-	-
Burangkeng	5	22	-	-	-	-
Cileduk	4	16	-	-	-	-
Cibening	8	6	-	-	-	-
Cijengkol	7	8	-	-	-	-
Lubangbuaya	10	12	-	-	-	-
Kec. Setu	65	161	1	-	-	-

Tabel 4.20 Jumlah Pernikahan, Perceraian, Talak dan Rujuk di Kecamatan Setu tahun 2007

Desa	Pernikahan	Perceraian	Talak	Rujuk
Ragemmanunggal	47	-	-	-
Muktijaya	56	-	-	-
Kertarahayu	47	-	-	-
Cikarageman	62	-	-	-
Tamansari	65	-	-	-
Tamanrahayu	59	-	-	-
Burangkeng	92	-	-	-
Cileduk	74	-	-	-
Cibening	54	-	-	-
Cijengkol	58	-	-	-
Lubangbuaya	60	-	-	-
Kec. Setu	674	-	-	-

Tabel 4.21 Jumlah Fasilitas Perlindungan Sosial di Kecamatan Setu tahun 2007

Desa	Panti Asuhan	Panti Wreda / Jompo	Panti Cacat / YPAC	Panti Bina Remaja	Panti Rehabilitasi Anak	Panti Rehabilitasi WTS
Ragemmanunggal	-	-	-	-	-	-
Muktijaya	-	-	-	-	-	-
Kertarahayu	-	-	-	-	-	-
Cikarageman	-	-	-	-	-	-
Tamansari	1	-	-	-	-	-
Tamanrahayu	-	-	-	-	-	-
Burangkeng	1	-	-	-	-	-
Cileduk	-	-	-	-	-	-
Cibening	-	-	-	-	-	-
Cijengkol	-	-	-	-	-	-
Lubangbuaya	1	-	-	-	-	-
Kec. Setu	3	-	-	-	-	-

Tabel 4.22 Jumlah Lembaga / Organisasi Kemasyarakatan di Kecamatan Setu tahun 2007

Desa	Majelis Taklim / Kelompok Pengajian / Kelompok Kebaktian	Yayasan / Kelompok / Persatuan Kematian	Lembaga Swadaya Masyarakat (LSM)
Ragemmanunggal	15	-	-
Muktijaya	10	-	-
Kertarahayu	10	-	-
Cikarageman	13	-	-
Tamansari	20	-	-
Tamanrahayu	23	-	-
Burangkeng	24	-	-
Cileduk	16	-	-
Cibening	10	-	-
Cijengkol	10	-	-
Lubangbuaya	10	-	-
Kec. Setu	161	-	-

Tabel 4.23 Jumlah Kelompok Program Kesejahteraan Keluarga (PKK) di Kecamatan Setu tahun 2007

Desa	PKK Dusun	PKK RW	PKK RT
Ragemmanunggal	3	6	12
Muktijaya	3	6	26
Kertarahayu	3	6	14
Cikarageman	3	7	24
Tamansari	3	7	18
Tamanrahayu	3	7	22
Burangkeng	3	10	47
Cileduk	3	7	26
Cibening	3	6	18
Cijengkol	3	10	21
Lubangbuaya	3	13	62
Kec. Setu	33	85	290

Tabel 4.24 Jumlah Penyandang Cacat di Kecamatan Setu tahun 2007

Desa	Tuna Netra	Tuna Rungu-Wicara	Tuna Grahita	Tuna Daksa	Tuna Ganda
Ragemmanunggal	5	7	5	9	-
Muktijaya	2	2	2	4	-
Kertarahayu	1	10	3	4	-
Cikarageman	2	13	-	2	-
Tamansari	-	10	-	2	-
Tamanrahayu	5	5	1	6	-
Burangkeng	5	16	4	3	-
Cileduk	2	7	-	1	-
Cibening	5	7	1	-	-
Cijengkol	-	6	1	-	-
Lubangbuaya	4	10	4	5	-
Kec. Setu	31	93	21	36	-

Keterangan :

Tuna Netra : buta.

Tuna Rungu-Wicara : bisu-tuli.

Tuna Grahita : cacat mental.

Tuna Daksa : cacat tubuh.

Tuna Ganda : cacat tubuh dan buta / bisu-tuli / mental.



Tabel 4.25 Jumlah Tempat Hiburan / Rekreasi Komersial di Kecamatan Setu tahun 2007

Desa	Alam Bahari	Alam Non Bahari	Budaya	Agrowisata
Ragemmanunggal	-	-	-	-
Muktijaya	-	-	-	-
Kertarahayu	-	-	-	-
Cikarageman	-	-	-	-
Tamansari	-	-	-	-
Tamanrahayu	-	-	-	-
Burangkeng	-	-	-	-
Cileduk	-	-	-	-
Cibening	-	-	-	-
Cijengkol	-	-	-	-
Lubangbuaya	-	-	-	-
Kec. Setu	-	-	-	-

Tabel 4.25 Lanjutan

Desa	Pemancingan	Situs Purbakala	Tempat Ziarah	Lainnya
Ragemmanunggal	-	-	-	-
Muktijaya	-	-	-	-
Kertarahayu	-	-	-	-
Cikarageman	-	-	-	-
Tamansari	-	-	-	-
Tamanrahayu	-	-	-	-
Burangkeng	-	-	-	-
Cileduk	-	-	-	-
Cibening	-	-	-	-
Cijengkol	-	-	-	-
Lubangbuaya	-	-	-	-
Kec. Setu	-	-	-	-

Tabel 4.26 Gedung Bioskop, Pub / Diskotik / Karaoke di Kecamatan Setu tahun 2007

Desa	Gedung Bioskop	Pub / Diskotik / Tempat Karaoke
Ragemmanunggal	-	-
Muktijaya	-	-
Kertarahayu	-	-
Cikarageman	-	-
Tamansari	-	-
Tamanrahayu	-	-
Burangkeng	-	-
Cileduk	-	-
Cibening	-	-
Cijengkol	-	-
Lubangbuaya	-	-
Kec. Setu	-	-

Tabel 4.27 Jumlah Rumah Tangga Miskin dan Keluarga Penerima Raskin di Kecamatan Setu tahun 2007

Desa	Jumlah Rumah Tangga Miskin	Jumlah Keluarga Penerima Raskin	Jumlah Beras Raskin yang diterima (Ton)
Ragemmanunggal	-	-	-
Muktijaya	-	-	-
Kertarahayu	350,0	242,0	-
Cikarageman	-	-	-
Tamansari	-	-	-
Tamanrahayu	-	-	-
Burangkeng	-	-	-
Cileduk	-	-	-
Cibening	-	-	8,8
Cijengkol	-	-	-
Lubangbuaya	300,0	152,0	3,4
Kec. Setu	650,0	394,0	12,2

Tabel 4.28 Jumlah Surat Keterangan Miskin yang dikeluarkan dalam Setahun Terakhir di Kecamatan Setu tahun 2007

Desa	Jumlah Surat Keterangan Miskin
Ragemmanunggal	718
Muktijaya	453
Kertarahayu	804
Cikarageman	587
Tamansari	711
Tamanrahayu	681
Burangkeng	465
Cileduk	534
Cibening	20
Cijengkol	363
Lubangbuaya	-
Kec. Setu	5.336

Tabel 4.29 Jumlah Kejahatan di Kecamatan Setu tahun 2007

Desa	Pencurian	Perampokan	Penjarahan	Penganiayaan / kekerasan
Ragemmanunggal	-	-	-	-
Muktijaya	-	-	-	-
Kertarahayu	1	-	-	-
Cikarageman	1	-	-	-
Tamansari	1	-	-	-
Tamanrahayu	3	-	-	-
Burangkeng	1	-	-	-
Cileduk	3	-	-	-
Cibening	-	-	-	-
Cijengkol	1	-	-	-
Lubangbuaya	-	-	-	-
Kec. Setu	11	-	-	-

Tabel 4.29 Lanjutan

Desa	Pembakaran	Perkosaan	Penyalahgunaan narkoba	Peredaran gelap narkoba
Ragemmanunggal	-	-	-	-
Muktijaya	-	-	-	-
Kertarahayu	-	-	-	-
Cikarageman	-	-	-	-
Tamansari	-	-	-	-
Tamanrahayu	-	-	-	-
Burangkeng	-	-	-	-
Cileduk	-	-	-	-
Cibening	-	-	-	-
Cijengkol	-	-	-	-
Lubangbuaya	-	-	-	-
Kec. Setu	-	-	-	-

Tabel 4.29 Lanjutan

Desa	Pembunuhan	Penjualan anak	Bunuh diri	Perkelahian	Lainnya
Ragemmanunggal	-	-	-	-	-
Muktijaya	-	-	-	-	-
Kertarahayu	-	-	-	-	-
Cikarageman	-	-	-	-	-
Tamansari	-	-	-	-	-
Tamanrahayu	-	-	-	-	-
Burangkeng	-	-	-	-	-
Cileduk	-	-	-	-	-
Cibening	-	-	-	-	-
Cijengkol	-	-	-	-	-
Lubangbuaya	-	-	-	-	-
Kec. Setu	-	-	-	-	-



Tabel 4.30 Jumlah Sarana Keamanan Lingkungan di Kecamatan Setu tahun 2007

Desa	Pos hansip / kamling	Pos polisi	Polsek	Koramil
Ragemmanunggal	12	-	-	-
Muktijaya	26	-	-	-
Kertarahayu	35	-	-	-
Cikarageman	19	1	-	-
Tamansari	18	-	-	-
Tamanrahayu	22	-	-	-
Burangkeng	43	-	-	-
Cileduk	20	-	-	-
Cibening	18	-	-	-
Cijengkol	17	-	1	-
Lubangbuaya	30	-	-	-
Kec. Setu	260	1	1	-

Tabel 4.31 Jumlah Anggota Hansip / Linmas di Kecamatan Setu tahun 2007

Desa	Hansip / Linmas
Ragemmanunggal	11
Muktijaya	8
Kertarahayu	10
Cikarageman	10
Tamansari	8
Tamanrahayu	11
Burangkeng	9
Cileduk	10
Cibening	17
Cijengkol	10
Lubangbuaya	10
Kec. Setu	114

# PERTANIAN

5



Tabel 5.1 Luas Lahan Sawah menurut Penggunaannya  
Kecamatan Setu tahun 2007

Desa	Lahan Sawah				
	Berpengairan			Tidak Berpengairan	Lahan Sawah Sementara Tidak Diusahakan
	Irigasi Teknis	Irigasi Setengah Teknis	Irigasi Sederhana		
Ragemmanunggal	-	-	-	232,5	-
Muktijaya	-	-	-	199,0	-
Kertarahayu	-	-	-	318,0	-
Cikarageman	-	-	-	162,0	-
Tamansari	-	-	-	250,0	-
Tamanrahayu	-	-	-	118,0	-
Burangkung	-	-	-	153,0	-
Cileduk	-	-	-	105,0	-
Cibening	-	-	-	212,0	-
Cijengkol	-	-	-	77,0	-
Lubangbuaya	-	-	-	83,0	-
Kec. Setu	-	-	-	1.909,5	-

Tabel 5.2 Luas Lahan Bukan Sawah menurut Penggunaannya Kecamatan Setu tahun 2007

Desa	Lahan Bukan Sawah			
	Pertanian			Non Pertanian (Permukiman / Perumahan / Pertokoan / Perkantoran / Industri dan Lainnya)
	Kolam / Tambak / Perkebunan / Hutan Rakyat / Padang Rumput	Ladang yang Diusahakan	Ladang yang Tidak Diusahakan	
Ragemmanunggal	-	171,5	-	52,0
Muktijaya	-	145,0	-	159,0
Kertarahayu	-	249,3	-	125,7
Cikarageman	-	323,0	-	125,0
Tamansari	-	200,2	-	110,0
Tamanrahayu	-	166,0	-	75,0
Burangkung	-	2.731,7	-	172,0
Cileduk	-	174,0	-	105,0
Cibening	-	241,8	-	95,5
Cijengkol	-	152,0	-	150,0
Lubangbuaya	-	66,9	-	125,0
Kec. Setu	-	4.621,4	-	1.294,2

Tabel 5.3 Luas Panen Hasil Pertanian menurut Jenis Tanaman di Kecamatan Setu tahun 2007 (Ha)

Desa	Padi Sawah	Padi Ladang	Jagung	Ubi Kayu
Ragemmanunggal	185	38	-	-
Muktijaya	126	37	-	-
Kertarahayu	218	40	-	-
Cikarageman	162	37	-	-
Tamansari	140	9	-	-
Tamanrahayu	118	5	-	-
Burangkung	201	9	-	-
Cileduk	165	9	-	-
Cibening	212	10	-	-
Cijengkol	77	4	-	-
Lubangbuaya	90	4	-	-
Kec. Setu	1.694	202	-	-

Tabel 5.3 Lanjutan

Desa	Ubi Jalar	Kacang Tanah	Kedelai	Kacang Hijau
Ragemmanunggal	-	-	-	-
Muktijaya	-	-	-	-
Kertarahayu	-	-	-	-
Cikarageman	-	-	-	-
Tamansari	-	-	-	-
Tamanrahayu	-	-	-	-
Burangkeng	-	-	-	-
Cileduk	-	-	-	-
Cibening	-	-	-	-
Cijengkol	-	-	-	-
Lubangbuaya	-	-	-	-
Kec. Setu	-	-	-	-

Tabel 5.4 Produksi Hasil Pertanian menurut Jenis Tanaman di Kecamatan Setu tahun 2007 (Ton)

Desa	Padi Sawah	Padi Ladang	Jagung	Ubi Kayu
Ragemmanunggal	1.208,0	148,2	-	-
Muktijaya	808,0	148,0	-	-
Kertarahayu	1.400,0	160,0	-	-
Cikarageman	1.058,0	144,3	-	-
Tamansari	911,0	35,1	-	-
Tamanrahayu	768,0	19,0	-	-
Burangkeng	576,0	35,1	-	-
Cileduk	1.056,0	35,1	-	-
Cibening	1.410,0	40,0	-	-
Cijengkol	496,0	15,2	-	-
Lubangbuaya	579,0	15,2	-	-
Kec. Setu	10.270,0	795,2	-	-



Tabel 5.4 Lanjutan

Desa	Ubi Jalar	Kacang Tanah	Kedelai	Kacang Hijau
Ragemmanunggal	-	-	-	-
Muktijaya	-	-	-	-
Kertarahayu	-	-	-	-
Cikarageman	-	-	-	-
Tamansari	-	-	-	-
Tamanrahayu	-	-	-	-
Burangkung	-	-	-	-
Cileduk	-	-	-	-
Cibening	-	-	-	-
Cijengkol	-	-	-	-
Lubangbuaya	-	-	-	-
Kec. Setu	-	-	-	-

Tabel 5.5 Jumlah Ternak yang Ada di Kecamatan Setu tahun 2007 (Ekor)

Desa	ayam kampung	itik	ayam potong	kerbau
Ragemmanunggal	7.150	375	-	-
Muktijaya	1.500	250	10.000	-
Kertarahayu	525	75	-	10
Cikarageman	1.720	230	15.000	4
Tamansari	870	200	-	-
Tamanrahayu	723	56	-	2
Burangkeng	950	150	-	2
Cileduk	750	73	5.000	2
Cibening	753	162	-	8
Cijengkol	571	101	-	2
Lubangbuaya	-	-	-	-
Kec. Setu	15.512	1.672	30.000	30

Tabel 5.5 Lanjutan

Desa	sapi	kuda	kambing	domba	babi
Ragemmanunggal	75	-	620	1.270	-
Muktijaya	28	-	120	346	-
Kertarahayu	20	-	45	30	-
Cikarageman	30	-	45	51	-
Tamansari	10	-	30	50	-
Tamanrahayu	4	-	30	40	-
Burangkeng	5	-	32	41	-
Cileduk	5	-	35	40	-
Cibening	276	-	283	316	-
Cijengkol	5	-	35	40	-
Lubangbuaya	-	-	-	-	-
Kec. Setu	458	-	1.275	2.224	-

Tabel 5.6 Jumlah Alat-Alat Pertanian yang Dimiliki di Kecamatan Setu tahun 2007

Desa	Traktor pengolah tanah	Sprayer	Huller padi
Ragemmanunggal	5	8	5
Muktijaya	3	7	5
Kertarahayu	3	11	10
Cikarageman	4	8	4
Tamansari	4	12	9
Tamanrahayu	3	8	4
Burangkeng	5	9	7
Cileduk	3	12	7
Cibening	5	13	11
Cijengkol	5	13	11
Lubangbuaya	3	12	5
Kec. Setu	43	113	78

Tabel 5.7 Jumlah Kios Sarana Produksi Pertanian di Kecamatan Setu tahun 2007

Desa	Milik KUD	Milik Non KUD
Ragemmanunggal	-	-
Muktijaya	-	-
Kertarahayu	-	-
Cikarageman	-	-
Tamansari	-	-
Tamanrahayu	-	-
Burangkung	-	-
Cileduk	-	-
Cibening	-	-
Cijengkol	-	-
Lubangbuaya	-	2
Kec. Setu	-	2

PERINDUSTRIAN, PERDAGANGAN,  
ENERGI dan KOPERASI

6



Tabel 6.1 Jumlah keluarga di Kecamatan Setu yang menggunakan listrik tahun 2007

Desa	Listrik PLN	Listrik Non PLN
Ragemmanunggal	1.636	-
Muktijaya	1.292	-
Kertarahayu	1.662	-
Cikarageman	2.052	-
Tamansari	1.766	-
Tamanrahayu	1.823	-
Burangkeng	3.532	-
Cileduk	1.670	-
Cibening	2.254	-
Cijengkol	1.798	-
Lubangbuaya	2.313	-
Kec. Setu	21.798	-

Tabel 6.2 Jumlah Industri Besar, Industri Sedang dan Industri Kecil / Kerajinan Rumah Tangga di Kecamatan Setu tahun 2007

Desa	Jumlah Industri Besar	Jumlah Industri Sedang	Jumlah Industri Kecil / Kerajinan Rumah Tangga
Ragemmanunggal	-	-	-
Muktijaya	-	-	-
Kertarahayu	-	-	-
Cikarageman	-	-	-
Tamansari	-	-	-
Tamanrahayu	-	-	-
Burangkeng	-	-	-
Cileduk	-	-	-
Cibening	-	-	-
Cijengkol	-	-	-
Lubangbuaya	-	-	-
Kec. Setu	-	-	-

Keterangan :

Industri Besar                   ≥ 100 pekerja  
 Industri Sedang                20 - 99 pekerja  
 Industri Kecil                   5 - 19 pekerja  
 Kerajinan Rumah Tangga    1 – 4 pekerja



Tabel 6.3 Jumlah Industri Kecil / Kerajinan Rumah  
Tangga menurut Hasil Produksinya Kecamatan  
Setu tahun 2007

Desa	Kerajinan dari kulit	Kerajinan dari kayu	Kerajinan dari logam / logam mulia	Anyaman
Ragemmanunggal	-	-	-	15
Muktijaya	-	-	-	20
Kertarahayu	-	-	-	50
Cikarageman	-	-	1	20
Tamansari	-	2	1	1
Tamanrahayu	-	-	100	-
Burangkeng	-	1	-	-
Cileduk	-	2	3	-
Cibening	-	-	-	3
Cijengkol	-	2	-	-
Lubangbuaya	-	-	-	-
Kec. Setu	-	7	105	109

Tabel 6.3 Lanjutan

Desa	Gerabah / keramik	Kerajinan dari kain / tenun	Makanan	Lainnya
Ragemmanunggal	-	-	-	-
Muktijaya	-	-	4	-
Kertarahayu	-	-	-	-
Cikarageman	-	-	-	-
Tamansari	-	-	-	20
Tamanrahayu	-	-	-	-
Burangkeng	-	-	1	-
Cileduk	-	-	-	-
Cibening	-	-	-	1
Cijengkol	-	1	1	-
Lubangbuaya	-	-	-	-
Kec. Setu	-	1	6	21

Tabel 6.4 Jumlah Pasar menurut Jenis Bangunannya di Kecamatan Setu tahun 2007

Desa	Permanen / Semi Permanen	Tanpa Bangunan Permanen
Ragemmanunggal	-	-
Muktijaya	-	-
Kertarahayu	-	-
Cikarageman	-	-
Tamansari	-	-
Tamanrahayu	-	-
Burangkeng	-	-
Cileduk	-	-
Cibening	-	-
Cijengkol	-	-
Lubangbuaya	-	-
Kec. Setu	-	-

Tabel 6.5 Jumlah Supermarket / Pasar Swalayan / Toserba / Mini Market di Kecamatan Setu tahun 2007

Desa	Supermarket / Pasar Swalayan / Toserba / Mini Market
Ragemmanunggal	-
Muktijaya	-
Kertarahayu	-
Cikarageman	-
Tamansari	-
Tamanrahayu	1
Burangkeng	-
Cileduk	1
Cibening	-
Cijengkol	1
Lubangbuaya	-
Kec. Setu	3

Tabel 6.6 Jumlah Restoran / Rumah Makan dan Warung / Kedai Makanan Minuman di Kecamatan Setu tahun 2007

Desa	Restoran / Rumah Makan	Warung / Kedai Makanan Minuman
Ragemmanunggal	2	30
Muktijaya	2	7
Kertarahayu	2	10
Cikarageman	2	20
Tamansari	1	25
Tamanrahayu	2	10
Burangkeng	-	30
Cileduk	5	13
Cibening	5	92
Cijengkol	2	50
Lubangbuaya	-	712
Kec. Setu	23	999

Tabel 6.7 Jumlah Toko / Warung Kelontong di Kecamatan Setu tahun 2007

Desa	Toko / Warung Kelontong
Ragemmanunggal	6
Muktijaya	15
Kertarahayu	1
Cikarageman	-
Tamansari	10
Tamanrahayu	42
Burangkung	20
Cileduk	5
Cibening	14
Cijengkol	-
Lubangbuaya	424
Kec. Setu	537

Tabel 6.8 Jumlah Bank, BPR dan ATM di Kecamatan Setu tahun 2007

Desa	Bank Umum	Bank Perkreditan Rakyat	ATM (Anjungan Tunai Mandiri)
Ragemmanunggal	-	-	-
Muktijaya	-	-	-
Kertarahayu	-	-	-
Cikarageman	-	-	-
Tamansari	-	-	-
Tamanrahayu	-	-	-
Burangkeng	-	-	-
Cileduk	-	-	-
Cibening	-	-	-
Cijengkol	-	-	-
Lubangbuaya	1	1	-
Kec. Setu	1	1	-

Tabel 6.9 Jumlah Koperasi menurut Jenisnya di Kecamatan Setu tahun 2007

Desa	Koperasi Unit Desa	Koperasi Industri Kecil dan Kerajinan Rakyat	Koperasi Simpan Pinjam	Koperasi Non KUD lainnya
Ragemmanunggal	-	-	-	-
Muktijaya	-	-	-	-
Kertarahayu	-	-	-	-
Cikarageman	-	-	-	-
Tamansari	-	-	-	-
Tamanrahayu	-	-	-	-
Burangkeng	-	-	-	-
Cileduk	-	-	-	-
Cibening	-	-	-	-
Cijengkol	-	-	-	-
Lubangbuaya	-	-	1	-
Kec. Setu	-	-	1	-



Tabel 6.10 Jumlah Kantor Pegadaian dan Lembaga Keuangan Mikro di Kecamatan Setu tahun 2007

Desa	Kantor Pegadaian	Lembaga Keuangan mikro informal
Ragemmanunggal	-	-
Muktijaya	-	-
Kertarahayu	-	-
Cikarageman	-	-
Tamansari	-	-
Tamanrahayu	-	-
Burangkeng	-	-
Cileduk	-	-
Cibening	-	-
Cijengkol	-	-
Lubangbuaya	-	-
Kec. Setu	-	-

Tabel 6.11 Jumlah Bengkel Kendaraan dan Alat Elektronik di Kecamatan Setu tahun 2007

Desa	Bengkel Kendaraan Bermotor	Bengkel Alat-Alat Elektronik
Ragemmanunggal	5	1
Muktijaya	3	2
Kertarahayu	1	1
Cikarageman	3	1
Tamansari	6	2
Tamanrahayu	6	2
Burangkeng	6	1
Cileduk	3	-
Cibening	3	1
Cijengkol	3	-
Lubangbuaya	10	5
Kec. Setu	49	16

Tabel 6.12 Jumlah Usaha Fotocopy di Kecamatan Setu tahun 2007

Desa	Usaha Fotokopi
Ragemmanunggal	-
Muktijaya	1
Kertarahayu	-
Cikarageman	1
Tamansari	1
Tamanrahayu	2
Burangkeng	1
Cileduk	-
Cibening	-
Cijengkol	1
Lubangbuaya	4
Kec. Setu	11

Tabel 6.13 Jumlah Agen Perjalanan Wisata di Kecamatan Setu tahun 2007

Desa	Biro / Agen Perjalanan Wisata
Ragemmanunggal	-
Muktijaya	-
Kertarahayu	-
Cikarageman	-
Tamansari	-
Tamanrahayu	-
Burangkeng	-
Cileduk	-
Cibening	-
Cijengkol	-
Lubangbuaya	-
Kec. Setu	-

Tabel 6.14 Jumlah Tempat Pangkas Rambut dan Salon Kecantikan di Kecamatan Setu tahun 2007

Desa	Tempat Pangkas Rambut	Salon Kecantikan / Tata Rias Wajah / Pangantin
Ragemmanunggal	1	-
Muktijaya	2	3
Kertarahayu	-	1
Cikarageman	2	1
Tamansari	1	-
Tamanrahayu	4	1
Burangkeng	2	1
Cileduk	2	1
Cibening	-	-
Cijengkol	1	-
Lubangbuaya	4	2
Kec. Setu	19	10

Tabel 6.15 Jumlah Bengkel Las di Kecamatan Setu tahun 2007

Desa	Bengkel Las
Ragemmanunggal	1
Muktijaya	5
Kertarahayu	-
Cikarageman	1
Tamansari	2
Tamanrahayu	4
Burangkeng	1
Cileduk	1
Cibening	1
Cijengkol	1
Lubangbuaya	1
Kec. Setu	18

Tabel 6.16 Jumlah Usaha Persewaan Alat-alat Pesta di Kecamatan Setu tahun 2007

Desa	Usaha Persewaan Alat-Alat Pesta
Ragemmanunggal	2
Muktijaya	3
Kertarahayu	1
Cikarageman	2
Tamansari	1
Tamanrahayu	3
Burangkeng	2
Cileduk	1
Cibening	1
Cijengkol	1
Lubangbuaya	2
Kec. Setu	19

# PERHUBUNGAN DAN TELEKOMUNIKASI

# 7





Tabel 7.1 Panjang dan Lebar Jalan di Kecamatan Setu tahun 2007

Desa	Jalan Negara		Jalan Kabupaten	
	Panjang (Km)	Lebar (m)	Panjang (Km)	Lebar (m)
Ragemmanunggal	-	-	2,5	4,0
Muktijaya	-	-	5,0	4,0
Kertarahayu	-	-	2,0	4,0
Cikarageman	-	-	4,0	4,0
Tamansari	-	-	3,0	5,0
Tamanrahayu	-	-	2,0	4,0
Burangkeng	-	-	5,0	4,0
Cileduk	-	-	1,5	4,0
Cibening	-	-	4,0	6,0
Cijengkol	-	-	2,0	4,0
Lubangbuaya	-	-	2,0	6,0
Kec. Setu	-	-	33,0	49,0

Tabel 7.1 Lanjutan

Desa	Jalan Desa		Jumlah	
	Panjang (Km)	Lebar (m)	Panjang (Km)	Lebar (m)
Ragemmanunggal	20,0	3,0	22,5	7,0
Muktijaya	7,0	4,0	12,0	8,0
Kertarahayu	4,0	3,0	6,0	7,0
Cikarageman	10,0	3,0	14,0	7,0
Tamansari	25,0	4,0	28,0	9,0
Tamanrahayu	15,0	3,0	17,0	7,0
Burangkeng	7,0	3,0	12,0	7,0
Cileduk	7,0	3,0	8,5	7,0
Cibening	18,0	4,0	22,0	10,0
Cijengkol	7,0	3,0	9,0	7,0
Lubangbuaya	10,0	3,0	12,0	9,0
Kec. Setu	158,5	40,0	163,0	85,0

Tabel 7.2 Panjang Jalan Negara menurut Kualitasnya di Kecamatan Setu tahun 2007 (Km)

Desa	Aspal	Beton	Batu / Diperkeras	Tanah	Lainnya
Ragemmanunggal	-	-	-	-	-
Muktijaya	-	-	-	-	-
Kertarahayu	-	-	-	-	-
Cikarageman	-	-	-	-	-
Tamansari	-	-	-	-	-
Tamanrahayu	-	-	-	-	-
Burangkeng	-	-	-	-	-
Cileduk	-	-	-	-	-
Cibening	-	-	-	-	-
Cijengkol	-	-	-	-	-
Lubangbuaya	-	-	-	-	-
Kec. Setu	-	-	-	-	-

Tabel 7.3 Panjang Jalan Kabupaten menurut Kualitasnya di Kecamatan Setu tahun 2007 (Km)

Desa	Aspal	Beton	Batu / Diperkeras	Tanah	Lainnya
Ragemmanunggal	2,5	-	-	-	-
Muktijaya	3,0	-	2,0	-	-
Kertarahayu	2,0	-	-	-	-
Cikarageman	2,0	-	2,0	-	-
Tamansari	3,0	-	-	-	-
Tamanrahayu	2,0	-	-	-	-
Burangkeng	5,0	-	-	-	-
Cileduk	1,5	-	-	-	-
Cibening	2,0	2,0	-	-	-
Cijengkol	2,0	-	-	-	-
Lubangbuaya	1,8	0,2	-	-	-
Kec. Setu	26,8	2,2	4,0	-	-

Tabel 7.4 Panjang Jalan Desa menurut Kualitasnya di Kecamatan Setu tahun 2007 (Km)

Desa	Aspal	Beton	Batu / Diperkeras	Tanah	Lainnya
Ragemmanunggal	10,0	-	3,0	2,0	-
Muktijaya	-	1,0	2,0	7,0	-
Kertarahayu	1,0	0,5	-	-	-
Cikarageman	6,0	1,0	2,0	1,0	-
Tamansari	5,0	1,0	-	-	-
Tamanrahayu	3,5	1,1	1,5	-	-
Burangkeng	3,0	3,0	6,0	-	-
Cileduk	5,5	4,5	7,5	2,5	-
Cibening	3,0	-	-	-	-
Cijengkol	10,0	-	1,0	1,0	-
Lubangbuaya	4,0	1,0	3,0	-	-
Kec. Setu	51,0	13,1	26,0	13,5	-

Tabel 7.5 Panjang Jalan di Kecamatan Setu menurut Desa dan Kualitasnya tahun 2007 (Km)

Desa	Aspal	Beton	Batu / Diperkeras	Tanah	Lainnya
Ragemmanunggal	10,0	-	3,0	2,0	-
Muktijaya	-	1,0	2,0	7,0	-
Kertarahayu	1,0	0,5	-	-	-
Cikarageman	6,0	1,0	2,0	1,0	-
Tamansari	5,0	1,0	-	-	-
Tamanrahayu	3,5	1,1	1,5	-	-
Burangkeng	3,0	3,0	6,0	-	-
Cileduk	5,5	4,5	7,5	2,5	-
Cibening	3,0	-	-	-	-
Cijengkol	10,0	-	1,0	1,0	-
Lubangbuaya	4,0	1,0	3,0	-	-
Kec. Setu	51,0	13,1	26,0	13,5	-

Tabel 7.6 Jarak Antar Desa di Kecamatan Setu tahun 2007 (Km)

	Ragemmanunggal	Muktijaya	Kertarahayu	Cikarageman	Tamansari	Tamanrahayu	Burangkung	Cileduk	Cibening	Cijengkol	Lubangbuaya	Ibukota Kecamatan	Ibukota Kabupaten Bekasi
Ragemmanunggal	-	0,5	4,0	3,0	3,5	6,5	6,0	12,0	15,0	15,0	12,0	10,0	25,0
Muktijaya	4,0	-	3,0	5,0	6,0	4,5	8,0	7,5	16,0	13,0	10,0	10,0	12,0
Kertarahayu	5,0	3,0	-	2,5	3,0	1,5	5,0	5,0	10,0	10,0	7,0	7,0	15,0
Cikarageman	2,8	4,0	2,5	-	1,5	4,0	4,0	8,0	8,0	8,0	9,0	9,0	22,0
Tamansari	5,0	6,0	2,0	1,5	-	3,0	2,5	6,0	5,0	7,0	8,0	6,0	20,0
Tamanrahayu	6,0	4,5	1,5	3,5	3,0	-	3,0	2,5	6,0	6,0	5,0	6,0	25,0
Burangkung	6,0	6,0	2,5	4,0	4,0	8,5	-	3,0	3,0	4,0	5,0	2,0	21,0
Cileduk	9,0	8,0	5,0	6,0	5,0	2,5	3,0	-	1,5	2,0	2,0	1,0	20,0
Cibening	10,0	10,0	7,0	8,5	6,0	6,0	2,0	1,0	-	1,5	3,5	0,2	22,0
Cijengkol	12,0	8,0	6,0	9,0	7,5	5,0	3,5	1,0	2,0	-	2,5	1,5	21,0
Lubangbuaya	14,0	10,0	8,0	11,0	10,0	5,5	6,0	2,5	3,1	2,0	-	3,5	20,0

Tabel 7.7 Jumlah Keluarga yang Berlangganan Telepon Kabel di Kecamatan Setu tahun 2007

Desa	Keluarga
Ragemmanunggal	120
Muktijaya	-
Kertarahayu	-
Cikarageman	120
Tamansari	1.759
Tamanrahayu	230
Burangkeng	450
Cileduk	276
Cibening	1.260
Cijengkol	600
Lubangbuaya	2.054
Kec. Setu	6.869



Tabel 7.8 Jumlah Telepon Umum Koin / Kartu yang Masih Aktif di Kecamatan Setu tahun 2007

Desa	Telepon
Ragemmanunggal	-
Muktijaya	-
Kertarahayu	-
Cikarageman	-
Tamansari	1
Tamanrahayu	-
Burangkeng	2
Cileduk	-
Cibening	5
Cijengkol	-
Lubangbuaya	3
Kec. Setu	11

Tabel 7.9 Jumlah Warung telepon dan Warung Internet di Kecamatan Setu tahun 2007

Desa	Wartel	Warnet
Ragemmanunggal	5	1
Muktijaya	-	-
Kertarahayu	-	-
Cikarageman	3	-
Tamansari	6	1
Tamanrahayu	3	-
Burangkeng	10	-
Cileduk	20	-
Cibening	26	1
Cijengkol	6	1
Lubangbuaya	1	1
Kec. Setu	80	5

Tabel 7.10 Jumlah Kantor Pos / Pos Pembantu / Rumah Pos di Kecamatan Setu tahun 2007

Desa	Kantor Pos / Pos Pembantu / Rumah Pos
Ragemmanunggal	-
Muktijaya	-
Kertarahayu	-
Cikarageman	-
Tamansari	1
Tamanrahayu	-
Burangkeng	-
Cileduk	-
Cibening	1
Cijengkol	-
Lubangbuaya	-
Kec. Setu	2

Tabel 7.11 Jumlah Radio Komunikasi, Televisi dan Parabola di Kecamatan Setu tahun 2007

Desa	Radio komunikasi	Pesawat Televisi	Parabola
Ragemmanunggal	15	4.800	-
Muktijaya	1	4.000	2
Kertarahayu	3	1.369	-
Cikarageman	-	2.235	-
Tamansari	5	1.754	-
Tamanrahayu	-	2.300	-
Burangkeng	-	2.395	1
Cileduk	26	10.000	-
Cibening	n/a	n/a	n/a
Cijengkol	-	22.516	-
Lubangbuaya	-	5.615	2
Kec. Setu	50	56.984	5

Tabel 7.12 Jumlah Kendaraan Bermotor di Kecamatan Setu tahun 2007

Desa	Roda 4	Roda 2
Ragemmanunggal	200	1.800
Muktijaya	20	1.000
Kertarahayu	45	1.800
Cikarageman	106	1.320
Tamansari	89	348
Tamanrahayu	121	1.902
Burangkeng	165	1.686
Cileduk	75	4.575
Cibening	54	1.426
Cijengkol	332	19.139
Lubangbuaya	65	3.755
Kec. Setu	1.272	38.751

Tabel 7.13 Jumlah Sarana Transportasi di Kecamatan Setu tahun 2007

Desa	Bus / Minibus	Truk	Sepeda motor	Becak
Ragemmanunggal	-	10	200	2
Muktijaya	-	10	100	-
Kertarahayu	-	14	320	12
Cikarageman	6	2	210	-
Tamansari	1	6	238	3
Tamanrahayu	2	8	-	-
Burangkeng	5	1	10	-
Cileduk	2	2	-	-
Cibening	42	12	1.426	36
Cijengkol	151	81	1.129	10
Lubangbuaya	3	8	40	96
Kec. Setu	212	154	3.673	159

Tabel 7.14 Jumlah Penginapan di Kecamatan Setu tahun 2007

Desa	Hotel	Hostel / Motel / Losmen / Wisma
Ragemmanunggal	-	-
Muktijaya	-	-
Kertarahayu	-	-
Cikarageman	-	-
Tamansari	-	-
Tamanrahayu	-	-
Burangkeng	-	-
Cileduk	2	-
Cibening	-	-
Cijengkol	-	-
Lubangbuaya	-	-
Kec. Setu	2	-





Tabel 8.1 Usaha Peningkatan Pendapatan Keluarga (UP2K) di Kecamatan Setu tahun 2007

Desa	Jumlah Poksus UP2K	Perkembangan Dana Modal UP2K		Perkembangan Peserta	
		Awal	Akhir	Awal	Akhir
Ragemmanunggal	n/a	n/a	n/a	n/a	n/a
Muktijaya	n/a	n/a	n/a	n/a	n/a
Kertarahayu	n/a	n/a	n/a	n/a	n/a
Cikarageman	n/a	n/a	n/a	n/a	n/a
Tamansari	n/a	n/a	n/a	n/a	n/a
Tamanrahayu	n/a	n/a	n/a	n/a	n/a
Burangkeng	0	0	0	0	0
Cileduk	n/a	n/a	n/a	n/a	n/a
Cibening	1	n/a	n/a	n/a	n/a
Cijengkol	n/a	n/a	n/a	n/a	n/a
Lubangbuaya	n/a	n/a	n/a	n/a	n/a
Kec. Setu	n/a	n/a	n/a	n/a	n/a

Tabel 8.2 Target dan Realisasi Penerimaan Pajak Bumi dan Bangunan di Kecamatan Setu tahun 2007

Desa	Target penerimaan PBB		Realisasi penerimaan PBB	
	SPPT	Rp	SPPT	Rp
Ragemmanunggal	4.250	300.000.000	3.950	298.000.000
Muktijaya	2.556	92.110.914	n/a	44.160.000
Kertarahayu	1.374	120.645.591	618	40.576.093
Cikarageman	2.452	211.617.290	1.667	143.899.757
Tamansari	673	88.045.617	n/a	n/a
Tamanrahayu	698	46.291.324	575	37.958.885
Burangkeng	1.026	141.847.488	925	113.477.991
Cileduk	4.147	412.118.265	2.489	267.876.872
Cibening	4.722	398.760.457	3.340	292.879.531
Cijengkol	10.672	630.844.337	n/a	n/a
Lubangbuaya	3.497	294.517.225	n/a	n/a
Kec. Setu	36.067	2.736.798.508	n/a	n/a

## PENDAPATAN REGIONAL

9



Tabel 9.1 Produk Domestik Regional Bruto Kecamatan Setu atas dasar Harga Berlaku

(dalam Juta Rupiah)

LAPANGAN USAHA	2004	2005 <sup>*)</sup>	2006 <sup>**)</sup>
(1)	(2)	(3)	(4)
1. Pertanian	49.528,63	52.836,91	59.141,07
1.1. Pertanian Tanaman Bahan Makanan	24.887,44	26.994,00	33.566,55
1.2. Tanaman Perkebunan	2.812,17	2.673,17	2.091,09
1.3. Peternakan	21.755,91	23.083,03	23.410,83
1.4. Kehutanan	60,58	61,25	16,71
1.5. Perikanan	12,52	25,47	55,88
2. Pertambangan dan Penggalian	0,00	0,00	0,00
3. Industri Pengolahan	135.914,79	156.507,15	181.560,80
4. Listrik, Gas dan Air Minum	24.481,19	27.721,94	30.649,38
5. Bangunan / Konstruksi	15.220,11	16.775,90	18.386,39
6. Perdagangan, Hotel dan Restoran	113.411,21	138.330,78	163.153,58
7. Pengangkutan dan Komunikasi	6.674,71	7.511,62	8.230,62
8. Bank dan Lembaga Keuangan Lainnya	2.679,13	2.852,91	3.399,69
9. Jasa-Jasa	30.129,11	34.777,42	41.451,50
<b>PRODUK DOMESTIK REGIONAL BRUTO</b>	<b>378.038,88</b>	<b>437.314,63</b>	<b>505.973,03</b>

\*) Angka Perbaikan

\*\*\*) Angka Sementara

Tabel 9.2 Produk Domestik Regional Bruto Kecamatan Setu atas dasar Harga Konstan 2000

(dalam Juta Rupiah)

LAPANGAN USAHA	2004	2005 <sup>*)</sup>	2006 <sup>**)</sup>
(1)	(2)	(3)	(4)
1. Pertanian	42.829,44	39.148,17	43.457,48
1.1. Pertanian Tanaman Bahan Makanan	22.564,86	18.585,17	21.866,84
1.2. Tanaman Perkebunan	1.996,06	1.896,98	1.367,34
1.3. Peternakan	18.161,52	18.561,08	20.138,77
1.4. Kehutanan	49,77	47,22	49,34
1.5. Perikanan	57,23	57,72	35,18
2. Pertambangan dan Penggalian	0,00	0,00	0,00
3. Industri Pengolahan	111.068,35	117.419,79	121.931,32
4. Listrik, Gas dan Air Minum	12.191,33	14.447,22	15.236,04
5. Bangunan / Konstruksi	11.787,11	12.405,81	13.100,54
6. Perdagangan, Hotel dan Restoran	92.141,11	102.508,65	109.479,24
7. Pengangkutan dan Komunikasi	5.164,49	5.440,11	5.765,97
8. Bank dan Lembaga Keuangan Lainnya	2.241,73	2.392,71	2.527,42
9. Jasa-Jasa	25.382,13	27.060,16	28.445,64
<b>PRODUK DOMESTIK REGIONAL BRUTO</b>	<b>302.805,69</b>	<b>320.822,63</b>	<b>339.943,65</b>

\*) Angka Perbaikan

\*\*\*) Angka Sementara

Tabel 9.3 Laju Pertumbuhan PDRB Kecamatan Setu atas dasar Harga Berlaku

(dalam Persen)

LAPANGAN USAHA	2004	2005 <sup>*)</sup>	2006 <sup>**)</sup>
(1)	(2)	(3)	(4)
1. Pertanian	12,04	6,68	11,93
1.1. Pertanian Tanaman Bahan Makanan	25,50	8,46	24,35
1.2. Tanaman Perkebunan	-37,86	-4,94	-21,77
1.3. Peternakan	10,00	6,10	1,42
1.4. Kehutanan	-0,16	1,10	-72,71
1.5. Perikanan	5,45	103,48	119,42
2. Pertambangan dan Penggalian	0,00	0,00	0,00
3. Industri Pengolahan	22,43	15,15	16,01
4. Listrik, Gas dan Air Minum	10,23	13,24	10,56
5. Bangunan / Konstruksi	8,16	10,22	9,60
6. Perdagangan, Hotel dan Restoran	12,55	21,97	17,94
7. Pengangkutan dan Komunikasi	16,85	12,54	9,57
8. Bank dan Lembaga Keuangan Lainnya	11,53	6,49	19,17
9. Jasa-Jasa	15,61	15,43	19,19
LAJU PERTUMBUHAN PDRB	15,81	15,68	15,70

\*) Angka Perbaikan

\*\*) Angka Sementara

Tabel 9.4 Laju Pertumbuhan PDRB Kecamatan Setu atas dasar Harga Konstan 2000

(dalam Persen)

LAPANGAN USAHA	2004	2005 <sup>*)</sup>	2006 <sup>**)</sup>
(1)	(2)	(3)	(4)
1. Pertanian	21,19	-8,60	11,01
1.1. Pertanian Tanaman Bahan Makanan	57,66	-17,64	17,66
1.2. Tanaman Perkebunan	-44,89	-4,96	-27,92
1.3. Peternakan	5,00	2,20	8,50
1.4. Kehutanan	-6,21	-5,13	4,50
1.5. Perikanan	0,42	0,86	-39,04
2. Pertambangan dan Penggalian	-	-	-
3. Industri Pengolahan	1,46	6,68	3,84
4. Listrik, Gas dan Air Minum	3,24	9,52	5,46
5. Bangunan / Konstruksi	4,65	5,25	5,60
6. Perdagangan, Hotel dan Restoran	5,23	11,25	6,80
7. Pengangkutan dan Komunikasi	5,92	5,34	5,99
8. Bank dan Lembaga Keuangan Lainnya	5,72	6,73	5,63
9. Jasa-Jasa	5,75	6,61	5,12
<b>LAJU PERTUMBUHAN PDRB</b>	<b>5,88</b>	<b>5,95</b>	<b>5,96</b>

\*) Angka Perbaikan

\*\*) Angka Sementara

Tabel 9.5 Distribusi Persentase PDRB Kecamatan Setu  
atas dasar Harga Berlaku

(dalam Persen)

LAPANGAN USAHA	2004	2005 <sup>*)</sup>	2006 <sup>**)</sup>
(1)	(2)	(3)	(4)
1. Pertanian	13,10	12,08	11,69
1.1. Pertanian Tanaman Bahan Makanan	6,58	6,17	6,63
1.2. Tanaman Perkebunan	0,74	0,61	0,41
1.3. Peternakan	5,75	5,28	4,63
1.4. Kehutanan	0,02	0,01	0,00
1.5. Perikanan	0,00	0,01	0,01
2. Pertambangan dan Penggalian	0,00	0,00	0,00
3. Industri Pengolahan	35,95	35,79	35,88
4. Listrik, Gas dan Air Minum	6,48	6,34	6,06
5. Bangunan / Konstruksi	4,03	3,84	3,63
6. Perdagangan, Hotel dan Restoran	30,00	31,63	32,25
7. Pengangkutan dan Komunikasi	1,77	1,72	1,63
8. Bank dan Lembaga Keuangan Lainnya	0,71	0,65	0,67
9. Jasa-Jasa	7,97	7,95	8,19
PRODUK DOMESTIK REGIONAL BRUTO	100,00	100,00	100,00

\*) Angka Perbaikan

\*\*) Angka Sementara



Tabel 9.6 Distribusi Persentase PDRB Kecamatan Setu  
atas dasar Harga Konstan 2000

(dalam Persen)

LAPANGAN USAHA	2004	2005 <sup>*)</sup>	2006 <sup>**)</sup>
(1)	(2)	(3)	(4)
1. Pertanian	14,14	12,20	12,78
1.1. Pertanian Tanaman Bahan Makanan	7,45	5,79	6,43
1.2. Tanaman Perkebunan	0,66	0,59	0,40
1.3. Peternakan	6,00	5,79	5,92
1.4. Kehutanan	0,02	0,01	0,01
1.5. Perikanan	0,02	0,02	0,01
2. Pertambangan dan Penggalian	0,00	0,00	0,00
3. Industri Pengolahan	36,35	36,60	35,87
4. Listrik, Gas dan Air Minum	4,36	4,50	4,48
5. Bangunan / Konstruksi	3,89	3,87	3,85
6. Perdagangan, Hotel dan Restoran	30,43	31,95	32,21
7. Pengangkutan dan Komunikasi	1,71	1,70	1,70
8. Bank dan Lembaga Keuangan Lainnya	0,74	0,75	0,74
9. Jasa-Jasa	8,38	8,43	8,37
PRODUK DOMESTIK REGIONAL BRUTO	100,00	100,00	100,00

\*) Angka Perbaikan

\*\*) Angka Sementara

Tabel 9.7 Angka Agregat PDRB, Jumlah Penduduk dan PDRB per Kapita Kecamatan Setu

URAIAN	2004	2005 <sup>*)</sup>	2006 <sup>**)</sup>
(1)	(2)	(3)	(4)
<b>NILAI ABSOLUT</b>			
PDRB atas dasar Harga Berlaku (Juta Rp)	357.818,21	437.314,63	505.973,03
PDRB atas dasar Harga Konstan 2000 (Juta Rp)	297.745,46	315.461,31	334.262,81
Jumlah Penduduk Pertengahan Tahun (Jiwa)	73.888	76.830	77.776
PDRB per Kapita atas dasar Harga Berlaku (Rp)	4.842.710,78	5.691.977,48	6.505.516,28
PDRB per Kapita atas dasar Harga Konstan 2000 (Rp)	4.029.686,22	4.105.965,20	4.297.762,90
<b>INDEKS PERKEMBANGAN (2000 = 100)</b>			
PDRB atas dasar Harga Berlaku	192,10	234,78	271,64
PDRB atas dasar Harga Konstan 2000	159,85	169,36	179,46
Jumlah Penduduk Pertengahan Tahun	110,87	115,28	116,70
PDRB perkapita atas dasar Harga Berlaku	173,27	203,65	232,76
PDRB perkapita atas dasar Harga Konstan 2000	144,18	146,91	153,77
<b>INDEKS HARGA IMPLISIT</b>	120,18	138,63	151,37

\*) Angka Perbaikan

\*\*\*) Angka Sementara