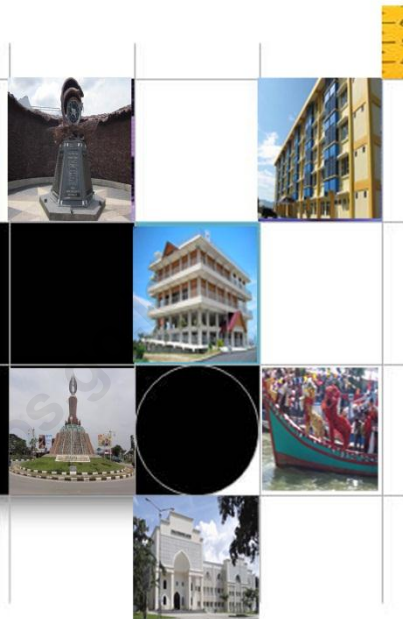




STATISTIK KECAMATAN ULEE KARENG 2012



<http://bandaacehkota>



**BADAN PUSAT STATISTIK
KOTA BANDA ACEH**

Melopor Data Statistik Terpercaya untuk Semua



STATISTIK RECAMATAN ULEE KARENG **2012**

<http://bandaacehkota.bps.go.id>



STATISTIK KECAMATAN ULEE KARENG 2012

Katalog BPS : 1102001.117141
Ukuran Buku : 18,2 cm x 25,7 cm
Jumlah Halaman : 8 halaman

Naskah :

Seksi Neraca Wilayah dan Analisis Statistik

Gambar Kulit :

Seksi Integrasi Pengolahan dan Diseminasi Statistik

Diterbitkan oleh :

Badan Pusat Statistik Kota Banda Aceh



Kata Pengantar

Publikasi Statistik Kecamatan Ulee Kareng 2012 yang diterbitkan oleh Badan Pusat Statistik Kota Banda Aceh ini berisi berbagai data dan informasi terpilih seputar Kecamatan Ulee Kareng yang dianalisis secara sederhana untuk membantu pengguna data memahami perkembangan pembangunan serta potensi yang ada di Kecamatan Ulee Kareng.

Penerbitan publikasi Statistik Kecamatan dimaksudkan untuk melengkapi ragam publikasi statistik yang telah tersedia di daerah seperti Kecamatan Dalam Angka (KDA) yang telah terbit secara rutin.

Kritik dan saran yang konstruktif dari berbagai pihak kami harapkan untuk penyempurnaan penerbitan mendatang. Semoga publikasi ini mampu memenuhi tuntutan kebutuhan data statistik, baik oleh instansi/dinas pemerintah, swasta, kalangan akademisi maupun masyarakat luas.

Banda Aceh, oktober 2012

Kepala Badan Pusat Statistik
Kota Banda Aceh

Surya Adi Taufik, S.Sos.

Banda Aceh



*Feel the harmony
discover the extraordinary...*

DAFTAR ISI

GEOGRAFI

PEMERINTAHAN

PENDUDUK

PENDIDIKAN

KESEHATAN

PERTANIAN

INDUSTRI DAN PERDAGANGAN

TRANSPORTASI DAN KOMUNIKASI

1

2

3

4

5

6

7

8

Kecamatan Ulee Kareng memiliki luas area 615,0 Ha, yang terletak pada 95,30810^o BT dan 05,52230^o LU dengan tinggi rata-rata 3,8 m di atas permukaan laut.



Kecamatan Ulee Kareng merupakan pemekaran dari kecamatan Syiah Kuala. Hal ini berdasarkan Perda Kota Banda Aceh Nomor 8 tahun 2000. Kecamatan ini memiliki 2 mukim 9 gampong dan 31 dusun. Kecamatan Ulee Kareng berbatasan dengan kecamatan Syiah Kuala di sebelah utara, Kecamatan Kuta Alam di sebelah timur dan Kecamatan Lueng Bata di sebelah selatan. Di sebelah barat, wilayah Kecamatan Ulee Kareng berbatasan dengan Kabupaten Aceh Besar.

Kecamatan Ulee Kareng memiliki luas area 615,0 Ha, yang terletak pada 95,30810^o BT dan 05,52230^o LU dengan tinggi rata-rata 3,8 m di atas permukaan laut. Kecamatan Ulee Kareng terdiri dari 9 gampong, dimana gampong terluas adalah Lambhuk 116,5 Ha (18,94%) dan gampong dengan luas terkecil ialah Pango Deah 44,1 Ha (7,17%).



Tahukah Anda

Terdapat 25,5 Ha Lahan sawah di Kecamatan Ulee Kareng dari luas wilayah Kecamatan sebesar 615 Ha

Peta Kecamatan Ulee Kareng



Statistik Geografi dan Iklim Kecamatan Ulee Kareng, 2011

Uraian	Satuan	
Luas	Ha	615,0
Ketinggian	M dpl	3,8
Batas-batas Wilayah		
> Utara		Kecamatan Syiah Kuala
> Timur		Kecamatan Kuta alam
> Selatan		Kecamatan Lueng Bata
> Barat		Kabupaten Aceh Besar

Sumber: Kecamatan Ulee Kareng Dalam Angka 2012



Secara administrasi wilayah Kecamatan Ulee Kareng terdiri atas 9 Gampong (Desa) yang terbagi dalam 31 Dusun. Jumlah ini masih sama dengan tiga tahun terakhir.

Sejak menjadi kecamatan definitif pada tahun 2000, kecamatan Ulee Kareng telah mengalami pergantian camat sebanyak tiga kali dalam empat periode, yaitu Drs. Bahronsyah (2000-2004), periode kedua juga dipimpin Drs. Bahronsyah (2004-2008), Rizal Abdullah, S.Sos, M.Si (2008-2010), dan H. Aulia, R. Dahlan, S.Sos (2010-sekarang). Dilihat dari lamanya masa jabatan Drs. Bahronsyah adalah camat yang memiliki masa periode dan waktu jabatan paling lama yaitu; 8 tahun.

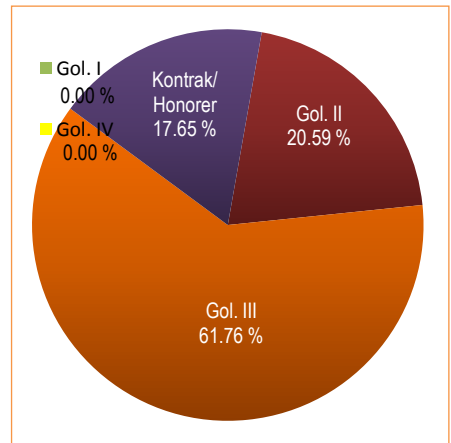
Banyaknya pegawai di lingkungan kantor Kecamatan Ulee Kareng pada tahun 2011 sebanyak 34 orang yang terdiri 28 orang Pegawai Negeri Sipil dan 6 orang tenaga kontrak dan honorer. Sebanyak 75 persen Pegawai Negeri Sipil merupakan PNS Golongan III, sisanya 25 persen merupakan PNS golongan II.

Statistik Pemerintahan Kecamatan Ulee Kareng, 2009-2011

Wilayah Administrasi	2009	2010	2011
Mukim	2	2	9
Gampong	9	9	9
Dusun	31	31	31

Sumber : Kecamatan Ulee Kareng Dalam Angka 2012

Pegawai di Lingkungan Kecamatan Ulee Kareng, 2011



Sumber : Kecamatan Ulee Kareng Dalam Angka 2012

Penduduk terpadat berada pada Gampong Ceurih

Penduduk Kecamatan Ulee Kareng pada tahun 2011 sebanyak 21.935 jiwa dengan kepadatan penduduk mencapai 3.566 jiwa per km².



Penduduk Kecamatan Ulee Kareng pada tahun 2011 adalah sebanyak 23.088 jiwa yang terdiri dari 11.862 jiwa penduduk laki-laki dan 11.226 jiwa penduduk perempuan. Kecamatan Ulee Kareng mengalami penambahan penduduk sebesar 1.153 jiwa atau sekitar 5,25 persen dari penduduk pada tahun 2010.

Jumlah penduduk laki-laki secara umum lebih banyak dari pada jumlah penduduk perempuan. Hal ini ditunjukkan oleh sex rasio yang nilainya lebih besar dari 100. Pada tahun 2011 untuk setiap 105 penduduk laki-laki terdapat 100 penduduk perempuan.

Kepadatan penduduk Kecamatan Ulee Kareng mencapai 3.754 jiwa per km². Penduduk terpadat berada pada Gampong Ceurih yang mencapai 6380 jiwa per km². Sedangkan Gampong yang paling jarang penduduknya adalah Pango Deah dengan kepadatan penduduk hanya 956 jiwa per km².



Tahukah Anda ?...

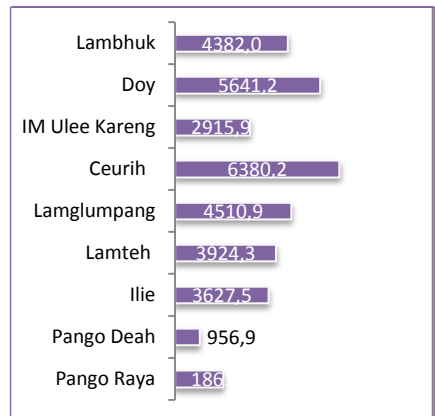
Gampong Deah hanya memiliki penduduk sebanyak 956 jiwa atau sama dengan 1,82 persen dari total penduduk Kecamatan ULee Kareng.

Indikator Kependudukan Kecamatan Ulee Kareng, 2009-2011

Uraian	2009	2010	2011
Jumlah Penduduk (Jiwa)	19.865	21.935	23.088
Sex Ratio (%)	106,63	103,36	105,66
Kepadatan Penduduk (Jiwa/Km)	3.230	3.566	3.754
Jumlah Kelahiran	308	338	358
Jumlah Kematian	21	91	69

Sumber : Kecamatan Ulee Kareng Dalam Angka 2012

Kepadatan Penduduk per Gampong Kecamatan Ulee Kareng, 2011



Sumber : Kecamatan Ulee Kareng Dalam Angka 2012



Fasilitas pendidikan untuk Sekolah Dasar di Kecamatan Ulee Kareng cukup memadai,

Terdapat 7 Taman Kanak-kanak, 6 Sekolah Dasar, dan 2 Sekolah Menengah Pertama di Kecamatan Ulee Kareng



Fasilitas pendidikan untuk Sekolah Dasar di Kecamatan Ulee Kareng cukup memadai, terdapat 6 Sekolah Dasar Negeri. Untuk Sekolah Lanjutan Pertama hanya terdapat 2 sekolah. Sementara untuk Sekolah Menengah Atas dan Sekolah Kejuruan belum ada sama sekali.

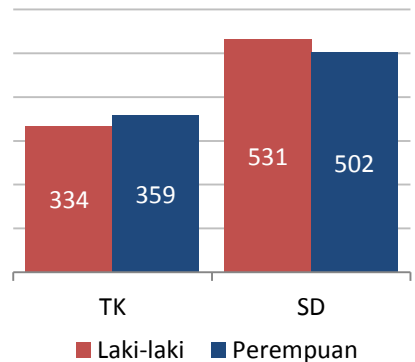
Jumlah murid tahun ajaran 2011/2012 untuk TK sebanyak 693 siswa, yang terdiri dari 334 siswa laki-laki dan 359 siswa perempuan. Jumlah murid SD sebanyak 1.033 siswa, masing-masing 531 siswa laki-laki dan 502 siswa perempuan. Sedangkan jumlah murid SMP sebanyak 574 siswa. Jumlah guru TK sebanyak 27 orang, guru SD sebanyak 79 orang, dan guru SMP sederajat sebanyak 58 orang.

Jumlah Gedung Sekolah, Murid dan Guru, Kecamatan Ulee Kareng, 2011

	Sekolah	Guru	Murid
TK	7	27	693
SD	6	79	1 033
SMP	2	58	574
SMU	0	0	0

Sumber: Banda Aceh Dalam Angka 2012

Jumlah Siwa TK dan SD Kecamatan Ulee Kareng, 2011



Sumber: Banda Aceh Dalam Angka 2012



Tahukah Anda ?...

Di Kecamatan Ulee Kareng terdapat 3 lembaga pendidikan bahasa asing dan 3 lembaga kursus menjahit/tata busana.



Jumlah tenaga kesehatan di Kecamatan Ulee Kareng Cukup Memadai

Jumlah sarana kesehatan di Kecamatan Ulee Kareng pada tahun 2011 tidak mengalami peningkatan dibanding tahun sebelumnya. Terdapat 1748 peserta KB aktif dengan jenis kontrasepsi yang paling banyak digunakan adalah suntik.



Jumlah dokter di Kecamatan Ulee Kareng sebanyak 23 orang, dokter gigi sebanyak 3 orang, bidan sebanyak 72 orang dan tenaga kesehatan lainnya sebanyak 59 orang.

Jumlah sarana kesehatan pada tahun 2011 mengalami penambahan dibanding tahun sebelumnya. Dimana jumlah praktek dokter bertambah dari 5 unit menjadi 6 unit, poskesdes yang tadinya tidak ada, tahun ini sudah ada 1 unit di desa Lamteh. Sedangkan untuk poliklinik, puskesmas, pustu, praktek bidan, dan posyandu jumlahnya tetap seperti tahun sebelumnya. Di Kecamatan Ulee Kareng tidak terdapat rumah sakit.

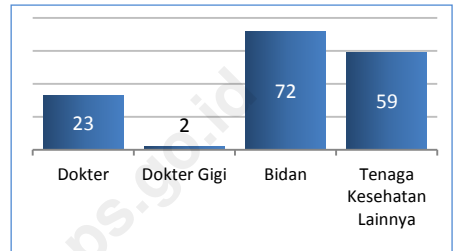
Pada tahun 2011, terdapat 1.697 peserta KB aktif. Jenis kontrasepsi yang paling banyak digunakan adalah suntik, yaitu sebesar 46,55 persen. Sedangkan jenis kontrasepsi yang paling jarang digunakan adalah implan, yaitu sebesar 0,24 persen.



Tahukah Anda ?...

Terdapat 36.742 pasien berobat pada puskesmas di Ulee Kareng, 52,10% diantaranya menggunakan fasilitas JKA.

Tenaga Kesehatan Kecamatan Ulee Kareng, 2011



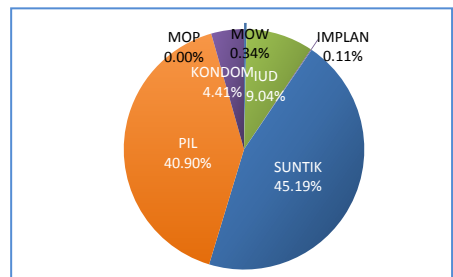
Sumber : Kecamatan Ulee Kareng Dalam Angka 2012

Sarana Kesehatan Kecamatan Ulee Kareng, 2009-2011

	2009	2010	2011
Rumah Sakit	0	0	0
Rumah Sakit Bersalin	4	3	2
Poliklinik/Balai	2	2	2
Pengobatan			
Puskesmas	1	1	1
Pustu	2	2	2
Praktek Dokter	6	5	6
Praktek Bidan	-	8	8
Poskesdes	0	0	1
Polindes	8	8	7
Posyandu	9	9	9

Sumber : Kecamatan Ulee Kareng Dalam Angka 2012

Jenis Kontrasepsi Peserta KB Aktif Kecamatan Ulee Kareng, 2011



Sumber : Kecamatan Ulee Kareng Dalam Angka 2012



Produksi padi di Kecamatan Ulee Kareng pada tahun 2011 sebanyak 220 kuintal.

Produksi buah-buahan terbesar adalah mangga, sedangkan ternak terbanyak adalah ayam buras.

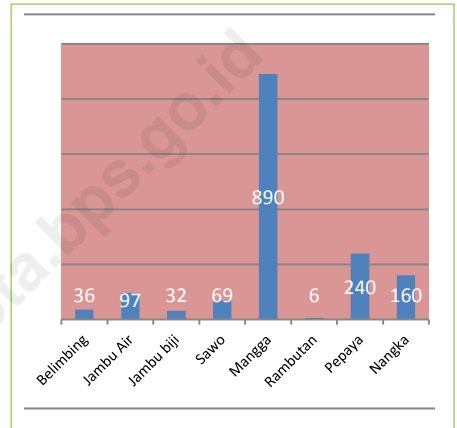


Luas panen padi sawah di Kecamatan Ulee Kareng pada tahun 2011 sebesar 2 Ha dengan produksi padi sebanyak 220 ton.

Produksi buah-buahan terbesar di Kecamatan Ulee Kareng pada tahun 2011 terjadi pada buah mangga yang mencapai 890 kuintal, sedangkan produksi terendah yaitu pada buah rambutan yang hanya sebesar 6 kuintal.

Ternak terbanyak di Kecamatan Ulee Kareng adalah ayam buras yang jumlahnya mencapai 9.138 ekor. Jumlah ini mengalami peningkatan dibanding tahun sebelumnya yang mencapai 9093 ekor. Ternak yang paling jarang adalah kerbau, dimana pada tahun 2011 jumlahnya hanya 9 ekor. Di kecamatan Ulee Kareng terdapat satu unit rumah pemotongan hewan yang terletak pada Gampong le Masen Ulee Kareng.

Produksi Buah-buahan (Kuintal) Kecamatan Ulee Kareng, 2011



Sumber: Banda Aceh Dalam Angka 2012

Jumlah Ternak di Kecamatan Ulee Kareng, 2011

Ternak	2009	2010	2011
Sapi Potong	502	536	589
Kerbau	16	7	9
Kambing/Domba	678	573	417
Itik	1.815	1.775	1.746
Ayam buras	9.093	9.051	9.138

Sumber: Kecamatan Ulee Kareng Dalam Angka 2012



Tahukah Anda ?...

Produksi padi di Kecamatan Ulee Kareng merupakan yang terbesar di Kota Banda Aceh.



Sektor industri di Kecamatan Ulee Kareng lebih di dominasi oleh sektor berskala kecil atau lebih di kenal dengan industri rumah tangga. Pada tahun 2011, industri yang paling banyak ditemukan di Kecamatan Ulee Kareng adalah industri makanan dan minuman (mikro) yang berjumlah 258 unit.

Kecamatan Ulee Kareng merupakan salah satu pusat dari perdagangan di Kota Banda Aceh. Salah satunya adalah Pasar Ulee Kareng yang terdapat di gampong Ceurih. Selain itu hampir semua gampong di Kecamatan Ulee Kareng telah memiliki kelompok pertokoan, ini menunjukkan semua gampong dekat dengan akses perdagangan. Pada tahun 2011, di Kecamatan Ulee Kareng terdapat 3 unit pasar, 11 unit minimarket dan 217 unit toko.



Tahukah Anda ?...

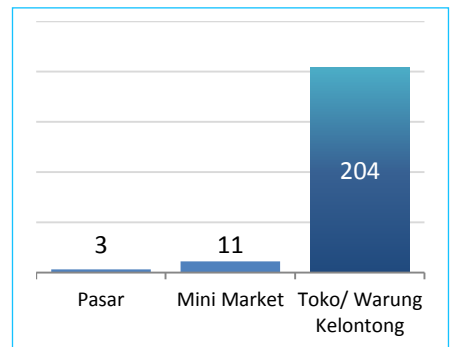
Pasar yang terdapat di Kecamatan Ulee Kareng terdiri dari 1 unit pasar dengan bangunan permanen dan 2 unit pasar tanpa bangunan permanen.

Statistik Industri Kecil dan Mikro di Kecamatan Ulee Kareng, 2009-2011

	2009	2010	2011
Kulit	-	0	0
Kayu/Perabot	-	25	23
Logam Mulia dan Bahan dari Logam	-	1	1
Anyaman	-	1	1
Gerabah/Keramik/Batu Bata	8	6	5
Kain/Tenun	6	4	0
Makanan dan Minuman	-	202	258
Lainnya	9	1	1

Sumber: Kecamatan Ulee Kareng Dalam Angka 2012

Sarana Perdagangan di Kecamatan Ulee Kareng, 2011



Sumber: Kecamatan Ulee Kareng Dalam Angka 2012



TRANSPORTASI DAN KOMUNIKASI

Panjang jalan di Kecamatan Ulee Kareng adalah 90,21 km

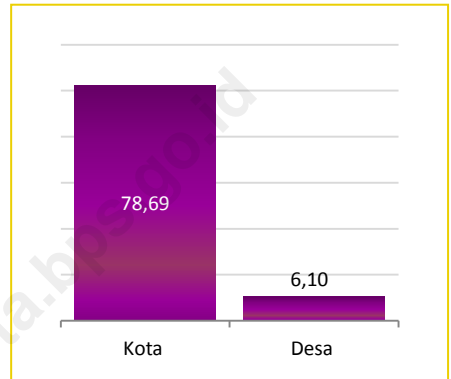
Pada tahun 2011, di Kecamatan Ulee Kareng terdapat 78,69 km jalan kota dan 6,10 km jalan desa.



Jalan merupakan sarana transportasi yang memiliki peran penting khususnya untuk transportasi darat. Pada tahun 2011, dari total jalan sepanjang 90,21 km di Kecamatan Ulee Kareng terdapat 78,69 km jalan kota, 5,42 km jalan provinsi dan 6,10 km jalan desa. Sedangkan jalan nasional belum terdapat di Kecamatan ini.

Sarana komunikasi yang terdapat di Kecamatan Ulee Kareng antara lain warung internet (Warnet) sebanyak 5 unit, dan menara telepon (BTS) sebanyak 8 unit. Untuk sarana komunikasi telepon umum, warung telepon, dan kantor pos tidak terdapat di kecamatan ini.

Panjang jalan Utama di Kecamatan Ulee Kareng, 2011



Sumber : Banda Aceh Dalam Angka 2012



Tahukah Anda

Di Kecamatan Ulee Kareng telah terdapat 10 unit warung internet dan 8 unit menara telepon (BTS).

DATA

MENCERDASKAN BANGSA



**BADAN PUSAT STATISTIK
KOTA BANDA ACEH**

Jalan Laksamana Malahayati Km 6,5 Desa Baet, Kecamatan Baitussalam
Telp. (0651) 7471216, Fax (0651) 7471216 , email: bps1171@bps.go.id
<http://bandaacehkota.bps.go.id>