

No. Katalog : 1403.3273.070

KECAMATAN LENGKONG DALAM ANGKA 2013



BADAN PUSAT STATISTIK KOTA BANDUNG

KECAMATAN LENGKONG DALAM ANGKA TAHUN
BATUNUNGGAL DISTRICT IN FIGURES

2013

Nomor Katalog / *Catalogue Number* :
1403.3273.070

Nomor Publikasi BPS / *BPS Publication Number* :
3273070.0601

Ukuran Buku / *Book Size* :
15 cm x 21 cm

Jumlah Halaman / *Number of Pages* :
xvii + 104 Halaman / *Pages*

Naskah / *Manuscript* :
Rahmawaty, S.Si
Seksi IPDS Badan Pusat Statistik Kota Bandung

Penyunting / *Editor* :
Badan Pusat Statistik Kota Bandung

Gambar Grafik / *Graphic Design* :
Seksi Integrasi Pengolahan dan Diseminasi Statistik

Penerbit / *Publisher* :
Badan Pusat Statistik Kota Bandung

Boleh dikutip dengan menyebutkan sumbernya
May be cited with reference to the source

KECAMATAN LENGKONG



KATA PENGANTAR

Publikasi “Kecamatan Lengkong Dalam Angka Tahun 2013” mencoba menjawab kebutuhan akan data di tingkat wilayah yang lebih kecil, atau lebih dikenal dengan *Small Area Statistic*.

Publikasi ini menyajikan berbagai data keadaan tahun 2012 yang meliputi keadaan Geografis, Pemerintahan, Kependudukan dan Ketenagakerjaan, Sosial, Pertanian, Perindustrian dan Energi, Perdagangan, Komunikasi dan Pariwisata serta Keuangan. Data dalam publikasi ini diperoleh dari berbagai sumber, seperti Kantor Kelurahan, Kantor Kecamatan, BKB, Puskesmas, KUA dan lain-lain.

Publikasi yang baru pertama kali muncul ini mudah-mudahan dapat menambah referensi data di tingkat kecamatan yang tentu saja jauh untuk dikatakan sempurna. Untuk itu, kritik dan saran yang bersifat membangun senantiasa kita harapkan agar di waktu yang akan datang publikasi ini tetap eksis. Apabila masih terdapat data yang kurang informatif, kepada para konsumen data dapat merujuk pada sumber data yang terdapat pada bagian bawah setiap tabel.

Akhirnya, kepada semua pihak yang telah membantu terbitnya publikasi ini, kami ucapkan terimakasih.

Bandung, Oktober 2013

BADAN PUSAT STATISTIK
KOTA BANDUNG
Kepala,

Ir. Hj. Sri Daty
NIP. 19591107 198503 2 002

DAFTAR ISI

	Halaman / Page
Hal Kutip	i
Peta Kecamatan Lengkong.....	iii
Kata Pengantar.....	v
Daftar Isi.....	vii
Daftar Gambar.....	ix
Daftar Tabel.....	xi
Sekilas Kecamatan Lengkong.....	xvii
Bab 1 Geografi / <i>Geography</i>	3
Bab 2 Pemerintahan / <i>Government</i>	11
Bab 3 Penduduk dan Ketenagakerjaan / <i>Population and Employment</i>	19
Bab 4 Sosial / <i>Social</i>	
4.1. Pendidikan.....	33
4.2. Kesehatan.....	42
4.3. Keluarga Berencana.....	46
4.4. Kesejahteraan Sosial.....	49
4.5. Agama.....	53
4.6. Keamanan dan Ketertiban.....	65
4.7. Sosial Lainnya.....	70
Bab 5 Pertanian / <i>Agriculture</i>	77
Bab 6 Perindustrian dan Energi / <i>Manufacturing and Energy</i>	81

	Halaman / Page
Bab 7 Perdagangan / <i>Trade</i>	85
Bab 8 Komunikasi dan Pariwisata / <i>Communication and Tourism</i>	
8.1. Komunikasi.....	89
8.2. Pariwisata.....	90
Bab 9 Keuangan / <i>Finance</i>	99

<http://bandungkota.bps.go.id>

DAFTAR GAMBAR

<u>Gambar / Picture</u>	Judul / Topic	<u>Halaman / Page</u>
	Bab 2. Pemerintahan	
1	Struktur Organisasi Kecamatan Lengkong Tahun 2012	11

<http://bandungkota.bps.go.id>

DAFTAR TABEL

<u>Tabel / Table</u>	Judul / Topic	<u>Halaman / Page</u>
Bab 1. Geografis		
1.1	Luas Wilayah Menurut Kelurahan di Kecamatan Lengkong Tahun 2011.....	3
1.2	Jarak Antar Kelurahan, Ke Kecamatan dan Ke Pemerintahan Kota Bandung Tahun 2011.....	4
1.3	Jarak Kecamatan Lengkong ke kecamatan lain dan Ke Pemerintahan Kota Bandung Tahun 2011.....	5
Bab 2. Pemerintahan		
2.1	Jumlah RW, RT dan Klasifikasi Kelurahan di Kecamatan Lengkong Tahun 2011.....	12
2.2	Jumlah Pegawai per Kelurahan Dirinci Menurut PNS dan Non PNS serta jenis Kelamin di Lingkungan Pemerintahan Kecamatan Lengkong Tahun 2011.....	13
2.3	Jumlah Pegawai per Kelurahan Menurut Tingkat Pendidikan yang Ditamatkan di Lingkungan Pemerintahan Kecamatan Lengkong Tahun 2011.....	14
2.4	Jumlah Pegawai per Kelurahan Menurut Golongan di Lingkungan Pemerintahan Kecamatan Lengkong Tahun 2011.....	15
Bab 3. Penduduk dan Ketenagakerjaan		
3.1	Luas Wilayah, Jumlah dan Kepadatan Penduduk per Kelurahan di Kecamatan Lengkong Tahun 2011.....	19

<u>Tabel / Table</u>	Judul / Topic	<u>Halaman / Page</u>
3.2	Jumlah Penduduk, KK dan Kepadatan per KK Menurut Kelurahan di Kecamatan Lengkong Tahun 2011.....	20
3.3	Jumlah Penduduk Menurut Jenis Kelamin per Kelurahan di Kecamatan Lengkong Tahun 2011.....	21
3.4	Jumlah Penduduk Menurut Jenis Kelamin dan Kelompok Umur di Kecamatan Lengkong Tahun 2011.....	22
3.5	Jumlah Kelahiran dan Kematian Menurut Jenis Kelamin per Kelurahan di Kecamatan Lengkong Tahun 2011.....	23
3.6	Jumlah Migrasi Masuk dan Keluar Menurut Jenis Kelamin per Kelurahan di Kecamatan Lengkong Tahun 2011.....	24
3.7	Penduduk Usia 5 Tahun keatas menurut Jenis Kelamin dan Partisipasi bersekolah perkelurahan di Kecamatan Lengkong Tahun 2011.....	25
3.8	Penduduk 10 Tahun Keatas Menurut Jenis Kelamin dan Pendidikan Tertinggi yang Ditamatkan Di Kecamatan Lengkong Tahun 2011.....	26
3.9	Jumlah Penduduk Menurut Jenis Mata Pencaharian per Kelurahan di Kecamatan Lengkong Tahun 2011.....	27
3.10	Jumlah Penduduk Menurut Agama yang Dianut per Kelurahan di Kecamatan Lengkong Tahun 2011.....	29

Bab 4. Sosial

4.1.1	Jumlah Sekolah Umum Menurut Tingkatan Sekolah (Negeri dan Swasta) per Kelurahan di Kecamatan Lengkong Tahun 2011.....	33
-------	---	----

<u>Tabel / Table</u>	<u>Judul / Topic</u>	<u>Halaman / Page</u>
4.1.2	Jumlah Guru dan Murid TK (Negeri dan Swasta) per Kelurahan di Kecamatan Lengkong Tahun 2011.....	36
4.1.3	Jumlah Guru dan Murid SD (Negeri dan Swasta) per Kelurahan di Kecamatan Lengkong Tahun 2011.....	37
4.1.4	Jumlah Guru dan Murid SMP (Negeri dan Swasta) per Kelurahan di Kecamatan Lengkong Tahun 2011.....	38
4.1.5	Jumlah Guru dan Murid SMU (Negeri dan Swasta) per Kelurahan di Kecamatan Lengkong Tahun 2011.....	39
4.1.6	Jumlah Dosen dan Mahasiswa D3 / Akademi (Negeri dan Swasta) per Kelurahan di Kecamatan Lengkong Tahun 2011.....	40
4.1.7	Jumlah Dosen dan Mahasiswa D4 & S1 / Perguruan Tinggi (Negeri dan Swasta) per Kelurahan di Kecamatan Lengkong Tahun 2011.....	41
4.2.1	Jumlah Sarana Kesehatan per Kelurahan di Kecamatan Lengkong Tahun 2011.....	42
4.2.2	Jumlah Balita yang Diimunisasi menurut Jenis Imunisasi per Kelurahan di Kecamatan Lengkong Tahun 2011.....	44
4.3.1	Jumlah PUS dan Peserta KB Aktif per Kelurahan di Kecamatan Lengkong Tahun 2011.....	46
4.3.2	Jumlah Peserta KB Aktif Menurut Jenis Alat Kontrasepsi yang Digunakan per Kelurahan di Kecamatan Lengkong Tahun 2011.....	47
4.4.1	Jumlah KK dan Jiwa Menurut Tahapan KS per Kelurahan di Kecamatan Lengkong Tahun 2011.....	49
4.4.2	Jumlah KK Penerima Raskin dan Alokasinya per Kelurahan di Kecamatan Lengkong Tahun 2011.....	51

Daftar Tabel

<u>Tabel / Table</u>	Judul / Topic	<u>Halaman / Page</u>
4.4.3	Jumlah Penduduk Penyandang Cacat Menurut Jenisnya per Kelurahan di Kecamatan Lengkong Tahun 2011.....	52
4.5.1	Jumlah Sarana Peribadatan per Kelurahan di Kecamatan Lengkong Tahun 2011.....	53
4.5.2	Jumlah Sarana Kegiatan Agama Islam per Kelurahan di Kecamatan Lengkong Tahun 2011.....	55
4.5.3	Jumlah Sekolah Agama Islam Menurut Tingkatan Sekolah (Negeri dan Swasta) per Kelurahan di Kecamatan Lengkong Tahun 2011.....	56
4.5.4	Jumlah Pemberi dan Penerima Zakat Fitrah per Kelurahan di Kecamatan Lengkong Tahun 2011.....	59
4.5.5	Jumlah Zakat Fitrah Terkumpul Menurut Jenisnya per Kelurahan di Kecamatan Lengkong Tahun 2011.....	60
4.5.6	Jumlah Jemaah Haji Menurut Jenis Kelamin per Kelurahan di Kecamatan Lengkong Tahun 2011.....	61
4.5.7	Jumlah Pemberi dan Penerima Hewan Qurban per Kelurahan di Kecamatan Lengkong Tahun 2011.....	62
4.5.8	Jumlah Hewan Qurban Menurut Jenis per Kelurahan di Kecamatan Lengkong Tahun 2011.....	63
4.5.9	Jumlah Nikah, Talak, Cerai dan Rujuk per Kelurahan di Kecamatan Lengkong Tahun 2011.....	64
4.6.1	Jumlah Gangguan Umum Kamtibmas Menurut Jenis Per Kelurahan di Kecamatan Lengkong Tahun 2011.....	65
4.6.2	Jumlah Kejadian Bencana Alam per Kelurahan di Kecamatan Lengkong Tahun 2011.....	67
4.6.3	Jumlah Korban Akibat Bencana Alam Per Kelurahan di Kecamatan Lengkong Tahun 2011.....	68

<u>Tabel / Table</u>	<u>Judul / Topic</u>	<u>Halaman / Page</u>
4.7.1	Jumlah Pelayanan Kependudukan Menurut Jenis Pelayanan per Kelurahan di Kecamatan Lengkong Tahun 2011.....	70
4.7.2	Jumlah Kelompok Organisasi per Kelurahan di Kecamatan Lengkong Tahun 2011.....	71
4.7.3	Jumlah Sarana Olah Raga Per Kelurahan di Kecamatan Lengkong Tahun 2011.....	72

Bab 5. Pertanian

5.1	Lahan Sawah dan Bukan Sawah (Ha) per Kelurahan di Kecamatan Lengkong Tahun 2011.....	77
5.2	Jumlah Lahan Bukan Sawah Menurut Kegunaannya (Ha) per Kelurahan di Kecamatan Lengkong Tahun 2011.....	78

Bab 6. Perindustrian dan Energi

6.1	Jumlah Industri Menurut Klasifikasi per Kelurahan di Kecamatan Lengkong Tahun 2011.....	81
6.2	Jumlah SPBU, PAM Swasta, Listrik Non PLN per Kelurahan di Kecamatan Lengkong Tahun 2011.....	82

Bab 7. Perdagangan

7	Jumlah Pasar Menurut Jenis per Kelurahan di Kecamatan Lengkong Tahun 2011.....	85
---	--	----

Daftar Tabel

<u>Tabel / Table</u>	Judul / Topic	<u>Halaman / Page</u>
Bab 8. Komunikasi dan Pariwisata		
8.1	Jumlah Sarana Komunikasi per Kelurahan di Kecamatan Lengkong Tahun 2011.....	89
8.2.1	Jumlah Hotel dan Akomodasi Lainnya per Kelurahan di Kecamatan Lengkong Tahun 2011.....	90
8.2.2	Jumlah Warung Makan, Rumah Makan dan Restoran per Kelurahan di Kecamatan Lengkong Tahun 2011.....	92
8.2.3	Jumlah Sarana Pariwisata dan Rekreasi per Kelurahan di Kecamatan Lengkong Tahun 2011.....	93
Bab 9. Keuangan		
9.1	Jumlah Target dan Realisasi Penerimaan Anggaran per Kelurahan di Kecamatan Lengkong Tahun 2011.....	99
9.2	Jumlah Wajib Pajak dan Penerimaan PBB per Kelurahan di Kecamatan Lengkong Tahun 2011.....	101
9.3	Jumlah Lembaga Keuangan per Kelurahan di Kecamatan Lengkong Tahun 2011.....	103

SEKILAS KECAMATAN LENGKONG

Kecamatan Lengkong adalah satu kecamatan dari 30 (tiga puluh) kecamatan di wilayah Kota Bandung. Dengan luas wilayah 574 Ha, Kecamatan Lengkong berada di \pm 700 meter dpl (di atas permukaan laut). Secara geografis Kecamatan Lengkong berbatasan dengan :

- ⊙ Bagian Utara : Kecamatan sumur Bandung
- ⊙ Bagian Selatan : Kec. Bandung Kidul
- ⊙ Bagian Timur : Kecamatan Batununggal
- ⊙ Bagian Barat : Kecamatan Regol

Kecamatan ini terdiri atas 7 (tujuh) kelurahan, yaitu :

- ⊙ Kelurahan Cijagra
- ⊙ Kelurahan Turangga
- ⊙ Kelurahan Lingkar Selatan
- ⊙ Kelurahan Malabar
- ⊙ Kelurahan Burangrang
- ⊙ Kelurahan Cikawao
- ⊙ Kelurahan Paledang

Jumlah Rukun Warga (RW) dan Rukun Tetangga (RT) dari delapan kelurahan tersebut di atas 65 RW dan 431 RT.

Tabel 1.1 Luas Wilayah Menurut Kelurahan di Kecamatan Lengkong Tahun 2012
Table

No	Kelurahan	Luas Wilayah (Ha)
(1)	(2)	(3)
1	Cijagra	102,00
2	Turangga	166,00
3	Lingkar Selatan	138,2
4	Malabar	67,00
5	Burangrang	51,00
6	Cikawao	37,5
7	Paledang	32,5
	Jumlah	594,2

Sumber : Kantor Kecamatan Lengkong

Tabel 1.2 Jarak Antar Kelurahan, Ke Kecamatan dan Ke Pemerintahan Kota Bandung Tahun 2012

Table

No	Dari	Ke (Km.) :			
		Kelurahan Cijagra	Kelurahan Turangga	Kel. Lingkar Selatan	Kelurahan Malabar
(1)	(2)				
1	Cijagra	-	1,0	2,0	3,0
2	Turangga	1,0	-	1,0	2,0
3	Lingkar Selatan	2,0	1,0	-	1,0
4	Malabar	3,0	2,0	1,0	-
5	Burangrang	4,0	3,0	1,0	1,0
6	Cikawao	5,0	4,0	2,0	2,0
7	Paledang	3,0	4,0	2,0	2,0
8	Kec. Lengkong	3,0	1,5	0,7	1,5
11	Pemkot Bandung	5,0	5,0	6,0	3,0

Lanjutan Tabel 1.2
Continued Table

No	Dari	Ke (Km.) :				
		Kelurahan Burangrang	Kelurahan Cikawao	Kelurahan Paledang	Kec. Lengkong	Pemkot Bandung
(1)	(2)	(8)	(9)	(10)	(11)	(12)
1	Cijagra	4,0	5,0	3,0	1,0	5,0
2	Turangga	3,0	4,0	4,0	1,5	5,0
3	Lingkar Selatan	1,0	2,0	2,0	0,7	6,0
4	Malabar	1,0	2,0	2,0	1,5	3,0
5	Burangrang	-	1,0	1,0	0,5	7,0
6	Cikawao	1,0	-	0,5	1,5	5,0
7	Paledang	1,0	0,5	-	3,0	6,0
9	Kec. Lengkong I	0,5	1,5	3,0	-	3,0
10	Pemkot Bandung	7,0	5,0	6,0	3,0	-

Sumber : Kantor Kecamatan Lengkong

Tabel 1.3 Jarak Kecamatan Lengkong ke kecamatan lain dan
Table Ke Pemerintahan Kota Bandung Tahun 2012

No	Ke Kecamatan :	Dari Kecamatan Lengkong (Km.)
(1)	(2)	(3)
1	Bandung Kulon	6,00
2	Babakan Ciparay	7,00
3	Bojongloa Kaler	5,00
4	Bojongloa Kidul	9,00
5	Astanaanyar	4,00
6	Regol	3,00
7	Bandung Kidul	4,00
8	Buah Batu	7,00
9	Rancasari	8,00
10	Gedebage	8,00

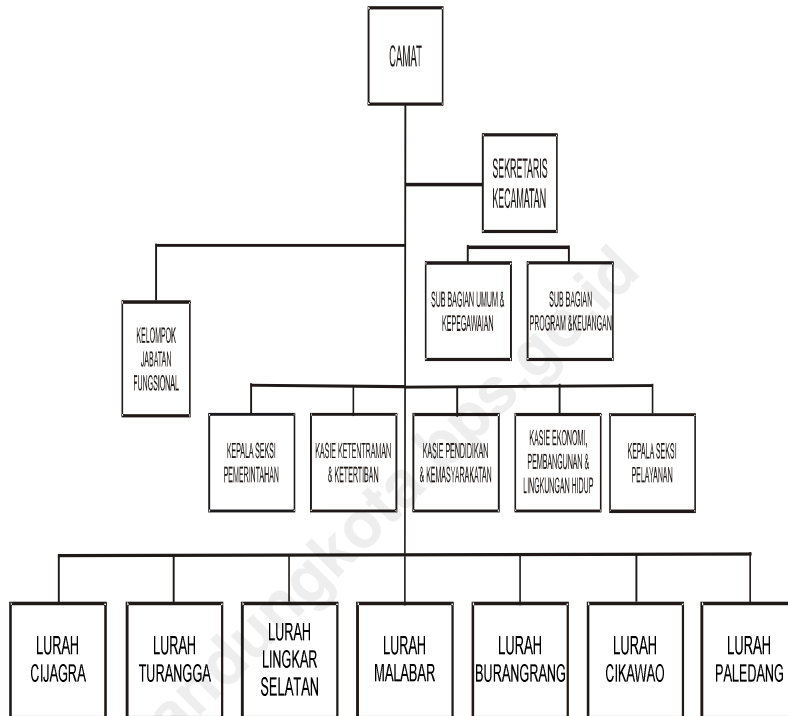
Lanjutan Tabel 1.3
Continued Table

No	Ke Kecamatan :	Dari Kecamatan Lengkong (Km.)
(1)	(2)	(3)
11	Cibiru	13,00
12	Panyileukan	13,00
13	Cinambo	9,00
14	Ujung Berung	9,00
15	Arcamanik	8,00
16	Antapani	6,00
17	Mandalajati	6,00
18	Kiaracondong	4,00
19	Batununggal	3,00
20	Sumur Bandung	3,00

Lanjutan Tabel 1.3
Continued Table

No	Ke Kecamatan :	Dari Kecamatan Lengkong (Km.)
(1)	(2)	(3)
21	Andir	7,00
22	Cicendo	6,00
23	Bandung Wetan	3,00
24	Cibeunying Kidul	4,00
25	Cibeunying Kaler	5,00
26	Coblong	8,00
27	Sukajadi	7,00
28	Sukasari	10,00
29	Cidadap	9,00
30	Pemkot Bandung	3,00

Gambar 1 Struktur Organisasi Kecamatan Lengong Tahun 2012
Picture



Tabel 2.1 Jumlah RW, RT dan Klasifikasi Kelurahan di Kecamatan Lengkong Tahun 2012

Table

No	Kelurahan	Jumlah	
		RW	RT
(1)	(2)	(3)	(4)
1	Cijagra	7	52
2	Turangga	11	84
3	Lingkar Selatan	10	74
4	Malabar	11	58
5	Burangrang	9	65
6	Cikawao	9	55
7	Paledang	8	43
	Jumlah	65	431

Sumber : Kantor Kecamatan Lengkong

Tabel 2.2 Jumlah Pegawai per Kelurahan Dirinci Menurut PNS dan Non PNS serta jenis Kelamin di Lingkungan Pemerintahan Kecamatan Lengkong Tahun 2012

Table

No	Kelurahan / Kecamatan	PNS (Orang)		Non PNS (Orang)	
		L	P	L	P
(1)	(2)	(3)	(4)	(5)	(6)
1	Cijagra	3	4	1	-
2	Turangga	4	3	2	-
3	Lingkar Selatan	6	1	-	-
4	Malabar	3	4	-	1
5	Burangrang	5	1	-	-
6	Cikawao	5	1	-	-
7	Paledang	1	6	-	-
9	Kecamatan Lengkong	6	13	-	-
Jumlah		33	33	3	1

Sumber : Kantor Kecamatan Lengkong

Tabel 2.3 Jumlah Pegawai per Kelurahan Menurut Tingkat Pendidikan yang Ditamatkan di Lingkungan Pemerintahan Kecamatan Lengkong Tahun 2012

Table

No	Kelurahan / Kecamatan	Tidak Tamat SD (Org)	Tamat SD (Org)	Tamat SMP (Org)	Tamat SMA (Org)	Tamat \geq SMA (Org)
(1)	(2)	(3)	(4)	(5)	(6)	(7)
1	Cijagra	-	-	-	1	6
2	Turangga	-	-	-	1	6
3	Lingkar Selatan	-	-	-	4	3
4	Malabar	-	-	-	3	4
5	Burangrang	-	-	-	3	3
6	Cikawao	-	-	-	2	4
7	Paledang	-	-	-	3	4
9	Kecamatan Lengkong	-	-	-	6	13
	Jumlah	-	-	-	23	43

Sumber : Kantor Kecamatan Lengkong

Tabel 2.4 Jumlah Pegawai per Kelurahan Menurut Golongan di Lingkungan Pemerintahan Kecamatan Lengkong Tahun 2012

Table

No	Kelurahan / Kecamatan	Golongan I (Orang)	Golongan II (Orang)	Golongan III (Orang)	Golongan IV (Orang)
(1)	(2)	(3)	(4)	(5)	(6)
1	Cijagra	-	1	6	-
2	Turangga	-	2	5	-
3	Lingkar Selatan	-	-	6	-
4	Malabar	-	1	6	-
5	Burangrang	-	-	6	-
6	Cikawao	-	-	6	-
7	Paledang	-	1	6	-
9	Kecamatan Lengkong	-	7	9	3
Jumlah		-	12	50	3p

Sumber : Kantor Kecamatan Lengkong

Tabel 3.1 Luas Wilayah, Jumlah dan Kepadatan Penduduk per Kelurahan di Kecamatan Lengkong Tahun 2012
Table

No	Kelurahan	Luas (Ha)	Penduduk (Orang)	Kepadatan / Ha (Orang)
(1)	(2)	(3)	(4)	(5)
1	Cijagra	102,00	10.410	102
2	Turangga	166,00	13.078	79
3	Lingkar Selatan	118	10.704	91
4	Malabar	67,00	8.175	122
5	Burangrang	51,00	10.144	199
6	Cikawao	37,50	7.929	211
7	Paledang	32,50	6.370	196
	Jumlah	574	66810	112

Sumber : Kantor Kelurahan

Penduduk dan Ketenagakerjaan

Tabel 3.2 Jumlah Penduduk, KK dan Kepadatan per KK Menurut Kelurahan di Kecamatan Lengkong Tahun 2012

Table

No	Kelurahan	Penduduk (Orang)	KK	Kepadatan / KK (Orang)
(1)	(2)	(3)	(4)	(5)
1	Cijagra	10.410	2.644	4
2	Turangga	13.078	2.907	4
3	Lingkar Selatan	10.704	2.128	5
4	Malabar	8.175	1.793	5
5	Burangrang	10.144	2.858	4
6	Cikawao	7.929	1.778	4
7	Paledang	6.370	1.530	4
	Jumlah	66.810	15.638	4

Sumber : Kantor Kelurahan

Tabel 3.3 Jumlah Penduduk Menurut Jenis Kelamin per
Kelurahan di Kecamatan Lengkong Tahun 2012
Table

No	Kelurahan	Jenis Kelamin		
		L (Orang)	P (Orang)	L + P (Orang)
(1)	(2)	(3)	(4)	(5)
1	Cijagra	5.231	5.179	10.410
2	Turangga	6.203	6.875	13.078
3	Lingkar Selatan	5.743	4.961	10.704
4	Malabar	4.173	4.038	8.175
5	Burangrang	4.782	5.362	10.144
6	Cikawao	4.219	2.710	7.929
7	Paledang	3.115	3.255	6.370
Jumlah		33.466	32.380	66.810

Sumber : Kantor Kelurahan

Tabel 3.4 Jumlah Penduduk Menurut Jenis Kelamin dan Kelompok Umur di Kecamatan Lengkong Tahun 2012

Table

No	Kelompok Umur (Tahun)	Jenis Kelamin		
		L (Orang)	P (Orang)	L + P (Orang)
(1)	(2)	(3)	(4)	(5)
1	0 – 4	3.137	2.961	6.098
2	5 – 9	2.615	2.943	5.558
3	10 – 14	2.766	2.822	5.588
4	15 – 19	3.187	3.016	6.023
5	20 – 24	3.296	2.965	6.261
6	25 – 29	2.596	2.837	5.793
7	30 – 34	2.441	2.465	4.906
8	35 – 39	2.322	2.279	4.601
9	40 – 44	2.153	2.369	4.522
10	45 – 49	2.214	2.068	4.282
11	50 – 54	1.779	2.030	3.809
12	55 – 59	1.660	1.717	3.377
13	60 – 64	1.489	1.604	3.093
14	≥ 65	1.082	1.233	2.315
Jumlah		32.737	33.309	66.226

Sumber : Kantor Kecamatan Lengkong

Tabel 3.5 Jumlah Kelahiran dan Kematian Menurut Jenis Kelamin per Kelurahan di Kecamatan Lengkong Tahun 2012

Table

No	Kelurahan	Kelahiran (Orang)			Kematian (Orang)		
		L	P	L + P	L	P	L + P
(1)	(2)	(3)	(4)	(5)	(6)	(7)	(8)
1	Cijagra	*)	*)	*)	*)	*)	*)
2	Turangga	*)	*)	*)	*)	*)	*)
3	Lingkar Selatan	*)	*)	*)	*)	*)	*)
4	Malabar	*)	*)	*)	*)	*)	*)
5	Burangrang	*)	*)	*)	*)	*)	*)
6	Cikawao	*)	*)	*)	*)	*)	*)
7	Paledang	*)	*)	*)	*)	*)	*)
Jumlah		*)	*)	*)	*)	*)	*)

Sumber : Kantor Kecamatan Lengkong

*) : Data 2012 tidak tersedia

Penduduk dan Ketenagakerjaan

Tabel 3.6 Jumlah Migrasi Masuk dan Keluar Menurut Jenis Kelamin per Kelurahan di Kecamatan Lengkong Tahun 2012

Table

No	Kelurahan	Migrasi	
		Masuk	Keluar
(1)	(2)	(3)	(4)
1	Cijagra	20	55
2	Turangga	102	68
3	Lingkar Selatan	75	104
4	Malabar	24	36
5	Burangrang	50	51
6	Cikawao	54	39
7	Paledang	36	34
	Jumlah	361	387

Sumber : Kantor Kecamatan Lengkong

Tabel 3.7 Penduduk Usia 5 Tahun keatas menurut Jenis Kelamin dan Partisipasi bersekolah di Kecamatan Lengkonng Tahun 2012

Table

No	Partisipasi Sekolah	Jenis Kelamin		
		L	P	L + P
(1)	(2)	(3)	(4)	(5)
1	Tidak / Belum Sekolah	*)	*)	*)
2	Masih Sekolah	*)	*)	*)
3	Tidak Bersekolah Lagi	*)	*)	*)
	Jumlah	*)	*)	*)

Sumber : Kecamatan Lengkonng

Penduduk dan Ketenagakerjaan

Tabel 3.8 Penduduk 10 Tahun Keatas Menurut Jenis Kelamin dan Pendidikan Tertinggi yang Ditamatkan di Kecamatan Lengkong Tahun 2012

Table

No	Pendidikan yang ditamatkan	Jenis Kelamin		
		L	P	L + P
(1)	(2)	(3)	(4)	(5)
1	SD / MI / Sederajat	*)	*)	*)
2	SLTP / MTs / Sederajat	*)	*)	*)
3	SMU / MA / Sederajat	*)	*)	*)
4	Diploma III / Sarjana Muda	*)	*)	*)
5	Diploma IV / S1	*)	*)	*)
Jumlah		*)	*)	*)

Sumber : Kecamatan Lengkong

Tabel 3.9 Jumlah Penduduk Menurut Jenis Mata Pencaharian per Kelurahan di Kecamatan Lengkonng Tahun 2012

Table

No	Kelurahan	Jenis Mata Pencaharian				
		PNS	ABRI / POLRI	Pegawai Swasta	Pe - tani	Pe - dagang
(1)	(2)	(3)	(4)	(5)	(6)	(7)
1	Cijagra	2.479	104	1.652	29	1.155
2	Turangga	3.675	132	1.344	-	573
3	Lingkar Selatan	394	988	633	2	614
4	Malabar	439	27	193	-	395
5	Burangrang	**)	**)	**)	**)	**)
6	Cikawao	288	129	788	3	1.211
7	Paledang	418	5	560	0	775
Jumlah		7.693	1.385	5.170	34	4.723

Penduduk dan Ketenagakerjaan

Lanjutan Tabel 3.9
Continued Table

No	Kelurahan	Jenis Mata Pencaharian			
		Pelajar	Mahasiswa	Pensiunan	Lainnya
(1)	(2)	(8)	(9)	(10)	(11)
1	Cijagra	2.439*)	*)	658	1.894
2	Turangga	3.351	1.805	-	2.018
3	Lingkar Selatan	5.854*)	*)	-	2.219
4	Malabar	570	*)	-	1.228
5	Burangrang	**)	**)	**)	**)
6	Cikawao	2.338*)	*)	-	1.201
7	Paledang	724	496	198	1.402
Jumlah		4.645	2.301	856	9.962

Sumber : Kantor Kecamatan Lengkon

*) : Pelajar & Mahasiswa

Tabel 3.10 Jumlah Penduduk Menurut Agama yang Dianut per
Table Kelurahan di Kecamatan Lengkong Tahun 2012

No	Kelurahan	Agama yang Dianut		
		Islam	Protestan	Katholik
(1)	(2)	(3)	(4)	(5)
1	Cijagra	9.802	412	186
2	Turangga	12.629	330	193
3	Lingkar Selatan	9.613	744	526
4	Malabar	6.488	1.251	234
5	Burangrang	7.314	795	471
6	Cikawao	7.342	502	74
7	Paledang	4.430	1.232	552
	Jumlah	58.085	5.285	2.247

Penduduk dan Ketenagakerjaan

Lanjutan Tabel 3.10
Continued Table

No	Kelurahan	Agama yang Dianut		
		Hindu	Budha	Lainnya
(1)	(2)	(6)	(7)	(8)
1	Cijagra	1	-	-
2	Turangga	28	46	-
3	Lingkar Selatan	103	205	-
4	Malabar	26	184	-
5	Burangrang	25	27	-
6	Cikawao	8	24	-
7	Paledang	7	151	-
Jumlah		198	646	-

Sumber : Kantor Kecamatan Lengkong

Tabel 4.1.1 Jumlah Sekolah Umum Menurut Tingkatan Sekolah (Negeri dan Swasta) per Kelurahan di Kecamatan Lengkonng Tahun 2012

Table

No	Kelurahan	TK		SD	
		Negeri	Swasta	Negeri	Swasta
(1)	(2)	(3)	(4)	(5)	(6)
1	Cijagra	-	7	3	1
2	Turangga	-	7	3	5
3	Lingkar Selatan	-	7	-	4
4	Malabar	-	5	-	3
5	Burangrang	-	4	1	2
6	Cikawao	-	1	-	-
7	Paledang	-	1	-	2*)
Jumlah		0	32	7	15

Lanjutan Tabel 4.1.1

Continued Table

No	Kelurahan	SLTP		SMU	
		Negeri	Swasta	Negeri	Swasta
(1)	(2)	(7)	(8)	(9)	(10)
1	Cijagra	-	-	-	-
2	Turangga	2	2	5	3
3	Lingkar Selatan	3*)	-	-	3
4	Malabar	-	2	-	-
5	Burangrang	-	2	-	3
6	Cikawao	-	-	-	-
7	Paledang	-	-	1	-
	Jumlah	5*)	6	6	9

Lanjutan Tabel 4.1.1

Continued Table

No	Kelurahan	SMK		PT/UNIVERSITAS	
		Negeri	Swasta	Negeri	Swasta
(1)	(2)	(11)	(12)	(13)	(14)
1	Cijagra	-	-	1	-
2	Turangga	3	2	-	5
3	Lingkar Selatan	-	3	-	3
4	Malabar	-	4	-	1
5	Burangrang	-	-	-	2
6	Cikawao	-	-	-	2
7	Paledang	-	1	-	1
Jumlah		3	10	1	14

Sumber : Kantor Kecamatan Lengkong

*) : Negeri dan swasta

**) : data tahun 2012 tidak tersedia

Tabel 4.1.2 Jumlah Guru dan Murid TK (Negeri dan Swasta)
per Kelurahan di Kecamatan Lengkong Tahun 2012
Table

No	Kelurahan	Guru		Murid	
		TK Negeri	TK Swasta	TK Negeri	TK Swasta
(1)	(2)				
1	Cijagra	-	15	-	190
2	Turangga	-	21	-	265
3	Lingkar Selatan	-	47	-	430
4	Malabar	**)	**)	**)	**)
5	Burangrang	-	16	-	180
6	Cikawao	-	5	-	60
7	Paledang	**)	**)	**)	**)
Jumlah		0	104	0	1.125

Sumber : Kantor Kecamatan Lengkong

*) : jumlah dari sekolah negeri dan swasta

Tabel 4.1.3 Jumlah Guru dan Murid SD (Negeri dan Swasta)
per Kelurahan di Kecamatan Lengkong Tahun 2012

Table

No	Kelurahan	Guru		Murid	
		SD Negeri	SD Swasta	SD Negeri	SD Swasta
(1)	(2)	(3)	(4)	(5)	(6)
1	Cijagra	27*)		860*)	
2	Turangga	378*)		2.080*)	
3	Lingkar Selatan	61*)		1.223*)	
4	Malabar	**))	**))	**))	**))
5	Burangrang	**))	**))	**))	**))
6	Cikawao	-	-	-	-
7	Paledang	**))	**))	**))	**))
Jumlah		466*)	-	5.386*)	-

Sumber : Kantor Kecamatan Lengkong

*) : Negeri dan swasta

**) : data tahun 2012 tidak tersedia

Tabel 4.1.4 Jumlah Guru dan Murid SMP (Negeri dan Swasta)
per Kelurahan di Kecamatan Lengkong Tahun 2012
Table

No	Kelurahan	Guru		Murid	
		SMP Negeri	SMP Swasta	SMP Negeri	SMP Swasta
(1)	(2)	(3)	(4)	(5)	(6)
1	Cijagra	-	-	-	-
2	Turangga	135*)		3.157*)	
3	Lingkar Selatan	38*)		271*)	
4	Malabar	**)	**)	**)	**)
5	Burangrang	**)	**)	**)	**)
6	Cikawao	-	-	-	-
7	Paledang	**)	**)	**)	**)
Jumlah		173*)	-	3.428*)	-

Sumber : Kantor Kecamatan Lengkong

*) : Negeri dan swasta

**): data tahun 2012 tidak tersedia

Tabel 4.1.5 Jumlah Guru dan Murid SMU (Negeri dan Swasta)
per Kelurahan di Kecamatan Lengkong Tahun 2012
Table

No	Kelurahan	Guru		Murid	
		SMU Negeri	SMU Swasta	SMU Negeri	SMU Swasta
(1)	(2)	(3)	(4)	(5)	(6)
1	Cijagra	-	-	-	-
2	Turangga	414*)	-	11.579	-
3	Lingkar Selatan	-	39	-	575
4	Malabar	**)	**)	**)	**)
5	Burangrang	**)	**)	**)	**)
6	Cikawao	-	-	-	-
7	Paledang	59	-	1.055	-
Jumlah		473	39	12.634	575

Sumber : Kantor Kecamatan Lengkong

*) : Negeri dan swasta

**): data tahun 2012 tidak tersedia

Tabel 4.1.6 Jumlah Dosen dan Mahasiswa D3 / Akademi (Negeri dan Swasta) per Kelurahan di Kecamatan Lengkong Tahun 2012

Table

No	Kelurahan	Dosen		Mahasiswa	
		D3 / Ak. Negeri	D3 / Ak. Swasta	D3 / Ak. Negeri	D3 / Ak. Swasta
(1)	(2)	(3)	(4)	(5)	(6)
1	Cijagra	-	-	-	-
2	Turangga	-	45	-	739
3	Lingkar Selatan	-	50	-	350
4	Malabar	-	-	-	-
5	Burangrang	-	42	-	352
6	Cikawao	-	-	-	-
7	Paledang	-	-	-	-
Jumlah		0	137	0	1.451

Sumber : Kantor Kecamatan Lengkong

*) : Negeri dan swasta

***) : data tahun 2012 tidak tersedia

Tabel 4.1.7 Jumlah Dosen dan Mahasiswa D4 & S1 / Perguruan Tinggi (Negeri dan Swasta) per Kelurahan di Kecamatan Lengkonng Tahun 2012
Table

No	Kelurahan	Dosen		Mahasiswa	
		D4/S1/PT Negeri	D4/S1/PT Swasta	D4/S1/PT Negeri	D4/S1/PT Swasta
(1)	(2)	(3)	(4)	(5)	(6)
1	Cijagra	42	-	1.223	-
2	Turangga	-	-	-	-
3	Lingkar Selatan	-	32	-	276
4	Malabar	**)	**)	**)	**)
5	Burangrang	**)	**)	**)	**)
6	Cikawao	-	240	-	5 998
7	Paledang	-	-	-	-
Jumlah		42	272	1.223	6.274

Sumber : Kantor Kecamatan Lengkonng

*) : Negeri dan swasta

***) : data tahun 2012 tidak tersedia

Tabel 4.2.1 Jumlah Sarana Kesehatan per Kelurahan di Kecamatan Lengkong Tahun 2012

Table

No	Kelurahan	Sarana Pelayanan Kesehatan			
		Rumah Sakit	Puskesmas/ Pustu	Posyandu	Praktek Dokter
(1)	(2)	(3)	(4)	(5)	(6)
1	Cijagra	-	2	8	6
2	Turangga	1	1	11	17
3	Lingkar Selatan	-	-	11	9
4	Malabar	-	1	10	10
5	Burangrang	-	-	11	4
6	Cikawao	-	-	10	15
7	Paledang	-	-	8	4
Jumlah		1	4	69	65

Lanjutan Tabel 4.2.1
Continued Table

No	Kelurahan	Sarana Pelayanan Kesehatan		
		Praktek Bidan	Poliklinik	Apotek
(1)	(2)	(7)	(8)	(9)
1	Cijagra	1	1	4
2	Turangga	1	1	6
3	Lingkar Selatan	2	3	2
4	Malabar	-	2	5
5	Burangrang	1	2	-
6	Cikawao	-	2	4
7	Paledang	1	4	2
Jumlah		6	15	23

Sumber : Kantor Kecamatan Lengkong

Tabel 4.2.2 Jumlah Balita yang Diimunisasi menurut Jenis Imunisasi per Kelurahan di Kecamatan Lengkong Tahun 2012

Table

No	Kelurahan	Jenis Imunisasi					
		DPT			BCG	Campak	TT
		I	II	III			
(1)	(2)	(3)	(4)	(5)	(6)	(7)	(8)
1	Cijagra	156	141	133	165	153	141
2	Turangga	162	141	173	158	189	198
3	Lingkar Selatan	169	165	162	173	155	189
4	Malabar	157	160	167	144	146	141
5	Burangrang	158	169	169	147	158	158
6	Cikawao	141	151	159	140	155	158
7	Paledang	105	102	103	95	100	77
Jumlah		1.048	1.029	1.066	1.022	1.056	1.062

Lanjutan Tabel 4.2.2
Continued Table

No	Kelurahan	Jenis Imunisasi					
		Polio			Hepatitis B		
		I	II	III	I	II	III
(1)	(2)	(9)	(10)	(11)	(12)	(13)	(14)
1	Cijagra	154	154	142	156	141	133
2	Turangga	157	162	171	162	141	173
3	Lingkar Selatan	169	165	175	169	165	162
4	Malabar	141	153	151	157	160	167
5	Burangrang	149	151	168	158	169	169
6	Cikawao	140	140	150	141	151	159
7	Paledang	102	103	100	105	102	103
Jumlah		1.012	1.028	1.057	1.048	1.029	1.066

Sumber : Kantor Kecamatan Lengkong

Tabel 4.3.1 Jumlah PUS dan Peserta KB Aktif per Kelurahan di Kecamatan Lengkong Tahun 2012

Table

No	Kelurahan	PUS	Peserta KB Aktif
(1)	(2)	(3)	(4)
1	Cijagra	2.315	*)
2	Turangga	2.472	1.275
3	Lingkar Selatan	2.114	1.690
4	Malabar	1.982	854
5	Burangrang	2.230	*)
6	Cikawao	1.140	893
7	Paledang	1.757	*)
Jumlah		14.010	4.712

Sumber : Kantor Kecamatan Lengkong

Tabel 4.3.2 Jumlah Peserta KB Aktif Menurut Jenis Alat Kontrasepsi yang Digunakan per Kelurahan di Kecamatan Lengkong Tahun 2012

Table

No	Kelurahan	Alat Kontrasepsi (KB)				
		IUD	Pil	Suntik	Kondom	MOP
(1)	(2)	(3)	(4)	(5)	(6)	(7)
1	Cijagra	24	369	988	-	-
2	Turangga	723	213	337	12	-
3	Lingkar Selatan	776	329	583	6	-
4	Malabar	343	110	271	45	10
5	Burangrang	146	134	412	123	2
6	Cikawao	275	204	373	11	4
7	Paledang	*)	*)	*)	*)	*)
Jumlah		2287	1359	2964	197	16

Lanjutan Tabel 4.3.2
Continued Table

No	Kelurahan	Alat Kontrasepsi (KB)			
		MOW	Implan	Intravag	Tradisional
(1)	(2)	(8)	(9)	(10)	(11)
1	Cijagra	-	2	-	-
2	Turangga	25	-	-	-
3	Lingkar Selatan	33	1	6	1600
4	Malabar	75	-	-	-
5	Burangrang	6	-	-	-
6	Cikawao	24	-	-	493
7	Paledang	*)	*)	*)	*)
Jumlah		163	2	6	2093

Sumber : Kantor Kecamatan Lengkon

Tabel 4.4.1 Jumlah KK dan Jiwa Menurut Tahapan KS per Kelurahan di Kecamatan Batununggal Tahun 2012
Table

No	Kelurahan	Pra KS		KS I	
		KK	Jiwa	KK	Jiwa
(1)	(2)	(3)	(4)	(5)	(6)
1	Cijagra	*)	*)	*)	*)
2	Turangga	*)	*)	*)	*)
3	Lingkar Selatan	*)	*)	*)	*)
4	Malabar	*)	*)	*)	*)
5	Burangrang	*)	*)	*)	*)
6	Cikawao	*)	*)	*)	*)
7	Paledang	*)	*)	*)	*)
Jumlah		*)	*)	*)	*)

Lanjutan Tabel 4.4.1
Continued Table

No	Kelurahan	KS II		KS III Plus	
		KK	Jiwa	KK	Jiwa
(1)	(2)	(7)	(8)	(9)	(10)
1	Cijagra	*)	*)	*)	*)
2	Turangga	*)	*)	*)	*)
3	Lingkar Selatan	*)	*)	*)	*)
4	Malabar	*)	*)	*)	*)
5	Burangrang	*)	*)	*)	*)
6	Cikawao	*)	*)	*)	*)
7	Paledang	*)	*)	*)	*)
Jumlah		*)	*)	*)	*)

Sumber : Kantor Kecamatan Lengkong

Keterangan : *) Data tidak tersedia

Tabel 4.4.2 Jumlah KK Penerima Raskin dan Alokasinya per Kelurahan di Kecamatan Lengkong Tahun 2009

Table

No	Kelurahan	Jumlah KK	Volume (Kg)
(1)	(2)	(3)	(4)
1	Cijagra	280	4200
2	Turangga	169	2535
3	Lingkar Selatan	217	3255
4	Malabar	260	3900
5	Burangrang	420	6300
6	Cikawao	202	3030
7	Paledang	122	1830
Jumlah		1.670	25.050

Sumber : Kantor Kecamatan Lengkong

Keterangan : *) Data tahun 2012 tidak tersedia

Tabel 4.4.3 Jumlah Penduduk Penyandang Cacat Menurut Jenisnya per Kelurahan di Kecamatan Lengkong Tahun 2012

Table

No	Kelurahan	Jenis Cacat yang Disandang				
		Cacat Tubuh	Bisu-Tuli	Buta	Cacat Ganda	Mental
(1)	(2)	(3)	(4)	(6)	(7)	(8)
1	Cijagra	-	-	-	2	-
2	Turangga	11	4	5	2	23
3	Lingkar Selatan	11	2	2	-	5
4	Malabar	5	2	2	-	8
5	Burangrang	7	5	4	-	18
6	Cikawao	3	5	3	-	5
7	Paledang	21	8	7	-	17
Jumlah		58	26	23	4	76

Sumber : Kantor Kecamatan Lengkong

Tabel 4.5.1 Jumlah Sarana Peribadatan per Kelurahan di Kecamatan Lengkong Tahun 2012
Table

No	Kelurahan	Jenis Sarana Peribadatan		
		Masjid	Langgar	Mushola
(1)	(2)	(3)	(4)	(5)
1	Cijagra	10	2	1
2	Turangga	13	3	1
3	Lingkar Selatan	11	4	7
4	Malabar	15	1	7
5	Burangrang	14	5	5
6	Cikawao	12	4	3
7	Paledang	6	3	6
Jumlah		71	22	30

Lanjutan Tabel 4.5.1
Continued Table

No	Kelurahan	Jenis Sarana Peribadatan		
		Gereja	Vihara	Pura
(1)	(2)	(6)	(7)	(8)
1	Cijagra	5	-	-
2	Turangga	2	-	-
3	Lingkar Selatan	3	-	-
4	Malabar	4	-	-
5	Burangrang	-	-	-
6	Cikawao	-	-	-
7	Paledang	1	-	-
Jumlah		15	-	-

Sumber : Kantor Urusan Agama Batununggal

Tabel 4.5.2 Jumlah Sarana Kegiatan Agama Islam per Kelurahan di Kecamatan Lengkong Tahun 2012
Table

No	Kelurahan	Ulama	DKM	Majelis Taklim	Perpustakaan Masjid
(1)	(2)	(3)	(4)	(5)	(6)
1	Cijagra	9	10	11	11
2	Turangga	7	13	14	10
3	Lingkar Selatan	8	11	9	10
4	Malabar	6	15	6	5
5	Burangrang	2	14	13	13
6	Cikawao	7	12	10	13
7	Paledang	4	6	6	3
Jumlah		41	80	69	65

Sumber : Kantor Urusan Agama Lengkong

Tabel 4.5.3 Jumlah Sekolah Agama Islam Menurut Tingkatan Sekolah (Negeri dan Swasta) per Kelurahan di Kecamatan Lengkong Tahun 2012

Table

No	Kelurahan	TKA / TPA		R A	
		Negeri	Swasta	Negeri	Swasta
(1)	(2)	(3)	(4)	(5)	(6)
1	Cijagra	-	5	-	-
2	Turangga	-	9	-	-
3	Lingkar Selatan	-	-	-	-
4	Malabar	-	-	-	-
5	Burangrang	-	-	-	-
6	Cikawao	-	4	-	-
7	Paledang	-	-	-	-
Jumlah		0	21	0	0

Lanjutan Tabel 4.5.3
Continued Table

No	Kelurahan	M I		MTs	
		Negeri	Swasta	Negeri	Swasta
(1)	(2)	(7)	(8)	(9)	(10)
1	Cijagra	-	-	-	-
2	Turangga	-	-	-	-
3	Lingkar Selatan	-	-	-	-
4	Malabar	-	-	-	-
5	Burangrang	-	-	-	-
6	Cikawao	-	-	-	-
7	Paledang	-	-	-	-
Jumlah		-	-	-	-

S o s i a l

Lanjutan Tabel 4.5.3
Continued Table

No	Kelurahan	M A	
		Negeri	Swasta
(1)	(2)	(11)	(12)
1	Cijagra	-	-
2	Turangga	-	-
3	Lingkar Selatan	-	-
4	Malabar	-	-
5	Burangrang	-	-
6	Cikawao	-	-
7	Paledang	-	-
	Jumlah	-	-

Sumber : Kantor Urusan Agama Kecamatan Lengkong

Tabel 4.5.4 Jumlah Pemberi dan Penerima Zakat Fitrah per Kelurahan di Kecamatan Lengkong Tahun 2012
Table

No	Kelurahan	Pemberi Zakat (Orang)	Penerima Zakat (Orang)
(1)	(2)	(3)	(4)
1	Cijagra	730	121
2	Turangga	883	256
3	Lingkar Selatan	463	135
4	Malabar	705	102
5	Burangrang	689	286
6	Cikawao	778	299
7	Paledang	598	138
Jumlah		4.846	1.337

Sumber : Kantor Urusan Agama Kecamatan Lengkong

Tabel 4.5.5 Jumlah Zakat Fitrah Terkumpul Menurut Jenisnya per
Table Kelurahan di Kecamatan Lengkong Tahun 2012

No	Kelurahan	Jenis Zakat Fitrah	
		Beras (Kg)	Uang (Rp)
(1)	(2)	(3)	(4)
1	Cijagra	-	14.600.000
2	Turangga	-	17.671.500
3	Lingkar Selatan	-	9.260.000
4	Malabar	157,5	14.100.000
5	Burangrang	-	13.780.000
6	Cikawao	-	15.560.000
7	Paledang	50	11.960.000
	Jumlah	207,5	92.213.400

Sumber : Kantor Urusan Agama Kecamatan Batununggal

Tabel 4.5.6 Jumlah Jemaah Haji Menurut Jenis Kelamin per Kelurahan di Kecamatan Lengkung Tahun 2012
Table

No	Kelurahan	Jenis Kelamin		
		L	P	L + P
(1)	(2)	(3)	(4)	(5)
1	Cijagra	8	7	15
2	Turangga	10	14	24
3	Lingkar Selatan	6	7	13
4	Malabar	2	5	7
5	Burangrang	2	2	4
6	Cikawao	3	8	11
7	Paledang	1	1	2
Jumlah		32	44	76

Sumber : Kantor Urusan Agama Kecamatan Lengkung

Tabel 4.5.7 Jumlah Pemberi dan Penerima Hewan Qurban per Kelurahan diKecamatan Lengkong Tahun 2012
Table

No	Kelurahan	Pemberi Qurban (Orang)
(1)	(2)	(3)
1	Cijagra	394
2	Turangga	360
3	Lingkar Selatan	291
4	Malabar	102
5	Burangrang	219
6	Cikawao	140
7	Paledang	121
Jumlah		1.627

Sumber : Kantor Urusan Agama Kecamatan Lengkong

Tabel 4.5.8 Jumlah Hewan Qurban Menurut Jenis per Kelurahan di Kecamatan Lengkong Tahun 2012
Table

No	Kelurahan	Jenis Hewan Qurban		
		Kerbau	Sapi	Kambing/Domba
(1)	(2)	(3)	(4)	(5)
1	Cijagra	-	49	163
2	Turangga	-	125	321
3	Lingkar Selatan	-	40	215
4	Malabar	-	20	74
5	Burangrang	-	17	216
6	Cikawao	-	35	95
7	Paledang	-	24	98
Jumlah		-	310	1.182

Sumber : Kantor Urusan Agama Kecamatan Lengkong

Tabel 4.5.9 Jumlah Nikah, Talak, Cerai dan Rujuk per Kelurahan di Kecamatan Lengkong Tahun 2012

Table

No	Kelurahan	Nikah	Talak	Cerai	Rujuk
(1)	(2)	(3)	(4)	(5)	(6)
1	Cijagra	75)*)*)*
2	Turangga	97)*)*)*
3	Lingkar Selatan	55)*)*)*
4	Malabar	134)*)*)*
5	Burangrang	61)*	16)*
6	Cikawao	69)*)*)*
7	Paledang	29)*)*)*
	Jumlah	520)*)*)*

Sumber : Kantor Urusan Agama Kecamatan Lengkong

*) : Data tidak tersedia

Tabel 4.6.1 Jumlah Gangguan Umum Kamtibmas Menurut Jenis Per Kelurahan di Kecamatan Lengkong Tahun 2008

Table

No	Kelurahan	Jenis Gangguan Umum Kamtibmas			
		Kebakaran	Penipuan	Peng - rusakan	Temu Mayat
(1)	(2)	(3)	(4)	(5)	(6)
1	Cijagra	-	21	-	-
2	Turangga	-	11	1	-
3	Lingkar Selatan	-	4	-	-
4	Malabar	-	2	-	-
5	Burangrang	-	3	1	-
6	Cikawao	-	6	2	-
7	Paledang	-	5	-	-
Jumlah		-	52	4	-

Lanjutan Tabel

Sosial

Continued Table 4.6.1

No	Kelurahan	Jenis Gangguan Umum Kamtibmas		
		Perkelahian	Pencurian	Perampokan
(1)	(2)	(7)	(8)	(9)
1	Cijagra	-	67	8
2	Turangga	-	138	29
3	Lingkar Selatan	-	19	3
4	Malabar	-	45	12
5	Burangrang	-	26	5
6	Cikawao	-	79	6
7	Paledang	-	25	1
	Jumlah	-	399	64

Sumber : Polsekta Kecamatan Lengkong

Tabel 4.6.2 Jumlah Kejadian Bencana Alam per Kelurahan di Kecamatan Lengkong Tahun 2012
Table

No	Kelurahan	Jenis Bencana Alam				
		Banjir	Ke - bakaran	Angin Topan	Tanah Longsor	Lain- lain
(1)	(2)	(3)	(4)	(5)	(6)	(7)
1	Cijagra	-	-	-	-	-
2	Turangga	-	-	-	-	-
3	Lingkar Selatan	-	-	-	-	-
4	Malabar	-	-	-	-	-
5	Burangrang	-	-	-	-	-
6	Cikawao	-	-	-	-	-
7	Paledang	-	-	-	-	-
Jumlah		-	-	-	-	-

Sumber : Polsekta Kecamatan Lengkong

Tabel 4.6.3 Jumlah Korban Akibat Bencana Alam Per Kelurahan di Kecamatan Lengkong Tahun 2012

Table

No	Kelurahan	Jenis Korban			
		Orang Meninggal	Orang Menderita /Luka	Ternak Mati	Bangunan Terendam
(1)	(2)	(3)	(4)	(5)	(6)
1	Cijagra	-	-	-	-
2	Turangga	-	-	-	-
3	Lingkar Selatan	-	-	-	-
4	Malabar	-	-	-	-
5	Burangrang	-	-	-	-
6	Cikawao	-	-	-	-
7	Paledang	-	-	-	-
	Jumlah	-	-	-	-

Lanjutan Tabel 4.6.3
Continued Table

No	Kelurahan	Jenis Korban			
		Bangunan Rusak	Bangunan Hancur	Sawah/Ladang/Rusak	Kerugian (Rp.000,-)
(1)	(2)	(7)	(8)	(9)	(10)
1	Cijagra	-	-	-	-
2	Turangga	-	-	-	-
3	Lingkar Selatan	-	-	-	-
4	Malabar	-	-	-	-
5	Burangrang	-	-	-	-
6	Cikawao	-	-	-	-
7	Paledang	-	-	-	-
Jumlah		-	-	-	-

Sumber : Polsekta Kecamatan Lengkong

Tabel 4.7.1 Jumlah Pelayanan Kependudukan Menurut Jenis Pelayanan per Kelurahan di Kecamatan Lengkong Tahun 2012

Table

No	Kelurahan	Jenis Pelayanan				
		KTP	KK	KIPEM	Serba guna	Lain nya
(1)	(2)	(3)	(4)	(5)	(6)	(7)
1	Cijagra	2.118	1.007	-	92	45
2	Turangga	2.950	2.305	-	159	11
3	Lingkar Selatan	1.930	883	-	39	56
4	Malabar	1.290	1.272	-	46	6
5	Burangrang	1.877	2.375	-	74	28
6	Cikawao	1.296	980	-	46	15
7	Paledang	1.244	493	-	30	21
	Jumlah	12.705	9.315	-	486	182

Sumber : Kantor Kecamatan Lengkong

Tabel 4.7.2 Jumlah Kelompok Organisasi per Kelurahan di Kecamatan Lengkong Tahun 2012
Table

No	Kelurahan	Jenis Kelompok Organisasi				
		LPM	Karang Taruna	Ke - senian	Olah Raga	Lain nya
(1)	(2)	(3)	(4)	(5)	(6)	(7)
1	Cijagra	1	1	-	-	-
2	Turangga	1	1	1	1	-
3	Lingkar Selatan	1	1	-	-	-
4	Malabar	1	1	1	-	-
5	Burangrang	1	1	-	-	-
6	Cikawao	1	1	-	-	1
7	Paledang	1	1	-	-	-
Jumlah		7	7	2	1	1

Sumber : Kantor Kecamatan Lengkong

Tabel 4.7.3 Jumlah Sarana Olah Raga Per Kelurahan di Kecamatan Lengkong Tahun 2012
Table

No	Kelurahan	Sarana Olah Raga			
		Basket	Bulu tangkis	Futsal	Voli
(1)	(2)	(3)	(4)	(5)	(6)
1	Cijagra	2	3	-	3
2	Turangga	11	3	-	6
3	Lingkar Selatan	1	5	-	2
4	Malabar	3	4	2	2
5	Burangrang	-	1	-	-
6	Cikawao	-	2	2	-
7	Paledang	1	5	-	-
Jumlah		18	23	4	13

Lanjutan Tabel 4.7.3
Continued Table

No	Kelurahan	Sarana Olah Raga		
		Tenis Meja	Sepak Bola	Tenis Lapangan
(1)	(2)	(7)	(8)	(9)
1	Cijagra	7	-	1
2	Turangga	-	1	3
3	Lingkar Selatan	14	4	3
4	Malabar	4	1	-
5	Burangrang	1	-	-
6	Cikawao	10	-	2
7	Paledang	4	-	-
Jumlah		40	6	9

Sumber : Polsekta Kecamatan Lengkong

Tabel 5.1 Lahan Sawah dan Bukan Sawah (Ha) per Kelurahan di Kecamatan Lengkong Tahun 2012
Table

No	Kelurahan	Sawah (Ha)	Bukan Sawah (Ha)
(1)	(2)	(3)	(4)
1	Cijagra	-	102,00
2	Turangga	-	166,00
3	Lingkar Selatan	-	118,00
4	Malabar	-	67,00
5	Burangrang	-	51,00
6	Cikawao	-	37,50
7	Paledang	-	32,50
Jumlah		-	574,00

Sumber : Kantor Kecamatan Lengkong

Tabel 5.2 Jumlah Lahan Bukan Sawah Menurut Kegunaannya (Ha) per Kelurahan di Kecamatan Lengkong Tahun 2012

Table

No	Kelurahan	Kegunaan Lahan (Ha)		
		Ladang / Huma/ Kebun/ Kolam/ Tegalan	Perumahan, Bangunan lain dan Pekarangan nya	Sementara tidak diusahakan
(1)	(2)	(3)	(4)	(5)
1	Cijagra	-	102,00	-
2	Turangga	-	166,00	-
3	Lingkar Selatan	-	118,00	-
4	Malabar	-	67,00	-
5	Burangrang	-	51,00	-
6	Cikawao	-	37,50	-
7	Paledang	-	32,50	-
	Jumlah	-	574,00	-

Sumber : Kantor Kecamatan Lengkong

Tabel 6.1 Jumlah Industri Menurut Klasifikasi per Kelurahan di Kecamatan Lengkung Tahun 2012
Table

No	Kelurahan	Klasifikasi Industri		
		Besar	Sedang	IKKR
(1)	(2)	(3)	(4)	(5)
1	Cijagra	-	-	-
2	Turangga	21	495	-
3	Lingkar Selatan	-	-	-
4	Malabar	3	443	-
5	Burangrang	-	-	-
6	Cikawao	3	-	-
7	Paledang	13	270	-
Jumlah		2	-	-

Sumber : Kantor Kecamatan Lengkung

Tabel 6.2 Jumlah SPBU, PAM Swasta, Listrik Non PLN per Kelurahan di Kecamatan Lengkong Tahun 2012

Table

No	Kelurahan	Jumlah Usaha / Perusahaan		
		SPBU	PAM Swasta	Listrik Non PLN
(1)	(2)	(3)	(4)	(5)
1	Cijagra	-	-	-
2	Turangga	1	-	-
3	Lingkar Selatan	-	-	-
4	Malabar	-	-	-
5	Burangrang	-	-	-
6	Cikawao	-	-	-
7	Paledang	-	-	-
	Jumlah	5	1	0

Sumber : Kantor Kecamatan Lengkong

Tabel 7 Jumlah Pasar Menurut Jenis per Kelurahan di Kecamatan Lengkong Tahun 2012
Table

No	Kelurahan	Pasar Tradisional	Pasar Induk	Pasar Modern	
				Kelompok Pertokoan	Mini Market
(1)	(2)	(3)	(4)	(5)	(6)
1	Cijagra	-	-	5	7
2	Turangga	1	-	7	5
3	Lingkar Selatan	-	-	3	-
4	Malabar	1	-	2	-
5	Burangrang	1	-	1	-
6	Cikawao	-	-	2	1
7	Paledang	1	-	2	7
Jumlah		4	-	22	20

Lanjutan Tabel 7
Continued Table

No	Kelurahan	Pasar Modern				
		Toserba	Depart Store	Super Market	Hyper Market	Mall
(1)	(2)	(7)	(8)	(9)	(10)	(11)
1	Cijagra	-	-	5	-	-
2	Turangga	-	-	4	-	-
3	Lingkar Selatan	-	-	-	-	-
4	Malabar	-	-	-	-	-
5	Burangrang	-	-	3	-	-
6	Cikawao	-	-	2	-	-
7	Paledang	-	-	-	-	-
Jumlah		-	-	14	-	-

Sumber : Kantor Kecamatan Lengkong

Tabel 8.1 Jumlah Sarana Komunikasi per Kelurahan di Kecamatan Lengkong Tahun 2012
Table

No	Kelurahan	Sarana Komunikasi				Telepon Umum Koin/ Kartu
		Kantor Pos	Stasiun Radio	Wartel	Warnet	
(1)	(2)	(3)	(4)	(5)	(6)	(7)
1	Cijagra	1	-	2	4	-
2	Turangga	-	2	2	8	-
3	Lingkar Selatan	-	-	-	2	-
4	Malabar	1	-	-	-	-
5	Burangrang	-	3	-	-	-
6	Cikawao	-	-	-	3	-
7	Paledang	-	-	1	3	-
Jumlah						

Sumber : Kantor Kecamatan Lengkong

Tabel 8.2.1 Jumlah Hotel dan Akomodasi Lainnya per Kelurahan di Kecamatan Lengkong Tahun 2012

Table

No	Kelurahan	Hotel & Akomodasi			
		Bintang 5	Bintang 4	Bintang 3	Bintang 2
(1)	(2)	(3)	(4)	(5)	(6)
1	Cijagra	-	-	-	-
2	Turangga	-	-	1	-
3	Lingkar Selatan	-	-	-	-
4	Malabar	-	1	-	-
5	Burangrang	-	-	-	-
6	Cikawao	1	-	-	-
7	Paledang	-	-	-	-
Jumlah		1	1	2	-

Lanjutan Tabel 8.2.1
Continued Table

No	Kelurahan	Hotel & Akomodasi		
		Bintang 1	Melati	Akomodasi Lainnya
(1)	(2)	(7)	(8)	(9)
1	Cijagra	-	1	22
2	Turangga	-	5	-
3	Lingkar Selatan	-	10	4
4	Malabar	-	2	6
5	Burangrang	-	2	-
6	Cikawao	-	8	1
7	Paledang	-	-	1
Jumlah		-	28	34

Sumber : Kantor Kecamatan Lengkong

Tabel 8.2.2 Jumlah Warung Makan, Rumah Makan dan Restoran per Kelurahan di Kecamatan Lengkong Tahun 2012
Table

No	Kelurahan	Jenis Sarana		
		Warung Makan	Rumah Makan	Restoran
(1)	(2)	(3)	(4)	(5)
1	Cijagra	33	12	1
2	Turangga	35	25	49
3	Lingkar Selatan	9	-	6
4	Malabar	23 ^{*)}	-	6
5	Burangrang	48 ^{*)}	-	28
6	Cikawao	51	1	6
7	Paledang	42	22	1
Jumlah		241	60	97

Sumber : Kantor Kecamatan Lengkong

*) : termasuk rumah makan

Tabel 8.2.3 Jumlah Sarana Pariwisata dan Rekreasi per Kelurahan di Kecamatan Lengkonng Tahun 2012
Table

		Sarana Pariwisata dan Rekreasi				
No	Kelurahan	Bioskop	Klab Malam	P u b	Ice Skating	Karaoke
(1)	(2)	(3)	(4)	(5)	(6)	(7)
1	Cijagra	-	-	-	-	3
2	Turangga	-	-	-	-	1
3	Lingkar Selatan	-	-	-	-	-
4	Malabar	-	-	-	-	2
5	Burangrang	-	-	-	-	1
6	Cikawao	-	5	-	-	3
7	Paledang	-	-	-	-	2
Jumlah		-	5	-	-	

Lanjutan Tabel 8.2.3
Continued Table

		Sarana Pariwisata dan Rekreasi					
No	Kelurahan	Kolam Renang	Pusat Kebugaran	Diskotik	Billiard	Gedung Pertunjukan	Mesin Mainan Anak
(1)	(2)	(8)	(9)	(10)	(11)	(12)	(13)
1	Cijagra	1	-	-	-	-	-
2	Turangga	-	-	-	-	-	2
3	Lingkar Selatan	-	1	-	-	-	-
4	Malabar	1	-	-	-	-	-
5	Burangrang	-	3	-	1	-	-
6	Cikawao	-	-	-	1	-	-
7	Paledang	-	-	-	-	-	-
Jumlah		2	4	-	2	-	2

Lanjutan Tabel 8.2.3
Continued Table

		Sarana Pariwisata dan Rekreasi					
No	Kelurahan	Sanggar Seni/Tari	Panti Pijat	Golf	Bowling	Galeri	Museum
(1)	(2)	(14)	(15)	(16)	(17)	(18)	(19)
1	Cijagra	-	-	-	-	-	-
2	Turangga	-	-	-	-	-	-
3	Lingkar Selatan	-	-	-	-	-	-
4	Malabar	1	-	-	-	-	-
5	Burangrang	-	-	-	-	-	-
6	Cikawao	-	3	-	-	-	-
7	Paledang	-	2	-	-	-	-
Jumlah		1	6	-	-	-	-

Sumber : Kantor Kecamatan Lengkong

Tabel 9.1 Jumlah Target dan Realisasi Penerimaan Anggaran per Kelurahan di Kecamatan Lengkung Tahun 2012
Table

No	Kelurahan	Realisasi Penerimaan Rp. (000,00)			
		Rutin		Pembangunan	
		Target	Realisasi	Target	Realisasi
(1)	(2)	(3)	(4)	(5)	(6)
1	Cijagra	*)	*)	*)	*)
2	Turangga	*)	*)	*)	*)
3	Lingkar Selatan	*)	*)	*)	*)
4	Malabar	*)	*)	*)	*)
5	Burangrang	*)	*)	*)	*)
6	Cikawao	*)	*)	*)	*)
7	Paledang	*)	*)	*)	*)
Jumlah		*)	*)	*)	*)

Lanjutan Tabel 9.1
Continued Table

No	Kelurahan	Realisasi Penerimaan Rp. (000,00)	
		Jumlah	
		Target	Realisasi
(1)	(2)	(7)	(8)
1	Cijagra	*)	*)
2	Turangga	*)	*)
3	Lingkar Selatan	*)	*)
4	Malabar	*)	*)
5	Burangrang	*)	*)
6	Cikawao	*)	*)
7	Paledang	*)	*)
Jumlah		*)	*)

Sumber : Kantor Kecamatan Lengkong

Keterangan : *) Data tidak tersedia

Tabel 9.2 Jumlah Wajib Pajak dan Penerimaan PBB per
Table Kelurahan di Kecamatan Lengkong Tahun 2012

No	Kelurahan	Jumlah Wajib Pajak
		Target
(1)	(2)	(3)
1	Cijagra	2.660
2	Turangga	3.559
3	Lingkar Selatan	858
4	Malabar	1.644
5	Burangrang	*)
6	Cikawao	1.632
7	Paledang	*)
Jumlah		*)

Lanjutan Tabel 9.2
Continued Table

No	Kelurahan	Jumlah Penerimaan (Rp.)	
		Target*)	Realisasi*)
(1)	(2)	(5)	(6)
1	Cijagra	3.749.244.335	2.257.108.053
2	Turangga	2.305.139.320	461.227.864
3	Lingkar Selatan	*)	*)
4	Malabar	1.816.556.963	861.818.854
5	Burangrang	*)	*)
6	Cikawao	1.755.207.568	*)
7	Paledang	*)	*)
Jumlah		*)	*)

Sumber : Kantor Kelurahan

Keterangan : *) Data tahun 2012 tidak tersedia

Tabel 9.3 Jumlah Lembaga Keuangan per Kelurahan di Kecamatan Lengkong Tahun 2012
Table

No	Kelurahan	Bank			
		Umum	BPR	BMT	Syariah
(1)	(2)	(3)	(4)	(5)	(6)
1	Cijagra	16	1	-	3
2	Turangga	11	-	-	-
3	Lingkar Selatan	3	-	-	-
4	Malabar	-	1	-	-
5	Burangrang	3	-	-	1
6	Cikawao	3	-	-	-
7	Paledang	8	-	-	1
Jumlah		33	2	-	5

Lanjutan Tabel 9.3
Continued Table

No	Kelurahan	Non Bank			
		Koperasi	Pegadaian	Asuransi	Money Changer
(1)	(2)	(7)	(8)	(9)	(10)
1	Cijagra	2	9	10	1
2	Turangga	10	1	-	-
3	Lingkar Selatan	27	-	-	-
4	Malabar	3	-	-	-
5	Burangrang	4	1	1	1
6	Cikawao	2	-	1	-
7	Paledang	3	1	1	3
Jumlah		41	11	13	5

Sumber : Kantor Kecamatan Lengkon

Data Mencerdaskan Bangsa



BADAN PUSAT STATISTIK KOTA BANDUNG
JL. GATOT SUBROTO NO.93
BANDUNG