



# KECAMATAN BINJAI BARAT 2010



**Koordinator Statistik Kecamatan  
Binjai Barat**

# KECAMATAN BINJAI BARAT

## DALAM ANGKA

2010



KOORDINATOR STATISTIK KECAMATAN  
KECAMATAN BINJAI BARAT

## **KATA SAMBUTAN**

Penerbitan publikasi “ KECAMATAN BINJAI BARAT DALAM ANGKA 2010 “ Merupakan hasil nyata Kordinator Statistik Kecamatan dalam upaya menyediakan data, guna penyusunan perencanaan pembangunan maupun sebagai alat mengevaluasi sejauh mana pembangunan yang belum dan telah dilaksanakan khususnya di Kecamatan Binjai Barat.

Dengan adanya publikasi ini kita memiliki sebagian kecil sumber data yang dapat di manfaatkan oleh berbagai pihak guna menyusun perencanaan yang baik, sistematis, menyeluruh dan terpadu.

Kami sambut dengan baik terbitnya publikasi “KECAMATAN BINJAI BARAT DALAM ANGKA 2010 “ ini sebagai upaya Koordinator Statistik Kecamatan dalam menyediakan data Statistik untuk memenuhi prasarana pembangunan di Kecamatan Binjai Barat.

Binjai .....  
CAMAT BINJAI BARAT

ABDULLAH RAINY, SH.  
NIP. 19660723 198711 1 001

## **KATA PENGANTAR**

Pada era pembangunan saat ini kebutuhan akan data statistik semakin dirasakan pentingnya. Publikasi “ KECAMATAN BINJAI BARAT DALAM ANGKA 2010 ” yang datanya bersumber dari kegiatan rutin, survei, sensus serta dilengkapi oleh data – data sekunder dari Dinas dan Instansi Pemerintah maupun swasta diharapkan dapat memenuhi kebutuhan data, khususnya data di Kecamatan Binjai Barat

Publikasi ini terdiri dari berbagai tabel yang dirinci menurut kelurahan keadaan akhir tahun 2009 dimaksud untuk memberi gambaran tentang potensi wilayah kelurahan serta keadaan sosial ekonomi secara menyeluruh di Kecamatan Binjai Barat.

Pada kesempatan ini kami mengucapkan terima kasih yang tulus kepada semua pihak yang telah membantu, khususnya kepada Bapak Camat dan Lurah hingga dapat terwujudnya publikasi ini. Semoga terus kita tingkatkan kerjasama pada masa- masa mendatang .

Saran dan kritik sehat dari semua pihak guna perbaikan pada penerbitan mendatang, kami terima dengan senang hati.

Binjai, .....  
Koordinator Statistik Kecamatan  
Binjai Barat

SERTA MALEM  
NIP .19591231 198203 2 017

## DAFTAR ISI

Peta Kecamatan Binjai Barat	
Kata Sambutan	
Kata Pengantar	
Daftar Isi	
<i>BAB</i> 1. Geografi .....	1
<i>BAB</i> 2. Pemerintahan .....	5
<i>BAB</i> 3. Penduduk dan Tenaga Kerja .....	8
<i>BAB</i> 4. Sosial .....	23
<i>BAB</i> 5. Pertanian .....	36
<i>BAB</i> 6. Ekonomi .....	44
<i>BAB</i> 7. Harga-harga .....	47
<i>BAB</i> 8. Apendiks .....	54

## Daftar Tabel

1.1	Letak dan geografis kecamatan Binjai Barat	2
1.2	Perbandingan Curah hujan di kecamatan Binjai Barat	3
2.1	Status klasifikasi dan luas kelurahan	5
2.2	Banyaknya lingkungan dusun	6
2.3	Banyaknya Anggota Perlindungan masyarakat (LINMAS) per Kelurahan di B.Barat 2009	7
3.1	Luas, jumlah penduduk dan kepadatan penduduk	9
3.2	Penduduk menurut jenis kelamin	10
3.3	Penduduk menurut dewasa dan anak-anak	11
3.4	Penduduk usia 0-14 (anak-anak) menurut jenis kelamin per kelurahan	12
3.5	Penduduk usia 15 tahun ke atas menurut jenis kelamin per kelurahan	13
3.6	Banyaknya penduduk, rumah tangga dan rata-rata jiwa per rumah tangga	14
3.7	Perkembangan jumlah penduduk, tahun 1999 – 2009 di rinci per jenis kelamin	15
3.8	Persentase penduduk menurut agama	16
3.9	Persentase penduduk menurut suku bangsa	17
3.10	Perbandingan jumlah penduduk per kecamatan	18
3.11	Penduduk menurut Kelompok Umur	19
3.1	Grafik perkembangan penduduk tahun 1999-2008	20
3.2	Grafik perbandingan jumlah penduduk per Kecamatan	21
3.3	Grafik Penduduk menurut Kelompok Umur di Kecamatan Binjai Barat Tahun 2009	22
3.4	Grafik penduduk menurut Jenis Kelamin 2009	23
4.1	Banyaknya TK negeri dan swasta per Kelurahan	25
4.2	Banyaknya SD, SLTP, SLTA dan SMK Negeri dan Swasta dirinci per Kelurahan	26
4.3	Banyaknya Sekolah, Guru dan Murid Sekolah Dasar Negeri dan Swasta dirinci per Kelurahan	27

4.4	Banyaknya Sekolah, Guru dan Murid SLTP Negeri dan Swasta dirinci per Kelurahan	28
4.5	Banyaknya Sekolah, Guru dan Murid SMA Negeri dan Swasta dirinci per Kelurahan	29
4.6	Banyaknya Sekolah, Guru dan Murid SMK Negeri dan Swasta dirinci per Kelurahan	30
4.7	Banyaknya Sekolah, Lokal, Guru dan Murid Madrasah Diniyah, Ibtidaiyah, Tsanawiyah dan Aliyah dirinci per Kelurahan	31
4.8	Banyaknya sarana kesehatan di Binjai Barat	32
4.9	Basis program KB kecamatan Binjai Barat	33
4.10	Jumlah akseptor KB aktif menurut alat kontrasepsi	34
4.11	Jumlah tahapan keluarga sejahtera dirinci per kelurahan	35
4.12	Banyaknya sarana ibadah	36
5.1	Luas kelurahan dan penggunaan lahan	38
5.2	Luas panen, Produksi tanaman padi dan palawija	39
5.3	Luas panen, Produksi tanaman sayur	40
5.4	Luas panen, Produksi tanaman buah-buahan	41
5.5	Populasi ternak besar di kecamatan Binjai Barat	42
5.6	Populasi ternak kecil di kecamatan Binjai Barat	43
5.7	Populasi ternak unggas di kecamatan Binjai Barat	44
6.1	Target pencapaian dan persentase pencapaian pajak bumi dan bangunan dirinci per kelurahan	47
6.2	Banyaknya koperasi di kecamatan Binjai Barat	49
7.1	Perkembangan harga eceran rokok, tembakau, korek api	47
7.2	Perkembangan harga sayur-sayuran	50
7.3	Perkembangan harga buah-buahan	51
7.4	Perkembangan harga bahan strategis lainnya	52
7.5	Perkembangan harga rata-rata 9 bahan pokok	53
7.6	Perkembangan harga ikan asin	54
8.1	Timbangan, takaran dan ukuran sistem matrik	56
8.2	Ukuran system matrik dalam bentuk ukuran jenis lain	58

<http://binjaikota.bps.go.id>

BAB. 1  
GEOGRAFI

Tabel 1.1. Letak dan Geografis Kecamatan Binjai Barat

<u>KECAMATAN BINJAI BARAT</u>	
1. Terletak antara	: 3° 31' 40" – 3° 40' 2" Lintang Utara 98° 27' 3" – 98° 32' 32" Bujur Timur
2. Luas Areal	: ± 10,86 KM <sup>2</sup>
3. Letak di atas permukaan laut	: ± 28 M
4. Batas-batas Wilayah :	
Barat	: Kabupaten Langkat
Timur	: Kecamatan Binjai Kota
Selatan	: Kabupaten Langkat
Utara	: Kecamatan Binjai Utara

Sumber : Badan Meteorologi dan Geofisika Balai Wilayah I Stasiun Klimatologi Sampali Medan

Tabel 1.2. Perbandingan Curah Hujan di Kecamatan Binjai Barat 2009

Bulan	Curah Hujan	Hari Hujan
(1)	(2)	(3)
1. Januari	208	9
2. Pebruari	2	1
3. Maret	356	12
4. April	78	6
5. M e i	229	18
6. Juni	100	8
7. Juli	260	10
8. Agustus	157	11
9. September	210	17
10. Oktober	290	17
11. Nopember	133	12
12. Desember	143	10
Rata-rata	188,83	11

Sumber : Dinas Pertanian Kota Binjai

BAB. 2  
PEMERINTAHAN

<http://binjaiikota.bps.go.id>



Tabel 2.1 Status Klasifikasi dan luas Kelurahan di Kecamatan Binjai Barat 2009

Kelurahan	Status Desa/Kelurahan	Klasifikasi	Luas (Km <sup>2</sup> )
(1)	(2)	(3)	(4)
Bandar Senembah	Kelurahan	Swasembada	2,21
Limau Mungkur	Kelurahan	Swasembada	1,17
Limau Sundai	Kelurahan	Swasembada	1,11
Payaroba	Kelurahan	Swasembada	4,00
.Sukamaju	Kelurahan	Swasembada	1,43
Sukaramai	Kelurahan	Swasembada	0,94
Kecamatan Binjai Barat			10,86

Sumber : Kantor Camat Kecamatan Binjai Barat

Tabel 2.2 Banyaknya Lingkungan / Dusun di Kecamatan Binjai Barat 2009

Kelurahan	Lingkungan	
(1)	(2)	
Bandar Senembah	8	
Limau Mungkur	6	
Limau Sundai	6	
Payaroba	8	
.Sukamaju	7	
Sukaramai	8	
Kecamatan Binjai Barat		43

Sumber : Kantor Camat Kecamatan Binjai Barat

Tabel : 2.3. Banyaknya Anggota Perlindungan Masyarakat (LINMAS) per Kelurahan di Kecamatan Binjai Barat Tahun 2009

Kantor Camat/ Kelurahan	Jumlah (Orang)
(1)	(2)
Kantor Camat	16
Bandar Senembah	26
Limau Mungkur	26
Limau Sundai	22
Payaroba	30
.Sukamaju	36
Sukaramai	34
Jumlah	190

Sumber : Kantor Camat Kecamatan Binjai Barat

<http://benjalikota.bps.go.id>

## BAB.3 KEPENDUDUKAN

Tabel 3.1 Luas, Jumlah Penduduk dan Kepadatan Penduduk per Kelurahan di Kecamatan Binjai Barat 2009

Kelurahan	Luas (Km <sup>2</sup> )	Penduduk	Kepadatan Penduduk Per Km <sup>2</sup>
(1)	(2)	(3)	(4)
Bandar Senembah	2,21	6 231	2 819
Limau Mungkur	1,17	6 660	5 692
Limau Sundai	1,11	6 816	8 141
Payaroba	4,00	7 980	1 995
Sukamaju	1,43	7 731	5 407
Sukaramai	0,94	7 940	8 447
<b>Kecamatan</b>	<b>10,86</b>	<b>43 358</b>	<b>3 992</b>

Sumber : Badan Pusat Statistik Kota Binjai

Tabel : 3.2 Penduduk Menurut Jenis Kelamin Per Kelurahan di Kecamatan Binjai Barat Tahun 2009

Kelurahan	Laki-Laki	Perempuan	Jumlah
(1)	(2)	(3)	(4)
Bandar Senembah	3 044	3 187	6 231
Limau Mungkur	3 144	3 516	6 660
Limau Sundai	3 292	3 524	6 816
Payaroba	3 801	4 179	7 980
Sukamaju	3 757	3 974	7 731
Sukaramai	3 670	4 270	7 940
<b>Jumlah</b>	<b>20 708</b>	<b>22 650</b>	<b>43 358</b>

Sumber : Badan Pusat Statistik Kota Binjai

Tabel : 3.3 Penduduk Dewasa dan Anak-Anak di Kecamatan Binjai Barat Tahun 2009

Kelurahan	Usia 0 -14 th	Usia 15+th	Jumlah
(1)	(2)	(3)	(4)
Bandar Senembah	1 523	4 708	6 231
Limau Mungkur	1 628	5 032	6 660
Limau Sundai	1 669	5 147	6 816
Payaroba	1 954	6 026	7 980
Sukamaju	1 892	5 839	7 731
Sukaramai	1 994	5 996	7 940
<b>Jumlah</b>	<b>10 610</b>	<b>32 748</b>	<b>43 358</b>

Sumber : Badan Pusat Statistik Kota Binjai

Tabel : 3.4 Penduduk Usia 0-14 (Anak-anak) Menurut Jenis Kelamin per Kelurahan di Kecamatan Binjai Barat Tahun 2009

Kelurahan	Laki-laki	Perempuan	Jumlah
(1)	(2)	(3)	(4)
Bandar Senembah	738	785	1 523
Limau Mungkur	762	866	1 628
Limau Sundai	799	870	1 669
Payaroba	924	1 030	1 954
Sukamaju	914	978	1 892
Sukaramai	891	1 053	1 994
<b>Jumlah</b>	<b>5 028</b>	<b>5 582</b>	<b>10 610</b>

Sumber : Badan Pusat Statistik Kota Binjai

Tabel : 3.5 Penduduk Usia 15 tahun keatas (Dewasa) dirinci Menurut Jenis Kelamin per Kelurahan di Kecamatan Binjai Barat Tahun 2009

Kelurahan	Laki-laki	Perempuan	Jumlah
(1)	(2)	(3)	(4)
Bandar Senembah	2 306	2 402	4 708
Limau Mungkur	2 382	2 650	5 032
Limau Sundai	2 493	2 654	5 147
Payaroba	2 877	3 149	6 026
Sukamaju	2 843	2 996	5 839
Sukaramai	2 779	3 217	5 996
<b>Jumlah</b>	<b>15 680</b>	<b>17 068</b>	<b>32 748</b>

Sumber : Badan Pusat Statistik Kota Binjai

Tabel : 3.6 Banyaknya Penduduk, Rumah Tangga dan Rata-rata Jiwa Per Rumah Tangga dirinci per Kelurahan di Kecamatan Binjai Barat Tahun 2009

Kelurahan	Rumah Tangga	Penduduk	Rata-rata Jiwa Per Rumah Tangga
(1)	(2)	(3)	(4)
Bandar Senembah	1 502	6 231	4,15
Limau Mungkur	1 303	6 660	5,11
Limau Sundai	1 529	6 816	4,46
Payaroba	1 793	7 980	4,45
Sukamaju	1 918	7 731	4,03
Sukaramai	1 903	7 940	4,17
<b>Jumlah</b>	<b>9 948</b>	<b>43 358</b>	<b>4,36</b>

Sumber : Badan Pusat Statistik Kota Binjai

Tabel : 3.7 Perkembangan Jumlah Penduduk, Tahun 1999 - 2009 dirinci per Jenis Kelamin di Kecamatan Binjai Barat

Tahun	Laki-laki	Perempuan	Jumlah
(1)	(2)	(3)	(4)
1999	17 372	17 897	35 269
2000	18 162	17 373	35 535
2001	18 377	17 582	35 919
2002	18 324	18 244	36 568
2003	18 479	18 419	36 898
2004	19 208	19 141	38 349
2005	19 676	19 610	39 286
2006	20 208	20 980	41 188
2007	20 131	21 707	41 838
2008	20 342	22 266	42 608
2009	20 660	22 587	43 247

Sumber : Badan Pusat Statistik Kota Binjai

Tabel : 3.8 Persentase Penduduk Menurut Agama dirinci Menurut Jenis Kelamin di Kecamatan Binjai Barat Tahun 2009

Agama	Laki-laki (%)	Perempuan (%)	Jumlah (%)
(1)	(2)	(3)	(4)
Islam	41,91	49,90	82,81
Katolik	0,81	0,80	1,61
Protestan	1,29	1,17	2,46
Hindu	0,15	0,15	0,30
Budha	6,50	6,32	12,82
Lainnya	0,00	0,00	0,00
Jumlah	50,66	49,34	100,00

Sumber : Badan Pusat Statistik Kota Binjai

Tabel : 3.9 Persentase Penduduk Menurut Suku Bangsa di Kecamatan Binjai Barat Tahun 2009

Suku Bangsa	%
(1)	
Jawa	50,60
Karo	4,58
Mandailing/angkola	11,66
Melayu	7,29
Batak tapanuli/Toba	4,31
Nias	0,19
Lainnya	21,37
Jumlah	100,00

Sumber : Badan Pusat Statistik Kota Binjai

Tabel : 3.10 Perbandingan Jumlah Penduduk per Kecamatan di Kota Binjai dirinci menurut Jenis Kelamin Tahun 2009

Kecamatan	Laki-laki	Perempuan	Jumlah
(1)	(2)	(3)	(4)
Kecamatan Binjai Selatan	23 558	23 390	46 948
Kecamatan Binjai Kota	19 170	19 195	38 365
Kecamatan Binjai Timur	27 410	27 331	54 242
Kecamatan Binjai Utara	36 775	36 918	73 693
Kecamatan Binjai Barat	20 708	22 650	43 358
Jumlah	127 621	129 484	257 105

Sumber : Badan Pusat Statistik Kota Binjai

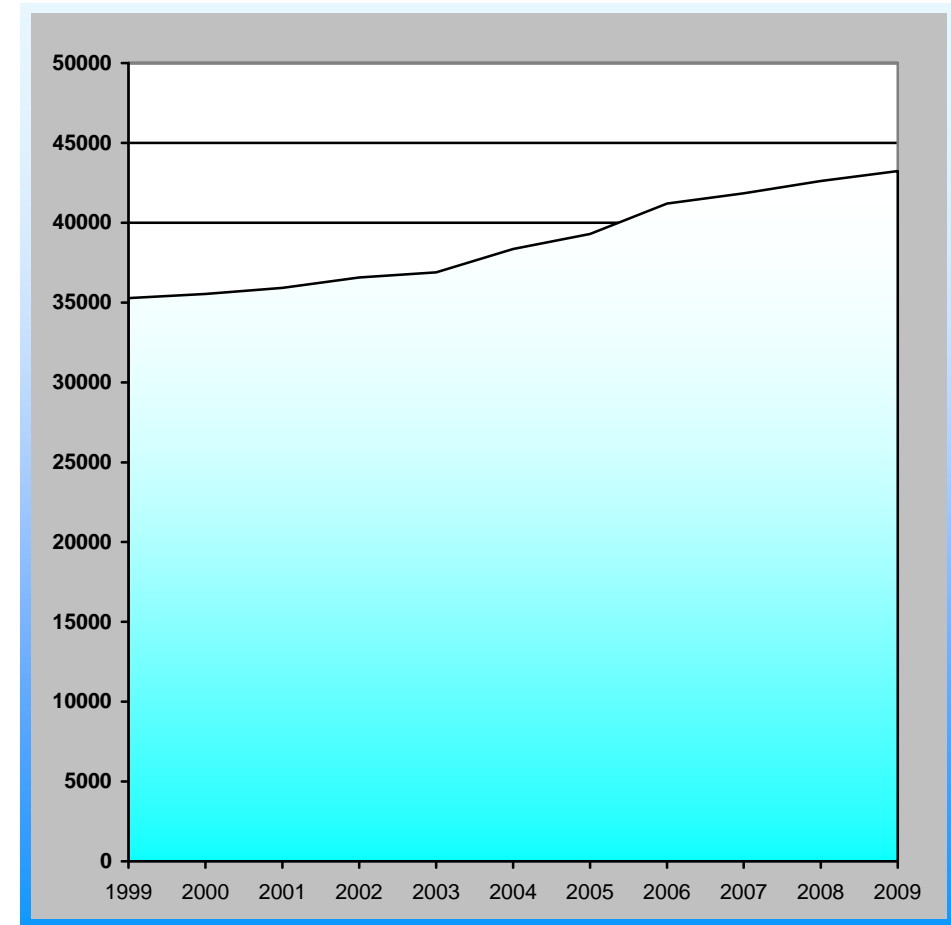


Tabel : 3.11 Penduduk menurut kelompok umur di Kecamatan Binjai Barat dirinci menurut Jenis Kelamin Tahun 2009

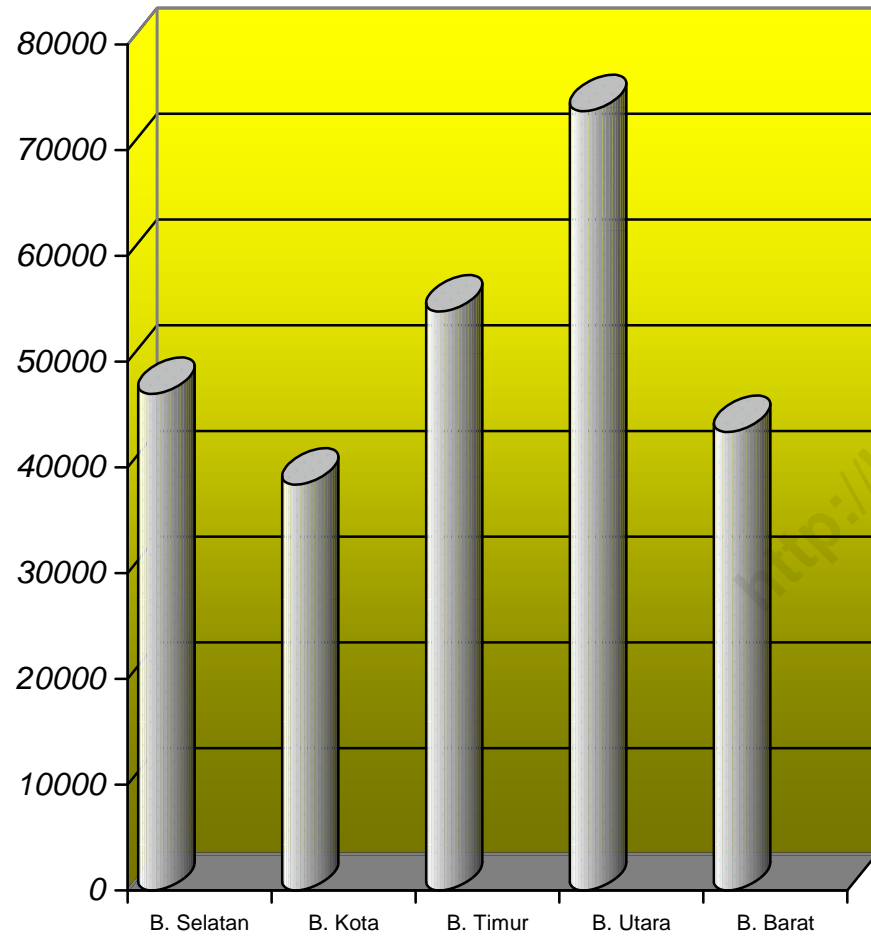
Kelompok Umur	Laki-laki	Perempuan	Jumlah
(1)	(2)	(3)	(4)
0 - 4	1 511	1 701	3 212
5 - 9	1 664	1 824	3 488
10-14	1 851	2 059	3 910
15-19	2 345	2 901	5 246
20-24	2 276	2 429	4 705
25-29	2 130	2 283	4 413
30-34	1 863	2 014	3 877
35-39	1 521	1 780	3 301
40-44	1 493	1 561	3 054
45-49	1 290	1 188	2 478
50-54	1 201	916	2 117
55-59	587	638	1 225
60-64	393	561	954
65 +	583	795	1 378
<b>JUMLAH</b>	<b>20 708</b>	<b>22 650</b>	<b>43 358</b>

Sumber : Badan Pusat Statistik Kota Binjai

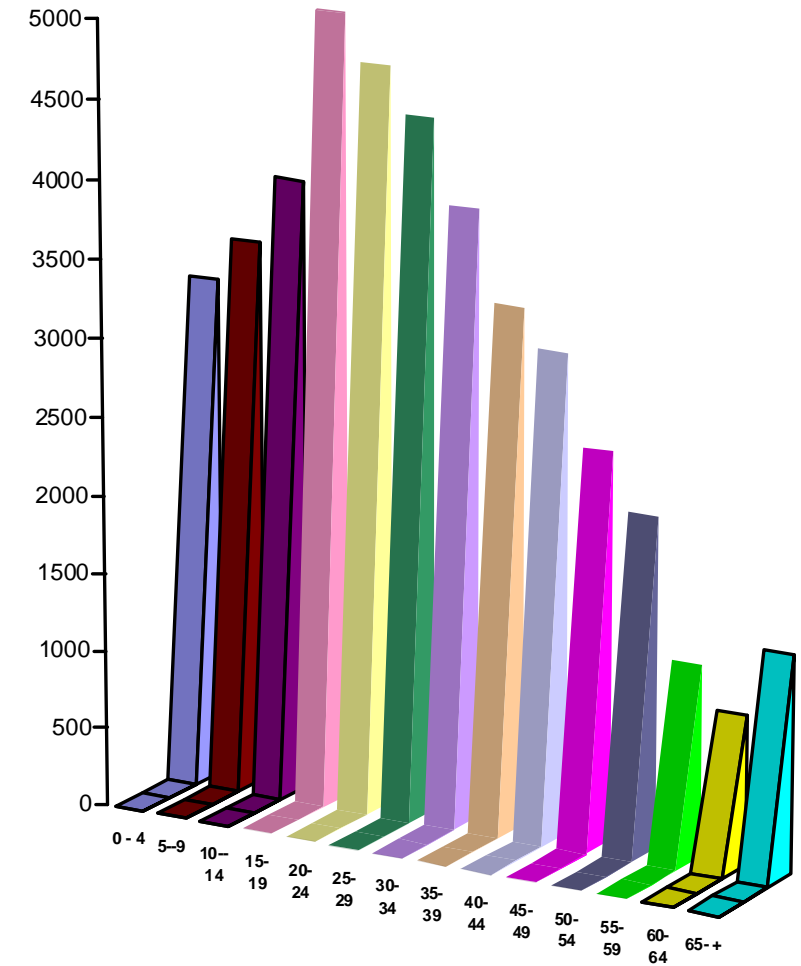
Grafik: 3.1 Grafik Perkembangan Jumlah Penduduk di Kecamatan Binjai Barat Tahun 1999-2009



Grafik: 3.2 Grafik Perbandingan jumlah Penduduk Antar Kecamatan di Barat Binjai 2008

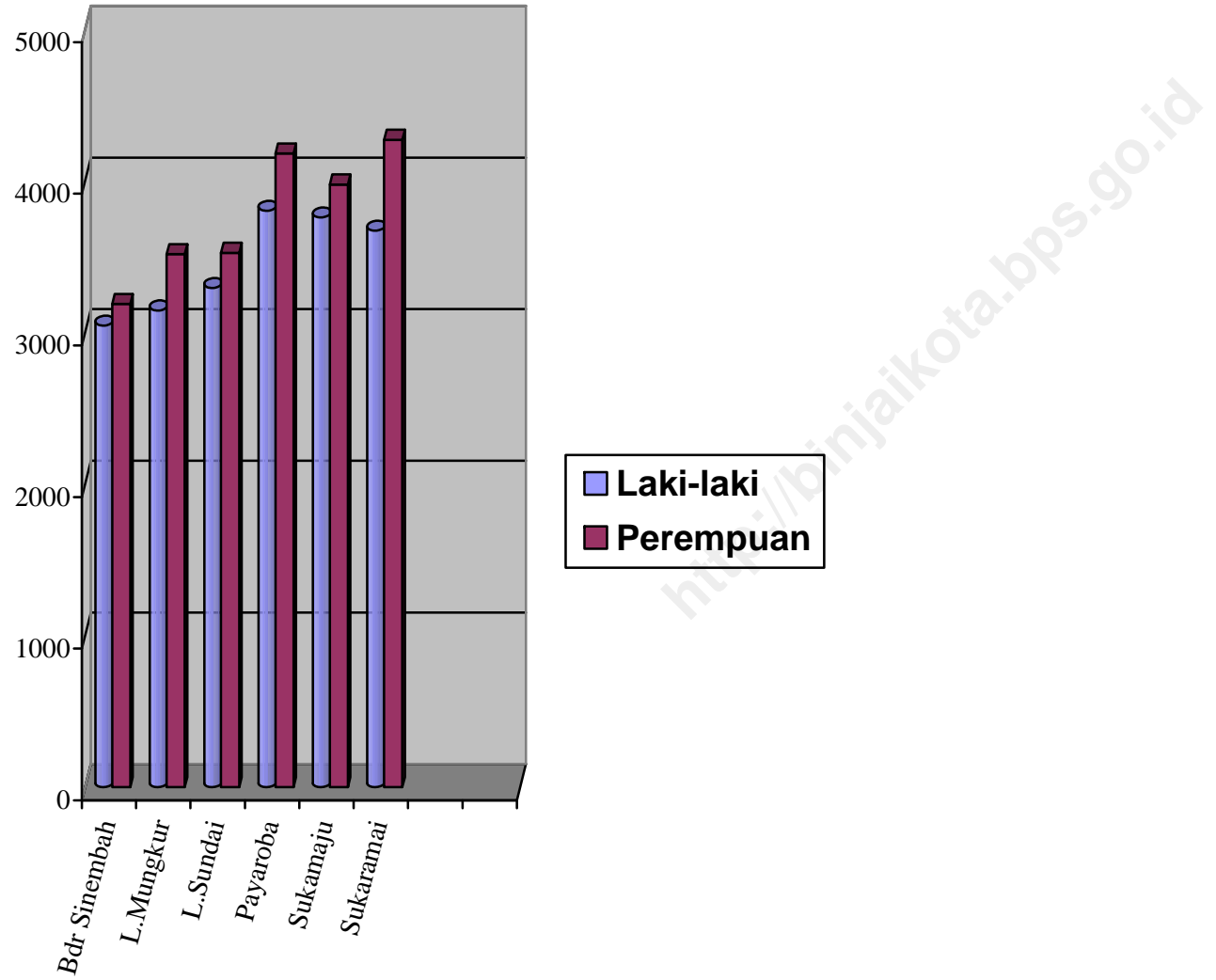


Grafik: 3.3 Grafik Penduduk menurut Kelompok Umur di Kecamatan Binjai Barat Tahun 2009



Grafik: 3.4

Grafik Penduduk Menurut Jenis Kelamin di Kecamatan Binjai Barat Tahun 2009



<http://binjaikota.bps.go.id>

BAB. 4  
SOSIAL

Tabel : 4.1 Banyaknya TK Negeri dan Swasta dirinci per Kelurahan di Kecamatan Binjai Barat 2009

Kelurahan	Sekolah		Siswa		Ruang kelas	
	Negeri	Swasta	Lk	Pr	Negeri	Swasta
(1)	(2)	(3)	(4)	(5)	(6)	(7)
Bandar Senembah	-	1	24	19	-	2
Limau Mungkur	-	1	16	16	-	1
Limau Sundai	-	1	7	13	-	2
Payaroba	1	-	30	28	3	-
Sukamaju	-	1	30	24	-	2
Sukaramai	-	-	-	-	-	-
<b>Kec Binjai Barat</b>	<b>19</b>	<b>4</b>	<b>107</b>	<b>100</b>	<b>3</b>	<b>7</b>

Sumber : Kantor Camat Kecamatan Binjai Barat

Tabel : 4.2 Banyaknya SD, SLTP, SMA dan SMK Negeri dan Swasta dirinci per Kelurahan di Kecamatan Binjai Barat 2009

Kelurahan	SD		SMP		SMA		SMK	
	Neg	Swas	Neg	Swas	Neg	Swas	Neg	Swas
(1)	(2)	(3)	(4)	(5)	(6)	(7)	(8)	(9)
Bandar Senembah	2	1	1	-	-	-	-	-
Limau Mungkur	5	-	-	1	-	-	-	-
Limau Sundai	4	-	1	-	-	-	-	-
Payaroba	4	-	-	-	1	-	-	-
Sukamaju	3	2	-	1	-	1	-	-
Sukaramai	1	-	-	-	-	-	-	-
<b>Kec Binjai Barat</b>	<b>19</b>	<b>3</b>	<b>2</b>	<b>2</b>	<b>1</b>	<b>1</b>	<b>-</b>	<b>-</b>

Sumber : Dinas P &P Barat Binjai

Tabel : 4.3 Banyaknya Sekolah, Guru dan Murid Sekolah Dasar dirinci per Kelurahan di Kecamatan Binjai Barat 2009

Kelurahan	Sekolah		Guru	Murid
	Negeri	Swasta		
(1)	(2)	(3)	(4)	(5)
Bandar Senembah	2	1	26	663
Limau Mungkur	5	-	71	1 292
Limau Sundai	4	-	50	883
Payaroba	4	-	47	911
Sukamaju	3	2	74	1 604
Sukaramai	1	-	17	294
<b>Kec Binjai Barat</b>	<b>19</b>	<b>3</b>	<b>285</b>	<b>5 647</b>

Sumber : Kantor Dinas P & P Barat Binjai  
Kecamatan Binjai Barat Dalam Angka 2010

Tabel : 4.4 Banyaknya Sekolah, Guru dan Murid SLTP Negeri dan Swasta dirinci per Kelurahan di Kecamatan Binjai Barat 2009

Kelurahan	Sekolah		Guru		Murid	
	Negeri	Swasta	Negeri	Swasta	Negeri	Swasta
(1)	(2)	(3)	(4)	(5)	(6)	(7)
Bandar Senembah	1	-	39	-	681	-
Limau Mungkur	-	1	-	15	-	63
Limau Sundai	1	-	55	-	744	-
Payaroba	-	-	-	-	-	-
Sukamaju	-	1	-	23	-	243
Sukaramai	-	-	-	-	-	-
<b>Kec Binjai Barat</b>	<b>2</b>	<b>2</b>	<b>94</b>	<b>38</b>	<b>1 425</b>	<b>306</b>

Sumber : Kantor Dinas P & P Barat Binjai  
Kecamatan Binjai Barat Dalam Angka 2010

Tabel : 4.5 Banyaknya Sekolah, Guru dan Murid SMA dirinci per Kelurahan di Kecamatan Binjai Barat 2009

Kelurahan	Sekolah		Guru		Murid	
	Negeri	Swasta	Negeri	Swasta	Negeri	Swasta
(1)	(2)	(3)	(4)	(5)	(6)	(7)
Bandar Senembah	-	-	-	-	-	-
Limau Mungkur	-	-	-	-	-	-
Limau Sundai	-	-	-	-	-	-
Payaroba	1	-	48	-	462	-
Sukamaju	-	1	-	25	-	225
Sukaramai	-	-	-	-	-	-
<b>Kec Binjai Barat</b>	<b>1</b>	<b>1</b>	<b>48</b>	<b>25</b>	<b>462</b>	<b>225</b>

Sumber : Kantor Dinas P & P Barat Binjai

Tabel : 4.6 Banyaknya Sekolah, Guru dan Murid SMK dirinci per Kelurahan di Kecamatan Binjai Barat 2009

Kelurahan	Sekolah		Guru	Murid
	Negeri	Swasta		
(1)	(2)	(3)	(4)	(5)
Bandar Senembah	-	-	-	-
Limau Mungkur	-	-	-	-
Limau Sundai	-	-	-	-
Payaroba	-	-	-	-
Sukamaju	-	-	-	-
Sukaramai	-	-	-	-
<b>Kec Binjai Barat</b>	<b>-</b>	<b>-</b>	<b>-</b>	<b>-</b>

Sumber : Kantor Dinas P & P Barat Binjai

Tabel : 4.7 Banyaknya Sekolah, Lokal, Guru, dan Murid Madrasah Diniyah, Ibtidaiyah, Tsanawiyah dan Aliyah di Kecamatan Binjai Barat Tahun 2009

Kelurahan	Diniyah	Ibtidaiyah	Tsanawiyah	Aliyah
(1)	(2)	(3)	(4)	(5)
Sekolah/Madrasah	11	1	1	1
Guru PNS	-	3	-	-
Guru Honor	57	9	15	20
Murid	637	80	120	66

Sumber : Kantor DEPAG Barat Binjai

Tabel : 4.8 Banyaknya Sarana Kesehatan di Kecamatan Binjai Barat Tahun 2009

Kelurahan	Rumah Sakit	Puskesmas	Puskesmas Pembantu	Balai pengobatan	Pos yandu
(1)	(2)	(3)	(4)	(5)	(6)
Bandar Senembah	-	1	-	1	8
Limau Mungkur	-	-	1	-	6
Limau Sundai	-	-	1	-	6
Payaroba	-	1	-	-	8
Sukamaju	-	-	1	-	7
Sukaramai	-	-	1	-	8
Kec Binjai Barat	-	2	4	1	43

Sumber : PPL KB Kecamatan Binjai Barat  
Kecamatan Binjai Barat Dalam Angka 2010



Tabel : 4.9 Basis Program Keluarga Berencana Nasional Kecamatan Binjai Barat tahun 2009

Uraian	Jumlah
(1)	(2)
PPKBD	6
Sub PPKBD	34
Kelompok KB	5
Kelompok Kegiatan BKB	6
Kelompok Kegiatan BKR	6
Kelompok PIK-KPR	2
Kelompok Kegiatan BKL	6
Kelompok BLK	1
UPPKKS	9

Sumber : PPL KB Kecamatan Binjai Barat  
Kecamatan Binjai Barat Dalam Angka 2010

Tabel : 4.10 Jumlah Akseptor Keluarga Berencana Aktif Menurut Alat Kontrasepsi di Kecamatan Binjai Barat 2009

Kelurahan	IUD	Pil	Kondom	Suntik	Implant	MOP/ MOW
(1)	(2)	(3)	(4)	(5)	(6)	(7)
Bandar senembah	55	234	10	173	61	115
Limau mungkur	74	209	7	225	34	32
Limau Sundai	95	207	9	281	71	40
Paya roba	124	339	6	204	176	67
Suka maju	64	400	7	253	59	110
Suka ramai	68	346	16	274	121	41
Kec Binjai Barat	480	1 735	55	1 410	522	404

Sumber : PPL KB Kecamatan Binjai Barat  
Kecamatan Binjai Barat Dalam Angka 2010

Tabel : 4.11 Jumlah Tahapan Keluarga Sejahtera dirinci per Kelurahan di Kecamatan Binjai Barat 2009

Kelurahan	Pra Sejahtera	KS.I	KS.II	KS.III	KS III Plus	Jmlh
(1)	(2)	(3)	(4)	(5)	(6)	(7)
Bandar senembah	9	198	299	885	7	1 398
Limau mungkur	5	211	322	685	33	1 256
Limau Sundai	14	283	605	471	96	1 469
Paya roba	37	235	391	892	163	1 718
Suka maju	9	375	625	688	70	1 767
Suka ramai	14	264	519	973	64	1 834
<b>Kec Binjai Barat</b>	<b>88</b>	<b>1 566</b>	<b>2 761</b>	<b>4 594</b>	<b>433</b>	<b>9 442</b>

Sumber : PPL KB Kecamatan Binjai Barat

Tabel : 4.12 Banyaknya Sarana Ibadah di Kecamatan Binjai Barat Tahun 2009

Kelurahan	Mesjid / langgar/ musholla	Gereja	Pura	Vihara/ Kelenteng
(1)	(2)	(3)	(4)	(5)
Bandar senembah	7	-	-	1
Limau mungkur	12	1	-	-
Limau Sundai	7	-	-	-
Paya roba	12	-	-	-
Suka maju	9	-	-	6
Suka ramai	13	-	-	-
<b>Kec Binjai Barat</b>	<b>60</b>	<b>1</b>	<b>-</b>	<b>7</b>

Sumber : Kantor Camat Kecamatan Binjai Barat

BAB. 5  
PERTANIAN

<http://binjikota.bps.go.id>

Tabel : 5.1 Luas Kelurahan dan Penggunaan lahan di Kecamatan Binjai Barat Tahun 2009

Kelurahan	Luas Kelurahan (Ha)	Luas Lahan Sawah (Ha)	Lahan pertanian Bukan Sawah (Ha)	Lahan untuk Non Pertanian (Ha)
(1)	(2)	(3)	(4)	(5)
Bandar Senembah	221	-	11	210,00
Limau Mungkur	117	16,34	35,44	65,22
Limau Sundai	111	-	5,5	105,50
Paya roba	400	79,64	155,1	165,26
Suka maju	143	28,10	53,06	61,84
Sukaramai	94	22,92	42,90	28,18
<b>Kec Binjai Barat</b>	<b>1 086</b>	<b>147,00</b>	<b>303,00</b>	<b>636,00</b>

Sumber : Dinas Pertanian Kota Binjai

Tabel : 5.2 Luas Panen dan Produksi Tanaman Padi dan Palawija di Kecamatan Binjai Barat Tahun 2009

Komoditi	Luas Panen (Ha)	Produksi (Ton)	Rata-rata Produksi (Ton/Ha)
(1)	(2)	(3)	(4)
1. Padi Sawah	305	1 830	6
2. Jagung	95	589	6,2
3. Kedele	-	-	-
4. Kacang Tanah	33	66	2
5. Kacang Hijau	30	30	1
6. Ubi Kayu	29	377	13
7. Ubi Jalar	13	117	9

Sumber : Dinas Pertanian Kota Binjai

Tabel : 5.3 Luas Panen dan Produksi Tanaman Sayur di Kecamatan Binjai Barat Tahun 2009

Komoditi	Luas Panen (Ha)	Produksi (Ton)	Rata-rata Produksi (Kw/Ha)
(1)	(2)	(3)	(4)
1. Kacang Panjang	19	209	110
2. Cabe/Lombok	19	950	50
3. Terong	28	1 680	60
4. Timun	17	1 955	115
5. Benkoang	-	-	-
6. Sayuran lain	61	2 440	40

Sumber : Dinas Pertanian Kota Binjai

Tabel : 5.4 Luas Panen dan Produksi Tanaman Buah-buahan di Kecamatan Binjai Barat Tahun 2009

Komoditi	Jumlah Pohon/rumpun
(1)	(2)
1. Alpukat	74
2. Belimbing	61
3. Duku/Langsat	697
4. Durian	275
5. Jambu Biji	806
6. Jambu air	212
7. Jeruk/Kepryok	535
8. Jeruk Besar	-
9. Mangga	300
10. Manggis	10
11. Nangka	91
12. Nenas	58
13. pepaya	420
14. Pisang	870
15. Rambutan	6 042
16. Salak	30
17. Sawo	443
18. Markisa	-
19. Sirsak	183
20. Sukun	11
21. Melinjo	66

Tabel : 5.5 Populasi Ternak Besar di Kecamatan Binjai Barat Tahun 2009

Jenis Ternak	Jumlah Ternak
(1)	(2)
1. Sapi Perah	46
2. Kerbau	17
3. Sapi/Lembu	217
4. Kuda	-

Sumber : Kantor Dinas Pertanian Kota Binjai

Tabel : 5.6 Populasi Ternak Kecil Kecamatan Binjai Barat Tahun 2009

Jenis Ternak	Jumlah Ternak
(1)	(2)
1. Kambing	250
2. Domba	423
3. Babi	6 667

Sumber : Kantor Dinas Pertanian Kota Binjai

Tabel : 5.7 Populasi Ternak Unggas di Kecamatan Binjai Barat Tahun 2009

---

Jenis Ternak	Jumlah Ternak
(1)	(2)
1. Ayam Petelur	393 148
2. Ayam Kampung	14 189
3. Itik	2 045
4. Ayam Ras Pedaging	12 175

---

Sumber : Kantor Dinas Pertanian Kota binjai

BAB. 6  
EKONOMI

<http://binjaikotabps.go.id>



Tabel : 6.1 Target, pencapaian dan persentase pencapaian Pajak Bumi dan Bangunan dirinci per Kelurahan di Kecamatan Binjai Barat Tahun 2009

Kelurahan	Target	Pencapaian	%
(1)	(2)	(3)	(3)
Bandar Senembah	377 134 625	293 840 146	77,91
Limau Mungkur	115 297 001	75 500 471	65,48
Limau Sundai	59 228 250	42 343 803	71,49
Payaroba	105 390 851	53 100 540	50,38
Suka maju	489 470 149	425 662 968	86,96
Sukaramai	129 913 523	104 821 574	80,69
<b>Kec Binjai Barat</b>	<b>1 276 434 399</b>	<b>995 269 502</b>	<b>77,97</b>

Sumber : Kantor Pelayanan PBB Kota Binjai

Tabel : 6.2 Banyaknya Koperasi di Kecamatan Binjai Barat Tahun 2009

Kelurahan	Jumlah Koperasi	Jumlah Anggota Laki-laki	Jumlah Anggota perempuan
(1)	(2)	(3)	(4)
Koperasi Sekolah	2	121	181
Koperasi Simpan Pinjam	-	-	-
Koperasi Non Simpan Pinjam	21	765	603

Sumber : Kantor Koperasi Kota Binjai

BAB. 7  
HARGA-HARGA

<http://binjara.go.bps.go.id>

Tabel : 7.1 Perkembangan Harga Eceran Rokok, Tembakau, Korek Api di Kecamatan Binjai Timur Tahun 2009

Jenis Barang	Kwalitas	Satuan	Triwulan (Rp)			
			I	II	III	IV
(1)	(2)	(3)	(4)	(5)	(6)	(7)
1. Rokok Putih	Kansas	Bungkus	-	-	-	-
2. Rokok Putih	Commodore	Bungkus	6 500	6 500	6 667	7 000
3. Rokok Putih	Mascot	Bungkus	-	-	-	-
4. Rokok Putih	Ardath	Bungkus	-	-	-	-
5. Rokok Putih	Union	Bungkus	-	-	-	-
6. Rokok Kretek	Jisamsoe	Bungkus	8 500	8 500	8 667	9 000
7. Rokok Kretek	Galan	Bungkus	-	-	-	-
8. Rokok Kretek	G. Garam	Bungkus	6 800	6 800	7 033	7 500
9. Tembakau Seg	Obor	Ons	-	-	-	-
10. Tembakau	Kunci	Ons	-	-	-	-
11. Korek Api	ABC	Bungkus	-	-	-	-
12. Korek Api Gas	Jipo	Buah	-	-	-	-

Sumber : Harga Konsumen BPS Binjai

Tabel : 7.2

Perkembangan Harga Sayur-Sayuran Per Triwulan  
di Kecamatan Binjai Timur Tahun 2009

Jenis Barang	Kwalitas	Satuan	Triwulan (Rp)			
			I	II	III	IV
(1)	(2)	(3)	(4)	(5)	(6)	(7)
1. Kangkung	Segar	Kg	3 000	3 000	3 000	3 000
2. Bayam	Segar	Kg	5 000	5 000	5 000	5 000
3. Kol Putih	Segar	Kg	2 500	2 000	2 333	2 000
4. Kacang Panjang	Segar	Kg	3 000	3 333	5 000	4 000
5. Kentang	Segar	Kg	7 667	5 667	6 667	5 667
6. Cabe Merah	Segar	Kg	17 883	9 650	18 483	25 867
7. Cabe Kecil	Segar	Kg	9 500	6 667	13 667	17 333
8. Sawi Hijau	Segar	Kg	2 833	3 500	2 667	2 500
9. Tomat	Segar	Kg	5 333	2 667	5 000	7 333
10. Terong	Segar	Kg	3 333	3 167	3 333	3 000
11. Wortel	Segar	Kg	3 667	3 333	5 333	6 000
12. Buncis	Segar	Kg	2 500	3 667	4 000	4 000
13. Mentimun	Segar	Kg	2 500	2 667	2 500	2 833
14. Tauge	Segar	Kg	3 500	3 333	3 500	3 500
15. Bunga Kol	Segar	Kg	6 000	5 000	6 000	7 000
16. Labu Siam	Segar	Kg	1 500	1 500	1 500	1 500
17. Daun Ubi	Segar	Kg	3 000	3 000	3 000	3 000

Sumber : Harga Konsumen BPS Binjai

Tabel : 7.3 Perkembangan Harga Buah-Buahan dan Kacang-Kacangan per Triwulan di Kecamatan Binjai Timur Tahun 2009

Jenis Barang	Kwalitas	Satuan	Triwulan (Rp)			
			I	II	III	IV
(1)	(2)	(3)	(4)	(5)	(6)	(7)
1. Pisang	Barangan	Sisir	9 333	9 333	12 333	12 000
2. Pepaya	Besar	Buah	5 000	5 667	7 667	8 333
3. Semangka	Manis Besar	Kg	3 000	3 667	4 000	4 000
4. Nenas	Besar Segar	Buah	4 000	4 667	5 333	5 667
5. Apel	Import	Kg	26 000	25 333	25 000	25 000
6. Kacang Tanah	Kering	Kg	13 000	12 333	12 000	12 000
7. Kacang Hijau	Kering	Kg	9 500	10 000	10 000	10 000
8. Tempe	Kuning	Kg	5 000	5 000	5 000	5 000
9. Tahu	Putih	Kg	6 000	6 000	6 000	6 000

Sumber : Harga Konsumen BPS Binjai

Tabel : 7.4 Perkembangan Harga Bahan Strategis Lainnya per Triwulan di Kecamatan Binjai Timur Tahun 2009

Jenis Barang	Kwalitas	Satuan	Triwulan (Rp)			
			I	II	III	IV
(1)	(2)	(3)	(4)	(5)	(6)	(7)
1. Mie Kering	Indomie	Bks	1 500	1 500	1 500	1 500
2. Daging Sapi	Biasa	Kg	59 333	60 000	62 083	60 417
3. Daging Kambing	Biasa	Kg	55 000	55 000	55 000	55 000
4. Daging Babi	Non Lemak	Kg	31 333	31 333	38 333	35 000
5. Daging Ayam	Tanpa Jeroan	Kg	20 917	20 800	22 167	19 317
6. Susu Kental	Bendera	Kaleng	8 000	8 000	8 000	8 000
7. Susu Bubuk	Dancow 400gr	Kaleng	27 000	25 667	25 000	30 000
8. Telur Ayam negeri	Biasa	Butir	869	892	894	900
9. Telur Itik	Mentah	Butir	1 800	1 800	1 800	1 800

Sumber : Harga Konsumen BPS Binjai

Tabel : 7.5

Perkembangan Harga Rata-Rata 9 Bahan Pokok  
di Kecamatan Binjai Timur Tahun 2009

Bulan	Beras Sawah Biasa Per Kg	Ikan Asin No. 1 Per Kg	Gula SHS Per Kg	Minyak Goreng Delvia Per Kg	Garam Hancur Per Kg
(1)	(2)	(3)	(4)	(5)	(6)
1. Januari	6 200	17 000	7 400	11 875	2 000
2. Pebruari	6 300	18 000	8 375	11 250	2 000
3. Maret	6 300	15 600	8 500	11 000	2 000
4. April	6 250	15 000	8 750	11 000	2 000
5. Mei	6 225	16 000	8 750	11 375	2 000
6. Juni	6 300	17 000	8 500	11 300	2 000
7. Juli	6 300	15 000	8 500	11 500	2 000
8. Agustus	6 300	15 000	9 000	11 875	2 000
9. September	6 300	15 400	9 800	12 000	2 000
10. Oktober	6 300	16 000	9 650	10 750	2 000
11. Nopember	6 300	16 000	9 650	10 375	2 000
12. Desember	6 380	16 000	10 560	10 400	2 000
Rata-rata	6 290	16 000	8 950	11 225	2 000

Sumber : Harga Konsumen BPS Binjai

Tabel : 7.6

Perkembangan Harga ikan asin per triwulan di Pasar  
Kecamatan Binjai Timur Tahun 2009

Jenis Barang	Kwalitas	Satuan	Triwulan (RP)			
			I	II	III	IV
(1)	(2)	(3)	(4)	(5)	(6)	(7)
1.Tongkol	Besar Segar	Kg	18 667	18 000	18 000	17 667
2.Aso-Aso	Besar Segar	Kg	15 667	12 333	15 000	16 000
3.Kembung	Beasr Segar	Kg	21 000	19 000	20 667	20 333
4.Selar	Besar Segar	Kg	16 000	15 000	16 000	15 333
5.Bawal	Sedang Segar	Kg	37 667	33 333	36 667	36 667
6.Kakap	Besar Segar	Kg	37 000	36 000	25 000	24 000
7.Cumi-Cumi	Besar	Kg	18 333	17 667	19 333	19 333
8.Udang Besar	Segar	Kg	60 000	60 000	70 000	83 333

Sumber : Harga Konsumen BPS Binjai



BAB. 8  
APENDIKS

<http://binjaikobus.go.id>

Apendiks : 8.1. Timbangan, Takaran Dan Ukuran Sistem Matrik

Nilai (1)	Nama (2)	Singkatan (3)
<b>A. Ukuran Panjang</b>		
1000 Meter	Kilometer	Km
100 Meter	Hektometer	Hm
10 Meter	Dekameter	Dam
1 Meter	Meter	M
0,1 Meter	Desimeter	Dm
0,01 Meter	Centimeter	Cm
0,001 Meter	Milimeter	Mm
0,0001 Meter	Mikron	$\mu$
<b>B. Ukuran Luas / Surface Measure</b>		
1000000 Meter Persegi	Kilometer Persegi	Km <sup>2</sup>
10000 Meter Persegi	Hektometer Persegi	Hm <sup>2</sup>
100 Meter Persegi	Dekameter Persegi	Dam <sup>2</sup>
1 Meter Persegi	Meter Persegi	M <sup>2</sup>
0,001 Meter Persegi	Desimeter Persegi	Dm <sup>2</sup>
0,0001 Meter Persegi	Centimeter Persegi	Cm <sup>2</sup>
0,000001 Meter Persegi <i>Square Meters</i>	Milimeter Persegi <i>Square Millimeters</i>	Mm <sup>2</sup>

Apendiks : 8.1. Lanjutan

Nilai (1)	Nama (2)	Singkatan (3)
<b>C. Ukuran Isi</b>		
1 Meter Kubik atau 1000 Liter	Meter Kubik atau Kiloliter	M <sup>3</sup> Kl
0,1 Meter Kubik atau 100 Liter	Hektoliter	Hl
0,01 Meter Kubik atau 10 Liter	Dekaliter	Dal
0,001 Meter Kubik atau 1 Liter	Desimeter Kubik Liter	Dm <sup>3</sup> L
0,1 Desimeter Kubik	Desiliter	DI
0,01 Desimeter Kubik	Centiliter	Cl
0,001 Desimeter Kubik	Mililiter atau Centimeter Kubik	MI atau Cm <sup>3</sup>
<b>D. Timbangan</b>		
1000 Kilogram	Ton	Y (m. t.)
100 Kilogram	Kwintal	Q
1 Kilogram	Kilogram	Kg
0,1 Kilogram	Hektogram	HG
0,01 Kilogram	Dekagram	Dag
0,001 Kilogram	Gram	G
0,1 Gram	Decigram	Dg
0,01 Gram	Centigram	Cg
0,001 Gram	Miligram	Mg
200 Gram	Metrik Karat	Kt

Apendiks : 8.2.

Ukuran Sistem Matrik  
Dinilai Dalam Bentuk Ukuran Jenis Lain

Negara Asal/Jenis Ukuran	Nilai Dalam Bentuk Ukuran Jenis Lain
(1)	(2)
<b>Ukuran Panjang</b>	
Inggeris dan Amerika Serikat <i>Great Britain and USA</i>	1 Km = 0,62137 Mile
	1 M = 0,00497 Furlong
	1 M = 1,0936 Yard
	1 M = 3,2808 Feet
	1 M = 39,37 Inches
	1 Km = 0,135 Geoor Mile
	1 Km = 0,541 Sea Mile
	1 Km = 0,6636 Java Paal
	1 M = 0,2624 Rijal Reode
	1 M = 1,4539 Ams
1 Sq = 0,03861 Sq Mile	
<b>Ukuran Luas</b>	
Inggeris dan Amerika Serikat	1 Ha = 24711 Acres
	1 Sa M = 1,19536 Yard
	1 Sq M = 10,76365 Sq Inch
	1 Cub M = 0,353 Rec Ton
	Indonesia

Apendiks : 8.2. Lanjutan

Negara Asal/Jenis Ukuran	Nilai Dalam Bentuk Ukuran Jenis Lain
(1)	(2)
<b>Ukuran Isi</b>	
Inggris dan Amerika Serikat	1 Cub M = 1,30794 Cub Yard
	1 Cub M = 6,2897 Barrel
	1 Cub M = 27,497 Imp Bushel
	1 Cub M = 35,31338 Cub Feet
	1 Liter = 0,2199 Imp Gallon
	1 Liter = 0,2645 US Gallon
1 Liter = 0,1166 Gantang	
<b>Ukuran Timbangan/</b>	
Inggris dan Amerika Serikat	1 Long Ton (= 20 Cwt) = 22401 Bl
	= 10116,05 Kg
	1 Short Ton (= 2000 lb) = 907,18 Kg
	1 Hundred Weight = 50,8 Kg
	1 Cental (= 100 lb) = 45,36 Kg
	1 Pound Avoirdupois = 453,6 Gram
	1 Once Av. = 700 Gram
	6
	1 Once Avoirdupois = 28,35 Gram
	1 Pound Troy = 373,24 Gram
1 Kg = 2,0239 Ams-Pound	
1 Kg = 25,9601 Thail	
1 Kg = 81,4877 Thail (Gold)	

<http://binjaikota.bps.go.id>



*BADAN PUSAT STATISTIK  
KOTA BINJAI*

Jalan WR. Mongonsidi No. 22 Binjai 20714  
Telp: (061) 8826571 Email : [bpsbinjai@yahoo.co.id](mailto:bpsbinjai@yahoo.co.id)