

KECAMATAN KURANJI DALAM ANGKA

Kuranji Subdistrict in Figures

2017



**BADAN PUSAT STATISTIK
KOTA PADANG**

BPS-Statistics of Padang Municipality

KECAMATAN KURANJI DALAM ANGKA

Kuranji Subdistrict in Figures

2017



Kecamatan Kuranji Dalam Angka

Kuranji Subdistrict in Figures

2017

ISBN: 978-602-0919-85-0

No. Publikasi/Publication Number: 13710.1610

Katalog/Catalog: 1102001.1371090

Ukuran Buku/Book Size: 14,8 cm x 21 cm

Jumlah Halaman/Number of Pages: xvi + 95 halaman /pages

Naskah/Manuscript:

Badan Pusat Statistik Kota Padang

BPS-Statistics of Padang Municipality

Gambar Kover oleh/Cover Designed by:

Badan Pusat Statistik Kota Padang

BPS-Statistics of Padang Municipality

Ilustrasi Kover/Cover Illustration:

Air Terjun Lubuak Tampuruang/*Lubuak Tampuruang Waterfall*

Diterbitkan oleh/Published by:

© BPS Kota Padang/*BPS-Statistics of Padang Municipality*

Dicetak oleh/Printed by:

Dilarang mengumumkan, mendistribusikan, mengomunikasikan, dan/atau menggunakan sebagian atau seluruh isi buku ini untuk tujuan komersial tanpa izin tertulis dari Badan Pusat Statistik Kota Padang

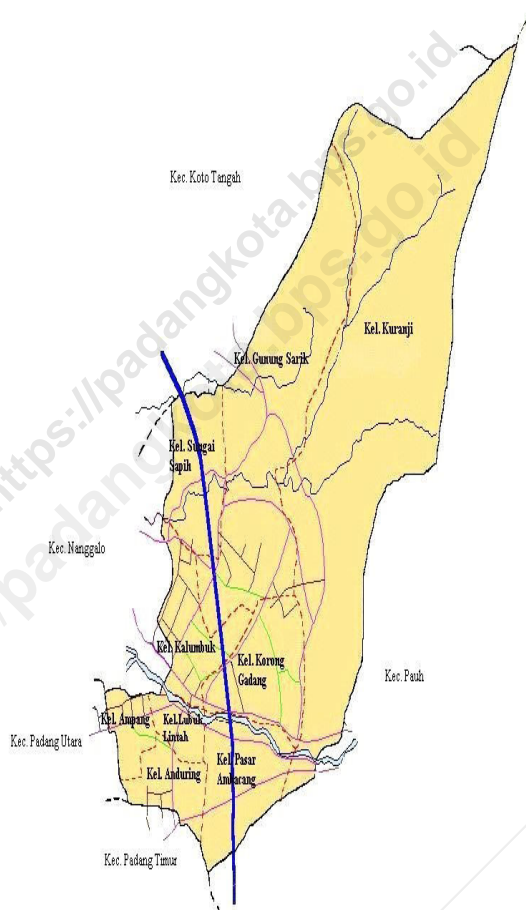
Prohibited to announce, distribute, communicate, and/or copy part or all of this book for commercial purpose without permission from BPS-Statistics of Padang Municipality

Kecamatan Kuranji Dalam Angka
Kuranji Subdistrict in Figures
2017

Anggota Tim Penyusun/*Drafting Team Members:*

Pengarah/<i>Director</i>	:	Rizal, S.ST
Penulis/<i>Writer</i>	:	Armalia Desiyanti, S.ST
Editor/<i>Editor</i>	:	Armalia Desiyanti, S.ST
Halaman Depan/<i>Cover</i>	:	Armalia Desiyanti, S.ST
Pengolah Data/<i>Data Processing</i>	:	Armalia Desiyanti, S.ST
Desain Infografis/<i>Infographics Design:</i>		Armalia Desiyanti, S.ST

PETA KECAMATAN KURANJI
MAP OF KURANJI SUBDISTRICT



KEPALA BPS KOTA PADANG
CHIEF STATISTICIAN OF PADANG MUNICIPALITY



RIZAL, S.ST



KATA PENGANTAR

Proses pembangunan berikut keberhasilannya diawali dari data yang benar dan akurat. Data adalah bagian yang terpenting dalam proses perencanaan pembangunan yang berkelanjutan. Proses pembangunan itu sendiri pada akhirnya akan dievaluasi baik keberhasilan maupun kegagalannya. Karenanya keakuratan data menjadi syarat mutlak bagi suksesnya pembangunan yang sedang dan yang akan dilakukan.

BPS sebagai instansi yang ditunjuk resmi oleh pemerintah dituntut untuk bisa menyajikan semua data yang benar, akurat, dan teruji. Harapan Saya kepada Koordinator Statistik Kecamatan untuk lebih meningkatkan kerjasama yang baik dengan instansi maupun semua pihak sehingga didapatkan data statistik yang cepat, tepat, dan akurat.

Akhirnya, kepada semua pihak yang turut membantu terwujudnya publikasi ini saya ucapkan terimakasih, semoga Buku “Kecamatan Kuranji Dalam Angka 2017” ini dapat bermanfaat bagi kita semua dan terutama bagi pengguna data.

Padang, September 2017

Kepala BPS Kota Padang,

RIZAL, S.ST



PREFACE

The development process start with the existence of data reliability and consistency. Data is the main part of the planning for sustainability development. The development process itself will be evaluated for its success and its failure. Finally data reliability and consistency is an absolute condition for the sustainability development.

BPS is the official institution to provide data with good reliability and consistency. Our expectation for The Coordinator of Statistical Kuranji Subdistrict is to increase coordination with all of the institution and stakes holder for quick, precise and accurate statistics.

Finally, we hope publication of “Kuranji Subdistrict In Figures 2017” will give benefit for the process of development.

Padang, September 2017
Chief Statistician of Padang Municipality

RIZAL, S.ST

DAFTAR ISI / CONTENTS

	Halaman <i>Page</i>
Kata Pengantar	Vi
<i>Preface</i>	Vii
Daftar Isi / <i>Contents</i>	Viii
Daftar Tabel / <i>List of Table</i>	ix
1 Keadaan Geografis/ <i>Geographics</i>	1
2 Pemerintahan / <i>Government</i>	6
3 Penduduk / <i>Population</i>	15
4 Pendidikan / <i>Education</i>	30
5 Kesehatan dan Keluarga Berencana / <i>Health and Family Planning</i>	47
6 Agama / <i>Religion</i>	67
7 Pertanian / <i>Agriculture</i>	74
8 Koperasi dan Keuangan / <i>Cooperation and Finance</i>	87
9 Kriminalitas / <i>Criminality</i>	90

Daftar Tabel / List of Table

Halaman / Page

1. Keadaan Geografi / *Geographics*

1.1	Letak Geografis / <i>Geographycal Location</i>	2
1.2	Luas Daerah menurut Kelurahan / <i>Size Area by Sub District</i>	3
1.3	Jarak Kelurahan ke Ibu Kota/ <i>Distance of Villages to Capital</i>	4
1.4	Luas Lahan Kering menurut Penggunaan/ <i>Area of Dry Land by Utilizationl</i>	5

2. Pemerintahan / *Government*

2.1	Klasifikasi Kelurahan menurut Perkembangan/ <i>Class of Villages by Development rank</i>	7
2.2	Banyaknya LMPK, RW dan RT <i>Number of LMPK, RW, RT</i>	8
2.3	Banyaknya BS menurut Klasifikasi/ <i>Number of BS by Classification</i>	9
2.4	Nama-nama Lurah dan Jumlah Pegawai/ <i>Names of Lurah and Servant</i>	10
2.5	Jumlah Pegawai Kecamatan menurut Golongan <i>Number of Civil Servant by Rank</i>	11
2.6	Jumlah Pegawai Kecamatan menurut Pendidikan <i>Number of Civil Servant by Rank</i>	12
2.7	Jumlah Pegawai Kelurahan menurut Golongan <i>Number of Civil Servant of Villages by Rank</i>	13
2.8	Jumlah Pegawai Kelurahan menurut Pendidikan <i>Number of Civil Servant of Villages by Education</i>	14

3. Penduduk /Population

3.1.	Luas Daerah, Jumlah Penduduk dan Kepadatan menurut Kelurahan / <i>Area, Population, and Density by Villages</i>	16
3.2.	Jumlah Penduduk menurut Kelurahan dan Jenis Kelamin / <i>Number of Population by Villages and Sex</i>	17
3.3.	Jumlah Penduduk menurut Kelompok Umur dan Jenis Kelamin / <i>Number of Population by Age Group and Sex</i>	18
3.4.	Jumlah Penduduk menurut Kelurahan dan Tahun/ <i>Number of Population by Villages and Years</i>	19
3.5.	Jumlah Penduduk Kelurahan Anduring menurut Kelompok Umur / <i>Number of Population Anduring Villages by Age Group</i>	20
3.6.	Jumlah Penduduk Kelurahan Pasar Ambacang menurut Kelompok Umur / <i>Number of Population Pasar Ambacang Villages by Age Group</i>	21
3.7.	Jumlah Penduduk Kelurahan Lubuk Lintah menurut Kelompok Umur / <i>Number of Population Lubuk Lintah Villages by Age Group</i>	22
3.8.	Jumlah Penduduk Kelurahan Ampang menurut Kelompok Umur / <i>Number of Population Ampang Villages by Age Group</i>	23
3.9.	Jumlah Penduduk Kelurahan Kalumbuk menurut Kelompok Umur / <i>Number of Population Kalumbuk Villages by Age Group</i>	24
3.10.	Jumlah Penduduk Kelurahan Korong Gadang menurut Kelompok Umur / <i>Number of Population Korong Gadang Villages by Age Group</i>	25
3.11.	Jumlah Penduduk Kelurahan Kuranji menurut Kelompok Umur / <i>Number of Population Kuranji Villages by Age Group</i>	26
3.12.	Jumlah Penduduk Kelurahan Gunung Sarik menurut Kelompok Umur / <i>Number of Population Gunung Sarik Villages by Age Group</i>	27
3.13.	Jumlah Penduduk Kelurahan Sungai Sapih Kelompok Umur / <i>Number of Population Sungai Sapih Villages by Age Group</i>	28

4. Pendidikan / Education

4.1	Jumlah Sekolah menurut Tingkatan dan Kelurahan / <i>Number of School by Level and Villages</i>	31
4.2	Jumlah Sekolah, Kelas, Murid dan Guru TK menurut Kelurahan/ <i>Number of Schools, Classes, Teachers and Studentd at Kindergarten</i>	32
4.3	Jumlah Sekolah, Kelas, Guru, Murid dan Lulusan SD Negeri / <i>Number of Schools, Classes, Teachers,Student and Graduated at Public Elementary Schools</i>	33
4.4	Jumlah Sekolah, Kelas, Guru, Murid dan Lulusan SD Swasta / <i>Number of Schools, Classes, Teachers,Student and Graduated at Private Elementary Schools</i>	34
4.5	Jumlah Sekolah, Kelas, Guru, Murid dan Lulusan SLTP Negeri / <i>Number of Schools, Classes, Teachers, Student and Graduated at Public Junior High Schools</i>	35
4.6	Jumlah Sekolah, Kelas, Guru, Murid dan Lulusan SLTP Swasta / <i>Number of Schools, Classes, Teachers, Student and Graduated at Private Junior High Schools</i>	36
4.7	Jumlah Sekolah, Kelas, Guru, Murid dan Lulusan SLTA Negeri / <i>Number of Schools, Classes, Teachers, Student and Graduated at Public Senior High Schools</i>	37
4.8	Jumlah Sekolah, Kelas, Guru, Murid dan Lulusan SLTA Swasta / <i>Number of Schools, Classes, Teachers, Student and Graduated at Private Senior High Schools</i>	38
4.9	Jumlah Sekolah, Kelas, Guru, Murid dan Lulusan SMK Negeri/ <i>Number of Schools, Classes, Teachers, Students and Graduated at Public Specialist Senior High Schools</i>	39
4.10	Jumlah MI, MTS dan MA Negeri menurut Kelurahan/ <i>Number of MI, MTS and MA Public by Villages</i>	40
4.11	Jumlah MI, MTS dan MA Swasta menurut Kelurahan/ <i>Number of MI, MTS and MA Private by Villages</i>	41
4.12	Jumlah Sekolah, Kelas, Murid dan Guru MI Negeri menurut Kelurahan <i>Number of School, Class, Student Teacher at Public MI by Villages</i>	42
4.13	Jumlah Sekolah, Kelas, Murid dan Guru MI Swasta menurut Kelurahan <i>Number of School, Class, Student Teacher at Private MI by Villages</i>	43
4.14	Jumlah Sekolah, Kelas, Murid dan Guru MTS Negeri menurut Kelurahan <i>Number of School, Class, Student Teacher at Public MTS by Villages</i>	44

4.15	Jumlah Sekolah, Kelas, Murid dan Guru Madrasah Tsanawiyah Swasta menurut Kelurahan <i>Number of School, Class, Student Teacher at Private MTS by Villages</i>	45
4.16	Jumlah Sekolah, Kelas, Murid dan guru Madrasah Aliyah Negeri menurut kelurahan <i>Number of School, Class, Student Teacher at Public MA by Villages</i>	46
5. Kesehatan dan Keluarga Berencana / Health and Family Planning		
5.1	Jumlah PUS, Akseptor dan Wanita Hamil / <i>Number of Prospective Couple, Acceptor, PregnatWomens</i>	48
5.2	Jumlah Peserta KB Aktif menurut Kontrasepsi / <i>Number of Active Fmly Plann by Contraception</i>	49
5.3	Hasil Pentahapan Keluarga Sejahtera menurut Kelurahan <i>Number of FP Service Centre and Sub PPKBD</i>	51
5.4	Jumlah Pos KB dan Sub PPKBD menurut Kelurahan/ <i>Number of Family Planning Service Centre and Sub PPKBD by Villages</i>	52
5.5	Banyaknya Puskesmas, Puskesmas Pembantu, Toko Obat dan Posyandu menurut Kelurahan / <i>Number of Public Health Center, Sub Public Health Center, Dispensary and Child Health Center by Villages</i>	53
5.6	Jumlah Petugas Praktek dan Dukun Bayi menurut Kelurahan / <i>Number of Paramedic and Traditional Medic by Villages</i>	54
5.7	Jumlah Kunjungan Pasien di Puskesmas Belimbing menurut Jenis Pelayanan dan Bulan / <i>Number of Patientc at Belimbing Public Health Service by Kind of Services and Month</i>	55
5.8	Jumlah Kunjungan Pasien di Puskesmas Kuranji / <i>Number of Patient at Kuranji Health Service</i>	56
5.9	Jumlah Kunjungan Pasien di Puskesmas Ambacang menurut Bulan / <i>Number of Patient at Sub District Health Center of Ambacang by Month</i> ...	57
5.10	Jumlah Kunjungan Pasien di Puskesmas Belimbing menurut Jenis Penyakit / <i>Number of Patient at Sub District Health Center of Belimbing by Kind of Diseases</i>	58
5.11	Jumlah Kunjungan Pasien di Puskesmas Kuranji menurut Jenis Penyakit / <i>Number of Patient at Subdistrict Health Center of Kuranji by Kind of Disease</i>	59

5.12	Jumlah Kunjungan Pasien di Puskesmas Ambacang menurut Jenis Penyakit / <i>Number of Patient at Subdistrict Health Center of Ambacang by Kind of Disease</i>	60
5.13	Jumlah Kunjungan Ibu dan Kelahiran di Puskesmas Belimbing Menurut Bulan / <i>Number of Mother Attendance and Birth at Belimbing Public Health by Month</i>	61
5.14	Jumlah Kunjungan Ibu dan Kelahiran di Puskesmas Kuranji Menurut Bulan / <i>Number of Mother Attendance and Birth at Kuranji Public Health by Month</i>	62
5.15	Jumlah Kunjungan Ibu dan Kelahiran di Puskesmas Ambacang Menurut Bulan / <i>Number of Mother Attendance and Birth at Ambacang Public Health by Month</i>	63
5.16	Jumlah Petugas Kesehatan pada Puskesmas Belimbing / <i>Number of Medical Persons at Sundistrict Health Center of Belimbing</i>	64
5.17	Jumlah Petugas Kesehatan pada Puskesmas Kuranji / <i>Number of Medical Persons at Sundistrict Health Center of Kuranji</i>	65
5.18	Jumlah Petugas Kesehatan pada Puskesmas Ambacang / <i>Number of Medical Persons at Health Center of Ambacang</i>	66

6. Agama / Religion

6.1	Banyaknya Sarana Ibadah menurut kelurahan / <i>Number of Prayer House by Villages</i>	68
6.2	Banyaknya Nikah, Talak, Cerai & Rujuk / <i>Number of Marriage, Divorce, and Reconciliation</i>	69
6.3	Banyaknya TPA, TPSA, & MDA / <i>Number of TPA, TPSA, and MDA</i>	70
6.4	Jumlah Jemaah Haji menurut Umur / <i>Number of Moeslem Pilgrims by Age</i>	71
6.5	Jumlah Jemaah Haji menurut Pendidikan / <i>Number of Moeslem Pilgrim by Education</i>	72
6.6	Jumlah Jemaah Haji menurut Pekerjaan / <i>Number of Moeslem Pilgrim by Occupation</i>	73

7. Pertanian / Agriculture

7.1	Luas Area Sawah menurut Pengairan dan Kelurahan/ <i>Area of Wetland by Irrigation and Villages</i>	75
7.2	Luas Area Sawah menurut Jenis Pengairan / <i>Area of Wetland by Irrigation</i>	76
7.3	Luas Tanam, Panen, Produksi Padi menurut / Pengairan / <i>Area, Harvested and Production Of Wet by Irrigation</i>	77
7.4	Luas Panen, Produksi Padi menurut / Pengairan / <i>Harvested Area and Production Of Wet by Irrigation</i>	78
7.5	Luas Penen, Produksi palawija menurut / Jenis / <i>Harvest Area and Production of by Kind</i>	79
7.6	Luas Panen, Produksi Sayuran menurut / Jenis / <i>Harvested Area, Production of Vegetables By Kind</i>	80
7.7	Luas Panen, Produksi Buah-buahan / Menurut Jenis / <i>Harvested Area, Production of Fruits By Kind</i>	81
7.8	Populasi Ternak menurut Jenis dan Kelurahan / <i>Live Stock Population by Kind and Vegetables</i>	82
7.9	Populasi Ternak dan Pematangan menurut Jenis/ <i>Live Stock Population and Registered Slaughtered Cattle by Kind</i>	83
7.10	Populasi Unggas menurut Jenis dan Kelurahan / <i>Population of Poultry and Register Slaughter Cattle by Kind and Villages</i>	84
7.11	Populasi Unggas dan Pematangan menurut Jenis/ <i>Live Stock Population and Registered Slaughtered Cattle by Kind</i>	85
7.12	Jumlah Kolam dan Luasnya menurut Jenis / <i>Number of Water Pound and Its Wide by Type</i>	86

8. Koperasi dan Keuangan / Cooperation and Finance

8.1	Target dan Realisasi Penerimaan PBB menurut Kelurahan/ <i>Target and Realization of PBB by Villages</i>	88
8.2	Jumlah Koperasi menurut Kondisi/ <i>Number of Cooperation by Conditions</i>	89

9. Kriminalitas / Criminality

9.1	Data Kasus Kriminalitas yang Terjadi di Polsekta Kuranji / <i>Number of Crime Cases at Kuranji Police Municipality</i>	91
9.2	Jumlah Kasus yang di Limpahkan ke Kejaksaan menurut Jenis / <i>Number of Cases to be Overflowed to Public Attorney by Kind</i>	93
9.3	Jumlah Tahanan di Polsekta Kuranji / <i>Number of Prisoners at Police Municipality</i>	94
9.4	Nama-nama Babinkamtibmas Kecamatan Kuranji / <i>Names of Babinkamtibmas at Kuranji</i>	95

<https://padangkota.bps.go.id>
<http://padangkota.bps.go.id>

PENJELASAN UMUM/EXPLANATORY NOTES

Tanda-tanda, satuan-satuan, dan lain-lainnya yang digunakan dalam publikasi ini adalah sebagai berikut:

Symbols, measurement units, and acronyms which are used in this publication, are as follows:

1. TANDA-TANDA/SYMBOLS

Data tidak tersedia/ <i>Data not available</i>	:	...
Tidak ada atau nol / <i>Null or zero</i>	:	–
Data dapat diabaikan/ <i>Data negligible</i>	:	0
Tanda decimal/ <i>Decimal point</i>	:	,
Data tidak dapat ditampilkan/ <i>Not applicable</i>	:	NA
Angka perkiraan/ <i>Estimated figures</i>	:	e
Angka sementara/ <i>Preliminary figures</i>	:	x
Angka sangat sementara/ <i>Very preliminary figures</i>	:	xx
Angka diperbaiki/ <i>Revised figures</i>	:	r

2. SATUAN/UNITS

barel/ <i>barrel</i>	:	158,99 liter/ <i>litres</i> = 1/6,2898 m ³
hektar (ha)/ <i>hectare (ha)</i>	:	10 000 m ²
kilometer (km)/ <i>kilometres (km)</i>	:	1 000 meter/ <i>meters</i> (m)
knot/ <i>knot</i>	:	1,8523 km/jam (km/hour)
kuintal/ <i>quintal</i>	:	100 kg
KWh	:	1 000 Watt <i>hour</i>
MWh	:	1 000 KWh

KEADAAN GEOGRAFI KURANJI

Bab 1
Chapter

0 58' , 4 LINTANG SELATAN

106 21' 11" BUJUR TIMUR



TINGGI DAERAH
8 - 1000 MDPL

CURAH HUJAN
384,88
MM/BULAN



KEC. KOTO TANGAH

KEC.
NANGGALO
DAN KOTO
TANGAH



KEC. PAUH

KEC. PADANG
TIMUR DAN
PADANG UTARA



LUAS DAERAH 57,41 KM²

Tabel / Table 1.1
Letak Geografis
Geographical Location

1.	Letak Daerah <i>Location of Area</i>	: 0 ⁰ .58'.4" 100 ⁰ .21'.11"	Lintang Selatan Bujur timur
2.	Batas Daerah / <i>Boundaries of Area</i> - Utara / <i>North</i> - Selatan / <i>South</i> - Timur / <i>East</i> - Barat / <i>West</i>	: Kec. Koto Tengah Kec. Padang Timur dan Kec. Padang Utara Kec. Pauh Kec. Nanggalo dan Kec. Koto Tengah	
3.	Luas Daerah <i>Size of Area</i>	: 57,41 Km ⁴	
4.	Jumlah Kelurahan / <i>Number of Villages</i>	: 9 Kelurahan	
5.	Temperatur / <i>Temperature</i>	: 22,0 ^u C - 31,7 ^u C	
6.	Curah Hujan <i>Rainfalls</i>	: 384,88 mm / bulan (mm/mounth)	
7.	Tinggi Daerah	: 8 - 1000 M dpl	

Sumber : Kantor Kecamatan Kuranji
 Source : *Sub District Office of Kuranji*

Tabel / Table 1.2
Luas Daerah menurut Kelurahan
Size of Area by Villages

Kelurahan / Villages	Luas / Size of Area (Km ²)
(1)	(2)
1. Anduring	4.04
2. Pasar Ambacang	5.03
3. Lubuk Lintah	4.03
4. Ampang	4.03
5. Kalumbuk	6.02
6. Korong Gadang	7.05
7. Kuranji	9.07
8. Gunung Sarik	11.08
9. Sungai Sapih	7.06
Jumlah / Total	57.41

Sumber : Kantor Kecamatan Kuranji
Source : Sub District Office of Kuranji

Tabel / Table 1.3
Jarak Kelurahan ke Ibu Kota Kecamatan, Kota dan Propinsi
Distance of Villages to Sub District, City and Province Capital

Kelurahan / <i>Villages</i>	Kecamatan/ <i>Sub District</i> Km	Kota / <i>City</i> Km	Propinsi / <i>Province</i> Km
(1)	(2)	(3)	(4)
1. Anduring	4.00	8.00	7.00
2. Pasar Ambacang	3.00	8.00	6.50
3. Lubuk Lintah	2.00	6.00	4.50
4. Ampang	2.00	6.00	3.00
5. Kalumbuk	1.00	6.00	5.20
6. Korong Gadang	1.00	4.00	8.20
7. Kuranji	5.00	5.00	9.30
8. Gunung Sarik	4.00	5.00	9.30
9. Sungai Sapih	3.00	1.00	9.40

Sumber : Kantor Kecamatan Kuranji
Source : *Sub District Office of Kuranji*

Tabel / Table 1.4
Luas Lahan Kering Menurut Jenis Penggunaannya
Dry Land Area by Kind of Use
2016

Jenis Penggunaan / <i>Kind of Used</i>	Luas Lahan / <i>Land Area (Ha)</i>
(1)	(2)
1 Lahan Sawah	1 921
2 Tegall/Kebun	26
3 Ladang/Huma	941
4 Perkebunan	150
5 Hutan Rakyat	550
6 Padang Rumput	0
7 Hutan Negara	0
8 Sementara tidak diusahakan	353
9 Lainnya (tambak, kolam, empang, dll)	175
10 Lahan bukan pertanian (jalan, pemukiman, perkantoran, sungai, dll)	1 625
Jumlah / Total	5 741

Sumber : Dinas Pertanian, Peternakan, Perkebunan dan Kehutanan Kecamatan Kuranji
Source : *Agriculture, Animal Husbandry, Plantation and Forestry Extension of Kuranji*

BAB Chapter

2

PEMERINTAHAN KURANJI

2016

Memiliki
Desa Swasembada **9**



32 Pegawai Kecamatan



Tabel / Table 2.1
Klasifikasi Kelurahan menurut Tingkat Perkembangan
Classification of Villages by Development Rank
2016

Kelurahan / <i>Villages</i>	Swadaya	Swakarya	Swasembada	
(1)	(2)	(3)	(4)	
1. Anduring	-	-	1	
2. Pasar Ambacang	-	-	1	
3. Lubuk Lintah	-	-	1	
4. Ampang	-	-	1	
5. Kalumbuk	-	-	1	
6. Korong Gadang	-	-	1	
7. Kuranji	-	-	1	
8. Gunung Sarik	-	-	1	
9. Sungai Sapih	-	-	1	
Jumlah / Total	2016	-	-	9
	2015	-	-	9
	2014	-	-	9
	2013	-	-	9
	2012	-	-	9
	2011	-	-	9

Sumber : Kantor Kecamatan Kuranji
Source : Sub District Office of Kuranji

Tabel / Table 2.2
Banyaknya LPMK, RW dan RT menurut Kelurahan
Number of LMPK, RW and RT by Villages
2016

Kelurahan / Villages		LPMK	RW	RT
(1)		(2)	(3)	(4)
1. Anduring		1	8	33
2. Pasar Ambacang		1	9	37
3. Lubuk Lintah		1	8	31
4. Ampang		1	9	26
5. Kalumbuk		1	8	28
6. Korong Gadang		1	16	71
7. Kuranji		1	18	90
8. Gunung Sarik		1	13	59
9. Sungai Sapih		1	6	28
Jumlah / Total	2016	9	95	403
	2015	9	95	409
	2014	9	95	410
	2013	9	95	403
	2012	9	95	399
	2011	9	95	391

Sumber : Kantor Kecamatan Kuranji
Source : Sub District Office of Kuranji

Tabel / Table 2.3
Banyaknya Blok Sensus menurut Kelurahan
Number of Census Block by Classification
2016

Kelurahan / Villages	Blok Sensus / <i>Census Block</i>			Jumlah/ <i>Total</i>	
	Biasa	Khusus	Persiapan		
(1)	(2)	(3)	(4)	(5)	
1. Anduring	46	-	-	46	
2. Pasar Ambacang	29	-	-	29	
3. Lubuk Lintah	16	-	-	16	
4. Ampang	13	-	-	13	
5. Kalumbuk	16	-	-	16	
6. Korong Gadang	37	-	-	37	
7. Kuranji	65	-	-	65	
8. Gunung Sarik	35	-	-	35	
9. Sungai Sapih	17	-	-	17	
Jumlah / <i>Total</i>	2016	274	0	0	274
	2015	274	0	0	274
	2014	274	0	0	274
	2013	274	0	0	274
	2012	274	0	0	274

Sumber : Badan Pusat Statistik Kota Padang
Source : BPS Statistics of Padang

Tabel / Table 2.4
Nama-nama Lurah dan Banyaknya Pegawai menurut Kelurahan
Head of Villages and Number of Servant by Villages
2016

Kelurahan / <i>Villages</i>	Nama Lurah	Jumlah Pegawai
(1)	(2)	(3)
1. Anduring	Yunasri	7
2. Pasar Ambacang	Syafuruddin SY	9
3. Lubuk Lintah	Martias	7
4. Ampang	Nasri	5
5. Kalumbuk	Syamsir D.	9
6. Korong Gadang	Iwan, S.Pd	7
7. Kuranji	Zulfahmi, S.Sos	10
8. Gunung Sarik	Nazwar	9
9. Sungai Sapih	Dra.Asnowati	7
Jumlah / Total	2016	70
	2015	78
	2014	77
	2013	64
	2012	67

Sumber : Kantor Kecamatan Kuranji
Source : Sub District Office of Kuranji

Tabel / Table 2.5
Jumlah Pegawai Kecamatan menurut Golongan dan Seksi
Number of Civil Servant by Rank and Section
2016

Uraian / <i>I t e a m</i>	Golongan / <i>Rank</i>				Jumlah/ <i>Total</i>	
	I	II	III	IV		
(1)	(2)	(3)	(4)	(5)	(6)	
01. Camat	-	-	-	1	1	
02. Sekcam	-	-	1	-	1	
03. Seksi Pemberdayaan Masyarakat	-	-	1	-	1	
04. Seksi Perizinan dan Pendapatan	-	-	1	-	1	
05. Seksi Tata Pemerintahan	-	-	1	-	1	
06. Seksi Kesos	-	-	-	1	1	
07. Seksi Trantib	-	-	1	-	1	
08. Kasubag Umum	-	-	1	-	1	
09. Kasubag Keuangan	-	-	1	-	1	
10. Staf	2	13	8	-	23	
Jumlah / <i>Total</i>	2016	2	13	15	2	32
	2015	2	12	20	1	35
	2014	2	16	14	1	33
	2013	1	6	12	2	21
	2012	1	9	17	2	29

Sumber : Kantor Kecamatan Kuranji
Source : Sub District Office of Kuranji

Tabel / Table 2.6
Jumlah Pegawai Kecamatan menurut Pendidikan dan Seksi
Number of Civil Servant by Education and Section
2016

Uraian / <i>Team</i>	Pendidikan / <i>Education</i>					Jumlah/ <i>Total</i>	
	SD	SLTP	SLTA	Diploma S-1	Keatas		
(1)	(2)	(3)	(4)	(5)	(6)	(7)	
01. Camat	-	-	-	-	1	1	
02. Sekretariat	-	-	-	1	-	1	
03. Seksi Pemberdayaan Masyarakat	-	-	-	-	1	1	
04. Seksi Perizinan dan Pendapatan	-	-	1	-	-	1	
05. Seksi Tata Pemerintahan	-	-	-	-	1	1	
06. Seksi Kesos	-	-	-	-	1	1	
07. Seksi Trantib	-	-	1	-	-	1	
08. Kasubag Umum	-	-	-	-	1	1	
09. Kasubag Keuangan	-	-	-	-	1	1	
10. Staf	-	2	11	4	6	23	
Jumlah / <i>Total</i>	2016	-	2	13	5	12	32
	2015	-	2	11	4	20	37
	2014	-	2	14	4	13	33
	2013	-	1	8	2	10	21
	2012	-	1	10	3	15	29

Sumber : Kantor Kecamatan Kuranji
Source : *Sub District Office of Kuranji*

Tabel / Table 2.7
Jumlah Pegawai Kelurahan menurut Golongan
Number of Civil Servant by Rank
2016

Kelurahan / Villaqes	Golongan / Rank				Jumlah/ Total	
	Honor	I	II	III		
(1)	(2)	(3)	(4)	(5)	(5)	
1. Anduring	-	-	1	6	7	
2. Pasar Ambacang	-	-	3	6	9	
3. Lubuk Lintah	-	-	-	7	7	
4. Ampang	-	-	1	4	5	
5. Kalumbuk	-	-	1	8	9	
6. Korong Gadang	-	-	1	6	7	
7. Kuranji	-	-	4	6	10	
8. Gunung Sarik	-	-	4	5	9	
9. Sungai Sapih	-	-	1	6	7	
Jumlah / Total	2016	-	-	16	54	70
	2015	10	-	16	57	83
	2014	8	1	21	55	85
	2013	13	-	9	55	77
	2012	13	-	10	57	80

Sumber : Kantor Kecamatan Kuranji
Source : Sub District Office of Kuranji

Tabel / Table 2.8
Jumlah Pegawai Kelurahan menurut Pendidikan
Number of Civil Servant by Education
2016

Kelurahan / Villages	Pendidikan / Education					Jumlah/ Total	
	SD	SLTP	SLTA	Diploma	S-1 Keatas		
(1)	(2)	(3)	(4)	(5)	(6)	(7)	
1. Anduring	-	-	4	-	3	7	
2. Pasar Ambacang	-	-	6	-	3	9	
3. Lubuk Lintah	-	-	3	2	2	7	
4. Ampang	-	-	4	1	-	5	
5. Kalumbuk	-	-	7	-	2	9	
6. Korong Gadang	-	-	4	-	3	7	
7. Kuranji	-	1	5	-	4	10	
8. Gunung Sarik	-	-	7	-	2	9	
9. Sungai Sapih	-	-	3	2	2	7	
Jumlah / Total	2016	-	1	43	5	21	70
	2015	-	-	52	7	28	87
	2014	1	1	58	4	21	85
	2013	-	-	54	5	18	77
	2012	-	-	63	2	15	80

Sumber : Kantor Kecamatan Kuranji
Source : Sub District Office of Kuranji

PENDUDUK

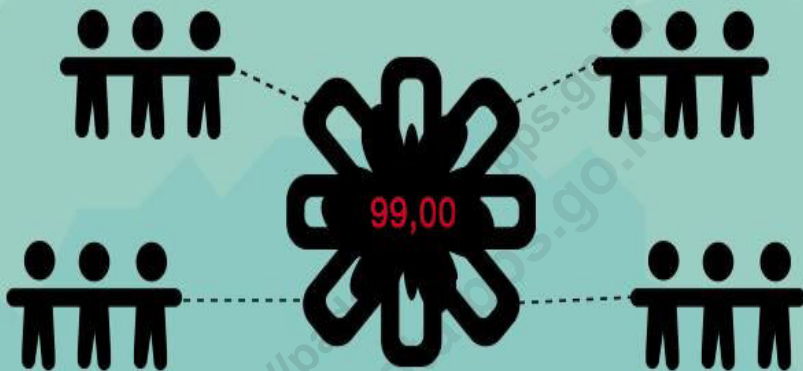
Population

BAB
Chapter

3

2016

KECAMATAN KURANJI

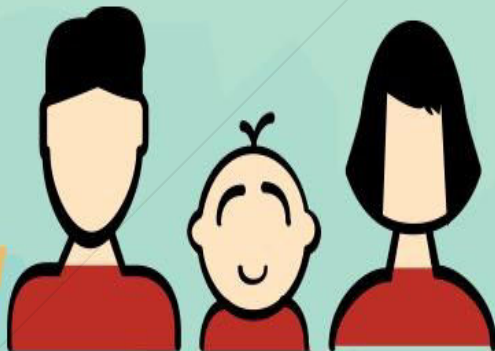


Sex Ratio 99,00

Jumlah Perempuan 1,00 % Lebih Banyak Dari Jumlah Laki-Laki

pertumbuhan penduduk di
kecamatan Kuranji 2014 -
2016 adalah

1,96 %



Tabel / Table 3.1
Luas Daerah, Jumlah Penduduk Dan Kepadatan menurut Kelurahan
Area, Population, and Density by Villages
2016

Kelurahan / Villages	Luas / Area Km2	Penduduk Population	Kepadatan / Density	
(1)	(2)	(3)	(4)	
1. Anduring	4,04	14 568	3 605,94	
2. Pasar Ambacang	5,03	18 782	3 734,00	
3. Lubuk Lintah	4,03	10 303	2 556,58	
4. Ampang	4,03	6 670	1 655,09	
5. Kalumbuk	6,02	10 163	1 688,21	
6. Korong Gadang	7,05	19 153	2 716,74	
7. Kuranji	9,07	33 517	3 695,37	
8. Gunung Sarik	11,08	17 408	1 571,12	
9. Sungai Sapih	7,06	13 499	1 912,04	
Jumlah / Total	2016	57,41	144 063	2 509,37
	2015	57,41	141 343	2 461,99
	2014	57,41	138 584	2 413,93
	2013	57,41	135 787	2 365,22
	2012	57,41	132 954	2 280,37

Sumber : Badan Pusat Statistik Kota Padang
Source : BPS Statistics of Padang

Tabel / Table 3.2
Jumlah Penduduk menurut Kelurahan dan Jenis Kelamin
Number of Population by Villages and Sex
2016

Kelurahan / Villages	Jenis Kelamin / Sex		Jumlah / Total	Sex Ratio	
	Laki-laki / Male	Perempuan / Female			
(1)	(2)	(3)	(4)	(5)	
1. Anduring	6 450	8 118	14 568	79,45	
2. Pasar Ambacang	9 446	9 336	18 782	101,18	
3. Lubuk Lintah	5 257	5 046	10 303	104,18	
4. Ampang	3 257	3 413	6 670	95,43	
5. Kalumbuk	5 163	5 000	10 163	103,26	
6. Korong Gadang	9 601	9 552	19 153	100,51	
7. Kuranji	16 814	16 703	33 517	100,66	
8. Gunung Sarik	8 829	8 579	17 408	102,91	
9. Sungai Sapih	6 853	6 646	13 499	103,11	
Jumlah / Total	2016	71 670	72 393	144 063	99,00
	2015	70 288	71 055	141 343	98,92
	2014	68 878	69 706	138 584	98,81
	2013	67 448	68 339	135 787	98,70
	2012	65 996	66 958	132 954	98,56

Sumber : Badan Pusat Statistik Kota Padang
Source : BPS Statistics of Padang

Tabel / Table 3.3
Jumlah Penduduk menurut Kelompok Umur dan Jenis Kelamin
Number of Population by Age Group and Sex
2016

Kelompok Umur / Age Group	Jenis Kelamin / Sex		Jumlah / Total	Sex Ratio	
	Laki-laki / Male	Perempuan / Female			
(1)	(2)	(3)	(4)	(5)	
0 - 4	6 848	6 483	13 331	105,63	
5 - 9	6 520	6 444	12 964	101,18	
10 - 14	6 607	6 292	12 899	105,01	
15 - 19	7 626	7 535	15 161	101,21	
20 - 24	8 636	9 319	17 955	92,67	
25 - 29	5 941	5 761	11 702	103,12	
30 - 34	5 094	5 172	10 266	98,49	
35 - 39	4 845	5 120	9 965	94,63	
40 - 44	4 783	4 894	9 677	97,73	
45 - 49	4 172	4 144	8 316	100,68	
50 - 54	3 664	3 558	7 222	102,98	
55 - 59	2 923	2 979	5 902	98,12	
60 - 64	1 736	1 728	3 464	100,46	
65 - 69	1 072	1 083	2 155	98,98	
70 - 74	616	802	1 418	76,81	
75 +	587	1 079	1 666	54,40	
Jumlah / Total	2016	71 670	72 393	144 063	99,00
	2015	70 288	71 055	141 343	98,92
	2014	68 878	69 706	138 584	98,81
	2013	67 448	68 339	135 787	98,70
	2012	65 996	66 958	132 954	98,56

Sumber : Badan Pusat Statistik Kota Padang
Source : BPS Statistics of Padang

Tabel / Table 3.4
Jumlah Penduduk menurut Kelurahan dan Tahun
Number of Population by Villages and Years
2016

Kelurahan / Villages	Tahun/ Years			Pertumbuhan Penduduk % (2014-2016)
	2014	2015	2016	
(1)	(2)	(3)	(4)	(5)
1. Anduring	14 068	14 320	14 568	1,76
2. Pasar Ambacang	17 898	18 343	18 782	2,44
3. Lubuk Lintah	9 902	10 102	10 303	2,00
4. Ampang	6 479	6 576	6 670	1,46
5. Kalumbuk	9 832	9 997	10 163	1,67
6. Korong Gadang	18 516	18 837	19 153	1,71
7. Kuranji	32 241	32 885	33 517	1,96
8. Gunung Sarik	16 891	17 151	17 408	1,52
9. Sungai Sapih	12 757	13 132	13 499	2,87
Kuranji	138 584	141 343	144 063	1,96

Sumber : Badan Pusat Statistik Kota Padang
Source : BPS Statistics of Padang

Tabel / Table 3.5
Jumlah Penduduk Kelurahan Anduring menurut Kelompok Umur
Number of Population Anduring by Age Group and Sex
2016

Kelompok Umur / Age Group	Jenis Kelamin / Sex		Jumlah / Total	Sex Ratio	
	Laki-laki / Male	Perempuan / Female			
(1)	(2)	(3)	(4)	(5)	
0 - 4	501	500	1 001	100,20	
5 - 9	467	443	910	105,42	
10 - 14	399	445	844	89,66	
15 - 19	737	1118	1 855	65,92	
20 - 24	1 464	2538	4 002	57,68	
25 - 29	555	552	1 107	100,54	
30 - 34	404	417	821	96,88	
35 - 39	370	372	742	99,46	
40 - 44	355	369	724	96,21	
45 - 49	304	315	619	96,51	
50 - 54	264	322	586	81,99	
55 - 59	260	272	532	95,59	
60 - 64	169	168	337	100,60	
65 - 69	95	103	198	92,23	
70 - 74	51	87	138	58,62	
75 +	55	97	152	56,70	
Jumlah / Total	2016	6 450	8 118	14 568	79,45
	2015	6 337	7 983	14 320	79,38
	2014	6 222	7 846	14 068	79,30
	2013	6 105	7 706	13 811	79,22
	2012	5 986	7 564	13 550	79,14

Sumber : Badan Pusat Statistik Kota Padang
Source : BPS Statistics of Padang

Tabel / Table 3.6
Jumlah Penduduk Kelurahan Pasar Ambacang menurut Kelompok Umur
Number of Population Pasar Ambacang by Age Group and Sex
2016

Kelompok Umur / Age Group	Jenis Kelamin / Sex		Jumlah / Total	Sex Ratio	
	Laki-laki / Male	Perempuan / Female			
(1)	(2)	(3)	(4)	(5)	
0 - 4	899	814	1 713	110,44	
5 - 9	791	763	1 554	103,67	
10 - 14	811	745	1 556	108,86	
15 - 19	992	927	1 919	107,01	
20 - 24	1 317	1332	2 649	98,87	
25 - 29	878	788	1 666	111,42	
30 - 34	702	706	1 408	99,43	
35 - 39	643	611	1 254	105,24	
40 - 44	587	571	1 158	102,80	
45 - 49	451	461	912	97,83	
50 - 54	395	465	860	84,95	
55 - 59	391	435	826	89,89	
60 - 64	250	219	469	114,16	
65 - 69	145	188	333	77,13	
70 - 74	100	134	234	74,63	
75 +	94	177	271	53,11	
Jumlah / Total	2016	9 446	9 336	18 782	101,18
	2015	9 222	9 121	18 343	101,11
	2014	8 994	8 904	17 898	101,01
	2013	8 763	8 687	17 450	100,87
	2012	8 530	8 467	16 997	100,74

Sumber : Badan Pusat Statistik Kota Padang
Source : BPS Statistics of Padang

Tabel / Table 3.7
Jumlah Penduduk Kelurahan Lubuk Lintah menurut Kelompok Umur
Number of Population Lubuk Lintah by Age Group and Sex
2016

Kelompok Umur / Age Group	Jenis Kelamin / Sex		Jumlah / Total	Sex Ratio	
	Laki-laki / Male	Perempuan / Female			
(1)	(2)	(3)	(4)	(5)	
0 - 4	475	455	930	104,40	
5 - 9	411	416	827	98,80	
10 - 14	437	372	809	117,47	
15 - 19	559	479	1 038	116,70	
20 - 24	758	725	1 483	104,55	
25 - 29	528	448	976	117,86	
30 - 34	402	345	747	116,52	
35 - 39	336	340	676	98,82	
40 - 44	327	310	637	105,48	
45 - 49	248	269	517	92,19	
50 - 54	256	275	531	93,09	
55 - 59	230	249	479	92,37	
60 - 64	120	129	249	93,02	
65 - 69	74	78	152	94,87	
70 - 74	50	69	119	72,46	
75 +	46	87	133	52,87	
Jumlah / Total	2016	5 257	5 046	10 303	104,18
	2015	5 154	4 948	10 102	104,16
	2014	5 049	4 853	9 902	104,04
	2013	4 943	4 756	9 699	103,93
	2012	4 835	4 657	9 492	103,82

Sumber : Badan Pusat Statistik Kota Padang
Source : BPS Statistics of Padang

Tabel / Table 3.8
Jumlah Penduduk Kelurahan Ampang menurut Kelompok Umur
Number of Population Ampang by Age Group and Sex
2016

Kelompok Umur / Age Group	Jenis Kelamin / Sex		Jumlah / Total	Sex Ratio	
	Laki-laki / Male	Perempuan / Female			
(1)	(2)	(3)	(4)	(5)	
0 - 4	298	295	593	101,02	
5 - 9	299	313	612	95,53	
10 - 14	287	294	581	97,62	
15 - 19	258	308	566	83,77	
20 - 24	321	296	617	108,45	
25 - 29	307	252	559	121,83	
30 - 34	267	258	525	103,49	
35 - 39	234	246	480	95,12	
40 - 44	238	243	481	97,94	
45 - 49	200	198	398	101,01	
50 - 54	161	207	368	77,78	
55 - 59	157	178	335	88,20	
60 - 64	92	116	208	79,31	
65 - 69	61	73	134	83,56	
70 - 74	35	44	79	79,55	
75 +	42	92	134	45,65	
Jumlah / Total	2016	3 257	3 413	6 670	95,43
	2015	3 209	3 367	6 576	95,31
	2014	3 160	3 319	6 479	95,21
	2013	3 110	3 270	6 380	95,11
	2012	3 059	3 221	6 280	94,97

Sumber : Badan Pusat Statistik Kota Padang
Source : BPS Statistics of Padang

Tabel / Table 3.9
Jumlah Penduduk Kelurahan Kalumbuk menurut Kelompok Umur
Number of Population Kalumbuk by Age Group and Sex
2016

Kelompok Umur / Age Group	Jenis Kelamin / Sex		Jumlah / Total	Sex Ratio	
	Laki-laki / Male	Perempuan / Female			
(1)	(2)	(3)	(4)	(5)	
0 - 4	480	454	934	105,73	
5 - 9	444	444	888	100,00	
10 - 14	471	422	893	111,61	
15 - 19	536	482	1 018	111,20	
20 - 24	580	524	1 104	110,69	
25 - 29	496	439	935	112,98	
30 - 34	374	374	748	100,00	
35 - 39	363	365	728	99,45	
40 - 44	285	321	606	88,79	
45 - 49	270	277	547	97,47	
50 - 54	265	280	545	94,64	
55 - 59	260	260	520	100,00	
60 - 64	147	132	279	111,36	
65 - 69	87	72	159	120,83	
70 - 74	46	62	108	74,19	
75 +	59	92	151	64,13	
Jumlah / Total	2016	5 163	5 000	10 163	103,26
	2015	5 077	4 920	9 997	103,19
	2014	4 990	4 842	9 832	103,06
	2013	4 901	4 759	9 660	102,98
	2012	4 810	4 677	9 487	102,84

Sumber : Badan Pusat Statistik Kota Padang
Source : BPS Statistics of Padang

Tabel / Table 3.10
Jumlah Penduduk Kelurahan Korong Gadang menurut Kelompok Umur
Number of Population Korong Gadang by Age Group and Sex
2016

Kelompok Umur / Age Group	Jenis Kelamin / Sex		Jumlah / Total	Sex Ratio	
	Laki-laki / Male	Perempuan / Female			
(1)	(2)	(3)	(4)	(5)	
0 - 4	928	856	1 784	108,41	
5 - 9	969	936	1 905	103,53	
10 - 14	933	920	1 853	101,41	
15 - 19	1018	990	2 008	102,83	
20 - 24	999	895	1 894	111,62	
25 - 29	666	759	1 425	87,75	
30 - 34	614	672	1 286	91,37	
35 - 39	673	756	1 429	89,02	
40 - 44	657	700	1 357	93,86	
45 - 49	641	668	1 309	95,96	
50 - 54	604	486	1 090	124,28	
55 - 59	429	379	808	113,19	
60 - 64	219	207	426	105,80	
65 - 69	134	113	247	118,58	
70 - 74	57	78	135	73,08	
75 +	60	137	197	43,80	
Jumlah / Total	2016	9 601	9 552	19 153	100,51
	2015	9 439	9 398	18 837	100,44
	2014	9 273	9 243	18 516	100,32
	2013	9 104	9 084	18 188	100,22
	2012	8 931	8 924	17 855	100,08

Sumber : Badan Pusat Statistik Kota Padang
Source : BPS Statistics of Padang

Tabel / Table 3.11
Jumlah Penduduk Kelurahan Kuranji menurut Kelompok Umur
Number of Population Kuranji by Age Group and Sex
2016

Kelompok Umur / Age Group	Jenis Kelamin / Sex		Jumlah / Total	Sex Ratio	
	Laki-laki / Male	Perempuan / Female			
(1)	(2)	(3)	(4)	(5)	
0 - 4	1 691	1 594	3 285	106,09	
5 - 9	1 694	1 676	3 370	101,07	
10 - 14	1 778	1 676	3 454	106,09	
15 - 19	1 835	1 745	3 580	105,16	
20 - 24	1 671	1 577	3 248	105,96	
25 - 29	1 190	1 290	2 480	92,25	
30 - 34	1 167	1 182	2 349	98,73	
35 - 39	1 106	1 257	2 363	87,99	
40 - 44	1 231	1 300	2 531	94,69	
45 - 49	1 132	1 117	2 249	101,34	
50 - 54	948	753	1 701	125,90	
55 - 59	584	607	3 185	96,21	
60 - 64	351	342	693	102,63	
65 - 69	208	214	422	97,20	
70 - 74	129	178	307	72,47	
75 +	99	195	294	50,77	
Jumlah / Total	2016	16 814	16 703	33 517	100,66
	2015	16 491	16 394	32 885	100,59
	2014	16 160	16 081	32 241	100,49
	2013	15 823	15 764	31 587	100,37
	2012	15 481	15 443	30 924	100,25

Sumber : Badan Pusat Statistik Kota Padang
Source : BPS Statistics of Padang

Tabel / Table 3.12
Jumlah Penduduk Kelurahan Gunung Sarik menurut Kelompok Umur
Number of Population Gunung Sarik by Age Group and Sex
2016

Kelompok Umur / Age Group	Jenis Kelamin / Sex		Jumlah / Total	Sex Ratio	
	Laki-laki / Male	Perempuan / Female			
(1)	(2)	(3)	(4)	(5)	
0 - 4	856	826	1 682	103,63	
5 - 9	808	805	1 613	100,37	
10 - 14	836	790	1 626	105,82	
15 - 19	947	829	1 776	114,23	
20 - 24	884	829	1 713	106,63	
25 - 29	747	707	1 454	105,66	
30 - 34	626	644	1 270	97,20	
35 - 39	578	651	1 229	88,79	
40 - 44	619	615	1 234	100,65	
45 - 49	530	512	1 042	103,52	
50 - 54	471	451	922	104,43	
55 - 59	376	353	729	106,52	
60 - 64	248	236	484	105,08	
65 - 69	139	135	274	102,96	
70 - 74	96	79	175	121,52	
75 +	68	117	185	58,12	
Jumlah / Total	2016	8 829	8 579	17 408	102,91
	2015	8 695	8 456	17 151	102,83
	2014	8 559	8 332	16 891	102,72
	2013	8 419	8 206	16 625	102,60
	2012	8 277	8 078	16 355	102,46

Sumber : Badan Pusat Statistik Kota Padang
Source : BPS Statistics of Padang

Tabel / Table 3.13
Jumlah Penduduk Kelurahan Sungai Sapih menurut Kelompok Umur
Number of Population Sungai Sapih by Age Group and Sex
2016

Kelompok Umur / Age Group	Jenis Kelamin / Sex		Jumlah / Total	Sex Ratio	
	Laki-laki / Male	Perempuan / Female			
(1)	(2)	(3)	(4)	(5)	
0 - 4	720	689	1 409	104,50	
5 - 9	637	648	1 285	98,30	
10 - 14	655	628	1 283	104,30	
15 - 19	744	657	1 401	113,24	
20 - 24	642	603	1 245	106,47	
25 - 29	574	526	1 100	109,13	
30 - 34	538	574	1 112	93,73	
35 - 39	542	522	1 064	103,83	
40 - 44	484	465	949	104,09	
45 - 49	396	327	723	121,10	
50 - 54	300	319	619	94,04	
55 - 59	236	246	482	95,93	
60 - 64	140	179	319	78,21	
65 - 69	129	107	236	120,56	
70 - 74	52	71	123	73,24	
75 +	64	85	149	75,29	
Jumlah / Total	2016	6 853	6 646	13 499	103,11
	2015	6 664	6 468	13 132	103,03
	2014	6 471	6 286	12 757	102,94
	2013	6 280	6 107	12 387	102,83
	2012	6 087	5 927	12 014	102,70

Sumber : Badan Pusat Statistik Kota Padang
Source : BPS Statistics of Padang

<https://padangkota.bps.go.id>
<http://padangkota.bps.go.id>

BAB 4 PENDIDIKAN

KECAMATAN KURANJI

2016



Ada **73 unit** sekolah di Kecamatan Kuranji yg terdiri dari SD, SMP, SMA, SMK

Dari jumlah sekolah tersebut

terdapat **1.480 orang** guru pengajar



Dengan jumlah murid

sebanyak **22.413 orang** siswa

Tabel / Table 4.1
Jumlah Sekolah menurut Tingkatan dan Kelurahan
Number of Schools by Level and Villages
2016

Kelurahan / Villages	TK <i>Kinder garten</i>	SD <i>Elemtary School</i>	SLTP <i>Junior High School</i>	SMU <i>Senior High School</i>	PT <i>College</i>	
(1)	(2)	(3)	(4)	(5)	(6)	
1. Anduring	2	6	1	-	-	
2. Pasar Ambacang	3	9	3	1	-	
3. Lubuk Lintah	3	3	-	3	-	
4. Ampang	1	3	-	-	-	
5. Kalumbuk	3	6	-	-	-	
6. Korong Gadang	4	7	2	1	-	
7. Kuranji	11	14	1	1	-	
8. Gunung Sarik	1	4	1	2	-	
9. Sungai Sapih	3	4	3	1	-	
Jumlah / Total	2016	31	56	11	9	-
	2015	30	57	9	8	1
	2014	30	57	9	8	1
	2013	32	57	8	4	1
	2012	32	57	8	4	1

Sumber : Dinas Pendidikan Kota Padang
Source : *Education Service of Padang*

Tabel / Table 4.2
Jumlah Sekolah, Kelas, Murid dan Guru Taman Kanak-kanak menurut Kelurahan
Number of Schools, Classes, Teachers and Students at Privat Kindergarten
2016

Kelurahan / Villaqes	Sekolah Schools	Kelas Classes	Guru Teachers	Murid Students	
(1)	(2)	(3)	(4)	(5)	
1. Anduring	3	5	10	81	
2. Pasar Ambacang	2	8	15	165	
3. Lubuk Lintah	1	8	6	42	
4. Ampang	1	7	10	90	
5. Kalumbuk	3	13	14	125	
6. Korong Gadang	4	17	44	301	
7. Kuranji	10	28	46	466	
8. Gunung Sarik	3	8	14	104	
9. Sungai Sapih	2	4	9	98	
Jumlah / Total	2016*	29	98	168	1 472
	2015*	29	98	168	1 472
	2014	29	98	168	1 472
	2013	32	98	177	1 522
	2012	32	79	171	1 579

Sumber : Dinas Pendidikan Kota Padang
Source : Education Service of Padang

Catatan/ Note : *) data tahun sebelumnya

Tabel / Table 4.3
Jumlah Sekolah, Kelas, Murid dan Guru SD Negeri menurut Kelurahan
Number of Schools, Classes, Teachers and Students at Public Elementary Schools
2016

Kelurahan / Villaqes	Sekolah Schools	Kelas Classes	Guru Teachers	Murid Students	Lulusan Graduated	
(1)	(2)	(3)	(4)	(5)	(6)	
1. Anduring	6	47	68	1 096	164	
2. Pasar Ambacang	8	64	91	1 617	261	
3. Lubuk Lintah	3	33	47	938	157	
4. Ampang	3	18	28	528	97	
5. Kalumbuk	6	47	68	1 163	203	
6. Korong Gadang	5	38	56	938	162	
7. Kuranji	13	143	208	3 357	576	
8. Gunung Sarik	4	41	59	1 151	139	
9. Sungai Sapih	4	59	84	1 733	299	
Jumlah / Total	2016	52	490	709	12 521	2 058
	2015	52	348	708	12 683	2 097
	2014	53	477	2 555	12 701	2 062
	2013	53	459	710	12 758	2 005
	2012	53	464	771	12 518	2 005

Sumber : Dinas Pendidikan Kota Padang
Source : Education Service of Padang

Tabel / Table 4.4
Jumlah Sekolah, Kelas, Guru, Murid dan Lulusan SD Swasta menurut Kelurahan
Number of Schools, Classes, Teachers and Students at Private Elementary Schools
2016

Kelurahan / Villaqes	Sekolah Schools	Kelas Classes	Guru Teachers	Murid Students	Lulusan Graduated	
(1)	(2)	(3)	(4)	(5)	(6)	
1. Anduring	-	-	-	-	-	
2. Pasar Ambacang	1	6	8	50	18	
3. Lubuk Lintah	-	-	-	-	-	
4. Ampang	-	-	-	-	-	
5. Kalumbuk	-	-	-	-	-	
6. Korong Gadang	2	32	47	931	145	
7. Kuranji	1	6	11	125	22	
8. Gunung Sarik	-	-	-	-	-	
9. Sungai Sapih	-	-	-	-	-	
Jumlah / Tot	2016	4	44	66	1 106	185
	2015	4	43	71	1 058	175
	2014	4	45	114	1 076	187
	2013	4	47	106	1 101	164
	2012	4	45	94	1 169	164

Sumber : Dinas Pendidikan Kota Padang
Source : Education Service of Padang

Tabel / Table 4.5
Jumlah Sekolah, Kelas, Guru, Murid dan Lulusan SLTP Negeri menurut Kelurahan
Number of Schools, Classes, Teachers and Students at Public Junior High Schools
2016

Kelurahan / Villages	Sekolah Schools	Kelas Classes	Guru Teachers	Murid Students	Lulusan Graduated	
(1)	(2)	(3)	(4)	(5)	(6)	
1. Anduring	-	-	-	-	-	
2. Pasar Ambacang	1	33	66	1131	274	
3. Lubuk Lintah	-	-	-	-	-	
4. Ampang	-	-	-	-	-	
5. Kalumbuk	-	-	-	-	-	
6. Korong Gadang	1	23	46	754	222	
7. Kuranji	-	-	-	-	-	
8. Gunung Sarik	1	24	60	809	269	
9. Sungai Sapih	1	22	45	709	239	
Jumlah / Total	2016	4	102	217	3 403	1 004
	2015	4	94	225	3 206	987
	2014	4	97	274	2 954	1 004
	2013	4	86	310	3 191	1 006
	2012	4	86	310	3 191	1 006

Sumber : Dinas Pendidikan Kota Padang
Source : Education Service of Padang

Tabel / Table 4.6
Jumlah Sekolah, Kelas, Guru, Murid dan Lulusan SLTP Swasta menurut Kelurahan
Number of Schools, Classes, Teachers and Students at Private Junior High Schools
2016

Kelurahan / Villages	Sekolah Schools	Kelas Classes	Guru Teachers	Murid Students	Lulusan Graduated	
(1)	(2)	(3)	(4)	(5)	(6)	
1. Anduring	1	15	30	440	214	
2. Pasar Ambacang	2	12	33	275	171	
3. Lubuk Lintah	-	-	-	-	-	
4. Ampang	-	-	-	-	-	
5. Kalumbuk	-	-	-	-	-	
6. Korong Gadang	1	10	16	240	72	
7. Kuranji	1	4	8	77	40	
8. Gunung Sarik	-	-	-	-	-	
9. Sungai Sapih	2	11	26	269	116	
Jumlah / Total	2016	7	52	113	1301	613
	2015	8	50	117	1543	613
	2014	5	54	178	2240	763
	2013	4	35	152	1500	355
	2012	4	35	135	1490	355

Sumber : Dinas Pendidikan Kota Padang
Source : Education Service of Padang

Tabel / Table 4.7
Jumlah Sekolah, Kelas, Guru, Murid dan Lulusan SLTA Negeri menurut Kelurahan
Number of Schools, Classes, Teachers and Students at Public Senior High Schools
2016

Kelurahan / Villages	Sekolah Schools	Kelas Classes	Guru Teachers	Murid Students	Lulusan Graduated	
(1)	(2)	(3)	(4)	(5)	(6)	
1. Anduring	-	-	-	-	-	
2. Pasar Ambacang	-	-	-	-	-	
3. Lubuk Lintah	-	-	-	-	-	
4. Ampang	-	-	-	-	-	
5. Kalumbuk	-	-	-	-	-	
6. Korong Gadang	-	-	-	-	-	
7. Kuranji	1	27	59	754	243	
8. Gunung Sarik	1	30	75	892	308	
9. Sungai Sapih	-	-	-	-	-	
Jumlah / Total	2016	2	57	134	1 646	551
	2015	2	52	155	1 579	521
	2014	2	56	185	1 644	551
	2013	2	53	151	1 736	611
	2012	2	53	167	1 810	573

Sumber : Dinas Pendidikan Kota Padang
Source : Education Service of Padang

Tabel / Table 4.8
Jumlah Sekolah, Kelas, Guru, Murid dan Lulusan SLTA Swasta menurut Kelurahan
Number of Schools, Classes, Teachers and Students at Private Senior High Schools
2016

Kelurahan / Villages	Sekolah Schools	Kelas Classes	Guru Teachers	Murid Students	Lulusan Graduated	
(1)	(2)	(3)	(4)	(5)	(6)	
1. Anduring	-	-	-	-	-	
2. Pasar Ambacang	1	4	15	103	30	
3. Lubuk Lintah	-	-	-	-	-	
4. Ampang	-	-	-	-	-	
5. Kalumbuk	-	-	-	-	-	
6. Korong Gadang	-	-	-	-	-	
7. Kuranji	-	-	-	-	-	
8. Gunung Sarik	1	8	12	201	90	
9. Sungai Sapih	-	-	-	-	-	
Jumlah / Total	2016	2	12	27	304	120
	2015	2	11	31	294	130
	2014	2	11	41	298	120
	2013	2	9	34	270	94
	2012	2	9	47	262	112

Sumber : Dinas Pendidikan Kota Padang
Source : Education Service of Padang

Tabel / Table 4.9
Jumlah Sekolah, Kelas, Guru, Murid dan Lulusan SMK Negeri menurut Kelurahan
Number of Schools, Classes, Teachers and Students at Public Specific Senior High Schools
2016

Kelurahan / Villages	Sekolah Schools	Kelas Classes	Guru Teachers	Murid Students	Lulusan Graduated	
(1)	(2)	(3)	(4)	(5)	(6)	
1. Anduring	-	-	-	-	-	
2. Pasar Ambacang	-	-	-	-	-	
3. Lubuk Lintah	2	73	214	2 132	470	
4. Ampang	-	-	-	-	-	
5. Kalumbuk	-	-	-	-	-	
6. Korong Gadang	-	-	-	-	-	
7. Kuranji	-	-	-	-	-	
8. Gunung Sarik	-	-	-	-	-	
9. Sungai Sapih	-	-	-	-	-	
Jumlah / Total	2016	2	73	214	2 132	470
	2015	1	40	192	1 273	386
	2014	1	42	215	1 273	386
	2013	1	42	174	1 251	338
	2012	1	42	168	1 202	297

Sumber : Dinas Pendidikan Kota Padang
Source : Education Service of Padang

Tabel / Table 4.10
Jumlah Madrasah Ibtidaiyah, Tsanawiyah dan
Aliyah Negeri menurut Kelurahan
2016

Kelurahan / <i>Villaqes</i>	Ibtidaiyah	Tsanawiyah	Aliyah	
(1)	(2)	(3)	(4)	
1. Anduring	-	-	-	
2. Pasar Ambacang	-	1	1	
3. Lubuk Lintah	-	-	-	
4. Ampang	-	-	-	
5. Kalumbuk	-	-	-	
6. Korong Gadang	1	-	-	
7. Kuranji	-	1	-	
8. Gunung Sarik	1	-	-	
9. Sungai Sapih	-	-	-	
Jumlah / <i>Total</i>	2016	2	2	1
	2015	2	2	1
	2014	2	2	1
	2013	2	2	1
	2012	2	2	1

Sumber : Kementerian Agama Kota Padang
Source : *Ministry of Religion Office, Padang*

Tabel / Table 4.11
Jumlah Madrasah Ibtidaiyah, Tsanawiyah dan
Aliyah Swasta menurut Kelurahan
2016

Kelurahan / <i>Villages</i>	Ibtidaiyah	Tsanawiyah	Aliyah
(1)	(2)	(3)	(4)
1. Anduring	-	-	-
2. Pasar Ambacang	-	-	-
3. Lubuk Lintah	-	1	-
4. Ampang	-	-	-
5. Kalumbuk	-	-	-
6. Korong Gadang	-	-	-
7. Kuranji	-	-	-
8. Gunung Sarik	-	-	-
9. Sungai Sapih	1	-	-
Jumlah / <i>Total</i>	2016	1	-
	2015	1	-
	2014	1	-
	2013	1	-
	2012	1	-

Sumber : Kementerian Agama Kota Padang
Source : *Ministry of Religion Office, Padang*

Tabel / Table 4.12
Jumlah Sekolah, Kelas, Guru, Murid dan Lulusan MIN Menurut Kelurahan
Number of Schools, Classes, Teachers and Students and Graduated at Public MIN
2016

Kelurahan / Villages	Sekolah Schools	Kelas Classes	Guru Teachers	Murid Students	Lulusan Graduated	
(1)	(2)	(3)	(4)	(5)	(6)	
1. Anduring	-	-	-	-	-	
2. Pasar Ambacang	-	-	-	-	-	
3. Lubuk Lintah	-	-	-	-	-	
4. Ampang	-	-	-	-	-	
5. Kalumbuk	-	-	-	-	-	
6. Korong Gadang	1	9	20	322	43	
7. Kuranji	-	-	-	-	-	
8. Gunung Sarik	1	7	27	442	68	
9. Sungai Sapih	-	-	-	-	-	
Jumlah / Total	2016	2	16	47	764	111
	2015	2	16	46	769	114
	2014*	2	23	45	650	69
	2013	2	23	45	650	69
	2012	2	15	48	513	70

Sumber : Kementerian Agama Kota Padang
Source : Ministry of Religion Office, Padang

cat : Data 2014 tidak tersedia, pakai data 2013

Tabel / Table 4.13
Jumlah Sekolah, Kelas, Guru, Murid dan Lulusan MIS Menurut Kelurahan
Number of Schools, Classes, Teachers and Students and Graduated at Public MIS
2016

Kelurahan / Villages	Sekolah Schools	Kelas Classes	Guru Teachers	Murid Students	Lulusan Graduated	
(1)	(2)	(3)	(4)	(5)	(6)	
1. Anduring	-	-	-	-	-	
2. Pasar Ambacang	-	-	-	-	-	
3. Lubuk Lintah	-	-	-	-	-	
4. Ampang	-	-	-	-	-	
5. Kalumbuk	-	-	-	-	-	
6. Korong Gadang	-	-	-	-	-	
7. Kuranji	-	-	-	-	-	
8. Gunung Sarik	-	-	-	-	-	
9. Sungai Sapih	1	6	12	102	9	
Jumlah / Total	2016	1	6	12	102	9
	2015	1	6	12	105	22
	2014*	1	6	16	46	6
	2013	1	6	16	46	6
	2012	1	6	13	67	12

Sumber : Kementerian Agama Kota Padang
Source : Ministry of Religion Office, Padang

cat : Data 2014 tidak tersedia, pakai data 2013

Tabel / Table 4.14
Jumlah Sekolah, Kelas, Guru, Murid dan Lulusan MTsN Menurut Kelurahan
Number of Schools, Classes, Teachers and Students and Graduated at Public MTsN
2016

Kelurahan / Villages	Sekolah Schools	Kelas Classes	Guru Teachers	Murid Students	Lulusan Graduated	
(1)	(2)	(3)	(4)	(5)	(6)	
1. Anduring	-	-	-	-	-	
2. Pasar Ambacang	1	20	53	749	207	
3. Lubuk Lintah	-	-	-	-	-	
4. Ampang	-	-	-	-	-	
5. Kalumbuk	-	-	-	-	-	
6. Korong Gadang	-	-	-	-	-	
7. Kuranji	1	30	68	1 158	337	
8. Gunung Sarik	-	-	-	-	-	
9. Sungai Sapih	-	-	-	-	-	
Jumlah / Total	2016	2	50	121	1 907	544
	2015	2	40	116	1 817	703
	2014*	2	35	120	1 306	372
	2013	2	35	120	1 306	372
	2012	2	46	120	1 762	371

Sumber : Kementerian Agama Kota Padang
Source : Ministry of Religion Office, Padang

cat : Data 2014 tidak tersedia, pakai data 2013

Tabel / Table 4.15
Jumlah Sekolah, Kelas, Guru, Murid dan Lulusan MTs Menurut Kelurahan
Number of Schools, Classes, Teachers and Students and Graduated at Public MTsS
2016

Kelurahan / Villages	Sekolah Schools	Kelas Classes	Guru Teachers	Murid Students	Lulusan Graduated	
(1)	(2)	(3)	(4)	(5)	(6)	
1. Anduring	-	-	-	-	-	
2. Pasar Ambacang	-	-	-	-	-	
3. Lubuk Lintah	1	5	20	100	20	
4. Ampang	-	-	-	-	-	
5. Kalumbuk	-	-	-	-	-	
6. Korong Gadang	-	-	-	-	-	
7. Kuranji	-	-	-	-	-	
8. Gunung Sarik	-	-	-	-	-	
9. Sungai Sapih	-	-	-	-	-	
Jumlah / Total	2016	1	5	20	100	20
	2015	1	4	18	80	23
	2014*	1	3	14	86	23
	2013	1	3	14	86	23
	2012	1	3	15	82	31

Sumber : Kementerian Agama Kota Padang
Source : Ministry of Religion Office, Padang

cat : Data 2014 tidak tersedia, pakai data 2013

Tabel / Table 4.16
Jumlah Sekolah, Kelas, Guru, Murid dan Lulusan MAN Menurut Kelurahan
Number of School, Classes, Teacher and Student and Graduated at Public MAN
2016

Kelurahan / Villages	Sekolah Schools	Kelas Classes	Guru Teachers	Murid Students	Lulusan Graduated	
(1)	(2)	(3)	(4)	(5)	(6)	
1. Anduring	-	-	-	-	-	
2. Pasar Ambacang	1	27	80	809	216	
3. Lubuk Lintah	-	-	-	-	-	
4. Ampang	-	-	-	-	-	
5. Kalumbuk	-	-	-	-	-	
6. Korong Gadang	-	-	-	-	-	
7. Kuranji	-	-	-	-	-	
8. Gunung Sarik	-	-	-	-	-	
9. Sungai Sapih	-	-	-	-	-	
Jumlah / Total	2016	1	27	80	809	216
	2015	1	29	81	749	290
	2014*	1	22	76	782	234
	2013	1	22	76	782	234
	2012	1	16	63	583	187

Sumber : Kementerian Agama Kota Padang
Source : Ministry of Religion Office, Padang

cat : Data 2014 tidak tersedia, pakai data 2013

JUMLAH PESERTA KB AKTIF MENURUT ALAT
KONTRASEPSI KECAMATAN KURANJI 2016

SUNTIK : 4.746

PIL KB : 1.166

IUD / SPIRAL :
988



Tabel / Table 5.1
Jumlah PUS, Akseptor KB dan Wanita Hamil menurut Kelurahan
Number of Prospective Couple, Acceptor and Pregnant Women by Villages
2016

Kelurahan / Villages	PUS Prospective Couple	Akseptor KB Acceptor	Wanita Hamil Pregnant Women
(1)	(2)	(3)	(4)
1. Pasar Ambacang	2 280	863	8
2. Anduring	1 311	496	6
3. Lubuk Lintah	971	397	6
4. Ampang	673	339	11
5. Kalumbuk	1 296	673	20
6. Korong Gadang	1 921	1 092	30
7. Kuranji	4 204	2 171	28
8. Gunung Sarik	2 562	1 097	20
9. Sungai Sapih	1 820	1 009	14
Jumlah / Total	2016	17 038	8 137
	2015	21 171	14 640
	2014	20 587	14 723
	2013	20 583	15 632
	2012	20 588	15 635

Sumber : UPT BPPKB Kecamatan Kuranji

Source : Family Planning and Women Empowerment Agency, Kuranji

Tabel / Table 5.2
Jumlah Peserta KB Aktif menurut Alat Kontrasepsi
Number of Acceptor of Family Planning Program by Kind of Contraception
2016

Kelurahan / Villages	Alat Kontrasepsi / <i>Contraceptive Methods</i>				
	IUD	Pil	Kondom	MOP	
(1)	(2)	(3)	(4)	(5)	
1. Pasar Ambacang	79	115	30	5	
2. Anduring	71	114	29	4	
3. Lubuk Lintah	33	79	21	5	
4. Ampang	38	68	41	2	
5. Kalumbuk	106	69	43	3	
6. Korong Gadang	170	135	36	4	
7. Kuranji	264	254	71	10	
8. Gunung Sarik	120	212	22	2	
9. Sungai Sapih	107	120	29	4	
Jumlah / <i>Total</i>	2016	988	1 166	322	39
	2015	2 323	2 472	403	38
	2014	2 382	2 517	393	28
	2013	2 353	2 778	931	28
	2012	2 344	2 801	935	23

Bersambung / *To be Continued*

Lanjutan Tabel 5.2
Continued Table 5.2

Kelurahan / Villages	lat Kontrasepsi / <i>Contraceptive Method</i>			Jumlah /	
	MOW	Suntik	Implant	<i>Total</i>	
(1)	(6)	(7)	(8)	(9)	
1. Pasar Ambacang	53	533	48	863	
2. Anduring	20	227	31	496	
3. Lubuk Lintah	18	213	28	397	
4. Ampang	20	150	20	339	
5. Kalumbuk	41	371	40	673	
6. Korong Gadang	73	622	52	1 092	
7. Kuranji	98	1 361	113	2 171	
8. Gunung Sarik	55	645	41	1 097	
9. Sungai Sapih	62	624	63	1 009	
Jumlah / <i>Total</i>	2016	440	4 746	436	8 137
	2015	553	7 709	1 061	14 640
	2014	549	7 942	1 000	14 811
	2013	548	8 030	964	9 542
	2012	541	8 100	945	9 586

Sumber : UPT BPPKB Kecamatan Kuranji

Source : *Family Planning and Women Empowerment Agency, Kuranji*

Tabel / Table 5.3
Hasil Pentahapan Keluarga Sejahtera Menurut Kelurahan
Number of Family by kinds and Villages
2016

Kelurahan / Villages	Pra Sejahtera	Keluarga Sejahtera I	Keluarga Sejahtera II	Keluarga Sejahtera III	Keluarga Sejahtera III Plus	Jumlah / Total	
(1)	(2)	(3)	(4)	(5)	(6)	(7)	
1. Pasar Ambacang	212	2 833	655	-	-	3 700	
2. Anduring	97	1 507	545	-	-	2 149	
3. Lubuk Lintah	77	1 095	344	-	-	1 516	
4. Ampang	7	667	376	-	-	1 050	
5. Kalumbuk	124	1 369	573	-	-	2 066	
6. Korong Gadang	83	1 795	1 120	-	-	2 998	
7. Kuranji	262	4 182	2 213	-	-	6 657	
8. Gunung Sarik	157	2 926	1 023	-	-	4 106	
9. Sungai Sapih	109	1 777	793	-	-	2 679	
Jumlah/Total	2016	1 128	18 151	7 642	-	-	26 921
	2015	1 170	7 300	7 957	7 488	3 362	27 277
	2014	1 161	7 253	7 869	7 384	3 352	27 019
	2013	1 161	7 404	7 869	7 384	3 352	27 170
	2012	1 261	7 304	7 869	7 384	3 352	27 170

Sumber : UPT BPPKB Kecamatan Kuranji

Source : Family Planning and Women Empowerment Agency, Kuranji

Tabel / Table 5.4
Jumlah Pos KB dan Sub PPKBD menurut Kelurahan
Number of Family Planning Service Centre and Sub PPKBD by Villages
2016

Kelurahan / Villages	Pos KB Family Planning Service Centre	Sub PPKBD Sub PPKBD
(1)	(2)	(3)
1. Pasar Ambacang	1	9
2. Anduring	1	7
3. Lubuk Lintah	1	4
4. Ampang	1	8
5. Kalumbuk	1	8
6. Korong Gadang	1	13
7. Kuranji	2	12
8. Gunung Sarik	1	9
9. Sungai Sapih	1	6
Jumlah / Total		
	2016	10
	2015	10
	2014	10
	2013	10
	2012	10

Sumber : UPT BPPKB Kecamatan Kuranji

Source : Family Planning and Women Empowerment Agency, Kuranji

Tabel / Table 5.5
Banyaknya Puskesmas, Puskesmas Pembantu, Toko Obat dan Posyandu
menurut Kelurahan/ Number of Public Health Centre,
Sub Public Health Centre, Dispensary 2016

Kelurahan / Villages	Puskesmas Public Health Centre	Pustu Sub Public Health Centre	Toko Obat / Apotik	Posyandu Child Health Centre	
(1)	(2)	(3)	(4)	(5)	
1. Pasar Ambacang	1	0	0	9	
2. Anduring	0	0	3	8	
3. Lubuk Lintah	0	1	3	6	
4. Ampang	0	0	0	5	
5. Kalumbuk	0	1	0	11	
6. Korong Gadang	0	1	1	13	
7. Kuranji	2	0	7	17	
8. Gunung Sarik	0	1	2	10	
9. Sungai Sapih	0	0	1	10	
Jumlah / Total	2016	3	4	17	89
	2015	3	4	16	88
	2014	3	5	25	85
	2013	3	5	17	84
	2012	3	5	17	84

Sumber : Dinas Kesehatan Kota Padang
Source : Public Health Service of Padang

Tabel / Table 5.6
Jumlah Petugas Kesehatan Praktek dan Dukun Bayi menurut Kelurahan
Number of Paramedic and Tradisional Medic by Villages
2016

Kelurahan / Villages	Dokter Praktek	Bidan Praktek	Petugas Kesehatan	Dukun Bayi	
(1)	(2)	(3)	(4)	(5)	
1. Pasar Ambacang	4	4	15	-	
2. Anduring	4	4	11	-	
3. Lubuk Lintah	4	1	8	-	
4. Ampang	3	1	5	-	
5. Kalumbuk	1	2	10	-	
6. Korong Gadang	2	2	10	-	
7. Kuranji	7	8	18	-	
8. Gunung Sarik	2	4	10	-	
9. Sungai Sapih	2	5	9	-	
Jumlah / Total	2016	29	31	96	-
	2015	31	37	15	-
	2014	49	43	1	-
	2013	33	46	-	6
	2012	28	40	-	5

Sumber : Dinas Kesehatan Kota Padang
Source : Public Health Service of Padang

Tabel / Table 5.7
Jumlah Kunjungan Pasien di Puskesmas Belimbing Menurut Bulan
Number of Patient at Belimbing Public Health by Month
2016

Bulan/ Month	Kasus Baru New Cases	Kasus Lama Old Cases	Jumlah Total
(1)	(2)	(3)	(4)
01. Januari	6 154	-	6 154
02. Februari	2 200	4 835	7 035
03. Maret	2 307	5 644	7 951
04. April	2 054	3 983	6 037
05. Mei	1 809	3 972	5 781
06. Juni	1 315	3 111	4 426
07. Juli	1 487	5 386	6 873
08. Agustus	4 643	4 375	9 018
09. September	5 213	5 539	10 752
10. Oktober	2 729	5 417	8 146
11. November	3 408	5 697	9 105
12. Desember	1 958	4 436	6 394
	Jumlah / Total		
	2016	35 277	52 395
	2015	28 561	45 805
	2014	7 185	6 299
	2013	7 071	9 467
	2012	5 052	9 468

Sumber : Puskesmas Belimbing
Source : Belimbing Public Health

Tabel / Table 5.8
Jumlah Kunjungan Pasien di Puskesmas Kuranji Menurut Bulan
Number of Patient at Kuranji Public Health by Month
2016

Kelurahan / Villages	Kasus Baru New Cases	Kasus Lama Old Cases	Jumlah Total	
(1)	(2)	(3)	(4)	
01. Januari	448	3 823	4 271	
02. Februari	1 280	3 986	5 266	
03. Maret	443	4 224	4 667	
04. April	396	3 908	4 304	
05. Mei	340	3 436	3 776	
06. Juni	389	3 352	3 741	
07. Juli	330	2 856	3 186	
08. Agustus	471	4 027	4 498	
09. September	416	3 657	4 073	
10. Oktober	332	3 820	4 152	
11. November	295	3 457	3 752	
12. Desember	371	3 258	3 629	
Jumlah / Total	2016	5 511	43 804	49 315
	2015	4 850	44 662	49 512
	2014	4 976	36 676	41 652
	2013	3 855	43 517	47 372
	2012	13 678	18 065	31 743

Sumber : Puskesmas Kuranji
Source : Kuranji Public Health

Tabel / Table 5.9
Jumlah Kunjungan Pasien di Puskesmas Ambacang Menurut Bulan
Number of Patient at Ambacang Public Health by Month
2016

Bulan/ Month	Kasus Baru New Cases	Kasus Lama Old Cases	Jumlah Total	
(1)	(2)	(3)	(4)	
01. Januari	17	37	54	
02. Februari	449	815	1 264	
03. Maret	347	596	943	
04. April	465	704	1 169	
05. Mei	406	841	1 247	
06. Juni	433	712	1 145	
07. Juli	367	527	894	
08. Agustus	592	815	1 407	
09. September	527	764	1 291	
10. Oktober	367	527	894	
11. November	592	815	1 407	
12. Desember	527	764	1 291	
Jumlah / Total	2016	5 089	7 917	13 006
	2015	11 586	26 486	38 072
	2014	18 024	13 560	31 584
	2013	5 044	25 236	30 280
	2012	22 630	81 207	103 837

Sumber : Puskesmas Ambacang
Source : Ambacang Public Health

Tabel / Table 5.10
Jumlah Kunjungan Pasien di Puskesmas Belimbing Menurut Jenis Penyakit
Number of Patient at Belimbing Public Health by Kind of Disease
2016

Jenis Penyakit/ <i>Diseases</i>	Jumlah <i>Total</i>
(1)	(2)
1. ISPA	1 727
2. Demam tidak diketahui	1 809
3. Rematik	-
4. jaringan Gusi / Prodentol	-
5. Tukak Lambung	-
6. Ginggivitis	-
7. Diare	-
8. Penyakit Kulit Karena Alergi	726
9. Kelainan Refraksi	240
10. Infeksi Lain Pada Saluran Pernapasan	748
11. Penyakit Pulpa	670
12. Hipertensi	230
13. Comoncol	1 579
14. Gastritis	795
15. Penyakit rongga mulut, kelenjar ludah, rahang, dll	320
Jumlah / Total	8 844

Sumber : Puskesmas Belimbing
Source : *Kuranji Public Health*

Tabel / Table 5.11
Jumlah Kunjungan Pasien di Puskesmas Kuranji Menurut Jenis Penyakit
Number of Patient at Kuranji Public Health by Kind of Disease
2016

Jenis Penyakit/ <i>Diseases</i>	Jumlah <i>Total</i>
(1)	(2)
1. ISPA	3 976
2. Gastritis	1 679
3. Rematik	1 384
4. jaringan Gusi / Prodentol	149
5. Tukak Lambung	1 679
6. Scabies	62
7. Diare	326
8. Alergi Kulit	844
9. Cacingan	19
10. Hipertensi	4 467
11. Radang Telinga	135
12. Asma	314
13. Lainnya	-
<hr/>	
Jumlah / <i>Total</i>	2016 2015 2014 2013 2012
	15 034 14 416 13 122 14 295 18 357

Sumber : Puskesmas Kuranji
Source : *Kuranji Public Health*

Tabel / Table 5.12
Jumlah Kunjungan Pasien di Puskesmas Ambacang Menurut Jenis Penyakit
Number of Patient at Ambacang Public Health by Kind of Disease
2016

Jenis Penyakit/ <i>Diseases</i>	Jumlah <i>Total</i>
(1)	(2)
1. ISPA	4 910
2. Gastritis	1 198
3. Necrosis of Pulp	1 164
4. Observasi Febris	1 162
5. Hipertensi	895
6. Osteoarthritis	766
7. Penyakit kulit Infeksi	696
8. Dermatitis	680
9. Cepalgia	376
10. Gastroenritis	375
<hr/>	
Jumlah / <i>Total</i>	2016 2015 2014 2013 2012
	12 222 12 022 15 065 15 898 22 417

Sumber : Puskesmas Ambacang
Source : *Ambacang Public Health*

Tabel / Table 5.13
Jumlah Kunjungan Ibu dan Kelahiran di Puskesmas Belimbing Menurut Bulan
Number of Mother Attendance and Birth at Belimbing Public Health by Month
2016

Bulan/ Month	Ibu / Mother		Kelahiran Birth	
	Hamil Pregnant	Menyusui Feeding		
(1)	(2)	(3)	(4)	
01. Januari	103	93	93	
02. Februari	104	89	89	
03. Maret	92	92	92	
04. April	101	105	105	
05. Mei	105	106	106	
06. Juni	107	88	88	
07. Juli	111	99	99	
08. Agustus	106	91	91	
09. September	101	93	93	
10. Oktober	95	107	107	
11. November	107	88	88	
12. Desember	97	87	87	
Jumlah / Total	2016	1 229	1 138	1 138
	2015	1 250	1 130	1 130
	2014	1 344	1 218	1 218
	2013	683	1 464	1 192
	2012	2 433	3 472	1 130

Sumber : Puskesmas Belimbing
Source : Belimbing Public Health

Tabel / Table 5.14
Jumlah Kunjungan Ibu dan Kelahiran di Puskesmas Kuranji Menurut Bulan
Number of Mother Attendance and Birth at Kuranji Public Health by Month
2016

Bulan/ Month	Ibu / Mother		Kelahiran Birth	
	Hamil <i>Pregnant</i>	Menyusui <i>Feeding</i>		
(1)	(2)	(3)	(4)	
01. Januari	77	108	38	
02. Februari	94	131	46	
03. Maret	86	121	43	
04. April	107	132	46	
05. Mei	90	130	44	
06. Juni	93	133	46	
07. Juli	93	127	45	
08. Agustus	93	150	51	
09. September	91	147	45	
10. Oktober	105	86	42	
11. Nopember	100	143	48	
12. Desember	92	133	45	
Jumlah / Total	2016	1 121	1 541	539
	2015	1 151	1 014	569
	2014	590	5 158	563
	2013	597	4 741	578
	2012	590	5 262	548

Sumber : Puskesmas Kuranji
Source : Kuranji Public Health

Tabel / Table 5.15
Jumlah Kunjungan Ibu dan Kelahiran di Puskesmas Ambacang Menurut Bulan
Number of Mother Attendance and Birth at Ambacang Public Health by Month
2016

Bulan/ Month	Ibu / Mother		Kelahiran Birth	
	Hamil Pregnant	Menyusui Feeding		
(1)	(2)	(3)	(4)	
01. Januari	132	48	80	
02. Februari	118	38	76	
03. Maret	112	32	78	
04. April	104	39	76	
05. Mei	106	28	78	
06. Juni	100	22	81	
07. Juli	88	29	78	
08. Agustus	102	36	78	
09. September	85	30	74	
10. Oktober	90	47	80	
11. Nopember	82	34	82	
12. Desember	80	28	73	
Jumlah / Total	2016	1 199	411	934
	2015	1 036	764	930
	2014	1 065	489	983
	2013	3 413	2 650	989
	2012	1 022	869	944

Sumber : Puskesmas Ambacang
Source : Ambacang Public Health

Tabel / Table 5.16
Jumlah Petugas Kesehatan Pada Puskesmas Belimbing
Number of Paramedic at Belimbing Public Health
2016

Petugas Kesehatan	Jenis Kelamin / Sex		Jumlah/ Total	
	Laki-laki Male	Perempuan Female		
(1)	(2)	(3)	(4)	
01. Dokter Umum <i>Doctors</i>	-	2	2	
02. Dokter Gigi <i>Dentist</i>	1	2	3	
03. Bidan <i>Midwife</i>	-	12	12	
04. Tenaga Non Para medis <i>Non Paramedic</i>	-	-	-	
05. Para medis <i>Paramedic</i>	-	12	12	
06. Perawat <i>Nurse</i>	1	8	9	
07. Non Medis <i>Non Medic</i>	1	2	3	
Jumlah / Total	2016	3	38	41
	2015	2	37	39
	2014	2	41	43
	2013	1	40	41
	2012	1	40	41

Sumber : Puskesmas Belimbing
Source : Belimbing Public Health

Tabel / Table 5.17
Jumlah Petugas Kesehatan Pada Puskesmas Kuranji
Number of Paramedic at Kuranji Public Health
2016

Petugas Kesehatan	Jenis Kelamin / Sex		Jumlah/ Total	
	Laki-laki Male	Perempuan Female		
(1)	(2)	(3)	(4)	
01. Dokter Umum <i>Doctors</i>	-	2	2	
02. Dokter Gigi <i>Dentist</i>	-	2	2	
03. Bidan <i>Midwife</i>	-	11	11	
04. Tenaga Non Para medis <i>Non Paramedic</i>	-	-	-	
05. Para medis <i>Paramedic</i>	1	7	8	
06. Perawat <i>Nurse</i>	-	9	9	
07. Non Medis <i>Non Medic</i>	2	6	8	
Jumlah / Total	2016	3	37	40
	2015	3	43	46
	2014	3	43	44
	2013	3	40	43
	2012	2	37	39

Sumber : Puskesmas Kuranji
Source : Kuranji Public Health

Tabel / Table 5.18
Jumlah Petugas Kesehatan Pada Puskesmas Ambacang
Number of Paramedic at Ambacang Public Health
2016

Petugas Kesehatan	Jenis Kelamin / Sex		Jumlah/ Total	
	Laki-laki Male	Perempuan Female		
(1)	(2)	(3)	(4)	
01. Dokter Umum <i>Doctors</i>	-	2	2	
02. Dokter Gigi <i>Dentist</i>	-	3	3	
03. Bidan <i>Midwife</i>	-	20	20	
04. Tenaga Non Para medis <i>Non Paramedic</i>	2	14	16	
05. Para medis <i>Paramedic</i>	-	-	-	
06. Perawat <i>Nurse</i>	-	-	12	
07. Non Medis <i>Non Medic</i>	1	4	5	
Jumlah / Total	2016	3	43	58
	2015	3	50	53
	2014	2	40	42
	2013	4	39	43
	2012	4	31	35

Sumber : Puskesmas Ambacang
 Source : Ambacang Public Health

AGAMA 2016
KECAMATAN KURANJI

Jumlah jemaah haji menurut kelompok umur terbanyak di KurANJI adalah pаса usia 51-60



=



Rumah Ibadah



90 Mesjid

143 Mushalla

Tabel / Table 6.1
Banyaknya Sarana Peribadatan menurut Kelurahan
Number of Prayer Houses by Villages
2016

Kelurahan / Villages	Mesjid Mosque	Mushalla Mushalla	Gereja Church	Lainnya Others	Jumlah Total	
(1)	(2)	(3)	(4)	(5)	(6)	
1. Anduring	7	8	-	-	15	
2. Pasar Ambacang	10	28	-	-	38	
3. Lubuk Lintah	5	10	-	-	15	
4. Ampang	5	7	-	-	12	
5. Kalumbuk	7	8	-	-	15	
6. Korong Gadang	10	8	-	-	18	
7. Kuranji	23	31	-	-	54	
8. Gunung Sarik	12	24	-	-	36	
9. Sungai Sapih	11	19	-	-	30	
Jumlah / Total	2016	90	143	-	-	233
	2015	90	143	-	-	233
	2014	80	126	-	-	206
	2013	81	136	-	-	217
	2012	81	136	-	-	217

Sumber : Kantor Kecamatan Kuranji
Source : Sub District Office of Kuranji

Tabel / Table 6.2
Banyaknya Nikah, Talak, Cerai dan Rujuk menurut Kelurahan
Number of Marriage, Divorce and Reconciliation by Villages
2016

Kelurahan / Villages	Nikah Marriage	Talak* Divorce	Cerai* Divorce	Rujuk* Reconciliation
(1)	(2)	(3)	(4)	(5)
1. Anduring	63	-	-	-
2. Pasar Ambacang	124	-	-	-
3. Lubuk Lintah	53	-	-	-
4. Ampang	55	-	-	-
5. Kalumbuk	87	-	-	-
6. Korong Gadang	131	-	-	-
7. Kuranji	262	-	-	-
8. Gunung Sarik	130	-	-	-
9. Sungai Sapih	89	-	-	-
Jumlah / Total	2016	994	-	-
	2015	1 041	-	-
	2014	1 024	-	-
	2013	994	-	-
	2012	1 136	-	-

Sumber : KUA Kecamatan Kuranji
Source : Religious Affairs of Kuranji Sub District

Catatan / Note : *) data tidak tersedia

Tabel / Table 6.3
Banyaknya TPA, TPSA dan MDA menurut Kelurahan
Number of TPA, TPSA and MDA by Villages
2016

Kelurahan / Villages	TPA	TPQ/TPQA	MDA	Jumlah Total	
(1)	(2)	(3)	(4)	(4)	
1. Anduring	-	16	2	18	
2. Pasar Ambacang	-	31	-	31	
3. Lubuk Lintah	-	10	2	12	
4. Ampang	-	10	-	10	
5. Kalumbuk	-	11	5	16	
6. Korong Gadang	-	14	2	16	
7. Kuranji	-	32	6	38	
8. Gunung Sarik	-	29	2	31	
9. Sungai Sapih	-	14	8	22	
Jumlah / Total	2016	-	167	27	194
	2015	165	48	25	238
	2014	164	45	26	235
	2013	160	97	2	259
	2012	160	97	2	259

Sumber : KUA Kecamatan Kuranji
Source : Religious Affairs of Kuranji Sub District

Tabel / Table 6.4
Jumlah Jemaah Haji menurut Kelompok Umur
Number of Moeslem Pilgrims by Age Group
2016

Kelompok Umur <i>Age Group</i>	Jumlah <i>Total</i>
(1)	(2)
1. < 20	0
2. 21 - 30	2
3. 31 - 40	4
4. 41 - 50	39
5. 51 - 60	70
6. 60 - 70	42
7. 71 +	2
Jumlah / <i>Total</i>	159
2015	160
2014	165
2013	134
2012	147

Sumber : Kantor Departemen Agama Kota Padang
Source : *Department of Religion of Padang*

Tabel / Table 6.5
Jumlah Jemaah Haji menurut Pendidikan
Number of Moeslem Pilgrims by Education
2016

Pendidikan <i>Education</i>	Jumlah <i>Value</i>
(1)	(2)
1. Tidak Tamat SD <i>Not Complete Elementary School</i>	-
2. SD <i>Elementary School</i>	4
3. SLTP <i>Junior High School</i>	12
4. SLTA <i>Senior High School</i>	50
5. Sarjana Muda <i>Bachelor Degree</i>	14
6. Sarjana <i>University Degree</i>	79
Jumlah / <i>Total</i>	
	2016
	2015
	2014
	2013
	2012
	159
	160
	165
	134
	147

Sumber : Kantor Departemen Agama Kota Padang
Source : *Department of Religion of Padang*

Tabel / Table 6.6
Jumlah Jemaah Haji menurut Jenis Pekerjaan
Number of Moeslem Pilgrims by Occupation
2016

Jenis Pekerjaan <i>Occupation</i>	Jumlah <i>Value</i>
(1)	(2)
1. Petani <i>Farmer</i>	0
2. Pedagang <i>Trader</i>	8
3. PNS <i>Civil Servant</i>	81
4. ABRI & Veteran	2
5. Lainnya / <i>Others</i>	68
Jumlah / <i>Total</i>	159
	2015
	2014
	2013
	2012
	160
	165
	134
	147

Sumber : Kantor Departemen Agama Kota Padang
Source : *Department of Religion of Padang*

PERTANIAN

Agriculture 2016

7

KECAMATAN KURANJI

Populasi Ternak terbesar di Kecamatan Kuranji adalah

Crops with The Highest Livestock Population in Kuranji



SAPI POTONG

54,00 %

Penggunaan luas lahan terbesar di Kecamatan Kuranji

Land Area with The Highest Usage in Kuranji

LAHAN SAWAH

1.921 hektar



Tabel / Table 7.1
Luas Areal Sawah menurut Pengairan dan Kelurahan
Area of Wetland by Type of Irrigation and Villages
2016

Kelurahan / Villages	Irigasi	Tadah Hujan	Rawa Pasang Surut	Rawa Lebak	Jumlah Total
(1)	(2)	(3)	(4)	(5)	(6)
1. Anduring	89,00	-	-	-	89,00
2. Pasar Ambacang	213,00	-	-	-	213,00
3. Lubuk Lintah	130,00	-	-	-	130,00
4. Ampang	77,00	-	-	-	77,00
5. Kalumbuk	168,00	-	-	-	168,00
6. Korong Gadang	229,00	-	-	-	229,00
7. Kuranji	343,00	-	-	-	343,00
8. Gunung Sarik	306,00	-	-	-	306,00
9. Sungai Sapih	410,00	-	-	-	410,00
Jumlah / Total 2016*	1 965,00	-	-	-	1 965,00

Sumber : UPT Dinas Pertanian, Peternakan, Perkebunan dan Kehutanan Kec. Kuranji
Source : Agriculture, Animal Husbandry, Plantation and Forestry Extention of Kuranji

Catatan/Note : *) data tahun sebelumnya

Tabel / Table 7.2
Luas Areal Sawah menurut Jenis Pengairan
Area of Wetland by Type of Irrigation
2016

Jenis Pengairan <i>Irrigation</i>	Luas Areal Sawah (Ha)
(1)	
1. Irigasi	1 921
2. Tadah Hujan	0
3. Rawa Pasang Surut	0
4. Rawa Lebak	0
<hr/>	
Jumlah / Total	
2016	1 921
2015	1 965
2014*)	2 033
2013	2 033
2012	2045

Sumber : Dinas Pertanian, Peternakan, Perkebunan dan Kehutanan Kota Padang
Source : *Agriculture, Animal Husbandry, Plantation and Forestry Extension of Kuranji*
*) data tahun sebelumnya

Tabel / Table 7.3
Luas Panen dan Produksi Padi menurut Pengairan
Planted Area, Harvested Area and Production of Wetland Paddy by Irrigation
2016

Jenis Pengairan <i>Irrigation</i>	Luas Panen Teknis (ha)	Produksi (Ton)	Rata-rata Produksi (Ton/ha)	
(1)	(2)	(3)	(4)	
01. Irigasi	5 261,00	29 725,00	5,65	
02. Tadah Hujan	0,00	0,00	0,00	
03. Rawa Pasang Surut	0,00	0,00	0,00	
04. Rawa Lebak	0,00	0,00	0,00	
<hr/>				
Jumlah / Total	2016	5 261,00	29 725,00	5,65
	2015	5 852,00	28 967,00	4,95
	2014*)	5 826,00	32 041,00	5,50
	2013	5 826,00	32 041,00	5,50
	2012	4 086,00	28 421,60	6,96

Sumber : Dinas Pertanian, Peternakan, Perkebunan dan Kehutanan Kota Padang
Source : *Agriculture, Animal Husbandry, Plantation and Forestry Extension of Kuranji*
*) data tahun sebelumnya

Tabel / Table 7.4
Luas Panen Produksi Padi menurut Pengairan
Harvested Area and Production of Wet by Irrigation
2016

Jenis Komoditi	Luas Panen Tekhnis (Ha)	Produksi (Ton)	Rata-rata Produksi (Ton)	
(1)	(2)	(3)	(4)	
1 Padi Sawah	5 261,00	29 725,00	5,65	
2 Padi Ladang	0,00	0,00	0,00	
Jumlah / Total				
	2016	5 261,00	29 725,00	5,65
	2015	5 852,00	28 967,00	4,95
	2014*)	5 826,00	32 041,00	5,50
	2013	5 826,00	32 041,00	5,50
	2012	4 086,00	28 941,60	7,08

Sumber : Dinas Pertanian, Peternakan, Perkebunan dan Kehutanan Kota Padang
Source : Agriculture, Animal Husbandry, Plantation and Forestry Extension of Kuranji

Tabel / Table 7.5
Luas Panen dan Produksi Palawija menurut Jenis
Area and Production by Kind
2016

Jenis / Kind	Luas Panen (Ha)	Produksi (Ton)	Rata-rata Produksi
(1)	(2)	(3)	(4)
01. Jagung	25,00	0,00	0,00
02. Kacang Kedele	0,00	0,00	0,00
03. Kacang Tanah	6,70	12,80	1,91
04. Kacang Hijau	0,00	0,00	0,00
05. Ubi Kayu	5,00	2,80	0,56
06. Ubi Jalar	3,00	28,80	9,60
Jumlah / Total	2016	39,70	44,40
	2015	18,00	229,57
	2014	18,00	383,00
	2013	37,00	1 448,00
	2012	95,00	425,00
		1,12	12,75
		21,28	39,14
		4,47	

Sumber : Dinas Pertanian, Peternakan, Perkebunan dan Kehutanan Kota Padang
Source : Agriculture, Animal Husbandry, Plantation and Forestry Extension of Kuranji

Tabel / Table 7.6
Luas Panen Produksi Sayuran menurut Pengairan
Harvested Area and Production of Vegetables by Kind
2016

Jenis / Kind	Luas Panen Tekhnis (Ha)	Produksi (Ton)	Rata-rata Produksi	
(1)	(2)	(3)	(4)	
1. Bawang Merah	0,00	0,00	0,00	
2. Kacang Panjang	43,00	675,00	15,70	
3. Cabe Merah	81,00	1 610,00	19,88	
4. Tomat	0,00	0,00	0,00	
5. Terung	43,00	3 102,00	72,14	
6. Buncis	0,00	0,00	0,00	
7. Ketimun	48,00	1 280,00	26,67	
8. Kangkung	17,00	4 750,00	279,41	
9. Bayam	18,00	4 750,00	263,89	
10. Lainnya	0,00	0,00	0,00	
Jumlah / Total	2016	250,00	16 167,00	64,67
	2015	90,00	1 980,50	22,01
	2014	152,00	1 288,30	8,48
	2013	204,00	1 588,00	7,79
	2012	114,00	506,00	4,44

Sumber : Dinas Pertanian, Peternakan, Perkebunan dan Kehutanan Kota Padang
Source : Agriculture, Animal Husbandry, Plantation and Forestry Extension of Kuranji

Tabel / Table 7.7
Luas Panen Produksi Buah-buahan menurut Pengairan
Harvested Area and Production of Fruits by Kind
2016

Jenis / Kind	Luas Panen (Ha)	Produksi (Ton)	Rata-rata Produksi
(1)	(2)	(3)	(4)
1. Pisang	1,100	386,00	350,91
2. Durian	1,400	261,00	186,43
3. Sawo	0,000	0,00	0,00
4. Nenas	0,001	6,00	6 000,00
5. Pepaya	0,610	692,00	1 134,43
6. Rambutan	1,710	2 287,00	1 337,43
7. Jeruk	0,410	33,00	80,49
8. Mangga	0,200	73,00	365,00
Jumlah / Total	2016	5,431	3 738,00
	2015	32,500	779,80
	2014	44,220	1 542,86
	2013	162,850	1 588,90
	2012	113,050	1 471,70

Sumber : Dinas Pertanian, Peternakan, Perkebunan dan Kehutanan Kota Padang
Source : Agriculture, Animal Husbandry, Plantation and Forestry Extension of Padang

Tabel / Table 7.8
Populasi Ternak menurut Jenis dan Kelurahan
Live Stock Population by Kind and Villages
2016

Kelurahan / Villages	Sapi Perah Milk Cow	Sapi Potong Cow	Kerbau Buffalo	Kuda Horse	Kambing Goat	Domba Sheep	
(1)		(2)	(3)	(4)	(5)	(6)	
1. Anduring	0	435	16	0	271	175	
2. Pasar Ambacang	0	768	13	15	429	208	
3. Lubuk Lintah	0	565	0	9	294	212	
4. Ampang	0	336	0	11	309	177	
5. Kalumbuk	0	851	23	17	353	247	
6. Korong Gadang	0	849	75	19	598	234	
7. Kuranji	0	1 275	107	0	834	321	
8. Gunung Sarik	0	1 926	69	13	364	177	
9. Sungai Sapih	0	974	92	15	535	159	
<hr/>							
Jumlah / Total	2016*	-	7 979	395	99	3 987	1 910
	2015	-	7 979	395	99	3 987	1 910
	2014*)	9	5 822	177	46	2 862	863
	2013	9	5 822	177	46	2 862	863
	2012	13	6 760	493	94	3 759	1 606

Sumber : UPT Dinas Pertanian, Peternakan, Perkebunan dan Kehutanan Kec. Kuranji
Source : Agriculture, Animal Husbandry, Plantation and Forestry Extention of Kuranji

Catatan: *)data tahun sebelumnya, rincian data tidak tersedia

Tabel / Table 7.9
Populasi Ternak dan Pemotongan menurut Jenis
Live Stock Population and Registered Slaughtered Cattle by Kind
2016

Jenis Ternak	Jumlah Ternak (ekor)	Jumlah Pemotongan (ekor)
(1)	(2)	(3)
1. Sapi Perah	0	0
2. Sapi Potong	7 682	1 170
3. Kerbau	409	9
4. Kuda	124	0
5. Kambing	4 059	5 069
6. Domba	1 953	1 324
7. Babi	0	0
Jumlah / Total		
	2016	7 572
	2015	8 449
	2014	2 319
	2013	6 911
	2012	3 949

Sumber : Dinas Pertanian, Peternakan, Perkebunan dan Kehutanan Kota Padang
Source : Agriculture, Animal Husbandry, Plantation and Forestry Extension of Kuranji

Tabel / Table 7.10
Populasi Unggas menurut Jenis dan Kelurahan
Poultry Population by Kind and Villages
2016

Kelurahan / <i>Villages</i>	Ayam Buras <i>Villagehen</i>	Ayam Ras Pedaging <i>Broiller</i>	Ayam Ras Petelur <i>Layer</i>	Itik <i>Duck</i>	Puyuh	
(1)	(2)	(3)	(4)	(5)	(6)	
1. Anduring	7 581	5 000	0	0	0	
2. Pasar Ambacang	9 283	21 500	0	5 500	6 500	
3. Lubuk Lintah	6 621	52 000	0	620	550	
4. Ampang	7 000	3 000	0	755	600	
5. Kalumbuk	6 933	21 000	0	1 750	1 500	
6. Korong Gadang	14 500	47 500	0	6 500	750	
7. Kuranji	18 000	52 000	0	5 800	0	
8. Gunung Sarik	14 500	37 500	8 750	5 500	5 000	
9. Sungai Sapih	12 500	10 700	0	3 000	5 500	
Jumlah / <i>Total</i>	2016*	96 918	250 200	8 750	29 425	20 400
	2015	96 918	250 200	8 750	29 425	20 400
	2014*)	86 228	340 000	83 000	20 837	19 100
	2013	86 228	340 000	83 000	20 837	19 100
	2012	96 573	322 000	3 250	19 170	17 550

Sumber : UPT Dinas Pertanian, Peternakan, Perkebunan dan Kehutanan Kec. Kuranji
Source : *Agriculture, Animal Husbandry, Plantation and Forestry Extention of Kuranji*

Catatan/Note:*)data tahun sebelumnya, rincian data tidak tersedia

Tabel / Table 7.11
Populasi Unggas dan Pemotongan menurut Jenis
Live Stock Population and Registered Slaughtered Cattle by Kind
2016

Jenis Ternak	Jumlah Unggas (ekor)	Jumlah Pemotongan (ekor)
(1)	(2)	(3)
1. Ayam Kampung	98 857	148 286
2. Ayam Ras Pedaging	368 974	260 905
3. Ayam Ras Petelor	8 925	4 463
4. Itik	47 098	23 549
Jumlah / Total		
	2016	437 203
	2015	205 092
	2014	460 089
	2013	510 561
	2012	437 845

Sumber : Dinas Pertanian, Peternakan, Perkebunan dan Kehutanan Kota Padang
Source : Agriculture, Animal Husbandry, Plantation and Forestry Extension of Kuranji

Tabel / Table 7.12
Jumlah Kolam, Luas dan Produksi Ikan menurut Tempat Pemeliharaan
Number of Water Pond, Area and Production Fish by Place
2016

Tempat Pemeliharaan / Place	Banyaknya (unit)	Luas (Ha)
(1)	(2)	(3)
01. Kolam Air Tenang	513	5,76
02. Kolam Air Deras	-	0,00
03. Keramba	-	0,00
04. Kolam Terpal	64	-
Jumlah / Total	2016 2015 2014 2013 2012	577 358 320 827 827
		5,76 8,96 8,96 30,74 30,72

Sumber : Dinas Kelautan dan Perikanan Kota Padang
Source : Fishery and Sea Service of Padang City

KOPERASI & KEUANGAN KECAMATAN KURANJI



63 UNIT

DENGAN KONDISI



AKTIF LAMA
56 UNIT



AKTIF BARU
0 UNIT



TIDAK AKTIF
7 UNIT

Tabel / Table 8.1
Target dan Realisasi Penerimaan PBB menurut Kelurahan
Target and Realization of PBB by Villages
2016

Kelurahan / Villages	Target Target (Rp.000)	Realisasi Realization (Rp.000)	Persentase Percentage	
(1)	(2)	(3)	(4)	
1. Anduring	208 111,92	165 520,73	79,53	
2. Pasar Ambacang	221 705,08	166 923,34	75,29	
3. Lubuk Lintah	115 432,02	90 928,16	78,77	
4. Ampang	97 696,53	80 949,70	82,86	
5. Kalumbuk	107 377,66	95 938,56	89,35	
6. Korong Gadang	304 110,88	278 708,98	91,65	
7. Kuranji	505 289,03	345 764,94	68,43	
8. Gunung Sarik	286 572,59	244 792,02	85,42	
9. Sungai Sapih	342 497,46	236 894,13	69,17	
Jumlah / Total	2016	2 188 793,17	1 706 420,55	77,96
	2015	2 163 777,22	1 240 725,82	57,34
	2014	1 051 017,00	932 731,60	88,75
	2013	720 284,00	790 687,09	109,77
	2012	877 429,00	917 071,79	104,52

Sumber : Kantor Camat Kuranji
Source : Sub District Office of Kuranji

Tabel / Table 8.2
Jumlah Koperasi menurut Kondisi
Number of Cooperation by Condition
2016

Kondisi / Condition	Jumlah / Total
(1)	(2)
1. Aktif / Active	56
2. Tidak Aktif / Not Active	7
3. Baru / New	0
4. Bubar /	0
Anggota	9 599
Jumlah / Total	63
	2016
	2015
	2014
	2013
	2012
	55
	45
	37
	34

Sumber : Dinas Kopersai dan UMKM Kota Padang

Source : Man Power, Cooperative, and small and medium Enterprise Service of P

BAB 9

KRIMINALITAS KECAMATAN KURANJI

2016



Kasus kriminalitas tertinggi di Kecamatan Kuranji terjadi di Kelurahan Anduring yaitu sebesar

13,08 %

3 Kasus kriminalitas tertinggi di Kuranji



Pencurian dengan pemberatan

36,98 %



Curanmor

23,52 %



Lainnya

18,62 %

Tabel / Table 9.1
Data Kasus Kriminalitas Yang Terjadi Di Polsekta Kuranji
Number of Crime Cases at Kuranji Police District
2016

Kelurahan / Villaqes	Kasus / Cases						
	Pembunu- han	Perkosa- an	Curas / Jambret	Curat / Berat	Curan- mor	Narkoba	
(1)	(2)	(3)	(4)	(5)	(6)	(7)	
1. Anduring	1	-	4	37	24	-	
2. Pasar Ambacang	-	-	3	39	17	-	
3. Lubuk Lintah	-	-	2	27	25	-	
4. Ampang	-	-	3	31	30	-	
5. Kalumbuk	1	-	3	24	42	-	
6. Korong Gadang	-	-	1	34	7	1	
7. Kuranji	-	-	3	41	15	-	
8. Gunung Sarik	-	-	4	30	11	-	
9. Sungai Sapih	-	-	5	31	16	-	
Jumlah / Total	2016	2	-	28	294	187	1
	2015	-	3	28	249	159	2
	2014	1	1	17	233	213	1
	2013	1	3	31	231	213	1
	2012	1	0	39	224	122	0

Bersambung / To be Continued

Lanjutan Tabel 9.1
Continued Table 9.1

Kelurahan / <i>Villages</i>	Kasus / Cases					Jumlah / <i>Total</i>	
	Perjudi- an (8)	Kebakar- an (9)	Penganiaya- an berat (10)	Penipuan (11)	Lain- Lain- (12)		
(1)	(8)	(9)	(10)	(11)	(12)	(13)	
1. Anduring	-	-	13	9	16	104	
2. Pasar Ambacang	-	1	10	6	17	93	
3. Lubuk Lintah	-	-	11	5	13	83	
4. Ampang	-	-	6	7	15	92	
5. Kalumbuk	-	-	12	3	11	96	
6. Korong Gadang	-	-	9	8	17	77	
7. Kuranji	1	-	12	3	22	97	
8. Gunung Sarik	-	-	5	4	17	71	
9. Sungai Sapih	1	1	6	2	20	82	
Jumlah / <i>Total</i>	2016	2	2	84	47	148	795
	2015	7	5	100	49	160	762
	2014	7	3	65	39	107	221
	2013	2	0	102	31	137	752
	2012	5	2	78	29	161	661

Sumber : Polsekta Kuranji
Source : Police District of Kuranji

Tabel / Table 9.2
Jumlah Kasus yang di Limpahkan ke Kejaksaan menurut Jenis
Number of Cases to be overflowed to Public Attorney by Kind
2016

Bulan / Month	Berkas (SP.I)	Orang (SP.II)
(1)	(2)	(3)
01. Januari	3	1
02. Februari	3	1
03. Maret	6	2
04. April	4	2
05. Mei	5	4
06. Juni	3	1
07. Juli	2	-
08. Agustus	1	-
09. September	2	-
10. Oktober	2	1
11. November	6	5
12. Desember	5	3
Jumlah / Total	42	20
	48	30
	37	42
	36	25
	53	66

Sumber : Polsekta Kuranji
Source : Police District of Kuranji

Tabel / Table 9.3
Jumlah Tahanan di Polsekta Kuranji
Number of Prisoners at Police District of Kuranji
2016

Bulan / Month	Jumlah Tahanan Number of Prisoners
(1)	(2)
01. Januari	6
02. Februari	11
03. Maret	3
04. April	2
05. Mei	5
06. Juni	5
07. Juli	1
08. Agustus	1
09. September	2
10. Oktober	6
11. November	6
12. Desember	1
<hr/>	
Jumlah / Total	
2016	49
2015	82
2014	68
2013	57
2012	38

Sumber : Polsekta Kuranji
Source : Police District of Kuranji

Tabel / Table 9.4
Nama-Nama Babinkamtibmas Kecamatan Kuranji
Names of Babinkamtibmas at Kuranji Sub District
2016

Kelurahan / <i>Villages</i>	Nama / <i>Names</i>
(1)	(2)
1. Anduring	BRIPKA MAIZON
2. Pasar Ambacang	BRIPKA MAULANA
3. Lubuk Lintah	BRIPKA Z. LUBIS
4. Ampang	BRIPKA FIRMAN QADRI
5. Kalumbuk	AIPTU MASRI
6. Korong Gadang	BRIPKA MARIO
7. Kuranji	BRIPKA YULFARIZAL
8. Gunung Sarik	AIPTU BISRUL
9. Sungai Sapih	BRIPKA BRILLIYAN ARSYAH, S.H

Sumber : Polsekta Kuranji
Source : Police District of Kuranji

<https://padangkota.bps.go.id>
<http://padangkota.bps.go.id>



**SENSUS
EKONOMI**

DATA

MENCERDASKAN BANGSA

— *Enlighten The Nation* —



***BADAN PUSAT STATISTIK
KOTA PADANG***

BPS-Statistics of Padang Municipality

Jl. Raya By Pass KM 13 Kel. Sungai Sapih

Kec. Kuranji Padang 25159

Telp.(0751)498515. Fax (0751) 497515

Homepage : <http://padangkota.bps.go.id>

Email: bps1371@bps.go.id

ISBN 978-602-0919-85-0



9 786020 919850