

Nomor Katalog : 1403.3273.080

BANDUNG KIDUL

DALAM ANGKA 2013



BADAN PUSAT STATISTIK KOTA BANDUNG
Jl. Jend. Gatot Subroto No. 93
Telp/Fax : (022) 7305091

KECAMATAN BANDUNG KIDUL DALAM ANGKA TAHUN

Bandung Kidul Distric In Figures

2013

Nomor Katalog / *Catalogue Number* :

1403.3273.080

Nomor Publikasi BPS / *BPS Publication Number* :

3273.1336

Ukuran Buku / *Book Size* :

15 cm x 21 cm

Jumlah Halaman / *Number of Pages* :

xvii +104 Halaman / Pages

Naskah / *Manuscript* :

Ade Setyadi, S.I.Kom

Seksi IPDS Badan Pusat Statistik Kota Bandung

Penyunting / *Editor* :

Badan Pusat Statistik Kota Bandung

Gambar Grafik / *Graphic Design* :

Ade Setyadi, S.I.Kom

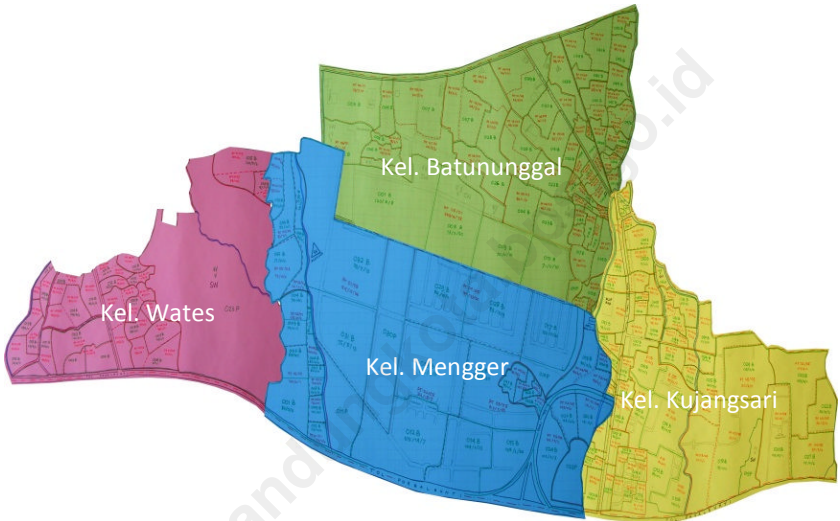
Penerbit / *Publisher* :

Badan Pusat Statistik Kota Bandung

Boleh dikutip dengan menyebutkan sumbernya

May be cited with reference to the source

PETA KECAMATAN BANDUNG KIDUL



KATA PENGANTAR

Publikasi “Kecamatan Bandung Kidul Dalam Angka Tahun 2013” mencoba menjawab kebutuhan akan data di tingkat wilayah yang lebih kecil, atau lebih dikenal dengan *Small Area Statistic*.

Publikasi ini menyajikan berbagai data keadaan tahun 2012 yang meliputi keadaan Geografis, Pemerintahan, Kependudukan dan Ketenagakerjaan, Sosial, Pertanian, Perindustrian dan Energi, Perdagangan, Komunikasi dan Pariwisata serta Keuangan. Data dalam publikasi ini diperoleh dari berbagai sumber, seperti Kantor Kelurahan, Kantor Kecamatan, BKB, Puskesmas, KUA dan lain-lain.

Publikasi ini mudah-mudahan dapat menambah referensi data di tingkat kecamatan yang tentu saja jauh untuk dikatakan sempurna. Untuk itu, kritik dan saran yang bersifat membangun senantiasa kita harapkan agar di waktu yang akan datang publikasi ini tetap eksis. Apabila masih terdapat data yang kurang informatif, kepada para konsumen data, dapat merujuk pada sumber data yang terdapat pada bagian bawah setiap tabel.

Akhirnya, kepada semua pihak yang telah membantu terbitnya publikasi ini, kami ucapkan terimakasih.

Bandung, Oktober 2013

BADAN PUSAT STATISTIK KOTA BANDUNG
Kepala,

Ir. Hj. Sri Daty

NIP. 19591107 198503 2 002

DAFTAR ISI

	Halaman / Page
Hal Kutip	i
Peta Kecamatan Bandung Kidul.....	iii
Kata Pengantar.....	v
Daftar Isi.....	vii
Daftar Gambar.....	ix
Daftar Tabel.....	xi
Sekilas Kecamatan Bandung Kidul.....	xvii
Bab 1 Geografi / <i>Geography</i>	1
Bab 2 Pemerintahan / <i>Government</i>	6
Bab 3 Penduduk dan Ketenagakerjaan / <i>Population and Employment</i>	11
Bab 4 Sosial / <i>Social</i>	
4.1. Pendidikan.....	23
4.2. Kesehatan.....	32
4.3. Keluarga Berencana.....	36
4.4. Kesejahteraan Sosial.....	39
4.5. Agama.....	43
4.6. Keamanan dan Ketertiban.....	55
4.7. Sosial Lainnya.....	60
Bab 5 Pertanian / <i>Agriculture</i>	64
Bab 6 Perindustrian dan Energi / <i>Manufacturing and Energy</i>	66

Daftar Isi

	Halaman / Page
Bab 7 Perdagangan / <i>Trade</i>	68
Bab 8 Komunikasi dan Pariwisata / <i>Communication and Tourism</i>	
8.1. Komunikasi.....	70
8.2. Pariwisata.....	71
Bab 9 Keuangan / <i>Finance</i>	77

DAFTAR GAMBAR

<u>Gambar / Picture</u>	<u>Judul / Topic</u>	<u>Halaman / Page</u>
Bab 2. Pemerintahan		
1	Struktur Organisasi Kecamatan Bandung Kidul Tahun 2012.....	11

DAFTAR TABEL

<u>Tabel/ Table</u>	<u>Judul / Topic</u>	<u>Halaman/ Page</u>
Bab 1. Geografis		
1.1	Luas Wilayah Menurut Kelurahan di Kecamatan Bandung Kidul Tahun 2012.....	1
1.2	Jarak Antar Kelurahan, Ke Kecamatan dan Ke Pemerintahan Kota Bandung Tahun 2012.....	2
1.3	Jarak Kecamatan Bandung Kidul ke Kecamatan lain dan Ke Pemerintahan Kota Bandung Tahun 2012.....	3
Bab 2. Pemerintahan		
2.1	Jumlah RW, RT dan Klasifikasi Kelurahan di Kecamatan Bandung Kidul Tahun 2012.....	7
2.2	Jumlah Pegawai per Kelurahan Dirinci Menurut PNS dan Non PNS serta jenis Kelamin di Lingkungan Pemerintahan Kecamatan Bandung Kidul Tahun 2012.....	8
2.3	Jumlah Pegawai per Kelurahan Menurut Tingkat Pendidikan yang Ditamatkan di Lingkungan Pemerintahan Kecamatan Bandung Kidul Tahun 2012.....	9
2.4	Jumlah Pegawai per Kelurahan Menurut Golongan di Lingkungan Pemerintahan Kecamatan Bandung Kidul Tahun 2012.....	10
Bab 3. Penduduk dan Ketenagakerjaan		
3.1	Luas Wilayah, Jumlah dan Kepadatan Penduduk per Kelurahan di Kecamatan Bandung Kidul Tahun 2012.....	11

<u>Tabel/ Table</u>	<u>Judul / Topic</u>	<u>Halaman/ Page</u>
3.2	Jumlah Penduduk, KK dan Kepadatan per KK Menurut Kelurahan di Kecamatan Bandung Kidul Tahun 2012.....	12
3.3	Jumlah Penduduk Menurut Jenis Kelamin per Kelurahan di Kecamatan Bandung Kidul Tahun 2012.....	13
3.4	Jumlah Penduduk Menurut Jenis Kelamin dan Kelompok Umur di Kecamatan Bandung Kidul Tahun 2012.....	14
3.5	Jumlah Kelahiran dan Kematian Menurut Jenis Kelamin per Kelurahan di Kecamatan Bandung Kidul Tahun 2012.....	15
3.6	Jumlah Migrasi Masuk dan Keluar Menurut Jenis Kelamin per Kelurahan di Kecamatan Bandung Kidul Tahun 2012.....	16
3.7	Penduduk Usia 5 Tahun keatas menurut Jenis Kelamin dan Partisipasi bersekolah perkelurahan di Kecamatan Bandung Kidul Tahun 2012.....	17
3.8	Penduduk 10 Tahun Keatas Menurut Jenis Kelamin dan Pendidikan Tertinggi yang Ditamatkan Di Kecamatan Bandung Kidul Tahun 2012.....	18
3.9	Jumlah Penduduk Menurut Jenis Mata Pencaharian per Kelurahan di Kecamatan Bandung Kidul Tahun 2012.....	19
3.10	Jumlah Penduduk Menurut Agama yang Dianut per Kelurahan di Kecamatan Bandung Kidul Tahun 2012.....	21

Bab 4. Sosial

4.1.1	Jumlah Sekolah Umum Menurut Tingkatan Sekolah (Negeri dan Swasta) per Kelurahan di Kecamatan Bandung Kidul Tahun 2012.....	23
-------	--	----

<u>Tabel/ Table</u>	<u>Judul / Topic</u>	<u>Halaman/ Page</u>
4.1.2	Jumlah Guru dan Murid TK (Negeri dan Swasta) per Kelurahan di Kecamatan Bandung Kidul Tahun 2012.....	26
4.1.3	Jumlah Guru dan Murid SD (Negeri dan Swasta) per Kelurahan di Kecamatan Bandung Kidul Tahun 2012.....	27
4.1.4	Jumlah Guru dan Murid SMP (Negeri dan Swasta) per Kelurahan di Kecamatan Bandung Kidul Tahun 2012.....	28
4.1.5	Jumlah Guru dan Murid SMU (Negeri dan Swasta) per Kelurahan di Kecamatan Bandung Kidul Tahun 2012.....	29
4.1.6	Jumlah Dosen dan Mahasiswa D3 / Akademi (Negeri dan Swasta) per Kelurahan di Kecamatan Bandung Kidul Tahun 2012.....	30
4.1.7	Jumlah Dosen dan Mahasiswa D4 & S1 / Perguruan Tinggi (Negeri dan Swasta) per Kelurahan di Kecamatan Bandung Kidul Tahun 2012.....	31
4.2.1	Jumlah Sarana Kesehatan per Kelurahan di Kecamatan Bandung Kidul Tahun 2012.....	32
4.2.2	Jumlah Balita yang Diimunisasi menurut Jenis Imunisasi per Kelurahan di Kecamatan Bandung Kidul Tahun 2012.....	34
4.3.1	Jumlah PUS dan Peserta KB Aktif per Kelurahan di Kecamatan Bandung Kidul Tahun 2012.....	36
4.3.2	Jumlah Peserta KB Aktif Menurut Jenis Alat Kontrasepsi yang Digunakan per Kelurahan di Kecamatan Bandung Kidul Tahun 2012.....	37
4.4.1	Jumlah KK dan Jiwa Menurut Tahapan KS per Kelurahan di Kecamatan Bandung Kidul Tahun 2012.....	39
4.4.2	Jumlah KK Penerima Raskin dan Alokasinya per Kelurahan di Kecamatan Bandung Kidul Tahun 2012.....	41

<u>Tabel/ Table</u>	<u>Judul / Topic</u>	<u>Halaman/ Page</u>
4.4.3	Jumlah Penduduk Penyandang Cacat Menurut Jenisnya per Kelurahan di Kecamatan Bandung Kidul Tahun 2012.....	42
4.5.1	Jumlah Sarana Peribadatan per Kelurahan di Kecamatan Bandung Kidul Tahun 2012.....	43
4.5.2	Jumlah Sarana Kegiatan Agama Islam per Kelurahan di Kecamatan Bandung Kidul Tahun 2012.....	45
4.5.3	Jumlah Sekolah Agama Islam Menurut Tingkat Sekolah (Negeri dan Swasta) per Kelurahan di Kecamatan Bandung Kidul Tahun 2012.....	46
4.5.4	Jumlah Pemberi dan Penerima Zakat Fitrah per Kelurahan di Kecamatan Bandung Kidul Tahun 2012.....	49
4.5.5	Jumlah Zakat Fitrah Berkumpul Menurut Jenisnya per Kelurahan di Kecamatan Bandung Kidul Tahun 2012.....	50
4.5.6	Jumlah Jemaah Haji Menurut Jenis Kelamin per Kelurahan di Kecamatan Bandung Kidul Tahun 2012.....	51
4.5.7	Jumlah Pemberi dan Penerima Hewan Qurban per Kelurahan di Kecamatan Bandung Kidul Tahun 2012.....	52
4.5.8	Jumlah Hewan Qurban Menurut Jenis per Kelurahan di Kecamatan Bandung Kidul Tahun 2012.....	53
4.5.9	Jumlah Nikah, Talak, Cerai dan Rujuk per Kelurahan di Kecamatan Bandung Kidul Tahun 2012.....	54
4.6.1	Jumlah Gangguan Umum Kamtibmas Menurut Jenis Per Kelurahan di Kecamatan Bandung Kidul Tahun 2012.....	55
4.6.2	Jumlah Kejadian Bencana Alam per Kelurahan di Kecamatan Bandung Kidul Tahun 2012.....	57
4.6.3	Jumlah Korban Akibat Bencana Alam Per Kelurahan di Kecamatan Bandung Kidul Tahun 2012.....	58

<u>Tabel/ Table</u>	<u>Judul / Topic</u>	<u>Halaman / Page</u>
4.7.1	Jumlah Pelayanan Kependudukan Menurut Jenis Pelayanan per Kelurahan di Kecamatan Bandung Kidul Tahun 2012.....	60
4.7.2	Jumlah Kelompok Organisasi per Kelurahan di Kecamatan Bandung Kidul Tahun 2012.....	61
4.7.3	Jumlah Sarana Olah Raga Per Kelurahan di Kecamatan Bandung Kidul Tahun 2012.....	62

Bab 5. Pertanian

5.1	Lahan Sawah dan Bukan Sawah (Ha) per Kelurahan di Kecamatan Bandung Kidul Tahun 2012.....	64
5.2	Jumlah Lahan Bukan Sawah Menurut Kegunaannya (Ha) per Kelurahan di Kecamatan Bandung Kidul Tahun 2012.....	65

Bab 6. Perindustrian dan Energi

6.1	Jumlah Industri Menurut Klasifikasi per Kelurahan di Kecamatan Bandung Kidul Tahun 2012.....	66
6.2	Jumlah SPBU, PAM Swasta, Listrik Non PLN per Kelurahan di Kecamatan Bandung Kidul Tahun 2012.....	67

Bab 7. Perdagangan

7	Jumlah Pasar Menurut Jenis per Kelurahan di Kecamatan Bandung Kidul Tahun 2012.....	68
---	---	----

<u>Tabel/ Table</u>	<i>Judul / Topic</i>	<u>Halaman / Page</u>
Bab 8. Komunikasi dan Pariwisata		
8.1	Jumlah Sarana Komunikasi per Kelurahan di Kecamatan Bandung Kidul Tahun 2012.....	70
8.2.1	Jumlah Hotel dan Akomodasi Lainnya per Kelurahan di Kecamatan Bandung Kidul Tahun 2012.....	71
8.2.2	Jumlah Warung Makan, Rumah Makan dan Restoran per Kelurahan di Kecamatan Bandung Kidul Tahun 2012.....	73
8.2.3	Jumlah Sarana Pariwisata dan Rekreasi per Kelurahan di Kecamatan Bandung Kidul Tahun 2012.....	74

Bab 9. Keuangan

9.1	Jumlah Target dan Realisasi Penerimaan Anggaran per Kelurahan di Kecamatan Bandung Kidul Tahun 2012.....	77
9.2	Jumlah Wajib Pajak dan Penerimaan PBB per Kelurahan di Kecamatan Bandung Kidul Tahun 2012.....	79
9.3	Jumlah Lembaga Keuangan per Kelurahan di Kecamatan Bandung Kidul Tahun 2012.....	81

SEKILAS KECAMATAN BANDUNG KIDUL

Kecamatan Bandung Kidul adalah satu kecamatan dari 30 (tiga puluh) kecamatan di wilayah Kota Bandung. Dengan luas wilayah 616,895 Ha, Kecamatan Bandung Kidul berada di \pm 700 meter dpl (di atas permukaan laut). Secara geografis Kecamatan Bandung Kidul berbatasan dengan :

- ❖ Bagian Utara : Kecamatan Regol dan Astanaanyar
- ❖ Bagian Selatan : Kabupaten Bandung
- ❖ Bagian Timur : Kecamatan Astanaanyar dan Bojongloa Kidul
- ❖ Bagian Barat : Kecamatan Buah Batu

Menurut administrasi pembangunan, Kecamatan Bandung Kidul dimasukkan ke dalam wilayah Gedebage. Kecamatan ini terdiri atas 4 (empat) kelurahan, yaitu :

1. Kelurahan Wates
2. Kelurahan Mengger
3. Kelurahan Batununggal
4. Kelurahan Kujangsari

Jumlah Rukun Warga (RW) dan Rukun Tetangga (RT) dari empat kelurahan tersebut di atas adalah 34 RW dan 193 RT.



BAB 1
GEOGRAFI

<http://bandungkota.bps.go.id>

Tabel
table 1.1 Luas Wilayah Menurut Kelurahan di Kecamatan
Bandung Kidul Tahun 2012

No	Kelurahan	Luas Wilayah (Ha)
(1)	(2)	(3)
1.	Wates	156,7
2.	Mengger	137,195
3.	Batununggal	183,5
4.	Kujangsari	139,5
	Jumlah	616,895

Sumber : Profil dan Tipologi Kecamatan Bandung Kidul

Tabel 1.2 Jarak Antar Kelurahan, Ke Kecamatan dan Ke Pemerintahan Kota Bandung Tahun 2012

No	Dari	Ke (Km.) :					
		Kelurahan Wates	Kelurahan Mengger	Kelurahan Batununggal	Kelurahan Kujangsari	Kec. Bandung Kidul	Pemkot Bandung
(1)	(2)	(3)	(4)	(5)	(6)	(7)	(8)
1.	Wates	-	2,00	1,50	3,00	2,00	6,00
2.	Mengger	2,00	-	1,00	2,00	0,50	6,00
3.	Batununggal	1,50	1,00	-	2,50	0,50	5,50
4.	Kujangsari	3,00	2,00	2,50	-	2,75	6,50
5.	Kec. Bandung Kidul	2,00	0,50	0,50	2,75	-	5,75
6.	Pemkot Bandung	6,00	6,00	5,50	6,50	5,75	-

Sumber : Profil dan Tipologi Kecamatan Bandung Kidul

Tabel 1.3 **Jarak Kecamatan Bandung Kidul ke kecamatan lain dan Ke Pemerintahan Kota Bandung Tahun 2012**
table

No	Ke Kecamatan :	Dari Kecamatan Bandung Kidul (Km.)
(1)	(2)	(3)
1.	Bandung Kulon	7,5
2.	Babakan Ciparay	6
3.	Bojongloa Kaler	5
4.	Bojongloa Kidul	3
5.	Astanaanyar	4,5
6.	Regol	5
7.	Lengkong	3,5
8.	Buah Batu	4
9.	Rancasari	6
10.	Gedebage	7,5

Lanjutan Tabel 1.3
Continued Table

No	Ke Kecamatan :	Dari Kecamatan Bandung Kidul (Km)
(1)	(2)	(3)
11.	Cibiru	10,5
12.	Panyileukan	8
13.	Ujung Berung	9,5
14.	Cinambo	9
15.	Arcamanik	8,5
16.	Antapani	8
17.	Mandalajati	9
18.	Kiaracondong	5
19.	Batununggal	4,5
20.	Sumur Bandung	5

Lanjutan Tabel
Continued Table 1.3

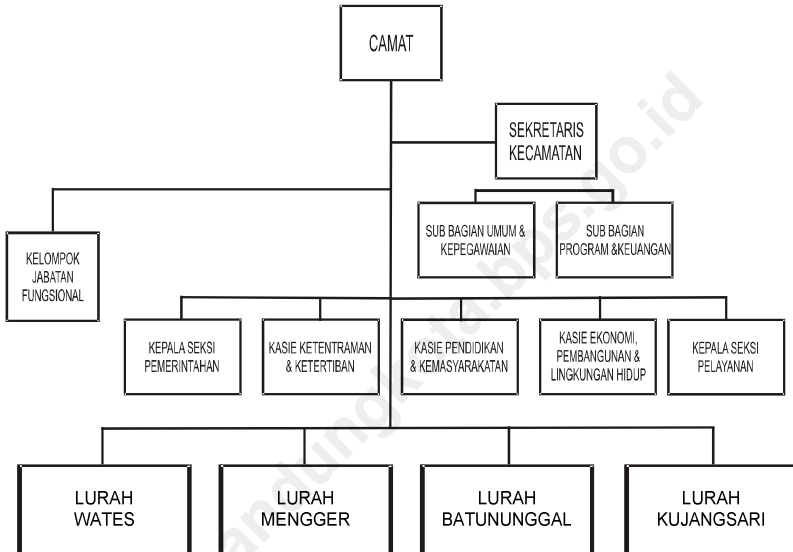
No	Ke Kecamatan :	Dari Kecamatan Bandung Kidul (Km)
(1)	(2)	(3)
21.	Andir	8,5
22.	Cicendo	7,5
23.	Bandung Wetan	7
24.	Cibeunying Kidul	8,5
25.	Cibeunying Kaler	8
26.	Coblong	9,5
27.	Sukajadi	10
28.	Sukasari	11,5
29.	Cidadap	13
30.	Pemkot Bandung	6



BAB 2
PEMERINTAHAN

<http://bandung.ta.bps.go.id>

Gambar 1 **Struktur Organisasi Kecamatan Bandung Kidul Tahun 2012**
Picture



Tabel **Jumlah RW, RT dan Klasifikasi Kelurahan di**
table **2.1** **Kecamatan Bandung Kidul Tahun 2012**

No	Kelurahan	Jumlah			Klasifikasi	
		RW	RT	Swadaya	Swakarsa	Swa sembada
(1)	(2)	(3)	(4)	(5)	(6)	(7)
1.	Wates	7	32	√	-	-
2.	Mengger	5	25	√	-	-
3.	Batununggal	12	65	√	-	-
4.	Kujangsari	10	71	√	-	-
Jumlah		34	193	√	-	-

Sumber : Profil dan Tipologi Kecamatan Bandung Kidul

Tabel
table 2.2 **Jumlah Pegawai per Kelurahan Dirinci Menurut PNS dan Non PNS serta jenis Kelamin di Lingkungan Pemerintahan Kecamatan Bandung Kidul Tahun 2012**

No	Kelurahan / Kecamatan	PNS (Orang)		Non PNS (Orang)	
		L	P	L	P
(1)	(2)	(3)	(4)	(5)	(6)
1.	Wates	8	0	-	-
2.	Mengger	6	3	-	-
3.	Batununggal	7	1	-	-
4.	Kujangsari	5	3	-	-
5.	Kecamatan Bandung Kidul	7	8	-	-
Jumlah		33	15	-	-

Sumber : Profil dan Tipologi Kecamatan Bandung Kidul

Tabel 2.3 Jumlah Pegawai per Kelurahan Menurut Tingkat Pendidikan yang Ditamatkan di Lingkungan Pemerintahan Kecamatan Bandung Kidul Tahun 2012

No	Kelurahan / Kecamatan	Tidak Tamat SD (Orang)	Tamat SD (Orang)	Tamat SMP (Orang)	Tamat SMA (Orang)	Tamat \geq S1 (Orang)
(1)	(2)	(3)	(4)	(5)	(6)	(7)
1.	Wates	-	-	-	5	3
2.	Mengger	-	-	-	6	3
3.	Batununggal	-	-	-	5	3
4.	Kujangsari	-	-	-	4	4
5.	Kecamatan Bandung Kidul	-	-	-	6	9
Jumlah		-	-	-	26	22

Sumber : Profil dan Tipologi Kecamatan Bandung Kidul

Tabel
table 2.4 **Jumlah Pegawai per Kelurahan Menurut Golongan di Lingkungan Pemerintahan Kecamatan Bandung Kidul Tahun 2012**

No	Kelurahan / Kecamatan	Golongan I (Orang)	Golongan II (Orang)	Golongan III (Orang)	Golongan IV (Orang)
(1)	(2)	(3)	(4)	(5)	(6)
1.	Wates	-	2	6	-
2.	Mengger	-	2	7	-
3.	Batununggal	-	2	6	-
4.	Kujangsari	-	2	6	-
5.	Kecamatan Bandung Kidul	-	4	9	2
	Jumlah	-	12	34	2

Sumber : Profil dan Tipologi Kecamatan Bandung Kidul



BAB 3
PENDUDUK DAN
KETENAGAKERJAAN

<http://bandung.kemba.bps.go.id>

Tabel
table **3.1** **Luas Wilayah, Jumlah dan Kepadatan Penduduk per Kelurahan di Kecamatan Bandung Kidul Tahun 2012**

No	Kelurahan	Luas (Ha)	Penduduk (Orang)	Kepadatan / Ha (Orang)
(1)	(2)	(3)	(4)	(5)
1.	Wates	156,70	6.693	43
2.	Mengger	137,195	8.990	66
3.	Batununggal	183,105	17.362	95
4.	Kujangsari	139,50	17.045	123
	Jumlah	616,5	50.090	82

Sumber : Profil dan Tipologi Kecamatan Bandung Kidul

Penduduk dan Ketenagakerjaan

Tabel
table 3.2 **Jumlah Penduduk, KK dan Kepadatan per KK**
Menurut Kelurahan di Kecamatan Bandung Kidul
Tahun 2012

No	Kelurahan	Penduduk (Orang)	KK	Kepadatan / KK (Orang)
(1)	(2)	(3)	(4)	(5)
1.	Wates	6.693	*)	*)
2.	Mengger	8.990	*)	*)
3.	Batununggal	17.362	*)	*)
4.	Kujangsari	17.045	*)	*)
	Jumlah	50.090	*)	*)

Sumber : Registrasi Penduduk Kecamatan Bandung Kidul

Tabel
table 3.3 **Jumlah Penduduk Menurut Jenis Kelamin per Kelurahan di Kecamatan Bandung Kidul Tahun 2012**

No	Kelurahan	Jenis Kelamin		
		L (Orang)	P (Orang)	L + P (Orang)
(1)	(2)	(3)	(4)	(5)
1.	Wates	3.331	3.362	6.693
2.	Mengger	4.775	4.215	8.990
3.	Batununggal	8.730	8.632	17.362
4.	Kujangsari	8.677	8.368	17.045
	Jumlah	25.513	24.577	50.090

Sumber : Registrasi Penduduk Kecamatan Bandung Kidul

Tabel 3.4 **Jumlah Penduduk Menurut Jenis Kelamin dan Kelompok Umur di Kecamatan Bandung Kidul Tahun 2012**

No	Kelompok Umur (Tahun)	Jenis Kelamin		
		L (Orang)	P (Orang)	L + P (Orang)
(1)	(2)	(3)	(4)	(5)
1.	0 – 4	1.761	1.246	3.007
2.	5 – 9	2.369	2.146	4.514
3.	10 – 14	2.343	2.235	4.578
4.	15 – 19	2.367	2.234	4.610
5.	20 – 24	2.001	1.987	3.988
6.	25 – 29	2.332	2.188	4.520
7.	30 - 34	2.758	2.479	5.237
8.	35 – 39	2.562	2.657	5.219
9.	40 - 44	2.273	2.148	4.421
10.	45 - 49	1.854	1.623	3.477
11.	50 - 54	760	357	1.117
12.	55 - 59	679	645	1.324
13.	60 - 64	1.156	1.162	2.318
14.	≥ 65	1.457	1.246	2.703
Jumlah		26.681	24.352	51.033

Sumber : Registrasi Penduduk Kecamatan Bandung Kidul

Tabel 3.5 **Jumlah Kelahiran dan Kematian Menurut Jenis Kelamin per Kelurahan di Kecamatan Bandung Kidul Tahun 2012**

No	Kelurahan	Kelahiran (Orang)			Kematian (Orang)		
		L	P	L + P	L	P	L + P
(1)	(2)	(3)	(4)	(5)	(6)	(7)	(8)
1.	Wates	*)	*)	*)	*)	*)	*)
2.	Mengger	*)	*)	*)	*)	*)	*)
3.	Batununggal	*)	*)	*)	*)	*)	*)
4.	Kujangsari	*)	*)	*)	*)	*)	*)
Jumlah		*)	*)	*)	*)	*)	*)

Sumber : Registrasi Penduduk Kecamatan Bandung Kidul

Tabel 3.6 **Jumlah Migrasi Masuk dan Keluar Menurut Jenis Kelamin per Kelurahan di Kecamatan Bandung Kidul Tahun 2012**

No	Kelurahan	Masuk (Orang)			Keluar (Orang)		
		L	P	L + P	L	P	L + P
(1)	(2)	(3)	(4)	(5)	(6)	(7)	(8)
1.	Wates	*)	*)	*)	*)	*)	*)
2.	Mengger	*)	*)	*)	*)	*)	*)
3.	Batununggal	*)	*)	*)	*)	*)	*)
4.	Kujangsari	*)	*)	*)	*)	*)	*)
Jumlah		68	53	121	57	39	96

Sumber : Profil dan Tipologi Kecamatan Bandung Kidul

*) Data tidak tersedia

Tabel
table **3.7** **Penduduk Usia 5 Tahun keatas menurut Jenis Kelamin dan Partisipasi bersekolah perkelurahan di Kecamatan Bandung Kidul Tahun 2012**

No	Kelurahan	Jenis Kelamin		
		L	P	L + P
(1)	(2)	(3)	(4)	(5)
1.	Tidak / Belum Sekolah	3.400	2.494	5.894
2.	Masih Sekolah	10.554	6.650	17.204
3.	Tidak Bersekolah Lagi	12.727	15.208	27.935
	Jumlah	26.681	24.352	51.033

Sumber : Profil dan Tipologi Kecamatan Bandung Kidul

Tabel
table 3.8 **Penduduk 10 Tahun Keatas Menurut Jenis Kelamin dan Pendidikan Tertinggi yang Ditamatkan Di Kecamatan Bandung Kidul Tahun 2012**

No	Pendidikan yang ditamatkan	Jenis Kelamin		
		L	P	L + P
(1)	(2)	(3)	(4)	(5)
1.	Tidak / Belum Pernah Sekolah	3.400	2.494	5.894
2.	Tidak Tamat SD	2.526	2.838	5.364
3.	SD / MI / Sederajat	3.716	3.526	7.242
4.	SLTP / MTs / Sederajat	4.473	4.150	8.632
5.	SMU / MA / Sederajat	7.681	7.248	14.929
6.	Diploma III / Sarjana Muda	1.415	1.161	2.576
7.	Diploma IV / S1	3.271	2.851	6.146
8.	S2	184	75	259
9.	S3	15	9	24
Jumlah		26.681	24.352	51.033

Sumber : Profil dan Tipologi Kecamatan Bandung Kidul

Tabel
table **3.9** **Jumlah Penduduk Menurut Jenis Mata**
Pencapaian per Kelurahan di Kecamatan
Bandung Kidul Tahun 2012

No	Kelurahan	Jenis Mata Pencapaian				
		PNS	ABRI / POLRI	Pegawai Swasta	Petani	Pe - dagang
(1)	(2)	(3)	(4)	(5)	(6)	(7)
1.	Wates	139	34	2.218	130	649
2.	Mengger	150	62	1.338	25	790
3.	Batununggal	1.425	35	4.176	-	671
4.	Kujangsari	1.138	30	3.692	31	2.471
	Jumlah	2.852	161	11.424	186	4.581

Lanjutan Tabel 3.9
Continued Table

No	Kelurahan	Jenis Mata Pencaharian			
		Pelajar	Mahasiswa	Pensiunan	Lainnya
(1)	(2)	(8)	(9)	(10)	(11)
1.	Wates	-	-	-	1.230
2.	Mengger	1.394	45	26	-
3.	Batununggal	-	-	-	4.202
4.	Kujangsari	3.598	1.064	400	-
Jumlah		4.992	1.109	426	5.432

Sumber : Profil dan Tipologi Kecamatan Bandung Kidul

Tabel
table 3.10 **Jumlah Penduduk Menurut Agama yang Dianut per Kelurahan di Kecamatan Bandung Kidul Tahun 2012**

No	Kelurahan	Agama yang Dianut		
		Islam	Protestan	Katolik
(1)	(2)	(3)	(4)	(5)
1.	Wates	6.110	131	75
2.	Mengger	6.049	652	167
3.	Batununggal	16.544	563	195
4.	Kujangsari	16.862	142	41
	Jumlah	45.565	1.488	478

Sumber : Profil dan Tipologi Kecamatan Bandung Kidul

Penduduk dan Ketenagakerjaan

Lanjutan Tabel 3.10
Continued Table

No	Kelurahan	Agama yang Dianut		
		Hindu	Budha	Lainnya
(1)	(2)	(3)	(4)	(5)
1.	Wates	-	-	-
2.	Mengger	75	47	-
3.	Batununggal	10	50	-
4.	Kujangsari	-	-	-
Jumlah		85	97	-

Sumber : Profil dan Tipologi Kecamatan Bandung Kidul



BAB 4
S O S I A L

<http://bandungkota.bps.go.id>

Tabel
table 4.1.1 **Jumlah Sekolah Umum Menurut Tingkatan Sekolah (Negeri dan Swasta) per Kelurahan di Kecamatan Bandung Kidul Tahun 2012**

No	Kelurahan	TK		SD	
		Negeri	Swasta	Negeri	Swasta
(1)	(2)	(3)	(4)	(5)	(6)
1.	Wates	-	3	4	-
2.	Mengger	-	2	1	1
3.	Batununggal	-	4	5	-
4.	Kujangsari	-	5	2	-
	Jumlah	-	14	12	1

Lanjutan Tabel
Continued Table 4.1.1

No	Kelurahan	SLTP		SMU	
		Negeri	Swasta	Negeri	Swasta
(1)	(2)	(7)	(8)	(9)	(10)
1.	Wates	-	1	-	-
2.	Mengger	-	1	-	1
3.	Batununggal	1	1	-	-
4.	Kujangsari	-	-	-	-
	Jumlah	1	3	-	1

Lanjutan Tabel
Continued Table 4.1.1

No	Kelurahan	SMK		PT/UNIVERSITAS	
		Negeri	Swasta	Negeri	Swasta
(1)	(2)	(11)	(12)	(13)	(14)
1.	Wates	-	-	-	-
2.	Mengger	-	-	-	-
3.	Batununggal	-	1	-	3
4.	Kujangsari	-	-	-	-
Jumlah		-	1	-	3

Sumber : Profil dan Tipologi Kecamatan Bandung Kidul

Tabel
table 4.1.2 **Jumlah Guru dan Murid TK (Negeri dan Swasta) per Kelurahan di Kecamatan Bandung Kidul Tahun 2012**

No	Kelurahan	Guru		Murid	
		TK Negeri	TK Swasta	TK Negeri	TK Swasta
(1)	(2)	(3)	(4)	(5)	(6)
1.	Wates	-	25	-	242
2.	Mengger	-	18	-	124
3.	Batununggal	-	31	-	190
4.	Kujangsari	-	38	-	265
Jumlah		-	112	-	821

Sumber : Profil dan Tipologi Kecamatan Bandung Kidul

Tabel
table 4.1.3 **Jumlah Guru dan Murid SD (Negeri dan Swasta)**
per Kelurahan di Kecamatan Bandung Kidul
Tahun 2012

No	Kelurahan	Guru		Murid	
		SD Negeri	SD Swasta	SD Negeri	SD Swasta
(1)	(2)	(3)	(4)	(5)	(6)
1.	Wates	45	-	940	-
2.	Mengger	18	20	410	185
3.	Batununggal	62	-	1.150	-
4.	Kujangsari	29	-	780	-
Jumlah		154	20	3.280	185

Sumber : Profil dan Tipologi Kecamatan Bandung Kidul

Tabel
table 4.1.4 **Jumlah Guru dan Murid SMP (Negeri dan Swasta) per Kelurahan di Kecamatan Bandung Kidul Tahun 2012**

No	Kelurahan	Guru		Murid	
		SMP Negeri	SMP Swasta	SMP Negeri	SMP Swasta
(1)	(2)	(3)	(4)	-	(6)
1.	Wates	-	13	-	120
2.	Mengger	-	17	-	245
3.	Batununggal	58	24	880	-
4.	Kujangsari	-	-	-	-
Jumlah		59	54	880	365

Sumber : Profil dan Tipologi Kecamatan Bandung Kidul

Tabel
table 4.1.5 **Jumlah Guru dan Murid SMU (Negeri dan Swasta) per Kelurahan di Kecamatan Bandung Kidul Tahun 2012**

No	Kelurahan	Guru		Murid	
		SMU Negeri	SMU Swasta	SMU Negeri	SMU Swasta
(1)	(2)	(3)	(4)	(5)	(6)
1.	Wates	-	-	-	-
2.	Mengger	-	35	-	320
3.	Batununggal	-	-	-	-
4.	Kujangsari	-	-	-	-
	Jumlah	-	35	-	320

Sumber : Profil dan Tipologi Kecamatan Bandung Kidul

Tabel
table 4.1.6 **Jumlah Dosen dan Mahasiswa D3 / Akademi (Negeri dan Swasta) per Kelurahan di Kecamatan Bandung Kidul Tahun 2012**

No	Kelurahan	Dosen		Mahasiswa	
		D3 / Ak. Negeri	D3 / Ak. Swasta	D3 / Ak. Negeri	D3 / Ak. Swasta
(1)	(2)	(3)	(4)	(5)	(6)
1.	Wates	-	-	-	-
2.	Mengger	-	-	-	-
3.	Batununggal	-	78	-	1.550
4.	Kujangsari	-	-	-	-
Jumlah		-	78	-	1.550

Sumber : Profil dan Tipologi Kecamatan Bandung Kidul

Tabel
table 4.1.7 **Jumlah Dosen dan Mahasiswa D4 & S1 / Perguruan Tinggi (Negeri dan Swasta) per Kelurahan di Kecamatan Bandung Kidul Tahun 2012**

No	Kelurahan	Dosen		Mahasiswa	
		D4/S1/PT Negeri	D4/S1/PT Swasta	D4/S1/PT Negeri	D4/S1/PT Swasta
(1)	(2)	(3)	(4)	(5)	(6)
1.	Wates	-	-	-	-
2.	Mengger	-	-	-	-
3.	Batununggal	-	49	-	910
4.	Kujangsari	-	-	-	-
Jumlah		-	49	-	910

Sumber : Profil dan Tipologi Kecamatan Bandung Kidul

Tabel Jumlah Sarana Kesehatan per Kelurahan di
table 4.2.1 Kecamatan Bandung Kidul Tahun 2012

No	Kelurahan	Sarana Pelayanan Kesehatan			
		Rumah Sakit	Puskesmas /Pustu	Posyandu	Praktek Dokter
(1)	(2)	(3)	(4)	(5)	(6)
1.	Wates	-	1	7	1
2.	Mengger	-	1	5	1
3.	Batununggal	-	-	14	3
4.	Kujangsari	-	1	14	9
Jumlah		-	3	40	14

Lanjutan Tabel 4.2.1
Continued Table

No	Kelurahan	Sarana Pelayanan Kesehatan		
		Praktek Bidan	Poliklinik	Apotek
(1)	(2)	(7)	(8)	(9)
1.	Wates	3	-	1
2.	Mengger	1	-	-
3.	Batununggal	1	1	2
4.	Kujangsari	3	2	5
Jumlah		8	3	8

Sumber : Profil dan Tipologi Kecamatan Bandung Kidul

Tabel
table 4.2.2 **Jumlah Balita yang Diimunisasi menurut Jenis Imunisasi per Kelurahan di Kecamatan Bandung Kidul Tahun 2012**

No	Kelurahan	Jenis Imunisasi					
		DPT			BCG	Campak	TT 1
		I	II	III			
(1)	(2)	(3)	(4)	(5)	(6)	(7)	(8)
1.	Wates	226	222	212	216	200	134
2.	Mengger	171	169	170	164	173	87
3.	Batununggal	392	388	381	373	368	369
4.	Kujangsari	415	419	404	380	390	351
Jumlah		1.204	1.198	1.167	1.133	1.131	881

Lanjutan Tabel 4.2.2
Continued Table

No	Kelurahan	Jenis Imunisasi			
		Polio			Hepatitis B
		I	II	III	
(1)	(2)	(9)	(10)	(11)	(12)
1.	Wates	220	226	210	218
2.	Mengger	169	169	165	152
3.	Batununggal	403	387	378	321
4.	Kujangsari	422	407	395	322
	Jumlah	1.214	1.189	1.148	1.013

Sumber : Puskesmas Kujangsari Kecamatan Bandung Kidul

Tabel 4.3.1 **Jumlah PUS dan Peserta KB Aktif per Kelurahan di Kecamatan Bandung Kidul Tahun 2012**
table

No	Kelurahan	PUS	Peserta KB Aktif
(1)	(2)	(3)	(4)
1.	Wates	1.416	1.341
2.	Mengger	1.658	1.434
3.	Batununggal	1.824	1.794
4.	Kujangsari	2.998	2.581
	Jumlah	7.896	7.150

Sumber : Puskesmas Kujangsari Kecamatan Bandung Kidul

Tabel 4.3.2 **Jumlah Peserta KB Aktif Menurut Jenis Alat Kontrasepsi yang Digunakan per Kelurahan di Kecamatan Bandung Kidul Tahun 2012**

No	Kelurahan	Alat Kontrasepsi (KB)				
		IUD	Pil	Suntik	Kondom	MOP
(1)	(2)	(3)	(4)	(5)	(6)	(7)
1.	Wates	213	221	862	9	0
2.	Mengger	281	287	837	2	2
3.	Batununggal	549	487	646	33	22
4.	Kujangsari	668	584	1.326	19	3
Jumlah		1.651	1.579	3.671	63	27

Lanjutan Tabel 4.3.2
Continued Table

No	Kelurahan	Alat Kontrasepsi (KB)			
		MOW	Implan	Intravag	Tradisional
(1)	(2)	(8)	(9)	(10)	(11)
1.	Wates	23	13	0	0
2.	Mengger	2	2	0	0
3.	Batununggal	36	21	0	0
4.	Kujangsari	36	5	0	0
Jumlah		118	41	0	0

Sumber : Puskesmas Kujangsari Kecamatan Bandung Kidul

Tabel
table 4.4.1 **Jumlah KK dan Jiwa Menurut Tahapan KS per Kelurahan di Kecamatan Bandung Kidul Tahun 2012**

No	Kelurahan	Pra KS		KS I	
		KK	Jiwa	KK	Jiwa
(1)	(2)	(3)	(4)	(5)	(6)
1.	Wates	*)	*)	*)	*)
2.	Mengger	*)	*)	*)	*)
3.	Batununggal	*)	*)	*)	*)
4.	Kujangsari	*)	*)	*)	*)
Jumlah		*)	*)	*)	*)

Lanjutan Tabel 4.4.1
Continued Table

No	Kelurahan	KS II		KS III Plus	
		KK	Jiwa	KK	Jiwa
(1)	(2)	(7)	(8)	(9)	(10)
1.	Wates	*)	*)	*)	*)
2.	Mengger	*)	*)	*)	*)
3.	Batununggal	*)	*)	*)	*)
4.	Kujangsari	*)	*)	*)	*)
	Jumlah	*)	*)	*)	*)

Sumber : Profil dan Tipologi Kecamatan Bandung Kidul

Tabel
table 4.4.2 Jumlah KK Penerima Raskin dan Alokasinya per
Kelurahan di Kecamatan Bandung Kidul Tahun
2012

No	Kelurahan	Jumlah KK	Volume (Kg)
(1)	(2)	(3)	(4)
1.	Wates	367	5.505
2.	Mengger	255	3.825
3.	Batununggal	346	5.190
4.	Kujangsari	432	6.390
	Jumlah	1.400	21.000

Sumber : Profil dan Tipologi Kecamatan Bandung Kidul

Tabel
table 4.4.3 **Jumlah Penduduk Penyandang Cacat Menurut Jenisnya per Kelurahan di Kecamatan Bandung Kidul Tahun 2012**

No	Kelurahan	Jenis Cacat yang Disandang					
		Cacat Tubuh	Bisu	Tuli	Buta	Cacat Ganda	Mental
(1)	(2)	(3)	(4)	(5)	(6)	(7)	(8)
1.	Wates	4	2	-	-	-	11
2.	Mengger	7	2	2	3	-	6
3.	Batununggal	20	8	2	1	2	16
4.	Kujangsari	5	7	11	5	-	8
Jumlah		36	19	15	9	2	41

Sumber : Profil dan Tipologi Kecamatan Bandung Kidul

Tabel Jumlah Sarana Peribadatan per Kelurahan di
table 4.5.1 Kecamatan Bandung Kidul Tahun 2012

No	Kelurahan	Jenis Sarana Peribadatan		
		Masjid	Langgar	Mushola
(1)	(2)	(3)	(4)	(5)
1.	Wates	10	-	3
2.	Mengger	11	-	5
3.	Batununggal	15	-	14
4.	Kujangsari	19	-	10
	Jumlah	55	-	32

Lanjutan Tabel 4.5.1
Continued Table

No	Kelurahan	Jenis Sarana Peribadatan		
		Gereja	Vihara	Pura
(1)	(2)	(6)	(7)	(8)
1.	Wates	-	-	-
2.	Mengger	1	-	-
3.	Batununggal	-	-	-
4.	Kujangsari	-	-	-
	Jumlah	1	-	-

Sumber : Kantor Urusan Agama Bandung Kidul

Tabel
table 4.5.2 **Jumlah Sarana Kegiatan Agama Islam per Kelurahan di Kecamatan Bandung Kidul Tahun 2012**

No	Kelurahan	Ulama	DKM	Majelis Taklim	Perpustakaan Masjid
(1)	(2)	(3)	(4)	(5)	(6)
1.	Wates	2	10	7	7
2.	Mengger	1	11	5	1
3.	Batununggal	6	15	12	5
4.	Kujangsari	8	19	8	10
Jumlah		17	55	32	26

Sumber : Kantor Urusan Agama Bandung Kidul

Tabel
table 4.5.3 **Jumlah Sekolah Agama Islam Menurut Tingkatan Sekolah (Negeri dan Swasta) per Kelurahan di Kecamatan Bandung Kidul Tahun 2012**

No	Kelurahan	TKA / TPA		R A	
		Negeri	Swasta	Negeri	Swasta
(1)	(2)	(3)	(4)	(5)	(6)
1.	Wates	-	7	-	-
2.	Mengger	-	4	-	2
3.	Batununggal	-	2	-	-
4.	Kujangsari	-	6	-	1
	Jumlah	-	19	-	3

Lanjutan Tabel 4.5.3
Continued Table

No	Kelurahan	M I		MTs	
		Negeri	Swasta	Negeri	Swasta
(1)	(2)	(7)	(8)	(9)	(10)
1.	Wates	-	1	-	-
2.	Mengger	-	-	-	-
3.	Batununggal	-	-	-	-
4.	Kujangsari	-	-	-	-
Jumlah		-	1	-	-

Lanjutan Tabel 4.5.3
Continued Table

No	Kelurahan	M A	
		Negeri	Swasta
(1)	(2)	(11)	(12)
1.	Wates	-	-
2.	Mengger	-	-
3.	Batununggal	-	-
4.	Kujangsari	-	-
	Jumlah	-	-

Sumber : Profil dan Tipologi Kecamatan Bandung Kidul

Tabel
table 4.5.4 **Jumlah Pemberi dan Penerima Zakat Fitrah per Kelurahan di Kecamatan Bandung Kidul Tahun 2012**

No	Kelurahan	Pemberi Zakat (Orang)	Penerima Zakat (Orang)
(1)	(2)	(3)	(4)
1.	Wates	2.703	492
2.	Mengger	2.831	757
3.	Batununggal	2.787	593
4.	Kujangsari	4.318	993
	Jumlah	12.639	2.835

Sumber : Kantor Urusan Agama Kecamatan Bandung Kidul

Tabel
table 4.5.5 **Jumlah Zakat Fitrah Terkumpul Menurut Jenisnya per Kelurahan di Kecamatan Bandung Kidul Tahun 2012**

No	Kelurahan	Jenis Zakat Fitrah	
		Beras (Kg)	Uang (Rp)
(1)	(2)	(3)	(4)
1.	Wates	911	32.052.500
2.	Mengger	4.810	35.877.000
3.	Batununggal	886	102.101.000
4.	Kujangsari	3.153	43.662.000
	Jumlah	9.760	213.692.500

Sumber : Kantor Urusan Agama Kecamatan Bandung Kidul

Tabel
table 4.5.6 **Jumlah Jemaah Haji Menurut Jenis Kelamin per Kelurahan di Kecamatan Bandung Kidul Tahun 2012**

No	Kelurahan	Jenis Kelamin		
		L	P	L + P
(1)	(2)	(3)	(4)	(5)
1.	Wates	*)	*)	*)
2.	Mengger	*)	*)	*)
3.	Batununggal	*)	*)	*)
4.	Kujangsari	*)	*)	*)
	Jumlah	39	31	70

Sumber : Kantor Urusan Agama Kecamatan Bandung Kidul

Tabel
table 4.5.7 **Jumlah Pemberi dan Penerima Hewan Qurban per Kelurahan di Kecamatan Bandung Kidul Tahun 2012**

No	Kelurahan	Pemberi Qurban (Orang)	Penerima Qurban (Orang)
(1)	(2)	(3)	(4)
1.	Wates	393	7.986
2.	Mengger	488	5.952
3.	Batununggal	602	17.556
4.	Kujangsari	506	19.875
	Jumlah	1.989	51.369

Sumber : Kantor Urusan Agama Kecamatan Bandung Kidul

Tabel
table 4.5.8 **Jumlah Hewan Qurban Menurut Jenis per Kelurahan di Kecamatan Bandung Kidul Tahun 2012**

No	Kelurahan	Jenis Hewan Qurban			
		Kerbau	Sapi	Kambing	Domba
(1)	(2)	(3)	(4)	(5)	(6)
1.	Wates	-	43	-	92
2.	Mengger	-	50	-	138
3.	Batununggal	-	67	-	133
4.	Kujangsari	-	56	-	114
Jumlah		-	216	-	477

Sumber : Kantor Urusan Agama Kecamatan Bandung Kidul

Tabel
table 4.5.9 **Jumlah Nikah, Talak, Cerai dan Rujuk per Kelurahan di Kecamatan Bandung Kidul Tahun 2012**

No	Kelurahan	Nikah	Talak	Cerai	Rujuk
(1)	(2)	(3)	(4)	(5)	(6)
1.	Wates	72	*)	*)	*)
2.	Mengger	48	*)	*)	*)
3.	Batununggal	177	*)	*)	*)
4.	Kujangsari	158	*)	*)	*)
	Jumlah	455	*)	*)	*)

Sumber : Kantor Urusan Agama Kecamatan Bandung Kidul

Tabel
table 4.6.1 **Jumlah Gangguan Umum Kamtibmas Menurut Jenis Per Kelurahan di Kecamatan Bandung Kidul Tahun 2012**

No	Kelurahan	Jenis Gangguan Umum Kamtibmas			
		Kebakaran	Penipuan	Peng - rusakan	Temu Mayat
(1)	(2)	(3)	(4)	(5)	(6)
1.	Wates	-	-	-	-
2.	Mengger	-	-	-	-
3.	Batununggal	-	2	-	-
4.	Kujangsari	1	-	-	-
	Jumlah	1	2	-	-

Lanjutan Tabel 4.6.1
Continued Table

No	Kelurahan	Jenis Gangguan Umum Kamtibmas		
		Perkelahian	Pencurian	Perampokan
(1)	(2)	(7)	(8)	(9)
1.	Wates	1	3	-
2.	Mengger	-	2	-
3.	Batununggal	2	6	1
4.	Kujangsari	-	5	-
Jumlah		3	16	1

Sumber : Polsek Bandung Kidul

Tabel **Jumlah Kejadian Bencana Alam per Kelurahan di**
table 4.6.2 Kecamatan Bandung Kidul Tahun 2012

No	Kelurahan	Jenis Bencana Alam				
		Banjir	Ke - bakaran	Angin Topan	Tanah Longsor	Lain- lain
(1)	(2)	(3)	(4)	(5)	(6)	(7)
1.	Wates	-	-	-	-	-
2.	Mengger	-	-	-	-	-
3.	Batununggal	-	-	-	-	-
4.	Kujangsari	-	-	-	-	-
Jumlah		-	-	-	-	-

Sumber : Polsek Bandung Kidul

Tabel
table 4.6.3 **Jumlah Korban Akibat Bencana Alam Per**
Kelurahan di Kecamatan Bandung Kidul Tahun
2012

No	Kelurahan	Jenis Korban			
		Orang Meninggal	Orang Menderita/Luka	Ternak Mati	Bangunan Terendam
(1)	(2)	(3)	(4)	(5)	(6)
1.	Wates	-	-	-	-
2.	Mengger	-	-	-	-
3.	Batununggal	-	-	-	-
4.	Kujangsari	-	-	-	-
	Jumlah	-	-	-	-

Lanjutan Tabel 4.6.3
Continued Table

No	Kelurahan	Jenis Korban			
		Bangunan Rusak	Bangunan Hancur	Sawah/Ladang/Rusak	Kerugian (Rp.000)
(1)	(2)	(7)	(8)	(9)	(10)
1.	Wates	-	-	-	-
2.	Mengger	-	-	-	-
3.	Batununggal	-	-	-	-
4.	Kujangsari	-	-	-	-
Jumlah		-	-	-	-

Sumber : Polsekta Kecamatan Bandung Kidul

Tabel
table 4.7.1 **Jumlah Pelayanan Kependudukan Menurut Jenis Pelayanan per Kelurahan di Kecamatan Bandung Kidul Tahun 2012**

No	Kelurahan	Jenis Pelayanan				
		KTP	KK	SKCK	SKTM Kesehatan	SKTMPendidikan
(1)	(2)	(3)	(4)	(5)	(6)	(7)
1.	Wates	943	737	154	74	78
2.	Mengger	1.342	1.069	135	75	87
3.	Batununggal	1.880	1.021	157	106	75
4.	Kujangsari	2.332	2.613	324	161	136
Jumlah		6.497	5.440	770	416	376

Sumber : Profil dan Tipologi Kecamatan Bandung Kidul

Tabel **Jumlah Kelompok Organisasi per Kelurahan di**
table 4.7.2 Kecamatan Bandung Kidul Tahun 2012

No	Kelurahan	Jenis Kelompok Organisasi				
		LPM	Karang Taruna	Kesenian	Olah Raga	Lainnya
(1)	(2)	(3)	(4)	(5)	(6)	(7)
1.	Wates	1	8	7	4	-
2.	Mengger	1	6	1	4	-
3.	Batununggal	1	13	3	3	-
4.	Kujangsari	1	9	2	8	-
Jumlah		4	36	13	18	-

Sumber : Profil dan Tipologi Kecamatan Bandung Kidul

Tabel Jumlah Sarana Olah Raga Per Kelurahan di
table 4.7.3 Kecamatan Bandung Kidul Tahun 2012

No	Kelurahan	Sarana Olah Raga			
		Basket	Bulu tangkis	Footsal	Golf
(1)	(2)	(3)	(4)	(5)	(6)
1.	Wates	1	-	1	-
2.	Mengger	-	1	1	-
3.	Batununggal	3	2	2	-
4.	Kujangsari	1	4	2	-
Jumlah		5	7	6	-

Lanjutan Tabel 4.7.3
Continued Table

No	Kelurahan	Sarana Olah Raga		
		Pacuan Kuda	Sepak Bola	Tenis Lapangan
(1)	(2)	(7)	(8)	(9)
1.	Wates	-	-	-
2.	Mengger	-	1	1
3.	Batununggal	-	2	1
4.	Kujangsari	-	-	1
Jumlah		-	3	3

Sumber : Profil dan Tipologi Kecamatan Bandung Kidul



BAB 5
PERTANIAN

<http://bandungkota.bps.go.id>

Tabel 5.1 **Lahan Sawah dan Bukan Sawah (Ha) per Kelurahan di Kecamatan Bandung Kidul Tahun 2012**

No	Kelurahan	Sawah (Ha)	Bukan Sawah (Ha)
(1)	(2)	(3)	(4)
1.	Wates	28	128,7
2.	Mengger	5,5	131,695
3.	Batununggal	1,5	182
4.	Kujangsari	1	138,5
	Jumlah	36	580,895

Sumber : Profil dan Tipologi Kecamatan Bandung Kidul

Tabel 5.2 Jumlah Lahan Bukan Sawah Menurut Kegunaannya (Ha) per Kelurahan di Kecamatan Bandung Kidul Tahun 2012

No	Kelurahan	Kegunaan Lahan (Ha)				
		Ladang/ Huma/ Kebun/ Kolam/ Tegalan	Perumahan dan Pekara ngan nya	Bangu nan Lainnya dan Pekara ngan nya	Semen tara tidak Diusahakan	Lain- nya
(1)	(2)	(3)	(4)	(5)	(6)	(7)
1.	Wates	4,475	115,345	2,45	2,63	3,8
2.	Mengger	10,765	100,83	7,8	9,8	2,5
3.	Batununggal	11,95	130,0	25,5	7,25	7,3
4.	Kujangsari	3,998	91,952	27,5	6,75	8,7
Jumlah		31,188	438,127	63,25	26,43	22,3

Sumber : Profil dan Tipologi Kecamatan Bandung Kidul



BAB 6
PERINDUSTRIAN
DAN ENERGI

<http://bandungkota.bps.go.id>

Tabel
table 6.1 **Jumlah Industri Menurut Klasifikasi per Kelurahan di Kecamatan Bandung Kidul Tahun 2012**

No	Kelurahan	Klasifikasi Industri		
		Besar	Sedang	IKKR
(1)	(2)	(3)	(4)	(5)
1.	Wates	2	3	25
2.	Mengger	-	4	9
3.	Batununggal	3	9	46
4.	Kujangsari	-	8	41
Jumlah		5	24	121

Sumber : Profil dan Tipologi Kecamatan Bandung Kidul

Tabel
table **6.2** **Jumlah SPBU, PAM Swasta, Listrik Non PLN per Kelurahan di Kecamatan Bandung Kidul Tahun 2012**

No	Kelurahan	Jumlah Usaha / Perusahaan		
		SPBU	PAM Swasta	Listrik Non PLN
(1)	(2)	(3)	(4)	(5)
1.	Wates	-	3	-
2.	Mengger	-	2	-
3.	Batununggal	2	-	-
4.	Kujangsari	1	-	-
Jumlah		3	5	-

Sumber : Profil dan Tipologi Kecamatan Bandung Kidul



BAB 7
PERDAGANGAN

<http://bandungkota.bps.go.id>

Tabel
table 7 **Jumlah Pasar Menurut Jenis per Kelurahan di Kecamatan Bandung Kidul Tahun 2012**

No	Kelurahan	Pasar Tradisional	Pasar Induk	Pasar Modern	
				Kelompok Pertokoan	Mini Market
(1)	(2)	(3)	(4)	(5)	(6)
1.	Wates	-	-	-	1
2.	Mengger	1	-	3	-
3.	Batununggal	-	-	2	2
4.	Kujangsari	1	-	1	5
Jumlah		2	-	6	8

Perdagangan

Lanjutan Tabel 7
Continued Table

No	Kelurahan	Pasar Modern				
		Toserba	Depart Store	Super Market	Hyper Market	Mall
(1)	(2)	(7)	(8)	(9)	(10)	(11)
1.	Wates	-	-	-	-	-
2.	Mengger	-	-	-	-	-
3.	Batununggal	-	-	1	-	-
4.	Kujangsari	-	-	-	-	-
	Jumlah	-	-	1	-	-

Sumber : Profil dan Tipologi Kecamatan Bandung Kidul



BAB 8
KOMUNIKASI
DAN PARIWISATA

<http://bandungkita.bps.go.id>

Tabel
table **8.1** **Jumlah Sarana Komunikasi per Kelurahan di**
Kecamatan Bandung Kidul Tahun 2012

No	Kelurahan	Sarana Komunikasi					Telepon Umum Koin/ Kartu
		Kantor Pos	Stasiun Radio	Wartel	Warnet		
(1)	(2)	(3)	(4)	(5)	(6)	(7)	
1.	Wates	-	-	-	12	2	
2.	Mengger	1	-	-	3	-	
3.	Batununggal	1	-	-	8	-	
4.	Kujangsari	-	-	-	16	-	
Jumlah		2	-	-	39	2	

Sumber : Profil dan Tipologi Kecamatan Bandung Kidul

Komunikasi dan Pariwisata

Tabel Jumlah Hotel dan Akomodasi Lainnya per
table 8.2.1 Kelurahan di Kecamatan Bandung Kidul Tahun
2012

No	Kelurahan	Hotel & Akomodasi			
		Bintang 5	Bintang 4	Bintang 3	Bintang 2
(1)	(2)	(3)	(4)	(5)	(6)
1.	Wates	-	-	-	-
2.	Mengger	-	-	-	-
3.	Batununggal	-	-	1	1
4.	Kujangsari	-	-	-	-
	Jumlah	-	-	1	1

Lanjutan Tabel 8.2.1
Continued table

No	Kelurahan	Hotel & Akomodasi		
		Bintang 1	Melati	Akomodasi Lainnya
(1)	(2)	(7)	(8)	(9)
1.	Wates	-	-	-
2.	Mengger	-	-	-
3.	Batununggal	-	1	-
4.	Kujangsari	-	-	1
Jumlah		-	1	1

Sumber : Profil dan Tipologi Kecamatan Bandung Kidul

Tabel
table 8.2.2 **Jumlah Warung Makan, Rumah Makan dan Restoran per Kelurahan di Kecamatan Bandung Kidul Tahun 2012**

No	Kelurahan	Jenis Sarana		
		Warung Makan	Rumah Makan	Restoran
(1)	(2)	(3)	(4)	(5)
1.	Wates	32	6	-
2.	Mengger	21	-	-
3.	Batununggal	36	5	3
4.	Kujangsari	34	23	4
Jumlah		123	34	7

Sumber : Profil dan Tipologi Kecamatan Bandung Kidul

Tabel 8.2.3 **Jumlah Sarana Pariwisata dan Rekreasi per Kelurahan di Kecamatan Bandung Kidul Tahun 2012**

		Sarana Pariwisata dan Rekreasi				
No	Kelurahan	Bioskop	Klab Malam	P u b	Ice Skating	Karaoke
(1)	(2)	(3)	(4)	(5)	(6)	(7)
1.	Wates	-	-	-	-	-
2.	Mengger	-	-	-	-	-
3.	Batununggal	-	-	-	-	-
4.	Kujangsari	-	-	-	-	-
Jumlah		-	-	-	-	-

Lanjutan Tabel 8.2.3
Continued table

		Sarana Pariwisata dan Rekreasi					
No	Kelurahan	Kolam Renang	Pusat Kebugaran	Diskotik	Billiard	Gedung Pertunjukan	Mesin Mainan Anak
(1)	(2)	(8)	(9)	(10)	(11)	(12)	(13)
1.	Wates	-	-	-	-	-	-
2.	Mengger	1	1	-	-	-	-
3.	Batununggal	-	2	-	-	-	-
4.	Kujangsari	1	1	-	-	-	-
Jumlah		2	4	-	-	-	-

Lanjutan Tabel 8.2.3
Continued table

		Sarana Pariwisata dan Rekreasi					
No	Kelurahan	Sanggar Seni/Tari	Panti Pijat	Golf	Bowling	Galeri	Museum
(1)	(2)	(14)	(15)	(16)	(17)	(18)	(19)
1.	Wates	2	1	-	-	-	-
2.	Mengger	-	-	-	-	-	-
3.	Batununggal	1	-	-	-	-	-
4.	Kujangsari	2	1	-	-	-	-
Jumlah		5	2	-	-	-	-

Sumber : Profil dan Tipologi Kecamatan Bandung Kidul



BAB 9
KEUANGAN

<http://bandungkota.bps.go.id>

Tabel
table 9.1 **Jumlah Target dan Realisasi Penerimaan Anggaran per Kelurahan di Kecamatan Bandung Kidul Tahun 2012**

No	Kelurahan	Realisasi Penerimaan Rp. (000,00)			
		Rutin		Pembangunan	
		Target	Realisasi	Target	Realisasi
(1)	(2)	(3)	(4)	(5)	(6)
1.	Wates	*)	*)	*)	*)
2.	Mengger	*)	*)	*)	*)
3.	Batununggal	*)	*)	*)	*)
4.	Kujangsari	*)	*)	*)	*)
	Jumlah	*)	*)	*)	*)

Lanjutan Tabel 9.1
Continued Table

No	Kelurahan	Realisasi Penerimaan Rp. (000,00)	
		Jumlah	
		Target	Realisasi
(1)	(2)	(7)	(8)
1.	Wates	*)	*)
2.	Mengger	*)	*)
3.	Batununggal	*)	*)
4.	Kujangsari	*)	*)
	Jumlah	*)	*)

Sumber : Profil dan Tipologi Kecamatan Bandung Kidul

*) Data tidak tersedia

Tabel
table 9.2 **Jumlah Wajib Pajak dan Penerimaan PBB per Kelurahan di Kecamatan Bandung Kidul Tahun 2012**

No	Kelurahan	Jumlah Wajib Pajak	
		Target	Realisasi
(1)	(2)	(3)	(4)
1.	Wates	*)	*)
2.	Mengger	*)	*)
3.	Batununggal	*)	*)
4.	Kujangsari	*)	*)
	Jumlah	*)	*)

Lanjutan Tabel 9.2
Continued Table

No	Kelurahan	Jumlah Penerimaan (Rp.)	
		Target	Realisasi
(1)	(2)	(5)	(6)
1.	Wates	*)	*)
2.	Mengger	*)	*)
3.	Batununggal	*)	*)
4.	Kujangsari	*)	*)
Jumlah		*)	*)

Sumber : Profil dan Tipologi Kecamatan Bandung Kidul

Tabel 9.3 **Jumlah Lembaga Keuangan per Kelurahan di Kecamatan Bandung Kidul Tahun 2012**
table

No	Kelurahan	Bank			
		Umum	BPR	BMT	Syariah
(1)	(2)	(3)	(4)	(5)	(6)
1.	Wates	-	1	-	-
2.	Mengger	1	1	-	-
3.	Batununggal	5	1	-	-
4.	Kujangsari	3	-	-	-
Jumlah		9	3	-	-

Keuangan

Lanjutan Tabel 9.3
Continued Table

No	Kelurahan	Non Bank			
		Koperasi	Pegadaian	Asuransi	Money Changer
(1)	(2)	(7)	(8)	(9)	(10)
1.	Wates	1	1	-	-
2.	Mengger	1	-	-	-
3.	Batununggal	7	1	-	-
4.	Kujangsari	5	1	-	-
Jumlah		14	3	-	-

Sumber : Profil dan Tipologi Kecamatan Bandung Kidul



bandungkota.bps.go.id

data mencerdaskan bangsa
data mencerdaskan bangsa
data mencerdaskan bangsa
data mencerdaskan bangsa
data mencerdaskan bangsa
data mencerdaskan bangsa
data mencerdaskan bangsa
data mencerdaskan bangsa