

KECAMATAN GUNUNGHALU DALAM ANGKA

*Gununghalu Sub-district
In Figures*

2020

<http://www.bpskab Bandung Barat.go.id>



**BADAN PUSAT STATISTIK
KABUPATEN BANDUNG BARAT**

BPS-Statistics of Bandung Barat Regency



KECAMATAN GUNUNGHALU DALAM ANGKA 2020

ISSN : 2087-7609

Nomor Publikasi : 32170.2013

Katalog : 1102001.3217020

Ukuran Buku : 15 cm X 21 cm

Jumlah Halaman : xv + 114 halaman

Naskah :

Badan Pusat Statistik Kabupaten Bandung Barat

Penyunting :

Badan Pusat Statistik Kabupaten Bandung Barat

Gambar Sampul oleh :

Badan Pusat Statistik Kabupaten Bandung Barat

Diterbitkan oleh :

© Badan Pusat Statistik Kabupaten Bandung Barat

Dicetak oleh :

Badan Pusat Statistik Kabupaten Bandung Barat

Dilarang mengumumkan, mendistribusikan, mengomunikasikan, dan/atau menggandakan sebagian atau seluruh isi buku ini untuk tujuan komersial tanpa izin tertulis dari Badan Pusat Statistik

**TIM PENYUSUN
KECAMATAN GUNUNGHALU DALAM ANGKA 2020**

Editor :

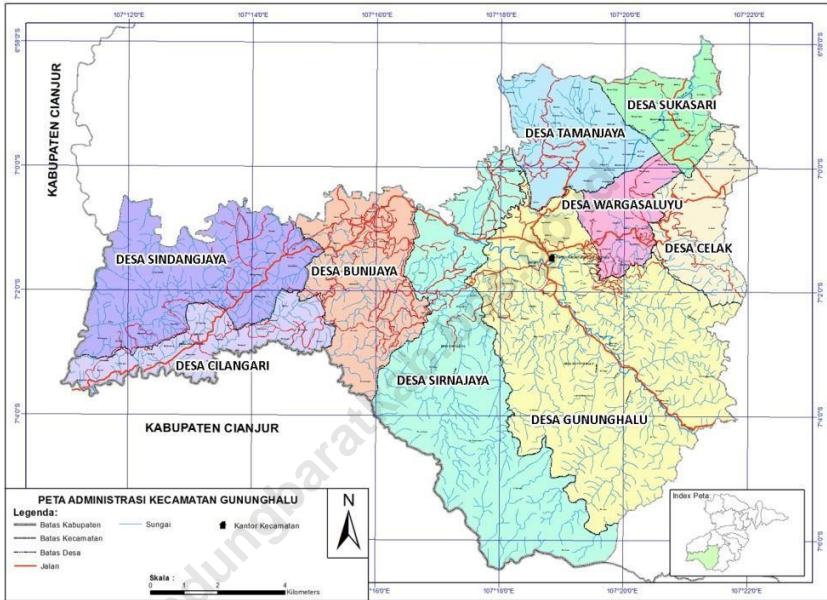
Penulis Naskah :

Pengolah Data :

Pengumpul Data :

<https://bandungbaratkab.bps.go.id>

PETA WILAYAH KECAMATAN GUNUNGHALU



KEPALA BPS KABUPATEN BANDUNG BARAT



IR. H. YAYAN EKA TAVIPIAN, MT.



KATA PENGANTAR

Kecamatan Gununghalu Dalam Angka 2020 merupakan publikasi tahunan yang diterbitkan oleh BPS Kabupaten Bandung Barat. Disadari bahwa publikasi ini belum sepenuhnya memenuhi harapan pihak pemakai data khususnya para perencana, namun diharapkan dapat membantu melengkapi penyusunan rencana pembangunan di Kecamatan Gununghalu.

Publikasi ini dapat terwujud berkat kerja sama dan bantuan dari berbagai pihak baik instansi pemerintah maupun swasta. Kepada semua pihak yang telah memberikan bantuan disampaikan penghargaan dan terima kasih yang sebesar – besarnya.

Walaupun publikasi ini telah disiapkan sebaik-baiknya, namun disadari masih ada kekurangan dan kesalahan yang terjadi. Untuk perbaikan publikasi ini, tanggapan dan saran yang bersifat konstruktif dari para pemakai sangat diharapkan.

Bandung Barat, September 2020
Kepala BPS
Kabupaten Bandung Barat,

Ir. H. Yayan Eka Tavipian, MT

DAFTAR ISI

Halaman

PETA KECAMATAN	v
KATA PENGANTAR	ix
DAFTAR ISI.....	x
DAFTAR TABEL.....	xi
PENJELASAN UMUM	xiv
BAB 1 GEOGRAFI DAN IKLIM	1
BAB 2 PEMERINTAHAN	11
BAB 3 KEPENDUDUKAN DAN KETENAGAKERJAAN	27
BAB 4 SOSIAL	49
BAB 5 PERTANIAN	79
BAB 6 ENERGI	89
BAB 7 PERDAGANGAN DAN KEUANGAN.....	99
BAB 8 TRANSPORTASI DAN KOMUNIKASI	109

DAFTAR TABEL

	Halaman
Tabel 1.1 Luas Wilayah Menurut Desa/ Kelurahan di Kecamatan Gununghalu, 2019.....	3
Tabel 1.2 Topografi Wilayah Menurut Desa/ Kelurahan di Kecamatan Gununghalu, 2019.....	4
Tabel 1.3 Ketinggian Desa/ Kelurahan dari Permukaan Laut di Kecamatan Gununghalu, 2020.....	5
Tabel 1.4 Batas Wilayah Desa/ Kelurahan di Kecamatan Gununghalu, 2020.....	6
Tabel 1.5 Jarak Antar Desa/ Kelurahan di Kecamatan Gununghalu, 2020 (Km)	7
Tabel 2.1 Status Pemerintahan dan Klasifikasi Desa/ Kelurahan di Kecamatan Gununghalu, 2019.....	13
Tabel 2.2 Jumlah Dusun, RW dan RT menurut Desa/ Kelurahan di Kecamatan Gununghalu, 2019.....	14
Tabel 2.3 Jumlah Aparat Desa/ Kelurahan Menurut Desa/ Kelurahan di Kecamatan Gununghalu, 2019.....	15
Tabel 3.1 Jumlah Penduduk Kecamatan Gununghalu menurut Jenis Kelamin dan Desa/ Kelurahan, 2018.....	29
Tabel 3.2 Jumlah Penduduk Kecamatan Gununghalu menurut Jenis Kelamin dan menurut Desa/ Kelurahan, 2019.....	30
Tabel 4.1 Banyaknya Desa/ Kelurahan menurut Sumber Air Minum Sebagian Besar Keluarga di Kecamatan Gununghalu, 2014, 2018, dan 2019.....	51
Tabel 4.2 Banyaknya Desa/ Kelurahan menurut Penggunaan Fasilitas Buang Air Besar, Sebagian Besar Keluarga di Kecamatan Gununghalu, 2014, 2018, dan 2019	52

Tabel 4.3 Banyaknya Sekolah Dasar (SD) menurut Desa/ Kelurahan di Kecamatan Gununghalu, 2019.....	53
Tabel 4.4 Banyaknya Madrasah Ibtidaiyah (MI) menurut Desa/ Kelurahan di Kecamatan Gununghalu, 2019.....	54
Tabel 4.5 Banyaknya Sekolah Menengah Pertama (SMP) menurut Desa/ Kelurahan di Kecamatan Gununghalu, 2019.....	55
Tabel 4.6 Banyaknya Madrasah Tsanawiyah (MTs) menurut Desa/ Kelurahan di Kecamatan Gununghalu, 2019.....	56
Tabel 4.7 Banyaknya Sekolah Menengah Atas (SMA) menurut Desa/ Kelurahan di Kecamatan Gununghalu, 2019.....	57
Tabel 4.8 Banyaknya Madrasah Aliyah (MA) menurut Desa/ Kelurahan di Kecamatan Gununghalu, 2019.....	58
Tabel 4.9 Banyaknya Sekolah Menengah Kejuruan (SMK) menurut Desa/ Kelurahan di Kecamatan Gununghalu, 2019.....	59
Tabel 4.10 Banyaknya Akademi/Perguruan Tinggi menurut Desa/ Kelurahan di Kecamatan Gununghalu, 2019.....	60
Tabel 4.11 Kemudahan untuk Mencapai Sarana Pendidikan Terdekat bagi Desa/Kelurahan yang Tidak Ada Sarana Pendidikan menurut Desa/ Kelurahan di Kecamatan Gununghalu, 2019	61
Tabel 4.12 Banyaknya Sarana Kesehatan menurut Desa/ Kelurahan di Kecamatan Gununghalu, 2019.....	63
Tabel 4.13 Kemudahan Mencapai Sarana Kesehatan Terdekat bagi Desa/Kelurahan yang Tidak Ada Sarana Kesehatan menurut Desa/Kelurahan dan Jenis Sarana Kesehatan di Kecamatan Gununghalu, 2019.....	65
Tabel 4.14 Banyaknya Warga Penderita Gizi Buruk menurut Desa/ Kelurahan di Kecamatan Gununghalu, 2017 dan 2018	67
Tabel 4.15 Banyaknya Kejadian Bencana Alam menurut Desa/ Kelurahan dan Jenis Bencana Alam di Kecamatan Gununghalu, 2019	68

Tabel 4.16	Banyaknya Korban Jiwa akibat Bencana Alam menurut Desa/ Kelurahan dan Jenis Bencana Alam di Kecamatan Gununghalu, 2019	71
Tabel 4.17	Keberadaan Fasilitas/Upaya Antisipasi/Mitigasi Bencana Alam menurut Desa/ Kelurahan di Kecamatan Gununghalu, 2019	74
Tabel 4.18	Banyaknya Desa/Kelurahan yang memiliki Kelompok Kegiatan Olahraga menurut Jenis Olahraga dan Ketersediaan Fasilitas / Lapangan Olahraga di Kecamatan Gununghalu, 2019	76
Tabel 5.1	Banyaknya Embung Desa menurut Desa/ Kelurahan di Kecamatan Gununghalu, 2018 dan 2019	81
Tabel 6.1	Banyaknya Keluarga menurut Desa/ Kelurahan dan Jenis Pengguna Listrik di Kecamatan Gununghalu, 2019	91
Tabel 6.2	Banyaknya Desa/ Kelurahan menurut Keberadaan Penerangan Jalan Utama Desa/Kelurahan di Kecamatan Gununghalu, 2014, 2018, dan 2019	92
Tabel 6.3	Banyaknya Desa/ Kelurahan menurut Jenis Bahan Bakar untuk Memasak yang digunakan oleh Sebagian Besar Keluarga di Kecamatan Gununghalu, 2014, 2018, dan 2019	93
Tabel 7.1	Banyaknya Sarana dan Prasarana Ekonomi menurut Desa/ Kelurahan dan Jenisnya di Kecamatan Gununghalu, 2019	101
Tabel 7.2	Banyaknya Sarana Lembaga Keuangan yang Beroperasi menurut Desa/ Kelurahan dan Jenisnya di Kecamatan Gununghalu, 2019	103
Tabel 7.3	Banyaknya Koperasi yang Masih Aktif menurut Desa/ Kelurahan dan Jenis Koperasi di Kecamatan Gununghalu, 2019	104
Tabel 8.1	Banyaknya Menara dan Operator Layanan Komunikasi Telepon Seluler serta Kondisi Sinyal Telepon Seluler, menurut Desa/ Kelurahan di Kecamatan Gununghalu, 2019	111
Tabel 8.2	Sarana Transportasi Antar Desa/Kelurahan di Kecamatan Gununghalu, 2019	112

Tabel 8.3 Kondisi Jalan Darat Antar Desa/Kelurahan di Kecamatan
Gununghalu, 2019.....113

Tabel 8.4 Keberadaan Kantor Pos/Pos Pembantu/ Rumah Pos dan
Perusahaan/Agen Jasa Ekspedisi Swasta menurut Desa/
Kelurahan di Kecamatan Gununghalu, 2019.....114

<https://bandungbaratkab.bps.go.id>

PENJELASAN UMUM

Tanda-tanda, satuan-satuan, dan lain-lainnya yang digunakan dalam publikasi ini adalah sebagai berikut:

1. TANDA-TANDA

Data tidak tersedia	:	...
Tidak ada atau nol	:	—
Data dapat diabaikan	:	0
Tanda decimal	:	,
Data tidak dapat ditampilkan	:	NA
Angka perkiraan	:	e
Angka sementara	:	x
Angka sangat sementara	:	xx
Angka diperbaiki	:	r

2. SATUAN

barel	:	158,99 liter = $1/6,2898 \text{ m}^3$
hektar (ha)	:	10 000 m^2
kilometer (km)	:	1 000 meter (m)
knot	:	1,8523 km/jam
kuintal	:	100 kg
KWh	:	1 000 Watt
MWh	:	1 000 KWh
liter (untuk beras)	:	0,80 kg
ons	:	28,31 gram
ton	:	1 000 kg

Satuan lain: buah, dus, butir, helai/lembar, kaleng, batang, pulsa, ton kilometer (ton-km), jam, menit, persen (%).

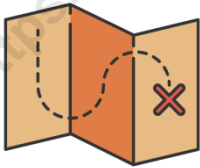
Perbedaan angka di belakang koma disebabkan oleh pembulatan angka.

01

Geografi dan Iklim



Luas Wilayah Kecamatan :



160.64 km²

Topografi Wilayah rata-rata

Dataran



Geografi dan Iklim

Tabel 1.1 Luas Wilayah Menurut Desa/ Kelurahan di Kecamatan Gununghalu, 2019

Desa/ Kelurahan	Luas Wilayah (Ha)
(1)	(2)
Cilangari	9.14
Sindangjaya	20.25
Bunijaya	15.48
Sirnajaya	34.74
Gununghalu	46.85
Celak	9.14
Wargasaluyu	6.06
Sukasari	7.24
Tamanjaya	11.73

Sumber: BPS, Pendataan Updating Potensi Desa (Podes) 2019

Tabel 1.2 Topografi Wilayah Menurut Desa/ Kelurahan di Kecamatan Gununghalu, 2019

Desa/ Kelurahan	Lereng / Puncak	Lembah	Dataran
(1)	(2)	(3)	(4)
Cilangari	-	-	√
Sindangjaya	-	-	√
Bunijaya	-	-	√
Sirnajaya	-	-	√
Gununghalu	-	-	√
Celak	-	-	√
Wargasaluyu	-	-	√
Sukasari	-	-	√
Tamanjaya	-	-	√

Sumber: BPS, Pendataan Updating Potensi Desa (Podes) 2019

Geografi dan Iklim

Tabel 1.3 Ketinggian Desa/ Kelurahan dari Permukaan Laut di Kecamatan Gununghalu, 2020

Desa/ Kelurahan	Ketinggian Desa/ Kelurahan dari Permukaan Laut (DPL)
(1)	(2)
Cilangari	
Sindangjaya	
Bunijaya	
Sirnajaya	
Gununghalu	
Celak	
Wargasaluyu	
Sukasari	
Tamanjaya	

Sumber: Kantor Desa/ Kelurahan

Tabel 1.4 Batas Wilayah Desa/ Kelurahan di Kecamatan Gununghalu, 2020

Desa/ Kelurahan	Utara	Timur	Selatan	Barat
(1)	(2)	(3)	(4)	(5)
Cilangari				
Sindangjaya				
Bunijaya				
Sirnajaya				
Gununghalu				
Celak				
Wargasaluy u				
Sukasari				
Tamanjaya				

Sumber: Kantor Desa/ Kelurahan

Tabel 1.5 Jarak Antar Desa/ Kelurahan di Kecamatan Gununghalu, 2020 (Km)

	Cilangari	Sindangjaya	Bunijaya	Sirnajaya	Gununghalu	Celak	Wargasaluyu	Sukasari	Tamanjaya
Cilangari									
Sindangjaya									
Bunijaya									
Sirnajaya									
Gununghalu									
Celak									
Wargasaluyu									
Sukasari									
Tamanjaya									

Sumber: Kantor Desa/ Kelurahan

02

Pemerintahan



Status Pemerintahan Terbanyak :



Desa

Total Desa /

9 Desa



Pemerintahan

Tabel 2.1 Status Pemerintahan dan Klasifikasi Desa/ Kelurahan di Kecamatan Gununghalu, 2019

Desa/ Kelurahan	Status Pemerintahan
(1)	(2)
Cilangari	Desa
Sindangjaya	Desa
Bunijaya	Desa
Sirnajaya	Desa
Gununghalu	Desa
Celak	Desa
Wargasaluyu	Desa
Sukasari	Desa
Tamanjaya	Desa

Sumber: BPS, Pendataan Updating Potensi Desa (Podes) 2019

Tabel 2.2 Jumlah Dusun, RW dan RT menurut Desa/ Kelurahan di Kecamatan Gununghalu, 2019

Desa/ Kelurahan	Dusun	RW	RT
(1)	(2)	(3)	(4)
Cilangari			
Sindangjaya			
Bunijaya			
Sirnajaya			
Gununghalu			
Celak			
Wargasaluyu			
Sukasari			
Tamanjaya			
Kec. Gununghalu			

Sumber: BPS, Pendataan Updating Potensi Desa (Podes) 2019

Pemerintahan

Tabel 2.3 Jumlah Aparat Desa/ Kelurahan Menurut Desa/ Kelurahan di Kecamatan Gununghalu, 2019

Desa/ Kelurahan	Sekdes, Kaur	Kasi	Kadus, Ketua RW, Ketua RT
(1)	(2)	(3)	(4)
Cilangari			
Sindangjaya			
Bunijaya			
Sirnajaya			
Gununghalu			
Celak			
Wargasaluyu			
Sukasari			
Tamanjaya			
Kec. Gununghalu			

Sumber: BPS, Pendataan Updating Potensi Desa (Podes) 2019

03

Kependudukan dan Ketenagakerjaan



Jumlah penduduk
tahun 2018 :

Sumber : Disdukcapil Kab. Bandung

Kependudukan dan Ketenagakerjaan

Tabel 3.1 Jumlah Penduduk Kecamatan Gununghalu menurut Jenis Kelamin dan Desa/ Kelurahan, 2018

Desa/ Kelurahan	Laki-laki	Perempuan	Jumlah
(1)	(2)	(3)	(3)
Cilangari			
Sindangjaya			
Bunijaya			
Sirnajaya			
Gununghalu			
Celak			
Wargasaluyu			
Sukasari			
Tamanjaya			
Kec. Gununghalu			

Sumber: Buku Data Penduduk Kabupaten Bandung Barat, Sem 2 2018 (Disdukcapil Kab Bandung Barat)

Tabel 3.2 Jumlah Penduduk Kecamatan Gununghalu menurut Jenis Kelamin dan menurut Desa/ Kelurahan, 2019

Desa/ Kelurahan	Laki-laki	Perempuan	Jumlah
(1)	(2)	(3)	(3)
Cilangari			
Sindangjaya			
Bunijaya			
Sirnajaya			
Gununghalu			
Celak			
Wargasaluyu			
Sukasari			
Tamanjaya			
Kec. Gununghalu			

Sumber: Buku Data Penduduk Kabupaten Bandung Barat, Sem 1 2019 (Disdukcapil Kab Bandung Barat)

04

Sosial



2 Jenis
Bencana Alam



9 Desa
Ada Fasilitas
Olahraga



3 Orang
Penderita Gizi
Buruk



9 Desa
Gunakan
Jamban Sendiri

Tabel 4.1 Banyaknya Desa/ Kelurahan menurut Sumber Air Minum Sebagian Besar Keluarga di Kecamatan Gununghalu, 2014, 2018, dan 2019

Sumber Air Minum	2014	2018	2019
(1)	(2)	(3)	(4)
Air Kemasan Bermerk	0	0	0
Air Isi Ulang	0	0	0
Ledeng dengan Meteran	0	0	0
Ledeng tanpa Meteran	0	0	2
Sumur Bor / Pompa	3	4	1
Sumur	1	2	4
Mata Air	5	3	2
Sungai/Danau/Kolam/Waduk/ Situ/Embung/Bendungan	0	0	0
Air Hujan	0	0	0
Lainnya	0	0	0

Sumber: BPS, Pendataan Potensi Desa (Podes), 2014, 2018, 2019

Tabel 4.2 Banyaknya Desa/ Kelurahan menurut Penggunaan Fasilitas Buang Air Besar, Sebagian Besar Keluarga di Kecamatan Gununghalu, 2014, 2018, dan 2019

Sumber Air Minum	2014	2018	2019
(1)	(2)	(3)	(4)
Jamban			
- Sendiri	6	7	9
- Bersama	3	2	0
- Umum	0	0	0
Bukan Jamban	0	0	0

Sumber: BPS, Pendataan Potensi Desa (Podes), 2014, 2018, 2019

Sosial

Tabel 4.3 Banyaknya Sekolah Dasar (SD) menurut Desa/ Kelurahan di Kecamatan Gununghalu, 2019

Desa/ Kelurahan	Negeri	Swasta	Jumlah
(1)	(2)	(3)	(4)
Cilangari	5	0	5
Sindangjaya	2	0	2
Bunijaya	4	0	4
Sirnajaya	7	0	7
Gununghalu	7	0	7
Celak	4	0	4
Wargasaluyu	2	0	2
Sukasari	2	0	2
Tamanjaya	4	0	4
Kec. Gununghalu	37	0	37

Sumber: BPS, Pendataan Updating Potensi Desa (Podes) 2019

Tabel 4.4 Banyaknya Madrasah Ibtidaiyah (MI) menurut Desa/ Kelurahan di Kecamatan Gununghalu, 2019

Desa/ Kelurahan	Negeri	Swasta	Jumlah
(1)	(2)	(3)	(4)
Cilangari	0	4	4
Sindangjaya	0	1	1
Bunijaya	0	5	5
Sirnajaya	0	1	1
Gununghalu	0	2	2
Celak	2	4	6
Wargasaluyu	0	3	3
Sukasari	0	0	0
Tamanjaya	0	2	2
Kec. Gununghalu	2	22	24

Sumber: BPS, Pendataan Updating Potensi Desa (Podes) 2019

Sosial

Tabel 4.5 Banyaknya Sekolah Menengah Pertama (SMP) menurut Desa/ Kelurahan di Kecamatan Gununghalu, 2019

Desa/ Kelurahan	Negeri	Swasta	Jumlah
(1)	(2)	(3)	(4)
Cilangari	1	0	1
Sindangjaya	0	0	0
Bunijaya	1	1	2
Sirnajaya	1	3	4
Gununghalu	0	2	2
Celak	0	1	1
Wargasaluyu	1	0	1
Sukasari	1	0	1
Tamanjaya	0	1	1
Kec. Gununghalu	5	8	13

Sumber: BPS, Pendataan Updating Potensi Desa (Podes) 2019

Tabel 4.6 Banyaknya Madrasah Tsanawiyah (MTs) menurut Desa/ Kelurahan di Kecamatan Gununghalu, 2019

Desa/ Kelurahan	Negeri	Swasta	Jumlah
(1)	(2)	(3)	(4)
Cilangari	0	1	1
Sindangjaya	0	0	0
Bunijaya	0	1	1
Sirnajaya	0	1	1
Gununghalu	0	1	1
Celak	2	2	4
Wargasaluyu	0	2	2
Sukasari	0	1	1
Tamanjaya	0	2	2
Kec. Gununghalu	2	11	13

Sumber: BPS, Pendataan Updating Potensi Desa (Podes) 2019

Sosial

Tabel 4.7 Banyaknya Sekolah Menengah Atas (SMA) menurut Desa/ Kelurahan di Kecamatan Gununghalu, 2019

Desa/ Kelurahan	Negeri	Swasta	Jumlah
(1)	(2)	(3)	(4)
Cilangari	0	0	0
Sindangjaya	0	0	0
Bunijaya	0	0	0
Sirnajaya	1	0	1
Gununghalu	0	0	0
Celak	0	0	0
Wargasaluyu	0	0	0
Sukasari	0	0	0
Tamanjaya	0	1	1
Kec. Gununghalu	1	0	2

Sumber: BPS, Pendataan Updating Potensi Desa (Podes) 2019

Tabel 4.8 Banyaknya Madrasah Aliyah (MA) menurut Desa/ Kelurahan di Kecamatan Gununghalu, 2019

Desa/ Kelurahan	Negeri	Swasta	Jumlah
(1)	(2)	(3)	(4)
Cilangari	0	1	1
Sindangjaya	0	0	0
Bunijaya	0	1	1
Sirnajaya	0	0	0
Gununghalu	0	1	1
Celak	0	2	2
Wargasaluyu	0	1	1
Sukasari	0	1	1
Tamanjaya	0	1	1
Kec. Gununghalu	0	8	8

Sumber: BPS, Pendataan Updating Potensi Desa (Podes) 2019

Sosial

Tabel 4.9 Banyaknya Sekolah Menengah Kejuruan (SMK) menurut Desa/ Kelurahan di Kecamatan Gununghalu, 2019

Desa/ Kelurahan	Negeri	Swasta	Jumlah
(1)	(2)	(3)	(4)
Cilangari	0	0	0
Sindangjaya	0	0	0
Bunijaya	0	2	2
Sirnajaya	0	1	1
Gununghalu	0	2	2
Celak	0	2	2
Wargasaluyu	0	0	0
Sukasari	0	0	0
Tamanjaya	0	0	0
Kec. Gununghalu	0	7	7

Sumber: BPS, Pendataan Updating Potensi Desa (Podes) 2019

Tabel 4.10 Banyaknya Akademi/Perguruan Tinggi menurut Desa/ Kelurahan di Kecamatan Gununghalu, 2019

Desa/ Kelurahan	Negeri	Swasta	Jumlah
(1)	(2)	(3)	(4)
Cilangari	0	0	0
Sindangjaya	0	0	0
Bunijaya	0	0	0
Sirnajaya	0	0	0
Gununghalu	0	0	0
Celak	0	0	0
Wargasaluyu	0	0	0
Sukasari	0	0	0
Tamanjaya	0	0	0
Kec. Gununghalu	0	0	0

Sumber: BPS, Pendataan Updating Potensi Desa (Podes) 2019

Sosial

Tabel 4.11 Kemudahan untuk Mencapai Sarana Pendidikan Terdekat bagi Desa/Kelurahan yang Tidak Ada Sarana Pendidikan menurut Desa/ Kelurahan di Kecamatan Gununghalu, 2019

Desa/ Kelurahan	SD	MI	SMP	MTs
(1)	(2)	(3)	(4)	(5)
Cilangari	-	-	-	-
Sindangjaya	-	-	Mudah	Mudah
Bunijaya	-	-	-	-
Sirnajaya	-	-	-	-
Gununghalu	-	-	-	-
Celak	-	-	-	-
Wargasaluyu	-	-	-	-
Sukasari	-	Sangat Mudah	-	-
Tamanjaya	-	-	-	-

Lanjutan Tabel 4.11

Desa/ Kelurahan	SMA	MA	SMK	Akademi/ Perguruan Tinggi
(1)	(2)	(3)	(4)	(5)
Cilangari	Mudah	-	Mudah	Sulit
Sindangjaya	Mudah	Mudah	Mudah	Mudah
Bunijaya	Mudah	-	-	Mudah
Sirnajaya	-	Mudah	-	Mudah
Gununghalu	Mudah	-	-	Mudah
Celak	Mudah	-	-	Sulit
Wargasaluyu	Mudah	-	Sulit	Sulit
Sukasari	Mudah	-	Mudah	Mudah
Tamanjaya	-	-	Mudah	Sulit

Sumber: BPS, Pendataan Updating Potensi Desa (Podes) 2019

Sosial

Tabel 4.12 Banyaknya Sarana Kesehatan menurut Desa/ Kelurahan di Kecamatan Gununghalu, 2019

Desa/ Kelurahan	Rumah Sakit	Rumah Sakit Bersalin	Poliklinik/Balai Pengobatan
(1)	(2)	(3)	(4)
Cilangari	0	0	0
Sindangjaya	0	0	0
Bunijaya	0	0	2
Sirnajaya	0	0	2
Gununghalu	0	0	1
Celak	0	0	0
Wargasaluyu	0	0	0
Sukasari	0	0	0
Tamanjaya	0	0	0
Kec. Gununghalu	0	0	5

Lanjutan Tabel 4.12

Desa/ Kelurahan	Puskesmas		Apotek
	Rawat Inap	Tanpa Rawat Inap	
(1)	(2)	(3)	(4)
Cilangari	0	0	0
Sindangjaya	0	0	0
Bunijaya	0	0	1
Sirnajaya	1	1	1
Gununghalu	0	0	0
Celak	0	0	0
Wargasaluyu	0	0	0
Sukasari	0	0	0
Tamanjaya	0	0	0
Kec. Gununghalu	1	1	2

Sumber: BPS, Pendataan Updating Potensi Desa (Podes) 2019

Sosial

Tabel 4.13 Kemudahan Mencapai Sarana Kesehatan Terdekat bagi Desa/Kelurahan yang Tidak Ada Sarana Kesehatan menurut Desa/Kelurahan dan Jenis Sarana Kesehatan di Kecamatan Gununghalu, 2019

Desa/ Kelurahan	Rumah Sakit	Rumah Sakit Bersalin	Poliklinik/Balai Pengobatan
(1)	(2)	(3)	(4)
Cilangari	Mudah	Sulit	Mudah
Sindangjaya	Mudah	Mudah	Mudah
Bunijaya	Mudah	Mudah	-
Sirnajaya	Sangat Mudah	Sangat Mudah	-
Gununghalu	Sangat Mudah	Mudah	-
Celak	Mudah	Mudah	Mudah
Wargasaluyu	Mudah	Sulit	Mudah
Sukasari	Mudah	Mudah	Mudah
Tamanjaya	Sangat Mudah	Sulit	Sangat Mudah

Lanjutan Tabel 4.13

Desa/ Kelurahan	Puskesmas		Apotek
	Rawat Inap	Tanpa Rawat Inap	
(1)	(2)	(3)	(4)
Cilangari	Mudah	Mudah	Mudah
Sindangjaya	Mudah	Mudah	Mudah
Bunijaya	Mudah	Mudah	-
Sirnajaya	-	-	-
Gununghalu	Mudah	Mudah	Sangat Mudah
Celak	Mudah	Mudah	Mudah
Wargasaluyu	Mudah	Mudah	Mudah
Sukasari	Mudah	Sulit	Mudah
Tamanjaya	Sangat Mudah	Mudah	Sangat Mudah

Sumber: BPS, Pendataan Updating Potensi Desa (Podes) 2019

Sosial

Tabel 4.14 Banyaknya Warga Penderita Gizi Buruk menurut Desa/ Kelurahan di Kecamatan Gununghalu, 2017 dan 2018

Desa/ Kelurahan	2017	2018
(1)	(2)	(3)
Cilangari	0	0
Sindangjaya	0	0
Bunijaya	2	0
Sirnajaya	0	0
Gununghalu	1	0
Celak	0	0
Wargasaluyu	0	0
Sukasari	0	0
Tamanjaya	0	0
Kec. Gununghalu	3	0

Sumber: BPS, Pendataan Updating Potensi Desa (Podes) 2019

Tabel 4.15 Banyaknya Kejadian Bencana Alam menurut Desa/ Kelurahan dan Jenis Bencana Alam di Kecamatan Gununghalu, 2019

Desa/ Kelurahan	Gempa Bumi	Tsunami	Gunung Meletus	Tanah Longsor
(1)	(2)	(3)	(4)	(5)
Cilangari	0	0	0	0
Sindangjaya	0	0	0	0
Bunijaya	0	0	0	2
Sirnajaya	0	0	0	2
Gununghalu	0	0	0	3
Celak	0	0	0	1
Wargasaluyu	0	0	0	0
Sukasari	0	0	0	0
Tamanjaya	0	0	0	0
Kec. Gununghalu	0	0	0	8

Sosial

Lanjutan Tabel 4.15

Desa/ Kelurahan	Banjir	Banjir Bandang	Kekeringan
(1)	(6)	(7)	(8)
Cilangari	0	0	0
Sindangjaya	0	0	0
Bunijaya	0	0	0
Sirnajaya	0	0	1
Gununghalu	0	0	0
Celak	0	0	0
Wargasaluyu	0	0	0
Sukasari	0	0	0
Tamanjaya	0	0	0
Kec. Gununghalu	0	0	1

Lanjutan Tabel 4.15

Desa/ Kelurahan	Kebakaran Hutan dan Lahan	Angin Puyuh/ Puting Beliung/ Topan	Gelombang Pasang Laut
(1)	(9)	(10)	(11)
Cilangari	0	0	0
Sindangjaya	0	0	0
Bunijaya	0	0	0
Sirnajaya	0	0	0
Gununghalu	0	0	0
Celak	0	0	0
Wargasaluyu	0	0	0
Sukasari	0	0	0
Tamanjaya	0	0	0
Kec. Gununghalu	0	0	0

Sumber: BPS, Pendataan Updating Potensi Desa (Podes) 2019

Sosial

Tabel 4.16 Banyaknya Korban Jiwa akibat Bencana Alam menurut Desa/ Kelurahan dan Jenis Bencana Alam di Kecamatan Gununghalu, 2019

Desa/ Kelurahan	Gempa Bumi	Tsunami	Gunung Meletus	Tanah Longsor
(1)	(2)	(3)	(4)	(5)
Cilangari	0	0	0	0
Sindangjaya	0	0	0	0
Bunijaya	0	0	0	0
Sirnajaya	0	0	0	0
Gununghalu	0	0	0	0
Celak	0	0	0	1
Wargasaluyu	0	0	0	0
Sukasari	0	0	0	0
Tamanjaya	0	0	0	0
Kec. Gununghalu	0	0	0	1

Lanjutan Tabel 4.16

Desa/ Kelurahan	Banjir	Banjir Bandang	Kekeringan
(1)	(6)	(7)	(8)
Cilangari	0	0	0
Sindangjaya	0	0	0
Bunijaya	0	0	0
Sirnajaya	0	0	0
Gununghalu	0	0	0
Celak	0	0	0
Wargasaluyu	0	0	0
Sukasari	0	0	0
Tamanjaya	0	0	0
Kec. Gununghalu	0	0	0

Sosial

Lanjutan Tabel 4.16

Desa/ Kelurahan	Kebakaran Hutan dan Lahan	Angin Puyuh/ Puting Beliung/ Topan	Gelombang Pasang Laut
(1)	(9)	(10)	(11)
Cilangari	0	0	0
Sindangjaya	0	0	0
Bunijaya	0	0	0
Sirnajaya	0	0	0
Gununghalu	0	0	0
Celak	0	0	0
Wargasaluyu	0	0	0
Sukasari	0	0	0
Tamanjaya	0	0	0
Kec. Gununghalu	0	0	0

Sumber: BPS, Pendataan Updating Potensi Desa (Podes) 2019

Tabel 4.17 Keberadaan Fasilitas/Upaya Antisipasi/Mitigasi Bencana Alam menurut Desa/ Kelurahan di Kecamatan Gununghalu, 2019

Desa/ Kelurahan	Sistem Peringatan Dini Bencana Alam	Sistem Peringatan Dini Khusus Tsunami	Perlengkapan Keselamatan
(1)	(2)	(3)	(4)
Cilangari	Tidak ada	Bukan wilayah potensi tsunami	Tidak ada
Sindangjaya	Tidak ada	Bukan wilayah potensi tsunami	Tidak ada
Bunijaya	Tidak ada	Bukan wilayah potensi tsunami	Tidak ada
Sirnajaya	Tidak ada	Bukan wilayah potensi tsunami	Tidak ada
Gununghalu	Tidak ada	Bukan wilayah potensi tsunami	Tidak ada
Celak	Tidak ada	Bukan wilayah potensi tsunami	Tidak ada
Wargasaluyu	Tidak ada	Bukan wilayah potensi tsunami	Tidak ada
Sukasari	Tidak ada	Bukan wilayah potensi tsunami	Tidak ada
Tamanjaya	Tidak ada	Bukan wilayah potensi tsunami	Tidak ada

Sosial

Lanjutan Tabel 4.17

Desa/ Kelurahan	Rambu-rambu dan Jalur Evakuasi	Pembuatan, Perawatan, atau Normalisasi Sungai dll
(1)	(5)	(6)
Cilangari	Tidak ada	Tidak ada
Sindangjaya	Tidak ada	Tidak ada
Bunijaya	Tidak ada	Tidak ada
Sirnajaya	Tidak ada	Tidak ada
Gununghalu	Tidak ada	Tidak ada
Celak	Tidak ada	Tidak ada
Wargasaluyu	Tidak ada	Tidak ada
Sukasari	Tidak ada	Tidak ada
Tamanjaya	Tidak ada	Tidak ada

Sumber: BPS, Pendataan Updating Potensi Desa (Podes) 2019

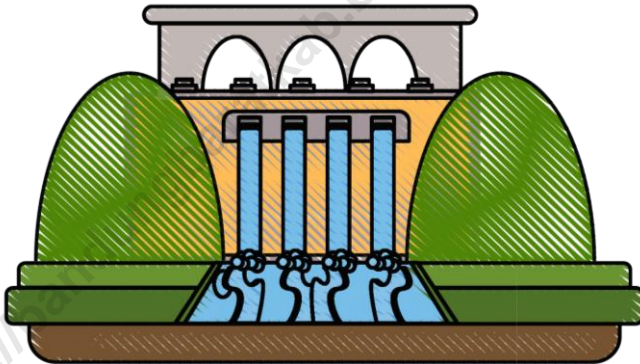
Tabel 4.18 Banyaknya Desa/Kelurahan yang memiliki Kelompok Kegiatan Olahraga menurut Jenis Olahraga dan Ketersediaan Fasilitas / Lapangan Olahraga di Kecamatan Gununghalu, 2019

Desa/ Kelurahan	Kondisi Fasilitas/Lapangan Olahraga			Tidak ada Fasilitas/
	Baik	Rusak sedang	Rusak parah	
(1)	(2)	(3)	(4)	(5)
Sepakbola	9	0	0	0
Bola Voli	7	0	0	2
Bulutangkis	8	0	0	1
Bola Basket	2	0	0	7
Tenis lapangan	0	0	0	9
Tenis meja	9	0	0	0
Futsal	5	0	0	4
Renang	1	0	0	8
Beladiri	9	0	0	0
Bilyard	0	0	0	9
Pusat kebugaran	3	0	0	6
Lainnya	0	0	0	9

Sumber: BPS, Pendataan Updating Potensi Desa (Podes) 2019

05

Pertanian



Banyaknya
Embung Desa
tahun 2019

1

Banyaknya
Embung Desa
tahun 2019

1

Pertanian

Tabel 5.1 Banyaknya Embung Desa menurut Desa/ Kelurahan di Kecamatan Gununghalu, 2018 dan 2019

Desa/ Kelurahan	2018	2019
(1)	(2)	(3)
Cilangari	0	0
Sindangjaya	0	0
Bunijaya	0	0
Sirnajaya	0	0
Gununghalu	0	0
Celak	1	0
Wargasaluyu	0	0
Sukasari	0	1
Tamanjaya	0	0
Kec. Gununghalu	1	1

Sumber: BPS, Pendataan Potensi Desa (Podes) 2018 dan 2019

06

Energi



Energi

Tabel 6.1 Banyaknya Keluarga menurut Desa/ Kelurahan dan Jenis Pengguna Listrik di Kecamatan Gununghalu, 2019

Desa/ Kelurahan	Pengguna listrik			Bukan Pengguna Listrik
	PLN	Non PLN	Jumlah	
(1)	(2)	(3)	(4)	(5)
Cilangari	3135	300	3435	0
Sindangjaya	1662	0	1662	0
Bunijaya	3329	0	3329	0
Sirnajaya	3671	0	3671	0
Gununghalu	3987	45	4032	0
Celak	2645	0	2645	0
Wargasaluyu	2346	0	2346	0
Sukasari	2070	0	2070	0
Tamanjaya	2605	0	2605	0
Kec. Gununghalu	25450	345	25795	0

Sumber: BPS, Pendataan *Updating* Potensi Desa (Podes) 2019

Tabel 6.2 Banyaknya Desa/ Kelurahan menurut Keberadaan Penerangan Jalan Utama Desa/Kelurahan di Kecamatan Gununghalu, 2014, 2018, dan 2019

Penerangan Jalan Utama	2014	2018	2019
(1)	(2)	(3)	(4)
Sumber Penerangan Jalan Utama			
- Listrik Pemerintah	3	3	4
- Listrik Non Pemerintah	0	0	1
- Non PLN	0	0	0

Sumber: BPS, Pendataan Potensi Desa (Podes), 2014, 2018, 2019

Energi

Tabel 6.3 Banyaknya Desa/ Kelurahan menurut Jenis Bahan Bakar untuk Memasak yang digunakan oleh Sebagian Besar Keluarga di Kecamatan Gununghalu, 2014, 2018, dan 2019

Jenis Bahan Bakar	2014	2018	2019
(1)	(2)	(3)	(4)
Gas kota	0	0	0
LPG 3 kg	5	7	7
LPG lebih dari 3 kg	0	0	0
Minyak tanah	0	0	0
Kayu bakar	4	2	2
Lainnya	0	0	0

Catatan: 2014, LPG 3 kg termasuk LPG lebih dari 3 kg

Sumber: BPS, Pendataan Potensi Desa (Podes), 2014, 2018, 2019

07

Perdagangan dan Keuangan

Sarana dan prasarana

420



Lembaga Keuangan

2

Koperasi :

3



Perdagangan dan Keuangan

Tabel 7.1 Banyaknya Sarana dan Prasarana Ekonomi menurut Desa/ Kelurahan dan Jenisnya di Kecamatan Gununghalu, 2019

Desa/ Kelurahan	Minimarket/ Swalayan	Toko/ Warung Kelontong	Restoran/ Rumah makan
(1)	(2)	(3)	(4)
Cilangari	1	45	0
Sindangjaya	0	42	0
Bunijaya	2	7	1
Sirnajaya	4	7	4
Gununghalu	1	4	0
Celak	1	5	0
Wargasaluyu	0	10	0
Sukasari	0	250	0
Tamanjaya	0	10	0
Kec. Gununghalu	9	380	5

Lanjutan Tabel 7.1

Desa/ Kelurahan	Warung /Kedai Makanan	Hotel	Motel/Hostel/ Losmen/Wisma
(1)	(5)	(6)	(7)
Cilangari	3	0	0
Sindangjaya	1	0	0
Bunijaya	2	0	0
Sirnajaya	5	0	0
Gununghalu	0	0	0
Celak	1	0	0
Wargasaluyu	4	0	0
Sukasari	10	0	0
Tamanjaya	0	0	0
Kec. Gununghalu	26	0	0

Sumber: BPS, Pendataan Updating Potensi Desa (Podes) 2019

Perdagangan dan Keuangan

Tabel 7.2 Banyaknya Sarana Lembaga Keuangan yang Beroperasi menurut Desa/ Kelurahan dan Jenisnya di Kecamatan Gununghalu, 2019

Desa/ Kelurahan	Bank Umum Pemerintah	Bank Umum Swasta	Bank Perkreditan Rakyat
(1)	(2)	(3)	(4)
Cilangari	0	0	0
Sindangjaya	0	0	0
Bunijaya	0	0	0
Sirnajaya	1	0	1
Gununghalu	0	0	0
Celak	0	0	0
Wargasaluyu	0	0	0
Sukasari	0	0	0
Tamanjaya	0	0	0
Kec. Gununghalu	1	0	1

Sumber: BPS, Pendataan Updating Potensi Desa (Podes) 2019

Tabel 7.3 Banyaknya Koperasi yang Masih Aktif menurut Desa/ Kelurahan dan Jenis Koperasi di Kecamatan Gununghalu, 2019

Desa/ Kelurahan	Koperasi Unit Desa (KUD)	Koperasi Industri Kecil dan Kerajinan Rakyat (Kopinkra)	Koperasi Simpan Pinjam (Kospin)	Koperasi Lainnya
(1)	(2)	(3)	(4)	(5)
Cilangari	0	0	0	0
Sindangjaya	0	0	0	0
Bunijaya	0	1	0	0
Sirnajaya	1	0	0	0
Gununghalu	0	0	0	0
Celak	0	0	0	0
Wargasaluyu	0	0	0	0
Sukasari	0	0	0	0
Tamanjaya	0	0	0	1
Kec. Gununghalu	1	1	0	1

Sumber: BPS, Pendataan Updating Potensi Desa (Podes) 2019

08

Transportasi dan Komunikasi

11 Menara Telepon Seluler



9

Desa



Aspal/Beton



9

Desa

Transportasi Darat

Tabel 8.1 Banyaknya Menara dan Operator Layanan Komunikasi Telepon Seluler serta Kondisi Sinyal Telepon Seluler, menurut Desa/ Kelurahan di Kecamatan Gununghalu, 2019

Desa/ Kelurahan	Jumlah Menara Telepon Seluler (BTS)	Jumlah Operator Layanan Komunikasi Telepon Seluler yang menjangkau di Desa/Kelurahan	Kondisi Sinyal Telepon Seluler disebagian besar Wilayah Desa/ Kelurahan
(1)	(2)	(3)	(4)
Cilangari	3	5	Sinyal kuat
Sindangjaya	1	4	Sinyal kuat
Bunijaya	2	3	Sinyal lemah
Sirnajaya	3	6	Sinyal kuat
Gununghalu	5	3	Sinyal kuat
Celak	2	4	Sinyal kuat
Wargasaluyu	1	4	Sinyal kuat
Sukasari	0	4	Sinyal kuat
Tamanjaya	1	5	Sinyal lemah

Sumber: BPS, Pendataan Updating Potensi Desa (Podes) 2019

Tabel 8.2 Sarana Transportasi Antar Desa/Kelurahan di Kecamatan Gununghalu, 2019

Desa/ Kelurahan	Jenis Transportasi	Keberadaan Angkutan Umum
(1)	(2)	(3)
Cilangari	Darat	Ada, tanpa trayek tetap
Sindangjaya	Darat	Ada, tanpa trayek tetap
Bunijaya	Darat	Ada, dengan trayek tetap
Sirnajaya	Darat	Ada, dengan trayek tetap
Gununghalu	Darat	Ada, tanpa trayek tetap
Celak	Darat	Ada, dengan trayek tetap
Wargasaluyu	Darat	Ada, dengan trayek tetap
Sukasari	Darat	Ada, tanpa trayek tetap
Tamanjaya	Darat	Ada, tanpa trayek tetap

Sumber: BPS, Pendataan Updating Potensi Desa (Podes) 2019

Transportasi dan Komunikasi

Tabel 8.3 Kondisi Jalan Darat Antar Desa/Kelurahan di Kecamatan Gununghalu, 2019

Desa/ Kelurahan	Jenis Permukaan Jalan	Dapat dilalui Kendaraan Roda 4 atau lebih
(1)	(2)	(3)
Cilangari	Aspal/beton	Sepanjang tahun
Sindangjaya	Aspal/beton	Sepanjang tahun
Bunijaya	Aspal/beton	Sepanjang tahun
Sirnajaya	Aspal/beton	Sepanjang tahun
Gununghalu	Aspal/beton	Sepanjang tahun
Celak	Aspal/beton	Sepanjang tahun
Wargasaluyu	Aspal/beton	Sepanjang tahun
Sukasari	Aspal/beton	Sepanjang tahun
Tamanjaya	Aspal/beton	Sepanjang tahun

Sumber: BPS, Pendataan Updating Potensi Desa (Podes) 2019

Tabel 8.4 Keberadaan Kantor Pos/Pos Pembantu/ Rumah Pos dan Perusahaan/Agen Jasa Ekspedisi Swasta menurut Desa/ Kelurahan di Kecamatan Gununghalu, 2019

Desa/ Kelurahan	Kantor Pos/ Pos Pembantu/ Rumah Pos	Perusahaan/Agen Jasa Eskpedisi Swasta
(1)	(2)	(3)
Cilangari	Tidak ada	Tidak ada
Sindangjaya	Tidak ada	Tidak ada
Bunijaya	Tidak ada	Beroperasi
Sirnajaya	Beroperasi	Beroperasi
Gununghalu	Tidak ada	Tidak ada
Celak	Tidak ada	Tidak ada
Wargasaluyu	Tidak ada	Tidak ada
Sukasari	Tidak ada	Tidak ada
Tamanjaya	Tidak ada	Tidak ada

Sumber: BPS, Pendataan Updating Potensi Desa (Podes) 2019

DATA

Mencerdaskan Bangsa
-Enlighten The Nation-



Badan Pusat Statistik Kabupaten Bandung Barat
Kompleks Perkantoran Pemda Kabupaten Bandung Barat, Kota Deltamas,
Desa Sukamahi, Kec. Cikarang Pusat, Kab. Bandung Barat, Jawa Barat,
Telp. 0221 8997 0329 . email : bps3216@bps.go.id