

No Katalog : 1102001.9401013

2018



# DISTRIK ILWAYAB DALAM ANGKA



Badan Pusat Statistik  
Kabupaten Merauke  
*BPS-Statistic of Merauke Regency*

2018



**DISTRIK ILWAYAB  
DALAM ANGKA**

# **Distrik Naukenjerai Dalam Angka 2017**

**ISBN:**

**No. Publikasi:** 94010.1823

**Katalog:** 1102001.9401013

**Ukuran Buku:** 14,8 cm x 21 cm

**Jumlah Halaman:** xiv +52 Halaman

**Naskah:**

Badan Pusat Statistik Kabupaten Merauke

**Gambar Kover oleh:**

Badan Pusat Statistik Kabupaten Merauke

**Ilustrasi Kover Oleh:**

M Abdul Muhshi

**Diterbitkan oleh:**

© BPS Kabupaten Merauke

**Dicetak oleh:**

**Dilarang mengumumkan, mendistribusikan, mengomunikasikan, dan/atau  
menggandakan sebagian atau seluruh isi buku ini untuk tujuan komersial tanpa izin  
tertulis dari Badan Pusat Statistik**

**KEPALA BPS KABUPATEN MERAUKE**



**Ir. Trisno Leonarson Tamanampo**





## KATA PENGANTAR

Distrik Dalam Angka merupakan publikasi tahunan yang diterbitkan oleh Badan Pusat Statistik Kabupaten Merauke. Publikasi ini menyajikan berbagai macam data seperti keadaan geografi, pemerintahan, kependudukan, sosial, pertanian, energi, perdagangan, dan transportasi.

Publikasi ini dapat terwujud berkat kerja sama dan bantuan dari berbagai pihak baik instansi pemerintah maupun swasta. Kepada semua pihak yang telah memberikan bantuan disampaikan penghargaan dan terima kasih yang sebesar – besarnya.

Kami menyadari bahwa publikasi ini belum sepenuhnya memenuhi harapan pengguna data, namun kiranya dapat bermanfaat bagi setiap pengguna untuk berbagai keperluan.

Kami mengharapkan tanggapan dan saran yang bersifat membangun untuk perbaikan selanjutnya.

Merauke, 20 September 2018

Kepala Badan Pusat Statistik  
Kabupaten Merauke

Ir. Trisno Leonarson Tamanampo

## DAFTAR ISI

	Halaman
Kata Pengantar .....	v
Daftar Isi .....	vi
Daftar Tabel .....	vii
Daftar Gambar .....	xi
Penjelasan Umum .....	xiii
1 Geografi .....	1
2. Pemerintahan .....	9
2.1. WILAYAH ADMINISTRATIF .....	14
3. Kependudukan .....	17
4. Sosial .....	27
4.1. PENDIDIKAN .....	<b>Error! Bookmark not defined.</b>
4.2. AGAMA .....	38
5. Pertanian .....	39
5.1. TANAMAN PANGAN .....	45
5.2. HORTIKULTURA .....	47
5.3. PERKEBUNAN .....	49
5.4. PETERNAKAN .....	51

## DAFTAR TABEL

halaman

### Geografi

1.1.	Letak Geografis Distrik Naukenjerai, 2017 .....	5
1.2.	Luas Wilayah Menurut Kampung/Kelurahan di Distrik Naukenjerai, 2017 .....	6
1.3.	Tinggi Wilayah di Atas Permukaan Laut (DPL) Menurut Kampung/Kelurahan di Distrik Naukenjerai, 2017 .....	7
1.4.	Jarak Kelurahan/Kampung dari Kantor Distrik dan Kantor Kabupaten di Distrik Naukenjerai, 2017 .....	8

### Pemerintahan

2.1.1.	Jumlah Rukun Tetangga/Rukun Warga Menurut Kampung/ Kelurahan di Distrik Naukenjerai, 2017 .....	14
2.2.1.	Susunan Aparat Kampung di Distrik Naukenjerai, 2017 .....	15
2.2.2.	Jumlah Perangkat Kelurahan/Kampung Menurut Kelurahan/ Kampung di Distrik Naukenjerai, 2017 .....	16
2.2.3.	Jumlah Pegawai Menurut Jabatan di Kantor Distrik Naukenjerai, 2017	16
2.2.4.	Jumlah Pegawai Menurut Pendidikan di Kantor Distrik Naukenjerai, 2017 .....	17

### Kependudukan



3.1.	Jumlah Penduduk dan Laju Pertumbuhan Penduduk Menurut Kampung/Kelurahan di Distrik Naukenjerai, 2011, 2016, dan 2017 .....	25
3.2.	Jumlah Penduduk dan Rasio Jenis Kelamin Menurut Kampung/Kelurahan di Distrik Naukenjerai, 2017 .....	26
3.3.	Distribusi dan Kepadatan Penduduk Menurut Kampung/Kelurahan di Distrik Naukenjerai, 2017 .....	27
3.4.	Jumlah Penduduk Menurut Kelompok Umur dan Jenis Kelamin di Distrik Naukenjerai, 2017 .....	28
3.5.	Jumlah Rumah Tangga di Distrik Naukenjerai, 2011-2017 .....	29

## **Sosial**

4.1.1.	Jumlah Sekolah, Murid, Guru, dan Rasio Murid-Guru Sekolah Dasar (SD) Menurut Kampung/Kelurahan di Distrik Naukenjerai, 2017 .....	35
4.1.2.	Jumlah Sekolah, Murid, Guru, dan Rasio Murid-Guru Madrasah Ibtidaiyah (MI) Menurut Kampung/Kelurahan di Distrik Naukenjerai, 2017 .....	36
4.1.3.	Jumlah Sekolah, Murid, Guru, dan Rasio Murid-Guru Sekolah Menengah Pertama Menurut Kampung/Kelurahan di Distrik Naukenjerai, 2017 .....	37
4.1.4.	Jumlah Sekolah, Murid, Guru, dan Rasio Murid-Guru Madrasah Tsanawiyah (MTs) Menurut Kampung/Kelurahan di Distrik Naukenjerai, 2017 .....	38
4.1.5.	Jumlah Sekolah, Murid, Guru, dan Rasio Murid-Guru Sekolah Menengah Atas Menurut Kampung/Kelurahan di Distrik	

	Naukenjerai, 2017 .....	39
4.1.6.	Jumlah Sekolah, Murid, Guru, dan Rasio Murid-Guru Madrasah Aliyah Menurut Kampung/Kelurahan di Distrik Naukenjerai, 2017	40
4.1.7.	Jumlah Sekolah, Murid, Guru, dan Rasio Murid-Guru Sekolah Menengah Kejuruan Menurut Kampung/Kelurahan di Distrik Naukenjerai, 2017 .....	41
4.2.1.	Jumlah Penduduk Menurut Agama yang dianut di Distrik Naukenjerai, 2017 .....	42
4.2.2.	Jumlah Tempat Peribadatan di Distrik Naukenjerai, 2017 .....	42
<b>Pertanian</b>		
5.1.1.	Luas Lahan Sawah Menurut Jenis Pengairan di Distrik Naukenjerai (hektar), 2017 .....	48
5.1.2.	Luas Lahan Tegal/Kebun, Ladang/Huma, dan Lahan yang Sementara Tidak Diusahakan di Distrik Naukenjerai (hektar), 2017 .....	48
5.1.3.	Luas Panen Padi Sawah dan Padi Ladang di Distrik Naukenjerai, 2017 .....	49
5.1.4.	Luas Panen Jagung, Kedelai, Kacang Tanah, Kacang Hijau, Ubi Kayu, Ubi Jalar di Distrik Naukenjerai, 2017 .....	49
5.2.1.	Luas Panen Tanaman Sayuran Menurut Jenis Sayuran di Distrik Naukenjerai, 2017 .....	50
5.2.2.	Produksi Tanaman Sayuran Menurut Jenis Sayuran di Distrik Naukenjerai (ton), 2017.....	51
5.3.1.	Luas Lahan Tanaman Perkebunan Menurut Jenis Tanaman di Distrik Naukenjerai, 2017 .....	52

5.3.2.	Produksi Tanaman Perkebunan Menurut Jenis Tanaman di Distrik Naukenjerai (ton), 2017 .....	53
5.4.1.	Populasi Ternak Menurut Jenis Ternak di Distrik Naukenjerai, 2017 .....	54
5.4.2.	Populasi Unggas Menurut Jenis Unggas di Distrik Naukenjerai, 2017 ...	54
5.4.3.	Jumlah Ternak yang Dipotong di RPH Menurut Jenis Ternak di Distrik Naukenjerai, 2017 .....	55

<https://meraukekab.bps.go.id>

## DAFTAR GAMBAR

halaman

1. Persentase Wilayah Menurut Kampung di Distrik Naukenjerai, 2017..... 4
2. Jumlah Rukun Tetangga/Rukun Warga Menurut kampung di Distrik Naukenjerai, 2017 ..... 12
3. Struktur Organisasi Pemerintahan Distrik Naukenjerai, 2017 ..... 13
4. Jumlah Penduduk Menurut Kampung/Kelurahan dan Jenis Kelamin di Distrik Naukenjerai, 2017 ..... 20
5. Piramida Penduduk di Distrik Naukenjerai, 2017 ..... 20
6. Distribusi dan Kepadatan Penduduk di Distrik Naukenjerai 2017 ..... 21
7. Jumlah Sekolah Menurut Jenjang Pendidikan di Distrik Naukenjerai, 2017 ..... 30
8. Luas Tanam Tanaman Menurut Jenis Tanaman di Distrik Naukenjerai, 2017 ..... 43
9. Populasi Ternak menurut jenis Ternak di Distrik Naukenjerai, 2017 ..... 44



## PENJELASAN UMUM

Tanda-tanda, satuan-satuan, dan lain-lainnya yang digunakan dalam publikasi ini adalah sebagai berikut:

### 1. TANDA-TANDA

Data tidak tersedia	: ...
Tidak ada atau nol	: –
Data dapat diabaikan	: 0
Tanda decimal	: ,

### 2. SATUAN

hektar (ha)	: 10 000 m <sup>2</sup>
kilometer (km)	: 1 000 meter
ton	: 1 000 kg

Satuan lain: m<sup>3</sup>, persen (%).

Perbedaan angka di belakang koma disebabkan oleh pembulatan angka.



## GEOGRAFI DAN IKLIM

### LETAK GEOGRAFIS ILWAYAB

7°49' - 7°80' LINTANG SELATAN

138°98' - 138°98' BUJUR TIMUR

### BATAS WILAYAH DISTRIK

UTARA KABUPATEN MAPPI

SELATAN KIMAAM

BARAT LAUT ARU

TIMUR NGGUTI





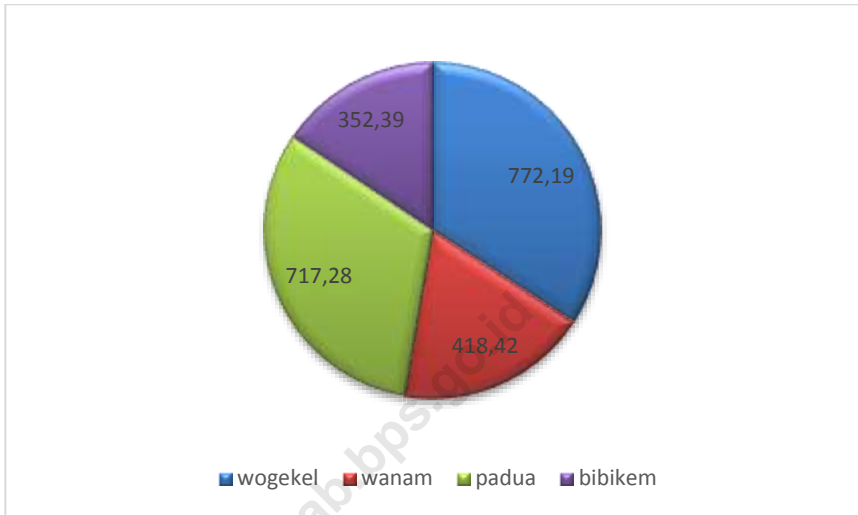


**ULASAN**

Distrik ilwayab terletak di antara  $7^{\circ},49'$ - $7^{\circ},80'$  lintang selatan dan  $138^{\circ},98'$ - $138^{\circ},98'$  bujur timur. dengan luas wilayah  $2.260,28 \text{ km}^2$  dan dengan ketinggian (DPL) 6-27 m .sedangkan luar perairan distrik ilwayap mencapai 501,75 m kampung dengan luas wilayah terluas adalah kampung wogekel dengan luas wilayah  $772,19 \text{ km}^2$  atau 34,16 persen dari total luas wilayah distrik ilwayab , sedangkan kampung yang memiliki wilayah paling kecil adalah kampung bibikem dengan luas  $352,39 \text{ km}$  atau hanya 15,59 persen

Distrik ilwayab berbatasan langsung dengan kabupaten mappi di sebelah utara , laut aru di sebelah barat , distrik ngguti di sebelah timur dan distrik kimam di sebelah selatan .

**Gambar 1. Persentase Wilayah Menurut Kampung di Distrik ILWAYAB, 2017**



Sumber: Badan Pusat Statistik Kabupaten Merauke

**Tabel 1.1. Letak Geografis Distrik ILWAYAB, 2017**

A. Letak Geografis		
	7° <i>,49'</i> -7° <i>,80'</i>	Lintang Selatan
Distrik ilwayab	138° <i>,98'</i> -138° <i>,98'</i>	Bujur Timur
B. Batas Wilayah Distrik		
Sebelah Utara	:	kabupaten mappi
Sebelah Selatan	:	distrik kimam
Sebelah Barat	:	laut aru
Sebelah Timur	:	distrik ngguti

Sumber: Badan Pusat Statistik Kabupaten Merauke

**Tabel 1.2. Luas Wilayah Menurut Kampung di Distrik ILWAYAB, 2017**

<b>Kampung</b>		<b>Luas (km<sup>2</sup>)</b>	<b>Persentase</b>
<b>(1)</b>		<b>(2)</b>	<b>(3)</b>
1.	Bibikem	352,39	15,59
2.	padua	717,28	31,73
3.	wogekel	772,19	34,16
4.	Wanam	418,42	18,52
<b>Naukenjerai</b>		<b>2.260,28</b>	<b>100,00</b>

Sumber: Badan Pusat Statistik Kabupaten Merauke

<https://meraukekab.bps.go.id>

**Tabel 1.3. Tinggi Wilayah di Atas Permukaan Laut (DPL) Menurut Kampung di Distrik ILWAYAB, 2017**

Kampung/Kelurahan		Tinggi (meter)
(1)		(2)
1.	Bibikem	...
2.	Padua	...
3.	Wogekel	...
4.	Wanam	...
<b>Naukenjerai</b>		...

Sumber: Dinas Pertanahan Nasional Kabupaten Merauke

\*( Data Tidak tersedia setiap Kampung).

**Tabel 1.4. Jarak Kampung dari Kantor Distrik dan Kantor Kabupaten di Distrik ILWAYAB, 2017**

Kampung	Jarak (km)	
	Dari Kantor Distrik	Dari Kantor Kabupaten
(1)	(2)	(3)
1. Bibikem	2 mil laut	147 mil laut
2. padua	1 mil laut	150 mil laut
3. wogekel	4 km	148 mil laut
4. wanam	0,3 km	149 mil laut

Sumber: Badan Pusat Statistik Kabupaten Merauke

## PEMERINTAHAN

### JUMLAH PERANGKAT KELURAHAN



KEPALA  
KELURAHAN/KAMPUNG



SEKERTARIS  
KELURAHAN/KAMPUNG



KEPALA  
SEKSI/URUSAN

### JUMLAH RUKUN TETANGGA DAN RUKUN WARGA

21

RT

RW

9



Badan Pusat Statistik  
Kabupaten Merauke



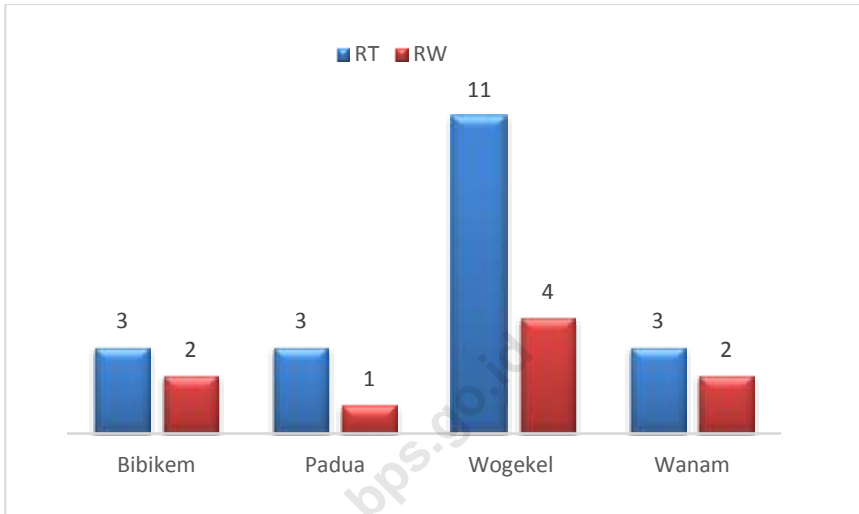


**ULASAN**

Distrik Ilwayab memiliki 4 kampung dengan mempunyai 9 rukun warga(RW) dan 21 rukun warga(RT) . dengan kampung yang memiliki jumlah RT terbanyak adalah kampung wogekel dengan 11 RT .sedangkan jumlah RT terkecil adalah kampung padua dan bibikem dengan jumlah RT masing-masing 3

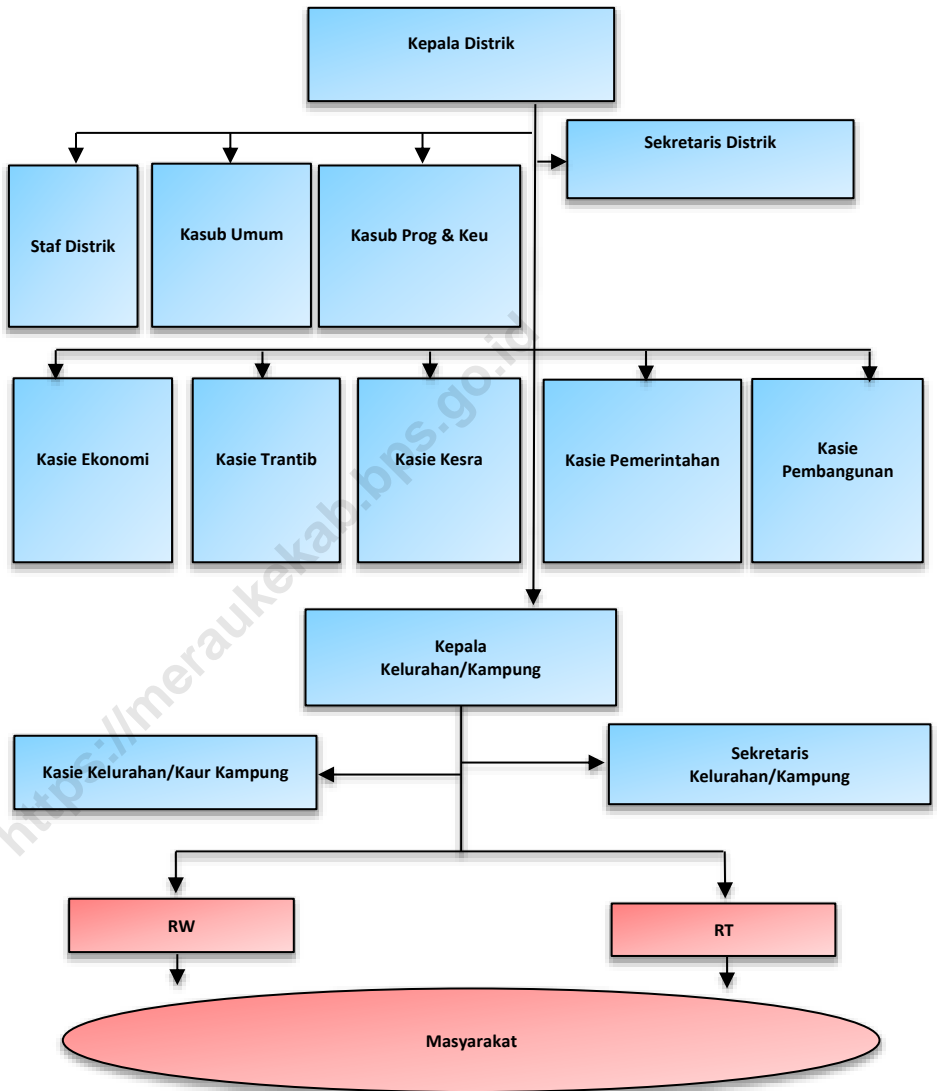
<https://meraukekab.bps.go.id>

**Gambar 2. Jumlah Rukun Tetangga/Rukun Warga Menurut kampung di Distrik Ilwayab, 2017**



Sumber: Kampung di Distrik Naukenjerai

Gambar 3. Struktur Organisasi Pemerintahan Distrik Naukenjerai, 2016



Sumber: Kantor Distrik Naukenjerai

## 2.1. WILAYAH ADMINISTRATIF

**Tabel 2.1.1. Jumlah Rukun Tetangga/Rukun Warga Menurut Kampung di Distrik ILWAYAB, 2017**

Kampung/Kelurahan		Rukun Tetangga (RT)	Rukun Warga (RW)
(1)		(2)	(3)
1.	Bibikem	3	2
2.	Padua	3	1
3.	Wogekel	11	4
4.	Wanam	3	2
JUMLAH		21	9

**Tabel 2.1.2. Jumlah Perangkat Kampung Menurut Kampung di Distrik ILWAYAB, 2017**

Kampung/Kelurahan	Kepala Kelurahan / Kampung	Sekretaris Kelurahan / Kampung	Kepala Seksi / Urusan	Jumlah
(1)	(2)	(3)	(4)	(5)
1. Bibikem	1	1	4	6
2. Padua	1	1	4	6
3. Wogekel	1	1	4	6
4. Wanam	1	1	4	6
<b>Jumlah</b>	4	4	16	24

Sumber: Kelurahan/Kampung di Distrik Naukenjerai

**Tabel 2.1.3. Jumlah Pegawai Menurut Golongan di Kantor Distrik ILWAYAB, 2017**

Jabatan	Gol I	Gol II	Gol III	Gol IV
(1)	(2)	(3)	(4)	(5)
Distrik ILWAYAB	-	-	-	-

Sumber: Kantor Badan Kepegawaian dan Pengembangan Sumber Daya Manusia Kabupaten Merauke

\*(Data Tidak Tersedia)

**Tabel 2.1.4. Jumlah Pegawai Menurut Pendidikan di Kantor Distrik ilwayab, 2017**

Jabatan	SD	SMP	SMA	D2/D3	S1	S2
(1)	(2)	(3)	(4)	(5)	(6)	(7)
Distrik ILWAYAB	-	-	-	-	-	-

Sumber: Kantor Badan Kepegawaian dan Pengembangan Sumber Daya Manusia Kabupaten Merauke

\*(Data Tidak Tersedia)

## KEPENDUDUKAN

### JUMLAH PENDUDUK MENURUT JENIS KELAMIN



LAKI-LAKI 2.991



PEREMPUAN 2.797

### KEPADATAN PENDUDUK ILWAYAB

Kepadatan penduduk ilwayab sebesar 1,47. Artinya setiap 1 km<sup>2</sup> luas tanah di distrik ilwayab dihuni oleh 1 hingga 12 penduduk







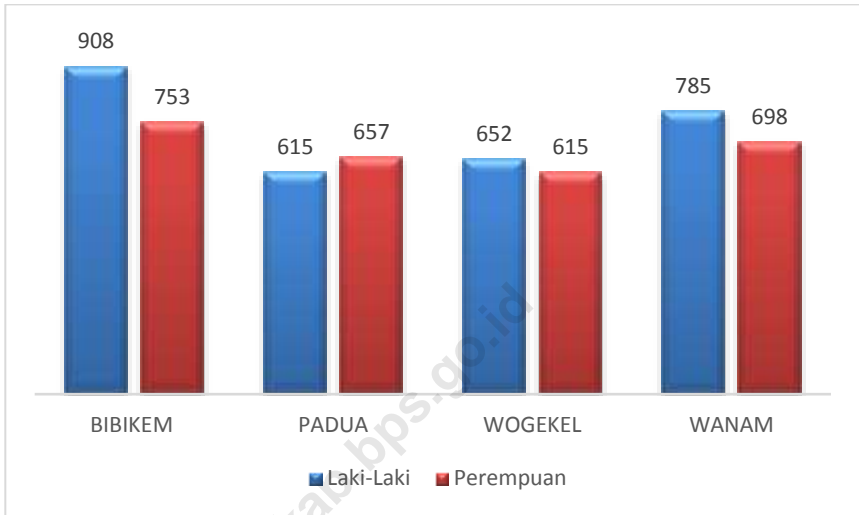
**ULASAN**

Jumlah penduduk Distrik Ilwayab pada tahun 2017 menurut proyeksi penduduk Bps sebanyak 5.788 jiwa dan 1042 rumah tangga dengan . Jumlah penduduk laki-laki sebanyak 2.991 dan jumlah penduduk perempuan sebanyak 2.797 orang

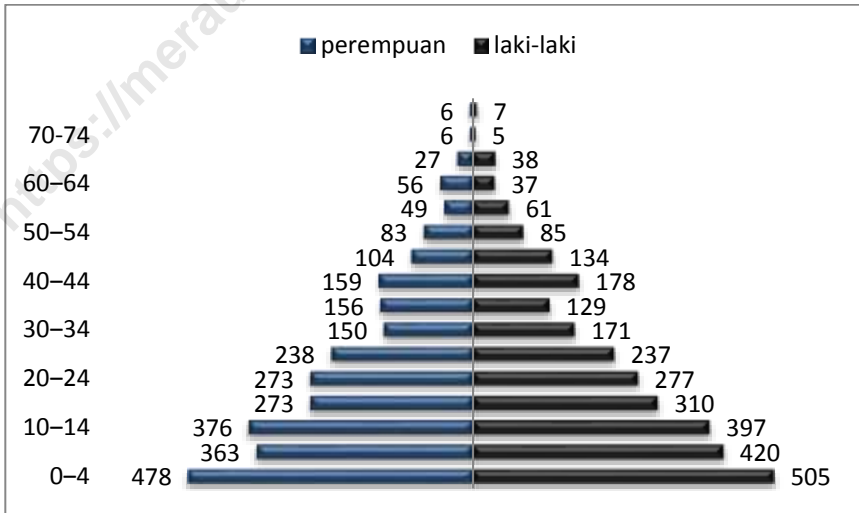
Jumlah penduduk terbanyak ada di kampung bibikem dengan jumlah penduduk sebanyak 1692 dan jumlah penduduk terkecil ada di kampung wogekel sebanyak 1289

<https://meraukekab.bps.go.id>

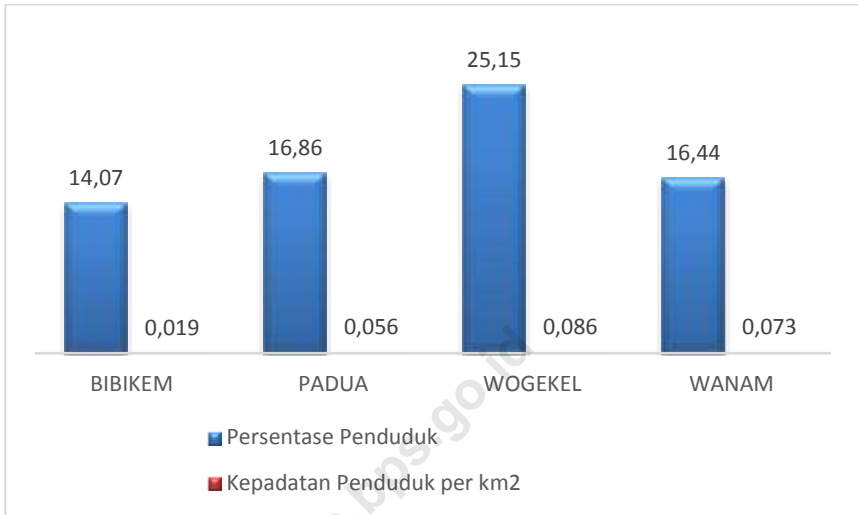
**Gambar 4. Jumlah Penduduk Menurut Kampung/Kelurahan dan Jenis Kelamin di Distrik ILWAYAB, 2017**



**Gambar 5. Piramida Penduduk di Distrik ILWAYAB, 2017**



**Gambar 6. Distribusi dan Kepadatan Penduduk di Distrik ILWAYAB 2017**



Sumber: Proyeksi Penduduk, Badan Pusat Statistik Kabupaten Merauke

**Tabel 4.1. Jumlah Penduduk dan Laju Pertumbuhan Penduduk Menurut Kampung/Kelurahan di Distrik ILWAYAB, 2010, 2016, dan 2017**

Kampung/Kelurahan	Jumlah Penduduk			Laju Pertumbuhan Penduduk per Tahun (%)	
	2010	2016	2017	2010-2017	20116-2017
(1)	(2)	(3)	(4)	(5)	(6)
1. BIBIKEM	668	1661	1.692	0,204	0,019
2. PADUA	774	1.272	1.297	0,109	0,020
3. WOGEKEL	3.010	1.267	1.289	0,156	0,017
4. WANAM	537	1.483	1.510	0,230	0,019
<b>Jumlah</b>	<b>4941</b>	<b>5.683</b>	<b>5788</b>	<b>0,030</b>	<b>0,018</b>

Sumber: Proyeksi Penduduk, Badan Pusat Statistik Kabupaten Merauke

**Tabel 4.2. Jumlah Penduduk dan Rasio Jenis Kelamin Menurut Kampung/Kelurahan di Distrik ILWAYAB, 2017**

Kampung	Jenis Kelamin			Rasio Jenis Kelamin
	Laki-Laki	Perempuan	Jumlah	
(1)	(2)	(3)	(4)	(5)
1. BIBIKEM	918	774	1692	118,605
2. PADUA	621	676	1297	91,864
3. WOGKEL	659	630	1289	104.603
4. WANAM	793	717	1510	110,600
<b>Jumlah</b>	<b>2991</b>	<b>2797</b>	<b>5788</b>	<b>106,936</b>

Sumber: Proyeksi Penduduk, Badan Pusat Statistik Kabupaten Merauk

**Tabel 3.3. Distribusi dan Kepadatan Penduduk Menurut Kampung/Kelurahan di Distrik ILWAYAB, 2017**

Kampung/Kelurahan		Persentase Penduduk	Kepadatan Penduduk per km <sup>2</sup>
(1)		(2)	(3)
1.	BIBIKEM	14,07	0,019
2.	PADUA	16,86	0,056
3.	WOGKEL	25,15	0,086
4.	WANAM	16,44	0,073
<b>Jumlah</b>		<b>100 %</b>	

Sumber: Proyeksi Penduduk, Badan Pusat Statistik Kabupaten Merauke

**Tabel 3.4. Jumlah Penduduk Menurut Kelompok Umur dan Jenis Kelamin di Distrik ILWAYAB, 2017**

Kelompok Umur	Jenis Kelamin		
	Laki-Laki	Perempuan	Jumlah
(1)	(2)	(3)	(4)
0-4	505	478	983
5-9	420	363	783
10-14	397	376	773
15-19	310	273	583
20-24	277	273	550
25-29	237	238	475
30-34	171	150	321
35-39	129	156	285
40-44	178	159	337
45-49	134	104	238
50-54	85	83	168
55-59	61	49	110
60-64	37	56	93
65-69	38	27	65
70-74	5	6	11
75+	7	6	13
<b>Jumlah</b>	<b>2991</b>	<b>2797</b>	<b>5788</b>

Sumber: Proyeksi Penduduk, Badan Pusat Statistik Kabupaten Merauke



**Tabel 3.5. Jumlah Rumah Tangga di Distrik ILWAYAB, 2011-2017**

Tahun	Rumah Tangga
(1)	(2)
2011	943
2012	962
2013	981
2014	977
2015	1011
2016	1027
2017	1042

Sumber: Proyeksi Penduduk, Badan Pusat Statistik Kabupaten Merauke

## SOSIAL

### JUMLAH RUANG KELAS, MURID DAN GURU

	 SD	 SMP	 SMA
 SEKOLAH	4	1	0
 MURID	663	182	0
 GURU	20	13	0

\*data belum lengkap



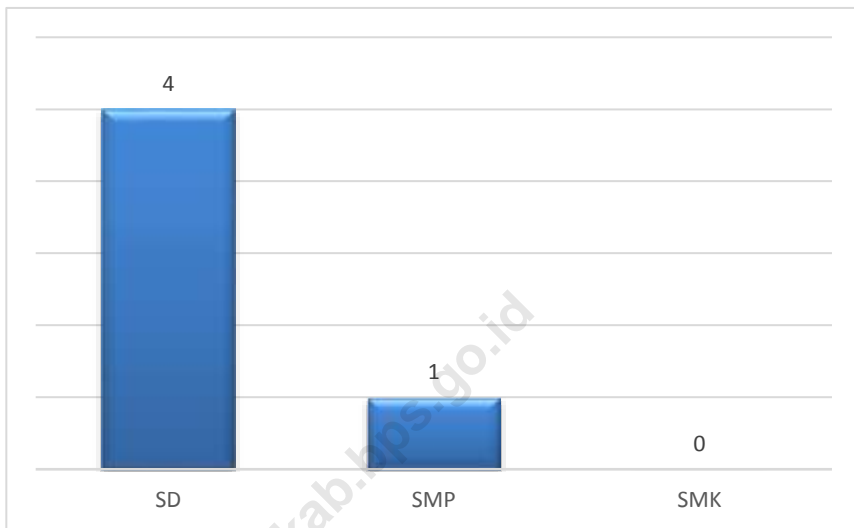


**ULASAN**

Pada tahun 2017 di distrik Ilwayab ada 6 sarana pendidikan sekolah yang terdiri atas 5 sekolah dasar dan 1 sekolah menengah pertama jumlah murid sekolah dasar 473 murid dan 36 tenaga guru , dan jumlah murid sekolah menengah pertama adalah 130 siswa dan 10 tenaga guru yg mengajar

<https://meraukekab.bps.go.id>

**Gambar 7. Jumlah Sekolah Menurut Jenjang Pendidikan di Distrik ILWAYAB, 2017**



Sumber: Dinas Pendidikan dan Pengajaran Kabupaten Merauke

#### 4.1.PENDIDIKAN

**Tabel 4.1.1. Jumlah Sekolah, Murid, Guru, dan Rasio Murid-Guru Sekolah Dasar (SD) Menurut Kampung di Distrik ILWAYAB, 2017**

Kampung/Kelurahan	Sekolah	Murid	Guru	Rasio Murid-Guru
(1)	(2)	(3)	(4)	(5)
1. BIBIKEM	1	71	5	14,2
2. PADUA	1	...	...	...
3. WOGEKEL	1	370	9	41,1
4. WANAM	1	222	6	37
<b>Naukenjerai</b>	<b>4</b>	<b>663</b>	<b>20</b>	<b>33,15</b>

Sumber: Dinas Pendidikan dan Pengajaran Kabupaten Merauke  
 \*(Data Belum tersedia/belum lengkap)

**Tabel 4.1.2. Jumlah Sekolah, Murid, Guru, dan Rasio Murid-Guru Madrasah Ibtidaiyah (MI) Menurut Kampung/Kelurahan di Distrik ILWAYAB, 2017**

	Kampung/Kelurahan	Sekolah	Murid	Guru	Rasio Murid-Guru
	(1)	(2)	(3)	(4)	(5)
1.	BIBIKEM	-	-	-	-
2.	PADUA	-	-	-	-
3.	WOGKEL	-	-	-	-
4.	WANAM	-	-	-	-
	<b>Ilwayab</b>	-	-	-	-

Sumber: Dinas Pendidikan dan Pengajaran Kabupaten Merauke

**Tabel 4.1.3. Jumlah Sekolah, Murid, Guru, dan Rasio Murid-Guru Sekolah Menengah Pertama Menurut Kampung di Distrik ILWAYAB, 2017**

Kampung		Sekolah	Murid	Guru	Rasio Murid-Guru
(1)		(2)	(3)	(4)	(5)
1.	Bibikem	-	-	-	-
2.	Padua	-	-	-	-
3.	Wogekel	-	-	-	-
4.	Wanam	1	182	13	14
<b>Total</b>		<b>1</b>	<b>182</b>	<b>13</b>	<b>14</b>

Sumber: Dinas Pendidikan dan Pengajaran Kabupaten Merauke



**Tabel 4.1.4. Jumlah Sekolah, Murid, Guru, dan Rasio Murid-Guru Madrasah Tsanawiyah (MTs) Menurut Kampung di Distrik ILWAYAB, 2017**

	Kampung/Kelurahan	Sekolah	Murid	Guru	Rasio Murid-Guru
	(1)	(2)	(3)	(4)	(5)
1.	BIBIKEM	-	-	-	-
2.	PADUA	-	-	-	-
3.	WOGEKEL	-	-	-	-
4.	WANAM	-	-	-	-
	<b>Total</b>	-	-	-	-

Sumber: Dinas Pendidikan dan Pengajaran Kabupaten Merauke

**Tabel 4.1.5. Jumlah Sekolah, Murid, Guru, dan Rasio Murid-Guru Sekolah Menengah Atas Menurut Kampung/Kelurahan di Distrik ILWAYAB, 2017**

Kampung/Kelurahan		Sekolah	Murid	Guru	Rasio Murid-Guru
(1)		(2)	(3)	(4)	(5)
1.	BIBIKEM	-	-	-	-
2.	PADUA	-	-	-	-
3.	WOGKEL	-	-	-	-
4.	WANAM	-	-	-	-
<b>Total</b>		<b>0</b>	<b>0</b>	<b>0</b>	<b>0</b>

Sumber: Dinas Pendidikan dan Pengajaran Kabupaten Merauke

**Tabel 4.1.6. Jumlah Sekolah, Murid, Guru, dan Rasio Murid-Guru Madrasah Aliyah Menurut Kampung di Distrik ILWAYAB, 2017**

	Kampung/Kelurahan	Sekolah	Murid	Guru	Rasio Murid-Guru
	(1)	(2)	(3)	(4)	(5)
1.	BIBIKEM	-	-	-	-
2.	PADUA	-	-	-	-
3.	WOGKEL	-	-	-	-
4.	WANAM	-	-	-	-
	<b>Naukenjerai</b>	<b>0</b>	<b>0</b>	<b>0</b>	<b>0</b>

Sumber: Dinas Pendidikan dan Pengajaran Kabupaten Merauke

**Tabel 4.1.7. Jumlah Sekolah, Murid, Guru, dan Rasio Murid-Guru Sekolah Menengah Kejuruan Menurut Kampung di Distrik ILWAYAB, 2017**

	Kampung/Kelurahan	Sekolah	Murid	Guru	Rasio Murid-Guru
	(1)	(2)	(3)	(4)	(5)
1.	BIBIKEM	-	-	-	-
2.	PADUA	-	-	-	-
6.	WOGKEL	-	-	-	-
7.	WANAM	-	-	-	-
	<b>Jumlah</b>	-	-	-	-

Sumber: Dinas Pendidikan dan Pengajaran Kabupaten Merauke

## 4.2. AGAMA

**Tabel 4.2.1. Jumlah Penduduk Menurut Agama yang dianut di Distrik ILWAYAB, 2017**

Agama	Tahun 2016	Tahun 2017
(1)	(2)	(3)
Islam	1 529	1 529
Protestan	1 925	883
Katholik	3 701	3 301
Hindu	-	-
Budha	-	-

Sumber: Kementerian Agama Kabupaten Merauke

**Tabel 4.2.2. Jumlah Tempat Peribadatan di Distrik ILWAYAB, 2017**

Jenis Tempat Ibadah	Tahun 2016	Tahun 2017
(1)	(2)	(3)
Masjid	1	1
Gereja Protestan	1	1
Gereja Katholik	9	9
Pura	-	-
Vihara	-	-

Sumber: Kementerian Agama Kabupaten Merauke

## PERTANIAN

### LUAS PANEN TANAMAN PANGAN DIRINCI MENURUT KOMODITAS



PADI

10,00



KACANG HIJAU

0



JAGUNG

0



UBI JALAR

0



KACANG TANAH

0



UBI KAYU

0





## ULASAN

### Tanaman pangan

Kabupaten Merauke adalah penghasil tanaman padi paling terbesar di provinsi Papua. Pada tahun 2017 produksi padi di Kabupaten Merauke adalah sebesar 208.206,38 ton. Dengan luas lahan sawah seluas 29.250 hektare terjadi kenaikan produksi dari tahun sebelumnya.

### Hortikultural

Di tahun 2017 tanaman kubis merupakan tanaman sayuran dengan produksi tertinggi yaitu sebanyak 14.940 ton, secara lebih lanjut luas panen terluas di Kabupaten Merauke adalah tanaman cabai yaitu sebesar 58 ha.

### Perkebunan

Pada tahun 2017 tanaman perkebunan yang banyak dihasilkan di Kabupaten Merauke adalah tanaman kelapa. Dimana total produksi tanaman tersebut adalah sebesar 567,36 ton dengan luas lahan perkebunan di Kabupaten Merauke pada tahun 2017 mencapai hingga 50.285,7 ha.

### Kehutanan

Di tahun 2017 luas hutan di Kabupaten Merauke seluas 4.812,903 ha. Luas ini tidak mengalami perubahan sejak tahun 2014 tahun yg lalu.

### Peternakan

Pada tahun 2017 hewan ternak di Kabupaten Merauke mencapai hingga 51.197b ekor. Jumlah ini didominasi oleh sapi potong sebesar 64,55 persen. Selain ternak, di Kabupaten Merauke juga terdapat populasi unggas yang mencapai hingga 1.995,177 ekor dengan didominasi oleh ayam kampung sebanyak 1.195,920 ekor.

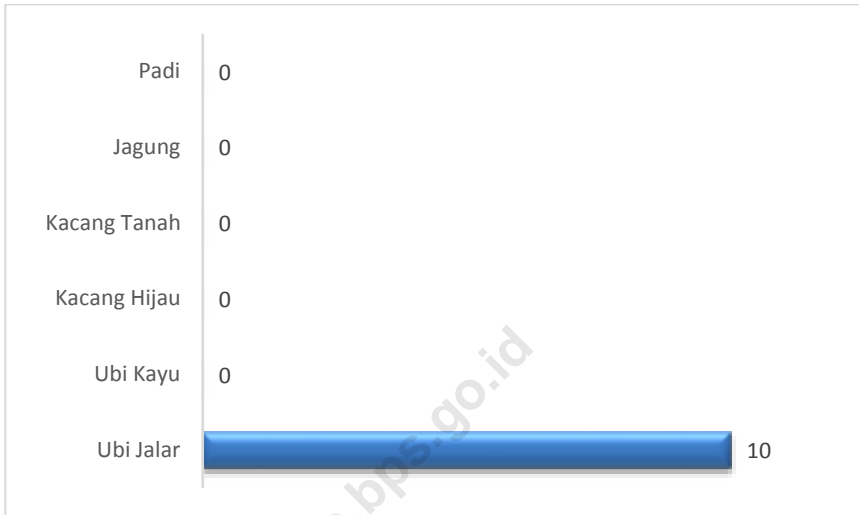
### Perikanan

Selain tanaman padi sektor perikanan di Kabupaten Merauke juga merupakan yang terbesar di provinsi Papua. Jumlah produksi ikan untuk konsumsi lokal di Kabupaten Merauke pada tahun 2017 sebanyak 8.971.571,99 kg.



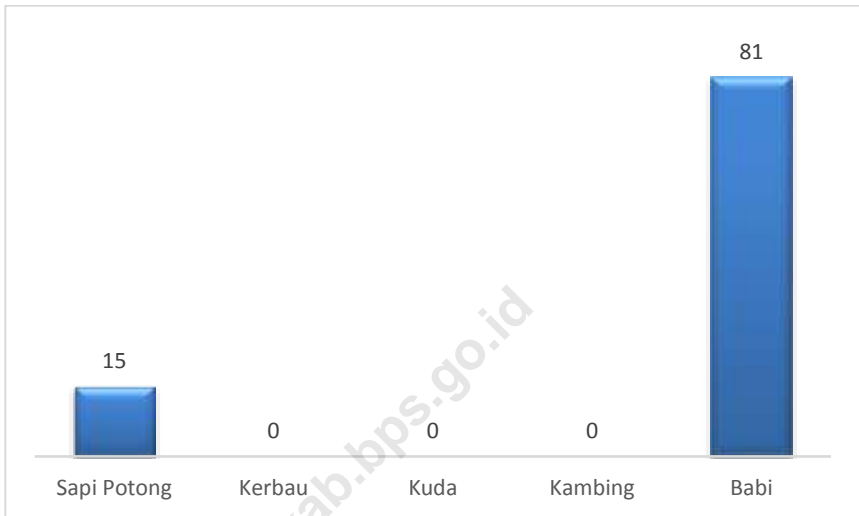
<https://meraukekab.bps.go.id>

**Gambar 8. Luas Tanam Tanaman Menurut Jenis Tanaman di Distrik ILWAYAB, 2017**



Sumber: Dinas pertanian melalui survei pertanian hortikultura

**Gambar 9. Populasi Ternak menurut jenis Ternak di Distrik ILWAYAB, 2017**



Sumber: Dinas Kehutanan dan Perkebunan Kabupaten Merauke

## 5.1. TANAMAN PANGAN

**Tabel 5.1.1. Luas Lahan Sawah Menurut Jenis Pengairan di Distrik ILWAYAB (hektar), 2017**

Pengairan	Luas Lahan
(1)	(2)
Irigasi	-
Non Irigasi	20,00
<b>Jumlah</b>	<b>20,00</b>

Sumber: Laporan statistik pertanian tanaman pangan, penggunaan lahan

**Tabel 5.1.2. Luas Lahan Tegal/Kebun, Ladang/Huma, dan Lahan yang Sementara Tidak Diusahakan di Distrik ILWAYAB(hektar), 2017**

Jenis Lahan	Luas Lahan
(1)	(2)
Tegal/Kebun	-
Ladang/Huma	92,00
Sementara Tidak Diusahakan	3,00

Sumber: Laporan statistik pertanian tanaman pangan, penggunaan lahan

**Tabel 5.1.3. Luas Panen Padi Sawah dan Padi Ladang di Distrik ILWAYAB (ha), 2017**

Jenis Padi	Luas Panen
(1)	(2)
Padi Sawah	-
Padi Ladang (luas Tanam )	-
<b>Jumlah luas Panen</b>	-

Sumber: Laporan statistik pertanian tanaman pangan, padi

**Tabel 5.1.4. Luas Panen Padi, Jagung, Kedelai, Kacang Tanah, Kacang Hijau, Ubi Kayu, Ubi Jalar di Distrik ILWAYAB, 2017 (Ha)**

Jenis Tanaman	Luas Tanam	Luas Panen	Produksi (Ton)	Produktivitas
(1)	(2)	(3)	(4)	(5)
Padi	10,00	10,00	30,00	3,00
Jagung	-	-	-	-
Kedelai	-	-	-	-
Kacang Tanah	-	-	-	-
Kacang Hijau	-	-	-	-
Ubi Kayu	-	-	-	-
Ubi Jalar	-	-	-	10,00

Sumber: Dinas Pertanian Kabupaten Merauke

## 5.2. HORTIKULTURA

**Tabel 5.2.1. Luas Panen Tanaman Sayuran Menurut Jenis Sayuran di Distrik ILWAYAB(ha), 2017**

Jenis Sayuran	Luas Panen 2016	Luas Panen 2017
(1)	(2)	(3)
Bawang Merah	-	-
Cabe	-	-
Kubis/Kol	-	-
Sawi/Petsai	-	-
Tomat	-	-
Terung	-	-
Kangkung	-	-
Kacang Panjang	-	-
Bayam	-	-
Ketimun	-	-

Sumber: Dinas Pertanian Kabupaten Merauke

\*(Data belum tersedia)

**Tabel 5.2.2. Produksi Tanaman Sayuran Menurut Jenis Sayuran di Distrik ILWAYAP (ton), 2016-2017**

Jenis Sayuran	Produksi 2016	Produksi 2017
(1)	(2)	(3)
Bawang Merah	-	-
Cabe	-	-
Kubis	-	-
Sawi/Petsai	-	-
Tomat	-	-
Terung	-	-
Kangkung	-	-
Kacang Panjang	-	-
Bayam	-	-
Ketimun	-	-

Sumber: Dinas Pertanian Kabupaten Merauke

### 5.3. PERKEBUNAN

**Tabel 5.3.1. Luas Lahan Tanaman Perkebunan Menurut Jenis Tanaman di Distrik ILWAYAB, 2016-2017**

Jenis Tanaman	Luas Lahan 2016	Luas Lahan 2017
(1)	(2)	
Karet	-	-
Kelapa	30,00	30,00
Kelapa Sawit	-	-
Lada	-	-
Jambu Mete	-	-
Pinang	5,00	5,00
Kapuk Randu	-	-
Kemiri	-	-
Jarak	-	-
Tebu	-	-
Vanili	-	-
Jahe	-	-

Sumber: Dinas Kehutanan dan Perkebunan Kabupaten Merauke



**Tabel 5.3.2. Produksi Tanaman Perkebunan Menurut Jenis Tanaman di Distrik ILWAYAB (ha) & (ton), 2017**

Jenis Tanaman	Luas Lahan	Produksi
(1)	(2)	(3)
Karet	-	-
Kelapa	-	-
Kelapa Sawit	-	-
Lada	-	-
Jambu Mete	-	-
Pinang	-	0,12
Kapuk Randu	-	-
Kemiri	-	-
Jarak	-	-
Tebu	-	-
Vanili	-	-
Jahe	-	-

Sumber: Dinas Kehutanan dan Perkebunan Kabupaten Merauke

## 5.4. PETERNAKAN

**Tabel 5.4.1. Populasi Ternak Menurut Jenis Ternak di Distrik ILWAYAB, 2017**

Jenis Ternak	Jumlah
(1)	(2)
Sapi Potong	15
Kerbau	-
Kuda	-
Kambing	-
Babi	81

Sumber: Dinas Peternakan dan Kesehatan Hewan Kabupaten Merauke

**Tabel 5.4.2. Populasi Unggas Menurut Jenis Unggas di Distrik ILWAYAB, 2017**

Jenis Unggas	Jumlah
(1)	(2)
Ayam Kampung	1,105
Ayam Petelur	-
Ayam Pedaging	-
Itik	-

Sumber: Dinas Peternakan dan Kesehatan Hewan Kabupaten Merauke

**Tabel 5.4.3. Jumlah Ternak yang Dipotong di RPH Menurut Jenis Ternak di Distrik ILWAYAB, 2017**

Jenis Ternak	Jumlah
(1)	(2)
Sapi Potong	-
Kerbau	-
Kuda	-
Kambing	-
Babi	-

Sumber: Dinas Peternakan dan Kesehatan Hewan Kabupaten Merauke

Catatan : data tidak tersedia

<https://meraukekab.bps.go.id>



# DATA

MENCERDASKAN BANGSA

— *Enlighten The Nation* —



**BADAN PUSAT STATISTIK  
KABUPATEN MERAUKE**  
*Statistics of Merauke Regency*

Jl. R. E. Martadinata No 2 Merauke  
Telp. (0971) 3330883 E-mail [bps9401@bps.go.id](mailto:bps9401@bps.go.id)  
Homepage: <http://meraukekab.bps.go.id>