

Katalog BPS : 1102001.1105150



**KECAMATAN**

**NURUSSALAM**

**DALAM ANGKA 2015**

**BADAN PUSAT STATISTIK KABUPATEN ACEH TIMUR**



**KECAMATAN NURUSSALAM  
DALAM ANGKA 2015**

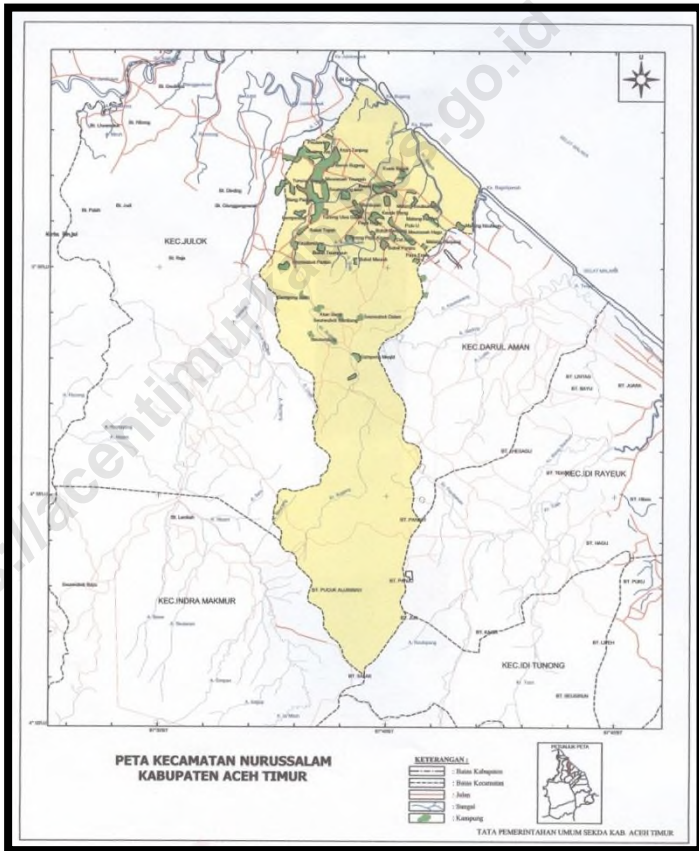
Nomor Katalog : 1102001.1105150  
Ukuran Buku : 21 cm x 14,81 cm  
Jumlah Halaman : viii + 144 halaman

Naskah:  
Koordinator Statistik Kecamatan Nurussalam

Desain dan Gambar Kulit :  
Seksi Integrasi Pengolahan data dan Diseminasi  
Statistik

Diterbitkan oleh:  
Badan Pusat Statistik Kabupaten Aceh Timur

# PETA KECAMATAN NURUSSALAM



## KATA PENGANTAR



Dengan penuh rasa syukur kehadirat Allah SWT, berkat rahmat dan ridho Nya akhirnya buku "**Kecamatan Nurussalam Dalam Angka Tahun 2015**" dapat diterbitkan. Publikasi ini merupakan hasil kompilasi data-data yang dikumpulkan oleh Koordinator Kecamatan Statistik, yang berisi beragam data mengenai kondisi Kecamatan Nurussalam Kabupaten Aceh Timur dilihat dari tingkat desa.

Dengan terbitnya Publikasi Kecamatan Nurussalam Dalam Angka Tahun 2015 ini kiranya dapat memberikan Informasi bagi Konsumen Data terutama untuk Perencanaan Pembangunan dan Kebutuhan Data Lainnya.

Kepada Koordinator Statistik Kecamatan Nurussalam, seluruh staf Badan Pusat Statistik Kabupaten Aceh Timur dan semua pihak yang telah membantu terbitnya publikasi ini kami menyampaikan penghargaan dan ucapan terima kasih yang sebesar-besarnya.

Walaupun publikasi ini telah disiapkan sebaik-baiknya, barangkali masih ada kekurangan dan kesalahan yang terjadi, oleh karena itu kami mohon maaf yang sebesar-besarnya. Kami sangat mengharapkan tanggapan, kritik dan saran yang bersifat membangun dari para pembaca untuk penyempurnaan publikasi ini di masa mendatang. Semoga publikasi ini bermanfaat bagi pengguna data, terima kasih.

Idi, September 2015 M  
Syawal 1434 H

Kepala Badan Pusat Statistik  
Kabupaten Aceh Timur

**Munir Ilyas, SE**

Nip. 19680601119921001

## KATA SAMBUTAN

Puji syukur kita panjatkan kehadiran Allah SWT atas terbitnya **Kecamatan Nurussalam Dalam Angka Tahun 2014**. Publikasi ini merupakan publikasi rutin yang diterbitkan BPS Kabupaten Aceh Timur dan Koordinator Statistik Kecamatan Nurussalam.

Dengan terbitnya publikasi ini kiranya dapat membantu pemerintah Kabupaten Aceh Timur serta konsumen data lainnya untuk menyusun suatu perencanaan. Publikasi ini juga dapat memberikan gambaran sejauh mana program pembangunan telah memberikan hasil guna bagi kepentingan masyarakat yang berdomisili di pedesaan.

Kami atas nama Pemerintah Daerah Kecamatan Nurussalam menyambut baik atas terbitnya Publikasi Kecamatan Nurussalam Dalam Angka 2015. Kepada Koordinator Statistik Kecamatan Nurussalam yang telah berusaha sedemikian rupa sehingga publikasi ini dapat terbit, kami sampaikan penghargaan, dengan harapan agar penerbitan publikasi ini di masa yang mendatang dapat menampilkan data lebih beragam sehingga Kecamatan Nurussalam Dalam Angka dapat terbaca seindah aslinya, lengkap dan utuh serta bermanfaat. Terima kasih.

Keude Bagok, September 2015 M  
Syawal 1434 H

Camat Nurussalam

ZAINUDDIN, S.Sos.I

## **KATA PENGANTAR**

**Kecamatan Nurussalam Dalam Angka Tahun 2014** ini merupakan publikasi rutin yang diterbitkan. Data yang disajikan adalah data primer yang berasal dari instansi-instansi yang berada dalam wilayah kerja Nurussalam.

Kami sangat mengharapkan saran dan kritik yang sifatnya konstruktif dari pengguna data untuk perbaikan di masa mendatang. Karena kami yakin bahwa data yang disajikan masih mempunyai kelemahan, baik dalam penyediaan data yang lengkap maupun dalam tata olah penyusunan dan tampilan tabel.

Dengan terbitnya publikasi ini kiranya dapat memberi kemudahan dalam rangka penentuan proses perencanaan pembangunan di Kecamatan Nurussalam. Diharapkan pula data ini dapat berguna bagi semua pengguna data baik pemerintah maupun lembaga, serta konsumen data lainnya.

Kepada semua pihak yang telah membantu hingga terbitnya publikasi ini kami ucapkan terima kasih. Semoga publikasi ini bermanfaat untuk kita semua. Terima kasih.

Keude Bagok, September 2015 M  
Syawal 1434 H

Koordinator Statistik Kecamatan  
Nurussalam

ZUBAIDAH, SE  
Nip.198009062011012009

## DAFTAR ISI

PETA KECAMATAN		i
KATA PENGANTAR KEPALA BPS KABUPATEN ACEH TIMUR		ii
KATA SAMBUTAN CAMAT NURUSSALAM		iii
KATA PENGANTAR KOORDINATOR STATISTIK KECAMATAN		iv
DAFTAR ISI		v-viii
<b>Bab I</b>	<b>Letak Geografis</b>	<b>1 – 14</b>
	Letak Geografis	3
Tabel I.1	Batas Wilayah per Desa dalam Kecamatan Nurussalam Tahun 2014	5-6
Tabel I.2	Perkiraan Luas Wilayah Menurut jenis Penggunaan Tanah Dirinci Per Desa Dalam Kecamatan Nurussalam Tahun 2014	7 - 10
Tabel I.3	Geografis Desa dan letak Ketinggian di atas Permukaan Laut Per Desa Dalam Kecamatan Nurussalam Tahun 2014	11 - 12
Tabel 1.4	Luas Desa, Topografi Wilayah dan Keberadaan Hutan Per Desa dalam Kecamatan Nurussalam Tahun 2014	13-14
<b>Bab II</b>	<b>Pemerintahan</b>	<b>15 – 30</b>
Tabel II.1	Jumlah Dusun dan Keterangan Umum Desa Menurut Status Dirinci Per Desa Dalam Kecamatan Nurussalam Tahun 2014	17 -18
Tabel II.2	Nama dan Status Aparat Desa serta Jumlah Pamong Dirinci Per Desa Dalam Kecamatan Nurussalam Tahun 2014	19- 20
Tabel II.3	Nama Dusun Dan Kepala Dusun Dirinci Per Desa Dalam Kecamatan Nurussalam Tahun 2014	21- 24
Tabel II.4	Keberadaan dan Jumlah Aparat Desa Menurut Jabatan Dalam Kecamatan Nurussalam Tahun 2014	25 - 26
Tabel II.5	Jarak Desa ke Ibu Kota Kabupaten dan Ibu Kota Provinsi dan Kantor Muspika Dalam Kecamatan Nurussalam Tahun 2014	27 - 28
Tabel II.6	Fasilitas yang Dimiliki Oleh Pemerintahan Desa Dalam Kecamatan Nurussalam Tahun 2014	29 - 30

<b>Bab III</b>	<b>Penduduk Dan Tenaga Kerja</b>	<b>31– 42</b>
Tabel III.1	Perkiraan Luas Wilayah, Jumlah Kepala Keluarga dan Jumlah Rumah Tangga Dirinci Per Desa Dalam Kecamatan Nurussalam Tahun 2014	33 – 34
Tabel III.2	Perkiraan Luas Wilayah Jumlah Penduduk dan Kepadatan Penduduk Dirinci Per Desa Dalam Kecamatan Nurussalam Tahun 2014	35 – 36
Tabel III.3	Perkiraan Jumlah Rumah Tangga, Penduduk dan Rata-rata Penduduk Dirinci Per Desa Dalam Kecamatan Nurussalam Tahun 2014	37– 38
Tabel III.4	Perkiraan Jumlah Penduduk Menurut Jenis Kelamin dan Sex Ratio Dirinci Per Desa Dalam Kecamatan Nurussalam Tahun 2014	39 – 40
Tabel III.5	Perkiraan Jumlah Penduduk Menurut Kewarganegaraan dan Jenis Kelamin Dirinci Per Desa Dalam Kecamatan Nurussalam Tahun 2014	41 – 42
Tabel III.6	Perkembangan Penduduk Dirinci Menurut Desa Dirinci Per Desa Dalam Kecamatan Nurussalam tahun 2014	43 - 44
Tabel III.7	Banyaknya Kelahiran dan Kematian Seluruhnya Dirinci Per Desa Dalam Kecamatan Nurussalam Tahun 2014	45 – 46
Tabel III.8	Banyaknya Kelahiran dan Kematian Menurut Jenis Kelamin Dirinci Per Desa Dalam Kecamatan Nurussalam Tahun 2014	47- 48
Tabel III.9	Perkiraan Jumlah Pendudu Masuk dan Keluar Dirinci Per Desa Dalam Kecamatan Nurussalam Tahun 2014	49 – 50
Tabel III.10	Perkiraan Jumlah Penduduk Menurut Kelompok Umur dan Jenis Kelamin di Kecamtan Nurussalam Tahun 2014	51
Tabel III.11	Perkiraan Jumlah Kepala Rumah Tangga Menurut Jenis Pekerjaan Utama Dirinci Per Desa Dalam Kecamatan Nurussalam Tahun 2014	52 - 53
Tabel III.12	Perkiraan Jumlah Kepala Rumah Tangga Menurut Status Pekerjaan Dirinci Per Desa Dalam Kecamatan Nurussalam Tahun 2014	54 - 55
<b>Bab IV</b>	<b>S O S I A L</b>	<b>57 – 120</b>
Tabel IV.1	Jumlah Sarana Kesehatan Di Masing-masing Desa Dalam Kecamatan Nurussalam Tahun 2014	59 – 64
Tabel IV.2	Jumlah Tenaga Kesehatan Masing-masing Desa Dalam Kecamatan Nurussalam Tahun 2014	65 – 66
Tabel IV.3	Jumlah Tenaga Kerja Dan Agen TKI di Masing-masing Desa Dalam Kecamatan Nurussalam Tahun 2014	67 - 68
Tabel IV.4	Jumlah Pemeluk Agama Dirinci Menurut Agama Di Masing-masing Desa Dalam Kecamatan Nurussalam Tahun 2014	69 – 72



Tabel IV.5	Jumlah Tempat Ibadah Dirinci Menurut Jenis Di Masing-masing Desa Dalam Kecamatan Nurussalam Tahun 2014	73 – 74
Tabel IV.6	Jumlah Perkumpulan Olah raga Dirinci Menurut Jenis Olahraga Di Masing-masing Desa Dalam Kecamatan Nurussalam Tahun 2014	75 – 78
Tabel IV.7	Jumlah Fasilitas/Lapangan Olahraga Dirinci Menurut Jenis Olahraga Di Masing-masing Desa Dalam Kecamatan Nurussalam Tahun 2014	79– 80
Tabel IV.8	Jumlah Fasilitas Akomodasi Di Kecamatan Nurussalam Tahun 2014	81– 82
Tabel IV.9	Jumlah Bangunan Tempat Tinggal dirinci Menurut Jenis Dinding Yang Digunakan Di Masing-masing Desa Dalam Kecamatan Nurussalam Tahun 2014	83 – 84
Tabel IV.10	Fasilitas Penerangan Jalan dan Status Penerangan Jalan Dalam Kecamatan Nurussalam Tahun 2014	85– 86
Tabel IV.11	Jumlah Rumahtangga dirinci Menurut Penggunaan Alat Penerangan Di Masing-masing Desa Dalam Kecamatan Nurussalam Tahun 2014	87 – 88
Tabel IV.12	Jumlah Rumahtangga Dirinci Menurut Sumber Air Minum Yang Digunakan Di Masing-masing Desa Dalam Kecamatan Nurussalam Tahun 2014	89 – 90
Tabel IV.13	Keberadaan Sungai dan Mayoritas Jamban Keluarga Dalam Kecamatan Nurussalam Tahun 2014	91 – 92
Tabel IV.14	Banyaknya sekolah, Guru, Murid Taman Kanak-Kanak Negeri dan Swasta di Masing-Masing Desa Dalam Kecamatan Nurussalam Tahun 2014	93 - 94
Tabel IV.15	Banyaknya Sekolah, Guru, Murid dan Kelulusan Sekolah Dasar Negeri dan Swasta Di Masing-masing Desa Dalam Kecamatan Nurussalam Tahun 2014	95– 96
Tabel IV.16	Banyaknya Sekolah, Guru, Murid dan Kelulusan Sekolah Menengah Pertama Negeri dan Swasta Di Masing-masing Desa Dalam Kecamatan Nurussalam Tahun 2014	97– 98
Tabel IV.17	Banyaknya Sekolah, Guru, Murid dan Kelulusan Sekolah Menengah Atas Negeri dan Swasta Di Masing-masing Desa Dalam Kecamatan Nurussalam Tahun 2014	99 – 100
Tabel IV.18	Banyaknya Sekolah, Guru, Murid dan Kelulusan Sekolah Menengah Kejuruan Negeri dan Swasta Di Masing- Masing Desa Dalam Kecamatan Nurussalam Tahun 2014	101 - 102
Tabel IV.19	Banyaknya Sekolah, Guru, Murid dan Kelulusan Madrasah Ibtidaiyah Negeri dan Swata Di Masing-masing Desa Dalam Kecamatan Nurussalam Tahun 2014	103 – 104
Tabel IV.20	Banyaknya Sekolah, Guru, Murid dan Kelulusan Madrasah Tsanawiyah Negeri dan Swasta Di Masing-masing Desa Dalam Kecamatan Nurussalam Tahun 2014	105 – 106

Tabel IV.21	Banyaknya Sekolah, Guru, Murid dan Kelulusan Madrasah Aliyah Negeri dan Swasta Di Masing-masing Desa Dalam Kecamatan Nurussalam Tahun 2014	107 – 108
Tabel IV.22	Jumlah Sarana Pendidikan Keagamaan Non Formal dan Pendidikan Dini Di Masing-masing Desa Dalam Kecamatan Nurussalam Tahun 2014	109 -112
Tabel IV.23	Keberadaan Infrastruktur Jalan dan Jembatan Masing-masing Desa Dalam Kecamatan Nurussalam Tahun 2014	113 – 114
Tabel IV.24	Keberadaan Tempat Bersejarah Dan Wisata Di Masing- Masing Desa Kecamatan Nurussalam Tahun 2014	115 -116
Tabel IV.25	Jumlah Rumah Tangga Yatim, Piatu, Yatim Piatu, Janda dan Duda Dirinci Perdesa Dalam Kecamatan Nurussalam Tahun 2014	117 – 118
Tabel IV.26	Jumlah Penyandang Cacat Menurut Jenisnya Dirinci Perdesa di Masing-masing Desa Dalam Kecamatan Nurussalam Tahun 2014	119 – 120
<b>Bab V</b>	<b>Pertanian &amp; Industri</b>	<b>121–</b>
Tabel V.1	Luas tanah Sawah Menurut Jenis Pengairan Di Masing-masing Desa Dalam Kecamatan Nurussalam Tahun 2014	123 – 124
Tabel V.2	Jumlah Komoditas Pertanian Unggulan Dirinci Per Desa Dalam Kecamatan Nurussalam Tahun 2014	125 – 128
Tabel V.3	Jumlah Industri Kilang Padi, Kopi, Industri Batu Bata dan Indusrti Kayu ( Meubel) Dirinci Per Desa Dalam Kecamatan Nurussalam Tahun 2014	129 - 130
Tabel V.4	Jumlah Industri Rumah Tangga Dirinci Per Desa Dalam Kecamatan Nurussalam Tahun 2014	131 - 132
<b>Bab VI</b>	<b>Lain-lain</b>	<b>133</b>
Tabel VI.1	Jumlah Kantor Pos dan Sarana Komunikasi Transportasi Menurut Jenis Di rinci per Desa Dalam Kecamatan Nurussalam Tahun 2014	135 - 136
Tabel VI.2	Jumlah Sarana Perekonomian Di Masing-masing Desa Dalam Kecamatan Nurussalam Tahun 2014	137 - 142
Tabel VI.3	Keberadaan Lokasi Galian Golongan C Di Masing-masing Desa Dalam Kecamatan Nurussalam Tahun 2014	143 - 144



1

1

2

3

4

5

6

**LETAK  
GEOGRAFIS**

## LETAK GEOGRAFIS

---

---

Nama Kecamatan	:	Nurussalam
Nama Ibukota	:	Bagok
Letak	:	LU : 04°51'00,00" - 05°04'00,00" BT : 97°37'09,73" - 97°42'01,62"
Luas Wilayah	:	130,97 Km <sup>2</sup>
Suhu Rata-Rata	:	Berkisar antara 26° - 30° C
Ketinggian	:	Berkisar kurang dari 50 M hingga 100 M diatas permukaan laut
Banyaknya Desa/Kelurahan	:	31 Desa
Banyaknya Mukim	:	4 Mukim
Banyaknya Desa dan Dusun	:	31 desa dan 104 dusun
Batas-Batas Daerah :		
Sebelah Utara	:	Selat Malaka
Sebelah Timur	:	Kecamatan Banda Alam & Darul Aman
Sebelah Selatan	:	Kecamatan Indra Makmur
Sebelah Barat	:	Kecamatan Darul Falah & Julok
Nama dan status Camat	:	Zainuddin, S.Sos I (Definitif)
Nama dan Status Sekcam	:	Iskandar Syah, SE
Keberadaan Kantor Camat	:	Ada
Jlh Pegawai Kantor Camat	:	45 orang

Tabel I.1  
Batas Wilayah  
Per Desa Dalam Kecamatan Nurussalam Tahun 2014

Desa	Wilayah			
	Utara	Timur	Selatan	Barat
(1)	(2)	(3)	(4)	(5)
1 Alue Siwah Serdang	Gp.Mesjid	Kec.Banda Alam	Kec.Banda Alam	Kec.Indra Makmur
2 Gampong Lhee	Gp. Jalan	Gp. Mesjid	Alue Siwah Serdang	Snb. Rambong
3 Beurandang	Gp Jalan	Snb Rambong	Snb Rambong	Kec Julok
4 Seuneubok Rambong	Gp. Jalan	Gp. Lhee	Kec.Indra Makmur	Beurandang
5 Gampong Jalan	Kec.Darul Falah	Gp.Mesjid	Snb Rambong	Kec Julok
6 Buket Meurak	Buket Panyang	Snb Dalam	Kp Mesjid	Gp.Jalan
7 Seuneubok Dalam	Buket Panjo	Kec Darul Aman	Kp Mesjid	Buket Meurak
8 Gampong Mesjid	Snb. Dalam	Darul Aman	Alue Siwah Serdang	Gp.Lhee
9 Paya Enjee	Cot Asan	Darul Aman	Seleumak Muda	Buket Panjo
10 Seuleumak Muda	Paya Enjee	Kec Darul Aman	Kp Mesjid	Snb. Dalam
11 Cot Asan	Mns.Hagu	Darul Aman	Paya Enjee	Pulo U
12 Buket Panyang	Kec.Darul Falah	Bukrt Panjoe	Buket Merak	Kec Darul Falah
13 Buket Panjoe	Pulo-U	Seulemak Muda	Snb Dalam	Buket Payang
14 Matang Panyang	Mtg kunyet	Darul Aman	Cot Asan	Mns Hagu
15 Meunasah Hagu	Mtg Kuyet	Mtg Panyang	Cot Asan	Pulo U
16 Matang Kuyet	Matang Neuheun	Kec Darul Aman	Cot Asan	Mns Hagu

Sumber : Kepala Desa Se-Kecamatan Nurussalam

Sambungan Tabel I.1

Desa	Wilayah			
	Utara	Timur	Selatan	Barat
(1)	(2)	(3)	(4)	(5)
17 Matang Neuheun	Selat Malaka	Darul Aman	Mtg Kunyet	Tepin Pukat
18 Teupin Pukat	Kuala Bagok	Mtg Neuheun	Mns.Hagu	Mtg Seulemak
19 Pulo-U	Tepin Pukat	Cot asan	Buket panjoe	Matang Seulemak
20 Matang Seuleumak	Tepin Pukat	Pulo U	Kec.D.Falah	Bantayan
21 Bantayan	Keude Bagok 2	Mtg Seulemak	Kec.D.Falah	Blang Panjoe
22 Blang Panjou	Sematang Aron	Bantayan	Kec.D.Falah	Kec.Darul Falah
23 Seumatang Aron	Mns.Tengoh	Bantayan	Blang Panjoe	Kec.Darul Falah
24 Meudang Ara	Peulawi	Mns.Tengoh	Kec.D.Falah	Kec.Julok
25 Meunasah Teungoh	Baroh Bugeng	Kp Kd bagok	Pelawi	Meudang Ara
26 Gampong Keude Bagok	Kuala Bagok	Mtg Seulemak	Bantayan	Mns.Teungoh
27 Keude Bagok	Selat Malaka	Kuala Bagok	Kp. Kd.Bagok 2	Kp. Kd.Bagok 2
28 Gampong Kuala Bagok	Selat Malaka	Tepin pukat	Mtg Seulemak	Kp. Kd.Bagok 2
29 Asan Tanjong	Kuala Bagok	Kp Kd Bagok	Mns.Tengoh	Baroh Bugeng
30 Baroh Bugeng	Selat Malaka	Asan Tanjong	Mns.Tengoh	Peulawi
31 Peulawi	Selat Malaka	Baroh Bugeng	Mns.Tengoh	Meudang Ara

Sumber : Kepala Desa Se-Kecamatan Nurussalam

Tabel I.2  
Perkiraan Luas Wilayah Menurut Jenis Penggunaan Tanah Dirinci  
Per Desa Dalam Kecamatan Nurussalam Tahun 2014

Desa	Jenis Penggunaan Tanah (Ha)			
	Tanah Sawah	Tanah Ladang	Kolam/ Tambak	Perkebunan
(1)	(2)	(3)	(4)	(5)
1 Alue Siwah Serdang	5	87	0	155
2 Gampong Lhee	10	188	0	624
3 Beurandang	20	290	0	200
4 Seuneubok Rambong	30	180	0	100
5 Gampong Jalan	45	326	0	380
6 Buket Meurak	25	376	0	30
7 Seuneubok Dalam	23	172	0	108
8 Gampong Mesjid	27	173	0	600
9 Paya Enjee	26	150	0	73
10 Seuleumak Muda	10	310	0	150
11 Cot Asan	30	90	0	0
12 Buket Panyang	122	75	0	22
13 Buket Panjoe	74	154	0	16
14 Matang Panyang	150	189	10	0
15 Meunasah Hagu	80	98	0	0
16 Matang Kunyet	100	208	30	0
<b>Sub Jumlah</b>	<b>777</b>	<b>3.066</b>	<b>40</b>	<b>2.458</b>

Sumber : Kepala Desa Se-Kecamatan Nurussalam

Sambungan Tabel I.2

Desa	Jenis Penggunaan Tanah (Ha)			
	Tanah Sawah	Tanah Ladang	Kolam/Tambak	Perkebunan
(1)	(2)	(3)	(4)	(5)
17 Matang Neuheun	0	0	300	0
18 Teupin Pukat	60	12	250	12
19 Pulo-U	167	75	0	0
20 Matang Seuleumak	110	32	15	0
21 Bantayan	250	25	0	0
22 Blang Panjou	60	57	0	0
23 Seumatang Aron	65	220	0	10
24 Meudang Ara	122	0	10	10
25 Meunasah Teungoh	60	113	0	0
26 Gampong Keude Bagok	80	10	50	0
27 Keude Bagok	0	51	20	0
28 Gampong Kuala Bagok	0	0	232	0
29 Asan Tanjung	52	93	132	0
30 Baroh Bugeng	70	100	250	0
31 Peulawi	30	207	124	35
<b>Jumlah</b>	<b>1.903</b>	<b>4.061</b>	<b>1.423</b>	<b>2.525</b>

Sumber : Kepala Desa Se-Kecamatan Nurussalam



Lanjutan Tabel I.2

Desa	Jenis Penggunaan Tanah (Ha)		
	Bangunan/ Pekarangan	Lainnya	Jumlah
(1)	(6)	(7)	(8)
1 Alue Siwah Serdang	18	235	500
2 Gampong Lhee	37	41	900
3 Beurandang	7	83	600
4 Seuneubok Rambong	19	71	400
5 Gampong Jalan	23	26	800
6 Buket Meurak	23	46	500
7 Seuneubok Dalam	13	84	400
8 Gampong Mesjid	49	51	900
9 Paya Enjee	10	41	300
10 Seuleumak Muda	232	98	800
11 Cot Asan	56	24	200
12 Buket Panyang	26	155	400
13 Buket Panjoe	49	47	340
14 Matang Panyang	21	27	397
15 Meunasah Hagu	11	11	200
16 Matang Kunyet	13	39	390
<b>Sub Jumlah</b>	<b>607</b>	<b>1.079</b>	<b>8.027</b>

Sumber : Kepala Desa Se-Kecamatan Nurussalam

Sambungan Tabel I.2

Desa	Jenis Penggunaan Tanah (Ha)		
	Bangunan/ Pekarangan	Lainnya	Jumlah
(1)	(6)	(7)	(8)
17 Matang Neuheun	60	20	380
18 Teupin Pukat	31	35	400
19 Pulo-U	153	5	400
20 Matang Seuleumak	118	25	300
21 Bantayan	14	11	300
22 Blang Panjou	29	14	160
23 Seumatang Aron	23	32	350
24 Meudang Ara	243	15	400
25 Meunasah Teungoh	31	26	230
26 Gampong Keude Bagok	80	30	250
27 Keude Bagok	55	24	150
28 Gampong Kuala Bagok	11	57	300
29 Asan Tanjung	9	64	350
30 Baroh Bugeng	25	55	500
31 Peulawi	58	146	600
<b>Jumlah</b>	<b>1.547</b>	<b>1.638</b>	<b>13.097</b>

Sumber : Kepala Desa Se-Kecamatan Nurussalam

Tabel I.3  
Geografis Desa dan Letak Ketinggian di Atas Permukaan Laut  
Per Desa Dalam Kecamatan Nurussalam Tahun 2014

D e s a	Geografis		Letak di atas Permukaan Laut		
	Pantai	Bukan Pantai	Kurang dari 50 M	50 M s/d 100 M	100 M lebih
(1)	(2)	(3)	(4)	(5)	(6)
1 Alue Siwah Serdang	-	1	-	1	-
2 Gampong Lhee	-	1	1	-	-
3 Beurandang	-	1	1	-	-
4 Seuneubok Rambong	-	1	1	-	-
5 Gampong Jalan	-	1	1	-	-
6 Buket Meurak	-	1	1	-	-
7 Seuneubok Dalam	-	1	1	-	-
8 Gampong Mesjid	-	1	1	-	-
9 Paya Enjee	-	1	1	-	-
10 Seuleumak Muda	-	1	1	-	-
11 Cot Asan	-	1	1	-	-
12 Buket Panyang	-	1	1	-	-
13 Buket Panjoe	-	1	1	-	-
14 Matang Panyang	-	1	1	-	-
15 Meunasah Hagu	-	1	1	-	-
16 Matang Kunyet	-	1	1	-	-
<b>Sub Jumlah</b>	-	<b>16</b>	<b>15</b>	<b>1</b>	-

Sumber : Kepala Desa Se-Kecamatan Nurussalam

Keterangan : 1 = ya, - = tidak

Sambungan Tabel I.3

D e s a	Geografis		Letak di atas Permukaan Laut		
	Pantai	Bukan Pantai	Kurang dari 50 M	50 M s/d 100 M	100 M lebih
(1)	(2)	(3)	(4)	(5)	(6)
17 Matang Neuheun	1	-	1	-	-
18 Teupin Pukat	1	-	1	-	-
19 Pulo-U	-	-	1	-	-
20 Matang Seuleumak	-	-	1	-	-
21 Bantayan	-	-	1	-	-
22 Blang Panjou	-	-	1	-	-
23 Seumatang Aron	-	-	1	-	-
24 Meudang Ara	-	-	1	-	-
25 Meunasah Teungoh	-	-	1	-	-
26 Gampong Keude Bagok	-	-	1	-	-
27 Keude Bagok	-	-	1	-	-
28 Gampong Kuala Bagok	1	-	1	-	-
29 Asan Tanjong	1	-	1	-	-
30 Baroh Bugeng	1	-	1	-	-
31 Peulawi	1	-	1	-	-
<b>Jumlah</b>	<b>6</b>	<b>16</b>	<b>30</b>	<b>1</b>	<b>-</b>

Sumber : Kepala Desa Se-Kecamatan Nurussalam

Keterangan : 1 = ya, - = tidak

Tabel I.4  
Luas Desa, Topografi Wilayah dan Keberadaan Hutan  
Per Desa Dalam Kecamatan Nurussalam Tahun 2013

Desa	Luas Desa '(KM2)	Topografi Wilayah Desa	Keberadaan Hutan
(1)	(2)	(3)	(4)
1 Alue Siwah Serdang	5,00	3	-
2 Gampong Lhee	9,00	3	-
3 Beurandang	6,00	3	-
4 Seuneubok Rambong	4,00	3	-
5 Gampong Jalan	8,00	3	-
6 Buket Meurak	5,00	3	-
7 Seuneubok Dalam	4,00	3	-
8 Gampong Mesjid	9,00	3	-
9 Paya Enjee	3,00	3	-
10 Seuleumak Muda	8,00	3	-
11 Cot Asan	2,00	3	-
12 Buket Panyang	4,00	3	-
13 Buket Panjoe	3,40	3	-
14 Matang Panyang	3,97	3	-
15 Meunasah Hagu	2,00	3	-
16 Matang Kunyet	3,90	3	-
<b>Sub Jumlah</b>	<b>80,27</b>		-

Sumber : Kepala Desa Se-Kecamatan Nurussalam

Keterangan : Kolom (2) » 1 = Lereng/Puncak, 2= Lembah, 3= Dataran

Kolom (3) » 1 = ya, - = tidak

Sambungan Tabel I.4

Desa	Luas Desa '(KM2)	Topografi Wilayah Desa	Keberadaan Hutan
(1)	(2)	(3)	(4)
17 Matang Neuheun	3,80	3	-
18 Teupin Pukat	4,00	3	-
19 Pulo-U	4,00	3	-
20 Matang Seuleumak	3,00	3	-
21 Bantayan	3,00	3	-
22 Blang Panjou	1,60	3	-
23 Seumatang Aron	3,50	3	-
24 Meudang Ara	4,00	3	-
25 Meunasah Teungoh	2,30	3	-
26 Gampong Keude Bagok	2,50	3	-
27 Keude Bagok	1,50	3	-
28 Gampong Kuala Bagok	3,00	3	-
29 Asan Tanjung	3,50	3	-
30 Baroh Bugeng	5,00	3	-
31 Peulawi	6,00	3	-
<b>Jumlah</b>	<b>130,97</b>		

Sumber : Kepala Desa Se-Kecamatan Nurussalam

Keterangan : Kolom (3) » 1 = Lereng/Puncak, 2= Lembah, 3= Dataran

Kolom (4) » 1 = ya, - = tidak



1

2

3

4

5

6



# PEMERINTAHAN

<https://ashtmurkab.bps.go.id>

Tabel II.1.  
Jumlah Dusun dan Keterangan Umum Desa Menurut Status Dirinci Per Desa  
Dalam Kecamatan Nurussalam Tahun 2014

D e s a	Jumlah Dusun	Status Hukum Desa/Kelurahan		
		SK Mendagri	SK Gubernur	SK Lainnya
(1)	(2)	(4)	(5)	(6)
1 Alue Siwah Serdang	5	1	-	-
2 Gampong Lhee	4	1	-	-
3 Beurandang	2	1	-	-
4 Seuneubok Rambong	4	1	-	-
5 Gampong Jalan	4	1	-	-
6 Buket Meurak	3	1	-	-
7 Seuneubok Dalam	4	1	-	-
8 Gampong Mesjid	5	1	-	-
9 Paya Enjee	2	1	-	-
10 Seuleumak Muda	2	1	-	-
11 Cot Asan	3	1	-	-
12 Buket Panyang	2	1	-	-
13 Buket Panjou	4	1	-	-
14 Matang Panyang	4	1	-	-
15 Meunasah Hagu	2	1	-	-
16 Matang Kuyet	2	1	-	-
<b>Sub Jumlah</b>	<b>52</b>	<b>16</b>	-	-

Sumber : Kepala Desa Se-Kecamatan Nurussalam

Bersambung..

Keterangan :

Kolom (3) : 1= Desa, 2 = Kelurahan

Kolom (4-6) : 1 = ya, - = tidak



Sambungan Tabel II.1

D e s a	Status	Status Hukum Desa/Kelurahan		
	Jumlah Dusun	SK Mendagri	SK Gubernur	SK Lainnya
(1)	(2)	(4)	(5)	(6)
17 Matang Neuheun	4	1	-	-
18 Teupin Pukat	4	1	-	-
19 Pulo-U	4	1	-	-
20 Matang Seuleumak	3	1	-	-
21 Bantayan	4	1	-	-
22 Blang Panjou	3	1	-	-
23 Seumatang Aron	3	1	-	-
24 Meudang Ara	4	1	-	-
25 Meunasah Teungoh	4	1	-	-
26 Gampong Keude Bagok	4	1	-	-
27 Keude Bagok	4	1	-	-
28 Gampong Kuala Bagok	2	1	-	-
29 Asan Tanjong	2	1	-	-
30 Baroh Bugeng	4	1	-	-
31 Peulawi	3	1	-	-
<b>Jumlah</b>	<b>104</b>	<b>31</b>	<b>-</b>	<b>-</b>

Sumber : Kepala Desa Se-Kecamatan Nurussalam

Keterangan :

Kolom (3) : 1= Desa, 2 = Kelurahan

Kolom (4-6) : 1 = ya, - = tidak

Tabel II.2.  
 Nama dan Status Aparat Desa Serta Jumlah Pamong Dirinci Per Desa  
 Dalam Kecamatan Nurussalam Tahun 2014

D e s a	Nama Kades	Status Kades	Nama Sekdes	Status Sekdes	Jumlah Pamong
(1)	(2)	(3)	(4)	(5)	(6)
1 Alue Siwah Serdang	Dahlan AR	1	Syaifuddin	1	4
2 Gampong Lhee	Agusni	2	-	1	4
3 Beurandang	Ramlan	2	-	-	3
4 Seuneubok Rambong	Abdurrahman	1	-	1	3
5 Gampong Jalan	Jafaruddin	1	-	1	4
6 Buket Meurak	Jafaruddin	1	M yunus	1	3
7 Seuneubok Dalam	Muhammad	1	-	1	3
8 Gampong Mesjid	M yusuf	1	Zulkifli	1	4
9 Paya Enjee	Amirudddin	1	M.Isa	1	4
10 Seuleumak Muda	Usman	1	-	1	4
11 Cot Asan	Dahlawi	1	Syarifuddin	1	5
12 Buket Panyang	Saifuddin	1	-	1	4
13 Buket Panjou	Mahdi	1	Nurdin	1	4
14 Matang Panyang	M Nur	1	Ismuradi	1	5
15 Meunasah Hagu	M.Taher Ahmad	1	-	-	4
16 Matang Kunyet	Buchari	1	-	-	3
<b>Sub Jumlah</b>		-	-		<b>61</b>

Sumber : Kepala Desa Se-Kecamatan Nurussalam

Bersambung

Keterangan Kolom: Kolom (3) dan (5): 1 = Definitif -2 = pelaksana Jabatan

Sambungan Tabel II.2

D e s a	Nama Kades	Status Kades	Nama Sekdes	Status Sekdes	Jumlah Pamong
(1)	(2)	(3)	(4)	(5)	(6)
17 Matang Neuheun	Muzakir	1	-	1	4
18 Teupin Pukat	Baharuddin	1	Maimun	1	4
19 Pulo-U	Bukhari	1	-	1	4
20 Matang Seuleumak	Muhammad	1	Sulaiman	1	4
21 Bantayan	Zainal Abidin	1	Mahyuddin	1	4
22 Blang Panjou	M Diah	1	Abdussalam	1	4
23 Seumatang Aron	M Dahlan	2	-	1	4
24 Meudang Ara	Zainal Abidin	1	Musliadi	1	4
25 Meunasah Teungoh	Agussalim	1	Amir Hamzah	1	4
26 Gampong Keude Bagok	Abdullah	1	Munzir	1	4
27 Keude Bagok	Saidi Wahi	1	Anwar	1	4
28 Gampong Kuala Bagok	Zainuddin	2	Hanafiah	1	4
29 Asan Tanjong	M.Isa	1	Razali	1	4
30 Baroh Bugeng	M.Kasem	1	-	1	4
31 Peulawi	Mustafa	1	-	1	6
<b>Jumlah</b>		-	-		<b>123</b>

Sumber : Kepala Desa Se-Kecamatan Nurussalam

Keterangan Kolom: Kolom (3) dan (5): 1 = Definitif -2 = pelaksana Jabatan

Tabel II.3.  
 Nama Dusun dan Kepala Dusun Dirinci Per Desa  
 Dalam Kecamatan Nurussalam Tahun 2014

D e s a	Nama Dusun	Nama Kepala Dusun	SK
(1)	(2)	(3)	(4)
1 Alue Siwah Serdang	* Alue Siwah II	Muridan	1
	* Sp Mangga I	Stadio	1
	* Sp Mangga II	Darno	1
	* Barona	Abdullah	1
	* Sejahtera	Jabrik	1
2 Gampong Lhee	*CV 3	Zulfikar	1
	* Peusangan	Saiful Iswadi	1
	* Gangga Bayu	Sulaiman Harun	1
	* Ratna	M.Yusuf	1
3 Beurandang	* Buket Raya	M.Kasem	1
	* Snb. Tuha	Abdullah	1
4 Seuneubok Rambong	* Blang Iliék	Afifuddin	1
	* Buket Batee	Muktar	1
	* Buket Indah	M.Tayeb	1
	* Mesjid	M.Ali	1
5 Gampong Jalan	* Buket Geulumpang	Zainal abidin	1
	* Coco	Tgk Benseh	1
	* Seunebok Bayu	Ismail	1
6 Buket Meurak	* Lhok Meureu	M.Isa	1
	* Maprang Gantou	Ismail	1
	* Mesjid	Abdurrahman	1
7 Seuneubok Dalam	* Alue Kumba	Usman	1
	* Panyang	Muhammas Saleh	1
Jumlah	* Rahmad	Zainuddin	1
	* Snb. Baro	M.Saleh	1
<b>Sub Jumlah</b>			

Sumber : Kepala Desa Se-Kecamatan Nurussalam

Keterangan Kolom: Kolom (3) dan (5) : 1 = Definitif -2 = pelaksana Jabatan

Sambungan Tabel II.3

	Nama Dusun	Nama Kepala Dusun	SK
(1)	(2)	(3)	(4)
8 Gampong Mesjid	* CV Tujuh	Saidan	1
	* Salek	A.Rani	1
	* Sp.Punti	Ismail	1
	* Batubung	Abdullah	1
	* Kaye Gadeng	Yusbi	1
9 Paya Enjee	* Beuramad	Jailani	1
	*Prang itam	Basyah Amin	1
10 Seuleumak Muda	*Prang Badai	Tgk. M.Daud	1
	* Seunebok Baro	Nurdin	1
11 Cot Asan	* T. Berdan	M. Nasir Berdan	1
	* Karkam	Muhammad	1
	* Tambi	M.Jalil AB	1
12 Buket Panyang	* Raja Muda	Ishak yunus	1
	* Tgk. Malem	Mahmudi	1
	*Raja Malem	Yasin Yunus	1
	* Keuramat	A.Rani	1
13 Buket Panjou	* Akrama	Mustafa	1
	* Mujahidin	A.Wahab	1
	* T. Pransafa	M. Yakop	1
	* Tgk.Bintang	Rusli	1
14 Matang Panyang	* Meurobo	Abdullah	1
	* Nyak Ben	Ibrahim	1
	* Pangwa	M.Yusuf	1
	* Peutua Daud	Mahyuddin	1
15 Meunasah Hagu	* Bahagia	M.Nur	1
	* Sejahtera	Muksalmina	1

**Sub Jumlah**

Sumber : Kepala Desa Se-Kecamatan Nurussalam

Keterangan Kolom: Kolom (3) dan (5): : 1 = Definitif -2 = pelaksana Jabatan

Sambungan Tabel II.3

	Nama Dusun	Nama Kepala Dusun	SK
(1)	(2)	(3)	(4)
16 Matang Kuyet	* Habib Itam	Buchari	1
	*Peutua di Blang	Syukri	1
17 Matang Neuheun	* Keudondong	Rusli	1
	* Krueng Musa	Amrin	1
	* Geulumpang	Mustafa	1
	* Lampoh Lada	Saifuddin	1
18 Teupin Pukat	* Pendidikan	Ansari	1
	* Tanjung Mulya	Hanafiah	1
	* Rawamas	Ishak	1
	* Teupin Raya	M.Jafar	1
19 Pulo-U	* Baitul Hidayah	Iskandar	1
	* Tgk. M.Kasem	M.Isa	1
	* Mon Balee	Zianuddin	1
	* Tgk. Hanafiah	Zainal Abidin	1
20 Matang Seuleumak	* Kulam Gajah	Zakaria	1
	* Tanjong Mulia	M yusuf	1
	* Teungoh	M.Salim	1
21 Bantayan	* Pelita	Abdul Muthaleb	1
	* Tgk. di Cengai	M. Hasyem	1
	* Beuringin Jaya	Hanafiah	1
	* Taqwa	Abdul wahab	1
22 Blang Panjou	* Buket Rambong	Zaini	1
	* Setia Budi	Muzakir	1
	* Setia Makmur	Syafii	1
23 Seumatang Aron	* Suka Damai	Nil Amani	1
	* Suka Makmur	Ghazali	1
	* Sukarela	Junaidi	1

## Sub Jumlah

Sumber : Kepala Desa Se-Kecamatan Nurussalam

Keterangan Kolom: Kolom (3) dan (5): : 1 = Definitif -2 = pelaksana Jabatan

Sambungan Tabel II.3

	Nama Dusun	Nama Kepala Dusun	SK
(1)	(2)	(3)	(4)
24 Meudang Ara	* M.Yusuf Asi	Syaribon	1
	* Bahagia	Sofyan	1
	* Panca Karya	Adhar	1
	* Subur	Ramli	1
25 Meunasah Teungoh	* Cut Nyak Mbon	M.diah	1
	* Karya Bakti	Aiyub Sulaiman	1
	* Cut Nyak Bugeng	Razali	1
	* Pahlawan	M. Jalil Ar	1
26 Gampong Keude Bagok	* Amal	Muksalmina	1
	* Suka Rahmad	M Nasir	1
	* Mon Arang	Marzunis	1
	* Persada	M Ali Itam	1
27 Keude Bagok	* Kuta	M. Nasir	1
	* Mesjid	Yunus Husen	1
	* Stasiun	Zubir	1
	* Surau	Ismail Arifin	1
28 Gampong Kuala Bagok	* Pante	Bustami	1
	* Raja Kuala	Zaini	1
29 Asan Tanjong	* Muara	Samsul Bahri	1
	* Setia	Tgk. Marhaban	1
30 Baroh Bugeng	* Mulia	M.Amir	1
	* Mutiara	Nurdin	1
	* Ingin Jaya	Abdullah	1
	* Suka Ramai	Ibrahim	1
31 Peulawi	* Pelawi Jaya	M.Yusuf	1
	* Tgk. Latif	Mahyuddin	1
	* Tgk. Pang	Syuid	1

**Sub Jumlah**

Sumber : Kepala Desa Se-Kecamatan Nurussalam

Keterangan Kolom: Kolom (3) dan (5): : 1 = Definitif -2 = pelaksana Jabatan

Tabel II.4  
Keberadaan dan Jumlah Aparat Pemerintah Desa Menurut Jabatan  
Dalam Kecamatan Nurussalam Tahun 2014

Desa	Keberadaan		Jumlah	
	Kepala Desa	SekDes	Pamong Desa	Kepala Dusun
(1)	(2)	(3)	(4)	(5)
1 Alue Siwah Serdang	1	1	4	5
2 Gampong Lhee	1*	1	4	4
3 Beurandang	1*	-	3	2
4 Seuneubok Rambong	1	-	3	4
5 Gampong Jalan	1	1	4	3
6 Buket Meurak	1	1	3	4
7 Seuneubok Dalam	1	-	3	4
8 Gampong Mesjid	1	1	4	6
9 Paya Enjee	1	1	4	2
10 Seuleumak Muda	1	-	4	2
11 Cot Asan	1	1	5	3
12 Buket Panyang	1	1	4	3
13 Buket Panjou	1	1	4	4
14 Matang Panyang	1	1	5	4
15 Meunasah Hagu	1	1	4	2
16 Matang Kunyet	1	-	3	2
<b>Sub Jumlah</b>	<b>16</b>	<b>11</b>	<b>61</b>	<b>54</b>

Sumber : Kepala Desa Se-Kecamatan Nurussalam

Keterangan : 1 = ya, - = tidak

\* Kepala Desa adalah Pelaksana Jabatan (Pj)



Sambungan Tabel II.4

Desa	Keberadaan		Jumlah	
	Kepala Desa	SekDes	Pamong Desa	Kepala Dusun
(1)	(2)	(3)	(4)	(5)
17 Matang Neuheun	1	1	4	4
18 Teupin Pukat	1	1	4	4
19 Pulo-U	1	1	4	4
20 Matang Seuleumak	1	1	4	3
21 Bantayan	1	1	4	4
22 Blang Panjou	1	1	4	3
23 Seumatang Aron	1*	-	4	3
24 Meudang Ara	1	1	4	4
25 Meunasah Teungoh	1	1	4	4
26 Gampong Keude Bagok	1	1	4	4
27 Keude Bagok	1	1	4	4
28 Gampong Kuala Bagok	1*	1	4	2
29 Asan Tanjong	1	1	4	2
30 Baroh Bugeng	1	-	4	4
31 Peulawi	1	1	6	3
<b>Jumlah</b>	<b>30</b>	<b>24</b>	<b>123</b>	<b>106</b>

Sumber : Kepala Desa Se-Kecamatan Nurussalam

Keterangan : 1 = ya, - = tidak

\* Kepala Desa adalah Pelaksana Jabatan (Pj)

Tabel II.5  
 Jarak Desa Ke Ibu Kota Kabupaten Dan Ibu Kota Propinsi Dan Kantor Muspika  
 Dalam Kecamatan Nurussalam Tahun 2014

Desa	Jarak Ke (KM)				
	Ibu Kota Kabupaten	Propinsi	camat	Kantor polsek	Koramil
(1)	(2)	(3)	(4)	(5)	(6)
1 Alue Siwah Serdang	25	360	40	38	40
2 Gampong Lhee	26	358	10	11	10
3 Beurandang	24	348	8	9	8
4 Seuneubok Rambong	23	346	7	8	7
5 Gampong Jalan	22	345	6	7	6
6 Buket Meurak	21	346	5	4	5
7 Seuneubok Dalam	19	348	6	5	6
8 Gampong Mesjid	24	359	10	9	10
9 Paya Enjee	20	350	5	4	5
10 Seuleumak Muda	14	353	6	5	6
11 Cot Asan	18	351	4	3	4
12 Buket Panyang	18	349	5	4	5
13 Buket Panjou	18	349	4	3	4
14 Matang Panyang	17	350	4	3	4
15 Meunasah Hagu	16	351	3	2	3
16 Matang Kunyet	14	353	4	3	4

Sumber : Kepala Desa Se-Kecamatan Nurussalam

Bersambung...

Sambungan Tabel II.5

Desa	Jarak Ke (KM)				
	Ibu Kota			Kantor	
	Kabupaten	Propinsi	Camat	Polsek	Koramil
(1)	(2)	(3)	(4)	(5)	(6)
17 Matang Neuheun	14	353	4	3	4
18 Teupin Pukat	15	352	1,5	1	1,5
19 Pulo-U	16	351	3	2	3
20 Matang Seuleumak	14	353	1,5	1	1,5
21 Bantayan	18	354	2	2,5	2
22 Blang Panjou	19	349	3	3	3
23 Seumatang Aron	19	348	3	3	3
24 Meudang Ara	20	346	4,5	5	4,5
25 Meunasah Teungoh	20	347	4	5	4
26 Gampong Keude Bagok	16	351	0,2	1	0,2
27 Keude Bagok	16	351	0,1	1	0,1
28 Gampong Kuala Bagok	15	352	1	2	1
29 Asan Tanjong	18	349	2	2,5	2
30 Baroh Bugeng	21	350	4	5	4
31 Peulawi	22	345	6	7	6

Sumber : Kepala Desa Se-Kecamatan Nurussalam

Tabel II.6  
 Fasilitas Yang Dimiliki Oleh Pemerintahan Desa  
 Dalam Kecamatan Nurussalam Tahun 2014

Desa	Kantor Kepala Desa	Balai Desa	Tanah Kas Desa	Komputer	Aset Desa Lainnya
(1)	(2)	(3)	(4)	(5)	(6)
1 Alue Siwah Serdang	-	-	-	-	1
2 Gampong Lhee	-	-	1	-	1
3 Beurandang	-	-	-	-	1
4 Seuneubok Rambong	-	-	1	-	1
5 Gampong Jalan	-	-	1	-	1
6 Buket Meurak	-	-	1	-	1
7 Seuneubok Dalam	-	-	-	-	1
8 Gampong Mesjid	1	-	1	-	1
9 Paya Enjee	1	-	1	-	1
10 Seuleumak Muda	-	-	-	-	1
11 Cot Asan	-	-	-	-	1
12 Buket Panyang	-	-	-	-	1
13 Buket Panjou	-	-	1	-	1
14 Matang Panyang	1	-	-	-	1
15 Meunasah Hagu	1	-	1	-	1
16 Matang Kunyet	-	-	-	-	1
<b>Sub Jumlah</b>	<b>4</b>	<b>-</b>	<b>8</b>		

Sumber : Kepala Desa Se-Kecamatan Nurussalam

Bersambung...

Keterangan kolom (2),(3),(4),(5)dan (6):1 = ya, - = tidak

Sambungan Tabel II.6

D e s a	Kantor	Balai Desa	Tanah Kas	Komputer	Aset Desa Lainnya
	Pemerintahan Desa		Desa		
(1)	(2)	(3)	(4)		
17 Matang Neuheun	1	-	1	-	1
18 Teupin Pukat	1	-	-	-	1
19 Pulo-U	1	-	1	-	1
20 Matang Seuleumak	1	-	-	-	1
21 Bantayan	1	-	1	-	1
22 Blang Panjou	1	-	-	-	1
23 Seumatang Aron	1	-	1	-	1
24 Meudang Ara	-	-	-	-	1
25 Meunasah Teungoh	1	-	-	-	1
26 Gampong Keude Bagok	1	-	-	1	1
27 Keude Bagok	1	1	-	1	1
28 Gampong Kuala Bagok	1	-	-	-	1
29 Asan Tanjong	1	-	1	-	1
30 Baroh Bugeng	-	-	2	-	1
31 Peulawi	-	-	2	-	1
<b>Jumlah</b>	<b>16</b>	<b>-</b>	<b>17</b>	<b>2</b>	<b>15</b>

Sumber : Kepala Desa Se-Kecamatan Nurussalam

Keterangan kolom (2),(3),(4),(5)dan (6):1 = ya, - = tidak



1

2

3

4

5

6

# PENDUDUK & TENAGA KERJA

Tabel III.1  
Perkiraan Luas Wilayah, Jumlah Kepala Keluarga dan Rumah Tangga  
Dirinci Per Desa Dalam Kecamatan Nurussalam Tahun 2014

	Desa	Jumlah		
		Luas Desa (KM2)	Kartu Keluarga	Rumah Tangga
	1	2	3	4
1.	Alue Siwah Serdang	5.00	162	126
2.	Gampong Lhee	9.00	247	238
3.	Beurandang	6.00	40	39
4.	Seuneubok Rambong	4.00	85	71
5.	Gampong Jalan	8.00	133	121
6.	Buket Meurak	5.00	57	46
7.	Seuneubok Dalam	4.00	87	75
8.	Gampong Mesjid	9.00	427	342
9.	Paya Enjee	3.00	55	39
10.	Seuleumak Muda	8.00	50	38
11.	Cot Asan	2.00	187	147
12.	Buket Panyang	4.00	70	73
13.	Buket Panjou	3.40	127	108
14.	Matang Panyang	3.97	80	75
15.	Meunasah Hagu	2.00	70	58
16.	Matang Kuyet	3.90	71	67
	Sub Jumlah	80.27	1948	1663

Sumber : Kepala Desa Se-Kecamatan Nurussalam

Bersambung...

Sambungan Tabel III.1

	Desa	Jumlah		
		Luas Desa (KM2)	Kartu Keluarga	Rumah Tangga
	1	2	3	4
17.	Matang Neuheun	3.80	275	263
18.	Teupin Pukat	4.00	239	259
19.	Pulo-U	4.00	167	170
20.	Matang Seuleumak	3.00	152	142
21.	Bantayan	3.00	180	164
22.	Blang Panjou	1.60	67	48
23.	Seumatang Aron	3.50	95	94
24.	Meudang Ara	4.00	160	161
25.	Meunasah Teungoh	2.30	189	186
26.	Gampong Keude Bagok	2.50	182	150
27.	Keude Bagok	1.50	98	86
28.	Gampong Kuala Bagok	3.00	45	47
29.	Asan Tanjong	3.50	81	61
30.	Baroh Bugeng	5.00	182	152
31.	Peulawi	6.00	119	107
	Jumlah	130.97	4,179	3,753

Sumber : Kepala Desa Se-Kecamatan Nurussalam



Tabel III.2  
Perkiraan Luas Wilayah, Jumlah Penduduk dan Kepadatan Penduduk  
Dirinci Per Desa Dalam Kecamatan Nurussalam Tahun 2014

Desa	Luas Desa (KM2)	Jumlah Penduduk	Kepadatan Penduduk
1	2	3	4
1. Alue Siwah Serdang	5.00	555	111
2. Gampong Lhee	9.00	1,053	117
3. Beurandang	6.00	171	28
4. Seuneubok Rambong	4.00	315	79
5. Gampong Jalan	8.00	534	67
6. Buket Meurak	5.00	205	41
7. Seuneubok Dalam	4.00	331	83
8. Gampong Mesjid	9.00	1,503	167
9. Paya Enjee	3.00	171	57
10. Seuleumak Muda	8.00	170	21
11. Cot Asan	2.00	651	325
12. Buket Panyang	4.00	323	81
13. Buket Panjou	3.40	476	140
14. Matang Panyang	3.97	334	84
15. Meunasah Hagu	2.00	258	129
16. Matang Kunyet	3.90	294	75
<b>Sub Jumlah</b>	<b>80.27</b>	<b>7,344</b>	

Sumber : Badan Pusat Statistik Kabupaten Aceh Timur (diolah) Bersambung...

Sambungan tabel III.2

Desa	Luas Desa (KM2)	Jumlah Penduduk	Kepadatan Penduduk
1	2	3	4
17. Matang Neuheun	3.80	1,163	306
18. Teupin Pukat	4.00	1,145	286
19. Pulo-U	4.00	749	187
20. Matang Seuleumak	3.00	628	209
21. Bantayan	3.00	725	242
22. Blang Panjou	1.60	213	133
23. Seumatang Aron	3.50	417	119
24. Meudang Ara	4.00	712	178
25. Meunasah Teungoh	2.30	823	358
26. Gampong Keude Bagok	2.50	663	265
27. Keude Bagok	1.50	380	253
28. Gampong Kuala Bagok	3.00	207	69
29. Asan Tanjong	3.50	270	77
30. Baroh Bugeng	5.00	672	134
31. Peulawi	6.00	471	79
<b>Jumlah</b>	<b>130.97</b>	<b>16,583</b>	<b>127</b>

Sumber : Badan Pusat Statistik Kabupaten Aceh Timur (diolah)

Tabel III.3  
Perkiraan Jumlah Rumah Tangga, Penduduk dan Rata-rata Penduduk  
Dirinci Per Desa Dalam Kecamatan Nurussalam Tahun 2014

Desa	Rumah Tangga (Ruta)	Jumlah Penduduk	Rata-rata Penduduk/Ruta
(1)	(2)	(3)	(4)
1. Alue Siwah Serdang	126	555	4
2. Gampong Lhee	238	1,053	4
3. Beurandang	39	171	4
4. Seuneubok Rambong	71	315	4
5. Gampong Jalan	121	534	4
6. Buket Meurak	46	205	4
7. Seuneubok Dalam	75	331	4
8. Gampong Mesjid	342	1,503	4
9. Paya Enjee	39	171	4
10. Seuleumak Muda	38	170	4
11. Cot Asan	147	651	4
12. Buket Panyang	73	323	4
13. Buket Panjou	108	476	4
14. Matang Panyang	75	334	4
15. Meunasah Hagu	58	258	4
16. Matang Kunyet	67	294	4
<b>Sub Jumlah</b>	<b>1,663</b>	<b>7,344</b>	

Sumber : Badan Pusat Statistik Kabupaten Aceh Timur (diolah) Bersambung...

## Sambungan III.3

Desa	Rumah Tangga (Ruta)	Jumlah Penduduk	Rata-rata Penduduk/Ruta
(1)	(2)	(3)	(4)
17. Matang Neuheun	263	1,163	4
18. Teupin Pukat	259	1,145	4
19. Pulo-U	170	749	4
20. Matang Seuleumak	142	628	4
21. Bantayan	164	725	4
22. Blang Panjou	48	213	4
23. Seumatang Aron	94	417	4
24. Meudang Ara	161	712	4
25. Meunasah Teungoh	186	823	4
26. Gampong Keude Bagok	150	663	4
27. Keude Bagok	86	380	4
28. Gampong Kuala Bagok	47	207	4
29. Asan Tanjong	61	270	4
30. Baroh Bugeng	152	672	4
31. Peulawi	107	471	4
<b>Jumlah</b>	<b>3,753</b>	<b>16,583</b>	<b>4</b>

Sumber : Badan Pusat Statistik Kabupaten Aceh Timur (diolah)

Tabel III.4  
Perkiraan Jumlah Penduduk Menurut Jenis Kelamin dan Sex Ratio  
Dirinci Per Desa Dalam Kecamatan Nurussalam Tahun 2014

Desa	Laki-laki	Perempuan	Sex Ratio
(1)	(2)	(3)	(4)
1. Alue Siwah Serdang	280	275	102
2. Gampong Lhee	527	526	100
3. Beurandang	85	86	100
4. Seuneubok Rambong	154	161	96
5. Gampong Jalan	267	268	100
6. Buket Meurak	99	106	94
7. Seuneubok Dalam	160	170	94
8. Gampong Mesjid	769	734	105
9. Paya Enjee	81	90	91
10. Seuleumak Muda	82	88	94
11. Cot Asan	314	337	93
12. Buket Panyang	143	180	80
13. Buket Panjou	242	235	103
14. Matang Panyang	159	174	91
15. Meunasah Hagu	137	121	114
16. Matang Kunyet	154	140	110
<b>Sub Jumlah</b>	<b>3,654</b>	<b>3,689</b>	

Sumber : Badan Pusat Statistik Kabupaten Aceh Timur (diolah) Bersambung...

Sambungan tabel III.4

	Desa	Laki-laki	Perempuan	Sex Ratio
	(1)	(2)	(3)	(4)
17.	Matang Neuheun	552	611	90
18.	Teupin Pukat	617	528	117
19.	Pulo-U	345	405	85
20.	Matang Seuleumak	304	324	94
21.	Bantayan	357	369	97
22.	Blang Panjou	99	114	87
23.	Seumatang Aron	201	215	93
24.	Meudang Ara	356	356	100
25.	Meunasah Teungoh	405	418	97
26.	Gampong Keude Bagok	324	339	95
27.	Keude Bagok	180	199	90
28.	Gampong Kuala Bagok	102	105	98
29.	Asan Tanjong	121	149	81
30.	Baroh Bugeng	321	351	91
31.	Peulawi	214	257	84
	<b>Jumlah</b>	<b>8,153</b>	<b>8,430</b>	<b>97</b>

Sumber : Badan Pusat Statistik Kabupaten Aceh Timur (diolah) Bersambung...

Tabel III.5

Perkiraan Jumlah Penduduk Menurut Jenis Kewarganegaraan dan Jenis Kelamin  
Dirinci Per Desa Dalam Kecamatan Nurussalam Tahun 2014

Desa	WNI			WNA			Total
	Lk	Pr	Jumlah	Lk	Pr	Jumlah	
(1)	(2)	(3)	(4)	(5)	(6)	(7)	(8)
1. Alue Siwah Serdang	280	275	555	-	-	-	555
2. Gampong Lhee	527	526	1,053	-	-	-	1,053
3. Beurandang	85	86	171	-	-	-	171
4. Seuneubok Rambong	154	161	315	-	-	-	315
5. Gampong Jalan	267	268	534	-	-	-	534
6. Buket Meurak	99	106	205	-	-	-	205
7. Seuneubok Dalam	160	170	331	-	-	-	331
8. Gampong Mesjid	769	734	1,503	-	-	-	1,503
9. Paya Enjee	81	90	171	-	-	-	171
10. Seuleumak Muda	82	88	170	-	-	-	170
11. Cot Asan	314	337	651	-	-	-	651
12. Buket Panyang	143	180	324	-	-	-	324
13. Buket Panjou	242	235	476	-	-	-	476
14. Matang Panyang	159	174	334	-	-	-	334
15. Meunasah Hagu	137	121	258	-	-	-	258
16. Matang Kunyet	154	140	294	-	-	-	294
<b>Sub Jumlah</b>	<b>3,654</b>	<b>3,689</b>	<b>7,343</b>	-	-	-	<b>7,343</b>

Sumber : Badan Pusat Statistik Kabupaten Aceh Timur (diolah) Bersambung...

Sambungan Tabel III.5

	Desa	WNI			WNA			Total
		Lk	Pr	Jumlah	Lk	Pr	Jumlah	
	(1)	(2)	(3)	(4)	(5)	(6)	(7)	
17.	Matang Neuheun	552	611	1,163	-	-	-	1,163
18.	Teupin Pukat	617	528	1,145	-	-	-	1,145
19.	Pulo-U	345	405	750	-	-	-	750
20.	Matang Seuleumak	304	324	628	-	-	-	628
21.	Bantayan	357	369	725	-	-	-	725
22.	Blang Panjou	99	114	213	-	-	-	213
23.	Seumatang Aron	201	215	417	-	-	-	417
24.	Meudang Ara	356	356	712	-	-	-	712
25.	Meunasah Teungoh	405	418	823	-	-	-	823
26.	Gampong Keude Bagok	324	339	663	-	-	-	663
27.	Keude Bagok	180	199	380	-	-	-	380
28.	Gampong Kuala Bagok	102	105	207	-	-	-	207
29.	Asan Tanjong	121	149	270	-	-	-	270
30.	Baroh Bugeng	321	351	672	-	-	-	672
31.	Peulawi	214	257	471	-	-	-	471
	<b>Jumlah</b>	<b>8,153</b>	<b>8,430</b>	<b>16,583</b>	<b>-</b>	<b>-</b>	<b>-</b>	<b>16,583</b>

Sumber : Badan Pusat Statistik Kabupaten Aceh Timur (diolah)



Tabel III.6  
Perkembangan Penduduk Dirinci Menurut Desa  
Dirinci Per Desa Dalam Kecamatan Nurussalam Tahun 2014

Desa	T a h u n				
	2010	2011	2012	2013	2014*
(1)	(2)	(3)	(4)	(5)	(6)
1. Alue Siwah Serdang	522	545	537	537	555
2. Gampong Lhee	978	1,012	1,018	1,018	1,053
3. Beurandang	157	164	165	165	171
4. Seuneubok Rambong	289	304	305	305	315
5. Gampong Jalan	495	514	517	517	534
6. Buket Meurak	192	197	198	198	205
7. Seuneubok Dalam	306	318	320	320	331
8. Gampong Mesjid	1,397	1,445	1,454	1,454	1,503
9. Paya Enjee	156	164	165	165	171
10. Seuleumak Muda	154	163	164	164	170
11. Cot Asan	608	626	630	630	651
12. Buket Panyang	300	311	313	313	323
13. Buket Panjou	444	459	461	461	476
14. Matang Panyang	309	321	323	323	334
15. Meunasah Hagu	237	248	249	249	258
16. Matang Kuyet	273	284	285	285	294
<b>Sub Jumlah</b>	<b>6,817</b>	<b>7,075</b>	<b>7,104</b>	<b>7,104</b>	<b>7,344</b>

Sumber : Badan Pusat Statistik Kabupaten Aceh Timur (diolah)

\*) Berdasarkan perhitungan proyeksi penduduk 2014

Bersambung...

Sambungan Tabel III.6

	Desa	T a h u n				
		2010	2011	2012	2013	2014*
	(1)	(2)	(3)	(4)	(5)	(6)
17.	Matang Neuheun	1,077	1,110	1,126	1,158	1,163
18.	Teupin Pukat	968	1,000	1,108	1,140	1,145
19.	Pulo-U	700	720	725	746	749
20.	Matang Seuleumak	585	603	607	625	628
21.	Bantayan	678	697	702	722	725
22.	Blang Panjou	198	205	206	212	213
23.	Seumatang Aron	388	402	404	415	417
24.	Meudang Ara	660	684	689	709	712
25.	Meunasah Teungoh	764	787	796	819	823
26.	Gampong Keude Bagok	618	638	642	660	663
27.	Keude Bagok	356	365	367	378	380
28.	Gampong Kuala Bagok	191	199	200	206	207
29.	Asan Tanjong	247	258	262	269	270
30.	Baroh Bugeng	622	642	650	669	672
31.	Peulawi	439	452	455	469	471
	<b>Jumlah</b>	<b>15,308</b>	<b>15,837</b>	<b>16,043</b>	<b>16,301</b>	<b>16,583</b>

Sumber : Badan Pusat Statistik Kabupaten Aceh Timur (diolah)

\*) Berdasarkan perhitungan proyeksi penduduk 2014

Tabel III.7  
 Banyaknya Kelahiran, dan Kematian Seluruhnya  
 Dirinci Per Desa Dalam Kecamatan Nurussalam Tahun 2014

Desa	Kelahiran	Kematian
(1)	(2)	(3)
1. Alue Siwah Serdang	4	4
2. Gampong Lhee	11	7
3. Beurandang	3	-
4. Seuneubok Rambong	2	1
5. Gampong Jalan	2	1
6. Buket Meurak	2	3
7. Seuneubok Dalam	3	1
8. Gampong Mesjid	6	3
9. Paya Enjee	5	2
10. Seuleumak Muda	1	1
11. Cot Asan	15	6
12. Buket Panyang	2	-
13. Buket Panjou	2	1
14. Matang Panyang	1	1
15. Meunasah Hagu	2	2
16. Matang Kunyet	1	1
<b>Sub Jumlah</b>	<b>62</b>	<b>34</b>

Sumber : Bidan Desa Se-Kecamatan Nurussalam

Bersambung...

Sambungan Tabel III.7

	Desa	Kelahiran	Kematian
	(1)	(2)	(3)
17.	Matang Neuheun	4	1
18.	Teupin Pukat	3	1
19.	Pulo-U	1	2
20.	Matang Seuleumak	4	2
21.	Bantayan	3	8
22.	Blang Panjou	7	4
23.	Seumatang Aron	5	3
24.	Meudang Ara	2	3
25.	Meunasah Teungoh	2	1
26.	Gampong Keude Bagok	5	2
27.	Keude Bagok	5	1
28.	Gampong Kuala Bagok	1	1
29.	Asan Tanjong	4	-
30.	Baroh Bugeng	5	-
31.	Peulawi	10	6
<b>Jumlah</b>		<b>123</b>	<b>69</b>

Sumber : Bidan Desa Se-Kecamatan Nurussalam

Tabel III.8  
Banyaknya Kelahiran dan Kematian Menurut Jenis Kelamin  
Dirinci Per Desa Dalam Kecamatan Nurussalam Tahun 2014

Desa	Kelahiran			Kematian		
	Lk	Pr	Jumlah	Lk	Pr	Jumlah
(1)	(2)	(3)	(4)	(5)	6	7
1. Alue Siwah Serdang	2	2	4	2	2	4
2. Gampong Lhee	4	7	11	3	4	7
3. Beurandang	1	2	3	-	-	-
4. Seuneubok Rambong	1	1	2	-	1	1
5. Gampong Jalan	1	1	2	-	1	1
6. Buket Meurak	2	3	5	-	-	-
7. Seuneubok Dalam	2	1	3	1	-	1
8. Gampong Mesjid	3	3	6	1	2	3
9. Paya Enjee	3	2	5	1	1	2
10. Seuleumak Muda	1	-	1	-	1	1
11. Cot Asan	5	10	15	4	2	6
12. Buket Panyang	1	1	2	-	-	-
13. Buket Panjou	1	1	2	-	-	-
14. Matang Panyang	-	1	1	-	1	1
15. Meunasah Hagu	1	1	2	1	1	2
16. Matang Kunyet	1	-	1	-	1	1
<b>Sub Jumlah</b>	<b>29</b>	<b>36</b>	<b>65</b>	<b>13</b>	<b>17</b>	<b>30</b>

Sumber : Bidan Desa Se-Kecamatan Nurussalam

Sambungan Tabel III.8

Desa	Kelahiran			Kematian		
	Lk	Pr	Jumlah	Lk	Pr	Jumlah
(1)	(2)	(3)	(4)	(5)	(6)	(7)
17. Matang Neuheun	2	2	4	-	1	1
18. Teupin Pukat	2	1	3	1	-	1
19. Pulo-U	-	-	-	1	1	2
20. Matang Seuleumak	1	3	4	1	1	2
21. Bantayan	1	2	3	3	5	8
22. Blang Panjou	3	4	7	3	1	4
23. Seumatang Aron	2	3	5	2	1	3
24. Meudang Ara	1	1	2	1	2	3
25. Meunasah Teungoh	1	1	2	-	1	1
26. Gampong Keude Bagok	3	2	5	-	2	2
27. Keude Bagok	2	3	5	-	1	1
28. Gampong Kuala Bagok	1	-	1	-	1	1
29. Asan Tanjong	2	2	4	-	-	-
30. Baroh Bugeng	3	2	5	-	-	-
31. Peulawi	7	3	10	4	2	6
<b>Jumlah</b>	<b>60</b>	<b>65</b>	<b>125</b>	<b>29</b>	<b>36</b>	<b>65</b>

Sumber : Bidan Desa Se-Kecamatan Nurussalam

Tabel III.9  
Perkiraan Jumlah Penduduk Masuk dan Keluar  
Dirinci Per Desa Dalam Kecamatan Nurussalam Tahun 2014

Desa	Jumlah	
	Masuk (Datang)	Keluar (Pergi)
(1)	(2)	(3)
1. Alue Siwah Serdang	1	1
2. Gampong Lhee	2	7
3. Beurandang	1	-
4. Seuneubok Rambong	1	-
5. Gampong Jalan	-	1
6. Buket Meurak	2	2
7. Seuneubok Dalam	1	1
8. Gampong Mesjid	5	3
9. Paya Enjee	2	1
10. Seuleumak Muda	1	-
11. Cot Asan	5	1
12. Buket Panyang	-	-
13. Buket Panjou	4	2
14. Matang Panyang	-	-
15. Meunasah Hagu	1	2
16. Matang Kunyet	-	-
<b>Sub Jumlah</b>	<b>26</b>	<b>21</b>

Sumber : Kepala Desa Se-Kecamatan Nurussalam

Sambungan Tabel III.9

	Desa	Jumlah	
		Masuk (Datang)	Keluar (Pergi)
	(1)	(2)	(3)
17.	Matang Neuheun	1	-
18.	Teupin Pukat	1	-
19.	Pulo-U	-	-
20.	Matang Seuleumak	2	2
21.	Bantayan	-	-
22.	Blang Panjou	-	-
23.	Seumatang Aron	1	-
24.	Meudang Ara	4	6
25.	Meunasah Teungoh	-	-
26.	Gampong Keude Bagok	-	-
27.	Keude Bagok	-	-
28.	Gampong Kuala Bagok	6	-
29.	Asan Tanjong	-	-
30.	Baroh Bugeng	1	4
31.	Peulawi	-	-
	<b>Jumlah</b>	<b>42</b>	<b>33</b>

Sumber : Kepala Desa Se-Kecamatan Nurussalam



Tabel III. 10  
Perkiraan Jumlah Penduduk Menurut Kelompok Umur dan Jenis Kelamin  
Di Kecamatan Nurussalam Tahun 2014

Kelompok Umur	Laki-laki	Perempuan	Jumlah
(1)			(2)
0-4	1,057	1,046	2,103
5-9	1,000	974	1,974
10-14	852	852	1,704
15-19	788	797	1,585
20-24	769	815	1,584
25-29	714	754	1,468
30-34	607	681	1,288
35-39	543	576	1,119
40-44	464	485	949
45-49	395	423	818
50-54	304	313	617
55-59	253	251	504
60-64	171	170	341
65-69	108	124	232
70-74	66	77	143
75+	62	91	153
<b>Jumlah</b>	<b>8,154</b>	<b>8,429</b>	<b>16,583</b>

Sumber : Badan Pusat Statistik Kabupaten Aceh Timur (            Bersambung...

Tabel III.11  
Perkiraan Jumlah Kepala Rumah Tangga Menurut Jenis Pekerjaan Utama  
Dirinci Per Desa Dalam Kecamatan Nurussalam Tahun 2014

Desa	Pertanian	Pendidikan	Kesehatan	Pemerintahan	Perdagangan	Jasa	Konstruksi	Lainnya
(1)	(2)	(3)	(4)	(5)	(6)	(7)	(8)	(9)
1. Alue Siwah Serdang	138	3	-	1	6	-	1	10
2. Gampong Lhee	193	14	-	1	25	-	3	3
3. Beurandang	33	-	-	1	2	-	2	1
4. Seuneubok Rambong	61	-	-	-	3	-	-	9
5. Gampong Jalan	84	-	1	1	5	-	-	21
6. Buket Meurak	43	-	-	1	2	-	-	7
7. Seuneubok Dalam	75	-	1	1	2	-	-	2
8. Gampong Mesjid	366	2	2	1	6	-	3	9
9. Paya Enjee	29	-	-	2	1	-	3	14
10. Seuleumak Muda	21	-	-	1	-	-	-	11
11. Cot Asan	450	5	5	15	3	-	7	50
12. Buket Panyang	54	-	1	-	3	-	-	5
13. Buket Panjou	94	1	1	1	2	-	-	2
14. Matang Panyang	59	-	-	1	2	-	-	12
15. Meunasah Hagu	50	2	-	1	2	-	3	8
16. Matang Kunyet	52	-	-	1	3	-	-	11
<b>Jumlah</b>	<b>1,802</b>	<b>27</b>	<b>11</b>	<b>29</b>	<b>67</b>	<b>0</b>	<b>22</b>	<b>175</b>

Sumber : Kepala Desa Se-Kecamatan Nurussalam

Sambungan Tabel III.11

	Desa	Pertanian	Pendidikan	Kesehatan	Pemerintahan	Perdagangan	Jasa	Konstruksi	Lainnya
	(1)	(2)	(3)	(4)	(5)	(6)	(7)	(8)	(9)
17.	Matang Neuheun	200	3	7	15	21	1	7	12
18.	Teupin Pukat	199	3	2	2	6	2	10	8
19.	Pulo-U	118	2	1	5	14	-	2	19
20.	Matang Seuleumak	100	1	1	4	13	-	1	15
21.	Bantayan	119	4	3	4	15	-	2	14
22.	Blang Panjou	40	1	1	3	8	-	1	3
23.	Seumatang Aron	68	2	-	4	9	-	-	10
24.	Meudang Ara	112	2	-	3	11	-	5	21
25.	Meunasah Teungoh	135	5	1	8	26	-	4	11
26.	Gampong Keude Bagok	58	10	10	20	41	-	6	5
27.	Keude Bagok	38	2	2	9	16	1	1	5
28.	Gampong Kuala Bagok	30	-	-	2	9	-	-	-
29.	Asan Tanjong	50	-	1	2	17	-	2	4
30.	Baroh Bugeng	133	-	-	1	14	-	7	9
31.	Peulawi	78	1	1	6	13	-	3	7
	Jumlah	3,280	63	41	117	300	4	73	318

Sumber : Kepala Desa Se-Kecamatan Nurussalam

Tabel III.12  
Perkiraan Jumlah Kepala Rumah Tangga Menurut Status Pekerjaan  
Dirinci Per Desa Dalam Kecamatan Nurussalam Tahun 2014

Desa	Berusaha Sendiri	Berusaha Dibantu Buruh	Buruh/ Pegawai		Lainnya
			PNS	Non PNS	
(1)	(2)	(3)	(4)	(5)	(6)
1. Alue Siwah Serdang	-	-	-	-	-
2. Gampong Lhee	-	-	-	-	-
3. Beurandang	5	-	-	-	-
4. Seuneubok Rambong	-	-	-	-	-
5. Gampong Jalan	-	-	-	-	-
6. Buket Meurak	-	-	-	-	-
7. Seuneubok Dalam	-	-	-	-	-
8. Gampong Mesjid	-	-	-	-	-
9. Paya Enjee	10	39	2	-	-
10. Seuleumak Muda	-	-	-	-	-
11. Cot Asan	15	150	25	-	-
12. Buket Panyang	-	-	-	-	-
13. Buket Panjou	-	-	-	-	-
14. Matang Panyang	-	-	-	-	-
15. Meunasah Hagu	-	-	-	-	-
16. Matang Kunyet	-	-	-	-	-
<b>Jumlah</b>	<b>30</b>	<b>189</b>	<b>27</b>	<b>0</b>	<b>0</b>

Sumber : Kepala Desa Se- Kecamatan Nurussalam

## Sambungan III.12

	Desa	Berusaha Sendiri	Berusaha Dibantu Buruh	Buruh/ Pegawai		Lainnya
				PNS	Non PNS	
	(1)	(2)	(3)	(4)	(5)	(6)
17.	Matang Neuheun	-	-	-	-	-
18.	Teupin Pukat	-	-	-	-	-
19.	Pulo-U	-	-	-	-	-
20.	Matang Seuleumak	-	-	-	-	-
21.	Bantayan	-	-	-	-	-
22.	Blang Panjou	-	-	-	-	-
23.	Seumatang Aron	-	-	-	-	-
24.	Meudang Ara	-	-	-	-	-
25.	Meunasah Teungoh	-	-	-	-	-
26.	Gampong Keude Bagok	-	-	-	-	-
27.	Keude Bagok	-	-	-	-	-
28.	Gampong Kuala Bagok	-	-	-	-	-
29.	Asan Tanjong	-	-	-	-	-
30.	Baroh Bugeng	-	-	-	-	-
31.	Peulawi	-	-	-	-	-
	<b>Jumlah</b>	<b>30</b>	<b>189</b>	<b>27</b>	<b>0</b>	<b>0</b>

Sumber : Kepala Desa Se- Kecamatan Nurussalam



4

1

2

3

4

5

6

**SOSIAL**

Tabel IV.1  
Jumlah Sarana Kesehatan Dimasing-masing Desa  
Dalam Kecamatan Nurussalam Tahun 2014

Desa	Rumah Sakit	Rumah Bersalin	Poliklinik	Puskes mas	Puskesmas Pembantu
1	2	3	4	5	6
1. Alue Siwah Serdang	-	-	-	-	-
2. Gampong Lhee	-	-	-	-	1
3. Beurandang	-	-	-	-	-
4. Seuneubok Rambong	-	-	-	-	-
5. Gampong Jalan	-	-	-	-	-
6. Buket Meurak	-	-	-	-	-
7. Seuneubok Dalam	-	-	-	-	-
8. Gampong Mesjid	-	-	-	-	1
9. Paya Enjee	-	-	-	-	-
10. Seuleumak Muda	-	-	-	-	-
11. Cot Asan	-	-	-	-	1
12. Buket Panyang	-	-	-	-	-
13. Buket Panjou	-	-	-	-	-
14. Matang Panyang	-	-	-	-	-
15. Meunasah Hagu	-	-	-	-	-
16. Matang Kuyet	-	-	-	-	-
<b>Sub Jumlah</b>	-	-	-	-	3

Sumber : Kepala Desa Se Kecamatan Nurussalam

Sambungan Tabel IV.1

Desa	Rumah Sakit	Rumah Bersalin	Poliklinik	Puskesmas	Puskesmas Pembantu
1	2	3	4	5	6
17. Matang Neuheun	-	-	-	-	-
18. Teupin Pukat	-	-	-	-	-
19. Pulo-U	-	-	-	-	-
20. Matang Seuleumak	-	-	-	1	-
21. Bantayan	-	-	-	-	-
22. Blang Panjou	-	-	-	-	-
23. Seumatang Aron	-	-	-	-	-
24. Meudang Ara	-	-	-	-	-
25. Meunasah Teungoh	-	-	-	-	-
26. Gampong Keude Bagok	-	-	-	-	-
27. Keude Bagok	-	-	-	-	-
28. Gampong Kuala Bagok	-	-	-	-	-
29. Asan Tanjong	-	-	-	-	-
30. Baroh Bugeng	-	-	-	-	-
31. Peulawi	-	-	-	-	-
<b>Jumlah</b>	-	-	-	1	3

Sumber : Kepala Desa Se Kecamatan Nurussalam



Lanjutan Tabel IV.1

Desa	Praktek Dokter	Poskes des	Polindes	Posyandu	Apotek	Toko Obat
1	7	8	9	10	11	12
1. Alue Siwah Serdang	-	-	-	1*	-	-
2. Gampong Lhee	-	-	-	1*	-	-
3. Beurandang	-	-	-	1*	-	-
4. Seuneubok Rambong	-	-	1	1*	-	-
5. Gampong Jalan	-	-	-	1*	-	-
6. Buket Meurak	-	-	-	1*	-	-
7. Seuneubok Dalam	-	-	-	1*	-	-
8. Gampong Mesjid	-	1	-	1*	-	-
9. Paya Enjee	-	1	-	1*	-	-
10. Seuleumak Muda	-	-	-	1*	-	-
11. Cot Asan	-	-	-	1*	-	-
12. Buket Panyang	-	-	1	1*	-	-
13. Buket Panjou	-	-	-	1*	-	-
14. Matang Panyang	-	-	-	1*	-	-
15. Meunasah Hagu	-	-	-	1*	-	-
16. Matang Kunyet	-	-	-	1*	-	-
<b>Sub Jumlah</b>	0	2	2	16*	0	0

Sumber : Kepala Desa Se Kecamatan Nurussalam

Bersambung

\*)kegiatan

Sambungan Tabel IV.1

Desa	Praktek Dokter	Poskes des	Polindes	Posyandu	Apotek	Toko Obat
1	7	8	9	10	11	12
17. Matang Neuheun	-	-	1	1*	-	-
18. Teupin Pukat	-	-	-	1*	-	-
19. Pulo-U	-	-	-	1*	-	-
20. Matang Seuleumak	-	-	-	1*	-	-
21. Bantayan	-	1	-	1*	-	-
22. Blang Panjou	-	-	-	1*	-	-
23. Seumatang Aron	-	1	-	1*	-	-
24. Meudang Ara	-	-	-	1*	-	-
25. Meunasah Teungoh	-	-	-	1*	-	-
26. Gampong Keude Bagok	-	-	-	1*	-	-
27. Keude Bagok	-	-	-	1*	-	-
28. Gampong Kuala Bagok	-	-	-	1*	-	-
29. Asan Tanjong	-	1	-	1*	-	-
30. Baroh Bugeng	-	-	-	1*	-	-
31. Peulawi	-	-	-	1*	-	-
Jumlah	0	5	3	31*	0	0

Sumber : Kepala Desa Se Kecamatan Nurussalam

\*)kegiatan

Lanjutan Tabel IV.1

Desa	Praktek Dokter Gigi	Praktek Tradisional
1	13	14
1. Alue Siwah Serdang	-	-
2. Gampong Lhee	-	-
3. Beurandang	-	-
4. Seuneubok Rambong	-	-
5. Gampong Jalan	-	-
6. Buket Meurak	-	-
7. Seuneubok Dalam	-	-
8. Gampong Mesjid	-	-
9. Paya Enjee	-	-
10. Seuleumak Muda	-	-
11. Cot Asan	-	-
12. Buket Panyang	-	-
13. Buket Panjou	-	-
14. Matang Panyang	-	-
15. Meunasah Hagu	-	-
16. Matang Kunyet	-	-
<b>Sub Jumlah</b>	-	-

Sumber : Kepala Desa Se Kecamatan Nurussalam

Sambungan Tabel IV.1

Desa	Praktek Dokter Gigi	Praktek Tradisional
1	13	14
17. Matang Neuheun	-	-
18. Teupin Pukat	-	-
19. Pulo-U	-	-
20. Matang Seuleumak	-	-
21. Bantayan	-	-
22. Blang Panjou	-	-
23. Seumatang Aron	-	-
24. Meudang Ara	-	-
25. Meunasah Teungoh	-	-
26. Gampong Keude Bagok	-	-
27. Keude Bagok	-	-
28. Gampong Kuala Bagok	-	-
29. Asan Tanjong	-	-
30. Baroh Bugeng	-	-
31. Peulawi	-	-
Jumlah	-	-

Sumber : Kepala Desa Se Kecamatan Nurussalam

Tabel IV.2  
Jumlah Tenaga Kesehatan Dimasing-masing Desa  
Dalam Kecamatan Nurussalam Tahun 2014

Desa	Dokter	Dokter Gigi	Mantri	Perawat	Bidan	Dukun Bersalin	Jumlah
1	2	3	4	5	6	7	8
1. Alue Siwah Serdang	-	-	-	-	2	-	2
2. Gampong Lhee	-	-	-	1	1	-	2
3. Beurandang	-	-	-	-	1	-	1
4. Seuneubok Rambong	-	-	-	1	1	-	2
5. Gampong Jalan	-	-	2	-	1	-	1
6. Buket Meurak	-	-	-	-	1	-	1
7. Seuneubok Dalam	-	-	-	-	1	-	1
8. Gampong Mesjid	-	-	-	2	1	-	1
9. Paya Enjee	-	-	-	-	1	1	2
10. Seuleumak Muda	-	-	-	-	1	-	1
11. Cot Asan	-	-	-	1	1	-	1
12. Buket Panyang	-	-	-	-	1	-	1
13. Buket Panjou	-	-	-	-	1	-	1
14. Matang Panyang	-	-	-	-	1	-	1
15. Meunasah Hagu	-	-	-	-	1	-	1
16. Matang Kunyet	-	-	1	-	1	-	1
<b>Sub Jumlah</b>	-	-	<b>3</b>	<b>5</b>	<b>17</b>	<b>1</b>	<b>20</b>

Sumber : Kepala Desa Se Kecamatan Nurussalam

Sambungan Tabel IV.2

Desa	Dokter	Dokter Gigi	Mantri	Perawat	Bidan/ Bides	Dukun Bersalin	Jumlah
1	2	3	4	5	6	7	8
17. Matang Neuheun	-	-	-	1	1	-	2
18. Teupin Pukat	-	-	-	-	1	-	1
19. Pulo-U	-	-	-	-	1	-	1
20. Matang Seuleumak	-	-	-	1	1	-	2
21. Bantayan	-	-	-	1	1	-	2
22. Blang Panjou	-	-	-	-	1	-	1
23. Seumatang Aron	-	-	-	1	1	-	1
24. Meudang Ara	-	-	-	1	1	-	2
25. Meunasah Teungoh	-	-	-	-	1	-	1
26. Gampong Keude Bagok	-	-	-	-	1	-	1
27. Keude Bagok	-	-	-	1	1	-	2
28. Gampong Kuala Bagok	-	-	-	1	1	-	2
29. Asan Tanjong	-	-	-	1	1	-	2
30. Baroh Bugeng	-	-	-	-	1	-	1
31. Peulawi	-	-	-	-	1	-	1
<b>Jumlah</b>	0	0	3	13	32	1	42

Sumber : Kepala Desa Se Kecamatan Nurussalam

Tabel IV.3  
Jumlah Tenaga Kerja Indonesia dan Agen TKI Di Masing-masing Desa  
Dalam Kecamatan Nurussalam Tahun 2014

Desa	Jumlah TKI		Agen TKI	Jumlah
	Laki-laki	Perempuan		
(1)	(2)	(3)	(4)	(5)
1. Alue Siwah Serdang	1	-	-	1
2. Gampong Lhee	-	-	-	-
3. Beurandang	2	-	-	2
4. Seuneubok Rambong	-	-	-	-
5. Gampong Jalan	3	-	-	3
6. Buket Meurak	2	1	-	3
7. Seuneubok Dalam	1	1	-	2
8. Gampong Mesjid	9	1	-	10
9. Paya Enjee	5	-	-	5
10. Seuleumak Muda	2	-	-	2
11. Cot Asan	4	1	-	5
12. Buket Panyang	3	-	-	3
13. Buket Panjou	4	2	-	6
14. Matang Panyang	1	-	-	1
15. Meunasah Hagu	2	-	-	2
16. Matang Kunyet	3	2	-	5
<b>Sub Jumlah</b>	<b>42</b>	<b>8</b>	<b>-</b>	<b>50</b>

Sumber : Kepala Desa Se Kecamatan Nurussalam

Keterangan; Kolom (3): 1= Ada; - = Tidak

Bersambung ...

Sambungan Tabel IV.3

Desa	Jumlah TKI		Agen TKI	Jumlah
	Laki-laki	Perempuan		
1	(2)	(3)	(4)	(5)
17. Matang Neuheun	3	3	-	6
18. Teupin Pukat	2	1	-	3
19. Pulo-U	2	-	-	2
20. Matang Seuleumak	3	-	-	3
21. Bantayan	4	-	-	4
22. Blang Panjou	1	-	-	1
23. Seumatang Aron	2	-	-	2
24. Meudang Ara	2	2	-	4
25. Meunasah Teungoh	3	1	-	4
26. Gampong Keude Bagok	1	-	-	1
27. Keude Bagok	2	-	-	2
28. Gampong Kuala Bagok	2	1	-	3
29. Asan Tanjong	3	1	-	4
30. Baroh Bugeng	4	1	-	5
31. Peulawi	3	3	-	6
<b>Jumlah</b>	79	21	0	100

Sumber : Kepala Desa Se Kecamatan Nurussalam

Keterangan; Kolom (3): 1= Ada; - = Tidak



Tabel IV.4  
Jumlah Pemeluk Agama Dirinci Menurut Agama Masing-masing Desa  
Dalam Kecamatan Nurussalam Tahun 2014

Desa	A g a m a			
	Islam	Protestan	Katolik	Hindu
(1)	(2)	(3)	(4)	(5)
1. Alue Siwah Serdang	555	0	-	-
2. Gampong Lhee	1.053	-	-	-
3. Beurandang	171	-	-	-
4. Seuneubok Rambong	315	-	-	-
5. Gampong Jalan	534	-	-	-
6. Buket Meurak	205	-	-	-
7. Seuneubok Dalam	331	-	-	-
8. Gampong Mesjid	1.503	-	-	-
9. Paya Enjee	171	-	-	-
10. Seuleumak Muda	170	-	-	-
11. Cot Asan	651	-	-	-
12. Buket Panyang	323	-	-	-
13. Buket Panjou	476	-	-	-
14. Matang Panyang	334	-	-	-
15. Meunasah Hagu	258	-	-	-
16. Matang Kunyet	294	-	-	-
<b>Sub Jumlah</b>	<b>7.344</b>	-	-	-

Sumber : Kepala Desa Se Kecamatan Nurussalam

Bersambung

Sambungan Tabel IV.4

Desa	A g a m a			
	Islam	Protestan	Katolik	Hindu
(1)	(2)	(3)	(4)	(5)
17. Matang Neuheun	1.163	-	-	-
18. Teupin Pukat	1.145	-	-	-
19. Pulo-U	749	-	-	-
20. Matang Seuleumak	628	-	-	-
21. Bantayan	725	-	-	-
22. Blang Panjou	213	-	-	-
23. Seumatang Aron	417	-	-	-
24. Meudang Ara	712	-	-	-
25. Meunasah Teungoh	823	-	-	-
26. Gampong Keude Bagok	663	-	-	-
27. Keude Bagok	380	-	-	-
28. Gampong Kuala Bagok	207	-	-	-
29. Asan Tanjong	270	-	-	-
30. Baroh Bugeng	672	-	-	-
31. Peulawi	471	-	-	-
<b>Jumlah</b>	<b>16.583</b>	-	-	-

Sumber : Kepala Desa Se Kecamatan Nurussalam

Sambungan Tabel IV.4

Desa	A g a m a			Jumlah
	Budha	Konghucu	Lainnya	
(1)	(6)	(7)	(8)	(9)
1. Alue Siwah Serdang	-	-	-	555
2. Gampong Lhee	-	-	-	1.053
3. Beurandang	-	-	-	171
4. Seuneubok Rambong	-	-	-	315
5. Gampong Jalan	-	-	-	534
6. Buket Meurak	-	-	-	205
7. Seuneubok Dalam	-	-	-	331
8. Gampong Mesjid	-	-	-	1.503
9. Paya Enjee	-	-	-	171
10. Seuleumak Muda	-	-	-	170
11. Cot Asan	-	-	-	651
12. Buket Panyang	-	-	-	323
13. Buket Panjou	-	-	-	476
14. Matang Panyang	-	-	-	334
15. Meunasah Hagu	-	-	-	258
16. Matang Kuyet	-	-	-	294
<b>Sub Jumlah</b>	<b>0</b>	<b>0</b>	<b>0</b>	<b>7.344</b>

Sumber : Kepala Desa Se Kecamatan Nurussalam

Bersambung ...

Sambungan Tabel IV.4

Desa	A g a m a			Jumlah
	Budha	Konghucu	Lainnya	
(1)	(6)	(7)	(8)	(9)
17. Matang Neuheun	-	-	-	1.163
18. Teupin Pukat	-	-	-	1.145
19. Pulo-U	-	-	-	749
20. Matang Seuleumak	-	-	-	628
21. Bantayan	-	-	-	725
22. Blang Panjou	-	-	-	213
23. Seumatang Aron	-	-	-	417
24. Meudang Ara	-	-	-	712
25. Meunasah Teungoh	-	-	-	823
26. Gampong Keude Bagok	-	-	-	663
27. Keude Bagok	-	-	-	380
28. Gampong Kuala Bagok	-	-	-	207
29. Asan Tanjong	-	-	-	270
30. Baroh Bugeng	-	-	-	672
31. Peulawi	-	-	-	471
<b>Jumlah</b>	<b>0</b>	<b>0</b>	<b>0</b>	<b>16.583</b>

Sumber : Kepala Desa Se Kecamatan Nurussalam

Tabel IV.5  
Jumlah Tempat Ibadah Dirinci Menurut Jenis  
Dalam Kecamatan Nurussalam Tahun 2014

Desa	Mesjid	Langgar/ Surau	Gereja	Pura	Vihara	Jumlah
(1)	(2)	(3)	(4)	(5)	(6)	(7)
1. Alue Siwah Serdang	-	1	-	-	-	1
2. Gampong Lhee	1	2	-	-	-	3
3. Beurandang	-	1	-	-	-	1
4. Seuneubok Rambong	-	1	-	-	-	1
5. Gampong Jalan	-	1	-	-	-	1
6. Buket Meurak	-	1	-	-	-	1
7. Seuneubok Dalam	-	1	-	-	-	1
8. Gampong Mesjid	3	6	-	-	-	9
9. Paya Enjee	-	1	-	-	-	1
10. Seuleumak Muda	-	1	-	-	-	1
11. Cot Asan	-	1	-	-	-	1
12. Buket Panyang	-	1	-	-	-	1
13. Buket Panjou	1	1	-	-	-	2
14. Matang Panyang	-	1	-	-	-	1
15. Meunasah Hagu	-	1	-	-	-	1
16. Matang Kuyet	-	1	-	-	-	1
<b>Sub Jumlah</b>	<b>5</b>	<b>22</b>	<b>-</b>	<b>-</b>	<b>-</b>	<b>27</b>

Sumber : Kepala Desa Se Kecamatan Nurussalam

Sambungan Tabel IV.5

Desa	Mesjid	Langgar/ Surau	Gereja	Pura	Vihara	Jumlah
(1)	(2)	(3)	(4)	(5)	(6)	(7)
17. Matang Neuheun	1	1	-	-	-	2
18. Teupin Pukat	1	1	-	-	-	2
19. Pulo-U	1	1	-	-	-	2
20. Matang Seuleumak	-	1	-	-	-	1
21. Bantayan	-	1	-	-	-	1
22. Blang Panjou	-	1	-	-	-	1
23. Seumatang Aron	-	1	-	-	-	1
24. Meudang Ara	-	1	-	-	-	1
25. Meunasah Teungoh	1	1	-	-	-	2
26. Gampong Keude Bagok	-	1	-	-	-	1
27. Keude Bagok	1	1	-	-	-	2
28. Gampong Kuala Bagok	-	1	-	-	-	1
29. Asan Tanjong	-	1	-	-	-	1
30. Baroh Bugeng	-	1	-	-	-	1
31. Peulawi	-	1	-	-	-	1
<b>Jumlah</b>	<b>10</b>	<b>37</b>	<b>0</b>	<b>0</b>	<b>0</b>	<b>47</b>

Sumber : Kepala Desa Se Kecamatan Nurussalam

Tabel IV.6  
Jumlah Perkumpulan Olahraga Dirinci Menurut Jenis Olahraga  
Dalam Kecamatan Nurussalam Tahun 2014

Desa	Sepak Bola	Bola Volly	Bulu Tang- kis	Tenis Meja	Catur
(1)	(2)	(3)	(4)	(5)	(6)
1. Alue Siwah Serdang	1	1	-	-	-
2. Gampong Lhee	1	1	-	-	-
3. Beurandang	-	-	-	-	-
4. Seuneubok Rambong	-	1	-	-	-
5. Gampong Jalan	1	1	-	-	-
6. Buket Meurak	1	-	-	-	-
7. Seuneubok Dalam	1	1	-	-	-
8. Gampong Mesjid	1	1	-	-	-
9. Paya Enjee	1	1	-	-	-
10. Seuleumak Muda	-	-	-	-	-
11. Cot Asan	-	-	-	-	-
12. Buket Panyang	-	-	-	-	-
13. Buket Panjou	-	-	-	-	-
14. Matang Panyang	-	-	-	-	-
15. Meunasah Hagu	-	-	-	-	-
16. Matang Kuyet	-	-	1	-	-
<b>Sub Jumlah</b>	<b>7</b>	<b>7</b>	<b>1</b>	<b>-</b>	<b>-</b>

Sumber : Kepala Desa Se Kecamatan Nurussalam

Sambungan Tabel IV.6

Desa	Bulu				
	Sepak Bola	Bola Volly	Tangkis	Tenis Meja	Catur
(1)	(2)	(3)	(4)	(5)	(6)
17. Matang Neuheun	-	-	-	-	-
18. Teupin Pukat	-	-	-	-	-
19. Pulo-U	-	-	-	-	-
20. Matang Seuleumak	2	2	-	-	-
21. Bantayan	1	-	-	-	-
22. Blang Panjou	-	-	-	-	-
23. Seumatang Aron	-	-	-	-	-
24. Meudang Ara	1	1	-	-	-
25. Meunasah Teungoh	-	-	-	-	-
26. Gampong Keude Bagok	1	1	-	-	-
27. Keude Bagok	1	-	-	-	-
28. Gampong Kuala Bagok	-	1	-	-	-
29. Asan Tanjong	-	1	-	-	-
30. Baroh Bugeng	-	-	-	-	-
31. Peulawi	1	1	-	-	-
<b>Jumlah</b>	<b>14</b>	<b>14</b>	<b>1</b>	<b>-</b>	<b>-</b>

Sumber : Kepala Desa Se Kecamatan Nurussalam



Lanjutan Tabel IV.6

Desa	Sepak Takraw	Renang	Bela Diri	Jumlah
(1)	(7)	(8)	(9)	(10)
1. Alue Siwah Serdang	-	-	-	-
2. Gampong Lhee	1	-	-	5
3. Beurandang	-	-	-	-
4. Seuneubok Rambong	-	-	-	-
5. Gampong Jalan	-	-	-	-
6. Buket Meurak	-	-	-	-
7. Seuneubok Dalam	-	-	-	-
8. Gampong Mesjid	-	-	-	-
9. Paya Enjee	-	-	-	-
10. Seuleumak Muda	-	-	-	-
11. Cot Asan	-	-	-	-
12. Buket Panyang	-	-	-	-
13. Buket Panjou	-	-	-	-
14. Matang Panyang	-	-	-	-
15. Meunasah Hagu	-	-	-	-
16. Matang Kunyet	-	-	-	-
<b>Sub Jumlah</b>	<b>1</b>	-	-	<b>5</b>

Sumber : Kepala Desa Se Kecamatan Nurussalam

Sambungan Tabel IV.6

Desa	Sepak Takraw	Renang	Bela Diri	Jumlah
(1)	(7)	(8)	(9)	(10)
17. Matang Neuheun	-	-	-	-
18. Teupin Pukat	-	-	-	-
19. Pulo-U	-	-	-	-
20. Matang Seuleumak	-	-	-	-
21. Bantayan	-	-	-	-
22. Blang Panjou	-	-	-	-
23. Seumatang Aron	-	-	-	-
24. Meudang Ara	-	-	-	-
25. Meunasah Teungoh	-	-	-	-
26. Gampong Keude Bagok	-	-	-	-
27. Keude Bagok	-	-	-	-
28. Gampong Kuala Bagok	-	-	-	-
29. Asan Tanjong	-	-	-	-
30. Baroh Bugeng	-	-	-	-
31. Peulawi	-	-	-	-
<b>Jumlah</b>	-	-	-	<b>5</b>

Sumber : Kepala Desa Se Kecamatan Nurussalam

Tabel IV.7  
Jumlah Fasilitas/Lapangan Olahraga Dirinci Menurut Jenis Olahraga  
Dalam Kecamatan Nurussalam Tahun 2014

Desa	Sepak Bola	Bola Volly	Bulu Tang kis	Tenis Meja	Sepak Takraw	Gedung Olah Raga
(1)	(2)	(3)	(4)	(5)	(6)	(7)
1. Alue Siwah Serdang	1	1	-	-	-	-
2. Gampong Lhee	1	1	-	-	1	-
3. Beurandang	-	-	-	-	-	-
4. Seuneubok Rambong	2	1	-	-	-	-
5. Gampong Jalan	1	-	-	-	-	-
6. Buket Meurak	1	-	-	-	-	-
7. Seuneubok Dalam	1	-	-	-	-	-
8. Gampong Mesjid	1	1	-	-	-	-
9. Paya Enjee	-	-	-	-	1	-
10. Seuleumak Muda	-	-	-	-	-	-
11. Cot Asan	-	-	-	-	-	-
12. Buket Panyang	1	1	-	-	-	-
13. Buket Panjou	-	-	-	-	-	-
14. Matang Panyang	-	-	-	-	-	-
15. Meunasah Hagu	-	-	-	-	-	-
16. Matang Kunyet	-	1	-	-	-	-
<b>Sub Jumlah</b>	<b>9</b>	<b>6</b>	<b>-</b>	<b>-</b>	<b>2</b>	<b>-</b>

Sumber : Kepala Desa Se Kecamatan Nurussalam

Sambungan Tabel IV.7

Desa	Sepak Bola	Bola Volly	Bulu Tangkis	Tenis Meja	Sepak Takraw	Gedung Olah Raga
(1)	(2)	(3)	(4)	(5)	(6)	(7)
17. Matang Neuheun	1	1	-	-	-	-
18. Teupin Pukat	1	1	-	-	-	-
19. Pulo-U	1	1	-	-	-	-
20. Matang Seuleumak	1	1	-	-	-	-
21. Bantayan	1	1	-	-	-	-
22. Blang Panjou	-	-	-	-	-	-
23. Seumatang Aron	-	1	-	-	-	-
24. Meudang Ara	1	-	-	-	-	-
25. Meunasah Teungoh	1	-	-	-	-	-
26. Gampong Keude Bagok	-	1	-	-	-	-
27. Keude Bagok	1	1	-	-	-	-
28. Gampong Kuala Bagok	-	1	-	-	-	-
29. Asan Tanjong	-	1	-	-	-	-
30. Baroh Bugeng	-	1	-	-	-	-
31. Peulawi	-	1	-	-	-	-
<b>Jumlah</b>	<b>17</b>	<b>18</b>	<b>0</b>	<b>0</b>	<b>2</b>	<b>0</b>

Sumber : Kepala Desa Se Kecamatan Nurussalam

Tabel IV.8  
Jumlah Fasilitas Akomodasi Di Masing-Masing Desa  
Dalam Kecamatan Nurussalam Tahun 2014

Desa	Hotel	Penginapan
1	2	3
1. Alue Siwah Serdang	-	
2. Gampong Lhee	-	-
3. Beurandang	-	-
4. Seuneubok Rambong	-	-
5. Gampong Jalan	-	-
6. Buket Meurak	-	-
7. Seuneubok Dalam	-	-
8. Gampong Mesjid	-	-
9. Paya Enjee	-	-
10. Seuleumak Muda	-	-
11. Cot Asan	-	-
12. Buket Panyang	-	-
13. Buket Panjou	-	-
14. Matang Panyang	-	-
15. Meunasah Hagu	-	-
16. Matang Kunyet	-	-
<b>Sub Jumlah</b>	<b>0</b>	<b>0</b>

Sumber : Kepala Desa Se Kecamatan Nurussalam

Sambungan Tabel IV.8

Desa	Hotel	Penginapan
1	2	3
17. Matang Neuheun	-	-
18. Teupin Pukat	-	-
19. Pulo-U	-	-
20. Matang Seuleumak	-	-
21. Bantayan	-	-
22. Blang Panjou	-	-
23. Seumatang Aron	-	-
24. Meudang Ara	-	-
25. Meunasah Teungoh	-	-
26. Gampong Keude Bagok	-	-
27. Keude Bagok	-	-
28. Gampong Kuala Bagok	-	-
29. Asan Tanjong	-	-
30. Baroh Bugeng	-	-
31. Peulawi	-	-
Jumlah	0	0

Sumber : Kepala Desa Se Kecamatan Nurussalam

Tabel IV.9

Jumlah Bangunan Tempat Tinggal Dirinci Menurut Jenis Dinding Yang Digunakan  
Dalam Kecamatan Nurussalam Tahun 2014

Desa	Permanen	Semi Permanen	Sederhana	Jumlah
(1)	(2)	(3)	(4)	(5)
1. Alue Siwah Serdang	9	58	59	126
2. Gampong Lhee	15	44	179	238
3. Beurandang	5	17	17	39
4. Seuneubok Rambong	6	25	40	71
5. Gampong Jalan	11	13	97	121
6. Buket Meurak	9	12	25	46
7. Seuneubok Dalam	9	21	45	75
8. Gampong Mesjid	21	80	241	342
9. Paya Enjee	5	9	25	39
10. Seuleumak Muda	6	17	15	38
11. Cot Asan	60	30	57	147
12. Buket Panyang	6	38	29	73
13. Buket Panjou	5	15	88	108
14. Matang Panyang	7	46	22	75
15. Meunasah Hagu	6	22	30	58
16. Matang Kunyet	7	37	23	67
<b>Sub Jumlah</b>	<b>187</b>	<b>484</b>	<b>992</b>	<b>1.663</b>

Sumber : Kepala Desa Se Kecamatan Nurussalam

Sambungan Tabel IV.9

Desa	Permanen	Semi Permanen	Sederhana	Jumlah
(1)	(2)	(3)	(4)	(5)
17. Matang Neuheun	45	119	99	263
18. Teupin Pukat	29	141	89	259
19. Pulo-U	8	66	96	170
20. Matang Seuleumak	10	52	80	142
21. Bantayan	42	58	64	164
22. Blang Panjou	7	20	21	48
23. Seumatang Aron	10	17	67	94
24. Meudang Ara	21	69	71	161
25. Meunasah Teungoh	19	97	70	186
26. Gampong Keude Bagok	57	48	45	150
27. Keude Bagok	4	30	52	86
28. Gampong Kuala Bagok	5	17	25	47
29. Asan Tanjong	10	17	34	61
30. Baroh Bugeng	12	17	123	152
31. Peulawi	7	43	57	107
<b>Jumlah</b>	<b>473</b>	<b>1.295</b>	<b>1.985</b>	<b>3.753</b>

Sumber : Kepala Desa Se Kecamatan Nurussalam



Tabel IV.10  
 Fasilitas Penerangan Jalan dan Status Penerangan Jalan  
 Dalam Kecamatan Nurussalam Tahun 2014

Desa	Penerangan Jalan	Status Penerangan
1	2	3
1. Alue Siwah Serdang	-	-
2. Gampong Lhee	-	-
3. Beurandang	1	2
4. Seuneubok Rambong	1	2
5. Gampong Jalan	-	-
6. Buket Meurak	-	-
7. Seuneubok Dalam	1	2
8. Gampong Mesjid	-	3
9. Paya Enjee	-	-
10. Seuleumak Muda	-	-
11. Cot Asan	1	3
12. Buket Panyang	-	-
13. Buket Panjou	-	-
14. Matang Panyang	1	2
15. Meunasah Hagu	-	-
16. Matang Kunyet	-	-
<b>Jumlah</b>	<b>5</b>	

Sumber : Kepala Desa Se Kecamatan Nurussalam  
 Keterangan : 1 = ya, - = tidak  
 1 = listrik diusahakan oleh pemerintah  
 2 = listrik nonpemerintah  
 3 = Non Listrik

Sambungan Tabel IV.10

Desa	Penerangan Jalan	Status Penerangan
1	2	3
17. Matang Neuheun	1	1
18. Teupin Pukat	1	1
19. Pulo-U	1	1
20. Matang Seuleumak	1	1
21. Bantayan	-	-
22. Blang Panjou	-	-
23. Seumatang Aron	-	-
24. Meudang Ara	-	-
25. Meunasah Teungoh	-	-
26. Gampong Keude Bagok	1	1
27. Keude Bagok	-	-
28. Gampong Kuala Bagok	-	-
29. Asan Tanjong	-	-
30. Baroh Bugeng	-	-
31. Peulawi	-	-
<b>Jumlah</b>	10	

Sumber : Kepala Desa Se Kecamatan Nurussalam

Keterangan : 1 = ya, - = tidak

1 = listrik diusahakan oleh pemerintah

2 = listrik nonpemerintah

3 = Non Listrik

Tabel IV.II  
Jumlah Rumah tangga Dirinci Menurut Penggunaan Alat Penerangan  
Dalam Kecamatan Nurussalam Tahun 2014

D e s a	Listrik		Minyak Tanah	Lainnya	Jumlah
	PLN	Non PLN			
(1)	(2)	(3)	(4)		(5)
1. Alue Siwah Serdang	111	-	15	-	126
2. Gampong Lhee	222	-	16	-	238
3. Beurandang	29	-	10	-	39
4. Seuneubok Rambong	68	-	3	-	71
5. Gampong Jalan	115	-	6	-	121
6. Buket Meurak	39	-	7	-	46
7. Seuneubok Dalam	72	-	3	-	75
8. Gampong Mesjid	298	-	44	-	342
9. Paya Enjee	33	-	6	-	39
10. Seuleumak Muda	36	-	2	-	38
11. Cot Asan	134	-	13	-	147
12. Buket Panyang	69	-	4	-	73
13. Buket Panjou	101	-	7	-	108
14. Matang Panyang	71	-	4	-	75
15. Meunasah Hagu	53	-	5	-	58
16. Matang Kuyet	60	-	7	-	67
<b>Sub Jumlah</b>	<b>1.511</b>	<b>0</b>	<b>152</b>	<b>-</b>	<b>1.663</b>

Sumber : Kepala Desa Se Kecamatan Nurussalam

Sambungan Tabel IV.11

D e s a	Listrik		Minyak Tanah	Lainnya	Jumlah
	PLN	Non PLN			
(1)	(2)	(3)	(4)		(5)
17. Matang Neuheun	258	-	5	-	263
18. Teupin Pukat	257	-	2	-	259
19. Pulo-U	166	-	4	-	170
20. Matang Seuleumak	137	-	5	-	142
21. Bantayan	161	-	3	-	164
22. Blang Panjou	44	-	4	-	48
23. Seumatang Aron	91	-	3	-	94
24. Meudang Ara	156	-	5	-	161
25. Meunasah Teungoh	181	-	5	-	186
26. Gampong Keude Bagok	150	-	-	-	150
27. Keude Bagok	74	-	12	-	86
28. Gampong Kuala Bagok	43	-	4	-	47
29. Asan Tanjong	58	-	3	-	61
30. Baroh Bugeng	146	-	6	-	152
31. Peulawi	100	-	7	-	107
<b>Jumlah</b>	<b>2.022</b>	<b>0</b>	<b>68</b>	<b>0</b>	<b>3.753</b>

Sumber : Kepala Desa Se Kecamatan Nurussalam

Tabel IV.12  
Jumlah Rumah tangga Dirinci Menurut Sumber Air Minum yang Digunakan  
Dalam Kecamatan Nurussalam Tahun 2014

Desa	Ledeng (PAM)	Isi Ulang	Sumur	Sungai/ Danau	Jumlah
(1)	(2)	(3)	(4)	(5)	(6)
1. Alue Siwah Serdang	-	20	99	7	126
2. Gampong Lhee	-	11	220	7	238
3. Beurandang	-	5	34	-	39
4. Seuneubok Rambong	-	6	65	-	71
5. Gampong Jalan	-	9	112	-	121
6. Buket Meurak	-	8	38	-	46
7. Seuneubok Dalam	-	15	60	-	75
8. Gampong Mesjid	-	35	272	35	342
9. Paya Enjee	-	8	31	-	39
10. Seuleumak Muda	-	4	34	-	38
11. Cot Asan	-	21	126	-	147
12. Buket Panyang	-	4	69	-	73
13. Buket Panjou	-	5	103	-	108
14. Matang Panyang	-	10	65	-	75
15. Meunasah Hagu	-	6	52	-	58
16. Matang Kunyet	-	7	60	-	67
<b>Sub Jumlah</b>	-	<b>174</b>	<b>1.440</b>	<b>49</b>	<b>1.663</b>

Sumber : Kepala Desa Se Kecamatan Nurussalam

Sambungan Tabel IV.12

Desa	Ledeng (PAM)	Isi Ulang	Sumur	Sungai/ Danau	Jumlah
(1)	(2)	(3)	(4)	(5)	(6)
17. Matang Neuheun	10	30	223	-	263
18. Teupin Pukat	-	31	228	-	259
19. Pulo-U	-	20	150	-	170
20. Matang Seuleumak	12	14	116	-	142
21. Bantayan	-	7	157	-	164
22. Blang Panjou	-	7	41	-	48
23. Seumatang Aron	-	4	90	-	94
24. Meudang Ara	-	4	157	-	161
25. Meunasah Teungoh	-	5	181	-	186
26. Gampong Keude Bagok	126	20	4	-	150
27. Keude Bagok	50	31	5	-	86
28. Gampong Kuala Bagok	20	10	17	-	47
29. Asan Tanjong	-	5	56	-	61
30. Baroh Bugeng	-	9	143	-	152
31. Peulawi	-	7	100	-	107
<b>Jumlah</b>	<b>218</b>	<b>378</b>	<b>3.108</b>	<b>0</b>	<b>3.753</b>

Sumber : Kepala Desa Se Kecamatan Nurussalam

Tabel IV.13  
Keberadaan Sungai dan Mayoritas Jamban Keluarga  
Di masing-masing Desa Dalam Kecamatan Nurussalam Tahun 2014

Desa	Keberadaan Sungai	Pengguna Jamban			Bukan Jamban	Jumlah
		Sendiri	Bersama	Umum		
1	2	3	4	5	6	7
1. Alue Siwah Serdang	1	75	-	-	50	126
2. Gampong Lhee	1	32	6	10	189	238
3. Beurandang		9	-	-	30	39
4. Seuneubok Rambong	1	34	-	-	36	71
5. Gampong Jalan	1	40	-	-	80	121
6. Buket Meurak	-	33	-	-	13	46
7. Seuneubok Dalam	-	30	-	-	45	75
8. Gampong Mesjid	1	160	-	-	181	342
9. Paya Enjee	-	28	-	-	11	39
10. Seuleumak Muda	-	25	-	-	13	38
11. Cot Asan	-	137	-	-	10	147
12. Buket Panyang	-	50	-	-	23	73
13. Buket Panjou	-	67	-	-	41	108
14. Matang Panyang	-	31	-	-	44	75
15. Meunasah Hagu	-	40	-	-	18	58
16. Matang Kunyet	1	45	-	-	22	67
<b>Sub Jumlah</b>	<b>6</b>	<b>836</b>	<b>6</b>	<b>10</b>	<b>806</b>	<b>1.663</b>

Sumber : Kepala Desa Se Kecamatan Nurussalam

Keterangan Kolom (2) : 1 = ada, - = tidak ada

Kolom (3) : - (6) : Jumlah Rumah Tangga

Sambungan Tabel IV.13

Desa	Keberadaan Sungai	Pegguna Jamban				Jumlah
		Sendiri	Bersama	Umum	Bukan Jamban	
1	2	3	4	5	6	7
17. Matang Neuheun	1	197	-	-	65	263
18. Teupin Pukat	1	203	-	-	55	259
19. Pulo-U	-	117	-	-	53	170
20. Matang Seuleumak	1	70	-	-	71	142
21. Bantayan	-	107	-	-	57	164
22. Blang Panjou	1	36	-	-	11	48
23. Seumatang Aron	-	51	-	-	43	94
24. Meudang Ara	-	110	-	-	51	161
25. Meunasah Teungoh	1	116	-	-	69	186
26. Gampong Keude Bagok	1	120	-	-	29	150
27. Keude Bagok	1	53	10	-	22	86
28. Gampong Kuala Bagok	1	23	-	-	23	47
29. Asan Tanjong	1	36	-	-	24	61
30. Baroh Bugeng	1	98	-	-	53	152
31. Peulawi	-	52	-	-	55	107
<b>Jumlah</b>	16	2.225	10	-	1.487	3.753

Sumber : Kepala Desa Se Kecamatan Nurussalam

Keterangan Kolom (2) : 1 = ada, - = tidak ada

92 Kolom (3) : - (6): Jumlah Rumah Tangga  
Kecamatan Peureulak Dalam Angka Tahun 2014



Tabel IV.14  
Banyaknya Sekolah, Guru dan Murid Taman Kanak-Kanak Negeri dan Swasta  
Di masing-masing Desa Dalam Kecamatan Nurussalam Tahun 2014

Desa	Taman Kanak- Kanak					
	Negeri			Swasta		
	Sekolah	Guru	Murid	Sekolah	Guru	Murid
(1)	(2)	(3)	(4)	(5)	(6)	(7)
1. Alue Siwah Serdang	-	-	-	-	-	-
2. Gampong Lhee	1	11	123	1	3	30
3. Beurandang	-	-	-	-	-	-
4. Seuneubok Rambong	-	-	-	-	-	-
5. Gampong Jalan	-	-	-	-	-	-
6. Buket Meurak	-	-	-	-	-	-
7. Seuneubok Dalam	-	-	-	-	-	-
8. Gampong Mesjid	-	-	-	-	-	-
9. Paya Enjee	-	-	-	-	-	-
10. Seuleumak Muda	-	-	-	-	-	-
11. Cot Asan	1	15	200	-	-	-
12. Buket Panyang	-	-	-	-	-	-
13. Buket Panjou	-	-	-	-	-	-
14. Matang Panyang	-	-	-	-	-	-
15. Meunasah Hagu	-	-	-	-	-	-
16. Matang Kuyet	-	-	-	-	-	-
<b>Sub Jumlah</b>	<b>2</b>	<b>26</b>	<b>323</b>	<b>1</b>	<b>3</b>	<b>30</b>

Sumber : Kepala Desa Se Kecamatan Nurussalam

Bersambung ...

Sambungan Tabel IV.14

Desa	Taman Kanak- Kanak					
	Negeri			Swasta		
	Sekolah	Guru	Murid	Sekolah	Guru	Murid
(1)	(2)	(3)	(4)	(5)	(6)	(7)
17. Matang Neuheun	-	-	-	-	-	-
18. Teupin Pukat	-	-	-	-	-	-
19. Pulo-U	-	-	-	-	-	-
20. Matang Seuleumak	-	-	-	-	-	-
21. Bantayan	-	-	-	-	-	-
22. Blang Panjou	-	-	-	-	-	-
23. Seumatang Aron	-	-	-	-	-	-
24. Meudang Ara	-	-	-	-	-	-
25. Meunasah Teungoh	-	-	-	-	-	-
26. Gampong Keude Bagok	-	-	-	-	-	-
27. Keude Bagok	2	25	300	-	-	-
28. Gampong Kuala Bagok	-	-	-	-	-	-
29. Asan Tanjong	-	-	-	-	-	-
30. Baroh Bugeng	1	3	40	-	-	-
31. Peulawi	-	-	-	-	-	-
<b>Jumlah</b>	<b>5</b>	<b>54</b>	<b>663</b>	<b>1</b>	<b>3</b>	<b>30</b>

Sumber : Kepala Desa Se Kecamatan Nurussalam

Tabel IV.15  
 Banyaknya Sekolah, Guru dan Murid Sekolah Dasar Negeri dan Swasta  
 Di masing-masing Desa Dalam Kecamatan Nurussalam Tahun 2014

Desa	Sekolah Dasar					
	Negeri			Swasta		
	Sekolah	Guru	Murid	Sekolah	Guru	Murid
(1)	(2)	(3)	(4)	(5)	(6)	(7)
1. Alue Siwah Serdang	1	7	82	-	-	-
2. Gampong Lhee	1	5	122	1	3	30
3. Beurandang	-	-	-	-	-	-
4. Seuneubok Rambong	-	-	-	-	-	-
5. Gampong Jalan	-	-	-	-	-	-
6. Buket Meurak	-	-	-	-	-	-
7. Seuneubok Dalam	-	-	-	-	-	-
8. Gampong Mesjid	2	19	304	-	-	-
9. Paya Enjee	-	-	-	-	-	-
10. Seuleumak Muda	-	-	-	-	-	-
11. Cot Asan	-	-	-	-	-	-
12. Buket Panyang	-	-	-	-	-	-
13. Buket Panjou	1	7	115	-	-	-
14. Matang Panyang	-	-	-	-	-	-
15. Meunasah Hagu	-	-	-	-	-	-
16. Matang Kuyet	-	-	-	-	-	-
<b>Sub Jumlah</b>	<b>5</b>	<b>38</b>	<b>623</b>	<b>1</b>	<b>3</b>	<b>30</b>

Sumber : UPTD Pendidikan Darul Aman

Bersambung ...

Sambungan Tabel IV.15

Desa	Sekolah Dasar					
	Negeri			Swasta		
	Sekolah	Guru	Murid	Sekolah	Guru	Murid
(1)	(2)	(3)	(4)	(5)	(6)	(7)
17. Matang Neuheun	1	14	162	-	-	-
18. Teupin Pukat	1	11	178	-	-	-
19. Pulo-U	1	9	106	-	-	-
20. Matang Seuleumak	-	-	-	-	-	-
21. Bantayan	-	-	-	-	-	-
22. Blang Panjou	-	-	-	-	-	-
23. Seumatang Aron	-	-	-	-	-	-
24. Meudang Ara	-	-	-	-	-	-
25. Meunasah Teungoh	1	10	132	-	-	-
26. Gampong Keude Bagok	1	19	310	-	-	-
27. Keude Bagok	-	-	-	-	-	-
28. Gampong Kuala Bagok	-	-	-	-	-	-
29. Asan Tanjong	-	-	-	-	-	-
30. Baroh Bugeng	1	8	66	-	-	-
31. Peulawi	-	-	-	-	-	-
<b>Jumlah</b>	<b>11</b>	<b>147</b>	<b>1.577</b>	<b>1</b>	<b>3</b>	<b>30</b>

Sumber : UPTD Pendidikan Darul Aman

Tabel IV.16

Banyaknya Sekolah, Guru dan Murid Sekolah Menengah Pertama Negeri dan Swasta  
Di masing-masing Desa Dalam Kecamatan Nurussalam Tahun 2014

Desa	Sekolah Menengah Pertama					
	Negeri			Swasta		
	Sekolah	Guru	Murid	Sekolah	Guru	Murid
(1)	(2)	(3)	(4)	(5)	(6)	(7)
1. Alue Siwah Serdang	-	-	-	-	-	-
2. Gampong Lhee	-	-	-	-	-	-
3. Beurandang	-	-	-	-	-	-
4. Seuneubok Rambong	-	-	-	-	-	-
5. Gampong Jalan	-	-	-	-	-	-
6. Buket Meurak	-	-	-	-	-	-
7. Seuneubok Dalam	-	-	-	-	-	-
8. Gampong Mesjid	1	20	29	-	-	-
9. Paya Enjee	-	-	-	-	-	-
10. Seuleumak Muda	-	-	-	-	-	-
11. Cot Asan	-	-	-	-	-	-
12. Buket Panyang	-	-	-	-	-	-
13. Buket Panjou	-	-	-	-	-	-
14. Matang Panyang	-	-	-	-	-	-
15. Meunasah Hagu	-	-	-	-	-	-
16. Matang Kunyet	-	-	-	-	-	-
<b>Sub Jumlah</b>	<b>1</b>	<b>20</b>	<b>29</b>	-	-	-

Sumber : UPTD Pendidikan Darul Aman Tahun 2013

Bersambung ...

Sambungan Tabel IV.16

Desa	Sekolah Menengah Pertama					
	Negeri			Swasta		
	Sekolah	Guru	Murid	Sekolah	Guru	Murid
(1)	(2)	(3)	(4)	(5)	(6)	(7)
17. Matang Neuheun	-	-	-	-	-	-
18. Teupin Pukat	-	-	-	-	-	-
19. Pulo-U	-	-	-	-	-	-
20. Matang Seuleumak	-	-	-	-	-	-
21. Bantayan	-	-	-	-	-	-
22. Blang Panjou	-	-	-	-	-	-
23. Seumatang Aron	-	-	-	-	-	-
24. Meudang Ara	-	-	-	-	-	-
25. Meunasah Teungoh	-	-	-	-	-	-
26. Gampong Keude Bagok	-	-	-	-	-	-
27. Keude Bagok	1	31	223	-	-	-
28. Gampong Kuala Bagok	-	-	-	-	-	-
29. Asan Tanjong	-	-	-	-	-	-
30. Baroh Bugeng	-	-	-	-	-	-
31. Peulawi	-	-	-	-	-	-
<b>Jumlah</b>	<b>2</b>	<b>51</b>	<b>252</b>	-	-	-

Sumber : UPTD Pendidikan Darul Aman

Tabel IV.17

Banyaknya Sekolah, Guru dan Murid Sekolah Menengah Akhir Negeri dan Swasta  
Di masing-masing Desa Dalam Kecamatan Nurussalam Tahun 2014

Desa	Sekolah Menengah Akhir					
	Negeri			Swasta		
	Sekolah	Guru	Murid	Sekolah	Guru	Murid
(1)	(2)	(3)	(4)	(5)	(6)	(7)
1. Alue Siwah Serdang	-	-	-	-	-	-
2. Gampong Lhee	-	-	-	-	-	-
3. Beurandang	-	-	-	-	-	-
4. Seuneubok Rambong	-	-	-	-	-	-
5. Gampong Jalan	-	-	-	-	-	-
6. Buket Meurak	-	-	-	-	-	-
7. Seuneubok Dalam	-	-	-	-	-	-
8. Gampong Mesjid	-	-	-	-	-	-
9. Paya Enjee	-	-	-	-	-	-
10. Seuleumak Muda	-	-	-	-	-	-
11. Cot Asan	-	-	-	-	-	-
12. Buket Panyang	-	-	-	-	-	-
13. Buket Panjou	-	-	-	-	-	-
14. Matang Panyang	-	-	-	-	-	-
15. Meunasah Hagu	-	-	-	-	-	-
16. Matang Kuyet	-	-	-	-	-	-
<b>Sub Jumlah</b>	-	-	-	-	-	-

Sumber : UPTD Pendidikan Darul Aman

Bersambung ...

Sambungan Tabel IV.17

Desa	Sekolah Menengah Akhir					
	Negeri			Swasta		
	Sekolah	Guru	Murid	Sekolah	Guru	Murid
(1)	(2)	(3)	(4)	(5)	(6)	(7)
17. Matang Neuheun	-	-	-	-	-	-
18. Teupin Pukat	-	-	-	-	-	-
19. Pulo-U	1	18	227	-	-	-
20. Matang Seuleumak	-	-	-	-	-	-
21. Bantayan	-	-	-	-	-	-
22. Blang Panjou	-	-	-	-	-	-
23. Seumatang Aron	-	-	-	-	-	-
24. Meudang Ara	-	-	-	-	-	-
25. Meunasah Teungoh	-	-	-	-	-	-
26. Gampong Keude Bagok	-	-	-	-	-	-
27. Keude Bagok	-	-	-	-	-	-
28. Gampong Kuala Bagok	-	-	-	-	-	-
29. Asan Tanjong	-	-	-	-	-	-
30. Baroh Bugeng	-	-	-	-	-	-
31. Peulawi	-	-	-	-	-	-
<b>Jumlah</b>	<b>1</b>	<b>18</b>	<b>227</b>	-	-	-

Sumber : UPTD Pendidikan Darul Aman



Tabel IV.18

Banyaknya Sekolah, Guru dan Murid Sekolah Menengah Kejuruan Negeri dan Swasta  
Di masing-masing Desa Dalam Kecamatan Nurussalam Tahun 2014

Desa	Sekolah Menengah Kejuruan					
	Negeri			Swasta		
	Sekolah	Guru	Murid	Sekolah	Guru	Murid
(1)	(2)	(3)	(4)	(5)	(6)	(7)
1. Alue Siwah Serdang	-	-	-	-	-	-
2. Gampong Lhee	-	-	-	-	-	-
3. Beurandang	-	-	-	-	-	-
4. Seuneubok Rambong	-	-	-	-	-	-
5. Gampong Jalan	-	-	-	-	-	-
6. Buket Meurak	-	-	-	-	-	-
7. Seuneubok Dalam	-	-	-	-	-	-
8. Gampong Mesjid	-	-	-	-	-	-
9. Paya Enjee	-	-	-	-	-	-
10. Seuleumak Muda	-	-	-	-	-	-
11. Cot Asan	-	-	-	-	-	-
12. Buket Panyang	-	-	-	-	-	-
13. Buket Panjou	-	-	-	-	-	-
14. Matang Panyang	-	-	-	-	-	-
15. Meunasah Hagu	-	-	-	-	-	-
16. Matang Kunyet	-	-	-	-	-	-
<b>Sub Jumlah</b>	-	-	-	-	-	-

Sumber : UPTD Pendidikan Darul Aman

Bersambung ...

Sambungan Tabel IV.18

Desa	Sekolah Menengah Kejuruan					
	Negeri			Swasta		
	Sekolah	Guru	Murid	Sekolah	Guru	Murid
(1)	(2)	(3)	(4)	(5)	(6)	(7)
17. Matang Neuheun	-	-	-	-	-	-
18. Teupin Pukat	-	-	-	-	-	-
19. Pulo-U	-	-	-	-	-	-
20. Matang Seuleumak	-	-	-	-	-	-
21. Bantayan	-	-	-	-	-	-
22. Blang Panjou	-	-	-	-	-	-
23. Seumatang Aron	-	-	-	-	-	-
24. Meudang Ara	-	-	-	-	-	-
25. Meunasah Teungoh	-	-	-	-	-	-
26. Gampong Keude Bagok	-	-	-	-	-	-
27. Keude Bagok	-	-	-	-	-	-
28. Gampong Kuala Bagok	-	-	-	-	-	-
29. Asan Tanjong	-	-	-	-	-	-
30. Baroh Bugeng	-	-	-	-	-	-
31. Peulawi	-	-	-	-	-	-
<b>Jumlah</b>	-	-	-	-	-	-

Sumber : UPTD Pendidikan Darul Aman

Tabel IV.19  
Banyaknya Sekolah, Guru dan Murid Madrasah Ibtidaiyah Negeri dan Swasta  
Di masing-masing Desa Dalam Kecamatan Nurussalam Tahun 2014

Desa	Madrasah Ibtidaiyah					
	Negeri			Swasta		
	Sekolah	Guru	Murid	Sekolah	Guru	Murid
(1)	(2)	(3)	(4)	(5)	(6)	(7)
1. Alue Siwah Serdang	-	-	-	-	-	-
2. Gampong Lhee	-	-	-	-	-	-
3. Beurandang	-	-	-	-	-	-
4. Seuneubok Rambong	-	-	-	-	-	-
5. Gampong Jalan	-	-	-	-	-	-
6. Buket Meurak	-	-	-	-	-	-
7. Seuneubok Dalam	-	-	-	-	-	-
8. Gampong Mesjid	-	-	-	-	-	-
9. Paya Enjee	-	-	-	-	-	-
10. Seuleumak Muda	-	-	-	-	-	-
11. Cot Asan	1	16	232	-	-	-
12. Buket Panyang	-	-	-	-	-	-
13. Buket Panjou	-	-	-	-	-	-
14. Matang Panyang	-	-	-	-	-	-
15. Meunasah Hagu	-	-	-	-	-	-
16. Matang Kunyet	-	-	-	-	-	-
<b>Sub Jumlah</b>	<b>1</b>	<b>16</b>	<b>232</b>			

Sumber : UPTD Pendidikan Darul Aman Tahun 2013

Sambungan Tabel IV.19

Desa	Madrasah Ibtidaiyah					
	Negeri			Swasta		
	Sekolah	Guru	Murid	Sekolah	Guru	Murid
(1)	(2)	(3)	(4)	(5)	(6)	(7)
17. Matang Neuheun	-	-	-	-	-	-
18. Teupin Pukat	-	-	-	-	-	-
19. Pulo-U	-	-	-	-	-	-
20. Matang Seuleumak	-	-	-	-	-	-
21. Bantayan	-	-	-	-	-	-
22. Blang Panjou	-	-	-	-	-	-
23. Seumatang Aron	-	-	-	-	-	-
24. Meudang Ara	-	-	-	-	-	-
25. Meunasah Teungoh	1	8	130	-	-	-
26. Gampong Keude Bagok	-	-	-	-	-	-
27. Keude Bagok	-	-	-	-	-	-
28. Gampong Kuala Bagok	-	-	-	-	-	-
29. Asan Tanjong	-	-	-	-	-	-
30. Baroh Bugeng	-	-	-	-	-	-
31. Peulawi	-	-	-	-	-	-
<b>Jumlah</b>	<b>2</b>	<b>24</b>	<b>362</b>	-	-	-

Sumber : UPTD Pendidikan Darul Aman Tahun 2013

Tabel IV.20  
Banyaknya Sekolah, Guru dan Murid Madrasah Tsanawiyah Negeri dan Swasta  
Di masing-masing Desa Dalam Kecamatan Nurussalam Tahun 2014

Desa	Madrasah Tsanawiyah					
	Negeri			Swasta		
	Sekolah	Guru	Murid	Sekolah	Guru	Murid
(1)	(2)	(3)	(4)	(5)	(6)	(7)
1. Alue Siwah Serdang	-	-	-	-	-	-
2. Gampong Lhee	-	-	-	-	-	-
3. Beurandang	-	-	-	-	-	-
4. Seuneubok Rambong	-	-	-	-	-	-
5. Gampong Jalan	-	-	-	-	-	-
6. Buket Meurak	-	-	-	-	-	-
7. Seuneubok Dalam	-	-	-	-	-	-
8. Gampong Mesjid	-	-	-	-	-	-
9. Paya Enjee	-	-	-	-	-	-
10. Seuleumak Muda	-	-	-	-	-	-
11. Cot Asan	-	-	-	-	-	-
12. Buket Panyang	-	-	-	-	-	-
13. Buket Panjou	-	-	-	-	-	-
14. Matang Panyang	-	-	-	-	-	-
15. Meunasah Hagu	-	-	-	-	-	-
16. Matang Kuyet	-	-	-	-	-	-
<b>Sub Jumlah</b>	-	-	-	-	-	-

Sumber : UPTD Pendidikan Darul Aman

Bersambung ...

Sambungan Tabel IV.20

Desa	Madrasah Tsanawiyah					
	Negeri			Swasta		
	Sekolah	Guru	Murid	Sekolah	Guru	Murid
(1)	(2)	(3)	(4)	(5)	(6)	(7)
17. Matang Neuheun	-	-	-	-	-	-
18. Teupin Pukat	-	-	-	-	-	-
19. Pulo-U	-	-	-	-	-	-
20. Matang Seuleumak	-	-	-	-	-	-
21. Bantayan	-	-	-	-	-	-
22. Blang Panjou	-	-	-	-	-	-
23. Seumatang Aron	-	-	-	-	-	-
24. Meudang Ara	-	-	-	-	-	-
25. Meunasah Teungoh	-	-	-	-	-	-
26. Gampong Keude Bagok	-	-	-	-	-	-
27. Keude Bagok	-	-	-	-	-	-
28. Gampong Kuala Bagok	-	-	-	-	-	-
29. Asan Tanjong	-	-	-	-	-	-
30. Baroh Bugeng	-	-	-	-	-	-
31. Peulawi	-	-	-	-	-	-
<b>Jumlah</b>	-	-	-	-	-	-

Sumber : UPTD Pendidikan Darul Aman

Tabel IV.21  
Banyaknya Sekolah, Guru dan Murid Madrasah Aliyah Negeri dan Swasta  
Di masing-masing Desa Dalam Kecamatan Nurussalam Tahun 2014

Desa	Madrasah Aliyah					
	Negeri			Swasta		
	Sekolah	Guru	Murid	Sekolah	Guru	Murid
(1)	(2)	(3)	(4)	(5)	(6)	(7)
1. Alue Siwah Serdang	-	-	-	-	-	-
2. Gampong Lhee	-	-	-	-	-	-
3. Beurandang	-	-	-	-	-	-
4. Seuneubok Rambong	-	-	-	-	-	-
5. Gampong Jalan	-	-	-	-	-	-
6. Buket Meurak	-	-	-	-	-	-
7. Seuneubok Dalam	-	-	-	-	-	-
8. Gampong Mesjid	-	-	-	-	-	-
9. Paya Enjee	-	-	-	-	-	-
10. Seuleumak Muda	-	-	-	-	-	-
11. Cot Asan	-	-	-	-	-	-
12. Buket Panyang	-	-	-	-	-	-
13. Buket Panjou	-	-	-	-	-	-
14. Matang Panyang	-	-	-	-	-	-
15. Meunasah Hagu	-	-	-	-	-	-
16. Matang Kuyet	-	-	-	-	-	-
<b>Sub Jumlah</b>	-	-	-	-	-	-

Sumber : UPTD Pendidikan Darul Aman

Bersambung ...

Sambungan Tabel IV.21

Desa	Madrasah Aliyah					
	Negeri			Swasta		
	Sekolah	Guru	Murid	Sekolah	Guru	Murid
(1)	(2)	(3)	(4)	(5)	(6)	(7)
17. Matang Neuheun	-	-	-	-	-	-
18. Teupin Pukat	-	-	-	-	-	-
19. Pulo-U	-	-	-	-	-	-
20. Matang Seuleumak	-	-	-	-	-	-
21. Bantayan	-	-	-	-	-	-
22. Blang Panjou	-	-	-	-	-	-
23. Seumatang Aron	-	-	-	-	-	-
24. Meudang Ara	-	-	-	-	-	-
25. Meunasah Teungoh	-	-	-	-	-	-
26. Gampong Keude Bagok	-	-	-	-	-	-
27. Keude Bagok	-	-	-	-	-	-
28. Gampong Kuala Bagok	-	-	-	-	-	-
29. Asan Tanjong	-	-	-	-	-	-
30. Baroh Bugeng	-	-	-	-	-	-
31. Peulawi	-	-	-	-	-	-
<b>Jumlah</b>	-	-	-	-	-	-

Sumber : UPTD Pendidikan Darul Aman



Tabel IV.22  
Jumlah Sarana Pendidikan Keagamaan Non Formal dan Pendidikan Dini  
Di masing-masing Desa Dalam Kecamatan Nurussalam Tahun 2014

Desa	Sarana			
	TPA/TPQ	Pesantren	Dayah	PAUD
(1)	(2)	(3)	(4)	(5)
1. Alue Siwah Serdang	-	-	-	1
2. Gampong Lhee	-	-	1	1
3. Beurandang	-	-	-	-
4. Seuneubok Rambong	-	-	-	-
5. Gampong Jalan	1	-	-	-
6. Buket Meurak	1	-	-	-
7. Seuneubok Dalam	1	-	-	-
8. Gampong Mesjid	1	-	-	-
9. Paya Enjee	1	-	-	-
10. Seuleumak Muda	1	-	-	-
11. Cot Asan	1	-	-	-
12. Buket Panyang	1	-	-	-
13. Buket Panjou	2	-	-	-
14. Matang Panyang	1	-	-	-
15. Meunasah Hagu	1	-	-	-
16. Matang Kunyet	-	-	-	-
<b>Sub J u m l a h</b>	<b>12</b>	<b>-</b>	<b>1</b>	<b>2</b>

Sumber : Kepala Desa Se Kecamatan Nurussalam

Bersambung ...

Sambungan Tabel IV.22

Desa	Sarana			
	TPA/TPQ	Pesantren	Dayah	PAUD
(1)	(2)	(3)	(4)	(5)
17. Matang Neuheun	1	-	-	-
18. Teupin Pukat	1	-	-	-
19. Pulo-U	-	-	-	-
20. Matang Seuleumak	-	-	-	-
21. Bantayan	-	-	-	-
22. Blang Panjou	1	-	-	-
23. Seumatang Aron	1	-	-	-
24. Meudang Ara	3	-	-	-
25. Meunasah Teungoh	1	-	-	-
26. Gampong Keude Bagok	-	-	-	1
27. Keude Bagok	4	-	-	-
28. Gampong Kuala Bagok	-	-	-	-
29. Asan Tanjong	1	-	1	-
30. Baroh Bugeng	1	-	-	-
31. Peulawi	1	-	-	-
<b>Jumlah</b>	<b>27</b>		<b>2</b>	<b>3</b>

Sumber : Kepala Desa Se Kecamatan Nurussalam

Sambungan Tabel IV.22

Desa	Sarana		
	Penitipan Anak	Perpustakaan	Panti
(1)	(6)	(7)	(8)
1. Alue Siwah Serdang	-	-	-
2. Gampong Lhee	-	-	-
3. Beurandang	-	-	-
4. Seuneubok Rambong	-	-	-
5. Gampong Jalan	-	-	-
6. Buket Meurak	-	-	-
7. Seuneubok Dalam	-	-	-
8. Gampong Mesjid	-	-	-
9. Paya Enjee	-	-	-
10. Seuleumak Muda	-	-	-
11. Cot Asan	-	-	-
12. Buket Panyang	-	-	-
13. Buket Panjou	-	-	-
14. Matang Panyang	-	-	-
15. Meunasah Hagu	-	-	-
16. Matang Kunyet	-	-	-
<b>Sub J u m l a h</b>	-	-	-

Sumber : Kepala Desa Se Kecamatan Nurussalam

Sambungan Tabel IV.22

Desa	Sarana		
	Penitipan Anak	Perpustakaan	Panti
(1)	(6)	(7)	(8)
17. Matang Neuheun	-	-	-
18. Teupin Pukat	-	-	-
19. Pulo-U	-	-	-
20. Matang Seuleumak	-	-	-
21. Bantayan	-	-	-
22. Blang Panjou	-	-	-
23. Seumatang Aron	-	-	-
24. Meudang Ara	-	-	-
25. Meunasah Teungoh	-	-	-
26. Gampong Keude Bagok	-	-	-
27. Keude Bagok	-	1	-
28. Gampong Kuala Bagok	-	-	-
29. Asan Tanjong	-	-	-
30. Baroh Bugeng	-	-	-
31. Peulawi	-	-	-
<b>Jumlah</b>	-	<b>1</b>	-

Sumber : Kepala Desa Se Kecamatan Nurussalam

Tabel IV.23  
Keberadaan Infrastruktur Jalan dan Jembatan  
Di masing-masing Desa Dalam Kecamatan Nurussalam Tahun 2014

Desa	Jenis Jalan	Jembatan		
		Plat Beton	Gantung	Kayu
(1)	(2)	(3)	(4)	(5)
1. Alue Siwah Serdang	2	-	-	1
2. Gampong Lhee	2	1	-	1
3. Beurandang	2	-	-	-
4. Seuneubok Rambong	2	1	-	-
5. Gampong Jalan	2	-	-	1
6. Buket Meurak	2	-	-	-
7. Seuneubok Dalam	2	1	-	-
8. Gampong Mesjid	2	-	-	1
9. Paya Enjee	2	-	-	-
10. Seuleumak Muda	2	-	-	-
11. Cot Asan	2	1	-	-
12. Buket Panyang	2	-	-	-
13. Buket Panjou	2	-	-	-
14. Matang Panyang	2	-	-	-
15. Meunasah Hagu	2	1	-	-
16. Matang Kuyet	2	-	-	-
<b>Sub J u m l a h</b>	<b>32</b>	<b>5</b>	<b>-</b>	<b>4</b>

Sumber : Kepala Desa Se Kecamatan Nurussalam

Bersambung ..

Keterangan Kolom (2)

: 1= Aspal; 2= dipekeras

: 3= Kerikil; 4= Pasir

Kolom (3) - (5) : 1= Ada; -= Tidak

*Kecamatan Peureulak Dalam Angka Tahun 2015*

Sambungan Tabel IV.23

Desa	Jenis Jalan	Jebatan		
		Plat Beton	Gantung	Kayu
(1)	(2)	(3)	(4)	(5)
17. Matang Neuheun	2	1	-	-
18. Teupin Pukat	2	1	-	1
19. Pulo-U	2	1	-	-
20. Matang Seuleumak	2	1	-	-
21. Bantayan	2	1	-	-
22. Blang Panjou	2	1	-	-
23. Seumatang Aron	2	1	-	-
24. Meudang Ara	2	1	-	-
25. Meunasah Teungoh	2	1	-	-
26. Gampong Keude Bagok	2	1	-	-
27. Keude Bagok	1	1	-	-
28. Gampong Kuala Bagok	2	1	-	-
29. Asan Tanjong	2	1	-	-
30. Baroh Bugeng	1	1	-	-
31. Peulawi	2	1	-	-
<b>Jumlah</b>	<b>28</b>	<b>15</b>	<b>-</b>	<b>1</b>

Sumber : Kepala Desa Se Kecamatan Nurussalam

Keterangan Kolom (2) : 1= Aspal; 2= dipekeras

: 3= Kerikil; 4= Pasir

Kolom (3) - (5) : 1= Ada; -= Tidak

Tabel IV.24  
Keberadaan Tempat Bersejarah dan Wisata  
Di masing-masing Desa Dalam Kecamatan Nurussalam Tahun 2014

Desa	Mesjid	Makam	Candi/ Tugu	Pelabuhan	Wisata Alam
(1)	(2)	(3)	(4)	(5)	(6)
1. Alue Siwah Serdang	-	-	-	-	-
2. Gampong Lhee	-	-	-	-	-
3. Beurandang	-	-	-	-	-
4. Seuneubok Rambong	-	-	-	-	-
5. Gampong Jalan	-	-	-	-	-
6. Buket Meurak	-	-	-	-	-
7. Seuneubok Dalam	-	-	-	-	-
8. Gampong Mesjid	-	-	-	-	-
9. Paya Enjee	-	-	-	-	-
10. Seuleumak Muda	-	-	-	-	-
11. Cot Asan	-	-	-	-	-
12. Buket Panyang	-	-	-	-	-
13. Buket Panjou	-	-	-	-	-
14. Matang Panyang	-	-	-	-	-
15. Meunasah Hagu	-	-	-	-	-
16. Matang Kuyet	-	-	-	-	-
<b>Sub J u m l a h</b>	-	-	-	-	-

Sumber : Kepala Desa Se Kecamatan Nurussalam  
Keterangan Kolom (2) - (6) : 1= Ada; 2= Tidak

Bersambung ...

Sambungan Tabel IV.24

Desa	Mesjid	Makam	Candi/ Tugu	Pelabuhan	Wisata Alam
(1)	(2)	(3)	(4)	(5)	(6)
17. Matang Neuheun	-	-	-	-	-
18. Teupin Pukat	-	-	-	-	-
19. Pulo-U	-	-	-	-	-
20. Matang Seuleumak	-	-	-	-	-
21. Bantayan	-	-	-	-	-
22. Blang Panjou	-	-	-	-	-
23. Seumatang Aron	-	-	-	-	-
24. Meudang Ara	-	-	-	-	-
25. Meunasah Teungoh	-	-	-	-	-
26. Gampong Keude Bagok	-	-	-	-	-
27. Keude Bagok	-	-	-	-	-
28. Gampong Kuala Bagok	-	-	-	-	-
29. Asan Tanjong	-	-	-	-	-
30. Baroh Bugeng	-	-	-	-	-
31. Peulawi	-	-	-	-	-
<b>Jumlah</b>	-	-	-	-	-

Sumber : Kepala Desa Se Nurussalam

Keterangan Kolom (2) - (6) : 1= Ada; 2= Tidak



Tabel IV.25  
Jumlah Rumah Tangga Yatim, Piatu, Yatim Piatu,  
Janda dan Duda Dirinci Perdesa Dalam Kecamatan Nurussalam Tahun 2014

Desa	Yatim	Piatu	Yatim Piatu	Janda	Duda
(1)	(2)	(3)	(4)	(5)	(6)
1. Alue Siwah Serdang	7	6	13	21	13
2. Gampong Lhee	13	-	-	41	9
3. Beurandang	1	3	4	7	5
4. Seuneubok Rambong	1	6	7	6	8
5. Gampong Jalan	14	2	16	17	2
6. Buket Meurak	1	-	1	2	3
7. Seuneubok Dalam	4	-	5	12	3
8. Gampong Mesjid	22	5	27	43	21
9. Paya Enjee	3	-	3	14	1
10. Seuleumak Muda	2	2	4	11	7
11. Cot Asan	9	5	14	30	5
12. Buket Panyang	4	1	5	5	6
13. Buket Panjou	6	3	9	26	2
14. Matang Panyang	3	4	7	11	9
15. Meunasah Hagu	4	2	6	14	8
16. Matang Kunyet	5	3	8	13	7
<b>Sub Jumlah</b>	<b>99</b>	<b>42</b>	<b>129</b>	<b>273</b>	<b>109</b>

Sumber : Kepala Desa Se Kecamatan Nurussalam

Bersambung ...

Sambungan Tabel IV.25

Desa	Yatim	Piatu	Yatim Piatu	Janda	Duda
(1)	(2)	(3)	(4)	(5)	(6)
17. Matang Neuheun	10	5	15	21	11
18. Teupin Pukat	8	4	12	7	5
19. Pulo-U	7	2	9	13	7
20. Matang Seuleumak	2	-	2	17	3
21. Bantayan	1	-	1	33	-
22. Blang Panjou	2	1	3	12	2
23. Seumatang Aron	5	4	9	32	3
24. Meudang Ara	4	3	7	7	3
25. Meunasah Teungoh	13	2	15	13	9
26. Gampong Keude Bagok	9	1	10	11	5
27. Keude Bagok	17	2	19	16	3
28. Gampong Kuala Bagok	8	1	9	11	9
29. Asan Tanjong	2	1	3	6	4
30. Baroh Bugeng	6	2	8	22	5
31. Peulawi	4	-	4	28	2
<b>J u m l a h</b>	<b>197</b>	<b>28</b>	<b>126</b>	<b>249</b>	<b>71</b>

Sumber : Kepala Desa Se Nurussalam

Tabel IV.26  
Jumlah Penyandang Cacat Menurut Jenisnya Dirinci Perdesa  
Di masing-masing Desa Dalam Kecamatan Nurussalam Tahun 2014

Desa	Buta	Tuli	Bisu	Kejiwaan	Idiot	Cacat Fisik
(1)	(2)	(3)	(4)	(5)	(6)	(7)
1. Alue Siwah Serdang	-	1	-	2	-	2
2. Gampong Lhee	-	-	-	2	2	1
3. Beurandang	-	-	-	-	-	1
4. Seuneubok Rambong	-	-	-	-	-	1
5. Gampong Jalan	-	-	1	-	-	-
6. Buket Meurak	-	-	-	-	-	3
7. Seuneubok Dalam	-	-	-	-	-	2
8. Gampong Mesjid	2	5	3	2	3	-
9. Paya Enjee	-	-	-	1	1	4
10. Seuleumak Muda	-	-	-	-	-	1
11. Cot Asan	3	-	-	2	-	2
12. Buket Panyang	-	-	-	-	-	1
13. Buket Panjou	-	1	2	2	-	2
14. Matang Panyang	-	1	-	-	-	1
15. Meunasah Hagu	-	1	-	-	-	1
16. Matang Kuyet	-	-	-	-	-	1
<b>Sub J u m l a h</b>	<b>5</b>	<b>9</b>	<b>6</b>	<b>11</b>	<b>6</b>	<b>23</b>

Sumber : Kepala Desa Se-Kecamatan Nurussalam

Bersambung ...

Sambungan Tabel IV.25

Desa	Buta	Tuli	Bisu	Kejiwaan	Idiot	Cacat Fisik
(1)	(2)	(3)	(4)	(5)	(6)	(7)
17. Matang Neuheun	-	-	1	-	1	3
18. Teupin Pukat	-	-	-	1	1	-
19. Pulo-U	-	-	-	-	-	1
20. Matang Seuleumak	-	-	1	-	-	1
21. Bantayan	2	2	2	-	1	3
22. Blang Panjou	-	-	2	-	-	4
23. Seumatang Aron	2	2	-	2	1	4
24. Meudang Ara	-	-	1	2	2	1
25. Meunasah Teungoh	-	-	-	-	-	1
26. Gampong Keude Bagok	-	-	-	1	1	5
27. Keude Bagok	-	-	-	2	2	4
28. Gampong Kuala Bagok	-	-	-	-	-	4
29. Asan Tanjong	-	-	-	-	-	1
30. Baroh Bugeng	-	-	1	2	2	2
31. Peulawi	-	-	1	3	-	-
<b>Jumlah</b>	<b>9</b>	<b>13</b>	<b>15</b>	<b>24</b>	<b>17</b>	<b>46</b>

Sumber : Kepala Desa Se Kecamatan Nurussalam



5

1

2

3

4

5

6

**PERTANIAN &  
INDUSTRI**

Tabel V.1  
Luas Tanah Sawah Menurut Jenis Pengairan  
Dimasing-masing Desa Dalam Kecamatan Nurussalam Tahun 2014

Desa	Irigasi			Tadah Hujan/ Pasang Surut	Jumlah
	Teknis	Semi Teknis	Sederhana		
(1)	(2)	(3)	(4)	(5)	(6)
1. Alue Siwah Serdang	-	-	-	5	5
2. Gampong Lhee	-	-	-	10	10
3. Beurandang	-	-	-	20	20
4. Seuneubok Rambong	-	-	-	30	30
5. Gampong Jalan	-	-	-	45	45
6. Buket Meurak	-	-	-	25	25
7. Seuneubok Dalam	-	-	-	23	23
8. Gampong Mesjid	-	-	-	27	27
9. Paya Enjee	-	-	-	26	26
10. Seuleumak Muda	-	-	-	10	10
11. Cot Asan	-	-	-	30	30
12. Buket Panyang	-	-	-	122	122
13. Buket Panjou	-	-	-	74	74
14. Matang Panyang	-	-	-	150	150
15. Meunasah Hagu	-	-	-	80	80
16. Matang Kuyet	-	-	-	100	100
<b>Jumlah</b>				<b>777</b>	<b>777</b>

Sumber : Kepala Desa Se-Kecamatan Nurussalam

## Sambungan V.I

Desa	Irigasi			Tadah Hujan/ Pasang Surut	Jumlah
	Teknis	Semi Teknis	Sederhana		
(1)	(2)	(3)	(4)	(5)	(6)
17 Matang Neuheun	-	-	-	-	-
18 Teupin Pukat	-	-	60	-	60
19 Pulo-U	-	-	167	-	167
20 Matang Seuleumak	-	-	110	-	110
21 Bantayan	-	-	100	150	250
22 Blang Panjou	-	-	30	30	60
23 Seumatang Aron	-	-	25	40	65
24 Meudang Ara	-	-	122	-	122
25 Meunasah Teungoh	-	-	40	20	60
26 Gampong Keude Bagok	-	-	30	50	80
27 Keude Bagok	-	-	-	-	-
28 Gampong Kuala Bagok	-	-	-	-	-
29 Asan Tanjong	-	-	52	-	52
30 Baroh Bugeng	-	-	25	45	70
31 Peulawi	-	-	20	10	30
<b>Jumlah</b>			781	345	1.126

Sumber : Kepala Desa Se-Kecamatan Nurussalam

Tabel V.2  
 Jenis Komoditas Pertanian Unggulan  
 Dirinci Per Desa Dalam Kecamatan Nurussalam Tahun 2014

Desa	Padi Sawah	Kelapa	Sawit	Kakao
(1)	(2)	(3)	(4)	(5)
1. Alue Siwah Serdang	-	1	1	1
2. Gampong Lhee	1	1	1	1
3. Beurandang	1	1	1	1
4. Seuneubok Rambong	1	1	1	1
5. Gampong Jalan	1	1	1	1
6. Buket Meurak	1	1	1	1
7. Seuneubok Dalam	1	1	1	1
8. Gampong Mesjid	1	1	1	1
9. Paya Enjee	1	1	1	1
10. Seuleumak Muda	1	1	1	1
11. Cot Asan	1	1	1	1
12. Buket Panyang	1	1	1	1
13. Buket Panjou	1	1	1	1
14. Matang Panyang	1	1	1	1
15. Meunasah Hagu	1	1	1	1
16. Matang Kunyet	1	1	1	1
Jumlah	15	16	16	16

Sumber : Kepala Desa Se-Kecamatan Nurussalam

Ket : Kolom (2) - (5) : 1 = ada ; - = tidak ada

Bersambung ...



## Sambungan V.2

Desa	Padi Sawah	Kelapa	Sawit	Kakao
(1)	(2)	(3)	(4)	(5)
17 Matang Neuheun	-	1	-	-
18 Teupin Pukat	1	1	1	-
19 Pulo-U	1	1	-	-
20 Matang Seuleumak	1	1	-	-
21 Bantayan	1	1	-	-
22 Blang Panjou	1	1	-	-
23 Seumatang Aron	1	1	-	-
24 Meudang Ara	1	1	1	-
25 Meunasah Teungoh	1	1	-	-
26 Gampong Keude Bagok	1	1	-	-
27 Keude Bagok	1	1	-	-
28 Gampong Kuala Bagok	1	1	-	-
29 Asan Tanjong	1	1	-	-
30 Baroh Bugeng	1	1	-	-
31 Peulawi	1	1	-	-
Jumlah	29	31	18	16

Sumber : Kepala Desa Se-Kecamatan Nurussalam

Ket : Kolom (2) - (5) : 1 = ada ; - = tidak ada

Bersambung ...

## Sambungan V.2

Desa	Hortikultura	Perikanan Tangkap	Tambak	Karet
(1)	(6)	(7)	(8)	(9)
1. Alue Siwah Serdang	1	-	-	1
2. Gampong Lhee	1	-	-	1
3. Beurandang	1	-	-	1
4. Seuneubok Rambong	1	-	-	1
5. Gampong Jalan	1	-	-	1
6. Buket Meurak	1	-	-	-
7. Seuneubok Dalam	1	-	-	1
8. Gampong Mesjid	1	-	-	1
9. Paya Enjee	1	-	-	-
10. Seuleumak Muda	1	-	-	-
11. Cot Asan	1	-	-	-
12. Buket Panyang	1	-	-	1
13. Buket Panjou	1	-	-	1
14. Matang Panyang	1	-	-	-
15. Meunasah Hagu	1	-	-	-
16. Matang Kunyet	1	-	1	-
Jumlah	16	0	1	9

Sumber : Kepala Desa Se-Kecamatan Nurussalam

Ket : Kolom (6) - (9) : 1 = ada ; - = tidak ada

Bersambung ...

Sambungan Tabel V.2

Desa	Hortikultura	Perikanan Tangkap	Tambak	Karet
(1)	(6)	(7)	(8)	(9)
17 Matang Neuheun	-	1	1	-
18 Teupin Pukat	1	1	1	-
19 Pulo-U	1	1	1	-
20 Matang Seuleumak	1	1	1	-
21 Bantayan	1	1	1	-
22 Blang Panjou	1	-	-	-
23 Seumatang Aron	1	-	-	-
24 Meudang Ara	1	-	1	-
25 Meunasah Teungoh	1	-	-	-
26 Gampong Keude Bagok	1	-	-	-
27 Keude Bagok	1	1	1	-
28 Gampong Kuala Bagok	1	1	1	-
29 Asan Tanjong	1	1	1	-
30 Baroh Bugeng	1	1	1	-
31 Peulawi	1	1	1	-
Jumlah	30	10	12	9

Sumber : Kepala Desa Se-Kecamatan Nurussalam

Ket : Kolom (6) - (9) : 1 = ada ; - = tidak ada

Bersambung ...

Tab V.3  
 Jumlah Industri Kilang Padi, Kopi, Industri Batu Bata  
 dan Industri Kayu (meubel) Dirinci Per Desa Dalam Kecamatan  
 Nurussalam Tahun 2014

Desa	Kilang Padi	Kilang Kopi	Batu Bata	Kayu/ Meubel
(1)	(2)	(3)	(4)	(5)
1. Alue Siwah Serdang	-	-		-
2. Gampong Lhee	-	-	-	-
3. Beurandang	-	-	-	-
4. Seuneubok Rambong	-	-	-	-
5. Gampong Jalan	-	-	-	-
6. Buket Meurak	-	-	-	-
7. Seuneubok Dalam	-	-	-	-
8. Gampong Mesjid	-	-	-	-
9. Paya Enjee	-	-	-	-
10. Seuleumak Muda	-	-	-	-
11. Cot Asan	1	-	-	1
12. Buket Panyang	-	-	-	-
13. Buket Panjou	-	-	-	-
14. Matang Panyang	-	-	-	-
15. Meunasah Hagu	-	-	-	-
16. Matang Kuyet	-	-	-	-
Sub Jumlah	1	-	-	1

Sumber : Kepala Desa Se-Kecamatan Nurussalam

Sambungan Tabel V.3

Desa	Kilang Padi	Kilang Kopi	Batu Bata	Kayu/ Meubel
(1)	(2)	(3)	(4)	(5)
17 Matang Neuheun	1	-	-	-
18 Teupin Pukat	-	-	-	-
19 Pulo-U	1	-	-	-
20 Matang Seuleumak	-	-	-	-
21 Bantayan	1	-	-	-
22 Blang Panjou	1	-	-	-
23 Seumatang Aron	-	-	-	-
24 Meudang Ara	-	-	-	-
25 Meunasah Teungoh	-	-	-	-
26 Gampong Keude Bagok	-	-	-	-
27 Keude Bagok	-	-	-	-
28 Gampong Kuala Bagok	-	-	-	-
29 Asan Tanjong	1	-	-	-
30 Baroh Bugeng	-	-	-	-
31 Peulawi	-	-	-	-
Jumlah	6	-	-	1

Sumber : Kepala Desa Se-Kecamatan Nurussalam

Tabel V.4  
Jumlah Industri Rumah Tangga  
Dirinci Per Desa Dalam Kecamatan Nurussalam Tahun 2014

Desa	Kerajinan						Jumlah
	Anyaman	Gerabah	Kain Tenun	Makanan	Logam	Akik / Giok	
(1)	(2)	(3)	(4)	(5)	(6)	(7)	(8)
1. Alue Siwah Serdang	-	-	-	4	-	-	4
2. Gampong Lhee	-	-	-	-	-	-	-
3. Beurandang	-	-	-	-	-	-	-
4. Seuneubok Rambong	-	-	-	-	-	-	-
5. Gampong Jalan	-	-	-	-	-	-	-
6. Buket Meurak	-	-	-	-	-	-	-
7. Seuneubok Dalam	-	-	-	1	-	-	-
8. Gampong Mesjid	-	-	-	2	-	-	2
9. Paya Enjee	-	-	-	-	-	-	-
10. Seuleumak Muda	-	-	-	-	-	-	-
11. Cot Asan	-	-	-	3	-	-	3
12. Buket Panyang	-	-	-	-	-	-	-
13. Buket Panjou	-	-	-	-	-	-	-
14. Matang Panyang	-	-	-	-	-	-	-
15. Meunasah Hagu	-	-	-	-	-	-	-
16. Matang Kuyet	-	-	-	-	-	-	-
<b>Jumlah</b>	-	-	-	10	-	-	9

Sumber : Kepala Desa Se-Kecamatan Nurussalam

\*) Penjahit Konvensional

Sambungan Tabel V.4

Desa	Kerajinan						Jumlah
	Anyaman	Gerabah	Kain Tenun	Makanan	Logam	Akik / Giok	
(1)	(2)	(3)	(4)	(5)	(6)	(7)	(8)
17 Matang Neuheun	-	-	-	2	-	-	2
18 Teupin Pukat	-	-	-	1	-	-	1
19 Pulo-U	-	-	-	-	-	-	-
20 Matang Seuleumak	-	-	-	1	-	-	1
21 Bantayan	-	-	-	6	-	-	-
22 Blang Panjou	-	-	-	1	-	-	1
23 Seumatang Aron	-	-	-	-	-	-	-
24 Meudang Ara	-	-	-	3	-	-	3
25 Meunasah Teungoh	-	-	-	1	-	-	1
26 Gampong Keude Bagok	-	-	-	2	-	-	2
27 Keude Bagok	-	-	-	-	-	-	-
28 Gampong Kuala Bagok	-	-	-	-	-	-	-
29 Asan Tanjong	-	-	-	-	-	-	-
30 Baroh Bugeng	-	-	-	1	-	-	1
31 Peulawi	-	-	-	-	-	-	-
<b>Jumlah</b>	<b>0</b>	<b>0</b>	<b>0</b>	<b>28</b>	<b>0</b>	<b>0</b>	<b>21</b>

Sumber : Kepala Desa Se-Kecamatan Nurussalam

\*) Penjahit Konvensional



1

2

3

4

5

6



LAIN - LAIN

<https://ashtmurkab.bps.go.id>



Tabel VI.1  
Jumlah Kantor Pos dan Sarana Komunikasi Transportasi Menurut Jenis  
Dirinci Per Desa Dalam Kecamatan Nurussalam Tahun 2014

	Desa	Kantor Pos	Warnet	Keberadaan		Terminal
				Menara	Sinyal	
	(1)	(2)	(3)	(4)	(5)	(6)
1.	Alue Siwah Serdang	-	-	-	2	-
2.	Gampong Lhee	-	-	-	2	-
3.	Beurandang	-	-	-	2	-
4.	Seuneubok Rambong	-	-	-	2	-
5.	Gampong Jalan	-	-	-	2	-
6.	Buket Meurak	-	-	-	2	-
7.	Seuneubok Dalam	-	-	-	2	-
8.	Gampong Mesjid	-	-	-	2	-
9.	Paya Enjee	-	-	-	2	-
10.	Seuleumak Muda	-	-	-	2	-
11.	Cot Asan	-	-	-	2	-
12.	Buket Panyang	-	-	-	2	-
13.	Buket Panjou	-	-	-	2	-
14.	Matang Panyang	-	-	-	2	-
15.	Meunasah Hagu	-	-	-	2	-
16.	Matang Kuyet	-	-	-	2	-
<b>Jumlah</b>		-	-			-

Sumber : Kepala Desa Se-Kecamatan Nurussalam

Keterangan Kolom (4) : 1 = ya, - = tidak

Kolom (5) : 1 = kuat ; 2 = lemah ; 3 = tidak ada

Sambungan Tabel Vi.1

	Desa	Kantor Pos	Warnet	Keberadaan		Terminal
				Menara	Sinyal	
	(1)	(2)	(3)	(4)	(5)	(6)
17.	Matang Neuheun	-	-	-	1	-
18.	Teupin Pukat	-	-	1	1	-
19.	Pulo-U	-	-	-	1	-
20.	Matang Seuleumak	-	-	-	1	-
21.	Bantayan	-	-	-	1	-
22.	Blang Panjou	-	-	-	1	-
23.	Seumatang Aron	-	-	-	1	-
24.	Meudang Ara	-	-	-	1	-
25.	Meunasah Teungoh	-	-	-	1	-
26.	Gampong Keude Bagok	-	-	-	1	-
27.	Keude Bagok	-	-	-	1	-
28.	Gampong Kuala Bagok	-	-	-	1	-
29.	Asan Tanjong	-	-	-	1	-
30.	Baroh Bugeng	-	-	1	1	-
31.	Peulawi	-	-	-	1	-
<b>Jumlah</b>						-

Sumber : Kepala Desa Se-Kecamatan Nurussalam

Keterangan Kolom (4) : 1 = ya, - = tidak

Kolom (5) : 1 = kuat ; 2 = lemah ; 3 = tidak ada

Tabel VI.2  
Jumlah Sarana Perekonomian Dimasing-masing Desa  
Dirinci Per Desa Dalam Kecamatan Nurussalam Tahun 2014

Desa	Pasar Permanen/ Semi Permanen	Pasar Tidak permanen	Mini Market	Pertokoan
(1)	(2)	(3)	(4)	(5)
1. Alue Siwah Serdang	-	-	-	-
2. Gampong Lhee	-	-	-	-
3. Beurandang	-	-	-	-
4. Seuneubok Rambong	-	-	-	-
5. Gampong Jalan	-	-	-	-
6. Buket Meurak	-	-	-	-
7. Seuneubok Dalam	-	-	-	-
8. Gampong Mesjid	-	-	-	-
9. Paya Enjee	-	-	-	-
10. Seuleumak Muda	-	-	-	-
11. Cot Asan	-	-	-	-
12. Buket Panyang	-	-	-	-
13. Buket Panjou	-	-	-	-
14. Matang Panyang	-	-	-	-
15. Meunasah Hagu	-	-	-	-
16. Matang Kuyet	-	-	-	-
<b>Jumlah</b>	-	-	-	-

Sumber : Kepala Desa Se-Kecamatan Nurussalam

Bersambung ...

Sambungan Tabel VI.2

Desa	Pasar Permanen/ Semi Permanen	Pasar Tidak permanen	Mini Market	Pertokoan
(1)	(2)	(3)	(4)	(5)
17. Matang Neuheun	-	-	-	-
18. Teupin Pukat	-	-	-	-
19. Pulo-U	-	1	-	-
20. Matang Seuleumak	-	-	-	-
21. Bantayan	-	-	-	-
22. Blang Panjou	-	-	-	-
23. Seumatang Aron	-	-	-	-
24. Meudang Ara	-	-	-	-
25. Meunasah Teungoh	-	-	-	-
26. Gampong Keude Bagok	-	-	-	-
27. Keude Bagok	-	-	-	-
28. Gampong Kuala Bagok	-	-	-	-
29. Asan Tanjong	-	-	-	-
30. Baroh Bugeng	-	-	-	-
31. Peulawi	-	-	-	-
<b>Jumlah</b>	-	<b>1</b>	-	-

Sumber : Kepala Desa Se-Kecamatan Nurussalam

Bersambung ...

Sambungan Tabel VI.2

Desa	Kelontong	Warung/ Kedai	KUD	Kopinkra
(1)	(6)	(7)	(8)	(9)
1. Alue Siwah Serdang	2	-	-	-
2. Gampong Lhee	-	9	-	-
3. Beurandang	-	-	-	-
4. Seuneubok Rambong	-	-	-	-
5. Gampong Jalan	3	-	-	-
6. Buket Meurak	-	-	-	-
7. Seuneubok Dalam	-	1	-	-
8. Gampong Mesjid	15	12	-	-
9. Paya Enjee	-	-	-	-
10. Seuleumak Muda	-	-	-	-
11. Cot Asan	-	5	-	-
12. Buket Panyang	-	2	-	-
13. Buket Panjou	-	5	-	-
14. Matang Panyang	-	2	-	-
15. Meunasah Hagu	-	2	-	-
16. Matang Kunyet	-	-	-	-
Jumlah	20	38	-	-

Sumber : Kepala Desa Se-Kecamatan Nurussalam

Sambungan Tabel VI.2

Desa	Kelontong	Warung/ Kedai Makan	KUD	Kopinkra
(1)	(6)	(7)	(8)	(9)
17. Matang Neuheun	-	4	-	-
18. Teupin Pukat	1	2	-	-
19. Pulo-U	3	5	-	-
20. Matang Seuleumak	1	2	-	-
21. Bantayan	1	2	-	-
22. Blang Panjou	-	2	-	-
23. Seumatang Aron	2	1	-	-
24. Meudang Ara	2	2	-	-
25. Meunasah Teungoh	11	9	-	-
26. Gampong Keude Bagok	6	1	-	-
27. Keude Bagok	3	3	-	-
28. Gampong Kuala Bagok	3	2	-	-
29. Asan Tanjong	2	1	-	-
30. Baroh Bugeng	2	2	-	-
31. Peulawi	1	1	-	-
Jumlah	38	38	-	-

Sumber : Kepala Desa Se-Kecamatan Nurussalam

Sambungan Tabel VI.2

Desa	KUD Simpan Pinjam	Non KUD
(1)	(10)	(11)
1. Alue Siwah Serdang	-	-
2. Gampong Lhee	-	-
3. Beurandang	-	-
4. Seuneubok Rambong	-	-
5. Gampong Jalan	-	-
6. Buket Meurak	-	-
7. Seuneubok Dalam	-	-
8. Gampong Mesjid	-	-
9. Paya Enjee	-	-
10. Seuleumak Muda	-	-
11. Cot Asan	-	-
12. Buket Panyang	-	-
13. Buket Panjou	-	-
14. Matang Panyang	-	-
15. Meunasah Hagu	-	-
16. Matang Kunyet	-	-
<b>Jumlah</b>	-	-

Sumber : Kepala Desa Se-Kecamatan Nurussalam

Sambungan Tabel VI.2

Desa	KUD Simpan Pinjam	Non KUD
(1)	(10)	(11)
17. Matang Neuheun	-	-
18. Teupin Pukat	-	-
19. Pulo-U	-	-
20. Matang Seuleumak	-	-
21. Bantayan	-	-
22. Blang Panjou	-	-
23. Seumatang Aron	-	-
24. Meudang Ara	-	-
25. Meunasah Teungoh	-	-
26. Gampong Keude Bagok	-	-
27. Keude Bagok	-	-
28. Gampong Kuala Bagok	-	-
29. Asan Tanjong	-	-
30. Baroh Bugeng	-	-
31. Peulawi	-	-
16. Matang Kuyet	-	-
<b>Jumlah</b>	-	-

Sumber : Kepala Desa Se-Kecamatan Nurussalam



Tabel VI.3  
Keberadaan Lokasi Galian Golongan C  
Dirinci Per Desa Dalam Kecamatan Nurussalam Tahun 2014

Desa	Lokasi Galian Gol. C	Jumlah
(1)	(2)	(3)
1. Alue Siwah Serdang	-	-
2. Gampong Lhee	-	-
3. Beurandang	-	-
4. Seuneubok Rambong	-	-
5. Gampong Jalan	-	-
6. Buket Meurak	-	-
7. Seuneubok Dalam	-	-
8. Gampong Mesjid	-	-
9. Paya Enjee	-	-
10. Seuleumak Muda	-	-
11. Cot Asan	-	-
12. Buket Panyang	-	-
13. Buket Panjou	-	-
14. Matang Panyang	-	-
15. Meunasah Hagu	-	-
16. Matang Kuyet	-	-
Jumlah	-	-

Keterangan : Kolom (2) 1 = ada, '-' = tidak

Sumber : Kepala Desa Se-Kecamatan Nurussalam

Sambungan Tabel VI.3

Desa	Lokasi Galian Gol. C	Jumlah
(1)	(2)	(3)
17. Matang Neuheun	-	-
18. Teupin Pukat	-	-
19. Pulo-U	-	-
20. Matang Seuleumak	-	-
21. Bantayan	-	-
22. Blang Panjou	-	-
23. Seumatang Aron	-	-
24. Meudang Ara	-	-
25. Meunasah Teungoh	-	-
26. Gampong Keude Bagok	-	-
27. Keude Bagok	-	-
28. Gampong Kuala Bagok	-	-
29. Asan Tanjong	-	-
30. Baroh Bugeng	-	-
31. Peulawi	-	-
Jumlah	-	-

Keterangan : Kolom (2) 1 = ada, '-' = tidak

Sumber : Kepala Desa Se-Kecamatan Nurussalam



# DATA

## MENCERDASKAN BANGSA



**Badan Pusat Statistik Kabupaten Aceh Timur**

Jl. Banda Aceh - Medan Km 373 Idi, Aceh Timur

Telp. : (0646)7008532 Email : [bps1105@bps.go.id](mailto:bps1105@bps.go.id)

Website : [acehtimurkab.bps.go.id](http://acehtimurkab.bps.go.id)