

Katalog : 1403.3273.170

SUMUR BANDUNG DALAM ANGKA 2013



**BADAN PUSAT STATISTIK
KOTA BANDUNG**



Nomor Katalog / *Catalogue Number* :
1403.3273.170

Nomor Publikasi BPS / *BPS Publication Number* :
3273.1358

Ukuran Buku / *Book Size* :
15 cm x 21 cm

Jumlah Halaman / *Number of Pages* :
xvii + 104 Halaman / *Pages*

Naskah / *Manuscript* :
Ali Juanda
Seksi IPDS Badan Pusat Statistik Kota Bandung

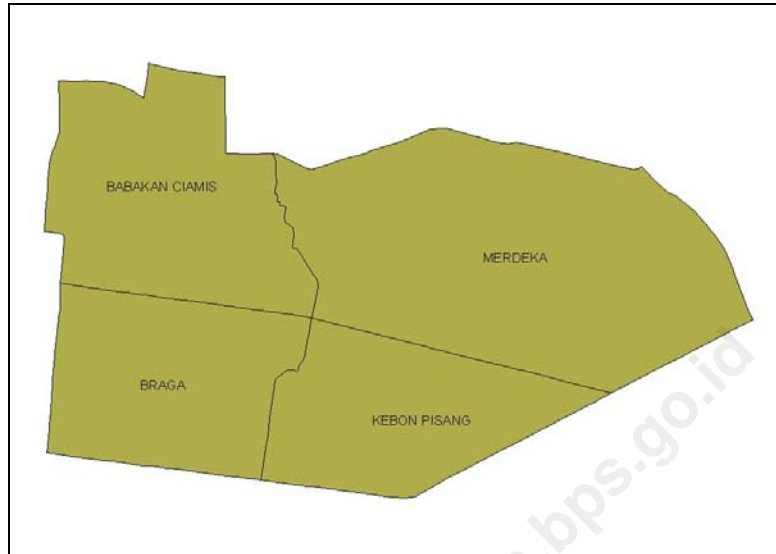
Penyunting / *Editor* :
Badan Pusat Statistik Kota Bandung

Gambar Grafik / *Graphic Design* :
Seksi Integrasi Pengolahan dan Diseminasi Statistik

Penerbit / *Publisher* :
Badan Pusat Statistik Kota Bandung

Boleh dikutip dengan menyebutkan sumbernya
May be cited with reference to the source

KECAMATAN SUMUR BANDUNG



KATA PENGANTAR

Publikasi “Kecamatan Sumur Bandung Dalam Angka Tahun 2013” mencoba menjawab kebutuhan akan data di tingkat wilayah yang lebih kecil, atau lebih dikenal dengan *Small Area Statistic*.

Publikasi ini menyajikan berbagai data keadaan tahun 2012 yang meliputi keadaan Geografis, Pemerintahan, Kependudukan dan Ketenagakerjaan, Sosial, Pertanian, Perindustrian dan Energi, Perdagangan, Komunikasi dan Pariwisata serta Keuangan. Data dalam publikasi ini diperoleh dari berbagai sumber, seperti Kantor Kelurahan, Kantor Kecamatan, BKB, Puskesmas, KUA dan lain-lain.

Publikasi yang baru pertama kali muncul ini mudah-mudahan dapat menambah referensi data di tingkat kecamatan yang tentu saja jauh untuk dikatakan sempurna. Untuk itu, kritik dan saran yang bersifat membangun senantiasa kita harapkan agar di waktu yang akan datang publikasi ini tetap eksis. Apabila masih terdapat data yang kurang informative, kepada para konsumen data, dapat merujuk pada sumber data yang terdapat pada bagian bawah setiap table.

Akhirnya, kepada semua pihak yang telah membantu terbitnya publikasi ini, kami ucapkan terimakasih.

Bandung, Oktober 2013

BADAN PUSAT STATISTIK
KOTA BANDUNG
Kepala,

Ir. Hj. Sri Daty

NIP. 19591107 198503 2002

DAFTAR ISI

	Halaman / Page
Hal Kutip	i
Peta Kecamatan Sumur Bandung.....	iii
Kata Pengantar.....	v
Daftar Isi.....	vii
Daftar Gambar.....	ix
Daftar Tabel.....	xi
Sekilas Kecamatan Sumur Bandung.....	xvii
Bab 1 Geografi / <i>Geography</i>	1
Bab 2 Pemerintahan / <i>Government</i>	6
Bab 3 Penduduk dan Ketenagakerjaan / <i>Population and Employment</i>	11
Bab 4 Sosial / <i>Social</i>	
4.1. Pendidikan.....	23
4.2. Kesehatan.....	32
4.3. Keluarga Berencana.....	36
4.4. Kesejahteraan Sosial.....	39
4.5. Agama.....	43
4.6. Keamanan dan Ketertiban.....	55
4.7. Sosial Lainnya.....	60
Bab 5 Pertanian / <i>Agriculture</i>	64
Bab 6 Perindustrian dan Energi / <i>Manufacturing and Energy</i>	66

	Halaman / Page
Bab 7 Perdagangan / <i>Trade</i>	68
Bab 8 Komunikasi dan Pariwisata / <i>Communication and Tourism</i>	
8.1. Komunikasi.....	70
8.2. Pariwisata.....	71
Bab 9 Keuangan / <i>Finance</i>	77

<http://bandungkota.bps.go.id>

DAFTAR GAMBAR

<u>Gambar / Picture</u>	Judul / Topic	<u>Halaman / Page</u>
	Bab 2. Pemerintahan	
1	Struktur Organisasi Kecamatan Sumur Bandung Tahun 2012	11

<http://bandungkota.bps.go.id>

DAFTAR TABEL

<u>Tabel /</u> <u>Table</u>	Judul / Topic	<u>Halaman /</u> <u>Page</u>
Bab 1. Geografis		
1.1	Luas Wilayah Menurut Kelurahan di Kecamatan Sumur Bandung Tahun 2012.....	3
1.2	Jarak Antar Kelurahan, Ke Kecamatan dan Ke Pemerintahan Kota Bandung Tahun 2012.....	4
1.3	Jarak Kecamatan Sumur Bandung ke kecamatan lain dan Ke Pemerintahan Kota Bandung Tahun 2012.....	5
Bab 2. Pemerintahan		
2.1	Jumlah RW, RT dan Klasifikasi Kelurahan di Kecamatan Sumur Bandung Tahun 2012.....	12
2.2	Jumlah Pegawai per Kelurahan Dirinci Menurut PNS dan Non PNS serta jenis Kelamin di Lingkungan Pemerintahan Kecamatan Sumur Bandung Tahun 2012.....	13
2.3	Jumlah Pegawai per Kelurahan Menurut Tingkat Pendidikan yang Ditamatkan di Lingkungan Pemerintahan Kecamatan Sumur Bandung Tahun 2012.....	14
2.4	Jumlah Pegawai per Kelurahan Menurut Golongan di Lingkungan Pemerintahan Kecamatan Sumur Bandung Tahun 2012.....	15
Bab 3. Penduduk dan Ketenagakerjaan		
3.1	Luas Wilayah, Jumlah dan Kepadatan Penduduk per Kelurahan di Kecamatan Sumur Bandung Tahun 2012.....	19

<u>Tabel / Table</u>	Judul / Topic	<u>Halaman / Page</u>
3.2	Jumlah Penduduk, KK dan Kepadatan per KK Menurut Kelurahan di Kecamatan Sumur Bandung Tahun 2012.....	20
3.3	Jumlah Penduduk Menurut Jenis Kelamin per Kelurahan di Kecamatan Sumur Bandung Tahun 2012.....	21
3.4	Jumlah Penduduk Menurut Jenis Kelamin dan Kelompok Umur di Kecamatan Sumur Bandung Tahun 2012.....	22
3.5	Jumlah Kelahiran dan Kematian Menurut Jenis Kelamin per Kelurahan di Kecamatan Sumur Bandung Tahun 2012.....	23
3.6	Jumlah Migrasi Masuk dan Keluar Menurut Jenis Kelamin per Kelurahan di Kecamatan Sumur Bandung Tahun 2012.....	24
3.7	Penduduk Usia 5 Tahun keatas menurut Jenis Kelamin dan Partisipasi bersekolah perkelurahan di Kecamatan Sumur Bandung Tahun 2012.....	25
3.8	Penduduk 10 Tahun Keatas Menurut Jenis Kelamin dan Pendidikan Tertinggi yang Ditamatkan Di Kecamatan Sumur Bandung Tahun 2012.....	26
3.9	Jumlah Penduduk Menurut Jenis Mata Pencaharian per Kelurahan di Kecamatan Sumur Bandung Tahun 2012.....	27
3.10	Jumlah Penduduk Menurut Agama yang Dianut per Kelurahan di Kecamatan Sumur Bandung Tahun 2012.....	29

Bab 4. Sosial

4.1.1	Jumlah Sekolah Umum Menurut Tingkatan Sekolah (Negeri dan Swasta) per Kelurahan di Kecamatan Sumur Bandung Tahun 2012.....	33
-------	--	----

<u>Tabel / Table</u>	<u>Judul / Topic</u>	<u>Halaman / Page</u>
4.1.2	Jumlah Guru dan Murid TK (Negeri dan Swasta) per Kelurahan di Kecamatan Sumur Bandung Tahun 2012.....	36
4.1.3	Jumlah Guru dan Murid SD (Negeri dan Swasta) per Kelurahan di Kecamatan Sumur Bandung Tahun 2012.....	37
4.1.4	Jumlah Guru dan Murid SMP (Negeri dan Swasta) per Kelurahan di Kecamatan Sumur Bandung Tahun 2012.....	38
4.1.5	Jumlah Guru dan Murid SMU (Negeri dan Swasta) per Kelurahan di Kecamatan Sumur Bandung Tahun 2012.....	39
4.1.6	Jumlah Dosen dan Mahasiswa D3 / Akademi (Negeri dan Swasta) per Kelurahan di Kecamatan Sumur Bandung Tahun 2012.....	40
4.1.7	Jumlah Dosen dan Mahasiswa D4 & S1 / Perguruan Tinggi (Negeri dan Swasta) per Kelurahan di Kecamatan Sumur Bandung Tahun 2012.....	41
4.2.1	Jumlah Sarana Kesehatan per Kelurahan di Kecamatan Sumur Bandung Tahun 2012.....	42
4.2.2	Jumlah Balita yang Diimunisasi menurut Jenis Imunisasi per Kelurahan di Kecamatan Sumur Bandung Tahun 2012.....	44
4.3.1	Jumlah PUS dan Peserta KB Aktif per Kelurahan di Kecamatan Sumur Bandung Tahun 2012.....	46
4.3.2	Jumlah Peserta KB Aktif Menurut Jenis Alat Kontrasepsi yang Digunakan per Kelurahan di Kecamatan Sumur Bandung Tahun 2012.....	47
4.4.1	Jumlah KK dan Jiwa Menurut Tahapan KS per Kelurahan di Kecamatan Sumur Bandung Tahun 2012.....	49
4.4.2	Jumlah KK Penerima Raskin dan Alokasinya per Kelurahan di Kecamatan Sumur Bandung Tahun 2012.....	51

Daftar Tabel

<u>Tabel / Table</u>	Judul / Topic	<u>Halaman / Page</u>
4.4.3	Jumlah Penduduk Penyandang Cacat Menurut Jenisnya per Kelurahan di Kecamatan Sumur Bandung Tahun 2012.....	52
4.5.1	Jumlah Sarana Peribadatan per Kelurahan di Kecamatan Sumur Bandung Tahun 2012.....	53
4.5.2	Jumlah Sarana Kegiatan Agama Islam per Kelurahan di Kecamatan Sumur Bandung Tahun 2012.....	55
4.5.3	Jumlah Sekolah Agama Islam Menurut Tingkatan Sekolah (Negeri dan Swasta) per Kelurahan di Kecamatan Sumur Bandung Tahun 2012.....	56
4.5.4	Jumlah Pemberi dan Penerima Zakat Fitrah per Kelurahan di Kecamatan Sumur Bandung Tahun 2012.....	59
4.5.5	Jumlah Zakat Fitrah Terkumpul Menurut Jenisnya per Kelurahan di Kecamatan Sumur Bandung Tahun 2012.....	60
4.5.6	Jumlah Jemaah Haji Menurut Jenis Kelamin per Kelurahan di Kecamatan Sumur Bandung Tahun 2012.....	61
4.5.7	Jumlah Pemberi dan Penerima Hewan Qurban per Kelurahan di Kecamatan Sumur Bandung Tahun 2012.....	62
4.5.8	Jumlah Hewan Qurban Menurut Jenis per Kelurahan di Kecamatan Sumur Bandung Tahun 2012.....	63
4.5.9	Jumlah Nikah, Talak, Cerai dan Rujuk per Kelurahan di Kecamatan Sumur Bandung Tahun 2012.....	64
4.6.1	Jumlah Gangguan Umum Kamtibmas Menurut Jenis Per Kelurahan di Kecamatan Sumur Bandung Tahun 2012.....	65
4.6.2	Jumlah Kejadian Bencana Alam per Kelurahan di Kecamatan Sumur Bandung Tahun 2012.....	67
4.6.3	Jumlah Korban Akibat Bencana Alam Per Kelurahan di Kecamatan Sumur Bandung Tahun 2012.....	68

<u>Tabel / Table</u>	Judul / Topic	<u>Halaman / Page</u>
4.7.1	Jumlah Pelayanan Kependudukan Menurut Jenis Pelayanan per Kelurahan di Kecamatan Sumur Bandung Tahun 2012.....	70
4.7.2	Jumlah Kelompok Organisasi per Kelurahan di Kecamatan Sumur Bandung Tahun 2012.....	71
4.7.3	Jumlah Sarana Olah Raga Per Kelurahan di Kecamatan Sumur Bandung Tahun 2012.....	72

Bab 5. Pertanian

5.1	Lahan Sawah dan Bukan Sawah (Ha) per Kelurahan di Kecamatan Sumur Bandung Tahun 2012.....	77
5.2	Jumlah Lahan Bukan Sawah Menurut Kegunaannya (Ha) per Kelurahan di Kecamatan Sumur Bandung Tahun 2012.....	78

Bab 6. Perindustrian dan Energi

6.1	Jumlah Industri Menurut Klasifikasi per Kelurahan di Kecamatan Sumur Bandung Tahun 2012.....	81
6.2	Jumlah SPBU, PAM Swasta, Listrik Non PLN per Kelurahan di Kecamatan Sumur Bandung Tahun 2012.....	82

Bab 7. Perdagangan

7	Jumlah Pasar Menurut Jenis per Kelurahan di Kecamatan Sumur Bandung Tahun 2012.....	85
---	---	----

<u>Tabel /</u> <u>Table</u>	Judul / Topic	<u>Halaman /</u> <u>Page</u>
Bab 8. Komunikasi dan Pariwisata		
8.1	Jumlah Sarana Komunikasi per Kelurahan di Kecamatan Sumur Bandung Tahun 2012.....	89
8.2.1	Jumlah Hotel dan Akomodasi Lainnya per Kelurahan di Kecamatan Sumur Bandung Tahun 2012.....	90
8.2.2	Jumlah Warung Makan, Rumah Makan dan Restoran per Kelurahan di Kecamatan Sumur Bandung Tahun 2012.....	92
8.2.3	Jumlah Sarana Pariwisata dan Rekreasi per Kelurahan di Kecamatan Sumur Bandung Tahun 2012.....	93
Bab 9. Keuangan		
9.1	Jumlah Target dan Realisasi Penerimaan Anggaran per Kelurahan di Kecamatan Sumur Bandung Tahun 2012.....	99
9.2	Jumlah Wajib Pajak dan Penerimaan PBB per Kelurahan di Kecamatan Sumur Bandung Tahun 2012.....	101
9.3	Jumlah Lembaga Keuangan per Kelurahan di Kecamatan Sumur Bandung Tahun 2012.....	103

Tabel 1.1 Luas Wilayah Menurut Kelurahan di Kecamatan
Sumur Bandung Tahun 2012
Table

No	Kelurahan	Luas Wilayah (Ha)
(1)	(2)	(3)
1	Braga	55,00
2	Kebon Pisang	65,00
3	Merdeka	140,00
4	Babakan Ciamis	80,00
	Jumlah	340,00

Sumber : Kantor Kecamatan Sumur Bandung

Tabel 1.2 Jarak Antar Kelurahan, Ke Kecamatan dan Ke Pemerintahan Kota Bandung Tahun 2012
Table

No	Dari	Ke (Km.) :					
		Kelurahan Braga	Kelurahan Kebon Pisang	Kelurahan Merdeka	Kelurahan Babakan Ciamis	Kec. Sumur Bandung	Pemkot Bandung
(1)	(2)	(3)	(4)	(5)	(6)	(7)	(8)
1	Braga	-	05	1,5	0,6	1,5	1,0
2	Kebon Pisang	0,5	-	0,8	1,2	0,8	1,5
3	Merdeka	1,5	0,8	-	0,6	1,0	1,5
4	Babakan Ciamis	0,6	1,2	1	-	1,0	1,7
5	Kec. Sumur Bandung	1,5	0,5	0,2	1,0	-	-
6	Pemkot Bandung	1,0	1,5	1,5	1,7	-	-

Sumber : Kantor Kecamatan Sumur Bandung

Tabel 1.3 Jarak Kecamatan Sumur Bandung ke kecamatan lain dan Ke Pemerintahan Kota Bandung Tahun 2012
Table

No	Ke Kecamatan :	Dari Kecamatan Sumur Bandung (Km.)
(1)	(2)	(3)
1	Bandung Kulon	8,0
2	Babakan Ciparay	4,5
3	Bojongloa Kaler	5,0
4	Bojongloa Kidul	6,0
5	Astanaanyar	5,5
6	Regol	6,5
7	Lengkong	5,0
8	Bandung Kidul	7,5
9	Buah Batu	7,5
10	Rancasari	11,0

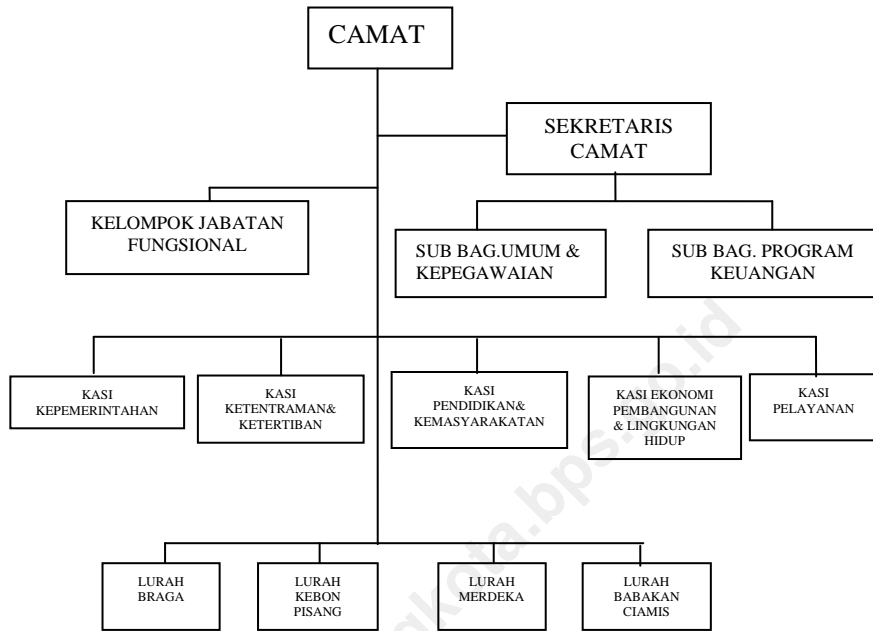
Lanjutan Tabel 1.3
Continued Table

No	Ke Kecamatan :	Dari Kecamatan Sumur Bandung (Km.)
(1)	(2)	(3)
11	Gedebage	12,0
12	Cibiru	15,5
13	Panyileukan	9,5
14	Ujung Berung	12,0
15	Cinambo	8,5
16	Arcamanik	7,0
17	Antapani	8,0
18	Mandalajati	8,5
19	Kiaracandong	6,5
20	Batununggal	8,5

Lanjutan Tabel 1.3
Continued Table

No	Ke Kecamatan :	Dari Kecamatan Sumur Bandung (Km.)
(1)	(2)	(3)
21	Andir	6,0
22	Cicendo	5,0
23	Bandung Wetan	3,0
24	Cibeunying Kidul	4,0
25	Cibeunying Kaler	4,5
26	Coblong	5,0
27	Sukajadi	6,0
28	Sukasari	6,5
29	Cidadap	7,5
30	Pemkot Bandung	20

Gambar 1 Struktur Organisasi Kecamatan Sumur Bandung Tahun 2012
Picture



Tabel 2.1 Jumlah RW, RT dan Klasifikasi Kelurahan di Kecamatan Sumur Bandung Tahun 2012
Table

No	Keluraha	Jumlah			Klasifikasi	
		RW	RT	Swadaya	Swakarsa	Swa sembada
(1)	(2)	(3)	(4)	(5)	(6)	(7)
1	Braga	8	45	-	-	√
2	Kebon Pisang	12	85	-	-	√
3	Merdeka	8	53	-	-	√
4	Babakan Ciamis	8	43	-	-	√
Jumlah		36	226	-	-	4

Sumber : Kantor Kecamatan Sumur Bandung

Tabel 2.2 Jumlah Pegawai per Kelurahan Dirinci Menurut PNS dan Non PNS serta jenis Kelamin di Lingkungan Pemerintahan Kecamatan Sumur Bandung Tahun 2012

Table

No	Kelurahan / Kecamatan	PNS (Orang)		Non PNS (Orang)	
		L	P	L	P
(1)	(2)	(3)	(4)	(5)	(6)
1	Braga	3	3	-	-
2	Kebon Pisang	3	4	-	-
3	Merdeka	4	3	2	-
4	Babakan Ciamis	4	4	-	-
5	Kecamatan Sumur Bandung	16	5	1	-
Jumlah		30	19	3	-

Sumber : Kantor Kecamatan Sumur Bandung

Tabel 2.3 Jumlah Pegawai per Kelurahan Menurut Tingkat Pendidikan yang Ditamatkan di Lingkungan Pemerintahan Kecamatan Sumur Bandung Tahun 2012

Table

No	Kelurahan / Kecamatan	Tidak Tamat SD (Orang)	Tamat SD (Orang)	Tamat SMP (Orang)	Tamat SMA (Orang)	Tamat \geq S1 (Orang)
(1)	(2)	(3)	(4)	(5)	(6)	(7)
1	Braga	-	-	-	-	6
2	Kebon Pisang	-	-	-	3	4
3	Merdeka	-	-	-	4	3
4	Babakan Ciamis	-	-	-	4	4
5	Kecamatan Sumur Bandung	-	2	1	9	9
	Jumlah	-	2	1	20	26

Sumber : Kantor Kecamatan Sumur Bandung

Tabel 2.4 Jumlah Pegawai per Kelurahan Menurut Golongan di Lingkungan Pemerintahan Kecamatan Sumur Bandung Tahun 2012
Table

No	Kelurahan / Kecamatan	Golongan I (Orang)	Golongan II (Orang)	Golongan III (Orang)	Golongan IV (Orang)
(1)	(2)	(3)	(4)	(5)	(6)
1	Braga	-	-	6	-
2	Kebon Pisang	-	-	7	-
3	Merdeka	-	1	6	-
4	Babakan Ciamis	-	2	6	-
5	Kecamatan Sumur Bandung	3	7	8	3
Jumlah		3	11	30	5

Sumber : Kantor Kecamatan Sumur Bandung

Tabel 3.1 Luas Wilayah, Jumlah dan Kepadatan Penduduk per Kelurahan di Kecamatan Sumur Bandung Tahun 2012
Table

No	Kelurahan	Luas (Ha)	Penduduk (Orang)	Kepadatan / Ha (Orang)
(1)	(2)	(3)	(4)	(5)
1	Braga	55,00	6.308	115
2	Kebon Pisang	65,00	12.668	195
3	Merdeka	140,00	8.762	63
4	Babakan Ciamis	80,00	8.424	105
	Jumlah	340,00	36.162	478

Sumber : Kantor BPS Kota Bandung

Tabel 3.2 Jumlah Penduduk, KK dan Kepadatan per KK Menurut Kelurahan di Kecamatan Sumur Bandung Tahun 2012

Table

No	Kelurahan	Penduduk (Orang)	KK	Kepadatan / KK (Orang)
(1)	(2)	(3)	(4)	(5)
1	Braga	6.308	1.922	4,32
2	Kebon Pisang	12.668	5.075	2,29
3	Merdeka	8.762	2.812	2,85
4	Babakan Ciamis	8.424	2.866	2,97
Jumlah		36.162	12.695	12,43

Sumber : Kantor BPS Kota Bandung

Tabel 3.3 Jumlah Penduduk Menurut Jenis Kelamin per Kelurahan di Kecamatan Sumur Bandung Tahun 2012
Table

No	Kelurahan	Jenis Kelamin		
		L (Orang)	P (Orang)	L + P (Orang)
(1)	(2)	(3)	(4)	(5)
1	Braga	3.248	3.060	6.308
2	Kebon Pisang	6.460	6.208	12.668
3	Merdeka	4.377	4.385	8.762
4	Babakan Ciamis	4.162	4.262	8.424
Jumlah		18.247	17.915	36.162

Sumber : Kantor BPS Kota Bandung

Tabel 3.4 Jumlah Penduduk Menurut Jenis Kelamin dan Kelompok Umur di Kecamatan Sumur Bandung Tahun 2012

Table

No	Kelompok Umur (Tahun)	Jenis Kelamin		
		L (Orang)	P (Orang)	L + P (Orang)
(1)	(2)	(3)	(4)	(5)
1	0 – 4	1.784	1.598	3.382
2	5 – 9	1.426	1.509	2.935
3	10 – 14	1.729	1.797	3.526
4	15 – 19	1.829	1.608	3.437
5	20 – 24	2.096	2.127	4.223
6	25 – 29	1.827	1.611	3.438
7	30 - 34	1.393	1.298	2.691
8	35 – 39	1.229	1.147	2.376
9	40 - 44	1.166	1.634	2.800
10	45 - 49	1.077	1023	2.100
11	50 - 54	1.028	852	1.880
12	55 - 59	764	763	1.527
13	60 - 64	517	580	1.097
14	65 – 69	207	182	389
15	70 – 75	97	117	214
16	> 75	78	69	147
Jumlah		18.247	17.915	36.162

Sumber : Kantor BPS Kota Bandung

Tabel 3.5 Jumlah Kelahiran dan Kematian Menurut Jenis Kelamin per Kelurahan di Kecamatan Sumur Bandung Tahun 2012
Table

No	Kelurahan	Kelahiran (Orang)			Kematian (Orang)		
		L	P	L + P	L	P	L + P
(1)	(2)	(3)	(4)	(5)	(6)	(7)	(8)
1	Braga	16	18	34	15	6	21
2	Kebon Pisang	12	15	27	8	3	11
3	Merdeka	13	12	25	8	10	18
4	Babakan Ciamis	11	15	26	9	8	17
Jumlah		52	60	112	40	27	67

Sumber : Kantor Kecamatan Sumur Bandung

Tabel 3.6 Jumlah Migrasi Masuk dan Keluar Menurut Jenis Kelamin per Kelurahan di Kecamatan Sumur Bandung Tahun 2012

Table

No	Kelurahan	Masuk (Orang)			Keluar (Orang)		
		L	P	L + P	L	P	L + P
(1)	(2)	(3)	(4)	(5)	(6)	(7)	(8)
1	Braga	34	33	67	23	61	84
2	Kebon Pisang	48	44	92	65	43	108
3	Merdeka	47	39	86	23	27	79
4	Babakan Ciamis	32	41	73	41	53	94
Jumlah		161	157	318	152	184	365

Sumber : Kantor Kecamatan Sumur Bandung

Tabel 3.7 Penduduk Usia 5 Tahun keatas menurut Jenis Kelamin dan Partisipasi bersekolah di Kecamatan Sumur Bandung Tahun 2012
Table

No		Jenis Kelamin		
		L	P	L + P
(1)	(2)	(3)	(4)	(5)
1	Tidak / Belum Sekolah	1.727	1.510	3.237
2	Masih Sekolah	6.389	8.410	14.799
3	Tidak Bersekolah Lagi	9.878	6.990	16.868
Jumlah		17.994	16.910	34.904

Sumber : Kantor Kecamatan Sumur Bandung

Tabel 3.8 Penduduk 10 Tahun Keatas Menurut Jenis Kelamin dan Pendidikan Tertinggi yang Ditamatkan Di Kecamatan Sumur Bandung Tahun 2012

Table

No	Pendidikan yang ditamatkan	Jenis Kelamin		
		L	P	L + P
(1)	(2)	(3)	(4)	(5)
1	Tidak / Belum Pernah Sekolah	2.085	1.988	4.073
2	Belum tamat SD	668	694	1.362
3	SD / MI / Sederajat	3.043	2.287	5.330
4	SLTP / MTs / Sederajat	2.881	2.828	5.709
5	SMU / MA / Sederajat	1.197	1.269	2.466
6	SMK / Sederajat	2.685	2.925	5.610
7	Diploma I / II	273	185	458
8	Diploma III / Sarjana Muda	1.636	879	2.515
9	Diploma IV / S1	1.585	1.483	3.068
10	S2 / S3	1.176	1.197	2.373
	Jumlah	17.229	15.735	32.964

Sumber : Kantor Kecamatan Sumur Bandung

Tabel 3.9 Jumlah Penduduk Menurut Jenis Mata Pencaharian per Kelurahan di Kecamatan Sumur Bandung Tahun 2012
Table

No	Kelurahan	Jenis Mata Pencaharian				
		PNS	ABRI / POLRI	Pegawai Swasta	Petani	Pe - dagang
(1)	(2)	(3)	(4)	(5)	(6)	(7)
1	Braga	192	99	768	-	1.358
2	Kebon Pisang	613	184	1.469	-	2.029
3	Merdeka	601	891	1.105	-	1.313
4	Babakan Ciamis	199	149	1.134	-	566
Jumlah		1.605	1.323	4.476	-	5.266

Lanjutan Tabel 3.9
Continued Table

No	Kelurahan	Jenis Mata Pencaharian			
		Pelajar	Mahasiswa	Pensiunan	Lainnya
(1)	(2)	(8)	(9)	(10)	(11)
1	Braga	1.222	867	37	2.348
2	Kebon Pisang	2.518	1.249	766	2.443
3	Merdeka	1.833	1.214	775	2.357
4	Babakan Ciamis	1.023	577	324	2.648
Jumlah		6.596	3.907	1.902	9.796

Sumber : Kantor Kecamatan Sumur Bandung

Tabel 3.10 Jumlah Penduduk Menurut Agama yang Dianut per
Table Kelurahan di Kecamatan Sumur Bandung Tahun 2012

No	Kelurahan	Agama yang Dianut		
		Islam	Protestan	Katholik
(1)	(2)	(3)	(4)	(5)
1	Braga	4.714	925	538
2	Kebon Pisang	10.321	1.174	597
3	Merdeka	7.700	404	457
4	Babakan Ciamis	7.361	654	375
	Jumlah	30.628	3.392	2.137

Lanjutan Tabel 3.10
Continued Table

No	Kelurahan	Agama yang Dianut		
		Hindu	Budha	Lainnya
(1)	(2)	(3)	(4)	(5)
1	Braga	14	352	-
2	Kebon Pisang	7	164	-
3	Merdeka	40	25	-
4	Babakan Ciamis	1	113	10
Jumlah		63	711	10

Sumber : Kantor Kecamatan Sumur Bandung

Tabel 4.1.1 Jumlah Sekolah Umum Menurut Tingkatan Sekolah (Negeri dan Swasta) per Kelurahan di Kecamatan Sumur Bandung Tahun 2012
Table

No	Kelurahan	TK		SD	
		Negeri	Swasta	Negeri	Swasta
(1)	(2)	(3)	(4)	(5)	(6)
1	Braga	-	1	1	-
2	Kebon Pisang	-	7	2	4
3	Merdeka	-	5	2	3
4	Babakan Ciamis	-	5	4	3
Jumlah		-	18	9	10

Lanjutan Tabel 4.1.1
Continued Table

No	Kelurahan	SLTP		SMU	
		Negeri	Swasta	Negeri	Swasta
(1)	(2)	(7)	(8)	(9)	(10)
1	Braga	-	-	-	-
2	Kebon Pisang	-	3	1	4
3	Merdeka	2	2	2	1
4	Babakan Ciamis	-	2	-	2
Jumlah		2	7	3	7

Lanjutan Tabel
Continued Table 4.1.1

No	Kelurahan	SMK		PT/UNIVERSITAS	
		Negeri	Swasta	Negeri	Swasta
(1)	(2)	(11)	(12)	(13)	(14)
1	Braga	-	-	-	-
2	Kebon Pisang	-	3	-	-
3	Merdeka	-	1	-	2
4	Babakan Ciamis	1	1	-	2
Jumlah		1	5	-	4

Sumber : Kantor Kecamatan Sumur Bandung

Tabel 4.1.2 Jumlah Guru dan Murid TK (Negeri dan Swasta) per Kelurahan di Kecamatan Sumur Bandung Tahun 2012
Table

No	Kelurahan	Guru		Murid	
		TK Negeri	TK Swasta	TK Negeri	TK Swasta
(1)	(2)	(3)	(4)	(5)	(6)
1	Braga	-	3	-	27
2	Kebon Pisang	-	40	-	464
3	Merdeka	-	5	-	192
4	Babakan Ciamis	-	60	-	457
Jumlah		-	108	-	1.140

Sumber : Kantor Kecamatan Sumur Bandung

Tabel 4.1.3 Jumlah Guru dan Murid SD (Negeri dan Swasta) per Kelurahan di Kecamatan Sumur Bandung Tahun 2012
Table

No	Kelurahan	Guru		Murid	
		SD Negeri	SD Swasta	SD Negeri	SD Swasta
(1)	(2)	(3)	(4)	(5)	(6)
1	Braga	58	-	1.339	-
2	Kebon Pisang	29	23	391	393
3	Merdeka	141	120	1.922	711
4	Babakan Ciamis	85	53	2.287	569
Jumlah		313	196	5.939	1.673

Sumber : Kantor Kecamatan Sumur Bandung

Tabel 4.1.4 Jumlah Guru dan Murid SMP (Negeri dan Swasta)
per Kelurahan di Kecamatan Sumur Bandung Tahun
2012

Table

No	Kelurahan	Guru		Murid	
		SMP Negeri	SMP Swasta	SMP Negeri	SMP Swasta
(1)	(2)	(3)	(4)	(5)	(6)
1	Braga	-	-	-	-
2	Kebon Pisang	-	57	-	572
3	Merdeka	125	34	2.429	652
4	Babakan Ciamis	-	80	-	807
Jumlah		125	171	2.429	2.031

Sumber : Kantor Kecamatan Sumur Bandung

Tabel 4.1.5 Jumlah Guru dan Murid SMU (Negeri dan Swasta) per Kelurahan di Kecamatan Sumur Bandung Tahun 2012

Table

No	Kelurahan	Guru		Murid	
		SMU Negeri	SMU Swasta	SMU Negeri	SMU Swasta
(1)	(2)	(3)	(4)	(5)	(6)
1	Braga	-	-	-	-
2	Kebon Pisang	22	73	141	686
3	Merdeka	162	74	2.454	1.016
4	Babakan Ciamis	86	123	1.690	1.052
Jumlah		270	270	4.285	2.754

Sumber : Kantor Kecamatan Sumur Bandung

Tabel 4.1.6 Jumlah Dosen dan Mahasiswa D3 / Akademi (Negeri dan Swasta) per Kelurahan di Kecamatan Sumur Bandung Tahun 2012

Table

No	Kelurahan	Dosen		Mahasiswa	
		D3 / Ak. Negeri	D3 / Ak. Swasta	D3 / Ak. Negeri	D3 / Ak. Swasta
(1)	(2)	(3)	(4)	(5)	(6)
1	Braga	-	-	-	-
2	Kebon Pisang	-	-	-	-
3	Merdeka	-	28	-	322
4	Babakan Ciamis	-	18	-	111
Jumlah		-	46	-	433

Sumber : Kantor Kecamatan Sumur Bandung

Tabel 4.1.7 Jumlah Dosen dan Mahasiswa D4 & S1 / Perguruan Tinggi (Negeri dan Swasta) per Kelurahan di Kecamatan Sumur Bandung Tahun 2012

Table

No	Kelurahan	Dosen		Mahasiswa	
		D4/S1/PT Negeri	D4/S1/PT Swasta	D4/S1/PT Negeri	D4/S1/PT Swasta
(1)	(2)	(3)	(4)	(5)	(6)
1	Braga	-	-	-	-
2	Kebon Pisang	-	-	-	-
3	Merdeka	-	28	-	322
4	Babakan Ciamis	-	17	-	168
Jumlah		-	45	-	490

Sumber : Kantor Kecamatan Sumur Bandung

Tabel 4.2.1 Jumlah Sarana Kesehatan per Kelurahan di Kecamatan Sumur Bandung Tahun 2012
Table

No	Kelurahan	Sarana Pelayanan Kesehatan			
		Rumah Sakit	Puskesmas /Pustu	Posyandu	Praktek Dokter
(1)	(2)	(3)	(4)	(5)	(6)
1	Braga	-	-	6	14
2	Kebon Pisang	1	1	12	8
3	Merdeka	1	-	7	19
4	Babakan Ciamis	1	1	7	2
Jumlah		3	2	32	43

Lanjutan Tabel 4.2.1
Continued Table

No	Kelurahan	Sarana Pelayanan Kesehatan		
		Praktek Bidan	Poliklinik	Apotek
(1)	(2)	(7)	(8)	(9)
1	Braga	-	-	4
2	Kebon Pisang	1	2	8
3	Merdeka	1	2	4
4	Babakan Ciamis	1	1	2
Jumlah		3	5	18

Sumber : Kantor Kecamatan Sumur Bandung

Tabel 4.2.2 Jumlah Balita yang Diimunisasi menurut Jenis Imunisasi per Kelurahan di Kecamatan Sumur Bandung Tahun 2012
Table

No	Kelurahan	Jenis Imunisasi					TT
		DPT			BCG	Campak	
		I	II	III			
(1)	(2)	(3)	(4)	(5)	(6)	(7)	(8)
1	Braga	76	75	72	77	68	69
2	Kebon Pisang	173	173	178	142	166	133
3	Merdeka	82	91	100	92	88	58
4	Babakan Ciamis	84	73	77	53	65	47
Jumlah		415	412	427	364	387	307

Lanjutan Tabel 4.2.2
Continued Table

No	Kelurahan	Jenis Imunisasi					
		Polio			Hepatitis B		
		I	II	III	I	II	III
(1)	(2)	(9)	(10)	(11)	(12)	(13)	(14)
1	Braga	77	77	77	76	75	72
2	Kebon Pisang	131	176	180	173	173	178
3	Merdeka	107	85	99	82	91	120
4	Babakan Ciamis	51	76	80	84	73	77
Jumlah		366	414	436	415	412	447

Sumber : Puskesmas Kecamatan Sumur Bandung

Tabel 4.3.1 Jumlah PUS dan Peserta KB Aktif per Kelurahan di Kecamatan Sumur Bandung Tahun 2012
Table

No	Kelurahan	PUS	Peserta KB Aktif
(1)	(2)	(3)	(4)
1	Braga	257	247
2	Kebon Pisang	1.371	381
3	Merdeka	756	319
4	Babakan Ciamis	768	606
Jumlah		3.146	1.553

Sumber : Puskesmas Kecamatan Sumur Bandung

Tabel 4.3.2 Jumlah Peserta KB Aktif Menurut Jenis Alat Kontrasepsi yang Digunakan per Kelurahan di Kecamatan Sumur Bandung Tahun 2012
Table

No	Kelurahan	Alat Kontrasepsi (KB)				
		IUD	Pil	Suntik	Kondom	MOP
(1)	(2)	(3)	(4)	(5)	(6)	(7)
1	Braga	193	183	314	16	-
2	Kebon Pisang	484	231	715	91	50
3	Merdeka	363	209	336	18	5
4	Babakan Ciamis	282	204	337	7	-
Jumlah		1.322	827	1.702	132	55

Lanjutan Tabel 4.3.2
Continued Table

No	Kelurahan	Alat Kontrasepsi (KB)			
		MOW	Implan	Intravag	Tradisional
(1)	(2)	(8)	(9)	(10)	(11)
1	Braga	39	-	-	129
2	Kebon Pisang	-	-	-	1.425
3	Merdeka	40	-	-	157
4	Babakan Ciamis	26	-	-	570
Jumlah		105	-	-	2.281

Sumber : Kantor Kecamatan Sumur Bandung

Tabel 4.4.1 Jumlah KK dan Jiwa Menurut Tahapan KS per Kelurahan di Kecamatan Sumur Bandung Tahun 2012
Table

No	Kelurahan	Pra KS		KS I	
		KK	Jiwa	KK	Jiwa
(1)	(2)	(3)	(4)	(5)	(6)
1	Braga	*)	*)	535	1.351
2	Kebon Pisang	*)	*)	896	2.531
3	Merdeka	*)	*)	363	998
4	Babakan Ciamis	*)	*)	568	1.461
Jumlah		*)	*)	2.362	6.341

Lanjutan Tabel 4.4.1
Continued Table

No	Kelurahan	KS II		KS III Plus	
		KK	Jiwa	KK	Jiwa
(1)	(2)	(7)	(8)	(9)	(10)
1	Braga	658	1.709	225	646
2	Kebon Pisang	649	1.651	473	1.419
3	Merdeka	465	1.268	403	1.175
4	Babakan Ciamis	337	973	463	1.338
Jumlah		2.109	5.601	1.564	4.578

Sumber : Kantor Kecamatan Sumur Bandung

Tabel 4.4.2 Jumlah KK Penerima Raskin dan Alokasinya per Kelurahan di Kecamatan Sumur Bandung Tahun 2012
Table

No	Kelurahan	Jumlah KK	Volume (Kg)
(1)	(2)	(3)	(4)
1	Braga	200	3.000
2	Kebon Pisang	210	3.150
3	Merdeka	110	1.650
4	Babakan Ciamis	435	4.350
Jumlah		955	12.150

Sumber : Kantor Kecamatan Sumur Bandung

Tabel 4.4.3 Jumlah Penduduk Penyandang Cacat Menurut Jenisnya per Kelurahan di Kecamatan Sumur Bandung Tahun 2012
Table

No	Kelurahan	Jenis Cacat yang Disandang					
		Cacat Tubuh	Bisu	Tuli	Buta	Cacat Ganda	Mental
(1)	(2)	(3)	(4)	(5)	(6)	(7)	(8)
1	Braga	6	2	-	1	2	-
2	Kebon Pisang	25	1	-	2	1	17
3	Merdeka	7	3	6	4	-	1
4	Babakan Ciamis	8	2	2	4	1	20
Jumlah		48	8	8	11	4	38

Sumber : Kantor Kecamatan Sumur Bandung

Tabel 4.5.1 Jumlah Sarana Peribadatan per Kelurahan di Kecamatan Sumur Bandung Tahun 2012
Table

No	Kelurahan	Jenis Sarana Peribadatan		
		Masjid	Langgar	Mushola
(1)	(2)	(3)	(4)	(5)
1	Braga	10	4	-
2	Kebon Pisang	13	8	-
3	Merdeka	15	2	-
4	Babakan Ciamis	13	6	-
Jumlah		51	20	-

Lanjutan Tabel 4.5.1
Continued Table

No	Kelurahan	Jenis Sarana Peribadatan		
		Gereja	Vihara	Pura
(1)	(2)	(6)	(7)	(8)
1	Braga	-	-	-
2	Kebon Pisang	6	-	-
3	Merdeka	2	-	-
4	Babakan Ciamis	4	2	-
Jumlah		12	2	-

Sumber : Kantor Urusan Agama Sumur Bandung

Tabel 4.5.2 Jumlah Sarana Kegiatan Agama Islam per Kelurahan di Kecamatan Sumur Bandung Tahun 2012
Table

No	Kelurahan	Ulama	DKM	Majelis Taklim	Perpustakaan Masjid
(1)	(2)	(3)	(4)	(5)	(6)
1	Braga	3	10	9	-
2	Kebon Pisang	17	13	8	1
3	Merdeka	5	15	7	1
4	Babakan Ciamis	2	13	8	-
Jumlah		27	51	32	2

Sumber : Kantor Urusan Agama Sumur Bandung

Tabel 4.5.3 Jumlah Sekolah Agama Islam Menurut Tingkatan Sekolah (Negeri dan Swasta) per Kelurahan di Kecamatan Sumur Bandung Tahun 2012
Table

No	Kelurahan	TKA / TPA		R A	
		Negeri	Swasta	Negeri	Swasta
(1)	(2)	(3)	(4)	(5)	(6)
1	Braga	-	2	-	-
2	Kebon Pisang	-	3	-	-
3	Merdeka	-	4	-	-
4	Babakan Ciamis	-	3	-	-
Jumlah		-	12	-	-

Lanjutan Tabel 4.5.3
Continued Table

No	Kelurahan	MI		MTs	
		Negeri	Swasta	Negeri	Swasta
(1)	(2)	(7)	(8)	(9)	(10)
1	Braga	-	-	-	-
2	Kebon Pisang	-	1	-	-
3	Merdeka	-	-	-	-
4	Babakan Ciamis	-	1	-	-
Jumlah		-	2	-	-

Lanjutan Tabel 4.5.3
Continued Table

No	Kelurahan	M A	
		Negeri	Swasta
(1)	(2)	(11)	(12)
1	Braga	-	-
2	Kebon Pisang	-	-
3	Merdeka	-	-
4	Babakan Ciamis	-	-
Jumlah		-	-

Sumber : Kantor Kecamatan Sumur Bandung

Tabel 4.5.4 Jumlah Pemberi dan Penerima Zakat Fitrah per
Kelurahan di Kecamatan Sumur Bandung Tahun 2012
Table

No	Kelurahan	Pemberi Zakat (Orang)	Penerima Zakat (Orang)
(1)	(2)	(3)	(4)
1	Braga	2.908	569
2	Kebon Pisang	1.299	381
3	Merdeka	3.231	582
4	Babakan Ciamis	7.363	4.447
Jumlah		14.801	5.979

Sumber : Kantor Urusan Agama Kecamatan Sumur Bandung

Tabel 4.5.5 Jumlah Zakat Fitrah Terkumpul Menurut Jenisnya per
Table Kelurahan di Kecamatan Sumur Bandung Tahun 2012

No	Kelurahan	Jenis Zakat Fitrah	
		Beras (Kg)	Uang (Rp)
(1)	(2)	(3)	(4)
1	Braga	-	58.160.000
2	Kebon Pisang	-	25.980.000
3	Merdeka	1.260	64.620.000
4	Babakan Ciamis	409,5	147.260.000
Jumlah		1.705,5	296.020.000

Sumber : Kantor Urusan Agama Kecamatan Sumur Bandung

Tabel 4.5.6 Jumlah Jemaah Haji Menurut Jenis Kelamin per Kelurahan di Kecamatan Sumur Bandung Tahun 2012
table

No	Kelurahan	Jenis Kelamin		
		L	P	L + P
(1)	(2)	(3)	(4)	(5)
1	Braga	-	-	-
2	Kebon Pisang		3	3
3	Merdeka	6	9	15
4	Babakan Ciamis	-	-	-
Jumlah		6	12	18

Sumber : Kantor Urusan Agama Kecamatan Sumur Bandung

Tabel 4.5.7 Jumlah Pemberi dan Penerima Hewan Qurban per Kelurahan di Kecamatan Sumur Bandung Tahun 2012

Table

No	Kelurahan	Pemberi Qurban (Orang)	Penerima Qurban (Orang)
(1)	(2)	(3)	(4)
1	Braga	210	4.200
2	Kebon Pisang	404	5.970
3	Merdeka	294	3.900
4	Babakan Ciamis	364	6.540
Jumlah		1.272	20.610

Sumber : Kantor Urusan Agama Kecamatan Sumur Bandung

Tabel 4.5.8 Jumlah Hewan Qurban Menurut Jenis per Kelurahan di Kecamatan Sumur Bandung Tahun 2012
Table

No	Kelurahan	Jenis Hewan Qurban			
		Kerbau	Sapi	Kambing	Domba
(1)	(2)	(3)	(4)	(5)	(6)
1	Braga	-	20	-	70
2	Kebon Pisang	-	48	-	68
3	Merdeka	-	26	-	112
4	Babakan Ciamis	-	38	-	98
Jumlah		-	132	-	348

Sumber : Kantor Urusan Agama Kecamatan Sumur Bandung

Tabel 4.5.9 Jumlah Nikah, Talak, Cerai dan Rujuk per Kelurahan di Kecamatan Sumur Bandung Tahun 2012
Table

No	Kelurahan	Nikah	Talak	Cerai	Rujuk
(1)	(2)	(3)	(4)	(5)	(6)
1	Braga	44	*)	*)	*)
2	Kebon Pisang	68	*)	*)	*)
3	Merdeka	57	*)	*)	*)
4	Babakan Ciamis	49	*)	*)	*)
Jumlah		218	*)	*)	*)

Sumber : Kantor Urusan Agama Kecamatan Sumur Bandung
 *) Data tidak tersedia

Tabel 4.6.1 Jumlah Gangguan Umum Kamtibmas Menurut Jenis Per Kelurahan di Kecamatan Sumur Bandung Tahun 2012
Table

No	Kelurahan	Jenis Gangguan Umum Kamtibmas			
		Kebakaran	Penipuan	Peng – rusak	Temu Mayat
(1)	(2)	(3)	(4)	(5)	(6)
1	Braga	-	-	-	-
2	Kebon Pisang	-	-	-	-
3	Merdeka	-	-	-	-
4	Babakan Ciamis	-	-	-	-
Jumlah		-	-	-	-

Lanjutan Tabel 4.6.1
Continued Table

No	Kelurahan	Jenis Gangguan Umum Kamtibmas		
		Perkelahian	Pencurian	Perampokan
(1)	(2)	(7)	(8)	(9)
1	Braga	-	1	-
2	Kebon Pisang	1	-	-
3	Merdeka	-	1	1
4	Babakan Ciamis	-	1	-
Jumlah		1	3	1

Sumber : Polsekta Kecamatan Sumur Bandung

Tabel 4.6.2 Jumlah Kejadian Bencana Alam per Kelurahan di Kecamatan Sumur Bandung Tahun 2012
Table

No	Kelurahan	Jenis Bencana Alam				
		Banjir	Ke - bakaran	Angin Topan	Tanah Longsor	Lain- lain
(1)	(2)	(3)	(4)	(5)	(6)	(7)
1	Braga	3	-	-	-	-
2	Kebon Pisang	1	1	-	-	-
3	Merdeka	-	-	-	-	-
4	Babakan Ciamis	2	-	-	-	-
Jumlah		6	1	-	-	-

Sumber : Polsekta Kecamatan Sumur Bandung

Tabel 4.6.3 Jumlah Korban Akibat Bencana Alam Per Kelurahan di Kecamatan Sumur Bandung Tahun 2012
Table

No	Kelurahan	Jenis Korban			
		Orang Meninggal	Orang Menderita/ Luka	Ternak Mati	Bangunan Terendam
(1)	(2)	(3)	(4)	(5)	(6)
1	Braga	-	-	-	-
2	Kebon Pisang	-	-	-	-
3	Merdeka	-	-	-	-
4	Babakan Ciamis	-	-	-	-
Jumlah		-	-	-	-

Lanjutan Tabel 4.6.3
Continued Table

No	Kelurahan	Jenis Korban			
		Bangunan Rusak	Bangunan Hancur	Sawah/Ladang/Rusak	Kerugian (Rp.000,-)
(1)	(2)	(7)	(8)	(9)	(10)
1	Braga	-	-	-	-
2	Kebon Pisang	-	-	-	-
3	Merdeka	-	-	-	-
4	Babakan Ciamis	-	-	-	-
Jumlah		-	-	-	-

Sumber : Polsekta Kecamatan Sumur Bandung

Tabel 4.7.1 Jumlah Pelayanan Kependudukan Menurut Jenis Pelayanan per Kelurahan di Kecamatan Sumur Bandung Tahun 2012

Table

No	Kelurahan	Jenis Pelayanan				
		KTP	KK	KIPEM	Serba guna	Lainnya (SKM)
(1)	(2)	(3)	(4)	(5)	(6)	(7)
1	Braga	*)	*)	*)	*)	*)
2	Kebon Pisang	*)	*)	*)	*)	*)
3	Merdeka	*)	*)	*)	*)	*)
4	Babakan Ciamis	*)	*)	*)	*)	*)
Jumlah		*)	*)	*)	*)	*)

Sumber : Kantor Kecamatan Sumur Bandung

*) Data tidak tersedia

Tabel 4.7.2 Jumlah Kelompok Organisasi per Kelurahan di Kecamatan Sumur Bandung Tahun 2012
Table

No	Kelurahan	Jenis Kelompok Organisasi				
		LPM	Karang Taruna	Kesenian	Olah Raga	Lainnya
(1)	(2)	(3)	(4)	(5)	(6)	(7)
1	Braga	1	1	2	8	-
2	Kebon Pisang	1	1	1	12	-
3	Merdeka	2	2	1	7	-
4	Babakan Ciamis	1	1	1	10	-
Jumlah		5	5	5	37	-

Sumber : Kantor Kecamatan Sumur Bandung

Tabel 4.7.3 Jumlah Sarana Olah Raga Per Kelurahan di Kecamatan Sumur Bandung Tahun 2012
Table

No	Kelurahan	Sarana Olah Raga			
		Basket	Bulu tangkis	Footsal	Golf
(1)	(2)	(3)	(4)	(5)	(6)
1	Braga	-	-	-	-
2	Kebon Pisang	-	-	1	-
3	Merdeka	2	4	1	-
4	Babakan Ciamis	-	-	-	-
Jumlah		2	4	2	-

Lanjutan Tabel 4.7.3
Continued Table

No	Kelurahan	Sarana Olah Raga		
		Pacuan Kuda	Sepak Bola	Tenis Lapangan
(1)	(2)	(7)	(8)	(9)
1	Braga	-	-	-
2	Kebon Pisang	-	-	-
3	Merdeka	-	1	2
4	Babakan Ciamis	-	-	-
Jumlah		-	1	2

Sumber : Kantor Kecamatan Sumur Bandung

Tabel 5.1 Lahan Sawah dan Bukan Sawah (Ha) per Kelurahan
di Kecamatan Sumur Bandung Tahun 2012
Table

No	Kelurahan	Sawah (Ha)	Bukan Sawah (Ha)
(1)	(2)	(3)	(4)
1	Braga	-	55
2	Kebon Pisang	-	65
3	Merdeka	-	140
4	Babakan Ciamis	-	80
	Jumlah	-	340

Sumber : Kantor Kecamatan Sumur Bandung

Tabel 5.2 Jumlah Lahan Bukan Sawah Menurut Kegunaannya (Ha) per Kelurahan di Kecamatan Sumur Bandung Tahun 2012
Table

No	Kelurahan	Kegunaan Lahan (Ha)				
		Ladang/Huma/Kebun/Kolam/Tegalan	Perumahan dan Pekarangannya	Bangunan Lainnya dan Pekarangannya	Sementara tidak Diusahakan	Lainnya
(1)	(2)	(3)	(4)	(5)	(6)	(7)
1	Braga	-	50	5	*)	*)
2	Kebon Pisang	-	53,5	11,5	*)	*)
3	Batununggal	-	131	9	*)	*)
4	Babakan Ciamis	-	74	6	*)	*)
Jumlah		-	308,5	31,5	*)	*)

Sumber : Kantor Kecamatan Sumur Bandung

Tabel 6.1 Jumlah Industri Menurut Klasifikasi per Kelurahan di Kecamatan Sumur Bandung Tahun 2012
Table

No	Kelurahan	Klasifikasi Industri		
		Besar	Sedang	IKKR
(1)	(2)	(3)	(4)	(5)
1	Braga	-	3	7
2	Kebon Pisang	-	3	37
3	Merdeka	-	2	6
4	Babakan Ciamis	1	1	2
Jumlah		1	9	52

Sumber : Kantor Kecamatan Sumur Bandung

Tabel 6.2 Jumlah SPBU, PAM Swasta, Listrik Non PLN per Kelurahan di Kecamatan Sumur Bandung Tahun 2012

Table

No	Kelurahan	Jumlah Usaha / Perusahaan		
		SPBU	PAM Swasta	Listrik Non PLN
(1)	(2)	(3)	(4)	(5)
1	Braga	1	-	-
2	Kebon Pisang	-	-	-
3	Merdeka	1	-	-
4	Babakan Ciamis	-	-	-
Jumlah		2	-	-

Sumber : Kantor Kecamatan Sumur Bandung

Tabel 7 Jumlah Pasar Menurut Jenis per Kelurahan di Kecamatan Sumur Bandung Tahun 2012
Table

No	Kelurahan	Pasar Tradisional	Pasar Induk	Pasar Modern	
				Kelompok Pertokoan	Mini Market
(1)	(2)	(3)	(4)	(5)	(6)
1	Braga	-	-	6	6
2	Kebon Pisang	1	-	4	5
3	Merdeka	-	-	4	-
4	Babakan Ciamis	-	-	5	-
Jumlah		1	-	19	11

Lanjutan Tabel 7
Continued Table

No	Kelurahan	Pasar Modern				
		Toserba	Depart Store	Super Market	Hyper Market	Mall
(1)	(2)	(7)	(8)	(9)	(10)	(11)
1	Braga	2	-	1	-	-
2	Kebon Pisang	-	3	1	-	1
3	Merdeka	-	-	1	-	-
4	Babakan Ciamis	-	-	-	-	2
Jumlah		2	3	3	-	3

Sumber : Kantor Kecamatan Sumur Bandung

Tabel 8.1 Jumlah Sarana Komunikasi per Kelurahan di Kecamatan Sumur Bandung Tahun 2012
Table

No	Kelurahan	Sarana Komunikasi				Telepon Umum Koin/Kartu
		Kantor Pos	Stasiun Radio	Wartel	Warnet	
(1)	(2)	(3)	(4)	(5)	(6)	(7)
1	Braga	1	-	-	27	11
2	Kebon Pisang	-	-	3	24	15
3	Merdeka	-	-	2	32	17
4	Babakan Ciamis	2	-	3	39	16
Jumlah		3	-	8	122	59

Sumber : Kantor Kecamatan Sumur Bandung

Tabel 8.2.1 Jumlah Hotel dan Akomodasi Lainnya per Kelurahan di Kecamatan Sumur Bandung Tahun 2012
Table

No	Kelurahan	Hotel & Akomodasi			
		Bintang 5	Bintang 4	Bintang 3	Bintang 2
(1)	(2)	(3)	(4)	(5)	(6)
1	Braga	1	3	2	2
2	Kebon Pisang	-	-	-	-
3	Merdeka	-	-	-	-
4	Babakan Ciamis	-	-	1	1
Jumlah		1	3	3	3

Lanjutan Tabel 8.2.1
Continued Table

No	Kelurahan	Hotel & Akomodasi		
		Bintang 1	Melati	Akomodasi Lainnya
(1)	(2)	(7)	(8)	(9)
1	Braga	-	1	-
2	Kebon Pisang		5	-
3	Merdeka	-	2	-
4	Babakan Ciamis	1	2	-
Jumlah		1	10	-

Sumber : Kantor Kecamatan Sumur Bandung

Tabel 8.2.2 Jumlah Warung Makan, Rumah Makan dan Restoran per Kelurahan di Kecamatan Sumur Bandung Tahun 2012
Table

No	Kelurahan	Jenis Sarana		
		Warung Makan	Rumah Makan	Restoran
(1)	(2)	(3)	(4)	(5)
1	Braga	44	27	16
2	Kebon Pisang	41	5	14
3	Merdeka	13	11	15
4	Babakan Ciamis	82	12	13
Jumlah		180	55	58

Sumber : Kantor Kecamatan Sumur Bandung

Tabel 8.2.3 Jumlah Sarana Pariwisata dan Rekreasi per Kelurahan di Kecamatan Sumur Bandung Tahun 2012
Table

No	Kelurahan	Sarana Pariwisata dan Rekreasi				
		Bioskop	Klab Malam	P u b	Ice Skating	Karaoke
(1)	(2)	(3)	(4)	(5)	(6)	(7)
1	Braga	-	-	-	-	6
2	Kebon Pisang	1	-	-	-	1
3	Merdeka	-	-	-	-	-
4	Babakan Ciamis	-	-	-	-	-
Jumlah		1	-	-	-	7

Lanjutan Tabel 8.2.3
Continued Table

		Sarana Pariwisata dan Rekreasi					
No	Kelurahan	Kolam Renang	Pusat Kebugaran	Diskotik	Billiard	Gedung Pertunjukan	Mesin Mainan Anak
(1)	(2)	(8)	(9)	(10)	(11)	(12)	(13)
1	Braga	1	-	-	-	-	-
2	Kebon Pisang	-	-	-	-	1	-
3	Merdeka	1	-	-	-	-	-
4	Babakan Ciamis	-	-	-	-	-	-
Jumlah		2	-	-	-	1	-

Lanjutan Tabel 8.2.3
Continued Table

		Sarana Pariwisata dan Rekreasi					
No	Kelurahan	Sanggar Seni/Tari	Panti Pijat	Golf	Bowling	Galeri	Museum
(1)	(2)	(14)	(15)	(16)	(17)	(18)	(19)
1	Braga	-	-	-	-	-	-
2	Kebon Pisang	1	-	-	-	-	-
3	Merdeka	3	2	-	-	-	-
4	Babakan Ciamis	-	-	-	-	-	-
Jumlah		4	2	-	-	-	-

Sumber : Kantor Kecamatan Sumur Bandung

Tabel 9.1 Jumlah Target dan Realisasi Penerimaan Anggaran per Kelurahan di Kecamatan Sumur Bandung Tahun 2012
Table

No	Kelurahan	Realisasi Penerimaan Rp. (000,00)			
		Rutin		Pembangunan	
		Target	Realisasi	Target	Realisasi
(1)	(2)	(3)	(4)	(5)	(6)
1	Braga	*)	*)	*)	*)
2	Kebon Pisang	*)	*)	*)	*)
3	Merdeka	*)	*)	*)	*)
4	Babakan Ciamis	*)	*)	*)	*)
Jumlah		*)	*)	*)	*)

Lanjutan Tabel 9.1
Continued Table

No	Kelurahan	Realisasi Penerimaan Rp. (000,00)	
		Jumlah	
		Target	Realisasi
(1)	(2)	(7)	(8)
1	Braga	*)	*)
2	Kebon Pisang	*)	*)
3	Merdeka	*)	*)
4	Babakan Ciamis	*)	*)
	Jumlah	*)	*)

Sumber : Kantor Kecamatan Sumur Bandung

*) Data tidak tersedia

Tabel 9.2 Jumlah Wajib Pajak dan Penerimaan PBB per Kelurahan di Kecamatan Sumur Bandung Tahun 2012
Table

No	Kelurahan	Jumlah Wajib Pajak	
		Target	Realisasi
(1)	(2)	(3)	(4)
1	Braga	3.477	1.460
2	Kebon Pisang	2.370	1.398
3	Merdeka	979	946
4	Babakan Ciamis	2.068	2.581
Jumlah		9.582	4.966

Lanjutan Tabel 9.2
Continued Table

No	Kelurahan	Jumlah Penerimaan (Rp.)	
		Target	Realisasi
(1)	(2)	(5)	(6)
1	Braga	6.706.863.955	5.758.611.230
2	Kebon Pisang	3.532.540.985	2.614.080.329
3	Merdeka	2.385.909.971	2.374.037.311
4	Babakan Ciamis	3.040.067.406	2.581.065.453
Jumlah		15.665.382.317	13.327.794.323

Sumber : Dinas Pendapatan Daerah Kota Bandung

Tabel 9.3 Jumlah Lembaga Keuangan per Kelurahan di Kecamatan Sumur Bandung Tahun 2010
Table

No	Kelurahan	Bank			
		Umum	BPR	BMT	Syariah
(1)	(2)	(3)	(4)	(5)	(6)
1	Braga	18	-	-	-
2	Kebon Pisang	15	5	-	-
3	Merdeka	-	-	-	-
4	Babakan Ciamis	6	1	-	-
Jumlah		39	6	-	-

Lanjutan Tabel 9.3
Continued Table

No	Kelurahan	Non Bank			
		Koperasi	Pegadaian	Asuransi	Money Changer
(1)	(2)	(7)	(8)	(9)	(10)
1	Braga	2	-	-	1
2	Kebon Pisang	6	-	-	1
3	Merdeka	25	-	-	-
4	Babakan Ciamis	19	-	-	-
Jumlah		52	-	-	2

Sumber : Kantor Kecamatan Sumur Bandung

Data Mencerdaskan Bangsa



BADAN PUSAT STATISTIK KOTA BANDUNG
Jl. Jend. Gatot Subroto No. 93 Bandung 40273
☎ / Fax (022) 7305091, e mail : bps3273@telkom.net