



Katalog BPS : 1102001.5316010

# KECAMATAN KATIKUTANA DALAM ANGKA 2016

**KECAMATAN  
KATIKUTANA  
DALAM ANGKA  
2016**

<http://sumbaratkatikutasps.go.id>

<http://sumbabaratkab.bps.go.id>

## KATA SAMBUTAN

Kami menyambut gembira terbitnya publikasi Kecamatan Katikutana Dalam Angka Tahun 2016 yang merupakan produk Pejabat Statistisi di tingkat Kecamatan.

Apa yang tersaji belum dapat memberikan gambaran yang nyata dan terinci tentang wilayah ini. Untuk itu patutlah dikembangkan dan ditingkatkan kualitas maupun kuantitas data sehingga kondisi wilayah Kecamatan ini lebih tergambar secara jelas dan lebih rinci.

Bantuan Pemerintah Daerah Sumba Tengah, Camat, sangat diharapkan agar peningkatan mutu dan ragam data semakin tahun semakin baik. Kiranya publikasi ini dapat berguna sebagai bahan evaluasi dan penyusunan kebijaksanaan pembangunan.

Akhirnya kami mengucapkan terima kasih kepada saudara Koordinator Statistik Kecamatan atas karya ini.

Waikabubak, Juli 2016

Kepala Badan Pusat Statistik  
Kabupaten Sumba Barat,



Dra. Rambu Anamila

Nip : 19600607 198203 2 001

## KATA PENGANTAR

Penerbitan buku Kecamatan Katikutana Dalam Angka Tahun 2016 merupakan penerbitan lanjutan oleh Badan Pusat Statistik Kabupaten Sumba Barat setiap tahun. Data-data yang disajikan dalam publikasi Kecamatan Dalam Angka Tahun 2016 ini sangat berguna bagi pemerintah sebagai bahan evaluasi sejauh mana kegiatan pelaksanaan pembangunan yang telah dicapai.

Kami sangat berharap agar semua pihak baik Instansi Pemerintah maupun Swasta selalu dapat memberikan data-data maupun informasi yang dibutuhkan. Dengan adanya partisipasi yang baik dari semua pihak yang terkait maka publikasi ini dapat kami terbitkan sesuai harapan.

Kami menyadari sepenuhnya bahwa publikasi Kecamatan Dalam Angka Tahun 2016 ini masih mempunyai banyak kekurangan. Oleh karena itu saran dan kritik yang konstruktif sangat kami harapkan demi penyempurnaan di masa yang akan datang.

Akhimya kepada semua pihak yang terlibat dalam penerbitan publikasi Kecamatan Dalam Angka Tahun 2016 kami ucapkan terima kasih. Bantuan anda masih tetap kami butuhkan di masa yang akan datang.

Anakalang, Juli 2016

Koordinator Statistik  
Kecamatan Katikutana,

Risna Aprilia Ataupah, A.Md  
NIP 19870422 201101 2 015

<http://sumbabaratkab.bps.go.id>

## DAFTAR ISI

	Halaman
Kata Sambutan Kepala BPS Kab. Sumba Barat.....	iii
Kata Pengantar Koordinator Statistik Kecamatan .....	iv
Daftar Isi.....	v
Tabel - tabel	
Bab I Geografis.....	1
Bab II Pemerintahan.....	6
Bab III Kependudukan.....	12
Bab IV Sosial.....	22
1. Pendidikan.....	23
2. Kesehatan.....	58
3. Agama.....	67
Bab V Pertanian.....	74
1. Tanaman Pangan.....	75
2. Perkebunan.....	86
3. Peternakan.....	97
Bab VI Industri.....	101
1. Industri.....	102
2. Listrik dan Air Minum.....	105
Bab VII Perdagangan.....	108
Bab VIII Perhubungan.....	111
Bab IX Keuangan dan Harga-harga.....	116



# GEOGRAFI



## 1.1. Batas Daerah

Utara berbatasan dengan Kecamatan Umbu Ratu Nggay Barat  
 Selatan berbatasan dengan Kecamatan Katikutana Selatan  
 Barat berbatasan dengan Kabupaten Sumba Barat  
 Timur berbatasan dengan Umbu Ratu Nggay Barat

## 1.2. Luas Daerah

Luas Daerah = 78,83 Km<sup>2</sup>

## 1.3. Iklim

Iklim Tropis

## 1.4. Obyek Pariwisata

- Kampung Laitarung

Tabel 1.5  
 Kecamatan Katikutana menurut Wilayah Administrasi  
 2015

Wilayah Administrasi	Jumlah
(1)	(2)
01. Desa	7
02. Kelurahan	-
03. Dusun/Lingkungan	22
04. Rukun Warga (RW)	43
05. Rukun Tetangga (RT)	93
06. Penduduk	12 221
07. Kepadatan	155 Jiwa/ Km <sup>2</sup>

Tabel 1.6  
Luas Daerah Kecamatan Katikutana menurut Desa/Kelurahan  
2015

Desa/ Kelurahan	Luas Daerah (Km <sup>2</sup> )	Persentase
(1)	(2)	(3)
01. Anakalang	8,35	10,59
02. Makata Keri	11,00	13,95
03. Umbu Riri	10,81	13,71
04. Mata Woga	15,00	19,02
05. Kabela Wuntu	10,13	12,85
06. Dewa Jara	9,00	11,41
07. Mata Redi	14,54	18,44
<b>Katikutana</b>	<b>78,83</b>	<b>99,97</b>

Sumber : BPN Kabupaten Sumba Barat

Tabel 1.7  
Luas Kecamatan Katikutana Dirinci menurut Kemiringan,  
Ketinggian, Kedalaman, dan Tekstur Tanah  
2015

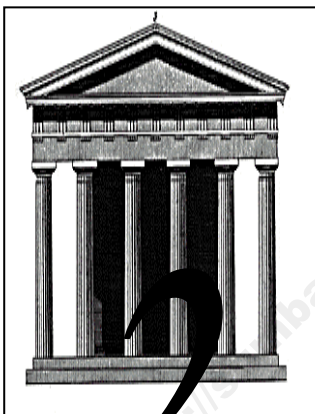
Uraian	Penjelasan	Luas (Ha)	Persentase
(1)	(2)	(3)	(4)
Kemiringan	< 2 <sup>0</sup>	4.715	10,54
	2 <sup>0</sup> – 15 <sup>0</sup>	19.694	44,04
	15 <sup>0</sup> – 40 <sup>0</sup>	20.028	44,79
	> 40 <sup>0</sup>	280	0,63
		44.717	100,00
Ketinggian	0 – 25 m	231	0,52
	25 – 200 m	2.865	6,40
	200 – 500 m	9.471	21,18
	> 500 m	32.150	71,90
	44.717	100,00	
Kedalaman	< 30 cm	41.753	93,37
	30 – 60 cm	1.936	4,33
	60 – 90 cm	-	-
	90 cm	1.028	2,30
	44.717	100,00	
Tekstur Tanah	Halus	779	1,74
	Sedang	3.024	6,76
	Kasar	40.914	91,50
	44.717	100,00	

Sumber : BPN Kabupaten Sumba Barat

Tabel 1.8  
Banyaknya Hari Hujan dan Curah Hujan menurut Bulan  
2015

Bulan	Hari Hujan (Hari)	Curah Hujan (mm)
(1)	(2)	(3)
01. Januari	-	-
02. Pebruari	-	-
03. Maret	-	-
04. April	-	-
05. Mei	-	-
06. Juni	-	-
07. Juli	-	-
08. Agustus	-	-
09. September	-	-
10. Oktober	-	-
11. Nopember	-	-
12. Desember	-	-
J u m l a h	-	-

Sumber : Dinas Pertanian Kabupaten Sumba Tengah  
Data tidak tersedia



# PEMERINTAHAN

2

Tabel 2.1  
 Nama Ibukota, Jumlah Dusun, Rukun Warga (RW), dan Rukun  
 Tetangga (RT) menurut Desa/Kelurahan  
 2015

Desa/ Kelurahan	Dusun/ Lingkungan	RW	RT
(1)	(3)	(4)	(5)
01. Anakalang	3	4	13
02. Makata Keri	3	11	13
03. Umbu Riri	3	9	18
04. Mata Woga	3	4	13
05. Kabela Wuntu	3	6	12
06. Dewa Jara	3	6	13
07. Mata Redi	4	3	11
<b>Katikutana</b>	<b>22</b>	<b>43</b>	<b>93</b>
2014	22	43	93
2013	22	43	93
2012	22	43	93
2011	22	43	93

Sumber : Kantor Kecamatan Katikutana

Tabel 2.2  
Jumlah Desa/Kelurahan menurut Tingkat Perkembangan  
Desa/Kelurahan  
2015

Desa/ Kelurahan	Tingkat Perkembangan Desa/Kelurahan		
	Swadaya	Swakarya	Swasembada
(1)	(2)	(3)	(4)
01. Anakalang	1	-	-
02. Makata Keri	1	-	-
03. Umbu Riri	1	-	-
04. Mata Woga	1	-	-
05. Kabela Wuntu	1	-	-
06. Dewa Jara	1	-	-
07. Mata Redi	1	-	-
<b>Katikutana</b>	<b>7</b>	<b>-</b>	<b>-</b>
2014	7	-	-
2013	7	-	-
2012	7	-	-
2011	7	-	-
2010	5	-	-
2009	2	3	-

Sumber : Kantor Kecamatan Katikutana

Tabel 2.3  
Jumlah Pegawai Negeri Sipil Pusat dan Daerah serta Tenaga  
Honorer di Setiap Instansi Tingkat Kecamatan  
2015

Instansi	Pegawai Negeri		Tenaga Honorer	Jumlah
	Daerah	Pusat		
(1)	(2)	(3)	(4)	(5)
01. Kantor Kecamatan	16	-	11	27
02. Kesehatan	38	-	10	48
03. Pertanian Tanaman Pangan/BPP	-	-	-	-
04. Perkebunan	-	-	-	-
05. Kehutanan	-	-	-	-
06. Peternakan	2	-	-	2
07. Perikanan	1	-	1	2
08. Dinas PKT	-	-	-	-
09. Diknascam	-	-	-	-
10. Kantor BKKBN	-	-	-	-
11. Penerangan	-	-	-	-
12. BPS	-	-	-	-
13. Pelabuhan Udara	-	-	-	-
14. Pelabuhan Laut	-	-	-	-
15. Pos dan Giro	-	-	-	-
16. PLN	-	-	-	-
17. PAM	-	-	-	-
18. Babinsa/Koramil	-	-	-	-
19. Polri	-	-	-	-
20. Bangdes	-	-	-	-
<b>J u m l a h</b>	<b>57</b>	<b>-</b>	<b>22</b>	<b>79</b>
2014	56	-	19	75
2013	55	-	21	72
2012	55	-	21	72
2011	59	-	33	92

Sumber : Kantor Kecamatan Katikutana



Tabel 2.4  
 Banyaknya Kantor Pemerintahan Desa menurut Jenis Bangunan  
 dan Desa/Kelurahan  
 2015

Desa/Kelurahan	Jenis Bangunan		
	Permanen	Semi Permanen	Darurat
(1)	(2)	(3)	(4)
01. Anakalang	1	-	-
02. Makata Keri	1	-	-
03. Umbu Riri	-	-	1
04. Mata Woga	1	-	-
05. Kabela Wuntu	1	-	-
06. Dewa Jara	1	-	-
07. Mata Redi	-	1	-
<b>Katikutana</b>	<b>5</b>	<b>1</b>	<b>1</b>
2014	6	-	1
2013	3	3	1
2012	3	2	2
2011	4	-	3

Sumber : Kantor Kecamatan Katikutana

Tabel 2.5  
Jumlah Pemilih Tetap dan Tempat Pemungutan Suara (TPS)  
menurut Desa/Kelurahan dan Jenis Kelamin  
Hasil Pemilihan Umum  
2015

Desa/Kelurahan	Laki-laki (L)	Perempuan (P)	L + P	TPS
(1)	(2)	(3)	(4)	(5)
01. Anakalang	992	970	1 962	6
02. Makata Keri	482	449	931	3
03. Umbu Riri	377	347	724	3
04. Mata Woga	393	430	823	3
05. Kabela Wuntu	349	351	700	3
06. Dewa Jara	364	361	725	3
07. Mata Redi	241	243	484	3
Katikutana	3 158	3 151	6 349	24

Keterangan :

Sumber : KPU Kab. Sumba Tengah



# KEPENDUDUKAN

www.kab.go.id  
baratkab.bps.go.id

Tabel 3.1  
Jumlah Penduduk, Luas Wilayah, dan Kepadatan Penduduk  
menurut Desa/Kelurahan  
2015

Desa/Kelurahan	Jumlah Penduduk (Jiwa)	Luas Wilayah (Km <sup>2</sup> )	Kepadatan (Jiwa/Km)
(1)	(2)	(3)	(4)
01. Anakalang	3 189	8,35	382
02. Makata Keri	1 829	11,00	166
03. Umbu Riri	1 433	10,81	133
04. Mata Woga	2 145	15,00	143
05. Kabela Wuntu	1 320	10,13	130
06. Dewa Jara	1 273	9,00	141
07. Mata Redi	1 032	14,54	71
Katikutana	12 221	78,83	155

Catatan : Berdasarkan hasil Registrasi Penduduk 2015

Tabel 3.2  
Jumlah Penduduk menurut Jenis Kelamin dirinci per  
Desa/Kelurahan  
2015

Desa/Kelurahan	Laki-laki	Perempuan	Jumlah
(1)	(2)	(3)	(4)
01. Anakalang	1 632	1 557	3 189
02. Makata Keri	862	967	1 829
03. Umbu Riri	671	762	1 433
04. Mata Woga	1 071	1 074	2 145
05. Kabela Wuntu	656	664	1 320
06. Dewa Jara	644	629	1 273
07. Mata Redi	537	495	1 032
Katikutana	6 073	6 148	12 221

Catatan : Berdasarkan hasil Registrasi Penduduk 2015

Tabel 3.3  
Jumlah Penduduk, Kepala Keluarga, dan Rata-rata Jiwa per Rumah  
Tangga dirinci Desa/Kelurahan  
2015

Desa/Kelurahan	Penduduk	Kepala Keluarga	Rata-rata Jiwa Per KK
(1)	(2)	(3)	(4)
01. Anakalang	3 189	614	5
02. Makata Keri	1 829	304	6
03. Umbu Riri	1 433	290	5
04. Mata Woga	2 145	293	7
05. Kabela Wuntu	1 320	236	6
06. Dewa Jara	1 273	285	4
07. Mata Redi	1 032	212	5
Katikutana	12 221	2 234	5
2014	11 804	2 195	5
2013	11 460	2 599	4
2012	10 477	2 242	5
2011	10 449	2 212	5
2010*)	9 733	1 673	6

Catatan : Berdasarkan hasil Registrasi Penduduk 2015, \*) Sensus Penduduk 2010

Tabel 3.4  
Perkembangan Jumlah Penduduk Kecamatan Katikutana  
menurut Jenis Kelamin  
2009 - 2015

Tahun	Jenis Kelamin		Jumlah
	Laki-laki	Perempuan	
(1)	(2)	(3)	(4)
2009	5 214	4 804	10 018
2010*)	5 038	4 695	9 733
2011	5 433	5 016	10 449
2012	5 190	5 287	10 477
2013	5 758	5 702	11 460
2014	5 855	5 949	11 804
2015	6 073	6 148	12 221

Catatan : Berdasarkan hasil Registrasi Penduduk, \*) Sensus Penduduk 2010

Tabel 3.5  
Jumlah Penduduk yang Lahir Selama Periode 1 Januari s/d  
31 Desember menurut Desa/Kelurahan dan Jenis Kelamin  
2015

Desa/Kelurahan	Laki-laki	Perempuan	Jumlah
(1)	(2)	(3)	(4)
01. Anakalang	-	-	-
02. Makata Keri	-	-	-
03. Umbu Riri	-	-	-
04. Mata Woga	-	-	-
05. Kabela Wuntu	-	-	-
06. Dewa Jara	-	-	-
07. Mata Redi	-	-	-
Katikutana	-	-	-
2009	112	102	214

Catatan : Berdasarkan hasil Registrasi Penduduk 2015



Tabel 3.6  
Jumlah Penduduk yang Mati Selama Periode 1 Januari s/d  
31 Desember menurut Desa/Kelurahan dan Jenis Kelamin  
2015

Desa/Kelurahan	Laki-laki	Perempuan	Jumlah
(1)	(2)	(3)	(4)
01. Anakalang	-	-	-
02. Makata Keri	-	-	-
03. Umbu Riri	-	-	-
04. Mata Woga	-	-	-
05. Kabela Wuntu	-	-	-
06. Dewa Jara	-	-	-
07. Mata Redi	-	-	-
Katikutana	-	-	-
2009	43	27	70

Catatan : Berdasarkan hasil Registrasi Penduduk 2015

Tabel 3.7  
Jumlah Penduduk yang Datang Selama Periode 1 Januari s/d  
31 Desember menurut Desa/Kelurahan dan Jenis Kelamin  
2015

Desa/Kelurahan	Laki-laki	Perempuan	Jumlah
(1)	(2)	(3)	(4)
01. Anakalang	-	-	-
02. Makata Keri	-	-	-
03. Umbu Riri	-	-	-
04. Mata Woga	-	-	-
05. Kabela Wuntu	-	-	-
06. Dewa Jara	-	-	-
07. Mata Redi	-	-	-
Katikutana	-	-	-
2009	79	83	162

Catatan : Berdasarkan hasil Registrasi Penduduk 2015

Tabel 3.8  
 Jumlah Penduduk yang Pindah Selama Periode 1 Januari s/d  
 31 Desember menurut Desa/Kelurahan dan Jenis Kelamin  
 2015

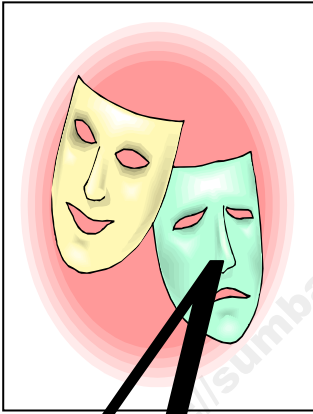
Desa/Kelurahan	Laki-laki	Perempuan	Jumlah
(1)	(2)	(3)	(4)
01. Anakalang	-	-	-
02. Makata Keri	-	-	-
03. Umbu Riri	-	-	-
04. Mata Woga	-	-	-
05. Kabela Wuntu	-	-	-
06. Dewa Jara	-	-	-
07. Mata Redi	-	-	-
Katikutana	-	-	-
2009	12	9	21

Catatan : Berdasarkan hasil Registrasi Penduduk 2015

Tabel 3.9  
Jumlah Kepala Keluarga dan Penduduk menurut Jenis Kelamin  
dirinci per Desa/Kelurahan  
2015

Desa/ Kelurahan	Blok Sensus	Kepala Keluarga	Laki-laki	Perempuan	Jumlah
(1)	(2)	(3)	(4)	(5)	(6)
01. Anakalang	5	614	1 632	1 557	3 189
02. Makata Keri	2	304	862	967	1 828
03. Umbu Riri	3	290	671	762	1 434
04. Mata Woga	2	294	1 071	1 074	2 145
05. Kabela Wuntu	2	237	656	664	1 320
06. Dewa Jara	3	285	644	629	1 272
07. Mata Redi	2	221	538	495	1 033
Katikutana	19	2 237	6 073	6 148	12 221

Catatan : Berdasarkan hasil Registrasi Penduduk 2015



**SOSIAL**

**4**

<http://sumbataratkab.bps.go.id>

4.1.

# PENDIDIKAN

<http://sumbabarak.com/apps-go.id>

Tabel 4.1.1  
Banyaknya Sekolah, Guru, dan Murid menurut Tingkat Pendidikan  
2015

Tingkat Pendidikan	Sekolah	Guru	Murid	Rata-rata Guru per Sekolah	Rata-rata Murid per Sekolah
(1)	(2)	(3)	(4)	(5)	(6)
1. T K	4	27	169	6,7	42,2
2. Sekolah Dasar	8	135	1 950	16,8	243,7
3. SMP Umum	5	111	1 304	22,2	260,8
4. SMA Umum	1	42	755	42	755
5. SMA Kejuruan	1	15	50	15	50

Sumber :Dinas Pendidikan, Pemuda dan Olah Raga Kab. Sumba Tengah

Tabel 4.1.2  
Banyaknya Sekolah, Guru, dan Murid Taman Kanak-Kanak (TK)  
2015

Tahun	Sekolah	Guru			Murid		
		L	P	L+P	L	P	L+P
(1)	(2)	(3)	(4)	(5)	(6)	(7)	(8)
2010	4	-	-	19	-	-	182
2011	17	-	-	49	-	-	504
2012	18	-	-	52	-	-	578
2013	14	-	-	48	-	-	760
2014	4	-	-	26	95	87	182
2015	4	-	-	27	-	-	173

Sumber : Dinas Pendidikan, Pemuda dan Olah Raga Kab. Sumba Tengah



Tabel 4.1.3  
Banyaknya Sekolah, Guru, dan Murid  
Sekolah Dasar (SD) Negeri dan Swasta  
2015

Tahun	SD Negeri			SD Swasta		
	Se- kolah	Guru	Murid	Se- kolah	Guru	Murid
(1)	(2)	(3)	(4)	(5)	(6)	(7)
2010	5	73	941	3	47	751
2011	5	74	965	3	48	795
2012	5	108	1 002	3	42	792
2013	5	74	1 070	3	39	792
2014	5	87	1 088	3	50	855
2015	5	84	1 078	3	51	872

Sumber : Dinas Pendidikan, Pemuda dan Olah Raga Kab. Sumba Tengah

Tabel 4.1.4  
 Banyaknya Sekolah, Guru, dan Rasio Guru per Sekolah pada  
 Sekolah Dasar (SD) Negeri dan Swasta  
 2015

Tahun	SD Negeri			SD Swasta		
	Se- kolah	Guru	Rasio Guru/ Seko- lah	Se- kolah	Guru	Rasio Guru/ Seko- lah
(1)	(2)	(3)	(4)	(5)	(6)	(7)
2010	5	73	15	3	47	16
2011	5	74	15	3	48	16
2012	5	108	22	3	42	13
2013	5	74	15	3	39	13
2014	5	87	17	3	50	17
2015	5	84	16,8	3	51	17

Sumber : Dinas Pendidikan, Pemuda dan Olah Raga Kab. Sumba Tengah

Tabel 4.1.5  
Banyaknya Sekolah, Murid, dan Rasio Murid per Sekolah pada  
Sekolah Dasar (SD) Negeri dan Swasta  
2015

Tahun	SD Negeri			SD Swasta		
	Seko- lah	Murid	Rasio Muri d/Sek o-lah	Seko- lah	Murid	Rasio Murid /Seko -lah
(1)	(2)	(3)	(4)	(5)	(6)	(7)
2010	5	941	188	3	751	250
2011	5	965	93	3	795	265
2012	5	1 002	200	3	792	264
2013	5	1 070	214	3	792	264
2014	5	1 088	218	3	855	285
2015	5	1 078	215	3	872	290

Sumber : Dinas Pendidikan, Pemuda dan Olah Raga Kab. Sumba Tengah

Tabel 4.1.6  
Banyaknya Guru, Murid, dan Rasio Murid per Guru pada  
Sekolah Dasar (SD) Negeri dan Swasta  
2015

Tahun	SD Negeri			SD Swasta		
	Guru	Murid	Rasio Murid /Guru	Guru	Murid	Rasio Murid /Guru
(1)	(2)	(3)	(4)	(5)	(6)	(7)
2010	73	941	13	47	751	16
2011	74	965	13	48	795	17
2012	108	1 002	9	42	792	19
2013	74	1 070	14	39	792	20
2014	87	1 088	13	50	855	17
2015	84	1 078	13	51	872	17

Sumber : Dinas Pendidikan, Pemuda dan Olah Raga Kab. Sumba Tengah

Tabel 4.1.7  
 Banyaknya Kelas, Murid, dan Rasio Murid per Kelas pada Sekolah  
 Dasar (SD) Negeri dan Swasta  
 2015

Tahun	SD Negeri			SD Swasta		
	Kelas	Murid	Rasio Murid /Kelas	Kelas	Murid	Rasio Murid /Kelas
(1)	(2)	(3)	(4)	(5)	(6)	(7)
2010	-	941	-	-	751	-
2011	-	965	-	-	795	-
2012	-	1 002	-	-	792	-
2013	-	1 070	-	-	792	-
2014	6	1 088	181	6	855	143
2015	-	1 078	-	-	872	-

Sumber : Dinas Pendidikan, Pemuda dan Olah Raga Kab. Sumba Tengah

Tabel 4.1.8  
Banyaknya Guru Tetap dan Guru Tidak Tetap pada  
Sekolah Dasar (SD) Negeri dan Swasta  
2015

Tahun	SD Negeri			SD Swasta		
	Guru Tetap	Guru Tidak Tetap	Jumlah	Guru Tetap	Guru Tidak Tetap	Jumlah
(1)	(2)	(3)	(4)	(5)	(6)	(7)
2010	-	-	73	-	-	47
2011	-	-	74	-	-	48
2012	-	-	108	-	-	42
2013	-	-	74	-	-	39
2014	64	23	87	31	19	50
2015	-	-	84	-	-	51

Sumber : Dinas Pendidikan, Pemuda dan Olah Raga Kab. Sumba Tengah

Tabel 4.1.9  
Banyaknya Murid Sekolah Dasar (SD) menurut Tingkat Kelas  
2015

Tahun	Tingkat Kelas						Jumlah
	I	II	III	IV	V	VI	
(1)	(2)	(3)	(4)	(5)	(6)	(7)	(8)
2010	-	-	-	-	-	-	1 692
2011	-	-	-	-	-	-	1 760
2012	-	-	-	-	-	-	1 794
2013	-	-	-	-	-	-	1 862
2014	409	333	323	316	298	264	1 943
2015	-	-	-	-	-	-	1 950

Sumber : Dinas Pendidikan, Pemuda dan Olah Raga Kab. Sumba Tengah

Tabel 4.1.10  
 Banyaknya Guru pada Sekolah Dasar (SD) menurut Pendidikan  
 Tertinggi yang Ditamatkan Guru  
 2015

Tahun	Pendidikan Tertinggi yang Ditamatkan Guru		
	SMA	Perguruan Tinggi	Jum- Lah
(1)	(2)	(3)	(4)
2010	-	-	120
2011	-	-	122
2012	-	-	150
2013	-	-	113
2014	82	55	137
2015	-	-	135

Sumber : Dinas Pendidikan, Pemuda dan Olah Raga Kab. Sumba Tengah



Tabel 4.1.11  
 Banyaknya Sekolah, Guru, dan Murid Sekolah Menengah Pertama  
 (SMP) Negeri dan Swasta  
 2015

Tahun	SMP Negeri			SMP Swasta		
	Se- kolah	Guru	Murid	Se- kolah	Guru	Murid
(1)	(2)	(3)	(4)	(5)	(6)	(7)
2010	2	50	378	2	37	511
2011	2	51	472	2	38	547
2012	2	24	508	2	38	594
2013	2	52	533	2	35	594
2014	2	70	957	2	44	653
2015	3	64	651	2	47	653

Sumber : Dinas Pendidikan, Pemuda dan Olah Raga Kab. Sumba Tengah

Tabel 4.1.12  
 Banyaknya Sekolah, Guru, dan Rasio Guru per Sekolah pada  
 Sekolah Menengah Pertama (SMP) Negeri dan Swasta  
 2015

Tahun	SMP Negeri			SMP Swasta		
	Se- kolah	Guru	Rasio Guru/ Seko- lah	Se- kolah	Guru	Rasio Guru/ Seko- lah
(1)	(2)	(3)	(4)	(5)	(6)	(7)
2010	2	50	25	2	37	19
2011	2	51	26	2	38	19
2012	2	24	12	2	38	19
2013	2	52	26	2	35	18
2014	2	70	35	2	44	22
2015	3	64	21	2	47	23

Sumber : Dinas Pendidikan, Pemuda dan Olah Raga Kab. Sumba Tengah

Tabel 4.1.13  
Banyaknya Sekolah, Murid, dan Rasio Murid per Sekolah pada Sekolah Menengah Pertama (SMP) Negeri dan Swasta 2015

Tahun	SLTP Negeri			SLTP Swasta		
	Seko- lah	Murid	Rasio Murid /Seko- -lah	Seko- lah	Murid	Rasio Murid /Seko- -lah
(1)	(2)	(3)	(4)	(5)	(6)	(7)
2010	2	378	189	2	511	256
2011	2	472	236	2	547	274
2012	2	508	254	2	594	297
2013	2	533	267	2	594	297
2014	2	957	479	2	653	327
2015	3	651	217	2	653	326

Sumber : Dinas Pendidikan, Pemuda dan Olah Raga Kab. Sumba Tengah

Tabel 4.1.14  
 Banyaknya Guru, Murid, dan Rasio Murid per Guru pada  
 Sekolah Menengah Pertama (SMP) Negeri dan Swasta  
 2015

Tahun	SMP Negeri			SMP Swasta		
	Guru	Murid	Rasio Murid /Guru	Guru	Murid	Rasio Murid /Guru
(1)	(2)	(3)	(4)	(5)	(6)	(7)
2010	50	378	8	37	511	14
2011	51	472	9	38	547	14
2012	24	508	21	2	594	16
2013	52	533	10	35	594	17
2014	70	957	14	44	653	15
2015	64	651	10	47	653	14

Sumber : Dinas Pendidikan, Pemuda dan Olah Raga Kab. Sumba Tengah

Tabel 4.1.15  
 Banyaknya Kelas, Murid, dan Rasio Murid per Kelas pada Sekolah  
 Menengah Pertama (SMP) Negeri dan Swasta  
 2015

Tahun	SMP Negeri			SMP Swasta		
	Kelas	Murid	Rasio Murid /Kelas	Kelas	Murid	Rasio Murid /Kelas
(1)	(2)	(3)	(4)	(5)	(6)	(7)
2010	-	378	-	-	511	-
2011	-	472	-	-	547	-
2012	-	508	-	-	594	-
2013	-	533	-	-	594	-
2014	-	957	-	-	653	-
2015	-	651	-	-	653	-

Sumber : Dinas Pendidikan, Pemuda dan Olah Raga Kab. Sumba Tengah

Tabel 4.1.16  
 Banyaknya Guru Tetap dan Guru Tidak Tetap pada  
 Sekolah Menengah Pertama (SMP) Negeri dan Swasta  
 2015

Tahun	SMP Negeri			SMP Swasta		
	Guru Tetap	Guru Tidak Tetap	Jumlah	Guru Tetap	Guru Tidak Tetap	Jumlah
(1)	(2)	(3)	(4)	(5)	(6)	(7)
2010	-	-	50			37
2011	-	-	51	-	-	38
2012	-	-	24	-	-	38
2013	-	-	52	-	-	35
2014	50	20	70	22	22	44
2015	-	-	64	-	-	47

Sumber : Dinas Pendidikan, Pemuda dan Olah Raga Kab. Sumba Tengah

Tabel 4.1.17  
Banyaknya Murid Sekolah Menengah Pertama (SMP) menurut  
Tingkat Kelas  
2015

Tahun	Tingkat Kelas			Jumlah
	I	II	III	
(1)	(2)	(3)	(4)	(5)
2010	-	-	-	889
2011	-	-	-	1 019
2012	-	-	-	1 102
2013	-	-	-	1 127
2014	-	-	-	1 610
2015	-	-	-	1 304

Sumber : Dinas Pendidikan, Pemuda dan Olah Raga Kab. Sumba Tengah

Tabel 4.1.18  
 Banyaknya Guru pada Sekolah Menengah Pertama (SMP) menurut  
 Pendidikan Tertinggi yang Ditamatkan Guru  
 2015

Tahun	Pendidikan Tertinggi yang Ditamatkan Guru		
	SMA	Perguruan Tinggi	Jum- Lah
(1)	(2)	(3)	(4)
2010	-	-	87
2011	-	-	89
2012	-	-	62
2013	-	-	87
2014	45	69	114
2015	-	-	111

Sumber : Dinas Pendidikan, Pemuda dan Olah Raga Kab. Sumba Tengah



Tabel 4.1.19  
Banyaknya Sekolah, Guru, dan Murid Sekolah Menengah Atas  
(SMA) Negeri dan Swasta  
2015

Tahun	SMA Negeri			SMA Swasta		
	Se- kolah	Guru	Murid	Se- kolah	Guru	Murid
(1)	(2)	(3)	(4)	(5)	(6)	(7)
2010	-	-	-	1	33	518
2011	-	-	-	1	35	641
2012	-	-	-	1	42	614
2013	-	-	-	1	40	657
2014	-	-	-	1	48	720
2015	-	-	-	1	42	755

Sumber : Dinas Pendidikan, Pemuda dan Olah Raga Kab. Sumba Tengah

Tabel 4.1.20  
Banyaknya Sekolah, Guru, dan Rasio Guru per Sekolah pada  
Sekolah Menengah Atas (SMA) Negeri dan Swasta  
2014

Tahun	SMA Negeri			SMA Swasta		
	Se- kolah	Guru	Rasio Guru/ Seko- lah	Se- kolah	Guru	Rasio Guru/ Seko- lah
(1)	(2)	(3)	(4)	(5)	(6)	(7)
2010	-	-	-	1	33	33
2011	-	-	-	1	35	35
2012	-	-	-	1	42	42
2013	-	-	-	1	40	40
2014	-	-	-	1	48	48
2015	-	-	-	1	42	42

Sumber : Dinas Pendidikan, Pemuda dan Olah Raga Kab. Sumba Tengah

Tabel 4.1.21  
Banyaknya Sekolah, Murid, dan Rasio Murid per Sekolah pada  
Sekolah Menengah Atas (SMA) Negeri dan Swasta  
2015

Tahun	SMA Negeri			SMA Swasta		
	Seko- lah	Murid	Rasio Murid /Seko- -lah	Seko- lah	Murid	Rasio Murid /Seko- -lah
(1)	(2)	(3)	(4)	(5)	(6)	(7)
2010	-	-	-	1	518	518
2011	-	-	-	1	641	641
2012	-	-	-	1	42	614
2013	-	-	-	1	657	657
2014	-	-	-	1	720	720
2015	-	-	-	1	755	755

Sumber : Dinas Pendidikan, Pemuda dan Olah Raga Kab. Sumba Tengah

Tabel 4.1.22  
 Banyaknya Guru, Murid, dan Rasio Murid per Guru pada  
 Sekolah Menengah Atas (SMA) Negeri dan Swasta  
 2015

Tahun	SMA Negeri			SMA Swasta		
	Guru	Murid	Rasio Murid /Guru	Guru	Murid	Rasio Murid /Guru
(1)	(2)	(3)	(4)	(5)	(6)	(7)
2010	-	-	-	33	518	16
2011	-	-	-	35	641	18
2012	-	-	-	42	614	15
2013	-	-	-	40	657	16
2014	-	-	-	48	720	15
2015	-	-	-	42	755	17

Sumber : Dinas Pendidikan, Pemuda dan Olah Raga Kab. Sumba Tengah

Tabel 4.1.23  
Banyaknya Kelas, Murid, dan Rasio Murid per Kelas pada Sekolah Menengah Atas (SMA) Negeri dan Swasta 2015

Tahun	SMA Negeri			SMA Swasta		
	Kelas	Murid	Rasio Murid /Kelas	Kelas	Murid	Rasio Murid /Kelas
(1)	(2)	(3)	(4)	(5)	(6)	(7)
2010	-	-	-	-	518	-
2011	-	-	-	-	641	-
2012	-	-	-	-	614	-
2013	-	-	-	-	657	-
2014	-	-	-	-	720	-
2015	-	-	-	-	755	-

Sumber : Dinas Pendidikan, Pemuda dan Olah Raga Kab. Sumba Tengah

Tabel 4.1.24  
Banyaknya Guru Tetap dan Guru Tidak Tetap pada  
Sekolah Menengah Atas (SMA) Negeri dan Swasta  
2015

Tahun	SMA Negeri			SMA Swasta		
	Guru Tetap	Guru Tidak Tetap	Jumlah	Guru Tetap	Guru Tidak Tetap	Jumlah
(1)	(2)	(3)	(4)	(5)	(6)	(7)
2010	-	-	-	-	-	33
2011	-	-	-	-	-	35
2012	-	-	-	-	-	42
2013	-	-	-	-	-	40
2014	-	-	-	-	-	48
2015	-	-	-	-	-	42

Sumber : Dinas Pendidikan, Pemuda dan Olah Raga Kab. Sumba Tengah

Tabel 4.1.25  
Banyaknya Murid Sekolah Menengah Atas (SMA) menurut  
Tingkat Kelas  
2015

Tahun	Tingkat Kelas			Jumlah
	I	II	III	
(1)	(2)	(3)	(4)	(5)
2010	-	-	-	518
2011	-	-	-	641
2012	-	-	-	614
2013	-	-	-	657
2014	-	-	-	720
2015	-	-	-	755

Sumber : Dinas Pendidikan, Pemuda dan Olah Raga Kab. Sumba Tengah

Tabel 4.1.26  
 Banyaknya Guru pada Sekolah Menengah Atas (SMA) dan  
 Pendidikan Tinggi yang Ditamatkan Guru  
 2015

Tahun	Pendidikan Tertinggi yang Ditamatkan Guru		
	SMA	Perguruan Tinggi	Jum- lah
(1)	(2)	(3)	(4)
2010	-	-	33
2011	-	-	35
2012	-	-	42
2013	-	-	40
2014	-	-	48
2015	-	-	42

Sumber : Dinas Pendidikan, Pemuda dan Olah Raga Kab. Sumba Tengah



Tabel 4.1.27  
 Banyaknya Sekolah, Guru, dan Murid Sekolah Menengah  
 Kejuruan (SMK) Negeri dan Swasta  
 2015

Tahun	SMK Negeri			SMK Swasta		
	Se- kolah	Guru	Murid	Se- kolah	Guru	Murid
(1)	(2)	(3)	(4)	(5)	(6)	(7)
2010	-	-	-	-	-	-
2011	-	-	-	-	-	-
2012	-	-	-	1	10	63
2013	-	-	-	1	10	63
2014	-	-	-	-	-	-
2015	-	-	-	1	15	50

Sumber : Dinas Pendidikan, Pemuda dan Olah Raga Kab. Sumba Tengah

Tabel 4.1.28  
 Banyaknya Sekolah, Guru, dan Rasio Guru per Sekolah pada  
 Sekolah Menengah Kejuruan (SMK) Negeri dan Swasta  
 2015

Tahun	SMK Negeri			SMK Swasta		
	Se- kolah	Guru	Rasio Guru/ Seko- lah	Se- kolah	Guru	Rasio Guru/ Seko- lah
(1)	(2)	(3)	(4)	(5)	(6)	(7)
2010	-	-	-	-	-	-
2011	-	-	-	-	-	-
2012	-	-	-	1	10	10
2013	-	-	-	1	10	10
2014	-	-	-	-	-	-
2015	-	-	-	1	15	50

Sumber : Dinas Pendidikan, Pemuda dan Olah Raga Kab. Sumba Tengah

Tabel 4.1.29  
 Banyaknya Sekolah, Murid, dan Rasio Murid per Sekolah pada  
 Sekolah Menengah Kejuruan (SMK) Negeri dan Swasta  
 2015

Tahun	SMK Negeri			SMK Swasta		
	Seko- lah	Murid	Rasio Murid /Seko- lah	Seko- lah	Murid	Rasio Murid /Seko- lah
(1)	(2)	(3)	(4)	(5)	(6)	(7)
2010	-	-	-	-	-	-
2011	-	-	-	-	-	-
2012	-	-	-	1	63	63
2013	-	-	-	1	63	63
2014	-	-	-	-	-	-
2015	-	-	-	1	50	50

Sumber : Dinas Pendidikan, Pemuda dan Olah Raga Kab. Sumba Tengah

Tabel 4.1.30  
 Banyaknya Guru, Murid, dan Rasio Murid per Guru pada  
 Sekolah Menengah Kejuruan (SMK) Negeri dan Swasta  
 2015

Tahun	SMK Negeri			SMK Swasta		
	Guru	Murid	Rasio Murid /Guru	Guru	Murid	Rasio Murid /Guru
(1)	(2)	(3)	(4)	(5)	(6)	(7)
2010	-	-	-	-	-	-
2011	-	-	-	-	-	-
2012	-	-	-	10	63	6,3
2013	-	-	-	10	63	6,3
2014	-	-	-	-	-	-
2015	-	-	-	15	50	3,3

Sumber : Dinas Pendidikan, Pemuda dan Olah Raga Kab. Sumba Tengah

Tabel 4.1.31  
 Banyaknya Kelas, Murid, dan Rasio Murid per Kelas pada Sekolah  
 Menengah Kejuruan (SMK) Negeri dan Swasta  
 2015

Tahun	SMK Negeri			SMK Swasta		
	Kelas	Murid	Rasio Murid /Kelas	Kelas	Murid	Rasio Murid /Kelas
(1)	(2)	(3)	(4)	(5)	(6)	(7)
2010	-	-	-	-	-	-
2011	-	-	-	-	-	-
2012	-	-	-	-	63	-
2013	-	-	-	-	63	-
2014	-	-	-	-	-	-
2015	-	-	-	-	50	-

Sumber : Dinas Pendidikan, Pemuda dan Olah Raga Kab. Sumba Tengah

Tabel 4.1.32  
 Banyaknya Guru Tetap dan Guru Tidak Tetap pada  
 Sekolah Menengah Kejuruan (SMK) Negeri dan Swasta  
 2015

Tahun	SMK Negeri			SMK Swasta		
	Guru Tetap	Guru Tidak Tetap	Jumlah	Guru Tetap	Guru Tidak Tetap	Jumlah
(1)	(2)	(3)	(4)	(5)	(6)	(7)
2010	-	-	-	-	-	-
2011	-	-	-	-	-	-
2012	-	-	-	-	-	10
2013	-	-	-	-	-	10
2014	-	-	-	-	-	-
2015	-	-	-	-	-	15

Sumber : Dinas Pendidikan, Pemuda dan Olah Raga Kab. Sumba Tengah

Tabel 4.1.33  
Banyaknya Murid Sekolah Menengah Kejuruan (SMK) menurut  
Tingkat Kelas  
2015

Tahun	Tingkat Kelas			Jumlah
	I	II	III	
(1)	(2)	(3)	(4)	(5)
2010	-	-	-	-
2011	-	-	-	-
2012	-	-	-	63
2013	-	-	-	63
2014	-	-	-	-
2015	-	-	-	50

Sumber : Dinas Pendidikan, Pemuda dan Olah Raga Kab. Sumba Tengah

Tabel 4.1.34  
 Banyaknya Guru pada Sekolah Menengah Kejuruan (SMK) dan  
 Pendidikan Tinggi yang Ditamatkan Guru  
 2015

Tahun	Pendidikan Tinggi yang Ditamatkan Guru		
	SLTA	Perguruan Tinggi	Jum- lah
(1)	(2)	(3)	(4)
2010	-	-	-
2011	-	-	-
2012	-	-	10
2013	-	-	10
2014	-	-	-
2015	-	-	15

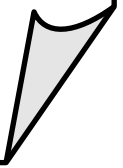
Sumber : Dinas Pendidikan, Pemuda dan Olah Raga Kab. Sumba Tengah



4.2.

# KESEHATAN

<http://sumbabarakelompok5.go.id>



Tabel 4.2.1  
Banyaknya Fasilitas Pelayanan Kesehatan menurut Jenis Fasilitas  
2015

Tahun	Rumah Sakit	Puskesmas	Puskesmas Pembantu	Puskesmas Keliling
(1)	(2)	(3)	(4)	(5)
2010	-	-	-	-
2011	-	-	-	-
2012	-	-	-	-
2013	-	-	-	-
2014	-	-	-	-
2015	-	-	-	-

Sumber : Dinas Kesehatan Kabupaten Sumba Tengah

Lanjutan Tabel 4.2.1

Tahun	Balai Pengobatan	BKIA	Posyandu	Polindes
(1)	(6)	(7)	(8)	(9)
2010	1	-	19	3
2011	1	1	18	3
2012	1	-	39	8
2013	1	-	39	3
2014	1	-	22	3
2015	1	-	43	8

Sumber : Dinas Kesehatan Kabupaten Sumba Tengah

Tabel 4.2.2  
Banyaknya Tenaga Pelayanan Kesehatan menurut  
Status Tenaga Kesehatan  
2015

Tahun	Dokter	Perawat	Bidan
(1)	(2)	(3)	(4)
2010	-	-	-
2011	-	-	-
2012	-	-	-
2013	-	-	-
2014	-	-	-
2015	-	34	14

Sumber : Dinas Kesehatan Kabupaten Sumba Tengah

Lanjutan Tabel 4.2.2

Tahun	Paramedis Non Perawat	Paramedis Lainnya	Non Medis
(1)	(5)	(6)	(7)
2010	-	-	-
2011	-	-	-
2012	2	5	-
2013	-	-	-
2014	-	-	-
2015	2	5	-

Sumber : Dinas Kesehatan Kabupaten Sumba Tengah

Tabel 4.2.3  
Banyaknya Pasangan Usia Subur (PUS) menurut Kelompok  
Umur dan Desa/Kelurahan  
2015

Desa/Kelurahan	15-30	30+	Jumlah
(1)	(2)	(3)	(4)
01. Anakalang	-	-	-
02. Makata Keri	-	-	-
03. Umbu Riri	-	-	-
04. Mata Woga	-	-	-
05. Kabela Wuntu	-	-	-
06. Dewa Jara	-	-	-
07. Mata Redi	-	-	-
Katikutana	-	-	1 407
2014	1 189	880	2 051
2013	-	-	2 059
2012	3 442	2 676	6 118
2011	-	-	1 892

Sumber : Dinas Kesehatan Kab. Sumba Tengah

Tabel 4.2.4  
Banyaknya Akseptor Aktif menurut Metode Kontrasepsi yang  
Digunakan dan Desa/Kelurahan  
2015

Desa/Kelurahan	MKJP		Bukan MKJP		Jumlah
	Bayar	Tidak Bayar	Bayar	Tidak Bayar	
(1)	(2)	(3)	(4)	(5)	(6)
01. Anakalang	-	-	-	-	-
02. Makata Keri	-	-	-	-	-
03. Umbu Riri	-	-	-	-	-
04. Mata Woga	-	-	-	-	-
05. Kabela Wuntu	-	-	-	-	-
06. Dewa Jara	-	-	-	-	-
07. Mata Redi	-	-	-	-	-
Katikutana	-	-	-	-	293

Sumber : Dinas Kesehatan Kab. Sumba Tengah

Tabel 4.2.5  
 Banyaknya Pasangan Usia Subur yang Tidak Menjadi Peserta KB  
 menurut Alasan dan Desa/Kelurahan  
 2015

Desa/Kelurahan	Hamil	Ingin Anak	Lainnya	Jumlah
(1)	(2)	(3)	(4)	(5)
01. Anakalang	-	-	-	-
02. Makata Keri	-	-	-	-
03. Umbu Riri	-	-	-	-
04. Mata Woga	-	-	-	-
05. Kabela Wuntu	-	-	-	-
06. Dewa Jara	-	-	-	-
07. Mata Redi	-	-	-	-
Katikutana	-	-	-	1 114
2014	170	665	264	1 099
2013	-	-	-	1 808
2012	-	-	-	1 808
2011	-	-	-	1 892

Sumber : Dinas Kesehatan Kab. Sumba Tengah



Tabel 4.2.6  
Banyaknya Peserta KB menurut Tempat Memperoleh Pelayanan  
dan Desa/Kelurahan  
2015

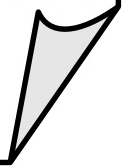
Desa/Kelurahan	Tempat Pelayanan			Jumlah
	KKBRSPemerintah	PLK	KKBRSSwasta	
(1)	(2)	(3)	(4)	(5)
01. Anakalang	-	-	-	-
02. Makata Keri	-	-	-	-
03. Umbu Riri	-	-	-	-
04. Mata Woga	-	-	-	-
05. Kabela Wuntu	-	-	-	-
06. Dewa Jara	-	-	-	-
07. Mata Redi	-	-	-	-
Katikutana	-	-	-	293
2014	708	-	262	970
2013	-	-	-	505
2012	-	-	-	505
2011	-	-	-	1 421

Sumber : Dinas Kesehatan Kab. Sumba Tengah

4.3.

# AGAMA

<http://sumbabaratkab.go.id>



Tabel 4.3.1  
Banyaknya Penduduk menurut Agama dan Kepercayaan Lainnya  
di Kecamatan Katikutana  
2015

Agama	2015
(1)	(2)
01. Islam	838
02. Kristen Protestan	6 144
03. Kristen Katholik	3 721
04. Hindu	41
05. Budha	-
06. Lainnya / Marapu	297
Katikutana	11 041

Sumber : Kementerian Agama Kabupaten Sumba Tengah

Tabel 4.3.2  
Banyaknya Tempat Peribadatan menurut Agama dirinci per  
Desa/Kelurahan  
2015

Desa/Kelurahan	Islam	Kristen Potestan	Katholik	Hindu	Budha
(1)	(2)	(3)	(4)	(5)	(6)
01. Anakalang					
02. Makata Keri					
03. Umbu Riri					
04. Mata Woga					
05. Kabela Wuntu					
06. Dewa Jara					
07. Mata Redi					
Katikutana	1	7	6	-	-
2014	1	7	6	-	-
2013	1	7	9	-	-
2012	1	7	9	-	-
2011	1	44	5	-	-
2010	1	98	17	-	-
2009	1	98	17	-	-

Sumber : Kementerian Agama Kabupaten Sumba Tengah

Tabel 4.3.3  
Banyaknya Rohaniawan Islam menurut Status  
2015

Tahun	Imam	Khatib	Da'i	Penyuluh Agama
(1)	(2)	(3)	(4)	(5)
2010	2	2	-	-
2011	2	2	-	-
2012	4	6	1	-
2013	1	7	1	5
2014	1	6	2	3
2015	4	-	-	-

Sumber : Kementerian Agama Kabupaten Sumba Tengah

Tabel 4.3.4  
Banyaknya Rohaniawan Kristen Protestan menurut Status  
2015

Tahun	Pendeta	Diaken / Syamis	Guru Injil	Guru Sekolah Minggu
(1)	(2)	(3)	(4)	(5)
2010	12	190	-	-
2011	12	190	-	-
2012	3	3	-	-
2013	5	3	-	-
2014	8	106	-	-
2015	7	147	-	-

Sumber : Kementerian Agama Kabupaten Sumba Tengah

Tabel 4.3.5  
Banyaknya Rohaniawan Katolik menurut Status dan  
Kewarganegaraan  
2015

Tahun	Pastor		Bruder		Suster		Guru Agama/ Pembina Umat
	WNI	WNA	WNI	WNA	WNI	WNA	
(1)	(2)	(3)	(4)	(5)	(6)	(7)	(8)
2010	-	-	1	-	10	-	-
2011	-	-	-	-	7	-	-
2012	-	-	-	-	9	-	-
2013	-	-	-	-	6	-	-
2014	-	-	-	-	8	-	-
2015	-	-	-	-	-	-	-

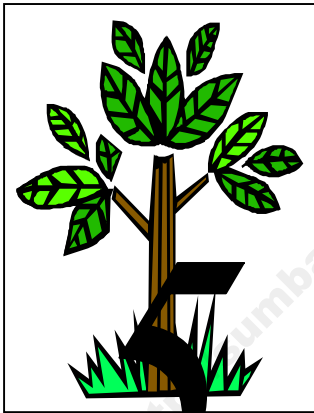
Sumber : Kementerian Agama Kabupaten Sumba Tengah

Tabel 4.3.6  
Banyaknya Rohaniawan Hindu menurut Status  
2015

Tahun	Pedanda	Penandita
(1)	(2)	(3)
2010		
2011		
2012		
2013		
2014		
2015		

Sumber : Kementerian Agama Kabupaten Sumba Tengah





**PERTANIAN**

<http://umbabaratkab.bpt.go.id>

5.1.

# TANAMAN PANGAN

<http://sumbabarakat.com/5-90.id>

Table 5.1.1  
Luas Panen, Rata-rata Hasil, dan Produksi Tanaman Pangan  
dirinci menurut Jenis Komoditi  
2015

Komoditi	Luas Panen (Ha)	Rata-rata Produksi (Kw/Ha)	Produksi (Ton)
(1)	(2)	(3)	(4)
01. Padi :	1 431	28,65	4 037
- Padi Sawah	1 303	28,13	3 664
- Padi Ladang	128	29,17	373
02. Jagung	290	33,34	966
03. Ubi Kayu	50	102,52	512
04. Ubi Jalar	0	0	0
05. Kacang Tanah	0	0	0
06. Kacang Hijau	0	0	0
07. Kacang Kedelai	0	0	0

Sumber : Dinas Pertanian, Perkebunan dan Kehutanan Kabupaten Sumba Tengah

Tabel 5.1.2  
Luas Panen, Rata-rata Produksi, dan Produksi Padi  
2007 – 2015

Tahun	Luas Panen (Ha)	Rata-rata Produksi (Kw/Ha)	Produksi (Ton)
(1)	(2)	(3)	(4)
2007*)	5 671	53,97	8 584
2008*)	2 337	31,36	7 329
2009	1 014	31,28	3 192
2010	837	32,73	2 739
2011	5 430	34,01	18 466
2012	1 336	38,05	5 083
2013	1 300	35,02	4 553
2014	1396	23,60	3 295
2015	1 431	28,65	4 037

Keterangan : \*) Termasuk Kecamatan Katikutana Selatan  
Sumber : Dinas Pertanian, Perkebunan dan Kehutanan Kab. Sumba Tengah

Tabel 5.1.3  
Luas Panen, Rata-rata Produksi, dan Produksi Padi Sawah  
2007 – 2015

Tahun	Luas Panen (Ha)	Rata-rata Produksi (Kw/Ha)	Produksi (Ton)
(1)	(2)	(3)	(4)
2007*)	2 302	34,56	7 956
2008*)	1 844	34,56	6 372,9
2009	872	33,03	2 880
2010	705	28,99	2 044
2011	4 973	35,23	17 519
2012	1 065	40,77	4 341,9
2013	1 100	37,05	4 076
2014	1 276	23,80	3 037
2015	1 303	28,13	3 664

Keterangan : \*) Termasuk Kecamatan Katikutana Selatan  
Sumber : Dinas Pertanian, Perkebunan dan Kehutanan Kab. Sumba  
Tengah

Tabel 5.1.4  
Luas Panen, Rata-rata Produksi, dan Produksi Padi Ladang  
2007 – 2015

Tahun	Luas Panen (Ha)	Rata-rata Produksi (Kw/Ha)	Produksi (Ton)
(1)	(2)	(3)	(4)
2007*)	323	19,44	628
2008*)	493	19,41	956,9
2009	142	22,01	312
2010	132	52,70	696
2011	457	20,72	947
2012	271	27,35	741,1
2013	200	23,85	477
2014	120	21,53	258
2015	128	29,17	373

Keterangan : \*) Termasuk Kecamatan Katikutana Selatan

Sumber : Dinas Pertanian, Perkebunan dan Kehutanan Kab. Sumba Tengah

Tabel 5.1.5  
Luas Panen, Rata-rata Produksi, dan Produksi Jagung  
2007 – 2015

Tahun	Luas Panen (Ha)	Rata-rata Produksi (Kw/Ha)	Produksi (Ton)
(1)	(2)	(3)	(4)
2007*)	930	20,12	187,2
2008*)	734	20,12	1 476,8
2009	69	23,62	163
2010	920	24,73	2 275
2011	4 139	24,42	10 107
2012	612	34,29	2 098,3
2013	176	30,33	534
2014	160	27,10	434
2015	290	33,34	966

Keterangan : \*) Termasuk Kecamatan Katikutana Selatan  
Sumber : Dinas Pertanian, Perkebunan dan Kehutanan Kab. Sumba Tengah

Tabel 5.1.6  
Luas Panen, Rata-rata Produksi, dan Produksi Ubi Kayu  
2007 – 2015

Tahun	Luas Panen (Ha)	Rata-rata Produksi (Kw/Ha)	Produksi (Ton)
(1)	(2)	(3)	(4)
2007*)	349	170,32	5 944
2008*)	349	170,19	5 939,6
2009	192	69,65	1 335
2010	141	132,91	1 874
2011	758	96,83	7 340
2012	108	99,33	1 072,8
2013	-	-	-
2014	-	-	-
2015	-	-	-

Keterangan : \*) Termasuk Kecamatan Katikutana Selatan  
Sumber : Dinas Pertanian, Perkebunan dan Kehutanan Kab. Sumba Tengah



Tabel 5.1.7  
Luas Panen, Rata-rata Produksi, dan Produksi Ubi Jalar  
2007 – 2015

Tahun	Luas Panen (Ha)	Rata-rata Produksi (Kw/Ha)	Produksi (Ton)
(1)	(2)	(3)	(4)
2007*)	23	76,95	177
2008*)	23	78,20	179,9
2009	2	75,00	15
2010	5	55,89	28
2011	456	81,27	3 706
2012	44	79,98	351,9
2013	-	-	-
2014	-	-	-
2015	-	-	-

Keterangan : \*) Termasuk Kecamatan Katikutana Selatan  
Sumber : Dinas Pertanian, Perkebunan dan Kehutanan Kab. Sumba Tengah

Tabel 5.1.8  
Luas Panen, Rata-rata Produksi, dan Produksi Kacang Tanah  
2007 – 2015

Tahun	Luas Panen (Ha)	Rata-rata Produksi (Kw/Ha)	Produksi (Ton)
(1)	(2)	(3)	(4)
2007*)	4	17,5	7
2008*)	30	15,62	46,9
2009	-	-	-
2010	66	3,49	23
2011	268	11,49	308
2012	3	11,14	3,3
2013	30	12,13	36
2014	10	6,75	7
2015	-	-	-

Keterangan : \*) Termasuk Kecamatan Katikutana Selatan

Sumber : Dinas Pertanian, Perkebunan dan Kehutanan Kab. Sumba Tengah

Tabel 5.1.9  
Luas Panen, Rata-rata Produksi, dan Produksi Kacang Hijau  
2007 – 2015

Tahun	Luas Panen (Ha)	Rata-rata Produksi (Kw/Ha)	Produksi (Ton)
(1)	(2)	(3)	(4)
2007*)	-	-	-
2008*)	-	-	-
2009	-	-	-
2010	55	3,77	21
2011	252	8,69	219
2012	3	9,08	2,7
2013	-	-	-
2014	10	8,97	9
2015	-	-	-

Keterangan : \*) Termasuk Kecamatan Katikutana Selatan

Sumber : Dinas Pertanian, Perkebunan dan Kehutanan Kab. Sumba Tengah

Tabel 5.1.10  
Luas Panen, Rata-rata Produksi, dan Produksi Kacang Kedelai  
2007 – 2015

Tahun	Luas Panen (Ha)	Rata-rata Produksi (Kw/Ha)	Produksi (Ton)
(1)	(2)	(3)	(4)
2007*)	25	10,48	6
2008*)	464	10,48	486,3
2009	-	-	-
2010	38	2,41	9
2011	103	9,71	100
2012	-	-	-
2013	10	10,53	11
2014	50	9,58	48
2015	-	-	-

Keterangan : \*) Termasuk Kecamatan Katikutana Selatan  
Sumber : Dinas Pertanian, Perkebunan dan Kehutanan Kab. Sumba Tengah

5.2.

# PERKEBUNAN

<http://sumbabaratkebangsaan.go.id>

Table 5.2.1  
Luas Areal dan Produksi Tanaman Perkebunan menurut  
Jenis Tanaman  
2015

Jenis Tanaman	Luas Lahan (Ha)			Jumlah Produksi (Ton)	
	Belum Mengha- -silkan	Sudah Mengha- -silkan	Tidak Mengha- -silkan		
(1)	(2)	(3)	(4)	(5)	(6)
01. Jambu Mete	-	2,00	3,00	5,00	1,00
02. Kelapa	50,00	104,00	19,00	173,00	36,40
03. Kopi	78,00	59,00	7,00	144,00	26,55
04. Coklat	35,00	13,00	12,00	60,00	3,06
05. Vanili	0,50	-	-	0,50	-
06. Cengkeh	-	-	1,00	1,00	-
07. Pinang	15,00	68,00	10,00	93,00	30,60
08. Sirih	4,00	11,00	2,00	5,00	4,95
09. Jarak Pagar	-	5,00	6,00	11,00	-

Sumber : Dinas Pertanian, Perkebunan dan Kehutanan Kab. Sumba Tengah

Tabel 5.2.2  
Luas Areal dan Produksi Tanaman Jambu Mete  
2007 - 2014

Tahun	Luas Lahan (Ha)				Jumlah Produksi (Ton)
	Belum Mengha- -silkan	Sudah Mengha- -silkan	Tidak Mengha- -silkan	Jumlah	
(1)	(2)	(3)	(4)	(5)	(6)
2007*)	-	6	111	117	2,5
2008*)	-	6	111	117	2,5
2009	-	-	-	-	-
2010	-	50	80	130	10
2011	2	8	19	29	4
2012	-	2	16	18	0,6
2013	-	2	5	7	0,6
2014	11	5	33	49	4
2015	-	2	3	5	1

Keterangan : \*) Termasuk Kecamatan Katikutana Selatan

Sumber : Dinas Pertanian, Perkebunan dan Kehutanan Kab. Sumba Tengah

Tabel 5.2.3  
Luas Areal dan Produksi Tanaman Kelapa  
2007 - 2015

Tahun	Luas Lahan (Ha)				Jumlah Produksi (Ton)
	Belum Mengha- -silkan	Sudah Mengha- -silkan	Tidak Mengha- -silkan	Jumlah	
(1)	(2)	(3)	(4)	(5)	(6)
2007*)	528	346	154	1 028	225
2008*)	528	346	154	1 028	225
2009	120	346	120	586	230
2010	30	100	7	137	45
2011	83	46	31	160	35
2012	79	67	28	174	29,15
2013	85	67	28	180	29,15
2014	210	143	26	379	173
2015	50	104	19	173	36,40

Keterangan : \*) Termasuk Kecamatan Katikutana Selatan

Sumber : Dinas Pertanian, Perkebunan dan Kehutanan Kab. Sumba Tengah



Tabel 5.2.4  
Luas Areal dan Produksi Tanaman Kopi  
2007 - 2015

Tahun	Luas Lahan (Ha)				Jumlah Produksi (Ton)
	Belum Mengha- -silkan	Sudah Mengha- -silkan	Tidak Mengha- -silkan	Jumlah	
(1)	(2)	(3)	(4)	(5)	(6)
2007*)	158	131	235	524	65
2008*)	158	131	235	524	65
2009	162,5	131	235	528,5	65
2010	3	11	1	15	40
2011	27	36	11	74	27
2012	22	45	11	78	18
2013	27	45	11	83	18
2014	65	99	27	191	47
2015	78	59	7	144	26,55

Keterangan : \*) Termasuk Kecamatan Katikutana Selatan

Sumber : Dinas Pertanian, Perkebunan dan Kehutanan Kab. Sumba Tengah

Tabel 5.2.5  
Luas Areal dan Produksi Tanaman Coklat/Kakao  
2007 - 2015

Tahun	Luas Lahan (Ha)				Jumlah Produksi (Ton)
	Belum Mengha- -silkan	Sudah Mengha- -silkan	Tidak Mengha- -silkan	Jumlah	
(1)	(2)	(3)	(4)	(5)	(6)
2007*)	10	6	60	76	2,5
2008*)	10	6	60	76	2,5
2009	14	6	60	80	2,5
2010	2	5	2	9	0,5
2011	9	11	12	32	2
2012	21,50	13	12	46,5	2,60
2013	26,50	13	12	51,50	2,60
2014	8	5,5	27	40,50	4,00
2015	35	13	12	60	3,06

Keterangan : \*) Termasuk Kecamatan Katikutana Selatan

Sumber :Dinas Pertanian,Perkebunan & Kehutanan Kab. Sumba Tengah

Tabel 5.2.6  
Luas Areal dan Produksi Tanaman Vanili  
2007 - 2015

Tahun	Luas Lahan (Ha)				Jumlah Produksi (Ton)
	Belum Mengha- -silkan	Sudah Mengha- -silkan	Tidak Mengha- -silkan	Jumlah	
(1)	(2)	(3)	(4)	(5)	(6)
2007*)	-	1	-	-	0,3
2008*)	-	1	-	1	0,3
2009	-	1	-	1	0,3
2010	-	-	-	-	-
2011	-	-	-	-	-
2012	-	-	-	-	-
2013	0,50	-	-	0,50	-
2014	-	-	-	-	-
2015	0,50	-	-	0,50	-

Keterangan : \*) Termasuk Kecamatan Katikutana Selatan

Sumber : Dinas Pertanian, Perkebunan dan Kehutanan Kab. Sumba Tengah

Tabel 5.2.7  
Luas Areal dan Produksi Tanaman Cengkeh  
2007 - 2015

Tahun	Luas Lahan (Ha)				Jumlah Produksi (Ton)
	Belum Mengha- -silkan	Sudah Mengha- -silkan	Tidak Mengha- -silkan	Jumlah	
(1)	(2)	(3)	(4)	(5)	(6)
2007*)	-	-	-	-	-
2008*)	-	-	-	-	-
2009	-	-	-	-	-
2010	-	-	-	-	-
2011	-	-	-	-	-
2012	-	-	2	2	-
2013	-	-	2	2	-
2014	-	2	4	4	-
2015	-	-	1	1	-

Keterangan : \*) Termasuk Kecamatan Katikutana Selatan

Sumber : Dinas Pertanian, Perkebunan dan Kehutanan Kab. Sumba Tengah

Tabel 5.2.8  
Luas Areal dan Produksi Tanaman Pinang  
2007 - 2015

Tahun	Luas Lahan (Ha)				Jumlah Produksi (Ton)
	Belum Mengha- -silkan	Sudah Mengha- -silkan	Tidak Mengha- -silkan	Jumlah	
(1)	(2)	(3)	(4)	(5)	(6)
2007*)	338	97	181	616	46
2008*)	338	97	181	616	46
2009	339,5	97	181	617,5	46
2010	20	30	3	53	10
2011	33	50	15	98	40
2012	39	68	15	122	29,24
2013	20	68	15	103	29,24
2014	79	55	125	259	17
2015	15	68	10	93	30,60

Keterangan : \*) Termasuk Kecamatan Katikutana Selatan

Sumber : Dinas Pertanian, Perkebunan dan Kehutanan Kab. Sumba Tengah

Tabel 5.2.9  
Luas Areal dan Produksi Tanaman Sirih  
2007 - 2015

Tahun	Luas Lahan (Ha)				Jumlah Produksi (Ton)
	Belum Mengha- -silkan	Sudah Mengha- -silkan	Tidak Mengha- -silkan	Jumlah	
(1)	(2)	(3)	(4)	(5)	(6)
2007*)	3	9	19	31	6
2008*)	3	9	19	31	6
2009	3	8	19	30	6
2010	-	1	-	1	6
2011	32	35	16	83	11
2012	27	42	19	88	12,6
2013	5	42	5	52	12,6
2014	26	28	15	69	11
2015	4	11	2	17	4,95

Keterangan : \*) Termasuk Kecamatan Katikutana Selatan

Sumber : Dinas Pertanian, Perkebunan dan Kehutanan Kab. Sumba Tengah

Tabel 5.2.10  
Luas Areal dan Produksi Tanaman Jarak Pagar  
2007 – 2015

Tahun	Luas Lahan (Ha)			Jumlah Produksi (Ton)	
	Belum Mengha- -silkan	Sudah Mengha- -silkan	Tidak Mengha- -silkan		
(1)	(2)	(3)	(4)	(5)	(6)
2007*)	128	18	304	451	4
2008*)	128	18	304	451	4
2009	128	18	304	450	4
2010	-	-	-	-	-
2011	13	6	8	27	1
2012	9	21	20	50	1
2013	-	21	29	50	-
2014	64	7	46	117	2
2015	-	5	6	11	-

Keterangan : \*) Termasuk Kecamatan Katikutana Selatan

Sumber : Dinas Pertanian, Perkebunan dan Kehutanan Kab. Sumba Tengah

5.3.

# PETERNAKAN

<http://sumbaratourism.go.id>



Table 5.3.1  
Banyaknya Ternak Besar menurut Jenisnya dan Desa/Kelurahan  
2015

Desa/Kelurahan	Kuda	Sapi	Kerbau
(1)	(2)	(3)	(4)
01. Anakalang	448	135	9
02. Makata Keri	309	61	462
03. Umbu Riri	100	18	9
04. Mata Woga	290	225	462
05. Kabela Wuntu	303	111	195
06. Dewa Jara	218	168	248
07. Mata Redi	309	-	167
<b>Katikutana</b>	<b>1 875</b>	<b>718</b>	<b>1 880</b>
2014	936	636	1 142
2013	511	432	1 198
2012	478	259	1 141
2011	400	389	1 087
2010	731	503	2 337

Sumber : Dinas Peternakan Kabupaten Sumba Tengah

Tabel 5.3.2  
Banyaknya Ternak Kecil menurut Jenisnya dan Desa/Kelurahan  
2015

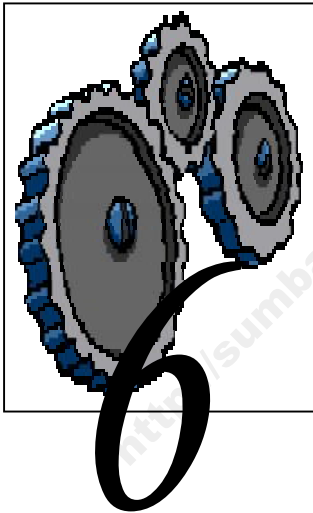
Desa/Kelurahan	Babi	Kambing	Domba
(1)	(2)	(3)	(4)
01. Anakalang	379	136	
02. Makata Keri	1 110	80	
03. Umbu Riri	379	32	
04. Mata Woga	811	71	
05. Kabela Wuntu	1 040	93	
06. Dewa Jara	1 033	18	
07. Mata Redi	456	71	
<b>Katikutana</b>	<b>6 214</b>	<b>501</b>	<b>-</b>
2014	6 350	762	2
2013	7 467	635	2
2012	6 788	605	2
2011	6 835	477	2
2010	7 748	574	-

Sumber : Dinas Peternakan Kabupaten Sumba Tengah

Tabel 5.3.3  
Banyaknya Unggas menurut Jenisnya dan Desa/Kelurahan  
2015

Desa/Kelurahan	Ayam Kampung	Ayam Pedaging	Itik/Itik Manila
(1)	(2)	(3)	(4)
01. Anakalang			
02. Makata Keri			
03. Umbu Riri			
04. Mata Woga			
05. Kabela Wuntu			
06. Dewa Jara			
07. Mata Redi			
Katikutana	5 000	8 000	4 053
2014	17 453	-	1 501
2013	19 198	7 625	2 567
2012	17 453	6 630	1 501
2011	17 111	6 500	1 472
2010	15 698	6 500	1 350

Sumber : Dinas Peternakan Kabupaten Sumba Tengah



**INDUSTRI**

<http://sumbataratkab.bpt.go.id>

6.1.

# INDUSTRI

<http://sumbaratkab.blogspot.com>

Tabel 6.1.1  
Banyaknya Perusahaan/Usaha Industri menurut  
Golongan Industri  
2012 – 2014

Golongan Industri	2012	2013	2014
(1)	(2)	(3)	(4)
01. Kerajinan Rumah Tangga	25	9	7
02. Kecil	17	15	75
03. Besar/Sedang	8	35	1
Jumlah	50	59	82

Sumber : Dinas Koperasi, UKM, Perindag Kabupaten Sumba Tengah

Tabel 6.1.2  
Banyaknya Tenaga Kerja pada Perusahaan/Usaha Industri  
Pengolahan menurut Golongan Industri  
2012 - 2014

Golongan Industri	2012	2013	2014
(1)	(2)	(3)	(4)
01. Kerajinan Rumah Tangga	29	20	7
02. Kecil	24	9	163
03. Besar/Sedang	20	74	15
Jumlah	73	103	185

Sumber : Dinas Koperasi, UKM, Perindag. Kabupaten Sumba Tengah

G.2.

# LISTRIK DAN AIR MINUM

<http://sumbaratkr.com/90-go.id>

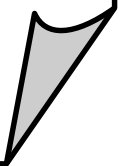




Table 6.2.1  
 Banyaknya Tenaga Listrik yang Dibangkitkan menurut  
 PLN Sub Ranting Katikutana  
 2013-2015

Sub Ranting Katikutana	2013	2014	2015
(1)	(2)	(3)	(4)
01. Yang dibangkitkan (kwh)	-	-	-
02. Yang terjual (kwh)	-	-	-
03. Yang Terpakai Sendiri	-	-	-
04. Susut Transmisi	-	-	-
05. Pelanggan	-	-	3 151

Sumber : PT. PLN (Persero) Ranting Waikabubak

Keterangan : \*) Sub Ranting Katikutana interkoneksi dari Ranting Sumba Barat.

Tabel 6.2.2  
 Banyaknya Tenaga Air yang Diproduksi, Penggunaannya,  
 Pelanggan, Pemakaian, dan Nilai Pemakaian Air Minum  
 di Kecamatan Katikutana  
 2015

Kecamatan Katikutana	2015
(1)	(2)
01. Tenaga yang Diproduksi (lt/detik)	-
02. Air yang Dijual (m <sup>3</sup> )	-
03. Susut Transmisi (m <sup>3</sup> )	-
04. Banyaknya Pelanggan	-
05. Banyaknya Pemakaian (m <sup>3</sup> )	-
06. Nilai Pemakaian (Rupiah)	-

Sumber : PDAM Kabupaten Sumba Barat



# PERDAGANGAN

<http://www.sabaratkab.go.id>

Tabel 7.1  
 Banyaknya Perusahaan/Usaha Sektor Perdagangan  
 menurut Jenis Usaha  
 2013 - 2015

Jenis Usaha	2013	2014	2015
(1)	(2)	(3)	(4)
01. Perdagangan Besar	-	-	4
02. Perdagangan Menengah	-	-	15
03. Perdagangan Kecil	152	169	67
Jumlah	152	169	86

Sumber : Dinas Koperasi, UKM dan Perindag Kabupaten Sumba Tengah

Tabel 7.2  
 Banyaknya Pasar Mingguan, Toko, Restoran/Rumah Makan,  
 Kios, dan TPK menurut Desa/Kelurahan  
 2015

Desa/Kelurahan	Pasar Ming- guan	Toko	Warung Makan	Kios	TPK
(1)	(2)	(3)	(4)	(5)	(6)
01. Anakalang	1	5	7	105	-
02. Makata Keri	-	-	-	1	-
03. Umbu Riri	-	-	-	1	-
04. Mata Woga	-	-	-	2	-
05. Kabela Wuntu	-	-	-	3	-
06. Dewa Jara	-	-	-	-	-
07. Mata Redi	-	-	-	-	-
Katikutana	1	5	-	112	-
2014	1	5	5	78	1
2013	1	5	5	78	1
2012	1	5	5	78	-
2011	1	5	3	65	1

Sumber : Kantor Kecamatan Katikutana



## PERHUBUNGAN

Table 8.1.1  
Panjang Jalan menurut Status Jalan  
2013 – 2015

	(Km)		
Status Jalan	2013	2014	2015
(1)	(2)	(43)	(4)
1. Negara	14	14	14
2. Propinsi	-	-	-
3. Kabupaten	32,0	32,5	32,5

Sumber : Dinas Pekerjaan Umum Kabupaten Sumba Tengah

Tabel 8.1.2  
Panjang Jalan menurut Jenis Permukaan Jalan  
2013 – 2015

	(Km)		
Permukaan Jalan	2013	2014	2015
(1)	(2)	(3)	(4)
1. Aspal	35	38	38
2. Kerikil	4,5	3,0	3,0
3. Tanah	6,5	5,0	5,0
4. Tidak Dirinci	-	-	-

Sumber : Dinas Pekerjaan Umum Kabupaten Sumba Tengah



Tabel 8.1.3  
Panjang Jalan menurut Kondisi Jalan  
2013 – 2015

Kondisi Jalan	(Km)		
	2013	2014	2015
(1)	(2)	(3)	(4)
1. Baik	35,9	35,9	35,9
2. Sedang	5,4	5,4	5,4
3. Rusak	2,5	2,5	2,5
4. Rusak Berat	2,2	2,2	2,2

Sumber : Dinas Pekerjaan Umum Kabupaten Sumba Tengah

Tabel 8.1.4  
Panjang Jalan menurut Kelas  
2013 – 2015

	(Km)		
Kelas	2013	2014	2015
(1)	(2)	(3)	(4)
1. Kelas II	-	-	-
2. Kelas III	-	-	-
3. Kelas III A	14	-	-
4. Kelas III B	30,2	-	-
5. Kelas III C	-	-	-
6. Kelas IV	-	-	-
7. Kelas V	-	-	-
8. Tidak Dirinci	13,7	13,7	13,7

Sumber : Dinas Pekerjaan Umum Kabupaten Sumba Tengah



# KEUANGAN DAN HARGA-HARGA

Tabel 9.1  
Jumlah Wajib Pajak Bumi dan Bangunan, Target, dan Realisasi  
menurut Desa/Kelurahan  
2015

Desa/Kelurahan	Jumlah Wajib Pajak	Target	Realisasi	Persentase
(1)	(2)	(3)	(4)	(5)
01. Anakalang	-	33 490 159	17 323 677	51,73
02. Makata Keri	-	20 940 113	4 024 047	19,21
03. Umbu Riri	-	22 611 025	2 371 800	10,48
04. Mata Woga	-	10 893 700	4 050 000	37,17
05. Kabelawa Wuntu	-	14 593 305	10 131 874	69,43
06. Dewa Jara	-	19 191 139	7 204 378	37,54
07. Mata Redi	-	1 715 900	1 259 400	73,39
Katikutana	-	123 435 341	46 365 176	37,56

Sumber : Dinas Pendapatan Daerah Kabupaten Sumba Tengah

Tabel 9.2  
Jumlah Usaha, Perbankan, Asuransi, dan Koperasi Simpan  
Pinjam di Kecamatan Katikutana  
2015

Jenis	2015
(1)	(2)
1. Perbankan :	
- BRI	-
- BRI Unit	1
- BNI	-
- Bank NTT	1
2. Asuransi :	
- Bumi Putera	-
- Jiwasraya	-
- Buana Putra	-
- Jasa Raharja	-
- BPJS	1
3. Koperasi Simpin :	
- KOPABRI	
-	
-	

Sumber : Kantor Kecamatan Katikutana

Tabel 9.3  
Rata-Rata Harga Sembilan Bahan Pokok menurut Bulan  
2015

Bulan	Beras Lokal (kg)	Gula Pasir (kg)	Minyak Goreng (1000 ml)	Garam Beryodium (200 gr)	Minyak Tanah (liter)
(1)	(2)	(3)	(4)	(5)	(6)
1. Januari	10 000	13 000	18 000	1 000	5 500
2. Februari	10 000	13 000	18 000	1 000	5 500
3. Maret	10 000	13 000	18 000	1 000	5 500
4. April	10 000	13 000	18 000	1 000	5 500
5. Mei	9 000	13 000	18 000	1 000	5 500
6. Juni	9 000	13 000	18 000	1 000	5 500
7. Juli	9 000	14 000	18 000	1 000	5 500
8. Agustus	10 000	14 000	18 000	1 000	5 500
9. September	10 000	13 000	18 000	1 000	5 500
10. Oktober	10 000	13 000	18 000	1 000	5 500
11. Nopember	10 000	13 000	18 000	1 000	5 500
12. Desember	10 000	13 000	18 000	1 000	5 500
Rata-rata	8 250	13 000	18 000	1 000	5 500

Catatan : Berdasarkan Survey Harga Konsumen 2015 Kota Waikabubak

Lanjutan Tabel 9.3

Bulan	Telur (Per Rak)	Sabun Kental Manis (Kaleng)	Tepung Terigu (kg)	Sabun Cuci (Kg)	Semen (Zak)
(1)	(7)	(8)	(9)	(10)	(11)
1. Januari	48 000	12 000	10 000	18 000	75 000
2. Februari	48 000	12 000	10 000	18 000	73 000
3. Maret	48 000	12 000	10 000	18 000	75 000
4. April	50 000	12 000	10 000	18 000	75 000
5. Mei	50 000	12 000	10 000	18 000	73 000
6. Juni	50 000	12 000	11 000	18 000	73 000
7. Juli	55 000	12 000	11 000	18 000	75 000
8. Agustus	55 000	12 000	12 000	18 000	75 000
9. September	50 000	12 000	12 000	18 000	75 000
10. Oktober	50 000	12 000	11 000	18 000	75 000
11. Nopember	50 000	12 000	11 000	18 000	75 000
12. Desember	55 000	12 000	11 000	18 000	75 000
Rata-rata	50 750	12 000	10 750	18 000	74 500

Catatan : Berdasarkan Survey Harga Konsumen 2015 Kota Waikabubak

