

KECAMATAN TARUMAJAYA DALAM ANGKA

2008

Tarumajaya in Figure

Nomor Katalog / *Catalogue Number* :
1403.3216

ISBN :
978-602-8423-15-1

Nomor Publikasi BPS / *BPS Publication Number* :
3216.0820

Ukuran Buku / *Book Size* :
21 cm X 15 cm X 1 cm

Jumlah Halaman / *Number of Pages* :
x + 91 halaman / Pages

Naskah / *Manuscript* :
Fathurrohman

Penyunting / *Editor* :
Badan Pusat Statistik Kabupaten Bekasi

Gambar Grafik / *Graphic Design* :
Seksi IPDS BPS Kabupaten Bekasi

Gambar Kulit Muka / *Cover Design* :
Seksi IPDS BPS Kabupaten Bekasi

Penerbit / *Publisher* :
Badan Pusat Statistik Kabupaten Bekasi

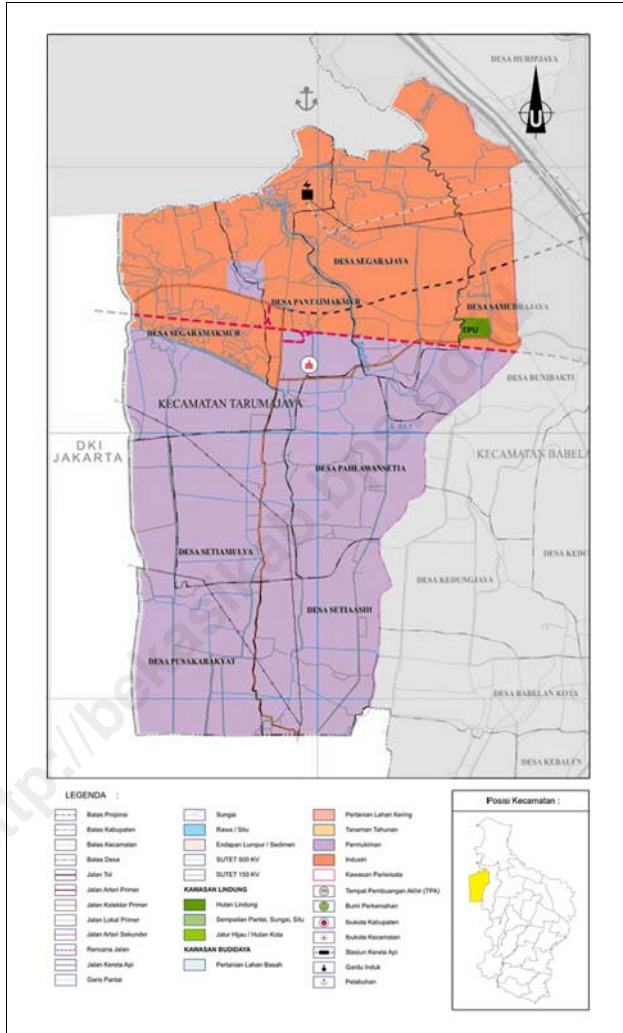
Dicetak oleh / *Printed by* :
CV. Cahaya Royhan

Boleh dikutip dengan menyebutkan sumbernya
May be cited with reference to the source

Lambang Daerah Kabupaten Bekasi



Peta Wilayah Kecamatan Tarumajaya



Sambutan Camat Tarumajaya

Assalamu 'alaikum Wr. Wb.

Kecamatan Tarumajaya termasuk Kecamatan padat di Kabupaten Bekasi. Hal ini merupakan tantangan untuk mengembangkan potensi wilayah ini agar lebih maju dalam memenuhi kebutuhan masyarakat. Untuk melaksanakan pembangunan tersebut diperlukan data yang rinci dan akurat agar pengembangan wilayah tidak salah arah. Buku Kecamatan Tarumajaya Dalam Angka Tahun 2008 diharapkan sedikit banyak dapat menjawab tantangan di atas.

Saran dan kritik demi kesempurnaan penerbitan mendatang sangat kami nantikan.

Harapan kami semoga publikasi ini dapat bermanfaat, tidak hanya untuk kalangan pemerintah saja, melainkan juga bagi mahasiswa, peneliti maupun pihak swasta lainnya.

Wassalamu 'alaikum Wr. Wb.

Camat Tarumajaya,

H. Effendi, M.Si
NIP. 480099898

Kata Pengantar

Penerbitan publikasi Kecamatan Tarumajaya Dalam Angka Tahun 2008 adalah kelanjutan dari penerbitan tahun sebelumnya. Publikasi ini merupakan penerbitan yang berhasil disusun oleh Koordinator Statistik Kecamatan (Mantri Statistik) Kecamatan Tarumajaya.

Penyusunan dan penyajian tabel-tabel yang ada, disesuaikan dengan ketersediaan data pada sumber data. Hal ini dimaksudkan agar data yang disajikan dapat dipahami dalam penggunaan / pemanfaatannya bagi konsumen data.

Ucapan terima kasih disampaikan kepada Bapak Camat Tarumajaya yang telah membantu dalam upaya pelaksanaan dan penerbitan, sehingga publikasi ini dapat diselesaikan dengan baik.

Penghargaan yang setinggi-tingginya kami sampaikan kepada semua pihak, atas kerjasamanya yang telah memberikan data sehingga publikasi ini dapat diterbitkan.

Semoga publikasi ini dapat bermanfaat bagi kita semua, guna menunjang pembangunan yang sedang dan akan kita laksanakan.

Tarumajaya, Desember 2008
Koordinator Statistik Kecamatan (KSK)
Tarumajaya,

Fathurrohman
NIP. 340009418

Daftar Isi

	Halaman
Lambang Daerah Kabupaten Bekasi.....	i
Peta Wilayah Kecamatan Tarumajaya	ii
Sambutan Camat Tarumajaya	iii
Kata Pengantar	iv
Daftar Isi.....	v
Daftar Tabel	vi
Pendahuluan.....	1

Daftar Tabel

	Halaman
Tabel 1.1 Luas Wilayah Desa di Kecamatan Tarumajaya tahun 2007 (Ha)	4
Tabel 1.2 Batas Wilayah Desa di Kecamatan Tarumajaya tahun 2007	5
Tabel 1.3 Tata Guna Tanah di Kecamatan Tarumajaya tahun 2007	6
Tabel 1.4 Penggunaan Lahan menurut Desa di Kecamatan Tarumajaya tahun 2007 (Ha).....	7
Tabel 2.1 Status Pemerintahan dan Klasifikasi Desa di Kecamatan Tarumajaya tahun 2007	9
Tabel 2.2 Jumlah Dusun, RW dan RT di Kecamatan Tarumajaya menurut Desa tahun 2007	10
Tabel 3.1 Jumlah Penduduk Kecamatan Tarumajaya menurut Jenis Kelamin dan Desa tahun 2007	12
Tabel 3.2 Jumlah Penduduk Kecamatan Tarumajaya menurut Jenis Kelamin dan Desa Hasil Proyeksi tahun 2007	13
Tabel 3.3 Jumlah Penduduk Kecamatan Tarumajaya menurut Kelompok Umur Hasil Proyeksi tahun 2007	14
Tabel 3.4 Jumlah Penduduk Kecamatan Tarumajaya menurut Agama tahun 2007	15
Tabel 3.5 Jumlah Rumah Tangga dan Rata-rata Jiwa per Rumah Tangga menurut Desa tahun 2007	16
Tabel 3.6 Pentahapan Keluarga Sejahtera di Kecamatan Tarumajaya menurut Desa tahun 2007	17
Tabel 3.7 Jumlah Akseptor KB di Kecamatan Tarumajaya menurut Desa dan Alat KB yang digunakan tahun 2007	18
Tabel 3.8 Mutasi Penduduk Desa di Kecamatan Tarumajaya tahun 2007	19
Tabel 3.9 Jumlah Penduduk Kecamatan Tarumajaya yang Bekerja sebagai Buruh Tani tahun 2007	20

Tabel 3.10	Jumlah Penduduk Kecamatan Tarumajaya yang Bekerja menurut Sektor tahun 2007	21
Tabel 4.1	Bangunan Rumah di Kecamatan Tarumajaya menurut Kualitas dan Desa tahun 2007	23
Tabel 4.2	Jumlah Keluarga di Kecamatan Tarumajaya yang Bertempat Tinggal di Bantaran / Tepi Sungai tahun 2007	24
Tabel 4.3	Jumlah Keluarga di Kecamatan Tarumajaya yang Bertempat Tinggal di Bawah Jaringan Listrik Tegangan Tinggi (>500KV) tahun 2007	25
Tabel 4.4	Jumlah Pemukiman Mewah di Kecamatan Tarumajaya tahun 2007	26
Tabel 4.5	Jumlah Pemukiman Kumuh di Kecamatan Tarumajaya tahun 2007	27
Tabel 4.6	Jumlah Sekolah Negeri di Kecamatan Tarumajaya tahun 2007	28
Tabel 4.7	Jumlah Sekolah Swasta di Kecamatan Tarumajaya tahun 2007	29
Tabel 4.8	Jumlah Lembaga Pendidikan Keterampilan di Kecamatan Tarumajaya tahun 2007	30
Tabel 4.9	Jumlah Guru SD di Kecamatan Tarumajaya tahun 2007	31
Tabel 4.10	Jumlah Murid SD di Kecamatan Tarumajaya tahun 2007	32
Tabel 4.11	Jumlah Anak Usia 7 – 12 tahun di Kecamatan Tarumajaya tahun 2007	33
Tabel 4.12	Jumlah Sarana Kesehatan di Kecamatan Tarumajaya tahun 2007	34
Tabel 4.13	Jumlah Tenaga Kesehatan yang Tinggal di Desa tahun 2007	35
Tabel 4.14	Jumlah Penderita Wabah Penyakit di Kecamatan Tarumajaya tahun 2007	36
Tabel 4.15	Jumlah Tempat Ibadah di Kecamatan Tarumajaya tahun 2007	37
Tabel 4.16	Jumlah Pernikahan, Perceraian, Talak dan Rujuk di Kecamatan Tarumajaya tahun 2007.....	38

Tabel 4.17	Jumlah Fasilitas Perlindungan Sosial di Kecamatan Tarumajaya tahun 2007	39
Tabel 4.18	Jumlah Lembaga / Organisasi Kemasyarakatan di Kecamatan Tarumajaya tahun 2007	40
Tabel 4.19	Jumlah Kelompok Program Kesejahteraan Keluarga (PKK) di Kecamatan Tarumajaya tahun 2007	41
Tabel 4.20	Jumlah Penyandang Cacat di Kecamatan Tarumajaya tahun 2007	42
Tabel 4.21	Jumlah Tempat Hiburan / Rekreasi Komersial di Kecamatan Tarumajaya tahun 2007	43
Tabel 4.22	Gedung Bioskop, Pub / Diskotik / Karaoke di Kecamatan Tarumajaya tahun 2007	44
Tabel 4.23	Jumlah Rumah Tangga Miskin dan Keluarga Penerima Raskin di Kecamatan Tarumajaya tahun 2007	45
Tabel 4.24	Jumlah Surat Keterangan Miskin yang dikeluarkan dalam Setahun Terakhir di Kecamatan Tarumajaya tahun 2007	46
Tabel 4.25	Jumlah Kejahatan di Kecamatan Tarumajaya tahun 2007	47
Tabel 4.26	Jumlah Sarana Keamanan Lingkungan di Kecamatan Tarumajaya tahun 2007	49
Tabel 4.27	Jumlah Anggota Hansip / Linmas di Kecamatan Tarumajaya tahun 2007	50
Tabel 5.1	Luas Lahan Sawah menurut Penggunaannya Kecamatan Tarumajaya tahun 2007	52
Tabel 5.2	Luas Lahan Bukan Sawah menurut Penggunaannya Kecamatan Tarumajaya tahun 2007	53
Tabel 5.3	Luas Panen Hasil Pertanian menurut Jenis Tanaman di Kecamatan Tarumajaya tahun 2007 (Ha).....	54
Tabel 5.4	Produksi Hasil Pertanian menurut Jenis Tanaman di Kecamatan Tarumajaya tahun 2007 (Ton).....	55
Tabel 5.5	Jumlah Ternak yang Ada di Kecamatan Tarumajaya tahun 2007 (Ekor)	56

Tabel 5.6	Jumlah Kios Sarana Produksi Pertanian di Kecamatan Tarumajaya tahun 2007	57
Tabel 6.1	Jumlah keluarga di Kecamatan Tarumajaya yang menggunakan listrik tahun 2007	59
Tabel 6.2	Jumlah Industri Besar, Industri Sedang dan Industri Kecil / Kerajinan Rumah Tangga di Kecamatan Tarumajaya tahun 2007	60
Tabel 6.3	Jumlah Industri Kecil / Kerajinan Rumah Tangga menurut Hasil Produksinya Kecamatan Tarumajaya tahun 2007	61
Tabel 6.4	Jumlah Pasar menurut Jenis Bangunannya di Kecamatan Tarumajaya tahun 2007	63
Tabel 6.5	Jumlah Supermarket / Pasar Swalayan / Toserba / Mini Market di Kecamatan Tarumajaya tahun 2007	64
Tabel 6.6	Jumlah Restoran / Rumah Makan dan Warung / Kedai Makanan Minuman di Kecamatan Tarumajaya tahun 2007	65
Tabel 6.7	Jumlah Toko / Warung Kelontong di Kecamatan Tarumajaya tahun 2007	66
Tabel 6.8	Jumlah Bank, BPR dan ATM di Kecamatan Tarumajaya tahun 2007	67
Tabel 6.9	Jumlah Koperasi menurut Jenisnya di Kecamatan Tarumajaya tahun 2007	68
Tabel 6.10	Jumlah Kantor Pegadaian dan Lembaga Keuangan Mikro di Kecamatan Tarumajaya tahun 2007	69
Tabel 6.11	Jumlah Bengkel Kendaraan dan Alat Elektronik di Kecamatan Tarumajaya tahun 2007	70
Tabel 6.12	Jumlah Usaha Fotocopy di Kecamatan Tarumajaya tahun 2007	71
Tabel 6.13	Jumlah Agen Perjalanan Wisata di Kecamatan Tarumajaya tahun 2007	72
Tabel 6.14	Jumlah Tempat Pangkas Rambut dan Salon Kecantikan di Kecamatan Tarumajaya tahun 2007	73

Tabel 6.15	Jumlah Bengkel Las di Kecamatan Tarumajaya tahun 2007	74
Tabel 6.16	Jumlah Usaha Persewaan Alat-alat Pesta di Kecamatan Tarumajaya tahun 2007	75
Tabel 7.1	Jarak Antar Desa di Kecamatan Tarumajaya tahun 2007 (Km)	77
Tabel 7.2	Jumlah Keluarga yang Berlangganan Telepon Kabel di Kecamatan Tarumajaya tahun 2007	78
Tabel 7.3	Jumlah Telepon Umum Koin / Kartu yang Masih Aktif di Kecamatan Tarumajaya tahun 2007	79
Tabel 7.4	Jumlah Warung telepon dan Warung Internet di Kecamatan Tarumajaya tahun 2007	80
Tabel 7.5	Jumlah Kantor Pos / Pos Pembantu / Rumah Pos di Kecamatan Tarumajaya tahun 2007	81
Tabel 7.6	Jumlah Radio Komunikasi, Televisi dan Parabola di Kecamatan Tarumajaya tahun 2007	82
Tabel 7.7	Jumlah Penginapan di Kecamatan Tarumajaya tahun 2007	83
Tabel 8.1	Produk Domestik Regional Bruto Kecamatan Tarumajaya atas dasar Harga Berlaku	85
Tabel 8.2	Produk Domestik Regional Bruto Kecamatan Tarumajaya atas dasar Harga Konstan 2000	86
Tabel 8.3	Laju Pertumbuhan PDRB Kecamatan Tarumajaya atas dasar Harga Berlaku	87
Tabel 8.4	Laju Pertumbuhan PDRB Kecamatan Tarumajaya atas dasar Harga Konstan 2000	88
Tabel 8.5	Distribusi Persentase PDRB Kecamatan Tarumajaya atas dasar Harga Berlaku	89
Tabel 8.6	Distribusi Persentase PDRB Kecamatan Tarumajaya atas dasar Harga Konstan 2000	90
Tabel 8.7	Angka Agregat PDRB, Jumlah Penduduk dan PDRB per Kapita Kecamatan Tarumajaya	91

Pendahuluan

I. Umum

Buku Kecamatan Dalam Angka diwujudkan sebagai media informasi yang disajikan untuk mengetahui keadaan atau kondisi wilayah kecamatan yang sebenarnya dengan menampilkan beberapa data wilayah.

Untuk mengatasi tuntutan akan kebutuhan data statistik saat ini dalam rangka penyusunan program pembangunan jangka pendek maupun jangka panjang, dengan tersedianya data maupun sekumpulan keterangan yang diperoleh secara langsung dari sumbernya yang dapat memberikan gambaran tentang potensi dan permasalahan suatu wilayah tertentu. Adapun potensi wilayah mencerminkan keseluruhan sumber daya yang dimiliki atau digunakan oleh wilayah, baik sumber daya alam, penduduk, kelembagaan, maupun prasarana dan sarana; dan mencerminkan tingkat keberhasilan masyarakat dari hasil kegiatan pembangunan selama satu tahun baik yang bersifat umum maupun spesifik dalam rangka pengembangan, termasuk berbagai aspek kehidupan dan penghidupan masyarakat yang perlu kondisinya masih memerlukan perhatian untuk ditingkatkan.

II. Tujuan

1. Terwujudnya data-data tersebut dapat menterpadukan sistem pendataan yang dapat mencakup data tentang penyelenggaraan pemerintahan, pengelolaan pembangunan dan pembinaan kehidupan masyarakat.

2. Dapat meningkatkan pelayanan bagi instansi atau lembaga pemerintahan dan semua pihak yang berkepentingan, sehingga data-data tersebut berfungsi sebagai bank data di tingkat wilayah.
3. Dapat mendayagunakan data sebagai informasi utama dalam menganalisis dan menentukan potensi dan tingkat perkembangan wilayah.

<http://bekasikab.bps.go.id>

GEOGRAFI

1



Tabel 1.1 Luas Wilayah Desa di Kecamatan Tarumajaya tahun 2007 (Ha)

Desa	Luas
Pusakarakyat	734,00
Setiaasih	692,91
Pahlawansetia	40,00
Setiamulya	516,00
Segaramakmur	625,00
Pantaimakmur	444,95
Segarajaya	779,39
Samudrajaya	752,00
Kec. Tarumajaya	4.584,24

Tabel 1.2 Batas Wilayah Desa di Kecamatan Tarumajaya tahun 2007

Desa	Utara	Timur	Selatan	Barat
(1)	(2)	(3)	(4)	(5)
Pusakarakyat	Desa Segaramakmur	Desa Setiamulya dan Desa Setiaasih	Kotamadya Bekasi	DKI Jakarta
Setiaasih	Desa Setiamulya dan Desa Pahlawansetia	Kecamatan Babelan	Kotamadya Bekasi	Desa Pusakarakyat
Pahlawansetia	Desa Segarajaya dan Desa Samudrajaya	Desa Samudrajaya	Desa Setiaasih	Desa Setiamulya
Setiamulya	Desa Pantaimakmur dan Desa Segaramakmur	Desa Pahlawansetia	Desa Pusakarakyat dan Desa Setiaasih	Desa Pusakarakyat
Segaramakmur	Laut Jawa	Desa Pantaimakmur	Desa Setiamulya	DKI Jakarta
Pantaimakmur	Laut Jawa dan Desa Segarajaya	Desa Segarajaya	Desa Setiamulya	Desa Segaramakmur
Segarajaya	Laut Jawa	Desa Samudrajaya	Desa Pahlawansetia	Desa Pantaimakmur
Samudrajaya	Laut Jawa	Kecamatan Babelan	Desa Pahlawansetia	Desa Segarajaya

Tabel 1.3 Tata Guna Tanah di Kecamatan Tarumajaya tahun 2007

Desa	Dataran	Perbukitan	Pegunungan
Pusakarakyat	734,00	-	-
Setiaasih	692,91	-	-
Pahlawansetia	420,00	-	-
Setiamulya	516,00	-	-
Segaramakmur	625,00	-	-
Pantaimakmur	444,95	-	-
Segarajaya	779,39	-	-
Samudrajaya	752,00	-	-
Kec. Tarumajaya	4.964,24	-	-

Tabel 1.4 Penggunaan Lahan menurut Desa di Kecamatan Tarumajaya tahun 2007 (Ha)

Desa	Perumahan	Sawah	Ladang / Tegal	Industri	Lain-lain
Pusakarakyat	66,29	633,00	-	-	34,71
Setiaasih	223,10	282,00	-	-	187,81
Pahlawansetia	67,00	320,00	7,00	-	26,00
Setiamulya	94,00	411,50	-	-	10,50
Segaramakmur	113,00	289,00	-	-	223,00
Pantaimakmur	91,00	248,00	-	-	97,95
Segarajaya	116,10	431,00	-	-	232,29
Samudrajaya	49,00	448,00	-	-	255,00
Kec. Tarumajaya	819,49	3.062,50	7,00	-	1.067,25

PEMERINTAHAN

2



Tabel 2.1 Status Pemerintahan dan Klasifikasi Desa di Kecamatan Tarumajaya tahun 2007

Desa	Status Pemerintahan	Klasifikasi desa / kelurahan
(1)	(2)	(3)
Pusakarakyat	Desa	n/a
Setiaasih	Desa	n/a
Pahlawansetia	Desa	n/a
Setiamulya	Desa	n/a
Segaramakmur	Desa	n/a
Pantaimakmur	Desa	n/a
Segarajaya	Desa	n/a
Samudrajaya	Desa	n/a

Tabel 2.2 Jumlah Dusun, RW dan RT di Kecamatan Tarumajaya menurut Desa tahun 2007

Desa	Dusun	RW	RT
(1)	(2)	(3)	(4)
Pusakarakyat	3	15	49
Setiaasih	7	31	99
Pahlawansetia	3	6	22
Setiamulya	3	11	29
Segaramakmur	5	16	49
Pantaimakmur	4	13	30
Segarajaya	6	17	37
Samudrajaya	3	6	22
Kec. Tarumajaya	32	112	333

PENDUDUK DAN KELUARGA BERENCANA

3



Tabel 3.1 Jumlah Penduduk Kecamatan Tarumajaya menurut Jenis Kelamin dan Desa tahun 2007

Desa	Laki-laki	Perempuan	L + P
(1)	(2)	(3)	(4)
Pusakarakyat	5.083	4.825	9.908
Setiaasih	14.065	13.850	27.915
Pahlawansetia	3.530	3.519	7.049
Setiamulya	3.130	3.044	6.174
Segaramakmur	7.423	7.638	15.061
Pantaimakmur	3.900	4.496	8.396
Segarajaya	6.025	5.748	11.773
Samudrajaya	2.466	2.489	4.955
Kec. Tarumajaya	45.622	45.609	91.231

Tabel 3.2 Jumlah Penduduk Kecamatan Tarumajaya menurut Jenis Kelamin dan Desa Hasil Proyeksi tahun 2007

Desa	Laki-laki	Perempuan	L + P
(1)	(2)	(3)	(4)
Pusakarakyat	5.342	4.813	10.155
Setiaasih	12.122	11.875	23.997
Pahlawansetia	3.732	3.436	7.168
Setiamulya	3.041	2.877	5.918
Segaramakmur	7.209	6.637	13.846
Pantaimakmur	4.313	4.069	8.382
Segarajaya	6.371	5.808	12.179
Samudrajaya	2.431	2.318	4.749
Kec. Tarumajaya	44.561	41.833	86.394

Tabel 3.3 Jumlah Penduduk Kecamatan Tarumajaya menurut Kelompok Umur Hasil Proyeksi tahun 2007

Kelompok Umur	Laki-laki	Perempuan
(1)	(2)	(3)
0-4	3.806	3386
5-9	4.911	4579
10-14	5.003	4510
15-19	4.469	4203
20-24	4.769	4834
25-29	4.181	4684
30-34	4.361	4386
35-39	3.856	3327
40-44	2.787	2403
45-49	1.926	1700
50-54	1.478	1147
55-59	892	773
60-64	872	699
65-69	440	404
70-74	390	391
75+	420	407
Kec. Tarumajaya	44.561	41.833

Tabel 3.4 Jumlah Penduduk Kecamatan Tarumajaya menurut Agama tahun 2007

Desa	Islam	Kristen	Katolik	Hindu
(1)	(2)	(3)	(4)	(5)
Pusakarakyat	n/a	n/a	n/a	n/a
Setiaasih	n/a	n/a	n/a	n/a
Pahlawansetia	7.040	6	3	-
Setiamulya	n/a	n/a	n/a	n/a
Segaramakmur	n/a	n/a	n/a	n/a
Pantaimakmur	n/a	n/a	n/a	n/a
Segarajaya	n/a	n/a	n/a	n/a
Samudrajaya	n/a	2	-	-
Kec. Tarumajaya	7.040	8	3	-

Tabel 3.4 Lanjutan

Desa	Budha	Konghucu	Lainnya
(1)	(6)	(7)	(8)
Pusakarakyat	n/a	n/a	n/a
Setiaasih	n/a	n/a	n/a
Pahlawansetia	-	-	-
Setiamulya	n/a	n/a	n/a
Segaramakmur	n/a	n/a	n/a
Pantaimakmur	n/a	n/a	n/a
Segarajaya	n/a	n/a	n/a
Samudrajaya	-	-	-
Kec. Tarumajaya	-	-	-

Tabel 3.5 Jumlah Rumah Tangga dan Rata-rata Jiwa per Rumah Tangga menurut Desa tahun 2007

Desa	Rumah Tangga / Keluarga	Rata-rata Jiwa per Rumah Tangga
(1)	(2)	(3)
Pusakarakyat	5.835	2
Setiaasih	7.200	4
Pahlawansetia	1.974	4
Setiamulya	1.860	3
Segaramakmur	3.616	4
Pantaimakmur	2.292	4
Segarajaya	3.166	4
Samudrajaya	1.330	4
Kec. Tarumajaya	27.273	4

Tabel 3.6 Pentahapan Keluarga Sejahtera di Kecamatan Tarumajaya menurut Desa tahun 2007

Desa	Keluarga Prasejahtera	Keluarga Sejahtera I	Keluarga Sejahtera II	Keluarga Sejahtera III	Keluarga Sejahtera III Plus
(1)	(2)	(3)	(4)	(5)	(6)
Pusakarakyat	876	457	261	273	182
Setiaasih	2.070	615	1.251	1.227	817
Pahlawansetia	912	284	196	285	74
Setiamulya	751	334	165	183	81
Segaramakmur	1.348	596	536	837	341
Pantaimakmur	1.068	117	208	225	207
Segarajaya	1.024	488	804	545	65
Samudrajaya	690	303	91	82	23
Kec. Tarumajaya	8.739	3.194	3.512	3.657	1.790

Tabel 3.7 Jumlah Akseptor KB di Kecamatan Tarumajaya menurut Desa dan Alat KB yang digunakan tahun 2007

Desa	MOP	MOW	IUD	Kondom	Suntik	Pil	Implant
(1)	(2)	(3)	(4)	(5)	(6)	(7)	(8)
Pusakarakyat	29	21	98	-	638	357	89
Setiaasih	27	13	28	-	574	179	90
Pahlawansetia	17	8	135	-	481	352	53
Setiamulya	32	20	40	-	605	309	24
Segaramakmur	32	42	151	-	1.036	691	73
Pantaimakmur	15	9	65	-	680	302	97
Segarajaya	8	24	86	-	803	669	58
Samudrajaya	17	41	179	-	2.312	1.156	75
Kec. Tarumajaya	177	178	782	-	7.129	4.015	559

Tabel 3.8 Mutasi Penduduk Desa di Kecamatan Tarumajaya tahun 2007

Desa	Penduduk Awal Tahun	Kelahiran	Kematian	Datang	Pindah	Penduduk Akhir Tahun
(1)	(2)	(3)	(4)	(5)	(6)	(7)
Pusakarakyat	9.653	80	20	120	35	9.908
Setiaasih	27.861	13	10	17	14	27.915
Pahlawansetia	6.804	103	50	54	38	7.049
Setiamulya	5.890	31	21	222	10	6.174
Segaramakmur	14.760	63	18	170	50	15.061
Pantaimakmur	8.263	50	20	50	8	8.396
Segarajaya	11.694	32	41	-	6	11.773
Samudrajaya	4.918	19	17	-	1	4.955
Kec. Tarumajaya	89.843	391	197	633	162	91.231

Tabel 3.9 Jumlah Penduduk Kecamatan Tarumajaya yang Bekerja sebagai Buruh Tani tahun 2007

Desa	Buruh Tani
Pusakarakyat	427
Setiaasih	687
Pahlawansetia	1.011
Setiamulya	235
Segaramakmur	328
Pantaimakmur	837
Segarajaya	1.483
Samudrajaya	877
Kec. Tarumajaya	5.885

Tabel 3.10 Jumlah Penduduk Kecamatan Tarumajaya yang Bekerja menurut Sektor tahun 2007

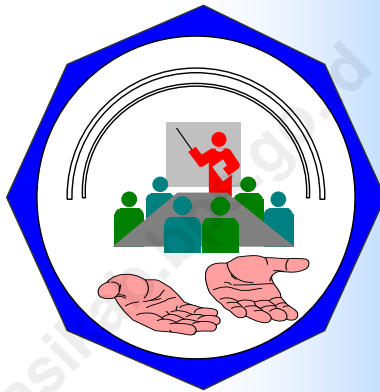
Desa	Pertanian / Perkebunan	Peternakan / Perikanan	Industri	Kontruksi
(1)	(2)	(3)	(4)	(5)
Pusakarakyat	n/a	n/a	n/a	n/a
Setiaasih	n/a	n/a	n/a	n/a
Pahlawansetia	n/a	n/a	n/a	n/a
Setiamulya	n/a	n/a	n/a	n/a
Segaramakmur	n/a	n/a	n/a	n/a
Pantaimakmur	n/a	n/a	n/a	n/a
Segarajaya	n/a	n/a	n/a	n/a
Samudrajaya	n/a	n/a	n/a	n/a
Kec. Tarumajaya	n/a	n/a	n/a	n/a

Tabel 3.10 Lanjutan

Desa	Perdagangan	Transportasi	PNS	TNI / POLRI	Jasa
(1)	(6)	(7)	(8)	(9)	(10)
Pusakarakyat	n/a	n/a	n/a	n/a	n/a
Setiaasih	n/a	n/a	n/a	n/a	n/a
Pahlawansetia	n/a	n/a	10	8	n/a
Setiamulya	n/a	n/a	n/a	n/a	n/a
Segaramakmur	n/a	n/a	n/a	n/a	n/a
Pantaimakmur	n/a	n/a	n/a	n/a	n/a
Segarajaya	n/a	n/a	n/a	n/a	n/a
Samudrajaya	n/a	n/a	n/a	n/a	n/a
Kec. Tarumajaya	n/a	n/a	10	8	n/a

SOSIAL

4



Tabel 4.1 Bangunan Rumah di Kecamatan Tarumajaya menurut Kualitas dan Desa tahun 2007

Desa	Permanen	Semi permanen	Bukan permanen
Pusakarakyat	1.896	1.804	2.362
Setiaasih	3.550	428	3.782
Pahlawansetia	53	602	1.100
Setiamulya	1.180	590	700
Segaramakmur	900	2.300	600
Pantaimakmur	307	693	965
Segarajaya	918	656	1.208
Samudrajaya	92	312	736
Kec. Tarumajaya	8.896	7.385	11.453

Tabel 4.2 Jumlah Keluarga di Kecamatan Tarumajaya yang Bertempat Tinggal di Bantaran / Tepi Sungai tahun 2007

Desa	Keluarga	Bangunan Rumah
Pusakarakyat	953	875
Setiaasih	53	50
Pahlawansetia	25	25
Setiamulya	-	-
Segaramakmur	270	250
Pantaimakmur	169	114
Segarajaya	407	400
Samudrajaya	568	300
Kec. Tarumajaya	2.445	2.014

Tabel 4.3 Jumlah Keluarga di Kecamatan Tarumajaya yang Bertempat Tinggal di Bawah Jaringan Listrik Tegangan Tinggi (>500KV) tahun 2007

Desa	Keluarga	Bangunan Rumah
Pusakarakyat	105	70
Setiaasih	20	17
Pahlawansetia	-	-
Setiamulya	-	-
Segaramakmur	15	9
Pantaimakmur	-	-
Segarajaya	-	-
Samudrajaya	-	-
Kec. Tarumajaya	140	96

Tabel 4.4 Jumlah Pemukiman Mewah di Kecamatan Tarumajaya tahun 2007

Desa	Jumlah Lokasi	Bangunan Rumah	Keluarga
Pusakarakyat	-	-	-
Setiaasih	-	-	-
Pahlawansetia	-	-	-
Setiamulya	-	-	-
Segaramakmur	-	-	-
Pantaimakmur	-	-	-
Segarajaya	-	-	-
Samudrajaya	-	-	-
Kec. Tarumajaya	-	-	-

Tabel 4.5 Jumlah Pemukiman Kumuh di Kecamatan Tarumajaya tahun 2007

Desa	Lokasi	Bangunan Rumah
Pusakarakyat	11	30
Setiaasih	-	-
Pahlawansetia	-	-
Setiamulya	-	-
Segaramakmur	2	212
Pantaimakmur	5	220
Segarajaya	1	145
Samudrajaya	-	-
Kec. Tarumajaya	19	607

Tabel 4.6 Jumlah Sekolah Negeri di Kecamatan Tarumajaya tahun 2007

Desa	TK	SD	SLTP	SMU	SMK
Pusakarakyat	-	2	-	-	-
Setiaasih	-	6	-	-	-
Pahlawansetia	-	3	1	1	-
Setiamulya	-	2	-	-	-
Segaramakmur	-	3	-	-	-
Pantaimakmur	-	3	1	-	1
Segarajaya	-	3	-	-	-
Samudrajaya	-	4	-	-	-
Kec. Tarumajaya	-	26	2	1	1

Tabel 4.6 Lanjutan

Desa	Madrasah Ibtidaiyah	Madrasah Tsanawiyah	Madrasah Aliyah	Akademi / PT dan yang sederajat	Sekolah Luar Biasa	Pondok Pesantren
Pusakarakyat	-	-	-	-	-	-
Setiaasih	-	-	-	-	-	-
Pahlawansetia	-	-	-	-	-	-
Setiamulya	-	-	1	-	-	-
Segaramakmur	-	-	-	-	-	-
Pantaimakmur	-	-	-	-	-	-
Segarajaya	-	-	-	-	-	-
Samudrajaya	-	-	-	-	-	-
Kec. Tarumajaya	-	-	1	-	-	-

Tabel 4.7 Jumlah Sekolah Swasta di Kecamatan Tarumajaya tahun 2007

Desa	TK	SD	SLTP	SMU	SMK
Pusakarakyat	3	-	-	-	-
Setiaasih	9	-	-	1	1
Pahlawansetia	2	-	-	-	-
Setiamulya	4	-	-	-	-
Segaramakmur	3	-	-	-	-
Pantaimakmur	2	-	-	-	-
Segarajaya	4	-	-	1	-
Samudrajaya	1	-	-	-	-
Kec. Tarumajaya	28	-	-	2	1

Tabel 4.7 lanjutan

Desa	Madrasah Ibtidaiyah	Madrasah Tsanawiyah	Madrasah Aliyah	Akademi / PT dan yang sederajat	Sekolah Luar Biasa	Pondok Pesantren
Pusakarakyat	2	1	-	-	-	-
Setiaasih	4	5	-	1	-	-
Pahlawansetia	3	2	-	-	-	-
Setiamulya	2	2	-	1	-	-
Segaramakmur	3	2	-	-	-	-
Pantaimakmur	2	2	-	1	-	-
Segarajaya	3	1	-	-	-	-
Samudrajaya	7	-	-	-	-	-
Kec. Tarumajaya	26	15	-	3	-	-

Tabel 4.8 Jumlah Lembaga Pendidikan Keterampilan di Kecamatan Tarumajaya tahun 2007

Desa	Bahasa	Tata Buku / Akuntansi	Komputer	Memasak / Tata Boga
Pusakarakyat	-	-	-	-
Setiaasih	-	-	-	-
Pahlawansetia	-	-	-	-
Setiamulya	-	-	-	-
Segaramakmur	-	-	-	-
Pantaimakmur	1	-	-	-
Segarajaya	-	-	-	-
Samudrajaya	-	-	-	-
Kec. Tarumajaya	1	-	-	-

Tabel 4.8 Lanjutan

Desa	Menjahit / Tata Busana	Kecantikan	Montir Mobil / Motor	Elektronik	Lainnya
Pusakarakyat	-	-	-	-	-
Setiaasih	-	-	-	-	-
Pahlawansetia	-	-	-	-	-
Setiamulya	-	-	-	-	-
Segaramakmur	-	-	-	-	-
Pantaimakmur	-	-	-	-	-
Segarajaya	-	-	-	-	-
Samudrajaya	-	-	-	-	-
Kec. Tarumajaya	-	-	-	-	-

Tabel 4.9 Jumlah Guru SD di Kecamatan Tarumajaya tahun 2007

Desa	SD Negeri	SD Swasta
Pusakarakyat	22	n/a
Setiaasih	82	n/a
Pahlawansetia	25	n/a
Setiamulya	24	n/a
Segaramakmur	37	n/a
Pantaimakmur	38	n/a
Segarajaya	28	n/a
Samudrajaya	32	n/a
Kec. Tarumajaya	288	n/a

Tabel 4.10 Jumlah Murid SD di Kecamatan Tarumajaya tahun 2007

Desa	SD Negeri	SD Swasta
Pusakarakyat	780	n/a
Setiaasih	2.621	n/a
Pahlawansetia	809	n/a
Setiamulya	812	n/a
Segaramakmur	950	n/a
Pantaimakmur	1.441	n/a
Segarajaya	910	n/a
Samudrajaya	894	n/a
Kec. Tarumajaya	9.217	n/a

Tabel 4.11 Jumlah Anak Usia 7 – 12 tahun di Kecamatan Tarumajaya tahun 2007

Desa	Jumlah Usia 7 – 12 tahun
Pusakarakyat	697
Setiaasih	2.328
Pahlawansetia	745
Setiamulya	681
Segaramakmur	849
Pantaimakmur	1.265
Segarajaya	814
Samudrajaya	866
Kec. Tarumajaya	8.245

Tabel 4.12 Jumlah Sarana Kesehatan di Kecamatan Tarumajaya tahun 2007

Desa	Rumah Sakit	Rumah Bersalin	Poliklinik / Balai Pengobatan	Puskesmas	Puskesmas Pembantu
Pusakarakyat	-	-	n/a	n/a	1
Setiaasih	-	2	n/a	-	1
Pahlawansetia	-	-	1	-	-
Setiamulya	-	-	2	-	1
Segaramakmur	n/a	n/a	n/a	n/a	1
Pantaimakmur	-	-	n/a	1	-
Segarajaya	-	-	2	-	1
Samudrajaya	-	1	2	-	-
Kec. Tarumajaya	-	3	7	1	5

Tabel 4.12 Lanjutan

Desa	Praktek Dokter	Praktek Bidan	Posyandu	Polindes	Apotik	Toko Obat / Jamu
Pusakarakyat	n/a	n/a	10	-	-	-
Setiaasih	n/a	n/a	16	n/a	1	1
Pahlawansetia	-	1	7	-	-	-
Setiamulya	1	2	3	-	-	-
Segaramakmur	n/a	n/a	14	n/a	n/a	n/a
Pantaimakmur	n/a	1	7	-	-	1
Segarajaya	-	-	12	-	-	1
Samudrajaya	-	1	7	-	-	-
Kec. Tarumajaya	1	5	76	-	1	3

Tabel 4.13 Jumlah Tenaga Kesehatan yang Tinggal di Desa tahun 2007

Desa	Dokter Pria	Dokter wanita	Mantri Kesehatan	Bidan	Perawat
Pusakarakayat	2	2	1	1	-
Setiaasih	3	-	-	8	n/a
Pahlawansetia	-	-	2	3	n/a
Setiamulya	1	-	1	2	-
Segaramakmur	-	-	-	4	1
Pantaimakmur	-	-	-	1	-
Segarajaya	-	-	2	4	-
Samudrajaya	-	-	-	1	-
Kec. Tarumajaya	6	2	6	24	1

Tabel 4.13 Lanjutan

Desa	Dukun bayi terlatih	Dukun bayi belum dilatih	Kader Posyandu	Kader BKB
Pusakarakayat	3	-	-	-
Setiaasih	9	-	n/a	-
Pahlawansetia	8	-	-	1
Setiamulya	1	-	1	1
Segaramakmur	4	-	1	1
Pantaimakmur	2	-	1	7
Segarajaya	10	-	1	1
Samudrajaya	3	-	1	1
Kec. Tarumajaya	40	-	5	12

Tabel 4.14 Jumlah Penderita Wabah Penyakit di Kecamatan Tarumajaya tahun 2007

Desa	Muntaber / diare	Demam berdarah	Campak	TBC	Malaria
Pusakarakyat	6	8	-	7	1
Setiaasih	-	-	-	2	-
Pahlawansetia	3	-	-	52	-
Setiamulya	3	2	2	2	-
Segaramakmur	2	4	2	10	1
Pantaimakmur		1	-	4	-
Segarajaya	12	2	14	10	5
Samudrajaya	-	-	-	-	-
Kec. Tarumajaya	26	17	18	87	7

Tabel 4.14 Lanjutan

Desa	Cikungunya	ISPA	Gondok	Kaki gajah	Lainnya
Pusakarakyat	-	23	-	-	-
Setiaasih	-	-	-	-	-
Pahlawansetia	-	-	-	-	-
Setiamulya	-	-	-	-	-
Segaramakmur	-	-	-	-	-
Pantaimakmur	-	-	-	-	-
Segarajaya	-	6	-	-	-
Samudrajaya	-	-	-	-	-
Kec. Tarumajaya	-	29	-	-	-

Tabel 4.15 Jumlah Tempat Ibadah di Kecamatan Tarumajaya tahun 2007

Desa	Masjid	Mushola / Surau / Langgar	Gereja Kristen	Gereja Katolik	Pura	Vihara / Klenteng
Pusakarakyat	2	19	-	-	-	-
Setiaasih	9	18	-	-	-	-
Pahlawansetia	5	13	-	-	-	-
Setiamulya	4	12	-	-	-	-
Segaramakmur	10	17	1	-	-	-
Pantaimakmur	3	13	-	-	-	-
Segarajaya	10	20	-	-	-	-
Samudrajaya	5	14	-	-	-	-
Kec. Tarumajaya	48	126	1	-	-	-

Tabel 4.16 Jumlah Pernikahan, Perceraian, Talak dan Rujuk di Kecamatan Tarumajaya tahun 2007

Desa	Pernikahan	Perceraian	Talak	Rujuk
Pusakarakyat	78	-	-	-
Setiaasih	129	-	-	-
Pahlawansetia	71	-	-	-
Setiamulya	74	-	-	-
Segaramakmur	89	-	-	-
Pantaimakmur	75	-	-	-
Segarajaya	88	-	-	-
Samudrajaya	101	-	-	-
Kec. Tarumajaya	705	-	-	-

Tabel 4.17 Jumlah Fasilitas Perlindungan Sosial di Kecamatan Tarumajaya tahun 2007

Desa	Panti Asuhan	Panti Wreda / Jompo	Panti Cacat / YPAC	Panti Bina Remaja	Panti Rehabilitasi Anak	Panti Rehabilitasi WTS
Pusakarakyat	-	-	-	-	-	-
Setiaasih	-	-	-	-	-	-
Pahlawansetia	-	-	-	-	-	-
Setiamulya	-	-	-	-	-	-
Segaramakmur	-	-	-	-	-	-
Pantaimakmur	-	-	-	-	-	-
Segarajaya	-	-	-	-	-	-
Samudrajaya	-	-	-	-	-	-
Kec. Tarumajaya	-	-	-	-	-	-

Tabel 4.18 Jumlah Lembaga / Organisasi Kemasyarakatan di Kecamatan Tarumajaya tahun 2007

Desa	Majelis Taklim / Kelompok Pengajian / Kelompok Kebaktian	Yayasan / Kelompok / Persatuan Kematian	Lembaga Swadaya Masyarakat (LSM)
Pusakarakyat	n/a	n/a	-
Setiaasih	n/a	n/a	n/a
Pahlawansetia	18	5	1
Setiamulya	16	3	1
Segaramakmur	27	-	-
Pantaimakmur	16	3	1
Segarajaya	n/a	n/a	1
Samudrajaya	19	1	1
Kec. Tarumajaya	96	12	5

Tabel 4.19 Jumlah Kelompok Program Kesejahteraan Keluarga (PKK) di Kecamatan Tarumajaya tahun 2007

Desa	PKK Dusun	PKK RW	PKK RT
Pusakarakyat	3	15	46
Setiaasih	7	31	96
Pahlawansetia	3	6	22
Setiamulya	3	11	21
Segaramakmur	4	13	33
Pantaimakmur	4	13	30
Segarajaya	6	18	37
Samudrajaya	3	9	22
Kec. Tarumajaya	33	116	307

Tabel 4.20 Jumlah Penyandang Cacat di Kecamatan Tarumajaya tahun 2007

Desa	Tuna Netra	Tuna Rungu-Wicara	Tuna Grahita	Tuna Daksa	Tuna Ganda
Pusakarakyat	6	6	2	4	1
Setiaasih	5	6	3	2	-
Pahlawansetia	9	11	1	8	-
Setiamulya	1	3	-	1	-
Segaramakmur	n/a	4	1	-	-
Pantaimakmur	2	4	1	8	-
Segarajaya	2	4	4	40	-
Samudrajaya	3	6	-	18	-
Kec. Tarumajaya	28	44	12	81	1

Keterangan :

Tuna Netra : buta.

Tuna Rungu-Wicara : bisu-tuli.

Tuna Grahita : cacat mental.

Tuna Daksa : cacat tubuh.

Tuna Ganda : cacat tubuh dan buta / bisu-tuli / mental.

Tabel 4.21 Jumlah Tempat Hiburan / Rekreasi Komersial di Kecamatan Tarumajaya tahun 2007

Desa	Alam Bahari	Alam Non Bahari	Budaya	Agrowisata
Pusakarakyat	-	-	-	-
Setiaasih	-	-	-	-
Pahlawansetia	-	-	-	-
Setiamulya	-	-	-	-
Segaramakmur	-	-	-	-
Pantaimakmur	-	-	-	-
Segarajaya	-	-	-	-
Samudrajaya	-	-	-	-
Kec. Tarumajaya	-	-	-	-

Tabel 4.21 Lanjutan

Desa	Pemancingan	Situs Purbakala	Tempat Ziarah	Lainnya
Pusakarakyat	-	-	-	-
Setiaasih	n/a	-	-	-
Pahlawansetia	-	-	-	-
Setiamulya	n/a	-	-	-
Segaramakmur	-	-	-	-
Pantaimakmur	-	-	-	-
Segarajaya	-	-	-	-
Samudrajaya	-	-	-	-
Kec. Tarumajaya	-	-	-	-

Tabel 4.22 Gedung Bioskop, Pub / Diskotik / Karaoke di Kecamatan Tarumajaya tahun 2007

Desa	Gedung Bioskop	Pub / Diskotik / Tempat Karaoke
Pusakarakyat	-	-
Setiaasih	-	-
Pahlawansetia	-	-
Setiamulya	-	-
Segaramakmur	-	-
Pantaimakmur	-	-
Segarajaya	-	-
Samudrajaya	-	-
Kec. Tarumajaya	-	-

Tabel 4.23 Jumlah Rumah Tangga Miskin dan Keluarga Penerima Raskin di Kecamatan Tarumajaya tahun 2007

Desa	Jumlah Rumah Tangga Miskin	Jumlah Keluarga Penerima Raskin	Jumlah Beras Raskin yang diterima (Kg)
Pusakarakyat	n/a	n/a	n/a
Setiaasih	n/a	n/a	n/a
Pahlawansetia	n/a	n/a	n/a
Setiamulya	n/a	n/a	n/a
Segaramakmur	n/a	n/a	n/a
Pantaimakmur	n/a	n/a	840
Segarajaya	n/a	n/a	818
Samudrajaya	n/a	n/a	1.858
Kec. Tarumajaya	n/a	n/a	3.516

Tabel 4.24 Jumlah Surat Keterangan Miskin yang dikeluarkan dalam Setahun Terakhir di Kecamatan Tarumajaya tahun 2007

Desa	Jumlah Surat Keterangan Miskin
Pusakarakyat	115
Setiaasih	46
Pahlawansetia	155
Setiamulya	110
Segaramakmur	207
Pantaimakmur	n/a
Segarajaya	n/a
Samudrajaya	n/a
Kec. Tarumajaya	633

Tabel 4.25 Jumlah Kejahatan di Kecamatan Tarumajaya tahun 2007

Desa	Pencurian	Perampokan	Penjarahan	Penganiayaan / kekerasan
Pusakarakyat	n/a	n/a	n/a	n/a
Setiaasih	n/a	n/a	n/a	n/a
Pahlawansetia	5	-	-	-
Setiamulya	n/a	-	-	-
Segaramakmur	n/a	n/a	n/a	n/a
Pantaimakmur	n/a	n/a	n/a	n/a
Segarajaya	n/a	n/a	n/a	n/a
Samudrajaya	n/a	n/a	n/a	n/a
Kec. Tarumajaya	5	-	-	-

Tabel 4.25 Lanjutan

Desa	Pembakaran	Perkosaan	Penyalahgunaan narkoba	Peredaran gelap narkoba
Pusakarakyat	n/a	n/a	n/a	n/a
Setiaasih	n/a	n/a	n/a	n/a
Pahlawansetia	-	-	-	-
Setiamulya	-	-	-	-
Segaramakmur	n/a	n/a	n/a	n/a
Pantaimakmur	n/a	n/a	n/a	n/a
Segarajaya	n/a	n/a	n/a	n/a
Samudrajaya	n/a	n/a	n/a	n/a
Kec. Tarumajaya	-	-	-	-

Tabel 4.25 Lanjutan

Desa	Pembunuhan	Penjualan anak	Bunuh diri	Perkelahian	Lainnya
Pusakarakyat	n/a	n/a	n/a	n/a	n/a
Setiaasih	n/a	n/a	n/a	n/a	n/a
Pahlawansetia	-	-	-	-	-
Setiamulya	-	-	-	-	-
Segaramakmur	n/a	n/a	n/a	n/a	n/a
Pantaimakmur	n/a	n/a	n/a	n/a	n/a
Segarajaya	n/a	n/a	n/a	n/a	n/a
Samudrajaya	n/a	n/a	n/a	n/a	n/a
Kec. Tarumajaya	-	-	-	-	-

Tabel 4.26 Jumlah Sarana Keamanan Lingkungan di Kecamatan Tarumajaya tahun 2007

Desa	Pos hansip / kamling	Pos polisi	Polsek	Koramil
Pusakarakyat	6	-	-	-
Setiaasih	31	-	-	-
Pahlawansetia	4	-	-	-
Setiamulya	5	-	-	-
Segaramakmur	8	-	-	-
Pantaimakmur	10	-	1	1
Segarajaya	7	1	-	-
Samudrajaya	6	1	n/a	n/a
Kec. Tarumajaya	77	2	1	1

Tabel 4.27 Jumlah Anggota Hansip / Linmas di Kecamatan Tarumajaya tahun 2007

Desa	Hansip / Linmas
Pusakarakyat	33
Setiaasih	20
Pahlawansetia	25
Setiamulya	28
Segaramakmur	60
Pantaimakmur	40
Segarajaya	50
Samudrajaya	42
Kec. Tarumajaya	298

PERTANIAN

5



Tabel 5.1 Luas Lahan Sawah menurut Penggunaannya
Kecamatan Tarumajaya tahun 2007

Desa	Lahan Sawah				
	Berpengairan			Tidak Berpengairan	Lahan Sawah Sementara Tidak Diusahakan
	Irigasi Teknis	Irigasi Setengah Teknis	Irigasi Sederhana		
Pusakarakyat	-	515	-	118	-
Setiaasih	282	-	-	-	-
Pahlawansetia	282	-	-	38	-
Setiamulya	368	44	-	-	-
Segaramakmur	-	98	89	102	-
Pantaimakmur	96	-	81	71	-
Segarajaya	104	107	-	220	-
Samudrajaya	243	205	-	n/a	n/a
Kec. Tarumajaya	1.375	969	170	549	-

Tabel 5.2 Luas Lahan Bukan Sawah menurut Penggunaannya Kecamatan Tarumajaya tahun 2007

Desa	Lahan Bukan Sawah			
	Pertanian			Non Pertanian (Perumahan / Pertokoan / Perkantoran / Industri dan Lainnya)
	Kolam / Tambak / Perkebunan / Hutan Rakyat / Padang Rumput	Ladang yang Diusahakan	Ladang yang Tidak Diusahakan	
Pusakarakyat	-	-	-	101,000
Setiaasih	-	-	-	410,905
Pahlawansetia	-	-	7,000	83,000
Setiamulya	-	-	-	104,500
Segaramakmur	31,000	-	-	305,000
Pantaimakmur	-	-	-	188,950
Segarajaya	153,539	-	-	194,846
Samudrajaya	222,000	-	-	82,000
Kec. Tarumajaya	406,539	-	7,000	1.470,201

Tabel 5.3 Luas Panen Hasil Pertanian menurut Jenis Tanaman di Kecamatan Tarumajaya tahun 2007 (Ha)

Desa	Padi Sawah	Padi Ladang	Jagung	Ubi Kayu
Pusakarakyat	n/a	n/a	n/a	n/a
Setiaasih	-	-	-	-
Pahlawansetia	-	-	-	-
Setiamulya	-	-	-	-
Segaramakmur	230	-	-	-
Pantaimakmur	-	-	-	-
Segarajaya	497	n/a	n/a	n/a
Samudrajaya	n/a	n/a	n/a	n/a
Kec. Tarumajaya	727	-	-	-

Tabel 5.3 Lanjutan

Desa	Ubi Jalar	Kacang Tanah	Kedelai	Kacang Hijau
Pusakarakyat	n/a	n/a	n/a	n/a
Setiaasih	-	-	-	-
Pahlawansetia	-	-	-	-
Setiamulya	-	-	-	-
Segaramakmur	-	-	-	-
Pantaimakmur	-	-	-	-
Segarajaya	n/a	n/a	n/a	n/a
Samudrajaya	n/a	n/a	n/a	n/a
Kec. Tarumajaya	-	-	-	-

Tabel 5.4 Produksi Hasil Pertanian menurut Jenis Tanaman di Kecamatan Tarumajaya tahun 2007 (Ton)

Desa	Padi Sawah	Padi Ladang	Jagung	Ubi Kayu
Pusakarakyat	n/a	n/a	n/a	n/a
Setiaasih	n/a	n/a	n/a	n/a
Pahlawansetia	n/a	n/a	n/a	n/a
Setiamulya	-	-	-	-
Segaramakmur	n/a	n/a	n/a	n/a
Pantaimakmur	n/a	n/a	n/a	n/a
Segarajaya	n/a	n/a	n/a	n/a
Samudrajaya	n/a	n/a	n/a	n/a
Kec. Tarumajaya	-	-	-	-

Tabel 5.4 Lanjutan

Desa	Ubi Jalar	Kacang Tanah	Kedelai	Kacang Hijau
Pusakarakyat	n/a	n/a	n/a	n/a
Setiaasih	n/a	n/a	n/a	n/a
Pahlawansetia	n/a	n/a	n/a	n/a
Setiamulya	-	-	-	-
Segaramakmur	n/a	n/a	n/a	n/a
Pantaimakmur	n/a	n/a	n/a	n/a
Segarajaya	n/a	n/a	n/a	n/a
Samudrajaya	n/a	n/a	n/a	n/a
Kec. Tarumajaya	-	-	-	-

Tabel 5.5 Jumlah Ternak yang Ada di Kecamatan Tarumajaya tahun 2007 (Ekor)

Desa	ayam kampung	itik	ayam potong	kerbau
Pusakarakyat	1.297	1.216	n/a	n/a
Setiaasih	1.393	281	-	-
Pahlawansetia	1.259	322	-	-
Setiamulya	1.216	220	-	-
Segaramakmur	1.223	226	-	-
Pantaimakmur	1.159	160	-	-
Segarajaya	1.349	305	-	-
Samudrajaya	1.354	348	-	5
Kec. Tarumajaya	10.250	3.078	-	5

Tabel 5.5 Lanjutan

Desa	sapi	kuda	kambing	domba	babi
Pusakarakyat	3	n/a	423	352	n/a
Setiaasih	11	-	331	252	-
Pahlawansetia	7	-	427	240	-
Setiamulya	-	-	260	238	-
Segaramakmur	-	-	249	260	-
Pantaimakmur	-	-	269	256	-
Segarajaya	-	-	294	241	-
Samudrajaya	6	-	307	254	-
Kec. Tarumajaya	27	-	2.560	2.093	-

Tabel 5.6 Jumlah Kios Sarana Produksi Pertanian di Kecamatan Tarumajaya tahun 2007

Desa	Milik KUD	Milik Non KUD
Pusakarakyat	-	1
Setiaasih	-	2
Pahlawansetia	-	7
Setiamulya	-	1
Segaramakmur	-	5
Pantaimakmur	-	-
Segarajaya	-	2
Samudrajaya	-	-
Kec. Tarumajaya	-	18

PERINDUSTRIAN, PERDAGANGAN,
ENERGI dan KOPERASI

6



Tabel 6.1 Jumlah keluarga di Kecamatan Tarumajaya yang menggunakan listrik tahun 2007

Desa	Listrik PLN	Listrik Non PLN
Pusakarakyat	5.625	-
Setiaasih	7.110	-
Pahlawansetia	1.717	-
Setiamulya	1.570	-
Segaramakmur	3.583	-
Pantaimakmur	1.965	-
Segarajaya	2.751	-
Samudrajaya	1.040	-
Kec. Tarumajaya	25.361	-

Tabel 6.2 Jumlah Industri Besar, Industri Sedang dan Industri Kecil / Kerajinan Rumah Tangga di Kecamatan Tarumajaya tahun 2007

Desa	Jumlah Industri Besar	Jumlah Industri Sedang	Jumlah Industri Kecil / Kerajinan Rumah Tangga
Pusakarakyat	n/a	n/a	7
Setiaasih	-	-	11
Pahlawansetia	-	-	6
Setiamulya	-	-	3
Segaramakmur	-	-	14
Pantaimakmur	-	-	7
Segarajaya	n/a	n/a	26
Samudrajaya	-	-	8
Kec. Tarumajaya	-	-	82

Keterangan :
 Industri Besar ≥ 100 pekerja
 Industri Sedang 20 - 99 pekerja
 Industri Kecil 5 - 19 pekerja
 Kerajinan Rumah Tangga 1 – 4 pekerja

Tabel 6.3 Jumlah Industri Kecil / Kerajinan Rumah
Tangga menurut Hasil Produksinya Kecamatan
Tarumajaya tahun 2007

Desa	Kerajinan dari kulit	Kerajinan dari kayu	Kerajinan dari logam / logam mulia	Anyaman
Pusakarakyat	-	3	-	-
Setiaasih	-	7	-	-
Pahlawansetia	-	5	-	-
Setiamulya	-	1	-	-
Segaramakmur	-	14	-	-
Pantaimakmur	-	6	-	-
Segarajaya	n/a	1	-	25
Samudrajaya	-	2	-	5
Kec. Tarumajaya	-	39	-	30

Tabel 6.3 Lanjutan

Desa	Gerabah / keramik	Kerajinan dari kain / tenun	Makanan	Lainnya
Pusakarakyat	-	-	4	-
Setiaasih	-	-	4	-
Pahlawansetia	-	-	n/a	1
Setiamulya	-	1	1	-
Segaramakmur	-	-	-	-
Pantaimakmur	-	-	1	-
Segarajaya	-	-	-	-
Samudrajaya	-	-	1	-
Kec. Tarumajaya	-	1	11	1

Tabel 6.4 Jumlah Pasar menurut Jenis Bangunannya di Kecamatan Tarumajaya tahun 2007

Desa	Permanen / Semi Permanen	Tanpa Bangunan Permanen
Pusakarakyat	-	-
Setiaasih	1	-
Pahlawansetia	-	-
Setiamulya	-	-
Segaramakmur	1	-
Pantaimakmur	1	25
Segarajaya	-	-
Samudrajaya	-	-
Kec. Tarumajaya	3	25

Tabel 6.5 Jumlah Supermarket / Pasar Swalayan / Toserba / Mini Market di Kecamatan Tarumajaya tahun 2007

Desa	Supermarket / Pasar Swalayan / Toserba / Mini Market
Pusakarakyat	-
Setiaasih	2
Pahlawansetia	-
Setiamulya	2
Segaramakmur	2
Pantaimakmur	-
Segarajaya	-
Samudrajaya	-
Kec. Tarumajaya	6

Tabel 6.6 Jumlah Restoran / Rumah Makan dan Warung / Kedai Makanan Minuman di Kecamatan Tarumajaya tahun 2007

Desa	Restoran / Rumah Makan	Warung / Kedai Makanan Minuman
Pusakarakyat	-	3
Setiaasih	4	296
Pahlawansetia	-	38
Setiamulya	1	53
Segaramakmur	-	10
Pantaimakmur	15	40
Segarajaya	4	51
Samudrajaya	-	24
Kec. Tarumajaya	24	515

Tabel 6.7 Jumlah Toko / Warung Kelontong di Kecamatan Tarumajaya tahun 2007

Desa	Toko / Warung Kelontong
Pusakarakyat	80
Setiaasih	108
Pahlawansetia	15
Setiamulya	8
Segaramakmur	25
Pantaimakmur	-
Segarajaya	8
Samudrajaya	13
Kec. Tarumajaya	257

Tabel 6.8 Jumlah Bank, BPR dan ATM di Kecamatan Tarumajaya tahun 2007

Desa	Bank Umum	Bank Perkreditan Rakyat	ATM (Anjungan Tunai Mandiri)
Pusakarakyat	-	-	-
Setiaasih	-	-	-
Pahlawansetia	-	-	-
Setiamulya	-	-	-
Segaramakmur	-	-	-
Pantaimakmur	-	1	-
Segarajaya	-	-	-
Samudrajaya	-	-	-
Kec. Tarumajaya	-	1	-

Tabel 6.9 Jumlah Koperasi menurut Jenisnya di Kecamatan Tarumajaya tahun 2007

Desa	Koperasi Unit Desa	Koperasi Industri Kecil dan Kerajinan Rakyat	Koperasi Simpan Pinjam	Koperasi Non KUD lainnya
Pusakarakyat	-	-	-	-
Setiaasih	-	-	-	-
Pahlawansetia	-	-	-	-
Setiamulya	-	-	-	-
Segaramakmur	-	-	-	-
Pantaimakmur	-	-	-	-
Segarajaya	-	-	-	-
Samudrajaya	-	-	-	-
Kec. Tarumajaya	-	-	-	-

Tabel 6.10 Jumlah Kantor Pegadaian dan Lembaga Keuangan Mikro di Kecamatan Tarumajaya tahun 2007

Desa	Kantor Pegadaian	Lembaga Keuangan mikro informal
Pusakarakyat	-	-
Setiaasih	-	-
Pahlawansetia	-	-
Setiamulya	-	n/a
Segaramakmur	-	-
Pantaimakmur	-	-
Segarajaya	-	-
Samudrajaya	-	-
Kec. Tarumajaya	-	-

Tabel 6.11 Jumlah Bengkel Kendaraan dan Alat Elektronik di Kecamatan Tarumajaya tahun 2007

Desa	Bengkel Kendaraan Bermotor	Bengkel Alat-Alat Elektronik
Pusakarakyat	n/a	n/a
Setiaasih	n/a	n/a
Pahlawansetia	2	1
Setiamulya	n/a	n/a
Segaramakmur	n/a	n/a
Pantaimakmur	n/a	n/a
Segarajaya	4	1
Samudrajaya	n/a	n/a
Kec. Tarumajaya	6	2

Tabel 6.12 Jumlah Usaha Fotocopy di Kecamatan Tarumajaya tahun 2007

Desa	Usaha Fotokopi
Pusakarakyat	n/a
Setiaasih	n/a
Pahlawansetia	n/a
Setiamulya	n/a
Segaramakmur	n/a
Pantaimakmur	n/a
Segarajaya	-
Samudrajaya	n/a
Kec. Tarumajaya	-

Tabel 6.13 Jumlah Agen Perjalanan Wisata di Kecamatan Tarumajaya tahun 2007

Desa	Biro / Agen Perjalanan Wisata
Pusakarakyat	n/a
Setiaasih	-
Pahlawansetia	-
Setiamulya	-
Segaramakmur	n/a
Pantaimakmur	-
Segarajaya	-
Samudrajaya	-
Kec. Tarumajaya	-

Tabel 6.14 Jumlah Tempat Pangkas Rambut dan Salon Kecantikan di Kecamatan Tarumajaya tahun 2007

Desa	Tempat Pangkas Rambut	Salon Kecantikan / Tata Rias Wajah / Pengantin
Pusakarakyat	n/a	n/a
Setiaasih	n/a	1
Pahlawansetia	n/a	n/a
Setiamulya	n/a	n/a
Segaramakmur	n/a	n/a
Pantaimakmur	n/a	n/a
Segarajaya	-	-
Samudrajaya	n/a	n/a
Kec. Tarumajaya	-	1

Tabel 6.15 Jumlah Bengkel Las di Kecamatan Tarumajaya tahun 2007

Desa	Bengkel Las
Pusakarakyat	n/a
Setiaasih	n/a
Pahlawansetia	1
Setiamulya	n/a
Segaramakmur	n/a
Pantaimakmur	-
Segarajaya	1
Samudrajaya	n/a
Kec. Tarumajaya	2

Tabel 6.16 Jumlah Usaha Persewaan Alat-alat Pesta di Kecamatan Tarumajaya tahun 2007

Desa	Usaha Persewaan Alat-Alat Pesta
Pusakarakyat	n/a
Setiaasih	n/a
Pahlawansetia	n/a
Setiamulya	n/a
Segaramakmur	n/a
Pantaimakmur	n/a
Segarajaya	1
Samudrajaya	n/a
Kec. Tarumajaya	1

PERHUBUNGAN DAN TELEKOMUNIKASI

7



Tabel 7.1 Jarak Antar Desa di Kecamatan Tarumajaya tahun 2007 (Km)

	Pusakarakyat	Setiaasih	Pahlawansetia	Setiamulya	Segaramakmur	Pantaimakmur	Segarajaya	Samudrajaya	Ibukota Kecamatan	Ibukota Kabupaten Bekasi
Pusakarakyat	-	7	3	1	6	5	8	10	5,0	60,2
Setiaasih	7	-	7	5	12	9	12	14	9,0	54,2
Pahlawansetia	3	7	-	2	8	5	7	10	4,7	60,0
Setiamulya	1	5	2	-	7	4	7	9	4,0	52,1
Segaramakmur	8	12	8	7	-	3	6	8	3,0	67,0
Pantaimakmur	5	9	5	4	3	-	3	5	0,1	58,2
Segarajaya	8	12	7	7	6	3	-	1	2,5	55,5
Samudrajaya	10	14	10	9	8	5	1	-	5,0	57,0

Tabel 7.2 Jumlah Keluarga yang Berlangganan Telepon Kabel di Kecamatan Tarumajaya tahun 2007

Desa	Keluarga
Pusakarakyat	312
Setiaasih	1.135
Pahlawansetia	20
Setiamulya	80
Segaramakmur	920
Pantaimakmur	110
Segarajaya	58
Samudrajaya	-
Kec. Tarumajaya	2.635

Tabel 7.3 Jumlah Telepon Umum Koin / Kartu yang Masih Aktif di Kecamatan Tarumajaya tahun 2007

Desa	Telepon
Pusakarakyat	-
Setiaasih	-
Pahlawansetia	-
Setiamulya	-
Segaramakmur	-
Pantaimakmur	-
Segarajaya	-
Samudrajaya	-
Kec. Tarumajaya	-

Tabel 7.4 Jumlah Warung telepon dan Warung Internet di Kecamatan Tarumajaya tahun 2007

Desa	Wartel	Warnet
Pusakarakyat	3	1
Setiaasih	4	-
Pahlawansetia	1	-
Setiamulya	4	-
Segaramakmur	2	1
Pantaimakmur	3	-
Segarajaya	4	-
Samudrajaya	1	-
Kec. Tarumajaya	22	2

Tabel 7.5 Jumlah Kantor Pos / Pos Pembantu / Rumah Pos di Kecamatan Tarumajaya tahun 2007

Desa	Kantor Pos / Pos Pembantu / Rumah Pos
Pusakarakyat	-
Setiaasih	n/a
Pahlawansetia	-
Setiamulya	-
Segaramakmur	-
Pantaimakmur	-
Segarajaya	-
Samudrajaya	-
Kec. Tarumajaya	-

Tabel 7.6 Jumlah Radio Komunikasi, Televisi dan Parabola di Kecamatan Tarumajaya tahun 2007

Desa	Radio komunikasi	Pesawat Televisi	Parabola
Pusakarakyat	-	n/a	n/a
Setiaasih	-	n/a	n/a
Pahlawansetia	-	n/a	n/a
Setiamulya	-	n/a	-
Segaramakmur	n/a	n/a	n/a
Pantaimakmur	-	n/a	n/a
Segarajaya	-	n/a	n/a
Samudrajaya	-	n/a	n/a
Kec. Tarumajaya	-	n/a	-

Tabel 7.7 Jumlah Penginapan di Kecamatan Tarumajaya tahun 2007

Desa	Hotel	Hostel / Motel / Losmen / Wisma
Pusakarakyat	-	-
Setiaasih	-	-
Pahlawansetia	-	-
Setiamulya	-	-
Segaramakmur	-	-
Pantaimakmur	-	-
Segarajaya	-	-
Samudrajaya	-	-
Kec. Tarumajaya	-	-

PENDAPATAN REGIONAL

8



Tabel 8.1 Produk Domestik Regional Bruto Kecamatan Tarumajaya atas dasar Harga Berlaku

(dalam Juta Rupiah)

LAPANGAN USAHA	2004	2005 ^{*)}	2006 ^{**)}
(1)	(2)	(3)	(4)
1. Pertanian	52.653,99	47.325,85	53.097,07
1.1. Pertanian Tanaman Bahan Makanan	41.812,39	35.803,52	40.394,37
1.2. Tanaman Perkebunan	111,50	111,50	113,78
1.3. Peternakan	5.328,74	5.653,79	6.160,37
1.4. Kehutanan	14,08	14,24	14,50
1.5. Perikanan	5.387,28	5.742,80	6.414,05
2. Pertambangan dan Penggalian	3.520,04	3.843,89	4.168,69
3. Industri Pengolahan	36.933,57	40.621,93	44.013,86
4. Listrik, Gas dan Air Minum	24.192,85	27.202,44	29.800,27
5. Bangunan / Konstruksi	12.891,65	14.194,99	15.438,47
6. Perdagangan, Hotel dan Restoran	243.884,31	311.269,32	345.816,04
7. Pengangkutan dan Komunikasi	9.968,46	11.396,93	12.314,39
8. Bank dan Lembaga Keuangan Lainnya	2.324,86	2.529,45	2.728,01
9. Jasa-Jasa	32.700,91	36.396,12	39.427,91
PRODUK DOMESTIK REGIONAL BRUTO	419.070,64	494.780,91	546.804,72

*) Angka Perbaikan

***) Angka Sementara

Tabel 8.2 Produk Domestik Regional Bruto Kecamatan Tarumajaya atas dasar Harga Konstan 2000

(dalam Juta Rupiah)

LAPANGAN USAHA	2004	2005 ^{*)}	2006 ^{**)}
(1)	(2)	(3)	(4)
1. Pertanian	35.725,77	27.570,64	35.386,35
1.1. Pertanian Tanaman Bahan Makanan	26.536,68	18.244,38	26.241,40
1.2. Tanaman Perkebunan	74,25	74,25	70,49
1.3. Peternakan	4.448,35	4.546,22	4.825,81
1.4. Kehutanan	11,57	10,98	10,00
1.5. Perikanan	4.654,91	4.694,82	4.238,64
2. Pertambangan dan Penggalian	2.135,72	2.253,19	2.353,19
3. Industri Pengolahan	19.941,72	23.724,72	25.107,87
4. Listrik, Gas dan Air Minum	13.348,85	14.176,48	15.046,92
5. Bangunan / Konstruksi	9.903,04	10.497,22	11.135,46
6. Perdagangan, Hotel dan Restoran	231.112,60	251.363,11	258.824,71
7. Pengangkutan dan Komunikasi	7.779,42	8.253,96	8.754,98
8. Bank dan Lembaga Keuangan Lainnya	2.001,68	2.087,75	2.213,44
9. Jasa-Jasa	25.865,98	27.469,67	29.148,07
PRODUK DOMESTIK REGIONAL BRUTO	347.814,79	367.396,76	387.970,98

*) Angka Perbaikan

***) Angka Sementara

Tabel 8.3 Laju Pertumbuhan PDRB Kecamatan Tarumajaya atas dasar Harga Berlaku

(dalam Persen)

LAPANGAN USAHA	2004	2005 ^{*)}	2006 ^{**)}
(1)	(2)	(3)	(4)
1. Pertanian	37,52	-10,12	12,19
1.1. Pertanian Tanaman Bahan Makanan	45,59	-14,37	12,82
1.2. Tanaman Perkebunan	-1,47	0,00	2,04
1.3. Peternakan	10,00	6,10	8,96
1.4. Kehutanan	-0,16	1,10	1,84
1.5. Perikanan	17,17	6,60	11,69
2. Pertambangan dan Penggalian	-	-	-
3. Industri Pengolahan	22,74	9,99	8,35
4. Listrik, Gas dan Air Minum	9,60	12,44	9,55
5. Bangunan / Konstruksi	8,50	10,11	8,76
6. Perdagangan, Hotel dan Restoran	7,74	27,63	11,10
7. Pengangkutan dan Komunikasi	8,90	14,33	8,05
8. Bank dan Lembaga Keuangan Lainnya	7,90	8,80	7,85
9. Jasa-Jasa	11,92	11,30	8,33
LAJU PERTUMBUHAN PDRB	12,51	18,07	10,51

*) Angka Perbaikan

***) Angka Sementara

Tabel 8.4 Laju Pertumbuhan PDRB Kecamatan Tarumajaya atas dasar Harga Konstan 2000

(dalam Persen)

LAPANGAN USAHA	2004	2005 ^{*)}	2006 ^{**)}
(1)	(2)	(3)	(4)
1. Pertanian	12,53	-22,83	5,35
1.1. Pertanian Tanaman Bahan Makanan	16,53	-31,25	4,83
1.2. Tanaman Perkebunan	-18,03	0,00	-5,06
1.3. Peternakan	5,00	2,20	6,15
1.4. Kehutanan	-6,21	-5,13	-8,91
1.5. Perikanan	0,42	0,86	-9,72
2. Pertambangan dan Penggalian	-	-	-
3. Industri Pengolahan	8,55	18,97	5,83
4. Listrik, Gas dan Air Minum	6,00	6,20	6,14
5. Bangunan / Konstruksi	5,90	6,00	6,08
6. Perdagangan, Hotel dan Restoran	4,30	8,76	5,97
7. Pengangkutan dan Komunikasi	6,00	6,10	6,07
8. Bank dan Lembaga Keuangan Lainnya	4,30	4,30	6,02
9. Jasa-Jasa	5,99	6,20	6,11
LAJU PERTUMBUHAN PDRB	5,61	5,63	5,60

*) Angka Perbaikan

**) Angka Sementara

Tabel 8.5 Distribusi Persentase PDRB Kecamatan Tarumajaya atas dasar Harga Berlaku

(dalam Persen)

LAPANGAN USAHA	2004	2005 ^{*)}	2006 ^{**)}
(1)	(2)	(3)	(4)
1. Pertanian	12,56	9,57	9,71
1.1. Pertanian Tanaman Bahan Makanan	9,98	7,24	7,39
1.2. Tanaman Perkebunan	0,03	0,02	0,02
1.3. Peternakan	1,27	1,14	1,13
1.4. Kehutanan	0,00	0,00	0,00
1.5. Perikanan	1,29	1,16	1,17
2. Pertambangan dan Penggalian	0,84	0,78	0,76
3. Industri Pengolahan	8,81	8,21	8,05
4. Listrik, Gas dan Air Minum	5,77	5,50	5,45
5. Bangunan / Konstruksi	3,08	2,87	2,82
6. Perdagangan, Hotel dan Restoran	58,20	62,91	63,24
7. Pengangkutan dan Komunikasi	2,38	2,30	2,25
8. Bank dan Lembaga Keuangan Lainnya	0,55	0,51	0,50
9. Jasa-Jasa	7,80	7,36	7,21
PRODUK DOMESTIK REGIONAL BRUTO	100,00	100,00	100,00

*) Angka Perbaikan

**) Angka Sementara

Tabel 8.6 Distribusi Persentase PDRB Kecamatan Tarumajaya atas dasar Harga Konstan 2000

(dalam Persen)

LAPANGAN USAHA	2004	2005 ^{*)}	2006 ^{**)}
(1)	(2)	(3)	(4)
1. Pertanian	10,27	7,50	9,12
1.1. Pertanian Tanaman Bahan Makanan	7,63	4,97	6,76
1.2. Tanaman Perkebunan	0,02	0,02	0,02
1.3. Peternakan	1,28	1,24	1,24
1.4. Kehutanan	0,00	0,00	0,00
1.5. Perikanan	1,34	1,28	1,09
2. Pertambangan dan Penggalian	0,61	0,61	0,61
3. Industri Pengolahan	5,73	6,46	6,47
4. Listrik, Gas dan Air Minum	3,84	3,86	3,88
5. Bangunan / Konstruksi	2,85	2,86	2,87
6. Perdagangan, Hotel dan Restoran	66,45	68,42	66,71
7. Pengangkutan dan Komunikasi	2,24	2,25	2,26
8. Bank dan Lembaga Keuangan Lainnya	0,58	0,57	0,57
9. Jasa-Jasa	7,44	7,48	7,51
PRODUK DOMESTIK REGIONAL BRUTO	100,00	100,00	100,00

*) Angka Perbaikan

**) Angka Sementara

Tabel 8.7 Angka Agregat PDRB, Jumlah Penduduk dan PDRB per Kapita Kecamatan Tarumajaya

URAIAN	2004	2005 ^{*)}	2006 ^{**)}
(1)	(2)	(3)	(4)
NILAI ABSOLUT			
PDRB atas dasar Harga Berlaku (Juta Rp)	419.070,64	494.780,91	546.804,72
PDRB atas dasar Harga Konstan 2000 (Juta Rp)	347.814,79	367.396,76	387.970,98
Jumlah Penduduk Pertengahan Tahun (Jiwa)	79.204,00	82.363,00	83.492,00
PDRB per Kapita atas dasar Harga Berlaku (Rp)	5.291.028,70	6.007.320,18	6.549.186,98
PDRB per Kapita atas dasar Harga Konstan 2000 (Rp)	4.391.379,03	4.460.701,56	4.646.804,23
INDEKS PERKEMBANGAN (2000 = 100)			
PDRB atas dasar Harga Berlaku	164,06	193,70	214,07
PDRB atas dasar Harga Konstan 2000	136,16	143,83	151,88
Jumlah Penduduk Pertengahan Tahun	134,75	140,12	142,04
PDRB perkapita atas dasar Harga Berlaku	121,75	138,24	150,71
PDRB perkapita atas dasar Harga Konstan 2000	101,05	102,65	106,93
INDEKS HARGA IMPLISIT	120,49	134,67	140,94

*) Angka Perbaikan

***) Angka Sementara