

Katalog / Catalog : 1102001.3205250



**KECAMATAN
LEUWIGOONG**
DALAM ANGKA 2019
Leuwigoong Sub District In Figures 2019



BADAN PUSAT STATISTIK
KABUPATEN GARUT
BPS-Statistics of Garut Regency



KECAMATAN LEUWIGOONG

DALAM ANGKA 2019

Leuwigoong Sub District In Figures 2019

<https://garuda>

Kecamatan Leuwigoong Dalam Angka

Leuwigoong Sub District in Figures
2019

ISSN: 0215-420X

No. Publikasi/Publication Number: 32050.19xx

Katalog/Catalog: 1102001.3205250

Ukuran Buku/Book Size: 14,8 cm x 21 cm

Jumlah Halaman/Number of Pages: xiii + 24 halaman /pages

Naskah/Manuscript:

Badan Pusat Statistik Kabupaten Garut

BPS-Statistics of Garut Regency

Gambar Kover oleh/Cover Designed by:

Badan Pusat Statistik Kabupaten Garut

BPS-Statistics of Garut Regency

Ilustrasi Kover/Cover Illustration:

Situ Sarkanjut / *Situ Sarkanjut*

Diterbitkan oleh/Published by:

© BPS Kabupaten Garut/*BPS-Statistics of Garut Regency*

Dicetak oleh/Printed by:

Badan Pusat Statistik

Dilarang mengumumkan, mendistribusikan, mengomunikasikan, dan/atau menggandakan sebagian atau seluruh isi buku ini untuk tujuan komersial tanpa izin tertulis dari Badan Pusat Statistik

Prohibited to announce, distribute, communicate, and/or copy part or all of this book for commercial purpose without permission from BPS-Statistics Indonesia

Kecamatan Leuwigoong Dalam Angka

Leuwigoong Sub District in Figures

2019

Tim Penyusun :

Penanggung Jawab : Dody Gunawan Yusuf, S.Si

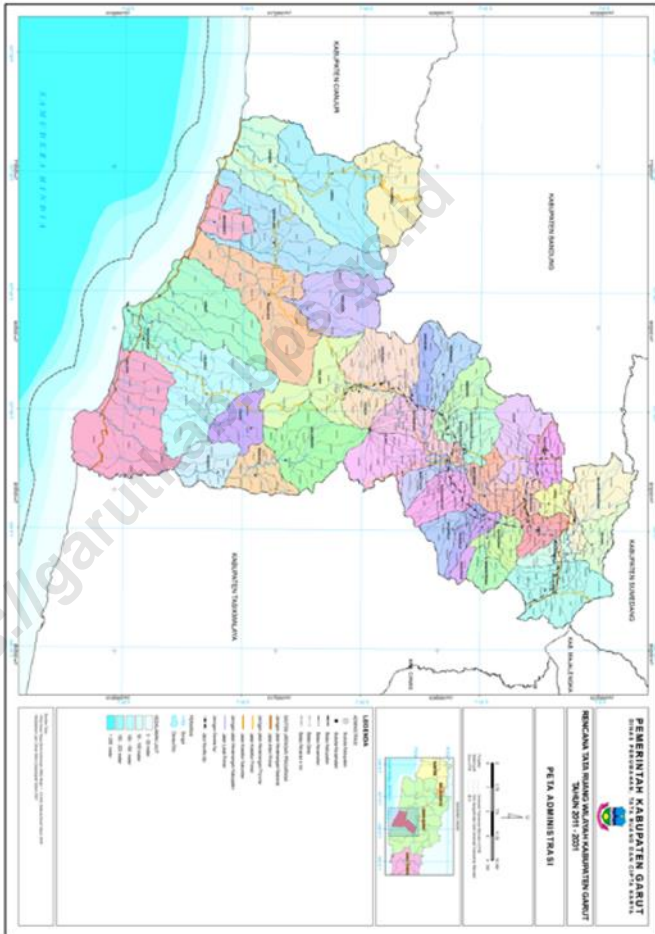
Penulis dan Pengolah Data : Asep Suryatna

Penyunting/Editor : Asep Marwan S.ST

Gambar Cover : Asep Suryatna

<https://garutkab.bps.go.id>

PETA KABUPATEN GARUT MAP OF GARUT REGENCY



PETA KECAMATAN LEUWIGOONG
MAP OF LEUWIGOONG



KEPALA BPS KABUPATEN GARUT

CHIEF STATISTICIAN OF GARUT REGENCY



Dody Gunawan Yusuf S.Si



Kata Pengantar

Puji syukur kami panjatkan ke khadirat Allah SWT atas rahmat dan hidayat-nya, publikasi Kecamatan Leuwigoong Dalam Angka Tahun 2019 dapat diselesaikan sesuai dengan rencana.

Publikasi ini menginformasikan berbagai data sekunder dari dinas/instansi Pemerintah maupun Swasta yang berada di wilayah Kecamatan Leuwigoong, Kabupaten Garut dan data primer hasil sensus dan survei yang dilakukan oleh BPS Kabupaten Garut.

Publikasi **Kecamatan Leuwigoong Dalam Angka Tahun 2019**, ini merupakan penyempurnaan dari publikasi sebelumnya terutama dari data yang disajikan. Walaupun demikian kritik dan saran sangat kami hargai guna perbaikan di masa yang akan datang.

Akhirnya kepada semua pihak yang telah membantu terbitnya publikasi ini kami ucapkan terima kasih.

Garut, 16 September 2019
Kepala BPS Kabupaten Garut,

Dody Gunawan Yusuf S.Si



Preface

Thank God we pray to Allah Almighty for His mercy and His grace, the publication of Cibatu in Figures 2019 can be completed according to plan.

This publication informs various secondary data from governmental and private offices located in Cibatu subdistrict, Garut regency and primary data of census and survey conducted by BPS Garut regency.

*Publication **Leuwigoong In Figures 2019**, this is a refinement of previous publications primarily from the data presented. Although critics and suggestions we appreciate for improvement in the future.*

Finally to all those who have helped to publish this publication we thank you.

Garut, 16 September 2019

Chief of BPS Garut Regency

Dody Gunawan Yusuf S.Si

DAFTAR ISI

Content List

Halaman Judul/Cover Pages

.....	<i>i</i>
Halaman Katalog.....	ii
Peta Wilayah Kecamatan.....	iii
Foto Kepala BPS Kabupaten Garut.....	iv
Kata Pengantar.....	v
Daftar Isi/ <i>Content List</i>	vi
Daftar Tabel/ <i>Table List</i>	vii
Penjelasan Umum.....	x

BAB 1 : Geografi dan Iklim/*Geography and Climate*

1.1 Keadaan Geografi/ <i>Geography Conditon</i>	2
---	---

BAB 2 : Sosial dan Kesejahteraan Rakyat/*Social and Welfare*

2.1 Pendidikan/ <i>Education</i>	4
2.2 Kesehatan/ <i>Health</i>	7
2.3 Agama dan Sosial Lainnya/ <i>Region and Other Social Affairs</i>	13

BAB 3 : Pertanian, Kehutanan, Perikanan, dan Peternakan/ *Agriculture, Forestry, Livestock, and Fishery*

3.1 Hortikultura/ <i>Horticulture</i>	16
---	----

BAB 4 : Pariwisata/*Tourism*

4.1 Pariwisata/ <i>Tourism</i>	24
--------------------------------------	----

Daftar Tabel

BAB. I LETAK GEOGRAFIS

1. 1	Luas Daerah Desa/Kelurahan di Kecamatan Pasirwangi Tahun 2019.....	2
------	--	---

BAB.II SOSIAL

2.1.1	Jumlah Sekolah Dasar (SD) di Lingkungan Dinas Pendidikan di Kecamatan Pasirwangi, Tahun 2019	4
2.2.1	Jumlah Sarana Fasilitas Kesehatan di Kecamatan Pasirwangi Tahun 2019	7
2.2.2	Jumlah Tenaga Kesehatan di Kecamatan Pasirwangi, Tahun 2019	10
2.3.1	Jumlah Pemeluk Agama menurut Agama yang Dianut di Kecamatan Pasirwangi Tahun 2019.....	13
2.3.2	Jumlah Tempat Peribadatan di Pasirwangi, Tahun 2019	14

BAB.III PERTANIAN

3.1.1	Luas Panen Tanaman Sayuran Menurut Kelurahan/Desa dan Jenis Tanaman (ha), Tahun 2017 dan 2018.....	16
3.1.2	Produksi Tanaman Sayuran Menurut Kelurahan/Desa dan Jenis Tanaman (ton), 2017 dan 2018.....	18
3.1.3	Luas Panen Tanaman Sayuran dan Buah-Buahan Semusim Menurut Jenis Tanaman (ha), 2015 – 2018	20
3.1.4	Produksi Tanaman Sayuran dan Buah-Buahan Semusim Menurut Jenis Tanaman (ton) 2015 – 2018.....	21

BAB.IV PARIWISATA

4.1	Jumlah Rumah Makan/Restoran Menurut Kelurahan/Desa Tahun 2019	24
-----	---	----

Penjelasan Umum/*Explanatory Notes*

Bab. 1. Letak Geografis

Kecamatan Tarogong Kaler mempunyai luas wilayah sekitar 38,52 KM², dengan memiliki ketinggian antara 750-1100 meter dari permukaan air laut serta memiliki batas-batas wilayah sebagai berikut :

- Sebelah Utara, berbatasan dengan Kecamatan Leles dan Banyuresmi
- Sebelah Timur, berbatasan dengan Kecamatan Banyuresmi
- Sebelah Selatan, berbatasan dengan Kecamatan Tarogong Kidul
- Sebelah Barat, berbatasan dengan Kecamatan Samarang.

Kecamatan Tarogong Kaler ini sebagian besar desa-desanya terletak didaerah dataran.

Bab. 2 . Sosial

Di bidang sosial menyangkut berbagai aspek yang memang dirasakan sangat kompleks. Karena selain berdampak terhadap masalah ekonomi juga berdampak pada masalah sosial politik masyarakat. Bahkan keberhasilan pembangunan dibidang sosial dapat dievaluasi dan dijadikan sebagai indikator tahun-tahun selanjutnya. Keberhasilan pembangunan

Chapter. 1. Geographical location

Tarogong Kaler District has an area of approximately 38,52 KM², with a height between 750-1500 meters above sea level and has the following regional boundaries:

- *North side, adjacent to District Leles and District Banyuresmi*
- *East, adjacent to District Banyuresmi*
- *South side, adjacent to District Tarogong Kidul*
- *West side, adjacent to District Samarang.*

Tarogong Kaler District is most of the villages are located in plains.

Chapter. 2. Social.

In the social field concerning various aspects that are felt very complex. Because in addition to impact on economic problems also impact on socio-political issues of society. Even the success of development in the social field can be evaluated and used as an indicator for the next years. The success

dalam bidang sosial tidak hanya dapat dilihat dari bentuk fisik saja namun juga harus dilihat secara keseluruhan yaitu dari segi fisik maupun dari segi non fisik. Salah satu upaya dari pemerintah Kabupaten DT. II Garut dalam rangka pembangunan sosial budaya adalah dengan mengupayakan berbagai program yang langsung menyentuh masyarakat sebagai sarannya diantaranya pembangunan di bidang pendidikan, kesehatan dan Keluarga Berencana, bidang Agama serta bidang sosial lainnya.

Pada bab ini data mengenai pendidikan menyajikan jumlah sekolah menurut tingkatan pendidikan yang di mulai dari tingkat SD sampai Sekolah Menengah (SMU/SMK).

Data mengenai kesehatan pada bab ini menyajikan jumlah sarana dan fasilitas kesehatan yang ada dikecamatan Tarogong Kaler mulai dari Puskesmas, Pustu sampai posyandu, termasuk jumlah tenaga kesehatan itu sendiri.

Data mengenai Agama dalam bab ini menyajikan; jumlah penduduk menurut agama yang dianut, tempat peribadatan.

Bab. 3 . Pertanian

Perekonomian Kabupaten Garut, sektor pertanian merupakan sektor yang sangat dominan, termasuk kecamatan

of development in the social field not only can be seen from the physical form but also must be seen as a whole that is in terms of physical as well as in terms of non-physical One of the efforts of the DT regency government. II Garut in the framework of socio-cultural development is to seek a variety of programs that directly touch the community as its targets such as development in the field of education, health and family planning, religion and other social fields.

In this chapter data on education presents the number of schools according to their level of education ranging from elementary to high school (high school / vocational) level.

Health data in this chapter presents the number of health facilities and facilities available in Tarogong Kaler District from Puskesmas, Pustu to Posyandu, including the number of health workers themselves ranging

Religion data in this chapter presents; the number of people according to the religion adopted, the place of worship.

Chapter. 3. Agriculture

Garut regency economy, agriculture sector is a very dominant

Tarogong Kaler untuk sektor pertanian merupakan sektor yang dominan. Untuk ulasan sektor pertanian ini data dikelompokkan dalam beberapa kelompok hortikultura dan perkebunan

Adapun komoditi yang masuk dalam kelompok perkebunan ini meliputi Perkebunan Besar Negara, Perkebunan Besar Swasta dan Perkebunan Rakyat, seperti komoditi tanaman jahe, kapolaga, kelapa, kopi, kunir, teh.

sector, including district of Tarogong Kaler for agriculture sector is dominant sector. For the agriculture sector, the data are grouped into several groups hortikultura and Plantation

Commodities included in this plantation group include the State Plantation, Private Plantation and Community Plantation, such as ginger, capolaga, coconut, coffee, turmeric, and tea.

<https://garutkab.bps.go.id>

PENJELASAN UMUM

Tanda-tanda, satuan-satuan dan lain-lainnya yang digunakan dalam publikasi ini adalah sebagai berikut :

1. TANDA-TANDA

Data belum tersedia	:	...
Data tidak tersedia	:	-
Data dapat diabaikan	:	0
Tanda desimal	:	,
Angka sementara	:	*
Angka sangat Sementara	:	**
Angka sangat-sangat sementara	:	***
Angka diperbaiki	:	r
Angka perbaikan	:	e
Rupiah	:	Rp.
Dollar Amerika	:	\$
Meter	:	m
Meter persegi	:	m ²
Kilometer	:	km
Kilometer persegi	:	km ²
Hektar	:	ha

2. SATUAN

Meter (m)	:	100 cm
Kilometer (km)	:	1.000 meter
Kwintal (kw)	:	100 kg
Ton	:	1.000 kg
Liter	:	1.000 ml

Satuan lain : pohon, ekor, butir, helai/lembar, jam, menit, persen
bar, jam, menit, persen

<https://garutkab.bps.go.id>

BAB

1

1. Geografi dan Iklim/*Geography and Climate*

1.1 Keadaan Geografi/*Geography Condition*

Tabel 1.1.1 Luas Daerah Menurut Kelurahan/Desa, 2018
Table Total Area by Kelurahan/Village, 2018

Kelurahan/Desa <i>Kelurahan/Village</i>	Luas (km ²) <i>Total Area (square.km)</i>	Persentase terhadap Luas Kecamatan <i>Percentage to Sub District's Area</i>
(1)	(2)	(3)
Margahayu	2.03	8.76
Margacinta	3.2	13.81
Dungusiku	2.33	10.07
Tambaksari	2.42	10.46
Karangsari	2.19	9.45
Karanganyar	3.58	15.45
Sindangsari	3.16	13.62
Leuwigoong	4.26	18.37
Jumlah	23.18	100
Leuwigoong		

Sumber/*Source*: Kementerian Dalam Negeri/*Ministry of Home Affairs*

<https://garutkab.bps.go.id>

BAB

2

2. Sosial dan Kesejahteraan Rakyat/*Social and Welfare*

2.1 Pendidikan/*Education*

Tabel 2.1.1 Jumlah Desa/Kelurahan yang Memiliki Fasilitas Sekolah Menurut Kelurahan/Desa dan Tingkat Pendidikan, 2016 – 2018
Table Number of Villages/Kelurahan Having Educational Facilities by Kelurahan/Village and Educational Level, 2016 – 2018

Kelurahan/Desa <i>Kelurahan/Village</i>	SD <i>Primary School</i>			SMP <i>Junior High School</i>		
	2016	2017	2018	2016	2017	2018
(1)	(2)	(3)	(4)	(5)	(6)	(7)
Margahayu	3	3	3	-	-	-
Margacinta	3	3	3	-	-	-
Dungusiku	3	3	3	1	1	1
Tambaksari	2	2	2	-	-	-
Karangsari	3	3	3			
Karanganyar	4	4	4	-	-	-
Sindangsari	5	5	5	-	-	-
Leuwigoong	7	7	7	1	1	1
Jumlah	30	30	30	2	2	2
Leuwigoong						

Sumber/Source: BPS, Pendataan Potensi Desa (Podes)/ BPS–Statistics Indonesia, Village Potential Data Collection

Tabel 2.1.1 Lanjutan
Table Continued

Kelurahan/Desa Kelurahan/Village	SMA Senior High School			SMK Vocational School		
	2016	2017	2018	2016	2017	2018
(1)	(8)	(9)	(10)	(11)	(12)	(13)
Margahayu	-	-	-	-	-	-
Margacinta	-	-	-	-	-	-
Dungusiku	-	-	-	-	-	-
Tambaksari	-	-	-	-	-	-
Karangsari	-	-	-	-	-	-
Karanganyar	-	-	-	-	-	-
Sindangsari	1	1	1	-	-	-
Leuwigoong	-	-	-	-	-	-
Jumlah	1	1	1	-	-	-
Leuwigoong						

Sumber/Source: BPS, Pendataan Potensi Desa (Podes)/ BPS-Statistics Indonesia, Village Potential Data Collection

Tabel 2.1.1 Lanjutan
Table Continued

Kelurahan/Desa Kelurahan/Village	Perguruan Tinggi University		
	2016	2017	2018
(1)	(14)	(15)	(16)
Margahayu	-	-	-
Margacinta	-	-	-
Dungusiku	-	-	-
Tambaksari	-	-	-
Karangsari	-	-	-
Karanganyar	-	-	-
Sindangsari	-	-	-
Leuwigoong	-	-	-
Jumlah	-	-	-
Leuwigoong			

Sumber/Source: BPS, Pendataan Potensi Desa (Podes)/ BPS-Statistics Indonesia, Village Potential Data Collection

2.2 Kesehatan/Health

Tabel 2.2.1 Jumlah Desa/Kelurahan yang Memiliki Sarana Kesehatan Menurut Kelurahan/Desa, 2019 – 2018

Table Number of Villages/Kelurahan Having Health Facilities by Kelurahan/Village, 2019 – 2018

Kelurahan/Desa Kelurahan/Village	Rumah Sakit Hospital			Rumah Sakit Bersalin Maternity Hospital		
	2016	2017	2018	2016	2017	2018
(1)	(2)	(3)	(4)	(5)	(6)	(7)
Margahayu	-	-	-	-	-	-
Margacinta	-	-	-	-	-	-
Dungusiku	-	-	-	-	-	-
Tambaksari	-	-	-	-	-	-
Karangsari	-	-	-	-	-	-
Karanganyar	-	-	-	-	-	-
Sindangsari	-	-	-	-	-	-
Leuwigoong	-	-	-	-	-	-
Jumlah	-	-	-	-	-	-
Leuwigoong						

Sumber/Source: BPS, Pendataan Potensi Desa (Podes)/ BPS–Statistics Indonesia, Village Potential Data Collection

Tabel 2.2.1 Lanjutan
Table Continued

Kelurahan/Desa <i>Kelurahan/Village</i>	Poliklinik <i>Polyclinic</i>			Puskesmas <i>Public Health Center</i>		
	2016 (1)	2017 (8)	2018 (9)	2016 (10)	2017 (11)	2018 (12)
Margahayu	-	-	-	-	-	-
Margacinta	-	-	-	-	-	-
Dungusiku	-	-	-	-	-	-
Tambaksari	-	-	-	-	-	-
Karangsari	-	-	-	-	-	-
Karanganyar	-	-	-	-	-	-
Sindangsari	2	2	2	-	-	-
Leuwigoong	-	-	-	1	1	1
Jumlah	2	2	2	1	1	1
Leuwigoong						

Sumber/Source: BPS, Pendataan Potensi Desa (Podes)/ BPS-Statistics Indonesia, Village Potential Data Collection

Tabel 2.2.1 Lanjutan
Table Continued

Kelurahan/Desa Kelurahan/Village	Puskesmas Pembantu Subsidiary of Public Health Center			Apotek Pharmacy		
	2016 (14)	2017 (15)	2018 (16)	2016 (17)	2017 (18)	2018 (19)
Margahayu	1	1	1	-	-	-
Margacinta	-	-	-	-	-	-
Dungusiku	-	-	-	-	-	-
Tambaksari	1	1	1	-	-	-
Karangsari	1	1	1	-	-	-
Karanganyar	-	-	-	-	-	-
Sindangsari	-	-	-	-	-	-
Leuwigoong	-	-	-	-	-	-
Jumlah	3	3	3	-	-	-
Leuwigoong						

Sumber/Source: BPS, Pendataan Potensi Desa (Podes)/ BPS-Statistics Indonesia, Village Potential Data Collection

Tabel 2.2.2 Jumlah Tenaga Kesehatan Menurut Kelurahan/Desa, 2018
 Table Number Medical Personnel by Kelurahan/Village, 2018

Kelurahan/Desa Kelurahan/Village	Dokter Doctor	Perawat Nurse	Bidan Midwife	Farmasi Pharmaceutical	Ahli Gizi Nutritionist
(1)	(2)	(3)	(4)	(5)	(6)
Margahayu			3	-	-
Margacinta			7	-	-
Dungusiku			8	-	-
Tambaksari			3	-	-
Karangsari			1	-	-
Karanganyar		3	1	-	-
Sindangsari			2	-	-
Leuwigoong	2		6	-	-
Jumlah	2	3	31	-	-
<hr/>					
Leuwigoong					

Sumber/Source: Kementerian Kesehatan, <http://sisdmk.bppsdmk.kemkes.go.id/> Ministry of Health, <http://sisdmk.bppsdmk.kemkes.go.id>

Tabel 2.2.3 Jumlah Sarana Kesehatan Menurut Kelurahan/Desa, 2017 dan 2018
 Table Number Health Facilities by Kelurahan/Village, 2017 and 2018

Kelurahan/Desa <i>Kelurahan/Village</i>	Rumah Sakit Umum <i>General Hospital</i>		Rumah Sakit Khusus <i>Special Hospital</i>		Rumah Sakit Bersalin/ Rumah Bersalin <i>Maternity Hospital</i>		Puskesmas <i>Public Health Center</i>	
	2017	2018	2017	2018	2017	2018	2017	2018
(1)	(2)	(3)	(4)	(5)	(6)	(7)	(8)	(9)
Margahayu	-	-	-	-	-	-	-	-
Margacinta	-	-	-	-	-	-	-	-
Dungusiku	-	-	-	-	-	-	-	-
Tambaksari	-	-	-	-	-	-	-	-
Karangsari	-	-	-	-	-	-	-	-
Karanganyar	-	-	-	-	-	-	-	-
Sindangsari	-	-	-	-	-	-	-	-
Leuwigoong	-	-	-	-	-	-	1	1
Jumlah	-	-	-	-	-	-	1	1
Leuwigoong								

Sumber/Source: BPS, Pendataan Potensi Desa (Podes)/ BPS–Statistics Indonesia, Village

Tabel 2.2.3 Lanjutan
Table Continued

Kelurahan/Desa <i>Kelurahan/Village</i>	Klinik/Balai Kesehatan <i>Clinic/Health Center</i>		Posyandu <i>Maternal & Child Health Center</i>		Polindes <i>Village Maternity</i>	
	2017	2018	2017	2018	2017	2018
(1)	(2)	(3)	(4)	(5)	(6)	(7)
Margahayu	-	-	14	14	-	-
Margacinta	-	-	11	11	-	-
Dungusiku	-	-	9	9	1	1
Tambaksari	-	-	9	9	-	-
Karangsari	-	-	10	10	-	-
Karanganyar	-	-	11	11	1	1
Sindangsari	2	2	16	16	-	-
Leuwigoong	-	-	19	19	-	-
Jumlah	2	2	99	99	2	2
Leuwigoong						

Sumber/Source:

2.3 Agama dan Sosial Lainnya/*Religion and Other Social Affairs*

Tabel 2.3.1 Jumlah Penduduk Menurut Kelurahan/Desa dan Agama yang Dianut, 2018
Table Population by Kelurahan/Village and Region, 2018

Kelurahan/Desa <i>Kelurahan/Village</i>	Islam	Protestan <i>Protestant</i>	Katolik <i>Catholic</i>	Hindu	Budha <i>Buddha</i>	Lainnya <i>Others</i>
(1)	(2)	(3)	(4)	(5)	(6)	(7)
Margahayu	5.962	-	-	-	-	-
Margacinta	4.910	-	-	-	-	-
Dungusiku	4.244	-	-	-	-	-
Tambaksari	4.096	-	-	-	-	-
Karangsari	3.340	-	-	-	-	-
Karanganyar	3.687	-	-	-	-	-
Sindangsari	7.061	7	-	-	-	-
Leuwigoong	8.517	9	-	-	-	-
Jumlah	41.817	16	-	-	-	-
Leuwigoong						

Sumber/*Source*:

Tabel 2.3.2 Jumlah Tempat Peribadatan Menurut Kelurahan/Desa, 2018
 Table Number of Places of Worship by Kelurahan/Village, 2018

Kelurahan/Desa <i>Kelurahan/Village</i>	Masjid <i>Mosque</i>	Musholla <i>Pray Room</i>	Gereja Protestan <i>Protestant Church</i>	Gereja Katolik <i>Catholic Church</i>	Pura <i>Temple</i>	Vihara
(1)	(2)	(3)	(4)	(5)	(6)	(7)
Margahayu	14	22	-	-	-	-
Margacinta	12	36	-	-	-	-
Dungusiku	9	15	-	-	-	-
Tambaksari	14	22	-	-	-	-
Karangsari	19	14	-	-	-	-
Karanganyar	15	19	-	-	-	-
Sindangsari	16	29	-	-	-	-
Leuwigoong	13	32	-	-	-	-
Jumlah	112	189	-	-	-	-
Leuwigoong						

Sumber/Source:

<https://garutkab.bps.go.id>

BAB

3

3. Pertanian, Kehutanan, Peternakan, dan Perikanan *Agriculture, Forestry, Livestock, and Fishery*

3.1 Hortikultura/*Horticulture*

Tabel 3.1.1 Luas Panen Tanaman Sayuran Menurut Kelurahan/Desa dan Jenis Tanaman (ha), 2017 dan 2018
Table Harvested Area of Vegetables by Kelurahan/Village and Kind of Plant (ha), 2017 dan 2018

Kelurahan/Desa <i>Kelurahan/Village</i>	Bawang Merah <i>Shallot</i>		Cabai <i>Chili</i>		Kentang <i>Potato</i>		Kubis <i>Cabbage</i>	
	2017	2018	2017	2018	2017	2018	2017	2018
(1)	(2)	(3)	(4)	(5)	(6)	(7)	(8)	(9)
Leuwigoong	-	-	8	-	-	-	-	-

Sumber/*Source*: BPS, Statistik Pertanian Hortikultura SPH-SBS/*BPS-Statistics Indonesia, Agricultural Statistic for Horticulture SPH-SBS*

Tabel 3.1.1 Lanjutan
 Table Continued

Kelurahan/Desa Kelurahan/Village	Petai Chinese Cabbage		Tomat Tomato		Wortel Carrot	
	2017 (10)	2018 (11)	2017 (12)	2018 (13)	2017 (14)	2018 (15)
Leuwigoong	-	-	5	-	-	-

Sumber/Source: BPS, Statistik Pertanian Hortikultura SPH-SBS/BPS-Statistics Indonesia, Agricultural Statistic for Horticulture SPH-SBS

Tabel 3.1.2 Produksi Tanaman Sayuran Menurut Kelurahan/Desa dan Jenis Tanaman (ton), 2017 dan 2018
 Table Production of Vegetables by Kelurahan/Village and Kind of Plant (ton), 2017 dan 2018

Kelurahan/Desa Kelurahan/Village	Bawang Merah Shallot		Cabai Chili		Kentang Potato		Kubis Cabbage	
	2017	2018	2017	2018	2017	2018	2017	2018
(1)	(2)	(3)	(4)	(5)	(6)	(7)	(8)	(9)
Leuwigoong	-	-	122	-	-	-	-	-

Sumber/Source: BPS, Statistik Pertanian Hortikultura SPH-SBS/BPS-Statistics Indonesia, Agricultural Statistic for Horticulture SPH-SBS

Tabel 3.1.2 Lanjutan
Table Continued

Kelurahan/Desa Kelurahan/Village	Petai Chinese Cabbage		Tomat Tomato		Wortel Carrot	
	2017 (10)	2018 (11)	2017 (12)	2018 (13)	2017 (14)	2018 (15)
Leuwigoong	-	-	139	-	-	-

Sumber/Source: BPS, Statistik Pertanian Hortikultura SPH-SBS/BPS-Statistics Indonesia,
Agricultural Statistic for Horticulture SPH-SBS

Tabel 3.1.3 Luas Panen Tanaman Sayuran dan Buah-Buahan Semusim Menurut Jenis Tanaman (ha), 2015 - 2018

Table Harvested Area of Seasonal Vegetables and Fruits by Kind of Plant (ha), 2015 - 2018

Jenis Tanaman <i>Kind of Plants</i>	2015	2019	2017	2018
(1)	(2)	(3)	(4)	(5)
Bawang Daun	14	16	2	-
Kentang	-	-	-	-
Kubis	-	-	-	-
Kacang Panjang	-	24	2	-
Kacang Merah	59	64	45	-
Mangga	1,000	1,000	1,000	-
Nangka	50	50	50	-
Pepaya	50	60	100	-
Pisang	2,450	2,550	3,000	-
Alpukat	147	147	147	-

Sumber/*Source*: BPS, Statistik Pertanian Hortikultura SPH-SBS/*BPS-Statistics Indonesia, Agricultural Statistic for Horticulture SPH-SBS*

Tabel 3.1.4 Produksi Tanaman Sayuran dan Buah-Buahan Semusim Menurut Jenis Tanaman (ton), 2015 – 2018

Table *Harvested Area of Seasonal Vegetables and Fruits by Kind of Plant (ton), 2015 - 2018*

Jenis Tanaman <i>Kind of Plants</i>	2015	2019	2017	2018
(1)	(2)	(3)	(4)	(5)
Bawang Daun	208	236	29	-
Kentang	-	-	-	-
Kubis	-	-	-	-
Kacang Panjang	-	316	26	-
Kacang Merah	514	561	390	-
Mangga	79	78	78	-
Nangka	3	3	3	-
Pepaya	1	2	3	-
Pisang	60	63	74	-
Alpukat	28	29	36	-

Sumber/Source: BPS, Statistik Pertanian Hortikultura SPH-SBS/BPS-Statistics Indonesia, *Agricultural Statistic for Horticulture SPH-SBS*

<https://garutkab.bps.go.id>

BAB

4

4. Pariwisata/Tourism

Tabel 4.1 Jumlah Rumah Makan/Restoran Menurut Kelurahan/Desa, 2015 - 2018
Table Number of Restaurants, 2015 – 2018

Kelurahan/Desa Kelurahan/Village	2015	2016	2017	2018
(1)	(2)	(3)	(4)	(5)
Margahayu	-	-	-	-
Margacinta	-	-	-	-
Dungusiku	-	-	-	-
Tambaksari	-	-	-	-
Karangsari	-	-	-	-
Karanganyar	-	-	-	-
Sindangsari	-	-	-	-
Leuwigoong	1	1	1	1
Jumlah	1	1	1	1
Leuwigoong				

Sumber/Source:



Sensus
Penduduk
2020

#MencatatIndonesia

DATA

MENCERDASKAN BANGSA

Enlighten The Nation



Badan Pusat Statistik Kabupaten Garut

Jl. Pembangunan No.222 Tarogong Kidul

Jawa Barat-Indonesia, Telp +62 0262 233273