



Katalog BPS : 1101002.33.08.110

Kecamatan Dalam Angka *Kecamatan Mertoyudan* **2015**

Candi Wurung
di desa Plandi
kec. Mertoyudan



Usaha perhiasan emas
di Dusun Seneng
Desa Banyurojo



Singkong "Dewo"
di Desa Mertoyudan



**BADAN PUSAT STATISTIK
KABUPATEN MAGELANG**

Judul Buku : KECAMATAN MERTOYUDAN
DALAM ANGKA 2015

Katalog BPS : 1101002.33.08.110

Nomor Publikasi : 33080110.1401

Ukuran Buku : 16,5 x 21,5 cm

Jumlah Halaman : 71

Naskah : Koordinator Statistik Kecamatan Mertoyudan

Gambar Kulit : Seksi IPDS

Diterbitkan Oleh : BPS Kabupaten Magelang

Boleh dikutip dengan menyebut nama sumbernya

SAMBUTAN CAMAT MERTOYUDAN

Assalamu'alaikumWr.Wb.

Semakin banyaknya tuntutan ketersediaan data statistik, untuk itu kita tingkatkan kemampuan dan budaya kerja yang lebih baik, didukung teknologi informasi dan komunikasi yang handal semoga bisa memenuhi kebutuhan data, penyediaan data sampai wilayah terkecil menjadi kebutuhan yang sangat mendesak dan mutlak, sehingga dengan terbitnya buku KECAMATAN MERTOYUDAN DALAM ANGKA 2015 saya sambut dengan baik.

Dengan kerjasama semua dinas instansi/lembaga baik pemerintah maupun swasta dan Kepala Desa/Lurah di Kecamatan Mertoyudan yang telah membantu terbitnya buku ini, saya sampaikan terimakasih.

Semoga publikasi ini semaksimal mungkin dapat dimanfaatkan sebagai dasar perencanaan dan evaluasi pelaksanaan pembangunan yang berkesinambungan di Kecamatan Mertoyudan.

Wassalamu'alaikumWr. Wb.

Mertoyudan, Oktober 2015
Camat Mertoyudan

WISNU HARJANTO,S.Sos.,MM.
NIP. 19640602 198607 1 001

KATA PENGANTAR

Kebutuhan masyarakat terhadap keragaman dan kualitas data statistik produk BPS semakin meningkat, hal itu menjadi tantangan bagi BPS agar data dan informasi statistik bisa benar, relevan, terpercay, dan selalu tersedia, sehingga dengan terbitnya Buku KECAMATAN MERTOYUDAN DALAM ANGKA 2015 diharapkan bisa membantu konsumen data.

Buku ini disusun oleh Koordinator Statistik Kecamatan Mertoyudan yang merupakan publikasi tahunan.

Dengan terbitnya buku ini kami sampaikan terimakasih kepada: Camat Mertoyudan, Kepala Dinas Instansi/Lembaga/Badan lain baik pemerintah maupun swasta, Kepala Desa/Kelurahan se Kecamatan Mertoyudan dan semua pihak yang telah membantu publikasi buku ini.

Kritik dan saran yang membangun dari semua pihak untuk penerbitan yang akan datang sangat kami harapkan.

Semoga buku ini berguna dan bermanfaat khususnya bagi konsumen data.

Mertoyudan, Oktober 2015
Koordinator Statistik
Kecamatan Mertoyudan

SUGENG HARYADI

DAFTAR ISI

	Halaman
SAMBUTAN CAMAT MERTOYUDAN	i
KATA PENGANTAR	ii
DAFTAR ISI	iii
DAFTAR TABEL	iv-viii
DAFTAR GRAFIK	ix
BAB I. GEOGRAFI	1-14
BAB II. PEMERINTAHAN	15-20
BAB III. PENDUDUK	21-33
BAB IV. SOSIAL	34-50
BAB V. PERTANIAN	51-58
BAB VI. PERHUBUNGAN	59-61
BAB VII. PEREKONOMIAN	62-65
BAB VIII. PDRB	66-71

DAFTAR TABEL

	Halaman
I. GEOGRAFI	
----- Peta Kabupaten Magelang	1
----- Peta Kecamatan Mertoyudan	2
----- Batas-batas Wilayah Kecamatan Mertoyudan	3
1.1 Jarak Desa ke Ibukota Kecamatan Mertoyudan	4
1.2 Bujur Timur, Garis LU/LS dan Ketinggian dari Laut Dirinci Menurut Desa di Kecamatan Mertoyudan 2014	5
1.3 Luas Wilayah Menurut Penggunaan Tanah Dirinci Menurut Desa di Kecamatan Mertoyudan 2014	6-9
1.4 Banyaknya Curah Hujan di Kecamatan Mertoyudan Dirinci Menurut Bulan, Tahun 2011-2014	11
1.5 Banyaknya Hari Hujan di Kecamatan Mertoyudan Dirinci Menurut Bulan, Tahun 2011-2014	12
II. PEMERINTAHAN	
2.1 Nama Pejabat pada Kantor/Dinas Instansi Di Kecamatan Mertoyudan 2014	15
2.2 Nama Kepala Desa dan Sekretaris Desa Di Kecamatan Mertoyudan 2014	16
2.3 Banyaknya Dusun, RW, RT Dirinci Menurut Desa Di Kecamatan Mertoyudan 2014	17
2.4 Status Pemerintahan Desa Dirinci Menurut Desa Di Kecamatan Mertoyudan 2014	18
2.5 Banyaknya Balai Desa dan Kantor Desa Dirinci Menurut Desa di Kecamatan Mertoyudan 2014	19
2.6 Banyaknya Blok Sensus dalam Pemetaan SP 2010	

	Dirinci Menurut Desa di Kecamatan Mertoyudan 2014	20
III. PENDUDUK		
3.1	Perkembangan Jumlah Penduduk Kecamatan Mertoyudan 2005-2014	21
3.2	Banyaknya Penduduk Menurut Jenis Kelamin, Dewasa, Anak-anak 2014	22
3.3	Jumlah Penduduk Menurut Jenis Kelamin Dirinci Menurut Desa di Kecamatan Mertoyudan 2014	23
3.4	Banyaknya Penduduk WNA Menurut Desa Dirinci Menurut Kewarganegaraan dan Jenis Kelamin Di Kecamatan Mertoyudan 2014	25
3.5	Luas Wilayah, Jumlah Penduduk dan Kepadatan Penduduk per km ² Dirinci Menurut Desa Di Kecamatan Mertoyudan 2014	26
3.6	Sex Ratio Penduduk Dirinci Menurut Desa Di Kecamatan Mertoyudan 2014	27
3.7	Jumlah Penduduk, Rumah Tangga dan Rata-rata Penduduk tiap Rumah Tangga Dirinci Menurut Desa di Kecamatan Mertoyudan 2014	28
3.8	Jumlah Penduduk Menurut Kelompok Umur dan Jenis Kelamin di Kecamatan Mertoyudan 2014	29
3.9	Banyaknya Penduduk Dirinci Menurut Desa, Kelompok Umur dan Jenis Kelamin di Kecamatan Mertoyudan 2014	30-32
IV. SOSIAL		
4.1	Banyaknya Penduduk Menurut Agama Dirinci Menurut Desa di Kecamatan Mertoyudan 2014	34

4.2	Banyaknya Tempat Ibadah Dirinci Menurut Desa Di Kecamatan Mertoyudan 2014	35
4.3	Banyaknya Nikah dan Talak Dirinci Menurut Desa Di Kecamatan Mertoyudan Tahun 2013-2014	36
4.4	Banyaknya Bangunan Menurut Jenis Dinding Bangunan Dirinci Menurut Desa di Kecamatan Mertoyudan 2014	37
4.5	Banyaknya Sekolah, Guru, dan Murid Menurut Jenis Sekolah Dirinci Menurut Desa di Kecamatan Mertoyudan 2014	38-43
4.6	Banyaknya PUS, Peserta KB Aktif Dirinci Menurut Desa di Kecamatan Mertoyudan 2014	44-45
4.7	Banyaknya PUS, Bukan Peserta KB Dirinci Menurut Desa di Kecamatan Mertoyudan 2014	46
4.8	Banyaknya Keluarga Menurut Tahapan KS Dirinci Menurut Desa di Kecamatan Mertoyudan 2014	47
4.9	Banyaknya Dokter, Bidan Desa dan Dukun Bayi Dirinci Menurut Desa di Kecamatan Mertoyudan 2014	48
4.10	Fasilitas Kesehatan Dirinci Menurut Desa di Kecamatan Mertoyudan 2014	49-50

V. PERTANIAN

5.1	Banyaknya Ternak Besar dan Ternak Kecil Dirinci Menurut Desa di Kecamatan Mertoyudan 2014	51
5.2	Banyaknya Unggas Dirinci Menurut Desa di Kecamatan Mertoyudan 2014	52
5.3	Luas Tanam Bersih, Puso dan Panen Padi per Bulan Kecamatan Mertoyudan 2014	53
5.4	Luas Tanam Bersih, Puso dan Panen Jagung per Bulan	

	Kecamatan Mertoyudan 2014	54
5.5	Luas Tanam Bersih, Puso dan Panen Kacang Tanah per Bulan Kecamatan Mertoyudan 2014	55
5.6	Luas Tanam Bersih, Puso dan Panen Ubi Kayu per Bulan Kecamatan Mertoyudan 2014	56
5.7	Luas Tanam Bersih, Puso dan Panen Ubi Jalar per Bulan Kecamatan Mertoyudan 2014	57
5.8	Jumlah Kelompok Tani, Komoditas Dan Luas Dirinci Menurut Desa Di Kecamatan Mertoyudan 2014	58
VI. PERHUBUNGAN		
6.1	Banyaknya Sarana Angkutan Darat dan Jenis Kendaraan Bermotor Dirinci Menurut Desa di Kecamatan Mertoyudan 2014	59
6.2	Banyaknya Pesawat Radio, TV dan Sepeda Dirinci Menurut Desa di Kecamatan Mertoyudan 2014	60
6.3	Jalan Provinsi, Kabupaten dan Desa Dirinci Menurut Desa di Kecamatan Mertoyudan 2014	61
VII. PEREKONOMIAN		
7.1	Jumlah Pasar, Toko/Kios/Warung, Warung Makan Dirinci Menurut Desa Di Kecamatan Mertoyudan 2014	62
7.2	Banyaknya Industri Rumah Tangga Dirinci Menurut Desa Di Kecamatan Mertoyudan 2014	63
7.3	Banyaknya Industri Kecil Dirinci Menurut Desa Di Kecamatan Mertoyudan 2014	64
7.4	Banyaknya Insuri Besar Sedang Dirinci Menurut Desa Di Kecamatan Mertoyudan 2014	65

VIII. PDRB

- | | | |
|-----|---|----|
| 8.1 | Produk Domestik Regional Bruto Kecamatan Mertoyudan Menurut Lapangan Usaha Atas Dasar Harga Berlaku, 2011 – 2013 (Juta Rupiah) | 66 |
| 8.2 | Produk Domestik Regional Bruto Kecamatan Mertoyudan Menurut Lapangan Usaha Atas Dasar Harga Konstan 2000, 2011 – 2013 (Juta Rupiah) | 67 |
| 8.3 | Distribusi Persentase Produk Domestik Regional Bruto Kecamatan Mertoyudan Atas Dasar Harga Berlaku, 2011 – 2013 (persen) | 68 |
| 8.4 | Distribusi Persentase Produk Domestik Regional Bruto Kecamatan Mertoyudan Atas Dasar Harga Konstan 2000, 2011 – 2013 (persen) | 69 |
| 8.5 | Indeks Implisit Produk Domestik Regional Bruto Kecamatan Mertoyudan 2011-2013 | 70 |
| 8.6 | Pertumbuhan Ekonomi Kecamatan Mertoyudan, 2011 – 2013 | 71 |

DAFTAR GRAFIK

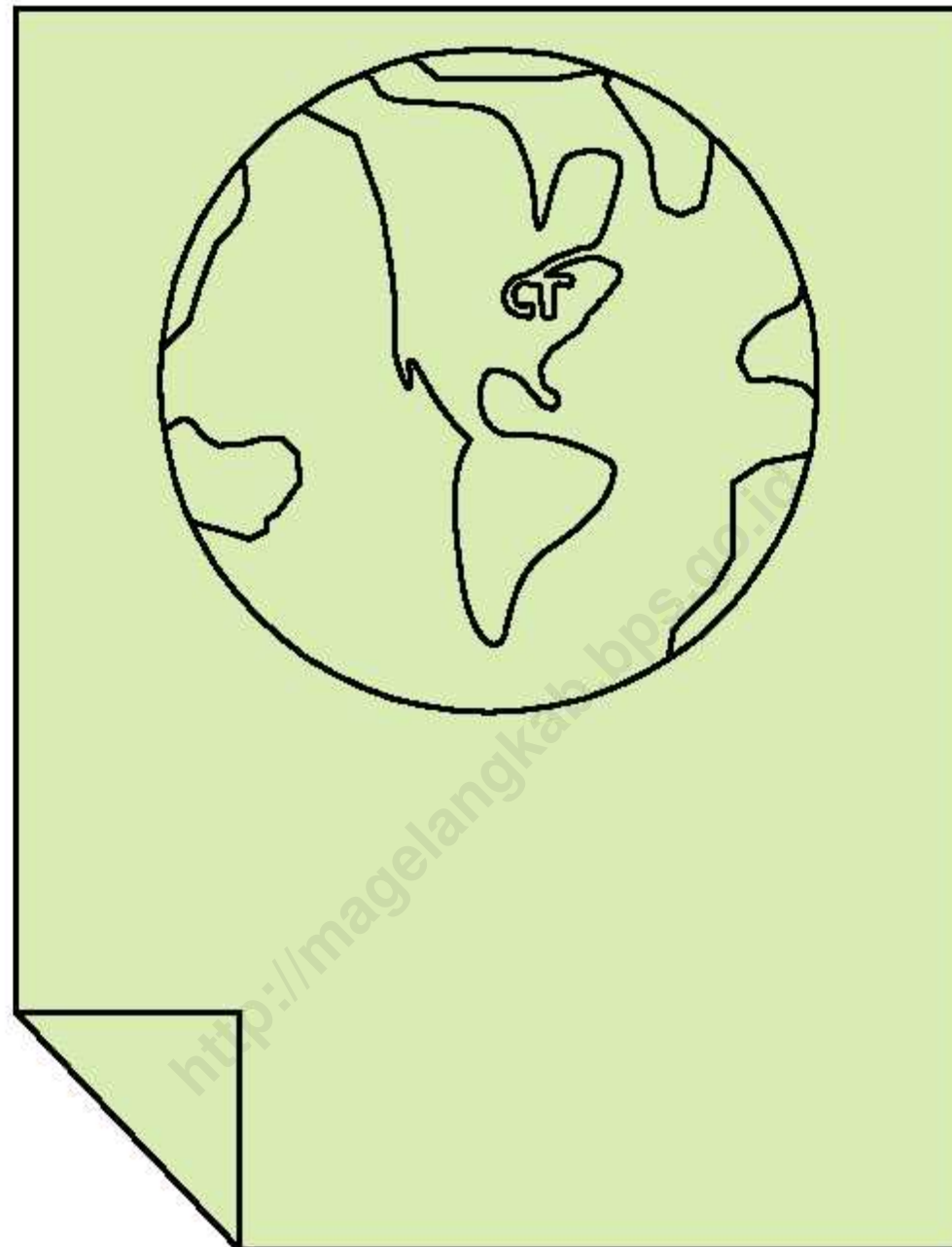
	Halaman
Grafik 1.1 Wilayah Menurut Penggunaan Tanah Di Kecamatan Mertoyudan 2014	10
Grafik 1.2 Banyaknya Curah Hujan di Kecamatan Mertoyudan Dirinci Menurut Bulan, 2011-2014	13
Grafik 1.3 Banyaknya Hari Hujan di Kecamatan Mertoyudan Dirinci Menurut Bulan, 2011-2014	14
Grafik 3.1 Penduduk Menurut Jenis Kelamin Dirinci Menurut Desa di Kecamatan Mertoyudan 2014	24
Grafik 3.2 Piramida Penduduk Kecamatan Mertoyudan 2014	33

PETA KABUPATEN MAGELANG



BAB I

GEOGRAFI



**KECAMATAN MERTOYUDAN
DALAM ANGKA TAHUN 2015**

BATAS – BATAS WILAYAH KECAMATAN MERTOYUDAN

Wilayah Kecamatan Mertoyudan terletak di sebelah timur dari wilayah Kabupaten Magelang.

Keberadaan wilayah Kecamatan Mertoyudan tersebut dibatasi oleh :

1. Sebelah Utara : Kota Magelang
2. Sebelah Timur : Kecamatan Candimulyo dan Kecamatan Mungkid
3. Sebelah Selatan : Kecamatan Borobudur dan Kecamatan Mungkid
4. Sebelah Barat : Kecamatan Bandongan dan Kecamatan Tempuran

Ketinggian Ibukota Kecamatan Mertoyudan dari permukaan laut kurang lebih : 343 m.

Jarak dari Kantor Kecamatan Mertoyudan ke :

1. Kantor Bupati Kabupaten Magelang : 8,7 km
2. Kantor Gubernur Jawa Tengah di Semarang : 87 km
3. Ibukota Negara Republik Indonesia di Jakarta : 568 km

Sumber Data : Monografi Desa

Tabel : 1.1

**Jarak Desa/ Kelurahan Ke Ibu Kota Kecamatan
Dirinci Menurut Desa Di Kecamatan Mertoyudan 2014**

No.	Desa	Jarak (Km)
1	2	3
1	Deyangan	7,6
2	Pasuruhan	6,7
3	Donorojo	4,5
4	Kalinegoro	9,2
5	Jogonegoro	7,9
6	Sukorejo	4,9
7	Bondowoso	3,6
8	Danurejo	1,8
9	Sumberrejo	0,1
10	Mertoyudan	1,7
11	Banyurojo	2,4
12	Banjarnegoro	5,6
13	Bulurejo	5,7

Sumber Data : Monografi Desa

Tabel : 1.2

**Bujur Timur,Garis LU/LS Dan Ketinggian Dari Laut
Dirinci Menurut Desa Di Kecamatan Mertoyudan 2014**

No.	Desa	Bujur Timur	Garis Lintang LU / LS	Ketinggian Dari Air Laut
1	2	3	4	5
1	Deyangan	11021362	0758129	276
2	Pasuruhan	11021873	0757141	280
3	Donorojo	11021582	0755434	306
4	Kalinegoro	11019478	0755000	320
5	Jogonegoro	11018667	0753372	318
6	Sukorejo	11019820	0753150	301
7	Bondowoso	11021080	0753727	332
8	Danurejo	11023402	0753497	336
9	Sumberrejo	11022709	0752286	343
10	Mertoyudan	11022968	0751240	343
11	Banyurojo	11021936	0750876	371
12	Banjarnegoro	11019693	0751239	341
13	Bulurejo	11020283	0750067	392

Sumber Data : BPS Kabupaten Magelang

Tabel : 1.3

**Luas Wilayah Menurut Penggunaan Tanah
Dirinci Menurut Desa Di Kecamatan Mertoyudan 2014**

No.	Desa	Tanah Sawah (Ha)			
		Irigasi Teknis	Irigasi ½Teknis	Sederhana	Tadah Hujan
1	2	3	4	5	6
1	Deyangan	159.196	0	35.120	45.860
2	Pasuruhan	61.120	0	35.570	24.200
3	Donorojo	120.730	0	17.400	29.480
4	Kalinegoro	9.993	0	100.000	99.000
5	Jogonegoro	124.000	0	53.000	17.000
6	Sukorejo	68.950	0	0	20.000
7	Bondowoso	26.124	0	31.470	98.500
8	Danurejo	133.575	0	0	20.600
9	Sumberrejo	162.800	0	0	0
10	Mertoyudan	95.712	0	84.000	12.000
11	Banyurojo	108.463	0	0	0
12	Banjarnegoro	126.038	0	0	64.320
13	Bulurejo	39.200	0	9.750	0
Jumlah		1.235.901	0	366.310	430.960

Sumber Data : Monografi Desa

Tabel : 1.3 Lanjutan

Luas Wilayah Menurut Penggunaan Tanah
Dirinci Menurut Desa Di Kecamatan Mertoyudan 2014

No.	Desa	Tanah Kering (Ha)		
		Pekarangan / Bangunan	Tegalan / Kebun	Padang Gembala
1	2	7	8	9
1	Deyangan	87.544	30.660	0
2	Pasuruhan	144.790	83.970	0
3	Donorojo	80.910	77.270	0
4	Kalinegoro	102.007	130.380	0
5	Jogonegoro	50.000	50.000	0
6	Sukorejo	47.330	71.440	0
7	Bondowoso	35.946	145.300	0
8	Danurejo	78.775	58.130	0
9	Sumberrejo	130.730	18.380	0
10	Mertoyudan	161.588	16.980	0
11	Banyurojo	249.537	126.720	0
12	Banjarnegoro	84.892	20.580	0
13	Bulurejo	38.650	2.260	0
Jumlah		1.292.699	832.070	0

Tabel : 1.3 Lanjutan

Luas Wilayah Menurut Penggunaan Tanah
Dirinci Menurut Desa Di Kecamatan Mertoyudan 2014

No.	Desa	Tanah Kering (Ha)		
		Tambak / Kolam	Rawa	Hutan Negara
1	2	10	11	12
1	Deyangan	0	0	0
2	Pasuruhan	0	0	0
3	Donorojo	0	0	0
4	Kalinegoro	0	0	0
5	Jogonegoro	0	0	0
6	Sukorejo	0	0	0
7	Bondowoso	0	0	0
8	Danurejo	0	0	0
9	Sumberrejo	0	0	0
10	Mertoyudan	0	0	0
11	Banyurojo	0	0	0
12	Banjarnegoro	0	0	0
13	Bulurejo	0	0	0
Jumlah		0	0	0

Tabel : 1.3 Lanjutan

**Luas Wilayah Menurut Penggunaan Tanah
Dirinci Menurut Desa Di Kecamatan Mertoyudan 2014**

No.	Desa	Tanah Kering (Ha)		Jumlah
		Perkebunan Negara/Swasta	Lain-lain	Luas Wilayah
1	2	13	14	15
1	Deyangan	0	7.120	365.500
2	Pasuruhan	0	39.320	388.970
3	Donorojo	0	15.440	341.230
4	Kalinegoro	0	25.000	466.380
5	Jogonegoro	0	12.000	306.000
6	Sukorejo	0	32.720	240.440
7	Bondowoso	0	11.230	348.570
8	Danurejo	0	21.050	312.130
9	Sumberrejo	0	36.010	347.920
10	Mertoyudan	0	20.700	390.980
11	Banyurojo	0	84.400	569.120
12	Banjarnegoro	0	68.750	364.580
13	Bulurejo	0	4.600	94.460
Jumlah		0	378.340	4.536.280

Grafik 1.1 Wilayah Menurut Penggunaan Tanah
Di Kecamatan Mertoyudan Keadaan 2014



Tabel : 1.4

**Banyaknya Curah Hujan Di Kecamatan Mertoyudan
Dirinci Menurut Bulan Tahun 2011-2014**

Bulan	Banyaknya Curah Hujan (mm)			
	2011	2012	2013	2014
1	2	3	4	5
1. Januari	410	316	493	215
2. Februari	268	226	346	325
3. Maret	366	126	237	308
4. April	215	183	376	316
5. Mei	156	197	281	102
6. Juni	12	33	221	97
7. Juli	16	12	129	146
8. Agustus	-	-	55	34
9. September	-	-	4	-
10. Oktober	108	71	73	43
11. November	324	205	133	418
12. Desember	308	515	433	553
Jumlah	2.183	1.884	2.781	2.557
Rata-rata	181,92	157	231,75	213,08

Sumber Data : PPL Pertanian Kecamatan Mertoyudan

* : Alat rusak

Tabel : 1.5

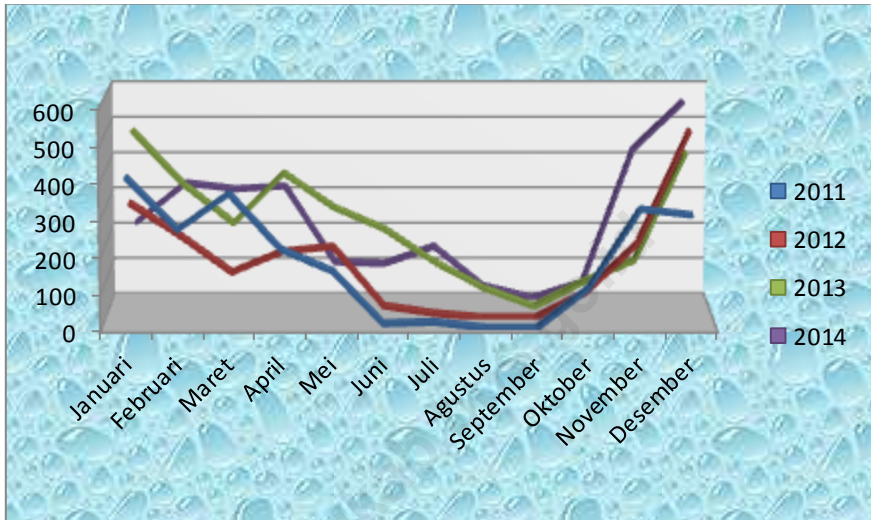
**Banyaknya Hari Hujan Di Kecamatan Mertoyudan
Dirinci Menurut Bulan Tahun 2011-2014**

Bulan	Banyaknya Hari Hujan (Hari)			
	2011	2012	2013	2014
1	2	3	4	5
1. Januari	20	20	24	17
2. Februari	13	10	20	17
3. Maret	15	9	16	16
4. April	12	11	18	11
5. Mei	9	10	16	10
6. Juni	1	4	20	7
7. Juli	1	2	10	11
8. Agustus	-	-	5	3
9. September	-	-	1	-
10. Oktober	9	7	9	6
11. November	22	18	10	20
12. Desember	20	25	20	26
Jumlah	122	116	169	144
Rata-rata	10	10	14	12

Sumber Data : PPL Pertanian Kecamatan Mertoyudan

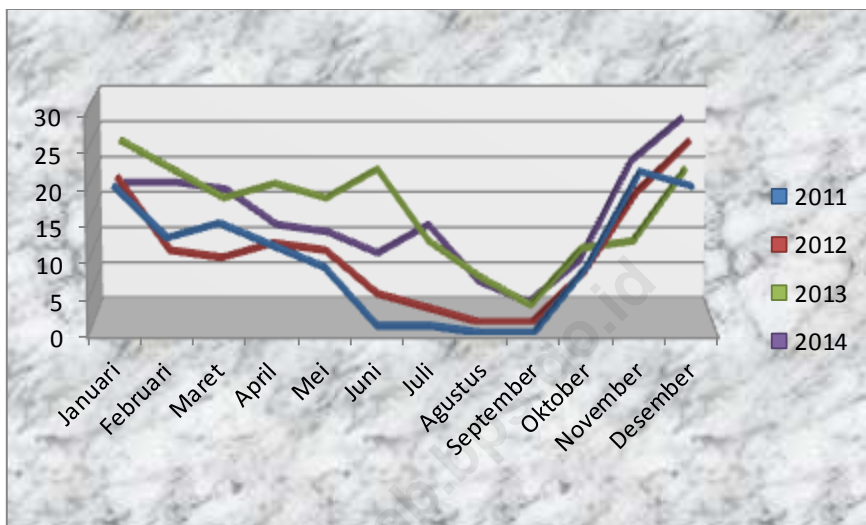
* : Alat rusak

Grafik 1.2. Banyaknya Curah Hujan Di Kecamatan Mertoyudan Dirinci Menurut Bulan Tahun 2011-2014



<http://magelang>

Grafik 1.3. Banyaknya Hari Hujan Di Kecamatan Mertoyudan Dirinci Menurut Bulan Tahun 2011-2014



<http://magelangkecamatanid.com>

BAB II

PEMERINTAHAN



**KECAMATAN MERTOYUDAN
DALAM ANGKA TAHUN 2015**

Tabel : 2.1

Nama Pejabat Pada Kantor/Dinas Instansi
Di Kecamatan Mertoyudan 2014

No.	Kantor/Dinas Instansi	Nama Pejabat
1	2	3
1	C a m a t	Wisnu Harjanto, S.Sos, MM
2	Sekcam	Joko Priyanto, S.Sos
3	Kasi Tata Pemerintahan	Zaenal Arifin, S.Sos
4	Kasi PMD	Narso
5	Kasi Kesra	Endarwati
6	Kasi Pelayanan Umum	Dwi Yati Palupi, S.Sos
7	Ka Polsek	AKP.Suprpto, SH
8	Dan Ramil	Kapten Infantri Suparna
9	Ka Disdikpora	Drs.Rochmadi
10	Waspendais	Drs. M.Afifuddin, M.Si
11	Ka. K U A	Drs.Husain Haikal, M.Ag
12	Ka. Puskesmas I	Aji Bau, S.Km
13	Ka. Puskesmas 2	dr. Oktor Kunto Edi
14	Ka.BAPEL KB DAN KS	Naniek Roelijani, SPd
15	Koordinator Statistik Kecamatan	Sugeng Haryadi,SE
16	Mantri Tani	Yuniyanto B.S
17	Koordinator PPL	Supranti, S.P KP
18	Petugas Dinas PETERIKAN	Nugroho, S.Pt

Sumber Data : Kantor Kecamatan Mertoyudan

Tabel : 2.2

Nama Kepala Desa dan Sekretaris Desa
Di Kecamatan Mertoyudan 2014

No.	Desa	Nama Kepala Desa/Kelurahan	Nama Sekretaris Desa/ Kel.
1	2	3	4
1	Deyangan	Guritno, Amd	-
2	Pasuruhan	Hj. Atik Hartiningsih	-
3	Donorojo	Sukur Mardi Kiswoyo	-
4	Kalinegoro	Hajid Mulyono	-
5	Jogonegoro	Edi Mochamad Fauzi	Karsidi
6	Sukorejo	H. Mustofa, SE	-
7	Bondowoso	Agus Romadhon	-
8	Danurejo	Eko Prasetyo, SE	Zaenal Sutoib
9	Sumberrejo	-	Heri Sutopo, S.Sos
10	Mertoyudan	Riyadi Lehar Supoyo	Heru Djoko Suseno, S.Sos
11	Banyurojo	Mudrikah	-
12	Banjarnegoro	Hamid Bajuri	W Samsudin
13	Bulurejo	Agus Budi Santosa, S.Pi	S.Slamet Mudjiono

Sumber Data : Kantor Kecamatan Mertoyudan

Tabel : 2.3

Banyaknya Dusun, RW,RT Menurut Desa
Dirinci Menurut Desa
Di Kecamatan Mertoyudan 2014

No.	Desa	Banyaknya		
		Dusun	RW	RT
1	2	3	4	5
1	Deyangan	11	11	39
2	Pasuruhan	14	23	47
3	Donorojo	13	14	37
4	Kalinegoro	12	6	88
5	Jogonegoro	9	13	53
6	Sukorejo	10	11	54
7	Bondowoso	11	11	55
8	Danurejo	11	13	47
9	Sumberrejo	10	18	63
10	Mertoyudan	12	25	91
11	Banyurojo	5	21	100
12	Banjarnegoro	11	18	67
13	Bulurejo	5	7	39
Jumlah		134	191	780

Sumber Data : Monografi Desa

Tabel : 2.4

Status Pemerintahan Desa
Dirinci Menurut Desa / Kelurahan
Di Kecamatan Mertoyudan 2014

No.	Desa	Status Pemerintahan	
		Desa	Kelurahan
1	2	(3)	(4)
1	Deyangan	√	
2	Pasuruhan	√	
3	Donorojo	√	
4	Kalinegoro	√	
5	Jogonegoro	√	
6	Sukorejo	√	
7	Bondowoso	√	
8	Danurejo	√	
9	Sumberrejo		√
10	Mertoyudan	√	
11	Banyurojo	√	
12	Banjarnegoro	√	
13	Bulurejo	√	
Jumlah		12	1

Sumber Data : Kantor Kecamatan Mertoyudan

Tabel : 2.5

Banyaknya Balai Desa / Kelurahan Dan Kantor
Desa/Kelurahan
Dirinci Menurut Desa Di Kecamatan Mertoyudan 2014

No.	Desa	Banyaknya	
		Balai Desa/kelurahan	Kantor Desa / kelurahan
1	2	3	4
1	Deyangan	1	1
2	Pasuruhan	1	1
3	Donorojo	1	1
4	Kalinegoro	1	1
5	Jogonegoro	1	1
6	Sukorejo	1	1
7	Bondowoso	1	1
8	Danurejo	1	1
9	Sumberrejo	1	1
10	Mertoyudan	1	1
11	Banyurojo	1	1
12	Banjarnegoro	1	1
13	Bulurejo	1	1
Jumlah		13	13

Sumber Data : Kantor Kecamatan Mertoyudan

Tabel : 2.6

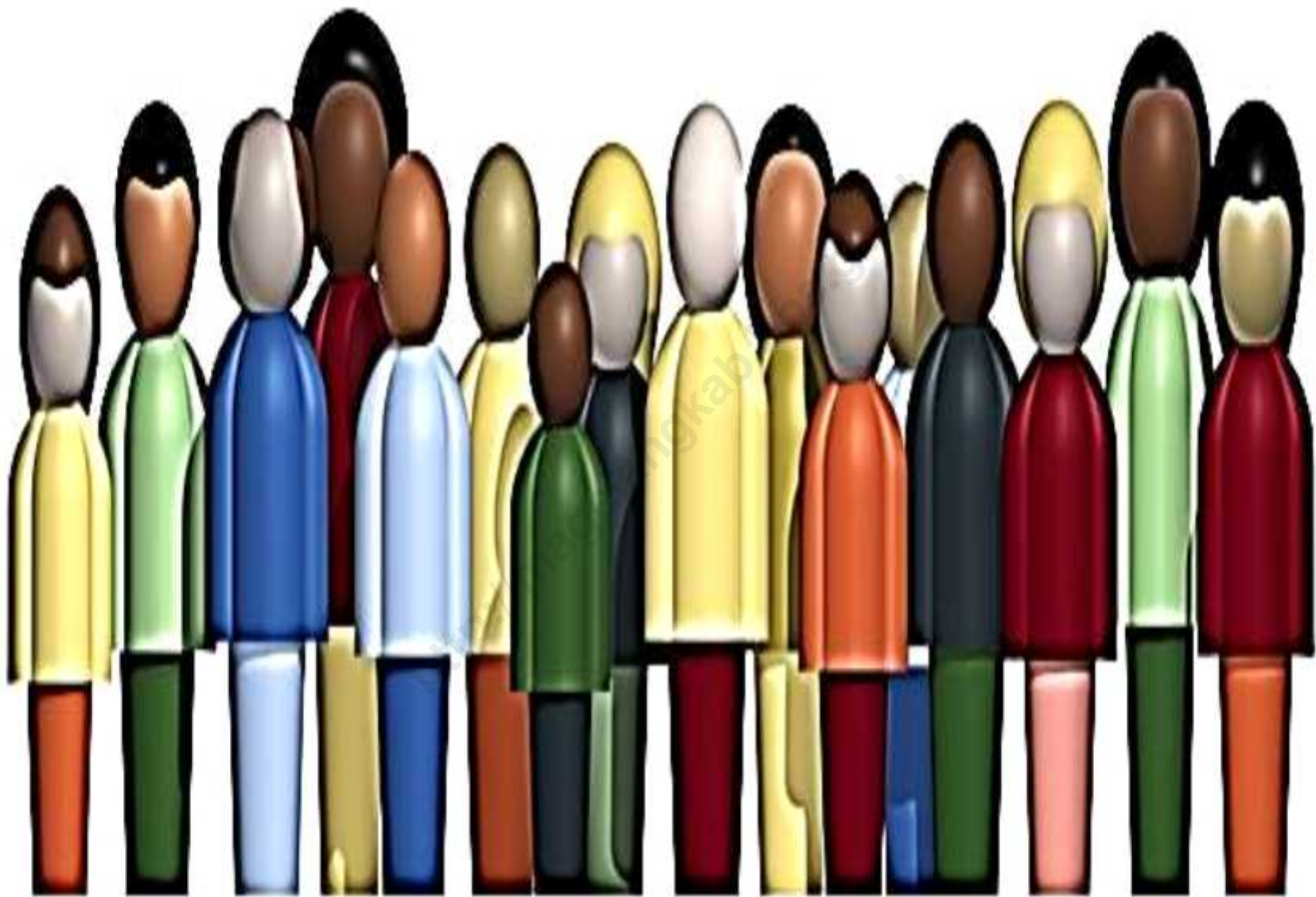
**Banyaknya Blok Sensus Dalam Pemetaan
Untuk Kegiatan Sensus Penduduk 2010
Dirinci Menurut Desa Di Kecamatan Mertoyudan**

No.	Desa	Banyaknya			Jumlah Blok Sensus
		Blok Sensus Biasa	Blok Sensus Persiapan	Blok Sensus Khusus	
1	2	3	4	5	6
1	Deyangan	16	1	-	17
2	Pasuruhan	17	-	-	17
3	Donorojo	14	-	-	14
4	Kalinegoro	35	-	-	35
5	Jogonegoro	16	1	-	17
6	Sukorejo	15	-	1	16
7	Bondowoso	14	1	-	15
8	Danurejo	21	1	-	22
9	Sumberrejo	25	1	1	27
10	Mertoyudan	34	-	4	38
11	Banyurojo	21	4	20	45
12	Banjarnegoro	33	1	-	34
13	Bulurejo	11	-	-	11
Jumlah		272	10	26	308

Sumber Data : BPS Kabupaten Magelang

BAB III

PENDUDUK



**KECAMATAN MERTOYUDAN
DALAM ANGKA TAHUN 2015**

Tabel : 3.1

**Perkembangan Jumlah Penduduk
Kecamatan Mertoyudan 2005-2014*)**

No.	Tahun	Penduduk			Pertambahan Penduduk Jiwa %	
		Laki-laki	Perempuan	Jumlah	6	7
1	2005	46.553	47.231	93.784	66	0,07
2	2006	46.706	47.374	94.080	296	0,32
3	2007	47.043	47.609	94.652	572	0,61
4	2008	47.213	47.816	95.029	377	0,40
5	2009	47.441	47.999	95.440	411	0,43
6	2010	52.110	52.824	104.934	907	0,95
7	2011	53.241	53.876	107.117	2.183	2,08
8	2012	54.082	55.065	109.147	2.030	1,90
9	2013	54.405	55.348	109.753	606	0,56
10	2014	55.145	56.103	111.248	1.495	1,36
Rata-rata pertambahan penduduk tiap tahun					894	0,86

Sumber Data : BPS Kabupaten Magelang

*) :Angka sementara hasil proyeksi SP 2010

Tabel : 3.2

**Banyaknya Penduduk Menurut Jenis Kelamin
Dewasa, Anak-Anak, Dirinci Menurut Desa
Di Kecamatan Mertoyudan 2014*)**

No.	Desa	Penduduk				Total Penduduk
		Dewasa		Anak-anak		
		Laki- laki	Perempuan	Laki- laki	Perempuan	
1	2	4	5	6	7	8
1	Deyangan	1.945	2.054	628	629	5.256
2	Pasuruhan	2.710	2.700	875	827	7.112
3	Donorojo	1.818	1.862	587	572	4.839
4	Kalinegoro	4.459	4.660	1.443	1.428	11.990
5	Jogonegoro	2.593	2.731	838	838	7.000
6	Sukorejo	2.374	2.440	766	750	6.330
7	Bondowoso	2.111	2.171	683	667	5.632
8	Danurejo	3.035	3.093	980	950	8.058
9	Sumberrejo	3.478	3.598	1.124	1.104	9.304
10	Mertoyudan	5.114	5.442	1.652	1.671	13.879
11	Banyurojo	5.840	5.670	1.889	1.741	15.140
12	Banjarnegoro	4.354	4.607	1.408	1.415	11.784
13	Bulurejo	1.845	1.900	596	583	4.924
Jumlah		41.676	42.928	13.469	13.175	111.248

Sumber Data : BPS Kabupaten Magelang

*) :Angka sementara hasil proyeksi SP 2010

Tabel : 3.3

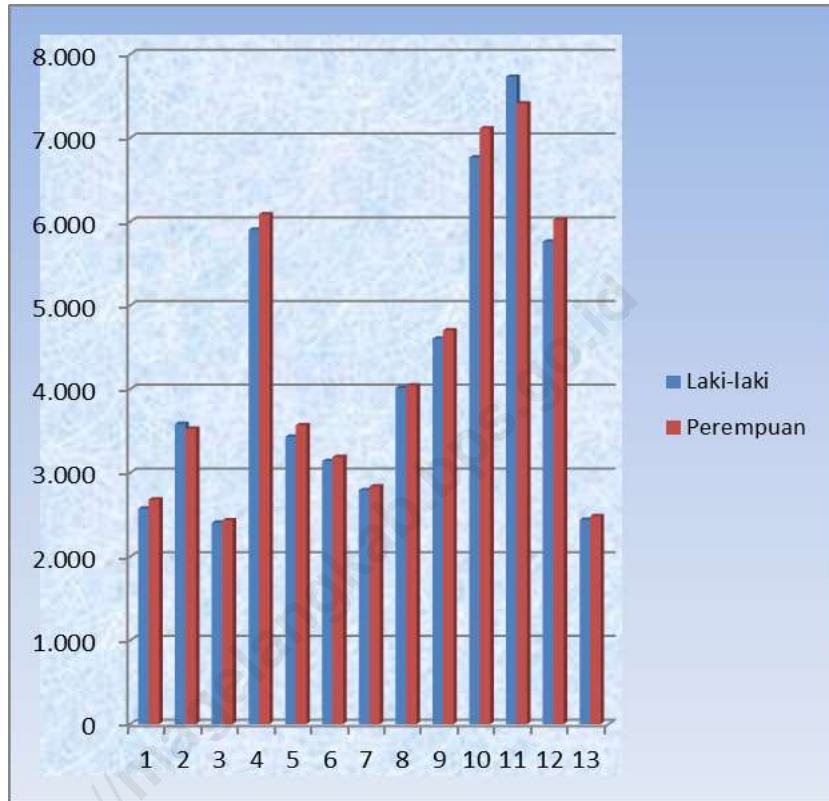
**Jumlah Penduduk Menurut Jenis Kelamin
Dirinci Menurut Desa Di Kecamatan Mertoyudan 2014*)**

No.	Desa	Penduduk		Jumlah Total Penduduk
		Laki-laki	Perempuan	
1	2	3	4	5
1	Deyangan	2.573	2.683	5.256
2	Pasuruhan	3.585	3.527	7.112
3	Donorojo	2.405	2.434	4.839
4	Kalinegoro	5.902	6.088	11.990
5	Jogonegoro	3.431	3.569	7.000
6	Sukorejo	3.140	3.190	6.330
7	Bondowoso	2.794	2.838	5.632
8	Danurejo	4.015	4.043	8.058
9	Sumberrejo	4.602	4.702	9.304
10	Mertoyudan	6.766	7.113	13.879
11	Banyurojo	7.729	7.411	15.140
12	Banjarnegoro	5.762	6.022	11.784
13	Bulurejo	2.441	2.483	4.924
Jumlah		55.145	56.103	111.248

Sumber Data : BPS Kabupaten Magelang

*) : Angka sementara hasil proyeksi SP 2010

Grafik 3.1. Penduduk Menurut Jenis Kelamin
 Dirinci Menurut Desa Di Kecamatan Mertoyudan 2014*)



*) :Angka sementara hasil proyeksi SP 2010

Tabel : 3.4

**Banyaknya Penduduk WNA Menurut Desa
Dirinci Menurut Kewarganegaraan Dan Jenis Kelamin
Di Kecamatan Mertoyudan 2014*)**

No.	Desa	Warga Negara Asing						Total Penduduk
		Cina		Belanda		Lain- lain		
		L	P	L	P	L	P	
1	2	4	5	6	7	8	9	10
1	Deyangan	-	-	-	-	-	-	-
2	Pasuruhan	-	-	-	-	-	-	-
3	Donorojo	-	-	-	-	-	-	-
4	Kalinegoro	-	-	-	-	-	-	-
5	Jogonegoro	-	-	-	-	-	-	-
6	Sukorejo	-	-	-	-	-	-	-
7	Bondowoso	-	-	-	-	-	-	-
8	Danurejo	-	-	-	-	-	-	-
9	Sumberrejo	-	-	1	-	-	-	1
10	Mertoyudan	-	-	-	-	-	-	-
11	Banyurojo	-	-	-	-	-	-	-
12	Banjarnegoro	-	-	-	-	-	-	-
13	Bulurejo	-	-	-	-	-	-	-
Jumlah		-	-	1	-	-	-	1

Sumber Data : BPS Kabupaten Magelang

*) :Angka sementara hasil proyeksi SP 2010

Tabel : 3.5

**Luas Wilayah, Jumlah Penduduk
Dan Kepadatan Penduduk Per Km²
Dirinci Menurut Desa Di Kecamatan Mertoyudan 2014*)**

No.	Desa	Luas Wilayah (Km ²)	Jumlah Penduduk (Jiwa)	Kepadatan Penduduk (Jiwa/Km ²)
1	2	3	4	5
1	Deyangan	3,66	5.256	1.438
2	Pasuruhan	3,89	7.112	1.828
3	Donorojo	3,41	4.839	1.418
4	Kalinegoro	4,66	11.990	2.571
5	Jogonegoro	3,06	7.000	2.288
6	Sukorejo	2,40	6.330	2.633
7	Bondowoso	3,49	5.632	1.616
8	Danurejo	3,12	8.058	2.582
9	Sumberrejo	3,48	9.304	2.674
10	Mertoyudan	3,91	13.879	3.550
11	Banyurojo	5,69	15.140	2.660
12	Banjarnegoro	3,65	11.784	3.232
13	Bulurejo	0,94	4.924	5.213
Jumlah		45,36	111.248	2.452

Sumber Data : BPS Kabupaten Magelang

*) :Angka sementara hasil proyeksi SP 2010

Tabel : 3.6

**Sex Ratio Penduduk
Dirinci Menurut Desa
Di Kecamatan Mertoyudan 2014*)**

No.	Desa	Penduduk			Sex Ratio
		Laki-laki	Perempuan	Jumlah	
1	2	3	4	5	6
1	Deyangan	2.573	2.683	5.256	95,90
2	Pasuruhan	3.585	3.527	7.112	101,64
3	Donorojo	2.405	2.434	4.839	98,81
4	Kalinegoro	5.902	6.088	11.990	96,94
5	Jogonegoro	3.431	3.569	7.000	96,13
6	Sukorejo	3.140	3.190	6.330	98,43
7	Bondowoso	2.794	2.838	5.632	98,45
8	Danurejo	4.015	4.043	8.058	99,31
9	Sumberrejo	4.602	4.702	9.304	97,87
10	Mertoyudan	6.766	7.113	13.879	95,12
11	Banyurojo	7.729	7.411	15.140	104,29
12	Banjarnegoro	5.762	6.022	11.784	95,68
13	Bulurejo	2.441	2.483	4.924	98,31
Jumlah		55.145	56.103	111.248	98,29

Sumber Data : BPS Kabupaten Magelang

*) :Angka sementara hasil proyeksi SP 2010

Tabel : 3.7

**Jumlah Penduduk, Rumah Tangga
dan Rata-rata Penduduk Tiap Rumah Tangga
Dirinci Menurut Desa Di Kecamatan Mertoyudan 2014*)**

No.	Desa/Kelurahan	Jumlah Penduduk	Jumlah Rumah Tangga	Rata-rata Jiwa / RT
1	2	3	4	5
1	Deyangan	5.256	1.421	3,7
2	Pasuruhan	7.112	1.824	3,9
3	Donorojo	4.839	1.308	3,7
4	Kalinegoro	11.990	3.331	3,6
5	Jogonegoro	7.000	1.842	3,8
6	Sukorejo	6.330	1.666	3,8
7	Bondowoso	5.632	1.408	4,0
8	Danurejo	8.058	2.066	3,9
9	Sumberrejo	9.304	2.584	3,6
10	Mertoyudan	13.879	3.855	3,6
11	Banyurojo	15.140	3.882	3,9
12	Banjarnegoro	11.784	3.022	3,9
13	Bulurejo	4.924	1.331	3,7
Jumlah		111.248	29.539	49,1

Sumber Data : BPS Kabupaten Magelang

*) :Angka sementara hasil proyeksi SP 2010

Tabel : 3.8

Jumlah Penduduk Menurut Kelompok Umur
Dan Jenis Kelamin
Di Kecamatan Mertoyudan 2014*)

No.	Kelompok Umur	Penduduk		Jumlah
		Laki-laki	Perempuan	
1	2	3	4	5
1	0 - 4	4.616	4.499	9.115
2	5 - 9	4.533	4.496	9.029
3	10 - 14	4.320	4.180	8.500
4	15 - 19	5.077	4.648	9.725
5	20 -24	4.122	3.857	7.979
6	25 - 29	3.812	3.833	7.645
7	30 - 39	8.613	8.919	17.532
8	40 - 49	8.012	8.765	16.777
9	50 - 59	6.257	6.586	12.843
10	60+	5.783	6.320	12.103
Jumlah		55.145	56.103	111.248

Sumber Data : BPS Kabupaten Magelang

*) :Angka sementara hasil proyeksi SP 2010

Tabel : 3.9

**Banyaknya Penduduk Dirinci Menurut Desa,
Kelompok Umur Dan Jenis Kelamin
Di Kecamatan Mertoyudan 2014*)**

No.	Desa	Kelompok umur							
		0 - 4		5 - 9		10 - 14		15 - 19	
		L	P	L	P	L	P	L	P
1	2	3	4	5	6	7	8	9	10
1	Deyangan	215	215	211	215	202	199	237	222
2	Pasuruhan	301	282	294	282	280	263	330	293
3	Donorojo	201	195	198	195	188	182	222	202
4	Kalinegoro	495	487	485	488	463	453	543	505
5	Jogonegoro	287	286	282	286	269	266	316	296
6	Sukorejo	262	256	258	256	246	238	289	264
7	Bondowoso	234	228	229	227	220	212	257	235
8	Danurejo	336	325	330	324	314	301	370	333
9	Sumberrejo	385	378	378	377	361	349	424	390
10	Mertoyudan	566	571	556	570	530	530	622	589
11	Banyurojo	647	594	637	594	605	553	712	614
12	Banjarnegoro	483	483	474	483	451	449	530	499
13	Bulurejo	204	199	201	199	191	185	225	206
Jumlah		4.616	4.499	4.533	4.496	4.320	4.180	5.077	4.648

Tabel : 3.9 Lanjutan

**Banyaknya Penduduk Dirinci Menurut Desa,
Kelompok Umur Dan Jenis Kelamin
Di Kecamatan Mertoyudan 2014*)**

No.	Desa	Kelompok umur							
		20 - 24		25 - 29		30 - 39		40 - 49	
		L	P	L	P	L	P	L	P
1	2	11	12	13	14	15	16	17	18
1	Deyangan	193	184	178	183	403	427	373	419
2	Pasuruhan	268	242	248	241	560	561	522	552
3	Donorojo	181	167	167	166	375	387	350	381
4	Kalinegoro	441	419	408	416	921	968	858	951
5	Jogonegoro	256	245	238	245	536	568	499	557
6	Sukorejo	235	221	217	218	489	507	457	498
7	Bondowoso	209	195	192	194	436	451	406	443
8	Danurejo	300	278	278	276	627	642	583	631
9	Sumberrejo	344	324	319	321	721	747	668	735
10	Mertoyudan	505	489	467	486	1.057	1.131	983	1.111
11	Banyurojo	577	509	534	506	1.206	1.178	1.123	1.158
12	Banjarnegoro	431	414	398	411	901	957	836	941
13	Bulurejo	182	170	168	170	381	395	354	388
Jumlah		4.122	3.857	3.812	3.833	8.613	8.919	8.012	8.765

Tabel : 3.9 Lanjutan

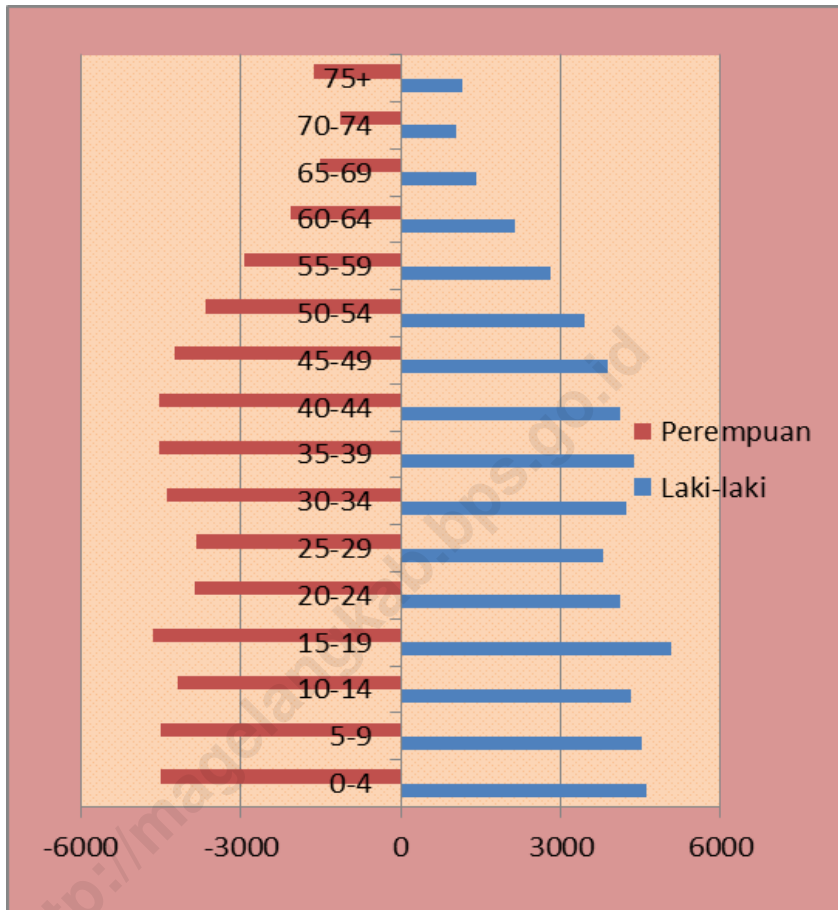
**Banyaknya Penduduk Dirinci Menurut Desa,
Kelompok Umur Dan Jenis Kelamin
Di Kecamatan Mertoyudan 2014*)**

No.	Desa	Kelompok umur				Jumlah	
		50 - 59		60+		L	P
		L	P	L	P		
1	2	19	20	21	22	23	24
1	Deyangan	292	316	269	303	2.573	2683
2	Pasuruhan	405	413	377	398	3585	3527
3	Donorojo	272	285	251	274	2405	2434
4	Kalinegoro	669	714	619	687	5902	6088
5	Jogonegoro	390	420	358	400	3431	3569
6	Sukorejo	356	375	331	357	3140	3190
7	Bondowoso	317	332	294	321	2794	2838
8	Danurejo	456	476	421	457	4015	4043
9	Sumberrejo	521	552	481	529	4602	4702
10	Mertoyudan	769	835	711	801	6766	7113
11	Banyurojo	877	869	811	836	7729	7411
12	Banjarnegoro	654	707	604	678	5762	6022
13	Bulurejo	279	292	256	279	2441	2483
Jumlah		6.257	6.586	5.783	6.320	55.145	56.103

Sumber Data : BPS Kabupaten Magelang

*) :Angka sementara hasil proyeksi SP 2010

Grafik 3.2. Piramida Penduduk Kecamatan Mertoyudan



*) :Angka sementara hasil proyeksi SP 2010

BAB IV

SOSIAL



**KECAMATAN MERTOYUDAN
DALAM ANGKA TAHUN 2015**

Tabel : 4.1

**Banyaknya Penduduk Menurut Agama
Dirinci Menurut Desa
Di Kecamatan Mertoyudan 2014**

No.	Desa	Pemeluk Agama					Jumlah
		Islam	Katholik	Protestan	Hindu	Budha	
1	2	3	4	5	6	7	8
1	Deyangan	4.798	457	0	0	1	5.256
2	Pasuruhan	7.081	24	6	0	1	7.112
3	Donorojo	4.819	20	0	0	0	4.839
4	Kalinegoro	11.138	741	105	6	0	11.990
5	Jogonegoro	6.937	8	55	0	0	7.000
6	Sukorejo	6.100	133	93	4	0	6.330
7	Bondowoso	5.625	7	0	0	0	5.632
8	Danurejo	6.776	682	581	7	12	8.058
9	Sumberrejo	7.683	1198	396	17	10	9.304
10	Mertoyudan	11.901	1297	644	16	21	13.879
11	Banyurojo	14.085	822	93	71	69	15.140
12	Banjarnegoro	11.622	102	45	11	4	11.784
13	Bulurejo	4.802	80	42	0	0	4.924
Jumlah		103.367	5571	2060	132	118	111.248

Sumber Data : Monografi Desa

Tabel : 4.2

**Banyaknya Tempat Ibadah
Dirinci Menurut Desa
Di Kecamatan Mertoyudan 2014**

No.	Desa	Banyaknya			
		Masjid	Langgar / Surau	Gereja	Kuil/Pura /Vihara
1	2	3	4	5	6
1	Deyangan	14	16	1	-
2	Pasuruhan	15	25	-	-
3	Donorojo	13	12	-	-
4	Kalinegoro	16	15	4	-
5	Jogonegoro	11	8	-	-
6	Sukorejo	13	10	3	-
7	Bondowoso	9	12	-	-
8	Danurejo	14	19	1	-
9	Sumberrejo	12	19	2	1
10	Mertoyudan	15	17	2	-
11	Banyurojo	13	19	3	1
12	Banjarnegoro	20	20	-	-
13	Bulurejo	4	13	-	-
Jumlah		169	205	16	2

Sumber Data : Monografi Desa

Tabel : 4.3

**Banyaknya Nikah Dan Talak
Dirinci Menurut Desa
Di Kecamatan Mertoyudan Tahun 2013-2014**

No.	Desa	Banyaknya			
		Nikah	Talak	Nikah	Talak
		2013		2014	
1	2	5	6	5	6
1	Deyangan	42	-	45	1
2	Pasuruhan	61	-	33	-
3	Donorojo	46	-	46	1
4	Kalinegoro	130	-	105	2
5	Jogonegoro	58	-	65	1
6	Sukorejo	58	-	55	1
7	Bondowoso	57	-	53	2
8	Danurejo	64	-	54	1
9	Sumberrejo	63	-	85	3
10	Mertoyudan	84	-	95	2
11	Banyurojo	67	-	61	3
12	Banjarnegoro	87	-	98	3
13	Bulurejo	39	-	33	1
Jumlah		856	-	828	21

Sumber Data : KUA Kecamatan Mertoyudan

Tabel : 4.4

**Banyaknya Bangunan Menurut Jenis Dinding Bangunan
Dirinci Menurut Desa
Di Kecamatan Mertoyudan 2014**

No.	Desa	Jenis Bangunan				Jumlah
		Dinding Dari Batu	Dinding Sebagi- an Batu	Dinding Dari Kayu	Dinding Dari Bambu	
1	2	3	4	5	6	7
1	Deyangan	723	138	51	387	1299
2	Pasuruhan	577	247	634	44	1502
3	Donorojo	678	89	23	321	1111
4	Kalinegoro	2579	149	40	251	3019
5	Jogonegoro	1437	27	54	244	1762
6	Sukorejo	1099	243	174	32	1548
7	Bondowoso	643	88	488	77	1296
8	Danurejo	1333	99	371	21	1824
9	Sumberrejo	2154	117	22	337	2630
10	Mertoyudan	2766	98	78	411	3353
11	Banyurojo	2997	66	13	198	3274
12	Banjarnegoro	2367	106	113	144	2730
13	Bulurejo	554	98	190	376	1218
Jumlah		19907	1565	2251	2843	26566

Sumber Data : Monografi Desa

Tabel : 4.5

**Banyaknya Sekolah, Guru, Dan Murid
Menurut Jenis Sekolah Dirinci Menurut Desa
Di Kecamatan Mertoyudan 2014**

No.	Desa	Banyaknya		
		Sekolah	TK Guru	Murid
1	2	3	4	5
1	Deyangan	5	18	111
2	Pasuruhan	4	14	132
3	Donorojo	3	10	118
4	Kalinegoro	7	27	324
5	Jogonegoro	4	15	131
6	Sukorejo	2	5	66
7	Bondowoso	2	8	148
8	Danurejo	5	20	344
9	Sumberrejo	4	14	148
10	Mertoyudan	5	15	203
11	Banyurojo	9	31	368
12	Banjarnegoro	6	30	287
13	Bulurejo	2	9	126
Jumlah		58	216	2506

Tabel : 4.5 Lanjutan

Banyaknya Sekolah, Guru, Dan Murid
Menurut Jenis Sekolah Dirinci Menurut Desa
Di Kecamatan Mertoyudan 2014

No.	Desa	Banyaknya					
		SD Swasta			SD Negeri		
		Sek	Guru	Murid	Sek	Guru	Murid
1	2	6	7	8	9	10	11
1	Deyangan	-	-	-	3	30	302
2	Pasuruhan	-	-	-	3	39	595
3	Donorojo	-	-	-	1	10	134
4	Kalinegoro	-	-	-	5	61	1034
5	Jogonegoro	-	-	-	2	23	421
6	Sukorejo	-	-	-	2	22	347
7	Bondowoso	-	-	-	2	21	331
8	Danurejo	-	-	-	1	15	300
9	Sumberrejo	2	16	182	2	21	261
10	Mertoyudan	-	-	-	4	44	647
11	Banyurojo	1	7	127	6	59	883
12	Banjarnegoro	2	43	795	5	54	677
13	Bulurejo	-	-	-	1	10	71
Jumlah		5	66	1104	37	409	6003

Tabel : 4.5 Lanjutan

**Banyaknya Sekolah, Guru, Dan Murid
Menurut Jenis Sekolah Dirinci Menurut Desa
Di Kecamatan Mertoyudan 2014**

No.	Desa	Banyaknya					
		SLTP Swasta			SMU/SMK Swasta		
		Sek	Guru	Murid	Sek	Guru	Murid
1	2	12	13	14	15	16	17
1	Deyangan	-	-	-	1	40	849
2	Pasuruhan	-	-	-	-	-	-
3	Donorojo	-	-	-	-	-	-
4	Kalinegoro	-	-	-	-	-	-
5	Jogonegoro	-	-	-	-	-	-
6	Sukorejo	-	-	-	-	-	-
7	Bondowoso	1	26	288	-	-	-
8	Danurejo	-	-	-	-	-	-
9	Sumberrejo	2	38	241	3	78	1029
10	Mertoyudan	-	-	-	-	-	-
11	Banyurojo	1	24	238	1	73	1080
12	Banjarnegoro	2	26	50	-	-	-
13	Bulurejo	-	-	-	-	-	-
Jumlah		6	114	817	5	191	2958

Tabel : 4.5 Lanjutan

**Banyaknya Sekolah, Guru, Dan Murid
Menurut Jenis Sekolah Dirinci Menurut Desa
Di Kecamatan Mertoyudan 2014**

No.	Desa	Banyaknya					
		SLTP Negeri			SMU Negeri		
		Sek	Guru	Murid	Sek	Guru	Murid
1	2	12	13	14	15	16	17
1	Deyangan	1	33	546	1	58	824
2	Pasuruhan	-	-	-	-	-	-
3	Donorojo	1	34	559	-	-	-
4	Kalinegoro	-	-	-	-	-	-
5	Jogonegoro	-	-	-	-	-	-
6	Sukorejo	-	-	-	-	-	-
7	Bondowoso	-	-	-	-	-	-
8	Danurejo	1	43	573	-	-	-
9	Sumberrejo	1	43	429	-	-	-
10	Mertoyudan	-	-	-	-	-	-
11	Banyurojo	-	-	-	1	57	729
12	Banjarnegoro	-	-	-	-	-	-
13	Bulurejo	-	-	-	-	-	-
Jumlah		4	153	2107	2	115	1553

Tabel : 4.5 Lanjutan

**Banyaknya Sekolah, Guru, Dan Murid
Menurut Jenis Sekolah Dirinci Menurut Desa
Di Kecamatan Mertoyudan 2014**

No.	Desa	Banyaknya					
		MI			Madrasah Diniyah		
		Sek	Guru	Murid	Sek	Guru	Murid
1	2	18	19	20	21	22	23
1	Deyangan	1	10	118	-	-	-
2	Pasuruhan	1	12	194	-	-	-
3	Donorojo	1	13	272	-	-	-
4	Kalinegoro	2	23	159	-	-	-
5	Jogonegoro	-	-	-	-	-	-
6	Sukorejo	-	-	-	-	-	-
7	Bondowoso	2	19	235	-	-	-
8	Danurejo	3	28	452	-	-	-
9	Sumberrejo	1	20	304	-	-	-
10	Mertoyudan	-	-	-	-	-	-
11	Banyurojo	-	-	-	-	-	-
12	Banjarnegoro	-	-	-	-	-	-
13	Bulurejo	1	11	182	-	-	-
Jumlah		12	126	1798	-	-	-

Tabel : 4.5 Lanjutan

**Banyaknya Sekolah, Guru, Dan Murid
Menurut Jenis Sekolah Dirinci Menurut Desa
Di Kecamatan Mertoyudan 2014**

No.	Desa	Banyaknya		
		MTS		
		Sek	Guru	Murid
1	2	24	25	26
1	Deyangan	-	-	-
2	Pasuruhan	1	15	76
3	Donorojo	-	-	-
4	Kalinegoro	-	-	-
5	Jogonegoro	-	-	-
6	Sukorejo	-	-	-
7	Bondowoso	-	-	-
8	Danurejo	-	-	-
9	Sumberrejo	-	-	-
10	Mertoyudan	-	-	-
11	Banyurojo	-	-	-
12	Banjarnegoro	-	-	-
13	Bulurejo	-	-	-
Jumlah		1	15	76

Sumber Data : PPA dan DISDIKPORA Kec. Mertoyudan

Tabel : 4.6

Banyaknya PUS, Peserta KB Aktif
Dirinci Menurut Desa
Di Kecamatan Mertoyudan 2014

No.	Desa	Keluarga PUS								
		PUS	Peserta KB Kontrasepsi							
			IUD		MOW		MOP		KDM	
		A	B	A	B	A	B	A	B	
1	2	3	4	5	6	7	8	9	10	11
1	Deyangan	876	96	57	43	11	3	1	4	6
2	Pasuruhan	1232	137	25	15	1	1	0	5	7
3	Donorojo	770	44	15	34	8	1	0	9	2
4	Kalinegoro	2399	137	263	57	121	7	17	25	39
5	Jogonegoro	1310	57	45	18	17	1	3	39	9
6	Sukorejo	1026	60	12	24	12	1	1	41	6
7	Bondowoso	988	45	27	21	24	3	8	6	1
8	Danurejo	1348	70	52	48	27	1	1	3	23
9	Sumberrejo	1508	77	86	27	15	0	1	18	40
10	Mertoyudan	2012	119	154	93	52	6	11	24	46
11	Banyurojo	2810	135	216	57	71	5	8	28	88
12	Banjarnegoro	1623	59	100	34	43	0	0	19	17
13	Bulurejo	792	18	26	18	5	2	0	5	3
Jumlah		18694	1.054	1.078	489	407	31	51	226	287

Tabel : 4.6 Lanjutan

**Banyaknya PUS, Peserta KB Aktif
Dirinci Menurut Desa
Di Kecamatan Mertoyudan 2014**

No.	Desa	Keluarga PUS					
		Peserta KB Kontrasepsi					
		IMPL		STK		PIL	
		A	B	A	B	A	B
1	2	12	13	14	15	16	17
1	Deyangan	143	10	150	166	23	29
2	Pasuruhan	122	10	199	299	128	16
3	Donorojo	23	3	121	269	81	11
4	Kalinegoro	88	77	138	692	80	115
5	Jogonegoro	70	56	124	493	134	52
6	Sukorejo	56	11	65	501	75	16
7	Bondowoso	88	6	67	466	92	20
8	Danurejo	48	18	221	498	64	58
9	Sumberrejo	71	25	112	592	155	45
10	Mertoyudan	50	71	114	653	95	123
11	Banyurojo	122	60	144	1004	148	218
12	Banjarnegoro	35	11	156	677	90	75
13	Bulurejo	45	5	38	346	82	46
Jumlah		961	363	1.649	6.656	1.247	824

Sumber Data : BAPEL KB DAN KS Kec. Mertoyudan

Tabel : 4.7

**Banyaknya PUS, Bukan Peserta KB
Dirinci Menurut Desa
Di Kecamatan Mertoyudan 2014**

No.	Desa	Keluarga PUS				Jumlah
		Bukan Peserta KB Kontrasepsi				
		HML	IAS	IAT	TIAL	
1	2	3	4	5	6	7
1	Deyangan	20	45	40	29	134
2	Pasuruhan	25	114	63	65	267
3	Donorojo	34	40	37	38	149
4	Kalinegoro	60	253	126	104	543
5	Jogonegoro	27	57	38	70	192
6	Sukorejo	20	51	45	29	145
7	Bondowoso	20	50	19	25	114
8	Danurejo	16	72	78	50	216
9	Sumberrejo	32	76	64	72	244
10	Mertoyudan	41	151	88	121	401
11	Banyurojo	45	216	143	102	506
12	Banjarnegoro	40	90	90	87	307
13	Bulurejo	15	54	33	51	153
Jumlah		395	1.269	864	843	3.371

Sumber Data : BAPEL KB DAN KS Kec. Mertoyudan

Tabel : 4.8

**Banyaknya Keluarga Menurut Tahapan KS
Dirinci Menurut Desa
Di Kecamatan Mertoyudan 2014**

No.	Desa	Keluarga Pra Sejahtera	Keluarga Sejahtera				Jumlah
			I	II	III	III Plus	
1	2	3	4	5	6	7	8
1	Deyangan	295	81	143	665	230	1.414
2	Pasuruhan	582	374	490	333	86	1.865
3	Donorojo	298	80	76	764	110	1.328
4	Kalinegoro	321	569	433	1160	748	3.231
5	Jogonegoro	155	116	208	1187	324	1.990
6	Sukorejo	523	317	368	628	24	1.860
7	Bondowoso	198	125	96	1151	0	1.570
8	Danurejo	177	259	247	1046	308	2.037
9	Sumberrejo	416	298		965	654	2.753
10	Mertoyudan	331	208	656	2071	561	3.827
11	Banyurojo	134	375	107	2966	259	3.841
12	Banjarnegoro	171	227	191	1533	455	2.577
13	Bulurejo	170	174	11	697	194	1.246
Jumlah		3.771	3.203	3.446	15.166	3.953	29.539

Sumber Data : BAPEL KB DAN KS Kec. Mertoyudan

Tabel : 4.9

Banyaknya Dokter, Bidan Desa Dan Dukun Bayi
Dirinci Menurut Desa
Di Kecamatan Mertoyudan 2014

No.	Desa	Banyaknya			
		Dokter	Praktek Dokter	Bidan	Dukun Bayi
1	2	3	4	5	6
1	Deyangan	3	1	4	0
2	Pasuruhan	2	-	10	5
3	Donorojo	-	-	3	3
4	Kalinegoro	2	2	12	3
5	Jogonegoro	2	1	5	2
6	Sukorejo	1	1	2	4
7	Bondowoso	-	-	4	1
8	Danurejo	3	2	3	4
9	Sumberrejo	9	4	3	2
10	Mertoyudan	20	4	9	4
11	Banyurojo	15	2	10	3
12	Banjarnegoro	3	2	2	1
13	Bulurejo	3	3	2	3
Jumlah		63	22	69	35

Sumber Data : Puskesmas Kecamatan Mertoyudan

Tabel : 4.10

Fasilitas Kesehatan Dirinci Menurut Desa
Di Kecamatan Mertoyudan 2014

No.	Desa	Tempat Praktek Bidan	Posyandu	POS Kesehatan Desa	Polindes	Apotik
1	2	3	4	5	6	7
1	Deyangan	1	11	1	-	-
2	Pasuruhan	1	14	1	-	-
3	Donorojo	2	7	1	-	-
4	Kalinegoro	2	17	1	-	1
5	Jogonegoro	2	13	1	-	-
6	Sukorejo	1	11	1	-	-
7	Bondowoso	1	7	1	-	-
8	Danurejo	2	11	1	-	1
9	Sumberrejo	4	11	1	-	2
10	Mertoyudan	4	13	1	-	2
11	Banyurojo	3	6	1	-	1
12	Banjarnegoro	2	11	0	-	2
13	Bulurejo	3	4	1	-	1
Jumlah		28	136	12	0	10

Tabel : 4.10. Lanjutan

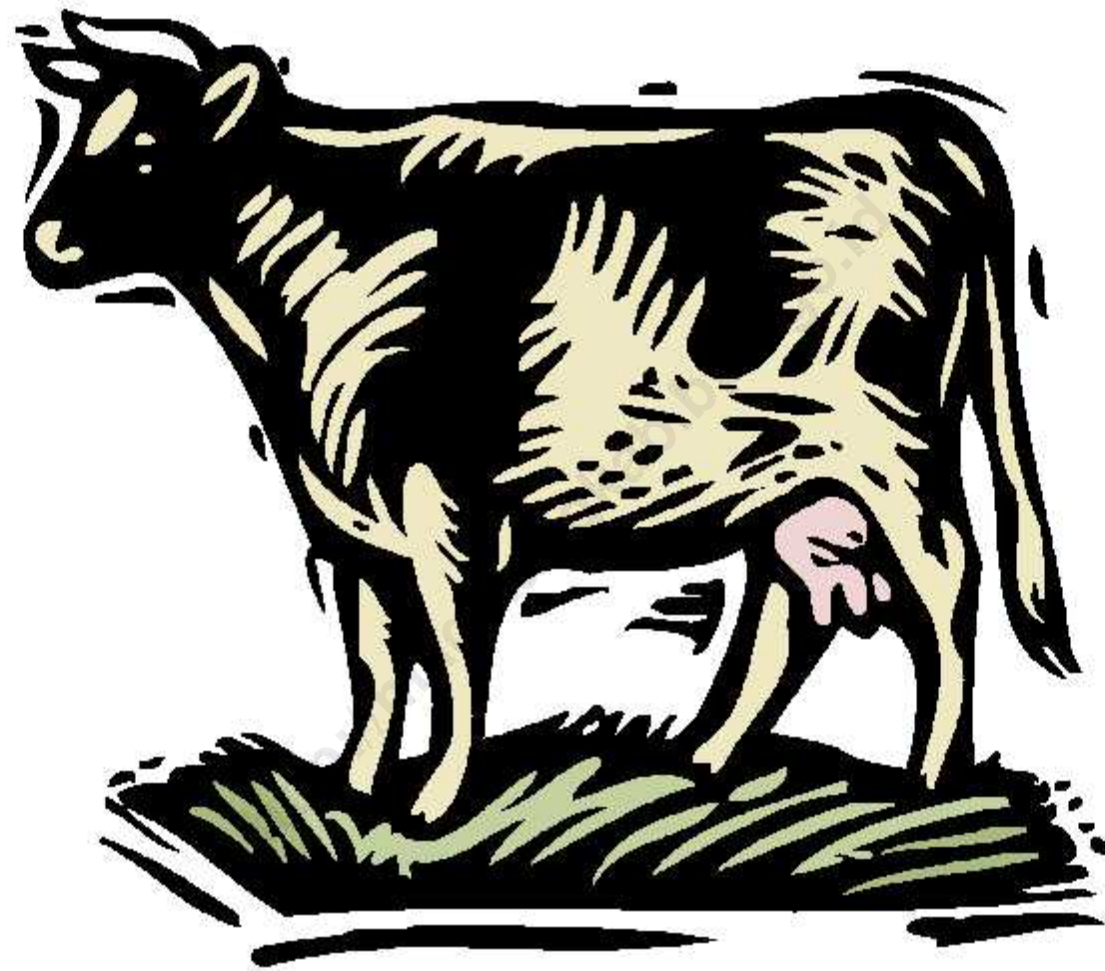
**Fasilitas Kesehatan Dirinci Menurut Desa
Di Kecamatan Mertoyudan 2014**

No.	Desa	Rumah Sakit	Rumah Bersalin	Poliklinik	Puskesmas	Pustu
1	2	3	4	5	6	6
1	Deyangan	-	-	-	-	-
2	Pasuruhan	-	1	-	-	-
3	Donorojo	-	-	-	-	1
4	Kalinegoro	-	-	-	1	-
5	Jogonegoro	-	-	1	-	1
6	Sukorejo	-	-	-	-	-
7	Bondowoso	-	-	-	-	-
8	Danurejo	-	-	-	-	-
9	Sumberrejo	-	-	-	1	-
10	Mertoyudan	-	3	-	-	-
11	Banyurojo	-	-	1	-	-
12	Banjarnegoro	-	-	-	-	1
13	Bulurejo	-	-	-	-	-
Jumlah		0	4	2	2	3

Sumber Data : Puskesmas Kecamatan Mertoyudan

BAB V

PERTANIAN



**KECAMATAN MERTOYUDAN
DALAM ANGKA TAHUN 2015**

Tabel : 5.1

**Banyaknya Ternak Besar Dan Ternak Kecil
Dirinci Menurut Desa
Di Kecamatan Mertoyudan 2014**

No.	Desa	Banyaknya Ternak				
		Sapi Potong	Sapi Perah	Kerbau	Kuda	Kambing/Domba
1	2	3		4	5	6
1	Deyangan	201	-	-	6	422
2	Pasuruhan	289	-	18	3	471
3	Donorojo	91	-	19	-	352
4	Kalinegoro	174	-	33	-	244
5	Jogonegoro	51	-	49	2	167
6	Sukorejo	99	-	36	11	230
7	Bondowoso	58	10	24	12	379
8	Danurejo	137	-	11	3	244
9	Sumberrejo	88	-	22	30	229
10	Mertoyudan	18	-	39	10	332
11	Banyurojo	12	149	-	4	121
12	Banjarnegoro	66	30	12	5	114
13	Bulurejo	22	-	7	5	192
Jumlah		1306	189	270	91	3.497

Sumber Data : Petugas Peternakan dan Perikanan

Tabel : 5.2

Banyaknya Unggas
Dirinci Menurut Desa
Di Kecamatan Mertoyudan 2014

No.	Desa	Banyaknya Ternak			
		Ayam Buras	Ayam Ras	Itik	Angsa
1	2	3	4	5	6
1	Deyangan	3.567	15.000	2.780	10
2	Pasuruhan	6.127	40.000	6.017	6
3	Donorojo	2.567	30.000	668	19
4	Kalinegoro	6.017	-	896	44
5	Jogonegoro	2.078	-	544	27
6	Sukorejo	1.896	40.000	1.698	11
7	Bondowoso	2.266	6.000	1.055	9
8	Danurejo	4.290	-	889	6
9	Sumberrejo	2.176	-	1.670	22
10	Mertoyudan	5.488	5.000	2.980	29
11	Banyurojo	3.197	8.000	674	9
12	Banjarnegoro	4.299	-	2.062	26
13	Bulurejo	1.875	50.000	766	4
Jumlah		45.843	194.000	22.699	222

Sumber Data : Petugas Peternakan dan Perikanan

Tabel : 5.3

Luas Tanam Bersih, Puso dan Panen Padi per Bulan
Kecamatan Mertoyudan 2014

No	Bulan	Luas Tanam Bersih	Luas Puso/Rusak	Luas Panen
1	2	3	4	5
1	Januari	459	0	137
2	Februari	244	0	378
3	Maret	211	0	386
4	April	561	0	459
5	Mei	522	0	244
6	Juni	86	0	211
7	Juli	33	0	561
8	Agustus	120	0	417
9	September	83	0	86
10	Oktober	38	0	33
11	November	172	0	120
12	Desember	567	0	83
Jumlah		3096	0	3115

Sumber Data : BPS Kabupaten Magelang

Tabel : 5.4

**Luas Tanam Bersih, Puso dan Panen Jagung per Bulan
Kecamatan Mertoyudan 2014**

No	Bulan	Luas Tanam	Luas	Luas
		Bersih	Puso/Rusak	Panen
1	2	3	4	5
1	Januari	0	0	0
2	Februari	1	0	0
3	Maret	0	0	0
4	April	0	0	0
5	Mei	0	0	1
6	Juni	0	0	0
7	Juli	0	0	0
8	Agustus	0	0	0
9	September	0	0	0
10	Oktober	0	0	0
11	November	1	0	0
12	Desember	0	0	0
Jumlah		2	0	1

Sumber Data : BPS Kabupaten Magelang

Tabel : 5.5

Luas Tanam Bersih, Puso dan Panen Kacang Tanah per Bulan
Kecamatan Mertoyudan 2014

No	Bulan	Luas Tanam	Luas	Luas
		Bersih	Puso/Rusak	Panen
1	2	3	4	5
1	Januari	0	0	0
2	Februari	1	0	0
3	Maret	0	0	0
4	April	0	0	2
5	Mei	1	0	0
6	Juni	0	0	0
7	Juli	0	0	1
8	Agustus	0	0	0
9	September	0	0	0
10	Oktober	0	0	0
11	November	2	0	0
12	Desember	0	0	0
Jumlah		4	0	3

Sumber Data : BPS Kabupaten Magelang

Tabel : 5.6

Luas Tanam Bersih, Puso dan Panen Ubi Kayu per Bulan
Kecamatan Mertoyudan 2014

No	Bulan	Luas Tanam	Luas	Luas
		Bersih	Puso/Rusak	Panen
1	2	3	4	5
1	Januari	2	0	5
2	Februari	4	0	7
3	Maret	9	0	6
4	April	5	0	4
5	Mei	4	0	5
6	Juni	8	0	0
7	Juli	5	0	0
8	Agustus	3	0	2
9	September	3	0	4
10	Oktober	7	0	7
11	November	9	0	7
12	Desember	6	0	7
Jumlah		65	0	54

Sumber Data : BPS Kabupaten
Magelang

Tabel : 5.7

**Luas Tanam Bersih, Puso dan Panen Ubi Jalar per Bulan
Kecamatan Mertoyudan 2014**

No	Bulan	Luas Tanam Bersih	Luas Puso/Rusak	Luas Panen
1	2	3	4	5
1	Januari	0	0	0
2	Februari	0	0	0
3	Maret	0	0	0
4	April	0	0	0
5	Mei	0	0	0
6	Juni	0	0	0
7	Juli	0	0	0
8	Agustus	0	0	0
9	September	0	0	0
10	Oktober	0	0	0
11	November	0	0	0
12	Desember	0	0	0
Jumlah		0	0	0

Sumber Data : BPS Kabupaten Magelang

Tabel : 5.8

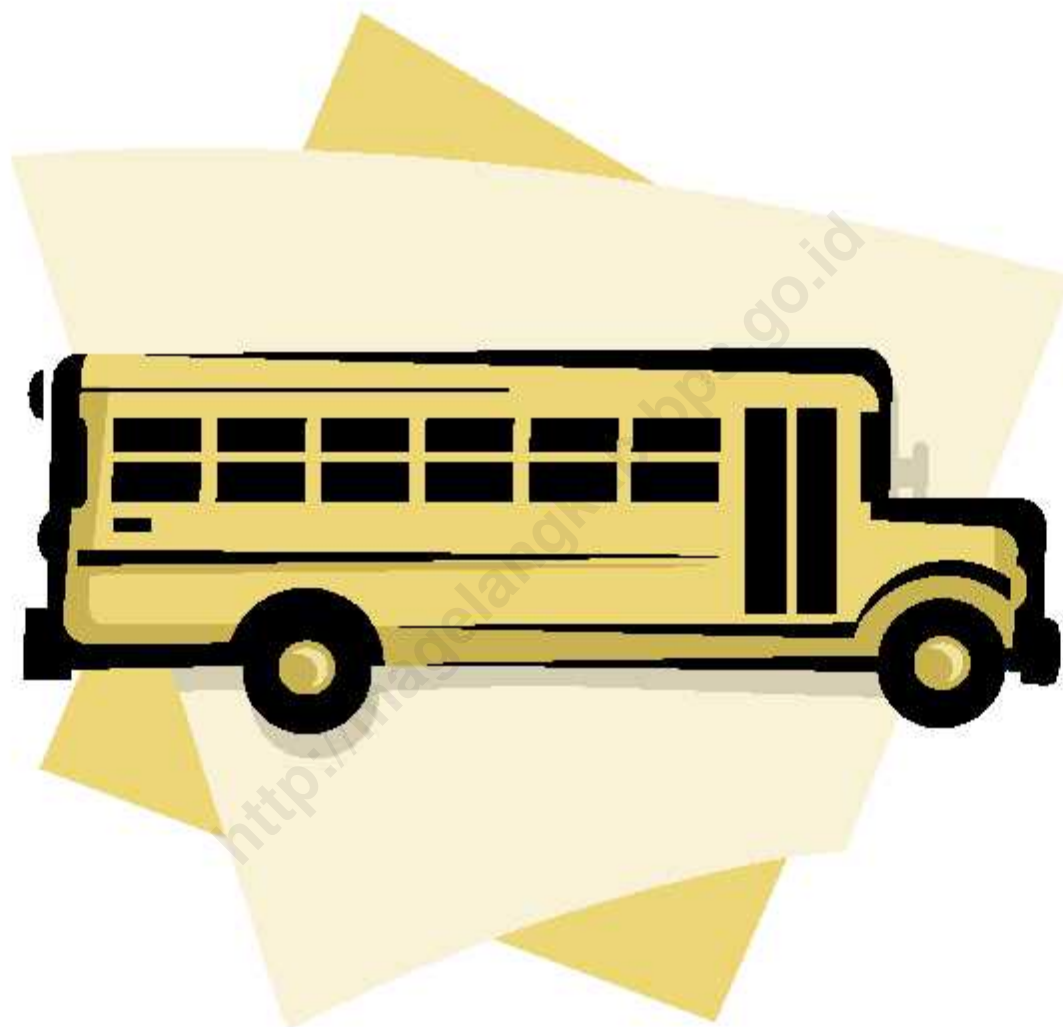
Jumlah Kelompok Tani, Komoditas Dan Luas
Dirinci Menurut Desa
Di Kecamatan Mertoyudan 2014

No	Desa	Jumlah Kelompok	Jumlah Anggota	Luas (Ha)
1	2	3	4	5
1	Deyangan	10	310	153
2	Pasuruhan	11	440	157
3	Donorojo	6	250	100
4	Kalinegoro	5	125	103
5	Jogonegoro	5	176	212
6	Sukorejo	5	143	203
7	Bondowoso	5	209	73
8	Danurejo	5	123	90
9	Sumberrejo	6	205	249
10	Mertoyudan	6	187	251
11	Banyurojo	6	170	85
12	Banjarnegoro	7	168	92
13	Bulurejo	4	68	50
Jumlah		84	2578	1823

Sumber Data : Mantri Tani Kecamatan Mertoyudan

BAB VI

PERHUBUNGAN



**KECAMATAN MERTOYUDAN
DALAM ANGKA TAHUN 2015**

Tabel : 6.1

**Banyaknya Sarana Angkutan Darat
Dan Jenis Kendaraan Bermotor Dirinci Menurut Desa
Di Kecamatan Mertoyudan 2014**

No.	Desa	Jenis Kendaraan Bermotor					
		Mobil Dinas	Mobil Pribadi	Colt/ Oplet	Bus	Truk	Sepeda Motor
1	2	3	4	5	6	7	8
1	Deyangan	6	38	7	-	3	237
2	Pasuruhan	2	52	6	-	3	377
3	Donorojo	-	34	11	-	1	268
4	Kalinegoro	13	77	23	-	1	597
5	Jogonegoro	6	31	13	-	1	231
6	Sukorejo	1	27	6	-	-	322
7	Bondowoso	-	17	3	-	-	232
8	Danurejo	40	58	18	-	-	423
9	Sumberrejo	36	257	12	-	11	677
10	Mertoyudan	7	122	23	-	7	1678
11	Banyurojo	127	437	11	16	12	1789
12	Banjarnegoro	5	69	17	-	23	498
13	Bulurejo	4	79	10	-	4	523
Jumlah		247	1298	160	16	66	7852

Sumber Data : Monografi Desa

Tabel : 6.2

Banyaknya Pesawat Radio, TV Dan Sepeda
Dirinci Menurut Desa
Di Kecamatan Mertoyudan 2014

No.	Desa	Radio	TV	Sepeda
1	2	3	4	5
1	Deyangan	317	467	244
2	Pasuruhan	344	879	256
3	Donorojo	298	533	188
4	Kalinegoro	567	1.201	643
5	Jogonegoro	344	989	223
6	Sukorejo	349	998	197
7	Bondowoso	563	789	223
8	Danurejo	799	1.356	312
9	Sumberrejo	1.243	1.564	577
10	Mertoyudan	3.433	3.022	772
11	Banyurojo	3.210	3.478	726
12	Banjarnegoro	2.107	2.711	533
13	Bulurejo	347	993	321
Jumlah		13.921	18.980	5.215

Sumber Data : Monografi Desa

Tabel : 6.3

Jalan Provinsi, Kabupaten Dan Desa
Dirinci Menurut Desa
Di Kecamatan Mertoyudan 2014

No.	Desa	Jalan Provinsi (Km)	Jalan Kabupaten (Km)	Jalan Desa (Km)
1	2	3	4	5
1	Deyangan	3,0	2,1	3.000
2	Pasuruhan	1,0	3,2	5.000
3	Donorojo	0,0	0,9	7.500
4	Kalinegoro	0,0	1,7	6.500
5	Jogonegoro	0,0	2,2	9.000
6	Sukorejo	0,0	2,6	9.000
7	Bondowoso	0,0	2,1	2.000
8	Danurejo	1,0	0,0	3.300
9	Sumberrejo	2,0	3,7	7.115
10	Mertoyudan	1,0	2,0	1.500
11	Banyurojo	2,0	0,0	3.700
12	Banjarnegoro	4,0	0,8	5.200
13	Bulurejo	0,0	3,7	2.428
Jumlah		14	25	65.243

Sumber Data : Monografi Desa

BAB VII

PEREKONOMIAN



**KECAMATAN MERTOYUDAN
DALAM ANGKA TAHUN 2015**

Tabel : 7.1

Jumlah Pasar, Toko/Kios/Warung, Warung Makan,
Dirinci Menurut Desa
Di Kecamatan Mertoyudan 2014

No.	Desa	Banyaknya			
		Pasar Umum	Pasar Hewan	Toko/Kios /warung	Warung Makan
1	2	3	4	5	6
1	Deyangan	-	-	71	8
2	Pasuruhan	-	-	102	23
3	Donorojo	2	-	86	12
4	Kalinegoro	-	-	129	46
5	Jogonegoro	-	-	44	15
6	Sukorejo	-	-	52	14
7	Bondowoso	-	-	68	8
8	Danurejo	1	-	213	27
9	Sumberrejo	-	-	221	69
10	Mertoyudan	-	-	198	167
11	Banyurojo	-	-	99	67
12	Banjarnegoro	-	-	98	44
13	Bulurejo	-	-	134	27
Jumlah		3	0	1515	527

Sumber Data : Monografi Desa

Tabel : 7.2

Banyaknya Industri Rumah Tangga
Dirinci Menurut Desa
Di Kecamatan Mertoyudan 2014

No.	Desa	Industri Rumah Tangga	
		Jumlah	T.Kerja
1	2	3	4
1	Deyangan	77	154
2	Pasuruhan	755	1132
3	Donorojo	47	96
4	Kalinegoro	341	567
5	Jogonegoro	79	155
6	Sukorejo	47	99
7	Bondowoso	99	179
8	Danurejo	84	164
9	Sumberrejo	72	149
10	Mertoyudan	178	322
11	Banyurojo	57	109
12	Banjarnegoro	23	47
13	Bulurejo	76	148
Jumlah		1935	3321

Sumber Data : Monografi Desa

Tabel : 7.3

Banyaknya Industri Kecil
Dirinci Menurut Desa
Di Kecamatan Mertoyudan 2014

No.	Desa	Industri Kecil	
		Jumlah	T.Kerja
1	2	3	4
1	Deyangan	1	9
2	Pasuruhan	6	47
3	Donorojo	-	-
4	Kalinegoro	2	17
5	Jogonegoro	1	11
6	Sukorejo	-	-
7	Bondowoso	-	-
8	Danurejo	-	-
9	Sumberrejo	3	20
10	Mertoyudan	-	-
11	Banyurojo	3	15
12	Banjarnegoro	-	-
13	Bulurejo	1	8
Jumlah		10	71

Sumber Data : Monografi Desa

Tabel : 7.4

Banyaknya Industri Besar Sedang
Dirinci Menurut Desa
Di Kecamatan Mertoyudan 2014

No.	Desa	Industri Besar Sedang	
		Jumlah	T.Kerja
1	2	3	4
1	Deyangan	-	-
2	Pasuruhan	3	78
3	Donorojo	-	-
4	Kalinegoro	-	-
5	Jogonegoro	-	-
6	Sukorejo	-	-
7	Bondowoso	-	-
8	Danurejo	2	56
9	Sumberrejo	-	-
10	Mertoyudan	1	1753
11	Banyurojo	-	-
12	Banjarnegoro	1	47
13	Bulurejo	1	69
Jumlah		8	2003

Sumber Data : Monografi Desa

BAB VIII

PDRB



**KECAMATAN MERTOYUDAN
DALAM ANGKA TAHUN 2015**

Tabel : 8.1

Produk Domestik Regional Bruto Kecamatan Mertoyudan
Menurut Lapangan Usaha Atas Dasar Harga Berlaku, 2011 - 2013
(Juta Rupiah)

Lapangan Usaha	2011	2012	2013
1	2	3	4
1. Pertanian	89 517,94	97 585,78	95 114,26
1.1. Tanaman Bahan Makanan	63 738,47	70 044,77	65 110,84
1.2. Tanaman Perkebunan Rakyat	1 508,01	1 634,18	2 002,38
1.3. Peternakan & Hasil-hasilnya	13 843,76	15 151,43	16 544,78
1.4. Kehutanan	8 872,13	9 077,93	9 826,21
1.5. Perikanan	1 555,57	1 677,47	1 630,04
2. Pertambangan dan Penggalan	0,00	0,00	0,00
3. Industri Pengolahan	737 587,42	831 333,80	927 734,10
4. Listrik, Gas dan Air Minum	11 913,10	13 052,98	15 079,43
5. Bangunan / Konstruksi	46 446,93	49 824,02	62 732,84
6. Perdagangan, Restoran & Hotel	237 080,77	268 591,19	302 906,09
7. Pengangkutan dan Komunikasi	71 771,49	79 157,90	88 430,78
8. Keuangan, Persewaan dan Jasa Perusahaan	16 082,55	17 317,60	19 034,24
9. Jasa - jasa	193 616,99	214 436,47	235 984,98
PDRB Kec. Mertoyudan	1 404 017,18	1 571 299,74	1 747 016,72
PDRB Perkapita (Rupiah)	13 260 008,26	14 396 178,90	15 917 712,71

Sumber : Badan Pusat Statistik Kabupaten Magelang

Tabel : 8.2

**Produk Domestik Regional Bruto Kecamatan Mertoyudan
Menurut Lapangan Usaha Atas Dasar Harga Konstan 2000, 2011 - 2013
(Juta Rupiah)**

Lapangan Usaha	2011	2012	2013
1	2	3	4
1. Pertanian	40 180,06	41 387,99	42 490,41
1.1. Tanaman Bahan Makanan	25 543,20	26 362,95	26 990,25
1.2. Tanaman Perkebunan Rakyat	652,49	689,88	720,46
1.3. Peternakan & Hasil-hasilnya	8 290,78	8 704,94	9 129,03
1.4. Kehutanan	4 853,21	4 748,96	4 742,90
1.5. Perikanan	840,38	881,27	907,77
2. Pertambangan dan Penggalian	0,00	0,00	0,00
3. Industri Pengolahan	365 812,34	386 323,33	411 118,15
4. Listrik, Gas dan Air Minum	4 522,11	4 798,39	5 201,16
5. Bangunan / Konstruksi	26 580,02	27 295,50	29 634,08
6. Perdagangan, Restoran & Hotel	114 667,12	122 898,07	132 706,63
7. Pengangkutan dan Komunikasi	36 947,56	39 614,70	42 235,65
8. Keuangan, Persewaan dan Jasa Perusahaan	8 415,61	8 830,61	9 516,73
9. Jasa - jasa	97 245,06	104 837,52	110 838,50
PDRB Kec. Mertoyudan	694 369,87	735 986,11	783 741,32
PDRB Perkapita (Rupiah)	6 557 861,47	6 743 072,25	7 140 955,74

Sumber : Badan Pusat Statistik Kabupaten Magelang

Tabel : 8.3

Distribusi Persentase Produk Domestik Regional Bruto
Kecamatan Mertoyudan Atas Dasar Harga Berlaku, 2011 - 2013
(persen)

Lapangan Usaha	2011	2012	2013
1	2	3	4
1. Pertanian	6,38	6,21	5,44
1.1. Tanaman Bahan Makanan	4,54	4,46	3,73
1.2. Tanaman Perkebunan Rakyat	0,11	0,10	0,11
1.3. Peternakan & Hasil - hasilnya	0,99	0,96	0,95
1.4. Kehutanan	0,63	0,58	0,56
1.5. Perikanan	0,11	0,11	0,09
2. Pertambangan dan Penggalian	0,00	0,00	0,00
3. Industri Pengolahan	52,53	52,91	53,10
4. Listrik, Gas dan Air Minum	0,85	0,83	0,86
5. Bangunan / Konstruksi	3,31	3,17	3,59
6. Perdagangan, Restoran dan Hotel	16,89	17,09	17,34
7. Pengangkutan dan Komunikasi	5,11	5,04	5,06
8. Keuangan, Persewaan dan Jasa Perusahaan	1,15	1,10	1,09
9. Jasa - jasa	13,79	13,65	13,51
PDRB Kec. Mertoyudan	100,00	100,00	100,00

Sumber : Badan Pusat Statistik Kabupaten Magelang

Tabel : 8.4

Distribusi Persentase Produk Domestik Regional Bruto
Kecamatan Mertoyudan Atas Dasar Harga Konstan 2000, 2011-2013
(persen)

Lapangan Usaha	2011	2012	2013
1	2	3	4
1. Pertanian	5,79	5,62	5,42
1.1. Tanaman Bahan Makanan	3,68	3,58	3,44
1.2. Tanaman Perkebunan Rakyat	0,09	0,09	0,09
1.3. Peternakan & Hasil - hasilnya	1,19	1,18	1,16
1.4. Kehutanan	0,70	0,65	0,61
1.5. Perikanan	0,12	0,12	0,12
2. Pertambangan dan Penggalian	0,00	0,00	0,00
3. Industri Pengolahan	52,68	52,49	52,46
4. Listrik, Gas dan Air Minum	0,65	0,65	0,66
5. Bangunan / Konstruksi	3,83	3,71	3,78
6. Perdagangan, Restoran dan Hotel	16,51	16,70	16,93
7. Pengangkutan dan Komunikasi	5,32	5,38	5,39
8. Keuangan, Persewaan dan Jasa Perusahaan	1,21	1,20	1,21
9. Jasa - jasa	14,0	14,24	14,14
PDRB Kec. Mertoyudan	100,00	100,00	100,00

Sumber : Badan Pusat Statistik Kabupaten Magelang

Tabel : 8.5
**Indeks Implisit Produk Domestik Regional Bruto
 Kecamatan Mertoyudan 2011-2013**

Lapangan Usaha	2011	2012	2013
1	2	3	4
1. Pertanian	222,79	235,78	223,85
1.1. Tanaman Bahan Makanan	249,53	265,69	241,24
1.2. Tanaman Perkebunan Rakyat	231,12	236,88	277,93
1.3. Peternakan & Hasil - hasilnya	166,98	174,06	181,23
1.4. Kehutanan	182,81	191,16	207,18
1.5. Perikanan	185,10	190,35	179,57
2. Pertambangan dan Penggalian	0,00	0,00	0,00
3. Industri Pengolahan	201,63	215,19	225,66
4. Listrik, Gas dan Air Minum	263,44	272,03	289,92
5. Bangunan / Konstruksi	174,74	182,54	211,69
6. Perdagangan, Restoran dan Hotel	206,76	218,55	228,25
7. Pengangkutan dan Komunikasi	194,25	199,82	209,37
8. Keuangan, Persewaan dan Jasa Perusahaan	191,10	196,11	200,01
9. Jasa - jasa	199,10	204,54	212,91
PDRB Kec. Mertoyudan	202,20	213,50	222,91

Sumber : Badan Pusat Statistik Kabupaten Magelang

Tabel : 8.6

Pertumbuhan Ekonomi Kecamatan Mertoyudan, 2011 - 2013

Lapangan Usaha	2011	2012	2013
1	2	3	4
1. Pertanian	0,20	3,01	2,66
1.1. Tanaman Bahan Makanan	- 2,03	3,21	2,38
1.2. Tanaman Perkebunan Rakyat	13,60	5,73	4,43
1.3. Peternakan & Hasil - hasilnya	5,08	5,0	4,87
1.4. Kehutanan	1,94	-	-
1.5. Perikanan	4,96	4,87	3,01
2. Pertambangan dan Penggalian	0,00	0,00	0,00
3. Industri Pengolahan	3,66	5,61	6,42
4. Listrik, Gas dan Air Minum	3,81	6,11	8,39
5. Bangunan / Konstruksi	7,37	2,69	8,57
6. Perdagangan, Restoran dan Hotel	4,94	7,18	7,98
7. Pengangkutan dan Komunikasi	6,99	7,22	6,62
8. Keuangan, Persewaan dan Jasa Perusahaan	4,79	4,93	7,77
9. Jasa - jasa	8,85	7,81	5,72
Kecamatan Mertoyudan	4,68	5,99	6,49

Sumber : Badan Pusat Statistik Kabupaten Magelang

DATA

MENCERDASKAN BANGSA



BADAN PUSAT STATISTIK KABUPATEN MAGELANG
Jl. Soekarno - Hatta No.4 Telp./Fax.(0293) 788143, Kota Mungkid 56511
E-Mail : bps3308@bps.go.id, Homepage <http://magelangkab.bps.go.id/>