

Pola Konsumsi Penduduk Kota Tanjungpinang 2016



Pola Konsumsi Penduduk Kota Tanjungpinang 2016



POLA KONSUMSI PENDUDUK KOTA TANJUNGPINANG 2016

ISBN : -
Nomor Publikasi : 21720.2172
Katalog : 3201010.2172

Ukuran Buku : 14,8 x 21 cm
Jumlah Halaman : xii + 60 halaman

Naskah:

Badan Pusat Statistik Kota Tanjungpinang

Gambar Kulit:

Badan Pusat Statistik Kota Tanjungpinang

Diterbitkan Oleh :

©Badan Pusat Statistik Kota Tanjungpinang

Dilarang mengumumkan, mendistribusikan, mengomunikasikan, dan/atau menggandakan sebagian atau seluruh isi buku ini untuk tujuan komersial tanpa izin tertulis dari Badan Pusat Statistik Kota Tanjungpinang.

TIM PENYSUNAN
POLA KONSUMSI PENDUDUK
KOTA TANJUNGPINANG
2016

Penanggungjawab Umum :
Mangamputua

Penanggungjawab Teknis :
Budi Zulfachri

Editor :
Budi Zulfachri

Penulis :
Budi Zulfachri
Efrilla Rita Utami

Desain Buku :
Efrilla Rita Utami

Gambar Buku :
Efrilla Rita Utami

<http://tanjungpinangkota.bps.go.id>

<http://tanjungpinangkota.bps.go.id>

KATA PENGANTAR

Survei Sosial Ekonomi Nasional (Susenas) merupakan salah satu survei yang diselenggarakan BPS setiap tahun. Data yang dihasilkan Susenas berupa data berbagai aspek sosial, ekonomi dan pemenuhan kebutuhan hidup. Data tersebut sangat penting sebagai informasi pencapaian hasil program pembangunan dan untuk mengetahui seberapa jauh program-program yang telah diimplementasi mampu meningkatkan kesejahteraan masyarakat.

Seiring dengan meningkatnya permintaan data konsumsi dan pengeluaran rumah tangga, BPS Kota Tanjungpinang berupaya untuk memenuhi dengan menerbitkan buku Pola Pengeluaran Konsumsi Penduduk Kota Tanjungpinang 2016. Semoga dapat memenuhi kebutuhan para pengguna data Susenas.

Sebagai bahan penyempurnaan series terbitan mendatang, kritik dan saran akan sangat dihargai. Kepada semua pihak yang telah ikut berpartisipasi dalam mewujudkan publikasi ini, baik langsung maupun tidak langsung, diucapkan terima kasih.

Tanjungpinang, September 2017
KEPALA BADAN PUSAT STATISTIK
KOTA TANJUNGPINANG



MANGAMPUTUA

<http://tanjungpinangkota.bps.go.id>

DAFTAR

ISI



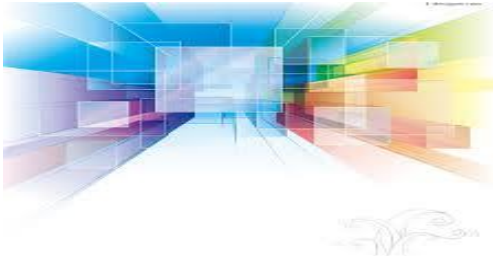
Kata Pengantar	iii
Daftar Isi	v
Daftar Tabel	vii
Daftar Lampiran	ix



Bab 1	
Pendahuluan	3
Bab 2	
Ulasan Singkat	11

23.....	Tabel Lampiran
---------	----------------

<http://tanjungpinangkota.bps.go.id>



DAFTAR TABEL

Tabel 2.1	Rata-rata Pengeluaran per Kapita Sebulan (Rupiah) Penduduk Kota Tanjungpinang Menurut Jenis Pengeluaran , 2015-2016	13
Tabel 2.2	Rata-rata Pengeluaran per Kapita Sebulan (Rupiah) dan Perubahannya Menurut Sub Kelompok makanan di Kota Tanjungpinang, Tahun 2015-2016	15
Tabel 2.3	Rata-rata Pengeluaran per Kapita Sebulan (Rupiah) dan Perubahannya Menurut Sub Kelompok Bukan Makanan di Kota Tanjungpinang, Tahun 2015-2016	16
Tabel 2.4	Persentase Penduduk Menurut Golongan Pengeluaran Per Kapita Sebulan, Tahun 2015-2016	18
Tabel 2.5	Rata-rata Konsumsi per Kapita Seminggu Komoditas Pokok dan Perubahannya, 2015-2016.....	20
Tabel 2.6	Rata-rata Konsumsi Kalori (KKal) dan Protein (Gram) per Kapita per Hari Menurut Kelompok Komoditas Makanan, 2015-2016	21

<http://tanjungpinangkota.bps.go.id>



DAFTAR LAMPIRAN

Tabel 1	Rata-Rata Pengeluaran Per Kapita Sebulan (Rupiah) Menurut Kelompok Komoditas Makanan, Tanjungpinang 2015-2016	25
Tabel 2	Rata-Rata Pengeluaran Per Kapita Sebulan (Rupiah) Menurut kelompok Komoditas Non Makanan, Tanjungpinang 2015-2016	26
Tabel 3	Rata-Rata Konsumsi Kalori Per Kapita Per Hari (KKal) Menurut kelompok Komoditas Makanan, Tanjungpinang 2015-2016	27
Tabel 4	Rata-Rata Konsumsi Protein Per Kapita Per Hari (Gram) Menurut Kelompok Komoditas Makanan, Tanjungpinang 2015-2016	28
Tabel 5	Rata-Rata Pengeluaran Komoditi Makanan Per Kapita Sebulan (Rupiah) Menurut Jenis Komoditas Makanan, Tanjungpinang 2015-2016	29
Tabel 6	Rata-Rata Konsumsi Per Kapita Per Hari (KKal) Menurut Jenis Komoditas Makanan, Tanjungpinang 2015-2016.....	35
Tabel 7	Rata-Rata Konsumsi Makanan Per Kapita Per Minggu (dalam satuan berat) Menurut Jenis Komoditas Makanan, Tanjungpinang 2015-2016	41
Tabel 8	Rata-Rata Pengeluaran Non Makanan Per Kapita Sebulan (Rupiah) Menurut Jenis Pengeluaran, Tanjungpinang 2015-2016	47
Tabel 9	Daftar Konversi Zat Gizi (Kalori dan Protein)	55

<http://tanjungpinangkota.bps.go.id>

PENDAHULUAN

Sumber data
yang digunakan adalah
SUSENAS MARET 2016,
yang meliputi pengeluaran penduduk
kota Tanjungpinang



<http://tanjungpinangbps.g>

<http://tanjungpinangkota.bps.go.id>

BAB 1

PENDAHULUAN



1.1 Umum

Survei Sosial Ekonomi Nasional (Susenas) merupakan survei yang diselenggarakan oleh Badan Pusat Statistik (BPS) yang bertujuan untuk mengumpulkan data yang berkaitan dengan kondisi sosial ekonomi masyarakat. Data tersebut sangat dibutuhkan oleh pemerintah sebagai alat monitoring program pembangunan khususnya di bidang sosial.

Susenas dilaksanakan pertama kali pada tahun 1963, dengan fokus pada pengumpulan data konsumsi/pengeluaran rumah tangga. Dari waktu ke waktu cakupan materi Susenas semakin banyak dan beragam sehingga memerlukan penyesuaian, dan sampai dengan tahun 2016 Susenas telah mengalami beberapa kali perubahan baik isian maupun periode pengumpulannya.

Mulai tahun 2015 pengumpulan data Susenas dilaksanakan dua kali dalam setahun, yaitu bulan Maret dan bulan September. Pencacahan pada bulan Maret dengan sampel lebih besar sehingga menghasilkan data yang *representatif* sampai dengan tingkat kabupaten/kota. Pencacahan pada bulan September dengan ukuran sampel kecil untuk menghasilkan data yang *representatif* hanya untuk estimasi provinsi dan nasional.

Pada setiap periode pencacahan menggunakan 2 kuesioner. Pencacahan bulan Maret menggunakan kuesioner Kor dan kuesioner

konsumsi/pengeluaran, pencacahan bulan September menggunakan kuesioner konsumsi/pengeluaran dan kuesioner Modul (Pendidikan dan Sosial Budaya, Kesehatan dan Perumahan, atau Ketahanan Sosial) sesuai siklus tahun pendataannya. Sejumlah variabel pokok dari kuesioner Kor yang harus selalu dikumpulkan datanya pada setiap periode pencacahan menjadi bagian dari materi kuesioner Modul.

Dalam buku ini, disajikan hasil-hasil Susenas Maret 2016 yang meliputi pengeluaran untuk konsumsi penduduk Tanjungpinang.

1.2 Metode Survei

Untuk Kota Tanjungpinang jumlah rumah tangga sampel Susenas Maret 2016 adalah 520 sampel rumah tangga yang tersebar di 4 kecamatan.

Kerangka sampel induk atau *sampling frame* induk kegiatan Susenas 2016 adalah sekitar 180.000 blok sensus (25 persen populasi) yang ditarik secara *Probability Proportional to Size (PPS)* dengan *size* banyaknya rumah tangga hasil SP2010. Kerangka sampel Susenas yang digunakan terdiri dari tiga yaitu:

1. Kerangka sampel tahap pertama adalah daftar blok sensus biasa SP2010.
2. Kerangka sampel tahap kedua adalah daftar 25 persen blok sensus SP2010 yang sudah ada kode stratanya. 25 persen blk sensus ini disebut *sampling frame* induk.
3. Kerangka sampel tahap ketiga adalah daftar rumah tangga hasil pemutakhiran di setiap blok sensus terpilih.

Pola Konsumsi Penduduk Kota Tanjungpinang 2016

Pengumpulan data dari rumah tangga terpilih dilakukan melalui wawancara tatap muka antara pencacah dengan responden. Responden adalah kepala rumah tangga atau anggota rumah tangga terpilih yang mengetahui keadaan rumah tangga yang bersangkutan. Referensi waktu survei yang digunakan adalah selama seminggu terakhir untuk konsumsi makanan, dan sebulan atau setahun terakhir untuk konsumsi bukan makanan.

1.3 Konsep Dan Definisi

Rumah tangga biasa didefinisikan sebagai seorang atau sekelompok orang yang mendiami sebagian atau seluruh bangunan fisik atau sensus, dan biasanya tinggal bersama serta makan dari satu dapur. Makan dari satu dapur adalah mengurus kebutuhan sehari-hari bersama menjadi satu. Ada bermacam-macam bentuk rumah tangga biasa, diantaranya:

- Orang yang tinggal bersama istri dan anaknya;
- Seseorang yang menyewa kamar atau sebagian bangunan sensus dan mengurus makannya sendiri;
- Keluarga yang tinggal terpisah di dua bangunan sensus tetapi makannya dari satu dapur, asal kedua bangunan sensus tersebut masih dalam blok sensus yang sama dianggap sebagai satu rumah tangga;
- Rumah tangga yang menerima anak kos kurang dari 10 orang dengan makan. Anak yang kos dicatat sebagai anggota rumah tangga;

- Beberapa orang yang bersama-sama mendiami satu kamar dalam satu bangunan sensus walaupun mengurus makannya sendiri-sendiri dianggap satu rumah tangga biasa.

Kepala rumah tangga (krt) didefinisikan sebagai seorang dari sekelompok anggota rumah tangga yang bertanggung jawab atas kebutuhan sehari-hari rumah tangga, atau orang yang dianggap/ditunjuk sebagai krt (misalnya beberapa mahasiswa bersama-sama mendiami satu kamar dalam satu bangunan sensus walaupun mengurus makannya sendiri-sendiri, maka salah seorang dari mahasiswa tersebut dianggap/ditunjuk sebagai krt).

Anggota rumah tangga (art) didefinisikan sebagai semua orang yang biasanya bertempat tinggal di suatu rumah tangga (kepala rumah tangga, suami/istri, anak, menantu, cucu, orang tua/mertua, family lain, pembantu rumah tangga atau anggota rumah tangga lainnya), baik yang berada di rumah pada saat pencacahan maupun sementara tidak ada. Anggota rumah tangga yang telah bepergian 6 bulan atau lebih, dan anggota rumah tangga yang bepergian kurang dari 6 bulan tetapi bertujuan pindah/akan meninggalkan rumah, tidak dianggap sebagai anggota rumah tangga. Orang yang telah tinggal di suatu rumah tangga 6 bulan atau lebih atau yang telah tinggal di suatu rumah tangga kurang dari 6 bulan tetapi berniat menetap di rumah tangga tersebut dianggap sebagai anggota rumah tangga.

Bukan art adalah art yang telah bepergian 6 bulan atau lebih, dan art yang bepergian kurang dari 6 bulan tetapi dengan tujuan pindah/akan meninggalkan rumah 6 bulan atau lebih.

Rata-rata pengeluaran per kapita adalah biaya yang dikeluarkan untuk konsumsi semua anggota rumah tangga selama sebulan dibagi dengan banyaknya anggota rumah tangga.

Konsumsi rumah tangga dibedakan atas **konsumsi makanan** dan **bukan makanan** tanpa memperhatikan asal barang dan terbatas pada pengeluaran untuk kebutuhan rumah tangga saja, tidak termasuk konsumsi/pengeluaran untuk keperluan usaha atau yang diberikan kepada pihak lain.

Pengeluaran untuk konsumsi makanan dihitung selama seminggu terakhir, yaitu jangka waktu tujuh hari berturut-turut yang berakhir sehari sehari sebelum tanggal pencacahan. Sedangkan untuk konsumsi bukan makanan terbagi atas **pengeluaran sebulan terakhir** dan **pengeluaran setahun terakhir**. Pengeluaran sebulan terakhir adalah pengeluaran konsumsi yang betul-betul dikeluarkan selama sebulan terakhir dan berakhir satu hari sebelum pencacahan, bukan pengeluaran selama setahun dibagi dua belas. Pengeluaran setahun terakhir adalah pengeluaran konsumsi yang betul-betul dikeluarkan selama setahun terakhir, mencakup pengeluaran sebulan terakhir. Pengeluaran setahun terakhir belum tentu dikeluarkan dalam periode sebulan terakhir. selanjutnya konsumsi makanan dan bukan makanan tersebut dikonversikan ke dalam pengeluaran rata-rata sebulan.

Zat gizi kalori dan protein didefinisikan sebagai zat gizi yang terdapat pada makanan yang dikonsumsi penduduk dari hasil Susenas 2016. unsur zat gizi yang terdapat dalam makanan tidak hanya kalori dan protein, akan tetapi terdapat unsur zat gizi lain seperti karbohidrat dan lemak. Dalam publikasi

ini disajikan dua zat gizi penting, yaitu kalori dan protein. Konversi zat gizi dari makanan yang dikonsumsi mengacu pada Hasil Widyakarya Nasional Pangan dan Gizi X (2012) dalam buku karangan Djoko Kartono, Hardinsyah, Abas Basuni Jahari, dan Moesijanti Soekatri dengan judul “Penyempurnaan kecukupan Gizi untuk Orang Indonesia”, LIPI Jakarta.

ULASAN SINGKAT

Persentase Rata-Rata Pengeluaran Perkapita Sebulan
Penduduk Kota Tanjungpinang, 2016

47,61%



Makanan

52,39%



Non Makanan

<http://tanjungpinangkota.bps.go.id>

BAB 2

ULASAN SINGKAT



Pola pengeluaran penduduk Kota Tanjungpinang tahun 2016 disajikan dalam bab ini. Data pengeluaran tahun 2015 juga disajikan sebagai pembandingan. Selain data pola pengeluaran penduduk, konsumsi kalori dan protein sebagai unsur penting juga disajikan dalam publikasi ini.

2.1 Pengeluaran Penduduk Tanjungpinang 2015-2016

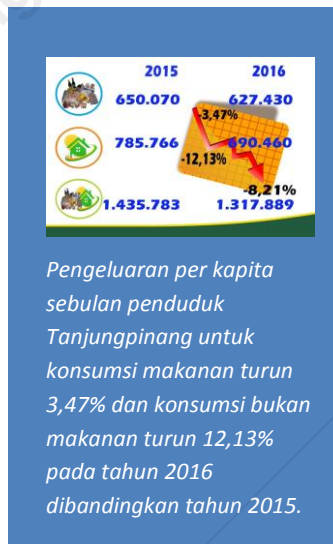
Pengeluaran untuk makanan dan bukan makanan pada dasarnya saling berkaitan. Dalam kondisi pendapatan terbatas, pemenuhan kebutuhan makanan akan didahulukan sehingga pada kelompok makanan berpendapatan rendah akan terlihat bahwa sebagian besar pendapatannya digunakan untuk membeli makanan. Seiring dengan peningkatan pendapatan maka lambat laun akan terjadi pergeseran pola pengeluaran, yaitu penurunan porsi pendapatan yang dibelanjakan untuk makanan dan peningkatan porsi pendapatan yang dibelanjakan untuk bukan makanan.

Pola pengeluaran merupakan salah satu variabel yang dapat digunakan untuk menilai tingkat kesejahteraan (ekonomi) penduduk, sedangkan pergeseran komposisi pengeluaran dapat mengindikasikan perubahan tingkat kesejahteraan penduduk. Pergeseran komposisi dan pola pengeluaran terjadi karena elastisitas permintaan terhadap makanan secara umum rendah, sedangkan elastisitas permintaan terhadap kebutuhan bukan makanan relatif tinggi. Keadaan ini jelas terlihat pada

kelompok penduduk yang tingkat konsumsi makanannya sudah mencapai titik jenuh, sehingga peningkatan pendapatan digunakan untuk memenuhi kebutuhan barang bukan makanan, sedangkan sisa pendapatan dapat disimpan sebagai tabungan/diinvestasikan.

Pada tabel 2.1 terlihat bahwa rata-rata pengeluaran per kapita sebulan penduduk Kota Tanjungpinang pada tahun 2016 sebesar Rp 1.317.890,-. Angka ini mengalami penurunan sebesar Rp 117.893,- (8,21%) jika dibandingkan rata-rata pengeluaran per kapita sebulan tahun 2015 yaitu sebesar Rp 1.435.783,-.

Lebih lanjut berdasarkan komposisi dari rata-rata pengeluaran per kapita untuk kelompok makanan dan bukan makanan memperlihatkan pada tahun 2016 pengeluaran untuk konsumsi makanan adalah Rp 627.430,- terjadi penurunan sebesar Rp 22.587,- (3,47%) jika dibandingkan dengan konsumsi makanan pada tahun 2015 yaitu sebesar Rp 650.017,-. Sedangkan pengeluaran untuk konsumsi bukan makanan pada tahun 2016 adalah Rp 690.460,- terjadi penurunan sebesar Rp 95.306,- (12,13%) jika dibandingkan dengan tahun 2015 yaitu sebesar Rp 785.766,-.



Tabel 2.1 Rata-rata Pengeluaran per Kapita Sebulan (Rupiah) Penduduk Kota Tanjungpinang Menurut Jenis Pengeluaran , 2015-2016

Jenis Pengeluaran		2015	2016
(1)		(2)	(3)
Makanan	(Rp)	650.017	627.430
	(%)	45,27	47,61
Bukan Makanan	(Rp)	785.766	690.460
	(%)	54,73	52,39
Total	(Rp)	1.435.783	1.317.890
	(%)	100,00	100,00

Sumber: Badan Pusat Statistik Kota Tanjungpinang, Susenas 2015-2016

Jika dilihat dari proporsi, terjadi sedikit kenaikan persentase pengeluaran untuk konsumsi makanan dari 45,27 persen pada tahun 2015 menjadi 47,61 persen pada tahun 2016. Sebaliknya persentase pengeluaran untuk konsumsi bukan makanan terjadi penurunan dari 54,73 persen pada tahun 2015 menjadi 52,39 persen pada tahun 2016. Dapat dilihat disini keadaan di tahun 2016 persentase pengeluaran untuk konsumsi makanan lebih kecil daripada persentase pengeluaran untuk konsumsi bukan makanan.

2.2 Pola Konsumsi Penduduk Tanjungpinang 2015-2016

Tabel 2.2 menggambarkan lebih rinci lagi mengenai persentase pengeluaran untuk kelompok-kelompok komoditi baik makanan dan bukan makanan. Pada kelompok makanan terlihat bahwa baik pada tahun 2015 maupun 2016 persentase terbesar berada pada sub kelompok makanan dan minuman jadi, yaitu masing-masing 34,77 persen di tahun 2015 dan

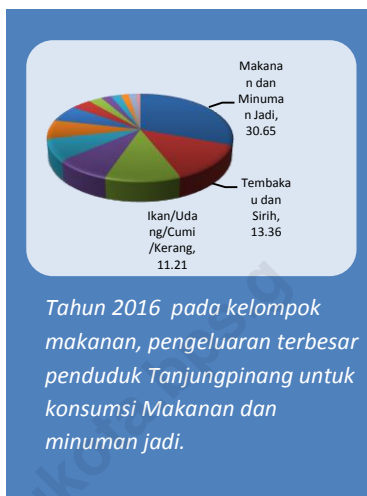
30,65 persen di tahun 2016.

Selanjutnya persentase pengeluaran untuk makanan terbesar kedua adalah pengeluaran konsumsi pada ikan/udang/cumi/kerang yaitu sebesar 11,97 persen di tahun 2015 sedangkan untuk tahun 2016 pengeluaran terbesar kedua pada konsumsi tembakau yaitu sebesar 13,36 persen.

Yang patut menjadi perhatian adalah di tengah gencarnya gerakan anti merokok namun nampaknya tidak

mempengaruhi konsumsi penduduk Tanjungpinang pada jenis konsumsi ini ditandai dengan persentasenya yang meningkat dibanding tahun 2015 yang sebesar 10,54 persen. Sub kelompok lainnya mempunyai andil pengeluaran dibawah sepuluh persen terhadap total pengeluaran makanan.

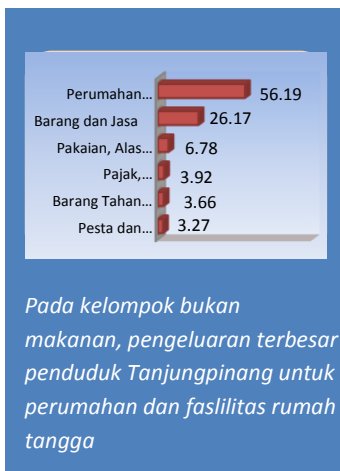
Selama setahun terakhir pada kelompok pengeluaran makanan, sub kelompok tembakau mengalami peningkatan paling besar, yaitu 26,76 persen, kemudian diikuti oleh sub kelompok sayur-sayuran dan padi-padian yang masing-masing sebesar 22,40 persen dan 19,89 persen. Sedangkan sub kelompok yang mengalami penurunan paling besar yaitu makanan dan minuman jadi sebesar 11,85 persen kemudian diikuti sub kelompok telur dan susu sebesar 10,67 persen dan konsumsi lainnya 8,93 persen.



Tabel 2.2 Rata-rata Pengeluaran per Kapita Sebulan (Rupiah) dan Perubahannya Menurut Sub Kelompok makanan di Kota Tanjungpinang, Tahun 2015-2016

Kelompok Komoditas	2015		2016		Perubahan (%)
	Nilai	%	Nilai	%	
(1)	(2)	(3)	(4)	(5)	(6)
1. Padi-padian	45.767	7,04	52.932	8,44	19,89
2. Umbi-umbian	5.677	0,87	5.712	0,91	4,60
3. Ikan/Udang/Cumi/Kerang	77.798	11,97	70.351	11,21	-6,35
4. Daging	38.769	5,96	39.764	6,34	6,38
5. Telur dan Susu	51.133	7,87	44.109	7,03	-10,67
6. Sayur-sayuran	41.773	6,43	49.366	7,87	22,40
7. Kacang-kacangan	10.213	1,57	9.723	1,55	-1,27
8. Buah-buahan	27.756	4,27	25.163	4,01	-6,09
9. Minyak dan Lemak	14.975	2,30	13.321	2,12	-7,83
10. Bahan Minuman	16.648	2,56	17.591	2,80	9,37
11. Bumbu-bumbuan	10.499	1,62	10.509	1,67	3,09
12. Konsumsi Lainnya	14.535	2,24	12.802	2,04	-8,93
13. Makanan dan Minuman Jadi	225.983	34,77	192.286	30,65	-11,85
14. Tembakau dan Sirih	68.491	10,54	83.801	13,36	26,76
Jumlah Makanan	650.017	100,00	627.430	100,00	

Untuk kelompok bukan makanan persentase pengeluaran tertinggi yang dikeluarkan rumah tangga masih diperuntukkan untuk perumahan dan fasilitas rumah tangga yaitu sebesar 53,29 persen di tahun 2015 meningkat menjadi 56,19 persen di tahun 2016. Bila dibandingkan antara 2015 dan 2016, pengeluaran untuk perumahan dan fasilitas rumah tangga, pengeluaran untuk aneka barang dan jasa, dan pengeluaran untuk keperluan pesta mengalami sedikit kenaikan sedangkan sisanya mengalami penurunan. Penurunan yang paling besar terjadi pada pengeluaran untuk barang-barang tahan lama yaitu sebesar 43,43 persen.



Tabel 2.3 Rata-rata Pengeluaran per Kapita Sebulan (Rupiah) dan Perubahannya Menurut Sub Kelompok Bukan Makanan di Kota Tanjungpinang, Tahun 2015-2016

Kelompok Komoditas	2015		2016		Perubahan (%)
	Nilai	%	Nilai	%	
(1)	(2)	(3)	(4)	(5)	(6)
1. Pengeluaran Rumah Tangga Perumahan dan Fasilitas Rumah Tangga	418.701	53,29	387.998	56,19	5,44
2. Pengeluaran Rumah Tangga Aneka Barang dan Jasa	197.662	25,16	180.717	26,17	4,01

Pola Konsumsi Penduduk Kota Tanjungpinang 2016

3.	Pengeluaran Rumah Tangga Pakaian, Alas Kaki dan Tutup Kepala	56.252	7,16	46.816	6,78	-5,31
4.	Pengeluaran Rumah Tangga Barang tahan Lama	50.866	6,47	25.278	3,66	-43,43
5.	Pengeluaran Rumah Tangga Pajak, Pungutan dan Asuransi	32.374	4,12	27.059	3,92	-4,85
6.	Pengeluaran Rumah Tangga Keperluan Pesta dan Upacara/Kenduri	29.911	3,18	22.592	3,27	2,83
Jumlah Bukan Makanan		785.766	100,00	690.460	100,00	

Sumber: Badan Pusat Statistik Kota Tanjungpinang, Susenas 2015-2016

Tabel 2.4 menginformasikan persentase penduduk menurut golongan pengeluaran per kapita sebulan, dengan persentase terbesar berada pada golongan pengeluaran per kapita sebulan adalah Rp 1.500.000,- keatas sebesar 28,45 persen di tahun 2015 dan 28,35 persen di tahun 2016. Persentase terbesar kedua berada pada golongan pengeluaran per kapita sebulan antara Rp 1.000.000,- sampai Rp 1.499.999,-, selanjutnya pada golongan pengeluaran per kapita sebulan antara Rp 500.000,- sampai Rp 749.999,-.

Tabel 2.4 Persentase Penduduk Menurut Golongan Pengeluaran Per Kapita Sebulan, Tahun 2015-2016

Golongan Pengeluaran (Rp)	% Penduduk	
	2015	2016
(1)	(2)	(3)
150.000 - 199.999	0,00	0,01
200.000 - 299.999	0,45	0,00
300.000 - 499.999	9,63	11,71
500.000 - 749.999	16,97	22,67
750.000 - 999.999	17,28	12,27
1.000.000 - 1.499.999	27,22	24,99
1.500.000+	28,45	28,35

Sumber: Badan Pusat Statistik Kota Tanjungpinang, Susenas 2015-2016

Konsumsi rata-rata per kapita untuk beberapa jenis bahan makanan penting dapat dilihat pada Tabel 2.5. Pada tabel-tabel sebelumnya yang dilihat adalah rupiah dan persentasenya yang dikeluarkan untuk dikonsumsi oleh penduduk Kota Tanjungpinang. Pada tabel ini yang disajikan adalah rata-rata kuantitas atau banyaknya (kg, ons, liter, dan butir) dari masing-masing jenis bahan makanan yang paling sering dikonsumsi oleh penduduk Kota Tanjungpinang. Perlu dijelaskan bahwa data ini belum menunjukkan besarnya konsumsi yang sesungguhnya, karena data tersebut hanya menggambarkan konsumsi makanan yang dimasak/disiapkan rumah tangga dan tidak menampilkan konsumsi makanan jadi.

Pola Konsumsi Penduduk Kota Tanjungpinang 2016

Berdasarkan data Susenas 2016, konsumsi beras per kapita seminggu sebanyak 1,31 kg. Apabila dibandingkan dengan tahun 2015, konsumsi beras per kapita naik sebesar 12,93 persen. Sementara konsumsi bahan yang mengandung karbohidrat lainnya yaitu konsumsi mie instan mengalami penurunan sebesar 3,33 persen.

Konsumsi bahan makanan yang mengandung protein hewani terjadi peningkatan pada konsumsi daging ayam (27,78 persen) dan telur ayam (0,96 persen). Sementara penurunan bahan makanan yang mengandung protein hewani terjadi pada konsumsi ikan segar sebesar 13,79 persen dan daging sapi sebesar 50,00 persen. Bahan makanan yang mengandung protein nabati yaitu tempe dan tahu. Konsumsi tahu meningkat 13,33 persen dan konsumsi tempe meningkat 25,00 persen. Konsumsi makanan yang mengandung protein lainnya yaitu susu bubuk dan susu kental manis tidak mengalami peningkatan.

Konsumsi sayuran sebagai penyedia vitamin menurun pada konsumsi tomat (-25,00 persen) dan bawang putih (-4,35 persen). Sementara konsumsi sayuran yang meningkat antara lain bayam (7,69 persen), bawang merah (1,35 persen), cabe merah (90,00 persen) dan cabe rawit (100,00 persen). Sedangkan konsumsi kangkung tidak mengalami perubahan dibandingkan tahun sebelumnya.

Konsumsi minyak goreng tetap dari tahun sebelumnya dan konsumsi kelapa mengalami peningkatan sebesar 12,50 persen. Untuk konsumsi bahan minuman per kapita per minggu, konsumsi kopi meningkat 10,00 persen sementara konsumsi gula pasir per kapita seminggu menurun 13,33 persen. Sementara itu untuk konsumsi garam

penduduk Kota Tanjungpinang pada tahun 2016 menurun sebesar 23,01 persen dibandingkan tahun 2015.

Tabel 2.5 Rata-rata Konsumsi per Kapita Seminggu Komoditas Pokok dan Perubahannya, 2015-2016

Jenis Bahan Makanan	Satuan	Konsumsi per kapita seminggu		Perubahan (%)
		2015	2016	
(1)	(2)	(3)	(4)	(5)
1. Beras	Kg	1,16	1,31	12,93
2. Ikan dan udang segar	Kg	0,58	0,50	-13,79
3. Ikan dan udang diawetkan	Ons	0,22	0,22	0,00
4. Daging sapi	Kg	0,02	0,01	-50,00
5. Daging ayam ras/kampung	Kg	0,18	0,23	27,78
6. Telur ayam ras/kampung	Butir	3,12	3,15	0,96
7. Susu bubuk	Kg	0,03	0,03	0,00
8. Susu kental manis	397gr	0,14	0,14	0,00
9. Bayam	Ons	0,13	0,14	7,69
10. Kangkung	Ons	0,11	0,11	0,00
11. Tomat	Ons	0,08	0,06	-25,00
12. Bawang merah	Ons	0,74	0,75	1,35
13. Bawang putih	Ons	0,46	0,44	-4,35
14. Cabe merah	Kg	0,10	0,19	90,00
15. Cabe rawit	Kg	0,06	0,12	100,00
16. Tahu	Kg	0,15	0,17	13,33
17. Tempe	Kg	0,12	0,15	25,00
18. Minyak goreng	Liter	0,28	0,28	0,00
19. Kelapa	Butir	0,08	0,09	12,50
20. Gula pasir	Ons	1,95	1,69	-13,33
21. Kopi	Ons	1,10	1,21	10,00
22. Garam	Ons	18,43	14,19	-23,01
23. Mie Instan	Ons	1,50	1,45	-3,33

Sumber: Badan Pusat Statistik Kota Tanjungpinang, Susenas 2015-2016

*) Konversi telur 1 butir = 80 gram
 Konversi minyak goreng 1 liter = 0,92 Kg

Pola Konsumsi Penduduk Kota Tanjungpinang 2016

2.3 Konsumsi Kalori dan Protein 2016

Tingkat kecukupan kalori dan protein adalah salah satu indikator yang dapat digunakan untuk mengukur tingkat kesejahteraan penduduk. Untuk menghitung angka kecukupan konsumsi kalori dan protein penduduk Indonesia per kapita didasarkan pada hasil Widyakarya Nasional Pangan dan Gizi X (2012) yaitu 2.150 kkal dan 57 gram protein.

Berdasarkan data hasil Susenas 2016, rata-rata konsumsi kalori per kapita sehari sebesar 2.086,54 kkal dan konsumsi protein per kapita sehari sebesar 64,50 gram. Berdasarkan pada batas standar kecukupan konsumsi kalori dan protein per kapita sehari maka dapat dikatakan rata-rata konsumsi kalori penduduk Kota Tanjungpinang berada dibawah angka kecukupan konsumsi kalori. Sebaliknya untuk konsumsi protein berada diatas angka kecukupan konsumsi protein.

Pada tabel 2.6 memperlihatkan rata-rata konsumsi kalori dan protein perkapita per hari menurut kelompok makanan. Penurunan konsumsi kalori tertinggi dari tahun 2015 ke 2016 ada pada kelompok bahan makanan bumbu-bumbuan dengan perubahan sebesar 30,28 kkal sedangkan penurunan terkecil pada kelompok minyak dan lemak yaitu sebesar 1,02 kkal. Kelompok makanan yang mengalami kenaikan paling besar adalah kelompok bahan makanan kacang-kacangan sebesar 23,43 kkal. Kenaikan paling kecil ada pada kelompok umbi-umbian yaitu sebesar 3,26 kkal.

Pada tahun 2016, dari 13 kelompok makanan, 6 diantaranya mengalami kenaikan konsumsi protein bila dibandingkan dengan tahun

2015. Kenaikan terbesar terjadi pada kelompok bahan minuman yaitu naik sebesar 35,71 gram. Kelompok yang mengalami penurunan terbesar untuk konsumsi protein adalah kelompok bumbu-bumbuan yaitu turun sebesar 20,45 gram dibandingkan tahun sebelumnya sedangkan penurunan terkecil terjadi pada kelompok telur dan susu yaitu turun sebesar 2,21 gram.

Tabel 2.6 Rata-rata Konsumsi Kalori (Kkal) dan Protein (Gram) per Kapita per Hari Menurut Kelompok Komoditas Makanan, 2015-2016

Kelompok Komoditas Makanan	Kalori (kcal)			Protein (Gram)		
	2015	2016	Perubahan (%)	2015	2016	Perubahan (%)
(1)	(2)	(3)		(4)	(5)	
1. Padi-padian	597,71	678,87	13,58	14,70	16,50	12,24
2. Umbi-umbian	26,70	27,57	3,26	0,38	0,36	-5,26
3. Ikan/udang/cumi/kerang	75,47	72,44	-4,01	12,29	11,55	-6,02
4. Daging	97,40	113,56	16,59	5,81	6,76	16,35
5. Telur dan Susu	111,41	108,48	-2,63	5,89	5,76	-2,21
6. Sayur-sayuran	30,54	32,31	5,80	2,07	2,16	4,35
7. Kacang-kacangan	44,47	54,89	23,43	4,54	5,53	21,81
8. Buah-buahan	45,87	41,28	-10,01	0,48	0,43	-10,42
9. Minyak dan lemak	307,87	304,74	-1,02	0,15	0,16	6,67
10. Bahan minuman	126,70	121,44	-4,15	0,84	1,14	35,71
11. Bumbu-bumbuan	9,18	6,40	-30,28	0,44	0,35	-20,45
12. Konsumsi lainnya	91,51	82,26	-10,11	1,85	1,74	-5,95
13. Makanan dan minuman jadi	523,67	419,64	-19,87	14,90	12,08	-18,93
	2.114,85	2.086,54	-1,34	64,35	64,50	0,23

Sumber: Badan Pusat Statistik Kota Tanjungpinang, Susenas 2015-2016

Pola Konsumsi Penduduk Kota Tanjungpinang 2016

TABEL LAMPIRAN



<http://tanjungpinangkota.bps.go.id>

Tabel 1 Rata-Rata Pengeluaran Per Kapita Sebulan (Rupiah) Menurut Kelompok Komoditas Makanan, Tanjungpinang 2015-2016

Kelompok Komoditas	2015	2016
(1)	(2)	(3)
PADI-PADIAN	45.767	52.931
UMBI-UMBIAN	5.677	5.712
IKAN/UDANG/CUMI/KERANG	77.798	70.351
DAGING	38.769	39.764
TELUR DAN SUSU	51.133	44.109
SAYUR-SAYURAN	41.773	49.366
KACANG-KACANGAN	10.213	9.723
BUAH-BUAHAN	27.756	25.163
MINYAK DAN KELAPA	14.975	13.321
BAHAN MINUMAN	16.648	17.590
KONSUMSI LAINNYA	14.535	12.802
BUMBU-BUMBUAN	10.499	10.509
MAKANAN & MINUMAN JADI	225.983	192.286
TEBAKAU DAN SIRIH	68.490	83.801
JUMLAH	650.017	627.430

Sumber: Badan Pusat Statistik Kota Tanjungpinang, Susenas 2015-2016

Tabel 2 Rata-Rata Pengeluaran Per Kapita Sebulan (Rupiah) Menurut kelompok Komoditas Non Makanan, Tanjungpinang 2015-2016

Kelompok Komoditas	2015	2016
(1)	(2)	(3)
PERUMAHAN DAN FASILITAS RUMAH TANGGA	418.701	387.998
ANEKA BARANG DAN JASA	197.662	180.717
KESEHATAN		
PENDIDIKAN		
PAKAIAN, ALAS KAKI, DAN TUTUP KEPALA	56.252	46.816
BARANG TAHAN LAMA	50.866	25.278
PAJAK, PUNGUTAN DAN ASURANSI	32.374	27.059
KEPERLUAN PESTA DAN UPACARA/KENDURI	29.911	22.592
JUMLAH	785.766	690.460

Sumber: Badan Pusat Statistik Kota Tanjungpinang, Susenas 2015-2016

Tabel 3 Rata-Rata Konsumsi Kalori Per Kapita Per Hari (KKal) Menurut kelompok Komoditas Makanan, Tanjungpinang 2015-2016

Kelompok Komoditas	2015	2016
(1)	(2)	(3)
PADI-PADIAN	624,08	701,52
UMBI-UMBIAN	26,70	27,57
IKAN/UDANG/CUMI/KERANG	75,47	72,44
DAGING	97,40	113,56
TELUR DAN SUSU	111,41	108,48
SAYUR-SAYURAN	30,54	32,31
KACANG-KACANGAN	44,47	54,89
BUAH-BUAHAN	45,87	41,28
MINYAK DAN LEMAK	307,87	304,74
BAHAN MINUMAN	126,70	121,44
KONSUMSI LAINNYA	91,51	82,26
BUMBU-BUMBUAN	9,18	6,40
MAKANAN & MINUMAN JADI	523,67	419,64
TEBAKAU DAN SIRIH	0,00	0,00
JUMLAH		

Sumber: Badan Pusat Statistik Kota Tanjungpinang, Susenas 2015-2016

Tabel 4 Rata-Rata Konsumsi Protein Per Kapita Per Hari (Gram) Menurut Kelompok Komoditas Makanan, Tanjungpinang 2015-2016

Kelompok Komoditas	2015	2016
(1)	(2)	(3)
PADI-PADIAN	14,70	16,50
UMBI-UMBIAN	0,38	0,36
IKAN/UDANG/CUMI/KERANG	12,29	11,55
DAGING	5,81	6,76
TELUR DAN SUSU	5,89	5,76
SAYUR-SAYURAN	2,07	2,16
KACANG-KACANGAN	4,54	5,53
BUAH-BUAHAN	0,48	0,43
MINYAK DAN LEMAK	0,15	0,16
BAHAN MINUMAN	0,84	1,14
KONSUMSI LAINNYA	1,85	1,74
BUMBU-BUMBUAN	0,44	0,35
MAKANAN MINUMAN JADI	14,90	12,08
TEBAKAU DAN SIRIH	0,00	0,00
JUMLAH	64,35	64,50

Sumber: Badan Pusat Statistik Kota Tanjungpinang, Susenas 2015-2016

Tabel 5 Rata-Rata Pengeluaran Komoditi Makanan Per Kapita Sebulan (Rupiah) Menurut Jenis Komoditas Makanan, Tanjungpinang 2015-2016

Komoditas/ Kelompok Komoditas	Satuan	Rata-rata Pengeluaran Per Kapita Sebulan (Rp)	
		2015	2016
(1)		(2)	(3)
A PADI-PADIAN		45.767	52.931
1. Beras	Kg	43.304	50.692
2. Beras ketan	Kg	65	76
3. Jagung basah dengan kulit	Kg	870	758
4. Jagung Pipilan/Beras Jagung	Kg	30	0
5. Tepung terigu	Kg	1.497	1.405
B UMBI-UMBIAN		5.677	5.712
1. Ketelarambat / ubi jalar	Kg	889	1.056
2. Ketela pohon/singkong	Kg	907	1.033
3. Sagu	Kg	34	0
4. Talas/keladi	Kg	252	401
5. Kentang	Kg	3.562	3.193
6. Gaplek	Kg	33	29
C IKAN		77.798	70.351
1. Tongkol/tuna/cakalang	Kg	9.335	10.116
2. Kembung	Kg	6.630	5.026
3. Teri	Kg	4.217	2.488
4. Mujair	Kg	452	1.057
5. Bandeng	Kg	67	214
6. Lele/Patin/Gabus/Belut	Kg	4.877	4.171
7. Ikan Tawar/Payau Segar Lainnya	Kg	2.263	1.516

Sumber: Badan Pusat Statistik Kota Tanjungpinang, Susenas 201415-2016

Lanjutan Tabel 5

Komoditas/ Kelompok Komoditas	Satuan	Rata-rata Pengeluaran Per Kapita Sebulan (Rp)	
		2015	2016
(1)		(2)	(3)
8. Ikan Laut Segar Lainnya	Kg	25.263	26.546
9. Udang/Cumi/Sotong/dll Segar	Kg	1.290	10.357
10. Ikan Tawar/Payau Diawetkan	Ons	5.349	573
11. Ikan Laut Segar Diawetkan	Ons	25.263	4.857
12. Udang/Cumi/Sotong/dll diawetkan	Ons	1.290	266
13. Ikan dalam kaleng	Ons	2.922	3.163
D. DAGING		38.769	39.764
1. Daging Sapi	Kg	10.837	4.680
2. Daging Babi	Kg	2.587	1.649
3. Daging Ayam Ras	Kg	21.960	29.798
4. Daging Ayam Kampung	Kg	1.158	1.095
5. Daging Diawetkan (Sosis, Nugget, Daging Asap, Kornet)	Kg	2.178	2.392
6. Tetelan	Kg	49	151
E. TELUR DAN SUSU		51.133	44.109
1. Telur ayam ras	Butir	16.372	17.564
2. Telur ayam kampung	Butir	176	449
3. Telur Itik/Telur Itik Manila	Butir	45	123
4. Telur Puyuh	Butir	719	531
5. Susu Bubuk	Kg	13.619	9.850
6. Susu Cair Bubuk	250 ml	1.407	1.281
7. Susu Kental Manis	397 gr	4.843	5.063

Sumber: Badan Pusat Statistik Kota Tanjungpinang, Susenas 2015-2016

Pola Konsumsi Penduduk Kota Tanjungpinang 2016

Lanjutan Tabel 5

Komoditas/ Kelompok Komoditas	Satuan	Rata-rata Pengeluaran Per Kapita Sebulan (Rp)	
		2015	2016
(1)		(2)	(3)
8. Susu Bubuk Bayi	Kg	13.952	9.248
F. SAYUR-SAYURAN		41.773	49.366
1. Bayam	Kg	3.579	4.483
2. Kangkung	Kg	2.899	3.206
3. Sawi hijau	Kg	2.158	1.958
4. Buncis	Kg	1.260	891
5. Kacang panjang	Kg	2.157	2.327
6. Tomat	Kg	3.078	3.342
7. Daun ketela pohon	Kg	662	665
8. Terong	Kg	1.098	1.337
9. Tauge	Kg	1.321	1.102
10. Sayur sop/cap cay	Bungkus	712	521
11. Sayur asam/lodeh	Bungkus	733	763
12. Nangka muda	Kg	589	611
13. Bawang merah	Ons	5.271	5.794
14. Bawang putih	Ons	3.397	4.099
15. Cabe merah	Kg	8.805	12.469
16. Cabe rawit	Kg	4.054	5.797
G. KACANG-KACANGAN		10.213	9.723
1. Kacang tanah tanpa kulit	Kg	316	328
2. Tahu	Kg	5.278	5.028
3. Tempe	Kg	4.619	4.367

Sumber: Badan Pusat Statistik Kota Tanjungpinang, Susenas 2015-2016

Lanjutan Tabel 5

Komoditas/ Kelompok Komoditas	Satuan	Rata-rata Pengeluaran Per Kapita Sebulan (Rp)	
		2015	2016
(1)		(2)	(3)
H. BUAH-BUAHAN		27.756	25.163
1. Jeruk	Kg	9.992	6.680
2. Mangga	Kg	884	1.432
3. Apel	Kg	2.776	4.325
4. Rambutan	Kg	0	250
5. Duku	Kg	408	1.393
6. Durian	Kg	22	51
7. Salak	Kg	1.010	570
8. Pisang	Kg	6.904	6.415
9. Pepaya	Kg	3.279	2.447
10. Semangka	Kg	2.480	1.600
I. MINYAK DAN KELAPA		14.975	13.321
1. Minyak goreng	Liter	13.264	11.788
2. Minyak kelapa	Liter	63.	30
3. Kelapa	Butir	1.648	1.503
J. BAHAN MINUMAN		16.648	17.590
1. Gula pasir	Ons	7.188	8.180
2. Gulamerah	Ons	235	555
3. Teh Bubuk	Ons	117	111
4. Teh Celup	2 gr	2.532	2.412
5. Kopi bubuk	Ons	2.212	2.409
6. Kopi instan	20 gr	4.364	3.922

Sumber: Badan Pusat Statistik Kota Tanjungpinang, Susenas 2015-2016

Pola Konsumsi Penduduk Kota Tanjungpinang 2016

Lanjutan Tabel 5

Komoditas/ Kelompok Komoditas	Satuan	Rata-rata Pengeluaran Per Kapita Sebulan (Rp)	
		2015	2016
(1)		(2)	(3)
K. BUMBU-BUMBUAN		10.499	10.509
1. Garam	Gram	539	751
2. Kemiri	Gram	330	252
3. Ketumbar/Jinten	Gram	285	264
4. Merica/Lada	Gram	594	675
5. Asam	Gram	840	860
6. Terasi/petis	Gram	689	733
7. Kecap	100 ml	3.170	3.365
8. Penyedap masakan/vetsin	Gram	1.094	1.453
9. Bumbu Masak Instan	Gram	1.156	947
10. Bumbu Lainnya	Gram	1.802	1.210
L. KONSUMSI LAINNYA		14.535	12.802
1. Mie instan	80 gr	11.673	11.005
2. Kerupuk mentah	Ons	2.680	1.580
3. Bubur bayi kemasan	150 gr	183	218
M. MAKANAN DAN MINUMAN JADI		225.983	192.286
1. Roti	Potong	12.513	10.984
2. Kue kering/biskuit	Ons	6.860	6.642
3. Kue basah	Buah	8.635	7.392
4. Makanan gorengan	Potong	7.452	6.762
5. Gado-gado/ketoprak/pecel	Porsi	7.706	7.158
6. Nasi campur/rames	Porsi	34.485	30.418
7. Nasi goreng	Porsi	12.332	10.569
8. Nasi putih	Porsi	4.246	1.321

Sumber: Badan Pusat Statistik Kota Tanjungpinang, Susenas 2015-2016

Lanjutan Tabel 5

Komoditas/ Kelompok Komoditas	Satuan	Rata-rata Pengeluaran Per Kapita Sebulan (Rp)	
		2015	2016
(1)		(2)	(3)
9. Lontong/Ketupat Sayur	Porsi	29.454	20.095
10. Soto/Gule/Sop/Rawon/Cincang	Porsi	9.947	8.002
11. Mie (Bakso/Rebus/Goreng)	Porsi	15.235	18.327
12. Makanan ringan anak-anak, dll	Ons	12.594	11.058
13. Ikan (Goreng, Bakar, dsb)	Potong	12.657	10.683
14. Ayam/Daging (Goreng, Bakar)	Potong	11.041	9.335
15. Air kemasan	Liter	4.411	3.234
16. Air kemasan galon	Galon	7.514	6.084
17. Es lainnya	Porsi	11.634	6.887
18. Minuman Bersoda/Mengandung CO2	Liter	1.789	1.265
19. Minuman Jadi (Kopi Susu, Teh, Susu Coklat, dsb)	Gelas	15.370	15.824
20. Minuman Keras/Alkohol	Liter	107	244
N. TEMBAKAU DAN SIRIH		68.490	83.801
1. Rokok kretek tanpa filter	Batang	20.840	22.624
2. Rokok kretek filter	Batang	35.898	41.024
3. Rokok putih	Batang	11.752	20.153

Sumber: Badan Pusat Statistik Kota Tanjungpinang, Susenas 2015-2016

Tabel 6 Rata-Rata Konsumsi Per Kapita Per Hari (KKal) Menurut Jenis Komoditas Makanan, Tanjungpinang 2015-2016

Komoditas/ Kelompok Komoditas	Satuan	Rata-rata Konsumsi Kalori Per Kapita Per Hari (KKal)	
		2015	2016
(1)		(2)	(3)
A PADI-PADIAN		624,08	701,52
1. Beras	Kg	597,71	678,87
2. Beras ketan	Kg	0,86	1,15
3. Jagung basah dengan kulit	Kg	1,03	0,98
4. Jagung Pipilan/Beras Jagung	Kg	0,45	0,00
5. Tepung terigu	Kg	24,04	20,52
B UMBI-UMBIAN		26,70	27,57
1. Ketelarambat / ubi jalar	Kg	8,38	8,07
2. Ketela pohon/singkong	Kg	9,75	11,78
3. Sagu	Kg	0,66	0,00
4. Talas/keladi	Kg	1,13	1,82
5. Kentang	Kg	6,43	5,45
6. Gaplek	Kg	0,35	0,46
C IKAN		75,47	72,44
1. Tongkol/tuna/cakalang	Kg	14,46	14,13
2. Kembung	Kg	7,18	4,58
3. Teri	Kg	2,13	2,89
4. Mujair	Kg	0,45	1,01
5. Bandeng	Kg	0,11	0,27
6. Lele/Patin/Gabus/Belut	Kg	3,26	3,01
7. Ikan Tawar/Payau Segar Lainnya	Kg	2,18	1,83

Sumber: Badan Pusat Statistik Kota Tanjungpinang, Susenas 2015-2016

Lanjutan Tabel 6

Komoditas/ Kelompok Komoditas	Satuan	Rata-rata Konsumsi Kalori Per Kapita Per Hari (KKal)	
		2015	2016
(1)		(2)	(3)
8. Ikan Laut Segar Lainnya	Kg	21,05	22,74
9. Udang/Cumi/Sotong/dll Segar	Kg	8,07	5,62
10. Ikan Tawar/Payau Diawetkan	Ons	0,90	0,58
11. Ikan Laut Segar Diawetkan	Ons	6,20	6,61
12. Udang/Cumi/Sotong/dll diawetkan	Ons	1,45	0,48
13. Ikan dalam kaleng	Ons	8,02	8,69
D. DAGING		97,40	113,56
1. Daging Sapi	Kg	6,52	3,36
2. Daging Babi	Kg	6,19	3,54
3. Daging Ayam Ras	Kg	75,54	97,05
4. Daging Ayam Kampung	Kg	3,43	3,04
5. Daging Diawetkan (Sosis, Nugget, Daging Asap, Kornet)	Kg	5,66	6,44
6. Tetelan	Kg	0,06	0,12
E. TELUR DAN SUSU		111,41	108,48
1. Telur ayam ras	Butir	36,51	36,43
2. Telur ayam kampung	Butir	0,15	0,47
3. Telur Itik/Telur Itik Manila	Butir	0,06	0,18
4. Telur Puyuh	Butir	1,19	0,86
5. Susu Bubuk	Kg	23,66	21,27
6. Susu Cair Bubuk	250 ml	0,96	1,09
7. Susu Kental Manis	397 gr	27,24	26,92

Sumber: Badan Pusat Statistik Kota Tanjungpinang, Susenas 2015-2016

Pola Konsumsi Penduduk Kota Tanjungpinang 2016

Lanjutan Tabel 6

Komoditas/ Kelompok Komoditas	Satuan	Rata-rata Konsumsi Kalori Per Kapita Per Hari (KKal)	
		2015	2016
(1)		(2)	(3)
8. Susu Bubuk Bayi	Kg	21,65	21,27
F. SAYUR-SAYURAN		30,54	32,31
1. Bayam	Kg	2,12	2,33
2. Kangkung	Kg	2,60	2,67
3. Sawi hijau	Kg	1,70	1,74
4. Buncis	Kg	1,08	0,87
5. Kacang panjang	Kg	2,29	2,65
6. Tomat	Kg	1,72	2,09
7. Daun ketela pohon	Kg	3,01	2,85
8. Terong	Kg	1,69	1,99
9. Tauge	Kg	1,66	1,71
10. Sayur sop/cap cay	Bungkus	0,30	0,24
11. Sayur asam/lodeh	Bungkus	0,76	0,87
12. Nangka muda	Kg	1,28	1,17
13. Bawang merah	Ons	3,72	3,76
14. Bawang putih	Ons	5,53	5,24
15. Cabe merah	Kg	0,37	0,70
16. Cabe rawit	Kg	0,70	1,46
G. KACANG-KACANGAN		44,47	54,89
1. Kacang tanah tanpa kulit	Kg	2,88	4,02
2. Tahu	Kg	17,06	19,76
3. Tempe	Kg	24,53	31,10

Sumber: Badan Pusat Statistik Kota Tanjungpinang, Susenas 2015-2016

Lanjutan Tabel 6

Komoditas/ Kelompok Komoditas	Satuan	Rata-rata Konsumsi Kalori Per Kapita Per Hari (KKal)	
		2015	2016
(1)		(2)	(3)
H. BUAH-BUAHAN		45,87	41,28
1. Jeruk	Kg	5,48	3,66
2. Mangga	Kg	0,68	0,97
3. Apel	Kg	1,71	3,51
4. Rambutan	Kg	0,33	0,18
5. Duku	Kg	0,03	1,19
6. Durian	Kg	2,98	0,02
7. Salak	Kg	28,68	2,33
8. Pisang lainnya	Kg	4,81	25,57
9. Pepaya	Kg	1,16	3,05
10. Semangka	Kg		0,79
I. MINYAK DAN KELAPA		307,87	304,74
1. Minyak goreng	Liter	290,88	287,65
2. Minyak kelapa	Liter	1,63	0,75
3. Kelapa	Butir	15,36	16,34
J. BAHAN MINUMAN		126,70	121,44
1. Gula pasir	Ons	101,56	87,94
2. Gulamerah	Ons	2,28	5,21
3. Teh Bubuk	Ons	0,28	0,30
4. Teh Celup	2 gr	1,16	1,24
5. Kopi bubuk	Ons	9,77	15,00
6. Kopi instan	20 gr	11,64	11,76

Sumber: Badan Pusat Statistik Kota Tanjungpinang, Susenas 2015-2016

Pola Konsumsi Penduduk Kota Tanjungpinang 2016

Lanjutan Tabel 6

Komoditas/ Kelompok Komoditas	Satuan	Rata-rata Konsumsi Kalori Per Kapita Per Hari (KKal)	
		2015	2016
(1)		(2)	(3)
K. BUMBU-BUMBUAN		9,18	6,40
1. Garam	Gram	100,69	0,00
2. Kemiri	Gram	2,22	1,22
3. Ketumbar/Jinten	Gram	1,19	0,65
4. Merica/Lada	Gram	0,88	0,98
5. Asam	Gram	1,46	0,98
6. Terasi/petis	Gram	1,71	1,04
7. Kecap	100 ml	0,96	1,19
8. Penyedap masakan/vetsin	Gram	0,00	0,00
9. Bumbu Masak Instan	Gram	0,00	0,00
10. Bumbu Lainnya	Gram	0,76	0,33
L. KONSUMSI LAINNYA		91,51	82,26
1. Mie instan	80 gr	76,29	73,68
2. Kerupuk mentah	Ons	15,07	8,34
3. Bubur bayi kemasan	150 gr	0,15	0,24
M. MAKANAN DAN MINUMAN JADI		523,67	419,64
1. Roti	Potong	38,25	27,81
2. Kue kering/biskuit	Ons	45,65	48,12
3. Kue basah	Buah	44,83	36,48
4. Makanan gorengan	Potong	55,14	45,91
5. Gado-gado/ketoprak/pecel	Porsi	10,67	7,75
6. Nasi campur/rames	Porsi	65,04	54,90
7. Nasi goreng	Porsi	25,47	15,92
8. Nasi putih	Porsi	12,68	3,21

Sumber: Badan Pusat Statistik Kota Tanjungpinang, Susenas 2015-2016

Lanjutan Tabel 6

Komoditas/ Kelompok Komoditas	Satuan	Rata-rata Konsumsi Kalori Per Kapita Per Hari (KKal)	
		2015	2016
(1)		(2)	(3)
9. Lontong/Ketupat Sayur	Porsi	41,61	23,55
10. Soto/Gule/Sop/Rawon/Cincang	Porsi	5,38	3,64
11. Mie (Bakso/Rebus/Goreng)	Porsi	33,47	34,75
12. Makanan ringan anak-anak, dll	Ons	84,87	69,92
13. Ikan (Goreng, Bakar, dsb)	Potong	24,64	17,84
14. Ayam/Daging (Goreng, Bakar)	Potong	17,58	16,76
15. Air kemasan	Liter	0,00	0,00
16. Air kemasan galon	Galon	0,00	0,00
17. Es lainnya	Porsi	7,77	4,39
18. Minuman Bersoda/Mengandung CO2	Liter	2,40	1,50
19. Minuman Jadi (Kopi Susu, Teh, Susu Coklat, dsb)	Gelas	8,22	7,18
20. Minuman Keras/Alkohol	Liter	0,00	0,00
N. TEMBAKAU DAN SIRIH		0,00	0,00
1. Rokok kretek tanpa filter	Batang	0,00	0,00
2. Rokok kretek filter	Batang	0,00	0,00
3. Rokok putih	Batang	0,00	0,00

Sumber: Badan Pusat Statistik Kota Tanjungpinang, Susenas 2015-2016

Tabel 7 Rata-Rata Konsumsi Makanan Per Kapita Per Minggu (dalam satuan berat) Menurut Jenis Komoditas Makanan, Tanjungpinang 2015-2016

Komoditas/ Kelompok Komoditas	Satuan	Rata-rata Konsumsi Per Kapita Per Minggu (Satuan)	
		2015	2016
(1)		(2)	(3)
A PADI-PADIAN		0,00	0,00
1. Beras	Kg	1,16	1,31
2. Beras ketan	Kg	0,00	0,00
3. Jagung basah dengan kulit	Kg	0,02	0,02
4. Jagung Pipilan/Beras Jagung	Kg	0,00	0,00
5. Tepung terigu	Kg	0,05	0,04
B UMBI-UMBIAN		0,00	0,00
1. Ketelarambat / ubi jalar	Kg	0,05	0,05
2. Ketela pohon/singkong	Kg	0,05	0,06
3. Sagu	Kg	0,00	0,00
4. Talas/keladi	Kg	0,01	0,01
5. Kentang	Kg	0,09	0,07
6. Gaplek	Kg	0,00	0,00
C IKAN		0,00	0,00
1. Tongkol/tuna/cakalang	Kg	0,11	0,11
2. Kembung	Kg	0,06	0,04
3. Teri	Kg	0,02	0,03
4. Mujair	Kg	0,00	0,01
5. Bandeng	Kg	0,00	0,00
6. Lele/Patin/Gabus/Belut	Kg	0,05	0,04
7. Ikan Tawar/Payau Segar Lainnya	Kg	0,02	0,01

Sumber: Badan Pusat Statistik Kota Tanjungpinang, Susenas 2015-2016

Lanjutan Tabel 7

Komoditas/ Kelompok Komoditas	Satuan	Rata-rata Konsumsi Per Kapita Per Minggu (Satuan)	
		2015	2016
(1)		(2)	(3)
8. Ikan Laut Segar Lainnya	Kg	0,24	0,25
9. Udang/Cumi/Sotong/dll Segar	Kg	0,08	0,06
10. Ikan Tawar/Payau Diawetkan	Ons	0,03	0,02
11. Ikan Laut Segar Diawetkan	Ons	0,19	0,21
12. Udang/Cumi/Sotong/dll diawetkan	Ons	0,03	0,01
13. Ikan dalam kaleng	Ons	0,17	0,18
D. DAGING		0,00	0,00
1. Daging Sapi	Kg	0,02	0,01
2. Daging Babi	Kg	0,01	0,01
3. Daging Ayam Ras	Kg	0,18	0,22
4. Daging Ayam Kampung	Kg	0,01	0,01
5. Daging Diawetkan (Sosis, Nugget, Daging Asap, Kornet)	Kg	0,01	0,01
6. Tetelan	Kg	0,00	0,00
E. TELUR DAN SUSU		0,00	0,00
1. Telur ayam ras	Butir	3,11	3,10
2. Telur ayam kampung	Butir	0,02	0,05
3. Telur Itik/Telur Itik Manila	Butir	0,00	0,01
4. Telur Puyuh	Butir	0,32	0,23
5. Susu Bubuk	Kg	0,03	0,03
6. Susu Cair Bubuk	250 ml	0,05	0,06
7. Susu Kental Manis	397 gr	0,14	0,14

Sumber: Badan Pusat Statistik Kota Tanjungpinang, Susenas 2015-2016

Pola Konsumsi Penduduk Kota Tanjungpinang 2016

Lanjutan Tabel 7

Komoditas/ Kelompok Komoditas	Satuan	Rata-rata Konsumsi Per Kapita Per Minggu (Satuan)	
		2015	2016
(1)		(2)	(3)
8. Susu Bubuk Bayi	Kg	0,04	0,04
F. SAYUR-SAYURAN		0,00	0,00
1. Bayam	Kg	0,13	0,14
2. Kangkung	Kg	0,11	0,11
3. Sawi hijau	Kg	0,06	0,06
4. Buncis	Kg	0,02	0,02
5. Kacang panjang	Kg	0,06	0,07
6. Tomat	Kg	0,06	0,08
7. Daun ketela pohon	Kg	0,03	0,03
8. Terong	Kg	0,03	0,04
9. Tauge	Kg	0,03	0,04
10. Sayur sop/cap cay	Bungkus	0,03	0,02
11. Sayur asam/lodeh	Bungkus	0,05	0,05
12. Nangka muda	Kg	0,02	0,02
13. Bawang merah	Ons	0,74	0,75
14. Bawang putih	Ons	0,46	0,44
15. Cabe merah	Kg	0,10	0,19
16. Cabe rawit	Kg	0,06	0,12
G. KACANG-KACANGAN		0,00	0,00
1. Kacang tanah tanpa kulit	Kg	0,00	0,01
2. Tahu	Kg	0,15	0,17
3. Tempe	Kg	0,12	0,15

Sumber: Badan Pusat Statistik Kota Tanjungpinang, Susenas 2015-2016

Lanjutan Tabel 7

Komoditas/ Kelompok Komoditas	Satuan	Rata-rata Konsumsi Per Kapita Per Minggu (Satuan)	
		2015	2016
(1)		(2)	(3)
H. BUAH-BUAHAN		0,00	0,00
1. Jeruk	Kg	0,12	0,08
2. Mangga	Kg	0,01	0,02
3. Apel	Kg	0,02	0,05
4. Rambutan	Kg	0,01	0,00
5. Duku	Kg	0,00	0,02
6. Durian	Kg	0,02	0,00
7. Salak	Kg	0,21	0,01
8. Pisang lainnya	Kg	0,10	0,18
9. Pepaya	Kg	0,06	0,06
10. Semangka	Kg		0,04
I. MINYAK DAN KELAPA		0,00	0,00
1. Minyak goreng	Liter	0,28	0,28
2. Minyak kelapa	Liter	0,00	0,00
3. Kelapa	Butir	0,08	0,09
J. BAHAN MINUMAN		0,00	0,00
1. Gula pasir	Ons	1,95	1,69
2. Gulamerah	Ons	0,04	0,10
3. Teh Bubuk	Ons	0,01	0,02
4. Teh Celup	2 gr	3,08	3,30
5. Kopi bubuk	Ons	0,19	0,30
6. Kopi instan	20 gr	0,91	0,91

Sumber: Badan Pusat Statistik Kota Tanjungpinang, Susenas 2015-2016

Pola Konsumsi Penduduk Kota Tanjungpinang 2016

Lanjutan Tabel 7

Komoditas/ Kelompok Komoditas	Satuan	Rata-rata Konsumsi Per Kapita Per Minggu (Satuan)	
		2015	2016
(1)		(2)	(3)
K. BUMBU-BUMBUAN		0,00	0,00
1. Garam	Gram	18,43	14,19
2. Kemiri	Gram	2,44	1,34
3. Ketumbar/Jinten	Gram	2,07	1,12
4. Merica/Lada	Gram	1,71	1,92
5. Asam	Gram	7,74	5,20
6. Terasi/petis	Gram	4,79	2,92
7. Kecap	100 ml	0,18	0,23
8. Penyedap masakan/vetsin	Gram	7,37	5,35
9. Bumbu Masak Instan	Gram	3,92	2,37
10. Bumbu Lainnya	Gram	10,78	4,71
L. KONSUMSI LAINNYA		0,00	0,00
1. Mie instan	80 gr	1,50	1,45
2. Kerupuk mentah	Ons	0,23	0,13
3. Bubur bayi kemasan	150 gr	0,00	0,01
M. MAKANAN DAN MINUMAN JADI		0,00	0,00
1. Roti	Potong	1,71	1,25
2. Kue kering/biskuit	Ons	0,75	0,79
3. Kue basah	Buah	2,28	1,86
4. Makanan gorengan	Potong	2,13	1,78
5. Gado-gado/ketoprak/pecel	Porsi	0,26	0,19
6. Nasi campur/rames	Porsi	0,78	0,66
7. Nasi goreng	Porsi	0,32	0,20
8. Nasi putih	Porsi	0,23	0,06

Sumber: Badan Pusat Statistik Kota Tanjungpinang, Susenas 2015-2016

Lanjutan Tabel 7

Komoditas/ Kelompok Komoditas	Satuan	Rata-rata Konsumsi Per Kapita Per Minggu (Satuan)	
		2015	2016
(1)		(2)	(3)
9. Lontong/Ketupat Sayur	Porsi	1,10	0,63
10. Soto/Gule/Sop/Rawon/Cincang	Porsi	0,26	0,18
11. Mie (Bakso/Rebus/Goreng)	Porsi	0,44	0,46
12. Makanan ringan anak-anak, dll	Ons	1,17	0,96
13. Ikan (Goreng, Bakar, dsb)	Potong	0,28	0,20
14. Ayam/Daging (Goreng, Bakar)	Potong	0,25	0,24
15. Air kemasan	Liter	0,26	0,24
16. Air kemasan galon	Galon	0,31	0,24
17. Es lainnya	Porsi	0,97	0,55
18. Minuman Bersoda/Mengandung CO2	Liter	0,07	0,04
19. Minuman Jadi (Kopi Susu, Teh, Susu Coklat, dsb)	Gelas	0,94	0,82
20. Minuman Keras/Alkohol	Liter	0,01	0,01
N. TEMBAKAU DAN SIRIH		0,00	0,00
1. Rokok kretek tanpa filter	Batang	5,78	6,19
2. Rokok kretek filter	Batang	11,00	11,33
3. Rokok putih	Batang	4,00	7,33

Sumber: Badan Pusat Statistik Kota Tanjungpinang, Susenas 2015-2016

Tabel 8 Rata-Rata Pengeluaran Non Makanan Per Kapita Sebulan (Rupiah) Menurut Jenis Pengeluaran, Tanjungpinang 2015-2016

Jenis Pengeluaran		Rata-Rata Pengeluaran Per Kapita Sebulan (Rp)	
		2015	2016
(1)		(2)	(3)
A	PERUMAHAN DAN FASILITAS RUMAH TANGGA	418.701	387.998
1.	Perkiraan sewa rumah sendiri	112.589	133.432
2.	Kontrak rumah	3.843	12.669
3.	Sewa rumah	11.760	12.358
4.	Rumah dinas dan lainnya	4.182	1.152
5.	Pengeluaran listrik	61.985	65.031
6.	Pengeluaran untuk air (PAM/pikulan/beli)	8.035	8.225
7.	Pengeluaran untuk LPG	11.217	11.376
8.	Pengeluaran untuk gas kota	44	17
9.	Pengeluaran minyak tanah	3.662	1.618
10.	Pengeluaran Arang, batu bara, briket	0	0
11.	Kayu bakar dan bahan bakar lainnya	88	490
12.	Pengeluaran Bahan bakar Generator (bensin, solar, minyak tanah)	701	2.595
13.	Pengeluaran minyak pelumas untuk generator	41	26
14.	Pemeliharaan dan Perbaikan Generator	88	170
15.	Pemeliharaan rumah dan perbaikan ringan	48.139	6.069

Sumber: Badan Pusat Statistik Kota Tanjungpinang, Susenas 2015-2016

Lanjutan Tabel 8

Jenis Pengeluaran	Rata-Rata Pengeluaran Per Kapita Sebulan (Rp)	
	2015	2016
(1)	(2)	(3)
16. Lainnya (batu baterai, aki, korek api, obat nyamuk, dll.)	6.328	9.563
17. Pengeluaran Bensin Premium	63.917	54.959
18. Pengeluaran Bensin pertamax	2.607	2.269
19. Pengeluaran Solar	1.525	494
20. Pengeluaran minyak pelumas untuk kendaraan	8.373	7.237
21. Perbaikan ringan dan pemeliharaan kendaraan bermotor	5.757	4.769
22. Rekening telepon rumah	2.663	1.092
23. Pulsa HP	48.294	39.228
24. Benda pos (wesel, materai, perangko, dll)	194	160
25. Biaya internet	12.307	12.512
26. Lainnya (No perdana, warnet, kirim paket, dll)	363	485
B. ANEKA BARANG DAN JASA	197.662	180.717
1. Sabun mandi, pasta gigi, dan sampo	19.737	20.419
2. Barang kecantikan (minyak wangi, minyak rambut, deodoran, dsb)	24.251	21.166
3. Perawatan kulit, muka, rambut, dan sebagainya	11.078	11.687
4. Sabun cuci (batangan, bubuk, krim, cair)	8.507	8.269

Sumber: Badan Pusat Statistik Kota Tanjungpinang, Susenas 2015-2016

Pola Konsumsi Penduduk Kota Tanjungpinang 2016

Lanjutan Tabel 8

Jenis Pengeluaran	Rata-Rata Pengeluaran Per Kapita Sebulan (Rp)	
	2015	2016
(1)	(2)	(3)
5. Bahan pemeliharaan pakaian (pelembut dan pengharum, dsb)	6.258	5.793
6. Surat kabar, majalah, buku-buku, dan alat tulis	3.909	3.211
7. Barang lainnya (tissue, pamper, tusuk sate, dll)	8.131	5.552
8. Rumah Sakit Pemerintah	6.303	4.145
9. Rumah Sakit Swasta	3.923	509
10. Puskesmas/Pustu	567	239
11. Praktek Dokter/Poliklinik	2.903	2.890
12. Praktek petugas kesehatan	812	549
13. Praktek pengobatan tradisional	761	313
14. Dukun penolong persalinan	743	71
15. Biaya obat (hanya obat yang dibeli di apotik, toko obat, dll)	1.851	0
16. Obat yang dibeli dengan resep dari tenaga kesehatan (dokter, dll)	1.103	2.846
17. Obat modern yang dibeli tanpa resep dari tenaga kesehatan	251	1.254
18. Obat tradisional/jamu untuk pengobatan	891	1.016
19. Biaya pembelian kacamata, kaki/tangan palsu, dan kursi roda	44	566

Sumber: Badan Pusat Statistik Kota Tanjungpinang, Susenas 2015-2016

Lanjutan Tabel 8

Jenis Pengeluaran	Rata-Rata Pengeluaran Per Kapita Sebulan (Rp)	
	2015	2016
(1)	(2)	(3)
20. Periksa hamil	340	410
21. Imunisasi	46	122
22. KIR	83	778
23. Keluarga Berencana	1.523	794
24. Biaya pemeliharaan kesehatan lainnya (vitamin, fitness, dsb)	2.387	1.863
25. Sumbangan pembangunan sekolah/uang pangkal	4.930	4.905
26. Uang sekolah (SPP, BP3, POMG) dan iuran BP3/POMG	19.289	18.455
27. Iuran sekolah lainnya (ketrampilan, les, tes, dsb)	5.633	5.844
28. Buku pelajaran, fotocopy bahan pelajaran	3.005	2.404
29. Alat-alat tulis (pupen, pensil, penghapus, penggaris, kalkul)	1.696	1.241
30. Uang kursus	1.200	1.802
31. Transportasi darat (biaya naik becak, mikrolet, minibus, bus)	2.781	1.900
32. Transportasi udara/pesawat (tiket, airport tax, dll)	16.492	9.731
33. Transportasi laut/kapal feri, kapal laut	6.845	4.868
34. Lainnya (uang parkir, karcis tol tickets, dsb)	1.067	556
35. Hotel/motel/penginapan	2.099	1.938

Sumber: Badan Pusat Statistik Kota Tanjungpinang, Susenas 2015-2016

Pola Konsumsi Penduduk Kota Tanjungpinang 2016

Lanjutan Tabel 8

Jenis Pengeluaran	Rata-Rata Pengeluaran Per Kapita Sebulan (Rp)	
	2015	2016
(1)	(2)	(3)
36. Hiburan (bioskop, sandiwara, decoder, tv kabel, dsb)	8.897	9.286
37. Pembantu rumah tangga, satpam, tukang kebun, dan supir	16.245	18.475
38. Jasa lembaga keuangan (jasa ATM, kart kredit, biaya transfer, dsb)	749	4.138
39. Jasa lainnya (KTP, SIM, dll)	333	711
C. PAKAIAN, ALAS KAKI, DAN TUTUP KEPALA	56.252	46.816
1. Pakaian jadi untuk laki-laki dewasa (jas, seragam, kemeja, dsb)	14.713	11.934
2. Pakaian jadi untuk perempuan dewasa (seragam, gaun, blus, dsb)	16.176	13.920
3. Pakaian jadi untuk anak-anak (seragam, baju, celana, kaos, dsb)	8.088	6.585
4. Bahan pakaian untuk laki-laki, perempuan dan anak-anak	2.700	2.470
5. Upah menjahit, memper-baiki pakaian, dan keperluan menjahit	1.840	1.563
6. Alas kaki (sepatu, sandal, kaos kaki, dsb)	8.279	7.102
7. Tutup kepala untuk laki-laki, perempuan dan anak-anak	2.086	1.816
8. Lainnya (handuk, ikat pinggang, semir sepatu, dll)	2.369	1.424

Sumber: Badan Pusat Statistik Kota Tanjungpinang, Susenas 2015-2016

Lanjutan Tabel 8

Jenis Pengeluaran	Rata-Rata Pengeluaran Per Kapita Sebulan (Rp)	
	2015	2016
(1)	(2)	(3)
D. BARANG TAHAN LAMA	50.866	25.278
1. Meubelair (meja, ursi, tempat tidur, lemari pakaian, dsb)	4.851	3.542
2. Peralatan rumah tangga (mesin jahit, lemari es, kipas angin, dsb)	2.836	871
3. Perlengkapan perabot rumah tangga (kasur, bantal, spre, dsb)	2.515	1.982
4. Perkakas rumah tangga (setrika, sapu, gunting, pisau, dsb)	915	628
5. Alat-alat dapur/makan (rak piring, kompor, priuk, dsb)	2.349	1.135
6. Barang-barang pajangan/hiasan (hiasan dinding, aquarium, dsb)	227	467
7. Perbaikan perabot, perlengkapan, dan perkakas rumah tangga	899	1.010
8. Pembelian HP dan Aksesorisnya, termasuk perbaikannya	8.030	4.255
9. Pembelian kamera, kacamata, video camera, alat-alat optik, dsb	734	428
10. Pembelian arloji, jam, payung, tas, koper dan perlengkapan	1.336	872
11. Perhiasan mahal terbuat dari logam dan batu mulia	4.599	2.323
12. Pembelian mainan anak dan perbaikannya	1.830	481

Sumber: Badan Pusat Statistik Kota Tanjungpinang, Susenas 2015-2016

Pola Konsumsi Penduduk Kota Tanjungpinang 2016

Lanjutan Tabel 8

Jenis Pengeluaran	Rata-Rata Pengeluaran Per Kapita Sebulan (Rp)	
	2015	2016
(1)	(2)	(3)
13. Pembelian televisi, radio, dvd, kaset, gitar, piano, dsb	2.813	475
14. Pembelian alat dan perlengkapan olahraga (catur, raket, dsb)	949	387
15. Pembelian kendaraan (mobil, sepeda motor) dan perbaikannya	15.667	5.567
16. Binatang dan tanaman peliharaan termasuk biaya pemeliharaan	186	481
17. Barang tahan lama lainnya	129	373
E. PAJAK, PUNGUTAN, DAN ASURANSI	32.374	27.059
1. Pajak bumi dan bangunan	1.233	2.825
2. Pajak kendaraan bermotor (STNK) dan tak bermotor	10.623	8.863
3. Pungutan lainnya (iuran, sumbangan)	1.051	1.178
4. Asuransi kesehatan / Health insurance	13.706	8.639
5. Asuransi jiwa dan kerugian (kematian, kecelakaan, dsb)	5.702	3.912
6. Lainnya (tilang, PPH, dsb)	59	1.641

Sumber: Badan Pusat Statistik Kota Tanjungpinang, Susenas 2015-2016

Lanjutan Tabel 8

Jenis Pengeluaran	Rata-Rata Pengeluaran Per Kapita Sebulan (Rp)	
	2015	2016
(1)	(2)	(3)
F. KEPERLUAN PESTA DAN UPACARA / PARTIES AND CEREMONIES	29.911	22.592
1. Perkawinan (sewa peralatan pengantin, kursi, tenda, dsb)	19.713	10.212
2. Khitanan dan ulang tahun (biaya dokter/dukun sunat, dsb)	3.639	1.054
3. Perayaan hari raya agama (sewa kursi, sewa tenda, dsb)	693	2.940
4. Biaya Perjalanan Ibadah Haji (BPIH), umroh, dsb)	1.118	4.833
5. Upacara agama/adat lainnya (memnaggil ustad, pendeta, sesajen, dsb)	3.955	3.298
6. Biaya pemakaman (ongkos memandikan jenazah, kain kafan, dsb)	793	254

Sumber: Badan Pusat Statistik Kota Tanjungpinang, Susenas 2015-2016

Tabel 9 Daftar Konversi Zat Gizi (Kalori dan Protein)

No*	Komoditas	Satuan	Kalori	Protein
(1)	(2)	(3)	(4)	(5)
1.	Beras (beras lokal, kualitas unggul, impor)	Kg	3 622,00	84,75
2.	Beras ketan	Kg	3 605,00	77,00
3.	Jagung basah dengan kulit	Kg	361,20	11,48
4.	Jagung Pipilan/Beras Jagung	Kg	3 200,00	82,80
5.	Tepung terigu	Kg	3 330,00	90,00
6.	Ketelarambat / ubi jalar	Kg	1 252,20	11,70
7.	Ketela pohon/singkong	Kg	1 309,00	8,50
8.	Sagu (bukan dari ketela pohon, missal sagu ambon)	Kg	3 380,00	6,00
9.	Talas/keladi	Kg	1 135,40	15,50
10.	Kentang	Kg	520,80	17,64
11.	Gaplek	Kg	3 380,00	15,00
12.	Tongkol/tuna/cakalang	Kg	904,00	136,00
13.	Kembung	Kg	824,00	176,00
14.	Teri	Kg	740,00	103,00
15.	Mujair	Kg	712,00	149,60
16.	Bandeng	Kg	1 032,00	160,00
17.	Lele/Patin/Gabus/Belut	Kg	477,40	76,88
18.	Ikan Tawar/Payau Segar Lainnya	Kg	856,39	134,36
19.	Ikan Laut Segar Lainnya	Kg	625,84	111,45
20.	Udang/Cumi/Sotong/dll Segar	Kg	702,18	140,85
21.	Ikan Tawar/Payau Diawetkan	Ons	224,39	27,90
22.	Ikan Laut Segar Diawetkan	Ons	297,22	38,89

Sumber: Badan Pusat Statistik Kota Tanjungpinang, Susenas 2015-2016

Lanjutan Tabel 9

No*	Komoditas	Satuan	Kalori	Protein
(1)			(2)	(3)
23.	Udang/Cumi/Sotong/dll diawetkan	Ons	297,55	50,58
24.	Ikan dalam kaleng	Ons	338,00	21,10
25.	Daging Sapi	Kg	2 070,00	188,00
26.	Daging Babi	Kg	4 165,00	130,00
27.	Daging Ayam Ras	Kg	3 020,00	182,00
28.	Daging Ayam Kampung	Kg	3 020,00	182,00
29.	Daging Diawetkan	Kg	3 548,44	161,74
30.	Tetelan	Kg	1 280,00	155,30
31.	Telur ayam ras	Butir	82,24	6,62
32.	Telur ayam kampung	Butir	68,90	4,52
33.	Telur Itik/Telur Itik Manila	Butir	125,40	7,76
34.	Telur Puyuh	Butir	25,90	2,16
35.	Susu Bubuk	Kg	5 090,00	246,00
36.	Susu Cair Bubuk	250 ml	122,00	6,40
37.	Susu Kental Manis	397 gr	1 339,90	32,55
38.	Susu Bubuk Bayi	Kg	4 180,00	190,00
39.	Bayam	Kg	113,60	6,39
40.	Kangkung	Kg	168,00	20,40
41.	Sawi hijau	Kg	191,40	20,01
42.	Buncis	Kg	306,00	21,60
43.	Kacang panjang	Kg	276,00	27,60
44.	Tomat sayur	Kg	190,00	9,50
45.	Daun ketela pohon	Kg	635,10	29,16

Sumber: Badan Pusat Statistik Kota Tanjungpinang, Susenas 2015-2016

Pola Konsumsi Penduduk Kota Tanjungpinang 2016

Lanjutan Tabel 9

No*	Komoditas	Satuan	Kalori	Protein
(1)	(2)	(3)	(4)	(5)
46.	Terong	Kg	373,10	15,32
47.	Tauge	Kg	340,00	37,00
48.	Sayur sop/cap cay	Bungkus	67,50	3,25
49.	Sayur asam/lodeh	Bungkus	116,00	2,80
50.	Nangka muda	Kg	408,00	16,00
51.	Bawang merah	Ons	35,10	1,35
52.	Bawang putih	Ons	83,60	3,96
53.	Cabe merah	Kg	24,60	0,85
54.	Cabe rawit	Kg	87,60	4,00
55.	Kacang tanah tanpa kulit	Kg	4 520,00	253,00
56.	Tahu	Kg	800,00	109,00
57.	Tempe	Kg	1 430,00	120,00
58.	Jeruk	Kg	311,30	5,29
59.	Mangga	Kg	365,30	3,64
60.	Apel	Kg	484,50	4,25
61.	Rambutan	Kg	276,00	3,60
62.	Duku	Kg	403,20	6,40
63.	Durian	Kg	294,80	5,50
64.	Salak	Kg	1 350,60	4,68
65.	Pisang Ambon	Kg	644,00	7,00
66.	Pepaya	Kg	345,00	3,75
67.	Semangka	Kg	128,80	2,30
68.	Minyak goreng	Liter	7 216,00	0,00
69.	Minyak kelapa	Liter	6 960,00	8,00

Sumber: Badan Pusat Statistik Kota Tanjungpinang, Susenas 2015-2016

Pola Konsumsi Penduduk Kota Tanjungpinang 2016

Lanjutan Tabel 9

No*	Komoditas	Satuan	Kalori	Protein
(1)	(2)	(3)	(4)	(5)
70.	Kelapa	Butir	1 335,50	12,65
71.	Gula pasir	Ons	364,00	0,00
72.	Gulamerah	Ons	377,00	3,00
73.	Teh Bubuk	Ons	132,00	19,50
74.	Teh Celup	2 gr	2,64	0,39
75.	Kopi bubuk	Ons	352,00	17,40
76.	Kopi instan	20 gr	90,00	1,00
77.	Garam	Gram	0,00	0,00
78.	Kemiri	Gram	636,00	19,00
79.	Ketumbar/Jintan	Gram	404,00	14,10
80.	Merica/Lada	Gram	359,00	11,50
81.	Asam	Gram	132,00	0,54
82.	Terasi/petis	Gram	250,00	23,05
83.	Kecap	100 ml	51,50	6,38
84.	Penyedap masakan/vetsin	Gram	0,00	0,00
85.	Bumbu Masak Instan	Gram	0,00	0,00
86.	Bumbu Lainnya	Gram	0,49	0,02
87.	Mie instan	80 gr	356,00	8,00
88.	Kerupuk mentah	Ons	453,00	3,88
89.	Bubur bayi kemasan	150 gr	277,10	9,96
90.	Roti	Potong	156,31	2,60
91.	Kue kering/biskuit	Ons	426,30	6,19
92.	Kue basah	Buah	137,50	1,96
93.	Makanan gorengan	Potong	181,00	4,94

Pola Konsumsi Penduduk Kota Tanjungpinang 2016

Sumber: Badan Pusat Statistik Kota Tanjungpinang, Susenas 2015-2016

Lanjutan Tabel 9

No*	Komoditas	Satuan	Kalori	Protein
(1)	(2)	(3)	(4)	(5)
94.	Gado-gado/ketoprak/pecel	Porsi	290,00	14,00
95.	Nasi campur/rames	Porsi	583,60	19,42
96.	Nasi goreng	Porsi	552,00	6,40
97.	Nasi putih	Porsi	391,60	4,62
98.	Lontong/Ketupat Sayur	Porsi	263,80	5,93
99.	Soto/Gule/Sop/Rawon/Cincang	Porsi	143,70	8,92
100.	Mie (Bakso/Rebus/Goreng)	Porsi	529,00	6,82
101.	Makanan ringan anak-anak, dll	Ons	509,10	6,28
102.	Ikan (Goreng, Bakar, dsb)	Potong	624,00	70,35
103.	Ayam/Daging (Goreng, Bakar)	Potong	490,00	66,20
104.	Air kemasan	Liter	0,00	0,00
104.	Air kemasan galon	Galon	0,00	0,00
105.	Es lainnya	Porsi	56,00	0,00
106.	Minuman Bersoda/Mengandung CO2	Liter	240,00	0,00
107.	Minuman Jadi (Kopi Susu,Teh, Susu Coklat, dsb)	Gelas	61,00	3,20
108.	Minuman Keras/Alkohol	Liter	0,00	0,00
109.	Rokok kretek tanpa filter	Batang	0,00	0,00
110.	Rokok kretek filter	Batang	0,00	0,00
111.	Rokok putih	Batang	0,00	0,00

Sumber: Badan Pusat Statistik Kota Tanjungpinang, Susenas 2015-2016

<http://tanjungpinangkota.bps.go.id>

DATA

MENCERDASKAN BANGSA



**BADAN PUSAT STATISTIK
KOTA TANJUNGPINANG**

Jl. WR Supratman Km. X No. 1 Tanjungpinang 29125

Telp: (0771)4442004; E-mail: bps2172@bps.go.id

Website: <http://tanjungpinangkota.bps.go.id>