

## KECAMATAN LEBAKBARANG DALAM ANGKA 2009

Nomor Katalog : 1401.3326.030

Nomor Publikasi : 3326.030.0701

Ukuran Buku : 16 cm X 21 cm

Jumlah Halaman : 92 halaman

Naskah :

Badan Pusat Statistik Kabupaten Pekalongan

Penyunting :

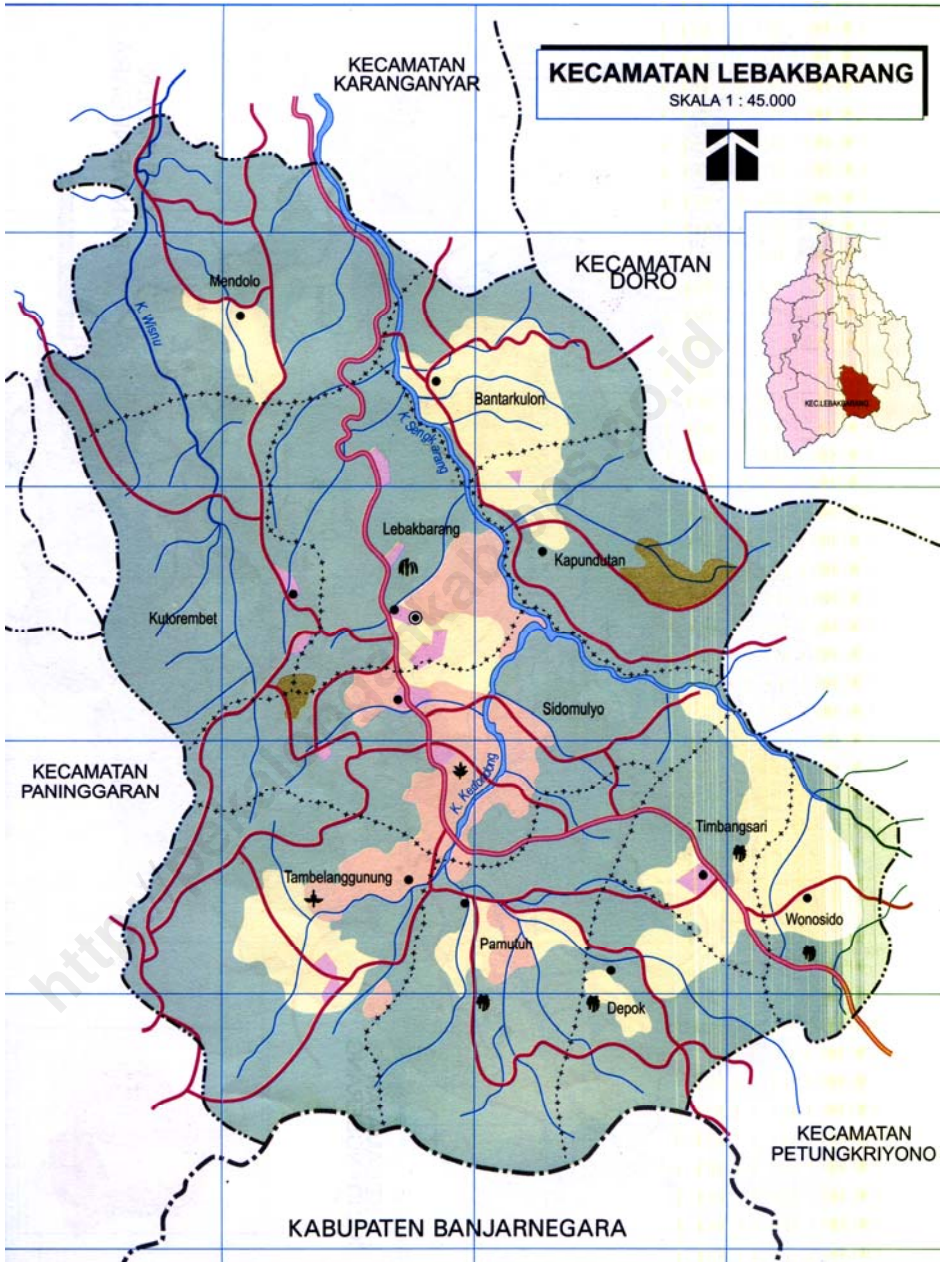
Seksi Integrasi Pengolahan dan Desiminasi Statistik

Badan Pusat Statistik Kabupaten Pekalongan

Diterbitkan Oleh :

BAPPEDA dan BPS Kabupaten Pekalongan

Boleh mengutip dengan menyebutkan sumbernya



## SAMBUTAN CAMAT LEBAKBARANG

*Assalamu Alaikum Wr. Wb.*

Dengan penuh rasa syukur kepada Tuhan Yang Maha Esa, kita sambut gembira atas terbitnya buku : “ Kecamatan Lebakbarang Dalam Angka Tahun 2009“ ini sebagai bagian dari upaya penyediaan informasi statistik yang sangat berguna dalam berbagai perencanaan pembangunan.

Dalam era otonomi daerah seperti sekarang ini, fungsi dan peranan statistik semakin penting dan mutlak diperlukan. Bertolak dari informasi statistik yang akurat dan tepat waktu, maka berbagai kebijakan akan dapat diambil secara tepat, terarah dan berdayaguna.

Diharapkan Buku Kecamatan Lebakbarang Dalam Angka Tahun 2009 yang menyediakan berbagai data sektoral, dapat memberikan wawasan kepada para pengguna data dan pembuat kebijakan. Sekaligus sebagai kajian, evaluasi dan perencanaan masa depan di Kecamatan Lebakbarang.

Semoga dengan terbitnya buku ini bermanfaat bagi semua pihak dan dapat membantu pelaksanaan pembangunan di daerah.

Wassalamu Alaikum Wr. Wb.

Lebakbarang, Juni 2010

CAMAT LEBAKBARANG

**R. DJOKO LAKSONO, S.IP**  
NIP. 19600615 198003 1 008

## KATA PENGANTAR

*Assalamualaikum wr. wb.*

Puji syukur kami panjatkan kepada Allah SWT dengan rahmat dan hidayah-Nya kami dapat menerbitkan publikasi ini.

Publikasi Kecamatan Lebakbarang Dalam Angka Tahun 2009 merupakan gambaran secara umum Kecamatan Lebakbarang dalam bentuk angka. Diharapkan buku ini dapat membantu para perencana dan pengambil keputusan untuk menentukan arah pembangunan sesuai perkembangan dan dinamikanya.

Berhasilnya penyusunan publikasi ini berkat kerja sama yang baik antar instansi / Dinas / Lembaga di Kecamatan Lebakbarang. Oleh karena itu kami sampaikan terimakasih atas segala bantuannya sehingga terwujud penerbitan buku ini.

Kami menyadari bahwa publikasi ini masih banyak kekurangan. Demi penyempurnaan penerbitan yang akan datang, kritik dan saran dari berbagai pihak sangat kami harapkan.

Akhirnya, harapan kami semoga penyajian buku ini dapat bermanfaat bagi konsumen data.

*Wassalamualaikum wr. wb.*

Lebakbarang, Juni 2010

Koordinator Statistik  
Kecamatan Lebakbarang,

**NUR KHANIFA SUBKHI**  
**NIP.\_**

## DAFTAR ISI

PETA KECAMATAN LEBAKBARANG	i
SAMBUTAN CAMAT LEBAKBARANG	ii
KATA PENGANTAR	iii
DAFTAR ISI	iv
<b>BAB I : LETAK GEOGRAFIS</b>	
1. 1. Letak Geografi Kec. Lebakbarang.....	1
1. 2. Jarak Ibukota Kecamatan ke Kabupaten dan Kota Lain.....	2
1. 3. Luas dan Penggunaan Tanah Tahun 2009.....	3
1. 4. Luas Penggunaan Tanah Sawah Tahun 2009.....	4
1. 5. Luas Penggunaan Tanah Kering Tahun 2009.....	6
1. 6. Banyaknya Curah Hujan dan Hari Hujan Tahun 2009.....	9
<b>BAB II : PEMERINTAHAN</b>	
2. 1. Daftar Nama Kades dan Sekdes Tahun 2009.....	10
2. 2. Banyaknya Dusun, RW, RT, Perangkat desa Tahun 2009.....	11
2. 3. Tingkat Perkembangan Desa Tahun 2009.....	12
2. 4. Banyaknya Anggota Hansip Tahun 2009.....	13
2. 5. Aktifitas PPAT Tahun 2009.....	14
<b>BAB III. : PENDUDUK DAN TENAGA KERJA</b>	
3. 1. Jumlah Penduduk Per Desa Bulan Juni 2009.....	15
3. 2. Jumlah Penduduk Menurut Jenis Kelamin dan Kewarganegaraan Tahun 2009.....	16
3. 3. Jumlah Penduduk Menurut Kelompok Umur 2009.....	17
3. 4. Jumlah Penduduk Menurut Kelompok Umur Per Desa Th. 2009	18
3. 5. Jumlah Penduduk Dewasa dan Anak Tahun 2009.....	24
3. 6. Sex Ratio Penduduk Tahun 2009.....	25
3. 7. Jumlah dan Kepadatan Penduduk Tahun 2009.....	26
3. 8. Jumlah Rumah Tangga dan Rata-rata ART Tahun 2009.....	27
3. 9. Banyaknya Lahir, Mati, Datang, Pindah, CBR, CDR dan Pertam-	

	bahan Penduduk Tahun 2009.....	28
3.10.	Banyaknya Penduduk Usia 7 - 12 Tahun 2009.....	31
3.11.	Banyaknya Penduduk Usia 13 - 15 Tahun 2009.....	32
3.12.	Banyaknya Penduduk Usia 16 - 18 Tahun 2009.....	33
3.13.	Jumlah Kelahiran Per Seribu Perempuan Usia Produktif (GFR) Tahun 2009.....	34
3.14.	Anak Usia 0 - 4 Tahun Per Seribu Perempuan Usia Produktif (CWR) Tahun 2009.....	35
3.15.	Banyaknya Rumah Tangga Menurut Usaha Di Sektor Ekonomi Tahun 2009.....	36
3.16.	Mata Pencaharian Penduduk Usia 15 Tahun Keatas Th. 2009.....	38

#### **BAB IV : S O S I A L**

4. 1.	Jumlah Sekolah, TK Tahun 2009.....	40
4. 2.	Jumlah Sekolah SD Tahun 2009.....	41
4. 3.	Jumlah Sekolah SLTP Tahun 2009.....	42
4. 4.	Jumlah Sekolah SLTA Tahun 2009.....	43
4. 5.	Jumlah Sekolah MDI Tahun 2009.....	44
4. 6.	Jumlah Sekolah MI Tahun 2009.....	45
4. 7.	Jumlah Sekolah MTs Tahun 2009.....	46
4. 8.	Banyaknya Sarana Kesehatan Tahun 2009.....	47
4. 9.	Banyaknya Tenaga Kesehatan Tahun 2009.....	48
4.10.	Banyaknya PUS dan Akseptor KB Tahun 2009.....	49
4.11.	Banyaknya Penduduk Menurut Agama Tahun 2009.....	51
4.12.	Banyaknya Tempat Peribadatan Tahun 2009.....	52
4.13.	Banyaknya Jamaah Haji Tahun 2009.....	53
4.14.	Banyaknya Nikah, Talak, Cerai, Rujuk Tahun 2009.....	54
4.15.	Banyaknya Kejadian Kriminalitas Per Bulan Tahun 2009.....	55
4.16.	Banyaknya Rumah Penduduk Menurut Dinding Tahun 2009.....	56

#### **BAB V : PERTANIAN**

5. 1.	Produksi Pertanian Tanaman Pangan Tahun 2009.....	57
-------	---------------------------------------------------	----

5. 2.	Luas Panen & Produksi Padi Tahun 2009.....	58
5. 3.	Luas Panen & Produksi Palawija Tahun 2009.....	59
5. 4.	Produksi Tanaman Buah-buahan Tahun 2009.....	61
5. 5.	Produksi Tanaman Sayuran Tahun 2009.....	62
5. 6.	Luas & Produksi Tanaman Kelapa Tahun 2009.....	63
5. 7.	Luas & Produksi Tanaman Panili Tahun 2009.....	64
5. 8.	Luas & Produksi Tanaman Kopi Tahun 2009.....	65
5. 9.	Luas & Produksi Tanaman Cengkeh Tahun 2009.....	66
5.10.	Luas dan Produksi Getah Pinus di KRPH Kapundutan Th. 2009..	67
5.11.	Luas dan Produksi Getah Pinus di KRPH Lebakbarang Th. 2009.	68
5.12.	Luas dan Produksi Tanaman Aren Tahun 2009.....	69
5.13.	Banyaknya Ternak Tahun 2009.....	70
5.14.	Banyaknya Unggas Tahun 2009.....	71
<b>BAB VI : INDUSTRI</b>		
6. 1.	Banyaknya Industri Besar, Sedang Tahun 2009.....	72
6. 2.	Banyaknya Industri Kecil dan Kerajinan Rumah Tangga Th. 2009	73
6. 3.	Banyaknya Perusahaan Konstruksi Tahun 2009.....	74
6. 4.	Banyaknya Perusahaan Bahan Galian Tahun 2009.....	75
<b>BAB VII : PERHUBUNGAN</b>		
7. 1.	Banyaknya Kendaraan Bermotor Tahun 2009.....	76
7. 2.	Banyaknya Kendaraan Tak Bermotor Tahun 2009.....	78
7. 3.	Banyaknya Sarana Telekomunikasi Tahun 2009.....	79
<b>BAB VIII : KEUANGAN DAN HARGA</b>		
8. 1.	Banyaknya Prasarana Perekonomian Tahun 2009.....	80
8. 2.	Banyaknya Perusahaan dan Jasa Tahun 2009.....	81
8. 3.	Pemasukan PBB Tahun 2009.....	82
8. 4.	Jumlah Baku dan Realisasi Pemasukan PBB Tahun 2009.....	83
8. 5.	Banyaknya Koperasi Dan Lembaga Keuangan lain Tahun 2009 ..	84

Tabel : 1.1

Letak Geografis Kecamatan Lebakbarang

---

---

1. Kecamatan Lebakbarang terletak di dataran tinggi bagian selatan Kabupaten Pekalongan dengan ketinggian 630 DPL dengan 11 desa.

2. Luas Wilayah : 58,20 Km<sup>2</sup>

3. Batas Wilayah :

- a. Sebelah Utara : Kec. Karanganyar
- b. Sebelah Timur : Kec. Doro
- c. Sebelah Selatan : Kec. Petungkriyono
- d. Sebelah Barat : Kec. Paninggaran

4 Jumlah Desa : 11 Desa

---

---

*Sumber : Monografi Desa Kec. Lebakbarang*



Tabel : 1.2.

Jarak Ibukota Kecamatan Lebakbarang  
Ke Kabupaten, Kecamatan Lain dan  
Desa-desa se Kecamatan Tahun 2009

Kecamatan	Km	Desa	Km
[1]	[2]	[3]	[4]
00 Kab. Pekalongan	23,0	001 Tembelang Gunung	4,0
010 Kandangserang	43,0	002 Pamutuh	6,0
020 Paninggaran	48,0	003 Depok	10,0
030 Lebakbarang	0,0	004 Wonosido	12,0
040 Petungkriyono	45,0	005 Timbangsari	9,5
050 Talun	32,0	006 Sidomulyo	2,0
060 Doro	26,0	007 Kutorembet	3,0
070 Karanganyar	17,0	008 Lebakbarang	0,1
090 Kesesi	32,0	009 Kapundutan	3,0
100 Sragi	38,0	010 Bantar Kulon	6,0
101 Siwalan	44,0	011 Mendolo	5,5
110 Bojong	32,0		
120 Wonopringgo	22,0		
130 Kedungwuni	26,0		
131 Karangdadap	33,0		
140 Buaran	31,0		
150 Tirto	37,0		
160 Wiradesa	41,0		
161 Wonokerto	45,0		

Sumber : Monografi Desa Kec. Lebakbarang

Tabel : 1.3

Luas Tanah dan Penggunaan Tanah  
Di Kecamatan Lebakbarang  
Akhir Tahun 2009 Ha )

Desa	Penggunaan Tanah		Jumlah
	Tanah Sawah	Tanah Kering	
[1]	[2]	[3]	[4]
001 Tembelang Gunung	67,879	719,853	787,732
002 Pamutuh	43,126	684,465	727,591
003 Depok	33,366	263,352	296,718
004 Wonosido	20,963	290,137	311,100
005 Timbangsari	26,007	390,946	416,953
006 Sidomulyo	142,505	405,403	547,908
007 Kutorembet	15,015	616,405	631,420
008 Lebakbarang	138,750	250,919	389,669
009 Kapundutan	20,949	446,953	467,902
010 Bantar Kulon	35,196	439,373	474,569
011 Mendolo	18,812	748,419	767,231
Jumlah	562,568	5.256,225	5.818,793

Sumber : Monografi Desa Kec. Lebakbarang

Tabel : 1.4

Luas Penggunaan Tanah Sawah  
Di Kecamatan Lebakbarang  
Akhir Tahun 2009

Desa	Tehnis	1/2 Tehnis	Sederhana	Tadah Hujan
[1]	[2]	[3]	[4]	[5]
001 Tembelang Gunung	-	-	51,680	16,199
002 Pamutuh	-	-	33,400	9,726
003 Depok	-	-	28,460	4,906
004 Wonosido	-	-	16,963	4,000
005 Timbangsari	-	-	23,872	2,135
006 Sidomulyo	-	67,020	38,850	36,635
007 Kutorembet	-	-	-	15,015
008 Lebakbarang	-	-	25,724	113,026
009 Kapundutan	-	-	20,949	-
010 Bantar Kulon	-	-	27,346	7,850
011 Mendolo	-	-	12,582	6,230
Jumlah	-	67,020	279,826	215,722

Sumber : Monografi Desa Kec. Lebakbarang

Tabel : 1.4 (Lanjutan)

Desa	Pasang Surut	Lain- nya	Sementara Tdk Diushk.	Jumlah
[1]	[6]	[7]	[8]	[9]
001 Tembelang Gunung	-	-	-	67,879
002 Pamutih	-	-	-	43,126
003 Depok	-	-	-	33,366
004 Wonosido	-	-	-	20,963
005 Timbangsari	-	-	-	26,007
006 Sidomulyo	-	-	-	142,505
007 Kutorembet	-	-	-	15,015
008 Lebakbarang	-	-	-	138,750
009 Kapundutan	-	-	-	20,949
010 Bantar Kulon	-	-	-	35,196
011 Mendolo	-	-	-	18,812
Jumlah	-	-	-	562,568

Tabel : 1.5

Luas Penggunaan Tanah Kering  
Di Kecamatan Lebakbarang  
Akhir Tahun 2009 ( Ha )

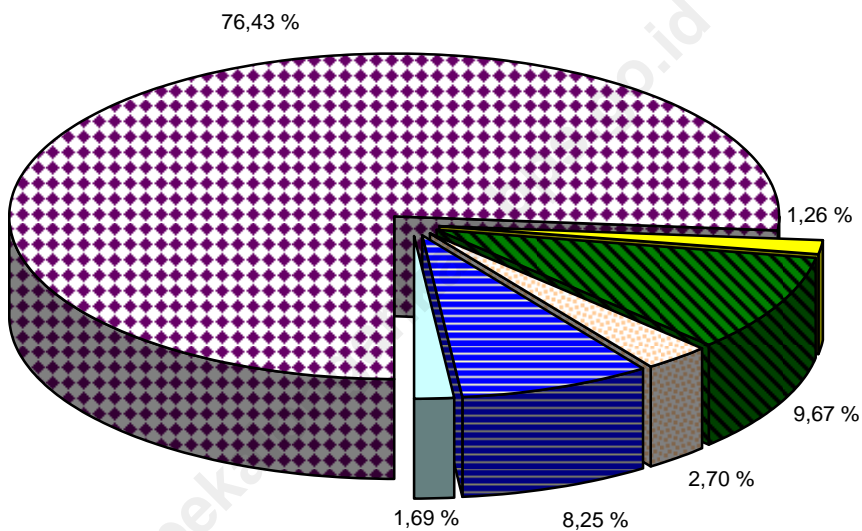
Desa	Bang. & Hal. Sekitar	Tegalan/ Kebun	Ditanami Hutan Rakyat	Kolam/ Tebat/ Empang
[1]	[2]	[3]	[4]	[5]
001 Tembelang Gunung	17,375	37,28	37,212	0,596
002 Pamutuh	11,190	52,322	4,520	0,170
003 Depok	3,172	6,885	8,475	0,002
004 Wonosido	7,596	8,874	7,125	0,017
005 Timbangsari	6,217	67,540	0,460	0,025
006 Sidomulyo	26,231	72,143	6,190	0,800
007 Kutorembet	12,982	22,042	0,311	-
008 Lebakbarang	25,981	61,275	4,675	0,104
009 Kapundutan	22,381	25,375	-	0,030
010 Bantar Kulon	7,558	101,452	5,293	0,010
011 Mendolo	16,370	22,976	25,116	0,016
Jumlah	157,053	478,164	99,377	1,770

*Sumber : Monografi Desa Kec. Lebakbarang*

Tabel : 1.5. (Lanjutan)

Desa	Sement. Tidak Diush.	Hutan Negara	Perkeb. Negara/ Swasta	Lain- Lain	Jumlah
[1]	[6]	[7]	[8]	[9]	[10]
001 Tembelang Gunung	-	623,410	-	3,980	719,853
002 Pamutuh	-	612,395	-	3,868	684,465
003 Depok	-	238,610	-	6,208	263,352
004 Wonosido	-	264,035	-	2,490	290,137
005 Timbangsari	-	307,040	-	9,664	390,946
006 Sidomulyo	-	281,700	-	18,339	405,403
007 Kutorembet	-	577,070	-	4,000	616,405
008 Lebakbarang	-	149,539	-	9,345	250,919
009 Kapundutan	-	397,267	-	1,900	446,953
010 Bantar Kulon	-	319,915	-	5,145	439,373
011 Mendolo	-	677,130	-	6,811	748,419
Jumlah	-	4.448,111	-	71,750	5.256,225

**Grafik 1**  
**Penggunaan Tanah Di Kecamatan**  
**Lebakbarang Tahun 2009**



■ Sawah ■ Pekarangan ■ Tegal/Kebun ■ Hutan rakyat ■ Hutan Negara ■ Lainnya

Tabel : 1.6

Banyaknya Curah Hujan & Hari Hujan  
Dirinci Perbulan  
Di Kec. Lebakbarang Tahun 2009

Bulan	Curah Hujan ( Mm)	Hari Hujan
[1]	[2]	[3]
01 Januari	1754	23
02 Pebruari	1049	22
03 Maret	439	15
04 April	766	23
05 Mei	359	14
06 Juni	98	8
07 Juli	106	3
08 Agustus	0	0
09 September	31	2
10 Oktober	324	12
11 Nopember	490	19
12 Desember	779	18
Jumlah	6195	159

Sumber : KCD Pertanian Desa Kec. Lebakbarang



Tabel : 2.1

Daftar Nama Kades & Sekdes  
Di Kec. Lebakbarang  
Tahun 2009

D e s a	Kades	Umur	Sekdes	Umur
[1]	[2]	[3]	[4]	[5]
001 Tembelang Gunung	Sapari	49	Agus Susilo	25
002 Pamutih	Sarijo	42	Katiyowadi	37
003 Depok	Slamet	47	(kosong)	37
004 Wonosido	Mujito	45	(kosong)	34
005 Timbangsari	Safdo	42	Shodikin	25
006 Sidomulyo	Kanto	40	Cahyono	54
007 Kutorembet	Slamet Tayubi	44	Nurse'ab	62
008 Lebakbarang	Nur Khanifa S	28	Nur Iman	34
009 Kapundutan	Damari	42	Jaeni	39
010 Bantar Kulon	M Tabiin	30	Rohmani	46
011 Mendolo	Darusman	37	Agus Budiarto	32

*Sumber : Kantor Kec. Lebakbarang*

Tabel : 2.2

Banyaknya Dusun, Rw, Rt,  
dan Perangkat Desa  
Di Kec. Lebakbarang Tahun 2009

Desa	Dusun	Lingk	R W	R T	Perangkat Desa/Kel
[1]	[2]	[3]	[4]	[5]	[6]
001 Tembelang Gunung	5	-	3	10	10
002 Pamutuh	3	-	3	9	10
003 Depok	1	-	2	3	8
004 Wonosido	2	-	1	4	9
005 Timbangsari	3	-	3	6	10
006 Sidomulyo	5	-	5	18	11
007 Kutorembet	2	-	1	3	9
008 Lebakbarang	6	-	6	19	13
009 Kapundutan	2	-	2	3	9
010 Bantar Kulon	3	-	1	6	10
011 Mendolo	4	-	3	4	10
Jumlah	36	-	30	85	109

Sumber : Kantor Kec. Lebakbarang

Tabel : 2.3

Tingkat Perkembangan Desa  
Di Kecamatan Lebakbarang  
Tahun 2009

D e s a	Swadaya	Swakarya	Swasembada
[1]	[2]	[3]	[4]
001 Tembelang Gunung	-	1	-
002 Pamutih	-	1	-
003 Depok	-	1	-
004 Wonosido	-	-	1
005 Timbangsari	-	1	-
006 Sidomulyo	-	1	-
007 Kutorembet	-	1	-
008 Lebakbarang	1	-	-
009 Kapundutan	-	-	1
010 Bantar Kulon	-	1	-
011 Mendolo	-	1	-
Jumlah	-	-	2

*Sumber : Kantor Kec. Lebakbarang*

Tabel : 2.4

Banyaknya Anggota Hansip  
Di Kec. Lebakbarang  
Tahun 2009

Desa	Dusun / Lingk.	Pertahanan Sipil			Jumlah
		Wanra	Kamra	Linmas	
[1]	[2]	[3]	[4]	[5]	[6]
001 Tembelang Gunung	5	-	-	10	10
002 Pamutih	3	-	-	12	12
003 Depok	1	-	-	9	9
004 Wonosido	2	-	-	5	5
005 Timbangsari	3	-	-	9	9
006 Sidomulyo	5	-	-	23	23
007 Kutorembet	2	-	-	8	8
008 Lebakbarang	6	-	-	30	30
009 Kapundutan	2	-	-	7	7
010 Bantar Kulon	3	-	-	9	9
011 Mendolo	4	-	-	9	9
Jumlah	36	-	-	131	131

Sumber : Kantor Kec. Lebakbarang

Tabel : 2.5

Aktifitas P P A T  
Di Kec. Lebakbarang  
Tahun 2009

D e s a	Jual Beli	Hibah	Pemba gian	Lain- Lain	Jumlah
[1]	[2]	[3]	[4]	[5]	[6]
001 Tembelang Gunung	-	-	-	-	-
002 Pamutuh	-	-	-	-	-
003 Depok	-	-	-	-	-
004 Wonosido	-	-	-	-	-
005 Timbangsari	-	-	-	-	-
006 Sidomulyo	-	-	-	-	-
007 Kutorembet	-	-	-	-	-
008 Lebakbarang	-	-	-	-	-
009 Kapundutan	-	-	-	-	-
010 Bantar Kulon	-	-	-	-	-
011 Mendolo	-	-	-	-	-
Jumlah	-	-	-	-	-

*Sumber : Kantor Kec. Lebakbarang*

Tabel : 3.1

Jumlah Penduduk Dirinci Per Desa  
Di Kecamatan Lebakbarang  
Pertengahan Tahun 2009

D e s a	Laki-Laki	Perempuan	Jumlah
[1]	[2]	[3]	[4]
001 Tembelang Gunung	808	794	1.602
002 Pamutih	548	526	1.074
003 Depok	311	292	603
004 Wonosido	265	238	503
005 Timbangsari	329	314	643
006 Sidomulyo	1.357	1.298	2.655
007 Kutorembet	338	319	657
008 Lebakbarang	1.144	1.094	2.238
009 Kapundutan	254	241	495
010 Bantar Kulon	350	347	697
011 Mendolo	426	351	777
Jumlah	6.130	5.814	11.944

Sumber : Dukcapil Kab. Pekalongan

Tabel : 3.2

Jumlah Penduduk Menurut Jenis Kelamin  
Dan Status Kewarganegaraan Per Desa  
di Kecamatan Lebakbarang Tahun 2009

B u l a n	Laki-Laki		Perempuan		Jumlah
	WNI	WNA	WNI	WNA	
[1]	[2]		[3]		[4]
001 Tembelang Gunung	756	-	746	-	1.502
002 Pamutih	517	-	499	-	1.016
003 Depok	339	-	266	-	605
004 Wonosido	235	-	213	-	448
005 Timbangsari	303	-	291	-	594
006 Sidomulyo	1.276	-	1.227	-	2.503
007 Kutorembet	295	-	284	-	579
008 Lebakbarang	1.097	-	1.054	-	2.151
009 Kapundutan	214	-	209	-	423
010 Bantar Kulon	319	-	327	-	646
011 Mendolo	387	-	327	-	714
Jumlah	5.738	-	5.443	-	11.181

Sumber : *Ducaçãoil Kab. Pekalongan*

Tabel : 3.3

Jumlah Penduduk  
Menurut Kelompok Umur & Jenis Kelamin  
Di Kec. Lebakbarang Tahun 2009

Kelompok Umur	Laki-Laki	Perempuan	Jumlah
[1]	[2]	[3]	[4]
0 - 4	509	554	1.063
5 - 9	588	563	1.151
10 - 14	676	529	1.205
15 - 19	561	490	1.051
20 - 24	421	437	858
25 - 29	446	426	872
30 - 34	370	447	817
35 - 39	474	488	962
40 - 44	442	366	808
45 - 49	316	295	611
50 - 54	299	232	531
55 - 59	214	164	378
60 - 64	157	188	345
65 - 69	116	109	225
70 +	149	155	304
Jumlah	5.738	5.443	11.181

*Sumber : Dukcapil Kab. Pekalongan*



Tabel : 3.4

Jumlah Penduduk  
Menurut Kelompok Umur Dirinci Per Desa  
Di Kec. Lebakbarang Tahun 2009

Desa	0 - 4		5 - 9		10 - 14	
	L	P	L	P	L	P
[1]	[2]	[3]	[4]	[5]	[6]	[7]
001 Tembelang Gunung	52	71	71	67	97	91
002 Pamutih	49	54	51	56	66	38
003 Depok	21	25	33	20	45	31
004 Wonosido	19	25	17	22	25	20
005 Timbangsari	26	32	34	20	20	8
006 Sidomulyo	105	124	152	115	137	131
007 Kutorembet	35	44	30	32	42	27
008 Lebakbarang	103	97	112	136	143	105
009 Kapundutan	26	11	24	26	21	24
010 Bantar Kulon	27	32	27	40	41	30
011 Mendolo	46	39	37	29	39	24
Jumlah	509	554	588	563	676	529

Sumber : Dukcapil Kab. Pekalongan

Tabel : 3.4 (Lanjutan)

Desa	15 - 19		20 - 24		25 - 29	
	L	P	L	P	L	P
[1]	[8]	[9]	[10]	[11]	[12]	[13]
001 Tembelang Gunung	89	87	54	50	61	61
002 Pamutuh	46	42	48	28	40	38
003 Depok	37	28	42	30	31	24
004 Wonosido	25	6	8	23	19	11
005 Timbangsari	20	15	21	22	24	37
006 Sidomulyo	124	97	75	100	97	100
007 Kutorembet	19	20	27	27	21	23
008 Lebakbarang	91	99	90	75	72	78
009 Kapundutan	18	27	14	18	18	17
010 Bantar Kulon	39	35	16	27	32	17
011 Mendolo	53	34	26	37	31	20
Jumlah	561	490	421	437	446	426

Tabel : 3.4 (Lanjutan)

Desa	30 - 34		35 - 39		40 - 44	
	L	P	L	P	L	P
[1]	[14]	[15]	[16]	[17]	[18]	[19]
001 Tembelang Gunung	43	48	57	78	72	62
002 Pamutuh	24	37	42	46	52	39
003 Depok	20	18	29	24	21	18
004 Wonosido	13	24	27	23	30	14
005 Timbangsari	21	28	37	37	21	16
006 Sidomulyo	83	108	104	104	88	86
007 Kutorembet	16	24	26	22	18	12
008 Lebakbarang	77	76	97	81	64	60
009 Kapundutan	20	20	17	21	23	11
010 Bantar Kulon	27	37	21	26	23	25
011 Mendolo	26	27	17	26	30	23
Jumlah	370	447	474	488	442	366

Tabel : 3.4 (Lanjutan)

Desa	45 - 49		50 - 54		55 - 59	
	L	P	L	P	L	P
[1]	[20]	[21]	[22]	[23]	[24]	[25]
001 Tembelang Gunung	46	36	35	27	31	33
002 Pamutuh	33	28	20	22	13	12
003 Depok	17	10	9	18	12	8
004 Wonosido	14	12	10	14	14	11
005 Timbangsari	14	22	19	14	17	13
006 Sidomulyo	81	66	104	52	30	15
007 Kutorembet	16	16	20	6	8	5
008 Lebakbarang	58	67	44	48	51	31
009 Kapundutan	11	8	5	9	6	9
010 Bantar Kulon	10	10	18	9	17	11
011 Mendolo	16	20	15	13	15	16
Jumlah	316	295	299	232	214	164

Tabel : 3.4 (Lanjutan)

Desa	60 - 64		65 - 69		70 +	
	L	P	L	P	L	P
[1]	[26]	[27]	[28]	[29]	[30]	[31]
001 Tembelang Gunung	17	18	14	10	17	7
002 Pamutih	12	25	9	22	12	12
003 Depok	7	5	13	6	2	1
004 Wonosido	8	5	5	2	1	1
005 Timbangsari	15	17	14	6	0	4
006 Sidomulyo	31	46	17	24	48	59
007 Kutorembet	10	15	4	4	3	7
008 Lebakbarang	31	25	19	27	45	49
009 Kapundutan	8	7	1	1	2	0
010 Bantar Kulon	9	15	4	4	8	9
011 Mendolo	9	10	16	3	11	6
Jumlah	157	188	116	109	149	155

Tabel : 3.4 (Lanjutan)

Desa	Jumlah		
	L	P	Jumlah
[1]	[34]	[35]	[36]
001 Tembelang Gunung	756	746	1.502
002 Pamutuh	517	499	1.016
003 Depok	339	266	605
004 Wonosido	235	213	448
005 Timbangsari	303	291	594
006 Sidomulyo	1.276	1.227	2.503
007 Kutorembet	295	284	579
008 Lebakbarang	1.097	1.054	2.151
009 Kapundutan	214	209	423
010 Bantar Kulon	319	327	646
011 Mendolo	387	327	714
Jumlah	5.738	5.443	11.181

Tabel : 3.5

Jumlah Penduduk  
Dewasa, Anak & Jenis Kelamin  
Di Kec. Lebakbarang Tahun 2009

Desa	Dewasa		Anak		Jumlah
	L	P	L	P	
[1]	[2]	[3]	[4]	[5]	[6]
001 Tembelang Gunung	536	517	220	229	1.502
002 Pamutuh	351	351	166	148	1.016
003 Depok	240	190	99	76	605
004 Wonosido	174	146	61	67	448
005 Timbangsari	223	231	80	60	594
006 Sidomulyo	882	857	394	370	2.503
007 Kutorembet	188	181	107	103	579
008 Lebakbarang	739	716	358	338	2.151
009 Kapundutan	143	148	71	61	423
010 Bantar Kulon	224	225	95	102	646
011 Mendolo	265	235	122	92	714
Jumlah	3.965	3.797	1.773	1.646	11.181

*Sumber : Dubcapil Kab. Pekalongan*

Tabel : 3.6

Sex Ratio Penduduk  
Di Kecamatan Lebakbarang  
Tahun 2009

Desa	Laki-Laki	Perempuan	Sex ratio
[1]	[2]	[3]	[5]
001 Tembelang Gunung	756	746	101,34
002 Pamutuh	517	499	103,61
003 Depok	339	266	127,44
004 Wonosido	235	213	110,33
005 Timbangsari	303	291	104,12
006 Sidomulyo	1.276	1.227	103,99
007 Kutorembet	295	284	103,87
008 Lebakbarang	1.097	1.054	104,08
009 Kapundutan	214	209	102,39
010 Bantar Kulon	319	327	97,55
011 Mendolo	387	327	118,35
Jumlah	5.738	5.443	105,42

*Sumber : Dukcapil Kab. Pekalongan*



Tabel : 3.7

Jumlah & Kepadatan Penduduk  
Di Kecamatan Lebakbarang  
Tahun 2009

Desa	Luas Daerah Km <sup>2</sup>	Penduduk			Kepadatan Penduduk Per Km <sup>2</sup>
		L	P	Jumlah	
[1]	[2]	[3]	[4]	[5]	[6]
001 Tembelang Gunung	7,88	756	746	1.502	191
002 Pamutuh	7,28	517	499	1.016	140
003 Depok	2,97	339	266	605	204
004 Wonosido	3,11	235	213	448	144
005 Timbangsari	4,17	303	291	594	142
006 Sidomulyo	5,48	1.276	1.227	2.503	457
007 Kutorembet	6,31	295	284	579	92
008 Lebakbarang	3,90	1.097	1.054	2.151	552
009 Kapundutan	4,68	214	209	423	90
010 Bantar Kulon	4,75	319	327	646	136
011 Mendolo	7,67	387	327	714	93
Jumlah	58,19	5.738	5.443	11.181	192

Sumber : Dukcapil Kab. Pekalongan

Tabel : 3.8

Jumlah Penduduk, Rumah Tangga, Dan  
Rata-Rata Art Dirinci Per Desa  
Di Kec. Lebakbarang Tahun 2009

D e s a	Jumlah		Rata-Rata
	Penduduk	Rumah Tangga	ART
[1]	[2]	[3]	[4]
001 Tembelang Gunung	1.702	349	5
002 Pamutuh	1.133	259	4
003 Depok	699	147	5
004 Wonosido	558	111	5
005 Timbangsari	693	175	4
006 Sidomulyo	2.808	497	6
007 Kutorembet	736	118	6
008 Lebakbarang	2.325	419	6
009 Kapundutan	566	92	6
010 Bantar Kulon	748	134	6
011 Mendolo	839	174	5
Jumlah	12.807	2.475	5

Sumber : Dukcapil Kab. Pekalongan

Tabel : 3.9

Banyaknya Lahir, Mati, Datang, Pindah.  
 CBR, CDR, & Pertambahan Alami  
 Di Kec. Lebakbarang Tahun 2009

Desa	L a h i r			M a t i		
	L	P	Jml	L	P	Jml
[1]	[2]	[3]	[4]	[5]	[6]	[7]
001 Tembelang Gunung	4	3	7	2	2	4
002 Pamutuh	2	-	2	1	1	2
003 Depok	4	5	9	1	1	2
004 Wonosido	2	-	2	-	-	-
005 Timbangsari	-	-	-	-	-	-
006 Sidomulyo	8	7	15	7	5	12
007 Kutorembet	1	-	1	3	-	3
008 Lebakbarang	6	6	12	1	1	2
009 Kapundutan	2	-	2	-	1	1
010 Bantar Kulon	-	-	-	-	-	-
011 Mendolo	-	-	-	-	-	-
Jumlah	29	21	50	15	11	26

Sumber : Kantor Kec. Lebakbarang

Tabel : 3.9 ( Lanjutan )

Desa	Datang			Pindah		
	L	P	Jml	L	P	Jml
[1]	[2]	[3]	[4]	[5]	[6]	[7]
001 Tembelang Gunung	-	1	1	-	-	-
002 Pamutuh	-	-	-	-	-	-
003 Depok	-	-	-	-	-	-
004 Wonosido	-	-	-	-	-	-
005 Timbangsari	-	-	-	-	-	-
006 Sidomulyo	-	-	-	-	-	-
007 Kutorembet	1	-	1	-	-	-
008 Lebakbarang	1	-	1	-	-	-
009 Kapundutan	-	-	-	-	-	-
010 Bantar Kulon	-	-	-	-	-	-
011 Mendolo	-	-	-	-	-	-
Jumlah	2	1	3	-	-	-

Sumber : Kantor Kec. Lebakbarang

Tabel : 3.9 ( Lanjutan )

	Desa	CBR	CDR	Pertambahan Penddk Alami (%)
	[1]	[6]	[7]	[8]
001	Tembelang Gunung	4,37	2,50	0,19
002	Pamutuh	1,86	1,86	0,00
003	Depok	14,93	3,32	1,16
004	Wonosido	3,98	-	0,40
005	Timbangsari	-	-	0,00
006	Sidomulyo	5,65	4,52	0,11
007	Kutorembet	1,52	4,57	-0,30
008	Lebakbarang	5,36	0,89	0,45
009	Kapundutan	4,04	2,02	0,20
010	Bantar Kulon	-	-	0,00
011	Mendolo	-	-	0,00
	Jumlah	4,19	2,18	0,20

Tabel : 3.10

Penduduk Usia 7 - 12 Tahun  
Di Kecamatan Lebakbarang  
Tahun 2009

Desa	Laki-Laki	Perempuan	Jumlah
[1]	[2]	[3]	[4]
001 Tembelang Gunung	103	92	196
002 Pamutuh	73	54	127
003 Depok	49	34	81
004 Wonosido	25	24	50
005 Timbangsari	32	15	48
006 Sidomulyo	176	147	323
007 Kutorembet	46	34	80
008 Lebakbarang	160	141	301
009 Kapundutan	27	29	57
010 Bantar Kulon	41	40	82
011 Mendolo	43	30	72
Jumlah	775	640	1.417

*Sumber : Dukcapil Kab. Pekalongan*

Tabel : 3.11

Penduduk Usia 13 - 15 Tahun  
Di Kecamatan Lebakbarang  
Tahun 2009

Desa	Laki-Laki	Perempuan	Jumlah
[1]	[2]	[3]	[4]
001 Tembelang Gunung	59	54	114
002 Pamutih	36	23	59
003 Depok	26	20	45
004 Wonosido	16	8	23
005 Timbangsari	11	5	16
006 Sidomulyo	80	70	149
007 Kutorembet	21	14	34
008 Lebakbarang	77	58	135
009 Kapundutan	12	14	27
010 Bantar Kulon	26	18	45
011 Mendolo	28	16	43
Jumlah	392	300	690

*Sumber : Dukcapil Kab. Pekalongan*

Tabel : 3.12

Penduduk Usia 16 - 18 Tahun  
Di Kecamatan Lebakbarang  
Tahun 2009

Desa	Laki-Laki	Perempuan	Jumlah
[1]	[2]	[3]	[4]
001 Tembelang Gunung	55	52	106
002 Pamutuh	26	26	52
003 Depok	21	17	37
004 Wonosido	16	2	17
005 Timbangsari	12	9	21
006 Sidomulyo	77	55	130
007 Kutorembet	10	11	21
008 Lebakbarang	52	59	111
009 Kapundutan	11	16	27
010 Bantar Kulon	24	21	47
011 Mendolo	34	21	54
Jumlah	338	289	624

*Sumber : Dukcapil Kab. Pekalongan*



Tabel : 3.13

Jumlah Kelahiran Per Seribu Perempuan  
Usia Produktif (GFR)  
Tahun 2009

Desa	Jumlah Kelahiran 1 Th	Perempuan Usia Prod.	G F R
[1]	[2]	[3]	[4]
001 Tembelang Gunung	7	422	16,59
002 Pamutuh	2	258	7,75
003 Depok	9	152	59,21
004 Wonosido	2	113	17,70
005 Timbangsari	0	177	-
006 Sidomulyo	15	661	22,69
007 Kutorembet	1	144	6,94
008 Lebakbarang	12	536	22,39
009 Kapundutan	2	122	16,39
010 Bantar Kulon	0	177	-
011 Mendolo	0	187	-
Jumlah	50	2.949	16,95

*Sumber : Dukcapil Kab. Pekalongan*

Tabel : 3.14

Anak Usia 0 - 4 Tahun (Balita) Per Seribu  
Perempuan Usia Produktif ( CWR )  
Tahun 2009

Desa	Anak Usia 0 - 4 Th	Perempuan Usia Prod.	C W R
[1]	[2]	[3]	[4]
001 Tembelang Gunung	123	422	291,47
002 Pamutuh	103	258	399,22
003 Depok	46	152	302,63
004 Wonosido	44	113	389,38
005 Timbangsari	58	177	327,68
006 Sidomulyo	229	661	346,44
007 Kutorembet	79	144	548,61
008 Lebakbarang	200	536	373,13
009 Kapundutan	37	122	303,28
010 Bantar Kulon	59	177	333,33
011 Mendolo	85	187	454,55
Jumlah	1.063	2.949	360,46

Sumber : Dukcapil Kab. Pekalongan

Tabel : 3.15

Banyaknya Rumah Tangga Menurut Usaha  
di Sektor Ekonomi  
Tahun 2009

Desa	Pertanian	Pertamb. /Penggal.	Industri /Keraj	LGA	Konst/ Bang.
[1]	[2]	[3]	[4]	[5]	[6]
001 Tembelang Gunung	173	5	74	-	18
002 Pamutuh	123	7	43	-	15
003 Depok	88	8	13	-	7
004 Wonosido	33	-	42	-	8
005 Timbangsari	35	3	98	-	8
006 Sidomulyo	300	18	43	-	23
007 Kutorembet	74	5	6	-	3
008 Lebakbarang	246	12	50	-	10
009 Kapundutan	23	6	39	-	6
010 Bantar Kulon	28	5	64	-	8
011 Mendolo	92	4	15	-	17
Jumlah	1.215	73	487	-	123

Sumber : Monografi Desa Kec. Lebakbarang

Tabel : 3.15 (Lanjutan)

Desa	Perda gangan	Angkut an	Lemb. Keu	Jasa	Jumlah
[1]	[7]	[8]	[9]	[10]	[11]
001 Tembelang Gunung	22	4	-	54	349
002 Pamutih	35	8	-	31	259
003 Depok	14	3	-	16	147
004 Wonosido	13	2	-	17	111
005 Timbangsari	16	4	-	19	175
006 Sidomulyo	58	16	5	38	497
007 Kutorembet	8	3	-	24	118
008 Lebakbarang	35	9	2	56	419
009 Kapundutan	8	3	-	9	92
010 Bantar Kulon	14	3	-	13	134
011 Mendolo	14	2	-	36	174
Jumlah	237	57	7	313	2.475

Tabel : 3.16

Mata Pencaharian Penduduk  
Usia 15 Tahun Ke Atas  
Keadaan Juni 2009

Desa	Pert.Tan Pangan	Perke bunan	Pert. Lainnya	Ind. Pengol.	Perda ngan	Jasa
[1]	[2]	[3]	[4]	[5]	[6]	[7]
001 Tembelang Gunung	321	21	10	154	28	64
002 Pamutih	210	16	9	102	40	53
003 Depok	127	11	6	19	27	30
004 Wonosido	73	10	2	92	26	30
005 Timbangsari	77	16	4	188	23	26
006 Sidomulyo	591	43	11	97	111	56
007 Kutorembet	142	13	2	19	17	14
008 Lebakbarang	483	37	23	111	44	57
009 Kapundutan	59	14	-	113	16	19
010 Bantar Kulon	76	18	10	139	29	31
011 Mendolo	147	13	9	30	30	44
Jumlah	2.306	212	86	1.064	391	424

*Sumber : Monografi Desa*

Tabel : 3.16 (Lanjutan)

Desa	Ke- uangan	PNS	TNI/ Polri	Pensiun an	Lainnya	Jumlah
[1]	[8]	[9]	[10]	[11]	[12]	[13]
001 Tembelang Gunung	-	1	-	2	87	688
002 Pamutih	-	3	-	6	174	613
003 Depok	-	2	-	2	97	321
004 Wonosido	-	2	-	-	78	313
005 Timbangsari	-	1	-	3	9	347
006 Sidomulyo	5	27	-	12	332	1.285
007 Kutorembet	-	-	-	1	88	296
008 Lebakbarang	2	49	5	30	31	872
009 Kapundutan	-	1	-	-	29	251
010 Bantar Kulon	-	1	-	-	77	381
011 Mendolo	-	1	-	-	165	439
Jumlah	7	88	5	56	1.167	5.806

Tabel : 4.1

Jumlah Sekolah, Murid, Guru T K  
Negeri & Swasta  
Di Kec. Lebakbarang Tahun 2009

Desa	Sekolah		Murid			Guru
	Neg	Swas	L	P	Jml	
[1]	[2]	[3]	[4]	[5]	[6]	[7]
001 Tembelang Gunung	-	-	-	-	-	-
002 Pamutih	-	-	-	-	-	-
003 Depok	-	-	-	-	-	-
004 Wonosido	-	-	-	-	-	-
005 Timbangsari	-	-	-	-	-	-
006 Sidomulyo	-	1	8	13	21	2
007 Kutorembet	-	-	-	-	-	-
008 Lebakbarang	-	1	17	25	42	4
009 Kapundutan	-	-	-	-	-	-
010 Bantar Kulon	-	-	-	-	-	-
011 Mendolo	-	-	-	-	-	-
Jumlah	-	2	25	38	63	6

Sumber : Dinas Diknas Kec. Lebakbarang

Tabel : 4.2

Jumlah Sekolah, Murid, Guru S D  
Negeri & Swasta  
Di Kec. Lebakbarang Tahun 2009

Desa	Sekolah		Murid			Guru
	Neg	Swas	L	P	Jml	
[1]	[2]	[3]	[4]	[5]	[6]	[7]
001 Tembelang Gunung	3	-	87	79	160	31
002 Pamutuh	1	-	65	49	115	11
003 Depok	1	-	39	31	72	9
004 Wonosido	1	-	38	22	54	9
005 Timbangsari	1	-	25	30	61	10
006 Sidomulyo	4	-	141	125	266	39
007 Kutorembet	1	-	38	30	68	8
008 Lebakbarang	3	-	128	97	225	29
009 Kapundutan	1	-	33	21	54	10
010 Bantar Kulon	1	-	33	40	73	10
011 Mendolo	1	-	57	33	90	11
Jumlah	18	-	684	557	1.238	177

Sumber : Dinas Diknas Kec. Lebakbarang



Tabel : 4.3

Jumlah Sekolah, Murid, Guru SLTP  
Negeri & Swasta  
Di Kec. Lebakbarang Tahun 2009

Desa	Sekolah		Murid			Guru
	Neg	Swas	L	P	Jml	
[1]	[2]	[3]	[4]	[5]	[6]	[7]
001 Tembelang Gunung	-	-	-	-	-	-
002 Pamutuh	-	-	-	-	-	-
003 Depok	-	-	-	-	-	-
004 Wonosido	-	-	-	-	-	-
005 Timbangsari	1	-	43	23	66	12
006 Sidomulyo	-	-	-	-	-	-
007 Kutorembet	-	-	-	-	-	-
008 Lebakbarang	1	-	153	161	290	22
009 Kapundutan	-	-	-	-	-	-
010 Bantar Kulon	1	-	34	17	51	11
011 Mendolo	-	-	-	-	-	-
Jumlah	3	0	230	201	407	45

Sumber : Dinas Diknas Kec. Lebakbarang

Tabel : 4.4

Jumlah Sekolah, Murid, Guru SLTA  
Negeri & Swasta  
Di Kec. Lebakbarang Tahun 2009

Desa	Sekolah		Murid			Guru
	Neg	Swas	L	P	Jml	
[1]	[2]	[3]	[4]	[5]	[6]	[7]
001 Tembelang Gunung	-	-	-	-	-	-
002 Pamutih	-	-	-	-	-	-
003 Depok	-	-	-	-	-	-
004 Wonosido	-	-	-	-	-	-
005 Timbangsari	-	-	-	-	-	-
006 Sidomulyo	-	-	-	-	-	-
007 Kutorembet	-	-	-	-	-	-
008 Lebakbarang	1	-	78	40	118	23
009 Kapundutan	-	-	-	-	-	-
010 Bantar Kulon	-	-	-	-	-	-
011 Mendolo	-	-	-	-	-	-
Jumlah	1	-	78	40	118	23

Sumber : Dinas Diknas Kec. Lebakbarang

Tabel : 4.5

Jumlah Sekolah, Murid, Guru MDI  
Negeri & Swasta  
Di Kec. Lebakbarang Tahun 2009

Desa	Sekolah		Murid			Guru
	Neg	Swas	L	P	Jml	
[1]	[2]	[3]	[4]	[5]	[6]	[7]
001 Tembelang Gunung	-	-	-	-	-	-
002 Pamutuh	-	-	-	-	-	-
003 Depok	-	-	-	-	-	-
004 Wonosido	-	-	-	-	-	-
005 Timbangsari	-	-	-	-	-	-
006 Sidomulyo	-	-	-	-	-	-
007 Kutorembet	-	-	-	-	-	-
008 Lebakbarang	-	-	-	-	-	-
009 Kapundutan	-	-	-	-	-	-
010 Bantar Kulon	-	-	-	-	-	-
011 Mendolo	-	-	-	-	-	-
Jumlah	-	-	-	-	-	-

Sumber : PPAI Kec. Lebakbarang

Tabel : 4.6

Jumlah Sekolah, Murid, Guru M I  
Negeri & Swasta  
Di Kec. Lebakbarang Tahun 2009

Desa	Sekolah		Murid			Guru
	Neg	Swas	L	P	Jml	
[1]	[2]	[3]	[4]	[5]	[6]	[7]
001 Tembelang Gunung	-	-	-	-	-	-
002 Pamutuh	-	-	-	-	-	-
003 Depok	-	-	-	-	-	-
004 Wonosido	-	-	-	-	-	-
005 Timbangsari	-	-	-	-	-	-
006 Sidomulyo	-	-	-	-	-	-
007 Kutorembet	-	-	-	-	-	-
008 Lebakbarang	-	-	-	-	-	-
009 Kapundutan	-	-	-	-	-	-
010 Bantar Kulon	-	-	-	-	-	-
011 Mendolo	-	-	-	-	-	-
Jumlah	-	-	-	-	-	-

Sumber : PPAI Kec. Lebakbarang

Tabel : 4.7

Jumlah Sekolah, Murid, Guru MTs  
Negeri & Swasta  
Di Kec. Lebakbarang Tahun 2009

Desa	Sekolah		Murid			Guru
	Neg	Swas	L	P	Jml	
[1]	[2]	[3]	[4]	[5]	[6]	[7]
001 Tembelang Gunung	-	-	-	-	-	-
002 Pamutuh	-	-	-	-	-	-
003 Depok	-	-	-	-	-	-
004 Wonosido	-	-	-	-	-	-
005 Timbangsari	-	-	-	-	-	-
006 Sidomulyo	-	-	-	-	-	-
007 Kutorembet	-	-	-	-	-	-
008 Lebakbarang	-	-	-	-	-	-
009 Kapundutan	-	-	-	-	-	-
010 Bantar Kulon	-	-	-	-	-	-
011 Mendolo	-	-	-	-	-	-
Jumlah	-	-	-	-	-	-

Sumber : PPAI Kec. Lebakbarang

Tabel : 4.8

Banyaknya Sarana Kesehatan  
Di Kecamatan Lebakbarang  
Di Kec. Lebakbarang Tahun 2009

Desa	Puskes mas	Pus Pemb	Polindes	Jumlah
[1]	[2]	[3]	[4]	[5]
001 Tembelang Gunung	-	-	1	1
002 Pamutih	-	1	-	1
003 Depok	-	-	1	1
004 Wonosido	-	-	-	-
005 Timbangsari	-	1	-	1
006 Sidomulyo	-	-	1	1
007 Kutorembet	-	-	1	1
008 Lebakbarang	1	-	-	1
009 Kapundutan	-	-	1	1
010 Bantar Kulon	-	-	1	1
011 Mendolo	-	-	1	1
Jumlah	1	2	7	10

Sumber : Puskesmas Kec. Lebakbarang

Tabel : 4.9

Banyaknya Tenaga Kesehatan  
Di Kecamatan Lebakbarang  
Di Kec. Lebakbarang Tahun 2009

Desa	Dokter	Bidan	Bides	Para medis	Dukun Bayi	Jumlah
[1]	[2]	[3]	[4]	[5]	[6]	[7]
001 Tembelang Gunung	-	-	1	-	3	4
002 Pamutuh	-	-	1	-	1	2
003 Depok	-	-	1	-	1	2
004 Wonosido	-	-	1	-	1	2
005 Timbangsari	-	-	1	-	1	2
006 Sidomulyo	-	-	1	4	4	9
007 Kutorembet	-	-	1	-	1	2
008 Lebakbarang	-	1	1	1	2	5
009 Kapundutan	-	-	1	-	1	2
010 Bantar Kulon	-	-	1	-	1	2
011 Mendolo	-	-	1	-	3	4
Jumlah	-	1	11	5	19	36

Sumber : Puskesmas Kec. Lebakbarang

Tabel : 4.10

Banyaknya Pus, Peserta KB Menurut  
Alat Kontrasepsi & % Pus  
Di Kec. Lebakbarang Tahun 2009

Desa	P U S	Alat Kontrasepsi			
		IUD	MOP	MOW	Implant
[1]	[2]	[3]	[4]	[5]	[6]
001 Tembelang Gunung	266	9	5	2	82
002 Pamutih	217	10	2	11	73
003 Depok	136	1	1	3	26
004 Wonosido	115	11	-	-	19
005 Timbangsari	133	-	4	1	21
006 Sidomulyo	477	8	3	10	40
007 Kutorembet	110	-	-	-	22
008 Lebakbarang	417	5	4	8	58
009 Kapundutan	96	8	1	-	20
010 Bantar Kulon	141	2	22	-	47
011 Mendolo	128	2	-	1	24
Jumlah	2.236	56	42	36	432

Sumber : P L K B Kec. Lebakbarang



Tabel : 4.10 (Lanjutan)

Desa	Alat Kontrasepsi				% PUS
	Suntik	Pil	Kdm/OV	Jml	
[1]	[7]	[8]	[9]	[10]	[11]
001 Tembelang Gunung	114	7	4	223	83,83
002 Pamutuh	77	1	4	178	82,03
003 Depok	82	2	-	115	84,56
004 Wonosido	48	28	-	106	92,17
005 Timbangsari	89	6	-	121	90,98
006 Sidomulyo	261	25	5	352	73,79
007 Kutorembet	56	3	-	81	73,64
008 Lebakbarang	179	50	9	313	75,06
009 Kapundutan	43	10	-	82	85,42
010 Bantar Kulon	44	1	-	116	82,27
011 Mendolo	77	3	-	107	83,59
Jumlah	1.070	136	22	1.794	80,23

Tabel : 4.11

Jumlah Penduduk Menurut Agama  
Di Kecamatan Lebakbarang  
Di Kec. Lebakbarang Tahun 2009

Desa	Islam	Ka- tholik	Pro- testan	Hindu	Budha	Lain nya	Jumlah
[1]	[2]	[3]	[4]	[5]	[6]	[7]	[8]
001 Tembelang Gunung	1.702	-	-	-	-	-	1.430
002 Pamutuh	1.133	-	-	-	-	-	952
003 Depok	699	-	-	-	-	-	576
004 Wonosido	558	-	-	-	-	-	428
005 Timbangsari	691	2	-	-	-	-	575
006 Sidomulyo	2.807	1	-	-	-	-	2.400
007 Kutorembet	735	1	-	-	-	-	541
008 Lebakbarang	2.322	3	-	-	-	-	2.011
009 Kapundutan	566	-	-	-	-	-	396
010 Bantar Kulon	748	-	-	-	-	-	648
011 Mendolo	839	-	-	-	-	-	666
Jumlah	10.616	7	-	-	-	-	10.623

Sumber : RMA Kec. Lebakbarang

Tabel : 4.12

Jumlah Tempat Peribadatan  
Di Kecamatan Lebakbarang  
Di Kec. Lebakbarang Tahun 2009

Desa	Masjid	Musholla	Gereja	Pura	Jumlah
[1]	[2]	[3]	[4]	[5]	[6]
001 Tembelang Gunung	2	4	-	-	6
002 Pamutuh	1	3	-	-	4
003 Depok	1	-	-	-	1
004 Wonosido	1	1	-	-	2
005 Timbangsari	2	1	-	-	3
006 Sidomulyo	4	6	-	-	10
007 Kutorembet	1	1	-	-	2
008 Lebakbarang	4	4	-	-	8
009 Kapundutan	1	2	-	-	3
010 Bantar Kulon	1	2	-	-	3
011 Mendolo	2	3	-	-	5
Jumlah	20	27	-	-	47

*Sumber : RMA Kec. Lebakbarang*

Tabel : 4.13

Banyaknya Jama'ah Haji  
Menurut Jenis Kelamin  
Di Kec. Lebakbarang Tahun 2009

Desa	Laki-Laki	Perempuan	Jumlah
[1]	[2]	[3]	[4]
001 Tembelang Gunung	-	-	-
002 Pamutuh	-	-	-
003 Depok	-	-	-
004 Wonosido	-	-	-
005 Timbangsari	-	-	-
006 Sidomulyo	-	-	-
007 Kutorembet	-	-	-
008 Lebakbarang	1	1	2
009 Kapundutan	-	-	-
010 Bantar Kulon	-	-	-
011 Mendolo	-	-	-
Jumlah	1	1	2

Sumber : RUA Kec. Lebakbarang

Tabel : 4.14

Banyaknya Nikah, Talak, Cerai, & Rujuk  
Di Kecamatan Lebakbarang  
Di Kec. Lebakbarang Tahun 2009

Desa	Nikah	Talak	Cerai	Rujuk	Jumlah
[1]	[2]	[3]	[4]	[5]	[6]
001 Tembelang Gunung	14	-	-	-	14
002 Pamutuh	10	-	2	-	12
003 Depok	4	-	-	-	4
004 Wonosido	-	-	-	-	-
005 Timbangsari	4	-	-	-	4
006 Sidomulyo	23	-	2	-	25
007 Kutorembet	7	-	1	-	8
008 Lebakbarang	17	-	1	-	18
009 Kapundutan	3	-	-	-	3
010 Bantar Kulon	5	-	-	-	5
011 Mendolo	8	-	-	-	8
Jumlah	95	-	6	-	101

Sumber : RUA Kec. Lebakbarang

Tabel : 4.15

Banyaknya Kejadian Kriminalitas  
Di Rinci Per Bulan  
Di Kec. Lebakbarang Tahun 2009

Bulan	Curras	Curanmor	Currat	Anirat	Jumlah
[1]	[2]	[3]	[4]	[5]	[6]
001 Januari	-	-	-	-	-
002 Pebruari	-	-	-	-	-
003 Maret	-	-	-	-	-
004 April	-	-	-	-	-
005 Mei	-	-	-	-	-
006 Juni	-	-	-	-	-
007 Juli	-	-	-	-	-
008 Agustus	-	-	-	-	-
009 September	-	-	-	-	-
010 Oktober	-	-	-	-	-
011 Nopember	-	-	-	-	-
012 Desember	-	-	-	-	-
Jumlah	-	-	-	-	-

Sumber : Polsek Kec. Lebakbarang

Tabel : 4.16

Banyaknya Rumah Penduduk  
Menurut Jenis Dinding  
Di Kec. Lebakbarang Tahun 2009

Desa	Dinding				Jumlah
	Permanen	Semi Permanen	Papan	Bambu	
[1]	[2]	[3]	[4]	[5]	[6]
001 Tembelang Gunung	25	13	64	-	102
002 Pamutuh	81	12	51	-	144
003 Depok	113	12	16	-	141
004 Wonosido	81	12	17	-	110
005 Timbangsari	124	18	23	-	165
006 Sidomulyo	293	129	75	-	497
007 Kutorembet	31	27	46	-	104
008 Lebakbarang	248	81	93	-	422
009 Kapundutan	61	22	14	-	97
010 Bantar Kulon	90	29	21	-	140
011 Mendolo	51	21	60	-	132
Jumlah	1.198	376	480	-	2.054

Sumber : Monografi Kec. Lebakbarang

Tabel : 5.1

Produksi Pertanian Tanaman Pangan  
Di Kec. Lebakbarang Tahun 2009

Jenis Tanaman		Luas Penen	Produksi (Ton)
[1]		[2]	[3]
1	Padi Sawah	804,0	2.880,0
2	Padi Ladang	0,0	0,0
3	J a g u n g	165,0	683,4
4	Ubi Kayu	6,0	46,8
5	Ubi Jalar	7,0	58,6
6	Kacang Tanah	0,0	0,0
7	Kacang Kedelai	0,0	0,0
8	Kacang Hijau	0,0	0,0

Sumber : KCD Pertanian Kec. Lebakbarang



Tabel : 5.2

Luas Panen & Produksi Padi  
Di Kec. Lebakbarang  
Tahun 2009

B u l a n	Padi Sawah			Padi Ladang		
	L. Panen	Rata-2 Prod	Prod.	L. Panen	Rata-2 Prod	Prod.
	Ha	Ton/Ha	Ton	Ha	Ton/Ha	Ton
[1]	[2]	[3]	[4]	[5]	[6]	[7]
001 Januari	10	3,60	36	-	-	-
002 Pebruari	56	3,70	210	-	-	-
003 Maret	110	3,90	429	-	-	-
004 April	115	3,80	437	-	-	-
005 Mei	142	3,70	438	-	-	-
006 Juni	150	3,70	555	-	-	-
007 Juli	54	3,70	200	-	-	-
008 Agustus	54	4,00	26	-	-	-
009 September	23	4,90	115	-	-	-
010 Oktober	20	4,10	94	-	-	-
011 Nopember	31	4,10	149	-	-	-
012 Desember	39	4,90	191	-	-	-
Jumlah	804	4,90	2.880	-	-	-

Sumber : KCD Pertanian Kec. Lebakbarang

Tabel : 5.3

Luas Panen & Produksi Palawija  
Di Kec. Lebakbarang  
Tahun 2009

B u l a n	J a g u n g			Kacang Tanah		
	L. Panen	Rata-2 Prod	Prod.	L. Panen	Rata-2 Prod	Prod.
	Ha	Ton/Ha	Ton	Ha	Ton/Ha	Ton
[1]	[2]	[3]	[4]	[5]	[6]	[7]
1 Januari	30	3,80	114,0	-	-	-
2 Pebruari	15	4,20	83,0	-	-	-
3 Maret	40	3,70	148,0	-	-	-
4 April	9	3,80	30,6	-	-	-
5 Mei	9	4,20	48,0	-	-	-
6 Juni	10	4,20	42,0	-	-	-
7 Juli	7	3,60	25,2	-	-	-
8 Agustus	9	5,10	45,9	-	-	-
9 September	10	5,27	5,3	-	-	-
10 Oktober	3	5,20	15,6	-	-	-
11 Nopember	16	5,50	88,0	-	-	-
12 Desember	7	5,50	37,8	-	-	-
Jumlah	165	4,14	683,4	-	-	-

Sumber : KCD Pertanian Kec. Lebakbarang

Tabel : 5.3 (Lanjutan)

B u l a n	Ubi Kayu			Ubi Jalar		
	L. Panen	Rata-2 Prod	Prod.	L. Panen	Rata-2 Prod	Prod.
	Ha	Ton/Ha	Ton	Ha	Ton/Ha	Ton
[1]	[8]	[9]	[10]	[11]	[12]	[13]
001 Januari	-	-	-	-	-	-
002 Pebruari	-	-	-	-	-	-
003 Maret	-	-	-	-	-	-
004 April	-	-	-	-	-	-
005 Mei	-	-	-	-	-	-
006 Juni	-	-	-	-	-	-
007 Juli	-	-	-	-	-	-
008 Agustus	-	-	-	-	-	-
009 September	2,00	61,50	1,23	2,00	48,3	9,66
010 Oktober	1,00	11,10	11,1	1,00	9,70	9,7
011 Nopember	3,00	11,50	34,5	4,00	9,80	39,2
012 Desember	-	-	-	-	-	-
Jumlah	6,00	84,10	46,83	7,00	67,80	58,56

Sumber : KCD Pertanian Kec. Lebakbarang

Tabel : 5.4

Produksi Tanaman Buah-buahan  
Di Kec. Lebakbarang Tahun 2009

Jenis Tanaman	Banyaknya Pohon		Jumlah	Produksi (Kw)
	Tidak Menghasilkan	Menghasilkan		
[1]	[2]	[3]	[4]	[5]
1 Sirsak	215	14,00	229	3,00
2 Mangga	72	60,00	132	2,00
3 Rambutan	985	371,00	1.356	30,00
4 Duku	95	81	176	-
5 Jeruk	1.170	0	1.170	-
6 Durian	4.100	4.980	9.080	178.200,00
7 Jambu Air	142	7,00	149	0,90
8 Jambu Biji	1.309	12,00	1.321	1,40
9 Sawo	25	-	25	-
10 Pepaya	142	100	242	2,80
11 Pisang *	3.760	12.738	16.498	42.300,00
12 Nanas	2.249	7.000	9.249	-
13 Salak	928	121	1.049	1,30
14 Nangka **	1.000	1.500	2.500	7.215,00
15 Belimbing	46	-	46	-
16 Semangka	-	-	-	-
17 Sukun	115	-	115	-
18 Alpokat	584	251	835	262,00
19 Manggis	790	221	1.011	5,20

\* Rumpun; \*\* Butir

Sumber : KCD Pertanian Kec. Lebakbarang

Tabel : 5.5

Produksi Tanaman Sayuran  
Di Kec. Lebakbarang Tahun 2009

Jenis Tanaman		Luas Panen (Ha)	Produksi (Kw)
[1]		[2]	[3]
1	Bawang Merah	0	0
2	Bawang Putih	0	0,0
3	Bawang Daun	1	3,7
4	Kentang	0	0
5	K o l	0	0
6	Pertsai/ Sawi	1	3,0
7	Wortel	0	0
8	Lobak	0	0
9	Kacang Merah	0	0
10	Kacang Panjang	0	0
11	C a b e	3	2,0
12	Tomat	1	2,0
13	Terung	0	0
14	Buncis	0	0
15	Ketimun	0	0
16	Labu Siam	3	5,0
17	Kangkung	0	0
18	B a y a m	1	2,0

*Sumber : KCD Pertanian Kec. Lebakbarang*

Tabel : 5.6

Luas Dan Produksi Tanaman Kelapa  
Di Kec. Lebakbarang  
Tahun 2009

Desa	Luas ( Ha )	Jumlah Tanaman	Berproduksi	Produksi ( Butir )
[1]	[2]	[3]	[4]	[5]
001 Tembelang Gunung	9,620	1.944	889	22.225
002 Pamutih	8,270	1.654	477	11.925
003 Depok	3,005	601	290	7.250
004 Wonosido	1,675	335	214	5.350
005 Timbangsari	5,595	1.119	353	8.825
006 Sidomulyo	25,630	5.126	2.223	55.575
007 Kutorembet	5,940	1.188	151	3.775
008 Lebakbarang	19,460	3.892	1.379	22.400
009 Kapundutan	2,725	545	131	3.275
010 Bantar Kulon	10,795	2.159	475	11.875
011 Mendolo	3,600	720	238	5.950
Jumlah	96,315	19.283	6.820	158.425

*Sumber : RCD Tahun Kec. Lebakbarang*

Tabel : 5.7

Luas Dan Produksi Tanaman Panili  
Di Kec. Lebakbarang  
Tahun 2009

Desa	Luas ( Ha )	Jumlah Tanaman	Berproduksi	Produksi ( Kg )
[1]	[2]	[3]	[4]	[5]
001 Tembelang Gunung	2,000	5.000	2.500	250
002 Pamutih	1,000	2.500	2.500	250
003 Depok	1,000	2.500	2.500	250
004 Wonosido	0,000	0	0	0
005 Timbangsari	1,000	2.500	2.500	250
006 Sidomulyo	1,000	2.500	2.500	250
007 Kutorembet	1,000	2.500	0	0
008 Lebakbarang	2,000	5.000	5.000	500
009 Kapundutan	1,000	2.500	0	0
010 Bantar Kulon	1,000	2.500	0	0
011 Mendolo	1,000	2.500	2.500	250
Jumlah	12,000	30.000	20.000	2.000

Sumber : RCD Hutan Kec. Lebakbarang

Tabel : 5.8

Luas Dan Produksi Tanaman Kopi  
Di Kec. Lebakbarang  
Tahun 2009

D e s a	Luas ( Ha )	Jumlah Tanaman	Berproduksi	Produksi ( Kg )
[1]	[2]	[3]	[4]	[5]
001 Tembelang Gunung	20,03	32.045	24.788	7419
002 Pamutuh	5,98	9.570	8.500	2548
003 Depok	3,31	5.292	4.617	1386,00
004 Wonosido	5,89	9.425	7.650	2293,00
005 Timbangsari	8,75	13.992	8.245	2471,00
006 Sidomulyo	8,61	13.775	11.050	3310
007 Kutorembet	12,96	20.735	17.340	5191
008 Lebakbarang	11,78	18.850	16.150	4835
009 Kapundutan	5,44	8.700	6.960	2087
010 Bantar Kulon	15,86	25.375	22.100	6614
011 Mendolo	8,25	13.201	10.200	3046
Jumlah	106,85	170.960	137.600	41200

*Sumber : KCD Hutun Kec. Lebakbarang*



Tabel : 5.9

Luas Dan Produksi Tanaman Cengkeh  
Di Kec. Lebakbarang  
Tahun 2009

Desa	Luas (Ha)	Jumlah Tanaman	Tanaman Berproduksi	Produksi (ton) Kering
[1]	[2]	[3]	[4]	[5]
001 Tembelang Gunung	25,59	10.236	8.424	2.861
002 Pamutuh	19,77	7.788	6.136	2.084
003 Depok	8,15	3.261	2.496	847
004 Wonosido	3,610	1.444	749	254
005 Timbangsari	12,703	5.081	3.432	1.165
006 Sidomulyo	25,530	10.212	6.448	2.190
007 Kutorembet	4,87	1.947	1.352	459
008 Lebakbarang	38,70	15.478	9.776	3.320
009 Kapundutan	5,548	2.219	1.934	657
010 Bantar Kulon	6,035	2.414	1.612	547
011 Mendolo	6,740	2.696	1.813	615
Jumlah	157,240	62.776	44.172	14.999

*Sumber : KCD Hutbun Kec. Lebakbarang*

Tabel : 5.10

Luas Dan Produksi Getah Pinus  
Di KRPH Kapundutan Kec. Lebakbarang  
Tahun 2009

Bulan	Luas ( Ha )	Tanaman Berproduksi	Produksi ( Kg )	Harga ( Rp )
[1]	[2]	[3]	[4]	[5]
001 Januari	926,60	113,001	25.441	45.793.800
002 Pebruari	926,60	113,001	21.947	39.504.600
003 Maret	926,60	113,001	22.832	41.097.600
004 April	926,60	113,001	27.805	50.049.000
005 Mei	926,60	113,001	19.804	35.647.200
006 Juni	926,60	113,001	17.087	30.756.600
007 Juli	926,60	113,001	19.917	35.850.600
008 Agustus	926,60	113,001	38.771	69.787.800
009 September	926,60	113,001	53.705	96.669.000
010 Oktober	926,60	113,001	35.345	63.621.000
011 Nopember	926,60	113,001	33.224	59.803.200
012 Desember	926,60	113,001	19.805	35.649.000
Jumlah	926,60	1.356	335.683	604.229.400

Sumber : KRPH Kapundutan

Tabel : 5.11

Luas Dan Produksi Getah Pinus  
Di KRPH Lebakbarang Kec. Lebakbarang  
Tahun 2009

Bulan	Luas ( Ha )	Tanaman Berproduksi	Produksi ( Kg )	Harga ( Rp )
[1]	[2]	[3]	[4]	[5]
001 Januari	646,40	77,145	9.971	17.947.800
002 Pebruari	646,40	77,145	15.902	28.623.600
003 Maret	646,40	77,145	18.988	34.178.400
004 April	646,40	77,145	22.808	41.054.400
005 Mei	646,40	77,145	16.212	29.181.600
006 Juni	646,40	77,145	18.848	33.926.400
007 Juli	646,40	77,145	19.552	35.193.600
008 Agustus	646,40	77,145	30.538	54.968.400
009 September	646,40	77,145	39.299	70.738.200
010 Oktober	646,40	77,145	24.507	44.112.600
011 Nopember	646,40	77,145	19.176	34.516.800
012 Desember	646,40	77,145	9.872	17.769.600
Jumlah	646,40	926	245.673	442.211.400

Sumber : KRPA Lebakbarang

Tabel : 5.12

Luas Dan Produksi Tanaman Aren  
Di Kec. Lebakbarang  
Tahun 2009

Desa	Luas (Ha)	Jumlah Tanaman	Tanaman Berproduksi	Produksi Kolang	Produksi Gula Aren
[1]	[2]	[3]	[4]	[5]	[6]
001 Tembelang Gunung	11,135	2.227	1.234	0	5.771
002 Pamutuh	3,590	718	401	0	1.876
003 Depok	7,400	1.480	880	0	4.115
004 Wonosido	4,02	804	557	0	2.605
005 Timbangsari	14,150	2.830	1.813	0	8.478
006 Sidomulyo	10,705	2.141	1.470	0	6.874
007 Kutorembet	3,74	747	544	0	2.544
008 Lebakbarang	3,88	775	527	0	2.465
009 Kapundutan	6,680	1.336	907	0	4.242
010 Bantar Kulon	10,20	2.040	1.472	0	6.884
011 Mendolo	1,91	382	245	0	1.146
Jumlah	77,40	15.480	10.050	0	47.000

Sumber : KCD Pertanian Kec. Lebakbarang

Tabel : 5.13

Banyaknya Ternak  
Di Kec. Lebakbarang  
Tahun 2009

D e s a	Sapi		Kerbau	Kuda	Kambing/ Domba
	Perah	Biasa			
[1]	[2]	[3]	[4]	[5]	[6]
001 Tembelang Gunung	0	126	0	0	94
002 Pamutuh	0	173	0	0	68
003 Depok	0	128	0	0	214
004 Wonosido	0	109	0	0	296
005 Timbangsari	0	213	4	0	667
006 Sidomulyo	0	331	10	0	82
007 Kutorembet	0	107	0	0	271
008 Lebakbarang	0	234	1	0	376
009 Kapundutan	0	172	0	0	212
010 Bantar Kulon	0	156	0	0	121
011 Mendolo	0	141	0	0	192
Jumlah	0	1.890	15	0	2.593

Sumber : KCD Pertanian Kec. Lebakbarang

Tabel : 5.14

Banyaknya Unggas  
Di Kec. Lebakbarang  
Tahun 2009

D e s a	A y a m		I t i k	Lainnya
	Kampung	R a s		
[1]	[2]	[3]	[4]	[5]
001 Tembelang Gunung	2.238	0	46	-
002 Pamutih	2.431	0	28	-
003 Depok	1.292	0	31	-
004 Wonosido	960	0	0	-
005 Timbangsari	4.617	0	252	-
006 Sidomulyo	3.050	0	80	-
007 Kutorembet	1.094	0	51	-
008 Lebakbarang	4.221	9	582	-
009 Kapundutan	1.574	0	62	-
010 Bantar Kulon	2.600	0	273	-
011 Mendolo	2.594	0	72	-
Jumlah	26.671	9	1.477	-

Sumber : KCD Pertanian Kec. Lebakbarang

Tabel : 6.1

Banyaknya Perusahaan Dan Tenaga Kerja  
Industri Besar / Sedang  
Di Kec. Lebakbarang Tahun 2009

D e s a	Besar		Sedang		Kerajinan RT	
	Usaha	Naker	Usaha	Naker	Usaha	Naker
[1]	[2]	[3]	[4]	[5]	[6]	[7]
001 Tembelang Gunung	-	-	-	-	-	-
002 Pamutih	-	-	-	-	-	-
003 Depok	-	-	-	-	-	-
004 Wonosido	-	-	-	-	-	-
005 Timbangsari	-	-	-	-	-	-
006 Sidomulyo	-	-	-	-	-	-
007 Kutorembet	-	-	-	-	-	-
008 Lebakbarang	-	-	-	-	-	-
009 Kapundutan	-	-	-	-	-	-
010 Bantar Kulon	-	-	-	-	-	-
011 Mendolo	-	-	-	-	-	-
Jumlah	-	-	-	-	-	-

Sumber : Statistik Kec. Lebakbarang

Tabel : 6.2

Banyaknya Perusahaan Dan Tenaga Kerja  
Industri Kecil Dan Kerajinan Rumah Tangga  
Di Kec. Lebakbarang Tahun 2009

D e s a	Kecil		Kerajinan RT	
	Usaha	Naker	Usaha	Naker
[1]	[4]	[5]	[6]	[7]
001 Tembelang Gunung	66	133	4	5
002 Pamutih	48	94	3	4
003 Depok	12	25	1	1
004 Wonosido	43	94	0	0
005 Timbangsari	88	176	3	5
006 Sidomulyo	43	90	5	6
007 Kutorembet	3	15	3	4
008 Lebakbarang	53	124	6	6
009 Kapundutan	55	123	1	1
010 Bantar Kulon	54	122	1	1
011 Mendolo	10	27	4	5
Jumlah	475	1.023	31	38

Sumber : Statistik Kec. Lebakbarang



Tabel : 6.3

Banyaknya Perusahaan  
Konstruksi & Tenaga Kerja  
Di Kec. Lebakbarang Tahun 2009

D e s a	Perusahaan	Tenaga Kerja
[1]	[2]	[3]
001 Tembelang Gunung	-	-
002 Pamutuh	-	-
003 Depok	-	-
004 Wonosido	-	-
005 Timbangsari	-	-
006 Sidomulyo	2	3
007 Kutorembet	-	-
008 Lebakbarang	-	-
009 Kapundutan	-	-
010 Bantar Kulon	-	-
011 Mendolo	-	-
Jumlah	2	3

*Sumber : Statistik Kec. Lebakbarang*

Tabel : 6.4

Banyaknya Perusahaan / Usaha  
Bahan Galian & Tenaga Kerja  
Di Kec. Lebakbarang Tahun 2009

D e s a	Pasir		Batu		Tanah Liat	
	Usaha	Naker	Usaha	Naker	Usaha	Naker
[1]	[2]	[3]	[4]	[5]	[6]	[7]
001 Tembelang Gunung	-	-	1	3	-	-
002 Pamutih	1	1	1	-	-	-
003 Depok	-	-	-	-	-	-
004 Wonosido	-	-	-	-	-	-
005 Timbangsari	-	-	-	-	-	-
006 Sidomulyo	11	11	5	5	-	-
007 Kutorembet	-	-	-	-	-	-
008 Lebakbarang	2	4	2	10	-	-
009 Kapundutan	3	3	2	2	-	-
010 Bantar Kulon	4	9	2	2	-	-
011 Mendolo	-	-	-	-	-	-
Jumlah	21	28	13	22	-	-

Sumber : Statistik Kec. Lebakbarang

Tabel : 7.1

Banyaknya Kendaraan  
Bermotor  
Di Kec. Lebakbarang Tahun 2009

D e s a	Sepeda Motor	Mobil		
		Dinas	Pribadi	Taxi
[1]	[2]	[3]	[4]	[5]
001 Tembelang Gunung	24	-	-	-
002 Pamutuh	27	-	2	-
003 Depok	13	-	-	-
004 Wonosido	10	-	-	-
005 Timbangsari	29	-	1	-
006 Sidomulyo	47	-	6	-
007 Kutorembet	20	-	-	-
008 Lebakbarang	77	3	6	-
009 Kapundutan	12	-	-	-
010 Bantar Kulon	16	-	-	-
011 Mendolo	14	-	-	-
Jumlah	289	3	15	-

*Sumber : Monografi Desa Kecamatan Lebakbarang*

Tabel : 7.1 (Lanjutan)

D e s a		Coit/ Pick Up	B u s	Truk	Jumlah
[1]	[2]	[3]	[4]	[5]	
001	Tembelang Gunung	3	-	-	27
002	Pamutuh	4	-	-	33
003	Depok	2	-	-	15
004	Wonosido	1	-	-	11
005	Timbangsari	2	-	-	31
006	Sidomulyo	12	-	-	65
007	Kutorembet	1	-	-	21
008	Lebakbarang	2	-	-	88
009	Kapundutan	-	-	-	12
010	Bantar Kulon	2	-	-	18
011	Mendolo	-	-	-	14
Jumlah		29	-	-	335

Tabel : 7.2

Banyaknya Kendaraan  
Tak Bermotor  
Di Kec. Lebakbarang Tahun 2009

D e s a	Sepeda	Dokar	Becak	Gerobak Dorong
[1]	[2]	[3]	[4]	[5]
001 Tembelang Gunung	28	-	-	-
002 Pamutuh	14	-	-	-
003 Depok	18	-	-	-
004 Wonosido	9	-	-	-
005 Timbangsari	24	-	-	-
006 Sidomulyo	50	-	-	-
007 Kutorembet	6	-	-	-
008 Lebakbarang	80	-	-	-
009 Kapundutan	20	-	-	-
010 Bantar Kulon	21	-	-	-
011 Mendolo	12	-	-	-
Jumlah	282	-	-	-

*Sumber : Monografi Desa Kecamatan Lebakbarang*

Tabel : 7.3

Banyaknya Sarana  
Telekomunikasi  
Di Kec. Lebakbarang Tahun 2009

D e s a	Radio	T V	Telepon	VHF
[1]	[2]	[3]	[4]	[5]
001 Tembelang Gunung	147	113	-	-
002 Pamutih	54	86	2	-
003 Depok	46	83	2	-
004 Wonosido	33	57	-	-
005 Timbangsari	46	88	2	-
006 Sidomulyo	77	221	4	1
007 Kutorembet	36	64	1	-
008 Lebakbarang	206	276	6	5
009 Kapundutan	55	52	-	1
010 Bantar Kulon	54	47	1	-
011 Mendolo	91	59	-	1
Jumlah	845	1.146	18	8

*Sumber : Monografi Desa Kecamatan Lebakbarang*

Tabel : 8.1

Banyaknya Prasarana Perekonomian  
Di Kecamatan Lebakbarang  
Tahun 2009

D e s a	Pasar	Toko, Kios, Warung	KUD/ Kop. Lain	Kop. Simpan Pinjam	Badan Kredit	Lum bung Desa
[1]	[2]	[3]	[4]	[5]	[6]	[7]
001 Tembelang Gunung	-	17	-	-	-	-
002 Pamutuh	-	14	-	-	-	-
003 Depok	-	7	-	-	-	-
004 Wonosido	-	7	-	-	-	-
005 Timbangsari	-	8	-	-	-	-
006 Sidomulyo	-	36	-	-	-	-
007 Kutorembet	-	2	-	-	-	-
008 Lebakbarang	1	25	2	1	2	-
009 Kapundutan	-	5	-	-	-	-
010 Bantar Kulon	-	7	-	-	-	-
011 Mendolo	-	6	-	-	-	-
Jumlah	1	134	2	1	2	-

*Sumber : Kantor Kec. Lebakbarang*

Tabel : 8.2

Banyaknya Perusahaan dan Jasa,  
Serta Jumlah Tenaga Kerja  
Tahun 2009

Jenis Kegiatan	Perusahaan/ Usaha	Tenaga Kerja
[1]	[2]	[3]
1 Sewa Meja Kursi	5	5
2 Sewa Piring/ Gelas dll	-	-
3 Sewa Sound System dll	9	17
4 Sewa Perleng. Pengantin	3	3
5 Sewa Lainnya (VCD)	-	-
6 Tukang Jahit	11	11
7 Tukang Binatu	-	-
8 Tukang Foto	4	5
9 Tukang Obras	-	-
10 Tukang Cukur	-	-
11 Tukang Sol Sepatu	-	-
12 Tukang Patri	3	5
13 Usaha Foto Copy	1	2
14 Reparasi Jam	-	-
15 Reparasi Sepeda	-	-
16 Reparasi Sepeda Motor	8	10
17 Reparasi Mobil	-	-
18 Reparasi Radio/ TV dll	3	3
19 Salon Kecantikan	1	2
20 Rias Pengantin	9	20

Sumber : Statistik Kec. Lebakbarang



Tabel : 8.3

Pemasukan P B B  
Dirinci per Bulan  
Tahun 2009

B u l a n	Jumlah Pemasukan	S i s a
[1]	[2]	[3]
01 Januari	-	125.742.776
02 Pebruari	-	125.742.776
03 Maret	-	125.742.776
04 April	-	125.742.776
05 M e i	-	125.742.776
06 Juni	25.088.302	100.654.474
07 Juli	40.373.856	60.280.618
08 Agustus	60.280.618	-
09 September	-	-
10 Oktober	-	-
11 Nopember	-	-
12 Desember	-	-
Jumlah	125.742.776	-

*Sumber : Kasi Pemerintahan Kec. Lebakbarang*

Tabel : 8.4

Jumlah Baku & Realisasi  
Pemasukan P B B  
Tahun 2009

D e s a	Jumlah WP	Pokok PBB	Realisasi	%
[1]	[2]	[3]	[4]	[5]
001 Tembelang Gunung	895	13.934.590	13.934.590	100
002 Pamutih	553	11.091.317	11.091.317	100
003 Depok	212	4.633.824	4.633.824	100
004 Wonosido	170	3.359.002	3.359.002	100
005 Timbangsari	403	7.354.123	7.354.123	100
006 Sidomulyo	1.543	28.023.485	28.023.485	100
007 Kutorembet	231	5.471.014	5.471.014	100
008 Lebakbarang	1.363	26.786.119	26.786.119	100
009 Kapundutan	246	6.052.068	6.052.068	100
010 Bantar Kulon	457	12.177.183	12.177.183	100
011 Mendolo	225	6.859.051	6.859.051	100
Jumlah	6.298	125.741.776	125.741.776	100

*Sumber : Kasi Pemerintahan Kec. Lebakbarang*

Tabel : 8.5

Banyaknya Koperasi Dan Lembaga  
Keuangan Lainnya  
Tahun 2009

Desa	Koperasi	Bank	BKD	Lainnya
[1]	[4]	[5]	[4]	[5]
001 Tembelang Gunung	-	-	-	-
002 Pamutih	-	-	-	-
003 Depok	-	-	-	-
004 Wonosido	-	-	-	-
005 Timbangsari	-	-	-	-
006 Sidomulyo	-	-	-	-
007 Kutorembet	-	-	-	-
008 Lebakbarang	2	1	-	1
009 Kapundutan	-	-	-	-
010 Bantar Kulon	-	-	-	-
011 Mendolo	-	-	-	-
Jumlah	2	1	-	1

Sumber : Monografi Desa Kec. Lebakbarang