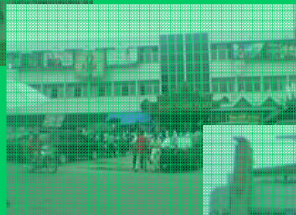
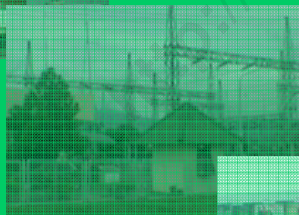
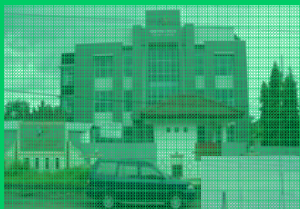




Katalog BPS : 9201001.18

INDIKATOR EKONOMI PROVINSI LAMPUNG 2010



Badan Pusat Statistik Provinsi Lampung



Katalog BPS : 9201001.18

INDIKATOR EKONOMI PROVINSI LAMPUNG 2010



Badan Pusat Statistik Provinsi Lampung

INDIKATOR EKONOMI PROVINSI LAMPUNG

Economic Indicators of Lampung Province

2010

<http://lampung.bps.go.id>

INDIKATOR EKONOMI PROVINSI LAMPUNG

Economic Indicators of Lampung Province

2010

ISSN: 1907- 4646

Nomor Publikasi / Publication Number: 18550.1003

Katalog BPS / BPS Catalogue: 9201001.18

Ukuran Buku / Book Size: 18,2 cm x 25,7 cm

Jumlah Halaman / Total Pages: 93 halaman / Pages

Naskah / Manuscript :

Bidang Neraca Wilayah dan Analisis Statistik,

Regional Account and Analysis Division

Gambar Kulit / Cover Design:

Bidang Neraca Wilayah dan Analisis Statistik,

Regional Account and Analysis Division

Diterbitkan oleh / Published by :

BPS Provinsi Lampung

BPS-Statistics of Lampung Province

Dicetak oleh / Printed by :

CV.Surya Group

Boleh mengutip dengan menyebut sumbernya

May be cited with reference to the source

PENGANTAR

Publikasi Indikator Ekonomi Provinsi Lampung Tahun 2010 ini merupakan kelanjutan dari publikasi sejenis ditahun sebelumnya, yang disusun oleh Badan Pusat Statistik (BPS) Provinsi Lampung

Publikasi ini memuat beberapa jenis data dan indikator ekonomi, yang bersumber dari BPS Provinsi Lampung maupun dinas dan instansi di tingkat provinsi dan kabupaten/kota se Provinsi Lampung. Pada publikasi ini juga dimuat ulasan singkat tentang kondisi perekonomian Lampung tahun 2010

Penghargaan dan ucapan terima kasih disampaikan kepada semua pihak yang telah membantu penyusunan publikasi ini.

Kepada para pemakai publikasi ini diharapkan kritik dan saran yang bersifat konstruktif untuk penyempurnaan publikasi Indikator Ekonomi ini di masa mendatang.

Semoga publikasi ini bermanfaat

Bandar Lampung, Oktober 2011
BPS PROVINSI LAMPUNG
K E P A L A,

Drs. MOHAMAD RAZIF, M.Si
NIP. 1952 0713 1976 03 1 002

P R E F A C E

The Economic Indicators of Lampung Province 2010 is a sequential issue from the previous publication which is compiled by the BPS-Statistics of Lampung Province

This publication contains economic statistical data which are collected from various institutions either government or private ones that locate all across the Province. In addition, it also presents a brief highlight of economic development of Lampung Province during 2010

Appreciation and thanks are conveyed to all parties involved in preparing this publication.

Constructive critiques and suggestions are welcomed to improve this publication, in order for users to be able to get a general picture of the development of the Lampung Province economy easily.

Hopefully this publication becomes a good data source to users.

*Bandar Lampung, October 2011
BPS-Statistics of Lampung Province
H e a d*

Drs. MOHAMAD RAZIF, M.Si

NIP. 1952 0713 1976 03 1 002

DAFTAR ISI
/ CONTENTS

	Halaman / Pages
KATA PENGANTAR / <i>PREFACE</i>	iii
DAFTAR ISI/ <i>CONTENTS</i>	v
ULASAN SINGKAT/ <i>GENERAL REVIEW</i>	ix
TABEL-TABEL/ TABLES	
1. INDEKS HARGA KONSUMEN, INFLASI, DAN HARGA-HARGA / CONSUMER PRICE INDICES, INFLATION AND PRICES	
1.1. Indeks Harga Konsumen Bulanan Kota Bandar Lampung / <i>Monthly Consumer Price Index Bandar Lampung City</i>	3
1.2. Indeks Harga Konsumen Nasional / <i>Monthly Consumer Price Index National</i>	5
1.3. Laju Inflasi Kota Bandar Lampung / <i>Monthly Inflation Rate in Bandar Lampung City</i>	7
1.4. Laju Inflasi Nasional / <i>Monthly Inflation Rate of National</i>	9
1.5. Nilai Tukar Petani Provinsi Lampung / <i>Farmer's Terms of Trade of Lampung Province</i>	11
1.6. Rata-Rata Harga Eceran 9 Bahan Pokok dan Emas Kota Bandar Lampung / <i>Average Retail Price of 9 Essential Commodities and Gold in Bandar Lampung City</i>	12
1.7. Harga (Fob) Perdagangan Besar Bahan Ekspor Kota Bandar Lampung / <i>Wholesale Prices of Main Export Commodity in Bandar Lampung City</i>	14
1.8. Harga Perdagangan Besar Sektor Pertanian Kota Bandar Lampung / <i>Wholesale Prices of Agricultural Sector in Bandar Lampung City</i>	15
2. KEUANGAN DAN INVESTASI / FINANCE AND INVESTMENT	
2.1. Proyek PMDN yang Disetujui Pemerintah Lampung / <i>Sectoral Local Investment Projects Approved by Government of Lampung Province</i>	19
2.2. Proyek PMA yang Disetujui Pemerintah Lampung/ <i>Sectoral Foreign Investment Projects Approved by Government of Lampung Province</i>	21

2.3.	Realisasi Anggaran Pendapatan dan Pengeluaran Pemerintah Lampung / <i>Actual Government Income and Expenditure of Lampung Province</i>	23
2.4.	Realisasi Penerimaan Pajak dan Retribusi Daerah Lampung/ <i>Actual Taxes And Retribution Received by Lampung Province</i>	24
2.5.	Realisasi Penerimaan Pajak Bumi dan Bangunan Per Sektor di Provinsi Lampung / <i>Actual Land and Building Taxes Received by Lampung Province.</i>	25
3.	PERBANKAN / BANKING	
3.1.	Jumlah Aktiva Bank menurut Kelompok Bank di Provinsi Lampung/ <i>Amount of Bank Assets by Group of Bank in Lampung Province</i>	29
3.2.	Posisi Giro Bank Umum menurut Kelompok Bank di Provinsi Lampung / <i>Outstanding of Commercial Banks Giro by Group of Bank in Lampung Province</i>	30
3.3.	Posisi Simpanan Berjangka (Rupiah) menurut Kelompok Bank di Provinsi Lampung/ <i>Outstanding of Time Deposits Rupiahs by Group of Bank in Lampung Province</i>	31
3.4.	Posisi Tabungan menurut Kelompok Bank di Provinsi Lampung/ <i>Outstanding of Savings Deposits by Group of Bank in Lampung Province</i>	32
3.5.	Suku Bunga Deposito Berjangka 3 Bulan menurut Kelompok Bank di Provinsi Lampung / <i>3 Month TimeDeposits Interest Rate by Group of Bank in Lampung Province</i>	33
3.6.	Posisi Pinjaman Mikro, Kecil dan Menengah menurut Kelompok Bank di Provinsi Lampung / <i>Outstanding of Banking Credits by Group Bank in Lampung Province</i>	34
3.7.	Posisi Pinjaman Perbankan menurut Sektor Ekonomi di Provinsi Lampung / <i>Outstanding of Banking Credits by Economic Sector in Lampung Province</i>	35
3.8.	Posisi Kredit Perbankan menurut Jenis Penggunaan / <i>Outstanding of Banking Credits by Expenditure in Lampung Province</i>	37
4.	PERDAGANGAN / TRADE	
4.1.	Perkembangan Nilai Ekspor dan Impor Provinsi Lampung / <i>Export and Import Value of Lampung Province</i>	41
4.2.	Nilai Ekspor dan Impor Migas Non Migas Provinsi Lampung / <i>Export and Import Value of Oil & Gas and Non Oil & Gas of Lampung Province</i>	42

4.3.	Ekspor Provinsi Lampung menurut Golongan Barang SITC / <i>Export Value of Lampung Province by SITC</i>	43
4.4.	Lalu lintas Barang melalui Pelabuhan Panjang / <i>Cargo Handling Through Port of Panjang</i>	44
4.5.	Jumlah Penumpang melalui Pelabuhan Bakauheni / <i>Number of Passengers Through Port of Bakauheni</i>	45
4.6.	Lalulintas Barang dan Kendaraan melalui Pelabuhan Penyeberangan Bakauheni / <i>Cargo and Handling Through Port of Bakauheni</i>	46
4.7.	Jumlah Penumpang yang Berangkat dan Tiba melalui Pelabuhan Radin Inten II / <i>Number of Passengers Through Port of Radin Inten II Airport</i>	47
5	PRODUKSI / PRODUCTION	
5.1.	Produksi Tanaman Bahan Makanan di Provinsi Lampung/ <i>Production of Food Crops in Lampung Province</i>	51
5.2.	Produksi Tanaman Sayuran di Provinsi Lampung / <i>Production of Vegetables in Lampung Province</i>	52
5.3.	Produksi Buah-buahan di Provinsi Lampung / <i>Production of Fruits in Lampung Province</i>	56
5.4.	Produksi Tanaman Perkebunan Rakyat di Provinsi Lampung / <i>Production of Small Horders Estate in Lampung Province</i>	59
5.5.	Populasi Ternak di Provinsi Lampung / <i>Population of Livestock in Lampung Province</i>	60
5.6.	Populasi Unggas di Provinsi Lampung / <i>Population of Fowls in Lampung Province</i>	61
6	HOTEL DAN PARIWISATA / HOTEL AND TOURISM	
6.1	Banyaknya Wisatawan Menginap di Provinsi Lampung menurut Jenis Hotel / <i>Number of Tourist Staying in Lampung Province by Type of Hotel</i>	65
6.2	Rata-rata Lama Menginap Tamu Mancanegara menurut Jenis Hotel di Lampung / <i>Average Length to Stay of Foreign and Domestic Tourist Coming to Lampung Province by Type of Hotels</i>	66
6.3	Tingkat Penghunian Kamar Hotel dan Tingkat Penghunian Tempat Tidur menurut Jenis Hotel di Provinsi Lampung / <i>Room Occupancy Rate of Hotel and Bed Occupancy Rate by Type of Hotels in Lampung Province</i>	67

7 PENDAPATAN REGIONAL / REGIONAL INCOME

7.1.	Produk Domestik Regional Bruto Provinsi Lampung Atas Dasar Harga Berlaku menurut Lapangan Usaha / <i>Gross Regional Domestic Product of Lampung Province at Current Market Prices by Industrial Origin</i>	71
7.2.	Produk Domestik Regional Bruto Provinsi Lampung Atas Dasar Harga Konstan 2000 menurut Lapangan Usaha / <i>Gross Regional Domestic Product of Lampung Province at Constant 2000 Market Prices by Industrial Origin</i>	72
7.3.	Distribusi Produk Domestik Regional Bruto Provinsi Lampung Atas Dasar Harga Berlaku menurut Lapangan Usaha / <i>Distribution of Gross Regional Domestic Product of Lampung Province at Current Market Prices by Industrial Origin</i>	73
7.4.	Distribusi Produk Domestik Regional Bruto Provinsi Lampung Atas Dasar Harga Konstan 2000 menurut Lapangan Usaha / <i>Distribution of Gross Regional Domestic Product of Lampung Province at Constant 2000 Market Price by Industrial Origin</i>	74
7.5.	Produk Domestik Regional Bruto Provinsi Lampung Atas Dasar Harga Berlaku menurut Penggunaan / <i>Gross Regional Domestic Product of Lampung Province at Current Market Price By Expenditure</i>	75
7.6.	Produk Domestik Regional Bruto Provinsi Lampung Atas Dasar Harga Konstan 2000 menurut Penggunaan / <i>Gross Regional Domestic Product of Lampung Province at Constant 2000 Market Price By Expenditure</i>	76

8 PENDUDUK / POPULATION

8.1.	Jumlah Penduduk menurut Jenis Kelamin dan Sex Ratio di Provinsi Lampung / <i>Number of Population by Sex and Sex Ratio in Lampung Province</i>	79
8.2.	Jumlah Penduduk menurut Kabupaten / Kota di Provinsi Lampung / <i>Number of Population by Sex and Sex Ratio by Regency / City</i>	80
8.3.	Banyaknya Angkatan Kerja di Provinsi Lampung menurut Kabupaten / Kota / <i>Number of Labour Force by Regency / City in Lampung Province</i>	83

ULASAN RINGKAS

1. PENDAHULUAN

Upaya pembangunan yang telah, sedang, dan akan dilaksanakan oleh Pemerintah Provinsi Lampung utamanya ditujukan untuk meningkatkan kesejahteraan masyarakat. Keberhasilan upaya ini sangat ditentukan oleh adanya perencanaan, yang didukung oleh informasi dari hasil kajian terhadap berbagai data dan indikator sosial ekonomi.

Suatu indikator dapat diilustrasikan sebagai *desk board* pada kendaraan bermotor. Melalui instrumen ini sang pengemudi dapat dengan cepat mengetahui posisi dan perubahan dari kondisi kendaraan yang sedang dikemudikannya. Demikian halnya dengan Indikator Ekonomi, yang dapat menjelaskan posisi dan perubahan variabel-variabel ekonomi yang relevan, sehingga diperoleh gambaran kondisi perekonomian wilayah dan perubahannya dari waktu ke waktu.

Penyusunan indikator ekonomi ini dimaksudkan untuk mengetahui posisi dan perubahan dari variabel ekonomi. Dengan mengetahui dan menganalisisnya, akan diperoleh informasi tentang mengapa hal tersebut dapat terjadi. Berdasarkan informasi ini kemudian dapat ditindaklanjuti dengan suatu kebijakan, guna memperbaiki kondisi tersebut serta dapat diketahui bagaimana hasil dari upaya perbaikan yang telah dilakukan.

Berikut diuraikan secara singkat kondisi perekonomian Lampung Tahun 2010 yang didasarkan atas beberapa indikator ekonomi yang telah tersusun.

2. PENDAPATAN REGIONAL

Produk Domestik Regional Bruto (PDRB) merupakan salah satu indikator makro ekonomi yang menggambarkan kinerja perekonomian suatu wilayah, utamanya yang berkaitan dengan tingkat kesejahteraan masyarakat, pertumbuhan ekonomi, dan struktur ekonomi wilayah. Sejak tahun 2005 penghitungan PDRB atas dasar harga (adh) Konstan sudah menggunakan tahun dasar 2000, sehingga angka-angka PDRB mulai tahun 2000 telah mengalami beberapa perubahan atau penyesuaian.

Secara umum kondisi ekonomi makro Provinsi Lampung menunjukkan arah peningkatan. Tahun 2010 PDRB Provinsi Lampung atas dasar harga berlaku dan atas dasar harga konstan menunjukkan peningkatan (Tabel. 7).

3. HARGA BARANG/JASA DAN INFLASI

Indikator PDRB di samping mencerminkan kemampuan suatu wilayah dalam menghasilkan barang dan jasa, juga mencerminkan capaian nilai tambah atau pendapatan masyarakat secara keseluruhan. Kenaikan pendapatan masyarakat tidak otomatis memperbaiki tingkat kesejahteraannya, jika tidak dibarengi dengan upaya pengendalian jumlah penduduk dan kenaikan tingkat harga barang dan jasa. Kenaikan harga barang dan jasa kebutuhan masyarakat akan menurunkan daya beli masyarakat. Indikator yang menunjukkan adanya perubahan pada tingkat harga barang dan jasa secara umum adalah Inflasi. Sebagai gambaran tingkat kenaikan harga barang dan jasa di Provinsi Lampung digunakan indikator tingkat inflasi Kota Bandar Lampung.

Tahun 2010 ini inflasi kota Bandar Lampung mencapai 9,95 persen. Jika melihat kenaikan harga secara bulanan, maka sepanjang tahun 2010 tingkat Inflasi Bandar Lampung berfluktuasi. Inflasi tertinggi terjadi pada bulan Agustus sebesar 1,96 persen. Tingkat inflasi yang tinggi pada bulan ini disebabkan oleh meningkatnya biaya pada kelompok pengeluaran Bahan Makanan. Secara kumulatif tahun 2010 hampir semua kelompok Barang dan Jasa mengalami kenaikan. Inflasi terendah terjadi pada kelompok Transport & Kominikasi sebesar 3,02 persen.(Tabel 1.3).

Khusus yang berkaitan dengan tingkat kesejahteraan dan daya beli masyarakat petani, salah satu indikatornya adalah Nilai Tukar Petani (NTP). NTP merupakan besaran yang diperoleh dengan membandingkan Indeks Harga yang Diterima Petani (IT) dengan Indeks Harga yang harus Dibayar Petani (IB). IT mencerminkan perubahan tingkat harga komoditas pertanian yang dihasilkan, sedangkan IB mencerminkan perubahan pada tingkat harga komoditas kebutuhan usaha pertanian dan kebutuhan hidup sehari-hari petani.

Tahun 2010 tingkat kesejahteraan masyarakat petani di Provinsi Lampung meningkat jika dibandingkan dengan kondisi tahun sebelumnya. Tahun 2010 NTP Lampung 115,0 persen, lebih tinggi dari tahun sebelumnya (107,9 persen).

Sebagaimana diketahui bahwa sejak tahun 2006 NTP Lampung sudah di atas angka 100 yang berarti tingkat penerimaan petani dari hasil penjualan komoditas pertaniannya sudah melampaui tingkat pengeluaran untuk memenuhi kebutuhan usaha maupun kebutuhan hidupnya.

4. PRODUKSI PERTANIAN

Sektor Pertanian masih merupakan sektor yang sangat dominan dalam struktur perekonomian Lampung. Sektor pertanian terbagi menjadi lima subsektor yaitu sub sektor tanaman bahan makanan, tanaman perkebunan, peternakan & hasil-hasilnya, kehutanan dan sub sektor perikanan. Tahun 2010 sumbangan sektor ini terhadap pembentukan PDRB Lampung adalah 36,98 persen. Sub sektor tanaman bahan makanan masih merupakan sub sektor yang dominan dengan kontribusi sebesar 16,83 persen terhadap PDRB sektor Pertanian.

Tahun 2010 beberapa komoditi tanaman bahan makanan mengalami peningkatan produksi. Komoditi tersebut adalah padi sawah, jagung, ubi kayu dan kacang tanah. Dari beberapa komoditi yang mengalami peningkatan produksi, kacang tanah dan ubi kayu mengalami kenaikan yang cukup tinggi, masing-masing sebesar 58,85 persen dan 14,12 persen. Namun masih ada komoditi pertanian yang mengalami penurunan di tahun 2010, yaitu padi ladang (-1,39 persen), ubi jalar (-0,32 persen), kacang hijau (-8,78 persen) dan kedelai yang mengalami penurunan terbesar yakni -54,65 persen.

Demikian halnya dengan tanaman sayuran, beberapa komoditas di tahun 2010 ini rata-rata mengalami kenaikan produksi. Bawang merah dan tomat merupakan komoditas yang produksinya naik paling tajam, yakni sebesar 22,67 persen, dan 16,24 persen. Sedangkan produksi komoditas lain yang mengalami penurunan produksi adalah kelompok kubis turun

4,45 persen, wortel turun 9,41 persen, cabe turun 10,38 persen dan buncis turun 14,39 persen.

Produksi komoditas buah-buahan tahun 2010 rata-rata mengalami peningkatan jika dibandingkan dengan produksi tahun sebelumnya, kecuali komoditas buah pisang dan rambutan. Kedua komoditi ini masing-masing turun sebesar -11,21 persen dan -18,97persen. (Tabel 5.3).

Tahun 2010 beberapa tanaman perkebunan rakyat mengalami kenaikan produksi yakni lada, karet, kelapa dalam, tembakau, kayu manis, kapuk, dan kelapa hibrida . Walaupun demikian beberapa komoditas cenderung mengalami penurunan seperti komoditas tanaman kopi, baik robusta maupun arabika, cengkeh, tebu, vanili dan coklat. (Tabel. 5.4).

Populasi ternak dan unggas di Provinsi Lampung mengalami kenaikan di tahun 2010, hanya ternak babi dan ayam kampung yang mengalami penurunan populasi, masing-masing sebesar -3,38 persen dan -8,94 persen, populasi itik dan ayam ras petelur naik hingga 29,95 persen serta 26,42 persen, demikian pula dengan sapi yang populasinya meningkat hingga 7,13 persen dibandingkan tahun 2009.

5. PERDAGANGAN LUAR NEGERI

Kegiatan perdagangan luar negeri (ekspor/impor) merupakan salah satu komponen pendorong dalam meningkatkan perekonomian wilayah. Tahun 2010 kegiatan perdagangan luar negeri Lampung mengalami peningkatan dibandingkan dengan tahun 2009. Nilai ekspor Lampung naik sebesar 9,24 persen, demikian pula nilai impor yang naik 39,24 persen. Komoditas ekspor utama Provinsi Lampung terdiri dari kelompok komoditas Makanan & Binatang hidup dan Minuman/Tembakau dan bahan bakar/hasil tambang serta minyak nabati dan hewani. (Tabel 4.3).

6. HOTEL DAN PARIWISATA

Beberapa tahun terakhir ini kegiatan kepariwisataan di Provinsi Lampung semakin mendapat perhatian, guna meningkatkan pendapatan dan perekonomian wilayah. Upaya yang dilakukan antara lain dengan memperbaiki kualitas sarana penunjang kepariwisataan.

Upaya pengembangan kepariwisataan di Provinsi Lampung antara lain didasarkan atas keunggulan letak geografis, yaitu sebagai lintas Jawa-Sumatera dan terletak dekat dengan ibu kota negara Jakarta.

Tahun 2010 jumlah wisatawan domestik yang menginap di hotel berbintang maupun non bintang sedikit naik dari tahun sebelumnya, dari 339.474 orang menjadi 393.180 orang, atau naik 15,82 persen.

7. INVESTASI DAN KEUANGAN DAERAH

Tingkat perekonomian wilayah juga sangat dipengaruhi oleh kemampuan fiskal atau Keuangan Daerah sebagai stimulan pembangunan. Kondisi keuangan daerah terlihat dari rencana dan realisasi Anggaran Pendapatan dan Belanja Daerah (APBD). Realisasi APBD Provinsi Lampung tahun anggaran 2010 untuk pendapatan naik dibandingkan dengan pendapatan tahun 2009. Naiknya pendapatan daerah juga dibarengi dengan naiknya pengeluaran yang melebihi pendapatan. (Tabel 2.3).

8. PERBANKAN

Di dalam perekonomian, perbankan merupakan lembaga perantara keuangan yang menghimpun dana dari masyarakat dan menyalurkannya pada unit kegiatan ekonomi. Pada akhir tahun 2010 nilai simpanan yang berhasil dihimpun sebesar 34,988 triliun` atau naik 45,54 persen dari kondisi tahun 2009. Simpanan tersebut dalam bentuk giro umum, deposito berjangka, maupun tabungan di Bank Pemerintah, Bank Swasta, dan Bank Perkreditan Rakyat. Dari dana tersebut, yang berhasil disalurkan dalam bentuk kredit adalah senilai 27,581 triliun, atau naik 20,50 persen dari penyaluran kredit tahun 2008. Kredit terbesar disalurkan untuk kegiatan ekonomi di sektor perdagangan, pertanian, jasa sosial kemasyarakatan dan perindustrian. Dari sisi penggunaan kredit, ternyata lebih banyak digunakan untuk modal kerja (Tabel 3.7).

9. PENDUDUK

Dalam konteks pembangunan ekonomi, penduduk merupakan sumber daya yang dapat ikut serta dalam proses produksi, baik sebagai tenaga kerja maupun sebagai tenaga kewirausahaan. Di lain pihak penduduk suatu wilayah juga berpotensi menyerap barang dan jasa yang dihasilkan oleh perekonomian domestik maupun perekonomian luar wilayah. Dari gambaran siklus kegiatan ekonomi tersebut terlihat bahwa kondisi penduduk menentukan tingkat perkembangan ekonomi wilayah.

Tahun 2010 Jumlah penduduk Provinsi Lampung tercatat 7,61 juta jiwa, terdiri dari 3,92 juta laki-laki dan 3,69 juta perempuan atau dengan sex ratio 106,1. Diantara 14 (empat belas) Kabupaten/Kota, wilayah yang relatif banyak penduduknya antara lain adalah Kabupaten Lampung Tengah (1,17 Juta Jiwa), Lampung Timur (951,64 ribu jiwa), Lampung Selatan (912,49 ribu jiwa), Bandar Lampung (881,80 ribu jiwa), Lampung Utara (584,28 ribu jiwa), dan Tanggamus (536,61 ribu jiwa). Sedangkan sisanya tersebar di 8 (delapan) di wilayah Kabupaten/Kota lain.

Jumlah angkatan kerja di Provinsi Lampung tahun 2010 mencapai 5,82 juta orang. Angkatan kerja ini terdiri dari penduduk yang "bekerja" dan penduduk yang "mencari pekerjaan" dengan sebaran di seluruh Kabupaten/Kota. Angkatan kerja tahun 2010 lebih tinggi di bandingkan tahun 2009 (Tabel 8.3).

**1. INDEKS HARGA KONSUMEN, INFLASI , DAN
HARGA-HARGA /**
CONSUMER PRICE INDICES, INFLATION AND PRICES

<http://www.bps.go.id>

Tabel
Table **1.1**

Indeks Harga Kosumen Kota Bandar Lampung, 2006-2010(2007=100)
Monthly Consumer Price Index in Bandar Lampung City, 2006-2010

Bulan <i>Month</i>	Umum <i>General</i>	Bahan Makanan <i>Food</i>	Makanan Jadi Minuman, & Tembakau <i>Prepared Food, Beverages, Cigarette & Tobacco</i>	Perumahan <i>Housing</i>
(1)	(2)	(3)	(4)	(5)
1. Januari / <i>January</i>	123,84	135,35	134,46	126,13
2. Pebruari / <i>February</i>	124,51	135,40	137,44	126,70
3. Maret / <i>March</i>	123,43	130,26	138,12	126,81
4. April / <i>April</i>	124,49	132,26	140,87	127,01
5. Mei / <i>May</i>	124,79	131,77	142,13	127,35
6. Juni / <i>June</i>	126,55	136,31	144,41	127,81
7. Juli / <i>July</i>	128,34	140,39	144,69	128,79
8. Agustus / <i>August</i>	130,86	143,91	147,67	131,67
9. September / <i>September</i>	132,10	146,56	149,20	132,35
10. Oktober / <i>October</i>	133,02	148,23	150,48	132,89
11. Nopember / <i>November</i>	134,46	150,12	152,13	134,54
12. Desember / <i>December</i>	135,50	151,86	154,52	134,96
Tahun / Year				
2010	128,49	140,20	144,68	129,75
2009	120,32	132,77	126,00	121,81
2008	135,93	140,54	139,57	135,83
2007	150,55	150,08	144,74	152,64
2006	145,25	132,52	142,59	150,87

Bersambung/*Continued*

Lanjutan table 1.1/*Continued Table 1.1*

Bulan <i>Month</i>	Sandang <i>Clothing</i>	Kesehatan <i>Health</i>	Pendidikan,Rekreasi & Olah Raga <i>Education, Recreation & Sports</i>	Transpor & Komunikasi <i>Transport & Communication</i>
(1)	(6)	(7)	(8)	(9)
1. Januari / <i>January</i>	122,04	111,75	119,90	98,86
2. Pebruari / <i>February</i>	122,11	111,89	119,89	98,86
3. Maret / <i>March</i>	121,67	112,73	120,18	99,07
4. April / <i>April</i>	121,42	113,22	120,45	99,14
5. Mei / <i>May</i>	123,40	113,32	120,45	99,15
6. Juni / <i>June</i>	124,48	113,59	120,63	99,40
7. Juli / <i>July</i>	125,11	114,73	121,14	101,48
8. Agustus / <i>August</i>	124,95	115,44	127,57	101,67
9. September / <i>September</i>	127,08	116,23	127,59	101,64
10. Oktober / <i>October</i>	128,89	116,23	128,31	101,65
11. Nopember / <i>November</i>	132,13	116,32	129,54	101,71
12. Desember / <i>December</i>	133,44	115,81	129,78	101,84
Tahun / Year				
2010	125,56	114,27	123,79	100,37
2009	119,64	110,47	116,01	99,12
2008	125,80	114,26	130,47	140,80
2007	133,13	130,10	153,37	168,17
2006	123,11	114,76	147,97	183,26

Sumber / *Source*: BPS Provinsi Lampung
BPS Statistics of Lampung Province

Tabel
Table **1.2.**

Indeks Harga Konsumen Nasional, 2006-2010 (2007 = 100)
Monthly Consumer Price Index of Indonesia, 2006-2010 (2007 = 100)

Bulan <i>Month</i>	Umum <i>General</i>	Bahan Makanan <i>Food</i>	Makanan Jadi Minuman,&Tembakau <i>Prepared Food, Beverages, Cigarette &Tobacco</i>	Perumahan <i>Housing</i>
(1)	(6)	(7)	(8)	(9)
1. Januari / January	118,01	129,66	126,35	115,48
2. Pebruari / February	118,36	130,78	126,85	115,71
3. Maret / March	118,19	129,59	127,21	115,86
4. April / April	118,37	130,02	127,52	115,98
5. Mei / May	118,71	130,66	127,95	116,09
6. Juni / June	119,86	134,84	128,48	116,36
7. Juli / July	121,74	141,17	129,32	116,66
8. Agustus / August	122,67	141,83	130,19	118,51
9. September / September	123,21	142,46	130,87	118,81
10. Oktober / October	123,29	141,25	131,50	119,24
11. Nopember / November	124,03	143,36	132,11	119,54
12. Desember / December	125,17	147,39	132,59	119,79
Tahun / Year				
2010	120,97	136,92	129,25	117,34
2009	115,06	125,13	119,82	113,97
2008	132,73	140,30	129,97	131,86
2007	152,69	139,05	161,89	156,21
2006	141,48	134,68	136,08	145,38

Bersambung/Continued

Lanjutan table 1.2/*Continued Table 1.2*

Bulan <i>Month</i>	Sandang <i>Clothing</i>	Kesehatan <i>Health</i>	Pendidikan,Rekreasi & Olah Raga <i>Education, Recreation & Sports</i>	Transpor & Komunikasi <i>Transport & Communication</i>
(1)	(6)	(7)	(8)	(9)
1. Januari / <i>January</i>	118,77	113,55	114,22	103,49
2. Pebruari / <i>February</i>	118,21	113,76	114,30	103,60
3. Maret / <i>March</i>	118,22	114,04	114,32	103,67
4. April / <i>April</i>	118,38	114,23	114,33	103,71
5. Mei / <i>May</i>	119,79	114,35	114,35	103,73
6. Juni / <i>June</i>	120,91	114,42	114,42	103,89
7. Juli / <i>July</i>	120,80	114,73	115,40	105,46
8. Agustus / <i>August</i>	120,87	115,04	116,86	105,84
9. September / <i>September</i>	122,18	115,30	117,16	106,44
10. Oktober / <i>October</i>	124,29	115,58	117,68	105,83
11. Nopember / <i>November</i>	125,40	115,68	117,78	105,84
12. Desember / <i>December</i>	126,76	115,86	117,86	106,10
Tahun / Year				
2010	121,22	114,71	115,72	104,80
2009	115,93	111,72	111,77	102,91
2008	124,73	119,98	130,28	134,74
2007	128,78	118,02	158,48	184,67
2006	126,16	123,92	141,16	166,31

Sumber / *Source*: BPS Provinsi Lampung
BPS Statistics of Lampung Province

Tabel
Table **1.3.**

Laju Inflasi Kota Bandar Lampung, 2006-2010 (2007 = 100)
Monthly Inflation Rate in Bandar Lampung City, 2006-2010

Bulan <i>Month</i>	Umum <i>General</i>	Bahan Makanan <i>Food</i>	Makanan Jadi Minuman, & Tembakau <i>Prepared Food, Beverages, Cigarette & Tobacco</i>	Perumahan <i>Housing</i>
(1)	(6)	(7)	(8)	(9)
1. Januari / January	0,49	0,56	1,50	0,26
2. Pebruari / February	0,54	0,04	2,22	0,45
3. Maret / March	-0,87	-3,80	0,49	0,09
4. April / April	0,86	1,54	1,99	0,16
5. Mei / May	0,24	-0,37	0,89	0,27
6. Juni / June	1,41	3,45	1,60	0,36
7. Juli / July	1,41	2,99	0,19	0,77
8. Agustus / August	1,96	2,51	2,06	2,24
9. September / September	0,95	1,84	1,04	0,52
10. Oktober / October	0,70	1,14	0,86	0,41
11. Nopember / November	1,08	1,28	1,10	1,24
12. Desember / December	0,77	1,16	1,57	0,31
Tahun / Year				
2010	9,95	12,83	16,65	7,28
2009	4,18	3,57	11,53	6,56
2008	14,82	22,05	14,69	16,25
2007	6,58	7,47	13,85	4,57
2006	6,03	8,31	13,13	4,60

Bersambung/*Continued ...*

Lanjutan table 1.3/Continued Table 1.3

Bulan Month	Sandang Clothing	Kesehatan Health	Pendidikan,Rekreasi & Olah Raga Education, Recreation & Sports	Transpor & Komunikasi Transport & Communication
(1)	(6)	(7)	(8)	(9)
1. Januari / January	-0,59	0,49	0,11	0,01
2. Pebruari / February	0,06	0,13	-0,01	0,00
3. Maret / March	-0,36	0,75	0,24	0,21
4. April / April	-0,21	0,43	0,22	0,07
5. Mei / May	1,63	0,09	0,00	0,01
6. Juni / June	0,88	0,24	0,15	0,25
7. Juli / July	0,51	1,00	0,42	2,09
8. Agustus / August	-0,13	0,62	5,31	0,19
9. September / September	1,70	0,68	0,02	-0,03
10. Oktober / October	1,42	0,00	0,56	0,01
11. Nopember / November	2,51	0,08	0,96	0,06
12. Desember / December	0,99	-0,44	0,19	0,13
Tahun / Year				
2010	8,69	4,15	8,36	3,02
2009	5,53	1,78	6,46	-7,05
2008	9,04	8,97	9,27	7,40
2007	12,53	3,68	5,02	0,70
2006	3,18	2,70	10,05	0,64

Sumber / Source: BPS Provinsi Lampung
BPS Statistics of Lampung Province

Tabel
Table **1.4.**

Laju Inflasi Nasional, 2006-2010 (2007 = 100)
Monthly Inflation Rate National, 2006-2010

Bulan <i>Month</i>	Umum <i>General</i>	Bahan Makanan <i>Food</i>	Makanan Jadi Minuman,&Tembakau <i>Prepared Food, Beverages, Cigarette &Tobacco</i>	Perumahan <i>Housing</i>
(1)	(6)	(7)	(8)	(9)
1. Januari / January	0,84	1,73	1,93	0,34
2. Pebruari / February	0,30	0,86	0,40	0,20
3. Maret / March	-0,14	-0,91	0,28	0,13
4. April / April	0,15	0,33	0,24	0,10
5. Mei / May	0,29	0,49	0,34	0,09
6. Juni / June	0,97	3,20	0,41	0,23
7. Juli / July	1,57	4,69	0,65	0,26
8. Agustus / August	0,76	0,47	0,67	1,59
9. September / September	0,44	0,44	0,52	0,25
10. Oktober / October	0,06	-0,85	0,48	0,36
11. Nopember / November	0,60	1,49	0,46	0,25
12. Desember / December	0,92	2,81	0,36	0,21
Tahun / Year				
2010	6,96	15,64	6,96	4,08
2009	2,78	3,88	7,81	1,83
2008	11,06	16,35	12,53	10,92
2007	6,59	11,26	6,41	4,88
2006	6,60	12,94	6,36	4,83

Bersambung/*Continued....*

Lanjutan table 1.4/*Continued Table 1.4*

Bulan Month	Sandang Clothing	Kesehatan Health	Pendidikan,Rekreasi & Olah Raga Education, Recreation & Sports	Transpor & Komunikasi Transport & Communication
(1)	(6)	(7)	(8)	(9)
1. Januari / January	-0,20	0,15	0,10	0,16
2. Pebruari / February	-0,47	0,18	0,07	0,11
3. Maret / March	0,01	0,25	0,02	0,07
4. April / April	0,14	0,17	0,01	0,04
5. Mei / May	1,19	0,11	0,02	0,02
6. Juni / June	0,93	0,06	0,06	0,15
7. Juli / July	-0,09	0,27	0,86	1,51
8. Agustus / August	0,06	0,27	1,27	0,36
9. September / September	1,08	0,23	0,26	0,57
10. Oktober / October	1,73	0,24	0,44	-0,57
11. Nopember / November	0,89	0,09	0,08	0,01
12. Desember / December	1,08	0,16	0,07	0,25
Tahun / Year				
2010	6,51	2,19	3,29	2,69
2009	6,00	3,89	3,89	-3,67
2008	7,33	7,96	6,66	7,49
2007	8,42	4,31	8,83	1,25
2006	6,84	5,87	8,13	1,02

Sumber / Source: BPS Provinsi Lampung
BPS Statistics of Lampung Province

Tabel
Table 1.5.

Nilai Tukar Petani Provinsi Lampung, 2006-2010
Farmer's Term of Trade in Lampung Province, 2006-2010

Bulan <i>Month</i>	Indeks yang Diterima <i>Indek Received</i>	Indek yang Dibayar <i>Index Bought</i>	Nilai Tukar <i>Term of Trade</i>
(1)	(6)	(7)	(8)
1. Januari / <i>January</i>	134,1	119,9	111,8
2. Pebruari / <i>February</i>	135,0	120,5	112,0
3. Maret / <i>March</i>	135,2	120,3	112,4
4. April / <i>April</i>	135,9	120,5	112,8
5. Mei / <i>May</i>	137,6	121,0	113,7
6. Juni / <i>June</i>	140,5	121,7	115,4
7. Juli / <i>July</i>	142,6	123,7	115,2
8. Agustus / <i>August</i>	144,1	124,3	115,9
9. September / <i>September</i>	145,2	124,1	117,0
10. Oktober / <i>October</i>	146,3	123,6	118,3
11. Nopember / <i>November</i>	146,7	124,5	117,8
12. Desember / <i>December</i>	148,3	125,6	118,1
Tahun / Year			
2010	141,0	122,5	115,0
2009	126,1	126,7	107,9
2008	116,4	111,7	104,2
2007	652,9	605,5	107,9
2006	598,6	566,8	105,6

Sumber / *Source*: BPS Provinsi Lampung
BPS Statistics of Lampung Province

Tabel
Table 1.6.

Rata-Rata Harga Eceran 9 Bahan Pokok dan Emas di Bandar Lampung, 2006-2010 (Rupiah)

Average Retail Price of 9 Essential Commodities and Gold Price in Bandar Lampung City, 2006-2010 (in Rupiahs)

Bulan	Beras (Asalan)	Ikan Asin (Teri)	Minyak Goreng (Curah)	Gula Pasir (GMP)	Garam (Hancur)
<i>Month</i>	<i>Rice</i>	<i>Salted Fish</i>	<i>Cooking Oil</i>	<i>Sugar</i>	<i>Salt</i>
	(kg)	(kg)	(kg)	(kg)	(kg)
(1)	(2)	(3)	(4)	(5)	(6)
1. Januari / January	6.264	38.333	9.205	11.500	1.750
2. Pebruari / February	6.439	43.167	9.275	11.479	1.500
3. Maret / March	5.981	37.833	9.175	11.028	1.500
4. April / April	5.667	39.167	9.109	10.021	1.500
5. Mei / May	5.450	40.833	8.955	10.188	1.500
6. Juni / June	5.928	41.333	8.882	10.050	1.500
7. Juli / July	6.240	39.417	10.872	19.819	1.500
8. Agustus / August	6.635	38.417	9.661	10.250	1.500
9. September / September	6.768	40.000	10.000	10.167	1.500
10. Oktober / October	7.121	39.167	9.917	10.417	1.500
11. Nopember / November	7.328	40.000	10.310	10.833	1.500
12. Desember / December	7.689	40.000	10.998	11.000	1.500
Tahun / Year					
2010	6 459	39 806	9 697	11 396	1 521
2009	5 758	38 792	8 622	8 554	1 500
2008	5 766	36 858	9 741	6 112	1 354
2007	4 531	26 197	8 139	6 505	896
2006	4 441	24 054	5 258	6 120	742

Bersambung/Continued....

Lanjutan Tabel 1.6. / Continued Table 1.6.

B u l a n	Minyak Tanah	Sabun Cuci	Tekstil	Batik	Emas
<i>M o n t h</i>	<i>Kerosine</i>	(B29) <i>Washing Soap</i> (botol)	(Brukat Lokal) <i>Textile</i> (m)	(Cent) <i>Batics</i> (m)	(Gold) (gr)
(1)	(7)	(8)	(9)	(10)	(11)
1. Januari / January	6.667	2.000	28.500	25.250	314.540
2. Pebruari / February	6.167	2.000	28.500	25.250	310.390
3. Maret / March	6.167	2.000	28.500	25.250	311.987
4. April / April	6.167	2.000	28.500	25.250	311.244
5. M e i / M a y	6.125	2.000	28.500	25.250	325.377
6. Juni / June	6.767	2.000	28.500	25.250	337.377
7. Juli / July	5.125	4.250	29.500	26.250	292.545
8. Agustus / August	7.156	2.000	29.750	28.150	333.977
9. September / September	7.478	2.000	29.500	26.250	348.654
10. Oktober / October	7.500	2.000	29.500	26.250	361.629
11. Nopember / November	7.333	2.000	29.500	26.250	368.640
12. Desember / December	7.333	2.000	29.500	26.250	372.899
Tahun / Year					
2010	6 665	2 188	29 021	25 908	332 470
2009	5 142	2 089	25 000	35 000	300 290
2008	3 632	2 000	25 000	33 333	258 464
2007	3 000	2 000	25 000	38 000	193 524
2006	3 000	2 000	25 000	37 667	164 414

Sumber / Source: BPS Provinsi Lampung
BPS Statistics of Lampung Province

Tabel
Table

1.7.

**Harga Perdagangan Besar (FOB) Bahan Ekspor
Bandar Lampung, 2006-2010**
Wholesale Prices of Main Export Commodity in
Bandar Lampung Municipality, 2006-2010

Bulan Month	Kopi biji RM IV (\$ US/kg)	Lada Pepper (Rp/kw)	Kopra Copra (Rp/kg)
(1)	(2)	(3)	(4)
1. Januari / January	1.357	4.800.000	2.600
2. Pebruari / February	1.357	4.800.000	2.100
3. Maret / March	1.357	4.800.000	2.100
4. April / April	1.345	4.800.000	2.100
5. Mei / May	1.345	4.800.000	2.100
6. Juni / June	1.345	4.800.000	2.100
7. Juli / July	1.625	4.800.000	2.100
8. Agustus / August	1.612	4.800.000	2.100
9. September / September	1.612	5.300.000	2.100
10. Oktober / October	1.652	5.300.000	2.100
11. November / November	1.852	5.400.000	2.100
12. Desember / December	1.852	5.400.000	2.100
Tahun / Year			
2010	1.526	4.983.333	2.142
2009	1,43	5.208.333	2.550
2008	2,00	5.325.000	4.842
2007	1,51	4.650.000	4 342
2006	1,18	1,95	3 140

Sumber / Source: BPS Provinsi Lampung
BPS Statistics of Lampung Province

Tabel
Table 1.8

**Harga Perdagangan Besar Sektor Pertanian di Bandar Lampung
2006-2010 (Rupiah / Kwintal)**

*Wholesale Prices of Agricultural Sector in Bandar Lampung Municipality,
2006-2010 (in Rupiah/100 Kilograms)*

B u l a n <i>M o n t h</i>	Jagung Pocelan <i>Maize</i>	Kacang Kedele <i>Soya Beans</i>	Kacang Tanah <i>Peanuts</i>	Kentang <i>Potato</i>	Ketela Pohon <i>Cassava</i>	Ketela Rambat <i>Sweet Potatoes</i>
(1)	(2)	(3)	(4)	(5)	(6)	(7)
1. Januari / January	500.000	680.000	1.200.000	330.000	100.000	150.000
2. Pebruari / February	500.000	635.000	1.237.500	350.000	100.000	150.000
3. Maret / March	500.000	635.000	1.237.500	450.000	100.000	150.000
4. April / April	500.000	638.000	1.172.500	350.000	100.000	300.000
5. M e i / M a y	500.000	675.000	1.175.000	450.000	150.000	250.000
6. Juni / June	550.000	675.000	1.200.000	500.000	150.000	250.000
7. Juli / July	550.000	750.000	1.300.000	590.000	150.000	250.000
8. Agustus / August	550.000	725.000	1.300.000	550.000	150.000	250.000
9. September / September	600.000	675.000	1.325.000	550.000	110.000	150.000
10. Oktober / October	600.000	675.000	1.325.000	550.000	110.000	150.000
11. Nopember / November	600.000	665.000	1.387.500	550.000	100.000	200.000
12. Desember / December	600.000	665.000	1.387.500	550.000	100.000	200.000
Tahun / Year						
2010	545 833	674 417	1270 625	480 833	118 333	204 167
2009	463 333	652 083	1179 167	554 167	562 083	557 083
2008	414 583	714 167	1115 833	457 083	418 333	415 833
2007	285 417	454 583	985 417	368 333	346 250	363 750
2006	186 250	351 667	774 167	330 000	150 417	187 083

Sumber / Source: BPS Provinsi Lampung

BPS Statistics of Lampung Province

2. KEUANGAN DAN INVESTASI /
FINANCE AND INVESTMENT

<http://lampung.bps.go.id>

Tabel
Table 2.1

**Proyek Penanaman Modal Dalam Negeri (PMDN) yang Disetujui
Pemerintah Provinsi Lampung per Sektor, 2007-2010 (Juta Rupiah)**
*Sectoral Local Investment Projects Approved by Government
of Lampung Province (Million Rupiahs), 2006-2010*

Sektor <i>Sector</i>	2007		2008	
	Banyaknya Proyek <i>Project</i>	Investasi <i>Investment</i>	Banyaknya Proyek <i>Project</i>	Investasi <i>Investment</i>
(1)	(2)	(3)	(4)	(5)
1. Pertanian / <i>Agricultural</i>	0	0	1	45.000,00
2. Pertambangan dan Penggalian / <i>Mining & Quarrying</i>	0	0	0	0
3. Industri Pengolahan / <i>Manufacturing</i>	0	0	0	0
4. Listrik Gas dan Air / Industri Kimia / <i>Electricity, Gas & Water Supply</i>	6	949.056,40	4	169.185,92
5. Konstruksi / Bangunan/ <i>Construction</i>	0	0	0	0
6. Perdagangan, Hotel dan Rertoran/ <i>Trade, Hotel & Restaurant</i>	0	0	0	0
7. Pengangkutan dan Telekomunikasi/ <i>Transport & Communication</i>	1	2.300,00	0	0
8. Keuangan, Persewaan dan Jasa Perusahaan/ <i>Financial, Ownership & Business Services</i>	0	0	0	0
9. Jasa-jasa / <i>Services / Lain-lain</i>	0	0	3	228.450,00
Jumlah/Total	7	951.356,40	8	742.635,92

Bersambung/*Continued....*

Lanjutan Tabel 2.1 / Continued Table 2.1

Sektor <i>Sector</i>	2009		2010	
	Banyaknya Proyek <i>Project</i>	Investasi <i>Investment</i>	Banyaknya Proyek <i>Project</i>	Investasi <i>Investment</i>
(1)	(6)	(7)	(8)	(9)
1. Pertanian / <i>Agricultural</i>	3	233.611,30	2	704.553,94
2. Pertambangan dan Penggalian / <i>Mining & Quarrying</i>	1	24.500,00	0	0
3. Industri Pengolahan / <i>Manufacturing</i>	0	0	0	0
4. Listrik Gas dan Air / Industri Kimia / <i>Electricity, Gas & Water Supply</i>	3	1.654.699,9 5	1	153.000,00
5. Konstruksi / Bangunan / <i>Construction</i>	0	0	0	0
6. Perdagangan, Hotel dan Rertoran/ <i>Trade, Hotel & Restaurant</i>	0	0	0	0
7. Pengangkutan dan Telekomunikasi/ <i>Transport & Communication</i>	0	0	0	0
8. Keuangan, Persewaan dan Jasa Perusahaan/ <i>Financial, Ownership & Business Services</i>	0	0	0	0
9. Jasa-jasa / <i>Services / Lain-lain</i>	1	35.545,00	0	0
Jumlah/Total	8	1.948.356,2 4	3	857.553,94

Sumber / *Source*: Dinas Investasi, Promosi, Kebudayaan dan Pariwisata
Regional Investment, Promotion, Culture and Tourism

Tabel
Table 2.2

**Proyek Penanaman Modal Asing (PMA) yang Disetujui
Pemerintah Provinsi Lampung per Sektor, 2006-2010 (US \$)**
*Sectoral Foreign Investment Projects Approved by
Government of Lampung Province, 2007-2010 (US \$)*

Sektor <i>Sector</i>	2007		2008	
	Banyaknya Proyek <i>Project</i>	Investasi <i>Investment</i>	Banyaknya Proyek <i>Project</i>	Investasi <i>Investment</i>
(1)	(2)	(3)	(4)	(5)
1. Pertanian / <i>Agricultural</i>	4	217.325.780	1	1.557.747
2. Pertambangan dan Penggalian / <i>Mining & Quarrying</i>	-	-	0	0
3. Industri Pengolahan / <i>Manufacturing</i>	-	-	1	18.000.000
4. Listrik Gas dan Air / Industri Kimia / <i>Electricity, Gas & Water Supply</i>	5	29.095.556	0	0
5. Konstruksi / Bangunan / <i>Construction</i>	1	600.000	0	0
6. Perdagangan, Hotel dan Rertoran/ <i>Trade, Hotel & Restaurant</i>	-	-	0	0
7. Pengangkutan dan Telekomunikasi/ <i>Transport & Communication</i>	1	2.300	0	0
8. Keuangan, Persewaan dan Jasa Perusahaan/ <i>Financial, Ownership & Business Services</i>	-	-	0	0
9. Jasa-jasa / <i>Services / Lain-lain</i>	3	1.260.000	0	0
Jumlah/Total	14	248.283.636	2	19.557.747

Bersambung/*Continued....*

Lanjutan Tabel 2.2 / Continued Table 2.2

Sektor <i>Sector</i>	2009		2010	
	Banyaknya Proyek <i>Project</i>	Investasi <i>Investment</i>	Banyaknya Proyek <i>Project</i>	Investasi <i>Investment</i>
(1)	(6)	(7)	(8)	(9)
1. Pertanian / <i>Agricultural</i>	5	23.032.755	3	112.172.940
2. Pertambangan dan Penggalian / <i>Mining & Quarrying</i>	0	0	1	1.250.000
3. Industri Pengolahan / <i>Manufacturing</i>	3	17.096.740	4	26.228.094
4. Listrik Gas dan Air / Industri Kimia / <i>Electricity, Gas & Water Supply</i>	0	0	0	0
5. Konstruksi / Bangunan / <i>Construction</i>	0	0	0	0
6. Perdagangan, Hotel dan Rertoran/ <i>Trade, Hotel & Restaurant</i>	0	0	0	0
7. Pengangkutan dan Telekomunikasi/ <i>Transport & Communication</i>	0	0	0	0
8. Keuangan, Persewaan dan Jasa Perusahaan/ <i>Financial, Ownership & Business Services</i>	0	0	0	0
9. Jasa-jasa / <i>Services / Lain-lain</i>	3	1.075.295	2	3.495.625
Jumlah/Total	11	41.204.790	10	143.146.659

Sumber / Source: Dinas Investasi, Promosi, Kebudayaan dan Pariwisata
Regional Investment, Promotion, Culture and Tourism

Tabel
Table 2.3

**Realisasi Penerimaan dan Pengeluaran Pemerintah
Provinsi Lampung, 2006-2010 (Ribu Rupiah)**
*Actual Government Income and Expenditure of Lampung
Province, 2006-2010 (Thousand Rupiahs)*

Tahun Anggaran <i>Budget Year</i>	Pendapatan <i>Income</i>	Pengeluaran <i>Expenditure</i>
(1)	(2)	(3)
2006	1.122.027.862,00	1.294.948.833,00
2007	1.374.096.049,00	1.532.401.692,00
2008	1.723.036.643,27	1.711.015.163,52
2009	1.742.386.841,00	1.847.107.847,00
2010	2.162.168.622,24	2.181.168.622,24

Sumber / Source: Pemerintah Propinsi Lampung
Regional Government of Lampung Province

Tabel
Table 2.4

**Realisasi Penerimaan Pajak dan Restribusi Daerah Lampung,
2006-2010 (Ribu Rupiah)**

*Actual Taxes and Restribution Receivedby Lampung Province,
2006-2010 (Thousand Rupiahs)*

Tahun Anggaran <i>Budget Year</i>	PKB <i>Vehicle Taxes</i>	BBN <i>Charge of Ownership</i>	RETRIBUSI <i>Retribution</i>
(1)	(2)	(3)	(4)
2006	162.438.530	183.266.622	73.002.198
2007	179.057.422	208.465.356	73.518.650
2008	219.992.652	313.451.190	78.187.108
2009	251.820.688	253.019.254	83.992.027
2010	297.395.427	411.022.580	7.468.313

Sumber / *Source*: Dinas Pendapatan Daerah Propinsi Lampung
Regional Revenue Services of Lampung Province

Tabel
Table 2.5

**Realisasi Penerimaan Pajak Bumi dan Bangunanper Sektor
di Daerah Lampung, 2006-2010 (Ribu Rupiah)**
*Actual Land and Building Tax Received Government of
Lampung Province, 2006-2010 (Thousand Rupiahs)*

Tahun Anggaran <i>Budget Year</i>	Pedesaan <i>Rural</i>	Perkotaan <i>Urban</i>	Perkebunan <i>Estate</i>	Kehutanan <i>Forestry</i>	Pertambangan <i>Mining</i>	Jumlah <i>Total</i>
(1)	(2)	(3)	(4)	(5)	(6)	(7)
2006	11 269 722	16 585 829	18 959 955	77 471	193 953 992	240 846 969
2007	15 322 869	25 924 079	23 540 162	807 896	302 455 204	368 050 210
2008	17 060 769	37 991 549	27 828 882	863 306	317 894 425	401 638 931
2009	18 435 429	37 514 716	29 973 232	50 000	258 394 337	344 367 714
2010	17 481 843	57 605 371	40 601 614	124 591	374 391 508	490 204 927
Lampung Barat	1 138 585	591 178	206 183	0	28 982 140	30 918 086
Tanggamus	1 652 712	187 960	258 656	0	24 238 382	26 337 710
Lampung Selatan	3 119 411	1 959 068	4 008 334	0	25 305 620	34 392 433
Lampung Timur	2 626 705	3 371 704	363 741	0	93 700 733	100 062 883
Lampung Tengah	3 423 623	6 055 873	15 420 206	0	37 902 382	62 802 084
Lampung Utara	1 495 416	1 154 971	3 167 565	0	30 290 827	36 108 779
Way Kanan	954 726	1 426 978	3 294 678	124 591	31 013 562	36 814 535
Tulang Bawang	450 748	936 087	12 568 262	0	17 450 678	31 405 775
Pesawaran	796 502	242 338	1 196 486	0	13 302 127	15 537 453
Pringsewu	1 186 610	217 244	0	0	10 500 325	11 904 179
Mesuji	193 989	0	117 503	0	11 278 712	11 590 204
Tulang Bawang Barat	442 816	1 105 757	0	0	10 088 999	11 637 572
Bandar Lampung	0	38 474 777	0	0	19 326 404	57 801 181
Metro	0	1 881 436	0	0	21 010 617	22 892 053

Sumber / Source: Direktorat Jenderal Pajak Kantor DJP Bengkulu & Lampung
The Tax General Office Area of Bengkulu and Lampung

3. PERBANKAN / *BANKING*

<http://lampungbps.go.id>

Tabel
Table 3.1.

**Jumlah Aktiva Kelompok Bank di Provinsi Lampung,
2006-2010 (Juta Rupiah)**
*Amount of Bank Assets by Group of Bank in Lampung Province,
2006-2010 (Million Rupiahs)*

Bulan <i>Month</i>	Bank Pemerintah <i>Government Bank</i>	Bank Swasta <i>Private Bank</i>	BPR <i>Public Credit Bank</i>	Jumlah <i>Total</i>
(1)	(2)	(3)	(4)	(5)
Januari/ <i>January</i>	10.679.981	7.091.807	3.183.784	20.955.572
Februari/ <i>February</i>	10.937.005	7.159.024	3.293.421	21.389.450
Maret/ <i>March</i>	11.371.066	7.244.480	3.398.095	22.013.641
April/ <i>April</i>	11.503.360	7.206.594	3.316.490	22.026.444
Mei/ <i>May</i>	11.707.360	7.444.863	3.337.796	22.490.019
Juni/ <i>June</i>	11.851.612	7.682.991	3.361.568	22.896.171
Juli/ <i>July</i>	11.731.511	7.775.262	3.299.293	22.806.066
Agustus/ <i>August</i>	19.858.164	10.685.464	3.355.119	33.898.747
September/ <i>September</i>	19.574.976	10.971.487	3.423.874	33.970.337
Oktober/ <i>October</i>	19.242.044	11.055.427	3.526.083	33.823.554
Nopember/ <i>Nopember</i>	19.616.024	11.273.442	3.581.712	34.471.178
Desember/ <i>December</i>	20.193.166	11.169.044	3.625.992	34.988.202
Tahun/Year				
2010	20.193.166	11.169.044	3.625.992	34.988.202
2009	11.684.929	9.588.388	3.101.533	24.374.850
2008	10.357.702	8.257.596	3.499.898	22.115.196
2007	8.992.232	6.599.722	3.552.307	19.144.261
2006	7.675.289	5.361.335	3.075.326	16.111.950

Sumber / *Source*: Bank Indonesia Bandar Lampung
Indonesia Bank of Bandar Lampung

Tabel
Table 3.2.

**Posisi Giro Umum (Rupiah Dan Valuta Asing) menurut
Kelompok Bank di Provinsi Lampung, 2006-2010 (Juta Rupiah)**
*Outstanding of Commercial Bank Remand Deposit by Group of
Bank In Lampung Province, 2006-2010 (Million Rupiahs)*

Bulan <i>Month</i>	Bank Pemerintah <i>Government Bank</i>	Bank Swasta <i>Private Bank</i>	Jumlah <i>Total</i>
(1)	(2)	(3)	(4)
Januari/ <i>January</i>	1.750.038	3.968.484	5.718.522
Februari/ <i>February</i>	1.827.899	915.914	2.743.813
Maret/ <i>March</i>	1.965.573	911.291	2.876.864
April/ <i>April</i>	1.884.920	949.586	2.834.506
Mei/ <i>May</i>	1.923.249	990.805	2.914.054
Juni/ <i>June</i>	2.361.433	1.075.502	3.436.935
Juli/ <i>July</i>	2.263.631	998.527	3.262.158
Agustus/ <i>August</i>	2.206.192	1.084.934	3.291.126
September/ <i>September</i>	2.357.447	1.059.969	3.417.416
Oktober/ <i>October</i>	2.193.114	1.071.481	3.264.595
Nopember/ <i>Nopember</i>	2.353.175	1.038.653	3.391.828
Desember/ <i>December</i>	1.969.826	1.133.982	3.103.808
Tahun/Year			
2010	1.969.826	1.133.982	3.103.808
2009	1.513.831	902.252	2.416.083
2008	1.384.183	879.296	2.263.479
2007	1.540.957	700.480	2.241.437
2006	1.249.122	572.432	1.821.554

Sumber / Source: Bank Indonesia Bandar Lampung
Indonesia Bank of Bandar Lampung

Tabel 3.3.
Table

Posisi Simpanan Berjangka (Rupiah Dan Valuta Asing) menurut Kelompok Bank di Provinsi Lampung, 2006-2010 (Juta Rupiah)
Outstanding of Time Deposits by Group of Bank
Lampung Province, 2005-2009 (Million Rupiahs)

Bulan	Bank Pemerintah	Bank Swasta	BPR	Jumlah
Month	Government Bank	Private Bank	Public Credit Bank	Total
(1)	(2)	(3)	(4)	(5)
Januari/ January	2.567.061	16.449.923	1.682.769	20.699.753
Februari/ February	1.683.431	2.498.128	1.782.616	5.964.175
Maret/ March	1.762.600	2.472.397	1.818.394	6.053.391
April/ April	1.899.583	2.442.340	1.844.208	6.186.131
Mei/ May	1.920.084	2.400.445	1.836.788	6.157.317
Juni/ June	1.843.375	2.448.156	1.850.020	6.141.551
Juli/ July	2.003.410	2.421.604	1.858.385	6.283.399
Agustus/ August	1.921.907	2.448.996	1.870.560	6.241.463
September/ September	1.901.719	2.546.839	1.913.203	6.361.761
Oktober/ October	1.774.011	2.502.986	1.974.775	6.251.772
Nopember/ Nopember	1.779.531	2.515.294	1.990.699	6.285.524
Desember/ December	1.542.998	2.712.462	2.046.624	6.302.084
Tahun/Year				
2010	1.542.998	2.712.462	2.046.624	6.302.084
2009	1.823.987	2.493.745	1.593.979	6.266.200
2008	1.260.420	2.315.866	1.629.180	5.205.466
2007	975.853	1.472.234	1.815.295	4.263.382
2006	1.017.316	1.661.746	1.681.382	4.360.444

Sumber / Source: Bank Indonesia Bandar Lampung
Indonesia Bank of Bandar Lampung

Tabel
Table 3.4.

**Posisi Tabungan (Rupiah Dan Valuta Asing) menurut
Kelompok Bank di Provinsi Lampung, 2006-2010 (Juta Rupiah)**
*Outstanding of Savings Deposits by Group of Bank
Lampung Province, 2006-2010 (Million Rupiahs)*

Bulan	Bank Pemerintah	Bank Swasta	BPR	Jumlah
<i>Month</i>	<i>Government Bank</i>	<i>Private Bank</i>	<i>Public Credit Bank</i>	<i>Total</i>
(1)	(2)	(3)	(4)	(5)
Januari/ <i>January</i>	3.738.660	5.834.248	350.649	9.923.557
Februari/ <i>February</i>	3.563.002	2.798.642	337.291	6.698.935
Maret/ <i>March</i>	3.599.749	2.759.989	328.085	6.687.823
April/ <i>April</i>	3.728.210	2.761.161	326.911	6.816.282
Mei/ <i>May</i>	3.875.327	2.823.982	329.586	7.028.895
Juni/ <i>June</i>	4.073.604	2.918.718	331.600	7.323.922
Juli/ <i>July</i>	4.100.759	2.945.898	346.600	7.393.257
Agustus/ <i>August</i>	4.219.905	3.004.790	348.933	7.573.628
September/ <i>September</i>	4.301.623	3.138.672	362.131	7.802.426
Oktober/ <i>October</i>	4.335.535	3.175.100	365.900	7.876.535
Nopember/ <i>Nopember</i>	4.428.583	3.211.623	372.117	8.012.323
Desember/ <i>December</i>	5.108.939	3.445.687	380.363	8.934.989
Tahun/Year				
2010	5.108.939	3.445.687	380.363	8.934.989
2009	4.667.567	2.848.234	340.904	7.856.705
2008	4.239.469	2.416.871	508.004	7.164.344
2007	3.560.334	2.041.321	476.070	6.077.725
2006	2.474.858	1.550.006	368.572	4.393.436

Sumber / *Source*: Bank Indonesia Bandar Lampung
Indonesia Bank of Bandar Lampung

Tabel
Table 3.5.

**Posisi Simpanan Berjangka 3 Bulan (Rupiah dan Valuta Asing)
menurut Kelompok Bank Di Provinsi Lampung
2006-2010 (Juta Rupiah)**
*Three Month Time Deposit Interest Rate by Group Bank in
Lampung Province, 2006-2010 (Million Rupiahs)*

Bulan	Bank Pemerintah	Bank Swasta Nasional	BPR	Jumlah
<i>Month</i>	<i>Government Bank</i>	<i>Private National Bank</i>	<i>Public Credit Bank</i>	<i>Total</i>
(1)	(2)	(3)	(4)	(5)
Januari/ <i>January</i>	542.583	1.761.915	680.656	2.985.154
Februari/ <i>February</i>	296.716	883.884	780.973	1.961.573
Maret/ <i>March</i>	334.969	533.030	827.791	1.695.790
April/ <i>April</i>	366.689	1.198.184	853.349	2.418.222
Mei/ <i>May</i>	359.121	494.931	855.708	1.709.760
Juni/ <i>June</i>	275.583	1.093.894	846.554	2.216.031
Juli/ <i>July</i>	251.203	528.404	851.277	1.630.884
Agustus/ <i>August</i>	243.138	760.639	857.606	1.861.383
September/ <i>September</i>	253.352	869.261	876.291	1.998.904
Oktober/ <i>October</i>	244.048	798.657	612.859	1.655.564
Nopember/ <i>Nopember</i>	267.054	863.080	33.052	1.163.186
Desember/ <i>December</i>	250.693	883.723	936.486	2.070.902
Tahun/Year				
2010	250.693	883.723	936.486	2.070.902
2009	289.509	375.829	631.150	1.296.488
2008	188.524	234.258	540.723	963.505
2007	87.744	122.985	916.962	1.127.691
2006	132.504	125.901	802.688	1.061.093

Sumber / *Source*: Bank Indonesia Bandar Lampung
Indonesia Bank of Bandar Lampung

Tabel
Table 3.6.

**Posisi Pinjaman Mikro, Kecil dan Menengah menurut
Kelompok Bank di Provinsi Lampung, 2006-2010 (Juta Rupiah)**
*Outstanding of Banking Credits by Group of Bank
in Lampung Province, 2006-2010 (Million Rupiahs)*

Bulan	Bank Pemerintah	Bank Swasta	BPR	Jumlah
<i>Month</i>	<i>Government Bank</i>	<i>Private Bank</i>	<i>Public Credit Bank</i>	<i>Total</i>
(1)	(2)	(3)	(4)	(5)
Januari/ <i>January</i>	5.121.952	6.214.968	1.906.568	13.243.488
Februari/ <i>February</i>	5.155.990	6.483.229	1.971.556	13.610.775
Maret/ <i>March</i>	6.445.758	6.651.958	2.083.420	15.181.136
April/ <i>April</i>	6.562.990	6.753.424	2.138.329	15.454.743
Mei/ <i>May</i>	6.703.246	6.678.740	2.223.789	15.605.775
Juni/ <i>June</i>	6.786.177	7.235.415	2.186.912	16.208.504
Juli/ <i>July</i>	6.505.505	7.599.135	2.164.020	16.268.660
Agustus/ <i>August</i>	6.568.570	7.723.931	2.225.547	16.518.048
September/ <i>September</i>	6.804.970	7.791.994	2.221.497	16.818.461
Oktober/ <i>October</i>	6.805.673	7.676.009	2.221.497	16.703.179
Nopember/ <i>Nopember</i>	6.164.548	7.815.485	2.221.497	16.201.530
Desember/ <i>December</i>	6.164.548	7.815.485	2.221.497	16.201.530
Tahun/Year				
2010	6.164.548	7.815.485	2.221.497	16.201.530
2009	6.662.889	5.944.753	1.831.684	14.439.326
2008	5.235.558	5.339.422	2.756.019	13.330.999
2007	4.021.291	4.099.604	2.287.803	10.408.698
2006	3.358.164	3.077.334	2.237.993	8.673.491

Sumber / *Source*: Bank Indonesia Bandar Lampung
Indonesia Bank of Bandar Lampung

Tabel
Table 3.7.

Posisi Pinjaman Perbankan (Rupiah Dan Valuta Asing) menurut Sektor Ekonomi di Provinsi Lampung, 2006-2010 (Juta Rupiah)
Outstanding of Banking Credits by Economic Sector in Lampung Province, 2006-2010 (Million Rupiahs)

Bulan	Pertanian	Pertambangan	Perindustrian	Listrik, Gas, dan Air	Konstruksi
<i>Month</i>	<i>Agriculture</i>	<i>Mining</i>	<i>Industry</i>	<i>Electric, Gas and water</i>	<i>Construction</i>
(1)	(2)	(3)	(4)	(5)	(6)
Januari/ <i>January</i>	3.983.545	429.318	2.419.261	44.856	1.596.268
Februari/ <i>February</i>	3.758.547	79.786	2.203.600	590.907	368.519
Maret/ <i>March</i>	3.921.821	79.903	2.112.348	607.924	398.316
April/ <i>April</i>	4.047.361	82.782	2.097.422	616.494	383.684
Mei/ <i>May</i>	3.933.056	80.676	2.161.251	987.790	372.341
Juni/ <i>June</i>	4.159.487	75.344	3.666.122	786.438	364.427
Juli/ <i>July</i>	4.109.162	133.837	3.411.770	795.833	398.747
Agustus/ <i>August</i>	4.218.695	154.579	3.483.568	803.719	413.590
September/ <i>September</i>	4.409.549	193.943	2.991.967	1.326.592	427.580
Oktober/ <i>October</i>	4.409.299	192.686	3.221.819	1.327.207	431.518
Nopember/ <i>Nopember</i>	4.363.725	197.285	3.220.974	1.334.223	480.557
Desember/ <i>December</i>	4.373.937	187.601	3.426.368	1.355.690	435.951
Tahun/Year					
2010	4.373.937	187.601	3.426.368	1.355.690	435.951
2009	4.061.951	77.860	2.221.029	202.230	501.082
2008	2.684.242	36.271	2.616.304	10.479	352.319
2007	1.994.711	12.873	3.011.335	10.471	228.749
2006	1.278.507	19.450	1.930.546	10.685	208.508

Bersambung/Continued

Lanjutan Tabel. 3.7 /Continued Table 3.7

Bulan	Perdagangan, hotel dan restoran	Pengangkutan dan Komunikasi	Keuangan, Persewaan dan Jasa Perusahaan	Jasa-Jasa	Lainnya
Month	Trade, hotel and restaurant	Transportation, communication	Financial, Ownership, Business Services	Services	Others
(1)	(7)	(8)	(9)	(10)	(11)
Januari/ January	5.541.672	2.510.448	372.077	7.219.538	8.336.354
Februari/ February	5.297.675	356.490	219.790	1.288.179	4.083.366
Maret/ March	5.655.308	362.066	283.463	1.475.917	6.361.972
April/ April	5.772.247	380.047	285.672	1.541.065	6.426.871
Mei/ May	5.897.367	380.910	291.957	1.520.531	6.482.959
Juni/ June	6.243.376	409.017	186.203	2.227.077	5.939.369
Juli/ July	6.714.754	384.019	347.905	1.849.640	5.965.017
Agustus/ August	6.984.974	409.456	372.837	1.894.075	5.978.995
September/ September	6.942.163	397.134	349.674	2.290.060	6.103.541
Oktober/ October	6.757.135	411.543	362.463	2.267.411	6.177.717
Nopember/ Nopember	6.564.242	453.634	376.053	1.760.077	5.969.623
Desember/ December	6.468.045	493.982	390.483	1.781.390	6.009.630
Tahun/Year					
2010	6.468.045	493.982	390.483	1.781.390	6.009.630
2009	7.004.768	353.318	788.862	235.632	7.441.606
2008	7.557.353	282.388	701.310	215.539	6.721.028
2007	5.984.026	168.938	570.113	103.406	5.309.545
2006	4.295.419	131.828	484.648	78.414	4.427.397

Sumber / Source: Bank Indonesia Bandar Lampung
Indonesia Bank of Bandar Lampung

Tabel
Table 3.8.

**Posisi Kredit Perbankan (Rupiah Dan Valuta Asing) menurut
Jenis Penggunaan Di Provinsi Lampung, 2006-2010 (Juta Rupiah)**
*Outstanding of Banking Credits by Kind of Function
in Lampung Province, 2006-2010 (Million Rupiahs)*

Bulan <i>Month</i>	Modal Kerja <i>Work Capital</i>	Investasi <i>Investment</i>	Konsumsi <i>Consumtion</i>	Jumlah <i>Total</i>
(1)	(2)	(3)	(4)	(5)
Januari/ <i>January</i>	17.764.622	6.884.180	10.652.649	35.301.451
Februari/ <i>February</i>	9.589.144	4.706.548	8.847.487	23.143.179
Maret/ <i>March</i>	10.504.573	4.537.133	8.305.844	23.347.550
April/ <i>April</i>	10.782.435	4.577.146	8.433.981	23.793.562
Mei/ <i>May</i>	10.664.104	5.092.275	8.640.019	24.396.398
Juni/ <i>June</i>	11.943.144	6.287.814	8.501.216	26.732.174
Juli/ <i>July</i>	11.675.808	6.582.436	8.406.142	26.664.386
Agustus/ <i>August</i>	12.728.571	6.116.766	8.576.847	27.422.184
September/ <i>September</i>	12.841.377	6.604.279	8.517.056	27.962.712
Oktober/ <i>October</i>	12.965.086	6.415.994	8.786.022	28.167.102
Nopember/ <i>Nopember</i>	13.229.890	5.520.880	8.561.475	27.312.245
Desember/ <i>December</i>	12.518.868	6.394.578	8.667.909	27.581.355
Tahun/Year				
2010	12.518.868	6.394.578	8.667.909	27.581.355
2009	11.321.077	4.257.098	7.310.163	22.888.338
2008	11.044.506	3.630.217	6.502.511	21.177.234
2007	9.075.480	3.143.787	5.174.899	17.394.166
2006	6.147.333	2.371.955	4.346.115	12.865.403

Sumber / *Source*: Bank Indonesia Bandar Lampung
Indonesia Bank of Bandar Lampung

4. PERDAGANGAN / *TRADE*

<http://lampung.bps.go.id>

Tabel 4.1. **Nilai Ekspor dan Impor Provinsi Lampung, 2006-2010 (Juta US \$)**
Table 4.1. *Export and Import Value of Lampung Province 2006-2010 (Million US \$)*

Tahun Year	Ekspor Export	Impor Import
(1)	(2)	(3)
2006	1.525,7	3.001,4
2007	1.540,6	1.545,5
2008	2.743,7	1.132,6
2009	2.258,7	1.369,4
2010	2.467,4	1.906,8

Sumber / Source : BPS Provinsi Lampung
BPS Statistics of Lampung Province

Tabel
Table 4.2.

Nilai Ekspor dan Impor Migas dan Non Migas Provinsi Lampung, 2006-2010 (Juta US \$)

Export and Import Value of Oil & Gas and Non -Oil & Gas of Lampung Province, 2006-2010 (Million US \$)

Tahun <i>Year</i>	Dengan Migas / Oil & gas		Tanpa Migas / Non Oil & Gas	
	Ekspor /Export <i>Nilai / Value</i> (Juta/Million US \$)	Impor / Import <i>Nilai / Value</i> (Juta/Million US \$)	Ekspor /Export <i>Nilai / Value</i> (Juta/Million US \$)	Impor / Import <i>Nilai / Value</i> (Juta/Million US \$)
(1)	(2)	(3)	(4)	(5)
2006	1 525,7	3 001,4	1 525,7	331,5
2007	1 540,6	1 545,5	1 540,6	418,6
2008	2 743,7	1 132,6	2 743,7	718,1
2009	2 258,7	1 369,4	2 258,7	485,8
2010	-	691,7	2 467,4	1 215,2

Sumber / Source: BPS Provinsi Lampung
BPS Statistics of Lampung Province

Tabel
4.3.
Table

**Ekspor Provinsi Lampung menurut Golongan Barang SITC (Satu Digit)
Tahun 2006-2010**

Export Value of Lampung Province by SITC (One digit), 2006-2010

Kode SITC	Uraian / Description	Nilai / Value FPB (US \$)				
		2006	2007	2007	2009	2010
(1)	(2)	(5)	(6)	(7)	(7)	(7)
0	Makanan & Binatang Hidup / <i>Food and Live Animals</i>	530.160.834	729.273.238	970.158.065	703.728.000	666.503.847
1	Minuman & Tembakau / <i>Beverages and Tobacco</i>	275.957.596	0	868132532	865.962.320	962.257.203
2	Bahan Baku/ Hasil Tambang / <i>Raw Material /Mining Products</i>	297.278.861	325.887.987	544.840.261	465.401.587	496.979.113
3	Minyak & Bahan Bakar Lainnya / <i>Oil other Tuels</i>	12.097.424	161.483.308	14.495.139	10.732.212	14.395.823
4	Minyak Nabati Dan Hewani / <i>Animal & Vegetales Oil and Fats</i>	283.673.676	210.615.180	319.223.639	195.557.362	314.709.555
5	Bahan Kimia Lainnya / <i>Other Chemical</i>	2.883	28.034.914	295.037	1.140.466	2.086.893
6	Barang-barang Manufaktur / <i>Manufactared Products</i>	409.340	35.094.278	367.893	617.086	251.013
7	Mesin & Alat Pengangkutan / <i>Machinery & Tarnsport Equipments</i>	15.700.120	49.027.565	9.429.104	3.277.134	1.122.437
8	Barang Lain / <i>Other Commodities</i>	110.382.472	1.138.367	16.719.052	12.301.398	9.074.851
Jumlah / <i>T o t a l</i>		1.525.663.206	1.540.554.837	2.743.660.722	2.258.717.565	2.467.380.735

Sumber / Source: BPS Provinsi Lampung

BPS Statistics of Lampung Province

Tabel
Table 4.4.

Lalu Lintas Barang melalui Pelabuhan Panjang, 2006-2010 (Ton)
Cargo Handling Through Port of Panjang, 2006-2010 (Tounes)

Tahun <i>Year</i>	Keluar / Muat <i>Loaded</i>	Masuk / Bongkar <i>Unloaded</i>
(1)	(2)	(3)
2006	9.740.387	3.387.911
2007	9.600.147	3.518.139
2008	10.685.332	4.671.561
2009	10.440.983	4.245.116
2010	9.775.227	3.949.489

Sumber / *Source*: Dinas Perhubungan Provinsi Lampung
Regional of Transportation Department Lampung Province

Tabel 4.5. Jumlah Penumpang yang melalui Pelabuhan Bakauheni, 2006-2010
Table Number of Passenger Through Port of Bakauheni, 2006-2010

Tahun Year	Naik Departure	Turun Arrival
(1)	(2)	(3)
2006	3.765.744	1.931.684
2007	2.084.812	1.721.687
2008	1.964.291	1.759.617
2009	1.548.005	1.623.355
2010	1.444.247	1.449.089

Sumber / Source: Dinas Perhubungan Provinsi Lampung
Regional Office of Transportation Department Lampung Province

Tabel
Table 4.6.

**Lalu Lintas Barang dan Kendaraan Barang melalui Pelabuhan
Penyeberangan Bakauheni, 2006-2010**
Cargo Vehicle Handling Through Port of Bakauheni, 2006-2010

Tahun <i>Year</i>	Barang / <i>Cargo</i> (Ton)		Kendaraan / <i>Vehicles</i>	
	Muat / <i>Load</i>	Bongkar / <i>Unload</i>	Naik / <i>Depart</i>	Turun / <i>Arrival</i>
(1)	(2)	(3)	(4)	(5)
2006	-	-	1.129.377	1.209.767
2007	-	-	1.327.218	1.424.088
2008	-	-	1.490.157	1.546.103
2009	-	-	1.556.001	1.644.156
2010	-	-	1.280.078	1.361.532

Sumber / *Source*: Dinas Perhubungan Provinsi Lampung
Regional Office of Transportation Department Lampung Province
Keterangan / *Note* :- Data Tidak Tersedia/Not Available

Tabel
Table 4.7.

**Jumlah Penumpang yang Berangkat dan Tiba melalui Pelabuhan
Radin Inten II, 2006-2010**
*Number of Passengers Departure and Arrival Through Radin Inten II,
2006-2010*

Tahun Year	Berangkat Departure	Tiba Arrival
(1)	(2)	(3)
2006	168.787	166.306
2007	183.101	183.557
2008	206.509	209.577
2009	276.309	276.404
2010	364.264	367.871

Sumber / Source: Dinas Perhubungan Provinsi Lampung
Regional Office of Transportation Department Lampung Province

5. PRODUKSI / *PRODUCTION*

<http://lampung.bps.go.id>

Tabel
Table 5. 1.

**Produksi Tanaman Bahan Makanan Provinsi Lampung
2006-2010 (Ton)**
*Production Of Food Crops In Lampung Province, 2006-2010
(Tonnes)*

Tahun <i>Year</i>	Padi Sawah <i>Wetland Paddy</i>	Padi Ladang <i>Dryland Paddy</i>	Jagung <i>Maize</i>	Ubi Kayu <i>Cassava</i>
(1)	(2)	(3)	(4)	(5)
2006	1.959.426	170.488	1.183.982	5.499.403
2007	2.131.868	176.536	1.346.821	6.394.906
2008	2.165.179	175.896	1.809.886	7.721.882
2009	2.487.314	186.530	2.067.710	7.569.178
2010	2.623.849	183.942	2.136.571	8.637.594

Bersambung/*Continued*

Lanjutan Tabel 5.1. / Continued Table 5.1.

Tahun <i>Year</i>	Ubi Jalar <i>Sweet Potatoes</i>	Kacang Tanah <i>Peanut</i>	Kedelai <i>Soya Bean</i>	Kacang Hijau <i>Green Peas</i>
(1)	(6)	(7)	(8)	(9)
2006	42.586	11.888	3.594	4.456
2007	46.772	12.756	3.396	4.477
2008	48.191	13.088	6.678	4.477
2009	45.041	11.090	16.153	3.863
2010	44.895	17.616	7.325	3.524

Sumber/Source : Dinas Pertanian dan Ketahanan Pangan Prov. Lampung
 BPS Provinsi Lampung
BPS Statistics of Lampung Province

Tabel
Table 5.2.

Produksi Tanaman Sayuran di Provinsi Lampung, 2006-2010 (Ton)
Production of Vegetables in Lampung Province, 2006-2010 (Tonnes)

Tahun <i>Year</i>	Bawang Merah <i>Onion</i>	Bawang Putih <i>Garlic</i>	Bawang Daun <i>Leaks</i>	Kentang <i>Potatoes</i>
(1)	(2)	(3)	(4)	(5)
2006	162	8	4.774	1.675
2007	443	16	3.839	1.175
2008	291	22	5.178	912
2009	300	0	5.853	741
2010	368	0	6.488	842

Bersambung/*Continued*

Lanjutan Table 5.2. / Continued Table 5.2.

Tahun Year	Kubis Cabbage	Petsai / Sawi Chin.Cabbage	Wortel Carrot	Kacang-Kacangan Beans
(1)	(6)	(7)	(8)	(9)
2006	12.033	10.963	3.469	14.623
2007	16.830	13.103	4.456	13.705
2008	22.840	15.252	6.685	17.140
2009	17.023	16.205	7.176	20.292
2010	16.265	16.478	6.501	21.685

Bersambung/Continued

Lanjutan Table 5.2. / Continued Table 5.2.

Tahun Year	Cabe Chili	Tomat Tomatoes	Terong Egg Plant	Buncis Beans	Ketimun Cucumber
(1)	(10)	(11)	(12)	(13)	(14)
2006	19.915	16.389	18.086	9.472	16.484
2007	22.615	14.861	16.224	8.168	17.937
2008	23.356	16.694	20.649	9.011	17.814
2009	28.390	17.489	25.602	10.564	20.954
2010	25.444	20.330	29.422	9.044	23.082

Sumber/Source : BPS Provinsi Lampung
BPS Statistics of Lampung Province

Tabel
Table 5.3.

Produksi Buah-buahan di Provinsi Lampung, 2006-2010 (Ton)
Production of Fruits in Lampung Province, 2006-2010 (Tonnes)

Tahun Year	Alpukat Avocado	Mangga Mango	Rambutan Rambutan	Duku/Langsat Lanson
(1)	(2)	(3)	(4)	(5)
2006	9.772	16.971	25.199	2.906
2007	6.351	17.140	23.976	4.417
2008	12.951	42.946	33.102	5.075
2009	9.257	15.517	28.380	4.743
2010	9.864	27.812	22.996	6.179

Lanjutan Table 5.3. / Continued Table 5.3.

Tahun Year	Jeruk Siam Tangerin	Durian Durian	Jambu Biji Guava	Sawo Sapodila
(1)	(6)	(7)	(8)	(9)
2006	60.460	18.472	4.097	8.094
2007	49.170	27.863	3.241	9.258
2008	64.492	31.209	3.241	15.284
2009	10.380	30.464	3.090	11.977
2010	10.994	36.682	3.894	20.430

Bersambung/*Continued*

Lanjutan Table 5.3. / Continued Table 5.3.

Tahun Year	Pepaya Papaya	Pisang Banana	Nenas Pine apple	Salak Zalaka Edl.
(1)	(10)	(11)	(12)	(13)
2006	24.538	535.732	303.766	10.058
2007	28.263	635.508	1.239.106	6.828
2008	70.463	642.703	486.597	6.712
2009	53.354	681.875	442.431	5.409
2010	282.730	605.455	466.311	7.364

Sumber / Source_: BPS Provinsi Lampung
BPS Statistics of Lampung Province

Tabel
Table 5.4.

Produksi Tanaman Perkebunan Rakyat Provinsi Lampung, 2006-2010 (Ton)
Production of Small Holders Estate in Lampung Province, 2006-2010(Tonnes)

Jenis Tanaman <i>Type of Crops</i>	Bentuk Hasil	Produksi / <i>Production</i>				
		2006	2007	2008	2009	2010
(1)	(2)	(8)	(8)	(8)	(8)	(8)
1. Kopi Robusta/ <i>Robusta Coffee</i>	Kering asalan	141.285	140.946	140.046	145.191	144.803
2. Kopi Arabica/ <i>Arabica Coffee</i>	Kering asalan	20	46	31	29	15
3. Lada/ <i>Pepper</i>	Lada hitam	21.573	21.612	22.164	22.311	22.725
4. Cengkeh/ <i>Clove</i>	Bunga kering	510	490	452	625	598
5. Karet/ <i>Rubber</i>	Slab	29.776	29.646	31.294	33.144	35.464
6. Kelapa Dalam/ <i>Coconut</i>	Kopra	103.004	112.904	11.050	104.770	106.101
7. Tebu/ <i>Sugar Cane</i>	Gula hablur	47.618	37.400	59.435	99.473	66.614
8. Tembakau/ <i>Tobacco</i>	Daun kering	76	88	44	81	392
9. Vanili/ <i>Vanilla</i>	Plong kering	95	102	83	92	78
10. Kayu Manis/ <i>Cinnanon</i>	Kulit kering	513	548	517	506	586
11. T e h/T e a	Daun kering	-	-	-	-	-
12. Kapuk/ <i>Kapok</i>	Serat	904	851	665	315	369
13. Kelapa Hibrida/ <i>Hybrida Coconut</i>	Kopra	1.670	1.708	1.250	1.053	1.090
14. Coklat/ <i>Cocoa</i>	Biji kering	21.548	21.364	21.662	22.009	927

Sumber / *Source* : Dinas Perkebunan Provinsi Lampung
Estates Service of Lampung province

Tabel
Table 5.5.

Populasi Ternak di Provinsi Lampung, 2006-2010 (Ekor)
Population of Livestock in Lampung Province, 2006-2010 (Heads)

Tahun Year	S a p i Cow	Kerbau Buffalo	Kambing/Domba Goat/Sheep	Babi Pig
(1)	(2)	(3)	(4)	(5)
2 0 0 6	401.636	36.408	869.667	60.144
2 0 0 7	410.169	38.991	955.901	63.092
2 0 0 8	425.526	40.016	1.012.605	66.812
2 0 0 9	463.032	42.346	1.015.700	59.241
2 0 1 0	496.066	42.983	1.050.330	57.236

Sumber / Source: Dinas Peternakan Provinsi Lampung
Livestock Service of Lampung Province

Tabel
Table 5.6.

Populasi Unggas di Provinsi Lampung, 2006-2010 (Ekor)
Population of Fowls in Lampung Province, 2006-2010 (Heads)

Tahun <i>Year</i>	Ayam Kampung <i>Domestic Chick</i>	Itik <i>Duck</i>	Ayam Ras Petelur <i>Layer</i>	Ayam Ras Pedaging <i>Broiler</i>
(1)	(2)	(3)	(4)	(5)
2006	12.240.882	439.567	1.505.942	21.507.012
2007	10.309.346	453.852	1.881.253	15.033.671
2008	11.234.890	531.608	3.327.847	25.879.616
2009	11.590.517	580.699	3.495.577	24.087.464
2010	10.554.350	754.617	4.419.062	24.203.461

Sumber / *Source*: Dinas Peternakan Provinsi Lampung
Livestock Service of Lampung Province

6. HOTEL DAN PARIWISATA /
HOTEL AND TOURISM

<http://lampung.bps.go.id>

Tabel
Table 6.1.

Banyaknya Wisatawan yang Menginap di Lampung menurut Jenis Hotel, Tahun 2006 - 2010
Number of Tourists Staying in Lampung Province by Type of Hotels, 2006 - 2010

Bulan Month	Hotel Berbintang / Classified		Hotel Melati / Non Classified	
	Mancanegara Foreign	Nusantara Domestic	Mancanegara Foreign	Nusantara Domestic
(1)	(2)	(3)	(4)	(5)
Januari / January	207	7.945	11	23.798
Februari / February	185	7.666	8	22.305
Maret / March	179	7.498	7	24.156
April / April	144	7.782	18	24.294
Mei / May	205	8.915	5	24.183
Juni / June	222	8.608	8	24.693
Juli / July	159	9.792	6	26.325
Agustus / August	131	6.551	11	23.535
September / September	130	7.390	11	24.468
Oktober / October	204	8.969	9	24.373
Nopember / November	180	8.944	8	24.793
Desember / December	158	10.138	21	26.059
Tahun /Year				
2010	2.104	100.198	123	292.982
2009	2.730	71.507	97	267.967
2008	2.767	75.094	107	253.912
2007	2.888	80.135	176	287.902
2006	2.821	80.488	99	280.849

Sumber / Source: BPS Provinsi Lampung
BPS Statistict of Lampung Province

Tabel
Table 6.2.

**Rata-rata Lama Menginap Tamu Mancanegara dan Nusantara
menurut Jenis Hotel di Provinsi Lampung, 2006-2010**
*Average Length to Stay of Foreign and Domestic Visitor
by Type Hotels in Lampung Province, 2006-2010*

Bulan <i>Month</i>	Hotel Berbintang / Classified	Hotel Melati/ Non Classified
(1)	(2)	(4)
Januari / <i>January</i>	1,00	1,13
Februari / <i>February</i>	1,01	1,02
Maret / <i>March</i>	1,01	1,01
April / <i>April</i>	1,03	1,03
Mei / <i>May</i>	1,02	1,01
Juni / <i>June</i>	1,01	1,00
Juli / <i>July</i>	1,00	1,01
Agustus / <i>August</i>	1,00	1,02
September / <i>September</i>	1,03	1,01
Oktober / <i>October</i>	1,03	1,01
Nopember / <i>November</i>	1,02	1,01
Desember / <i>December</i>	0,94	1,02
Tahun / <i>Year</i>		
2010	1,01	1,02
2009	1,78	2,42
2008	1,69	1,29
2007	2,73	4,50
2006	2,80	1,98

Sumber / *Source*: BPS Provinsi Lampung
BPS Statistic of Lampung Province

Tabel
Table 6.3.

**Tingkat Hunian Kamar Hotel dan Tempat Tidur menurut
Jenis Hotel di Provinsi Lampung, 2006-2010 (Persen)**
*Room Occupancy Rate of Hotels and Bed Occupancy Rate
By Type of Hotels in Lampung Province, 2006-2010 (Percent)*

Bulan <i>Month</i>	Tingkat Hunian Kamar		Tingkat Hunian Tempat Tidur	
	Berbintang <i>Classified</i>	Melati <i>Non- Classified</i>	Berbintang <i>Classified</i>	Melati <i>Non- Classified</i>
(1)	(2)	(3)	(4)	(5)
Januari / <i>January</i>	48,78	28,26	35,73	31,35
Februari / <i>February</i>	47,21	27,31	38,26	29,72
Maret/ <i>March</i>	53,39	26,37	32,34	28,48
April / <i>April</i>	48,37	27,79	36,82	30,11
Mei / <i>Mayo</i>	52,94	27,13	40,30	28,33
Juni / <i>June</i>	49,21	28,19	40,31	29,93
Juli / <i>July</i>	51,51	28,73	45,26	30,91
Agustus / <i>August</i>	43,04	24,74	28,45	28,00
September / <i>September</i>	42,78	26,62	33,98	29,91
Oktober / <i>October</i>	49,63	27,56	38,08	28,75
Nopember / <i>November</i>	46,48	28,39	34,55	30,38
Desember / <i>December</i>	52,09	29,44	34,92	30,91
Tahun /<i>Year</i>				
2010	48,79	27,54	35,54	29,73
2009	51,66	51,65	47,02	45,06
2008	48,81	39,56	40,59	40,65
2007	51,20	37,56	44,58	38,59
2006	46,56	39,57	52,75	42,15

Sumber / *Source*: BPS Provinsi Lampung
BPS Statistict of Lampung Province

7. PENDAPATAN REGIONAL / REGIONAL INCOME

<http://lampung.bps.go.id>

Tabel
Table 7.1

**Produk Domestik Regional Bruto Provinsi Lampung atas Dasar
Harga Berlaku menurut Lapangan Usaha, 2006 - 2010 (Juta Rupiah)**
*GRDP of Lampung Province at Current Market Price By Industrial
Origin, 2006 - 2010 (Milion Rupiahs)*

LAPANGAN USAHA/ INDUSTRIAL ORIGIN	2006	2007	2008	2009	2010
(1)	(3)	(4)	(5)	(6)	(6)
1. PERTANIAN, PETERNAKAN, KEHUTANAN & PERIKANAN/ <i>Agriculture, Livestock, Forestry & Fishery</i>	18.166.620	22.732.966	28.802.380	34.504.650	39.671.283
2. PERTAMBANGAN & PENGGALIAN / <i>Mining & Quarrying</i>	2.152.284	2.190.112	2.306.687	1.860.403	2.161.246
3. INDUSTRI PENGOLAHAN / <i>Manufacturing Industry</i>	6.146.604	8.313.988	9.798.072	12.514.338	17.166.731
4. LISTRIK, GAS & AIR BERSIH / <i>Electricity, Gas & Water Supply</i>	360.463	401.210	454.263	518.964	601.878
5. KONSTRUKSI / <i>Construction</i>	2.650.103	3.079.057	3.278.268	3.742.874	3.968.970
6. PERDAGANGAN, HOTEL & RESTORAN / <i>Trade, Hotel & Restaurant</i>	7.573.095	8.714.733	10.158.964	11.858.499	16.417.882
7. TRANSPORTASI & KOMUNIKASI / <i>Transportation & Communication</i>	3.813.854	5.094.877	6.660.142	8.800.173	11.049.220
8. KEU.PERSEWAAN & JASA PERUSAHAAN / <i>Financial, Ownership & Business Services</i>	2.968.016	3.665.182	4.772.937	5.932.710	7.049.168
9. JASA-JASA / <i>Services</i>	5.287.950	6.729.840	7.487.545	8.110.168	9.190.884
PDRB / GDRP	49.118.989	60.921.966	73.719.259	87.842.780	107.277.262

Sumber / Source: BPS Provinsi Lampung
BPS Statistics of Lampung Province

Tabel
Table 7.2

**Produk Domestik Regional Bruto Provinsi Lampung atas Dasar
Harga Konstan 2000 menurut Lapangan Usaha, 2006 - 2010 (Juta Rupiah)**
*GDRP of Lampung Province at Constant 2000 Market Price By Industrial
Origin, 2006 - 2010 (Milion Rupiahs)*

LAPANGAN USAHA/ INDUSTRIAL ORIGIN	2006	2007	2008	2009	2010
(1)	(3)	(4)	(5)	(6)	(6)
1. PERTANIAN, PETERNAKAN, KEHUTANAN & PERIKANAN/ <i>Agriculture, Livestock, Forestry & Fishery</i>	13.184.537	13.912.097	14.317.532	14.693.881	14.759.602
2. PERTAMBANGAN & PENGGALIAN / <i>Mining & Quarrying</i>	850.700	825.045	812.854	737.977	712.841
3. INDUSTRI PENGOLAHAN / <i>Manufacturing Industry</i>	4.070.170	4.327.899	4.608.469	4.879.401	5.177.596
4. LISTRIK, GAS & AIR BERSIH / <i>Electricity, Gas & Water Supply</i>	107.764	118.734	125.819	129.396	144.237
5. KONSTRUKSI / <i>Construction</i>	1.528.781	1.610.121	1.685.423	1.767.563	1.833.091
6. PERDAGANGAN, HOTEL & RESTORAN / <i>Trade, Hotel & Restaurant</i>	4.851.753	5.068.004	5.422.903	5.799.952	6.075.665
7. TRANSPORTASI & KOMUNIKASI / <i>Transportation & Communication</i>	1.855.068	2.002.446	2.178.898	2.428.791	2.803.218
8. KEU., PERSEWAAN & JASA PERUSAHAAN / <i>Financial, Ownership & Business Services</i>	2.054.882	2.364.338	2.691.785	3.039.338	3.900.645
9. JASA-JASA / <i>Services</i>	2.357.705	2.466.205	2.599.470	2.744.839	2.898.383
PDRB / GDRP	30.861.360	32.694.890	34.443.152	36.221.139	38.305.277

Sumber / Source: BPS Provinsi Lampung

BPS Statistics of Lampung Province

Tabel
Table 7.3.

Distribusi PDRB Provinsil Lampung atas Dasar Harga Berlaku menurut Lapang Usaha, 2006 - 2010 (Persen)
Distribution GRDP of Lampung Province at Current Market Price By Industrial Origin, 2006 - 2010 (Percent)

LAPANGAN USAHA/ INDUSTRIAL ORIGIN	2006	2007	2008	2009	2010
(1)	(3)	(4)	(5)	(6)	(6)
1. PERTANIAN, PETERNAKAN, KEHUTANAN & PERIKANAN/ <i>Agriculture, Livestock, Forestry & Fishery</i>	36,98	37,31	39,07	39,28	36,98
2. PERTAMBANGAN & PENGGALIAN / <i>Mining & Quarriying</i>	4,38	3,59	3,13	2,12	2,01
3. INDUSTRI PENGOLAHAN / <i>Manufacturing Industry</i>	12,51	13,65	13,29	14,25	16,00
4. LISTRIK, GAS & AIR BERSIH / <i>Electricity, Gas & Water Supply</i>	0,73	0,66	0,62	0,59	0,56
5. KONSTRUKSI / <i>Construction</i>	5,40	5,05	4,45	4,26	3,70
6. PERDAGANGAN, HOTEL & RESTORAN / <i>Trade, Hotel & Restaurant</i>	15,42	14,30	13,78	13,50	15,30
7. TRANSPORTASI & KOMUNIKASI / <i>Transportation & Communication</i>	7,76	8,36	9,03	10,02	10,30
8. KEUANGAN, PERSEWAAN & JS PERUSAHAAN / <i>Financial, Ownership & Business Services</i>	6,04	6,02	6,47	6,75	6,57
9. JASA-JASA / <i>Services</i>	10,77	11,05	10,16	9,23	8,57
PDRB / GDRP	100,00	100,00	100,00	100,00	100,00

Sumber / Source: BPS Provinsi Lampung
BPS Statistics of Lampung Province

Tabel
Table 7.4.

Distribusi PDRB Provinsi Lampung atas Dasar Harga Konstan 2000 menurut Lapangan Usaha, 2006 - 2010 (Persen)
Distribution GRDP of Lampung Province at Constant 2000 Market Price By Industrial Origin, 2006 - 2010 (Percent)

LAPANGAN USAHA / INDUSTRIAL ORIGIN	2006	2007	2008	2009	2010
(1)	(3)	(4)	(5)	(6)	(6)
1. PERTANIAN, PETERNAKAN, KEHUTANAN & PERIKANAN/ <i>Agriculture, Livestock, Forestry & Fishery</i>	42,72	42,55	41,57	40,57	38,53
2. PERTAMBANGAN & PENGGALIAN / <i>Mining & Quarrying</i>	2,76	2,52	2,36	2,04	1,86
3. INDUSTRI PENGOLAHAN / <i>Manufacturing Industry</i>	13,19	13,24	13,38	13,47	13,52
4. LISTRIK, GAS & AIR BERSIH / <i>Electricity, Gas & Water Supply</i>	0,35	0,36	0,37	0,36	0,38
5. KONSTRUKSI / <i>Construction</i>	4,95	4,92	4,89	4,88	4,79
6. PERDAGANGAN, HOTEL & RESTORAN / <i>Trade, Hotel & Restaurant</i>	15,72	15,50	15,74	16,01	15,86
7. TRANSPORTASI & KOMUNIKASI / <i>Transportation & Communication</i>	6,01	6,12	6,33	6,71	7,32
8. KEU., PERSEWAAN & JASA PERUSAHAAN / <i>Financial, Ownership & Business Services</i>	6,66	7,23	7,82	8,39	10,18
9. JASA-JASA / <i>Services</i>	7,64	7,54	7,55	7,58	7,57
PDRB / GDRP	100,00	100,00	100,00	100,00	100,00

Sumber / Source: BPS Provinsi Lampung
BPS Statistics of Lampung Province

Tabel
Table 7.5.

PDRB Provinsi Lampung atas Dasar Harga Berlaku menurut Penggunaan, 2006 - 2010 (Juta Rupiah)
GRDP of Lampung Province at Current Market Price By Expenditure, 2006 - 2010 (Million Rupiahs)

PENGUNAAN / EXPENDITURE	2006	2007	2008	2009	2010
(1)	(3)	(4)	(5)	(6)	(6)
1. Pengeluaran Konsumsi Rumahtangga/ <i>Private Consumption Expenditure</i>	29.742.753	34.704.817	44.594.127	51.240.650	56.946.056
2. Pengeluaran Konsumsi Lembaga Swasta Nirlaba/ <i>Private Non Profit Institution Consumption Expend</i>	299.470	704.775	874.735	1.023.135	1.139.132
3. Pengeluaran Konsumsi Pemerintah/ <i>General Government Consumption Expenditure</i>	6.383.857	7.668.887	9.627.743	11.217.767	12.599.671
4. Pembentukan Modal Tetap Domestik Bruto/ <i>Gross Domestic Fixed Capital Formation</i>	8.586.097	10.127.981	13.548.673	16.325.471	18.791.758
5. Perubahan Stok / <i>Change in Stocks x)</i>	-1.115.464	2.882.586	-1.253.031	(1.548.576)	2.825.213
6. Ekspor Barang dan Jasa/ <i>Export of Goods and Services</i>	19.699.201	23.779.603	38.379.536	35.645.861	41.110.528
7. Dikurangi Impor Barang dan Jasa/ <i>Less Import of Goods and Services</i>	14.476.925	18.946.683	32.052.525	26.061.529	26.135.096
PDRB / GDRP	49.118.989	60.921.966	73.719.259	87 842 780	107 277 262

Sumber / Source: BPS Provinsi Lampung
BPS Statistics of Lampung Province

Tabel
Table 7.6.

**PDRB Provinsi Lampung atas Dasar Harga Konstan 2000 menurut
Penggunaan, 2006 - 2010 (Juta Rupiah)**
*GRDP of Lampung Province at Constant 2000 Market Price
By Expenditure, 2006 - 2010 (Million Rupiahs)*

PENGUNAAN / EXPENDITURE	2006	2007	2008	2009	2010
(1)	(3)	(4)	(5)	(6)	(6)
1. Pengeluaran Konsumsi Rumahtangga/ <i>Private Consumption Expenditure</i>	17.228.174	17.954.765	19.708.386	20.666.299	21.634.109
2. Pengeluaran Konsumsi Lembaga Swasta Nirlaba/ <i>Private Non Profit Institution Consumption Expend.</i>	259.703	368.743	403.705	446.562	464.017
3. Pengeluaran Konsumsi Pemerintah/ <i>General Government Consumption Expenditure</i>	4.285.204	4.607.691	4.558.284	4.872.516	5.016.360
4. Pembentukan Modal Tetap Domestik Bruto/ <i>Gross Domestic Fixed Capital Formation</i>	5.031.257	5.298.964	5.554.486	5.824.836	6.174.634
5. Perubahan Stok / <i>Change in Stocks x)</i>	(1.074.383)	(331.183)	(2.685.418)	(1.700.274)	(1.579.044)
6. Ekspor Barang dan Jasa/ <i>Export of Goods and Services</i>	14.286.547	14.266.899	21.005.809	18.032.989	16.951.392
7. Dikurangi Impor Barang dan Jasa/ <i>Less Import of Goods and Services</i>	9.155.141	9.470.989	14.102.099	11.921.790	10.356.189
PDRB / GDRP	30.861.360	32.694.890	34.443.152	36.221.139	38.305.277

Sumber / Source: BPS Provinsi Lampung
BPS Statistics of Lampung Province

8. PENDUDUK / *POPULATION*

<http://lampung.bps.go.id>

Tabel 8.1.
Table

**Jumlah Penduduk menurut Jenis Kelamin dan Sex Ratio
Provinsi Lampung, 2006 - 2010**
*Number of End Year Population By Sex and Sex Ratio of
Lampung Province, 2006 - 2010*

Tahun <i>Year</i>	Laki-laki <i>Male</i>	Perempuan <i>Female</i>	Jumlah <i>Total</i>	Sex Ratio <i>Sex Ratio</i>
(1)	(2)	(3)	(4)	(5)
2006*)	3.737.664	3.522.924	7.260.588	106,10
2007*)	3.780.098	3.568.690	7.348.788	105,92
2008*)	3.793.080	3.644.334	7.437.414	104,08
2009*)	3.869.418	3.657.030	7.526.448	105,81
2010	3.916.622	3.691.783	7.608.405	106,09

Sumber / *Source* : BPS Provinsi Lampung / *BPS Statistics of Lampung Province*

**Keterangan/Note: *) Hasil estimasi mundur berdasarkan data penduduk hasil SP2010/
*Backcasting was calculated based on 2010 Cencus Population***

Tabel
Table 8.2.

**Jumlah Penduduk menurut Kabupaten / Kota di Provinsi Lampung,
2006 - 2010**
*Number of Population By Regency/City in Lampung Province,
2006 - 2010*

Tahun <i>Year</i>	Kabupaten / Kota <i>Regency / City</i>				
	Lampung Barat	Tanggamus	Lampung Selatan	Lampung Timur	Lampung Tengah
(1)	(2)	(3)	(4)	(5)	(6)
2006*)	400.090	866.154	1.245.937	924.546	1.127.657
2007*)	404.908	875.276	878.182	931.534	1.138.678
2008*)	409.740	884.419	889.888	938.476	1.149.679
2009*)	414.585	529.893	901.655	945.367	1.160.667
2010	419.037	536.613	912.490	951.639	1.170.717

Lanjutan Tabel 8.2. / Continued Table 8.2.

Tahun Year	Kabupaten / Kpta Regency / City				
	Lampung Utara	Way Kanan	Tulang Bawang	Pesawaran	Pringsewu
(1)	(7)	(8)	(9)	(10)	(11)
2006*)	566.542	385.555	779.254	**)	***)
2007*)	571.107	390.766	793.434	384.333	***)
2008*)	575.648	396.005	807.830	389.289	***)
2009*)	580.163	401.272	388.766	394.267	363.683
2010	584.277	406.123	397.906	398.848	365.369

Lanjutan Tabel 8.2. / Continued Table 8.2.

Tahun Year	Kabupaten / Kpta Regency / City				
	Mesuji	Tulang B.Barat	Bandar Lampung	Metro	Propinsi Lampung
(1)	(12)	(13)	(14)	(15)	(16)
2006*)	****)	****)	829.783	135.070	7.260.588
2007*)	****)	****)	824.896	137.674	7.348.788
2008*)	****)	****)	856.126	140.314	7.437.414
2009*)	185.518	248.154	869.470	142.988	7.526.448
2010	187.407	250.707	881.801	145.471	7.608.405

Sumber: Badan Pusat Statistik Provinsi Lampung

Source BPS-Statistics of Lampung Province

Keterangan/Note:

- *) Hasil estimasi mundur berdasarkan data penduduk hasil SP 2010/**
The back estimated figure was calculated based on 2010 Census Population
- **) Kab. Pesawaran masih tergabung dalam Kab. Lampung Selatan/**
Pesawaran Regency combine with Lampung Selatan Regency
- *)*) Kab. Pringsewu masih tergabung dalam Kab. Tanggamus**
Pringsewu Regency combine with Tanggamus Regency
- **)*) Kab. Mesuji & Tuba Barat masih tergabung dlm Kab.Tulang Bawang**
Mesuji & Tuba Barat Regency combine with Tulang Bawang Regency

Tabel
Table 8.3.

**Banyaknya Angkatan Kerja dan Bukan Angkatan Kerja
di Provinsi Lampung menurut Kabupaten/Kota, 2010**
Number of Labour Force of Lampung Province By Regency/City, 2010

Kabupaten / Kota <i>Regency / City</i>	Angkatan Kerja <i>Employee</i>	Bukan Angkatan Kerja <i>Unemployment</i>	Jumlah <i>Total</i>
(1)	(2)	(3)	(4)
01. Lampung Barat	259.440	59.645	319.085
02. Tanggamus	280.695	128.794	409.489
03. Lampung Selatan	462.194	229.567	691.761
04. Lampung Timur	497.456	237.425	734.881
05. Lampung Tengah	647.898	258.523	906.421
06. Lampung Utara	298.314	142.646	440.960
07. Way Kanan	208.657	102.905	311.562
08. Tulang Bawang	207.406	93.152	300.558
09. Pesawaran	194.147	109.327	303.474
10. Pringsewu	177.387	102.582	279.969
11. Mesuji	96.233	45.071	141.304
12. Tulang Bawang Barat	131.307	62.014	193.321
71. Bandar Lampung	425.391	251.563	676.954
72. Metro	71.172	43.459	114.631
Jumlah / Total	3.957.697	1.866.673	5.824.370

Sumber: BPS Provinsi Lampung

BPS Statistics of Lampung Province

DATA

Mencerdaskan Bangsa



Badan Pusat Statistik Provinsi Lampung

Jl. Basuki Rahmat 54 Telukbetung Bandar Lampung 35215
Telepon : 0721-482909 Faks : 0721.474329

E-mail : bps1800@bps.go.id , homepage <http://regional.bps.go.id/lampung>