

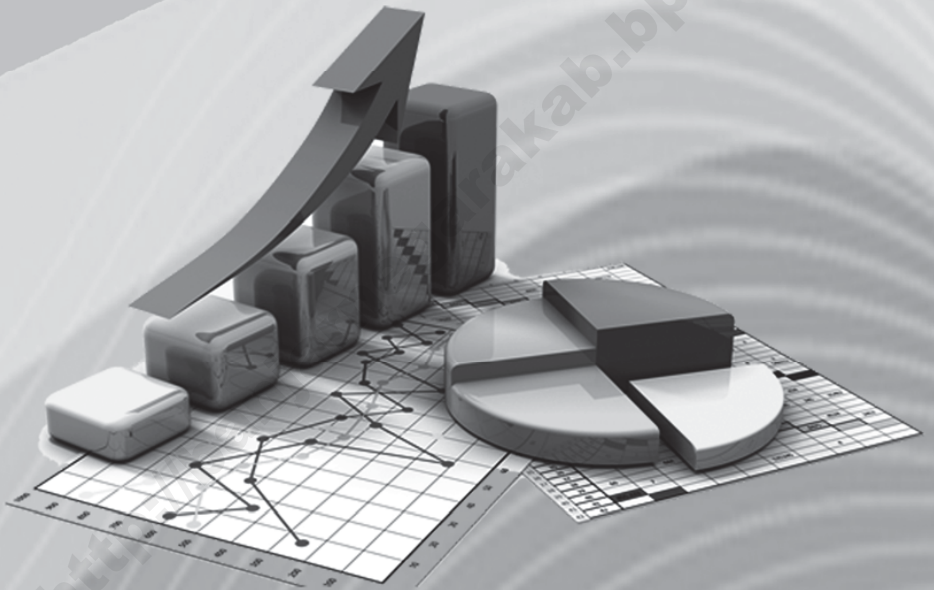
Katalog : 1102001.3304030

KECAMATAN MANDIRAJA DALAM ANGKA 2016



**Badan Pusat Statistik
Kabupaten Banjarnegara**

KECAMATAN MANDIRAJA
DALAM ANGKA
2016



KECAMATAN MANDIRAJA DALAM ANGKA 2016

No. Katalog BPS : 1102001.3304030

No. Publikasi : 3304030.1601

Ukuran Buku : 15 cm X 21 cm

Jumlah Halaman : vi + 130 halaman

Naskah :
Koordinator Statistik Kecamatan Mandiraja

Penyunting :
Seksi Integrasi Pengolahan dan Diseminasi Statistik

Gambar Kulit :
Seksi Integrasi Pengolahan dan Diseminasi Statistik
(Gambar grafik diambil dari: <https://nadofah29.wordpress.com/statistik/>, tanggal: 19 September 2016)

Diterbitkan oleh :
Badan Pusat Statistik Kabupaten Banjarnegara

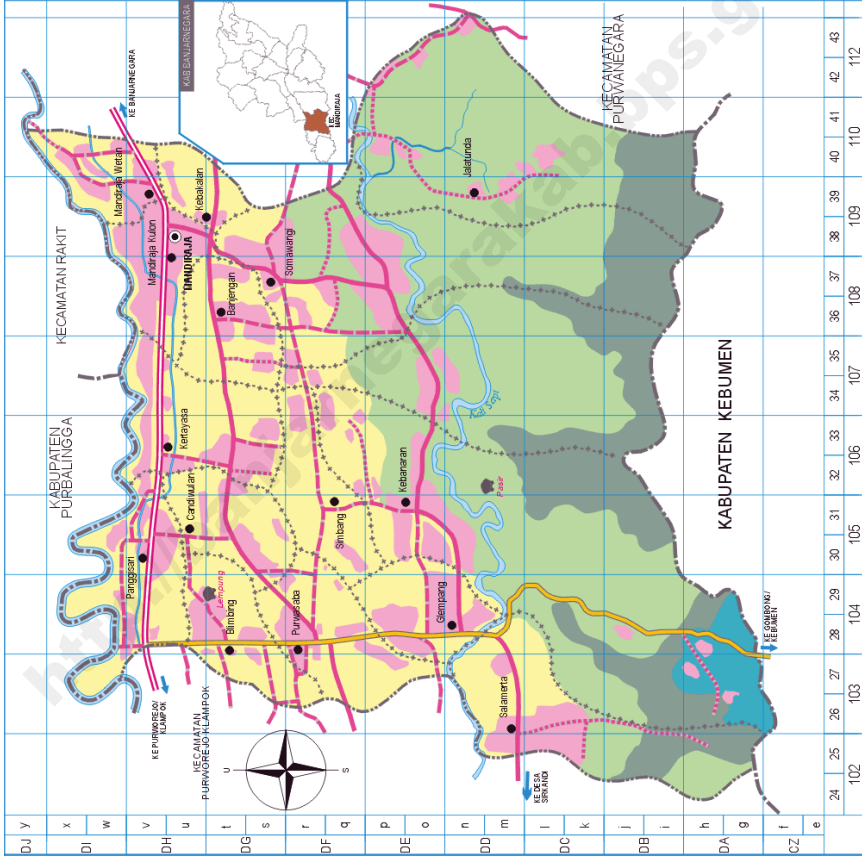
Boleh dikutip dengan menyebutkan sumbernya

KECAMATAN MANDIRAJA



KETERANGAN

- Ibu kota kabupaten
- Ibu kota kecamatan
- Desa/kelurahan
- Batas Kabupaten
- Batas Kecamatan
- Batas Desa/kelurahan
- Jalan Negara
- Jalan Propinsi
- Jalan Kabupaten
- Jalan Desa
- Jalan Lain-lain
- Sungai
- Waduk/Damau
- Relisasi/Pemukatan
- Perikanan
- Industri Kecil/Kerajinan
- Hasil Tambang/Galian C
- Daerah Pemukiman
- Sawah
- Tegalan
- Hutan sigens
- Hutan Campuran



Sambutan Kepala BPS Kabupaten Banjarnegara

Buku Kecamatan Dalam Angka adalah salah satu publikasi yang menyajikan beraneka data yang meliputi berbagai bidang dengan tujuan memberi gambaran umum kecamatan seperti keadaan geografi, iklim, sosial, ekonomi, dan sebagainya.

Buku Kecamatan Dalam Angka Tahun 2016 ini merupakan kelanjutan dari publikasi serupa tahun sebelumnya. Tabel-tabel yang dimuat dalam buku ini menyajikan data primer dan sekunder tahun 2015 yang dikumpulkan dari berbagai sumber, baik instansi pemerintah maupun swasta. Penyediaan data-data tersebut diharapkan dapat memenuhi kebutuhan para konsumen data untuk berbagai kepentingan.

Pada kesempatan ini kami mengucapkan terima kasih kepada semua pihak yang telah membantu memberikan data dan informasi yang kami perlukan.

Kami sangat menyadari bahwa publikasi ini belum sempurna, oleh karena itu kritik dan saran dari berbagai pihak untuk perbaikan dan kesempurnaan publikasi yang akan datang sangat kami harapkan.

Semoga Buku Kecamatan Dalam Angka bermanfaat bagi berbagai pihak. Terima kasih.

Banjarnegara, Agustus 2016
BPS KABUPATEN BANJARNEGARA
Kepala,

Mukhayin, S.Si.

Kata Pengantar

Buku Kecamatan Mandiraja Dalam Angka 2016 merupakan hasil kerja keras dari Koordinator Statistik Kecamatan Mandiraja. Meskipun merupakan hasil penyempurnaan dari buku yang sama yang diterbitkan pada tahun-tahun sebelumnya, buku ini telah mengakomodasi berbagai data yang dapat digunakan untuk berbagai kepentingan.

Disusunnya buku ini dimaksudkan untuk membantu para pengguna data statistik, khususnya di Kecamatan Mandiraja.

Selain mengakomodasi kepentingan pengguna, kumpulan data ini juga berguna sebagai sarana informasi dan publikasi berbagai potensi daerah yang ada, memberikan masukan (input) pada para pemegang kebijakan agar dapat mengukur dan mengevaluasi berbagai kegiatan pembangunan untuk selanjutnya dapat menetapkan arah kebijakan yang tepat sesuai sasaran dan tujuan sebagaimana kita harapkan bersama.

Disadari bahwa kumpulan data yang disajikan dalam bentuk Kecamatan Dalam Angka ini masih jauh dari sempurna, maka kritik dan saran yang konstruktif dari berbagai pihak sangat diharapkan.

Semoga buku ini bermanfaat bagi kita.

Banjarnegara, Agustus 2016
Koordinator Statistik
Kecamatan Mandiraja

Sumanto

DAFTAR ISI

	Halaman
Peta Kecamatan Mandiraja.....	iii
Sambutan Kepala BPS Kabupaten Banjarnegara.....	iv
Kata Pengantar	v
Daftar Isi.....	vi
BAB I KEADAAN GEOGRAFI DAN IKLIM	1 - 8
BAB II PEMERINTAHAN	9 - 21
BAB III KEPENDUDUKAN DAN KETENAGAKERJAAN.....	22 - 43
BAB IV SOSIAL	44 - 80
BAB V PERTANIAN.....	81 - 94
BAB VI PERINDUSTRIAN DAN ENERGI	95 - 101
BAB VII PERDAGANGAN.....	102 - 109
BAB VIII TRANSPORTASI, KOMUNIKASI DAN PARIWISATA..	110 - 121
BAB IX KEUANGAN DAN HARGA.....	122 - 130

BAB I
KEADAAN GEOGRAFI

<http://banjarnegarakab.bps.go.id>

Tabel : 1.1.
Luas wilayah dalam hektar menurut desa dan persentase
di Kecamatan Mandiraja 2015

Desa	Luas	Persentase
(1)	(2)	(3)
001. Salamerta	472,740	8,98
002. Glempang	569,910	10,83
003. Kebanaran	521,687	9,92
004. Kaliwungu	529,725	10,07
005. Somawangi	690,000	13,11
006. Jalatunda	684,660	13,01
007. Kebakalan	86,390	1,64
008. Mandiraja Wetan	150,852	2,87
009. Mandiraja Kulon	177,965	3,38
010. Banjengan	124,683	2,37
011. Kertayasa	343,425	6,53
012. Candiwulan	111,590	2,12
013. Simbang	158,500	3,02
014. Purwasaba	282,155	5,36
015. Blimbing	97,558	1,85
016. Panggisari	259,735	4,94
Jumlah	5 261,575	100,00
Tahun 2014	5 261,575	100,00
Tahun 2013	5 261,575	100,00
Tahun 2012	5261,575	100,00
Tahun 2011	5261,575	100,00

Sumber : Monografi Desa 2015

Tabel : 1.2.
Luas tanah dalam hektar menurut desa dan jenisnya
di Kecamatan Mandiraja 2015

Desa	Jenis tanah		Jumlah
	Tanah sawah	Tanah kering	
(1)	(2)	(3)	(4)
001. Salamerta	60,250	412,490	472,740
002. Glempong	118,200	451,710	569,910
003. Kebanaran	126,500	395,187	521,687
004. Kaliwungu	76,055	453,670	529,725
005. Somawangi	134,000	556,000	690,000
006. Jalatunda	70,000	614,660	684,660
007. Kebakalan	50,000	36,390	86,390
008. Mandiraja Wetan	68,553	82,299	150,852
009. Mandiraja Kulon	86,153	91,812	177,965
010. Banjengan	80,000	44,683	124,683
011. Kertayasa	217,657	125,768	343,425
012. Candiwulan	63,554	48,036	111,590
013. Simbang	86,500	72,000	158,500
014. Purwasaba	161,180	120,975	282,155
015. Blimbing	59,600	37,958	97,558
016. Panggisari	158,900	100,835	259,735
Jumlah	1 617,102	3 644,473	5 261,575
Tahun 2014	1 617,102	3 644,473	5 261,575
Tahun 2013	1 633,280	3 628,295	5 261,575
Tahun 2012	1633,280	3628,295	5261,575
Tahun 2011	1633,280	3628,295	5261,575

Sumber : Monografi Desa 2015

Tabel : 1.3.
Ketinggian wilayah dari permukaan laut dalam meter
Menurut desa di Kecamatan Mandiraja 2015

Desa	Ketinggian
(1)	(2)
001. Salamerta	94
002. Glempang	88
003. Kebanaran	114
004. Kaliwungu	132
005. Somawangi	132
006. Jalatunda	182
007. Kebakalan	131
008. Mandiraja Wetan	132
009. Mandiraja Kulon	132
010. Banjengan	128
011. Kertayasa	137
012. Candiwulan	102
013. Simbang	113
014. Purwasaba	91
015. Blimbing	95
016. Panggisari	102

Sumber : Monografi Desa 2015

Tabel : 1.4.
 Nama gunung dan sungai menurut tinggi dan panjangnya dalam meter di Kecamatan Mandiraja 2015

Gunung		Sungai	
Nama	Tinggi	Nama	Panjang
(1)	(2)	(3)	(4)
1. Madureksa	-	1. Serayu	6 200
2. Wuluh	-	2. Sapi	6 800
3. Rawadungan	-		
4. Gemawang	-		

Sumber : Monografi Desa 2015

Tabel : 1.5.
 Banyaknya Curah Hujan dan Hari Hujan
 Di Kecamatan Mandiraja Menurut Bulan Kalender 2011 - 2014

Desa	Curah Hujan		
	2013	2014	2015
(1)	(2)	(3)	(4)
Januari	619	437	437
Pebruari	286	362	362
Maret	206	237	237
April	365	301	301
Mei	293	261	261
Juni	26	366	366
Juli	0	219	219
Agustus	0	0	0
September	0	0	0
Oktober	232	169	169
Nopember	815	213	213
Desember	506	531	531
Jumlah	2 756,0	3 348,0	3 396,0
Tahun 2014	2 756,0	3 348,0	3 396,0
Tahun 2013	2 756,0	3 348,0	3 396,0
Tahun 2012	1633,28	3628,295	5261,575
Tahun 2011	1633,28	3628,295	5261,575

Sumber : Monografi Desa 2015

Tabel : 1.5. Lanjutan

Desa	Hari Hujan		
	2013	2014	2015
(1)	(5)	(6)	(7)
Januari	24	16	16
Pebruari	18	16	16
Maret	8	15	15
April	17	13	13
Mei	12	15	15
Juni	4	12	12
Juli	0	13	13
Agustus	0	0	0
September	0	0	0
Oktober	21	6	6
Nopember	22	17	17
Desember	27	21	21
Jumlah	153	144	144
Tahun 2014	153	144	144
Tahun 2013	145	153	144
Tahun 2012	1633,28	3628,295	5261,575
Tahun 2011	1633,28	3628,295	5261,575

Sumber : Monografi Desa 2015

Tabel : 1.6.
 Jarak dari kantor desa ke kantor kecamatan dan kantor kabupaten
 dalam kilometer di Kecamatan Mandiraja 2015

Desa	Jarak dari kantor desa	
	Ke kantor kecamatan	Ke kantor kabupaten
(1)	(2)	(3)
001. Salamerta	9,00	30,00
002. Glempang	8,00	29,00
003. Kebanaran	7,00	28,00
004. Kaliwungu	6,00	27,00
005. Somawangi	3,00	24,00
006. Jalatunda	7,00	28,00
007. Kebakalan	1,00	21,00
008. Mandiraja Wetan	0,50	20,00
009. Mandiraja Kulon	0,50	21,00
010. Banjengan	2,00	22,00
011. Kertayasa	2,75	23,00
012. Candiwulan	4,00	24,00
013. Simbang	7,00	27,00
014. Purwasaba	7,00	28,00
015. Blimbing	6,00	27,00
016. Panggisari	3,00	23,00

Sumber : Monografi Desa 2015

BAB II
PEMERINTAHAN

<http://banjarnegarakab.bps.go.id>

Tabel : 2.1
 Banyaknya perangkat menurut desa dan jenis kelamin
 di Kecamatan Mandiraja 2015

Desa	Jenis kelamin		Jumlah
	Laki-laki	Perempuan	
(1)	(2)	(3)	(4)
001. Salamerta	8	2	10
002. Glempang	15	-	15
003. Kebanaran	10	2	12
004. Kaliwungu	9	2	11
005. Somawangi	12	1	13
006. Jalatunda	10	-	10
007. Kebakalan	9	1	10
008. Mandiraja Wetan	9	-	9
009. Mandiraja Kulon	12	1	13
010. Banjengan	8	1	9
011. Kertayasa	13	2	15
012. Candiwulan	8	1	9
013. Simbang	11	1	12
014. Purwasaba	16	1	17
015. Blimbing	8	1	9
016. Panggisari	12	2	14
Jumlah	170	18	188
Tahun 2014	170	18	188
Tahun 2013	172	16	188
Tahun 2012	172	16	188
Tahun 2011	172	16	188

Sumber : Monografi Desa 2015

Tabel : 2.2.
 Banyaknya perangkat menurut desa dan masa kerja
 dalam tahun di Kecamatan Mandiraja 2015

Desa	Masa kerja	
	0 - 9	10 - 19
(1)	(2)	(3)
001. Salamerta	6	3
002. Glempang	8	4
003. Kebanaran	4	3
004. Kaliwungu	5	4
005. Somawangi	4	9
006. Jalatunda	6	1
007. Kebakalan	7	3
008. Mandiraja Wetan	4	3
009. Mandiraja Kulon	6	3
010. Banjengan	7	1
011. Kertayasa	8	4
012. Candiwulan	7	1
013. Simbang	7	4
014. Purwasaba	9	8
015. Blimbing	6	2
016. Panggisari	6	5
Jumlah	100	58
Tahun 2014	100	58
Tahun 2013	109	52
Tahun 2012	109	52
Tahun 2011	109	52

Sumber : Monografi Desa 2015

Tabel : 2.2. Lanjutan

Desa	Masa kerja		Jumlah
	20 - 29	30 +	
(1)	(4)	(5)	(6)
001. Salamerta	1	-	10
002. Glempang	1	2	15
003. Kebanaran	5	-	12
004. Kaliwungu	2	-	11
005. Somawangi	-	-	13
006. Jalatunda	2	1	10
007. Kebakalan	-	-	10
008. Mandiraja Wetan	-	2	9
009. Mandiraja Kulon	1	3	13
010. Banjengan	1	-	9
011. Kertayasa	2	1	15
012. Candiwulan	-	1	9
013. Simbang	1	-	12
014. Purwasaba	-	-	17
015. Blimbing	1	-	9
016. Panggisari	3	-	14
Jumlah	20	10	188
Tahun 2014	20	10	188
Tahun 2013	16	11	188
Tahun 2012	16	11	188
Tahun 2011	16	11	188

Sumber : Monografi Desa 2015

Tabel : 2.3.
 Banyaknya perangkat menurut desa dan kelompok umur
 dalam tahun di Kecamatan Mandiraja 2015

Desa	Kelompok umur		
	17 - 25	26 - 34	35 - 43
(1)	(2)	(3)	(4)
001. Salamerta	1	3	3
002. Glempang	-	8	3
003. Kebanaran	-	4	-
004. Kaliwungu	-	1	3
005. Somawangi	-	2	6
006. Jalatunda	-	2	3
007. Kebakalan	-	3	4
008. Mandiraja Wetan	-	2	3
009. Mandiraja Kulon	2	-	7
010. Banjengan	2	2	3
011. Kertayasa	-	3	6
012. Candiwulan	-	3	2
013. Simbang	1	1	5
014. Purwasaba	-	5	6
015. Blimbing	-	4	2
016. Panggisari	-	2	6
Jumlah	6	45	62
Tahun 2014	6	45	62
Tahun 2013	6	45	62
Tahun 2012	6	45	62
Tahun 2011	6	45	62

Sumber : Monografi Desa 2015

Tabel : 2.3.
 Banyaknya perangkat menurut desa dan kelompok umur
 dalam tahun di Kecamatan Mandiraja 2015

Desa	Kelompok umur	Jumlah
	44 - 56	
(1)	(5)	(6)
001. Salamerta	3	10
002. Glempang	4	15
003. Kebanaran	8	12
004. Kaliwungu	7	11
005. Somawangi	5	13
006. Jalatunda	5	10
007. Kebakalan	3	10
008. Mandiraja Wetan	4	9
009. Mandiraja Kulon	4	13
010. Banjengan	2	9
011. Kertayasa	6	15
012. Candiwulan	4	9
013. Simbang	5	12
014. Purwasaba	6	17
015. Blimbing	3	9
016. Panggisari	6	14
Jumlah	75	188
Tahun 2014	75	188
Tahun 2013	75	188
Tahun 2012	75	188
Tahun 2011	75	188

Sumber : Monografi Desa 2015

Tabel : 2.4.
 Banyaknya perangkat menurut desa dan pendidikan
 di Kecamatan Mandiraja 2015

Desa	Pendidikan				Jumlah
	SD	SLTP	SLTA	AK/PT	
(1)	(2)	(3)	(4)	(5)	(6)
001. Salamerta	-	2	5	3	10
002. Glempang	-	4	10	1	15
003. Kebanaran	-	3	4	5	12
004. Kaliwungu	-	4	6	1	11
005. Somawangi	-	-	10	3	13
006. Jalatunda	-	1	8	1	10
007. Kebakalan	-	4	5	1	10
008. Mandiraja Wetan	-	1	5	3	9
009. Mandiraja Kulon	-	-	10	3	13
010. Banjengan	-	3	4	2	9
011. Kertayasa	-	3	9	3	15
012. Candiwulan	-	1	8	-	9
013. Simbang	-	3	7	2	12
014. Purwasaba	-	5	6	6	17
015. Blimbing	-	2	3	4	9
016. Panggisari	-	4	8	2	14
Jumlah	0	40	108	40	188
Tahun 2014	0	40	108	40	188
Tahun 2013	8	40	100	40	188
Tahun 2012	8	40	100	40	188
Tahun 2011	8	40	100	40	188

Sumber : Monografi Desa 2015

Tabel : 2.5.
 Nama Kepala Desa dan Sekretaris Desa menurut desa
 di Kecamatan Mandiraja 2011

Desa	Nama	
	Kepala Desa	Sekretaris Desa
(1)	(2)	(3)
001. Salamerta	ENDANG PURWANTI	-
002. Glempang	NOWO WIKANTO	SUGIYONO
003. Kebanaran	SUNARYO	ARDI
004. Kaliwungu	SARIBUN	SUGIYANA
005. Somawangi	WASIRUN	SUDARNO WP
006. Jalatunda	SATAM	-
007. Kebakalan	MUKLAS	IMAM AR SP
008. Mandiraja Wetan	SURADI	URIP SUDARTO
009. Mandiraja Kulon	SOFYAN HANI, SPT	Drs SUYATNO
010. Banjengan	SUPANGAT	SUJAR
011. Kertayasa	AM. SUGIHARTO, SH	BIGYO AFANDI, S. Sos
012. Candiwulan	SUPARDAYA	-
013. Simbang	DWI ANDRAENI, SH	BUWONO T, SE
014. Purwasaba	SUKIRMAN	HERI PH A.Md
015. Blimbing	SLAMET RIYADI	AGUS RUBIANTO
016. Panggisari	SURATNO	SUBHAN Sag

Sumber : Monografi Desa 2015

Tabel : 2.6.
 Nama kepala dusun (Kadus) menurut desa
 di Kecamatan Mandiraja 2015

Desa	Nama	
	Kadus 1	Kadus 2
(1)	(2)	(3)
001. Salamerta	Bambang Agus Paminto	Akh. Zaenudin
002. Glempang	Imam Supangat, ST	Sukarso
003. Kebanaran	Santi	Kusen Wigiyanto
004. Kaliwungu	Kundarto	Hadiman
005. Somawangi	Wasirun	Suhartono
006. Jalatunda	Miskun	
007. Kebakalan	Mukhlas	Achmad Jazuli
008. Mandiraja Wetan	Sudirman	Misno
009. Mandiraja Kulon		
010. Banjengan		
011. Kertayasa	Muamal	Suwarso
012. Candiwulan	Warto	Teguh Purnomo
013. Simbang		
014. Purwasaba	Sapto Arudani	Budi Santosa
015. Blimbing	Arifin	Arif Zaenal
016. Panggisari	Paryono	Suharto

Sumber : Monografi Desa 2015

Tabel : 2.6. lanjutan

Desa	Nama	
	Kadus 3	Kadus 4
(1)	(4)	(5)
001. Salamerta	-	-
002. Glempang	Sudarno	Riyadi
003. Kebanaran	Trimo Santoso, Amd	-
004. Kaliwungu	Rakim HS	-
005. Somawangi	Mahrnun	Pamin Sunaryo
006. Jalatunda	-	-
007. Kebakalan	-	-
008. Mandiraja Wetan	-	-
009. Mandiraja Kulon		
010. Banjengan		
011. Kertayasa	Suprpto	Sukardono
012. Candiwulan	-	-
013. Simbang	-	-
014. Purwasaba	Wardoyo	Kidi Edi Suseno
015. Blimbing	-	-
016. Panggisari	Adi Kurniawan	Bardan

Sumber : Monografi Desa 2015

Tabel : 2.6. lanjutan

Desa	Nama
(1)	Kadus 5
(1)	(6)
001. Salamerta	-
002. Glempang	Ari Sutono
003. Kebanaran	-
004. Kaliwungu	-
005. Somawangi	-
006. Jalatunda	-
007. Kebakalan	-
008. Mandiraja Wetan	-
009. Mandiraja Kulon	
010. Banjengan	
011. Kertayasa	Budi Sutrasno
012. Candiwulan	-
013. Simbang	-
014. Purwasaba	Karman
015. Blimbing	-
016. Panggisari	Nunuk DA

Sumber : Monografi Desa 2015

Tabel : 2.7.
 Banyaknya rukun tangga (RT), rukun warga (RW), Dusun,
 Kantor desa, dan Balai desa di Kecamatan Mandiraja 2015

Desa	RT	RW	Dusun	Kantor desa	Balai desa
(1)	(2)	(3)	(4)	(5)	(6)
001. Salamerta	21	2	2	1	1
002. Glempang	33	5	5	1	1
003. Kebanaran	26	10	3	1	1
004. Kaliwungu	23	8	3	1	1
005. Somawangi	45	8	4	1	1
006. Jalatunda	37	5	2	1	1
007. Kebakalan	10	3	2	1	1
008. Mandiraja Wetan	23	3	2	1	1
009. Mandiraja Kulon	28	4	4	1	1
010. Banjengan	11	3	2	1	1
011. Kertayasa	34	5	5	1	1
012. Candiwulan	14	2	2	1	1
013. Simbang	14	2	2	1	1
014. Purwasaba	31	5	5	1	1
015. Blimbing	13	2	2	1	1
016. Panggisari	23	5	5	1	1
Jumlah	386	72	50	16	16
Tahun 2014	386	72	50	16	16
Tahun 2013	381	72	50	16	16
Tahun 2012	350	72	50	16	16
Tahun 2011	363	72	50	16	16

Sumber : Monografi Desa 2015

Tabel : 2.8.
Luas tanah Bengkok dan tanah Kas Desa (Ha) menurut desa
di Kecamatan Mandiraja 2015

Desa	Tanah Bengkok		Tanah Kas Desa	
	Tanah sawah	Tanah kering	Tanah sawah	Tanah kering
(1)	(2)	(3)	(4)	(5)
001. Salamerta	12,47	0,00	0,46	0,00
002. Glempang	22,33	1,50	1,00	2,04
003. Kebanaran	15,45	3,50	0,80	4,76
004. Kaliwungu	15,68	2,70	0,65	3,67
005. Somawangi	19,86	2,20	1,80	2,99
006. Jalatunda	19,21	3,40	0,45	4,62
007. Kebakalan	14,10	0	0,50	0
008. Mandiraja Wetan	13,90	0	1,40	0
009. Mandiraja Kulon	19,10	0	1,60	0
010. Banjengan	17,55	0	1,00	0
011. Kertayasa	22,70	0	2,30	0
012. Candiwulan	12,65	0	0,75	0
013. Simbang	16,90	0	0,75	0
014. Purwasaba	22,10	0	1,90	0
015. Blimbing	14,25	0	1,10	0
016. Panggisari	17,25	0	2,40	0
Jumlah	275,50	13,30	18,86	18,09
Tahun 2014	275,50	13,30	18,86	18,09
Tahun 2013	275,50	13,30	18,86	18,09
Tahun 2012	275,50	13,30	18,86	18,088
Tahun 2011	275,50	13,30	18,86	18,088

Sumber : Kantor Kecamatan Mandiraja

BAB III
KEPENDUDUKAN
DAN
KETENAGAKERJAN

<http://banjarnegara.kab.bps.go.id>

Tabel : 3.1.
Banyaknya penduduk menurut desa dan jenis kelamin
di Kecamatan Mandiraja 2015

Desa	Jumlah penduduk		Jumlah
	Laki-laki	Perempuan	
(1)	(2)	(3)	(4)
001. Salamerta	2 021	2 573	4 594
002. Glempang	2 663	2 680	5 343
003. Kebanaran	2 102	2 119	4 221
004. Kaliwungu	1 840	1 905	3 745
005. Somawangi	3 322	3 426	6 748
006. Jalatunda	1 907	1 983	3 890
007. Kebakalan	713	724	1 437
008. Mandiraja Wetan	2 021	1 953	3 974
009. Mandiraja Kulon	2 814	2 775	5 589
010. Banjengan	1 125	1 136	2 261
011. Kertayasa	2 809	2 835	5 644
012. Candiwulan	1 232	1 183	2 415
013. Simbang	1 103	1 038	2 141
014. Purwasaba	3 018	3 116	6 134
015. Blimbing	1 244	1 224	2 468
016. Panggisari	2 220	2 094	4 314
Jumlah	32 154	32 764	64 918
Tahun 2014	31 949	32 528	64 477
Tahun 2013	31 451	32 687	64 138
Tahun 2012	31 774	32 309	64 083
Tahun 2011	31 540	32 080	63 620

Sumber : Proyeksi Penduduk SP2010 BPS Kabupaten Banjarnegara

Tabel : 3.2.
 Banyaknya penduduk menurut desa dan jenis kelamin,
 dan sex rasio di Kecamatan Mandiraja 2015

Desa	Jumlah penduduk		Sex rasio
	Laki-laki	Perempuan	
(1)	(2)	(3)	(4)
001. Salamerta	2 021	2 573	78,55
002. Glempang	2 663	2 680	99,37
003. Kebanaran	2 102	2 119	99,20
004. Kaliwungu	1 840	1 905	96,59
005. Somawangi	3 322	3 426	96,96
006. Jalatunda	1 907	1 983	96,17
007. Kebakalan	713	724	98,48
008. Mandiraja Wetan	2 021	1 953	103,48
009. Mandiraja Kulon	2 814	2 775	101,41
010. Banjengan	1 125	1 136	99,03
011. Kertayasa	2 809	2 835	99,08
012. Candiwulan	1 232	1 183	104,14
013. Simbang	1 103	1 038	106,26
014. Purwasaba	3 018	3 116	96,85
015. Blimbing	1 244	1 224	101,63
016. Panggisari	2 220	2 094	106,02
Jumlah	32 154	32 764	98,14
Tahun 2014	31 949	32 528	98,22
Tahun 2013	31 451	32 687	96,22
Tahun 2012	31 248	31 818	96,08
Tahun 2011	31 491	32 063	96,01

Sumber : Proyeksi Penduduk SP2010 BPS Kabupaten Banjarnegara

Tabel : 3.3.
 Banyaknya penduduk menurut desa, kelompok umur,
 dan jenis kelamin di Kecamatan Mandiraja 2015

Desa	Umur 0 - 4			Umur 5 - 9		
	L	P	L+P	L	P	L+P
(1)	(2)	(3)	(4)	(5)	(6)	(7)
001. Salamerta	180	227	407	188	218	406
002. Glempang	238	235	473	248	224	472
003. Kebanaran	188	186	374	195	178	373
004. Kaliwungu	164	168	332	171	160	331
005. Somawangi	296	300	596	307	289	596
006. Jalatunda	170	174	344	177	167	344
007. Kebakalan	65	62	127	66	61	127
008. Mandiraja Wetan	180	172	352	188	163	351
009. Mandiraja Kulon	251	244	495	262	232	494
010. Banjengan	100	100	200	105	95	200
011. Kertayasa	251	249	500	261	238	499
012. Candiwulan	110	104	214	115	98	213
013. Simbang	98	92	190	103	86	189
014. Purwasaba	269	274	543	281	261	542
015. Blimbing	111	107	218	116	102	218
016. Panggisari	198	184	382	206	175	381
Jumlah	2 869	2 878	5 747	2 989	2 747	5 736
Tahun 2014	2 962	2 835	5 797	2 946	2 721	5 667
Tahun 2013	2 916	2 849	5 765	2 900	2 734	5 634
Tahun 2012	2 900	2 830	5 730	2 884	2 716	5 600
Tahun 2011	2 879	2 810	5 689	2 863	2 696	5 559

Sumber : Proyeksi Penduduk SP2010 BPS Kabupaten Banjarnegara

Tabel : 3.3. lanjutan

Desa	Umur 10 - 14			Umur 15 - 19		
	L	P	L+P	L	P	L+P
(1)	(8)	(9)	(10)	(11)	(12)	(13)
001. Salamerta	179	217	396	168	185	353
002. Glempang	235	226	461	221	189	410
003. Kebanaran	186	178	364	175	149	324
004. Kaliwungu	163	160	323	153	135	288
005. Somawangi	293	289	582	275	243	518
006. Jalatunda	169	167	336	159	140	299
007. Kebakalan	63	63	126	59	52	111
008. Mandiraja Wetan	179	164	343	168	137	305
009. Mandiraja Kulon	249	233	482	234	195	429
010. Banjengan	99	96	195	94	80	174
011. Kertayasa	248	239	487	234	200	434
012. Candiwulan	109	99	208	102	84	186
013. Simbang	98	87	185	92	72	164
014. Purwasaba	267	262	529	251	220	471
015. Blimbing	110	103	213	103	87	190
016. Panggisari	196	176	372	185	146	331
Jumlah	2 843	2 759	5 602	2 673	2 314	4 987
Tahun 2014	3 092	2 972	6 064	2 555	2 220	4 775
Tahun 2013	3 044	2 987	6 031	2 515	2 231	4 746
Tahun 2012	3 027	2 967	5 994	2 501	2 216	4 717
Tahun 2011	3 005	2 946	5 951	2 483	2 200	4 683

Sumber : Proyeksi Penduduk SP2010 BPS Kabupaten Banjarnegara

Tabel : 3.3. lanjutan

Desa	Umur 20 - 24			Umur 25 - 29		
	L	P	L+P	L	P	L+P
(1)	(14)	(15)	(16)	(17)	(18)	(19)
001. Salamerta	139	178	317	127	170	297
002. Glempang	183	186	369	167	178	345
003. Kebanaran	144	147	291	132	141	273
004. Kaliwungu	126	132	258	115	127	242
005. Somawangi	227	239	466	207	229	436
006. Jalatunda	131	137	268	120	131	251
007. Kebakalan	49	51	100	45	49	94
008. Mandiraja Wetan	139	135	274	127	130	257
009. Mandiraja Kulon	193	193	386	176	185	361
010. Banjengan	77	79	156	71	75	146
011. Kertayasa	193	196	389	176	189	365
012. Candiwulan	85	82	167	77	79	156
013. Simbang	76	72	148	69	69	138
014. Purwasaba	207	216	423	189	207	396
015. Blimbing	85	85	170	78	82	160
016. Panggisari	152	146	298	139	140	279
Jumlah	2 206	2 274	4 480	2 015	2 181	4 196
Tahun 2014	2 115	3 116	5 231	2 565	2 743	5 308
Tahun 2013	2 082	3 131	5 213	2 525	2 756	5 281
Tahun 2012	2 071	3 110	5 181	2 511	2 737	5 248
Tahun 2011	2 055	3 088	5 143	2 493	2 718	5 211

Sumber : Proyeksi Penduduk SP2010 BPS Kabupaten Banjarnegara

Tabel : 3.3. lanjutan

Desa	Umur 30 - 34			Umur 35 - 39		
	L	P	L+P	L	P	L+P
(1)	(20)	(21)	(22)	(23)	(24)	(25)
001. Salamerta	137	186	323	143	187	330
002. Glempang	180	196	376	188	196	384
003. Kebanaran	142	155	297	149	155	304
004. Kaliwungu	124	139	263	130	139	269
005. Somawangi	223	251	474	235	250	485
006. Jalatunda	129	145	274	135	145	280
007. Kebakalan	48	53	101	50	54	104
008. Mandiraja Wetan	137	142	279	143	143	286
009. Mandiraja Kulon	190	203	393	199	203	402
010. Banjengan	76	83	159	80	83	163
011. Kertayasa	190	207	397	199	207	406
012. Candiwulan	83	87	170	87	87	174
013. Simbang	75	76	151	78	76	154
014. Purwasaba	204	227	431	214	227	441
015. Blimbing	84	90	174	88	90	178
016. Panggisari	150	153	303	157	153	310
Jumlah	2 172	2 393	4 565	2 275	2 395	4 670
Tahun 2014	2 341	2 503	4 844	2 383	2 290	4 673
Tahun 2013	2 305	2 515	4 820	2 346	2 301	4 647
Tahun 2012	2 292	2 498	4 790	2 333	2 286	4 619
Tahun 2011	2 275	2 480	4 756	2 316	2 269	4 585

Sumber : Proyeksi Penduduk SP2010 BPS Kabupaten Banjarnegara

Tabel : 3.3. lanjutan

Desa	Umur 40 - 44			Umur 45 - 49		
	L	P	L+P	L	P	L+P
(1)	(26)	(27)	(28)	(29)	(30)	(31)
001. Salamerta	146	191	337	151	196	347
002. Glempang	192	200	392	199	205	404
003. Kebanaran	151	159	310	157	162	319
004. Kaliwungu	133	142	275	138	145	283
005. Somawangi	239	256	495	249	259	508
006. Jalatunda	137	148	285	143	151	294
007. Kebakalan	52	53	105	54	55	109
008. Mandiraja Wetan	146	146	292	151	149	300
009. Mandiraja Kulon	203	207	410	211	211	422
010. Banjengan	81	85	166	84	87	171
011. Kertayasa	202	212	414	210	217	427
012. Candiwulan	89	88	177	92	91	183
013. Simbang	79	78	157	83	79	162
014. Purwasaba	217	233	450	226	238	464
015. Blimbing	90	91	181	93	94	187
016. Panggisari	160	156	316	166	160	326
Jumlah	2 317	2 445	4 762	2 407	2 499	4 906
Tahun 2014	2 140	2 326	4 466	2 287	2 175	4 462
Tahun 2013	2 106	2 337	4 443	2 251	2 186	4 437
Tahun 2012	2 094	2 321	4 416	2 239	2 171	4 410
Tahun 2011	2 079	2 305	4 384	2 222	2 156	4 378

Sumber : Proyeksi Penduduk SP2010 BPS Kabupaten Banjarnegara

Tabel : 3.3. lanjutan

Desa	Umur 50 - 54			Umur 55 - 59		
	L	P	L+P	L	P	L+P
(1)	(32)	(33)	(34)	(35)	(36)	(37)
001. Salamerta	125	176	301	114	138	252
002. Glempang	165	185	350	150	143	293
003. Kebanaran	130	147	277	119	113	232
004. Kaliwungu	114	131	245	104	101	205
005. Somawangi	206	236	442	187	183	370
006. Jalatunda	118	137	255	108	105	213
007. Kebakalan	46	50	96	41	38	79
008. Mandiraja Wetan	125	135	260	114	104	218
009. Mandiraja Kulon	174	192	366	159	148	307
010. Banjengan	70	78	148	63	61	124
011. Kertayasa	174	196	370	158	152	310
012. Candiwulan	76	82	158	69	64	133
013. Simbang	68	72	140	62	55	117
014. Purwasaba	187	215	402	170	167	337
015. Blimbing	77	85	162	70	65	135
016. Panggisari	138	145	283	125	112	237
Jumlah	1 993	2 262	4 255	1 813	1 749	3 562
Tahun 2014	1 752	1 676	3 428	1 560	1 502	3 062
Tahun 2013	1 725	1 684	3 409	1 536	1 510	3 046
Tahun 2012	1 716	1 673	3 388	1 528	1 500	3 027
Tahun 2011	1 703	1 661	3 364	1 516	1 489	3 006

Sumber : Proyeksi Penduduk SP2010 BPS Kabupaten Banjarnegara

Tabel : 3.3. lanjutan

Desa	Umur 60 - 64			Umur 65 - 69		
	L	P	L+P	L	P	L+P
(1)	(38)	(39)	(40)	(41)	(42)	(43)
001. Salamerta	85	107	192	62	85	147
002. Glempang	112	111	223	82	89	171
003. Kebanaran	89	88	177	65	70	135
004. Kaliwungu	78	79	157	57	63	120
005. Somawangi	140	141	281	101	114	215
006. Jalatunda	80	83	163	59	65	124
007. Kebakalan	31	29	60	22	24	46
008. Mandiraja Wetan	85	81	166	62	65	127
009. Mandiraja Kulon	119	115	234	87	91	178
010. Banjengan	47	48	95	35	37	72
011. Kertayasa	118	118	236	86	94	180
012. Candiwulan	52	49	101	38	39	77
013. Simbang	47	43	90	34	34	68
014. Purwasaba	127	130	257	93	103	196
015. Blimbing	52	51	103	38	41	79
016. Panggisari	94	86	180	68	70	138
Jumlah	1 356	1 359	2 715	989	1 084	2 073
Tahun 2014	1 151	1 137	2 288			
Tahun 2013	1 133	1 143	2 276			
Tahun 2012	1 127	1 135	2 262			
Tahun 2011	1 118	1 127	2 246			

Sumber : Proyeksi Penduduk SP2010 BPS Kabupaten Banjarnegara

Tabel : 3.3. lanjutan

Desa	Umur 70 - 74			Umur 75 +		
	L	P	L+P	L	P	L+P
(1)	(38)	(39)	(40)	(41)	(42)	(43)
001. Salamerta	46	63	109	31	49	80
002. Glempang	60	67	127	43	50	93
003. Kebanaran	47	53	100	33	38	71
004. Kaliwungu	42	47	89	28	37	65
005. Somawangi	75	85	160	62	62	124
006. Jalatunda	43	49	92	29	39	68
007. Kebakalan	16	18	34	6	12	18
008. Mandiraja Wetan	46	48	94	31	39	70
009. Mandiraja Kulon	64	68	132	43	55	98
010. Banjengan	25	29	54	18	20	38
011. Kertayasa	63	71	134	46	50	96
012. Candiwulan	28	29	57	20	21	41
013. Simbang	25	26	51	16	21	37
014. Purwasaba	68	77	145	48	59	107
015. Blimbing	28	31	59	21	20	41
016. Panggisari	50	52	102	36	40	76
Jumlah	726	813	1 539	511	612	1 123
Tahun 2014						
Tahun 2013						
Tahun 2012						
Tahun 2011						

Sumber : Proyeksi Penduduk SP2010 BPS Kabupaten Banjarnegara

Tabel : 3.3. lanjutan

Desa	Jumlah Total		
	L	P	L + P
(44)	(45)	(46)	(47)
001. Salamerta	2 021	2 573	4 594
002. Glempang	2 663	2 680	5 343
003. Kebanaran	2 102	2 119	4 221
004. Kaliwungu	1 840	1 905	3 745
005. Somawangi	3 322	3 426	6 748
006. Jalatunda	1 907	1 983	3 890
007. Kebakalan	713	724	1 437
008. Mandiraja Wetan	2 021	1 953	3 974
009. Mandiraja Kulon	2 814	2 775	5 589
010. Banjengan	1 125	1 136	2 261
011. Kertayasa	2 809	2 835	5 644
012. Candiwulan	1 232	1 183	2 415
013. Simbang	1 103	1 038	2 141
014. Purwasaba	3 018	3 116	6 134
015. Blimbing	1 244	1 224	2 468
016. Panggisari	2 220	2 094	4 314
Jumlah	32 154	32 764	64 918
Tahun 2014	31 949	32 528	64 477
Tahun 2013	31 451	32 687	64 138
Tahun 2012	31 278	32 467	63 746
Tahun 2011	31 049	32 237	63 286

Sumber : Proyeksi Penduduk SP2010 BPS Kabupaten Banjarnegara

Tabel : 3.3. lanjutan

Kelompok Umur	Jumlah		
	L	P	Jumlah
(8)	(49)	(50)	(51)
0 - 4	2 869	2 878	5 747
5 - 9	2 989	2 747	5 736
10 - 14	2 843	2 759	5 602
15 - 19	2 673	2 314	4 987
20 - 24	2 206	2 274	4 480
25 - 29	2 015	2 181	4 196
30 - 34	2 172	2 393	4 565
35 - 39	2 275	2 395	4 670
40 - 44	2 317	2 445	4 762
45 - 49	2 407	2 499	4 906
50 - 54	1 993	2 262	4 255
55 - 59	1 813	1 749	3 562
60 - 64	1 356	1 359	2 715
65 - 69	989	1 084	2 073
70 - 74	726	813	1 539
75 +	511	612	1 123
Jumlah	32 154	32 764	64 918
Tahun 2014	31 949	32 528	64 477
Tahun 2013	31 451	32 687	64 138
Tahun 2012	31 279	32 467	63 746
Tahun 2011	31 048	32 237	63 285

Sumber : Proyeksi Penduduk SP2010 BPS Kabupaten Banjarnegara

Tabel : 3.4.
Rasio anak umur 0 - 4 dengan wanita usia produktif (GWR)
menurut desa di Kecamatan Mandiraja 2015

Desa	Anak umur 0 - 4	Wanita usia produktif 15 - 49	GWR
(1)	(2)	(3)	(4)
001. Salamerta	407	1 293	315
002. Glempang	473	1 350	350
003. Kebanaran	374	1 068	350
004. Kaliwungu	332	959	346
005. Somawangi	596	1 727	345
006. Jalatunda	344	997	345
007. Kebakalan	127	367	346
008. Mandiraja Wetan	352	982	358
009. Mandiraja Kulon	495	1 397	354
010. Banjengan	200	572	350
011. Kertayasa	500	1 428	350
012. Candiwulan	214	598	358
013. Simbang	190	522	364
014. Purwasaba	543	1 568	346
015. Blimbing	218	619	352
016. Panggisari	382	1 054	362
Jumlah	5 747	16 501	348
Tahun 2014	5 797	17 373	334
Tahun 2013	5 765	17 457	330
Tahun 2012	5 762	17 267	334
Tahun 2011	5 720	17 142	334

Sumber : Proyeksi Penduduk SP2010 BPS Kabupaten Banjarnegara

Tabel : 3.5.
 Rasio kelahiran dengan wanita usia produktif (GFR)
 menurut desa di Kecamatan Mandiraja 2015

Desa	Kelahiran	Wanita usia produktif 15 - 49	GFR
(1)	(2)	(3)	(4)
001. Salamerta	88	1 293	68
002. Glempang	72	1 350	53
003. Kebanaran	64	1 068	60
004. Kaliwungu	77	959	80
005. Somawangi	118	1 727	68
006. Jalatunda	62	997	62
007. Kebakalan	44	367	120
008. Mandiraja Wetan	55	982	56
009. Mandiraja Kulon	60	1 397	43
010. Banjengan	44	572	77
011. Kertayasa	65	1 428	46
012. Candiwulan	36	598	60
013. Simbang	49	522	94
014. Purwasaba	73	1 568	47
015. Blimbing	38	619	61
016. Panggisari	55	1 054	52
Jumlah	1 000	16 501	61
Tahun 2014	769	17 373	44
Tahun 2013	808	17 457	46
Tahun 2012	752	16 993	44
Tahun 2011	758	17 124	44

Sumber : Proyeksi Penduduk SP2010 BPS Kabupaten Banjarnegara

Tabel : 3.6.
 Banyaknya kelahiran, kematian, pindah masuk, dan pindah keluar
 menurut desa di Kecamatan Mandiraja 2015

Desa	Kelahiran	Kematian	Pindah masuk	Pindah keluar
(1)	(2)	(3)	(4)	(5)
001. Salamerta	88	42	18	26
002. Glempong	72	27	18	31
003. Kebanaran	64	39	16	13
004. Kaliwungu	77	33	21	31
005. Somawangi	118	59	25	33
006. Jalatunda	62	36	14	13
007. Kebakalan	44	33	13	5
008. Mandiraja Wetan	55	35	10	5
009. Mandiraja Kulon	60	23	8	18
010. Banjengan	44	22	10	13
011. Kertayasa	65	21	6	21
012. Candiwulan	36	22	9	8
013. Simbang	49	21	22	28
014. Purwasaba	73	29	23	35
015. Blimbing	38	18	5	7
016. Panggisari	55	27	26	29
Jumlah	1 000	487	244	316
Tahun 2014	769	374	187	243
Tahun 2013	808	357	304	299
Tahun 2012	752	366	183	238
Tahun 2011	758	369	184	240

Sumber : Registrasi Penduduk Kecamatan Mandiraja 2015

Tabel : 3.7.

Jumlah desa, luas wilayah dalam kilometer persegi, jumlah penduduk, rumah tangga, dan rata-rata anggota rumah tangga di Kecamatan Mandiraja 2015

Desa	Luas wilayah	Jumlah penduduk	Jumlah rumah tangga	anggota rumah tangga
(1)	(2)	(3)	(4)	(5)
001. Salamerta	4,73	4 594	1 002	4,58
002. Glempang	5,70	5 343	1 401	3,81
003. Kebanaran	5,22	4 221	1 311	3,22
004. Kaliwungu	5,30	3 745	967	3,87
005. Somawangi	6,90	6 748	2 114	3,19
006. Jalatunda	6,85	3 890	1 083	3,59
007. Kebakalan	0,86	1 437	382	3,76
008. Mandiraja Wetan	1,50	3 974	1 069	3,72
009. Mandiraja Kulon	1,78	5 589	1 481	3,77
010. Banjengan	1,25	2 261	590	3,83
011. Kertayasa	3,43	5 644	1 452	3,89
012. Candiwulan	1,12	2 415	589	4,10
013. Simbang	1,58	2 141	516	4,15
014. Purwasaba	2,82	6 134	1 572	3,90
015. Blimbing	0,98	2 468	574	4,30
016. Panggisari	2,59	4 314	1 187	3,63
Jumlah	52,61	64 918	17 290	3,75
Tahun 2014	52,61	64 477	17 176	3,75
Tahun 2013	52,61	64 138	17 058	3,76
Tahun 2012	52,61	63 746	16 947	3,76
Tahun 2011	52,61	63 285	16 947	3,73

Sumber : Proyeksi Penduduk SP2010 BPS Kabupaten Banjarnegara

Tabel : 3.8.
Jumlah desa, penduduk pertengahan tahun, tingkat kelahiran dan kematian di Kecamatan Mandiraja 2015

Desa	Penduduk pertengahan tahun	Tingkat kelahiran dan kematian			
		Jumlah kelahiran	Jumlah kematian	CBR	CDR
(1)	(2)	(3)	(4)	(5)	(6)
001. Salamerta	4 594	88	42	19,16	09,14
002. Glempang	5 343	72	27	13,48	05,05
003. Kebanaran	4 221	64	39	15,16	09,24
004. Kaliwungu	3 745	77	33	20,56	08,81
005. Somawangi	6 748	118	59	17,49	08,74
006. Jalatunda	3 890	62	36	15,94	09,25
007. Kebakalan	1 437	44	33	30,62	22,96
008. Mandiraja Wetan	3 974	55	35	13,84	08,81
009. Mandiraja Kulon	5 589	60	23	10,74	04,12
010. Banjengan	2 261	44	22	19,46	09,73
011. Kertayasa	5 644	65	21	11,52	03,72
012. Candiwulan	2 415	36	22	14,91	09,11
013. Simbang	2 141	49	21	22,89	09,81
014. Purwasaba	6 134	73	21	11,90	03,42
015. Blimbing	2 468	38	18	15,40	07,29
016. Panggisari	4 314	55	27	12,75	06,26
Jumlah	64 918	1 000	479	15,40	07,38
Tahun 2014	64 268	769	373	11,97	05,80
Tahun 2013	63 835	808	357	12,66	05,59
Tahun 2012	63 237	1009	488	15,96	07,72
Tahun 2011	62 742	606	360	09,66	05,74

Sumber : Proyeksi Penduduk SP2010 BPS Kabupaten Banjarnegara

Tabel : 3.9.
Tingkat kepadatan penduduk menurut desa dan luas wilayah
di Kecamatan Mandiraja 2014 - 2015

Desa	Luas wilayah	2014		2015	
		Jumlah penduduk	Kepadatan	Jumlah penduduk	Kepadatan
(1)	(2)	(3)	(4)	(5)	(6)
001. Salamerta	4,73	4 563	965	4 594	971
002. Glempang	5,70	5 307	931	5 343	937
003. Kebanaran	5,22	4 193	803	4 221	809
004. Kaliwungu	5,30	3 721	702	3 745	707
005. Somawangi	6,90	6 703	971	6 748	978
006. Jalatunda	6,85	3 863	564	3 890	568
007. Kebakalan	0,86	1 426	1 658	1 437	1 671
008. Mandiraja Wetan	1,50	3 947	2 631	3 974	2 649
009. Mandiraja Kulon	1,78	5 551	3 119	5 589	3 140
010. Banjengan	1,25	2 244	1 795	2 261	1 809
011. Kertayasa	3,43	5 606	1 634	5 644	1 645
012. Candiwulan	1,12	2 398	2 141	2 415	2 156
013. Simbang	1,58	2 127	1 346	2 141	1 355
014. Purwasaba	2,82	6 093	2 161	6 134	2 175
015. Blimbing	0,98	2 451	2 501	2 468	2 518
016. Panggisari	2,59	4 284	1 654	4 314	1 666
Jumlah	52,61	64 477	1 226	64 918	1 234

Sumber : Proyeksi Penduduk SP2010 BPS Kabupaten Banjarnegara

Tabel : 3.10.
 Banyaknya penduduk lima tahun terakhir menurut desa
 di Kecamatan Mandiraja 2011 - 2015

Desa	Jumlah penduduk				
	2011	2012	2013	2014	2015
(1)	(2)	(3)	(4)	(5)	(6)
001. Salamerta	4 475	4 515	4 544	4 563	4 594
002. Glempang	5 240	5 249	5 279	5 307	5 343
003. Kebanaran	4 132	4 158	4 170	4 193	4 221
004. Kaliwungu	3 628	3 652	3 701	3 721	3 745
005. Somawangi	6 643	6 639	6 669	6 703	6 748
006. Jalatunda	3 627	3 780	3 843	3 863	3 890
007. Kebakalan	1 410	1 417	1 419	1 426	1 437
008. Mandiraja Wetan	3 913	3 912	3 925	3 947	3 974
009. Mandiraja Kulon	5 465	5 488	5 520	5 551	5 589
010. Banjengan	2 224	2 225	2 233	2 244	2 261
011. Kertayasa	5 597	5 588	5 576	5 606	5 644
012. Candiwulan	2 355	2 368	2 385	2 398	2 415
013. Simbang	2 081	2 111	2 115	2 127	2 141
014. Purwasaba	5 992	6 053	6 061	6 093	6 134
015. Blimbing	2 370	2 402	2 438	2 451	2 468
016. Panggisari	4 133	4 189	4 260	4 284	4 314
Jumlah	63 285	63 746	64 138	64 477	64 918

Sumber : Proyeksi Penduduk SP2010 BPS Kabupaten Banjarnegara

Tabel : 3.11
 Indeks penduduk lima tahun terakhir berdasarkan tahun dasar 2010
 menurut desa di Kecamatan Mandiraja 2011 - 2015

Desa	Indeks penduduk				
	2011	2012	2013	2014	2015
(1)	(2)	(3)	(4)	(5)	(6)
001. Salamerta	100,89	101,54	101,97	101,97	103,58
002. Glempang	100,17	100,74	101,28	101,28	102,14
003. Kebanaran	100,63	100,92	101,48	101,48	102,80
004. Kaliwungu	100,66	102,01	102,56	102,56	103,91
005. Somawangi	99,94	100,39	100,90	100,90	101,52
006. Jalatunda	104,22	105,96	106,51	106,51	111,78
007. Kebakalan	100,50	100,64	101,13	101,13	102,42
008. Mandiraja Wetan	99,97	100,31	100,87	100,87	101,53
009. Mandiraja Kulon	100,42	101,01	101,57	101,57	102,70
010. Banjengan	100,04	100,40	100,90	100,90	101,71
011. Kertayasa	99,84	99,62	100,16	100,16	100,68
012. Candiwulan	100,55	101,27	101,83	101,83	103,11
013. Simbang	101,44	101,63	102,21	102,21	104,37
014. Purwasaba	101,02	101,15	101,69	101,69	103,41
015. Blimbing	101,35	102,87	103,42	103,42	105,54
016. Panggisari	101,35	103,07	103,65	103,65	105,79
Jumlah	100,73	101,35	101,88	101,88	103,33

Sumber : Proyeksi Penduduk SP2010 BPS Kabupaten Banjarnegara

Tabel : 3.12
Penduduk berumur Sepuluh tahun keatas yang bekerja menurut
lapangan usaha dan jenis kelamin di Kecamatan Mandiraja 2015

Lapangan usaha	Jenis kelamin		
	L	P	L+P
(1)	(2)	(3)	(4)
01.Pertanian tanaman padi/palawija	5 344	1 628	6 972
02.Hortikultura	10	12	22
03.Perkebunan	61	11	72
04.Perikanan	91	8	99
05.Peternakan	328	48	376
06.Kehutanan	98	7	105
07.Pertambangan/penggalian	317	41	358
08.Industri pengolahan	2 645	6 038	8 683
09.Listrik & gas	34	3	37
10.Konstruksi	1 301	9	1 310
11.Perdagangan	1 848	2 315	4 163
12.Hotel dan rmh makan	51	40	91
13.Transportasi dan pergudangan	1 035	2	1 037
14.Informasi dan komunikasi	27	4	31
15.Keuangan dan asuransi	57	26	83
16.Jasa pendidikan	374	423	797
17.Jasa kesehatan	48	90	138
18.Jasa kemasyarakatan, pemerintahan, dan perorangan	1 176	511	1 687
19.Lainnya	156	52	208
Jumlah	15 001	11 268	26 269
Tahun 2014	14 947	11 215	26 162
Tahun 2013	14 947	11 215	26 162
Tahun 2012	14 839	11 134	25 973
Tahun 2011	14 730	11 052	25 782

Sumber : Proyeksi Penduduk SP2010 BPS Kabupaten Banjarnegara

BAB IV
SOSIAL

<http://banjarnegarakab.bps.go.id>

Tabel : 4.1
Penduduk menurut desa, kelompok umur sekolah, dan
jenis kelamin di Kecamatan Mandiraja 2015

Desa	Kelompok umur sekolah		
	Umur 5 - 6		Jumlah
	L	P	
(1)	(2)	(3)	(4)
001. Salamerta	77	88	165
002. Glempang	102	90	192
003. Kebanaran	80	72	152
004. Kaliwungu	70	65	135
005. Somawangi	127	114	241
006. Jalatunda	73	67	140
007. Kebakalan	28	24	52
008. Mandiraja Wetan	77	66	143
009. Mandiraja Kulon	108	93	201
010. Banjengan	43	38	81
011. Kertayasa	107	96	203
012. Candiwulan	47	40	87
013. Simbang	42	35	77
014. Purwasaba	115	106	221
015. Blimbing	48	41	89
016. Panggisari	85	70	155
Jumlah	1 229	1 105	2 334
Tahun 2014	1 212	1 198	2 410
Tahun 2013	1 193	1 204	2 397
Tahun 2012	1 203	1 189	2 393
Tahun 2011	1 194	1 181	2 375

Sumber : Proyeksi Penduduk SP2010 BPS Kabupaten Banjarnegara

Tabel : 4.1. lanjutan

Desa	Kelompok umur sekolah		
	Umur 7 - 12		Jumlah
	L	P	
(1)	(5)	(6)	(7)
001. Salamerta	220	264	484
002. Glempang	290	272	562
003. Kebanaran	229	215	444
004. Kaliwungu	201	193	394
005. Somawangi	362	348	710
006. Jalatunda	208	202	410
007. Kebakalan	80	73	153
008. Mandiraja Wetan	220	198	418
009. Mandiraja Kulon	307	281	588
010. Banjengan	123	115	238
011. Kertayasa	306	288	594
012. Candiwulan	134	120	254
013. Simbang	120	105	225
014. Purwasaba	329	317	646
015. Blimbing	136	124	260
016. Panggisari	242	212	454
Jumlah	3 507	3 327	6 834
Tahun 2014	3 876	3 923	7 799
Tahun 2013	3 816	3 942	7 758
Tahun 2012	3 848	3 895	7 743
Tahun 2011	3 820	3 866	7 686

Sumber : Proyeksi Penduduk SP2010 BPS Kabupaten Banjarnegara

Tabel : 4.1. lanjutan

Desa	Kelompok umur sekolah		
	Umur 13 - 15		Jumlah
	L	P	
(1)	(8)	(9)	(10)
001. Salamerta	105	128	233
002. Glempang	139	132	271
003. Kebanaran	110	104	214
004. Kaliwungu	96	94	190
005. Somawangi	173	170	343
006. Jalatunda	99	99	198
007. Kebakalan	37	36	73
008. Mandiraja Wetan	105	97	202
009. Mandiraja Kulon	147	137	284
010. Banjengan	59	56	115
011. Kertayasa	147	140	287
012. Candiwulan	64	59	123
013. Simbang	58	51	109
014. Purwasaba	157	155	312
015. Blimbing	65	60	125
016. Panggisari	116	103	219
Jumlah	1 677	1 621	3 298
Tahun 2014	1 837	1 924	3 761
Tahun 2013	1 809	1 933	3 742
Tahun 2012	1 824	1 910	3 734
Tahun 2011	1 810	1 896	3 706

Sumber : Proyeksi Penduduk SP2010 BPS Kabupaten Banjarnegara

Tabel : 4.1. lanjutan

Desa	Kelompok umur sekolah		
	Umur 16 - 18		Jumlah
	L	P	
(1)	(11)	(12)	(13)
001. Salamerta	103	110	213
002. Glempang	136	112	248
003. Kebanaran	107	89	196
004. Kaliwungu	94	80	174
005. Somawangi	169	144	313
006. Jalatunda	97	83	180
007. Kebakalan	37	30	67
008. Mandiraja Wetan	103	81	184
009. Mandiraja Kulon	143	116	259
010. Banjengan	57	48	105
011. Kertayasa	143	119	262
012. Candiwulan	63	49	112
013. Simbang	56	43	99
014. Purwasaba	154	131	285
015. Blimbing	63	51	114
016. Panggisari	113	87	200
Jumlah	1 638	1 373	3 011
Tahun 2014	1 582	1 473	3 055
Tahun 2013	1 557	1 480	3 037
Tahun 2012	1 571	1 462	3 033
Tahun 2011	1 559	1 452	3 011

Sumber : Proyeksi Penduduk SP2010 BPS Kabupaten Banjarnegara

Tabel : 4.1. lanjutan

Desa	Kelompok umur sekolah		
	Umur 19 - 24		Jumlah
	L	P	
(1)	(14)	(15)	(16)
001. Salamerta	167	210	377
002. Glempang	220	219	439
003. Kebanaran	174	172	346
004. Kaliwungu	152	155	307
005. Somawangi	275	279	554
006. Jalatunda	158	161	319
007. Kebakalan	59	59	118
008. Mandiraja Wetan	167	159	326
009. Mandiraja Kulon	233	226	459
010. Banjengan	93	93	186
011. Kertayasa	232	231	463
012. Candiwulan	102	96	198
013. Simbang	91	85	176
014. Purwasaba	250	253	503
015. Blimbing	103	100	203
016. Panggisari	184	170	354
Jumlah	2 660	2 668	5 328
Tahun 2014	2 201	2 511	4 712
Tahun 2013	2 166	2 524	4 690
Tahun 2012	2 185	2 493	4 678
Tahun 2011	2 169	2 475	4 644

Sumber : Proyeksi Penduduk SP2010 BPS Kabupaten Banjarnegara

Tabel : 4.1. lanjutan

Desa	Kelompok umur sekolah		
	Total		Jumlah
(1)	L (17)	P (18)	
001. Salamerta	672	800	1 472
002. Glempang	887	825	1 712
003. Kebanaran	700	652	1 352
004. Kaliwungu	613	587	1 200
005. Somawangi	1 106	1 055	2 161
006. Jalatunda	635	612	1 247
007. Kebakalan	241	222	463
008. Mandiraja Wetan	672	601	1 273
009. Mandiraja Kulon	938	853	1 791
010. Banjengan	375	350	725
011. Kertayasa	935	874	1 809
012. Candiwulan	410	364	774
013. Simbang	367	319	686
014. Purwasaba	1 005	962	1 967
015. Blimbing	415	376	791
016. Panggisari	740	642	1 382
Jumlah	10 711	10 094	20 805
Tahun 2014	10 708	11 029	21 737
Tahun 2013	10 541	11 083	21 624
Tahun 2012	10 631	10 949	21 580
Tahun 2011	10 552	10 869	21 421

Sumber : Proyeksi Penduduk SP2010 BPS Kabupaten Banjarnegara

Tabel : 4.2.
Penduduk Lima tahun keatas menurut desa dan
ijazah tertinggi yang dimiliki di Kecamatan Mandiraja 2015

Desa	Ijazah tertinggi yang dimiliki		
	SD	SLTP	SLTA
(1)	(2)	(3)	(4)
001. Salamerta	1670	428	180
002. Glempang	2422	557	199
003. Kebanaran	1668	425	241
004. Kaliwungu	1740	416	120
005. Somawangi	2594	687	238
006. Jalatunda	1769	184	54
007. Kebakalan	455	276	211
008. Mandiraja Wetan	1204	780	653
009. Mandiraja Kulon	1567	1068	1 001
010. Banjengan	872	411	177
011. Kertayasa	2008	925	477
012. Candiwulan	873	327	219
013. Simbang	971	294	198
014. Purwasaba	2413	906	392
015. Blimbing	834	312	209
016. Panggisari	1632	640	404
Jumlah	24 692	8 636	4 973
Tahun 2014	24 692	8 636	4 973
Tahun 2013	24 427	8 539	4 859
Tahun 2012	24 513	8 574	4 937
Tahun 2011	24 333	8 511	4 901

Sumber : Proyeksi Penduduk SP2010 BPS Kabupaten Banjarnegara

Tabel : 4.2. lanjutan

Desa	Ijazah tertinggi yang dimiliki		
	Diploma	Sarjana	Jumlah
(1)	(5)	(6)	(7)
001. Salamerta	19	29	2 326
002. Glempang	28	46	3 252
003. Kebanaran	48	49	2 431
004. Kaliwungu	20	10	2 306
005. Somawangi	40	33	3 592
006. Jalatunda	3	8	2 018
007. Kebakalan	36	48	1 026
008. Mandiraja Wetan	62	102	2 801
009. Mandiraja Kulon	109	166	3 911
010. Banjengan	21	27	1 508
011. Kertayasa	52	94	3 556
012. Candiwulan	39	35	1 493
013. Simbang	2	39	1 504
014. Purwasaba	47	64	3 822
015. Blimbing	24	32	1 411
016. Panggisari	57	83	2 816
Jumlah	607	865	39 773
Tahun 2014	607	865	39 773
Tahun 2013	614	738	39 177
Tahun 2012	603	859	39 485
Tahun 2011	598	852	39 195

Sumber : Proyeksi Penduduk SP2010 BPS Kabupaten Banjarnegara

Tabel : 4.3
 Banyaknya desa dan Penduduk Berusia Lima Tahun Keatas
 menurut Persentase Tingkat Pendidikan
 di Kecamatan Mandiraja 2015

Desa	Persentase Tingkat Pendidikan		
	Penduduk 5 Tahun Keatas	Penduduk Berpendidika	Persentase
(1)	(2)	(3)	(4)
001. Salamerta	4187	2326	55,55
002. Glempang	4870	3252	66,78
003. Kebanaran	3847	2431	63,19
004. Kaliwungu	3413	2306	67,57
005. Somawangi	6152	3592	58,39
006. Jalatunda	3546	2018	56,91
007. Kebakalan	1310	1026	78,32
008. Mandiraja Wetan	3622	2801	77,33
009. Mandiraja Kulon	5094	3911	76,78
010. Banjengan	2061	1508	73,17
011. Kertayasa	5144	3556	69,13
012. Candiwulan	2201	1493	67,83
013. Simbang	1951	1504	77,09
014. Purwasaba	5591	3822	68,36
015. Blimbing	2250	1411	62,71
016. Panggisari	3932	2816	71,62
Jumlah	59171	39773	67,22
Tahun 2014	58680	39773	67,78
Tahun 2013	58373	39177	67,11
Tahun 2012	58016	39485	68,06
Tahun 2011	57597	39195	68,05

Sumber : Proyeksi Penduduk SP2010 BPS Kabupaten Banjarnegara

Tabel : 4.4
 Banyaknya sekolah, murid, dan guru pendidikan
 anak usia dini (PAUD) menurut desa dan status guru
 di Kecamatan Mandiraja 2015

Desa	Jumlah			
	Sekolah	Murid	Guru	
			Tetap	Tidak
(1)	(2)	(3)	(4)	(5)
001. Salamerta	1	24	0	4
002. Glempang	2	49	0	8
003. Kebanaran	1	26	0	4
004. Kaliwungu	0	0	0	0
005. Somawangi	4	73	0	11
006. Jalatunda	3	66	0	8
007. Kebakalan	0	0	0	0
008. Mandiraja Wetan	0	0	0	0
009. Mandiraja Kulon	2	104	0	19
010. Banjengan	0	0	0	0
011. Kertayasa	0	0	0	0
012. Candiwulan	0	0	0	0
013. Simbang	0	0	0	0
014. Purwasaba	2	69	0	9
015. Blimbing	0	0	0	0
016. Panggisari	0	0	0	0
Jumlah	15	411		63
Tahun 2014	15	411		63
Tahun 2013	15	411	0	63
Tahun 2012	15	434	0	63
Tahun 2011	15	434	0	63

Sumber : Disidikcam Mandiraja 2015

Tabel : 4.5
 Banyaknya sekolah, murid, dan guru
 taman kanak-kanak (TK) menurut desa
 di Kecamatan Mandiraja 2015

Desa	Jumlah			
	Sekolah	Murid	Guru	
			Tetap	Tidak
(1)	(2)	(3)	(4)	(5)
001. Salamerta	0	0	0	0
002. Glempang	1	19	1	2
003. Kebanaran	2	68	6	4
004. Kaliwungu	0	0	0	0
005. Somawangi	1	33	1	2
006. Jalatunda	0	0	0	0
007. Kebakalan	0	0	0	0
008. Mandiraja Wetan	3	118	9	3
009. Mandiraja Kulon	3	81	7	2
010. Banjengan	1	20	2	2
011. Kertayasa	2	88	4	3
012. Candiwulan	0	0	0	0
013. Simbang	0	0	0	0
014. Purwasaba	1	24	1	2
015. Blimbing	1	22	1	2
016. Panggisari	0	0	0	0
Jumlah	15	473	32	22
Tahun 2014	15	473	32	22
Tahun 2013	15	473	32	22
Tahun 2012	15	473	32	22
Tahun 2011	15	473	32	22

Sumber : Disidikcam Mandiraja 2015

Tabel : 4.6
 Banyaknya sekolah, murid, dan guru
 sekolah dasar (SD) menurut desa
 di Kecamatan Mandiraja 2015

Desa	Jumlah			
	Sekolah	Murid	Guru	
			Tetap	Tidak
(1)	(2)	(3)	(4)	(5)
001. Salamerta	3	363	12	14
002. Glempang	4	427	16	14
003. Kebanaran	4	478	16	14
004. Kaliwungu	3	340	12	10
005. Somawangi	6	877	24	27
006. Jalatunda	4	706	16	17
007. Kebakalan	2	289	8	7
008. Mandiraja Wetan	3	587	15	16
009. Mandiraja Kulon	2	365	10	15
010. Banjengan	1	136	4	5
011. Kertayasa	2	490	9	12
012. Candiwulan	2	284	8	8
013. Simbang	2	258	8	8
014. Purwasaba	4	626	16	19
015. Blimbing	1	177	4	5
016. Panggisari	3	366	12	17
Jumlah	46	6 769	190	208
Tahun 2014	46	6 769	190	208
Tahun 2013	46	6 769	190	208
Tahun 2012	46	6 767	192	209
Tahun 2011	46	6 767	192	209

Sumber : Disidikcam Mandiraja 2015

Tabel : 4.7
 Banyaknya sekolah, murid, dan guru
 madrasah ibtidaiyah (MI) menurut desa
 di Kecamatan Mandiraja 2015

Desa	Jumlah			
	Sekolah	Murid	Guru	
			Tetap	Tidak
(1)	(2)	(3)	(4)	(5)
001. Salamerta	1	110	6	4
002. Glempang	1	170	6	6
003. Kebanaran	1	142	5	4
004. Kaliwungu	1	70	5	3
005. Somawangi	1	89	6	5
006. Jalatunda	0	0	0	
007. Kebakalan	1	87	8	5
008. Mandiraja Wetan	1	72	8	6
009. Mandiraja Kulon	0	0	0	
010. Banjengan	1	51	6	4
011. Kertayasa	2	203	14	7
012. Candiwulan	0	0	0	
013. Simbang	0	0	0	
014. Purwasaba	1	103	7	5
015. Blimbing	1	115	8	4
016. Panggisari	1	36	5	4
Jumlah	13	1 248	84	57
Tahun 2014	13	1 248	84	57
Tahun 2013	13	1 248	84	57
Tahun 2012	13	1 248	84	57
Tahun 2011	13	1 248	84	57

Sumber : Disidikcam Mandiraja 2015

Tabel : 4.8
 Banyaknya sekolah, murid, dan guru
 sekolah dasar luar biasa (SDLB) menurut desa
 di Kecamatan Mandiraja 2015

Desa	Jumlah			
	Sekolah	Murid	Guru	
			Tetap	Tidak
(1)	(2)	(3)	(4)	(5)
001. Salamerta	0	0	0	0
002. Glempang	0	0	0	0
003. Kebanaran	0	0	0	0
004. Kaliwungu	0	0	0	0
005. Somawangi	0	0	0	0
006. Jalatunda	0	0	0	0
007. Kebakalan	1	100	12	7
008. Mandiraja Wetan	0	0	0	0
009. Mandiraja Kulon	0	0	0	0
010. Banjengan	0	0	0	0
011. Kertayasa	0	0	0	0
012. Candiwulan	0	0	0	0
013. Simbang	0	0	0	0
014. Purwasaba	0	0	0	0
015. Blimbing	0	0	0	0
016. Panggisari	0	0	0	0
Jumlah	1	100	12	7
Tahun 2014	1	100	12	7
Tahun 2013	1	64	13	6
Tahun 2012	1	60	13	6
Tahun 2011	1	60	13	6

Sumber : Disidickam Mandiraja 2015

Tabel : 4.9
 Banyaknya sekolah, murid, dan guru
 sekolah menengah pertama (SMP) menurut desa
 di Kecamatan Mandiraja 2015

Desa	Jumlah			
	Sekolah	Murid	Guru	
			Tetap	Tidak
(1)	(2)	(3)	(4)	(5)
001. Salamerta	0	0	0	0
002. Glempang	0	0	0	0
003. Kebanaran	0	0	0	0
004. Kaliwungu	1	468	22	3
005. Somawangi	0	0	0	0
006. Jalatunda	1	233	9	7
007. Kebakalan	0	0	0	0
008. Mandiraja Wetan	0	0	0	0
009. Mandiraja Kulon	1	802	35	9
010. Banjengan	0	0	0	0
011. Kertayasa	0	0	0	0
012. Candiwulan	0	0	0	0
013. Simbang	0	0	0	0
014. Purwasaba	1	740	28	10
015. Blimbing	0	0	0	0
016. Panggisari	0	0	0	0
Jumlah	4	2 243	94	29
Tahun 2014	4	2 243	94	29
Tahun 2013	4	2 106	65	10
Tahun 2012	4	2 099	65	10
Tahun 2011	4	2 099	65	10

Sumber : Disidikcam Mandiraja 2015

Tabel : 4.10
 Banyaknya sekolah, murid, dan guru
 madrasah tsanawiyah (MTS) menurut desa
 di Kecamatan Mandiraja 2015

Desa	Jumlah			
	Sekolah	Murid	Guru	
			Tetap	Tidak
(1)	(2)	(3)	(4)	(5)
001. Salamerta	0	0	0	0
002. Glempang	0	0	0	0
003. Kebanaran	0	0	0	0
004. Kaliwungu	0	0	0	0
005. Somawangi	0	0	0	0
006. Jalatunda	0	0	0	0
007. Kebakalan	0	0	0	0
008. Mandiraja Wetan	0	0	0	0
009. Mandiraja Kulon	2	667	36	7
010. Banjengan	0	0	0	0
011. Kertayasa	0	0	0	0
012. Candiwulan	0	0	0	0
013. Simbang	0	0	0	0
014. Purwasaba	1	211	13	4
015. Blimbing	0	0	0	0
016. Panggisari	0	0	0	0
Jumlah	3	878	49	11
Tahun 2014	3	878	49	11
Tahun 2013	3	878	49	11
Tahun 2012	3	872	49	11
Tahun 2011	3	872	49	11

Sumber : Disidikcam Mandiraja 2015

Tabel : 4.11
 Banyaknya sekolah, murid, dan guru
 sekolah menengah pertama luar biasa (SMPLB)
 menurut desa di Kecamatan Mandiraja 2015

Desa	Jumlah			
	Sekolah	Murid	Guru	
			Tetap	Tidak
(1)	(2)	(3)	(4)	(5)
001. Salamerta	0	0	0	0
002. Glempang	0	0	0	0
003. Kebanaran	0	0	0	0
004. Kaliwungu	0	0	0	0
005. Somawangi	0	0	0	0
006. Jalatunda	0	0	0	0
007. Kebakalan	1	36	15	0
008. Mandiraja Wetan	0	0	0	0
009. Mandiraja Kulon	0	0	0	0
010. Banjengan	0	0	0	0
011. Kertayasa	0	0	0	0
012. Candiwulan	0	0	0	0
013. Simbang	0	0	0	0
014. Purwasaba	0	0	0	0
015. Blimbing	0	0	0	0
016. Panggisari	0	0	0	0
Jumlah	1	36	15	-
Tahun 2014	1	36	15	-
Tahun 2013	1	22	11	4
Tahun 2012	1	22	11	4
Tahun 2011	1	22	11	4

Sumber : Disidikcam Mandiraja 2015

Tabel : 4.12
 Banyaknya sekolah, murid, dan guru
 Sekolah Menengah Kejuruan Negeri(SMKN) menurut desa
 di Kecamatan Mandiraja 2015

Desa	Jumlah			
	Sekolah	Murid	Guru	
			Tetap	Tidak
(1)	(2)	(3)	(4)	(5)
001. Salamerta	0	0	0	0
002. Glempang	1	348	16	9
003. Kebanaran	0	0	0	0
004. Kaliwungu	0	0	0	0
005. Somawangi	0	0	0	0
006. Jalatunda	0	0	0	0
007. Kebakalan	0	0	0	0
008. Mandiraja Wetan	0	0	0	0
009. Mandiraja Kulon	0	0	0	0
010. Banjengan	0	0	0	0
011. Kertayasa	0	0	0	0
012. Candiwulan	0	0	0	0
013. Simbang	0	0	0	0
014. Purwasaba	0	0	0	0
015. Blimbing	0	0	0	0
016. Panggisari	0	0	0	0
Jumlah	1	348	16	9
Tahun 2014	1	348	16	9
Tahun 2013				
Tahun 2012				
Tahun 2011				

Sumber : Disidikcam Mandiraja 2015

Tabel : 4.13
 Banyaknya sekolah, murid, dan guru
 madrasah aliyah (MA) Maarif menurut desa
 di Kecamatan Mandiraja 2015

Desa	Jumlah			
	Sekolah	Murid	Guru	
			Tetap	Tidak
(1)	(2)	(3)	(4)	(5)
001. Salamerta	0	0	0	0
002. Glempang	0	0	0	0
003. Kebanaran	0	0	0	0
004. Kaliwungu	0	0	0	0
005. Somawangi	0	0	0	0
006. Jalatunda	0	0	0	0
007. Kebakalan	0	0	0	0
008. Mandiraja Wetan	0	0	0	0
009. Mandiraja Kulon	0	0	0	0
010. Banjengan	0	0	0	0
011. Kertayasa	1	38	15	0
012. Candiwulan	0	0	0	0
013. Simbang	0	0	0	0
014. Purwasaba	0	0	0	0
015. Blimbing	0	0	0	0
016. Panggisari	0	0	0	0
Jumlah	1	38	15	
Tahun 2014	1	38	15	
Tahun 2013	1	56	14	3
Tahun 2012	1	44	14	3
Tahun 2011	1	44	14	3

Sumber : Disidikcam Mandiraja 2015

Tabel : 4.14
 Banyaknya prasarana kesehatan menurut desa dan jenisnya di Kecamatan Mandiraja 2015

Desa	Jenis prasarana		
	Poliklinik/Balai	Puskesmas	Puskesmas pembantu
(1)	(2)	(3)	(4)
001. Salamerta	0	0	0
002. Glempang	0	0	1
003. Kebanaran	0	0	0
004. Kaliwungu	0	0	1
005. Somawangi	0	0	0
006. Jalatunda	0	0	0
007. Kebakalan	0	0	0
008. Mandiraja Wetan	0	0	0
009. Mandiraja Kulon	0	1	0
010. Banjengan	0	0	0
011. Kertayasa	0	0	1
012. Candiwulan	0	0	0
013. Simbang	0	0	0
014. Purwasaba	0	1	0
015. Blimbing	0	0	0
016. Panggisari	0	0	1
Jumlah	0	2	4
Tahun 2014	0	2	4
Tahun 2013	0	2	4
Tahun 2012	0	2	4
Tahun 2011	0	2	4

Sumber : Monografi Desa 2015

Tabel : 4.14. lanjutan

Desa	Jenis prasarana		
	Tempat praktek	Tempat praktek bidan	Posyandu
(1)	(5)	(6)	(7)
001. Salamerta	0	1	10
002. Glempang	0	2	10
003. Kebanaran	0	2	11
004. Kaliwungu	0	0	5
005. Somawangi	0	1	12
006. Jalatunda	0	1	7
007. Kebakalan	0	1	2
008. Mandiraja Wetan	1	2	6
009. Mandiraja Kulon	2	1	7
010. Banjengan	0	1	5
011. Kertayasa	0	1	13
012. Candiwulan	0	1	6
013. Simbang	0	2	7
014. Purwasaba	0	4	8
015. Blimbing	0	1	5
016. Panggisari	0	2	6
Jumlah	3	23	120
Tahun 2014	3	23	120
Tahun 2013	3	23	120
Tahun 2012	3	23	120
Tahun 2011	3	23	120

Sumber : Monografi Desa 2015

Tabel : 4.14. lanjutan

Desa	Jenis prasarana	
	Poskesdes	Apotik
(1)	(8)	(9)
001. Salamerta	1	0
002. Glempang	0	0
003. Kebanaran	1	0
004. Kaliwungu	0	0
005. Somawangi	1	0
006. Jalatunda	1	0
007. Kebakalan	0	0
008. Mandiraja Wetan	0	0
009. Mandiraja Kulon	0	1
010. Banjengan	0	0
011. Kertayasa	0	0
012. Candiwulan	1	0
013. Simbang	1	0
014. Purwasaba	1	0
015. Blimbing	1	0
016. Panggisari	0	1
Jumlah	8	2
Tahun 2014	8	2
Tahun 2013	8	2
Tahun 2012	8	2
Tahun 2011	8	2

Sumber : Monografi Desa 2015

Tabel : 4.15
 Banyaknya tenaga kesehatan menurut desa dan
 profesinya di Kecamatan Mandiraja 2015

Desa	Dokter		Tenaga kesehatan lainnya
	Pria	Wanita	
(1)	(2)	(3)	(4)
001. Salamerta	0	0	0
002. Glempang	0	0	1
003. Kebanaran	0	0	0
004. Kaliwungu	0	0	2
005. Somawangi	0	0	0
006. Jalatunda	0	0	0
007. Kebakalan	0	0	0
008. Mandiraja Wetan	1	0	0
009. Mandiraja Kulon	2	1	1
010. Banjengan	0	0	0
011. Kertayasa	0	0	4
012. Candiwulan	0	0	1
013. Simbang	0	0	0
014. Purwasaba	0	0	1
015. Blimbing	0	0	2
016. Panggisari	0	0	4
Jumlah	3	1	16
Tahun 2014	3	1	16
Tahun 2013	3	1	16
Tahun 2012	3	1	16
Tahun 2011	3	1	16

Sumber : Monografi Desa 2015

Tabel : 4.15. lanjutan

Desa	Bidan	Dukun bersalin
(1)	(5)	(6)
001. Salamerta	1	5
002. Glempang	1	4
003. Kebanaran	2	2
004. Kaliwungu	2	0
005. Somawangi	2	2
006. Jalatunda	1	4
007. Kebakalan	1	0
008. Mandiraja Wetan	3	1
009. Mandiraja Kulon	3	1
010. Banjengan	2	2
011. Kertayasa	2	3
012. Candiwulan	1	2
013. Simbang	2	2
014. Purwasaba	2	6
015. Blimbing	1	0
016. Panggisari	3	4
Jumlah	29	38
Tahun 2014	29	38
Tahun 2013	29	38
Tahun 2012	29	38
Tahun 2011	29	38

Sumber : Monografi Desa 2015

Tabel : 4.16
 Banyaknya penduduk menurut desa, Agama, dan
 jenis kelamin di Kecamatan Mandiraja 2015

Desa	Agama			
	Islam		Kristen	
	L	P	L	P
(1)	(2)	(3)	(4)	(5)
001. Salamerta	2 021	2 573		
002. Glempang	2 661	2 680		
003. Kebanaran	2 099	2 113	3	6
004. Kaliwungu	1 837	1 905		
005. Somawangi	3 189	3 290	50	54
006. Jalatunda	1 901	1 979	3	4
007. Kebakalan	711	720		4
008. Mandiraja Wetan	1 967	1 912	16	16
009. Mandiraja Kulon	2 732	2 672	49	60
010. Banjengan	1 121	1 136	4	
011. Kertayasa	2 756	2 785	48	46
012. Candiwulan	1 218	1 176	14	7
013. Simbang	1 103	1 038		
014. Purwasaba	3 011	3 107	7	9
015. Blimbing	1 244	1 224		
016. Panggisari	2 197	2 078	17	14
Jumlah	31 768	32 388	211	220
Tahun 2014	31 603	32 207	189	183
Tahun 2013	31 105	32 366	189	183
Tahun 2012	32 918	34 322	183	170
Tahun 2011	32 709	34 128	179	166

Sumber : Proyeksi Penduduk SP2010

Tabel : 4.16. lanjutan

Desa	Agama			
	Katolik		Budha	
	L	P	L	P
(1)	(6)	(7)	(8)	(9)
001. Salamerta	0	0	0	0
002. Glempang	0	0	0	0
003. Kebanaran	0	0	0	0
004. Kaliwungu	0	0	0	0
005. Somawangi	3	2	12	15
006. Jalatunda	0	0	3	0
007. Kebakalan	2	0	0	0
008. Mandiraja Wetan	4	7	31	14
009. Mandiraja Kulon	33	43	0	0
010. Banjengan	0	0	0	0
011. Kertayasa	5	4	0	0
012. Candiwulan	0	0	0	0
013. Simbang	0	0	0	0
014. Purwasaba	0	0	0	0
015. Blimbing	0	0	0	0
016. Panggisari	3	2	0	0
Jumlah	50	58	46	29
Tahun 2014	42	53	43	27
Tahun 2013	42	53	43	27
Tahun 2012	50	50	46	27
Tahun 2011	48	48	43	27

Sumber : Proyeksi Penduduk SP2010

Tabel : 4.16. lanjutan

Desa	Agama			
	Konghucu		Kepercayaan	
	L	P	L	P
(1)	(10)	(11)	(12)	(13)
001. Salamerta	0	0	0	0
002. Glempang	0	0	2	0
003. Kebanaran	0	0	0	0
004. Kaliwungu	0	0	3	0
005. Somawangi	0	4	68	61
006. Jalatunda	0	0	0	0
007. Kebakalan	0	0	0	0
008. Mandiraja Wetan	0	0	3	4
009. Mandiraja Kulon	0	0	0	0
010. Banjengan	0	0	0	0
011. Kertayasa	0	0	0	0
012. Candiwulan	0	0	0	0
013. Simbang	0	0	0	0
014. Purwasaba	0	0	0	0
015. Blimbing	0	0	0	0
016. Panggisari	0	0	3	0
Jumlah	-	4	79	65
Tahun 2014	0	2	72	56
Tahun 2013	0	2	72	56
Tahun 2012	0	2	76	58
Tahun 2011	0	2	74	56

Sumber : Proyeksi Penduduk SP2010

Tabel : 4.16. lanjutan

Desa	Total		
	L	P	Jumlah
(1)	(14)	(15)	(16)
001. Salamerta	2 021	2 573	4 594
002. Glempang	2 663	2 680	5 343
003. Kebanaran	2 102	2 119	4 221
004. Kaliwungu	1 840	1 905	3 745
005. Somawangi	3 322	3 426	6 748
006. Jalatunda	1 907	1 983	3 890
007. Kebakalan	713	724	1 437
008. Mandiraja Wetan	2 021	1 953	3 974
009. Mandiraja Kulon	2 814	2 775	5 589
010. Banjengan	1 125	1 136	2 261
011. Kertayasa	2 809	2 835	5 644
012. Candiwulan	1 232	1 183	2 415
013. Simbang	1 103	1 038	2 141
014. Purwasaba	3 018	3 116	6 134
015. Blimbing	1 244	1 224	2 468
016. Panggisari	2 220	2 094	4 314
Jumlah	32 154	32 764	64 918
Tahun 2014	31 949	32 528	64 477
Tahun 2013	31 451	32 687	64 138
Tahun 2012	31 163	32 304	63 467
Tahun 2011	30 934	32 068	63 002

Sumber : Proyeksi Penduduk SP2010

Tabel : 4.17.
Banyaknya tempat ibadah menurut desa dan agama di Kecamatan Mandiraja 2015

Desa	Islam		Kristen	Budha
	Masjid	Langgar/ Mushola	Gereja kristen	Vihara
(1)	(2)	(3)	(4)	(5)
001. Salamerta	4	39	0	0
002. Glempang	5	46	0	0
003. Kebanaran	4	23	0	0
004. Kaliwungu	2	36	0	0
005. Somawangi	6	42	1	1
006. Jalatunda	4	23	0	0
007. Kebakalan	2	14	0	0
008. Mandiraja Wetan	2	35	0	0
009. Mandiraja Kulon	4	31	1	0
010. Banjengan	2	28	0	0
011. Kertayasa	4	47	1	0
012. Candiwulan	1	30	0	0
013. Simbang	1	22	0	0
014. Purwasaba	2	39	0	0
015. Blimbing	1	22	0	0
016. Panggisari	6	42	0	0
Jumlah	50	519	3	1
Tahun 2014	50	519	3	1
Tahun 2013	50	519	3	1
Tahun 2012	50	519	3	1
Tahun 2011	50	519	3	1

Sumber : Monografi Desa 2015

Tabel : 4.18
 Banyaknya peserta keluarga berencana (KB) menurut desa
 dan Metode kontrasepsi di Kecamatan Mandiraja 2015

Desa	Jumlah PUS	Metode kontrasepsi		
		IUD	MOP	MOW
(1)	(2)	(3)	(4)	(5)
001. Salamerta	837	30	5	16
002. Glempang	1 018	23	3	27
003. Kebanaran	1 095	90	3	45
004. Kaliwungu	657	15	10	23
005. Somawangi	1 491	45	1	45
006. Jalatunda	1 283	33	0	33
007. Kebakalan	324	18	1	7
008. Mandiraja Wetan	859	52	0	44
009. Mandiraja Kulon	1 084	33	1	39
010. Banjengan	500	4	0	22
011. Kertayasa	1 076	22	7	60
012. Candiwulan	480	21	2	26
013. Simbang	603	41	0	27
014. Purwasaba	1 112	29	0	27
015. Blimbing	491	4	0	8
016. Panggisari	860	26	0	18
Jumlah	13 770	486	33	467
Tahun 2014	13 770	486	33	467
Tahun 2013	13 770	486	33	467
Tahun 2012	13 761	422	33	443
Tahun 2011	15 714	460	46	434

Sumber : UPT Badan KBPP Kecamatan Mandiraja 2015

Tabel : 4.18. lanjutan

Desa	Metode kontrasepsi				Jumlah
	Inplant	Suntik	Pil	Kondo m	
(1)	(6)	(7)	(8)	(9)	(10)
001. Salamerta	29	477	116	5	678
002. Glempang	190	372	200	16	831
003. Kebanaran	88	439	191	34	890
004. Kaliwungu	224	197	60	18	547
005. Somawangi	97	936	100	16	1 240
006. Jalatunda	177	494	283	2	1 022
007. Kebakalan	21	160	61	1	269
008. Mandiraja Wetan	78	259	239	25	697
009. Mandiraja Kulon	20	644	126	7	870
010. Banjengan	12	265	100	2	405
011. Kertayasa	87	474	199	20	869
012. Candiwulan	8	203	128	7	395
013. Simbang	39	230	101	47	485
014. Purwasaba	69	720	70	6	921
015. Blimbing	40	219	123	5	399
016. Panggisari	38	497	115	6	700
Jumlah	1 217	6 586	2 212	217	11 218
Tahun 2014	1 217	6 586	2 212	217	11 218
Tahun 2013	1 217	6 586	2 212	217	11 218
Tahun 2012	1 177	6 978	2 190	171	11 414
Tahun 2011	1 126	6 013	1 884	134	10 097

Sumber : UPT Badan KBPP Kecamatan Mandiraja 2015

Tabel : 4.19
 Banyaknya penyandang cacat menurut desa dan
 jenis cacat di Kecamatan Mandiraja 2015

Desa	Jenis cacat		
	Tuna netra	Tuna rungu	Tuna wicara
(1)	(2)	(3)	(4)
001. Salamerta	4	1	0
002. Glempang	2	1	0
003. Kebanaran	5	0	0
004. Kaliwungu	2	2	0
005. Somawangi	6	4	4
006. Jalatunda	2	1	2
007. Kebakalan	3	1	1
008. Mandiraja Wetan	7	2	3
009. Mandiraja Kulon	1	0	1
010. Banjengan	1	0	3
011. Kertayasa	4	0	0
012. Candiwulan	1	0	0
013. Simbang	2	0	2
014. Purwasaba	3	5	0
015. Blimbing	3	0	0
016. Panggisari	3	3	2
Jumlah	49	20	18
Tahun 2014	49	20	18
Tahun 2013	49	20	18
Tahun 2012	52	34	11
Tahun 2011	52	34	11

Sumber : Monografi Desa 2015

Tabel : 4.19. lanjutan

Desa	Jenis cacat		
	Tuna rungu dan wicara	Tuna daksa	Tuna grahita
(1)	(5)	(6)	(7)
001. Salamerta	5	5	11
002. Glempang	3	0	2
003. Kebanaran	4	13	2
004. Kaliwungu	0	0	1
005. Somawangi	1	3	1
006. Jalatunda	1	3	6
007. Kebakalan	0	0	1
008. Mandiraja Wetan	0	11	3
009. Mandiraja Kulon	0	3	2
010. Banjengan	2	0	1
011. Kertayasa	0	4	4
012. Candiwulan	2	2	3
013. Simbang	0	3	2
014. Purwasaba	2	0	3
015. Blimbing	2	6	5
016. Panggisari	0	6	4
Jumlah	22	59	51
Tahun 2014	22	59	51
Tahun 2013	22	59	51
Tahun 2012	8	70	41
Tahun 2011	8	74	42

Sumber : Monografi Desa 2015

Tabel : 4.20. lanjutan

Desa	Jenis cacat		
	Tuna laras	Tuna ganda	Jumlah
(1)	(8)	(9)	(10)
001. Salamerta	10	0	36
002. Glempang	3	0	11
003. Kebanaran	3	0	27
004. Kaliwungu	1	0	6
005. Somawangi	2	0	21
006. Jalatunda	8	0	23
007. Kebakalan	2	2	10
008. Mandiraja Wetan	9	0	35
009. Mandiraja Kulon	1	3	11
010. Banjengan	1	0	8
011. Kertayasa	2	0	14
012. Candiwulan	3	2	13
013. Simbang	3	0	12
014. Purwasaba	3	0	16
015. Blimbing	1	0	17
016. Panggisari	0	0	18
Jumlah	52	7	278
Tahun 2014	52	7	278
Tahun 2013	52	7	278
Tahun 2012	7	18	244
Tahun 2011	7	18	244

Sumber : Monografi Desa 2015

Tabel : 4.21
 Banyaknya desa, Rumah tangga, dan rumah tangga miskin
 di Kecamatan Mandiraja 2006, 2008, 2011, 2015

Desa	Ruta miskin			
	2006	2008	2011	2015
(1)	(2)	(3)	(4)	(4)
001. Salamerta	674	484	327	353
002. Glempang	747	592	532	744
003. Kebanaran	576	422	420	524
004. Kaliwungu	509	359	229	448
005. Somawangi	915	566	441	573
006. Jalatunda	692	549	415	501
007. Kebakalan	231	162	113	121
008. Mandiraja Wetan	465	383	364	306
009. Mandiraja Kulon	638	489	243	246
010. Banjengan	241	199	169	194
011. Kertayasa	647	546	533	727
012. Candiwulan	348	293	127	223
013. Simbang	340	213	146	208
014. Purwasaba	883	698	500	515
015. Blimbing	329	142	123	176
016. Panggisari	626	469	298	466
Jumlah	8 861	6 566	4 980	6 325

Sumber : BPS Kabupaten Banjarnegara

Tabel : 4.22
 Banyaknya desa dan rumah tangga miskin menurut desil
 di Kecamatan Mandiraja 2015

Desa	Ruta miskin 2015				Jumlah
	Desil-1	Desil-2	Desil-3	Desil-4	
(1)	(2)	(3)	(4)	(4)	
001. Salamerta	177	87	84	5	353
002. Glempang	234	237	229	44	744
003. Kebanaran	91	144	230	59	524
004. Kaliwungu	108	174	143	23	448
005. Somawangi	243	199	118	13	573
006. Jalatunda	283	143	66	9	501
007. Kebakalan	22	34	46	19	121
008. Mandiraja Wetan	62	65	124	55	306
009. Mandiraja Kulon	59	58	97	32	246
010. Banjengan	37	52	88	17	194
011. Kertayasa	234	192	231	70	727
012. Candiwulan	78	63	73	9	223
013. Simbang	37	69	80	22	208
014. Purwasaba	126	129	213	47	515
015. Blimbing	27	44	72	33	176
016. Panggisari	69	103	203	91	466
Jumlah	1 887	1 793	2 097	548	6 325

Sumber : BPS Kabupaten Banjarnegara

BAB V
PERTANIAN

<http://banjarnegarakab.bps.go.id>

Tabel : 5.1.
Luas lahan dalam hektar menurut desa dan jenisnya
di Kecamatan Mandiraja 2015

Desa	Jenis lahan		Jumlah
	Lahan Sawah	Lahan Bukan Sawah	
(1)	(2)	(3)	(4)
001. Salamerta	60,250	412,490	472,740
002. Glempang	118,200	451,710	569,910
003. Kebanaran	126,500	395,187	521,687
004. Kaliwungu	76,055	453,670	529,725
005. Somawangi	134,000	556,000	690,000
006. Jalatunda	70,000	614,660	684,660
007. Kebakalan	50,000	36,390	86,390
008. Mandiraja Wetan	68,553	82,299	150,852
009. Mandiraja Kulon	86,153	91,812	177,965
010. Banjengan	80,000	44,683	124,683
011. Kertayasa	217,657	125,768	343,425
012. Candiwulan	63,554	48,036	111,590
013. Simbang	86,500	72,000	158,500
014. Purwasaba	161,180	120,975	282,155
015. Blimbing	59,600	37,958	97,558
016. Panggisari	158,900	100,835	259,735
Jumlah	1617, 102	3644, 473	5261, 575
Tahun 2014	1617, 102	3644, 473	5261, 575
Tahun 2013	1617, 102	3644, 473	5261, 575
Tahun 2012	1617, 102	3644, 473	5261, 575
Tahun 2011	1617, 102	3644, 473	5261, 575

Sumber : Statistik Pertanian Kecamatan Mandiraja 2015

Tabel : 5.2.
Luas sawah menurut desa dan jenis irigasi/pengairannya
di Kecamatan Mandiraja 2015

Desa	Jenis irigasi			Jumlah
	Teknis	Sederhan a	Tadah hujan	
(1)	(2)	(3)	(4)	(5)
001. Salamerta	33,960	20,450	5,840	60,250
002. Glempang	25,040	90,660	2,500	118,200
003. Kebanaran	120,000	6,500	0,000	126,500
004. Kaliwungu	36,930	8,125	31,000	76,055
005. Somawangi	76,000	20,000	38,000	134,000
006. Jalatunda	0,000	25,000	45,000	70,000
007. Kebakalan	50,000	0	0	50,000
008. Mandiraja Wetan	68,553	0	0	68,553
009. Mandiraja Kulon	86,153	0	0	86,153
010. Banjengan	80,000	0	0	80,000
011. Kertayasa	217,657	0	0	217,657
012. Candiwulan	63,554	0	0	63,554
013. Simbang	86,500	0	0	86,500
014. Purwasaba	161,180	0	0	161,180
015. Blimbing	59,600	0	0	59,600
016. Panggisari	158,900	0	0	158,900
Jumlah	1324,027	170,735	122,340	1617,102
Tahun 2014	1324,027	170,735	122,340	1617,102
Tahun 2013	1324,027	170,735	122,340	1617,102
Tahun 2012	1324,027	170,735	122,340	1617,102
Tahun 2011	1324,027	170,735	122,340	1617,102

Sumber : Statistik Pertanian Kecamatan Mandiraja 2015

Tabel : 5.3.
Luas lahan bukan sawah dalam hektar menurut desa dan
penggunaannya di Kecamatan Mandiraja 2015

Desa	Penggunaan lahan		
	Pekarangan dan	Tegal atau kebun	Kolam
(1)	(2)	(3)	(4)
001. Salamerta	153,493	101,687	0,750
002. Glempang	256,650	15,900	0,640
003. Kebanaran	188,147	111,766	1,000
004. Kaliwungu	115,385	201,255	1,000
005. Somawangi	226,300	224,000	4,350
006. Jalatunda	256,361	220,639	0
007. Kebakalan	32,220	0	2,000
008. Mandiraja Wetan	71,753	0	1,500
009. Mandiraja Kulon	86,932	0	0,540
010. Banjengan	38,763	0	1,000
011. Kertayasa	103,826	0	4,285
012. Candiwulan	42,450	0	2,740
013. Simbang	62,420	0	3,750
014. Purwasaba	105,620	0	1,000
015. Blimbing	32,165	0	0,960
016. Panggisari	91,275	0	2,255
Jumlah	1863,760	875,247	27,770
Tahun 2014	1863,760	875,247	27,770
Tahun 2013	1863,760	875,247	27,770
Tahun 2012	1863,755	875,247	26,380
Tahun 2011	1863,755	875,247	26,380

Sumber : Statistik Pertanian Kecamatan Mandiraja 2015

Tabel : 5.3. lanjutan

Desa	Penggunaan lahan		
	Hutan	lain-lain	Jumlah
(1)	(5)	(6)	(7)
001. Salamerta	150,000	6,560	412,490
002. Glempang	151,000	27,520	451,710
003. Kebanaran	81,000	13,274	395,187
004. Kaliwungu	120,000	16,030	453,670
005. Somawangi	80,000	21,350	556,000
006. Jalatunda	105,000	32,660	614,660
007. Kebakalan	0	2,170	36,390
008. Mandiraja Wetan	0	9,046	82,299
009. Mandiraja Kulon	0	4,340	91,812
010. Banjengan	0	4,920	44,683
011. Kertayasa	0	17,657	125,768
012. Candiwulan	0	2,846	48,036
013. Simbang	0	5,830	72,000
014. Purwasaba	0	14,355	120,975
015. Blimbing	0	4,833	37,958
016. Panggisari	0	7,305	100,835
Jumlah	687,000	190,696	3644,473
Tahun 2014	687,000	190,696	3644,473
Tahun 2013	687,000	190,696	3644,473
Tahun 2012	687,000	190,701	3644,473
Tahun 2011	687,000	190,701	3644,473

Sumber : Statistik Pertanian Kecamatan Mandiraja 2015

Tabel : 5.4.

Produksi Padi sawah menurut desa, luas panen dalam hektar, dan rata-rata produksi per hektar di Kecamatan Mandiraja 2015

Desa	Produktifitas		
	Luas panen	produksi per hektar (ku)	Total Produksi
(1)	(2)	(3)	(4)
001. Salamerta	120,48	62,33	7 509,61
002. Glempang	221,35	62,33	13 796,73
003. Kebanaran	235,36	62,33	14 669,94
004. Kaliwungu	116,75	62,33	7 276,76
005. Somawangi	231,62	62,33	14 437,09
006. Jalatunda	88,73	62,33	5 530,34
007. Kebakalan	93,40	62,33	5 821,41
008. Mandiraja Wetan	128,89	62,33	8 033,54
009. Mandiraja Kulon	160,64	62,33	10 012,82
010. Banjengan	149,43	62,33	9 314,25
011. Kertayasa	407,21	62,33	25 381,33
012. Candiwulan	119,55	62,33	7 451,40
013. Simbang	160,64	62,33	10 012,82
014. Purwasaba	307,27	62,33	19 152,42
015. Blimbing	112,08	62,33	6 985,69
016. Panggisari	302,60	62,33	18 861,35
Jumlah	2 956,00	62,33	184 247,48
Tahun 2014	3 165,00	65,70	20 782,97
Tahun 2013	3 165,00	65,70	20 782,97
Tahun 2012	3 165,00	65,70	20 782,97
Tahun 2011	3 165,00	65,70	20 782,97

Sumber : Statistik Pertanian Kecamatan Mandiraja 2015

Tabel : 5.5.

Produksi Padi ladang menurut desa, luas panen dalam hektar, dan rata-rata produksi per hektar di Kecamatan Mandiraja 2015

Desa	Produktifitas		
	Luas panen	produksi per hektar (ku)	Total Produksi
(1)	(2)	(3)	(4)
001. Salamerta	108,33	38,37	4 156,75
002. Glempang	64,76	38,37	2 485,01
003. Kebanaran	103,62	38,37	3 976,02
004. Kaliwungu	78,89	38,37	3 027,20
005. Somawangi	143,66	38,37	5 512,21
006. Jalatunda	150,72	38,37	5 783,30
007. Kebakalan	0	0	0
008. Mandiraja Wetan	0	0	0
009. Mandiraja Kulon	0	0	0
010. Banjengan	0	0	0
011. Kertayasa	0	0	0
012. Candiwulan	0	0	0
013. Simbang	0	0	0
014. Purwasaba	0	0	0
015. Blimbing	0	0	0
016. Panggisari	0	0	0
Jumlah	650,00	38,37	24 940,50
Tahun 2014	552,00	2,95	1 628,40
Tahun 2013	552,00	2,95	1 628,40
Tahun 2012	550,00	3,73	2 053,33
Tahun 2011	550,00	3,73	2 053,33

Sumber : Statistik Pertanian Kecamatan Mandiraja 2015

Tabel : 5.6.

Produksi Jagung menurut desa, luas panen dalam hektar,
dan rata-rata produksi per hektar di Kecamatan Mandiraja 2015

Desa	Produktifitas		
	Luas panen	produksi per hektar (ku)	Total Produksi
(1)	(2)	(3)	(4)
001. Salamerta	78,64	51,25	4 030,24
002. Glempang	58,98	51,25	3 022,68
003. Kebanaran	104,85	51,25	5 373,65
004. Kaliwungu	149,41	51,25	7 657,45
005. Somawangi	144,17	51,25	7 388,77
006. Jalatunda	171,69	51,25	8 799,35
007. Kebakalan	13,11	51,25	671,71
008. Mandiraja Wetan	6,55	51,25	335,85
009. Mandiraja Kulon	0	0	0
010. Banjengan	0	0	0
011. Kertayasa	0	0	0
012. Candiwulan	0	0	0
013. Simbang	0	0	0
014. Purwasaba	23,59	51,25	1 209,07
015. Blimbing	0	0	0
016. Panggisari	0	0	0
Jumlah	751,00	51,25	38 488,75
Tahun 2014	573,00	4,83	2 767,59
Tahun 2013	573,00	4,83	2 767,59
Tahun 2012	573,00	4,83	2 767,59
Tahun 2011	573,00	4,83	2 767,59

Sumber : Statistik Pertanian Kecamatan Mandiraja 2015

Tabel : 5.7.

Produksi Ubi kayu menurut desa, luas panen dalam hektar,
dan rata-rata produksi per hektar di Kecamatan Mandiraja 2015

Desa	Produktifitas		
	Luas panen	produksi per hektar (ku)	Total Produksi
(1)	(2)	(3)	(4)
001. Salamerta	108,77	259,84	28 262,06
002. Glempang	26,73	259,84	6 945,76
003. Kebanaran	107,85	259,84	28 022,55
004. Kaliwungu	217,53	259,84	56 524,13
005. Somawangi	246,11	259,84	63 948,91
006. Jalatunda	259,01	259,84	67 302,03
007. Kebakalan	0	0	0
008. Mandiraja Wetan	0	0	0
009. Mandiraja Kulon	0	0	0
010. Banjengan	0	0	0
011. Kertayasa	0	0	0
012. Candiwulan	0	0	0
013. Simbang	0	0	0
014. Purwasaba	0	0	0
015. Blimbing	0	0	0
016. Panggisari	0	0	0
Jumlah	966,00	259,84	251 005,44
Tahun 2014	1 048,00	19,17	20 086,67
Tahun 2013	1 048,00	19,17	20 086,67
Tahun 2012	1 048,00	19,17	20 086,67
Tahun 2011	1 048,00	19,17	20 086,67

Sumber : Statistik Pertanian Kecamatan Mandiraja 2015

Tabel : 5.8.

Produksi Kacang tanah menurut desa, luas panen dalam hektar, dan rata-rata produksi per hektar di Kecamatan Mandiraja 2015

Desa	Produktifitas		
	Luas panen	produksi per hektar (ku)	Total Produksi
(1)	(2)	(3)	(4)
001. Salamerta	0	0	0
002. Glempang	2,63	13,55	35,57
003. Kebanaran	0	0	0
004. Kaliwungu	13,13	13,55	177,84
005. Somawangi	0	0	0
006. Jalatunda	0	0	0
007. Kebakalan	0	0	0
008. Mandiraja Wetan	0	0	0
009. Mandiraja Kulon	0	0	0
010. Banjengan	0	0	0
011. Kertayasa	0	0	0
012. Candiwulan	0	0	0
013. Simbang	0	0	0
014. Purwasaba	5,25	13,55	71,14
015. Blimbing	0	0	0
016. Panggisari	0	0	0
Jumlah	21,00	13,55	284,55
Tahun 2014	12,00	4,50	27,00
Tahun 2013	12,00	4,50	27,00
Tahun 2012	12,00	2,25	27,00
Tahun 2011	12,00	2,25	27,00

Sumber : Statistik Pertanian Kecamatan Mandiraja 2015

Tabel : 5.9.
 Produksi Kedelai menurut desa, luas panen dalam hektar,
 dan rata-rata produksi per hektar di Kecamatan Mandiraja 2015

Desa	Produktifitas		
	Luas panen	produksi per hektar	Total Produksi
(1)	(2)	(3)	(4)
001. Salamerta	0	0	0
002. Glempang	0	0	0
003. Kebanaran	0	0	0
004. Kaliwungu	0	0	0
005. Somawangi	0	0	0
006. Jalatunda	0	0	0
007. Kebakalan	0	0	0
008. Mandiraja Wetan	0	0	0
009. Mandiraja Kulon	0	0	0
010. Banjengan	0	0	0
011. Kertayasa	0	0	0
012. Candiwulan	0	0	0
013. Simbang	0	0	0
014. Purwasaba	0	0	0
015. Blimbing	0	0	0
016. Panggisari	21,00	7,79	163,59
Jumlah	21,00	7,79	163,59
Tahun 2014	20,00	13,50	270,00
Tahun 2013	20,00	13,50	270,00
Tahun 2012	20,00	13,50	270,00
Tahun 2011	20,00	13,50	270,00

Sumber : Statistik Pertanian Kecamatan Mandiraja 2015

Tabel : 5.10
 Banyaknya ternak besar dan kecil dalam ekor menurut desa dan jenis ternak di Kecamatan Mandiraja 2015

Desa	Jumlah			
	sapi potong	Kerbau	Kuda	Kambing
(1)	(2)	(3)	(4)	(5)
001. Salamerta	22	3	0	950
002. Glempang	28	4	0	1 400
003. Kebanaran	34	6	0	1 300
004. Kaliwungu	29	6	0	1 550
005. Somawangi	123	7	0	1 641
006. Jalatunda	11	0	0	1 772
007. Kebakalan	5	0	0	350
008. Mandiraja Wetan	28	0	0	557
009. Mandiraja Kulon	19	0	0	571
010. Banjengan	8	0	0	427
011. Kertayasa	14	0	0	570
012. Candiwulan	15	0	0	385
013. Simbang	11	11	0	347
014. Purwasaba	24	4	0	1 346
015. Blimbing	9	8	0	353
016. Panggisari	26	0	0	790
Jumlah	406	49	0	14 309
Tahun 2014	572	81	4	14 309
Tahun 2013	572	81	4	14 309
Tahun 2012	572	81	4	14 309
Tahun 2011	572	81	4	14 309

Sumber : Statistik Pertanian Kecamatan Mandiraja 2015

Tabel : 5.10. lanjutan

Desa	Jumlah		
	Domba	Babi	Kelinci
(1)	(6)	(7)	(8)
001. Salamerta	144	0	125
002. Glempang	33	0	290
003. Kebanaran	20	0	150
004. Kaliwungu	46	0	125
005. Somawangi	0	0	275
006. Jalatunda	15	0	90
007. Kebakalan	29	0	40
008. Mandiraja Wetan	30	0	55
009. Mandiraja Kulon	47	0	70
010. Banjengan	30	0	85
011. Kertayasa	14	0	95
012. Candiwulan	10	0	50
013. Simbang	38	0	30
014. Purwasaba	15	0	100
015. Blimbing	0	0	40
016. Panggisari	18	0	45
Jumlah	489	0	1 665
Tahun 2014	536	0	1 665
Tahun 2013	536	0	1 665
Tahun 2012	536	148	1 665
Tahun 2011	536	148	1 665

Sumber : Statistik Pertanian Kecamatan Mandiraja 2015

Tabel : 5.11.
 Banyaknya ternak unggas dalam ekor menurut desa dan jenisnya
 di Kecamatan Mandiraja 2015

Desa	Jumlah			
	Buras	Broiler	Layer	Itik
(1)	(6)	(7)	(8)	(9)
001. Salamerta	5 870	33 500	0	600
002. Glempang	7 680	30 000	0	750
003. Kebanaran	10 500	14 000	0	500
004. Kaliwungu	7 300	12 000	0	570
005. Somawangi	13 500	165 000	0	600
006. Jalatunda	5 400	0	0	200
007. Kebakalan	6 350	0	0	150
008. Mandiraja Wetan	4 400	15 000	0	500
009. Mandiraja Kulon	4 700	0	1 500	750
010. Banjengan	5 500	84 000	0	700
011. Kertayasa	5 400	0	5 000	900
012. Candiwulan	3 500	0	0	370
013. Simbang	2 500	4 000	0	800
014. Purwasaba	5 650	0	0	4 000
015. Blimbing	2 870	0	0	250
016. Panggisari	3 900	9 000	0	750
Jumlah	95 020	366 500	6 500	12 390
Tahun 2014	95 020	366 500	6 500	12 390
Tahun 2013	95 020	366 500	6 500	12 390
Tahun 2012	95 020	366 100	6 500	12 390
Tahun 2011	95 020	366 100	6 500	12 390

Sumber : Statistik Pertanian Kecamatan Mandiraja 2015

BAB VI
INDUSTRI DAN ENERGI

<http://banjarnegarakab.bps.go.id>

Tabel : 6.1.
Banyaknya industri menurut desa dan jenisnya
di Kecamatan Mandiraja 2015

Desa	Jenis industri			
	Anyaman	Gula kelapa	Tahu	Bata
(1)	(2)	(3)	(4)	(5)
001. Salamerta	312	216	0	13
002. Glempang	341	375	0	7
003. Kebanaran	618	114	0	52
004. Kaliwungu	342	132	1	4
005. Somawangi	631	464	0	4
006. Jalatunda	346	361	2	0
007. Kebakalan	11	2	0	0
008. Mandiraja Wetan	8	0	5	0
009. Mandiraja Kulon	11	2	0	5
010. Banjengan	64	1	0	0
011. Kertayasa	798	11	0	34
012. Candiwulan	416	0	0	4
013. Simbang	438	9	0	4
014. Purwasaba	62	0	2	97
015. Blimbing	56	1	0	189
016. Panggisari	18	0	0	523
Jumlah	4 472	1 688	10	936
Tahun 2014	4 472	1 688	10	936
Tahun 2013	4 472	1 688	10	936
Tahun 2012	4 475	1 688	10	164
Tahun 2011	4 475	1 688	10	164

Sumber : Monografi Desa 2015

Tabel : 6.1. lanjutan

Desa	Jenis industri		Jumlah	
	Penggilingan padi	Lainya		
	(1)	(5)	(6)	(7)
001. Salamerta		2	102	645
002. Glempang		6	127	856
003. Kebanaran		3	114	901
004. Kaliwungu		3	218	700
005. Somawangi		5	416	1 520
006. Jalatunda		2	211	922
007. Kebakalan		1	0	14
008. Mandiraja Wetan		2	0	15
009. Mandiraja Kulon		3	1	22
010. Banjengan		2	21	88
011. Kertayasa		3	4	850
012. Candiwulan		2	3	425
013. Simbang		4	0	455
014. Purwasaba		4	0	165
015. Blimbing		3	1	250
016. Panggisari		7	0	548
Jumlah		52	1 218	8 376
Tahun 2014		52	1 218	8 376
Tahun 2013		52	1 218	8 376
Tahun 2012		52	159	6 548
Tahun 2011		52	159	6 548

Sumber : Monografi Desa 2015

Tabel : 6.2.
 Banyaknya tenaga kerja sektor industri menurut desa dan jenis kelamin di Kecamatan Mandiraja 2015

Desa	Tenaga kerja		Jumlah	
	Laki-laki	Perempuan		
	(1)	(2)	(3)	
001. Salamerta		134	819	953
002. Glempang		408	804	1 212
003. Kebanaran		210	447	657
004. Kaliwungu		106	495	601
005. Somawangi		335	1 125	1 460
006. Jalatunda		92	408	500
007. Kebakalan		39	70	109
008. Mandiraja Wetan		35	107	142
009. Mandiraja Kulon		65	257	322
010. Banjengan		37	155	192
011. Kertayasa		482	879	1 361
012. Candiwulan		60	345	405
013. Simbang		93	377	470
014. Purwasaba		340	473	813
015. Blimbing		232	284	516
016. Panggisari		677	511	1 188
Jumlah	3 345	7 556	10 901	
Tahun 2014	3 345	7 556	10 901	
Tahun 2013	3 345	7 556	10 901	
Tahun 2012	3 345	7 556	10 901	
Tahun 2011	3 345	7 556	10 901	

Sumber : Monografi Desa 2015

Tabel : 6.3.

Banyaknya usaha pertambangan dan penggalian menurut desa
di Kecamatan Mandiraja 2015

Desa	Jumlah usaha
(1)	(2)
001. Salamerta	101
002. Glempang	15
003. Kebanaran	6
004. Kaliwungu	16
005. Somawangi	19
006. Jalatunda	74
007. Kebakalan	1
008. Mandiraja Wetan	0
009. Mandiraja Kulon	0
010. Banjengan	0
011. Kertayasa	24
012. Candiwulan	0
013. Simbang	0
014. Purwasaba	2
015. Blimbing	0
016. Panggisari	3
Jumlah	261
Tahun 2014	261
Tahun 2013	261
Tahun 2012	261
Tahun 2011	261

Sumber : Monografi Desa 2015

Tabel : 6.4.

Banyaknya tenaga kerja sektor pertambangan dan penggalian menurut desa dan jenis kelamin di Kecamatan Mandiraja 2015

Desa	Tenaga kerja		Jumlah	
	Laki-laki	Perempuan		
	(1)	(2)	(3)	
001. Salamerta		98	11	109
002. Glempang		23	1	24
003. Kebanaran		74	1	75
004. Kaliwungu		37	1	38
005. Somawangi		37	8	45
006. Jalatunda		80	13	93
007. Kebakalan		1	4	5
008. Mandiraja Wetan		0	0	0
009. Mandiraja Kulon		7	1	8
010. Banjengan		0	0	0
011. Kertayasa		47	1	48
012. Candiwulan		2	0	2
013. Simbang		1	0	1
014. Purwasaba		7	0	7
015. Blimbing		1	0	1
016. Panggisari		3	1	4
Jumlah		418	42	460
Tahun 2014		418	42	460
Tahun 2013		418	42	460
Tahun 2012		418	42	460
Tahun 2011		418	42	460

Sumber : Monografi Desa 2015

Tabel : 6.5.
 Banyaknya pelanggan listrik PLN menurut desa di Kecamatan
 Mandiraja 2015

Desa	Pelanggan listrik PLN
(1)	(2)
001. Salamerta	554
002. Glempang	878
003. Kebanaran	838
004. Kaliwungu	695
005. Somawangi	1 349
006. Jalatunda	512
007. Kebakalan	293
008. Mandiraja Wetan	775
009. Mandiraja Kulon	1 117
010. Banjengan	396
011. Kertayasa	1 069
012. Candiwulan	404
013. Simbang	439
014. Purwasaba	1 118
015. Blimbing	357
016. Panggisari	886
Jumlah	11 680
Tahun 2014	11 680
Tahun 2013	11 680
Tahun 2012	10 260
Tahun 2011	10 260

Sumber : Monografi Desa 2015

BAB VII
PERDAGANGAN

<http://banjarnegarakab.bps.go.id>

Tabel : 7.1.
 Banyaknya usaha perdagangan menurut desa dan
 kelompok usaha di Kecamatan Mandiraja 2015

Desa	Kelompok usaha		Jumlah
	Bukan makanan	Makanan dan minuman jadi	
(1)	(2)	(3)	(4)
001. Salamerta	115	13	128
002. Glempang	171	24	195
003. Kebanaran	148	25	173
004. Kaliwungu	110	13	123
005. Somawangi	288	59	347
006. Jalatunda	106	16	122
007. Kebakalan	88	29	117
008. Mandiraja Wetan	592	177	769
009. Mandiraja Kulon	636	87	723
010. Banjengan	161	21	182
011. Kertayasa	225	38	263
012. Candiwulan	82	13	95
013. Simbang	81	18	99
014. Purwasaba	362	39	401
015. Blimbing	115	31	146
016. Panggisari	140	32	172
Jumlah	3 420	635	4 055
Tahun 2014	3 420	635	4 055
Tahun 2013	3 420	635	4 055
Tahun 2012	3 420	635	4 055
Tahun 2011	3 420	635	4 055
Tahun 2010	2 918	587	3 505

Sumber : Monografi Desa 2015

Tabel : 7.2.

Banyaknya tenaga kerja sektor perdagangan menurut desa dan jenis kelamin di Kecamatan Mandiraja 2015

Desa	Tenaga kerja		Jumlah
	Laki-laki	Perempuan	
(1)	(2)	(3)	(4)
001. Salamerta	92	154	246
002. Glempang	126	213	339
003. Kebanaran	107	82	189
004. Kaliwungu	70	94	164
005. Somawangi	182	304	486
006. Jalatunda	60	73	133
007. Kebakalan	69	83	152
008. Mandiraja Wetan	377	415	792
009. Mandiraja Kulon	446	482	928
010. Banjengan	102	103	205
011. Kertayasa	187	185	372
012. Candiwulan	69	76	145
013. Simbang	93	84	177
014. Purwasaba	225	313	538
015. Blimbing	77	147	224
016. Panggisari	80	121	201
Jumlah	2 362	2 929	5 291
Tahun 2014	2 362	2 929	5 291
Tahun 2013	2 362	2 929	5 291
Tahun 2012	2 362	2 929	5 291
Tahun 2011	2 362	2 929	5 291
Tahun 2010	2 042	2 531	4 573

Sumber : Monografi Desa 2015

Tabel : 7.3.
 Banyaknya desa dan sarana perdagangan menurut jenisnya
 di Kecamatan Mandiraja 2015

Desa	Jenis sarana	
	Kelompok Pertokoan	Pasar Permanen/ Semi Permanen
(1)	(2)	(3)
001. Salamerta	0	0
002. Glempang	0	0
003. Kebanaran	0	0
004. Kaliwungu	0	0
005. Somawangi	0	0
006. Jalatunda	0	0
007. Kebakalan	0	0
008. Mandiraja Wetan	1	0
009. Mandiraja Kulon	1	1
010. Banjengan	0	0
011. Kertayasa	0	0
012. Candiwulan	0	0
013. Simbang	0	0
014. Purwasaba	1	1
015. Blimbing	0	0
016. Panggisari	1	0
Jumlah	4	2
Tahun 2014	4	2
Tahun 2013	4	2
Tahun 2012	4	2
Tahun 2011	4	2
Tahun 2010	4	2

Sumber : Monografi Desa 2015

Tabel : 7.3. lanjutan

Desa	Jenis sarana		
	Warung/Kedai Makan&minum	Toko/Warung Kelontong	Total
(1)	(5)	(6)	(7)
001. Salamerta	2	6	8
002. Glempang	7	4	11
003. Kebanaran	2	6	8
004. Kaliwungu	3	5	8
005. Somawangi	9	18	27
006. Jalatunda	2	6	8
007. Kebakalan	3	8	11
008. Mandiraja Wetan	11	22	33
009. Mandiraja Kulon	32	49	81
010. Banjengan	2	7	9
011. Kertayasa	6	24	30
012. Candiwulan	2	6	8
013. Simbang	3	6	9
014. Purwasaba	9	17	26
015. Blimbing	4	7	11
016. Panggisari	8	16	24
Jumlah	105	207	312
Tahun 2014	105	207	312
Tahun 2013	105	207	312
Tahun 2012	105	207	312
Tahun 2011	105	207	312
Tahun 2010	107	211	320

Sumber : Monografi Desa 2015

Tabel : 7.4.
 Banyaknya Usaha Jasa menurut Desa dan Jenisnya
 di Kecamatan Mandiraja 2015

Desa	Jenis Usaha		
	Bengkel Mobil/Motor	Reparasi Alat Elektronik	Usaha Fotocopy
(1)	(2)	(3)	(4)
001. Salamerta	1	0	0
002. Glempang	3	1	0
003. Kebanaran	1	1	0
004. Kaliwungu	2	0	0
005. Somawangi	5	3	0
006. Jalatunda	1	0	1
007. Kebakalan	1	0	0
008. Mandiraja Wetan	4	2	0
009. Mandiraja Kulon	8	4	2
010. Banjengan	2	0	0
011. Kertayasa	5	2	0
012. Candiwulan	2	0	0
013. Simbang	2	0	0
014. Purwasaba	4	2	2
015. Blimbing	2	0	0
016. Panggisari	3	2	0
Jumlah	46	17	5
Tahun 2014	46	17	5
Tahun 2013	46	17	5
Tahun 2012	46	17	5
Tahun 2011	46	17	5
Tahun 2010	46	17	5

Sumber : Monografi Desa 2015

Tabel : 7.4. lanjutan

Desa	Jenis Usaha		
	Biro Agen Perjalanan	Tempat Pangkas Rambut	Salon/Tatarias Penggantian
(1)	(5)	(6)	(7)
001. Salamerta	0	2	0
002. Glempang	0	2	1
003. Kebanaran	0	1	0
004. Kaliwungu	0	1	0
005. Somawangi	0	3	3
006. Jalatunda	0	1	0
007. Kebakalan	0	0	0
008. Mandiraja Wetan	0	2	3
009. Mandiraja Kulon	1	4	5
010. Banjengan	0	1	0
011. Kertayasa	0	1	2
012. Candiwulan	0	0	0
013. Simbang	0	2	0
014. Purwasaba	0	4	3
015. Blimbing	0	1	0
016. Panggisari	0	3	2
Jumlah	1	28	19
Tahun 2014	1	28	19
Tahun 2013	1	28	19
Tahun 2012	1	28	19
Tahun 2011	1	28	19
Tahun 2010	1	28	19

Sumber : Monografi Desa 2015

Tabel : 7.4. lanjutan

Desa	Jenis Usaha			
	Bengkel/ Las	Persewaan Alat Pesta	Tukang Kayu/Batu	Tukang Jahit/obras
(1)	(8)	(9)	(10)	(11)
001. Salamerta	0	0	7	3
002. Glempang	0	7	8	4
003. Kebanaran	0	21	6	4
004. Kaliwungu	0	7	6	3
005. Somawangi	1	29	14	6
006. Jalatunda	0	4	4	2
007. Kebakalan	0	3	3	2
008. Mandiraja Wetan	1	13	11	6
009. Mandiraja Kulon	3	14	13	9
010. Banjengan	0	4	5	3
011. Kertayasa	0	7	8	6
012. Candiwulan	0	0	4	3
013. Simbang	0	2	4	3
014. Purwasaba	2	11	9	10
015. Blimbing	0	17	5	7
016. Panggisari	0	33	10	6
Jumlah	7	172	117	77
Tahun 2014	7	172	117	77
Tahun 2013	7	172	117	77
Tahun 2012	7	172	117	77
Tahun 2011	7	172	117	77
Tahun 2010	5	167	109	74

Sumber : Monografi Desa 2015

BAB VIII
TRANSPORTASI, KOMUNIKASI, DAN
PARIWISATA

<http://banjarnegarakab.go.id>

Tabel : 8.1
 Banyaknya desa dan Panjang ruas jalan propinsi dan kabupaten
 dalam kilometer di Kecamatan Mandiraja 2015

Desa	Panjang ruas jalan	
	Propinsi	Kabupaten
(1)	(2)	(3)
001. Salamerta	0	6,0
002. Glempang	0	4,5
003. Kebanaran	0	4,0
004. Kaliwungu	0	5,0
005. Somawangi	0	7,5
006. Jalatunda	0	0
007. Kebakalan	0	0
008. Mandiraja Wetan	1,5	0
009. Mandiraja Kulon	1,5	1,0
010. Banjengan	0	0
011. Kertayasa	3,2	0
012. Candiwulan	0	0
013. Simbang	0	0
014. Purwasaba	0	4,0
015. Blimbing	0	4,0
016. Panggisari	0	0
Jumlah	6,2	36,0
Tahun 2014	6,2	36,0
Tahun 2013	6,2	36,0
Tahun 2012	6,2	36,0
Tahun 2011	6,2	36,0

Sumber : Monografi Desa 2015

Tabel : 8.2.
 Banyaknya dan Panjang ruas jalan desa dalam kilometer
 menurut jenisnya di Kecamatan Mandiraja 2015

Desa	Panjang dan jenis ruas jalan			
	Aspal	Makadam	Tanah	Total
(1)	(2)	(3)	(4)	(5)
001. Salamerta	6,0	8,0	1,5	15,5
002. Glempang	11,0	8,0	2,0	21,0
003. Kebanaran	7,0	12,0	3,0	22,0
004. Kaliwungu	7,0	7,0	4,0	18,0
005. Somawangi	16,0	5,0	5,0	26,0
006. Jalatunda	5,0	8,0	7,0	20,0
007. Kebakalan	3,0	0,5	1,0	4,5
008. Mandiraja Wetan	10,0	3,0	1,0	14,0
009. Mandiraja Kulon	12,0	3,0	1,0	16,0
010. Banjengan	10,0	2,0	2,0	14,0
011. Kertayasa	18,0	6,0	3,0	27,0
012. Candiwulan	11,0	4,0	2,0	17,0
013. Simbang	14,0	3,0	3,0	20,0
014. Purwasaba	22,0	7,0	4,0	33,0
015. Blimbing	16,0	7,0	2,0	25,0
016. Panggisari	18,0	4,0	4,0	26,0
Jumlah	186,0	87,5	45,5	319,0
Tahun 2014	186,0	87,5	45,5	319,0
Tahun 2013	186,0	87,5	45,5	319,0
Tahun 2012	186,0	87,5	45,5	319,0
Tahun 2011	186,0	87,5	45,5	319,0

Sumber : Monografi Desa 2015

Tabel : 8.3.
 Banyaknya desa dan Kondisi ruas jalan dalam kilometer
 menurut status jalan di Kecamatan Mandiraja 2015

Desa	Status Jalan			Total
	Jalan propinsi			
	Baik	Rusak ringan	Rusak berat	
(1)	(2)	(3)	(4)	(5)
001. Salamerta	0	0	0	0
002. Glempang	0	0	0	0
003. Kebanaran	0	0	0	0
004. Kaliwungu	0	0	0	0
005. Somawangi	0	0	0	0
006. Jalatunda	0	0	0	0
007. Kebakalan	0	0	0	0
008. Mandiraja Wetan	1,5	0	0	1,5
009. Mandiraja Kulon	0	1,5	0	1,5
010. Banjengan	0	0	0	0
011. Kertayasa	1,2	2,0	0	3,2
012. Candiwulan	0	0	0	0
013. Simbang	0	0	0	0
014. Purwasaba	0	0	0	0
015. Blimbing	0	0	0	0
016. Panggisari	0	0	0	0
Jumlah	2,7	3,5	0	6,2
Tahun 2014	2,7	3,5	0	6,2
Tahun 2013	2,7	3,5	0	6,2
Tahun 2012	2,7	3,5	0	6,2
Tahun 2011	2,7	3,5	0	6,2

Sumber : Monografi Desa 2015

Tabel : 8.3. lanjutan

Desa	Kondisi dan status ruas jalan			Total
	Jalan kabupaten			
	Baik	Rusak ringan	Rusak berat	
(1)	(6)	(7)	(8)	(9)
001. Salamerta	6	0	0	6
002. Glempang	4,5	0	0	5
003. Kebanaran	4	0	0	4
004. Kaliwungu	3	2	0	5
005. Somawangi	5,5	2	0	8
006. Jalatunda	0	0	0	0
007. Kebakalan	0	0	0	0
008. Mandiraja Wetan	0	0	0	0
009. Mandiraja Kulon	1	0	0	1
010. Banjengan	0	0	0	0
011. Kertayasa	0	0	0	0
012. Candiwulan	0	0	0	0
013. Simbang	0	0	0	0
014. Purwasaba	4	0	0	4
015. Blimbing	3	1	0	4
016. Panggisari	0	0	0	0
Jumlah	31	5	0	36
Tahun 2014	31	5	0	36
Tahun 2013	31	5	0	36
Tahun 2012	31	5	0	36
Tahun 2011	31	5	0	36

Sumber : Monografi Desa 2015

Tabel : 8.3. lanjutan

Desa	Kondisi dan status ruas jalan			Total
	Jalan Desa			
	Baik	Rusak ringan	Rusak berat	
(1)	(10)	(11)	(12)	(13)
001. Salamerta	8,5	4,0	3,0	15,5
002. Glempang	12,2	8,0	0,8	21,0
003. Kebanaran	9,0	7,0	6,0	22,0
004. Kaliwungu	9,5	5,0	3,5	18,0
005. Somawangi	10,0	7,0	9,0	26,0
006. Jalatunda	4,0	4,0	12,0	20,0
007. Kebakalan	3,0	1,5	0	4,5
008. Mandiraja Wetan	8,5	5,0	0,5	14,0
009. Mandiraja Kulon	10,0	6,0	0	16,0
010. Banjengan	8,0	3,0	3,0	14,0
011. Kertayasa	13,0	8,0	6,0	27,0
012. Candiwulan	9,0	4,0	4,0	17,0
013. Simbang	13,0	5,0	2,0	20,0
014. Purwasaba	18,0	8,0	7,0	33,0
015. Blimbing	11,0	8,0	6,0	25,0
016. Panggisari	11,0	4,0	11,0	26,0
Jumlah	157,7	87,5	73,8	319,0
Tahun 2014	157,7	87,5	73,8	319,0
Tahun 2013	157,7	87,5	73,8	319,0
Tahun 2012	159,7	87,5	73,8	319,0
Tahun 2011	159,7	87,5	73,8	319,0

Sumber : Monografi Desa 2015

Tabel : 8.4.
 Banyaknya desa dan Kendaraan bermotor menurut jenisnya
 di Kecamatan Mandiraja 2015

Desa	Jenis kendaraan bermotor		
	Bus / Mikro bus	Truck	Mobil tertutup
(1)	(2)	(3)	(4)
001. Salamerta	0	3	15
002. Glempang	2	2	6
003. Kebanaran	0	1	4
004. Kaliwungu	0	2	3
005. Somawangi	2	4	12
006. Jalatunda	0	0	2
007. Kebakalan	0	2	3
008. Mandiraja Wetan	3	6	16
009. Mandiraja Kulon	3	5	18
010. Banjengan	0	1	2
011. Kertayasa	1	3	9
012. Candiwulan	0	1	3
013. Simbang	0	2	6
014. Purwasaba	3	6	12
015. Blimbing	1	2	3
016. Panggisari	1	6	6
Jumlah	16	46	120
Tahun 2014	16	46	120
Tahun 2013	16	46	120
Tahun 2012	16	46	120
Tahun 2011	16	46	120

Sumber : Monografi Desa 2015

Tabel : 8.4. lanjutan

Desa	Jenis kendaraan bermotor	
	Mobil bak terbuka	Sepeda motor
(1)	(5)	(6)
001. Salamerta		217
002. Glempang	3	359
003. Kebanaran	4	297
004. Kaliwungu	12	219
005. Somawangi	6	707
006. Jalatunda	2	203
007. Kebakalan	3	101
008. Mandiraja Wetan	6	400
009. Mandiraja Kulon	11	566
010. Banjengan	2	153
011. Kertayasa	2	371
012. Candiwulan	2	132
013. Simbang	2	110
014. Purwasaba	3	494
015. Blimbing	9	156
016. Panggisari	3	382
Jumlah	70	4 867
Tahun 2014	70	4 867
Tahun 2013	70	4 867
Tahun 2012	70	4 867
Tahun 2011	70	4 867

Sumber : Monografi Desa 2015

Tabel : 8.5
 Banyaknya desa dan Kendaraan tidak bermotor
 menurut jenisnya di Kecamatan Mandiraja 2015

Desa	Jenis kendaraan tidak bermotor		
	Dokar/ Andong	Becak	Sepeda
(1)	(2)	(3)	(4)
001. Salamerta	0	0	37
002. Glempang	0	2	42
003. Kebanaran	0	4	33
004. Kaliwungu	0	0	28
005. Somawangi	2	39	58
006. Jalatunda	0	0	22
007. Kebakalan	0	17	29
008. Mandiraja Wetan	3	136	78
009. Mandiraja Kulon	2	103	88
010. Banjengan	0	69	45
011. Kertayasa	0	73	64
012. Candiwulan	0	31	24
013. Simbang	0	1	26
014. Purwasaba	2	80	76
015. Blimbing	0	21	43
016. Panggisari	0	10	56
Jumlah	9	586	749
Tahun 2014	9	586	749
Tahun 2013	9	586	749
Tahun 2012	9	586	749
Tahun 2011	9	586	749

Sumber : Monografi Desa 2015

Tabel : 8.6
 Banyaknya desa dan Usaha jasa akomodasi menurut jenisnya
 di Kecamatan Mandiraja 2015

Desa	Jenis jasa akomodasi	
	Rumah makan	Warung/Kedai makanan dan minuman
(1)	(2)	(3)
001. Salamerta	0	13
002. Glempang	0	24
003. Kebanaran	0	25
004. Kaliwungu	0	13
005. Somawangi	0	59
006. Jalatunda	0	16
007. Kebakalan	0	29
008. Mandiraja Wetan	2	177
009. Mandiraja Kulon	4	87
010. Banjengan	0	21
011. Kertayasa	0	38
012. Candiwulan	0	13
013. Simbang	0	18
014. Purwasaba	0	39
015. Blimbing	0	31
016. Panggisari	0	32
Jumlah	6	635
Tahun 2014	6	635
Tahun 2013	6	635
Tahun 2012	6	635
Tahun 2011	6	635

Sumber : Monografi Desa 2015

Tabel : 8.7
 Banyaknya desa, Fasilitas olah raga dan kebugaran,
 Kesenian, dan Rekreasi di Kecamatan Mandiraja 2015

Desa	Jenis fasilitas			
	Olah raga dan kebugaran			
	Lapangan	Lapangan	Lapangan	Lapangan
	sepak bola	bola volley	bulu tangis	tenis
(1)	(2)	(3)	(4)	(5)
001. Salamerta	0	1	1	0
002. Glempang	1	0	1	0
003. Kebanaran	1	0	1	0
004. Kaliwungu	1	1	1	0
005. Somawangi	1	1	1	0
006. Jalatunda	1	1	0	0
007. Kebakalan	1	1	1	0
008. Mandiraja Wetan	1	1	2	0
009. Mandiraja Kulon	0	0	2	0
010. Banjengan	1	1	1	0
011. Kertayasa	1	1	1	0
012. Candiwulan	0	1	1	0
013. Simbang	0	1	1	0
014. Purwasaba	1	1	2	1
015. Blimbing	0	0	1	0
016. Panggisari	1	1	1	0
Jumlah	11	12	18	1
Tahun 2014	11	12	18	1
Tahun 2013	11	12	18	1
Tahun 2012	11	12	18	1
Tahun 2011	11	12	18	1

Sumber : Monografi Desa 2015

Tabel : 8.7. lanjutan

Desa	Jenis fasilitas			
	Olah raga dan kebugaran		Kesenian	Rekreasi
	Tenis meja	Sanggar senam/ fitnes	Unit kesenian	Obyek wisata
(1)	(6)	(7)	(8)	(9)
001. Salamerta	1	0	2	
002. Glempang	1	0	2	
003. Kebanaran	1	0	3	
004. Kaliwungu	1	0	1	
005. Somawangi	1	0	3	
006. Jalatunda	1	0	1	
007. Kebakalan	1	0	1	
008. Mandiraja Wetan	3	1	0	
009. Mandiraja Kulon	4	1	0	
010. Banjengan	1	0	1	
011. Kertayasa	3	1	1	
012. Candiwulan	1	0	2	
013. Simbang	0	0	0	
014. Purwasaba	1	0	3	
015. Blimbing	1	0	1	
016. Panggisari	1	0	2	
Jumlah	22	3	23	
Tahun 2014	22	3	23	
Tahun 2013	22	3	23	
Tahun 2012	22	3	23	
Tahun 2011	22	3	23	

Sumber : Monografi Desa 2015

BAB IX
KEUANGAN DAN HARGA

<http://banjarnegarakab.bps.go.id>

Tabel : 9.1
Besarnya Harga Sewa Rumah Tempat Tinggal (Rupiah)
Menurut Desa dan Jenis Rumah di Kecamatan Mandiraja 2015

Desa	Jenis Rumah			
	Permanen	Semi Permanen	Sederhana	Rata-rata Harga
(1)	(2)	(3)	(4)	(5)
001. Salamerta	1 500 000	1 500 000	1 000 000	1 333 333
002. Glempang	2 000 000	1 200 000	1 500 000	1 566 667
003. Kebanaran	1 500 000	1 500 000	1 000 000	1 333 333
004. Kaliwungu	1 500 000	1 500 000	1 000 000	1 333 333
005. Somawangi	3 000 000	1 500 000	2 000 000	2 166 667
006. Jalatunda	1 500 000	1 500 000	1 000 000	1 333 333
007. Kebakalan	2 000 000	1 200 000	1 500 000	1 566 667
008. Mandiraja Wetan	3 000 000	1 500 000	2 000 000	2 166 667
009. Mandiraja Kulon	3 000 000	1 500 000	2 000 000	2 166 667
010. Banjengan	2 000 000	1 200 000	1 500 000	1 566 667
011. Kertayasa	3 000 000	1 500 000	2 000 000	2 166 667
012. Candiwulan	2 000 000	1 200 000	1 500 000	1 566 667
013. Simbang	2 000 000	1 200 000	1 500 000	1 566 667
014. Purwasaba	3 000 000	1 500 000	2 000 000	2 166 667
015. Blimbing	2 000 000	1 200 000	1 500 000	1 566 667
016. Panggisari	3 000 000	1 500 000	2 000 000	2 166 667
Rata-rata	2 250 000	1 387 500	1 562 500	1 733 333
Tahun 2014	781 250	1 200 000	1 562 500	1 181 250
Tahun 2013	781 250	1 200 000	1 562 500	1 181 250
Tahun 2012	781 250	1200 000	1562 500	1181 250
Tahun 2011	781 250	1200 000	1562 500	1181 250

Sumber : Monografi Desa 2015

Tabel : 9.2

Besarnya Penerimaan Desa dari Tanah Bengkok dan Tanah Kas Desa
Menurut Desa di Kecamatan Mandiraja 2015 (000 Rupiah)

Desa	Jenis Tanah			
	Tanah Bengkok		Tanah Kas Desa	
	Tanah Sawah	Tanah Kering	Tanah Sawah	Tanah Kering
(1)	(2)	(3)	(4)	(5)
001. Salamerta	58 539	6 600	5 488	8 976
002. Glemgang	114 888	4 675	5 145	6 358
003. Kebanaran	70 658	9 625	3 659	13 090
004. Kaliwungu	71 710	7 425	2 973	10 098
005. Somawangi	124 886	8 103	11 319	11 021
006. Jalatunda	76 872	8 047	1 801	10 943
007. Kebakalan	112 847	0	4 002	0
008. Mandiraja Wetan	111 246	0	11 205	0
009. Mandiraja Kulon	152 864	0	12 805	0
010. Banjengan	140 459	0	8 003	0
011. Kertayasa	194 653	0	19 723	0
012. Candiwulan	86 779	0	5 145	0
013. Simbang	115 934	0	5 145	0
014. Purwasaba	151 606	0	13 034	0
015. Blimbing	122 194	0	9 433	0
016. Panggisari	147 919	0	20 580	0
Jumlah	1 854 052	44 475	139 458	60 486
Tahun 2014	1 854 052	44 475	139 458	60 486
Tahun 2013	1 854 052	44 475	139 458	60 486
Tahun 2012	1 854 052	44 475	139 458	60 486
Tahun 2011	1 854 052	44 475	139 458	60 486

Sumber : Monografi Desa 2015

Tabel : 9.3
Rata-rata Harga Sewa Tanah (Ribuan Rp/Ha/Tahun) Menurut Desa,
Jenis Tanah, dan Kelas Tanah di Kecamatan Mandiraja 2015

Desa	Jenis Tanah			Harga
	Tanah Sawah			Rata-rata
	Surplus	Sedang	Minus	
(1)	(2)	(3)	(4)	(5)
001. Salamerta	5 600	4 480	3 640	4 573
002. Glemgang	6 300	5 040	4 095	5 145
003. Kebanaran	5 600	4 480	3 640	4 573
004. Kaliwungu	5 600	4 480	3 640	4 573
005. Somawangi	7 700	6 160	5 005	6 288
006. Jalatunda	4 900	3 920	3 185	4 002
007. Kebakalan	9 800	7 840	6 370	8 003
008. Mandiraja Wetan	9 800	7 840	6 370	8 003
009. Mandiraja Kulon	9 800	7 840	6 370	8 003
010. Banjengan	9 800	7 840	6 370	8 003
011. Kertayasa	10 500	8 400	6 825	8 575
012. Candiwulan	8 400	6 720	5 460	6 860
013. Simbang	8 400	6 720	5 460	6 860
014. Purwasaba	8 400	6 720	5 460	6 860
015. Blimbing	10 500	8 400	6 825	8 575
016. Panggisari	10 500	8 400	6 825	8 575
Rata-rata	8 225	6 580	5 346	6 717
Tahun 2014	8 225	6 580	5 346	6 717
Tahun 2013	8 225	6 580	5 346	6 717
Tahun 2012	8 225	6 580	5 346	6 717
Tahun 2011	8 225	6 580	5 346	6 717

Sumber : Monografi Desa 2015

Tabel : 9.3. lanjutan

Desa	Jenis Tanah			Harga
	Tanah Kering			Rata-rata
	Surplus	Sedang	Minus	
(1)	(6)	(7)	(8)	(9)
001. Salamerta	3 350	2 700	2 200	2750
002. Glempang	3 800	3 050	2 500	3117
003. Kebanaran	3 350	2 700	2 200	2750
004. Kaliwungu	3 350	2 700	2 200	2750
005. Somawangi	4 600	3 700	2 750	3683
006. Jalatunda	2 900	2 300	1 900	2367
007. Kebakalan	5 900	4 700	3 800	4800
008. Mandiraja Wetan	5 900	4 700	3 800	4800
009. Mandiraja Kulon	5 900	4 700	3 800	4800
010. Banjengan	5 900	4 700	3 800	4800
011. Kertayasa	6 300	5 050	4 100	5150
012. Candiwulan	5 050	4 050	3 300	4133
013. Simbang	5 050	4 050	3 300	4133
014. Purwasaba	5 050	4 050	3 300	4133
015. Blimbing	5 900	4 700	3 800	4800
016. Panggisari	5 900	4 700	3 800	4800
Rata-rata	4 888	3 909	3 159	3 985
Tahun 2014	4 888	3 909	3 159	3 985
Tahun 2013	4 888	3 909	3 159	3 985
Tahun 2012	4 888	3 909	3 159	3 985
Tahun 2011	4 888	3 909	3 159	3 985

Sumber : Monografi Desa 2015

Tabel : 9.4
Besarnya Penerimaan Desa dari Dana Bantuan Menurut Desa dan Sumbernya di Kecamatan Mandiraja 2015 (000 Rupiah)

Desa	Sumber Dana			Total
	ADD	PNPM/PP		
		IP	Lainnya	
(1)	(2)	(3)	(4)	(5)
001. Salamerta	64 518	209 035	21 000	294 553
002. Glempang	67 120	130 314	40 272	237 706
003. Kebanaran	59 021	130 284	35 413	224 718
004. Kaliwungu	60 724	128 728	36 434	225 886
005. Somawangi	71 450	130 815	42 870	245 135
006. Jalatunda	85 520	130 579	51 312	267 411
007. Kebakalan	51 006	126 799	30 604	208 409
008. Mandiraja Wetan	53 958	128 339	32 375	214 672
009. Mandiraja Kulon	59 156	129 671	35 494	224 321
010. Banjengan	55 041	126 978	33 025	215 044
011. Kertayasa	59 857	129 874	35 914	225 645
012. Candiwulan	53 659	127 519	32 195	213 373
013. Simbang	55 132	127 213	33 079	215 424
014. Purwasaba	62 550	130 544	37 530	230 624
015. Blimbing	50 417	126 949	30 250	207 616
016. Panggisari	58 332	128 844	34 999	222 175
Jumlah	967 461	2 142 485	562 766	3 672 712
Tahun 2014	967 461	2 142 485	562 766	3 672 712
Tahun 2013	967 461	2 142 485	562 766	3 672 712
Tahun 2012	967 461	2 142 485	562 766	3 672 712
Tahun 2011	967 461	2 142 485	562 766	3 672 712

Sumber : Monografi Desa 2015

Tabel : 9.5
 Banyaknya Lembaga Keuangan Formal Menurut Desa dan
 Jenisnya di Kecamatan Mandiraja 2015

Desa	Jenis Lembaga Keuangan			
	Bank	BPR	BMT	Koperasi
	Umum			
(1)	(2)	(3)	(4)	(5)
001. Salamerta	0	0	0	0
002. Glempang	0	0	0	0
003. Kebanaran	0	0	0	0
004. Kaliwungu	0	0	0	0
005. Somawangi	0	0	0	0
006. Jalatunda	0	0	0	0
007. Kebakalan	0	0	0	0
008. Mandiraja Wetan	0	0	1	1
009. Mandiraja Kulon	3	1	0	0
010. Banjengan	0	0	0	0
011. Kertayasa	0	0	0	1
012. Candiwulan	0	0	0	0
013. Simbang	0	0	0	0
014. Purwasaba	0	0	0	1
015. Blimbing	0	0	0	0
016. Panggisari	1	0	0	0
Jumlah	4	1	1	3
Tahun 2014	4	1	1	3
Tahun 2013	4	1	1	3
Tahun 2012	4	1	1	3
Tahun 2011	4	1	1	3

Sumber : Monografi Desa 2015

Tabel : 9.6
Besarnya PDRB Kecamatan Mandiraja Menurut Lapangan Usaha
Atas Dasar Harga Berlaku 2012 - 2014 (Jutaan Rp)

Desa	2012	2013	2014
(1)	(2)	(3)	(4)
1. Pertanian	122 841,67	128 201,66	134 305,64
2. Pertambangan dan Penggalian	1 582,56	1 940,79	2 031,55
3. Industri	157 267,86	182 424,28	207 681,70
4. Listrik, Gas & Air Minum	1 988,55	2 299,93	2 657,77
5. Bangunan	26 282,08	29 557,89	33 762,29
6. Perdagangan	74 975,70	81 348,43	94 141,35
7. Angkutan	15 436,63	17 737,27	20 231,62
8. Bank dan Lembaga Keuangan	46 112,59	53 426,87	60 746,66
9. Jasa-jasa	56 431,56	62 823,67	68 711,58
PDRB	502 919,20	559 760,79	624 270,16
Penduduk Pertengahan Tahun	63 237	63 835	64 781
PDRB Per Kapita (Rp)	7 952 926,26	8 768 870,00	9 636 624
Pendapatan Per Kapita (Rp)	6 856 041,39	7 559 448,00	8 307 520

Sumber : BPS Kabupaten Banjarnegara

Tabel : 9.7
 Besarnya PDRB Kecamatan Mandiraja Menurut Lapangan Usaha
 Atas Dasar Harga Konstan 2000 Tahun 2012 - 2014 (Jutaan Rp)

Desa	2012	2013	2014
(1)	(2)	(3)	(4)
1. Pertanian	44 480,78	44 738,32	46 486,33
2. Pertambangan dan Penggalian	1 207,88	1 223,89	1 300,62
3. Industri	64 262,40	68 960,88	72 786,95
4. Listrik, Gas & Air Minum	796,57	845,41	911,98
5. Bangunan	10 409,03	11 122,85	11 843,37
6. Perdagangan	27 609,98	28 707,00	30 489,88
7. Angkutan	6 527,07	6 834,54	7 325,83
8. Bank dan Lembaga Keuangan	16 961,86	18 618,47	20 028,85
9. Jasa-jasa	25 439,36	27 222,85	28 258,59
PDRB	197 694,92	208 274,21	219 432,41
Penduduk Pertengahan Tahun	63 237	63 835	64 781
PDRB Per Kapita (Rp)	3 126 254	3 262 696	3 387 296
Pendapatan Per Kapita (Rp)	2 695 074	2 812 698	2 920 113

Sumber : BPS Kabupaten Banjarnegara

DATA

MENCERDASKAN BANGSA

<http://banjarnegarakab.bps.go.id>



**Badan Pusat Statistik
Kabupaten Banjarnegara**

Jalan Selamanik No. 33 Banjarnegara 53415

Telp. (0286)591893, Fax. (0286)592816

Website: <http://banjarnegarakab.bps.go.id>