

Kecamatan KEPENUHAN DALAM ANGKA

2020



BADAN PUSAT STATISTIK KABUPATEN ROKAN HULU

Kecamatan KEPENUHAN DALAM ANGKA

2020



Kecamatan Kepenuhan Dalam Angka 2020

ISSN : 2597-5722
No. Publikasi : 14070.2017
Katalog : 1102001.1407060
Ukuran Buku : 14,8 cm x 21 cm
Jumlah Halaman : xvi + 82 halaman

Naskah:

Badan Pusat Statistik Kabupaten Rokan Hulu

Penyunting:

Badan Pusat Statistik Kabupaten Rokan Hulu

Gambar Kover oleh:

Badan Pusat Statistik Kabupaten Rokan Hulu

Ilustrasi Kover:

Masjid Agung Islamic Center Kabupaten Rokan Hulu

Diterbitkan oleh:

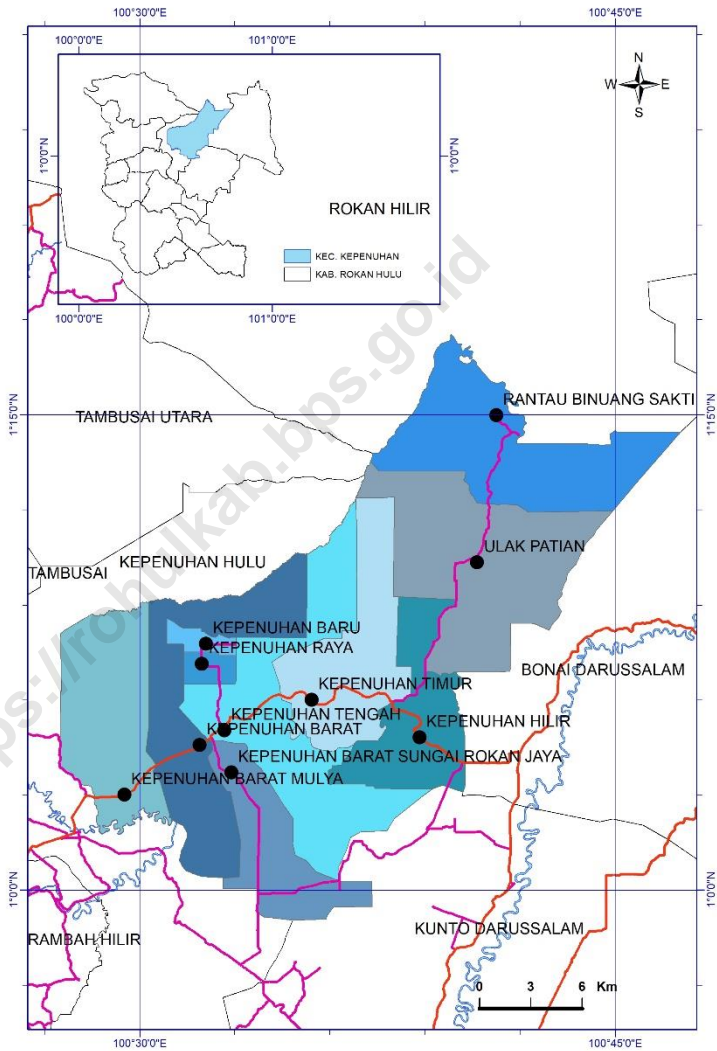
© Badan Pusat Statistik Kabupaten Rokan Hulu

Dicetak oleh:

CV. MN Grafika

**Dilarang mengumumkan, mendistribusikan, mengomunikasikan,
dan/atau menggandakan sebagian atau seluruh isi buku ini untuk
tujuan komersial tanpa izin tertulis dari Badan Pusat Statistik**

PETA WILAYAH KECAMATAN KEPENUHAN



KEPALA BPS KABUPATEN ROKAN HULU



HARI PRASETYO, S.S.T., M.Si.



KATA PENGANTAR

Kecamatan Kepenuhan Dalam Angka 2020 merupakan seri publikasi tahunan BPS Kabupaten Rokan Hulu yang menyajikan beragam jenis data yang bersumber dari BPS dan institusi lain. Publikasi ini memuat gambaran umum tentang keadaan geografi, pemerintahan, serta perkembangan kondisi sosial-demografi, dan perekonomian di Kecamatan Kepenuhan

Seiring dengan meningkatnya kebutuhan konsumen data, publikasi Kecamatan Kepenuhan Dalam Angka akan terus mengalami penyempurnaan baik struktur maupun muatannya. Publikasi ini akhirnya dapat dibaca dan diunduh dengan mudah di website (<https://rohulkab.bps.go.id>) tanpa berbayar.

Publikasi ini dapat terwujud berkat kerja sama dan partisipasi dari berbagai pihak. Kepada semua pihak yang telah memberikan kontribusi, disampaikan penghargaan dan terima kasih. Semoga publikasi yang disajikan bermanfaat bagi pengguna untuk berbagai keperluan. Tanggapan dan saran diharapkan dari pengguna publikasi ini untuk perbaikan pada edisi yang akan datang.

Pasir Pengaraian, September 2020
Kepala BPS Kabupaten Rokan Hulu

Hari Prasetyo, S.S.T., M.Si.

DAFTAR ISI

	Halaman
KATA PENGANTAR.....	vii
DAFTAR ISI.....	ix
DAFTAR TABEL.....	xi
PENJELASAN UMUM	xv
I GEOGRAFI DAN IKLIM.....	1
II PEMERINTAHAN	7
III KEPENDUDUKAN DAN KETENAGAKERJAAN	11
IV SOSIAL DAN KESEJAHTERAAN RAKYAT	17
V PERTANIAN, KEHUTANAN, PETERNAKAN, DAN PERIKANAN	45
VI INDUSTRI, PERTAMBANGAN, ENERGI, DAN KONSTRUKSI.....	55
VII PERDAGANGAN	61
VIII HOTEL DAN PARIWISATA	67
IX TRANSPORTASI DAN KOMUNIKASI.....	71
X KEUANGAN DAERAH DAN HARGA.....	79

DAFTAR TABEL

	Hal.
I GEOGRAFI DAN IKLIM	
1.1 Luas Wilayah menurut Desa/Kelurahan di Kecamatan Kepenuhan, 2019	3
1.2 Tinggi Wilayah menurut Desa/Kelurahan di Kecamatan Kepenuhan, 2019	4
1.3 Jarak Kantor Desa/Kelurahan dengan Kantor Pemerintahan di Atasnya (km) menurut Desa/Kelurahan di Kecamatan Kepenuhan, 2019.....	5
II PEMERINTAHAN	
2.1 Status Pemerintahan dan Status Daerah menurut Desa/Kelurahan di Kecamatan Kepenuhan, 2019.....	9
2.2 Jumlah Rukun Tetangga (RT), Rukun Warga (RW), dan Dusun/Lingkungan menurut Desa/Kelurahan di Kecamatan Kepenuhan, 2019	10
III KEPENDUDUKAN DAN KETENAGAKERJAAN	
3.1 Jumlah Penduduk menurut Desa/Kelurahan dan Jenis Kelamin di Kecamatan Kepenuhan, 2019.....	13
3.2 Rasio Jenis Kelamin menurut Desa/Kelurahan di Kecamatan Kepenuhan, 2019.....	14
3.3 Kepadatan Penduduk menurut Desa/Kelurahan di Kecamatan Kepenuhan, 2019.....	15
3.4 Jumlah Rumah Tangga dan Rata-rata Jumlah Anggota Rumah Tangga (ART) menurut Desa/Kelurahan di Kecamatan Kepenuhan, 2019.....	16
IV SOSIAL DAN KESEJAHTERAAN RAKYAT	
4.1 Banyaknya Sekolah Dasar (SD) Menurut Desa/Kelurahan di Kecamatan Kepenuhan, 2019.....	19
4.2 Banyaknya Madrasah Ibtidaiyah (MI) Menurut Desa/Kelurahan di Kecamatan Kepenuhan, 2019.....	20

4.3	Banyaknya Sekolah Menengah Pertama (SMP) Menurut Desa/Kelurahan di Kecamatan Kepenuhan, 2019	21
4.4	Banyaknya Madrasah Tsanawiyah (MTs) Menurut Desa/Kelurahan di Kecamatan Kepenuhan, 2019	22
4.5	Banyaknya Sekolah Menengah Atas (SMA) Menurut Desa/Kelurahan di Kecamatan Kepenuhan, 2019	23
4.6	Banyaknya Madarasah Aliyah (MA) Menurut Desa/Kelurahan di Kecamatan Kepenuhan, 2019	24
4.7	Banyaknya Sekolah Menengah Kejuruan (SMK) Menurut Desa/Kelurahan di Kecamatan Kepenuhan, 2019	25
4.8	Banyaknya Akademi/Perguruan Tinggi Menurut Desa/Kelurahan di Kecamatan Kepenuhan, 2019.....	26
4.9	Kemudahan Untuk Mencapai Sarana Pendidikan Terdekat Bagi Desa/Kelurahan yang Tidak ada Sarana Pendidikan Menurut Desa/Kelurahan dan Jenjang Pendidikan di Kecamatan Kepenuhan, 2019.....	27
4.10	Banyaknya Sarana Kesehatan Menurut Desa/Kelurahan dan Jenis Sarana Kesehatan di Kecamatan Kepenuhan, 2019.....	29
4.11	Kemudahan Mencapai Sarana Kesehatan Terdekat Bagi Desa/Kelurahan yang Tidak ada Sarana Kesehatan Menurut Desa/Kelurahan dan Jenis Sarana Kesehatan di Kecamatan Kepenuhan, 2019	31
4.12	Banyaknya Warga Penderita Gizi Buruk Menurut Desa/Kelurahan di Kecamatan Kepenuhan, 2017 dan 2018.....	33
4.13	Banyaknya Kejadian Bencana Alam Menurut Desa/Kelurahan dan Jenis Bencana Alam di Kecamatan Kepenuhan, 2018.....	34
4.14	Banyaknya Korban Jiwa Akibat Bencana Alam Menurut Desa/Kelurahan dan Jenis Bencana Alam di Kecamatan Kepenuhan, 2018.....	37
4.15	Keberadaan Fasilitas/Upaya Antisipasi/Mitigasi Bencana Alam Menurut Desa/Kelurahan di Kecamatan Kepenuhan, 2019.....	40
4.16	Banyaknya Desa/Kelurahan Menurut Penggunaan Fasilitas Tempat Buang Air Besar Sebagian Besar Keluarga di Kecamatan Kepenuhan, 2014, 2018, dan 2019	42
4.17	Keberadaan Tempat Ibadah Menurut Desa/Kelurahan di Kecamatan Kepenuhan, 2019	43

V PERTANIAN, KEHUTANAN, PETERNAKAN, DAN PERIKANAN

5.1	Potensi Tanaman Pangan menurut Desa/Kelurahan dan Jenis Tanaman di Kecamatan Kepenuhan, 2019	47
5.2	Potensi Tanaman Perkebunan menurut Desa/Kelurahan dan Jenis Tanaman di Kecamatan Kepenuhan, 2019	49
5.3	Potensi Peternakan menurut Desa/Kelurahan dan Jenis Ternak di Kecamatan Kepenuhan, 2019	51
5.4	Potensi Perikanan menurut Desa/Kelurahan dan Jenis Ikan di Kecamatan Kepenuhan, 2019	53
5.5	Banyaknya Embung Desa Menurut Desa/Kelurahan di Kecamatan Kepenuhan, 2018 dan 2019	54

VI INDUSTRI, PERTAMBANGAN, ENERGI, DAN KONSTRUKSI

6.1	Banyaknya Keluarga Menurut Desa/Kelurahan dan Jenis Pengguna Listrik di Kecamatan Kepenuhan, 2019	57
6.2	Banyaknya Desa/Kelurahan Menurut Jenis Bahan Bakar untuk Memasak yang Digunakan Oleh Sebagian Besar Keluarga di Kecamatan Kepenuhan, 2014, 2018, dan 2019	58
6.3	Banyaknya Desa/Kelurahan Menurut Sumber Air Minum Sebagian Besar Keluarga di Kecamatan Kepenuhan, 2014, 2018, dan 2019 .	59

VII PERDAGANGAN

7.1	Banyaknya Pasar Menurut Desa/Kelurahan dan Jenis Bangunan di Kecamatan Kepenuhan, 2019	63
7.2	Banyaknya Sarana Perdagangan Selain Pasar Menurut Desa/Kelurahan dan Jenisnya di Kecamatan Kepenuhan, 2019	64

VIII HOTEL DAN PARIWISATA

8.1	Banyaknya Fasilitas Pariwisata Menurut Desa/Kelurahan di Kecamatan Kepenuhan, 2019	69
8.2	Banyaknya Desa/Kelurahan yang Memiliki Kelompok Kegiatan Olahraga Menurut Jenis Olahraga dan Ketersediaan Fasilitas/Lapangan Olahraga di Kecamatan Kepenuhan, 2019	70

IX TRANSPORTASI DAN KOMUNIKASI

9.1	Banyaknya Desa/Kelurahan Menurut Keberadaan Penerangan Jalan Utama Desa/Kelurahan di Kecamatan Kepenuhan, 2014, 2018, dan 2019	73
9.2	Kondisi Jalan Darat Antar Desa/Kelurahan Menurut Desa/Kelurahan di Kecamatan Kepenuhan, 2019	74
9.3	Sarana Transportasi Antar Desa/Kelurahan Menurut Desa/Kelurahan di Kecamatan Kepenuhan, 2019.....	75
9.4	Jumlah Menara dan Operator Layanan Komunikasi Telepon Seluler Serta Kondisi Sinyal Telepon Seluler Menurut Desa/Kelurahan di Kecamatan Kepenuhan, 2019.....	76
9.5	Keberadaan Kantor Pos/Pos Pembantu/Rumah Pos dan Perusahaan/Agen Jasa Ekspedisi Swasta Menurut Desa/Kelurahan di Kecamatan Kepenuhan, 2019.....	77

X KEUANGAN DAERAH DAN HARGA

10.1	Banyaknya Sarana Lembaga Keuangan Yang Beroperasi Menurut Desa/Kelurahan dan Jenisnya di Kecamatan Kepenuhan, 2019.....	81
10.2	Banyaknya Koperasi yang Masih Aktif Menurut Desa/Kelurahan dan Jenis Koperasi di Kecamatan Kepenuhan, 2019	82

PENJELASAN UMUM

Tanda-tanda, satuan-satuan, dan lain-lainnya yang digunakan dalam publikasi ini adalah sebagai berikut:

1. TANDA-TANDA

Data tidak tersedia	: ...
Tidak ada atau nol	: –
Data dapat diabaikan	: 0
Tanda decimal	: ,
Data tidak dapat ditampilkan	: NA
Angka perkiraan	: ^e
Angka sementara	: ^x
Angka sangat sementara	: ^{xx}
Angka diperbaiki	: ^r

2. SATUAN

hektar (ha)	: 10 000 m ²
kilometer (km)	: 1 000 meter (m)
kuintal/ <i>quintal</i>	: 100 kg
ton	: 1 000 kg

Perbedaan angka di belakang koma disebabkan oleh pembulatan angka.



GEOGRAFI DAN IKLIM

<https://prohulkab.br...-go.id>

Tabel 1.1 Luas Wilayah menurut Desa/Kelurahan di Kecamatan Kepenuhan, 2019

	Desa/Kelurahan	Luas (km²)	Persentase
	(1)	(2)	(3)
1	Kepenuhan Tengah	72,27	15,54
2	Kepenuhan Barat	57,81	12,43
3	Kepenuhan Raya	4,85	1,04
4	Kepenuhan Baru	4,16	0,89
5	Kepenuhan Timur	50,20	10,79
6	Kepenuhan Hilir	39,53	8,50
7	Ulak Patian	81,51	17,52
8	Rantau Binuang Sakti	67,79	14,58
9	Kepenuhan Barat Mulya	52,39	11,26
10	Kepenuhan Barat Sungai Rokan Jaya	34,59	7,44
	Jumlah	465,10	100,00

Sumber: BPS, Diolah dari berbagai sumber

Tabel 1.2 Tinggi Wilayah menurut Desa/Kelurahan di Kecamatan Kepenuhan, 2019

Desa/Kelurahan	Ketinggian (m) ¹⁾
(1)	(2)
1 Kepenuhan Tengah	62
2 Kepenuhan Barat	78
3 Kepenuhan Raya	78
4 Kepenuhan Baru	77
5 Kepenuhan Timur	78
6 Kepenuhan Hilir	75
7 Ulak Patian	72
8 Rantau Binuang Sakti	72
9 Kepenuhan Barat Mulya	76
10 Kepenuhan Barat Sungai Rokan Jaya	75
Rata-rata	74

Catatan: ¹⁾ Tinggi Wilayah di Atas Permukaan Air Laut

Sumber: <https://earth.google.com>

Tabel 1.3 Jarak Kantor Desa/Kelurahan dengan Kantor Pemerintahan di Atasnya (km) menurut Desa/Kelurahan di Kecamatan Kepenuhan, 2019

Desa/Kelurahan	Kantor Camat	Kantor Bupati
(1)	(2)	(3)
1 Kepenuhan Tengah	-	42
2 Kepenuhan Barat	1	42
3 Kepenuhan Raya	6	50
4 Kepenuhan Baru	9	53
5 Kepenuhan Timur	10	52
6 Kepenuhan Hilir	14	60
7 Ulak Patian	30	72
8 Rantau Binuang Sakti	44	86
9 Kepenuhan Barat Mulya	7	40
10 Kepenuhan Barat Sungai Rokan Jaya	2	49
Rata-rata	13	56

Sumber: Kantor Desa/Kelurahan setempat



PEMERINTAHAN

<https://rohulkab.go.id>

Tabel 2.1 Status Pemerintahan dan Status Daerah Menurut Desa/Kelurahan di Kecamatan Kepenuhan, 2019

Desa/Kelurahan	Status Pemerintahan ¹⁾	Status Daerah ²⁾
(1)	(2)	(3)
1 Kepenuhan Tengah	Kelurahan	Perdesaan
2 Kepenuhan Barat	Desa	Perdesaan
3 Kepenuhan Raya	Desa	Perdesaan
4 Kepenuhan Baru	Desa	Perdesaan
5 Kepenuhan Timur	Desa	Perdesaan
6 Kepenuhan Hilir	Desa	Perdesaan
7 Ulak Patian	Desa	Perdesaan
8 Rantau Binuang Sakti	Desa	Perdesaan
9 Kepenuhan Barat Mulya	Desa	Perdesaan
10 Kepenuhan Barat Sungai Rokan Jaya	Desa	Perdesaan

Sumber: ¹⁾ Kantor Desa/Kelurahan setempat

²⁾ BPS

Tabel 2.2 Jumlah Rukun Tetangga (RT), Rukun Warga (RW), dan Dusun/Lingkungan menurut Desa/Kelurahan di Kecamatan Kepenuhan, 2019

Desa/Kelurahan	RT	RW	Dusun/ Lingkungan
(1)	(2)	(3)	(3)
1 Kepenuhan Tengah	27	8	4
2 Kepenuhan Barat	21	9	5
3 Kepenuhan Raya	14	6	3
4 Kepenuhan Baru	12	6	3
5 Kepenuhan Timur	18	10	5
6 Kepenuhan Hilir	9	4	4
7 Ulak Patian	14	6	3
8 Rantau Binuang Sakti	12	6	3
9 Kepenuhan Barat Mulya	21	10	5
10 Kepenuhan Barat Sungai Rokan Jaya	14	8	3

Sumber: Kantor Desa/Kelurahan setempat



KEPENDUDUKAN DAN KETENAGAKERJAAN

Tabel 3.1 Jumlah Penduduk menurut Desa/Kelurahan dan Jenis Kelamin di Kecamatan Kepenuhan, 2019

Desa/Kelurahan	Laki-laki	Perempuan	Jumlah
(1)	(2)	(3)	(4)
1 Kepenuhan Tengah	4 776	4 647	9 423
2 Kepenuhan Barat	2 007	1 934	3 941
3 Kepenuhan Raya	1 126	1 009	2 135
4 Kepenuhan Baru	995	901	1 896
5 Kepenuhan Timur	2 119	2 110	4 229
6 Kepenuhan Hilir	782	682	1 464
7 Ulak Patian	680	706	1 386
8 Rantau Binuang Sakti	319	333	652
9 Kepenuhan Barat Mulya	2 337	2 081	4 418
10 Kepenuhan Barat Sungai Rokan Jaya	1 355	1 318	2 673
Jumlah	16 496	15 721	32 217

Sumber: BPS, Proyeksi Penduduk Indonesia 2010-2020

Tabel 3.2 Rasio Jenis Kelamin menurut Desa/Kelurahan di Kecamatan Kepenuhan, 2019

Desa/Kelurahan	Laki-laki	Perempuan	Rasio Jenis Kelamin
(1)	(2)	(3)	(4)
1 Kepenuhan Tengah	4 776	4 647	102,78
2 Kepenuhan Barat	2 007	1 934	103,77
3 Kepenuhan Raya	1 126	1 009	111,60
4 Kepenuhan Baru	995	901	110,43
5 Kepenuhan Timur	2 119	2 110	100,43
6 Kepenuhan Hilir	782	682	114,66
7 Ulak Patian	680	706	96,32
8 Rantau Binuang Sakti	319	333	95,80
9 Kepenuhan Barat Mulya	2 337	2 081	112,30
10 Kepenuhan Barat Sungai Rokan Jaya	1 355	1 318	102,81
Kepenuhan	16 496	15 721	104,93

Sumber: BPS, Proyeksi Penduduk Indonesia 2010-2020

Tabel 3.3 **Kepadatan Penduduk menurut Desa/Kelurahan di Kecamatan Kepenuhan, 2019**

	Desa/Kelurahan	Luas (km²)	Jumlah Penduduk	Kepadatan Penduduk (Penduduk /km²)
	(1)	(2)	(3)	(4)
1	Kepenuhan Tengah	72,27	9 423	130
2	Kepenuhan Barat	57,81	3 941	68
3	Kepenuhan Raya	4,85	2 135	441
4	Kepenuhan Baru	4,16	1 896	456
5	Kepenuhan Timur	50,20	4 229	84
6	Kepenuhan Hilir	39,53	1 464	37
7	Ulak Patian	81,51	1 386	17
8	Rantau Binuang Sakti	67,79	652	10
9	Kepenuhan Barat Mulya	52,39	4 418	84
10	Kepenuhan Barat Sungai Rokan Jaya	34,59	2 673	77
	Kepenuhan	465,10	32 217	69

Sumber: BPS, Diolah dari berbagai sumber

Tabel 3.4 Jumlah Rumah Tangga dan Rata-rata Jumlah Anggota Rumah Tangga (ART) menurut Desa/Kelurahan di Kecamatan Kepenuhan, 2019

Desa/Kelurahan	Jumlah Penduduk	Jumlah Rumah Tangga	Rata-rata Banyaknya ART
(1)	(2)	(3)	(4)
1 Kepenuhan Tengah	9 423	2 243	4
2 Kepenuhan Barat	3 941	947	4
3 Kepenuhan Raya	2 135	572	4
4 Kepenuhan Baru	1 896	494	4
5 Kepenuhan Timur	4 229	986	4
6 Kepenuhan Hilir	1 464	379	4
7 Ulak Patian	1 386	310	4
8 Rantau Binuang Sakti	652	158	4
9 Kepenuhan Barat Mulya	4 418	1 115	4
10 Kepenuhan Barat Sungai Rokan Jaya	2 673	636	4
Kepenuhan	32 217	7 840	4

Sumber: BPS, Proyeksi Penduduk Indonesia 2010-2020



IV

SOSIAL DAN KESEJAHTERAAN RAKYAT

Tabel 4.1 Banyaknya Sekolah Dasar (SD) Menurut Desa/Kelurahan di Kecamatan Kepenuhan, 2019

Desa/Kelurahan	Negeri	Swasta	Jumlah
(1)	(2)	(3)	(4)
1 Kepenuhan Tengah	4	-	4
2 Kepenuhan Barat	3	1	4
3 Kepenuhan Raya	1	-	1
4 Kepenuhan Baru	1	-	1
5 Kepenuhan Timur	3	-	3
6 Kepenuhan Hilir	1	-	1
7 Ulak Patian	1	1	2
8 Rantau Binuang Sakti	1	-	1
9 Kepenuhan Barat Mulya	2	1	3
10 Kepenuhan Barat Sungai Rokan Jaya	1	-	1
Jumlah	18	3	21

Sumber: BPS, Pendataan Potensi Desa (Podes) 2019

Tabel 4.2 Banyaknya Madrasah Ibtidaiyah (MI) Menurut Desa/Kelurahan di Kecamatan Kepenuhan, 2019

Desa/Kelurahan	Negeri	Swasta	Jumlah
(1)	(2)	(3)	(4)
1 Kepenuhan Tengah	-	1	1
2 Kepenuhan Barat	-	-	-
3 Kepenuhan Raya	-	-	-
4 Kepenuhan Baru	-	-	-
5 Kepenuhan Timur	-	1	1
6 Kepenuhan Hilir	-	-	-
7 Ulak Patian	-	1	1
8 Rantau Binuang Sakti	-	-	-
9 Kepenuhan Barat Mulya	-	-	-
10 Kepenuhan Barat Sungai Rokan Jaya	-	-	-
Jumlah	-	3	3

Sumber: BPS, Pendataan Potensi Desa (Podes) 2019

Tabel 4.3 Banyaknya Sekolah Menengah Pertama (SMP) Menurut Desa/Kelurahan di Kecamatan Kepenuhan, 2019

Desa/Kelurahan	Negeri	Swasta	Jumlah
(1)	(2)	(3)	(4)
1 Kepenuhan Tengah	1	1	2
2 Kepenuhan Barat	-	1	1
3 Kepenuhan Raya	-	-	-
4 Kepenuhan Baru	1	-	1
5 Kepenuhan Timur	1	-	1
6 Kepenuhan Hilir	1	-	1
7 Ulak Patian	1	-	1
8 Rantau Binuang Sakti	-	1	1
9 Kepenuhan Barat Mulya	-	-	-
10 Kepenuhan Barat Sungai Rokan Jaya	-	-	-
Jumlah	5	3	8

Sumber: BPS, Pendataan Potensi Desa (Podes) 2019

Tabel 4.4 Banyaknya Madrasah Tsanawiyah (MTs) Menurut Desa/Kelurahan di Kecamatan Kepenuhan, 2019

Desa/Kelurahan	Negeri	Swasta	Jumlah
(1)	(2)	(3)	(4)
1 Kepenuhan Tengah	1	-	1
2 Kepenuhan Barat	-	-	-
3 Kepenuhan Raya	-	1	1
4 Kepenuhan Baru	-	-	-
5 Kepenuhan Timur	-	-	-
6 Kepenuhan Hilir	-	-	-
7 Ulak Patian	-	-	-
8 Rantau Binuang Sakti	-	-	-
9 Kepenuhan Barat Mulya	-	-	-
10 Kepenuhan Barat Sungai Rokan Jaya	-	-	-
Jumlah	1	1	2

Sumber: BPS, Pendataan Potensi Desa (Podes) 2019

Tabel 4.5 Banyaknya Sekolah Menengah Atas (SMA) Menurut Desa/Kelurahan di Kecamatan Kepenuhan, 2019

Desa/Kelurahan	Negeri	Swasta	Jumlah
(1)	(2)	(3)	(4)
1 Kepenuhan Tengah	1	-	1
2 Kepenuhan Barat	-	-	-
3 Kepenuhan Raya	-	-	-
4 Kepenuhan Baru	-	-	-
5 Kepenuhan Timur	-	-	-
6 Kepenuhan Hilir	-	-	-
7 Ulak Patian	-	-	-
8 Rantau Binuang Sakti	-	-	-
9 Kepenuhan Barat Mulya	-	-	-
10 Kepenuhan Barat Sungai Rokan Jaya	-	-	-
Jumlah	1	-	1

Sumber: BPS, Pendataan Potensi Desa (Podes) 2019

Tabel 4.6 Banyaknya Madrasah Aliyah (MA) Menurut Desa/Kelurahan di Kecamatan Kepenuhan, 2019

Desa/Kelurahan	Negeri	Swasta	Jumlah
(1)	(2)	(3)	(4)
1 Kepenuhan Tengah	-	-	-
2 Kepenuhan Barat	-	1	1
3 Kepenuhan Raya	-	-	-
4 Kepenuhan Baru	-	-	-
5 Kepenuhan Timur	-	-	-
6 Kepenuhan Hilir	-	-	-
7 Ulak Patian	-	-	-
8 Rantau Binuang Sakti	-	-	-
9 Kepenuhan Barat Mulya	-	-	-
10 Kepenuhan Barat Sungai Rokan Jaya	-	-	-
Jumlah	-	1	1

Sumber: BPS, Pendataan Potensi Desa (Podes) 2019

Tabel 4.7 Banyaknya Sekolah Menengah Kejuruan (SMK) Menurut Desa/Kelurahan di Kecamatan Kepenuhan, 2019

Desa/Kelurahan	Negeri	Swasta	Jumlah
(1)	(2)	(3)	(4)
1 Kepenuhan Tengah	-	-	-
2 Kepenuhan Barat	-	-	-
3 Kepenuhan Raya	1	-	1
4 Kepenuhan Baru	1	-	1
5 Kepenuhan Timur	-	-	-
6 Kepenuhan Hilir	-	-	-
7 Ulak Patian	-	-	-
8 Rantau Binuang Sakti	-	-	-
9 Kepenuhan Barat Mulya	-	-	-
10 Kepenuhan Barat Sungai Rokan Jaya	-	-	-
Jumlah	2	-	2

Sumber: BPS, Pendataan Potensi Desa (Podes) 2019

Tabel 4.8 Banyaknya Akademi/Perguruan Tinggi Menurut Desa/Kelurahan di Kecamatan Kepenuhan, 2019

Desa/Kelurahan	Negeri	Swasta	Jumlah
(1)	(2)	(3)	(4)
1 Kepenuhan Tengah	-	-	-
2 Kepenuhan Barat	-	-	-
3 Kepenuhan Raya	-	-	-
4 Kepenuhan Baru	-	-	-
5 Kepenuhan Timur	-	-	-
6 Kepenuhan Hilir	-	-	-
7 Ulak Patian	-	-	-
8 Rantau Binuang Sakti	-	-	-
9 Kepenuhan Barat Mulya	-	-	-
10 Kepenuhan Barat Sungai Rokan Jaya	-	-	-
Jumlah	-	-	-

Sumber: BPS, Pendataan Potensi Desa (Podes) 2019

Tabel 4.9 Kemudahan Untuk Mencapai Sarana Pendidikan Terdekat Bagi Desa/Kelurahan yang Tidak ada Sarana Pendidikan Menurut Desa/Kelurahan dan Jenjang Pendidikan di Kecamatan Kepenuhan, 2019

Desa/Kelurahan	SD	MI	SMP	MTs
(1)	(2)	(3)	(4)	(5)
1 Kepenuhan Tengah	-	-	-	-
2 Kepenuhan Barat	-	Sangat Mudah	-	Sangat Mudah
3 Kepenuhan Raya	-	Mudah	Mudah	-
4 Kepenuhan Baru	-	Mudah	-	Sangat Mudah
5 Kepenuhan Timur	-	-	-	Mudah
6 Kepenuhan Hilir	-	Mudah	-	Mudah
7 Ulak Patian	-	-	-	Sulit
8 Rantau Binuang Sakti	-	Sulit	-	Sulit
9 Kepenuhan Barat Mulya	-	Mudah	Mudah	Mudah
10 Kepenuhan Barat Sungai Rokan Jaya	-	Mudah	Mudah	Mudah

Lanjutan Tabel 4.9

Desa/Kelurahan		SMA	MA	SMK	Akademi/ Perguruan Tinggi
(1)		(6)	(7)	(8)	(9)
1	Kepenuhan Tengah	-	Sangat Mudah	Mudah	Mudah
2	Kepenuhan Barat	Sangat Mudah	-	Mudah	Mudah
3	Kepenuhan Raya	Mudah	Mudah	-	Sulit
4	Kepenuhan Baru	Mudah	Mudah	-	Sulit
5	Kepenuhan Timur	Mudah	Mudah	Mudah	Mudah
6	Kepenuhan Hilir	Mudah	Mudah	Mudah	Mudah
7	Ulak Patian	Sulit	Sulit	Sulit	Sulit
8	Rantau Binuang Sakti	Sulit	Sulit	Sulit	Sangat Sulit
9	Kepenuhan Barat Mulya	Mudah	Mudah	Sangat Mudah	Mudah
10	Kepenuhan Barat Sungai Rokan Jaya	Mudah	Mudah	Mudah	Mudah

Sumber: BPS, Pendataan Potensi Desa (Podes) 2019

Tabel 4.10 Banyaknya Sarana Kesehatan Menurut Desa/Kelurahan dan Jenis Sarana Kesehatan di Kecamatan Kepenuhan, 2019

Desa/Kelurahan	Rumah Sakit	Rumah Sakit Bersalin	Poliklinik /Balai Pengobatan
(1)	(2)	(3)	(4)
1 Kepenuhan Tengah	-	-	-
2 Kepenuhan Barat	-	-	1
3 Kepenuhan Raya	-	-	-
4 Kepenuhan Baru	-	-	1
5 Kepenuhan Timur	-	-	2
6 Kepenuhan Hilir	-	-	-
7 Ulak Patian	-	-	-
8 Rantau Binuang Sakti	-	-	-
9 Kepenuhan Barat Mulya	-	-	1
10 Kepenuhan Barat Sungai Rokan Jaya	-	-	-
Jumlah	-	-	5

Lanjutan Tabel 4.10

Desa/Kelurahan	Puskesmas		Apotek
	Rawat Inap	Tanpa Rawat Inap	
(1)	(5)	(6)	(7)
1 Kepenuhan Tengah	1	-	2
2 Kepenuhan Barat	-	-	-
3 Kepenuhan Raya	-	-	-
4 Kepenuhan Baru	-	-	-
5 Kepenuhan Timur	-	-	-
6 Kepenuhan Hilir	-	-	-
7 Ulak Patian	-	-	-
8 Rantau Binuang Sakti	-	-	-
9 Kepenuhan Barat Mulya	-	-	-
10 Kepenuhan Barat Sungai Rokan Jaya	-	-	-
Jumlah	1	-	2

Sumber: BPS, Pendataan Potensi Desa (Podes) 2019

Tabel 4.11 Kemudahan Mencapai Sarana Kesehatan Terdekat Bagi Desa/Kelurahan yang Tidak ada Sarana Kesehatan Menurut Desa/Kelurahan dan Jenis Sarana Kesehatan di Kecamatan Kepenuhan, 2019

Desa/Kelurahan	Rumah Sakit	Rumah Sakit Bersalin	Poliklinik /Balai Pengobatan
(1)	(2)	(3)	(4)
1 Kepenuhan Tengah	Mudah	Sangat Sulit	Sangat Mudah
2 Kepenuhan Barat	Mudah	Mudah	-
3 Kepenuhan Raya	Mudah	Sangat Sulit	Mudah
4 Kepenuhan Baru	Sulit	Sulit	-
5 Kepenuhan Timur	Mudah	Mudah	-
6 Kepenuhan Hilir	Sulit	Sulit	Mudah
7 Ulak Patian	Sulit	Sulit	Sulit
8 Rantau Binuang Sakti	Sangat Sulit	Sangat Sulit	Sulit
9 Kepenuhan Barat Mulya	Mudah	Sangat Sulit	-
10 Kepenuhan Barat Sungai Rokan Jaya	Mudah	Sulit	Mudah

Lanjutan Tabel 4.11

Desa/Kelurahan	Puskesmas		Apotek
	Rawat Inap	Tanpa Rawat Inap	
(1)	(5)	(6)	(7)
1 Kepenuhan Tengah	-	Mudah	-
2 Kepenuhan Barat	Sangat Mudah	Mudah	Sangat Mudah
3 Kepenuhan Raya	Mudah	Mudah	Mudah
4 Kepenuhan Baru	Mudah	Mudah	Mudah
5 Kepenuhan Timur	Mudah	Mudah	Mudah
6 Kepenuhan Hilir	Mudah	Mudah	Mudah
7 Ulak Patian	Sulit	Sulit	Sulit
8 Rantau Binuang Sakti	Sulit	Sulit	Sulit
9 Kepenuhan Barat Mulya	Mudah	Mudah	Mudah
10 Kepenuhan Barat Sungai Rokan Jaya	Mudah	Mudah	Mudah

Sumber: BPS, Pendataan Potensi Desa (Podes) 2019

Tabel 4.12 Banyaknya Warga Penderita Gizi Buruk Menurut Desa/Kelurahan di Kecamatan Kepenuhan, 2017 dan 2018

Desa/Kelurahan	2017	2018
(1)	(2)	(3)
1 Kepenuhan Tengah	1	-
2 Kepenuhan Barat	1	-
3 Kepenuhan Raya	-	-
4 Kepenuhan Baru	-	-
5 Kepenuhan Timur	-	-
6 Kepenuhan Hilir	-	-
7 Ulak Patian	-	-
8 Rantau Binuang Sakti	-	-
9 Kepenuhan Barat Mulya	-	-
10 Kepenuhan Barat Sungai Rokan Jaya	-	-
Jumlah	2	-

Sumber: BPS, Pendataan Potensi Desa (Podes) 2018 dan 2019

Tabel 4.13 Banyaknya Kejadian Bencana Alam Menurut Desa/Kelurahan dan Jenis Bencana Alam di Kecamatan Kepenuhan, 2018

Desa/Kelurahan	Gempa Bumi	Tsunami	Gunung Meletus	Tanah Longsor
(1)	(2)	(3)	(4)	(5)
1 Kepenuhan Tengah	-	-	-	-
2 Kepenuhan Barat	-	-	-	-
3 Kepenuhan Raya	-	-	-	-
4 Kepenuhan Baru	-	-	-	-
5 Kepenuhan Timur	-	-	-	-
6 Kepenuhan Hilir	-	-	-	-
7 Ulak Patian	-	-	-	-
8 Rantau Binuang Sakti	-	-	-	-
9 Kepenuhan Barat Mulya	-	-	-	-
10 Kepenuhan Barat Sungai Rokan Jaya	-	-	-	-
Jumlah	-	-	-	-

Lanjutan Tabel 4.13

Desa/Kelurahan	Banjir	Banjir Bandang	Kekeringan
(1)	(6)	(7)	(8)
1 Kepenuhan Tengah	4	-	-
2 Kepenuhan Barat	2	-	-
3 Kepenuhan Raya	-	-	-
4 Kepenuhan Baru	-	-	-
5 Kepenuhan Timur	2	-	-
6 Kepenuhan Hilir	3	-	-
7 Ulak Patian	2	-	-
8 Rantau Binuang Sakti	3	-	-
9 Kepenuhan Barat Mulya	-	-	-
10 Kepenuhan Barat Sungai Rokan Jaya	3	-	-
Jumlah	19	-	-

Lanjutan Tabel 4.13

Desa/Kelurahan	Kebakaran Hutan dan Lahan	Angin Puyuh/ Putting Beliung/ Topan	Gelombang Pasang Laut
(1)	(9)	(10)	(11)
1 Kepenuhan Tengah	-	-	-
2 Kepenuhan Barat	-	-	-
3 Kepenuhan Raya	-	-	-
4 Kepenuhan Baru	-	-	-
5 Kepenuhan Timur	-	-	-
6 Kepenuhan Hilir	-	-	-
7 Ulak Patian	-	-	-
8 Rantau Binuang Sakti	-	-	-
9 Kepenuhan Barat Mulya	-	-	-
10 Kepenuhan Barat Sungai Rokan Jaya	-	-	-
Jumlah	-	-	-

Sumber: BPS, Pendataan Potensi Desa (Podes) 2019

Tabel 4.14 Banyaknya Korban Jiwa Akibat Bencana Alam Menurut Desa/Kelurahan dan Jenis Bencana Alam di Kecamatan Kepenuhan, 2018

Desa/Kelurahan	Gempa Bumi	Tsunami	Gunung Meletus	Tanah Longsor
(1)	(2)	(3)	(4)	(5)
1 Kepenuhan Tengah	-	-	-	-
2 Kepenuhan Barat	-	-	-	-
3 Kepenuhan Raya	-	-	-	-
4 Kepenuhan Baru	-	-	-	-
5 Kepenuhan Timur	-	-	-	-
6 Kepenuhan Hilir	-	-	-	-
7 Ulak Patian	-	-	-	-
8 Rantau Binuang Sakti	-	-	-	-
9 Kepenuhan Barat Mulya	-	-	-	-
10 Kepenuhan Barat Sungai Rokan Jaya	-	-	-	-
Jumlah	-	-	-	-

Lanjutan Tabel 4.14

Desa/Kelurahan	Banjir	Banjir Bandang	Kekeringan
(1)	(6)	(7)	(8)
1 Kepenuhan Tengah	-	-	-
2 Kepenuhan Barat	-	-	-
3 Kepenuhan Raya	-	-	-
4 Kepenuhan Baru	-	-	-
5 Kepenuhan Timur	-	-	-
6 Kepenuhan Hilir	-	-	-
7 Ulak Patian	-	-	-
8 Rantau Binuang Sakti	-	-	-
9 Kepenuhan Barat Mulya	-	-	-
10 Kepenuhan Barat Sungai Rokan Jaya	-	-	-
Jumlah	-	-	-

Lanjutan Tabel 4.14

Desa/Kelurahan	Kebakaran Hutan dan Lahan	Angin Puyuh/ Puting Beliung/ Topan	Gelombang Pasang Laut
(1)	(9)	(10)	(11)
1 Kepenuhan Tengah	-	-	-
2 Kepenuhan Barat	-	-	-
3 Kepenuhan Raya	-	-	-
4 Kepenuhan Baru	-	-	-
5 Kepenuhan Timur	-	-	-
6 Kepenuhan Hilir	-	-	-
7 Ulak Patian	-	-	-
8 Rantau Binuang Sakti	-	-	-
9 Kepenuhan Barat Mulya	-	-	-
10 Kepenuhan Barat Sungai Rokan Jaya	-	-	-
Jumlah	-	-	-

Sumber: BPS, Pendataan Potensi Desa (Podes) 2019

Tabel 4.15 Keberadaan Fasilitas/Upaya Antisipasi/Mitigasi Bencana Alam Menurut Desa/Kelurahan di Kecamatan Kepenuhan, 2019

Desa/Kelurahan		Sistem Peringatan Dini Bencana Alam	Sistem Peringatan Dini Khusus Tsunami	Perlengkapan Keselamatan
(1)	(2)	(3)	(4)	(4)
1	Kepenuhan Tengah	Tidak Ada	Tidak Ada	Tidak Ada
2	Kepenuhan Barat	Tidak Ada	Bukan Wilayah Potensi Tsunami	Ada
3	Kepenuhan Raya	Tidak Ada	Tidak Ada	Tidak Ada
4	Kepenuhan Baru	Tidak Ada	Tidak Ada	Tidak Ada
5	Kepenuhan Timur	Tidak Ada	Tidak Ada	Tidak Ada
6	Kepenuhan Hilir	Tidak Ada	Bukan Wilayah Potensi Tsunami	Tidak Ada
7	Ulak Patian	Tidak Ada	Tidak Ada	Tidak Ada
8	Rantau Binnuang Sakti	Tidak Ada	Tidak Ada	Tidak Ada
9	Kepenuhan Barat Mulya	Tidak Ada	Tidak Ada	Tidak Ada
10	Kepenuhan Barat Sungai Rokan Jaya	Tidak Ada	Tidak Ada	Tidak Ada

Lanjutan Tabel 4.15

Desa/Kelurahan	Rambu-rambu dan Jalur Evakuasi Bencana	Pembuatan, Perawatan, atau Normalisasi: Sungai, Kanal, Tanggul, Parit, Drainase, Waduk, Pantai, dll
(1)	(5)	(6)
1 Kepenuhan Tengah	Tidak Ada	Tidak Ada
2 Kepenuhan Barat	Ada	Tidak Ada
3 Kepenuhan Raya	Tidak Ada	Tidak Ada
4 Kepenuhan Baru	Tidak Ada	Ada
5 Kepenuhan Timur	Tidak Ada	Tidak Ada
6 Kepenuhan Hilir	Tidak Ada	Ada
7 Ulak Patian	Tidak Ada	Ada
8 Rantau Binuang Sakti	Tidak Ada	Tidak Ada
9 Kepenuhan Barat Mulya	Tidak Ada	Ada
10 Kepenuhan Barat Sungai Rokan Jaya	Tidak Ada	Tidak Ada

Sumber: BPS, Pendataan Potensi Desa (Podes) 2019

Tabel 4.16 Banyaknya Desa/Kelurahan Menurut Penggunaan Fasilitas Tempat Buang Air Besar Sebagian Besar Keluarga di Kecamatan Kepenuhan, 2014, 2018, dan 2019

Fasilitas Tempat Buang Air Besar	2014	2018	2019
(1)	(2)	(3)	(4)
Jamban			
Sendiri	10	9	9
Bersama	-	-	-
Umum	-	-	-
Bukan Jamban	3	1	1
Jumlah	13	10	10

Sumber: BPS, Pendataan Potensi Desa (Podes) 2014,2018, dan 2019

Tabel 4.17 Keberadaan Tempat Ibadah Menurut Desa/Kelurahan di Kecamatan Kepenuhan, 2019

	Desa/Kelurahan	Masjid	Mushalla /Surau	Gereja Katolik	Gereja Protestan
	(1)	(2)	(3)	(4)	(5)
1	Kepenuhan Tengah	v	v	-	-
2	Kepenuhan Barat	v	v	-	-
3	Kepenuhan Raya	v	v	-	-
4	Kepenuhan Baru	v	v	-	-
5	Kepenuhan Timur	v	v	-	-
6	Kepenuhan Hilir	v	v	-	-
7	Ulak Patian	v	v	-	-
8	Rantau Binuang Sakti	v	v	-	-
9	Kepenuhan Barat Mulya	v	v	-	-
10	Kepenuhan Barat Sungai Rokan Jaya	v	v	-	-
	Jumlah	10	10	-	-

Lanjutan Tabel 4.17

Desa/Kelurahan	Pura	Vihara	Kelenteng
(1)	(6)	(7)	(8)
1 Kepenuhan Tengah	-	-	-
2 Kepenuhan Barat	-	-	-
3 Kepenuhan Raya	-	-	-
4 Kepenuhan Baru	-	-	-
5 Kepenuhan Timur	-	-	-
6 Kepenuhan Hilir	-	-	-
7 Ulak Patian	-	-	-
8 Rantau Binuang Sakti	-	-	-
9 Kepenuhan Barat Mulya	-	-	-
10 Kepenuhan Barat Sungai Rokan Jaya	-	-	-
Jumlah	-	-	-

Sumber: Kantor Desa/Kelurahan Setempat



V

**PERTANIAN, KEHUTANAN,
PETERNAKAN,
DAN PERIKANAN**

Tabel 5.1 Potensi Tanaman Pangan menurut Desa/Kelurahan dan Jenis Tanaman di Kecamatan Kepenuhan, 2019

	Desa/Kelurahan	Padi Sawah	Padi Ladang	Jagung	Kedelai
	(1)	(2)	(3)	(4)	(5)
1	Kepenuhan Tengah	v	v	v	v
2	Kepenuhan Barat	-	v	v	-
3	Kepenuhan Raya	-	-	-	-
4	Kepenuhan Baru	-	-	v	-
5	Kepenuhan Timur	-	v	v	v
6	Kepenuhan Hilir	-	v	v	-
7	Ulak Patian	-	v	v	v
8	Rantau Binuang Sakti	-	v	v	-
9	Kepenuhan Barat Mulya	-	v	v	-
10	Kepenuhan Barat Sungai Rokan Jaya	v	v	v	v
Jumlah Desa		2	8	9	4

Lanjutan Tabel 5.1

Desa/Kelurahan		Kacang Tanah	Kacang Hijau	Ubi Jalar	Ubi Kayu
(1)		(6)	(7)	(8)	(9)
1	Kepenuhan Tengah	v	v	v	v
2	Kepenuhan Barat	v	v	-	v
3	Kepenuhan Raya	-	-	-	-
4	Kepenuhan Baru	-	-	-	-
5	Kepenuhan Timur	v	v	v	v
6	Kepenuhan Hilir	v	-	v	v
7	Ulak Patian	v	v	v	v
8	Rantau Binuang Sakti	-	-	v	-
9	Kepenuhan Barat Mulya	v	v	v	-
10	Kepenuhan Barat Sungai Rokan Jaya	v	v	v	v
Jumlah Desa		7	6	7	6

Sumber: Kantor Desa/Kelurahan setempat

Tabel 5.2 Potensi Tanaman Perkebunan menurut Desa/Kelurahan dan Jenis Tanaman di Kecamatan Kepenuhan, 2019

	Desa/Kelurahan	Kelapa Sawit	Karet	Kelapa
	(1)	(2)	(3)	(4)
1	Kepenuhan Tengah	v	v	-
2	Kepenuhan Barat	v	v	-
3	Kepenuhan Raya	v	v	-
4	Kepenuhan Baru	v	v	-
5	Kepenuhan Timur	v	v	-
6	Kepenuhan Hilir	v	v	-
7	Ulak Patian	v	v	-
8	Rantau Binuang Sakti	v	-	-
9	Kepenuhan Barat Mulya	v	v	-
10	Kepenuhan Barat Sungai Rokan Jaya	v	v	-
	Jumlah Desa	10	9	4

Lanjutan Tabel 5.2

Desa/Kelurahan	Kakao	Kopi	Teh
(1)	(5)	(6)	(7)
1 Kepenuhan Tengah	v	-	-
2 Kepenuhan Barat	v	-	-
3 Kepenuhan Raya	v	-	-
4 Kepenuhan Baru	v	-	-
5 Kepenuhan Timur	-	-	-
6 Kepenuhan Hilir	-	-	-
7 Ulak Patian	-	-	-
8 Rantau Binuang Sakti	-	-	-
9 Kepenuhan Barat Mulya	-	-	-
10 Kepenuhan Barat Sungai Rokan Jaya	-	-	-
Jumlah Desa	4	-	-

Sumber: Kantor Desa/Kelurahan Setempat

Tabel 5.3 Potensi Peternakan menurut Desa/Kelurahan dan Jenis Ternak di Kecamatan Kepenuhan, 2019

	Desa/Kelurahan	Sapi	Kerbau	Babi
	(1)	(2)	(3)	(4)
1	Kepenuhan Tengah	v	v	-
2	Kepenuhan Barat	v	-	-
3	Kepenuhan Raya	v	-	-
4	Kepenuhan Baru	v	-	-
5	Kepenuhan Timur	v	-	-
6	Kepenuhan Hilir	v	-	-
7	Ulak Patian	v	-	-
8	Rantau Binuang Sakti	v	-	-
9	Kepenuhan Barat Mulya	v	-	-
10	Kepenuhan Barat Sungai Rokan Jaya	v	-	-
	Jumlah Desa	10	1	-

Lanjutan Tabel 5.3

Desa/Kelurahan		Kambing	Ayam Pedaging	Itik
(1)		(5)	(6)	(7)
1	Kepenuhan Tengah	v	v	v
2	Kepenuhan Barat	v	v	v
3	Kepenuhan Raya	v	v	v
4	Kepenuhan Baru	v	v	v
5	Kepenuhan Timur	v	v	v
6	Kepenuhan Hilir	v	-	v
7	Ulak Patian	v	-	v
8	Rantau Binuang Sakti	v	-	v
9	Kepenuhan Barat Mulya	v	-	v
10	Kepenuhan Barat Sungai Rokan Jaya	v	-	v
Jumlah Desa		10	5	10

Sumber: Kantor Desa/Kelurahan Setempat

Tabel 5.4 Potensi Perikanan menurut Desa/Kelurahan dan Jenis Ikan di Kecamatan Kepenuhan, 2019

	Desa/Kelurahan	Nilai	Mas	Lele	Patin	Baung
	(1)	(2)	(3)	(4)	(5)	(6)
1	Kepenuhan Tengah	v	v	v	v	v
2	Kepenuhan Barat	v	v	v	v	v
3	Kepenuhan Raya	v	-	v	-	-
4	Kepenuhan Baru	v	-	v	-	-
5	Kepenuhan Timur	v	v	v	v	v
6	Kepenuhan Hilir	v	v	v	v	v
7	Ulak Patian	-	-	v	v	v
8	Rantau Binuang Sakti	-	-	v	v	v
9	Kepenuhan Barat Mulya	-	-	v	v	v
10	Kepenuhan Barat Sungai Rokan Jaya	-	-	v	v	v
	Jumlah	6	4	10	8	8

Sumber: Kantor Desa/Kelurahan setempat

Tabel 5.5 Banyaknya Embung Desa Menurut Desa/Kelurahan di Kecamatan Kepenuhan, 2018 dan 2019

Desa/Kelurahan	2018	2019
(1)	(2)	(3)
1 Kepenuhan Tengah	-	-
2 Kepenuhan Barat	-	-
3 Kepenuhan Raya	-	1
4 Kepenuhan Baru	-	-
5 Kepenuhan Timur	-	-
6 Kepenuhan Hilir	-	-
7 Ulak Patian	-	-
8 Rantau Binuang Sakti	-	-
9 Kepenuhan Barat Mulya	-	-
10 Kepenuhan Barat Sungai Rokan Jaya	3	3
Jumlah	3	4

Sumber: BPS, Pendataan Potensi Desa (Podes) 2018 dan 2019



VI

**INDUSTRI, PERTAMBANGAN,
ENERGI, DAN KONTRUKSI**

Tabel 6.1 Banyaknya Keluarga Menurut Desa/Kelurahan dan Jenis Pengguna Listrik di Kecamatan Kepenuhan, 2019

Desa/Kelurahan	Pengguna Listrik			Bukan Pengguna Listrik
	PLN	Non PLN	Jumlah	
(1)	(2)	(3)	(4)	(5)
1 Kepenuhan Tengah	1 844	100	1 944	50
2 Kepenuhan Barat	923	16	939	3
3 Kepenuhan Raya	492	-	492	-
4 Kepenuhan Baru	319	32	351	43
5 Kepenuhan Timur	802	17	819	40
6 Kepenuhan Hilir	208	198	406	10
7 Ulak Patian	300	107	407	-
8 Rantau Binuang Sakti	130	-	130	65
9 Kepenuhan Barat Mulya	600	215	815	31
10 Kepenuhan Barat Sungai Rokan Jaya	283	27	310	13
Jumlah	5 901	712	6 613	255

Sumber: BPS, Pendataan Potensi Desa (Podes) 2019

Tabel 6.2 Banyaknya Desa/Kelurahan Menurut Jenis Bahan Bakar untuk Memasak yang Digunakan Oleh Sebagian Besar Keluarga di Kecamatan Kepenuhan, 2014, 2018, dan 2019

Jenis Bahan Bakar	2014	2018	2019
(1)	(2)	(3)	(4)
Gas Kota	-	-	-
LPG 3 Kg	9 ¹	4	10
LPG lebih dari 3 Kg	...	6	-
Minyak Tanah	-	-	-
Kayu Bakar	4	-	-
Lainnya	-	-	-
Jumlah	13	10	10

Catatan: ¹ BPS, Termasuk LPG lebih dari 3 Kg

Sumber: BPS, Pendataan Potensi Desa (Podes) 2014,2018, dan 2019

Tabel 6.3 Banyaknya Desa/Kelurahan Menurut Sumber Air Minum Sebagian Besar Keluarga di Kecamatan Kepenuhan, 2014, 2018, dan 2019

Sumber Air Minum	2014	2018	2019
(1)	(2)	(3)	(4)
Air Kemasan Bermerk	-	-	-
Air Isi Ulang	-	6	5
Ledeng dengan Meteran	-	-	-
Ledeng Tanpa Meteran	-	-	-
Sumur Bor atau Pompa	-	2	3
Sumur	3	2	2
Mata Air	-	-	-
Sungai/Danau/Kolam /Waduk/Situ/Embung /Bendungan	-	-	-
Air Hujan	-	-	-
Lainnya	10	-	-
Jumlah	13	10	10

Sumber: BPS, Pendataan Potensi Desa (Podes) 2014,2018, dan 2019



VII

PERDAGANGAN

Tabel 7.1 Banyaknya Pasar Menurut Desa/Kelurahan dan Jenis Bangunan di Kecamatan Kepenuhan, 2019

Desa/Kelurahan	Pasar dengan Bangunan			Pasar Tanpa Bangunan
	Perma-nen	Semi Perma-nen	Jumlah	
(1)	(2)	(3)	(4)	(5)
1 Kepenuhan Tengah	-	2	2	-
2 Kepenuhan Barat	-	-	-	-
3 Kepenuhan Raya	-	-	-	-
4 Kepenuhan Baru	-	1	1	-
5 Kepenuhan Timur	-	1	1	-
6 Kepenuhan Hilir	-	1	1	-
7 Ulak Patian	-	1	1	-
8 Rantau Binuang Sakti	-	1	1	4
9 Kepenuhan Barat Mulya	-	-	-	-
10 Kepenuhan Barat Sungai Rokan Jaya	-	-	-	-
Jumlah	-	7	7	4

Sumber: BPS, Pendataan Potensi Desa (Podes) 2019

Tabel 7.2 Banyaknya Sarana Perdagangan Selain Pasar Menurut Desa/Kelurahan dan Jenisnya di Kecamatan Kepenuhan, 2019

Desa/Kelurahan	Kelompok Pertokoan	Minimarket /Swalayan¹
(1)	(2)	(3)
1 Kepenuhan Tengah	2	2
2 Kepenuhan Barat	-	1
3 Kepenuhan Raya	-	-
4 Kepenuhan Baru	-	-
5 Kepenuhan Timur	-	-
6 Kepenuhan Hilir	-	-
7 Ulak Patian	-	-
8 Rantau Binuang Sakti	-	-
9 Kepenuhan Barat Mulya	-	-
10 Kepenuhan Barat Sungai Rokan Jaya	-	-
Jumlah	2	3

Sumber: BPS, Pendataan Potensi Desa (Podes) 2019

Lanjutan Tabel 7.2

	Desa/Kelurahan	Toko/ Warung Kelontong	Warung/ Kedai Makanan
	(1)	(4)	(5)
1	Kepenuhan Tengah	97	54
2	Kepenuhan Barat	16	18
3	Kepenuhan Raya	31	4
4	Kepenuhan Baru	21	6
5	Kepenuhan Timur	24	7
6	Kepenuhan Hilir	8	10
7	Ulak Patian	10	2
8	Rantau Binuang Sakti	9	-
9	Kepenuhan Barat Mulya	34	10
10	Kepenuhan Barat Sungai Rokan Jaya	19	2
	Jumlah	269	113

Catatan: ¹ yang memiliki luas < 400 m²

Sumber: BPS, Pendataan Potensi Desa (Podes) 2019



VIII

HOTEL DAN PARIWISATA

Tabel 8.1 Banyaknya Fasilitas Pariwisata Menurut Desa/Kelurahan di Kecamatan Kepenuhan, 2019

	Desa/Kelurahan	Hotel	Hostel/Motel /Losmen /Wisma	Restoran/ Rumah Makan
	(1)	(2)	(3)	(4)
1	Kepenuhan Tengah	-	-	10
2	Kepenuhan Barat	-	-	5
3	Kepenuhan Raya	-	-	-
4	Kepenuhan Baru	-	-	2
5	Kepenuhan Timur	-	-	3
6	Kepenuhan Hilir	-	-	-
7	Ulak Patian	-	-	-
8	Rantau Binuang Sakti	-	-	-
9	Kepenuhan Barat Mulya	-	-	-
10	Kepenuhan Barat Sungai Rokan Jaya	-	-	-
	Jumlah	-	-	20

Sumber: BPS, Pendataan Potensi Desa (Podes) 2019

Tabel 8.2 Banyaknya Desa/Kelurahan yang Memiliki Kelompok Kegiatan Olahraga Menurut Jenis Olahraga dan Ketersediaan Fasilitas/Lapangan Olahraga di Kecamatan Kepenuhan, 2019

Jenis Olahraga	Kondisi Fasilitas/Lapangan Olahraga			Tidak Ada Fasilitas/Lapangan Olahraga
	Baik	Rusak Sedang	Rusak Parah	
(1)	(2)	(3)	(4)	(5)
Sepak bola	9	-	-	1
Bola voli	10	-	-	-
Bulu tangkis	6	-	-	4
Bola basket	1	-	-	9
Tenis lapangan	-	-	-	10
Tenis meja	7	-	-	3
Futsal	2	-	-	8
Renang	-	-	-	10
Bela diri (pencak silat, karate, dll)	5	-	-	5
Bilyard	4	-	-	6
Pusat kebugaran (senam, fitness, aerobik, dll)	1	-	-	9
Lainnya	6	-	-	4

Sumber: BPS, Pendataan Potensi Desa (Podes) 2019



IX

**TRANSPORTASI
DAN
KOMUNIKASI**

Tabel 9.1 Banyaknya Desa/Kelurahan Menurut Keberadaan Penerangan Jalan Utama Desa/Kelurahan di Kecamatan Kepenuhan, 2014, 2018, dan 2019

Penerangan Jalan Utama	2014	2018	2019
(1)	(2)	(3)	(4)
Sumber Penerangan Jalan Utama			
Listrik Pemerintah	...	6	6
Listrik Non Pemerintah
Non Listrik
Jumlah	...	6	6

Sumber: BPS, Pendataan Potensi Desa (Podes) 2014,2018, dan 2019

Tabel 9.2 Kondisi Jalan Darat Antar Desa/Kelurahan Menurut Desa/Kelurahan di Kecamatan Kepenuhan, 2019

	Desa/Kelurahan	Jenis Permukaan Jalan	Dapat Dilalui Kendaraan Bermotor Roda 4 atau Lebih
	(1)	(2)	(3)
1	Kepenuhan Tengah	Aspal/Beton	Sepanjang tahun
2	Kepenuhan Barat	Aspal/Beton	Sepanjang tahun
3	Kepenuhan Raya	Diperkeras (kerikil, batu, dll.)	Sepanjang tahun
4	Kepenuhan Baru	Diperkeras (kerikil, batu, dll.)	Sepanjang tahun
5	Kepenuhan Timur	Aspal/Beton	Sepanjang tahun
6	Kepenuhan Hilir	Aspal/Beton	Sepanjang tahun
7	Ulak Patian	Diperkeras (kerikil, batu, dll.)	Sepanjang tahun kecuali saat tertentu (ketika turun hujan, pasang, dll.)
8	Rantau Binuang Sakti	Tanah	Selama musim kemarau
9	Kepenuhan Barat Mulya	Diperkeras (kerikil, batu, dll.)	Sepanjang tahun
10	Kepenuhan Barat Sungai Rokan Jaya	Diperkeras (kerikil, batu, dll.)	Sepanjang tahun kecuali saat tertentu (ketika turun hujan, pasang, dll.)

Sumber: BPS, Pendataan Potensi Desa (Podes) 2019

Tabel 9.3 Sarana Transportasi Antar Desa/Kelurahan Menurut Desa/Kelurahan di Kecamatan Kepenuhan, 2019

Desa/Kelurahan		Jenis Transportasi	Keberadaan Angkutan Umum
(1)		(2)	(3)
1	Kepenuhan Tengah	Darat	Ada, dengan trayek tetap
2	Kepenuhan Barat	Darat	Ada, dengan trayek tetap
3	Kepenuhan Raya	Darat	Ada, dengan trayek tetap
4	Kepenuhan Baru	Darat	Ada, dengan trayek tetap
5	Kepenuhan Timur	Darat	Ada, dengan trayek tetap
6	Kepenuhan Hilir	Darat	Ada, dengan trayek tetap
7	Ulak Patian	Darat	Tidak ada angkutan umum
8	Rantau Binuang Sakti	Darat dan Air	Tidak ada angkutan umum
9	Kepenuhan Barat Mulya	Darat	Ada, dengan trayek tetap
10	Kepenuhan Barat Sungai Rokan Jaya	Darat dan Air	Tidak ada angkutan umum

Sumber: BPS, Pendataan Potensi Desa (Podes) 2019

Tabel 9.4 Jumlah Menara dan Operator Layanan Komunikasi Telepon Seluler Serta Kondisi Sinyal Telepon Seluler Menurut Desa/Kelurahan di Kecamatan Kepenuhan, 2019

Desa/Kelurahan		Jumlah Menara Telepon Seluler (BTS)	Jumlah Operator Layanan Komunikasi Telepon Seluler ¹	Kondisi Sinyal Telepon Seluler ²
(1)	(2)	(3)	(4)	
1	Kepenuhan Tengah	7	4	Sangat Kuat
2	Kepenuhan Barat	-	3	Kuat
3	Kepenuhan Raya	-	2	Kuat
4	Kepenuhan Baru	-	2	Sangat Kuat
5	Kepenuhan Timur	-	2	Kuat
6	Kepenuhan Hilir	-	2	Lemah
7	Ulak Patian	-	2	Lemah
8	Rantau Binuang Sakti	-	3	Lemah
9	Kepenuhan Barat Mulya	-	2	Sangat Kuat
10	Kepenuhan Barat Sungai Rokan Jaya	-	3	Lemah
Jumlah		7	25	

Catatan: ¹ yang Menjangkau di Desa/Kelurahan, ² di Sebagian Besar Wilayah Desa/Kelurahan
 Sumber: BPS, Pendataan Potensi Desa (Podes) 2019

Tabel 9.5 Keberadaan Kantor Pos/Pos Pembantu/Rumah Pos dan Perusahaan/Agen Jasa Ekspedisi Swasta Menurut Desa/Kelurahan di Kecamatan Kepenuhan, 2019

	Desa/Kelurahan	Kantor Pos/Pos Pembantu /Rumah Pos	Perusahaan /Agen Jasa Ekspedisi Swasta
	(1)	(2)	(3)
1	Kepenuhan Tengah	Beroperasi	Beroperasi
2	Kepenuhan Barat	Tidak Ada	Tidak Ada
3	Kepenuhan Raya	Tidak Ada	Tidak Ada
4	Kepenuhan Baru	Tidak Ada	Tidak Ada
5	Kepenuhan Timur	Tidak Ada	Tidak Ada
6	Kepenuhan Hilir	Tidak Ada	Tidak Ada
7	Ulak Patian	Tidak Ada	Tidak Ada
8	Rantau Binuang Sakti	Tidak Ada	Tidak Ada
9	Kepenuhan Barat Mulya	Beroperasi	Tidak Ada
10	Kepenuhan Barat Sungai Rokan Jaya	Tidak Ada	Tidak Ada

Sumber: BPS, Pendataan Potensi Desa (Podes) 2019



X

**KEUANGAN DAERAH
DAN HARGA**

Tabel 10.1 Banyaknya Sarana Lembaga Keuangan Yang Beroperasi Menurut Desa/Kelurahan dan Jenisnya di Kecamatan Kepenuhan, 2019

	Desa/Kelurahan	Bank Umum Pemerintah	Bank Umum Swasta	Bank Perkreditan Rakyat
	(1)	(2)	(3)	(4)
1	Kepenuhan Tengah	2	1	-
2	Kepenuhan Barat	-	-	-
3	Kepenuhan Raya	-	-	-
4	Kepenuhan Baru	-	-	-
5	Kepenuhan Timur	-	-	-
6	Kepenuhan Hilir	-	-	-
7	Ulak Patian	-	-	-
8	Rantau Binuang Sakti	-	-	-
9	Kepenuhan Barat Mulya	-	-	-
10	Kepenuhan Barat Sungai Rokan Jaya	-	-	-
	Jumlah	2	1	-

Sumber: BPS, Pendataan Potensi Desa (Podes) 2019

Tabel 10.2 Banyaknya Koperasi yang Masih Aktif Menurut Desa/Kelurahan dan Jenis Koperasi di Kecamatan Kepenuhan, 2019

Desa/Kelurahan		Koperasi Unit desa (KUD)	Koperasi Industri Kecil dan Kerajinan Rakyat (Kopinkra)	Koperasi Simpan Pinjam (Kospin)	Koperasi Lainnya
(1)	(2)	(3)	(4)	(5)	
1	Kepenuhan Tengah	3	-	1	-
2	Kepenuhan Barat	2	-	-	1
3	Kepenuhan Raya	1	-	-	-
4	Kepenuhan Baru	2	-	-	1
5	Kepenuhan Timur	4	-	-	-
6	Kepenuhan Hilir	2	-	-	-
7	Ulak Patian	2	-	-	-
8	Rantau Binuang Sakti	3	-	-	-
9	Kepenuhan Barat Mulya	-	-	-	-
10	Kepenuhan Barat Sungai Rokan Jaya	-	-	-	-
Jumlah		19	-	1	2

Sumber: BPS, Pendataan Potensi Desa (Podes) 2019



Sensus
Penduduk
2020

#MencatatIndonesia

DATA

MENCERDASKAN BANGSA



BADAN PUSAT STATISTIK KABUPATEN ROKAN HULU

Jl. Kelompok Tani No. 7

Desa Pematang Berangan, Kecamatan Rambah, 28557

Telp.: (0762) 7392150, Fax.: (0762) 7392150

Homepage: <https://rohulkab.bps.go.id> E-mail: bps1407@bps.go.id

ISSN 2597-5722

