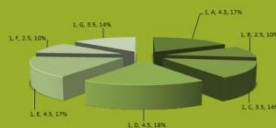




Insun medal

Katalog BPS : 1102001.3211181

KECAMATAN SURIAN DALAM ANGKA 2018



**BADAN PUSAT STATISTIK
KABUPATEN SUMEDANG**

Katalog BPS : 1102001.3211181

**KECAMATAN SURIAN
DALAM ANGKA
TAHUN 2018**



**BADAN PUSAT STATISTIK
KABUPATEN SUMEDANG
2018**

**KECAMATAN SURIAN
DALAM ANGKA
TAHUN 2018**

No. Publikasi : 32110.1719
Katalog BPS : 1102001.3211181

Ukuran Buku : 21 cm x 15 cm
Jumlah Halaman : vii + 43 halaman

Penyusun :
Badan Pusat Statistik Kabupaten Sumedang

Diterbitkan oleh :
Badan Pusat Statistik Kabupaten Sumedang

Desain Cover :
Badan Pusat Statistik Kabupaten Sumedang

Boleh mengutip dengan menyebut sumbernya

<https://sumedangkab.bps.go.id>

SAMBUTAN

**SAMBUTAN
CAMAT SURIAN**

Assalamu'alaikum Wr. Wb.

Sudah merupakan suatu kebutuhan dasar, bagi Pemerintah baik pusat dan daerah bahwa pembangunan selayaknya dijalankan dengan memakai berbagai ukuran, baik sumber daya maupun keberadaan faktor lain untuk menunjang keputusan yang dikeluarkan. Salah satu instrumen yang sangat dibutuhkan keberadaannya dan dapat digunakan untuk menggambarkan hal tersebut adalah publikasi Kecamatan Dalam Angka.

Dengan diterbitkannya Kecamatan Surian Dalam Angka 2018, saya sangat menyambut gembira dan memberikan apresiasi yang setinggi-tingginya. Akhirnya kepada BPS Kabupaten Sumedang dan semua pihak yang telah membantu terbitnya publikasi ini saya sampaikan ucapan terima kasih. Semoga publikasi ini memberikan manfaat yang sebesar-besarnya dan Allah SWT senantiasa meridhoi usaha dan upaya kita bersama.

Wassalamu'alaikum Wr.Wb.

Sumedang, September 2018
Pemerintah Daerah Kabupaten Sumedang
Camat Surian,

Drs. Bahrudin, M.Si
19630323 199312 1 001

<https://sumedankab.bps.go.id>

KATA PENGANTAR

KATA PENGANTAR

Assalamu'alaikum Wr Wb.

Publikasi Kecamatan Surian Dalam Angka 2018 ini merupakan salah satu publikasi yang diterbitkan oleh BPS.

Data yang disajikan merupakan data sekunder, dan disajikan berbentuk tabel dengan harapan konsumen data mudah menggunakannya.

Kami menyadari bahwa publikasi Kecamatan Surian Dalam Angka 2018 ini masih jauh daripada sempurna, oleh karena itu kritik dan saran yang sifatnya membangun sangat kami harapkan.

Akhirnya kepada semua pihak khususnya kepada Dinas/Instansi yang ada di Kecamatan Surian yang telah bekerja sama demi terbentuknya publikasi ini kami ucapkan terima kasih.

Semoga publikasi ini bermanfaat bagi semua pihak yang membutuhkan.

Wassalamu'alaikum Wr.Wb.

Sumedang, September 2018
Koordinator Statistik Kecamatan
Surian,

Arys Satrio W

<https://sumedangkab.bps.go.id>

DAFTAR ISI

DAFTAR ISI

	<u>Hal.</u>
SAMBUTAN CAMAT SURIAN	i
KATA PENGANTAR	ii
DAFTAR ISI	iii
DAFTAR TABEL	iv

<https://sumedangkab.bps.go.id>

DAFTAR TABEL

DAFTAR TABEL

<u>No.</u>	<u>Judul</u>	<u>Hal.</u>
Tabel 1.1	Desa Dirinci Menurut Status Kota/Desa Dan Kasifikasi Desa Tahun 2017	1
Tabel 1.2	Jarak Antar Desa Tahun 2017	2
Tabel 1.3	Luas Daerah Dirinci Menurut Kegunaannya Tahun 2017	4
Tabel 1.4	Ketinggian Desa dari Permukaan Laut dan Keadaan Permukaan Desa Tahun 2017	5
Tabel 2.1	Jumlah RT dan RW per Desa Tahun 2017	6
Tabel 2.2	Jumlah Aparat Desa Menurut Jenis Kelamin Tahun 2017	7
Tabel 2.3	Jumlah Anggota BPD Dirinci Menurut Jenis Kelamin Tahun 2017	8
Tabel 2.4	Jumlah Anggota Pertahanan Sipil dan Poskamling Tahun 2017	9
Tabel 3.1	Jumlah Penduduk per Desa Menurut Jenis Kelamin Tahun 2017	10
Tabel 3.2	Luas Daerah, Jumlah KK dan Kepadatan Penduduk per Desa Tahun 2017	11
Tabel 3.3	Rata-rata Anggota Rumahtangga dan Sex Ratio Dirinci Menurut Desa Tahun 2017	12

DAFTAR TABEL

<u>No.</u>	<u>Judul</u>	<u>Hal.</u>
Tabel 3.4	Jumlah Penduduk yang Bekerja Menurut Lapangan Usaha Dirinci Menurut Desa Tahun 2017	13
Tabel 3.5	Jumlah Penduduk Yang Bekerja dan Yang Bekerja Ke Luar Negeri Dirinci Menurut Desa Tahun 2017	14
Tabel 3.6	Jumlah Keluarga Menurut Status Kemiskinan Dirinci Menurut Desa Tahun 2017	15
Tabel 3.7	Jumlah Akseptor KB dan Jenis Alat Kontrasepsi yang Dipakai Dirinci Menurut Desa Tahun 2017	16
Tabel 4.1	Jumlah TK, Ruang Kelas, Guru dan Murid Tahun 2017	17
Tabel 4.2	Jumlah SD, Ruang Kelas, Guru dan Murid Tahun 2017	18
Tabel 4.3	Jumlah SMP, Ruang Kelas, Guru dan Murid Tahun 2017	19
Tabel 4.4	Jumlah SMA/SMK, Ruang Kelas, Guru dan Murid Tahun 2017	20
Tabel 4.5	Rasio Murid TK Terhadap Sekolah, Ruang Kelas dan Guru Tahun 2017	21
Tabel 4.6	Rasio Murid SD Terhadap Sekolah, Ruang Kelas dan Guru Tahun 2017	22
Tabel 4.7	Rasio Murid SMP Terhadap Sekolah, Ruang Kelas dan Guru Tahun 2017	23

DAFTAR TABEL

<u>No.</u>	<u>Judul</u>	<u>Hal.</u>
Tabel 4.8	Rasio Murid SMA/SMK Terhadap Sekolah, Ruang Kelas dan Guru Tahun 2017	24
Tabel 4.9	Jumlah Sarana Ibadah Tahun 2017	25
Tabel 4.10	Jumlah Puskesmas, Pustu dan Balai Pengobatan Tahun 2017	26
Tabel 4.11	Jumlah Tenaga Medis, Paramedis dan Non Medis Tahun 2017	27
Tabel 4.12	Kesenian Asli Daerah Tahun 2017	28
Tabel 5.1	Luas Panen, Produksi, Produktivitas Padi dan Palawija Tahun 2017	29
Tabel 5.2	Produksi Buah-buahan Tahun 2017	30
Tabel 5.3	Produksi Sayur-sayuran Tahun 2017	32
Tabel 5.4	Produksi Ikan Kolam Air Tenang Tahun 2017	33
Tabel 5.5	Populasi Ternak Besar Tahun 2017	34
Tabel 5.6	Populasi Ternak Kecil Tahun 2017	35
Tabel 5.7	Populasi Ternak Unggas Tahun 2017	36

DAFTAR TABEL

<u>No.</u>	<u>Judul</u>	<u>Hal.</u>
Tabel 6.3	Banyaknya Pekerja Industri Menurut Jenis Industri Tahun 2017	39
Tabel 7.1	Jumlah Toko/Warung, Kelompok Toko dan Pasar Dirinci Menurut Desa Tahun 2017	40
Tabel 8.1	Panjang Jalan Desa (Km) Tahun 2017	41
Tabel 8.2	Persentase Kerusakan Jalan Desa Tahun 2017	42
Tabel 8.3	Jenis Prasarana Angkutan Tahun 2017	43

<https://sumedangkab.bps.go.id>

TABEL 1

Geografis

Tabel 1.1
Desa Dirinci Menurut Status Kota/Desa
Dan Kasifikasi Desa Tahun 2017

Desa	Status	Klasifikasi Desa
[1]	[2]	[3]
(001) Wanajaya	Desa	Swadaya
(002) Wanasari	Desa	Swadaya
(003) Pamekarsari	Desa	Swadaya
(004) Surian	Desa	Swadaya
(005) Tanjung	Desa	Swadaya
(006) Ranggasari	Desa	Swadaya
(007) Suria Medal	Desa	Swadaya
(008) Suria Mukti	Desa	Swadaya
(009) Nanjungwangi	Desa	Swadaya

Sumber : Potensi Kecamatan Surian, 2017

Tabel 1.2
Jarak Antar Desa Tahun 2017

Desa	Wanajaya	Wanasari	Pamekar sari	Surian
[1]	[2]	[3]	[4]	[5]
(001) Wanajaya		3	8	16
(002) Wanasari	3		4	9
(003) Pamekarsari	8	4		6
(004) Surian	16	9	6	
(005) Tanjung	27	16	14	8
(006) Ranggasari	1	1,5	4	10
(007) Suria Medal	19	7	11	3
(008) Suria Mukti	15	11	8	8
(009) Nanjungwangi	29	18	16	11

Sumber : Potensi Kecamatan Surian, 2017

Tabel 1.2 Lanjutan

Desa	Tanjung	Rangga -sari	Suria Medal	Suria Mukti	Nanjung Wangi
[1]	[6]	[7]	[8]	[9]	[10]
(001) Wanajaya	27	1	19	15	29
(002) Wanasari	16	1,5	7	11	18
(003) Pamekarsari	14	4	11	8	16
(004) Surian	8	10	3	8	11
(005) Tanjung		18	9	22	2
(006) Ranggalasari	18		9	12	20
(007) Suria Medal	9	8		13	11
(008) Suria Mukti	22	12	13		24
(009) Nanjungwangi	2	20	11	24	

Sumber : Potensi Kecamatan Surian, 2017

Tabel 1.3
Luas Daerah Dirinci Menurut Kegunaannya
Tahun 2017

Desa	Luas (Ha)	Kegunaan (Ha)			
		Sawah	Ladang, huma, dll	Hutan	Lainnya
[1]	[2]	[3]	[4]	[5]	[6]
(001) Wanajaya	462,60	183,18	34,97	223,45	21,00
(002) Wanasari	521,60	193,00	-	314,10	14,50
(003) Pamekarsari	565,00	135,00	250,00	155,00	20,00
(004) Surian	143,90	89,90	20,00	11,00	20,00
(005) Tanjung	934,63	25,80	-	789,83	119,00
(006) Ranggalasari	299,10	140,00	-	111,10	48,00
(007) Suria Medal	509,80	89,80	10,00	400,00	10,00
(008) Suria Mukti	709,80	89,80	10,00	600,00	10,00
(009) Nanjungwangi	925,75	57,50	36,85	800,00	31,40
Kecamatan	5 072,18	1 003,98	361,82	3 404,48	293,90

Sumber : Potensi Kecamatan Surian, 2017

* Ket, Luas daerah Desa Nanjungwangi dengan Desa Tanjung sumber Profil
Desa

Tabel 1.4
Ketinggian Desa dari Permukaan Laut dan Keadaan
Permukaan Desa Tahun 2017

Desa	Ketinggian Desa DPL	Keadaan Permukaan Desa
[1]	[2]	[3]
(001) Wanajaya	119	Datar
(002) Wanasari	124	Datar
(003) Pamekarsari	346	Berbukit
(004) Surian	212	Datar
(005) Tanjung	110	Datar
(006) Ranggalasari	120	Berbukit
(007) Suria Medal	96	Datar
(008) Suria Mukti	370	Berbukit
(009) Nanjungwangi	148	Datar

Sumber : Potensi Desa 2017

Tabel 1.5
Jumlah RT dan RW per Desa Tahun 2017

Desa/Kelurahan	Jumlah RT	Jumlah RW
[1]	[2]	[3]
(001) Wanajaya	11	4
(002) Wanasari	9	4
(003) Pamekarsari	13	5
(004) Surian	16	8
(005) Tanjung	8	2
(006) Ranggasari	12	4
(007) Suria Medal	8	4
(008) Suria Mukti	8	4
(009) Nanjungwangi	8	2
Kecamatan	93	37

Sumber : Profil Desa Se- Kec, Surian, ...

<https://sumedangkab.bps.go.id>

TABEL 2

Pemerintahan

Tabel 2.1
Jumlah Aparat Desa Menurut Jenis Kelamin Tahun 2017

Desa	Kepala Desa		Aparat Desa	
	Laki-laki	Perempuan	Laki-laki	Perempuan
[1]	[2]	[3]	[4]	[5]
(001) Wanajaya	-	1	7	2
(002) Wanasari	1	-	7	2
(003) Pamekarsari	1	-	7	2
(004) Surian	1	-	11	1
(005) Tanjung	1	-	7	2
(006) Ranggalasari	1	-	8	1
(007) Suria Medal	1	-	9	1
(008) Suria Mukti	1	-	8	1
(009) Nanjungwangi	1	-	7	2
Kecamatan	8	1	71	22

Sumber : Profil Desa Se- Kecamatan Surian, ...

Tabel 2.2
Jumlah Anggota BPD Dirinci Menurut Jenis Kelamin
Tahun 2017

Desa	Anggota BPD		
	Laki-laki	Perempuan	Jumlah
[1]	[2]	[3]	[4]
(001) Wanajaya	5	-	5
(002) Wanasari	5	-	5
(003) Pamekarsari	5	-	5
(004) Surian	7	-	7
(005) Tanjung	4	1	5
(006) Ranggasari	5	-	5
(007) Suria Medal	5	-	5
(008) Suria Mukti	4	1	5
(009) Nanjungwangi	5	-	5
Kecamatan	45	2	47

Sumber : Profil Desa se-Kecamatan Surian, ...

Tabel 2.3
Jumlah Anggota Pertahanan Sipil dan Poskamling
Tahun 2017

Desa	Anggota Hansip	Poskamling
[1]	[2]	[3]
(001) Wanajaya	8	11
(002) Wanasari	6	5
(003) Pamekarsari	9	9
(004) Surian	8	13
(005) Tanjung	8	5
(006) Ranggasari	9	4
(007) Suria Medal	9	4
(008) Suria Mukti	7	8
(009) Nanjungwangi	7	7
Kecamatan	71	66

Sumber : Profil Desa se-Kecamatan Surian, ...

<https://sumedangkab.bps.go.id>

TABEL 3

Kependudukan

Tabel 3.1
Jumlah Penduduk per Desa Menurut Jenis Kelamin
Tahun 2017

Desa	Penduduk		Total
	Laki-laki	Perempuan	
[1]	[2]	[3]	[4]
(001) Wanajaya	929	936	1.865
(002) Wanasari	507	510	1.017
(003) Pamekarsari	921	872	1.793
(004) Surian	1.187	1.162	2.349
(005) Tanjung	366	384	750
(006) Ranggasari	552	580	1.132
(007) Suria Medal	546	591	1.137
(008) Suria Mukti	346	363	709
(008) Nanjungwangi	496	550	1.046
Kecamatan	5.850	5.948	11.798

Sumber : Profil Desa Tahun 2017

Tabel 3.2
Luas Daerah, Jumlah KK dan Kepadatan Penduduk
per Desa Tahun 2017

Desa	Luas (km ²)	Jumlah KK	Kepadatan Penduduk/ (Jiwa/km ²)
[1]	[2]	[3]	[4]
(001) Wanajaya	4,62	698	403,68
(002) Wanasari	5,22	399	194,83
(003) Pamekarsari	5,65	664	317,35
(004) Surian	1,44	862	1.631,25
(005) Tanjung	9,34	523	80,30
(006) Ranggalasari	2,99	416	378,60
(007) Suria Medal	5,10	398	222,94
(008) Suria Mukti	7,10	263	99,86
(009) Nanjungwangi	9,26	323	112,96
Kecamatan	50,72	4.540	3.441,76

Sumber : Profil Desa se-Kecamatan Surian, 2017

Tabel 3.3
Rata-rata Anggota Rumahtangga dan Sex Ratio Dirinci
Menurut Desa Tahun 2017

Desa	Rata-rata Anggota Rumahtangga	Sex Ratio
[1]	[2]	[3]
(001) Wanajaya	3	99.3
(002) Wanasari	3	99.4
(003) Pamekarsari	3	105.6
(004) Surian	3	102.2
(005) Tanjung	3	95.3
(006) Ranggalasari	3	95.2
(007) Suria Medal	3	92.4
(008) Suria Mukti	3	95.3
(009) Nanjungwangi	3	90.2
Kecamatan	3	98.4

Sumber : BPS, Proyeksi Penduduk diolah

Tabel 3.4
Jumlah Penduduk yang Bekerja Menurut Lapangan Usaha
Dirinci Menurut Desa Tahun 2017

Desa	Lapangan Usaha						Jumlah
	Pertanian	Industri	Konstruksi	Perdagangan	Transportasi	Jasa	
[1]	[2]	[3]	[4]	[5]	[6]	[7]	[8]
(001) Wanajaya	424	10	41	47	98	21	641
(002) Wanasari	287	4	22	20	34	11	378
(003) Pamekarsari	435	5	37	36	80	8	601
(004) Surian	589	4	34	51	51	5	734
(005) Tanjung	546	10	43	47	64	9	719
(006) Ranggasari	270	-	31	24	26	2	353
(007) Suria Medal	234	-	24	28	35	2	324
(008) Suria Mukti	220	-	29	23	28	3	303
(009) Nanjungwangi	-	-	-	-	-	-	-
Kecamatan	3 005	33	261	276	416	61	4 053

Sumber : Potensi Kecamatan Surian, 2016

* Ket, Data Desa Nanjungwangi masih bergabung dengan Desa Tanjung

Tabel 3.5
Jumlah Penduduk Yang Bekerja Ke Luar Negeri Dirinci
Menurut Desa Tahun 2017

Desa	Tenaga Kerja ke Luar Negeri
[1]	[3]
(001) Wanajaya	8
(002) Wanasari	3
(003) Pamekarsari	15
(004) Surian	-
(005) Tanjung	2
(006) Ranggasari	3
(007) Suria Medal	6
(008) Suria Mukti	-
(009) Nanjungwangi	-
Kecamatan	75

Sumber : Potensi Desa Kecamatan Surian, 2017

Tabel 3.6
Jumlah Keluarga Menurut Status Kemiskinan
Dirinci Menurut Desa Tahun 2017

Desa	Pra Sejahtera	Sejahtera I dan Sejahtera II
[1]	[2]	[3]
(001) Wanajaya	NA	NA
(002) Wanasari	NA	NA
(003) Pamekarsari	NA	NA
(004) Surian	NA	NA
(005) Tanjung	NA	NA
(006) Ranggalasari	NA	NA
(007) Suria Medal	NA	NA
(008) Suria Mukti	NA	NA
(009) Nanjungwangi	NA	NA
Kecamatan	NA	NA

Sumber : PLKB Kecamatan Surian 2017

Tabel 3.7
Jumlah Akseptor KB dan Jenis Alat Kontrasepsi Yang
Dipakai Dirinci Menurut Desa
Tahun 2017

Desa	Akseptor KB	Jenis Alat Kontrasepsi yang Dipakai					
		Pil	Kon dom	Spiral	Suntik	Susuk	Vasek tomi/ Tubek tomi
[1]	[2]	[3]	[4]	[5]	[6]	[7]	[8]
(001) Wanajaya	300	9	0	26	180	3	33
(002) Wanasari	191	50	2	12	102	10	11
(003) Pamekarsari	350	25	9	14	164	31	36
(004) Surian	559	38	2	12	204	154	33
(005) Tanjung	289	18	0	4	150	68	6
(006) Ranggalasari	206	24	0	5	119	48	20
(007) Suria Medal	252	24	0	3	119	48	32
(008) Suria Mukti	139	12	1	5	204	154	13
(009) Nanjungwangi	220	23	0	3	118	34	1
Kecamatan	2.506	206	14	84	1.219	376	185

Sumber : PLKB Kecamatan Surian, 2016

<https://sumedangkab.bps.go.id>

TABEL 4

Sosial

Tabel 4.1
Jumlah TK, Ruang Kelas, Guru dan Murid Tahun 2017

Desa	Jumlah Sekolah	Ruang Kelas	Guru	Murid
[1]	[2]	[3]	[4]	[5]
(001) Wanajaya	1	2	3	22
(002) Wanasari	-	-	-	-
(003) Pamekarsari	-	-	-	-
(004) Surian	1	2	3	29
(005) Tanjung	1	1	2	28
(006) Ranggalasari	-	-	-	-
(007) Suria Medal	-	-	-	-
(008) Suria Mukti	3	3	6	35
(009) Nanjungwangi	-	-	-	-
Kecamatan	6	8	12	114

Sumber : UPTD TK, SD Kecamatan Surian, 2016

Tabel 4.2
Jumlah SD, Ruang Kelas, Guru dan Murid Tahun 2017

Desa	Jumlah Sekolah	Ruang Kelas	Guru	Murid
[1]	[2]	[3]	[4]	[5]
(001) Wanajaya	1	6	12	109
(002) Wanasari	1	6	10	68
(003) Pamekarsari	2	12	22	125
(004) Surian	2	13	20	255
(005) Tanjung	1	6	10	126
(006) Ranggalasari	1	6	7	74
(007) Suriamedal	1	6	9	106
(008) Suriamukti	1	6	9	58
(009) Nanjungwangi	1	6	12	68
Kecamatan	12	72	111	989

Sumber : UPTD TK, SD Kecamatan Surian, 2017

Tabel 4.3
Jumlah SMP, Ruang Kelas, Guru dan Murid Tahun 2017

Desa	Jumlah Sekolah	Ruang Kelas	Guru	Murid
[1]	[2]	[3]	[4]	[5]
(001) Wanajaya	-	-	-	-
(002) Wanasari	-	-	-	-
(003) Pamekarsari	-	-	-	-
(004) Surian	-	-	-	-
(005) Tanjung	-	-	-	-
(006) Ranggalasari	-	-	-	-
(007) Suria Medal	1	7	12	163
(008) Suria Mukti	-	-	-	-
(009) Nanjungwangi	-	-	-	-
Kecamatan	1	7	12	163

Sumber : <http://sekolah.data.kemdikbud.go.id>

Tabel 4.4
Jumlah SMA/SMK, Ruang Kelas, Guru dan Murid Tahun 2017

Desa	Jumlah Sekolah	Ruang Kelas	Guru	Murid
[1]	[2]	[3]	[4]	[5]
(001) Wanajaya	-	-	-	-
(002) Wanasari	-	-	-	-
(003) Pamekarsari	-	-	-	-
(004) Surian	-	-	-	-
(005) Tanjung	-	-	-	-
(006) Ranggalasari	-	-	-	-
(007) Suria Medal	1	3	3	14
(008) Suria Mukti	1	3	4	14
(009) Nanjungwangi	-	-	-	-
Kecamatan	2	6	7	28

Sumber : <http://sekolah.data.kemdikbud.go.id>,

Tabel 4.5
Rasio Murid TK Terhadap Sekolah, Ruang Kelas dan Guru
Tahun 2017

Desa	Rasio Murid Terhadap		
	Sekolah	Ruang Kelas	Guru
[1]	[2]	[3]	[4]
(001) Wanajaya	22,00	11,00	7,33
(002) Wanasari	-	-	-
(003) Pamekarsari	-	-	-
(004) Surian	29,00	14,50	9,66
(005) Tanjung	28,00	28,00	14,00
(006) Ranggalasari	-	-	-
(007) Suria Medal	-	-	-
(008) Suria Mukti	-	-	-
(009) Nanjungwangi	-	-	-
Kecamatan	26,33	15,80	9,87

Sumber : UPTD TK, SD Kecamatan Surian, 2016, diolah

Tabel 4.6
Rasio Murid SD Terhadap Sekolah, Ruang Kelas dan Guru
Tahun 2017

Desa	Rasio Murid Terhadap		
	Sekolah	Ruang Kelas	Guru
[1]	[2]	[3]	[4]
(001) Wanajaya	109.00	18.17	9.08
(002) Wanasari	68.00	11.33	6.80
(003) Pamekarsari	62.50	10.42	5.68
(004) Surian	127.50	19.62	12.75
(005) Tanjung	126.00	21.00	12.60
(006) Ranggasari	74.00	12.33	10.57
(007) Suria Medal	106.00	17.67	11.78
(008) Suria Mukti	58.00	9.67	6.44
(009) Nanjungwangi	68.00	11.33	5.67
Kecamatan	82.42	13.74	8.91

Sumber : UPTD TK, SD Kecamatan Surian, 2017, diolah

Tabel 4.7
Rasio Murid SMP Terhadap Sekolah, Ruang Kelas dan Guru
Tahun 2017

Desa	Rasio Murid Terhadap		
	Sekolah	Ruang Kelas	Guru
[1]	[2]	[3]	[4]
(001) Wanajaya	-	-	-
(002) Wanasari	-	-	-
(003) Pamekarsari	-	-	-
(004) Surian	-	-	-
(005) Tanjung	-	-	-
(006) Ranggasari	-	-	-
(007) Suria Medal	163	23	14
(008) Suria Mukti	-	-	-
(009) Nanjungwangi	-	-	-
Kecamatan	163	23	14

Sumber : UPTD SMP Kecamatan Surian, 2017, diolah

Tabel 4.8
Rasio Murid SMA/SMK Terhadap Sekolah, Ruang Kelas dan Guru
Tahun 2017

Desa	Rasio Murid Terhadap		
	Sekolah	Ruang Kelas	Guru
[1]	[2]	[3]	[4]
(001) Wanajaya	-	-	-
(002) Wanasari	-	-	-
(003) Pamekarsari	-	-	-
(004) Surian	-	-	-
(005) Tanjung	-	-	-
(006) Ranggasari	-	-	-
(007) Suria Medal	14	5	5
(008) Suria Mukti	14	5	4
(009) Nanjungwangi	-	-	-
Kecamatan	14	5	4

Sumber : UPTD SMP Kecamatan Surian, 2017, diolah

Tabel 4.9
Jumlah Sarana Ibadah Tahun 2017

Desa	Masjid	Mushola	Gereja	Jumlah
[1]	[2]	[3]	[4]	[5]
(001) Wanajaya	4	2	-	6
(002) Wanasari	3	2	-	5
(003) Pamekarsari	6	3	-	9
(004) Surian	6	3	-	9
(005) Tanjung	3	2	-	5
(006) Ranggasari	3	2	-	5
(007) Suria Medal	5	-	-	5
(008) Suria Mukti	4	2	-	6
(009) Nanjungwangi	2	-	-	2
Kecamatan	36	16	-	52

Sumber : Potensi Desa se-Kecamatan Surian, 2017

Tabel 4.10
Jumlah Puskesmas, Pustu dan Balai Pengobatan
Tahun 2017

Desa	Puskesmas	Pustu	Balai Pengobatan
[1]	[2]	[3]	[4]
(001) Wanajaya	-	-	1
(002) Wanasari	-	1	-
(003) Pamekarsari	-	-	1
(004) Surian	1	-	-
(005) Tanjung	-	-	-
(006) Ranggalasari	-	-	-
(007) Suria Medal	-	-	-
(008) Suria Mukti	-	-	-
(009) Nanjungwangi	-	-	-
Kecamatan	1	1	2

Sumber : Puskesmas Kecamatan Surian, 2017

Tabel 4.11
Jumlah Tenaga Medis, Paramedis dan Non Medis
Tahun 2017

Desa	Medis	Paramedis	Non Medis
[1]	[2]	[3]	[4]
(001) Wanajaya	2	-	-
(002) Wanasari	2	-	-
(003) Pamekarsari	1	-	-
(004) Surian	2	-	-
(005) Tanjung	1	-	-
(006) Ranggasari	1	-	-
(007) Suria Medal	1	-	-
(008) Suria Mukti	1	-	-
(009) Nanjungwangi	1	-	-
Kecamatan	12	-	-

Sumber : Puskesmas Kecamatan Surian, 2017

Tabel 4.12
Kesenian Asli Daerah Tahun 2017

Desa	Kesenian Asli Daerah			
	Calung	Kuda Renggong	Tarian	Jumlah
[1]	[2]	[3]	[4]	[5]
(001) Wanajaya	-	2	4	6
(002) Wanasari	1	-	-	1
(003) Pamekarsari	-	-	-	-
(004) Surian	-	-	2	2
(005) Tanjung	-	1	2	3
(006) Ranggasari	-	-	-	-
(007) Suria Medal	-	1	-	1
(008) Suria Mukti	-	-	-	-
(009) Nanjungwangi	-	-	-	-
Kecamatan	1	4	8	13

Sumber : Potensi Kecamatan Surian, 2016

<https://sumedangkab.bps.go.id>

TABEL 5

Pertanian

Tabel 5.1
Luas Panen, Produksi, Produktivitas Padi dan Palawija
Tahun 2017

Desa	Luas Panen (Ha)	Produksi (Ton)	Produktivitas (Ku/Ha)
[1]	[2]	[3]	[4]
Padi Sawah	1.926	12.337	64,05
Padi Ladang	580	2.027	34,96
Jagung	92	473	115,00
Kedelai	220	371	16,86
Kacang Tanah	200	320	16,00
Kacang Hijau	250	238	9,52
Ubi Kayu	40	550	140,00
Ubi Jalar	10	116	116,00

Sumber : Dinas Pertanian Kabupaten Sumedang 2016

Tabel 5.2
Produksi Buah-buahan Tahun 2017

No.	Jenis Komoditi	Produksi (Kuital)
[1]	[2]	[3]
1	Alpokat	1.499
2	Belimbing	45
3	Duku	195
4	Jambu	73
5	Jeruk Siam	787
6	Mangga	26.146
7	Nangka campedak	3.103
8	Nenas	11.748
9	Pepaya	329
10	Pisang	627.026
11	Salak	1.918
12	Sawo	1.937
13	Sirsak	108

Sumber : Dinas Pertanian Kab. Sumedang 2016

Tabel 5.2 lanjutan

No.	Jenis Komoditi	Produksi (Kuintal)
[1]	[2]	[3]
14	Durian	13.096
15	Manggis	253
16	Rambutan	4.949
17	Sukun	135

Sumber : Dinas Pertanian Kab. Sumedang 2016

Tabel 5.3
Produksi Sayur-sayuran Tahun 2017

No.	Jenis Komoditi	Produksi (Kuintal)
[1]	[2]	[3]
1	Melinjo	1.535
2	Petai	22.614

Sumber : Dinas Pertanian Kab. Sumedang 2016

Tabel 5.4
Produksi Ikan Kolam Air Tenang Tahun 2017

No	Jenis Ikan	Jumlah Produksi (Kg)
[1]	[2]	[3]
1	Mas	16 554
2	Nila	15 540
3	Tawes	-
4	Sepat Siam	-
5	Mujaer	-
6	Nilem	-
7	Lele	1 709
8	Udang Galah	-
9	Lainnya	5 458

Sumber : Dinas Peternakan Perikanan, 2016

Tabel 5.5
Populasi Ternak Besar Tahun 2017

No	Jenis Ternak Besar	Jumlah
	(1)	(2)
1	Sapi	1.159
2	Sapi Perah	-
3	Kerbau	610
4	Kuda	4

Sumber : Dinas Peternakan Perikanan, 2016

Tabel 5.6
Populasi Ternak Kecil Tahun 2017

No	Jenis Ternak Kecil	Jumlah
[1]	[2]	[3]
1	Kambing	1.753
2	Domba	1.756
3	Babi	-
4	Anjing	330

Sumber : Dinas Peternakan Perikanan, 2016

Tabel 5.7
Populasi Ternak Unggas Tahun 2017

No	Jenis Ternak Besar	Jumlah
[1]	[2]	[3]
1	Ayam Buras	28.600
2	Ayam Ras Petelur	650
3	Itik	1.805
4	Ayam Ras Pedaging	189.300S

Sumber : Dinas Peternakan Perikanan, 2016

<https://sumedangkab.bps.go.id>

TABEL 6

Industri

Tabel 6.1
Jumlah Industri Tahun 2017

Desa	Klasifikasi Industri				Jumlah
	Rumah tangga (0-4 orang)	Kecil (5-19 orang)	Sedang (20-99 orang)	Besar ≥ 100 orang	
[1]	[2]	[3]	[4]	[5]	[6]
(001) Wanajaya	5	-	-	-	5
(002) Wanasari	6	-	-	-	6
(003) Pamekarsari	6	-	-	-	6
(004) Surian	15	-	-	-	15
(005) Tanjung	10	-	-	-	10
(006) Ranggasari	4	-	-	-	4
(007) Suria Medal	10	-	-	-	10
(008) Suria Mukti	10	-	-	-	10
(009) Nanjungwangi	-	-	-	-	-
Kecamatan	66	-	-	-	66

Sumber : Potensi Kecamatan Surian, 2016

Tabel 6.2
Banyaknya Industri Menurut Jenis Industri Tahun 2017

Desa	Jenis Industri		
	Makanan dan Minuman	Kayu	Jumlah
[1]	[2]	[3]	[4]
(001) Wanajaya	2	2	4
(002) Wanasari	4	4	8
(003) Pamekarsari	2	4	6
(004) Surian	6	5	11
(005) Tanjung	4	3	7
(006) Ranggalasari	1	1	2
(007) Suria Medal	2	2	4
(008) Suria Mukti	1	1	2
(009) Nanjungwangi	-	-	-
Kecamatan	22	22	44

Sumber : Potensi Kecamatan Surian, 2016

Tabel 6.3
Banyaknya Pekerja Industri Menurut Jenis Industri
Tahun 2017

Desa	Jenis Industri		
	Makanan dan Minuman	Kayu	Jumlah
[1]	[2]	[3]	[4]
(001) Wanajaya	2	4	6
(002) Wanasari	2	6	8
(003) Pamekarsari	2	4	6
(004) Surian	4	4	8
(005) Tanjung	2	4	6
(006) Ranggalasari	1	2	3
(007) Suria Medal	2	4	6
(008) Suria Mukti	1	2	3
(009) Nanjungwangi	-	-	-
Kecamatan	16	30	46

Sumber : Potensi Kecamatan Surian, 2016

<https://sumedangkab.bps.go.id>

TABEL 7

Perekonomian

Tabel 7.1
Jumlah Toko/Warung, Kelompok Toko dan Pasar
Dirinci Menurut Desa Tahun 2017

Desa	Jumlah Toko/Warung	Kelompok Toko	Pasar
[1]	[2]	[3]	[4]
(001) Wanajaya	10	-	-
(002) Wanasari	13	-	-
(003) Pamekarsari	15	-	-
(004) Surian	24	-	-
(005) Tanjung	21	-	-
(006) Ranggalasari	7	-	-
(007) Suria Medal	13	-	-
(008) Suria Mukti	11	-	-
(009) Nanjungwangi			
Kecamatan	114	-	-

Sumber : Potensi Kecamatan Surian, 2016

* Ket Desa Nanjungwangi masih bergabung dengan Desa Tanjung

<https://sumedangkab.bps.go.id>

TABEL 8

Perhubungan

Tabel 8.1
Panjang Jalan Desa (Km) Tahun 2017

Desa	Panjang Jalan	Jenis Permukaan		
		Aspal	Diperkeras	Tanah
[1]	[2]	[3]	[4]	[5]
(001) Wanajaya	2,1	0,7	1,26	0,14
(002) Wanasari	1,4	0,8	0,51	0,90
(003) Pamekarsari	7,0	5,0	2,0	-
(004) Surian	8,0	6,0	1,85	0,15
(005) Tanjung	4,0	2,5	1,4	0,10
(006) Ranggalasari	1,5	0,7	0,73	0,70
(007) Suria Medal	1,4	1,1	0,25	0,50
(008) Suria Mukti	1,8	1,4	0,33	0,70
(009) Nanjungwangi				
Kecamatan	27,20	18,20	8,33	3,19

Sumber : Potensi Kecamatan Surian, 2016

** Ket Desa Nanjungwangi masih bergabung dengan Desa Tanjung*

Tabel 8.2
Persentase Kerusakan Jalan Desa Tahun 2017

Desa	Panjang Jalan Aspal (m)	Persentase Kerusakan (%)
[1]	[2]	[3]
(001) Wanajaya	1.300	30
(002) Wanasari	700	30
(003) Pamekarsari	500	50
(004) Surian	6 000	40
(005) Tanjung	2 500	50
(006) Ranggasari	1.500	40
(007) Suria Medal	1 100	30
(008) Suria Mukti	4.200	50
(009) Nanjungwangi	-	-
Kecamatan	17.800	40

Sumber : Potensi Desa Kecamatan Surian, 2016

** Ket Desa Nanjungwangi masih bergabung dengan Desa Tanjung*

Tabel 8.3
Jenis Prasarana Angkutan Tahun 2017

Desa	Prasarana Angkutan		
	Terminal	Jembatan	Pangkalan Ojek
[1]	[2]	[3]	[4]
(001) Wanajaya	-	1	1
(002) Wanasari	-	-	2
(003) Pamekarsari	-	1	2
(004) Surian	-	-	2
(005) Tanjung	-	-	2
(006) Ranggalasari	-	-	1
(007) Suria Medal	-	1	1
(008) Suria Mukti	-	-	1
(009) Nanjungwangi	-	-	-
Kecamatan	-	3	12

Sumber : Potensi Kecamatan Surian, 2017

* Ket Desa Nanjungwangi masih bergabung dengan Desa Tanjung