

# STATISTIK DAERAH KECAMATAN MANTUP 2014



**Badan Pusat Statistik Kabupaten Lamongan**

**STATISTIK DAERAH  
KECAMATAN MANTUP  
2014**

<https://lamongankab.bps.go.id>

## **STATISTIK DAERAH KECAMATAN MANTUP 2014**

Katalog BPS : 1101002.3524.050  
Ukuran Buku : 8,27 inci x 11,69 inci  
Jumlah Halaman : 14 halaman

Naskah:  
Koordinator Statistik Kecamatan Mantup

Gambar Kulit:  
Koordinator Statistik Kecamatan Mantup

Diterbitkan Oleh:  
Badan Pusat Statistik Kabupaten Lamongan

Dicetak Oleh :  
Badan Pusat Statistik Kabupaten Lamongan

Boleh dikutip dengan menyebut sumbernya

## KATA PENGANTAR

Publikasi Statistik Daerah Kecamatan Mantup 2014 diterbitkan oleh Badan Pusat Statistik Kabupaten Lamongan berisi berbagai data dan informasi terpilih seputar Kecamatan Mantup yang dianalisis secara sederhana untuk membantu pengguna data memahami perkembangan pembangunan serta potensi yang ada di Kecamatan Mantup.

Publikasi Statistik Daerah Kecamatan Mantup 2014 diterbitkan untuk melengkapi publikasi-publikasi statistik yang sudah terbit secara rutin setiap tahun. Berbeda dengan publikasi-publikasi yang sudah ada, publikasi ini lebih menekankan pada analisis.

Materi yang disajikan dalam Statistik Daerah Kecamatan Mantup 2014 memuat berbagai informasi/indikator terpilih yang terkait dengan pembangunan di berbagai sektor di Kecamatan Mantup dan diharapkan dapat menjadi bahan rujukan/kajian dalam perencanaan dan evaluasi kegiatan pembangunan.

Kritik dan saran konstruktif berbagai pihak kami harapkan untuk penyempurnaan penerbitan mendatang. Semoga publikasi ini mampu memenuhi tuntutan kebutuhan data statistik, baik oleh instansi/dinas pemerintah, swasta, kalangan akademisi maupun masyarakat luas.

Mantup, Nopember 2014

Koordinator Statistik  
Kecamatan Mantup

ROKHIM  
NIP. 19800906 200701 1 002

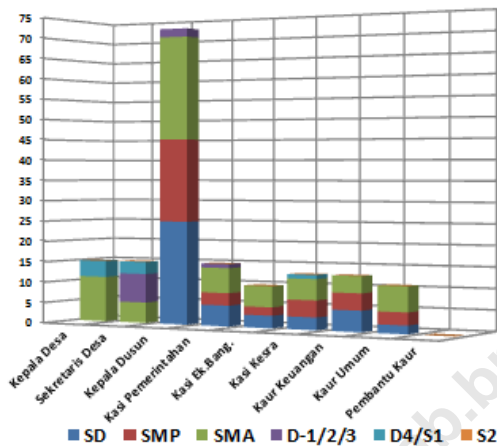
## DAFTAR ISI

Halaman Judul .....	i
Kata Pengantar .....	iii
Daftar Isi.....	iv
I. Pemerintahan .....	1
II. Penduduk.....	2
III. Pendidikan .....	3
IV. Kesehatan.....	4
V. Pertanian Tabama .....	5
VI. Peternakan .....	6
VII. Industri.....	7
Lampiran .....	8

<https://lamongankab.bps.go.id>

# I. PEMERINTAHAN

**Gambar 1.**  
Jumlah Perangkat Desa  
menurut Desa/Kel. dan Pendidikan



**Tabel 1.**  
Jumlah Satuan Lingkungan Setempat  
Kecamatan Mantup Tahun 2013

No.	Nama Desa	Dusun	RW	RT
(1)	(2)	(3)	(4)	(5)
1	Sumberdadi	6	8	26
2	Kedukbembem	5	6	12
3	Kedungsoko	5	8	17
4	Sidomulyo	6	7	13
5	Sukosari	5	8	15
6	Mojosari	4	6	13
7	Rumpuk	4	5	11
8	Pelabuhanrejo	3	4	16
9	Sumberkerep	5	5	14
10	Sumberagung	3	5	12
11	Mantup	9	16	39
12	Tugu	2	4	12
13	Sumberbendo	4	4	14
14	Tunggunjager	6	10	30
15	Sukobendu	5	13	33
<b>Kec. Mantup</b>		<b>72</b>	<b>109</b>	<b>277</b>

Sumber : Mantup Dalam Angka 2014

Secara administrasi Kecamatan Mantup terdiri dari 15 wilayah pedesaan. Setiap desa terbagi menjadi beberapa dusun dengan jumlah seluruhnya sebanyak 72 dusun. Setiap dusun terbagi menjadi beberapa Rumah Tangga (RT) dengan jumlah keseluruhan sebanyak 277 RT. Selain itu ada beberapa Rukun Warga (RW) yang berada di beberapa lintas desa. Secara keseluruhan jumlah RW sebanyak 109 RW. Desa Mantup adalah desa dengan jumlah dusun dan RT terbanyak di kecamatan Mantup yaitu sebanyak 9 dusun dan 39 RT.

Setiap desa dipimpin seorang Kepala Desa dimana dalam menjalankan tugasnya dibantu oleh sekretaris desa dan beberapa Kasi dan Kaur. Mayoritas pendidikan terakhir Kepala Desa di Kecamatan Mantup adalah tingkat SMA sederajat. Begitu pula dengan perangkat desa lainnya yang ada di kecamatan Mantup, mayoritas perangkat desa tersebut berpendidikan terakhir SMA sederajat. Total sebanyak 38,4% perangkat desa termasuk kepala desa dan sekretaris desa di kecamatan Mantup berpendidikan terakhir SMA sederajat.

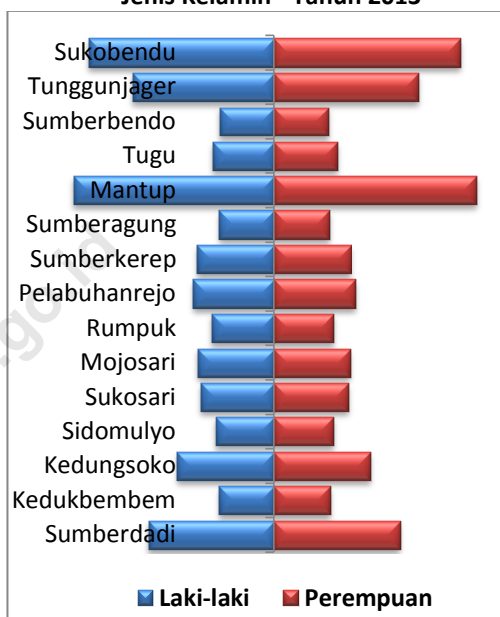
## II. PENDUDUK

Total jumlah penduduk di kecamatan Mantup tahun 2013 sebanyak 47.793 jiwa dengan jumlah penduduk laki-laki sebanyak 23.790 jiwa dan penduduk perempuan sebanyak 24.003 jiwa. Desa Mantup adalah desa di kecamatan Mantup dengan jumlah penduduk paling banyak dibandingkan dengan desa yang lain. Tercatat jumlah penduduk desa Mantup pada tahun 2013 sebanyak 6.840 jiwa.

Angka Sex Ratio (jumlah penduduk laki-laki dibandingkan jumlah penduduk perempuan) di setiap desa cukup bervariasi. Tercatat sex ratio kecamatan Mantup sebesar 99,11. Dengan kata lain bahwa setiap 100 penduduk perempuan ada hampir 99 penduduk laki-laki atau berarti jumlah penduduk laki-laki di Kecamatan Mantup lebih sedikit dibandingkan dengan jumlah penduduk perempuan.

Dengan luas wilayah sebesar 2,59 km<sup>2</sup> dan jumlah penduduk sebanyak 2.073 jiwa, desa Rumpuk adalah desa terpadat di Kecamatan Mantup yaitu dengan tingkat kepadatan penduduk sebesar 800 jiwa/km<sup>2</sup>.

**Gambar 2.**  
**Jumlah Penduduk menurut Desa dan Jenis Kelamin - Tahun 2013**



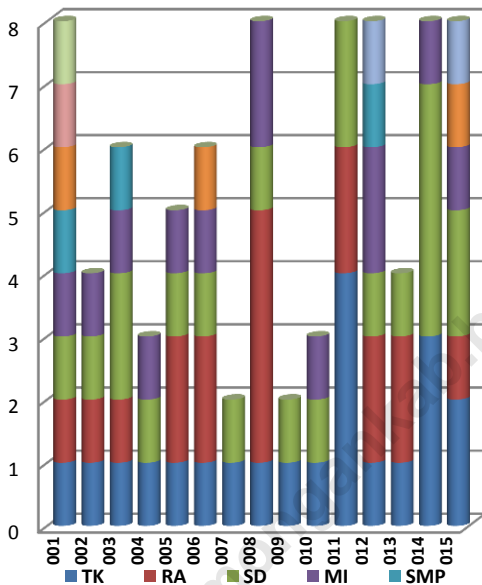
**Tabel 2.**  
**Jumlah Penduduk, Rumah Tangga dan Kepadatan Kecamatan Mantup Tahun 2013**

No.	Desa/Kel.	Luas (km <sup>2</sup> )	Pen- duduk	Ruta	Kepa- datan	Rata <sup>2</sup> per Ruta
(1)	(2)	(3)	(4)	(5)	(6)	(7)
1	Sumberdadi	5,45	4.261	1.147	782	4
2	Kedukbembem	4,99	1.891	518	379	4
3	Kedungsoko	6,89	3.284	887	477	4
4	Sidomulyo	3,11	1.999	976	643	2
5	Sukosari	3,91	2.509	681	642	4
6	Mojosari	3,96	2.589	737	654	4
7	Rumpuk	2,59	2.073	569	800	4
8	Pelabuhanrejo	3,98	2.752	761	691	4
9	Sumberkerep	3,45	2.603	576	754	5
10	Sumberagung	2,87	1.873	477	653	4
11	Mantup	15,15	6.840	1.853	451	4
12	Tugu	4,63	2.116	543	457	4
13	Sumberbendo	5,35	1.846	435	345	4
14	Tunggunjager	14,43	4.852	1.101	336	4
15	Sukobendu	12,34	6.305	1.501	511	4
	<b>Kec. Mantup</b>	<b>93,10</b>	<b>47.793</b>	<b>12.762</b>	<b>513</b>	<b>4</b>

Sumber : Mantup Dalam Angka 2014

# III. PENDIDIKAN

**Gambar 3.**  
**Jumlah Lembaga Pendidikan**  
**Kecamatan Mantup - Tahun 2013**



**Tabel 3.**

**Jumlah Sekolah, Murid, Guru dan Rasio**  
**Kecamatan Mantup - Tahun 2013**

Uraian		Tingkat Sekolah						
		SD	MI	SMP	MTs	SMA	MA	SMK
Jumlah	Sekolah	21	16	4	4	3	2	5
	Murid	2,298	1,524	1,506	726	888	129	745
	Guru	131	133	134	85	97	43	132
Rasio Murid terhadap	Sekolah	109	95	377	182	296	65	149
	Guru	18	11	11	9	9	3	6

Sumber : Mantup Dalam Angka 2014

Salah satu tujuan pembangunan adalah menciptakan manusia Indonesia yang berkualitas. Untuk mencapai tujuan tersebut perlu dukungan yang memadai baik dari segi sarana maupun prasarana.

Jumlah lembaga pendidikan di kecamatan Mantup cukup merata. Hampir setiap desa di kecamatan Mantup memiliki fasilitas pendidikan minimal setingkat TK dan SD. Total ada 39 unit TK sederajat dan 37 unit SD sederajat baik swasta maupun negeri yang tersebar di kecamatan Mantup. Jumlah fasilitas pendidikan paling banyak dapat dijumpai di desa Mantup dengan jumlah total lembaga pendidikan sebanyak 17 unit mulai tingkat TK sederajat sampai dengan SMA sederajat.

Pada Tabel 3 dapat diketahui bahwa didalam tingkat pendidikan Sekolah Dasar (SD), perbandingan jumlah murid SD terhadap guru SD sebesar 10 yang berarti bahwa 1 guru SD di Kecamatan Mantup mengajar sebanyak 10 siswa SD. Sedangkan perbandingan murid SD terhadap sekolah SD adalah sebesar 111 yang berarti bahwa 1 lembaga SD mampu menampung murid SD sebanyak 111 siswa.



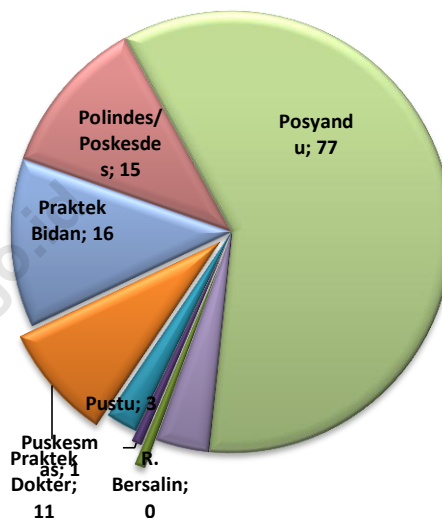
## IV. KESEHATAN

Salah satu indikator untuk mengukur keberhasilan pembangunan manusia adalah kualitas kesehatan masyarakat. Faktor yang mempunyai peranan penting dalam meningkatkan kualitas kesehatan masyarakat adalah program yang dilaksanakan dan sarana yang tersedia.

Di Kecamatan Mantup ada beberapa jenis sarana kesehatan telah tersedia walaupun dengan jumlah yang bervariasi. Jumlah sarana kesehatan Posyandu di Kecamatan Mantup paling banyak dibandingkan dengan jumlah sarana kesehatan yang lain yaitu sebanyak 77 unit.

Jumlah pernikahan di kecamatan Mantup pada tahun 2013 cukup tinggi. Tercatat pada Tabel 4 jumlah pernikahan yang terjadi di kecamatan Mantup pada tahun 2013 sebanyak 380 kasus dengan desa Tunggunjager adalah desa dengan jumlah pernikahan terbanyak sepanjang tahun 2013 yaitu sebanyak 49 kasus. Selain pernikahan adapula kejadian cerai dan talak di kecamatan Mantup yaitu masing-masing sebanyak 23 kasus dan 36 kasus.

**Gambar 4.**  
Jumlah Sarana Kesehatan  
Kecamatan Mantup - Tahun 2013



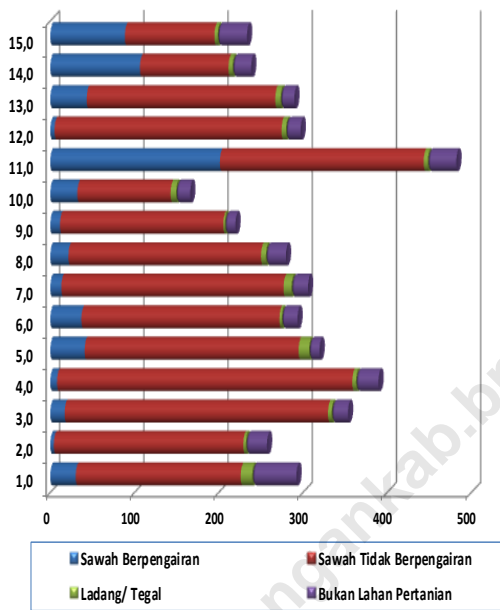
**Tabel 4.**  
Jumlah Kejadian/Proses Nikah, Talak, Cerai dan Rujuk  
Kecamatan Mantup - Tahun 2013

No.	Nama Desa	Nikah	Talak	Cerai	Rujuk
1	Sumberdadi	26	2	3	-
2	Kedukbembem	20	2	2	-
3	Kedungsoko	27	3	2	-
4	Sidomulyo	16	1	-	-
5	Sukosari	19	2	2	-
6	Mojosari	18	1	1	-
7	Rumpuk	21	-	2	-
8	Pelabuhanrejo	27	1	2	-
9	Sumberkerep	17	2	3	-
10	Sumberagung	13	1	1	-
11	Mantup	54	3	3	-
12	Tugu	14	-	3	-
13	Sumberbendo	12	2	2	-
14	Tunggunjager	49	1	4	-
15	Sukobendu	47	2	6	-
Jumlah		380	23	36	-

Sumber : Mantup Dalam Angka 2014

# V. PERTANIAN TABAMA

**Gambar 5.**  
**Persentase Luas Lahan & Penggunaannya**  
**Kecamatan Mantup Tahun 2013 (%)**



**Tabel 5.**  
**Produksi Tanaman Bahan Makanan**  
**Kecamatan Mantup - Tahun 2013 (ton)**

No	Nama Desa	Padi (GKG)	Jagung	Kc. Kedelai	Kc. Hijau
1	Sumberdadi	1,686.0	692.0	266.0	6.3
2	Kedukbembem	1,192.0	613.0	304.0	6.3
3	Kedungsoko	2,071.0	423.0	324.0	6.3
4	Sidomulyo	1,318.0	796.0	286.0	6.3
5	Sukosari	1,654.0	606.0	324.0	6.3
6	Mojosari	1,786.0	715.0	349.0	6.3
7	Rumpuk	1,148.0	629.0	241.0	6.3
8	Pelabuhanrejo	1,803.0	794.0	330.0	6.3
9	Sumberkerep	1,537.0	653.0	298.0	6.3
10	Sumberagung	1,289.0	572.0	299.0	6.3
11	Mantup	3,423.0	2,986.0	684.0	6.3
12	Tugu	1,300.0	538.0	254.0	6.3
13	Sumberbendo	1,342.0	688.0	266.0	6.3
14	Tunggunjager	3,487.0	2,639.0	626.0	12.5
15	Sukobendu	2,864.0	2,482.0	564.0	6.3
<b>Kec. Mantup</b>		<b>27,900.00</b>	<b>15,826.00</b>	<b>5,415.00</b>	<b>100.00</b>

Sumber : Mantup Dalam Angka 2014

Ketersediaan bahan makanan sangat penting untuk menciptakan ketahanan pangan suatu wilayah. Untuk itu diperlukan produksi tanaman bahan makanan yang memadai. Variabel yang sangat mempengaruhi besaran produksi adalah luas lahan pertanian dan rata-rata produksi per hektar komoditas tersebut. Di kecamatan ini 92,03 persen dari seluruh luas kecamatan digunakan sebagai lahan pertanian dengan rincian sebanyak 14,93 persen merupakan lahan sawah berpengairan, 75,08 persen berupa lahan sawah tidak berpengairan dan 2,02 persen adalah ladang/tegal. Sedangkan luas lahan bukan pertanian hanya sebesar 7,97 persen.

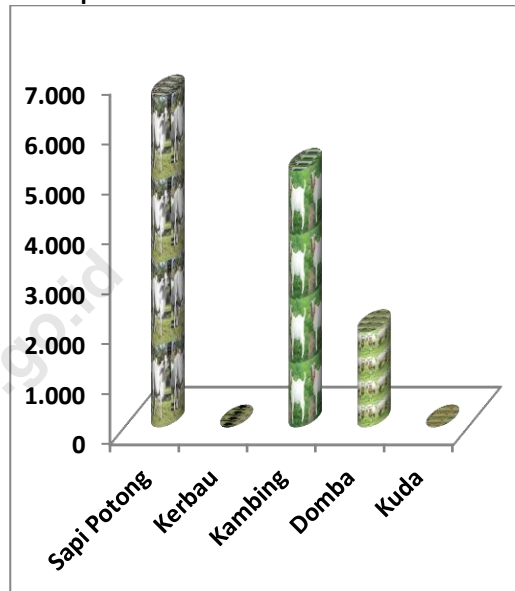
Ada beberapa produksi tanaman bahan makanan yang dihasilkan di kecamatan ini. Untuk keempat komoditi tanaman bahan makanan yang ditampilkan, produksi padi paling banyak dihasilkan di kecamatan Mantup dibandingkan dengan komoditas bahan makanan yang lain. Total produksi tanaman padi selama tahun 2013 sebanyak 27.900 ton dengan desa Tunggunjager adalah desa dengan penghasil padi terbanyak di kecamatan Mantup pada tahun 2013.

# VI. PETERNAKAN

Kebutuhan protein hewani bisa diperoleh dari daging yang dihasilkan oleh ternak besar, ternak kecil, dan unggas, maupun produksi turunannya. Khusus ternak besar selain penghasil daging, juga bisa dimanfaatkan tenaganya untuk alat transportasi, maupun untuk mengolah lahan pertanian. Populasi ternak besar meliputi ternak sapi potong, kerbau, kambing, domba dan kuda. Populasi ternak besar yang paling banyak di kecamatan Mantup adalah populasi Sapi potong yaitu sebanyak 6.600 ekor. Tidak hanya sapi potong di kecamatan Mantup juga terdapat ternak kambing dan domba. Secara berturut-turut jumlah populasi ketiga ternak tersebut sebanyak 5.129 ekor dan 1.905 ekor.

Selain populasi ternak besar, jumlah populasi unggas di kecamatan Mantup juga cukup banyak. Dari Tabel 6 dapat dilihat jumlah unggas di kecamatan Mantup sebanyak 112.041 ekor dengan rincian populasi ayam buras sebanyak 13.848 ekor, populasi ayam pedaging 79.450, populasi ayam petelur sebanyak 16.050 ekor, populasi itik sebanyak 1.965 ekor dan populasi itik manila sebanyak 728 ekor.

**Gambar 6.**  
**Populasi Ternak Besar dan Kecil - 2013**



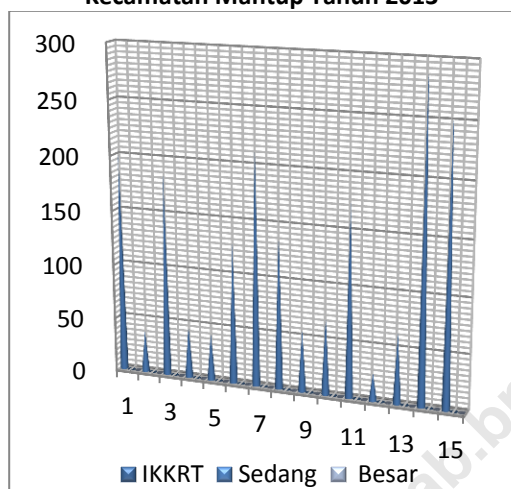
**Lampiran Tabel 6.**  
**Populasi Ternak Besar dan Kecil**  
**Kecamatan Mantup Tahun 2013**

No.	Nama Desa	Sapi Potong	Kerbau	Kambing	Domba	Kuda
(1)	(2)	(3)	(4)	(5)	(6)	(7)
1	Sumberdadi	312	-	354	131	-
2	Kedukbembem	317	-	406	138	-
3	Kedungsoko	420	-	517	149	-
4	Sidomulyo	220	-	219	150	-
5	Sukosari	393	-	175	128	-
6	Mojosari	456	-	192	118	-
7	Rumpuk	512	-	157	67	-
8	Pelabuhanrejo	449	-	231	86	-
9	Sumberkerep	296	-	355	194	-
10	Sumberagung	335	-	524	119	-
11	Mantup	781	-	402	128	-
12	Tugu	236	-	348	66	-
13	Sumberbendo	446	-	333	126	-
14	Tunggunjager	702	-	513	217	-
15	Sukobendu	725	-	403	88	-
<b>Jumlah</b>		<b>6,600</b>	<b>0</b>	<b>5,129</b>	<b>1,905</b>	<b>0</b>

Sumber : Mantup Dalam Angka 2014

# VII. INDUSTRI

**Gambar 7.**  
**Jumlah Industri menurut Jenis**  
**Kecamatan Mantup Tahun 2013**



**Tabel 7.**  
**Jumlah IKKRT menurut Jenis Kegiatan**  
**Kecamatan Mantup Tahun 2013**

No.	Nama Desa	Kulit Kayu	Logam Mulia	Anyaman	Gera-bah	Kain/Tenun	Makanan/Minuman	Lain-nya	Jumlah	
(1)	(2)	(3)	(4)	(5)	(6)	(7)	(8)	(9)	(10)	(11)
1	Sumberdadi	-	1	-	196	4	-	201	-	402
2	Kedukbembem	-	-	-	38	-	-	38	-	76
3	Kedungsoko	-	-	-	183	2	-	185	-	370
4	Sidomulyo	-	4	-	40	4	-	48	-	96
5	Sukosari	-	8	-	32	3	-	43	-	86
6	Mojosari	-	2	-	125	1	-	128	-	256
7	Rumpuk	-	8	-	213	2	-	223	-	446
8	Pelabuhanrejo	-	-	-	142	2	-	144	-	288
9	Sumberkerep	-	1	-	51	2	2	56	2	114
10	Sumberagung	-	2	-	68	1	-	71	-	142
11	Mantup	-	8	-	153	12	3	176	3	355
12	Tugu	-	1	-	21	3	-	25	-	50
13	Sumberbendo	-	2	-	62	-	-	64	-	128
14	Tunggunjager	-	2	-	287	4	-	293	-	586
15	Sukobendu	-	3	-	243	8	2	256	2	514
Kec. Mantup		0	42	0	1,854	48	7	1,951	7	3,909

Sumber: Mantup Dalam Angka 2014

Industri merupakan salah satu sektor ekonomi yang selama ini selalu mendapat perhatian serius dari pemerintah untuk ditingkatkan pertumbuhannya. Sektor ini diharapkan bisa memacu pertumbuhan ekonomi di sektor lain dalam suatu wilayah. Di Kecamatan Mantup kegiatan sektor industri bisa dilihat pada tabel di samping. Dari ketiga jenis industri yaitu industri kecil/kerajinan rumah tangga (IKKRT), industri sedang, dan industri besar, keseluruhan industri yang ada di kecamatan Mantup adalah industri kecil/kerajinan rumah tangga (IKKRT) dengan jumlah sebanyak 3.909 industri.

Paling banyak industri kecil/kerajinan rumah tangga (IKKRT) yang ada di kecamatan Mantup adalah industri anyaman. Tercatat dari 1.951 industri kecil/kerajinan rumah tangga (IKKRT) yang ada di kecamatan Mantup sebanyak 1.854 unit merupakan industri anyaman. Selain industri anyaman, di kecamatan Mantup juga terdapat minuman yaitu sebanyak 48 unit.

**Lampiran Tabel 1.**  
**Jumlah Perangkat menurut Desa/Kel. dan Pendidikan**  
**Kecamatan Mantup Tahun 2013**

No.	Jenis Jabatan/ Perangkat Desa	Pendidikan Terakhir						Jumlah
		SD	SMP	SMA	D-1/2/3	D4/S1	S2	
(1)	(2)	(3)	(4)	(5)	(6)	(7)	(8)	(7)
1	Kepala Desa	-	-	11	-	4	-	15
2	Sekretaris Desa	-	-	5	7	3	-	15
3	Kepala Dusun	25	20	25	2	-	-	72
4	Kasi Pemerintahan	5	3	6	1	-	-	15
5	Kasi Ek.Bang.	3	2	5	-	-	-	10
6	Kasi Kesra	3	4	5	-	1	-	13
7	Kaur Keuangan	5	4	4	-	-	-	13
8	Kaur Umum	2	3	6	-	-	-	11
9	Pembantu Kaur	-	-	-	-	-	-	0
<b>Jumlah</b>		<b>43</b>	<b>36</b>	<b>67</b>	<b>10</b>	<b>8</b>	<b>0</b>	<b>164</b>

*Sumber : Mantup Dalam Angka 2014*

**Lampiran Tabel 2.**  
**Jumlah Penduduk menurut Desa dan Jenis Kelamin**  
**Kecamatan Mantup - Tahun 2013**

No.	Desa/Kelurahan	Laki-laki	Perempuan	Jumlah
(1)	(2)	(3)	(4)	(5)
1	Sumberdadi	2,128	2,133	4,261
2	Kedukbembem	931	960	1,891
3	Kedungsoko	1,645	1,639	3,284
4	Sidomulyo	983	1,016	1,999
5	Sukosari	1,241	1,268	2,509
6	Mojosari	1,295	1,294	2,589
7	Rumpuk	1,055	1,018	2,073
8	Pelabuhanrejo	1,374	1,378	2,752
9	Sumberkerep	1,303	1,300	2,603
10	Sumberagung	929	944	1,873
11	Mantup	3,404	3,436	6,840
12	Tugu	1,044	1,072	2,116
13	Sumberbendo	918	928	1,846
14	Tunggunjager	2,396	2,456	4,852
15	Sukobendu	3,144	3,161	6,305
<b>Jumlah</b>		<b>23,790</b>	<b>24,003</b>	<b>47,793</b>

Sumber : Mantup Dalam Angka 2014

**Lampiran Tabel 3.**  
**Jumlah Lembaga Pendidikan**  
**Kecamatan Mantup Tahun 2013**

No.	Nama Desa	TK	RA	SD	MI	SMP	MTs	SMA	MA	SMK
(1)	(2)	(3)	(4)	(5)	(6)	(7)	(8)	(9)	(10)	(11)
001	Sumberdadi	1	1	1	1	1	1	-	1	1
002	Kedukbembem	1	1	1	1	-	-	-	-	-
003	Kedungsoko	1	1	2	1	1	-	-	-	-
004	Sidomulyo	1	-	1	1	-	-	-	-	-
005	Sukosari	1	2	1	1	-	-	-	-	-
006	Mojosari	1	2	1	1	-	1	-	-	-
007	Rumpuk	1	-	1	-	-	-	-	-	-
008	Pelabuhanrejo	1	4	1	2	-	-	-	-	-
009	Sumberkerep	1	-	1	-	-	-	-	-	-
010	Sumberagung	1	-	1	1	-	-	-	-	-
011	Mantup	4	2	2	3	1	1	1	1	2
012	Tugu	1	2	1	2	1	-	1	-	1
013	Sumberbendo	1	2	1	-	-	-	-	-	-
014	Tunggunjager	3	-	4	1	-	-	-	-	-
015	Sukobendu	2	1	2	1	-	1	1	-	1
<b>Jumlah</b>		<b>21</b>	<b>18</b>	<b>21</b>	<b>16</b>	<b>4</b>	<b>4</b>	<b>3</b>	<b>2</b>	<b>5</b>

Sumber : Mantup Dalam Angka 2014

**Lampiran Tabel 4.**  
**Jumlah Sarana Kesehatan**  
**Kecamatan Mantup Tahun 2013**

No.	Nama Desa	Rumah Sakit	Rumah Bersalin	BP/Poli-klinik	Puskesmas	Pustu	Praktek Dokter	Praktek Bidan	Polin-des/Pos-kesdes	Pos-yandu	Apotik
(1)	(2)	(3)	(4)	(3)	(4)	(5)	(6)	(7)	(8)	(9)	(10)
1	Sumberdadi	-	-	1	-	1	1	1	1	6	1
2	Kedukbembem	-	-	-	-	-	-	1	1	4	-
3	Kedungsoko	-	-	-	-	-	1	1	1	5	-
4	Sidomulyo	-	-	-	-	-	-	1	1	4	-
5	Sukosari	-	-	-	-	-	1	1	1	6	-
6	Mojosari	-	-	-	-	-	-	1	1	6	-
7	Rumpuk	-	-	-	-	-	1	1	1	5	-
8	Pelabuhanrejo	-	-	-	-	-	-	1	1	5	-
9	Sumberkerep	-	-	-	-	1	1	1	1	4	-
10	Sumberagung	-	-	-	-	-	-	1	1	3	-
11	Mantup	-	-	-	1	-	2	2	1	9	2
12	Tugu	-	-	-	-	-	1	1	1	1	1
13	Sumberbendo	-	-	-	-	-	-	1	1	4	-
14	Tunggunjager	-	-	-	-	-	1	1	1	7	-
15	Sukobendu	-	-	-	-	1	2	1	1	8	1
<b>Kec. Mantup</b>		<b>0</b>	<b>0</b>	<b>1</b>	<b>1</b>	<b>3</b>	<b>11</b>	<b>16</b>	<b>15</b>	<b>77</b>	<b>5</b>

Sumber : Mantup Dalam Angka 2014



**Luas Lahan dan Penggunaannya  
Kecamatan Mantup**

No.	Nama Desa	Sawah Berpengairan	Sawah Tidak Berpengairan	Ladang/ Tegal	Bukan Lahan Pertanian
(1)	(2)	(3)	(4)	(5)	(6)
1	Sumberdadi	30.2	195.9	13.7	52.5
2	Kedukbembem	4.2	224.9	3.1	25.0
3	Kedungsoko	17.1	312.7	4.4	19.4
4	Sidomulyo	8.0	350.6	4.4	26.6
5	Sukosari	40.8	254.0	12.5	12.5
6	Mojosari	36.8	235.3	2.7	18.7
7	Rumpuk	13.0	264.0	9.5	19.5
8	Pelabuhanrejo	21.5	228.7	5.8	23.8
9	Sumberkerep	11.5	193.9	1.9	12.5
10	Sumberagung	32.1	110.7	6.5	16.8
11	Mantup	201.4	242.0	4.9	33.9
12	Tugu	5.0	269.6	5.2	17.5
13	Sumberbendo	43.3	223.9	6.3	16.4
14	Tunggunjager	106.5	105.2	4.8	22.1
15	Sukobendu	88.5	106.4	3.8	35.0
<b>Kec. Mantup</b>		<b>659.7</b>	<b>3,317.8</b>	<b>89.4</b>	<b>352.2</b>

Sumber : Mantup Dalam Angka 2014

**Lampiran Tabel 6.**  
**Populasi Ternak Besar dan Kecil**  
**Kecamatan Mantup Tahun 2013**

No.	Nama Desa	Sapi Potong	Kerbau	Kambing	Domba	Kuda
(1)	(2)	(3)	(4)	(5)	(6)	(7)
1	Sumberdadi	312	-	354	131	-
2	Kedukbembem	317	-	406	138	-
3	Kedungsoko	420	-	517	149	-
4	Sidomulyo	220	-	219	150	-
5	Sukosari	393	-	175	128	-
6	Mojosari	456	-	192	118	-
7	Rumpuk	512	-	157	67	-
8	Pelabuhanrejo	449	-	231	86	-
9	Sumberkerep	296	-	355	194	-
10	Sumberagung	335	-	524	119	-
11	Mantup	781	-	402	128	-
12	Tugu	236	-	348	66	-
13	Sumberbendo	446	-	333	126	-
14	Tunggunjager	702	-	513	217	-
15	Sukobendu	725	-	403	88	-
<b>Jumlah</b>		<b>6,600</b>	<b>0</b>	<b>5,129</b>	<b>1,905</b>	<b>0</b>

Sumber : Mantup Dalam Angka 2014

**Tabel 7.**  
**Jumlah IKKRT menurut Jenis Kegiatan**  
**Kecamatan Mantup Tahun 2013**

No.	Nama Desa	Kulit	Kayu	Logam Mulia	Anya- man	Gera- bah	Kain/ Tenun	Makanan/ Minuman	Lain- nya	Jumlah
(1)	(2)	(3)	(4)	(5)	(6)	(7)	(8)	(9)	(10)	(11)
1	Sumberdadi	-	1	-	196	4	-	201	-	402
2	Kedukbembem	-	-	-	38	-	-	38	-	76
3	Kedungsoko	-	-	-	183	2	-	185	-	370
4	Sidomulyo	-	4	-	40	4	-	48	-	96
5	Sukosari	-	8	-	32	3	-	43	-	86
6	Mojosari	-	2	-	125	1	-	128	-	256
7	Rumpuk	-	8	-	213	2	-	223	-	446
8	Pelabuhanrejo	-	-	-	142	2	-	144	-	288
9	Sumberkerep	-	1	-	51	2	2	56	2	114
10	Sumberagung	-	2	-	68	1	-	71	-	142
11	Mantup	-	8	-	153	12	3	176	3	355
12	Tugu	-	1	-	21	3	-	25	-	50
13	Sumberbendo	-	2	-	62	-	-	64	-	128
14	Tunggunjager	-	2	-	287	4	-	293	-	586
15	Sukobendu	-	3	-	243	8	2	256	2	514
<b>Kec. Mantup</b>		<b>0</b>	<b>42</b>	<b>0</b>	<b>1,854</b>	<b>48</b>	<b>7</b>	<b>1,951</b>	<b>7</b>	<b>3,909</b>

Sumber : Mantup Dalam Angka 2014



# DATA MENCERDASKAN BANGSA



**BADAN PUSAT STATISTIK  
KABUPATEN LAMONGAN**

Jl. Basuki Rahmad 176 Lamongan 62215

Telp / Fax : (0322) 321339

Mailbox : bps3524@bps.go.id

Website : lamongankab.bps.go.id