

KECAMATAN GARUT KOTA |DALAM ANGKA

Garut Kota District in Figures

2024



<https://garut.bps.go.id>



**BADAN PUSAT STATISTIK
KABUPATEN GARUT**

BPS - STATISTICS OF GARUT REGENCY

KECAMATAN GARUT KOTA |DALAM ANGKA

Garut Kota District in Figures

2024



<https://garutkab.bps.go.id>

Kecamatan Garut Kota Dalam Angka

Garut Kota Subdistrict in Figures

2024

ISSN : 2830-1250
No. Publikasi / Publication Number : 32050.24034
Katalog / Catalog : 1102001.3205190

Ukuran Buku / Book Size : 14,8 cm x 21 cm
Jumlah Halaman / Number of Pages : xxvi + 92 halaman / pages

Naskah / Manuscript:

Badan Pusat Statistik Kabupaten Garut

BPS-Statistics of Garut Regency

Gambar Cover oleh / Cover Designed by:

Badan Pusat Statistik Kabupaten Garut

BPS-Statistics of Garut Regency

Ilustrasi Kover / Cover Illustration:

Badan Pusat Statistik Kabupaten Garut/ BPS-Statistics of Garut Regency

Diterbitkan oleh / Published by:

© **BPS Kabupaten Garut/ BPS-Statistics of Garut Regency**

Dicetak oleh/Printed by:

BPS Kabupaten Garut / BPS-Statistics of Garut Regency

Dilarang mengumumkan, mendistribusikan, mengomunikasikan, dan/atau menggandakan sebagian atau seluruh isi buku ini untuk tujuan komersial tanpa izin tertulis dari BPS Kabupaten Garut

Prohibited to announce, distribute, communicate, and/or copy part or all of this book for commercial purpose without permission from BPS-Statistics of Garut Regency

TIM PENYUSUN/TEAM MEMBERS

Pengarah/Director

Nevi Hendri, S.Si, M.M

Penanggung Jawab/Persons in Charge

Nevi Hendri, S.Si, M.M

Penyunting/Editors

Irvan Prasastya Santosa, S.T.

Pengolah Data dan Penulis Naskah/Data Processor and Writers

Tatan Taryana, SP

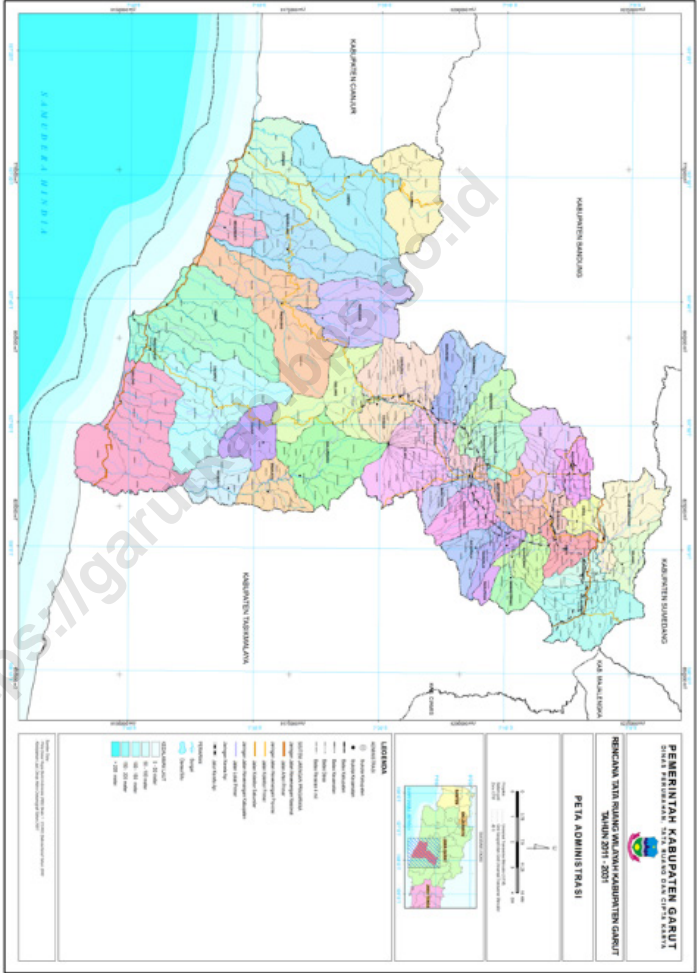
Penata Letak/Layout Designers

Nurdiennanto Faroeq H., SST

KONTRIBUTOR DATA/DATA CONTRIBUTORS

1. Kementerian Agama/*Ministry of Religious Affair*
2. Kementerian Pendidikan dan Kebudayaan/*Ministry of Education and Culture*
3. Kementerian Dalam Negeri/*Ministry of Home Affairs*
4. Badan Pusat Statistik/*BPS-Statistics Indonesia*
5. Kantor Kecamatan/*SubDistrict Office*
6. Dinas Kependudukan dan Pencatatan Sipil (Disdukcapil)/ *Department of Population and Civil Registration (Disdukcapil)*
7. Dinas Pemberdayaan Masyarakat dan Desa Kabupaten Garut
8. Dinas Kesehatan Kabupaten Garut / *Garut Regency Health Office*
9. Badan Kepegawaian dan Diklat Kabupaten Garut / *Garut Regency Personnel and Training Agency*

PETA WILAYAH KABUPATEN GARUT MAP OF GARUT REGENCY



<https://garutkab.bps.go.id>

KEPALA BPS GARUT
CHIEF STATISTICIAN OF GARUT



Nevi Hendri, S.Si, M.M

<https://garutkab.bps.go.id>



KATA PENGANTAR

Kecamatan Garut Kota Dalam Angka 2024 ini mengalami perubahan format sesuai dengan kebijakan nasional, namun data-data yang sebelumnya pernah ada, akan tetap kami upayakan tampil melalui tabel statis dan dinamis pada website kami garutkab.bps.go.id.

Kecamatan Garut Kota Dalam Angka ini semakin banyak diminati karena sebagai sumber referensi oleh para perencana kebijakan, peneliti, dosen, mahasiswa serta para pembaca yang membutuhkan informasi statistik yang komprehensif.

Penghargaan dan ucapan terima kasih yang tulus kami sampaikan kepada segenap instansi pemerintah dilingkungan Pemerintah Kabupaten Garut yang telah berkenan menyumbangkan data dan informasi hingga terwujudnya publikasi ini.

Publikasi ini tentunya masih mengandung keterbatasan. Kritik dan saran dari semua pihak sangat diharapkan untuk perbaikan dan kesempurnaan publikasi yang akan datang. Kritik dan saran dapat dialamatkan ke: bps3205@bps.go.id. Kepada semua pihak yang telah ikut terlibat dalam penyusunan publikasi ini kami mengucapkan banyak terima kasih.

Harapan kami semoga buku ini dapat bermanfaat bagi kita semua dalam menyusun perencanaan dan melaksanakan pembangunan serta berbagai kajian ilmiah.

Garut , September 2024
Kepala BPS
Garut

Nevi Hendri, S.Si, M.M



PREFACE

Garut Kota SubDistrict In Figures 2024 has changed the format in accordance with national policy, but the data that had previously been there, we will continue to try to appear through static and dynamic tables on our website garutkab.bps.go.id.

Garut Kota SubDistrict in this figure more and more in demand because as a source of reference by policy planners, researchers, lecturers, students and readers who need comprehensive statistical information.

Our sincere appreciation and gratitude goes to all government agencies in the Garut Regency Government who have been willing to contribute data and information until the realization of this publication.

This publication certainly contains limitations. Criticism and suggestions from all parties are expected to improve and perfect future publications. Criticisms and suggestions can be addressed to: bps3205@bps.go.id. We would like to thank all those who have been involved in the preparation of this publication.

We hope that this book can be useful for all of us in planning and carrying out development and various scientific studies

Garut, September 2024
Chief Statistician of
Garut

Nevi Hendri, S.Si, M.M

DAFTAR ISI/CONTENTS

	Halaman <i>Page</i>
Kata Pengantar	xi
Preface	xii
Daftar Isi/Contents.....	xiii
Daftar Tabel/List of Tables	xv
Daftar Gambar/List of Figures.....	xxi
Penjelasan Umum/Explanatory Notes.....	xxiii
Daftar Singkatan/List of Abbreviation	xxv
1. Geografi / <i>Geography</i>	1
2. Pemerintahan/ <i>Government</i>	9
3. Penduduk/ <i>Population</i>	17
4. Sosial dan Kesejahteraan Rakyat/ <i>Social and Welfare</i>	25
5. Pertanian/ <i>Agriculture</i>	53
6. Pariwisata, Transportasi, dan Komunikasi/ <i>Tourism, Transportation, and Communication</i>	71
7. Perbankan, Koperasi, dan Perdagangan/ <i>Banking, Cooperative, and Trade</i>	83

<https://garutkab.bps.go.id>

DAFTAR TABEL/LIST OF TABLES

	Halaman Page
1. GEOGRAFI /GEOGRAPHY	
1.1 Luas Daerah Menurut Desa/Kelurahan di Kecamatan Garut Kota, 2023 <i>Total Area by Villages/Kelurahan in Garut Kota Subdistrict, 2023.....</i>	6
1.2 Jarak ke Ibukota Kecamatan dan Ibukota Kabupaten/Kota Menurut Desa/Kelurahan di Kecamatan Garut Kota (km), 2021 <i>Distance to the Subdistrict Capital and Regency/Municipal Capital by Villages/Kelurahan in Garut Kota Subdistrict (km), 2021.....</i>	7
2. PEMERINTAHAN/GOVERNMENT	
2.1 WILAYAH ADMINISTRATIF ADMINISTRATIVE AREA	
2.1.1 Jumlah Rukun Warga (RW) dan Rukun Tetangga (RT) Menurut Desa/Kelurahan di Kecamatan Garut Kota, 2023 <i>Number of Rukun Warga and Rukun Tetangga by Villages/ Kelurahan in Garut Kota Subdistrict, 2023.....</i>	14
2.2 SUMBER DAYA MANUSIA HUMAN RESOURCES	
2.2.1 Jumlah PNS Pemerintah Daerah Menurut Golongan/ Ruang dan Jenis Kelamin yang bertempat tinggal di Kecamatan Garut Kota, 2023 <i>Number of Regional Government Civil Servants by Class/Space and Gender residing in Garut Kota District, 2023</i>	15
2.2.2 Jumlah PNS Pemerintah Daerah Menurut Tingkat Pendidikan dan Jenis Kelamin yang bertempat tinggal di Kecamatan Garut Kota, 2023 <i>Number of Regional Government Civil Servants According to Education Level and Gender Residing in Garut Kota District, 2023</i>	16
3. PENDUDUK/POPULATION	

3.1	Penduduk, Distribusi Persentase Penduduk, dan Rasio Jenis Kelamin Penduduk Menurut Desa/Kelurahan di Kecamatan Garut Kota, 2023 <i>Population, Percentage Distribution of Population, and Population Sex Ratio by Villages/Kelurahan in Garut Kota Subdistrict, 2023.....</i>	22
3.2	Jumlah Penduduk Menurut Kelompok Umur dan Jenis Kelamin di Kecamatan Garut Kota, 2023 <i>Population by Age Groups and Sex in Garut Kota Subdistrict, 2023.....</i>	24
4.	SOSIAL DAN KESEJAHTERAAN RAKYAT/SOCIAL AND WELFARE	
4.1	PENDIDIKAN EDUCATION	
4.1.1	Banyaknya Desa ¹ /Kelurahan yang Memiliki Fasilitas Sekolah Menurut Tingkat Pendidikan di Kecamatan Garut Kota, 2021 <i>Number of Villages¹/Kelurahan Having Educational Facilities by Educational Level in Garut Kota Subdistrict, 2021</i>	31
4.1.2	Jumlah Sekolah Menurut Tingkat Pendidikan di Kecamatan Garut Kota, 2023/2024 <i>Number of Schools by Educational Level in Garut Kota District, 2023/2024</i>	32
4.1.3	Jumlah Guru Menurut Tingkat Pendidikan di Kecamatan Garut Kota, 2023/2024 <i>Number of Teachers by Educational Level in Garut Kota District, 2023/2024</i>	33
4.1.4	Jumlah Murid Menurut Tingkat Pendidikan di Kecamatan Garut Kota, 2023/2024 <i>Number of Pupils by Educational Level in Garut Kota District, 2023/2024</i>	34
4.2	KESEHATAN HEALTH	
4.2.1	Banyaknya Desa ¹ /Kelurahan yang Memiliki Sarana Kesehatan Menurut Jenis Sarana Kesehatan di Kecamatan Garut Kota, 2021 <i>Number of Villages¹/Kelurahan Health Facilities by Type of Health Facilities in Garut Kota Subdistrict, 2021</i>	35

4.2.2	Banyaknya Warga Penderita Kekurangan Gizi Menurut Desa/Kelurahan di Kecamatan Garut Kota, 2023 <i>Number of People with Malnutrition by Villages/Kelurahan in Garut Kota Subdistrict, 2023</i>	36
4.3	PERUMAHAN DAN LINGKUNGAN HOUSING AND ENVIRONMENT	
4.3.1	Banyaknya Desa/Kelurahan Menurut Sumber Air Minum Sebagian Besar Keluarga di Kecamatan Garut Kota, 2021 <i>Number of Villages/Kelurahan by Drinking Water Source of Majority Family in Garut Kota Subdistrict, 2021</i>	37
4.3.2	Banyaknya Keluarga Menurut Desa/Kelurahan dan Jenis Pengguna Listrik di Kecamatan Garut Kota, 2021 <i>Number of Family by Villages/Kelurahan and Type of Electricity Consumer in Garut Kota Subdistrict, 2021</i>	38
4.3.3	Banyaknya Desa/Kelurahan Menurut Sumber Penerangan Jalan Utama Desa/Kelurahan di Kecamatan Garut Kota, 2021 <i>Number of Villages/Kelurahan by Source of Villages/Kelurahan's Main Street Illumination in Garut Kota Subdistrict, 2021</i>	39
4.3.4	Banyaknya Desa/Kelurahan Menurut Penggunaan Fasilitas Tempat Buang Air Besar Sebagian Besar Keluarga di Kecamatan Garut Kota, 2021 <i>Number of Villages/Kelurahan by Toilet Facility Used by Majority Family in Garut Kota Subdistrict, 2021</i>	40
4.3.5	Banyaknya Desa/Kelurahan Menurut Jenis Bahan Bakar untuk Memasak yang Digunakan Sebagian Besar Keluarga di Kecamatan Garut Kota, 2021 <i>Number of Villages/Kelurahan by Type of Cooking Fuel Used by Majority Family in Garut Kota Subdistrict, 2021</i>	41
4.4	AGAMA DAN SOSIAL LAINNYA RELIGION AND OTHER SOCIAL AFFAIRS	
4.4.1	Jumlah Tempat Peribadatan Menurut Desa/ Kelurahan di Kecamatan Garut Kota, 2021 <i>Number of Worship Places by Villages/Kelurahan in Garut Kota Subdistrict, 2021</i>	42
4.4.2	Banyaknya Kejadian Bencana Alam Menurut Desa/Kelurahan dan Jenis Bencana Alam di Kecamatan Garut Kota, 2021	

	<i>Number of Natural Disaster Events by Villages/Kelurahan and Type of Natural Disaster in Garut Kota Subdistrict, 2021</i>	43
4.4.3	Banyaknya Korban Jiwa Akibat Bencana Alam Menurut Desa/Kelurahan dan Jenis Bencana Alam di Kecamatan Garut Kota, 2021 <i>Number of Fatalities Due to Natural Disasters by Villages/Kelurahan and Type of Natural Disaster in Garut Kota Subdistrict, 2021</i>	46
4.4.4	Keberadaan Fasilitas/Upaya Antisipasi/Mitigasi Bencana Alam Menurut Desa/Kelurahan di Kecamatan Garut Kota, 2021 <i>Existence of Facilities/Efforts for Anticipation/Mitigation of Natural Disasters by Villages/Kelurahan by Villages/Kelurahan in Garut Kota Subdistrict, 2021</i>	49
4.4.5	Banyaknya Desa/Kelurahan yang Memiliki Kelompok Kegiatan Olahraga Menurut Jenis Olahraga dan Ketersediaan Fasilitas/Lapangan Olahraga di Kecamatan Garut Kota, 2021 <i>Number of Villages/Kelurahan Having Sport Activities Groups by Type of Sport and Availability of Sport Facilities/Fields in Garut Kota Subdistrict, 2021</i>	51
5.	PERTANIAN/AGRICULTURE	
5.1	Luas Panen Tanaman Sayuran Menurut Jenis Tanaman di Kecamatan Garut Kota (ha), 2020–2023 <i>Harvested Area of Seasonal Vegetables by Kind of Plant in Garut Kota Subdistrict (ha), 2020–2023</i>	58
5.2	Produksi Tanaman Sayuran Menurut Jenis Tanaman di Kecamatan Garut Kota (kuintal), 2020–2023 <i>Production of Seasonal Vegetables by Kind of Plant in Garut Kota District (quintal), 2020–2023</i>	60
5.3	Luas Panen Tanaman Biofarmaka Menurut Jenis Tanaman di Kecamatan Garut Kota (m ²), 2020–2023 <i>Harvested Area of Medicinal Plants by Kind of Plant in Garut Kota Subdistrict (m²), 2020–2023</i>	62
5.4	Produksi Tanaman Biofarmaka Menurut Jenis Tanaman di Kecamatan Garut Kota (kg), 2020–2023	

	<i>Production of Medicinal Plants by Kind of Plant in Garut Kota Subdistrict (kg), 2020–2023</i>	63
5.5	Luas Panen Tanaman Hias Menurut Jenis Tanaman di Kecamatan Garut Kota (m ²), 2020–2023 <i>Harvested Area of Ornamental Plants by Kind of Plant in Garut Kota Subdistrict (m²), 2020–2023</i>	64
5.6	Produksi Tanaman Hias Menurut Jenis Tanaman di Kecamatan Garut Kota (tangkai), 2020–2023 <i>Production of Ornamental Plants by Kind of Plant n Garut Kota Subdistrict (stalks), 2020–2023</i>	66
5.7	Produksi Buah-Buahan Menurut Jenis Tanaman di Kecamatan Garut Kota (kuintal), 2020–2023 <i>Production of Annual Fruits by Kind of Plant in Garut Kota Subdistrict (quintal), 2020–2023</i>	68
6.	PARIWISATA, TRANSPORTASI, DAN KOMUNIKASI/TOURISM, TRANSPORTATION, AND COMMUNICATION	
6.1	PARIWISATA TOURISM	
6.1.1	Jumlah Sarana Akomodasi Menurut Desa/Kelurahan dan Jenis Akomodasi di Kecamatan Garut Kota, 2021 <i>Number of Accomodation Facilities by Villages/Kelurahan and Type of Accomodation in Garut Kota Subdistrict, 2021</i>	76
6.2	TRANSPORTASI TRANSPORTATION	
6.2.1	Prasarana dan Sarana Transportasi Antar Desa/Kelurahan Menurut Desa/Kelurahan di Kecamatan Garut Kota, 2021 <i>Inter-Villages/Kelurahan Transportation Infrastructure and Facilities by Villages/Kelurahan in Garut Kota Subdistrict, 2021</i>	77
6.3	KOMUNIKASI COMMUNICATION	
6.2.2	Keberadaan Kantor Pos/Pos Pembantu/Rumah Pos, Pos Keliling, dan Perusahaan/Agen Jasa Ekspedisi Swasta Menurut Desa/Kelurahan di Kecamatan Garut Kota, 2021	

	<i>Number of Post Office/Subsidiary of Post Office, Mobile Portal Service, Private Expedition Service Company by Villages/Kelurahan in Garut Kota Subdistrict, 2021</i>	79
6.3.1	Jumlah Menara Telepon seluler dan Operator Layanan Komunikasi Telepon Seluler Menurut Desa/Kelurahan di Kecamatan Garut Kota, 2021 <i>Number of Base Transceiver Station (BTS) and Cellular Phone Communication Service Operators by Villages/Kelurahan in Garut Kota Subdistrict, 2021</i>	80
6.3.2	Kekuatan Sinyal Telepon Seluler dan Jenis Sinyal Internet Telepon Seluler Menurut Desa/Kelurahan di Kecamatan Garut Kota, 2021 <i>The Strenght of Celular Phone Signal by Villages/Kelurahan in Garut Kota Subdistrict, 2021</i>	81
7.	PERBANKAN, KOPERASI, DAN PERDAGANGAN/BANKING, COOPERATIVE, AND TRADE	
7.1	Banyaknya Sarana Lembaga Keuangan Bank Menurut Desa/Kelurahan dan Jenis Bank di Kecamatan Garut Kota, 2021 <i>Number of Bank by Villages/Kelurahan and Type of Bank in Garut Kota Subdistrict, 2021</i>	88
7.2	Banyaknya Koperasi Aktif Menurut Menurut Desa/Kelurahan dan Jenis Koperasi di Kecamatan Garut Kota, 2021 <i>Number of Cooperative by Villages/Kelurahan and Type of Cooperative in Garut Kota Subdistrict, 2021</i>	89
7.3	Banyaknya Sarana Perdagangan Menurut Desa/Kelurahan dan Jenis Sarana Perdagangan di Kecamatan Garut Kota, 2021 <i>Number of Trade Facilities by Villages/Kelurahan and Type of Trade Facilities in Garut Kota Subdistrict, 2021</i>	91

DAFTAR GAMBAR/LIST OF FIGURES

		Halaman Page
1.1	Luas Daerah Menurut Desa/Kelurahan di Kecamatan Garut Kota, 2021 <i>Total Area by Villages/Kelurahan in Garut Kota Subdistrict, 2021</i>	4
1.2	Jarak ke Ibukota Kecamatan Menurut Desa/ Kelurahan di Kecamatan Garut Kota (km), 2021 <i>Distance to the Subdistrict Capital by Village/Kelurahan in Garut Kota Subdistrict (km), 2021</i>	5
2.1	Jumlah Rukun Warga (RW) dan Rukun Tetangga (RT) Menurut Desa/Kelurahan di Kecamatan Garut Kota, 2023 <i>Number of Rukun Warga and Rukun Tetangga by Villages¹/ Kelurahan in Garut Kota Subdistrict, 2023.....</i>	12
2.2	Jumlah PNS Pemerintah Daerah Menurut Tingkat Pendidikan dan Jenis Kelamin yang bertempat tinggal di Kecamatan Garut Kota, 2023 <i>Number of Regional Government Civil Servants According to Education Level and Gender Residing in Garut Kota District, 2023</i>	13
3.1	Penduduk Menurut Desa/Kelurahan di Kecamatan Garut Kota, 2023 <i>Population by Villages/Kelurahan in Garut Kota Subdistrict, 2023</i>	20
3.2	Jumlah Penduduk Menurut Kelompok Umur dan Jenis Kelamin di Kecamatan Garut Kota, 2023 <i>Population by Age Groups and Sex in Garut Kota Subdistrict, 2023.....</i>	21
4.1	Banyaknya Desa ¹ /Kelurahan yang Memiliki Fasilitas Sekolah Menurut Tingkat Pendidikan di Kecamatan Garut Kota, 2021 <i>Number of Villages¹/Kelurahan Having Educational Facilities by Educational Level in Garut Kota Subdistrict, 2021</i>	29
4.2	Banyaknya Desa ¹ /Kelurahan yang Memiliki Sarana Kesehatan Menurut Jenis Sarana Kesehatan di Kecamatan Garut Kota, 2021 <i>Number of Villages¹/Kelurahan Health Facilities by Type of Health Facilities in Garut Kota Subdistrict, 2021</i>	30

5.1	Produksi Tanaman Biofarmaka Menurut Jenis Tanaman di Kecamatan Garut Kota (kg), 2020–2023 <i>Production of Medicinal Plants by Kind of Plant in Garut Kota Subdistrict (kg), 2020–2023</i>	56
5.2	Luas Panen Tanaman Biofarmaka Menurut Jenis Tanaman di Kecamatan Garut Kota (m ²), 2020–2023 <i>Harvested Area of Medicinal Plants by Kind of Plant in Garut Kota Subdistrict (m²), 2020–2023</i>	57
6.1	Jumlah Sarana Akomodasi Menurut Desa/Kelurahan dan Jenis Akomodasi di Kecamatan Garut Kota, 2021 <i>Number of Accomodation Facilities by Villages/Kelurahan and Type of Accomodation in Garut Kota Subdistrict, 2021</i>	74
6.2	Jumlah Menara Telepon seluler dan Operator Layanan Komunikasi Telepon Seluler Menurut Desa/ Kelurahan di Kecamatan Garut Kota, 2021 <i>Number of Base Transceiver Station (BTS) and Cellular Phone Communication Service Operators by Villages/Kelurahan in Garut Kota Subdistrict, 2021</i>	75
7.1	Banyaknya Sarana Lembaga Keuangan Bank Menurut Desa/ Kelurahan dan Jenis Bank di Kecamatan Garut Kota, 2021 <i>Number of Bank by Villages/Kelurahan and Type of Bank in Garut Kota Subdistrict, 2021</i>	86
7.2	Banyaknya Koperasi Aktif Menurut Menurut Desa/Kelurahan dan Jenis Koperasi di Kecamatan Garut Kota, 2021 <i>Number of Cooperative by Villages/Kelurahan and Type of Cooperative in Garut Kota Subdistrict, 2021</i>	87

PENJELASAN UMUM/EXPLANATORY NOTES

Tanda-tanda, satuan-satuan, dan lain-lainnya yang digunakan dalam publikasi ini adalah sebagai berikut:

Symbols, measurement units, and acronyms which are used in this publication, are as follows:

1. TANDA-TANDA/SYMBOLS

Data tidak tersedia/ <i>Data not available</i>	: ...
Tidak ada atau nol / <i>Null or zero</i>	: -
Data dapat diabaikan/ <i>Data negligible</i>	: 0
Tanda decimal/ <i>Decimal point</i>	: ,
Data tidak dapat ditampilkan/ <i>Not applicable</i>	: NA
Angka estimasi/ <i>Estimated figures</i>	: e
Angka diperbaiki/ <i>Revised figures</i>	: r
Angka sementara/ <i>Preliminary figures</i>	: x
Angka sangat sementara/ <i>Very preliminary figures</i>	: xx
Angka sangat sangat sementara/ <i>Very very preliminary figures</i>	: xxx

2. SATUAN/UNITS

barel/ <i>barrel</i>	: 158,99 liter/ <i>litres</i> = 1/6,2898 m ³
hektar (ha)/ <i>hectare (ha)</i>	: 10 000 m ²
kilometer (km)/ <i>kilometres (km)</i>	: 1 000 meter/ <i>meters (m)</i>
knot/ <i>knot</i>	: 1,8523 km/jam (<i>km/hour</i>)
kuintal/ <i>quintal</i>	: 100 kg
KWh	: 1 000 Watt hour
MWh	: 1 000 KWh
liter (untuk beras)/ <i>litre (for rice)</i>	: 0,80 kg
MMSCF	: 1/35,3 m ³
metrik ton (m.ton)/ <i>metric ton (m. ton)</i>	: 0,98421 long ton = 1 000 kg
ons/ <i>ounce</i>	: 28,31 gram/ <i>grams</i>
ton	: 1 000 kg

Satuan lain: buah, dus, butir, helai/lembar, kaleng, batang, pulsa, ton kilometer (ton-km), jam, menit, persen (%).

Other units: unit, pack, pieces, sheet, tin, pulse, ton-kilometres(ton-km), hour, minute, percent (%).

Perbedaan angka di belakang koma disebabkan oleh pembulatan angka.

The difference in decimal numbers is caused by rounding.

<https://garutkab.bps.go.id>

DAFTAR SINGKATAN/LIST OF ABBREVIATION

SI	: Stasiun Iklim/ <i>Climate Station</i>
SMPK	: Stasiun Meterologi Pertanian Khusus/ <i>Special Agricultural Meteorological Station</i>
t.t	: Tempat tidur/ <i>Bed</i>
BCG	: Bacillus Calmette Guerin
DPT	: Difteri, Pertusis, Tetanus/ <i>Diphtheria, Tetanus, and Pertussis</i>
TT	: Tetanus Toxoid
IOT	: Industri Obat Tradisional/ <i>Traditional Medicine Industry</i>
IKOT	: Industri Kecil Obat Tradisional/ <i>Traditional Medicine Small Industry</i>
Alkes	: Alat kesehatan/ <i>Health Kits</i>
PKRT	: Perbekalan Kesehatan Rumah tangga/ <i>Household Health Logistics</i>
Kompl	: Komplemen/ <i>Complement</i>
IRTP	: Industri Pangan Produksi Rumah Tangga/ <i>Foods Home Industry</i>
PBF	: Pedagang Besar Farmasi/ <i>Pharmacy Whole-seller</i>
GFK	: Gudang Farmasi Kab/Kota/Regency/ <i>Municipality Pharmacy Warehouse</i>
RB	: Rumah Bersalin/ <i>Delivery House</i>
Pustu	: Puskesmas pembantu/ <i>Auxiliary Public Health Center</i>
BP	: Balai Pengobatan/ <i>Polyclinic</i>
TPS	: Tempat Pembuangan Sampah Sementara / <i>landfill</i>
Jamkesmas	: Jaminan kesehatan masyarakat miskin/ <i>Poor public health insurance</i>
PJKMU	: Program Jaminan Kesehatan Masyarakat Umum/ <i>General Public Health Insurance Program</i>
SIUP	: Surat Ijin Usaha Perdagangan/ <i>Trading Permission Letter</i>
TDP	: Tanda Daftar Perusahaan/ <i>Company Registration Identity</i>
API	: Angka Pengenal Importir/ <i>Importer's Identity Number</i>

<https://garutkab.bps.go.id>

<https://garutkab.bps.go.id>

ULASAN

Kecamatan Garut Kota. mempunyai luas wilayah sekitar 2237,06 Ha, dengan batas-batas wilayah sebagai berikut :

- Sebelah Utara, berbatasan dengan Kecamatan Karangpawitan
- Sebelah Timur, berbatasan dengan Kecamatan Karangpawitan dan Cilawu
- Sebelah Selatan, berbatasan dengan Kecamatan Cilawu
- Sebelah Barat, berbatasan dengan Kecamatan Tarogong Kidul dan Tarogong kaler Kecamatan Garut Kota ini sebagian besar Kelurahan nya berada di perkotaan.

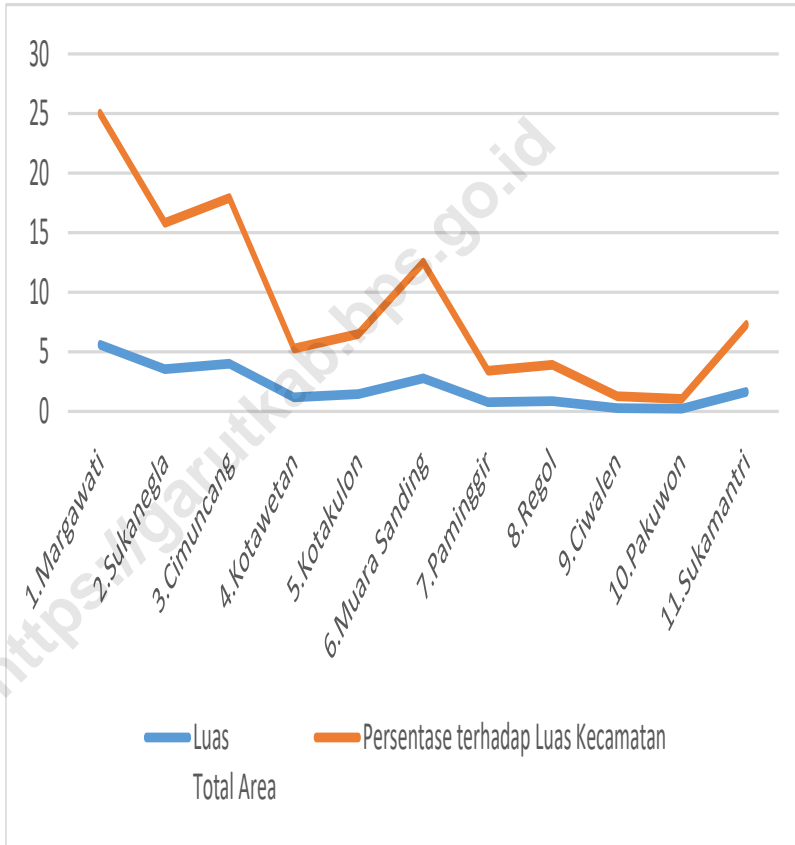
DESCRIPTION

Sub District of Garut Kota has total area approximately 2237,06 Ha, with area boundaries as shown below:

- *North side, adjacent to District Garut Kota and District Karangpawitan*
- *East, adjacent to Distrit karangpawitan an district cilawu*
- *South side, adjacent to District Cilawu*
- *West side, adjacent to District Tarogong kidul and Tarogong Kaler. Garut Kota District is most of the villages are located in the area of the Cities.*

Gambar 1.1
Figures

Luas Daerah Menurut Desa/Kelurahan di Kecamatan Garut Kota, 2021
Total Area by Villages/Kelurahan in Garut Kota Subdistrict, 2021

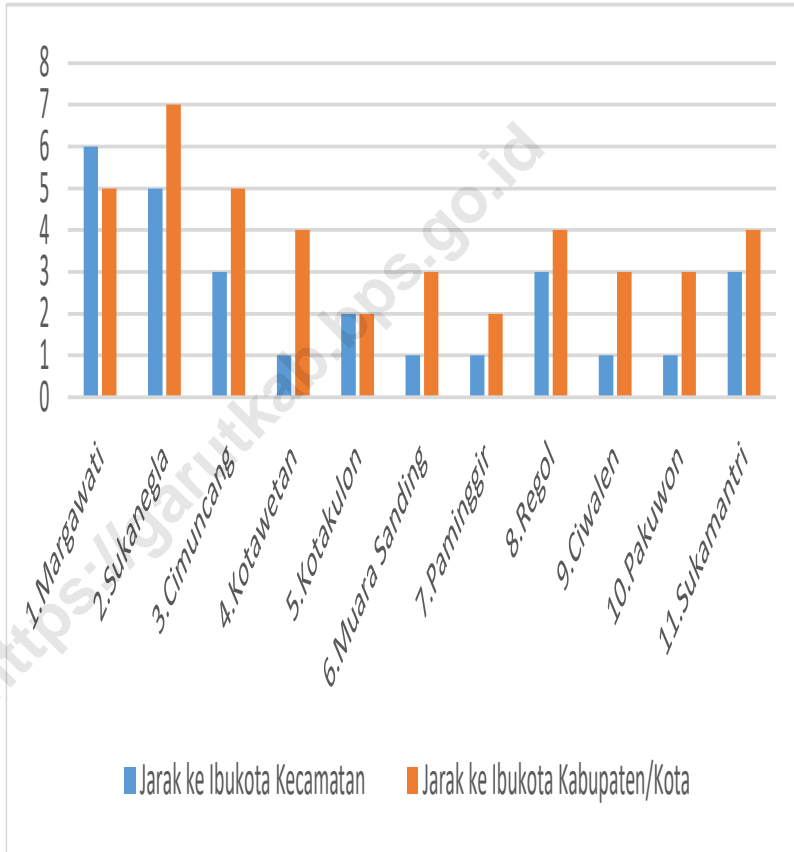


Catatan/Note: ...

Sumber/Source: Kementerian Dalam Negeri/Ministry of Home Affairs

Gambar 1.2
Figures

Jarak ke Ibukota Kecamatan Menurut Desa/Kelurahan di Kecamatan Garut Kota (km), 2021
Distance to the Subdistrict Capital by Village/Kelurahan in Garut Kota Subdistrict (km), 2021



Catatan/Note: ...

Sumber/Source: BPS, Pendataan Potensi Desa (Podes) 2021/BPS-Statistics Indonesia, Village Potential Data Collecting 2021

Tabel 1.1
Table

Luas Daerah Menurut Desa/Kelurahan di Kecamatan Garut Kota, 2023
Total Area by Villages/Kelurahan in Garut Kota Subdistrict, 2023

Desa/Kelurahan Village/Kelurahan	Luas Total Area (km ² /sq.km)	Persentase terhadap Luas Kecamatan Percentage to Subdistrict Area
(1)	(2)	(3)
1.Margawati	5,59	25,00
2.Sukanegla	3,54	15,84
3.Cimuncang	4,00	17,90
4.Kotawetan	1,18	5,28
5.Kotakulon	1,45	6,51
6.Muara Sanding	2,79	12,50
7.Paminggir	0,76	3,40
8.Regol	0,88	3,93
9.Ciwalen	0,28	1,29
10.Pakuwon	0,23	1,06
11.Sukamantri	1,63	7,29
Kecamatan Garut Kota		

Catatan/Note: ...

Sumber/Source: Kementerian Dalam Negeri/Ministry of Home Affairs

Tabel 1.2
Table

Jarak ke Ibukota Kecamatan dan Ibukota Kabupaten/Kota Menurut Desa/Kelurahan di Kecamatan Garut Kota (km), 2021
Distance to the Subdistrict Capital and Regency/Municipal Capital by Villages/Kelurahan in Garut Kota Subdistrict (km), 2021

Desa/Kelurahan <i>Village/Kelurahan</i>	Jarak ke Ibukota Kecamatan <i>Distance to Subdistrict Capital</i>	Jarak ke Ibukota Kabupaten/ Kota <i>Distance to Regency/Municipal Capital</i>
(1)	(2)	(3)
1.Margawati	6	5
2.Sukanegla	5	7
3.Cimuncang	3	5
4.Kotawetan	1	4
5.Kotakulon	2	2
6.Muara Sanding	1	3
7.Paminggir	1	2
8.Regol	3	4
9.Ciwalen	1	3
10.Pakuwon	1	3
11.Sukamantri	3	4
Kecamatan Garut Kota		

Catatan/Note: ...

Sumber/Source: BPS, Pendataan Potensi Desa (Podes) 2021/BPS-Statistics Indonesia, Village Potential Data Collecting 2021

<https://garutkab.bps.go.id>

BAB CHAPTER 2

PEMERINTAHAN

GOVERNMENT



<https://garutkab.bps.go.id>

ULASAN

Data yang disajikan pada bab ini mencakup data-data pemerintahan, aparatur di lingkungan kantor kecamatan, serta unit pelaksana yang berada di bawah lingkup kecamatan.

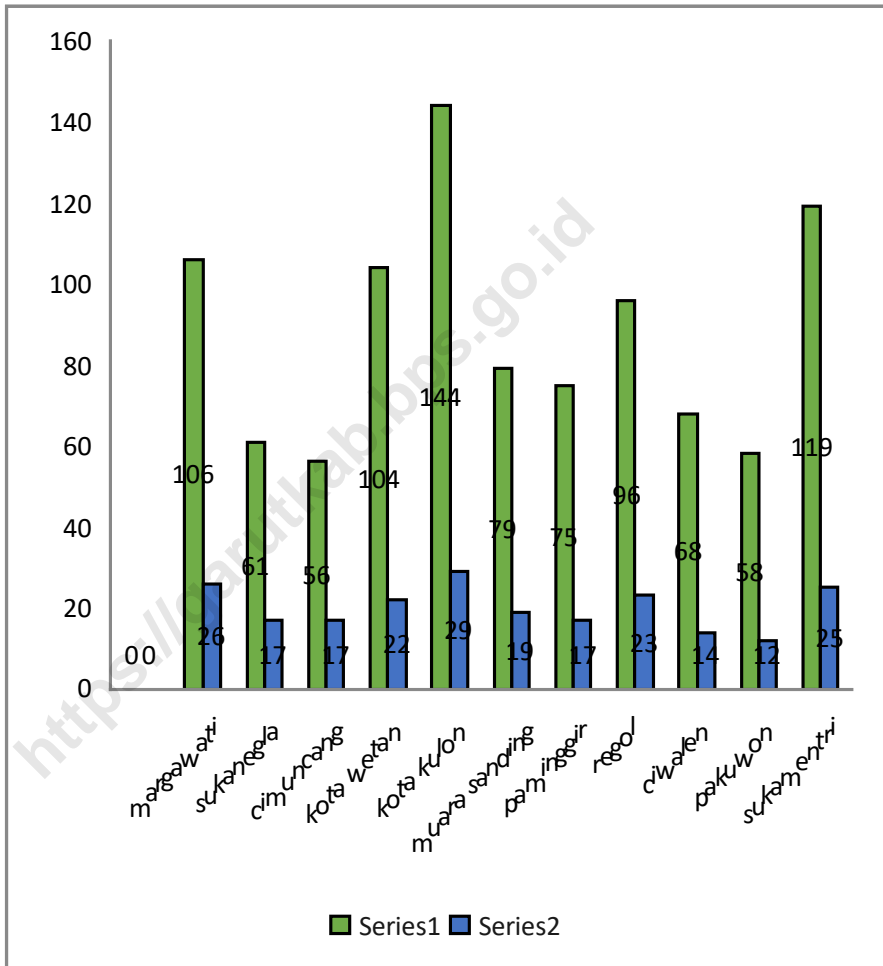
DESCRIPTION

Data presented in this chapter contains data on government, personnel in the sub-district office, and implementing units that are under the sub-district allocation.

<https://garutkab.bps.go.id>

Gambar 2.1
Figures

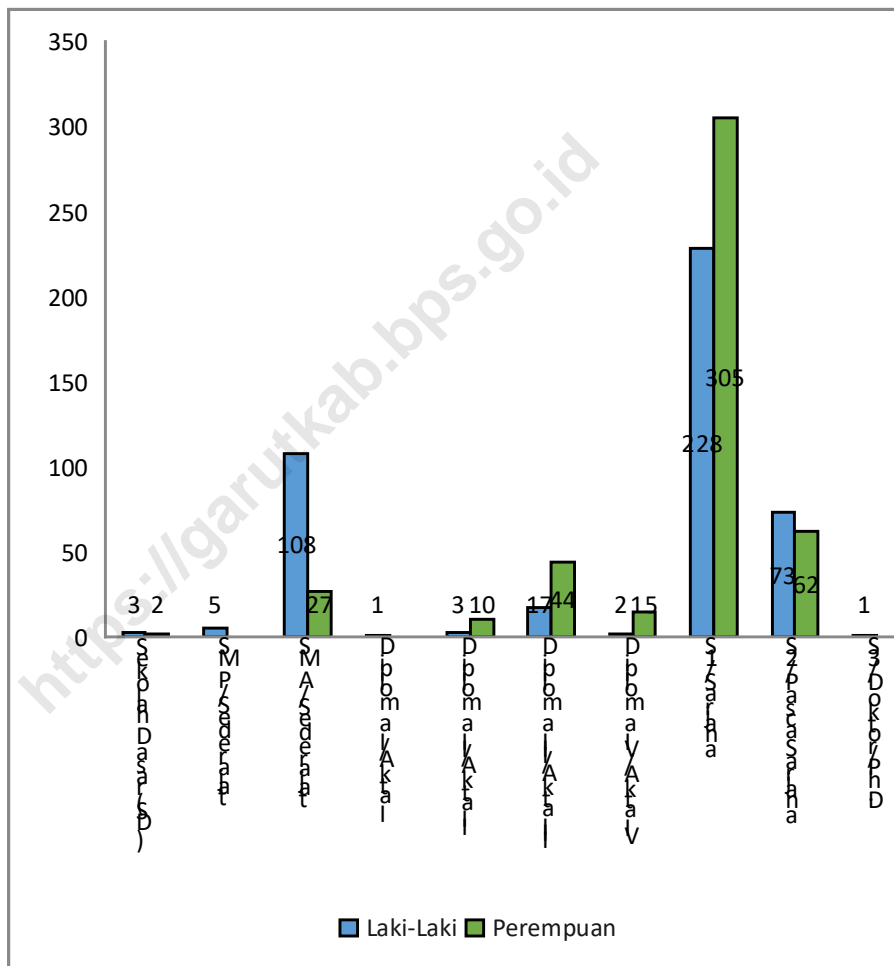
Jumlah Rukun Warga (RW) dan Rukun Tetangga (RT) Menurut Desa/Kelurahan di Kecamatan Garut Kota, 2023
Number of Rukun Warga and Rukun Tetangga by Villages¹/Kelurahan in Garut Kota Subdistrict, 2023



Sumber/Source : Dinas Pemberdayaan Masyarakat dan Desa Kabupaten Garut

Gambar 2.2
Figures

Jumlah PNS Pemerintah Daerah Menurut Tingkat Pendidikan dan Jenis Kelamin yang bertempat tinggal di Kecamatan Garut Kota, 2023
Number of Regional Government Civil Servants According to Education Level and Gender Residing in Garut Kota District, 2023



Catatan/Note: ...
Sumber/Source: Badan Kepegawaian dan DiQklat kabupaten garut / Garut Regency Personnel and Training Agency

2.1 WILAYAH ADMINISTRATIF ADMINISTRATIVE AREA

Tabel 2.1.1 Jumlah Rukun Warga (RW) dan Rukun Tetangga (RT) Menurut Desa/Kelurahan di Kecamatan Garut Kota, 2023
Table *Number of Rukun Warga and Rukun Tetangga by Villages'/Kelurahan in Garut Kota Subdistrict, 2023*

Desa/Kelurahan Village/Kelurahan	Rukun Warga (RW) Rukun Warga	Rukun Tetangga (RT) Rukun Tetangga
(1)	(2)	(3)
1.Margawati	106	26
2.Sukanegla	61	17
3.Cimuncang	56	17
4.Kotawetan	104	22
5.Kotakulon	144	29
6.Muara Sanding	79	19
7.Paminggir	75	17
8.Regol	96	23
9.Ciwalen	68	14
10.Pakuwon	58	12
11.Sukamantri	119	25
Kecamatan Garut Kota	966	221

Sumber/Source : Dinas Pemberdayaan Masyarakat dan Desa Kabupaten Garut

2.2 SUMBER DAYA MANUSIA HUMAN RESOURCES

Tabel 2.2.1 Jumlah PNS Pemerintah Daerah Menurut Golongan/
Ruang dan Jenis Kelamin yang bertempat tinggal di
Kecamatan Garut Kota, 2023
*Number of Regional Government Civil Servants by Class/
Space and Gender residing in Garut Kota District, 2023*

Golongan/Ruang Room type	Laki-Laki Male	Perempuan Female	Jumlah Total
(1)	(2)	(3)	(4)
IVd	-	-	
IVc	14	5	19
IVb	54	110	164
IVa	51	74	125
III d	51	74	125
III c	63	55	118
III b	39	42	81
III a	57	40	97
II d	52	25	77
II c	27	9	36
II b	7	1	8
II a	4	-	4
I d	4	-	4
I c	-	-	
I b	1	-	1
I a	-	-	
Kecamatan Garut Kota	424	435	859

Catatan/Note: ...

Sumber/Source: Badan Kepegawaian dan DiQklat kabupaten garut / *Garut Regency Personnel and Training Agency*

Tabel 2.2.2
Table

Jumlah PNS Pemerintah Daerah Menurut Tingkat Pendidikan dan Jenis Kelamin yang bertempat tinggal di Kecamatan Garut Kota, 2023
Number of Regional Government Civil Servants According to Education Level and Gender Residing in Garut Kota District, 2023

Tingkat Pendidikan <i>Educational Level</i>	Laki-Laki <i>Male</i>	Perempuan <i>Female</i>	Jumlah <i>Total</i>
(1)	(2)	(3)	(4)
Sekolah Dasar (SD) <i>Primary School</i>	3	2	5
SMP/Sederajat <i>Junior High School</i>	5	-	5
SMA/Sederajat <i>Senior High School</i>	108	27	135
Diploma I/Akta I <i>Diploma I/Akta I</i>	1	-	1
Diploma II/Akta II <i>Diploma II/Akta II</i>	3	10	13
Diploma III/Akta III <i>Diploma III/Akta III</i>	17	44	61
Diploma IV/Akta IV <i>Diploma IV/Akta IV</i>	2	15	17
S1/Sarjana <i>Under Graduate/Bachelor</i>	228	305	533
S2/Pasca Sarjana <i>Graduate</i>	73	62	135
S3/Doktor/Ph.D <i>Post Graduate</i>	1	-	1
Jumlah/Total	441	465	906

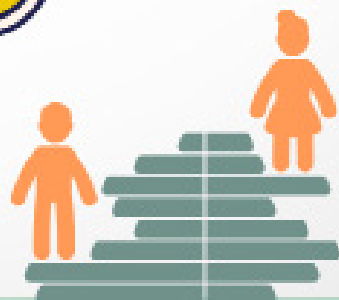
Catatan/Note: ...

Sumber/Source: Badan Kepegawaian dan DiQklat kabupaten garut / *Garut Regency Personnel and Training Agency*

BAB CHAPTER 3



PENDUDUK POPULATION



<https://garutkab.bps.go.id>

ULASAN

Padababini dapat dicari beragam tabel yang berhubungan dengan masalah demografi di Kecamatan, seperti jumlah penduduk, penduduk menurut kelompok umur, jumlah kelahiran (fertilitas), data kejadian kematian, dan juga menyajikan data migrasi baik yang datang maupun yang meninggalkan wilayah kecamatan. Kemudian dilengkapi dengan data ketenagakerjaan seperti penduduk yang bekerja sebagai TKI.

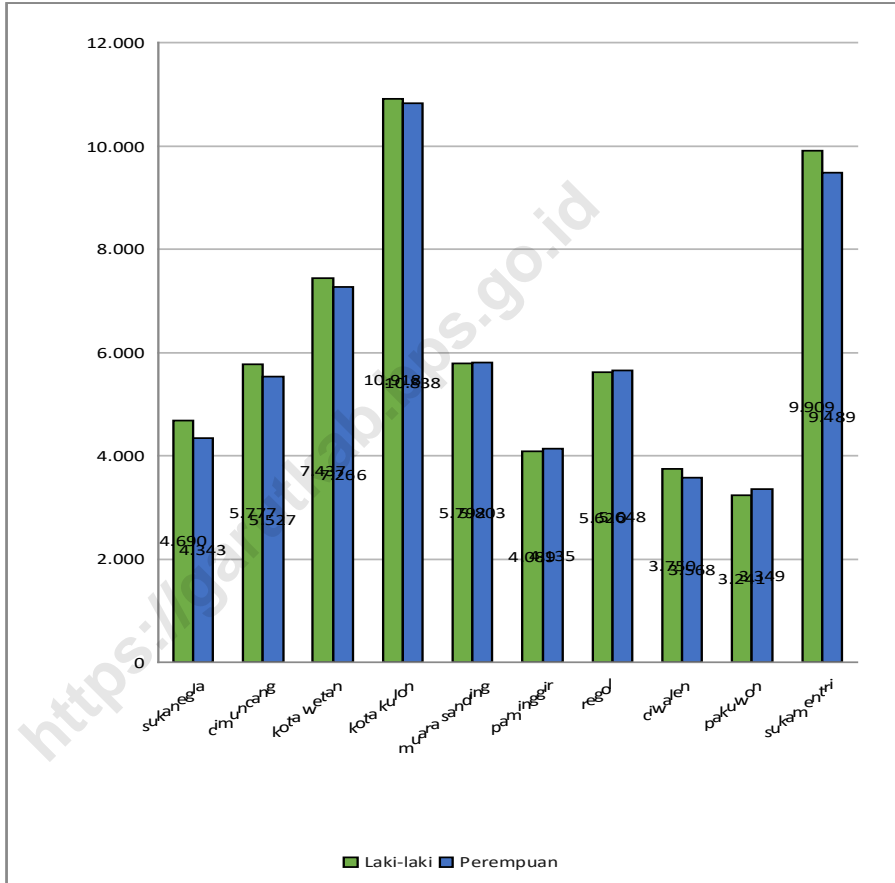
DESCRIPTION

In this chapter you can look for various tables related to demographic problems in the Sub-district, such as population, population by age group, number of births (fertility), death event data, and also presents migration data both coming and leaving the sub-district area. Then equipped with employment data such as residents who work as migrant workers.

<https://garutkab.bps.go.id>

Gambar 3.1
Figures

Penduduk Menurut Desa/Kelurahan di Kecamatan Garut Kota, 2023
Population by Villages/Kelurahan in Garut Kota Subdistrict, 2023

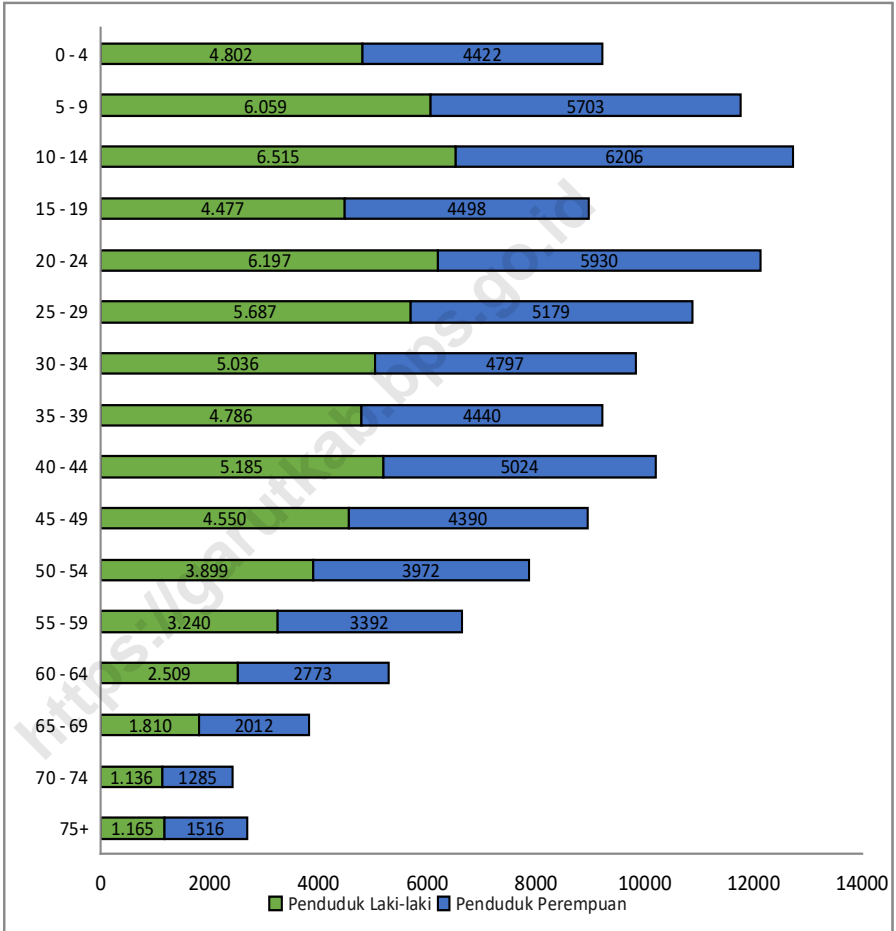


Catatan/Note: ...

Sumber/Source: Data Administrasi Dinas Kependudukan dan Pencatatan Sipil (Disdukcapil) / Administrative Data of the Population and Civil Registration Service (Disdukcapil)

Gambar 3.2
Figures

Jumlah Penduduk Menurut Kelompok Umur dan Jenis Kelamin di Kecamatan Garut Kota, 2023
Population by Age Groups and Sex in Garut Kota Subdistrict, 2023



Catatan/Note: ...

Sumber/Source: Data Administrasi Dinas Kependudukan dan Pencatatan Sipil (Disdukcapil) / Administrative Data of the Population and Civil Registration Service (Disdukcapil)

Tabel 3.1
Table

Penduduk, Distribusi Persentase Penduduk, dan Rasio Jenis Kelamin Penduduk Menurut Desa/Kelurahan di Kecamatan Garut Kota, 2023
Population, Percentage Distribution of Population, and Population Sex Ratio by Villages/Kelurahan in Garut Kota Subdistrict, 2023

Desa/Kelurahan Village/Kelurahan	Penduduk/Population		
	Laki-Laki/Male	Perempuan/Female	Jumlah/Total
(1)	(2)	(3)	(4)
1.Margawati	5.830	5.573	11.403
2.Sukanegla	4.690	4.343	9.033
3.Cimuncang	5.777	5.527	11.304
4.Kotawetan	7.437	7.266	14.703
5.Kotakulon	10.918	10.838	21.756
6.Muara Sanding	5.792	5.803	11.595
7.Paminggir	4.089	4.135	8.224
8.Regol	5.620	5.648	11.268
9.Ciwalen	3.750	3.568	7.318
10.Pakuwon	3.241	3.349	65.90
11.Sukamantri	9.909	9.489	19.398
Kecamatan Garut Kota	67.053	65.539	132.92

Lanjutan Tabel/*Continued Table 3.1*

Desa/Kelurahan Village/Kelurahan	Persentase Penduduk Percentage of Total Population	Rasio Jenis Kelamin Penduduk Population Sex Ratio
(1)	(5)	(7)
1.Margawati	8,60	104,61
2.Sukanegla	6,81	107,99
3.Cimuncang	8,53	104,52
4.Kotawetan	11,09	102,35
5.Kotakulon	16,41	100,74
6.Muara Sanding	8,74	99,81
7.Paminggir	6,20	98,89
8.Regol	8,50	99,50
9.Ciwalen	5,52	105,10
10.Pakuwon	4,97	96,78
11.Sukamantri	14,63	104,43
Kecamatan Garut Kota	4,81	102,31

Catatan/Note: ...

Sumber/Source: Data Administrasi Dinas Kependudukan dan Pencatatan Sipil (Disdukcapil) / *Administrative Data of the Population and Civil Registration Service (Disdukcapil)*

Tabel 3.2
Table

Jumlah Penduduk Menurut Kelompok Umur dan Jenis Kelamin di Kecamatan Garut Kota, 2023
Population by Age Groups and Sex in Garut Kota Subdistrict, 2023

Kelompok Umur Age Groups	Jenis Kelamin/Sex		
	Laki-Laki Male	Perempuan Female	Jumlah Total
(1)	(2)	(3)	(4)
0-4	4.802	4.422	9.224
5-9	6.059	5.703	11.762
10-14	6.515	6.206	12.721
15-19	4.477	4.498	8.975
20-24	6.197	5.930	12.127
25-29	5.687	5.179	10.866
30-34	5.036	4.797	9.833
35-39	4.786	4.440	9.226
40-44	5.185	5.024	10.209
45-49	4.550	4.390	8.940
50-54	3.899	3.972	7.871
55-59	3.240	3.392	6.632
60-64	2.509	2.773	5.282
65-69	1.810	2.012	3.822
70-74	1.136	1.285	2.421
75+	1.165	1.516	2.681
Kecamatan Garut Kota	67.053	65.539	132592

Catatan/Note: ...

Sumber/Source: Data Administrasi Dinas Kependudukan dan Pencatatan Sipil (Disdukcapil) / Administrative Data of the Population and Civil Registration Service (Disdukcapil)

BAB
CHAPTER

4

**SOSIAL DAN
KESEJAHTERAAN RAKYAT**

SOCIAL AND WELFARE



<https://garutkab.bps.go.id>

ULASAN

Di bidang sosial menyangkut berbagai aspek yang memang dirasakan sangat kompleks. Karena selain berdampak terhadap masalah ekonomi juga berdampak pada masalah sosial politik masyarakat. Bahkan keberhasilan pembangunan dibidang sosial dapat dievaluasi dan dijadikan sebagai indikator tahun-tahun selanjutnya. Keberhasilan pembangunan dalam bidang sosial tidak hanya dapat dilihat dari bentuk fisik saja namun juga harus dilihat secara keseluruhan yaitu dari segi fisik maupun dari segi non fisik. Salah satu upaya dari pemerintah Kabupaten Garut dalam rangka pembangunan sosial budaya adalah dengan mengupayakan berbagai program yang langsung menyentuh masyarakat sebagai sasarannya diantaranya pembangunan di bidang pendidikan, kesehatan dan Keluarga Berencana, bidang Agama serta bidang sosial lainnya.

Pada bab ini data mengenai pendidikan menyajikan jumlah sekolah menurut tingkatan pendidikan yang di mulai dari tingkat SD sampai Sekolah Menengah (SMU/SMK).

Data mengenai kesehatan pada bab ini menyajikan jumlah sarana dan fasilitas kesehatan yang ada dikecamatan Garut Kota mulai dari Puskesmas, Pustu sampai posyandu, termasuk jumlah tenaga kesehatan itu sendiri.

Data mengenai Agama dalam bab

DESCRIPTION

In the social field concerning various aspects that are felt very complex. Because in addition to impact on economic problems also impact on socio-political issues of society. Even the success of development in the social field can be evaluated and used as an indicator for the next years. The success of development in the social field not only can be seen from the physical form but also must be seen as a whole that is in terms of physical as well as in terms of non-physical One of the efforts of Garut regency government in the framework of socio-cultural development is to seek a variety of programs that directly touch the community as its targets such as development in the field of education, health and family planning, religion and other social fields.

In this chapter data on education presents the number of schools according to their level of education ranging from elementary to high school (high school / vocational) level.

Health data in this chapter presents the number of health facilities and facilities available in Garut Kota District from Puskesmas, Pustu to Posyandu, including the number of health workers themselves ranging

Religion data in this chapter presents;

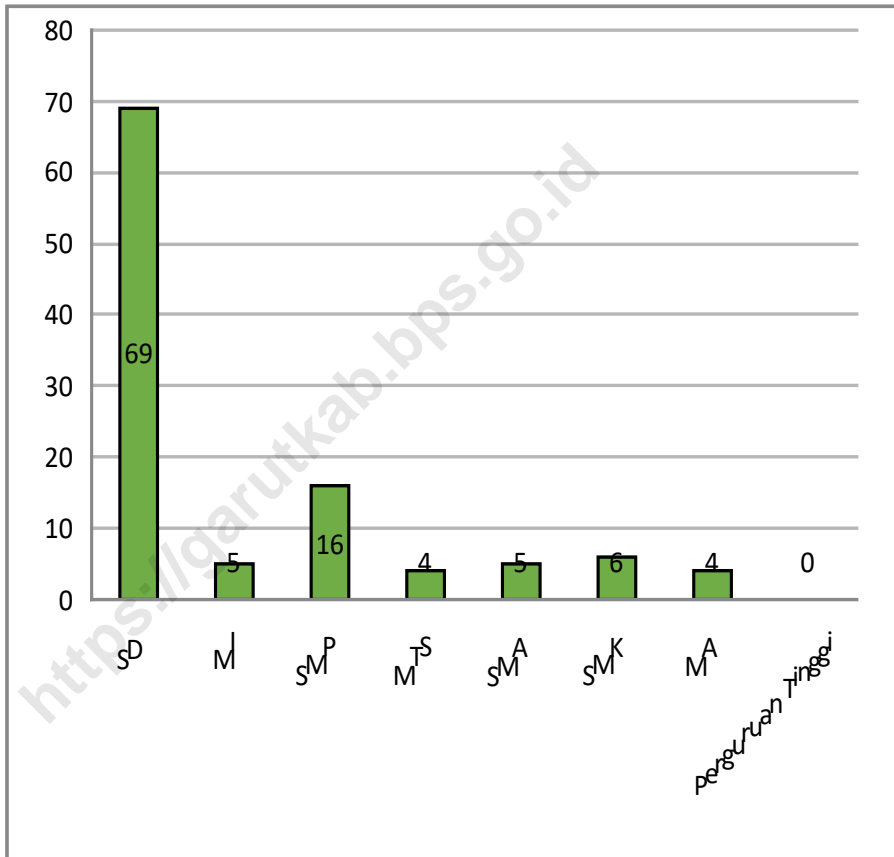
ini menyajikan; jumlah penduduk menurut agama yang dianut, tempat peribadatan.

the number of people according to the religion adopted, the place of worship.

<https://garutkab.bps.go.id>

Gambar 4.1
Figures

Banyaknya Desa¹/Kelurahan yang Memiliki Fasilitas Sekolah Menurut Tingkat Pendidikan di Kecamatan Garut Kota, 2021
Number of Villages¹/Kelurahan Having Educational Facilities by Educational Level in Garut Kota Subdistrict, 2021

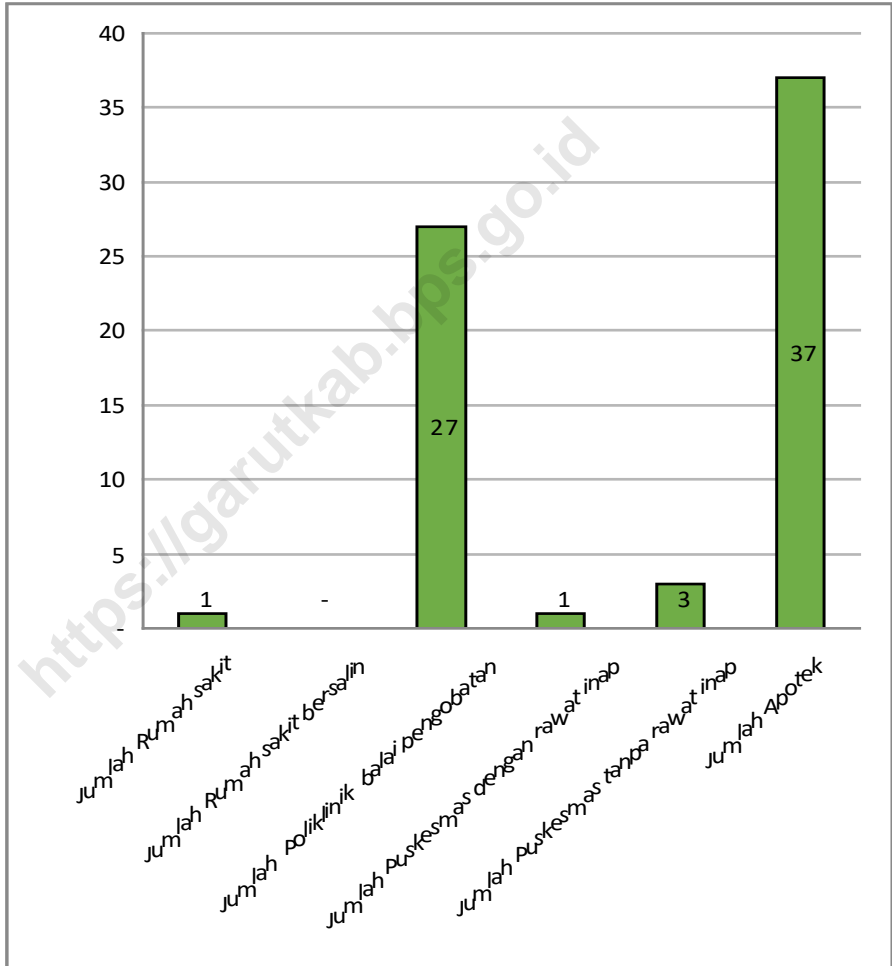


Catatan/Note: ¹Desa pada tabel ini termasuk Unit Permukiman Transmigrasi (UPT) yang masih dibina oleh kementerian terkait/Villages in this table include Transmigration Settlement Unit which is still fostered by the relevant ministries.

Sumber/Source: BPS, Pendataan Potensi Desa (Podes) 2020 dan 2021/BPS-Statistics Indonesia, Village Potential Data Collecting 2020 and 2021

Gambar 4.2
Figures

Banyaknya Desa¹/Kelurahan yang Memiliki Sarana Kesehatan Menurut Jenis Sarana Kesehatan di Kecamatan Garut Kota, 2021
Number of Villages¹/Kelurahan Health Facilities by Type of Health Facilities in Garut Kota Subdistrict, 2021



Sumber/Source: BPS, Pendataan Potensi Desa (Podes) 2019–2021/BPS-Statistics Indonesia, Village Potential Data Collecting 2019–2021

4.1 PENDIDIKAN EDUCATION

Tabel 4.1.1 Banyaknya Desa¹/Kelurahan yang Memiliki Fasilitas Sekolah Menurut Tingkat Pendidikan di Kecamatan Garut Kota, 2021
Number of Villages¹/Kelurahan Having Educational Facilities by Educational Level in Garut Kota Subdistrict, 2021

Tingkat Pendidikan Educational Level	2021
(1)	(2)
Sekolah Dasar (SD) Primary School	69
Madrasah Ibtidaiyah (MI) Madrasah Ibtidaiyah	5
Sekolah Menengah Pertama (SMP) Junior High School	16
Madrasah Tsanawiyah (MTs) Madrasah Tsanawiyah (MTs)	4
Sekolah Menengah Atas (SMA) Senior High School	5
Sekolah Menengah Kejuruan (SMK) Vocational High School	6
Madrasah Aliyah (MA) Madrasah Aliyah	4
Akademi/Perguruan Tinggi Academy/University	1

Catatan/Note: ¹Desa pada tabel ini termasuk Unit Permukiman Transmigrasi (UPT) yang masih dibina oleh kementerian terkait/
Villages in this table include Transmigration Settlement Unit which is still fostered by the relevant ministries.

Sumber/Source: BPS, Pendataan Potensi Desa (Podes) 2020 dan 2021/BPS-Statistics Indonesia, Village Potential Data Collecting 2020 and 2021

Tabel 4.1.2 Jumlah Sekolah Menurut Tingkat Pendidikan di Kecamatan Garut Kota, 2023/2024
Table Number of Schools by Educational Level in Garut Kota District, 2023/2024

Tingkat Pendidikan Educational Level	Negeri/Public	Swasta/Private	Jumlah/Total
(1)	(2)	(3)	(4)
Taman Kanak-Kanak (TK) ¹ Kindergarten ¹	-	36	36
Raudatul Athfal (RA) ² Raudatul Athfal (RA) ²	-	20	20
Sekolah Dasar (SD) ⁴ Elementary Schools ⁴	54	15	69
Madrasah Ibtidaiyah (MI) ² Madrasah Ibtidaiyah (MI) ²	-	5	5
Sekolah Menengah Pertama (SMP) ⁴ Junior High Schools ⁴	8	8	16
Madrasah Tsanawiyah (MTs) ² Madrasah Tsanawiyah (MTs) ²	-	4	4
Sekolah Menengah Atas (SMA) ⁴ Senior High Schools ⁴	1	4	5
Sekolah Menengah Kejuruan (SMK) ⁴ Vocational High Schools ⁴	-	6	6
Madrasah Aliyah (MA) ² Madrasah Aliyah (MA) ²	-	4	4

Catatan/Note: ³ Seluruh Raudatul Athfal (RA) berstatus swasta/All Raudatul Athfal (RA) are private

Sumber/Source: ¹ Kementerian Pendidikan, Kebudayaan, Riset, dan Teknologi; <https://dapo.kemdikbud.go.id/sp>; data semester genap per tanggal 3 September 2024 /Ministry of Education, Culture, Research, and Technology; <https://dapo.kemdikbud.go.id/sp>; even semester data as of 3 September 2024

² Kementerian Agama, EMIS, data semester genap laporan sampai dengan 30 Juni 2024/Ministry of Religious Affairs, EMIS, odd semester report data up to 30 June 2024

⁴ Kementerian Pendidikan, Kebudayaan, Riset, dan Teknologi; Sistem Data Pokok Pendidikan; data semester ganjil laporan sampai dengan 30 November 2023/Ministry of Education, Culture, Research, and Technology; Basic Education Data System; odd semester report data up to 30 November 2023

Tabel 4.1.3
Table

Jumlah Guru Menurut Tingkat Pendidikan di Kecamatan Garut Kota, 2023/2024
Number of Teachers by Educational Level in Garut Kota District, 2023/2024

Tingkat Pendidikan Educational Level	Negeri/Public	Swasta/Private	Jumlah/Total
(1)	(2)	(3)	(4)
Taman Kanak-Kanak (TK) ¹ <i>Kindergarten</i> ¹	-	106	106
Raudatul Athfal (RA) ² <i>Raudatul Athfal (RA)</i> ²	-	122	122
Sekolah Dasar (SD) ^{4,5} <i>Elementary Schools</i> ^{4,5}	537	255	792
Madrasah Ibtidaiyah (MI) ² <i>Madrasah Ibtidaiyah (MI)</i> ²	-	47	47
Sekolah Menengah Pertama (SMP) ^{4,5} <i>Junior High Schools</i> ^{4,5}	332	48	380
Madrasah Tsanawiyah (MTs) ² <i>Madrasah Tsanawiyah (MTs)</i> ²	-	42	42
Sekolah Menengah Atas (SMA) ^{4,5} <i>Senior High Schools</i> ^{4,5}	75	28	103
Sekolah Menengah Kejuruan (SMK) ^{4,5} <i>Vocational High Schools</i> ^{4,5}	-	92	92
Madrasah Aliyah (MA) ² <i>Madrasah Aliyah (MA)</i> ²	-	62	62

Catatan/Note: ³Seluruh Raudatul Athfal (RA) berstatus swasta/*All Raudatul Athfal (RA) are private*

⁵Jumlah guru termasuk kepala sekolah dan guru/*The total of teachers including headmaster and teacher.*

Sumber/Source: ¹Kementerian Pendidikan, Kebudayaan, Riset, dan Teknologi; <https://dapo.kemdikbud.go.id/sp>; data semester genap per tanggal 3 September 2024 /*Ministry of Education, Culture, Research, and Technology; https://dapo.kemdikbud.go.id/sp; even semester data as of 3 September 2024*

²Kementerian Agama, EMIS, data semester genap laporan sampai dengan 30 Juni 2024/*Ministry of Religious Affairs, EMIS, odd semester report data up to 30 June 2024*

⁴Kementerian Pendidikan, Kebudayaan, Riset, dan Teknologi; Sistem Data Pokok Pendidikan; data semester ganjil laporan sampai dengan 30 November 2023/*Ministry of Education, Culture, Research, and Technology; Basic Education Data System; odd semester report data up to 30 November 2023*

Tabel 4.1.4 Jumlah Murid Menurut Tingkat Pendidikan di Kecamatan Garut Kota, 2023/2024
Table Number of Pupils by Educational Level in Garut Kota District, 2023/2024

Tingkat Pendidikan Educational Level	Negeri/Public	Swasta/Private	Jumlah/Total
(1)	(2)	(3)	(4)
Taman Kanak-Kanak (TK) ¹ <i>Kindergarten</i> ¹	-	1.488	1.488
Raudatul Athfal (RA) ² <i>Raudatul Athfal (RA)</i> ²	-	955	955
Sekolah Dasar (SD) ⁴ <i>Elementary Schools</i> ⁴	11.500	4.484	15.984
Madrasah Ibtidaiyah (MI) ² <i>Madrasah Ibtidaiyah (MI)</i> ²	-	647	647
Sekolah Menengah Pertama (SMP) ⁴ <i>Junior High Schools</i> ⁴	7.294	757	8.051
Madrasah Tsanawiyah (MTs) ² <i>Madrasah Tsanawiyah (MTs)</i> ²	-	629	629
Sekolah Menengah Atas (SMA) ⁴ <i>Senior High Schools</i> ⁴	1.383	1.006	2.389
Sekolah Menengah Kejuruan (SMK) ⁴ <i>Vocational High Schools</i> ⁴	-	1.766	1.766
Madrasah Aliyah (MA) ² <i>Madrasah Aliyah (MA)</i> ²	-	542	542

Catatan/Note: ³ Seluruh Raudatul Athfal (RA) berstatus swasta/All Raudatul Athfal (RA) are private

Sumber/Source: ¹ Kementerian Pendidikan, Kebudayaan, Riset, dan Teknologi; <https://dapo.kemdikbud.go.id/sp>; data semester genap per tanggal 3 September 2024 /Ministry of Education, Culture, Research, and Technology; <https://dapo.kemdikbud.go.id/sp>; even semester data as of 3 September 2024

² Kementerian Agama, EMIS, data semester genap laporan sampai dengan 30 Juni 2024/Ministry of Religious Affairs, EMIS, odd semester report data up to 30 June 2024

⁴ Kementerian Pendidikan, Kebudayaan, Riset, dan Teknologi; Sistem Data Pokok Pendidikan; data semester ganjil laporan sampai dengan 30 November 2023/Ministry of Education, Culture, Research, and Technology; Basic Education Data System; odd semester report data up to 30 November 2023

4.2 KESEHATAN HEALTH

Tabel 4.2.1 Banyaknya Desa¹/Kelurahan yang Memiliki Sarana Kesehatan Menurut Jenis Sarana Kesehatan di Kecamatan Garut Kota, 2021
Number of Villages¹/Kelurahan Health Facilities by Type of Health Facilities in Garut Kota Subdistrict, 2021

Jenis Sarana Kesehatan <i>Type of Health Facilities</i>	2021
(1)	(2)
Rumah Sakit <i>Hospital</i>	1
Rumah Sakit Bersalin <i>Maternity Hospital</i>	-
Poliklinik/Balai Pengobatan <i>Polyclinic</i>	27
Puskesmas Rawat Inap <i>Public Health Center with Inpatient Care</i>	1
Puskesmas Tanpa Rawat Inap <i>Public Health Center without Inpatient Care</i>	3
Apotek <i>Pharmacy</i>	37

Catatan/Note: ...

Sumber/Source: BPS, Pendataan Potensi Desa (Podes) 2019–2021/BPS-Statistics Indonesia, Village Potential Data Collecting 2019–2021

Tabel 4.2.2
Table

Banyaknya Warga Penderita Kekurangan Gizi Menurut Desa/Kelurahan di Kecamatan Garut Kota, 2023
Number of People with Malnutrition by Villages/Kelurahan in Garut Kota Subdistrict, 2023

Desa/Kelurahan Village/Kelurahan	2023
(1)	(2)
1.Margawati	95
2.Sukanegla	105
3.Cimuncang	115
4.Kotawetan	206
5.Kotakulon	119
6.Muara Sanding	82
7.Paminggir	70
8.Regol	30
9.Ciwalen	78
10.Pakuwon	62
11.Sukamantri	275
Kecamatan Garut Kota	1.237

Catatan/Note: ...

Sumber/Source: Dinas Kesehatan Kabupaten Garut / Public Health Office

4.3 PERUMAHAN DAN LINGKUNGAN HOUSING AND ENVIRONMENT

Tabel 4.3.1 Banyaknya Desa/Kelurahan Menurut Sumber Air Minum Sebagian Besar Keluarga di Kecamatan Garut Kota, 2021
Table *Number of Villages/Kelurahan by Drinking Water Source of Majority Family in Garut Kota Subdistrict, 2021*

Sumber Air Minum Source of Drinking Water	2021
(1)	(4)
Air Kemasan Bermerk/ <i>Branded Bottled Water</i>	-
Air Isi Ulang/ <i>Refil Water</i>	2
Leding Dengan Meteran/ <i>Metered Piped Water</i>	4
Leding Tanpa Meteran/ <i>Non Metered Piped Water</i>	-
Sumur Bor atau Pompa/ <i>Artesian Well or Pumped Water</i>	2
Sumur/ <i>Well</i>	1
Mata Air/ <i>Spring</i>	2
Sungai/Danau/Kolam/ Waduk/Situ/ Embung/Bendungan/ <i>River/Lake/Pond/Reservoir/Dam</i>	-
Air Hujan/ <i>Rainwater</i>	-
Lainnya/ <i>Others</i>	-

Catatan/*Note*: ...

Sumber/*Source*: BPS, Pendataan Potensi Desa (Podes) 2019–2021/*BPS-Statistics Indonesia, Village Potential Data Collecting 2019–2021*

Tabel 4.3.2 Banyaknya Keluarga Menurut Desa/Kelurahan dan Jenis Pengguna Listrik di Kecamatan Garut Kota, 2021
Table *Number of Family by Villages/Kelurahan and Type of Electricity Consumer in Garut Kota Subdistrict, 2021*

Desa/Kelurahan <i>Village/Kelurahan</i>	Pegguna Listrik <i>Electricity Consumer</i>			Bukan Pengguna Listrik <i>Not Electricity Consumer</i>
	PLN <i>State Electricity Company</i>	Non PLN <i>Non-State Electricity Company</i>	Jumlah <i>Total</i>	
(1)	(2)	(3)	(4)	(5)
1.Margawati	3 791	-	3 791	-
2.Sukanegla	2 721	-	2 721	-
3.Cimuncang	3 165	-	3 165	-
4.Kotawetan	4 038	-	4 038	-
5.Kotakulon	6 715	-	6 715	-
6.Muara Sanding	3 188	-	3 188	-
7.Paminggir	2 535	-	2 535	-
8.Regol	2 825	-	2 825	-
9.Ciwalen	2 327	-	2 327	-
10.Pakuwon	2 394	-	2 394	-
11.Sukamantri	5 266	-	5 266	-
Kecamatan Garut Kota	38 965	-	38 965	-

Catatan/Note: ...

Sumber/Source: BPS, Pendataan Potensi Desa (Podes) 2021/BPS-Statistics Indonesia, Village Potential Data Collecting 2021

Tabel 4.3.3
Table

Banyaknya Desa/Kelurahan Menurut Sumber Penerangan Jalan Utama Desa/Kelurahan di Kecamatan Garut Kota, 2021
Number of Villages/Kelurahan by Source of Villages/Kelurahan's Main Street Illumination in Garut Kota Subdistrict, 2021

Sumber Penerangan Jalan Utama Source of Main Street Illumination	2021
(1)	(2)
Listrik Pemerintah/ <i>State Electricity</i>	11
Listrik Non Pemerintah/ <i>Non-State Electricity</i>	-
Non Listrik/ <i>Non-Electric</i>	-

Catatan/Note: ...

Sumber/Source: BPS, Pendataan Potensi Desa (Podes) 2019–2021/BPS-Statistics Indonesia, Village Potential Data Collecting 2019–2021

Tabel 4.3.4 Banyaknya Desa/Kelurahan Menurut Penggunaan Fasilitas Tempat Buang Air Besar Sebagian Besar Keluarga di Kecamatan Garut Kota, 2021
Table *Number of Villages/Kelurahan by Toilet Facility Used by Majority Family in Garut Kota Subdistrict, 2021*

Fasilitas Tempat Buang Air Besar <i>Toilet Facility</i>	2021
(1)	(2)
Jamban/Toilet	
Sendiri/ <i>Private</i>	11
Bersama/ <i>Shared</i>	-
Umum/ <i>Public</i>	-
Bukan Jamban/Non-Toilet	
-	
Jumlah/Total	11

Catatan/Note: ...

Sumber/Source: BPS, Pendataan Potensi Desa (Podes) 2019–2021/BPS-Statistics Indonesia, *Village Potential Data Collecting 2019–2021*

Tabel 4.3.5
Table

Banyaknya Desa/Kelurahan Menurut Jenis Bahan Bakar untuk Memasak yang Digunakan Sebagian Besar Keluarga di Kecamatan Garut Kota, 2021
Number of Villages/Kelurahan by Type of Cooking Fuel Used by Majority Family in Garut Kota Subdistrict, 2021

Jenis Bahan Bakar untuk Memasak <i>Type of Cooking Fuel</i>	2021
(1)	(2)
Listrik/ <i>Electric</i>	8
Elpiji 5,5 kg/ <i>Blue Gas 5.5 kg-LPG</i>	11
Elpiji 12 kg/ <i>12 kg-LPG</i>	11
Elpiji 3 kg/ <i>3 kg-LPG</i>	11
Gas Kota/ <i>City Gas</i>	-
Biogas/ <i>Biogas</i>	-
Minyak Tanah/ <i>Kerosene</i>	-
Briket/ <i>Briquettes</i>	-
Arang/ <i>Charcoal</i>	-
Kayu Bakar/ <i>Firewood</i>	2
Lainnya/ <i>Others</i>	-
Jumlah/<i>Total</i>	43

Catatan/*Note*: ...

Sumber/*Source*: BPS, Pendataan Potensi Desa (Podes) 2021/*BPS-Statistics Indonesia, Village Potential Data Collecting 2021*

4.4 AGAMA DAN SOSIAL LAINNYA RELIGION AND OTHER SOCIAL AFFAIRS

Tabel 4.4.1 Jumlah Tempat Peribadatan Menurut Desa/Kelurahan di Kecamatan Garut Kota, 2021
Table Number of Worship Places by Villages/Kelurahan in Garut Kota Subdistrict, 2021

Desa/Kelurahan Village/Kelurahan	Masjid Mosque	Mushola Pray Room	Gereja Protestan Protestant Church	Gereja Katholik Catholic Church	Pura Temple	Vihara
(1)	(2)	(3)	(4)	(5)	(6)	(7)
1.Margawati	29	16	-	-	-	-
2.Sukanegla	17	32	-	-	-	-
3.Cimuncang	19	32	-	-	-	-
4.Kotawetan	27	16	-	-	-	-
5.Kotakulon	43	30	-	-	-	-
6.Muara Sanding	18	38	-	-	-	-
7.Paminggir	20	17	1	1	-	-
8.Regol	26	7	1	-	-	-
9.Ciwalen	15	17	1	-	-	-
10.Pakuwon	20	9	-	1	-	-
11.Sukamantri	35	42	-	-	-	-
Kecamatan Garut Kota	269	256	3	2	-	-

Catatan/Note: ...

Sumber/Source: BPS, Pendataan Potensi Desa (Podes) 2021/BPS-Statistics Indonesia, Village Potential Data Collecting 2021

Tabel 4.4.2
Table

**Banyaknya Kejadian Bencana Alam Menurut Desa/
Kelurahan dan Jenis Bencana Alam di Kecamatan Garut
Kota, 2021**
*Number of Natural Disaster Events by Villages/Kelurahan
and Type of Natural Disaster in Garut Kota Subdistrict,
2021*

Desa/Kelurahan <i>Village/Kelurahan</i>	Gempa Bumi <i>Earthquake</i>	Tsunami <i>Tsunami</i>	Gunung Meletus <i>Volcanic Eruption</i>	Tanah Longsor <i>Landslide</i>
(1)	(2)	(3)	(4)	(5)
1.Margawati	-	-	-	-
2.Sukanegla	-	-	-	1
3.Cimuncang	-	-	-	-
4.Kotawetan	-	-	-	-
5.Kotakulon	-	-	-	-
6.Muara Sanding	-	-	-	-
7.Paminggir	-	-	-	-
8.Regol	-	-	-	-
9.Ciwalen	-	-	-	-
10.Pakuwon	-	-	-	-
11.Sukamantri	-	-	-	-
Kecamatan Garut Kota	-	-	-	1

Lanjutan Tabel/Continued Table 4.4.2

Desa/Kelurahan Village/Kelurahan	Banjir Floods	Banjir Bandang Flash Floods	Kekeringan Drought	Kebakaran Hutan dan Lahan Forest and Land Fires
(1)	(6)	(7)	(8)	(9)
1.Margawati	-	-	-	-
2.Sukanegla	-	-	-	-
3.Cimuncang	-	-	-	-
4.Kotawetan	-	-	-	-
5.Kotakulon	-	-	-	-
6.Muara Sanding	-	-	-	-
7.Paminggir	-	-	-	-
8.Regol	-	-	-	-
9.Ciwalen	-	-	-	-
10.Pakuwon	-	-	-	-
11.Sukamantri	-	-	-	-
Kecamatan Garut Kota	-	-	-	-

Lanjutan Tabel/*Continued Table* 4.4.2

Desa/Kelurahan Village/Kelurahan	Angin Puyuh/ Puting Beliung/ Topan Tornado/Typhoon	Gelombang Pasang Tidal Wave	Abrasi Abrasion
(1)	(10)	(11)	(12)
1.Margawati	-	-	-
2.Sukanegla	-	-	-
3.Cimuncang	-	-	-
4.Kotawetan	-	-	-
5.Kotakulon	-	-	-
6.Muara Sanding	-	-	-
7.Paminggir	-	-	-
8.Regol	-	-	-
9.Ciwalen	-	-	-
10.Pakuwon	-	-	-
11.Sukamantri	-	-	-
Kecamatan Garut Kota	-	-	-

Catatan/Note: ...

Sumber/Source: BPS, Pendataan Potensi Desa (Podes) 2021/BPS-Statistics Indonesia, Village Potential Data Collecting 2021

Tabel 4.4.3
Table

Banyaknya Korban Jiwa Akibat Bencana Alam Menurut Desa/Kelurahan dan Jenis Bencana Alam di Kecamatan Garut Kota, 2021
Number of Fatalities Due to Natural Disasters by Villages/ Kelurahan and Type of Natural Disaster in Garut Kota Subdistrict, 2021

Desa/Kelurahan <i>Village/Kelurahan</i>	Gempa Bumi <i>Earthquake</i>	Tsunami <i>Tsunami</i>	Gunung Meletus <i>Volcanic Eruption</i>	Tanah Longsor <i>Landslide</i>
(1)	(2)	(3)	(4)	(5)
1.Margawati	-	-	-	-
2.Sukanegla	-	-	-	-
3.Cimuncang	-	-	-	-
4.Kotawetan	-	-	-	-
5.Kotakulon	-	-	-	-
6.Muara Sanding	-	-	-	-
7.Paminggir	-	-	-	-
8.Regol	-	-	-	-
9.Ciwalen	-	-	-	-
10.Pakuwon	-	-	-	-
11.Sukamantri	-	-	-	-
Kecamatan Garut Kota	-	-	-	-

Lanjutan Tabel/*Continued Table 4.4.3*

Desa/Kelurahan <i>Village/Kelurahan</i>	Banjir <i>Floods</i>	Banjir Bandang <i>Flash Floods</i>	Kekeringan <i>Drought</i>	Kebakaran Hutan dan Lahan <i>Forest and Land Fires</i>
(1)	(6)	(7)	(8)	(9)
1.Margawati	-	-	-	-
2.Sukanegla	-	-	-	-
3.Cimuncang	-	-	-	-
4.Kotawetan	-	-	-	-
5.Kotakulon	-	-	-	-
6.Muara Sanding	-	-	-	-
7.Paminggir	-	-	-	-
8.Regol	-	-	-	-
9.Ciwalen	-	-	-	-
10.Pakuwon	-	-	-	-
11.Sukamantri	-	-	-	-
Kecamatan Garut Kota	-	-	-	-

Lanjutan Tabel/Continued Table 4.4.3

Desa/Kelurahan Village/Kelurahan	Angin Puyuh/ Puting Beliung/ Topan Tornado/Typhoon	Gelombang Pasang Tidal Wave	Abrasi Abrasion
(1)	(10)	(11)	(12)
1.Margawati	-	-	-
2.Sukanegla	-	-	-
3.Cimuncang	-	-	-
4.Kotawetan	-	-	-
5.Kotakulon	-	-	-
6.Muara Sanding	-	-	-
7.Paminggir	-	-	-
8.Regol	-	-	-
9.Ciwalen	-	-	-
10.Pakuwon	-	-	-
11.Sukamantri	-	-	-
Kecamatan Garut Kota	-	-	-

Catatan/Note: ...

Sumber/Source: BPS, Pendataan Potensi Desa (Podes) 2021/BPS-Statistics Indonesia, Village Potential Data Collecting 2021

Tabel 4.4.4
Table

Keberadaan Fasilitas/Upaya Antisipasi/Mitigasi Bencana Alam Menurut Desa/Kelurahan di Kecamatan Garut Kota, 2021

Existence of Facilities/Efforts for Anticipation/Mitigation of Natural Disasters by Villages/Kelurahan by Villages/Kelurahan in Garut Kota Subdistrict, 2021

Desa/Kelurahan <i>Village/Kelurahan</i>	Sistem Peringatan Dini Bencana Alam <i>Natural Disaster Early Warning System</i>	Sistem Peringatan Dini Khusus Tsunami <i>Tsunami Early Warning System</i>	Perlengkapan Keselamatan <i>Safety Equipment</i>
(1)	(2)	(3)	(4)
1.Margawati	Tidak ada	Tidak ada	Tidak ada
2.Sukanegla	Tidak ada	Bukan wilayah potensi tsunami	Tidak ada
3.Cimuncang	Tidak ada	Tidak ada	Tidak ada
4.Kotawetan	Tidak ada	Tidak ada	Tidak ada
5.Kotakulon	Tidak ada	Tidak ada	Tidak ada
6.Muara Sanding	Tidak ada	Bukan wilayah potensi tsunami	Tidak ada
7.Paminggir	Tidak ada	Bukan wilayah potensi tsunami	Tidak ada
8.Regol	Tidak ada	Tidak ada	Tidak ada
9.Ciwalen	Tidak ada	Tidak ada	Tidak ada
10.Pakuwon	Tidak ada	Tidak ada	Tidak ada
11.Sukamantri	Tidak ada	Bukan wilayah potensi tsunami	Tidak ada
Kecamatan Garut Kota			

Lanjutan Tabel/Continued Table 4.4.4

Desa/Kelurahan <i>Village/Kelurahan</i>	Rambu-Rambu dan Jalur Evakuasi Bencana <i>Sign and Evacuation Route</i>	Pembuatan, Perawatan, atau Normalisasi: Sungai, Kanal, Tanggul, Parit, Drainase, Waduk, Pantai, dll <i>Manufacture, Maintenance, or Normalization: Rivers, Canals, Embankment, etc</i>
(1)	(5)	(6)
1.Margawati	Tidak ada	Tidak ada
2.Sukanegla	Tidak ada	Tidak ada
3.Cimuncang	Tidak ada	Tidak ada
4.Kotawetan	Tidak ada	Tidak ada
5.Kotakulon	Tidak ada	Tidak ada
6.Muara Sanding	Tidak ada	Tidak ada
7.Paminggir	Tidak ada	Tidak ada
8.Regol	Tidak ada	Tidak ada
9.Ciwalen	Tidak ada	Tidak ada
10.Pakuwon	Tidak ada	Tidak ada
11.Sukamantri	Tidak ada	Tidak ada
Kecamatan Garut Kota		

Catatan/Note: ...

Sumber/Source: BPS, Pendataan Potensi Desa (Podes) 2021/BPS-Statistics Indonesia, Village Potential Data Collecting 2021

Tabel 4.4.5
Table

Banyaknya Desa/Kelurahan yang Memiliki Kelompok Kegiatan Olahraga Menurut Jenis Olahraga dan Ketersediaan Fasilitas/Lapangan Olahraga di Kecamatan Garut Kota, 2021
Number of Villages/Kelurahan Having Sport Activities Groups by Type of Sport and Availability of Sport Facilities/Fields in Garut Kota Subdistrict, 2021

Jenis Olahraga <i>Type of Sport</i>	Kondisi Fasilitas/Lapangan Olahraga <i>Condition of Sport Facilities/Fields</i>			Tidak Ada Fasilitas/ Lapangan Olahraga <i>No Sport Facilities/ Fields</i>
	Baik	Rusak Sedang	Rusak Parah	
(1)	(2)	(3)	(4)	(5)
Sepak Bola/ <i>Soccer</i>	1	1	-	9
Bola Voli/ <i>Volley Ball</i>	7	3	-	1
Bulu Tangkis/ <i>Badminton</i>	5	2	-	4
Bola Basket/ <i>Basket Ball</i>	2	2	-	7
Tenis Lapangan/ <i>Court Tennis</i>	1	-	-	10
Tenis Meja/ <i>Table Tennis</i>	11	-	-	-
Futsal/ <i>Futsal</i>	1	-	-	10
Renang/ <i>Swimming</i>	-	-	-	11
Bela Diri/ <i>Martial Arts</i>	5	1	-	5
Bilyard/ <i>Billiards</i>	-	-	-	11
Fitnes, Aerobik, dll/ <i>Fitness, Aerobics, etc</i>	2	-	-	9
Lainnya/ <i>Others</i>	-	-	-	11

Catatan/Note: ...

Sumber/Source: BPS, Pendataan Potensi Desa (Podes) 2021/BPS-Statistics Indonesia, Village Potential Data Collecting 2021

<https://garutkab.bps.go.id>

BAB
CHAPTER

5



PERTANIAN

AGRICULTURE

www.bps.go.id

<https://gastronomy.bps.go.id>



<https://garutkab.bps.go.id>

ULASAN

Perekonomian Kabupaten Garut, sektor pertanian merupakan sektor yang sangat dominan, termasuk kecamatan Garut Kota untuk sektor pertanian merupakan sektor yang dominan. Untuk ulasan sektor pertanian ini data dikelompokkan dalam beberapa kelompok hortikultura dan perkebunan

Adapun komoditi yang masuk dalam kelompok perkebunan ini meliputi Perkebunan Besar Negara, Perkebunan Besar Swasta dan Perkebunan Rakyat, seperti komoditi tanaman jahe, kapolaga, kelapa, kopi, kunir, teh.

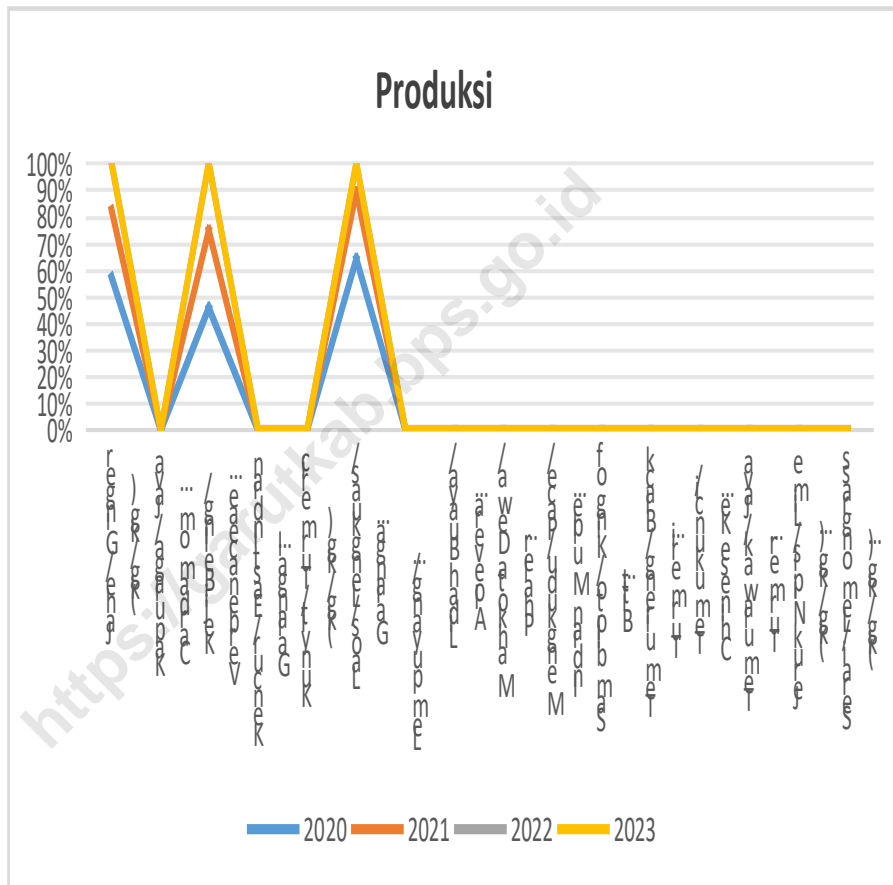
DESCRIPTION

Garut regency economy, agriculture sector is a very dominant sector, including district of Garut Kota for agriculture sector is dominant sector. For the agriculture sector, the data are grouped into several groups hortikultura and Plantation

Commodities included in this plantation group include the State Plantation, Private Plantation and Community Plantation, such as ginger, capolaga, coconut, coffee, turmeric, and tea.

Gambar 5.1
Figures

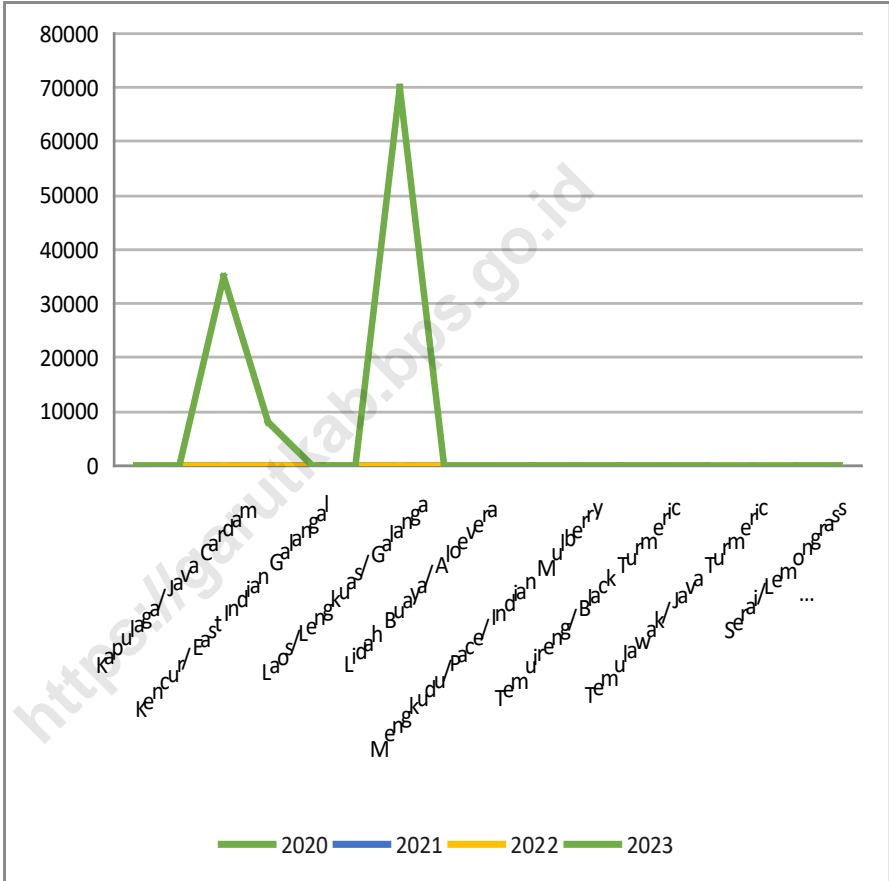
Produksi Tanaman Biofarmaka Menurut Jenis Tanaman di Kecamatan Garut Kota (kg), 2020–2023
Production of Medicinal Plants by Kind of Plant in Garut Kota Subdistrict (kg), 2020–2023



Catatan/Note: ...
Sumber/Source: BPS, Statistik Pertanian Hortikultura SPH-TBF/BPS-Statistics Indonesia, Agricultural Statistic for Horticulture SPH-TBF

Gambar 5.2
Figures

Luas Panen Tanaman Biofarmaka Menurut Jenis Tanaman di Kecamatan Garut Kota (m²), 2020–2023
Harvested Area of Medicinal Plants by Kind of Plant in Garut Kota Subdistrict (m²), 2020–2023



Catatan/Note: ...
 Sumber/Source: BPS, Statistik Pertanian Hortikultura SPH-TBF/BPS-Statistics Indonesia, Agricultural Statistic for Horticulture SPH-TBF

Tabel 5.1
Table

Luas Panen Tanaman Sayuran Menurut Jenis Tanaman di Kecamatan Garut Kota (ha), 2020–2023
Harvested Area of Seasonal Vegetables by Kind of Plant in Garut Kota Subdistrict (ha), 2020–2023

Jenis Tanaman <i>Kind of Plants</i>	2020	2021	2022	2023
(1)	(2)	(3)	(4)	(5)
Bawang Daun <i>Spring Onion</i>	24	17	15	21
Bawang Merah <i>Red Onion</i>	17	26	24	25
Bawang Putih <i>Garlic</i>	-	-	-	-
Bayam <i>Spinach</i>	-	-	-	-
Blewah <i>Cantaloupe</i>	-	-	-	-
Buncis <i>Beans</i>	-	-	-	-
Cabai Besar <i>Big Chili</i>	11	-	-	-
Cabai Besar/ TW / Teropong Big <i>Chili / Tw / Binoculars</i>	-	12	11	21
Cabai Keriting <i>Curly Chili</i>	-	1	4	9
Cabai Rawit <i>Cayenne Pepper</i>	9	4	10	17
Jamur Lainnya Other <i>Mushrooms</i>	-	-	-	-
Jamur Merang <i>Straw Mushroom</i>	-	-	-	-
Jamur Tiram <i>Oyster Mushroom</i>	-	-	-	-
Jamur*) Mold*)	-	-	-	-
Kacang Merah <i>Red Beans</i>	-	-	-	-
Kacang Panjang <i>Long Beans</i>	-	-	-	-

Lanjutan Tabel/*Continued Table 5.1*

Jenis Tanaman <i>Kind of Plants</i>	2020	2021	2022	2023
(1)	(2)	(3)	(4)	(5)
Kangkung <i>Water Spinach</i>	-	-	-	
Kembang Kol <i>Cauliflower</i>	-	-	-	
Kentang <i>Potato</i>	-	-	-	
Ketimun <i>Cucumber</i>	-	-	-	
Kubis <i>Cabbage</i>	-	-	-	
Labu Siam <i>Chayote</i>	-	-	-	
Lobak <i>Turnip</i>	-	-	-	
Melon Melon	-	-	-	
Paprika <i>Paprika</i>	-	-	-	
Petsai/sawi <i>Petsai / Mustard</i>	-	-	-	
Semangka <i>Watermelon</i>	-	-	-	
Stroberi <i>Strawberry</i>	-	-	-	
Terung <i>Eggplant</i>	-	-	-	2
Tomat <i>Tomatoes</i>	17	12	9	15
Wortel <i>Carrot</i>	-	-	-	

Catatan/Note: ...

Sumber/Source: BPS, Statistik Pertanian Hortikultura SPH-SBS/BPS-Statistics Indonesia, Agricultural Statistic for Horticulture SPH-SBS

Tabel 5.2
Table

Produksi Tanaman Sayuran Menurut Jenis Tanaman di Kecamatan Garut Kota (kuintal), 2020–2023
Production of Seasonal Vegetables by Kind of Plant in Garut Kota District (quintal), 2020–2023

Jenis Tanaman Kind of Plants	2020	2021	2022	2023
(1)	(2)	(3)	(4)	(5)
Bawang Daun Spring Onion	3.553	2.481	2.281	3.188
Bawang Merah Red Onion	1.516	2.706	2.405	2.504
Bawang Putih Garlic	-	-	-	-
Bayam Spinach	-	-	-	-
Blewah Cantaloupe	-	-	-	-
Buncis Beans	-	-	-	-
Cabai Besar Big Chili	1.711	-	-	-
Cabai Besar/ TW / Teropong Big Chili / Tw / Binoculars	-	1.843	1.941	3.654
Cabai Keriting Curly Chili	-	159	602	1.366
Cabai Rawit Cayenne Pepper	1.260	555	1.432	2.304
Jamur Lainnya Other Mushrooms	-	-	-	-
Jamur Merang Straw Mushroom	-	-	-	-
Jamur Tiram Oyster Mushroom	-	-	-	-
Jamur*) Mold*)	-	-	-	-
Kacang Merah Red Beans	-	-	-	--
Kacang Panjang Long Beans	-	-	-	-

Lanjutan Tabel/*Continued Table 5.2*

Jenis Tanaman <i>Kind of Plants</i>	2020	2021	2022	2023
(1)	(2)	(3)	(4)	(5)
Kangkung <i>Water Spinach</i>	-	-	-	-
Kembang Kol <i>Cauliflower</i>	-	-	-	-
Kentang <i>Potato</i>	-	-	-	-
Ketimun <i>Cucumber</i>	-	-	-	-
Kubis <i>Cabbage</i>	-	-	-	-
Labu Siam <i>Chayote</i>	-	-	-	-
Lobak <i>Turnip</i>	-	-	-	-
Melon <i>Melon</i>	-	-	-	-
Paprika <i>Paprika</i>	-	-	-	-
Petsai/sawi <i>Petsai / Mustard</i>	-	-	-	-
Semangka <i>Watermelon</i>	-	-	-	-
Stroberi <i>Strawberry</i>	-	-	-	-
Terung <i>Eggplant</i>	-	-	-	465
Tomat <i>Tomatoes</i>	4.802	3.440	2.564	4.277
Wortel <i>Carrot</i>	-	-	-	-

Catatan/Note: ...

Sumber/Source: BPS, Statistik Pertanian Hortikultura SPH-SBS/BPS-Statistics Indonesia, Agricultural Statistic for Horticulture SPH-SBS

Tabel 5.3
Table

Luas Panen Tanaman Biofarmaka Menurut Jenis Tanaman di Kecamatan Garut Kota (m²), 2020–2023
Harvested Area of Medicinal Plants by Kind of Plant in Garut Kota Subdistrict (m²), 2020–2023

Jenis Tanaman Kind of Plants	2020	2021	2022	2023
(1)	(2)	(3)	(4)	(5)
Dlingo/Dringo/Dlingo/Dringo	-	-	-	-
Jahe/Ginger	550.000	231.400	137.800	35.000
Jeruk/Nipis Lime	-	-	-	7.980
Kapullaga/Cardamom	8.800	10.800	2.550	-
Keji Beling/Violent Shard	-	-	-	-
Kencur/Aromatic ginger	-	-	-	70.000
Kunyit/Turmeric	405.000	152.800	57.800	-
Laos/Lengkuas/Laos/Galang	-	-	-	-
Lempuyang/Lempuyang	-	-	-	-
Lidah Buaya/Aloe Vera	-	-	-	-
Mahkota Dewa/God's Crown	-	-	-	-
Mengkudu/Pace/Noni/Pace	-	-	-	-
Sambiloto/Sambiloto	-	-	-	-
Serai/Lemongrass	-	-	-	-
Temuireung/Meet Reung	-	-	-	-
Temukunci/FindLock	-	-	-	-
Temulawak/Curcuma	-	-	-	-

Catatan/Note: ...

Sumber/Source: BPS, Statistik Pertanian Hortikultura SPH-TBF/BPS-Statistics Indonesia, Agricultural Statistic for Horticulture SPH-TBF

Tabel
Table 5.4

**Produksi Tanaman Biofarmaka Menurut Jenis Tanaman di
Kecamatan Garut Kota (kg), 2020–2023**
*Production of Medicinal Plants by Kind of Plant in Garut
Kota Subdistrict (kg), 2020–2023*

Jenis Tanaman <i>Kind of Plants</i>	2020	2021	2022	2023
(1)	(2)	(3)	(4)	(5)
Dlingo/Dringo/Dlingo/Dringo	-	-	-	-
Jahe/Ginger	1.388.510	611.140	407.280	442.750
Jeruk/Nipis Lime	-	-	-	-
Kapullaga/Cardamom	10.460	6.600	5.595	10.000
Keji Beling/Violent Shard	-	-	-	-
Kencur/Aromatic ginger	-	-	-	-
Kunyit/Turmeric	1.012.500	397.280	162.280	81.250
Laos/Lengkuas/Laos/Galang	-	-	-	-
Lempuyang/Lempuyang	-	-	-	-
Lidah Buaya/Aloe Vera	-	-	-	-
Mahkota Dewa/God's Crown	-	-	-	-
Mengkudu/Pace/Noni/Pace	-	-	-	-
Sambiloto/Sambiloto	-	-	-	-
Serai/Lemongrass	-	-	-	-
Temuireung/Meet Reung	-	-	-	-
Temukunci/FindLock	-	-	-	-
Temulawak/Curcuma	-	-	-	-

Catatan/Note: ...

Sumber/Source: BPS, Statistik Pertanian Hortikultura SPH-TBF/BPS-Statistics Indonesia, Agricultural Statistic for Horticulture SPH-TBF

Tabel
5.5
Table

**Luas Panen Tanaman Hias Menurut Jenis Tanaman di
Kecamatan Garut Kota (m²), 2020–2023**
**Harvested Area of Ornamental Plants by Kind of Plant in
Garut Kota Subdistrict (m²), 2020–2023**

Jenis Tanaman Kind of Plants	2020	2021	2022	2023
(1)	(2)	(3)	(4)	(5)
<i>Adenium (Kamboja Jepang)</i>	-	-	-	-
<i>Spring Onion</i>	-	-	-	-
<i>Aglaonema Red Onion</i>	-	-	-	-
<i>Anggrek Garlic</i>	-	-	-	-
<i>Anggrek Potong Spinach</i>	-	-	-	-
<i>Anthurium Bunga Cantaloupe</i>	-	-	-	-
<i>Anthurium Daun Beans</i>	-	-	-	-
<i>Anyelir Big Chili</i>	-	-	-	-
<i>Bromelia Big Chili / Tw / Binoculars</i>	-	-	-	-
<i>Bugenvil Curly Chili</i>	-	-	-	-
<i>Caladium Cayenne Pepper</i>	-	-	-	-
<i>Cordyline Other Mushrooms</i>	-	-	-	-
<i>Diffenbachia Straw Mushroom</i>	-	-	-	-
<i>Dracaena Oyster Mushroom</i>	-	-	-	-
<i>Euphorbia Mold*</i>	-	-	-	-
<i>Gerbera (Hebras) Red Beans</i>	-	-	-	-
<i>Gladiol Long Beans</i>	-	-	-	-
<i>Heliconia (Pisang-Pisangan)</i>	-	-	-	-
<i>Water Spinach</i>	-	-	-	-
<i>Ixora (Soka) Cauliflower</i>	-	-	-	-
<i>Krisan Potato</i>	-	-	-	-
<i>Lidah Mertua Cucumber</i>	-	-	-	-
<i>Mawar Cabbage</i>	-	-	-	-
<i>Melati Chayote</i>	-	-	-	-
<i>Monstera Turnip</i>	-	-	-	-

Lanjutan Tabel/*Continued Table 5.5*

Jenis Tanaman <i>Kind of Plants</i>	2020	2021	2022	2023
(1)	(2)	(3)	(4)	(5)
<i>Pakis</i>	-	-	-	-
<i>Palem</i>	-	-	-	-
<i>Phylodendron</i>	-	-	-	-
<i>Puring</i>	-	-	-	-
Sansevieria (Pedang-Pedangan)	-	-	-	-
Sedap Malam	-	-	-	-

Catatan/Note: ...

Sumber/Source: BPS, Statistik Pertanian Hortikultura SPH-TH/BPS-Statistics Indonesia, *Agricultural Statistik for Horticulture SPH-TH*

Tabel
Table 5.6

**Produksi Tanaman Hias Menurut Jenis Tanaman di
Kecamatan Garut Kota (tangkai), 2020–2023**
*Production of Ornamental Plants by Kind of Plant n Garut
Kota Subdistrict (stalks), 2020–2023*

Jenis Tanaman <i>Kind of Plants</i>	2020	2021	2022	2023
(1)	(2)	(3)	(4)	(5)
Adenium (Kamboja Jepang) <i>Denium (Cambodia Japan)</i>	-	-	-	-
Aglaonema <i>Aglaonema</i>	-	-	-	-
Anggrek <i>Orchid</i>	-	-	-	-
Anggrek <i>Potong Cut The Orchid</i>	-	-	-	-
Anthurium Bunga <i>Anthurium Flower</i>	-	-	-	-
Anthurium Daun <i>Anthurium Leaf</i>	-	-	-	-
Anyelir <i>Carnation</i>	-	-	-	-
Bromelia <i>Bromeliads</i>	-	-	-	-
Bugenvil <i>Bougainvillea</i>	-	-	-	-
Caladium <i>Taro</i>	-	-	-	-
Cordyline <i>Cordyline</i>	-	-	-	-
Diffenbachia <i>Diffenbachia</i>	-	-	-	-
Dracaena <i>Dracaena</i>	-	-	-	-
Euphorbia <i>Euphorbia</i>	-	-	-	-
Gerbera (Hebras) <i>Gerbera (Hebras)</i>	-	-	-	-
Gladiol <i>Gladiolus</i>	-	-	-	-

Lanjutan Tabel/*Continued Table 5.6*

Jenis Tanaman Kind of Plants	2020	2021	2022	2023
(1)	(2)	(3)	(4)	(5)
Heliconia (Pisang-Pisangan) <i>Heliconia (Banana)</i>	-	-	-	-
Ixora (Soka) <i>Ixora (Soka)</i>	-	-	-	-
Krisan <i>Chrysanthemum</i>	-	-	-	-
Lidah Mertua <i>Mother-In-Law's Tongue</i>	-	-	-	-
Mawar <i>Rose</i>	-	-	-	-
Melati <i>Jasmine</i>	-	-	-	-
Monstera <i>Monstera</i>	-	-	-	-
Pakis <i>Fern</i>	-	-	-	-
Palem <i>Palm</i>	-	-	-	-
Phylodendron <i>Filodendron</i>	-	-	-	-
Puring <i>Clean</i>	-	-	-	-
Sansevieria (Pedang-Pedangan) <i>Sansevieria (Sword)</i>	-	-	-	-
Sedap Malam <i>Tuberose</i>	-	-	-	-

Catatan/Note: ...

Sumber/Source: BPS, Statistik Pertanian Hortikultura SPH-TH/BPS-Statistics Indonesia, *Agricultural Statistik for Horticulture SPH-TH*

Tabel 5.7
Table

**Produksi Buah-Buahan Menurut Jenis Tanaman di
Kecamatan Garut Kota (kuintal), 2020–2023**
*Production of Annual Fruits by Kind of Plant in Garut Kota
Subdistrict (quintal), 2020–2023*

Jenis Tanaman <i>Kind of Plants</i>	2020	2021	2022	2023
(1)	(2)	(3)	(4)	(5)
Alpukat <i>Avocado</i>	1.998	2.009	6.600	1.007
Anggur <i>Grape</i>	-	-	-	-
Apel <i>Apple</i>	-	-	-	-
Belimbing <i>Star Fruit</i>	-	-	4	10
Buah Naga <i>Dragon Fruit</i>	-	-	-	-
Duku/Langsar/Kokosan <i>Duku/Langsar/Kokosan</i>	-	-	-	-
Durian <i>Durian</i>	135	127	130	208
Jambu Air <i>Water Apple</i>	138	130	174	85
Jambu Biji <i>Guava</i>	386	328	615	322
Jengkol <i>Jengkol</i>	-	-	-	-
Jeruk Besar <i>Big Orange</i>	-	-	-	-
Jeruk Lemon <i>Lemon</i>	-	-	-	672
Jeruk Pamelor <i>Pamelo Orange</i>	-	-	-	-
Jeruk Siam/Kepron <i>Siamese Oranges/Tangerines</i>	1.452	1.448	819	2.148
Lengkeng <i>Longan</i>	-	-	-	-

Lanjutan Tabel/*Continued Table 5.5*

Jenis Tanaman <i>Kind of Plants</i>	2020	2021	2022	2023
(1)	(2)	(3)	(4)	(5)
Mangga <i>Mango</i>	304	237	235	-
Manggis <i>Mangosteen</i>	-	-	-	-
Markisa/Konyal <i>Passion Fruit/Konyal</i>	-	-	-	-
Melinjo <i>Melinjo</i>	70	51	83	40
Nangka/Cempedak <i>Jackfruit/Cempedak</i>	-	-	-	-
Nenas <i>Pineapple</i>	-	-	-	-
Pepaya <i>Papaya</i>	892	396	280	537
Petai <i>Petai</i>	1.444	600	800	-
Pisang <i>Banana</i>	9.603	7.500	11.014	18.575
Rambutan <i>Rambutan</i>	87	84	86	-
Salak <i>Snakefruit</i>	-	-	-	-
Sawo <i>Sawo</i>	-	-	-	-
Sirsak <i>Soursop</i>	68	55	71	63
Sukun <i>Breadfruit</i>	-	-	-	-

Catatan/Note: ...

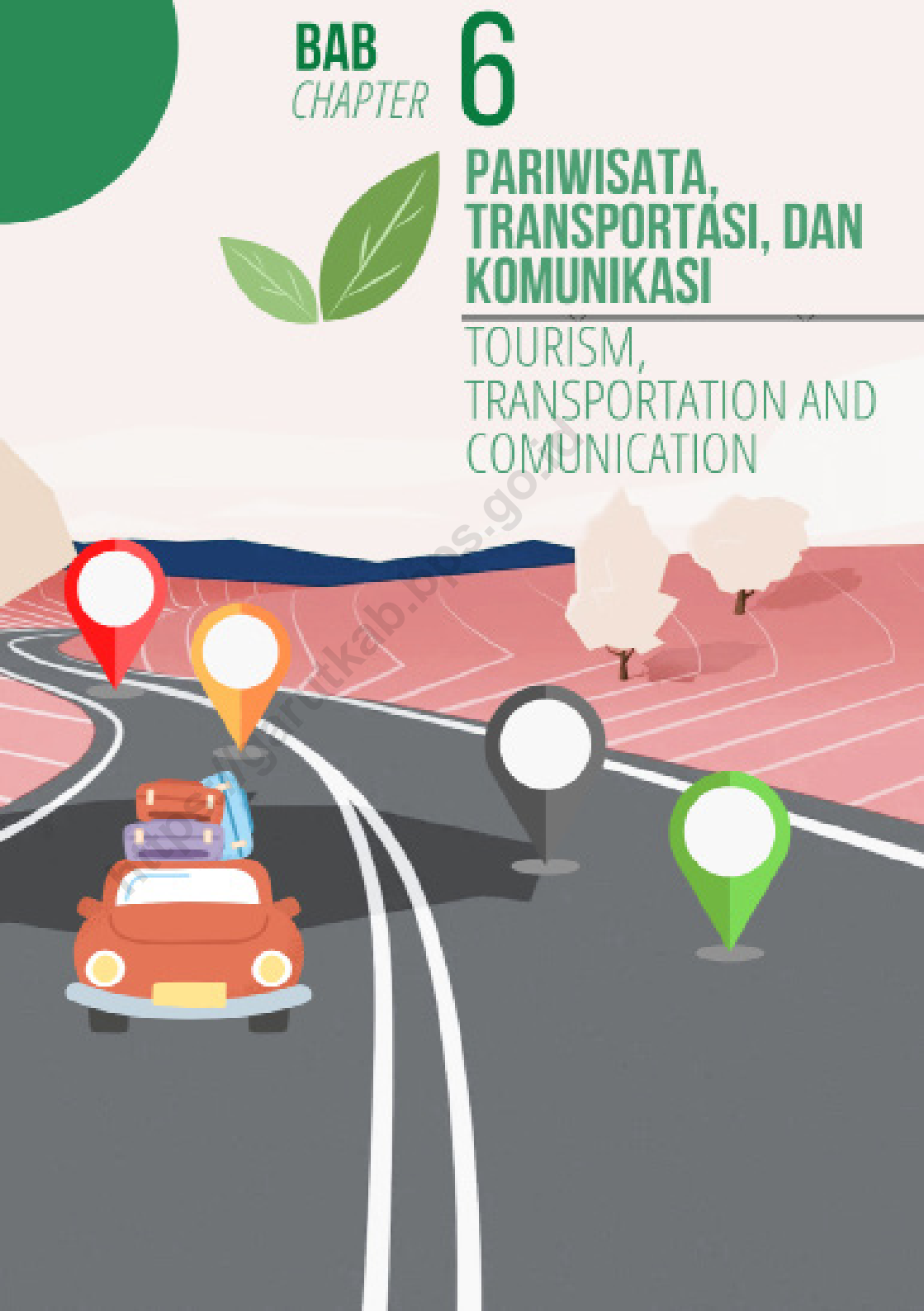
Sumber/Source: BPS, Statistik Pertanian Hortikultura SPH-BST/BPS-Statistics Indonesia, *Agricultural Statistic for Horticulture SPH-BST*

BAB
CHAPTER

6

**PARIWISATA,
TRANSPORTASI, DAN
KOMUNIKASI**

TOURISM,
TRANSPORTATION AND
COMMUNICATION



<https://garutkab.bps.go.id>

ULASAN

Dalam bab ini berisi cakupan data berkaitan dengan sarana dan prasarana pariwisata, transportasi, serta komunikasi dan jumlahnya yang ada di Kecamatan wilayah Kabupaten Garut.

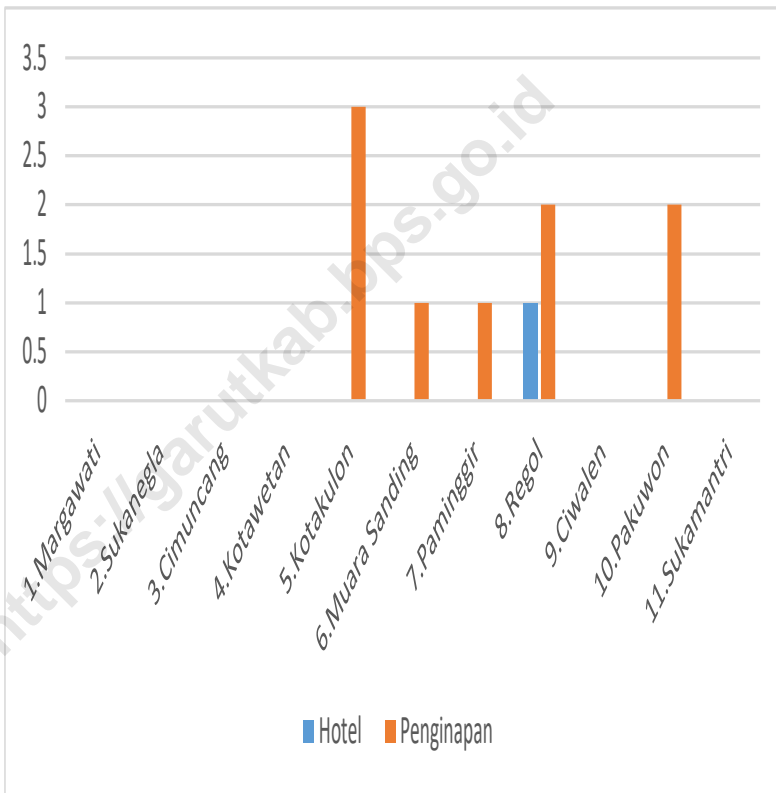
DESCRIPTION

This chapter contains data coverage related to tourism, transportation, and communication facilities and infrastructure and the amount in the District of Garut Regency.

<https://garutkab.bps.go.id>

Gambar 6.1
Figures

Jumlah Sarana Akomodasi Menurut Desa/Kelurahan dan Jenis Akomodasi di Kecamatan Garut Kota, 2021
Number of Accomodation Facilities by Villages/Kelurahan and Type of Accomodation in Garut Kota Subdistrict, 2021

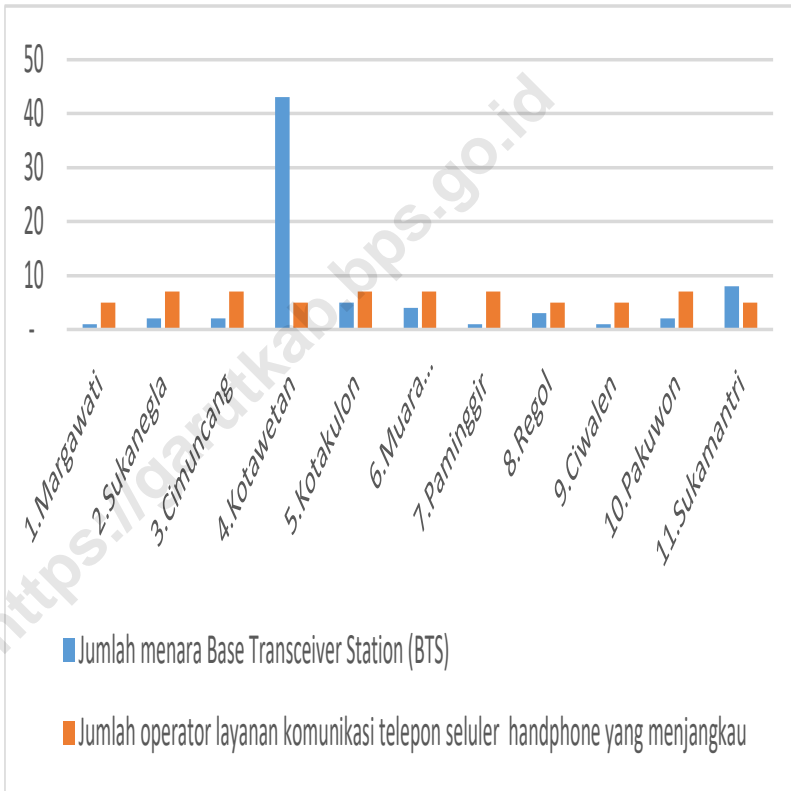


Catatan/Note: ...

Sumber/Source: BPS, Pendataan Potensi Desa (Podes) 2021/BPS-Statistics Indonesia, Village Potential Data Collecting 2021

Gambar 6.2
Figures

Jumlah Menara Telepon seluler dan Operator Layanan Komunikasi Telepon Seluler Menurut Desa/Kelurahan di Kecamatan Garut Kota, 2021
Number of Base Transceiver Station (BTS) and Cellular Phone Communication Service Operators by Villages/ Kelurahan in Garut Kota Subdistrict, 2021



Catatan/Note: ...

Sumber/Source: BPS, Pendataan Potensi Desa (Podes) 2021/BPS-Statistics Indonesia, Village Potential Data Collecting 2021

6.1 PARIWISATA TOURISM

Tabel 6.1.1 **Jumlah Sarana Akomodasi Menurut Desa/Kelurahan dan Jenis Akomodasi di Kecamatan Garut Kota, 2021**
Table *Number of Accomodation Facilities by Villages/Kelurahan and Type of Accomodation in Garut Kota Subdistrict, 2021*

Desa/Kelurahan Village/Kelurahan	Hotel Hotel	Penginapan Inn
(1)	(2)	(3)
1.Margawati	-	-
2.Sukanegla	-	-
3.Cimuncang	-	-
4.Kotawetan	-	-
5.Kotakulon	-	3
6.Muara Sanding	-	1
7.Paminggir	-	1
8.Regol	1	2
9.Ciwalen	-	-
10.Pakuwon	-	2
11.Sukamantri	-	-
Kecamatan Garut Kota	1	9

Catatan/Note: ...

Sumber/Source: BPS, Pendataan Potensi Desa (Podes) 2021/BPS-Statistics Indonesia, Village Potential Data Collecting 2021

6.2 TRANSPORTASI TRANSPORTATION

Tabel 6.2.1 Prasarana dan Sarana Transportasi Antar Desa/Kelurahan Menurut Desa/Kelurahan di Kecamatan Garut Kota, 2021
Inter-Villages/Kelurahan Transportation Infrastructure and Facilities by Villages/Kelurahan in Garut Kota Subdistrict, 2021

Desa/Kelurahan <i>Village/Kelurahan</i>	Jenis Prasarana Transportasi <i>Type of Transportation Infrastructure</i>	Keberadaan Angkutan Umum <i>Availability of Public Transportation</i>
(1)	(2)	(3)
1.Margawati	Darat	Ada, tanpa proyek tetap
2.Sukanegla	Darat	Ada, tanpa proyek tetap
3.Cimuncang	Darat	Ada, tanpa proyek tetap
4.Kotawetan	Darat	Ada, dengan trayek tetap
5.Kotakulon	Darat	Ada, dengan trayek tetap
6.Muara Sanding	Darat	Ada, dengan trayek tetap
7.Paminggir	Darat	Ada, dengan trayek tetap
8.Regol	Darat	Ada, dengan trayek tetap
9.Ciwalen	Darat	Ada, dengan trayek tetap
10.Pakuwon	Darat	Ada, dengan trayek tetap
11.Sukamantri	Darat	Ada, dengan trayek tetap

Lanjutan Tabel/*Continued Table 6.2.1*

Desa/Kelurahan Village/Kelurahan	Jenis Permukaan Jalan Darat Terluas Type of The Widest Road Surface	Dapat Dilalui Kendaraan Bermotor Roda 4 atau Lebih Passable by Vehicle with 4 or more Wheels
(1)	(4)	(5)
1.Margawati	Diperkeras(kerikil,batu,dll)	Sepanjang tahun
2.Sukanegla	Aspal/beton	Sepanjang tahun
3.Cimuncang	Aspal/beton	Sepanjang tahun
4.Kotawetan	Aspal/beton	Sepanjang tahun
5.Kotakulon	Aspal/beton	Sepanjang tahun
6.Muara Sanding	Aspal/beton	Sepanjang tahun
7.Paminggir	Aspal/beton	Sepanjang tahun
8.Regol	Aspal/beton	Sepanjang tahun
9.Ciwalen	Aspal/beton	Sepanjang tahun
10.Pakuwon	Aspal/beton	Sepanjang tahun
11.Sukamantri	Aspal/beton	Sepanjang tahun

Catatan/Note: ...

Sumber/Source: BPS, Pendataan Potensi Desa (Podes) 2021/BPS-Statistics Indonesia, Village Potential Data Collecting 2021

6.3 KOMUNIKASI COMMUNICATION

Tabel 6.2.2 Keberadaan Kantor Pos/Pos Pembantu/Rumah Pos, Pos Keliling, dan Perusahaan/Agen Jasa Ekspedisi Swasta Menurut Desa/Kelurahan di Kecamatan Garut Kota, 2021
Number of Post Office/Subsidiary of Post Office, Mobile Portal Service, Private Expedition Service Company by Villages/Kelurahan in Garut Kota Subdistrict, 2021

Desa/Kelurahan Village/Kelurahan	Kantor Pos/Pos Pembantu/Rumah Pos Post Office/Subsidiary of Post Office	Pos Keliling Mobile Portal Service	Perusahaan/Agen Jasa Ekspedisi Swasta Private Expedition Service Company
(1)	(2)	(3)	(4)
1.Margawati	Tidak Ada	Tidak Ada	Tidak Ada
2.Sukanegla	Tidak Ada	Tidak Ada	Tidak Ada
3.Cimuncang	Tidak Ada	Tidak Ada	Tidak Ada
4.Kotawetan	Tidak Ada	Tidak Ada	Beroperasi
5.Kotakulon	Tidak Ada	Tidak Ada	Beroperasi
6.Muara Sanding	Tidak Ada	Tidak Ada	Tidak Ada
7.Paminggir	Tidak Ada	Tidak Ada	Beroperasi
8.Regol	Tidak Ada	Tidak Ada	Beroperasi
9.Ciwalen	Tidak Ada	Tidak Ada	Beroperasi
10.Pakuwon	Beroperasi	Tidak Ada	Beroperasi
11.Sukamantri	Tidak Ada	Tidak Ada	Beroperasi
Kecamatan Garut Kota			

Catatan/Note: ...

Sumber/Source: BPS, Pendataan Potensi Desa (Podes) 2021/BPS-Statistics Indonesia, Village Potential Data Collecting 2021

Tabel 6.3.1 Jumlah Menara Telepon seluler dan Operator Layanan Komunikasi Telepon Seluler Menurut Desa/Kelurahan di Kecamatan Garut Kota, 2021
Number of Base Transceiver Station (BTS) and Cellular Phone Communication Service Operators by Villages/ Kelurahan in Garut Kota Subdistrict, 2021

Desa/Kelurahan Village/Kelurahan	Jumlah Menara Telepon seluler Number of Base Transceiver Station (BTS)	Jumlah Operator Layanan Komunikasi Telepon Seluler Cellular Phone Communication Service Operators
(1)	(2)	(3)
1.Margawati	1	5
2.Sukanegla	2	7
3.Cimuncang	2	7
4.Kotawetan	43	5
5.Kotakulon	5	7
6.Muara Sanding	4	7
7.Paminggir	1	7
8.Regol	3	5
9.Ciwalen	1	5
10.Pakuwon	2	7
11.Sukamantri	8	5
Kecamatan Garut Kota	72	67

Catatan/Note: ...

Sumber/Source: BPS, Pendataan Potensi Desa (Podes) 2021/BPS-Statistics Indonesia, Village Potential Data Collecting 2021

Tabel
Table 6.3.2

Kekuatan Sinyal Telepon Seluler dan Jenis Sinyal Internet Telepon Seluler Menurut Desa/Kelurahan di Kecamatan Garut Kota, 2021
The Strenght of Cellular Phone Signal by Villages/Kelurahan in Garut Kota Subdistrict, 2021

Desa/Kelurahan Village/Kelurahan	Kekuatan Sinyal Telepon Seluler The Strenght of Cellular Phone Signal	Jenis Sinyal Internet Telepon Seluler Type of Cellular Phone Signal
(1)	(2)	(3)
1.Margawati	Sinyal kuat	4G/LTE
2.Sukanegla	Sinyal kuat	4G/LTE
3.Cimuncang	Sinyal kuat	4G/LTE
4.Kotawetan	Sinyal kuat	4G/LTE
5.Kotakulon	Sinyal sangat kuat	4G/LTE
6.Muara Sanding	Sinyal kuat	4G/LTE
7.Paminggir	Sinyal kuat	4G/LTE
8.Regol	Sinyal sangat kuat	4G/LTE
9.Ciwalen	Sinyal kuat	4G/LTE
10.Pakuwon	Sinyal kuat	4G/LTE
11.Sukamantri	Sinyal kuat	4G/LTE
Kecamatan Garut Kota		

Catatan/Note: ...

Sumber/Source: BPS, Pendataan Potensi Desa (Podes) 2021/BPS-Statistics Indonesia, Village Potential Data Collecting 2021

BAB
CHAPTER

7

PERBANKAN, KOPERASI
DAN PERDAGANGAN

*BANKING, COOPERATIVE,
AND TRADE*



<https://garutkab.bps.go.id>

ULASAN

Dalam bab ini berisi cakupan data berkaitan dengan sarana dan prasarana Lembaga keuangan, koperasi serta perdagangan dan jumlahnya yang ada di Kecamatan wilayah Kabupaten Garut

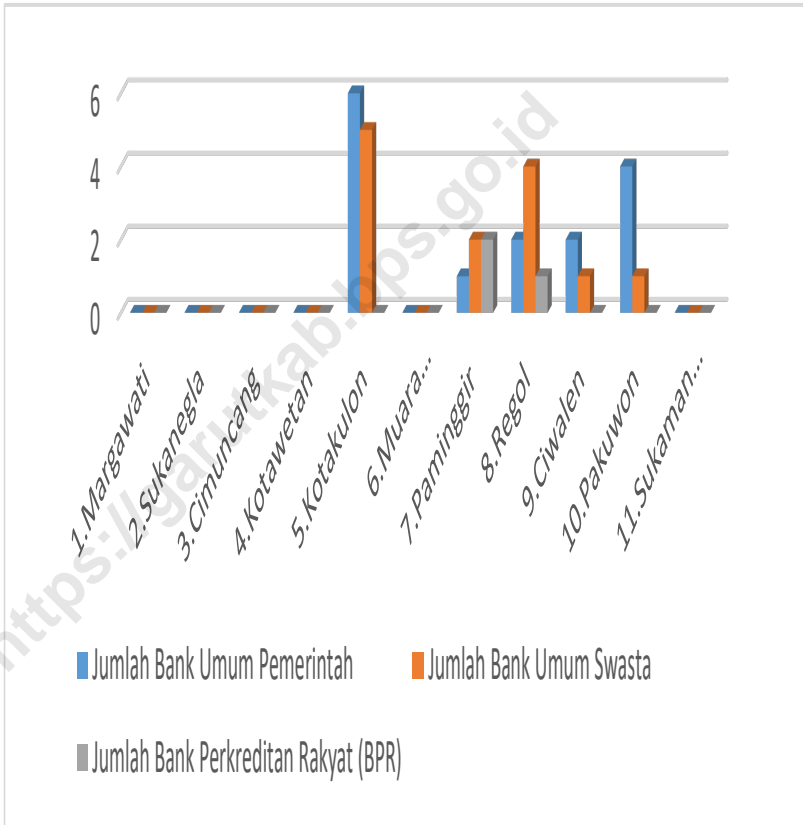
DESCRIPTION

This chapter contains data coverage relating to the facilities and infrastructure of Financial Institutions, cooperatives and trade and the number in the District of Garut Regency.

<https://garutkab.bps.go.id>

Gambar 7.1
Figures

Banyaknya Sarana Lembaga Keuangan Bank Menurut Desa/Kelurahan dan Jenis Bank di Kecamatan Garut Kota, 2021
Number of Bank by Villages/Kelurahan and Type of Bank in Garut Kota Subdistrict, 2021

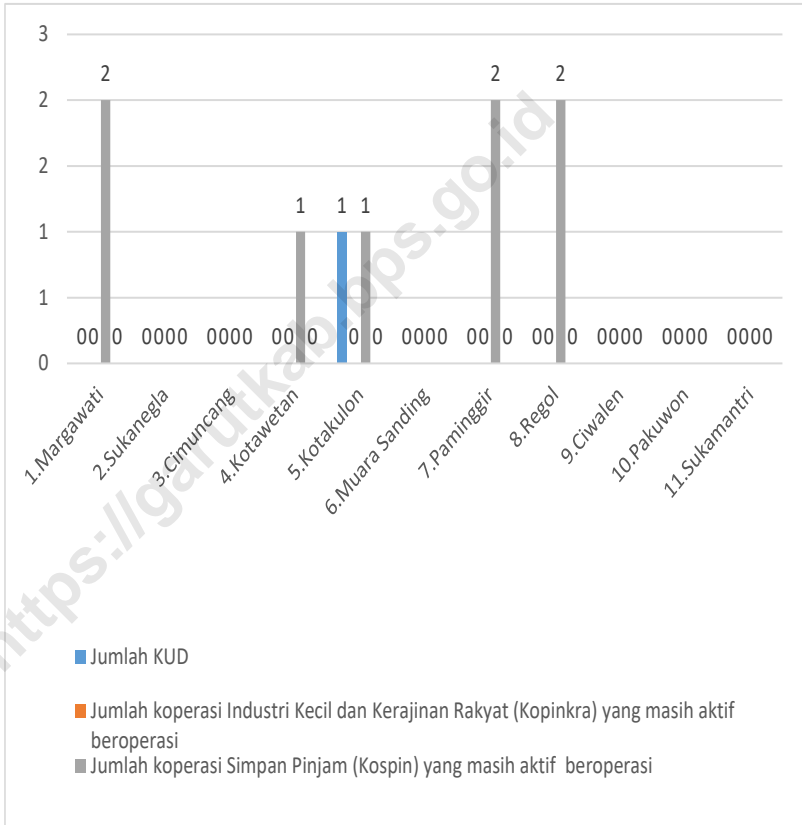


Catatan/Note: ...

Sumber/Source: BPS, Pendataan Potensi Desa (Podes) 2021/BPS-Statistics Indonesia, Village Potential Data Collecting 2021

Gambar 7.2
Figures

**Banyaknya Koperasi Aktif Menurut Menurut Desa/
Kelurahan dan Jenis Koperasi di Kecamatan Garut Kota,
2021**
*Number of Cooperative by Villages/Kelurahan and Type
of Cooperative in Garut Kota Subdistrict, 2021*



Catatan/Note: ...

Sumber/Source: BPS, Pendataan Potensi Desa (Podes) 2021/BPS-Statistics Indonesia, Village Potential Data Collecting 2021

Tabel 7.1
Table

Banyaknya Sarana Lembaga Keuangan Bank Menurut Desa/Kelurahan dan Jenis Bank di Kecamatan Garut Kota, 2021
Number of Bank by Villages/Kelurahan and Type of Bank in Garut Kota Subdistrict, 2021

Desa/Kelurahan Village/Kelurahan	Bank Umum Pemerintah Government Bank	Bank Umum Swasta Private Bank	Bank Perkreditan Rakyat (BPR) Rural Bank
(1)	(2)	(3)	(4)
1.Margawati	-	-	-
2.Sukanegla	-	-	-
3.Cimuncang	-	-	-
4.Kotawetan	-	-	-
5.Kotakulon	6	5	-
6.Muara Sanding	-	-	-
7.Paminggir	1	2	2
8.Regol	2	4	1
9.Ciwalen	2	1	-
10.Pakuwon	4	1	-
11.Sukamantri	-	-	-
Kecamatan Garut Kota	15	13	3

Catatan/Note: ""

Sumber/Source: BPS, Pendataan Potensi Desa (Podes) 2021/BPS-Statistics Indonesia, Village Potential Data Collecting 2021

Tabel
Table 7.2

**Banyaknya Koperasi Aktif Menurut Menurut Desa/
Kelurahan dan Jenis Koperasi di Kecamatan Garut Kota,
2021**
*Number of Cooperative by Villages/Kelurahan and Type of
Cooperative in Garut Kota Subdistrict, 2021*

Desa/Kelurahan <i>Village/Kelurahan</i>	Koperasi Unit Desa (KUD) <i>Village Cooperative Unit</i>	Koperasi Industri Kecil dan Kerajinan Rakyat (Kopinkra) <i>Small Industry and Citizen Handicraft Cooperative</i>
(1)	(2)	(3)
1.Margawati	-	-
2.Sukanegla	-	-
3.Cimuncang	-	-
4.Kotawetan	-	-
5.Kotakulon	1	-
6.Muara Sanding	-	-
7.Paminggir	-	-
8.Regol	-	-
9.Ciwalen	-	-
10.Pakuwon	-	-
11.Sukamantri	-	-
Kecamatan Garut Kota	1	-

Lanjutan Tabel/*Continued Table 7.2*

Desa/Kelurahan <i>Village/Kelurahan</i>	Koperasi Simpan Pinjam (Kospin) <i>Savings and Loan Cooperative</i>	Koperasi Lainnya <i>Other Cooperative</i>
(1)	(4)	(5)
1.Margawati	2	-
2.Sukanegla	-	-
3.Cimuncang	-	-
4.Kotawetan	1	-
5.Kotakulon	1	-
6.Muara Sanding	-	-
7.Paminggir	2	-
8.Regol	2	-
9.Ciwalen	-	-
10.Pakuwon	-	-
11.Sukamantri	-	-
Kecamatan Garut Kota	8	-

Catatan/Note: ...

Sumber/Source: BPS, Pendataan Potensi Desa (Podes) 2021/BPS-Statistics Indonesia, Village Potential Data Collecting 2021

Tabel 7.3
Table

Banyaknya Sarana Perdagangan Menurut Desa/Kelurahan dan Jenis Sarana Perdagangan di Kecamatan Garut Kota, 2021

Number of Trade Facilities by Villages/Kelurahan and Type of Trade Facilities in Garut Kota Subdistrict, 2021

Desa/Kelurahan Village/Kelurahan	Kelompok Pertokoan Shopping Complexs	Pasar dengan Bangunan Permanen Markets in Permanent Building	Pasar dengan Bangunan Semi Permanen Market in Semi Permanent Building
(1)	(2)	(3)	(4)
1.Margawati	-	-	-
2.Sukanegla	-	-	-
3.Cimuncang	-	-	-
4.Kotawetan	17	1	-
5.Kotakulon	6	-	-
6.Muara Sanding	-	-	-
7.Paminggir	4	-	1
8.Regol	23	-	-
9.Ciwalen	15	1	1
10.Pakuwon	7	-	-
11.Sukamantri	7	-	-
Kecamatan Garut Kota	79	2	2

Lanjutan Tabel/*Continued Table 7.3*

Desa/Kelurahan Village/Kelurahan	Pasar tanpa Bangunan Market without Permanent Building	Mini Market/ Swalayan/ Supermarket Mini Market/Swalayan/ Supermarket	Restoran/ Rumah Makan Restaurant/ Food Stall
(1)	(5)	(6)	(7)
1.Margawati	-	-	-
2.Sukanegla	-	-	-
3.Cimuncang	1	-	-
4.Kotawetan	-	4	6
5.Kotakulon	1	6	12
6.Muara Sanding	-	2	6
7.Paminggir	-	5	2
8.Regol	-	13	6
9.Ciwalen	-	3	4
10.Pakuwon	-	6	3
11.Sukamantri	-	6	1
Kecamatan Garut Kota	2	45	40

Catatan/Note: ...

Sumber/Source: BPS, Pendataan Potensi Desa (Podes) 2021/BPS-Statistics Indonesia, Village Potential Data Collecting 2021

BerAKHLAK

Berorientasi Pelayanan Akuntabel Kompeten
Harmonis Loyal Adaptif Kolaboratif

DATA

MENCERDASKAN BANGSA

- Enlighten The Nation -



**BADAN PUSAT STATISTIK
KABUPATEN GARUT**

BPS - STATISTICS OF GARUT REGENCY

Jl. Pembangunan No. 222 Tarogong Kidul Garut 44151,
Jawa Barat, Indonesia Telp. (0262) 233273

Website : <http://garutkab.bps.go.id> Email : bps3205@bps.go.id

ISSN 2830-1250

