

KATALOG: 1403.3273.180

KECAMATAN
ANDIR
DALAM ANGKA
2013



**BADAN PUSAT STATISTIK
KOTA BANDUNG**

DAFTAR TABEL

<u>Tabel / Table</u>	Judul / Topic	<u>Halaman / Page</u>
Bab 1. Geografis		
1.1	Luas Wilayah Menurut Kelurahan di Kecamatan Andir Tahun 2012.....	3
1.2	Jarak Antar Kelurahan, Ke Kecamatan dan Ke Pemerintahan Kota Bandung Tahun 2012.....	4
1.3	Jarak Kecamatan Andir ke kecamatan lain dan Ke Pemerintahan Kota Bandung Tahun 2012.....	5
Bab 2. Pemerintahan		
2.1	Jumlah RW, RT dan Klasifikasi Kelurahan di Kecamatan Andir Tahun 2012.....	12
2.2	Jumlah Pegawai per Kelurahan Dirinci Menurut PNS dan Non PNS serta jenis Kelamin di Lingkungan Pemerintahan Kecamatan Andir Tahun 2012.....	13
2.3	Jumlah Pegawai per Kelurahan Menurut Tingkat Pendidikan yang Ditamatkan di Lingkungan Pemerintahan Kecamatan Andir Tahun 2012.....	14
2.4	Jumlah Pegawai per Kelurahan Menurut Golongan di Lingkungan Pemerintahan Kecamatan Andir Tahun 2012.....	15
Bab 3. Penduduk dan Ketenagakerjaan		
3.1	Luas Wilayah, Jumlah dan Kepadatan Penduduk per Kelurahan di Kecamatan Andir Tahun 2012.....	19

<u>Tabel / Table</u>	Judul / Topic	<u>Halaman / Page</u>
3.2	Jumlah Penduduk, KK dan Kepadatan per KK Menurut Kelurahan di Kecamatan Andir Tahun 2012.....	20
3.3	Jumlah Penduduk Menurut Jenis Kelamin per Kelurahan di Kecamatan Andir Tahun 2012.....	21
3.4	Jumlah Penduduk Menurut Jenis Kelamin dan Kelompok Umur di Kecamatan Andir Tahun 2012.....	22
3.5	Jumlah Kelahiran dan Kematian Menurut Jenis Kelamin per Kelurahan di Kecamatan Andir Tahun 2012.....	23
3.6	Jumlah Migrasi Masuk dan Keluar Menurut Jenis Kelamin per Kelurahan di Kecamatan Andir Tahun 2012.....	24
3.7	Penduduk Usia 5 Tahun keatas menurut Jenis Kelamin dan Partisipasi bersekolah perkelurahan di Kecamatan Andir Tahun 2012.....	25
3.8	Penduduk 10 Tahun Keatas Menurut Jenis Kelamin dan Pendidikan Tertinggi yang Ditamatkan Di Kecamatan Andir Tahun 2012.....	26
3.9	Jumlah Penduduk Menurut Jenis Mata Pencarian per Kelurahan di Kecamatan Andir Tahun 2012.....	27
3.10	Jumlah Penduduk Menurut Agama yang Dianut per Kelurahan di Kecamatan Andir Tahun 2012.....	29

Bab 4. Sosial

4.1.1	Jumlah Sekolah Umum Menurut Tingkatan Sekolah (Negeri dan Swasta) per Kelurahan di Kecamatan Andir Tahun 2012.....	33
-------	--	----

<u>Tabel / Table</u>	Judul / Topic	<u>Halaman / Page</u>
4.1.2	Jumlah Guru dan Murid TK (Negeri dan Swasta) per Kelurahan di Kecamatan Andir Tahun 2010.....	36
4.1.3	Jumlah Guru dan Murid SD (Negeri dan Swasta) per Kelurahan di Kecamatan Andir Tahun 2010.....	37
4.1.4	Jumlah Guru dan Murid SMP (Negeri dan Swasta) per Kelurahan di Kecamatan Andir Tahun 2010.....	38
4.1.5	Jumlah Guru dan Murid SMU (Negeri dan Swasta) per Kelurahan di Kecamatan Andir Tahun 2010.....	39
4.1.6	Jumlah Dosen dan Mahasiswa D3 / Akademi (Negeri dan Swasta) per Kelurahan di Kecamatan Andir Tahun 2010.....	40
4.1.7	Jumlah Dosen dan Mahasiswa D4 & S1 / Perguruan Tinggi (Negeri dan Swasta) per Kelurahan di Kecamatan Andir Tahun 2010.....	41
4.2.1	Jumlah Sarana Kesehatan per Kelurahan di Kecamatan Andir Tahun 2010.....	42
4.2.2	Jumlah Balita yang Diimunisasi menurut Jenis Imunisasi per Kelurahan di Kecamatan Andir Tahun 2010.....	44
4.3.1	Jumlah PUS dan Peserta KB Aktif per Kelurahan di Kecamatan Andir Tahun 2010.....	46
4.3.2	Jumlah Peserta KB Aktif Menurut Jenis Alat Kontrasepsi yang Digunakan per Kelurahan di Kecamatan Andir Tahun 2010.....	47
4.4.1	Jumlah KK dan Jiwa Menurut Tahapan KS per Kelurahan di Kecamatan Andir Tahun 2010.....	49
4.4.2	Jumlah KK Penerima Raskin dan Alokasinya per Kelurahan di Kecamatan Andir Tahun 2010.....	51

<u>Tabel / Table</u>	Judul / Topic	<u>Halaman / Page</u>
4.4.3	Jumlah Penduduk Penyandang Cacat Menurut Jenisnya per Kelurahan di Kecamatan Andir Tahun 2010.....	52
4.5.1	Jumlah Sarana Peribadatan per Kelurahan di Kecamatan Andir Tahun 2010.....	53
4.5.2	Jumlah Sarana Kegiatan Agama Islam per Kelurahan di Kecamatan Andir Tahun 2010.....	55
4.5.3	Jumlah Sekolah Agama Islam Menurut Tingkatan Sekolah (Negeri dan Swasta) per Kelurahan di Kecamatan Andir Tahun 2010.....	56
4.5.4	Jumlah Pemberi dan Penerima Zakat Fitrah per Kelurahan di Kecamatan Andir Tahun 2010.....	59
4.5.5	Jumlah Zakat Fitrah Terkumpul Menurut Jenisnya per Kelurahan di Kecamatan Andir Tahun 2010.....	60
4.5.6	Jumlah Jemaah Haji Menurut Jenis Kelamin per Kelurahan di Kecamatan Andir Tahun 2010.....	61
4.5.7	Jumlah Pemberi dan Penerima Hewan Qurban per Kelurahan di Kecamatan Andir Tahun 2010.....	62
4.5.8	Jumlah Hewan Qurban Menurut Jenis per Kelurahan di Kecamatan Andir Tahun 2010.....	63
4.5.9	Jumlah Nikah, Talak, Cerai dan Rujuk per Kelurahan di Kecamatan Andir Tahun 2010.....	64
4.6.1	Jumlah Gangguan Umum Kamtibmas Menurut Jenis Per Kelurahan di Kecamatan Andir Tahun 2010.....	65
4.6.2	Jumlah Kejadian Bencana Alam per Kelurahan di Kecamatan Andir Tahun 2010.....	67
4.6.3	Jumlah Korban Akibat Bencana Alam Per Kelurahan di Kecamatan Andir Tahun 2010.....	68

<u>Tabel / Table</u>	Judul / Topic	<u>Halaman / Page</u>
4.7.1	Jumlah Pelayanan Kependudukan Menurut Jenis Pelayanan per Kelurahan di Kecamatan Andir Tahun 2010.....	70
4.7.2	Jumlah Kelompok Organisasi per Kelurahan di Kecamatan Andir Tahun 2010.....	71
4.7.3	Jumlah Sarana Olah Raga Per Kelurahan di Kecamatan Andir Tahun 2010.....	72

Bab 5. Pertanian

5.1	Lahan Sawah dan Bukan Sawah (Ha) per Kelurahan di Kecamatan Andir Tahun 2010.....	77
5.2	Jumlah Lahan Bukan Sawah Menurut Kegunaannya (Ha) per Kelurahan di Kecamatan Andir Tahun 2010.....	78

Bab 6. Perindustrian dan Energi

6.1	Jumlah Industri Menurut Klasifikasi per Kelurahan di Kecamatan Andir Tahun 2010.....	81
6.2	Jumlah SPBU, PAM Swasta, Listrik Non PLN per Kelurahan di Kecamatan Andir Tahun 2010.....	82

Bab 7. Perdagangan

7	Jumlah Pasar Menurut Jenis per Kelurahan di Kecamatan Andir Tahun 2010.....	85
---	---	----

<u>Tabel /</u> <i>Table</i>	Judul / Topic	<u>Halaman /</u> <i>Page</i>
Bab 8. Komunikasi dan Pariwisata		
8.1	Jumlah Sarana Komunikasi per Kelurahan di Kecamatan Andir Tahun 2010.....	89
8.2.1	Jumlah Hotel dan Akomodasi Lainnya per Kelurahan di Kecamatan Andir Tahun 2010.....	90
8.2.2	Jumlah Warung Makan, Rumah Makan dan Restoran per Kelurahan di Kecamatan Andir Tahun 2010.....	92
8.2.3	Jumlah Sarana Pariwisata dan Rekreasi per Kelurahan di Kecamatan Andir Tahun 2010.....	93
Bab 9. Keuangan		
9.1	Jumlah Target dan Realisasi Penerimaan Anggaran per Kelurahan di Kecamatan Andir Tahun 2010.....	99
9.2	Jumlah Wajib Pajak dan Penerimaan PBB per Kelurahan di Kecamatan Andir Tahun 2010.....	101
9.3	Jumlah Lembaga Keuangan per Kelurahan di Kecamatan Andir Tahun 2010.....	103

Tabel 1.1 Luas Wilayah Menurut Kelurahan di Kecamatan
Table Andir Tahun 2012

No	Kelurahan	Luas Wilayah (Ha)
(1)	(2)	(3)
1	Campaka	64,246
2	Maleber	53,000
3	Garuda	44,600
4	Dungus Cariang	69,000
5	Ciroyom	60,000
6	Kebon Jeruk	79,900
Jumlah		370,174

Sumber : Kantor Kecamatan Andir

Tabel 1.2 Jarak Antar Kelurahan, Ke Kecamatan Andir dan Ke Pemerintahan Kota Bandung Tahun 2012
Table

No	Dari	Ke (Km.) :				
		Campaka	Maleber	Garuda	Dungus Cariang	Ciroyom
(1)	(2)	(3)	(4)	(5)	(6)	(7)
1	Campaka	-	2	3	3,5	4
2	Maleber	2	-	3	1,5	1
3	Garuda	3	3	-	2	1
4	Dungus Cariang	3,5	1,5	2	-	1,8
5	Ciroyom	4	1	1	1,8	-
6	Kebon Jeruk	4	2	2,5	1	1,8
7	Kecamatan Andir	2,5	0,2	1	1,5	2
8	Pemkot Bandung	5	0,4	3,5	3,5	3

Lanjutan Tabel 1.2
Continued Table

No	Dari	Ke (Km.) :		
		Kebon Jeruk	Kec. Andir	Pemkot Bandung
(1)	(2)	(8)	(11)	(12)
1	Campaka	4	2,5	5
2	Maleber	2	0,2	4
3	Garuda	2,5	1	3,5
4	Dungus Cariang	1	1,5	3,5
5	Ciroyom	1,8	2	3
6	Kebon Jeruk	-	0,8	3
7	Kecamatan Andir	0,8	-	3,5
8	Pemkot Bandung	3	3,5	-

Sumber : Kantor Kecamatan Andir

Tabel 1.3 Jarak Kecamatan Andir ke kecamatan lain dan Ke
Table Pemerintahan Kota Bandung Tahun 2012

No	Ke Kecamatan :	Dari Kecamatan Andir (Km.)
(1)	(2)	(3)
1	Bandung Kulon	3
2	Babakan Ciparay	3
3	Bojongloa Kaler	4
4	Bojongloa Kidul	2,5
5	Astanaanyar	6
6	Regol	6
7	Lengkong	7
8	Bandung Kidul	5,5
9	Buah Batu	10
10	Rancasari	11

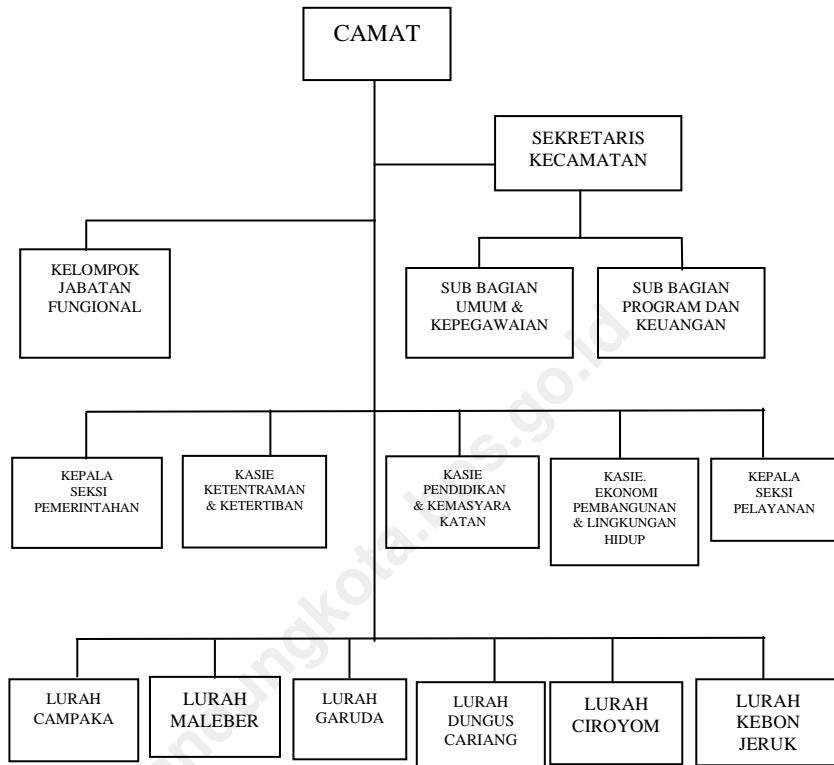
Lanjutan Tabel 1.3
Continued Table

No	Ke Kecamatan :	Dari Kecamatan (Km.)
(1)	(2)	(3)
11	Gedebage	17,5
12	Cibiru	20
13	Panyileukan	15
14	Ujung Berung	17
15	Cinambo	17
16	Arcamanik	13,5
17	Antapani	12
18	Mandalajati	14
19	Kiaracandong	9
20	Batununggal	7

Lanjutan Tabel 1.3
Continued Table

No	Ke Kecamatan :	Dari Kecamatan (Km.)
(1)	(2)	(3)
21	Sumur Bandung	7
22	Cicendo	2
23	Bandung Wetan	5
24	Cibeunying Kidul	10
25	Cibeunying Kaler	10
26	Coblong	6
27	Sukajadi	4
28	Sukasari	8
29	Cidadap	8
30	Pemkot Bandung	3,5

Gambar 1 Struktur Organisasi Kecamatan Andir Tahun 2012
Picture



Tabel 2.1 Jumlah RW, RT dan Klasifikasi Kelurahan di Kecamatan Andir Tahun 2012
Table

No	Kelurahan	Jumlah			Klasifikasi	
		RW	RT	Swadaya	Swa karsa	Swa sembada
(1)	(2)	(3)	(4)	(5)	(6)	(7)
1	Campaka	7	38	-	-	√
2	Maleber	11	62	-	-	√
3	Garuda	6	38	-	-	√
4	Dungus Cariang	11	84	-	-	√
5	Ciroyom	10	87	-	-	√
6	Kebon Jeruk	9	72	-	-	√
Jumlah		54	381	-	-	√

Sumber : Kantor Kecamatan Andir

Tabel 2.2 Jumlah Pegawai per Kelurahan Dirinci Menurut PNS dan Non PNS serta jenis Kelamin di Lingkungan Pemerintahan Kecamatan Andir Tahun 2012

Table

No	Kelurahan / Kecamatan	PNS (Orang)		Non PNS (Orang)	
		L	P	L	P
(1)	(2)	(3)	(4)	(5)	(6)
1	Campaka	6	3	1	-
2	Maleber	4	3	1	-
3	Garuda	5	2	-	-
4	Dungus Cariang	6	2	-	-
5	Ciroyom	6	2	1	-
6	Kebon Jeruk	5	2	-	-
7	Kecamatan Andir	14	5	3	2
Jumlah		46	19	6	2

Sumber : Kantor Kecamatan Andir

Tabel 2.3 Jumlah Pegawai per Kelurahan Menurut Tingkat Pendidikan yang Ditamatkan di Lingkungan Pemerintahan Kecamatan Andir Tahun 2012

Table

No	Kelurahan / Kecamatan	Tidak Tamat SD (Org)	Tamat SD (Org)	Tamat SMP (Org)	Tamat SMA (Org)	Tamat \geq S1 (Org)
(1)	(2)	(3)	(4)	(5)	(6)	(7)
1	Campaka	-	1	-	7	2
2	Maleber	-	1	-	5	2
3	Garuda	-	-	-	4	3
4	Dungus Cariang	-	-	-	6	2
5	Ciroyom	-	1	-	7	1
6	Kebon Jeruk	-	-	-	8	1
7	Kecamatan Andir	-	3	3	10	8
	Jumlah	-	6	3	47	19

Sumber : Kantor Kecamatan Andir

*) Data tidak tersedia

Tabel 2.4 Jumlah Pegawai per Kelurahan Menurut Golongan di Lingkungan Pemerintahan Kecamatan Andir Tahun 2012

Table

No	Kelurahan / Kecamatan	Golongan I (Orang)	Golongan II (Orang)	Golongan III (Orang)	Golongan IV (Orang)
(1)	(2)	(3)	(4)	(5)	(6)
1	Campaka	1	3	6	-
2	Maleber	2	1	4	1
3	Garuda	-	-	7	-
4	Dungus Cariang	-	2	6	-
5	Ciroyom	-	1	8	-
6	Kebon Jeruk	-	2	7	-
7	Kecamatan Andir	7	6	7	4
Jumlah		10	15	45	5

Sumber : Kantor Kecamatan Andir

Tabel 3.1 Luas Wilayah, Jumlah dan Kepadatan Penduduk per Kelurahan di Kecamatan Andir Tahun 2012
Table

No	Kelurahan	Luas (Ha)	Penduduk (Orang)	Kepadatan / Ha (Orang)
(1)	(2)	(3)	(4)	(5)
1	Campaka	64,246	16.861	295
2	Maleber	53,000	19.810	373
3	Garuda	44,600	11.927	267
4	Dungus Cariang	69,000	16.998	246
5	Ciroyom	60,000	20.784	260
6	Kebon Jeruk	79,900	18621	233
	Jumlah	370,174	105.001	284

Sumber : Kantor Kecamatan Andir

Penduduk dan Ketenagakerjaan

Tabel 3.2 Jumlah Penduduk, KK dan Kepadatan per KK Menurut Kelurahan di Kecamatan Andir Tahun 2012
Table

No	Kelurahan	Penduduk (Orang)	KK	Kepadatan / KK (Orang)
(1)	(2)	(3)	(4)	(5)
1	Campaka	16.861	4.715	4
2	Maleber	19.810	4.952	4
3	Garuda	11.927	2.982	4
4	Dungus Cariang	16.998	4.250	4
5	Ciroyom	20.784	5196	4
6	Kebon Jeruk	18.621	4.655	4
	Jumlah	105.001	26.750	4

Sumber : Kantor Kecamatan Andir

Tabel 3.3 Jumlah Penduduk Menurut Jenis Kelamin per
Table Kelurahan di Kecamatan Andir Tahun 2012

No	Kelurahan	Jenis Kelamin		
		L (Orang)	P (Orang)	L + P (Orang)
(1)	(2)	(3)	(4)	(5)
1	Campaka	8.570	8.291	16.861
2	Maleber	8.914	10.896	19.810
3	Garuda	6.051	5.876	11.927
4	Dungus Cariang	8.600	8.398	16.998
5	Ciroyom	9.356	11.428	20.784
6	Kebon Jeruk	8.379	10.242	18.621
	Jumlah	49.870	55.131	105.001

Sumber : Kantor Kecamatan Andir

Tabel 3.4 Jumlah Penduduk Menurut Jenis Kelamin dan Kelompok Umur di Kecamatan Andir Tahun 2012
Table

No	Kelompok Umur (Tahun)	Jenis Kelamin		
		L (Orang)	P (Orang)	L + P (Orang)
(1)	(2)	(3)	(4)	(5)
1	0 – 4	4.982	4.820	9.802
2	5 – 9	6.340	6.750	13.090
3	10 – 14	5.530	5.475	11.005
4	15 – 19	5.740	5.750	11.490
5	20 – 24	5.820	5.843	11.663
6	25 – 29	4.209	4.040	8.249
7	30 – 34	4.540	4.830	9.370
8	35 – 39	3.180	3.255	6.435
9	40 – 44	3.175	3.582	6.757
10	45 – 49	2.970	2.855	5.825
11	50 – 54	2.094	2.842	4.936
12	55 – 59	1.977	1.958	3.935
13	60 – 64	839	597	1.233
14	≥ 65	581	630	1.211
Jumlah		51.774	53.227	105.001

Sumber : Kantor Kecamatan Andir

Tabel 3.5 Jumlah Kelahiran dan Kematian Menurut Jenis Kelamin per Kelurahan di Kecamatan Andir Tahun 2012
Table

No	Kelurahan	Kelahiran (Orang)			Kematian (Orang)		
		L	P	L + P	L	P	L + P
(1)	(2)	(3)	(4)	(5)	(6)	(7)	(8)
1	Campaka	23	14	37	12	13	25
2	Maleber	17	11	28	9	6	15
3	Garuda	12	17	29	10	7	17
4	Dungus Cariat	14	12	26	7	5	12
5	Ciroyom	7	6	13	8	5	13
6	Kebon Jeruk	18	11	29	11	14	26
	Jumlah	91	71	162	57	50	108

Sumber : Kantor Kecamatan Andir

Tabel 3.6 Jumlah Migrasi Masuk dan Keluar Menurut Jenis Kelamin per Kelurahan di Kecamatan Andir Tahun 2012

Table

No	Kelurahan	Masuk (Orang)			Keluar (Orang)		
		L	P	L + P	L	P	L + P
(1)	(2)	(3)	(4)	(5)	(6)	(7)	(8)
1	Campaka	91	57	148	63	72	135
2	Maleber	60	72	132	96	84	180
3	Garuda	78	96	174	87	94	181
4	Dungus Cariat	167	105	272	95	88	183
5	Ciroyom	97	64	161	78	86	164
6	Kebon Jeruk	81	74	155	86	115	201
	Jumlah	574	468	1.042	505	539	1.044

Sumber : Kantor Kecamatan Andir

Tabel 3.7 Penduduk Usia 5 Tahun keatas menurut Jenis Kelamin dan Partisipasi bersekolah di Kecamatan Andir Tahun 2012
Table

No	Partisipasi Sekolah	Jenis Kelamin		
		L	P	L + P
(1)	(2)	(3)	(4)	(5)
1	Tidak / Belum Sekolah	9.113	9.577	18690
2	Masih sekolah	9.472	10.642	20.114
3	Tidak Bersekolah lagi	12.338	12.669	25.007
	Jumlah	30923	32.888	63.811

Sumber : Kantor Kecamatan Andir

Tabel 3.8 Penduduk 10 Tahun Keatas Menurut Jenis Kelamin dan Pendidikan Tertinggi yang Ditamatkan di Kecamatan Andir Tahun 2012

Table

No	Pendidikan yang ditamatkan	Jenis Kelamin		
		L	P	L + P
(1)	(2)	(3)	(4)	(5)
1	Tidak / Belum Pernah Sekolah	7.064	6.277	13.341
2	Belum tamat SD	4.951	5.490	10.441
3	SD / MI / Sederajat	7.941	7.893	15.834
4	SLTP / MTs / Sederajat	9.522	9.916	19.438
5	SMU / MA / Sederajat	8.802	8.905	17.807
6	SMK / Sederajat	-	-	-
7	Diploma I / II	-	-	-
8	Diploma III / Sarjana Muda	7.233	6.973	14.206
9	Diploma IV / S1	3.442	5.427	8.869
10	S2 / S3	2.819	2.246	5.065
Jumlah		51.774	53.127	105.001

Sumber : Kantor Kecamatan Andir

Tabel 3.9 Jumlah Penduduk Menurut Jenis Mata Pencapaian per Kelurahan di Kecamatan Andir Tahun 2012
Table

No	Kelurahan	Jenis Mata Pencapaian				
		PNS	ABRI / POLRI	Pegawai Swasta	Pe - tani	Pe - dagang
(1)	(2)	(3)	(4)	(5)	(6)	(7)
1	Campaka	1.058	176	3.299	62	2.779
2	Maleber	2.146	73	3.775	-	1.529
3	Garuda	513	34	1.618	-	2.578
4	Dungus Cariang	534	78	2.122	-	1.508
5	Ciroyom	411	97	4.536	-	2.480
6	Kebon Jeruk	632	16	1.412	-	5.429
	Jumlah	4.760	474	16.762	62	16.303

Lanjutan Tabel 3.9
Continued Table

No	Kelurahan	Jenis Mata Pencaharian			
		Pelajar	Mahasiswa	Pensiunan	Lainnya
(1)	(2)	(8)	(9)	(10)	(11)
1	Campaka	5.079	1.678	526	663
2	Maleber	3.527	1.134	992	4.711
3	Garuda	2.891	541	321	1.682
4	Dungus Cariang	4.037	1.136	293	3.667
5	Ciroyom	8.560	952	285	1.762
6	Kebon Jeruk	3.254	794	176	1.799
	Jumlah	27.348	6.235	2.593	14.284

Sumber : Kantor Kecamatan Andir

Tabel 3.10 Jumlah Penduduk Menurut Agama yang Dianut per Kelurahan di Kecamatan Andir Tahun 2012
Table

No	Kelurahan	Agama yang Dianut		
		Islam	Protestan	Katholik
(1)	(2)	(3)	(4)	(5)
1	Campaka	12.131	3.362	1.209
2	Maleber	21.397	1.046	355
3	Garuda	10.561	1.180	102
4	Dungus Cariang	14.744	1.757	121
5	Ciroyom	17.816	953	1.254
6	Kebon Jeruk	6.891	4.461	3.710
	Jumlah	83.540	12.959	6.751

*) Data tidak tersedia

Penduduk dan Ketenagakerjaan

Lanjutan Tabel 3.10
Continued Table

No	Kelurahan	Agama yang Dianut		
		Hindu	Budha	Lainnya
(1)	(2)	(6)	(7)	(8)
1	Campaka	33	126	-
2	Maleber	246	140	-
3	Garuda	33	36	15
4	Dungus Cariang	28	339	-
5	Ciroyom	235	431	-
6	Kebon Jeruk	84	3	2
	Jumlah	659	1.075	17

Sumber : Kantor Kecamatan Andir

Tabel 4.1.1 Jumlah Sekolah Umum Menurut Tingkatan Sekolah (Negeri dan Swasta) per Kelurahan di Kecamatan Andir Tahun 2012

Table

No	Kelurahan	TK		SD	
		Negeri	Swasta	Negeri	Swasta
(1)	(2)	(3)	(4)	(5)	(6)
1	Campaka	-	9	3	7
2	Maleber	-	3	-	2
3	Garuda	-	3	1	1
4	Dungus Cariang	-	2	1	1
5	Ciroyom	-	6	1	1
6	Kebon Jeruk	-	5	1	3
Jumlah			28	7	15

Lanjutan Tabel

4.1.1

Continued Table

No	Kelurahan	SLTP		SMU	
		Negeri	Swasta	Negeri	Swasta
(1)	(2)	(7)	(8)	(9)	(10)
1	Campaka	-	3	1	4
2	Maleber	-	-	-	1
3	Garuda	-	1	-	1
4	Dungus Cariang	-	1	-	1
5	Ciroyom	1	1	-	1
6	Kebon Jeruk	1	2	1	2
Jumlah		2	8	2	10

Lanjutan Tabel 4.1.1
Continued Table

No	Kelurahan	SMK		PT/UNIVERSITAS	
		Negeri	Swasta	Negeri	Swasta
(1)	(2)	(11)	(12)	(13)	(14)
1	Campaka	-	-	-	-
2	Maleber	-	-	-	-
3	Garuda	-	-	-	-
4	Dungus Cariang	-	-	-	-
5	Ciroyom	-	-	-	-
6	Kebon Jeruk	-	-	-	-
Jumlah		-	-	-	-

Sumber : Kantor Kecamatan Andir

Tabel 4.1.2 Jumlah Guru dan Murid TK (Negeri dan Swasta)
per Kelurahan di Kecamatan Andir Tahun 2012

Table

No	Kelurahan	Guru		Murid	
		TK Negeri	TK Swasta	TK Negeri	TK Swasta
(1)	(2)				
1	Campaka	-	12	-	120
2	Maleber	-	11	-	96
3	Garuda	-	15	-	211
4	Dungus Cariang	-	18	-	294
5	Ciroyom	-	15	-	427
6	Kebon Jeruk	-	19	-	513
	Jumlah	-	90	-	1.661

Sumber : Kantor Kecamatan Andir

Tabel 4.1.3 Jumlah Guru dan Murid SD (Negeri dan Swasta)
per Kelurahan di Kecamatan Andir Tahun 2012
Table

No	Kelurahan	Guru		Murid	
		SD Negeri	SD Swasta	SD Negeri	SD Swasta
(1)	(2)	(3)	(4)	(5)	(6)
1	Campaka	41	60	1.006	1510
2	Maleber	-	18	-	445
3	Garuda	49	52	1.925	2.022
4	Dungus Cariang	47	79	1.292	1.409
5	Ciroyom	27	19	261	326
6	Kebon Jeruk	12	45	219	422
Jumlah		176	273	4.703	6.134

Sumber : Kantor Kecamatan Andir

Tabel 4.1.4 Jumlah Guru dan Murid SMP (Negeri dan Swasta) per Kelurahan di Kecamatan Andir Tahun 2012

Table

No	Kelurahan	Guru		Murid	
		SMP Negeri	SMP Swasta	SMP Negeri	SMP Swasta
(1)	(2)	(3)	(4)	(5)	(6)
1	Campaka	-	72	-	1.175
2	Maleber	-	-	-	-
3	Garuda	-	67	-	1.774
4	Dungus Cariang	-	102	-	831
5	Ciroyom	26	54	336	520
6	Kebon Jeruk	22	29	813	985
	Jumlah	48	307	1.149	5.285

Sumber : Kantor Kecamatan Andir

Tabel 4.1.5 Jumlah Guru dan Murid SMU (Negeri dan Swasta)
per Kelurahan di Kecamatan Andir Tahun 2012
Table

No	Kelurahan	Guru		Murid	
		SMU Negeri	SMU Swasta	SMU Negeri	SMU Swasta
(1)	(2)	(3)	(4)	(5)	(6)
1	Campaka	39	154	729	1.444
2	Maleber	-	89	-	1.016
3	Garuda	-	72	-	1.749
4	Dungus Cariang	-	25	-	243
5	Ciroyom	-	18	-	459
6	Kebon Jeruk	21	20	309	394
Jumlah		50	360	1.038	5.305

Sumber : Kantor Kecamatan Andir

Tabel 4.1.6 Jumlah Dosen dan Mahasiswa D3 / Akademi (Negeri dan Swasta) per Kelurahan di Kecamatan Andir Tahun 2012
Table

No	Kelurahan	Dosen		Mahasiswa	
		D3 / Ak. Negeri	D3 / Ak. Swasta	D3 / Ak. Negeri	D3 / Ak. Swasta
(1)	(2)	(3)	(4)	(5)	(6)
1	Campaka	-	-	-	-
2	Maleber	-	-	-	-
3	Garuda	-	-	-	-
4	Dungus Cariang	-	-	-	-
5	Ciroyom	-	-	-	-
6	Kebon Jeruk	-	-	-	-
	Jumlah	-	-	-	-

Sumber : Kantor Kecamatan Andir

Tabel 4.1.7 Jumlah Dosen dan Mahasiswa D4 & S1 / Perguruan Tinggi (Negeri dan Swasta) per Kelurahan di Kecamatan Andir Tahun 2012

Table

No	Kelurahan	Dosen		Mahasiswa	
		D4/S1/PT Negeri	D4/S1/PT Swasta	D4/S1/PT Negeri	D4/S1/PT Swasta
(1)	(2)	(3)	(4)	(5)	(6)
1	Campaka	-	-	-	-
2	Maleber	-	-	-	-
3	Garuda	-	-	-	-
4	Dungus Cariang	-	-	-	-
5	Ciroyom	-	-	-	-
6	Kebon Jeruk	-	-	-	-
Jumlah		-	-	-	-

Sumber : Kantor Kecamatan Andir

Tabel 4.2.1 Jumlah Sarana Kesehatan per Kelurahan di Kecamatan Andir Tahun 2012
Table

No	Kelurahan	Sarana Pelayanan Kesehatan			
		Rumah Sakit	Puskesmas/ Pustu	Posyandu	Praktek Dokter
(1)	(2)	(3)	(4)	(5)	(6)
1	Campaka	-	-	10	7
2	Maleber	-	-	14	6
3	Garuda	1	1	8	5
4	Dungus Cariang	-	-	16	13
5	Ciroyom	-	-	14	6
6	Kebon Jeruk	2	1	11	8
Jumlah		3	2	73	45

Lanjutan Tabel 4.2.1
Continued Table

No	Kelurahan	Sarana Pelayanan Kesehatan		
		Praktek Bidan	Poliklinik	Apotek
(1)	(2)	(7)	(8)	(9)
1	Campaka	-	4	-
2	Maleber	1	2	5
3	Garuda	-	1	1
4	Dungus Cariang	1	2	3
5	Ciroyom	-	3	6
6	Kebon Jeruk	-	2	5
Jumlah		2	14	20

Sumber : Kantor Kecamatan Andir

Tabel 4.2.2 Jumlah Balita yang Diimunisasi menurut Jenis Imunisasi per Kelurahan di Kecamatan Andir Tahun 2012*)
Table

No	Kelurahan	Jenis Imunisasi					
		DPT			BCG	Campak	TT
		I	II	III			
(1)	(2)	(3)	(4)	(5)	(6)	(7)	(8)
1	Campaka	*)	*)	*)	*)	*)	*)
2	Maleber	*)	*)	*)	*)	*)	*)
3	Garuda	*)	*)	*)	*)	*)	*)
4	Dungus Cariang	*)	*)	*)	*)	*)	*)
5	Ciroyom	*)	*)	*)	*)	*)	*)
6	Kebon Jeruk	*)	*)	*)	*)	*)	*)
Jumlah		*)	*)	*)	*)	*)	*)

Lanjutan Tabel 4.2.2
Continued Table

No	Kelurahan	Jenis Imunisasi					
		Polio			Hepatitis B		
		I	II	III	I	II	III
(1)	(2)	(9)	(10)	(11)	(12)	(13)	(14)
1	Campaka	*)	*)	*)	*)	*)	*)
2	Maleber	*)	*)	*)	*)	*)	*)
3	Garuda	*)	*)	*)	*)	*)	*)
4	Dungus Cariang	*)	*)	*)	*)	*)	*)
5	Ciroyom	*)	*)	*)	*)	*)	*)
6	Kebon Jeruk	*)	*)	*)	*)	*)	*)
Jumlah		*)	*)	*)	*)	*)	*)

Sumber : Kantor Kecamatan Andir

*) Data tidak tersedia

Tabel 4.3.1 Jumlah PUS dan Peserta KB Aktif per Kelurahan di Kecamatan Andir Tahun 2012
Table

No	Kelurahan	PUS	Peserta KB Aktif
(1)	(2)	(3)	(4)
1	Campaka	2.008	1.553
2	Maleber	3.245	2.416
3	Garuda	3.172	2.431
4	Dungus Cariang	2.115	1.653
5	Ciroyom	3.425	2.647
6	Kebon Jeruk	1.984	1.614
	Jumlah	15.949	12.314

Sumber : Kantor Kecamatan Andir

Tabel 4.3.2 Jumlah Peserta KB Aktif Menurut Jenis Alat Kontrasepsi yang Digunakan per Kelurahan di Kecamatan Tahun 2012

Table

No	Kelurahan	Alat Kontrasepsi (KB)				
		IUD	Pil	Suntik	Kondom	MOP
(1)	(2)	(3)	(4)	(5)	(6)	(7)
1	Campaka	368	442	521	-	16
2	Maleber	683	974	785	21	11
3	Garuda	265	551	621	-	1
4	Dungus Cariang	553	820	872	8	14
5	Ciroyom	447	581	1.097	15	29
6	Kebon Jeruk	498	347	560	24	17
	Jumlah	2.814	3.715	4.456	68	88

Lanjutan Tabel 4.3.2
Continued Table

No	Kelurahan	Alat Kontrasepsi (KB)			
		MOW	Implan	Intravag	Tradisional
(1)	(2)	(8)	(9)	(10)	(11)
1	Campaka	137	69	-	-
2	Maleber	195	59	-	-
3	Garuda	108	56	-	-
4	Dungus Cariang	152	78	-	-
5	Ciroyom	266	91	-	-
6	Kebon Jeruk	257	94	-	-
Jumlah		1.115	447	-	-

Sumber : Kantor Kecamatan Andir

Tabel 4.4.1 Jumlah KK dan Jiwa Menurut Tahapan KS per Kelurahan di Kecamatan Andir Tahun 2012
Table

No	Kelurahan	Pra KS		KS I	
		KK	Jiwa	KK	Jiwa
(1)	(2)	(3)	(4)	(5)	(6)
1	Campaka	-	-	946	2.750
2	Maleber	-	-	717	2.108
3	Garuda	-	-	379	1.015
4	Dungus Cariang	-	-	794	2.126
5	Ciroyom	-	-	685	1.940
6	Kebon Jeruk	-	-	664	1.860
	Jumlah	-	-	4.185	11.799

Lanjutan Tabel 4.4.1
Continued Table

No	Kelurahan	KS II		KS III Plus	
		KK	Jiwa	KK	Jiwa
(1)	(2)	(7)	(8)	(9)	(10)
1	Campaka	611	1.635	594	1.544
2	Maleber	1.105	3.210	662	1.721
3	Garuda	394	1.128	545	1.417
4	Dungus Cariang	1.145	3.119	1.021	2.655
5	Ciroyom	783	2.135	886	2.304
6	Kebon Jeruk	927	2.522	487	1.266
Jumlah		4.965	13.749	4.195	10.907

Sumber : Kantor Kecamatan Andir

Tabel 4.4.2 Jumlah KK Penerima Raskin dan Alokasinya per Kelurahan di Kecamatan Andir Tahun 2012*)
Table

No	Kelurahan	Jumlah KK	Volume (Kg)
(1)	(2)	(3)	(4)
1	Campaka	*)	*)
2	Maleber	*)	*)
3	Garuda	*)	*)
4	Dungus Cariang	*)	*)
5	Ciroyom	*)	*)
6	Kebon Jeruk	*)	*)
Jumlah		*)	*)

Sumber : Kantor Kecamatan Andir

*) Data tidak tersedia

Table Jenisnya per Kelurahan di Kecamatan Andir Tahun 2012

No	Kelurahan	Jenis Cacat yang Disandang					
		Cacat Tubuh	Bisu	Tuli	Buta	Cacat Ganda	Mental
(1)	(2)	(3)	(4)	(5)	(6)	(7)	(8)
1	Campaka	2	2	4	1	-	1
2	Maleber	3	2	-	2	-	1
3	Garuda	1	1	5	3	-	21
4	Dungus Cariang	7	-	-	1	-	-
5	Ciroyom	11	5	-	4	-	12
6	Kebon Jeruk	24	-	2	9	-	14
Jumlah		48	10	11	20	1	49

Sumber : Kantor Kecamatan Andir

Tabel 4.5.1 Jumlah Sarana Peribadatan per Kelurahan di Kecamatan Andir Tahun 2012
Table

No	Kelurahan	Jenis Sarana Peribadatan		
		Masjid	Langgar	Mushola
(1)	(2)	(3)	(4)	(5)
1	Campaka	14	20	-
2	Maleber	17	4	-
3	Garuda	12	-	6
4	Dungus Cariang	21	-	9
5	Ciroyom	15	-	5
6	Kebon Jeruk	17	3	7
Jumlah		96	27	27

Lanjutan Tabel 4.5.1
Continued Table

No	Kelurahan	Jenis Sarana Peribadatan		
		Gereja	Vihara	Pura
(1)	(2)	(6)	(7)	(8)
1	Campaka	-	-	-
2	Maleber	2	-	-
3	Garuda	-	-	-
4	Dungus Cariang	6	-	-
5	Ciroyom	5	3	-
6	Kebon Jeruk	1	-	-
Jumlah		14	3	-

Sumber : Kantor Urusan Agama Kecamatan Andir

Tabel 4.5.2 Jumlah Sarana Kegiatan Agama Islam per Kelurahan di Kecamatan Andir Tahun 2012
Table

No	Kelurahan	Ulama	DKM	Majelis Taklim	Perpustakaan Masjid
(1)	(2)	(3)	(4)	(5)	(6)
1	Campaka	9	20	20	5
2	Maleber	5	19	19	4
3	Garuda	3	12	12	4
4	Dungus Cariang	5	21	21	4
5	Ciroyom	5	15	15	5
6	Kebon Jeruk	3	17	17	3
Jumlah		30	104	104	25

Sumber : Kantor Urusan Agama Kecamatan Andir

Tabel 4.5.3 Jumlah Sekolah Agama Islam Menurut Tingkatan Sekolah (Negeri dan Swasta) per Kelurahan di Kecamatan Andir Tahun 2012

Table

No	Kelurahan	TKA / TPA		R A	
		Negeri	Swasta	Negeri	Swasta
(1)	(2)	(3)	(4)	(5)	(6)
1	Campaka	-	-	-	2
2	Maleber	-	-	-	2
3	Garuda	-	-	-	1
4	Dungus Cariang	-	-	-	-
5	Ciroyom	-	-	-	2
6	Kebon Jeruk	-	-	-	1
Jumlah		-	-	-	8

Lanjutan Tabel 4.5.3
Continued Table

No	Kelurahan	M I		MTs	
		Negeri	Swasta	Negeri	Swasta
(1)	(2)	(7)	(8)	(9)	(10)
1	Campaka	-	-	-	-
2	Maleber	-	-	-	-
3	Garuda	-	-	-	-
4	Dungus Cariang	-	1	-	-
5	Ciroyom	-	-	-	-
6	Kebon Jeruk	-	-	-	-
	Jumlah	-	1	-	-

Lanjutan Tabel 4.5.3
Continued Table

No	Kelurahan	M A	
		Negeri	Swasta
(1)	(2)	(11)	(12)
1	Campaka	-	-
2	Maleber	-	-
3	Garuda	-	-
4	Dungus Cariang	-	-
5	Ciroyom	-	-
6	Kebon Jeruk	-	-
	Jumlah	-	-

Sumber : Kantor Kecamatan Andir

Tabel 4.5.4 Jumlah Pemberi dan Penerima Zakat Fitrah per Kelurahan di Kecamatan Andir Tahun 2012*)
Table

No	Kelurahan	Pemberi Zakat (Orang)	Penerima Zakat (Orang)
(1)	(2)	(3)	(4)
1	Campaka	*)	*)
2	Maleber	*)	*)
3	Garuda	*)	*)
4	Dungus Cariang	*)	*)
5	Ciroyom	*)	*)
6	Kebon Jeruk	*)	*)
Jumlah		*)	*)

Sumber : Kantor Urusan Agama Kecamatan Andir

Tabel 4.5.5 Jumlah Zakat Fitrah Terkumpul Menurut Jenisnya per

Kelurahan di Kecamatan Andir Tahun 2012*)

Table

No	Kelurahan	Jenis Zakat Fitrah	
		Beras (Kg)	Uang (Rp)
(1)	(2)	(3)	(4)
1	Campaka	*)	*)
2	Maleber	*)	*)
3	Garuda	*)	*)
4	Dungus Cariang	*)	*)
5	Ciroyom	*)	*)
6	Kebon Jeruk	*)	*)
	Jumlah	*)	*)

Sumber : Kantor Urusan Agama Kecamatan Andir

Tabel 4.5.6 Jumlah Jemaah Haji Menurut Jenis Kelamin per Kelurahan di Kecamatan Andir Tahun 2012
Table

No	Kelurahan	Jenis Kelamin		
		L	P	L + P
(1)	(2)	(3)	(4)	(5)
1	Campaka	31	24	54
2	Maleber	29	23	52
3	Garuda	22	13	35
4	Dungus Cariang	27	26	53
5	Ciroyom	33	31	64
6	Kebon Jeruk	24	22	46
Jumlah		166	139	304

Sumber : Kantor Urusan Agama Kecamatan Andir

Tabel 4.5.7 Jumlah Pemberi dan Penerima Hewan Qurban per Kelurahan di Kecamatan Andir Tahun 2012

Table

No	Kelurahan	Pemberi Qurban (Orang)	Penerima Qurban (Orang)
(1)	(2)	(3)	(4)
1	Campaka	369	14.221
2	Maleber	252	9.452
3	Garuda	261	9.337
4	Dungus Cariang	195	7.038
5	Ciroyom	268	9.863
6	Kebon Jeruk	144	4.887
	Jumlah	1.489	54.798

Sumber : Kantor Urusan Agama Kecamatan Andir

Tabel 4.5.8 Jumlah Hewan Qurban Menurut Jenis per Kelurahan di Kecamatan AndirTahun 2012
Table

No	Kelurahan	Jenis Hewan Qurban			
		Kerbau	Sapi	Kambing	Domba
(1)	(2)	(3)	(4)	(5)	(6)
1	Campaka	-	39	-	196
2	Maleber	-	27	-	137
3	Garuda	-	32	-	116
4	Dungus Cariang	-	18	-	129
5	Ciroyom	-	25	-	142
6	Kebon Jeruk	-	12	-	86
Jumlah		-	153	-	806

Sumber : Kantor Urusan Agama Kecamatan Andir

Tabel 4.5.9 Jumlah Nikah, Talak, Cerai dan Rujuk per Kelurahan di Kecamatan Andir Tahun 2012

Table

No	Kelurahan	Nikah	Talak	Cerai	Rujuk
(1)	(2)	(3)	(4)	(5)	(6)
1	Campaka	152	-	9	-
2	Maleber	186	-	11	-
3	Garuda	85	-	5	-
4	Dungus Cariang	143	-	9	-
5	Ciroyom	197	-	12	-
6	Kebon Jeruk	92	-	18	-
	Jumlah	855	-	64	-

Sumber : Kantor Urusan Agama Kecamatan Andir

Tabel 4.6.1 Jumlah Gangguan Umum Kamtibmas Menurut Jenis Per Kelurahan di Kecamatan Andir Tahun 2012
Table

No	Kelurahan	Jenis Gangguan Umum Kamtibmas			
		Kebakaran	Penipuan	Peng - rusakan	Temu Mayat
(1)	(2)	(3)	(4)	(5)	(6)
1	Campaka	-	1	-	-
2	Maleber	-	2	-	-
3	Garuda	-	1	-	-
4	Dungus Cariang	-	2	-	-
5	Ciroyom	-	4	-	-
6	Kebon Jeruk	-	1	-	-
Jumlah		-	11	-	-

Lanjutan Tabel 4.6.1
Continued Table

No	Kelurahan	Jenis Gangguan Umum Kamtibmas		
		Perkelahian	Pencurian	Perampokan
(1)	(2)	(7)	(8)	(9)
1	Campaka	-	2	-
2	Maleber	-	4	-
3	Garuda	-	5	-
4	Dungus Cariang	-	3	-
5	Ciroyom	2	8	-
6	Kebon Jeruk	-	12	-
Jumlah		2	34	-

Sumber : Polsekta Kecamatan Andir

Tabel 4.6.2 Jumlah Kejadian Bencana Alam per Kelurahan di Kecamatan Andir Tahun 2012
Table

No	Kelurahan	Jenis Bencana Alam				
		Banjir	Ke - bakaran	Angin Topan	Tanah Longsor	Lain- lain
(1)	(2)	(3)	(4)	(5)	(6)	(7)
1	Campaka	-	-	-	-	-
2	Maleber	-	-	-	-	-
3	Garuda	-	-	-	-	-
4	Dungus Cariang	-	-	-	-	-
5	Ciroyom	-	-	-	-	-
6	Kebon Jeruk	-	-	-	-	-
Jumlah		-	-	-	-	-

Sumber : Polsekta Kecamatan Andir

Tabel 4.6.3 Jumlah Korban Akibat Bencana Alam Per Kelurahan di Kecamatan Andir Tahun 2012

Table

No	Kelurahan	Jenis Korban			
		Orang Meninggal	Orang Menderita /Luka	Ternak Mati	Bangunan Terendam
(1)	(2)	(3)	(4)	(5)	(6)
1	Campaka	-	-	-	-
2	Maleber	-	-	-	-
3	Garuda	-	-	-	-
4	Dungus Cariang	-	-	-	-
5	Ciroyom	-	-	-	-
6	Kebon Jeruk	-	-	-	-
Jumlah		-	-	-	-

Lanjutan Tabel 4.6.3
Continued Table

No	Kelurahan	Jenis Korban			
		Bangunan Rusak	Bangunan Hancur	Sawah/ Ladang/ Rusak	Kerugian (Rp.000,-)
(1)	(2)	(7)	(8)	(9)	(10)
1	Campaka	-	-	-	-
2	Maleber	-	-	-	-
3	Garuda	-	-	-	-
4	Dungus Cariang	-	-	-	-
5	Ciroyom	-	-	-	-
6	Kebon Jeruk	-	-	-	-
Jumlah		-	-	-	-

Sumber : Polsekta Kecamatan Andir

Tabel 4.7.1 Jumlah Pelayanan Kependudukan Menurut Jenis Pelayanan per Kelurahan di Kecamatan Andir Tahun 2012*)
Table

No	Kelurahan	Jenis Pelayanan				
		KTP	KK	KIPEM	Serba guna	Lain nya
(1)	(2)	(3)	(4)	(5)	(6)	(7)
1	Campaka	*)	*)	*)	*)	*)
2	Maleber	*)	*)	*)	*)	*)
3	Garuda	*)	*)	*)	*)	*)
4	Dungus Cariang	*)	*)	*)	*)	*)
5	Ciroyom	*)	*)	*)	*)	*)
6	Kebon Jeruk	*)	*)	*)	*)	*)
Jumlah		*)	*)	*)	*)	*)

Sumber : Kantor Kecamatan Andir

Tabel 4.7.2 Jumlah Kelompok Organisasi per Kelurahan di Kecamatan. Tahun 2012
Table

No	Kelurahan	Jenis Kelompok Organisasi				
		LPM	Karang Taruna	Ke - senian	Olah Raga	Lain nya
(1)	(2)	(3)	(4)	(5)	(6)	(7)
1	Campaka	1	1	-	-	-
2	Maleber	1	1	-	-	-
3	Garuda	1	1	-	-	-
4	Dungus Cariang	1	1	-	8	-
5	Ciroyom	1	1	2	-	-
6	Kebon Jeruk	1	1	-	-	-
Jumlah		6	6	2	8	-

Sumber : Kantor Kecamatan Andir

Tabel 4.7.3 Jumlah Sarana Olah Raga Per Kelurahan di Kecamatan Andir Tahun 2012
Table

No	Kelurahan	Sarana Olah Raga			
		Basket	Bulu tangkis	Footsal	Golf
(1)	(2)	(3)	(4)	(5)	(6)
1	Campaka	4	16	2	-
2	Maleber	2	3	2	-
3	Garuda	1	3	-	-
4	Dungus Cariang	-	4	1	-
5	Ciroyom	-	6	-	-
6	Kebon Jeruk	-	2	-	-
Jumlah		7	35	5	-

Lanjutan Tabel 4.7.3
Continued Table

No	Kelurahan	Sarana Olah Raga		
		Pacuan Kuda	Sepak Bola	Tenis Lapangan
(1)	(2)	(7)	(8)	(9)
1	Campaka	-	2	1
2	Maleber	-	1	-
3	Garuda	-	1	-
4	Dungus Cariang	-	1	-
5	Ciroyom	-	-	-
6	Kebon Jeruk	-	-	-
Jumlah		-	5	1

Sumber : Polsekta Kecamatan Andir

Tabel 5.1 Lahan Sawah dan Bukan Sawah (Ha) per Kelurahan
di Kecamatan Andir Tahun 2012
Table

No	Kelurahan	Sawah (Ha)	Bukan Sawah (Ha)
(1)	(2)	(3)	(4)
1	Campaka	3,95	71,84
2	Maleber	-	52
3	Garuda	-	45,60
4	Dungus Cariang	-	69
5	Ciroyom	-	79,45
6	Kebon Jeruk	-	86,85
	Jumlah	3,95	404,74

Sumber : Kantor Kecamatan Andir

Tabel 5.2 Jumlah Lahan Bukan Sawah Menurut Kegunaannya (Ha) per Kelurahan di Kecamatan Andir
Table

No	Kelurahan	Kegunaan Lahan (Ha)				
		Ladang / Huma/ Kebun/ Kolam/ Tegalan	Perumahan dan Pekarangan	Bangunan Lainnya dan Pekarangan	Semantara tidak Diusahakan	Lainnya
(1)	(2)	(3)	(4)	(5)	(6)	(7)
1	Campaka	-	55	-	-	16,84
2	Maleber	-	53	-	-	-
3	Garuda	-	44,60	-	-	1
4	Dungus Cariang	-	69	-	-	-
5	Ciroyom	-	60	-	-	19,45
6	Kebon Jeruk	-	79,90	-	-	6,45
Jumlah		-	361,50	-	-	43,74

Sumber : Kantor Kecamatan Andir

Tabel 6.1 Jumlah Industri Menurut Klasifikasi per Kelurahan di Kecamatan Andir Tahun 2012
Table

No	Kelurahan	Klasifikasi Industri		
		Besar	Sedang	IKKR
(1)	(2)	(3)	(4)	(5)
1	Campaka	1	7	39
2	Maleber	1	7	7
3	Garuda	-	2	9
4	Dungus Cariang	-	16	11
5	Ciroyom	-	8	6
6	Kebon Jeruk	-	2	12
Jumlah		2	42	82

Sumber : Kantor Kecamatan Andir

Tabel 6.2 Jumlah SPBU, PAM Swasta, Listrik Non PLN per Kelurahan di Kecamatan Andir Tahun 2012
Table

No	Kelurahan	Jumlah Usaha / Perusahaan		
		SPBU	PAM Swasta	Listrik Non PLN
(1)	(2)	(3)	(4)	(5)
1	Campaka	2	-	-
2	Maleber	1	-	-
3	Garuda	1	-	-
4	Dungus Cariat	-	-	-
5	Ciroyom	1	-	-
6	Kebon Jeruk	-	-	-
	Jumlah	5	-	-

Sumber : Kantor Kecamatan Andir

Tabel 7 Jumlah Pasar Menurut Jenis per Kelurahan di Kecamatan Andir Tahun 2012
Table

No	Kelurahan	Pasar Tradisional	Pasar Induk	Pasar Modern	
				Kelompok Pertokoan	Mini Market
(1)	(2)	(3)	(4)	(5)	(6)
1	Campaka		-	6	7
2	Maleber	-	-	9	8
3	Garuda	-	-	7	6
4	Dungus Cariang	-	-	4	7
5	Ciroyom	2	-	14	11
6	Kebon Jeruk	1	-	21	12
Jumlah		3	-	61	51

Perdagangan

Lanjutan Tabel 7
Continued Table

No	Kelurahan	Pasar Modern				
		Toserba	Depart Store	Super Market	Hyper Market	Mall
(1)	(2)	(7)	(8)	(9)	(10)	(11)
1	Campaka	-	-	-	-	-
2	Maleber	-	-	-	-	-
3	Garuda	-	-	-	-	-
4	Dungus Cariang	-	-	-	-	-
5	Ciroyom	-	-	-	-	-
6	Kebon Jeruk	-	-	-	-	-
	Jumlah	-	-	-	-	-

Sumber : Kantor Kecamatan Andir

Tabel 8.1 Jumlah Sarana Komunikasi per Kelurahan di Kecamatan Andir Tahun 2012
Table

No	Kelurahan	Sarana Komunikasi				Telepon Umum Koin/Kartu
		Kantor Pos	Stasiun Radio	Wartel	Warnet	
(1)	(2)	(3)	(4)	(5)	(6)	(7)
1	Campaka	1	-	-	48	-
2	Maleber	1	-	1	32	-
3	Garuda	-	-	-	30	-
4	Dungus Cariang	1	-	-	29	-
5	Ciroyom	-	-	-	27	-
6	Kebon Jeruk	1	-	1	43	-
Jumlah		4	-	2	209	-

Sumber : Kantor Kecamatan Andir

Tabel 8.2.1 Jumlah Hotel dan Akomodasi Lainnya per Kelurahan di Kecamatan Andir Tahun 2012

Table

No	Kelurahan	Hotel & Akomodasi			
		Bintang 5	Bintang 4	Bintang 3	Bintang 2
(1)	(2)	(3)	(4)	(5)	(6)
1	Campaka	-	-	-	1
2	Maleber	-	-	-	-
3	Garuda	-	-	-	-
4	Dungus Cariang	-	-	-	-
5	Ciroyom	-	-	-	-
6	Kebon Jeruk	-	1	3	1
Jumlah		-	1	3	2

Lanjutan Tabel 8.2.1
Continued Table

No	Kelurahan	Hotel & Akomodasi		
		Bintang 1	Melati	Akomodasi Lainnya
(1)	(2)	(7)	(8)	(9)
1	Campaka	-	-	-
2	Maleber	-	-	-
3	Garuda	-	-	-
4	Dungus Cariang	-	-	1
5	Ciroyom	-	-	-
6	Kebon Jeruk	-	7	2
Jumlah		-	7	3

Sumber : Kantor Kecamatan Andir

Tabel 8.2.2 Jumlah Warung Makan, Rumah Makan dan Restoran per Kelurahan di Kecamatan Andir Tahun 2012
Table

No	Kelurahan	Jenis Sarana		
		Warung Makan	Rumah Makan	Restoran
(1)	(2)	(3)	(4)	(5)
1	Campaka	53	8	2
2	Maleber	64	4	-
3	Garuda	28	3	-
4	Dungus Cariang	47	5	1
5	Ciroyom	79	9	-
6	Kebon Jeruk	86	21	12
Jumlah		357	50	15

Sumber : Kantor Kecamatan Andir

Tabel 8.2.3 Jumlah Sarana Pariwisata dan Rekreasi per Kelurahan di Kecamatan Andir Tahun 2012
Table

No	Kelurahan	Sarana Pariwisata dan Rekreasi				
		Bioskop	Klab Malam	P u b	Ice Skating	Karaoke
(1)	(2)	(3)	(4)	(5)	(6)	(7)
1	Campaka	-	-	-	-	-
2	Maleber	-	-	-	-	-
3	Garuda	-	-	-	-	-
4	Dungus Cariatang	-	-	-	-	-
5	Ciroyom	-	-	-	-	-
6	Kebon Jeruk	-	3	-	-	4
Jumlah		-	3	-	-	4

Lanjutan Tabel 8.2.3
Continued Table

		Sarana Pariwisata dan Rekreasi					
No	Kelurahan	Kolam Renang	Pusat Kebugaran	Diskotik	Billiard	Gedung Pertunjukan	Mesin Mainan Anak
(1)	(2)	(8)	(9)	(10)	(11)	(12)	(13)
1	Campaka	-	-	-	-	-	-
2	Maleber	-	-	-	-	-	-
3	Garuda	-	-	-	-	-	-
4	Dungus Cariang	-	-	-	-	-	-
5	Ciroyom	-	-	-	-	-	-
6	Kebon Jeruk	-	-	-	3	-	-
Jumlah		-	-	-	3	-	-

Lanjutan Tabel 8.2.3
Continued Table

		Sarana Pariwisata dan Rekreasi					
No	Kelurahan	Sanggar Seni/Tari	Panti Pijat	Golf	Bowling	Galeri	Museum
(1)	(2)	(14)	(15)	(16)	(17)	(18)	(19)
1	Campaka	-	-	-	-	-	-
2	Maleber	-	-	-	-	-	-
3	Garuda	-	3	-	-	-	-
4	Dungus Cariang	3	3	-	-	-	-
5	Ciroyom	-	-	-	-	-	-
6	Kebon Jeruk	-	2	-	-	-	-
Jumlah		3	8	-	-	-	-

Sumber : Kantor Kecamatan Andir

Tabel 9.1 Jumlah Target dan Realisasi Penerimaan Anggaran per Kelurahan di Kecamatan Andir Tahun 2012*)
Table

No	Kelurahan	Realisasi Penerimaan Rp. (000,00)			
		Rutin		Pembangunan	
		Target	Realisasi	Target	Realisasi
(1)	(2)	(3)	(4)	(5)	(6)
1	Campaka	*)	*)	*)	*)
2	Maleber	*)	*)	*)	*)
3	Garuda	*)	*)	*)	*)
4	Dungus Cariang	*)	*)	*)	*)
5	Ciroyom	*)	*)	*)	*)
6	Kebon Jeruk	*)	*)	*)	*)
Jumlah		*)	*)	*)	*)

Keuangan

Lanjutan Tabel 9.1
Continued Table

No	Kelurahan	Realisasi Penerimaan Rp. (000,00)	
		Jumlah	
		Target	Realisasi
(1)	(2)	(7)	(8)
1	Campaka	*)	*)
2	Maleber	*)	*)
3	Garuda	*)	*)
4	Dungus Cariang	*)	*)
5	Ciroyom	*)	*)
6	Kebon Jeruk	*)	*)
	Jumlah	*)	*)

Sumber : Kantor Kecamatan Andir

Keterangan : *) Data tidak tersedia

Tabel 9.2 Jumlah Wajib Pajak dan Penerimaan PBB per
Table Kelurahan di Kecamatan Andir Tahun 2012

No	Kelurahan	Jumlah Wajib Pajak	
		Target	Realisasi
(1)	(2)	(3)	(4)
1	Campaka	2.977	1.191
2	Maleber	3.462	312
3	Garuda	1.759	1.009
4	Dungus Cariang	3.186	287
5	Ciroyom	3.135	1.881
6	Kebon Jeruk	8.605	2.151
	Jumlah	23.124	6.831

Lanjutan Tabel 9.2
Continued Table

No	Kelurahan	Jumlah Penerimaan (Rp.)	
		Target	Realisasi
(1)	(2)	(5)	(6)
1	Campaka	1.280.676.804	509.253.800
2	Maleber	1.236.633.782	67.526.164
3	Garuda	775.902.894	389.872.084
4	Dungus Cariang	1.600.756.417	58.682.517
5	Ciroyom	516.039.156	391.529.474
6	Kebon Jeruk	3.908.299.418	1.001.601.817
Jumlah		9.318.308.471	2.418.465.856

Sumber : Kantor Kelurahan Kecamatan Andir

Tabel 9.3 Jumlah Lembaga Keuangan per Kelurahan di Kecamatan Andir Tahun 2012
Table

No	Kelurahan	Bank			
		Umum	BPR	BMT	Syariah
(1)	(2)	(3)	(4)	(5)	(6)
1	Campaka	-	-	-	-
2	Maleber	2	-	-	-
3	Garuda	-	-	-	-
4	Dungus Cariang	-	-	-	-
5	Ciroyom	1	1	-	-
6	Kebon Jeruk	15	-	-	-
Jumlah		18	1	-	-

Lanjutan Tabel 9.3
Continued Table

No	Kelurahan	Non Bank			
		Koperasi	Pegadaian	Asuransi	Money Changer
(1)	(2)	(7)	(8)	(9)	(10)
1	Campaka	6	-	-	-
2	Maleber	2	-	-	-
3	Garuda	4	1	-	-
4	Dungus Cariang	6	-	-	-
5	Ciroyom	3	-	-	-
6	Kebon Jeruk	2	-	-	-
Jumlah		23	1	-	-

Sumber : Kantor Kecamatan Andir