

**KECAMATAN KARANGBAHAGIA DALAM ANGKA**

**2008**

*Karangbahagia in Figure*

Nomor Katalog / *Catalogue Number* :  
**1403.3216**

ISBN :  
**978-602-8423-09-0**

Nomor Publikasi BPS / *BPS Publication Number* :  
**3216.0814**

Ukuran Buku / *Book Size* :  
**21 cm X 15 cm X 1 cm**

Jumlah Halaman / *Number of Pages* :  
**xi + 97 halaman / Pages**

Naskah / *Manuscript* :  
**Muhamad Sofyan**

Penyunting / *Editor* :  
**Badan Pusat Statistik Kabupaten Bekasi**

Gambar Grafik / *Graphic Design* :  
**Seksi IPDS BPS Kabupaten Bekasi**

Gambar Kulit Muka / *Cover Design* :  
**Seksi IPDS BPS Kabupaten Bekasi**

Penerbit / *Publisher* :  
**Badan Pusat Statistik Kabupaten Bekasi**

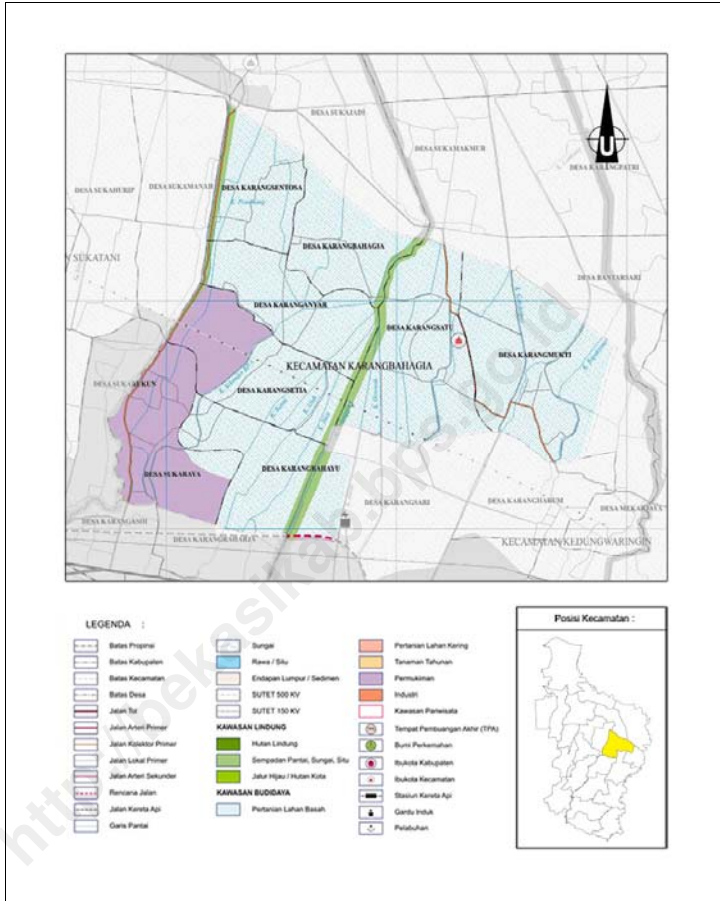
Dicetak oleh / *Printed by* :  
**CV. Cahaya Royhan**

**Boleh dikutip dengan menyebutkan sumbernya**  
*May be cited with reference to the source*

## Lambang Daerah Kabupaten Bekasi



## Peta Wilayah Kecamatan Karangbahagia



## **Sambutan Camat Karangbahagia**

Assalamu 'alaikum Wr. Wb.

Kecamatan Karangbahagia termasuk Kecamatan padat di Kabupaten Bekasi. Hal ini merupakan tantangan untuk mengembangkan potensi wilayah ini agar lebih maju dalam memenuhi kebutuhan masyarakat. Untuk melaksanakan pembangunan tersebut diperlukan data yang rinci dan akurat agar pengembangan wilayah tidak salah arah. Buku Kecamatan Karangbahagia Dalam Angka Tahun 2008 diharapkan sedikit banyak dapat menjawab tantangan di atas.

Saran dan kritik demi kesempurnaan penerbitan mendatang sangat kami nantikan.

Harapan kami semoga publikasi ini dapat bermanfaat, tidak hanya untuk kalangan pemerintah saja, melainkan juga bagi mahasiswa, peneliti maupun pihak swasta lainnya.

Wassalamu 'alaikum Wr. Wb.

**Camat Karangbahagia,**

**Drs. Carwinda, M.Si.**  
**NIP. 010219743**

## **Kata Pengantar**

Penerbitan publikasi Kecamatan Karangbahagia Dalam Angka Tahun 2008 adalah kelanjutan dari penerbitan tahun sebelumnya. Publikasi ini merupakan penerbitan yang berhasil disusun oleh Koordinator Statistik Kecamatan (Mantri Statistik) Kecamatan Karangbahagia.

Penyusunan dan penyajian tabel-tabel yang ada, disesuaikan dengan ketersediaan data pada sumber data. Hal ini dimaksudkan agar data yang disajikan dapat dipahami dalam penggunaan / pemanfaatannya bagi konsumen data.

Ucapan terima kasih disampaikan kepada Bapak Camat Karangbahagia yang telah membantu dalam upaya pelaksanaan dan penerbitan, sehingga publikasi ini dapat diselesaikan dengan baik.

Penghargaan yang setinggi-tingginya kami sampaikan kepada semua pihak, atas kerjasamanya yang telah memberikan data sehingga publikasi ini dapat diterbitkan.

Semoga publikasi ini dapat bermanfaat bagi kita semua, guna menunjang pembangunan yang sedang dan akan kita laksanakan.

Karangbahagia, Desember 2008  
**Koordinator Statistik Kecamatan (KSK)**  
**Karangbahagia,**

**Muhamad Sofyan**

## Daftar Isi

	Halaman
Lambang Daerah Kabupaten Bekasi.....	i
Peta Wilayah Kecamatan Karangbahagia.....	ii
Sambutan Camat Karangbahagia.....	iii
Kata Pengantar.....	iv
Daftar Isi.....	v
Daftar Tabel.....	vi
Pendahuluan.....	1

## Daftar Tabel

	Halaman
Tabel 1.1 Luas Wilayah Desa di Kecamatan Karangbahagia tahun 2007 (Ha) .....	4
Tabel 1.2 Batas Wilayah Desa di Kecamatan Karangbahagia tahun 2007 .....	5
Tabel 1.3 Tata Guna Tanah di Kecamatan Karangbahagia tahun 2007 .....	6
Tabel 1.4 Penggunaan Lahan menurut Desa di Kecamatan Karangbahagia tahun 2007 (Ha) .....	7
Tabel 2.1 Status Pemerintahan dan Klasifikasi Desa di Kecamatan Karangbahagia tahun 2007 .....	9
Tabel 2.2 Jumlah Dusun, RW dan RT di Kecamatan Karangbahagia menurut Desa tahun 2007 .....	10
Tabel 3.1 Jumlah Penduduk Kecamatan Karangbahagia menurut Jenis Kelamin dan Desa tahun 2007 .....	12
Tabel 3.2 Jumlah Penduduk Kecamatan Karangbahagia menurut Jenis Kelamin dan Desa Hasil Proyeksi tahun 2007 .....	13
Tabel 3.3 Jumlah Penduduk Kecamatan Karangbahagia menurut Kelompok Umur Hasil Proyeksi tahun 2007 .....	14
Tabel 3.4 Jumlah Penduduk Kecamatan Karangbahagia menurut Agama tahun 2007 .....	15
Tabel 3.5 Jumlah Penduduk Kecamatan Karangbahagia menurut Tingkat Pendidikan yang Ditamatkan tahun 2007 .....	16
Tabel 3.6 Jumlah Rumah Tangga dan Rata-rata Jiwa per Rumah Tangga menurut Desa tahun 2007 .....	17
Tabel 3.7 Pentahapan Keluarga Sejahtera di Kecamatan Karangbahagia menurut Desa tahun 2007 .....	18
Tabel 3.8 Jumlah Akseptor KB di Kecamatan Karangbahagia menurut Desa dan Alat KB yang digunakan tahun 2007.....	19
Tabel 3.9 Jumlah Pasangan Usia Subur di Kecamatan Karangbahagia tahun 2007 .....	20

Tabel 3.10	Mutasi Penduduk Desa di Kecamatan Karangbahagia tahun 2007 .....	21
Tabel 3.11	Jumlah Penduduk Kecamatan Karangbahagia yang Bekerja sebagai Buruh Tani tahun 2007 .....	22
Tabel 3.12	Jumlah Penduduk Kecamatan Karangbahagia yang Bekerja menurut Sektor tahun 2007 .....	23
Tabel 3.13	Jumlah Pemilih untuk Pilkada 2007 menurut Jenis Kelamin dan Desa di Kecamatan Karangbahagia .....	24
Tabel 3.14	Jumlah Pemilih untuk Pilkades 2006 menurut Jenis Kelamin dan Desa di Kecamatan Karangbahagia .....	25
Tabel 4.1	Bangunan Rumah di Kecamatan Karangbahagia menurut Kualitas dan Desa tahun 2007 .....	27
Tabel 4.2	Jumlah Keluarga di Kecamatan Karangbahagia yang Bertempat Tinggal di Bantaran / Tepi Sungai tahun 2007 .....	28
Tabel 4.3	Jumlah Keluarga di Kecamatan Karangbahagia yang Bertempat Tinggal di Bawah Jaringan Listrik Tegangan Tinggi (>500KV) tahun 2007 .....	29
Tabel 4.4	Jumlah Pemukiman Mewah di Kecamatan Karangbahagia tahun 2007 .....	30
Tabel 4.5	Jumlah Pemukiman Kumuh di Kecamatan Karangbahagia tahun 2007 .....	31
Tabel 4.6	Jumlah keluarga yang Tinggal di Daerah Rawan Bencana tahun 2007 .....	32
Tabel 4.7	Jumlah Sekolah Negeri di Kecamatan Karangbahagia tahun 2007 .....	33
Tabel 4.8	Jumlah Sekolah Swasta di Kecamatan Karangbahagia tahun 2007 .....	34
Tabel 4.9	Jumlah Lembaga Pendidikan Keterampilan di Kecamatan Karangbahagia tahun 2007 .....	35
Tabel 4.10	Jumlah Guru SD di Kecamatan Karangbahagia tahun 2007 .....	36
Tabel 4.11	Jumlah Murid SD di Kecamatan Karangbahagia tahun 2007 .....	37



Tabel 4.12	Jumlah Anak Usia 7 – 12 tahun di Kecamatan Karangbahagia tahun 2007 .....	38
Tabel 4.13	Jumlah Sarana Kesehatan di Kecamatan Karangbahagia tahun 2007 .....	39
Tabel 4.14	Jumlah Tenaga Kesehatan yang Tinggal di Desa tahun 2007 .....	40
Tabel 4.15	Jumlah Penderita Wabah Penyakit di Kecamatan Karangbahagia tahun 2007 .....	41
Tabel 4.16	Jumlah Tempat Ibadah di Kecamatan Karangbahagia tahun 2007 .....	42
Tabel 4.17	Jumlah Pernikahan, Perceraian, Talak dan Rujuk di Kecamatan Karangbahagia tahun 2007 .....	43
Tabel 4.18	Jumlah Fasilitas Perlindungan Sosial di Kecamatan Karangbahagia tahun 2007 .....	44
Tabel 4.19	Jumlah Lembaga / Organisasi Masyarakat di Kecamatan Karangbahagia tahun 2007 .....	45
Tabel 4.20	Jumlah Penyandang Cacat di Kecamatan Karangbahagia tahun 2007 .....	46
Tabel 4.21	Jumlah Tempat Hiburan / Rekreasi Komersial di Kecamatan Karangbahagia tahun 2007 .....	47
Tabel 4.22	Gedung Bioskop, Pub / Diskotik / Karaoke di Kecamatan Karangbahagia tahun 2007 .....	48
Tabel 4.23	Jumlah Rumah Tangga Miskin dan Keluarga Penerima Raskin di Kecamatan Karangbahagia tahun 2007 .....	49
Tabel 4.24	Jumlah Surat Keterangan Miskin yang dikeluarkan dalam Setahun Terakhir di Kecamatan Karangbahagia tahun 2007 .....	50
Tabel 4.25	Jumlah Kejahatan di Kecamatan Karangbahagia tahun 2007 .....	51
Tabel 4.26	Jumlah Sarana Keamanan Lingkungan di Kecamatan Karangbahagia tahun 2007 .....	53
Tabel 4.27	Jumlah Anggota Hansip / Linmas di Kecamatan Karangbahagia tahun 2007 .....	54
Tabel 5.1	Luas Lahan Sawah menurut Penggunaannya Kecamatan Karangbahagia tahun 2007 .....	56

Tabel 5.2	Luas Lahan Bukan Sawah menurut Penggunaannya Kecamatan Karangbahagia tahun 2007 .....	57
Tabel 5.3	Jumlah Kios Sarana Produksi Pertanian di Kecamatan Karangbahagia tahun 2007 .....	58
Tabel 6.1	Jumlah keluarga di Kecamatan Karangbahagia yang menggunakan listrik tahun 2007 .....	60
Tabel 6.2	Jumlah Industri Besar, Industri Sedang dan Industri Kecil / Kerajinan Rumah Tangga di Kecamatan Karangbahagia tahun 2007 .....	61
Tabel 6.3	Jumlah Industri Kecil / Kerajinan Rumah Tangga menurut Hasil Produksinya Kecamatan Karangbahagia tahun 2007 .....	62
Tabel 6.4	Jumlah Supermarket / Pasar Swalayan / Toserba / Mini Market di Kecamatan Karangbahagia tahun 2007 .....	64
Tabel 6.5	Jumlah Restoran / Rumah Makan dan Warung / Kedai Makanan Minuman di Kecamatan Karangbahagia tahun 2007 .....	65
Tabel 6.6	Jumlah Toko / Warung Kelontong di Kecamatan Karangbahagia tahun 2007 .....	66
Tabel 6.7	Jumlah Bengkel Kendaraan dan Alat Elektronik di Kecamatan Karangbahagia tahun 2007 .....	67
Tabel 6.8	Jumlah Usaha Fotocopy di Kecamatan Karangbahagia tahun 2007 .....	68
Tabel 6.9	Jumlah Agen Perjalanan Wisata di Kecamatan Karangbahagia tahun 2007 .....	69
Tabel 6.10	Jumlah Tempat Pangkas Rambut dan Salon Kecantikan di Kecamatan Karangbahagia tahun 2007 .....	70
Tabel 6.11	Jumlah Bengkel Las di Kecamatan Karangbahagia tahun 2007 .....	71
Tabel 6.12	Jumlah Usaha Persewaan Alat-alat Pesta di Kecamatan Karangbahagia tahun 2007 .....	72
Tabel 7.1	Panjang dan Lebar Jalan di Kecamatan Karangbahagia tahun 2007 .....	74

Tabel 7.2	Panjang Jalan Negara menurut Kualitasnya di Kecamatan Karangbahagia tahun 2007 (Km).....	76
Tabel 7.4	Panjang Jalan Desa menurut Kualitasnya di Kecamatan Karangbahagia tahun 2007 (Km).....	77
Tabel 7.5	Panjang Jalan di Kecamatan Karangbahagia menurut Desa dan Kualitasnya tahun 2007 (Km).....	78
Tabel 7.6	Jarak Antar Desa di Kecamatan Karangbahagia tahun 2007 (Km) .....	79
Tabel 7.7	Jumlah Keluarga yang Berlangganan Telepon Kabel di Kecamatan Karangbahagia tahun 2007 .....	80
Tabel 7.8	Jumlah Telepon Umum Koin / Kartu yang Masih Aktif di Kecamatan Karangbahagia tahun 2007 .....	81
Tabel 7.9	Jumlah Warung telepon dan Warung Internet di Kecamatan Karangbahagia tahun 2007 .....	82
Tabel 7.10	Jumlah Kantor Pos / Pos Pembantu / Rumah Pos di Kecamatan Karangbahagia tahun 2007 .....	83
Tabel 7.11	Jumlah Radio Komunikasi, Televisi dan Parabola di Kecamatan Karangbahagia tahun 2007 .....	84
Tabel 7.12	Jumlah Kendaraan Bermotor di Kecamatan Karangbahagia tahun 2007 .....	85
Tabel 7.13	Jumlah Sarana Transportasi di Kecamatan Karangbahagia tahun 2007 .....	86
Tabel 7.14	Jumlah Penginapan di Kecamatan Karangbahagia tahun 2007 .....	87
Tabel 8.1	Target dan Realisasi Penerimaan Pajak Bumi dan Bangunan di Kecamatan Karangbahagia tahun 2007 .....	89
Tabel 9.1	Produk Domestik Regional Bruto Kecamatan Cikarang Utara atas dasar Harga Berlaku .....	91
Tabel 9.2	Produk Domestik Regional Bruto Kecamatan Cikarang Utara atas dasar Harga Konstan 2000 .....	92
Tabel 9.3	Laju Pertumbuhan PDRB Kecamatan Cikarang Utara atas dasar Harga Berlaku.....	93
Tabel 9.4	Laju Pertumbuhan PDRB Kecamatan Cikarang Utara atas dasar Harga Konstan 2000.....	94

Tabel 9.5	Distribusi Persentase PDRB Kecamatan Cikarang Utara atas dasar Harga Berlaku.....	95
Tabel 9.6	Distribusi Persentase PDRB Kecamatan Cikarang Utara atas dasar Harga Konstan 2000.....	96
Tabel 9.7	Angka Agregat PDRB, Jumlah Penduduk dan PDRB per Kapita Kecamatan Cikarang Utara.....	97

## **Pendahuluan**

### **I. Umum**

Buku Kecamatan Dalam Angka diwujudkan sebagai media informasi yang disajikan untuk mengetahui keadaan atau kondisi wilayah kecamatan yang sebenarnya dengan menampilkan beberapa data wilayah.

Untuk mengatasi tuntutan akan kebutuhan data statistik saat ini dalam rangka penyusunan program pembangunan jangka pendek maupun jangka panjang, dengan tersedianya data maupun sekumpulan keterangan yang diperoleh secara langsung dari sumbernya yang dapat memberikan gambaran tentang potensi dan permasalahan suatu wilayah tertentu. Adapun potensi wilayah mencerminkan keseluruhan sumber daya yang dimiliki atau digunakan oleh wilayah, baik sumber daya alam, penduduk, kelembagaan, maupun prasarana dan sarana; dan mencerminkan tingkat keberhasilan masyarakat dari hasil kegiatan pembangunan selama satu tahun baik yang bersifat umum maupun spesifik dalam rangka pengembangan, termasuk berbagai aspek kehidupan dan penghidupan masyarakat yang perlu kondisinya masih memerlukan perhatian untuk ditingkatkan.

### **II. Tujuan**

1. Terwujudnya data-data tersebut dapat menterpadukan sistem pendataan yang dapat mencakup data tentang penyelenggaraan

pemerintahan, pengelolaan pembangunan dan pembinaan kehidupan masyarakat.

2. Dapat meningkatkan pelayanan bagi instansi atau lembaga pemerintahan dan semua pihak yang berkepentingan, sehingga data-data tersebut berfungsi sebagai bank data di tingkat wilayah.
3. Dapat mendayagunakan data sebagai informasi utama dalam menganalisis dan menentukan potensi dan tingkat perkembangan wilayah.

<http://bekasikab.bps.go.id>

# GEOGRAFI

1



Tabel 1.1 Luas Wilayah Desa di Kecamatan Karangbahagia tahun 2007 (Ha)

Desa	Luas
Sukaraya	437,00
Karangrahayu	478,00
Karangsetia	323,00
Karangsatu	828,30
Karangmukti	613,37
Karangnyaar	442,00
Karangbahagia	706,50
Karangsentosa	325,00
Kec. Karangbahagia	4.153,17



Tabel 1.2 Batas Wilayah Desa di Kecamatan Karangbahagia tahun 2007

Desa	Utara	Timur	Selatan	Barat
(1)	(2)	(3)	(4)	(5)
Sukaraya	Desa Karangsetia	Desa Karangrahayu	Kecamatan Cikarang Utara	Desa Sukarukun
Karangrahayu	Desa Karangsetia	Kecamatan kedungwaringin	Desa Sukaraya	Desa Sukaraya
Karangsetia	Desa Karanganyar	Desa Karangrahayu	Desa Karangrahayu	Kali Cikarang
Karangsatu	Kecamatan Sukakarya	Desa Karangmukti	Kecamatan kedungwaringin	Desa Karangbahagia
Karangmukti	Desa Bantarsari	Kecamatan kedungwaringin	Kecamatan kedungwaringin	Desa karangsatu
Karanganyar	Desa Karangsentosa	Desa Karangsetia	Desa Karangsetia	Jalan raya Sukatani
Karangbahagia	Kecamatan Sukatani	Desa Karangsatu	Desa Karanganyar	Desa Karangsentosa
Karangsentosa	Kecamatan Sukakarya	Desa Karanganyar	Kecamatan Sukatani	Desa Karangbahagia

Tabel 1.3 Tata Guna Tanah di Kecamatan Karangbahagia tahun 2007

Desa	Dataran	Perbukitan	Pegunungan
Sukaraya	437,00	-	-
Karangrahayu	478,00	-	-
Karangsetia	323,00	-	-
Karangsatu	828,30	-	-
Karangmukti	613,37	-	-
Karanganyar	442,00	-	-
Karangbahagia	706,50	-	-
Karangsentosa	325,00	-	-
Kec. Karangbahagia	4.153,17	-	-

Tabel 1.4 Penggunaan Lahan menurut Desa di Kecamatan Karangbahagia tahun 2007 (Ha)

Desa	Perumahan	Sawah	Ladang / Tegalan	Industri	Lain-lain
Sukaraya	177,00	260,00	-	-	-
Karangrahayu	n/a	n/a	n/a	n/a	n/a
Karangsetia	n/a	256,00	n/a	n/a	n/a
Karangsatu	139,37	620,00	n/a	n/a	n/a
Karangmukti	n/a	515,32	n/a	n/a	n/a
Karanganyar	n/a	n/a	n/a	n/a	n/a
Karangbahagia	n/a	n/a	n/a	n/a	n/a
Karangsentosa	50,00	275,00	-	-	-
Kec. Karangbahagia	n/a	n/a	n/a	n/a	n/a

# PEMERINTAHAN

2



Tabel 2.1 Status Pemerintahan dan Klasifikasi Desa di Kecamatan Karangbahagia tahun 2007

Desa	Status Pemerintahan	Klasifikasi desa / kelurahan
(1)	(2)	(3)
Sukaraya	Desa	n/a
Karangrahayu	Desa	n/a
Karangsetia	Desa	n/a
Karangsatu	Desa	n/a
Karangmukti	Desa	n/a
Karanganyar	Desa	n/a
Karangbahagia	Desa	n/a
Karangsantosa	Desa	n/a

Tabel 2.2 Jumlah Dusun, RW dan RT di Kecamatan Karangbahagia menurut Desa tahun 2007

Desa	Dusun	RW	RT
(1)	(2)	(3)	(4)
Sukaraya	3	7	45
Karangrahayu	3	6	20
Karangsetia	3	6	15
Karangsatu	n/a	n/a	n/a
Karangmukti	n/a	n/a	n/a
Karanganyar	3	6	14
Karangbahagia	3	4	12
Karangsentosa	3	6	16
Kec. Karangbahagia	n/a	n/a	n/a

# PENDUDUK DAN KELUARGA BERENCANA

# 3



Tabel 3.1 Jumlah Penduduk Kecamatan Karangbahagia menurut Jenis Kelamin dan Desa tahun 2007

Desa	Laki-laki	Perempuan	L + P
(1)	(2)	(3)	(4)
Sukaraya	13.698	14.854	28.552
Karangrahayu	4.523	4.920	9.443
Karangsetia	3.022	3.013	6.035
Karangsatu	3.366	4.256	7.622
Karangmukti	4.113	4.233	8.346
Karanganyar	3.538	3.616	7.154
Karangbahagia	2.764	2.708	5.472
Karangsentosa	3.770	5.210	8.980
Kec. Karangbahagia	38.794	42.810	81.604



Tabel 3.2 Jumlah Penduduk Kecamatan Karangbahagia menurut Jenis Kelamin dan Desa Hasil Proyeksi tahun 2007

Desa	Laki-laki	Perempuan	L + P
(1)	(2)	(3)	(4)
Sukaraya	13.116	12.614	25.730
Karangrahayu	4.751	4.598	9.349
Karangsetia	3.289	3.097	6.386
Karangsatu	4.282	4.176	8.458
Karangmukti	4.532	4.404	8.936
Karangnyaar	3.898	3.774	7.672
Karangbahagia	2.777	2.717	5.494
Karangsentosa	4.418	4.218	8.636
Kec. Karangbahagia	41.063	39.598	80.661

Tabel 3.3 Jumlah Penduduk Kecamatan Karangbahagia menurut Kelompok Umur Hasil Proyeksi tahun 2007

Kelompok Umur	Laki-laki	Perempuan
(1)	(2)	(3)
0-4	3.549	3.270
5-9	4.485	4.075
10-14	4.536	4.255
15-19	4.133	3.804
20-24	4.437	4.724
25-29	3.936	4.260
30-34	3.631	3.545
35-39	2.957	2.849
40-44	2.462	2.368
45-49	1.859	1.687
50-54	1.686	1.345
55-59	1.017	921
60-64	924	832
65-69	491	580
70-74	502	559
75+	458	524
<b>Kec. Karangbahagia</b>	<b>41.063</b>	<b>39.598</b>

Tabel 3.4 Jumlah Penduduk Kecamatan Karangbahagia menurut Agama tahun 2007

Desa	Islam	Kristen	Katolik	Hindu
(1)	(2)	(3)	(4)	(5)
Sukaraya	23.259	1.040	126	-
Karangrahayu	9.427	4	11	-
Karangsetia	n/a	n/a	n/a	n/a
Karangsatu	n/a	n/a	n/a	n/a
Karangmukti	n/a	n/a	n/a	n/a
Karanganyar	n/a	n/a	n/a	n/a
Karangbahagia	n/a	n/a	n/a	n/a
Karangsentosa	n/a	n/a	n/a	n/a
Kec. Karangbahagia	n/a	n/a	n/a	n/a

Tabel 3.4 Lanjutan

Desa	Budha	Konghucu	Lainnya
(1)	(6)	(7)	(8)
Sukaraya	27	-	-
Karangrahayu	1	-	-
Karangsetia	n/a	n/a	n/a
Karangsatu	n/a	n/a	n/a
Karangmukti	n/a	n/a	n/a
Karanganyar	n/a	n/a	n/a
Karangbahagia	n/a	n/a	n/a
Karangsentosa	n/a	n/a	n/a
Kec. Karangbahagia	n/a	n/a	n/a

Tabel 3.5 Jumlah Penduduk Kecamatan Karangbahagia menurut Tingkat Pendidikan yang Ditamatkan tahun 2007

Desa	Buta aksara dan angka	Tidak tamat SD	SD	SLTP
(1)	(2)	(3)	(4)	(5)
Sukaraya	n/a	n/a	1.254	3.146
Karangrahayu	n/a	n/a	3.136	1.217
Karangsetia	n/a	n/a	n/a	n/a
Karangsatu	n/a	n/a	n/a	n/a
Karangmukti	n/a	n/a	n/a	n/a
Karanganyar	n/a	n/a	n/a	n/a
Karangbahagia	n/a	n/a	n/a	n/a
Karangsentosa	n/a	n/a	n/a	n/a
Kec. Karangbahagia	n/a	n/a	n/a	n/a

Tabel 3.5 Lanjutan

Desa	SMU	SMK	D1/D3	S1/S2
(1)	(6)	(7)	(8)	(9)
Sukaraya	3.289	n/a	788	16
Karangrahayu	n/a	n/a	n/a	25
Karangsetia	n/a	n/a	n/a	n/a
Karangsatu	n/a	n/a	n/a	n/a
Karangmukti	n/a	n/a	n/a	n/a
Karanganyar	n/a	n/a	n/a	n/a
Karangbahagia	n/a	n/a	n/a	n/a
Karangsentosa	n/a	n/a	n/a	n/a
Kec. Karangbahagia	n/a	n/a	n/a	n/a

Tabel 3.6 Jumlah Rumah Tangga dan Rata-rata Jiwa per Rumah Tangga menurut Desa tahun 2007

Desa	Rumah Tangga / Keluarga	Rata-rata Jiwa per Rumah Tangga
(1)	(2)	(3)
Sukaraya	7.683	4
Karangrahayu	2.541	4
Karangsetia	1.661	4
Karangsatu	2.106	4
Karangmukti	2.578	4
Karanganyar	2.161	4
Karangbahagia	1.430	4
Karangsentosa	1.929	4
Kec. Karangbahagia	22.089	4

Tabel 3.7 Pentahapan Keluarga Sejahtera di Kecamatan Karangbahagia menurut Desa tahun 2007

Desa	Keluarga Prasejahtera	Keluarga Sejahtera I	Keluarga Sejahtera II	Keluarga Sejahtera III	Keluarga Sejahtera III Plus
(1)	(2)	(3)	(4)	(5)	(6)
Sukaraya	2.975	2.387	1.364	721	349
Karangrahayu	927	795	421	223	132
Karangsetia	907	501	194	139	30
Karangsatu	938	613	430	180	29
Karangmukti	1.042	714	462	223	24
Karanganyar	977	508	236	194	35
Karangbahagia	526	437	328	176	35
Karangsentosa	875	612	310	163	28
Kec. Karangbahagia	9.167	6.567	3.745	2.019	662

Tabel 3.8 Jumlah Akseptor KB di Kecamatan Karangbahagia menurut Desa dan Alat KB yang digunakan tahun 2007

Desa	MOP	MOW	IUD	Kondom	Suntik	Pil	Implant
(1)	(2)	(3)	(4)	(5)	(6)	(7)	(8)
Sukaraya	74	30	348	-	2.084	1.480	194
Karangrahayu	38	23	55	-	918	681	26
Karangsetia	42	10	69	-	561	513	53
Karangsatu	53	3	69	-	781	558	114
Karangmukti	86	2	70	-	930	503	136
Karanganyar	57	13	83	-	718	44	61
Karangbahagia	26	14	32	-	560	429	58
Karangsentosa	41	32	65	-	630	436	157
Kec. Karangbahagia	417	127	791	-	7.182	4.644	799

Tabel 3.9 Jumlah Pasangan Usia Subur di Kecamatan Karangbahagia tahun 2007

Desa	< 20 tahun	20 – 29 tahun	30 – 49 tahun
(1)	(2)	(3)	(4)
Sukaraya	233	2.728	3.498
Karangrahayu	485	977	2.389
Karangsetia	485	977	2.389
Karangsatu	97	845	1.094
Karangmukti	145	633	1.497
Karangnyaar	40	764	978
Karangbahagia	61	562	797
Karangsentosa	103	679	1.006
Kec. Karangbahagia	1.649	8.165	13.648



Tabel 3.10 Mutasi Penduduk Desa di Kecamatan Karangbahagia tahun 2007

Desa	Penduduk Awal Tahun	Kelahiran	Kematian	Datang	Pindah	Penduduk Akhir Tahun
(1)	(2)	(3)	(4)	(5)	(6)	(7)
Sukaraya	28.838	242	148	218	26	28.552
Karangrahayu	9.936	515	31	12	3	9.443
Karangsetia	6.039	15	13	7	5	6.035
Karangsatu	7.733	121	42	37	5	7.622
Karangmukti	8.399	98	50	10	5	8.346
Karanganyar	7.136	15	36	7	4	7.154
Karangbahagia	5.476	15	18	12	5	5.472
Karangsentosa	9.010	24	5	19	8	8.980
Kec. Karangbahagia	82.567	1.045	343	322	61	81.604

Tabel 3.11 Jumlah Penduduk Kecamatan Karangbahagia yang Bekerja sebagai Buruh Tani tahun 2007

Desa	Buruh Tani
Sukaraya	254
Karangrahayu	587
Karangsetia	n/a
Karangsatu	6.069
Karangmukti	n/a
Karanganyar	n/a
Karangbahagia	n/a
Karangsentosa	n/a
Kec. Karangbahagia	n/a

Tabel 3.12 Jumlah Penduduk Kecamatan Karangbahagia yang Bekerja menurut Sektor tahun 2007

Desa	Pertanian / Perkebunan	Peternakan / Perikanan	Industri	Kontruksi
(1)	(2)	(3)	(4)	(5)
Sukaraya	178	n/a	n/a	n/a
Karangrahayu	682	n/a	411	n/a
Karangsetia	n/a	n/a	n/a	n/a
Karangsatu	n/a	n/a	n/a	n/a
Karangmukti	n/a	n/a	n/a	n/a
Karanganyar	n/a	n/a	n/a	n/a
Karangbahagia	n/a	n/a	n/a	n/a
Karangsentosa	n/a	n/a	n/a	n/a
Kec. Karangbahagia	n/a	n/a	n/a	n/a

Tabel 3.12 Lanjutan

Desa	Perdagangan	Trans- portasi	PNS	TNI / POLRI	Jasa
(1)	(6)	(7)	(8)	(9)	(10)
Sukaraya	1.425	n/a	254	12	447
Karangrahayu	613	n/a	43	5	n/a
Karangsetia	n/a	n/a	n/a	n/a	n/a
Karangsatu	n/a	n/a	n/a	n/a	n/a
Karangmukti	n/a	n/a	n/a	n/a	n/a
Karanganyar	n/a	n/a	n/a	n/a	n/a
Karangbahagia	n/a	n/a	n/a	n/a	n/a
Karangsentosa	n/a	n/a	n/a	n/a	n/a
Kec. Karangbahagia	n/a	n/a	n/a	n/a	n/a

Tabel 3.13 Jumlah Pemilih untuk Pilkada 2007 menurut Jenis Kelamin dan Desa di Kecamatan Karangbahagia

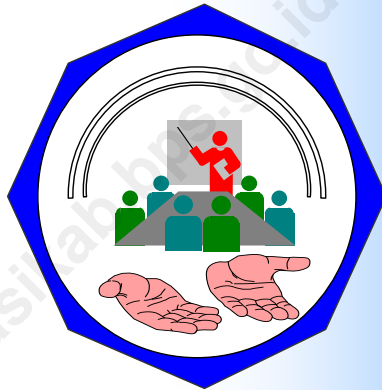
Desa	Laki-laki	Perempuan
Sukaraya	11.550	11.095
Karangrahayu	n/a	n/a
Karangsetia	n/a	n/a
Karangsatu	n/a	n/a
Karangmukti	n/a	n/a
Karanganyar	n/a	n/a
Karangbahagia	n/a	n/a
Karangsentosa	4.032	8.078
Kec. Karangbahagia	n/a	n/a

Tabel 3.14 Jumlah Pemilih untuk Pilkada 2006 menurut Jenis Kelamin dan Desa di Kecamatan Karangbahagia

Desa	Laki-laki	Perempuan
Sukaraya	11.120	11.557
Karangrahayu	4.332	4.501
Karangsetia	2.974	2.988
Karangsatu	3.893	4.876
Karangmukti	4.110	4.067
Karanganyar	3.541	3.569
Karangbahagia	2.670	2.636
Karangsentosa	n/a	n/a
Kec. Karangbahagia	n/a	n/a

# SOSIAL

4



Tabel 4.1 Bangunan Rumah di Kecamatan Karangbahagia menurut Kualitas dan Desa tahun 2007

Desa	Permanen	Semi permanen	Bukan permanen
Sukaraya	1.795	1.875	2.502
Karangrahayu	711	522	507
Karangsetia	257	312	383
Karangsatu	665	489	979
Karangmukti	660	440	1.100
Karanganyar	93	751	634
Karangbahagia	120	240	751
Karangsentosa	1.011	509	118
Kec. Karangbahagia	5.312	5.138	6.974

Tabel 4.2 Jumlah Keluarga di Kecamatan Karangbahagia yang Bertempat Tinggal di Bantaran / Tepi Sungai tahun 2007

Desa	Keluarga	Bangunan Rumah
Sukaraya	68	48
Karangrahayu	-	-
Karangsetia	115	82
Karangsatu	19	10
Karangmukti	11	10
Karanganyar	-	-
Karangbahagia	-	-
Karangsentosa	-	-
Kec. Karangbahagia	213	150



Tabel 4.3 Jumlah Keluarga di Kecamatan Karangbahagia yang Bertempat Tinggal di Bawah Jaringan Listrik Tegangan Tinggi (>500KV) tahun 2007

Desa	Keluarga	Bangunan Rumah
Sukaraya	-	-
Karangrahayu	20	15
Karangsetia	127	99
Karangsatu	-	-
Karangmukti	-	-
Karanganyar	-	-
Karangbahagia	-	-
Karangsentosa	-	-
Kec. Karangbahagia	147	114

Tabel 4.4 Jumlah Pemukiman Mewah di Kecamatan Karangbahagia tahun 2007

Desa	Jumlah Lokasi	Bangunan Rumah	Keluarga
Sukaraya	-	-	-
Karangrahayu	-	-	-
Karangsetia	-	-	-
Karangsatu	-	-	-
Karangmukti	-	-	-
Karangnyaar	-	-	-
Karangbahagia	-	-	-
Karangsentosa	-	-	-
Kec. Karangbahagia	-	-	-

Tabel 4.5 Jumlah Pemukiman Kumuh di Kecamatan Karangbahagia tahun 2007

Desa	Lokasi	Bangunan Rumah
Sukaraya	-	-
Karangrahayu	2	125
Karangsetia	-	-
Karangsatu	-	-
Karangmukti	-	-
Karanganyar	-	-
Karangbahagia	-	-
Karangsentosa	-	-
Kec. Karangbahagia	2	125

Tabel 4.6 Jumlah keluarga yang Tinggal di Daerah Rawan Bencana tahun 2007

Desa	Tanah Longsor	Banjir	Banjir Bandang	Gempa Bumi	Abrasi Pantai
Sukaraya	-	-	-	-	-
Karangrahayu	n/a	n/a	n/a	n/a	n/a
Karangsetia	-	-	-	-	-
Karangsatu	-	-	-	-	-
Karangmukti	-	-	-	-	-
Karanganyar	-	-	-	-	-
Karangbahagia	-	-	-	-	-
Karangsentosa	-	-	-	-	-
Kec. Karangbahagia	n/a	n/a	n/a	n/a	n/a

Tabel 4.7 Jumlah Sekolah Negeri di Kecamatan Karangbahagia tahun 2007

Desa	TK	SD	SLTP	SMU	SMK
Sukaraya	-	6	-	-	-
Karangrahayu	-	4	1	-	-
Karangsetia	-	4	-	-	-
Karangsatu	-	3	-	-	-
Karangmukti	-	2	1	-	-
Karanganyar	-	3	-	1	-
Karangbahagia	-	3	1	-	-
Karangsentososa	-	3	-	-	-
Kec. Karangbahagia	-	28	3	1	-

Tabel 4.7 Lanjutan

Desa	Madrasah Ibtidaiyah	Madrasah Tsanawiyah	Madrasah Aliyah	Akademi / PT dan yang sederajat	Sekolah Luar Biasa	Pondok Pesantren
Sukaraya	-	-	-	-	-	-
Karangrahayu	1	-	-	-	-	-
Karangsetia	-	-	-	-	-	-
Karangsatu	-	-	-	-	-	-
Karangmukti	-	-	-	-	-	-
Karanganyar	-	-	-	-	-	-
Karangbahagia	-	-	-	-	-	-
Karangsentososa	-	-	-	-	-	-
Kec. Karangbahagia	1	-	-	-	-	-

Tabel 4.8 Jumlah Sekolah Swasta di Kecamatan Karangbahagia tahun 2007

Desa	TK	SD	SLTP	SMU	SMK
Sukaraya	6	-	3	1	-
Karangrahayu	2	-	1	-	-
Karangsetia	-	-	-	-	-
Karangsatu	5	-	-	1	-
Karangmukti	-	-	-	-	-
Karanganyar	-	-	1	-	-
Karangbahagia	-	2	1	-	-
Karangsentososa	-	1	1	-	1
Kec. Karangbahagia	13	3	7	2	1

Tabel 4.8 lanjutan

Desa	Madrasah Ibtidaiyah	Madrasah Tsanawiyah	Madrasah Aliyah	Akademi / PT dan yang sederajat	Sekolah Luar Biasa	Pondok Pesantren
Sukaraya	-	-	-	-	-	-
Karangrahayu	-	-	-	-	-	-
Karangsetia	-	-	-	-	-	-
Karangsatu	-	-	-	-	-	-
Karangmukti	1	1	1	-	-	1
Karanganyar	3	-	-	-	-	-
Karangbahagia	-	-	-	-	-	-
Karangsentososa	1	-	-	-	-	-
Kec. Karangbahagia	5	1	1	-	-	1

Tabel 4.9 Jumlah Lembaga Pendidikan Keterampilan di Kecamatan Karangbahagia tahun 2007

Desa	Bahasa	Tata Buku / Akuntansi	Komputer	Memasak / Tata Boga
Sukaraya	-	-	-	-
Karangrahayu	-	-	1	-
Karangsetia	-	-	-	-
Karangsatu	1	1	-	-
Karangmukti	-	-	-	-
Karanganyar	-	-	-	-
Karangbahagia	-	-	-	-
Karangsentosa	-	-	-	-
Kec. Karangbahagia	1	1	1	-

Tabel 4.9 Lanjutan

Desa	Menjahit / Tata Busana	Kecantikan	Montir Mobil / Motor	Elektronik	Lainnya
Sukaraya	-	-	-	-	-
Karangrahayu	-	-	-	-	-
Karangsetia	-	-	-	-	-
Karangsatu	-	-	-	-	-
Karangmukti	-	-	-	-	-
Karanganyar	-	-	-	-	-
Karangbahagia	-	-	-	-	-
Karangsentosa	-	-	-	-	-
Kec. Karangbahagia	-	-	-	-	-

Tabel 4.10 Jumlah Guru SD di Kecamatan Karangbahagia tahun 2007

Desa	SD Negeri	SD Swasta
Sukaraya	87	-
Karangrahayu	42	-
Karangsetia	32	-
Karangsatu	26	-
Karangmukti	n/a	n/a
Karanganyar	24	-
Karangbahagia	27	n/a
Karangsentosa	33	n/a
Kec. Karangbahagia	n/a	n/a



Tabel 4.11 Jumlah Murid SD di Kecamatan Karangbahagia tahun 2007

Desa	SD Negeri	SD Swasta
Sukaraya	1.895	-
Karangrahayu	912	-
Karangsetia	838	-
Karangsatu	792	-
Karangmukti	n/a	n/a
Karanganyar	789	-
Karangbahagia	684	n/a
Karangsentosa	818	n/a
Kec. Karangbahagia	n/a	n/a

Tabel 4.12 Jumlah Anak Usia 7 – 12 tahun di Kecamatan Karangbahagia tahun 2007

Desa	Jumlah Usia 7 – 12 tahun
Sukaraya	3.222
Karangrahayu	933
Karangsetia	n/a
Karangsatu	n/a
Karangmukti	n/a
Karanganyar	977
Karangbahagia	763
Karangsentosa	1.057
Kec. Karangbahagia	n/a

Tabel 4.13 Jumlah Sarana Kesehatan di Kecamatan Karangbahagia tahun 2007

Desa	Rumah Sakit	Rumah Bersalin	Poliklinik / Balai Pengobatan	Puskesmas	Puskesmas Pembantu
Sukaraya	-	1	1	-	1
Karangrahayu	-	1	-	-	-
Karangsetia	-	1	1	-	-
Karangsatu	-	-	2	-	-
Karangmukti	-	-	2	-	1
Karanganyar	-	2	3	-	-
Karangbahagia	-	-	2	-	-
Karangsentosa	-	2	1	-	-
Kec. Karangbahagia	-	7	12	-	2

Tabel 4.13 Lanjutan

Desa	Praktek Dokter	Praktek Bidan	Posyandu	Polindes	Apotik	Toko Obat / Jamu
Sukaraya	1	3	14	-	-	-
Karangrahayu	2	3	8	-	-	1
Karangsetia	-	2	6	-	-	-
Karangsatu	1	4	8	-	-	-
Karangmukti	-	3	9	-	-	-
Karanganyar	-	3	8	-	-	-
Karangbahagia	-	2	7	-	-	-
Karangsentosa	2	1	8	-	-	-
Kec. Karangbahagia	6	21	68	-	-	1

Tabel 4.14 Jumlah Tenaga Kesehatan yang Tinggal di Desa tahun 2007

Desa	Dokter Pria	Dokter wanita	Mantri Kesehatan	Bidan	Perawat
Sukaraya	4	-	4	3	n/a
Karangrahayu	-	-	1	4	-
Karangsetia	-	-	4	1	-
Karangsatu	-	-	3	3	-
Karangmukti	-	-	2	3	-
Karanganyar	-	-	1	2	-
Karangbahagia	-	-	3	3	-
Karangsentosa	-	-	2	2	-
Kec. Karangbahagia	4	-	20	21	n/a

Tabel 4.14 Lanjutan

Desa	Dukun bayi terlatih	Dukun bayi belum dilatih	Kader Posyandu	Kader BKB
Sukaraya	7	-	n/a	n/a
Karangrahayu	3	-	-	-
Karangsetia	-	-	-	-
Karangsatu	2	-	-	-
Karangmukti	3	-	-	-
Karanganyar	1	-	-	-
Karangbahagia	3	-	-	-
Karangsentosa	3	-	-	-
Kec. Karangbahagia	22	-	n/a	n/a

Tabel 4.15 Jumlah Penderita Wabah Penyakit di Kecamatan Karangbahagia tahun 2007

Desa	Muntaber / diare	Demam berdarah	Campak	TBC	Malaria
Sukaraya	-	4	-	-	-
Karangrahayu	-	7	-	15	-
Karangsetia	7	5	11	-	2
Karangsatu	9	2	15	1	-
Karangmukti	-	-	-	5	-
Karanganyar	2	7	3	8	-
Karangbahagia	9	2	15	1	-
Karangsentosa	1	1	2	1	1
Kec. Karangbahagia	28	28	46	31	3

Tabel 4.15 Lanjutan

Desa	Cikungunya	ISPA	Gondok	Kaki gajah	Lainnya
Sukaraya	1	-	-	-	6
Karangrahayu	-	-	-	-	5
Karangsetia	-	-	-	-	-
Karangsatu	-	-	-	-	5
Karangmukti	-	-	-	-	-
Karanganyar	-	-	-	-	5
Karangbahagia	-	-	-	-	-
Karangsentosa	-	1	-	-	2
Kec. Karangbahagia	1	1	-	-	23

Tabel 4.16 Jumlah Tempat Ibadah di Kecamatan Karangbahagia tahun 2007

Desa	Masjid	Mushola / Surau / Langgar	Gereja Kristen	Gereja Katolik	Pura	Vihara / Klenteng
Sukaraya	12	54	1	-	-	1
Karangrahayu	5	24	-	-	-	-
Karangsetia	4	16	-	-	-	-
Karangsatu	6	14	-	-	-	-
Karangmukti	4	22	-	-	-	-
Karanganyar	8	14	-	-	-	-
Karangbahagia	3	10	-	-	-	-
Karangsentosa	8	14	-	-	-	-
Kec. Karangbahagia	50	168	1	-	-	1

Tabel 4.17 Jumlah Pernikahan, Perceraian, Talak dan Rujuk di Kecamatan Karangbahagia tahun 2007

Desa	Pernikahan	Perceraian	Talak	Rujuk
Sukaraya	241	3	107	17
Karangrahayu	67	-	-	-
Karangsetia	n/a	n/a	n/a	n/a
Karangsatu	124	-	9	-
Karangmukti	6	-	-	-
Karangnyaar	22	2	-	-
Karangbahagia	n/a	n/a	n/a	n/a
Karangsentosa	n/a	n/a	n/a	n/a
Kec. Karangbahagia	n/a	n/a	n/a	n/a

Tabel 4.18 Jumlah Fasilitas Perlindungan Sosial di Kecamatan Karangbahagia tahun 2007

Desa	Panti Asuhan	Panti Wreda / Jompo	Panti Cacat / YPAC	Panti Bina Remaja	Panti Rehabilitasi Anak	Panti Rehabilitasi WTS
Sukaraya	-	-	-	-	-	-
Karangrahayu	n/a	n/a	n/a	n/a	n/a	n/a
Karangsetia	-	-	-	-	-	-
Karangsatu	-	-	-	-	-	-
Karangmukti	-	-	-	-	-	-
Karangnyaar	-	-	-	-	-	-
Karangbahagia	-	-	-	-	-	-
Karangsentosa	-	-	-	-	-	-
Kec. Karangbahagia	n/a	n/a	n/a	n/a	n/a	n/a



Tabel 4.19 Jumlah Lembaga / Organisasi Kemasyarakatan di Kecamatan Karangbahagia tahun 2007

Desa	Majelis Taklim / Kelompok Pengajian / Kelompok Kebaktian	Yayasan / Kelompok / Persatuan Kematian	Lembaga Swadaya Masyarakat (LSM)
Sukaraya	59	-	-
Karangrahayu	22	-	-
Karangsetia	12	-	-
Karangsatu	13	-	-
Karangmukti	26	-	-
Karanganyar	14	-	-
Karangbahagia	12	1	-
Karangsentosa	16	-	-
Kec. Karangbahagia	174	1	-

Tabel 4.20 Jumlah Penyandang Cacat di Kecamatan Karangbahagia tahun 2007

Desa	Tuna Netra	Tuna Rungu-Wicara	Tuna Grahita	Tuna Daksa	Tuna Ganda
Sukaraya	6	8	-	-	-
Karangrahayu	5	7	-	7	2
Karangsetia	7	11	7	5	-
Karangsatu	7	5	4	5	-
Karangmukti	3	5	3	4	-
Karanganyar	1	8	2	3	2
Karangbahagia	6	21	4	5	4
Karangsentosa	2	9	3	3	3
Kec. Karangbahagia	37	74	23	32	11

Keterangan :

Tuna Netra : buta.

Tuna Rungu-Wicara : bisu-tuli.

Tuna Grahita : cacat mental.

Tuna Daksa : cacat tubuh.

Tuna Ganda : cacat tubuh dan buta / bisu-tuli / mental.

Tabel 4.21 Jumlah Tempat Hiburan / Rekreasi Komersial di Kecamatan Karangbahagia tahun 2007

Desa	Alam Bahari	Alam Non Bahari	Budaya	Agrowisata
Sukaraya	-	-	-	-
Karangrahayu	-	-	-	-
Karangsetia	-	-	-	-
Karangsatu	-	-	-	-
Karangmukti	-	-	-	-
Karanganyar	-	-	-	-
Karangbahagia	-	-	-	-
Karangsentosa	-	-	-	-
Kec. Karangbahagia	-	-	-	-

Tabel 4.21 Lanjutan

Desa	Pemancingan	Situs Purbakala	Tempat Ziarah	Lainnya
Sukaraya	-	-	-	-
Karangrahayu	-	-	-	-
Karangsetia	-	-	-	-
Karangsatu	-	-	-	-
Karangmukti	-	-	-	-
Karanganyar	-	-	-	-
Karangbahagia	-	-	-	-
Karangsentosa	-	-	-	-
Kec. Karangbahagia	-	-	-	-

Tabel 4.22 Gedung Bioskop, Pub / Diskotik / Karaoke di Kecamatan Karangbahagia tahun 2007

Desa	Gedung Bioskop	Pub / Diskotik / Tempat Karaoke
Sukaraya	-	-
Karangrahayu	-	-
Karangsetia	-	-
Karangsatu	-	-
Karangmukti	-	-
Karanganyar	-	-
Karangbahagia	-	-
Karangsentosa	-	-
Kec. Karangbahagia	-	-

Tabel 4.23 Jumlah Rumah Tangga Miskin dan Keluarga Penerima Raskin di Kecamatan Karangbahagia tahun 2007

Desa	Jumlah Rumah Tangga Miskin	Jumlah Keluarga Penerima Raskin	Jumlah Beras Raskin yang diterima (Kg)
Sukaraya	956	n/a	n/a
Karangrahayu	781	n/a	n/a
Karangsetia	488	n/a	n/a
Karangsatu	747	n/a	n/a
Karangmukti	833	n/a	n/a
Karanganyar	453	n/a	n/a
Karangbahagia	550	n/a	n/a
Karangsentosia	437	n/a	n/a
Kec. Karangbahagia	5.245	n/a	n/a

Tabel 4.24 Jumlah Surat Keterangan Miskin yang dikeluarkan dalam Setahun Terakhir di Kecamatan Karangbahagia tahun 2007

Desa	Jumlah Surat Keterangan Miskin
Sukaraya	162
Karangrahayu	72
Karangsetia	31
Karangsatu	54
Karangmukti	60
Karanganyar	52
Karangbahagia	90
Karangsentosa	218
Kec. Karangbahagia	739

Tabel 4.25 Jumlah Kejahatan di Kecamatan Karangbahagia tahun 2007

Desa	Pencurian	Perampokan	Penjarahan	Penganiayaan / kekerasan
Sukaraya	28	-	-	2
Karangrahayu	1	-	-	-
Karangsetia	1	-	-	-
Karangsatu	2	-	-	-
Karangmukti	1	-	-	-
Karanganyar	3	1	-	1
Karangbahagia	3	1	-	-
Karangsentosa	2	-	-	-
Kec. Karangbahagia	41	2	-	3

Tabel 4.25 Lanjutan

Desa	Pembakaran	Perkosaan	Penyalahgunaan narkoba	Peredaran gelap narkoba
Sukaraya	-	-	-	-
Karangrahayu	-	1	3	3
Karangsetia	-	-	1	-
Karangsatu	-	-	-	-
Karangmukti	-	-	-	-
Karanganyar	-	-	-	-
Karangbahagia	-	-	-	-
Karangsentosa	-	-	-	-
Kec. Karangbahagia	-	1	4	3

Tabel 4.25 Lanjutan

Desa	Pembunuhan	Penjualan anak	Bunuh diri	Perkelahian	Lainnya
Sukaraya	-	-	-	-	-
Karangrahayu	-	-	-	-	-
Karangsetia	-	-	-	-	-
Karangsatu	-	-	-	-	-
Karangmukti	-	-	-	-	-
Karangnyaar	-	-	-	-	-
Karangbahagia	-	-	-	-	2
Karangsentosa	-	-	-	-	-
Kec. Karangbahagia	-	-	-	-	2



Tabel 4.26 Jumlah Sarana Keamanan Lingkungan di Kecamatan Karangbahagia tahun 2007

Desa	Pos hansip / kamling	Pos polisi	Polsek	Koramil
Sukaraya	45	1	-	-
Karangrahayu	20	-	-	-
Karangsetia	15	-	-	-
Karangsatu	22	-	-	-
Karangmukti	4	-	-	-
Karanganyar	14	1	-	-
Karangbahagia	12	-	-	-
Karangsentosa	16	-	-	-
Kec. Karangbahagia	148	2	-	-

Tabel 4.27 Jumlah Anggota Hansip / Linmas di Kecamatan Karangbahagia tahun 2007

Desa	Hansip / Linmas
Sukaraya	10
Karangrahayu	12
Karangsetia	10
Karangsatu	10
Karangmukti	10
Karanganyar	6
Karangbahagia	9
Karangsentosa	10
Kec. Karangbahagia	77

# PERTANIAN

5



Tabel 5.1 Luas Lahan Sawah menurut Penggunaannya  
Kecamatan Karangbahagia tahun 2007

Desa	Lahan Sawah				
	Berpengairan			Tidak Berpengairan	Lahan Sawah Sementara Tidak Diusahakan
Irigasi Teknis	Irigasi Setengah Teknis	Irigasi Sederhana			
Sukaraya	120,00	n/a	n/a	140,00	-
Karangrahayu	395,00	-	-	-	-
Karangsetia	n/a	n/a	n/a	n/a	n/a
Karangsatu	620,00	-	-	-	-
Karangmukti	515,32	-	-	-	-
Karanganyar	365,00	-	-	-	-
Karangbahagia	324,00	-	-	-	-
Karangsentosia	275,00	-	-	-	-
Kec. Karangbahagia	n/a	n/a	n/a	n/a	n/a

Tabel 5.2 Luas Lahan Bukan Sawah menurut Penggunaannya Kecamatan Karangbahagia tahun 2007

Desa	Lahan Bukan Sawah			
	Pertanian			Non Pertanian (Permukiman / Perumahan / Pertokoan / Perkantoran / Industri dan Lainnya)
	Kolam / Tambak / Perkebunan / Hutan Rakyat / Padang Rumput	Ladang yang Diusahakan	Ladang yang Tidak Diusahakan	
Sukaraya	n/a	n/a	n/a	n/a
Karangrahayu	-	-	-	68,00
Karangsetia	n/a	n/a	n/a	67,00
Karangsatu	n/a	n/a	n/a	139,37
Karangmukti	-	-	-	98,05
Karanganyar	-	-	-	77,00
Karangbahagia	-	-	-	382,50
Karangsentosa	-	-	-	50,00
Kec. Karangbahagia	n/a	n/a	n/a	n/a

Tabel 5.3 Jumlah Kios Sarana Produksi Pertanian di Kecamatan Karangbahagia tahun 2007

Desa	Milik KUD	Milik Non KUD
Sukaraya	-	-
Karangrahayu	n/a	n/a
Karangsetia	n/a	n/a
Karangsatu	n/a	n/a
Karangmukti	n/a	n/a
Karangnyaar	n/a	n/a
Karangbahagia	n/a	n/a
Karangsentosa	-	-
Kec. Karangbahagia	n/a	n/a

PERINDUSTRIAN, PERDAGANGAN,  
ENERGI dan KOPERASI

6



Tabel 6.1 Jumlah keluarga di Kecamatan Karangbahagia yang menggunakan listrik tahun 2007

Desa	Listrik PLN	Listrik Non PLN
Sukaraya	7.633	-
Karangrahayu	254	-
Karangsetia	1.661	-
Karangsatu	2.248	-
Karangmukti	2.578	-
Karangnyaar	2.161	-
Karangbahagia	1.430	-
Karangsentosa	2.183	-
Kec. Karangbahagia	20.148	-



Tabel 6.2 Jumlah Industri Besar, Industri Sedang dan Industri Kecil / Kerajinan Rumah Tangga di Kecamatan Karangbahagia tahun 2007

Desa	Jumlah Industri Besar	Jumlah Industri Sedang	Jumlah Industri Kecil / Kerajinan Rumah Tangga
Sukaraya	4	-	9
Karangrahayu	n/a	n/a	2
Karangsetia	-	-	-
Karangsatu	-	-	6
Karangmukti	-	-	3
Karangnyaar	-	-	7
Karangbahagia	n/a	n/a	24
Karangsentos	-	1	2
Kec. Karangbahagia	n/a	n/a	53

Keterangan :  
 Industri Besar                   ≥ 100 pekerja  
 Industri Sedang                20 - 99 pekerja  
 Industri Kecil                   5 - 19 pekerja  
 Kerajinan Rumah Tangga    1 – 4 pekerja

Tabel 6.3 Jumlah Industri Kecil / Kerajinan Rumah  
Tangga menurut Hasil Produksinya Kecamatan  
Karangbahagia tahun 2007

Desa	Kerajinan dari kulit	Kerajinan dari kayu	Kerajinan dari logam / logam mulia	Anyaman
Sukaraya	-	3	-	-
Karangrahayu	-	-	-	2
Karangsetia	-	-	-	-
Karangsatu	-	6	-	-
Karangmukti	-	1	-	2
Karanganyar	-	5	2	-
Karangbahagia	-	24	-	-
Karangsentosa	-	-	-	-
Kec. Karangbahagia	-	39	2	4

Tabel 6.3 Lanjutan

Desa	Gerabah / keramik	Kerajinan dari kain / tenun	Makanan	Lainnya
Sukaraya	-	-	6	-
Karangrahayu	-	-	-	-
Karangsetia	-	-	-	-
Karangsatu	-	-	-	-
Karangmukti	-	-	-	-
Karanganyar	-	-	-	-
Karangbahagia	-	-	-	-
Karangsentosa	-	-	2	-
Kec. Karangbahagia	-	-	8	-

Tabel 6.4 Jumlah Supermarket / Pasar Swalayan / Toserba / Mini Market di Kecamatan Karangbahagia tahun 2007

Desa	Supermarket / Pasar Swalayan / Toserba / Mini Market
Sukaraya	2
Karangrahayu	1
Karangsetia	n/a
Karangsatu	-
Karangmukti	-
Karanganyar	-
Karangbahagia	-
Karangsentosa	-
Kec. Karangbahagia	n/a

Tabel 6.5 Jumlah Restoran / Rumah Makan dan Warung / Kedai Makanan Minuman di Kecamatan Karangbahagia tahun 2007

Desa	Restoran / Rumah Makan	Warung / Kedai Makanan Minuman
Sukaraya	5	123
Karangrahayu	1	11
Karangsetia	n/a	8
Karangsatu	n/a	4
Karangmukti	n/a	55
Karanganyar	n/a	5
Karangbahagia	n/a	2
Karangsentosa	1	3
Kec. Karangbahagia	n/a	211

Tabel 6.6 Jumlah Toko / Warung Kelontong di Kecamatan Karangbahagia tahun 2007

Desa	Toko / Warung Kelontong
Sukaraya	87
Karangrahayu	5
Karangsetia	17
Karangsatu	8
Karangmukti	12
Karanganyar	2
Karangbahagia	48
Karangsentosa	82
Kec. Karangbahagia	261

Tabel 6.7 Jumlah Bengkel Kendaraan dan Alat Elektronik di Kecamatan Karangbahagia tahun 2007

Desa	Bengkel Kendaraan Bermotor	Bengkel Alat-Alat Elektronik
Sukaraya	28	5
Karangrahayu	8	2
Karangsetia	3	1
Karangsatu	9	-
Karangmukti	2	-
Karanganyar	3	1
Karangbahagia	3	1
Karangsentosa	8	2
Kec. Karangbahagia	64	12

Tabel 6.8 Jumlah Usaha Fotocopy di Kecamatan Karangbahagia tahun 2007

Desa	Usaha Fotokopi
Sukaraya	21
Karangrahayu	3
Karangsetia	1
Karangsatu	2
Karangmukti	2
Karanganyar	2
Karangbahagia	2
Karangsentosa	2
Kec. Karangbahagia	35



Tabel 6.9 Jumlah Agen Perjalanan Wisata di Kecamatan Karangbahagia tahun 2007

Desa	Biro / Agen Perjalanan Wisata
Sukaraya	-
Karangrahayu	-
Karangsetia	-
Karangsatu	-
Karangmukti	-
Karanganyar	-
Karangbahagia	-
Karangsentosa	-
Kec. Karangbahagia	-

Tabel 6.10 Jumlah Tempat Pangkas Rambut dan Salon Kecantikan di Kecamatan Karangbahagia tahun 2007

Desa	Tempat Pangkas Rambut	Salon Kecantikan / Tata Rias Wajah / Pengantin
Sukaraya	9	6
Karangrahayu	6	n/a
Karangsetia	1	n/a
Karangsatu	5	n/a
Karangmukti	1	n/a
Karanganyar	3	1
Karangbahagia	1	n/a
Karangsentosa	1	2
Kec. Karangbahagia	27	n/a

Tabel 6.11 Jumlah Bengkel Las di Kecamatan Karangbahagia tahun 2007

Desa	Bengkel Las
Sukaraya	11
Karangrahayu	6
Karangsetia	1
Karangsatu	7
Karangmukti	3
Karanganyar	5
Karangbahagia	3
Karangsantosa	5
Kec. Karangbahagia	41

Tabel 6.12 Jumlah Usaha Persewaan Alat-alat Pesta di Kecamatan Karangbahagia tahun 2007

Desa	Usaha Persewaan Alat-Alat Pesta
Sukaraya	3
Karangrahayu	2
Karangsetia	2
Karangsatu	2
Karangmukti	2
Karanganyar	2
Karangbahagia	2
Karangsentosa	3
Kec. Karangbahagia	18

# PERHUBUNGAN DAN TELEKOMUNIKASI

7



Tabel 7.1 Panjang dan Lebar Jalan di Kecamatan Karangbahagia tahun 2007

Desa	Jalan Negara		Jalan Kabupaten	
	Panjang (Km)	Lebar (m)	Panjang (Km)	Lebar (m)
Sukaraya	n/a	n/a	n/a	n/a
Karangrahayu	n/a	n/a	n/a	n/a
Karangsetia	n/a	n/a	n/a	n/a
Karangsatu	-	-	30	5
Karangmukti	n/a	n/a	n/a	n/a
Karanganyar	n/a	n/a	n/a	n/a
Karangbahagia	n/a	n/a	n/a	n/a
Karangsentosa	n/a	n/a	n/a	n/a
Kec. Karangbahagia	n/a	n/a	n/a	n/a

Tabel 7.1 Lanjutan

Desa	Jalan Desa		Jumlah	
	Panjang (Km)	Lebar (m)	Panjang (Km)	Lebar (m)
Sukaraya	n/a	n/a	-	-
Karangrahayu	n/a	n/a	-	-
Karangsetia	n/a	n/a	-	-
Karangsatu	10	4	30	9
Karangmukti	n/a	n/a	-	-
Karangnyaar	n/a	n/a	-	-
Karangbahagia	n/a	n/a	-	-
Karangsentosa	n/a	n/a	-	-
Kec. Karangbahagia	n/a	n/a	n/a	n/a

Tabel 7.2 Panjang Jalan Negara menurut Kualitasnya di Kecamatan Karangbahagia tahun 2007 (Km)

Desa	Aspal	Beton	Batu / Diperkeras	Tanah	Lainnya
Sukaraya	n/a	n/a	n/a	n/a	n/a
Karangrahayu	n/a	n/a	n/a	n/a	n/a
Karangsetia	n/a	n/a	n/a	n/a	n/a
Karangsatu	-	-	-	-	-
Karangmukti	n/a	n/a	n/a	n/a	n/a
Karangnyaar	n/a	n/a	n/a	n/a	n/a
Karangbahagia	n/a	n/a	n/a	n/a	n/a
Karangsentososa	n/a	n/a	n/a	n/a	n/a
Kec. Karangbahagia	n/a	n/a	n/a	n/a	n/a



Tabel 7.4 Panjang Jalan Desa menurut Kualitasnya di Kecamatan Karangbahagia tahun 2007 (Km)

Desa	Aspal	Beton	Batu / Diperkeras	Tanah	Lainnya
Sukaraya	n/a	n/a	n/a	n/a	n/a
Karangrahayu	n/a	n/a	n/a	n/a	n/a
Karangsetia	n/a	n/a	n/a	n/a	n/a
Karangsatu	10	n/a	n/a	n/a	n/a
Karangmukti	n/a	n/a	n/a	n/a	n/a
Karangnyaar	n/a	n/a	n/a	n/a	n/a
Karangbahagia	n/a	n/a	n/a	n/a	n/a
Karangsentososa	n/a	n/a	n/a	n/a	n/a
Kec. Karangbahagia	n/a	n/a	n/a	n/a	n/a

Tabel 7.5 Panjang Jalan di Kecamatan Karangbahagia menurut Desa dan Kualitasnya tahun 2007 (Km)

Desa	Aspal	Beton	Batu / Diperkeras	Tanah	Lainnya
Sukaraya	n/a	n/a	n/a	n/a	n/a
Karangrahayu	n/a	n/a	n/a	n/a	n/a
Karangsetia	n/a	n/a	n/a	n/a	n/a
Karangsatu	10	n/a	n/a	n/a	n/a
Karangmukti	n/a	n/a	n/a	n/a	n/a
Karangnyaar	n/a	n/a	n/a	n/a	n/a
Karangbahagia	n/a	n/a	n/a	n/a	n/a
Karangsentosa	n/a	n/a	n/a	n/a	n/a
Kec. Karangbahagia	n/a	n/a	n/a	n/a	n/a

Tabel 7.6 Jarak Antar Desa di Kecamatan Karangbahagia tahun 2007 (Km)

	Sukaraya	Karangrahayu	Karangsetia	Karangsatu	Karangmukti	Karanganyar	Karangbahagia	Karangsentosa	Ibukota Kecamatan	Ibukota Kabupaten Bekasi
Sukaraya	-	2,8	3,4	7,9	8,2	3,9	4,6	4,7	4,6	13,0
Karangrahayu	2,8	-	2,5	6,8	6,9	2,7	3,7	3,6	n/a	n/a
Karangsetia	3,4	2,5	-	5,2	5,6	1,0	2,0	2,0	2,0	22,0
Karangsatu	7,9	6,8	5,2	-	1,0	4,3	3,1	4,2	3,1	19,0
Karangmukti	8,2	6,4	5,6	1,0	-	3,7	3,5	4,4	3,5	16,0
Karanganyar	3,9	2,7	1,0	3,1	3,7	-	1,0	1,0	1,0	23,0
Karangbahagia	4,6	3,7	2,0	3,1	3,5	1,0	-	1,0	0,5	24,0
Karangsentosa	4,7	3,6	2,0	4,2	4,4	1,0	1,0	-	1,0	16,0

Tabel 7.7 Jumlah Keluarga yang Berlangganan Telepon Kabel di Kecamatan Karangbahagia tahun 2007

Desa	Keluarga
Sukaraya	211
Karangrahayu	503
Karangsetia	-
Karangsatu	-
Karangmukti	-
Karanganyar	12
Karangbahagia	-
Karangsentosa	16
Kec. Karangbahagia	742

Tabel 7.8 Jumlah Telepon Umum Koin / Kartu yang Masih Aktif di Kecamatan Karangbahagia tahun 2007

Desa	Telepon
Sukaraya	-
Karangrahayu	-
Karangsetia	-
Karangsatu	-
Karangmukti	-
Karanganyar	-
Karangbahagia	-
Karangsentosa	-
Kec. Karangbahagia	-

Tabel 7.9 Jumlah Warung telepon dan Warung Internet di Kecamatan Karangbahagia tahun 2007

Desa	Wartel	Warnet
Sukaraya	24	2
Karangrahayu	7	-
Karangsetia	-	-
Karangsatu	5	-
Karangmukti	3	-
Karangnyaar	8	-
Karangbahagia	3	-
Karangsentosia	11	-
Kec. Karangbahagia	61	2

Tabel 7.10 Jumlah Kantor Pos / Pos Pembantu / Rumah Pos di Kecamatan Karangbahagia tahun 2007

Desa	Kantor Pos / Pos Pembantu / Rumah Pos
Sukaraya	-
Karangrahayu	-
Karangsetia	-
Karangsatu	-
Karangmukti	-
Karanganyar	-
Karangbahagia	-
Karangsentosa	-
Kec. Karangbahagia	-

Tabel 7.11 Jumlah Radio Komunikasi, Televisi dan Parabola di Kecamatan Karangbahagia tahun 2007

Desa	Radio komunikasi	Pesawat Televisi	Parabola
Sukaraya	3.216	10.532	n/a
Karangrahayu	511	1.703	-
Karangsetia	n/a	n/a	n/a
Karangsatu	n/a	n/a	-
Karangmukti	n/a	n/a	n/a
Karanganyar	n/a	n/a	n/a
Karangbahagia	-	n/a	n/a
Karangsantosa	n/a	n/a	n/a
Kec. Karangbahagia	n/a	n/a	n/a



Tabel 7.12 Jumlah Kendaraan Bermotor di Kecamatan Karangbahagia tahun 2007

Desa	Roda 4	Roda 2
Sukaraya	n/a	n/a
Karangrahayu	15	n/a
Karangsetia	n/a	n/a
Karangsatu	n/a	n/a
Karangmukti	n/a	n/a
Karanganyar	n/a	n/a
Karangbahagia	n/a	n/a
Karangsentosa	n/a	n/a
Kec. Karangbahagia	n/a	n/a

Tabel 7.13 Jumlah Sarana Transportasi di Kecamatan Karangbahagia tahun 2007

Desa	Bus / Minibus	Truk	Sepeda motor	Becak
Sukaraya	n/a	n/a	n/a	n/a
Karangrahayu	13	3	879	15
Karangsetia	n/a	n/a	n/a	n/a
Karangsatu	n/a	n/a	n/a	n/a
Karangmukti	n/a	n/a	n/a	n/a
Karanganyar	n/a	n/a	n/a	n/a
Karangbahagia	n/a	n/a	n/a	n/a
Karangsentosa	n/a	n/a	n/a	n/a
Kec. Karangbahagia	n/a	n/a	n/a	n/a

Tabel 7.14 Jumlah Penginapan di Kecamatan Karangbahagia tahun 2007

Desa	Hotel	Hostel / Motel / Losmen / Wisma
Sukaraya	-	-
Karangrahayu	-	-
Karangsetia	-	-
Karangsatu	-	-
Karangmukti	-	-
Karanganyar	-	-
Karangbahagia	-	-
Karangsentosa	-	-
Kec. Karangbahagia	-	-

# KEUANGAN DAN HARGA-HARGA

8



Tabel 8.1 Target dan Realisasi Penerimaan Pajak Bumi dan Bangunan di Kecamatan Karangbahagia tahun 2007

Desa	Target penerimaan PBB		Realisasi penerimaan PBB	
	SPPT	Rp	SPPT	Rp
Sukaraya	5.938	195.537.785	39	2.024.350
Karangrahayu	2.442	99.601.946	n/a	12.610.006
Karangsetia	n/a	n/a	n/a	n/a
Karangsatu	2.827	161.769.415	14	1.503.800
Karangmukti	2.331	100.642.031	31	1.216.270
Karanganyar	1.947	95.035.098	3	168.919
Karangbahagia	1.563	67.302.582	9	491.400
Karangsentosa	1.944	67.701.468	9	382.868
Kec. Karangbahagia	n/a	n/a	n/a	n/a

## PENDAPATAN REGIONAL

9



Tabel 9.1 Produk Domestik Regional Bruto Kecamatan Cikarang Utara atas dasar Harga Berlaku

(dalam Juta Rupiah)

LAPANGAN USAHA	2004	2005 <sup>*)</sup>	2006 <sup>**)</sup>
(1)	(2)	(3)	(4)
1. Pertanian	37.379,70	34.448,19	37.861,50
1.1. Pertanian Tanaman Bahan Makanan	13.376,07	8.940,09	9.924,72
1.2. Tanaman Perkebunan	61,47	57,80	130,82
1.3. Peternakan	23.766,43	25.216,18	27.611,72
1.4. Kehutanan	36,52	36,92	27,51
1.5. Perikanan	139,21	197,20	166,73
2. Pertambangan dan Penggalian	0,00	0,00	0,00
3. Industri Pengolahan	8.542.871,84	10.261.227,66	11.945.621,39
4. Listrik, Gas dan Air Minum	184.258,44	210.109,90	235.228,54
5. Bangunan / Konstruksi	88.093,50	98.074,49	108.945,56
6. Perdagangan, Hotel dan Restoran	426.947,40	490.519,87	562.351,60
7. Pengangkutan dan Komunikasi	116.789,33	134.950,07	150.111,71
8. Bank dan Lembaga Keuangan Lainnya	72.569,80	82.432,03	90.716,45
9. Jasa-Jasa	82.949,82	95.068,79	105.649,94
<b>PRODUK DOMESTIK REGIONAL BRUTO</b>	<b>9.551.859,82</b>	<b>11.406.831,00</b>	<b>13.236.486,69</b>

\*) Angka Perbaikan

\*\*\*) Angka Sementara

Tabel 9.2 Produk Domestik Regional Bruto Kecamatan Cikarang Utara atas dasar Harga Konstan 2000

(dalam Juta Rupiah)

LAPANGAN USAHA	2004	2005 <sup>*)</sup>	2006 <sup>**)</sup>
(1)	(2)	(3)	(4)
1. Pertanian	31.213,78	26.633,01	28.264,96
1.1. Pertanian Tanaman Bahan Makanan	11.200,03	6.152,48	6.273,06
1.2. Tanaman Perkebunan	41,58	39,13	80,67
1.3. Peternakan	19.839,87	20.276,35	21.778,83
1.4. Kehutanan	30,00	28,47	27,00
1.5. Perikanan	102,29	136,58	105,41
2. Pertambangan dan Penggalian	0,00	0,00	0,00
3. Industri Pengolahan	6.802.804,48	7.224.291,05	7.658.022,38
4. Listrik, Gas dan Air Minum	103.193,16	109.498,26	117.283,59
5. Bangunan / Konstruksi	68.408,11	72.526,28	77.298,50
6. Perdagangan, Hotel dan Restoran	352.324,62	373.886,89	397.553,93
7. Pengangkutan dan Komunikasi	92.289,36	97.734,43	103.647,36
8. Bank dan Lembaga Keuangan Lainnya	64.350,46	67.645,21	71.710,68
9. Jasa-Jasa	69.878,71	74.141,31	78.574,96
<b>PRODUK DOMESTIK REGIONAL BRUTO</b>	<b>7.584.462,66</b>	<b>8.046.356,43</b>	<b>8.532.356,36</b>

\*) Angka Perbaikan

\*\*\*) Angka Sementara



Tabel 9.3 Laju Pertumbuhan PDRB Kecamatan Cikarang Utara atas dasar Harga Berlaku

(dalam Persen)

LAPANGAN USAHA	2004	2005 <sup>*)</sup>	2006 <sup>**)</sup>
(1)	(2)	(3)	(4)
1. Pertanian	16,66	-7,84	9,91
1.1. Pertanian Tanaman Bahan Makanan	30,84	-33,16	11,01
1.2. Tanaman Perkebunan	-	-	-
1.3. Peternakan	10,00	6,10	9,50
1.4. Kehutanan	-0,16	1,10	-25,49
1.5. Perikanan	5,45	41,66	-15,45
2. Pertambangan dan Penggalian	0,00	0,00	0,00
3. Industri Pengolahan	10,23	20,11	16,42
4. Listrik, Gas dan Air Minum	9,90	14,03	11,96
5. Bangunan / Konstruksi	8,50	11,33	11,08
6. Perdagangan, Hotel dan Restoran	9,00	14,89	14,64
7. Pengangkutan dan Komunikasi	8,47	15,55	11,24
8. Bank dan Lembaga Keuangan Lainnya	7,80	13,59	10,05
9. Jasa-Jasa	9,10	14,61	11,13
<b>LAJU PERTUMBUHAN PDRB</b>	<b>10,54</b>	<b>14,92</b>	<b>14,93</b>

\*) Angka Perbaikan

\*\*\*) Angka Sementara

Tabel 9.4 Laju Pertumbuhan PDRB Kecamatan Cikarang Utara atas dasar Harga Konstan 2000

(dalam Persen)

LAPANGAN USAHA	2004	2005 <sup>*)</sup>	2006 <sup>**)</sup>
(1)	(2)	(3)	(4)
1. Pertanian	14,95	-14,68	6,13
1.1. Pertanian Tanaman Bahan Makanan	44,24	-45,07	1,96
1.2. Tanaman Perkebunan	-88,44	-5,88	106,14
1.3. Peternakan	5,00	2,20	7,41
1.4. Kehutanan	-6,21	-5,13	-5,15
1.5. Perikanan	0,00	33,53	-22,82
2. Pertambangan dan Penggalian	0,00	0,00	0,00
3. Industri Pengolahan	5,67	6,20	6,00
4. Listrik, Gas dan Air Minum	7,51	6,11	7,11
5. Bangunan / Konstruksi	5,75	6,02	6,58
6. Perdagangan, Hotel dan Restoran	6,60	6,12	6,33
7. Pengangkutan dan Komunikasi	5,90	5,90	6,05
8. Bank dan Lembaga Keuangan Lainnya	5,30	5,12	6,01
9. Jasa-Jasa	6,58	6,10	5,98
LAJU PERTUMBUHAN PDRB	5,78	6,09	6,04

\*) Angka Perbaikan

\*\*) Angka Sementara

Tabel 9.5 Distribusi Persentase PDRB Kecamatan Cikarang Utara atas dasar Harga Berlaku

(dalam Persen)

LAPANGAN USAHA	2004	2005 <sup>*)</sup>	2006 <sup>**)</sup>
(1)	(2)	(3)	(4)
1. Pertanian	0,39	0,30	0,29
1.1. Pertanian Tanaman Bahan Makanan	0,14	0,08	0,07
1.2. Tanaman Perkebunan	0,00	0,00	0,00
1.3. Peternakan	0,25	0,22	0,21
1.4. Kehutanan	0,00	0,00	0,00
1.5. Perikanan	0,00	0,00	0,00
2. Pertambangan dan Penggalian	0,00	0,00	0,00
3. Industri Pengolahan	89,44	89,96	90,25
4. Listrik, Gas dan Air Minum	1,93	1,84	1,78
5. Bangunan / Konstruksi	0,92	0,86	0,82
6. Perdagangan, Hotel dan Restoran	4,47	4,30	4,25
7. Pengangkutan dan Komunikasi	1,22	1,18	1,13
8. Bank dan Lembaga Keuangan Lainnya	0,76	0,72	0,69
9. Jasa-Jasa	0,87	0,83	0,80
PRODUK DOMESTIK REGIONAL BRUTO	100,00	100,00	100,00

\*) Angka Perbaikan

\*\*) Angka Sementara

Tabel 9.6 Distribusi Persentase PDRB Kecamatan  
Cikarang Utara atas dasar Harga Konstan 2000

(dalam Persen)

LAPANGAN USAHA	2004	2005 <sup>*)</sup>	2006 <sup>**)</sup>
(1)	(2)	(3)	(4)
1. Pertanian	0,41	0,33	0,33
1.1. Pertanian Tanaman Bahan Makanan	0,15	0,08	0,07
1.2. Tanaman Perkebunan	0,00	0,00	0,00
1.3. Peternakan	0,26	0,25	0,26
1.4. Kehutanan	0,00	0,00	0,00
1.5. Perikanan	0,00	0,00	0,00
2. Pertambangan dan Penggalian	0,00	0,00	0,00
3. Industri Pengolahan	89,69	89,78	89,75
4. Listrik, Gas dan Air Minum	1,36	1,36	1,37
5. Bangunan / Konstruksi	0,90	0,90	0,91
6. Perdagangan, Hotel dan Restoran	4,65	4,65	4,66
7. Pengangkutan dan Komunikasi	1,22	1,21	1,21
8. Bank dan Lembaga Keuangan Lainnya	0,85	0,84	0,84
9. Jasa-Jasa	0,92	0,92	0,92
PRODUK DOMESTIK REGIONAL BRUTO	100,00	100,00	100,00

\*) Angka Perbaikan

\*\*) Angka Sementara

Tabel 9.7 Angka Agregat PDRB, Jumlah Penduduk dan PDRB per Kapita Kecamatan Cikarang Utara

URAIAN	2004	2005 <sup>*)</sup>	2006 <sup>**)</sup>
(1)	(2)	(3)	(4)
<b>NILAI ABSOLUT</b>			
PDRB atas dasar Harga Berlaku (Juta Rp)	9.551.859,82	11.406.831,00	13.236.486,69
PDRB atas dasar Harga Konstan 2000 (Juta Rp)	7.584.462,66	8.046.356,43	8.532.356,36
Jumlah Penduduk Pertengahan Tahun (Jiwa)	154.216,00	160.363,00	162.546,00
PDRB per Kapita atas dasar Harga Berlaku (Rp)	61.938.189,44	71.131.314,61	81.432.251,12
PDRB per Kapita atas dasar Harga Konstan 2000 (Rp)	49.180.776,73	50.175.891,14	52.491.949,13
<b>INDEKS PERKEMBANGAN (2000 = 100)</b>			
PDRB atas dasar Harga Berlaku	152,60	182,24	211,47
PDRB atas dasar Harga Konstan 2000	121,17	128,55	136,31
Jumlah Penduduk Pertengahan Tahun	114,94	119,52	121,15
PDRB perkapita atas dasar Harga Berlaku	132,76	152,47	174,55
PDRB perkapita atas dasar Harga Konstan 2000	105,42	107,55	112,52
<b>INDEKS HARGA IMPLISIT</b>	<b>125,94</b>	<b>141,76</b>	<b>155,13</b>

\*) Angka Perbaikan

\*\*\*) Angka Sementara