

GUNUNG MERIAH *Dalam Angka* **2015**



**BADAN PUSAT STATISTIK
KABUPATEN DELI SERDANG**



KATALOG BPS : 1102001.1212010

KECAMATAN GUNUNG MERIAH DALAM ANGKA 2015



**BADAN PUSAT STATISTIK
KABUPATEN DELI SERDANG**

KECAMATAN GUNUNG MERIAH DALAM ANGKA 2015

Nomor Publikasi : 12120.1503
Katalog BPS : 1102001.1212010
Ukuran Buku : 15 cm x 21,5 cm
Jumlah Halaman : xi + 54 halaman
Naskah : Koordinator Statistik Kecamatan Gunung Meriah
Gambar Kulit : Seksi Integrasi, Pengolahan dan Diseminasi
Statistik
Diterbitkan Oleh : Badan Pusat Statistik Kabupaten Deli Serdang

*“Dilarang mengumumkan, mendistribusikan, mengomunikasikan,
dan/atau menggandakan sebagian atau seluruh isi buku ini
untuk tujuan komersial tanpa izin tertulis
dari Badan Pusat Statistik.”*

KATA PENGANTAR

Dengan terbitnya buku Kecamatan Gunung Meriah Dalam Angka Tahun 2015, dengan berbagai data-data yang dikumpulkan melalui baik dari Dinas/Jawatan Kepala Desa dan kegiatan Koordinator Statistik Kecamatan (KSK) serta dari Potensi Desa, maka terkumpul data-data menjadi buku Kecamatan Gunung Meriah Dalam Angka Tahun 2015.

Penyajian informasi statistik dalam buku tahunan ini perlu dikembangkan secara bertahap, untuk melengkapi segala data-data untuk mempersiapkan Otonomi Daerah. Serta diminta kepada Dinas/Jawatan, Kepala Desa kiranya mendukung dan memberikan data-data yang diperlukan guna melengkapi buku tersebut, serta saya sarankan kepada Koordinator Statistik Kecamatan Gunung Meriah, walaupun sebagai pegawai merangkap, kiranya dapat melanjutkannya dengan lebih cepat di tahun yang akan datang.

Diharapkan kepada KSK dapat melayani konsumen data yang memerlukan guna keperluan sesuatu, serta dapat mengumpulkan segala data maupun dari masyarakat desa dari sekecil-kecilnya guna suksesnya Pembangunan Daerah di masa yang akan datang.

Demikianlah saya sampaikan kiranya dapat bermanfaat buku ini bagi kita semua.

Lubuk Pakam, Oktober 2015

Plt. Kepala BPS Kabupaten
Deli Serdang,

ATENG HARTONO, SE, MSi

SEJARAH SINGKAT KECAMATAN GUNUNG MERIAH

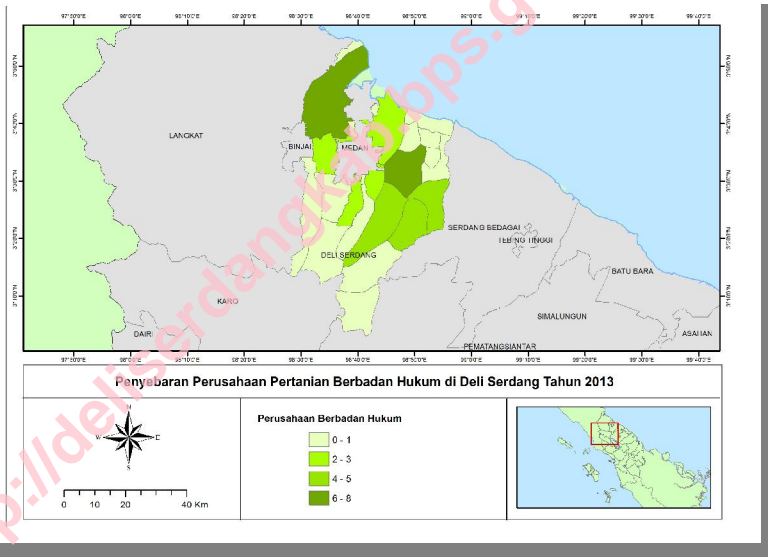
Sejak Proklamasi Kemerdekaan RI 17 Agustus 1945 di Kecamatan Gunung Meriah ini telah terdapat beberapa desa yang didiami oleh penduduk secara singkat menurut keterangan dari mantan petugas-petugas di desa pada waktu itu masi erat hubungannya dengan kekeluargaan, sehingga pembagian wilayah berdasarkan yang pertama membangun kampung dan sekaligus cara pemerintahannya juga tergabung secara kekeluargaan walaupun lebih dekat ke kampung lain. Maka pada waktu itu Kecamatan Gunung Meriah terdiri dari 4 (empat) kelurahan yaitu :

- I. Kelurahan Gunung Meriah terdiri dari Kampung : 1.Samadolung, 2.Kuta Tengah, 3.Pekan Gunung Meriah, 4.Gunung seribu, 5.Pendurangan, 6.Gunung Merlawan dan 7.Ujung Meriah. Kelurahan ini dipimpin oleh : **Tukang Tambun.**
- II. Kelurahan Bintang Meriah terdiri dari Kampung : 1.Uruk Nagodang, 2.Bala Puyung, kelurahan ini dibawah pimpinan : **Sangkep Per Angin-Angin.**
- III. Kelurahan Gunung Paribuan terdiri dari : 1.Kuta Bayu, 2.Gunung Sinembah, 3.Sampuran Nagodang, 4.Batu Palit, 5. Simempar dan 6. Simar Bakkuang kelurahan ini di bawah pimpinan : **Djamak Sembiring.**
- IV. Kelurahan Marjandi Pematang terdiri dari : 1. Marjandi Sordang, 2. Marjandi Sonang, 3. Marjandi Tongah dan 4. Marjandi Batu. Kelurahan ini di bawah pimpinan : **Kutuk Saragih.**

Selanjutnya antara tahun 1965 berhubung karena kampung-kampung tersebut tidak didiami lagi oleh penduduk, karena pindah ke daerah lain atau keluar Kecamatan, maka Kecamatan Gunung Meriah tinggal menjadi 12 Desa dan masing-masing Desa di kepalai oleh seorang Kepala Kampung dan sampai sekarang tetap 12 Desa yang masing-masing Desa di kepalai seorang Kepala Desa.

DAFTAR ISI

	<i>Hal</i>
Peta Kecamatan Gunung Meriah.....	<i>iii</i>
Foto Camat Gunung Meriah	<i>iv</i>
Kata Sambutan Camat Gunung Meriah.....	<i>v</i>
Kata Pengantar Koordinator Statistik Kecamatan.....	<i>vi</i>
Sejarah Singkat Kecamatan Gunung Meriah.....	<i>vii</i>
Daftar Isi.....	<i>viii</i>
Daftar Tabel	<i>ix</i>
Bab I Letak & Geografis	<i>1</i>
Bab II Pemerintahan.....	<i>5</i>
Bab III Penduduk & Tenaga Kerja.....	<i>8</i>
Bab IV Sosial.....	<i>26</i>
Bab V Pertanian.....	<i>40</i>
Bab VI Industri.....	<i>44</i>
Bab VII Perdagangan.....	<i>46</i>
Bab VIII Perhubungan.....	<i>49</i>
Bab IX Keuangan dan Harga-Harga	<i>51</i>
Appendiks	<i>53</i>



Geografi *Geography*

Tabel 1.1 Letak & Geografis Kecamatan Gunung Meriah

1. Luas Daerah:

Daerah Kecamatan Gunung Meriah luasnya 72,65 Km persegi yang terdiri dari 12 Desa, 19 Dusun dengan jarak dari Ibukota Propinsi \pm 65 Km. Posisi Kecamatan ini berada pada 3,13 lintang selatan dan 98,69 bujur timur.

2. Keadaan Alam / Topografi :

Daerah ini berbukit-bukit, berbatu-batu, jurang dan dikelilingi oleh bukit barisan. Di wilayah Kecamatan Gunung Meriah banyak pula mengalir sungai-sungai dan terus mengalir ke Kecamatan Pantai Cermin.

3. Iklim :

Daerah Kecamatan Gunung Meriah beriklim sedang yang terdiri dari musim hujan dan musim kemarau, kedua musim ini dipengaruhi oleh dua arah mata angin yang terdiri dari angin laut dan angin gunung. Angin laut yang membawa hujan sedangkan udara gunung membawa udara panas dan lembab. Curah hujan pada umumnya pada bulan September s/d Desember, sedangkan musim kemarau pada bulan Januari s/d Agustus.

4. Kependudukan :

Penduduk Kecamatan Gunung Meriah sebanyak 2.632 Jiwa terdiri dari 801 Rumah Tangga, yang didiami oleh bermacam-macam suku bangsa yang mayoritas beragama Kristen Protestan dan Katolik yang satu sama lainnya hidup harmonis dan mampu memelihara adat istiadat masing-masing. Sumber mata pencaharian penduduk umumnya bertani.

5. Batas-batas :

Sebelah Utara : Berbatasan dengan Kec. STM Hulu.

Sebelah Timur : Berbatasan dengan Kec. Negeri Dolok Kab. Simalungun

Sebelah Barat : Berbatasan dengan Kec. Barus Jahe Kab. Karo

Sebelah Selatan: Berbatasan dengan Kec. Dolok Sialau Kab. Simalungun.

Sumber : Kepala Desa

Tabel 1.2. Jarak Kantor Desa ke Ibu Kota Kecamatan Gunung Meriah Tahun 2014

No.	Desa/Kelurahan	Desa ke Ibu Kota (Km)
(1)	(2)	(3)
01.	Kuta Bayu	10
02.	Gunung Sinembah	4
03.	Gunung Paribun	9
04.	S i m a m p a r	9
05.	Gunung Seribu	1
06.	Kuta Tengah	1,4
07.	Pkn. Gunung Meriah	1
08.	Bintang Meriah	1,5
09.	Gunung Meriah	0,1
10.	Ujung Meriah	7
11.	Marjanji Pematang	0
12.	Marjanji Tengah	2

Sumber : Kepala Desa

Tabel 1.3. Luas Desa dan Persentase terhadap Luas Kecamatan Gunung Meriah Tahun 2014

No.	Desa/Kelurahan	Luas Desa (Km)	Persentase
(1)	(2)	(3)	(4)
01.	Kuta Bayu	6.16	8.04
02.	Gunung Sinembah	7.53	9.82
03.	Gunung Paribuh	7.53	9.82
04.	S i m a m p a r	4.11	5.36
05.	Gunung Seribu	8.90	11.61
06.	Kuta Tengah	6.16	8.04
07.	Pkn. Gunung Meriah	0.68	0.89
08.	Bintang Meriah	6.84	8.93
09.	Gunung Meriah	6.84	8.93
10.	Ujung Meriah	5.48	7.14
11.	Marjanji Pematang	6.84	8.93
12.	Marjanji Tengah	9.58	12.50
Jumlah		76.65	100.00

Sumber : Kepala Desa

2



Pemerintah
Government

Tabel 2.1. Banyak Kantor Kepala Desa, Balai Desa dan Kepala Dusun/Lingkungan di Kecamatan Gunung Meriah Tahun 2014

No.	Desa/Kelurahan	Kantor Kepala Desa	Balai Desa	Kepala Dusun
(1)	(2)	(3)	(4)	(5)
01.	Kuta Bayu	1	1	1
02.	Gunung Sinembah	1	1	2
03.	Gunung Paribun	1	1	2
04.	S i m a m p a r	1	1	1
05.	Gunung Seribu	1	1	2
06.	Kuta Tengah	1	1	1
07.	Pkn. Gunung Meriah	1	1	1
08.	Bintang Meriah	1	1	1
09.	Gunung Meriah	1	1	2
10.	Ujung Meriah	1	1	1
11.	Marjanji Pematang	1	1	2
12.	Marjanji Tengah	1	1	3
Jumlah		12	12	19

Sumber : Kepala Desa

Tabel 2.2. Banyak Kelurahan Pedesaan Swadaya, Swakarya, Swasembada di Kecamatan Gunung Meriah Tahun 2014

No	Desa/Kelurahan	Kelurahan	Pedesaan	Swadaya	Swakarya	Swasembada
(1)	(2)	(3)	(4)	(5)	(6)	(7)
01.	Kuta Bayu	-	1	-	1	-
02.	Gunung Sinembah	-	1	-	1	-
03.	Gunung Paribun	-	1	-	1	-
04.	S i m a m p a r	-	1	-	1	-
05.	Gunung Seribu	-	1	-	1	-
06.	Kuta Tengah	-	1	-	1	-
07.	Pkn. Gunung Meriah	-	1	-	1	-
08.	Bintang Meriah	-	1	-	1	-
09.	Gunung Meriah	-	1	-	1	-
10.	Ujung Meriah	-	1	-	1	-
11.	Marjanji Pematang	-	1	-	1	-
12.	Marjanji Tengah	-	1	-	1	-
Jumlah		-	12	-	12	-

Sumber : Kepala Desa

3



Penduduk dan Tenaga Kerja
Population and Man Power

Tabel 3.1 Luas Desa, Rumah Tangga dan Jumlah Penduduk di Kecamatan Gunung Meriah Tahun 2014

No.	Desa/Kelurahan	Luas Desa (Km)	Rumah Tangga	Penduduk
(1)	(2)	(3)	(4)	(5)
01.	Kuta Bayu	6.16	85	284
02.	Gunung Sinembah	7.53	71	246
03.	Gunung Paribun	7.53	118	344
04.	S i m a m p a r	4.11	0	0
05.	Gunung Seribu	8.90	55	213
06.	Kuta Tengah	6.16	42	147
07.	Pkn. Gunung Meriah	0.68	75	246
08.	Bintang Meriah	6.84	40	127
09.	Gunung Meriah	6.84	106	363
10.	Ujung Meriah	5.48	80	305
11.	Marjanji Pematang	6.84	99	319
12.	Marjanji Tengah	9.58	55	206
Jumlah		76.65	826	2800

Sumber : Kepala Desa

Tabel 3.2. Luas Desa Jumlah penduduk dan kepadatan pendudukper Km2 di Kecamatan Gunung Meriah Tahun 2014

No.	Desa/Kelurahan	LuasDesa (Km2)	Jumlah Penduduk	Kepadatan Per (Km2)
(1)	(2)	(3)	(4)	(5)
01.	Kuta Bayu	6.16	284	46
02.	Gunung Sinembah	7.53	246	33
03.	Gunung Paribun	7.53	344	46
04.	S i m a m p a r	4.11	0	0
05.	Gunung Seribu	8.90	213	24
06.	Kuta Tengah	6.16	147	24
07.	Pkn. Gunung Meriah	0.68	246	362
08.	Bintang Meriah	6.84	127	19
09.	Gunung Meriah	6.84	363	53
10.	Ujung Meriah	5.48	305	56
11.	Marjanji Pematang	6.84	319	47
12.	Marjanji Tengah	9.58	206	22
Jumlah		76.65	2800	37

Sumber : Kepala Desa

Tabel 3.3. Jumlah Rumah Tangga Penduduk dan Rata-rata per Rumah Tangga di Kecamatan Gunung Meriah Tahun 2014

No.	Desa/Kelurahan	Rumah Tangga	Penduduk	Rata-rata Per Rumah Tangga
(1)	(2)	(3)	(4)	(5)
01.	Kuta Bayu	85	284	3
02.	Gunung Sinembah	71	246	3
03.	Gunung Paribun	118	344	3
04.	S i m a m p a r	0	0	0
05.	Gunung Seribu	55	213	4
06.	Kuta Tengah	42	147	4
07.	Pkn. Gunung Meriah	75	246	3
08.	Bintang Meriah	40	127	3
09.	Gunung Meriah	106	363	3
10.	Ujung Meriah	80	305	4
11.	Marjanji Pematang	99	319	3
12.	Marjanji Tengah	55	206	4
Jumlah		826	2800	3

Sumber : Kepala Desa

Tabel 3.4 Jumlah Penduduk Menurut Kewarganegaraan di Kecamatan Gunung Meriah Tahun 2014

No.	Desa/Kelurahan	W N I	W N A	Jumlah
(1)	(2)	(3)	(4)	(5)
01.	Kuta Bayu	284	-	284
02.	Gunung Sinembah	246	-	246
03.	Gunung Paribun	344	-	344
04.	S i m a m p a r	0	-	0
05.	Gunung Seribu	213	-	213
06.	Kuta Tengah	147	-	147
07.	Pkn. Gunung Meriah	246	-	246
08.	Bintang Meriah	127	-	127
09.	Gunung Meriah	363	-	363
10.	Ujung Meriah	305	-	305
11.	Marjanji Pematang	319	-	319
12.	Marjanji Tengah	206	-	206
Jumlah		2800	-	2800

Sumber : Kepala Desa

Tabel 3.5 Jumlah Penduduk Menurut Jenis Kelamin di Kecamatan Gunung Meriah Tahun 2014

No.	Desa/Kelurahan	Laki-laki	Perempuan	Jumlah
(1)	(2)	(3)	(4)	(5)
01.	Kuta Bayu	138	146	284
02.	Gunung Sinembah	126	120	246
03.	Gunung Paribun	165	178	343
04.	S i m a m p a r	0	0	0
05.	Gunung Seribu	110	103	213
06.	Kuta Tengah	77	69	146
07.	Pkn. Gunung Meriah	117	129	246
08.	Bintang Meriah	71	56	127
09.	Gunung Meriah	170	193	363
10.	Ujung Meriah	163	142	305
11.	Marjanji Pematang	167	152	319
12.	Marjanji Tengah	101	107	208
Jumlah		1405	1395	2800

Sumber : Kepala Desa

Tabel 3.6 Jumlah Penduduk Menurut Golongan Dewasa, Anak-Anak Jenis Kelamin di Kecamatan Gunung Meriah Tahun 2014

No.	Desa/Kelurahan	Dewasa		Anak-anak		Jumlah
		Lk	Pr	Lk	Pr	
(1)	(2)	(3)	(4)	(5)	(6)	(7)
01.	Kuta Bayu	102	100	37	37	284
02.	Gunung Sinembah	99	88	28	27	246
03.	Gunung Paribu	120	131	48	47	343
04.	S i m a m p a r	0	0	0	0	0
05.	Gunung Seribu	77	69	34	34	213
06.	Kuta Tengah	58	46	19	19	146
07.	Pkn. Gunung Meriah	79	98	35	35	246
08.	Bintang Meriah	47	44	23	23	127
09.	Gunung Meriah	126	142	43	43	363
10.	Ujung Meriah	113	100	51	50	305
11.	Marjanji Pematang	118	120	48	47	319
12.	Marjanji Tengah	76	71	24	24	208
Jumlah		1015	1009	390	386	2800

Sumber : Kepala Desa

Tabel 3.7 Jumlah Penduduk yang Lahir di Kecamatan Gunung Meriah Tahun 2014

No.	Desa/Kelurahan	Laki-laki	Perempuan	Jumlah
(1)	(2)	(3)	(4)	(5)
01.	Kuta Bayu	2	3	5
02.	Gunung Sinembah	3	5	8
03.	Gunung Paribun	4	2	6
04.	S i m a m p a r	0	0	0
05.	Gunung Seribu	4	2	6
06.	Kuta Tengah	0	0	0
07.	Pkn. Gunung Meriah	2	1	3
08.	Bintang Meriah	2	2	4
09.	Gunung Meriah	3	8	11
10.	Ujung Meriah	4	4	8
11.	Marjanji Pematang	2	0	2
12.	Marjanji Tengah	3	1	4
Jumlah		29	28	57

Sumber : Kepala Desa

Tabel 3.8 Jumlah Penduduk yang Meninggal di Kecamatan Gunung Meriah Tahun 2014

No.	Desa/Kelurahan	Laki-laki	Perempuan	Jumlah
(1)	(2)	(3)	(4)	(5)
01.	Kuta Bayu	1	0	1
02.	Gunung Sinembah	1	1	2
03.	Gunung Paribun	3	1	4
04.	S i m a m p a r	2	-	2
05.	Gunung Seribu	1	1	2
06.	Kuta Tengah	1	-	1
07.	Pkn. Gunung Meriah	1	2	3
08.	Bintang Meriah	-	1	1
09.	Gunung Meriah	3	2	5
10.	Ujung Meriah	1	2	3
11.	Marjanji Pematang	1	1	2
12.	Marjanji Tengah	1	1	2
Jumlah		16	12	28

Sumber : Kepala Desa

Tabel 3.9 Jumlah Penduduk diperinci menurut Kelompok Umur di Kecamatan Gunung Meriah Tahun 2014

No.	Desa/Kelurahan	U m u r			
		0-4	5-9	10-14	15-19
(1)	(2)	(3)	(4)	(5)	(6)
01.	Kuta Bayu	29	20	23	18
02.	Gunung Sinembah	23	18	17	17
03.	Gunung Paribun	35	36	18	9
04.	S i m a m p a r	0	0	0	0
05.	Gunung Seribu	33	13	18	24
06.	Kuta Tengah	19	15	9	13
07.	Pkn. Gunung Meriah	21	15	29	13
08.	Bintang Meriah	9	16	11	9
09.	Gunung Meriah	32	33	27	33
10.	Ujung Meriah	34	30	26	27
11.	Marjanji Pematang	26	28	24	31
12.	Marjanji Tengah	19	15	23	22
Jumlah		280	238	224	215

Sumber : Kepala Desa

Tabel 3.9 Lanjutan...

No.	Desa/Kelurahan	U m u r			
		20-24	25-29	30-34	35-39
(1)	(2)	(3)	(4)	(5)	(6)
01.	Kuta Bayu	14	25	19	15
02.	Gunung Sinembah	26	14	10	12
03.	Gunung Paribun	10	12	22	32
04.	S i m a m p a r	0	0	0	0
05.	Gunung Seribu	7	18	10	15
06.	Kuta Tengah	11	11	10	4
07.	Pkn. Gunung Meriah	17	15	13	14
08.	Bintang Meriah	6	7	5	6
09.	Gunung Meriah	24	20	27	23
10.	Ujung Meriah	33	23	26	16
11.	Marjanji Pematang	23	22	26	18
12.	Marjanji Tengah	8	12	8	12
Jumlah		179	179	175	168

Sumber : Kepala Desa

Tabel 3.9 Lanjutan.....

No.	Desa/Kelurahan	U m u r			
		40-44	45-49	50-54	55-59
(1)	(2)	(3)	(4)	(5)	(6)
01.	Kuta Bayu	14	7	25	22
02.	Gunung Sinembah	17	22	23	12
03.	Gunung Paribun	19	31	19	40
04.	S i m a m p a r	0	0	0	0
05.	Gunung Seribu	14	15	11	13
06.	Kuta Tengah	10	9	15	10
07.	Pkn. Gunung Meriah	9	21	20	18
08.	Bintang Meriah	14	10	10	5
09.	Gunung Meriah	20	22	26	26
10.	Ujung Meriah	18	12	20	13
11.	Marjanji Pematang	24	13	27	18
12.	Marjanji Tengah	18	14	16	12
Jumlah		177	175	211	188

Sumber : Kepala Desa

Tabel 3.9 Lanjutan.....

No.	Desa/Kelurahan	U m u r	
		60+	Jumlah
(1)	(2)	(3)	(4)
01.	Kuta Bayu	51	284
02.	Gunung Sinembah	35	246
03.	Gunung Paribun	61	344
04.	S i m a m p a r	0	0
05.	Gunung Seribu	22	213
06.	Kuta Tengah	14	147
07.	Pkn. Gunung Meriah	42	246
08.	Bintang Meriah	19	127
09.	Gunung Meriah	50	363
10.	Ujung Meriah	29	305
11.	Marjanji Pematang	39	319
12.	Marjanji Tengah	27	206
Jumlah		390	2800

Sumber : Kepala Desa

Tabel 3.10 Jumlah Penduduk menurut Agama di Kecamatan Gunung Meriah Tahun 2014

No.	Desa/Kelurahan	Islam	Kato lik	Pro testan	Lainnya	Jumlah
(1)	(2)	(3)	(4)	(5)	(6)	(7)
01.	Kuta Bayu	0	0	284	0	284
02.	Gunung Sinembah	12	29	200	5	246
03.	Gunung Paribun	0	215	129	0	344
04.	S i m a m p a r	0	0	0	0	0
05.	Gunung Seribu	33	144	34	2	213
06.	Kuta Tengah	0	133	14	0	147
07.	Pkn. Gunung Meriah	34	89	122	0	246
08.	Bintang Meriah	0	0	127	0	127
09.	Gunung Meriah	45	90	224	4	363
10.	Ujung Meriah	24	130	151	0	305
11.	Marjanji Pematang	74	0	245	0	319
12.	Marjanji Tengah	0	21	182	3	206
Jumlah		222	852	1711	15	2800

Sumber : Kepala Desa

Tabel 3.11 Jumlah Penduduk menurut Suku Bangsa di Kecamatan Gunung Meriah Tahun 2014

No.	Desa/Kelurahan	Batak		
		Karo	Simalungun	Toba
(1)	(2)	(3)	(4)	(5)
01.	Kuta Bayu	18	263	3
02.	Gunung Sinembah	26	199	12
03.	Gunung Paribun	301	43	0
04.	S i m a m p a r	0	0	0
05.	Gunung Seribu	164	16	0
06.	Kuta Tengah	118	17	3
07.	Pkn. Gunung Meriah	197	27	5
08.	Bintang Meriah	123	4	0
09.	Gunung Meriah	280	28	0
10.	Ujung Meriah	164	96	4
11.	Marjanji Pematang	72	241	2
12.	Marjanji Tengah	40	157	8
Jumlah		1503	1090	37

Sumber : Kepala Desa

Tabel 3.11 Lanjutan...

No.	Desa/Kelurahan	Jawa	Minang	Aceh	Lainnya
(1)	(2)	(3)	(4)	(5)	(6)
01.	Kuta Bayu	0	0	0	0
02.	Gunung Sinembah	4	5	0	0
03.	Gunung Paribun	0	0	0	0
04.	S i m a m p a r	0	0	0	0
05.	Gunung Seribu	17	17	0	0
06.	Kuta Tengah	4	5	0	0
07.	Pkn. Gunung Meriah	8	9	0	0
08.	Bintang Meriah	0	0	0	0
09.	Gunung Meriah	28	28	0	0
10.	Ujung Meriah	20	21	0	0
11.	Marjanji Pematang	2	2	0	0
12.	Marjanji Tengah	0	0	0	0
Jumlah		83	87	0	0

Sumber : Kepala Desa

Tabel 3.12 Jumlah Penduduk Diperinci Menurut Sumber Mata Pencaharian di Kecamatan Gunung Meriah Tahun 2014

No.	Desa/Kelurahan	Jasa	ABRI	Angkutan	Tani	Dagang
(1)	(2)	(3)	(4)	(5)	(6)	(7)
01.	Kuta Bayu	10	0	1	225	6
02.	Gunung Sinembah	11	0	2	217	6
03.	Gunung Paribun	6	0	3	260	5
04.	S i m a m p a r	1	0	0	95	1
05.	Gunung Seribu	3	0	1	132	3
06.	Kuta Tengah	5	0	1	97	1
07.	Pkn. Gunung Meriah	23	1	3	156	16
08.	Bintang Meriah	15	0	1	225	7
09.	Gunung Meriah	3	0	0	124	5
10.	Ujung Meriah	3	0	1	130	7
Jumlah		80	1	13	1661	57

Sumber : Kepala Desa

Tabel 3.13 Jumlah Rumah Tangga PPLS Menurut Klasifikasi Kemiskinan di Kecamatan Gunung Meriah Tahun 2014*

No.	Desa/Kelurahan	Sangat Miskin	Miskin	Hampir Miskin	Miskin Lainnya
(1)	(2)	(3)	(4)	(5)	(6)
01.	Kuta Bayu	5	5	6	43
02.	Gunung Sinembah	1	3	6	36
03.	Gunung Paribun	8	8	6	74
04.	S i m a m p a r	0	0	0	0
05.	Gunung Seribu	8	6	7	16
06.	Kuta Tengah	5	4	6	19
07.	Pkn. Gunung Meriah	6	1	1	18
08.	Bintang Meriah	2	2	8	22
09.	Gunung Meriah	4	11	15	39
10.	Ujung Meriah	1	2	6	26
11.	Marjanji Pematang	1	13	9	22
12.	Marjanji Tengah	4	3	16	29
Jumlah		45	58	86	344

Sumber : Badan Pusat Statistik Kab. Deli Serdang
 Catatan : *) Data tahun 2011



S o s i a l
S o c i a l

Tabel 4.1. Jumlah Sekolah TK, SD Negeri, SD Inpres dan SD Swasta di Kecamatan Gunung Meriah Tahun 2014

No.	Desa/Kelurahan	TK	Sekolah Dasar		
			Negeri	Inpres	Swasta
(1)	(2)	(3)	(4)	(5)	(6)
01.	Kuta Bayu	-	-	1	-
02.	Gunung Sinembah	-	-	1	-
03.	Gunung Paribun	-	1	-	-
04.	S i m a m p a r	-	-	-	-
05.	Gunung Seribu	-	-	-	-
06.	Kuta Tengah	-	-	-	-
07.	Pkn. Gunung Meriah	-	-	-	-
08.	Bintang Meriah	-	1	-	-
09.	Gunung Meriah	-	-	-	-
10.	Ujung Meriah	-	-	1	-
11.	Marjanji Pematang	-	-	1	-
12.	Marjanji Tengah	-	-	-	-
Jumlah		-	2	4	-

Sumber : Kepala Desa

Tabel 4.2. Banyaknya Sekolah, Gedung, Bilik, Guru dan Murid menurut Jenis Kelamin pada SD Negeri di Kecamatan Gunung Meriah Tahun 2014

No.	Desa/Kelurahan	Sekolah	Gedung	Bilik	Guru	Murid	
						Lk	Pr
(1)	(2)	(3)	(4)	(5)	(6)	(7)	(8)
01.	Kuta Bayu	-	-	-	-	-	-
02.	Gunung Sinembah	-	-	-	-	-	-
03.	Gunung Paribu	1	1	6	8	29	23
04.	S i m a m p a r	-	-	-	-	-	-
05.	Gunung Seribu	-	-	-	-	-	-
06.	Kuta Tengah	-	-	-	-	-	-
07.	Pkn. Gunung Meriah	-	-	-	-	-	-
08.	Bintang Meriah	-	-	-	-	-	-
09.	Gunung Meriah	1	1	6	11	49	56
10.	Ujung Meriah	-	-	-	-	-	-
11.	Marjanji Pematang	-	-	-	-	-	-
12.	Marjanji Tengah	-	-	-	-	-	-
Jumlah		2	2	12	19	78	79

Sumber : Kepala Desa

Tabel 4.3. Banyaknya Sekolah, Gedung, Bilik, Guru dan Murid menurut Jenis Kelamin pada SD Inpres di Kecamatan Gunung Meriah Tahun 2014

No.	Desa/Kelurahan	Sekolah	Gedung	Bilik	Guru	Murid	
						Lk	Pr
(1)	(2)	(3)	(4)	(5)	(6)	(7)	(8)
01.	Kuta Bayu	1	1	6	10	24	23
02.	Gunung Sinembah	1	1	6	8	20	18
03.	Gunung Paribun	-	-	-	-	-	-
04.	S i m a m p a r	-	-	-	-	-	-
05.	Gunung Seribu	-	-	-	-	-	-
06.	Kuta Tengah	-	-	-	-	-	-
07.	Pkn. Gunung Meriah	-	-	-	-	-	-
08.	Bintang Meriah	-	-	-	-	-	-
09.	Gunung Meriah	1	1	6	12	55	59
10.	Ujung Meriah	1	1	6	6	29	34
11.	Marjanji Pematang	-	-	-	-	-	-
12.	Marjanji Tengah	-	-	-	-	-	-
Jumlah		4	4	24	36	128	134

Sumber : Kepala Desa

Tabel 4.4 Banyaknya Sekolah SLTP dan SLTA Negeri & Swasta di Kecamatan Gunung Meriah tahun 2014

No.	Desa/Kelurahan	SLTP		SLTA	
		Negeri	Swasta	Negeri	Swasta
(1)	(2)	(3)	(4)	(5)	(6)
01.	Kuta Bayu	-	-	-	-
02.	Gunung Sinembah	-	-	-	-
03.	Gunung Paribun	-	-	-	-
04.	S i m a m p a r	-	-	-	-
05.	Gunung Seribu	-	-	-	-
06.	Kuta Tengah	-	-	-	-
07.	Pkn. Gunung Meriah	-	-	-	-
08.	Bintang Meriah	-	-	-	-
09.	Gunung Meriah	-	-	-	-
10.	Ujung Meriah	-	-	-	-
11.	Marjanji Pematang	-	-	-	-
12.	Marjanji Tengah	1	-	1	-
Jumlah		1	-	1	-

Sumber : Kepala Desa

Tabel 4.5 Jumlah Sekolah, Guru & Murid SLTP Negeri di Kecamatan Gunung Meriah Tahun 2014

No.	Desa/Kelurahan	Sekolah	Guru	Murid
(1)	(2)	(3)	(4)	(5)
01.	Kuta Bayu	0	0	0
02.	Gunung Sinembah	0	0	0
03.	Gunung Paribun	0	0	0
04.	S i m a m p a r	0	0	0
05.	Gunung Seribu	0	0	0
06.	Kuta Tengah	0	0	0
07.	Pkn. Gunung Meriah	0	0	0
08.	Bintang Meriah	0	0	0
09.	Gunung Meriah	0	0	0
10.	Ujung Meriah	0	0	0
11.	Marjanji Pematang	0	0	0
12.	Marjanji Tengah	1	15	130
Jumlah		1	15	130

Sumber : Kepala Desa

Tabel 4.6 Jumlah Sekolah, Guru & Murid SLTA Negeri di Kecamatan Gunung Meriah Tahun 2014

No.	Desa/Kelurahan	Sekolah	Guru	Murid
(1)	(2)	(3)	(4)	(5)
01.	Kuta Bayu	0	0	0
02.	Gunung Sinembah	0	0	0
03.	Gunung Paribun	0	0	0
04.	S i m a m p a r	0	0	0
05.	Gunung Seribu	0	0	0
06.	Kuta Tengah	0	0	0
07.	Pkn. Gunung Meriah	0	0	0
08.	Bintang Meriah	0	0	0
09.	Gunung Meriah	0	0	0
10.	Ujung Meriah	0	0	0
11.	Marjanji Pematang	0	0	0
12.	Marjanji Tengah	1	17	166
Jumlah		1	17	166

Sumber : Kepala Desa

Tabel 4.7 Jumlah Puskesmas, Puskesmas Pembantu dan Lainnya di Kecamatan Gunung Meriah Tahun 2014

No.	Desa/Kelurahan	Pus-kesmas	Pustu	Poskesdes	BKIA	Posyandu	Jlh
(1)	(2)	(3)	(4)	(5)	(6)	(7)	(8)
01.	Kuta Bayu	-	-	1	-	1	2
02.	Gunung Sinembah	-	-	1	-	1	2
03.	Gunung Paribun	-	1	-	-	2	3
04.	S i m a m p a r	-	-	-	-	-	-
05.	Gunung Seribu	-	-	1	-	1	2
06.	Kuta Tengah	-	-	1	-	1	2
07.	Pkn. Gunung Meriah	-	-	-	-	1	1
08.	Bintang Meriah	-	-	-	-	1	1
09.	Gunung Meriah	-	-	-	-	1	1
10.	Ujung Meriah	-	1	-	-	1	2
11.	Marjanji Pematang	1	-	1	1	1	4
12.	Marjanji Tengah	-	-	-	-	1	1
Jumlah		1	2	5	1	12	21

Sumber : Kepala Desa

Tabel 4.8 Jumlah Petugas Kesehatan di Kecamatan Gunung Meriah Tahun 2014

No.	Desa/Kelurahan	Dokter	Paramedis	Bidan Desa	Dukun Bayi
(1)	(2)	(3)	(4)	(5)	(6)
01.	Kuta Bayu	-	-	1	-
02.	Gunung Sinembah	-	2	1	-
03.	Gunung Paribun	-	1	2	-
04.	S i m a m p a r	-	-	-	-
05.	Gunung Seribu	-	2	1	-
06.	Kuta Tengah	-	-	1	-
07.	Pkn. Gunung Meriah	-	-	1	-
08.	Bintang Meriah	-	-	1	-
09.	Gunung Meriah	-	-	1	-
10.	Ujung Meriah	-	2	-	-
11.	Marjanji Pematang	-	1	1	-
12.	Marjanji Tengah	-	1	1	-
Jumlah		-	9	11	-

Sumber : Kepala Desa

Tabel 4.9 Jumlah Pasangan Usia Subur (PUS) dan peserta KB di Kecamatan Gunung Meriah tahun 2014

No.	Desa/Kelurahan	PUS	IUD	PIL	Kondom
(1)	(2)	(3)	(4)	(5)	(6)
01.	Kuta Bayu	44	1	8	5
02.	Gunung Sinembah	45	1	11	5
03.	Gunung Paribun	45	1	9	4
04.	S i m a m p a r	0	0	0	0
05.	Gunung Seribu	35	1	6	3
06.	Kuta Tengah	30	1	10	7
07.	Pkn. Gunung Meriah	43	1	8	5
08.	Bintang Meriah	48	1	9	10
09.	Gunung Meriah	25	2	12	4
10.	Ujung Meriah	34	0	5	3
11.	Marjanji Pematang	44	1	7	6
12.	Marjanji Tengah	37	1	5	8
Jumlah		384	11	90	60

Sumber : Kepala Desa

Tabel 4.9 Lanjutan....

No.	Desa/Kelurahan	Mop	Mow	Suntik	Implant
(1)	(2)	(3)	(4)	(5)	(6)
01.	Kuta Bayu	0	2	7	0
02.	Gunung Sinembah	0	2	5	0
03.	Gunung Paribun	0	6	18	0
04.	S i m a m p a r	0	0	0	0
05.	Gunung Seribu	0	2	5	0
06.	Kuta Tengah	0	2	6	0
07.	Pkn. Gunung Meriah	0	3	3	0
08.	Bintang Meriah	0	4	4	0
09.	Gunung Meriah	0	2	9	0
10.	Ujung Meriah	0	3	10	0
11.	Marjanji Pematang	0	2	7	0
12.	Marjanji Tengah	0	2	6	0
Jumlah		0	30	80	0

Sumber : Kepala Desa

Tabel 4.10. Jumlah Pentahapan Keluarga Sejahtera di Kecamatan Gunung Meriah tahun 2014

No.	Desa/Kelurahan	Keluarga Pra Sejahtera	KS I	KS II	KS III	KS III+
(1)	(2)	(3)	(4)	(5)	(6)	(7)
01.	Kuta Bayu	6	21	45	5	0
02.	Gunung Sinembah	0	26	37	17	5
03.	Gunung Paribun	0	24	44	12	0
04.	S i m a m p a r	0	0	0	0	0
05.	Gunung Seribu	5	21	25	3	0
06.	Kuta Tengah	2	13	23	3	4
07.	Pkn. Gunung Meriah	0	12	11	67	4
08.	Bintang Meriah	4	16	13	17	0
09.	Gunung Meriah	0	23	37	27	0
10.	Ujung Meriah	7	11	23	8	2
11.	Marjanji Pematang	7	25	40	20	3
12.	Marjanji Tengah	0	24	32	5	0
Jumlah		31	216	330	184	18

Sumber : Kepala Desa

Tabel 4.11 Banyaknya Rumah tempat tinggal menurut Jenisnya di Kecamatan Gunung Meriah Tahun 2014

No.	Desa/Kelurahan	Permanen	Semi Permanen	Sederhana
(1)	(2)	(3)	(4)	(5)
01.	Kuta Bayu	71	10	0
02.	Gunung Sinembah	80	2	0
03.	Gunung Paribuan	86	4	0
04.	S i m a m p a r	0	0	0
05.	Gunung Seribu	34	8	0
06.	Kuta Tengah	38	7	0
07.	Pkn. Gunung Meriah	80	4	0
08.	Bintang Meriah	36	4	4
09.	Gunung Meriah	95	2	0
10.	Ujung Meriah	61	3	0
11.	Marjanji Pematang	72	8	2
12.	Marjanji Tengah	46	9	2
Jumlah		699	63	8

Sumber : Kepala Desa

Tabel 4.12 Banyaknya Rumah Ibadah menurut jenisnya di Kecamatan Gunung Meriah Tahun 2014

No.	Desa/Kelurahan	Mesjid	Gereja	Jumlah
(1)	(2)	(3)	(4)	(5)
01.	Kuta Bayu	0	1	1
02.	Gunung Sinembah	0	1	1
03.	Gunung Paribun	0	2	2
04.	S i m a m p a r	0	0	0
05.	Gunung Seribu	0	1	1
06.	Kuta Tengah	0	0	0
07.	Pkn. Gunung Meriah	0	1	1
08.	Bintang Meriah	0	0	0
09.	Gunung Meriah	1	2	3
10.	Ujung Meriah	0	2	2
11.	Marjanji Pematang	0	1	1
12.	Marjanji Tengah	0	0	0
Jumlah		1	11	12

Sumber : Kepala Desa

5



Pertanian *Agriculture*

Tabel 5.1. Luas Tanah menurut Penggunaan di Kecamatan Gunung Meriah Tahun 2014 (Ha)

No.	Desa/Kelurahan	Bangunan Perumahan	Ladang / Kolam	Perkebunan
(1)	(2)	(3)	(4)	(5)
01.	Kuta Bayu	3.00	103.00	34.00
02.	Gunung Sinembah	3.00	24.00	17.00
03.	Gunung Paribu	2.00	17.00	69.00
04.	S i m a m p a r	0.00	6.00	22.00
05.	Gunung Seribu	1.00	69.00	25.00
06.	Kuta Tengah	1.00	34.00	17.00
07.	Pkn. Gunung Meriah	2.00	26.00	2.00
08.	Bintang Meriah	1.00	4.00	34.00
09.	Gunung Meriah	1.00	7.00	17.00
10.	Ujung Meriah	1.00	30.00	309.00
11.	Marjanji Pematang	3.00	20.00	41.00
12.	Marjanji Tengah	3.00	137.00	14.00
Jumlah		21.00	477.00	601.00

Sumber : Kepala Desa

Tabel 5.1. Lanjutan

No.	Desa/Kelurahan	Lahan Sawah	Hutan Rakyat	Lainnya
(1)	(2)	(3)	(4)	(5)
01.	Kuta Bayu	68.00	374.00	34.00
02.	Gunung Sinembah	48.00	575.00	86.00
03.	Gunung Paribun	62.00	569.00	34.00
04.	S i m a m p a r	13.00	360.00	9.00
05.	Gunung Seribu	99.00	597.00	99.00
06.	Kuta Tengah	82.00	465.00	17.00
07.	Pkn. Gunung Meriah	24.00	0.00	15.00
08.	Bintang Meriah	62.00	578.00	4.00
09.	Gunung Meriah	10.00	581.00	68.00
10.	Ujung Meriah	15.00	194.00	0.00
11.	Marjanji Pematang	41.00	559.00	20.00
12.	Marjanji Tengah	89.00	442.00	274.00
Jumlah		613.00	5294.00	660.00

Sumber : Kepala Desa

Tabel 5.2. Luas Panen, Produksi dan Rata-Rata Produksi Padi Sawah di Kecamatan Gunung Meriah Tahun 2014

No.	Bulan	Luas Panen (Ha)	Produksi (Ton)	Rata-Rata Produksi (Ton/Ha)
(1)	(2)	(3)	(4)	(5)
01.	Januari		-	-
02.	Pebruari	192	896	46,65
03.	Maret	313	1.463	46,73
04.	April	61	393	64,41
05.	Mei	-	-	-
06.	Juni	139	679	48,83
07.	Juli	-	-	-
08.	Agustus	-	-	-
09.	September	413	1.972	47,76
10.	Oktober	19	90	47,42
11.	Nopember	-	-	-
12.	Desember	-	-	-
Jumlah		1.137	5.493	48,31

Sumber : Dinas Pertanian



Perindustrian *Manufacturing*

Tabel 6.1. Jumlah Industri/Kilang Padi di Kecamatan Gunung Meriah tahun 2014

No.	Desa/Kelurahan	Kilang Padi
(1)	(2)	(3)
01.	Kuta Bayu	1
02.	Gunung Sinembah	1
03.	Gunung Paribu	1
04.	S i m a m p a r	-
05.	Gunung Seribu	-
06.	Kuta Tengah	-
07.	Pkn. Gunung Meriah	2
08.	Bintang Meriah	-
09.	Gunung Meriah	2
10.	Ujung Meriah	-
11.	Marjanji Pematang	-
12.	Marjanji Tengah	-
Jumlah		7

Sumber : Kepala Desa

7



Perdagangan *Trade*

Tabel 7.1. Jumlah Pedagang dan Jasa di Kecamatan Gunung Meriah Tahun 2014

No.	Desa/Kelurahan	Pedagang Kecil	Wrg. Kopi	Tkg. Pangkas	Tkg. Jahit	Per. Alat Pesta
(1)	(2)	(3)	(4)	(5)	(6)	(7)
01.	Kuta Bayu	3	2	0	0	1
02.	Gunung Sinembah	6	4	1	0	2
03.	Gunung Paribun	4	5	1	0	1
04.	S i m a m p a r	0	0	0	0	0
05.	Gunung Seribu	1	2	0	0	1
06.	Kuta Tengah	3	2	0	0	1
07.	Pkn. Gunung Meriah	16	7	1	2	1
08.	Bintang Meriah	1	2	1	0	0
09.	Gunung Meriah	6	5	0	0	0
10.	Ujung Meriah	3	2	0	0	1
11.	Marjanji Pematang	4	2	0	0	2
12.	Marjanji Tengah	1	2	0	0	1
Jumlah		48	35	4	2	11

Sumber : Kepala Desa

Tabel 7.2. Jumlah Rumah Tangga yang Mempunyai Mobil, Sepeda Motor, TV Para Bola dan Radio di Kecamatan Gunung Meriah Tahun 2014

No.	Desa/Kelurahan	Mobil	Sepeda Motor	TV	Para Bola	Radio
(1)	(2)	(3)	(4)	(5)	(6)	(7)
01.	Kuta Bayu	2	20	50	4	23
02.	Gunung Sinembah	2	22	36	2	23
03.	Gunung Paribun	2	17	98	4	36
04.	S i m a m p a r	0	0	0	0	0
05.	Gunung Seribu	2	11	13	2	12
06.	Kuta Tengah	2	13	13	3	14
07.	Pkn. Gunung Meriah	6	43	50	6	47
08.	Bintang Meriah	1	14	28	5	40
09.	Gunung Meriah	4	30	48	3	46
10.	Ujung Meriah	3	14	33	1	25
11.	Marjanji Pematang	6	32	45	4	40
12.	Marjanji Tengah	4	15	20	1	23
Jumlah		34	231	434	35	329

Sumber : Kepala Desa



Perhubungan dan Komunikasi
Transportation and Communication

Tabel 8.1. Panjang Jalan Menurut Jenis Permukaannya di Kecamatan Gunung Meriah Tahun 2014

No.	Desa/Kelurahan	Aspal (Km)	Krikil Batu (Km)	Tanah (Km)	Jumlah (Km)
(1)	(2)	(3)	(4)	(5)	(6)
01.	Kuta Bayu	2,0	-	-	2,0
02.	Gunung Sinembah	1,5	0,5	-	2,0
03.	Gunung Paribun	2,9	-	-	2,9
04.	S i m a m p a r	-	-	-	-
05.	Gunung Seribu	2,0	0,6	-	2,6
06.	Kuta Tengah	-	0,8	-	0,8
07.	Pkn. Gunung Meriah	0,5	0,4	-	0,9
08.	Bintang Meriah	1,6	-	-	1,6
09.	Gunung Meriah	0,5	-	-	0,5
10.	Ujung Meriah	1,5	-	-	1,5
11.	Marjanji Pematang	3,6	-	-	3,6
12.	Marjanji Tengah	3,0	-	-	3,0
Jumlah		19,3	2,3	-	21,4

Sumber : Kepala Desa



Keuangan dan Harga-harga
Finance and Prices

Tabel 9.1. Rata-Rata Harga Eceran 9 Bahan Pokok di Kecamatan Gunung Meriah Tahun 2014

No.	Jenis barang	Harga Rata-Rata (Rp.)	Keterangan
(1)	(2)	(3)	(4)
01.	Beras	10.500	IR64
02.	Ikan Asin Teri	55.000	Teri
03.	Gula Pasir	12.000	SHS
04.	G a r a m	2.000	Halus
05.	Minyak Tanah	9.000	1 Liter
06.	Minyak Makan	15.000	Baik
07.	Sabun Cuci Telepon	2.500	1 Batang
08.	T e x t i l	35.000	Kasar
09.	Bataik Kasar	45.000	1 Helai

Sumber : Kordinator Statistik Kecamatan



APPENDIKS

Daftar Nama-Nama Kepala Desa Se Kecamatan Gunung Meriah

No	Desa/ Kelurahan	Nama Kepala Desa
(1)	(2)	(3)
01.	Kuta Bayu	Jahorpal Damanik
02.	Gunung Sinembah	Josni Saragih
03.	Gunung Paribuan	Tarmin saragih
04.	S i m a m p a r	Wari Tarigan
05.	Gunung Seribu	Erna Uli Purba
06.	Kuta Tengah	Andreas Tarigan
07.	Pkn. Gunung Meriah	Sidang Masa Saragih
08.	Bintang Meriah	Arihta Ginting
09.	Gunung Meriah	Merhat Tarigan
10.	Ujung Meriah	Uin Purba
11.	Marjanji Pematang	Antonius Purba
12.	Marjanji Tengah	Bangun Purba

Sumber : Kepala Desa

<http://deliserdangkab.bps.go.id>

DATA

MENCERDASKAN BANGSA



**BADAN PUSAT STATISTIK
KABUPATEN DELI SERDANG**

Jl. Karya Utama Kompleks Pemkab Deli Serdang Lubuk Pakam
Telp. 061-7951326, 7955111 Fax. 061-7951326