



Katalog/*Catalog* : 8401011

STATISTIK KUNJUNGAN WISATAWAN MANCANEGARA

International Visitor Arrivals Statistics

2021



<https://www.bps.go.id>

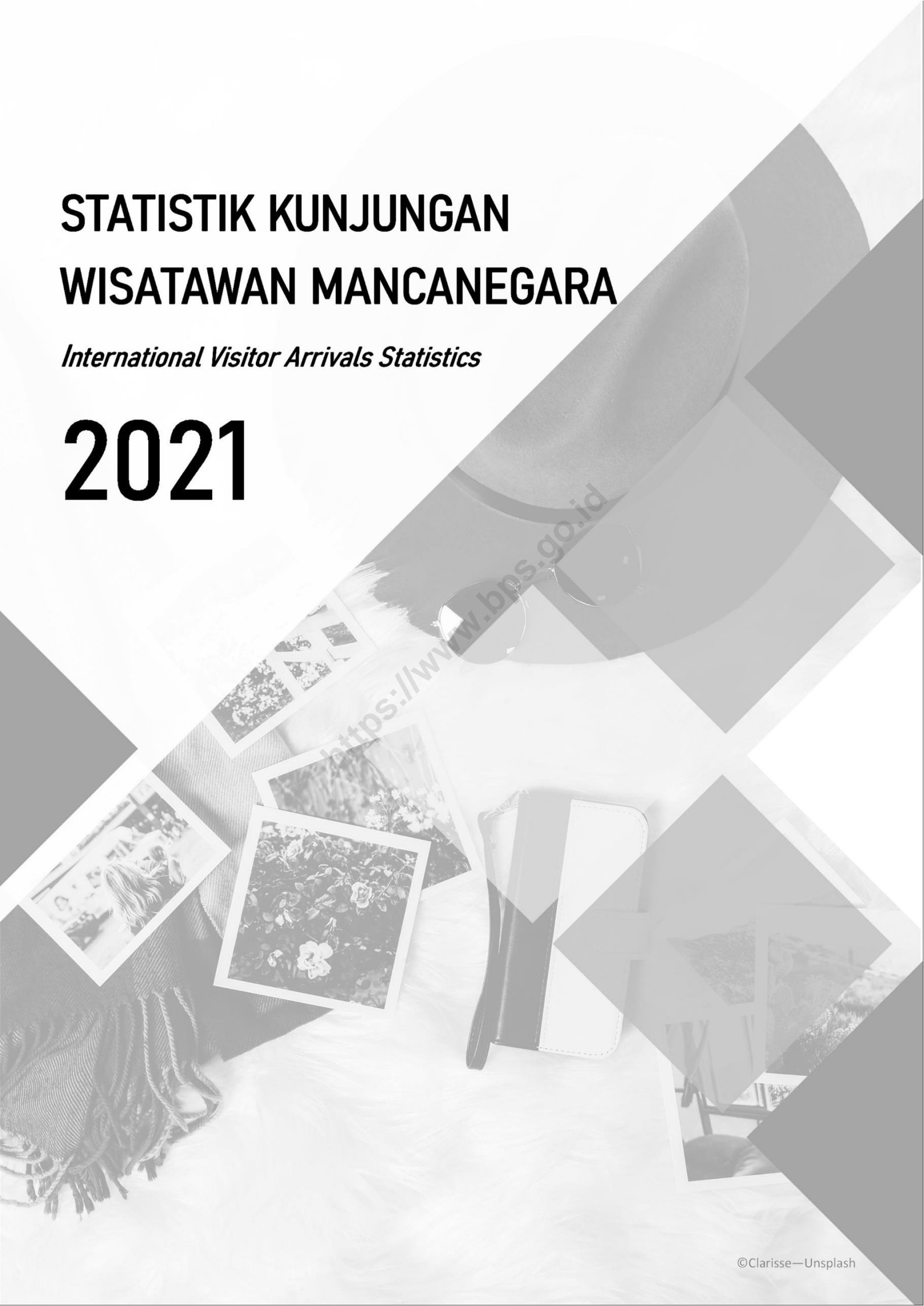


BADAN PUSAT STATISTIK
Statistics Indonesia

STATISTIK KUNJUNGAN WISATAWAN MANCANEGARA

International Visitor Arrivals Statistics

2021



<https://www.bps.go.id>

STATISTIK KUNJUNGAN WISATAWAN MANCANEGARA 2021

INTERNATIONAL VISITOR ARRIVALS STATISTICS 2021

ISSN: 2085-9309

Nomor Publikasi/*Publication Number*: 06300.2206

Katalog / *Catalog*: 8401011

Ukuran Buku/*Book Size*: 29,7 cm x 21 cm

Jumlah Halaman/*Number of Pages*: x + 68 halaman/*pages*

Naskah/Manuscript:

Direktorat Statistik Keuangan, Teknologi Informasi, dan Pariwisata

Directorate of Finance, Information Technology, and Tourism Statistics

Penyunting/Editor:

Direktorat Statistik Keuangan, Teknologi Informasi, dan Pariwisata

Directorate of Finance, Information Technology, and Tourism Statistics

Desain Kover oleh/Cover Designed by:

Direktorat Statistik Keuangan, Teknologi Informasi, dan Pariwisata

Directorate of Finance, Information Technology, and Tourism Statistics

Penerbit/Published by:

© Badan Pusat Statistik/BPS-Statistics Indonesia

Pencetak/Printed by:

Badan Pusat Statistik/BPS-Statistics Indonesia

Sumber Ilustrasi/Graphics by:

Unsplash.com

Dilarang mengumumkan, mendistribusikan, mengomunikasikan, dan/atau menggandakan Sebagian atau seluruh isi buku ini untuk tujuan komersial tanpa izin tertulis dari Badan Pusat Statistik.

Prohibited to announce, distribute, communicate, and/or copy part or all of this book for commercial purpose without permission from BPS-Statistics Indonesia

STATISTIK KUNJUNGAN WISATAWAN MANCANEGARA
INTERNATIONAL VISITOR ARRIVALS STATISTICS
2021

Penasehat Umum/ : Setianto
General Advisor

Penanggung Jawab Umum/ : Harmawanti Marhaeni
General in Charge

Penanggung Jawab Teknis/ : Rifa Rufiadi
Technical in Charge

Editor/ : Endang Suryani
Editor Dini Arifatin
Wahyu Sunyoto Jati

Penulis/ : Rina Indriani
Writer Clalisca Pravitasari
Muhamad Fathul Muin

Pengolah Data/Penyiapan Draft/ : Clalisca Pravitasari
Data Processing by/Draft Design Nita Ferdiana

Desain dan Tata Letak/ : Muhamad Fathul Muin
Design and Layout

KATA PENGANTAR

Publikasi Statistik Kunjungan Wisatawan Mancanegara 2021 merupakan publikasi rutin tahunan yang disusun dan disajikan oleh Badan Pusat Statistik (BPS) berdasarkan data sekunder yang diperoleh dari Direktorat Jenderal Imigrasi, Kementerian Hukum dan Hak Asasi Manusia, Kementerian Pariwisata dan Ekonomi Kreatif, dan pendataan berbasis *Mobile Positioning Data* (MPD) dari salah satu operator telepon seluler. Data yang disajikan dalam publikasi ini meliputi jumlah kunjungan wisatawan mancanegara menurut pintu masuk, kebangsaan, dan pola kunjungan.

Terima kasih dan penghargaan kami sampaikan kepada seluruh pihak yang telah membantu proses penyusunan publikasi ini, sehingga dapat diterbitkan tepat waktu. Melalui publikasi ini diharapkan dapat memberikan manfaat dan dapat dijadikan sebagai referensi bagi para pengguna data. Demi penyempurnaan penyusunan publikasi dimasa mendatang, kami mengharapkan masukan dan saran yang konstruktif dari para pengguna data yang dapat disampaikan melalui email pariwisata@bps.go.id.

Jakarta, April 2022

Kepala Badan Pusat Statistik



Margo Yuwono

FOREWORD

The publication of International Visitor Arrivals Statistics 2021 is an annual publication. It has been compiled and presented by BPS-Statistics Indonesia based on secondary data obtained from the Directorate General of Immigration, Ministry of Law and Human Rights, Ministry of Tourism, and data Mobile Positioning Data (MPD) from one of the cellular telephone operators. The publication covers the statistics of visitor arrivals by port of entry, nationality, and seasonal pattern.

We would like to express our gratitude and appreciation to all those who have assisted in preparing this publication to be published on time. This publication is expected to provide benefits and be used as a reference for users. To improve the publications in the future, we need feedback and suggestions, which may send via email to pariwisata@bps.go.id.

Jakarta, April 2022

Chief of Statistics Indonesia



Margo Yuwono

DAFTAR ISI / CONTENTS

	Halaman/ <i>Page</i>
KATA PENGANTAR	v
<i>FOREWORD</i>	vi
DAFTAR ISI/ <i>CONTENTS</i>	vii
DAFTAR GAMBAR/ <i>LIST OF FIGURES</i>	viii
DAFTAR TABEL/ <i>LIST OF TABLES</i>	ix
PENDAHULUAN/ <i>INTRODUCTION</i>	1
Latar Belakang/ <i>Background</i>	2
Pengumpulan Data/ <i>Data Collection</i>	3
Ruang Lingkup / <i>Scope</i>	4
KONSEP DAN DEFINISI/ <i>CONCEPT AND DEFINITION</i>	5
ULASAN SINGKAT/ <i>HIGHLIGHT</i>	11
Kedatangan Wisatawan Mancanegara / <i>Visitor Arrivals</i>	12
Pintu Masuk Utama/ <i>Major Port of Entry</i>	13
Pola Kunjungan / <i>Seasonal Pattern</i>	15
Karakteristik Demografi / <i>Demographic Characteristics</i>	16
TABEL-TABEL/ <i>TABLES</i>	19

DAFTAR GAMBAR / LIST OF FIGURES

		Halaman/ <i>Page</i>
Gambar 1	Kedatangan Wisatawan Mancanegara, 2010—2021	13
<i>Figure 1</i>	<i>International Visitor Arrivals to Indonesia, 2010—2021</i>	13
Gambar 2	Kedatangan Wisatawan Mancanegara dari 5 Pintu Masuk Utama, 2021	14
<i>Figure 2</i>	<i>International Visitor Arrivals by 5 Major Ports of Entries, 2021</i>	14
Gambar 3	Kedatangan Wisatawan Mancanegara per Bulan, 2021	15
<i>Figure 3</i>	<i>Monthly International Visitor Arrivals, 2021</i>	15
Gambar 4	Kedatangan Wisatawan Mancanegara Menurut Jenis Kelamin, 2021	16
<i>Figure 4</i>	<i>International Visitor Arrivals by Sex, 2021</i>	16
Gambar 5	Kedatangan Wisatawan Mancanegara Menurut Kelompok Umur, 2021	17
<i>Figure 5</i>	<i>International Visitor Arrivals by Age Group, 2021</i>	17

DAFTAR TABEL / LIST OF TABLES

			Halaman/ Page
Tabel 1	Kedatangan Wisatawan Mancanegara ke Indonesia menurut Bulan, 2000-2021		20
<i>Table 1</i>	<i>Monthly International Visitor Arrivals to Indonesia, 2000-2021</i>		20
Tabel 2	Kedatangan Wisatawan Mancanegara ke Indonesia menurut Jenis Angkutan, 2000-2021		21
<i>Table 2</i>	<i>International Visitor Arrivals to Indonesia by Mode of Transport, 2000-2021</i>		21
Tabel 3	Kedatangan Wisatawan Mancanegara ke Indonesia menurut Pintu Masuk, 2012-2021		22
<i>Table 3</i>	<i>International Visitor Arrivals to Indonesia by Port of Entry, 2012-2021</i>		22
Tabel 4	Kedatangan Wisatawan Mancanegara ke Indonesia menurut Kebangsaan, 2008-2021		24
<i>Table 4</i>	<i>International Visitor Arrivals to Indonesia by Nationality, 2008-2021</i>		24
Tabel 5	Kedatangan Wisatawan Mancanegara ke Indonesia menurut Bulan, 2020 vs 2021		26
<i>Table 5</i>	<i>Monthly International Visitor Arrivals to Indonesia, 2019 vs 2021</i>		26
Tabel 6	Kedatangan Wisatawan Mancanegara ke Indonesia menurut Kebangsaan, 2019 vs 2021		27
<i>Table 6</i>	<i>International Visitor Arrivals to Indonesia by Nationality, 2019 vs 2021</i>		27
Tabel 7	Kedatangan Wisatawan Mancanegara ke Indonesia menurut Kebangsaan dan Pintu Masuk, 2020 vs 2021		28
<i>Table 7</i>	<i>International Visitor Arrivals to Indonesia by Nationality and Port of Entry, 2020 vs 2021</i>		28

Tabel	8	Kedatangan Wisatawan Mancanegara ke Indonesia setiap Bulan menurut Pintu Masuk, 2020 dan 2021	37
<i>Table</i>	<i>8</i>	<i>Monthly International Visitor Arrivals to Indonesia by Port of Entry, 2020 and 2021</i>	<i>37</i>
Tabel	9	Kedatangan Wisatawan Mancanegara ke Indonesia setiap Bulan menurut Kebangsaan, 2021	43
<i>Table</i>	<i>9</i>	<i>Monthly International Visitor Arrivals to Indonesia by Nationality, 2021</i>	<i>64</i>
Tabel	10	Distribusi Wisatawan Mancanegara ke Indonesia menurut Kebangsaan dan Jenis Kelamin, 2020-2021 (Persen)	66
<i>Table</i>	<i>10</i>	<i>Distribution of International Visitor to Indonesia by Nationality and Sex, 2020-2021 (Percent)</i>	<i>66</i>
Tabel	11	Distribusi Wisatawan Mancanegara ke Indonesia menurut Kebangsaan dan Kelompok Umur, 2021 (Persen)	67
<i>Table</i>	<i>11</i>	<i>Distribution of International Visitor to Indonesia by Nationality and Age Group, 2021 (Percent)</i>	<i>67</i>



01 PENDAHULUAN

Introduction

<https://www.kumparan.com>

Handwritten notes on a lined notebook page, including the words "amanah" and "ura ja".



1.1 LATAR BELAKANG

Pariwisata telah menjadi sektor prioritas dalam pembangunan perekonomian Indonesia. Pariwisata diharapkan dapat menjadi salah satu penggerak utama dalam mempercepat pertumbuhan ekonomi di Indonesia melalui penciptaan lapangan pekerjaan dan kesempatan berusaha, penerimaan devisa, serta pembangunan infrastruktur.

Selain itu, pariwisata juga dapat digunakan untuk memperkenalkan identitas dan kebudayaan nasional. Oleh karena itu, pengembangan pariwisata akan terus dilanjutkan dan ditingkatkan melalui perluasan dan pemanfaatan sumber serta potensi pariwisata nasional.

Dalam mengembangkan pariwisata nasional, pandangan hidup dan kualitas lingkungan harus tetap dijaga. Pengembangan pariwisata dilakukan sejalan dengan program pengembangan dari berbagai industri pariwisata. Tidak hanya industri pariwisata dalam skala menengah dan besar, melainkan juga industri pariwisata dalam skala kecil dapat memperoleh manfaat.

Sebagai salah satu komoditi ekspor yang tidak dapat dilihat secara nyata, peran pariwisata semakin meningkat dalam perekonomian Indonesia. Dalam mengembangkan pariwisata internasional sangat

1.1 GENERAL

Tourism has become a priority sector in Indonesia's economic development. It is expected to be one of key drivers in accelerating economic growth in Indonesia, through the creation of jobs and enterprises, export revenues, and infrastructure development.

Moreover, tourism can also be used to introduce national identity and culture. Therefore, tourism development will be continued and enhanced by expansion and utilization the sources and potency of national tourism.

In developing national tourism, life perspectives and quality of the environment must be maintained. Tourism development is carried out in line with development programs of various tourism industries. Not only medium and large scale tourism industry, but also small scale tourism industry get the benefit.

As one of invisible export commodity, the role of tourism is increasing in Indonesian economy. In developing international tourism, it is necessary to conduct targeted and precise programs.

diperlukan program yang terarah dan tepat dalam rangka meningkatkan jumlah kedatangan wisatawan mancanegara (wisman). Hal ini dapat dilakukan dengan meningkatkan kegiatan pemasaran dan perbaikan dari berbagai fasilitas yang diperlukan wisman, seperti pelayanan imigrasi, fasilitas angkutan, perbankan, akomodasi, restoran, biro perjalanan, dan sebagainya.

Untuk meningkatkan kegiatan pemasaran, diperlukan perencanaan yang sesuai berdasarkan informasi kuantitatif dan kualitatif tentang wisman pada masa-masa sebelumnya. Dengan adanya pandemi Covid-19 yang melanda Indonesia sejak awal tahun 2020, informasi tentang wisman semakin diperlukan sebagai bahan evaluasi dan perencanaan pembangunan di masa yang akan datang. Tidak tersedianya data pada masa lalu akan menyulitkan dalam membuat rencana yang cermat dan terarah. Data statistik yang disajikan dalam publikasi ini dimaksudkan untuk memenuhi salah satu kebutuhan tersebut.

1.2 PENGUMPULAN DATA

Data yang disajikan dalam publikasi Statistik Kunjungan Wisatawan Mancanegara 2021 ini didasarkan pada data harian kedatangan orang yang masuk ke wilayah Indonesia dari Direktorat Jenderal Imigrasi melalui pertukaran data online antara BPS dan

in order to increase the number of international visitor arrivals. These can be implemented by increasing the marketing activities and improving various facilities needed by international visitors, such as immigration services, transportation facilities, banking, accommodation, restaurants, travel bureau, etc.

To increase the marketing activities, it is required proper planning based on quantitative and qualitative information on international visitors in the past. Due to Covid-19 pandemic that has hit Indonesia since the beginning of 2020, information about international visitors is increasingly needed as a material for evaluation and planning for future development. Unavailability of data in the past makes it difficult to compose a careful and directed plan. The statistical data presented in this publication are meant to fulfill one of the mentioned needs.

1.2 DATA COLLECTION

The data presented in the publication of International Visitor Arrivals Statistics 2021 based on daily data of international visitor arrivals provided by the Directorate General of Immigration through online data exchange between BPS and

Direktorat Jenderal Imigrasi. Sejak Oktober 2016, dalam penghitungan jumlah kunjungan wisman, BPS juga menggunakan *Mobile Positioning Data* (MPD) di daerah-daerah perbatasan untuk melengkapi data kedatangan wisman.

1.3 RUANG LINGKUP

Statistik kunjungan wisatawan mancanegara yang disajikan dalam publikasi ini mencakup wisatawan mancanegara yang datang ke Indonesia melalui pelabuhan internasional, baik melalui bandar udara, pelabuhan laut, maupun pintu darat. Lima pintu masuk utama diantaranya adalah Soekarno-Hatta (DKI Jakarta), Ngurah Rai (Bali), Batam (Kepulauan Riau), Juanda (Jawa Timur), dan Kualanamu (Sumatera Utara).

Directorate General of Immigration. Since October 2016, in counting number of international visitor arrivals, BPS also used Mobile Positioning Data (MPD) at the border areas to complement the international visitor arrivals data.

1.3 SCOPE

The international visitor arrivals statistics presented in this publication covered international visitors directly arrived to Indonesia through international ports, either through airports, seaports, or border gates. There are more than 120 Technical Implementation Unit (TIU) of Immigration in Indonesia, where each TIU covers one or more Immigration Investigation Place (IIP). The five main ports are Soekarno-Hatta (Jakarta), Ngurah Rai (Bali), Batam (Kepulauan Riau), Juanda (Jawa Timur), and Kualanamu (Sumatera Utara).

02 KONSEP DAN DEFINISI

Concept and Definition



Sesuai dengan *International Recommendations Tourism Statistics (IRTS) 2008* yang diterbitkan *United Nations Statistics Division (UNSD)* dan *United Nations World Tourism Organization (UNWTO)*, definisi wisatawan mancanegara (wisman) adalah setiap orang yang melakukan perjalanan ke suatu negara di luar negara tempat tinggalnya, kurang dari satu tahun, didorong oleh suatu tujuan utama (bisnis, berlibur, atau tujuan pribadi lainnya), selain untuk bekerja dengan penduduk negara yang dikunjungi.

Definisi ini mencakup 2 (dua) kategori tamu mancanegara, yaitu:

1. Wisatawan (tourist) adalah setiap pengunjung seperti definisi di atas yang tinggal paling sedikit 24 jam, akan tetapi tidak lebih dari 12 (dua belas) bulan di tempat yang dikunjungi dengan maksud kunjungan antara lain:
 - a. Personal: berlibur, rekreasi, mengunjungi teman atau keluarga, belajar atau pelatihan, kesehatan olah raga, keagamaan, belanja, transit, dan lain-lain.
 - b. Bisnis dan profesional: menghadiri pertemuan, konferensi atau kongres, pameran dagang, konser, pertunjukan, dan lain-lain.

Based on the International Recommendations Tourism Statistics (IRTS) 2008 published by UNSD and UNWTO, international visitor is any person taking a trip to a main destination outside his/her usual environment, for less than a year, for any main purpose (business, leisure or other personal purpose) other than to be employed by a resident entity in the country visited.

This definition covers 2 (two) categories of international visitors, namely:

1. *Tourist is any visitor according to the definition above, staying at least 24 hours, but not more than 12 (twelve) months, in the place visited, with the intention of visiting, among others for the purpose of:*
 - a. *Personal: pleasure, recreation, visiting friends and relatives, study and training, health and medical care, sports, religion/ pilgrimages, shopping, transit, etc.*
 - b. *Business and professional: attending meetings, conferences or congresses, trade fairs and exhibitions, concerts, shows, etc.*

2. Pelancong (Excursionist) adalah setiap pengunjung seperti definisi di atas yang tinggal kurang dari 24 jam di tempat yang dikunjungi (termasuk cruise passenger yaitu setiap pengunjung yang tiba di suatu negara dengan kapal atau kereta api, di mana mereka tidak menginap di akomodasi yang tersedia di negara tersebut).

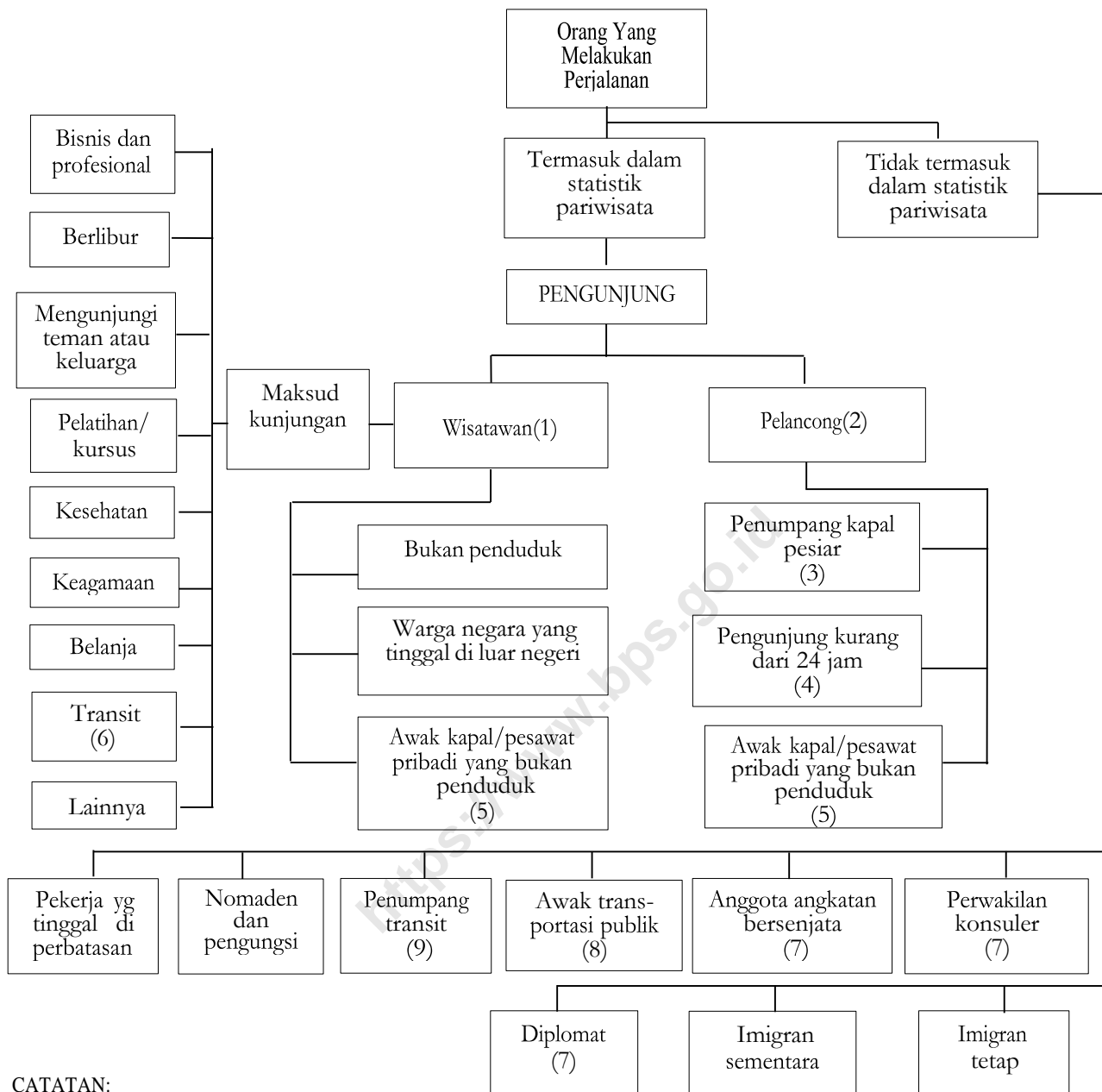
Definisi tersebut bisa dilihat dalam diagram seperti berikut:

2. *Excursionist is any visitor according to the definition above, not staying overnight in place visited (including cruise passenger, i.e. any visitor arriving in a country by ship or train, not staying in an accommodation available in the country).*

Diagrammatically, it can be seen as follow:

<https://www.bps.go.id>

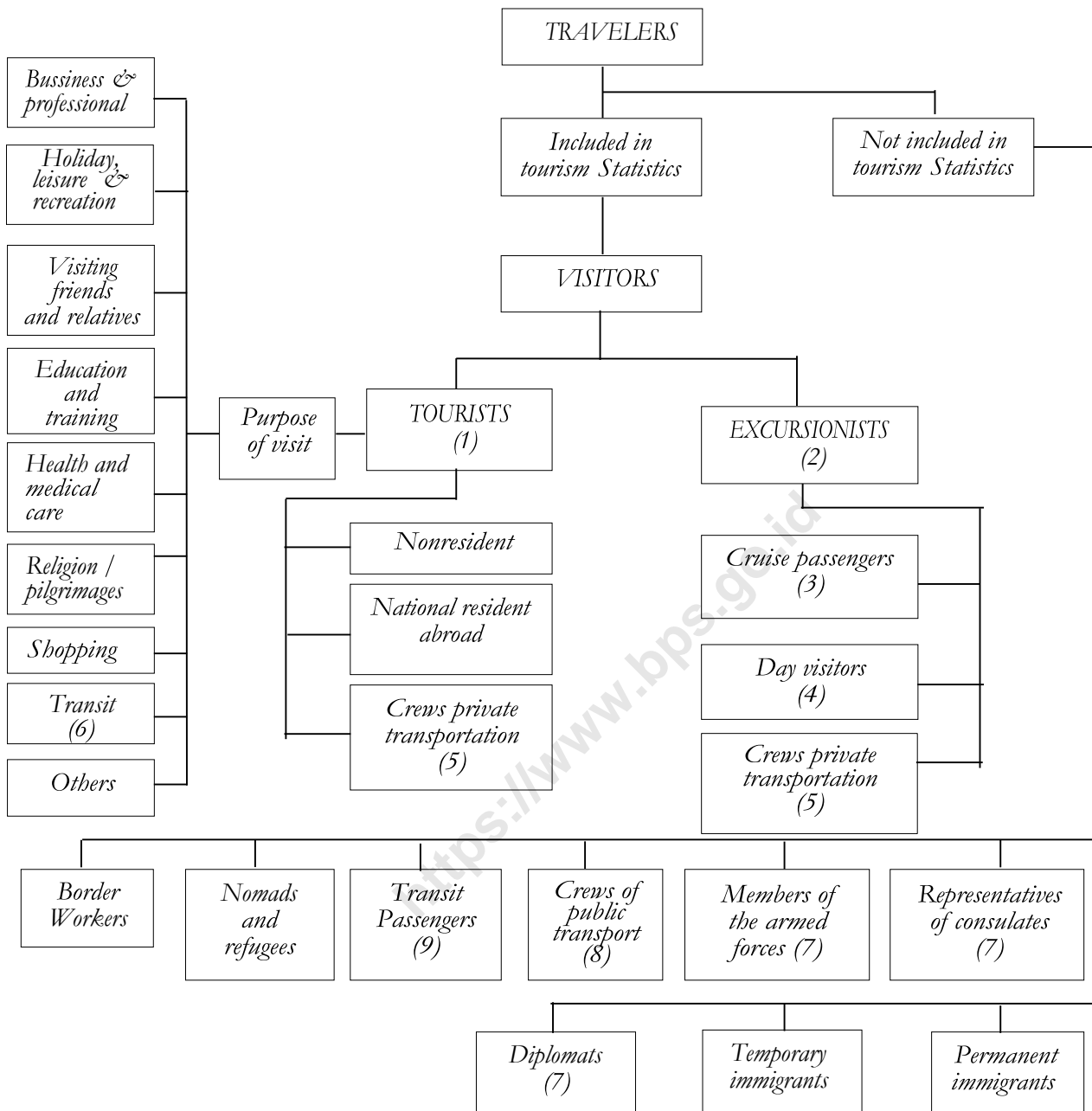
Klasifikasi Orang yang Melakukan Perjalanan



CATATAN:

- (1) Pengunjung yang tinggal minimal 1 malam di negara yang dikunjungi
- (2) Pengunjung yang tinggal kurang dari 1 malam di negara yang dikunjungi. Walaupun mereka mungkin dapat berada di wilayah negara yang dikunjungi lebih dari 1 malam tetapi mereka tidur di kapal atau kereta api yang mereka gunakan
- (3) Biasanya dimasukkan dalam kelompok pelancong. Namun akan lebih baik apabila klasifikasi pengunjung dalam kelompok ini bisa dipisahkan
- (4) Pengunjung yang datang dan pergi dalam hari yang sama
- (5) Kru pesawat/kapal pribadi yang berlabuh dan memasuki negara yang dikunjungi
- (6) Mereka yang keluar dari area transit. Dalam perjalanan di suatu negara mungkin mereka transit 1 hari atau lebih. Dalam kasus ini mereka dimasukkan dalam statistik pariwisata
- (7) Bagi mereka yang melakukan perjalanan dari negara asal ke tempat tugas mereka dan sebaliknya
- (8) Kru angkutan publik, baik reguler maupun tidak, dianggap sebagai lingkungan keseharian, sehingga mereka tidak dimasukkan dalam statistik pariwisata
- (9) Mereka yang tidak keluar dari area transit.

CLASSIFICATION OF TRAVELERS



NOTES:

- (1) Visitors who spend at least one night in the country visited
- (2) Visitors who do not spend at least one night in the country visited although they may visit the country during one day or more and return to their ship or train to sleep
- (3) Normally included in excursionist. Separate classification on these visitors is nevertheless preferable
- (4) Visitors who come and leave the same day
- (5) Foreign private transportation crews docked or in layover and who are entering the country visited
- (6) They who leave the transit area of the port. In the countries, transit may involve a stay of one day or more. In this case, they should be included in the visitor statistics
- (7) When they travel from their country of origin to the duty station and vice-versa
- (8) Crews on public mode of transport, either regular or irregular, should be considered as within their usual environment and thus excluded from visitors.
- (9) They who do not leave the transit area of the port

- Sengaja dikosongkan -

<https://www.bps.go.id>

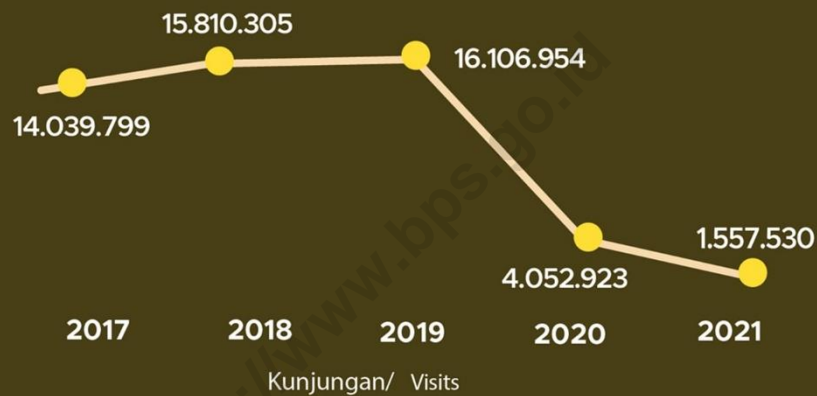
03

ULASAN SINGKAT

Highlight

KEDATANGAN WISATAWAN MANCANEGARA KE **Indonesia**

International Tourist Arrivals to



5 BESAR KEDATANGAN WISATAWAN MANCANEGARA KE INDONESIA MENURUT KEBANGSAAN, 2021

Top 5 International Tourist Arrivals to Indonesia by Nationality, 2021

- 1** **TIMOR LESTE**
Timor Leste
819.488
kunjungan/visits
- 2** **MALAYSIA**
Malaysia
480.723
kunjungan/visits
- 3** **TIONGKOK**
China
54.713
kunjungan/visits
- 4** **AMERIKA SERIKAT**
USA
21.962
kunjungan/visits
- 5** **SINGAPURA**
Singapore
18.704
kunjungan/visits



Indonesia memiliki banyak keindahan alam dengan beragamnya budaya, adat-istiadat, dan peninggalan sejarah, sehingga mampu menarik banyak wisatawan, baik wisatawan dalam negeri maupun mancanegara. Namun, pandemi Covid-19 yang melanda sejak tahun 2020, membuat mobilitas masyarakat sangat terbatas, terlebih membatasi pergerakan wisatawan mancanegara yang akan berkunjung ke Indonesia. Hingga tahun 2021, kondisi sektor pariwisata belum membaik, tercermin dari jumlah kunjungan wisatawan mancanegara yang menurun dibandingkan kondisi sebelum pandemi.

1. Kedatangan Wisatawan Mancanegara

Jumlah kunjungan wisatawan mancanegara (wisman) ke Indonesia sampai dengan tahun 1999 terus menunjukkan pertumbuhan yang positif. Namun, dengan merebaknya pandemi COVID-19 membuat sejumlah negara, termasuk Indonesia mengeluarkan beberapa kebijakan pembatasan perlintasan bagi orang asing untuk masuk ke Indonesia. Hal ini berimbas pada menurunnya jumlah kunjungan wisman sejak tahun 2020, dan belum menunjukkan arah perbaikan hingga tahun 2021. Di sepanjang tahun 2020, tercatat jumlah kunjungan wisman hanya mencapai 4,05 juta kunjungan. Sementara tahun 2021, jumlah kunjungan wisman hanya tercatat sebanyak 1,56 juta kunjungan, turun sebesar 61,57 persen dibandingkan dengan jumlah kunjungan wisman pada tahun 2020.

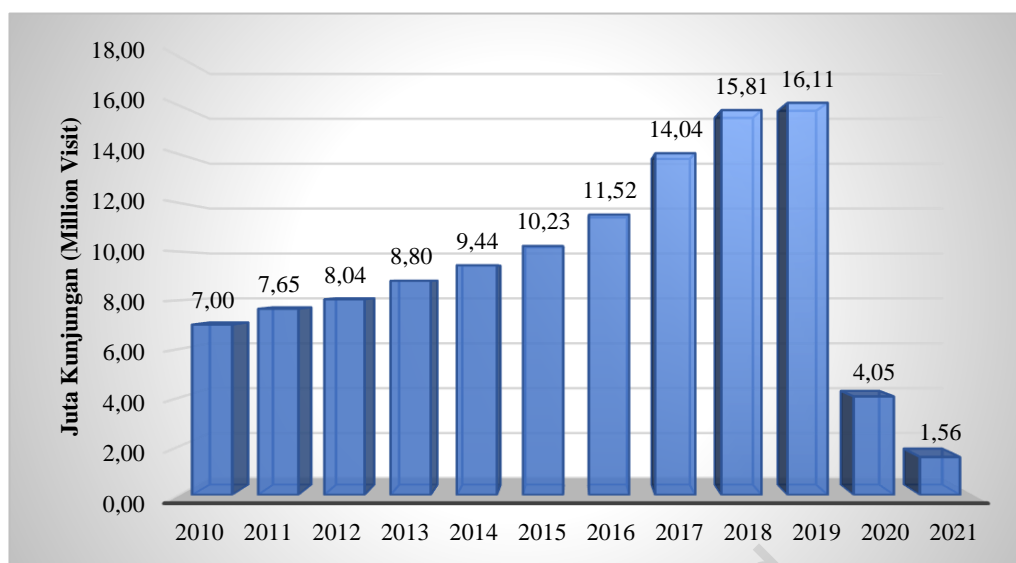
Indonesia has a lot of natural beauty with a variety of cultures, customs, and historical relics, so that it can attract many tourists, both domestic and foreign tourists. However, the Covid-19 pandemic that has hit since 2020 has made people's mobility limited, especially limiting the movement of foreign tourists who will visit Indonesia. Until 2021, the condition of the tourism sector has not improved, compared to the number of foreign tourist arrivals which decreased before the pandemic.

1. Visitor Arrivals

The number of foreign tourists visiting Indonesia until 1999 continued to show growth. However, with the outbreak of the COVID-19 pandemic, a few countries, including Indonesia, issued several crossing restrictions for foreigners to enter Indonesia. This has decreased the number of foreign tourists visiting since 2020 and has not shown improvement until 2021. Throughout 2020, it was recorded that the number of foreign tourist visits only reached 4,05 million visits. Meanwhile, in 2021, the number of foreign tourist visits was only recorded at 1,56 million visits, down by 61,57 percent compared to the number of foreign tourists visiting in 2020.

Gambar 1 Kedatangan Wisatawan Mancanegara, 2010-2021

Figure 1 International Visitor Arrivals to Indonesia, 2010-2021



2. Pintu Masuk Utama

Jumlah kunjungan wisman ke Indonesia selama tahun 2021 didominasi oleh kunjungan melalui Bandara Soekarno-Hatta sebanyak 119,06 ribu kunjungan (7,64 persen), diikuti kunjungan melalui Bandara Sam Ratulangi, Sulawesi Utara sebanyak 15,24 ribu kunjungan (0,98 persen), Pelabuhan Batam, Kepulauan Riau sebanyak 2,58 ribu kunjungan (0,17 persen), Bandara Sultan Badarudin II, Sumatera Selatan sebanyak 1,28 ribu kunjungan (0,08 persen), dan Bandara Juanda, Jawa Timur sebanyak 689 kunjungan (0,04 persen).

Sementara itu, terdapat 4 (empat) pintu masuk udara yang tidak tercatat adanya kunjungan wisman di sepanjang tahun 2021, yaitu Bandara Adi Sucipto, DI Yogyakarta, Bandara Minangkabau, Sumatera Barat, Bandara Supadio Kalimantan Barat, dan Bandara Hasanuddin, Sulawesi Selatan.

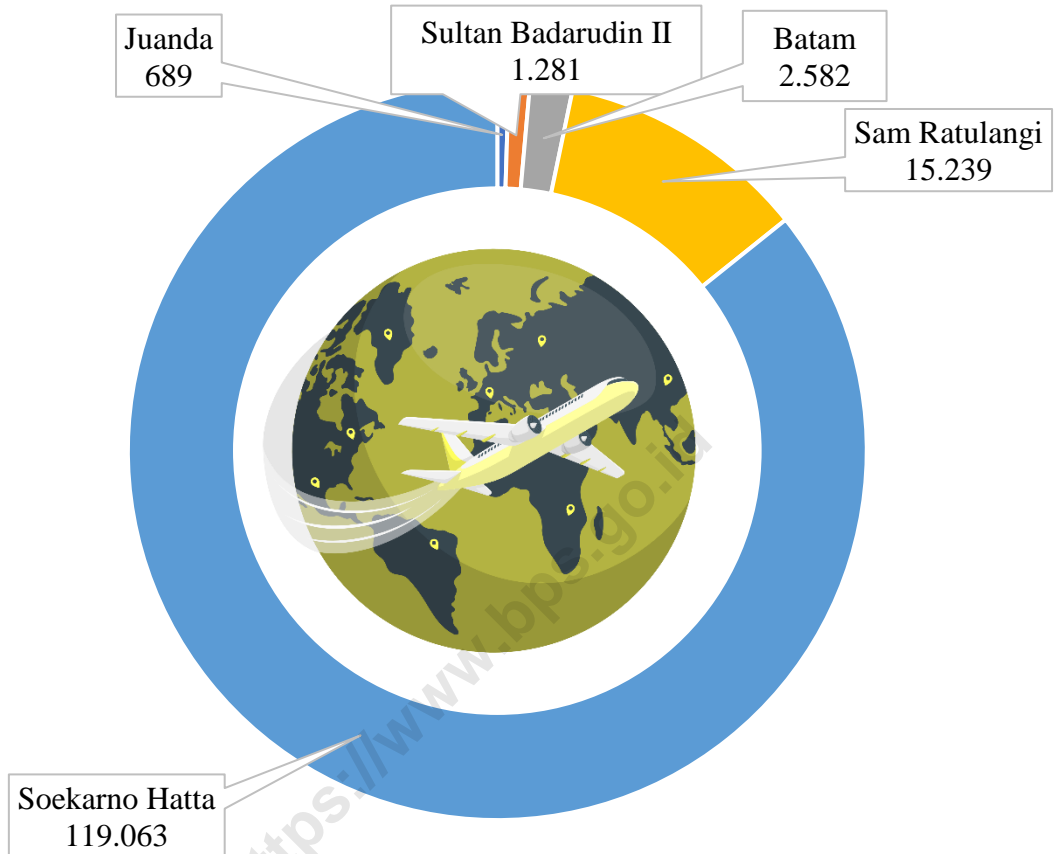
2. Major Port of Entry

The number of foreign tourist visits to Indonesia during 2021 was dominated by visits through Soekarno-Hatta Airport as many as 119,06 thousand visits (7,64 percent), followed by visits through Sam Ratulangi Airport, North Sulawesi, with 15,24 thousand visits (0,98 percent). Batam Port, Riau Islands with 2,58 thousand visits (0,17 percent), Sultan Badarudin II Airport, South Sumatra with 1,28 thousand visits (0,08 percent), and Juanda Airport, East Java with 689 visits (0,04 percent).

Meanwhile, there are 4 (four) air entrances with no recorded tourist visits throughout 2021, namely Adi Sucipto Airport, DI Yogyakarta, Minangkabau Airport, West Sumatra, Supadio Airport West Kalimantan, and Hasanuddin Airport, South Sulawesi.

Gambar 2 Kedatangan Wisatawan Mancanegara dari 5 Pintu Masuk Utama, 2021

Figure 2 International Visitor Arrivals by 5 Major Port of Entries, 2021



Jika dilihat berdasarkan kebangsaan, secara keseluruhan kunjungan wisman yang datang ke Indonesia selama tahun 2021 didominasi oleh wisman yang berkebangsaan Timor Leste sebanyak 819,49 ribu kunjungan (52,61 persen), diikuti oleh wisman berkebangsaan Malaysia sebanyak 480,72 ribu kunjungan (30,86 persen), Tiongkok 54,71 ribu kunjungan (3,51 persen), Papua Nugini 31,70 ribu kunjungan (2,04 persen), dan Amerika Serikat 21,96 ribu kunjungan (1,41 persen).

In terms of nationality, overall foreign tourists visiting Indonesia during 2021 were dominated by East Timor Leste foreign tourists as many as 819,49 thousand visits (52,61 percent), followed by Malaysian foreign tourists as many as 480,72 thousand visits (30,86 percent), China 54,71 thousand visits (3,51 percent), Papua New Guinea 31,70 thousand visits (2,04 percent), and the United States 21,96 thousand visits (1,41 percent).

3. Pola Kunjungan

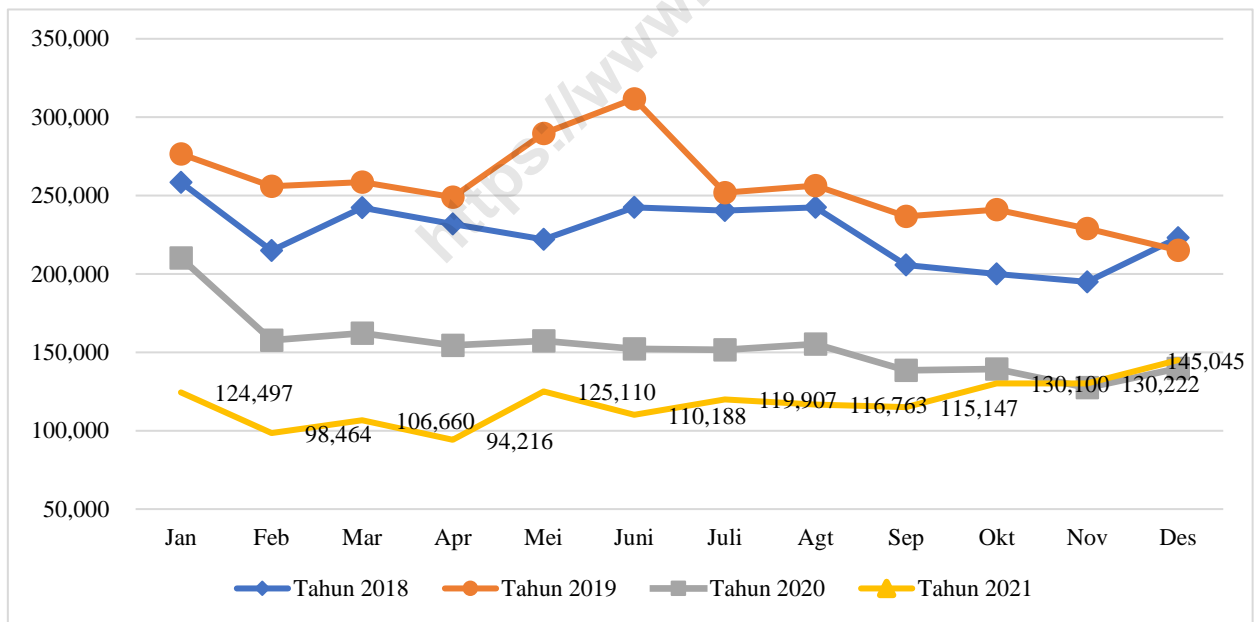
Kedatangan wisman mengalami perubahan pola kunjungan akibat pandemi Covid-19. Pada tahun-tahun sebelum pandemi terjadi, puncak kunjungan wisman terjadi pada pertengahan tahun, yaitu sekitar bulan Juli sampai dengan Agustus. Namun pada tahun 2021, pola kunjungan wisman hampir merata di setiap bulan. Dari bulan Januari hingga September pola kunjungan wisman relatif stabil, dengan jumlah kunjungan berkisar antara 100 ribu hingga 140 ribu kunjungan tiap bulannya.

3. Seasonal Pattern

The arrival of foreign tourists has changed the pattern of visits due to the Covid-19 pandemic. In the years before the pandemic occurred, the peak of foreign tourist visits occurred in the middle of the year, around July to August. However, in 2021, the pattern of foreign tourist visits is almost evenly distributed every month. From January to September the pattern of foreign tourist visits was relatively stable, with the number of visits ranging from 100 thousand to 140 thousand visits per month.

Gambar 3 Kedatangan Wisatawan Mancanegara per Bulan, 2018 - 2021

Figure 3 Monthly International Visitor Arrivals (Thousand), 2018 - 2021



4. Karakteristik Demografi

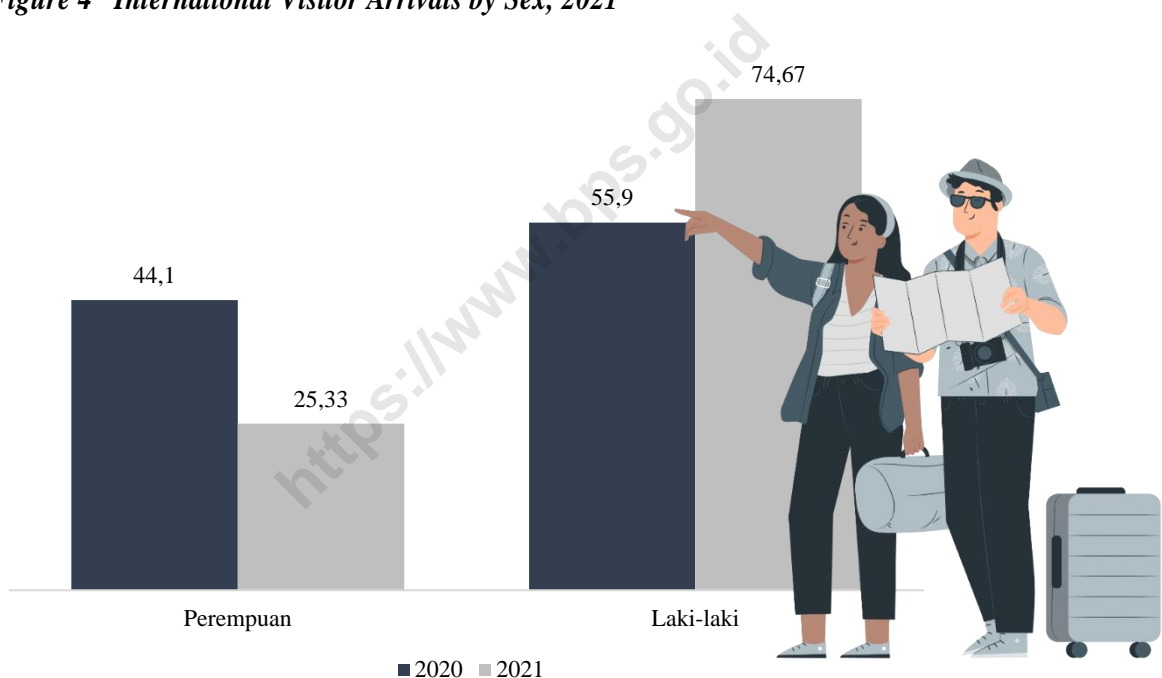
Berdasarkan data dari Direktorat Jenderal Imigrasi, wisman yang berkunjung ke Indonesia pada tahun 2021 didominasi oleh wisman laki-laki. Wisman laki-laki yang datang ke Indonesia pada tahun 2021 sebesar 74,67 persen, sementara wisman perempuan tercatat sebesar 25,33 persen dari total wisman yang berkunjung ke Indonesia.

4. Demographic Characteristics

Based on data from the Directorate General of Immigration, foreign tourists visiting Indonesia in 2021 are dominated by female tourists. Female tourists who come to Indonesia in 2021 are 74,67 percent, while male foreign tourists are recorded at 25,33 percent of the total foreign tourists.

Gambar 4 Kedatangan Wisatawan Mancanegara Menurut Jenis Kelamin, 2021

Figure 4 International Visitor Arrivals by Sex, 2021

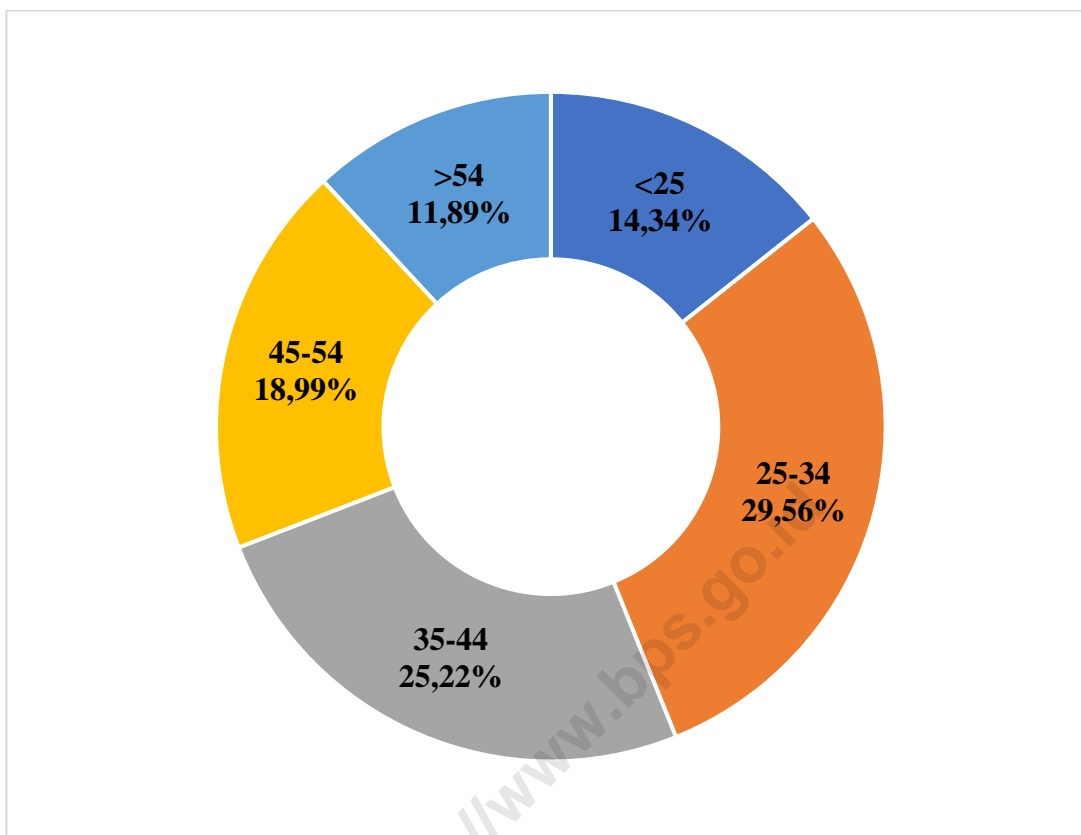


Dilihat dari komposisi umur, kunjungan wisman yang datang ke Indonesia tahun 2021 didominasi oleh wisman yang berada pada kelompok usia produktif (25-54 tahun). Secara lebih rinci, mayoritas wisman yg berkunjung berada pada kelompok umur 25-34 tahun, yaitu sebesar 29,56 persen, diikuti oleh wisman dengan kelompok umur 35-44 tahun serta 45-54 tahun, masing-masing sebesar 25,22 persen dan 18,99 persen.

In terms of age group, foreign tourists visiting Indonesia in 2021 are dominated by productive age groups (25-54 years). In more detail, most foreign tourists visiting were in the age group of 25-34 years, 29,56 percent, followed by foreign tourists in the age group of 35-44 years and 45-54 years, each at 25,22 and 18,99 percent.

Gambar 5 Kedatangan Wisatawan Mancanegara Menurut Kelompok Umur, 2021

Figure 5 International Visitor Arrivals by Age Group, 2021



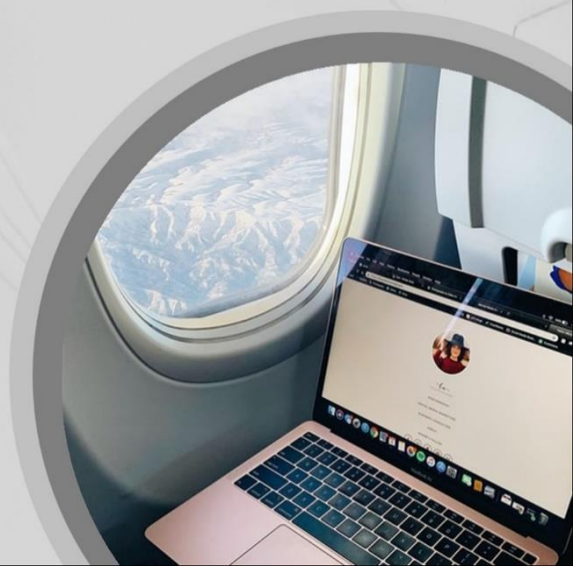
- Sengaja dikosongkan -

<https://www.bps.go.id>

04 TABEL-TABEL

Tables

<https://www.kiss-9.com>



TABEL 1 KEDATANGAN WISATAWAN MANCANEGARA KE INDONESIA MENURUT BULAN, 2000—2021
TABLE MONTHLY INTERNATIONAL VISITOR ARRIVALS TO INDONESIA, 2000—2021

TAHUN/ YEAR	Jan	Feb	Mar	Apr	Mei	Jun	Jul	Agt	Sep	Okt	Nov	Des	Jan—Des
(1)	(2)	(3)	(4)	(5)	(6)	(7)	(8)	(9)	(10)	(11)	(12)	(13)	(14)
2000	356 090	397 548	413 502	408 239	370 474	424 277	464 278	455 967	457 683	448 696	439 905	427 558	5 064 217
2001	395 511	372 743	427 878	423 268	454 259	474 527	478 515	487 169	470 667	391 119	388 739	389 225	5 153 620
2002	372 678	392 683	449 151	409 802	444 173	454 029	486 749	503 447	461 135	382 004	318 442	359 107	5 033 400
2003	340 972	355 345	353 877	249 491	268 959	371 642	431 512	441 144	411 791	424 965	372 261	445 062	4 467 021
2004	426 465	379 614	410 128	383 693	434 792	477 017	488 096	519 615	466 500	449 865	392 821	492 559	5 321 165
2005	417 237	382 614	419 390	405 952	419 747	448 593	483 681	474 235	464 957	342 605	342 119	400 971	5 002 101
2006	363 808	326 796	385 802	401 374	409 058	440 139	442 457	422 939	407 433	362 634	437 370	471 541	4 871 351
2007	386 453	385 434	443 099	439 365	447 017	498 089	514 640	495 952	463 934	436 298	476 782	518 696	5 505 759
2008	437 966	465 449	502 041	459 129	508 955	529 064	567 364	599 506	501 018	529 391	524 162	610 452	6 234 497
2009	473 165	421 555	511 314	487 121	521 735	550 582	593 415	566 797	493 799	547 159	531 669	625 419	6 323 730
2010	493 799	523 135	594 242	555 915	600 031	613 422	658 476	586 530	560 367	594 654	578 152	644 221	7 002 944
2011	548 821	568 057	598 068	608 093	600 191	674 402	745 451	621 084	650 071	656 006	654 948	724 539	7 649 731
2012	652 692	592 502	658 602	626 100	650 883	695 531	701 200	634 194	683 584	688 341	693 867	766 966	8 044 462
2013	614 328	678 415	725 316	646 117	700 708	789 594	717 784	771 009	770 878	719 903	807 422	860 655	8 802 129
2014	753 079	702 666	765 607	726 332	752 363	851 475	777 210	826 821	791 296	808 767	764 461	915 334	9 435 411
2015	771 066	833 000	827 069	787 282	838 030	858 359	860 703	895 420	905 806	861 505	820 669	971 866	10 230 775
2016	814 303	888 309	915 019	901 095	915 206	857 651	1 032 741	1 031 986	1 006 653	1 040 651	1 002 333	1 113 328	11 519 275
2017	1 107 968	1 023 388	1 059 777	1 171 386	1 148 588	1 144 001	1 370 591	1 393 243	1 250 231	1 161 565	1 062 030	1 147 031	14 039 799
2018	1 097 839	1 197 503	1 363 426	1 302 321	1 242 705	1 322 674	1 547 231	1 511 021	1 370 943	1 291 605	1 157 483	1 405 554	15 810 305
2019	1 201 735	1 243 996	1 311 911	1 274 231	1 249 536	1 434 103	1 468 173	1 530 268	1 388 719	1 346 434	1 280 781	1 377 067	16 106 954
2020	1 290 411	872 765	486 155	158 066	161 842	156 561	155 742	161 549	148 984	152 293	144 476	164 079	4 052 923
2021	126 515	105 788	119 979	112 756	139 433	126 844	127 249	118 533	120 100	146 137	150 577	163 619	1 557 530

TABEL
TABLE 2

KEDATANGAN WISATAWAN MANCANEGARA KE INDONESIA
MENURUT JENIS ANGKUTAN, 2000—2021
INTERNATIONAL VISITOR ARRIVALS TO INDONESIA BY MODE OF
TRANSPORT, 2000—2021

Tahun / Year	Jenis Angkutan / Mode of Transport			Jumlah / Total
	Udara/Air	Laut/Sea	Darat/Land	
(1)	(2)	(3)	(4)	(5)
2000	2 760 236	2 270 809	33 172	5 064 217
2001	2 765 770	2 354 644	33 206	5 153 620
2002	2 745 105	2 256 128	32 167	5 033 400
2003	2 178 192	2 261 849	26 980	4 467 021
2004	2 790 127	2 509 183	21 855	5 321 165
2005	2 888 809	2 082 483	30 809	5 002 101
2006	2 822 486	2 018 801	30 064	4 871 351
2007	3 303 662	2 163 418	38 679	5 505 759
2008	4 090 817	2 095 415	48 265	6 234 497
2009	4 395 749	1 874 092	53 889	6 323 730
2010	4 997 649	1 954 829	50 466	7 002 944
2011	5 446 283	2 147 809	55 639	7 649 731
2012	5 754 847	2 241 660	47 955	8 044 462
2013	6 428 766	2 324 954	48 409	8 802 129
2014	6 977 523	2 398 396	59 492	9 435 411
2015	7 212 781	2 688 234	329 760	10 230 775
2016	8 555 569	2 628 034	335 672	11 519 275
2017	9 670 655	2 556 703	1 812 441	14 039 799
2018	10 088 781	3 214 420	2 507 104	15 810 305
2019	9 834 706	4 160 632	2 111 616	16 106 954
2020	1 713 572	1 024 601	1 314 750	4 052 923
2021	137 242	415 472	1 004 816	1 557 530

TABEL 3 KEDATANGAN WISATAWAN MANCANEGERA KE INDONESIA MENURUT PINTU MASUK, 2012—2021
TABLE 3 INTERNATIONAL VISITOR ARRIVALS TO INDONESIA BY PORT OF ENTRY, 2012—2021

PINTU MASUK <i>Port of Entry</i>	TAHUN / YEAR				
	2012	2013	2014	2015	2016
(1)	(2)	(3)	(4)	(5)	(6)
A. Pintu Udara/Airport	5 754 847	6 428 766	6 977 523	7 212 781	8 555 569
1. Ngurah Rai	2 902 125	3 241 889	3 731 735	3 936 066	4 885 062
2. Soekarno Hatta	2 053 850	2 240 502	2 246 437	2 368 628	2 603 195
3. Juanda	197 776	225 041	217 193	204 200	231 455
4. Kualanamu	205 845	225 550	234 724	201 447	211 942
5. Husein Sastranegara	146 736	176 318	180 392	159 811	183 542
6. Adi Sucipto	58 926	86 020	89 156	82 126	114 639
7. Bandara Internasional Lombok	17 032	40 380	69 881	70 248	91 102
8. Sam Ratulangi	19 111	19 917	17 279	19 558	41 054
9. Minangkabau	32 768	44 135	50 196	42 518	50 264
10. Sultan Syarif Kasim II	21 387	25 946	27 382	26 391	32 810
11. Sultan Iskandar Muda	11 289	14 819	24 187	13 104	33 559
12. Ahmad Yani	12 576	10 932	14 237	6 962	13 721
13. Supadio	5 739	6 427	8 860	6 372	8 566
14. Hasanuddin	13 872	17 730	15 713	13 323	17 705
15. Sultan Badarudin II	11 178	10 846	12 117	5 828	11 952
16. Lainnya/ <i>Other</i>	44 637	42 314	38 034	56 199	25 001
B. Pintu Laut/Seaport	2 241 660	2 324 954	2 398 396	2 688 234	2 628 034
1. Batam	1 219 608	1 336 430	1 454 110	1 585 719	1 510 203
2. Tanjung Uban	336 547	318 154	320 861	305 471	308 964
3. Tanjung Pinang	103 785	99 593	97 672	91 341	93 924
4. Tanjung Balai Karimun	107 499	104 889	100 782	97 320	91 811
5. Tanjung Bena	45 293	41 788	39 115	45 620	70 713
6. Lainnya/ <i>Other</i>	428 928	424 100	385 856	562 763	552 419
C. Pintu Darat/Landport	47 955	48 409	59 492	329 760	335 672
1. Atambua	18 420	20 444	32 812	52 743	51 366
2. Jayapura	NA	NA	NA	167 205	134 476
3. Entikong	25 701	24 856	22 464	25 988	23 899
4. Aruk	NA	NA	NA	220	3 924
5. Nanga Badau	NA	NA	NA	NA	7 117
6. Lainnya/ <i>Other</i>	3 834	3 109	4 216	83 604	114 890
Jumlah/Total	8 044 462	8 802 129	9 435 411	10 230 775	11 519 275

TABEL 3 **LANJUTAN**
TABLE **CONTINUATION**

	PINTU MASUK <i>Port of Entry</i>	TAHUN / YEAR				
		2017	2018	2019	2020	2021
		(1)	(7)	(8)	(9)	(10)
A.	Pintu Udara/Airport	9 670 655	10 088 781	9 834 706	1 713 572	137 242
1.	Ngurah Rai	5 682 248	6 025 760	6 239 543	1 059 198	43
2.	Soekarno Hatta	2 749 321	2 814 586	2 419 196	435 139	119 063
3.	Juanda	247 166	320 529	243 899	35 035	689
4.	Kualanamu	246 551	229 586	244 530	41 427	218
5.	Husein Sastranegara	166 857	155 566	157 833	31 195	7
6.	Adi Sucipto	145 673	138 822	113 028	18 653	-
7.	Bandara Internasional Lombok	123 388	79 807	57 763	12 550	29
8.	Sam Ratulangi	79 675	122 104	130 285	23 281	15 239
9.	Minangkabau	56 876	54 383	61 131	11 258	-
10.	Sultan Syarif Kasim II	40 105	29 776	34 419	6 840	101
11.	Sultan Iskandar Muda	33 235	29 213	28 303	10 351	11
12.	Ahmad Yani	23 597	23 592	23 977	4 953	8
13.	Supadio	18 528	23 050	22 500	4 478	-
14.	Hasanuddin	18 335	14 126	17 771	3 598	-
15.	Sultan Badarudin II	14 701	13 862	15 846	2 601	1 281
16.	Lainnya/ <i>Other</i>	24 399	14 019	24 682	13 015	553
B.	Pintu Laut/Seaport	2 556 703	3 214 420	4 160 632	1 024 601	415 472
1.	Batam	1 564 717	1 887 284	1 947 943	295 336	2 582
2.	Tanjung Uban	371 592	522 399	634 735	64 896	259
3.	Tanjung Pinang	117 882	140 603	169 364	21 657	154
4.	Tanjung Balai Karimun	85 771	84 718	112 753	21 836	15
5.	Tanjung Bena	31 998	31 062	29 456	10 268	8
6.	Lainnya/ <i>Other</i>	384 743	548 354	1 266 381	610 608	412 454
C.	Pintu Darat/Landport	1 812 441	2 507 104	2 111 616	1 314 750	1 004 816
1.	Atambua	63 977	85 914	103 905	23 859	685
2.	Jayapura	125 057	104 075	56 287	5 676	13
3.	Entikong	20 885	23 213	23 284	4 936	46
4.	Aruk	10 096	12 329	16 508	6 234	27
5.	Nanga Badau	8 983	12 148	14 472	2 814	-
6.	Lainnya/ <i>Other</i>	1 583 443	2 269 425	1 897 160	1 271 231	1 004 045
	Jumlah/Total	14 039 799	15 810 305	16 106 954	4 052 923	1 557 530

TABEL 4 **KEDATANGAN WISATAWAN MANCANEGARA KE INDONESIA MENURUT KEBANGSAAN, 2008—2021**
TABLE 4 **INTERNATIONAL VISITOR ARRIVALS TO INDONESIA BY NATIONALITY, 2008—2021**

KEBANGSAAN/NATIONALITY	2008	2009	2010	2011	2012	2013	2014
(1)	(2)	(3)	(4)	(5)	(6)	(7)	(8)
Brunei Darussalam	10 536	13 668	35 874	38 679	16 423	16 932	19 078
Malaysia	1 009 722	1 041 053	1 171 737	1 173 351	1 269 089	1 380 686	1 418 256
Filipina/Philippines	195 675	196 429	171 181	210 029	236 866	247 573	248 182
Singapura/Singapore	1 197 267	1 138 071	1 206 360	1 324 839	1 324 706	1 432 060	1 559 044
Thailand	66 012	93 381	111 645	115 036	114 867	125 059	114 272
Vietnam	19 710	20 785	24 929	31 106	33 598	43 249	48 018
Myanmar	17 487	18 128	15 582	22 304	29 718	31 001	33 559
Asean Lainnya/Other Asean	16 300	90 861	221 668	216 474	220 735	213 602	195 201
TOTAL ASEAN	2 532 709	2 612 376	2 958 976	3 131 818	3 246 002	3 490 162	3 635 610
Hongkong	58 260	63 801	73 658	84 985	81 782	95 258	94 560
India	155 391	156 545	159 373	181 791	196 983	231 266	267 082
Jepang/Japan	559 888	488 320	416 151	423 113	463 486	497 399	505 175
Korea Selatan/Korea Rep.	331 409	260 314	296 060	320 596	328 989	351 154	352 004
Pakistan	7 273	5 880	5 772	6 598	5 330	6 281	7 057
Bangladesh	6 155	6 347	5 557	6 394	5 998	8 132	13 891
Sri Lanka	6 774	6 715	6 195	7 019	8 786	8 288	8 760
Taiwan	218 146	204 794	214 192	228 922	217 708	247 146	220 328
Tionghoa/China	354 641	444 598	511 188	594 997	726 088	858 140	1 052 705
Timor Leste	NA	NA	NA	NA	NA	NA	NA
Asia Lainnya/Other Asia	189 253	55 034	60 410	71 742	77 529	93 490	87 911
TOTAL ASIA (Excl.ASEAN)	1 887 190	1 692 348	1 748 556	1 926 157	2 112 679	2 396 554	2 609 473
Saudi Arabia	42 647	73 000	94 440	110 908	92 667	121 890	151 454
Bahrain	891	746	832	879	981	1 176	1 608
Kuwait	2 160	5 875	2 729	4 164	4 738	7 919	9 281
Mesir/Egypt	3 744	3 316	3 650	4 469	6 115	8 091	10 695
Uni Emirat Arab/U. Arab Emirates	2 960	3 871	4 970	4 720	6 154	9 891	12 054
Yaman/Yemen	3 831	3 522	5 597	6 729	5 025	6 851	7 863
Qatar	1 155	6 579	5 076	4 501	1 265	1 332	1 648
Timur Tengah Lainnya/Other Middle East	16 003	17 026	25 708	27 127	27 441	30 289	21 710
TOTAL MIDDLE EAST	73 391	113 935	143 002	163 497	144 386	187 439	216 313
Austria	16 855	17 399	16 889	17 374	19 120	21 645	20 599
Belgia/Belgium	22 854	25 781	24 493	24 579	28 243	34 414	33 601
Denmark	18 434	20 062	17 565	19 950	21 168	22 890	22 577
Perancis/France	129 446	165 656	160 913	171 736	184 273	201 917	208 537
Jerman/Germany	142 767	133 032	144 411	149 110	158 212	173 470	184 463
Italia/Italy	40 006	38 028	39 211	42 256	46 651	56 705	62 265
Belanda/Netherlands	141 202	154 932	158 957	163 268	152 749	161 402	168 494
Spanyol/Spain	30 278	28 200	30 574	30 657	34 991	39 383	47 376
Portugal	11 368	11 331	11 629	13 661	15 406	18 194	17 675
Swedia/Sweden	21 806	22 166	24 603	26 504	26 097	29 281	32 308
Swiss/Switzerland	34 024	39 510	35 334	38 704	37 756	43 906	45 567
Inggris/United Kingdom	184 604	183 262	192 335	201 221	219 726	236 794	244 594
Finlandia/Finland	9 819	15 591	11 566	13 137	15 035	15 074	15 332
Norwegia/Norway	16 468	16 261	16 226	17 803	17 118	18 174	17 253
Eropa Barat Lainnya/Other West Europe	22 956	12 243	18 020	16 553	21 707	23 392	25 867
Rusia/Russia	74 483	77 018	83 836	96 438	99 448	99 872	94 345
Eropa Timur Lainnya/Other East Europe	72 484	67 933	61 981	67 920	76 379	88 584	96 699
TOTAL EUROPE	989 854	1 028 405	1 048 543	1 110 871	1 174 079	1 285 097	1 337 552
Amerika Serikat/USA	174 547	165 098	177 677	203 205	217 599	236 375	246 397
Kanada/Canada	45 408	43 948	48 349	57 129	58 245	65 385	68 432
Amerika Tengah/Central America	9 618	4 587	881	1 044	1 800	1 533	1 835
Amerika Selatan/South America	20 395	24 037	21 364	26 193	28 154	32 752	36 547
Amerika Lainnya/Other America	N.A.	N.A.	7 194	5 735	6 727	7 528	8 009
TOTAL AMERICA	249 968	237 670	255 465	293 306	312 525	343 573	361 220
Australia	418 899	571 541	769 585	933 376	952 717	983 911	1 145 576
Selandia Baru/New Zealand	36 291	37 704	45 335	52 458	59 606	67 852	79 380
Papua New Guinea	NA	NA	NA	NA	NA	NA	NA
Oceania Lainnya/Other Oceania	13 114	3 114	4 890	6 597	5 162	4 934	5 011
TOTAL OCEANIA	468 304	612 359	819 810	992 431	1 017 485	1 056 697	1 229 967
Afrika Selatan/South Africa	14 958	12 999	14 287	16 282	17 433	16 928	17 375
Afrika Lainnya/Other Africa	18 123	13 638	14 305	15 369	19 873	25 679	27 901
TOTAL AFRICA	33 081	26 637	28 592	31 651	37 306	42 607	45 276
GRAND TOTAL	6 234 497	6 323 730	7 002 944	7 649 731	8 044 462	8 802 129	9 435 411

TABEL 4 **LANJUTAN**
TABLE 4 **CONTINUATION**

KEBANGSAAN/NATIONALITY	2015	2016	2017	2018	2019	2020	2021
(1)	(9)	(10)	(11)	(12)	(13)	(14)	(15)
Brunei Darussalam	18 262	23 695	23 455	17 279	19 278	2 701	144
Malaysia	1 431 728	1 541 197	2 121 888	2 503 344	2 980 753	980 118	480 723
Filipina/ <i>Philippines</i>	267 700	298 910	308 977	217 874	260 980	50 413	9 375
Singapura/ <i>Singapore</i>	1 594 102	1 515 699	1 554 119	1 768 744	1 934 445	280 492	18 704
Thailand	118 579	124 569	138 235	124 153	136 699	21 303	3 992
Vietnam	49 845	60 986	77 466	75 816	96 024	19 608	2 008
Myanmar	39 923	44 720	48 133	28 612	46 381	12 669	3 093
Asean Lainnya/ <i>Other Asean</i>	274 302	207 727	252 373	717 508	682 630	154 143	10 187
TOTAL ASEAN	3 794 441	3 817 503	4 524 646	5 453 330	6 157 190	1 521 447	528 226
Hongkong	93 529	101 369	98 272	91 182	50 324	2 625	2 432
India	306 960	422 045	536 902	595 636	657 300	111 724	6 670
Jepang/ <i>Japan</i>	528 606	545 392	573 310	530 573	519 623	92 228	5 952
Korea Selatan/ <i>Korea Rep.</i>	375 586	386 789	423 191	358 885	388 316	75 562	9 497
Pakistan	7 570	10 100	11 424	13 448	14 663	4 110	974
Bangladesh	15 790	39 028	56 503	56 564	59 777	12 866	1 001
Sri Lanka	11 190	24 258	35 669	32 508	28 907	4 300	620
Taiwan	223 478	252 849	264 278	208 317	207 490	35 680	1 398
Tionghoa/ <i>China</i>	1 249 091	1 556 771	2 093 171	2 139 161	2 072 079	239 768	54 713
Timor Leste	NA	NA	960 026	1 762 422	1 178 381	994 590	819 488
Asia Lainnya/ <i>Other Asia</i>	123 194	180 544	67 659	58 625	68 062	18 584	2 096
TOTAL ASIA (Excl.ASEAN)	2 934 994	3 519 145	5 120 405	5 847 321	5 244 922	1 592 037	904 841
Saudi Arabia	164 643	197 681	182 086	165 912	157 512	31 906	2 053
Bahrain	1 685	2 243	2 457	2 324	2 631	373	35
Kuwait	8 306	6 368	5 760	5 551	5 762	846	75
Mesir/ <i>Egypt</i>	12 972	19 948	20 345	18 075	21 354	4 337	611
Uni Emirat Arab/ <i>U.Arab Emirates</i>	10 315	9 016	8 387	7 100	9 065	1 093	384
Yaman/ <i>Yemen</i>	8 715	9 478	8 453	10 008	9 221	2 094	758
Qatar	1 595	1 856	1 859	2 104	1 989	225	43
Timur Tengah Lainnya/ <i>Other Middle East</i>	29 330	45 810	55 022	55 949	56 389	8 907	1 680
TOTAL MIDDLE EAST	237 561	292 400	284 369	267 023	263 923	49 781	5 639
Austria	22 458	24 375	27 208	29 492	28 476	4 858	2 103
Belgia/ <i>Belgium</i>	38 193	43 607	48 477	50 050	46 780	5 902	798
Denmark	27 692	36 380	43 721	46 825	45 090	10 533	557
Perancis/ <i>France</i>	208 679	256 229	274 117	287 917	283 814	43 438	3 776
Jerman/ <i>Germany</i>	201 202	243 873	267 823	274 166	277 653	46 361	3 429
Italia/ <i>Italy</i>	67 892	79 424	90 022	94 288	91 229	13 260	2 339
Belanda/ <i>Netherlands</i>	172 371	200 811	210 426	209 978	215 287	53 495	12 229
Spanyol/ <i>Spain</i>	53 115	68 840	81 690	85 560	83 373	11 829	3 255
Portugal	22 032	29 286	33 223	36 804	35 434	6 245	476
Swedia/ <i>Sweden</i>	37 555	45 934	51 417	50 381	56 402	17 600	3 516
Swiss/ <i>Switzerland</i>	51 685	56 700	61 191	60 293	57 484	8 362	782
Inggris/ <i>United Kingdom</i>	286 806	352 017	378 131	392 112	397 624	69 997	5 177
Finlandia/ <i>Finland</i>	18 564	21 031	24 447	27 127	22 665	6 376	240
Norwegia/ <i>Norway</i>	18 526	19 478	22 838	24 906	23 886	5 072	336
Eropa Barat Lainnya/ <i>Other West Europe</i>	28 053	35 324	40 211	35 203	35 272	6 269	374
Rusia/ <i>Russia</i>	72 302	88 520	117 532	125 728	158 943	67 491	8 392
Eropa Timur Lainnya/ <i>Other East Europe</i>	112 340	165 316	201 741	180 081	216 452	64 091	8 127
TOTAL EUROPE	1 439 464	1 767 145	1 974 215	2 010 911	2 075 864	441 179	55 906
Amerika Serikat/ <i>USA</i>	269 062	316 782	344 766	387 856	457 832	91 782	21 962
Kanada/ <i>Canada</i>	74 212	86 807	96 139	97 908	103 616	23 200	1 242
Amerika Tengah/ <i>Central America</i>	3 028	2 538	7 542	2 629	2 786	529	87
Amerika Selatan/ <i>South America</i>	43 750	55 256	71 915	62 868	65 630	15 142	1 450
Amerika Lainnya/ <i>Other America</i>	11 882	14 596	16 669	17 137	19 039	3 419	332
TOTAL AMERICA	401 934	475 979	537 031	568 398	648 903	134 072	25 073
Australia	1 090 025	1 302 292	1 256 927	1 301 478	1 386 803	256 291	3 196
Selandia Baru/ <i>New Zealand</i>	86 609	105 393	106 914	128 366	149 010	19 947	482
Papua New Guinea	NA	NA	141 299	142 648	78 433	20 975	31 703
Oceania Lainnya/ <i>Other Oceania</i>	190 302	164 240	2 794	2 064	2 987	573	123
TOTAL OCEANIA	1 366 936	1 571 925	1 507 934	1 574 556	1 617 233	297 786	35 504
Afrika Selatan/ <i>South Africa</i>	22 482	29 223	38 073	41 962	47 657	7 350	572
Afrika Lainnya/ <i>Other Africa</i>	32 963	45 955	53 126	46 804	51 262	9 271	1 769
TOTAL AFRICA	55 445	75 178	91 199	88 766	98 919	16 621	2 341
GRAND TOTAL	10 230 775	11 519 275	14 039 799	15 810 305	16 106 954	4 052 923	1 557 530

TABEL 5 **KEDATANGAN WISATAWAN MANCANEgara KE INDONESIA MENURUT BULAN, 2020 VS 2021**
TABLE 5 **MONTHLY INTERNATIONAL VISITOR ARRIVALS TO INDONESIA, 2021 VS 2021**

BULAN/MONTH	2020		2021		% PERUBAHAN/ CHANGE
	Pengunjung/ Visitor	Persentase/ Percentage (%)	Pengunjung/ Visitor	Persentase/ Percentage (%)	
(1)	(2)	(3)	(4)	(5)	(6)
Januari/January	1 290 411	31,84	126 515	8,12	-90,20
Februari/February	872 765	21,53	105 788	6,79	-87,88
Maret/March	486 155	12,00	119 979	7,70	-75,32
April/April	158 066	3,90	112 756	7,24	-28,67
Mei/May	161 842	3,99	139 433	8,95	-13,85
Juni/June	156 561	3,86	126 844	8,14	-18,98
Juli/July	155 742	3,84	127 249	8,17	-18,30
Agustus/August	161 549	3,99	118 533	7,61	-26,63
September/September	148 984	3,68	120 100	7,71	-19,39
Oktober/October	152 293	3,76	146 137	9,38	-4,04
November/November	144 476	3,56	150 577	9,67	4,22
Desember/December	164 079	4,05	163 619	10,51	-0,28
Jan—Des/Jan—Dec	4 052 923	100,00	1 557 530	100,00	-61,57

TABEL
TABLE

6

KEDATANGAN WISATAWAN MANCANEGERA KE INDONESIA MENURUT KEBANGSAAN, 2020 VS 2021
INTERNATIONAL VISITOR ARRIVALS TO INDONESIA BY NATIONALITY, 2020 VS 2021

KEBANGSAAN/NATIONALITY	2020		2021		% PERUBAHAN/ CHANGE
	Pengunjung/ Visitor	Persentase/ Percentage (%)	Pengunjung/ Visitor	Persentase/ Percentage (%)	
(1)	(2)	(3)	(4)	(5)	(6)
Brunei Darussalam	2 701	0,07	144	0,01	-94,67
Malaysia	980 118	24,18	480 723	30,86	-50,95
Filipina/ <i>Philippines</i>	50 413	1,24	9 375	0,60	-81,40
Singapura/ <i>Singapore</i>	280 492	6,92	18 704	1,20	-93,33
Thailand	21 303	0,53	3 992	0,26	-81,26
Vietnam	19 608	0,48	2 008	0,13	-89,76
Myanmar	12 669	0,31	3 093	0,20	-75,59
Asean Lainnya/ <i>Other Asean</i>	154 143	3,80	10 187	0,65	-93,39
TOTAL ASEAN	1 521 447	37,54	528 226	33,91	-65,28
Hongkong	2 625	0,06	2 432	0,16	-7,35
India	111 724	2,76	6 670	0,43	-94,03
Jepang/ <i>Japan</i>	92 228	2,28	5 952	0,38	-93,55
Korea Selatan/ <i>Korea Rep.</i>	75 562	1,86	9 497	0,61	-87,43
Pakistan	4 110	0,10	974	0,06	-76,30
Bangladesh	12 866	0,32	1 001	0,06	-92,22
Sri Lanka	4 300	0,11	620	0,04	-85,58
Taiwan	35 680	0,88	1 398	0,09	-96,08
Tionghoa/ <i>China</i>	239 768	5,92	54 713	3,51	-77,18
Timor Leste	994 590	24,54	819 488	52,61	-17,61
Asia Lainnya/ <i>Other Asia</i>	18 584	0,46	2 096	0,13	-88,72
TOTAL ASIA (Excl.ASEAN)	1 592 037	39,28	904 841	58,09	-43,16
Saudi Arabia	31 906	0,79	2 053	0,13	-93,57
Bahrain	373	0,01	35	0,00	-90,62
Kuwait	846	0,02	75	0,00	-91,13
Mesir/ <i>Egypt</i>	4 337	0,11	611	0,04	-85,91
Uni Emirat Arab/ <i>U.Arab Emirates</i>	1 093	0,03	384	0,02	-64,87
Yaman/ <i>Yemen</i>	2 094	0,05	758	0,05	-63,80
Qatar	225	0,01	43	0,00	-80,89
Timur Tengah Lainnya/ <i>Other Middle East</i>	8 907	0,22	1 680	0,11	-81,14
TOTAL MIDDLE EAST	49 781	1,23	5 639	0,36	-88,67
Austria	4 858	0,12	2 103	0,14	-56,71
Belgia/ <i>Belgium</i>	5 902	0,15	798	0,05	-86,48
Denmark	10 533	0,26	557	0,04	-94,71
Perancis/ <i>France</i>	43 438	1,07	3 776	0,24	-91,31
Jerman/ <i>Germany</i>	46 361	1,14	3 429	0,22	-92,60
Italia/ <i>Italy</i>	13 260	0,33	2 339	0,15	-82,36
Belanda/ <i>Nederlands</i>	53 495	1,32	12 229	0,79	-77,14
Spanyol/ <i>Spain</i>	11 829	0,29	3 255	0,21	-72,48
Portugal	6 245	0,15	476	0,03	-92,38
Swedia/ <i>Sweden</i>	17 600	0,43	3 516	0,23	-80,02
Swiss/ <i>Switzerland</i>	8 362	0,21	782	0,05	-90,65
Inggris/ <i>United Kingdom</i>	69 997	1,73	5 177	0,33	-92,60
Finlandia/ <i>Finland</i>	6 376	0,16	240	0,02	-96,24
Norwegia/ <i>Norway</i>	5 072	0,13	336	0,02	-93,38
Eropa Barat Lainnya/ <i>Other West Europe</i>	6 269	0,15	374	0,02	-94,03
Rusia/ <i>Russia</i>	67 491	1,67	8 392	0,54	-87,57
Eropa Timur Lainnya/ <i>Other East Europe</i>	64 091	1,58	8 127	0,52	-87,32
TOTAL EUROPE	441 179	10,89	55 906	3,59	-87,33
Amerika Serikat/ <i>USA</i>	91 782	2,26	21 962	1,41	-76,07
Kanada/ <i>Canada</i>	23 200	0,57	1 242	0,08	-94,65
Amerika Tengah/ <i>Central America</i>	529	0,01	87	0,01	-83,55
Amerika Selatan/ <i>South America</i>	15 142	0,37	1 450	0,09	-90,42
Amerika Lainnya/ <i>Other America</i>	3 419	0,08	332	0,02	-90,29
TOTAL AMERICA	134 072	3,31	25 073	1,61	-81,30
Australia	256 291	6,32	3 196	0,21	-98,75
Selandia Baru/ <i>New Zealand</i>	19 947	0,49	482	0,03	-97,58
Papua New Guinea	20 975	0,52	31 703	2,04	51,15
Oceania Lainnya/ <i>Other Oceania</i>	573	0,01	123	0,01	-78,53
TOTAL OCEANIA	297 786	7,35	35 504	2,28	-88,08
Afrika Selatan/ <i>South Africa</i>	7 350	0,18	572	0,04	-92,22
Afrika Lainnya/ <i>Other Africa</i>	9 271	0,23	1 769	0,11	-80,92
TOTAL AFRICA	16 621	0,41	2 341	0,15	-85,92
GRAND TOTAL	4 052 923	100,00	1 557 530	100,00	-61,57

TABEL 7 KEDATANGAN WISATAWAN MANCANEGARA KE INDONESIA MENURUT KEBANGSAAN DAN PINTU MASUK, 2020 VS 2021
TABLE 7 INTERNATIONAL VISITOR ARRIVALS TO INDONESIA BY NATIONALITY AND PORT OF ENTRY, 2020 VS 2021

KEBANGSAAN/NATIONALITY	Ngurah Rai, Bali			Soekarno-Hatta, Banten			Juanda, Jawa Timur		
	2020	2021	Perubahan/ Change (%)	2020	2021	Perubahan/ Change (%)	2020	2021	Perubahan/ Change (%)
(1)	(2)	(3)	(4)	(5)	(6)	(7)	(8)	(9)	(10)
Brunei Darussalam	528	-	-100,00	994	67	-93,26	188	-	-100,00
Malaysia	31 571	1	-100,00	49 171	2 764	-94,38	10 579	48	-99,55
Filipina/Philippines	16 552	6	-99,96	10 500	2 539	-75,82	348	19	-94,54
Singapura/Singapore	23 440	1	-100,00	29 951	1 262	-95,79	3 966	28	-99,29
Thailand	7 199	-	-100,00	7 261	1 299	-82,11	712	4	-99,44
Vietnam	11 330	-	-100,00	2 838	259	-90,87	253	1	-99,60
Myanmar	1 563	-	-100,00	837	419	-49,94	71	2	-97,18
Asean Lainnya/Other Asean	8 322	6	-99,93	42 162	7 315	-82,65	7 472	149	-98,01
TOTAL ASEAN	100 505	14	-99,99	143 714	15 924	-88,92	23 589	251	-98,94
Hongkong	3	-	-100,00	2	-	-100,00	1	-	-100,00
India	68 180	-	-100,00	17 432	3 941	-77,39	792	4	-99,49
Jepang/Japan	48 059	-	-100,00	34 261	5 578	-83,72	782	97	-87,60
Korea Selatan/Korea Rep.	42 801	-	-100,00	24 928	8 480	-65,98	833	64	-92,32
Pakistan	1 700	-	-100,00	1 919	830	-56,75	35	-	-100,00
Bangladesh	4 661	-	-100,00	1 686	350	-79,24	108	-	-100,00
Sri Lanka	1 675	-	-100,00	1 342	387	-71,16	60	-	-100,00
Taiwan	18 327	-	-100,00	11 617	859	-92,61	1 256	12	-99,04
Tionghoa/China	118 498	-	-100,00	51 129	28 972	-43,34	2 302	54	-97,65
Timor Leste	3 921	8	-99,80	153	102	-33,33	18	6	-66,67
Asia Lainnya/Other Asia	13 320	4	-99,97	3 598	1 774	-50,69	114	3	-97,37
TOTAL ASIA (Excl.ASEAN)	321 145	12	-100,00	148 067	51 273	-65,37	6 301	240	-96,19
Saudi Arabia	5 234	-	-100,00	25 382	1 651	-93,50	59	-	-100,00
Bahrain	121	-	-100,00	233	27	-88,41	3	-	-100,00
Kuwait	456	-	-100,00	378	62	-83,60	-	-	-100,00
Mesir/Egypt	2 766	-	-100,00	1 217	460	-62,20	13	-	-100,00
Uni Emirat Arab/U.Arab Emirates	338	-	-100,00	407	179	-56,02	7	-	-100,00
Yaman/Yemen	224	-	-100,00	1 753	755	-56,93	36	1	-97,22
Qatar	90	-	-100,00	102	26	-74,51	1	-	-100,00
Timur Tengah Lainnya/Other Middle East	2 804	-	-100,00	5 332	1 042	-80,46	45	-	-100,00
TOTAL MIDDLE EAST	12 033	-	-100,00	34 804	4 202	-87,93	164	1	-99,39
Austria	3 063	-	-100,00	890	409	-54,04	37	2	-94,59
Belgia/Belgium	3 443	-	-100,00	1 453	706	-51,41	91	-	-100,00
Denmark	8 346	-	-100,00	1 009	512	-49,26	103	-	-100,00
Perancis/France	29 763	-	-100,00	7 458	3 508	-52,96	369	15	-95,93
Jerman/Germany	28 700	1	-100,00	7 844	3 253	-58,53	487	18	-96,30
Italia/Italy	6 896	-	-100,00	3 309	1 594	-51,83	179	5	-97,21
Belanda/Netherlands	22 356	-	-100,00	9 073	2 736	-69,84	456	18	-96,05
Spanyol/Spain	7 602	-	-100,00	2 339	1 119	-52,16	96	2	-97,92
Portugal	5 073	-	-100,00	554	268	-51,62	28	-	-100,00
Swedia/Sweden	10 805	-	-100,00	1 138	479	-57,91	60	-	-100,00
Swiss/Switzerland	5 260	1	-99,98	1 681	732	-56,45	92	3	-96,74
Inggris/United Kingdom	46 523	-	-100,00	9 698	3 383	-65,12	432	11	-97,45
Finlandia/Finland	4 777	-	-100,00	779	225	-71,12	36	-	-100,00
Norwegia/Norway	3 701	-	-100,00	648	315	-51,39	51	-	-100,00
Eropa Barat Lainnya/Other West Europe	4 630	-	-100,00	800	345	-56,88	28	-	-100,00
Rusia/Russia	57 715	8	-99,99	7 324	7 557	3,18	97	5	-94,85
Eropa Timur Lainnya/Other East Europe	49 119	-	-100,00	8 749	6 798	-22,30	278	11	-96,04
TOTAL EUROPE	297 772	10	-100,00	64 746	33 939	-47,58	2 920	90	-96,92
Amerika Serikat/USA	47 104	7	-99,99	17 386	6 686	-61,54	959	87	-90,93
Kanada/Canada	16 518	-	-100,00	3 848	1 099	-71,44	228	3	-98,68
Amerika Tengah/Central America	347	-	-100,00	104	55	-47,12	7	-	-100,00
Amerika Selatan/South America	11 607	-	-100,00	2 021	1 049	-48,10	72	-	-100,00
Amerika Lainnya/Other America	2 294	-	-100,00	758	304	-59,89	34	1	-97,06
TOTAL AMERICA	77 870	7	-99,99	24 117	9 193	-61,88	1 300	91	-93,00
Australia	222 138	-	-100,00	14 128	2 236	-84,17	554	11	-98,01
Selandia Baru/New Zealand	16 685	-	-100,00	1 397	386	-72,37	78	3	-96,15
Papua New Guinea	44	-	-100,00	50	7	-86,00	6	-	-100,00
Oceania Lainnya/Other Oceania	277	-	-100,00	92	56	-39,13	3	-	-100,00
TOTAL OCEANIA	239 144	-	-100,00	15 667	2 685	-82,86	641	14	-97,82
Afrika Selatan/South Africa	5 777	-	-100,00	838	456	-45,58	28	1	-96,43
Afrika Lainnya/Other Africa	4 952	-	-100,00	3 186	1 391	-56,34	92	1	-98,91
TOTAL AFRICA	10 729	-	-100,00	4 024	1 847	-54,10	120	2	-98,33
GRAND TOTAL	1 059 198	43	-100,00	435 139	119 063	-72,64	35 035	689	-98,03

TABEL 7 **LANJUTAN**
TABLE CONTINUATION

KEBANGSAAN/NATIONALITY	Kualanamu, Sumatera Utara			Husein Sastranegara, Jawa Barat			Adi Sucipto, DI Yogyakarta		
	2020	2021	Perubahan/ Change (%)	2020	2021	Perubahan/ Change (%)	2020	2021	Perubahan/ Change (%)
(1)	(11)	(12)	(13)	(14)	(15)	(16)	(17)	(18)	(19)
Brunei Darussalam	13	-	-100,00	67	-	-100,00	18	-	-100,00
Malaysia	17 950	64	-99,64	22 587	6	-99,97	9 269	-	-100,00
Filipina/ <i>Phillippines</i>	196	-	-100,00	97	-	-100,00	92	-	-100,00
Singapura/ <i>Singapore</i>	2 500	11	-99,56	3 798	-	-100,00	2 251	-	-100,00
Thailand	423	3	-99,29	116	-	-100,00	237	-	-100,00
Vietnam	155	4	-97,42	61	-	-100,00	89	-	-100,00
Myanmar	35	-	-100,00	31	-	-100,00	34	-	-100,00
Asean Lainnya/ <i>Other Asean</i>	9 497	82	-99,14	1 851	-	-100,00	1 541	-	-100,00
TOTAL ASEAN	30 769	164	-99,47	28 608	6	-99,98	13 531	-	-100,00
Hongkong	-	-	-100,00	-	-	-100,00	-	-	-100,00
India	575	-	-100,00	268	1	-99,63	342	-	-100,00
Jepang/ <i>Japan</i>	321	-	-100,00	332	-	-100,00	529	-	-100,00
Korea Selatan/ <i>Korea Rep.</i>	417	1	-99,76	286	-	-100,00	184	-	-100,00
Pakistan	73	-	-100,00	18	-	-100,00	8	-	-100,00
Bangladesh	61	-	-100,00	26	-	-100,00	52	-	-100,00
Sri Lanka	48	-	-100,00	19	-	-100,00	36	-	-100,00
Taiwan	595	5	-99,16	45	-	-100,00	58	-	-100,00
Tionghoa/ <i>China</i>	600	12	-98,00	207	-	-100,00	441	-	-100,00
Timor Leste	4	-	-100,00	2	-	-100,00	4	-	-100,00
Asia Lainnya/ <i>Other Asia</i>	103	10	-90,29	30	-	-100,00	92	-	-100,00
TOTAL ASIA (Excl.ASEAN)	2 797	28	-99,00	1 233	1	-99,92	1 746	-	-100,00
Saudi Arabia	24	-	-100,00	23	-	-100,00	9	-	-100,00
Bahrain	1	-	-100,00	-	-	-100,00	1	-	-100,00
Kuwait	2	-	-100,00	-	-	-100,00	-	-	-100,00
Mesir/ <i>Egypt</i>	29	-	-100,00	13	-	-100,00	5	-	-100,00
Uni Emirat Arab/ <i>U.Arab Emirates</i>	8	-	-100,00	-	-	-100,00	-	-	-100,00
Yaman/ <i>Yemen</i>	21	2	-90,48	12	-	-100,00	1	-	-100,00
Qatar	-	-	-100,00	-	-	-100,00	-	-	-100,00
Timur Tengah Lainnya/ <i>Other Middle East</i>	35	-	-100,00	26	-	-100,00	16	-	-100,00
TOTAL MIDDLE EAST	120	2	-98,33	74	-	-100,00	32	-	-100,00
Austria	87	-	-100,00	11	-	-100,00	28	-	-100,00
Belgia/ <i>Belgium</i>	128	-	-100,00	36	-	-100,00	41	-	-100,00
Denmark	215	-	-100,00	5	-	-100,00	30	-	-100,00
Perancis/ <i>France</i>	556	2	-99,64	102	-	-100,00	337	-	-100,00
Jerman/ <i>Germany</i>	934	1	-99,89	85	-	-100,00	453	-	-100,00
Italia/ <i>Italy</i>	91	-	-100,00	36	-	-100,00	88	-	-100,00
Belanda/ <i>Nederlands</i>	1 694	5	-99,70	93	-	-100,00	222	-	-100,00
Spanyol/ <i>Spain</i>	173	-	-100,00	10	-	-100,00	131	-	-100,00
Portugal	23	-	-100,00	3	-	-100,00	9	-	-100,00
Swedia/ <i>Sweden</i>	93	2	-97,85	11	-	-100,00	28	-	-100,00
Swiss/ <i>Switzerland</i>	117	2	-98,29	30	-	-100,00	52	-	-100,00
Inggris/ <i>United Kingdom</i>	752	3	-99,60	118	-	-100,00	330	-	-100,00
Finlandia/ <i>Finland</i>	100	-	-100,00	6	-	-100,00	4	-	-100,00
Norwegia/ <i>Norway</i>	53	-	-100,00	4	-	-100,00	23	-	-100,00
Eropa Barat Lainnya/ <i>Other West Europe</i>	62	-	-100,00	12	-	-100,00	28	-	-100,00
Rusia/ <i>Russia</i>	140	-	-100,00	8	-	-100,00	102	-	-100,00
Eropa Timur Lainnya/ <i>Other East Europe</i>	520	-	-100,00	29	-	-100,00	360	-	-100,00
TOTAL EUROPE	5 738	15	-99,74	599	-	-100,00	2 266	-	-100,00
Amerika Serikat/ <i>USA</i>	642	3	-99,53	232	-	-100,00	429	-	-100,00
Kanada/ <i>Canada</i>	223	4	-98,21	70	-	-100,00	142	-	-100,00
Amerika Tengah/ <i>Central America</i>	2	-	-100,00	-	-	-100,00	6	-	-100,00
Amerika Selatan/ <i>South America</i>	63	-	-100,00	16	-	-100,00	114	-	-100,00
Amerika Lainnya/ <i>Other America</i>	23	-	-100,00	7	-	-100,00	47	-	-100,00
TOTAL AMERICA	953	7	-99,27	325	-	-100,00	738	-	-100,00
Australia	841	1	-99,88	274	-	-100,00	284	-	-100,00
Selandia Baru/ <i>New Zealand</i>	69	1	-98,55	40	-	-100,00	20	-	-100,00
Papua New Guinea	-	-	-100,00	-	-	-100,00	3	-	-100,00
Oceania Lainnya/ <i>Other Oceania</i>	2	-	-100,00	1	-	-100,00	1	-	-100,00
TOTAL OCEANIA	912	2	-99,78	315	-	-100,00	308	-	-100,00
Afrika Selatan/ <i>South Africa</i>	30	-	-100,00	8	-	-100,00	8	-	-100,00
Afrika Lainnya/ <i>Other Africa</i>	108	-	-100,00	33	-	-100,00	24	-	-100,00
TOTAL AFRICA	138	-	-100,00	41	-	-100,00	32	-	-100,00
GRAND TOTAL	41 427	218	-99,47	31 195	7	-99,98	18 653	-	-100,00

TABEL
TABLE

7

LANJUTAN
CONTINUATION

KEBANGSAAN/NATIONALITY	Bandara Internasional Lombok, NTB			Sam Ratulangi, Sulawesi Utara			Minangkabau, Sumatera Barat		
	2020	2021	Perubahan/ Change (%)	2020	2021	Perubahan/ Change (%)	2020	2021	Perubahan/ Change (%)
	(1)	(2)	(3)	(4)	(5)	(6)	(7)	(8)	(9)
Brunei Darussalam	3	-	-100,00	0	0	-100,00	6	-	-100,00
Malaysia	2 438	-	-100,00	39	0	-100,00	9 048	-	-100,00
Filipina/Philippines	29	-	-100,00	199	21	-89,45	22	-	-100,00
Singapura/Singapore	591	-	-100,00	138	3	-97,83	91	-	-100,00
Thailand	24	-	-100,00	12	2	-83,33	59	-	-100,00
Vietnam	16	-	-100,00	1	20	1.900,00	10	-	-100,00
Myanmar	6	-	-100,00	3	1	-66,67	5	-	-100,00
Asean Lainnya/Other Asean	341	3	-99,12	123	15	-87,80	744	-	-100,00
TOTAL ASEAN	3 448	3	-99,91	515	62	-87,96	9 985	-	-100,00
Hongkong	-	-	-100,00	37	-	-100,00	-	-	-100,00
India	-	-	-100,00	14	1	-92,86	20	-	-100,00
Jepang/Japan	186	-	-100,00	69	1	-98,55	60	-	-100,00
Korea Selatan/Korea Rep.	161	-	-100,00	102	-	-100,00	14	-	-100,00
Pakistan	4	-	-100,00	-	-	-100,00	4	-	-100,00
Bangladesh	8	-	-100,00	-	-	-100,00	3	-	-100,00
Sri Lanka	7	-	-100,00	1	-	-100,00	2	-	-100,00
Taiwan	36	-	-100,00	15	2	-86,67	1	-	-100,00
Tionghoa/China	953	-	-100,00	20 882	14 846	-28,91	172	-	-100,00
Timor Leste	-	-	-100,00	-	-	-100,00	-	-	-100,00
Asia Lainnya/Other Asia	-	-	-100,00	4	2	-50,00	3	-	-100,00
TOTAL ASIA (Excl.ASEAN)	1 500	-	-100,00	21 124	14 852	-29,69	279	-	-100,00
Saudi Arabia	7	-	-100,00	1	-	-100,00	2	-	-100,00
Bahrain	-	-	-100,00	0	-	-100,00	-	-	-100,00
Kuwait	-	-	-100,00	0	-	-100,00	-	-	-100,00
Mesir/Egypt	3	-	-100,00	0	-	-100,00	8	-	-100,00
Uni Emirat Arab/U.Arab Emirates	-	-	-100,00	0	-	-100,00	-	-	-100,00
Yaman/Yemen	1	-	-100,00	0	-	-100,00	5	-	-100,00
Qatar	-	-	-100,00	0	-	-100,00	-	-	-100,00
Timur Tengah Lainnya/Other Middle East	11	-	-100,00	0	-	-100,00	11	-	-100,00
TOTAL MIDDLE EAST	22	-	-100,00	1	-	-100,00	26	-	-100,00
Austria	34	-	-100,00	27	3	-88,89	10	-	-100,00
Belgia/Belgium	34	-	-100,00	27	1	-96,30	5	-	-100,00
Denmark	41	-	-100,00	24	-	-100,00	1	-	-100,00
Perancis/France	344	-	-100,00	163	10	-93,87	136	-	-100,00
Jerman/Germany	459	-	-100,00	388	25	-93,56	56	-	-100,00
Italia/Italy	75	-	-100,00	75	2	-97,33	11	-	-100,00
Belanda/Netherlands	169	-	-100,00	111	10	-90,99	47	-	-100,00
Spanyol/Spain	59	-	-100,00	36	-	-100,00	42	-	-100,00
Portugal	16	-	-100,00	1	-	-100,00	3	-	-100,00
Swedia/Sweden	116	-	-100,00	19	4	-78,95	5	-	-100,00
Swiss/Switzerland	107	-	-100,00	101	5	-95,05	14	-	-100,00
Inggris/United Kingdom	590	-	-100,00	150	6	-96,00	45	-	-100,00
Finlandia/Finland	46	-	-100,00	31	5	-83,87	11	-	-100,00
Norwegia/Norway	23	-	-100,00	2	-	-100,00	5	-	-100,00
Eropa Barat Lainnya/Other West Europe	68	-	-100,00	10	-	-100,00	2	-	-100,00
Rusia/Russia	229	-	-100,00	30	141	370,00	43	-	-100,00
Eropa Timur Lainnya/Other East Europe	274	-	-100,00	52	12	-76,92	40	-	-100,00
TOTAL EUROPE	2 684	-	-100,00	1 247	224	-82,04	476	-	-100,00
Amerika Serikat/USA	251	26	-89,64	224	94	-58,04	85	-	-100,00
Kanada/Canada	132	-	-100,00	51	2	-96,08	24	-	-100,00
Amerika Tengah/Central America	2	-	-100,00	1	-	-100,00	1	-	-100,00
Amerika Selatan/South America	57	-	-100,00	14	-	-100,00	36	-	-100,00
Amerika Lainnya/Other America	13	-	-100,00	-	1	-100,00	1	-	-100,00
TOTAL AMERICA	455	26	-94,29	290	97	-66,55	147	-	-100,00
Australia	4 145	-	-100,00	89	2	-97,75	303	-	-100,00
Selandia Baru/New Zealand	214	-	-100,00	8	1	-87,50	10	-	-100,00
Papua New Guinea	-	-	-100,00	-	-	-100,00	-	-	-100,00
Oceania Lainnya/Other Oceania	1	-	-100,00	1	-	-100,00	-	-	-100,00
TOTAL OCEANIA	4 360	-	-100,00	98	3	-96,94	313	-	-100,00
Afrika Selatan/South Africa	61	-	-100,00	4	-	-100,00	28	-	-100,00
Afrika Lainnya/Other Africa	20	-	-100,00	2	1	-50,00	4	-	-100,00
TOTAL AFRICA	81	-	-100,00	6	1	-83,33	32	-	-100,00
GRAND TOTAL	12 550	29	-99,77	23 281	15 239	-34,54	11 258	-	-100,00

KEBANGSAAN/NATIONALITY	Sultan Syarif Kasim II, Riau			Sultan Iskandar Muda, Aceh			Ahmad Yani, Jawa Tengah		
	2020	2021	Perubahan/ Change (%)	2020	2021	Perubahan/ Change (%)	2020	2021	Perubahan/ Change (%)
	(1)	(29)	(30)	(31)	(32)	(33)	(34)	(35)	(36)
Brunei Darussalam	-	-	-100,00	2	-	-100,00	8	-	-100,00
Malaysia	4 115	2	-99,95	8 115	-	-100,00	1 963	-	-100,00
Filipina/ <i>Philippines</i>	34	-	-100,00	9	-	-100,00	44	-	-100,00
Singapura/ <i>Singapore</i>	514	7	-98,64	95	-	-100,00	612	-	-100,00
Thailand	47	-	-100,00	55	-	-100,00	32	-	-100,00
Vietnam	11	-	-100,00	3	-	-100,00	5	-	-100,00
Myanmar	11	-	-100,00	1	-	-100,00	7	-	-100,00
Asean Lainnya/ <i>Other Asean</i>	1 272	1	-99,92	675	10	-98,52	1 093	8	-99,27
TOTAL ASEAN	6 004	10	-99,83	8 955	10	-99,89	3 764	8	-99,79
Hongkong	-	-	-100,00	8	-	-100,00	-	-	-100,00
India	170	-	-100,00	17	-	-100,00	179	-	-100,00
Jepang/ <i>Japan</i>	27	-	-100,00	99	-	-100,00	62	-	-100,00
Korea Selatan/ <i>Korea Rep.</i>	48	-	-100,00	30	-	-100,00	73	-	-100,00
Pakistan	7	-	-100,00	5	-	-100,00	37	-	-100,00
Bangladesh	11	-	-100,00	5	-	-100,00	15	-	-100,00
Sri Lanka	2	1	-50,00	2	-	-100,00	11	-	-100,00
Taiwan	30	-	-100,00	35	-	-100,00	28	-	-100,00
Tionghoa/ <i>China</i>	104	2	-98,08	202	-	-100,00	144	-	-100,00
Timor Leste	-	-	-100,00	-	-	-100,00	3	-	-100,00
Asia Lainnya/ <i>Other Asia</i>	9	-	-100,00	51	-	-100,00	10	-	-100,00
TOTAL ASIA (Excl.ASEAN)	408	3	-99,26	454	-	-100,00	562	-	-100,00
Saudi Arabia	9	-	-100,00	5	-	-100,00	5	-	-100,00
Bahrain	-	-	-100,00	-	-	-100,00	-	-	-100,00
Kuwait	-	-	-100,00	-	-	-100,00	-	-	-100,00
Mesir/ <i>Egypt</i>	16	-	-100,00	5	-	-100,00	8	-	-100,00
Uni Emirat Arab/ <i>U.Arab Emirates</i>	-	-	-100,00	1	-	-100,00	-	-	-100,00
Yaman/ <i>Yemen</i>	2	-	-100,00	5	-	-100,00	16	-	-100,00
Qatar	-	-	-100,00	-	-	-100,00	-	-	-100,00
Timur Tengah Lainnya/ <i>Other Middle East</i>	7	-	-100,00	15	-	-100,00	17	-	-100,00
TOTAL MIDDLE EAST	34	-	-100,00	31	-	-100,00	46	-	-100,00
Austria	2	-	-100,00	14	-	-100,00	5	-	-100,00
Belgia/ <i>Belgium</i>	7	-	-100,00	12	-	-100,00	9	-	-100,00
Denmark	-	-	-100,00	10	-	-100,00	37	-	-100,00
Perancis/ <i>France</i>	7	-	-100,00	140	-	-100,00	46	-	-100,00
Jerman/ <i>Germany</i>	22	-	-100,00	111	1	-99,10	27	-	-100,00
Italia/ <i>Italy</i>	9	-	-100,00	28	-	-100,00	17	-	-100,00
Belanda/ <i>Netherlands</i>	13	-	-100,00	24	-	-100,00	45	-	-100,00
Spanyol/ <i>Spain</i>	5	-	-100,00	32	-	-100,00	17	-	-100,00
Portugal	-	-	-100,00	1	-	-100,00	2	-	-100,00
Swedia/ <i>Sweden</i>	8	-	-100,00	23	-	-100,00	11	-	-100,00
Swiss/ <i>Switzerland</i>	6	-	-83,33	27	-	-100,00	8	-	-100,00
Inggris/ <i>United Kingdom</i>	39	-	-100,00	87	-	-100,00	53	-	-100,00
Finlandia/ <i>Finland</i>	27	-	-96,30	38	-	-100,00	1	-	-100,00
Norwegia/ <i>Norway</i>	1	-	-100,00	15	-	-100,00	2	-	-100,00
Eropa Barat Lainnya/ <i>Other West Europe</i>	4	-	-100,00	6	-	-100,00	-	-	-100,00
Rusia/ <i>Russia</i>	8	-	-100,00	33	-	-100,00	21	-	-100,00
Eropa Timur Lainnya/ <i>Other East Europe</i>	8	-	-100,00	51	-	-100,00	26	-	-100,00
TOTAL EUROPE	166	2	-98,80	652	1	-99,85	327	-	-100,00
Amerika Serikat/ <i>USA</i>	52	86	65,38	86	-	-100,00	126	-	-100,00
Kanada/ <i>Canada</i>	14	-	-100,00	35	-	-100,00	13	-	-100,00
Amerika Tengah/ <i>Central America</i>	-	-	-100,00	-	-	-100,00	-	-	-100,00
Amerika Selatan/ <i>South America</i>	32	-	-100,00	8	-	-100,00	8	-	-100,00
Amerika Lainnya/ <i>Other America</i>	1	-	-100,00	-	-	-100,00	-	-	-100,00
TOTAL AMERICA	99	86	-13,13	129	-	-100,00	147	-	-100,00
Australia	79	-	-100,00	102	-	-100,00	82	-	-100,00
Selandia Baru/ <i>New Zealand</i>	19	-	-100,00	9	-	-100,00	4	-	-100,00
Papua New Guinea	-	-	-100,00	-	-	-100,00	-	-	-100,00
Oceania Lainnya/ <i>Other Oceania</i>	-	-	-100,00	-	-	-100,00	-	-	-100,00
TOTAL OCEANIA	98	-	-100,00	111	-	-100,00	86	-	-100,00
Afrika Selatan/ <i>South Africa</i>	23	-	-100,00	3	-	-100,00	2	-	-100,00
Afrika Lainnya/ <i>Other Africa</i>	8	-	-100,00	16	-	-100,00	19	-	-100,00
TOTAL AFRICA	31	-	-100,00	19	-	-100,00	21	-	-100,00
GRAND TOTAL	6 840	101	-98,52	10 351	11	-99,89	4 953	8	-99,84

KEBANGSAAN/NATIONALITY	Supadio, Kalimantan Barat			Hasanuddin, Sulawesi Selatan			Sultan Badaruddin II, Sumatera Selatan		
	2020	2021	Perubahan/ Change (%)	2020	2021	Perubahan/ Change (%)	2020	2021	Perubahan/ Change (%)
	(1)	(38)	(39)	(40)	(41)	(42)	(43)	(44)	(45)
Brunei Darussalam	62	-	-100,00	4	-	-100,00	1	-	-100,00
Malaysia	2 906	-	-100,00	2 002	-	-100,00	1 351	-	-100,00
Filipina/Philippines	36	-	-100,00	11	-	-100,00	5	-	-100,00
Singapura/Singapore	45	-	-100,00	103	-	-100,00	419	-	-100,00
Thailand	6	-	-100,00	215	-	-100,00	25	-	-100,00
Vietnam	5	-	-100,00	5	-	-100,00	12	-	-100,00
Myanmar	1	-	-100,00	-	-	-100,00	5	-	-100,00
Asean Lainnya/Other Asean	775	-	-100,00	439	-	-100,00	368	-	-100,00
TOTAL ASEAN	3 836	-	-100,00	2 779	-	-100,00	2 186	-	-100,00
Hongkong	-	-	-100,00	-	-	-100,00	-	-	-100,00
India	33	-	-100,00	22	-	-100,00	23	-	-100,00
Jepang/Japan	20	-	-100,00	25	-	-100,00	10	-	-100,00
Korea Selatan/Korea Rep.	43	-	-100,00	14	-	-100,00	31	-	-100,00
Pakistan	7	-	-100,00	3	-	-100,00	6	-	-100,00
Bangladesh	9	-	-100,00	2	-	-100,00	9	-	-100,00
Sri Lanka	1	-	-100,00	-	-	-100,00	3	-	-100,00
Taiwan	121	-	-100,00	7	-	-100,00	35	-	-100,00
Tionghoa/China	184	-	-100,00	44	-	-100,00	108	-	-100,00
Timor Leste	-	-	-100,00	-	-	-100,00	-	-	-100,00
Asia Lainnya/Other Asia	3	-	-100,00	3	-	-100,00	11	5	-54,55
TOTAL ASIA (Excl.ASEAN)	421	-	-100,00	120	-	-100,00	236	5	-97,88
Saudi Arabia	-	-	-100,00	-	-	-100,00	4	-	-100,00
Bahrain	-	-	-100,00	-	-	-100,00	-	-	-100,00
Kuwait	-	-	-100,00	-	-	-100,00	-	-	-100,00
Mesir/Egypt	1	-	-100,00	-	-	-100,00	1	-	-100,00
Uni Emirat Arab/U.Arab Emirates	-	-	-100,00	-	-	-100,00	-	-	-100,00
Yaman/Yemen	1	-	-100,00	2	-	-100,00	5	-	-100,00
Qatar	-	-	-100,00	-	-	-100,00	-	-	-100,00
Timur Tengah Lainnya/Other Middle East	4	-	-100,00	10	-	-100,00	6	-	-100,00
TOTAL MIDDLE EAST	6	-	-100,00	12	-	-100,00	16	-	-100,00
Austria	3	-	-100,00	10	-	-100,00	1	-	-100,00
Belgia/Belgium	2	-	-100,00	6	-	-100,00	2	-	-100,00
Denmark	1	-	-100,00	4	-	-100,00	-	-	-100,00
Perancis/France	3	-	-100,00	103	-	-100,00	5	-	-100,00
Jerman/Germany	12	-	-100,00	109	-	-100,00	11	-	-100,00
Italia/Italy	4	-	-100,00	9	-	-100,00	3	-	-100,00
Belanda/Netherlands	15	-	-100,00	39	-	-100,00	12	-	-100,00
Spanyol/Spain	3	-	-100,00	22	-	-100,00	2	-	-100,00
Portugal	1	-	-100,00	-	-	-100,00	-	-	-100,00
Swedia/Sweden	5	-	-100,00	9	-	-100,00	-	-	-100,00
Swiss/Switzerland	5	-	-100,00	38	-	-100,00	1	-	-100,00
Inggris/United Kingdom	18	-	-100,00	44	-	-100,00	5	1	-80,00
Finlandia/Finland	-	-	-100,00	5	-	-100,00	3	-	-100,00
Norwegia/Norway	1	-	-100,00	4	-	-100,00	2	-	-100,00
Eropa Barat Lainnya/Other West Europe	-	-	-100,00	2	-	-100,00	3	-	-100,00
Rusia/Russia	9	-	-100,00	19	-	-100,00	29	14	-51,72
Eropa Timur Lainnya/Other East Europe	17	-	-100,00	42	-	-100,00	4	2	-50,00
TOTAL EUROPE	99	-	-100,00	465	-	-100,00	83	17	-79,52
Amerika Serikat/USA	33	-	-100,00	93	-	-100,00	33	1 259	3.715,15
Kanada/Canada	12	-	-100,00	14	-	-100,00	1	-	-100,00
Amerika Tengah/Central America	1	-	-100,00	-	-	-100,00	-	-	-100,00
Amerika Selatan/South America	5	-	-100,00	5	-	-100,00	2	-	-100,00
Amerika Lainnya/Other America	-	-	-100,00	1	-	-100,00	1	-	-100,00
TOTAL AMERICA	51	-	-100,00	113	-	-100,00	37	1 259	3.302,70
Australia	58	-	-100,00	99	-	-100,00	37	-	-100,00
Selandia Baru/New Zealand	5	-	-100,00	6	-	-100,00	2	-	-100,00
Papua New Guinea	-	-	-100,00	-	-	-100,00	-	-	-100,00
Oceania Lainnya/Other Oceania	-	-	-100,00	-	-	-100,00	-	-	-100,00
TOTAL OCEANIA	63	-	-100,00	105	-	-100,00	39	-	-100,00
Afrika Selatan/South Africa	1	-	-100,00	2	-	-100,00	-	-	-100,00
Afrika Lainnya/Other Africa	1	-	-100,00	2	-	-100,00	4	-	-100,00
TOTAL AFRICA	2	-	-100,00	4	-	-100,00	4	-	-100,00
GRAND TOTAL	4 478	-	-100,00	3 598	-	-100,00	2 601	1 281	-50,75

KEBANGSAAN/NATIONALITY	Batam, Kepulauan Riau			Tanjung Uban, Kepulauan Riau			Tanjung Pinang, Kepulauan Riau		
	2020	2021	Perubahan/ Change (%)	2020	2021	Perubahan/ Change (%)	2020	2021	Perubahan/ Change (%)
	(1)	(47)	(48)	(49)	(50)	(51)	(52)	(53)	(54)
Brunei Darussalam	143	-	-100,00	15	-	-100,00	8	-	-100,00
Malaysia	34 042	236	-99,31	2 278	1	-99,96	2 019	-	-100,00
Filipina/Philippines	6 265	19	-99,70	1 493	1	-99,93	257	-	-100,00
Singapura/Singapore	149 585	415	-99,72	21 127	8	-99,96	9 218	-	-100,00
Thailand	573	6	-98,95	174	-	-100,00	33	-	-100,00
Vietnam	2 069	-	-100,00	121	-	-100,00	30	-	-100,00
Myanmar	2 330	6	-99,74	289	1	-99,65	89	-	-100,00
Asean Lainnya/Other Asean	54 168	1 731	-96,80	967	246	-74,56	3 364	147	-95,63
TOTAL ASEAN	249 175	2 413	-99,03	26 464	257	-99,03	15 018	147	-99,02
Hongkong	216	-	-100,00	487	-	-100,00	19	-	-100,00
India	11 717	26	-99,78	4 785	-	-100,00	584	-	-100,00
Jepang/Japan	3 326	6	-99,82	2 428	-	-100,00	80	-	-100,00
Korea Selatan/Korea Rep.	2 783	1	-99,96	1 275	-	-100,00	70	-	-100,00
Pakistan	107	1	-99,07	9	-	-100,00	2	-	-100,00
Bangladesh	4 771	5	-99,90	67	-	-100,00	110	7	-93,64
Sri Lanka	582	1	-99,83	48	-	-100,00	40	-	-100,00
Taiwan	967	-	-100,00	1 142	-	-100,00	103	-	-100,00
Tionghoa/China	5 432	32	-99,41	13 247	1	-99,99	4 049	-	-100,00
Timor Leste	7	-	-100,00	-	-	-100,00	-	-	-100,00
Asia Lainnya/Other Asia	287	1	-99,65	175	-	-100,00	14	-	-100,00
TOTAL ASIA (Excl.ASEAN)	30 195	73	-99,76	23 663	1	-100,00	5 071	7	-99,86
Saudi Arabia	40	-	-100,00	24	-	-100,00	-	-	-100,00
Bahrain	-	-	-100,00	2	-	-100,00	-	-	-100,00
Kuwait	4	-	-100,00	-	-	-100,00	2	-	-100,00
Mesir/Egypt	58	1	-98,28	4	-	-100,00	1	-	-100,00
Uni Emirat Arab/U.Arab Emirates	8	-	-100,00	6	-	-100,00	-	-	-100,00
Yaman/Yemen	5	-	-100,00	-	-	-100,00	-	-	-100,00
Qatar	4	-	-100,00	-	-	-100,00	-	-	-100,00
Timur Tengah Lainnya/Other Middle East	18	1	-94,44	5	-	-100,00	4	-	-100,00
TOTAL MIDDLE EAST	137	2	-98,54	41	-	-100,00	7	-	-100,00
Austria	70	-	-100,00	139	-	-100,00	21	-	-100,00
Belgia/Belgium	232	-	-100,00	187	-	-100,00	15	-	-100,00
Denmark	375	6	-98,40	202	-	-100,00	20	-	-100,00
Perancis/France	1 002	8	-99,20	2 232	-	-100,00	306	-	-100,00
Jerman/Germany	801	10	-98,75	1 037	-	-100,00	188	-	-100,00
Italia/Italy	246	2	-99,19	324	-	-100,00	37	-	-100,00
Belanda/Netherlands	708	1	-99,86	394	-	-100,00	83	-	-100,00
Spanyol/Spain	129	-	-100,00	186	-	-100,00	35	-	-100,00
Portugal	56	1	-98,21	72	-	-100,00	2	-	-100,00
Swedia/Sweden	207	1	-99,52	340	-	-100,00	26	-	-100,00
Swiss/Switzerland	162	1	-99,38	343	-	-100,00	26	-	-100,00
Inggris/United Kingdom	3 708	20	-99,46	2 622	-	-100,00	190	-	-100,00
Finlandia/Finland	156	2	-98,72	273	-	-100,00	33	-	-100,00
Norwegia/Norway	272	-	-100,00	137	-	-100,00	30	-	-100,00
Eropa Barat Lainnya/Other West Europe	249	1	-99,60	205	-	-100,00	20	-	-100,00
Rusia/Russia	148	2	-98,65	294	-	-100,00	18	-	-100,00
Eropa Timur Lainnya/Other East Europe	778	2	-99,74	620	-	-100,00	58	-	-100,00
TOTAL EUROPE	9 299	57	-99,39	9 607	-	-100,00	1 108	-	-100,00
Amerika Serikat/USA	2 326	7	-99,70	1 507	-	-100,00	121	-	-100,00
Kanada/Canada	557	-	-100,00	444	-	-100,00	52	-	-100,00
Amerika Tengah/Central America	9	-	-100,00	8	-	-100,00	-	-	-100,00
Amerika Selatan/South America	225	-	-100,00	155	-	-100,00	29	-	-100,00
Amerika Lainnya/Other America	53	-	-100,00	58	-	-100,00	5	-	-100,00
TOTAL AMERICA	3 170	7	-99,78	2 172	-	-100,00	207	-	-100,00
Australia	2 454	28	-98,86	2 365	1	-99,96	180	-	-100,00
Selandia Baru/New Zealand	393	2	-99,49	361	-	-100,00	42	-	-100,00
Papua New Guinea	5	-	-100,00	-	-	-100,00	-	-	-100,00
Oceania Lainnya/Other Oceania	20	-	-100,00	7	-	-100,00	2	-	-100,00
TOTAL OCEANIA	2 872	30	-98,96	2 733	1	-99,96	224	-	-100,00
Afrika Selatan/South Africa	244	-	-100,00	140	-	-100,00	11	-	-100,00
Afrika Lainnya/Other Africa	244	-	-100,00	76	-	-100,00	11	-	-100,00
TOTAL AFRICA	488	-	-100,00	216	-	-100,00	22	-	-100,00
GRAND TOTAL	295 336	2 582	-99,13	64 896	259	-99,60	21 657	154	-99,29

TABEL
TABLE

7 LANJUTAN
CONTINUATION

KEBANGSAAN/NATIONALITY	Karimun, Kepulauan Riau			Tanjung Benoa, Bali			Atambua, NTT		
	2020	2021	Perubahan/ Change (%)	2020	2021	Perubahan/ Change (%)	2020	2021	Perubahan/ Change (%)
	(1)	(56)	(57)	(58)	(59)	(60)	(61)	(62)	(63)
Brunei Darussalam	-	-	-100,00	-	-	-100,00	-	-	-100,00
Malaysia	7 737	-	-100,00	16	-	-100,00	11	-	-100,00
Filipina/ <i>Philippines</i>	69	1	-98,55	90	-	-100,00	98	1	-98,98
Singapura/ <i>Singapore</i>	5 223	-	-100,00	23	-	-100,00	5	-	-100,00
Thailand	45	-	-100,00	9	-	-100,00	5	-	-100,00
Vietnam	3	-	-100,00	-	-	-100,00	13	-	-100,00
Myanmar	17	-	-100,00	2	-	-100,00	-	-	-100,00
Asean Lainnya/ <i>Other Asean</i>	7 611	14	-99,82	322	8	-97,52	350	49	-86,00
TOTAL ASEAN	20 705	15	-99,93	462	8	-98,27	482	50	-89,63
Hongkong	7	-	-100,00	-	-	-100,00	-	-	-100,00
India	683	-	-100,00	19	-	-100,00	48	-	-100,00
Jepang/ <i>Japan</i>	11	-	-100,00	741	-	-100,00	20	-	-100,00
Korea Selatan/ <i>Korea Rep.</i>	10	-	-100,00	55	-	-100,00	21	1	-95,24
Pakistan	-	-	-100,00	-	-	-100,00	7	1	-85,71
Bangladesh	68	-	-100,00	-	-	-100,00	10	-	-100,00
Sri Lanka	14	-	-100,00	2	-	-100,00	4	-	-100,00
Taiwan	35	-	-100,00	108	-	-100,00	3	-	-100,00
Tionghoa/ <i>China</i>	58	-	-100,00	114	-	-100,00	29	20	-31,03
Timor Leste	-	-	-100,00	-	-	-100,00	22 680	607	-97,32
Asia Lainnya/ <i>Other Asia</i>	1	-	-100,00	24	-	-100,00	4	-	-100,00
TOTAL ASIA (Excl.ASEAN)	887	-	-100,00	1 063	-	-100,00	22 826	629	-97,24
Saudi Arabia	-	-	-100,00	-	-	-100,00	-	-	-100,00
Bahrain	-	-	-100,00	-	-	-100,00	-	-	-100,00
Kuwait	-	-	-100,00	-	-	-100,00	-	-	-100,00
Mesir/ <i>Egypt</i>	-	-	-100,00	1	-	-100,00	-	-	-100,00
Uni Emirat Arab/ <i>U.Arab Emirates</i>	-	-	-100,00	-	-	-100,00	-	-	-100,00
Yaman/ <i>Yemen</i>	-	-	-100,00	-	-	-100,00	-	-	-100,00
Qatar	-	-	-100,00	-	-	-100,00	-	-	-100,00
Timur Tengah Lainnya/ <i>Other Middle East</i>	-	-	-100,00	-	-	-100,00	3	-	-100,00
TOTAL MIDDLE EAST	-	-	-100,00	1	-	-100,00	3	-	-100,00
Austria	4	-	-100,00	39	-	-100,00	1	-	-100,00
Belgia/ <i>Belgium</i>	13	-	-100,00	13	-	-100,00	1	-	-100,00
Denmark	-	-	-100,00	7	-	-100,00	2	-	-100,00
Perancis/ <i>France</i>	37	-	-100,00	23	-	-100,00	8	-	-100,00
Jerman/ <i>Germany</i>	15	-	-100,00	857	-	-100,00	33	-	-100,00
Italia/ <i>Italy</i>	45	-	-100,00	12	-	-100,00	16	1	-93,75
Belanda/ <i>Netherlands</i>	11	-	-100,00	118	-	-100,00	7	-	-100,00
Spanyol/ <i>Spain</i>	2	-	-100,00	16	-	-100,00	16	1	-93,75
Portugal	2	-	-100,00	7	-	-100,00	214	2	-99,07
Swedia/ <i>Sweden</i>	1	-	-100,00	11	-	-100,00	-	-	-100,00
Swiss/ <i>Switzerland</i>	-	-	-100,00	41	-	-100,00	7	-	-100,00
Inggris/ <i>United Kingdom</i>	27	-	-100,00	1 157	-	-100,00	10	-	-100,00
Finlandia/ <i>Finland</i>	2	-	-100,00	1	-	-100,00	6	-	-100,00
Norwegia/ <i>Norway</i>	1	-	-100,00	17	-	-100,00	1	-	-100,00
Eropa Barat Lainnya/ <i>Other West Europe</i>	4	-	-100,00	25	-	-100,00	-	-	-100,00
Rusia/ <i>Russia</i>	2	-	-100,00	102	-	-100,00	5	-	-100,00
Eropa Timur Lainnya/ <i>Other East Europe</i>	24	-	-100,00	46	-	-100,00	26	-	-100,00
TOTAL EUROPE	190	-	-100,00	2 492	-	-100,00	353	4	-98,87
Amerika Serikat/ <i>USA</i>	19	-	-100,00	892	-	-100,00	12	1	-91,67
Kanada/ <i>Canada</i>	3	-	-100,00	188	-	-100,00	2	-	-100,00
Amerika Tengah/ <i>Central America</i>	-	-	-100,00	3	-	-100,00	-	-	-100,00
Amerika Selatan/ <i>South America</i>	2	-	-100,00	34	-	-100,00	43	-	-100,00
Amerika Lainnya/ <i>Other America</i>	-	-	-100,00	23	-	-100,00	38	-	-100,00
TOTAL AMERICA	24	-	-100,00	1 140	-	-100,00	95	1	-98,95
Australia	20	-	-100,00	4 805	-	-100,00	85	1	-98,82
Selandia Baru/ <i>New Zealand</i>	1	-	-100,00	276	-	-100,00	1	-	-100,00
Papua New Guinea	-	-	-100,00	-	-	-100,00	-	-	-100,00
Oceania Lainnya/ <i>Other Oceania</i>	-	-	-100,00	-	-	-100,00	4	-	-100,00
TOTAL OCEANIA	21	-	-100,00	5 081	-	-100,00	90	1	-98,89
Afrika Selatan/ <i>South Africa</i>	5	-	-100,00	26	-	-100,00	-	-	-100,00
Afrika Lainnya/ <i>Other Africa</i>	4	-	-100,00	3	-	-100,00	10	-	-100,00
TOTAL AFRICA	9	-	-100,00	29	-	-100,00	10	-	-100,00
GRAND TOTAL	21 836	15	-99,93	10 268	8	-99,92	23 859	685	-97,13

TABEL 7 **LANJUTAN**
TABLE CONTINUATION

KEBANGSAAN/NATIONALITY	Skow, Papua			Entikong, Kalimantan Barat			Aruk, Kalimantan Barat		
	2020	2021	Perubahan/ Change (%)	2020	2021	Perubahan/ Change (%)	2020	2021	Perubahan/ Change (%)
	(1)	(65)	(66)	(67)	(68)	(69)	(70)	(71)	(72)
Brunei Darussalam	-	-	-100,00	123	-	-100,00	47	-	-100,00
Malaysia	153	1	-99,35	2 094	16	-99,24	2 883	4	-99,86
Filipina/ <i>Philippines</i>	16	-	-100,00	29	-	-100,00	11	-	-100,00
Singapura/ <i>Singapore</i>	1	-	-100,00	7	-	-100,00	14	-	-100,00
Thailand	-	-	-100,00	4	-	-100,00	3	-	-100,00
Vietnam	-	-	-100,00	1	-	-100,00	1	-	-100,00
Myanmar	-	-	-100,00	-	-	-100,00	-	-	-100,00
Asean Lainnya/ <i>Other Asean</i>	3	-	-100,00	2 427	30	-98,76	2 962	23	-99,22
TOTAL ASEAN	173	1	-99,42	4 685	46	-99,02	5 921	27	-99,54
Hongkong	-	-	-100,00	2	-	-100,00	-	-	-100,00
India	-	-	-100,00	4	-	-100,00	-	-	-100,00
Jepang/ <i>Japan</i>	1	-	-100,00	14	-	-100,00	1	-	-100,00
Korea Selatan/ <i>Korea Rep.</i>	-	-	-100,00	25	-	-100,00	2	-	-100,00
Pakistan	-	-	-100,00	2	-	-100,00	2	-	-100,00
Bangladesh	1	-	-100,00	2	-	-100,00	1	-	-100,00
Sri Lanka	-	-	-100,00	1	-	-100,00	-	-	-100,00
Taiwan	-	-	-100,00	49	-	-100,00	161	-	-100,00
Tionghoa/ <i>China</i>	16	-	-100,00	22	-	-100,00	107	-	-100,00
Timor Leste	-	-	-100,00	-	-	-100,00	-	-	-100,00
Asia Lainnya/ <i>Other Asia</i>	-	-	-100,00	-	-	-100,00	-	-	-100,00
TOTAL ASIA (Excl,ASEAN)	18	-	-100,00	121	-	-100,00	274	-	-100,00
Saudi Arabia	-	-	-100,00	-	-	-100,00	-	-	-100,00
Bahrain	-	-	-100,00	-	-	-100,00	-	-	-100,00
Kuwait	-	-	-100,00	-	-	-100,00	-	-	-100,00
Mesir/ <i>Egypt</i>	-	-	-100,00	1	-	-100,00	-	-	-100,00
Uni Emirat Arab/ <i>U,Arab Emirates</i>	-	-	-100,00	-	-	-100,00	-	-	-100,00
Yaman/ <i>Yemen</i>	-	-	-100,00	-	-	-100,00	-	-	-100,00
Qatar	-	-	-100,00	-	-	-100,00	-	-	-100,00
Timur Tengah Lainnya/ <i>Other Middle East</i>	-	-	-100,00	-	-	-100,00	-	-	-100,00
TOTAL MIDDLE EAST	-	-	-100,00	1	-	-100,00	-	-	-100,00
Austria	-	-	-100,00	1	-	-100,00	-	-	-100,00
Belgia/ <i>Belgium</i>	-	-	-100,00	2	-	-100,00	-	-	-100,00
Denmark	-	-	-100,00	-	-	-100,00	-	-	-100,00
Perancis/ <i>France</i>	3	-	-100,00	8	-	-100,00	-	-	-100,00
Jerman/ <i>Germany</i>	-	-	-100,00	7	-	-100,00	2	-	-100,00
Italia/ <i>Italy</i>	1	-	-100,00	7	-	-100,00	-	-	-100,00
Belanda/ <i>Netherlands</i>	1	-	-100,00	26	-	-100,00	1	-	-100,00
Spanyol/ <i>Spain</i>	1	-	-100,00	-	-	-100,00	-	-	-100,00
Portugal	-	-	-100,00	-	-	-100,00	-	-	-100,00
Swedia/ <i>Sweden</i>	-	-	-100,00	1	-	-100,00	-	-	-100,00
Swiss/ <i>Switzerland</i>	-	-	-100,00	3	-	-100,00	-	-	-100,00
Inggris/ <i>United Kingdom</i>	-	-	-100,00	9	-	-100,00	5	-	-100,00
Finlandia/ <i>Finland</i>	-	-	-100,00	-	-	-100,00	-	-	-100,00
Norwegia/ <i>Norway</i>	-	-	-100,00	1	-	-100,00	-	-	-100,00
Eropa Barat Lainnya/ <i>Other West Europe</i>	-	-	-100,00	-	-	-100,00	1	-	-100,00
Rusia/ <i>Russia</i>	5	-	-100,00	12	-	-100,00	-	-	-100,00
Eropa Timur Lainnya/ <i>Other East Europe</i>	-	-	-100,00	6	-	-100,00	2	-	-100,00
TOTAL EUROPE	11	-	-100,00	83	-	-100,00	11	-	-100,00
Amerika Serikat/ <i>USA</i>	1	-	-100,00	12	-	-100,00	14	-	-100,00
Kanada/ <i>Canada</i>	-	-	-100,00	6	-	-100,00	3	-	-100,00
Amerika Tengah/ <i>Central America</i>	-	-	-100,00	-	-	-100,00	-	-	-100,00
Amerika Selatan/ <i>South America</i>	2	-	-100,00	1	-	-100,00	-	-	-100,00
Amerika Lainnya/ <i>Other America</i>	-	-	-100,00	-	-	-100,00	-	-	-100,00
TOTAL AMERICA	3	-	-100,00	19	-	-100,00	17	-	-100,00
Australia	1	4	300,00	12	-	-100,00	3	-	-100,00
Selandia Baru/ <i>New Zealand</i>	1	-	-100,00	12	-	-100,00	-	-	-100,00
Papua New Guinea	5 469	8	-99,85	-	-	-100,00	-	-	-100,00
Oceania Lainnya/ <i>Other Oceania</i>	-	-	-100,00	-	-	-100,00	8	-	-100,00
TOTAL OCEANIA	5 471	12	-99,78	24	-	-100,00	11	-	-100,00
Afrika Selatan/ <i>South Africa</i>	-	-	-100,00	2	-	-100,00	-	-	-100,00
Afrika Lainnya/ <i>Other Africa</i>	-	-	-100,00	1	-	-100,00	-	-	-100,00
TOTAL AFRICA	-	-	-100,00	3	-	-100,00	-	-	-100,00
GRAND TOTAL	5 676	13	-99,77	4 936	46	-99,07	6 234	27	-99,57

TABEL 7 **LANJUTAN**
TABLE CONTINUATION

KEBANGSAAN/NATIONALITY	Nanga Badau, Kalimantan Barat			Pintu Lainnya/Other Ports			Jumlah/Total		
	2020	2021	Perubahan/ Change (%)	2020	2021	Perubahan/ Change (%)	2020	2021	Perubahan/ Change (%)
(1)	(74)	(75)	(76)	(77)	(78)	(79)	(80)	(81)	(82)
Brunei Darussalam	2	-	-100,00	469	77	-83,58	2 701	144	-94,67
Malaysia	1 942	-	-100,00	753 839	477 580	-36,65	980 118	480 723	-50,95
Filipina/Philippines	13	-	-100,00	13 898	6 768	-51,30	50 413	9 375	-81,40
Singapura/Singapore	-	-	-100,00	26 775	16 969	-36,62	280 492	18 704	-93,33
Thailand	3	-	-100,00	4 031	2 678	-33,56	21 303	3 992	-81,26
Vietnam	-	-	-100,00	2 576	1 724	-33,07	19 608	2 008	-89,76
Myanmar	-	-	-100,00	7 332	2 664	-63,67	12 669	3 093	-75,59
Asean Lainnya/Other Asean	842	-	-100,00	4 452	350	-92,14	154 143	10 187	-93,39
TOTAL ASEAN	2 802	-	-100,00	813 372	508 810	-37,44	1 521 447	528 226	-65,28
Hongkong	-	-	-100,00	1 843	2 432	31,96	2 625	2 432	-7,35
India	-	-	-100,00	5 712	2 697	-52,78	111 724	6 670	-94,03
Jepang/Japan	-	-	-100,00	764	270	-64,66	92 228	5 952	-93,55
Korea Selatan/Korea Rep,	-	-	-100,00	1 356	950	-29,94	75 562	9 497	-87,43
Pakistan	-	-	-100,00	155	142	-8,39	4 110	974	-76,30
Bangladesh	-	-	-100,00	1 180	639	-45,85	12 866	1 001	-92,22
Sri Lanka	-	-	-100,00	400	231	-42,25	4 300	620	-85,58
Taiwan	-	-	-100,00	906	520	-42,60	35 680	1 398	-96,08
Tionghoa/China	-	-	-100,00	20 724	10 774	-48,01	239 768	54 713	-77,18
Timor Leste	-	-	-100,00	967 798	818 765	-15,40	994 590	819 488	-17,61
Asia Lainnya/Other Asia	-	-	-100,00	688	297	-56,83	18 584	2 096	-88,72
TOTAL ASIA (Excl ASEAN)	-	-	-100,00	1 001 526	837 717	-16,36	1 592 037	904 841	-43,16
Saudi Arabia	-	-	-100,00	1 078	402	-62,71	31 906	2 053	-93,57
Bahrain	-	-	-100,00	12	8	-33,33	373	35	-90,62
Kuwait	-	-	-100,00	4	13	225,00	846	75	-91,13
Mesir/Egypt	-	-	-100,00	187	150	-19,79	4 337	611	-85,91
Uni Emirat Arab/U,Arab Emirates	-	-	-100,00	318	205	-35,53	1 093	384	-64,87
Yaman/Yemen	-	-	-100,00	5	-	-100,00	2 094	758	-63,80
Qatar	-	-	-100,00	28	17	-39,29	225	43	-80,89
Timur Tengah Lainnya/Other Middle East	-	-	-100,00	538	637	18,40	8 907	1 680	-81,14
TOTAL MIDDLE EAST	-	-	-100,00	2 170	1 432	-34,01	49 781	5 639	-88,67
Austria	-	-	-100,00	361	1 689	367,87	4 858	2 103	-56,71
Belgia/Belgium	-	-	-100,00	143	91	-36,36	5 902	798	-86,48
Denmark	-	-	-100,00	101	39	-61,39	10 533	557	-94,71
Perancis/France	-	-	-100,00	287	233	-18,82	43 438	3 776	-91,31
Jerman/Germany	4	-	-100,00	3 719	120	-96,77	46 361	3 429	-92,60
Italia/Italy	-	-	-100,00	1 742	735	-57,81	13 260	2 339	-82,36
Belanda/Netherlands	1	-	-100,00	17 776	9 459	-46,79	53 495	12 229	-77,14
Spanyol/Spain	-	-	-100,00	875	2 133	143,77	11 829	3 255	-72,48
Portugal	-	-	-100,00	178	205	15,17	6 245	476	-92,38
Swedia/Sweden	-	-	-100,00	4 683	3 030	-35,30	17 600	3 516	-80,02
Swiss/Switzerland	-	-	-100,00	241	37	-84,65	8 362	782	-90,65
Inggris/United Kingdom	-	-	-100,00	3 385	1 753	-48,21	69 997	5 177	-92,60
Finlandia/Finland	-	-	-100,00	41	7	-82,93	6 376	240	-96,24
Norwegia/Norway	-	-	-100,00	78	21	-73,08	5 072	336	-93,38
Eropa Barat Lainnya/Other West Europe	-	-	-100,00	110	28	-74,55	6 269	374	-94,03
Rusia/Russia	-	-	-100,00	1 098	665	-39,44	67 491	8 392	-87,57
Eropa Timur Lainnya/Other East Europe	1	-	-100,00	2 961	1 302	-56,03	64 091	8 127	-87,32
TOTAL EUROPE	6	-	-100,00	37 779	21 547	-42,97	441 179	55 906	-87,33
Amerika Serikat/USA	1	-	-100,00	19 142	13 706	-28,40	91 782	21 962	-76,07
Kanada/Canada	-	-	-100,00	620	134	-78,39	23 200	1 242	-94,65
Amerika Tengah/Central America	-	-	-100,00	38	32	-15,79	529	87	-83,55
Amerika Selatan/South America	-	-	-100,00	591	401	-32,15	15 142	1 450	-90,42
Amerika Lainnya/Other America	-	-	-100,00	62	26	-58,06	3 419	332	-90,29
TOTAL AMERICA	1	-	-100,00	20 453	14 299	-30,09	134 072	25 073	-81,30
Australia	-	-	-100,00	3 153	912	-71,08	256 291	3 196	-98,75
Selandia Baru/New Zealand	-	-	-100,00	294	89	-69,73	19 947	482	-97,58
Papua New Guinea	1	-	-100,00	15 397	31 688	105,81	20 975	31 703	51,15
Oceania Lainnya/Other Oceania	4	-	-100,00	150	67	-55,33	573	123	-78,53
TOTAL OCEANIA	5	-	-100,00	18 994	32 756	72,45	297 786	35 504	-88,08
Afrika Selatan/South Africa	-	-	-100,00	109	115	5,50	7 350	572	-92,22
Afrika Lainnya/Other Africa	-	-	-100,00	451	376	-16,63	9 271	1 769	-80,92
TOTAL AFRICA	-	-	-100,00	560	491	-12,32	16 621	2 341	-85,92
GRAND TOTAL	2 814	-	-100,00	1 894 854	1 417 052	-25,22	4 052 923	1 557 530	-61,57

TABEL 8 KEDATANGAN WISATAWAN MANCANEGERA KE INDONESIA SETIAP BULAN MENURUT PINTU MASUK, 2020 DAN 2021
TABLE MONTHLY INTERNATIONAL VISITOR ARRIVALS TO INDONESIA BY PORT OF ENTRY, 2020 AND 2021

BULAN/MONTH	Ngurah Rai, Bali				% PERUBAHAN/ CHANGE
	2020		2021		
	Pengunjung/ Visitor	Persentase/ Percentage (%)	Pengunjung/ Visitor	Persentase/ Percentage (%)	
(1)	(2)	(3)	(4)	(5)	(6)
Januari/January	533 392	50,36	2	4,65	-100,00
Februari/February	358 929	33,89	12	27,91	-100,00
Maret/March	166 388	15,71	3	6,98	-100,00
April/April	273	0,03	9	20,93	-96,70
Mei/May	34	0,00	8	18,60	-76,47
Juni/June	10	0,00	1	2,33	-90,00
Juli/July	16	0,00	–	–	-100,00
Agustus/August	12	0,00	–	–	-100,00
September/September	8	0,00	–	–	-100,00
Oktober/October	7	0,00	2	4,65	-71,43
November/November	2	0,00	6	13,95	200,00
Desember/December	127	0,01	–	–	-100,00
Jan—Des/Jan—Dec	1 059 198	100	43	100	-100,00

TABEL 8 **LANJUTAN**
TABLE CONTINUATION

Soekarno Hatta, Banten					
BULAN/MONTH	2 0 2 0		2 0 2 1		% PERUBAHAN/ CHANGE
	Pengunjung/ Visitor	Persentase/ Percentage (%)	Pengunjung/ Visitor	Persentase/ Percentage (%)	
(1)	(7)	(8)	(9)	(10)	(11)
Januari/ <i>January</i>	186 793	42,93	1 238	1,04	-99,34
Februari/ <i>February</i>	132 490	30,45	5 958	5,00	-95,50
Maret/ <i>March</i>	53 124	12,21	10 188	8,56	-80,82
April/ <i>April</i>	420	0,10	15 471	12,99	3.583,57
Mei/ <i>May</i>	396	0,09	12 775	10,73	3.126,01
Juni/ <i>June</i>	909	0,21	13 448	11,29	1.379,43
Juli/ <i>July</i>	3 119	0,72	5 466	4,59	75,25
Agustus/ <i>August</i>	4 469	1,03	1 071	0,90	-76,03
September/ <i>September</i>	7 468	1,72	4 081	3,43	-45,35
Oktober/ <i>October</i>	9 830	2,26	13 700	11,51	39,37
November/ <i>November</i>	14 309	3,29	18 971	15,93	32,58
Desember/ <i>December</i>	21 812	5,01	16 696	14,02	-23,45
Jan—Des/<i>Jan—Dec</i>	435 139	100	119 063	100	-72,64

TABEL 8 **LANJUTAN**
TABLE CONTINUATION

BULAN/MONTH	Juanda, Jawa Timur				% PERUBAHAN/ CHANGE
	2020		2021		
	Pengunjung/ Visitor	Persentase/ Percentage (%)	Pengunjung/ Visitor	Persentase/ Percentage (%)	
(1)	(12)	(13)	(14)	(15)	(16)
Januari/January	17 119	48,86	20	2,90	-99,88
Februari/February	11 706	33,41	69	10,01	-99,41
Maret/March	5 765	16,45	52	7,55	-99,10
April/April	25	0,07	106	15,38	324,00
Mei/May	12	0,03	160	23,22	1.233,33
Juni/June	97	0,28	181	26,27	86,60
Juli/July	76	0,22	52	7,55	-31,58
Agustus/August	24	0,07	10	1,45	-58,33
September/September	20	0,06	2	0,29	-90,00
Oktober/October	37	0,11	37	5,37	–
November/November	69	0,20	–	–	-100,00
Desember/December	85	0,24	–	–	-100,00
Jan—Des/Jan—Dec	35 035	100	689	100	-98,03

TABEL 8 **LANJUTAN**
TABLE CONTINUATION

BULAN/MONTH	Kualanamu, Sumatera Utara				% PERUBAHAN/ CHANGE
	2020		2021		
	Pengunjung/ Visitor	Persentase/ Percentage (%)	Pengunjung/ Visitor	Persentase/ Percentage (%)	
(1)	(17)	(18)	(19)	(20)	(21)
Januari/January	19 419	46,88	11	5,05	-99,94
Februari/February	14 309	34,54	17	7,80	-99,88
Maret/March	7 334	17,70	45	20,64	-99,39
April/April	10	0,02	22	10,09	120,00
Mei/May	1	0,00	50	22,94	4.900,00
Juni/June	95	0,23	38	17,43	-60,00
Juli/July	68	0,16	28	12,84	-58,82
Agustus/August	28	0,07	4	1,83	-85,71
September/September	36	0,09	3	1,38	-91,67
Oktober/October	29	0,07	–	–	-100,00
November/November	44	0,11	–	–	-100,00
Desember/December	54	0,13	–	–	-100,00
Jan—Des/Jan—Dec	41 427	100	218	100	-99,47

TABEL 8 **LANJUTAN**
TABLE CONTINUATION

BULAN/MONTH	Husein Sastranegara, Jawa Barat				% PERUBAHAN/ CHANGE
	2020		2021		
	Pengunjung/ Visitor	Persentase/ Percentage (%)	Pengunjung/ Visitor	Persentase/ Percentage (%)	
(1)	(22)	(23)	(24)	(25)	(26)
Januari/January	12 882	41,30	–	–	-100,00
Februari/February	12 494	40,05	–	–	-100,00
Maret/March	5 780	18,53	–	–	-100,00
April/April	–	–	–	–	–
Mei/May	–	–	1	14,29	–
Juni/June	–	–	–	–	–
Juli/July	–	–	–	–	–
Agustus/August	–	–	–	–	–
September/September	23	0,07	–	–	-100,00
Oktober/October	15	0,05	–	–	-100,00
November/November	1	0,00	6	85,71	500,00
Desember/December	–	–	–	–	–
Jan—Des/Jan—Dec	31 195	100	7	100	-99,98

TABEL 8 **LANJUTAN**
TABLE CONTINUATION

Adi Sucipto, DI Yogyakarta					
BULAN/MONTH	2 0 2 0		2 0 2 1		% PERUBAHAN/ CHANGE
	Pengunjung/ Visitor	Persentase/ Percentage (%)	Pengunjung/ Visitor	Persentase/ Percentage (%)	
(1)	(27)	(28)	(29)	(30)	(31)
Januari/ <i>January</i>	8 386	44,97	-	-	-100,00
Februari/ <i>February</i>	7 101	38,08	-	-	-100,00
Maret/ <i>March</i>	3 159	16,94	-	-	-100,00
April/ <i>April</i>	-	-	-	-	-
Mei/ <i>May</i>	-	-	-	-	-
Juni/ <i>June</i>	7	0,04	-	-	-100,00
Juli/ <i>July</i>	-	-	-	-	-
Agustus/ <i>August</i>	-	-	-	-	-
September/ <i>September</i>	-	-	-	-	-
Oktober/ <i>October</i>	-	-	-	-	-
November/ <i>November</i>	-	-	-	-	-
Desember/ <i>December</i>	-	-	-	-	-
Jan—Des/<i>Jan—Dec</i>	18 653	100	-	-	-100,00

TABEL 8 **LANJUTAN**
TABLE CONTINUATION

BULAN/MONTH	Bandara Internasional Lombok, NTB				% PERUBAHAN/ CHANGE
	2020		2021		
	Pengunjung/ Visitor	Persentase/ Percentage (%)	Pengunjung/ Visitor	Persentase/ Percentage (%)	
(1)	(32)	(33)	(34)	(35)	(36)
Januari/January	6 331	50,45	1	3,45	-99,98
Februari/February	4 224	33,66	0	0,00	-100,00
Maret/March	1 954	15,57	2	6,90	-99,90
April/April	10	0,08	—	—	-100,00
Mei/May	—	—	—	—	—
Juni/June	19	0,15	—	—	-100,00
Juli/July	7	0,06	—	—	-100,00
Agustus/August	2	0,02	26	89,66	1.200,00
September/September	—	—	—	—	—
Oktober/October	—	—	—	—	—
November/November	1	0,01	—	—	-100,00
Desember/December	2	0,02	—	—	-100,00
Jan—Des/Jan—Dec	12 550	100	29	100	-99,77

TABEL 8 **LANJUTAN**
TABLE CONTINUATION

Sam Ratulangi, Sulawesi Utara					
BULAN/MONTH	2 0 2 0		2 0 2 1		% PERUBAHAN/ CHANGE
	Pengunjung/ Visitor	Persentase/ Percentage (%)	Pengunjung/ Visitor	Persentase/ Percentage (%)	
(1)	(37)	(38)	(39)	(40)	(41)
Januari/ <i>January</i>	12 517	53,76	433	2,84	-96,54
Februari/ <i>February</i>	928	3,99	1 027	6,74	10,67
Maret/ <i>March</i>	566	2,43	2 513	16,49	343,99
April/ <i>April</i>	—	—	2 685	17,62	—
Mei/ <i>May</i>	—	—	1 015	6,66	—
Juni/ <i>June</i>	267	1,15	2 435	15,98	811,99
Juli/ <i>July</i>	693	2,98	695	4,56	0,29
Agustus/ <i>August</i>	912	3,92	5	0,03	-99,45
September/ <i>September</i>	2 174	9,34	593	3,89	-72,72
Oktober/ <i>October</i>	2 178	9,36	1 952	12,81	-10,38
November/ <i>November</i>	1 577	6,77	851	5,58	-46,04
Desember/ <i>December</i>	1 469	6,31	1 035	6,79	-29,54
Jan—Des/<i>Jan—Dec</i>	23 281	100	15 239	100	-34,54

TABEL 8 **LANJUTAN**
TABLE CONTINUATION

BULAN/MONTH	Minangkabau, Sumatera Barat				% PERUBAHAN/ CHANGE
	2020		2021		
	Pengunjung/ Visitor	Persentase/ Percentage (%)	Pengunjung/ Visitor	Persentase/ Percentage (%)	
(1)	(42)	(43)	(44)	(45)	(46)
Januari/January	4 616	41,00	–	–	-100,00
Februari/February	4 111	36,52	–	–	-100,00
Maret/March	2 530	22,47	–	–	-100,00
April/April	–	0,00	–	–	–
Mei/May	–	0,00	–	–	–
Juni/June	–	0,00	–	–	–
Juli/July	–	0,00	–	–	–
Agustus/August	–	0,00	–	–	–
September/September	1	0,01	–	–	-100,00
Oktober/October	–	0,00	–	–	–
November/November	–	0,00	–	–	–
Desember/December	–	0,00	–	–	–
Jan—Des/Jan—Dec	11 258	100	–	–	-100,00

TABEL 8 **LANJUTAN**
TABLE CONTINUATION

BULAN/MONTH	Sultan Syarif Kasim II, Riau				% PERUBAHAN/ CHANGE
	2020		2021		
	Pengunjung/ Visitor	Persentase/ Percentage (%)	Pengunjung/ Visitor	Persentase/ Percentage (%)	
(1)	(47)	(48)	(49)	(50)	(51)
Januari/January	3 212	46,96	1	0,99	-99,97
Februari/February	2 378	34,77	3	2,97	-99,87
Maret/March	1 241	18,14	8	7,92	-99,36
April/April	—	—	1	0,99	—
Mei/May	—	—	—	—	—
Juni/June	1	0,01	88	87,13	8.700,00
Juli/July	—	—	—	—	—
Agustus/August	2	0,03	—	—	-100,00
September/September	3	0,04	—	—	-100,00
Oktober/October	—	—	—	—	—
November/November	3	0,04	—	—	-100,00
Desember/December	—	—	—	—	—
Jan—Des/Jan—Dec	6 840	100	101	100	-98,52

TABEL 8 **LANJUTAN**
TABLE CONTINUATION

BULAN/MONTH	Sultan Iskandar Muda, Aceh				% PERUBAHAN/ CHANGE
	2020		2021		
	Pengunjung/ Visitor	Persentase/ Percentage (%)	Pengunjung/ Visitor	Persentase/ Percentage (%)	
(1)	(52)	(53)	(54)	(55)	(56)
Januari/January	3.976	38,41	–	–	-100,00
Februari/February	3.978	38,43	–	–	-100,00
Maret/March	2.390	23,09	–	–	-100,00
April/April	1	0,01	1	9,09	–
Mei/May	–	–	4	36,36	–
Juni/June	–	–	3	27,27	–
Juli/July	–	–	1	9,09	–
Agustus/August	1	0,01	–	–	-100,00
September/September	5	0,05	–	–	-100,00
Oktober/October	–	–	–	–	–
November/November	–	–	–	–	–
Desember/December	–	–	2	18,18	–
Jan—Des/Jan—Dec	10 351	100	11	100	-99,89

TABEL 8 **LANJUTAN**
TABLE CONTINUATION

Ahmad Yani, Jawa Tengah					
BULAN/MONTH	2 0 2 0		2 0 2 1		% PERUBAHAN/ CHANGE
	Pengunjung/ Visitor	Persentase/ Percentage (%)	Pengunjung/ Visitor	Persentase/ Percentage (%)	
(1)	(57)	(58)	(59)	(60)	(61)
Januari/ <i>January</i>	2 239	9,62	–	–	-100,00
Februari/ <i>February</i>	1 769	7,60	–	–	-100,00
Maret/ <i>March</i>	932	4,00	2	0,01	-99,79
April/ <i>April</i>	3	0,01	2	0,01	-33,33
Mei/ <i>May</i>	–	–	1	0,01	–
Juni/ <i>June</i>	–	–	3	0,02	–
Juli/ <i>July</i>	–	–	–	–	–
Agustus/ <i>August</i>	–	–	–	–	–
September/ <i>September</i>	10	0,04	–	–	-100,00
Oktober/ <i>October</i>	–	–	–	–	–
November/ <i>November</i>	–	–	–	–	–
Desember/ <i>December</i>	–	–	–	–	–
Jan—Des/<i>Jan—Dec</i>	4 953	21	8	0,05	-99,84

TABEL 8 **LANJUTAN**
TABLE CONTINUATION

BULAN/MONTH	Supadio, Kalimantan Barat				% PERUBAHAN/ CHANGE
	2020		2021		
	Pengunjung/ Visitor	Persentase/ Percentage (%)	Pengunjung/ Visitor	Persentase/ Percentage (%)	
(1)	(62)	(63)	(64)	(65)	(66)
Januari/January	1 879	41,96	–	–	-100,00
Februari/February	1 780	39,75	–	–	-100,00
Maret/March	818	18,27	–	–	-100,00
April/April	–	–	–	–	–
Mei/May	–	–	–	–	–
Juni/June	–	–	–	–	–
Juli/July	–	–	–	–	–
Agustus/August	–	–	–	–	–
September/September	–	–	–	–	–
Oktober/October	1	0,02	–	–	-100,00
November/November	–	–	–	–	–
Desember/December	–	–	–	–	–
Jan—Des/Jan—Dec	4 478	100	–	–	-100,00

TABEL 8 **LANJUTAN**
TABLE CONTINUATION

BULAN/MONTH	Hasanuddin, Sulawesi Selatan				% PERUBAHAN/ CHANGE
	2020		2021		
	Pengunjung/ Visitor	Persentase/ Percentage (%)	Pengunjung/ Visitor	Persentase/ Percentage (%)	
(1)	(67)	(68)	(69)	(70)	(71)
Januari/January	1 338	37,19	–	–	-100,00
Februari/February	1 227	34,10	–	–	-100,00
Maret/March	1 032	28,68	–	–	-100,00
April/April	–	–	–	–	–
Mei/May	–	–	–	–	–
Juni/June	–	–	–	–	–
Juli/July	–	–	–	–	–
Agustus/August	–	–	–	–	–
September/September	–	–	–	–	–
Oktober/October	–	–	–	–	–
November/November	1	0,03	–	–	-100,00
Desember/December	–	–	–	–	–
Jan—Des/Jan—Dec	3 598	100	–	–	-100,00

TABEL 8 **LANJUTAN**
TABLE CONTINUATION

Sultan Badaruddin II, Sumatera Selatan					
BULAN/MONTH	2020		2021		% PERUBAHAN/ CHANGE
	Pengunjung/ Visitor	Persentase/ Percentage (%)	Pengunjung/ Visitor	Persentase/ Percentage (%)	
(1)	(72)	(73)	(74)	(75)	(76)
Januari/January	1 263	48,56	–	–	-100,00
Februari/February	851	32,72	–	–	-100,00
Maret/March	449	17,26	–	–	-100,00
April/April	–	–	–	–	–
Mei/May	2	0,08	–	–	-100,00
Juni/June	17	0,65	–	–	-100,00
Juli/July	–	–	804	62,76	–
Agustus/August	15	0,58	477	37,24	3.080,00
September/September	–	–	–	–	–
Oktober/October	2	0,08	–	–	-100,00
November/November	2	0,08	–	–	-100,00
Desember/December	–	–	–	–	–
Jan—Des/Jan—Dec	2 601	100	1 281	100	-50,75

TABEL 8 **LANJUTAN**
TABLE CONTINUATION

BULAN/MONTH	Batam, Kepulauan Riau				% PERUBAHAN/ CHANGE
	2020		2021		
	Pengunjung/ Visitor	Persentase/ Percentage (%)	Pengunjung/ Visitor	Persentase/ Percentage (%)	
(1)	(77)	(78)	(79)	(80)	(81)
Januari/January	154 464	52,30	260	10,07	-99,83
Februari/February	94 684	32,06	157	6,08	-99,83
Maret/March	43 853	14,85	343	13,28	-99,22
April/April	230	0,08	191	7,40	-16,96
Mei/May	214	0,07	245	9,49	14,49
Juni/June	94	0,03	250	9,68	165,96
Juli/July	54	0,02	153	5,93	183,33
Agustus/August	50	0,02	149	5,77	198,00
September/September	341	0,12	129	5,00	-62,17
Oktober/October	427	0,14	158	6,12	-63,00
November/November	454	0,15	234	9,06	-48,46
Desember/December	471	0,16	313	12,12	-33,55
Jan—Des/Jan—Dec	295 336	100	2 582	100	-99,13

TABEL 8 **LANJUTAN**
TABLE CONTINUATION

BULAN/MONTH	Tanjung Uban, Kepulauan Riau				% PERUBAHAN/ CHANGE
	2020		2021		
	Pengunjung/ Visitor	Persentase/ Percentage (%)	Pengunjung/ Visitor	Persentase/ Percentage (%)	
(1)	(82)	(83)	(84)	(85)	(86)
Januari/January	41 252	63,57	–	0,00	-100,00
Februari/February	18 230	28,09	–	0,00	-100,00
Maret/March	5 047	7,78	81	31,27	-98,40
April/April	63	0,10	10	3,86	-84,13
Mei/May	61	0,09	20	7,72	-67,21
Juni/June	–	–	20	7,72	–
Juli/July	–	–	–	–	–
Agustus/August	71	0,11	–	–	-100,00
September/September	–	–	–	–	–
Oktober/October	–	–	–	–	–
November/November	101	0,16	51	19,69	-49,50
Desember/December	71	0,11	77	29,73	8,45
Jan—Des/Jan—Dec	64 896	100	259	100	-99,60

TABEL 8 **LANJUTAN**
TABLE CONTINUATION

BULAN/MONTH	Tanjung Pinang, Kepulauan Riau				% PERUBAHAN/ CHANGE
	2020		2021		
	Pengunjung/ Visitor	Persentase/ Percentage (%)	Pengunjung/ Visitor	Persentase/ Percentage (%)	
(1)	(87)	(88)	(89)	(90)	(91)
Januari/January	14 021	64,74	–	–	-100,00
Februari/February	4 849	22,39	–	–	-100,00
Maret/March	2 623	12,11	–	–	-100,00
April/April	106	0,49	–	–	-100,00
Mei/May	58	0,27	–	–	-100,00
Juni/June	–	–	–	–	–
Juli/July	–	–	–	–	–
Agustus/August	–	–	–	–	–
September/September	–	–	–	–	–
Oktober/October	–	–	–	–	–
November/November	–	–	–	–	–
Desember/December	–	–	154	100,00	–
Jan—Des/Jan—Dec	21 657	100	154	100	-99,29

TABEL 8 **LANJUTAN**
TABLE CONTINUATION

BULAN/MONTH	Tanjung Balai Karimun, Kepulauan Riau				% PERUBAHAN/ CHANGE
	2020		2021		
	Pengunjung/ Visitor	Persentase/ Percentage (%)	Pengunjung/ Visitor	Persentase/ Percentage (%)	
(1)	(92)	(93)	(94)	(95)	(96)
Januari/January	10 828	49,59	–	–	-100,00
Februari/February	7 444	34,09	15	100,00	-99,80
Maret/March	3 552	16,27	–	–	-100,00
April/April	6	0,03	–	–	-100,00
Mei/May	–	–	–	–	–
Juni/June	–	–	–	–	–
Juli/July	–	–	–	–	–
Agustus/August	–	–	–	–	–
September/September	5	0,02	–	–	-100,00
Oktober/October	–	–	–	–	–
November/November	1	0,00	–	–	-100,00
Desember/December	–	–	–	–	–
Jan—Des/Jan—Dec	21 836	100	15	100	-99,93

TABEL 8 **LANJUTAN**
TABLE CONTINUATION

BULAN/MONTH	Tanjung Benoa, Bali				% PERUBAHAN/ CHANGE
	2020		2021		
	Pengunjung/ Visitor	Persentase/ Percentage (%)	Pengunjung/ Visitor	Persentase/ Percentage (%)	
(1)	(97)	(98)	(99)	(100)	(101)
Januari/January	3 214	31,30	8	100,00	-99,75
Februari/February	5 710	55,61	—	—	-100,00
Maret/March	1 071	10,43	—	—	-100,00
April/April	106	1,03	—	—	-100,00
Mei/May	2	0,02	—	—	-100,00
Juni/June	35	0,34	—	—	-100,00
Juli/July	—	—	—	—	—
Agustus/August	—	—	—	—	—
September/September	—	—	—	—	—
Oktober/October	56	0,55	—	—	-100,00
November/November	51	0,50	—	—	-100,00
Desember/December	23	0,22	—	—	-100,00
Jan—Des/Jan—Dec	10 268	100	8	100	-99,92

TABEL 8 **LANJUTAN**
TABLE CONTINUATION

BULAN/MONTH	Atambua, NTT				% PERUBAHAN/ CHANGE
	2020		2021		
	Pengunjung/ Visitor	Persentase/ Percentage (%)	Pengunjung/ Visitor	Persentase/ Percentage (%)	
(1)	(102)	(103)	(104)	(105)	(106)
Januari/January	12 640	52,98	4	0,58	-99,97
Februari/February	7 124	29,86	26	3,80	-99,64
Maret/March	3 955	16,58	–	–	-100,00
April/April	2	0,01	3	0,44	50,00
Mei/May	2	0,01	13	1,90	550,00
Juni/June	0	0,00	152	22,19	–
Juli/July	36	0,15	12	1,75	-66,67
Agustus/August	33	0,14	12	1,75	-63,64
September/September	–	–	73	10,66	–
Oktober/October	28	0,12	64	9,34	128,57
November/November	26	0,11	142	20,73	446,15
Desember/December	13	0,05	184	26,86	1.315,38
Jan—Des/Jan—Dec	23 859	100	685	100	-97,13

TABEL 8 **LANJUTAN**
TABLE CONTINUATION

BULAN/MONTH	Skow, Papua				% PERUBAHAN/ CHANGE
	2020		2021		
	Pengunjung/ Visitor	Persentase/ Percentage (%)	Pengunjung/ Visitor	Persentase/ Percentage (%)	
(1)	(107)	(108)	(109)	(110)	(111)
Januari/January	5 671	99,91	2	15,38	-99,96
Februari/February	—	—	2	15,38	—
Maret/March	—	—	—	—	—
April/April	—	—	3	23,08	—
Mei/May	—	—	—	—	—
Juni/June	—	—	—	—	—
Juli/July	—	—	—	—	—
Agustus/August	2	0,04	—	—	-100,00
September/September	—	—	3	23,08	—
Oktober/October	—	—	—	—	—
November/November	2	0,04	—	—	-100,00
Desember/December	1	0,02	3	23,08	200,00
Jan—Des/Jan—Dec	5 676	100	13	100	-99,77

TABEL 8 **LANJUTAN**
TABLE CONTINUATION

Entikong, Kalimantan Barat					
BULAN/MONTH	2 0 2 0		2 0 2 1		% PERUBAHAN/ CHANGE
	Pengunjung/ Visitor	Persentase/ Percentage (%)	Pengunjung/ Visitor	Persentase/ Percentage (%)	
(1)	(112)	(113)	(114)	(115)	(116)
Januari/January	2 177	44,10	6	13,04	-99,72
Februari/February	1 746	35,37	11	23,91	-99,37
Maret/March	833	16,88	14	30,43	-98,32
April/April	5	0,10	2	4,35	-60,00
Mei/May	2	0,04	—	—	-100,00
Juni/June	4	0,08	—	—	-100,00
Juli/July	26	0,53	1	2,17	-96,15
Agustus/August	42	0,85	—	—	-100,00
September/September	63	1,28	—	—	-100,00
Oktober/October	23	0,47	—	—	-100,00
November/November	10	0,20	2	4,35	-80,00
Desember/December	5	0,10	10	21,74	100,00
Jan—Des/Jan—Dec	4 936	100	46	100	-99,07

TABEL 8 **LANJUTAN**
TABLE CONTINUATION

BULAN/MONTH	Aruk, Kalimantan Barat				% PERUBAHAN/ CHANGE
	2020		2021		
	Pengunjung/ Visitor	Persentase/ Percentage (%)	Pengunjung/ Visitor	Persentase/ Percentage (%)	
(1)	(117)	(118)	(119)	(120)	(121)
Januari/January	2 834	45,46	3	11,11	-99,89
Februari/February	2 330	37,38	2	7,41	-99,91
Maret/March	937	15,03	13	48,15	-98,61
April/April	19	0,30	1	3,70	-94,74
Mei/May	23	0,37	1	3,70	-95,65
Juni/June	64	1,03	–	–	-100,00
Juli/July	4	0,06	1	3,70	-75,00
Agustus/August	4	0,06	–	–	-100,00
September/September	2	0,03	–	–	-100,00
Oktober/October	3	0,05	1	3,70	-66,67
November/November	10	0,16	3	11,11	-70,00
Desember/December	4	0,06	2	7,41	-50,00
Jan—Des/Jan—Dec	6 234	100	27	100	-99,57

TABEL 8 **LANJUTAN**
TABLE CONTINUATION

BULAN/MONTH	Nanga Badau, Kalimantan Barat				% PERUBAHAN/ CHANGE
	2020		2021		
	Pengunjung/ Visitor	Persentase/ Percentage (%)	Pengunjung/ Visitor	Persentase/ Percentage (%)	
(1)	(122)	(123)	(124)	(125)	(126)
Januari/January	1 213	43,11	–	–	-100,00
Februari/February	989	35,15	–	–	-100,00
Maret/March	610	21,68	–	–	-100,00
April/April	–	–	–	–	–
Mei/May	–	–	–	–	–
Juni/June	–	–	–	–	–
Juli/July	–	–	–	–	–
Agustus/August	–	–	–	–	–
September/September	–	–	–	–	–
Oktober/October	–	–	–	–	–
November/November	2	0,07	–	–	-100,00
Desember/December	–	–	–	–	–
Jan—Des/Jan—Dec	2 814	100	–	–	-100,00

TABEL 8 **LANJUTAN**
TABLE CONTINUATION

BULAN/MONTH	Pintu Lainnya/Other Port				% PERUBAHAN/ CHANGE
	2020		2021		
	Pengunjung/ Visitor	Persentase/ Percentage (%)	Pengunjung/ Visitor	Persentase/ Percentage (%)	
(1)	(127)	(128)	(129)	(130)	(131)
Januari/January	226 735	11,97	124 526	8,79	-45,08
Februari/February	171 384	9,04	98 489	6,95	-42,53
Maret/March	170 212	8,98	106 715	7,53	-37,30
April/April	156 787	8,27	94 249	6,65	-39,89
Mei/May	161 035	8,50	125 140	8,83	-22,29
Juni/June	154 942	8,18	110 225	7,78	-28,86
Juli/July	151 643	8,00	120 036	8,47	-20,84
Agustus/August	155 882	8,23	116 779	8,24	-25,09
September/September	138 825	7,33	115 216	8,13	-17,01
Oktober/October	139 657	7,37	130 223	9,19	-6,76
November/November	127 810	6,75	130 311	9,20	1,96
Desember/December	139 942	7,39	145 143	10,24	3,72
Jan—Des/Jan—Dec	1 894 854	100	1 417 052	100	-25,22

TABEL 8 **LANJUTAN**
TABLE CONTINUATION

BULAN/MONTH	TOTAL				% PERUBAHAN/ CHANGE
	2020		2021		
	Pengunjung/ Visitor	Persentase/ Percentage (%)	Pengunjung/ Visitor	Persentase/ Percentage (%)	
(1)	(132)	(133)	(134)	(135)	(136)
Januari/January	1 290 411	31,84	126 515	8,12	-90,20
Februari/February	872 765	21,53	105 788	6,79	-87,88
Maret/March	486 155	12,00	119 979	7,70	-75,32
April/April	158 066	3,90	112 756	7,24	-28,67
Mei/May	161 842	3,99	139 433	8,95	-13,85
Juni/June	156 561	3,86	126 844	8,14	-18,98
Juli/July	155 742	3,84	127 249	8,17	-18,30
Agustus/August	161 549	3,99	118 533	7,61	-26,63
September/September	148 984	3,68	120 100	7,71	-19,39
Oktober/October	152 293	3,76	146 137	9,38	-4,04
November/November	144 476	3,56	150 577	9,67	4,22
Desember/December	164 079	4,05	163 619	10,51	-0,28
Jan—Des/Jan—Dec	4 052 923	100	1 557 530	100	-61,57

TABEL 9 KEDATANGAN WISATAWAN MANCANEGARA KE INDONESIA SETIAP BULAN MENURUT KEBANGSAAN, 2021
TABLE 9 MONTHLY INTERNATIONAL VISITOR ARRIVALS TO INDONESIA BY NATIONALITY, 2021

KEBANGSAAN/NATIONALITY	Jan/ Jan	Feb/ Feb	Maret/ March	April/ April	Mei/ May	Juni/ June	Juli/ July
(1)	(2)	(3)	(4)	(5)	(6)	(7)	(8)
Brunei Darussalam	4	9	6	46	3	13	6
Malaysia	44 001	34 425	37 095	35 871	45 322	34 345	41 913
Filipina/ <i>Philippines</i>	779	679	1 014	995	972	670	483
Singapura/ <i>Singapore</i>	2 107	1 864	2 396	2 541	2 293	1 049	980
Thailand	258	301	327	418	423	299	225
Vietnam	141	167	155	196	164	131	147
Myanmar	368	293	259	291	259	233	186
Asean Lainnya/ <i>Other Asean</i>	938	669	1 227	302	945	805	731
TOTAL ASEAN	48 596	38 407	42 479	40 660	50 381	37 545	44 671
Hongkong	198	232	212	172	190	187	186
India	349	558	539	826	244	211	176
Jepang/ <i>Japan</i>	79	422	284	628	929	731	88
Korea Selatan/ <i>Korea Rep.</i>	207	676	842	1 119	799	813	280
Pakistan	27	71	51	101	69	98	67
Bangladesh	88	87	79	62	80	98	50
Sri Lanka	26	34	52	57	79	56	27
Taiwan	67	117	126	147	159	149	63
Tionghoa/ <i>China</i>	1 353	2 703	8 272	9 639	4 961	6 421	2 941
Timor Leste	68 451	54 211	59 389	48 447	70 265	68 475	69 516
Asia Lainnya/ <i>Other Asia</i>	37	112	108	177	184	219	107
TOTAL ASIA (Excl.ASEAN)	70 882	59 223	69 954	61 375	77 959	77 458	73 501
Saudi Arabia	100	70	48	45	381	677	222
Bahrain	2	5	2	1	1	4	4
Kuwait	1	6	0	4	7	4	5
Mesir/ <i>Egypt</i>	21	39	48	45	78	57	32
Uni Emirat Arab/ <i>U. Arab Emirates</i>	25	24	48	31	36	47	18
Yaman/ <i>Yemen</i>	1	76	27	33	89	104	24
Qatar	2	2	4	2	6	8	2
Timur Tengah Lainnya/ <i>Other Middle East</i>	66	95	105	197	201	192	83
TOTAL MIDDLE EAST	218	317	282	358	799	1 093	390
Austria	78	112	87	179	230	254	223
Belgia/ <i>Belgium</i>	13	34	77	96	86	105	42
Denmark	11	23	29	84	50	61	30
Perancis/ <i>France</i>	33	196	168	444	376	506	228
Jerman/ <i>Germany</i>	33	176	152	432	357	421	207
Italia/ <i>Italy</i>	78	136	178	312	222	227	101
Belanda/ <i>Netherlands</i>	890	826	693	820	916	1 057	952
Spanyol/ <i>Spain</i>	109	123	172	206	361	314	342
Portugal	2	15	15	27	33	47	40
Swedia/ <i>Sweden</i>	284	245	277	303	253	249	267
Swiss/ <i>Switzerland</i>	5	43	36	114	105	82	52
Inggris/ <i>United Kingdom</i>	108	261	265	507	537	545	282
Finlandia/ <i>Finland</i>	0	20	20	22	18	19	4
Norwegia/ <i>Norway</i>	4	38	13	31	12	35	11
Eropa Barat Lainnya/ <i>Other West Europe</i>	4	47	17	45	41	52	20
Rusia/ <i>Russia</i>	77	447	410	742	694	753	301
Eropa Timur Lainnya/ <i>Other East Europe</i>	178	561	555	988	875	1 017	385
TOTAL EUROPE	1 907	3 303	3 164	5 352	5 166	5 744	3 487
Amerika Serikat/ <i>USA</i>	1 369	1 607	1 224	1 804	2 159	2 131	2 508
Kanada/ <i>Canada</i>	14	76	76	127	127	137	71
Amerika Tengah/ <i>Central America</i>	8	3	8	8	9	13	4
Amerika Selatan/ <i>South America</i>	54	79	113	172	169	219	107
Amerika Lainnya/ <i>Other America</i>	24	22	21	29	27	33	23
TOTAL AMERICA	1 469	1 787	1 442	2 140	2 491	2 533	2 713
Australia	154	220	204	300	284	302	181
Selandia Baru/ <i>New Zealand</i>	9	34	21	63	56	62	24
Papua New Guinea	3 212	2 364	2 328	2 313	1 913	1 682	2 096
Oceania Lainnya/ <i>Other Oceania</i>	1	3	6	17	9	10	8
TOTAL OCEANIA	3 376	2 621	2 559	2 693	2 262	2 056	2 309
Afrika Selatan/ <i>South Africa</i>	17	35	28	55	109	104	31
Afrika Lainnya/ <i>Other Africa</i>	50	95	71	123	266	311	147
TOTAL AFRICA	67	130	99	178	375	415	178
GRAND TOTAL	126 515	105 788	119 979	112 756	139 433	126 844	127 249

KEBANGSAAN/NATIONALITY	Agt/ Augst	Sept/ Sept	Okt/ Oct	Nov/ Nov	Des/ Dec	JUMLAH/ TOTAL
(1)	(9)	(10)	(11)	(12)	(13)	(14)
Brunei Darussalam	7	11	11	17	11	144
Malaysia	37 530	37 946	44 113	39 434	48 728	480 723
Filipina/Philippines	438	511	831	1 148	855	9 375
Singapura/Singapore	946	729	1 142	1 462	1 195	18 704
Thailand	225	265	389	427	435	3 992
Vietnam	134	122	160	214	277	2 008
Myanmar	183	168	254	283	316	3 093
Asean Lainnya/Other Asean	590	585	680	1 203	1 512	10 187
TOTAL ASEAN	40 053	40 337	47 580	44 188	53 329	528 226
Hongkong	188	170	211	236	250	2 432
India	165	184	949	1 301	1 168	6 670
Jepang/Japan	37	288	737	821	908	5 952
Korea Selatan/Korea Rep.	164	364	1 281	1 681	1 271	9 497
Pakistan	15	53	113	146	163	974
Bangladesh	69	53	138	93	104	1 001
Sri Lanka	15	42	63	100	69	620
Taiwan	28	36	124	184	198	1 398
Tionghoa/China	897	2 119	6 005	4 889	4 513	54 713
Timor Leste	70 216	69 080	76 086	80 377	84 975	819 488
Asia Lainnya/Other Asia	30	78	256	439	349	2 096
TOTAL ASIA (Excl.ASEAN)	71 824	72 467	85 963	90 267	93 968	904 841
Saudi Arabia	139	123	70	86	92	2 053
Bahrain	2	2	3	5	4	35
Kuwait	2	3	10	12	21	75
Mesir/Egypt	23	24	72	92	80	611
Uni Emirat Arab/U.Arab Emirates	16	26	30	43	40	384
Yaman/Yemen	0	23	121	157	103	758
Qatar	0	0	5	6	6	43
Timur Tengah Lainnya/Other Middle East	61	86	186	202	206	1 680
TOTAL MIDDLE EAST	243	287	497	603	552	5 639
Austria	221	192	151	242	134	2 103
Belgia/Belgium	17	28	78	119	103	798
Denmark	15	44	42	111	57	557
Perancis/France	45	147	467	662	504	3 776
Jerman/Germany	51	148	465	608	379	3 429
Italia/Italy	57	89	218	494	227	2 339
Belanda/Netherlands	864	1 024	1 269	1 574	1 344	12 229
Spanyol/Spain	249	212	386	561	220	3 255
Portugal	19	40	83	79	76	476
Swedia/Sweden	247	321	316	392	362	3 516
Swiss/Switzerland	8	30	76	123	108	782
Inggris/United Kingdom	167	273	680	856	696	5 177
Finlandia/Finland	4	11	41	48	33	240
Norwegia/Norway	1	12	43	87	49	336
Eropa Barat Lainnya/Other West Europe	4	17	52	47	28	374
Rusia/Russia	73	256	806	1 509	2 324	8 392
Eropa Timur Lainnya/Other East Europe	114	205	708	1 157	1 384	8 127
TOTAL EUROPE	2 156	3 049	5 881	8 669	8 028	55 906
Amerika Serikat/USA	1 735	1 337	2 116	2 306	1 666	21 962
Kanada/Canada	21	64	166	210	153	1 242
Amerika Tengah/Central America	6	5	3	6	14	87
Amerika Selatan/South America	36	68	117	185	131	1 450
Amerika Lainnya/Other America	4	26	41	45	37	332
TOTAL AMERICA	1 802	1 500	2 443	2 752	2 001	25 073
Australia	71	190	261	456	573	3 196
Selandia Baru/New Zealand	7	21	59	53	73	482
Papua New Guinea	2 318	2 107	3 168	3 322	4 880	31 703
Oceania Lainnya/Other Oceania	2	1	6	7	53	123
TOTAL OCEANIA	2 398	2 319	3 494	3 838	5 579	35 504
Afrika Selatan/South Africa	8	27	72	70	16	572
Afrika Lainnya/Other Africa	49	114	207	190	146	1 769
TOTAL AFRICA	57	141	279	260	162	2 341
GRAND TOTAL	118 533	120 100	146 137	150 577	163 619	1 557 530

DISTRIBUSI WISATAWAN MANCANEGERA KE INDONESIA MENURUT KEBANGSAAN DAN JENIS KELAMIN,

TABEL 10 2020-2021 (PERSEN)

TABLE DISTRIBUTION OF INTERNATIONAL VISITOR TO INDONESIA BY NATIONALITY AND SEX, 2020-2021 (PERCENT)

KEBANGSAAN/NATIONALITY	Tahun 2020		Tahun 2021	
	Laki-laki/ Male	Perempuan/ Female	Laki-laki/ Male	Perempuan/ Female
(1)	(2)	(3)	(4)	(4)
Brunei Darussalam	62,02	37,98	73,33	26,67
Malaysia	57,81	42,19	79,57	20,43
Filipina/Philippines	51,97	48,03	82,79	17,21
Singapura/Singapore	63,37	36,63	73,54	26,46
Thailand	47,58	52,42	74,27	25,73
Vietnam	44,74	55,26	52,09	47,91
Myanmar	59,72	40,28	92,27	7,73
Asean Lainnya/Other Asean	58,68	41,32	83,40	16,60
TOTAL ASEAN	59,05	40,95	81,52	18,48
Hongkong	47,62	52,38	-	-
India	63,39	36,61	78,81	21,19
Jepang/Japan	60,69	39,31	76,75	23,25
Korea Selatan/Korea Rep.	53,89	46,11	78,71	21,29
Pakistan	80,08	19,92	84,99	15,01
Bangladesh	79,01	20,99	93,29	6,71
Sri Lanka	75,89	24,11	81,52	18,48
Taiwan	47,72	52,28	72,59	27,41
Tionghoa/China	53,37	46,63	84,97	15,03
Timor Leste	62,84	37,16	52,98	47,02
Asia Lainnya/Other Asia	55,39	44,61	70,16	29,84
TOTAL ASIA (Excl.ASEAN)	57,24	42,76	80,66	19,34
Saudi Arabia	68,55	31,45	80,44	19,56
Bahrain	65,00	35,00	81,48	18,52
Kuwait	63,42	36,58	93,33	6,67
Mesir/Egypt	62,72	37,28	84,81	15,19
Uni Emirat Arab/U.Arab Emirates	69,79	30,21	67,47	32,53
Yaman/Yemen	73,28	26,72	70,88	29,12
Qatar	81,13	18,87	52,00	48,00
Timur Tengah Lainnya/Other Middle East	66,90	33,10	78,36	21,64
TOTAL MIDDLE EAST	67,91	32,09	78,03	21,97
Austria	53,00	47,00	68,06	31,94
Belgia/Belgium	60,14	39,86	75,81	24,19
Denmark	48,63	51,37	63,30	36,70
Perancis/France	55,48	44,52	68,24	31,76
Jerman/Germany	53,53	46,47	65,60	34,40
Italia/Italy	65,37	34,63	76,70	23,30
Belanda/Netherlands	54,33	45,67	67,15	32,85
Spanyol/Spain	55,63	44,37	67,18	32,82
Portugal	65,87	34,13	68,42	31,58
Swedia/Sweden	47,84	52,16	60,79	39,21
Swiss/Switzerland	54,64	45,36	59,53	40,47
Inggris/United Kingdom	56,48	43,52	74,14	25,86
Finlandia/Finland	48,16	51,84	64,47	35,53
Norwegia/Norway	50,38	49,62	63,32	36,68
Eropa Barat Lainnya/Other West Europe	53,23	46,77	65,19	34,81
Rusia/Russia	43,85	56,15	50,76	49,24
Eropa Timur Lainnya/Other East Europe	48,95	51,05	65,81	34,19
TOTAL EUROPE	52,26	47,74	64,63	35,37
Amerika Serikat/USA	52,65	47,35	65,51	34,49
Kanada/Canada	50,99	49,01	62,58	37,42
Amerika Tengah/Central America	51,32	48,68	60,38	39,62
Amerika Selatan/South America	48,78	51,22	63,96	36,04
Amerika Lainnya/Other America	49,40	50,60	65,27	34,73
TOTAL AMERICA	51,74	48,26	64,95	35,05
Australia	49,26	50,74	72,02	27,98
Selandia Baru/New Zealand	52,85	47,15	75,45	24,55
Papua Nugini/Papua New Guinea	45,88	54,12	60,00	40,00
Oceania Lainnya/Other Oceania	56,67	43,33	70,16	29,84
TOTAL OCEANIA	49,53	50,47	72,63	27,37
Afrika Selatan/South Africa	48,24	51,76	70,25	29,75
Afrika Lainnya/Other Africa	60,61	39,39	80,99	19,01
TOTAL AFRICA	55,00	45,00	78,34	21,66
GRAND TOTAL	55,90	44,10	74,67	25,33

Sumber : Kementerian Hukum dan HAM, Direktorat Jenderal Imigrasi (diolah)

Source : Ministry of Law and Human Rights, Directorate General of Immigration

DISTRIBUSI WISATAWAN MANCANEGERA KE INDONESIA MENURUT KEBANGSAAN DAN KELOMPOK UMUR, 2021 (PERSEN)
DISTRIBUTION OF INTERNATIONAL VISITOR TO INDONESIA BY NATIONALITY AND AGE GROUP, 2021 (PERCENT)

KEBANGSAAN/NATIONALITY	< 25	25 - 34	35 - 44	45 - 54	>54	JUMLAH/ TOTAL
(1)	(2)	(3)	(4)	(5)	(6)	(7)
Brunei Darussalam	6,67	23,33	23,33	16,67	30,00	100,00
Malaysia	12,66	26,80	26,87	18,89	14,79	100,00
Filipina/Philippines	7,77	29,90	31,30	22,94	8,08	100,00
Singapura/Singapore	6,83	17,70	25,35	26,81	23,31	100,00
Thailand	7,55	28,90	31,56	22,90	9,09	100,00
Vietnam	15,97	49,05	19,77	11,79	3,42	100,00
Myanmar	8,00	27,73	35,20	23,20	5,87	100,00
Asean Lainnya/Other Asean	11,68	33,08	28,43	20,61	6,21	100,00
TOTAL ASEAN	10,87	30,81	28,44	21,10	8,79	100,00
Hongkong	–	–	–	–	–	–
India	17,84	30,30	27,47	16,55	7,84	100,00
Jepang/Japan	12,64	19,51	25,72	25,94	16,19	100,00
Korea Selatan/Korea Rep.	11,54	16,29	27,53	25,07	19,58	100,00
Pakistan	17,05	34,86	27,48	12,34	8,27	100,00
Bangladesh	10,50	33,82	36,73	15,74	3,21	100,00
Sri Lanka	15,22	26,36	29,35	17,93	11,14	100,00
Taiwan	7,18	21,76	27,06	22,12	21,88	100,00
Tionghoa/China	8,59	31,77	28,95	23,30	7,40	100,00
Timor Leste	27,12	22,41	21,94	17,87	10,66	100,00
Asia Lainnya/Other Asia	21,47	36,22	21,42	13,40	7,49	100,00
TOTAL ASIA (Excl.ASEAN)	11,66	26,93	27,64	22,46	11,31	100,00
Saudi Arabia	19,93	18,55	23,78	18,84	18,91	100,00
Bahrain	11,11	18,52	14,81	40,74	14,81	100,00
Kuwait	6,67	18,33	18,33	38,33	18,33	100,00
Mesir/Egypt	10,43	33,33	25,62	21,54	9,07	100,00
Uni Emirat Arab/U.Arab Emirates	16,87	22,89	18,07	17,47	24,70	100,00
Yaman/Yemen	33,61	26,53	22,86	9,93	7,07	100,00
Qatar	20,00	12,00	24,00	12,00	32,00	100,00
Timur Tengah Lainnya/Other Middle East	20,14	29,41	27,32	14,06	9,07	100,00
TOTAL MIDDLE EAST	21,11	24,77	24,35	16,54	13,23	100,00
Austria	15,72	37,84	16,95	15,72	13,76	100,00
Belgia/Belgium	12,90	28,01	22,14	20,53	16,42	100,00
Denmark	30,04	23,61	12,02	16,52	17,81	100,00
Perancis/France	19,92	28,58	19,56	15,47	16,47	100,00
Jerman/Germany	17,44	32,53	21,77	13,99	14,28	100,00
Italia/Italy	9,12	21,88	24,51	24,38	20,12	100,00
Belanda/Netherlands	18,31	24,49	17,02	15,45	24,72	100,00
Spanyol/Spain	13,67	31,95	25,70	18,67	10,01	100,00
Portugal	14,66	34,21	24,06	16,92	10,15	100,00
Swedia/Sweden	16,39	32,37	23,44	14,32	13,49	100,00
Swiss/Switzerland	15,36	29,22	19,20	18,11	18,11	100,00
Inggris/United Kingdom	14,88	29,00	20,31	18,77	17,04	100,00
Finlandia/Finland	10,53	33,77	21,05	18,42	16,23	100,00
Norwegia/Norway	25,61	25,26	20,76	13,15	15,22	100,00
Eropa Barat Lainnya/Other West Europe	19,47	37,17	20,94	14,45	7,96	100,00
Rusia/Russia	24,16	41,92	21,12	7,44	5,37	100,00
Eropa Timur Lainnya/Other East Europe	16,94	40,22	23,86	12,14	6,84	100,00
TOTAL EUROPE	18,22	33,71	21,31	14,12	12,64	100,00
Amerika Serikat/USA	19,23	24,24	20,91	17,63	17,99	100,00
Kanada/Canada	16,41	27,37	20,83	18,06	17,33	100,00
Amerika Tengah/Central America	22,64	30,19	22,64	11,32	13,21	100,00
Amerika Selatan/South America	17,38	33,98	25,39	13,96	9,28	100,00
Amerika Lainnya/Other America	4,05	22,64	30,07	26,35	16,89	100,00
TOTAL AMERICA	18,22	25,68	21,70	17,52	16,88	100,00
Australia	12,77	18,65	22,27	21,82	24,49	100,00
Selandia Baru/New Zealand	13,55	19,95	25,06	21,74	19,69	100,00
Papua Nugini/Papua New Guinea	33,33	20,00	13,33	13,33	20,00	100,00
Oceania Lainnya/Other Oceania	19,23	40,38	30,77	5,77	3,85	100,00
TOTAL OCEANIA	13,12	19,27	22,80	21,45	23,36	100,00
Afrika Selatan/South Africa	15,79	29,98	24,71	16,25	13,27	100,00
Afrika Lainnya/Other Africa	16,90	43,73	22,61	11,34	5,41	100,00
TOTAL AFRICA	16,63	40,33	23,13	12,56	7,35	100,00
GRAND TOTAL	14,34	29,56	25,22	18,99	11,89	100,00

Sumber : Kementerian Hukum dan HAM, Direktorat Jenderal Imigrasi (diolah)

Source : Ministry of Law and Human Rights, Directorate General of Immigration

- Sengaja dikosongkan -

<https://www.bps.go.id>

DATA

MENCERDASKAN BANGSA

— *Enlighten The Nation* —



BADAN PUSAT STATISTIK
Statistics Indonesia

Jl. dr. Sutomo No. 6-8 Jakarta 10710

Telp : (021) 3841195, 3842508, 3810291-4, Fax : (021) 3857046

Homepage : <https://www.bps.go.id> E-mail : bpsHQ@bps.go.id

ISSN 2085-9309



9 772085 930909