



# Kecamatan Peureulak Timur Dalam Angka 2012

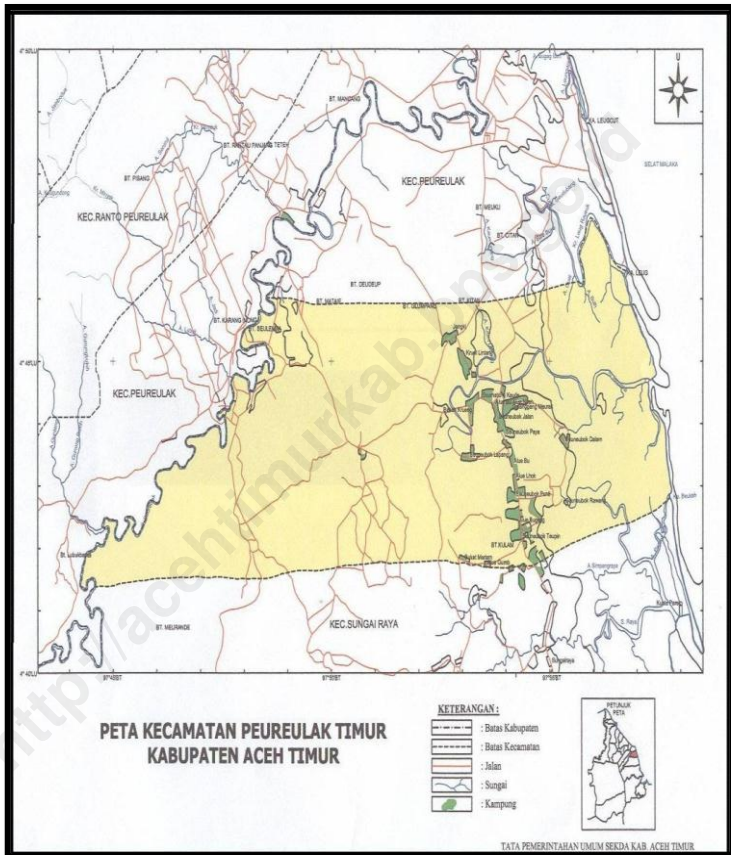


Pusat Pemerintahan Kecamatan Peureulak Timur berada di Desa Alue Tho



**Badan Pusat Statistik  
Kabupaten Aceh Timur**

# PETA KECAMATAN PEUREULAK TIMUR



## KATA PENGANTAR



Dengan penuh rasa syukur kehadiran Allah SWT, berkat rahmat dan ridho Nya akhirnya buku **“Kecamatan Peureulak Timur Dalam Angka Tahun 2012”** dapat diterbitkan. Publikasi ini merupakan hasil kompilasi data-data yang dikumpulkan oleh Koordinator Kecamatan Statistik, yang berisi beragam data mengenai kondisi Kecamatan Peureulak Timur Kabupaten Aceh Timur dilihat dari tingkat desa.

Dengan terbitnya Publikasi Kecamatan Peureulak Timur Dalam Angka Tahun 2012 ini kiranya dapat memberikan Informasi bagi Konsumen Data terutama untuk Perencanaan Pembangunan dan Kebutuhan Data Lainnya.

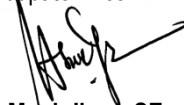
Kepada Koordinator Statistik Kecamatan Peureulak Timur, seluruh staf Badan Pusat Statistik Kabupaten Aceh Timur dan semua pihak yang telah membantu terbitnya publikasi ini kami menyampaikan penghargaan dan ucapan terima kasih yang sebesar-besarnya.

Walaupun publikasi ini telah disiapkan sebaik-baiknya, barangkali masih ada kekurangan dan kesalahan yang terjadi, oleh karena itu kami mohon maaf yang sebesar-besarnya. Kami sangat mengharapkan tanggapan, kritik dan saran yang bersifat membangun dari para pembaca untuk penyempurnaan publikasi ini di masa mendatang. Semoga publikasi ini bermanfaat bagi pengguna data, terima kasih.

Idi, September 2012 M

Syawal 1433 H

Kepala Badan Pusat Statistik  
Kabupaten Aceh Timur



**Munir Ilyas, SE**

Nip. 19680601119921001

## KATA SAMBUTAN



Puji syukur kita panjatkan kehadiran Allah SWT atas terbitnya **Kecamatan Peureulak Timur Dalam Angka Tahun 2012**. Publikasi ini merupakan publikasi rutin yang diterbitkan BPS Kabupaten Aceh Timur dan Koordinator Statistik Kecamatan Peureulak Timur.

Dengan terbitnya publikasi ini kiranya dapat membantu pemerintah Kabupaten Aceh Timur serta konsumen data lainnya untuk menyusun suatu perencanaan. Publikasi ini juga dapat memberikan gambaran sejauh mana program pembangunan telah memberikan hasil guna bagi kepentingan masyarakat yang berdomisili di pedesaan.

Kami atas nama Pemerintah Daerah Kecamatan Peureulak Timur menyambut baik atas terbitnya Publikasi Kecamatan Peureulak Timur Dalam Angka 2012. Kepada Koordinator Statistik Kecamatan Peureulak Timur yang telah berusaha sedemikian rupa sehingga publikasi ini dapat terbit, kami sampaikan penghargaan, dengan harapan agar penerbitan publikasi ini di masa yang mendatang dapat menampilkan data lebih beragam sehingga Kecamatan Peureulak Timur Dalam Angka dapat terbaca seindah aslinya, lengkap dan utuh serta bermanfaat. Terima kasih.

Alue Tho, September 2012 M  
Syawal 1433 H

Camat Peureulak Timur

Drs. Muhammad Yasin  
Nip. 196112101992111001

## KATA PENGANTAR



**Kecamatan Peureulak Timur Dalam Angka Tahun 2012** ini merupakan publikasi rutin yang diterbitkan. Data yang disajikan adalah data primer yang berasal dari instansi-instansi yang berada dalam wilayah kerja Peureulak Timur.

Kami sangat mengharapkan saran dan kritik yang sifatnya konstruktif dari pengguna data untuk perbaikan di masa mendatang. Karena kami yakin bahwa data yang disajikan masih mempunyai kelemahan, baik dalam penyediaan data yang lengkap maupun dalam tata olah penyusunan dan tampilan tabel.

Dengan terbitnya publikasi ini kiranya dapat memberi kemudahan dalam rangka penentuan proses perencanaan pembangunan di Kecamatan Peureulak Timur. Diharapkan pula data ini dapat berguna bagi semua pengguna data baik pemerintah maupun lembaga, serta konsumen data lainnya.

Kepada semua pihak yang telah membantu hingga terbitnya publikasi ini kami ucapkan terimakasih. Semoga publikasi ini bermanfaat untuk kita semua. Terima kasih.

Alue Tho, September 2012 M  
Syawal 1433 H

Koordinator Statistik Kecamatan  
Peureulak Timur

Irwandi  
Nip.198006032006041015

## DAFTAR ISI

	PETA KECAMATAN	i
	KATA PENGANTAR KEPALA BPS KABUPATEN ACEH TIMUR	ii
	KATA SAMBUTAN CAMAT PEUREULAK TIMUR	iii
	KATA PENGANTAR KOORDINATOR STATISTIK KECAMATAN	iv
	DAFTAR ISI	v - viii
<b>Bab I</b>	<b>Letak Geografis</b>	<b>1 – 8</b>
	Letak Geografis	3
Tabel I.1	Luas Wilayah Menurut Jenis Penggunaan Tanah Dirinci Per Desa Dalam Kecamatan Peureulak Timur Tahun 2011	5 – 6
Tabel I.2	Geografis Desa/Kelurahan dan Tinggi di Atas Permukaan Laut Dirinci Per Desa Dalam Kecamatan Peureulak Timur Tahun 2011	7
Tabel I.3	Luas Wilayah Desa dan Cara Pembinaan/ Pengelolaan Hutan Dirinci Per Desa Dalam Kecamatan Peureulak Timur Tahun 2011	8
<b>Bab II</b>	<b>Pemerintahan</b>	<b>11 – 16</b>
Tabel II.1	Keterangan Umum Desa Menurut Status Dirinci Per Desa Dalam Kecamatan Peureulak Timur Tahun 2011	11
Tabel II.2	Tingkat Perkembangan Desa Menurut Kategori Dirinci Per Desa Dalam Kecamatan Peureulak Timur Tahun 2011	12
Tabel II.3	Jumlah Aparat Pemerintahan Desa Menurut Jabatan Dirinci Per Desa Dalam Kecamatan Peureulak Timur Tahun 2011	13
Tabel II.4	Jarak Desa ke Ibukota Kabupaten dan Ibukota Propinsi Dirinci Per Desa Dalam Kecamatan Peureulak Timur Tahun 2011	14
Tabel II.5	Jarak Desa ke Kantor Muspika Kecamatan Peureulak Timur Dirinci Per Desa Dalam Kecamatan Peureulak Timur Tahun 2011	15
Tabel II.6	Fasilitas yang Dimiliki Oleh Pemerintahan Desa Dirinci Per Desa Dalam Kecamatan Peureulak Timur Tahun 2011	16

<b>Bab III</b>	<b>Penduduk Dan Tenaga Kerja</b>	<b>19 – 26</b>
Tabel III.1	Luas Wilayah, Jumlah Penduduk dan Kepadatan Penduduk Dirinci Per Desa Dalam Kecamatan Peureulak Timur Tahun 2011	19
Tabel III.2	Jumlah Rumah tangga, Penduduk dan Rata-rata Penduduk Per Rumah tangga Dirinci Per Desa Dalam Kecamatan Peureulak Timur Tahun 2011	20
Tabel III.3	Penduduk Menurut Jenis Kelamin dan Sex Ratio Dirinci Per Desa Dalam Kecamatan Peureulak Timur Tahun 2011	21
Tabel III.4	Penduduk Menurut Jenis Kewarganegaraan dan Jenis Kelamin Dirinci Per Desa Dalam Kecamatan Peureulak Timur Tahun 2011	22
Tabel III.5	Perkembangan Penduduk Dirinci Menurut Desa Dalam Kecamatan Peureulak Timur Tahun 2007 - 2011	23
Tabel III.6	Banyaknya Kelahiran dan Kematian Dirinci Per Desa Dalam Kecamatan Peureulak Timur Tahun 2011	24
Tabel III.7	Banyaknya Kelahiran dan Kematian Dirinci Menurut Jenis Kelamin Dirinci Per Desa Dalam Kecamatan Peureulak Timur Tahun 2011	25
Tabel III.8	Jumlah Penduduk Pendetang dan yang Keluar Dirinci Menurut Jenis Kelamin Dirinci Per Desa Dalam Kecamatan Peureulak Timur Tahun 2011	26
<b>Bab IV</b>	<b>S O S I A L</b>	<b>29 – 61</b>
Tabel IV.1	Jumlah Sarana Kesehatan Di Masing-masing Desa Dalam Kecamatan Peureulak Timur Tahun 2011	29 – 30
Tabel IV.2	Jumlah Tenaga Kesehatan Di Masing-masing Desa Dalam Kecamatan Peureulak Timur Tahun 2011	31
Tabel IV.3	Banyaknya Pasangan Usia Subur (PUS) Di Masing-masing Desa/ Kelurahan Dalam Kecamatan Peureulak Timur Tahun 2011	32
Tabel IV.4	Jumlah Pemeluk Agama Dirinci Menurut Agama Di Masing-masing Desa Dalam Kecamatan Peureulak Timur Tahun 2011	33
Tabel IV.5	Jumlah Tempat Ibadah Dirinci Menurut Jenis Di Masing-masing Desa Dalam Kecamatan Peureulak Timur Tahun 2011	34
Tabel IV.6	Jumlah Perkumpulan Olahraga Dirinci Menurut Jenis Olahraga Di Masing-masing Desa Dalam Kecamatan Peureulak Timur Tahun 2011	35 – 36
Tabel IV.7	Jumlah Fasilitas/Lapangan Olahraga Dirinci Menurut Jenis Olahraga Di Masing-masing Desa Dalam Kecamatan Peureulak Timur Tahun 2011	37

Tabel IV.8	Jumlah Fasilitas Akomodasi Di Masing-masing Desa Dalam Kecamatan Peureulak Timur Tahun 2011	38
Tabel IV.9	Jumlah Bangunan Tempat Tinggal dirinci Menurut Jenis Dinding Yang Digunakan Di Masing-masing Desa Dalam Kecamatan Peureulak Timur Tahun 2011	39
Tabel IV.10	Fasilitas Penerangan Jalan dan Jenis Penerangan Di Masing-masing Desa Dalam Kecamatan Peureulak Timur Tahun 2011	40
Tabel IV.11	Jumlah Rumahtangga dirinci Menurut Penggunaan Alat Penerangan Di Masing-masing Desa Dalam Kecamatan Peureulak Timur Tahun 2011	41
Tabel IV.12	Jumlah Rumahtangga Dirinci Menurut Sumber Air Minum Yang Digunakan Di Masing-masing Desa Dalam Kecamatan Peureulak Timur Tahun 2011	42
Tabel IV.13	Keberadaan Sungai dan Mayoritas Jamban Keluarga Per Desa Dalam Kecamatan Peureulak Timur Tahun 2011	43
Tabel IV.14	Jumlah Keluarga dan Rumah di Bantaran Sungai serta Keluarga dan Rumah Kumuh Dalam Kecamatan Peureulak Timur Tahun 2011	44
Tabel IV.15	Jumlah Tenaga Kerja Indonesia dan Agen TKI Dalam Kecamatan Peureulak Timur Tahun 2011	45
Tabel IV.16	Banyaknya Sekolah, Guru, Murid dan Rombongan Belajar Sekolah Dasar Di Masing-masing Desa Dalam Kecamatan Peureulak Timur Tahun 2011	46 – 47
Tabel IV.17	Banyaknya Sekolah, Guru, Murid dan Rombongan Belajar Sekolah Menengah Pertama Di Masing-masing Desa Dalam Kecamatan Peureulak Timur Tahun 2011	48 – 49
Tabel IV.18	Banyaknya Sekolah, Guru, Murid dan Rombongan Belajar Sekolah Menengah Atas Di Masing-masing Desa Dalam Kecamatan Peureulak Timur Tahun 2011	50 – 51
Tabel IV.19	Banyaknya Sekolah, Guru, Murid dan Rombongan Belajar Madrasah Ibtidaiyah Di Masing-masing Desa Dalam Kecamatan Peureulak Timur Tahun 2011	52 – 53
Tabel IV.20	Banyaknya Sekolah, Guru, Murid dan Rombongan Belajar Madrasah Tsanawiyah Di Masing-masing Desa Dalam Kecamatan Peureulak Timur Tahun 2011	54 – 55
Tabel IV.21	Banyaknya Sekolah, Guru, Murid dan Rombongan Belajar Madrasah Aliyah Di Masing-masing Desa Dalam Kecamatan Peureulak Timur Tahun 2011	56 – 57



Tabel IV.22	Banyaknya TPA/TPQ, Guru dan Santri Di Masing-masing Desa Dalam Kecamatan Peureulak Timur Tahun 2011	58
Tabel IV.23	Banyaknya Balai Pengajian, Guru dan Santri Di Masing-masing Desa Dalam Kecamatan Peureulak Timur Tahun 2011	59
Tabel IV.24	Banyaknya Pesantren, Guru dan Santri Di Masing-masing Desa Dalam Kecamatan Peureulak Timur Tahun 2011	60 – 61
<b>Bab V</b>	<b>Pertanian &amp; Industri</b>	<b>65 – 66</b>
Tabel V.1	Luas tanah Sawah Menurut Jenis Pengairan Di Masing-masing Desa Dalam Kecamatan Peureulak Timur Tahun 2011	65
Tabel V.2	Jumlah Industri Menurut Jenis Di Masing-masing Desa Dalam Kecamatan Peureulak Timur Tahun 2011	66
<b>Bab VI</b>	<b>Lain-lain</b>	<b>69 – 72</b>
Tabel VI.1	Jumlah Kantor Pos dan Sarana Komunikasi Menurut Jenis Di Masing-masing Desa Dalam Kecamatan Peureulak Timur Tahun 2011	69
Tabel VI.2	Jumlah Sarana Perekonomian Di Masing-masing Desa Dalam Kecamatan Peureulak Timur Tahun 2011	70 – 71
Tabel VI.3	Keberadaan Lokasi Galian Golongan C Di Masing-masing Desa Dalam Kecamatan Peureulak Timur Tahun 2011	72

# Geografis



1

## LETAK GEOGRAFIS

---

Nama Kecamatan	: Peureulak Timur
Nama Ibukota	: Alue Tho
Letak Geografis	: 04°42'17,57" - 04°45'35,14" Lintang Utara 97°49'35,13" - 97°58'26,48" Bujur Timur
Luas Daerah	: 182,7 Km <sup>2</sup>
Suhu Rata-Rata	: Berkisar antara 26° - 30° C
Ketinggian	: 50 - 200 M diatas permukaan laut
Banyaknya Mukim	: 2 Mukim
Banyaknya Desa/Kelurahan	: 20 Desa
Batas-Batas Daerah :	
Sebelah Utara	: Kecamatan Peureulak
Sebelah Timur	: Selat Malaka
Sebelah Selatan	: Kecamatan Sungai Raya
Sebelah Barat	: Kecamatan Peureulak

Tabel 1.1  
Luas Wilayah Menurut Jenis Penggunaan Tanah Dirinci  
Per Desa Dalam Kecamatan Peureulak Timur Tahun 2011

Desa	Jenis Penggunaan Tanah (Ha)			
	Tanah Sawah	Tanah Ladang	Kolam/Tambak	Perkebunan
(1)	(2)	(3)	(4)	(5)
1. Buket Meuriam	20	112	-	691
2. Seuneubok Punti	40	30	50	154
3. Alue Bugeng	50	27	254	465
4. Seuneubok Tengoh	29	33	-	546
5. Seuneubok Teupin	45	2	159	183
6. Alue Bu Alue Lhok	2	25	-	253
7. Alue Gureb	74	197	-	439
8. Alue Bu Alue Nireh	60	20	18	244
9. Seuneubok Paya	45	7	20	207
10. Seuneubok Rawang	31	42	516	200
11. Alue Tho	20	39	-	250
12. Seuneubok Lapang	20	25	30	1.713
13. Seuneubok Jalan	35	17	-	348
14. Geulanggang Meurak	15	21	81	228
15. Seumatang Keude	31	13	80	128
16. Babah Krueng	151	52	168	1.073
17. Kruet Lintang	60	30	43	403
18. Jeungki	235	37	44	588
19. Seuneubok Dalam	1	23	96	262
20. Tualang Pateng	15	25	-	1.437
<b>Jumlah</b>	<b>979</b>	<b>777</b>	<b>1.559</b>	<b>9.812</b>

Sumber : Kepala Desa Se-Kecamatan Peureulak Timur

Lanjutan Tabel I.1.

Desa	Jenis Penggunaan Tanah (Ha)		
	Bangunan/ Pekarangan	Lainnya	Jumlah
(1)	(6)	(7)	(8)
1. Buket Meuriam	120	7	950
2. Seuneubok Puntii	38	11	323
3. Alue Bugeng	179	75	1.050
4. Seuneubok Tengoh	205	87	900
5. Seuneubok Teupin	150	261	800
6. Alue Bu Alue Lhok	140	80	500
7. Alue Gureb	117	73	900
8. Alue Bu Alue Nireh	155	55	552
9. Seuneubok Paya	108	36	423
10. Seuneubok Rawang	204	90	1.083
11. Alue Tho	102	56	467
12. Seuneubok Lapang	679	433	2.900
13. Seuneubok Jalan	115	35	550
14. Geulanggang Meurak	70	35	450
15. Seumatang Keude	150	68	470
16. Babah Krueng	207	199	1.850
17. Kruet Lintang	242	76	854
18. Jeungki	202	129	1.235
19. Seuneubok Dalam	72	46	500
20. Tualang Pateng	180	80	1.513
<b>Jumlah</b>	<b>3.435</b>	<b>1.932</b>	<b>18.270</b>

Sumber : Kepala Desa Se-Kecamatan Peureulak Timur

Tabel 1.2  
Geografis Desa/Kelurahan dan Tinggi di Atas Permukaan Laut  
Dirinci Per Desa Dalam Kecamatan Peureulak Timur Tahun 2011

Desa	Geografis		Letak di atas Permukaan Laut		
	Pantai	Bukan Pantai	Kurang Dari 500 M	500 M s/d 700 M	Lebih 700 M
(1)	(2)	(3)	(4)	(5)	(6)
1. Buket Meuriam	-	1	1	-	-
2. Seuneubok Punti	-	1	1	-	-
3. Alue Bugeng	-	1	1	-	-
4. Seuneubok Tengoh	-	1	1	-	-
5. Seuneubok Teupin	-	1	1	-	-
6. Alue Bu Alue Lhok	-	1	1	-	-
7. Alue Gureb	-	1	1	-	-
8. Alue Bu Alue Nireh	-	1	1	-	-
9. Seuneubok Paya	-	1	1	-	-
10. Seuneubok Rawang	-	1	1	-	-
11. Alue Tho	-	1	1	-	-
12. Seuneubok Lapang	-	1	-	1	-
13. Seuneubok Jalan	-	1	1	-	-
14. Geulanggang Meurak	-	1	1	-	-
15. Seumatang Keude	-	1	1	-	-
16. Babah Krueng	-	1	1	-	-
17. Kruet Lintang	-	1	1	-	-
18. Jeungki	-	1	-	1	-
19. Seuneubok Dalam	-	1	1	-	-
20. Tualang Pateng	-	1	1	-	-
<b>Jumlah</b>	-	20	18	2	-

Sumber : Kepala Desa Se-Kecamatan Peureulak Timur

Keterangan : 1 = ya, - = tidak

Tabel 1.3  
Luas Wilayah Desa dan Cara Pembinaan/Pengelolaan Hutan  
Dirinci Per Desa Dalam Kecamatan Peureulak Timur Tahun 2011

D e s a	Luas Desa (Km2)	Desa Binaan HPH/Perhutani	Desa Bukan Binaan HPH/Perhutani
(1)	(2)	(3)	(4)
1. Buket Meuriam	9,50	-	1
2. Seuneubok Punti	3,23	-	1
3. Alue Bugeng	10,50	-	1
4. Seuneubok Tengoh	9,00	-	1
5. Seuneubok Teupin	8,00	-	1
6. Alue Bu Alue Lhok	5,00	-	1
7. Alue Gureb	9,00	-	1
8. Alue Bu Alue Nireh	5,52	-	1
9. Seuneubok Paya	4,23	-	1
10. Seuneubok Rawang	10,83	-	1
11. Alue Tho	4,67	-	1
12. Seuneubok Lapang	29,00	-	1
13. Seuneubok Jalan	5,50	-	1
14. Geulanggang Meurak	4,50	-	1
15. Seumatang Keude	4,70	-	1
16. Babah Krueng	18,50	-	1
17. Kruet Lintang	8,54	-	1
18. Jeungki	12,35	-	1
19. Seuneubok Dalam	5,00	-	1
20. Tualang Pateng	15,13	-	1
<b>Jumlah</b>	<b>182,70</b>	-	<b>20</b>

Sumber : Kepala Desa Se- Kecamatan Peureulak Timur

Keterangan : 1 = ya, - = tidak

# Pemerintahan



2



Tabel III.1.  
Keterangan Umum Desa Menurut Status Dirinci Per Desa  
Dalam Kecamatan Peureulak Timur Tahun 2011

D e s a	Status		Status Hukum Desa/Kelurahan		
	Desa	Kelurahan	SK Mendagri	SK Gubernur	SK Lainnya
(1)	(2)	(3)	(4)	(5)	(6)
1. Buket Meuriam	1	-	1	-	-
2. Seuneubok Punti	1	-	1	-	-
3. Alue Bugeng	1	-	1	-	-
4. Seuneubok Tengoh	1	-	1	-	-
5. Seuneubok Teupin	1	-	1	-	-
6. Alue Bu Alue Lhok	1	-	1	-	-
7. Alue Gureb	1	-	1	-	-
8. Alue Bu Alue Nireh	1	-	1	-	-
9. Seuneubok Paya	1	-	1	-	-
10. Seuneubok Rawang	1	-	1	-	-
11. Alue Tho	1	-	1	-	-
12. Seuneubok Lapang	1	-	1	-	-
13. Seuneubok Jalan	1	-	1	-	-
14. Geulanggang Meurak	1	-	1	-	-
15. Seumatang Keude	1	-	1	-	-
16. Babah Krueng	1	-	1	-	-
17. Kruet Lintang	1	-	1	-	-
18. Jeungki	1	-	1	-	-
19. Seuneubok Dalam	1	-	1	-	-
20. Tualang Pateng	1	-	-	-	1
<b>Jumlah</b>	<b>20</b>	<b>-</b>	<b>19</b>	<b>-</b>	<b>1</b>

Sumber : Koordinator Statistik Kecamatan

Keterangan : 1 = ya, - = tidak

Tabel II.2.  
Tingkat Perkembangan Desa Menurut Kategori Dirinci  
Dalam Kecamatan Peureulak Timur Tahun 2011

D e s a	Swadaya	Swakarya	Swasembada
(1)	(2)	(3)	(4)
1. Buket Meuriam	1	-	-
2. Seuneubok Puntı	1	-	-
3. Alue Bugeng	1	-	-
4. Seuneubok Tengoh	1	-	-
5. Seuneubok Teupin	1	-	-
6. Alue Bu Alue Lhok	1	-	-
7. Alue Gureb	1	-	-
8. Alue Bu Alue Nireh	1	-	-
9. Seuneubok Paya	1	-	-
10. Seuneubok Rawang	1	-	-
11. Alue Tho	1	-	-
12. Seuneubok Lapang	1	-	-
13. Seuneubok Jalan	1	-	-
14. Geulanggang Meurak	1	-	-
15. Seumatang Keude	1	-	-
16. Babah Krueng	1	-	-
17. Kruet Lintang	1	-	-
18. Jeungki	1	-	-
19. Seuneubok Dalam	1	-	-
20. Tualang Pateng	1	-	-
<b>Jumlah</b>	<b>20</b>	<b>-</b>	<b>-</b>

Sumber : Koordinator Statistik Kecamatan

Tabel II.3.  
Jumlah Aparat Pemerintah Desa Menurut Jabatan Dirinci  
Dalam Kecamatan Peureulak Timur Tahun 2011

Desa	Pamong Desa	Kepala Dusun	Rukun Warga (RW)	Rukun Tetangga (RT)
(1)	(2)	(3)	(4)	(5)
1. Buket Meuriam	6	3	-	-
2. Seuneubok Punti	6	3	-	-
3. Alue Bugeng	6	3	-	-
4. Seuneubok Tengoh	6	3	-	-
5. Seuneubok Teupin	6	3	-	-
6. Alue Bu Alue Lhok	6	2	-	-
7. Alue Gureb	6	2	-	-
8. Alue Bu Alue Nireh	6	2	-	-
9. Seuneubok Paya	6	2	-	-
10. Seuneubok Rawang	6	2	-	-
11. Alue Tho	6	2	-	-
12. Seuneubok Lapang	6	5	-	-
13. Seuneubok Jalan	6	2	-	-
14. Geulanggang Meurak	6	2	-	-
15. Seumatang Keude	6	3	-	-
16. Babah Krueng	6	5	-	-
17. Kruet Lintang	6	2	-	-
18. Jeungki	6	3	-	-
19. Seuneubok Dalam	6	2	-	-
20. Tualang Pateng	6	3	-	-
<b>Jumlah</b>	<b>120</b>	<b>54</b>	<b>-</b>	<b>-</b>

Sumber : Kepala Desa Se-Kecamatan Peureulak Timur

Tabel II.4.  
 Jarak Desa Ke Ibu Kota Kabupaten Dan Ibu Kota Propinsi  
 Dalam Kecamatan Peureulak Timur Tahun 2011

Desa	Jarak Ke (KM)	
	Ibu Kota Kabupaten	Ibu Kota Propinsi
(1)	(2)	(3)
1. Buket Meuriam	40	412
2. Seuneubok Punti	38	409
3. Alue Bugeng	37	408
4. Seuneubok Tengoh	36	407
5. Seuneubok Teupin	35	408
6. Alue Bu Alue Lhok	33	405
7. Alue Gureb	40	412
8. Alue Bu Alue Nireh	31	403
9. Seuneubok Paya	32	405
10. Seuneubok Rawang	29	401
11. Alue Tho	28	400
12. Seuneubok Lapang	43	415
13. Seuneubok Jalan	27	399
14. Geulanggang Meurak	29	401
15. Seumatang Keude	26	398
16. Babah Krueng	38	409
17. Kruet Lintang	32	404
18. Jeungki	34	405
19. Seuneubok Dalam	32	406
20. Tualang Pateng	42	414

Sumber : Kepala Desa Se-Kecamatan Peureulak Timur

Tabel II.5.  
 Jarak Desa Ke Kantor Muspika Kecamatan Peureulak Timur  
 Dalam Kecamatan Peureulak Timur Tahun 2011

Desa	Jarak Ke(KM)		
	Kantor Camat	Kantor Polsek	Kantor Koramil
(1)	(2)	(3)	(4)
1. Buket Meuriam	5,00	5,00	6,50
2. Seuneubok Punti	3,50	3,50	5,00
3. Alue Bugeng	3,00	3,00	4,50
4. Seuneubok Tengoh	2,00	2,00	3,00
5. Seuneubok Teupin	2,50	2,50	3,50
6. Alue Bu Alue Lhok	1,50	1,50	2,50
7. Alue Gureb	6,00	6,00	7,00
8. Alue Bu Alue Nireh	1,00	1,00	2,00
9. Seuneubok Paya	2,50	2,50	1,50
10. Seuneubok Rawang	1,00	1,00	2,00
11. Alue Tho	0,50	0,50	1,50
12. Seuneubok Lapang	6,50	6,50	5,50
13. Seuneubok Jalan	1,00	1,00	0,50
14. Geulanggang Meurak	2,50	2,50	1,50
15. Seumatang Keude	2,00	2,00	0,50
16. Babah Krueng	5,00	5,00	3,50
17. Kruet Lintang	4,00	4,00	2,00
18. Jeungki	6,50	6,50	5,00
19. Seuneubok Dalam	4,00	4,00	2,50
20. Tualang Pateng	9,00	9,00	7,50

Sumber : Kepala Desa Se-Kecamatan Peureulak Timur

Tabel II.6  
 Fasilitas Yang Dimiliki Oleh Pemerintahan Desa Dirinci  
 Dalam Kecamatan Peureulak Timur Tahun 2011

Desa	Kantor Pemerintahan Desa	Balai Desa	Lainnya
(1)	(2)	(3)	(4)
1. Buket Meuriam	-	-	-
2. Seuneubok Punti	1	-	-
3. Alue Bugeng	-	-	-
4. Seuneubok Tengoh	1	-	-
5. Seuneubok Teupin	-	-	-
6. Alue Bu Alue Lhok	-	-	-
7. Alue Gureb	-	-	-
8. Alue Bu Alue Nireh	1	-	-
9. Seuneubok Paya	-	-	-
10. Seuneubok Rawang	-	-	-
11. Alue Tho	1	-	-
12. Seuneubok Lapang	-	-	-
13. Seuneubok Jalan	1	-	-
14. Geulanggang Meurak	1	-	-
15. Seumatang Keude	1	-	-
16. Babah Krueng	-	-	-
17. Kruet Lintang	1	-	-
18. Jeungki	1	-	-
19. Seuneubok Dalam	-	-	-
20. Tualang Pateng	-	-	-
<b>Jumlah</b>	<b>9</b>	<b>-</b>	<b>-</b>

Sumber : Kepala Desa Se-Kecamatan Peureulak Timur

# Penduduk & Tenaga Kerja



Tabel III.1  
Luas Wilayah, Jumlah Penduduk dan Kepadatan Penduduk  
Dirinci Per Desa Dalam Kecamatan Peureulak Timur Tahun 2011

Desa	Luas Desa (KM2)	Jumlah Penduduk	Kepadatan Penduduk
1	2	3	4
1. Buket Meuriam	9,50	137	14
2. Seuneubok Punti	3,23	416	129
3. Alue Bugeng	10,50	1.192	113
4. Seuneubok Tengoh	9,00	932	104
5. Seuneubok Teupin	8,00	737	92
6. Alue Bu Alue Lhok	5,00	253	51
7. Alue Gureb	9,00	447	50
8. Alue Bu Alue Nireh	5,52	489	89
9. Seuneubok Paya	4,23	299	71
10. Seuneubok Rawang	10,83	742	68
11. Alue Tho	4,67	230	49
12. Seuneubok Lapang	29,00	1.615	56
13. Seuneubok Jalan	5,50	457	83
14. Geulanggang Meurak	4,50	500	111
15. Seumatang Keude	4,70	1.040	221
16. Babah Krueng	18,50	807	44
17. Kruet Lintang	8,54	613	72
18. Jeungki	12,35	975	79
19. Seuneubok Dalam	5,00	477	95
20. Tualang Pateng	15,13	679	45
<b>Jumlah</b>	<b>182,70</b>	<b>13.037</b>	<b>71</b>

Sumber : Registrasi Penduduk Akhir Tahun (diolah)



Tabel III.2  
 Jumlah Rumah tangga, Penduduk dan Rata-rata Penduduk  
 Dirinci Per Desa Dalam Kecamatan Peureulak Timur Tahun 2011

Desa	Rumah Tangga (Rt)	Jumlah Penduduk	Rata-rata Penduduk/Rt
(1)	(2)	(3)	(4)
1. Buket Meuriam	34	138	4
2. Seuneubok Punti	84	416	5
3. Alue Bugeng	249	1.192	5
4. Seuneubok Tengoh	204	932	5
5. Seuneubok Teupin	157	737	5
6. Alue Bu Alue Lhok	41	254	6
7. Alue Gureb	85	447	5
8. Alue Bu Alue Nireh	109	487	4
9. Seuneubok Paya	56	299	5
10. Seuneubok Rawang	158	742	5
11. Alue Tho	49	231	5
12. Seuneubok Lapang	457	1.614	4
13. Seuneubok Jalan	96	457	5
14. Geulanggang Meurak	90	500	6
15. Seumatang Keude	213	1.040	5
16. Babah Krueng	166	808	5
17. Kruet Lintang	111	614	6
18. Jeungki	197	974	5
19. Seuneubok Dalam	90	476	5
20. Tualang Pateng	138	679	5
<b>Jumlah</b>	<b>2.784</b>	<b>13.037</b>	<b>5</b>

Sumber : Registrasi Penduduk Akhir Tahun (diolah)

Tabel III.3  
Penduduk Menurut Jenis Kelamin dan Sex Ratio  
Dirinci Per Desa Dalam Kecamatan Peureulak Timur Tahun 2011

Desa	Laki-laki	Perempuan	Sex Ratio
(1)	(2)	(3)	(4)
1. Buket Meuriam	65	73	89
2. Seuneubok Puntı	202	214	94
3. Alue Bugeng	676	516	131
4. Seuneubok Tengoh	472	460	103
5. Seuneubok Teupin	345	392	88
6. Alue Bu Alue Lhok	120	134	90
7. Alue Gureb	211	236	89
8. Alue Bu Alue Nireh	247	240	103
9. Seuneubok Paya	145	154	94
10. Seuneubok Rawang	384	358	107
11. Alue Tho	96	135	71
12. Seuneubok Lapang	755	859	88
13. Seuneubok Jalan	238	219	109
14. Geulanggang Meurak	237	263	90
15. Seumatang Keude	502	538	93
16. Babah Krueng	394	414	95
17. Kruet Lintang	313	301	104
18. Jeungki	493	481	102
19. Seuneubok Dalam	222	254	87
20. Tualang Pateng	398	281	142
<b>Jumlah</b>	<b>6.515</b>	<b>6.522</b>	<b>100</b>

Sumber : Registrasi Penduduk Akhir Tahun (diolah)

Tabel III.4  
Penduduk Menurut Jenis Kewarganegaraan dan Jenis Kelamin  
Dirinci Per Desa Dalam Kecamatan Peureulak Timur Tahun 2011

Desa	WNI			WNA			Total
	Lk	Pr	Jumlah	Lk	Pr	Jml	
(1)	(2)	(3)	(4)	(5)	(6)	(7)	(8)
1. Buket Meuriam	65	73	138	-	-	-	138
2. Seuneubok Puntı	202	214	416	-	-	-	416
3. Alue Bugeng	676	516	1.192	-	-	-	1.192
4. Seuneubok Tengoh	472	460	932	-	-	-	932
5. Seuneubok Teupin	345	392	737	-	-	-	737
6. Alue Bu Alue Lhok	120	134	254	-	-	-	254
7. Alue Gureb	211	236	447	-	-	-	447
8. Alue Bu Alue Nireh	247	240	487	-	-	-	487
9. Seuneubok Paya	145	154	299	-	-	-	299
10. Seuneubok Rawang	384	358	742	-	-	-	742
11. Alue Tho	96	135	231	-	-	-	231
12. Seuneubok Lapang	755	859	1.614	-	-	-	1.614
13. Seuneubok Jalan	238	219	457	-	-	-	457
14. Geulanggang Meurak	237	263	500	-	-	-	500
15. Seumatang Keude	502	538	1.040	-	-	-	1.040
16. Babah Krueng	394	414	808	-	-	-	808
17. Kruet Lintang	313	301	614	-	-	-	614
18. Jeungki	493	481	974	-	-	-	974
19. Seuneubok Dalam	222	254	476	-	-	-	476
20. Tualang Pateng	398	281	679	-	-	-	679
<b>Jumlah</b>	<b>6.515</b>	<b>6.522</b>	<b>13.037</b>	<b>-</b>	<b>-</b>	<b>-</b>	<b>13.037</b>

Sumber : Registrasi Penduduk Akhir Tahun (diolah)

Tabel III.5  
Perkembangan Penduduk Dirinci Menurut Desa  
Dirinci Per Desa Dalam Kecamatan Peureulak Timur Tahun 2011

Desa	T a h u n				
	2007	2008	2009	2010	2011
(1)	(2)	(3)	(4)	(5)	(6)
1. Buket Meuriam	315	343	305	128	138
2. Seuneubok Punti	324	320	366	388	416
3. Alue Bugeng	652	655	889	1.182	1192
4. Seuneubok Tengoh	907	922	949	912	932
5. Seuneubok Teupin	385	391	513	729	737
6. Alue Bu Alue Lhok	148	152	207	228	254
7. Alue Gureb	330	334	368	417	447
8. Alue Bu Alue Nireh	465	477	501	470	487
9. Seuneubok Paya	123	124	196	251	299
10. Seuneubok Rawang	513	525	658	721	742
11. Alue Tho	106	106	168	192	231
12. Seuneubok Lapang	757	750	1.229	1.809	1614
13. Seuneubok Jalan	146	149	274	432	457
14. Geulanggang Meurak	245	250	374	441	500
15. Seumatang Keude	492	504	713	983	1040
16. Babah Krueng	358	371	508	780	808
17. Kruet Lintang	307	313	455	562	614
18. Jeungki	547	558	727	941	974
19. Seuneubok Dalam	479	488	502	426	476
20. Tualang Pateng	-	318	437	609	679
<b>Jumlah</b>	<b>7.599</b>	<b>8.050</b>	<b>10339</b>	<b>12.601</b>	<b>13.037</b>

Sumber : Registrasi Penduduk Akhir Tahun (diolah)

Tabel III.6  
Banyaknya Kelahiran, dan Kematian Seluruhnya  
Dirinci Per Desa Dalam Kecamatan Peureulak Timur Tahun 2011

Desa	Kelahiran	Kematian
(1)	(2)	(3)
1. Buket Meuriam	5	-
2. Seuneubok Punti	9	2
3. Alue Bugeng	28	4
4. Seuneubok Tengoh	26	6
5. Seuneubok Teupin	18	4
6. Alue Bu Alue Lhok	7	-
7. Alue Gureb	5	-
8. Alue Bu Alue Nireh	9	1
9. Seuneubok Paya	11	1
10. Seuneubok Rawang	27	3
11. Alue Tho	7	-
12. Seuneubok Lapang	29	2
13. Seuneubok Jalan	7	-
14. Geulanggang Meurak	12	4
15. Seumatang Keude	21	3
16. Babah Krueng	18	5
17. Kruet Lintang	18	2
18. Jeungki	29	6
19. Seuneubok Dalam	14	1
20. Tualang Pateng	16	2
<b>Jumlah</b>	<b>316</b>	<b>46</b>

Sumber : Kepala Desa Se-Kecamatan Peureulak Timur

Tabel III.7  
 Banyaknya Kelahiran dan Kematian Menurut Jenis Kelamin  
 Dirinci Per Desa Dalam Kecamatan Peureulak Timur Tahun 2011

Desa	Kelahiran			Kematian		
	Lk	Pr	Jumlah	Lk	Pr	Jumlah
(1)	(2)	(3)	(4)	(5)	(6)	(7)
1. Buket Meuriam	3	2	5	-	-	-
2. Seuneubok Punti	2	7	9	2	-	2
3. Alue Bugeng	16	12	28	3	1	4
4. Seuneubok Tengoh	13	13	26	4	2	6
5. Seuneubok Teupin	6	12	18	3	1	4
6. Alue Bu Alue Lhok	-	7	7	-	-	-
7. Alue Gureb	-	5	5	-	-	-
8. Alue Bu Alue Nireh	5	4	9	1	-	1
9. Seuneubok Paya	8	3	11	1	-	1
10. Seuneubok Rawang	16	11	27	2	1	3
11. Alue Tho	3	4	7	-	-	-
12. Seuneubok Lapang	15	14	29	1	1	2
13. Seuneubok Jalan	3	4	7	-	-	-
14. Geulanggang Meurak	9	3	12	2	2	4
15. Seumatang Keude	13	8	21	2	1	3
16. Babah Krueng	6	12	18	3	2	5
17. Kruet Lintang	11	7	18	2	-	2
18. Jeungki	21	8	29	2	4	6
19. Seuneubok Dalam	6	8	14	1	-	1
20. Tualang Pateng	9	7	16	1	1	2
<b>Jumlah</b>	<b>165</b>	<b>151</b>	<b>316</b>	<b>30</b>	<b>16</b>	<b>46</b>

Sumber : Kepala Desa Se-Kecamatan Peureulak Timur

Tabel III.8  
Jumlah Penduduk Pendetang dan yang Keluar Dirinci Menurut Jenis Kelamin  
Di Masing-masing Desa Dalam Kecamatan Peureulak Barat Tahun 2011

Desa	Jumlah	
	Pendetang	Keluar
1	2	3
1. Buket Meuriam	8	-
2. Seuneubok Punti	15	-
3. Alue Bugeng	13	2
4. Seuneubok Tengoh	15	4
5. Seuneubok Teupin	6	3
6. Alue Bu Alue Lhok	19	6
7. Alue Gureb	23	9
8. Alue Bu Alue Nireh	20	4
9. Seuneubok Paya	38	7
10. Seuneubok Rawang	12	2
11. Alue Tho	30	7
12. Seuneubok Lapang	1	80
13. Seuneubok Jalan	23	7
14. Geulanggang Meurak	7	13
15. Seumatang Keude	40	24
16. Babah Krueng	29	2
17. Kruet Lintang	39	11
18. Jeungki	25	6
19. Seuneubok Dalam	32	18
20. Tualang Pateng	63	10
<b>Jumlah</b>	<b>458</b>	<b>215</b>

Sumber : Kepala Desa Se-Kecamatan Peureulak Timur

# Sosial



4



Tabel IV.1  
Jumlah Sarana Kesehatan Di Masing-masing Desa  
Dalam Kecamatan Peureulak Timur Tahun 2011

Desa	Rumah Sakit	Rumah Bersalin	Poli- klinik	Pus- kesmas	Pus- kesmas Pembantu
(1)	(2)	(3)	(4)	(5)	(6)
1. Buket Meuriam	-	-	-	-	-
2. Seuneubok Puntti	-	-	-	-	-
3. Alue Bugeng	-	-	-	-	-
4. Seuneubok Tengoh	-	-	-	1	-
5. Seuneubok Teupin	-	-	-	-	-
6. Alue Bu Alue Lhok	-	-	-	-	-
7. Alue Gureb	-	-	-	-	1
8. Alue Bu Alue Nireh	-	-	-	-	-
9. Seuneubok Paya	-	-	-	-	-
10. Seuneubok Rawang	-	-	-	-	-
11. Alue Tho	-	-	-	-	-
12. Seuneubok Lapang	-	-	-	-	-
13. Seuneubok Jalan	-	-	-	-	-
14. Geulanggang Meurak	-	-	-	-	-
15. Seumatang Keude	-	-	-	-	1
16. Babah Krueng	-	-	-	-	-
17. Kruet Lintang	-	-	-	-	-
18. Jeungki	-	-	-	-	-
19. Seuneubok Dalam	-	-	-	-	-
20. Tualang Pateng	-	-	-	-	-
<b>Jumlah</b>	-	-	-	1	2

Sumber : PUSKESMAS Kec. Peureulak Timur

Bersambung ...

Keterangan : 1 = ada, - = tidak

Lanjutan Tabel IV.1

Desa	Praktek Dokter	Pos-kesdes	Polindes	Pos-yandu	Apotek	Toko Obat
(1)	(7)	(8)	(9)	(10)	(11)	(12)
1. Buket Meuriam	-	-	-	1*	-	-
2. Seuneubok Punti	-	-	-	1*	-	-
3. Alue Bugeng	-	-	-	1*	-	-
4. Seuneubok Tengoh	-	-	-	1*	-	-
5. Seuneubok Teupin	-	-	-	1*	-	-
6. Alue Bu Alue Lhok	-	1	-	1*	-	-
7. Alue Gureb	-	-	-	1*	-	-
8. Alue Bu Alue Nireh	-	-	-	1*	-	-
9. Seuneubok Paya	-	-	-	1*	-	-
10. Seuneubok Rawang	-	-	-	1*	-	-
11. Alue Tho	-	-	-	1*	-	-
12. Seuneubok Lapang	-	1	-	1*	-	-
13. Seuneubok Jalan	-	-	1	1*	-	-
14. Geulanggang Meurak	-	-	-	1*	-	-
15. Seumatang Keude	-	-	-	1*	-	-
16. Babah Krueng	-	-	1	1*	-	-
17. Kruet Lintang	-	-	-	1*	-	-
18. Jeungki	-	-	-	1	-	-
19. Seuneubok Dalam	-	-	-	1*	-	-
20. Tualang Pateng	-	1	-	1*	-	-
<b>Jumlah</b>	-	3	2	20	-	-

Sumber : PUSKESMAS Kec. Peureulak Timur

Keterangan : 1 = ada, - = tidak

\* = Kegiatan Posyandu Ada, Tapi Tidak Ada Bangunan Fisik

Tabel IV.2  
Jumlah Tenaga Kesehatan Di Masing-masing Desa  
Dalam Kecamatan Peureulak Timur Tahun 2011

Desa	Dokter	Dokter Gigi	Mantri Kesehatan/ Perawat	Bidan/ Bides	Dukun Bersalin	Jumlah
(1)	(2)	(3)	(4)	(5)	(6)	(7)
1. Buket Meuriam	-	-	-	1	-	1
2. Seuneubok Puntı	-	-	-	1	-	1
3. Alue Bugeng	-	-	1	2	-	3
4. Seuneubok Tengoh	1	-	3	2	1	7
5. Seuneubok Teupin	-	-	-	2	-	2
6. Alue Bu Alue Lhok	-	-	-	1	-	1
7. Alue Gureb	-	-	3	1	1	5
8. Alue Bu Alue Nireh	-	-	2	2	1	5
9. Seuneubok Paya	-	-	-	1	-	1
10. Seuneubok Rawang	-	-	-	2	-	2
11. Alue Tho	-	-	-	1	-	1
12. Seuneubok Lapang	-	-	-	2	1	3
13. Seuneubok Jalan	-	-	-	1	1	2
14. Geulanggang Meurak	-	-	1	1	-	2
15. Seumatang Keude	-	-	3	3	-	6
16. Babah Krueng	-	-	1	2	2	5
17. Kruet Lintang	1	-	-	1	-	2
18. Jeungki	-	-	-	1	1	2
19. Seuneubok Dalam	-	-	-	1	1	2
20. Tualang Pateng	-	-	1	1	-	2
<b>Jumlah</b>	<b>2</b>	<b>-</b>	<b>15</b>	<b>29</b>	<b>9</b>	<b>55</b>

Sumber : PUSKESMAS Kec. Peureulak Timur

Tabel IV.3  
 Banyaknya Pasangan Usia Subur ( PUS)  
 Di masing-masing Desa Dalam Kecamatan Peureulak Timur Tahun 2011

Desa	Menggunakan Alat Kontrasepsi	Tidak Menggunakan Alat Kontrasepsi	Jumlah
(1)	(2)	(3)	(4)
1. Buket Meuriam	17	6	23
2. Seuneubok Puntti	37	27	64
3. Alue Bugeng	123	62	185
4. Seuneubok Tengoh	85	55	140
5. Seuneubok Teupin	90	25	115
6. Alue Bu Alue Lhok	23	16	39
7. Alue Gureb	50	14	64
8. Alue Bu Alue Nireh	90	35	125
9. Seuneubok Paya	20	25	45
10. Seuneubok Rawang	65	46	111
11. Alue Tho	11	19	30
12. Seuneubok Lapang	167	75	242
13. Seuneubok Jalan	40	30	70
14. Geulanggang Meurak	39	37	76
15. Seumatang Keude	100	52	152
16. Babah Krueng	20	14	34
17. Kruet Lintang	68	27	95
18. Jeungki	105	48	153
19. Seuneubok Dalam	37	28	65
20. Tualang Pateng	55	31	86
<b>Jumlah</b>	<b>1.242</b>	<b>672</b>	<b>1.914</b>

Sumber : PPLKB Kec. Peureulak Timur

Tabel IV.4  
Jumlah Pemeluk Agama Dirinci Menurut Agama Di Masing-masing Desa  
Dalam Kecamatan Peureulak Timur Tahun 2011

Desa	A g a m a						Jumlah
	Islam	Protestan	Katolik	Hindu	Budha	Lainnya	
(1)	(2)	(3)	(4)	(5)	(6)	(7)	(8)
1. Buket Meuriam	138	-	-	-	-	-	138
2. Seuneubok Punti	416	-	-	-	-	-	416
3. Alue Bugeng	1.192	-	-	-	-	-	1.192
4. Seuneubok Tengoh	932	-	-	-	-	-	932
5. Seuneubok Teupin	737	-	-	-	-	-	737
6. Alue Bu Alue Lhok	254	-	-	-	-	-	254
7. Alue Gureb	447	-	-	-	-	-	447
8. Alue Bu Alue Nireh	487	-	-	-	-	-	487
9. Seuneubok Paya	299	-	-	-	-	-	299
10. Seuneubok Rawang	742	-	-	-	-	-	742
11. Alue Tho	231	-	-	-	-	-	231
12. Seuneubok Lapang	1.614	-	-	-	-	-	1.614
13. Seuneubok Jalan	457	-	-	-	-	-	457
14. Geulanggang Meurak	500	-	-	-	-	-	500
15. Seumatang Keude	1.040	-	-	-	-	-	1.040
16. Babah Krueng	808	-	-	-	-	-	808
17. Kruet Lintang	614	-	-	-	-	-	614
18. Jeungki	974	-	-	-	-	-	974
19. Seuneubok Dalam	476	-	-	-	-	-	476
20. Tualang Pateng	679	-	-	-	-	-	679
<b>Jumlah</b>	<b>13.037</b>	-	-	-	-	-	<b>13.037</b>

Sumber ; Kepala Desa Se-Kecamatan Peureulak Timur

Tabel IV.5  
 Jumlah Tempat Ibadah Dirinci Menurut Jenis Di Masing-masing  
 Dalam Kecamatan Peureulak Timur Tahun 2011

Desa	Mesjid	Langgar/ Surau	Gereja	Pura	Vihara	Jumlah
(1)	(2)	(3)	(4)	(5)	(6)	(7)
1. Buket Meuriam	-	1	-	-	-	1
2. Seuneubok Punti	-	1	-	-	-	1
3. Alue Bugeng	-	1	-	-	-	1
4. Seuneubok Tengoh	1	1	-	-	-	2
5. Seuneubok Teupin	-	1	-	-	-	1
6. Alue Bu Alue Lhok	-	1	-	-	-	1
7. Alue Gureb	1	1	-	-	-	2
8. Alue Bu Alue Nireh	-	1	-	-	-	1
9. Seuneubok Paya	-	1	-	-	-	1
10. Seuneubok Rawang	-	1	-	-	-	1
11. Alue Tho	1	1	-	-	-	2
12. Seuneubok Lapang	4	1	-	-	-	5
13. Seuneubok Jalan	-	1	-	-	-	1
14. Geulanggang Meurak	-	1	-	-	-	1
15. Seumatang Keude	1	1	-	-	-	2
16. Babah Krueng	2	2	-	-	-	4
17. Kruet Lintang	1	2	-	-	-	3
18. Jeungki	2	1	-	-	-	3
19. Seuneubok Dalam	-	1	-	-	-	1
20. Tualang Pateng	1	1	-	-	-	2
<b>Jumlah</b>	<b>14</b>	<b>22</b>	<b>-</b>	<b>-</b>	<b>-</b>	<b>36</b>

Sumber : Kepala Desa Se-Kecamatan Peureulak Timur

Tabel IV.6  
 Jumlah Perkumpulan Olahraga Dirinci Menurut Jenis Olahraga  
 Di masing-masing Desa Dalam Kecamatan Peureulak Timur Tahun 2011

Desa	Sepak Bola	Bola Volly	Bulu Tang- kis	Tenis Meja	Catur
(1)	(2)	(3)	(4)	(5)	(6)
1. Buket Meuriam	-	-	-	-	-
2. Seuneubok Puntı	-	-	-	-	-
3. Alue Bugeng	1	1	-	-	-
4. Seuneubok Tengoh	1	1	-	-	-
5. Seuneubok Teupin	1	-	-	-	-
6. Alue Bu Alue Lhok	-	-	-	-	-
7. Alue Gureb	1	-	-	-	-
8. Alue Bu Alue Nireh	1	-	-	-	-
9. Seuneubok Paya	-	1	-	-	-
10. Seuneubok Rawang	1	1	-	-	-
11. Alue Tho	-	-	-	-	-
12. Seuneubok Lapang	1	-	-	-	-
13. Seuneubok Jalan	-	1	-	-	-
14. Geulanggang Meurak	1	-	-	-	-
15. Seumatang Keude	1	1	-	-	-
16. Babah Krueng	1	-	-	-	-
17. Kruet Lintang	1	1	-	-	-
18. Jeungki	1	1	-	-	-
19. Seuneubok Dalam	1	1	-	-	-
20. Tualang Pateng	1	-	-	-	-
<b>Jumlah</b>	14	9	-	-	-

Sumber ; Kepala Desa Se-Kecamatan Peureulak Timur

Bersambung ...

Lanjutan Tabel IV.6

Desa	Pencak Silat	Renang	Bela Diri	Jumlah
(1)	(7)	(8)	(9)	(10)
1. Buket Meuriam	-	-	-	-
2. Seuneubok Punti	-	-	-	-
3. Alue Bugeng	-	-	-	2
4. Seuneubok Tengoh	-	-	-	2
5. Seuneubok Teupin	-	-	-	1
6. Alue Bu Alue Lhok	-	-	-	-
7. Alue Gureb	-	-	-	1
8. Alue Bu Alue Nireh	-	-	-	1
9. Seuneubok Paya	-	-	-	1
10. Seuneubok Rawang	-	-	-	2
11. Alue Tho	-	-	-	-
12. Seuneubok Lapang	-	-	-	1
13. Seuneubok Jalan	-	-	-	1
14. Geulanggang Meurak	-	-	-	1
15. Seumatang Keude	-	-	-	2
16. Babah Krueng	-	-	-	1
17. Kruet Lintang	-	-	-	2
18. Jeungki	-	-	-	2
19. Seuneubok Dalam	-	-	-	2
20. Tualang Pateng	-	-	-	1
<b>Jumlah</b>	-	-	-	<b>23</b>

Sumber : Kepala Desa Se-Kecamatan Peureulak Timur



Tabel IV.7  
Jumlah Fasilitas/Lapangan Olahraga Dirinci  
Dalam Kecamatan Peureulak Timur Tahun 2011

Desa	Bulu					Gedung Olah Raga
	Sepak Bola	Bola Volly	Tang- kis	Tenis Meja	Tenis	
(1)	(2)	(3)	(4)	(5)	(6)	(7)
1. Buket Meuriam	-	-	-	-	-	-
2. Seuneubok Punti	-	-	-	-	-	-
3. Alue Bugeng	1	1	-	-	-	-
4. Seuneubok Tengoh	-	-	-	-	-	-
5. Seuneubok Teupin	1	-	-	-	-	-
6. Alue Bu Alue Lhok	-	-	-	-	-	-
7. Alue Gureb	1	-	-	-	-	-
8. Alue Bu Alue Nireh	1	-	-	-	-	-
9. Seuneubok Paya	-	-	-	-	-	-
10. Seuneubok Rawang	1	1	-	-	-	-
11. Alue Tho	-	-	-	-	-	-
12. Seuneubok Lapang	1	-	-	-	-	-
13. Seuneubok Jalan	-	1	-	-	-	-
14. Geulanggang Meurak	1	-	-	-	-	-
15. Seumatang Keude	1	1	-	-	-	-
16. Babah Krueng	1	-	-	-	-	-
17. Kruet Lintang	-	1	-	-	-	-
18. Jeungki	1	1	-	-	-	-
19. Seuneubok Dalam	1	1	-	-	-	-
20. Tualang Pateng	1	-	-	-	-	-
<b>Jumlah</b>	<b>12</b>	<b>7</b>	-	-	-	-

Sumber : Kepala Desa Se-Kecamatan Peureulak Timur

Tabel IV.8  
Jumlah Fasilitas Akomodasi Di Masing-masing Desa  
Dalam Kecamatan Peureulak Timur Tahun 2011

Desa	Hotel	Penginapan
(1)	(2)	(3)
1. Buket Meuriam	-	-
2. Seuneubok Punti	-	-
3. Alue Bugeng	-	-
4. Seuneubok Tengoh	-	-
5. Seuneubok Teupin	-	-
6. Alue Bu Alue Lhok	-	-
7. Alue Gureb	-	-
8. Alue Bu Alue Nireh	-	-
9. Seuneubok Paya	-	-
10. Seuneubok Rawang	-	-
11. Alue Tho	-	-
12. Seuneubok Lapang	-	-
13. Seuneubok Jalan	-	-
14. Geulanggang Meurak	-	-
15. Seumatang Keude	-	-
16. Babah Krueng	-	-
17. Kruet Lintang	-	-
18. Jeungki	-	-
19. Seuneubok Dalam	-	-
20. Tualang Pateng	-	-
<b>Jumlah</b>	-	-

Sumber : Kepala Desa Se-Kecamatan Peureulak Timur

Keterangan : √ = ada, - = tidak

Tabel IV.9  
Jumlah Bangunan Tempat Tinggal Dirinci Menurut Jenis Dinding  
Dalam Kecamatan Peureulak Timur Tahun 2011

D e s a	Permanen	Semi Permanen	Sederhana	Jumlah
(1)	(2)	(3)	(4)	(5)
1. Buket Meuriam	4	5	25	34
2. Seuneubok Punti	13	21	50	84
3. Alue Bugeng	39	109	101	249
4. Seuneubok Tengoh	36	35	133	204
5. Seuneubok Teupin	19	37	101	157
6. Alue Bu Alue Lhok	7	19	15	41
7. Alue Gureb	5	9	71	85
8. Alue Bu Alue Nireh	14	36	59	109
9. Seuneubok Paya	4	14	38	56
10. Seuneubok Rawang	11	27	120	158
11. Alue Tho	7	14	28	49
12. Seuneubok Lapang	10	75	372	457
13. Seuneubok Jalan	8	15	73	96
14. Geulanggang Meurak	15	37	38	90
15. Seumatang Keude	13	131	69	213
16. Babah Krueng	15	29	122	166
17. Kruet Lintang	21	35	55	111
18. Jeungki	21	76	100	197
19. Seuneubok Dalam	4	12	74	90
20. Tualang Pateng	19	33	86	138
<b>J u m l a h</b>	<b>285</b>	<b>769</b>	<b>1.730</b>	<b>2.784</b>

Sumber : Kepala Desa Se-Kecamatan Peureulak Timur

Tabel IV.10  
 Fasilitas Penerangan Jalan Dan Status Penerangan Jalan  
 Dalam Kecamatan Peureulak Timur Tahun 2011

Desa	Penerangan Jalan	Status Penerangan Jalan
(1)	(2)	(3)
1. Buket Meuriam	-	-
2. Seuneubok Puntı	-	-
3. Alue Bugeng	-	-
4. Seuneubok Tengoh	✓	2
5. Seuneubok Teupin	-	-
6. Alue Bu Alue Lhok	-	-
7. Alue Gureb	-	-
8. Alue Bu Alue Nireh	-	-
9. Seuneubok Paya	-	-
10. Seuneubok Rawang	-	-
11. Alue Tho	✓	2
12. Seuneubok Lapang	✓	2
13. Seuneubok Jalan	-	-
14. Geulanggang Meurak	✓	1
15. Seumatang Keude	-	-
16. Babah Krueng	✓	2
17. Kruet Lintang	✓	1
18. Jeungki	✓	2
19. Seuneubok Dalam	✓	2
20. Tualang Pateng	✓	2
<b>Jumlah</b>	9	

Sumber : Kepala Desa Se-Kecamatan Peureulak Timur

Keterangan kolom 2

Keterangan kolom 3

Keterangan : ✓ = ada, - = tidak

1 = listrik diusahakan oleh pemerintah

2 = listrik nonpemerintah

Tabel IV.11  
Jumlah Rumah tangga Dirinci Menurut Penggunaan Alat Penerangan  
Dalam Kecamatan Peureulak Timur Tahun 2011

D e s a	Listrik		Minyak Tanah	Jumlah
	PLN	Non PLN		
(1)	(2)	(3)	(4)	(5)
1. Buket Meuriam	27	-	7	34
2. Seuneubok Puntii	74	-	10	84
3. Alue Bugeng	245	-	4	249
4. Seuneubok Tengoh	201	-	3	204
5. Seuneubok Teupin	152	-	5	157
6. Alue Bu Alue Lhok	36	-	5	41
7. Alue Gureb	80	-	5	85
8. Alue Bu Alue Nireh	107	-	2	109
9. Seuneubok Paya	54	-	2	56
10. Seuneubok Rawang	139	-	19	158
11. Alue Tho	45	-	4	49
12. Seuneubok Lapang	450	-	7	457
13. Seuneubok Jalan	92	-	4	96
14. Geulanggang Meurak	87	-	3	90
15. Seumatang Keude	208	-	5	213
16. Babah Krueng	155	-	11	166
17. Kruet Lintang	102	-	9	111
18. Jeungki	189	-	8	197
19. Seuneubok Dalam	61	-	29	90
20. Tualang Pateng	133	-	5	138
<b>Jumlah</b>	<b>2.637</b>	<b>-</b>	<b>147</b>	<b>2.784</b>

Sumber : Kepala Desa Se-Kecamatan Peureulak Timur

Tabel IV.12  
 Jumlah Rumah tangga Dirinci Menurut Sumber Air Minum Yang Digunakan  
 Dalam Kecamatan Peureulak Timur Tahun 2011

Desa	Ledeng (PAM)	Air Isi Ulang	Sumur Perigi/Bor	Sungai/ Danau	Jumlah
(1)	(2)	(3)	(4)	(5)	(6)
1. Buket Meuriam	-	12	22	-	34
2. Seuneubok Puntı	-	34	50	-	84
3. Alue Bugeng	-	115	134	-	249
4. Seuneubok Tengoh	-	90	114	-	204
5. Seuneubok Teupin	-	61	96	-	157
6. Alue Bu Alue Lhok	-	12	29	-	41
7. Alue Gureb	-	16	69	-	85
8. Alue Bu Alue Nireh	-	37	72	-	109
9. Seuneubok Paya	-	15	41	-	56
10. Seuneubok Rawang	-	49	109	-	158
11. Alue Tho	-	20	29	-	49
12. Seuneubok Lapang	-	231	226	-	457
13. Seuneubok Jalan	-	39	57	-	96
14. Geulanggang Meurak	-	34	56	-	90
15. Seumatang Keude	-	95	118	-	213
16. Babah Krueng	-	69	97	-	166
17. Kruet Lintang	-	43	68	-	111
18. Jeungki	-	82	115	-	197
19. Seuneubok Dalam	-	27	63	-	90
20. Tualang Pateng	-	35	103	-	138
<b>Jumlah</b>	-	1.116	1.668	-	2.784

Sumber : Kepala Desa Se-Kecamatan Peureulak Timur

Tabel IV.13  
Keberadaan Sungai dan Mayoritas Jamban Keluarga Di Masing-masing Desa  
Dalam Kecamatan Peureulak Timur Tahun 2011

Desa	Keberadaan Sungai	Mayoritas Jamban Keluarga
(1)	(2)	(3)
1. Buket Meuriam	-	1
2. Seuneubok Puntii	-	1
3. Alue Bugeng	✓	1
4. Seuneubok Tengoh	-	1
5. Seuneubok Teupin	✓	4
6. Alue Bu Alue Lhok	-	1
7. Alue Gureb	-	4
8. Alue Bu Alue Nireh	-	1
9. Seuneubok Paya	-	4
10. Seuneubok Rawang	✓	4
11. Alue Tho	-	1
12. Seuneubok Lapang	✓	1
13. Seuneubok Jalan	-	1
14. Geulanggang Meurak	✓	1
15. Seumatang Keude	✓	1
16. Babah Krueng	✓	4
17. Kruet Lintang	✓	4
18. Jeungki	✓	1
19. Seuneubok Dalam	✓	4
20. Tualang Pateng	-	1
<b>Jumlah</b>	10	

Sumber : Kepala Desa Se-Kecamatan Peureulak Timur

Keterangan kolom 2

Keterangan kolom 3

Keterangan : ✓ = ada, - = tidak

1 = Jamban sendiri

3 = Jamban umum

2 = Jamban Bersama

4 = Bukan jamban

Tabel IV.14  
 Jumlah Keluarga dan Rumah di Bantaran Sungai Serta  
 Jumlah Keluarga dan Rumah Kumuh Di Masing-masing Desa  
 Dalam Kecamatan Peureulak Timur Tahun 2011

Desa	Jumlah Keluarga di Bantaran Sungai	Jumlah Rumah di Bantaran Sungai	Jumlah Keluarga di Pemukiman Kumuh	Jumlah Rumah di Pemukiman Kumuh
(1)	(2)	(3)	(4)	(5)
1. Buket Meuriam	-	-	-	-
2. Seuneubok Puntti	-	-	-	-
3. Alue Bugeng	7	7	-	-
4. Seuneubok Tengoh	-	-	-	-
5. Seuneubok Teupin	-	-	-	-
6. Alue Bu Alue Lhok	-	-	-	-
7. Alue Gureb	-	-	-	-
8. Alue Bu Alue Nireh	-	-	-	-
9. Seuneubok Paya	-	-	-	-
10. Seuneubok Rawang	-	-	-	-
11. Alue Tho	-	-	-	-
12. Seuneubok Lapang	1	1	-	-
13. Seuneubok Jalan	-	-	-	-
14. Geulanggang Meurak	-	-	-	-
15. Seumatang Keude	7	7	-	-
16. Babah Krueng	5	5	-	-
17. Kruet Lintang	4	4	-	-
18. Jeungki	11	11	-	-
19. Seuneubok Dalam	-	-	-	-
20. Tualang Pateng	-	-	-	-
<b>Jumlah</b>	35	35	-	-

Sumber : Kepala Desa Se-Kecamatan Peureulak Timur



Tabel IV.15  
Jumlah Tenaga Kerja Indonesia dan Agen TKI Di Masing-masing Desa  
Dalam Kecamatan Peureulak Timur Tahun 2011

Desa	Jumlah TKI	Agen TKI
(1)	(2)	(3)
1. Buket Meuriam	-	-
2. Seuneubok Punti	-	-
3. Alue Bugeng	14	-
4. Seuneubok Tengoh	13	-
5. Seuneubok Teupin	3	-
6. Alue Bu Alue Lhok	3	-
7. Alue Gureb	-	-
8. Alue Bu Alue Nireh	12	-
9. Seuneubok Paya	5	-
10. Seuneubok Rawang	15	-
11. Alue Tho	5	-
12. Seuneubok Lapang	2	-
13. Seuneubok Jalan	-	-
14. Geulanggang Meurak	5	-
15. Seumatang Keude	8	-
16. Babah Krueng	12	-
17. Kruet Lintang	19	-
18. Jeungki	7	-
19. Seuneubok Dalam	5	-
20. Tualang Pateng	3	-
<b>Jumlah</b>	131	-

Sumber : Kepala Desa Se-Kecamatan Peureulak Timur

Tabel IV.16  
Banyaknya Sekolah, Guru, Murid dan Kelulusan Sekolah Dasar  
Di masing-masing Desa Dalam Kecamatan Peureulak Timur Tahun 2011

Desa	Sekolah Dasar (SD) Negeri			
	Sekolah	Guru	Murid	Jumlah Lulusan
(1)	(2)	(3)	(4)	(5)
1. Buket Meuriam	-	-	-	-
2. Seuneubok Puntti	-	-	-	-
3. Alue Bugeng	-	-	-	-
4. Seuneubok Tengoh	1	20	279	48
5. Seuneubok Teupin	-	-	-	-
6. Alue Bu Alue Lhok	-	-	-	-
7. Alue Gureb	1	10	103	12
8. Alue Bu Alue Nireh	-	-	-	-
9. Seuneubok Paya	-	-	-	-
10. Seuneubok Rawang	-	-	-	-
11. Alue Tho	1	15	183	25
12. Seuneubok Lapang	1	9	65	11
13. Seuneubok Jalan	-	-	-	-
14. Geulanggang Meurak	-	-	-	-
15. Seumatang Keude	1	17	228	34
16. Babah Krueng	1	13	138	11
17. Kruet Lintang	-	-	-	-
18. Jeungki	1	14	127	24
19. Seuneubok Dalam	-	-	-	-
20. Tualang Pateng	1	14	137	11
<b>Jumlah</b>	<b>8</b>	<b>112</b>	<b>1.260</b>	<b>176</b>

Sumber : Sekolah Se-Kecamatan Peureulak Timur

Bersambung ...

Lanjutan Tabel IV.16

Desa	Sekolah Dasar (SD) Swasta			
	Sekolah	Guru	Murid	Jumlah Lulusan
(1)	(6)	(7)	(8)	(9)
1. Buket Meuriam	-	-	-	-
2. Seuneubok Punti	-	-	-	-
3. Alue Bugeng	-	-	-	-
4. Seuneubok Tengoh	-	-	-	-
5. Seuneubok Teupin	-	-	-	-
6. Alue Bu Alue Lhok	-	-	-	-
7. Alue Gureb	-	-	-	-
8. Alue Bu Alue Nireh	-	-	-	-
9. Seuneubok Paya	-	-	-	-
10. Seuneubok Rawang	-	-	-	-
11. Alue Tho	-	-	-	-
12. Seuneubok Lapang	1	15	350	33
13. Seuneubok Jalan	-	-	-	-
14. Geulanggang Meurak	-	-	-	-
15. Seumatang Keude	-	-	-	-
16. Babah Krueng	-	-	-	-
17. Kruet Lintang	-	-	-	-
18. Jeungki	-	-	-	-
19. Seuneubok Dalam	-	-	-	-
20. Tualang Pateng	-	-	-	-
<b>Jumlah</b>	<b>1</b>	<b>15</b>	<b>350</b>	<b>33</b>

Sumber : Sekolah Se-Kecamatan Peureulak Timur

Tabel IV.17  
 Banyaknya Sekolah, Guru, Murid dan Kelulusan Sekolah Menengah Tingkat Pertama  
 Di masing-masing Desa Dalam Kecamatan Peureulak Timur Tahun 2011

Desa	SMP Negeri			
	Sekolah	Guru	Murid	Jumlah Lulusan
(1)	(2)	(3)	(4)	(5)
1. Buket Meuriam	-	-	-	-
2. Seuneubok Puntii	-	-	-	-
3. Alue Bugeng	-	-	-	-
4. Seuneubok Tengoh	-	-	-	-
5. Seuneubok Teupin	-	-	-	-
6. Alue Bu Alue Lhok	-	-	-	-
7. Alue Gureb	-	-	-	-
8. Alue Bu Alue Nireh	-	-	-	-
9. Seuneubok Paya	-	-	-	-
10. Seuneubok Rawang	-	-	-	-
11. Alue Tho	-	-	-	-
12. Seuneubok Lapang	-	-	-	-
13. Seuneubok Jalan	1	38	356	89
14. Geulanggang Meurak	-	-	-	-
15. Seumatang Keude	-	-	-	-
16. Babah Krueng	-	-	-	-
17. Kruet Lintang	-	-	-	-
18. Jeungki	-	-	-	-
19. Seuneubok Dalam	-	-	-	-
20. Tualang Pateng	-	-	-	-
<b>Jumlah</b>	1	38	356	89

Sumber : Sekolah Se-Kecamatan Peureulak Timur

Bersambung ...

Lanjutan Tabel IV.17

Desa	SMP Swasta			
	Sekolah	Guru	Murid	Jumlah Lulusan
(1)	(6)	(7)	(8)	(9)
1. Buket Meuriam	-	-	-	-
2. Seuneubok Punti	-	-	-	-
3. Alue Bugeng	-	-	-	-
4. Seuneubok Tengoh	-	-	-	-
5. Seuneubok Teupin	-	-	-	-
6. Alue Bu Alue Lhok	-	-	-	-
7. Alue Gureb	-	-	-	-
8. Alue Bu Alue Nireh	-	-	-	-
9. Seuneubok Paya	-	-	-	-
10. Seuneubok Rawang	-	-	-	-
11. Alue Tho	-	-	-	-
12. Seuneubok Lapang	1	10	79	24
13. Seuneubok Jalan	-	-	-	-
14. Geulanggang Meurak	-	-	-	-
15. Seumatang Keude	-	-	-	-
16. Babah Krueng	-	-	-	-
17. Kruet Lintang	-	-	-	-
18. Jeungki	-	-	-	-
19. Seuneubok Dalam	-	-	-	-
20. Tualang Pateng	-	-	-	-
<b>Jumlah</b>	<b>1</b>	<b>10</b>	<b>79</b>	<b>24</b>

Sumber : Sekolah Se-Kecamatan Peureulak Timur

Tabel IV.18  
Banyaknya Sekolah, Guru, Murid dan Kelulusan Sekolah Menengah Umum  
Di masing-masing Desa Dalam Kecamatan Peureulak Timur Tahun 2011

Desa	SMU Negeri			
	Sekolah	Guru	Murid	Jumlah Lulusan
(1)	(2)	(3)	(4)	(5)
1. Buket Meuriam	-	-	-	-
2. Seuneubok Punti	-	-	-	-
3. Alue Bugeng	-	-	-	-
4. Seuneubok Tengoh	-	-	-	-
5. Seuneubok Teupin	-	-	-	-
6. Alue Bu Alue Lhok	-	-	-	-
7. Alue Gureb	-	-	-	-
8. Alue Bu Alue Nireh	-	-	-	-
9. Seuneubok Paya	-	-	-	-
10. Seuneubok Rawang*	1	14	22	-
11. Alue Tho	-	-	-	-
12. Seuneubok Lapang	-	-	-	-
13. Seuneubok Jalan	-	-	-	-
14. Geulanggang Meurak	-	-	-	-
15. Seumatang Keude	-	-	-	-
16. Babah Krueng	-	-	-	-
17. Kruet Lintang	-	-	-	-
18. Jeungki	-	-	-	-
19. Seuneubok Dalam	-	-	-	-
20. Tualang Pateng	-	-	-	-
<b>Jumlah</b>	<b>1</b>	<b>14</b>	<b>22</b>	<b>-</b>

Sumber : Sekolah Se- Kecamatan Peureulak Timur

Bersambung ...

\* = SMK Negeri Aktif Thn Ajaran 2011- 2012,Baru Ada Kelas 1.

Lanjutan Tabel IV.18

Desa	SMU Swasta			
	Sekolah	Guru	Murid	Jumlah Lulusan
(1)	(6)	(7)	(8)	(9)
1. Buket Meuriam	-	-	-	-
2. Seuneubok Punti	-	-	-	-
3. Alue Bugeng	-	-	-	-
4. Seuneubok Tengoh	-	-	-	-
5. Seuneubok Teupin	-	-	-	-
6. Alue Bu Alue Lhok	-	-	-	-
7. Alue Gureb	-	-	-	-
8. Alue Bu Alue Nireh	-	-	-	-
9. Seuneubok Paya	-	-	-	-
10. Seuneubok Rawang	-	-	-	-
11. Alue Tho	-	-	-	-
12. Seuneubok Lapang	-	-	-	-
13. Seuneubok Jalan	-	-	-	-
14. Geulanggang Meurak	-	-	-	-
15. Seumatang Keude	-	-	-	-
16. Babah Krueng	-	-	-	-
17. Kruet Lintang	-	-	-	-
18. Jeungki	-	-	-	-
19. Seuneubok Dalam	-	-	-	-
20. Tualang Pateng	-	-	-	-
<b>Jumlah</b>	-	-	-	-

Sumber : Sekolah Se-Kecamatan Peureulak Timur

Tabel IV.19  
 Banyaknya Sekolah, Guru, Murid dan Kelulusan Madrasah Ibtidaiyah  
 Di masing-masing Desa Dalam Kecamatan Peureulak Timur Tahun 2011

Desa	Madrasah Ibtidaiyah Negeri			
	Sekolah	Guru	Murid	Jumlah Lulusan
(1)	(2)	(3)	(4)	(5)
1. Buket Meuriam	-	-	-	-
2. Seuneubok Punti	-	-	-	-
3. Alue Bugeng	-	-	-	-
4. Seuneubok Tengoh	1	24	307	33
5. Seuneubok Teupin	-	-	-	-
6. Alue Bu Alue Lhok	-	-	-	-
7. Alue Gureb	-	-	-	-
8. Alue Bu Alue Nireh	-	-	-	-
9. Seuneubok Paya	-	-	-	-
10. Seuneubok Rawang	-	-	-	-
11. Alue Tho	-	-	-	-
12. Seuneubok Lapang	-	-	-	-
13. Seuneubok Jalan	-	-	-	-
14. Geulanggang Meurak	-	-	-	-
15. Seumatang Keude	1	13	206	32
16. Babah Krueng	-	-	-	-
17. Kruet Lintang	-	-	-	-
18. Jeungki	-	-	-	-
19. Seuneubok Dalam	-	-	-	-
20. Tualang Pateng	-	-	-	-
<b>Jumlah</b>	<b>2</b>	<b>37</b>	<b>513</b>	<b>65</b>

Sumber : Sekolah Se-Kecamatan Peureulak Timur

Bersambung ...



Lanjutan Tabel IV.19

Desa	Madrasah Ibtidaiyah Swasta			
	Sekolah	Guru	Murid	Jumlah Lulusan
(1)	(6)	(7)	(8)	(9)
1. Buket Meuriam	-	-	-	-
2. Seuneubok Punti	-	-	-	-
3. Alue Bugeng	-	-	-	-
4. Seuneubok Tengoh	-	-	-	-
5. Seuneubok Teupin	-	-	-	-
6. Alue Bu Alue Lhok	-	-	-	-
7. Alue Gureb	-	-	-	-
8. Alue Bu Alue Nireh	-	-	-	-
9. Seuneubok Paya	-	-	-	-
10. Seuneubok Rawang	-	-	-	-
11. Alue Tho	-	-	-	-
12. Seuneubok Lapang	-	-	-	-
13. Seuneubok Jalan	-	-	-	-
14. Geulanggang Meurak	-	-	-	-
15. Seumatang Keude	-	-	-	-
16. Babah Krueng	-	-	-	-
17. Kruet Lintang	1	12	104	13
18. Jeungki	-	-	-	-
19. Seuneubok Dalam	-	-	-	-
20. Tualang Pateng	-	-	-	-
<b>Jumlah</b>	<b>1</b>	<b>12</b>	<b>104</b>	<b>13</b>

Sumber : Sekolah Se-Kecamatan Peureulak Timur

Tabel IV.20  
 Banyaknya Sekolah, Guru, Murid dan Kelulusan Madrasah Tsanawiyah  
 Di masing-masing Desa Dalam Kecamatan Peureulak Timur Tahun 2011

Desa	Madrasah Tsanawiyah Negeri			
	Sekolah	Guru	Murid	Jumlah Lulusan
(1)	(2)	(3)	(4)	(5)
1. Buket Meuriam	-	-	-	-
2. Seuneubok Punti	-	-	-	-
3. Alue Bugeng	-	-	-	-
4. Seuneubok Tengoh	1	37	412	104
5. Seuneubok Teupin	-	-	-	-
6. Alue Bu Alue Lhok	-	-	-	-
7. Alue Gureb	-	-	-	-
8. Alue Bu Alue Nireh	-	-	-	-
9. Seuneubok Paya	-	-	-	-
10. Seuneubok Rawang	-	-	-	-
11. Alue Tho	-	-	-	-
12. Seuneubok Lapang	-	-	-	-
13. Seuneubok Jalan	-	-	-	-
14. Geulanggang Meurak	-	-	-	-
15. Seumatang Keude	-	-	-	-
16. Babah Krueng	-	-	-	-
17. Kruet Lintang	-	-	-	-
18. Jeungki	-	-	-	-
19. Seuneubok Dalam	-	-	-	-
20. Tualang Pateng	-	-	-	-
<b>Jumlah</b>	1	37	412	104

Sumber : Sekolah Se-Kecamatan Peureulak Timur

Bersambung ...

Lanjutan Tabel IV.20

Desa	Madrasah Tsanawiyah Swasta			
	Sekolah	Guru	Murid	Jumlah Lulusan
(1)	(6)	(7)	(8)	(9)
1. Buket Meuriam	-	-	-	-
2. Seuneubok Punti	-	-	-	-
3. Alue Bugeng	-	-	-	-
4. Seuneubok Tengoh	-	-	-	-
5. Seuneubok Teupin	-	-	-	-
6. Alue Bu Alue Lhok	-	-	-	-
7. Alue Gureb	-	-	-	-
8. Alue Bu Alue Nireh	-	-	-	-
9. Seuneubok Paya	-	-	-	-
10. Seuneubok Rawang	-	-	-	-
11. Alue Tho	-	-	-	-
12. Seuneubok Lapang	-	-	-	-
13. Seuneubok Jalan	-	-	-	-
14. Geulanggang Meurak	-	-	-	-
15. Seumatang Keude	-	-	-	-
16. Babah Krueng	-	-	-	-
17. Kruet Lintang	-	-	-	-
18. Jeungki	-	-	-	-
19. Seuneubok Dalam	-	-	-	-
20. Tualang Pateng	-	-	-	-
<b>Jumlah</b>	-	-	-	-

Sumber : Sekolah Se-Kecamatan Peureulak Timur

Tabel IV.21  
 Banyaknya Sekolah, Guru, Murid dan Kelulusan Madrasah Aliyah  
 Di masing-masing Desa Dalam Kecamatan Peureulak Timur Tahun 2011

Desa	Madrasah Aliyah Negeri			
	Sekolah	Guru	Murid	Jumlah Lulusan
(1)	(2)	(3)	(4)	(5)
1. Buket Meuriam	-	-	-	-
2. Seuneubok Punti	-	-	-	-
3. Alue Bugeng	-	-	-	-
4. Seuneubok Tengoh	-	-	-	-
5. Seuneubok Teupin	-	-	-	-
6. Alue Bu Alue Lhok	-	-	-	-
7. Alue Gureb	-	-	-	-
8. Alue Bu Alue Nireh	-	-	-	-
9. Seuneubok Paya	-	-	-	-
10. Seuneubok Rawang	-	-	-	-
11. Alue Tho	-	-	-	-
12. Seuneubok Lapang	-	-	-	-
13. Seuneubok Jalan	-	-	-	-
14. Geulanggang Meurak	-	-	-	-
15. Seumatang Keude	-	-	-	-
16. Babah Krueng	-	-	-	-
17. Kruet Lintang	-	-	-	-
18. Jeungki	-	-	-	-
19. Seuneubok Dalam	-	-	-	-
20. Tualang Pateng	-	-	-	-
<b>Jumlah</b>	-	-	-	-

Sumber : Sekolah Se-Kecamatan Peureulak Timur

Bersambung ...

Lanjutan Tabel IV.21

Desa	Madrasah Aliyah Swasta			
	Sekolah	Guru	Murid	Jumlah Lulusan
(1)	(6)	(7)	(8)	(9)
1. Buket Meuriam	-	-	-	-
2. Seuneubok Punti	-	-	-	-
3. Alue Bugeng	-	-	-	-
4. Seuneubok Tengoh	-	-	-	-
5. Seuneubok Teupin	1	25	267	58
6. Alue Bu Alue Lhok	-	-	-	-
7. Alue Gureb	-	-	-	-
8. Alue Bu Alue Nireh	-	-	-	-
9. Seuneubok Paya	-	-	-	-
10. Seuneubok Rawang	-	-	-	-
11. Alue Tho	-	-	-	-
12. Seuneubok Lapang	-	-	-	-
13. Seuneubok Jalan	-	-	-	-
14. Geulanggang Meurak	-	-	-	-
15. Seumatang Keude	-	-	-	-
16. Babah Krueng	-	-	-	-
17. Kruet Lintang	-	-	-	-
18. Jeungki	-	-	-	-
19. Seuneubok Dalam	-	-	-	-
20. Tualang Pateng	-	-	-	-
<b>Jumlah</b>	<b>1</b>	<b>25</b>	<b>267</b>	<b>58</b>

Sumber : Sekolah Se-Kecamatan Peureulak Timur

Tabel IV.22  
 Banyaknya TPA / TPQ, Guru dan Santri  
 Di masing-masing Desa Dalam Kecamatan Peureulak Timur Tahun 2011

Desa	Jumlah		
	TPA/TPQ	Guru	Santri
(1)	(2)	(3)	(4)
1. Buket Meuriam	-	-	-
2. Seuneubok Puntı	-	-	-
3. Alue Bugeng	1	4	65
4. Seuneubok Tengoh	3	9	217
5. Seuneubok Teupin	1	3	29
6. Alue Bu Alue Lhok	1	5	50
7. Alue Gureb	-	-	-
8. Alue Bu Alue Nireh	3	9	75
9. Seuneubok Paya	-	-	-
10. Seuneubok Rawang	1	2	43
11. Alue Tho	-	-	-
12. Seuneubok Lapang	-	-	-
13. Seuneubok Jalan	1	4	25
14. Geulanggang Meurak	1	6	50
15. Seumatang Keude	1	5	68
16. Babah Krueng	-	-	-
17. Kruet Lintang	2	3	96
18. Jeungki	1	4	107
19. Seuneubok Dalam	1	3	40
20. Tualang Pateng	1	3	35
<b>Jumlah</b>	18	60	900

Sumber : Kepala Desa Se-Kecamatan Peureulak Timur

Tabel IV.23  
Banyaknya Balai Pengajian, Guru dan Santri  
Di masing-masing Desa Dalam Kecamatan Peureulak Timur Tahun 2011

Desa	Jumlah		
	Balai Pengajian	Guru	Santri
(1)	(2)	(3)	(4)
1. Buket Meuriam	1	1	22
2. Seuneubok Puntı	2	6	55
3. Alue Bugeng	-	-	-
4. Seuneubok Tengoh	3	3	90
5. Seuneubok Teupin	1	5	125
6. Alue Bu Alue Lhok	1	1	35
7. Alue Gureb	2	6	80
8. Alue Bu Alue Nireh	-	-	-
9. Seuneubok Paya	1	1	13
10. Seuneubok Rawang	2	2	50
11. Alue Tho	1	1	30
12. Seuneubok Lapang	3	3	90
13. Seuneubok Jalan	1	3	57
14. Geulanggang Meurak	-	-	-
15. Seumatang Keude	3	3	60
16. Babah Krueng	4	7	160
17. Kruet Lintang	1	2	90
18. Jeungki	2	2	67
19. Seuneubok Dalam	1	1	50
20. Tualang Pateng	-	-	-
<b>Jumlah</b>	29	47	1.074

Sumber : Kepala Desa Se-Kecamatan Peureulak Timur

Tabel IV.24  
 Banyaknya Pesantren, Guru dan Santri  
 Di masing-masing Desa Dalam Kecamatan Peureulak Timur Tahun 2011

Desa	Pesantren	Guru		Total Guru
		Laki-laki	Perempuan	
(1)	(2)	(3)	(4)	(5)
1. Buket Meriam	-	-	-	-
2. Seuneubok Puntii	-	-	-	-
3. Alue Bugeng	1	4	3	7
4. Seuneubok Tengoh	2	14	11	25
5. Seuneubok Teupin	-	-	-	-
6. Alue Bu Alue Lhok	-	-	-	-
7. Alue Gureb	-	-	-	-
8. Alue Bu Alue Nireh	-	-	-	-
9. Seuneubok Paya	-	-	-	-
10. Seuneubok Rawang	-	-	-	-
11. Alue Tho	-	-	-	-
12. Seuneubok Lapang	-	-	-	-
13. Seuneubok Jalan	1	7	5	12
14. Geulanggang Meurak	1	6	2	8
15. Seumatang Keude	1	5	3	8
16. Babah Krueng	-	-	-	-
17. Kruet Lintang	1	20	10	30
18. Jeungki	1	5	2	7
19. Seuneubok Dalam	-	-	-	-
20. Tualang Pateng	-	-	-	-
<b>Jumlah</b>	8	61	36	97

Sumber : Dayah/Pesantren Se-Kecamatan Peureulak Timur

Bersambung ...



Lanjutan Tabel IV.24

Desa	Santri		Total Santri
	Laki-laki	Perempuan	
(1)	(6)	(7)	(8)
1. Buket Meuriam	-	-	-
2. Seuneubok Punti	-	-	-
3. Alue Bugeng	53	59	112
4. Seuneubok Tengah	116	160	276
5. Seuneubok Teupin	-	-	-
6. Alue Bu Alue Lhok	-	-	-
7. Alue Gureb	-	-	-
8. Alue Bu Alue Nireh	-	-	-
9. Seuneubok Paya	-	-	-
10. Seuneubok Rawang	-	-	-
11. Alue Tho	-	-	-
12. Seuneubok Lapang	-	-	-
13. Seuneubok Jalan	43	47	90
14. Geulanggang Meurak	27	23	50
15. Seumatang Keude	20	30	50
16. Babah Krueng	-	-	-
17. Kruet Lintang	143	157	300
18. Jeungki	69	81	150
19. Seuneubok Dalam	-	-	-
20. Tualang Pateng	-	-	-
<b>Jumlah</b>	<b>471</b>	<b>557</b>	<b>1.028</b>

Sumber : Dayah/Pesantren Se-Kecamatan Peureulak Timur

# Pertanian & Industri



5

Tabel V.1  
Luas Tanah Sawah Menurut Jenis Pengairan  
Dimasing-masing Desa Dalam Kecamatan  
Peureulak Timur Tahun 2011

Desa	Irigasi			Tadah Hujan/ Pasang Surut	Jumlah
	Teknis	Semi Teknis	Sederhana		
(1)	(2)	(3)	(4)	(5)	(6)
1. Buket Meuriam	-	-	-	20	20
2. Seuneubok Puntı	-	-	-	40	40
3. Alue Bugeng	-	-	-	50	50
4. Seuneubok Tengoh	-	-	-	29	29
5. Seuneubok Teupin	-	-	20	25	45
6. Alue Bu Alue Lhok	-	-	-	2	2
7. Alue Gureb	-	-	-	74	74
8. Alue Bu Alue Nireh	-	-	25	35	60
9. Seuneubok Paya	-	-	-	45	45
10. Seuneubok Rawang	-	-	-	31	31
11. Alue Tho	-	-	-	20	20
12. Seuneubok Lapang	-	-	-	20	20
13. Seuneubok Jalan	-	-	-	35	35
14. Geulanggang Meurak	-	-	-	15	15
15. Seumatang Keude	-	-	-	31	31
16. Babah Krueng	-	-	-	151	151
17. Kruet Lintang	-	-	-	60	60
18. Jeungki	-	-	-	235	235
19. Seuneubok Dalam	-	-	-	1	1
20. Tualang Pateng	-	-	-	15	15
<b>Jumlah</b>	-	-	<b>45</b>	<b>934</b>	<b>979</b>

Sumber : Kepala Desa Se-Kecamatan Peureulak Timur

Tabel V.2  
Jumlah Industri Rumah Tangga  
Dirinci Per Desa Dalam Kecamatan Peureulak Timur Tahun 2011

Desa	Kerajinan						Jumlah
	Kayu	Anya- man	Gerabah/ keramik	Kain/ tenun*	Ma- kanan	Lain- nya	
(1)	(2)	(3)	(4)	(5)	(6)	(7)	(8)
1. Buket Meuriam	-	-	-	-	1	-	1
2. Seuneubok Puntı	-	-	-	-	2	-	2
3. Alue Bugeng	1	-	-	3	7	-	11
4. Seuneubok Tengoh	-	-	-	1	7	-	8
5. Seuneubok Teupin	1	-	-	2	10	-	13
6. Alue Bu Alue Lhok	1	-	-	-	9	-	10
7. Alue Gureb	-	-	-	1	1	-	2
8. Alue Bu Alue Nireh	-	-	-	-	9	-	9
9. Seuneubok Paya	-	-	-	1	2	-	3
10. Seuneubok Rawang	-	-	-	-	3	-	3
11. Alue Tho	-	-	-	-	9	-	9
12. Seuneubok Lapang	-	-	-	2	5	-	7
13. Seuneubok Jalan	-	-	-	3	11	-	14
14. Geulanggang Meurak	-	-	-	2	6	-	8
15. Seumatang Keude	2	-	-	2	10	-	12
16. Babah Krueng	-	-	-	5	13	-	18
17. Kruet Lintang	-	-	-	5	15	-	18
18. Jeungki	-	-	-	1	4	-	5
19. Seuneubok Dalam	-	-	-	2	3	-	5
20. Tualang Pateng	-	-	-	-	2	-	2
<b>Jumlah</b>	<b>5</b>	<b>-</b>	<b>-</b>	<b>30</b>	<b>129</b>	<b>-</b>	<b>160</b>

Sumber : Kepala Desa Se-Kecamatan Peureulak Timur

\*) Penjahit Konvensional

# Lain-lain



Tabel VI.1  
Jumlah Kantor Pos dan Sarana Komunikasi Menurut Jenis  
Dirinci Per Desa Dalam Kecamatan Peureulak Timur Tahun 2011

Desa	Kantor Pos/ Kantor Pos Pembantu	Pos Keliling	TU	War- tel	War- net	Pelanggan Telepon Kabel
(1)	(2)	(3)	(4)	(5)	(6)	(7)
1. Buket Meuriam	-	-	-	-	-	-
2. Seuneubok Punti	-	-	-	-	-	-
3. Alue Bugeng	-	-	-	-	-	-
4. Seuneubok Tengoh	-	-	-	-	-	-
5. Seuneubok Teupin	-	-	-	-	-	-
6. Alue Bu Alue Lhok	-	-	-	-	-	-
7. Alue Gureb	-	-	-	-	-	-
8. Alue Bu Alue Nireh	-	-	-	-	-	-
9. Seuneubok Paya	-	-	-	-	-	-
10. Seuneubok Rawang	-	-	-	-	-	-
11. Alue Tho	-	-	-	-	-	-
12. Seuneubok Lapang	-	-	-	-	-	-
13. Seuneubok Jalan	-	-	-	-	-	-
14. Geulanggang Meurak	-	-	-	-	-	-
15. Seumatang Keude	-	-	-	-	-	-
16. Babah Krueng	-	-	-	-	-	-
17. Kruet Lintang	-	-	-	-	-	-
18. Jeungki	-	-	-	-	-	-
19. Seuneubok Dalam	-	-	-	-	-	-
20. Tualang Pateng	-	-	-	-	-	-
<b>Jumlah</b>	-	-	-	-	-	-

Sumber : Kepala Desa Se-Kecamatan Peureulak Timur

Tabel VI.2  
Jumlah Sarana Perekonomian Dimasing-masing Desa  
Dirinci Per Desa Dalam Kecamatan Peureulak Timur Tahun 2011

Desa	Pasar Permanen/ Semi Permanen	Pasar Tdk Per manen	Mini Market	Per- toko- an	Toko Kelon- tong	Res- toran	Kedai Maka nan
(1)	(2)	(3)	(4)	(5)	(6)	(7)	(8)
1. Buket Meuriam	-	-	-	-	2	-	-
2. Seuneubok Puntii	-	-	-	-	3	-	1
3. Alue Bugeng	-	-	-	-	5	-	2
4. Seuneubok Tengoh	-	-	-	13	9	-	7
5. Seuneubok Teupin	-	-	-	-	3	-	1
6. Alue Bu Alue Lhok	-	-	-	-	3	-	2
7. Alue Gureb	-	-	-	-	5	-	5
8. Alue Bu Alue Nireh	-	-	-	-	4	-	2
9. Seuneubok Paya	-	-	-	-	2	-	2
10. Seuneubok Rawang	-	-	-	-	3	-	4
11. Alue Tho	-	-	-	-	3	-	1
12. Seuneubok Lapang	-	-	-	-	2	-	4
13. Seuneubok Jalan	-	-	-	-	5	-	3
14. Geulanggang Meurak	-	-	-	-	3	-	3
15. Seumatang Keude	-	-	-	6	15	-	5
16. Babah Krueng	-	-	-	-	11	-	8
17. Kruet Lintang	-	-	-	-	8	-	5
18. Jeungki	-	-	-	-	8	-	3
19. Seuneubok Dalam	-	-	-	-	6	-	4
20. Tualang Pateng	-	-	-	-	6	-	2
<b>Jumlah</b>	-	-	-	19	106	-	64

Sumber : Kepala Desa Se-Kecamatan Peureulak Timur

Bersambung ...

Lanjutan Tabel VI.2

Desa	Kios sarana Produksi Pertanian					
	Milik KUD	Milik Non KUD	KUD	Kopin kra	Koperasi Simpan Pinjam	Non KUD
1	(9)	(10)	(11)	(12)	(13)	(14)
1. Buket Meuriam	-	-	-	-	-	-
2. Seuneubok Puntı	-	-	-	-	-	-
3. Alue Bugeng	-	-	-	-	-	-
4. Seuneubok Tengoh	-	-	-	-	-	-
5. Seuneubok Teupin	-	-	-	-	-	-
6. Alue Bu Alue Lhok	-	-	-	-	-	-
7. Alue Gureb	-	-	-	-	-	-
8. Alue Bu Alue Nireh	-	-	-	-	-	-
9. Seuneubok Paya	-	-	-	-	-	-
10. Seuneubok Rawang	-	-	-	-	-	-
11. Alue Tho	-	-	-	-	-	-
12. Seuneubok Lapang	-	-	-	-	-	-
13. Seuneubok Jalan	-	-	-	-	-	-
14. Geulanggang Meurak	-	-	-	-	-	-
15. Seumatang Keude	-	-	-	-	-	-
16. Babah Krueng	-	-	-	-	-	-
17. Kruet Lintang	-	-	-	-	-	-
18. Jeungki	-	-	-	-	-	-
19. Seuneubok Dalam	-	-	-	-	-	-
20. Tualang Pateng	-	-	-	-	-	-
<b>Jumlah</b>	-	-	-	-	-	-

Sumber : Kepala Desa Se-Kecamatan Peureulak Timur



Tabel VI.3  
Keberadaan Lokasi Galian Golongan C  
Dirinci Per Desa Dalam Kecamatan Peureulak Timur Tahun 2011

Desa	Lokasi Galian Gol. C
(1)	(2)
1. Buket Meuriam	-
2. Seuneubok Punti	-
3. Alue Bugeng	-
4. Seuneubok Tengoh	-
5. Seuneubok Teupin	-
6. Alue Bu Alue Lhok	-
7. Alue Gureb	-
8. Alue Bu Alue Nireh	1
9. Seuneubok Paya	-
10. Seuneubok Rawang	-
11. Alue Tho	1
12. Seuneubok Lapang	-
13. Seuneubok Jalan	-
14. Geulanggang Meurak	-
15. Seumatang Keude	-
16. Babah Krueng	-
17. Kruet Lintang	-
18. Jeungki	-
19. Seuneubok Dalam	-
20. Tualang Pateng	-

Keterangan : 1 = ada, - = tidak

Sumber : Kepala Desa Se-Kecamatan Peureulak Timur



# DATA

Mencerdaskan Bangsa



**Badan Pusat Statistik Kabupaten Aceh Timur**

Jl. Banda Aceh-Medan Km 373 Idi-Aceh Timur

Tlp. (0646)-7008532

email : [bps1105@bps.go.id](mailto:bps1105@bps.go.id)

web : [www.acehtimurkab.bps.go.id](http://www.acehtimurkab.bps.go.id)