

Katalog / Catalog : 1102001.3308080

KECAMATAN MUNGKID DALAM ANGKA

Mungkid Subdistrict in Figures

2021



**BADAN PUSAT STATISTIK
KABUPATEN MAGELANG**
BPS-Statistics of Magelang Regency

KECAMATAN MUNGKID DALAM ANGKA

Mungkid Subdistrict in Figures

2021



Kecamatan Mungkid Dalam Angka
Mungkid Subdistrict in Figures
2021

ISSN: 2442-5753

No. Publikasi/*Publication Number*: 33080.2125

Katalog/*Catalog*: 1102001.3308080

Ukuran Buku/*Book Size*: 14,8 cm x 21 cm

Jumlah Halaman/*Number of Pages*: xvi + 101 halaman /*pages*

Naskah/*Manuscript*:

Badan Pusat Statistik Kabupaten Magelang

BPS-Statistics of Magelang Regency

Penyunting oleh/*Editor by*:

Badan Pusat Statistik Kabupaten Magelang

BPS-Statistics of Magelang Regency

Gambar Kover oleh/*Cover Designed by*:

Badan Pusat Statistik Kabupaten Magelang

BPS-Statistics of Magelang Regency

Diterbitkan oleh/*Published by*:

© BPS Kabupaten Magelang/*BPS-Statistics of Magelang Regency*

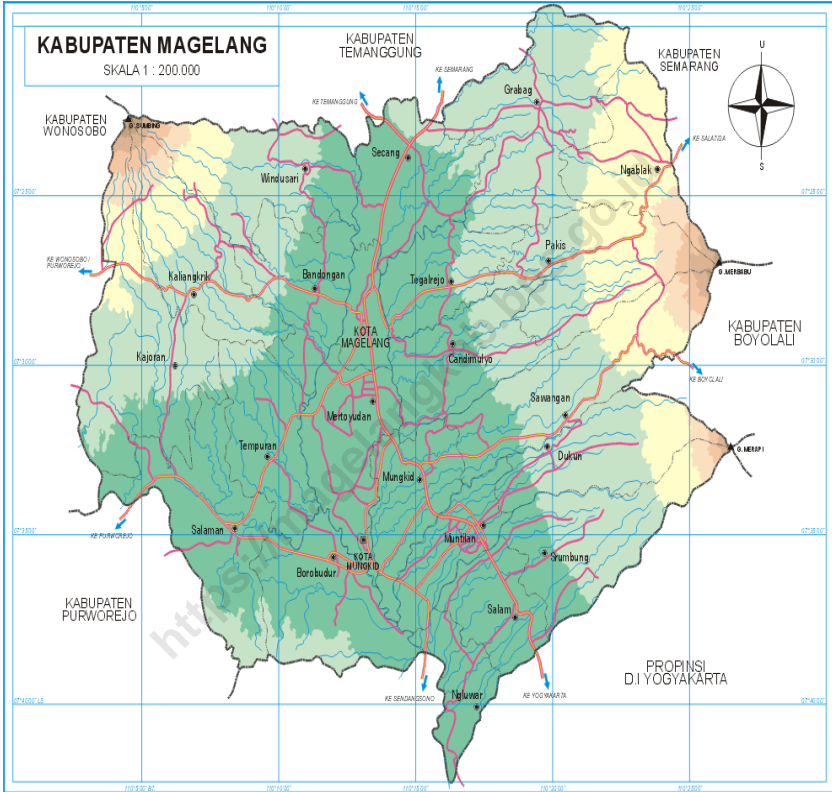
Dicetak oleh/*Printed by*:

TM Percetakan

Dilarang mengumumkan, mendistribusikan, mengomunikasikan, dan/atau menggangdakan sebagian atau seluruh isi buku ini untuk tujuan komersial tanpa izin tertulis dari Badan Pusat Statistik.

Prohibited to announce, distribute, communicate, and/or copy part or all of this book for commercial purpose without permission from BPS-Statistics Indonesia.

Peta Kabupaten Magelang Map of Magelang Regency



Peta Kecamatan Mungkid Map of Mungkid Subdistrict





KATA PENGANTAR

Publikasi Kecamatan Mungkid Dalam Angka merupakan seri publikasi tahunan yang diterbitkan oleh Badan Pusat Statistik Kabupaten Magelang yang menyajikan beragam jenis data, yang dihimpun dari berbagai sumber baik dari internal BPS maupun dari Dinas/Instansi/Lembaga yang ada di tingkat kecamatan. Data yang disajikan dalam buku ini antara lain memuat gambaran umum tentang keadaan geografi, kependudukan, dan kondisi sosial ekonomi Kecamatan Mungkid.

Data yang disajikan dalam Buku Kecamatan Mungkid Dalam Angka 2021 sebagian besar data dan informasi tahun 2020 dengan format dan cakupan yang hampir sama dengan publikasi tahun sebelumnya. Namun demikian, ada beberapa data yang mengalami perubahan baik berupa penambahan maupun pengurangan dengan tetap menjaga keterbandingan dengan tahun-tahun sebelumnya.

Meskipun publikasi ini sudah dipersiapkan dengan sebaik-baiknya, dimungkinkan masih adanya kekurangan. Oleh karena itu, kritik dan saran yang konstruktif berbagai pihak kami harapkan untuk penyempurnaan penerbitan mendatang.

Kepada Koordinator Statistik Kecamatan Mungkid yang telah menyusun naskah, serta semua pihak yang telah memberikan kontribusi terhadap terwujudnya publikasi ini, kami sampaikan terima kasih atas kerja sama dan bantuannya. Semoga publikasi ini mampu memenuhi sebagian dari besarnya tuntutan kebutuhan data statistik, baik oleh dinas/instansi pemerintah, swasta, kalangan akademis, maupun masyarakat luas.

Kota Mungkid, September 2021

Kepala Badan Pusat Statistik

Kabupaten Magelang

Toto Desanto, S.Si, M.Si.



PREFACE

The publication of Mungkid Subdistrict in Figure is an annual publication series published by BPS-Statistics of Magelang Regency which presents various types of data, collected from various sources both from internal BPS and from the official office/agency/institution at the subdistrict level. This book shows general description of the geography, population, and economic social conditions of Mungkid Subdistrict.

The data presented in the “Mungkid Subdistrict In Figures 2021” are mostly from data and information in 2020 with format and coverage that is similar as the previous year's publication. However, there are some data that have changes in the form of additions and reductions while maintaining comparability with previous years.

Although this publication has been well prepared, it is possible that there are still shortcomings. Therefore, constructive criticisms and suggestions from various parties are expected to improve future publications.

Thank you to the Mungkid Subdistrict Statistics Coordinator who has compiled the manuscript and those who have contributed to the realization of this publication. Hopefully this publication will be able to fulfill some of the demands of statistical data, both by government agencies, private sector, academics, and the wider community.

Kota Mungkid, September 2021

*Chief Statistician of
Magelang Regency*

Toto Desanto, S.Si, M.Si.

DAFTAR ISI
TABLE OF CONTENTS

	halaman <i>page</i>
Peta Kabupaten Magelang/ <i>Map of Magelang Regency</i>	iii
Peta Kecamatan Mungkid/ <i>Map of Mungkid Subdistrict</i>	iv
Kata Pengantar.....	v
<i>Preface</i>	vi
Daftar Isi / <i>Table of Contents</i>	vii
Daftar Gambar/ <i>List of Figures</i>	xv
GEOGRAFI/GEOGRAPHY	
1.1 Luas Desa/Kelurahan dan Persentase Luas Desa/Kelurahan di Kecamatan Mungkid (km ²) 2020 / <i>Total Area and Percentage of Villages in Mungkid Subdistrict(km²), 2020</i>	4
1.2 Titik Koordinat dan Ketinggian Dari Permukaan Laut Kantor Desa/Kelurahan di Kecamatan Mungkid 2020/ <i>Coordinate Point and DPL of Villages Office in Mungkid Subdistrict, 2020</i>	5
1.3 Jarak Kantor Kecamatan dan kantor Bupati ke Desa/Kelurahan di Kecamatan Mungkid (Km), 2020 / <i>Distance from Subdistrict Office and Regency Office to Villages in Mungkid Subdistrict (km) 2020</i>	6
1.4 Topografi Desa/kelurahan di Kecamatan Mungkid, 2020/ <i>Topography of Villages in Mungkid Subdistrict, 2020</i>	7
1.5 Lokasi Desa Terhadap Hutan di Kecamatan Mungkid, 2020/ <i>Location of Villages Against Forest Areas in Mungkid Subdistrict , 2020</i>	8
1.6 Jumlah Curah Hujan dan Hari Hujan Menurut Bulan di Kecamatan Mungkid, 2020/ <i>Amount of Precipitation and Number of Rainy Days by Month in Mungkid Subdistrict, 2020</i>	9

PEMERINTAHAN/GOVERNMENT

2.1	Jumlah Dusun/Lingkungan, Rukun Warga (RW), dan Rukun Tetangga (RT) Menurut Desa/Kelurahan di Kecamatan Mungkid, 2020/ <i>Number of Orchards, Community Areas, and Neighborhood Areas by Villages in Mungkid Subdistrict, 2020</i>	14
2.2	Pembagian Desa/Kelurahan Menurut Klasifikasi di Kecamatan Mungkid, 2020/ <i>Clasification Status of Villages in Mungkid Subdistrict, 2020</i>	15
2.3	Jumlah Aparat Pemerintahan Desa/Kelurahan di Kecamatan Mungkid, 2020/ <i>Number of Villages Officials in Mungkid Subdistrict, 2020</i>	16
2.4	Nama Kepala Desa/Lurah dan Sekretaris Desa/Lurah di Kecamatan Mungkid, 2020/ <i>Names of Villages Master and The Secretary in Mungkid Sundistrict, 2020</i>	17

PENDUDUK DAN KETENAGAKERJAAN/POPULATION AND EMPLOYMENT

3.1	Penduduk, Laju Pertumbuhan Penduduk, Distribusi Persentase Penduduk, Kepadatan Penduduk, Rasio Jenis Kelamin Menurut Desa/Kelurahan di Kecamatan Mungkid, 2020/ <i>Population, Population Growth Rate, Percentage Distribution of Population, Population Density, and Sex Ratio by Village/Kelurahan in Mungkid Subdistrict, 2020</i>	22
3.2	Jumlah Penduduk Menurut Kelompok Umur dan Jenis Kelamin di Kecamatan Mungkid, 2020/ <i>Population by Age Group and Sex in Mungkid Subdistrict, 2020</i>	24
3.3	Jumlah Penduduk Menurut Desa/Kelurahan dan Pendidikan Akhir di Kecamatan Mungkid, 2020/ <i>Number of Population by Village and Final Education in Mungkid Subdistrict, 2020</i>	25
3.4	Jumlah Penduduk Menurut Desa/Kelurahan dan Agama di Kecamatan Mungkid, 2020/ <i>Number of Population by Village and Religion in Mungkid Subdistrict, 2020</i>	28

3.5	Jumlah Penduduk Menurut Desa/Kelurahan dan Status Kawin di Kecamatan Mungkid, 2020/ <i>Number of Population by Village and Marriage in Mungkid Subdistrict, 2020</i>	30
3.6	Jumlah Penduduk Menurut Desa/Kelurahan dan Pekerjaan di Kecamatan Mungkid, 2020/ <i>Number of Population by Village and Work in Mungkid Subdistrict, 2020</i>	31

SOSIAL DAN KESEJAHTERAAN RAKYAT/ SOCIAL AND WELFARE

4.1	Banyaknya Sekolah Dasar (SD) Menurut Desa/Kelurahan di Kecamatan Mungkid, 2020/ <i>Number of Primary Schools by Villages in Mungkid Subdistrict, 2020</i>	39
4.2	Banyaknya Madrasah Ibtidaiyah (MI) Menurut Desa/Kelurahan di Kecamatan Mungkid, 2020/ <i>Number of Madrasah Ibtidaiyah (MI) by Villages in Mungkid Subdistrict, 2020</i>	40
4.3	Banyaknya Sekolah Menengah Pertama (SMP) Menurut Desa/Kelurahan di Kecamatan Mungkid, 2020/ <i>Number of Junior High Schools by Villages in Mungkid Subdistrict, 2020</i>	41
4.4	Banyaknya Madrasah Tsanawiyah (MTs) Menurut Desa/Kelurahan di Kecamatan Mungkid, 2020/ <i>Number of Madrasah Tsanawiyah (MTs) by Villages in Mungkid Subdistrict, 2020</i>	42
4.5	Banyaknya Sekolah Menengah Atas (SMA) Menurut Desa/Kelurahan di Kecamatan Mungkid, 2020/ <i>Number of Senior High Schools by Villages in Mungkid Subdistrict, 2020</i>	43
4.6	Banyaknya Madrasah Aliyah (MA) Menurut Desa/ Kelurahan di Kecamatan Mungkid, 2020/ <i>Number of Madrasah Aliyah (MA) by Villages in Mungkid Subdistrict, 2020</i>	44
4.7	Banyaknya Sekolah Menengah Kejuruan (SMK) Menurut Desa/ Kelurahan di Kecamatan Mungkid, 2020/ <i>Number of Vocational High Schools by Villages in Mungkid Subdistrict, 2020</i>	45

4.8	Banyaknya Akademi/Perguruan Tinggi Menurut Desa/ Kelurahan di Kecamatan Mungkid, 2020/ <i>Number of Academy/University by Villages in Mungkid Subdistrict, 2020...</i>	46
4.9	Kemudahan untuk Mencapai Sarana Pendidikan Terdekat Bagi Desa/Kelurahan yang Tidak ada Sarana Pendidikan Menurut Desa/Kelurahan dan Jenjang Pendidikan di Kecamatan Mungkid, 2020/ <i>Ease of Reaching Nearst Education Facilities for Villages With No Education Facilities By Villages and Types of Education Facilities in Mungkid Subdistrict, 2020.....</i>	47
4.10	Jumlah Fasilitas TK/BA/RA Menurut Desa/Kelurahan di Kecamatan Mungkid, 2020/ <i>Number of Education Facilities of Kindergarten by Villages in Mungkid Subdistrict, 2020.....</i>	49
4.11	Jumlah Siswa dan Guru Menurut Tingkat Pendidikan Negeri di Kecamatan Mungkid, 2020/ <i>Number of Pupils and Teacher by State Education Level in Mungkid Subdistrict, 2020.....</i>	50
4.12	Jumlah Siswa dan Guru Menurut Tingkat Pendidikan Swasta di Kecamatan Mungkid, 2020/ <i>Number of Pupils and Teacher by Private Education Level in Mungkid Subdistrict, 2020.....</i>	51
4.13	Jumlah Sarana Tempat Ibadah Menurut Desa di Kecamatan Mungkid, 2020/ <i>Number of Worship Facilities by Villages in Mungkid Subdistrict, 2020.....</i>	52
4.14	Jumlah Pernikahan, Talak, Cerai, dan Rujuk Menurut Desa di Kecamatan Mungkid, 2020/ <i>Number of Marriage, Divorce by Villages in Mungkid, 2020.....</i>	53
4.15	Jumlah Pernikahan Menurut Wali Pernikahan di Kecamatan Mungkid, 2020/ <i>Number of Marriage by Marriage Guardian in Mungkid Subdistrict, 2020.....</i>	54
4.16	Jumlah Pernikahan Menurut Lokasi Pernikahan di Kecamatan Mungkid, 2020/ <i>Number of Marriage by Marriage Location in Mungkid Subdistrict, 2020.....</i>	55
4.17	Banyaknya Sarana Kesehatan Menurut Desa/Kelurahan dan Jenis Sarana Kesehatan di Kecamatan Mungkid, 2020/ <i>Number of Health Facility By Villages and Type of Health Facility in Mungkid Subdistrict, 2020.....</i>	56

4.18	Kemudahan Mencapai Sarana Kesehatan Terdekat Bagi Desa/Keluraha yang Tidak Ada Sarana Kesehatan Menurut Desa/Kelurahan dan Jenis Sarana Kesehatan di Kecamatan Mungkid, 2020/ <i>Ease of Reaching Nearest Health Facilities for Villages With No Health By Villages and Types of Health Facilities in Mungkid Subdistrict, 2020</i>	58
4.19	Banyaknya Warga Penderita Gizi Buruk Menurut Desa/Kelurahan di Kecamatan Mungkid, 2018 dan 2019/ <i>Number of People With Malnutrition By Villages in Mungkid Subdistrict, 2018 and 2019</i>	60
4.20	Jumlah Pasangan Usia Subur (PUS) Menurut Kepesertaan KB dan Desa/Kelurahan di Kecamatan Mungkid 2020/ <i>Number of Eligible Couples by Family Planning Participants and Villages in Mungkid Subdistrict, 2020</i>	61
4.21	Jumlah Peserta KB Aktif Menurut Jenis Kontrasepsi dan Desa/Kelurahan di Kecamatan Mungkid 2020/ <i>Number of Family Participant by Villages in Mungkid Subdistrict, 2020</i>	62
4.22	Jumlah Pasangan Usia Subur (PUS) Yang Tidak Ikut Keluarga Berencana (KB) Menurut Desa/Kelurahan di Kecamatan Mungkid 2020/ <i>Number of Eligible Couples Non- Family Planning Participant by Villages In Mungkid Subdistrict, 2020</i>	64
4.23	Banyaknya Kejadian Bencana Alam Menurut Desa/Kelurahan dan Jenis Bencana Alam di Kecamatan Mungkid, 2019/ <i>Number of Natural Disaster By Villages and Type of Natural Disaster in Mungkid Subdistrict, 2019</i>	65
4.24	Banyaknya Korban Jiwa Akibat Bencana Alam Menurut Desa/Kelurahan dan Jenis Bencana Alam di Kecamatan Mungkid, 2019/ <i>Number of Victims Due to Natural Disaster By Villages and Type of Natural Disaster in Mungkid Subdistrict, 2019</i>	68

4.25	Keberadaan Fasilitas/Upaya Antisipasi/Mitigasi Bencana Alam Menurut Desa/Kelurahan di Kecamatan Mungkid, 2020/ <i>Availability of Natural Disaster Facility/Effort in Anticipation/Mitigation By Villages in Mungkid Subdistrict, 2020.....</i>	71
4.26	Banyaknya Desa/Kelurahan Menurut Penggunaan Tempat Buang Air Besar Sebagian Besar Keluarga di Kecamatan Mungkid, 2018, 2019, dan 2020/ <i>Number of Villages By Toilet Facility Usage of Majority of Families in Mungkid Subdistrict, 2018, 2019, and 2020.....</i>	73
4.27	Banyaknya Embung Menurut Desa/Kelurahan di Kecamatan Mungkid, 2019 dan 2020/ <i>Number of Village Reservoir By Villages in Mungkid Subdistrict, 2019 and 2020.....</i>	74
4.28	Banyaknya Desa/Kelurahan yang Memiliki Kelompok Kegiatan Olahraga Menurut Jenis Olahraga dan Ketersediaan Fasilitas/Lapangan Olahraga di Kecamatan Mungkid, 2020/ <i>Number of Villages Having Sports Activity Groups By Type of Sport and Availability of Sports Facilities/Fields in Mungkid Subdistrict, 2020.....</i>	75

PERTANIAN/AGRICULTURE

5.1	Luas Tanam, Luas Puso dan Luas Panen Tanaman Padi Menurut Bulan di Kecamatan Mungkid, 2020/ <i>Planting Area, Damaged Area and Harvest Area of Paddy by Month in Mungkid Subdistrict, 2020.....</i>	79
5.2	Luas Tanam, Luas Puso dan Luas Panen Tanaman Jagung Menurut Bulan di Kecamatan Mungkid, 2020/ <i>Planting Area, Damaged Area and Harvest Area of Corn by Month in Mungkid Subdistrict, 2020.....</i>	80
5.3	Luas Tanam, Luas Puso dan Luas Panen Tanaman Kacang Tanah Menurut Bulan di Kecamatan Mungkid, 2020/ <i>Planting Area, Damaged Area and Harvest Area of Peanuts by Month in Mungkid Subdistrict, 2020.....</i>	81
5.4	Luas Tanam, Luas Puso dan Luas Panen Tanaman Ubi Kayu Menurut Bulan di Kecamatan Mungkid, 2020/ <i>Planting Area, Damaged Area and Harvest Area of Cassava by Month in Mungkid Subdistrict, 2020.....</i>	82

5.5	Luas Tanam, Luas Puso dan Luas Panen Tanaman Ubi jalar Menurut Bulan di Kecamatan Mungkid, 2020/ <i>Planting Area, Damaged Area and Harvest Area of Sweet Potato by Month in Mungkid Subdistrict, 2020</i>	83
-----	--	----

ENERGI / ENERGY

6.1	Banyaknya Keluarga Menurut Desa/Kelurahan dan Jenis Pengguna Listrik di Kecamatan Mungkid, 2020/ <i>Number of Family by Villages and Type of Electric Consumen in Mungkid Subdistrict, 2020</i>	87
6.2	Banyaknya Desa/Kelurahan Menurut Keberadaan Penerangan Jalan Utama Desa/Kelurahan di Kecamatan Mungkid, 2018, 2019, dan 2020/ <i>Number of Villages by Availability of Main Street Illumination in Mungkid Subdistrict, 2018, 2019, and 2020</i>	88
6.3	Banyaknya Desa/Kelurahan Menurut Jenis Bahan Bakar untuk Memasak yang Digunakan Oleh Sebagian Besar Keluarga di Kecamatan Mungkid, 2018, 2019, dan 2020/ <i>Number of Villages by Type of Cooking Fuel Used by Majority of Families in Mungkid Subdistrict, 2018, 2019, and 2020</i>	89
6.4	Banyaknya Desa/Kelurahan Menurut Sumber Air Minum Sebagian Besar Keluarga di Kecamatan Mungkid, 2018, 2019, dan 2020/ <i>Number of Villages By Type of Drinking Water of Majority of The Families in Mungkid Subdistrict, 2018, 2019, and 2020</i>	90

PERDAGANGAN, HOTEL, TRANSPORTASI, KOMUNIKASI, KEUANGAN / TRADE, HOTEL, TRANSPORTATION, COMMUNICATION, FINANCE

7.1	Banyaknya Sarana dan Prasarana Ekonomi Menurut Desa/Kelurahan dan Jenisnya di Kecamatan Mungkid, 2020/ <i>Number of Economics Infrastructure Development By Villages and Type of Economics Infrastructure Development in Mungkid Subdistrict, 2020</i>	93
-----	--	----

7.2	Sarana Transportasi Antar Desa/Kelurahan Menurut Desa/Kelurahan di Kecamatan Mungkid, 2020/ <i>Inter-Villages Transportation Facilities By Villages in Mungkid Subdistrict, 2020</i>	96
7.3	Kondisi Jalan Darat Antar Desa/Kelurahan Menurut Desa/Kelurahan di Kecamatan Mungkid, 2020/ <i>Condition of Inter-Villages Land Roads By Villages in Mungkid Subdistrict, 2020</i>	97
7.4	Keberadaan Kantor Pos/Pos Pembantu/Rumah Pos dan Perusahaan/Agen Jasa Ekspedisi Swasta Menurut Desa/Kelurahan di Kecamatan Mungkid, 2020/ <i>Existence of Post Offices/Subsidiary of Post Office/Portal House and Private Expedition Service Company By Villages in Mungkid Subdistrict, 2020</i>	98
7.5	Jumlah Menara dan Operator Layanan Komunikasi Telepon Seluler Serta Kondisi Sinyal Telepon Seluler Menurut Desa/Kelurahan di Kecamatan mungkid, 2020/ <i>Number of Tower and Cellular Communication Service Operators Subdistrict, 2020</i>	99
7.6	Banyaknya Sarana Lembaga Keuangan Yang Beroperasi Menurut Desa/Kelurahan dan Jenisnya di Kecamatan Mungkid, 2020/ <i>Number of Operated Financial Institutions Facility By Villages and Its Type In Mungkid Subdistrict, 2020</i>	100
7.7	Banyaknya Koperasi yang Masih Aktif Menurut Desa/Kelurahan dan Jenis Koperasi di Kecamatan Mungkid, 2020/ <i>Number of Active Cooperative By Villages and Type of Cooperative in Mungkid Subdistrict, 2020</i>	101

DAFTAR GAMBAR
LIST OF FIGURES

	halaman page
1 Jarak Kantor Kecamatan ke Desa/Kelurahan di Kecamatan Mungkid (Km), 2020/ <i>Distance from Subdistrict Office to Villages in Mungkid Subdistrict (km) 2020</i>	3
2 Jumlah Dusun/Lingkungan, Rukun Warga (RW), dan Rukun Tetangga (RT) di Kecamatan Mungkid, 2020/ <i>Number of Orchards, Community Areas, and Neighborhood Areas in Mungkid Subdistrict, 2020</i>	13
3 Jumlah Penduduk Menurut Kelompok Umur dan Jenis Kelamin di Kecamatan Mungkid, 2020/ <i>Population by Age Group and Sex in Mungkid Subdistrict, 2020</i>	21
4 Jumlah Fasilitas Pendidikan di Kecamatan Mungkid 2020/ <i>Number of Education Facilities in Mungkid Subdistrict, 2020</i>	37
5 Persentase Peserta KB Aktif Menurut Jenis Kontrasepsi di Kecamatan Mungkid 2020/ <i>Percentage of Family Planning Participant by Kind in Mungkid Subdistrict, 2020</i>	38



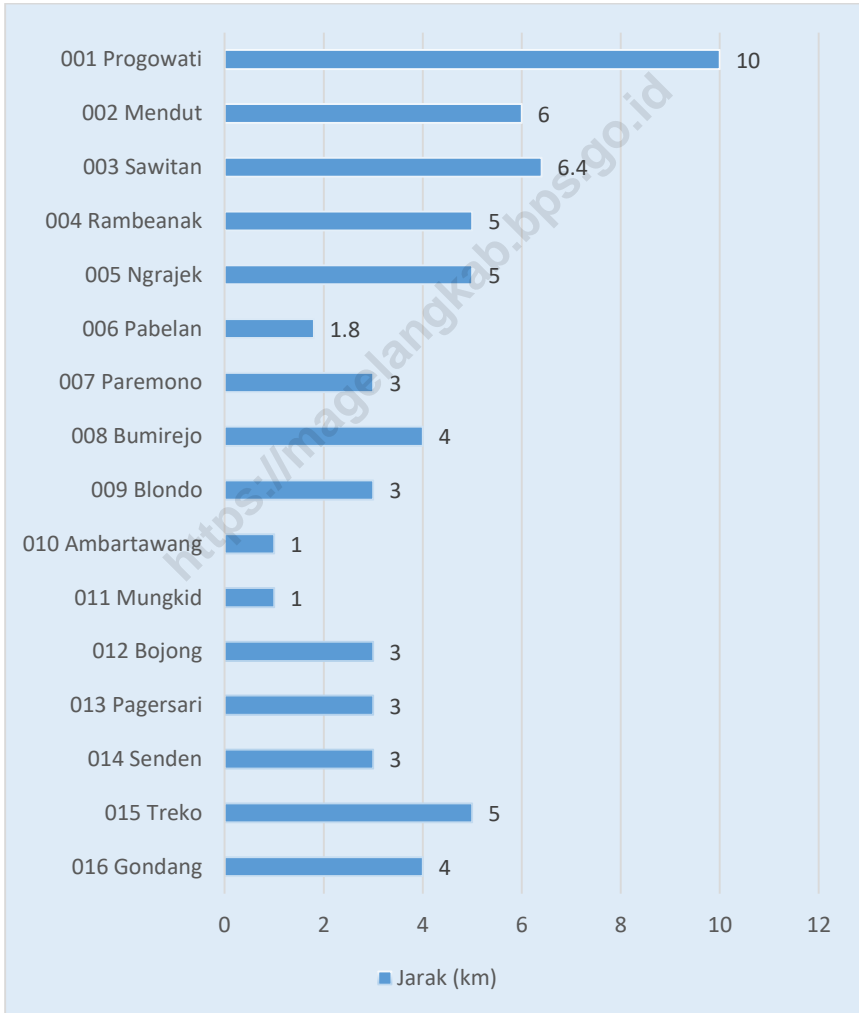
Luas Wilayah Kecamatan Mungkid 2020:

37,95 km²

Desa Paremono merupakan desa **terluas** di Kecamatan Mungkid dengan luas 4,15 km²

Kelurahan Sawitan merupakan desa **terkecil** di Kecamatan Mungkid dengan luas 1,29 km²

Gambar 1 Jarak Kantor Kecamatan ke Desa/Kelurahan di Kecamatan Mungkid (Km), 2020
Figure Distance from Subdistrict Office to Villages in Mungkid Subdistrict (km) 2020



Tabel 1.1 Luas Desa/Kelurahan dan Persentase Luas Desa/Kelurahan di Kecamatan Mungkid (km²) 2020
Table Total Area and Percentage of Villages in Mungkid Subdistrict, 2020

Desa/Kelurahan Villages	Luas Wilayah (km ²) Total Area (square.km ²)	Persentase Percentage
	(2)	(3)
001 Progowati	2,85	7,5
002 Mendut	1,45	3,8
003 Sawitan	1,29	3,3
004 Rambeanak	3,82	10,0
005 Ngrajek	1,85	4,8
006 Pabelan	3,48	9,1
007 Paremono	4,15	10,9
008 Bumirejo	3,01	7,9
009 Blondo	2,30	6,1
010 Ambartawang	2,08	5,4
011 Mungkid	1,71	4,5
012 Bojong	2,55	6,7
013 Pagersari	2,14	5,6
014 Senden	2,17	5,7
015 Treko	1,33	3,5
016 Gondang	1,77	4,6
Jumlah	37,95	100

Sumber: EPT 1983

Source: 1983 Land Use Evaluation

Tabel 1.2 Titik Koordinat dan Ketinggian Dari Permukaan Laut Kantor
Table Desa/Kelurahan di Kecamatan Mungkid 2020
Coordinate Point and DPL of Villages Office in Mungkid Subdistrict, 2020

Desa/Kelurahan <i>Villages</i>	Titik Koordinat / <i>Coordinate Point</i>		Ketinggian / <i>Sea Level Height</i>
	Lintang Selatan/ <i>South Latitude</i>	Bujur Timur/ <i>East Longitude</i>	
(1)	(2)	(3)	(4)
001 Progowati	7°36'20"LS'	110°12'43"BT	284
002 Mendut	7°36'21"LS	110°13'46"BT	285
003 Sawitan	7°35'26"LS	110°13'12"BT	268
004 Rambeanak	7°34'58"LS	110°13'82"BT	286
005 Ngrajek	7°35'30"LS	110°14'17"BT	297
006 Pabelan	7°34'24"LS	110°15'28"BT	333
007 Paremono	7°34'30"LS	110°14'48"BT	309
008 Bumirejo	7°33'24"LS	110°13'40"BT	324
009 Blondo	7°32'18"LS	110°14'08"BT	343
010 Ambartawang	7°33'13"LS	110°15'04"BT	331
011 Mungkid	7°33'07"LS	110°15'08"BT	332
012 Bojong	7°33'33"LS	110°15'55"BT	352
013 Pagersari	7°32'54"LS	110°15'58"BT	350
014 Senden	7°32'47"LS	110°15'21"BT	352
015 Treko	7°32'10"LS	110°15'45"BT	385
016 Gondang	7°32'21"LS	110°16'13"BT	403

Sumber: Badan Pusat Statistik Kabupaten Magelang

Source: BPS - Statistics of Magelang Regency

Tabel 1.3 Jarak Kantor Kecamatan dan kantor Bupati ke Desa/Kelurahan di Kecamatan Mungkid (Km), 2020
Table *Distance from Subdistrict Office and Regency Office to Villages in Mungkid Subdistrict (km) 2020*

Desa/Kelurahan <i>Villages</i>	Jarak ke Kantor Kecamatan/ <i>Distance to Subdistrict office (km)</i>	Jarak ke Kantor Bupati/ <i>Distance to Regency Office (km)</i>
(1)	(2)	(3)
001 Progowati	10	4
002 Mendut	6	3
003 Sawitan	6,4	1
004 Rambeanak	5	2
005 Ngrajek	5	4
006 Pabelan	1,8	4,7
007 Paremono	3	5
008 Bumirejo	4	3
009 Blondo	3	5
010 Ambartawang	1	5
011 Mungkid	1	9
012 Bojong	3	9
013 Pagersari	3	9
014 Senden	3	10
015 Treko	5	12
016 Gondang	4	13

Sumber: Badan Pusat Statistik Kabupaten Magelang

Source: BPS - Statistics of Magelang Regency

Tabel 1.4 Topografi Desa/kelurahan di Kecamatan Mungkid, 2020
Table 1.4 Topography of Villages in Mungkid Subdistrict, 2020

Desa/Kelurahan	Villages	Puncak/ Lereng	Lembah	Dataran
(1)	(2)	(3)	(4)	(4)
001 Progowati		-	-	√
002 Mendut		-	-	√
003 Sawitan		-	-	√
004 Rambeanak		-	-	√
005 Ngrajek		-	-	√
006 Pabelan		-	-	√
007 Paremono		-	-	√
008 Bumirejo		-	-	√
009 Blondo		-	-	√
010 Ambartawang		-	-	√
011 Mungkid		-	-	√
012 Bojong		-	-	√
013 Pagersari		-	-	√
014 Senden		-	-	√
015 Treko		-	-	√
016 Gondang		-	-	√

Sumber: Badan Pusat Statistik Kabupaten Magelang

Source: BPS - Statistics of Magelang Regency

Tabel 1.5 Lokasi Desa Terhadap Hutan di Kecamatan Mungkid, 2020
Table 1.5 Location of Villages Against Forest Areas in Mungkid Subdistrict , 2020

Desa/Kelurahan <i>Villages</i>	Di Dalam Kawasan Hutan <i>/ Inside the Forest Area</i>	Tepi/Sekitar Kawasan Hutan <i>/ Edge of Forest Area</i>	Di Luar Kawasan Hutan <i>/ outside of Forest Area</i>
(1)	(2)	(3)	(4)
001 Progowati	-	-	√
002 Mendut	-	-	√
003 Sawitan	-	-	√
004 Rambeanak	-	-	√
005 Ngrajek	-	-	√
006 Pabelan	-	-	√
007 Paremono	-	-	√
008 Bumirejo	-	-	√
009 Blondo	-	-	√
010 Ambartawang	-	-	√
011 Mungkid	-	-	√
012 Bojong	-	-	√
013 Pagersari	-	-	√
014 Senden	-	-	√
015 Treko	-	-	√
016 Gondang	-	-	√

Sumber: Badan Pusat Statistik Kabupaten Magelang

Source: BPS - Statistics of Magelang Regency

Tabel 1.6 Jumlah Curah Hujan dan Hari Hujan Menurut Bulan di Kecamatan Mungkid, 2020
Table 1.6 *Amount of Precipitation and Number of Rainy Days by Month in Mungkid Subdistrict, 2020*

Bulan / Month	Hari Hujan / Rainy Days	Curah Hujan / Amount of Precipitation
(1)	(2)	(3)
Januari / January	20	405
Februari / February	25	361
Maret / March	20	486
April / April	15	215
Mei / May	13	327
Juni / June	4	43
Juli / July	1	33
Agustus / August	3	37
September / September	4	26
Oktober / October	19	371
November / November	16	261
Desember / December	19	380

Sumber: Dinas Pertanian Kabupaten Magelang

Source: Agriculture Service of Magelang Regency



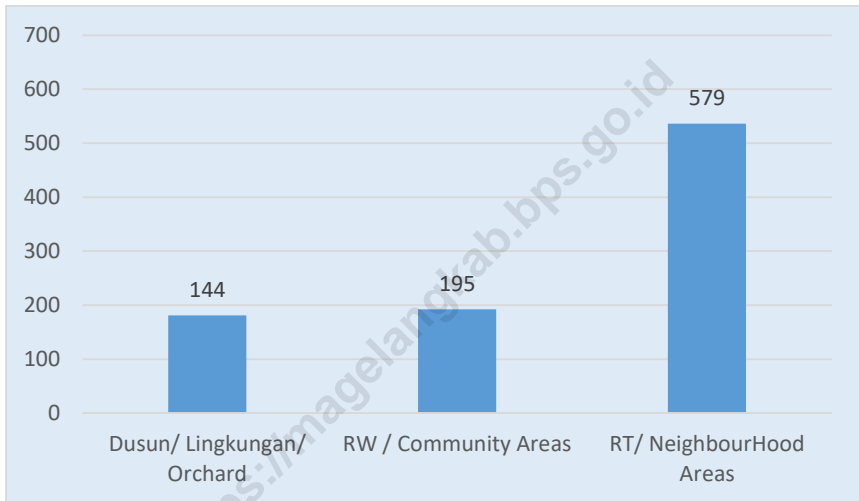
Desa dengan jumlah **Rukun Tetangga** terbanyak di Kecamatan Mungkid 2020



Kecamatan Mungkid terdiri dari
16 Desa/Kelurahan,
144 Dusun, 195 RW
dan 579 RT



Gambar 2 Jumlah Dusun/Lingkungan, Rukun Warga (RW), dan Rukun Tetangga (RT) di Kecamatan Mungkid, 2020
Figure 2 *Number of Orchards, Community Areas, and Neighborhood Areas in Mungkid Subdistrict, 2020*



Government

Tabel 2.1 Jumlah Dusun/Lingkungan, Rukun Warga (RW), dan Rukun Tetangga (RT) Menurut Desa/Kelurahan di Kecamatan Mungkid, 2020
Table 2.1 Number of Orchards, Community Areas, and Neighborhood Areas by Villages in Mungkid Subdistrict, 2020

Desa/Kelurahan Villages	Dusun/ Lingkungan / Orchard	RW / Community Areas	RT / Neighborhood Areas
(1)	(2)	(3)	(4)
001 Progowati	9	9	33
002 Mendut	7	13	30
003 Sawitan	6	6	25
004 Rambeanak	14	19	52
005 Ngrajek	6	12	26
006 Pabelan	10	22	64
007 Paremono	14	14	52
008 Bumirejo	11	14	44
009 Blondo	7	12	36
010 Ambartawang	7	12	33
011 Mungkid	12	12	59
012 Bojong	14	26	42
013 Pagersari	9	9	21
014 Senden	7	23	33
015 Treko	5	6	12
016 Gondang	6	6	27
Jumlah/Total	144	195	579

Sumber: Badan Pusat Statistik Kabupaten Magelang

Source: BPS-Statistics of Magelang Regency

Tabel 2.2 Pembagian Desa/Kelurahan Menurut Klasifikasi di Kecamatan Mungkid, 2020
Table *Classification Status of Villages in Mungkid Subdistrict, 2020*

Desa/Kelurahan <i>Villages</i>	Status / <i>Status</i>	
	Perkotaan / <i>Urban</i>	Perdesaan/ <i>Rural</i>
(1)	(2)	(3)
001 Progowati	-	√
002 Mendut	√	-
003 Sawitan	√	-
004 Rambeanak	-	√
005 Ngrajek	-	√
006 Pabelan	-	√
007 Paremono	-	√
008 Bumirejo	-	√
009 Blondo	-	√
010 Ambartawang	-	√
011 Mungkid	-	√
012 Bojong	-	√
013 Pagersari	-	√
014 Senden	-	√
015 Treko	-	√
016 Gondang	-	√

Sumber: Badan Pusat Statistik Kabupaten Magelang

Source: BPS - Statistics of Magelang Regency

Government

Tabel 2.3 Jumlah Aparat Pemerintahan Desa/Kelurahan di Kecamatan Mungkid, 2020
Table Number of Villages Officials in Mungkid Subdistrict, 2020

Desa/Kelurahan <i>Villages</i>	Kades/ Lurah/ <i>Headman</i>	Sekdes/ Seklur/ <i>Secretary</i>	Kaur / Kasie/ <i>Head Section</i>	Pelaksana Kewilayahan (Kadus, Ketua RT dan Ketua RW)	Jumlah/ <i>Total</i>
(1)	(2)	(3)	(4)	(5)	(6)
001 Progowati	1	-	5	51	57
59002 Mendut	1	1	6	31	39
00873 Sawitan	1	1	6	31	39
004 R75ambeanak	1	1	5	77	85
005 Ngrajek	1	1	6	44	52
006 Pabelan	1	1	6	93	101
007 Paremono	1	1	6	70	78
008 Bumirejo	1	1	6	56	64
009 Blondo	1	1	6	57	65
010 Ambartawang	1	1	6	51	59
011 Mungkid	1	1	6	79	87
012 Bojong	1	1	6	67	75
013 Pagersari	1	1	6	35	43
014 Senden	1	1	5	52	59
015 Treko	1	1	6	20	28
016 Gondang	1	1	5	28	36
Jumlah/ Total	16	15	92	842	965

Sumber: Desa/Kelurahan di Kecamatan Mungkid
 Source: Villages Office of Mungkid Subdistrict

Tabel 2.4 Nama Kepala Desa/Lurah dan Sekretaris Desa/Lurah di Kecamatan Mungkid, 2020
Table 2.4 *Names of Villages Master and The Secretary in Mungkid Subdistrict, 2020*

Desa/Kelurahan Villages	Nama Kepala Desa / Names of Villages Master	Nama Sekretaris Desa/Lurah / Names of Secretary of Villages
(1)	(2)	(3)
001 Progowati	Pratikno	Edi Wibowo
002 Mendut	Wan Usman	-
003 Sawitan	Ilkhanudin	Muh Zaeni
004 Rambeanak	Muhammad Maftufudin	Muh Yatin
005 Ngrajek	M. Riski Kurniawan	Yusuf Haribawa
006 Pabelan	Wahyudin	-
007 Paremono	Tri Sabdono	Purwoto
008 Bumirejo	Muhammad Nur	Muhammad Fadni
009 Blondo	Lukisno	Fuad Iwan Setiawan
010 Ambartawang	Muhammad Anas	-
011 Mungkid	Muhammad Fitri Heriyanto	Devi
012 Bojong	Gamal	Fatimah Khusnayati
013 Pagersari	Sri Mulyanto	Eva Dwi Hariyadi
014 Senden	Nanang Budi Prasetyo	-
015 Treko	Gatot	Muh Kozin
016 Gondang	Wahyu Endarto	-

Sumber: Desa/Kelurahan di Kecamatan Mungkid

Source: Villages Office of Mungkid Subdistrict



Jumlah Penduduk di Kecamatan Mungkid 2020 sebanyak **74.727** jiwa dengan **kepadatan penduduk 1.998 jiwa/km²**

Rasio Jenis Kelamin



Laki-laki

37.248 jiwa



Perempuan

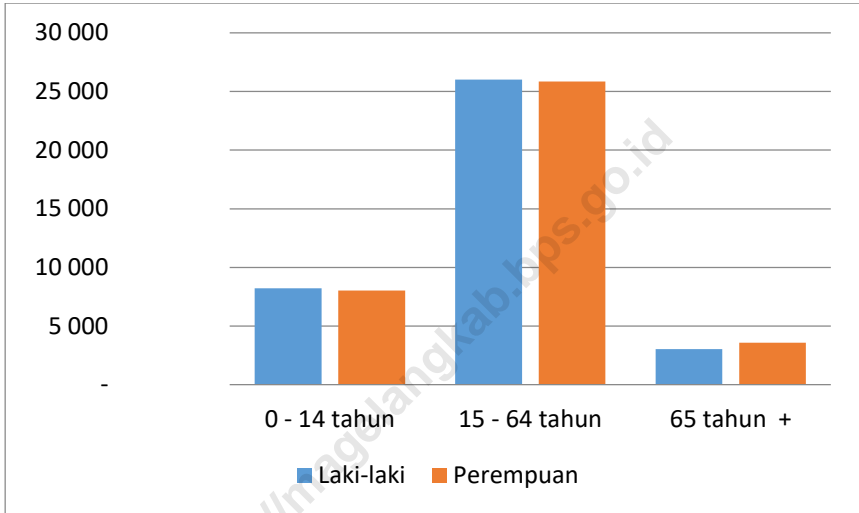
37.479 jiwa

Desa/Kelurahan dengan Jumlah Penduduk Terbanyak



PENDUDUK DAN KETENAGAKERJAAN

Gambar 3 Jumlah Penduduk Menurut Kelompok Umur dan Jenis Kelamin di Kecamatan Mungkid, 2020
Figure *Population by Age Group and Sex in Mungkid Subdistrict, 2020*



**Penduduk, Laju Pertumbuhan Penduduk, Distribusi
Persentase Penduduk, Kepadatan Penduduk, Rasio Jenis
Kelamin Menurut Desa/Kelurahan di Kecamatan Mungkid,
2020**

Tabel 3.1
Table

**Population, Population Growth Rate, Percentage
Distribution of Population, Population Density, and Sex
Ratio by Village/Kelurahan in Mungkid Subdistrict, 2020**

Desa/Kelurahan <i>Village</i>	Penduduk/Population ¹			Laju Pertumbuhan Penduduk per Tahun (%) 2010- 2020 ^{2,3} <i>Annual Growth Rate of Population (%) 2010-2020 ^{2,3}</i>
	Laki-Laki <i>Male</i>	Perempuan <i>Female</i>	Jumlah <i>Total</i>	
(1)	(2)	(3)	(4)	(5)
001 Progowati	1 953	2 009	3 962	1,00
002 Mendut	1 640	1 654	3 294	0,65
003 Sawitan	1 676	1 554	3 230	1,34
004 Rambeanak	3 258	3 225	6 483	0,69
005 Ngrajek	1 573	1 578	3 151	0,55
006 Pabelan	4 432	4 394	8 826	0,33
007 Paremono	3 573	3 635	7 208	0,87
008Bumirejo	3 477	3 423	6 900	1,53
009 Blondo	2 886	2 974	5 860	0,81
010 Ambartawang	1 951	1 986	3 937	1,03
011Mungkid	2 886	3 027	5 913	0,49
012 Bojong	2 840	2 820	5 660	1,16
013Pagersari	1 546	1 520	3 066	0,61
014 Senden	1 754	1 821	3 575	0,82
015 Treko	856	884	1 740	0,66
016Gondang	947	975	1 922	0,57
Jumlah/Total	37 248	37 479	74 727	0,82

PENDUDUK DAN KETENAGAKERJAAN

Lanjutan Tabel/*Continued Table 3.1*

Desa/Kelurahan <i>Village</i>	Persentase Penduduk <i>Percentage of Total Population</i>	Kepadatan Penduduk (per km ²) ⁴ <i>Population Density per sq.km⁴</i>	Rasio Jenis Kelamin <i>Sex Ratio</i>
(1)	(6)	(7)	(8)
001 Progowati	5,30	1 390	97,21
002 Mendut	4,41	2 272	99,15
003 Sawitan	4,32	2 504	107,85
004 Rambeanak	8,68	1 697	101,02
005 Ngrajek	4,22	1 703	99,68
006 Pabelan	11,8 1	2 536	100,86
007 Paremono	9,65	1 737	98,29
008 Bumirejo	9,23	2 794	101,58
009 Blondo	7,84	2 548	97,04
010 Ambartawang	5,27	1 893	98,24
011 Mungkid	7,91	3 458	95,34
012 Bojong	7,57	2 220	100,71
013 Pagersari	4,10	1 439	101,71
014 Senden	4,78	1 647	96,32
015 Treko	2,33	1 308	96,83
016 Gondang	2,57	1 086	97,13
Jumlah / Total	100,00	1 998	99,38

Catatan/Note: ¹ Hasil SP2020 (September) / *The result of the 2020 Population Census (September)*

² Laju pertumbuhan penduduk dihitung berdasarkan penduduk hasil SP2010 dengan kondisi desa/kelurahan tahun 2020, dibandingkan dengan penduduk hasil SP2020 / *The growth rate refers to the change of population resulting from 2010 Population Census with villages/kelurahan conditions in 2020 and population resulting from 2020 Population Census*

³ Laju pertumbuhan penduduk terlalu tinggi atau negatif karena adanya perubahan wilayah pada desa/kelurahan antara SP2010 dan 2020 / *The growth rate is too high or negative due to changes in the area of the village/kelurahan between SP2010 and SP2020*

⁴ Luas desa/kelurahan berdasarkan EPT 1983 (Evaluasi Penggunaan Tanah 1983) / *Villages/kelurahan are based an 1983 Land Use Evaluation*

Sumber/Source: BPS dan EPT 1983 / *BPS-Statistics Indonesia and 1983 Land Use Evaluation*

Tabel 3.2 **Jumlah Penduduk Menurut Kelompok Umur dan Jenis Kelamin di Kecamatan Mungkid, 2020**
Table 3.2 **Population by Age Group and Sex in Mungkid Subdistrict, 2020**

Kelompok Umur <i>Ages</i>	Jenis Kelamin/Sex		
	Laki-laki <i>Male</i>	Perempuan <i>Female</i>	Jumlah <i>Total</i>
(1)	(2)	(3)	(4)
0 - 14 tahun	8 218	8 039	16 257
15 - 64 tahun	25 995	25 846	51 841
65 tahun +	3 035	3 594	6 629
Jumlah / Total	37 248	37 479	74 727

Catatan/Note: Hasi perapihan umur dari Data Administrasi Kependudukan dan Sensus Penduduk 2020 (September)/ *The result of smoothed single year of age from Population Administration Data and the 2020 Population Census (September)*

Sumber/
Source: BPS, Sensus Penduduk 2020/ *BPS-Statistics Indonesia, 2020 Population Census*

PENDUDUK DAN KETENAGAKERJAAN

Tabel 3.3 Jumlah Penduduk Menurut Desa/Kelurahan dan Pendidikan Akhir di Kecamatan Mungkid, 2020
Table 3.3 *Number of Population by Village and Final Education in Mungkid Subdistrict, 2020*

Desa/Kelurahan <i>Village</i>	Tidak/Belum Sekolah <i>Not/Not Yet in School</i>	Belum Tamat SD/ sederajat <i>Not Yet Graduated from Elementary School</i>	Tamat SD/ sederajat <i>Elementary School</i>
(1)	(2)	(3)	(4)
001 Progowati	603	444	1 207
002 Mendut	542	381	839
003 Sawitan	444	398	746
004 Rambeanak	1 008	768	1 800
005 Ngrajak	506	330	771
006 Pabelan	1 448	956	1 944
007 Paremono	1 103	816	1 696
008 Bumirejo	1 099	752	1 496
009 Blondo	854	648	1 062
010 Ambartawang	574	409	817
011 Mungkid	837	655	890
012 Bojong	945	593	1 264
013 Pagersari	423	357	613
014 Senden	512	393	842
015 Treko	260	211	412
016 Gondang	249	215	392
Jumlah / Total	11407	8326	16 766

Lanjutan Tabel/*Continued Table 3.3*

Desa/ Kelurahan <i>Village</i>	SLTP/ sederajat <i>Middle School</i>	SLTA/ sederajat <i>High School</i>	Diploma I/II	Akademi/ Diploma III/Sarjana Muda <i>Academy / Diploma III / Bachelor</i>
(1)	(5)	(6)	(7)	(8)
001 Progowati	694	839	11	52
002 Mendut	498	797	16	61
003 Sawitan	435	812	8	47
004 Rambeanak	1 035	1 532	24	55
005 Ngrajek	505	950	9	65
006 Pabelan	1 445	2 190	42	132
007 Paremono	1 063	2 028	56	180
008 Bumirejo	1 084	1 691	18	148
009 Blondo	929	1 746	20	172
010 Ambartawang	737	1 046	18	68
011 Mungkid	890	1 942	16	177
012 Bojong	898	1 569	31	142
013 Pagersari	510	977	14	50
014 Senden	654	917	7	33
015 Treko	350	505	6	27
016 Gondang	363	635	6	19
Jumlah / Total	12 090	20 176	302	1 428

PENDUDUK DAN KETENAGAKERJAAN

Lanjutan Tabel/*Continued Table 3.3*

Desa/ Kelurahan <i>Village</i>	Diploma IV/Strata I	Strata II	Strata III	Jumlah <i>Total</i>
(1)	(9)	(10)	(11)	(12)
001 Progowati	147	9	-	4 006
002 Mendut	201	11	1	3 347
003 Sawitan	146	4	-	3 040
004 Rambeanak	248	9	2	6 481
005 Ngrajek	148	3	-	3 287
006 Pabelan	292	27	3	8 479
007 Paremono	343	19	4	7 308
008 Bumirejo	390	25	1	6 677
009 Blondo	319	15	1	5 766
010 Ambartawang	174	7	-	3 850
011 Mungkid	458	29	3	5 897
012 Bojong	164	9	-	5 615
013 Pagersari	118	9	-	3 073
014 Senden	120	3	-	3 481
015 Treko	55	2	-	1 828
016 Gondang	48	8	-	1 935
Jumlah / Total	3 371	189	15	74 070

Sumber: Dinas Kependudukan dan Catatan Sipil Kabupaten Magelang

Source: *Demography and Certificate Service of Magelang Regency*

Tabel 3.4 Jumlah Penduduk Menurut Desa/Kelurahan dan Agama di Kecamatan Mungkid, 2020
Table 3.4 Number of Population by Village and Religion in Mungkid Subdistrict, 2020

Desa/ Kelurahan <i>Village</i>	Islam <i>Islam</i>	Kristen <i>Christian</i>	Katolik <i>Catholic</i>	Hindu <i>Hindu</i>
(1)	(2)	(3)	(4)	(5)
001 Progowati	3 997	-	9	-
002 Mendut	3 224	3	101	-
003 Sawitan	2 992	1	46	-
004 Rambeanak	6 479	-	-	-
005 Ngrajek	3 286	-	-	-
006 Pabelan	8 408	17	54	-
007 Paremono	7 285	5	14	-
008 Bumirejo	6 551	58	66	-
009 Blondo	5 532	80	154	-
010 Ambartawang	3 850	-	-	-
011 Mungkid	5 534	57	300	4
012 Bojong	5 573	7	35	-
013 Pagersari	2 956	18	97	-
014 Senden	3 438	2	41	-
015 Treko	1 779	10	39	-
016 Gondang	1 715	7	213	-
Jumlah / Total	72 599	265	1 169	4

PENDUDUK DAN KETENAGAKERJAAN

Lanjutan Tabel/*Continued Table 3.4*

Desa/ Kelurahan <i>Village</i>	Budha <i>Budha</i>	Konghuchu <i>Konghuchu</i>	Aliran Kepercayaa n <i>Believe flow</i>	Jumlah <i>Total</i>
(1)	(2)	(3)	(4)	(5)
001 Progowati	-	-	-	4 006
002 Mendut	18	-	1	3 347
003 Sawitan	-	-	1	3 040
004 Rambeanak	-	-	2	6 481
005 Ngrajek	1	-	-	3 287
006 Pabelan	-	-	-	8 479
007 Paremono	-	-	4	7 308
008 Bumirejo	-	-	2	6 677
009 Blondo	-	-	-	5 766
010 Ambartawang	-	-	-	3 850
011 Mungkid	-	-	2	5 897
012 Bojong	-	-	-	5 615
013 Pagersari	2	-	-	3 073
014 Senden	-	-	-	3 481
015 Treko	-	-	-	1 828
016 Gondang	-	-	-	1 935
Jumlah / Total	21	-	12	74 070

Sumber: Dinas Kependudukan dan Catatan Sipil Kabupaten Magelang
Source: Demography and Certificate Service of Magelang Regency

Population and Employment

Tabel 3.5 Jumlah Penduduk Menurut Desa/Kelurahan dan Status Kawin di Kecamatan Mungkid, 2020
Table 3.5 Number of Population by Village and Marriage in Mungkid Subdistrict, 2020

Desa/ Kelurahan Village	Belum Kawin Single	Kawin Marriage	Cerai Hidup Divorce	Cerai Mati Death Divorce	Jumlah Total
(1)	(2)	(3)	(4)	(5)	(6)
001 Progowati	1 685	2 047	65	209	4 006
002 Mendut	1 437	1 711	62	137	3 347
003 Sawitan	1 275	1 597	46	122	3 040
004 Rambeanak	2 762	3 231	96	392	6 481
005 Ngrajek	1 390	1 668	51	178	3 287
006 Pabelan	3 726	4 206	136	411	8 479
007 Paremono	3 174	3 624	118	392	7 308
008 Bumirejo	2 896	3 372	110	299	6 677
009 Blondo	2 476	2 851	125	314	5 766
010 Ambartawang	1 698	1 895	61	196	3 850
011 Mungkid	2 544	2 937	110	306	5 897
012 Bojong	2 387	2 853	80	295	5 615
013 Pagersari	1 282	1 592	39	160	3 073
014 Senden	1 445	1 797	50	189	3 481
015 Treko	729	976	32	91	1 828
016 Gondang	807	959	37	132	1 935
Jumlah / Total	31 713	37 316	1 218	3 823	74 070

Sumber: Dinas Kependudukan dan Catatan Sipil Kabupaten Magelang

Source: Demography and Certificate Service of Magelang Regency

PENDUDUK DAN KETENAGAKERJAAN

Tabel 3.6 Jumlah Penduduk Menurut Desa/Kelurahan dan Pekerjaan di Kecamatan Mungkid, 2020
Table 3.6 *Number of Population by Village and Work in Mungkid Subdistrict, 2020*

Desa/ Kelurahan <i>Village</i>	Belum/ Tidak Bekerja/ Mengurus Rumah Tangga/ Pensiunan	Pelajar/ Mahasiswa	PNS/TNI/ Kepolisian RI	Perdagangan /Pedagang
(1)				
001 Progowati	907	770	64	70
002 Mendut	1 007	657	85	154
003 Sawitan	949	649	137	83
004 Rambeanak	1 899	1 304	105	467
005 Ngrajek	1 097	613	82	124
006 Pabelan	2 904	1 680	97	286
007 Paremono	2 435	1 434	152	210
008 Bumirejo	2 338	1 333	226	160
009 Blondo	1 855	1 179	138	177
010 Ambartawang	1 189	775	88	273
011 Mungkid	1 909	1 291	173	171
012 Bojong	1 798	1 102	65	253
013 Pagersari	1 005	623	53	105
014 Senden	1 072	669	39	68
015 Treko	569	353	31	50
016 Gondang	585	375	22	33
Jumlah / Total	23 518	14 807	1 557	2 684

Population and Employment

Lanjutan Tabel/*Continued Table 3.6*

Desa/ Kelurahan <i>Village</i>	Petani/ Pekebun/ Peternak/ Perikanan	Karyawan Swasta	Karyawan BUMN/ BUMD/ Honoror	Buruh/ Pembantu Rumah Tangga
(1)	(2)	(3)	(4)	(5)
001 Progowati	499	236	10	584
002 Mendut	105	324	27	491
003 Sawitan	111	339	52	273
004 Rambeanak	751	700	17	691
005 Ngrajek	202	250	8	355
006 Pabelan	253	703	13	1 356
007 Paremono	427	839	25	979
008 Bumirejo	137	987	31	704
009 Blondo	88	1 050	21	404
010 Ambartawang	144	597	13	373
011 Mungkid	69	1 097	23	293
012 Bojong	311	594	21	631
013 Pagersari	78	393	9	479
014 Senden	221	523	10	651
015 Treko	183	256	7	212
016 Gondang	104	305	5	378
Jumlah / Total	3 683	9 193	292	8 854

PENDUDUK DAN KETENAGAKERJAAN

Lanjutan Tabel/*Continued Table 3.6*

Desa/ Kelurahan <i>Village</i>	Dosen/Guru	Wiraswasta	Lainnya	Jumlah <i>Total</i>
(1)	(2)	(3)	(4)	(5)
001 Progowati	37	778	51	4 006
002 Mendut	42	378	77	3 347
003 Sawitan	30	337	80	3 040
004 Rambeanak	76	349	122	6 481
005 Ngrajek	25	463	68	3 287
006 Pabelan	108	916	163	8 479
007 Paremono	103	536	168	7 308
008 Bumirejo	88	485	188	6 677
009 Blondo	64	575	215	5 766
010 Ambartawang	50	254	94	3 850
011 Mungkid	84	686	101	5 897
012 Bojong	63	621	156	5 615
013 Pagersari	34	206	88	3 073
014 Senden	29	148	51	3 481
015 Treko	19	92	56	1 828
016 Gondang	11	98	19	1 935
Jumlah / Total	863	6 922	1 697	74 070

Sumber: Dinas Kependudukan dan Catatan Sipil Kabupaten Magelang

Source: *Demography and Certificate Service of Magelang Regency*



Jumlah Fasilitas Pendidikan di Kecamatan Mungkid 2020

1 unit
PT

2 unit
SMK

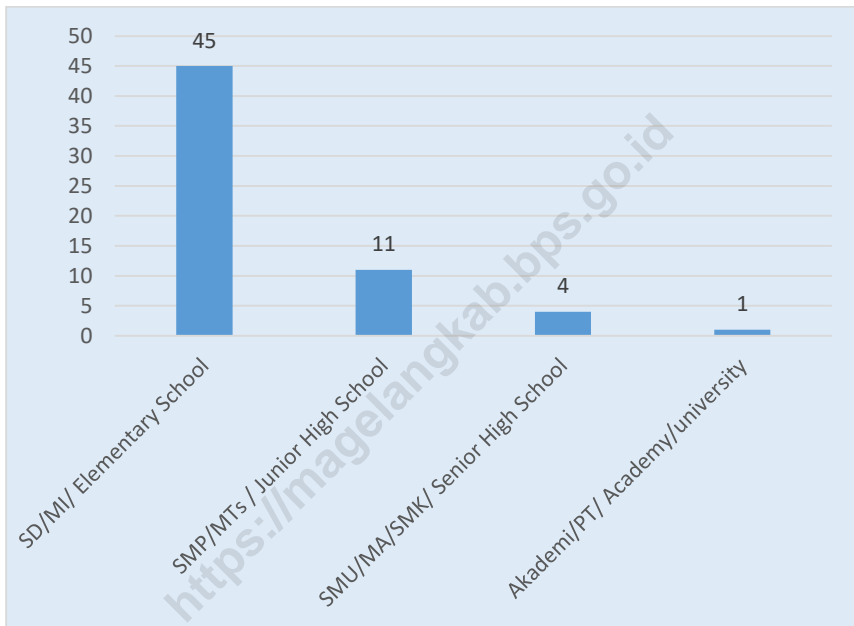
2 unit
SMA/MA

11 unit
SMP/MTs

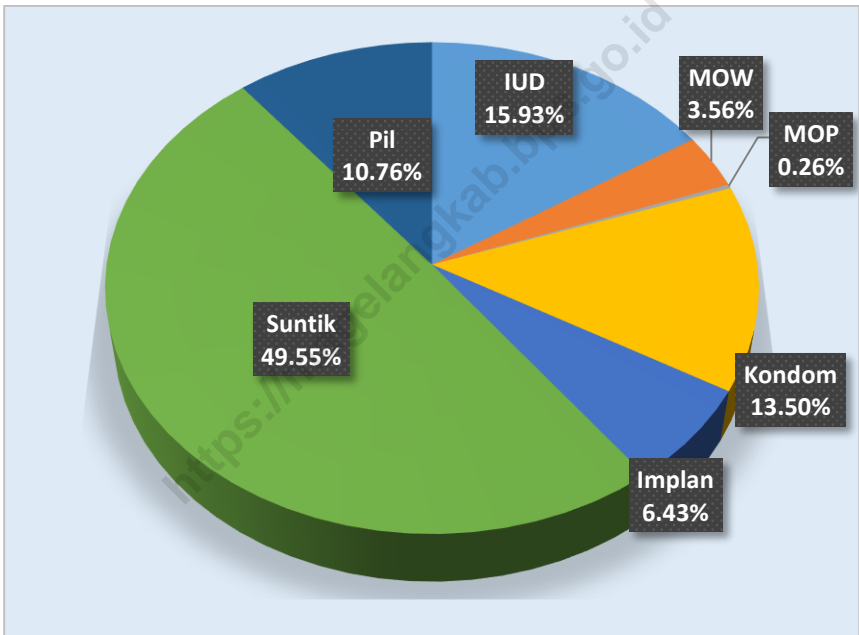
45 unit
SD/MI



Gambar 4 Jumlah Fasilitas Pendidikan di Kecamatan Mungkid 2020
Figure 4 Number of Education Facilities in Mungkid Subdistrict, 2020



Gambar 5 **Persentase Peserta KB Aktif Menurut Jenis Kontrasepsi di Kecamatan Mungkid 2020**
Figure 5 **Percentage of Family Planning Participant by Kind in Mungkid Subdistrict, 2020**



Tabel 4.1 Banyaknya Sekolah Dasar (SD) Menurut Desa/Kelurahan di Kecamatan Mungkid, 2020
Table 4.1 *Number of Primary Schools By Villages in Mungkid Subdistrict, 2020*

Desa/Kelurahan Village	Negeri Public	Swasta Private	Jumlah Total
(1)	(2)	(3)	(4)
001 Progowati	1	-	1
002 Mendut	1	1	2
003 Sawitan	1	-	1
004 Rambeanak	2	-	2
005 Ngrajek	1	-	1
006 Pabelan	2	-	2
007 Paremono	3	-	3
008 Bumirejo	2	-	2
009 Blondo	2	1	3
010 Ambartawang	1	-	1
011 Mungkid	2	1	3
012 Bojong	1	-	1
013 Pagersari	1	-	1
014 Senden	1	-	1
015 Treko	2	-	2
016 Gondang	1	1	2
Kecamatan Mungkid	24	4	28

Sumber/Source: BPS, Pendataan Potensi Desa (Podes) 2020/BPS-Statistics Indonesia, Village Potential Data Collection, 2020

Tabel 4.2 Banyaknya Madrasah Ibtidaiyah (MI) Menurut Desa/Kelurahan di Kecamatan Mungkid, 2020
Table 4.2 *Number of Madrasah Ibtidaiyah (MI) By Villages in Mungkid Subdistrict, 2020*

Desa/Kelurahan Village	Negeri Public	Swasta Private	Jumlah Total
(1)	(2)	(3)	(4)
001 Progowati	-	1	1
002 Mendut	-	1	1
003 Sawitan	-	-	-
004 Rambeanak	-	2	2
005 Ngrajak	-	1	1
006 Pabelan	-	2	2
007 Paremono	-	1	1
008 Bumirejo	-	2	2
009 Blondo	-	1	1
010 Ambartawang	-	1	1
011 Mungkid	-	-	-
012 Bojong	-	2	2
013 Pagersari	-	1	1
014 Senden	-	1	1
015 Treko	-	-	-
016 Gondang	-	1	1
Kecamatan Mungkid	-	17	17

Sumber/Source: BPS, Pendataan Potensi Desa (Podes) 2020/BPS-Statistics Indonesia, Village Potential Data Collection, 2020

Tabel 4.3 Banyaknya Sekolah Menengah Pertama (SMP) Menurut Desa/Kelurahan di Kecamatan Mungkid, 2020
Table 4.3 *Number of Junior High Schools By Villages in Mungkid Subdistrict, 2020*

Desa/Kelurahan Village	Negeri Public	Swasta Private	Jumlah Total
(1)	(2)	(3)	(4)
001 Progowati	-	-	-
002 Mendut	-	-	-
003 Sawitan	-	-	-
004 Rambeanak	1	-	1
005 Ngrajak	-	-	-
006 Pabelan	-	2	2
007 Paremono	-	-	-
008 Bumirejo	-	-	-
009 Blondo	-	1	1
010 Ambartawang	-	-	-
011 Mungkid	1	1	2
012 Bojong	-	-	-
013 Pagersari	-	-	-
014 Senden	-	-	-
015 Treko	-	-	-
016 Gondang	-	-	-
Kecamatan Mungkid	2	4	6

Sumber/Source: BPS, Pendataan Potensi Desa (Podes) 2020/BPS-Statistics Indonesia, Village Potential Data Collection, 2020

Tabel 4.4 Banyaknya Madrasah Tsanawiyah (MTs) Menurut Desa/Kelurahan di Kecamatan Mungkid, 2020
Table 4.4 *Number of Madrasah Tsanawiyah (MTs) By Villages in Mungkid Subdistrict, 2020*

Desa/Kelurahan Village	Negeri Public	Swasta Private	Jumlah Total
(1)	(2)	(3)	(4)
001 Progowati	-	-	-
002 Mendut	-	-	-
003 Sawitan	-	-	-
004 Rambanak	-	-	-
005 Ngrajak	-	-	-
006 Pabelan	-	1	1
007 Paremono	-	-	-
008 Bumirejo	-	1	1
009 Blondo	-	1	1
010 Ambartawang	-	-	-
011 Mungkid	-	1	1
012 Bojong	-	1	1
013 Pagersari	-	-	-
014 Senden	-	-	-
015 Treko	-	-	-
016 Gondang	-	-	-
Kecamatan Mungkid	-	5	5

Sumber/Source: BPS, Pendataan Potensi Desa (Podes) 2020/BPS-Statistics Indonesia, Village Potential Data Collection, 2020

Tabel 4.5 Banyaknya Sekolah Menengah Atas (SMA) Menurut Desa/Kelurahan di Kecamatan Mungkid, 2020
Table 4.5 *Number of Senior High Schools By Villages in Mungkid Subdistrict, 2020*

Desa/Kelurahan Village	Negeri Public	Swasta Private	Jumlah Total
(1)	(2)	(3)	(4)
001 Progowati	-	-	-
002 Mendut	-	-	-
003 Sawitan	-	-	-
004 Rambeanak	-	-	-
005 Ngrajak	-	-	-
006 Pabelan	-	1	1
007 Paremono	-	-	-
008 Bumirejo	-	-	-
009 Blondo	-	-	-
010 Ambartawang	-	-	-
011 Mungkid	-	1	1
012 Bojong	-	-	-
013 Pagersari	-	-	-
014 Senden	-	-	-
015 Treko	-	-	-
016 Gondang	-	-	-
Kecamatan Mungkid	-	2	2

Sumber/Source: BPS, Pendataan Potensi Desa (Podes) 2020/BPS-Statistics Indonesia, Village Potential Data Collection, 2020

Tabel 4.6 Banyaknya Madrasah Aliyah (MA) Menurut Desa/Kelurahan di Kecamatan Mungkid, 2020
Table 4.6 *Number of Madrasah Aliyah (MA) By Villages in Mungkid Subdistrict, 2020*

Desa/Kelurahan Village	Negeri Public	Swasta Private	Jumlah Total
(1)	(2)	(3)	(4)
001 Progowati	-	-	-
002 Mendut	-	-	-
003 Sawitan	-	-	-
004 Rambanak	-	-	-
005 Ngrajak	-	-	-
006 Pabelan	-	1	1
007 Paremono	-	-	-
008 Bumirejo	-	-	-
009 Blondo	-	-	-
010 Ambartawang	-	-	-
011 Mungkid	-	-	-
012 Bojong	-	1	1
013 Pagersari	-	-	-
014 Senden	-	-	-
015 Treko	-	-	-
016 Gondang	-	-	-
Kecamatan Mungkid	-	2	2

Sumber/Source: BPS, Pendataan Potensi Desa (Podes) 2020/BPS-Statistics Indonesia, Village Potential Data Collection, 2020

Tabel 4.7 Banyaknya Sekolah Menengah Kejuruan (SMK) Menurut Desa/Kelurahan di Kecamatan Mungkid, 2020
Number of Vocational High Schools By Villages in Mungkid Subdistrict, 2020

Desa/Kelurahan <i>Village</i>	Negeri <i>Public</i>	Swasta <i>Private</i>	Jumlah <i>Total</i>
(1)	(2)	(3)	(4)
001 Progowati	-	-	-
002 Mendut	-	-	-
003 Sawitan	-	-	-
004 Rambeanak	-	-	-
005 Ngrajek	-	-	-
006 Pabelan	-	-	-
007 Paremono	-	1	1
008 Bumirejo	-	-	-
009 Blondo	-	-	-
010 Ambartawang	-	-	-
011 Mungkid	-	1	1
012 Bojong	-	-	-
013 Pagersari	-	-	-
014 Senden	-	-	-
015 Treko	-	-	-
016 Gondang	-	-	-
Kecamatan Mungkid	-	2	2

Sumber/Source: BPS, Pendataan Potensi Desa (Podes) 2020/BPS-Statistics Indonesia, Village Potential Data Collection, 2020

Tabel 4.8 Banyaknya Akademi/Perguruan Tinggi Menurut Desa/Kelurahan di Kecamatan Mungkid, 2020
Table 4.8 *Number of Academy/University By Villages in Mungkid Subdistrict, 2020*

Desa/Kelurahan Village	Negeri Public	Swasta Private	Jumlah Total
(1)	(2)	(3)	(4)
001 Progowati	-	-	-
002 Mendut	-	-	-
003 Sawitan	-	-	-
004 Rambanak	-	-	-
005 Ngrajak	-	-	-
006 Pabelan	-	-	-
007 Paremono	-	-	-
008 Bumirejo	-	-	-
009 Blondo	-	1	1
010 Ambartawang	-	-	-
011 Mungkid	-	-	-
012 Bojong	-	-	-
013 Pagersari	-	-	-
014 Senden	-	-	-
015 Treko	-	-	-
016 Gondang	-	-	-
Kecamatan Mungkid	-	1	1

Sumber/Source: BPS, Pendataan Potensi Desa (Podes) 2020/BPS-Statistics Indonesia, Village Potential Data Collection, 2020

Tabel 4.9 Kemudahan untuk Mencapai Sarana Pendidikan Terdekat Bagi Desa/Kelurahan yang Tidak ada Sarana Pendidikan Menurut Desa/Kelurahan dan Jenjang Pendidikan di Kecamatan Mungkid, 2020
Table 4.9 *Ease of Reaching Nearest Education Facilities for Villages With No Education Facilities By Villages and Types of Education Facilities in Mungkid Subdistrict, 2020*

Desa/Kelurahan <i>Village</i>	SD <i>Primary School</i>	MI <i>MI</i>	SMP <i>Junior High School</i>	MTs <i>MTs</i>
(1)	(2)	(3)	(4)	(5)
001 Progowati	-	-	Mudah	Mudah
002 Mendut	-	-	Mudah	Mudah
003 Sawitan	-	Mudah	Mudah	Mudah
004 Rambeanak	-	-	-	Mudah
005 Ngrajak	-	-	Mudah	Mudah
006 Pabelan	-	-	-	-
007 Paremono	-	-	Mudah	Mudah
008 Bumirejo	-	-	Mudah	-
009 Blondo	-	-	-	-
010 Ambartawang	-	-	Mudah	Mudah
011 Mungkid	-	Mudah	-	-
012 Bojong	-	-	Mudah	-
013 Pagersari	-	-	Mudah	Mudah
014 Senden	-	-	Mudah	Mudah
015 Treko	-	Mudah	Mudah	Mudah
016 Gondang	-	-	Mudah	Mudah

Lanjutan Tabel 4.9/*Continued Table 4.9*

Desa/Kelurahan <i>Village</i>	SMA <i>Senior High School</i>	MA <i>MA</i>	SMK <i>Vocational High School</i>	Akademi/ Perguruan Tinggi <i>Academy/ University</i>
(1)	(6)	(7)	(8)	(9)
001 Progowati	Mudah	Mudah	Mudah	Mudah
002 Mendut	Mudah	Mudah	Mudah	Mudah
003 Sawitan	Mudah	Mudah	Mudah	Mudah
004 Rambeanak	Mudah	Mudah	Mudah	Mudah
005 Ngrajek	Mudah	Mudah	Mudah	Mudah
006 Pabelan	-	-	Mudah	Mudah
007 Paremono	Mudah	Mudah	-	Mudah
008 Bumirejo	Mudah	Mudah	Mudah	Mudah
009 Blondo	Mudah	Mudah	Mudah	-
010 Ambartawang	Mudah	Mudah	Mudah	Mudah
011 Mungkid	-	Mudah	-	Mudah
012 Bojong	Mudah	-	Mudah	Mudah
013 Pagersari	Mudah	Mudah	Mudah	Mudah
014 Senden	Mudah	Mudah	Mudah	Mudah
015 Treko	Mudah	Mudah	Mudah	Mudah
016 Gondang	Mudah	Mudah	Mudah	Mudah

Sumber/*Source*: BPS, Pendataan Potensi Desa (Podes) 2020/*BPS-Statistics Indonesia, Village Potential Data Collection, 2020*

Tabel 4.10 Jumlah Fasilitas TK/BA/RA Menurut Desa/Kelurahan di Kecamatan Mungkid 2020
Table 4.10 *Number of Education Facilities of Kindergarten by Villages in Mungkid Subdistrict, 2020*

Desa/Kelurahan <i>Villages</i>	TK/BA/RA Negeri <i>Kindergarten of State Education</i>	TK/BA/RA Swasta <i>Kindergarten of State Education</i>	Jumlah TK/BA/RA <i>Kindergarten</i>
(1)	(2)	(3)	(4)
001 Progowati	-	2	2
002 Mendut	-	3	3
003 Sawitan	-	1	1
004 Rambeanak	-	4	4
005 Ngrajek	-	3	3
006 Pabelan	-	5	5
007 Paremono	-	3	3
008 Bumirejo	-	3	3
009 Blondo	-	3	3
010 Ambartawang	-	4	4
011 Mungkid	-	4	4
012 Bojong	-	5	5
013 Pagersari	-	2	2
014 Senden	-	3	3
015 Treko	-	3	3
016 Gondang	-	2	2
Jumlah/Total	-	50	50

Sumber: Badan Pusat Statistik Kabupaten Magelang

Source: BPS - Statistics of Magelang Regency

Tabel 4.11 Jumlah Siswa dan Guru Menurut Tingkat Pendidikan Negeri di Kecamatan Mungkid, 2020
Table *Number of Pupils and Teacher by State Education Level in Mungkid Subdistrict, 2020*

Tingkat Pendidikan / Education Level	Jumlah/ Total		Ratio Murid dan Guru / Pupils and Teachers Ratio
	Siswa / Pupils	Guru/ Teachers	
(1)	(2)	(3)	(4)
TK	-	-	-
SD	3 520	230	15
SMP	1 210	66	18
SMA	-	-	-
SMK	-	-	-

Sumber: Kantor Kementerian Agama Kabupaten Magelang
 Source: *Religious Affairs of Magelang Regency*

Tabel 4.12 Jumlah Siswa dan Guru Menurut Tingkat Pendidikan Swasta di Kecamatan Mungkid, 2020
Number of Pupils and Teacher by Private Education Level in Mungkid Subdistrict, 2020

Tingkat Pendidikan / <i>Education Level</i>	Jumlah/ <i>Total</i>		Ratio Murid dan Guru / <i>Pupils and Teachers Ratio</i>
	Siswa / <i>Pupils</i>	Guru/ <i>Teachers</i>	
(1)	(2)	(3)	(4)
TK	1 846	130	14
SD	3 378	201	17
SMP	1 927	139	14
SMA	1 232	79	16
SMK	1 739	79	22

Sumber: Kementerian Pendidikan dan Kebudayaan
Source: Ministry of Educations and Culture

Tabel 4.13 Jumlah Sarana Tempat Ibadah Menurut Desa di Kecamatan Mungkid, 2020
Table Number of Worship Facilities by Villages in Mungkid Subdistrict, 2020

Desa/Kelurahan Villages	Masjid/ Mosque	Musholla/ Small Mosque	Gereja/ Church	Pura	Vihara
(1)	(2)	(3)	(4)	(5)	(6)
001 Progowati	9	4	-	-	-
002 Mendut	5	13	1	-	2
003 Sawitan	6	5	-	-	-
004 Rambeanak	10	7	-	-	-
005 Ngrajek	5	5	-	-	-
006 Pabelan	15	16	-	-	-
007 Paremono	13	13	-	-	-
008 Bumirejo	16	22	-	-	-
009 Blondo	13	17	2	-	-
010 Ambartawang	4	15	-	-	-
011 Mungkid	10	17	1	-	-
012 Bojong	16	16	-	-	-
013 Pagersari	9	12	-	-	-
014 Senden	10	12	-	-	-
015 Treko	5	8	-	-	-
016 Gondang	7	2	-	-	-
Jumlah/Total	153	184	3	-	2

Sumber: Kementerian Pendidikan dan Kebudayaan

Source: Ministry of Educations and Culture

Tabel 4.14 Jumlah Pernikahan, Talak, Cerai dan Rujuk Menurut Desa di Kecamatan Mungkid 2020
Table Number of Marriage, Divorce by Villages in Mungkid, 2020

Desa/Kelurahan Villages	Nikah/ Marriage	Talak / Divorce	Cerai / Divorce	Rujuk / Refer to
(1)	(2)	(3)	(4)	(5)
001 Progowati	23	-	-	-
002 Mendut	27	-	-	-
003 Sawitan	21	-	-	-
004 Rambeanak	31	-	-	-
005 Ngrajek	24	-	-	-
006 Pabelan	54	-	-	-
007 Paremono	62	-	-	-
008 Bumirejo	38	-	-	-
009 Blondo	26	-	-	-
010 Ambartawang	17	-	-	-
011 Mungkid	48	-	-	-
012 Bojong	34	-	-	-
013 Pagersari	28	-	-	-
014 Senden	22	-	-	-
015 Treko	6	-	-	-
016 Gondang	20	-	-	-
Jumlah/Total	481	-	-	-

Sumber: Kantor Urusan Agama Kecamatan Mungkid

Source: Religious Affairs office of Mungkid Subdistrict

Tabel 4.15 Jumlah Pernikahan Menurut Wali Pernikahan di Kecamatan Mungkid, 2020
Table 4.15 *Number of Marriage by Marriage Guardian in Mungkid Subdistrict, 2020*

Desa/Kelurahan <i>Villages</i>	Nasab / <i>Nasab</i>	Hakim / <i>Judge</i>	Jumlah / <i>Total</i>
(1)	(2)	(3)	(4)
001 Progowati	23	-	23
002 Mendut	27	-	27
003 Sawitan	21	-	21
004 Rambeanak	31	-	31
005 Ngrajek	24	-	24
006 Pabelan	54	-	54
007 Paremono	62	-	62
008 Bumirejo	38	-	38
009 Blondo	26	-	26
010 Ambartawang	17	-	17
011 Mungkid	48	-	48
012 Bojong	34	-	34
013 Pagersari	28	-	28
014 Senden	22	-	22
015 Treko	6	-	6
016 Gondang	20	-	20
Jumlah/Total	481	-	481

Sumber: Kantor Urusan Agama Kecamatan Mungkid

Source: *Religious Affairs office of Mungkid Subdistrict*

Tabel 4.16 Jumlah Pernikahan Menurut Lokasi Pernikahan di Kecamatan Mungkid, 2020
Table 4.16 *Number of Marriage by Marriage Location in Mungkid Subdistrict, 2020*

Desa/Kelurahan <i>Villages</i>	Kantor / <i>Office</i>	Luar Kantor <i>/Others</i>	Jumlah / <i>Total</i>
(1)	(2)	(3)	(4)
001 Progowati	7	16	23
002 Mendut	7	20	27
003 Sawitan	1	20	21
004 Rambeanak	14	17	31
005 Ngrajek	6	18	24
006 Pabelan	25	29	54
007 Paremono	24	38	62
008 Bumirejo	9	29	38
009 Blondo	6	20	26
010 Ambartawang	8	9	17
011 Mungkid	17	31	48
012 Bojong	6	28	34
013 Pagersari	6	22	28
014 Senden	7	15	22
015 Treko	2	4	6
016 Gondang	7	13	20
Jumlah/Total	152	329	481

Sumber: Kantor Urusan Agama Kecamatan Mungkid

Source: *Religious Affairs office of Mungkid Subdistrict*

Tabel 4.17 Banyaknya Sarana Kesehatan Menurut Desa/Kelurahan dan Jenis Sarana Kesehatan di Kecamatan Mungkid, 2020
Table 4.17 *Number of Health Facility By Villages and Type of Health Facility in Mungkid Subdistrict, 2020*

Desa/Kelurahan Village	Rumah Sakit Hospital	Rumah Sakit Bersalin Maternity Hospital	Poliklinik/Balai Pengobatan Polyclinic/ Treatment Center
(1)	(2)	(3)	(4)
001 Progowati	-	-	-
002 Mendut	-	-	-
003 Sawitan	-	-	-
004 Rambeanak	-	-	-
005 Ngrajak	-	-	-
006 Pabelan	1	-	-
007 Paremono	-	-	1
008 Bumirejo	-	-	-
009 Blondo	-	-	-
010 Ambartawang	-	-	-
011 Mungkid	-	-	-
012 Bojong	-	-	-
013 Pagersari	-	-	-
014 Senden	-	-	-
015 Treko	-	-	-
016 Gondang	-	-	-
Kecamatan Mungkid	1	-	1

Lanjutan Tabel 4.17/Continued Table 4.17

Desa/Kelurahan <i>Village</i>	Puskesmas <i>Public Health Center</i>		Apotek <i>Pharmacy</i>
	Rawat Inap/ <i>With Hospitalization</i>	Tanpa Rawat Inap/ <i>Without Hospitalization</i>	
(1)	(5)	(6)	(7)
001 Progowati	-	-	-
002 Mendut	-	-	1
003 Sawitan	-	1	1
004 Ramban	-	-	-
005 Ngrajek	-	-	-
006 Pabelan	-	-	-
007 Paremono	-	-	1
008 Bumirejo	-	-	-
009 Blondo	-	-	2
010 Ambartawang	-	-	-
011 Mungkid	-	1	3
012 Bojong	-	-	-
013 Pagersari	-	-	-
014 Senden	-	-	-
015 Treko	-	-	-
016 Gondang	-	-	-
Kecamatan Mungkid	-	2	8

Sumber/Source: BPS, Pendataan Potensi Desa (Podes) 2020/BPS-Statistics Indonesia, Village Potential Data Collection, 2020

Tabel 4.18 Kemudahan Mencapai Sarana Kesehatan Terdekat Bagi Desa/Kelurahan yang Tidak Ada Sarana Kesehatan Menurut Desa/Kelurahan dan Jenis Sarana Kesehatan di Kecamatan Mungkid, 2020
Table *Ease of Reaching Nearest Health Facilities for Villages With No Health Facilities By Villages and Types of Health Facilities in Mungkid Subdistrict, 2020*

Desa/Kelurahan <i>Village</i>	Rumah Sakit <i>Hospital</i>	Poliklinik/Balai Pengobatan <i>Polyclinic/ Treatment Center</i>
(1)	(2)	(3)
001 Progowati	Mudah	Mudah
002 Mendut	Mudah	Mudah
003 Sawitan	Mudah	Mudah
004 Rambeanak	Mudah	Mudah
005 Ngrajak	Mudah	Mudah
006 Pabelan	-	Sangat Mudah
007 Paremono	Mudah	-
008 Bumirejo	Mudah	Mudah
009 Blondo	Mudah	Mudah
010 Ambartawang	Mudah	Mudah
011 Mungkid	Mudah	Mudah
012 Bojong	Mudah	Mudah
013 Pagersari	Mudah	Mudah
014 Senden	Mudah	Mudah
015 Treko	Mudah	Mudah
016 Gondang	Mudah	Mudah

Lanjutan Tabel 4.18/*Continued Table 4.18*

Desa/Kelurahan <i>Village</i>	Puskesmas <i>Public Health Center</i>		Apotek <i>Pharmacy</i>
	Rawat Inap/ <i>With Hospitalization</i>	Tanpa Rawat Inap/ <i>Without Hospitalization</i>	
(1)	(4)	(5)	(6)
001 Progowati	Mudah	Mudah	Mudah
002 Mendut	Mudah	Mudah	-
003 Sawitan	Mudah	-	-
004 Rambeanak	Mudah	Mudah	Mudah
005 Ngrajek	Mudah	Mudah	Mudah
006 Pabelan	Mudah	Mudah	Mudah
007 Paremono	Mudah	Mudah	-
008 Bumirejo	Mudah	Mudah	Mudah
009 Blondo	Mudah	Mudah	-
010 Ambartawang	Mudah	Mudah	Mudah
011 Mungkid	Mudah	-	-
012 Bojong	Mudah	Mudah	Mudah
013 Pagersari	Mudah	Mudah	Mudah
014 Senden	Mudah	Mudah	Mudah
015 Treko	Mudah	Mudah	Mudah
016 Gondang	Mudah	Mudah	Mudah

Sumber/*Source*: BPS, Pendataan Potensi Desa (Podes) 2020/*BPS-Statistics Indonesia, Village Potential Data Collection, 2020*

Tabel 4.19 Banyaknya Warga Penderita Gizi Buruk Menurut Desa/Kelurahan di Kecamatan Mungkid, 2018 dan 2019
Table 4.19 *Number of People With Malnutrition By Villages in Mungkid Subdistrict, 2018 and 2019*

Desa/Kelurahan Village	2018	2019
(1)	(2)	(3)
001 Progowati	-	-
002 Mendut	-	-
003 Sawitan	-	-
004 Rambeanak	2	3
005 Ngrajek	-	-
006 Pabelan	-	-
007 Paremono	6	-
008 Bumirejo	-	-
009 Blondo	-	-
010 Ambartawang	1	1
011 Mungkid	-	-
012 Bojong	-	-
013 Pagersari	-	-
014 Senden	-	-
015 Treko	-	-
016 Gondang	-	-
Kecamatan Mungkid	9	4

Sumber/Source: BPS, Pendataan Potensi Desa (Podes) 2018 dan 2020/BPS-Statistics Indonesia, Village Potential Data Collection 2018 and 2020

Tabel 4.20 Jumlah Pasangan Usia Subur (PUS) Menurut Kepesertaan KB dan Desa/Kelurahan di Kecamatan Mungkid 2020
Table 4.20 *Number of Eligible Couples by Family Planning Participants and Villages in Mungkid Subdistrict, 2020*

Desa/Kelurahan Villages	Peserta KB/ Family Planning Participant		Bukan Peserta KB/ Non- Participant		PUS / Eligible Couples
	Jumlah	Percentase	Jumlah	Percentase	
(1)	(2)	(3)	(4)	(5)	(6)
001 Progowati	400	71.81	157	28.19	557
002 Mendut	404	78.45	111	21.55	515
003 Sawitan	374	77.11	115	23.71	485
004 Rambeanak	686	72.75	262	27.78	943
005 Ngrajek	332	76.15	104	23.85	436
006 Pabelan	962	72.01	374	28.00	1336
007 Paremono	645	69.58	282	30.42	927
008 Bumirejo	737	73.85	256	25.65	998
009 Blondo	521	68.82	236	31.18	757
010 Ambartawang	388	70.55	165	30.00	550
011 Mungkid	642	78.48	177	21.64	818
012 Bojong	743	74.60	254	25.50	996
013 Pagersari	285	73.64	105	27.13	387
014 Senden	397	74.48	138	25.89	533
015 Treko	238	74.84	80	25.16	318
016 Gondang	174	75.98	55	24.02	229
Jumlah/Total	7 928	73,51	2 871	26,62	10 785

Sumber: Balai Pelayanan KB dan KS Kecamatan Mungkid

Source: Family Planning and Family Welfare Service of Mungkid Subdistrict

Tabel 4.21 Jumlah Peserta KB Aktif Menurut Jenis Kontrasepsi dan Desa/Kelurahan di Kecamatan Mungkid 2020
Table *Number of Family Planning Participant by Villages in Mungkid Subdistrict, 2020*

Desa/Kelurahan 00000Villages	Peserta KB Non-Hormonal / <i>Non Hormonal Family Planning Participant</i>			
	IUD	MOW	MOP	Kondom
(1)	(2)	(3)	(4)	(5)
001 Progowati	38	6	0	70
002 Mendut	51	15	3	13
003 Sawitan	67	14	0	82
004 Rambeanak	79	9	0	144
005 Ngrajek	35	1	0	66
006 Pabelan	190	26	6	56
007 Paremono	87	36	2	91
008 Bumirejo	91	24	2	108
009 Blondo	60	18	2	94
010 Ambartawang	67	12	0	79
011 Mungkid	138	50	2	71
012 Bojong	137	25	4	78
013 Pagersari	97	6	0	28
014 Senden	62	9	0	60
015 Treko	40	14	0	10
016 Gondang	26	18	0	22
Jumlah/Total	1 265	283	21	1072

Lanjutan Tabel 4.21 / *Continued Table 4.21*

Desa/Kelurahan <i>Villages</i>	Peserta KB Hormonal / <i>Hormonal Family Planning Participant</i>			Jumlah/ <i>Total</i>
	Implan	Suntik	Pil	
(1)	(6)	(7)	(8)	(9)
001 Progowati	15	239	36	400
002 Mendut	58	227	38	404
003 Sawitan	25	134	52	374
004 Rambeanak	17	333	104	686
005 Ngrajek	11	203	16	332
006 Pabelan	110	473	101	962
007 Paremono	29	341	59	645
008 Bumirejo	17	447	56	737
009 Blondo	17	270	62	521
010 Ambartawang	8	192	30	388
011 Mungkid	61	237	83	642
012 Bojong	92	274	133	743
013 Pagersari	12	121	21	285
014 Senden	10	225	31	397
015 Treko	22	133	19	238
016 Gondang	7	87	14	174
Jumlah/Total	511	3 936	855	7 928

Sumber: Balai Pelayanan KB dan KS Kecamatan Mungkid

Source: *Family Planning and Family Welfare Service of Mungkid Subdistrict*

Jumlah Pasangan Usia Subur (PUS) Yang Tidak Ikut Keluarga Berencana (KB) Menurut Desa/Kelurahan di Kecamatan Mungkid

Tabel 4.22 2020

Table Number of Eligible Couples Non- Family Planning Participant by Villages In Mungkid Subdistrict, 2020

Desa/Kelurahan Villages	Hamil / Pregnant	Ingin Anak Segera / Want a Baby Soon	Ingin Anak Ditunda / Want a baby Later	Tidak Ingin Anak Lagi/ No More Baby	Jumlah/ Total
(1)	(2)	(3)	(4)	(5)	(6)
001 Progowati	27	62	21	47	157
002 Mendut	15	63	13	20	111
003 Sawitan	17	59	13	26	115
004 Rambeanak	35	95	62	70	262
005 Ngrajek	19	56	16	13	104
006 Pabelan	45	98	93	138	374
007 Paremono	28	76	70	108	282
008 Bumirejo	18	95	69	74	256
009 Blondo	27	78	66	65	236
010 Ambartawang	17	71	45	32	165
011 Mungkid	31	48	49	49	177
012 Bojong	18	91	71	74	254
013 Pagersari	14	23	33	35	105
014 Senden	17	67	8	46	138
015 Treko	15	25	20	20	80
016 Gondang	15	23	6	11	55
Jumlah/Total	358	1 030	655	828	2 871

Sumber: Balai Pelayanan KB dan KS Kecamatan Mungkid

Source: Family Planning and Family Welfare Service of Mungkid Subdistrict

Tabel 4.23 Banyaknya Kejadian Bencana Alam Menurut Desa/Kelurahan dan Jenis Bencana Alam di Kecamatan Mungkid, 2019
Number of Natural Disaster By Villages and Type of Natural Disaster in Mungkid Subdistrict, 2019

<i>Desa/Kelurahan Village</i>	<i>Gempa Bumi Earth-quake</i>	<i>Tsunami Tsunami</i>	<i>Gunung Meletus Volcanic Eruption</i>	<i>Tanah Longsor Landslide</i>
(1)	(2)	(3)	(4)	(5)
001 Progowati	-	-	-	-
002 Mendut	-	-	-	-
003 Sawitan	-	-	-	-
004 Rambeanak	-	-	-	-
005 Ngrajek	-	-	-	-
006 Pabelan	-	-	-	-
007 Paremono	-	-	-	-
008 Bumirejo	-	-	-	-
009 Blondo	-	-	-	-
010 Ambartawang	-	-	-	-
011 Mungkid	-	-	-	-
012 Bojong	-	-	-	-
013 Pagersari	-	-	-	-
014 Senden	-	-	-	-
015 Treko	-	-	-	-
016 Gondang	-	-	-	-
Kecamatan Mungkid	-	-	-	-

Lanjutan Tabel 4.23/Continued Table 4.23

Desa/Kelurahan Village	Banjir Flood	Banjir Bandang Flash Flood	Kekeringan Drought
(1)	(6)	(7)	(8)
001 Progowati	-	-	-
002 Mendut	-	-	-
003 Sawitan	-	-	-
004 Rambanak	-	-	-
005 Ngrajak	-	-	-
006 Pabelan	-	-	-
007 Paremono	-	-	-
008 Bumirejo	-	-	-
009 Blondo	-	-	-
010 Ambartawang	-	-	-
011 Mungkid	-	-	-
012 Bojong	-	-	-
013 Pagersari	-	-	-
014 Senden	-	-	-
015 Treko	-	-	-
016 Gondang	-	-	-
Kecamatan Mungkid	-	-	-

Lanjutan Tabel 4.23/Continued Table 4.23

Desa/Kelurahan <i>Village</i>	Kebakaran Hutan dan Lahan <i>Forest and Land Fires</i>	Angin Puyuh/Putting Beliung/Topan <i>Typhoon/ Cyclone</i>	Gelombang Pasang Laut <i>Tide</i>
(1)	(9)	(10)	(11)
001 Progowati	-	-	-
002 Mendut	-	-	-
003 Sawitan	-	-	-
004 Rambeanak	-	-	-
005 Ngrajek	-	-	-
006 Pabelan	-	-	-
007 Paremono	-	-	-
008 Bumirejo	-	-	-
009 Blondo	-	-	-
010 Ambartawang	-	-	-
011 Mungkid	-	-	-
012 Bojong	-	-	-
013 Pagersari	-	-	-
014 Senden	-	-	-
015 Treko	-	-	-
016 Gondang	-	-	-
Kecamatan Mungkid	-	-	-

Sumber/Source: BPS, Pendataan Potensi Desa (Podes) 2020/BPS-Statistics Indonesia, Village Potential Data Collection, 2020

Tabel 4.24 **Banyaknya Korban Jiwa Akibat Bencana Alam Menurut Desa/Kelurahan dan Jenis Bencana Alam di Kecamatan Mungkid, 2019**
Table 4.24 **Number of Victims Due to Natural Disaster By Villages and Type of Natural Disaster in Mungkid Subdistrict, 2019**

Desa/Kelurahan Village	Gempa Bumi Earth-quake	Tsunami Tsunami	Gunung Meletus Volcanic Eruption	Tanah Longsor Landslide
(1)	(2)	(3)	(4)	(5)
001 Progowati	-	-	-	-
002 Mendut	-	-	-	-
003 Sawitan	-	-	-	-
004 Rambeanak	-	-	-	-
005 Ngrajek	-	-	-	-
006 Pabelan	-	-	-	-
007 Paremono	-	-	-	-
008 Bumirejo	-	-	-	-
009 Blondo	-	-	-	-
010 Ambartawang	-	-	-	-
011 Mungkid	-	-	-	-
012 Bojong	-	-	-	-
013 Pagersari	-	-	-	-
014 Senden	-	-	-	-
015 Treko	-	-	-	-
016 Gondang	-	-	-	-
Kecamatan Mungkid	-	-	-	-

Lanjutan Tabel 4.24/Continued Table 4.24

Desa/Kelurahan Village	Banjir Flood	Banjir Bandang Flash Flood	Kekeringan Drought
(1)	(6)	(7)	(8)
001 Progowati	-	-	-
002 Mendut	-	-	-
003 Sawitan	-	-	-
004 Rambeanak	-	-	-
005 Ngrajek	-	-	-
006 Pabelan	-	-	-
007 Paremono	-	-	-
008 Bumirejo	-	-	-
009 Blondo	-	-	-
010 Ambartawang	-	-	-
011 Mungkid	-	-	-
012 Bojong	-	-	-
013 Pagersari	-	-	-
014 Senden	-	-	-
015 Treko	-	-	-
016 Gondang	-	-	-
Kecamatan Mungkid	-	-	-

Lanjutan Tabel 4.24/Continued Table 4.24

Desa/Kelurahan <i>Village</i>	Kebakaran Hutan dan Lahan <i>Forest and Land Fires</i>	Angin Puyuh/Putting Beliung/Topan <i>Typhoon/ Cyclone</i>	Gelombang Pasang Laut <i>Tide</i>
(1)	(9)	(10)	(11)
001 Progowati	-	-	-
002 Mendut	-	-	-
003 Sawitan	-	-	-
004 Rambanak	-	-	-
005 Ngrajak	-	-	-
006 Pabelan	-	-	-
007 Paremono	-	-	-
008 Bumirejo	-	-	-
009 Blondo	-	-	-
010 Ambartawang	-	-	-
011 Mungkid	-	-	-
012 Bojong	-	-	-
013 Pagersari	-	-	-
014 Senden	-	-	-
015 Treko	-	-	-
016 Gondang	-	-	-
Kecamatan Mungkid	-	-	-

Sumber/Source: BPS, Pendataan Potensi Desa (Podes) 2020/BPS-Statistics Indonesia, Village Potential Data Collection, 2020

Tabel 4.25 Keberadaan Fasilitas/Upaya Antisipasi/Mitigasi Bencana Alam Menurut Desa/Kelurahan di Kecamatan Mungkid, 2020
Availability of Natural Disaster Facility/Effort in Anticipation /MitigationBy Villages in Mungkid Subdistrict, 2020

Desa/Kelurahan <i>Village</i>	Sistem Peringatan Dini Bencana Alam <i>Natural Disaster Early Warning System</i>	Sistem Peringatan Dini Khusus Tsunami <i>Tsunami Early Warning System</i>	Perlengkapan Keselamatan <i>Safety Equipment</i>
(1)	(2)	(3)	(4)
001 Progowati	Tidak Ada	Bukan Wilayah Potensi Tsunami	Tidak Ada
002 Mendut	Tidak Ada	Bukan Wilayah Potensi Tsunami	Tidak Ada
003 Sawitan	Tidak Ada	Bukan Wilayah Potensi Tsunami	Tidak Ada
004 Rambeanak	Tidak Ada	Bukan Wilayah Potensi Tsunami	Tidak Ada
005 Ngrajak	Tidak Ada	Bukan Wilayah Potensi Tsunami	Tidak Ada
006 Pabelan	Tidak Ada	Bukan Wilayah Potensi Tsunami	Tidak Ada
007 Paremono	Tidak Ada	Bukan Wilayah Potensi Tsunami	Tidak Ada
008 Bumirejo	Tidak Ada	Bukan Wilayah Potensi Tsunami	Tidak Ada
009 Blondo	Tidak Ada	Bukan Wilayah Potensi Tsunami	Tidak Ada
010 Ambartawang	Tidak Ada	Bukan Wilayah Potensi Tsunami	Ada
011 Mungkid	Tidak Ada	Bukan Wilayah Potensi Tsunami	Tidak Ada
012 Bojong	Tidak Ada	Bukan Wilayah Potensi Tsunami	Tidak Ada
013 Pagersari	Tidak Ada	Bukan Wilayah Potensi Tsunami	Tidak Ada
014 Senden	Tidak Ada	Bukan Wilayah Potensi Tsunami	Tidak Ada
015 Treko	Tidak Ada	Bukan Wilayah Potensi Tsunami	Tidak Ada
016 Gondang	Tidak Ada	Bukan Wilayah Potensi Tsunami	Tidak Ada

Lanjutan Tabel 4.25/*Continued Table 4.25*

Desa/Kelurahan <i>Village</i>	Rambu-rambu dan Jalur Evakuasi Bencana <i>Signs and Evacuation Route</i>	Pembuatan, Perawatan, atau Normalisasi: Sungai, Kanal, Tanggul, Parit, Drainase, Waduk, Pantai, dll <i>Engineering, Maintenance, or Normalization: Rivers, Canals, Dikes, etc</i>
(1)	(5)	(6)
001 Progowati	Tidak Ada	Tidak Ada
002 Mendut	Tidak Ada	Ada
003 Sawitan	Tidak Ada	Ada
004 Ramebeanak	Tidak Ada	Tidak Ada
005 Ngrajek	Tidak Ada	Tidak Ada
006 Pabelan	Tidak Ada	Tidak Ada
007 Paremono	Tidak Ada	Ada
008 Bumirejo	Tidak Ada	Tidak Ada
009 Blondo	Tidak Ada	Ada
010 Ambartawang	Tidak Ada	Tidak Ada
011 Mungkid	Tidak Ada	Ada
012 Bojong	Tidak Ada	Tidak Ada
013 Pagersari	Tidak Ada	Tidak Ada
014 Senden	Tidak Ada	Ada
015 Treko	Tidak Ada	Ada
016 Gondang	Tidak Ada	Tidak Ada
Sumber/ <i>Source</i> :	BPS, Pendataan Potensi Desa (Podes) 2020/ <i>BPS-Statistics Indonesia, Village Potential Data Collection, 2020</i>	

Tabel 4.26 Banyaknya Desa/Kelurahan Menurut Penggunaan Tempat Buang Air Besar Sebagian Besar Keluarga di Kecamatan Mungkid, 2018, 2019, dan 2020
Table *Number of Villages By Toilet Facility Usage of Majority of Families in Mungkid Subdistrict, 2018, 2019, and 2020*

Fasilitas Tempat Buang Air Besar <i>Toilet Facility</i>	2018	2019	2020
(1)	(2)	(3)	(4)
Jamban/Toilet			
Sendiri/ <i>Private</i>	16	16	16
Bersama/ <i>Shared</i>	-	-	-
Umum/ <i>Public</i>	-	-	-
Bukan Jamban/<i>Non-Toilet</i>	-	-	-

Sumber/*Source*: BPS, Pendataan Potensi Desa (Podes) 2018, 2019, dan 2020/BPS–*Statistics Indonesia, Village Potential Data Collection 2018, 2019, and 2020*

Tabel 4.27 Banyaknya Embung Desa Menurut Desa/Kelurahan di Kecamatan Mungkid, 2019 dan 2020
Table 4.27 *Number of Village Reservoir By Villages in Mungkid Subdistrict, 2019 and 2020*

Desa/Kelurahan Village	2019	2020
(1)	(2)	(3)
001 Progowati	-	-
002 Mendut	-	-
003 Sawitan	-	-
004 Rambeanak	-	-
005 Ngrajek	-	-
006 Pabelan	-	-
007 Paremono	-	-
008 Bumirejo	-	-
009 Blondo	-	-
010 Ambartawang	-	-
011 Mungkid	-	-
012 Bojong	-	-
013 Pagersari	-	-
014 Senden	-	-
015 Treko	-	-
016 Gondang	-	-
Kecamatan Mungkid	-	-

Sumber/Source: BPS, Pendataan Potensi Desa (Podes) 2019 dan 2020/BPS-Statistics Indonesia, Village Potential Data Collection 2019 and 2020

Tabel 4.28 Banyaknya Desa/Kelurahan yang Memiliki Kelompok Kegiatan Olahraga Menurut Jenis Olahraga dan Ketersediaan Fasilitas/Lapangan Olahraga di Kecamatan Mungkid, 2020
Number of Villages Having Sports Activity Groups By Type of Sports and Availability of Sports Facilities/Fields in Mungkid Subdistrict, 2020

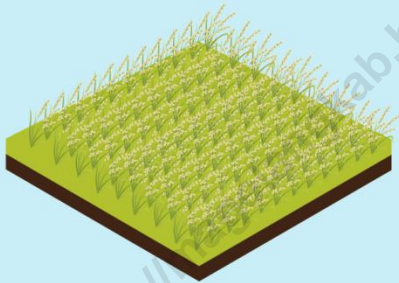
Jenis Olahraga <i>Type of Sports</i>	Kondisi Fasilitas/Lapangan Olahraga <i>Sports Facility/Field Conditions</i>			Tidak Ada Fasilitas/Lapangan Olahraga <i>No Sports Facility/Field</i>
	Baik <i>Good</i>	Rusak Sedang <i>Moderately Damaged</i>	Rusak Parah <i>Badly Damaged</i>	
(1)	(2)	(3)	(4)	(5)
Sepak Bola/ <i>Soccer</i>	8	2	-	6
Bola Voli/ <i>Volley Ball</i>	7	3	-	6
Bulu Tangkis/ <i>Badminton</i>	16	-	-	-
Bola Basket/ <i>Basket Ball</i>	-	-	-	16
Tenis Lapangan/ <i>Court Tennis</i>	1	-	-	15
Tenis Meja/ <i>Table Tennis</i>	11	1	1	3
Futsal/ <i>Futsal</i>	3	-	-	13
Renang/ <i>Swimming</i>	2	-	-	14
Bela Diri (Pencak Silat, Karate, dll)/ <i>Martial Arts</i>	5	-	-	11
Bilyar/ <i>Billiards</i>	-	-	-	16
Pusat Kebugaran (Senam, Fitness, Aerobik, dll)/ <i>Fitness Center</i>	4	-	-	12
Lainnya/ <i>Others</i>	-	-	-	16

Sumber/*Source*: BPS, Pendataan Potensi Desa (Podes) 2020/BPS-Statistics Indonesia, Village Potential Data Collection, 2020



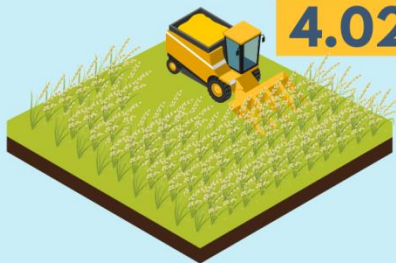
Luas Tanam Padi Kecamatan Mungkid 2020

4.131,20 Hektar



Luas Panen Padi Kecamatan Mungkid 2020

4.024,30 Hektar



Tabel 5.1 Luas Tanam, Luas Puso dan Luas Panen Tanaman Padi Menurut Bulan di Kecamatan Mungkid (Ha), 2020
Table 5.1 *Planting Area, Damaged Area and Harvest Area of Paddy by Month in Mungkid Subdistrict (hectar),2020*

Bulan/ Month	Luas Tanam / Planting Area	Luas Puso/ Damaged Area	Luas Panen/ Harvest Area
(1)	(2)	(3)	(4)
01 Januari	326,5	0,0	346,8
02 Februari	326,5	0,0	178,2
03 Maret	289,0	0,0	238,9
04 April	297,6	0,0	321,7
05 Mei	387,2	0,0	360,2
06 Juni	204,2	0,0	270,7
07 Juli	587,6	0,0	302,4
08 Agustus	492,2	0,0	351,6
09 September	313,1	0,0	263,9
10 Oktober	397,8	0,0	470,0
11 November	221,5	0,0	509,5
12 Desember	288,0	0,0	410,4
Jumlah/Total	4 131,2	0,0	4 024,3

Sumber : Dinas Pertanian dan Pangan Kabupaten Magelang

Source : Agriculture and Food Departmeny of Magelang Regency

Tabel 5.2 Luas Tanam, Luas Puso dan Luas Panen Tanaman Jagung Menurut Bulan di Kecamatan Mungkid (Ha), 2020
Table 5.2 *Planting Area, Damaged Area and Harvest Area of Corn by Month in Mungkid Subdistrict (hectar),2020*

Bulan/ Month	Luas Tanam / Planting Area	Luas Puso/ Damaged Area	Luas Panen/ Harvest Area
(1)	(2)	(3)	(4)
01 Januari	1,9	0,0	2,9
02 Februari	1,9	0,0	1,9
03 Maret	2,9	0,0	2,9
04 April	1,9	0,0	2,9
05 Mei	1,9	0,0	1,9
06 Juni	6,7	0,0	1,9
07 Juli	2,9	0,0	2,9
08 Agustus	1,0	0,0	1,9
09 September	1,0	0,0	1,9
10 Oktober	0,0	0,0	6,7
11 November	0,0	0,0	2,9
12 Desember	0,0	0,0	1,0
Jumlah/Total	22,1	0,0	31,7

Sumber : Dinas Pertanian dan Pangan Kabupaten Magelang

Source : Agriculture and Food Departmeny of Magelang Regency

Tabel 5.3 Luas Tanam, Luas Puso dan Luas Panen Tanaman Kacang Tanah Menurut Bulan di Kecamatan Mungkid (Ha), 2020
Table 5.3 *Planting Area, Damaged Area and Harvest Area of Peanuts by Month in Mungkid Subdistrict(Hectar),2020*

Bulan/ Month	Luas Tanam / Planting Area	Luas Puso/ Damaged Area	Luas Panen/ Harvest Area
(1)	(2)	(3)	(4)
01 Januari	0,0	0,0	1,0
02 Februari	0,0	0,0	1,0
03 Maret	0,0	0,0	1,9
04 April	0,0	0,0	1,0
05 Mei	0,0	0,0	1,0
06 Juni	0,0	0,0	1,0
07 Juli	0,0	0,0	0,0
08 Agustus	0,0	0,0	1,0
09 September	0,0	0,0	1,0
10 Oktober	0,0	0,0	1,9
11 November	0,0	0,0	1,0
12 Desember	0,0	0,0	1,0
Jumlah	0,0	0,0	12,8

Sumber : Dinas Pertanian dan Pangan Kabupaten Magelang

Source : Agriculture and Food Departmeny of Magelang Regency

Tabel 5.4 Luas Tanam, Luas Puso dan Luas Panen Tanaman Ubi Kayu Menurut Bulan di Kecamatan Mungkid (Ha), 2020
Table 5.4 *Planting Area, Damaged Area and Harvest Area of Cassava by Month in Mungkid Subdistrict(Hectar),2020*

Bulan/ Month	Luas Tanam / Planting Area	Luas Puso/ Damaged Area	Luas Panen/ Harvest Area
(1)	(2)	(3)	(4)
01 Januari	0,0	0,0	0,0
02 Februari	1,0	0,0	5,8
03 Maret	1,0	0,0	1,9
04 April	1,0	0,0	1,0
05 Mei	1,0	0,0	1,9
06 Juni	1,0	0,0	1,0
07 Juli	1,0	0,0	1,9
08 Agustus	1,0	0,0	2,9
09 September	0,0	0,0	0,0
10 Oktober	1,0	0,0	1,0
11 November	0,0	0,0	1,0
12 Desember	1,0	0,0	1,0
Jumlah/Total	9,0	0,0	19,4

Sumber : Dinas Pertanian dan Pangan Kabupaten Magelang

Source : Agriculture and Food Departmeny of Magelang Regency

Tabel 5.5 Luas Tanam, Luas Puso dan Luas Panen Tanaman Ubi jalar Menurut Bulan di Kecamatan Mungkid(Ha), 2020
Table 5.5 *Planting Area, Damaged Area and Harvest Area of Sweet Potato by Month in Mungkid Subdistrict(Hectar),2020*

Bulan/ Month	Luas Tanam / Planting Area	Luas Puso/ Damaged Area	Luas Panen/ Harvest Area
(1)	(2)	(3)	(4)
01 Januari	1,9	0,0	1,0
02 Februari	1,9	0,0	1,9
03 Maret	1,9	0,0	2,9
04 April	1,0	0,0	1,0
05 Mei	1,0	0,0	1,0
06 Juni	0,0	0,0	1,0
07 Juli	3,9	0,0	1,9
08 Agustus	1,9	0,0	1,9
09 September	2,9	0,0	1,9
10 Oktober	1,9	0,0	1,0
11 November	1,0	0,0	1,0
12 Desember	1,9	0,0	0,0
Jumlah/Total	21,2	0,0	16,5

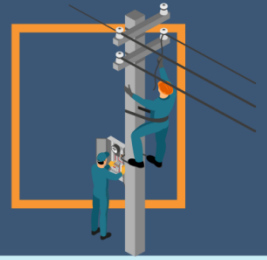
Sumber : Dinas Pertanian dan Pangan Kabupaten Magelang

Source : Agriculture and Food Departmeny of Magelang Regency



ENERGY

Energy



Pengguna Listrik PLN di Kecamatan Mungkid
tahun 2020 sebanyak
24.574 keluarga



Tabel 6.1 Banyaknya Keluarga Menurut Desa/Kelurahan dan Jenis Pengguna Listrik di Kecamatan Mungkid, 2020
Number of Family by Villages and Type of Electric Consumer in Mungkid Subdistrict, 2020

Desa/Kelurahan <i>Village</i>	Pengguna Listrik <i>Electric Consumer</i>			Bukan Pengguna Listrik Non Electricity Consuming Family
	PLN State Electricity Company	Non PLN Non-State Electricity Company	Jumlah Total	
(1)	(2)	(3)	(4)	(5)
001 Progowati	1 305	-	1 305	-
002 Mendut	1 086	-	1 086	-
003 Sawitan	1 002	-	1 002	-
004 Rambeanak	2 491	-	2 491	-
005 Ngrajak	1 110	-	1 110	-
006 Pabelan	2 816	-	2 816	-
007 Paremono	2 525	-	2 525	-
008 Bumirejo	2 200	-	2 200	-
009 Blondo	1 986	-	1 986	-
010 Ambartawang	1 341	-	1 341	-
011 Mungkid	2 037	-	2 037	-
012 Bojong	1 009	-	1 009	-
013 Pagersari	1 078	-	1 078	-
014 Senden	1 173	-	1 173	-
015 Treko	679	-	679	-
016 Gondang	736	-	736	-
Kecamatan Mungkid	24 574	-	24 574	-

Sumber/Source: BPS, Pendataan Potensi Desa (Podes), 2020/BPS-Statistics Indonesia, Village Potential Data Collection, 2020

Tabel 6.2 **Banyaknya Desa/Kelurahan Menurut Keberadaan Penerangan Jalan Utama Desa/Kelurahan di Kecamatan Mungkid, 2018, 2019, dan 2020**
Table **Number of Villages by Availability of Main Street Illumination in Mungkid Subdistrict, 2018, 2019, and 2020**

Penerangan Jalan Utama Main Street Illumination	2018	2019	2020
(1)	(2)	(3)	(4)
Sumber Penerangan Jalan Utama/ Source of Main Street Illumination			
Listrik Pemerintah/ <i>State Electricity</i>	3	16	15
Listrik Non Pemerintah/ <i>Non-State Electricity</i>	13	-	1
Non Listrik/ <i>Non Electric</i>	-	-	-
Sumber/Source:	BPS, Pendataan Potensi Desa (Podes) 2014, 2018, dan 2020/ <i>BPS–Statistics Indonesia, Village Potential Data Collection 2018, 2019, and 2020</i>		

Tabel 6.3 Banyaknya Desa/Kelurahan Menurut Jenis Bahan Bakar untuk Memasak yang Digunakan Oleh Sebagian Besar Keluarga di Kecamatan Mungkid, 2018, 2019, dan 2020
Table *Number of Villages by Type of Cooking Fuel Used by Majority of Families in Mungkid Subdistrict, 2018, 2019, and 2020*

Jenis Bahan Bakar <i>Type of Cooking Fuel</i>	2018	2019	2020
(1)	(2)	(3)	(4)
Gas Kota/ <i>City Gas</i>	-	-	-
LPG 3 Kg/ <i>3 Kg LPG</i>	16	16	16
LPG Lebih dari 3 Kg/ <i>More Than 3 Kg LPG</i>	-	-	-
Minyak Tanah/ <i>Kerosene</i>	-	-	-
Kayu Bakar/ <i>Firewood</i>	-	-	-
Lainnya/ <i>Others</i>	-	-	-

Catatan/*Note*: ¹ Termasuk LPG lebih dari 3 Kg/*Include more than 3Kg LPG ... Data tidak tersedia/data not available*

Sumber/*Source*: BPS, Pendataan Potensi Desa (Podes) 2018, 2019, dan 2020/*BPS– Statistics Indonesia, Village Potential Data Collection 2018, 2019, and 2020*

Tabel 6.4 Banyaknya Desa/Kelurahan Menurut Sumber Air Minum Sebagian Besar Keluarga di Kecamatan Mungkid, 2018, 2019, dan 2020
Table 6.4 *Number of Villages By Type of Drinking Water of Majority of The Families in Mungkid Subdistrict, 2018, 2019, and 2020*

Sumber Air Minum <i>Drinking Water</i>	2018	2019	2020
(1)	(2)	(3)	(4)
Air Kemasan Bermerk/ <i>Branded Bottled Water</i>	-	-	-
Air isi Ulang/ <i>Refill Water</i>	-	-	-
Ledeng / <i>PIPE water</i>	5	5	7
Sumur Bor atau Pompa/ <i>Borehole/ Tube Well</i>	-	6	4
Sumur/ <i>Well</i>	7	1	1
Mata Air/Sungai/Danau/Kolam/Waduk/ <i>Situ/Embung/Bendungan/Spring/River/Lake/Pool/Reservoir/Dam</i>	4	4	4
Air Hujan/ <i>Rain-water</i>	-	-	-
Lainnya/ <i>Others</i>	-	-	-
Catatan/ <i>Note</i> :	... Data tidak tersedia/ <i>data not available</i>		
Sumber/ <i>Source</i> :	BPS, Pendataan Potensi Desa (Podes) 2018, 2019, dan 2020/ <i>BPS–Statistics Indonesia, Village Potential Data Collection 2018, 2019, and 2020</i>		

BAB
CHAPTER
7

**PERDAGANGAN, HOTEL,
TRANSPORTASI, KOMUNIKASI
DAN KEUANGAN**

*Trade, Hotel, Transportation,
Communication and Finance*



Lokasi Pasar di Kecamatan Mungkid 2020



Lembaga Keuangan di Kecamatan Mungkid 2020

Bank Umum
4 Unit



**Bank Perkreditan
Rakyat**
5 Unit



PERDAGANGAN, HOTEL, TRANSPORTASI, KOMUNIKASI, KEUANGAN

Tabel 7.1 Banyaknya Sarana dan Prasarana Ekonomi Menurut Desa/Kelurahan dan Jenisnya di Kecamatan Mungkid, 2020
Number of Economics Infrastructure Development By Villages and Type of Economics Infrastructure Development in Mungkid Subdistrict, 2020

Desa/Kelurahan Village	Kelompok Pertokoan Shopping Complex	Pasar dengan Bangunan Permanen Market with Permanent Building	Pasar dengan Bangunan Semi Permanen Market with Semi Permanent Building	Pasar Tanpa Bangunan Market without Permanent Building
(1)	(2)	(3)	(4)	(5)
001 Progowati	-	-	-	-
002 Mendut	1	-	-	-
003 Sawitan	2	-	-	-
004 Rambeanak	-	-	-	-
005 Ngrajek	-	-	-	-
006 Pabelan	3	-	-	-
007 Paremono	1	-	-	-
008 Bumirejo	-	-	-	-
009 Blondo	5	-	-	-
010 Ambartawang	1	-	-	-
011 Mungkid	5	-	1	-
012 Bojong	1	1	-	-
013 Pagersari	1	-	-	-
014 Senden	-	-	-	-
015 Treko	-	-	-	-
016 Gondang	-	-	-	-
Kecamatan Mungkid	20	1	1	-

Lanjutan Tabel 7.1/Continued Table 7.1

Desa/Kelurahan <i>Village</i>	Minimarket/ Swalayan ¹ Minimarket/ Supermarket ¹	Toko/Warung Kelontong Shop/Grocery Store	Restoran/Rumah Makan Restaurant/Food Stall
(1)	(6)	(7)	(8)
001 Progowati	1	61	2
002 Mendut	3	27	6
003 Sawitan	6	27	2
004 Rambeanak	-	18	-
005 Ngrajek	3	50	5
006 Pabelan	4	12	8
007 Paremono	4	20	3
008 Bumirejo	5	17	1
009 Blondo	5	33	6
010 Ambartawang	-	51	1
011 Mungkid	7	96	4
012 Bojong	3	75	-
013 Pagersari	-	25	4
014 Senden	-	28	-
015 Treko	1	27	-
016 Gondang	-	16	-
Kecamatan Mungkid	42	583	42

PERDAGANGAN, HOTEL, TRANSPORTASI, KOMUNIKASI, KEUANGAN

Lanjutan Tabel 7.1/Continued Table 7.1

Desa/Kelurahan Village	Warung/Kedai Makanan Food Store	Hotel Hotel	Hostel/Motel/ Losmen/ Wisma Hostel/Motel/Inn/Homestead
(1)	(9)	(10)	(11)
001 Progowati	33	1	-
002 Mendut	29	2	7
003 Sawitan	30	-	1
004 Rambeanak	18	-	-
005 Ngrajek	37	-	1
006 Pabelan	13	-	-
007 Paremono	11	-	-
008 Bumirejo	12	-	-
009 Blondo	26	1	-
010 Ambartawang	3	-	-
011 Mungkid	88	-	-
012 Bojong	29	-	-
013 Pagersari	9	1	-
014 Senden	7	-	-
015 Treko	15	-	-
016 Gondang	-	-	-
Kecamatan Mungkid	360	5	9

Catatan/Note: ¹ yang memiliki luas < 400 m²

Sumber/Source: BPS, Pendataan Potensi Desa (Podes) 2020/BPS-Statistics Indonesia, Village Potential Data Collection, 2020

Tabel 7.2 Sarana Transportasi Antar Desa/Kelurahan Menurut Desa/Kelurahan di Kecamatan Mungkid, 2020
Table 7.2 *Inter-Villages Transportation Facilities By Villages in Mungkid Subdistrict, 2020*

Desa/Kelurahan <i>Village</i>	Jenis Transportasi <i>Type of Transportation</i>	Keberadaan Angkutan Umum <i>Availability of Public Transportation</i>
(1)	(2)	(3)
001 Progowati	Darat	Ada, Dengan Trayek Tetap
002 Mendut	Darat	Ada, Dengan Trayek Tetap
003 Sawitan	Darat	Ada, Dengan Trayek Tetap
004 Rambeanak	Darat	Ada, Dengan Trayek Tetap
005 Ngrajek	Darat	Ada, Dengan Trayek Tetap
006 Pabelan	Darat	Ada, Dengan Trayek Tetap
007 Paremono	Darat	Ada, Dengan Trayek Tetap
008 Bumirejo	Darat	Ada, Dengan Trayek Tetap
009 Blondo	Darat	Ada, Dengan Trayek Tetap
010 Ambartawang	Darat	Tidak Ada Angkutan Umum
011 Mungkid	Darat	Ada, Dengan Trayek Tetap
012 Bojong	Darat	Ada, Dengan Trayek Tetap
013 Pagersari	Darat	Ada, Dengan Trayek Tetap
014 Senden	Darat	Ada, Dengan Trayek Tetap
015 Treko	Darat	Ada, Dengan Trayek Tetap
016 Gondang	Darat	Tidak Ada Angkutan Umum

Sumber/Source: BPS, Pendataan Potensi Desa (Podes) 2020/BPS-Statistics Indonesia, Village Potential Data Collection, 2020

PERDAGANGAN, HOTEL, TRANSPORTASI, KOMUNIKASI, KEUANGAN

Tabel 7.3 **Kondisi Jalan Darat Antar Desa/Kelurahan Menurut Desa/Kelurahan di Kecamatan Mungkid, 2020**
Table **Condition of Inter-Villages Land Roads By Villages in Mungkid Subdistrict, 2020**

Desa/Kelurahan Village	Jenis Permukaan Jalan Type of Road Surface	Dapat Dilalui Kendaraan Bermotor Roda 4 atau Lebih Can be Passed by Four Wheel Vehicle
(1)	(2)	(3)
001 Progowati	Aspal/Beton	Sepanjang tahun
002 Mendut	Aspal/Beton	Sepanjang tahun
003 Sawitan	Aspal/Beton	Sepanjang tahun
004 Rambeanak	Aspal/Beton	Sepanjang tahun
005 Ngrajek	Aspal/Beton	Sepanjang tahun
006 Pabelan	Aspal/Beton	Sepanjang tahun
007 Paremono	Aspal/Beton	Sepanjang tahun
008 Bumirejo	Aspal/Beton	Sepanjang tahun
009 Blondo	Aspal/Beton	Sepanjang tahun
010 Ambartawang	Aspal/Beton	Sepanjang tahun
011 Mungkid	Aspal/Beton	Sepanjang tahun
012 Bojong	Aspal/Beton	Sepanjang tahun
013 Pagersari	Aspal/Beton	Sepanjang tahun
014 Senden	Aspal/Beton	Sepanjang tahun
015 Treko	Aspal/Beton	Sepanjang tahun
016 Gondang	Aspal/Beton	Sepanjang tahun
Sumber/Source:	BPS, Pendataan Potensi Desa (Podes) 2020/BPS-Statistics Indonesia, Village Potential Data Collection, 2020	

Tabel 7.4 Keberadaan Kantor Pos/Pos Pembantu/Rumah Pos dan Perusahaan/Agen jasa Ekspedisi Swasta Menurut Desa/Kelurahan di Kecamatan Mungkid, 2020
Table 7.4 *Existence of Post Offices/Subsidiary of Post Office/Postal House and Private Expedition Service Company By Villages in Mungkid Subdistrict, 2020*

Desa/Kelurahan <i>Village</i>	Kantor Pos/Pos Pembantu/Rumah Pos <i>Post Office/Subsidiary of Post Office/Postal House</i>	Perusahaan/Agen Jasa Ekspedisi Swasta <i>Private Expedition Service Company</i>
(1)	(2)	(3)
001 Progowati	Tidak Ada	Tidak Ada
002 Mendut	Tidak Ada	Tidak Ada
003 Sawitan	Beroperasi	Beroperasi
004 Rambanak	Tidak Ada	Beroperasi
005 Ngrajak	Tidak Ada	Beroperasi
006 Pabelan	Tidak Ada	Beroperasi
007 Paremono	Tidak Ada	Tidak Ada
008 Bumirejo	Tidak Ada	Beroperasi
009 Blondo	Tidak Ada	Beroperasi
010 Ambartawang	Tidak Ada	Tidak Ada
011 Mungkid	Beroperasi	Beroperasi
012 Bojong	Tidak Ada	Tidak Ada
013 Pagersari	Tidak Ada	Tidak Ada
014 Senden	Tidak Ada	Tidak Ada
015 Treko	Tidak Ada	Tidak Ada
016 Gondang	Tidak Ada	Tidak Ada

Sumber/Source: BPS, Pendataan Potensi Desa (Podes) 2020/BPS-Statistics Indonesia, Village Potential Data Collection, 2020

PERDAGANGAN, HOTEL, TRANSPORTASI, KOMUNIKASI, KEUANGAN

Tabel 7.5 Jumlah Menara dan Operator Layanan Komunikasi Telepon Seluler Serta Kondisi Sinyal Telepon Seluler Menurut Desa/Kelurahan di Kecamatan Mungkid, 2020
Number of Towers and Cellular Communication Service Operators and Cellular Phone Signal Conditions by Villages in Mungkid Subdistrict, 2020

Desa/Kelurahan Village	Jumlah Menara Telepon Seluler (BTS) Number of Cellular Phone Towers	Jumlah Operator Layanan Komunikasi Telepon Seluler Yang Menjangkau di Desa/Kelurahan Number of Cellular Communication Service Operators Reaching in Village	Kondisi Sinyal Telepon Seluler di Sebagian Besar Wilayah Desa/Kelurahan Cellular Phone Signal Conditions in Most Village Areas
(1)	(2)	(3)	(4)
001 Progowati	2	2	Sinyal Sangat Kuat
002 Mendut	-	7	Sinyal Kuat
003 Sawitan	1	7	Sinyal Kuat
004 Rambeanak	1	7	Sinyal Kuat
005 Ngrajek	2	7	Sinyal Kuat
006 Pabelan	3	7	Sinyal Kuat
007 Paremono	1	7	Sinyal Kuat
008 Bumirejo	3	7	Sinyal Kuat
009 Blondo	3	7	Sinyal Sangat Kuat
010 Ambartawang	-	3	Sinyal Kuat
011 Mungkid	2	6	Sinyal Sangat Kuat
012 Bojong	1	5	Sinyal Kuat
013 Pagersari	-	5	Sinyal Kuat
014 Senden	-	5	Sinyal Kuat
015 Treko	1	6	Sinyal Kuat
016 Gondang	-	7	Sinyal Kuat
Kecamatan Mungkid	20	95	

Sumber/Source: BPS, Pendataan Potensi Desa (Podes) 2020/BPS-Statistics Indonesia, Village Potential Data Collection, 2020

Tabel 7.6 Banyaknya Sarana Lembaga Keuangan Yang Beroperasi Menurut Desa/Kelurahan dan Jenisnya di Kecamatan Mungkid, 2020
Number of Operated Financial Institutions Facility By Villages and Its Type in Mungkid Subdistrict, 2020

Desa/Kelurahan <i>Village</i>	Bank Umum Pemerintah <i>Government Bank</i>	Bank Umum Swasta <i>Private Bank</i>	Bank Perkreditan Rakyat <i>Rural Bank</i>
(1)	(2)	(3)	(4)
001 Progowati	-	-	-
002 Mendut	1	-	1
003 Sawitan	1	-	1
004 Rambeanak	-	-	-
005 Ngrajek	-	-	-
006 Pabelan	-	-	-
007 Paremono	-	-	-
008 Bumirejo	-	-	-
009 Blondo	1	-	-
010 Ambartawang	-	-	-
011 Mungkid	1	-	2
012 Bojong	-	-	1
013 Pagersari	-	-	-
014 Senden	-	-	-
015 Treko	-	-	-
016 Gondang	-	-	-
Kecamatan Mungkid	4	-	5

Sumber/Source: BPS, Pendataan Potensi Desa (Podes) 2020/BPS-Statistics Indonesia, Village Potential Data Collection, 2020

PERDAGANGAN, HOTEL, TRANSPORTASI, KOMUNIKASI, KEUANGAN

Tabel 7.7 Banyaknya Koperasi yang Masih Aktif Menurut Desa/Kelurahan dan Jenis Koperasi di Kecamatan Mungkid, 2020
Number of Active Cooperative By Villages and Type of Cooperative in Mungkid Subdistrict, 2020

Desa/Kelurahan Village	Koperasi Unit Desa (KUD) Villages Cooperative Unit	Koperasi Industri Kecil dan Kerajinan Rakyat (Koprinkra) Small Industry and Citizen Handicraft Cooperative	Koperasi Simpan Pinjam (Kospin) Savings and Loan Cooperative	Koperasi Lainnya Other Cooperative
(1)	(2)	(3)	(4)	(5)
001 Progowati	-	-	-	-
002 Mendut	-	-	1	-
003 Sawitan	-	-	9	6
004 Rambeanak	-	-	1	-
005 Ngrajak	1	-	-	-
006 Pabelan	-	-	4	-
007 Paremono	-	-	-	-
008 Bumirejo	-	-	-	-
009 Blondo	-	-	-	-
010 Ambartawang	-	-	-	-
011 Mungkid	1	-	2	-
012 Bojong	-	-	-	-
013 Pagersari	-	-	-	-
014 Senden	-	-	-	-
015 Treko	-	-	-	-
016 Gondang	-	-	1	-
Kecamatan Mungkid	2	-	18	6

Sumber/Source: BPS, Pendataan Potensi Desa (Podes) 2020/BPS-Statistics Indonesia, Village Potential Data Collection, 2020

DATA

MENCERDASKAN BANGSA

– Enlighten The Nation --



**BADAN PUSAT STATISTIK
KABUPATEN MAGELANG**

BPS-Statistics of Magelang Regency

Jl. Soekarno - Hatta No.4 Kota Mungkid 56511

Telp./Fax : (0293) 788143. E-Mail : bps3308@bps.go.id

Homepage: <http://magelangkab.bps.go.id/>

