



Katalog BPS : 5204003.62

STATISTIK HORTIKULTURA

Horticulture Statistics

KALIMANTAN TENGAH 2011/2012



**BADAN PUSAT STATISTIK
PROVINSI KALIMANTAN TENGAH**

BPS - Statistics of Kalimantan Tengah Province

STATISTIK HORTIKULTURA

Horticulture Statistics

KALIMANTAN TENGAH

2011/2012

<http://kalimng.bkpsguid>

STATISTIK HORTIKULTURA
KALIMANTAN TENGAH 2011/2012

Horticulture Statistics of Kalimantan Tengah 2011/2012

ISBN : 979.477.953.9

Nomor Publikasi / *Publication Number* : 62530.1202

Katalog BPS / *BPS Catalogue* : 5204003.62

Ukuran Buku / *Book Size* : 21 cm x 16 cm

Jumlah Halaman / *Number of Pages* : xv + 101 halaman/ *pages*

Naskah/ *Manuscript*:

Bidang Statistik Produksi / *Division of Production Statistics*

Tim penyusunan naskah/ *Editorial Team*:

Penanggung Jawab Umum/ *General Director* : Panusunan Siregar

Koordinator/ *Coordinator* : Abdurrani

Anggota/ *Staff* : Ria Yustina

Latif Arafat

Gambar Kulit / *Cover Design*:

Bidang Integrasi Pengolahan dan Diseminasi Statistik /

Division of Data Processing and Dissemination of Statistics

Koordinator/ *Coordinator* : Bob Setiabudi

Anggota/ *Staff* : Ervin Prasetyaning A.

Oki Libriyanto

Diterbitkan oleh / *Published by*:

BPS Provinsi Kalimantan Tengah /

BPS – Statistics of Kalimantan Tengah Province

Boleh dikutip dengan menyebutkan sumbernya

May be cited with reference to the source

KATA PENGANTAR

Publikasi Statistik Hortikultura Provinsi Kalimantan Tengah Tahun 2011/2012 adalah publikasi Tahunan yang diterbitkan oleh Badan Pusat Statistik Provinsi Kalimantan Tengah.

Data yang disajikan pada publikasi ini adalah hasil Pengolahan Statistik Pertanian Hortikultura (SPH) Tahun 2011 antara lain meliputi: luas panen, produksi dan produktivitas tanaman hortikultura seperti tanaman sayuran dan buah-buahan baik musiman maupun tahunan, tanaman biofarmaka dan tanaman hias. Data seperti ini, sangatlah diperlukan sebagai bahan analisis tentang ketersediaan bahan makanan, peningkatan konsumsi (terutama dalam rangka diversifikasi pangan), dan kebutuhan gizi, serta kesejahteraan masyarakat Provinsi Kalimantan Tengah.

Kami mengucapkan terima kasih dan penghargaan yang tinggi kepada semua pihak yang telah memberikan bantuan dan kerjasamanya khususnya dinas/badan/instansi terkait dalam memberikan data yang diperlukan guna penyusunan publikasi ini. Segala kritik dan saran senantiasa kami harapkan demi untuk perbaikan publikasi ini di masa yang akan datang.

Palangka Raya, Agustus 2012

Badan Pusat Statistik
Provinsi Kalimantan Tengah
Kepala,



PANUSUNAN SIREGAR

DAFTAR ISI

Kata Pengantar/ <i>Preface</i>	iii
Daftar Isi/ <i>Contents</i>	v
Penjelasan/ <i>Explanation</i>	1
1. Latar Belakang/ <i>Background</i>	1
2. Sumber Data/ <i>Data Source</i>	1
3. Konsep dan Definisi/ <i>Concept and Definition</i>	2
Ringkasan/ <i>Summary</i>	6
1. Tanaman Sayuran Dan Buah-Buahan Semusim/ <i>Seasonal Vegetables and Fruits</i>	6
2. Tanaman Buah Dan Sayuran Tahunan/ <i>Annual Fruits and Vegetables</i>	8
3. Tanaman Biofarmaka/ <i>Medicine Plants</i>	9
4. Tanaman Hias/ <i>Ornamental Plants</i>	11

DAFTAR TABEL

Tabel 1.	Perbandingan Produksi Sayur dan Buah-Buahan Semusim, 2010-2011/ <i>Comparison of Production of Seasonal Vegetables and Fruits, 2010- 2011.....</i>	17
Tabel 2.	Perbandingan Produksi Buah dan Sayuran Tahunan, 2010- 2011/ <i>Comparison of Production of Annual Fruits and Vegetables, 2010-2011.....</i>	18
Tabel 3.	Perbandingan Produksi Tanaman Biofarmaka, 2010-2011/ <i>Comparison of Production of Medicine Plants, 2010-2011.....</i>	19
Tabel 4.	Perbandingan Produksi Tanaman Hias, 2010-2011/ <i>Comparison of Production of Ornamental Plants, 2010-2011</i>	20
Tabel 1.1	Luas Panen, Produksi dan Produktivitas Sayuran dan Buah-Buahan Semusim, 2011/ <i>Harvested Area, Production and Productivity of Seasonal Vegetables and Fruits, 2011.....</i>	21
Tabel 1.2	Luas Panen, Produksi dan Produktivitas Bawang Daun Menurut Kabupaten/Kota, 2011/ <i>Harvested Area, Production and Productivity of Leek by Regency/Municipality, 2011.....</i>	22
Tabel 1.3	Luas Panen, Produksi dan Produktivitas Kubis Menurut Kabupaten/Kota, 2011/ <i>Harvested Area, Production and Productivity of Cabbage by Regency/Municipality, 2011.....</i>	23
Tabel 1.4	Luas Panen, Produksi dan Produktivitas Kembang Kol Menurut Kabupaten/Kota, 2011/ <i>Harvested Area, Production and Productivity of Cauliflower by Regency/Municipality, 2011.....</i>	24
Tabel 1.5	Luas Panen, Produksi dan Produktivitas Petsai/Sawi Menurut Kabupaten/Kota, 2011/ <i>Harvested Area, Production and Productivity of Chinese Cabbage by Regency/Municipality, 2011.....</i>	25
Tabel 1.6	Luas Panen, Produksi dan Produktivitas Kacang Panjang Menurut Kabupaten/Kota, 2011/ <i>Harvested Area, Production and Productivity of Yardlong Beans by Regency/Municipality, 2011.....</i>	26
Tabel 1.7	Luas Panen, Produksi dan Produktivitas Cabe Besar Menurut Kabupaten/Kota, 2011/ <i>Harvested Area, Production and Productivity of Chili (Capsicum Annum) by Regency/Municipality 2011.....</i>	27
Tabel 1.8	Luas Panen, Produksi dan Produktivitas Cabe Rawit Menurut Kabupaten/Kota, 2011/ <i>Harvested Area, Production and Productivity of Chili (Capsicum Frutescen) by Regency/Municipality, 2011.....</i>	28
Tabel 1.9	Luas Panen, Produksi dan Produktivitas Jamur Menurut Kabupaten/Kota, 2011/ <i>Harvested Area, Production and Productivity of Mushroom by Regency/Municipality, 2011.....</i>	

		29
Tabel 1.10	Luas Panen, Produksi dan Produktivitas Tomat Menurut Kabupaten/Kota, 2011/ <i>Harvested Area, Production and Productivity of Tomato by Regency/Municipality, 2011.....</i>	30
Tabel 1.11	Luas Panen, Produksi dan Produktivitas Terung Menurut Kabupaten/Kota, 2011/ <i>Harvested Area, Production and Productivity of Eggplant by Regency/Municipality, 2011.....</i>	31
Tabel 1.12	Luas Panen, Produksi dan Produktivitas Buncis Menurut Kabupaten/Kota, 2011/ <i>Harvested Area, Production and Productivity of Green Bean by Regency/Municipality, 2011.....</i>	32
Tabel 1.13	Luas Panen, Produksi dan Produktivitas Ketimun Menurut Kabupaten/Kota, 2011/ <i>Harvested Area, Production and Productivity of Cucumber by Regency/Municipality, 2011.....</i>	33
Tabel 1.14	Luas Panen, Produksi dan Produktivitas Labu Siam Menurut Kabupaten/Kota, 2011/ <i>Harvested Area, Production and Productivity of Pumpkin by Regency/Municipality, 2011.....</i>	34
Tabel 1.15	Luas Panen, Produksi dan Produktivitas Kangkung Menurut Kabupaten/Kota, 2011/ <i>Harvested Area, Production and Productivity of Swamp Cabbage by Regency/Municipality, 2011.....</i>	35
Tabel 1.16	Luas Panen, Produksi dan Produktivitas Bayam Menurut Kabupaten/Kota, 2011/ <i>Harvested Area, Productivity and Production Spinach by Regency/Municipality, 2011.....</i>	36
Tabel 1.17	Luas Panen, Produksi dan Produktivitas Semangka Menurut Kabupaten/Kota Tahun 2011/ <i>Harvested Area, Production and Productivity of Water Melon by Regency/Municipality, 2011.....</i>	37
Tabel 2.1	Tanaman yang Menghasilkan, Produksi dan Produktivitas Buah-Buahan dan Sayuran Tahunan, 2011/ <i>Harvested Plant, Production and Productivity of Annual Vegetables and Fruits, 2011.....</i>	38
Tabel 2.2	Tanaman yang menghasilkan, Produktivitas dan Produksi Alpukat Menurut Kabupaten/Kota, 2011/ <i>Harvested Plant, Production and Productivity of Avocado by Regency/Municipality, 2011.....</i>	39
Tabel 2.3	Tanaman yang menghasilkan, Produksi dan Produktivitas Belimbing Menurut Kabupaten/Kota, 2011/ <i>Harvested Plant, Production and Productivity of Starfruit by Regency/Municipality, 2011.....</i>	40
Tabel 2.4	Tanaman yang menghasilkan, Produksi dan Produktivitas Duku Menurut Kabupaten/Kota, 2011/ <i>Harvested Plant, Production and Productivity of Duku by Regency/Municipality, 2011.....</i>	41

Tabel 2.5	Tanaman yang menghasilkan, Produksi dan Produktivitas Durian Menurut Kabupaten/Kota, 2011/ <i>Harvested Plant, Production and Productivity of Durian by Regency/Municipality, 2011</i>	42
Tabel 2.6	Tanaman yang menghasilkan, Produksi dan Produktivitas Jambu Biji Menurut Kabupaten/Kota, 2011/ <i>Harvested Plant, Production and Productivity of Guava by Regency/Municipality 2011</i>	43
Tabel 2.7	Tanaman yang menghasilkan, Produksi dan Produktivitas Jambu Air Menurut Kabupaten/Kota, 2011/ <i>Harvested Plant, Production and Productivity of Rose Apple by Regency/Municipality, 2011</i>	44
Tabel 2.8	Tanaman yang menghasilkan, Produksi dan Produktivitas Jeruk Siam Menurut Kabupaten/Kota, 2011/ <i>Harvested Plant, Production and Productivity of Orange/Tangerine by Regency/Municipality, 2011</i>	45
Tabel 2.9	Tanaman yang menghasilkan, Produksi dan Produktivitas Jeruk Besar Menurut Kabupaten/Kota, 2011/ <i>Harvested Area, Production and Productivity of Pomelo by Regency/Municipality, 2011</i>	46
Tabel 2.10	Tanaman yang menghasilkan, Produksi dan Produktivitas Mangga Menurut Kabupaten/Kota, 2011/ <i>Harvested Plant, Production and Productivity of Mango by Regency/Municipality, 2011</i>	47
Tabel 2.11	Tanaman yang menghasilkan, Produksi dan Produktivitas Manggis Menurut Kabupaten/Kota, 2011/ <i>Harvested Plant, Production and Productivity of Mangosteen by Regency/Municipality, 2011</i>	48
Tabel 2.12	Tanaman yang menghasilkan, Produksi dan Produktivitas Nangka/ Cempedak Menurut Kabupaten/Kota, 2011/ <i>Harvested Plant, Production and Productivity of Jack Fruit by Regency/Municipality, 2011</i>	49
Tabel 2.13	Tanaman yang menghasilkan, Produksi dan Produktivitas Nenas Menurut Kabupaten/Kota, 2011/ <i>Harvested Plant, Production and Productivity of Pineapple by Regency/Municipality, 2011</i>	50
Tabel 2.14	Tanaman yang menghasilkan, Produksi dan Produktivitas Pepaya Menurut Kabupaten/Kota, 2011/ <i>Harvested Plant, Production and Productivity of Papaya by Regency/Municipality, 2011</i>	51
Tabel 2.15	Tanaman yang menghasilkan, Produksi dan Produktivitas Pisang Menurut Kabupaten/Kota, 2011/ <i>Harvested Plant, Production and Productivity of Banana by Regency/Municipality, 2011</i>	52
Tabel 2.16	Tanaman yang menghasilkan, Produksi dan Produktivitas Rambutan Menurut Kabupaten/Kota, 2011/ <i>Harvested Plant, Production and Productivity of Rambutan by Regency/Municipality, 2011</i>	53
Tabel 2.17	Tanaman yang menghasilkan, Produksi dan Produktivitas Salak Menurut Kabupaten/Kota , 2011/	

	<i>Harvested Plant, Production and Productivity of Salacca by Regency/Municipality 2011.....</i>	54
Tabel 2.18	Tanaman yang menghasilkan, Produksi dan Produktivitas Sawo Menurut Kabupaten/Kota, 2011/ <i>Harvested Plant, Production and Productivity of Sapidollia/Star Apple by Regency/Municipality, 2011.....</i>	55
Tabel 2.19	Tanaman yang menghasilkan, Produksi dan Produktivitas Markisa Menurut Kabupaten/Kota, 2011/ <i>Harvested Plant, Production and Productivity of Passion by Regency/Municipality, 2011.....</i>	56
Tabel 2.20	Tanaman yang menghasilkan, Produksi dan Produktivitas Sirsak Menurut Kabupaten/Kota, 2011/ <i>Harvested Plant, Production and Productivity of Soursop by Regency/Municipality 2011.....</i>	57
Tabel 2.21	Tanaman yang menghasilkan, Produksi dan Produktivitas Sukun Menurut Kabupaten/Kota, 2011/ <i>Harvested Plant, Production and Productivity of Breadfruit Kalimantan Tengah by Regency/Municipality 2011.....</i>	58
Tabel 2.22	Tanaman yang menghasilkan, Produksi dan Produktivitas Melinjo Menurut Kab/Kota, 2011/ <i>Harvested Plant, Production and Productivity of Melinjo by Regency/Municipality, 2011.....</i>	59
Tabel 2.23	Tanaman yang menghasilkan, Produksi dan Produktivitas Petai Menurut Kabupaten/Kota, 2011/ <i>Harvested Plant, Production and Productivity of Twisted Cluster Bean by Regency/Municipality, 2011.....</i>	60
Tabel 2.24	Tanaman yang menghasilkan, Produksi dan Produktivitas Jengkol Menurut Kab/Kota, 2011/ <i>Harvested Plant, Production and Productivity of Jengkol by Regency/Municipality, 2011.....</i>	61
Tabel 3.1	Luas Panen, Produksi dan Produktivitas Tanaman Biofarmaka, 2011/ <i>Harvested Area, Production and Productivity of Medicine Plants, 2011.....</i>	62
Tabel 3.2	Luas Panen, Produksi dan Produktivitas Jahe Menurut Kabupaten/Kota, 2011/ <i>Harvested Area, Production and Productivity of Ginger by Regency/Municipality, 2011.....</i>	63
Tabel 3.3	Luas Panen, Produksi dan Produktivitas Laos/Lengkuas Menurut Kabupaten/Kota, 2011/ <i>Harvested Area, Production and Productivity of Galangal by Regency/Municipality, 2011.....</i>	64
Tabel 3.4	Luas Panen, Produksi dan Produktivitas Kencur Menurut Kabupaten/Kota, 2011/ <i>Harvested Area, Production and Productivity of Kaempferia by Regency/Municipality, 2011.....</i>	65
Tabel 3.5	Luas Panen, Produksi dan Produktivitas Kunyit Menurut Kabupaten/Kota, 2011/ <i>Harvested Area, Production and Productivity of Turmeric by Regency/Municipality, 2011.....</i>	66

Tabel 3.6	Luas Panen, Produksi dan Produktivitas Lempuyang Menurut Kabupaten/Kota, 2011/ <i>Harvested Area, Production and Productivity of Lempuyang by Regency/Municipality, 2011</i>	67
Tabel 3.7	Luas Panen, Produksi dan Produktivitas Temulawak Menurut Kabupaten/Kota, 2011/ <i>Harvested Area, Production and Productivity of Curcuma by Regency/Municipality, 2011</i>	68
Tabel 3.8	Luas Panen, Produksi dan Produktivitas Temuireng Menurut Kabupaten/Kota, 2011/ <i>Harvested Area, Production and Productivity of Temuireng by Regency/Municipality, 2011</i>	69
Tabel 3.9	Luas Panen, Produksi dan Produktivitas Temukunci Menurut Kabupaten/Kota, 2011/ <i>Harvested Area, Production and Productivity of Temukunci by Regency/Municipality, 2011</i>	70
Tabel 3.10	Luas Panen, Produksi dan Produktivitas Dlingo/Dringo Menurut Kabupaten/Kota, 2011/ <i>Harvested Area, Production and Productivity of Dlingo/Dringo by Regency/Municipality, 2011</i>	71
Tabel 3.11	Luas Panen, Produksi dan Produktivitas Kapulaga Menurut Kabupaten/Kota, 2011/ <i>Harvested Area, Production and Productivity of Cardamom by Regency/Municipality, 2011</i>	72
Tabel 3.12	Luas Panen, Produksi dan Produktivitas Mengkudu Menurut Kabupaten/Kota, 2011/ <i>Harvested Area, Production and Productivity of Noni by Regency/Municipality, 2011</i>	73
Tabel 3.13	Luas Panen, Produksi dan Produktivitas Mahkota Dewa Menurut Kabupaten/Kota, 2011/ <i>Harvested Area, Production and Productivity of Mahkota Dewa by Regency/Municipality, 2011</i>	74
Tabel 3.14	Luas Panen, Produksi dan Produktivitas Keji Beling Menurut Kabupaten/Kota, 2011/ <i>Harvested Area, Production and Productivity of Keji Beling by Regency/Municipality, 2011</i>	75
Tabel 3.15	Luas Panen, Produksi dan Produktivitas Sambiloto Menurut Kabupaten/Kota, 2011/ <i>Harvested Area, Production and Productivity of Sambiloto by Regency/Municipality, 2011</i>	76
Tabel 3.16	Luas Panen, Produksi dan Produktivitas Lidah Buaya Menurut Kabupaten/Kota, 2011/ <i>Harvested Area, Production and Productivity of Aloe Vera by Regency/Municipality, 2011</i>	77
Tabel 4.1	Luas Panen, Produksi dan Produktivitas Tanaman Hias, 2011/ <i>Harvested Area, Production and Productivity of Ornamental Plants, 2011</i>	78
Tabel 4.2	Luas Panen, Produksi dan Produktivitas Anggrek Menurut Kabupaten/Kota, 2011/	

	<i>Harvested Area, Production and Productivity of Orchid by Regency/Municipality, 2011.....</i>	79
Tabel 4.3	Luas Panen, Produksi dan Produktivitas Anthurium Bunga Menurut Kabupaten/Kota, 2011/ <i>Harvested Area, Production and Productivity of Anthurium Flower by Regency/Municipality, 2011.....</i>	80
Tabel 4.4	Luas Panen, Produksi dan Produktivitas Anyelir Menurut Kabupaten/Kota, 2011/ <i>Harvested Area, Production and Productivity of Carnation by Regency/Municipality, 2011.....</i>	81
Tabel 4.5	Luas Panen, Produksi dan Produktivitas Gladiol Menurut Kabupaten/Kota, 2011/ <i>Harvested Area, Production and Productivity of Gladiolus by Regency/Municipality, 2011.....</i>	82
Tabel 4.6	Luas Panen, Produksi dan Produktivitas Heliconia Menurut Kabupaten/Kota, 2011/ <i>Harvested Area, Production and Productivity of Heliconia by Regency/Municipality, 2011.....</i>	83
Tabel 4.7	Luas Panen, Produksi dan Produktivitas Krisan Menurut Kabupaten/Kota, 2011/ <i>Harvested Area, Production and Productivity of Chrysanthemum by Regency/Municipality 2011.....</i>	84
Tabel 4.8	Luas Panen, Produksi dan Produktivitas Mawar Menurut Kabupaten/Kota, 2011/ <i>Harvested Area, Production and Productivity of Rose by Regency/Municipality 2011.....</i>	85
Tabel 4.9	Luas Panen, Produksi dan Produktivitas Sedap Malam Menurut Kabupaten/Kota, 2011/ <i>Harvested Area, Production and Productivity of Tuberose by Regency/Municipality, 2011.....</i>	86
Tabel 4.10	Luas Panen, Produksi dan Produktivitas Dracaena Menurut Kabupaten/Kota, 2011/ <i>Harvested Area, Production and Productivity of Dracaena by Regency/Municipality, 2011.....</i>	87
Tabel 4.11	Luas Panen, Produksi dan Produktivitas Melati Menurut Kabupaten/Kota, 2011/ <i>Harvested Area, Production and Productivity of Jasmine by Regency/Municipality, 2011.....</i>	88
Tabel 4.12	Luas Panen, Produksi dan Produktivitas Palem Menurut Kabupaten/Kota, 2011/ <i>Harvested Area, Production and Productivity of Palm by Regency/Municipality,2011.....</i>	89
Tabel 4.13	Luas Panen, Produksi dan Produktivitas Aglaonema Menurut Kabupaten/Kota, 2011/ <i>Harvested Area, Production and Productivity of Aglaonema by Regency/Municipality, 2011.....</i>	90
Tabel 4.14	Luas Panen, Produksi dan Produktivitas Adenium (Kamboja Jepang) Menurut Kab/Kota, 2011/ <i>Harvested Area, Production and Productivity of Adenium by Regency/Municipality, 2011.....</i>	91

Tabel 4.15	Luas Panen, Produksi dan Produktivitas Euphorbia Menurut Kabupaten/Kota, 2011/ <i>Harvested Area, Production and Productivity of Euphorbia by Regency/Municipality, 2011.....</i>	92
Tabel 4.16	Luas Panen, Produksi dan Produktivitas Phylodendron Menurut Kabupaten/Kota, 2011/ <i>Harvested Area, Production and Productivity of Phylodendron by Regency/Municipality, 2011.....</i>	93
Tabel 4.17	Luas Panen, Produksi dan Produktivitas Pakis Menurut Kabupaten/Kota, 2011/ <i>Harvested Area, Production and Productivity of Fern by Regency/Municipality, 2011.....</i>	94
Tabel 4.18	Luas Panen, Produksi dan Produktivitas Monstera Menurut Kabupaten/Kota, 2011/ <i>Harvested Area, Production and Productivity of Monstera by Regency/Municipality, 2011.....</i>	95
Tabel 4.19	Luas Panen, Produksi dan Produktivitas Ixora (Soka) Menurut Kabupaten/Kota, 2011/ <i>Harvested Area, Production and Productivity of Ixora by Regency/Municipality, 2011.....</i>	96
Tabel 4.20	Luas Panen, Produksi dan Produktivitas Cordyline Menurut Kabupaten/Kota, 2011/ <i>Harvested Area, Production and Productivity of Cordyline by Regency/Municipality, 2011.....</i>	97
Tabel 4.21	Luas Panen, Produksi dan Produktivitas Diffenbachia Menurut Kabupaten/Kota, 2011/ <i>Harvested Area, Productivity and Production Diffenbachia by Regency/Municipality, 2011.....</i>	98
Tabel 4.22	Luas Panen, Produksi dan Produktivitas Sansevieria Menurut Kabupaten/Kota, 2011/ <i>Harvested Area, Productivity and Production Sansevieria by Regency/Municipality, 2011.....</i>	99
Tabel 4.23	Luas Panen, Produktivitas dan Produksi Anthurium Daun Menurut Kabupaten/Kota, 2011/ <i>Harvested Area, Productivity and Production Anthurium Leaf by Regency/Municipality, 2011.....</i>	100
Tabel 4.24	Luas Panen, Produktivitas dan Produksi Caladium Menurut Kabupaten/Kota, 2011/ <i>Harvested Area, Productivity and Production Caladium by Regency/Municipality, 2011.....</i>	101

DAFTAR GAMBAR

Gambar 1. Persentase Produksi Sayuran dan Buah-Buahan Semusim, 2011/ <i>Percentage of Production of Seasonal Vegetables dan Fruits, 2011</i>	6
Gambar 2. Produksi Tanaman Sayur dan Buah-buahan Semusim, 2010- 2011 (Kuintal)/ <i>Production of Seasonal Vegetables dan Fruits, 2010-2011(kuintal)</i>	7
Gambar 3. Persentase Produksi Buah dan Sayuran Tahunan , 2011/ <i>Percentage of Production of Annual Fruits dan Vegetables, 2011</i>	9
Gambar 4. Produksi Tanaman Buah dan Sayuran Tahunan , 2010 -2011 (Kuintal)/ <i>Production of Annual Fruits dan Vegetables , 2010-2011(kuintal)</i>	10
Gambar 5. Persentase Produksi Tanaman Biofarmaka , 2011/ <i>Percentage of Production of Medicine Plants, 2011</i>	12
Gambar 6. Produksi Tanaman Biofarmaka, 2010 -2011 (Kg)/ <i>Production of Medicine Plants, 2010-2011(Kg)</i>	13
Gambar 7. Persentase Produksi Tanaman Hias, 2011/ <i>Percentage of Production of Ornamental Plants, 2011</i>	15
Gambar 8. Produksi Tanaman Hias, 2010-2011 (Tangkai)/ <i>Production of Ornamental Plants, 2010- 2011(Stalk)</i>	16

PENJELASAN

1. LATAR BELAKANG

Statistik Hortikultura sangat diperlukan dalam rangka perencanaan dan evaluasi dalam pembangunan ketahanan pangan, selain statistik tanaman pangan. Upaya-upaya diversifikasi pangan dan peningkatan gizi masyarakat berhubungan erat dengan upaya peningkatan produksi tanaman hortikultura.

Berbagai upaya dilakukan untuk menyajikan informasi yang terbaik, terbaru dan menarik bagi konsumen data hortikultura. Upaya ini diharapkan dapat menarik minat konsumen untuk membaca dan mengerti cara menggunakan dan memahani data hortikultura. Tujuan upaya diatas adalah agar dapat mendukung perencanaan maupun pengambilan keputusan di sektor pertanian khususnya subsektor hortikultura.

2. SUMBER DATA

Data yang disajikan dalam publikasi ini bersumber dari Laporan Statistik Pertanian Hortikultura (SPH) yang diselenggarakan oleh Badan Pusat Statistik bekerja sama dengan Direktorat Jenderal Hortikultura Kementerian Pertanian. Data yang dikumpulkan melalui Laporan Statistik Pertanian Hortikultura (SPH) mencakup luas tanaman hortikultura yang meliputi tanaman sayuran dan buah-buahan semusim (26 komoditas), tanaman buah-buahan dan sayuran tahunan (25 komoditas), tanaman biofarmaka (15 komoditas) dan tanaman hias (24 komoditas), serta alat/mesin dan kelembagaan pertanian serta perbenihan. Mengingat waktu panen sayuran, buah-buahan, tanaman biofarmaka dan tanaman hias berbeda, maka periode laporan pun berbeda. Laporan bulanan untuk tanaman sayuran dan buah-buahan semusim, laporan triwulanan untuk tanaman buah-buahan dan sayuran tahunan, tanaman biofarmaka dan tanaman hias.

3. KONSEP DAN DEFINISI

3.1. Tanaman Sayuran Dan Buah-Buahan Semusim

- a. **Tanaman Sayuran Semusim** adalah tanaman sumber vitamin, garam mineral dan lain-lain yang dikonsumsi dari bagian tanaman yang berupa daun, bunga, buah dan umbi, yang berumur kurang dari satu tahun (umur mulai panen).
- b. **Tanaman Buah-buahan Semusim** adalah tanaman sumber vitamin, garam mineral dan lain-lain yang dikonsumsi dari bagian tanaman yang berupa buah, berumur kurang dari satu tahun, tidak berbentuk pohon/rumpun, tetapi menjalar dan berbatang lunak.
- c. **Tanaman yang dipanen sekaligus/dibongkar habis** adalah tanaman yang sehabis panen langsung dibongkar/dicabut, terdiri dari bawang merah, bawang putih, bawang daun, kentang, kol.kubis, kembang kol, petsai/sawi, wortel, lobak dan kacang merah.
- d. **Tanaman yang dipanen berkali-kali/lebih dari satu kali** adalah tanaman yang pemanenannya lebih dari satu kali dan biasanya dibongkar apabila panen terakhir sudah tidak memadai lagi, terdiri dari kacang panjang, cabe besar, cabe rawit, jamur, tomat, terung, buncis, ketimun, labu siam, kangkung, bayam, melon, semangka dan blewah.
- e. **Produksi tanaman sayuran dan buah-buahan semusim** adalah banyaknya produksi yang dihasilkan dari setiap tanaman sayuran dan buah-buahan semusim menurut bentuk produksi (hasil) yang diambil berdasarkan luas yang dipanen pada bulan laporan.
- f. **Produktivitas tanaman sayuran dan buah-buahan semusim** diperoleh berdasarkan perhitungan:

Produktivitas = Produksi 1 tahun : Luas panen 1 tahun

Dimana, **Produksi 1 tahun** = Produksi habis Januari s/d Desember ditambah Produksi belum habis Januari s/d Desember;

Luas panen 1 tahun = Luas panen dipanen habis Januari s/d Desember ditambah luas panen belum habis bulan Desember.

3.2. Tanaman Buah-Buahan Dan Sayuran Tahunan

- a. **Tanaman Buah-buahan Tahunan** adalah tanaman sumber vitamin, garam mineral dan lain-lain yang dikonsumsi dari bagian tanaman yang berupa buah dan merupakan tanaman tahunan.
- b. **Tanaman Sayuran Tahunan** adalah tanaman sumber vitamin, garam mineral dan lain-lain yang dikonsumsi dari bagian tanaman yang berupa daun, bunga, buah serta berumur lebih dari satu tahun berbentuk pohon.
- c. **Produksi** adalah banyaknya hasil (produksi) dari setiap jenis tanaman buah-buahan dan sayuran tahunan dalam triwulan dari tanaman yang menghasilkan, sehingga

Produksi 1 tahun = Produksi habis Triwulan 1 s/d Triwulan 4 ditambah Produksi belum habis Triwulan 1 s/d Triwulan 4 dan

Luas panen 1 tahun = Luas tanaman menghasilkan pada triwulan terbesar.

3.3. Tanaman Biofarmaka

- a. **Tanaman Biofarmaka** adalah tanaman yang bermanfaat untuk obat-obatan yang dikonsumsi dari bagian tanaman yang berupa daun, bunga, buah, umbi (rimpang) ataupun akar.

- b. **Luas Panen** adalah luas panen triwulan laporan dari setiap jenis tanaman biofarmaka.
- c. **Produksi tanaman biofarmaka** adalah banyaknya produksi yang dihasilkan dari setiap tanaman biofarmaka menurut bentuk produksi (hasil) yang diambil berdasarkan luas yang dipanen pada triwulan laporan.
- d. **Produktivitas tanaman biofarmaka** diperoleh berdasarkan perhitungan :

$$\text{Produktivitas} = \frac{\text{Produksi 1 tahun}}{\text{Luas panen 1 tahun}}$$

Dimana, **Produksi 1 tahun** = Produksi habis Triwulan 1 s/d Triwulan 4 ditambah Produksi belum habis Triwulan 1 s/d Triwulan 4 dan

Luas panen 1 tahun = Luas panen dipanen habis Triwulan 1 s/d Triwulan 4 ditambah luas panen belum habis triwulan empat.

3.4. Tanaman Hias

- a. **Tanaman Hias** adalah tanaman yang mempunyai nilai keindahan baik bentuk, warna daun, tajuk maupun bunganya, sering digunakan untuk penghias pekarangan dan lain sebagainya.
- b. **Luas Panen** adalah luas panen pada triwulan laporan dari setiap jenis tanaman hias.
- c. **Produksi tanaman hias** adalah banyaknya hasil dari setiap jenis tanaman hias dalam triwulan laporan berdasarkan luas yang dipanen dan bentuk produksi dinyatakan dalam tangkai, kilogram, atau pohon menurut jenis tanamannya.

- d. **Produktivitas tanaman biofarmaka** diperoleh berdasarkan perhitungan:

$$\text{Produktivitas} = \text{Produksi 1 tahun} : \text{Luas panen 1 tahun}$$

Dimana, **Produksi 1 tahun** = Produksi habis Triwulan 1 s/d Triwulan 4 ditambah Produksi belum habis Triwulan 1 s/d Triwulan 4 dan

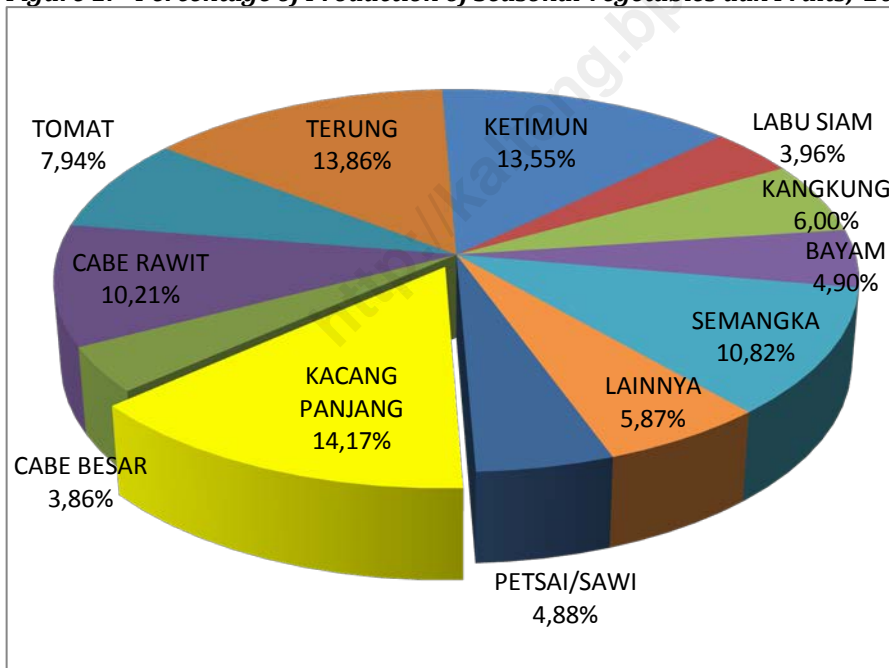
Luas panen 1 tahun = Luas panen dipanen habis Triwulan 1 s/d Triwulan 4 ditambah luas panen belum habis triwulan empat.

RINGKASAN

1. TANAMAN SAYURAN DAN BUAH-BUAHAN SEMUSIM

Berdasarkan hasil pengolahan SPH Tahun 2011, komoditas kacang panjang memberikan sumbangan produksi terbesar terhadap total produksi sayur buah semusim di Kalimantan Tengah dengan porsi sebesar 14,17 persen. Komoditas terbesar selanjutnya yaitu terung (13,86%) ketimun (13,55%), semangka (10,82%), cabe rawit (10,21%).

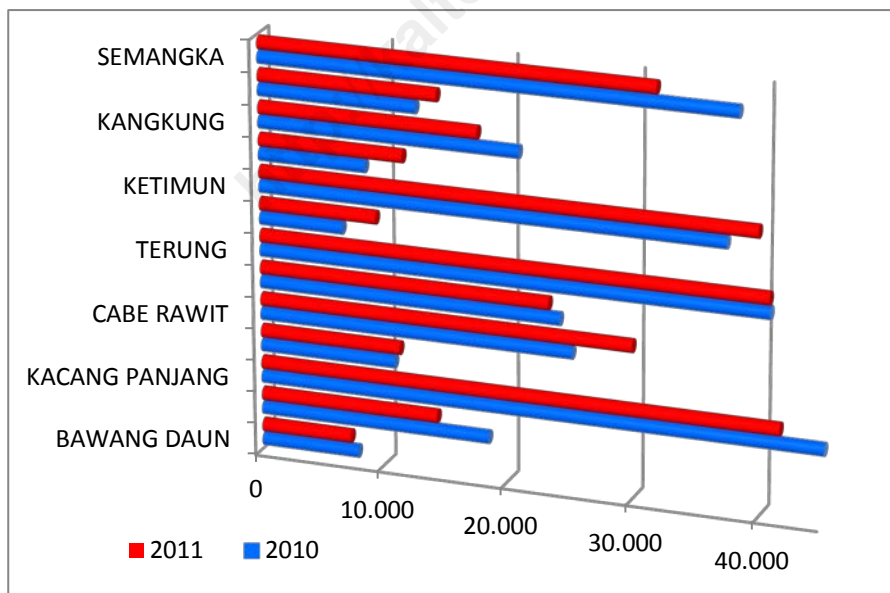
Gambar 1. Persentase Produksi Sayuran dan Buah-Buahan Semusim, 2011
Figure 1. Percentage of Production of Seasonal Vegetables dan Fruits, 2011



Terjadi penurunan jumlah produksi untuk beberapa komoditas sayur dan buah semusim dan terjadi kenaikan beberapa komoditas lain jika dibanding produksi Tahun 2010. Komoditas yang mengalami penurunan diantaranya bawang daun, sawi, kacang panjang, tomat, kangkung dan semangka. Penurunan tertinggi pada semangka sebesar 6.389 kuintal dikarenakan turunnya produktivitas terutama terjadi di Kabupaten Kapuas. Komoditas yang mengalami kenaikan diantaranya cabe besar, cabe rawit, buncis, ketimun, labu siam dan bayam. Cabe rawit merupakan komoditas yang paling tinggi (4781 kuintal) kenaikan produksinya. Hal ini disebabkan karena naiknya luas panen dan produktivitas.

Gambar 2. Produksi Tanaman Sayur dan Buah-buahan Semusim 2010-2011 (Kuintal)

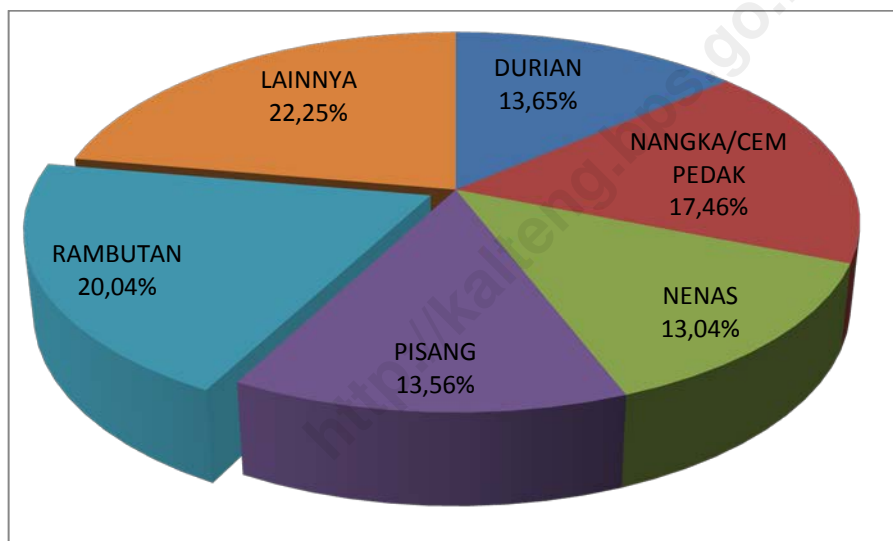
Figure 2. Production of Seasonal Vegetables dan Fruits , 2010-2011(kuintal)



2. TANAMAN BUAH DAN SAYURAN TAHUNAN

Terdapat 5 komoditas yang memiliki sumbangan produksi buah dan sayur tahunan terbesar di Provinsi Kalimantan Tengah Tahun 2011. Komoditas tersebut yaitu rambutan (20,04%), nangka/cempedak (17,46%), durian (13,65%), pisang (13,56%), nenas (13,04%) dan sisanya buah lainnya.

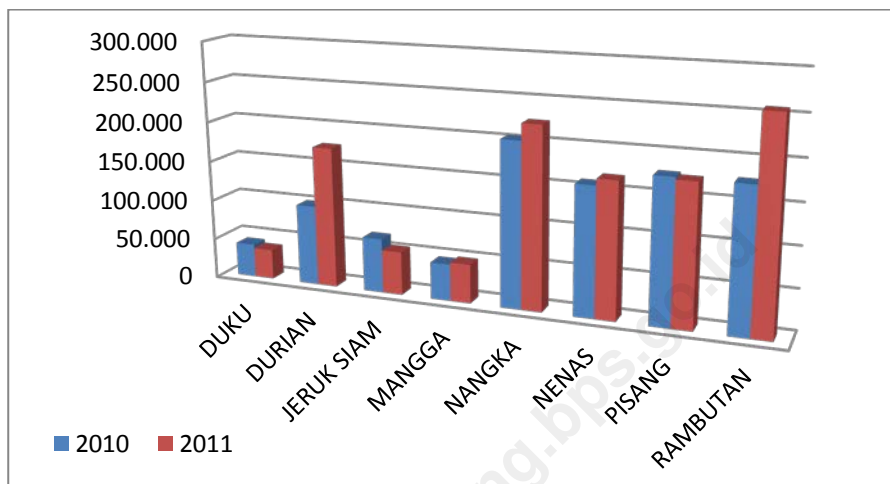
Gambar 3. Persentase Produksi Buah dan Sayuran Tahunan , 2011
Figure 3. Percentage of Production of Annual Fruits and Vegetables, 2011



Apabila kita melihat tren pertumbuhan produksinya, durian dan rambutan memiliki kenaikan yang paling besar, baik nilai maupun persentasenya. Durian naik sebesar 75.340 kuintal atau 75,35 persen dibanding Tahun 2010. Sementara rambutan naik 80.976 kuintal atau 24,88 persen dibanding Tahun 2010. Selain dua komoditas sebelumnya, komoditas buah yang juga mengalami kenaikan diantaranya mangga, nangka/cempedak, dan nenas. Produksi buah dan sayur tahunan yang mengalami penurunan jika dibanding Tahun 2010 diantaranya duku (10,84%), jeruk siam (20,27%) dan pisang (1,63%)

Gambar 4. Produksi Tanaman Buah dan Sayuran Tahunan, 2010-2011 (Kuintal)

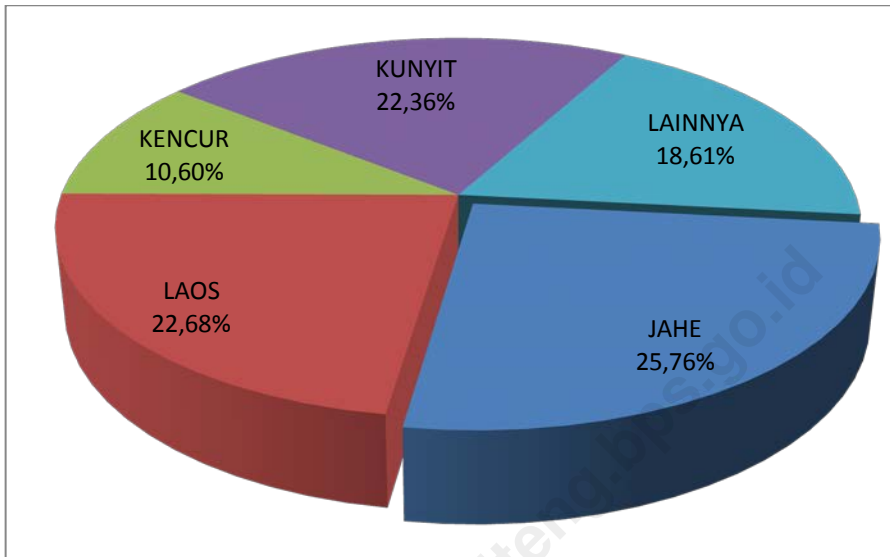
Figure 4. Production of Annual Fruits dan Vegetables, 2010-2011(kuintal)



3. TANAMAN BIOFARMAKA

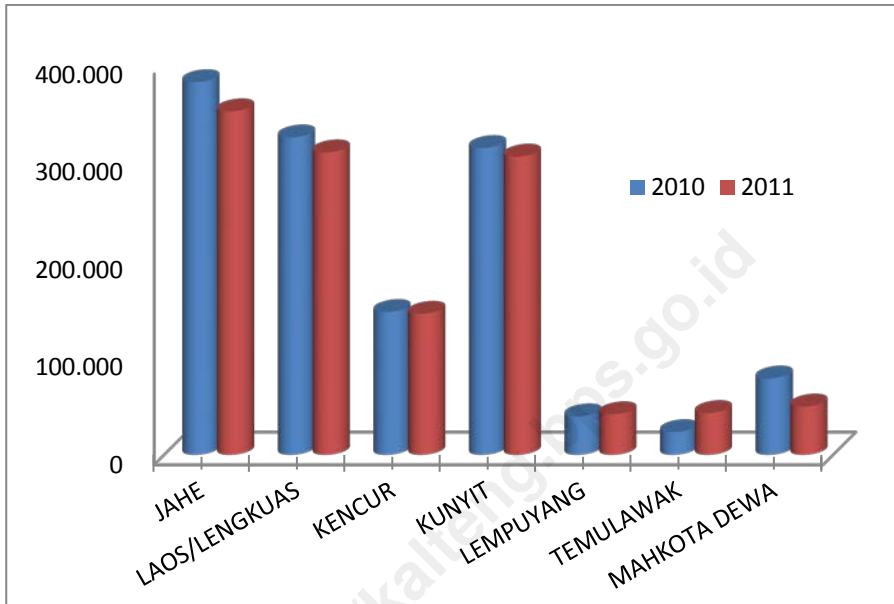
Produksi komoditas Biofarmaka yang paling besar kontribusinya terhadap total produksi Kalimantan Tengah Tahun 2011 adalah jahe dengan jumlah produksi 351.376 kg atau 25,76 persen. Komoditas yang menyumbang kontribusi terbesar selanjutnya yaitu laos (22,68% atau 309.291 kg), kunyit (22,36% atau 304.965 kg), kencur (10,60% atau 144.563 kg) dan sisanya lainnya (18,61%).

Gambar 5. Persentase Produksi Tanaman Biofarmaka , 2011
Figure 5. Percentage of Production of Medicine Plants , 2011



Produksi tanaman biofarmaka tidak banyak berubah jika dibanding dengan tahun 2010, terutama pada 4 komoditas terbesar. Penurunan tipis pada jahe, laos/lengkuas, kencur dan kunyit terjadi karena adanya penurunan produktivitas masing-masing komoditas, sedangkan mahkota dewa penurunan terjadi karena turunnya luas panen. Untuk kenaikan produksi tanaman biofarmakan terjadi antara lain pada komoditas lempuyang dan temulawak.

Gambar 6. Produksi Tanaman Biofarmaka ,2010-2011 (Kg)
Figure 6. Production of Medicine Plants, 2010-2011(Kg)

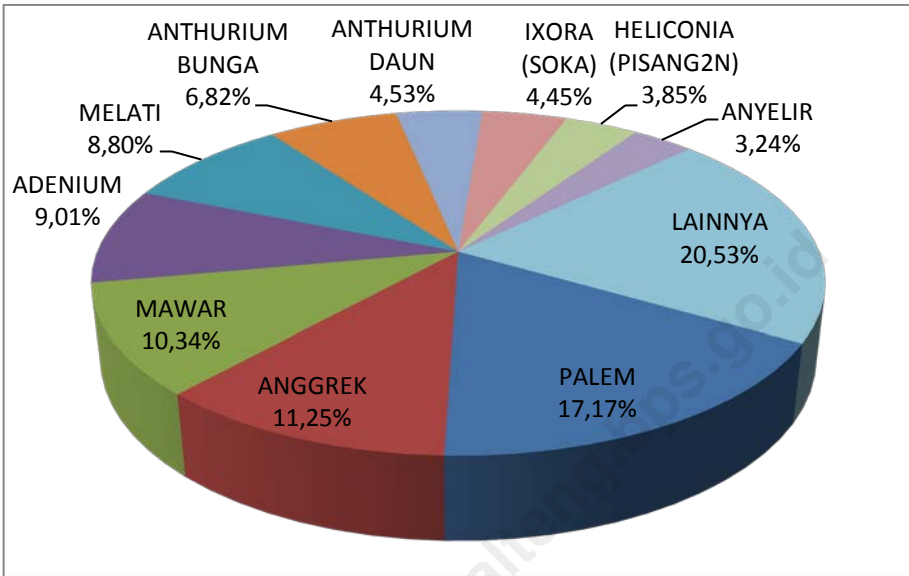


4. TANAMAN HIAS

Lima komoditas yang memberikan kontribusi terbesar terhadap produksi tanaman hias di Kalimantan Tengah Tahun 2011 yaitu palem, anggrek, mawar, adenium dan melati. Palm memiliki kontribusi terbesar yaitu sebesar 17,17 persen atau 11.774 pohon diikuti dengan anggrek (11,25%), mawar (10,34%), adenium (9,01%) dan melati (8.80%).

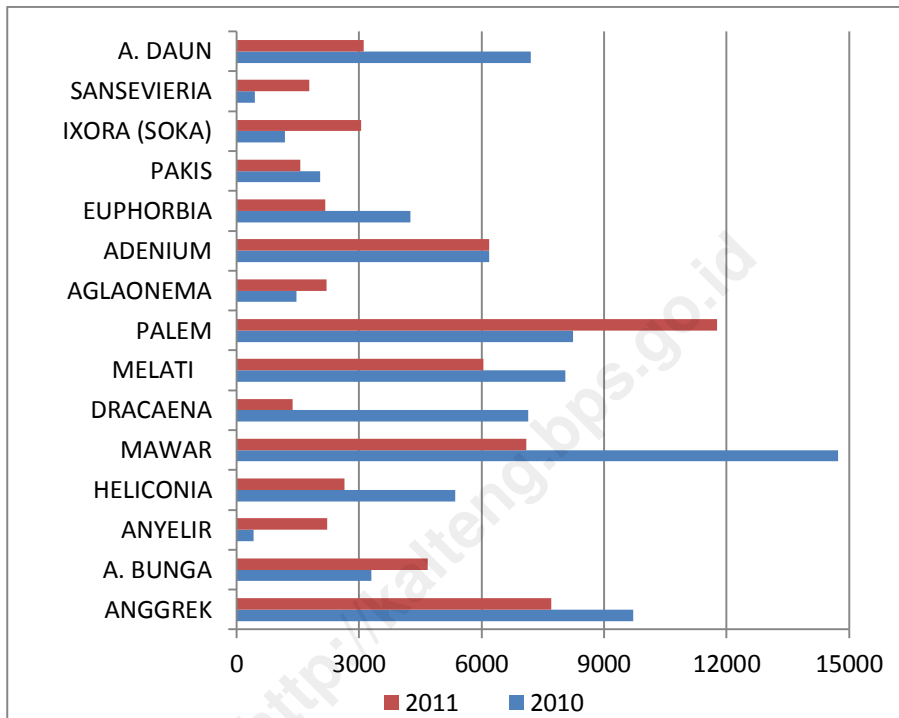
Gambar 7. Persentase Produksi Tanaman Hias, 2011

Figure 7. Percentage of Production of Ornamental Plants, 2011



Produksi tanaman hias di Kalimantan Tengah memiliki tren yang sangat dinamis apabila dibanding dengan produksi Tahun 2010. Hal tersebut dapat dilihat pada gambar dibawah, yaitu dengan kenaikan yang sangat tinggi pada palem dan penurunan yang tajam pada mawar. Penurunan tajam terjadi pada komoditas mawar, antherium daun, dan dracaena. Penurunan lebih dari 4.000 tangkai. Sementara palem merupakan komoditas yang mengalami kenaikan paling tinggi yaitu sebesar 3.538 pohon.

Gambar 8. Produksi Tanaman Hias, 2010-2011 (Tangkai)
Figure 8. Production of Ornamental Plants, 2010-2011 (Stalk)



Tabel - tabel

<http://kalereng.bps.go.id>

Tabel 1. Perbandingan Produksi Sayur dan Buah-Buahan Semusim, 2010 - 2011

Table 1. Comparison of Production of Seasonal Vegetables and Fruits, 2010-2011

No	Komoditas	Produksi (kuintal)		Nilai perubahan	% perubahan
		2010	2011		
(1)	(2)	(3)	(4)	(5)	(6)
1.	BAWANG DAUN	7.834	7.262	(572)	(7,30)
2.	KUBIS	330	455	125	37,88
3.	PETSAI/SAWI	18.457	14.308	(4.149)	(22,48)
4.	KACANG PANJANG	45.158	41.530	(3.628)	(8,03)
5.	CABE BESAR	10.874	11.311	437	4,02
6.	CABE RAWIT	25.137	29.918	4.781	19,02
7.	TOMAT	24.157	23.273	(884)	(3,66)
8.	TERUNG	40.694	40.628	(66)	(0,16)
9.	BUNCIS	6.698	9.431	2.733	40,80
10.	KETIMUN	37.240	39.719	2.479	6,66
11.	LABU SIAM	8.582	11.608	3.026	35,26
12.	KANGKUNG	20.894	17.601	(3.293)	(15,76)
13.	BAYAM	12.671	14.367	1.696	13,38
14.	SEMANGKA	38.096	31,707	(6.389)	(16,77)

Tabel 2. Perbandingan Produksi Buah dan Sayuran Tahunan, 2010- 2011
Table 2. Comparison of Production of Annual Fruits and Vegetables, 2010-2011

No	Komoditas	Produksi (kuintal)		Nilai perubahan	% perubahan
		2010	2011		
(1)	(2)	(3)	(4)	(5)	(6)
1.	ALPUKAT	520	853	333	64,04
2.	BELIMBING	7.135	9.571	2.436	34,14
3.	DUKU/LANGSAT	41.708	37.188	(4.520)	(10,84)
4.	DURIAN	99.992	175.332	75.340	75,35
5.	JAMBU BIJI	18.927	18.052	(875)	(4,62)
6.	JAMBU AIR	10.510	10.252	(258)	(2,45)
7.	JERUK SIAM/KEPROK	67.620	53.914	(13.706)	(20,27)
8.	JERUK BESAR	7.871	5.181	(2.690)	(34,18)
9.	MANGGA	45.752	48.270	2.518	5,50
10.	MANGGIS	9.464	10.987	1.523	16,09
11.	NANGKA/CEMPEDAK	203.952	224.341	20.389	10,00
12.	NENAS	159.221	167.514	8.293	5,21
13.	PEPAYA	22.816	27.627	4.811	21,09
14.	PISANG	177.007	174.121	(2.886)	(1,63)
15.	RAMBUTAN	176.509	257.485	80.976	45,88
16.	SALAK	25.532	9.185	(16.347)	(64,03)
17.	SAWO	14.769	14.112	(657)	(4,45)
18.	SIRSAK	3.747	3.783	36	0,96
19.	SUKUN	8.507	12.014	3.507	41,22
20.	MELINJO	3.344	4.243	899	26,88
21.	PETAJ	14.956	16.566	1.610	10,76
22.	JENKOL	3.387	3.913	526	15,53

Tabel 3. Perbandingan Produksi Tanaman Biofarmaka, 2010-2011
Table 3. Comparison of Production of Medicine Plants, 2010- 2011

No	Komoditas	Produksi (kg)		Nilai perubahan	% perubahan
		2010	2011		
(1)	(2)	(3)	(4)	(5)	(6)
1.	JAHE	381.241	351.376	(29.865)	(7,83)
2.	LAOS/LENGKUAS	324.585	309.291	(15.294)	(4,71)
3.	KENCUR	146.329	144.563	(1.766)	(1,21)
4.	KUNYIT	313.710	304.965	(8.745)	(2,79)
5.	LEMPUYANG	39.399	41.568	2.169	5,51
6.	TEMULAWAK	23.244	42.830	19.586	84,26
7.	TEMUIRENG	7.323	33.342	26.019	355,31
8.	TEMUKUNCI	1.757	19.878	18.121	1.031,36
9.	DLINGO/DRINGO	967	949	(18)	(1,86)
10.	KAPULAGA	550	1.402	852	154,91
11.	MENGGUDU/PACE	118.776	26.333	(92.443)	(77,83)
12.	MAHKOTA DEWA	78.233	49.443	(28.790)	(36,80)
13.	KEJI BELING	218	992	774	355,05
14.	SAMBILOTO	38	1.540	1.502	3.952,63
15.	LIDAH BUAYA	4.463	35.544	31.081	696,41

Tabel 4. Perbandingan Produksi Tanaman Hias, 2010-2011
Table 4. Comparison of Production of Ornamental Plants, 2010-2011

No	Komoditas	Produksi (tangcai)		Nilai perubahan	% perubahan
		2010	2011		
(1)	(2)	(3)	(4)	(5)	(6)
1.	ANGGREK	9.706	7.712	(1.994)	(20,54)
2.	ANTHURIUM BUNGA	3.306	4.677	1.371	41,47
3.	ANYELIR	409	2.220	1.811	442,79
4.	GERBERA (HERBRAS)	-	1.320	1.320	-
5.	GLADIOL	400	240	(160)	(40,00)
6.	HELICONIA (PISANG2N)	5.360	2.642	(2.718)	(50,71)
7.	KRISAN	562	297	(265)	(47,15)
8.	MAWAR	14.732	7.092	(7.640)	(51,86)
9.	SEDAP MALAM	139	657	518	372,66
10.	DRACAENA	7.145	1.366	(5.779)	(80,88)
11.	MELATI	8.051	6.035	(2.016)	(25,04)
12.	PALEM	8.236	11.774	3.538	42,96
13.	AGLAONEMA	1.462	2.194	732	50,07
14.	ADENIUM (KAMBOJA JPNG)	6.176	6.177	1	0,02
15.	EUPHORBIA	4.248	2.164	(2.084)	(49,06)
16.	PHYLODENDRON	27	936	909	3.366,67
17.	PAKIS	2.042	1.554	(488)	(23,90)
18.	MONSTERA	30	380	350	1166,67
19.	IXORA (SOKA)	1.179	3.051	1.872	158,78
20.	CORDYLINE	30	218	188	626,67
21.	DIFFENBACHIA	106	383	277	261,32
22.	SANSEVIERIA (PEDANG2N)	444	1.775	1.331	299,77
23.	ANTHURIUM DAUN	7.206	3.103	(4.103)	(56,94)
24.	CALADIUM	238	590	352	147,90

Tabel 1.1. Luas Panen, Produksi dan Produktivitas Sayuran dan Buah-Buahan Semusim, 2011

Table 1.1 Harvested Area, Production and Productivity of Seasonal Vegetables and Fruits, 2011

No.	Komoditi / Commodity	Luas Panen / Harvested Area (Ha)	Produksi / Production (Kuintal)	Produktivitas/ Productivity (Kuintal/Ha)
(1)	(2)	(3)	(4)	(5)
1	BAWANG MERAH	-	-	-
2	BAWANG PUTIH	-	-	-
3	BAWANG DAUN	303	7.262	23,97
4	KENTANG	-	-	-
5	KUBIS	10	455	45,50
6	KEMBANG KOL	4	39	9,75
7	PETSAI/SAWI	671	14.308	21,32
8	WORTEL	-	-	-
9	LOBAK	-	-	-
10	KACANG MERAH	-	-	-
11	KACANG PANJANG	1.992	41.530	20,85
12	CABE BESAR	352	11.311	32,13
13	CABE RAWIT	1.177	29.918	25,42
14	PAPRIKA	-	-	-
15	JAMUR *)	8	12	1,50
16	TOMAT	726	23.273	32,06
17	TERUNG	1.441	40.628	28,19
18	BUNCIS	297	9.431	31,75
19	KETIMUN	1.239	39.719	32,06
20	LABU SIAM	164	11.608	70,78
21	KANGKUNG	1.142	17.601	15,41
22	BAYAM	1.155	14.367	12,44
23	MELON	-	-	-
24	SEMANGKA	597	31.707	53,11
25	BLEWAH	-	-	-
26	STROBERI	-	-	-

Keterangan: *) LP dalam M², Produksi dalam Kg, Produktivitas dalam Kg/M²

Tabel 1.2. Luas Panen, Produksi dan Produktivitas Bawang Daun Menurut Kabupaten/Kota, 2011

Table 1.2 Harvested Area, Production and Productivity of Leek by Regency/Municipality, 2011

No.	Kabupaten/ Kota/ Regency/ Municipality	Luas Panen/ Harvested Area (Ha)	Produksi/ Production (Kuintal)	Produktivitas/ Productivity (Kuintal/Ha)
(1)	(2)	(3)	(4)	(5)
1.	Kotawaringin Barat	100	2.160	21,60
2.	Kotawaringin Timur	21	402	19,14
3.	Kapuas	56	2.537	45,30
4.	Barito Selatan	-	-	-
5.	Barito Utara	-	-	-
6.	Sukamara	17	244	14,35
7.	Lamandau	24	275	11,46
8.	Seruyan	10	50	5,00
9.	Katingan	14	42	3,00
10.	Pulang Pisau	22	1.416	64,36
11.	Gunung Mas	-	-	-
12.	Barito Timur	1	10	10,00
13.	Murung Raya	-	-	-
14.	Palangka Raya	38	126	3,32
Kalimantan Tengah		303	7.262	23,97

Tabel 1.3. Luas Panen, Produksi dan Produktivitas Kubis Menurut Kabupaten/Kota, 2011

Table 1.3 Harvested Area, Production and Productivity of Cabbage by Regency/Municipality, 2011

No.	Kabupaten/ Kota/ Regency/ Municipality	Luas Panen/ Harvested Area (Ha)	Produksi/ Production (Kuintal)	Produktivitas/ Productivity (Kuintal/Ha)
(1)	(2)	(3)	(4)	(5)
1.	Kotawaringin Barat	-	-	-
2.	Kotawaringin Timur	1	10	10,00
3.	Kapuas	9	445	49,44
4.	Barito Selatan	-	-	-
5.	Barito Utara	-	-	-
6.	Sukamara	-	-	-
7.	Lamandau	-	-	-
8.	Seruyan	-	-	-
9.	Katingan	-	-	-
10.	Pulang Pisau	-	-	-
11.	Gunung Mas	-	-	-
12.	Barito Timur	-	-	-
13.	Murung Raya	-	-	-
14.	Palangka Raya	-	-	-
Kalimantan Tengah		10	455	45,50

Tabel 1.4. Luas Panen, Produksi dan Produktivitas Kembang Kol Menurut Kabupaten/Kota, 2011

Table 1.4 Harvested Area, Production and Productivity of Cauliflower by Regency/Municipality, 2011

No.	Kabupaten/ Kota/ Regency/ Municipality	Luas Panen/ Harvested Area (Ha)	Produksi/ Production (Kuintal)	Produktivitas/ Productivity (Kuintal/Ha)
(1)	(2)	(3)	(4)	(5)
1.	Kotawaringin Barat	-	-	-
2.	Kotawaringin Timur	2	19	9,50
3.	Kapuas	2	20	10,00
4.	Barito Selatan	-	-	-
5.	Barito Utara	-	-	-
6.	Sukamara	-	-	-
7.	Lamandau	-	-	-
8.	Seruyan	-	-	-
9.	Katingan	-	-	-
10.	Pulang Pisau	-	-	-
11.	Gunung Mas	-	-	-
12.	Barito Timur	-	-	-
13.	Murung Raya	-	-	-
14.	Palangka Raya	-	-	-
Kalimantan Tengah		4	39	9,75

Tabel 1.5. Luas Panen, Produksi dan Produktivitas Petsai/Sawi Menurut Kabupaten/Kota, 2011

Table 1.5 Harvested Area, Production and Productivity of Chinese Cabbage by Regency/Municipality, 2011

No.	Kabupaten/ Kota/ Regency/ Municipality	Luas Panen/ Harvested Area (Ha)	Produksi/ Production (Kuintal)	Produktivitas/ Productivity (Kuintal/Ha)
(1)	(2)	(3)	(4)	(5)
1.	Kotawaringin Barat	142	2.912	20,51
2.	Kotawaringin Timur	54	799	14,80
3.	Kapuas	149	5.054	33,92
4.	Barito Selatan	6	78	13,00
5.	Barito Utara	52	2.606	50,12
6.	Sukamara	48	235	4,90
7.	Lamandau	53	913	17,23
8.	Seruyan	3	27	9,00
9.	Katingan	35	72	2,06
10.	Pulang Pisau	20	996	49,80
11.	Gunung Mas	4	4	1,00
12.	Barito Timur	3	59	19,67
13.	Murung Raya	45	376	8,36
14.	Palangka Raya	57	177	3,11
Kalimantan Tengah		671	14.308	21,32

Tabel 1.6. Luas Panen, Produksi dan Produktivitas Kacang Panjang Menurut Kabupaten/Kota, 2011

Table 1.6 Harvested Area, Production and Productivity of Yardlong Beans by Regency/Municipality, 2011

No.	Kabupaten/ Kota/ Regency/ Municipality	Luas Panen/ Harvested Area (Ha)	Produksi/ Production (Kuintal)	Produktivitas/ Productivity (Kuintal/Ha)
(1)	(2)	(3)	(4)	(5)
1.	Kotawaringin Barat	373	6.551	17,56
2.	Kotawaringin Timur	238	3.896	16,37
3.	Kapuas	291	12.539	43,09
4.	Barito Selatan	73	1.356	18,58
5.	Barito Utara	107	4.479	41,86
6.	Sukamara	98	606	6,18
7.	Lamandau	130	2.392	18,40
8.	Seruyan	83	735	8,86
9.	Katingan	108	810	7,50
10.	Pulang Pisau	84	2.456	29,24
11.	Gunung Mas	73	272	3,73
12.	Barito Timur	92	1.313	14,27
13.	Murung Raya	84	2.036	24,24
14.	Palangka Raya	158	2.089	13,22
Kalimantan Tengah		1.992	41.530	20,85

Tabel 1.7. Luas Panen, Produksi dan Produktivitas Cabe Besar Menurut Kabupaten/Kota, 2011

Table 1.7 Harvested Area, Production and Productivity of Chili (*Capsicum Annum*) by Regency/Municipality, 2011

No.	Kabupaten/ Kota/ Regency/ Municipality	Luas Panen/ Harvested Area (Ha)	Produksi/ Production (Kuintal)	Produktivitas/ Productivity (Kuintal/Ha)
(1)	(2)	(3)	(4)	(5)
1.	Kotawaringin Barat	82	1.798	21,93
2.	Kotawaringin Timur	17	184	10,82
3.	Kapuas	65	2.814	43,29
4.	Barito Selatan	7	140	20,00
5.	Barito Utara	50	4.009	80,18
6.	Sukamara	3	6	2,00
7.	Lamandau	24	386	16,08
8.	Seruyan	11	103	9,36
9.	Katingan	11	43	3,91
10.	Pulang Pisau	18	1.056	58,67
11.	Gunung Mas	-	-	-
12.	Barito Timur	22	420	19,09
13.	Murung Raya	-	-	-
14.	Palangka Raya	42	352	8,38
Kalimantan Tengah		352	11.311	32,13

Tabel 1.8. Luas Panen, Produksi dan Produktivitas Cabe Rawit Menurut Kabupaten/Kota, 2011

Table 1.8 Harvested Area, Production and Productivity of Chili (*Capsicum Frutescens*) by Regency/Municipality, 2011

No.	Kabupaten/ Kota/ Regency/ Municipality	Luas Panen/ Harvested Area (Ha)	Produksi/ Production (Kuintal)	Produktivitas/ Productivity (Kuintal/Ha)
(1)	(2)	(3)	(4)	(5)
1.	Kotawaringin Barat	275	5.087	18,50
2.	Kotawaringin Timur	115	2.529	21,99
3.	Kapuas	206	7.979	38,73
4.	Barito Selatan	47	583	12,40
5.	Barito Utara	66	4.341	65,77
6.	Sukamara	37	830	22,43
7.	Lamandau	110	3.022	27,47
8.	Seruyan	39	425	10,90
9.	Katingan	57	410	7,19
10.	Pulang Pisau	43	1.365	31,74
11.	Gunung Mas	16	141	8,81
12.	Barito Timur	37	1.065	28,78
13.	Murung Raya	72	1.729	24,01
14.	Palangka Raya	57	412	7,23
Kalimantan Tengah		1.177	29.918	25,42

Tabel 1.9. Luas Panen, Produksi dan Produktivitas Jamur Menurut Kabupaten/Kota, 2011
Table 1.9. Harvested Area, Production and Productivity of Mushroom by Regency/Municipality, 2011

No.	Kabupaten/ Kota/ Regency/ Municipality	Luas Panen/ Harvested Area (m ²)	Produksi/ Production (Kg)	Produktivitas/ Productivity (m ² /kg)
(1)	(2)	(3)	(4)	(5)
1.	Kotawaringin Barat	-	-	-
2.	Kotawaringin Timur	-	-	-
3.	Kapuas	8	12	1,50
4.	Barito Selatan	-	-	-
5.	Barito Utara	-	-	-
6.	Sukamara	-	-	-
7.	Lamandau	-	-	-
8.	Seruyan	-	-	-
9.	Katingan	-	-	-
10.	Pulang Pisau	-	-	-
11.	Gunung Mas	-	-	-
12.	Barito Timur	-	-	-
13.	Murung Raya	-	-	-
14.	Palangka Raya	-	-	-
Kalimantan Tengah		8	12	1,50

Tabel 1.10. Luas Panen, Produksi dan Produktivitas Tomat Menurut Kabupaten/Kota, 2011
Table 1.10. Harvested Area, Production and Productivity of Tomato by Regency/Municipality, 2011

No.	Kabupaten/ Kota/ Regency/ Municipality	Luas Panen/ Harvested Area (Ha)	Produksi/ Production (Kuintal)	Produktivitas/ Productivity (Kuintal/Ha)
(1)	(2)	(3)	(4)	(5)
1.	Kotawaringin Barat	69	1.902	27,57
2.	Kotawaringin Timur	96	2.114	22,02
3.	Kapuas	196	11.285	57,58
4.	Barito Selatan	11	129	11,73
5.	Barito Utara	58	3.761	64,84
6.	Sukamara	45	163	3,62
7.	Lamandau	56	899	16,05
8.	Seruyan	20	85	4,25
9.	Katingan	25	92	3,68
10.	Pulang Pisau	23	896	38,96
11.	Gunung Mas	6	8	1,33
12.	Barito Timur	20	449	22,45
13.	Murung Raya	18	372	20,67
14.	Palangka Raya	83	1.118	13,47
Kalimantan Tengah		726	23.273	32,06

Tabel 1.11. Luas Panen, Produksi dan Produktivitas Terung Menurut Kabupaten/Kota, 2011

Table 1.11. Harvested Area, Production and Productivity of Eggplant by Regency/Municipality, 2011

No.	Kabupaten/ Kota/ Regency/ Municipality	Luas Panen/ Harvested Area (Ha)	Produksi/ Production (Kuintal)	Produktivitas/ Productivity (Kuintal/Ha)
(1)	(2)	(3)	(4)	(5)
1.	Kotawaringin Barat	213	5.280	24,79
2.	Kotawaringin Timur	188	3.943	20,97
3.	Kapuas	257	12.553	48,84
4.	Barito Selatan	57	1.026	18,00
5.	Barito Utara	80	4.246	53,08
6.	Sukamara	40	584	14,60
7.	Lamandau	131	4.586	35,01
8.	Seruyan	41	422	10,29
9.	Katingan	87	617	7,09
10.	Pulang Pisau	58	2.315	39,91
11.	Gunung Mas	26	61	2,35
12.	Barito Timur	65	1.375	21,15
13.	Murung Raya	61	1.567	25,69
14.	Palangka Raya	137	2.053	14,99
Kalimantan Tengah		1.441	40.628	28,19

Tabel 1.12. Luas Panen, Produksi dan Produktivitas Buncis Menurut Kabupaten/Kota, 2011

Table 1.12. Harvested Area, Production and Productivity of Green Bean by Regency/Municipality, 2011

No.	Kabupaten/ Kota/ Regency/ Municipality	Luas Panen/ Harvested Area (Ha)	Produksi/ Production (Kuintal)	Produktivitas/ Productivity (Kuintal/Ha)
(1)	(2)	(3)	(4)	(5)
1.	Kotawaringin Barat	80	1.383	17,29
2.	Kotawaringin Timur	32	350	10,94
3.	Kapuas	34	1.340	39,41
4.	Barito Selatan	2	10	5,00
5.	Barito Utara	37	4.596	124,22
6.	Sukamara	28	28	1,00
7.	Lamandau	32	523	16,34
8.	Seruyan	20	125	6,25
9.	Katingan	2	4	2,00
10.	Pulang Pisau	9	796	88,44
11.	Gunung Mas	-	-	-
12.	Barito Timur	9	210	23,33
13.	Murung Raya	7	53	7,57
14.	Palangka Raya	5	13	2,60
Kalimantan Tengah		297	9.431	31,75

Tabel 1.13. Luas Panen, Produksi dan Produktivitas Ketimun Menurut Kabupaten/Kota, 2011

Table 1.13. Harvested Area, Production and Productivity of Cucumber by Regency/Municipality, 2011

No.	Kabupaten/ Kota/ Regency/ Municipality	Luas Panen/ Harvested Area (Ha)	Produksi/ Production (Kuintal)	Produktivitas/ Productivity (Kuintal/Ha)
(1)	(2)	(3)	(4)	(5)
1.	Kotawaringin Barat	113	1.558	13,79
2.	Kotawaringin Timur	187	4.035	21,58
3.	Kapuas	203	10.924	53,81
4.	Barito Selatan	33	774	23,45
5.	Barito Utara	67	4.398	65,64
6.	Sukamara	85	390	4,59
7.	Lamandau	87	2.953	33,94
8.	Seruyan	56	473	8,45
9.	Katingan	88	960	10,91
10.	Pulang Pisau	45	687	15,27
11.	Gunung Mas	27	54	2,00
12.	Barito Timur	43	951	22,12
13.	Murung Raya	87	9.532	109,56
14.	Palangka Raya	118	2.030	17,20
Kalimantan Tengah		1.239	39.719	32,06

Tabel 1.14. Luas Panen, Produksi dan Produktivitas Labu Siam Menurut Kabupaten/Kota, 2011

Table 1.14. Harvested Area, Production and Productivity of Pumpkin by Regency/Municipality, 2011

No.	Kabupaten/ Kota/ Regency/ Municipality	Luas Panen/ Harvested Area (Ha)	Produksi/ Production (Kuintal)	Produktivitas/ Productivity (Kuintal/Ha)
(1)	(2)	(3)	(4)	(5)
1.	Kotawaringin Barat	9	450	50,00
2.	Kotawaringin Timur	13	327	25,15
3.	Kapuas	71	9.273	130,61
4.	Barito Selatan	-	-	-
5.	Barito Utara	1	10	10,00
6.	Sukamara	6	69	11,50
7.	Lamandau	18	168	9,33
8.	Seruyan	7	147	21,00
9.	Katingan	9	77	8,56
10.	Pulang Pisau	2	75	37,50
11.	Gunung Mas	-	-	-
12.	Barito Timur	13	548	42,15
13.	Murung Raya	15	464	30,93
14.	Palangka Raya	-	-	-
Kalimantan Tengah		164	11.608	70,78

Tabel 1.15. Luas Panen, Produksi dan Produktivitas Kangkung Menurut Kabupaten/Kota, 2011

Table 1.15. Harvested Area, Production and Productivity of Swamp Cabbage by Regency/Municipality, 2011

No.	Kabupaten/ Kota/ Regency/ Municipality	Luas Panen/ Harvested Area (Ha)	Produksi/ Production (Kuintal)	Produktivitas/ Productivity (Kuintal/Ha)
(1)	(2)	(3)	(4)	(5)
1.	Kotawaringin Barat	154	2.400	15,58
2.	Kotawaringin Timur	95	1.528	16,08
3.	Kapuas	226	4.807	21,27
4.	Barito Selatan	28	437	15,61
5.	Barito Utara	74	4.288	57,95
6.	Sukamara	63	284	4,51
7.	Lamandau	96	1.309	13,64
8.	Seruyan	25	103	4,12
9.	Katingan	47	163	3,47
10.	Pulang Pisau	33	529	16,03
11.	Gunung Mas	4	10	2,50
12.	Barito Timur	25	371	14,84
13.	Murung Raya	79	808	10,23
14.	Palangka Raya	193	564	2,92
Kalimantan Tengah		1.142	17.601	15,41

Tabel 1.16. Luas Panen, Produksi dan Produktivitas Bayam Menurut Kabupaten/Kota, 2011

Table 1.16. Harvested Area, Production and Productivity of Spinach by Regency/Municipality, 2011

No.	Kabupaten/ Kota/ Regency/ Municipality	Luas Panen/ Harvested Area (Ha)	Produksi/ Production (Kuintal)	Produktivitas/ Productivity (Kuintal/Ha)
(1)	(2)	(3)	(4)	(5)
1.	Kotawaringin Barat	133	1.799	13,53
2.	Kotawaringin Timur	101	1.435	14,21
3.	Kapuas	241	3.189	13,23
4.	Barito Selatan	29	631	21,76
5.	Barito Utara	90	2.953	32,81
6.	Sukamara	56	233	4,16
7.	Lamandau	120	1.888	15,73
8.	Seruyan	18	33	1,83
9.	Katingan	44	111	2,52
10.	Pulang Pisau	35	415	11,86
11.	Gunung Mas	10	13	1,30
12.	Barito Timur	33	313	9,48
13.	Murung Raya	103	980	9,51
14.	Palangka Raya	142	374	2,63
Kalimantan Tengah		1.155	14.367	12,44

Tabel 1.17. Luas Panen, Produksi dan Produktivitas Semangka Menurut Kabupaten/Kota, 2011

Table 1.17 Harvested Area, Production and Productivity of Water Melon by Regency/Municipality, 2011

No.	Kabupaten/ Kota/ Regency/ Municipality	Luas Panen/ Harvested Area (Ha)	Produksi/ Production (Kuintal)	Produktivitas/ Productivity (Kuintal/Ha)
(1)	(2)	(3)	(4)	(5)
1.	Kotawaringin Barat	59	4.745	80,42
2.	Kotawaringin Timur	27	842	31,19
3.	Kapuas	218	18.249	83,71
4.	Barito Selatan	4	25	6,25
5.	Barito Utara	6	16	2,67
6.	Sukamara	12	410	34,17
7.	Lamandau	29	1.263	43,55
8.	Seruyan	47	1.790	38,09
9.	Katingan	23	2.766	120,26
10.	Pulang Pisau	143	306	2,14
11.	Gunung Mas	-	-	-
12.	Barito Timur	10	235	23,50
13.	Murung Raya	-	-	-
14.	Palangka Raya	19	1.060	55,79
Kalimantan Tengah		597	31.707	53,11

Tabel 2.1. Tanaman yang Menghasilkan, Produksi dan Produktivitas Buah-Buahan dan Sayuran Tahunan, 2011

Table 2.1 Harvested Plant, Production and Productivity of Annual Fruits and Vegetables, 2011

No.	Komoditi/ Commodity	Tanaman yg menghasilkan/ Harvested Plant (pohon/tree)	Produksi/ Production (Kuintal)	Produktivitas/ Productivity (Ku/pohon/ Ku/tree)
(1)	(2)	(3)	(4)	(5)
1	ALPUKAT	1.795	853	0,48
2	BELIMBING	10.509	9.571	0,91
3	DUKU/LANGSAT	60.490	37.188	0,61
4	DURIAN	224.634	175.332	0,78
5	JAMBU BIJI	31.941	18.052	0,57
6	JAMBU AIR	17.784	10.252	0,58
7	JERUK SIAM/KEPROK	73.569	53.914	0,73
8	JERUK BESAR	5.586	5.181	0,93
9	MANGGA	53.778	48.270	0,90
10	MANGGIS	17.671	10.987	0,62
11	NANGKA/CEMPEDAK	272.734	224.341	0,82
12	NENAS	3.762.087	167.514	0,04
13	PEPAYA	59.733	27.627	0,46
14	PISANG	454.137	174.121	0,38
15	RAMBUTAN	363.556	257.485	0,71
16	SALAK	81.173	9.185	0,11
17	SAWO	12.301	14.112	1,15
18	MARKISA/KONYAL	360	44	0,12
19	SIRSAK	7.851	3.783	0,48
20	SUKUN	14.857	12.014	0,81
21	MELINJO	11.940	4.243	0,36
22	PETAJ	29.116	16.566	0,57
23	JENGGOL	6.788	3.913	0,58

Keterangan: *) Satuan tanaman yang menghasilkannya adalah rumpun, untuk tanaman Nenas, Pisang dan Salak.

Tabel 2.2. Tanaman yang menghasilkan, Produksi dan Produktivitas Alpukat Menurut Kabupaten/Kota, 2011

Table 2.2. Harvested Plant, Production and Productivity of Avocado by Regency/Municipality, 2011

No.	Kabupaten/Kota/ Regency/ Municipality	Tanaman yg menghasilkan/ Harvested Plant (Pohon/ Tree)	Produksi/ Production (Kuintal)	Produk- tivitas/ Productivity (Ku/pohon/ Ku/tree)
(1)	(2)	(3)	(4)	(5)
1	Kotawaringin Barat	1.252	520	0,42
2	Kotawaringin Timur	10	2	0,20
3	Kapuas	264	151	0,57
4	Barito Selatan	-	-	-
5	Barito Utara	-	-	-
6	Sukamara	-	-	-
7	Lamandau	114	88	0,77
8	Seruyan	150	54	0,36
9	Katingan	0	2	-
10	Pulang Pisau	0	33	-
11	Gunung Mas	-	-	-
12	Barito Timur	0	1	-
13	Murung Raya	-	-	-
14	Palangka Raya	5	2	0,40
Kalimantan Tengah		1.795	853	0,48

Tabel 2.3. Tanaman yang menghasilkan, Produksi dan Produktivitas Belimbing Menurut Kabupaten/Kota, 2011

Table 2.3. Harvested Plant, Production and Productivity of Starfruit by Regency/Municipality, 2011

No.	Kabupaten/Kota/ Regency/ Municipality	Tanaman yg menghasilkan/ Harvested Plant (Pohon/ Tree)	Produksi/ Production (Kuintal)	Produk- tivitas/ Productivity (Ku/pohon/ Ku/tree)
(1)	(2)	(3)	(4)	(5)
1	Kotawaringin Barat	2.121	1.884	0,89
2	Kotawaringin Timur	608	248	0,41
3	Kapuas	4.078	3.134	0,77
4	Barito Selatan	114	177	1,55
5	Barito Utara	995	1.479	1,49
6	Sukamara	21	26	1,24
7	Lamandau	258	171	0,66
8	Seruyan	150	215	1,43
9	Katingan	500	707	1,41
10	Pulang Pisau	136	330	2,43
11	Gunung Mas	0	8	-
12	Barito Timur	643	745	1,16
13	Murung Raya	550	147	0,27
14	Palangka Raya	335	300	0,90
Kalimantan Tengah		10.509	9.571	0,91

Tabel 2.4. Tanaman yang menghasilkan, Produksi dan Produktivitas Duku Menurut Kab/Kota, 2011

Table 2.4. Harvested Plant, Production and Productivity of Duku by Regency/Municipality, 2011

No.	Kabupaten/Kota/ Regency/ Municipality	Tanaman yg menghasilkan/ Harvested Plant (Pohon/ Tree)	Produksi/ Production (Kuintal)	Produk- tivitas/ Productivity (Ku/pohon/ Ku/tree)
(1)	(2)	(3)	(4)	(5)
1	Kotawaringin Barat	1.629	771	0,47
2	Kotawaringin Timur	5.212	2.082	0,40
3	Kapuas	6.099	3.292	0,54
4	Barito Selatan	10	10	1,00
5	Barito Utara	7.201	12.164	1,69
6	Sukamara	4.798	680	0,14
7	Lamandau	4.224	1.477	0,35
8	Seruyan	2.879	985	0,34
9	Katingan	9.244	4.923	0,53
10	Pulang Pisau	3.576	2.796	0,78
11	Gunung Mas	0	62	-
12	Barito Timur	9.689	5.280	0,54
13	Murung Raya	5.700	2.562	0,45
14	Palangka Raya	229	104	0,45
Kalimantan Tengah		60.490	37.188	0,61

Tabel 2.5. Tanaman yang menghasilkan, Produksi dan Produktivitas Durian Menurut Kabupaten/Kota, 2011

Table 2.5. Harvested Plant, Production and Productivity of Durian by Regency/Municipality, 2011

No.	Kabupaten/Kota/ Regency/ Municipality	Tanaman yg menghasilkan/ Harvested Plant (Pohon/ Tree)	Produksi/ Production (Kuintal)	Produk- tivitas/ Productivity (Ku/pohon/ Ku/tree)
(1)	(2)	(3)	(4)	(5)
1	Kotawaringin Barat	12.406	7.760	0,63
2	Kotawaringin Timur	7.333	4.080	0,56
3	Kapuas	18.649	11.827	0,63
4	Barito Selatan	53	70	1,32
5	Barito Utara	32.006	56.217	1,76
6	Sukamara	7.730	981	0,13
7	Lamandau	10.637	15.328	1,44
8	Seruyan	34.447	8.773	0,25
9	Katingan	20.984	19.101	0,91
10	Pulang Pisau	15.619	3.142	0,20
11	Gunung Mas	21.120	3.203	0,15
12	Barito Timur	12.923	15.087	1,17
13	Murung Raya	30.190	29.171	0,97
14	Palangka Raya	537	592	1,10
Kalimantan Tengah		224.634	175.332	0,78

Tabel 2.6. Tanaman yang menghasilkan, Produksi dan Produktivitas Jambu Biji Menurut Kabupaten/Kota, 2011

Table 2.6. Harvested Plant, Production and Productivity of Guava by Regency/Municipality, 2011

No.	Kabupaten/Kota/ Regency/ Municipality	Tanaman yg menghasilkan/ Harvested Plant (Pohon/ Tree)	Produksi/ Production (Kuintal)	Produk- tivitas/ Productivity (Ku/pohon/ Ku/tree)
(1)	(2)	(3)	(4)	(5)
1	Kotawaringin Barat	6.986	2.261	0,32
2	Kotawaringin Timur	327	166	0,51
3	Kapuas	6.911	4.610	0,67
4	Barito Selatan	354	419	1,18
5	Barito Utara	695	892	1,28
6	Sukamara	91	51	0,56
7	Lamandau	4.236	1.052	0,25
8	Seruyan	1.897	1.401	0,74
9	Katingan	1.121	905	0,81
10	Pulang Pisau	2.943	1.844	0,63
11	Gunung Mas	1.062	107	0,10
12	Barito Timur	1.462	1.067	0,73
13	Murung Raya	3.376	2.773	0,82
14	Palangka Raya	480	504	1,05
Kalimantan Tengah		31.941	18.052	0,57

Tabel 2.7. Tanaman yang menghasilkan, Produksi dan Produktivitas Jambu Air Menurut Kabupaten/Kota, 2011

Table 2.7. Harvested Plant, Production and Productivity of Rose Apple by Regency/Municipality, 2011

No.	Kabupaten/Kota/ Regency/ Municipality	Tanaman yg menghasilkan/ Harvested Plant (Pohon/ Tree)	Produksi/ Production (Kuintal)	Produk- tivitas/ Productivity (Ku/pohon/ Ku/tree)
(1)	(2)	(3)	(4)	(5)
1	Kotawaringin Barat	4.925	1.379	0,28
2	Kotawaringin Timur	669	134	0,20
3	Kapuas	6.484	2.924	0,45
4	Barito Selatan	125	63	0,50
5	Barito Utara	726	1.109	1,53
6	Sukamara	97	40	0,41
7	Lamandau	945	285	0,30
8	Seruyan	1.269	886	0,70
9	Katingan	432	660	1,53
10	Pulang Pisau	386	1.685	4,37
11	Gunung Mas	0	43	-
12	Barito Timur	958	694	0,72
13	Murung Raya	192	81	0,42
14	Palangka Raya	576	269	0,47
Kalimantan Tengah		17.784	10.252	0,58

Tabel 2.8. Tanaman yang menghasilkan, Produksi dan Produktivitas Jeruk Siam Menurut Kabupaten/Kota, 2011

Table 2.8. Harvested Plant, Production and Productivity of Orange/Tangerine by Regency/Municipality, 2011

No.	Kabupaten/Kota/ <i>Regency/ Municipality</i>	Tanaman yg menghasilkan/ <i>Harvested Plant</i> (Pohon/ <i>Tree</i>)	Produksi/ <i>Production</i> (Kuintal)	Produk- tivitas/ <i>Productivity</i> (Ku/pohon/ <i>Ku/tree</i>)
(1)	(2)	(3)	(4)	(5)
1	Kotawaringin Barat	6.292	3.343	0,53
2	Kotawaringin Timur	30.461	4.992	0,16
3	Kapuas	12.557	13.127	1,05
4	Barito Selatan	293	296	1,01
5	Barito Utara	2.651	4.457	1,68
6	Sukamara	22	65	2,95
7	Lamandau	2.484	1.964	0,79
8	Seruyan	1.097	1.223	1,11
9	Katingan	2.007	1.580	0,79
10	Pulang Pisau	8.175	11.606	1,42
11	Gunung Mas	365	40	0,11
12	Barito Timur	283	511	1,81
13	Murung Raya	350	936	2,67
14	Palangka Raya	6.532	9.774	1,50
Kalimantan Tengah		73.569	53.914	0,73

Tabel 2.9. Tanaman yang menghasilkan, Produksi dan Produktivitas Jeruk Besar Menurut Kabupaten/Kota, 2011

Table 2.9. Harvested Area, Production and Productivity of Pomelo by Regency/Municipality, 2011

No.	Kabupaten/Kota/ Regency/ Municipality	Tanaman yg menghasilkan/ Harvested Plant (Pohon/ Tree)	Produksi/ Production (Kuintal)	Produk- tivitas/ Productivity (Ku/pohon/ Ku/tree)
(1)	(2)	(3)	(4)	(5)
1	Kotawaringin Barat	956	684	0,72
2	Kotawaringin Timur	31	47	1,52
3	Kapuas	1.162	1.083	0,93
4	Barito Selatan	10	53	5,30
5	Barito Utara	200	1.682	8,41
6	Sukamara	9	10	1,11
7	Lamandau	191	238	1,25
8	Seruyan	2.301	511	0,22
9	Katingan	559	462	0,83
10	Pulang Pisau	114	166	1,46
11	Gunung Mas	0	1	-
12	Barito Timur	51	164	3,22
13	Murung Raya	0	22	-
14	Palangka Raya	2	58	29,00
Kalimantan Tengah		5.586	5.181	0,93

Tabel 2.10. Tanaman yang menghasilkan, Produksi dan Produktivitas Mangga Menurut Kabupaten/Kota, 2011

Table 2.10 Harvested Plant, Production and Productivity of Mango by Regency/Municipality, 2011

No.	Kabupaten/Kota/ Regency/ Municipality	Tanaman yg menghasilkan/ Harvested Plant (Pohon/ Tree)	Produksi/ Production (Kuintal)	Produk- tivitas/ Productivity (Ku/pohon/ Ku/tree)
(1)	(2)	(3)	(4)	(5)
1	Kotawaringin Barat	18.376	10.839	0,59
2	Kotawaringin Timur	722	522	0,72
3	Kapuas	17.349	10.925	0,63
4	Barito Selatan	1.115	3.454	3,10
5	Barito Utara	1.546	2.645	1,71
6	Sukamara	20	8	0,40
7	Lamandau	2.387	2.425	1,02
8	Seruyan	1.088	851	0,78
9	Katingan	2.748	1.889	0,69
10	Pulang Pisau	2.829	7.506	2,65
11	Gunung Mas	0	28	-
12	Barito Timur	3.077	4.945	1,61
13	Murung Raya	1.990	1.210	0,61
14	Palangka Raya	531	1.023	1,93
Kalimantan Tengah		53.778	48.270	0,90

Tabel 2.11. Tanaman yang menghasilkan, Produksi dan Produktivitas Manggis Menurut Kabupaten/Kota, 2011

Table 2.11. Harvested Plant, Production and Productivity of Mangosteen by Regency/Municipality, 2011

No.	Kabupaten/Kota/ Regency/ Municipality	Tanaman yg menghasilkan/ Harvested Plant (Pohon/ Tree)	Produksi/ Production (Kuintal)	Produk- tivitas/ Productivity (Ku/pohon/ Ku/tree)
(1)	(2)	(3)	(4)	(5)
1	Kotawaringin Barat	178	56	0,31
2	Kotawaringin Timur	225	270	1,20
3	Kapuas	7.225	4.118	0,57
4	Barito Selatan	24	26	1,08
5	Barito Utara	580	264	0,46
6	Sukamara	-	-	-
7	Lamandau	397	113	0,28
8	Seruyan	670	247	0,37
9	Katingan	1.550	471	0,30
10	Pulang Pisau	2.481	1.956	0,79
11	Gunung Mas	-	4	-
12	Barito Timur	2.097	2.894	1,38
13	Murung Raya	1.981	503	0,25
14	Palangka Raya	263	65	0,25
Kalimantan Tengah		17.671	10.987	0,62

Tabel 2.12. Tanaman yang menghasilkan, Produksi dan Produktivitas Nangka/ Cempedak Menurut Kabupaten/Kota, 2011
Table 2.12. Harvested Plant, Production and Productivity of Jack Fruit by Regency/Municipality, 2011

No.	Kabupaten/Kota/ Regency/ Municipality	Tanaman yg menghasilkan/ Harvested Plant (Pohon/ Tree)	Produksi/ Production (Kuintal)	Produk- tivitas/ Productivity (Ku/pohon/ Ku/tree)
(1)	(2)	(3)	(4)	(5)
1	Kotawaringin Barat	27.618	12.001	0,43
2	Kotawaringin Timur	6.565	4.865	0,74
3	Kapuas	46.991	65.880	1,40
4	Barito Selatan	1.321	4.500	3,41
5	Barito Utara	16.320	16.446	1,01
6	Sukamara	63	86	1,37
7	Lamandau	14.899	10.508	0,71
8	Seruyan	12.912	7.452	0,58
9	Katingan	2.254	3.270	1,45
10	Pulang Pisau	6.996	14.892	2,13
11	Gunung Mas	-	219	-
12	Barito Timur	111.663	76.869	0,69
13	Murung Raya	23.725	5.702	0,24
14	Palangka Raya	1.407	1.651	1,17
Kalimantan Tengah		272.734	224.341	0,82

Tabel 2.13. Tanaman yang menghasilkan, Produksi dan Produktivitas Nenas Menurut Kabupaten/Kota, 2011

Table 2.13. Harvested Plant, Production and Productivity of Pineapple by Regency/Municipality, 2011

No.	Kabupaten/Kota/ Regency/ Municipality	Tanaman yg menghasilkan/ Harvested Plant (Rumpun/ Clump)	Produksi/ Production (Kuintal)	Produk- tivitas/ Productivity (Ku/rumpun/ Ku/clump)
(1)	(2)	(3)	(4)	(5)
1	Kotawaringin Barat	125.947	6.044	0,05
2	Kotawaringin Timur	89.600	8.748	0,10
3	Kapuas	3.490.193	147.480	0,04
4	Barito Selatan	460	40	0,09
5	Barito Utara	6.734	1.035	0,15
6	Sukamara	166	8	0,05
7	Lamandau	4.773	840	0,18
8	Seruyan	4.479	384	0,09
9	Katingan	1.506	144	0,10
10	Pulang Pisau	13.152	684	0,05
11	Gunung Mas	19.561	210	0,01
12	Barito Timur	1.401	1.340	0,96
13	Murung Raya	905	113	0,12
14	Palangka Raya	3.210	444	0,14
Kalimantan Tengah		3.762.087	167.514	0,04

Tabel 2.14. Tanaman yang menghasilkan, Produksi dan Produktivitas Pepaya Menurut Kabupaten/Kota, 2011

Table 2.14. Harvested Plant, Production and Productivity of Papaya by Regency/Municipality, 2011

No.	Kabupaten/Kota/ Regency/ Municipality	Tanaman yg menghasilkan/ Harvested Plant (Pohon/ Tree)	Produksi/ Production (Kuintal)	Produk- tivitas/ Productivity (Ku/pohon/ Ku/tree)
(1)	(2)	(3)	(4)	(5)
1	Kotawaringin Barat	13.432	3.652	0,27
2	Kotawaringin Timur	100	562	5,62
3	Kapuas	17.919	8.696	0,49
4	Barito Selatan	40	54	1,35
5	Barito Utara	3.298	2.515	0,76
6	Sukamara	96	23	0,24
7	Lamandau	6.346	1.581	0,25
8	Seruyan	1.808	1.014	0,56
9	Katingan	2.970	2.220	0,75
10	Pulang Pisau	8.952	1.604	0,18
11	Gunung Mas	81	50	0,62
12	Barito Timur	3.848	5.041	1,31
13	Murung Raya	489	430	0,88
14	Palangka Raya	354	185	0,52
Kalimantan Tengah		59.733	27.627	0,46

Tabel 2.15. Tanaman yang menghasilkan, Produksi dan Produktivitas Pisang Menurut Kabupaten/Kota, 2011

Table 2.15. Harvested Plant, Production and Productivity of Banana by Regency/Municipality, 2011

No.	Kabupaten/Kota/ Regency/ Municipality	Tanaman yg menghasilkan/ Harvested Plant (Rumpun/ Clump)	Produksi/ Production (Kuintal)	Produk- tivitas/ Productivity (Ku/rumpun/ Ku/clump)
(1)	(2)	(3)	(4)	(5)
1	Kotawaringin Barat	57.185	10.607	0,19
2	Kotawaringin Timur	62.252	13.649	0,22
3	Kapuas	56.010	46.832	0,84
4	Barito Selatan	4.153	3.155	0,76
5	Barito Utara	3.160	5.119	1,62
6	Sukamara	293	128	0,44
7	Lamandau	61.969	12.887	0,21
8	Seruyan	79.700	26.295	0,33
9	Katingan	39.480	9.805	0,25
10	Pulang Pisau	45.429	8.705	0,19
11	Gunung Mas	1.921	105	0,05
12	Barito Timur	34.155	32.401	0,95
13	Murung Raya	6.211	2.584	0,42
14	Palangka Raya	2.219	1.849	0,83
Kalimantan Tengah		454.137	174.121	0,38

Tabel 2.16. Tanaman yang menghasilkan, Produksi dan Produktivitas Rambutan Menurut Kabupaten/Kota, 2011

Table 2.16. Harvested Plant, Production and Productivity of Rambutan by Regency/Municipality, 2011

No.	Kabupaten/Kota/ Regency/ Municipality	Tanaman yg menghasilkan/ Harvested Plant (Pohon/ Tree)	Produksi/ Production (Kuintal)	Produk- tivitas/ Productivity (Ku/pohon/ Ku/tree)
(1)	(2)	(3)	(4)	(5)
1	Kotawaringin Barat	39.224	5.785	0,15
2	Kotawaringin Timur	17.665	6.189	0,35
3	Kapuas	161.166	125.911	0,78
4	Barito Selatan	285	309	1,08
5	Barito Utara	35.640	39.135	1,10
6	Sukamara	63	39	0,62
7	Lamandau	16.323	4.859	0,30
8	Seruyan	22.758	8.321	0,37
9	Katingan	13.269	3.916	0,30
10	Pulang Pisau	17.313	40.515	2,34
11	Gunung Mas	280	1.622	5,79
12	Barito Timur	7.870	7.131	0,91
13	Murung Raya	24.760	11.188	0,45
14	Palangka Raya	6.940	2.565	0,37
Kalimantan Tengah		363.556	257.485	0,71

Tabel 2.17. Tanaman yang menghasilkan, Produksi dan Produktivitas Salak Menurut Kabupaten/Kota, 2011

Table 2.17. Harvested Plant, Production and Productivity of Salacca by Regency/Municipality, 2011

No.	Kabupaten/Kota/ Regency/ Municipality	Tanaman yg menghasilkan/ Harvested Plant (Rumpun/ Clump)	Produksi/ Production (Kuintal)	Produk- tivitas/ Productivity (Ku/rumpun/ Ku/clump)
(1)	(2)	(3)	(4)	(5)
1	Kotawaringin Barat	4.477	256	0,06
2	Kotawaringin Timur	8.918	484	0,05
3	Kapuas	14.118	5.681	0,40
4	Barito Selatan	20	6	0,30
5	Barito Utara	119	54	0,45
6	Sukamara	0	4	-
7	Lamandau	4.305	637	0,15
8	Seruyan	373	99	0,27
9	Katingan	897	123	0,14
10	Pulang Pisau	45.987	1.501	0,03
11	Gunung Mas	-	-	-
12	Barito Timur	1.759	317	0,18
13	Murung Raya	100	9	0,09
14	Palangka Raya	100	14	0,14
Kalimantan Tengah		81.173	9.185	0,11

Tabel 2.18. Tanaman yang menghasilkan, Produksi dan Produktivitas Sawo Menurut Kabupaten/Kota, 2011

Table 2.18. Harvested Plant, Production and Productivity of Sapidollia/Star Apple by Regency/Municipality, 2011

No.	Kabupaten/Kota/ Regency/ Municipality	Tanaman yg menghasilkan/ Harvested Plant (Pohon/ Tree)	Produksi/ Production (Kuintal)	Produk- tivitas/ Productivity (Ku/pohon/ Ku/tree)
(1)	(2)	(3)	(4)	(5)
1	Kotawaringin Barat	3.584	2.450	0,68
2	Kotawaringin Timur	2.168	2.568	1,18
3	Kapuas	2.231	2.945	1,32
4	Barito Selatan	18	183	10,17
5	Barito Utara	1.039	2.788	2,68
6	Sukamara	75	43	0,57
7	Lamandau	452	314	0,69
8	Seruyan	1.309	1.130	0,86
9	Katingan	878	694	0,79
10	Pulang Pisau	321	384	1,20
11	Gunung Mas	1	1	1,00
12	Barito Timur	190	425	2,24
13	Murung Raya	0	142	-
14	Palangka Raya	35	45	1,29
Kalimantan Tengah		12.301	14.112	1,15

Tabel 2.19. Tanaman yang menghasilkan, Produksi dan Produktivitas Markisa Menurut Kabupaten/Kota, 2011

Table 2.19. Harvested Plant, Production and Productivity of Passion by Regency/Municipality, 2011

No.	Kabupaten/Kota/ Regency/ Municipality	Tanaman yg menghasilkan/ Harvested Plant (Pohon/ Tree)	Produksi/ Production (Kuintal)	Produk- tivitas/ Productivity (Ku/pohon/ Ku/tree)
(1)	(2)	(3)	(4)	(5)
1	Kotawaringin Barat	360	41	0,11
2	Kotawaringin Timur	-	-	-
3	Kapuas	-	-	-
4	Barito Selatan	-	-	-
5	Barito Utara	-	-	-
6	Sukamara	0	3	-
7	Lamandau	-	-	-
8	Seruyan	-	-	-
9	Katingan	-	-	-
10	Pulang Pisau	-	-	-
11	Gunung Mas	-	-	-
12	Barito Timur	-	-	-
13	Murung Raya	-	-	-
14	Palangka Raya	-	-	-
Kalimantan Tengah		360	44	0,12

Tabel 2.20. Tanaman yang menghasilkan, Produksi dan Produktivitas Sirsak Menurut Kabupaten/Kota , 2011

Table 2.20 Harvested Plant, Production and Productivity of Soursop by Regency/Municipality, 2011

No.	Kabupaten/Kota/ Regency/ Municipality	Tanaman yg menghasilkan/ Harvested Plant (Pohon/ Tree)	Produksi/ Production (Kuintal)	Produk- tivitas/ Productivity (Ku/pohon/ Ku/tree)
(1)	(2)	(3)	(4)	(5)
1	Kotawaringin Barat	1.683	585	0,35
2	Kotawaringin Timur	81	122	1,51
3	Kapuas	3.003	1.707	0,57
4	Barito Selatan	56	30	0,54
5	Barito Utara	396	86	0,22
6	Sukamara	61	22	0,36
7	Lamandau	406	120	0,30
8	Seruyan	462	170	0,37
9	Katingan	338	249	0,74
10	Pulang Pisau	15	93	6,20
11	Gunung Mas	0	4	-
12	Barito Timur	470	223	0,47
13	Murung Raya	825	293	0,36
14	Palangka Raya	55	79	1,44
Kalimantan Tengah		7.851	3.783	0,48

Tabel 2.21. Tanaman yang menghasilkan, Produksi dan Produktivitas Sukun Menurut Kabupaten/Kota, 2011

Table 2.21. Harvested Plant, Production and Productivity of Breadfruit by Regency/Municipality, 2011

No.	Kabupaten/Kota/ Regency/ Municipality	Tanaman yg menghasilkan/ Harvested Plant (Pohon/ Tree)	Produksi/ Production (Kuintal)	Produk- tivitas/ Productivity (Ku/pohon/ Ku/tree)
(1)	(2)	(3)	(4)	(5)
1	Kotawaringin Barat	4.850	1.888	0,39
2	Kotawaringin Timur	108	360	3,33
3	Kapuas	2.484	2.072	0,83
4	Barito Selatan	-	-	-
5	Barito Utara	254	757	2,98
6	Sukamara	0	46	-
7	Lamandau	414	193	0,47
8	Seruyan	3.373	4.407	1,31
9	Katingan	471	459	0,97
10	Pulang Pisau	1.038	547	0,53
11	Gunung Mas	-	-	-
12	Barito Timur	797	677	0,85
13	Murung Raya	2	2	1,00
14	Palangka Raya	1.066	606	0,57
Kalimantan Tengah		14.857	12.014	0,81

Tabel 2.22. Tanaman yang menghasilkan, Produksi dan Produktivitas Melinjo Menurut Kabupaten/Kota, 2011

Table 2.22 Harvested Plant, Production and Productivity of Melinjo by Regency/Municipality, 2011

No.	Kabupaten/Kota/ Regency/ Municipality	Tanaman yg menghasilkan/ Harvested Plant (Pohon/ Tree)	Produksi/ Production (Kuintal)	Produk- tivitas/ Productivity (Ku/pohon/ Ku/tree)
(1)	(2)	(3)	(4)	(5)
1	Kotawaringin Barat	2.702	1.180	0,44
2	Kotawaringin Timur	581	167	0,29
3	Kapuas	7	2	0,29
4	Barito Selatan	-	-	-
5	Barito Utara	-	-	-
6	Sukamara	69	12	0,17
7	Lamandau	7.703	1.815	0,24
8	Seruyan	10	73	7,30
9	Katingan	4	57	14,25
10	Pulang Pisau	555	321	0,58
11	Gunung Mas	-	-	-
12	Barito Timur	4	20	5,00
13	Murung Raya	-	-	-
14	Palangka Raya	305	587	1,92
Kalimantan Tengah		11.940	4.243	0,36

Tabel 2.23. Tanaman yang menghasilkan, Produksi dan Produktivitas Petai Menurut Kabupaten/Kota, 2011

Table 2.23. Harvested Plant, Production and Productivity of Twisted Cluster Bean by Regency/Municipality, 2011

No.	Kabupaten/Kota/ Regency/ Municipality	Tanaman yg menghasilkan/ Harvested Plant (Pohon/ Tree)	Produksi/ Production (Kuintal)	Produk- tivitas/ Productivity (Ku/pohon/ Ku/tree)
(1)	(2)	(3)	(4)	(5)
1	Kotawaringin Barat	2.426	810	0,33
2	Kotawaringin Timur	554	296	0,53
3	Kapuas	24.332	10.253	0,42
4	Barito Selatan	6	9	1,5
5	Barito Utara	104	233	2,24
6	Sukamara	4	2	0,50
7	Lamandau	666	304	0,46
8	Seruyan	498	447	0,90
9	Katingan	164	333	2,03
10	Pulang Pisau	0	3.481	-
11	Gunung Mas	-	-	-
12	Barito Timur	336	156	0,46
13	Murung Raya	15	110	7,33
14	Palangka Raya	11	132	12,00
Kalimantan Tengah		29.116	16.566	0,57

Tabel 2.24. Tanaman yang menghasilkan, Produksi dan Produktivitas Jengkol Menurut Kabupaten/Kota, 2011

Table 2.24 Harvested Plant, Production and Productivity of Jengkol by Regency/Municipality, 2011

No.	Kabupaten/Kota/ Regency/ Municipality	Tanaman yg menghasilkan/ Harvested Plant (Pohon/ Tree)	Produksi/ Production (Kuintal)	Produk- tivitas/ Productivity (Ku/pohon/ Ku/tree)
(1)	(2)	(3)	(4)	(5)
1	Kotawaringin Barat	1.484	719	0,48
2	Kotawaringin Timur	1.264	373	0,30
3	Kapuas	840	364	0,43
4	Barito Selatan	-	-	-
5	Barito Utara	6	16	2,67
6	Sukamara	0	16	-
7	Lamandau	821	461	0,56
8	Seruyan	59	237	4,02
9	Katingan	537	374	0,70
10	Pulang Pisau	452	448	0,99
11	Gunung Mas	-	-	-
12	Barito Timur	1.315	890	0,68
13	Murung Raya	-	-	-
14	Palangka Raya	10	15	1,50
Kalimantan Tengah		6.788	3.913	0,58

Tabel 3.1. Luas Panen, Produksi dan Produktivitas Tanaman Biofarmaka, 2011
Table 3.1. Harvested Area, Production and Productivity of Medicine Plants, 2011

No.	Komoditi/ Commodity	Luas Panen/ Harvested Area (M ²)	Produksi/ Production (Kg)	Produktivitas/ Productivity (Kg/M ²)
(1)	(2)	(3)	(4)	(5)
1	JAHE	210.212	351.376	1,67
2	LAOS/LENGKUAS	135.145	309.291	2,29
3	KENCUR	103.485	144.563	1,40
4	KUNYIT	158.614	304.965	1,92
5	LEMPUYANG	33.817	41.568	1,23
6	TEMULAWAK	35.876	42.830	1,19
7	TEMUIRENG	26.149	33.342	1,28
8	TEMUKUNCI	18.300	19.878	1,09
9	DLINGO/DRINGO	633	949	1,50
10	KAPULAGA	902	1.402	1,55
11	MENGKUDU/PACE *)	7.528	26.333	3,50
12	MAHKOTA DEWA *)	1.142	49.443	43,30
13	KEJI BELING	628	992	1,58
14	SAMBILOTO	920	1.540	1,67
15	LIDAH BUAYA	1.083	35.544	32,82

Keterangan: *) LP dalam satuan pohon, Produksi dalam Kg

Tabel 3.2. Luas Panen, Produksi dan Produktivitas Jahe Menurut Kabupaten/Kota, 2011
Table 3.2. Harvested Area, Production and Productivity of of Ginger by Regency/Municipality, 2011

No.	Kabupaten/Kota/ Regency/Municipality	Luas Panen/ Harvested Area (M ²)	Produksi/ Production (Kg)	Produktivitas/ Productivity (Kg/M ²)
(1)	(2)	(3)	(4)	(5)
1	Kotawaringin Barat	13.075	37.919	2,90
2	Kotawaringin Timur	33.923	61.581	1,82
3	Kapuas	41.879	72.233	1,72
4	Barito Selatan	6	37	6,17
5	Barito Utara	1.918	3.382	1,76
6	Sukamara	172	596	3,47
7	Lamandau	59.460	93.839	1,58
8	Seruyan	1.876	1.456	0,78
9	Katingan	37.189	26.958	0,72
10	Pulang Pisau	8.236	21.134	2,57
11	Gunung Mas	152	172	1,13
12	Barito Timur	11.502	31.258	2,72
13	Murung Raya	94	214	2,28
14	Palangka Raya	730	597	0,82
Kalimantan Tengah		210.212	351.376	1,67

Tabel 3.3. Luas Panen, Produksi dan Produktivitas Laos/Lengkuas Menurut Kabupaten/Kota, 2011

Table 3.3. Harvested Area, Production and Productivity of Galangal by Regency/Municipality, 2011

No.	Kabupaten/Kota/ Regency/Municipality	Luas Panen/ Harvested Area (M ²)	Produksi/ Production (Kg)	Produktivitas/ Productivity (Kg/M ²)
(1)	(2)	(3)	(4)	(5)
1	Kotawaringin Barat	5.922	22.814	3,85
2	Kotawaringin Timur	24.861	61.532	2,48
3	Kapuas	19.924	52.807	2,65
4	Barito Selatan	6	44	7,33
5	Barito Utara	1.215	2.096	1,73
6	Sukamara	455	911	2,00
7	Lamandau	41.551	68.343	1,64
8	Seruyan	1.624	2.333	1,44
9	Katingan	15.194	26.594	1,75
10	Pulang Pisau	8.121	29.174	3,59
11	Gunung Mas	126	237	1,88
12	Barito Timur	14.410	40.854	2,84
13	Murung Raya	88	313	3,56
14	Palangka Raya	1.648	1.239	0,75
Kalimantan Tengah		135.145	309.291	2,29

Tabel 3.4. Luas Panen, Produksi dan Produktivitas Kencur Menurut Kabupaten/Kota, 2011

Table 3.4. Harvested Area, Production and Productivity of Kaempferia Galanga by Regency/Municipality, 2011

No.	Kabupaten/Kota/ Regency/Municipality	Luas Panen/ Harvested Area (M ²)	Produksi/ Production (Kg)	Produktivitas/ Productivity (Kg/M ²)
(1)	(2)	(3)	(4)	(5)
1	Kotawaringin Barat	2.598	8.019	3,09
2	Kotawaringin Timur	15.548	30.028	1,93
3	Kapuas	10.676	10.978	1,03
4	Barito Selatan	4	14	3,50
5	Barito Utara	900	1.620	1,80
6	Sukamara	991	745	0,75
7	Lamandau	40.137	42.147	1,05
8	Seruyan	817	736	0,90
9	Katingan	14.410	10.425	0,72
10	Pulang Pisau	7.149	13.950	1,95
11	Gunung Mas	94	152	1,62
12	Barito Timur	9.692	25.231	2,60
13	Murung Raya	94	248	2,64
14	Palangka Raya	375	270	0,72
Kalimantan Tengah		103.485	144.563	1,40

Tabel 3.5. Luas Panen, Produksi dan Produktivitas Kunyit Menurut Kabupaten/Kota, 2011
Table 3.5 Harvested Area, Productivity and Production Turmeric by Regency/Municipality, 2011

No.	Kabupaten/Kota/ Regency/Municipality	Luas Panen/ Harvested Area (M ²)	Produksi/ Production (Kg)	Produktivitas/ Productivity (Kg/M ²)
(1)	(2)	(3)	(4)	(5)
1	Kotawaringin Barat	5.220	8.897	1,70
2	Kotawaringin Timur	22.023	60.280	2,74
3	Kapuas	28.606	64.515	2,26
4	Barito Selatan	5	25	5,00
5	Barito Utara	1.095	2.216	2,02
6	Sukamara	1.000	976	0,98
7	Lamandau	52.972	87.330	1,65
8	Seruyan	3.223	3.176	0,99
9	Katingan	23.509	20.550	0,87
10	Pulang Pisau	6.777	20.692	3,05
11	Gunung Mas	153	422	2,76
12	Barito Timur	13.560	34.602	2,55
13	Murung Raya	111	329	2,96
14	Palangka Raya	360	955	2,65
Kalimantan Tengah		158.614	304.965	1,92

Tabel 3.6. Luas Panen, Produksi dan Produktivitas Lempuyang Menurut Kabupaten/Kota, 2011

Table 3.6. Harvested Area, Production and Productivity of Lempuyang by Regency/Municipality, 2011

No.	Kabupaten/Kota/ Regency/Municipality	Luas Panen/ Harvested Area (M ²)	Produksi/ Production (Kg)	Produktivitas/ Productivity (Kg/M ²)
(1)	(2)	(3)	(4)	(5)
1	Kotawaringin Barat	685	1.978	2,89
2	Kotawaringin Timur	105	355	3,38
3	Kapuas	-	-	-
4	Barito Selatan	-	-	-
5	Barito Utara	762	1.584	2,08
6	Sukamara	55	225	4,09
7	Lamandau	26.890	26.477	0,98
8	Seruyan	-	-	-
9	Katingan	1.323	2.413	1,82
10	Pulang Pisau	3.992	8.528	2,14
11	Gunung Mas	-	-	-
12	Barito Timur	5	8	1,60
13	Murung Raya	-	-	-
14	Palangka Raya	-	-	-
Kalimantan Tengah		33.817	41.568	1,23

Tabel 3.7. Luas Panen, Produksi dan Produktivitas Temulawak Menurut Kabupaten/Kota, 2011

Table 3.7. Harvested Area, Production and Productivity of Curcuma by Regency/Municipality, 2011

No.	Kabupaten/Kota/ Regency/Municipality	Luas Panen/ Harvested Area (M ²)	Produksi/ Production (Kg)	Produktivitas/ Productivity (Kg/M ²)
(1)	(2)	(3)	(4)	(5)
1	Kotawaringin Barat	1.124	2.613	2,32
2	Kotawaringin Timur	1.166	1.666	1,43
3	Kapuas	3.673	6.631	1,81
4	Barito Selatan	-	-	-
5	Barito Utara	912	1.634	1,79
6	Sukamara	55	218	3,96
7	Lamandau	26.042	24.316	0,93
8	Seruyan	-	-	-
9	Katingan	1.844	3.972	2,15
10	Pulang Pisau	680	505	0,74
11	Gunung Mas	-	-	-
12	Barito Timur	380	1.275	3,36
13	Murung Raya	-	-	-
14	Palangka Raya	-	-	-
Kalimantan Tengah		35.876	42.830	1,19

Tabel 3.8. Luas Panen, Produksi dan Produktivitas Temuireng Menurut Kabupaten/Kota, 2011

Table 3.8. Harvested Area, Production and Productivity of Temuireng by Regency/Municipality, 2011

No.	Kabupaten/Kota/ Regency/Municipality	Luas Panen/ Harvested Area (M ²)	Produksi/ Production (Kg)	Produktivitas/ Productivity (Kg/M ²)
(1)	(2)	(3)	(5)	(6)
1	Kotawaringin Barat	657	1.492	2,27
2	Kotawaringin Timur	2.255	9.615	4,26
3	Kapuas	-	-	-
4	Barito Selatan	-	-	-
5	Barito Utara	1.123	2.113	1,88
6	Sukamara	55	234	4,25
7	Lamandau	21.252	17.374	0,82
8	Seruyan	-	-	-
9	Katingan	807	2.514	3,12
10	Pulang Pisau	-	-	-
11	Gunung Mas	-	-	-
12	Barito Timur	-	-	-
13	Murung Raya	-	-	-
14	Palangka Raya	-	-	-
Kalimantan Tengah		26.149	33.342	1,28

Tabel 3.9. Luas Panen, Produksi dan Produktivitas Temukunci Menurut Kabupaten/Kota, 2011

Table 3.9. Harvested Area, Production and Productivity of Temukunci by Regency/Municipality, 2011

No.	Kabupaten/Kota/ Regency/Municipality	Luas Panen/ Harvested Area (M ²)	Produksi/ Production (Kg)	Produktivitas/ Productivity (Kg/M ²)
(1)	(2)	(3)	(4)	(5)
1	Kotawaringin Barat	255	631	2,47
2	Kotawaringin Timur	98	200	2,04
3	Kapuas	-	-	-
4	Barito Selatan	-	-	-
5	Barito Utara	600	1.055	1,76
6	Sukamara	-	-	-
7	Lamandau	9.000	5.717	0,64
8	Seruyan	-	-	-
9	Katingan	8.347	12.275	1,47
10	Pulang Pisau	-	-	-
11	Gunung Mas	-	-	-
12	Barito Timur	-	-	-
13	Murung Raya	-	-	-
14	Palangka Raya	-	-	-
Kalimantan Tengah		18.300	19. 878	1,09

Tabel 3.10. Luas Panen, Produksi dan Produktivitas Dlingo/Dringo Menurut Kabupaten/Kota, 2011

Table 3.10. Harvested Area, Production and Productivity of Dlingo/Dringo by Regency/Municipality, 2011

No.	Kabupaten/Kota/ Regency/Municipality	Luas Panen/ Harvested Area (M ²)	Produksi/ Production (Kg)	Produktivitas/ Productivity (Kg/M ²)
(1)	(2)	(3)	(4)	(5)
1	Kotawaringin Barat	23	62	2,70
2	Kotawaringin Timur	0	40	-
3	Kapuas	8	5	0,63
4	Barito Selatan	-	-	-
5	Barito Utara	2	2	1,00
6	Sukamara	-	-	-
7	Lamandau	600	840	1,40
8	Seruyan	-	-	-
9	Katingan	-	-	-
10	Pulang Pisau	-	-	-
11	Gunung Mas	-	-	-
12	Barito Timur	-	-	-
13	Murung Raya	-	-	-
14	Palangka Raya	-	-	-
Kalimantan Tengah		633	949	1,50

Tabel 3.11. Luas Panen, Produksi dan Produktivitas Kapulaga Menurut Kabupaten/Kota, 2011

Table 3.11. Harvested Area, Production and Productivity of Cardamom by Regency/Municipality, 2011

No.	Kabupaten/Kota/ Regency/Municipality	Luas Panen/ Harvested Area (M ²)	Produksi/ Production (Kg)	Produktivitas/ Productivity (Kg/M ²)
(1)	(2)	(3)	(4)	(5)
1	Kotawaringin Barat	-	-	-
2	Kotawaringin Timur	-	-	-
3	Kapuas	-	-	-
4	Barito Selatan	-	-	-
5	Barito Utara	2	2	1,00
6	Sukamara	-	-	-
7	Lamandau	900	1.400	0,64
8	Seruyan	-	-	-
9	Katingan	-	-	-
10	Pulang Pisau	-	-	-
11	Gunung Mas	-	-	-
12	Barito Timur	-	-	-
13	Murung Raya	-	-	-
14	Palangka Raya	-	-	-
Kalimantan Tengah		902	1.402	0,64

Tabel 3.12. Luas Panen, Produksi dan Produktivitas Mengkudu Menurut Kabupaten/Kota, 2011

Table 3.12. Harvested Area, Production and Productivity of Noni by Regency/Municipality, 2011

No.	Kabupaten/Kota/ Regency/Municipality	Luas Panen/ Harvested Area (Tree)	Produksi/ Production (Kg)	Produktivitas/ Productivity (Kg/Tree)
(1)	(2)	(3)	(4)	(5)
1	Kotawaringin Barat	362	1.819	5,02
2	Kotawaringin Timur	85	3,936	46,31
3	Kapuas	5.102	14.882	2,92
4	Barito Selatan	-	-	-
5	Barito Utara	56	263	4,70
6	Sukamara	-	-	-
7	Lamandau	943	999	1,06
8	Seruyan	-	-	-
9	Katingan	200	290	1,45
10	Pulang Pisau	0	2.720	-
11	Gunung Mas	-	-	-
12	Barito Timur	700	1,400	2,00
13	Murung Raya	-	-	-
14	Palangka Raya	80	16	0,20
Kalimantan Tengah		7.528	26.333	3,50

Tabel 3.13. Luas Panen, Produksi dan Produktivitas Mahkota Dewa Menurut Kabupaten/Kota, 2011

Table 3.13. Harvested Area, Production and Productivity of Mahkota Dewa by Regency/Municipality, 2011

No.	Kabupaten/Kota/ Regency/Municipality	Luas Panen/ Harvested Area (Tree)	Produksi/ Production (Kg)	Produktivitas/ Productivity (Kg/Tree)
(1)	(2)	(3)	(4)	(5)
1	Kotawaringin Barat	510	24.240	47,53
2	Kotawaringin Timur	0	485	-
3	Kapuas	106	11.446	107,98
4	Barito Selatan	-	-	-
5	Barito Utara	1	12	12,00
6	Sukamara	-	-	-
7	Lamandau	433	9.996	23,09
8	Seruyan	0	324	-
9	Katingan	-	-	-
10	Pulang Pisau	-	-	-
11	Gunung Mas	-	-	-
12	Barito Timur	91	2.928	32,18
13	Murung Raya	-	-	-
14	Palangka Raya	1	12	12,00
Kalimantan Tengah		1.142	49.443	43,30

Tabel 3.14. Luas Panen, Produksi dan Produktivitas Keji Beling Menurut Kabupaten/Kota, 2011

Table 3.14. Harvested Area, Production and Productivity of Keji Beling by Regency/Municipality, 2011

No.	Kabupaten/Kota/ Regency/Municipality	Luas Panen/ Harvested Area (M ²)	Produksi/ Production (Kg)	Produktivitas/ Productivity (Kg/M ²)
(1)	(2)	(3)	(4)	(5)
1	Kotawaringin Barat	-	-	-
2	Kotawaringin Timur	-	-	-
3	Kapuas	18	85	4,72
4	Barito Selatan	-	-	-
5	Barito Utara	-	-	-
6	Sukamara	-	-	-
7	Lamandau	600	880	1,47
8	Seruyan	0	2	-
9	Katingan	10	25	2,50
10	Pulang Pisau	-	-	-
11	Gunung Mas	-	-	-
12	Barito Timur	-	-	-
13	Murung Raya	-	-	-
14	Palangka Raya	-	-	-
Kalimantan Tengah		628	992	1,58

Tabel 3.15. Luas Panen, Produksi dan Produktivitas Sambiloto Menurut Kabupaten/Kota, 2011

Table 3.15. Harvested Area, Production and Productivity of Sambiloto by Regency/Municipality, 2011

No.	Kabupaten/Kota/ Regency/Municipality	Luas Panen/ Harvested Area (M ²)	Produksi/ Production (Kg)	Produktivitas/ Productivity (Kg/M ²)
(1)	(2)	(3)	(4)	(5)
1	Kotawaringin Barat	-	-	-
2	Kotawaringin Timur	-	-	-
3	Kapuas	-	-	-
4	Barito Selatan	-	-	-
5	Barito Utara	-	-	-
6	Sukamara	-	-	-
7	Lamandau	900	1.120	1,24
8	Seruyan	-	-	-
9	Katingan	20	420	21,00
10	Pulang Pisau	-	-	-
11	Gunung Mas	-	-	-
12	Barito Timur	-	-	-
13	Murung Raya	-	-	-
14	Palangka Raya	-	-	-
Kalimantan Tengah		920	1.540	1,67

Tabel 3.16. Luas Panen, Produksi dan Produktivitas Lidah Buaya Menurut Kabupaten/Kota, 2011

Table 3.16. Harvested Area, Production and Productivity of Aloe Vera by Regency/Municipality, 2011

No.	Kabupaten/Kota/ Regency/Municipality	Luas Panen/ Harvested Area (M ²)	Produksi/ Production (Kg)	Produktivitas/ Productivity (Kg/M ²)
(1)	(2)	(3)	(4)	(5)
1	Kotawaringin Barat	5	40	8,00
2	Kotawaringin Timur	-	-	-
3	Kapuas	35	29.540	844,00
4	Barito Selatan	1	5	5,00
5	Barito Utara	-	-	-
6	Sukamara	-	-	-
7	Lamandau	1.040	5.950	5,72
8	Seruyan	-	-	-
9	Katingan	2	9	4,50
10	Pulang Pisau	-	-	-
11	Gunung Mas	-	-	-
12	Barito Timur	-	-	-
13	Murung Raya	-	-	-
14	Palangka Raya	-	-	-
Kalimantan Tengah		1.083	35.544	32,82

Tabel 4.1. Luas Panen, Produksi dan Produktivitas Tanaman Hias, 2011
Table 4.1. Harvested Area, Production and Productivity of Ornamental Plants, 2011

No.	Komoditi/ Commodity	Luas Panen/ Harvested Area (M ²)	Produksi/ Production (Tangkai/ Stalk)	Produktivitas/ Productivity (Tangkai/M ² / Stalk/M ²)
(1)	(2)	(3)	(4)	(5)
1	ANGGREK	1.567	7.712	4,92
2	ANTHURIUM BUNGA	1.343	4.677	3,48
3	ANYELIR	185	2.220	12,00
4	GERBERA (HERBRAS)	110	1.320	12,00
5	GLADIOL	20	240	12,00
6	HELICONIA (PISANG-PISANGAN)	1.259	2.642	2,10
7	KRISAN	19	297	15,63
8	MAWAR	1.732	7.092	4,09
9	SEDAP MALAM	227	657	2,89
10	DRACAENA 4)	992	1.366	1,38
11	MELATI 1)	2.818	6.035	2,14
12	PALEM 2), 4)	7.595	11.774	1,55
13	AGLAONEMA 4)	553	2.194	3,97
14	ADENIUM (KAMBOJA JEPANG) 4)	1.052	6.177	5,87
15	EUPHORBIA 4)	694	2.164	3,12
16	PHYLODENDRON 4)	468	936	2,00
17	PAKIS 4)	432	1.554	3,60
18	MONSTERA 4)	272	380	1,40
19	IXORA (SOKA) 4)	1.059	3.051	2,88
20	CORDYLINE 4)	122	218	1,79
21	DIFFENBACHIA 4)	192	383	1,99
22	SANSEVIERIA 3)	645	1.775	2,75
23	ANTHURIUM DAUN 4)	867	3.103	3,58
24	CALADIUM 4)	289	590	2,04

Keterangan : 1) Produksi dalam kg ; 2) Luas panen dalam satuan pohon; 3) Produksi dalam rumpun; 4) Produksi dalam pohon

Tabel 4.2. Luas Panen, Produksi dan Produktivitas Anggrek Menurut Kabupaten/Kota, 2011
Table 4.2 Harvested Area, Productivity and Production of Orchid by Regency/Municipality, 2011

No.	Kabupaten/Kota/ Regency/ Municipality	Luas Panen/ Harvested Area (M ²)	Produksi/ Production (Tangkai/ Stalk)	Produktivitas/ Productivity (Tangkai/M ² / Stalk/M ²)
(1)	(2)	(3)	(4)	(5)
1	Kotawaringin Barat	275	3.372	12,26
2	Kotawaringin Timur	20	420	21,00
3	Kapuas	203	591	2,91
4	Barito Selatan	3	36	12,00
5	Barito Utara	-	-	-
6	Sukamara	-	-	-
7	Lamandau	-	-	-
8	Seruyan	-	-	-
9	Katingan	252	254	1,01
10	Pulang Pisau	-	-	-
11	Gunung Mas	-	-	-
12	Barito Timur	44	689	15,66
13	Murung Raya	-	-	-
14	Palangka Raya	770	2.350	3,05
Kalimantan Tengah		1.567	7.712	4,92

Tabel 4.3. Luas Panen, Produksi dan Produktivitas Anthurium Bunga Menurut Kabupaten/Kota, 2011

Table 4.3. Harvested Area, Production and Productivity of Anthurium Flower by Regency/Municipality, 2011

No.	Kabupaten/Kota/ Regency/ Municipality	Luas Panen/ Harvested Area (M ²)	Produksi/ Production (Tangkai/ Stalk)	Produktivitas/ Productivity (Tangkai/M ² / Stalk/ M ²)
(1)	(2)	(3)	(4)	(5)
1	Kotawaringin Barat	157	1.470	9,36
2	Kotawaringin Timur	14	270	19,29
3	Kapuas	47	148	3,15
4	Barito Selatan	-	-	-
5	Barito Utara	-	-	-
6	Sukamara	-	-	-
7	Lamandau	-	-	-
8	Seruyan	-	-	-
9	Katingan	-	-	-
10	Pulang Pisau	-	-	-
11	Gunung Mas	-	-	-
12	Barito Timur	25	39	1,56
13	Murung Raya	-	-	-
14	Palangka Raya	1.100	2.750	2,50
Kalimantan Tengah		1.343	4.677	3,48

Tabel 4.4. Luas Panen, Produksi dan Produktivitas Anyelir Menurut Kabupaten/Kota, 2011
Table 4.4. Harvested Area, Production and Productivity of Carnation by Regency/Municipality, 2011

No.	Kabupaten/Kota/ Regency/ Municipality	Luas Panen/ Harvested Area (M ²)	Produksi/ Production (Tangkai/ Stalk)	Produktivitas/ Productivity (Tangkai/M ² / Stalk/ M ²)
(1)	(2)	(3)	(4)	(5)
1	Kotawaringin Barat	185	2.220	12,00
2	Kotawaringin Timur	-	-	-
3	Kapuas	-	-	-
4	Barito Selatan	-	-	-
5	Barito Utara	-	-	-
6	Sukamara	-	-	-
7	Lamandau	-	-	-
8	Seruyan	-	-	-
9	Katingan	-	-	-
10	Pulang Pisau	-	-	-
11	Gunung Mas	-	-	-
12	Barito Timur	-	-	-
13	Murung Raya	-	-	-
14	Palangka Raya	-	-	-
Kalimantan Tengah		185	2.220	12,00

Tabel 4.5. Luas Panen, Produksi dan Produktivitas Gladiol Menurut Kabupaten/Kota, 2011

Table 4.5. Harvested Area, Production and Productivity of Gladiolus by Regency/Municipality, 2011

No.	Kabupaten/Kota/ Regency/ Municipality	Luas Panen/ Harvested Area (M ²)	Produksi/ Production (Tangkai/ Stalk)	Produktivitas/ Productivity (Tangkai/M ² / Stalk/ M ²)
(1)	(2)	(3)	(4)	(5)
1	Kotawaringin Barat	20	240	12,00
2	Kotawaringin Timur	-	-	-
3	Kapuas	-	-	-
4	Barito Selatan	-	-	-
5	Barito Utara	-	-	-
6	Sukamara	-	-	-
7	Lamandau	-	-	-
8	Seruyan	-	-	-
9	Katingan	-	-	-
10	Pulang Pisau	-	-	-
11	Gunung Mas	-	-	-
12	Barito Timur	-	-	-
13	Murung Raya	-	-	-
14	Palangka Raya	-	-	-
Kalimantan Tengah		20	240	12,00

Tabel 4.6. Luas Panen, Produksi dan Produktivitas Heliconia Menurut Kabupaten/Kota, 2011

Table 4.6. Harvested Area, Production and Productivity of Heliconia by Regency/Municipality, 2011

No.	Kabupaten/Kota/ Regency/ Municipality	Luas Panen/ Harvested Area (M ²)	Produksi/ Production (Tangkai/ Stalk)	Produktivitas/ Productivity (Tangkai/M ² / Stalk/ M ²)
(1)	(2)	(3)	(4)	(5)
1	Kotawaringin Barat	10	102	10,20
2	Kotawaringin Timur	10	120	12,00
3	Kapuas	1	2	2,00
4	Barito Selatan	-	-	-
5	Barito Utara	-	-	-
6	Sukamara	-	-	-
7	Lamandau	-	-	-
8	Seruyan	-	-	-
9	Katingan	865	866	1,00
10	Pulang Pisau	-	-	-
11	Gunung Mas	-	-	-
12	Barito Timur	83	972	11,71
13	Murung Raya	-	-	-
14	Palangka Raya	290	580	2,00
Kalimantan Tengah		1.259	2.642	2,10

Tabel 4.7. Luas Panen, Produksi dan Produktivitas Krisan Menurut Kabupaten/Kota, 2011

Table 4.7. Harvested Area, Production and Productivity of Chrysanthemum by Regency/Municipality, 2011

No.	Kabupaten/Kota/ Regency /Municipality	Luas Panen/ Harvested Area (M ²)	Produksi/ Production (Tangkai/ Stalk)	Produktivitas/ Productivity (Tangkai/M ² / Stalk/ M ²)
(1)	(2)	(3)	(4)	(5)
1	Kotawaringin Barat	10	270	27,00
2	Kotawaringin Timur	-	-	-
3	Kapuas	-	-	-
4	Barito Selatan	-	-	-
5	Barito Utara	-	-	-
6	Sukamara	-	-	-
7	Lamandau	-	-	-
8	Seruyan	1	3	3,00
9	Katingan	-	-	-
10	Pulang Pisau	-	-	-
11	Gunung Mas	-	-	-
12	Barito Timur	8	24	3,00
13	Murung Raya	-	-	-
14	Palangka Raya	-	-	-
Kalimantan Tengah		19	297	15,63

Tabel 4.8. Luas Panen, Produksi dan Produktivitas Mawar Menurut Kabupaten/Kota, 2011

Table 4.8. Harvested Area, Production and Productivity of Rose by Regency/Municipality, 2011

No.	Kabupaten/Kota/ Regency/ Municipality	Luas Panen/ Harvested Area (M ²)	Produksi/ Production (Tangkai/ Stalk)	Produktivitas/ Productivity (Tangkai/M ² / Stalk/ M ²)
(1)	(2)	(3)	(4)	(5)
1	Kotawaringin Barat	81	735	9,07
2	Kotawaringin Timur	60	1.210	20,17
3	Kapuas	757	2,032	2,68
4	Barito Selatan	-	-	-
5	Barito Utara	-	-	-
6	Sukamara	-	-	-
7	Lamandau	-	-	-
8	Seruyan	-	-	-
9	Katingan	575	1.154	2,01
10	Pulang Pisau	-	-	-
11	Gunung Mas	-	-	-
12	Barito Timur	59	1.441	24,42
13	Murung Raya	-	-	-
14	Palangka Raya	200	520	2,60
Kalimantan Tengah		1.732	7.092	4,09

Tabel 4.9. Luas Panen, Produksi dan Produktivitas Sedap Malam Menurut Kabupaten/Kota, 2011

Table 4.9. Harvested Area, Production and Productivity of Tuberose by Regency/Municipality, 2011

No.	Kabupaten/Kota/ Regency/ Municipality	Luas Panen/ Harvested Area (M ²)	Produksi/ Production (Tangkai/ Stalk)	Produktivitas/ Productivity (Tangkai/M ² / Stalk/ M ²)
(1)	(2)	(3)	(4)	(5)
1	Kotawaringin Barat	10	108	10,80
2	Kotawaringin Timur	-	-	-
3	Kapuas	32	109	3,41
4	Barito Selatan	-	-	-
5	Barito Utara	-	-	-
6	Sukamara	-	-	-
7	Lamandau	-	-	-
8	Seruyan	-	-	-
9	Katingan	-	-	-
10	Pulang Pisau	-	-	-
11	Gunung Mas	-	-	-
12	Barito Timur	0	25	-
13	Murung Raya	-	-	-
14	Palangka Raya	185	415	2,24
Kalimantan Tengah		227	657	2,89

Tabel 4.10. Luas Panen, Produksi dan Produktivitas Dracaena Menurut Kabupaten/Kota, 2011

Table 4.10. Harvested Area, Production and Productivity of Dracaena by Regency/Municipality, 2011

No.	Kabupaten/Kota/ Regency/ Municipality	Luas Panen/ Harvested Area (M ²)	Produksi/ Production (Pohon/ Tree)	Produktivitas/ Productivity (Pohon/M ² / Tree/M ²)
(1)	(2)	(3)	(4)	(5)
1	Kotawaringin Barat	-	-	-
2	Kotawaringin Timur	-	-	-
3	Kapuas	109	233	2,14
4	Barito Selatan	-	-	-
5	Barito Utara	-	-	-
6	Sukamara	-	-	-
7	Lamandau	-	-	-
8	Seruyan	-	-	-
9	Katingan	603	603	1,00
10	Pulang Pisau	-	-	-
11	Gunung Mas	-	-	-
12	Barito Timur	-	-	-
13	Murung Raya	-	-	-
14	Palangka Raya	280	530	1,89
Kalimantan Tengah		992	1.366	1,38

Tabel 4.11. Luas Panen, Produksi dan Produktivitas Melati Menurut Kabupaten/Kota, 2011

Table 4.11. Harvested Area, Production and Productivity of Jasmine by Regency/Municipality, 2011

No.	Kabupaten/Kota/ Regency/ Municipality	Luas Panen/ Harvested Area (M ²)	Produksi/ Production (Kg)	Produktivitas/ Productivity (Kg/M ²)
(1)	(2)	(3)	(4)	(5)
1	Kotawaringin Barat	104	1.872	18,00
2	Kotawaringin Timur	110	85	0,77
3	Kapuas	1.020	2.118	2,08
4	Barito Selatan	-	-	-
5	Barito Utara	-	-	-
6	Sukamara	-	-	-
7	Lamandau	-	-	-
8	Seruyan	-	-	-
9	Katingan	1.113	689	0,62
10	Pulang Pisau	-	-	-
11	Gunung Mas	-	-	-
12	Barito Timur	1	1	1,00
13	Murung Raya	-	-	-
14	Palangka Raya	470	1.270	2,70
Kalimantan Tengah		2.818	6.035	2,14

Tabel 4.12. Luas Panen, Produksi dan Produktivitas Palem Menurut Kabupaten/Kota, 2011

Table 4.12. Harvested Area, Production and Productivity of Palm by Regency/Municipality, 2011

No.	Kabupaten/Kota/ Regency/ Municipality	Luas Panen/ Harvested Area (Pohon/Tree)	Produksi/ Production (Pohon/ Tree)	Produktivitas/ Productivity (Pohon/Pohon/ Tree/Tree)
(1)	(2)	(3)	(4)	(5)
1	Kotawaringin Barat	51	61	1,20
2	Kotawaringin Timur	50	119	2,38
3	Kapuas	5.824	5.860	1,01
4	Barito Selatan	-	-	-
5	Barito Utara	-	-	-
6	Sukamara	-	-	-
7	Lamandau	-	-	-
8	Seruyan	-	-	-
9	Katingan	200	814	4,07
10	Pulang Pisau	-	-	-
11	Gunung Mas	-	-	-
12	Barito Timur	-	-	-
13	Murung Raya	-	-	-
14	Palangka Raya	1.470	4.920	3,35
Kalimantan Tengah		7.595	11.774	1,55

Tabel 4.13. Luas Panen, Produksi dan Produktivitas Aglaonema Menurut Kabupaten/Kota, 2011

Table 4.13. Harvested Area, Production and Productivity of Aglaonema by Regency/Municipality, 2011

No.	Kabupaten/Kota/ Regency/ Municipality	Luas Panen/ Harvested Area (M ²)	Produksi/ Production (Pohon/ Tree)	Produktivitas/ Productivity (Pohon/M ² / Tree/M ²)
(1)	(2)	(3)	(4)	(5)
1	Kotawaringin Barat	39	516	13,23
2	Kotawaringin Timur	15	300	20,00
3	Kapuas	89	138	1,55
4	Barito Selatan	-	-	-
5	Barito Utara	-	-	-
6	Sukamara	-	-	-
7	Lamandau	-	-	-
8	Seruyan	-	-	-
9	Katingan	-	-	-
10	Pulang Pisau	-	-	-
11	Gunung Mas	-	-	-
12	Barito Timur	-	-	-
13	Murung Raya	-	-	-
14	Palangka Raya	410	1.240	3,02
Kalimantan Tengah		553	2.194	3,97

Tabel 4.14. Luas Panen, Produksi dan Produktivitas Adenium (Kamboja Jepang) Menurut Kabupaten/Kota, 2011

Table 4.14. Harvested Area, Production and Productivity of Adenium by Regency/Municipality, 2011

No.	Kabupaten/Kota/ Regency/ Municipality	Luas Panen/ Harvested Area (M ²)	Produksi/ Production (Pohon/ Tree)	Produktivitas/ Productivity (Pohon/M ² / Tree/M ²)
(1)	(2)	(3)	(4)	(5)
1	Kotawaringin Barat	146	3.584	24,55
2	Kotawaringin Timur	15	400	26,67
3	Kapuas	237	303	1,28
4	Barito Selatan	4	10	2,50
5	Barito Utara	-	-	-
6	Sukamara	-	-	-
7	Lamandau	-	-	-
8	Seruyan	-	-	-
9	Katingan	-	-	-
10	Pulang Pisau	-	-	-
11	Gunung Mas	-	-	-
12	Barito Timur	-	-	-
13	Murung Raya	-	-	-
14	Palangka Raya	650	1.880	2,89
Kalimantan Tengah		1.052	6.177	5,87

Tabel 4.15. Luas Panen, Produksi dan Produktivitas Euphorbia Menurut Kabupaten/Kota, 2011

Table 4.15. Harvested Area, Production and Productivity of Euphorbia by Regency/Municipality, 2011

No.	Kabupaten/Kota/ Regency/ Municipality	Luas Panen/ Harvested Area (M ²)	Produksi/ Production (Pohon/ Tree)	Produktivitas/ Productivity (Pohon/M ² / Tree/M ²)
(1)	(2)	(3)	(4)	(5)
1	Kotawaringin Barat	12	108	9,00
2	Kotawaringin Timur	15	400	26,67
3	Kapuas	57	96	1,68
4	Barito Selatan	-	-	-
5	Barito Utara	-	-	-
6	Sukamara	-	-	-
7	Lamandau	-	-	-
8	Seruyan	-	-	-
9	Katingan	-	-	-
10	Pulang Pisau	-	-	-
11	Gunung Mas	-	-	-
12	Barito Timur	-	-	-
13	Murung Raya	-	-	-
14	Palangka Raya	610	1.560	2,56
Kalimantan Tengah		694	2.164	3,12

Tabel 4.16. Luas Panen, Produksi dan Produktivitas Phylodendron Menurut Kabupaten/Kota, 2011

Table 4.16. Harvested Area, Production and Productivity of Phylodendron by Regency/Municipality, 2011

No.	Kabupaten/Kota/ Regency/ Municipality	Luas Panen/ Harvested Area (M ²)	Produksi/ Production (Pohon/ Tree)	Produktivitas/ Productivity (Pohon/M ² / Tree/M ²)
(1)	(2)	(3)	(4)	(5)
1	Kotawaringin Barat	-	-	-
2	Kotawaringin Timur	-	-	-
3	Kapuas	18	36	2,00
4	Barito Selatan	-	-	-
5	Barito Utara	-	-	-
6	Sukamara	-	-	-
7	Lamandau	-	-	-
8	Seruyan	-	-	-
9	Katingan	-	-	-
10	Pulang Pisau	-	-	-
11	Gunung Mas	-	-	-
12	Barito Timur	-	-	-
13	Murung Raya	-	-	-
14	Palangka Raya	450	900	2,00
Kalimantan Tengah		468	936	2,00

Tabel 4.17. Luas Panen, Produksi dan Produktivitas Pakis Menurut Kabupaten/Kota, 2011

Table 4.17. Harvested Area, Production and Productivity of Fern by Regency/Municipality, 2011

No.	Kabupaten/Kota/ Regency/ Municipality	Luas Panen/ Harvested Area (M ²)	Produksi/ Production (Pohon/ Tree)	Produktivitas/ Productivity (Pohon/M ² / Tree/M ²)
(1)	(2)	(3)	(4)	(5)
1	Kotawaringin Barat	10	12	1,20
2	Kotawaringin Timur	10	125	12,50
3	Kapuas	112	177	1,58
4	Barito Selatan	-	-	-
5	Barito Utara	-	-	-
6	Sukamara	-	-	-
7	Lamandau	-	-	-
8	Seruyan	-	-	-
9	Katingan	300	1.240	4,13
10	Pulang Pisau	-	-	-
11	Gunung Mas	-	-	-
12	Barito Timur	-	-	-
13	Murung Raya	-	-	-
14	Palangka Raya	-	-	-
Kalimantan Tengah		432	1.554	3,60

Tabel 4.18. Luas Panen, Produksi dan Produktivitas Monstera Menurut Kabupaten/Kota, 2011

Table 4.18. Harvested Area, Production and Productivity of Monstera by Regency/Municipality, 2011

No.	Kabupaten/Kota/ Regency /Municipality	Luas Panen/ Harvested Area (M ²)	Produksi/ Production (Pohon/ Tree)	Produktivitas/ Productivity (Pohon/M ² / Tree/M ²)
(1)	(2)	(3)	(4)	(5)
1	Kotawaringin Barat	-	-	-
2	Kotawaringin Timur	-	-	-
3	Kapuas	12	20	1,67
4	Barito Selatan	-	-	-
5	Barito Utara	-	-	-
6	Sukamara	-	-	-
7	Lamandau	-	-	-
8	Seruyan	-	-	-
9	Katingan	-	-	-
10	Pulang Pisau	-	-	-
11	Gunung Mas	-	-	-
12	Barito Timur	-	-	-
13	Murung Raya	-	-	-
14	Palangka Raya	260	360	1,38
Kalimantan Tengah		272	380	1,40

Tabel 4.19. Luas Panen, Produksi dan Produktivitas Ixora (Soka) Menurut Kabupaten/Kota, 2011

Table 4.19. Harvested Area, Production and Productivity of Ixora by Regency/Municipality, 2011

No.	Kabupaten/Kota/ Regency/Municipality	Luas Panen/ Harvested Area (M ²)	Produksi/ Production (Pohon/ Tree)	Produktivitas/ Productivity (Pohon/M ² / Tree/M ²)
(1)	(2)	(3)	(4)	(5)
1	Kotawaringin Barat	125	150	1,20
2	Kotawaringin Timur	15	500	33,33
3	Kapuas	109	241	2,21
4	Barito Selatan	-	-	-
5	Barito Utara	-	-	-
6	Sukamara	-	-	-
7	Lamandau	-	-	-
8	Seruyan	-	-	-
9	Katingan	-	-	-
10	Pulang Pisau	-	-	-
11	Gunung Mas	-	-	-
12	Barito Timur	-	-	-
13	Murung Raya	-	-	-
14	Palangka Raya	810	2.160	2,67
Kalimantan Tengah		1.059	3.051	2,88

Tabel 4.20. Luas Panen, Produksi dan Produktivitas Cordyline Menurut Kabupaten/Kota, 2011

Table 4.20. Harvested Area, Production and Productivity of Cordyline by Regency/Municipality, 2011

No.	Kabupaten/Kota/ Regency/Municipality	Luas Panen/ Harvested Area (M ²)	Produksi/ Production (Pohon/ Tree)	Produktivitas/ Productivity (Pohon/M ² / Tree/M ²)
(1)	(2)	(3)	(4)	(5)
1	Kotawaringin Barat	-	-	-
2	Kotawaringin Timur	-	-	-
3	Kapuas	22	38	1,73
4	Barito Selatan	-	-	-
5	Barito Utara	-	-	-
6	Sukamara	-	-	-
7	Lamandau	-	-	-
8	Seruyan	-	-	-
9	Katingan	-	-	-
10	Pulang Pisau	-	-	-
11	Gunung Mas	-	-	-
12	Barito Timur	-	-	-
13	Murung Raya	-	-	-
14	Palangka Raya	100	180	1,80
Kalimantan Tengah		122	218	1,79

Tabel 4.21. Luas Panen, Produksi dan Produktivitas Diffenbachia Menurut Kabupaten/Kota, 2011

Table 4.21. Harvested Area, Production and Productivity of Diffenbachia by Regency/Municipality, 2011

No.	Kabupaten/Kota/ Regency/ Municipality	Luas Panen/ Harvested Area (M ²)	Produksi/ Production (Pohon/ Tree)	Produktivitas/ Productivity (Pohon/M ² / Tree/M ²)
(1)	(2)	(3)	(4)	(5)
1	Kotawaringin Barat	-	-	-
2	Kotawaringin Timur	-	-	-
3	Kapuas	52	73	1,40
4	Barito Selatan	-	-	-
5	Barito Utara	-	-	-
6	Sukamara	-	-	-
7	Lamandau	-	-	-
8	Seruyan	-	-	-
9	Katingan	-	-	-
10	Pulang Pisau	-	-	-
11	Gunung Mas	-	-	-
12	Barito Timur	-	-	-
13	Murung Raya	-	-	-
14	Palangka Raya	140	310	2,21
Kalimantan Tengah		192	383	1,99

Tabel 4.22. Luas Panen, Produksi dan Produktivitas Sansevieria Menurut Kabupaten/Kota, 2011

Table 4.22. Harvested Area, Production and Productivity of Sansevieria by Regency/Municipality, 2011

No.	Kabupaten/Kota/ Regency/Municipality	Luas Panen/ Harvested Area (M ²)	Produksi/ Production (Rumpun/ Clump)	Produktivitas/ Productivity (Rumpun/M ² / Clump/M ²)
(1)	(2)	(3)	(4)	(5)
1	Kotawaringin Barat	50	150	3,00
2	Kotawaringin Timur	20	400	20,00
3	Kapuas	110	200	1,82
4	Barito Selatan	-	-	-
5	Barito Utara	-	-	-
6	Sukamara	-	-	-
7	Lamandau	-	-	-
8	Seruyan	-	-	-
9	Katingan	-	-	-
10	Pulang Pisau	-	-	-
11	Gunung Mas	-	-	-
12	Barito Timur	-	-	-
13	Murung Raya	-	-	-
14	Palangka Raya	465	1.025	2,20
Kalimantan Tengah		645	1.775	2,75

Tabel 4.23. Luas Panen, Produksi dan Produktivitas Anthurium Daun Menurut Kabupaten/Kota, 2011

Table 4.23. Harvested Area, Production and Productivity of Anthurium Leaf by Regency/Municipality, 2011

No.	Kabupaten/Kota/ Regency/ Municipality	Luas Panen/ Harvested Area (M ²)	Produksi/ Production (Pohon/ Tree)	Produktivitas/ Productivity (Pohon/M ² / Tree/M ²)
(1)	(2)	(3)	(4)	(5)
1	Kotawaringin Barat	-	-	-
2	Kotawaringin Timur	15	300	20,00
3	Kapuas	142	173	1,22
4	Barito Selatan	-	-	-
5	Barito Utara	-	-	-
6	Sukamara	-	-	-
7	Lamandau	-	-	-
8	Seruyan	-	-	-
9	Katingan	-	-	-
10	Pulang Pisau	-	-	-
11	Gunung Mas	-	-	-
12	Barito Timur	30	690	23,00
13	Murung Raya	-	-	-
14	Palangka Raya	680	1.940	2,85
Kalimantan Tengah		867	3.103	3,58

Tabel 4.24. Luas Panen, Produksi dan Produktivitas Caladium Menurut Kabupaten/Kota, 2011

Table 4.24. Harvested Area, Production and Productivity of Caladium by Regency/Municipality, 2011

No.	Kabupaten/Kota/ Regency/ Municipality	Luas Panen/ Harvested Area (M ²)	Produksi/ Production (Pohon/ Tree)	Produktivitas/ Productivity (Pohon/M ² / Tree/M ²)
(1)	(2)	(3)	(4)	(5)
1	Kotawaringin Barat	-	-	-
2	Kotawaringin Timur	-	-	-
3	Kapuas	59	83	1,41
4	Barito Selatan	-	-	-
5	Barito Utara	-	-	-
6	Sukamara	-	-	-
7	Lamandau	-	-	-
8	Seruyan	-	-	-
9	Katingan	7	9	1,29
10	Pulang Pisau	-	-	-
11	Gunung Mas	-	-	-
12	Barito Timur	-	-	-
13	Murung Raya	-	-	-
14	Palangka Raya	223	498	2,23
Kalimantan Tengah		289	590	2,04

DATA

MENCERDASKAN BANGSA



**BADAN PUSAT STATISTIK
PROVINSI KALIMANTAN TENGAH**

Jl. Kapten Piere Tendean No. 06, Palangka Raya 73112
Telp. (0536) 3228105, 3236667 Fax : (0536) 3221380
e-mail : bps6200@bps.go.id, Website: kalteng.bps.go.id