
KECAMATAN MANDIRAJA DALAM ANGKA 2017

ISSN : -

No. Publikasi : 33040.1705

Katalog : 1102001.3304030

Ukuran Buku : 15 cm X 21 cm

Jumlah Halaman : vi + 119 halaman

Naskah :
Koordinator Statistik Kecamatan Mandiraja

Gambar Kover oleh :
Seksi Integrasi Pengolahan dan Diseminasi Statistik

Diterbitkan oleh :
©Badan Pusat Statistik Kabupaten Banjarnegara

Dilarang mengumumkan, mendistribusikan, mengomunikasikan,
dan/atau menggandakan sebagian atau seluruh isi buku ini untuk
tujuan komersial tanpa izin tertulis dari Badan Pusat Statistik

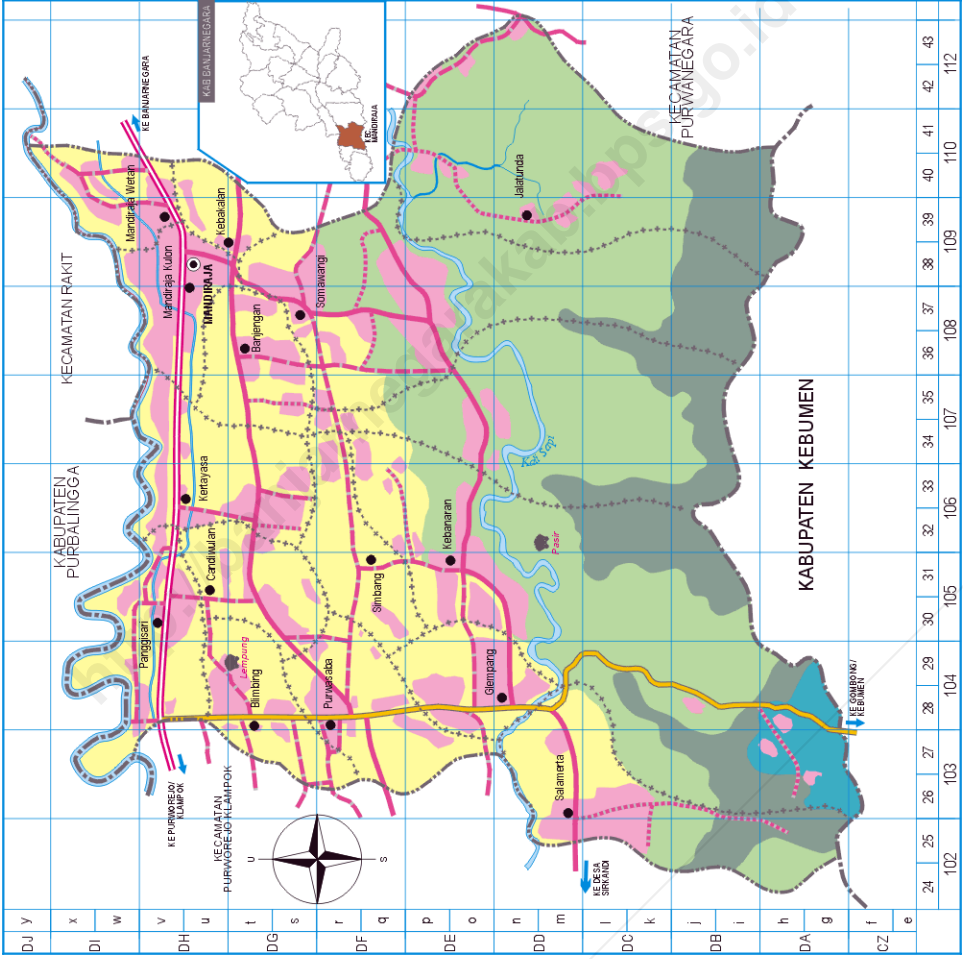
KECAMATAN MANDIRAJA

SKALA 1 : 50.000



KETERANGAN

- Ibu kota Kabupaten
- Ibu kota Kecamatan
- Desa/ Kelurahan
- Batas Kabupaten
- Batas Kecamatan
- Batas Desa/ Kelurahan
- Jalan Negara
- Jalan Propinsi
- Jalan Kabupaten
- Jalan Desa
- Jalan Lain-lain
- Sungai
- Waduk/ Dendau
- Pemukiman/ Industri
- Pertanian
- Industri Kecil/ Kerajinan
- Hasil Tambang/ Galian C
- Daerah Pemukiman
- Sawah
- Tegalan
- Hutan seluas
- Hutan Campuran



Kata Pengantar

Buku Kecamatan Mandiraja Dalam Angka 2017 merupakan hasil kerja keras dari Koordinator Statistik Kecamatan Mandiraja. Meskipun merupakan hasil penyempurnaan dari buku yang sama yang diterbitkan pada tahun-tahun sebelumnya, buku ini telah mengakomodasi berbagai data yang dapat digunakan untuk berbagai kepentingan.

Disusunnya buku ini dimaksudkan untuk membantu para pengguna data statistik, khususnya di Kecamatan Mandiraja.

Selain mengakomodasi kepentingan pengguna, kumpulan data ini juga berguna sebagai sarana informasi dan publikasi berbagai potensi daerah yang ada, memberikan masukan (input) pada para pemegang kebijakan agar dapat mengukur dan mengevaluasi berbagai kegiatan pembangunan untuk selanjutnya dapat menetapkan arah kebijakan yang tepat sesuai sasaran dan tujuan sebagaimana kita harapkan bersama.

Disadari bahwa kumpulan data yang disajikan dalam bentuk Kecamatan Dalam Angka ini masih jauh dari sempurna, maka kritik dan saran yang konstruktif dari berbagai pihak sangat diharapkan.

Semoga buku ini bermanfaat bagi kita.

Banjarnegara, September 2017
Koordinator Statistik
Kecamatan Mandiraja

Sumanto

DAFTAR ISI

		Halaman
	Peta Kecamatan Mandiraja.....	iii
	Kata Pengantar	iv
	Daftar Isi.....	v
BAB I	KEADAAN GEOGRAFI DAN IKLIM	1 - 8
BAB II	PEMERINTAHAN	9 - 21
BAB III	KEPENDUDUKAN DAN KETENAGAKERJAAN.....	22 - 41
BAB IV	SOSIAL	42 - 78
BAB V	PERTANIAN.....	79 - 86
BAB VI	PERINDUSTRIAN DAN ENERGI	87 - 93
BAB VII	PERDAGANGAN.....	94 - 101
BAB VIII	TRANSPORTASI, KOMUNIKASI DAN PARIWISATA..	102 - 113
BAB IX	KEUANGAN DAN HARGA.....	114 - 119

BAB I

KEADAAN GEOGRAFI

DAN IKLIM

<http://banjarnegarakab.bps.go.id>

Tabel : 1.1.

Luas wilayah dalam hektar menurut desa dan persentase di Kecamatan Mandiraja 2016

Desa	Luas	Persentase
(1)	(2)	(3)
001. Salamerta	472,740	8,98
002. Glempong	569,910	10,83
003. Kebanaran	521,687	9,92
004. Kaliwungu	529,725	10,07
005. Somawangi	690,000	13,11
006. Jalatunda	684,660	13,01
007. Kebakalan	86,390	1,64
008. Mandiraja Wetan	150,852	2,87
009. Mandiraja Kulon	177,965	3,38
010. Banjengan	124,683	2,37
011. Kertayasa	343,425	6,53
012. Candiwulan	111,590	2,12
013. Simbang	158,500	3,02
014. Purwasaba	282,155	5,36
015. Blimbing	97,558	1,85
016. Panggisari	259,735	4,94
Jumlah	5.261,575	100,00
Tahun 2015	5.261,575	100,00
Tahun 2014	5.261,575	100,00
Tahun 2013	5.261,575	100,00
Tahun 2012	5261,575	100,00
Tahun 2011	5261,575	100,00

Sumber : Monografi Desa 2015

Tabel : 1.2.

Luas tanah dalam hektar menurut desa dan jenisnya di Kecamatan Mandiraja 2016

Desa	Jenis tanah		Jumlah
	Tanah sawah	Tanah kering	
(1)	(2)	(3)	(4)
001. Salamerta	60,250	412,490	472,740
002. Glempang	118,200	451,710	569,910
003. Kebanaran	126,500	395,187	521,687
004. Kaliwungu	76,055	453,670	529,725
005. Somawangi	134,000	556,000	690,000
006. Jalatunda	70,000	614,660	684,660
007. Kebakalan	50,000	36,390	86,390
008. Mandiraja Wetan	68,553	82,299	150,852
009. Mandiraja Kulon	86,153	91,812	177,965
010. Banjengan	80,000	44,683	124,683
011. Kertayasa	217,657	125,768	343,425
012. Candiwulan	63,554	48,036	111,590
013. Simbang	86,500	72,000	158,500
014. Purwasaba	161,180	120,975	282,155
015. Blimbing	59,600	37,958	97,558
016. Panggisari	158,900	100,835	259,735
Jumlah	1.617,102	3.644,473	5.261,575
Tahun 2015	1.617,102	3.644,473	5.261,575
Tahun 2014	1.617,102	3.644,473	5.261,575
Tahun 2013	1.633,280	3.628,295	5.261,575
Tahun 2012	1633,280	3628,295	5261,575
Tahun 2011	1633,280	3628,295	5261,575

Sumber : Monografi Desa 2015

Tabel : 1.3.

Ketinggian wilayah dari permukaan laut dalam meter menurut
Desa di Kecamatan Mandiraja 2016

Desa	Ketinggian
(1)	(2)
001. Salamerta	94
002. Glempang	88
003. Kebanaran	114
004. Kaliwungu	132
005. Somawang	132
006. Jalatunda	182
007. Kebakalan	131
008. Mandiraja Wetan	132
009. Mandiraja Kulon	132
010. Banjengan	128
011. Kertayasa	137
012. Candiwulan	102
013. Simbang	113
014. Purwasaba	91
015. Blimbing	95
016. Panggisari	102

Sumber : Monografi Desa 2016

Tabel : 1.4.

Nama gunung dan sungai menurut tinggi dan panjangnya di Kecamatan Mandiraja 2016 (Meter)

Gunung		Sungai	
Nama	Tinggi	Nama	Panjang
(1)	(2)	(3)	(4)
1. Madureksa		- 1. Serayu	6.200
2. Wuluh		- 2. Sapi	6.800
3. Rawadungan		-	
4. Gemawang		-	

Sumber : Monografi Desa 2016

Tabel : 1.5.

Banyaknya Curah Hujan dan Hari Hujan Di Kecamatan Mandiraja
Menurut Bulan Kalender 2011 - 2014

Desa	Curah Hujan		
	2014	2015	2016
(1)	(2)	(3)	(4)
Januari	619	437	225
Pebruari	286	362	429
Maret	206	237	469
April	365	301	260
Mei	293	261	451
Juni	26	366	445
Juli	0	219	109
Agustus	0	0	147
September	0	0	424
Oktober	232	169	375
Nopember	815	213	595
Desember	506	531	424
Jumlah	3 348,0	3 096,0	4 353,0
Tahun 2015	2 756,0	3 348,0	3 396,0
Tahun 2014	2 756,0	3 348,0	3 396,0
Tahun 2013	2 756,0	3 348,0	3 396,0
Tahun 2012	1633,3	3628,3	5261,6
Tahun 2011	1633,3	3628,3	5261,6

Sumber : Monografi Desa 2016

Tabel : 1.5. Lanjutan

Desa	Hari Hujan		
	2014	2015	2016
(1)	(5)	(6)	(7)
Januari	24	16	16
Pebruari	18	16	19
Maret	8	15	19
April	17	13	21
Mei	12	15	17
Juni	4	12	10
Juli	0	13	9
Agustus	0	0	10
September	0	0	18
Oktober	21	6	23
Nopember	22	17	25
Desember	27	21	22
Jumlah	153	144	209
Tahun 2015	153	144	144
Tahun 2014	153	144	144
Tahun 2013	145	153	144
Tahun 2012	1633	3628	5262
Tahun 2011	1633	3628	5262

Sumber : Monografi Desa 2016

Tabel : 1.6.

Jarak dari kantor desa ke kantor kecamatan dan kantor kabupaten dalam kilometer di Kecamatan Mandiraja 2016

Desa	Jarak dari kantor desa	
	Ke kantor kecamatan	Ke kantor kabupaten
(1)	(2)	(3)
001. Salamerta	9,00	30,00
002. Glempang	8,00	29,00
003. Kebanaran	7,00	28,00
004. Kaliwungu	6,00	27,00
005. Somawangi	3,00	24,00
006. Jalatunda	7,00	28,00
007. Kebakalan	1,00	21,00
008. Mandiraja Wetan	0,50	20,00
009. Mandiraja Kulon	0,50	21,00
010. Banjengan	2,00	22,00
011. Kertayasa	2,75	23,00
012. Candiwulan	4,00	24,00
013. Simbang	7,00	27,00
014. Purwasaba	7,00	28,00
015. Blimbing	6,00	27,00
016. Panggisari	3,00	23,00

Sumber : Monografi Desa 2016

BAB II

PEMERINTAHAN

<http://banjarnegarakab.bps.go.id>

Tabel : 2.1

Banyaknya perangkat menurut desa dan jenis kelamin
di Kecamatan Mandiraja 2016

Desa	Jenis kelamin		Jumlah
	Laki-laki	Perempuan	
(1)	(2)	(3)	(4)
001. Salamerta	8	2	10
002. Glempang	15	-	15
003. Kebanaran	10	2	12
004. Kaliwungu	9	2	11
005. Somawangi	12	1	13
006. Jalatunda	10	-	10
007. Kebakalan	9	1	10
008. Mandiraja Wetan	9	-	9
009. Mandiraja Kulon	12	1	13
010. Banjengan	8	1	9
011. Kertayasa	13	2	15
012. Candiwulan	8	1	9
013. Simbang	11	1	12
014. Purwasaba	16	1	17
015. Blimbing	8	1	9
016. Panggisari	12	2	14
Jumlah	170	18	188
Tahun 2015	170	18	188
Tahun 2014	170	18	188
Tahun 2013	172	16	188
Tahun 2012	172	16	188
Tahun 2011	172	16	188

Sumber : Monografi Desa 2016

Tabel : 2.2.

Banyaknya perangkat menurut desa dan masa kerja dalam tahun di Kecamatan Mandiraja 2016

Desa	Masa kerja	
	0 - 9	10 - 19
(1)	(2)	(3)
001. Salamerta	6	3
002. Glempang	8	4
003. Kebanaran	4	3
004. Kaliwungu	5	4
005. Somawangi	4	9
006. Jalatunda	6	1
007. Kebakalan	7	3
008. Mandiraja Wetan	4	3
009. Mandiraja Kulon	6	3
010. Banjengan	7	1
011. Kertayasa	8	4
012. Candiwulan	7	1
013. Simbang	7	4
014. Purwasaba	9	8
015. Blimbing	6	2
016. Panggisari	6	5
Jumlah	100	58
Tahun 2015	100	58
Tahun 2014	100	58
Tahun 2013	109	52
Tahun 2012	109	52
Tahun 2011	109	52

Sumber : Monografi Desa 2016

Tabel : 2.2. Lanjutan

Desa	Masa kerja		Jumlah
	20 - 29	30 +	
(1)	(4)	(5)	(6)
001. Salamerta	1	-	10
002. Glempang	1	2	15
003. Kebanaran	5	-	12
004. Kaliwungu	2	-	11
005. Somawang	-	-	13
006. Jalatunda	2	1	10
007. Kebakalan	-	-	10
008. Mandiraja Wetan	-	2	9
009. Mandiraja Kulon	1	3	13
010. Banjengan	1	-	9
011. Kertayasa	2	1	15
012. Candiwulan	-	1	9
013. Simbang	1	-	12
014. Purwasaba	-	-	17
015. Blimbing	1	-	9
016. Panggisari	3	-	14
Jumlah	20	10	188
Tahun 2015	20	10	188
Tahun 2014	20	10	188
Tahun 2013	16	11	188
Tahun 2012	16	11	188
Tahun 2011	16	11	188

Sumber : Monografi Desa 2016

Tabel : 2.3.

Banyaknya perangkat menurut desa dan kelompok umur dalam tahun di Kecamatan Mandiraja 2016

Desa	Kelompok umur		
	17 - 25	26 - 34	35 - 43
(1)	(2)	(3)	(4)
001. Salamerta	1	3	3
002. Glempang	-	8	3
003. Kebanaran	-	4	-
004. Kaliwungu	-	1	3
005. Somawangi	-	2	6
006. Jalatunda	-	2	3
007. Kebakalan	-	3	4
008. Mandiraja Wetan	-	2	3
009. Mandiraja Kulon	2	-	7
010. Banjengan	2	2	3
011. Kertayasa	-	3	6
012. Candiwulan	-	3	2
013. Simbang	1	1	5
014. Purwasaba	-	5	6
015. Blimbing	-	4	2
016. Panggisari	-	2	6
Jumlah	6	45	62
Tahun 2015	6	45	62
Tahun 2014	6	45	62
Tahun 2013	6	45	62
Tahun 2012	6	45	62
Tahun 2011	6	45	62

Sumber : Monografi Desa 2016

Tabel : 2.3.

Banyaknya perangkat menurut desa dan kelompok umur dalam tahun di Kecamatan Mandiraja 2016

Desa	Kelompok umur		Jumlah
	44 - 56		
(1)	(5)	(6)	
001. Salamerta	3		10
002. Glempang	4		15
003. Kebanaran	8		12
004. Kaliwungu	7		11
005. Somawangi	5		13
006. Jalatunda	5		10
007. Kebakalan	3		10
008. Mandiraja Wetan	4		9
009. Mandiraja Kulon	4		13
010. Banjengan	2		9
011. Kertayasa	6		15
012. Candiwulan	4		9
013. Simbang	5		12
014. Purwasaba	6		17
015. Blimbing	3		9
016. Panggisari	6		14
Jumlah	75		188
Tahun 2015	75		188
Tahun 2014	75		188
Tahun 2013	75		188
Tahun 2012	75		188
Tahun 2011	75		188

Sumber : Monografi Desa 2016

Tabel : 2.4.

Banyaknya perangkat menurut desa dan pendidikan
di Kecamatan Mandiraja 2016

Desa	Pendidikan				Jumlah
	SD	SLTP	SLTA	AK/PT	
(1)	(2)	(3)	(4)	(5)	(6)
001. Salamerta	-	2	5	3	10
002. Glempang	-	4	10	1	15
003. Kebanaran	-	3	4	5	12
004. Kaliwungu	-	4	6	1	11
005. Somawangi	-	-	10	3	13
006. Jalatunda	-	1	8	1	10
007. Kebakalan	-	4	5	1	10
008. Mandiraja Wetan	-	1	5	3	9
009. Mandiraja Kulon	-	-	10	3	13
010. Banjengan	-	3	4	2	9
011. Kertayasa	-	3	9	3	15
012. Candiwulan	-	1	8	-	9
013. Simbang	-	3	7	2	12
014. Purwasaba	-	5	6	6	17
015. Blimbing	-	2	3	4	9
016. Panggisari	-	4	8	2	14
Jumlah	0	40	108	40	188
Tahun 2015	0	40	108	40	188
Tahun 2014	0	40	108	40	188
Tahun 2013	8	40	100	40	188
Tahun 2012	8	40	100	40	188
Tahun 2011	8	40	100	40	188

Sumber : Monografi Desa 2016

Tabel : 2.5.

Nama Kepala Desa dan Sekretaris Desa menurut desa
di Kecamatan Mandiraja 2011

Desa	Nama	
	Kepala Desa	Sekretaris Desa
(1)	(2)	(3)
001. Salamerta	ENDANG PURWANTI	-
002. Glempang	NOWO WIKANTO	SUGIYONO
003. Kebanaran	SUNARYO	ARDI
004. Kaliwungu	SARIBUN	SUGIYANA
005. Somawang	WASIRUN	SUDARNO WP
006. Jalatunda	SATAM	-
007. Kebakalan	MUKLAS	IMAM AR SP
008. Mandiraja Wetan	SURADI	URIP SUDARTO
009. Mandiraja Kulon	SOFYAN HANI, SPt	Drs SUYATNO
010. Banjengan	SUPANGAT	SUJAR
011. Kertayasa	AM. SUGIHARTO, SH	BIGYO AFANDI, S. Sos
012. Candiwulan	SUPARDAYA	-
013. Simbang	DWI ANDRAENI, SH	BUWONO T, SE
014. Purwasaba	SUKIRMAN	HERI PH A.Md
015. Blimbing	SLAMET RIYADI	AGUS RUBIANTO
016. Panggisari	SURATNO	SUBHAN Sag

Sumber : Monografi Desa 2016

Tabel : 2.6.

Nama kepala dusun (Kadus) menurut desa
di Kecamatan Mandiraja 2016

Desa	Nama	
	Kadus 1	Kadus 2
(1)	(2)	(3)
001. Salamerta	Bambang Agus Paminto	Akh. Zaenudin
002. Glempang	Imam Supangat, ST	Sukarso
003. Kebanaran	Santi	Kusen Wigiyanto
004. Kaliwungu	Kundarto	Hadiman
005. Somawang	Wasirun	Suhartono
006. Jalatunda	Miskun	
007. Kebakalan	Mukhlas	Achmad Jazuli
008. Mandiraja Wetan	Sudirman	Misno
009. Mandiraja Kulon		
010. Banjengan		
011. Kertayasa	Muamal	Suwarso
012. Candiwulan	Warto	Teguh Purnomo
013. Simbang		
014. Purwasaba	Sapto Arudani	Budi Santosa
015. Blimbing	Arifin	Arif Zaenal
016. Panggisari	Paryono	Suharto

Sumber : Monografi Desa 2016

Tabel : 2.6. lanjutan

Desa	Nama	
	Kadus 3	Kadus 4
(1)	(4)	(5)
001. Salamerta	-	-
002. Glempang	Sudarno	Riyadi
003. Kebanaran	Trimo Santoso, Amd	-
004. Kaliwungu	Rakim HS	-
005. Somawang	Mahrin	Pamin Sunaryo
006. Jalatunda	-	-
007. Kebakalan	-	-
008. Mandiraja Wetan	-	-
009. Mandiraja Kulon		
010. Banjengan		
011. Kertayasa	Suprpto	Sukardono
012. Candiwulan	-	-
013. Simbang	-	-
014. Purwasaba	Wardoyo	Kidi Edi Suseno
015. Blimbing	-	-
016. Panggisari	Adi Kurniawan	Bardan

Sumber : Monografi Desa 2016

Tabel : 2.6. lanjutan

Desa	Nama Kadus 5
(1)	(6)
001. Salamerta	-
002. Glempong	Ari Sutono
003. Kebanaran	-
004. Kaliwungu	-
005. Somawangi	-
006. Jalatunda	-
007. Kebakalan	-
008. Mandiraja Wetan	-
009. Mandiraja Kulon	
010. Banjengan	
011. Kertayasa	Budi Sutrasno
012. Candiwulan	-
013. Simbang	-
014. Purwasaba	Karman
015. Blimbing	-
016. Panggisari	Nunuk DA

Sumber : Monografi Desa 2016

Tabel : 2.7.

Banyaknya rukun tangga (RT), rukun warga (RW), Dusun, Kantor desa, dan Balai desa di Kecamatan Mandiraja 2016

Desa	RT	RW	Dusun	Kantor desa	Balai desa
(1)	(2)	(3)	(4)	(5)	(6)
001. Salamerta	21	2	2	1	1
002. Glempang	33	5	5	1	1
003. Kebanaran	26	10	3	1	1
004. Kaliwungu	23	8	3	1	1
005. Somawangi	45	8	4	1	1
006. Jalatunda	37	5	2	1	1
007. Kebakalan	10	3	2	1	1
008. Mandiraja Wetan	23	3	2	1	1
009. Mandiraja Kulon	28	4	4	1	1
010. Banjengan	11	3	2	1	1
011. Kertayasa	34	5	5	1	1
012. Candiwulan	14	2	2	1	1
013. Simbang	14	2	2	1	1
014. Purwasaba	31	5	5	1	1
015. Blimbing	13	2	2	1	1
016. Panggisari	23	5	5	1	1
Jumlah	386	72	50	16	16
Tahun 2015	386	72	50	16	16
Tahun 2014	386	72	50	16	16
Tahun 2013	381	72	50	16	16
Tahun 2012	350	72	50	16	16
Tahun 2011	363	72	50	16	16

Sumber : Monografi Desa 2016

Tabel : 2.8.

Luas tanah Bengkok dan tanah Kas Desa (Ha)
menurut Desa di Kecamatan Mandiraja 2016

Desa	Tanah Bengkok		Tanah Kas Desa	
	Tanah sawah	Tanah kering	Tanah sawah	Tanah kering
(1)	(2)	(3)	(4)	(5)
001. Salamerta	12,47	0,00	0,46	0,00
002. Glempang	22,33	1,50	1,00	2,04
003. Kebanaran	15,45	3,50	0,80	4,76
004. Kaliwungu	15,68	2,70	0,65	3,67
005. Somawangi	19,86	2,20	1,80	2,99
006. Jalatunda	19,21	3,40	0,45	4,62
007. Kebakalan	14,10	0	0,50	0
008. Mandiraja Wetan	13,90	0	1,40	0
009. Mandiraja Kulon	19,10	0	1,60	0
010. Banjengan	17,55	0	1,00	0
011. Kertayasa	22,70	0	2,30	0
012. Candiwulan	12,65	0	0,75	0
013. Simbang	16,90	0	0,75	0
014. Purwasaba	22,10	0	1,90	0
015. Blimbing	14,25	0	1,10	0
016. Panggisari	17,25	0	2,40	0
Jumlah	275,50	13,30	18,86	18,09
Tahun 2015	275,50	13,30	18,86	18,09
Tahun 2014	275,50	13,30	18,86	18,09
Tahun 2013	275,50	13,30	18,86	18,09
Tahun 2012	275,50	13,30	18,86	18,088
Tahun 2011	275,50	13,30	18,86	18,088

Sumber : Kantor Kecamatan Mandiraja

BAB III
KEPENDUDUKAN
DAN
KETENAGAKERJAN

<http://banjarnegara.ab.bps.go.id>

Tabel : 3.1.

Banyaknya penduduk menurut desa dan jenis kelamin di Kecamatan Mandiraja 2016

Desa	Jumlah penduduk		Jumlah
	Laki-laki	Perempuan	
(1)	(2)	(3)	(4)
001. Salamerta	2 026	2 580	4 606
002. Glempang	2 670	2 688	5 358
003. Kebanaran	2 107	2 125	4 232
004. Kaliwungu	1 845	1 911	3 756
005. Somawangi	3 331	3 437	6 768
006. Jalatunda	1 911	1 988	3 899
007. Kebakalan	715	725	1 440
008. Mandiraja Wetan	2 026	1 958	3 984
009. Mandiraja Kulon	2 821	2 782	5 603
010. Banjengan	1 127	1 139	2 266
011. Kertayasa	2 817	2 843	5 660
012. Candiwulan	1 235	1 186	2 421
013. Simbang	1 106	1 041	2 147
014. Purwasaba	3 026	3 125	6 151
015. Blimbing	1 247	1 227	2 474
016. Panggisari	2 225	2 100	4 325
Jumlah	32 235	32 855	65 090
Tahun 2015	32 154	32 764	64 918
Tahun 2014	31 949	32 528	64 477
Tahun 2013	31 451	32 687	64 138
Tahun 2012	31 774	32 309	64 083
Tahun 2011	31 540	32 080	63 620

Sumber : Proyeksi Penduduk SP2010 BPS Kabupaten Banjarnegara

Tabel : 3.2.

Banyaknya penduduk menurut desa dan jenis kelamin, dan sex rasio di Kecamatan Mandiraja 2016

Desa	Jumlah penduduk		Sex rasio
	Laki-laki	Perempuan	
(1)	(2)	(3)	(4)
001. Salamerta	2 026	2 580	78,53
002. Glempang	2 670	2 688	99,33
003. Kebanaran	2 107	2 125	99,15
004. Kaliwungu	1 845	1 911	96,55
005. Somawangi	3 331	3 437	96,92
006. Jalatunda	1 911	1 988	96,13
007. Kebakalan	715	725	98,62
008. Mandiraja Wetan	2 026	1 958	103,47
009. Mandiraja Kulon	2 821	2 782	101,40
010. Banjengan	1 127	1 139	98,95
011. Kertayasa	2 817	2 843	99,09
012. Candiwulan	1 235	1 186	104,13
013. Simbang	1 106	1 041	106,24
014. Purwasaba	3 026	3 125	96,83
015. Blimbing	1 247	1 227	101,63
016. Panggisari	2 225	2 100	105,95
Jumlah	32 235	32 855	98,11
Tahun 2015	32 154	32 764	98,14
Tahun 2014	31 949	32 528	98,22
Tahun 2013	31 451	32 687	96,22
Tahun 2012	31 248	31 818	96,08
Tahun 2011	31 491	32 063	96,01

Sumber : Proyeksi Penduduk SP2010 BPS Kabupaten Banjarnegara

Tabel : 3.3.

Banyaknya penduduk menurut desa, kelompok umur, dan jenis kelamin di Kecamatan Mandiraja 2016

Desa	Umur 0 - 4			Umur 5 - 9		
	L	P	Jumla h	L	P	Jumla h
(1)	(2)	(3)	(4)	(5)	(6)	(7)
001. Salamerta	181	227	408	188	219	407
002. Glempang	238	236	474	248	225	473
003. Kebanaran	188	187	375	196	178	374
004. Kaliwungu	165	167	332	172	160	332
005. Somawangi	296	303	599	310	288	598
006. Jalatunda	170	175	345	178	167	345
007. Kebakalan	64	63	127	67	60	127
008. Mandiraja Wetan	181	172	353	188	164	352
009. Mandiraja Kulon	252	244	496	262	233	495
010. Banjengan	101	100	201	105	95	200
011. Kertayasa	251	250	501	262	238	500
012. Candiwulan	110	104	214	115	99	214
013. Simbang	99	91	190	103	87	190
014. Purwasaba	270	275	545	282	262	544
015. Blimbing	111	108	219	116	103	219
016. Panggisari	198	185	383	207	175	382
Jumlah	2 875	2 887	5 762	2 999	2 753	5 752
Tahun 2015	3 019	2 892	5 911	3 000	2 772	5 772
Tahun 2014	2 962	2 835	5 797	2 946	2 721	5 667
Tahun 2013	2 916	2 849	5 765	2 900	2 734	5 634
Tahun 2012	2 900	2 830	5 730	2 884	2 716	5 600
Tahun 2011	2 879	2 810	5 689	2 863	2 696	5 559

Sumber : Proyeksi Penduduk SP2010 BPS Kabupaten Banjarnegara

Tabel : 3.3. lanjutan

Desa	Umur 10 - 14			Umur 15 - 19		
	L	P	Jumlah	L	P	Jumlah
(1)	(8)	(9)	(10)	(11)	(12)	(13)
001. Salamerta	179	218	397	168	186	354
002. Glempang	236	226	462	222	190	412
003. Kebanaran	186	179	365	175	150	325
004. Kaliwungu	163	161	324	153	135	288
005. Somawangi	294	290	584	276	244	520
006. Jalatunda	169	167	336	159	140	299
007. Kebakalan	64	62	126	59	52	111
008. Mandiraja Wetan	179	165	344	168	138	306
009. Mandiraja Kulon	249	235	484	234	196	430
010. Banjengan	100	96	196	94	80	174
011. Kertayasa	249	239	488	234	201	435
012. Candiwulan	109	100	209	103	83	186
013. Simbang	98	87	185	92	73	165
014. Purwasaba	267	264	531	251	221	472
015. Blimbing	110	103	213	104	86	190
016. Panggisari	197	176	373	185	147	332
Jumlah	2 849	2 768	5 617	2 677	2 322	4 999
Tahun 2015	3 127	3 011	6 138	2 604	2 252	4 856
Tahun 2014	3 092	2 972	6 064	2 555	2 220	4 775
Tahun 2013	3 044	2 987	6 031	2 515	2 231	4 746
Tahun 2012	3 027	2 967	5 994	2 501	2 216	4 717
Tahun 2011	3 005	2 946	5 951	2 483	2 200	4 683

Sumber : Proyeksi Penduduk SP2010 BPS Kabupaten Banjarnegara

Tabel : 3.3. lanjutan

Desa	Umur 20 - 24			Umur 25 - 29		
	L	P	Jumlah	L	P	Jumlah
(1)	(14)	(15)	(16)	(17)	(18)	(19)
001. Salamerta	139	179	318	127	171	298
002. Glemgang	183	187	370	167	179	346
003. Kebanaran	144	148	292	132	141	273
004. Kaliwungu	126	133	259	116	127	243
005. Somawangi	228	239	467	208	229	437
006. Jalatunda	131	138	269	120	132	252
007. Kebakalan	51	49	100	45	50	95
008. Mandiraja Wetan	139	136	275	127	130	257
009. Mandiraja Kulon	193	194	387	177	185	362
010. Banjengan	77	79	156	71	75	146
011. Kertayasa	193	198	391	177	189	366
012. Candiwulan	85	82	167	77	79	156
013. Simbang	76	72	148	69	70	139
014. Purwasaba	207	217	424	190	207	397
015. Blimbing	85	86	171	78	82	160
016. Panggisari	153	145	298	139	140	279
Jumlah	2 210	2 282	4 492	2 020	2 186	4 206
Tahun 2015	2 134	3 141	5 275	2 568	2 748	5 316
Tahun 2014	2 115	3 116	5 231	2 565	2 743	5 308
Tahun 2013	2 082	3 131	5 213	2 525	2 756	5 281
Tahun 2012	2 071	3 110	5 181	2 511	2 737	5 248
Tahun 2011	2 055	3 088	5 143	2 493	2 718	5 211

Sumber : Proyeksi Penduduk SP2010 BPS Kabupaten Banjarnegara

Tabel : 3.3. lanjutan

Desa	Umur 30 - 34			Umur 35 - 39		
	L	P	Jumlah	L	P	Jumlah
(1)	(20)	(21)	(22)	(23)	(24)	(25)
001. Salamerta	137	187	324	143	188	331
002. Glemgang	180	197	377	189	196	385
003. Kebanaran	142	156	298	149	155	304
004. Kaliwungu	125	139	264	131	139	270
005. Somawangi	225	251	476	236	251	487
006. Jalatunda	129	145	274	135	145	280
007. Kebakalan	50	54	104	52	53	105
008. Mandiraja Wetan	137	143	280	143	144	287
009. Mandiraja Kulon	191	203	394	200	203	403
010. Banjengan	76	83	159	80	83	163
011. Kertayasa	190	208	398	199	208	407
012. Candiwulan	83	87	170	87	87	174
013. Simbang	75	76	151	78	76	154
014. Purwasaba	204	229	433	214	228	442
015. Blimbing	84	90	174	88	90	178
016. Panggisari	150	154	304	157	154	311
Jumlah	2 178	2 402	4 580	2 281	2 400	4 681
Tahun 2015	2 341	2 505	4 846	2 383	2 290	4 673
Tahun 2014	2 341	2 503	4 844	2 383	2 290	4 673
Tahun 2013	2 305	2 515	4 820	2 346	2 301	4 647
Tahun 2012	2 292	2 498	4 790	2 333	2 286	4 619
Tahun 2011	2 275	2 480	4 756	2 316	2 269	4 585

Sumber : Proyeksi Penduduk SP2010 BPS Kabupaten Banjarnegara

Tabel : 3.3. lanjutan

Desa	Umur 40 - 44			Umur 45 - 49		
	L	P	Jumlah	L	P	Jumlah
(1)	(26)	(27)	(28)	(29)	(30)	(31)
001. Salamerta	146	192	338	152	196	348
002. Glempang	193	200	393	200	205	405
003. Kebanaran	152	159	311	158	162	320
004. Kaliwungu	133	143	276	138	146	284
005. Somawangi	240	256	496	249	260	509
006. Jalatunda	138	148	286	143	152	295
007. Kebakalan	53	53	106	54	55	109
008. Mandiraja Wetan	146	147	293	152	149	301
009. Mandiraja Kulon	203	208	411	211	212	423
010. Banjengan	81	85	166	84	87	171
011. Kertayasa	203	213	416	211	217	428
012. Candiwulan	89	89	178	92	91	183
013. Simbang	80	78	158	83	79	162
014. Purwasaba	218	234	452	226	239	465
015. Blimbing	90	92	182	93	94	187
016. Panggisari	160	158	318	166	161	327
Jumlah	2 325	2 455	4 780	2 412	2 505	4 917
Tahun 2015	2 140	2 342	4 482	2 287	2 184	4 471
Tahun 2014	2 140	2 326	4 466	2 287	2 175	4 462
Tahun 2013	2 106	2 337	4 443	2 251	2 186	4 437
Tahun 2012	2 094	2 321	4 416	2 239	2 171	4 410
Tahun 2011	2 079	2 305	4 384	2 222	2 156	4 378

Sumber : Proyeksi Penduduk SP2010 BPS Kabupaten Banjarnegara

Tabel : 3.3. lanjutan

Desa	Umur 50 - 54			Umur 55 - 59		
	L	P	Jumlah	L	P	Jumlah
(1)	(32)	(33)	(34)	(35)	(36)	(37)
001. Salamerta	125	177	302	114	139	253
002. Glempang	165	186	351	150	144	294
003. Kebanaran	130	147	277	119	113	232
004. Kaliwungu	114	132	246	104	102	206
005. Somawangi	206	237	443	188	183	371
006. Jalatunda	118	137	255	108	106	214
007. Kebakalan	46	49	95	41	38	79
008. Mandiraja Wetan	125	136	261	114	105	219
009. Mandiraja Kulon	175	192	367	159	148	307
010. Banjengan	70	78	148	63	61	124
011. Kertayasa	174	197	371	159	151	310
012. Candiwulan	76	83	159	70	63	133
013. Simbang	68	73	141	62	56	118
014. Purwasaba	187	216	403	170	167	337
015. Blimbing	77	85	162	70	66	136
016. Panggisari	138	145	283	125	112	237
Jumlah	1 994	2 270	4 264	1 816	1 754	3 570
Tahun 2015	1 752	1 676	3 428	1 560	1 502	3 062
Tahun 2014	1 752	1 676	3 428	1 560	1 502	3 062
Tahun 2013	1 725	1 684	3 409	1 536	1 510	3 046
Tahun 2012	1 716	1 673	3 388	1 528	1 500	3 027
Tahun 2011	1 703	1 661	3 364	1 516	1 489	3 006

Sumber : Proyeksi Penduduk SP2010 BPS Kabupaten Banjarnegara

Tabel : 3.3. lanjutan

Desa	Umur 60 - 64			Umur 65 - 69		
	L	P	Jumlah	L	P	Jumlah
(1)	(38)	(39)	(40)	(41)	(42)	(43)
001. Salamerta	85	108	193	62	85	147
002. Glempang	112	112	224	82	89	171
003. Kebanaran	89	88	177	65	70	135
004. Kaliwungu	78	79	157	57	63	120
005. Somawangi	140	142	282	101	115	216
006. Jalatunda	81	82	163	59	66	125
007. Kebakalan	30	30	60	22	26	48
008. Mandiraja Wetan	85	82	167	62	65	127
009. Mandiraja Kulon	119	115	234	87	92	179
010. Banjengan	47	48	95	35	37	72
011. Kertayasa	119	118	237	87	94	181
012. Candiwulan	52	49	101	38	39	77
013. Simbang	47	43	90	34	35	69
014. Purwasaba	127	130	257	93	104	197
015. Blimbing	53	50	103	38	41	79
016. Panggisari	94	87	181	68	70	138
Jumlah	1 358	1 363	2 721	990	1 091	2 081
Tahun 2015	1 151	1 137	2 288			
Tahun 2014	1 151	1 137	2 288			
Tahun 2013	1 133	1 143	2 276			
Tahun 2012	1 127	1 135	2 262			
Tahun 2011	1 118	1 127	2 246			

Sumber : Proyeksi Penduduk SP2010 BPS Kabupaten Banjarnegara

Tabel : 3.3. lanjutan

Desa	Umur 70 - 74			Umur 75 +		
	L	P	Jumlah	L	P	Jumlah
(1)	(38)	(39)	(40)	(41)	(42)	(43)
001. Salamerta	46	63	109	34	45	79
002. Glemgang	60	67	127	45	49	94
003. Kebanaran	47	53	100	35	39	74
004. Kaliwungu	42	47	89	28	38	66
005. Somawangi	75	85	160	59	64	123
006. Jalatunda	43	49	92	30	39	69
007. Kebakalan	16	18	34	1	13	14
008. Mandiraja Wetan	46	48	94	34	34	68
009. Mandiraja Kulon	64	68	132	45	54	99
010. Banjengan	25	29	54	18	23	41
011. Kertayasa	63	71	134	46	51	97
012. Candiwulan	28	29	57	21	22	43
013. Simbang	25	26	51	17	19	36
014. Purwasaba	68	77	145	52	55	107
015. Blimbing	28	30	58	22	21	43
016. Panggisari	50	52	102	38	39	77
Jumlah	726	812	1 538	525	605	1 130

Sumber : Proyeksi Penduduk SP2010 BPS Kabupaten Banjarnegara

Tabel : 3.3. lanjutan

Desa	Jumlah Total		
	L	P	L + P
(44)	(45)	(46)	(47)
001. Salamerta	2 026	2 580	4 606
002. Glempang	2 670	2 688	5 358
003. Kebanaran	2 107	2 125	4 232
004. Kaliwungu	1 845	1 911	3 756
005. Somawangi	3 331	3 437	6 768
006. Jalatunda	1 911	1 988	3 899
007. Kebakalan	715	725	1 440
008. Mandiraja Wetan	2 026	1 958	3 984
009. Mandiraja Kulon	2 821	2 782	5 603
010. Banjengan	1 127	1 139	2 266
011. Kertayasa	2 817	2 843	5 660
012. Candiwulan	1 235	1 186	2 421
013. Simbang	1 106	1 041	2 147
014. Purwasaba	3 026	3 125	6 151
015. Blimbing	1 247	1 227	2 474
016. Panggisari	2 225	2 100	4 325
Jumlah	32 235	32 855	65 090
Tahun 2015	32 154	32 764	64 918
Tahun 2014	31 949	32 528	64 477
Tahun 2013	31 451	32 687	64 138
Tahun 2012	31 278	32 467	63 746
Tahun 2011	31 049	32 237	63 286

Sumber : Proyeksi Penduduk SP2010 BPS Kabupaten Banjarnegara

Tabel : 3.3. lanjutan

Kelompok Umur	Jumlah		
	L	P	Jumlah
(8)	(49)	(50)	(51)
0 - 4	2 875	2 887	5 762
5 - 9	2 999	2 753	5 752
10 - 14	2 849	2 768	5 617
15 - 19	2 677	2 322	4 999
20 - 24	2 210	2 282	4 492
25 - 29	2 020	2 186	4 206
30 - 34	2 178	2 402	4 580
35 - 39	2 281	2 400	4 681
40 - 44	2 325	2 455	4 780
45 - 49	2 412	2 505	4 917
50 - 54	1 994	2 270	4 264
55 - 59	1 816	1 754	3 570
60 - 64	1 358	1 363	2 721
65 - 69	990	1 091	2 081
70 - 74	726	812	1 538
75 +	525	605	1 130
Jumlah	32 235	32 855	65 090
Tahun 2015	32 154	32 764	64 918
Tahun 2014	31 949	32 528	64 477
Tahun 2013	31 451	32 687	64 138
Tahun 2012	31 279	32 467	63 746
Tahun 2011	31 048	32 237	63 285

Sumber : Proyeksi Penduduk SP2010 BPS Kabupaten Banjarnegara

Tabel : 3.4.

Rasio anak umur 0 - 4 dengan wanita usia produktif (GWR)
menurut desa di Kecamatan Mandiraja 2016

Desa	Anak umur 0 - 4	Wanita usia produktif 15 - 49	GWR
(1)	(2)	(3)	(4)
001. Salamerta	408	1 299	314
002. Glempang	474	1 354	350
003. Kebanaran	375	1 071	350
004. Kaliwungu	332	962	345
005. Somawangi	599	1 730	346
006. Jalatunda	345	1 000	345
007. Kebakalan	127	366	347
008. Mandiraja Wetan	353	987	358
009. Mandiraja Kulon	496	1 401	354
010. Banjengan	201	572	351
011. Kertayasa	501	1 434	349
012. Candiwulan	214	598	358
013. Simbang	190	524	363
014. Purwasaba	545	1 575	346
015. Blimbing	219	620	353
016. Panggisari	383	1 059	362
Jumlah	5 762	16 552	348
Tahun 2015	5 911	17 462	339
Tahun 2014	5 797	17 373	334
Tahun 2013	5 765	17 457	330
Tahun 2012	5 762	17 267	334
Tahun 2011	5 720	17 142	334

Sumber : Proyeksi Penduduk SP2010 BPS Kabupaten Banjarnegara

Tabel : 3.5.

Rasio kelahiran dengan wanita usia produktif (GFR) menurut desa di Kecamatan Mandiraja 2016

Desa	Kelahiran	Wanita usia	GFR
		produktif 15 - 49	
(1)	(2)	(3)	(4)
001. Salamerta	35	1 299	27
002. Glempang	28	1 354	21
003. Kebanaran	25	1 071	23
004. Kaliwungu	30	962	31
005. Somawangi	47	1 730	27
006. Jalatunda	24	1 000	24
007. Kebakalan	17	366	46
008. Mandiraja Wetan	22	987	22
009. Mandiraja Kulon	24	1 401	17
010. Banjengan	17	572	30
011. Kertayasa	26	1 434	18
012. Candiwulan	14	598	23
013. Simbang	19	524	36
014. Purwasaba	29	1 575	18
015. Blimbing	15	620	24
016. Panggisari	22	1 059	21
Jumlah	394	16 552	24
Tahun 2015	1 000	17 462	57
Tahun 2014	769	17 373	44
Tahun 2013	808	17 457	46
Tahun 2012	752	16 993	44
Tahun 2011	758	17 124	44

Sumber : Proyeksi Penduduk SP2010 BPS Kabupaten Banjarnegara

Tabel : 3.6.

Banyaknya kelahiran, kematian, pindah masuk, dan pindah keluar menurut desa di Kecamatan Mandiraja 2016

Desa	Kelahiran	Kematian	Pindah masuk	Pindah keluar
(1)	(2)	(3)	(4)	(5)
001. Salamerta	35	17	7	11
002. Glempang	28	11	7	12
003. Kebanaran	25	15	6	5
004. Kaliwungu	30	13	8	12
005. Somawangi	47	23	10	13
006. Jalatunda	24	14	6	5
007. Kebakalan	17	13	5	2
008. Mandiraja Wetan	22	14	4	2
009. Mandiraja Kulon	24	9	3	7
010. Banjengan	17	9	4	5
011. Kertayasa	26	8	2	8
012. Candiwulan	14	9	4	3
013. Simbang	19	8	9	11
014. Purwasaba	29	11	9	14
015. Blimbing	15	7	2	3
016. Panggisari	22	11	10	11
Jumlah	394	192	96	124
Tahun 2015	1 000	487	244	316
Tahun 2014	769	374	187	243
Tahun 2013	808	357	304	299
Tahun 2012	752	366	183	238
Tahun 2011	758	369	184	240

Sumber : Registrasi Penduduk Kecamatan Mandiraja 2016

Tabel : 3.7.

Jumlah desa, luas wilayah dalam kilometer persegi, jumlah penduduk, rumah tangga, dan rata-rata anggota rumah tangga di Kecamatan Mandiraja 2016

Desa	Luas wilayah	Jumlah penduduk	Jumlah rumah tangga	anggota rumah tangga
(1)	(2)	(3)	(4)	(5)
001. Salamerta	4,73	4 606	1 002	4,60
002. Glempang	5,70	5 358	1 401	3,82
003. Kebanaran	5,22	4 232	1 311	3,23
004. Kaliwungu	5,30	3 756	967	3,88
005. Somawangi	6,90	6 768	2 114	3,20
006. Jalatunda	6,85	3 899	1 083	3,60
007. Kebakalan	0,86	1 440	382	3,77
008. Mandiraja Wetan	1,50	3 984	1 069	3,73
009. Mandiraja Kulon	1,78	5 603	1 481	3,78
010. Banjengan	1,25	2 266	590	3,84
011. Kertayasa	3,43	5 660	1 452	3,90
012. Candiwulan	1,12	2 421	589	4,11
013. Simbang	1,58	2 147	516	4,16
014. Purwasaba	2,82	6 151	1 572	3,91
015. Blimbing	0,98	2 474	574	4,31
016. Panggisari	2,59	4 325	1 187	3,64
Jumlah	52,61	65 090	17 290	3,76
Tahun 2015	52,61	64 918	17 290	3,75
Tahun 2014	52,61	64 477	17 176	3,75
Tahun 2013	52,61	64 138	17 058	3,76
Tahun 2012	52,61	63 746	16 947	3,76
Tahun 2011	52,61	63 285	16 947	3,73

Sumber : Proyeksi Penduduk SP2010 BPS Kabupaten Banjarnegara

Tabel : 3.8.

Jumlah desa, penduduk pertengahan tahun, tingkat kelahiran dan kematian di Kecamatan Mandiraja 2016

Desa	Penduduk pertengahan tahun	Tingkat kelahiran dan kematian			
		Jumlah kelahiran	Jumlah kematian	CBR	CDR
(1)	(2)	(3)	(4)	(5)	(6)
001. Salamerta	4 600	35	17	07,61	03,70
002. Glempang	5 351	28	11	05,23	02,06
003. Kebanaran	4 227	25	15	05,91	03,55
004. Kaliwungu	3 750	30	13	08,00	03,47
005. Somawangi	6 757	47	23	06,96	03,40
006. Jalatunda	3 893	24	14	06,16	03,60
007. Kebakalan	1 438	17	13	11,82	09,04
008. Mandiraja Wetan	3 980	22	14	05,53	03,52
009. Mandiraja Kulon	5 598	24	9	04,29	01,61
010. Banjengan	2 262	17	9	07,52	03,98
011. Kertayasa	5 653	26	8	04,60	01,42
012. Candiwulan	2 418	14	9	05,79	03,72
013. Simbang	2 143	19	8	08,87	03,73
014. Purwasaba	6 143	29	21	04,72	03,42
015. Blimbing	2 471	15	7	06,07	02,83
016. Panggisari	4 320	22	11	05,09	02,55
Jumlah	65 005	394	202	06,06	03,11
Tahun 2015	64 698	1 000	479	15,46	07,40
Tahun 2014	64 268	769	373	11,97	05,80
Tahun 2013	63 835	808	357	12,66	05,59
Tahun 2012	63 237	1009	488	15,96	07,72
Tahun 2011	62 742	606	360	09,66	05,74

Sumber : Proyeksi Penduduk SP2010 BPS Kabupaten Banjarnegara

Tabel : 3.9.

Tingkat kepadatan penduduk menurut desa dan luas wilayah
di Kecamatan Mandiraja 2014 - 2015

Desa	Luas wilayah	2015		2016	
		Jumlah	Kepadata	Jumlah	Kepadata
		penduduk	n	penduduk	n
(1)	(2)	(3)	(4)	(5)	(6)
001. Salamerta	4,73	4 595	965	4 606	974
002. Glempang	5,70	5 343	931	5 358	940
003. Kebanaran	5,22	4 221	803	4 232	811
004. Kaliwungu	5,30	3 747	702	3 756	709
005. Somawangi	6,90	6 749	971	6 768	981
006. Jalatunda	6,85	3 889	564	3 899	569
007. Kebakalan	0,86	1 437	1 658	1 440	1 674
008. Mandiraja Wetan	1,50	3 974	2 631	3 984	2 656
009. Mandiraja Kulon	1,78	5 589	3 119	5 603	3 148
010. Banjengan	1,25	2 259	1 795	2 266	1 813
011. Kertayasa	3,43	5 644	1 634	5 660	1 650
012. Candiwulan	1,12	2 415	2 141	2 421	2 162
013. Simbang	1,58	2 141	1 346	2 147	1 359
014. Purwasaba	2,82	6 134	2 161	6 151	2 181
015. Blimbing	0,98	2 468	2 501	2 474	2 524
016. Panggisari	2,59	4 313	1 654	4 325	1 670
Jumlah	52,61	64 918	1 226	65 090	1 237

Sumber : Proyeksi Penduduk SP2010 BPS Kabupaten Banjarnegara

Tabel : 3.10.

Banyaknya penduduk lima tahun terakhir menurut desa di Kecamatan Mandiraja 2011 - 2015

Desa	Jumlah penduduk				
	2012	2013	2014	2015	2016
(1)	(2)	(3)	(4)	(5)	(6)
001. Salamerta	4 515	4 544	4 563	4 595	4 606
002. Glempang	5 249	5 279	5 307	5 343	5 358
003. Kebanaran	4 158	4 170	4 193	4 221	4 232
004. Kaliwungu	3 652	3 701	3 721	3 747	3 756
005. Somawangi	6 639	6 669	6 703	6 749	6 768
006. Jalatunda	3 780	3 843	3 863	3 889	3 899
007. Kebakalan	1 417	1 419	1 426	1 437	1 440
008. Mandiraja Wetan	3 912	3 925	3 947	3 974	3 984
009. Mandiraja Kulon	5 488	5 520	5 551	5 589	5 603
010. Banjengan	2 225	2 233	2 244	2 259	2 266
011. Kertayasa	5 588	5 576	5 606	5 644	5 660
012. Candiwulan	2 368	2 385	2 398	2 415	2 421
013. Simbang	2 111	2 115	2 127	2 141	2 147
014. Purwasaba	6 053	6 061	6 093	6 134	6 151
015. Blimbing	2 402	2 438	2 451	2 468	2 474
016. Panggisari	4 189	4 260	4 284	4 313	4 325
Jumlah	63 746	64 138	64 477	64 918	65 090

Sumber : Proyeksi Penduduk SP2010 BPS Kabupaten Banjarnegara

BAB IV

SOSIAL

<http://banjarnegarakab.bps.go.id>

Tabel : 4.1

Penduduk menurut desa, kelompok umur sekolah, dan jenis kelamin di Kecamatan Mandiraja 2016

Desa	Kelompok umur sekolah		
	Umur 5 - 6		Jumlah
	L	P	
(1)	(2)	(3)	(4)
001. Salamerta	85	120	205
002. Glempang	116	97	213
003. Kebanaran	93	87	180
004. Kaliwungu	55	64	119
005. Somawangi	122	127	249
006. Jalatunda	60	59	119
007. Kebakalan	27	30	57
008. Mandiraja Wetan	68	65	133
009. Mandiraja Kulon	101	108	209
010. Banjengan	40	30	70
011. Kertayasa	115	98	213
012. Candiwulan	60	46	106
013. Simbang	51	34	85
014. Purwasaba	94	118	212
015. Blimbing	56	53	109
016. Panggisari	89	82	171
Jumlah	1 232	1 218	2 450
Tahun 2015	1 520	1 513	3 033
Tahun 2014	1 212	1 198	2 410
Tahun 2013	1 193	1 204	2 397
Tahun 2012	1 203	1 189	2 393
Tahun 2011	1 194	1 181	2 375

Sumber : Proyeksi Penduduk SP2010 BPS Kabupaten Banjarnegara

Tabel : 4.1. lanjutan

Desa	Kelompok umur sekolah		
	Umur 7 - 12		Jumlah
	L	P	
(1)	(5)	(6)	(7)
001. Salamerta	260	340	600
002. Glempang	342	316	658
003. Kebanaran	296	279	575
004. Kaliwungu	234	220	454
005. Somawangi	419	443	862
006. Jalatunda	263	246	509
007. Kebakalan	79	73	152
008. Mandiraja Wetan	218	243	461
009. Mandiraja Kulon	306	306	612
010. Banjengan	109	103	212
011. Kertayasa	377	348	725
012. Candiwulan	146	155	301
013. Simbang	137	119	256
014. Purwasaba	360	391	751
015. Blimbing	145	143	288
016. Panggisari	253	259	512
Jumlah	3 944	3 984	7 928
Tahun 2015	4 862	4 952	9 814
Tahun 2014	3 876	3 923	7 799
Tahun 2013	3 816	3 942	7 758
Tahun 2012	3 848	3 895	7 743
Tahun 2011	3 820	3 866	7 686

Sumber : Proyeksi Penduduk SP2010 BPS Kabupaten Banjarnegara

Tabel : 4.1. lanjutan

Desa	Kelompok umur sekolah		
	Umur 13 - 15		Jumlah
	L	P	
(1)	(8)	(9)	(10)
001. Salamerta	137	160	297
002. Glempang	154	180	334
003. Kebanaran	121	121	242
004. Kaliwungu	118	100	218
005. Somawangi	170	190	360
006. Jalatunda	95	100	195
007. Kebakalan	44	35	79
008. Mandiraja Wetan	112	99	211
009. Mandiraja Kulon	148	175	323
010. Banjengan	57	85	142
011. Kertayasa	153	168	321
012. Candiwulan	82	79	161
013. Simbang	64	63	127
014. Purwasaba	206	194	400
015. Blimbing	76	81	157
016. Panggisari	131	123	254
Jumlah	1 868	1 953	3 821
Tahun 2015	2 304	2 429	4 733
Tahun 2014	1 837	1 924	3 761
Tahun 2013	1 809	1 933	3 742
Tahun 2012	1 824	1 910	3 734
Tahun 2011	1 810	1 896	3 706

Sumber : Proyeksi Penduduk SP2010 BPS Kabupaten Banjarnegara

Tabel : 4.1. lanjutan

Desa	Kelompok umur sekolah		
	Umur 16 - 18		Jumlah
	L	P	
(1)	(11)	(12)	(13)
001. Salamerta	89	92	181
002. Glempang	133	121	254
003. Kebanaran	90	90	180
004. Kaliwungu	88	88	176
005. Somawangi	161	140	301
006. Jalatunda	87	82	169
007. Kebakalan	41	43	84
008. Mandiraja Wetan	124	104	228
009. Mandiraja Kulon	163	141	304
010. Banjengan	65	68	133
011. Kertayasa	126	126	252
012. Candiwulan	65	45	110
013. Simbang	50	63	113
014. Purwasaba	158	147	305
015. Blimbing	72	57	129
016. Panggisari	99	90	189
Jumlah	1 611	1 497	3 108
Tahun 2015	1 985	1 860	3 845
Tahun 2014	1 582	1 473	3 055
Tahun 2013	1 557	1 480	3 037
Tahun 2012	1 571	1 462	3 033
Tahun 2011	1 559	1 452	3 011

Sumber : Proyeksi Penduduk SP2010 BPS Kabupaten Banjarnegara

Tabel : 4.1. lanjutan

Desa	Kelompok umur sekolah		
	Umur 19 - 24		Jumlah
	L	P	
(1)	(14)	(15)	(16)
001. Salamerta	115	170	285
002. Glempang	158	208	366
003. Kebanaran	109	150	259
004. Kaliwungu	125	182	307
005. Somawangi	250	278	528
006. Jalatunda	143	184	327
007. Kebakalan	47	67	114
008. Mandiraja Wetan	166	150	316
009. Mandiraja Kulon	233	220	453
010. Banjengan	107	102	209
011. Kertayasa	189	223	412
012. Candiwulan	59	78	137
013. Simbang	71	74	145
014. Purwasaba	206	219	425
015. Blimbing	73	85	158
016. Panggisari	188	165	353
Jumlah	2 239	2 555	4 794
Tahun 2015	2 762	3 170	5 932
Tahun 2014	2 201	2 511	4 712
Tahun 2013	2 166	2 524	4 690
Tahun 2012	2 185	2 493	4 678
Tahun 2011	2 169	2 475	4 644

Sumber : Proyeksi Penduduk SP2010 BPS Kabupaten Banjarnegara

Tabel : 4.1. lanjutan

Desa	Kelompok umur sekolah		
	Total		Jumlah
	L	P	
(1)	(17)	(18)	(19)
001. Salamerta	686	882	1 568
002. Glempang	903	922	1 825
003. Kebanaran	709	727	1 436
004. Kaliwungu	620	654	1 274
005. Somawangi	1 122	1 178	2 300
006. Jalatunda	648	671	1 319
007. Kebakalan	238	248	486
008. Mandiraja Wetan	688	661	1 349
009. Mandiraja Kulon	951	950	1 901
010. Banjengan	378	388	766
011. Kertayasa	960	963	1 923
012. Candiwulan	412	403	815
013. Simbang	373	353	726
014. Purwasaba	1 024	1 069	2 093
015. Blimbing	422	419	841
016. Panggisari	760	719	1 479
Jumlah	10 894	11 207	22 101
Tahun 2015	13 433	13 924	27 357
Tahun 2014	10 708	11 029	21 737
Tahun 2013	10 541	11 083	21 624
Tahun 2012	10 631	10 949	21 580
Tahun 2011	10 552	10 869	21 421

Sumber : Proyeksi Penduduk SP2010 BPS Kabupaten Banjarnegara

Tabel : 4.2.

Penduduk Lima tahun keatas menurut desa dan ijazah tertinggi yang dimiliki di Kecamatan Mandiraja 2016

Desa	Ijazah tertinggi yang dimiliki		
	SD	SLTP	SLTA
(1)	(2)	(3)	(4)
001. Salamerta	1670	428	180
002. Glempang	2422	557	199
003. Kebanaran	1668	425	241
004. Kaliwungu	1740	416	120
005. Somawangi	2594	687	238
006. Jalatunda	1769	184	54
007. Kebakalan	455	276	211
008. Mandiraja Wetan	1204	780	653
009. Mandiraja Kulon	1567	1068	1 001
010. Banjengan	872	411	177
011. Kertayasa	2008	925	477
012. Candiwulan	873	327	219
013. Simbang	971	294	198
014. Purwasaba	2413	906	392
015. Blimbing	834	312	209
016. Panggisari	1632	640	404
Jumlah	24 692	8 636	4 973
Tahun 2015	24 692	8 636	4 973
Tahun 2014	24 692	8 636	4 973
Tahun 2013	24 427	8 539	4 859
Tahun 2012	24 513	8 574	4 937
Tahun 2011	24 333	8 511	4 901

Sumber : Proyeksi Penduduk SP2010 BPS Kabupaten Banjarnegara

Tabel : 4.2. lanjutan

Desa	Ijazah tertinggi yang dimiliki		
	Diploma	Sarjana	Jumlah
(1)	(5)	(6)	(7)
001. Salamerta	19	29	2 326
002. Glempang	28	46	3 252
003. Kebanaran	48	49	2 431
004. Kaliwungu	20	10	2 306
005. Somawangi	40	33	3 592
006. Jalatunda	3	8	2 018
007. Kebakalan	36	48	1 026
008. Mandiraja Wetan	62	102	2 801
009. Mandiraja Kulon	109	166	3 911
010. Banjengan	21	27	1 508
011. Kertayasa	52	94	3 556
012. Candiwulan	39	35	1 493
013. Simbang	2	39	1 504
014. Purwasaba	47	64	3 822
015. Blimbing	24	32	1 411
016. Panggisari	57	83	2 816
Jumlah	607	865	39 773
Tahun 2015	607	865	39 773
Tahun 2014	607	865	39 773
Tahun 2013	614	738	39 177
Tahun 2012	603	859	39 485
Tahun 2011	598	852	39 195

Sumber : Proyeksi Penduduk SP2010 BPS Kabupaten Banjarnegara

Tabel : 4.3

Banyaknya desa dan Penduduk Berusia Lima Tahun Keatas menurut Persentase Tingkat Pendidikan di Kecamatan Mandiraja 2016

Desa	Persentase Tingkat Pendidikan		
	Penduduk 5 Tahun Keatas	Penduduk Berpendidikan	Persentase
(1)	(2)	(3)	(4)
001. Salamerta	4181	2326	55,63
002. Glempang	4854	3252	67,00
003. Kebanaran	3834	2431	63,41
004. Kaliwungu	3404	2306	67,74
005. Somawangi	6129	3592	58,61
006. Jalatunda	3533	2018	57,12
007. Kebakalan	1306	1026	78,56
008. Mandiraja Wetan	3616	2801	77,46
009. Mandiraja Kulon	5080	3911	76,99
010. Banjengan	2052	1508	73,49
011. Kertayasa	5130	3556	69,32
012. Candiwulan	2192	1493	68,11
013. Simbang	1944	1504	77,37
014. Purwasaba	5572	3822	68,59
015. Blimbing	2245	1411	62,85
016. Panggisari	3935	2816	71,56
Jumlah	59007	39773	67,40
Tahun 2015	59007	39773	67,40
Tahun 2014	58680	39773	67,78
Tahun 2013	58373	39177	67,11
Tahun 2012	58016	39485	68,06
Tahun 2011	57597	39195	68,05

Sumber : Proyeksi Penduduk SP2010 BPS Kabupaten Banjarnegara

Tabel : 4.4

Banyaknya sekolah, murid, dan guru pendidikan anak usia dini (PAUD) menurut desa dan status guru di Kecamatan Mandiraja 2016

Desa	Jumlah			
	Sekolah	Murid	Guru	
			Tetap	Tidak
(1)	(2)	(3)	(4)	(5)
001. Salamerta	1	24	-	4
002. Glempang	2	49	-	8
003. Kebanaran	1	26	-	4
004. Kaliwungu			-	
005. Somawangi	4	73	-	11
006. Jalatunda	3	66	-	8
007. Kebakalan			-	
008. Mandiraja Wetan			-	
009. Mandiraja Kulon	2	104	-	19
010. Banjengan			-	
011. Kertayasa			-	
012. Candiwulan			-	
013. Simbang			-	
014. Purwasaba	2	69	-	9
015. Blimbing			-	
016. Panggisari			-	
Jumlah	15	411		63
Tahun 2015	15	411		63
Tahun 2014	15	411		63
Tahun 2013	15	411		63
Tahun 2012	15	434	0	63
Tahun 2011	15	434	0	63

Sumber : Disidiccam Mandiraja 2016

Tabel : 4.5

Banyaknya sekolah, murid, dan guru taman kanak-kanak (TK)
menurut desa di Kecamatan Mandiraja 2016

Desa	Jumlah			
	Sekolah	Murid	Guru	
			Tetap	Tidak
(1)	(2)	(3)	(4)	(5)
001. Salamerta				
002. Glempang	1	19	1	2
003. Kebanaran	2	68	6	4
004. Kaliwungu				
005. Somawangi	1	33	1	2
006. Jalatunda				
007. Kebakalan				
008. Mandiraja Wetan	3	118	9	3
009. Mandiraja Kulon	3	81	7	2
010. Banjengan	1	20	2	2
011. Kertayasa	2	88	4	3
012. Candiwulan				
013. Simbang				
014. Purwasaba	1	24	1	2
015. Blimbing	1	22	1	2
016. Panggisari				
Jumlah	15	473	32	22
Tahun 2015	15	473	32	22
Tahun 2014	15	473	32	22
Tahun 2013	15	473	32	22
Tahun 2012	15	473	32	22
Tahun 2011	15	473	32	22

Sumber : Disidiccam Mandiraja 2016

Tabel : 4.6

Banyaknya sekolah, murid, dan guru sekolah dasar (SD)
menurut desa di Kecamatan Mandiraja 2016

Desa	Jumlah			
	Sekolah	Murid	Guru	
			Tetap	Tidak
(1)	(2)	(3)	(4)	(5)
001. Salamerta	3	227	12	14
002. Glempang	4	350	16	14
003. Kebanaran	4	302	16	14
004. Kaliwungu	3	222	12	10
005. Somawangi	6	435	24	27
006. Jalatunda	4	691	16	17
007. Kebakalan	2	207	8	7
008. Mandiraja Wetan	3	322	15	16
009. Mandiraja Kulon	2	484	10	15
010. Banjengan	1	58	4	5
011. Kertayasa	2	144	9	12
012. Candiwulan	2	163	8	8
013. Simbang	2	150	8	8
014. Purwasaba	4	466	16	19
015. Blimbing	1	117	4	5
016. Panggisari	3	256	12	17
Jumlah	46	4 594	190	208
Tahun 2015	46	6 769	190	208
Tahun 2014	46	6 769	190	208
Tahun 2013	46	6 769	190	208
Tahun 2012	46	6 767	192	209
Tahun 2011	46	6 767	192	209

Sumber : Disidicam Mandiraja 2016

Tabel : 4.7

Banyaknya sekolah, murid, dan guru madrasah ibtdaiyah (MI)
menurut desa di Kecamatan Mandiraja 2016

Desa	Jumlah			
	Sekolah	Murid	Guru	
			Tetap	Tidak
(1)	(2)	(3)	(4)	(5)
001. Salamerta	1	110	6	4
002. Glempang	1	170	6	6
003. Kebanaran	1	142	5	4
004. Kaliwungu	1	70	5	3
005. Somawangi	1	89	6	5
006. Jalatunda				
007. Kebakalan	1	87	8	5
008. Mandiraja Wetan	1	72	8	6
009. Mandiraja Kulon				
010. Banjengan	1	51	6	4
011. Kertayasa	2	203	14	7
012. Candiwulan				
013. Simbang				
014. Purwasaba	1	103	7	5
015. Blimbing	1	115	8	4
016. Panggisari	1	36	5	4
Jumlah	13	1 248	84	57
Tahun 2015	13	1 248	84	57
Tahun 2014	13	1 248	84	57
Tahun 2013	13	1 248	84	57
Tahun 2012	13	1 248	84	57
Tahun 2011	13	1 248	84	57

Sumber : Disidiccam Mandiraja 2016

Tabel : 4.8

Banyaknya sekolah, murid, dan guru sekolah dasar luar biasa (SDLB) menurut desa di Kecamatan Mandiraja 2016

Desa	Jumlah			
	Sekolah	Murid	Guru	
			Tetap	Tidak
(1)	(2)	(3)	(4)	(5)
001. Salamerta				
002. Glempang				
003. Kebanaran				
004. Kaliwungu				
005. Somawangi				
006. Jalatunda				
007. Kebakalan	1	110	12	7
008. Mandiraja Wetan				
009. Mandiraja Kulon				
010. Banjengan				
011. Kertayasa				
012. Candiwulan				
013. Simbang				
014. Purwasaba				
015. Blimbing				
016. Panggisari				
Jumlah	1	110	12	7
Tahun 2015	1	100	12	7
Tahun 2014	1	100	12	7
Tahun 2013	1	64	13	6
Tahun 2012	1	60	13	6
Tahun 2011	1	60	13	6

Sumber : Disidiccam Mandiraja 2016

Tabel : 4.9

Banyaknya sekolah, murid, dan guru sekolah menengah pertama (SMP) menurut desa di Kecamatan Mandiraja 2016

Desa	Jumlah			
	Sekolah	Murid	Guru	
			Tetap	Tidak
(1)	(2)	(3)	(4)	(5)
001. Salamerta	1	56	-	6
002. Glempang				
003. Kebanaran				
004. Kaliwungu	1	409	22	3
005. Somawangi				
006. Jalatunda	1	234	9	7
007. Kebakalan				
008. Mandiraja Wetan				
009. Mandiraja Kulon	1	896	37	9
010. Banjengan				
011. Kertayasa	1	87	-	11
012. Candiwulan				
013. Simbang				
014. Purwasaba	1	558	30	11
015. Blimbing				
016. Panggisari				
Jumlah	6	2 240	98	47
Tahun 2015	4	2 243	94	29
Tahun 2014	4	2 243	94	29
Tahun 2013	4	2 106	65	10
Tahun 2012	4	2 099	65	10
Tahun 2011	4	2 099	65	10

Sumber : Disidiccam Mandiraja 2016

Tabel : 4.10

Banyaknya sekolah, murid, dan guru madrasah tsanawiyah (MTS) menurut desa di Kecamatan Mandiraja 2016

Desa	Jumlah				
	Sekolah	Murid	Guru		
			Tetap	Tidak	
(1)	(2)	(3)	(4)	(5)	
001. Salamerta					
002. Glempang					
003. Kebanaran					
004. Kaliwungu					
005. Somawangi					
006. Jalatunda					
007. Kebakalan					
008. Mandiraja Wetan					
009. Mandiraja Kulon		2	667	36	7
010. Banjengan					
011. Kertayasa					
012. Candiwulan					
013. Simbang					
014. Purwasaba		1	211	13	4
015. Blimbing					
016. Panggisari					
Jumlah		3	878	49	11
Tahun 2015		3	878	49	11
Tahun 2014		3	878	49	11
Tahun 2013		3	878	49	11
Tahun 2012		3	872	49	11
Tahun 2011		3	872	49	11

Sumber : Disidiccam Mandiraja 2016

Tabel : 4.11

Banyaknya sekolah, murid, dan guru sekolah menengah pertama luar biasa (SMPLB) menurut desa di Kecamatan Mandiraja 2016

Desa	Jumlah			
	Sekolah	Murid	Guru	
			Tetap	Tidak
(1)	(2)	(3)	(4)	(5)
001. Salamerta				
002. Glempang				
003. Kebanaran				
004. Kaliwungu				
005. Somawangi				
006. Jalatunda				
007. Kebakalan	1	15	8	-
008. Mandiraja Wetan				
009. Mandiraja Kulon				
010. Banjengan				
011. Kertayasa				
012. Candiwulan				
013. Simbang				
014. Purwasaba				
015. Blimbing				
016. Panggisari				
Jumlah	1	15	8	-
Tahun 2015	1	36	15	-
Tahun 2014	1	36	15	-
Tahun 2013	1	22	11	4
Tahun 2012	1	22	11	4
Tahun 2011	1	22	11	4

Sumber : Disidiccam Mandiraja 2016

Tabel : 4.12

Banyaknya sekolah, murid, dan guru Sekolah Menengah Kejuruan Negeri (SMKN) menurut desa di Kecamatan Mandiraja 2016

Desa	Jumlah			
	Sekolah	Murid	Guru	
			Tetap	Tidak
(1)	(2)	(3)	(4)	(5)
001. Salamerta				
002. Glempang	1	724	37	9
003. Kebanaran				
004. Kaliwungu				
005. Somawangi				
006. Jalatunda				
007. Kebakalan				
008. Mandiraja Wetan				
009. Mandiraja Kulon				
010. Banjengan				
011. Kertayasa				
012. Candiwulan				
013. Simbang				
014. Purwasaba				
015. Blimbing				
016. Panggisari				
Jumlah	1	724	37	9
Tahun 2015	1	348	16	9
Tahun 2014	1	348	16	9
Tahun 2013				
Tahun 2012				
Tahun 2011				

Sumber : Disidiccam Mandiraja 2016

Tabel : 4.13

Banyaknya sekolah, murid, dan guru madrasah aliyah (MA) Maarif menurut desa di Kecamatan Mandiraja 2016

Desa	Jumlah			
	Sekolah	Murid	Guru	
			Tetap	Tidak
(1)	(2)	(3)	(4)	(5)
001. Salamerta				
002. Glempang				
003. Kebanaran				
004. Kaliwungu				
005. Somawangi				
006. Jalatunda				
007. Kebakalan				
008. Mandiraja Wetan				
009. Mandiraja Kulon				
010. Banjengan				
011. Kertayasa	1	16	-	7
012. Candiwulan				
013. Simbang				
014. Purwasaba				
015. Blimbing				
016. Panggisari				
Jumlah	1	16		7
Tahun 2015	1	38	15	
Tahun 2014	1	38	15	
Tahun 2013	1	56	14	3
Tahun 2012	1	44	14	3
Tahun 2011	1	44	14	3

Sumber : Disidiccam Mandiraja 2016

Tabel : 4.14

Banyaknya prasarana kesehatan menurut desa dan jenisnya di Kecamatan Mandiraja 2016

Desa	Jenis prasarana		
	Poliklinik/Balai	Puskesmas	Puskesmas pembantu
(1)	(2)	(3)	(4)
001. Salamerta	0	0	0
002. Glempang	0	0	1
003. Kebanaran	0	0	0
004. Kaliwungu	0	0	1
005. Somawangi	0	0	0
006. Jalatunda	0	0	0
007. Kebakalan	0	0	0
008. Mandiraja Wetan	0	0	0
009. Mandiraja Kulon	0	1	0
010. Banjengan	0	0	0
011. Kertayasa	0	0	1
012. Candiwulan	0	0	0
013. Simbang	0	0	0
014. Purwasaba	0	1	0
015. Blimbing	0	0	0
016. Panggisari	0	0	1
Jumlah	0	2	4
Tahun 2015	0	2	4
Tahun 2014	0	2	4
Tahun 2013	0	2	4
Tahun 2012	0	2	4
Tahun 2011	0	2	4

Sumber : Monografi Desa 2016

Tabel : 4.14. lanjutan

Desa	Jenis prasarana		Posyandu
	Tempat praktek	Tempat praktek bidan	
(1)	(5)	(6)	(7)
001. Salamerta	0	1	10
002. Glempang	0	2	10
003. Kebanaran	0	2	11
004. Kaliwungu	0	0	5
005. Somawangi	0	1	12
006. Jalatunda	0	1	7
007. Kebakalan	0	1	2
008. Mandiraja Wetan	1	2	6
009. Mandiraja Kulon	2	1	7
010. Banjengan	0	1	5
011. Kertayasa	0	1	13
012. Candiwulan	0	1	6
013. Simbang	0	2	7
014. Purwasaba	0	4	8
015. Blimbing	0	1	5
016. Panggisari	0	2	6
Jumlah	3	23	120
Tahun 2015	3	23	120
Tahun 2014	3	23	120
Tahun 2013	3	23	120
Tahun 2012	3	23	120
Tahun 2011	3	23	120

Sumber : Monografi Desa 2016

Tabel : 4.14. lanjutan

Desa	Jenis prasarana	
	Poskesdes	Apotik
(1)	(8)	(9)
001. Salamerta	1	0
002. Glempang	0	0
003. Kebanaran	1	0
004. Kaliwungu	0	0
005. Somawangi	1	0
006. Jalatunda	1	0
007. Kebakalan	0	0
008. Mandiraja Wetan	0	0
009. Mandiraja Kulon	0	1
010. Banjengan	0	0
011. Kertayasa	0	0
012. Candiwulan	1	0
013. Simbang	1	0
014. Purwasaba	1	0
015. Blimbing	1	0
016. Panggisari	0	1
Jumlah	8	2
Tahun 2015	8	2
Tahun 2014	8	2
Tahun 2013	8	2
Tahun 2012	8	2
Tahun 2011	8	2

Sumber : Monografi Desa 2016

Tabel : 4.15

Banyaknya tenaga kesehatan menurut desa dan profesinya di Kecamatan Mandiraja 2016

Desa	Dokter		Tenaga kesehatan lainnya
	Pria	Wanita	
(1)	(2)	(3)	(4)
001. Salamerta	0	0	0
002. Glempong	0	0	1
003. Kebanaran	0	0	0
004. Kaliwungu	0	0	2
005. Somawangi	0	0	0
006. Jalatunda	0	0	0
007. Kebakalan	0	0	0
008. Mandiraja Wetan	1	0	0
009. Mandiraja Kulon	2	1	1
010. Banjengan	0	0	0
011. Kertayasa	0	0	4
012. Candiwulan	0	0	1
013. Simbang	0	0	0
014. Purwasaba	0	0	1
015. Blimbing	0	0	2
016. Panggisari	0	0	4
Jumlah	3	1	16
Tahun 2015	3	1	16
Tahun 2014	3	1	16
Tahun 2013	3	1	16
Tahun 2012	3	1	16
Tahun 2011	3	1	16

Sumber : Monografi Desa 2016

Tabel : 4.15. lanjutan

Desa	Bidan	Dukun bersalin
(1)	(5)	(6)
001. Salamerta	1	5
002. Glempang	1	4
003. Kebanaran	2	2
004. Kaliwungu	2	0
005. Somawangi	2	2
006. Jalatunda	1	4
007. Kebakalan	1	0
008. Mandiraja Wetan	3	1
009. Mandiraja Kulon	3	1
010. Banjengan	2	2
011. Kertayasa	2	3
012. Candiwulan	1	2
013. Simbang	2	2
014. Purwasaba	2	6
015. Blimbing	1	0
016. Panggisari	3	4
Jumlah	29	38
Tahun 2015	29	38
Tahun 2014	29	38
Tahun 2013	29	38
Tahun 2012	29	38
Tahun 2011	29	38

Sumber : Monografi Desa 2016

Tabel : 4.16

Banyaknya penduduk menurut desa, Agama, dan jenis kelamin di Kecamatan Mandiraja 2016

Desa	Agama			
	Islam		Kristen	
	L	P	L	P
(1)	(2)	(3)	(4)	(5)
001. Salamerta	2 026	2 580		
002. Glempong	2 668	2 688		
003. Kebanaran	2 104	2 119	3	6
004. Kaliwungu	1 842	1 911		
005. Somawangi	3 198	3 301	50	54
006. Jalatunda	1 905	1 984	3	4
007. Kebakalan	713	721		4
008. Mandiraja Wetan	1 972	1 917	16	16
009. Mandiraja Kulon	2 739	2 679	49	60
010. Banjengan	1 123	1 139	4	
011. Kertayasa	2 764	2 793	48	46
012. Candiwulan	1 221	1 179	14	7
013. Simbang	1 106	1 041		
014. Purwasaba	3 019	3 116	7	9
015. Blimbing	1 247	1 227		
016. Panggisari	2 202	2 084	17	14
Jumlah	31 849	32 479	211	220
Tahun 2015	31 768	32 388	211	220
Tahun 2014	31 603	32 207	189	183
Tahun 2013	31 105	32 366	189	183
Tahun 2012	32 918	34 322	183	170
Tahun 2011	32 709	34 128	179	166

Sumber : Proyeksi Penduduk SP2010

Tabel : 4.16. lanjutan

Desa	Agama			
	Katolik		Budha	
	L	P	L	P
(1)	(6)	(7)	(8)	(9)
001. Salamerta	0	0	0	0
002. Glempong	0	0	0	0
003. Kebanaran	0	0	0	0
004. Kaliwungu	0	0	0	0
005. Somawangi	3	2	12	15
006. Jalatunda	0	0	3	0
007. Kebakalan	2	0	0	0
008. Mandiraja Wetan	4	7	31	14
009. Mandiraja Kulon	33	43	0	0
010. Banjengan	0	0	0	0
011. Kertayasa	5	4	0	0
012. Candiwulan	0	0	0	0
013. Simbang	0	0	0	0
014. Purwasaba	0	0	0	0
015. Blimbing	0	0	0	0
016. Panggisari	3	2	0	0
Jumlah	50	58	46	29
Tahun 2015	50	58	46	29
Tahun 2014	42	53	43	27
Tahun 2013	42	53	43	27
Tahun 2012	50	50	46	27
Tahun 2011	48	48	43	27

Sumber : Proyeksi Penduduk SP2010

Tabel : 4.16. lanjutan

Desa	Agama			
	Konghucu		Kepercayaan	
	L	P	L	P
(1)	(10)	(11)	(12)	(13)
001. Salamerta				
002. Glempang			2	
003. Kebanaran				
004. Kaliwungu			3	
005. Somawangi		4	68	61
006. Jalatunda				
007. Kebakalan				
008. Mandiraja Wetan			3	4
009. Mandiraja Kulon				
010. Banjengan				
011. Kertayasa				
012. Candiwulan				
013. Simbang				
014. Purwasaba				
015. Blimbing				
016. Panggisari			3	
Jumlah	-	4	79	65
Tahun 2015	-	4	79	65
Tahun 2014		2	72	56
Tahun 2013		2	72	56
Tahun 2012	0	2	76	58
Tahun 2011		2	74	56

Sumber : Proyeksi Penduduk SP2010

Tabel : 4.16. lanjutan

Desa	Total		
	L	P	Jumlah
(1)	(14)	(15)	(16)
001. Salamerta	2 026	2 580	4 606
002. Glempang	2 670	2 688	5 358
003. Kebanaran	2 107	2 125	4 232
004. Kaliwungu	1 845	1 911	3 756
005. Somawangi	3 331	3 437	6 768
006. Jalatunda	1 911	1 988	3 899
007. Kebakalan	715	725	1 440
008. Mandiraja Wetan	2 026	1 958	3 984
009. Mandiraja Kulon	2 821	2 782	5 603
010. Banjengan	1 127	1 139	2 266
011. Kertayasa	2 817	2 843	5 660
012. Candiwulan	1 235	1 186	2 421
013. Simbang	1 106	1 041	2 147
014. Purwasaba	3 026	3 125	6 151
015. Blimbing	1 247	1 227	2 474
016. Panggisari	2 225	2 100	4 325
Jumlah	32 235	32 855	65 090
Tahun 2015	32 154	32 764	64 918
Tahun 2014	31 949	32 528	64 477
Tahun 2013	31 451	32 687	64 138
Tahun 2012	31 163	32 304	63 467
Tahun 2011	30 934	32 068	63 002

Sumber : Proyeksi Penduduk SP2010

Tabel : 4.17.

Banyaknya tempat ibadah menurut desa dan agama
di Kecamatan Mandiraja 2016

Desa	Islam		Kristen	Budha
	Masjid	Langgar/M ushola	Gereja kristen	Vihara
(1)	(2)	(3)	(4)	(5)
001. Salamerta	4	39	0	0
002. Glempang	5	46	0	0
003. Kebanaran	4	23	0	0
004. Kaliwungu	2	36	0	0
005. Somawangi	6	42	1	1
006. Jalatunda	4	23	0	0
007. Kebakalan	2	14	0	0
008. Mandiraja Wetan	2	35	0	0
009. Mandiraja Kulon	4	31	1	0
010. Banjengan	2	28	0	0
011. Kertayasa	4	47	1	0
012. Candiwulan	1	30	0	0
013. Simbang	1	22	0	0
014. Purwasaba	2	39	0	0
015. Blimbing	1	22	0	0
016. Panggisari	6	42	0	0
Jumlah	50	519	3	1
Tahun 2015	50	519	3	1
Tahun 2014	50	519	3	1
Tahun 2013	50	519	3	1
Tahun 2012	50	519	3	1
Tahun 2011	50	519	3	1

Sumber : Monografi Desa 2016

Tabel : 4.18

Banyaknya peserta keluarga berencana (KB) menurut desa dan Metode kontrasepsi di Kecamatan Mandiraja 2016

Desa	Jumlah PUS	Metode kontrasepsi		
		IUD	MOP	MOW
(1)	(2)	(3)	(4)	(5)
001. Salamerta	837	30	5	16
002. Glempang	1 018	23	3	27
003. Kebanaran	1 095	90	3	45
004. Kaliwungu	657	15	10	23
005. Somawangi	1 491	45	1	45
006. Jalatunda	1 283	33	0	33
007. Kebakalan	324	18	1	7
008. Mandiraja Wetan	859	52	0	44
009. Mandiraja Kulon	1 084	33	1	39
010. Banjengan	500	4	0	22
011. Kertayasa	1 076	22	7	60
012. Candiwulan	480	21	2	26
013. Simbang	603	41	0	27
014. Purwasaba	1 112	29	0	27
015. Blimbing	491	4	0	8
016. Panggisari	860	26	0	18
Jumlah	13 770	486	33	467
Tahun 2015	13 770	486	33	467
Tahun 2014	13 770	486	33	467
Tahun 2013	13 770	486	33	467
Tahun 2012	13 761	422	33	443
Tahun 2011	15 714	460	46	434

Sumber : UPT Badan KBPP Kecamatan Mandiraja 2016

Tabel : 4.18. lanjutan

Desa	Metode kontrasepsi				Jumlah
	Inplant	Suntik	Pil	Kondo m	
(1)	(6)	(7)	(8)	(9)	(10)
001. Salamerta	29	477	116	5	678
002. Glempang	190	372	200	16	831
003. Kebanaran	88	439	191	34	890
004. Kaliwungu	224	197	60	18	547
005. Somawangi	97	936	100	16	1 240
006. Jalatunda	177	494	283	2	1 022
007. Kebakalan	21	160	61	1	269
008. Mandiraja Wetan	78	259	239	25	697
009. Mandiraja Kulon	20	644	126	7	870
010. Banjengan	12	265	100	2	405
011. Kertayasa	87	474	199	20	869
012. Candiwulan	8	203	128	7	395
013. Simbang	39	230	101	47	485
014. Purwasaba	69	720	70	6	921
015. Blimbing	40	219	123	5	399
016. Panggisari	38	497	115	6	700
Jumlah	1 217	6 586	2 212	217	11 218
Tahun 2015	1 217	6 586	2 212	217	11 218
Tahun 2014	1 217	6 586	2 212	217	11 218
Tahun 2013	1 217	6 586	2 212	217	11 218
Tahun 2012	1 177	6 978	2 190	171	11 414
Tahun 2011	1 126	6 013	1 884	134	10 097

Sumber : UPT Badan KBPP Kecamatan Mandiraja 2016

Tabel : 4.19

Banyaknya penyandang cacat menurut desa dan jenis cacat di Kecamatan Mandiraja 2016

Desa	Jenis cacat		
	Tuna netra	Tuna rungu	Tuna wicara
(1)	(2)	(3)	(4)
001. Salamerta	4	1	0
002. Glemgang	2	1	0
003. Kebanaran	5	0	0
004. Kaliwungu	2	2	0
005. Somawangi	6	4	4
006. Jalatunda	2	1	2
007. Kebakalan	3	1	1
008. Mandiraja Wetan	7	2	3
009. Mandiraja Kulon	1	0	1
010. Banjengan	1	0	3
011. Kertayasa	4	0	0
012. Candiwulan	1	0	0
013. Simbang	2	0	2
014. Purwasaba	3	5	0
015. Blimbing	3	0	0
016. Panggisari	3	3	2
Jumlah	49	20	18
Tahun 2015	49	20	18
Tahun 2014	49	20	18
Tahun 2013	49	20	18
Tahun 2012	52	34	11
Tahun 2011	52	34	11

Sumber : Monografi Desa 2016

Tabel : 4.19. lanjutan

Desa	Jenis cacat		
	Tuna rungu dan wicara	Tuna daksa	Tuna grahita
(1)	(5)	(6)	(7)
001. Salamerta	5	5	11
002. Glempang	3	0	2
003. Kebanaran	4	13	2
004. Kaliwungu	0	0	1
005. Somawangi	1	3	1
006. Jalatunda	1	3	6
007. Kebakalan	0	0	1
008. Mandiraja Wetan	0	11	3
009. Mandiraja Kulon	0	3	2
010. Banjengan	2	0	1
011. Kertayasa	0	4	4
012. Candiwulan	2	2	3
013. Simbang	0	3	2
014. Purwasaba	2	0	3
015. Blimbing	2	6	5
016. Panggisari	0	6	4
Jumlah	22	59	51
Tahun 2015	22	59	51
Tahun 2014	22	59	51
Tahun 2013	22	59	51
Tahun 2012	8	70	41
Tahun 2011	8	74	42

Sumber : Monografi Desa 2016

Tabel : 4.20. lanjutan

Desa	Jenis cacat		
	Tuna laras	Tuna ganda	Jumlah
(1)	(8)	(9)	(10)
001. Salamerta	10	0	36
002. Glempong	3	0	11
003. Kebanaran	3	0	27
004. Kaliwungu	1	0	6
005. Somawangi	2	0	21
006. Jalatunda	8	0	23
007. Kebakalan	2	2	10
008. Mandiraja Wetan	9	0	35
009. Mandiraja Kulon	1	3	11
010. Banjengan	1	0	8
011. Kertayasa	2	0	14
012. Candiwulan	3	2	13
013. Simbang	3	0	12
014. Purwasaba	3	0	16
015. Blimbing	1	0	17
016. Panggisari	0	0	18
Jumlah	52	7	278
Tahun 2015	52	7	278
Tahun 2014	52	7	278
Tahun 2013	52	7	278
Tahun 2012	7	18	244
Tahun 2011	7	18	244

Sumber : Monografi Desa 2016

Tabel : 4.21

Banyaknya desa, Rumah tangga, dan rumah tangga miskin
di Kecamatan Mandiraja 2006, 2008, 2011, 2015

Desa	Ruta miskin			
	2006	2008	2011	2015
(1)	(2)	(3)	(4)	(5)
001. Salamerta	674	484	327	353
002. Glempong	747	592	532	744
003. Kebanaran	576	422	420	524
004. Kaliwungu	509	359	229	448
005. Somawangi	915	566	441	573
006. Jalatunda	692	549	415	501
007. Kebakalan	231	162	113	121
008. Mandiraja Wetan	465	383	364	306
009. Mandiraja Kulon	638	489	243	246
010. Banjengan	241	199	169	194
011. Kertayasa	647	546	533	727
012. Candiwulan	348	293	127	223
013. Simbang	340	213	146	208
014. Purwasaba	883	698	500	515
015. Blimbing	329	142	123	176
016. Panggisari	626	469	298	466
Jumlah	8 861	6 566	4 980	6 325

Sumber : BPS Kabupaten Banjarnegara

Tabel : 4.22

Banyaknya desa dan rumah tangga miskin menurut desil di Kecamatan Mandiraja 2016

Desa	Ruta miskin 2015				
	Desil-1	Desil-2	Desil-3	Desil-4	Jumlah
(1)	(2)	(3)	(4)	(5)	(6)
001. Salamerta	177	87	84	5	353
002. Glempong	234	237	229	44	744
003. Kebanaran	91	144	230	59	524
004. Kaliwungu	108	174	143	23	448
005. Somawangi	243	199	118	13	573
006. Jalatunda	283	143	66	9	501
007. Kebakalan	22	34	46	19	121
008. Mandiraja Wetan	62	65	124	55	306
009. Mandiraja Kulon	59	58	97	32	246
010. Banjengan	37	52	88	17	194
011. Kertayasa	234	192	231	70	727
012. Candiwulan	78	63	73	9	223
013. Simbang	37	69	80	22	208
014. Purwasaba	126	129	213	47	515
015. Blimbing	27	44	72	33	176
016. Panggisari	69	103	203	91	466
Jumlah	1 887	1 793	2 097	548	6 325

Sumber : BPS Kabupaten Banjarnegara

BAB V
PERTANIAN

<http://banjarnegarakab.bps.go.id>

Tabel : 5.1.

Luas lahan dalam hektar menurut desa dan jenisnya di Kecamatan Mandiraja 2016

Desa	Jenis lahan		
	Lahan Sawah	Lahan Bukan Sawah	Jumlah
(1)	(2)	(3)	(4)
001. Salamerta	60,250	412,490	472,740
002. Glempang	118,200	451,710	569,910
003. Kebanaran	126,500	395,187	521,687
004. Kaliwungu	76,055	453,670	529,725
005. Somawangi	134,000	556,000	690,000
006. Jalatunda	70,000	614,660	684,660
007. Kebakalan	50,000	36,390	86,390
008. Mandiraja Wetan	68,553	82,299	150,852
009. Mandiraja Kulon	86,153	91,812	177,965
010. Banjengan	80,000	44,683	124,683
011. Kertayasa	217,657	125,768	343,425
012. Candiwulan	63,554	48,036	111,590
013. Simbang	86,500	72,000	158,500
014. Purwasaba	161,180	120,975	282,155
015. Blimbing	59,600	37,958	97,558
016. Panggisari	158,900	100,835	259,735
Jumlah	1617, 102	3644, 473	5261, 575
Tahun 2015	1617, 102	3644, 473	5261, 575
Tahun 2014	1617, 102	3644, 473	5261, 575
Tahun 2013	1617, 102	3644, 473	5261, 575
Tahun 2012	1617, 102	3644, 473	5261, 575
Tahun 2011	1617, 102	3644, 473	5261, 575

Sumber : Statistik Pertanian Kecamatan Mandiraja 2015

Tabel : 5.2.

Luas sawah menurut desa dan jenis irigasi/pengairannya di Kecamatan Mandiraja 2016

Desa	Jenis irigasi			Jumlah
	Teknis	Sederhana	Tadah hujan	
(1)	(2)	(3)	(4)	(5)
001. Salamerta	33,960	20,450	5,840	60,250
002. Glempong	25,040	90,660	2,500	118,200
003. Kebanaran	120,000	6,500	0,000	126,500
004. Kaliwungu	36,930	8,125	31,000	76,055
005. Somawangi	76,000	20,000	38,000	134,000
006. Jalatunda	0,000	25,000	45,000	70,000
007. Kebakalan	50,000	0	0	50,000
008. Mandiraja Wetan	68,553	0	0	68,553
009. Mandiraja Kulon	86,153	0	0	86,153
010. Banjengan	80,000	0	0	80,000
011. Kertayasa	217,657	0	0	217,657
012. Candiwulan	63,554	0	0	63,554
013. Simbang	86,500	0	0	86,500
014. Purwasaba	161,180	0	0	161,180
015. Blimbing	59,600	0	0	59,600
016. Panggisari	158,900	0	0	158,900
Jumlah	1324,027	170,735	122,340	1617,102
Tahun 2015	1324,027	170,735	122,340	1617,102
Tahun 2014	1324,027	170,735	122,340	1617,102
Tahun 2013	1324,027	170,735	122,340	1617,102
Tahun 2012	1324,027	170,735	122,340	1617,102
Tahun 2011	1324,027	170,735	122,340	1617,102

Sumber : Statistik Pertanian Kecamatan Mandiraja 2015

Tabel : 5.3.

Luas lahan bukan sawah dalam hektar menurut desa dan penggunaannya di Kecamatan Mandiraja 2016

Desa	Penggunaan lahan		
	Pekarangan dan bangunan	Tegal atau kebun	Kolam
(1)	(2)	(3)	(4)
001. Salamerta	153,493	101,687	0,750
002. Glempang	256,650	15,900	0,640
003. Kebanaran	188,147	111,766	1,000
004. Kaliwungu	115,385	201,255	1,000
005. Somawangi	226,300	224,000	4,350
006. Jalatunda	256,361	220,639	0
007. Kebakalan	32,220	0	2,000
008. Mandiraja Wetan	71,753	0	1,500
009. Mandiraja Kulon	86,932	0	0,540
010. Banjengan	38,763	0	1,000
011. Kertayasa	103,826	0	4,285
012. Candiwulan	42,450	0	2,740
013. Simbang	62,420	0	3,750
014. Purwasaba	105,620	0	1,000
015. Blimbing	32,165	0	0,960
016. Panggisari	91,275	0	2,255
Jumlah	1863,760	875,247	27,770
Tahun 2015	1863,760	875,247	27,770
Tahun 2014	1863,760	875,247	27,770
Tahun 2013	1863,760	875,247	27,770
Tahun 2012	1863,755	875,247	26,380
Tahun 2011	1863,755	875,247	26,380

Sumber : Statistik Pertanian Kecamatan Mandiraja 2015

Tabel : 5.3. lanjutan

Desa	Penggunaan lahan		
	Hutan	lain-lain	Jumlah
(1)	(5)	(6)	(7)
001. Salamerta	150,000	6,560	412,490
002. Glempang	151,000	27,520	451,710
003. Kebanaran	81,000	13,274	395,187
004. Kaliwungu	120,000	16,030	453,670
005. Somawangi	80,000	21,350	556,000
006. Jalatunda	105,000	32,660	614,660
007. Kebakalan	0	2,170	36,390
008. Mandiraja Wetan	0	9,046	82,299
009. Mandiraja Kulon	0	4,340	91,812
010. Banjengan	0	4,920	44,683
011. Kertayasa	0	17,657	125,768
012. Candiwulan	0	2,846	48,036
013. Simbang	0	5,830	72,000
014. Purwasaba	0	14,355	120,975
015. Blimbing	0	4,833	37,958
016. Panggisari	0	7,305	100,835
Jumlah	687,000	190,696	3644,473
Tahun 2015	687,000	190,696	3644,473
Tahun 2014	687,000	190,696	3644,473
Tahun 2013	687,000	190,696	3644,473
Tahun 2012	687,000	190,701	3644,473
Tahun 2011	687,000	190,701	3644,473

Sumber : Statistik Pertanian Kecamatan Mandiraja 2015

Tabel : 5.4

Banyaknya ternak besar dan kecil dalam ekor menurut desa dan jenis ternak di Kecamatan Mandiraja 2016

Desa	Jumlah			
	sapi potong	Kerbau	Kuda	Kambing
(1)	(2)	(3)	(4)	(5)
001. Salamerta	22	3	0	950
002. Glempong	28	4	0	1 400
003. Kebanaran	34	6	0	1 300
004. Kaliwungu	29	6	0	1 550
005. Somawangi	123	7	0	1 641
006. Jalatunda	11	0	0	1 772
007. Kebakalan	5	0	0	350
008. Mandiraja Wetan	28	0	0	557
009. Mandiraja Kulon	19	0	0	571
010. Banjengan	8	0	0	427
011. Kertayasa	14	0	0	570
012. Candiwulan	15	0	0	385
013. Simbang	11	11	0	347
014. Purwasaba	24	4	0	1 346
015. Blimbing	9	8	0	353
016. Panggisari	26	0	0	790
Jumlah	406	49	,0	14 309
Tahun 2015	406	49	,0	14 309
Tahun 2014	572	81	4	14 309
Tahun 2013	572	81	4	14 309
Tahun 2012	572	81	4	14 309
Tahun 2011	572	81	4	14 309

Sumber : Statistik Pertanian Kecamatan Mandiraja 2015

Tabel : 5.4. lanjutan

Desa	Jumlah		
	Domba	Babi	Kelinci
(1)	(6)	(7)	(8)
001. Salamerta	144	0	125
002. Glempang	33	0	290
003. Kebanaran	20	0	150
004. Kaliwungu	46	0	125
005. Somawangi	0	0	275
006. Jalatunda	15	0	90
007. Kebakalan	29	0	40
008. Mandiraja Wetan	30	0	55
009. Mandiraja Kulon	47	0	70
010. Banjengan	30	0	85
011. Kertayasa	14	0	95
012. Candiwulan	10	0	50
013. Simbang	38	0	30
014. Purwasaba	15	0	100
015. Blimbing	0	0	40
016. Panggisari	18	0	45
Jumlah	489	0	1 665
Tahun 2015	489	0	1 665
Tahun 2014	536	0	1 665
Tahun 2013	536	0	1 665
Tahun 2012	536	148	1 665
Tahun 2011	536	148	1 665

Sumber : Statistik Pertanian Kecamatan Mandiraja 2015

Tabel : 5.5.

Banyaknya ternak unggas dalam ekor menurut desa dan jenisnya di Kecamatan Mandiraja 2016

Desa	Jumlah			
	Buras	Broiler	Layer	Itik
(1)	(6)	(7)	(8)	(9)
001. Salamerta	5 870	33 500		600
002. Glemgang	7 680	30 000		750
003. Kebanaran	10 500	14 000		500
004. Kaliwungu	7 300	12 000		570
005. Somawangi	13 500	165 000		600
006. Jalatunda	5 400			200
007. Kebakalan	6 350			150
008. Mandiraja Wetan	4 400	15 000		500
009. Mandiraja Kulon	4 700		1 500	750
010. Banjengan	5 500	84 000		700
011. Kertayasa	5 400		5 000	900
012. Candiwulan	3 500			370
013. Simbang	2 500	4 000		800
014. Purwasaba	5 650			4 000
015. Blimbing	2 870			250
016. Panggisari	3 900	9 000		750
Jumlah	95 020	366 500	6 500	12 390
Tahun 2015	95 020	366 500	6 500	12 390
Tahun 2014	95 020	366 500	6 500	12 390
Tahun 2013	95 020	366 500	6 500	12 390
Tahun 2012	95 020	366 100	6 500	12 390
Tahun 2011	95 020	366 100	6 500	12 390

Sumber : Statistik Pertanian Kecamatan Mandiraja 2015

BAB VI

INDUSTRI DAN ENERGI

<http://banjarnegarakab.bps.go.id>

Tabel : 6.1.

Banyaknya industri menurut desa dan jenisnya
di Kecamatan Mandiraja 2016

Desa	Jenis industri			
	Anyaman	Gula kelapa	Tahu	Bata
(1)	(2)	(3)	(4)	(5)
001. Salamerta	329	128	0	13
002. Glempong	364	189	0	9
003. Kebanaran	642	168	0	52
004. Kaliwungu	357	177	1	4
005. Somawangi	789	331	0	9
006. Jalatunda	357	279	2	0
007. Kebakalan	14	0	0	0
008. Mandiraja Wetan	12	0	5	0
009. Mandiraja Kulon	9	0	0	9
010. Banjengan	71	0	0	2
011. Kertayasa	812	11	0	47
012. Candiwulan	549	0	0	12
013. Simbang	479	9	0	6
014. Purwasaba	238	0	2	97
015. Blimbing	56	1	0	192
016. Panggisari	18	0	0	526
Jumlah	5 096	1 293	10	978
Tahun 2015	4 472	1 688	10	936
Tahun 2014	4 472	1 688	10	936
Tahun 2013	4 472	1 688	10	936
Tahun 2012	4 475	1 688	10	164
Tahun 2011	4 475	1 688	10	164

Sumber : Monografi Desa 2016

Tabel : 6.1. lanjutan

Desa	Jenis industri		Jumlah
	Penggilingan padi	Lainya	
(1)	(5)	(6)	(7)
001. Salamerta	2	129	601
002. Glempang	6	131	699
003. Kebanaran	3	168	1 033
004. Kaliwungu	3	186	728
005. Somawangi	5	234	1 368
006. Jalatunda	2	99	739
007. Kebakalan	1	0	15
008. Mandiraja Wetan	2	0	19
009. Mandiraja Kulon	3	1	22
010. Banjengan	2	9	84
011. Kertayasa	3	4	877
012. Candiwulan	2	3	566
013. Simbang	4	0	498
014. Purwasaba	4	0	341
015. Blimbing	3	1	253
016. Panggisari	7	0	551
Jumlah	52	965	8 394
Tahun 2015	52	1 218	8 376
Tahun 2014	52	1 218	8 376
Tahun 2013	52	1 218	8 376
Tahun 2012	52	159	6 548
Tahun 2011	52	159	6 548

Sumber : Monografi Desa 2016

Tabel : 6.2.

Banyaknya tenaga kerja sektor industri menurut desa dan jenis kelamin di Kecamatan Mandiraja 2016

Desa	Tenaga kerja		Jumlah
	Laki-laki	Perempuan	
(1)	(2)	(3)	(4)
001. Salamerta	134	819	953
002. Glempang	408	804	1 212
003. Kebanaran	210	447	657
004. Kaliwungu	106	495	601
005. Somawangi	335	1 125	1 460
006. Jalatunda	92	408	500
007. Kebakalan	39	70	109
008. Mandiraja Wetan	35	107	142
009. Mandiraja Kulon	65	257	322
010. Banjengan	37	155	192
011. Kertayasa	482	879	1 361
012. Candiwulan	60	345	405
013. Simbang	93	377	470
014. Purwasaba	340	473	813
015. Blimbing	232	284	516
016. Panggisari	677	511	1 188
Jumlah	3 345	7 556	10 901
Tahun 2015	3 345	7 556	10 901
Tahun 2014	3 345	7 556	10 901
Tahun 2013	3 345	7 556	10 901
Tahun 2012	3 345	7 556	10 901
Tahun 2011	3 345	7 556	10 901

Sumber : Monografi Desa 2016

Tabel : 6.3.

Banyaknya usaha pertambangan dan penggalian menurut desa di Kecamatan Mandiraja 2016

Desa	Jumlah usaha
(1)	(2)
001. Salamerta	72
002. Glempang	15
003. Kebanaran	6
004. Kaliwungu	16
005. Somawangi	19
006. Jalatunda	56
007. Kebakalan	1
008. Mandiraja Wetan	0
009. Mandiraja Kulon	0
010. Banjengan	0
011. Kertayasa	36
012. Candiwulan	0
013. Simbang	0
014. Purwasaba	2
015. Blimbing	0
016. Panggisari	3
Jumlah	226
Tahun 2015	261
Tahun 2014	261
Tahun 2013	261
Tahun 2012	261
Tahun 2011	261

Sumber : Monografi Desa 2016

Tabel : 6.4.

Banyaknya tenaga kerja sektor pertambangan dan penggalian menurut desa dan jenis kelamin di Kecamatan Mandiraja 2016

Desa	Tenaga kerja		Jumlah
	Laki-laki	Perempuan	
(1)	(2)	(3)	(4)
001. Salamerta	78	11	89
002. Glempang	23	1	24
003. Kebanaran	7	1	8
004. Kaliwungu	29	1	30
005. Somawangi	37	8	45
006. Jalatunda	80	13	93
007. Kebakalan	1	4	5
008. Mandiraja Wetan	0	0	0
009. Mandiraja Kulon	7	1	8
010. Banjengan	0	0	0
011. Kertayasa	66	3	69
012. Candiwulan	2	0	2
013. Simbang	1	0	1
014. Purwasaba	7	0	7
015. Blimbing	1	0	1
016. Panggisari	3	1	4
Jumlah	342	44	386
Tahun 2015	418	42	460
Tahun 2014	418	42	460
Tahun 2013	418	42	460
Tahun 2012	418	42	460
Tahun 2011	418	42	460

Sumber : Monografi Desa 2016

Tabel : 6.5.

Banyaknya pelanggan listrik PLN menurut desa di Kecamatan Mandiraja 2016

Desa	Pelanggan listrik PLN
(1)	(2)
001. Salamerta	554
002. Glemgang	878
003. Kebanaran	838
004. Kaliwungu	695
005. Somawangi	1 349
006. Jalatunda	512
007. Kebakalan	293
008. Mandiraja Wetan	775
009. Mandiraja Kulon	1 117
010. Banjengan	396
011. Kertayasa	1 069
012. Candiwulan	404
013. Simbang	439
014. Purwasaba	1 118
015. Blimbing	357
016. Panggisari	886
Jumlah	11 680
Tahun 2015	11 680
Tahun 2014	11 680
Tahun 2013	11 680
Tahun 2012	10 260
Tahun 2011	10 260

Sumber : Monografi Desa 2016

BAB VII

PERDAGANGAN

<http://banjarnegarakab.bps.go.id>

Tabel : 7.1.

Banyaknya usaha perdagangan menurut desa dan kelompok usaha di Kecamatan Mandiraja 2016

Desa	Kelompok usaha		Jumlah
	Bukan makanan	Makanan dan minuman jadi	
(1)	(2)	(3)	(4)
001. Salamerta	115	13	128
002. Glempang	171	24	195
003. Kebanaran	148	25	173
004. Kaliwungu	110	13	123
005. Somawangi	288	59	347
006. Jalatunda	106	16	122
007. Kebakalan	88	29	117
008. Mandiraja Wetan	592	177	769
009. Mandiraja Kulon	636	87	723
010. Banjengan	161	21	182
011. Kertayasa	225	38	263
012. Candiwulan	82	13	95
013. Simbang	81	18	99
014. Purwasaba	362	39	401
015. Blimbing	115	31	146
016. Panggisari	140	32	172
Jumlah	3 420	635	4 055
Tahun 2015	3 420	635	4 055
Tahun 2014	3 420	635	4 055
Tahun 2013	3 420	635	4 055
Tahun 2012	3 420	635	4 055
Tahun 2011	3 420	635	4 055

Sumber : Monografi Desa 2015

Tabel : 7.2.

Banyaknya tenaga kerja sektor perdagangan menurut desa dan jenis kelamin di Kecamatan Mandiraja 2016

Desa	Tenaga kerja		Jumlah
	Laki-laki	Perempuan	
(1)	(2)	(3)	(4)
001. Salamerta	92	154	246
002. Glempang	126	213	339
003. Kebanaran	107	82	189
004. Kaliwungu	70	94	164
005. Somawangi	182	304	486
006. Jalatunda	60	73	133
007. Kebakalan	69	83	152
008. Mandiraja Wetan	377	415	792
009. Mandiraja Kulon	446	482	928
010. Banjengan	102	103	205
011. Kertayasa	187	185	372
012. Candiwulan	69	76	145
013. Simbang	93	84	177
014. Purwasaba	225	313	538
015. Blimbing	77	147	224
016. Panggisari	80	121	201
Jumlah	2 362	2 929	5 291
Tahun 2015	2 362	2 929	5 291
Tahun 2014	2 362	2 929	5 291
Tahun 2013	2 362	2 929	5 291
Tahun 2012	2 362	2 929	5 291
Tahun 2011	2 362	2 929	5 291

Sumber : Monografi Desa 2015

Tabel : 7.3.

Banyaknya desa dan sarana perdagangan menurut jenisnya
di Kecamatan Mandiraja 2016

Desa	Jenis sarana	
	Kelompok Pertokoan	Pasar Permanen/Semmi
(1)	(2)	(3)
001. Salamerta	0	0
002. Glempang	0	0
003. Kebanaran	0	0
004. Kaliwungu	0	0
005. Somawangi	0	0
006. Jalatunda	0	0
007. Kebakalan	0	0
008. Mandiraja Wetan	1	0
009. Mandiraja Kulon	1	1
010. Banjengan	0	0
011. Kertayasa	0	0
012. Candiwulan	0	0
013. Simbang	0	0
014. Purwasaba	1	1
015. Blimbing	0	0
016. Panggisari	1	0
Jumlah	4	2
Tahun 2015	4	2
Tahun 2014	4	2
Tahun 2013	4	2
Tahun 2012	4	2
Tahun 2011	4	2

Sumber : Monografi Desa 2015

Tabel : 7.3. lanjutan

Desa	Jenis sarana		
	Warung/Kedai Makan dan	Toko/Warung Kelontong	Total
(1)	(5)	(6)	(7)
001. Salamerta	2	6	8
002. Glempang	7	4	11
003. Kebanaran	2	6	8
004. Kaliwungu	3	5	8
005. Somawangi	9	18	27
006. Jalatunda	2	6	8
007. Kebakalan	3	8	11
008. Mandiraja Wetan	11	22	33
009. Mandiraja Kulon	32	49	81
010. Banjengan	2	7	9
011. Kertayasa	6	24	30
012. Candiwulan	2	6	8
013. Simbang	3	6	9
014. Purwasaba	9	17	26
015. Blimbing	4	7	11
016. Panggisari	8	16	24
Jumlah	105	207	312
Tahun 2015	105	207	312
Tahun 2014	105	207	312
Tahun 2013	105	207	312
Tahun 2012	105	207	312
Tahun 2011	105	207	312

Sumber : Monografi Desa 2015

Tabel : 7.4.

Banyaknya Usaha Jasa menurut Desa dan Jenisnya
di Kecamatan Mandiraja 2016

Desa	Jenis Usaha		
	Bengkel Mobil/ Motor	Reparasi Alat Elektronik	Usaha Fotocopy
(1)	(2)	(3)	(4)
001. Salamerta	1	0	0
002. Glempang	3	1	0
003. Kebanaran	1	1	0
004. Kaliwungu	2	0	0
005. Somawangi	5	3	0
006. Jalatunda	1	0	1
007. Kebakalan	1	0	0
008. Mandiraja Wetan	4	2	0
009. Mandiraja Kulon	8	4	2
010. Banjengan	2	0	0
011. Kertayasa	5	2	0
012. Candiwulan	2	0	0
013. Simbang	2	0	0
014. Purwasaba	4	2	2
015. Blimbing	2	0	0
016. Panggisari	3	2	0
Jumlah	46	17	5
Tahun 2015	46	17	5
Tahun 2014	46	17	5
Tahun 2013	46	17	5
Tahun 2012	46	17	5
Tahun 2011	46	17	5

Sumber : Monografi Desa 2015

Tabel : 7.4. lanjutan

Desa	Jenis Usaha		
	Biro Agen Perjalanan	Tempat Pangkas	Salon/Tatarias Pengantin
(1)	(5)	(6)	(7)
001. Salamerta	0	2	0
002. Glempang	0	2	1
003. Kebanaran	0	1	0
004. Kaliwungu	0	1	0
005. Somawangi	0	3	3
006. Jalatunda	0	1	0
007. Kebakalan	0	0	0
008. Mandiraja Wetan	0	2	3
009. Mandiraja Kulon	1	4	5
010. Banjengan	0	1	0
011. Kertayasa	0	1	2
012. Candiwulan	0	0	0
013. Simbang	0	2	0
014. Purwasaba	0	4	3
015. Blimbing	0	1	0
016. Panggisari	0	3	2
Jumlah	1	28	19
Tahun 2015	1	28	19
Tahun 2014	1	28	19
Tahun 2013	1	28	19
Tahun 2012	1	28	19
Tahun 2011	1	28	19

Sumber : Monografi Desa 2015

Tabel : 7.4. lanjutan

Desa	Jenis Usaha			
	Bengkel/La s	Persewaan Alat Pesta	Tukang Kayu/Batu	Tukang Jahit/Obra
(1)	(8)	(9)	(10)	(11)
001. Salamerta	0	0	7	3
002. Glempang	0	7	8	4
003. Kebanaran	0	21	6	4
004. Kaliwungu	0	7	6	3
005. Somawangi	1	29	14	6
006. Jalatunda	0	4	4	2
007. Kebakalan	0	3	3	2
008. Mandiraja Wetan	1	13	11	6
009. Mandiraja Kulon	3	14	13	9
010. Banjengan	0	4	5	3
011. Kertayasa	0	7	8	6
012. Candiwulan	0	0	4	3
013. Simbang	0	2	4	3
014. Purwasaba	2	11	9	10
015. Blimbing	0	17	5	7
016. Panggisari	0	33	10	6
Jumlah	7	172	117	77
Tahun 2015	7	172	117	77
Tahun 2014	7	172	117	77
Tahun 2013	7	172	117	77
Tahun 2012	7	172	117	77
Tahun 2011	7	172	117	77

Sumber : Monografi Desa 2015

BAB VIII
TRANSPORTASI, KOMUNIKASI, DAN
PARIWISATA

<http://banjarnegarakab.bps.go.id>

Tabel : 8.1

Banyaknya desa dan Panjang ruas jalan propinsi dan kabupaten dalam kilometer di Kecamatan Mandiraja 2016

Desa	Panjang ruas jalan	
	Propinsi	Kabupaten
	(1)	(2)
001. Salamerta	0	6,0
002. Glemgang	0	4,5
003. Kebanaran	0	4,0
004. Kaliwungu	0	5,0
005. Somawangi	0	7,5
006. Jalatunda	0	0
007. Kebakalan	0	0
008. Mandiraja Wetan	1,5	0
009. Mandiraja Kulon	1,5	1,0
010. Banjengan	0	0
011. Kertayasa	3,2	0
012. Candiwulan	0	0
013. Simbang	0	0
014. Purwasaba	0	4,0
015. Blimbing	0	4,0
016. Panggisari	0	0
Jumlah	6,2	36,0
Tahun 2015	6,2	36,0
Tahun 2014	6,2	36,0
Tahun 2013	6,2	36,0
Tahun 2012	6,2	36,0
Tahun 2011	6,2	36,0

Sumber : Monografi Desa 2015

Tabel : 8.2.

Banyaknya dan Panjang ruas jalan desa dalam kilometer menurut jenisnya di Kecamatan Mandiraja 2016

Desa	Panjang dan jenis ruas jalan			
	Aspal	Makadam	Tanah	Total
(1)	(2)	(3)	(4)	(5)
001. Salamerta	6,0	8,0	1,5	15,5
002. Glempang	11,0	8,0	2,0	21,0
003. Kebanaran	7,0	12,0	3,0	22,0
004. Kaliwungu	7,0	7,0	4,0	18,0
005. Somawangi	16,0	5,0	5,0	26,0
006. Jalatunda	5,0	8,0	7,0	20,0
007. Kebakalan	3,0	0,5	1,0	4,5
008. Mandiraja Wetan	10,0	3,0	1,0	14,0
009. Mandiraja Kulon	12,0	3,0	1,0	16,0
010. Banjengan	10,0	2,0	2,0	14,0
011. Kertayasa	18,0	6,0	3,0	27,0
012. Candiwulan	11,0	4,0	2,0	17,0
013. Simbang	14,0	3,0	3,0	20,0
014. Purwasaba	22,0	7,0	4,0	33,0
015. Blimbing	16,0	7,0	2,0	25,0
016. Panggisari	18,0	4,0	4,0	26,0
Jumlah	186,0	87,5	45,5	319,0
Tahun 2015	186,0	87,5	45,5	319,0
Tahun 2014	186,0	87,5	45,5	319,0
Tahun 2013	186,0	87,5	45,5	319,0
Tahun 2012	186,0	87,5	45,5	319,0
Tahun 2011	186,0	87,5	45,5	319,0

Sumber : Monografi Desa 2015

Tabel : 8.3.

Banyaknya desa dan Kondisi ruas jalan dalam kilometer menurut status jalan di Kecamatan Mandiraja 2016

Desa	Status Jalan			Total
	Jalan propinsi			
	Baik	Rusak ringan	Rusak berat	
(1)	(2)	(3)	(4)	(5)
001. Salamerta	0	0	0	0
002. Glempang	0	0	0	0
003. Kebanaran	0	0	0	0
004. Kaliwungu	0	0	0	0
005. Somawangi	0	0	0	0
006. Jalatunda	0	0	0	0
007. Kebakalan	0	0	0	0
008. Mandiraja Wetan	1,5	0	0	1,5
009. Mandiraja Kulon	0	1,5	0	1,5
010. Banjengan	0	0	0	0
011. Kertayasa	1,2	2,0	0	3,2
012. Candiwulan	0	0	0	0
013. Simbang	0	0	0	0
014. Purwasaba	0	0	0	0
015. Blimbing	0	0	0	0
016. Panggisari	0	0	0	0
Jumlah	2,7	3,5	0	6,2
Tahun 2015	2,7	3,5	0	6,2
Tahun 2014	2,7	3,5	0	6,2
Tahun 2013	2,7	3,5	0	6,2
Tahun 2012	2,7	3,5	0	6,2
Tahun 2011	2,7	3,5	0	6,2

Sumber : Monografi Desa 2015

Tabel : 8.3. lanjutan

Desa	Kondisi dan status ruas jalan			Total
	Jalan kabupaten			
	Baik	Rusak ringan	Rusak berat	
(1)	(6)	(7)	(8)	(9)
001. Salamerta	6	0	0	6
002. Glempong	4,5	0	0	5
003. Kebanaran	4	0	0	4
004. Kaliwungu	3	2	0	5
005. Somawangi	5,5	2	0	8
006. Jalatunda	0	0	0	0
007. Kebakalan	0	0	0	0
008. Mandiraja Wetan	0	0	0	0
009. Mandiraja Kulon	1	0	0	1
010. Banjengan	0	0	0	0
011. Kertayasa	0	0	0	0
012. Candiwulan	0	0	0	0
013. Simbang	0	0	0	0
014. Purwasaba	4	0	0	4
015. Blimbing	3	1	0	4
016. Panggisari	0	0	0	0
Jumlah	31	5	0	36
Tahun 2015	31	5	0	36
Tahun 2014	31	5	0	36
Tahun 2013	31	5	0	36
Tahun 2012	31	5	0	36
Tahun 2011	31	5	0	36

Sumber : Monografi Desa 2015

Tabel : 8.3. lanjutan

Desa	Kondisi dan status ruas jalan			
	Jalan Desa			Total
	Baik	Rusak ringan	Rusak berat	
(1)	(10)	(11)	(12)	(13)
001. Salamerta	8,5	4,0	3,0	15,5
002. Glempang	12,2	8,0	0,8	21,0
003. Kebanaran	9,0	7,0	6,0	22,0
004. Kaliwungu	9,5	5,0	3,5	18,0
005. Somawangi	10,0	7,0	9,0	26,0
006. Jalatunda	4,0	4,0	12,0	20,0
007. Kebakalan	3,0	1,5	0	4,5
008. Mandiraja Wetan	8,5	5,0	0,5	14,0
009. Mandiraja Kulon	10,0	6,0	0	16,0
010. Banjengan	8,0	3,0	3,0	14,0
011. Kertayasa	13,0	8,0	6,0	27,0
012. Candiwulan	9,0	4,0	4,0	17,0
013. Simbang	13,0	5,0	2,0	20,0
014. Purwasaba	18,0	8,0	7,0	33,0
015. Blimbing	11,0	8,0	6,0	25,0
016. Panggisari	11,0	4,0	11,0	26,0
Jumlah	157,7	87,5	73,8	319,0
Tahun 2015	157,7	87,5	73,8	319,0
Tahun 2014	157,7	87,5	73,8	319,0
Tahun 2013	157,7	87,5	73,8	319,0
Tahun 2012	159,7	87,5	73,8	319,0
Tahun 2011	159,7	87,5	73,8	319,0

Sumber : Monografi Desa 2015

Tabel : 8.4.

Banyaknya desa dan Kendaraan bermotor menurut jenisnya
di Kecamatan Mandiraja 2016

Desa	Jenis kendaraan bermotor		
	Bus / Mikro bus	Truck	Mobil tertutup
(1)	(2)	(3)	(4)
001. Salamerta	0	3	15
002. Glempang	2	2	6
003. Kebanaran	0	1	4
004. Kaliwungu	0	2	3
005. Somawangi	2	4	12
006. Jalatunda	0	0	2
007. Kebakalan	0	2	3
008. Mandiraja Wetan	3	6	16
009. Mandiraja Kulon	3	5	18
010. Banjengan	0	1	2
011. Kertayasa	1	3	9
012. Candiwulan	0	1	3
013. Simbang	0	2	6
014. Purwasaba	3	6	12
015. Blimbing	1	2	3
016. Panggisari	1	6	6
Jumlah	16	46	120
Tahun 2015	16	46	120
Tahun 2014	16	46	120
Tahun 2013	16	46	120
Tahun 2012	16	46	120
Tahun 2011	16	46	120

Sumber : Monografi Desa 2015

Tabel : 8.4. lanjutan

Desa	Jenis kendaraan bermotor	
	Mobil bak terbuka	Sepeda motor
(1)	(5)	(6)
001. Salamerta		217
002. Glemgang	3	359
003. Kebanaran	4	297
004. Kaliwungu	12	219
005. Somawangi	6	707
006. Jalatunda	2	203
007. Kebakalan	3	101
008. Mandiraja Wetan	6	400
009. Mandiraja Kulon	11	566
010. Banjengan	2	153
011. Kertayasa	2	371
012. Candiwulan	2	132
013. Simbang	2	110
014. Purwasaba	3	494
015. Blimbing	9	156
016. Panggisari	3	382
Jumlah	70	4 867
Tahun 2015	70	4 867
Tahun 2014	70	4 867
Tahun 2013	70	4 867
Tahun 2012	70	4 867
Tahun 2011	70	4 867

Sumber : Monografi Desa 2015

Tabel : 8.5

Banyaknya desa dan Kendaraan tidak bermotor menurut jenisnya di Kecamatan Mandiraja 2016

Desa	Jenis kendaraan tidak bermotor		
	Dokar/ Andong	Becak	Sepeda
(1)	(2)	(3)	(4)
001. Salamerta	0	0	37
002. Glempang	0	2	42
003. Kebanaran	0	4	33
004. Kaliwungu	0	0	28
005. Somawangi	2	39	58
006. Jalatunda	0	0	22
007. Kebakalan	0	17	29
008. Mandiraja Wetan	3	136	78
009. Mandiraja Kulon	2	103	88
010. Banjengan	0	69	45
011. Kertayasa	0	73	64
012. Candiwulan	0	31	24
013. Simbang	0	1	26
014. Purwasaba	2	80	76
015. Blimbing	0	21	43
016. Panggisari	0	10	56
Jumlah	9	586	749
Tahun 2015	9	586	749
Tahun 2014	9	586	749
Tahun 2013	9	586	749
Tahun 2012	9	586	749
Tahun 2011	9	586	749

Sumber : Monografi Desa 2015

Tabel : 8.6

Banyaknya desa dan Usaha jasa akomodasi menurut jenisnya di Kecamatan Mandiraja 2016

Desa	Jenis jasa akomodasi	
	Rumah makan	Warung/Kedai makanan dan minuman
(1)	(2)	(3)
001. Salamerta	0	13
002. Glemgang	0	24
003. Kebanaran	0	25
004. Kaliwungu	0	13
005. Somawangi	0	59
006. Jalatunda	0	16
007. Kebakalan	0	29
008. Mandiraja Wetan	2	177
009. Mandiraja Kulon	4	87
010. Banjengan	0	21
011. Kertayasa	0	38
012. Candiwulan	0	13
013. Simbang	0	18
014. Purwasaba	0	39
015. Blimbing	0	31
016. Panggisari	0	32
Jumlah	6	635
Tahun 2015	6	635
Tahun 2014	6	635
Tahun 2013	6	635
Tahun 2012	6	635
Tahun 2011	6	635

Sumber : Monografi Desa 2015

Tabel : 8.7

Banyaknya desa, Fasilitas olah raga dan kebugaran, Kesenian,
dan Rekreasi di Kecamatan Mandiraja 2016

Desa	Jenis fasilitas			
	Olah raga dan kebugaran			
	Lapangan sepak bola	Lapangan bola volley	Lapangan bulu tangis	Lapangan tenis
(1)	(2)	(3)	(4)	(5)
001. Salamerta	0	1	1	0
002. Glempang	1	0	1	0
003. Kebanaran	1	0	1	0
004. Kaliwungu	1	1	1	0
005. Somawangi	1	1	1	0
006. Jalatunda	1	1	0	0
007. Kebakalan	1	1	1	0
008. Mandiraja Wetan	1	1	2	0
009. Mandiraja Kulon	0	0	2	0
010. Banjengan	1	1	1	0
011. Kertayasa	1	1	1	0
012. Candiwulan	0	1	1	0
013. Simbang	0	1	1	0
014. Purwasaba	1	1	2	1
015. Blimbing	0	0	1	0
016. Panggisari	1	1	1	0
Jumlah	11	12	18	1
Tahun 2015	11	12	18	1
Tahun 2014	11	12	18	1
Tahun 2013	11	12	18	1
Tahun 2012	11	12	18	1
Tahun 2011	11	12	18	1

Sumber : Monografi Desa 2015

Tabel : 8.7. lanjutan

Desa	Jenis fasilitas			
	Olah raga dan kebugaran	Kesenian	Rekreasi	
	Tenis meja	Sanggar senam/ fitness	Unit kesenian	Obyek wisata
(1)	(6)	(7)	(8)	(9)
001. Salamerta	1	0	2	
002. Glempang	1	0	2	
003. Kebanaran	1	0	3	
004. Kaliwungu	1	0	1	
005. Somawangi	1	0	3	
006. Jalatunda	1	0	1	
007. Kebakalan	1	0	1	
008. Mandiraja Wetan	3	1	0	
009. Mandiraja Kulon	4	1	0	
010. Banjengan	1	0	1	
011. Kertayasa	3	1	1	
012. Candiwulan	1	0	2	
013. Simbang	0	0	0	
014. Purwasaba	1	0	3	
015. Blimbing	1	0	1	
016. Panggisari	1	0	2	
Jumlah	22	3	23	
Tahun 2015	22	3	23	
Tahun 2014	22	3	23	
Tahun 2013	22	3	23	
Tahun 2012	22	3	23	
Tahun 2011	22	3	23	

Sumber : Monografi Desa 2015

BAB IX
KEUANGAN DAN HARGA

<http://banjarnegarakab.bps.go.id>

Tabel : 9.1
 Besarnya Harga Sewa Rumah Tempat Tinggal (Rupiah) Menurut Desa
 dan Jenis Rumah di Kecamatan Mandiraja 2016

Desa	Jenis Rumah			Rata-rata Harga
	Permanen	Semi Permanen	Sederhana	
(1)	(2)	(3)	(4)	(5)
001. Salamerta	1 500 000	1 500 000	1 000 000	1 333 333
002. Glempang	2 000 000	1 800 000	1 500 000	1 766 667
003. Kebanaran	2 500 000	1 500 000	1 000 000	1 666 667
004. Kaliwungu	2 500 000	1 500 000	1 000 000	1 666 667
005. Somawangi	3 000 000	2 500 000	2 000 000	2 500 000
006. Jalatunda	1 500 000	1 200 000	1 000 000	1 233 333
007. Kebakalan	3 000 000	2 000 000	1 500 000	2 166 667
008. Mandiraja Wetan	5 000 000	3 500 000	2 000 000	3 500 000
009. Mandiraja Kulon	5 000 000	3 500 000	2 000 000	3 500 000
010. Banjengan	2 000 000	1 800 000	1 500 000	1 766 667
011. Kertayasa	4 000 000	2 500 000	2 000 000	2 833 333
012. Candiwulan	2 000 000	1 800 000	1 500 000	1 766 667
013. Simbang	2 000 000	1 800 000	1 500 000	1 766 667
014. Purwasaba	3 000 000	2 500 000	2 000 000	2 500 000
015. Blimbing	3 000 000	2 200 000	1 500 000	2 233 333
016. Panggisari	4 000 000	2 500 000	2 000 000	2 833 333
Rata-rata	2 875 000	2 131 250	1 562 500	2 189 583
Tahun 2015	2 250 000	1 387 500	1 562 500	1 733 333
Tahun 2014	781 250	1 200 000	1 562 500	1 181 250
Tahun 2013	781 250	1 200 000	1 562 500	1 181 250
Tahun 2012	781 250	1 200 000	1 562 500	1 181 250
Tahun 2011	781 250	1 200 000	1 562 500	1 181 250

Sumber : Monografi Desa 2016

Tabel : 9.2

Besarnya Penerimaan Desa dari Tanah Bengkok dan Tanah Kas Desa
Menurut Desa di Kecamatan Mandiraja 2016 (000 Rupiah)

Desa	Jenis Tanah			
	Tanah Bengkok		Tanah Kas Desa	
	Tanah Sawah	Tanah Kering	Tanah Sawah	Tanah Kering
(1)	(2)	(3)	(4)	(5)
001. Salamerta	58 539	6 600	5 488	8 976
002. Glempang	114 888	4 675	5 145	6 358
003. Kebanaran	70 658	9 625	3 659	13 090
004. Kaliwungu	71 710	7 425	2 973	10 098
005. Somawangi	124 886	8 103	11 319	11 021
006. Jalatunda	76 872	8 047	1 801	10 943
007. Kebakalan	112 847	0	4 002	0
008. Mandiraja Wetan	111 246	0	11 205	0
009. Mandiraja Kulon	152 864	0	12 805	0
010. Banjengan	140 459	0	8 003	0
011. Kertayasa	194 653	0	19 723	0
012. Candiwulan	86 779	0	5 145	0
013. Simbang	115 934	0	5 145	0
014. Purwasaba	151 606	0	13 034	0
015. Blimbing	122 194	0	9 433	0
016. Panggisari	147 919	0	20 580	0
Jumlah	1 854 052	44 475	139 458	60 486
Tahun 2015	1 854 052	44 475	139 458	60 486
Tahun 2014	1 854 052	44 475	139 458	60 486
Tahun 2013	1 854 052	44 475	139 458	60 486
Tahun 2012	1 854 052	44 475	139 458	60 486
Tahun 2011	1 854 052	44 475	139 458	60 486

Sumber : Monografi Desa 2016

Tabel : 9.3
Rata-rata Harga Sewa Tanah (Ribuan Rp/Ha/Tahun) Menurut Desa,
Jenis Tanah, dan Kelas Tanah di Kecamatan Mandiraja 2016

Desa	Jenis Tanah			Harga Rata-rata
	Tanah Sawah			
	Surplus	Sedang	Minus	
(1)	(2)	(3)	(4)	(5)
001. Salamerta	6 600	5 280	4 290	5 390
002. Glempang	7 300	5 840	4 745	5 962
003. Kebanaran	6 600	5 280	4 290	5 390
004. Kaliwungu	6 600	5 280	4 290	5 390
005. Somawangi	9 700	7 760	6 305	7 922
006. Jalatunda	5 900	4 720	3 835	4 818
007. Kebakalan	10 800	8 640	7 020	8 820
008. Mandiraja Wetan	10 800	8 640	7 020	8 820
009. Mandiraja Kulon	10 800	8 640	7 020	8 820
010. Banjengan	10 800	8 640	7 020	8 820
011. Kertayasa	13 500	10 800	8 775	11 025
012. Candiwulan	9 400	7 520	6 110	7 677
013. Simbang	9 400	7 520	6 110	7 677
014. Purwasaba	9 400	7 520	6 110	7 677
015. Blimbing	13 000	10 400	8 450	10 617
016. Panggisari	14 000	11 200	9 100	11 433
Rata-rata	9 663	7 730	6 281	7 891
Tahun 2015	8 225	6 580	5 346	6 717
Tahun 2014	8 225	6 580	5 346	6 717
Tahun 2013	8 225	6 580	5 346	6 717
Tahun 2012	8 225	6 580	5 346	6 717
Tahun 2011	8 225	6 580	5 346	6 717

Sumber : Monografi Desa 2016

Tabel : 9.3. lanjutan

Desa	Jenis Tanah			
	Tanah Kering			Harga Rata-rata
	Surplus	Sedang	Minus	
(1)	(6)	(7)	(8)	(9)
001. Salamerta	3 350	2 700	2 200	2750
002. Glempang	3 800	3 050	2 500	3117
003. Kebanaran	3 350	2 700	2 200	2750
004. Kaliwungu	3 350	2 700	2 200	2750
005. Somawangi	4 600	3 700	2 750	3683
006. Jalatunda	2 900	2 300	1 900	2367
007. Kebakalan	6 900	5 700	3 800	5467
008. Mandiraja Wetan	8 900	5 700	3 800	6133
009. Mandiraja Kulon	8 900	5 700	3 800	6133
010. Banjengan	6 900	5 700	3 800	5467
011. Kertayasa	8 100	5 050	4 100	5750
012. Candiwulan	5 050	4 050	3 300	4133
013. Simbang	5 050	4 050	3 300	4133
014. Purwasaba	5 050	4 050	3 300	4133
015. Blimbing	6 900	5 700	3 800	5467
016. Panggisari	8 900	5 700	3 800	6133
Rata-rata	5 750	4 284	3 159	4 398
Tahun 2015	4 888	3 909	3 159	3 985
Tahun 2014	4 888	3 909	3 159	3 985
Tahun 2013	4 888	3 909	3 159	3 985
Tahun 2012	4 888	3 909	3 159	3 985
Tahun 2011	4 888	3 909	3 159	3 985

Sumber : Monografi Desa 2016

Tabel : 9.4
 Banyaknya Lembaga Keuangan Formal Menurut Desa dan Jenisnya
 di Kecamatan Mandiraja 2016

Desa	Jenis Lembaga Keuangan			
	Bank Umum	BPR	BMT	Koperasi
(1)	(2)	(3)	(4)	(5)
001. Salamerta	0	0	0	0
002. Glempang	0	0	0	0
003. Kebanaran	0	0	0	0
004. Kaliwungu	0	0	0	0
005. Somawangi	0	0	0	0
006. Jalatunda	0	0	0	0
007. Kebakalan	0	0	0	0
008. Mandiraja Wetan	0	0	1	1
009. Mandiraja Kulon	3	1	0	0
010. Banjengan	0	0	0	0
011. Kertayasa	0	0	0	1
012. Candiwulan	0	0	0	0
013. Simbang	0	0	0	0
014. Purwasaba	0	0	0	1
015. Blimbing	0	0	0	0
016. Panggisari	1	0	0	0
Jumlah	4	1	1	3
Tahun 2015	4	1	1	3
Tahun 2014	4	1	1	3
Tahun 2013	4	1	1	3
Tahun 2012	4	1	1	3
Tahun 2011	4	1	1	3

Sumber : Monografi Desa 2016

DATA

MENCERDASKAN BANGSA

<http://banjarnegarakab.bps.go.id>



**Badan Pusat Statistik
Kabupaten Banjarnegara**

Jalan Selamanik No. 33 Banjarnegara 53415

Telp. (0286)591893, Fax. (0286)592816

Website: <http://banjarnegarakab.bps.go.id>