



# DISTRIK NAUKENJERAI DALAM ANGKA 2016



Badan Pusat Statistik  
Kabupaten Merauke  
*BPS-Statistic of Merauke Regency*



# **DISTRIK NAUKENJERAI DALAM ANGKA** **2016**

# **Distrik Naukenjerai Dalam Angka 2016**

**ISBN:**

**No. Publikasi:** 94010.1619

**Katalog:** 1102001.9401045

**Ukuran Buku:** 14,8 cm x 21 cm

**Jumlah Halaman:** xiv +54 Halaman

**Naskah:**

Badan Pusat Statistik Kabupaten Merauke

**Gambar Kover oleh:**

Badan Pusat Statistik Kabupaten Merauke

**Ilustrasi Kover Oleh:**

M Abdul Muhshi

**Diterbitkan oleh:**

© BPS Kabupaten Merauke

**Dicetak oleh:**

**Dilarang mengumumkan, mendistribusikan, mengomunikasikan, dan/atau  
menggandakan sebagian atau seluruh isi buku ini untuk tujuan komersial tanpa izin  
tertulis dari Badan Pusat Statistik**

**KEPALA BPS KABUPATEN MERAUKE**



**Ir. Trisno Leonarson Tamanampo**





## KATA PENGANTAR

Distrik Dalam Angka merupakan publikasi tahunan yang diterbitkan oleh Badan Pusat Statistik Kabupaten Merauke. Publikasi ini menyajikan berbagai macam data seperti keadaan geografi, pemerintahan, kependudukan, sosial, pertanian, energi, perdagangan, dan transportasi.

Publikasi ini dapat terwujud berkat kerja sama dan bantuan dari berbagai pihak baik instansi pemerintah maupun swasta. Kepada semua pihak yang telah memberikan bantuan disampaikan penghargaan dan terima kasih yang sebesar – besarnya.

Kami menyadari bahwa publikasi ini belum sepenuhnya memenuhi harapan pengguna data, namun kiranya dapat bermanfaat bagi setiap pengguna untuk berbagai keperluan.

Kami mengharapkan tanggapan dan saran yang bersifat membangun untuk perbaikan selanjutnya.

Merauke, 20 September 2016

Kepala Badan Pusat Statistik  
Kabupaten Merauke

Ir. Trisno Leonarson Tamanampo

## DAFTAR ISI

	Halaman
Kata Pengantar .....	v
Daftar Isi .....	vi
Daftar Tabel .....	vii
Daftar Gambar .....	xi
Penjelasan Umum .....	xiii
1 Geografi .....	1
2. Pemerintahan .....	9
2.1. WILAYAH ADMINISTRATIF .....	14
2.2. PEGAWAI NEGERI SIPIL .....	15
3. Kependudukan .....	17
4. Sosial .....	29
4.1. PENDIDIKAN .....	33
4.2. AGAMA .....	40
5. Pertanian .....	41
5.1. TANAMAN PANGAN .....	46
5.2. HORTIKULTURA .....	48
5.3. PERKEBUNAN .....	50
5.4. PETERNAKAN .....	52

## DAFTAR TABEL

halaman

### Geografi

1.1.	Letak Geografis Distrik Naukenjerai, 2015 .....	5
1.2.	Luas Wilayah Menurut Kampung/Kelurahan di Distrik Naukenjerai, 2015 .....	6
1.3.	Tinggi Wilayah di Atas Permukaan Laut (DPL) Menurut Kampung/Kelurahan di Distrik Naukenjerai, 2015 .....	7
1.4.	Jarak Kelurahan/Kampung dari Kantor Distrik dan Kantor Kabupaten di Distrik Naukenjerai, 2015 .....	8

### Pemerintahan

2.1.1.	Jumlah Rukun Tetangga/Rukun Warga Menurut Kampung/ Kelurahan di Distrik Naukenjerai, 2015 .....	14
2.2.1.	Susunan Aparat Kampung di Distrik Naukenjerai, 2015 .....	15
2.2.2.	Jumlah Perangkat Kelurahan/Kampung Menurut Kelurahan/ Kampung di Distrik Naukenjerai, 2015 .....	16
2.2.3.	Jumlah Pegawai Menurut Jabatan di Kantor Distrik Naukenjerai, 2015	17
2.2.4.	Jumlah Pegawai Menurut Pendidikan di Kantor Distrik Naukenjerai, 2015 .....	17



## **Kependudukan**

3.1.	Jumlah Penduduk dan Laju Pertumbuhan Penduduk Menurut Kampung/Kelurahan di Distrik Naukenjerai, 2010, 2014, dan 2015	25
3.2.	Jumlah Penduduk dan Rasio Jenis Kelamin Menurut Kampung/Kelurahan di Distrik Naukenjerai, 2015	26
3.3.	Distribusi dan Kepadatan Penduduk Menurut Kampung/Kelurahan di Distrik Naukenjerai, 2015	27
3.4.	Jumlah Penduduk Menurut Kelompok Umur dan Jenis Kelamin di Distrik Naukenjerai, 2015	28
3.5.	Jumlah Rumah Tangga di Distrik Naukenjerai, 2010-2015	29

## **Sosial**

4.1.1.	Jumlah Sekolah, Murid, Guru, dan Rasio Murid-Guru Sekolah Dasar (SD) Menurut Kampung/Kelurahan di Distrik Naukenjerai, 2015	35
4.1.2.	Jumlah Sekolah, Murid, Guru, dan Rasio Murid-Guru Madrasah Ibtidaiyah (MI) Menurut Kampung/Kelurahan di Distrik Naukenjerai, 2015	36
4.1.3.	Jumlah Sekolah, Murid, Guru, dan Rasio Murid-Guru Sekolah Menengah Pertama Menurut Kampung/Kelurahan di Distrik Naukenjerai, 2015	37
4.1.4.	Jumlah Sekolah, Murid, Guru, dan Rasio Murid-Guru Madrasah Tsanawiyah (MTs) Menurut Kampung/Kelurahan di Distrik Naukenjerai, 2015	38
4.1.5.	Jumlah Sekolah, Murid, Guru, dan Rasio Murid-Guru Sekolah Menengah Atas Menurut Kampung/Kelurahan di Distrik	

Distrik Naukenjerai Dalam Angka 2016

	Naukenjerai, 2015 .....	39
4.1.6.	Jumlah Sekolah, Murid, Guru, dan Rasio Murid-Guru Madrasah Aliyah Menurut Kampung/Kelurahan di Distrik Naukenjerai, 2015	40
4.1.7.	Jumlah Sekolah, Murid, Guru, dan Rasio Murid-Guru Sekolah Menengah Kejuruan Menurut Kampung/Kelurahan di Distrik Naukenjerai, 2015 .....	41
4.2.1.	Jumlah Penduduk Menurut Agama yang dianut di Distrik Naukenjerai, 2015 .....	42
4.2.2.	Jumlah Tempat Peribadatan di Distrik Naukenjerai, 2015 .....	42
 <b>Pertanian</b>		
5.1.1.	Luas Lahan Sawah Menurut Jenis Pengairan di Distrik Naukenjerai (hektar), 2015 .....	48
5.1.2.	Luas Lahan Tegal/Kebun, Ladang/Huma, dan Lahan yang Sementara Tidak Diusahakan di Distrik Naukenjerai (hektar), 2015..... .....	48
5.1.3.	Luas Panen Padi Sawah dan Padi Ladang di Distrik Naukenjerai, 2015 .....	49
5.1.4.	Luas Panen Jagung, Kedelai, Kacang Tanah, Kacang Hijau, Ubi Kayu, Ubi Jalar di Distrik Naukenjerai, 2015 .....	49
5.2.1.	Luas Panen Tanaman Sayuran Menurut Jenis Sayuran di Distrik Naukenjerai, 2015 .....	50
5.2.2.	Produksi Tanaman Sayuran Menurut Jenis Sayuran di Distrik Naukenjerai (ton), 2015.....	51
5.3.1.	Luas Lahan Tanaman Perkebunan Menurut Jenis Tanaman di Distrik Naukenjerai, 2015 .....	52

5.3.2.	Produksi Tanaman Perkebunan Menurut Jenis Tanaman di Distrik Naukenjerai (ton), 2015 .....	53
5.4.1.	Populasi Ternak Menurut Jenis Ternak di Distrik Naukenjerai, 2015 .....	54
5.4.2.	Populasi Unggas Menurut Jenis Unggas di Distrik Naukenjerai, 2015 ...	54
5.4.3.	Jumlah Ternak yang Dipotong di RPH Menurut Jenis Ternak di Distrik Naukenjerai, 2015 .....	55

<https://meraukekab.bps.go.id>

## DAFTAR GAMBAR

halaman

1. Persentase Wilayah Menurut Kampung di Distrik Naukenjerai, 2015..... 4
2. Jumlah Rukun Tetangga/Rukun Warga Menurut kampung di Distrik Naukenjerai, 2015 ..... 12
3. Struktur Organisasi Pemerintahan Distrik Naukenjerai, 2015 ..... 13
4. Jumlah Penduduk Menurut Kampung/Kelurahan dan Jenis Kelamin di Distrik Naukenjerai, 2015..... 19
5. Piramida Penduduk di Distrik Naukenjerai, 2016 ..... 20
6. Distribusi dan Kepadatan Penduduk di Distrik Naukenjerai 2015 ..... 21
7. Jumlah Rumah Tangga di Distrik Naukenjerai 2015..... 22
8. Jumlah Sekolah Menurut Jenjang Pendidikan di Distrik Naukenjerai, 2015 ..... 32
9. Luas Tanam Tanaman Menurut Jenis Tanaman di Distrik Naukenjerai, 2015 ..... 44
10. Populasi Ternak menurut jenis Ternak di Distrik Naukenjerai, 2015..... 45



## PENJELASAN UMUM

Tanda-tanda, satuan-satuan, dan lain-lainnya yang digunakan dalam publikasi ini adalah sebagai berikut:

### 1. TANDA-TANDA

Data tidak tersedia	: ...
Tidak ada atau nol	: –
Data dapat diabaikan	: 0
Tanda decimal	: ,

### 2. SATUAN

hektar (ha)	: 10 000 m <sup>2</sup>
kilometer (km)	: 1 000 meter
ton	: 1 000 kg

Satuan lain: m<sup>3</sup>, persen (%).

Perbedaan angka di belakang koma disebabkan oleh pembulatan angka.



# BAB I

# GEOGRAFI



Badan Pusat Statistik  
Kabupaten Merauke



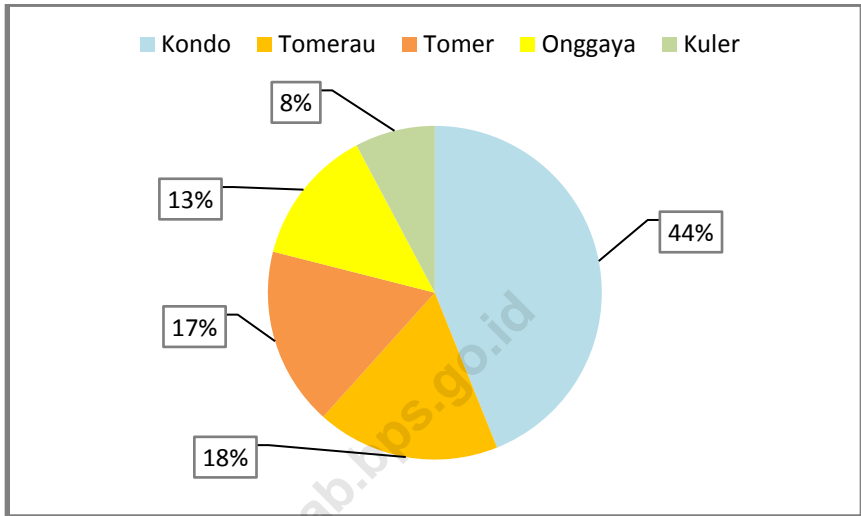


## ULASAN

Distrik Naukenjerai terletak antara 140<sup>o</sup>.531'–140<sup>o</sup>.775' Bujur Timur dan 8<sup>o</sup>.674'–8<sup>o</sup>.941' Lintang Selatan. Distrik Naukenjerai memiliki luas 1.697,82 km<sup>2</sup> atau 1,94 persen dari luas wilayah Kabupaten Merauk. Distrik Naukenjerai memiliki 5 Kampung. Kampung Kondo merupakan wilayah yang terluas, yaitu mencapai 745,60 km<sup>2</sup> atau 43,92 persen, sedangkan Kampung yang merupakan wilayah terkecil dengan luas wilayah 131,93 km<sup>2</sup> atau 7,77 persen dari luas wilayah Distrik Naukenjerai.

Distrik Naukenjerai di sebelah utara berbatasan dengan Distrik Sota, sebelah timur berbatasan dengan Papua Nugini, sebelah selatan berbatasan dengan Laut Arafura, dan sebelah barat berbatasan dengan Distrik Merauke. Distrik Naukenjerai merupakan dataran rendah yang memiliki ketinggian 4 sampai dengan 14 meter di atas permukaan laut.

**Gambar 1. Persentase Wilayah Menurut Kampung di Distrik Naukenjerai, 2015**



Sumber: Badan Pusat Statistik Kabupaten Merauke

**Tabel 1.1. Letak Geografis Distrik Naukenjerai, 2015**

A. Letak Geografis		
	$8^{\circ}.674^{\circ} - 8^{\circ}.941^{\circ}$	Lintang Selatan
Distrik Naukenjerai	$140^{\circ}.531^{\circ} - 141^{\circ}.775^{\circ}$	Bujur Timur
B. Batas Wilayah Distrik		
Sebelah Utara	:	Distrik Sota
Sebelah Selatan	:	Laut Arafura
Sebelah Barat	:	Distrik Merauke
Sebelah Timur	:	Papua Nugini

Sumber: Badan Pusat Statistik Kabupaten Merauke

**Tabel 1.2. Luas Wilayah Menurut Kampung di Distrik Naukenjerai, 2015**

Kampung		Luas (km <sup>2</sup> )	Persentase
(1)		(2)	(3)
1.	Kondo	745,60	43,92
2.	Tomerau	301,07	17,73
3.	Tomer	293,95	17,31
4.	Onggaya	225,27	13,27
5.	Kuler	131,93	7,77
<b>Naukenjerai</b>		<b>1 697,82</b>	<b>100,00</b>

Sumber: Badan Pusat Statistik Kabupaten Merauke

**Tabel 1.3. Tinggi Wilayah di Atas Permukaan Laut (DPL) Menurut Kampung di Distrik Naukenjerai, 2015**

Kampung/Kelurahan		Tinggi (meter)
(1)		(2)
1.	Kondo	...
2.	Tomerau	...
6.	Tomer	...
7.	Onggaya	...
8.	Kuler	...
<b>Naukenjerai</b>		<b>4 -18</b>

Sumber: Dinas Pertanahan Nasional Kabupaten Merauke

\*( Data Tidak tersedia setiap Kampung).

**Tabel 1.4. Jarak Kampung dari Kantor Distrik dan Kantor Kabupaten di Distrik Naukenjerai, 2015**

Kampung	Jarak (km)	
	Dari Kantor Distrik	Dari Kantor Kabupaten
(1)	(2)	(3)
1. Kondo	95	125
2. Tomerau	25	65
3. Tomer	2	28
4. Onggaya	1	26
5. Kuler	3	21

Sumber: Badan Pusat Statistik Kabupaten Merauke

## BAB II

# PEMERINTAHAN



**Government**



**Badan Pusat Statistik  
Kabupaten Merauke**





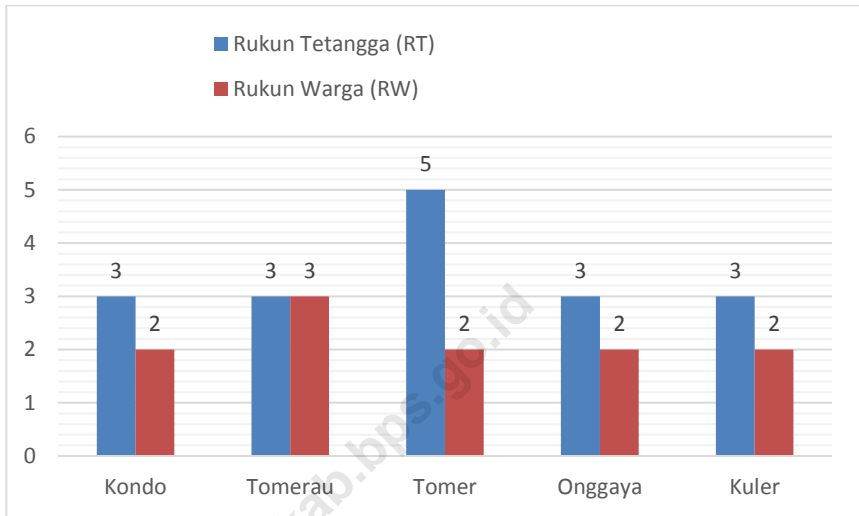
**ULASAN**

Distrik Naukenjerai terdiri dari 5 Kampung dengan memiliki jumlah 17 RT dan 11 RW. Kampung yang memiliki jumlah RT terbanyak adalah Kampung Tomer dengan jumlah 5 RT dan 2 RW, sedangkan Kampung Kondo, Kampung Tomerau, Kampung Onggaya dan Kampung Kuler memiliki jumlah RT yang sama yaitu masing 3 RT dan 2 RW.

Jumlah aparat Kampung di Distrik Naukenjerai ada 30 orang, yang terdiri dari 5 Kepala Kampung, 5 Sekertaris Kampung dan 20 Kaur.

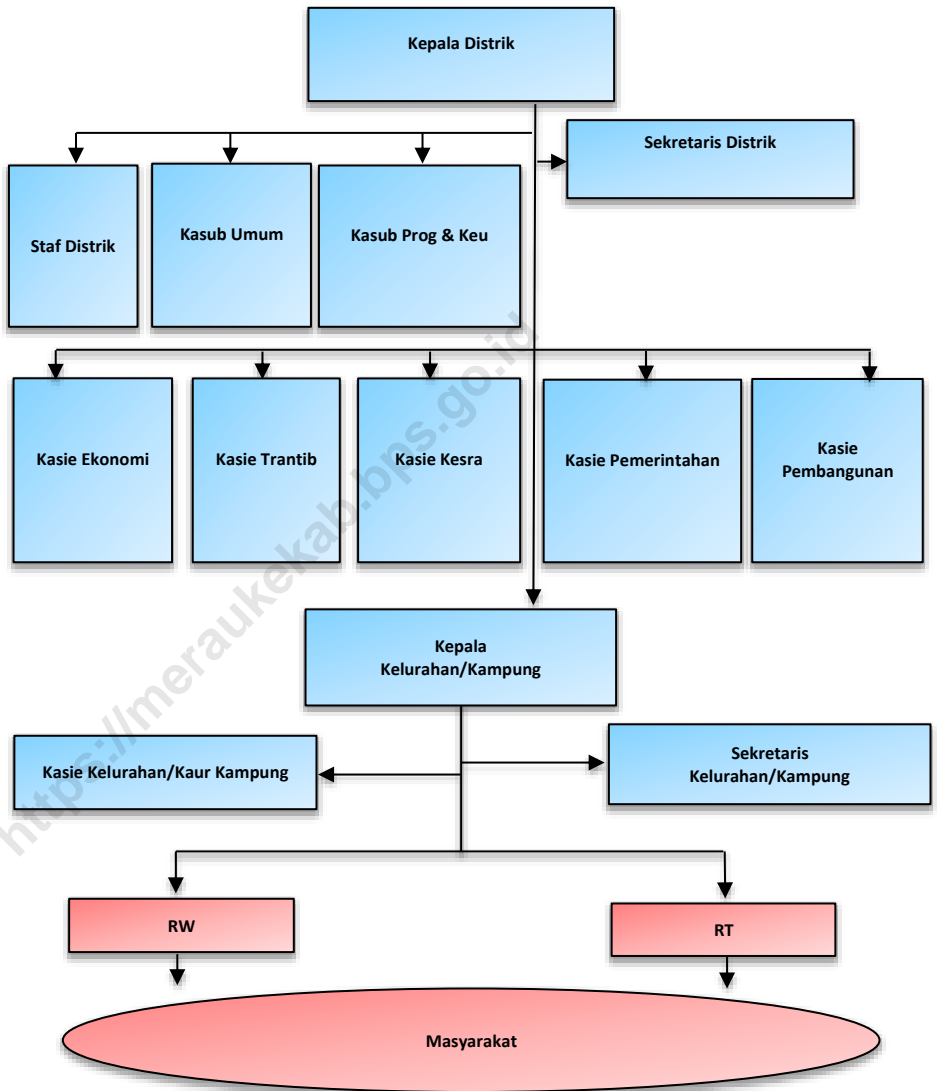
<https://meraukekab.bps.go.id>

**Gambar 2. Jumlah Rukun Tetangga/Rukun Warga Menurut kampung di Distrik Naukenjerai, 2015**



Sumber: Kampung di Distrik Naukenjerai

Gambar 3. Struktur Organisasi Pemerintahan Distrik Naukenjerai, 2015



Sumber: Kantor Distrik Naukenjerai

## 2.1. WILAYAH ADMINISTRATIF

**Tabel 2.1.1. Jumlah Rukun Tetangga/Rukun Warga Menurut Kampung di Distrik Naukenjerai, 2015**

Kampung/Kelurahan	Rukun Tetangga (RT)	Rukun Warga (RW)
(1)	(2)	(3)
1. Kondo	3	2
2. Tomerau	3	3
3. Tomer	5	2
4. Onggaya	3	2
5. Kuler	3	2

## 2.2. PEGAWAI NEGERI SIPIL

**Tabel 2.2.1. Jumlah Perangkat Kampung Menurut Kampung di Distrik Naukenjerai, 2015**

Kampung/Kelurahan	Kepala Kelurahan / Kampung	Sekretaris Kelurahan / Kampung	Kepala Seksi / Urusan	Jumlah
(1)	(2)	(3)	(4)	(5)
1. Kondo	1	1	4	6
2. Kondo	1	1	4	6
3. Naukenjerai	1	1	4	6
4. Onggaya	1	1	4	6
5. Kuler	1	1	4	6
<b>Jumlah</b>	5	5	20	30

Sumber: Kelurahan/Kampung di Distrik Naukenjerai

**Tabel 2.2.2. Jumlah Pegawai Menurut Golongan di Kantor Distrik Naukenjerai, 2015**

Jabatan	Gol I	Gol II	Gol III	Gol IV
(1)	(2)	(3)	(4)	(5)
Distrik Naukenjerai	-	-	-	-

Sumber: Kantor Badan Kepegawaian dan Pengembangan Sumber Daya Manusia Kabupaten Merauke

\*(Data Tidak Tersedia)

**Tabel 2.2.3. Jumlah Pegawai Menurut Pendidikan di Kantor Distrik Naukenjerai, 2015**

Jabatan	SD	SMP	SMA	D2/D3	S1	S2
(1)	(2)	(3)	(4)	(5)	(6)	(7)
Distrik Naukenjerai	-	-	-	-	-	-

Sumber: Kantor Badan Kepegawaian dan Pengembangan Sumber Daya Manusia Kabupaten Merauke

\*(Data Tidak Tersedia)

## BAB III

# KEPENDUDUKAN



Badan Pusat Statistik  
Kabupaten Merauke



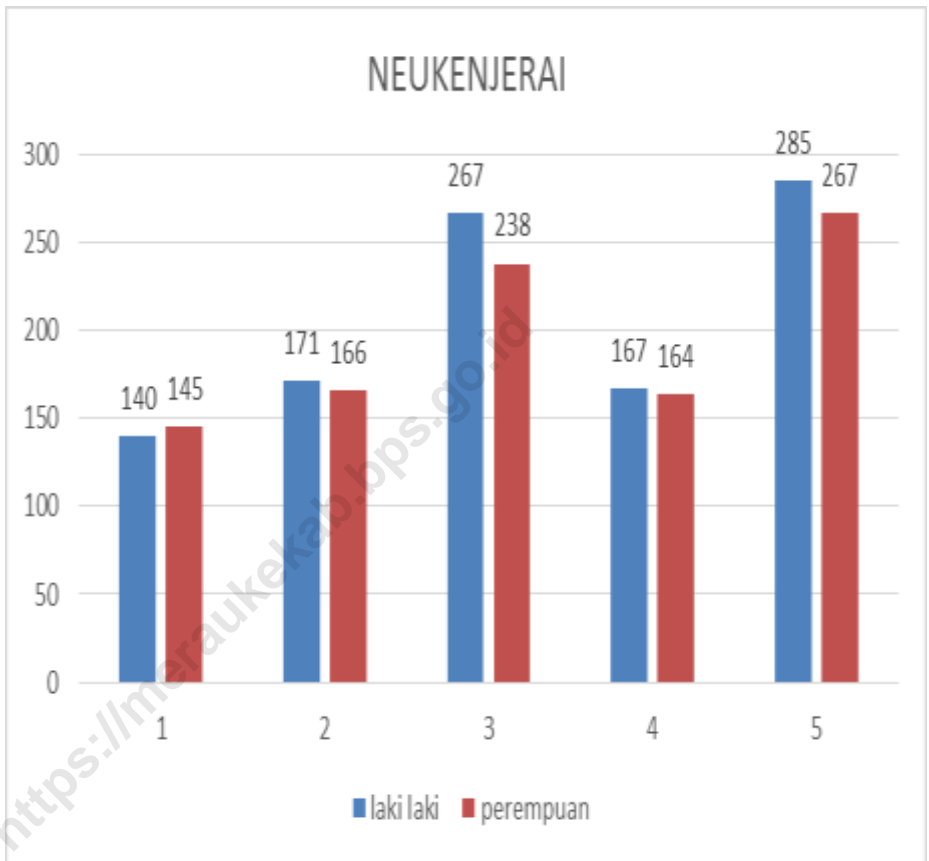
**ULASAN**

Jumlah penduduk Distrik Naukenjerai pada tahun 2016 menurut proyeksi penduduk Bps sebanyak 2.111 orang. Jumlah penduduk terbanyak terdapat Kampung Kondo yaitu sebanyak 580 orang yang terdiri dari 296 laki-laki dan 284 perempuan, sedangkan Kampung Kondo memiliki jumlah penduduk yang paling sedikit yaitu 297 orang yang terdiri dari 144 laki-laki dan 153 perempuan.

Distrik Naukenjerai dengan luas wilayah 1.697,82 km<sup>2</sup> berarti kepadatan penduduk Distrik Naukenjerai hanya 1,24 jiwa/km<sup>2</sup>. Laju pertumbuhan di Distrik Naukenjerai dari tahun 2010-2017 sebesar 0,2 % dan dari tahun 2015-2017 sebesar 0,2 % dengan sex ratio sebesar 102,20 %.

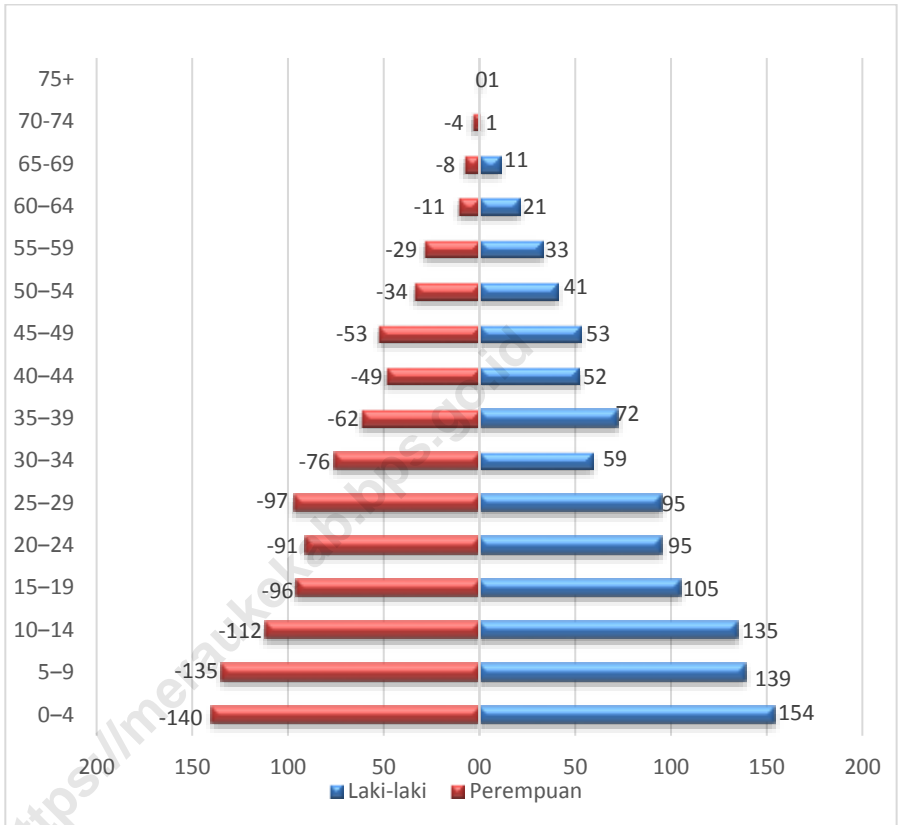
<https://meraukekab.bps.go.id>

**Gambar 4. Jumlah Penduduk Menurut Kampung/Kelurahan dan Jenis Kelamin di Distrik Naukenjerai, 2015**



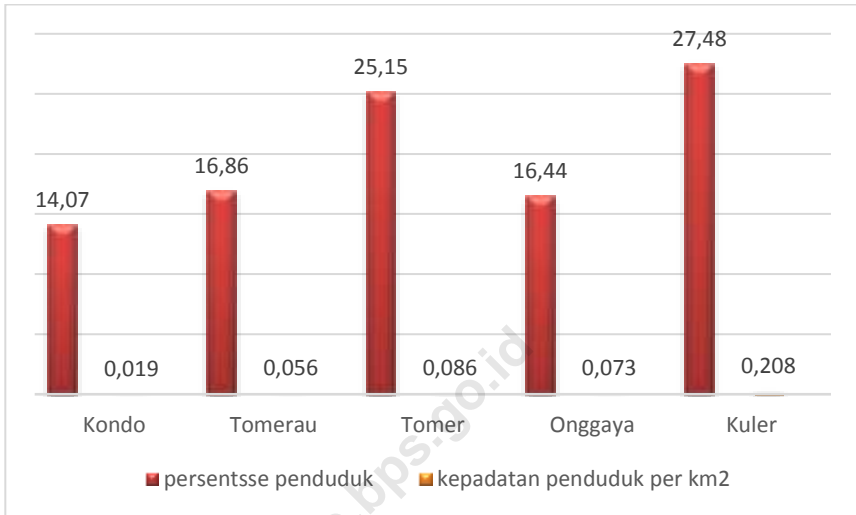
Sumber: Proyeksi Penduduk, Badan Pusat Statistik Kabupaten Merauke

**Gambar 5. Piramida Penduduk di Distrik Naukenjerai, 2016**

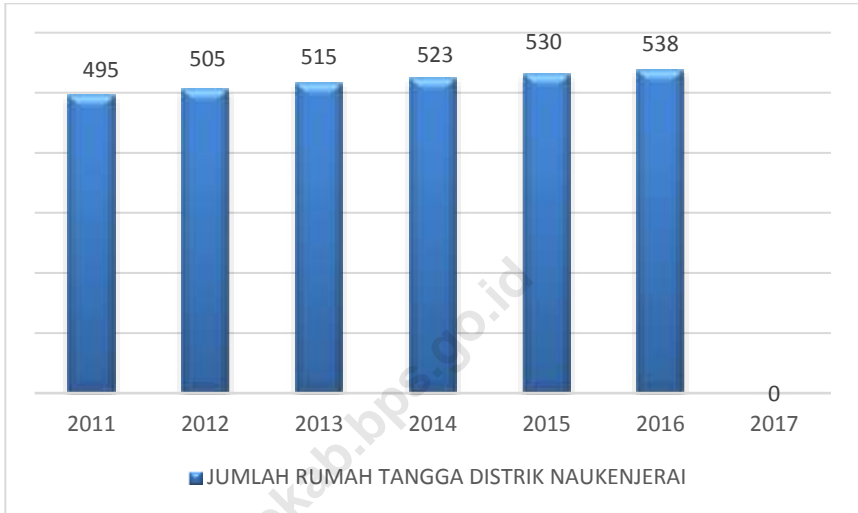


Sumber: Proyeksi Penduduk, Badan Pusat Statistik Kabupaten Merauke

**Gambar 6. Distribusi dan Kepadatan Penduduk di Distrik Naukenjerai 2015**



Sumber: Proyeksi Penduduk, Badan Pusat Statistik Kabupaten Merauke

**Gambar 7. Jumlah Rumah Tangga di Distrik Naukenjerai 2015**

**Tabel 4.1. Jumlah Penduduk dan Laju Pertumbuhan Penduduk Menurut Kampung/Kelurahan di Distrik Naukenjerai, 2010, 2014, dan 2015**

Kampung/Kelurahan	Jumlah Penduduk			Laju Pertumbuhan Penduduk per Tahun (%)	
	2010	2014	2015	2010-2015	2014-2015
(1)	(2)	(3)	(4)	(5)	(6)
1. Kondo	264	281	285	0.015	0.014
2. Tomerau	302	330	337	0.022	0.021
3. Tomer	460	496	505	0.018	0.018
4. Onggaya	301	324	331	0.019	0.021
5. Kuler	503	543	552	0.018	0.016
<b>Jumlah</b>	<b>1830</b>	<b>1974</b>	<b>2010</b>	<b>0.018</b>	<b>0.018</b>

Sumber: Proyeksi Penduduk, Badan Pusat Statistik Kabupaten Merauke

**Tabel 4.2. Jumlah Penduduk dan Rasio Jenis Kelamin Menurut Kampung/Kelurahan di Distrik Naukenjerai, 2015**

	Kampung	Jenis Kelamin			Rasio Jenis Kelamin
		Laki-Laki	Perempuan	Jumlah	
	(1)	(2)	(3)	(4)	(5)
1.	Kondo	140	145	285	96.55
2.	Tomerau	171	166	337	103.01
3.	Tomer	267	238	505	112.18
4.	Onggaya	167	164	331	101.82
5.	Kuler	285	267	552	106.74
	<b>Jumlah</b>	<b>1030</b>	<b>980</b>	<b>2010</b>	<b>105.10</b>

Sumber: Proyeksi Penduduk, Badan Pusat Statistik Kabupaten Merauke

**Tabel 3.3. Distribusi dan Kepadatan Penduduk Menurut Kampung/Kelurahan di Distrik Naukenjerai, 2015**

Kampung/Kelurahan		Persentase Penduduk	Kepadatan Penduduk per km <sup>2</sup>
(1)		(2)	(3)
1.	Kondo	14,07	0,019
2.	Tomerau	16,86	0,056
3.	Tomer	25,15	0,086
4.	Onggaya	16,44	0,073
5.	Kuler	27,48	0,208
<b>Jumlah</b>		<b>100 %</b>	

Sumber: Proyeksi Penduduk, Badan Pusat Statistik Kabupaten Merauke



**Tabel 3.4. Jumlah Penduduk Menurut Kelompok Umur dan Jenis Kelamin di Distrik Naukenjerai, 2015**

Kelompok Umur	Jenis Kelamin		
	Laki-Laki	Perempuan	Jumlah
(1)	(2)	(3)	(4)
0-4	152	140	292
5-9	136	135	271
10-14	132	112	244
15-19	103	96	199
20-24	93	91	184
25-29	93	97	190
30-34	57	76	133
35-39	70	62	132
40-44	50	49	99
45-49	51	53	104
50-54	40	34	74
55-59	33	29	62
60-64	21	11	32
65-69	11	8	16
70-74	1	4	5
75+	1	0	1
<b>Jumlah</b>	<b>1044</b>	<b>997</b>	<b>2041</b>

Sumber: Proyeksi Penduduk, Badan Pusat Statistik Kabupaten Merauke

**Tabel 3.5. Jumlah Rumah Tangga di Distrik Naukenjerai, 2010-2015**

Tahun	Rumah Tangga
(1)	(2)
2011	495
2012	505
2013	515
2014	523
2015	530
2016	538

Sumber: Proyeksi Penduduk, Badan Pusat Statistik Kabupaten Merauke

<https://meraukekab.bps.go.id>

# BAB IV

# SOSIAL



**Badan Pusat Statistik  
Kabupaten Merauke**

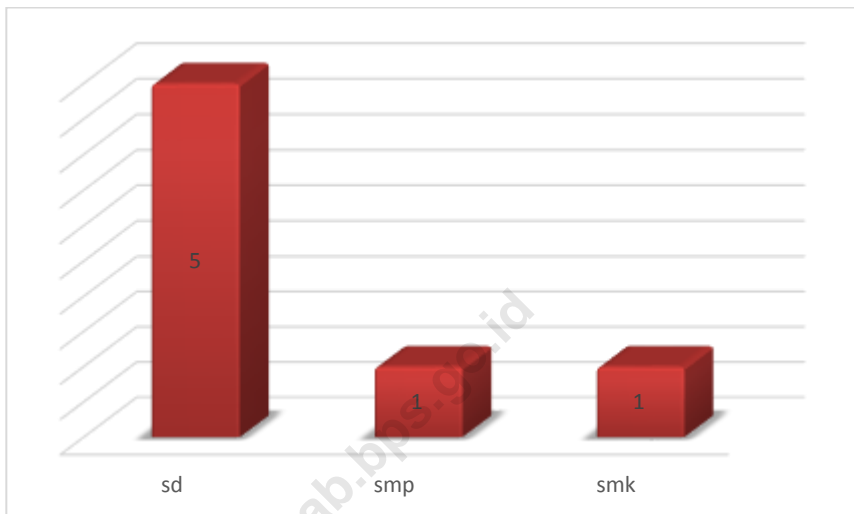


## ULASAN

Penyediaan sarana fisik pendidikan berupa tenaga guru, jumlah sekolah, dan fasilitas sekolah yang memadai merupakan hal yang penting yang harus dilakukan dalam rangka peningkatan partisipasi penduduk usia sekolah terhadap pendidikan. Pada tahun 2017, jumlah sekolah di Distrik Naukenjerai tercatat sebanyak 5 unit Sekolah Dasar, 1 unit Sekolah Menengah Pertama, dan 1 unit Sekolah Menengah Kejuruan. Dari sekolah-sekolah yang ada terdapat 478 murid Sekolah Dasar di Distrik Naukenjerai dengan jumlah guru sebanyak 35 guru dengan rasio 13,65. Sedangkan untuk Sekolah Menengah Pertama terdapat 94 murid dengan jumlah guru 10 dengan rasio 9,4. Dan untuk Sekolah Menengah Kejuruan terdapat 37 jumlah murid dan 15 jumlah guru dengan rasio 2,46.

Pada tahun 2017 menurut sumber dari Kementerian agama Kabupaten Merauke, jumlah penduduk di Distrik Naukenjerai yang memeluk agama Islam sebanyak 384 orang, agama Kristen Protestan sebanyak 1.646 orang, agama Katholik sebanyak 583 orang, agama Hindu sebanyak 0 orang, dengan jumlah sarana tempat ibadah yang tersedia yaitu Masjid sebanyak 1 unit, Gereja Protestan sebanyak 5 unit, Gereja Katolik sebanyak 7.

**Gambar 8. Jumlah Sekolah Menurut Jenjang Pendidikan di Distrik Naukenjerai, 2015**



Sumber: Dinas Pendidikan dan Pengajaran Kabupaten Merauke

#### 4.1. PENDIDIKAN

**Tabel 4.1.1. Jumlah Sekolah, Murid, Guru, dan Rasio Murid-Guru Sekolah Dasar (SD) Menurut Kampung di Distrik Naukenjerai, 2015**

Kampung/Kelurahan	Sekolah	Murid	Guru	Rasio Murid-Guru
(1)	(2)	(3)	(4)	(5)
1. Kondo	1	85	7	12,14
2. Tomerau	1	84	6	14,00
3. Tomer	1	115	9	12,77
4. Onggaya	1	69	6	7,66
5. Kuler	1	125	7	17,85
<b>Naukenjerai</b>	<b>5</b>	<b>478</b>	<b>35</b>	<b>13,65</b>

Sumber: Dinas Pendidikan dan Pengajaran Kabupaten Merauke

\*(Data Belum tersedia/belum lengkap)



**Tabel 4.1.2. Jumlah Sekolah, Murid, Guru, dan Rasio Murid-Guru Madrasah Ibtidaiyah (MI) Menurut Kampung/Kelurahan di Distrik Naukenjerai, 2015**

Kampung/Kelurahan	Sekolah	Murid	Guru	Rasio Murid-Guru
(1)	(2)	(3)	(4)	(5)
1. Kondo	-	-	-	-
2. Tomerau	-	-	-	-
3. Tomer	-	-	-	-
4. Onggaya	-	-	-	-
5. Kuler	-	-	-	-
<b>Naukenjerai</b>	-	-	-	-

Sumber: Dinas Pendidikan dan Pengajaran Kabupaten Merauke

\*(Data belum tersedia)

**Tabel 4.1.3. Jumlah Sekolah, Murid, Guru, dan Rasio Murid-Guru Sekolah Menengah Pertama Menurut Kampung di Distrik Naukenjerai, 2015**

	Kampung	Sekolah	Murid	Guru	Rasio Murid-Guru
	(1)	(2)	(3)	(4)	(5)
1.	Kondo	-	-	-	-
2.	Tomerau	-	-	-	-
3.	Tomer	1	94	10	9,4
4.	Onggaya	-	-	-	-
5.	Kuler	-	-	-	-
	<b>Total</b>	<b>1</b>	<b>94</b>	<b>10</b>	<b>9,4</b>

Sumber: Dinas Pendidikan dan Pengajaran Kabupaten Merauke

**Tabel 4.1.4. Jumlah Sekolah, Murid, Guru, dan Rasio Murid-Guru Madrasah Tsanawiyah (MTs) Menurut Kampung di Distrik Naukenjerai, 2015**

Kampung/Kelurahan	Sekolah	Murid	Guru	Rasio Murid-Guru
(1)	(2)	(3)	(4)	(5)
1. Kondo	-	-	-	-
2. Tomerau	-	-	-	-
3. Tomer	-	-	-	-
4. Onggaya	-	-	-	-
5. Kuler	-	-	-	-
<b>Total</b>	-	-	-	-

Sumber: Dinas Pendidikan dan Pengajaran Kabupaten Merauke

**Tabel 4.1.5. Jumlah Sekolah, Murid, Guru, dan Rasio Murid-Guru Sekolah Menengah Atas Menurut Kampung/Kelurahan di Distrik Naukenjerai, 2015**

Kampung/Kelurahan	Sekolah	Murid	Guru	Rasio Murid-Guru
(1)	(2)	(3)	(4)	(5)
1. Kondo	-	-	-	-
2. Tomerau	-	-	-	-
3. Tomer	-	-	-	-
4. Onggaya	-	-	-	-
5. Kuler	-	-	-	-
<b>Total</b>	<b>0</b>	<b>0</b>	<b>0</b>	<b>0</b>

Sumber: Dinas Pendidikan dan Pengajaran Kabupaten Merauke

**Tabel 4.1.6. Jumlah Sekolah, Murid, Guru, dan Rasio Murid-Guru Madrasah Aliyah Menurut Kampung di Distrik Naukenjerai, 2015**

Kampung/Kelurahan	Sekolah	Murid	Guru	Rasio Murid-Guru
(1)	(2)	(3)	(4)	(5)
1. Kondo	-	-	-	-
2. Tomerau	-	-	-	-
3. Tomer	-	-	-	-
4. Onggaya	-	-	-	-
5. Kuler	-	-	-	-
<b>Naukenjerai</b>	<b>0</b>	<b>0</b>	<b>0</b>	<b>0</b>

Sumber: Dinas Pendidikan dan Pengajaran Kabupaten Merauke

**Tabel 4.1.7. Jumlah Sekolah, Murid, Guru, dan Rasio Murid-Guru Sekolah Menengah Kejuruan Menurut Kampung di Distrik Naukenjerai, 2015**

Kampung/Kelurahan		Sekolah	Murid	Guru	Rasio Murid-Guru
(1)		(2)	(3)	(4)	(5)
1.	Kondo	-	-	-	-
2.	Tomerau	-	-	-	-
6.	Tomer	1	37	15	2,46
7.	Onggaya	-	-	-	-
8.	Kuler	-	-	-	-
<b>Jumlah</b>		<b>1</b>	<b>37</b>	<b>15</b>	<b>2,46</b>

Sumber: Dinas Pendidikan dan Pengajaran Kabupaten Merauke

## 4.2. AGAMA

**Tabel 4.2.1. Jumlah Penduduk Menurut Agama yang dianut di Distrik Naukenjerai, 2015**

Agama	Tahun 2016	Tahun 2017
(1)	(2)	(3)
Islam	384	384
Protestan	536	1 646
Katholik	695	583
Hindu	-	-
Budha	-	-

Sumber: Kementerian Agama Kabupaten Merauke

**Tabel 4.2.2. Jumlah Tempat Peribadatan di Distrik Naukenjerai, 2015**

Jenis Tempat Ibadah	Tahun 2016	Tahun 2017
(1)	(2)	(3)
Masjid	1	1
Gereja Protestan	5	5
Gereja Katholik	7	7
Pura	-	-
Vihara	-	-

Sumber: Kementerian Agama Kabupaten Merauke

# BAB V

# PERTANIAN



**Badan Pusat Statistik  
Kabupaten Merauke**





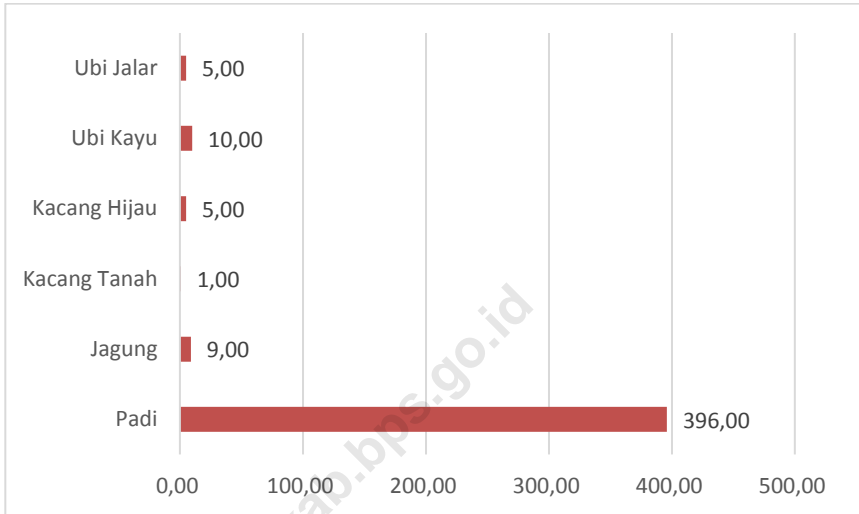
**ULASAN**

Lahan sawah di Distrik Naukenjerai pada tahun 2016 memiliki pengairan dengan cara non irigasi sebesar 19,00 hektar. Lahan selain sawah yang terluas adalah lahan ladang/huma sebesar 87 ha dan lahan yang sementara tidak diusahakan sebesar 667hektar.

Pada tahun 2017, luas panen padi Ladang di Distrik Naukenjerai sebesar 7,50 hektar dan luas panen padi ladang sebesar 6,50 hektar dengan produksi 22,04 Ton. terdapat pula tanaman pangan jagung 9,00 hektar, kacang tanah 1hektar, kacang hijau 5 hektar, ubi kayu 10 hektar, dan ubi jalar 5 hektar.

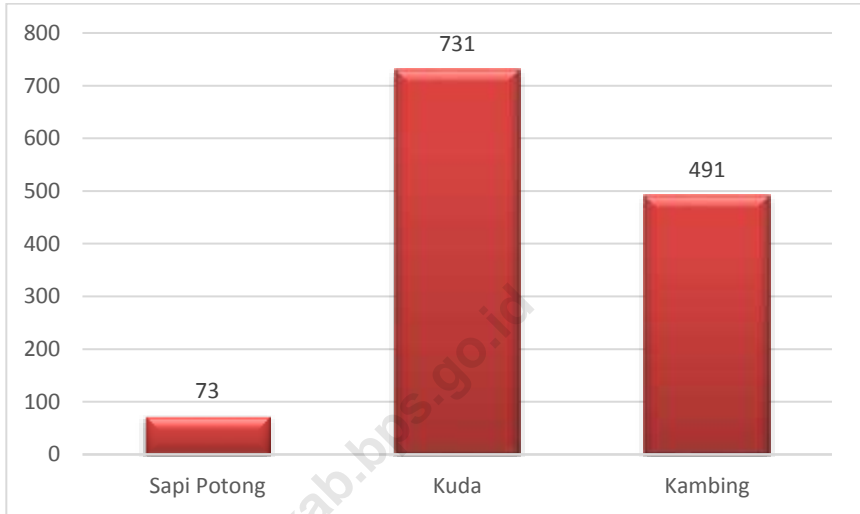
Selain Tanaman Pangan, tedapat pula tanaman perkebunan, seperti kelapa dengan luas 425,00 dan produksi 0,50 ton. Pinang 13,00 ha dengan produksi0,32 ton dan Kemiri60 ha dengan produksi31,82 ton.

**Gambar 9. Luas Tanam Tanaman Menurut Jenis Tanaman di Distrik Naukenjerai, 2015**



Sumber: Dinas pertanian melalui survei pertanian hortikultura

**Gambar 10. Populasi Ternak menurut jenis Ternak di Distrik Naukenjerai, 2015**



Sumber: Dinas Kehutanan dan Perkebunan Kabupaten Merauke

## 5.1. TANAMAN PANGAN

**Tabel 5.1.1. Luas Lahan Sawah Menurut Jenis Pengairan di Distrik Naukenjerai (hektar), 2015**

Pengairan	Luas Lahan
(1)	(2)
Irigasi	-
Non Irigasi	339,00
<b>Jumlah</b>	<b>339,00</b>

Sumber: Laporan statistik pertanian tanaman pangan, penggunaan lahan

**Tabel 5.1.2. Luas Lahan Tegal/Kebun, Ladang/Huma, dan Lahan yang Sementara Tidak Diusahakan di Distrik Naukenjerai (hektar), 2015**

Jenis Lahan	Luas Lahan
(1)	(2)
Tegal/Kebun	-
Ladang/Huma	68,00
Sementara Tidak Diusahakan	36,00

Sumber: Laporan statistik pertanian tanaman pangan, penggunaan lahan

**Tabel 5.1.3. Luas Panen Padi Sawah dan Padi Ladang di Distrik Naukenjerai (ha), 2015**

Jenis Padi	Luas Panen
(1)	(2)
Padi Sawah	227,00
Padi Ladang (luas Tanam )	2,00
<b>Jumlah luas Panen</b>	<b>229,00</b>

Sumber: Laporan statistik pertanian tanaman pangan, padi

**Tabel 5.1.4. Luas Panen Padi, Jagung, Kedelai, Kacang Tanah, Kacang Hijau, Ubi Kayu, Ubi Jalar di Distrik Naukenjerai, 2015 (Ha)**

Jenis Tanaman	Luas Tanam	Luas Panen	Produksi (Ton)	Produktivitas
(1)	(2)	(3)	(4)	(5)
Padi	230,00	229,00	595,40	2,60
Jagung	9,00	5,00	11,00	2,20
Kedelai	-	-	-	-
Kacang Tanah	1,00	1,00	1,40	1,40
Kacang Hijau	3,00	3,00	2,40	0,80
Ubi Kayu	7,00	7,00	98,00	14,00
Ubi Jalar	5,00	4,00	44,80	11,20

Sumber: Dinas Pertanian Kabupaten Merauke

## 5.2. HORTIKULTURA

**Tabel 5.2.1. Luas Panen Tanaman Sayuran Menurut Jenis Sayuran di Distrik Naukenjerai (ha), 2015**

Jenis Sayuran	Luas Panen 2014	Luas Panen 2015
(1)	(2)	(3)
Bawang Merah	-	-
Cabe	-	9,00
Kubis/Kol	-	1,00
Sawi/Petsai	-	-
Tomat	-	-
Terung	-	-4,00
Kangkung	-	-
Kacang Panjang	-	3,00
Bayam	-	-
Ketimun	-	-

Sumber: Dinas Pertanian Kabupaten Merauke

\*(Data belum tersedia)

**Tabel 5.2.2. Produksi Tanaman Sayuran Menurut Jenis Sayuran di Distrik Naukenjerai (ton), 2014-2015**

Jenis Sayuran	Produksi 2014	Produksi 2015
(1)	(2)	(3)
Bawang Merah	-	-
Cabe	-	41,30
Kubis	-	11,60
Sawi/Petsai	-	-
Tomat	-	-
Terung	-	29,80
Kangkung	-	5,50
Kacang Panjang	-	40,90
Bayam	-	-
Ketimun	-	8,10

Sumber: Dinas Pertanian Kabupaten Merauke



### 5.3. PERKEBUNAN

**Tabel 5.3.1. Luas Lahan Tanaman Perkebunan Menurut Jenis Tanaman di Distrik Naukenjerai, 2014-2015**

Jenis Tanaman	Luas Lahan 2016	Luas Lahan 2017
(1)	(2)	
Karet	-	-
Kelapa	425,00	425,00
Kelapa Sawit	-	-
Lada	-	-
Jambu Mete	-	-
Pinang	13,00	13,00
Kapuk Randu	-	-
Kemiri	60,00	60,00
Jarak	-	-
Tebu	-	-
Vanili	-	-
Jahe	-	-

Sumber: Dinas Kehutanan dan Perkebunan Kabupaten Merauke

**Tabel 5.3.2. Produksi Tanaman Perkebunan Menurut Jenis Tanaman di Distrik Naukenjerai (ha) & (ton), 2015**

Jenis Tanaman	Luas Lahan	Produksi
(1)	(2)	(3)
Karet	-	-
Kelapa	425,00	0,50
Kelapa Sawit	-	-
Lada	-	-
Jambu Mete	-	-
Pinang	13,00	0,32
Kapuk Randu	-	-
Kemiri	60,00	31,82
Jarak	-	-
Tebu	-	-
Vanili	-	-
Jahe	-	-

Sumber: Dinas Kehutanan dan Perkebunan Kabupaten Merauke

## 5.4. PETERNAKAN

**Tabel 5.4.1. Populasi Ternak Menurut Jenis Ternak di Distrik Naukenjerai, 2015**

Jenis Ternak	Jumlah
(1)	(2)
Sapi Potong	3 281
Kerbau	-
Kuda	73
Kambing	731
Babi	491

Sumber: Dinas Peternakan dan Kesehatan Hewan Kabupaten Merauke

**Tabel 5.4.2. Populasi Unggas Menurut Jenis Unggas di Distrik Naukenjerai, 2015**

Jenis Unggas	Jumlah
(1)	(2)
Ayam Kampung	23 282
Ayam Petelur	-
Ayam Pedaging	68 320
Itik	710

Sumber: Dinas Peternakan dan Kesehatan Hewan Kabupaten Merauke

**Tabel 5.4.3. Jumlah Ternak yang Dipotong di RPH Menurut Jenis Ternak di Distrik Naukenjerai, 2015**

Jenis Ternak	Jumlah
(1)	(2)
Sapi Potong	-
Kerbau	-
Kuda	-
Kambing	-
Babi	-

Sumber: Dinas Peternakan dan Kesehatan Hewan Kabupaten Merauke

Catatan : data tidak tersedia

<https://meraukekab.bps.go.id>

# DATA

MENCERDASKAN BANGSA



**BADAN PUSAT STATISTIK  
KABUPATEN MERAUKE**  
*Statistics of Merauke Regency*

Jl. P. E. Martadinata No 2 Merauke  
Telp. (0971) 3330863 E-mail [bps9401@bps.go.id](mailto:bps9401@bps.go.id)  
Homepage: <http://meraukekab.bps.go.id>