

KECAMATAN MALINAU BARAT DALAM ANGKA 2017

<http://malinaukab.bps.go.id>



**BADAN PUSAT STATISTIK
KABUPATEN MALINAU**

**KECAMATAN
MALINAU BARAT
DALAM ANGKA
2017**

<http://malinaukab.bps.go.id>



Kecamatan Malinau Barat Dalam Angka 2017

ISSN:

No. Publikasi : 65010.1718

Katalog : 1102001.6501140

Ukuran Buku : 14,8 cm x 21 cm

Jumlah Halaman : xviii + 100 halaman

Naskah :

Badan Pusat Statistik Kabupaten Malinau

Gambar Cover oleh :

Badan Pusat Statistik Kabupaten Malinau

Ilustrasi Cover :

Pasar Modern Kabupaten Malinau

Diterbitkan oleh :

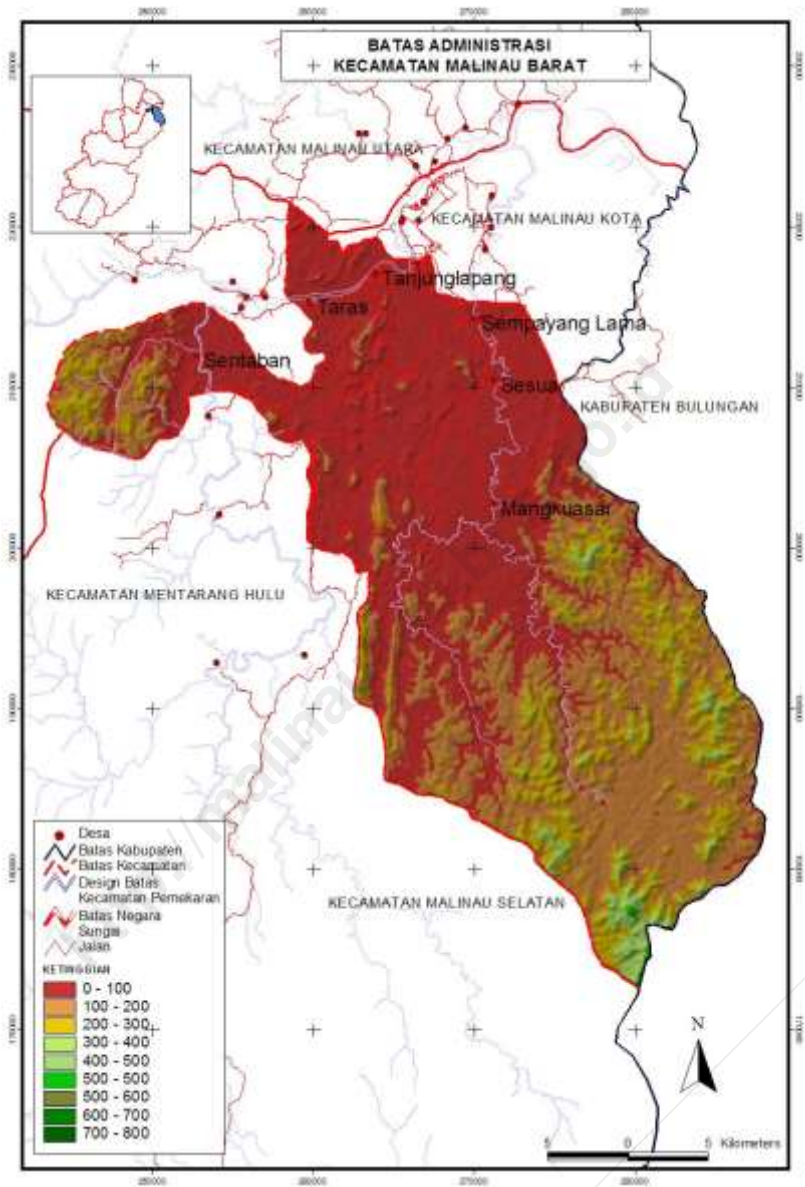
© BPS Kabupaten Malinau

Dicetak oleh :

BPS Kabupaten Malinau

**Dilarang mengumumkan, mendistribusikan, mengomunikasikan, dan/atau
mengandakan sebagian atau seluruh isi buku ini untuk tujuan komersial tanpa izin
tertulis dari Badan Pusat Statistik**

PETA WILAYAH KECAMATAN MALINAU BARAT



<http://malinaukab.bps.go.id>

KEPALA BPS KABUPATEN MALINAU



Slamet Romelan, S.S.T.

<http://malinaukab.bps.go.id>



KATA PENGANTAR

Kecamatan Malinau Barat Dalam Angka 2017 merupakan publikasi tahunan yang diterbitkan oleh BPS Kabupaten Malinau. Saya sadari bahwa publikasi ini belum sepenuhnya memenuhi harapan pihak pemakai data, khususnya para perencana. Namun, saya harap buku ini dapat membantu melengkapi penyusunan rencana pembangunan di Kabupaten Malinau.

Publikasi ini dapat terwujud berkat kerja sama dan bantuan dari berbagai pihak, baik instansi pemerintah maupun swasta. Kepada semua pihak yang telah memberikan bantuan, saya sampaikan penghargaan dan terima kasih yang sebesar-besarnya.

Walaupun publikasi ini telah disiapkan sebaik-baiknya, saya sadari masih ada kekurangan dan kesalahan yang terjadi. Untuk perbaikan publikasi ini, tanggapan dan saran yang bersifat konstruktif dari para pemakai sangat saya harapkan.

Malinau, September 2017
Kepala BPS
Kabupaten Malinau

Slamet Romelan, S.S.T.

<http://malinaukab.bps.go.id>

DAFTAR ISI

halaman

Peta Wilayah Kecamatan Malinau Barat	iii
Kepala BPS Kabupaten Malinau	v
Kata Pengantar	vii
Daftar Isi.....	ix
Daftar Tabel	x
Daftar Gambar	xv
Penjelasan Umum	xvii
1 Geografi	1
2 Pemerintahan	11
3 Kependudukan dan Ketenagakerjaan	25
3.1 Kependudukan	29
3.2 Ketenagakerjaan	33
4 Sosial	35
4.1 Pendidikan	40
4.2 Kesehatan	45
4.3 Agama	50
5 Pertanian.....	53
5.1 Tanaman Pangan	58
5.2 Hortikultura.....	61
5.3 Perkebunan	64
5.4 Peternakan dan Perikanan.....	66
6 Industri, Pertambangan, dan Energi	69
6.1 Pertambangan	72
6.2 Industri.....	73
6.3 Energi.....	75
7 Perdagangan	79
8 Hotel, Transportasi, dan Komunikasi	85
8.1 Hotel	88
8.2 Transportasi	89
8.3 Komunikasi.....	94
9 Keuangan dan Harga	95

DAFTAR TABEL

halaman

1	GEOGRAFI	1
1.1	Letak Geografis Kecamatan Malinau Barat, 2016	5
1.2	Luas Wilayah Menurut Kecamatan di Kabupaten Malinau, 2016	6
1.3	Tinggi Wilayah di Atas Permukaan Laut Menurut Kecamatan di Kabupaten Malinau, 2016	7
1.4	Tinggi Wilayah di Atas Permukaan Laut Menurut Desa di Kecamatan Malinau Barat, 2016	8
1.5	Jarak dari Ibukota Kecamatan ke Ibukota Kabupaten di Kabupaten Malinau (km), 2016	9
1.6	Jarak dari Ibukota Desa ke Ibukota Kecamatan dan Kabupaten di Kecamatan Malinau Barat, 2016	10
2	PEMERINTAHAN	11
2.1	Jumlah Rukun Tetangga (RT) Menurut Desa di Kecamatan Malinau Barat, 2016	15
2.2	Aksesibilitas Desa di Kecamatan Malinau Barat, 2015	16
2.3	Klasifikasi Desa di Kecamatan Malinau Barat, 2015	17
2.4	Status Desa di Kecamatan Malinau Barat, 2015	18
2.5	Jumlah BPD dan Perangkat Desa Menurut Desa dan di Kecamatan Malinau Barat, 2016	19
2.6	Jumlah Pegawai Negeri Sipil Menurut Kecamatan dan Jenis Kelamin di Kabupaten Malinau, 2015-2016	20
2.7	Jumlah Pemilih Tetap pada Pemilihan Kepala Daerah Menurut Kecamatan di Kabupaten Malinau, 2015	21
2.8	Jumlah Suara dalam Pemilihan Bupati dan Wakil Bupati Menurut Kecamatan, Periode 2015-2020	22
2.9	Jumlah Suara dalam Pemilihan Gubernur dan Wakil Gubernur Menurut Kecamatan, Periode 2015-2020	23
2.10	Banyaknya Anggota Hansip Menurut Kecamatan dan Klasifikasi Tugas di Kabupaten Malinau, 2016	24

3	KEPENDUDUKAN DAN KETENAGAKERJAAN	25
3.1	KEPENDUDUKAN	29
3.1.1	Jumlah Penduduk dan Laju Pertumbuhan Penduduk Menurut Kecamatan di Kabupaten Malinau, 2000 dan 2010.....	29
3.1.2	Jumlah Penduduk Menurut Desa, Jenis Kelamin, dan Rasio Jenis Kelamin di Kecamatan Malinau Barat, 2016.....	30
3.1.3	Banyaknya Penduduk, Keluarga, dan Rata-Rata Anggota Keluarga di Kabupaten Malinau, 2016.....	31
3.1.4	Jumlah Penduduk Pertengahan dan Akhir Tahun Menurut Desa dan Jenis Kelamin di Kecamatan Malinau Barat, 2016	32
3.2	KETENAGAKERJAAN	33
3.2.1	Jumlah Penduduk yang Bekerja Menurut Pekerjaan Terpilih di Kecamatan Malinau Barat, 2015	33
4	SOSIAL	35
4.1	PENDIDIKAN	40
4.1.1	Jumlah Sekolah, Murid, Guru, dan Rasio Murid-Guru Sekolah Dasar (SD/MI) Menurut Desa di Kecamatan Malinau Barat, 2016	40
4.1.2	Jumlah Sekolah, Murid, Guru, dan Rasio Murid-Guru Sekolah Menengah Pertama (SMP/MTS) Menurut Desa di Kecamatan Malinau Barat, 2016	41
4.1.3	Jumlah Sekolah, Murid, Guru, dan Rasio Murid-Guru Sekolah Menengah Atas (SMA) Menurut Desa di Kecamatan Malinau Barat, 2016	42
4.1.4	Jumlah Sekolah, Murid, Guru, dan Rasio Murid-Guru Sekolah Menengah Kejuruan (SMK) Menurut Desa di Kecamatan Malinau Barat, 2016	43
4.1.5	Jumlah Mahasiswa dan Lulusan di Politeknik Malinau, 2009-2016.....	44
4.2	KESEHATAN	45
4.2.1	Jumlah Fasilitas Kesehatan Menurut Desa di Kecamatan Malinau Barat, 2015	45
4.2.2	Jumlah Tenaga Kesehatan di Puskesmas Kecamatan Malinau Barat, 2012-2016.....	46

4.2.3	Jumlah Tenaga Kesehatan Menurut Desa di Kecamatan Malinau Barat, 2014	47
4.2.4	Jumlah Puskesmas/Pustu dan Rasio Puskesmas/Pustu per 1.000 penduduk, 2015	48
4.2.5	Jumlah Pasangan Usia Subur dan Peserta KB Aktif Menurut Kecamatan di Kecamatan Malinau Barat, 2012-2016	49
4.3	AGAMA	50
4.3.1	Jumlah Penduduk Menurut Desa dan Agama yang Dianut di Kabupaten Malinau, 2016	50
4.3.2	Jumlah Tempat Peribadatan Menurut Desa di Kecamatan Malinau Barat, 2015	51
5	PERTANIAN	53
5.1	TANAMAN PANGAN	58
5.1.1	Luas Lahan Sawah Menurut Jenis Pengairan di Kecamatan Malinau Barat (hektar), 2012-2015	58
5.1.2	Luas Panen Tanaman Padi dan Palawija (Ha) Menurut Jenis Tanaman di Kecamatan Malinau Barat, 2012-2015	59
5.1.3	Produksi Tanaman Padi dan Palawija (Ton) Menurut Jenis Tanaman di Kecamatan Malinau Barat, 2012-2015	60
5.2	HORTIKULTURA	61
5.2.1	Luas Panen Tanaman Sayur-sayuran (Ha) Menurut Jenis Tanaman di Kecamatan Malinau Barat, 2012-2015	61
5.2.2	Produksi Tanaman Sayur-sayuran (Ton) Menurut Jenis Tanaman di Kecamatan Malinau Barat, 2012-2015	62
5.2.3	Produksi Tanaman Buah-buahan (Ton) Menurut Jenis Tanaman di Kecamatan Malinau Barat, 2012-2015	63
5.3	PERKEBUNAN	64
5.3.1	Luas Panen Tanaman Perkebunan (Ha) Menurut Jenis Tanaman di Kecamatan Malinau Barat, 2013-2016	64
5.3.2	Produksi Tanaman Perkebunan (Ton) Menurut Jenis Tanaman di Kecamatan Malinau Barat, 2013-2016	65

5.4	PETERNAKAN DAN PERIKANAN	66
5.4.1	Jumlah Ternak dan Unggas (Ekor) Menurut Jenis Ternak di Kecamatan Malinau Barat , 2016.....	66
5.4.2	Jumlah Rumah Tangga Perikanan Menurut Jenis Budidaya di Kecamatan Malinau Barat, 2013-2016	67
5.4.3	Produksi Perikanan (Ton) Menurut Jenis Budidaya Perikanan di Kecamatan Malinau Barat, 2013-2016	68
6	INDUSTRI, PERTAMBANGAN, DAN ENERGI	69
6.1	PERTAMBANGAN	72
6.1.1	Produksi Batu Bara di Kabupaten Malinau, 2016	72
6.2	INDUSTRI	73
6.2.1	Jumlah Industri Menurut Kecamatan di Kabupaten Malinau, 2016....	73
6.2.2	Jumlah Industri Menurut Jenisnya di Kecamatan Malinau Barat, 2016	74
6.3	ENERGI	75
6.3.1	Daya Terpasang, Produksi, dan Distribusi Listrik PT. PLN (Persero) pada Cabang/Ranting PLN di Kabupaten Malinau, 2012-2016.....	75
6.3.2	Banyaknya Produksi Air Minum, yang Terjual, dan yang Hilang dari Perusahaan Air Minum di Kabupaten Malinau (m3), 2016	76
6.3.3	Jumlah Keluarga Pengguna Listrik Menurut Desa di Kecamatan Malinau Barat, 2014	77
7	PERDAGANGAN	79
7.1	Jumlah Pedagang Menurut Kecamatan di Kabupaten Malinau, 2016	82
7.2	Jumlah Usaha Dagang Menurut Jenisnya di Kecamatan Malinau Barat, 2016	83
7.3	Jumlah Sarana Perekonomian Menurut Jenis Fasilitasnya di Kecamatan Malinau Barat , 2014.....	84
8	HOTEL, TRANSPORTASI, DAN KOMUNIKASI	85
8.1	HOTEL	88
8.1.1	Nama dan Alamat Hotel Berbintang dan Non Bintang di Kabupaten Malinau, 2016	88

8.2	TRANSPORTASI	89
8.2.1	Lapangan Terbang Perintis di Kabupaten Malinau, 2016.....	89
8.2.2	Jenis Permukaan Jalan Terluas Menurut Desa di Kecamatan Malinau Barat, 2014	90
8.2.3	Keberadaan Jalan yang Dapat Dilalui Kendaraan Roda Empat Menurut Desa di Kecamatan Malinau Barat, 2015	91
8.2.4	Jarak, Waktu Tempuh, Sarana Transportasi dan Angkutan menuju Ibukota Kecamatan Menurut Desa di Kecamatan Malinau Barat, 2015.....	92
8.2.5	Jarak, Waktu Tempuh, Sarana Transportasi dan Angkutan menuju Ibukota Kabupaten Menurut Desa di Kecamatan Malinau Barat, 2015.....	93
8.3	KOMUNIKASI	94
8.3.1	Sarana Komunikasi dan Informasi di Kecamatan Malinau Barat, 2015.....	94
9	KEUANGAN DAN HARGA	95
9.1	Jumlah Koperasi Menurut Jenis Koperasi di Kabupaten Malinau, 2016.....	98
9.2	Harga Sembako Menurut Komoditas di Kecamatan Malinau Barat, 2015	99

DAFTAR GAMBAR

halaman

1	Persentase Luas Wilayah Menurut Kecamatan di Kabupaten Malinau (persen), 2016	4
2	Pegawai Negeri Sipil (PNS) Menurut Jenis Kelamin di Kantor Kecamatan Malinau Barat, 2015-2016	14
3	Banyaknya Penduduk Menurut Desa dan Jenis Kelamin di Kecamatan Malinau Barat, 2016.....	28
4	Jumlah Sekolah, Murid, dan Guru di Kecamatan Malinau Barat, 2016	39
5	Luas Panen (Ha) dan Produksi (Ton) Padi Sawah di Kecamatan Malinau Barat, 2013-2015	56
6	Jumlah Ternak (Ekor) Menurut Jenis Ternak di Kecamatan Malinau Barat, 2013-2016.....	57

<http://malinaukab.bps.go.id>

PENJELASAN UMUM

Tanda-tanda, satuan-satuan, dan lain-lainnya yang digunakan dalam publikasi ini adalah sebagai berikut:

1. TANDA-TANDA

Data tidak tersedia	: ...
Tidak ada atau nol	: –
Data dapat diabaikan	: 0
Tanda decimal	: ,
Data tidak dapat ditampilkan	: NA
Angka perkiraan	: e
Angka sementara	: x
Angka sangat sementara	: xx
Angka diperbaiki	: r

2. SATUAN

barel	: 158,99 liter = $1/6,2898 \text{ m}^3$
hektar (ha)	: $10\,000 \text{ m}^2$
kilometer (km)	: 1 000 meter (m)
knot	: 1,8523 km/jam
kuintal	: 100 kg
KWh	: 1 000 Watt
MWh	: 1 000 KWh
liter (untuk beras)	: 0,80 kg
ons	: 28,31 gram
ton	: 1 000 kg

Satuan lain: buah, dus, butir, helai/lembar, kaleng, batang, pulsa, ton kilometer (ton-km), jam, menit, persen (%).

Perbedaan angka di belakang koma disebabkan oleh pembulatan angka.

<http://malinaukab.bps.go.id>

Geografi

1

Luas Wilayah Kecamatan

MALINAU BARAT

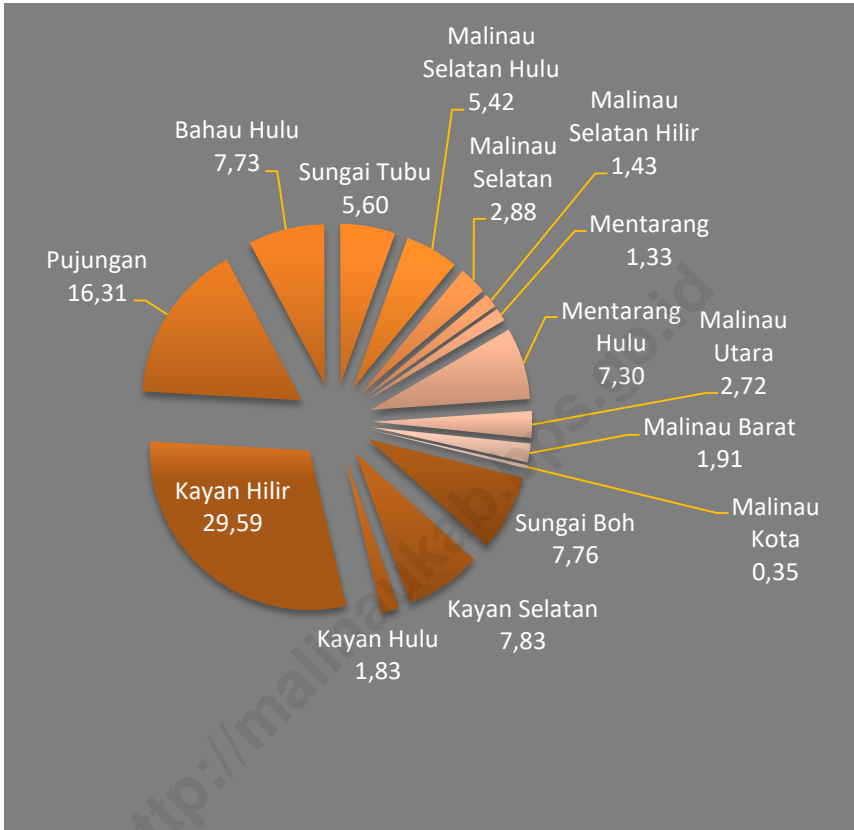
767,12 km²

ULASAN

Kecamatan Malinau Barat adalah salah satu kecamatan yang ada di Kabupaten Malinau. Wilayah Kecamatan Malinau Barat merupakan pemekaran dari Kecamatan Malinau Kota berdasarkan Perda No. 5 tahun 2002. Batas-batas wilayah Kecamatan Malinau Barat yaitu sebelah utara dan timur berbatasan dengan Kecamatan Malinau Kota, sebelah selatan dengan Kecamatan Malinau Selatan, dan sebelah barat berbatasan dengan Kecamatan Mentarang.

Pada tahun 2016, luas wilayah Kecamatan Malinau Barat adalah sebesar 767,12 km² atau 1,91% dari total luas Kabupaten Malinau. Wilayah Malinau Barat terbagi atas 9 desa, yaitu Punan Bengalun, Sesua, Sempayang, Kuala Lapang, Tanjung Lapang, Taras, Long Kenipe, Sentaban, dan Long Bila. Ibukota Kecamatan Malinau Barat itu sendiri terletak di Desa Tanjung Lapang.

Gambar 1 Persentase Luas Wilayah Menurut Kecamatan di Kabupaten Malinau (persen), 2016



Sumber: Badan Perencanaan Pembangunan Daerah Kabupaten Malinau

Tabel 1.1 Letak Geografis Kecamatan Malinau Barat, 2016

-
1. Kecamatan : Malinau Barat
 2. Kabupaten : Malinau
 3. Batas-batas Wilayah
 - ❑ Sebelah Utara : Kecamatan Malinau Kota
 - ❑ Sebelah Timur : Kecamatan Malinau Kota
 - ❑ Sebelah Selatan : Kec.Malinau Selatan
 - ❑ Sebelah Barat : Kec. Mentarang
 4. Luas Wilayah : 767,12 Km²
 5. Jumlah Desa : 9 Desa
-

Sumber: Badan Perencanaan Pembangunan Daerah Kabupaten Malinau

Tabel 1.2 Luas Wilayah Menurut Kecamatan di Kabupaten Malinau, 2016

Kecamatan		Luas (km ²)	Persentase (%)
(1)		(2)	(3)
010	Sungai Boh	3 112,18	7,76
020	Kayan Selatan	3 138,59	7,83
030	Kayan Hulu	735,40	1,83
040	Kayan Hilir	11 863,19	29,59
050	Pujungan	6 539,39	16,31
060	Bahau Hulu	3 098,98	7,73
070	Sungai Tubu	2 243,78	5,60
080	Malinau Selatan Hulu	2 171,14	5,42
090	Malinau Selatan	1 153,35	2,88
100	Malinau Selatan Hilir	572,20	1,43
110	Mentarang	535,15	1,33
120	Mentarang Hulu	2 924,65	7,30
130	Malinau Utara	1 091,19	2,72
140	Malinau Barat	767,12	1,91
150	Malinau Kota	142,07	0,35
Malinau		40 088,38	100,00

Sumber: Badan Perencanaan Pembangunan Daerah Kabupaten Malinau

Tabel 1.3 Tinggi Wilayah di Atas Permukaan Laut Menurut Kecamatan di Kabupaten Malinau, 2016

	Kecamatan	Ibukota Kecamatan	Tinggi (mdpl)
	(1)	(2)	(3)
010	Sungai Boh	Mahak Baru	566,20
020	Kayan Selatan	Long Ampung	744,40
030	Kayan Hulu	Long Nawang	611,10
040	Kayan Hilir	Data Dian	604,20
050	Pujungan	Pujungan	267,90
060	Bahau Hulu	Long Alango	416,00
070	Sungai Tubu	Long Pala	...
080	Malinau Selatan Hulu	Metut	...
090	Malinau Selatan	Long Loreh	83,30
100	Malinau Selatan Hilir	Setarang	...
110	Mentarang	Pulau Sapi	63,00
120	Mentarang Hulu	Long Berang	423,70
130	Malinau Utara	Malinau Seberang	59,70
140	Malinau Barat	Tanjung Lapang	63,20
150	Malinau Kota	Malinau	62,00

Sumber: Badan Perencanaan Pembangunan Daerah Kabupaten Malinau

Tabel 1.4 Tinggi Wilayah di Atas Permukaan Laut Menurut Desa di Kecamatan Malinau Barat, 2016

Desa	Tinggi (mdpl)	Koordinat Wilayah	
		Bujur	Lintang
(1)	(2)	(3)	(4)
Punan Bengalun	43	3,41	116,66
Sesua	37	3,48	116,66
Sempayang	32	3,52	116,65
Kuala Lapang	31	3,53555	116,6077
Tanjung Lapang	30	3,5351	116,5873
Taras	31	3,5207	116,5539
Long Kenipe	28	3,8019	116,4839
Sentaban	30	3,4884	116,4892
Long Bila	25	3,4801	116,4839

Sumber : Kantor Camat Malinau Barat

Keterangan : Diukur dari kantor desa

Tabel 1.5 Jarak dari Ibukota Kecamatan ke Ibukota Kabupaten di Kabupaten Malinau (km), 2016

	Kecamatan	Ibukota Kecamatan	Jarak ke Ibukota Kabupaten
	(1)	(2)	(3)
010	Sungai Boh	Mahak Baru	277,87
020	Kayan Selatan	Long Ampung	274,26
030	Kayan Hulu	Long Nawang	273,25
040	Kayan Hilir	Data Dian	238,69
050	Pujungan	Pujungan	140,78
060	Bahau Hulu	Long Alango	111,43
070	Sungai Tubu	Long Pala	76,75
080	Malinau Selatan Hulu	Metut	69,27
090	Malinau Selatan	Long Loreh	45,69
100	Malinau Selatan Hilir	Setarap	21,80
110	Mentarang	Pulau Sapi	12,20
120	Mentarang Hulu	Long Berang	56,64
130	Malinau Utara	Malinau Seberang	4,94
140	Malinau Barat	Tanjung Lapang	4,42
150	Malinau Kota	Malinau	0,00

Sumber: Badan Perencanaan Pembangunan Daerah Kabupaten Malinau

Tabel 1.6 Jarak dari Ibukota Desa ke Ibukota Kecamatan dan Kabupaten di Kecamatan Malinau Barat, 2016

Desa	Ibukota Kecamatan (km)	Ibukota Kabupaten (km)
(1)	(2)	(3)
Punan Bengalun	27	24
Sesua	15	12
Sempayang	10	7
Kuala Lapang	2	3
Tanjung Lapang	1	5
Taras	5	8
Long Kenipe	19	23
Sentaban	17	20
Long Bila	20	25

Sumber : Kantor Camat Malinau Barat

Keterangan : Diukur dari kantor desa

Pemerintahan

2

Jumlah PNS di Kecamatan
MALINAU BARAT

29 orang



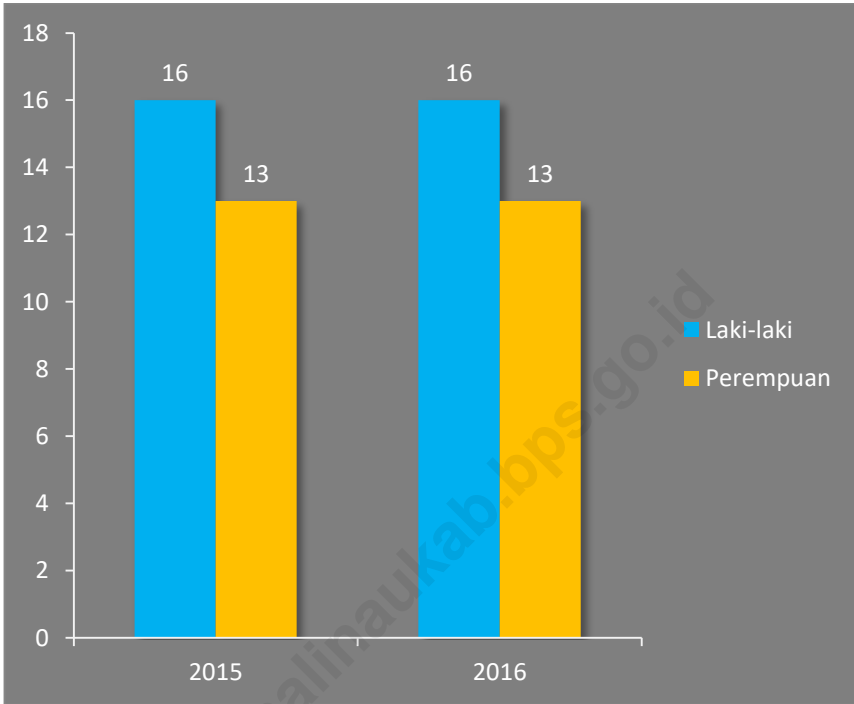
ULASAN

Kecamatan Malinau Barat terdiri dari 9 desa yang 4 di antaranya merupakan desa pedalaman. Tingkatan Satuan Lingkungan Setempat (SLS) di tiap-tiap desa adalah sebanyak satu tingkatan, yakni Rukun Tetangga (RT). Pada tahun 2016, tercatat ada 43 RT di Kecamatan Malinau Barat.

Setiap desa sudah memiliki satu kepala desa yang dibantu oleh satu sekretaris desa dan tiga kasi. Di tiap desa juga sudah terbentuk Badan Perwakilan Desa (BPD) yang berfungsi menetapkan peraturan desa bersama kepala desa serta menampung dan meyalurkan aspirasi masyarakat. Dengan demikian, diharapkan penyelenggaraan pemerintahan desa yang mencerminkan kedaulatan rakyat dapat ditingkatkan.

Jumlah Pegawai Negeri Sipil (PNS) di lingkungan Kecamatan Malinau Barat pada tahun 2016 adalah sebanyak 29 orang terdiri dari 16 pegawai laki-laki dan 13 pegawai perempuan. Untuk menjaga keamanan dan ketertiban serta menimbulkan situasi yang kondusif, tercatat ada 39 linmas yang bertugas di Kecamatan Malinau Barat.

Gambar 2 Pegawai Negeri Sipil (PNS) Menurut Jenis Kelamin di Kantor Kecamatan Malinau Barat, 2015-2016



Sumber : Badan Kepegawaian Daerah Kabupaten Malinau

Tabel 2.1 Jumlah Rukun Tetangga (RT) Menurut Desa di Kecamatan Malinau Barat, 2016

Desa	Ibukota Desa	RT
(1)	(2)	(3)
Punan Bengalun	Punan Bengalun	2
Sesua	Sesua	7
Sempayang	Sempayang	3
Kuala Lapang	Kuala Lapang	8
Tanjung Lapang	Tanjung Lapang	14
Taras	Taras	3
Long Kenipe	Long Kenipe	2
Sentaban	Sentaban	2
Long Bila	Long Bila	2
Jumlah		43

Sumber : Bagian Tata Pemerintahan, Sekda Kabupaten Malinau

Tabel 2.2 Aksesibilitas Desa di Kecamatan Malinau Barat, 2015

Desa	Perkotaan	Pedalaman	Perbatasan	Sangat Sulit
(1)	(2)	(3)	(4)	(5)
Punan Bengalun	-	√	-	-
Sesua	√	-	-	-
Sempayang	√	-	-	-
Kuala Lapang	√	-	-	-
Tanjung Lapang	√	-	-	-
Taras	√	-	-	-
Long Kenipe	-	√	-	-
Sentaban	-	√	-	-
Long Bila	-	√	-	-

Sumber : BPMD Kabupaten Malinau

Tabel 2.3 Klasifikasi Desa di Kecamatan Malinau Barat, 2015

Desa	Swadaya	Swakarsa	Swasembada
(1)	(2)	(3)	(4)
Punan Bengalun	√	-	-
Sesua	-	√	-
Sempayang	√	-	-
Kuala Lapang	-	√	-
Tanjung Lapang	-	√	-
Taras	√	-	-
Long Kenipe	√	-	-
Sentaban	√	-	-
Long Bila	√	-	-

Sumber : BPMD Kabupaten Malinau

Tabel 2.4 Status Desa di Kecamatan Malinau Barat, 2015

Desa	Tertinggal	Tidak Tertinggal
(1)	(2)	(3)
Punan Bengalun	√	-
Sesua	√	-
Sempayang	√	-
Kuala Lapang	-	√
Tanjung Lapang	-	√
Taras	√	-
Long Kenipe	√	-
Sentaban	√	-
Long Bila	√	-

Sumber : BPMD Kabupaten Malinau

Tabel 2.5 Jumlah BPD dan Perangkat Desa Menurut Desa dan di Kecamatan Malinau Barat, 2016

Desa	BPD	Kepala Desa	Sekretaris Desa	Kasi
(1)	(2)	(3)	(4)	(5)
Punan Bengalun	1	1	1	3
Sesua	1	1	1	3
Sempayang	1	1	1	3
Kuala Lapang	1	1	1	3
Tanjung Lapang	1	1	1	3
Taras	1	1	1	3
Long Kenipe	1	1	1	3
Sentaban	1	1	1	3
Long Bila	1	1	1	3
Jumlah	9	9	9	27

Sumber : Bagian Tata Pemerintahan, Sekda Kabupaten Malinau

Tabel 2.6 Jumlah Pegawai Negeri Sipil Menurut Kecamatan dan Jenis Kelamin di Kabupaten Malinau, 2015-2016

Kecamatan	2015			2016		
	Laki-laki	Perempuan	Jumlah	Laki-laki	Perempuan	Jumlah
(1)	(2)	(3)	(4)	(5)	(6)	(7)
Sungai Boh	21	7	28	21	7	28
Kayan Selatan	17	5	22	17	5	22
Kayan Hulu	19	4	23	19	4	23
Kayan Hilir	17	4	21	17	4	21
Pujungan	22	3	25	21	3	24
Bahau Hulu	10	1	11	10	1	11
Sungai Tubu	12	-	12	12	-	12
Malinau Selatan Hulu	12	1	13	13	1	14
Malinau Selatan	20	4	24	19	4	23
Malinau Selatan Hilir	8	3	11	8	3	11
Mentarang	17	14	31	16	14	30
Mentarang Hulu	13	2	15	13	2	15
Malinau Utara	22	15	37	23	16	39
Malinau Barat	16	13	29	16	13	29
Malinau Kota	19	13	32	19	14	33

Sumber : BKD Kabupaten malinau

Tabel 2.7 Jumlah Pemilih Tetap pada Pemilihan Kepala Daerah Menurut Kecamatan di Kabupaten Malinau, 2015

Kecamatan	Daftar Pemilih Tetap (DPT)		
	Laki-laki	Perempuan	Jumlah
(1)	(2)	(3)	(4)
010 Sungai Boh	821	699	1 520
020 Kayan Selatan	751	674	1 425
030 Kayan Hulu	1 196	1 080	2 276
040 Kayan Hilir	548	430	978
050 Pujungan	640	522	1 162
060 Bahau Hulu	497	365	862
070 Sungai Tubu	258	216	474
080 Malinau Selatan Hulu	790	683	1 473
090 Malinau Selatan	1 569	1 250	2 819
100 Malinau Selatan Hilir	993	834	1 827
110 Mentarang	1 862	1 775	3 637
120 Mentarang Hulu	337	289	626
130 Malinau Utara	4 190	3 828	8 018
140 Malinau Barat	3 485	3 100	6 585
150 Malinau Kota	9 588	7 763	17 351
Malinau 2015	27 525	23 508	51 033

Sumber : Komisi Pemilihan Umum Kabupaten Malinau

Tabel 2.8 Jumlah Suara dalam Pemilihan Bupati dan Wakil Bupati Menurut Kecamatan, Periode 2015-2020

Kecamatan	Suara Sah Pasangan Calon Bupati dan Wakil Bupati		Jumlah Seluruh Suara Sah Calon Bupati dan wakil Bupati
	No Urut 1	No Urut 2	
(1)	(2)	(3)	(4)
010 Sungai Boh	448	624	1 072
020 Kayan Selatan	732	478	1 210
030 Kayan Hulu	665	497	1 162
040 Kayan Hilir	688	160	848
050 Pujungan	463	485	948
060 Bahau Hulu	326	404	730
070 Sungai Tubu	348	31	379
080 Malinau Selatan Hulu	849	320	1 169
090 Malinau Selatan	1 333	954	2 287
100 Malinau Selatan Hilir	735	713	1 448
110 Mentarang	1 985	842	2 827
120 Mentarang Hulu	387	66	453
130 Malinau Utara	2 926	2 636	5 562
140 Malinau Barat	2 765	2 202	4 967
150 Malinau Kota	4 132	6 170	10 302
Malinau 2015	18 782	16 582	35 364

Sumber : Komisi Pemilihan Umum Kabupaten Malinau

Tabel 2.9 Jumlah Suara dalam Pemilihan Gubernur dan Wakil Gubernur Menurut Kecamatan, Periode 2015-2020

Kecamatan	Suara Sah Pasangan Calon Gubernur dan Wakil Gubernur		Jumlah Seluruh Suara Sah Calon Gubernur dan Wakil Gubernur
	No Urut 1	No Urut 2	
(1)	(2)	(3)	(6)
010 Sungai Boh	869	187	1 056
020 Kayan Selatan	1 133	77	1 210
030 Kayan Hulu	983	182	1 165
040 Kayan Hilir	494	359	853
050 Pujungan	858	95	953
060 Bahau Hulu	617	113	730
070 Sungai Tubu	220	155	375
080 Malinau Selatan Hulu	756	404	1 160
090 Malinau Selatan	1 432	836	2 268
100 Malinau Selatan Hilir	963	478	1 441
110 Mentarang	1 230	1 570	2 800
120 Mentarang Hulu	112	337	449
130 Malinau Utara	3 114	2 429	5 543
140 Malinau Barat	2 881	2 092	4 973
150 Malinau Kota	5 599	4 760	10 359
Malinau 2015	21 261	14 074	35 335

Sumber : Komisi Pemilihan Umum Kabupaten Malinau

Tabel 2.10 Banyaknya Anggota Hansip Menurut Kecamatan dan Klasifikasi Tugas di Kabupaten Malinau, 2016

Kecamatan	Klasifikasi Tugas			Jumlah
	Linmas	Kamra	Wanra	
(1)	(2)	(3)	(4)	(5)
010 Sungai Boh	7	-	-	7
020 Kayan Selatan	3	-	-	3
030 Kayan Hulu	14	-	-	14
040 Kayan Hilir	7	-	-	7
050 Pujungan	4	-	-	4
060 Bahau Hulu	8	-	-	8
070 Sungai Tubu	2	-	-	2
080 Malinau Selatan Hulu	13	-	-	13
090 Malinau Selatan	5	-	-	5
100 Malinau Selatan Hilir	11	-	-	11
110 Mentarang	43	-	-	43
120 Mentarang Hulu	5	-	-	5
130 Malinau Utara	115	-	-	115
140 Malinau Barat	39	-	-	39
150 Malinau Kota	194	-	-	194
Malinau 2015	470	-	-	470

Sumber : Badan KesbangLinmas Kabupaten Malinau

Jumlah penduduk Kecamatan
MALINAU BARAT

10.826 orang



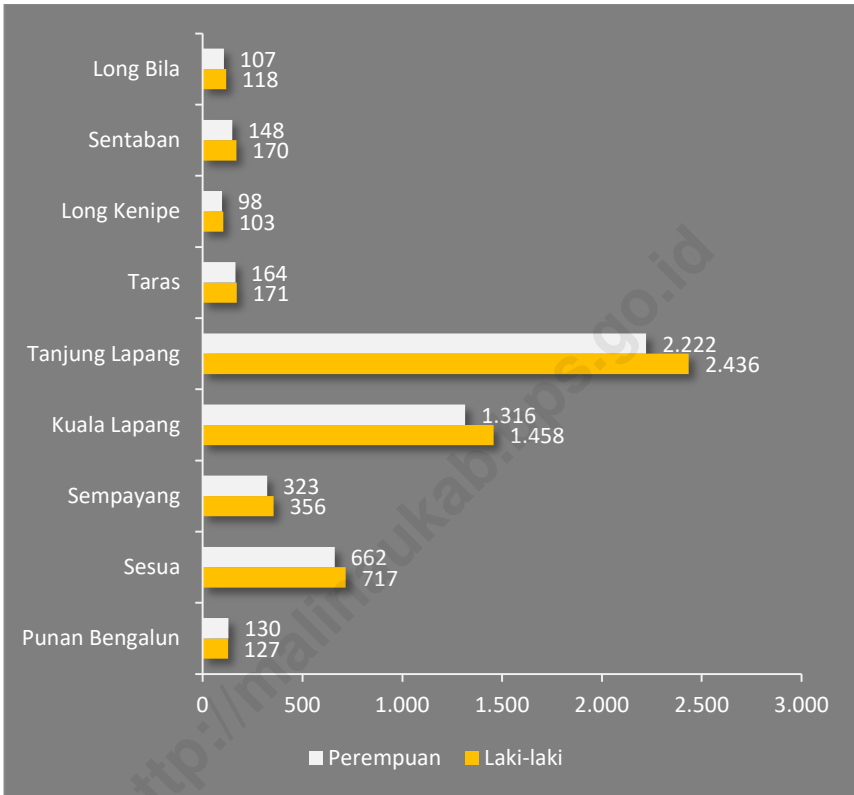
ULASAN

Jumlah penduduk di Kecamatan Malinau Barat pada 2016 mencapai 10.826 jiwa yang terdiri dari laki-laki sebanyak 5.656 jiwa dan perempuan sebanyak 5.170 jiwa. Jumlah penduduk yang paling banyak adalah di Desa Tanjung Lapang, yaitu sebanyak 4.658 jiwa dan paling sedikit di Desa Long Kenipe, yaitu sebanyak 201 jiwa.

Kecamatan Malinau Barat merupakan daerah yang kelebihan penduduk laki-laki. Hal ini terlihat dari nilai rasio jenis kelamin yang bernilai 109,40. Ini berarti, terdapat sekitar 19-110 penduduk laki-laki per 100 penduduk perempuan di Kecamatan Malinau Barat.

Mayoritas penduduk Kecamatan Malinau Barat adalah petani, yaitu sebanyak 1.226 jiwa. Selain itu, juga terdapat 475 PNS/TNI/Polri, 792 buruh/karyawan, 336 wiraswasta, dan 316 lainnya.

Gambar 3 Banyaknya Penduduk Menurut Desa dan Jenis Kelamin di Kecamatan Malinau Barat, 2016



Sumber : Registrasi Penduduk Dinas Kependudukan dan Catatan Sipil Kabupaten Malinau

3.1 KEPENDUDUKAN

Tabel 3.1.1 Jumlah Penduduk dan Laju Pertumbuhan Penduduk Menurut Kecamatan di Kabupaten Malinau, 2000 dan 2010

Kecamatan	SP2000	SP2010	LPP	Sex Ratio		Distribusi (%)	
	L+P	L+P	2000 -2010	2000	2010	2000	2010
(1)	(2)	(3)	(4)	(5)	(6)	(7)	(8)
Sungai Boh	1 273	2 148	5,37	105,26	114,26	3,48	3,43
Kayan Selatan	1 721	1 711	(0,09)	101,42	116,65	4,70	2,73
Kayan Hulu	2 145	2 535	1,68	102,71	102,85	5,86	4,05
Kayan Hilir	1 185	1 352	1,33	113,51	125,71	3,23	2,16
Pujungan	2 044	1 800	(1,26)	130,18	113,35	5,58	2,88
Bahau Hulu	1 237	1 460	1,67	125,32	120,59	3,38	2,33
Malinau Selatan	5 068	7 999	4,67	109,92	116,57	13,83	12,78
Mentarang	4 566	5 291	1,48	114,38	120,63	12,46	8,45
Mentarang Hulu	704	756	0,72	108,98	112,94	1,92	1,21
Malinau Utara	5 221	10 124	6,85	107,35	110,06	14,25	16,18
Malinau Barat	4 633	8 157	5,82	103,84	106,80	12,65	13,03
Malinau Kota	6 835	19 247	10,91	108,90	106,28	18,66	30,76
JUMLAH	36 632	62 580	5,50	109,93	114,14	100,00	100,00

Sumber : Sensus Penduduk BPS

Tabel 3.1.2 Jumlah Penduduk Menurut Desa, Jenis Kelamin, dan Rasio Jenis Kelamin di Kecamatan Malinau Barat, 2016

Desa	Penduduk			Rasio Jenis Kelamin
	Laki-laki	Perempuan	Jumlah	
(1)	(2)	(3)	(4)	(5)
Punan Bengalun	127	130	257	97,69
Sesua	717	662	1 379	108,31
Sempayang	356	323	679	110,22
Kuala Lapang	1 458	1 316	2 774	110,79
Tanjung Lapang	2 436	2 222	4 658	109,63
Taras	171	164	335	104,27
Long Kenipe	103	98	201	105,10
Sentaban	170	148	318	114,86
Long Bila	118	107	225	110,28
Jumlah	5 656	5 170	10 826	109,40

Sumber : Registrasi Penduduk Dinas Kependudukan dan Catatan Sipil Kabupaten Malinau

Tabel 3.1.3 Banyaknya Penduduk, Keluarga, dan Rata-Rata Anggota Keluarga di Kabupaten Malinau, 2016

Desa	Penduduk	Keluarga	Rata-rata Anggota Keluarga
(1)	(2)	(3)	(4)
Punan Bengalun	257	58	4,43
Sesua	1 379	359	3,84
Sempayang	679	176	3,86
Kuala Lapang	2 774	679	4,09
Tanjung Lapang	4 658	1 136	4,10
Taras	335	78	4,29
Long Kenipe	201	48	4,19
Sentaban	318	73	4,36
Long Bila	225	49	4,59
Jumlah	10 826	2 656	4,08

Sumber : Registrasi Penduduk Dinas Kependudukan dan Catatan Sipil Kabupaten Malinau

Tabel 3.1.4 Jumlah Penduduk Pertengahan dan Akhir Tahun Menurut Desa dan Jenis Kelamin di Kecamatan Malinau Barat, 2016

Desa	Penduduk Pertengahan Tahun			Penduduk Akhir Tahun		
	Laki-laki	Perempuan	Jumlah	Laki-laki	Perempuan	Jumlah
(1)	(2)	(3)	(4)	(2)	(3)	(4)
Punan Bengalun	126	136	262	127	130	257
Sesua	713	659	1 372	717	662	1 379
Sempayang	345	318	663	356	323	679
Kuala Lapang	1 471	1 294	2 765	1 458	1 316	2 774
Tanjung Lapang	2 481	2 223	4 704	2 436	2 222	4 658
Taras	170	167	337	171	164	335
Long Kenipe	101	88	189	103	98	201
Sentaban	166	144	310	170	148	318
Long Bila	119	111	230	118	107	225
Jumlah	5 692	5 140	10 832	5 656	5 170	10 826

Sumber : Registrasi Penduduk Dinas Kependudukan dan Catatan Sipil Kabupaten Malinau

3.2 KETENAGAKERJAAN

Tabel 3.2.1 Jumlah Penduduk yang Bekerja Menurut Pekerjaan Terpilih di Kecamatan Malinau Barat, 2015

Desa	PNS/TNI/Polri	Petani	Buruh dan Karyawan	Wiraswasta	Lainnya
(1)	(2)	(3)	(4)	(5)	(6)
Punan	1	51	-	1	5
Bengalun					
Sesua	15	226	88	24	26
Sempayang	18	84	30	6	15
Kuala Lapang	188	221	258	84	91
Tanjung Lapang	236	459	381	212	154
Taras	2	59	13	2	5
Long Kenipe	3	18	6	3	8
Sentaban	9	58	12	4	11
Long Bila	3	50	4	-	1
Jumlah	475	1 226	792	336	316

Sumber : Registrasi Penduduk Dinas Kependudukan dan Catatan Sipil Kabupaten Malinau

Sosial

4

10 SD

4 SMP

1 SMA

Jumlah Fasilitas
Sekolah di Kecamatan
MALINAU BARAT



ULASAN

4.1 PENDIDIKAN

Pada tahun 2016, tercatat ada sebanyak 10 SD/ sederajat, 4 SMP/ sederajat, dan 1 SMA/ sederajat di Kecamatan Malinau Barat. Sementara itu, akses perguruan tinggi bisa diperoleh di ibukota kabupaten atau kabupaten/kota lain.

Dari segi kelayakan pengajaran, pada jenjang pendidikan SD/ sederajat seorang guru rata-rata mengajar 10-11 murid. Sementara itu, untuk jenjang pendidikan SMP/ sederajat rata-rata seorang guru mengajar 10-11 murid dan SMA/ sederajat rata-rata seorang guru mengajar 8-9 murid.

4.2 KESEHATAN

Dalam rangka pemerataan pelayanan kesehatan terhadap masyarakat di Kecamatan Malinau Barat, terdapat 1 unit Puskesmas induk, 6 unit Pustu, dan 10 unit Posyandu yang dikelola oleh kader dari masyarakat. Sementara untuk tenaga kesehatan di Puskesmas ada sebanyak 52 orang, yang terdiri dari 4 dokter, 18 bidan, 24 perawat, dan 6 tenaga medis lainnya.

Pada tahun 2016 tidak terdapat akseptor KB aktif dari 1.654 pasangan usia subur (PUS).

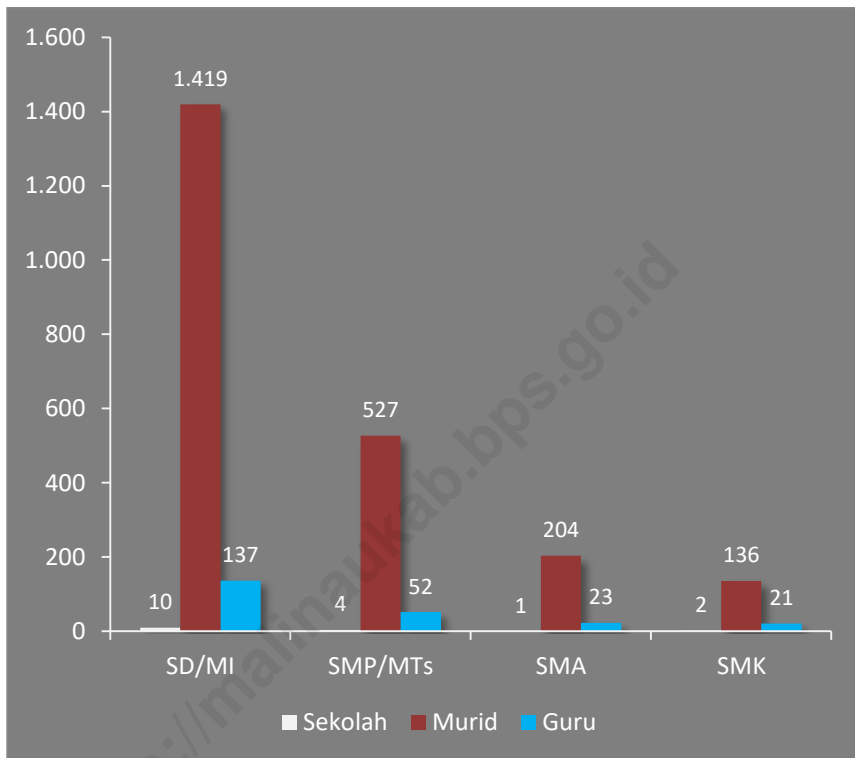
4.3 SOSIAL LAIN

Jumlah rumah ibadah cenderung tidak banyak berubah selama beberapa tahun terakhir. Terdapat 2 masjid, 1 surau/ mushola, 26

gereja Kristen, dan 4 gereja Katolik. Mayoritas penduduk Kecamatan Malinau Barat adalah beragama Kristen, dengan jumlah mencapai 8.277 orang diikuti Islam dengan jumlah 1.490 orang.

<http://malinaukab.bps.go.id>

Gambar 4 Jumlah Sekolah, Murid, dan Guru di Kecamatan Malinau Barat, 2016



Sumber : Dinas Pendidikan, Pemuda, dan Olahraga Kabupaten Malinau

4.1 PENDIDIKAN

Tabel 4.1.1 Jumlah Sekolah, Murid, Guru, dan Rasio Murid-Guru Sekolah Dasar (SD/MI) Menurut Desa di Kecamatan Malinau Barat, 2016

Desa	Sekolah	Murid	Guru	Rasio Murid-Guru
(1)	(2)	(3)	(4)	(5)
Punan Bengalun	1	62	9	6,89
Sesua	2	192	18	10,67
Sempayang	1	80	10	8,00
Kuala Lapang	1	395	24	16,46
Tanjung Lapang	2	540	40	13,50
Taras	1	56	13	4,31
Long Kenipe	-	-	-	-
Sentaban	1	58	14	4,14
Long Bila	1	36	9	4,00
Jumlah 2016	10	1419	137	10,36

Sumber : Dinas Pendidikan, Pemuda dan Olahraga Kabupaten Malinau

Tabel 4.1.2 Jumlah Sekolah, Murid, Guru, dan Rasio Murid-Guru Sekolah Menengah Pertama (SMP/MTS) Menurut Desa di Kecamatan Malinau Barat, 2016

Desa	Sekolah	Murid	Guru	Rasio Murid-Guru
(1)	(2)	(3)	(4)	(5)
Punan Bengalun	-	-	-	-
Sesua	1	99	12	8,25
Sempayang	-	-	-	-
Kuala Lapang	1	159	20	7,95
Tanjung Lapang	1	235	18	13,06
Taras	-	-	-	-
Long Kenipe	-	-	-	-
Sentaban	1	34	2	17,00
Long Bila	-	-	-	-
Jumlah 2016	4	527	52	10,13

Sumber : Dinas Pendidikan, Pemuda, dan Olahraga Kabupaten Malinau

Tabel 4.1.3 Jumlah Sekolah, Murid, Guru, dan Rasio Murid-Guru Sekolah Menengah Atas (SMA) Menurut Desa di Kecamatan Malinau Barat, 2016

Desa	Sekolah	Murid	Guru	Rasio Murid-Guru
(1)	(2)	(3)	(4)	(5)
Punan Bengalun	-	-	-	-
Sesua	-	-	-	-
Sempayang	-	-	-	-
Kuala Lapang	1	204	23	8,87
Tanjung Lapang	-	-	-	-
Taras	-	-	-	-
Long Kenipe	-	-	-	-
Sentaban	-	-	-	-
Long Bila	-	-	-	-
Jumlah 2016	1	204	23	8,87

Sumber : Dinas Pendidikan, Pemuda, dan Olahraga Kabupaten Malinau

Tabel 4.1.4 Jumlah Sekolah, Murid, Guru, dan Rasio Murid-Guru Sekolah Menengah Kejuruan (SMK) Menurut Desa di Kecamatan Malinau Barat, 2016

Desa	Sekolah	Murid	Guru	Rasio Murid-Guru
(1)	(2)	(3)	(4)	(5)
Punan Bengalun	-	-	-	-
Sesua	-	-	-	-
Sempayang	-	-	-	-
Kuala Lapang	-	-	-	-
Tanjung Lapang	2	136	21	6,48
Taras	-	-	-	-
Long Kenipe	-	-	-	-
Sentaban	-	-	-	-
Long Bila	-	-	-	-
Jumlah 2016	2	136	21	6,48

Sumber : Dinas Pendidikan, Pemuda, dan Olahraga Kabupaten Malinau

Tabel 4.1.5 Jumlah Mahasiswa dan Lulusan di Politeknik Malinau, 2009-2016

Tahun	Mahasiswa			Lulusan/ Wisudawan		
	Laki-laki	Perempuan	Jumlah	Laki-laki	Perempuan	Jumlah
(1)	(3)	(4)	(5)	(6)	(7)	(8)
2016	223	250	473	-	-	-
2015	215	293	508	29	64	93
2014	436	451	887	73	47	120
2013	331	341	672	99	82	181
2012	255	291	546	109	138	247
2011	382	383	765	-	-	-
2010	495	413	908	-	-	-
2009	341	238	579	-	-	-

Sumber : Politeknik Malinau

4.2 KESEHATAN

Tabel 4.2.1 Jumlah Fasilitas Kesehatan Menurut Desa di Kecamatan Malinau Barat, 2015

Desa	Rumah Sakit	Puskesmas	Puskesmas Pembantu	Posyandu*	Lainnya
(1)	(2)	(3)	(4)	(5)	(6)
Punan Bengalun	-	-	1	1	-
Sesua	-	-	1	1	-
Sempayang	-	-	1	2	-
Kuala Lapang	-	-	-	1	-
Tanjung Lapang	-	1	-	2	2
Taras	-	-	1	1	-
Long Kenipe	-	-	1	1	-
Sentaban	-	-	1	1	-
Long Bila	-	-	-	-	-
Jumlah 2015	-	1	6	10	2

Sumber : Dinas Kesehatan Kabupaten Malinau

*Data PODES 2014

Tabel 4.2.2 Jumlah Tenaga Kesehatan di Puskesmas Kecamatan Malinau Barat, 2012-2016

Tahun	Tenaga Kesehatan				
	Dokter	Perawat	Bidan	Tenaga Farmasi	Ahli Gizi
(1)	(2)	(3)	(4)	(5)	(6)
2012	4	18	12	1	1
2013	4	18	14	-	-
2014	3	14	13	-	-
2015	5	25	18	2	3
2016	4	24	18	4	2

Sumber : Dinas Kesehatan Kabupaten Malinau

Tabel 4.2.3 Jumlah Tenaga Kesehatan Menurut Desa di Kecamatan Malinau Barat, 2014

Tahun	Tenaga Kesehatan			
	Dokter	Dokter Gigi	Bidan	Tenaga Kesehatan Lain
(1)	(2)	(3)	(4)	(5)
Punan Bengalun	-	-	2	1
Sesua	-	-	1	3
Sempayang	-	-	1	1
Kuala Lapang	1	1	3	8
Tanjung Lapang	1	-	6	4
Taras	-	-	2	1
Long Kenipe	-	-	-	-
Sentaban	-	-	2	-
Long Bila	-	-	1	-
Jumlah	2	1	18	18

Sumber : PODES 2014 BPS

Tabel 4.2.4 Jumlah Puskesmas/Pustu dan Rasio Puskesmas/Pustu per 1.000 penduduk, 2015

Desa	Puskesmas/Pustu	Penduduk	Rasio per 1000 Penduduk
(1)	(2)	(3)	(4)
Punan Bengalun	1	241	4,15
Sesua	1	1 331	0,75
Sempayang	1	569	1,76
Kuala Lapang	-	2 662	-
Tanjung Lapang	1	4 661	0,21
Taras	1	329	3,04
Long Kenipe	1	171	5,85
Sentaban	1	291	3,44
Long Bila	-	207	-
Jumlah 2015	7	10 462	0,67

Sumber : Dinas Kesehatan dan Dinas Kependudukan dan Catatan Sipil Kabupaten Malinau

Tabel 4.2.5 Jumlah Pasangan Usia Subur dan Peserta KB Aktif Menurut Kecamatan di Kecamatan Malinau Barat, 2012-2016

Tahun	PUS	PIL	IUD	Kondom	Suntikan	Lainnya
(1)	(2)	(3)	(4)	(5)	(6)	(7)
2012	1 784	849	9	51	262	32
2013	1 726	329	5	28	389	18
2014	1 784	329	9	51	262	32
2015	1 802	330	10	5	393	-
2016	1 654	-	-	-	-	-

Sumber : Badan Pemberdayaan Perempuan dan KB

4.3 AGAMA

Tabel 4.3.1 Jumlah Penduduk Menurut Desa dan Agama yang Dianut di Kabupaten Malinau, 2016

Desa	Islam	Kristen	Katolik	Hindu	Budha
(1)	(2)	(3)	(4)	(5)	(6)
Punan Bengalun	1	202	54	-	-
Sesua	159	937	283	-	-
Sempayang	39	585	55	-	-
Kuala Lapang	335	2 256	168	11	4
Tanjung Lapang	906	3 503	232	1	16
Taras	7	327	1	-	-
Long Kenipe	10	59	132	-	-
Sentaban	13	203	102	-	-
Long Bila	20	205	0	-	-
Jumlah	1 490	8 277	1 027	12	20

Sumber : Dinas Kependudukan dan Catatan Sipil Kabupaten Malinau

Tabel 4.3.2 Jumlah Tempat Peribadatan Menurut Desa di Kecamatan Malinau Barat, 2014

Desa	Masjid	Mushola	Gereja Kristen	Gereja Katholik	Pura	Vihara
(1)	(2)	(3)	(4)	(5)	(6)	(7)
Punan Bengalun	-	-	2	-	-	-
Sesua	1	-	5	2	-	-
Sempayang	-	-	2	-	-	-
Kuala Lapang	-	-	6	-	-	-
Tanjung Lapang	1	1	6	1	-	-
Taras	-	-	1	-	-	-
Long Kenipe	-	-	-	-	-	-
Sentaban	-	-	1	1	-	-
Long Bila	-	-	3	-	-	-
Jumlah	2	1	26	4	-	-

Sumber : Kantor Camat Malinau Barat

Pertanian

5

912 ekor
itik

13.836 ekor
ayam kampung

Jumlah Ternak Unggas di
Kecamatan
MALINAU BARAT



ULASAN

5.1 PADI, PALAWIJA, DAN HORTIKULTURA

Pertanian merupakan sektor unggulan di Kecamatan Malinau Barat. Produksi tanaman pangan di Kecamatan Malinau Barat memperlihatkan hasil yang pasang surut karena cara masyarakat bercocok tanam yang masih bersifat tradisional dan dukungan sistem pertanian seperti irigasi, pupuk, dan bibit yang masih terbatas.

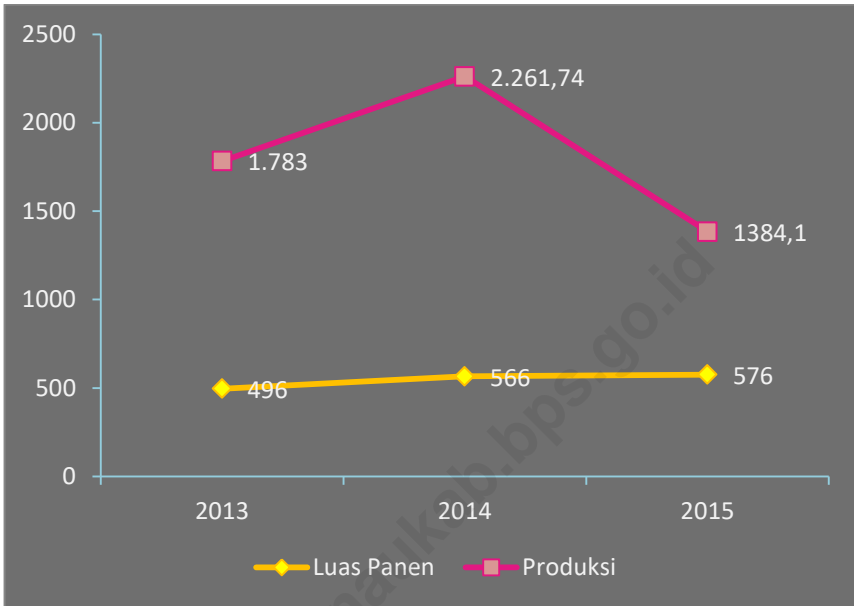
Produksi padi sawah tahun 2015 sebesar 1.384,1 ton, dengan luas panen mencapai 576 ha. Sementara itu, produksi padi ladang tahun 2015 adalah sebesar 1.216,4 ton dengan luas panen sebesar 627 ha.

5.2 PERKEBUNAN, PETERNAKAN, DAN PERIKANAN

Sektor perikanan yang merupakan sumber makanan penting di kecamatan ini didominasi perikanan dari budidaya kolam. Produksi perikanan perairan umum tahun 2016 tercatat sebesar 15,81 ton dan dari perikanan budidaya kolam 14,55 ton. Perkembangan produksi perikanan di Kecamatan Malinau Barat cukup fluktuatif.

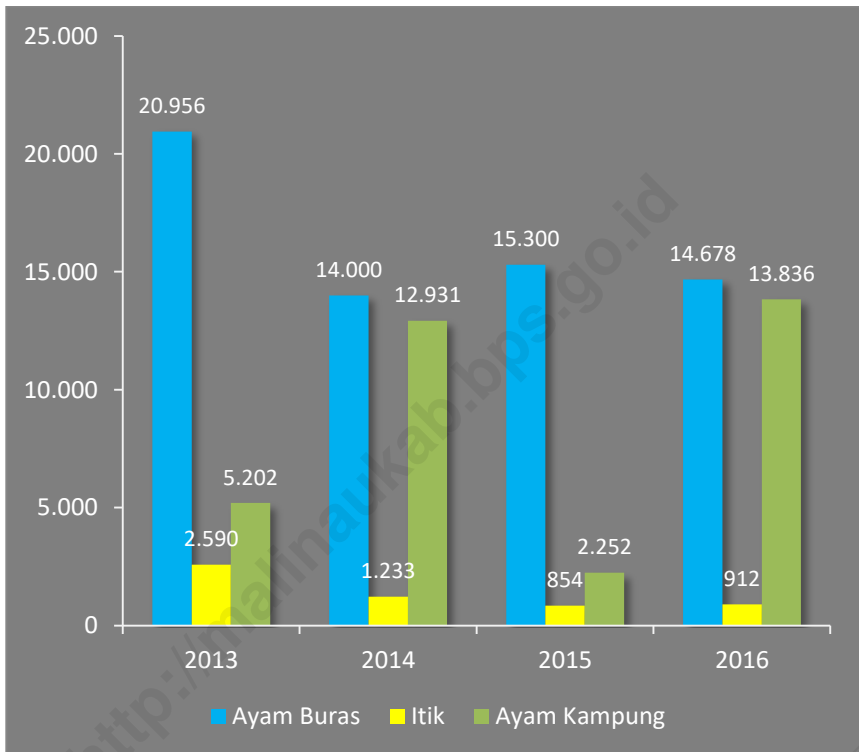
Populasi ternak yang ada di Kecamatan Malinau Barat antara lain sapi, kerbau, kambing, babi, ayam ras, ayam kampung, dan itik. Pada tahun 2016 populasi ternak terbanyak adalah babi sebanyak 975 ekor.

Gambar 5 Luas Panen (Ha) dan Produksi (Ton) Padi Sawah di Kecamatan Malinau Barat, 2011-2015



Sumber : Dinas Pertanian, Peternakan, dan Perikanan Kabupaten Malinau

Gambar 6 Jumlah Ternak (Ekor) Menurut Jenis Ternak di Kecamatan Malinau Barat, 2013-2016



Sumber : Dinas Pertanian, Peternakan, dan Perikanan Kabupaten Malinau

5.1 TANAMAN PANGAN

Tabel 5.1.1 Luas Lahan Sawah Menurut Jenis Pengairan di Kecamatan Malinau Barat (hektar), 2012-2015

Tahun	Irigasi	Non Irigasi	Jumlah
(1)	(2)	(3)	(4)
2012	113	227	340
2013	100	580	680
2014	100	580	680
2015	244	716	960

Sumber : Dinas Pertanian, Peternakan, dan Perikanan Kabupaten Malinau

Tabel 5.1.2 Luas Panen Tanaman Padi dan Palawija (Ha) Menurut Jenis Tanaman di Kecamatan Malinau Barat, 2012-2015

Jenis Tanaman	2012	2013	2014	2015
(1)	(2)	(3)	(4)	(5)
Padi Sawah	283	496	566	576
Padi Ladang	737	600	622	627
Jagung	15	20	35	61
Kedelai	2	2	0	2
Ubi Kayu	14	13	15	11
Ubi Jalar	10	13	8	5

Sumber : Dinas Pertanian, Peternakan, dan Perikanan Kabupaten Malinau

Tabel 5.1.3 Produksi Tanaman Padi dan Palawija (Ton) Menurut Jenis Tanaman di Kecamatan Malinau Barat, 2012-2015

Jenis Tanaman	2012	2013	2014	2015
(1)	(2)	(3)	(4)	(5)
Padi Sawah	1 018,8	1 783,0	2 261,7	1 384,1
Padi Ladang	1 621,4	1 349,0	1 540,7	1 216,4
Jagung	27,2	52,0	78,7	147,9
Kedelai	2,1	2,0	0,0	2,0
Ubi Kayu	184,1	271,0	282,3	211,5
Ubi Jalar	91,7	98,0	67,7	42,0

Sumber : Dinas Pertanian, Peternakan, dan Perikanan Kabupaten Malinau

5.2 HORTIKULTURA

Tabel 5.2.1 Luas Panen Tanaman Sayur-sayuran (Ha) Menurut Jenis Tanaman di Kecamatan Malinau Barat, 2012-2015

Jenis Tanaman	2012	2013	2014	2015
(1)	(2)	(3)	(4)	(5)
Kacang Panjang	18	16	13	9
Cabe Besar	0	0	8	1
Cabe Rawit	30	10	10	4
Tomat	0	0	0	1
Ketimun	20	13	10	4
Kangkung	11	18	14	7
Petsai/ Sawi	8	18	12	6
Terung	17	8	9	5
Bayam	16	21	14	7
Buncis	11	1	0	1

Sumber : Dinas Pertanian, Peternakan, dan Perikanan Kabupaten Malinau

Tabel 5.2.2 Produksi Tanaman Sayur-sayuran (Ton) Menurut Jenis Tanaman di Kecamatan Malinau Barat, 2012-2015

Jenis Tanaman	2012	2013	2014	2015
(1)	(2)	(3)	(4)	(5)
Kacang Panjang	55,0	11,8	7,0	4,0
Cabe Besar	0,0	0,0	2,2	0,3
Cabe Rawit	80,3	10,8	4,8	4,5
Tomat	0,0	0,0	0,0	0,3
Ketimun	53,8	16,0	5,9	3,2
Kangkung	24,2	10,9	3,0	2,5
Petsai/ Sawi	18,8	8,6	2,5	1,2
Terung	48,4	11,1	4,3	3,0
Bayam	40,3	9,7	2,7	2,4
Buncis	23,8	0,4	0,0	0,2

Sumber : Dinas Pertanian, Peternakan, dan Perikanan Kabupaten Malinau

Tabel 5.2.3 Produksi Tanaman Buah-buahan (Ton) Menurut Jenis Tanaman di Kecamatan Malinau Barat, 2012-2015

Jenis Tanaman	2012	2013	2014	2015
(1)	(2)	(3)	(4)	(5)
Durian	100,0	0,0	106,0	100,5
Cempedak/Nangka	298,2	33,1	404,0	465,9
Pisang	122,0	16,1	211,8	381,0
Rambutan	22,1	0,0	52,5	77,2
Jeruk Siam	81,0	64,9	44,2	88,3
Jeruk Besar	11,0	20,3	0,0	4,5
Duku/Langsar	75,0	2,7	80,8	206,5
Pepaya	21,5	13,9	12,1	16,2
Nenas	2,4	2,5	1,5	3,9
Mangga	31,0	11,5	19,1	30,8

Sumber : Dinas Pertanian, Peternakan, dan Perikanan Kabupaten Malinau

5.3 PERKEBUNAN

Tabel 5.3.1 Luas Panen Tanaman Perkebunan (Ha) Menurut Jenis Tanaman di Kecamatan Malinau Barat, 2013-2016

Jenis Tanaman	2013	2014	2015	2016
(1)	(2)	(3)	(4)	(5)
Karet	213,0	213,0	393,0	393,0
Kelapa	0,5	1,0	0,0	...
Kelapa Sawit	423,0	423,0	450,0	450,0
Kopi	280,0	250,0	230,0	230,0
Lada	2,0	2,0	2,0	0,0
Kakao	1 034,0	979,0	373,0	290,0
Teh	0,0	0,0	0,0	...

Sumber : Dinas Perkebunan Kabupaten Malinau

Tabel 5.3.2 Produksi Tanaman Perkebunan (Ton) Menurut Jenis Tanaman di Kecamatan Malinau Barat, 2013-2016

Jenis Tanaman	2013	2014	2015	2016
(1)	(2)	(3)	(4)	(5)
Karet	0,0	2,0	4,0	2,0
Kelapa	1,0	0,0	0,0	...
Kelapa Sawit	0,0	528,0	3 600,0	3 660,0
Kopi	80,0	25,0	30,0	30,0
Lada	0,6	0,0	0,6	0,6
Kakao	260,0	100,0	80,0	60,0
Teh	0,0	0,0	0,0	...

Sumber : Dinas Perkebunan Kabupaten Malinau

5.4 PETERNAKAN DAN PERIKANAN

Tabel 5.4.1 Jumlah Ternak dan Unggas (Ekor) Menurut Jenis Ternak di Kecamatan Malinau Barat , 2016

Jenis Ternak	2013	2014	2015	2016
(1)	(2)	(3)	(4)	(5)
Sapi Perah	-	-	-	-
Sapi Potong	374	304	271	308
Kerbau	38	-	31	6
Kuda	-	-	-	-
Kambing	186	132	178	90
Domba	-	-	-	-
Babi	95	1 203	1 182	975
Ayam Buras	20 956	14 000	15 300	14 678
Itik	2 590	1 233	854	912
Ayam Kampung	5 202	12 931	2 252	13 836

Sumber : Dinas Pertanian, Peternakan, dan Perikanan Kabupaten Malinau

Tabel 5.4.2 Jumlah Rumah Tangga Perikanan Menurut Jenis Budidaya di Kecamatan Malinau Barat, 2013-2016

Tahun	Perairan Umum	Kolam	Jumlah
(1)	(2)	(3)	(4)
2013	66	199	265
2014	82	205	287
2015	82	71	153
2016	82	71	153

Sumber : Dinas Pertanian, Peternakan, dan Perikanan Kabupaten Malinau

Tabel 5.4.3 Produksi Perikanan (Ton) Menurut Jenis Budidaya Perikanan di Kecamatan Malinau Barat, 2013-2016

Tahun	Perairan Umum	Kolam	Jumlah
(1)	(2)	(3)	(4)
2013	23,38	7,15	30,53
2014	21,46	13,40	34,86
2015	18,93	38,61	57,54
2016	15,81	14,55	30,36

Sumber : Dinas Pertanian, Peternakan, dan Perikanan Kabupaten Malinau

Jumlah industri di
MALINAU BARAT

98 unit



ULASAN

Jumlah industri di Kecamatan Malinau Barat yang tercatat di Dinas Perindustrian, Perdagangan, dan Koperasi Kabupaten Malinau adalah sebanyak 98 unit yang sebagian besar merupakan industri kecil. Kelompok usaha terbanyak selama tahun 2016 adalah pembuatan batu bata, yaitu sejumlah 30 usaha.

Persebaran pengguna listrik di Kabupaten Malinau belum merata, terutama listrik PLN. Pada tahun 2014 tercatat ada sebanyak 1.794 keluarga pengguna listrik PLN, 85 keluarga pengguna listrik non PLN, dan 93 keluarga belum menggunakan listrik sebagai sumber penerangan utama.

<http://malinaukab.bps.go.id>

6.1 PERTAMBANGAN

Tabel 6.1.1 Produksi Batu Bara di Kabupaten Malinau, 2016

Bulan	Produksi (Metrik ton)
(1)	(2)
Januari	535 969,00
Februari	438 658,00
Maret	482 782,00
April	427 548,00
Mei	427 902,00
Juni	440 257,00
Juli	397 120,00
Agustus	474 537,00
September	278 928,00
Oktober	366 967,00
November	494 197,00
Desember	496 734,00
Jumlah 2016	5 261 601,00
2015	5 790 650,10

Sumber: Dinas Pertambangan dan Energi Kabupaten Malinau

6.2 INDUSTRI

Tabel 6.2.1 Jumlah Industri Menurut Kecamatan di Kabupaten Malinau, 2016

Kecamatan	Jumlah Industri (Unit)
(1)	(2)
Sungai Boh	29
Kayan Selatan	22
Kayan Hulu	23
Kayan Hilir	21
Pujungan	9
Bahau Hulu	51
Sungai Tubu	14
Malinau Selatan Hulu	22
Malinau Selatan	37
Malinau Selatan Hilir	47
Mentarang	93
Mentarang Hulu	9
Malinau Utara	69
Malinau Barat	98
Malinau Kota	121
Jumlah	665

Sumber: Dinas Perindustrian, Perdagangan dan Koperasi Kabupaten Malinau

Tabel 6.2.2 Jumlah Industri Menurut Jenisnya di Kecamatan Malinau Barat, 2016

Jenis	Jumlah	Skala Industri
(1)	(2)	(3)
Pembuatan batu bata	30	Kecil
Meubeleir	8	Kecil
Bengkel motor	16	Kecil
Penggilingan kopi	1	Kecil
Penggilingan padi	16	Kecil
Pengolahan minyak CPO	1	Besar
Pandai besi	5	Kecil
Penjahit	5	Kecil
Aspal hotmix	1	Besar
Moulding	2	Kecil
Depo isi ulang	5	Kecil
Kerajinan anyaman rotan	7	Kecil
Pengrajin batik	1	Kecil
J U M L A H	98	

Sumber: Dinas Perindustrian, Perdagangan dan Koperasi Kabupaten Malinau

6.3 ENERGI

Tabel 6.3.1 Daya Terpasang, Produksi, dan Distribusi Listrik PT. PLN (Persero) pada Cabang/Ranting PLN di Kabupaten Malinau, 2012-2016

Tahun	Daya Terpasang (KW)	Produksi Listrik (KWh)	Listrik Terjual (KWh)	Dipakai Sendiri (KWh)	Susut/Hilang (KWh)
(1)	(2)	(3)	(4)	(5)	(6)
2012	9 250,00	29 680,00	27 669,00	0,00	1 226,00
2013	13 862,00	40 744,00	27 931,00	0,00	3 876,00
2014	12 682,00	46 976,00	43 985,00	0,00	2 990,00
2015	12 682,00	49 654,00	47 210,00	0,00	2 444,00
2016	14 702,00	53 221,00	51 179,00	0,00	2 042,00

Sumber : Perusahaan Listrik Negara Kabupaten Malinau

Tabel 6.3.2 Banyaknya Produksi Air Minum, yang Terjual, dan yang Hilang dari Perusahaan Air Minum di Kabupaten Malinau (m³), 2016

Bulan	Produksi	Terjual	Hilang
(1)	(2)	(3)	(4)
Januari	270 597,06	264 731,26	5 865,80
Februari	251 388,18	245 835,39	5 552,39
Maret	272 184,48	266 039,39	6 145,09
April	276 683,40	270 663,90	6 019,50
Mei	288 789,30	282 652,29	6 137,01
Juni	269 420,76	263 858,14	5 562,62
Juli	282 892,32	276 915,54	5 976,78
Agustus	279 921,60	272 337,84	7 583,76
September	283 514,76	275 960,38	7 554,38
Oktober	284 107,32	276 460,65	7 646,67
November	330 817,68	322 731,65	8 086,03
Desember	346 774,68	338 440,76	8 333,92
Jumlah	3 437 091,54	3 356 627,19	80 463,95

Sumber : PDAM Malinau Kabupaten Malinau

Tabel 6.3.3 Jumlah Keluarga Pengguna Listrik Menurut Desa di Kecamatan Malinau Barat, 2014

Desa	Listrik PLN	Listrik Non PLN	Tanpa Listrik
(1)	(2)	(3)	(4)
Punan Bengalun	-	56	3
Sesua	314	14	6
Sempayang	112	4	-
Kuala Lapang	510	9	-
Tanjung Lapang	660	-	20
Taras	78	-	-
Long Kenipe	3	2	59
Sentaban	71	-	2
Long Bila	46	-	3
Jumlah	1 794	85	93

Sumber : Kantor Camat Malinau Barat

Perdagangan

7

Jumlah usaha dagang
di Kecamatan

MALINAU BARAT

159 pedagang



ULASAN

Berdasarkan data tahun 2014, jumlah pasar di Kecamatan Malinau Barat adalah sebanyak 1 unit, yang berada di ibukota kecamatan. Selain pasar, juga terdapat 13 warung/kedai makan dan 90 toko/warung kelontong untuk mendukung perekonomian warga.

Selama tahun 2016, terdapat 159 pedagang di Kecamatan Malinau Barat. Menurut Dinas Perindustrian, Perdagangan, dan Koperasi Kabupaten Malinau, pedagang dibedakan menjadi 4, yaitu pedagang besar (investasi 10 miliar ke atas), pedagang menengah (investasi 500 juta- 10 miliar), pedagang kecil (investasi 50 juta-500 juta), dan pedagang mikro (investasi 0-50 juta). Apabila dipisahkan menurut skala investasi tersebut, Kecamatan Malinau Barat memiliki 9 pedagang kecil dan 150 pedagang mikro.

Tabel 7.1 Jumlah Pedagang Menurut Kecamatan di Kabupaten Malinau, 2016

	Kecamatan	Pedagang Besar	Pedagang Menengah	Pedagang Kecil	Pedagang Mikro
	(1)	(2)	(3)	(4)	(5)
010	Sungai Boh	-	-	-	17
020	Kayan Selatan	-	-	5	15
030	Kayan Hulu	-	-	8	15
040	Kayan Hilir	-	-	4	8
050	Pujungan	-	-	9	10
060	Bahau Hulu	-	-	2	16
070	Sungai Tubu	-	-	-	5
080	Malinau Selatan Hulu	-	-	-	10
090	Malinau Selatan	-	-	3	40
100	Malinau Selatan Hilir	-	-	-	15
110	Mentarang	-	-	4	60
120	Mentarang Hulu	-	-	-	5
130	Malinau Utara	-	-	1	90
140	Malinau Barat	-	-	9	150
150	Malinau Kota	-	13	137	1 235
	Malinau 2016	-	13	182	1 691

Sumber: Dinas Perindustrian, Perdagangan dan Koperasi Kabupaten Malinau

Tabel 7.2 Jumlah Usaha Dagang Menurut Jenisnya di Kecamatan Malinau Barat, 2016

Skala Usaha	Skala Investasi (Rp)	Jumlah Usaha Dagang
(1)	(2)	(3)
Mikro	0 – 50.000.000	150
Kecil	50.000.000 – 500.000.000	9
Menengah	500.000.000 – 10.000.000.000	-
Besar	10.000.000.000 keatas	-
Jumlah		159

Sumber: Dinas Perindustrian, Perdagangan dan Koperasi Kabupaten Malinau

Tabel 7.3 Jumlah Sarana Perekonomian Menurut Jenis Fasilitasnya di Kecamatan Malinau Barat , 2014

Desa	Warung / Kedai Makanan Minuman	Toko/Warung Kelontong	Penginapan	Pasar
(1)	(2)	(3)	(4)	(5)
Punan Bengalun	-	3	-	-
Sesua	4	16	-	-
Sempayang	-	8	-	-
Kuala Lapang	5	22	-	-
Tanjung Lapang	4	30	-	1
Taras	-	4	-	-
Long Kenipe	-	1	-	-
Sentaban	-	4	-	-
Long Bila	-	2	-	-
Jumlah	13	90	-	1

Sumber : Kantor Camat Malinau Barat

Rata-rata waktu tempuh dari Ibukota
Kabupaten ke desa di Kecamatan

MALINAU BARAT

1 jam

dengan transportasi darat

HOTEL



ULASAN

Permukaan jalan terluas di Kecamatan Malinau Barat adalah berupa aspal yang dapat dilalui kendaraan bermotor roda 4. Perjalanan dari desa menuju ibukota kabupaten ditempuh selama 0-1 jam dengan jarak tempuh 3-25 km menggunakan transportasi darat.

Sarana transportasi umum yang tersedia antara lain angkutan perdesaan. Namun, tidak semua desa tersedia angkutan dengan trayek tetap. Warga biasanya menggunakan kendaraan pribadi untuk keperluan transportasi tersebut.

Untuk sarana komunikasi di Kecamatan Malinau Barat, sampai dengan tahun 2015 sudah terdapat jaringan telepon kabel, fasilitas internet desa/warnet, dan sinyal telepon seluler.

8.1 HOTEL

Tabel 8.1.1 Nama dan Alamat Hotel Berbintang dan Non Bintang di Kabupaten Malinau, 2016

	Nama	Alamat	Kamar	Tempat Tidur
	(1)	(2)	(3)	(4)
1.	PENGINAPAN ERNA	JL. PENEMBAHAN RT.02 NO 04	9	13
2.	PENGINAPAN KARTIKA	JL. PENEMBAHAN RT. 1 NO 22	20	31
3.	HANDAYANI LOSMEN	JL. PANEMBAHAN RT II NO 17	20	17
4.	PENGINAPAN CHERY	JL. LAPANGAN TERBANG MALINAU	20	20
5.	PENGINAPAN WIRA DHARMA	JL. PANEMBAHAN RT 03 NO.27	23	27
6.	HOTEL HANURA	JL. RAJA PANDITA RT.V TANJUNG BELIMBING	20	26
7.	HOTEL MAHKOTA	JL. RAJA PANDITA- KEC.MALINAU KOTA	48	90
8.	PENGINAPAN CAHAYA	JL. AJINATAJAYA	16	24
9.	HOTEL HERLIS	JL. AJINATAJAYA	32	32
10.	MC HOTEL	JL. ABDUL MUTALIB	26	52
11.	HOTEL HOKIWA	JL. AHMAD KOSASIH	29	29
12.	HOTEL GRACE	JL. RAJA PANDITA RT.12	14	24
13.	PENGINAPAN GRACE	SUNGAI BOH
14.	PENGINAPAN NAPOLEON	KAYAN SELATAN
15.	PENGINAPAN APAU KAYAN	KAYAN HULU
16.	PENGINAPAN KENARI	PUJUNGAN
17.	PENGINAPAN APUI	PUJUNGAN
18.	PENGINAPAN ANYE APUY	BAHAU HULU
19.	PENGINAPAN RODA	BAHAU HULU
20.	PENGINAPAN SUDI MAMPIR	JL. PANEMBAHAN

Sumber: Podes 2014 dan Survei Hotel Tahunan

8.2 TRANSPORTASI

Tabel 8.2.1 Lapangan Terbang Perintis di Kabupaten Malinau, 2016

Kecamatan	Nama Lapangan	Panjang Landasan	Kondisi Lapangan	Pesawat
(1)	(2)	(3)	(4)	(5)
Kayan Hulu	Long Nawang	440x15	Rumput	Pilatus
Sungai Boh	Mahak Baru	650x23	Gravel (Kerikil)	Caravan
	Long Lebusan	800x30	Tanah/ Rumput	Pilatus
Kayan Hilir	Data Dian	420x18	Tanah/ Rumput	Pilatus
	Long Sule	430x20	Tanah/ Rumput	Pilatus
	Long Metun	-	-	-
Kayan Selatan	Long Ampung	900x23	Aspal	Caravan
	Long Sungai Barang	360x20	Rumput	Pilatus
Pujungan	Long Pujungan	1200x30	Aspal	Pilatus
Bahau Hulu	Long Alango	330x20	Tanah/ Rumput	Pilatus
Malinau	Kol. RA. Bessing	1450x30	Aspal	ATR - 42
Mentarang Hulu	Long Pala	340x20	Tanah	-

Sumber : Dinas Perhubungan Kabupaten Malinau

Tabel 8.2.2 Jenis Permukaan Jalan Terluas Menurut Desa di Kecamatan Malinau Barat, 2014

Desa	Aspal/ Beton	Diperkeras	Tanah	Lainnya
(1)	(2)	(3)	(4)	(4)
Punan Bengalun	-	√	-	-
Sesua	√	-	-	-
Sempayang	√	-	-	-
Kuala Lapang	√	-	-	-
Tanjung Lapang	√	-	-	-
Taras	√	-	-	-
Long Kenipe	√	-	-	-
Sentaban	√	-	-	-
Long Bila	√	-	-	-

Sumber : Kantor Camat Malinau Barat

Tabel 8.2.3 Keberadaan Jalan yang Dapat Dilalui Kendaraan Roda Empat Menurut Desa di Kecamatan Malinau Barat, 2015

Desa	Sepanjang Tahun	Sepanjang Tahun Kecuali Saat Tertentu	Sepanjang Tahun Kecuali Musim Hujan	Tidak Dapat Dilalui
(1)	(2)	(3)	(4)	(4)
Punan Bengalun	√	-	-	-
Sesua	√	-	-	-
Sempayang	√	-	-	-
Kuala Lapang	√	-	-	-
Tanjung Lapang	√	-	-	-
Taras	√	-	-	-
Long Kenipe	√	-	-	-
Sentaban	√	-	-	-
Long Bila	√	-	-	-

Sumber : Kantor Camat Malinau Barat

Tabel 8.2.4 Jarak, Waktu Tempuh, Sarana Transportasi dan Angkutan menuju Ibukota Kecamatan Menurut Desa di Kecamatan Malinau Barat, 2015

Desa	Jarak (Km)	Waktu Tempuh (jam)	Sarana Transportasi	Angkutan yang Biasa Digunakan		
				Umum	Pribadi	Lainnya
(1)	(2)	(3)	(4)	(5)	(6)	(7)
Punan Bengalun	27	1	Darat	-	√	-
Sesua	15	1	Darat	-	√	-
Sempayang	10	1	Darat	-	√	-
Kuala Lapang	2	1	Darat	-	√	-
Tanjung Lapang	1	1	Darat	-	√	-
Taras	5	1	Darat	-	√	-
Long Kenipe	19	1	Darat	√	-	-
Sentaban	17	1	Darat	√	-	-
Long Bila	20	1	Darat	-	√	-

Sumber : Kantor Camat Malinau Barat

Tabel 8.2.5 Jarak, Waktu Tempuh, Sarana Transportasi dan Angkutan menuju Ibukota Kabupaten Menurut Desa di Kecamatan Malinau Barat, 2015

Desa	Jarak (Km)	Waktu Tempuh (jam)	Sarana Transportasi	Angkutan yang Biasa Digunakan		
				Umum	Pribadi	Lainnya
(1)	(2)	(3)	(4)	(5)	(6)	(7)
Punan Bengalun	24	1	Darat	-	√	-
Sesua	12	1	Darat	√	-	-
Sempayang	7	1	Darat	-	√	-
Kuala Lapang	3	1	Darat	-	√	-
Tanjung Lapang	5	1	Darat	-	√	-
Taras	8	1	Darat	-	√	-
Long Kenipe	23	1	Darat	√	-	-
Sentaban	20	1	Darat	√	-	-
Long Bila	25	1	Darat	-	√	-

Sumber : Kantor Camat Malinau Barat

8.3 KOMUNIKASI

Tabel 8.3.1 Sarana Komunikasi dan Informasi di Kecamatan Malinau Barat, 2015

Desa	Keberadaan Telepon Kabel	Keberadaan Telepon Umum/Wartel	Keberadaan Sinyal Telepon	Fasilitas Internet Desa/Warnet	Keberadaan Kantor Pos
(1)	(2)	(3)	(4)	(4)	(5)
Punan Bengalun	-	-	√	-	-
Sesua	-	-	√	-	-
Sempayang	-	-	√	-	-
Kuala Lapang	√	-	√	-	-
Tanjung Lapang	√	-	√	-	-
Taras	-	-	√	√	-
Long Kenipe	-	-	√	-	-
Sentaban	-	-	√	-	-
Long Bila	-	-	√	-	-

Sumber : Kantor Camat Malinau Barat

Harga beras di Kecamatan
MALINAU BARAT

13.000 rupiah



ULASAN

Salah satu penggerak sektor keuangan di Kecamatan Malinau Barat adalah koperasi. Selama tahun 2016, terdapat 16 koperasi di Kecamatan Malinau Barat, yang terdiri dari 4 KSU dan 12 koperasi lainnya.

Pada tahun 2015, tercatat harga beras di Kecamatan Malinau Barat berada di kisaran Rp13.000,00 per kilogram. Harga garam dan tepung terigu masing-masing sebesar Rp3.000,00 per bungkus dan Rp11.000,00 per kilogram. Adapun harga minyak goreng berada di kisaran Rp15.000,00 per liter. Sementara itu, harga minyak tanah di tahun yang sama mencapai Rp11.000,00 per liter.

<http://malinaukab.bps.go.id>

Tabel 9.1 Jumlah Koperasi Menurut Jenis Koperasi di Kabupaten Malinau, 2016

	Kecamatan	KUD	KSU	Lainnya	Jumlah
	(1)	(2)	(3)	(4)	(5)
10	Sungai Boh	-	4	-	4
20	Kayan Selatan	-	2	1	3
30	Kayan Hulu	1	3	2	6
40	Kayan Hilir	-	4	-	4
50	Pujungan	1	2	2	5
60	Bahau Hulu	-	1	1	2
70	Sungai Tubu	-	-	-	-
80	Malinau Selatan Hulu	-	1	-	1
90	Malinau Selatan	-	8	3	11
100	Malinau Selatan Hilir	-	-	-	-
110	Mentarang	1	1	5	7
120	Mentarang Hulu	-	1	-	1
130	Malinau Utara	-	11	7	18
140	Malinau Barat	-	4	12	16
150	Malinau Kota	-	15	22	37
Kabupaten Malinau		3	57	55	115

Sumber: Dinas Perindustrian, Perdagangan dan Koperasi Kabupaten Malinau

Tabel 9.2 Harga Sembako Menurut Komoditas di Kecamatan Malinau Barat, 2015

Komoditas	Satuan	Harga
(1)	(2)	(3)
Beras	Kg	13 000
Gula Pasir	Kg	15 000
Ikan Asin	Kg	35 000
Daging Ayam	Kg	45 000
Minyak Goreng	Liter	15 000
Susu	Kotak	44 000
Telur	Kg	23 000
Garam	Bungkus	3 000
Tepung Terigu	Kg	11 000
Sabun Cuci	Cup	8 000
Minyak Tanah	Liter	11 000

Sumber : Survei Harga Pedesaan 2015

DATA

MENCERDASKAN BANGSA



**BADAN PUSAT STATISTIK
KABUPATEN MALINAU**

Jalan Pusat Pemerintahan, Malinau 77554

Telepon: 0553-2022087 Fax: 0553-2022501

Website: malinaukab.bps.go.id E-mail: bps6406@bps.go.id