

KABUPATEN
BATANG



Katalog BPS : 1401.3326.131



KECAMATAN KARANGDADAP DALAM ANGKA 2013



**BADAN PUSAT STATISTIK
KABUPATEN PEKALONGAN**

KECAMATAN KARANGDADAP DALAM ANGKA 2013

Nomor Katalog : 1401.3326.131

Nomor Publikasi : 3326.131.0901

Ukuran Buku : 16 cm X 21 cm

Jumlah Halaman : 93 halaman

Naskah :

Badan Pusat Statistik Kabupaten Pekalongan

Penyunting :

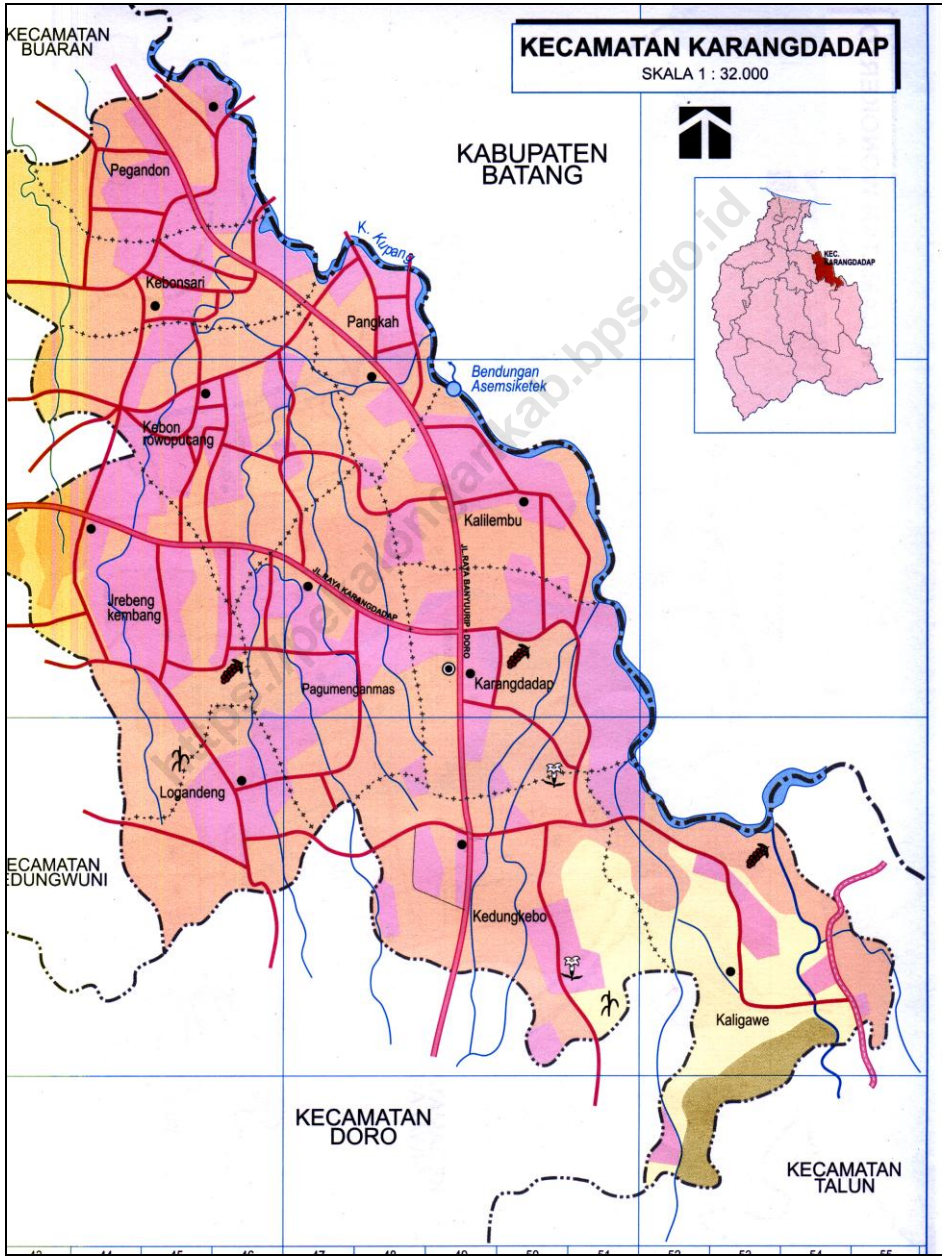
Seksi Integrasi Pengolahan dan Desiminasi Statistik

Badan Pusat Statistik Kabupaten Pekalongan

Diterbitkan Oleh :

BPS Kabupaten Pekalongan

Boleh mengutip dengan menyebutkan sumbernya



SAMBUTAN CAMAT KARANGDADAP

Assalamu Alaikum Wr. Wb.

Dengan penuh rasa syukur kepada Tuhan Yang Maha Esa, kita sambut gembira atas terbitnya buku : “ Kecamatan Karangdadap Dalam Angka Tahun 2013 “ ini sebagai bagian upaya penyediaan informasi statistik yang sangat berguna dalam berbagai perencanaan pembangunan.

Dalam era otonomi daerah seperti sekarang ini, fungsi dan peranan statistik semakin penting dan mutlak diperlukan. Bertolak dari informasi statistik yang akurat dan tepat waktu, maka berbagai kebijakan akan dapat diambil secara tepat, terarah dan berdayaguna.

Diharapkan Buku Kecamatan Karangdadap Dalam Angka Tahun 2013 yang menyediakan berbagai data sektoral, dapat memberikan wawasan kepada para pengguna data dan pembuat kebijakan. Sekaligus sebagai kajian, evaluasi dan perencanaan masa depan di Kecamatan Karangdadap.

Semoga dengan terbitnya buku ini bermanfaat bagi semua pihak dan dapat membantu pelaksanaan pembangunan di daerah..

Wassalamu Alaikum Wr. Wb.

Karangdadap, 14 Agustus 2014

CAMAT KARANGDADAP

Drs.H. MADCHUR.
NIP.19590404 199403 1 003

KATA PENGANTAR

Assalamualaikum wr. wb.

Puji syukur kami panjatkan kepada Allah SWT dengan rahmat dan hidayah-Nya kami dapat menerbitkan publikasi ini.

Publikasi Kecamatan Karangdadap Dalam Angka Tahun 2013 merupakan gambaran secara umum Kecamatan Karangdadap dalam bentuk angka. Diharapkan buku ini dapat membantu para perencana dan pengambil keputusan untuk menentukan arah pembangunan sesuai perkembangan dan dinamikanya.

Berhasilnya penyusunan publikasi ini berkat kerja sama yang baik antar instansi/ Dinas/ Lembaga di Kecamatan Karangdadap. Oleh karena itu kami sampaikan terimakasih atas segala bantuannya sehingga terwujud penerbitan buku ini.

Kami menyadari bahwa publikasi ini masih banyak kekurangan. Demi penyempurnaan penerbitan yang akan datang, kritik dan saran dari berbagai pihak sangat kami harapkan.

Akhirnya, harapan kami semoga penyajian buku ini dapat bermanfaat bagi konsumen data.

Wassalamualaikum wr. wb.

Karangdadap, 20 Agustus 2014

Koordinator Statistik
Kecamatan Karangdadap,

MUNIR

NIP.1977 0808 200701 1003

DAFTAR ISI

PETA KECAMATAN KARANGDADAP	i
SAMBUTAN CAMAT KARANGDADAP	ii
KATA PENGANTAR	iii
DAFTAR ISI	iv
BAB I : LETAK GEOGRAFIS	
1. 1. Letak Geografi Kecamatan Karangdadap.....	1
1. 2. Jarak Ibukota Kecamatan ke Kabupaten dan Kota Lain.....	2
1. 3. Luas dan Penggunaan Tanah Tahun 2010.....	3
1. 4. Luas Penggunaan Tanah Sawah Tahun 2010.....	10
1. 5. Luas Penggunaan Tanah Kering Tahun 2010.....	12
BAB II : PEMERINTAHAN	
2. 1. Banyaknya Dusun, RW, RT, Perangkat desa Tahun 2013.....	15
2. 2. Nama Kepala Desa dan Sekretaris Tahun 2013	16
2. 3. Tingkat Perkembangan Desa Tahun 2013.....	17
2. 4. Banyaknya Anggota Hansip Tahun 2013.....	18
2. 5. Aktifitas PPAT Tahun 2013.....	19
BAB III. : PENDUDUK DAN TENAGA KERJA	
3. 1. Jumlah Penduduk Menurut Jenis Kelamin dan Kewarga- negara...Tahun 2013.....	20
3. 2. Jumlah Penduduk Menurut Kelompok Umur 2013.....	22
3. 3. Jumlah Penduduk Menurut Kelompok Umur Per Desa Th. 2013	23
3. 4. Jumlah Penduduk Dewasa dan Anak Tahun 2013.....	39
3. 5. Sex Ratio Penduduk Tahun 2013.....	30
3. 6. Jumlah dan Kepadatan Penduduk Tahun 2013.....	31

3. 7.	Jumlah Rumah Tangga dan Rata-rata ART Tahun 2013.....	32
3. 8.	Banyaknya Lahir, Mati, , CBR, CDR dan Pertambahan Penduduk Tahun 2013.....	33
3.9.	Banyaknya Penduduk Usia 7 - 12 Tahun 2013.....	35
3.10.	Banyaknya Penduduk Usia 13 - 15 Tahun 2013.....	36
3.11.	Banyaknya Penduduk Usia 16 - 18 Tahun 2013.....	37
3.12.	Jumlah Kelahiran Per Seribu Perempuan Usia Produktif (GFR) Tahun 2013.....	38
3.13.	Anak Usia 0 - 4 Tahun Per Seribu Perempuan Usia Produktif (CWR) Tahun 2013.....	39
3.14.	Angka Ketergantungan Tahun 2013.....	40
3.15.	Banyaknya Penduduk Menurut Lapangan Pekerjaan Utama Tahun 2013	41
3.16	Penduduk Menurut Pendidikan Tertinggi Tahun 2013.....	45

BAB IV : S O S I A L

4. 1.	Jumlah Sekolah, TK Tahun 2013.....	47
4. 2.	Jumlah Sekolah, RA Tahun 2013.....	48
4. 3.	Jumlah Sekolah SD Tahun 2013.....	49
4. 4.	Jumlah Sekolah SLTP Tahun 2013.....	50
4. 5.	Jumlah Sekolah SMKN Tahun 2013.....	51
4. 6.	Jumlah Sekolah MI Tahun 2013.....	52
4. 7.	Banyaknya Sarana Kesehatan Tahun 2013.....	53
4. 8.	Banyaknya Sarana Posyandu Tahun 2013.....	54
4. 9.	Banyaknya Tenaga Kesehatan Tahun 2013.....	55
4.10.	Banyaknya PUS dan Akseptor KB Tahun 2013.....	56
4.11.	Banyaknya PUS menurut alat kontrasepsi Tahun 2013	57
4.12.	Banyaknya Rumah Penduduk Menurut Jenis Dinding Th. 2013....	59
4.13.	Banyaknya Penduduk Menurut Agama Tahun 2013.....	60

4.14.	Banyaknya Tempat Peribadatan Tahun 2013.....	61
4.15.	Banyaknya Jamaah Haji Tahun 2013.....	62
4.16	Banyaknya Nikah, Talak, Cerai, Rujuk Tahun 2013.....	63
4.17.	Banyaknya Kejadian Kriminal Per Desa Tahun 2013.....	64

BAB V : PERTANIAN

5. 1.	Luas Panen dan Produksi Padi Sawah Tahun 2013.....	65
5. 2.	Luas Panen dan Produksi Padi Ladang Tahun 2013.....	66
5. 3.	Luas Panen dan Tanam Jagung Tahun 2013.....	67
5. 4.	Luas Panen dan Tanam Ubi Kayu Tahun 2013.....	68
5. 5.	Luas Panen dan Tanam Ubi Jalar Tahun 2013.....	69
5. 6.	Luas Panen dan Tanam Kacang Tanah Tahun 2013.....	70
5. 7.	Luas Panen dan Tanam Kedelai Tahun 2013.....	71
5. 8.	Luas Panen dan Tanam Kacang Hijau Tahun 2013.....	72
5. 9.	Produksi Tanaman Buah Tahun 2013.....	73
5.10	Produksi Tanaman Sayur Tahun 2013.....	75
5.11	Produksi Tanaman Biofarmaka Tahun 2013.....	76
5.12	Produksi Tanaman Hortikultura Tahun 2013.....	77

BAB VI : INDUSTRI

6. 1.	Banyaknya Industri Besar, Sedang Tahun 2013.....	78
6. 2.	Banyaknya Industri Kecil dan Kerajinan Rumah Tangga Th. 2013	79
6. 3.	Banyaknya Perusahaan Konstruksi Tahun 2013.....	80
6. 4.	Banyaknya Usaha Bahan Galian Tahun 2013.....	81

BAB VII : PERHUBUNGAN

7. 1.	Banyaknya Kendaraan Bermotor Tahun 2013.....	82
7. 2.	Banyaknya Kendaraan Tak Bermotor Tahun 2013.....	84
7. 3.	Banyaknya Sarana Telekomunikasi Tahun 2013.....	85

BAB VIII : KEUANGAN DAN HARGA

8. 1.	Banyaknya Prasarana Perekonomian Tahun 2013.....	86
8. 2.	Banyaknya Perusahaan dan Jasa Tahun 2013.....	87
8. 3.	Banyaknya Perusahaan dan Jasa Serta Jumlah Tenaga Kerja Tahun 2013.....	89
8. 4.	Pemasukan PBB Tahun 2013.....	90
8. 5.	Jumlah Baku dan Realisasi Pemasukan PBB Tahun 2013.....	91
8. 6.	Realisasi Anggaran Penerimaan dan Pengeluaran Pemerintah Desa Tahun 2013	92
8. 7.	Banyaknya Koperasi Dan Lembaga Keuangan lain Tahun 2013	93

Tabel : 1.1

Letak Geografis Kecamatan Karangdadap

1 Kecamatan Karangdadap terletak :

* 22 Km arah timur Kabupaten Pekalongan

* Jumlah Desa 11 Desa

2 Luas Wilayah : 20,999 Km²

3 Letak Geografis LS (6° 56' 35" - 7° 20' 15")
BT (109° 40' 05" - 109° 43' 30')

4 Batas Wilayah :

a. Sebelah Utara : Kecamatan Buaran

b. Sebelah Timur : Kabupaten Batang

c. Sebelah Selatan : Kecamatan Doro

d. Sebelah Barat : Kecamatan Kedungwuni

4. Lain - Lain

Sumber : Monografi Kec. Karangdadap

Tabel : 1.2.

Jarak Ibukota Kecamatan Karangdadap
Ke Kabupaten, Kecamatan Lain dan
Desa-desa se Kecamatan Tahun 2012

Kecamatan	Km	Desa	Km
[1]	[2]	[3]	[4]
00 Kab. Pekalongan	22.0	001 Logandeng	2.5
010 Kandangserang	42.0	002 Jrebengkembang	3.0
020 Paninggaran	17.0	003 Pagumenganmas	1.0
030 Lebakbarang	33.0	004 Kedungkebo	1.2
040 Petungkriono	26.0	005 Kaligawe	4.0
050 Talun	13.0	006 Karangdadap	0.0
060 Doro	7.0	007 Kalilembu	1.0
070 Karanganyar	16.0	008 Pangkah	2.0
090 Kajen	23.0	009 Kebonrowopucang	3.0
090 Kesesi	31.0	010 Kebonsari	5.0
100 Sragi	18.0	011 Pegandon	5.0
101 Siwalan	24.0		
110 Bojong	12.0		
120 Wonopringgo	11.0		
130 Kedungwuni	7.0		
131 Karangdadap	0.0		
140 Buaran	6.0		
150 Tirta	12.0		
160 Wiradesa	15.0		
161 Wonokerto	19.0		

Sumber : Monografi Kec. Karangdadap

Tabel : 1.3

Luas Tanah dan Penggunaan Tanah
di Kecamatan Karangdadap
Akhir Tahun 2010 (Ha)

Desa	Penggunaan Tanah		Jumlah
	Tanah Sawah	Tanah Kering	
[1]	[2]	[3]	[4]
001 Logandeng	95.700	47.465	143.165
002 Jrebengkembang	135.000	87.111	222.111
003 Pagumenganmas	185.500	92.240	277.740
004 Kedungkebo	142.180	131.820	274.000
005 Kaligawe	59.000	220.000	279.000
006 Karangdadap	142.200	63.490	205.690
007 Kalilembu	49.000	67.316	116.316
008 Pangkah	36.650	32.555	69.205
009 Kebonrowopucang	98.000	101.232	199.232
010 Kebonsari	83.000	84.000	167.000
011 Pegandon	82.000	64.409	146.409
Jumlah	1,108.230	991.638	2,099.868

Sumber : Monografi Kec. Karangdadap

catatan : Tahun 2012 tidak tersedia

Tabel : 1.4

Luas Tanah dan Penggunaan Tanah
di Kecamatan Karangdadap
Akhir Tahun 2010 (Ha)

Desa	Irigasi Teknis			Jumlah
	Ditanami Padi		Tidak Ditanami Padi	
	3x	2x		
[1]	[2]	[3]	[4]	[5]
001 Logandeng	-	54.000	-	54.000
002 Jrebengkembang	-	118.000	-	118.000
003 Pagumenganmas	-	39.500	-	39.500
004 Kedungkebo	-	128.660	-	128.660
005 Kaligawe	-	59.000	-	59.000
006 Karangdadap	-	142.200	-	142.200
007 Kalilembu	-	17.000	-	17.000
008 Pangkah	-	26.650	-	26.650
009 Kebonrowopucang	-	21.300	-	21.300
010 Kebonsari	-	31.000	-	31.000
011 Pegandon	71.000	-	-	71.000
Jumlah	71.000	637.310	-	708.310

Sumber : Monografi Desa Kec. Karangdadap

Tabel : 1.5

Luas Penggunaan Tanah Sawah
Di Kecamatan Karangdadap
Akhir Tahun 2010

Desa	Irigasi Setengah Teknis			Jumlah
	Ditanami Padi		Tidak Ditanami Padi	
	3 x	2 x		
[1]	[2]	[3]	[4]	[5]
001 Logandeng	-	41.700	-	41.700
002 Jrebengkembang	-	3.000	-	3.000
003 Pagumenganmas	-	78.000	-	78.000
004 Kedungkebo	-	13.520	-	13.520
005 Kaligawe	-	-	-	-
006 Karangdadap	-	-	-	-
007 Kalilembu	-	14.000	-	14.000
008 Pangkah	-	10.000	-	10.000
009 Kebonrowopucang	-	70.725	-	70.725
010 Kebonsari	-	52.000	-	52.000
011 Pegandon	-	11.000	-	11.000
Jumlah	-	293.945	-	293.945

Sumber : Monografi Desa Kec. Karangdadap

Tabel : 1.6

Luas Penggunaan Tanah Sawah
Di Kecamatan Karangdadap
Akhir Tahun 2010

Desa	Irigasi Sederhana PU			Jumlah
	Ditanami Padi		Tidak Ditanami Padi	
	3 x	2 x		
[1]	[2]	[3]	[4]	[5]
001 Logandeng	-	-	-	-
002 Jrebengkembang	-	-	-	-
003 Pagumenganmas	-	55.000	-	-
004 Kedungkebo	-	-	-	55.000
005 Kaligawe	-	-	-	-
006 Karangdadap	-	-	-	-
007 Kalilembu	-	-	-	-
008 Pangkah	-	-	-	-
009 Kebonrowopucang	-	5.975	-	-
010 Kebonsari	-	-	-	5.975
011 Pegandon	-	-	-	-
Jumlah	-	60.975	-	60.975

Sumber : Monografi Desa Kec. Karangdadap

Tabel : 1.7

Luas Penggunaan Tanah Sawah
Di Kecamatan Karangdadap
Akhir Tahun 2010

Desa	Irigasi Non PU/Desa			Jumlah
	Ditanami Padi		Tidak Ditanami Padi	
	3 x	2 x		
[1]	[2]	[3]	[4]	[5]
001 Logandeng	-	14.000	-	14.000
002 Jrebengkembang	-	13.000	-	13.000
003 Pagumenganmas	-	-	-	-
004 Kedungkebo	-	-	-	-
005 Kaligawe	-	-	-	-
006 Karangdadap	-	-	-	-
007 Kalilembu	-	-	-	-
008 Pangkah	-	-	-	-
009 Kebonrowopucang	-	-	-	-
010 Kebonsari	-	-	-	-
011 Pegandon	-	-	-	-
Jumlah	-	27.000	-	27.000

Sumber : Monografi Desa Kec. Karangdadap

Tabel : 1.8

Luas Penggunaan Tanah Sawah
Di Kecamatan Karangdadap
Akhir Tahun 2010

Desa	Irigasi Tadah Hujan			Jumlah
	Ditanami Padi		Tidak Ditanami Padi	
	3 x	2 x		
[1]	[2]	[3]	[4]	[5]
001 Logandeng	-	-	-	-
002 Jrebengkembang	-	-	-	-
003 Pagumenganmas	-	-	-	-
004 Kedungkebo	-	-	-	-
005 Kaligawe	-	-	-	-
006 Karangdadap	-	-	-	-
007 Kaliilembu	-	18.000	-	18.000
008 Pangkah	-	-	-	-
009 Kebonrowopucang	-	-	-	-
010 Kebonsari	-	-	-	-
011 Pegandon	-	-	-	-
Jumlah	-	18.000	-	18.000

Sumber : Monografi Desa Kec. Karangdadap

Tabel : 1.9

Luas Penggunaan Tanah Sawah
Di Kecamatan Karangdadap
Akhir Tahun 2010

Desa	Lahan Sawah			Jumlah
	Ditanami Padi		Tidak Ditanami Padi	
	3 x	2 x		
[1]	[2]	[3]	[4]	[5]
001 Logandeng	-	95.700	-	95.700
002 Jrebengkembang	-	135.000	-	135.000
003 Pagumenganmas	-	185.500	-	185.500
004 Kedungkebo	-	142.180	-	142.180
005 Kaligawe	-	59.000	-	59.000
006 Karangdadap	-	142.200	-	142.200
007 Kalilembu	-	49.000	-	49.000
008 Pangkah	-	36.650	-	36.650
009 Kebonrowopucang	-	98.000	-	98.000
010 Kebonsari	-	83.000	-	83.000
011 Pegandon	71.000	11.000	-	82.000
Jumlah	71.000	1,037.230	-	1,108.230

Sumber : Monografi Desa Kec. Karangdadap

Tabel : 1.10

Luas Penggunaan Tanah Sawah
di Kecamatan Karangdadap
Akhir Tahun 2010

Desa	Tehnis	1/2 Tehnis	Sederhana		Hujan
			PU	Non PU	
[1]	[2]	[3]	[4]	[5]	[6]
001 Logandeng	54.000	41.700	-	14.000	-
002 Jrebengkembang	118.000	3.000	-	13.000	-
003 Pagumenganmas	39.500	78.000	-	-	-
004 Kedungkebo	128.660	13.520	55.000	-	-
005 Kaligawe	59.000	-	-	-	-
006 Karangdadap	142.200	-	-	-	-
007 Kalilembu	17.000	14.000	-	-	18.000
008 Pangkah	26.650	10.000	-	-	-
009 Kebonrowopucan	21.300	70.725	-	-	-
010 Kebonsari	31.000	52.000	5.975	-	-
011 Pegandon	71.000	11.000	-	-	-
Jumlah	708.310	293.945	60.975	27.000	18.000

Sumber : Monografi Kec. Karangdadap

Tabel : 1.10

Luas Penggunaan Tanah Sawah
di Kecamatan Karangdadap
Akhir Tahun 2010

Desa	Tehnis	1/2 Tehnis	Sederhana		Hujan
			PU	Non PU	
[1]	[2]	[3]	[4]	[5]	[6]
001 Logandeng	54.000	41.700	-	14.000	-
002 Jrebengkembang	118.000	3.000	-	13.000	-
003 Pagumenganmas	39.500	78.000	-	-	-
004 Kedungkebo	128.660	13.520	55.000	-	-
005 Kaligawe	59.000	-	-	-	-
006 Karangdadap	142.200	-	-	-	-
007 Kalilembu	17.000	14.000	-	-	18.000
008 Pangkah	26.650	10.000	-	-	-
009 Kebonrowopucan	21.300	70.725	-	-	-
010 Kebonsari	31.000	52.000	5.975	-	-
011 Pegandon	71.000	11.000	-	-	-
Jumlah	708.310	293.945	60.975	27.000	18.000

Sumber : Monografi Kcc. Karangdadap

Tabel : 1.10 (Lanjutan)

Desa	Pasang Surut	Lain nya	Sementara Tdk Diushk	Jumlah
[1]	[6]	[7]	[8]	[9]
001 Logandeng	-	-	-	95.700
002 Jrebengkembang	-	-	-	135.000
003 Pagumenganmas	-	-	-	185.500
004 Kedungkebo	-	-	-	142.180
005 Kaligawe	-	-	-	59.000
006 Karangdadap	-	-	-	142.200
007 Kalilembu	-	-	-	49.000
008 Pangkah	-	-	-	36.650
009 Kebonrowopucang	-	-	-	98.000
010 Kebonsari	-	-	-	83.000
011 Pegandon	-	-	-	82.000
Jumlah	-	-	-	1,108.230

Sumber : Monografi Kec. Karangdadap

Tabel : 1.11

Luas Penggunaan Tanah Kering
di Kecamatan Karangdadap
Akhir Tahun 2010

Desa	Bang. & Hal. Sekitar	Tegalan/ Kebun	Padang Rumput/ Penggemb.	Kolam/ Tambak/ Empang
[1]	[2]	[3]	[4]	[5]
001 Logandeng	35.952	7.164	-	-
002 Jrebengkembang	62.584	21.000	-	-
003 Pagumenganmas	38.500	40.240	-	-
004 Kedungkebo	64.820	10.000	-	-
005 Kaligawe	24.887	16.113	5.000	-
006 Karangdadap	59.943	-	-	-
007 Kalilembu	46.338	14.273	-	-
008 Pangkah	24.350	7.160	-	-
009 Kebonrowopucang	39.502	59.665	-	-
010 Kebonsari	12.000	65.000	-	-
011 Pegandon	37.741	24.025	-	-
Jumlah	446.617	264.640	5.000	-

Sumber : Monografi Kec. Karangdadap

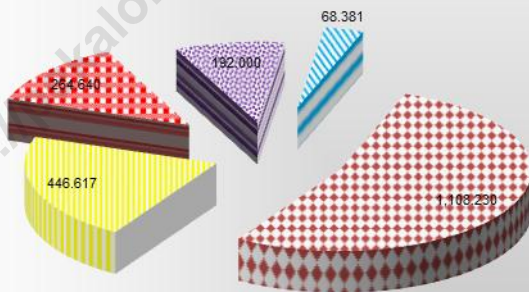
Tabel : 1.11. (Lanjutan)

Desa	Hutan Rakyat	Sement. Tidak Diush.	Hutan Negara	Perkeb. Negara/ Swasta	Lain-	Jumlah
[1]	[6]	[7]	[8]	[9]	[10]	[11]
001 Logandeng	-	-	-	-	4.349	47.465
002 Jrebengkembang	-	-	-	-	3.527	87.111
003 Pagumenganmas	-	-	-	-	13.500	92.240
004 Kedungkebo	-	-	40.000	-	17.000	131.820
005 Kaligawe	15.000	-	152.000	-	7.000	220.000
006 Karangdadap	-	-	-	-	3.547	63.490
007 Kalilembu	-	-	-	-	6.705	67.316
008 Pangkah	-	-	-	-	1.045	32.555
009 Kebonrowopucang	-	-	-	-	2.065	101.232
010 Kebonsari	-	-	-	-	7.000	84.000
011 Pegandon	-	-	-	-	2.643	64.409
Jumlah	15.000	-	192.000	-	68.381	991.638

Sumber : Monografi Kec. Karangdadap

Grafik 1 : Pemakaian Tanah
Di Kecamatan Karangdadap
Tahun 2012

<https://www.kalongsab.bps.go.id>



□ Sawah □ Pekarangan □ Tegalan □ Hutan Negara □ Lainnya

Tabel : 2.1.

Banyaknya Dusun, RT, RW
Perangkat Desa, Pengurus BPD
Tahun 2013

Desa	Dusun	Lingk	R W	R T	Perangkat Desa/Kel
[1]	[2]	[3]	[4]	[5]	[6]
001 Logandeng	4	-	5	10	8
002 Jrebengkembang	7	-	7	15	11
003 Pagumenganmas	7	-	7	15	10
004 Kedungkebo	6	-	7	22	9
005 Kaligawe	5	-	3	9	8
006 Karangdadap	6	-	5	14	12
007 Kalilembu	5	-	5	12	8
008 Pangkah	5	-	4	9	6
009 Kebonrowopucang	9	-	16	38	14
010 Kebonsari	6	-	5	16	14
011 Pegandon	5	-	5	10	10
Jumlah	65	-	69	170	110

Sumber : Kantor Kecamatan Karangdadap

Tabel : 2.2

Nama Kepala Desa dan Sekretaris Desa
di Kecamatan Karangdadap
Tahun 2013

D e s a	Kepala Desa	Sekdes
[1]	[2]	[3]
001 Logandeng	KUSNOTO	-
002 Jrebengkembang	SUROTO	SUBUR, SE
003 Pagumenganmas	KHOLIDAH	KARDIONO
004 Kedungkebo	IRAWAN EKO Y	-
005 Kaligawe	PATIKHIN	-
006 Karangdadap	KHUDOR	M. MUCHSINUDIN
007 Kalilembu	SUPARNO	-
008 Pangkah	A. SADHALI	-
009 Kebonrowopucang	SLAMET NURUDIN	MISBAHUL MUNIR
010 Kebonsari	MUCH. SAIFUDIN S.H	-
011 Pegandon	NYI YAYAH SAMSIYAH	-
Jumlah	-	-

Sumber : Kantor Kecamatan Karangdadap

Tabel : 2.3

Tingkat Perkembangan Desa
di Kecamatan Karangdadap
Tahun 2013

D e s a	Berkembang	Maju	Mandiri
[1]	[2]	[3]	[4]
001 Logandeng	1	-	-
002 Jrebengkembang	1	-	-
003 Pagumenganmas	1	-	-
004 Kedungkebo	1	-	-
005 Kaligawe	1	-	-
006 Karangdadap	1	-	-
007 Kalilembu	1	-	-
008 Pangkah	1	-	-
009 Kebonrowopucang	1	-	-
010 Kebonsari	1	-	-
011 Pegandon	1	-	-
Jumlah	11	-	-

Sumber : Kantor Kecamatan Karangdadap

Tabel : 2.4

Banyaknya Anggota Hansip/ Linmas

di Kecamatan Karangdadap

Tahun 2013

Desa	Dusun / Lingk.	Pertahanan Sipil			Jumlah
		Wanra	Kamra	Linmas	
[1]	[2]	[3]	[4]	[5]	[6]
001 Logandeng	4	-	-	38	38
002 Jrebengkembang	7	-	-	52	52
003 Pagumenganmas	7	-	-	47	47
004 Kedungkebo	6	-	-	39	39
005 Kaligawe	5	-	-	26	26
006 Karangdadap	6	-	-	47	47
007 Kalilembu	5	-	-	35	35
008 Pangkah	5	-	-	34	34
009 Kebonrowopucang	9	-	-	54	54
010 Kebonsari	6	-	-	44	44
011 Pegandon	5	-	-	44	44
Jumlah	65	-	-	460	460

Sumber : Kasi Pemerintahan Kec. Karangdadap

Kecamatan Karangdadap Dalam Angka 2013

Tabel : 2.5

Aktifitas P P A T
di Kecamatan Karangdadap
Tahun 2013

Desa	Jual Beli	Hibah	Pemba gian	Lain - Lain	Jumlah
[1]	[2]	[3]	[4]	[5]	[6]
001 Logandeng	-	-	-	-	-
002 Jrebengkembang	-	-	-	-	-
003 Pagumenganmas	-	-	-	-	-
004 Kedungkebo	-	-	-	-	-
005 Kaligawe	-	-	-	-	-
006 Karangdadap	-	-	-	-	-
007 Kalilembu	-	-	-	-	-
008 Pangkah	-	-	-	-	-
009 Kebonrowopucang	-	-	-	-	-
010 Kebonsari	-	-	-	-	-
011 Pegandon	-	-	-	-	-
Jumlah	-	-	-	-	-

Sumber : Kasi Pemerintahan Kec. Karangdadap

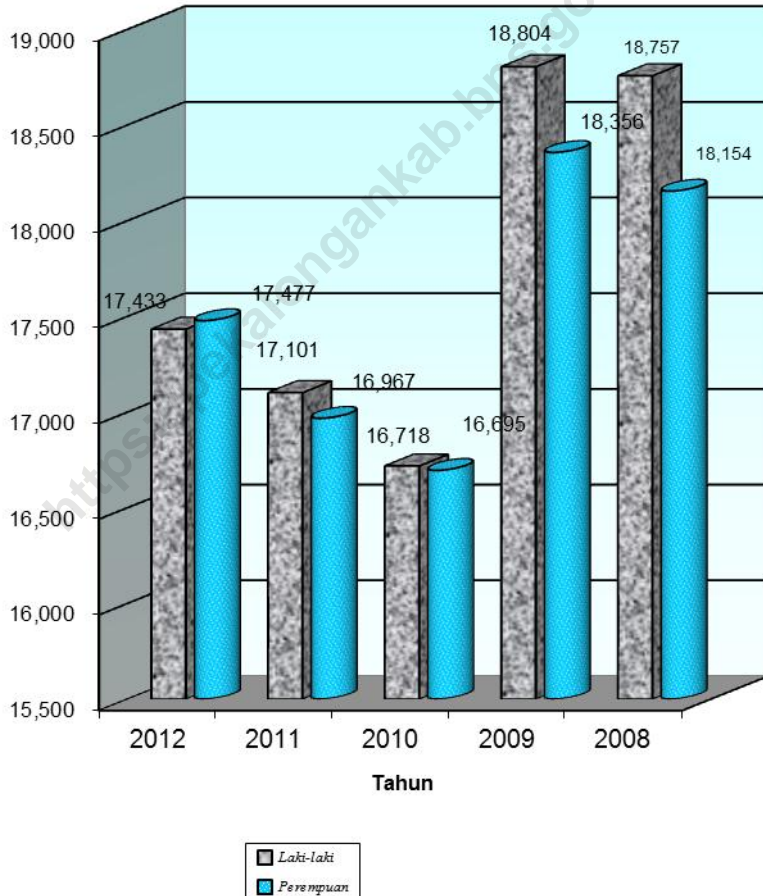
Tabel : 3.1

Banyaknya Penduduk Menurut Jenis Kelamin
dan Status Kewarganegaraan
di Kecamatan Karangdadap Tahun 2013

Desa	Laki-Laki		Perempuan		Jumlah
	WNI	WNA	WNI	WNA	
[1]	[2]	[2]	[3]	[3]	[4]
001 Logandeng	1,170	-	1,238	-	2,408
002 Jrebengkembang	2,154	-	2,182	-	4,336
003 Pagumenganmas	1,907	-	1,914	-	3,821
004 Kedungkebo	1,305	-	1,427	-	2,732
005 Kaligawe	587	-	576	-	1,163
006 Karangdadap	1,665	-	1,665	-	3,330
007 Kalilembu	1,400	-	1,323	-	2,723
008 Pangkah	1,141	-	1,135	-	2,276
009 Kebonrowopucang	2,356	-	2,391	-	4,747
010 Kebonsari	1,952	-	1,914	-	3,866
011 Pegandon	1,796	-	1,712	-	3,508
Jumlah	17,433	-	17,477	-	34,910

Sumber : Monografi Desa Kec. Karangdadap

**Grafik 2 : Perkembangan Penduduk
Di Kecamatan Karangdadap
Tahun 2008-2012**



Tabel : 3.2

Banyaknya Penduduk Menurut
Kelompok Umur dan Jenis Kelamin
di Kecamatan Karangdadap Tahun 2013

Kelompok Umur	Laki-Laki	Perempuan	Jumlah
[1]	[2]	[3]	[4]
0 - 4	1,679	1,588	3,267
5 - 9	1,667	1,722	3,389
10 - 14	1,862	1,806	3,668
15 - 19	1,810	1,804	3,614
20 - 24	1,648	1,635	3,283
25 - 29	1,273	1,335	2,608
30 - 34	1,287	1,331	2,618
35 - 39	1,328	1,316	2,644
40 - 44	1,236	1,247	2,483
45 - 49	1,159	1,096	2,255
50 - 54	829	703	1,532
55 - 59	589	534	1,123
60 - 64	402	430	832
65 - 69	268	386	654
70 +	396	544	940
Jumlah	17,433	17,477	34,910

Sumber : Monografi Desa Kec. Karangdadap

Tabel : 3.3

Banyaknya Penduduk Menurut Kelompok Umur
dan Jenis Kelamin Dirinci Per Desa
di Kecamatan Karangdadap Tahun 2013

Desa	0 - 4		5 - 9		10 - 14	
	L	P	L	P	L	P
[1]	[2]	[3]	[4]	[5]	[6]	[7]
001 Logandeng	111	124	88	118	123	97
002 Jrebengkembang	229	190	191	245	247	204
003 Pagumenganmas	179	197	178	191	218	218
004 Kedungkebo	145	144	122	127	135	152
005 Kaligawe	60	52	64	46	45	44
006 Karangdadap	154	154	185	178	202	169
007 Kalilembu	152	126	128	125	137	148
008 Pangkah	115	99	98	91	97	101
009 Kebonrowopucang	203	202	242	239	274	278
010 Kebonsari	190	160	192	189	192	237
011 Pegandon	141	140	179	173	192	158
Jumlah	1,679	1,588	1,667	1,722	1,862	1,806

Sumber : Monografi Desa Kec. Karangdadap

Tabel : 3.3 (Lanjutan)

Desa	15 - 19		20 - 24		25 - 29	
	L	P	L	P	L	P
[1]	[8]	[9]	[10]	[11]	[12]	[13]
001 Logandeng	111	111	111	112	98	126
002 Jrebengkembang	204	241	206	199	153	190
003 Pagumenganmas	212	203	201	187	139	139
004 Kedungkebo	97	115	89	123	69	101
005 Kaligawe	66	49	45	65	31	44
006 Karangdadap	196	183	133	161	102	92
007 Kalilembu	151	137	157	142	119	92
008 Pangkah	108	103	100	101	88	93
009 Kebonrowopucang	268	255	225	238	187	165
010 Kebonsari	187	207	209	161	148	157
011 Pegandon	210	200	172	146	139	136
Jumlah	1,810	1,804	1,648	1,635	1,273	1,335

Tabel : 3.3 (Lanjutan)

Desa	30 - 34		35 - 39		40 - 44	
	L	P	L	P	L	P
[1]	[14]	[15]	[16]	[17]	[18]	[19]
001 Logandeng	114	104	94	79	71	88
002 Jrebengkembang	157	188	192	163	147	176
003 Pagumenganmas	136	135	129	141	129	113
004 Kedungkebo	98	132	135	114	98	107
005 Kaligawe	43	37	56	45	48	62
006 Karangdadap	101	110	110	142	123	113
007 Kalilembu	94	89	92	103	101	99
008 Pangkah	94	103	88	84	101	88
009 Kebonrowopucang	168	172	152	188	143	161
010 Kebonsari	140	131	151	144	150	129
011 Pegandon	142	130	129	113	125	111
Jumlah	1,287	1,331	1,328	1,316	1,236	1,247

Tabel : 3.3 (Lanjutan)

Desa	45 - 49		50 - 54		55 - 59	
	L	P	L	P	L	P
[1]	[20]	[21]	[22]	[23]	[24]	[25]
001 Logandeng	70	52	53	67	52	48
002 Jrebengkembang	134	104	103	71	63	52
003 Pagumenganmas	152	122	69	55	52	70
004 Kedungkebo	93	82	74	67	52	36
005 Kaligawe	49	48	24	16	19	19
006 Karangdadap	114	108	83	51	41	64
007 Kalilembu	90	94	58	54	42	25
008 Pangkah	65	86	62	52	43	41
009 Kebonrowopucang	171	172	127	99	81	60
010 Kebonsari	112	119	89	88	84	62
011 Pegandon	109	109	87	83	60	57
Jumlah	1,159	1,096	829	703	589	534

Tabel : 3.3 (Lanjutan)

Desa	60 - 64		65 - 69		70 +	
	L	P	L	P	L	P
[1]	[26]	[27]	[28]	[29]	[30]	[31]
001 Logandeng	24	28	17	31	33	53
002 Jrebengkembang	53	45	31	47	44	67
003 Pagumenganmas	39	34	35	54	39	55
004 Kedungkebo	29	35	29	45	40	47
005 Kaligawe	18	20	10	18	9	11
006 Karangdadap	52	56	29	34	40	50
007 Kalilembu	20	29	25	26	34	34
008 Pangkah	33	34	12	18	37	41
009 Kebonrowopucang	48	61	30	36	37	65
010 Kebonsari	38	45	31	33	39	52
011 Pegandon	48	43	19	44	44	69
Jumlah	402	430	268	386	396	544

Tabel : 3.3 (Lanjutan)

Desa	Jumlah		
	L	P	Jumlah
[1]	[32]	[33]	[34]
001 Logandeng	1,167	1,236	2,403
002 Jrebengkembang	2,134	2,163	4,297
003 Pagumenganmas	1,901	1,909	3,810
004 Kedungkebo	1,300	1,422	2,722
005 Kaligawe	586	576	1,162
006 Karangdadap	1,659	1,661	3,320
007 Kalilembu	1,390	1,314	2,704
008 Pangkah	1,133	1,127	2,260
009 Kebonrowopucang	2,347	2,383	4,730
010 Kebonsari	1,935	1,897	3,832
011 Pegandon	1,784	1,702	3,486
Jumlah	17,336	17,390	34,726

Tabel : 3.4

Banyaknya Penduduk Dewasa, Anak
Menurut Jenis Kelamin
di Kecamatan Karangdadap Tahun 2013

Desa	Dewasa		Anak		Jumlah
	L	P	L	P	
[1]	[2]	[3]	[4]	[5]	[6]
001 Logandeng	848	899	322	339	2,408
002 Jrebengkembang	1,487	1,543	667	639	4,336
003 Pagumenganmas	1,332	1,308	575	606	3,821
004 Kedungkebo	903	1,004	402	423	2,732
005 Kaligawe	418	434	169	142	1,163
006 Karangdadap	1,124	1,164	541	501	3,330
007 Kalilembu	983	924	417	399	2,723
008 Pangkah	831	844	310	291	2,276
009 Kebonrowopucang	1,637	1,672	719	719	4,747
010 Kebonsari	1,378	1,328	574	586	3,866
011 Pegandon	1,284	1,241	512	471	3,508
Jumlah	12,225	12,361	5,208	5,116	34,910

Sumber : Monografi Desa Kec. Karangdadap

Tabel : 3.5

Sex Ratio Penduduk
di Kecamatan Karangdadap Tahun 2013

Desa	Laki-Laki	Perempuan	Sex ratio
[1]	[2]	[3]	[5]
001 Logandeng	1,170	1,238	94.51
002 Jrebengkembang	2,154	2,182	98.72
003 Pagumenganmas	1,907	1,914	99.63
004 Kedungkebo	1,305	1,427	91.45
005 Kaligawe	587	576	101.91
006 Karangdadap	1,665	1,665	100.00
007 Kalilembu	1,400	1,323	105.82
008 Pangkah	1,141	1,135	100.53
009 Kebonrowopucang	2,356	2,391	98.54
010 Kebonsari	1,952	1,914	101.99
011 Pegandon	1,796	1,712	104.91
Jumlah	17,433	17,477	99.75

Sumber : Monografi Desa Kec. Karangdadap

Tabel : 3.6

Jumlah dan Kepadatan Penduduk
di Kecamatan Karangdadap
Tahun 2013

Desa	Luas Daerah Km ²	Penduduk			Kepadatan Penduduk Per Km ²
		L	P	Jumlah	
[1]	[2]	[3]	[4]	[5]	[6]
001 Logandeng	1.43	1,170	1,238	2,408	1,684
002 Jrebengkembang	2.22	2,154	2,182	4,336	1,953
003 Pagumenganmas	2.78	1,907	1,914	3,821	1,374
004 Kedungkebo	2.74	1,305	1,427	2,732	997
005 Kaligawe	2.79	587	576	1,163	417
006 Karangdadap	2.06	1,665	1,665	3,330	1,617
007 Kalilembu	1.16	1,400	1,323	2,723	2,347
008 Pangkah	0.69	1,141	1,135	2,276	3,299
009 Kebonrowopucang	1.99	2,356	2,391	4,747	2,385
010 Kebonsari	1.67	1,952	1,914	3,866	2,315
011 Pegandon	1.46	1,796	1,712	3,508	2,403
Jumlah	20.99	17,433	17,477	34,910	1,663

Sumber : Monografi Desa Kec. Karangdadap

Tabel : 3.7

Jumlah Penduduk, Rumah Tangga dan Rata-rata Banyaknya Anggota Rumah Tangga di Kecamatan Karangdadap Tahun 2013

D e s a	Jumlah			Rata-Rata
	Penduduk	R T	KK	ART
[1]	[2]	[3]	[4]	[5]
001 Logandeng	2,408	504	680	4.78
002 Jrebengkembang	4,336	930	1,015	4.66
003 Pagumenganmas	3,821	796	1,064	4.80
004 Kedungkebo	2,732	633	880	4.32
005 Kaligawe	1,163	295	382	3.94
006 Karangdadap	3,330	720	897	4.63
007 Kalilembu	2,723	637	837	4.27
008 Pangkah	2,276	554	612	4.11
009 Kebonrowopucang	4,747	957	1,277	4.96
010 Kebonsari	3,866	912	1,123	4.24
011 Pegandon	3,508	786	1,000	4.46
Jumlah	34,910	7,724	9,767	4.52

Sumber : Monografi Desa Kec. Karangdadap

Tabel : 3.8

Banyaknya Lahir, Mati, Datang, Pindah
 CBR, CDR dan Pertambahan Alami
 di Kecamatan Karangdadap Tahun 2013

Desa	Lahir			Mati		
	L	P	Jumlah	L	P	Jumlah
[1]	[2]	[3]	[4]	[5]	[6]	[7]
001 Logandeng	25	23	48	11	6	17
002 Jrebengkembang	34	35	69	19	12	31
003 Pagumenganmas	36	43	79	28	22	50
004 Kedungkebo	31	35	66	16	8	24
005 Kaligawe	10	18	28	2	4	6
006 Karangdadap	36	28	64	13	12	25
007 Kalilembu	33	17	50	9	13	22
008 Pangkah	20	17	37	16	11	27
009 Kebonrowopucang	48	36	84	22	14	36
010 Kebonsari	38	30	68	16	14	30
011 Pegandon	27	32	59	9	14	23
Jumlah	338	314	652	161	130	291

Sumber : Monografi Desa Kec. Karangdadap

Tabel : 3.9 (Lanjutan 1)

Desa	Datang			Pindah		
	L	P	Jumlah	L	P	Jumlah
[1]	[8]	[9]	[10]	[11]	[12]	[13]
001 Logandeng	-	-	-	-	-	-
002 Jrebengkembang	-	-	-	-	-	-
003 Pagumenganmas	-	-	-	-	-	-
004 Kedungkebo	-	-	-	-	-	-
005 Kaligawe	-	-	-	-	-	-
006 Karangdadap	-	-	-	-	-	-
007 Kalilembu	-	-	-	-	-	-
008 Pangkah	-	-	-	-	-	-
009 Kebonrowopucang	-	-	-	-	-	-
010 Kebonsari	-	-	-	-	-	-
011 Pegandon	-	-	-	-	-	-
Jumlah	0	0	0	0	0	0

Sumber : Monografi Desa Kec. Karangdadap

Tabel : 3.8 (Lanjutan)

Desa	CBR	CDR	Pertambahan Penduduk Alami (%)
[1]	[14]	[15]	[16]
001 Logandeng	20.53	7.27	1.33
002 Jrebengkembang	16.76	7.53	0.92
003 Pagumenganmas	21.37	13.52	0.78
004 Kedungkebo	25.02	9.10	1.59
005 Kaligawe	24.78	5.31	1.95
006 Karangdadap	19.89	7.77	1.21
007 Kalilembu	19.22	8.46	1.08
008 Pangkah	17.04	12.44	0.46
009 Kebonrowopucang	18.36	7.87	1.05
010 Kebonsari	18.52	8.17	1.04
011 Pegandon	17.56	6.85	1.07
Jumlah	19.46	8.68	1.08

Sumber : Monografi Desa Kec. Karangdadap

Tabel : 3.9

Penduduk Berusia 7 - 12 Tahun
di Kecamatan Karangdadap Tahun 2013

Desa	Laki-Laki	Perempuan	Jumlah
[1]	[2]	[3]	[4]
001 Logandeng	114	126	240
002 Jrebengkembang	265	275	540
003 Pagumenganmas	240	243	483
004 Kedungkebo	156	172	328
005 Kaligawe	71	57	128
006 Karangdadap	231	208	439
007 Kalilembu	155	175	330
008 Pangkah	107	103	210
009 Kebonrowopucang	325	306	631
010 Kebonsari	240	251	491
011 Pegandon	217	200	417
Jumlah	2,121	2,116	4,237

Sumber : Monografi Desa Kec. Karangdadap

Tabel : 3.10

Banyak Penduduk Berusia 13 - 15 Tahun
di Kecamatan Karangdadap Tahun 2013

Desa	Laki-Laki	Perempuan	Jumlah
[1]	[2]	[3]	[4]
001 Logandeng	84	62	146
002 Jrebengkembang	143	125	268
003 Pagumenganmas	139	127	266
004 Kedungkebo	70	79	149
005 Kaligawe	31	32	63
006 Karangdadap	128	106	234
007 Kalilembu	79	81	160
008 Pangkah	63	64	127
009 Kebonrowopucang	170	168	338
010 Kebonsari	109	144	253
011 Pegandon	120	117	237
Jumlah	1,136	1,105	2,241

Sumber : Monografi Desa Kec. Karangdadap

Tabel : 3.11

Banyak Penduduk Berusia 16 - 18 Tahun
di Kecamatan Karangdadap Tahun 2013

Desa	Laki-Laki	Perempuan	Jumlah
[1]	[2]	[3]	[4]
001 Logandeng	58	68	126
002 Jrebengkembang	126	141	267
003 Pagumenganmas	140	126	266
004 Kedungkebo	56	74	130
005 Kaligawe	39	27	66
006 Karangdadap	112	104	216
007 Kalilembu	92	80	172
008 Pangkah	66	64	130
009 Kebonrowopucang	159	156	315
010 Kebonsari	115	125	240
011 Pegandon	116	117	233
Jumlah	1,079	1,082	2,161

Sumber : Monografi Desa Kec. Karangdadap

Tabel : 3.12

Jumlah Kelahiran Per Seribu Perempuan
Usia Produktif (GFR)
di Kecamatan Karangdadap Tahun 2013

Desa	Jumlah Kelahiran 1 Th	Perempuan Usia Prod.	G F R
[1]	[2]	[3]	[4]
001 Logandeng	48	672	71.43
002 Jrebengkembang	69	1,261	54.72
003 Pagumenganmas	79	1,040	75.96
004 Kedungkebo	66	774	85.27
005 Kaligawe	28	350	80.00
006 Karangdadap	64	909	70.41
007 Kalilembu	50	756	66.14
008 Pangkah	37	658	56.23
009 Kebonrowopucang	84	1,351	62.18
010 Kebonsari	68	1,048	64.89
011 Pegandon	59	945	62.43
Jumlah	652	9,764	66.78

Sumber : Monografi Desa Kec. Karangdadap

Tabel : 3.13

Anak Usia 0 - 4 Tahun Per Seribu
Perempuan Usia Produktif (CWR)
di Kecamatan Karangdadap Tahun 2013

Desa	Anak Usia 0 - 4 Th	Perempuan Usia Prod.	C W R
[1]	[2]	[3]	[4]
001 Logandeng	235	672	349.70
002 Jrebengkembang	419	1,261	332.28
003 Pagumenganmas	376	1,040	361.54
004 Kedungkebo	289	774	373.39
005 Kaligawe	112	350	320.00
006 Karangdadap	308	909	338.83
007 Kalilembu	278	756	367.72
008 Pangkah	214	658	325.23
009 Kebonrowopucang	405	1,351	299.78
010 Kebonsari	350	1,048	333.97
011 Pegandon	281	945	297.35
Jumlah	3,267	9,764	334.60

Sumber : Monografi Desa Kec. Karangdadap

Tabel : 3.14

Angka Ketergantungan (Dependency Ratio/DR)
Per Desa di Kecamatan Karangdadap
Tahun 2013

Desa	Bukan Produktif			Usia Produktif	D R
	0 - 14	65 +	Jumlah		
[1]	[2]	[3]	[4]	[5]	[6]
001 Logandeng	661	84	745	1,663	448
002 Jrebengkembang	1,306	114	1,420	2,916	487
003 Pagumenganmas	1,181	109	1,290	2,531	510
004 Kedungkebo	825	92	917	1,815	505
005 Kaligawe	311	29	340	823	413
006 Karangdadap	1,042	84	1,126	2,204	511
007 Kalilembu	816	60	876	1,847	474
008 Pangkah	601	59	660	1,616	408
009 Kebonrowopucang	1,438	101	1,539	3,208	480
010 Kebonsari	1,160	85	1,245	2,621	475
011 Pegandon	983	113	1,096	2,412	454
Jumlah	10,324	930	11,254	23,656	476

Sumber : Monografi Desa Kec. Karangdadap

Tabel : 3.15

Mata pencaharian penduduk umur
10 tahun ke atas per desa
Di Kecamatan Karangdadap Tahun 2013

Desa	Petani	Hortikul tura	Perkebun an	Perika nan	Peternak an	Kehutan an
[1]	[2]	[3]	[4]	[5]	[6]	[7]
001 Logandeng	288	1	-	-	2	-
002 Jrebengkembang	248	-	-	2	-	-
003 Pagumenganmas	339	-	-	-	-	-
004 Kedungkebo	293	1	2	2	5	2
005 Kaligawe	183	-	1	-	-	-
006 Karangdadap	233	-	1	4	-	4
007 Kalilembu	104	2	1	-	20	-
008 Pangkah	91	-	-	1	7	-
009 Kebonrowopucang	154	1	2	-	6	-
010 Kebonsari	58	-	-	1	1	-
011 Pegandon	89	-	1	-	5	-
Jumlah	2,080	5	8	10	46	6

Sumber : Monografi Desa Kec. Karangdadap

Tabel : 3.15 (Lanjutan)

Desa	Pertambahan & Penggalian	Industri	Listrik Gas	Konstruksi	Perdagangan
[1]	[8]	[9]	[10]	[11]	[12]
001 Logandeng	4	751	-	79	101
002 Jrebengkembang	5	1,319	-	102	234
003 Pagumenganmas	-	1,161	-	129	146
004 Kedungkebo	27	735	-	84	141
005 Kaligawe	-	255	-	32	61
006 Karangdadap	31	740	1	70	194
007 Kalilembu	75	598	-	76	264
008 Pangkah	22	588	2	108	196
009 Kebonrowopucang	10	1,528	-	97	270
010 Kebonsari	3	1,145	-	102	252
011 Pegandon	6	1,068	-	78	336
Jumlah	183	9,888	3	957	2,195

Sumber : Monografi Desa Kec. Karangdadap

Tabel : 3.15 (Lanjutan)

Desa	Hotel Restauran	Transpor tasi	Komunik asi	Keuan gan	Jasa Pendidika n
[1]	[13]	[14]	[15]	[16]	[17]
001 Logandeng	23	16	1	-	15
002 Jrebengkembang	55	37	2	3	24
003 Pagumenganmas	20	18	1	-	15
004 Kedungkebo	11	24	2	1	18
005 Kaligawe	8	34	-	1	25
006 Karangdadap	30	32	5	3	49
007 Kalilembu	5	17	3	1	37
008 Pangkah	18	34	8	5	26
009 Kebonrowopucang	53	72	1	1	52
010 Kebonsari	42	34	3	2	34
011 Pegandon	12	49	11	1	31
Jumlah	277	367	37	18	326

Sumber : Monografi Desa Kec. Karangdadap

Tabel : 3.15 (Lanjutan)

Desa	Jasa Kesehatan	Jasa Kemasyarakatan	Lainnya	Jumlah
[1]	[18]	[19]	[20]	[21]
001 Logandeng	4	26	-	1,311
002 Jrebengkembang	24	62	1	2,118
003 Pagumenganmas	6	60	3	1,898
004 Kedungkebo	4	31	-	1,383
005 Kaligawe	2	22	-	624
006 Karangdadap	12	61	1	1,471
007 Kalilembu	4	42	-	1,249
008 Pangkah	8	50	-	1,164
009 Kebonrowopucang	8	70	-	2,325
010 Kebonsari	18	87	-	1,782
011 Pegandon	16	50	-	1,753
Jumlah	106	561	5	17,078

Sumber : Monografi Desa Kec. Karangdadap

Tabel : 3.16

Penduduk menurut Pendidikan bagi
Usia 5 Tahun Ke Atas
Di Kecamatan Karangdadap Tahun 2013

	Desa	Tdk/Blm Sekolah	Tdk/Blm Tamat SD	SD	SLTP	SLTA
	[1]	[2]	[3]	[4]	[5]	[6]
001	Logandeng	323	450	927	473	71
002	Jrebengkembang	738	1,248	1,590	606	175
003	Pagumenganmas	644	1,126	1,595	374	133
004	Kedungkebo	427	558	1,141	263	74
005	Kaligawe	110	170	572	134	59
006	Karangdadap	545	850	1,278	396	169
007	Kalilembu	366	586	1,330	229	109
008	Pangkah	272	368	923	345	161
009	Kebonrowopucang	674	990	1,974	716	199
010	Kebonsari	476	626	1,629	576	273
011	Pegandon	517	842	1,193	674	237
	Jumlah	5,092	7,814	14,152	4,786	1,660

Tabel : 3.16 (Lanjutan)

Desa	SMK	DI/DII	DIII/ Akademi	DIV/S1	S2/S3	Jumlah
[1]	[7]	[8]	[9]	[10]	[11]	[12]
001 Logandeng	1	2	4	8	1	2,260
002 Jrebengkembang	8	6	8	10	1	4,390
003 Pagumenganmas	2	4	8	18	1	3,905
004 Kedungkebo	2	2	2	8	2	2,479
005 Kaligawe	0	10	4	8	0	1,067
006 Karangdadap	3	17	4	26	0	3,288
007 Kalilembu	1	13	12	14	0	2,660
008 Pangkah	5	4	12	16	0	2,106
009 Kebonrowopucang	4	11	8	20	1	4,597
010 Kebonsari	0	14	16	12	0	3,622
011 Pegandon	12	4	20	22	1	3,522
Jumlah	38	87	98	162	7	33,896

Tabel : 4.1

Jumlah Sekolah, Murid, Guru T K
Negeri & Swasta di Kecamatan Karangdadap
Tahun 2013

Desa	Sekolah		Murid			Guru
	Neg	Swas	L	P	Jml	
[1]	[2]	[3]	[4]	[5]	[6]	[7]
001 Logandeng	-	-	-	-	-	-
002 Jrebengkembang	-	2	59	52	111	11
003 Pagumenganmas	-	1	25	38	63	4
004 Kedungkebo	-	1	56	37	93	4
005 Kaligawe	-	-	-	-	-	-
006 Karangdadap	-	-	-	-	-	-
007 Kalilembu	-	1	45	31	76	5
008 Pangkah	-	2	51	38	89	8
009 Kebonrowopucang	-	-	-	-	-	-
010 Kebonsari	-	1	18	12	30	3
011 Pegandon	-	-	-	-	-	-
Jumlah	-	8	254	208	462	35

Sumber : UPTD Pendidikan Kec. Karangdadap

Tabel : 4.2

Jumlah Sekolah, Murid, Guru RA
Negeri & Swasta di Kecamatan Karangdadap
Tahun 2013

Desa	Sekolah		Murid			Guru
	Neg	Swas	L	P	Jml	
[1]	[2]	[3]	[4]	[5]	[6]	[7]
001 Logandeng	-	1	48	51	99	4
002 Jrebengkembang	-	-	-	-	-	-
003 Pagumenganmas	-	-	-	-	-	-
004 Kedungkebo	-	-	-	-	-	-
005 Kaligawe	-	-	-	-	-	-
006 Karangdadap	-	1	65	75	140	5
007 Kalilembu	-	1	29	10	39	3
008 Pangkah	-	-	-	-	-	-
009 Kebonrowopucang	-	1	47	75	122	5
010 Kebonsari	-	1	16	26	42	3
011 Pegandon	-	1	40	41	81	5
Jumlah	-	6	245	278	523	25

Sumber : UPTD Pendidikan Kec. Karangdadap

Tabel : 4.3

Jumlah Sekolah, Murid, Guru S D
Negeri & Swasta di Kecamatan Karangdadap
Tahun 2013

Desa	Sekolah		Murid			Guru
	Neg	Swas	L	P	Jml	
[1]	[2]	[3]	[4]	[5]	[6]	[7]
001 Logandeng	1	-	91	93	184	10
002 Jrebengkembang	1	-	155	174	329	16
003 Pagumenganmas	1	-	150	137	287	13
004 Kedungkebo	1	-	168	181	349	15
005 Kaligawe	1	-	49	43	92	10
006 Karangdadap	1	-	66	58	124	9
007 Kalilembu	1	-	108	95	203	14
008 Pangkah	1	1	144	130	274	19
009 Kebonrowopucang	2	-	181	144	325	19
010 Kebonsari	2	-	197	160	357	25
011 Pegandon	1	-	59	42	101	9
Jumlah	13	1	1,368	1,257	2,625	159

Sumber : UPTD Pendidikan Kec. Karangdadap

Tabel : 4.4

Jumlah Sekolah, Murid, Guru SLTP/MTS
Negeri & Swasta di Kecamatan Karangdadap
Tahun 2013

Desa	Sekolah		Murid			Guru
	Neg	Swas	L	P	Jml	
[1]	[2]	[3]	[4]	[5]	[6]	[7]
001 Logandeng	-	-	-	-	-	-
002 Jrebengkembang	-	-	-	-	-	-
003 Pagumenganmas	1	-	265	234	499	21
004 Kedungkebo	-	-	-	-	-	-
005 Kaligawe	-	-	-	-	-	-
006 Karangdadap	-	1	166	205	371	26
007 Kalilembu	-	-	-	-	-	-
008 Pangkah	-	-	-	-	-	-
009 Kebonrowopucan	-	-	-	-	-	-
010 Kebonsari	-	-	-	-	-	-
011 Pegandon	-	1	88	162	250	21
Jumlah	1	2	519	601	1,120	68

Sumber : UPTD Pendidikan Kec. Karangdadap

Tabel : 4.5

Jumlah Sekolah, Murid, Guru SMKN / MANU
Negeri dan Swasta
di Kecamatan Karangdadap Tahun 2013

Desa	Sekolah		Murid			Guru
	Neg	Swas	L	P	Jml	
[1]	[2]	[3]	[4]	[5]	[6]	[7]
001 Logandeng	-	-	-	-	-	-
002 Jrebengkembang	-	-	-	-	-	-
003 Pagumenganmas	-	-	-	-	-	-
004 Kedungkebo	1	-	521	101	622	41
005 Kaligawe	-	-	-	-	-	-
006 Karangdadap	-	1	39	55	94	16
007 Kalilembu	-	-	-	-	-	-
008 Pangkah	-	-	-	-	-	-
009 Kebonrowopucang	-	-	-	-	-	-
010 Kebonsari	-	-	-	-	-	-
011 Pegandon	-	-	-	-	-	-
Jumlah	1	1	560	156	716	57

Sumber : SMKN Karangdadap

Tabel : 4.6

Jumlah Sekolah, Murid, Guru MI
Negeri dan Swasta
di Kecamatan Karangdadap Tahun 2013

Desa	Sekolah		Murid			Guru
	Neg	Swas	L	P	Jml	
[1]	[2]	[3]	[4]	[5]	[6]	[7]
001 Logandeng	-	1	87	102	189	7
002 Jrebengkembang	-	-	-	-	-	-
003 Pagumenganmas	-	-	-	-	-	-
004 Kedungkebo	-	-	-	-	-	-
005 Kaligawe	-	-	-	-	-	-
006 Karangdadap	-	1	227	188	399	15
007 Kalilembu	-	1	70	60	126	6
008 Pangkah	-	-	-	-	-	-
009 Kebonrowopucang	-	1	126	141	267	15
010 Kebonsari	-	1	37	34	71	5
011 Pegandon	-	1	121	121	242	13
Jumlah	-	6	668	646	1,294	61

Sumber : *SMKN Karangdadap*

Tabel : 4.7

Banyaknya Sarana Kesehatan
di Kecamatan Karangdadap
Tahun 2013

Desa	Puskesmas	Pustu	Pos Kesehatan Desa	Jumlah
[1]	[2]	[3]	[4]	[5]
001 Logandeng	-	-	1	1
002 Jrebengkembang	-	-	1	1
003 Pagumenganmas	-	-	-	-
004 Kedungkebo	-	1	-	1
005 Kaligawe	-	-	1	1
006 Karangdadap	1	-	-	1
007 Kalilembu	-	-	-	-
008 Pangkah	-	-	1	1
009 Kebonrowopucang	-	-	1	1
010 Kebonsari	-	-	-	-
011 Pegandon	-	1	-	1
Jumlah	1	2	5	8

Sumber : Puskesmas Kecamatan Karangdadap

Tabel : 4.8

Banyaknya Sarana Posyandu
di Kecamatan Karangdadap
Tahun 2013

Desa	Nama	Jumlah
[1]	[2]	[5]
001 Logandeng	Kenanga	4
002 Jrebengkembang	Bogenfil	6
003 Pagumenganmas	Tulip	7
004 Kedungkebo	Dahlia	5
005 Kaligawe	Mawar	4
006 Karangdadap	Melati	7
007 Kalilembu	Flamboyan	6
008 Pangkah	Cempaka	5
009 Kebonrowopucang	Nusa Indah	6
010 Kebonsari	Adelwes	6
011 Pegandon	Anggrek	5
Jumlah	-	61

Sumber : Puskesmas Kecamatan Karangdadap

Tabel : 4.9

Banyaknya Tenaga Kesehatan
di Kecamatan Karangdadap
Tahun 2013

Desa	Dokter Gigi	Dokter Umum	Bidan	Bides	Para Dukun medis Bayi	Jumlah	
[1]	[2]	[3]	[4]	[5]	[6]	[7]	[8]
001 Logandeng	-	-	1	1	-	2	4
002 Jrebengkembang	-	-	-	1	1	5	7
003 Pagumenganmas	-	-	-	1	2	3	6
004 Kedungkebo	-	-	-	1	2	3	6
005 Kaligawe	-	-	-	1	-	-	1
006 Karangdadap	-	-	-	1	1	2	4
007 Kalilembu	-	-	1	1	-	-	2
008 Pangkah	-	-	-	1	-	1	2
009 Kebonrowopucang	-	-	1	1	-	5	7
010 Kebonsari	-	1	1	1	1	1	5
011 Pegandon	-	-	2	1	5	1	9
Jumlah	-	1	6	11	12	23	53

Sumber : Puskesmas Kecamatan Karangdadap

Tabel : 4.10

Banyaknya PUS
di Kecamatan Karangdadap
Tahun 2013

Desa	Pra KS	KS I	KD II	Jumlah
[1]	[2]	[3]	[4]	(5)
001 Logandeng	91	355	234	680
002 Jrebengkembang	233	182	600	1,015
003 Pagumenganmas	270	373	421	1,064
004 Kedungkebo	216	264	400	880
005 Kaligawe	32	224	126	382
006 Karangdadap	95	199	603	897
007 Kalilembu	101	282	454	837
008 Pangkah	26	311	275	612
009 Kebonrowopucang	473	344	460	1,277
010 Kebonsari	294	585	244	1,123
011 Pegandon	281	472	247	1,000
Jumlah	2,112	3,591	4,064	9,767

Sumber : Puskesmas Kecamatan Karangdadap

Tabel : 4.11

Banyaknya PUS, Peserta KB Menurut
Alat Kontrasepsi, dan % PUS
di Kecamatan Karangdadap Tahun 2013

Desa	P U S	Alat Kontrasepsi			
		IUD	MOP	MOW	Implant
[1]	[2]	[3]	[4]	[5]	[6]
001 Logandeng	481	6	9	19	116
002 Jrebengkembang	755	10	3	40	15
003 Pagumenganmas	772	6	2	6	30
004 Kedungkebo	656	3	25	10	68
005 Kaligawe	298	6	2	18	34
006 Karangdadap	649	11	9	13	22
007 Kalilembu	630	9	-	30	24
008 Pangkah	447	19	-	20	5
009 Kebonrowopucang	840	25	4	8	23
010 Kebonsari	739	11	2	25	13
011 Pegandon	710	7	-	11	9
Jumlah	6,977	113	56	200	359

Sumber : PLKB Kecamatan Karangdadap

Tabel : 4.11 (Lanjutan)

Desa	Alat Kontrasepsi				% PUS
	Suntik	Pil	Kdm/OV	Jml	
[1]	[7]	[8]	[9]	[10]	[11]
001 Logandeng	245	22	4	421	87.53
002 Jrebengkembang	492	45	3	608	80.53
003 Pagumenganmas	528	106	10	688	89.12
004 Kedungkebo	376	52	18	552	84.15
005 Kaligawe	175	18	1	254	85.23
006 Karangdadap	325	101	20	501	77.20
007 Kalilembu	412	80	10	565	89.68
008 Pangkah	247	88	3	382	85.46
009 Kebonrowopucang	437	153	7	657	78.21
010 Kebonsari	412	165	5	633	85.66
011 Pegandon	361	117	22	527	74.23
Jumlah	4,010	947	103	5,788	82.96

Tabel : 4.12

Banyaknya Rumah Penduduk
Menurut Jenis Dinding
di Kecamatan Karangdadap Tahun 2013

Desa	Dinding				Jumlah
	Perma nen	Semi Permanen	Papan	Bambu	
[1]	[2]	[3]	[4]	[5]	[6]
001 Logandeng	519	-	2	-	521
002 Jrebengkembang	732	-	90	11	833
003 Pagumenganmas	682	-	43	28	753
004 Kedungkebo	542	-	69	12	623
005 Kaligawe	298	-	-	2	300
006 Karangdadap	621	-	36	4	661
007 Kalilembu	601	-	4	1	606
008 Pangkah	493	-	10	3	506
009 Kebonrowopucang	814	-	10	11	835
010 Kebonsari	753	-	12	28	793
011 Pegandon	692	-	6	1	699
Jumlah	6,747	-	282	101	7,130

Sumber : PMD Kecamatan Karangdadap

Tabel : 4.13

Jumlah Penduduk Menurut Agama
di Kecamatan Karangdadap
Tahun 2013

Desa	Islam	Ka- tholik	Pro- testan	Hin- du	Bud- ha	Lain nya	Jumlah
[1]	[2]	[3]	[4]	[5]	[6]	[7]	[8]
001 Logandeng	2,408	-	-	-	-	-	2,408
002 Jrebengkembang	4,336	-	-	-	-	-	4,336
003 Pagumenganmas	3,821	-	-	-	-	-	3,821
004 Kedungkebo	2,732	-	-	-	-	-	2,732
005 Kaligawe	1,121	-	42	-	-	-	1,163
006 Karangdadap	3,330	-	-	-	-	-	3,330
007 Kalilembu	2,723	-	-	-	-	-	2,723
008 Pangkah	2,276	-	-	-	-	-	2,276
009 Kebonrowopucan	4,747	-	-	-	-	-	4,747
010 Kebonsari	3,866	-	-	-	-	-	3,866
011 Pegandon	3,507	-	1	-	-	-	3,508
Jumlah	34,867	-	43	-	-	-	34,910

Sumber : RUA Kecamatan Karangdadap

Tabel : 4.14

Jumlah Tempat Peribadatan
di Kecamatan Karangdadap
Tahun 2013

Desa	Masjid	Musholla	Gereja	Kuil	Jumlah
[1]	[2]	[3]	[4]	[5]	[6]
001 Logandeng	2	13	-	-	15
002 Jrebengkembang	3	18	-	-	21
003 Pagumenganmas	3	18	-	-	21
004 Kedungkebo	2	10	-	-	12
005 Kaligawe	1	7	1	-	9
006 Karangdadap	2	13	-	-	15
007 Kalilembu	1	9	-	-	10
008 Pangkah	2	8	-	-	10
009 Kebonrowopucang	1	20	-	-	21
010 Kebonsari	1	11	-	-	12
011 Pegandon	2	11	-	-	13
Jumlah	20	138	1	-	159

Sumber : RUA Kecamatan Karangdadap

Tabel : 4.15

Banyaknya Jamaah Haji Menurut Jenis kelamin
di Kecamatan Karangdadap
Tahun 2013

Desa	Laki-Laki	Perempuan	Jumlah
[1]	[2]	[3]	[4]
001 Logandeng	1	1	2
002 Jrebengkembang	3	1	4
003 Pagumenganmas	2	2	4
004 Kedungkebo	1	1	2
005 Kaligawe	-	-	-
006 Karangdadap	1	1	2
007 Kalilembu	-	-	-
008 Pangkah	1	1	2
009 Kebonrowopucang	1	1	2
010 Kebonsari	2	2	4
011 Pegandon	2	1	3
Jumlah	14	11	25

Sumber : RUA Kecamatan Karangdadap

Tabel : 4.16

Banyaknya Nikah, Talak, Cerai, dan Rujuk
di Kecamatan Karangdadap
Tahun 2013

Desa	Nikah	Talak	Cerai	Rujuk	Jumlah
[1]	[2]	[3]	[4]	[5]	[6]
001 Logandeng	37	1	-	-	38
002 Jrebengkembang	56	-	7	-	63
003 Pagumenganmas	54	1	1	-	56
004 Kedungkebo	43	3	3	-	49
005 Kaligawe	18	2	2	-	22
006 Karangdadap	51	2	2	-	55
007 Kalilembu	43	2	2	-	47
008 Pangkah	21	2	-	-	23
009 Kebonrowopucang	68	1	3	-	72
010 Kebonsari	59	1	6	-	66
011 Pegandon	52	2	1	-	55
Jumlah	502	17	27	-	546

Sumber : RUA Kecamatan Karangdadap

Tabel : 4.17

Banyaknya Kejadian Kriminalitas Dirinci
Per Desa di Kecamatan Karangdadap
Tahun 2013

Desa	Pencurian	Pengeroyokan	Perjudian	Jumlah
[1]	[2]	[3]	[4]	[5]
001 Logandeng	-	-	-	-
002 Jrebengkembang	-	-	-	-
003 Pagumenganmas	1	-	1	2
004 Kedungkebo	1	-	-	1
005 Kaligawe	-	-	-	-
006 Karangdadap	2	1	-	3
007 Kalilembu	5	-	-	5
008 Pangkah	-	-	-	-
009 Kebonrowopucang	-	-	-	-
010 Kebonsari	2	1	1	4
011 Pegandon	-	-	-	-
Jumlah	11	2	2	15

Sumber : POLSEK Kec. Karangdadap

Tabel : 5.1

Luas Panen dan Luas Tanam Padi Sawah
Di Kecamatan Karangdadap Tahun 2013

BULAN		Luas Panen	Luas Tanam	Luas Puso	LTA
1	2	3	4	5	
1	Januari	114.0	176.0	-	801
2	Pebruari	11.0	14.0	-	805
3	Maret	589.0	104.0	-	303
4	April	176.0	85.0	1.0	208
5	Mei	14.0	724.0	31.0	911
6	Juni	72.0	2.0	-	838
7	Juli	85.0	9.0	-	759
8	Agustus	724.0	-	-	9
9	September	2.0	5.0	2.0	10
10	Oktober	7.0	14.0	-	17
11	Nopember	2.0	8.0	-	23
12	Desember	5.0	712.0	-	755
Jumlah		1,801.0	1,853.0	34.0	5,439

Tabel : 5.2

Luas Panen dan Luas Tanam Padi Ladang
Di Kecamatan Karangdadap Tahun 2013

BULAN	Luas Panen	Luas Tanam	Luas Puso	LTA
1	2	3	4	5
1 Januari	-	-	-	-
2 Pebruari	-	-	-	-
3 Maret	-	-	-	-
4 April	-	-	-	-
5 Mei	-	-	-	-
6 Juni	-	-	-	-
7 Juli	-	-	-	-
8 Agustus	-	-	-	-
9 September	-	-	-	-
10 Oktober	-	-	-	-
11 Nopember	-	-	-	-
12 Desember	-	-	-	-
Jumlah	-	-	-	-

Tabel : 5.3

Luas Panen dan Luas Tanam Tanaman Jagung
Di Kecamatan Karangdadap Tahun 2013

BULAN	Luas Panen	Luas Tanam	Luas Puso	LTA
1	2	3	4	5
1 Januari	-	-	-	-
2 Pebruari	-	-	-	-
3 Maret	-	-	-	-
4 April	-	-	-	-
5 Mei	-	-	-	-
6 Juni	-	-	-	-
7 Juli	-	1.0	-	1
8 Agustus	-	-	-	1
9 September	-	-	-	1
10 Oktober	1.0	-	-	1
11 Nopember	-	-	-	1
12 Desember	-	-	-	2
Jumlah	1.0	1.0	-	7

Tabel : 5.4

Luas Panen dan Luas Tanam Tanaman Ubi Kayu
Di Kecamatan Karangdadap Tahun 2013

BULAN		Luas Panen	Luas Tanam	Luas Puso	LTA
1	2	3	4	5	
1	Januari	2.0	1.0	-	11
2	Pebruari	1.0	-	-	10
3	Maret	-	2.0	-	12
4	April	3.0	4.0	-	13
5	Mei	1.0	2.0	-	14
6	Juni	2.0	-	-	12
7	Juli	3.0	3.0	-	12
8	Agustus	1.0	-	-	11
9	September	1.0	1.0	-	11
10	Oktober	2.0	2.0	-	11
11	Nopember	2.0	5.0	-	14
12	Desember	2.0	4.0	-	16
Jumlah		20.0	24.0	-	147

Tabel : 5.5

Luas Panen dan Luas Tanam Tanaman Ubi Jalar
Di Kecamatan Karangdadap Tahun 2013

BULAN		Luas Panen	Luas Tanam	Luas Puso	LTA
1	2	3	4	5	
1	Januari	-	-	-	2
2	Pebruari	2.0	-	-	-
3	Maret	-	-	-	-
4	April	-	1.0	-	1
5	Mei	-	-	-	1
6	Juni	-	-	-	1
7	Juli	1.0	-	-	-
8	Agustus	-	-	-	-
9	September	-	1.0	-	1
10	Oktober	-	1.0	-	2
11	Nopember	1.0	-	-	1
12	Desember	1.0	1.0	-	1
Jumlah		5.0	4.0	-	10

Tabel : 5.6

Luas Panen dan Luas Tanam Kacang Tanah
Di Kecamatan Karangdadap Tahun 2013

BULAN		Luas Panen	Luas Tanam	Luas Puso	LTA
1	2	3	4	5	
1	Januari	-	-	-	1
2	Pebruari	1.0	-	-	-
3	Maret	-	-	-	-
4	April	-	-	-	1
5	Mei	-	-	-	1
6	Juni	-	-	-	3
7	Juli	1.0	-	-	3
8	Agustus	-	-	-	3
9	September	2.0	2.0	-	2
10	Oktober	1.0	-	-	2
11	Nopember	-	1.0	-	2
12	Desember	1.0	-	-	2
Jumlah		6.0	3.0	-	20

Tabel : 5.7

Luas Panen dan Luas Tanam Tanaman Kedelai
Di Kecamatan Karangdadap Tahun 2013

BULAN	Luas Panen	Luas Tanam	Luas Puso	LTA
1	2	3	4	5
1 Januari	-	-	-	-
2 Pebruari	-	-	-	-
3 Maret	-	-	-	-
4 April	-	-	-	-
5 Mei	-	-	-	-
6 Juni	-	-	-	-
7 Juli	-	-	-	-
8 Agustus	-	-	-	-
9 September	-	-	-	-
10 Oktober	-	-	-	-
11 Nopember	-	-	-	-
12 Desember	-	-	-	-
Jumlah	-	-	-	-

Tabel : 5.8

Luas Panen dan Luas Tanam Kacang hijau
Di Kecamatan Karangdadap Tahun 2013

BULAN		Luas Panen	Luas Tanam	Luas Puso	LTA
1	2	3	4	5	
1	Januari	-	-	-	-
2	Pebruari	-	-	-	-
3	Maret	-	-	-	-
4	April	-	-	-	-
5	Mei	-	-	-	-
6	Juni	-	-	-	-
7	Juli	-	1.0	-	1
8	Agustus	-	-	-	1
9	September	-	1.0	-	2
10	Oktober	1.0	-	-	1
11	Nopember	-	-	-	1
12	Desember	1.0	-	-	-
Jumlah		2.0	2.0	-	6

Tabel : 5.9

Produksi Tanaman Buah-Buahan
di Kecamatan Karangdadap Tahun 2013

Jenis Tanaman	Triwulan I		Triwulan II	
	Tan. Hasil (Pohon)	Produksi (Kuintal)	Tan. Hasil (Pohon)	Produksi (Kuintal)
[1]	[2]	[3]	[4]	[5]
1 Alpukat	9	3.0	11	4.0
2 Belimbing	95	14.0	91	12.0
3 Duku/Langsar/Kokosan	-	-	-	-
4 Durian	47	23.0	-	-
5 Jambu Biji	335	30.0	337	27.0
6 Jambu Air	-	-	15	9.0
7 Jeruk Siam/Kepron	22	3.0	-	-
8 Jeruk Besar	-	-	-	-
9 Mangga	218	54.0	-	-
10 Manggis	25	3.0	-	-
11 Nangka/Cempedak	749	187.0	752	750.0
12 Nenas *)	60	1.0	61	1.0
13 Pepaya	175	17.0	200	120.0
14 Pisang *)	2,775	350.0	2,786	330.0
15 Rambutan	890	89.0	-	-
16 Salak *)	86	2.0	102	2.0
17 Sawo	5	1.0	-	-
18 Markisa/Konyal	-	-	-	-
19 Sirsak	28	2.0	24	-
20 Sukun	-	-	41	2.0
21 Apel	-	-	-	5.0
22 Anggur	-	-	-	-
23 Melinjo	425	43.0	450	45.0
24 Petai	230	48.0	100	21.0
25 Jengkol	15	3.0	10	2.0
Jumlah	6,189	873.0	4,980	1,330.0

Tabel : 5.9 (Lanjutan)

Jenis Tanaman	Triwulan III		Triwulan IV	
	Tan. Hasil (Pohon)	Produksi (Kuintal)	Tan. Hasil (Pohon)	Produksi (Kuintal)
[1]	[2]	[3]	[4]	[5]
1 Alpukat	8	2.0	10	3.0
2 Belimbing	76	20.0	85	58.0
3 Duku/Langsar/Kokosan	-	-	-	-
4 Durian	-	-	200	99.0
5 Jambu Biji	400	33.0	400	122.0
6 Jambu Air	29	17.0	35	29.0
7 Jeruk Siam/Kepron	15	6.0	20	11.0
8 Jeruk Besar	-	-	-	-
9 Mangga	-	-	1,465	786.0
10 Manggis	-	-	5	4.0
11 Nangka/Cempedak	864	861.0	970	2,186.0
12 Nenas *)	45	1.0	80	4.0
13 Pepaya	152	40.0	170	189.0
14 Pisang *)	2,800	331.0	2,900	1,127.0
15 Rambutan	-	-	3,200	986.0
16 Salak *)	115	2.0	120	8.0
17 Sawo	-	-	50	10.0
18 Markisa/Konyal	-	-	3	1.0
19 Sirsak	30	2.0	25	8.0
20 Sukun	45	6.0	48	17.0
21 Apel	-	-	-	-
22 Anggur	-	-	-	-
23 Melinjo	360	36.0	380	159.0
24 Petai	115	24.0	119	108.0
25 Jengkol	10	2.0	40	11.0
Jumlah	5,064	1,383.0	10,325	5,926.0

Tabel : 5.10

Produksi Tanaman Sayuran
di Kecamatan Karangdadap Tahun 2013

Jenis Tanaman	Luas Panen Bongkar Habis (Ha)	Luas Panen Belum Habis (Ha)	Produksi (Kw)
[1]	[2]	[3]	[4]
1 Bawang Merah	-	-	-
2 Bawang Putih	-	-	-
3 Bawang Daun	-	-	-
4 Kentang	-	-	-
5 Kubis	-	-	-
6 Kembang Kol	-	-	-
7 Petsai/Sawi	-	-	-
8 Wortel	-	-	-
9 Lobak	-	-	-
10 Kacang Merah	-	-	-
11 Kacang Panjang	3	75	4
12 Cabe Besar	-	-	-
13 Cabe Rawit	-	-	-
14 Paprika	-	-	-
15 Jamur *)	108	1,092	132
16 Tomat	108	-	-
17 Terung	1	86	1
18 Buncis	-	-	-
19 Ketimun	3	253	3
20 Labu Siam	-	-	-
21 Kangkung	-	-	-
22 Bayam	1	16	-
23 Melon	-	-	-
24 Semangka	-	-	-
25 Blewah	-	-	-
26 Stroberi	-	-	-
Jumlah	224	1,522	140

Tabel : 5.11

Produksi Tanaman Biofarmaka
di Kecamatan Karangdadap Tahun 2013

Jenis Tanaman	Luas Panen (M2)		Produksi (Pohon)	
	Bongkar Habis	Belum Habis	Bongkar Habis	Belum Habis
[1]	[2]	[3]	[4]	[5]
1 Jahe	3,000	4,200	-	-
2 Laos/Lengkuas	-	-	-	-
3 Kencur	-	-	-	-
4 Kunyit	-	-	-	-
5 Lempuyang	-	-	-	-
6 Temulawak	-	-	-	-
7 Temuireng	-	-	-	-
8 Temukunci	-	-	-	-
9 Dlingo/Dringo	-	-	-	-
10 Kapulaga	-	-	-	-
11 Mengkudu/Pace *)	-	-	-	-
12 Mahkota Dewa *)	-	-	-	-
13 Kejibeling	-	-	-	-
14 Sambiloto	-	-	-	-
15 Lidah Buaya	-	-	-	-
Jumlah	3,000	4,200	-	-

Tabel : 5.12

Produksi Tanaman Hortikultura Tahunan
di Kecamatan Karangdadap Tahun 2013

Jenis Tanaman	Luas Panen (M2)		Produksi (Pohon)	
	Bongkar Habis	Belum Habis	Bongkar Habis	Belum Habis
[1]	[2]	[3]	[4]	[5]
1 Anggrek	-	-	-	-
2 Anthurium Bunga	-	-	-	-
3 Anyelir	-	-	-	-
4 Gerbera (Herbras)	-	-	-	-
5 Gladiol	-	-	-	-
6 Heliconia (Pisang2-an)	-	-	-	-
7 Krisan	-	-	-	-
8 Mawar	-	-	-	-
9 Sedap Malam	-	-	-	-
10 Dracaena	-	-	-	-
11 Melati	-	-	-	-
12 Palem *)	-	-	-	-
13 Aglaonema	-	-	-	-
14 Adenium	-	-	-	-
15 Euphorbia	-	-	-	-
16 Phylodendron	-	-	-	-
17 Pakis	-	-	-	-
18 Monstera	-	-	-	-
19 Ixora (Soka)	-	-	-	-
20 Cordyline	-	-	-	-
21 Diffenbachia	-	-	-	-
22 Sansevieria	-	-	-	-
23 Anthurium Daun	-	-	-	-
24 Caladium	-	-	-	-
Jumlah	-	-	-	-

Tabel : 6.1

Banyaknya Perusahaan dan Tenaga Kerja
Industri Besar / Sedang
di Kecamatan Karangdadap Tahun 2013

D e s a	Besar		Sedang	
	Ush	Naker	Ush	Naker
[1]	[2]	[3]	[4]	[5]
001 Logandeng	-	-	1	36
002 Jrebengkembang	-	-	-	-
003 Pagumenganmas	-	-	2	44
004 Kedungkebo	-	-	1	21
005 Kaligawe	-	-	-	-
006 Karangdadap	-	-	1	34
007 Kalilembu	-	-	1	27
008 Pangkah	-	-	-	-
009 Kebonrowopucang	-	-	-	-
010 Kebonsari	-	-	1	36
011 Pegandon	-	-	1	27
Jumlah	-	-	8	225

Tabel : 6.2

Banyaknya Perusahaan Dan Tenaga Kerja
Industri Kecil Dan Kerajinan Rumah Tangga
Di Kecamatan Karangdadap Tahun 2013

D e s a	Kecil		Keraj. RT	
	Ush	Naker	Ush	Naker
[1]	[2]	[3]	[4]	[5]
001 Logandeng	36	186	97	106
002 Jrebengkembang	50	224	282	318
003 Pagumenganmas	69	321	205	252
004 Kedungkebo	54	283	312	330
005 Kaligawe	33	174	141	198
006 Karangdadap	51	321	207	216
007 Kalilembu	31	163	51	67
008 Pangkah	31	108	56	71
009 Kebonrowopucang	121	484	295	297
010 Kebonsari	68	314	198	204
011 Pegandon	49	263	186	216
Jumlah	593	2,841	2,030	2,275

Tabel : 6.3

Perusahaan Konstruksi Dan Tenaga Kerja
Di Kecamatan Karangdadap Tahun 2013

Desa	Perusahaan	Tenaga Kerja
[1]	[2]	[3]
001 Logandeng	-	-
002 Jrebengkembang	-	-
003 Pagumenganmas	-	-
004 Kedungkebo	-	-
005 Kaligawe	-	-
006 Karangdadap	-	-
007 Kalilembu	-	-
008 Pangkah	-	-
009 Kebonrowopucang	-	-
010 Kebonsari	-	-
011 Pegandon	-	-
Jumlah	-	-

Tabel : 6.4

Banyaknya Perusahaan / Usaha Bahan Galian
dan Tenaga Kerja di Kecamatan Karangdadap
Tahun 2013

Desa	Pasir		Batu		Tanah Liat	
	Usaha	Naker	Usaha	Naker	Usaha	Naker
[1]	[2]	[3]	[4]	[5]	[6]	[7]
001 Logandeng	-	-	-	-	-	-
002 Jrebengkembang	-	-	-	-	-	-
003 Pagumenganmas	-	-	-	-	-	-
004 Kedungkebo	-	-	-	-	-	-
005 Kaligawe	1	7	-	-	-	-
006 Karangdadap	1	13	1	8	-	-
007 Kalilembu	-	-	-	-	-	-
008 Pangkah	-	-	-	-	-	-
009 Kebonrowopucang	-	-	-	-	-	-
010 Kebonsari	-	-	-	-	-	-
011 Pegandon	-	-	-	-	-	-
Jumlah	2	20	1	8	-	-

Tabel : 7.1

Banyaknya Kendaraan Bermotor
di Kecamatan Karangdadap Tahun 2013

D e s a	Sepeda Motor	Mobil		
		Dinas	Pribadi	Taxi
[1]	[2]	[3]	[4]	[5]
001 Logandeng	521	-	35	-
002 Jrebengkembang	928	-	22	-
003 Pagumenganmas	607	-	36	-
004 Kedungkebo	587	-	24	-
005 Kaligawe	265	-	18	-
006 Karangdadap	616	2	52	-
007 Kalilembu	530	-	54	-
008 Pangkah	484	-	21	-
009 Kebonrowopucang	792	-	56	-
010 Kebonsari	726	-	24	-
011 Pegandon	550	-	26	-
Jumlah	6,606	2	368	-

Sumber : Monografi Desa Kecamatan Karangdadap

Tabel : 7.1 (Lanjutan)

Desa	Colt/ Pick Up	B u s	Truk	Jumlah
[1]	[2]	[3]	[4]	[5]
001 Logandeng	12	-	-	568
002 Jrebengkembang	10	-	1	961
003 Pagumenganmas	15	-	1	659
004 Kedungkebo	19	-	-	630
005 Kaligawe	6	-	5	294
006 Karangdadap	24	-	1	25
007 Kalilembu	3	-	7	680
008 Pangkah	7	-	9	600
009 Kebonrowopucang	26	-	18	549
010 Kebonsari	11	-	1	860
011 Pegandon	16	-	2	768
Jumlah	149	-	45	6,594

Tabel : 7.2

Banyaknya Kendaraan Tak Bermotor
di Kecamatan Karangdadap Tahun 2012

Desa	Sepeda	Dokar	Becak	Gerobak Dorong
[1]	[2]	[3]	[4]	[5]
001 Logandeng	271	-		-
002 Jrebengkembang	655	3	2	-
003 Pagumenganmas	310	-	5	-
004 Kedungkebo	271	2	1	-
005 Kaligawe	78	-	-	-
006 Karangdadap	451	1	1	-
007 Kalilembu	171	1	3	-
008 Pangkah	231	-	6	-
009 Kebonrowopucang	678	-	5	-
010 Kebonsari	415	-	8	-
011 Pegandon	529	-	6	-
Jumlah	4,060	7	37	-

Sumber : Monografi Desa Kecamatan Karangdadap

Tabel : 7.3

Banyaknya Sarana Telekomunikasi
di Kecamatan Karangdadap Tahun 2012

Desa	Radio	T V	Telepon	VHF
[1]	[2]	[3]	[4]	[5]
001 Logandeng	-	482	-	-
002 Jrebengkembang	-	724	-	-
003 Pagumenganmas	-	528	-	-
004 Kedungkebo	-	461	-	-
005 Kaligawe	-	275	-	-
006 Karangdadap	-	556	-	1
007 Kalilembu	-	518	-	-
008 Pangkah	-	460	-	-
009 Kebonrowopucang	-	790	-	-
010 Kebonsari	-	725	-	-
011 Pegandon	-	603	-	-
Jumlah	-	6,122	-	1

Sumber : Monografi Desa Kecamatan Karangdadap

Tabel : 8.1

Banyaknya Prasarana Perekonomian
Di Kecamatan karangdadap Tahun 2013

Desa	Pasar Desa	Toko, Kios, Warung	KUD	Kop. Simpan Pinjam	Badan Kredit Desa	Lum bung Desa
[1]	[2]	[3]	[4]	[5]	[6]	[7]
001 Logandeng	-	21	-	-	-	-
002 Jrebengkembang	-	67	-	-	1	-
003 Pagumenganmas	-	45	-	-	1	-
004 Kedungkebo	-	41	-	-	1	-
005 Kaligawe	-	12	-	-	-	-
006 Karangdadap	1	51	1	-	1	-
007 Kalilembu	-	29	-	-	1	-
008 Pangkah	-	31	-	1	1	-
009 Kebonrowopucang	-	52	-	-	1	-
010 Kebonsari	1	44	-	-	1	-
011 Pegandon	-	47	-	-	1	-
Jumlah	2	440	1	1	9	-

Sumber : Monografi Desa Kecamatan Karangdadap

Tabel : 8.2

Banyaknya Perusahaan dan Jasa
di Kecamatan Karangdadap

Tahun 2013

D e s a	Sewa Meja Kursi	Sewa Sound System	Sewa P.S	Sewa Rias penganten	Tukang Foto
[1]	[2]	(4)	[5]	[6]	(7)
001 Logandeng	1	3	1	-	-
002 Jrebengkembang	3	3	5	1	-
003 Pagumenganmas	1	3	2	1	-
004 Kedungkebo	1	3	1	1	-
005 Kaligawe	4	3	-	-	-
006 Karangdadap	2	4	2	1	-
007 Kalilembu	1	2	2	-	1
008 Pangkah	1	1	2	1	2
009 Kebonrowopucang	3	5	-	-	-
010 Kebonsari	4	6	-	-	2
011 Pegandon	4	5	2	2	1
Jumlah	25	38	17	7	6

Sumber : Monografi Desa Kecamatan Karangdadap

Tabel : 8.2 (Lanjutan)

Desa	Foto Copy	Bengkel Motor	Bengkel Sepeda	Reparasi TV	Tukang Jahit
[1]	[2]	(4)	[5]	[6]	[7]
001 Logandeng	-	1	1	1	3
002 Jrebengkembang	4	4	3	3	1
003 Pagumenganmas	-	3	1	2	4
004 Kedungkebo	2	1	3	4	6
005 Kaligawe	-	-	-	-	3
006 Karangdadap	2	1	2	1	3
007 Kalilembu	-	2	2	-	1
008 Pangkah	-	1	3	2	2
009 Kebonrowopucang	-	4	2	4	3
010 Kebonsari	-	2	3	-	4
011 Pegandon	1	2	1	2	-
Jumlah	9	21	21	19	30

Sumber : Monografi Desa Kecamatan Karangdadap

Tabel : 8.3

Banyaknya Perusahaan dan Jasa
Serta Jumlah Tenaga Kerja
di Kecamatan Karangdadap Tahun 2013

	Jenis Kegiatan	Perusahaan/ Usaha	Tenaga Kerja
	[1]	[2]	[3]
1	Sewa Meja Kursi	25	27
2	Sewa Piring/ Gelas dll		
3	Sewa Sound System dll	38	56
4	Sewa Perleng. Pengantin	7	14
5	Sewa Lainnya (VCD)	-	-
6	Tukang Jahit	30	38
7	Tukang Binatu	-	-
8	Tukang Foto	6	6
9	Tukang Obras	-	-
10	Tukang Cukur	11	11
11	Tukang Sol Sepatu	1	1
12	Tukang Patri	-	-
13	Usaha Foto Copy	11	13
14	Reparasi Jam	1	1
15	Reparasi Sepeda	22	25
16	Reparasi Sepeda Motor	21	36
17	Reparasi Mobil	2	6
18	Reparasi Radio/ TV dll	19	19
19	Salon Kecantikan	7	7
20	Rias Pengantin	7	14

Sumber : *Pemungutan Regional Kecamatan Karangdadap*

Tabel : 8.4

Pemasukan PBB Dirinci Per Bulan
Di Kecamatan karangdadap Tahun 2013

Bulan	Pemasukan	Sisa
[1]	[2]	[3]
01 Januari	-	282,110,622
02 Februari	-	282,110,622
03 Maret	-	282,110,622
04 April	-	282,110,622
05 Mei	-	282,110,622
06 Juni	32,463,900	224,591,688
07 Juli	34,730,200	189,861,488
08 Agustus	18,675,000	171,186,488
09 September	76,647,800	94,538,688
10 Oktober	16,922,000	77,616,688
11 Nopember	77,616,688	Lunas
12 Desember	Lunas	-

Sumber : Kantor Kecamatan karangdadap

Tabel : 8.5

Jumlah Baku dan Realisasi Pemasukan PBB
di Kecamatan Karangdadap Tahun 2013

Desa	Pokok PBB	Realisasi	%
[1]	[2]	[3]	[4]
001 Logandeng	21,883,929	21,883,929	100.00
002 Jrebengkembang	30,580,522	30,580,522	100.00
003 Pagumenganmas	35,413,464	35,413,464	100.00
004 Kedungkebo	26,054,325	26,054,325	100.00
005 Kaligawe	23,728,161	23,728,161	100.00
006 Karangdadap	28,902,185	28,902,185	100.00
007 Kalilembu	16,430,130	16,430,130	100.00
008 Pangkah	17,447,390	17,447,390	100.00
009 Kebonrowopucang	35,964,833	35,964,833	100.00
010 Kebonsari	21,510,822	21,510,822	100.00
011 Pegandon	24,194,861	24,194,861	100.00
Jumlah	282,110,622	282,110,622	100.00

Sumber : Kantor Kecamatan Karangdadap

Tabel : 8.6

Realisasi Anggaran Penerimaan dan
Pengeluaran Pemerintah Desa
di Kecamatan Karangdadap Tahun 2013 (Rp)

D e s a	Penerimaan	Pengeluaran
[1]	[2]	[3]
001 Logandeng	131,062,547	131,062,547
002 Jrebengkembang	210,605,000	210,605,000
003 Pagumenganmas	203,305,670	203,305,670
004 Kedungkebo	193,050,000	193,050,000
005 Kaligawe	144,837,000	144,837,000
006 Karangdadap	237,756,406	237,756,406
007 Kalilembu	150,170,000	150,170,000
008 Pangkah	145,287,000	145,287,000
009 Kebonrowopucang	371,696,900	371,696,900
010 Kebonsari	177,375,000	177,375,000
011 Pegandon	192,836,300	192,836,300
Jumlah	2,157,981,823	2,157,981,823

Sumber : Kantor Kecamatan Karangdadap

Kecamatan Karangdadap Dalam Angka 2013

Tabel : 8.7

Banyaknya Koperasi dan Lembaga
Keuangan Lainnya
di Kecamatan Karangdadap Tahun 2013

Desa	Koperasi / KUD	Bank	BKD	Lainnya
[1]	[2]	[3]	[4]	[5]
001 Logandeng	-	-	-	-
002 Jrebengkembang	-	-	1	-
003 Pagumenganmas	-	-	1	-
004 Kedungkebo	-	-	1	-
005 Kaligawe	-	-	-	-
006 Karangdadap	-	-	1	-
007 Kalilembu	-	-	1	-
008 Pangkah	1	-	1	-
009 Kebonrowopucang	-	-	1	-
010 Kebonsari	-	-	1	-
011 Pegandon	-	-	1	-
Jumlah	1	-	9	-

Sumber : Kantor Kecamatan Karangdadap

DATA

MENCERDASKAN BANGSA



BADAN PUSAT STATISTIK KABUPATEN PEKALONGAN

Jl. Wirata No. 17 Wiradesa Pekalongan Telp. (0285) 4416613

Homepage : <http://pekalongankab.bps.go.id>

Email : bps3326@bps.go.id