

Katalog: 1102001.6502010

**KECAMATAN  
PESO  
DALAM ANGKA  
2021**



**BADAN PUSAT STATISTIK  
KABUPATEN BULUNGAN**



**KECAMATAN**  
**PESO**  
**DALAM ANGKA**  
**2021**

## KECAMATAN PESO DALAM ANGKA 2021

ISSN : -  
No. Publikasi : 65020.2107  
Katalog : 1102001.6502010  
Ukuran Buku : 14,8 cm × 21 cm  
Jumlah Halaman : xviii + 73 halaman

Naskah:

Badan Pusat Statistik Kabupaten Bulungan

Penyunting:

Badan Pusat Statistik Kabupaten Bulungan

Gambar Kover:

Badan Pusat Statistik Kabupaten Bulungan

Ilustrasi Kover:

Badan Pusat Statistik Kabupaten Bulungan

Diterbitkan oleh:

© Badan Pusat Statistik Kabupaten Bulungan

Dicetak oleh:

Badan Pusat Statistik

Dilarang mengumumkan, mendistribusikan, mengomunikasikan, dan/atau menggandakan sebagian atau seluruh isi buku ini untuk tujuan komersil tanpa izin tertulis dari Badan Pusat Statistik.

## KEPALA BPS KABUPATEN BULUNGAN



Maibu Barwis Sugiharto, SST, M.Si





## KATA PENGANTAR

Kecamatan Peso Dalam Angka 2021 merupakan publikasi tahunan yang diterbitkan oleh BPS Kabupaten Bulungan. Publikasi ini memuat data/informasi statistik tentang hasil-hasil pembangunan di Wilayah Kecamatan Peso selama 2020, yang banyak diperlukan dalam evaluasi pembangunan. Data yang disajikan dalam publikasi ini terdiri dari data primer hasil Sensus/Survei yang dilakukan oleh BPS Kabupaten Bulungan dan data sekunder yang bersumber dari berbagai instansi/dinas/lembaga pemerintah. Publikasi ini terdiri dari 4 bab, mulai dari bab geografi hingga pariwisata.

Disadari bahwa publikasi ini belum sepenuhnya memenuhi harapan pihak pemakai data khususnya para perencana, namun diharapkan dapat membantu melengkapi penyusunan rencana pembangunan di Kecamatan Tanjung Selor. Publikasi ini dapat terwujud berkat kerjasama dan bantuan dari berbagai pihak baik instansi pemerintah maupun swasta.

Kepada semua pihak yang telah membantu kegiatan penyusunan dan penerbitan publikasi ini, kami mengucapkan terima kasih yang sebanyak-banyaknya. Akhirnya saran dan kritik yang membangun untuk perbaikan dan penyempurnaan publikasi ini di masa mendatang sangat kami harapkan. Semoga publikasi ini bermanfaat.

Tanjung Selor, September 2021  
Kepala Badan Pusat Statistik  
Kabupaten Bulungan

Maibu Barwis Sugiharto, SST, M.Si



# DAFTAR ISI

	Halaman
Kata Pengantar .....	vii
Daftar Isi .....	ix
Daftar Tabel .....	ix
Penjelasan Umum .....	xv
Daftar Singkatan .....	xvii
1. Geografi .....	1
2. Sosial Dan Kesejahteraan Rakyat .....	5
3. Pertanian .....	47
4. Pariwisata .....	63





## DAFTAR TABEL

	Halaman
1. GEOGRAFI	
1.1 Luas Daerah Menurut Desa/Kelurahan di Kecamatan Pesu, 2020 .....	3
2. SOSIAL DAN KESEJAHTERAAN RAKYAT	
2.1 KEPENDUDUKAN	
2.1.1 Penduduk, Persentase Penduduk, dan Rasio Jenis Kelamin Menurut Desa/Kelurahan di Kecamatan Pesu, 2020 .....	7
2.1.2 Penduduk Menurut Jenis Kelamin dan Kelompok Umur di Kecamatan Pesu, 2020 .....	8
2.2 PENDIDIKAN	
2.2.1 Jumlah Fasilitas Sekolah Menurut Desa/Kelurahan dan Tingkat Pendidikan di Kecamatan Pesu, 2018, 2019 dan 2020 .....	9
2.2.2 Banyaknya Sekolah Dasar (SD) Menurut Desa/Kelurahan di Kecamatan Pesu, 2020 .....	14
2.2.3 Banyaknya Madrasah Ibtidaiyah (MI) Menurut Desa/Kelurahan di Kecamatan Pesu, 2020 .....	15
2.2.4 Banyaknya Sekolah Menengah Pertama (SMP) Menurut Desa/Kelurahan di Kecamatan Pesu, 2020 .....	16
2.2.5 Banyaknya Madrasah Tsanawiyah (MTs) Menurut Desa/Kelurahan di Kecamatan Pesu, 2020 .....	17
2.2.6 Banyaknya Sekolah Menengah Atas (SMA) Menurut Desa/Kelurahan di Kecamatan Pesu, 2020 .....	18

2.2.7	Banyaknya Madrasah Aliyah (MA) Menurut Desa/Kelurahan di Kecamatan Peso, 2020 .....	19
2.2.8	Banyaknya Sekolah Menengah Kejuruan (SMK) Menurut Desa/Kelurahan di Kecamatan Peso, 2020 .....	20
2.2.9	Banyaknya Akademi/Perguruan Tinggi Menurut Desa/Kelurahan di Kecamatan Peso, 2020 .....	21
2.2.10	Kemudahan Untuk Mencapai Sarana Pendidikan Terdekat Bagi Desa/Kelurahan yang Tidak Ada Sarana Pendidikan Menurut Desa/Kelurahan di Kecamatan Peso, 2020 .....	22
2.3	<b>KESEHATAN</b>	
2.3.1	Jumlah Sarana Kesehatan Menurut Desa/Kelurahan dan Jenis Sarana di Kecamatan Peso , 2019 dan 2020 .....	24
2.3.2	Kemudahan Untuk Mencapai Sarana Kesehatan Terdekat Bagi Desa/Kelurahan yang Tidak Ada Sarana Kesehatan Menurut Desa/Kelurahan di Kecamatan Peso, 2020 .....	28
2.3.3	Banyaknya Warga Penderita Gizi Buruk Menurut Desa/Kelurahan di Kecamatan Peso, 2018 dan 2019 .....	30
2.4	<b>SOSIAL LAINNYA</b>	
2.4.1	Banyaknya Keluarga Menurut Desa/Kelurahan dan Jenis Pengguna Listrik di Kecamatan Peso, 2020 .....	31
2.4.2	Banyaknya Desa/Kelurahan Menurut Keberadaan Penerangan Jalan Utama Desa/Kelurahan di Kecamatan Peso, 2018, 2019 dan 2020 .....	32
2.4.3	Banyaknya Desa/Kelurahan Menurut Jenis Bahan Bakar untuk Memasak yang Digunakan oleh Sebagian Besar Keluarga di Kecamatan Peso, 2018, 2019 dan 2020 .....	33

2.4.4	Banyaknya Desa/Kelurahan Menurut Sumber Air Minum Sebagian Besar Keluarga di Kecamatan Peso, 2018, 2019 dan 2020.....	34
2.4.5	Banyaknya Desa/Kelurahan Menurut Penggunaan Fasilitas Tempat Buang Air Besar Sebagian Besar Keluarga di Kecamatan Peso, 2018, 2019 dan 2020 .....	35
2.4.6	Banyaknya Kejadian Bencana Alam Menurut Desa/Kelurahan dan Jenis Bencana Alam di Kecamatan Peso, 2019 .....	36
2.4.7	Banyaknya Korban Jiwa Akibat Bencana Alam Menurut Desa/Kelurahan dan Jenis Bencana Alam di Kecamatan Peso, 2019 .....	39
2.4.8	Keberadaan Fasilitas/Upaya Antisipasi/Mitigasi Bencana Alam Menurut Desa/Kelurahan di Kecamatan Peso, 2020 .....	42
2.4.9	Banyaknya Embung Desa Menurut Desa/Kelurahan di Kecamatan Peso, 2019 dan 2020 .....	44
2.4.10	Banyaknya Desa/Kelurahan yang Memiliki Kelompok Olahraga Menurut Jenis Olahraga dan Ketersediaan Fasilitas/Lapangan Olahraga di Kecamatan Peso, 2020 .....	45
3.	PERTANIAN	
3.1	HORTIKULTURA	
3.1.1	Luas Panen Tanaman Sayuran dan Buah-Buahan Semusim Menurut Jenis Tanaman di Kecamatan Peso (ha), 2018-2020 .....	49
3.1.2	Produksi Tanaman Sayuran dan Buah-Buahan Tanaman Semusim Menurut Jenis Tanaman di Kecamatan Peso (kwintal), 2018-2020.....	51

3.1.3	Luas Panen Tanaman Biofarmaka Menurut Jenis Tanaman di Kecamatan Peso (m <sup>2</sup> ), 2018-2020 .....	53
3.1.4	Produksi Tanaman Biofarmaka Menurut Jenis Tanaman di Kecamatan Peso (kg), 2018-2020.....	54
3.1.5	Luas Panen Tanaman Hias Menurut Jenis Tanaman di Kecamatan Peso (m <sup>2</sup> ), 2018-2020 .....	55
3.1.6	Produksi Tanaman Hias Menurut Jenis Tanaman di Kecamatan Peso (tangkai), 2018-2020.....	57
3.1.7	Produksi Buah-Buahan dan Sayuran Tahunan Menurut Jenis Tanaman di Kecamatan Peso (kwintal), 2018-2020 .....	59
3.2	PERKEBUNAN	
3.2.1	Luas Areal Tanaman Perkebunan Menurut Jenis Tanaman (ha) di Kecamatan Peso, 2018-2020.....	61
4.	PARIWISATA	
4.1	Banyaknya Sarana dan Prasarana Ekonomi Menurut Desa/Kelurahan dan Jenisnya di Kecamatan Peso, 2020.....	65
4.2	Banyaknya Sarana Lembaga Keuangan Yang Beroperasi Menurut Desa/Kelurahan dan Jenis Koperasi di Kecamatan Peso, 2020 .....	68
4.3	Banyaknya Koperasi yang Masih Aktif Menurut Desa/Kelurahan dan Jenis Koperasi di Kecamatan Peso, 2020.....	69
4.4	Jumlah Menara dan Operator Layanan Komunikasi Telepon Seluler Serta Kondisi Sinyal Telepon Seluler Menurut Desa/Kelurahan di Kecamatan Peso, 2020.....	70
4.5	Sarana Transportasi Antar Desa/Kelurahan Menurut Desa/Kelurahan di Kecamatan Peso, 2020.....	71

4.6	Kondisi Jalan Darat Antar Desa/Kelurahan Menurut Desa/Kelurahan di Kecamatan Peso, 2020.....	72
4.7	Keberadaan Kantor Pos/Pos Pembantu/Rumah Pos dan Perusahaan/Agen Jasa Ekspedisi Swasta Menurut Desa/Kelurahan di Kecamatan Peso, 2020.....	73

<https://bulungankab.bps.go.id>



## PENJELASAN UMUM

Tanda-tanda, satuan-satuan, dan lain-lainnya yang digunakan dalam publikasi ini adalah sebagai berikut:

### 1. TANDA-TANDA

Data tidak tersedia .....	: ...
Tidak ada atau nol .....	: -
Data dapat diabaikan .....	: 0
Tanda decimal .....	: ,
Data tidak dapat ditampilkan .....	: NA
Angka estimasi .....	: e
Angka diperbaiki .....	: r
Angka sementara .....	: x
Angka sangat sementara.....	: xx
Angka sangat sangat sementara .....	: xxx

### 2. SATUAN/UNITS

barel .....	: 158,99 liter = $1/6,2898 \text{ m}^3$
hektar (ha) .....	: $10\,000 \text{ m}^2$
kilometer (km).....	: 1 000 meter
knot.....	: 1,8523 km/jam
kuintal .....	: 100 kg
KWh .....	: 1 000 Watt <i>hour</i>
MWh .....	: 1 000 KWh
liter (untuk beras) .....	: 0,80 kg
MMSCF .....	: $1/35,3 \text{ m}^3$
metrik ton (m.ton).....	: 0,98421 long ton = 1 000 kg
ons .....	: 28,31 gram
ton .....	: 1 000 kg

Satuan lain: buah, dus, butir, helai/lembar, kaleng, batang, pulsa, ton kilometer (ton-km), jam, menit, persen (%).

Perbedaan angka di belakang koma disebabkan oleh pembulatan angka.





## DAFTAR SINGKATAN

SI	: Stasiun Iklim
SIMPK	: Stasiun Meteorologi Pertanian Khusus
t.t	: Tempat tidur
BCG	: Bacillus Calmette Guerin
DPT	: Difteri, Pertusis, Tetanus
TT	: Tetanus Toxoid
IOT	: Industri Obat Tradisional
IKOT	: Industri Kecil Obat Tradisional
Alkes	: Alat kesehatan
PKRT	: Perbekalan Kesehatan Rumah tangga
Kompl	: Komplemen
IRTP	: Industri Pangan Produksi Rumah Tangga
PBF	: Pedagang Besar Farmasi
GFK	: Gudang Farmasi Kab/Kota
RB	: Rumah Bersalin
Pustu	: Puskesmas pembantu
BP	: Balai Pengobatan
TPS	: Tempat Pembuangan Sementara
Jamkesmas	: Jaminan kesehatan masyarakat miskin
PJKMU	: Program Jaminan Kesehatan Masyarakat Umum
SIUP	: Surat Ijin Usaha Perdagangan
TDP	: Tanda Daftar Perusahaan
API	: Angka Pengenal Importir





# GEOGRAFI





## 1. GEOGRAFI

Tabel 1.1 Luas Daerah Menurut Desa/Kelurahan di Kecamatan Peso, 2020

Desa/Kelurahan	Luas (km <sup>2</sup> )	Persentase terhadap Luas Kecamatan
(1)	(2)	(3)
1 Lepak Aru	341,61	10,87
2 Long Bia	569,33	18,12
3 Long Buang	398,55	12,68
4 Long Lasan	341,61	10,87
5 Long Lejuh	296,05	9,42
6 Long Lian	398,55	12,68
7 Long Peleban	113,87	3,62
8 Long Peso	455,48	14,49
9 Long Yiin/Pelaah	113,87	3,62
10 Muara Pangean	113,87	3,62
Peso	3 142,79	100,00

Sumber: Kantor Kecamatan Peso





# SOSIAL DAN KESEJAHTERAAN RAKYAT







## 2. SOSIAL DAN KESEJAHTERAAN RAKYAT

## 2.1 KEPENDUDUKAN

Tabel 2.1.1 Penduduk, Persentase Penduduk, dan Rasio Jenis Kelamin Menurut Desa/Kelurahan di Kecamatan Peso, 2020

Desa/Kelurahan	Penduduk (Jiwa)	Persentase Penduduk	Rasio Jenis Kelamin
(1)	(2)	(3)	(4)
1 Lepak Aru	595	13,52	133,3
2 Long Bia	458	10,41	116,0
3 Long Buang	383	8,70	124,0
4 Long Lasan	449	10,20	102,3
5 Long Lejuh	490	11,14	170,7
6 Long Lian	314	7,14	127,5
7 Long Peleban	310	7,05	179,3
8 Long Peso	760	17,27	112,3
9 Long Yiin/Pelaah	170	3,86	132,9
10 Muara Pangean	471	10,71	119,1
Peso	4 400	100,00	127,3

Sumber: BPS, Sensus Penduduk 2020

## SOSIAL DAN KESEJAHTERAAN RAKYAT

Tabel 2.1.2 Penduduk Menurut Jenis Kelamin dan Kelompok Umur di Kecamatan Peso, 2020

Kelompok Umur	Jenis Kelamin		Total
	Laki-Laki	Perempuan	
(1)	(2)	(3)	(4)
0-14	464	434	898
15-64	1 841	1 383	3 224
65+	159	119	278
Peso	2 464	1 936	4 400

Sumber: BPS, Sensus Penduduk 2020

## 2.2 PENDIDIKAN

Tabel 2.2.1 Jumlah Fasilitas Sekolah Menurut Desa/Kelurahan dan Tingkat Pendidikan di Kecamatan Peso, 2018, 2019 dan 2020

Desa/Kelurahan	SD/MI		
	2018	2019	2020
(1)	(2)	(3)	(4)
1 Lepak Aru	2	2	2
2 Long Bia	2	2	2
3 Long Buang	1	1	1
4 Long Lasan	1	1	1
5 Long Lejuh	1	1	1
6 Long Lian	1	1	1
7 Long Peleban	1	1	1
8 Long Peso	1	1	1
9 Long Yiin/Pelaah	1	1	1
10 Muara Pangean	-	-	-
Peso	11	11	11

## SOSIAL DAN KESEJAHTERAAN RAKYAT

Lanjutan Tabel 2.2.1

Desa/Kelurahan	SMP/MTs		
	2018	2019	2020
(1)	(5)	(6)	(7)
1 Lepak Aru	1	1	1
2 Long Bia	1	1	1
3 Long Buang	1	1	1
4 Long Lasan	1	1	1
5 Long Lejuh	1	1	1
6 Long Lian	1	1	1
7 Long Peleban	-	1	1
8 Long Peso	-	-	-
9 Long Yiin/Pelaah	-	-	-
10 Muara Pangean	-	-	-
Peso	6	7	7

Lanjutan Tabel 2.2.1

Desa/Kelurahan	SMA/MA		
	2018	2019	2020
(1)	(8)	(9)	(10)
1 Lepak Aru	-	-	-
2 Long Bia	1	1	1
3 Long Buang	-	-	-
4 Long Lasan	-	-	-
5 Long Lejuh	-	-	-
6 Long Lian	-	-	-
7 Long Peleban	-	-	-
8 Long Peso	-	-	-
9 Long Yiin/Pelaah	-	-	-
10 Muara Pangean	-	-	-
Peso	1	1	1

## SOSIAL DAN KESEJAHTERAAN RAKYAT

Lanjutan Tabel 2.2.1

Desa/Kelurahan	SMK		
	2018	2019	2020
(1)	(11)	(12)	(13)
1 Lepak Aru	-	-	-
2 Long Bia	-	-	-
3 Long Buang	-	-	-
4 Long Lasan	-	-	-
5 Long Lejuh	-	-	-
6 Long Lian	-	-	-
7 Long Peleban	-	-	-
8 Long Peso	-	-	-
9 Long Yiin/Pelaah	-	-	-
10 Muara Pangean	-	-	-
Peso	-	-	-

Lanjutan Tabel 2.2.1

Desa/Kelurahan	Perguruan Tinggi		
	2018	2019	2020
(1)	(14)	(15)	(16)
1 Lepak Aru	-	-	-
2 Long Bia	-	-	-
3 Long Buang	-	-	-
4 Long Lasan	-	-	-
5 Long Lejuh	-	-	-
6 Long Lian	-	-	-
7 Long Peleban	-	-	-
8 Long Peso	-	-	-
9 Long Yiin/Pelaah	-	-	-
10 Muara Pangean	-	-	-
Peso	-	-	-

Sumber: BPS, Pendataan Potensi Desa (Podes) 2018, 2019, dan 2020



## SOSIAL DAN KESEJAHTERAAN RAKYAT

Tabel 2.2.2 Banyaknya Sekolah Dasar (SD) Menurut Desa/Kelurahan di Kecamatan Peso, 2020

Desa/Kelurahan	Negeri	Swasta	Jumlah
(1)	(2)	(3)	(4)
1 Lepak Aru	2	-	2
2 Long Bia	2	-	2
3 Long Buang	1	-	1
4 Long Lasan	1	-	1
5 Long Lejuh	1	-	1
6 Long Lian	1	-	1
7 Long Peleban	1	-	1
8 Long Peso	1	-	1
9 Long Yiin/Pelaah	1	-	1
10 Muara Pangean	-	-	-
Peso	11	-	11

Sumber: BPS, Pendataan Potensi Desa (Podes) 2020

Tabel 2.2.3 Banyaknya Madrasah Ibtidaiyah (MI) Menurut Desa/Kelurahan di Kecamatan Peso, 2020

Desa/Kelurahan	Negeri	Swasta	Jumlah
(1)	(2)	(3)	(4)
1 Lepak Aru	-	-	-
2 Long Bia	-	-	-
3 Long Buang	-	-	-
4 Long Lasan	-	-	-
5 Long Lejuh	-	-	-
6 Long Lian	-	-	-
7 Long Peleban	-	-	-
8 Long Peso	-	-	-
9 Long Yiin/Pelaah	-	-	-
10 Muara Pangean	-	-	-
Peso	-	-	-

Sumber: BPS, Pendataan Potensi Desa (Podes) 2020

## SOSIAL DAN KESEJAHTERAAN RAKYAT

Tabel 2.2.4 Banyaknya Sekolah Menengah Pertama (SMP) Menurut Desa/Kelurahan di Kecamatan Peso, 2020

Desa/Kelurahan	Negeri	Swasta	Jumlah
(1)	(2)	(3)	(4)
1 Lepak Aru	1	-	1
2 Long Bia	1	-	1
3 Long Buang	1	-	1
4 Long Lasan	1	-	1
5 Long Lejuh	1	-	1
6 Long Lian	1	-	1
7 Long Peleban	1	-	1
8 Long Peso	-	-	-
9 Long Yiin/Pelaah	-	-	-
10 Muara Pangean	-	-	-
Peso	7	-	7

Sumber: BPS, Pendataan Potensi Desa (Podes) 2020

Tabel 2.2.5 Banyaknya Madrasah Tsanawiyah (MTs) Menurut Desa/Kelurahan di Kecamatan Peso, 2020

Desa/Kelurahan	Negeri	Swasta	Jumlah
(1)	(2)	(3)	(4)
1 Lepak Aru	-	-	-
2 Long Bia	-	-	-
3 Long Buang	-	-	-
4 Long Lasan	-	-	-
5 Long Lejuh	-	-	-
6 Long Lian	-	-	-
7 Long Peleban	-	-	-
8 Long Peso	-	-	-
9 Long Yiin/Pelaah	-	-	-
10 Muara Pangean	-	-	-
Peso	-	-	-

Sumber: BPS, Pendataan Potensi Desa (Podes) 2020

## SOSIAL DAN KESEJAHTERAAN RAKYAT

Tabel 2.2.6 Banyaknya Sekolah Menengah Atas (SMA) Menurut Desa/Kelurahan di Kecamatan Peso, 2020

Desa/Kelurahan	Negeri	Swasta	Jumlah
(1)	(2)	(3)	(4)
1 Lepak Aru	-	-	-
2 Long Bia	1	-	1
3 Long Buang	-	-	-
4 Long Lasan	-	-	-
5 Long Lejuh	-	-	-
6 Long Lian	-	-	-
7 Long Peleban	-	-	-
8 Long Peso	-	-	-
9 Long Yiin/Pelaah	-	-	-
10 Muara Pangean	-	-	-
Peso	1	-	1

Sumber: BPS, Pendataan Potensi Desa (Podes) 2020

Tabel 2.2.7 Banyaknya Madrasah Aliyah (MA) Menurut Desa/Kelurahan di Kecamatan Peso, 2020

Desa/Kelurahan	Negeri	Swasta	Jumlah
(1)	(2)	(3)	(4)
1 Lepak Aru	-	-	-
2 Long Bia	-	-	-
3 Long Buang	-	-	-
4 Long Lasan	-	-	-
5 Long Lejuh	-	-	-
6 Long Lian	-	-	-
7 Long Peleban	-	-	-
8 Long Peso	-	-	-
9 Long Yiin/Pelaah	-	-	-
10 Muara Pangean	-	-	-
Peso	-	-	-

Sumber: BPS, Pendataan Potensi Desa (Podes) 2020

## SOSIAL DAN KESEJAHTERAAN RAKYAT

Tabel 2.2.8 Banyaknya Sekolah Menengah Kejuruan (SMK) Menurut Desa/Kelurahan di Kecamatan Peso, 2020

Desa/Kelurahan	Negeri	Swasta	Jumlah
(1)	(2)	(3)	(4)
1 Lepak Aru	-	-	-
2 Long Bia	-	-	-
3 Long Buang	-	-	-
4 Long Lasan	-	-	-
5 Long Lejuh	-	-	-
6 Long Lian	-	-	-
7 Long Peleban	-	-	-
8 Long Peso	-	-	-
9 Long Yiin/Pelaah	-	-	-
10 Muara Pangean	-	-	-
Peso	-	-	-

Sumber: BPS, Pendataan Potensi Desa (Podes) 2020

Tabel 2.2.9 Banyaknya Akademi/Perguruan Tinggi Menurut Desa/Kelurahan di Kecamatan Peso, 2020

Desa/Kelurahan	Negeri	Swasta	Jumlah
(1)	(2)	(3)	(4)
1 Lepak Aru	-	-	-
2 Long Bia	-	-	-
3 Long Buang	-	-	-
4 Long Lasan	-	-	-
5 Long Lejuh	-	-	-
6 Long Lian	-	-	-
7 Long Peleban	-	-	-
8 Long Peso	-	-	-
9 Long Yiin/Pelaah	-	-	-
10 Muara Pangean	-	-	-
Peso	-	-	-

Sumber: BPS, Pendataan Potensi Desa (Podes) 2020



## SOSIAL DAN KESEJAHTERAAN RAKYAT

Tabel 2.2.10 Kemudahan Untuk Mencapai Sarana Pendidikan Terdekat Bagi Desa/Kelurahan yang Tidak Ada Sarana Pendidikan Menurut Desa/Kelurahan di Kecamatan Pesu, 2020

Desa/Kelurahan	SD	MI	SMP	MTs
(1)	(2)	(3)	(4)	(5)
1 Lepak Aru	-	Sulit	-	Sulit
2 Long Bia	-	Sangat Sulit	-	Sulit
3 Long Buang	-	Sangat Sulit	-	Sangat Sulit
4 Long Lasan	-	Sangat Sulit	-	Sangat Sulit
5 Long Lejuh	-	Sangat Sulit	-	Sangat Sulit
6 Long Lian	-	Sulit	-	Sulit
7 Long Peleban	-	Sangat Sulit	-	Sangat Sulit
8 Long Pesu	-	Sulit	Sangat Mudah	Sulit
9 Long Yiin/Pelaah	-	Sangat Sulit	Sulit	Sangat Sulit
10 Muara Pangean	Sangat mudah	Sangat Sulit	Sangat Mudah	Sangat Sulit

Lanjutan Tabel 2.2.10

Desa/Kelurahan	SMA	MA	SMK	Akademi/PT
(1)	(2)	(3)	(4)	(5)
1 Lepak Aru	Sulit	Sulit	Sulit	Sulit
2 Long Bia	-	Sulit	Sulit	Sangat Sulit
3 Long Buang	Sulit	Sangat Sulit	Sangat Sulit	Sangat Sulit
4 Long Lasan	Mudah	Sangat Sulit	Sangat Sulit	Sangat Sulit
5 Long Lejuh	Sulit	Sangat Sulit	Sangat Sulit	Sangat Sulit
6 Long Lian	Sulit	Sangat Sulit	Sangat Sulit	Sulit
7 Long Peleban	Sulit	Sangat Sulit	Sangat Sulit	Sangat Sulit
8 Long Peso	Sangat Mudah	Sulit	Sulit	Sulit
9 Long Yiin/Pelaah	Sulit	Sangat Sulit	Sangat Sulit	Sangat Sulit
10 Muara Pangean	Sangat Mudah	Sangat Sulit	Sangat Sulit	Sangat Sulit

Sumber: BPS, Pendataan Potensi Desa (Podes) 2020

## SOSIAL DAN KESEJAHTERAAN RAKYAT

### 2.3 KESEHATAN

Tabel 2.3.1 Jumlah Sarana Kesehatan Menurut Desa/Kelurahan dan Jenis Sarana di Kecamatan Peso , 2019 dan 2020

Desa/Kelurahan	Rumah Sakit		Rumah Sakit Bersalin	
	2019	2020	2019	2020
(1)	(2)	(3)	(4)	(5)
1 Lepak Aru	-	-	-	-
2 Long Bia	-	-	-	-
3 Long Buang	-	-	-	-
4 Long Lasan	-	-	-	-
5 Long Lejuh	-	-	-	-
6 Long Lian	-	-	-	-
7 Long Peleban	-	-	-	-
8 Long Peso	-	-	-	-
9 Long Yiin/Pelaah	-	-	-	-
10 Muara Pangean	-	-	-	-
Peso	-	-	-	-

Lanjutan Tabel 2.3.1

Desa/Kelurahan	Puskesmas dengan Rawat Inap		Puskesmas tanpa Rawat Inap	
	2019	2020	2019	2020
(1)	(6)	(7)	(8)	(9)
1 Lepak Aru	-	-	-	-
2 Long Bia	1	1	-	-
3 Long Buang	-	-	-	-
4 Long Lasan	-	-	-	-
5 Long Lejuh	-	-	-	-
6 Long Lian	-	-	-	-
7 Long Peleban	-	-	-	-
8 Long Peso	-	-	-	-
9 Long Yiin/Pelaah	-	-	-	-
10 Muara Pangean	-	-	-	-
Peso	1	1	-	-

## SOSIAL DAN KESEJAHTERAAN RAKYAT

Lanjutan Tabel 2.3.1

Desa/Kelurahan	Puskesmas Pembantu		Klinik/Balai Kesehatan	
	2019	2020	2019	2020
(1)	(10)	(11)	(12)	(13)
1 Lepak Aru	1	1	-	-
2 Long Bia	-	-	-	-
3 Long Buang	1	1	-	-
4 Long Lasan	-	-	-	-
5 Long Lejuh	1	1	-	-
6 Long Lian	1	1	-	-
7 Long Peleban	1	1	-	-
8 Long Peso	1	1	-	-
9 Long Yiin/Pelaah	-	-	-	-
10 Muara Pangean	1	1	-	-
Peso	7	7	-	-

Lanjutan Tabel 2.3.1

Desa/Kelurahan	Poskesdes		Apotek	
	2019	2020	2019	2020
(1)	(14)	(15)	(16)	(17)
1 Lepak Aru	-	-	-	-
2 Long Bia	-	-	-	-
3 Long Buang	-	-	-	-
4 Long Lasan	1	1	-	-
5 Long Lejuh	-	-	-	-
6 Long Lian	-	-	-	-
7 Long Peleban	-	-	-	-
8 Long Peso	1	1	-	-
9 Long Yiin/Pelaah	1	1	-	-
10 Muara Pangean	-	-	-	-
Peso	3	3	-	-

Sumber: BPS, Pendataan Potensi Desa (Podes), 2019 dan 2020

## SOSIAL DAN KESEJAHTERAAN RAKYAT

Tabel 2.3.2 Kemudahan Untuk Mencapai Sarana Kesehatan Terdekat Bagi Desa/Kelurahan yang Tidak Ada Sarana Kesehatan Menurut Desa/Kelurahan di Kecamatan Pesu, 2020

Desa/Kelurahan	Rumah Sakit	Rumah Sakit Bersalin	Klink/Balai Kesehatan
(1)	(2)	(3)	(4)
1 Lepak Aru	Sulit	Sulit	Mudah
2 Long Bia	Sulit	Sulit	Sulit
3 Long Buang	Sangat Sulit	Sangat Sulit	Sangat Sulit
4 Long Lasan	Sangat Sulit	Sangat Sulit	Sangat Sulit
5 Long Lejuh	Sangat Sulit	Sangat Sulit	Sangat Sulit
6 Long Lian	Sangat Sulit	Sangat Sulit	Sangat Sulit
7 Long Peleban	Sangat Sulit	Sangat Sulit	Sangat Sulit
8 Long Pesu	Sulit	Sulit	Sulit
9 Long Yiin/Pelaah	Sangat Sulit	Sangat Sulit	Sangat Sulit
10 Muara Pangean	Sangat Sulit	Sangat Sulit	Sangat Sulit

Lanjutan Tabel 2.3.2

Desa/Kelurahan	Puskesmas		Apotek
	Rawat Inap	Tanpa Rawat Inap	
(1)	(5)	(6)	(7)
1 Lepak Aru	Mudah	Sulit	Sulit
2 Long Bia	-	Sulit	Sulit
3 Long Buang	Sulit	Sangat Sulit	Sangat Sulit
4 Long Lasan	Mudah	Sulit	Sangat Sulit
5 Long Lejuh	Sulit	Sulit	Sulit
6 Long Lian	Sulit	Sangat Sulit	Sangat Sulit
7 Long Peleban	Sulit	Sulit	Sangat Sulit
8 Long Peso	Sangat Mudah	Sulit	Sulit
9 Long Yiin/Pelaah	Sulit	Sangat Sulit	Sangat Sulit
10 Muara Pangean	Mudah	Sangat Sulit	Sangat Sulit

Sumber: BPS, Pendataan Potensi Desa (Podes) 2020



## SOSIAL DAN KESEJAHTERAAN RAKYAT

Tabel 2.3.3 Banyaknya Warga Penderita Gizi Buruk Menurut Desa/Kelurahan di Kecamatan Peso, 2018 dan 2019

Desa/Kelurahan	2018	2019
(1)	(2)	(3)
1 Lepak Aru	-	-
2 Long Bia	-	-
3 Long Buang	-	-
4 Long Lasan	-	-
5 Long Lejuh	-	-
6 Long Lian	-	-
7 Long Peleban	-	-
8 Long Peso	-	-
9 Long Yiin/Pelaah	-	-
10 Muara Pangean	-	-
Peso	-	-

Sumber: BPS, Pendataan Potensi Desa (Podes) 2019 dan 2020

## 2.4 SOSIAL LAINNYA

Tabel 2.4.1 Banyaknya Keluarga Menurut Desa/Kelurahan dan Jenis Pengguna Listrik di Kecamatan Peso, 2020

Desa/Kelurahan	Pengguna Listrik			Bukan Pengguna Listrik
	PLN	Non PLN	Jumlah	
(1)	(2)	(3)	(4)	(5)
1 Lepak Aru	-	183	183	-
2 Long Bia	103	32	135	-
3 Long Buang	-	96	96	-
4 Long Lasan	139	-	139	-
5 Long Lejuh	-	103	103	-
6 Long Lian	-	73	73	12
7 Long Peleban	-	60	60	-
8 Long Peso	182	10	192	-
9 Long Yiin/Pelaah	-	44	44	-
10 Muara Pangean	132	-	132	-
<b>Peso</b>	<b>556</b>	<b>601</b>	<b>1157</b>	<b>12</b>

Sumber: BPS, Pendataan Potensi Desa (Podes) 2020

## SOSIAL DAN KESEJAHTERAAN RAKYAT

Tabel 2.4.2 Banyaknya Desa/Kelurahan Menurut Keberadaan Penerangan Jalan Utama Desa/Kelurahan di Kecamatan Pesu, 2018, 2019 dan 2020

Penerangan Jalan Utama	2018	2019	2020
(1)	(2)	(3)	(4)
Sumber Penerangan Jalan Utama			
Listrik Pemerintah	7	7	9
Listrik Non Pemerintah	-	1	1
Non Listrik	-	-	-

Sumber: BPS, Pendataan Potensi Desa (Podes) 2018, 2019 dan 2020

Tabel 2.4.3 Banyaknya Desa/Kelurahan Menurut Jenis Bahan Bakar untuk Memasak yang Digunakan oleh Sebagian Besar Keluarga di Kecamatan Peso, 2018, 2019 dan 2020

Jenis Bahan Bakar	2018	2019	2020
(1)	(2)	(3)	(4)
Gas Kota	-	-	-
LPG 3 Kg	1	7	3
LPG lebih dari 3 Kg	-	-	-
Minyak Tanah	-	-	-
Kayu Bakar	9	3	7
Lainnya	-	-	-

Catatan: <sup>1</sup>Termasuk LPG lebih dari 3 Kg

Sumber: BPS, Pendataan Potensi Desa (Podes), 2018, 2019 dan 2020

## SOSIAL DAN KESEJAHTERAAN RAKYAT

Tabel 2.4.4 Banyaknya Desa/Kelurahan Menurut Sumber Air Minum Sebagian Besar Keluarga di Kecamatan Pesu, 2018, 2019 dan 2020

Sumber Air Minum	2018	2019	2020
(1)	(2)	(3)	(4)
Air Kemasan Bermerk	-	-	-
Air Isi Ulang	-	-	-
Ledeng Dengan Meteran	-	-	-
Ledeng Tanpa Meteran	-	1	7
Sumur Bora atau Pompa	-	-	-
Sumur	-	-	-
Mata Air	8	7	2
Sungai/Danau/Kolam/Waduk/Situ/Embung/ Bendungan	2	2	1
Air Hujan	-	-	-
Lainnya	-	-	-

Sumber: BPS, Pendataan Potensi Desa (Podes) 2018, 2019 dan 2020

Tabel 2.4.5 Banyaknya Desa/Kelurahan Menurut Penggunaan Fasilitas Tempat Buang Air Besar Sebagian Besar Keluarga di Kecamatan Peso, 2018, 2019 dan 2020

Fasilitas Buang Air Besar	2018	2019	2020
(1)	(2)	(3)	(4)
Jamban			
Sendiri	10	9	10
Bersama	-	-	-
Umum	-	-	-
Bukan Jamban	-	1	-

Sumber: BPS, Pendataan Potensi Desa (Podes) 2018, 2019 dan 2020

## SOSIAL DAN KESEJAHTERAAN RAKYAT

Tabel 2.4.6 Banyaknya Kejadian Bencana Alam Menurut Desa/Kelurahan dan Jenis Bencana Alam di Kecamatan Pesu, 2019

Desa/Kelurahan	Gempa Bumi	Tsunami	Gunung Meletus	Tanah Longsor
(1)	(2)	(3)	(4)	(5)
1 Lepak Aru	-	-	-	-
2 Long Bia	-	-	-	-
3 Long Buang	-	-	-	-
4 Long Lasan	-	-	-	-
5 Long Lejuh	-	-	-	-
6 Long Lian	-	-	-	-
7 Long Peleban	-	-	-	-
8 Long Pesu	-	-	-	-
9 Long Yiin/Pelaah	-	-	-	-
10 Muara Pangean	-	-	-	-
Pesu	-	-	-	-

Lanjutan Tabel 2.4.6

Desa/Kelurahan	Banjir	Banjir Bandang	Kekeringan
(1)	(6)	(7)	(8)
1 Lepak Aru	-	-	-
2 Long Bia	1	-	-
3 Long Buang	-	-	-
4 Long Lasan	-	-	-
5 Long Lejuh	-	-	-
6 Long Lian	-	-	-
7 Long Peleban	-	-	-
8 Long Peso	-	-	-
9 Long Yiin/Pelaah	-	-	-
10 Muara Pangean	-	-	-
Peso	1	-	-



## SOSIAL DAN KESEJAHTERAAN RAKYAT

Lanjutan Tabel 2.4.6

Desa/Kelurahan	Kebakaran Hutan	Angin Puyuh/Puting Beliung/Topan	Gelombang Pasang Laut
(1)	(9)	(10)	(11)
1 Lepak Aru	-	-	-
2 Long Bia	-	-	-
3 Long Buang	-	-	-
4 Long Lasan	-	-	-
5 Long Lejuh	-	-	-
6 Long Lian	-	-	-
7 Long Peleban	-	-	-
8 Long Peso	-	-	-
9 Long Yiin/Pelaah	-	-	-
10 Muara Pangean	-	-	-
Peso	-	-	-

Sumber: BPS, Pendataan Potensi Desa (Podes) 2020

Tabel 2.4.7 Banyaknya Korban Jiwa Akibat Bencana Alam Menurut Desa/Kelurahan dan Jenis Bencana Alam di Kecamatan Pesu, 2019

Desa/Kelurahan	Gempa Bumi	Tsunami	Gunung Meletus	Tanah Longsor
(1)	(2)	(3)	(4)	(5)
1 Lepak Aru	-	-	-	-
2 Long Bia	-	-	-	-
3 Long Buang	-	-	-	-
4 Long Lasan	-	-	-	-
5 Long Lejuh	-	-	-	-
6 Long Lian	-	-	-	-
7 Long Peleban	-	-	-	-
8 Long Pesu	-	-	-	-
9 Long Yiin/Pelaah	-	-	-	-
10 Muara Pangean	-	-	-	-
Pesu	-	-	-	-

## SOSIAL DAN KESEJAHTERAAN RAKYAT

Lanjutan Tabel 2.4.7

Desa/Kelurahan	Banjir	Banjir Bandang	Kekeringan
(1)	(6)	(7)	(8)
1 Lepak Aru	-	-	-
2 Long Bia	-	-	-
3 Long Buang	-	-	-
4 Long Lasan	-	-	-
5 Long Lejuh	-	-	-
6 Long Lian	-	-	-
7 Long Peleban	-	-	-
8 Long Peso	-	-	-
9 Long Yiin/Pelaah	-	-	-
10 Muara Pangean	-	-	-
Peso	-	-	-

Lanjutan Tabel 2.4.7

Desa/Kelurahan	Kebakaran Hutan	Angin Puyuh/Puting Beliung/Topan	Gelombang Pasang Laut
(1)	(9)	(10)	(11)
1 Lepak Aru	-	-	-
2 Long Bia	-	-	-
3 Long Buang	-	-	-
4 Long Lasan	-	-	-
5 Long Lejuh	-	-	-
6 Long Lian	-	-	-
7 Long Peleban	-	-	-
8 Long Peso	-	-	-
9 Long Yiin/Pelaah	-	-	-
10 Muara Pangean	-	-	-
Peso	-	-	-

Sumber: BPS, Pendataan Potensi Desa (Podes) 2020

## SOSIAL DAN KESEJAHTERAAN RAKYAT

Tabel 2.4.8 Keberadaan Fasilitas/Upaya Antisipasi/Mitigasi Bencana Alam Menurut Desa/Kelurahan di Kecamatan Peso, 2020

Desa/Kelurahan	Sistem Peringatan Dini Bencana Alam	Sistem Peringatan Dini Khusus Tsunami	Perlengkapan Keselamatan
(1)	(2)	(3)	(4)
1 Lepak Aru	Tidak Ada	Bukan Wilayah Potensi	Tidak Ada
2 Long Bia	Tidak Ada	Bukan Wilayah Potensi	Tidak Ada
3 Long Buang	Tidak Ada	Bukan Wilayah Potensi	Tidak Ada
4 Long Lasan	Tidak Ada	Bukan Wilayah Potensi	Tidak Ada
5 Long Lejuh	Tidak Ada	Bukan Wilayah Potensi	Tidak Ada
6 Long Lian	Tidak Ada	Bukan Wilayah Potensi	Tidak Ada
7 Long Peleban	Tidak Ada	Bukan Wilayah Potensi	Tidak Ada
8 Long Peso	Tidak Ada	Bukan Wilayah Potensi	Ada
9 Long Yiin/Pelaah	Tidak Ada	Bukan Wilayah Potensi	Tidak Ada
10 Muara Pangean	Tidak Ada	Bukan Wilayah Potensi	Tidak Ada

Lanjutan Tabel 2.4.8

Desa/Kelurahan	Rambu-Rambu Dan Jalur Evakuasi Bencana	Pembuatan, Perawatan, Atau Normalisasi: Sungai, Kanal, Tanggul, Parit, Drainase, Waduk, Pantai, Dll
(1)	(2)	(3)
1 Lepak Aru	Tidak Ada	Ada
2 Long Bia	Ada	Tidak Ada
3 Long Buang	Tidak Ada	Tidak Ada
4 Long Lasan	Tidak Ada	Ada
5 Long Lejuh	Tidak Ada	Tidak Ada
6 Long Lian	Tidak Ada	Ada
7 Long Peleban	Tidak Ada	Tidak Ada
8 Long Peso	Tidak Ada	Ada
9 Long Yiin/Pelaah	Tidak Ada	Tidak Ada
10 Muara Pangean	Tidak Ada	Ada

Sumber: BPS, Pendataan Potensi Desa (Podes) 2020

## SOSIAL DAN KESEJAHTERAAN RAKYAT

Tabel 2.4.9 Banyaknya Embung Desa Menurut Desa/Kelurahan di Kecamatan Peso, 2019 dan 2020

Desa/Kelurahan	2019	2020
(1)	(2)	(3)
1 Lepak Aru	-	-
2 Long Bia	-	-
3 Long Buang	-	-
4 Long Lasan	-	-
5 Long Lejuh	-	-
6 Long Lian	-	-
7 Long Peleban	-	-
8 Long Peso	-	-
9 Long Yiin/Pelaah	-	-
10 Muara Pangean	-	-
Peso	-	-

Sumber: BPS, Pendataan Potensi Desa (Podes) 2020

Tabel 2.4.10 Banyaknya Desa/Kelurahan yang Memiliki Kelompok Olahraga Menurut Jenis Olahraga dan Ketersediaan Fasilitas/Lapangan Olahraga di Kecamatan Pesu, 2020

Jenis Olahraga	Kondisi Fasilitas/Lapangan Olahraga			Tidak Ada Fasilitas/Lapangan Olahraga
	Baik	Rusak Sedang	Rusak Parah	
(1)	(2)	(3)	(4)	(5)
Sepak Bola	8	-	-	2
Bola Voli	8	-	-	2
Bulu Tangkis	6	1	1	2
Bola Basket	-	-	-	10
Tenis Lapangan	-	-	-	10
Tenis Meja	2	-	-	8
Futsal	-	-	-	10
Renang	-	-	-	10
Bela Diri (Pencak Silat, Karate, dll)	-	-	-	10
Bilyard	1	-	-	9
Pusat Kebugaran (Senam, Fitness, Aerobik, dll)	-	-	-	10
Lainnya	-	-	-	10

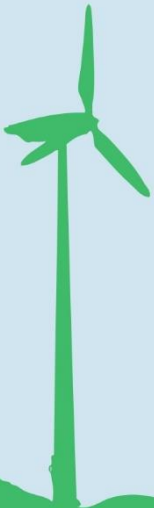
Sumber: BPS, Pendataan Potensi Desa (Podes) 2020







**PERTANIAN**



<https://bulungkab.bps.go.id>



## 3. PERTANIAN

## 3.1 HORTIKULTURA

Tabel 3.1.1 Luas Panen Tanaman Sayuran dan Buah-Buahan Semusim Menurut Jenis Tanaman di Kecamatan Pesow (ha), 2018-2020

Jenis Tanaman		2018	2019	2020
(1)	(2)	(3)	(4)	
1	Bawang Merah	-	-	-
2	Bawang Putih	-	-	-
3	Bawang Daun	-	-	-
4	Kentang	-	-	-
5	Kubis	-	-	-
6	Kembang Kol	-	-	-
7	Petsai/Sawi	12	12	12
8	Wortel	-	-	-
9	Lobak	-	-	-
10	Kacang Merah	-	-	-
11	Kacang Panjang	12	12	12
12	Cabai Besar	-	-	-
13	Cabai Rawit	12	12	12
14	Paprika	-	-	-
15	Jamur <sup>3)</sup>	-	-	-
16	Tomat	-	-	-
17	Terung	12	12	12
18	Buncis	-	-	-
19	Ketimun	2	3	-
20	Labu Siam	-	-	-

## PERTANIAN

Lanjutan Tabel 3.1.1

Jenis Tanaman		2018	2019	2020
(1)		(2)	(3)	(4)
21	Kangkung	12	12	12
22	Bayam	12	12	12
23	Melon	-	-	-
24	Semangka	-	-	-
25	Blewah	-	-	-
26	Stroberi	-	-	-

Catatan: <sup>1)</sup> Luas Panen dalam satuan m<sup>2</sup>

Sumber: BPS, Statistik Pertanian Hortikultura SPH-SBS

Tabel 3.1.2 Produksi Tanaman Sayuran dan Buah-Buahan Tanaman Semusim Menurut Jenis Tanaman di Kecamatan Pesow (kwintal), 2018-2020

Jenis Tanaman	2018	2019	2020
(1)	(2)	(3)	(4)
1 Bawang Merah	-	-	-
2 Bawang Putih	-	-	-
3 Bawang Daun	-	-	-
4 Kentang	-	-	-
5 Kubis	-	-	-
6 Kembang Kol	-	-	-
7 Petsai/Sawi	361	3-2	300
8 Wortel	-	-	-
9 Lobak	-	-	-
10 Kacang Merah	-	-	-
11 Kacang Panjang	320	287	<b>280</b>
12 Cabai Besar	-	-	-
13 Cabai Rawit	290	275	<b>265</b>
14 Paprika	-	-	-
15 Jamur <sup>3)</sup>	-	-	-
16 Tomat	-	-	-
17 Terung	280	271	<b>265</b>
18 Buncis	-	-	-
19 Ketimun	40	45	-
20 Labu Siam	-	-	-

## PERTANIAN

Lanjutan Tabel 3.1.2

Jenis Tanaman		2018	2019	2020
(1)		(2)	(3)	(4)
21	Kangkung	363	256	<b>240</b>
22	Bayam	419	286	245
23	Melon	-	-	-
24	Semangka	-	-	-
25	Blewah	-	-	-
26	Stroberi	-	-	-

Catatan: <sup>1)</sup>Produksi dalam satuan kg

Sumber: BPS, Statistik Pertanian Hortikultura SPH-SBS

Tabel 3.1.3 Luas Panen Tanaman Biofarmaka Menurut Jenis Tanaman di Kecamatan Peso (m<sup>2</sup>), 2018-2020

Jenis Tanaman	2018	2019	2020
(1)	(2)	(3)	(4)
1 Jahe	-	-	-
2 Laos/Lengkuas	-	-	-
3 Kencur	-	-	-
4 Kunyit	-	-	-
5 Lempuyang	-	-	-
6 Temulawak	-	-	-
7 Temuireng	-	-	-
8 Temukunci	-	-	-
9 Dlingo/Dringo	-	-	-
10 Kapulaga	-	-	-
11 Mengkudu/Pace <sup>1)</sup>	-	-	-
12 Mahkota Dewa <sup>1)</sup>	-	-	-
13 Keji Beling	-	-	-
14 Sambiloto	-	-	-
15 Lidah Buaya	-	-	-

Catatan: <sup>1)</sup> Luas Panen dalam satuan Pohon

Sumber: BPS, Statistik Pertanian Hortikultura SPH-TBF



## PERTANIAN

Tabel 3.1.4 Produksi Tanaman Biofarmaka Menurut Jenis Tanaman di Kecamatan Peso (kg), 2018-2020

Jenis Tanaman	2018	2019	2020
(1)	(2)	(3)	(4)
1 Jahe	-	-	-
2 Laos/Lengkuas	-	-	-
3 Kencur	-	-	-
4 Kunyit	-	-	-
5 Lempuyang	-	-	-
6 Temulawak	-	-	-
7 Temuireng	-	-	-
8 Temukunci	-	-	-
9 Dlingo/Dringo	-	-	-
10 Kapulaga	-	-	-
11 Mengkudu/Pace	-	-	-
12 Mahkota Dewa	-	-	-
13 Keji Beling	-	-	-
14 Sambiloto	-	-	-
15 Lidah Buaya	-	-	-

Sumber: BPS, Statistik Pertanian Hortikultura SPH-TBF

Tabel 3.1.5 Luas Panen Tanaman Hias Menurut Jenis Tanaman di Kecamatan Peso (m<sup>2</sup>), 2018-2020

Jenis Tanaman	2018	2019	2020
(1)	(2)	(3)	(4)
1 Anggrek	-	-	-
2 Anthurium Bunga	-	-	-
3 Anyelir	-	-	-
4 Gerbera (Herbras)	-	-	-
5 Gladiol	-	-	-
6 Heliconia (Pisang-Pisangan)	-	-	-
7 Krisan	-	-	-
8 Mawar	-	-	-
9 Sedap Malam	-	-	-
10 Dracaena	-	-	-
11 Melati	-	-	-
12 Palem <sup>1)</sup>	-	-	-
13 Aglaonema	-	-	-
14 Adenium (Kamboja Jepang)	-	-	-
15 Euphorbia	-	-	-
16 Phylodendron	-	-	-
17 Pakis	-	-	-
18 Monstera	-	-	-
19 Ixora (Soka)	-	-	-
20 Cordyline	-	-	-

## PERTANIAN

Lanjutan Tabel 3.1.5

Jenis Tanaman		2018	2019	2020
(1)		(2)	(3)	(4)
21	Differbachia	-	-	-
22	Sansevieria (Pedang-Pedangan)	-	-	-
23	Anthurium Daun	-	-	-
24	Caladium	-	-	-

Catatan: <sup>1)</sup> Luas Panen dalam satuan Pohon

Sumber: BPS, Statistik Pertanian Hortikultura SPH-TH

Tabel 3.1.6 Produksi Tanaman Hias Menurut Jenis Tanaman di Kecamatan Peso (tangkai), 2018-2020

Jenis Tanaman	2018	2019	2020
(1)	(2)	(3)	(4)
1 Anggrek	-	-	-
2 Anthurium Bunga	-	-	-
3 Anyelir	-	-	-
4 Gerbera (Herbras)	-	-	-
5 Gladiol	-	-	-
6 Heliconia (Pisang-Pisangan)	-	-	-
7 Krisan	-	-	-
8 Mawar	-	-	-
9 Sedap Malam	-	-	-
10 Dracaena <sup>1</sup>	-	-	-
11 Melati <sup>2</sup>	-	-	-
12 Palem <sup>1</sup>	-	-	-
13 Aglaonema <sup>1</sup>	-	-	-
14 Adenium (Kamboja Jepang) <sup>1</sup>	-	-	-
15 Euphorbia <sup>1</sup>	-	-	-
16 Phylodendron <sup>1</sup>	-	-	-
17 Pakis <sup>1</sup>	-	-	-
18 Monstera <sup>1</sup>	-	-	-
19 Ixora (Soka) <sup>1</sup>	-	-	-
20 Cordyline <sup>1</sup>	-	-	-

## PERTANIAN

Lanjutan Tabel 3.1.6

Jenis Tanaman	2018	2019	2020
(1)	(2)	(3)	(4)
21 Dffenbachia <sup>1</sup>	-	-	-
22 Sansevieria (Pedang-Pedangan) <sup>3</sup>	-	-	-
23 Anthurium Daun <sup>1</sup>	-	-	-
24 Caladium <sup>1</sup>	-	-	-

Catatan: <sup>1</sup> Produksi dalam satuan Pohon

<sup>2</sup> Produksi dalam satuan kg

<sup>3</sup> Produksi dalam satuan rumpun

Sumber: BPS, Statistik Pertanian Hortikultura SPH-TH

Tabel 3.1.7 Produksi Buah-Buahan dan Sayuran Tahunan Menurut Jenis Tanaman di Kecamatan Peso (kwintal), 2018-2020

Jenis Tanaman	2018	2019	2020
(1)	(2)	(3)	(4)
1 Alpukat	-	-	29
2 Belimbing	2	33	93
3 Duku/Langsat/Kokosan	653	8.357	1.560
4 Durian	3.654	2.466	1.830
5 Jambu Biji	3	4	384
6 Jambu Air	4	14	287
7 Jeruk Siam/Kepron	53	115	-
8 Jeruk Besar	-	-	-
9 Mangga	26	3.662	1.014
10 Manggis	-	-	-
11 Nangka/Cempedak	60	67	5.050
12 Nenas	8	11	19
13 Pepaya	46	66	495
14 Pisang	101	107	815
15 Rambutan	10	-	173
16 Salak	-	-	2.890
17 Sawo	-	-	71
18 Markisa/Konyal	-	-	-
19 Sirsak	-	-	137
20 Sukun	4	-	333

## PERTANIAN

Lanjutan Tabel 3.1.7

Jenis Tanaman	2018	2019	2020
(1)	(2)	(3)	(4)
21 Apel	-	15	-
22 Anggur	-	-	-
23 Melinjo	-	-	-
24 Petai	7	11	2,100
25 Jengkol	-	20	-

Sumber: BPS, Statistik Pertanian Hortikultura SPH-BST

## 3.2 PERKEBUNAN

Tabel 3.2.1 Luas Areal Tanaman Perkebunan Menurut Jenis Tanaman (ha) di Kecamatan Peso, 2018-2020

Jenis Tanaman	2018	2019	2020
(1)	(2)	(3)	(4)
1 Kelapa Sawit	18	73	76
2 Kelapa	31	31	31
3 Karet	6	12	12
4 Kopi	11	16	15
5 Kakao	30	13	15
6 Tebu	-	-	-
7 Teh	-	-	-
8 Tembakau	-	-	-

Sumber: Dinas Pertanian Kabupaten Bulungan







**PARIWISATA**

<https://bulungkab.bps.go.id>





## 4. PARIWISATA

Tabel 4.1 Banyaknya Sarana dan Prasarana Ekonomi Menurut Desa/Kelurahan dan Jenisnya di Kecamatan Pesu, 2020

Desa/Kelurahan	Kelompok Pertokoan	Pasar Dengan Bangunan Permanen	Pasar Dengan Bangunan Semi Permanen	Pasar Tanpa Bangunan
(1)	(2)	(3)	(4)	(5)
1 Lepak Aru	-	-	-	-
2 Long Bia	-	-	-	-
3 Long Buang	-	-	-	-
4 Long Lasan	-	-	-	-
5 Long Lejuh	-	-	-	-
6 Long Lian	-	-	-	-
7 Long Peleban	-	-	-	-
8 Long Pesu	-	-	-	-
9 Long Yiin/Pelaah	-	-	-	-
10 Muara Pangean	-	-	-	-
Pesu	-	-	-	-

## PARIWISATA

Lanjutan Tabel 4.1

Desa/Kelurahan	Minimarket/ Swalayan <sup>1</sup>	Toko/Warung Kelontong	Restoran/Rumah Makan
(1)	(6)	(7)	(8)
1 Lepak Aru	-	8	-
2 Long Bia	-	4	-
3 Long Buang	-	5	-
4 Long Lasan	-	4	-
5 Long Lejuh	-	9	-
6 Long Lian	-	-	-
7 Long Peleban	-	3	-
8 Long Peso	-	8	-
9 Long Yiin/Pelaah	-	3	-
10 Muara Pangean	-	4	-
Peso	-	48	-

Lanjutan Tabel 4.1

Desa/Kelurahan	Warung/Kedai Makanan	Hotel	Hostel/Motel/Losmen/Wisma
(1)	(9)	(10)	(11)
1 Lepak Aru	-	-	-
2 Long Bia	4	-	1
3 Long Buang	-	-	-
4 Long Lasan	-	-	-
5 Long Lejuh	-	-	-
6 Long Lian	-	-	-
7 Long Peleban	-	-	-
8 Long Peso	2	-	-
9 Long Yiin/Pelaah	-	-	-
10 Muara Pangean	-	-	-
Peso	6	-	1

Catatan: <sup>1</sup> yang memiliki luas < 400 m<sup>2</sup>

Sumber: BPS, Pendataan Potensi Desa (Podes) 2020

## PARIWISATA

Tabel 4.2 Banyaknya Sarana Lembaga Keuangan Yang Beroperasi Menurut Desa/Kelurahan dan Jenis Koperasi di Kecamatan Peso, 2020

Desa/Kelurahan	Bank Umum Pemerintah	Bank Umum Swasta	Bank Perkreditan Rakyat
(1)	(2)	(3)	(4)
1 Lepak Aru	-	-	-
2 Long Bia	-	-	-
3 Long Buang	-	-	-
4 Long Lasan	-	-	-
5 Long Lejuh	-	-	-
6 Long Lian	-	-	-
7 Long Peleban	-	-	-
8 Long Peso	-	-	-
9 Long Yiin/Pelaah	-	-	-
10 Muara Pangean	-	-	-
Peso	-	-	-

Sumber: BPS, Pendataan Potensi Desa (Podes) 2020

Tabel 4.3 Banyaknya Koperasi yang Masih Aktif Menurut Desa/Kelurahan dan Jenis Koperasi di Kecamatan Peso, 2020

Desa/Kelurahan	Koperasi Unit Desa (Kud)	Koperasi Industri Kecil Dan Kerajinan Rakyat (Kopinkra)	Koperasi Simpan Pinjam (Kospin)	Koperasi Lainnya
(1)	(2)	(3)	(4)	(5)
1 Lepak Aru	-	-	-	-
2 Long Bia	-	-	-	-
3 Long Buang	-	-	-	-
4 Long Lasan	-	-	-	-
5 Long Lejuh	1	-	-	-
6 Long Lian	-	-	-	-
7 Long Peleban	-	-	-	-
8 Long Peso	-	-	-	-
9 Long Yiin/Pelaah	-	-	-	-
10 Muara Pangean	-	-	-	-
<b>Peso</b>	<b>1</b>	<b>-</b>	<b>-</b>	<b>-</b>

Sumber: BPS, Pendataan Potensi Desa (Podes) 2020



## PARIWISATA

Tabel 4.4 Jumlah Menara dan Operator Layanan Komunikasi Telepon Seluler Serta Kondisi Sinyal Telepon Seluler Menurut Desa/Kelurahan di Kecamatan Peso, 2020

Desa/Kelurahan	Jumlah Menara Telepon Seluler (Bts)	Jumlah Layanan Komunikasi Telepon Seluler Yang Menjangkau Di Desa/Kelurahan	Kondisi Sinyal Telepon Seluler Di Sebagian Besar Wilayah Desa/Kelurahan
(1)	(2)	(3)	(4)
1 Lepak Aru	-	1	Lemah
2 Long Bia	1	1	Sangat Kuat
3 Long Buang	-	1	Kuat
4 Long Lasan	-	1	Lemah
5 Long Lejuh	-	-	Tidak Ada
6 Long Lian	-	1	Lemah
7 Long Peleban	-	-	Tidak Ada
8 Long Peso	2	1	Kuat
9 Long Yiin/Pelaah	-	1	Lemah
10 Muara Pangean	1	1	Kuat
<b>Peso</b>	<b>4</b>		

Sumber: BPS, Pendataan Potensi Desa (Podes) 2020

Tabel 4.5 Sarana Transportasi Antar Desa/Kelurahan Menurut Desa/Kelurahan di Kecamatan Peso, 2020

Desa/Kelurahan	Jenis Transportasi	Keberadaan Angkutan Umum
(1)	(2)	(3)
1 Lepak Aru	Darat dan Air	Ada, tanpa trayek tetap
2 Long Bia	Darat	Ada, dengan trayek tetap
3 Long Buang	Darat dan Air	Ada, tanpa trayek tetap
4 Long Lasan	Darat dan Air	Ada, tanpa trayek tetap
5 Long Lejuh	Darat dan Air	Ada, tanpa trayek tetap
6 Long Lian	Darat dan Air	Ada, tanpa trayek tetap
7 Long Peleban	Darat dan Air	Ada, tanpa trayek tetap
8 Long Peso	Darat	Ada, dengan trayek tetap
9 Long Yiin/Pelaah	Darat dan Air	Ada, tanpa trayek tetap
10 Muara Pangean	Darat	Ada, dengan trayek tetap

Sumber: BPS, Pendataan Potensi Desa (Podes) 2020

## PARIWISATA

Tabel 4.6 Kondisi Jalan Darat Antar Desa/Kelurahan Menurut Desa/Kelurahan di Kecamatan Pesu, 2020

Desa/Kelurahan	Jenis Permukaan Jalan	Dapat Dilalui Kendaraan Bermotor Roda 4 Atau Lebih
(1)	(2)	(3)
1 Lepak Aru	Aspal/Beton	Sepanjang Tahun
2 Long Bia	Aspal/Beton	Sepanjang Tahun
3 Long Buang	Diperkeras	Sepanjang Tahun
4 Long Lasan	Aspal/Beton	Sepanjang Tahun
5 Long Lejuh	Aspal/Beton	Sepanjang Tahun
6 Long Lian	Diperkeras	Sepanjang Tahun
7 Long Peleban	Aspal/Beton	Sepanjang Tahun
8 Long Pesu	Aspal/Beton	Sepanjang Tahun
9 Long Yiin/Pelaah	Aspal/Beton	Sepanjang Tahun Kecuali Saat Tertentu
10 Muara Pangean	Aspal/Beton	Sepanjang Tahun

Sumber: BPS, Pendataan Potensi Desa (Podes) 2020

Tabel 4.7 Keberadaan Kantor Pos/Pos Pembantu/Rumah Pos dan Perusahaan/Agen Jasa Ekspedisi Swasta Menurut Desa/Kelurahan di Kecamatan Peso, 2020

Desa/Kelurahan	Kantor Pos/Pos Pembantu/Rumah Pos	Perusahaan/Agen Jasa Ekspedisi Swasta
(1)	(2)	(3)
1 Lepak Aru	Tidak Ada	Tidak Ada
2 Long Bia	Tidak Ada	Tidak Ada
3 Long Buang	Tidak Ada	Tidak Ada
4 Long Lasan	Tidak Ada	Tidak Ada
5 Long Lejuh	Tidak Ada	Tidak Ada
6 Long Lian	Tidak Ada	Tidak Ada
7 Long Peleban	Tidak Ada	Tidak Ada
8 Long Peso	Tidak Ada	Jarang Beroperasi
9 Long Yiin/Pelaah	Tidak Ada	Tidak Ada
10 Muara Pangean	Tidak Ada	Tidak Ada

Sumber: BPS, Pendataan Potensi Desa (Podes) 2020

# DATA

## MENCERDASKAN BANGSA

<https://bulungankab.bps.go.id>



**BADAN PUSAT STATISTIK  
KABUPATEN BULUNGAN**

Jl. Kol. H. Soetadji No. 85 Tanjung Selor 77212, Kalimantan Utara  
Telp (0552) 21171, Faks (0552) 22441, Email : bps6502@bps.go.id  
Website : bulungankab.bps.go.id