

Katalog /Catalog: 1102001.3509160

KECAMATAN JOMBANG DALAM ANGKA

***JOMBANG SUB-DISTRICT
IN FIGURES***

2020



**BADAN PUSAT STATISTIK
KABUPATEN JEMBER**
BPS-Statistics of Jember Regency

KECAMATAN JOMBANG DALAM ANGKA JOMBANG SUB-DISTRICT IN FIGURES 2020



**BADAN PUSAT STATISTIK
KABUPATEN JEMBER**
BPS-Statistics of Jember Regency

KECAMATAN JOMBANG DALAM ANGKA
Jombang District in Figures
2020

Nomor Publikasi/*Publication Number* : 3509.2027
Katalog BPS/*Catalog*: 1102001.3509160

Ukuran Buku/*Book Size* : 15 cm x 21 cm
Jumlah Halaman/*Number of Pages* : xxi + 153 halaman/*pages*

Naskah/*Manuscript* :
Koordinator Statistik Kecamatan Jombang Kabupaten Jember
Jombang District Statistics Coordinator, Jember Regency

Penyunting/*Editor* :
Badan Pusat Statistik Kabupaten Jember
Statistics of Jember Regency

Gambar Kulit/*Skin Image* :
Badan Pusat Statistik Kabupaten Jember
Statistics of Jember Regency

Diterbitkan Oleh/*Published by* :
Badan Pusat Statistik Kabupaten Jember, 2020
Statistics of Jember Regency, 2020

“Boleh dikutip dengan menyebutkan sumbernya.”

Kata Pengantar

Puji syukur atas rahmat Tuhan Yang Maha Esa sehingga publikasi "Kecamatan Jombang Dalam Angka Tahun 2020" telah disusun dan disajikan dengan baik.

Publikasi Kecamatan Jombang Dalam Angka Tahun 2020 diterbitkan dalam rangka untuk memenuhi kebutuhan akan pelayanan data statistik yang lengkap, akurat dan mutakhir, yang dapat digunakan sebagai bahan perencanaan dan evaluasi pembangunan di Kabupaten Jember khususnya di Kecamatan Jombang.

Tabel-tabel yang disajikan bersumber dari hasil kegiatan Badan Pusat Statistik Kabupaten Jember dan Personel Dinas Instansi terkait yang bertugas di Kecamatan Jombang.

Kami menyadari akan keterbatasan dalam menyajikan publikasi yang bisa diterima semua pihak kami berupaya untuk mengembangkan dan menyempurnakan publikasi ini sebaik mungkin. Kepada semua pihak yang telah membantu sehingga terbitnya publikasi ini kami ucapkan terima kasih. Segala saran dan kritik demi perbaikan publikasi sangat kami harapkan.

Semoga publikasi ini dapat bermanfaat.

Jember, September 2020

Penyusun

Arumita Hertriesa

Preface

Preface

Praise for the grace of God Almighty so that the publication "Subdistrict of Jombang in Figures for 2020" has been arranged and presented properly.

Jombang Subdistrict Publication in Figures for 2020 is published in order to meet the need for complete, accurate and up-to-date statistical data services, which can be used as material for planning and evaluation of development in Jember Regency especially in Jombang District.

The tables presented are sourced from the results of the activities of the Central Statistics Agency of Jember and related Agency Personnel who are in charge of the District of Jombang.

We are aware of the limitations in presenting publications that are acceptable to all parties. We strive to develop and perfect this publication as best we can. We would like to thank all those who have helped so that the publication of this publication. All suggestions and criticisms for improving the publication are very welcome.

Hopefully this publication can be useful.

Jember, September 2020

Compiler

Arumita Hertriesa

PENJELASAN TEKNIS

Publikasi Kecamatan Dalam Angka (KCA) Tahun 2020 ini merupakan kelanjutan publikasi tahun sebelumnya. Data yang disajikan meliputi keadaan geografis, pemerintahan, kependudukan, sosial, pertanian, industri, transportasi dan komunikasi, serta keuangan pada tingkat wilayah paling kecil.

KCA Tahun 2020 ini sedikit berbeda dari terbitan tahun sebelumnya, dimana pada tahun ini beberapa tabulasi hasil Sensus Penduduk Tahun 2010 (SP2010) disajikan dalam publikasi ini. Diantaranya adalah data tentang penduduk menurut kelompok umur, pendidikan, pekerjaan, status perkawinan dan beberapa indikator perumahan.

Adapun penyajiannya dibagi dalam 4 bab sebagai berikut :

Bab 1, keadaan geografis dan iklim terdiri dari beberapa tabel yang berisi data tentang luas wilayah, ketinggian masing-masing desa/kelurahan dan jarak desa ke ibukota kecamatan.

Bab 2, Sosial dan Kesejahteraan, meliputi kependudukan, Pendidikan, tentang data sektor kesehatan. Kondisi sosial yang lain yang di sajikan dalam buku ini meliputi data banyaknya nikah, talak dan cerai.

Bab 3, Pertanian. Data yang disajikan dalam bab ini meliputi luas tanam, luas panen dan produksi beberapa komoditas pertanian meliputi padi, jagung, ubi kayu, sayur-sayuran, buah-buahan.

Bab 4, Akomodasi dan Ekonomi, mengurai tentang data jumlah rumah makan, industri unggulan yang ada pada masing-masing desa, transportasi dan Komunikasi. Sedangkan tabulasi hasil SP2010 meliputi rumah tangga menurut penguasaan alat komunikasi baik telepon maupun akses internet. Serta beberapa data keuangan desa sempat terhambat pemasukan-nya karena harus menunggu data ini di syahkan terlebih dahulu.

TECHNICAL EXPLANATION

The 2020 Subdistrict Number (KCA) publication is a continuation of the previous year's publication. The data presented covers geographical conditions, governance, population, social, agriculture, industry, transportation and communication, and finance at the smallest regional level.

The 2020 KCA is slightly different from the previous year's publication, where in this year several tabulations of the 2010 Population Census (SP2010) are presented in this publication. Among them are data on population according to age group, education, occupation, marital status and several housing indicators.

The presentation is divided into 4 chapters as follows:

Chapter 1, geographical and climatic conditions, consists of several tables containing data on the area, height of each village / kelurahan and distance of the village to the sub-district capital.

Chapter 2, Social and Welfare, including population, education, about health sector data. Other social conditions presented in this book include data on the number of marriages, and divorce.

Chapter 3, Agriculture. The data presented in this chapter covers planting area, harvested area and production of several agricultural commodities including rice, corn, cassava, vegetables, fruits.

Chapter 4, Accommodation and Economy, parsing about data on the number of restaurants, leading industries in each village, transportation and communication. While the tabulation of the results of SP2010 includes households according to the mastery of communication tools both telephone and internet access. And some village financial data were hampered because of having to wait for this data to be validated first.

JOMBANG



JUMLAH PENDUDUK

52.531 Jiwa



PRODUKSI PADI

47.577 Ton



GENDER RATIO

96,12



LUAS WILAYAH

50,05 KM²

Daftar isi/Contents

Kata Pengantar.....	v
<i>Preface</i>	vi
PENJELASAN TEKNIS.....	vii
<i>TECHNICAL EXPLANATION</i>	viii
Daftar isi/Contents.....	xi
DAFTAR TABEL / <i>CONTENT OF TABLE</i>	xiii
1. Geografi dan Iklim/ <i>Geography and Climate</i>	3
1.1 Keadaan Geografi/ <i>Geography Condition</i>	3
1.2 Iklim/ <i>Climate</i>	3
2. Sosial dan Kesejahteraan Rakyat/ <i>Social and Welfare of The People</i>	9
2.1 Sosial / <i>Social</i>	9
2.2 Kesejahteraan Rakyat / <i>Welfare of The People</i>	35
2.3 Agama / <i>Religion</i>	57
2.4 Penduduk / <i>Population</i>	60
2.5 Ketenagakerjaan / <i>Employment</i>	83
2.6 Sosial Lainnya / <i>Other Social</i>	86
3 Pertanian/ <i>Agriculture</i>	116
3.1 Tanaman Pangan / <i>Food Croops</i>	116

Content

3.2	Perkebunan / <i>Estate</i>	141
3.3	Peternakan / <i>Animal Husbandry</i>	145
4.	Akomodasi dan Keuangan/ <i>Acommodation and Finance</i> .	149
4.1	Akomodasi / <i>Acommodation</i>	149
4.2	Transportasi dan komunikasi/ <i>Transportation and Communication</i>	150
4.3	Keuangan/ <i>Finance</i>	152

DAFTAR TABEL / CONTENT OF TABLE

Nomor Tabel Num Table	Judul Tabel Title of Table	Halaman Page
1. GEOGRAFI DAN IKLIM / GEOGRAPHY AND CLIMATE		
1.1 KEADAAN GEOGRAFI / GEOGRAPHY CONDITION		
1.1.1	Luas Daerah Menurut Desa , 2019 / <i>Total Area by village, 2019</i>	3
1.1.2	Ketinggian, Luas Wilayah, dan Jarak Kantor Desa ke Kantor Kecamatan, 2019 / <i>Altitude, Area, and Distance of Village Offices to District Offices, 2019</i>	4
1.2 IKLIM / CLIMATE		
1.2.1	Banyaknya Curah Hujan, Jumlah Hari Hujan dan Rata-rata Curah Hujan , (2019) / <i>Amount of Rainfall, Number of Rainy Days and Average Rainfall,</i> (2019).....	5
2. SOSIAL DAN KESEJAHTERAAN / SOCIAL AND WELFARE OF THE PEOPLE		
2.1 SOSIAL / SOCIAL		
2.1.1	Jumlah Fasilitas Sekolah Menurut Desa, 2019/ <i>Number of School Facilities by Village, 2019</i>	9
2.1.2	Jumlah Sarana Fasilitas Sekolah Negeri dan Swata Menurut Desa, 2019 / <i>Number of Public and Private School Facilities by Village, 2019</i>	15
2.1.3	Banyaknya Sekolah PAUD, Murid, dan Guru Menurut Desa Tahun 2019/ <i>Number of PAUD Schools, Students, and Teachers by Village in 2019</i>	20
2.1.4	Banyaknya Sekolah TK, Murid, dan Guru Menurut Desa Tahun 2019 / <i>Number of Kindergarten Schools, Students, and Teachers by Village in 2019</i>	21
2.1.5	Banyaknya Sekolah RA, Murid, dan Guru Menurut Desa Tahun 2019/ <i>Number of Raudhatul Athfal Schools, Students, and Teachers by Village in 2019</i>	22

Table Content

2.1.6	Banyaknya SD, Murid, dan Guru Menurut Desa Tahun 2019 / <i>Number of Public Elementary School, Students, and Teachers by Village in 2019</i>	23
2.1.7	Banyaknya MI, Murid, dan Guru Menurut Desa Tahun 2019 / <i>Number of Madrasah Ibtidaiyah, Students, and Teachers by Village in 2019</i>	24
2.1.8	Banyaknya SLTP, Murid, dan Guru Menurut Desa Tahun 2019/ <i>Number of Junior High School, Students, and Teachers by Village in 2019</i>	25
2.1.9	Banyaknya MTS, Murid, dan Guru Menurut Desa Tahun 2019/ <i>Number of Madrasah Tsanawiyah, Students, and Teachers by Village in 2019</i>	26
2.1.10	Banyaknya SLTA/SMK, Murid, dan Guru Menurut Desa Tahun 2019/ <i>Number of Senior High School, Students, and Teachers by Village in 2019</i> ...	27
2.1.11	Banyaknya MA, Murid, dan Guru Menurut Desa Tahun 2019 / <i>Number of Madrasah Aliyah, Students, and Teachers by Village in 2019</i>	28
2.1.12	Kemudahan Untuk Mencapai Sarana Pendidikan Terdekat Bagi Desa yang Tidak ada Sarana Pendidikan Menurut Desa dan Jenjang Pendidikan Tahun 2019/ <i>Ease of Reaching Nearest Educational Facilities fo Villages with No Educational Facilities by Village and Level of Education, 2019</i>	29
2.1.13	Banyaknya Penduduk Usia 5 Tahun Ke Atas Menurut Desa dan Kemampuan Berbahasa Indonesia Hasil Sensus Penduduk 2010 / <i>Number of Population Aged 5 Years and Over by Village and Indonesian Language Ability Results of the 2010 Population Census</i>	31
2.1.14	Banyaknya Penduduk Usia 5 Tahun Ke Atas Menurut Desa dan Status Sekolah Hasil Sensus Penduduk 2010 / <i>Number of Population Aged 5 Years and Over by Village and School Status Results of the 2010 Population Census</i>	32
2.1.15	Banyaknya Penduduk Usia 5 Tahun Ke Atas Menurut Desa dan Ijazah Tertinggi yang Dimiliki Hasil Sensus Penduduk 2010 / <i>Number of Population Aged 5 Years and Over by Village and Highest Diploma Owned by the 2010 Population Census</i>	33
2.2	KESEJAHTERAAN RAKYAT / WELFARE OF THE PEOPLE	
2.2.1	Jumlah Sarana Kesehatan Menurut Desa, 2019 / <i>Number of Health Facilities by Village, 2019</i>	35
2.2.2	Jumlah Tenaga Kesehatan Menurut Kelurahan/Desa, 2019/ <i>Number of Medical Personnel by Kelurahan/Village, 2019</i>	38
2.2.3	Jumlah Rumah Sakit Umum, Rumah Sakit Khusus, dan Puskesmas Menurut Desa, 2019 / <i>Number of General Hospital, Special Hospital, and Public Health Center by Village, 2019</i>	42

2.2.4	Banyaknya Pengunjung Sarana Kesehatan Menurut Desa Tahun 2019/ <i>Number of Health Facility Visitors by Village in 2019</i>	46
2.2.5	Banyaknya Sarana Kesehatan Menurut Desa dan Jenis Sarana Kesehatan, 2019/ <i>Number of Health Facility by Village and Type of Health Facilities in 2019</i>	47
2.2.6	Kemudahan Mencapai Sarana Kesehatan Terdekat Bagi Desa yang Tidak ada Sarana Kesehatan Menurut Desa dan Jenis Sarana, 2019/ <i>Ease of Access to Nearest Health Facilities for Villages with no Health Facilities by Village and Type of Facilities 2019</i>	50
2.2.7	Banyaknya Warga Penderita Gizi Buruk Menurut Desa, 2019/ <i>Number of People Suffering from Malnutrition by Village 2019</i>	53
2.2.8	Banyaknya Pasangan Usia Subur (PUS) dan Keluarga Berencana (KB) Aktif Menurut Desa Tahun 2019/ <i>Number of Fertile Age Couples (PUS) and Active Family Planning (KB) by Village in 2019</i>	54
2.2.9	Pencapaian Peserta KB Aktif Menurut Desa dan Alat Kontrasepsi yang Digunakan Tahun 2019/ <i>Achievements of Active KB Participants by Village and Contraception Used in 2019</i>	55
2.2.10	Pencapaian Akseptor KB Baru Menurut Desa dan Alat Kontrasepsi yang Digunakan Tahun 2019/ <i>Achievement of New KB Acceptors by Village and Contraception Used in 2019</i>	56
2.3 AGAMA / RELIGION		
2.3.1	Jumlah Penduduk Menurut Kecamatan dan Agama yang Dianut di Kabupaten Jember 2019/ <i>Population by Sub District and Religion in Jember Regency 2019</i>	57
2.3.2	Jumlah Peribadatan Menurut Kecamatan di Kabupaten Jember, 2019/ <i>Number of Place of Worship by Subdsitric in Jember Regency, 2019</i>	58
2.3.3	Banyaknya Nikah Talak Cerai dan Rujuk Menurut Desa Tahun 2019/ <i>Number of Divorce Divorce Marriage and Referral by Village in, 2019</i>	59
2.4 PENDUDUK / POPULATION		
2.4.1	Banyaknya Padukuhan/Dusun, Rukun Warga, dan Rukun Tetangga Menurut Desa Tahun 2019 / <i>Number of Padukuhan / Dusun, Rukun Warga and Rukun Tetangga by Village in 2019</i>	60
2.4.2	Jumlah Penduduk Menurut Desa, Jenis Kelamin, dan Rasio Jenis Kelamin Hasil Proyeksi Penduduk Tahun 2019 / <i>Total Population by Village, Gender, and Gender Ratio Results of Population Projection in 2019</i>	61

Table Content

2.4.3	Kepadatan Penduduk Menurut Desa Hasil Proyeksi Penduduk 2019/ <i>Population Density According to Village Results of Population Projection 2019</i>	62
2.4.4	Jumlah Penduduk (Jiwa) ,Jumlah Rumah Tangga, dan Rata-rata Penduduk per Rumah Tangga Menurut Desa Hasil Sensus Penduduk 2010 / <i>Total Population (Soul), Number of Households, and Average Population per Household by Village Results of the 2010 Population Census</i>	63
2.4.5	Banyaknya Penduduk Menurut Kelompok Umur, Jenis Kelamin, dan Rasio Jenis Kelamin Hasil Sensus Penduduk 2010 / <i>Number of Population According to Age Group, Gender, and Gender Ratio from the 2010 Population Census</i>	64
2.4.6	Banyaknya Rumah Tangga Menurut Desa dan Jenis Lantai Terluas Hasil Sensus Penduduk 2010 / <i>The Number of Households by Village and the Widest Floor Type as a Result of the 2010 Population Census</i>	65
2.4.7	Banyaknya Rumah Tangga Menurut Desa dan Luas Lantai (m ²) Hasil Sensus Penduduk 2010 / <i>Number of Households by Village and Floor Area (m²) as a Result of the 2010 Population Census</i>	66
2.4.8	Banyaknya Rumah Tangga Menurut Desa dan Sumber Penerangan Utama Hasil Sensus Penduduk 2010 / <i>Number of Households by Village and Main Lighting Source of Information for the 2010 Population Census</i>	67
2.4.9	Banyaknya Keluarga Menurut Desa dan Jenis Penggunaan Listrik di Kecamatan Jombang/ <i>Number of Families According to Village and Type of Electricity Usage in Jombang Sub-District</i>	68
2.4.10	Banyaknya Desa Menurut Keberadaan Penerangan Jalan Utama di Kecamatan Jombang, 2018 dan 2019 / <i>Number of Village According to the Existence of Main Street Lighting in Jombang Sub-District, 2018 and 2019</i>	69
2.4.11	Banyaknya Rumah Tangga Menurut Desa dan Bahan Bakar Utama untuk Memasak Hasil Sensus Penduduk 2010/ <i>Number of Households by Village and the Main Fuel for Cooking of the 2010 Population Census</i>	71
2.4.12	Banyaknya Desa yang Menggunakan Bahan Bakar Utama untuk Memasak Sebagian Besar Keluarga, 2019/ <i>Number of Village Using the Main Fuel for Cooking for Some Families, 2019</i>	72
2.4.13	Banyaknya Rumah Tangga Menurut Desa dan Sumber Air Minum Hasil Sensus Penduduk 2010/ <i>Number of Households by Village and Drinking Water Source of the 2010 Population Census</i>	74

2.4.14	Banyaknya Desa Menurut Sumber Air Minum Sebagian Keluarga, 2018 dan 2019/ <i>Number of Village According to Source of Drinking Water for Some Families, 2018 and 2019</i>	76
2.4.15	Banyaknya Rumah Tangga Menurut Desa dan Fasilitas Tempat Buang Air Besar Hasil Sensus Penduduk 2010/ <i>Number of Households by Village and Defecation Facility as a Result of the 2010 Population Census</i>	80
2.4.16	Banyaknya Desa Menurut Fasilitas Tempat Buang Air Besar, 2018 dan 2019/ <i>Number of Village According Defecation Facility, 2018 and 2019</i>	81
2.5	KETENAGAKERJAAN / EMPLOYMENT	
2.5.1	Banyaknya Penduduk Usia 10 Tahun Ke Atas Menurut Kelompok Umur dan Jenis Kegiatan Selama Seminggu yang Lalu Hasil Sensus Penduduk 2010/ <i>The Number of Population Aged 10 Years and Over According to Age Group and Type of Activity during the Last Week was the Result of the 2010 Population Census</i>	83
2.5.2	Banyaknya Penduduk Usia 10 Tahun Ke Atas yang Bekerja Seminggu yang Lalu Menurut Kelompok Umur dan Status Pekerjaan Utama Hasil Sensus Penduduk 2010/ <i>The Number of Residents Aged 10 Years and Over who Worked a Week Ago by Age Group and Main Occupational Status as a Result of the 2010 Population Census</i>	84
2.5.3	Banyaknya Penduduk Usia 10 Tahun Ke Atas yang Bekerja Selama Seminggu yang Lalu Menurut Kelompok Umur dan Lapangan Usaha Utama Hasil Sensus Penduduk 2010/ <i>The Number of Residents Aged 10 Years and Over who Worked During the Past Week According to Age Group and Main Business Fields as a Result of the 2010 Population Census</i>	85
2.6	SOSIAL LAINNYA / OTHERS SOCIAL	
2.6.1	Banyaknya Kejadian Bencana Alam Menurut Desa dan Jenis Bencana Alam, 2019/ <i>Number of Natural Disasters by Village Sub-district and Type of Natural Disaster, 2019</i>	86
2.6.2	Banyaknya Korban Jiwa Akibat Bencana Alam Menurut Desa dan Jenis Bencana Alam, 2019/ <i>Number of Casualties Due to Natural Disasters by Village and Type of Natural Disaster, 2019</i>	88
2.6.3	Keberadaan Fasilitas/Upaya Antisipasi/Mitigasi Bencana Alam Menurut Desa, 2019/ <i>Existence of Facilities/ Effort to Anticipate/ Mitigate Natural Disasters According to Village, 2019</i>	90
2.6.4	Banyaknya Sarana dan Prasarana Ekonomi Menurut Desa dan Jenisnya, 2019/ <i>Number of Economic Facilities and Infrastructure by Village and Types, 2019</i>	92

Table Content

2.6.5	Banyaknya Sarana Lembaga Keuangan Yang Beroperasi Menurut Desa dan Jenisnya, 2019/ <i>The Number of Financial Institution Facilities That Operate According to the Village and Types, 2019</i>	94
2.6.6	Banyaknya Koperasi yang Masih Aktif Menurut Desa dan Jenis Koperasi, 2019/ <i>Number of Cooperatives that are Still Active by Village and Type of Cooperative 2019</i>	95
2.6.7	Banyaknya Embung Desa Menurut Desa, 2019/ <i>Number of Village Embungs by Village, 2019</i>	96
2.6.8	Jumlah Menara dan Operator Layanan Komunikasi Telepon Seluler Serta Kondisi Sinyal Telepon Seluler Menurut Desa, 2019/ <i>Number of Towers and Cellular Telephone Communication Service Operators and Cellular Phone Signal Conditions by Village, 2019</i>	97
2.6.9	Banyaknya Desa yang Memiliki Kelompok Kegiatan Olahraga Menurut Jenis Olahraga dan Ketersediaan Fasilitas/Lapangan Olahraga, 2019/ <i>The number of villages that have sports activity groups according to the type of sport and the availability of sports facilities / fields, 2019</i>	98
2.6.10	Sarana Transportasi Antar Desa Menurut Desa, 2019/ <i>Inter-Village Transportation Facilities by Village, 2019</i>	110
2.6.11	Kondisi Jalan Darat Antar Desa Menurut Desa, 2019/ <i>Inter-Village Land Road Condition by Village, 2019</i>	111
2.6.12	Keberadaan Kantor Pos/Pos Pembantu/Rumah Pos dan Perusahaan/Agen Jasa Ekspedisi Swasta Menurut Desa, 2019/ <i>The Existence of Post Office/ Auxiliary Posts/ Post Houses and Companies/ Private Courier Services According to Villages, 2019</i>	112
 3. PERTANIAN / AGRICULTURE		
3.1 TANAMAN PANGAN / FOOD CROOPS		
3.1.1	Luas Panen Tanaman Sayuran Menurut Kecamatan dan Jenis Tanaman (ha) di Kabupaten Jember, 2019 / <i>Harvested Area of Vegetables by Subdistrict and Kind of Plant (ha) in Jember Regency, 2019</i>	117
3.1.2	Produksi Tanaman Sayuran Menurut Kecamatan dan Jenis Tanaman (kw.) di Kabupaten Jember, 2019/ <i>Production of Vegetables by Subdistrict and Kind of Plant (kw.) in Jember Regency, 2019</i>	119
3.1.3	Luas Panen Tanaman Sayuran dan Buah-buahan Semusim Menurut Jenis Tanaman (ha), 2016 - 2019 / <i>Harvest Area of Seasonal Vegetables and Fruits by Kind of Plant (ha), 2016 - 2019</i>	121

3.1.4	Produksi Tanaman Sayuran dan Buah-buahan Semusim Menurut Jenis Tanaman (Ton), 2016 - 2019/ <i>Production of Seasonal Vegetables and Fruits by Kind of Plant (Ton), 2016-2019</i>	122
3.1.5	Luas Panen Tanaman Biofarmaka Menurut Kecamatan dan Jenis Tanaman (ha) di Kabupaten Jember 2019/ <i>Harvested Area of Medicinal Plants by Subdistrict and Kind of Plant (ha) in Jember Regency 2019</i>	123
3.1.6	Produksi Tanaman Biofarmaka Menurut Kecamatan dan Jenis Tanaman (kw.) di Kabupaten Jember 2019 / <i>Production of Medicinal Plants by Subdistrict and Kind of Plant (kw.) in Jember Regency 2019</i>	125
3.1.7	Luas Panen Tanaman Biofarmaka Menurut Jenis Tanaman (m ²) di Kabupaten Jember 2016-2019 / <i>Harvested Area of Medicinal Plants by Kind of Plant (m²) in Jember Regency 2016-2019</i>	127
3.1.8	Produksi Tanaman Biofarmaka Menurut Jenis Tanaman (kg.) di Kabupaten Jember 2016-2019 / <i>Production of Medicinal Plants by Kind of Plant (kg.) in Jember Regency 2016-2019</i>	128
3.1.9	Luas Panen Tanaman Hias Menurut Kecamatan dan Jenis Tanaman (m ²) di Kabupaten Jember 2019 / <i>Harvested Area of Ornamental Plants by Subdistrict and Kind of Plant (m²) in Jember Regency 2019</i>	129
3.1.10	Produksi Tanaman Hias Menurut Kecamatan dan Jenis Tanaman (Tangkai) di Kabupaten Jember 2019 / <i>Production of Ornamental Plants by Subdistrict and Kind of Plant (Stalk) in Jember Regency 2019</i>	131
3.1.11	Luas Panen Tanaman Hias Menurut Jenis Tanaman (m ²) di Kabupaten Jember 2016-2019 / <i>Harvested Area of Ornamental Plants by Kind of Plant (m²) in Jember Regency 2016-2019</i>	133
3.1.12	Produksi Tanaman Hias Menurut Jenis Tanaman (Tangkai) di Kabupaten Jember 2016-2019 / <i>Production of Ornamental Plants by Kind of Plant (Stalk) in Jember Regency 2016-2019</i>	134
3.1.13	Produksi Tanaman Buah-Buahan Menurut Kecamatan dan Jenis Tanaman (kw) di Kabupaten Jember 2019 / <i>Production of Fruit Plants by Subdistrict and Kind of Plant (kw) in Jember Regency 2019</i>	135
3.1.14	Produksi Buah-buahan dan Sayuran Tahunan Menurut Jenis Tanaman (kw) di Kabupaten Jember 2016-2019 / <i>Production of Annual Fruits and Vegetables by Kind of Plant (kw) in Jember Regency 2016-2019</i>	137
3.1.15	Luas Panen Rata-rata Produksi dan Total Produksi Padi Menurut Kecamatan di Kabupaten Jember 2019 / <i>Harvested Area Productivity and Total Production of Paddy by Subdistrict in Jember Regency 2019</i>	138
3.1.16	Luas Panen Rata-rata Produksi dan Total Produksi Jagung Menurut	139

Table Content

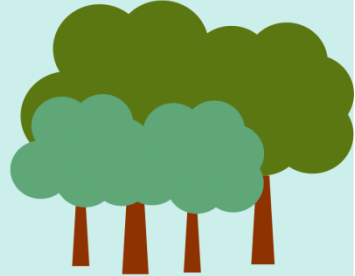
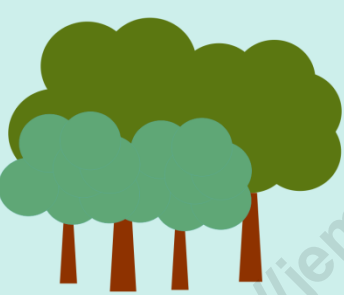
	Kecamatan di Kabupaten Jember 2019 / <i>Harvested Area Average Production and Total Production of Maize by Subdistrict in Jember Regency 2019</i>	
3.1.17	Luas Panen Rata-rata Produksi dan Total Produksi Kedelai Menurut Kecamatan di Kabupaten Jember 2019 / <i>Harvested Area Average Production and Total Production of Soybean by Subdistrict in Jember Regency 2019</i>	140
3.1.18	Luas Panen Rata-rata Produksi dan Total Produksi Ubi Kayu Menurut Kecamatan di Kabupaten Jember 2019 / <i>Harvested Area Average Production and Total Production of Cassavas by Subdistrict in Jember Regency 2019</i>	141
3.2	PERKEBUNAN / ESTATE	
3.2.1	Luas Areal Tanaman Perkebunan Menurut Kecamatan dan Jenis Tanaman (ha) di Kabupaten Jember, 2019/ <i>Planted Area of Estate Crops by Subdistrict and Type of Crops (ha) in Jember Regency, 2019</i>	142
3.2.2	Produksi Tanaman Perkebunan Menurut Kecamatan dan Jenis Tanaman (kw.) di Kabupaten Jember 2019/ <i>Production of Estate Crops by Subdistrict and Type of Crops (kw.) in Jember Regency 2019</i>	144
3.3	PETERNAKAN / ANIMAL HUSBANDRY	
3.3.1	Populasi Ternak Menurut Kecamatan dan Jenis Ternak (ekor) di Kabupaten Jember 2019 / <i>Livestock Population by Subdistrict and Type in Jember Regency 2019</i>	146
	4. AKOMODASI DAN KEUANGAN / ACCOMMODATION AND FINANCE	
4.1	AKOMODASI / ACCOMMODATION	
4.1.1	Daftar Rumah Makan TDUP di Kabupaten Jember 2018-2019 / <i>List of TDUP Restaurants in Jember Regency 2018-2019</i>	149
4.2	TRANSPORTASI DAN KOMUNIKASI / TRANSPORTATION AND COMMUNICATION	
4.2.1	Banyaknya Rumah Tangga yang Menguasai Telepon Menurut Desa dan Jenis Telepon Hasil Sensus Penduduk 2010 / <i>The Number of Lhouseholds That Control Telephones by Village and Type of Telephone from the 2010 Population Census</i>	150
4.2.2	Banyaknya Rumah Tangga yang Mengakses Internet Menurut Desa Hasil Sensus Penduduk 2010/ <i>The Number of Lhouseholds Accesing the Internet According to Villages as a Result of the 2010 Population</i>	151

Census.....

4.3 KEUANGAN / FINANCE

4.3.1	Target dan Realisasi Penerimaan Pajak Bumi dan Bangunan Menurut Desa Tahun 2019 (Rp.) / <i>Target and Realization of Land and Building Tax Revenue by Village, 2019 (Rp.)</i>	152
4.3.2	Realisasi Penerimaan Pajak Bumi dan Bangunan Menurut Desa dan Sektor Tahun 2019 (Rp. 000) / <i>Realization of Land and Building Tax Revenue by Village and Sector, 2019 (Rp. 000)</i>	153

<https://jemberkab.bps.go.id>



<https://jemberkab.bps.go.id>

GEOGRAFI DAN IKLIM

GEOGRAPHY AND CLIMATE

1

1. Geografi dan Iklim/Geography and Climate

1.1 Keadaan Geografi/Geography Condition

Tabel 1.1.1 Luas Daerah Menurut Desa , 2019
Table Total Area by village, 2019

Kelurahan/Desa <i>Kelurahan/ Village</i>	Luas ¹ (km ²) <i>Total Area 1(square.km)</i>	Persentase terhadap Luas Kecamatan <i>Percentage to Sub District's Area</i>
(1)	(2)	(3)
1. Keting	4,14	8,27
2. Jombang	9,52	19,02
3. Padomasan	12,40	24,77
4. Ngampelrejo	7,11	14,20
5. Wringin Agung	11,21	22,40
6. Sarimulyo	5,67	11,33
Kecamatan Jombang	50,05	100,00

Catatan/Note: Luas tanah hutan / tanah negara tidak termasuk di tabel ini
Forest / state land area is not included in this table

Sumber/Source: Kantor Kecamatan Jombang/ *District office Jombang*

Tabel
Table

1.1.2

Ketinggian, Luas Wilayah, dan Jarak Kantor Desa ke Kantor Kecamatan, 2019
Altitude, Area, and Distance of Village Offices to District Offices, 2019

Desa Village	Ketinggian Tempat (m) <i>The Height of Place (m)</i>	Luas Area (km ²) <i>Area (km²)</i>	Jarak dari Kantor Desa ke Kantor Kecamatan (km) <i>Distance from Village Office to District Office (km)</i>
(1)	(2)	(3)	(4)
1. Keting	±12	4,14	3,0
2. Jombang	±12	9,52	1,0
3. Padomasan	±12	12,40	8,0
4. Ngampelrejo	±12	7,11	2,0
5. Wringin Agung	±12	11,21	14,0
6. Sarimulyo	±12	5,67	8,0
Kecamatan Jombang		50,05	

Sumber/Source: Kantor Kecamatan Jombang/ *District office Jombang*

1.2 Iklim/ Climate

Tabel
Table

1.2.1

Banyaknya Curah Hujan, Jumlah Hari Hujan dan Rata-rata Curah Hujan , (2019)
Amount of Rainfall, Number of Rainy Days and Average Rainfall, (2019)

Desa Village	Stasiun Pengukur Gauging Stations	Banyaknya Curah Hujan (mm) <i>The Amount of Rainfall (mm)</i>	Jumlah Hari Hujan <i>The Rainfall Days</i>	Rata-rata Curah Hujan (mm) <i>The Avarage Rainfall (mm)</i>
(1)	(2)	(3)	(4)	(5)
1. Keting	-	-	-	-
2. Jombang	-	-	-	-
3. Padomasan	Pladingan	81,67	5,67	5,82
4. Ngampelrejo	Pondokwaluh	84,58	4,75	8,87
5. Wringin Agung	Wringin Agung	66,00	8,08	4,82
6. Sarimulyo	-	-	-	-

Kecamatan Jombang

Sumber/ Sumber/Source: Dinas Pekerjaan Umum Pengairan Kab. Jember/ *Department of Public Works Irrigation Regency of Jember.*

2



SOSIAL DAN KESEJAHTERAAN RAKYAT

SOCIAL AND WELFARE OF THE PEOPLE

Sosial & Kesejahteraan Rakyat

2. Sosial dan Kesejahteraan Rakyat/ *Social and Welfare of The People*

2.1 Sosial /*Social*

Tabel 2.1.1 Jumlah Fasilitas Sekolah Menurut Desa, 2019
Table Number of School Facilities by Village, 2019

Desa <i>Village</i>	PAUD		
	2017	2018	2019
(1)	(2)	(3)	(4)
1. Keting	4	4	4
2. Jombang	4	4	4
3. Padomasan	3	3	3
4. Ngampelrejo	3	3	3
5. Wringin Agung	10	10	10
6. Sarimulyo	1	1	1
Kecamatan Jombang	25	25	25

Sumber/Source: Dinas Pendidikan dan Kementerian Agama / *Education Service and Ministry of Religion*

Social & Welfare of the People

Lanjutan Tabel/ Continued Table 2.1.1

Desa <i>Village</i>	RA			TK		
	2017	2018	2019	2017	2018	2019
(1)	(5)	(6)	(7)	(8)	(9)	(10)
1. Keting	-	-	-	6	6	6
2. Jombang	3	3	3	2	2	2
3. Padomasan	-	-	0	4	4	4
4. Ngampelrejo	1	1	1	5	5	5
5. Wringin Agung	1	1	1	2	2	2
6. Sarimulyo	-	-	-	7	7	7
Kecamatan Jombang	5	5	5	26	26	26

Sumber/Source: Dinas Pendidikan dan Kementerian Agama / *Education Service and Ministry of Religion*

Sosial & Kesejahteraan Rakyat

Lanjutan Tabel/ Continued Table 2.1.1

Desa Village (1)	SD Primary School			MI Madrasah Ibtidaiyah		
	2017	2018	2019	2017	2018	2019
	(11)	(12)	(13)	(14)	(15)	(16)
1. Keting	4	4	4	1	1	1
2. Jombang	5	5	5	4	4	4
3. Padomasan	5	5	5	1	1	1
4. Ngampelrejo	2	2	2	3	3	3
5. Wringin Agung	6	6	6	4	4	4
6. Sarimulyo	2	2	2	1	1	1
Kecamatan Jombang	24	24	24	14	14	14

Sumber/Source: Dinas Pendidikan dan Kementerian Agama / Education Service and Ministry of Religion

Social & Welfare of the People

Lanjutan Tabel/ Continued Table 2.1.1

Desa Village (1)	SLTP Junior High School			MTS Madrasah Tsanawiyah		
	2017	2018	2019	2017	2018	2019
	(17)	(18)	(19)	(20)	(21)	(22)
1. Keting	-	-	-	-	-	-
2. Jombang	4	4	4	1	1	1
3. Padomasan	1	1	1	1	1	1
4. Ngampelrejo	-	-	-	-	-	-
5. Wringin Agung	2	2	2	2	2	2
6. Sarimulyo	1	1	1	-	-	-
Kecamatan Jombang	8	8	8	4	4	4

Sumber/Source: <http://dapo.dikdasmen.kemdikbud.go.id/>

Sosial & Kesejahteraan Rakyat

Lanjutan Tabel/ Continued Table 2.1.1

Desa <i>Village</i> (1)	SMA <i>Senior High School</i>			MA <i>Madrasah Aliyah</i>		
	2017	2018	2019	2017	2018	2019
	(23)	(24)	(25)	(26)	(27)	(28)
1. Keting	-	-	-	-	-	-
2. Jombang	1	1	1	1	1	1
3. Padomasan	-	-	-	1	1	1
4. Ngampelrejo	-	-	-	-	-	-
5. Wringin Agung	-	-	-	1	1	1
6. Sarimulyo	-	-	-	-	-	-
Kecamatan Jombang	1	1	1	3	3	3

Sumber/Source: Dinas Pendidikan dan Kementerian Agama / *Education Service and Ministry of Religion*

Social & Welfare of the People

Lanjutan Tabel/ Continued Table 2.1.1

Desa Village (1)	SMK Vocational School			Perguruan Tinggi University		
	2017	2018	2019	2017	2018	2019
	(29)	(30)	(31)	(32)	(33)	(34)
1. Keting	-	-	-	-	-	-
2. Jombang	3	3	3	-	-	-
3. Padomasan	-	-	-	-	-	-
4. Ngampelrejo	-	-	-	-	-	-
5. Wringin Agung	2	2	2	-	-	-
6. Sarimulyo	-	-	-	-	-	-
Kecamatan Jombang	5	5	5	-	-	-

Sumber/Source: Dinas Pendidikan dan Kementerian Agama / Education Service and Ministry of Religion

Sosial & Kesejahteraan Rakyat

Tabel 2.1.2 Jumlah Sarana Fasilitas Sekolah Negeri dan Swata Menurut Desa, 2019
Table Number of Public and Private School Facilities by Village, 2019

Desa <i>Village</i>	TK			RA/ BA		
	Negeri <i>Public</i>	Swasta <i>Private</i>	Jumlah <i>Total</i>	Negeri <i>Public</i>	Swasta <i>Private</i>	Jumlah <i>Total</i>
(1)	(2)	(3)	(4)	(5)	(6)	(7)
1. Keting	-	3	3	-	-	-
2. Jombang	-	6	6	-	2	2
3. Padomasan	-	6	6	-	-	-
4. Ngampelrejo	-	4	4	-	1	1
5. Wringin Agung	-	7	7	-	2	2
6. Sarimulyo	-	2	2	-	-	-
Kecamatan Jombang	-	28	28	-	5	5

Sumber/Source: BPS Kabupaten Jember, Pendataan Potensi Desa (Podes) 2019 / *BPS Jember Regency, Village Potential Data Collection (Podes) 2019*

Social & Welfare of the People

Lanjutan Tabel/ Continued Table 2.1.2

Desa Village	SD Primary School			MI Madrasah Ibtidaiyah		
	Negeri Public	Swasta Private	Jumlah Total	Negeri Public	Swasta Private	Jumlah Total
(1)	(8)	(9)	(10)	(11)	(12)	(13)
1. Keting	4	-	4	-	1	1
2. Jombang	5	-	5	-	4	4
3. Padomasan	4	1	5	-	1	1
4. Ngampelrejo	2	-	2	-	3	3
5. Wringin Agung	4	1	5	-	4	4
6. Sarimulyo	2	-	2	-	1	1
Kecamatan Jombang	21	2	23	-	14	14

Sumber/Source: BPS Kabupaten Jember, Pendataan Potensi Desa (Podes) 2019 / BPS Jember Regency, Village Potential Data Collection (Podes) 2019

Sosial & Kesejahteraan Rakyat

Lanjutan Tabel/ Continued Table 2.1.2

Desa Village	SLTP <i>Junior High School</i>			MTS <i>Madrasah Tsanawiyah</i>		
	Negeri <i>Public</i>	Swasta <i>Private</i>	Jumlah <i>Total</i>	Negeri <i>Public</i>	Swasta <i>Private</i>	Jumlah <i>Total</i>
	(1)	(14)	(15)	(16)	(17)	(18)
1. Keting	-	-	-	-	-	-
2. Jombang	1	3	4	-	1	1
3. Padomasan	-	1	1	-	1	1
4. Ngampelrejo	-	-	-	-	-	-
5. Wringin Agung	-	2	2	-	2	2
6. Sarimulyo	1	-	1	-	-	-
Kecamatan Jombang	2	6	8	-	4	4

Sumber/Source: BPS Kabupaten Jember, Pendataan Potensi Desa (Podes) 2019 / BPS Jember Regency, Village Potential Data Collection (Podes) 2019

Social & Welfare of the People

Lanjutan Tabel/ Continued Table 2.1.2

Desa Village	SMA <i>Senior High School</i>			MA <i>Madrasah Aliyah</i>		
	Negeri <i>Public</i>	Swasta <i>Private</i>	Jumlah <i>Total</i>	Negeri <i>Public</i>	Swasta <i>Private</i>	Jumlah <i>Total</i>
	(1)	(20)	(21)	(22)	(23)	(25)
1. Keting	-	-	-	-	-	-
2. Jombang	-	1	1	-	1	1
3. Padomasan	-	-	-	1	-	1
4. Ngampelrejo	-	-	-	-	-	-
5. Wringin Agung	-	1	1	1	-	1
6. Sarimulyo	-	-	-	-	-	-
Kecamatan Jombang	1	1	1	2	1	3

Sumber/Source: BPS Kabupaten Jember, Pendataan Potensi Desa (Podes) 2019 / BPS Jember Regency, Village Potential Data Collection (Podes) 2019

Sosial & Kesejahteraan Rakyat

Lanjutan Tabel/ Continued Table 2.1.2

Desa Village	SMK Vocational School			Perguruan Tinggi University		
	Negeri Public	Swasta Private	Jumlah Total	Negeri Public	Swasta Private	Jumlah Total
(1)	(27)	(28)	(29)	(30)	(31)	(32)
1. Keting	-	-	-	-	-	-
2. Jombang	-	3	3	-	-	-
3. Padomasan	-	-	-	-	-	-
4. Ngampelrejo	-	-	-	-	-	-
5. Wringin Agung	-	2	2	-	-	-
6. Sarimulyo	-	-	-	-	-	-
Kecamatan Jombang	-	5	5	-	-	-

Sumber/Source: BPS Kabupaten Jember, Pendataan Potensi Desa (Podes) 2019 / BPS Jember Regency, Village Potential Data Collection (Podes) 2019

Social & Welfare of the People

Tabel
2.1.3
Table
Banyaknya Sekolah PAUD, Murid, dan Guru Menurut Desa Tahun 2019
Number of PAUD Schools, Students, and Teachers by Village in 2019

Desa Village	Sekolah School	Murid Student	Guru Teacher
(1)	(2)	(3)	(4)
1. Keting	4	103	14
2. Jombang	4	92	11
3. Padomasan	3	80	9
4. Ngampelrejo	3	61	9
5. Wringin Agung	10	202	28
6. Sarimulyo	1	36	3
Kecamatan Jombang	21	574	74

Sumber/Source: Dinas Pendidikan / *Education Service*

Tabel
2.1.4
Table
Banyaknya Sekolah TK, Murid, dan Guru Menurut Desa Tahun 2019
Number of Kindergarten Schools, Students, and Teachers by Village in 2019

Desa Village	Sekolah School	Murid Student	Guru Teacher
(1)	(2)	(3)	(4)
1. Keting	6	264	26
2. Jombang	2	144	10
3. Padomasan	4	135	15
4. Ngampelrejo	5	232	20
5. Wringin Agung	2	90	7
6. Sarimulyo	7	355	31
Kecamatan Jombang	26	1 220	109

Sumber/Source: Dinas Pendidikan / *Education Service*

Social & Welfare of the People

Tabel
2.1.5
Table

Banyaknya Sekolah RA, Murid, dan Guru Menurut Desa Tahun 2019
Number of Raudhatul Athfal Schools, Students, and Teachers by Village in 2019

Desa Village	Sekolah School	Murid Student	Guru Teacher
(1)	(2)	(3)	(4)
1. Keting	-	-	-
2. Jombang	3	95	11
3. Padomasan	-	-	-
4. Ngampelrejo	1	61	4
5. Wringin Agung	1	35	4
6. Sarimulyo	-	-	-
Kecamatan Jombang	5	191	19

Sumber/Source: Kementerian Agama / Ministry of Religion

Sosial & Kesejahteraan Rakyat

Tabel 2.1.6 Banyaknya SD, Murid, dan Guru Menurut Desa Tahun 2019
 Table Number of Public Elementary School, Students, and Teachers by Village in 2019

Desa Village	Negeri/ Country			Swasta/ Private		
	Sekolah School	Murid Student	Guru Teacher	Sekolah School	Murid Student	Guru Teacher
(1)	(2)	(3)	(4)	(5)	(6)	(7)
1. Keting	4	376	31	-	-	-
2. Jombang	5	522	38	-	-	-
3. Padomasan	4	420	34	1	239	13
4. Ngampelrejo	2	273	13	-	-	-
5. Wringin Agung	5	611	36	1	91	4
6. Sarimulyo	2	124	13	-	-	-
Kecamatan Jombang	22	2 326	165	2	330	17

Sumber/Source: Dinas Pendidikan / Education Service

Social & Welfare of the People

Tabel
Table

2.1.7 Banyaknya MI, Murid, dan Guru Menurut Desa Tahun 2019
Number of Madrasah Ibtidaiyah, Students, and Teachers by Village in 2019

Desa Village	Negeri/ Country			Swasta/ Private		
	Sekolah School	Murid Student	Guru Teacher	Sekolah School	Murid Student	Guru Teacher
(1)	(2)	(3)	(4)	(5)	(6)	(7)
1. Keting	-	-	-	1	163	10
2. Jombang	-	-	-	4	544	46
3. Padomasan	-	-	-	1	115	12
4. Ngampelrejo	-	-	-	3	310	37
5. Wringin Agung	-	-	-	4	503	47
6. Sarimulyo	-	-	-	1	146	11
Kecamatan Jombang	-	-	-	14	1 781	163

Sumber/Source: Kementerian Agama / Ministry of Religion

Sosial & Kesejahteraan Rakyat

Tabel
Table

2.1.8

Banyaknya SLTP, Murid, dan Guru Menurut Desa Tahun 2019
Number of Junior High School, Students, and Teachers by Village in 2019

Desa Village	Negeri/ Country			Swasta/ Private		
	Sekolah School	Murid Student	Guru Teacher	Sekolah School	Murid Student	Guru Teacher
(1)	(2)	(3)	(4)	(5)	(6)	(7)
1. Keting	-	-	-	-	-	-
2. Jombang	1	726	33	3	350	27
3. Padomasan	-	-	-	1	136	12
4. Ngampelrejo	-	-	-	-	-	-
5. Wringin Agung	-	-	-	2	227	15
6. Sarimulyo	1	437	22	-	-	-
Kecamatan Jombang	2	1 163	55	6	713	54

Sumber/Source: Dinas Pendidikan / *Education Service*

Social & Welfare of the People

Tabel

Table

2.1.9

Banyaknya MTS, Murid, dan Guru Menurut Desa Tahun 2019

Number of Madrasah Tsanawiyah, Students, and Teachers by Village in 2019

Desa Village	Negeri/ Country			Swasta/ Private		
	Sekolah School	Murid Student	Guru Teacher	Sekolah School	Murid Student	Guru Teacher
(1)	(2)	(3)	(4)	(5)	(6)	(7)
1. Keting	-	-	-	-	-	-
2. Jombang	-	-	-	1	349	18
3. Padomasan	-	-	-	1	68	13
4. Ngampelrejo	-	-	-	-	-	-
5. Wringin Agung	-	-	-	2	225	37
6. Sarimulyo	-	-	-	-	-	-
Kecamatan Jombang	-	-	-	4	642	68

Sumber/Source: Kementerian Agama / Ministry of Religion

Sosial & Kesejahteraan Rakyat

Tabel
Table

2.1.10

Banyaknya SLTA/SMK, Murid, dan Guru Menurut Desa Tahun 2019
Number of Senior High School, Students, and Teachers by Village in 2019

Desa <i>Village</i>	SLTA			SMK		
	Sekolah <i>School</i>	Murid <i>Student</i>	Guru <i>Teacher</i>	Sekolah <i>School</i>	Murid <i>Student</i>	Guru <i>Teacher</i>
(1)	(2)	(3)	(4)	(5)	(6)	(7)
1. Keting	-	-	-	-	-	-
2. Jombang	1	111	6	3	734	26
3. Padomasan	-	-	-	-	-	-
4. Ngampelrejo	-	-	-	-	-	-
5. Wringin Agung	-	-	-	2	342	15
6. Sarimulyo	-	-	-	-	-	-
Kecamatan Jombang	1	111	6	5	1 076	41

Sumber/Source: Dinas Pendidikan / *Education Service*

Social & Welfare of the People

Tabel **2.1.11** **Banyaknya MA, Murid, dan Guru Menurut Desa Tahun 2019**
Table **Number of Madrasah Aliyah, Students, and Teachers by Village in 2019**

Desa <i>Village</i>	Negeri/ <i>Country</i>			Swasta/ <i>Private</i>		
	Sekolah <i>School</i>	Murid <i>Student</i>	Guru <i>Teacher</i>	Sekolah <i>School</i>	Murid <i>Student</i>	Guru <i>Teacher</i>
	(1)	(2)	(3)	(5)	(6)	(7)
1. Keting	-	-	-	-	-	-
2. Jombang	1	1007	53	-	-	-
3. Padomasan	-	-	-	1	77	18
4. Ngampelrejo	-	-	-	-	-	-
5. Wringin Agung	-	-	-	1	76	15
6. Sarimulyo	-	-	-	-	-	-
Kecamatan Jombang	1	1 007	53	2	153	33

Sumber/Source: Dinas Pendidikan / *Education Service*

Tabel

2.1.12

Table

Kemudahan Untuk Mencapai Sarana Pendidikan Terdekat Bagi Desa yang Tidak ada Sarana Pendidikan Menurut Desa dan Jenjang Pendidikan Tahun 2019

Ease of Reaching Nearest Educational Facilities fo Villages with No Educational Facilities by Village and Level of Education, 2019

Desa <i>Village</i>	TK	RA/RB	SD <i>Primary School</i>	MI <i>Madrasah Ibtidaiyah</i>	SLTP <i>Junior High School</i>
(1)	(2)	(3)	(4)	(5)	(6)
1. Keting	-	Mudah <i>Easy</i>	-	-	Mudah <i>Easy</i>
2. Jombang	-	-	-	-	-
3. Padomasan	-	Mudah <i>Easy</i>	-	-	-
4. Ngampelrejo	-	-	-	-	Mudah <i>Easy</i>
5. Wringin Agung	-	-	-	-	-
6. Sarimulyo	-	Mudah <i>Easy</i>	-	-	-

Kecamatan Jombang

Sumber/Source: BPS Kabupaten Jember, Pendataan Potensi Desa (Podes) 2019 / BPS Jember Regency, Village Potential Data Collection (Podes) 2019

Social & Welfare of the People

Lanjutan Tabel/Continued Table 2.1.13

	Desa Village	MTs Madrasah Tsanawiyah	SMA High School	MA Madrasah Aliyah	SMK	Akademi Perguruan Tinggi Junior High School
	(1)	(7)	(8)	(9)	(10)	(11)
1.	Keting	Mudah <i>Easy</i>	Mudah <i>Easy</i>	Mudah <i>Easy</i>	Mudah <i>Very Easy</i>	Mudah <i>Very Easy</i>
2.	Jombang	-	-	-	-	Mudah <i>Easy</i>
3.	Padomasan	-	Mudah <i>Easy</i>	-	Mudah <i>Very Easy</i>	Mudah <i>Very Easy</i>
4.	Ngampelrejo	Mudah <i>Easy</i>	Mudah <i>Easy</i>	Mudah <i>Easy</i>	Mudah <i>Very Easy</i>	Mudah <i>Easy</i>
5.	Wringin Agung	-	-	-	-	Mudah <i>Easy</i>
6.	Sarimulyo	Mudah <i>Easy</i>	Mudah <i>Easy</i>	Mudah <i>Easy</i>	Mudah <i>Easy</i>	Mudah <i>Easy</i>

Kecamatan Jombang

Sumber/Source: BPS Kabupaten Jember, Pendataan Potensi Desa (Podes) 2019 / BPS Jember Regency, Village Potential Data Collection (Podes) 2019

Sosial & Kesejahteraan Rakyat

Tabel		Banyaknya Penduduk Usia 5 Tahun Ke Atas Menurut Desa dan Kemampuan Berbahasa Indonesia Hasil Sensus Penduduk 2010
Table	2.1.14	<i>Number of Population Aged 5 Years and Over by Village and Indonesian Language Ability Results of the 2010 Population Census</i>

Desa <i>Village</i>	Kemampuan Bahasa Indonesia/ <i>Indonesian Language Skills</i>			Jumlah/ <i>Total</i>
	<i>Ya/ Yes</i>	<i>Tidak/ No</i>	<i>Tidak Terjawab/ Missed</i>	
(1)	(2)	(3)	(4)	(5)
1. Keting	5 074	1 004	-	6 078
2. Jombang	10 526	927	-	11 453
3. Padomasan	7 836	1 192	4	9 032
4. Ngampelrejo	3 610	590	-	4 200
5. Wringin Agung	10 469	1 804	3	12 276
6. Sarimulyo	2 996	172	-	3 168
Kecamatan Jombang	40 511	5 689	7	46 207

Sumber/Source: BPS Kabupaten Jember/ *BPS Jember Regency*

Social & Welfare of the People

Tabel
Table

2.1.15 Banyaknya Penduduk Usia 5 Tahun Ke Atas Menurut Desa dan Status Sekolah Hasil Sensus Penduduk 2010
Number of Population Aged 5 Years and Over by Village and School Status Results of the 2010 Population Census

Desa Village	Status Sekolah/ School Status				Jumlah/ Total
	Tidak/ Belum Pernah sekolah/ never / never attended school	Masih Bersekolah/ still in school	Tidak Bersekolah Lagi/ not go to school anymore	Tidak Terjawab/ Missed	
(1)	(2)	(3)	(4)	(5)	(6)
1. Keting	1 163	1 134	3 781	-	6 078
2. Jombang	1 018	2 517	7 918	-	11 453
3. Padomasan	1 320	1 820	5 888	4	9 032
4. Ngampelrejo	838	885	2 477	-	4 200
5. Wringin Agung	1 914	2 618	7 741	3	12 276
6. Sarimulyo	217	721	2 230	-	3 168
Kecamatan Jombang	6 470	9 695	30 035	7	46 207

Sumber/Source: BPS Kabupaten Jember/ BPS Jember Regency

Sosial & Kesejahteraan Rakyat

Tabel	Banyaknya Penduduk Usia 5 Tahun Ke Atas Menurut Desa dan Ijazah Tertinggi yang Dimiliki Hasil Sensus Penduduk 2010				
Table	<i>Number of Population Aged 5 Years and Over by Village and Highest Diploma Owned by the 2010 Population Census</i>				
Ijazah Tertinggi yang Dimiliki / Highest diploma owned					
Desa Village	Tidak/ Belum Pernah sekolah/ never / never attended school	<i>Tidak Tamat SD/ Not completed in primary school</i>	<i>SD/MI / primary school/ Madrasah ibti daiyah</i>	<i>SMP/MTS / Junior High School/ Madrasah Tsanawiyah</i>	<i>SMU/ MA Senior High School/ Madrasah Aliyah</i>
(1)	(2)	(3)	(4)	(5)	(6)
1. Keting	1 163	1 228	1 801	997	617
2. Jombang	1 018	1 876	3 956	2 431	1 505
3. Padomasan	1 320	1 743	3 345	1 471	851
4. Ngampelrejo	838	992	1 450	636	217
5. Wringin Agung	1 914	2 904	3 956	2 173	944
6. Sarimulyo	217	722	1 308	516	340
Kecamatan Jombang	6 470	9 465	15 816	8 224	4 474

Sumber/Source: BPS Kabupaten Jember/ *BPS Jember Regency*

Social & Welfare of the People

Lanjutan Tabel/Continued Table 2.1.16

Desa / Village	Ijasah Tertinggi yang Dimiliki / Highest diploma owned					Jumlah / Total
	SMK	D1/D2	D3	D4/S1	S2/S3	
(1)	(7)	(8)	(9)	(10)	(11)	(12)
1. Keting	128	28	18	94	4	6 078
2. Jombang	213	57	38	344	15	11 453
3. Padomasan	104	44	31	121	2	9 032
4. Ngampelrejo	34	8	2	21	2	4 200
5. Wringin Agung	204	24	21	134	2	12 276
6. Sarimulyo	18	11	7	29	-	3 168
Kecamatan Jombang	701	172	117	743	25	46 207

Sumber/Source: BPS Kabupaten Jember/ *BPS Jember Regency*

Sosial & Kesejahteraan Rakyat

2.2 Kesejahteraan Rakyat / Welfare of The People

Tabel 2.2.1 Jumlah Sarana Kesehatan Menurut Desa, 2019
Table Number of Health Facilities by Village, 2019

Desa Village (1)	Rumah Sakit/ Hospital			Rumah Sakit Bersalin/ Maternity Hospital		
	2017 (2)	2018 (3)	2019 (4)	2017 (5)	2018 (6)	2019 (7)
1. Keting	-	-	-	-	-	-
2. Jombang	-	-	-	-	-	-
3. Padomasan	-	-	-	-	-	-
4. Ngampelrejo	-	-	-	-	-	-
5. Wringin Agung	-	-	-	-	-	-
6. Sarimulyo	-	-	-	-	-	-
Kecamatan Jombang	-	-	-	-	-	-

Sumber/Source: Dinas Kesehatan dan PTSP/ Health Service and PTSP

Social & Welfare of the People

Lanjutan Tabel/Continued Table 2.2.1

Desa Village	Poliklinik/ Polyclinic			Puskesmas Public Health Center		
	2017	2018	2019	2017	2018	2019
(1)	(8)	(9)	(10)	(11)	(12)	(13)
1. Keting	-	-	-	-	-	-
2. Jombang	-	1	1	-	-	-
3. Padomasan	-	-	-	1	1	1
4. Ngampelrejo	-	-	-	-	-	-
5. Wringin Agung	-	-	-	-	-	-
6. Sarimulyo	-	-	-	-	-	-
Kecamatan Jombang	-	1	1	1	1	1

Sumber/Source: Dinas Kesehatan dan PTSP/ Health Service and PTSP

Sosial & Kesejahteraan Rakyat

Lanjutan Tabel/Continued Table 2.2.1

Desa Village	Puskesmas Pembantu/ Subsidiary of Public Health Center			Apotek/ Pharmacy		
	2017	2018	2019	2017	2018	2019
(1)	(14)	(15)	(16)	(17)	(18)	(19)
1. Keting	1	1	1	-	1	1
2. Jombang	1	1	1	2	2	2
3. Padomasan	-	-	-	-	-	-
4. Ngampelrejo	-	-	-	-	-	-
5. Wringin Agung	1	1	1	-	-	-
6. Sarimulyo	-	-	-	-	-	-
Kecamatan Jombang	3	3	3	2	3	3

Sumber/Source: Dinas Kesehatan dan PTSP/ Health Service and PTSP

Social & Welfare of the People

Tabel Table		2.2.2	Jumlah Tenaga Kesehatan Menurut Desa, 2019 Number of Medical Personnel by Village, 2019		
Desa Village		Dokter Umum General Practitioners	Dokter Spesialis Medical Specialist	Dokter Gigi Dentist	
(1)		(2)	(3)	(4)	
1.	Keting	1	-	-	
2.	Jombang	2	-	-	
3.	Padomasan	1	-	-	
4.	Ngampelrejo	-	-	-	
5.	Wringin Agung	1	-	-	
6.	Sarimulyo	-	-	-	
Kecamatan Jombang		5	-	-	

Sumber/Source: PTSP dan Puskesmas Kecamatan Jombang/ PTSP and Public Health Center Jombang District

Sosial & Kesejahteraan Rakyat

Lanjutan Tabel/Continued Table 2.2.2

	Desa <i>Village</i>	Dokter Praktek <i>Doctor Practice</i>	Perawat <i>Nurse</i>	Bidan <i>Midwife</i>
	(1)	(5)	(6)	(7)
1.	Keting	-	4	1
2.	Jombang	2	8	3
3.	Padomasan	-	5	2
4.	Ngampelrejo	-	1	1
5.	Wringin Agung	-	7	2
6.	Sarimulyo	-	1	1
Kecamatan Jombang		2	26	10

Sumber/Source: PTSP dan Puskesmas Kecamatan Jombang/ *PTSP and Public Health Center Jombang District*

Social & Welfare of the People

Lanjutan Tabel/Continued Table 2.2.2

Desa Village	Farmasi Pharmaceutical	Ahli Gizi Nutritionist
(1)	(8)	(9)
1. Keting	-	-
2. Jombang	-	-
3. Padomasan	-	-
4. Ngampelrejo	-	-
5. Wringin Agung	-	-
6. Sarimulyo	-	-
Kecamatan Jombang	-	-

Sumber/Source: PTSP dan Puskesmas Kecamatan Jombang/ PTSP and Public Health Center Jombang District

Sosial & Kesejahteraan Rakyat

Lanjutan Tabel/Continued Table 2.2.2

Desa Village	Mantri Kesehatan Mantri Health	Dukun Bayi shaman baby	Lainnya The Other
(1)	(10)	(11)	(12)
1. Keting	2	2	-
2. Jombang	1	3	-
3. Padomasan	1	4	-
4. Ngampelrejo	-	2	-
5. Wringin Agung	-	4	-
6. Sarimulyo	-	2	-
Kecamatan Jombang	4	17	-

Sumber/Source: PTSP dan Puskesmas Kecamatan Jombang/ PTSP and Public Health Center Jombang District

Social & Welfare of the People

Tabel
2.2.3 Jumlah Rumah Sakit Umum, Rumah Sakit Khusus, dan Puskesmas Menurut Desa, 2019
Number of General Hospital, Special Hospital, and Public Health Center by Village, 2019

	Desa Village	Rumah Sakit Umum/ General Hospital			Rumah Sakit Khusus/ Special Hospital		
		2017	2018	2019	2017	2018	2019
	(1)	(2)	(3)	(4)	(5)	(6)	(7)
1.	Keting	-	-	-	-	-	-
2.	Jombang	-	-	-	-	-	-
3.	Padomasan	-	-	-	-	-	-
4.	Ngampelrejo	-	-	-	-	-	-
5.	Wringin Agung	-	-	-	-	-	-
6.	Sarimulyo	-	-	-	-	-	-
Kecamatan Jombang		-	-	-	-	-	-

Sumber/Source: Dinas Kesehatan/ Health Service

Sosial & Kesejahteraan Rakyat

Lanjutan Tabel/Continued Table 2.2.3

Desa Village	Rumah Sakit Bersalin/ Rumah Bersalin / Maternity Hospital			Puskesmas/ Public Health Center		
	2017	2018	2019	2017	2018	2019
(1)	(8)	(9)	(10)	(11)	(12)	(13)
1. Keting	-	-	-	-	-	-
2. Jombang	-	-	-	1	1	1
3. Padomasan	-	-	-	-	-	-
4. Ngampelrejo	-	-	-	-	-	-
5. Wringin Agung	-	-	-	-	-	-
6. Sarimulyo	-	-	-	-	-	-
Kecamatan Jombang	-	-	-	1	1	1

Sumber/Source: Dinas Kesehatan/ Health Service

Social & Welfare of the People

Lanjutan Tabel/Continued Table 2.2.3

Desa <i>Village</i>	Klinik/ Balai Kesehatan / Clinic/Health Center			Posyandu/ Maternal & Child Health Center		
	2017	2018	2019	2017	2018	2019
(1)	(14)	(15)	(16)	(17)	(18)	(19)
1. Keting	-	-	-	11	11	11
2. Jombang	1	1	1	14	14	14
3. Padomasan	-	-	-	15	15	15
4. Ngampelrejo	-	-	-	9	9	9
5. Wringin Agung	-	-	-	20	20	20
6. Sarimulyo	-	-	-	6	6	6
Kecamatan Jombang	1	1	1	75	75	75

Sumber/Source: Dinas Kesehatan/ Health Service

Sosial & Kesejahteraan Rakyat

Lanjutan Tabel/Continued Table 2.2.3

Desa Village	Polindes / Village Maternity		
	2017	2018	2019
(1)	(20)	(21)	(22)
1. Keting	-	-	-
2. Jombang	-	-	-
3. Padomasan	-	-	-
4. Ngampelrejo	-	-	-
5. Wringin Agung	-	-	-
6. Sarimulyo	-	-	-
Kecamatan Jombang	-	-	-

Sumber/Source: Dinas Kesehatan/ Health Service

Social & Welfare of the People

Tabel

2.2.4

Banyaknya Pengunjung Sarana Kesehatan Menurut Desa Tahun 2019

Table

Number of Health Facility Visitors by Village in 2019

Desa Village	Rumah Sakit Hospital	Rumah Sakit Bersalin Maternity Hospital	Poliklinik Polyclinic	Puskes- mas	Posyandu	Puskes- mas Pemban- tu auxiliary health center
(1)	(2)	(3)	(4)	(5)	(6)	(7)
1. Keting	-	-	-	1 075	-	-
2. Jombang	-	-	-	2 981	-	-
3. Padomasan	-	-	-	5 132	-	-
4. Ngampelrejo	-	-	-	1 344	-	-
5. Wringin Agung	-	-	-	12 581	-	-
6. Sarimulyo	-	-	-	2 304	-	-
Kecamatan Jombang	-	-	-	25 417	-	-

Sumber/Source: Puskesmas Kecamatan Jombang/ Public Health Center Jombang District

Sosial & Kesejahteraan Rakyat

Tabel

2.2.5

Banyaknya Sarana Kesehatan Menurut Desa dan Jenis Sarana Kesehatan, 2019
Number of Health Facility by Village and Type of Health Facilities in 2019

Table

	Desa Village	Rumah Sakit <i>Hospital</i>	Rumah Sakit Bersalin <i>Maternity Hospital</i>	Poliklinik <i>Polyclinic</i>	Puskesmas	
					Rawat Inap <i>Inpatient</i>	Tanpa Rawat Inap <i>Without Hospitali- zation</i>
	(1)	(2)	(3)	(4)	(5)	(6)
1.	Keting	-	-	-	-	-
2.	Jombang	-	-	1	-	-
3.	Padomasan	-	-	-	1	-
4.	Ngampelrejo	-	-	-	-	-
5.	Wringin Agung	-	-	-	-	-
6.	Sarimulyo	-	-	-	-	-
Kecamatan Jombang		-	-	1	1	-

Sumber/Source: BPS Kabupaten Jember, Pendataan Potensi Desa (Podes) 2019 / BPS Jember Regency, Village Potential Data Collection (Podes) 2019

Lanjutan Tabel/Continued Table 2.2.5

Desa Village	Apotek Pharmacy	Pustu	Tempat Praktek Dokter Doctor's Office	Rumah Bersalin Home Maternity	Tempat Praktek Bidan Dokter Midwife Practice
(1)	(7)	(8)	(9)	(10)	(11)
1. Keting	1	1	1	-	1
2. Jombang	3	1	2	-	3
3. Padomasan	-	-	1	-	4
4. Ngampelrejo	-	-	-	-	1
5. Wringin Agung	-	1	1	-	5
6. Sarimulyo	-	-	-	-	2
Kecamatan Jombang	4	3	5	-	16

Sumber/Source: BPS Kabupaten Jember, Pendataan Potensi Desa (Podes) 2019/
BPS Jember Regency, Village Potential Data Collection (Podes) 2019

Sosial & Kesejahteraan Rakyat

Lanjutan Tabel/Continued Table 2.2.5

	Desa Village	Poskedes (Pos Kesehatan Desa)	Polindes (Pondok Bersalin Desa)	Toko Khusus Obat (Jamu)	Posyandu Menurut Kegiatan/Pelayanan Selama Setahun Terakhir	
					Melakukan Kegiatan Penyuluhan/ Pendidikan	Memberi- kan Makana/ Minuman Tambahan
	(1)	(12)	(13)	(14)	(15)	(16)
1.	Keting	1	-	2	10	10
2.	Jombang	-	-	2	13	13
3.	Padomasan	-	1	6	14	14
4.	Ngampelrejo	1	1	2	8	8
5.	Wringin Agung	-	1	5	19	19
6.	Sarimulyo	-	1	2	5	5
Kecamatan Jombang		2	4	19	69	69

Sumber/Source: BPS Kabupaten Jember, Pendataan Potensi Desa (Podes) 2019 / BPS Jember Regency, Village Potential Data Collection (Podes) 2019

Social & Welfare of the People

Tabel

2.2.6

Table

Kemudahan Mencapai Sarana Kesehatan Terdekat Bagi Desa yang Tidak ada Sarana Kesehatan Menurut Desa dan Jenis Sarana, 2019

Ease of Access to Nearest Health Facilities for Villages with no Health Facilities by Village and Type of Facilities 2019

Desa <i>Village</i>	Rumah Sakit <i>Hospital</i>	Rumah Sakit Bersalin <i>Maternity Hospital</i>	Poliklinik <i>Polyclinic</i>	Puskesmas	
				Rawat Inap <i>Inpatient</i>	Tanpa Rawat Inap <i>Without Hospitali- zation</i>
(1)	(2)	(3)	(4)	(5)	(6)
1. Keting	Mudah <i>Easy</i>	Sangat Mudah	Mudah <i>Easy</i>	Sangat Mudah <i>Very Easy</i>	Sulit <i>Difficult</i>
2. Jombang	Mudah <i>Easy</i>	Mudah <i>Easy</i>	-	Sangat Mudah <i>Very Easy</i>	Sulit <i>Difficult</i>
3. Padomasan	Mudah <i>Easy</i>	Mudah <i>Easy</i>	Mudah <i>Easy</i>	-	Mudah <i>Easy</i>
4. Ngampelrejo	Mudah <i>Easy</i>	Mudah <i>Easy</i>	Mudah <i>Easy</i>	Mudah <i>Easy</i>	Mudah <i>Easy</i>
5. Wringin Agung	Mudah <i>Easy</i>	Mudah <i>Easy</i>	Mudah <i>Easy</i>	Mudah <i>Easy</i>	Sulit <i>Difficult</i>
6. Sarimulyo	Mudah <i>Easy</i>	Mudah <i>Easy</i>	Mudah <i>Easy</i>	Mudah <i>Easy</i>	Mudah <i>Easy</i>
Kecamatan Jombang					

Sumber/Source: BPS Kabupaten Jember, Pendataan Potensi Desa (Podes) 2019 / BPS Jember Regency, Village Potential Data Collection (Podes) 2019

Sosial & Kesejahteraan Rakyat

Lanjutan Tabel/Continued Table 2.2.6

Desa Village	Apotek <i>Pharmacy</i>	Pustu	Tempat Praktek Dokter <i>Doctor's Office</i>	Rumah Bersalin <i>Home Maternity</i>	Tempat Praktek Bidan Dokter <i>Midwife Practice</i>
(1)	(7)	(8)	(9)	(10)	(11)
1. Keting	-	-	-	Sangat Mudah <i>Very Easy</i>	-
2. Jombang	-	-	-	Sulit <i>Difficult</i>	-
3. Padomasan	Mudah <i>Easy</i>	Mudah <i>Easy</i>	-	Mudah <i>Easy</i>	-
4. Ngampelrejo	Mudah <i>Easy</i>	Mudah <i>Easy</i>	Mudah <i>Easy</i>	Sulit <i>Difficult</i>	-
5. Wringin Agung	Mudah <i>Easy</i>	-	-	Sangat Mudah <i>Very Easy</i>	-
6. Sarimulyo	Mudah <i>Easy</i>	Mudah <i>Easy</i>	Mudah <i>Easy</i>	Mudah <i>Easy</i>	-

Kecamatan Jombang

Sumber/Source: BPS Kabupaten Jember, Pendataan Potensi Desa (Podes) 2019/
BPS Jember Regency, Village Potential Data Collection (Podes) 2019

Lanjutan Tabel/Continued Table 2.2.6

6Desa Village	Poskedes (Pos Kesehatan Desa)	Polindes (Pondok Bersalin Desa)	Toko Khusus Obat (Jamu)
(1)	(12)	(13)	(14)
1. Keting	-	Sangat Mudah <i>Very Easy</i>	-
2. Jombang	Mudah <i>Easy</i>	Mudah <i>Easy</i>	-
3. Padomasan	Mudah <i>Easy</i>	-	-
4. Ngampelrejo	-	-	-
5. Wringin Agung	Mudah <i>Easy</i>	-	-
6. Sarimulyo	Mudah <i>Easy</i>	-	-
Kecamatan Jombang			

Sumber/Source: BPS Kabupaten Jember, Pendataan Potensi Desa (Podes) 2019/
BPS Jember Regency, Village Potential Data Collection (Podes) 2019

Tabel 2.2.7 Banyaknya Warga Penderita Gizi Buruk Menurut Desa, 2019
Table Number of People Suffering from Malnutrition by Village 2019

Desa Village	2018	2019
(1)	(2)	(3)
1. Keting	-	-
2. Jombang	-	3
3. Padomasan	-	5
4. Ngampelrejo	1	10
5. Wringin Agung	-	-
6. Sarimulyo	-	-
Kecamatan Jombang	1	18

Sumber/Source: BPS Kabupaten Jember, Pendataan Potensi Desa (Podes) 2019/
BPS Jember Regency, Village Potential Data Collection (Podes) 2019

Social & Welfare of the People

Tabel 2.2.8 Banyaknya Pasangan Usia Subur (PUS) dan Keluarga Berencana (KB) Aktif Menurut Desa Tahun 2019
Table Number of Fertile Age Couples (PUS) and Active Family Planning (KB) by Village in 2019

Desa Village	PUS Fertile Age Couple	KB Aktif Active family planning
(1)	(2)	(3)
1. Keting	1 406	1 014
2. Jombang	1 971	1 436
3. Padomasan	2 287	1 650
4. Ngampelrejo	916	660
5. Wringin Agung	2 689	1 960
6. Sarimulyo	878	629
Kecamatan Jombang	10 147	7 349

Sumber/Source: Puskesmas Kecamatan Jombang/ Public Health Center Jombang District

Sosial & Kesejahteraan Rakyat

Tabel 2.2.9 Pencapaian Peserta KB Aktif Menurut Desa dan Alat Kontrasepsi yang Digunakan Tahun 2019
 Table Achievements of Active KB Participants by Village and Contraception Used in 2019

Desa/ Village	Banyaknya Peserta KB Menurut Alat Kontrasepsi/ Number of KB Participants According to Contraception						Jumlah Total
	IUD	Operasi Medis/ Medical Operations	Susuk	Suntikan Injection	Tablet	Kondom Condom	
(1)	(2)	(3)	(4)	(5)	(6)	(7)	(8)
1. Keting	56	26	127	576	204	25	
2. Jombang	86	39	163	839	275	34	
3. Padomasan	96	35	180	1 008	295	36	
4. Ngampelrejo	48	18	104	300	174	16	
5. Wringin Agung	120	32	198	1 244	335	31	
6. Sarimulyo	44	14	98	295	165	13	
Kecamatan Jombang	450	164	870	4 262	1 448	155	

Sumber/Source: Puskesmas Kecamatan Jombang/ Public Health Center Jombang District

Social & Welfare of the People

Tabel 2.2.10 Pencapaian Akseptor KB Baru Menurut Desa dan Alat Kontrasepsi yang Digunakan Tahun 2019
Table Achievement of New KB Acceptors by Village and Contraception Used in 2019

Desa/ Village	Banyaknya Peserta KB Menurut Alat Kontrasepsi/ Number of KB Participants According to Contraception					
	IUD	Operasi Medis/ Medical Operations	Susuk	Suntikan Injection	Tablet	Kondom Condom
(1)	(2)	(3)	(4)	(5)	(6)	(7)
1. Keting	1	-	8	217	156	9
2. Jombang	-	6	7	295	274	15
3. Padomasan	1	5	10	343	247	17
4. Ngampelrejo	-	-	3	167	134	8
5. Wringin Agung	5	-	8	415	250	23
6. Sarimulyo	-	-	7	148	127	7
Kecamatan Jombang	7	11	43	1 585	1 188	79

Sumber/Source: Puskesmas Kecamatan Jombang/ Public Health Center Jombang District

Sosial & Kesejahteraan Rakyat

2.3 Agama / Religion

Tabel 2.3.1 Jumlah Penduduk Menurut Kecamatan dan Agama yang Dianut di Kabupaten Jember 2019
Table 2.3.1 Population by Sub District and Religion in Jember Regency 2019

Kecamatan <i>Subdistrict</i>	Islam <i>Islam</i>	Protestan <i>Protestan</i>	Katolik <i>Catholic</i>	Hindu <i>Hindu</i>	Budha <i>Budha</i>	Konghuchu	Lain-lain <i>Others</i>
(1)	(2)	(3)	(4)	(5)	(6)	(7)	(8)
1. Kencong	71 079	1 147	77	24	30	1	1
2. Gumukmas	86 985	198	37	47	11	-	1
3. Puger	123 078	374	104	6	23	2	39
4. Wuluhan	125 711	186	197	18	13	-	9
5. Ambulu	116 915	1 369	324	14	61	3	12
6. Tempurejo	80 089	197	64	11	-	-	5
7. Silo	106 954	249	42	19	21	1	1
8. Mayang	52 032	105	81	23	6	2	-
9. Mumbulsari	68 146	40	17	4	4	-	1
10. Jenggawah	88 670	184	79	3	32	2	45
11. Ajung	83 082	107	43	13	24	-	1
12. Rambipuji	86 979	450	242	8	72	3	8
13. Balung	84 120	317	141	9	58	1	1
14. Umbulsari	77 576	213	229	637	10	-	5
15. Semboro	190 597	228	146	3	2	-	-
16. Jombang	55 664	143	22	196	2	-	-
17. Sumberbaru	112 791	139	45	4	-	-	30
18. Tanggul	91 594	462	222	40	83	3	3
19. Bangsalsari	124 348	297	42	8	5	2	1
20. Panti	67 162	45	27	1	3	1	1
21. Sukorambi	41 055	51	36	12	2	-	-
22. Arjasa	41 678	65	15	7	-	-	1
23. Pakusari	45 686	89	69	6	10	2	-
24. Kalisat	80 001	301	81	2	26	2	3
25. Ledokombo	69 590	94	21	10	6	3	-
26. Sumberjambe	62 419	358	31	3	16	-	-
27. Sukowono	61 050	332	48	6	31	2	-
28. Jelbuk	32 744	14	3	1	3	-	6
29. Kaliwates	116 386	4 081	3 487	132	646	37	9
30. Sumpersari	126 311	1 632	819	313	146	11	1
31. Patrang	99 738	1 395	573	96	65	4	4
Tahun/ Year 2019	2 670 230	14 862	7 364	1 677	1 411	82	188

Sumber : Kementerian Agama Kabupaten Jember.

Source : Religion Ministry Regency of Jember

Social & Welfare of the People

Tabel 2.3.2 Jumlah Tempat Peribadatan Menurut Kecamatan di Kabupaten Jember 2019
 Table Number of Place of Worship By Subdistrict in Jember Regency 2019

Kecamatan Subdistrict	Masjid Mosque	Muholla Pray Room	Gereja Protestan Church	Gereja Katholik Catholic Church	Pura Temple	Vihara
(1)	(2)	(3)	(4)	(5)	(6)	(7)
1. Kencong	43	234	3	1	-	-
2. Gumukmas	54	347	2	-	1	-
3. Puger	70	550	3	1	-	-
4. Wuluhan	143	321	1	2	-	-
5. Ambulu	82	162	6	1	-	-
6. Tempurejo	69	22	3	1	-	-
7. Silo	148	327	1	1	-	-
8. Mayang	91	324	1	-	-	-
9. mumbulsari	29	40	1	-	-	-
10. Jenggawah	56	372	3	-	-	-
11. Ajung	78	235	-	-	-	-
12. Rambipuji	69	359	4	-	-	-
13. Balung	58	67	2	1	-	-
14. Umbulsari	59	129	4	1	6	-
15. Semboro	39	149	4	1	-	-
16. Jombang	41	316	-	-	1	-
17. Sumberbaru	182	403	1	1	-	-
18. Tanggul	97	207	5	1	1	-
19. Bangsalsari	179	281	2	-	-	-
20. Panti	90	438	-	-	-	1
21. Sukorambi	58	14	-	-	-	-
22. Arjasa	39	13	1	1	-	-
23. Pakusari	53	65	3	-	-	-
24. Kalisat	49	47	3	-	-	-
25. Ledokombo	70	88	-	-	-	-
26. Sumberjambe	98	323	4	-	-	-
27. Sukowono	103	96	1	-	-	-
28. Jelbuk	77	350	-	-	-	-
29. Kaliwates	76	119	8	2	-	3
30. Sumbersari	116	78	7	-	1	-
31. Patrang	57	93	5	-	2	-
Tahun/ Year 2019	2 473	6 569	78	15	12	4

Sumber : Kementerian Agama Kabupaten Jember.

Source : Religion Ministry Regency of Jember

Sosial & Kesejahteraan Rakyat

Tabel
Table

2.3.3

Banyaknya Nikah Talak Cerai dan Rujuk Menurut Desa Tahun 2019
Number of Divorce Divorce Marriage and Referral by Village in 2019

	Desa <i>Village</i>	Nikah <i>Marriage</i>	Talak <i>divorce</i>	Cerai <i>divorce</i>	Rujuk <i>refer</i>
	(1)	(2)	(3)	(4)	(5)
1.	Keting	74	-	-	-
2.	Jombang	118	-	-	-
3.	Padomasan	95	-	-	-
4.	Ngampelrejo	48	-	-	-
5.	Wringin Agung	116	-	-	-
6.	Sarimulyo	51	-	-	-
Kecamatan Jombang		502	-	-	-

Sumber/Source: KUA Kecamatan Jombang/KUA of Jombang District

Social & Welfare of the People

2.4 Penduduk / Population

Tabel	2.4.1	Banyaknya Padukuhan/Dusun, Rukun Warga, dan Rukun Tetangga Menurut Desa Tahun 2019
Table		Number of Padukuhan / Dusun, Rukun Warga and Rukun Tetangga by Village in 2019

	Desa Village	Padukuhan/ Dusun	Rukun Warga/ RW	Rukun Tetangga/ RT
	(1)	(2)	(3)	(4)
1.	Keting	3	15	59
2.	Jombang	3	40	98
3.	Padomasan	3	15	74
4.	Ngampelrejo	2	16	50
5.	Wringin Agung	4	42	99
6.	Sarimulyo	2	6	22
Kecamatan Jombang		17	134	402

Sumber/Source: Kantor Kecamatan Jombang/District office of Jombang

Sosial & Kesejahteraan Rakyat

Tabel

2.4.2

Jumlah Penduduk Menurut Desa, Jenis Kelamin, dan Rasio Jenis Kelamin Hasil Proyeksi Penduduk Tahun 2019

Table

Total Population by Village, Gender, and Gender Ratio Results of Population Projection in 2019

Desa <i>Village</i>	Jenis Kelamin <i>Gender</i>			Rasio Jenis Kelamin <i>Gender Ratio</i>
	Laki-laki <i>Man</i>	Perempuan <i>Women</i>	Jumlah <i>Total</i>	
(1)	(2)	(3)	(4)	(5)
1. Keting	3363	3512	6875	95,76
2. Jombang	6396	6564	12960	97,44
3. Padomasan	4923	5297	10220	92,94
4. Ngampelrejo	2378	2397	4775	99,21
5. Wringin Agung	6873	7196	14069	95,51
6. Sarimulyo	1813	1819	3632	99,67
Kecamatan Jombang	25746	26785	52531	96,12

Sumber/Source: *BPS Kabupaten Jember/ BPS Jember Rgency*

Social & Welfare of the People

Tabel

2.4.3

Kepadatan Penduduk Menurut Desa Hasil Proyeksi Penduduk 2019

Table

Population Density According to Village Results of Population Projection 2019

Desa Village	Luas (km ²) Area (km ²)	Jumlah Penduduk (Jiwa) Total Population (Soul)	Kepadatan Penduduk (Jiwa/km ²) Population Density (Soul/km ²)
(1)	(2)	(3)	(4)
1. Keting	4,14	6 875	1 660,63
2. Jombang	9,52	12 960	1 361,34
3. Padomasan	12,40	10 220	824,19
4. Ngampelrejo	7,11	4 775	671,59
5. Wringin Agung	11,21	14 069	1 255,04
6. Sarimulyo	5,67	3 632	640,56
Kecamatan Jombang	93,11	52531	564,18

Sumber/Source: *BPS Kabupaten Jember / BPS Jember Rgency*

Sosial & Kesejahteraan Rakyat

Tabel		Jumlah Penduduk (Jiwa), Jumlah Rumah Tangga, dan Rata-rata Penduduk per Rumah Tangga Menurut Desa Hasil Sensus Penduduk 2010
Table	2.4.4	<i>Total Population (Soul), Number of Households, and Average Population per Household by Village Results of the 2010 Population Census</i>

Desa <i>Village</i>	Jumlah Penduduk (Jiwa) <i>Total Population (Soul)</i>	Jumlah Rumah Tangga <i>Number of Households</i>	Rata-rata Jiwa/RT <i>Average Soul/ Households</i>
(1)	(2)	(3)	(4)
1. Keting	6 545	1 982	3
2. Jombang	12 336	3 464	4
3. Padomasan	9 728	2 822	3
4. Ngampelrejo	4 545	1 302	3
5. Wringin Agung	13 392	3 713	4
6. Sarimulyo	3 457	1 031	3
Kecamatan Jombang	50 003	14 314	3

Sumber/Source: BPS Kabupaten Jember / BPS Jember Rgency

Social & Welfare of the People

Tabel

2.4.5

Table

Banyaknya Penduduk Menurut Kelompok Umur, Jenis Kelamin, dan Rasio Jenis Kelamin Hasil Sensus Penduduk 2010

Number of Population According to Age Group, Gender, and Gender Ratio from the 2010 Population Census

	Desa Village	Jenis Kelamin/ Gender			Rasio Jenis Kelamin Gender Ratio
		Laki-laki/ Man	Perempuan/ Women	Jumlah/ Total	
	(1)	(2)	(3)	(4)	(5)
1.	0-4	1 977	1 819	3 796	108,69
2.	5-9	2 141	2 020	4 161	105,99
3.	10-14	2 240	2 084	4 324	107,49
4.	15-19	1 909	1 873	3 782	101,92
5.	20-24	1 456	1 560	3 016	93,33
6.	25-29	1 714	1 781	3 495	96,24
7.	30-34	1 678	1 926	3 604	87,12
8.	35-39	1 894	2 150	4 044	88,09
9.	40-44	1 982	2 113	4 095	93,8
10.	45-49	1 850	1 959	3 809	94,44
11.	50-54	1 588	1 629	3 217	97,48
12.	55-59	1 337	1 246	2 583	107,3
13.	60-64	982	998	1 980	98,40
14.	65-69	692	811	1 503	85,33
15.	70-74	524	706	1 230	74,22
16.	75+	547	817	1 364	66,95
Kecamatan Jombang		24 511	25 792	50 003	96,15

Sumber/Source: BPS Kabupaten Jember / BPS Jember Rgency

Tabel 2.4.6 Banyaknya Rumah Tangga Menurut Desa dan Jenis Lantai Terluas Hasil Sensus Penduduk 2010
 Table The Number of Households by Village and the Widest Floor Type as a Result of the 2010 Population Census

Desa Village	Keramik / Marmer / Granit Ceramics / Marble / Granite	Ubin / Tegel / Teraso Tile	Semen / Bata Merah Cement / Red Brick	Kayu / Papan Wood	Bambu Bamboo	Tanah Soil	Lainnya the Other
(1)	(2)	(3)	(4)	(5)	(6)	(7)	(8)
1. Keting	896	199	862	-	-	25	-
2. Jombang	1 640	272	1 479	2	4	67	-
3. Padomasan	1 486	62	1 214	-	2	57	1
4. Ngampelrejo	517	33	739	-	-	13	-
5. Wringin Agung	1 364	272	1 956	1	1	119	-
6. Sarimulyo	453	6	535	1	-	36	-
Kecamatan Jombang	6 356	844	6 785	4	7	317	1

Sumber/Source: BPS Kabupaten Jember / BPS Jember Rgency

Social & Welfare of the People

Tabel

2.4.7

Table

Banyaknya Rumah Tangga Menurut Desa dan Luas Lantai (m²) Hasil Sensus Penduduk 2010

Number of Households by Village and Floor Area (m²) as a Result of the 2010 Population Census

Desa Village	Luas Lantai (m ²) / Floor Area (m ²)					Jumlah / Total
	<20	20-49	50-99	100-149	150+	
(1)	(2)	(3)	(4)	(5)	(6)	(7)
1. Keting	153	930	730	118	51	1 982
2. Jombang	33	2 116	1 152	133	30	3 464
3. Padomasan	20	1 334	1 307	129	32	2 822
4. Ngampelrejo	-	546	714	39	3	1 302
5. Wringin Agung	11	1 732	1 806	108	56	3 713
6. Sarimulyo	3	575	441	5	7	1 031
Kecamatan Jombang	220	7 233	6 150	532	179	14 314

Sumber/Source: BPS Kabupaten Jember / BPS Jember Rgency

Sosial & Kesejahteraan Rakyat

Tabel

2.4.8

Banyaknya Rumah Tangga Menurut Desa dan Sumber Penerangan Utama Hasil Sensus Penduduk 2010

Table

Number of Households by Village and Main Lighting Source of Information for the 2010 Population Census

Desa Village	Sumber Penerangan Utama / Main Lighting Source				Jumlah / Total
	PLN Meteran	PLN Tanpa Meteran	Non PLN	Bukan Listrik / Not Electricity	
(1)	(2)	(3)	(4)	(5)	(6)
1. Keting	1 444	523	-	15	1 982
2. Jombang	2 701	756	-	7	3 464
3. Padomasan	2 179	632	-	11	2 822
4. Ngampelrejo	873	424	-	5	1 302
5. Wringin Agung	2 329	1 375	-	9	3 713
6. Sarimulyo	698	318	-	15	1 031
Kecamatan Jombang	10 224	4 028	-	62	14 314

Sumber/Source: BPS Kabupaten Jember / BPS Jember Rgency

Social & Welfare of the People

Tabel	2.4.9	Banyaknya Keluarga Menurut Desa dan Jenis Penggunaan Listrik di Kecamatan Jombang
Table		<i>Number of Families According to Village and Type of Electricity Usage in Jombang Sub-District</i>

Desa Village	Sumber Penerangan Utama / Main Lighting Source				Jumlah / Total
	PLN Meteran	PLN Tanpa Meteran	Non PLN	Bukan Listrik / Not Electricity	
(1)	(2)	(3)	(4)	(5)	(6)
1. Keting	2 008	-	-	-	2 008
2. Jombang	3 542	-	-	-	3 542
3. Padomasan	3 245	-	-	-	3 245
4. Ngampelrejo	1 564	-	-	-	1 564
5. Wringin Agung	4 213	-	-	-	4 213
6. Sarimulyo	1 147	-	-	2	1 149
Kecamatan Jombang	15 719	-	-	2	15 721

Sumber/Source: BPS Kabupaten Jember, Pendataan Potensi Desa (Podes) 2019/ BPS Jember Regency, Village Potential Data Collection (Podes) 2019

Sosial & Kesejahteraan Rakyat

Tabel		Banyaknya Desa Menurut Keberadaan Penerangan Jalan Utama di Kecamatan Jombang, 2018 dan 2019
Table	2.4.10	<i>Number of Village According to the Existence of Main Street Lighting in Jombang Sub-District, 2018 and 2019</i>

	2018				
	Desa Village	Listrik Pemerintah	Listrik Non Pemerintah	Non Listrik	Tidak Ada PJU
	(1)	(2)	(3)	(4)	(5)
1. Keting	1	-	-	-	-
2. Jombang	1	-	-	-	-
3. Padomasan	1	-	-	-	-
4. Ngampelrejo	1	-	-	-	-
5. Wringin Agung	1	-	-	-	-
6. Sarimulyo	1	-	-	-	-
Kecamatan Jombang	6	-	-	-	-

Sumber/Source: BPS Kabupaten Jember, Pendataan Potensi Desa (Podes) 2019 / BPS Jember Regency, Village Potential Data Collection (Podes) 2019

Social & Welfare of the People

Lanjutan Tabel/ *Continued Table 2.4.10*

		2019			
Desa Village		Listrik Pemerintah	Listrik Non Pemerintah	Non Listrik	Tidak Ada PJU
(1)		(6)	(7)	(8)	(9)
1	Keting	1	-	-	-
2	Jombang	1	-	-	-
3	Padomasan	1	-	-	-
4	Ngampelrejo	1	-	-	-
5	Wringin Agung	1	-	-	-
6	Sarimulyo	1	-	-	-
Kecamatan Jombang		6	-	-	-

Sumber/Source: BPS Kabupaten Jember, Pendataan Potensi Desa (Podes) 2019 / BPS Jember Regency, Village Potential Data Collection (Podes) 2019

Sosial & Kesejahteraan Rakyat

Tabel

2.4.11

Banyaknya Rumah Tangga Menurut Desa dan Bahan Bakar Utama untuk Memasak Hasil Sensus Penduduk 2010

Table

Number of Households by Village and the Main Fuel for Cooking of the 2010 Population Census

Desa Village	Bahan Bakar untuk Memasak / Fuel for Cooking						Tidak pakai / Not Use	Jumlah / Total
	Listrik / Electricity	Gas	Minyak Tanah / Kerosene	Arang / Charcoal	Kayu / Wood	Lainnya / the Other		
(1)	(2)	(3)	(4)	(5)	(6)	(7)	(8)	(9)
1. Keting	3	1 004	30	-	935	1	9	1 982
2. Jombang	12	1 987	48	-	1 407	-	10	3 464
3. Padomasan	10	1 242	66	-	1 483	-	21	2 822
4. Ngampelrejo	6	568	13	-	712	1	2	1 302
5. Wringin Agung	10	1 687	27	-	1 950	2	37	3 713
6. Sarimulyo	7	243	7	-	774	-	-	1 031
Kecamatan Jombang	48	6 731	191	-	7 261	4	79	14 314

Sumber/Source: BPS Kabupaten Jember / BPS Jember Rgency

Social & Welfare of the People

Tabel

2.4.12

Banyaknya Desa yang Menggunakan Bahan Bakar Utama untuk Memasak Sebagian Besar Keluarga, 2019

Table

Number of Village Using the Main Fuel for Cooking for Some Families, 2019

Desa Village	2018					
	Gas Kota City Gas	LPG 3 Kg	LPG Lebih dari 3 Kg	Minyak Tanah Kerosene	Kayu Wood	Lainnya Other
(1)	(2)	(3)	(4)	(5)	(6)	(7)
1. Keting	-	1	-	-	-	-
2. Jombang	-	1	-	-	-	-
3. Padomasan	-	1	-	-	-	-
4. Ngampelrejo	-	1	-	-	-	-
5. Wringin Agung	-	1	-	-	-	-
6. Sarimulyo	-	1	-	-	-	-
Kecamatan Jombang	-	6	-	-	-	-

Sumber/Source: BPS Kabupaten Jember, Pendataan Potensi Desa (Podes) 2019 / BPS Jember Regency, Village Potential Data Collection (Podes) 2019

Sosial & Kesejahteraan Rakyat

Lanjutan Tabel/ *Continued Table 2.4.12*

Desa Village	2019					
	Gas Kota <i>City Gas</i>	LPG 3 Kg	LPG Lebih dari 3 Kg	Minyak Tanah <i>Kerosene</i>	Kayu Wood	Lainnyath e Other
(1)	(8)	(9)	(10)	(11)	(12)	(13)
1. Keting	-	1	-	-	-	-
2. Jombang	-	1	-	-	-	-
3. Padomasan	-	1	-	-	-	-
4. Ngampelrejo	-	1	-	-	-	-
5. Wringin Agung	-	1	-	-	-	-
6. Sarimulyo	-	1	-	-	-	-
Kecamatan Jombang	-	6	-	-	-	-

Sumber/Source: BPS Kabupaten Jember, Pendataan Potensi Desa (Podes) 2019 / *BPS Jember Regency, Village Potential Data Collection (Podes) 2019*

Social & Welfare of the People

Tabel 2.4.13 Banyaknya Rumah Tangga Menurut Desa dan Sumber Air Minum Hasil Sensus Penduduk 2010

Table Number of Households by Village and Drinking Water Source of the 2010 Population Census

Desa Village	Sumber Air Minum / Drinking Water Source					
	Air Kemas / Bottled Water	Ledeng sampai Rumah / Plumbing to Home	Ledeng Eceran / Retail Plumbing	Pump	Sumur Terlindung/ Protected Wells	Sumur tidak Terlindung / Unprotected Wells
(1)	(2)	(3)	(4)	(5)	(6)	(7)
1. Keting	14	7	1	59	1 846	32
2. Jombang	60	-	-	2	3 331	68
3. Padomasan	4	-	-	90	2 644	78
4. Ngampelrejo	1	-	-	2	1 282	15
5. Wringin Agung	28	1	-	16	3 126	516
6. Sarimulyo	-	-	-	-	986	43
Kecamatan Jombang	107	8	1	169	13 215	752

Sumber/Source: BPS Kabupaten Jember/ BPS Jember Regency

Sosial & Kesejahteraan Rakyat

Lanjutan Tabel / Countinued Table 2.4.13

Desa Village	Sumber Air Minum / <i>Drinking Water Source</i>					Jumlah / <i>Total</i>
	Mata Air Terlindung/ <i>Protected Spring Water</i>	Mata Air Tak Terlindung / <i>Unprotected Spring Water</i>	Air Sungai / <i>River Water</i>	Air Hujan / <i>Rain Water</i>	Lainnya / <i>the Other</i>	
(1)	(8)	(9)	(10)	(11)	(12)	(13)
1. Keting	-	-	-	-	23	1 982
2. Jombang	1	-	-	1	1	3 464
3. Padomasan	5	-	-	-	1	2 822
4. Ngampelrejo	1	-	-	-	1	1 302
5. Wringin Agung	16	3	-	-	7	3 713
6. Sarimulyo	1	-	-	-	1	1 031
Kecamatan Jombang	24	3	-	1	34	14 314

Sumber/Source: BPS Kabupaten Jember/ *BPS Jember Regency*

Social & Welfare of the People

Tabel 2.4.14 Banyaknya Desa Menurut Sumber Air Minum Sebagian Keluarga, 2018 dan 2019
 Table Number of Village According to Source of Drinking Water for Some Families, 2018 and 2019

Desa Village	2018				
	Air Kemasan Bermerk / Branded Bottled Water	Air Isi Ulang Refill Water	Air Ledeng Meteran / Tap Water with Meter	Air Ledeng Tanpa Meteran / Tap Water without Meter	Sumur Bor/ Pompa Drilling Well/ Pump
(1)	(2)	(3)	(4)	(5)	(6)
1. Keting	-	-	-	-	1
2. Jombang	-	-	-	-	1
3. Padomasan	-	-	-	-	1
4. Ngampelrejo	-	-	-	-	1
5. Wringin Agung	-	-	-	-	1
6. Sarimulyo	-	-	-	-	1
Kecamatan Jombang	-	-	-	-	6

Sumber/Source: BPS Kabupaten Jember, Pendataan Potensi Desa (Podes) 2019 / BPS Jember Regency, Village Potential Data Collection (Podes) 2019

Sosial & Kesejahteraan Rakyat

Lanjutan Tabel/ *Continued Table 2.4.14*

2018					
Desa Village	Sumur Wells	Mata Air Spring Water	Sungai/ Danau/Kolam Waduk/Situ/ Embung/ Bendungan River/Lake/ Pond/Situ /Reservoir	Air Hujan / Rain Water	Lainnya / the Other
(1)	(7)	(8)	(9)	(10)	(11)
1. Keting	-	-	-	-	-
2. Jombang	-	-	-	-	-
3. Padomasan	-	-	-	-	-
4. Ngampelrejo	-	-	-	-	-
5. Wringin Agung	-	-	-	-	-
6. Sarimulyo	-	-	-	-	-
Kecamatan Jombang	-	-	-	-	-

Sumber/Source: BPS Kabupaten Jember, Pendataan Potensi Desa (Podes) 2019 / *BPS Jember Regency, Village Potential Data Collection (Podes) 2019*

Lanjutan Tabel/ *Continued Table 2.4.14*

Desa Village	2019				
	Air Kemasan Bermerk / <i>Branded Bottled Water</i>	Air Isi Ulang <i>Refill Water</i>	Air Ledeng Meteran / <i>Tap Water with Meter</i>	Air Ledeng Tanpa Meteran / <i>Tap Water without Meter</i>	Sumur Bor/ Pompa Drilling Well/ Pump
(1)	(12)	(13)	(14)	(15)	(16)
1. Keting	-	-	-	-	1
2. Jombang	-	-	-	-	1
3. Padomasan	-	-	-	-	1
4. Ngampelrejo	-	-	-	-	1
5. Wringin Agung	-	-	-	-	1
6. Sarimulyo	-	-	-	-	1
Kecamatan Jombang	-	-	-	-	6

Sumber/Source: BPS Kabupaten Jember, Pendataan Potensi Desa (Podes) 2019 / *BPS Jember Regency, Village Potential Data Collection (Podes) 2019*

Sosial & Kesejahteraan Rakyat

Lanjutan Tabel/ *Continued Table 2.4.14*

2019					
Desa Village	Sumur Wells	Mata Air Spring Water	Sungai/ Danau/Kolam Waduk/Situ/ Embung/ Bendungan River/Lake/ Pond/Situ /Reservoir	Air Hujan / Rain Water	Lainnya / the Other
(1)	(17)	(18)	(19)	(20)	(21)
1. Keting	-	-	-	-	-
2. Jombang	-	-	-	-	-
3. Padomasan	-	-	-	-	-
4. Ngampelrejo	-	-	-	-	-
5. Wringin Agung	-	-	-	-	-
6. Sarimulyo	-	-	-	-	-
Kecamatan Jombang	-	-	-	-	-

Sumber/Source: BPS Kabupaten Jember, Pendataan Potensi Desa (Podes) 2019 / *BPS Jember Regency, Village Potential Data Collection (Podes) 2019*

Social & Welfare of the People

Tabel		Banyaknya Rumah Tangga Menurut Desa dan Fasilitas Tempat Buang Air Besar Hasil Sensus Penduduk 2010
Table	2.4.15	Number of Households by Village and Defecation Facility as a Result of the 2010 Population Census

Desa Village	Fasilitas Tempat Buang Air Besar / Toilet Facilities				Jumlah / Total
	Sendiri/ Own	Bersama /Together	Umum /General	Tidak Ada / There is No	
(1)	(2)	(3)	(4)	(5)	(6)
1. Keting	1 382	56	12	532	1 982
2. Jombang	2 514	128	34	788	3 464
3. Padomasan	1 744	132	-	946	2 822
4. Ngampelrejo	476	36	8	782	1 302
5. Wringin Agung	1 982	103	156	1 472	3 713
6. Sarimulyo	466	34	4	527	1 031
Kecamatan Jombang	8 564	489	214	5 047	14 314

Sumber/Source: BPS Kabupaten Jember/ BPS Jember Regency

Sosial & Kesejahteraan Rakyat

Tabel		Banyaknya Desa Menurut Fasilitas Tempat Buang Air Besar, 2018 dan 2019
Table	2.4.16	<i>Number of Village According Defecation Facility, 2018 and 2019</i>

		2018			
Desa Village	Sendiri <i>Own</i>	Bersama <i>Together</i>	Umum <i>General</i>	Bukan Jamban <i>Not a Latrine</i>	
(1)	(2)	(3)	(4)	(5)	
1. Keting	1	-	-	-	
2. Jombang	1	-	-	-	
3. Padomasan	1	-	-	-	
4. Ngampelrejo	1	-	-	-	
5. Wringin Agung	1	-	-	-	
6. Sarimulyo	1	-	-	-	
Kecamatan Jombang	6	-	-	-	

Sumber/Source: BPS Kabupaten Jember, Pendataan Potensi Desa (Podes) 2019 / *BPS Jember Regency, Village Potential Data Collection (Podes) 2019*

Social & Welfare of the People

Lanjutan Tabel/ *Continued Table 2.4.16*

Desa Village	2019			
	Sendiri <i>Own</i>	Bersama <i>Together</i>	Umum <i>General</i>	Bukan Jamban <i>Not a Latrine</i>
(1)	(2)	(3)	(4)	(5)
1. Keting	1	-	-	-
2. Jombang	1	-	-	-
3. Padomasan	1	-	-	-
4. Ngampelrejo	1	-	-	-
5. Wringin Agung	1	-	-	-
6. Sarimulyo	1	-	-	-
Kecamatan Jombang	6	-	-	1

Sumber/Source: BPS Kabupaten Jember, Pendataan Potensi Desa (Podes) 2019 / *BPS Jember Regency, Village Potential Data Collection (Podes) 2019*

Sosial & Kesejahteraan Rakyat

2.5 Ketenagakerjaan / Employment

Tabel 2.5.1 Banyaknya Penduduk Usia 10 Tahun Ke Atas Menurut Kelompok Umur dan Jenis Kegiatan Selama Seminggu yang Lalu Hasil Sensus Penduduk 2010
 Table The Number of Population Aged 10 Years and Over According to Age Group and Type of Activity during the Last Week was the Result of the 2010 Population Census

Kelompok Umur / Age Group	Kegiatan Selama Seminggu yang Lalu / Past Week					Activities During the			
	Bekerja / Work		Sementara Tidak Bekerja / While Not Working		Mencari Pekerjaan / Find a Job		Bersedia Bekerja / Willing to Work		
	Ya Yes	Tidak No	Ya Yes	Tidak No	Ya Yes	Tidak No	Ya Yes	Tidak No	
(1)	(2)	(3)	(4)	(5)	(6)	(7)	(8)	(9)	
1 10-14	26	4 298	3	4 295	11	4 284	80	4 204	
2 15-19	547	3 235	2	3 233	67	3 166	346	2 820	
3 20-24	1 347	1 669	10	1 659	43	1 616	365	1 251	
4 25-29	2 051	1 443	16	1 427	31	1 396	312	1 084	
5 30-34	2 387	1 217	20	1 197	14	1 183	230	953	
6 35-39	2 858	1 186	21	1 165	8	1 157	204	953	
7 40-44	3 091	1 003	27	976	6	970	158	812	
8 45-49	2 929	879	22	857	5	852	117	735	
9 50-54	2 418	798	41	757	6	751	70	681	
10 55-59	1 906	677	30	647	3	644	58	586	
11 60-64	1 335	643	22	621	-	621	28	593	
12 65-69	880	623	24	599	-	599	-	599	
13 70-74	541	688	9	679	1	678	-	678	
14 75+	393	971	10	961	-	961	-	960	
Kecamatan Jombang	22 709	19 330	257	19 073	195	18 878	1 968	16 909	

Sumber/Source: BPS Kabupaten Jember/ BPS Jember Regency

Social & Welfare of the People

Tabel

2.5.2

Table

Banyaknya Penduduk Usia 10 Tahun Ke Atas yang Bekerja Seminggu yang Lalu Menurut Kelompok Umur dan Status Pekerjaan Utama Hasil Sensus Penduduk 2010

The Number of Residents Aged 10 Years and Over who Worked a Week Ago by Age Group and Main Occupational Status as a Result of the 2010 Population Census

	Kelompok Umur / Age Group	Status Pekerjaan Utama / Job Status						Jumlah / Total
		1	2	3	4	5	6	
	(1)	(2)	(3)	(4)	(5)	(6)	(7)	(8)
1	10-14	3	1	-	6	7	9	26
2	15-19	49	15	5	206	212	60	547
3	20-24	210	53	41	464	493	86	1 347
4	25-29	420	117	87	543	735	149	2 051
5	30-34	622	176	145	538	795	111	2 387
6	35-39	730	236	210	531	996	155	2 858
7	40-44	804	273	173	560	1 094	187	3 091
8	45-49	762	317	158	471	1 044	177	2 929
9	50-54	606	325	132	405	807	143	2 418
10	55-59	482	281	96	232	694	121	1 906
11	60-64	345	196	69	148	504	73	1 335
12	65-69	242	142	42	78	332	44	880
13	70-74	146	96	22	54	187	36	541
14	75+	115	81	22	26	130	19	393
Kecamatan Jombang		5 536	2 309	1 202	4 262	8 030	1 370	22 709

Sumber/Source: BPS Kabupaten Jember/ BPS Jember Regency

Catatan :

1= Berusaha Sendiri,

2= Berusaha Dibantu Buruh Tidak Tetap atau Buruh Tidak Dibayar,

3= Berusaha Dibantu Buruh Tetap atau Buruh Dibayar,

4= Berusaha atau Karyawan atau Pegawai,

5= Pekerja Bebas,

6= Pekerja Keluarga atau Tidak Dibayar.

Sosial & Kesejahteraan Rakyat

Tabel

2.5.3

Table

Banyaknya Penduduk Usia 10 Tahun Ke Atas yang Bekerja Selama Seminggu yang Lalu Menurut Kelompok Umur dan Lapangan Usaha Utama Hasil Sensus Penduduk 2010

The Number of Residents Aged 10 Years and Over who Worked During the Past Week According to Age Group and Main Business Fields as a Result of the 2010 Population Census

	Kelompok Umur / Age Group	Lapangan Usaha Utama / Main Business Field									Jumlah / Total
		1	2	3	4	5	6	7	8	9	
	(1)	(2)	(3)	(4)	(5)	(6)	(7)	(8)	(9)	(10)	(11)
1	10-14	9	-	6	-	1	6	-	-	4	26
2	15-19	196	2	40	2	58	85	6	1	157	547
3	20-24	493	2	76	5	136	214	31	10	380	1 347
4	25-29	834	3	88	15	186	354	42	12	517	2 051
5	30-34	1 064	3	89	6	147	457	93	7	521	2 387
6	35-39	1 413	5	104	13	135	540	96	11	541	2 858
7	40-44	1 498	2	105	8	179	599	78	8	614	3 091
8	45-49	1 208	1	86	4	113	542	78	7	590	2 929
9	50-54	1 296	2	76	2	74	405	65	1	497	2 418
10	55-59	1 170	1	39	3	37	255	51	1	349	1 906
11	60-64	855	-	25	-	24	184	21	1	225	1 335
12	65-69	573	-	17	1	11	114	10	1	153	880
13	70-74	359	1	10	1	7	59	1	-	103	541
14	75+	278	1	8	-	2	42	1	-	61	393
Kecamatan Jombang		11 546	23	769	60	1 110	3 856	573	60	4 712	22 709

Sumber/Source: BPS Kabupaten Jember/ BPS Jember Regency

Catatan : 1= Berusaha Sendiri,

2= Berusaha Dibantu Buruh Tidak Tetap atau Buruh Tidak Dibayar,

3= Berusaha Dibantu Buruh Tetap atau Buruh Dibayar,

4= Berusaha atau Karyawan atau Pegawai,

5= Pekerja Bebas,

6= Pekerja Keluarga atau Tidak Dibayar.

Social & Welfare of the People

2.6 Sosial Lainnya / Other Social

Tabel

2.6.1

Banyaknya Kejadian Bencana Alam Menurut Desa dan Jenis Bencana Alam, 2019

Table

Number of Natural Disasters by Village Sub-district and Type of Natural Disaster, 2019

	Desa Village	Gempa Bumi Earth- quake	Tsunami	Gunung Meletus Volcanic Eruption	Tanah Longsor Landslide	Banjir Flood
	(1)	(2)	(3)	(4)	(5)	(6)
1.	Keting	-	-	-	-	-
2.	Jombang	-	-	-	-	3
3.	Padomasan	-	-	-	-	-
4.	Ngampelrejo	-	-	-	-	1
5.	Wringin Agung	-	-	-	-	1
6.	Sarimulyo	-	-	-	-	1
	Kecamatan Jombang	-	-	-	-	6

Sumber/Source: BPS Kabupaten Jember, Pendataan Potensi Desa (Podes) 2019 / BPS Jember Regency, Village Potential Data Collection (Podes) 2019

Sosial & Kesejahteraan Rakyat

Lanjutan Tabel/ *Continued Table 2.6.1*

Desa <i>Village</i>	Banjir Bandang <i>Flash Flood</i>	Kekeringan <i>Drought</i>	Kebakaran Hutan dan Lahan <i>Forest and Land Fires</i>	Angin Puyuh/ Puting Beliung/ Topan <i>Hurricane/ Tornado/ Typhoon</i>	Gelom- bang Pasang Laut <i>Ocean Tidal Waves</i>
(1)	(7)	(8)	(9)	(10)	(11)
1. Keting	-	-	-	-	-
2. Jombang	-	-	-	-	-
3. Padomasan	-	-	-	-	-
4. Ngampelrejo	-	-	-	-	-
5. Wringin Agung	-	-	-	-	-
6. Sarimulyo	-	-	-	-	-
Kecamatan Jombang	-	-	-	-	-

Sumber/Source: BPS Kabupaten Jember, Pendataan Potensi Desa (Podes) 2019 / BPS Jember Regency, Village Potential Data Collection (Podes) 2019

Social & Welfare of the People

Tabel

2.6.2

Table

Banyaknya Korban Jiwa Akibat Bencana Alam Menurut Desa dan Jenis Bencana Alam, 2019

Number of Casualties Due to Natural Disasters by Village and Type of Natural Disaster, 2019

Desa <i>Village</i>	Gempa Bumi <i>Earthquake</i>	Tsunami	Gunung Meletus <i>Volcanic Eruption</i>	Tanah Longsor <i>Landslide</i>	Banjir <i>Flood</i>
(1)	(2)	(3)	(4)	(5)	(6)
1 Keting	-	-	-	-	-
2 Jombang	-	-	-	-	-
3 Padomasan	-	-	-	-	-
4 Ngampelrejo	-	-	-	-	-
5 Wringin Agung	-	-	-	-	-
6 Sarimulyo	-	-	-	-	-
Kecamatan Jombang	-	-	-	-	-

Sumber/Source: BPS Kabupaten Jember, Pendataan Potensi Desa (Podes) 2019 / BPS Jember Regency, Village Potential Data Collection (Podes) 2019

Lanjutan Tabel/ *Continued Table 2.6.2*

Desa <i>Village</i>	Banjir Bandang <i>Flash Flood</i>	Kekeringan <i>Drought</i>	Kebakaran Hutan dan Lahan <i>Forest and Land Fires</i>	Angin Puyuh/ Puting Beliung/ Topan <i>Hurricane/ Tornado/ Typhoon</i>	Gelom- bang Pasang Laut <i>Ocean Tidal Waves</i>
(1)	(7)	(8)	(9)	(10)	(11)
1 Keting	-	-	-	-	-
2 Jombang	-	-	-	-	-
3 Padomasan	-	-	-	-	-
4 Ngampelrejo	-	-	-	-	-
5 Wringin Agung	-	-	-	-	-
6 Sarimulyo	-	-	-	-	-
Kecamatan Jombang	-	-	-	-	-

Sumber/Source: BPS Kabupaten Jember, Pendataan Potensi Desa (Podes) 2019 / BPS Jember Regency, Village Potential Data Collection (Podes) 2019

Social & Welfare of the People

Tabel 2.6.3 Keberadaan Fasilitas/Upaya Antisipasi/Mitigasi Bencana Alam Menurut Desa, 2019
Existence of Facilities/ Effort to Anticipate/ Mitigate Natural Disasters According to Village, 2019

	Desa Village	Sistem Peringatan Dini Bencana Alam <i>Natural Disaster Early Warning System</i>	Sistem Peringatan Dini Khusus/ <i>Special Early Warning System</i>	Perlengkapan Keselamatan <i>Safety Equipment</i>
	(1)	(2)	(3)	(4)
1	Keting	Tidak Ada <i>Haven't</i>	Bukan wil. potensi tsunami <i>not tsunami area</i>	Tidak Ada <i>Haven't</i>
2	Jombang	Tidak Ada <i>Haven't</i>	Bukan wil. potensi tsunami <i>not tsunami area</i>	Tidak Ada <i>Haven't</i>
3	Padomasan	Tidak Ada <i>Haven't</i>	Bukan wil. potensi tsunami <i>not tsunami area</i>	Tidak Ada <i>Haven't</i>
4	Ngampelrejo	Tidak Ada <i>Haven't</i>	Bukan wil. potensi tsunami <i>not tsunami area</i>	Tidak Ada <i>Haven't</i>
5	Wringin Agung	Tidak Ada <i>Haven't</i>	Bukan wil. potensi tsunami <i>not tsunami area</i>	Tidak Ada <i>Haven't</i>
6	Sarimulyo	Tidak Ada <i>Haven't</i>	Bukan wil. potensi tsunami <i>not tsunami area</i>	Tidak Ada <i>Haven't</i>

Kecamatan Jombang

Sumber/Source: BPS Kabupaten Jember, Pendataan Potensi Desa (Podes) 2019 / BPS Jember Regency, Village Potential Data Collection (Podes) 2019

Lanjutan Tabel/Continued Table 2.6.3

(1)	(5)	(6)
Desa <i>Village</i>	Rambu-rambu dan Jalur Evakuasi Bencana <i>Signs and Evacuation Routes for Natural Disasters</i>	Pembuatan, Perawatan, atau Normalisasi: Sungai, Kanal, Tanggul, Parit, Drainase, Waduk, Pantai, dll. <i>Manufacture, Maintenance, or Normalization: Rivers, Canals, Embankments, Ditches, Drainage, Reservoirs, Beaches and etc.</i>
1	Tidak Ada <i>Haven't</i>	Ada <i>Have</i>
2	Tidak Ada <i>Haven't</i>	Ada <i>Have</i>
3	Tidak Ada <i>Haven't</i>	Ada <i>Have</i>
4	Tidak Ada <i>Haven't</i>	Ada <i>Have</i>
5	Tidak Ada <i>Haven't</i>	Ada <i>Have</i>
6	Tidak Ada <i>Haven't</i>	Ada <i>Have</i>
Kecamatan Jombang		

Sumber/Source: BPS Kabupaten Jember, Pendataan Potensi Desa (Podes) 2019 / BPS Jember Regency, Village Potential Data Collection (Podes) 2019

Social & Welfare of the People

Tabel 2.6.4 Banyaknya Sarana dan Prasarana Ekonomi Menurut Desa dan Jenisnya, 2019
 Number of Economic Facilities and Infrastructure by Village and Types, 2019

Desa Village	Kelompok Pertokoan Shopping Group	Pasar dengan Bangunan Permanen Market with Permanent Buildings	Pasar dengan Bangunan Semi Permanen Market with Semi Permanent Buildings	Pasar Tanpa Bangunan Market Without Building	Minimarket/ Swalayan Minimarket/ supermarket
(1)	(2)	(3)	(4)	(5)	(6)
1 Keting	1	1	1	-	2
2 Jombang	-	1	1	-	3
3 Padomasan	-	-	-	-	1
4 Ngampelrejo	-	-	-	-	-
5 Wringin Agung	1	1	1	-	1
6 Sarimulyo	-	-	-	-	-
Kecamatan Jombang	2	3	3	-	7

Sumber/Source: BPS Kabupaten Jember, Pendataan Potensi Desa (Podes) 2019 / BPS Jember Regency, Village Potential Data Collection (Podes) 2019

Sosial & Kesejahteraan Rakyat

Lanjutan Tabel/ *Continued Table 2.6.4*

Desa <i>Village</i>	Toko/ Warung Kelontong <i>Store/ Grocery Stalls</i>	Restoran/ Rumah Makan <i>Restaurant</i>	Warung/K edai Makanan <i>Food stalls</i>	Hotel	Hostel/Mo tel/ Losmen/W isma <i>Hostel / Motel/ Guest house</i>
(1)	(7)	(8)	(9)	(10)	(11)
1 Keting	32	-	55	-	-
2 Jombang	84	-	73	-	-
3 Padomasan	47	-	25	-	-
4 Ngampelrejo	36	-	28	-	-
5 Wringin Agung	69	-	36	-	-
6 Sarimulyo	36	-	13	-	-
Kecamatan Jombang	304	-	230	-	-

Sumber/Source: BPS Kabupaten Jember, Pendataan Potensi Desa (Podes) 2019 / *BPS Jember Regency, Village Potential Data Collection (Podes) 2019*

Social & Welfare of the People

Tabel

2.6.5

Banyaknya Sarana Lembaga Keuangan Yang Beroperasi Menurut Desa dan Jenisnya, 2019

Table

The Number of Financial Institution Facilities That Operate According to the Village and Types, 2019

	Desa Village	Bank Umum Pemerintahan Government Commercial Bank	Bank Umum Swasta Private Commercial Bank	Bank Perkreditan Rakyat rural banks
	(1)	(2)	(3)	(4)
1	Keting	-	-	1
2	Jombang	1	-	1
3	Padomasan	-	-	-
4	Ngampelrejo	-	-	-
5	Wringin Agung	-	-	-
6	Sarimulyo	-	-	-
Kecamatan Jombang		1	-	2

Sumber/Source: BPS Kabupaten Jember, Pendataan Potensi Desa (Podes) 2019 / BPS Jember Regency, Village Potential Data Collection (Podes) 2019

Sosial & Kesejahteraan Rakyat

Tabel

2.6.6

Banyaknya Koperasi yang Masih Aktif Menurut Desa dan Jenis Koperasi, 2019

Table

Number of Cooperatives that are Still Active by Village and Type of Cooperative 2019

Desa Village	Koperasi Unit desa (KUD) Village Unit Cooperative (KUD)	Koperasi Industri Kecil dan Kerajinan Rakyat (Kopinkra) Small Industry and Handicraft Cooperative (Kopinkra)	Koperasi Simpan Pinjam (Kospin) Savings and Loans Cooperat ive (Kospin)	Koperasi Lainnya Other Cooperati ves
1 Keting	-	-	-	-
2 Jombang	-	-	2	-
3 Padomasan	1	-	-	-
4 Ngampelrejo	-	-	-	-
5 Wringin Agung	1	-	-	-
6 Sarimulyo	-	-	-	-
Kecamatan Jombang	2	-	2	-

Sumber/Source: BPS Kabupaten Jember, Pendataan Potensi Desa (Podes) 2019 / BPS Jember Regency, Village Potential Data Collection (Podes) 2019

Social & Welfare of the People

Tabel 2.6.7 Banyaknya Embung Desa Menurut Desa, 2019
Table Number of Village Embungs by Village, 2019

Desa	2018	2019
(1)	(2)	(3)
1 Keting	-	-
2 Jombang	-	-
3 Padomasan	-	-
4 Ngampelrejo	-	-
5 Wringin Agung	-	-
6 Sarimulyo	-	-
Kecamatan Jombang	-	-

Sumber/Source: BPS Kabupaten Jember, Pendataan Potensi Desa (Podes) 2019 / BPS Jember Regency, Village Potential Data Collection (Podes) 2019

Tabel

2.6.8
 Table
 Jumlah Menara dan Operator Layanan Komunikasi Telepon Seluler Serta Kondisi Sinyal Telepon Seluler Menurut Desa, 2019
Number of Towers and Cellular Telephone Communication Service Operators and Cellular Phone Signal Conditions by Village, 2019

Desa Village	Jumlah Menara Telepon Seluler (BTS) <i>Number of Cell Phone Towers</i>	Jumlah Operator Layanan Komunikasi Telepon Seluler Yang Menjangkau di Desa <i>Number of Cellular Telephone Communication Service Operators</i>	Kondisi Sinyal Telepon Seluler di Sebagian Besar Wilayah Desa <i>Signal Condition</i>
(1)	(2)	(3)	(4)
1 Keting	-	5	Sinyal Kuat <i>Strong Signal</i>
2 Jombang	3	5	Sinyal Kuat <i>Strong Signal</i>
3 Padomasan	1	5	Sinyal Kuat <i>Strong Signal</i>
4 Ngampelrejo	1	4	Sinyal Kuat <i>Strong Signal</i>
5 Wringin Agung	3	5	Sinyal Kuat <i>Strong Signal</i>
6 Sarimulyo	-	2	Sinyal Lemah <i>Low Signal</i>
Kecamatan Jombang	8	26	

Sumber/Source: BPS Kabupaten Jember, Pendataan Potensi Desa (Podes) 2019 / BPS Jember Regency, Village Potential Data Collection (Podes) 2019

Social & Welfare of the People

Tabel

2.4.9

Table

Banyaknya Desa yang Memiliki Kelompok Kegiatan Olahraga Menurut Jenis Olahraga dan Ketersediaan Fasilitas/Lapangan Olahraga, 2019

The number of villages that have sports activity groups according to the type of sport and the availability of sports facilities / fields, 2019

Desa Village	Sepak Bola/ Soccer			Tidak Ada Fasilitas/ Lapangan Olahraga No Facilities
	Baik Good	Rusak Sedang Damaged	Rusak Parah Badly Damaged	
(1)	(2)	(3)	(4)	(5)
1 Keting	1	-	-	-
2 Jombang	1	-	-	-
3 Padomasan	1	-	-	-
4 Ngampelrejo	-	-	-	1
5 Wringin Agung	1	-	-	-
6 Sarimulyo	1	-	-	-
Kecamatan Jombang	5	-	-	1

Sumber/Source: BPS Kabupaten Jember, Pendataan Potensi Desa (Podes) 2019 / BPS Jember Regency, Village Potential Data Collection (Podes) 2019

Sosial & Kesejahteraan Rakyat

Lanjutan Tabel/ *Continued Table 2.6.9*

Desa Village		Bola Voli/ <i>Volly Ball</i>			Tidak Ada Fasilitas/ Lapangan Olahraga No <i>Facilities</i>
		Baik <i>Good</i>	Rusak Sedang <i>Damaged</i>	Rusak Parah <i>Badly Damaged</i>	
(1)	(6)	(7)	(8)	(9)	
1 Keting	-	-	-	1	
2 Jombang	1	-	-	-	
3 Padomasan	1	-	-	-	
4 Ngampelrejo	1	-	-	-	
5 Wringin Agung	-	1	-	-	
6 Sarimulyo	1	-	-	-	
Kecamatan Jombang	4	1	-	1	

Sumber/Source: BPS Kabupaten Jember, Pendataan Potensi Desa (Podes) 2019 / *BPS Jember Regency, Village Potential Data Collection (Podes) 2019*

Lanjutan Tabel/ *Continued Table 2.6.9*

Desa Village	Bulu Tangkis/ <i>Badminton</i>			
	Baik <i>Good</i>	Rusak Sedang <i>Damaged</i>	Rusak Parah <i>Badly Damaged</i>	Tidak Ada Fasilitas/ Lapangan Olahraga No <i>Facilities</i>
(1)	(10)	(11)	(12)	(13)
1 Keting	-	-	-	1
2 Jombang	-	1	-	-
3 Padomasan	1	-	-	-
4 Ngampelrejo	-	1	-	-
5 Wringin Agung	1	-	-	-
6 Sarimulyo	1	-	-	-
Kecamatan Jombang	3	2	-	1

Sumber/Source: BPS Kabupaten Jember, Pendataan Potensi Desa (Podes) 2019 / *BPS Jember Regency, Village Potential Data Collection (Podes) 2019*

Sosial & Kesejahteraan Rakyat

Lanjutan Tabel/ *Continued Table 2.6.9*

Desa Village		Bola Basket/ <i>Basket Ball</i>			
		Baik <i>Good</i>	Rusak Sedang <i>Damaged</i>	Rusak Parah <i>Badly Damaged</i>	Tidak Ada Fasilitas/ Lapangan Olahraga <i>No Facilities</i>
(1)	(14)	(15)	(16)	(17)	
1	Keting	-	-	-	1
2	Jombang	-	-	-	1
3	Padomasan	-	-	-	1
4	Ngampelrejo	-	-	-	1
5	Wringin Agung	-	-	-	1
6	Sarimulyo	-	-	-	1
Kecamatan Jombang		-	-	-	6

Sumber/Source: BPS Kabupaten Jember, Pendataan Potensi Desa (Podes) 2019 / *BPS Jember Regency, Village Potential Data Collection (Podes) 2019*

Social & Welfare of the People

Lanjutan Tabel/ *Continued Table 2.6.9*

Desa Village	Tenis Lapangan/ <i>Tennis Court</i>			
	Baik <i>Good</i>	Rusak Sedang <i>Damaged</i>	Rusak Parah <i>Badly Damaged</i>	Tidak Ada Fasilitas/ Lapangan Olahraga <i>No Facilities</i>
(1)	(18)	(19)	(20)	(21)
1 Keting	-	-	-	1
2 Jombang	-	-	-	1
3 Padomasan	-	-	-	1
4 Ngampelrejo	-	-	-	1
5 Wringin Agung	-	-	-	1
6 Sarimulyo	-	-	-	1
Kecamatan Jombang	-	-	-	6

Sumber/Source: BPS Kabupaten Jember, Pendataan Potensi Desa (Podes) 2019 / *BPS Jember Regency, Village Potential Data Collection (Podes) 2019*

Sosial & Kesejahteraan Rakyat

Lanjutan Tabel/ *Continued Table 2.6.9*

Desa Village		Tenis Meja/ <i>Table Tennis</i>			
		Baik <i>Good</i>	Rusak Sedang <i>Damaged</i>	Rusak Parah <i>Badly Damaged</i>	Tidak Ada Fasilitas/ Lapangan Olahraga No <i>Facilities</i>
(1)	(22)	(23)	(24)	(25)	
1	Keting	1	-	-	-
2	Jombang	-	1	-	-
3	Padomasan	-	-	-	1
4	Ngampelrejo	-	1	-	-
5	Wringin Agung	1	-	-	-
6	Sarimulyo	1	-	-	-
Kecamatan Jombang		3	2	-	1

Sumber/Source: BPS Kabupaten Jember, Pendataan Potensi Desa (Podes) 2019 / *BPS Jember Regency, Village Potential Data Collection (Podes) 2019*

Social & Welfare of the People

Lanjutan Tabel/ *Continued Table 2.6.9*

Desa Village	Futsal			
	Baik <i>Good</i>	Rusak Sedang <i>Damaged</i>	Rusak Parah <i>Badly Damaged</i>	Tidak Ada Fasilitas/ Lapangan Olahraga <i>No Facilities</i>
(1)	(26)	(27)	(28)	(29)
1 Keting	-	-	-	1
2 Jombang	-	-	-	1
3 Padomasan	-	-	-	1
4 Ngampelrejo	-	-	-	1
5 Wringin Agung	-	-	-	1
6 Sarimulyo	-	-	-	1
Kecamatan Jombang	-	-	-	6

Sumber/Source: BPS Kabupaten Jember, Pendataan Potensi Desa (Podes) 2019 / *BPS Jember Regency, Village Potential Data Collection (Podes) 2019*

Sosial & Kesejahteraan Rakyat

Lanjutan Tabel/ *Continued Table 2.6.9*

Desa Village	Renang/ <i>Swimming Pool</i>			
	Baik <i>Good</i>	Rusak Sedang <i>Damaged</i>	Rusak Parah <i>Badly Damaged</i>	Tidak Ada Fasilitas/ Lapangan Olahraga <i>No Facilities</i>
(1)	(30)	(31)	(32)	(33)
1 Keting	-	-	-	1
2 Jombang	-	-	-	1
3 Padomasan	-	-	-	1
4 Ngampelrejo	-	-	-	1
5 Wringin Agung	-	-	-	1
6 Sarimulyo	-	-	-	1
Kecamatan Jombang	-	-	-	6

Sumber/Source: BPS Kabupaten Jember, Pendataan Potensi Desa (Podes) 2019 / *BPS Jember Regency, Village Potential Data Collection (Podes) 2019*

Social & Welfare of the People

Lanjutan Tabel/ *Continued Table 2.6.9*

Desa Village	Bela Diri (Pencak Silat, Karate, dll)/ <i>Martial Arts</i>			
	Baik <i>Good</i>	Rusak Sedang <i>Damaged</i>	Rusak Parah <i>Badly Damaged</i>	Tidak Ada Fasilitas/ Lapangan Olahraga <i>No Facilities</i>
(1)	(34)	(35)	(36)	(37)
1 Keting	-	-	-	1
2 Jombang	1	-	-	-
3 Padomasan	-	-	-	1
4 Ngampelrejo	-	1	-	-
5 Wringin Agung	1	-	-	-
6 Sarimulyo	-	-	-	1
Kecamatan Jombang	2	1	-	3

Sumber/Source: BPS Kabupaten Jember, Pendataan Potensi Desa (Podes) 2019 / *BPS Jember Regency, Village Potential Data Collection (Podes) 2019*

Sosial & Kesejahteraan Rakyat

Lanjutan Tabel/ *Continued Table 2.6.9*

Desa Village	Bilyard			
	Baik <i>Good</i>	Rusak Sedang <i>Damaged</i>	Rusak Parah <i>Badly Damaged</i>	Tidak Ada Fasilitas/ Lapangan Olahraga No <i>Facilities</i>
(1)	(38)	(39)	(40)	(41)
1 Keting	-	-	-	1
2 Jombang	-	-	-	1
3 Padomasan	-	-	-	1
4 Ngampelrejo	-	-	-	1
5 Wringin Agung	1	-	-	-
6 Sarimulyo	-	-	-	1
Kecamatan Jombang	1	-	-	5

Sumber/Source: BPS Kabupaten Jember, Pendataan Potensi Desa (Podes) 2019 / *BPS Jember Regency, Village Potential Data Collection (Podes) 2019*

Lanjutan Tabel/ *Continued Table 2.6.9*

Pusat Kebugaran (Senam, Fitnes, Aerobik, dll)				
<i>Fitness Center</i>				
Desa Village	Baik <i>Good</i>	Rusak Sedang <i>Damaged</i>	Rusak Parah <i>Badly Damaged</i>	Tidak Ada Fasilitas/ Lapangan Olahraga No <i>Facilities</i>
(1)	(42)	(43)	(44)	(45)
1 Keting	-	-	-	1
2 Jombang	1	-	-	-
3 Padomasan	-	-	-	1
4 Ngampelrejo	1	-	-	-
5 Wringin Agung	-	-	-	1
6 Sarimulyo	-	-	-	1
Kecamatan Jombang	2	-	-	4

Sumber/Source: BPS Kabupaten Jember, Pendataan Potensi Desa (Podes) 2019 / *BPS Jember Regency, Village Potential Data Collection (Podes) 2019*

Sosial & Kesejahteraan Rakyat

Lanjutan Tabel/ *Continued Table 2.6.9*

Desa Village	Lainnya <i>Others</i>			
	Baik <i>Good</i>	Rusak Sedang <i>Damaged</i>	Rusak Parah <i>Badly Damaged</i>	Tidak Ada Fasilitas/ Lapangan Olahraga <i>No Facilities</i>
(1)	(46)	(47)	(48)	(49)
1 Keting	-	-	-	1
2 Jombang	-	-	-	1
3 Padomasan	-	-	-	1
4 Ngampelrejo	-	-	-	1
5 Wringin Agung	-	-	-	1
6 Sarimulyo	-	-	-	1
Kecamatan Jombang	-	-	-	6

Sumber/Source: BPS Kabupaten Jember, Pendataan Potensi Desa (Podes) 2019 / *BPS Jember Regency, Village Potential Data Collection (Podes) 2019*

Tabel 2.6.10 Sarana Transportasi Antar Desa Menurut Desa, 2019
 Table Inter-Village Transportation Facilities by Village, 2019

Desa	Jenis Transportasi <i>Type of Transportation</i>	Keberadaan Angkutan Umum <i>The Existence of Public Transportation</i>
(1)	(2)	(3)
1 Keting	Darat <i>Land</i>	Tidak ada angkutan umum <i>There is no Public Transportation</i>
2 Jombang	Darat <i>Land</i>	Ada, trayek tetap <i>Yes, With a Route</i>
3 Padomasan	Darat <i>Land</i>	Ada, tanpa trayek tetap <i>Yes, Without a Route</i>
4 Ngampelrejo	Darat <i>Land</i>	Tidak ada angkutan umum <i>There is no Public Transportation</i>
5 Wringin Agung	Darat <i>Land</i>	Tidak ada angkutan umum <i>There is no Public Transportation</i>
6 Sarimulyo	Darat <i>Land</i>	Tidak ada angkutan umum <i>There is no Public Transportation</i>
Kecamatan Jombang		

Sumber/Source: BPS Kabupaten Jember, Pendataan Potensi Desa (Podes) 2019 / BPS Jember Regency, Village Potential Data Collection (Podes) 2019

Sosial & Kesejahteraan Rakyat

Tabel

2.6.11

Kondisi Jalan Darat Antar Desa Menurut Desa, 2019

Table

Inter-Village Land Road Condition by Village, 2019

	Desa	Jenis Permukaan Jalan <i>Road Surface Type</i>	Dapat Dilalui Kendaraan Bermotor Roda 4 atau Lebih <i>Can be Passed by Motor Vehicles of 4 or More Wheels</i>
	(1)	(2)	(3)
1	Keting	Aspal/Beton <i>Asphalt/ Concrete</i>	Sepanjang tahun <i>Throughout the Year</i>
2	Jombang	Aspal/Beton <i>Asphalt/ Concrete</i>	Sepanjang tahun <i>Throughout the Year</i>
3	Padomasan	Aspal/Beton <i>Asphalt/ Concrete</i>	Sepanjang tahun <i>Throughout the Year</i>
4	Ngampelrejo	Aspal/Beton <i>Asphalt/ Concrete</i>	Sepanjang tahun <i>Throughout the Year</i>
5	Wringin Agung	Aspal/Beton <i>Asphalt/ Concrete</i>	Sepanjang tahun <i>Throughout the Year</i>
6	Sarimulyo	Aspal/Beton <i>Asphalt/ Concrete</i>	Sepanjang tahun <i>Throughout the Year</i>

Kecamatan Jombang

Sumber/Source: BPS Kabupaten Jember, Pendataan Potensi Desa (Podes) 2019 / BPS Jember Regency, Village Potential Data Collection (Podes) 2019

Social & Welfare of the People

Tabel	2.6.12	Keberadaan Kantor Pos/Pos Pembantu/Rumah Pos dan Perusahaan/Agen Jasa Ekspedisi Swasta Menurut Desa, 2019
Table		<i>The Existence of Post Office/ Auxiliary Posts/ Post Houses and Companies/ Private Courier Services According to Villages, 2019</i>

Desa	Kantor Pos/Pos Pembantu/Rumah Pos Post Office/ Post House	Perusahaan/Agen Jasa Ekspedisi Swasta Private Expeditionary Service Company/ Agent
(1)	(2)	(3)
1 Keting	Tidak ada <i>There is No</i>	Tidak ada <i>There is No</i>
2 Jombang	Beroperasi <i>Operate</i>	Beroperasi <i>Operate</i>
3 Padomasan	Tidak ada <i>There is No</i>	Tidak ada <i>There is No</i>
4 Ngampelrejo	Tidak ada <i>There is No</i>	Tidak ada <i>There is No</i>
5 Wringin Agung	Tidak ada <i>There is No</i>	Tidak ada <i>There is No</i>
6 Sarimulyo	Tidak ada <i>There is No</i>	Tidak ada <i>There is No</i>

Kecamatan Jombang

Sumber/Source: BPS Kabupaten Jember, Pendataan Potensi Desa (Podes) 2019 / BPS Jember Regency, Village Potential Data Collection (Podes) 2019

<https://jemberkab.bps.go.id>

3

PERTANIAN
AGRICULTURE



<https://jemberkab.go.id>

Agriculture

3 Pertanian/ Agriculture

3.1 Tanaman Pangan / Food Crops

Tabel 3.1.1 Luas Panen Tanaman Sayuran Menurut Kecamatan dan Jenis Tanaman (ha) di Kabupaten

Jember, 2019

Table Harvested Area of Vegetables by Subdistrict and Kind of Plant (ha) in Jember Regency, 2019

Kecamatan Subdistrict	Bawang Merah Shallot		Cabe Besar Big Chili		Cabe Rawit Small Chili		Kentang Potato		Kubis Cabbage	
	2018	2019	2018	2019	2018	2019	2018	2019	2018	2019
(1)	(2)	(3)	(4)	(5)	(6)	(7)	(8)	(9)	(10)	(11)
1 Kencong	-	1	3	7	-	15	-	-	-	-
2 Gumukmas	-	-	14	9	67	44	-	-	-	-
3 Puger	-	-	13	7	89	51	-	-	33	17
4 Wuluhan	4	-	293	161	331	245	-	-	63	145
5 Ambulu	-	-	117	183	46	45	-	-	73	74
6 Tempurejo	-	1	21	19	23	20	-	-	16	62
7 Silo	1	-	-	-	71	120	-	-	-	-
8 Mayang	-	-	15	1	53	43	-	-	-	-
9 Mumbulsari	-	-	4	4	26	13	-	-	-	1
10 Jenggawah	1	-	9	2	14	16	-	-	3	-
11 Ajung	-	-	11	12	9	16	-	-	-	-
12 Rambipuji	-	-	2	3	6	5	-	-	-	-
13 Balung	-	-	1	3	24	33	-	-	1	1
14 Umbulsari	-	-	-	13	11	42	-	-	-	-
15 Semboro	-	-	3	-	3	2	-	-	-	-
16 Jombang	-	-	-	39	-	16	-	-	-	-
17 Sumberbaru	10	-	11	7	13	8	-	-	-	-
18 Tanggul	-	-	-	2	1	7	-	-	-	-
19 Bangsalsari	-	-	30	4	-	2	-	-	1	-
20 Panti	-	1	2	1	2	1	-	-	-	3
21 Sukorambi	-	-	2	6	3	8	-	-	-	-
22 Arjasa	-	-	-	-	66	4	-	-	-	-
23 Pakusari	-	-	-	-	22	20	-	-	-	-
24 Kalisat	-	-	-	1	875	675	-	-	-	-
25 Ledokombo	-	-	10	3	305	258	-	-	-	-
26 Sumberjambe	-	-	4	3	47	34	-	-	-	6
27 Sukowono	2	-	-	19	24	52	-	-	-	-
28 Jelbuk	-	-	-	-	291	125	-	-	-	-
29 Kaliwates	-	-	-	-	-	-	-	-	-	-
30 Sumpersari	-	-	-	5	-	4	-	-	-	4
31 Patrang	-	-	11	2	11	6	-	-	-	-
Jember 2019	18	3	576	543	2 433	1 930	-	-	190	313

Sumber: Dinas Tanaman Pangan, Hortikultura dan Perkebunan Kabupaten Jember.

Source: Department of Crops, Horticulture and Plantation Service Regency of Jember.

Lanjutan Tabel 3.1.1/ Continued Table 3.1.1

Kecamatan Subdistrict	Petsai <i>Chinese Cabbage</i>		Tomat <i>Tomato</i>		Bawang Putih <i>Garlic</i>	
	2018	2019	2018	2019	2018	2019
(1)	(12)	(13)	(14)	(15)	(16)	(17)
1 Kencong	-	-	-	1	-	-
2 Gumukmas	-	-	13	2	-	-
3 Puger	-	-	1	2	-	-
4 Wuluhan	-	-	-	-	-	-
5 Ambulu	-	-	7	9	-	-
6 Tempurejo	-	-	-	-	-	-
7 Silo	-	-	-	-	-	-
8 Mayang	-	-	13	13	-	-
9 Mumbulsari	-	-	8	8	-	-
10 Jenggawah	2	-	2	-	-	-
11 Ajung	-	-	12	15	-	-
12 Rambipuji	-	-	4	2	-	-
13 Balung	8	14	-	-	-	-
14 Umbulsari	-	-	5	5	-	-
15 Semboro	-	-	-	-	-	-
16 Jombang	-	-	-	18	-	-
17 Sumberbaru	-	-	-	-	-	-
18 Tanggul	3	-	-	-	-	-
19 Bangsalsari	-	-	-	-	-	-
20 Panti	1	4	3	1	-	-
21 Sukorambi	165	150	4	7	-	-
22 Arjasa	-	-	-	-	-	-
23 Pakusari	-	-	-	-	-	-
24 Kalisat	-	-	7	8	-	-
25 Ledokombo	-	-	13	6	-	-
26 Sumberjambe	-	-	17	20	-	-
27 Sukowono	-	-	1	4	-	-
28 Jelbuk	-	-	-	-	-	-
29 Kaliwates	24	24	-	-	-	-
30 Sumpersari	-	-	-	-	-	-
31 Patrang	1	3	-	-	-	-
Jember 2019	204	195	110	121	-	-

Sumber: Dinas Tanaman Pangan , Hortikultura dan Perkebunan Kabupaten Jember.
 Source: *Departement of Crops, Horticulture and Plantation Service Regency of Jember.*

Tabel 3.1.2 **Produksi Tanaman Sayuran Menurut Kecamatan dan Jenis Tanaman (Ton) di Kabupaten Jember, 2019**
Table 3.1.2 Production of Vegetables by Subdistrict and Kind of Plant (Ton) in Jember Regency, 2019

Kecamatan Subdistrict	Bawang Merah Shallot		Cabe Besar Big Chili		Cabe Rawit Small Chili		Kentang Potato		Kubis Cabbage	
	2018	2019	2018	2019	2018	2019	2018	2019	2018	2019
(1)	(2)	(3)	(4)	(5)	(6)	(7)	(8)	(9)	(10)	(11)
1 Kencong	-	5	1 417	2 494	1 353	2 824	-	-	-	-
2 Gumukmas	-	-	941	629	6 159	21 233	-	-	-	-
3 Puger	-	-	1 171	1 174	8 496	5 877	-	-	13 597	5 100
4 Wuluh	158	-	30 342	18 638	34 400	29 861	-	-	9 200	32 850
5 Ambulu	-	170	7 088	15 328	1 945	5 130	-	-	6 205	6 205
6 Tempurejo	-	-	3 099	4 903	4 029	6 273	-	-	712	7 200
7 Silo	70	-	-	-	7 198	11 146	-	-	-	-
8 Mayang	-	-	774	1 620	2 300	4 192	-	-	-	-
9 Mumbulsari	-	-	527	549	3 521	1 753	-	-	-	65
10 Jenggawah	125	-	480	2 186	662	1 078	-	-	460	460
11 Ajung	-	-	1 337	1 397	1 226	2 063	-	-	-	-
12 Rambipuji	-	-	206	825	355	958	-	-	-	-
13 Balung	-	-	99	411	3 835	4 315	-	-	225	225
14 Umbulsari	-	-	249	1 523	1 853	5 509	-	-	-	-
15 Semboro	-	-	187	-	225	190	-	-	-	-
16 Jombang	-	-	2 105	7 549	1 292	1 788	-	-	-	-
17 Sumberbaru	303	-	564	724	609	1 042	-	-	-	-
18 Tanggul	-	-	-	128	121	437	-	-	-	-
19 Bangsalsari	-	-	64	149	-	232	-	-	373	-
20 Panti	-	48	93	25	117	61	-	-	195	484
21 Sukorambi	-	-	173	618	823	1 013	-	-	-	-
22 Arjasa	-	-	-	-	5 369	3 562	-	-	-	-
23 Pakusari	-	-	-	-	1 217	2 170	-	-	-	-
24 Kalisat	-	-	-	13	44 466	48 102	-	-	-	-
25 Ledokombo	-	-	1 351	390	11 138	34 848	-	-	-	-
26 Sumberjambe	-	-	259	215	3 141	2 265	-	-	-	375
27 Sukowono	141	-	-	380	2 278	4 573	-	-	-	-
28 Jelbuk	-	-	-	-	6 855	9 441	-	-	-	-
29 Kaliwates	-	-	-	-	-	-	-	-	-	-
30 Pumsersari	-	-	197	826	212	1 193	-	-	-	280
31 Patrang	-	-	397	535	550	2 594	-	-	-	-
Jember 2019	797	223	53 120	63 229	155 745	215 723	-	-	30 967	53 244

Sumber: Dinas Tanaman Pangan , Hortikultura dan Perkebunan Kabupaten Jember.
 Source: Departement of Crops, Horticulture and Plantation Service Regency of Jember.
 Catatan/Note : Produksi berasal dari produksi yang habis maupun

Lanjutan Tabel 3.1.2/ Continued Table 3.1.2

Kecamatan Subdistrict	Petsai <i>Chinese Cabbage</i>		Tomat	<i>Tomato</i>	Bawang Putih/Garlic	
	2018	2019	2018	2019	2018	2019
(1)	(12)	(13)	(14)	(15)	(16)	(17)
1 Kencong	-	-	-	259	-	-
2 Gumukmas	-	-	355	448	-	-
3 Puger	-	-	59	266	-	-
4 Wuluhan	-	-	-	-	-	-
5 Ambulu	-	-	282	1 740	-	-
6 Tempurejo	-	-	-	-	-	-
7 Silo	-	-	-	-	-	-
8 Mayang	-	-	777	2 302	-	-
9 Mumbulsari	-	-	1 082	1 184	-	-
10 Jenggawah	67	-	345	-	-	-
11 Ajung	-	-	1 554	1 632	-	-
12 Rambipuji	-	-	138	429	-	-
13 Balung	1 240	1 700	-	-	-	-
14 Umbulsari	-	-	359	1 418	-	-
15 Semboro	-	-	-	-	-	-
16 Jombang	-	-	-	3 884	-	-
17 Sumberbaru	-	-	-	-	-	-
18 Tanggul	223	-	-	-	-	-
19 Bangsalsari	-	-	-	-	-	-
20 Panti	3 792	153	150	125	-	-
21 Sukorambi	5 714	10 931	310	1 010	-	-
22 Arjasa	-	-	-	-	-	-
23 Pakusari	-	-	-	-	-	-
24 Kalisat	-	-	133	386	-	-
25 Ledokombo	-	-	1 866	621	-	-
26 Sumberjambe	-	-	1 686	2 027	-	-
27 Sukowono	-	-	653	448	-	-
28 Jelbuk	-	-	-	-	-	-
29 Kaliwates	1 088	1 088	-	-	-	-
30 Sumpersari	-	-	-	-	-	-
31 Patrang	86	280	-	355	-	-
Jember 2019	12 210	14 152	9 749	18 534	-	-

Sumber: Dinas Tanaman Pangan , Hortikultura dan Perkebunan Kabupaten Jember.

Source: Departement of Crops, Horticulture and Plantation Service Regency of Jember.

Agriculture

Tabel

3.1.3

Luas Panen Tanaman Sayuran dan Buah-buahan
Semusim Menurut Jenis Tanaman (ha), 2016 - 2019
*Harvest Area of Seasonal Vegetables and Fruits by Kind
of Plant (ha), 2016 - 2019*

Table

Jenis Tanaman <i>Kind of Plants</i>		2016	2017	2018	2019
(1)		(2)	(3)	(4)	(5)
1	Bawang Merah/ <i>Red Onion</i>	-	11	18	3
2	Kubis/ <i>Cabbage</i>	330	128	190	301
3	Kembang Kol/ <i>Cauliflower</i>	12	-	18	12
4	Petsai / sawi/ <i>Mustard Green</i>	186	167	204	195
5	Kacang Panjang/ <i>Cowpea</i>	546	612	410	538
6	Cabe Besar/ <i>Chili</i>	783	685	576	543
7	Cabe Rawit/ <i>Little Chili</i>	2 027	3 516	2 433	1 930
8	Jamur/ <i>Mushrooms</i>	22 880	37 061	37 548	37 974
9	Tomat/ <i>Tomatoe</i>	103	105	110	121
10	Terung/ <i>Eggplant</i>	192	220	213	196
11	Buncis/ <i>Stringbean</i>	49	50	91	99
12	Ketimun/ <i>Cucumber</i>	84	107	136	158
13	Labu Siam/ <i>Squash</i>	9	4	-	4
14	Kangkung/ <i>Kangkung</i>	109	79	96	87
15	Bayam/ <i>Spinach</i>	122	90	94	75
16	Melon/ <i>Melon</i>	74	22	26	25
17	Semangka/ <i>Watermelon</i>	1 853	1 512	1 766	1 998
Jumlah/ Total		29 359	44 369	43 929	44 259

Sumber/Source: Dinas Tanaman Pangan , Hortikultura dan Perkebunan Kabupaten Jember. / *Departement of Crops, Horticulture and Plantation Service Regency of Jember.*

Tabel 3.1.4 Produksi Tanaman Sayuran dan Buah-buahan Semusim Menurut Jenis Tanaman (Ton), 2016 - 2019
 Table Production of Seasonal Vegetables and Fruits by Kind of Plant (Ton), 2016-2019

Jenis Tanaman Kind of Plants		2016	2017	2018	2019
(1)		(2)	(3)	(4)	(5)
1	Bawang Merah/ <i>Red Onion</i>	-	499	797	223
2	Kubis/ <i>Cabbage</i>	14 855	18 998	30 967	-
3	Kembang Kol/ <i>Cauliflower</i>	705	-	115 868	53 244
4	Petsai / sawi/ <i>Mustard Green</i>	7 939	8 156	12 210	14 152
5	Kacang Panjang/ <i>Cowpea</i>	29 827	32 960	29 325	49 466
6	Cabe Besar/ <i>Chili</i>	56 422	54 163	53 120	63 229
7	Cabe Rawit/ <i>Little Chili</i>	171 023	189 840	155 745	215 723
8	Jamur/ <i>Mushrooms</i>	157 616	84 663	83 151	685 044
9	Tomat/ <i>Tomatoe</i>	7 026	8 691	9 749	18 534
10	Terung/ <i>Eggplant</i>	15 352	16 758	18 777	26 628
11	Buncis/ <i>Stringbean</i>	1 261	1 905	4 050	7 550
12	Ketimun/ <i>Cucumber</i>	7 731	9 627	11 647	23 560
13	Labu Siam/ <i>Squash</i>	492	280	-	374
14	Kangkung/ <i>Kangkung</i>	4 592	2 961	3 969	4 669
15	Bayam/ <i>Spinach</i>	4 722	2 926	3 509	5 559
16	Melon/ <i>Melon</i>	15 973	3 396	5 390	5 660
17	Semangka/ <i>Watermelon</i>	331 689	413 274	403 754	464 900
Jumlah/ Total		827 225	849 097	942 028	1 638 515

Sumber/Source: Dinas Tanaman Pangan , Hortikultura dan Perkebunan Kabupaten Jember. / Departement of Crops, Horticulture and Plantation Service Regency of Jember

Tabel

3.1.5

Table

Luas Panen Tanaman Biofarmaka Menurut Kecamatan dan Jenis Tanaman (m²) di Kabupaten Jember 2019

Harvested Area of Medicinal Plants by Subdistrict and Kind of Plant (m²) in Jember Regency 2019

	Kecamatan Subdistrict	Jahe <i>Ginger</i>		Laos/Lengkuas <i>Galanga</i>	
		2018	2019	2018	2019
	(1)	(2)	(3)	(4)	(5)
1	Kencong	1 291	1 302	1 312	1 291
2	Gemukmas	600	141	6 300	102
3	Puger	27	27	18	21
4	Wuluhan	2 828	2 820	2 283	1 865
5	Ambulu	5 522	2 610	14 644	22 386
6	Tempurejo	8 725	4 362	4 506	4 516
7	Silo	143 160	171 273	630	675
8	Mayang	25 000	30 000	16 000	25 000
9	Mumbulsari	-	-	-	-
10	Jenggawah	637	750	239	223
11	Ajung	97	55	26	43
12	Rambipuji	-	-	-	-
13	Balung	204	196	172	162
14	Umbulsari	-	-	-	-
15	Semboro	-	1 000	-	1 000
16	Jombang	1 106	500	1 321	625
17	Sumberbaru	15 000	17 000	5 000	5 000
18	Tanggul	-	-	2 450	1 900
19	Bangsalsari	2 000	2 000	1 500	1 500
20	Panti	12 000	12 000	15 000	15 000
21	Sukorambi	-	-	-	-
22	Arjasa	-	-	-	-
23	Pakusari	-	-	-	-
24	Kalisat	-	-	-	-
25	Ledokombo	30 000	-	3 000	-
26	Sumberjambe	-	-	-	-
27	Sukowono	-	70	-	530
28	Jelbuk	300	300	150	200
29	Kaliwates	-	-	-	-
30	Sumbersari	95	455	10	85
31	Patrang	15	6	3	4
	Jember 2019	248 607	246 867	74 564	82 128

Sumber: Dinas Tanaman Pangan , Hortikultura dan Perkebunan Kabupaten Jember.

Source: *Departement of Crops, Horticulture and Plantation Service Regency of Jember.*

Lanjutan Tabel 3.1.5/ Continued Table 3.1.5

Kecamatan Subdistrict	Kencur <i>East Indian Galangal</i>		Kunyit <i>Turmeric</i>	
	2018	2019	2018	2019
	(1)	(6)	(7)	(8)
1 Kencong	819	904	2 011	2 316
2 Gumukmas	3 200	52	5 700	36
3 Puger	28	28	24	26
4 Wuluhan	2 331	1 975	4 467	4 565
5 Ambulu	4 785	8 875	5 803	5 695
6 Tempurejo	5 417	5 417	7 112	7 114
7 Silo	720	765	630	675
8 Mayang	14 000	30 000	15 000	15 000
9 Mumbulsari	-	-	-	-
10 Jenggawah	209	253	334	262
11 Ajung	8	44	72	40
12 Rambipuji	-	-	-	-
13 Balung	199	365	265	250
14 Umbulsari	-	-	-	-
15 Semboro	-	1 000	-	1 000
16 Jombang	708	475	1 477	750
17 Sumberbaru	4 000	13 000	4 000	3 000
18 Tanggul	750	-	1 300	1 200
19 Bangsalsari	1 500	1 500	2 000	4 000
20 Panti	4 500	4 000	18 000	18 000
21 Sukorambi	-	-	-	-
22 Arjasa	-	-	-	-
23 Pakusari	-	-	-	-
24 Kalisat	-	-	-	-
25 Ledokombo	8 000	-	10 000	-
26 Sumberjambe	-	-	-	-
27 Sukowono	-	300	-	550
28 Jelbuk	-	-	200	350
29 Kaliwates	-	-	-	-
30 Sumbersari	5	16	21	42
31 Patrang	5	3	5	6
Jember 2019	51 184	68 972	78 421	64 877

Sumber: Dinas Tanaman Pangan , Hortikultura dan Perkebunan Kabupaten Jember.

Source: *Departement of Crops, Horticulture and Plantation Service Regency of Jember.*

Tabel

3.1.6

Produksi Tanaman Biofarmaka Menurut Kecamatan dan Jenis Tanaman (kg.) di Kabupaten Jember 2019

Table

Production of Medicinal Plants by Subdistrict and Kind of Plant (kg.) in Jember Regency 2019

	Kecamatan Subdistrict	Jahe <i>Ginger</i>		Laos/Lengkuas <i>Galanga</i>	
		2018	2019	2018	2019
	(1)	(2)	(3)	(4)	(5)
1	Kencong	868	2 182	716	3 373
2	Gemukmas	3 600	11 580	44 100	16 450
3	Puger	17	48	14	34
4	Wuluhan	967	5 045	804	4 743
5	Ambulu	5 051	2 307	102 318	26 879
6	Tempurejo	2 184	13 184	3 382	10 782
7	Silo	251 532	251 381	3 104	852
8	Mayang	3 650	4 380	2 900	27 850
9	Mumbulsari	-	-	-	-
10	Jenggawah	930	1 095	658	778
11	Ajung	364	880	113	257
12	Rambipuji	41	11	12	19
13	Balung	306	328	344	477
14	Umbulsari	-	-	-	-
15	Semboro	-	1 520	-	2 950
16	Jombang	1 340	1 630	837	3 538
17	Sumberbaru	4 800	33 600	3 930	10 846
18	Tanggul	-	-	11 025	6 863
19	Bangsalsari	1 700	3 980	1 200	4 515
20	Panti	27 000	37 500	62 500	68 509
21	Sukorambi	-	-	-	-
22	Arjasa	-	-	-	-
23	Pakusari	-	-	-	-
24	Kalisat	-	-	-	-
25	Ledokombo	90 000	48 095	4 700	13 256
26	Sumberjambe	-	-	-	-
27	Sukowono	-	40	-	950
28	Jelbuk	500	475	450	441
29	Kaliwates	-	-	-	-
30	Sumbersari	260	731	30	1 801
31	Patrang	24	437	10	458
Jember 2019		395 134	420 429	243 147	206 621

Sumber: Dinas Tanaman Pangan , Hortikultura dan Perkebunan Kabupaten Jember.

Source: *Departement of Crops, Horticulture and Plantation Service Regency of Jember.*

Lanjutan Tabel 3.1.6/ Continued Table 3.1.6

Kecamatan Subdistrict	Kencur <i>East Indian Galangal</i>		Kunyit <i>Turmeric</i>	
	2018	2019	2018	2019
(1)	(6)	(7)	(8)	(9)
1 Kencong	312	693	1 514	5 052
2 Gumukmas	4 800	2 956	28 500	14 552
3 Puger	21	26	18	46
4 Wuluhan	423	2 024	7 448	10 115
5 Ambulu	11 304	3 965	11 137	5 085
6 Tempurejo	10 834	3 348	14 224	14 768
7 Silo	3 238	379	3 780	634
8 Mayang	2 450	12 250	3 500	28 849
9 Mumbulsari	-	-	-	-
10 Jenggawah	213	186	979	594
11 Ajung	27	104	318	213
12 Rambipuji	23	6	6	7
13 Balung	238	226	397	616
14 Umbulsari	-	-	-	-
15 Semboro	-	2 100	-	2 700
16 Jombang	422	632	1 262	3 468
17 Sumberbaru	830	2 050	670	4 035
18 Tanggul	627	295	4 275	1 590
19 Bangsalsari	825	1 565	1 450	4 371
20 Panti	3 900	4 361	72 000	53 556
21 Sukorambi	-	-	-	-
22 Arjasa	-	-	-	-
23 Pakusari	-	-	-	-
24 Kalisat	-	-	-	-
25 Ledokombo	5 250	11 025	7 800	-
26 Sumberjambe	-	-	-	-
27 Sukowono	-	300	-	610
28 Jelbuk	-	-	350	301
29 Kaliwates	-	-	-	-
30 Sumbersari	7	114	53	48
31 Patrang	11	201	9	379
Jember 2019	45 755	48 806	159 690	151 589

Sumber: Dinas Tanaman Pangan , Hortikultura dan Perkebunan Kabupaten Jember.

Source: Department of Crops, Horticulture and Plantation Service Regency of Jember.

Tabel 3.1.7 Luas Panen Tanaman Biofarmaka Menurut Jenis Tanaman (m2) di Kabupaten Jember 2016-2019
Table Harvested Area of Medicinal Plants by Kind of Plant (m2) in Jember Regency 2016-2019

	Jenis Tanaman <i>Kind of Plants</i>	2016	2017	2018	2019
	(1)	(2)	(3)	(4)	(5)
1	Jahe/ Ginger	392 383	265 098	248 607	246 867
2	Laos/Lengkuas/ Galanga	85 955	75 546	74 564	82 128
3	Kencur/ East Indan Galangol	120 715	78 185	51 184	68 972
4	Kunyit/ Turmeric	76 275	80 196	78 421	64 877
5	Lempuyang/ Zingiber Aromaticum	25 327	20 318	27 262	29 565
6	Temu Lawak/ Java Turmeric	63 626	55 941	50 739	52 377
7	Temu Ireng/ Black Turmeric	39 961	36 731	29 818	45 257
8	Temu Kunci/ Chines keys	36 765	41 952	31 472	36 291
9	Dlingo/Dringo/ Dlingo/ DringoSweet Root/Calamus	6 503	986	1 242	1 204
10	Kapulaga / Java Cardamom	3 150	96	3 123	7 823
11	Mengkudu/Pace/ Indian Mulberry	2	4 635	4 812	3 934
12	Mahkota Dewa*	-	635	4 061	3 483
13	Keji Beling/ Verbenaceae	1	602	1 627	726
14	Sambiloto/ King of Bitter	1	832	521	586
15	Lidah Buaya/Aloe Vera	5	284	590	455
	Tahun/Year	850 669	662 037	608 043	644 545

Sumber: Dinas Tanaman Pangan , Hortikultura dan Perkebunan Kabupaten Jember.

Source: *Department of Crops, Horticulture and Plantation Service Regency of Jember.*

Tabel

3.1.8

Table

**Produksi Tanaman Biofarmaka Menurut Jenis Tanaman (kg.)
di Kabupaten Jember 2016-2019***Production of Medicinal Plants by Kind of Plant (kg.) in Jember
Regency 2016-2019*

	Jenis Tanaman <i>Kind of Plants</i>	2016	2017	2018	2019
	(1)	(2)	(3)	(4)	(5)
1	Jahe/ Ginger	656 580	453 506	395 134	420 429
2	Laos/Lengkuas/ Galanga	264 429	203 870	243 147	206 621
3	Kencur/ East Indan Galangol	74 458	46 292	45 755	48 806
4	Kunyit/ Turmeric	173 107	171 105	159 690	175 789
5	Lempuyang/ Zingiber Aromaticum	29 560	28 598	15 799	25 992
6	Temu Lawak/ Java Turmeric	154 920	185 642	77 669	187 594
7	Temu Ireng/ Black Turmeric	87 573	63 507	37 311	66 998
8	Temu Kunci/ Chines keys	33 315	39 184	20 328	31 478
9	Dlingo/Dringo/ Dlingo/ Dringo Sweet Root/Calamus	14 342	1 117	3 788	3 222
10	Kapulaga / Java Cardamom	7 524	86	8 384	8 858
11	Mengkudu/Pace/ Indian Mulberry	95 434	7 904	47 570	10 236
12	Mahkota Dewa*	10 267	1 068	40 696	4 035
13	Keji Beling/ Verbenaceae	412	472	3 817	1 019
14	Sambiloto/ King of Bitter	924	693	1 136	531
15	Lidah Buaya/Aloe Vera	1 010	1 077	497	1 397
Tahun/Year 2019		1 603 855	1 204 121	1 100 721	1 193 005

Sumber: Dinas Tanaman Pangan , Hortikultura dan Perkebunan Kabupaten Jember.

Source: *Departement of Crops, Horticulture and Plantation Service Regency of Jember.*

Tabel
Table

3.1.9

Luas Panen Tanaman Hias Menurut Kecamatan dan Jenis Tanaman (m²) di Kabupaten Jember 2019

Harvested Area of Ornamental Plants by Subdistrict and Kind of Plant (m²) in Jember Regency 2019

Kecamatan <i>Subdistrict</i>	Anggrek <i>Orchid</i>		Krisan <i>Chrysantemum</i>	
	2018	2019	2018	2019
(1)	(2)	(3)	(4)	(5)
1 Kencong	-	-	-	-
2 Gumukmas	-	-	-	-
3 Puger	74	-	11	-
4 Wuluhan	-	-	-	-
5 Ambulu	52	48	-	-
6 Tempurejo	-	-	-	-
7 Silo	67	62	-	-
8 Mayang	-	-	-	-
9 Mumbulsari	-	-	-	-
10 Jenggawah	-	-	-	-
11 Ajung	-	-	-	-
12 Rambipuji	-	-	-	-
13 Balung	-	-	-	-
14 Umbulsari	-	-	-	-
15 Semboro	-	-	-	-
16 Jombang	-	-	-	-
17 Sumberbaru	-	-	-	-
18 Tanggul	-	-	-	-
19 Bangsalsari	-	-	-	-
20 Panti	-	-	-	-
21 Sukorambi	-	-	-	-
22 Arjasa	-	-	-	-
23 Pakusari	-	-	-	-
24 Kalisat	-	-	-	-
25 Ledokombo	-	-	-	-
26 Sumberjambe	-	-	-	-
27 Sukowono	-	-	-	-
28 Jelbuk	-	-	-	-
29 Kaliwates	-	-	-	-
30 Sumpersari	169	41	-	-
31 Patrang	4	8	-	-
Jember 2019	366	159	11	-

Sumber: Dinas Tanaman Pangan , Hortikultura dan Perkebunan Kabupaten Jember.

Source: *Departement of Crops, Horticulture and Plantation Service Regency of Jember.*

Lanjutan Tabel 3.1.9/ Continued Table 3.1.9

	Kecamatan Subdistrict	Mawar Rose		Sedap Malam Tuberose	
		2018	2019	2018	2019
	(1)	(6)	(7)	(8)	(9)
1	Kencong	-	-	-	-
2	Gumukmas	-	-	-	-
3	Puger	20	-	20	-
4	Wuluhan	71	73	-	-
5	Ambulu	-	-	-	-
6	Tempurejo	100	100	-	-
7	Silo	79	72	4	-
8	Mayang	-	-	-	-
9	Mumbulsari	-	-	-	-
10	Jenggawah	-	-	-	-
11	Ajung	-	-	-	-
12	Rambipuji	-	-	-	-
13	Balung	-	-	-	-
14	Umbulsari	-	-	-	-
15	Semboro	-	-	-	-
16	Jombang	-	-	-	-
17	Sumberbaru	-	-	-	-
18	Tanggul	225	135	-	-
19	Bangsalsari	-	-	-	-
20	Panti	-	-	-	-
21	Sukorambi	21 000	26 800	-	-
22	Arjasa	-	-	-	-
23	Pakusari	-	-	-	-
24	Kalisat	-	-	-	-
25	Ledokombo	-	-	-	-
26	Sumberjambe	-	-	-	-
27	Sukowono	-	-	-	-
28	Jelbuk	-	-	-	-
29	Kaliwates	-	-	-	-
30	Sumbersari	93	88	-	-
31	Patrang	17	24 100	-	-
	Jember 2019	21 605	51 368	24	-

Sumber: Dinas Tanaman Pangan , Hortikultura dan Perkebunan Kabupaten Jember.

Source: *Departement of Crops, Horticulture and Plantation Service Regency of Jember.*

Tabel
Table

3.1.10

Produksi Tanaman Hias Menurut Kecamatan dan Jenis Tanaman (Tangkai) di Kabupaten Jember 2019

Production of Ornamental Plants by Subdistrict and Kind of Plant (Stalk) in Jember Regency 2019

Kecamatan <i>Subdistrict</i>	Anggrek <i>Orchid</i>		Krisan <i>Chrysantemum</i>	
	2018	2019	2018	2019
(1)	(2)	(3)	(4)	(5)
1 Kencong	-	-	-	-
2 Gumukmas	-	-	-	-
3 Puger	-	57	11	-
4 Wuluhan	-	-	-	-
5 Ambulu	674	674	-	-
6 Tempurejo	-	-	-	-
7 Silo	119	119	-	-
8 Mayang	-	-	-	-
9 Mumbulsari	-	-	-	-
10 Jenggawah	-	-	-	-
11 Ajung	-	-	-	-
12 Rambipuji	-	-	-	-
13 Balung	-	-	-	-
14 Umbulsari	-	-	-	-
15 Semboro	-	-	-	-
16 Jombang	-	-	-	-
17 Sumberbaru	-	-	-	-
18 Tanggul	-	-	-	-
19 Bangsalsari	-	-	-	-
20 Panti	-	-	-	-
21 Sukorambi	-	-	-	-
22 Arjasa	-	-	-	-
23 Pakusari	-	-	-	-
24 Kalisat	-	-	-	-
25 Ledokombo	-	-	-	-
26 Sumberjambe	-	-	-	-
27 Sukowono	-	-	-	-
28 Jelbuk	-	-	-	-
29 Kaliwates	-	-	-	-
30 Sumpalsari	-	219	-	-
31 Patrang	221	221	-	-
Jember 2019	1 014	1 290	11	-

Sumber: Dinas Tanaman Pangan , Hortikultura dan Perkebunan Kabupaten Jember.

Source: *Departement of Crops, Horticulture and Plantation Service Regency of Jember.*

Lanjutan Tabel 3.1.10/ Continued Table 3.1.10

Kecamatan Subdistrict	Mawar Rose		Sedap Malam Tuberose	
	2018	2019	2018	2019
(1)	(6)	(7)	(8)	(9)
1 Kencong	-	-	-	-
2 Gumukmas	-	-	-	-
3 Puger	-	-	50	-
4 Wuluhan	-	56	-	-
5 Ambulu	-	-	-	-
6 Tempurejo	-	97	-	-
7 Silo	107	107	4	-
8 Mayang	-	-	-	-
9 Mumbulsari	-	-	-	-
10 Jenggawah	-	-	-	-
11 Ajung	-	-	-	-
12 Rambipuji	-	-	-	-
13 Balung	-	-	-	-
14 Umbulsari	-	-	-	-
15 Semboro	-	-	-	-
16 Jombang	-	-	-	-
17 Sumberbaru	-	-	-	-
18 Tanggul	-	215	-	-
19 Bangsalsari	-	-	-	-
20 Panti	-	-	-	-
21 Sukorambi	1 923	1 923	-	-
22 Arjasa	-	-	-	-
23 Pakusari	-	-	-	-
24 Kalisat	-	-	-	-
25 Ledokombo	-	-	-	-
26 Sumberjambe	-	-	-	-
27 Sukowono	-	-	-	-
28 Jelbuk	-	-	-	-
29 Kaliwates	-	-	-	-
30 Sumbersari	12	209	-	-
31 Patrang	6	40 000	-	-
Jember 2019	2 048	42 607	54	-

Sumber: Dinas Tanaman Pangan , Hortikultura dan Perkebunan Kabupaten Jember.

Source: Department of Crops, Horticulture and Plantation Service Regency of Jember.

Tabel
Table

3.1.11

Luas Panen Tanaman Hias Menurut Jenis Tanaman (m²) di Kabupaten Jember 2016-2019

Harvested Area of Ornamental Plants by Kind of Plant (m²) in Jember Regency 2016-2019

	Jenis Tanaman <i>Kind of Plants</i>	2016	2017	2018	2019
	(1)	(2)	(3)	(4)	(5)
1	Anggrek/ Orchid	52	1 011	366	159
2	Anthurium Bunga/ <i>Anthurium Flower</i>	-	266	43	43
3	Gerbera / <i>Herbras</i>	-	53	53	53
4	Gladiol	-	-	54	-
5	Heliconia (Pisang- pisangan)*	-	-	41	-
6	Krisan*	-	-	11	-
7	Mawar/ Rose	3 299	2 902	21 605	51 368
8	Sedap Malam*	-	-	24	-
9	Melati/ Jasmine	454	2 083	2 471	2 387
10	Palem/ Palm*	-	30 000	30 000	30 000
11	Aglonema/Aglonema*	2	4	6	-
12	Adenium/Adenium*	42	683	588	104
13	Euphorbia/Euphorbia*	31	136	155	1 404
14	Sansievera*	42	672	352	86
15	Anthurium*	-	377	103	-
Tahun/Year 2019		3 922	38 187	55 872	85 604

Sumber: Dinas Tanaman Pangan , Hortikultura dan Perkebunan Kabupaten Jember.

Source: *Departement of Crops, Horticulture and Plantation Service Regency of Jember.*

Tabel
Table

3.1.12

Produksi Tanaman Hias Menurut Jenis Tanaman (Tangkai) di Kabupaten Jember 2016-2019*Production of Ornamental Plants by Kind of Plant (Stalk) in Jember Regency 2016-2019*

	Jenis Tanaman <i>Kind of Plants</i>	2016	2017	2018	2019
	(1)	(2)	(3)	(4)	(5)
1	Anggrek/ Orchid	1 974	1 290	1 290	1 290
2	Anthurium Bunga/ <i>Anthurium Flower</i>	-	263	263	263
3	Gerbera / <i>Herbras</i>	-	119	117	149
4	Gladiol	-	-	124	-
5	Heliconia (Pisang- pisangan)*	-	-	105	-
6	Krisan*	-	-	11	-
7	Mawar/ <i>Rose</i>	28 103	2 720	2 201	42 607
8	Sedap Malam	-	-	54	-
9	Melati/ <i>Jasmine</i>	3 368	1 577	717	1 211
10	Palem/ <i>Palm*</i>	-	25 000	5 000	35 000
11	Aglonema/Aglonema*	2	4	5	-
12	Adenium/Adenium*	244	729	141	144
13	Euphorbia/Euphorbia*	184	141	133	1 410
14	Sansievera*	177	665	279	144
15	Anthurium Daun/ <i>Anthurium Leaf</i>	-	288	211	-
Tahun/Year 2019		34 052	34 086	90 343	82 218

Sumber: Dinas Tanaman Pangan , Hortikultura dan Perkebunan Kabupaten Jember.

Source: *Departement of Crops, Horticulture and Plantation Service Regency of Jember.*

Tabel 3.1.13 **Produksi Tanaman Buah-Buahan Menurut Kecamatan dan Jenis Tanaman (kw) di Kabupaten Jember 2019**
Table 3.1.13 Production of Fruit Plants by Subdistrict and Kind of Plant (kw) in Jember Regency 2019

Kecamatan Subdistrict	Mangga Mango		Durian Durian		Jeruk Orange	
	2018	2019	2018	2019	2018	2019
(1)	(2)	(3)	(4)	(5)	(6)	(7)
1 Kencong	-	12 804	-	64	69 062	182 070
2 Gumukmas	6 802	9 860	-	-	14 760	15 189
3 Puger	3 397	4 764	-	-	76	693
4 Wuluhan	24 152	27 131	-	-	337	329
5 Ambulu	4 585	5 288	57	-	2 007	1 815
6 Tempurejo	2 615	4 926	-	-	-	196
7 Silo	4 976	6 335	1 221	1 244	-	-
8 Mayang	30 500	21 200	987	510	64	81
9 Mumbulsari	1 825	1 825	30	130	1 215	830
10 Jenggawah	2 281	2 329	247	245	16 408	15 632
11 Ajung	1 680	2 113	77	306	15 401	11 239
12 Rambipuji	1 716	1 298	113	43	-	740
13 Balung	8 140	8 299	134	118	105	885
14 Umbulsari	765	4 728	64	40	1 518 720	1 033 923
15 Semboro	3 125	625	310	124	455 431	571 353
16 Jombang	-	13 791	-	45	67 550	1 464 648
17 Sumberbaru	6 245	6 270	168 050	26 990	132 979	111 425
18 Tanggul	10 943	28 043	7 667	8 889	38 678	49 185
19 Bangsalsari	8 785	10 314	5 144	4 215	720	10 700
20 Panti	113 740	246	5 109	13 668	15 589	1 816
21 Sukorambi	1 750	1 950	2 636	1 226	651	1 447
22 Arjasa	4 816	12 540	3 948	14 258	415	402
23 Pakusari	3 753	2 020	5 969	766	-	-
24 Kalisat	3 365	3 215	147	318	-	56
25 Ledokombo	12 250	3 828	5 050	5 872	-	-
26 Sumberjambe	432	643	13 655	3 729	114	146
27 Sukowono	1 390	8 936	3 071	2 499	-	-
28 Jelbuk	362	233	4 521	5 992	17	24
29 Kaliwates	1 630	410	3	3	348	611
30 Sumbersari	140	1 572	36	718	114	15
31 Patrang	2 059	650	3 441	8 157	1 957	1 050
Jember 2019	268 219	208 186	231 687	100 169	2 352 718	3 476 500

Sumber: Dinas Tanaman Pangan , Hortikultura dan Perkebunan Kabupaten Jember.
 Source: Departement of Crops, Horticulture and Plantation Service Regency of Jember.

Lanjutan Tabel 3.1.13/ Continued Table 3.1.13

Kecamatan Subdistrict	Pisang Banana		Pepaya Papaya		Salak Salacca	
	2018 (1)	2019 (8)	2018 (9)	2019 (10)	2018 (11)	2019 (12)
1 Kencong	381	130	1 656	62	-	129
2 Gumukmas	22 500	5 391	88 268	61 766	-	49 174
3 Puger	1 470	3 440	15 975	26 494	213	267
4 Wuluhan	2 714	3 871	6 320	2 008	34	34
5 Ambulu	15 073	12 986	7 460	6 262	1 125	977
6 Tempurejo	22 780	32 776	270	253	5 814	-
7 Silo	94 825	46 733	124 417	122 951	191	45
8 Mayang	51 324	32 224	5 972	2 864	89	237
9 Mumbulsari	19 770	8 800	2 032	7 500	640	470
10 Jenggawah	17 278	12 337	4 746	6 026	402	460
11 Ajung	3 070	1 237	7 998	6 936	254	423
12 Rambipuji	234	176	5 664	1 587	15	250
13 Balung	2 559	2 973	2 762	4 126	1 266	264
14 Umbulsari	52 248	22 237	-	353	-	1 230
15 Semboro	2 300	2 340	623	1 416	4 800	1 432
16 Jombang	419	825	-	4 194	-	432
17 Sumberbaru	74 191	68 955	2 908	3 886	1 235	1 782
18 Tanggul	35 568	36 575	2 674	3 150	413	312
19 Bangsalsari	110 687	105 110	-	-	-	-
20 Panti	75 868	16 966	85 436	1 134	-	-
21 Sukorambi	15 457	5 500	2 287	784	-	-
22 Arjasa	1 657	1 731	21 068	7 623	894	-
23 Pakusari	1 366	763	674	283	-	1 003
24 Kalisat	86 245	71 887	1 000	1 317	625	653
25 Ledokombo	400 200	125 167	305 300	1 845 400	-	-
26 Sumberjambe	16 610	3 201	11 782	11 595	312	366
27 Sukowono	78 014	100 507	8 758	8 546	49	75
28 Jelbuk	25 222	20 126	707	518	85	19
29 Kaliwates	7 400	2 357	-	-	36	1
30 Sumbersari	2 190	1 434	4 150	6 458	15	14
31 Patrang	644	1 026	962	10 190	31	110
Jember 2019	1 240 264	749 781	432 809	2 155 682	18 538	60 159

Sumber: Dinas Tanaman Pangan , Hortikultura dan Perkebunan Kabupaten Jember.

Source: *Departement of Crops, Horticulture and Plantation Service Regency of Jember.*

Agriculture

Tabel 3.1.14 **Produksi Buah-buahan dan Sayuran Tahunan Menurut Jenis Tanaman (kw) di Kabupaten Jember 2016-2019**
Table 3.1.14 Production of Annual Fruits and Vegetables by Kind of Plant (kw) in Jember Regency 2016-2019

	Jenis Tanaman <i>Kind of Plants</i>	2016	2017	2018	2019
	(1)	(2)	(3)	(4)	(5)
1	Alpukat/ <i>Avocado</i>	28 062	32 273	28 410	31 202
2	Belimbing/ <i>Starfruit</i>	27 731	31 575	27 833	34 625
3	Duku/Langsar/ Kokosan/Duku	26 557	28 183	25 054	18 508
4	Durian/ <i>Durian</i>	51 309	72 668	231 687	100 169
5	Jambo Jambu Biji/ <i>Guava</i>	86 950	26 933	45 417	37 154
6	Jambu Air/ <i>Rose Aple</i>	3 748	6 565	5 161	9 110
7	Jeruk Siam/ Tangerine/ <i>Orange</i>	1 348 767	1 861 240	2 352 718	3 476 500
8	Jeruk Besar/ <i>Pomelo</i>	418	919	1 210	1 472
9	Mangga/ <i>Mango</i>	244 380	266 764	268 219	208 186
10	Manggis/ <i>Mangosteen</i>	33 416	31 611	59 973	34 317
11	Nangka/ <i>Jackfruit</i>	68 240	75 813	75 512	101 096
12	Nanas/ <i>Pineapple*</i>	140	231	269	845
13	Pepaya/ <i>Pawpaw</i>	1 020 575	735 366	721 869	2 155 682
14	Pisang/ <i>Banana*</i>	1 008 054	1 016 381	1 240 264	749 781
15	Rambutan/ <i>Rambutan</i>	186 897	264 273	229 390	185 866
16	Salak/ <i>Zalacca*</i>	54 565	15 686	18 538	60 159
17	Sawo/ <i>Star Aple (Sapodilla)</i>	3 991	4 824	3 975	4 526
18	Markisa/ <i>Marquisa</i>	405	184	77	461
19	Sirsat/ <i>Soursop</i>	5 734	10 138	6 317	8 066
20	Sukun/ <i>Breadfruit</i>	7 968	10 715	10 544	5 953
21	Anggur/ <i>Grape</i>	375	476	594	727
22	Melinjo/ <i>Melinjo</i>	2 835	2 835	2 986	3 720
23	Petai/ <i>Twisted Clusterbean</i>	11 282	15 956	14 026	13 533
24	Kelengkeng/ <i>Longan</i>	56	111	-	8
25	Buah Naga/ <i>Dragon</i>	-	-	-	8 595
Tahun/Year 2019		4 222 455	4 511 720	5 370 043	7 250 261

Sumber: Dinas Tanaman Pangan, Hortikultura dan Perkebunan Kabupaten Jember.

Source: *Departement of Crops, Horticulture and Plantation Service Regency of Jember.*

Tabel 3.1.15 Luas Panen Rata-rata Produksi dan Total Produksi Padi Menurut Kecamatan di Kabupaten Jember 2019
Table 3.1.15 Harvested Area Productivity and Total Production of Paddy by Subdistrict in Jember Regency 2019

Kecamatan Subdistrict	Luas Panen Area of Harvesting (Ha.)	Produksi Production (Ton.)	Produktifitas Productivity (Ton./Ha.)
(1)	(2)	(3)	(4)
1. Kencong	6 065	41 850	6,90
2. Gumukmas	7 602	51 444	6,77
3. Puger	6 051	42 055	6,95
4. Wuluhan	4 995	34 219	6,85
5. Ambulu	3 700	25 385	6,86
6. Tempurejo	3 682	23 897	6,49
7. Silo	4 397	25 210	5,73
8. Mayang	5 001	31 509	6,30
9. Mumbulsari	6 119	42 830	7,00
10. Jenggawah	6 933	45 409	6,55
11. Ajung	7 771	34 528	4,44
12. Rambipuji	5 934	36 790	6,20
13. Balung	5 701	38 651	6,78
14. Umbulsari	2 411	15 594	6,47
15. Semboro	4 007	26 649	6,65
16. Jombang	6 966	47 577	6,83
17. Sumberbaru	6 401	42 458	6,63
18. Tanggul	8 181	53 994	6,60
19. Bangsalsari	8 134	52 195	6,42
20. Panti	5 792	36 102	6,23
21. Sukorambi	3 425	21 518	6,28
22. Arjasa	2 931	15 923	5,43
23. Pakusari	3 307	22 045	6,67
24. Kalisat	4 862	28 328	5,83
25. Ledokombo	8 104	53 216	6,57
26. Sumberjambe	4 464	25 444	5,70
27. Sukowono	4 712	27 486	5,83
28. Jelbuk	2 671	12 774	4,78
29. Kaliwates	1 158	7 471	6,45
30. Sumpersari	2 463	14 648	5,95
31. Patrang	3 404	20 640	6,06
Tahun/Year 2019	157 344	997 838	6,34
Tahun/Year 2018	164 371	984 201	5,99

Sumber: Dinas Tanaman Pangan , Hortikultura dan Perkebunan Kabupaten Jember.

Source: *Departement of Crops, Horticulture and Plantation Service Regency of Jember.*

Tabel 3.1.16 Luas Panen Rata-rata Produksi dan Total Produksi Jagung Menurut Kecamatan di Kabupaten Jember 2019
Table 3.1.16 Harvested Area Average Production and Total Production of Maize by Subdistrict in Jember Regency 2019

Kecamatan Subdistrict	Luas Panen Area of Harvesting (Ha.)	Produktifitas Productivity (Ton./Ha.)	Produksi Production (Ton.)
(1)	(2)	(3)	(4)
1. Kencong	3 286	7,40	24 318
2. Gumukmas	6 969	7,60	52 966
3. Puger	4 365	5,18	22 626
4. Wuluhan	7 530	7,27	54 722
5. Ambulu	5 643	4,97	28 029
6. Tempurejo	7 750	5,56	43 089
7. Silo	2 175	6,51	14 165
8. Mayang	1 442	5,73	8 266
9. Mumbulsari	728	5,53	4 026
10. Jenggawah	3 713	6,65	24 691
11. Ajung	1 204	6,50	7 823
12. Rambipuji	1 497	7,09	10 621
13. Balung	2 953	7,06	20 838
14. Umbulsari	907	6,30	5 715
15. Semboro	303	5,40	1 636
16. Jombang	514	7,37	3 783
17. Sumberbaru	986	5,80	5 718
18. Tanggul	804	5,60	4 503
19. Bangsalsari	1 430	5,18	7 402
20. Panti	1 322	3,57	4 717
21. Sukorambi	502	3,87	1 943
22. Arjasa	196	3,67	719
23. Pakusari	253	4,28	1 084
24. Kalisat	422	5,43	2 291
25. Ledokombo	681	6,13	4 177
26. Sumberjambe	761	4,61	3 504
27. Sukowono	102	4,88	498
28. Jelbuk	1 050	5,21	5 473
29. Kaliwates	146	5,41	787
30. Sumpersari	248	5,94	1 476
31. Patrang	787	5,08	4 002
Tahun/Year 2019	60 669	6,19	375 607
Tahun/Year 2018	60 749	5,86	356 269

Sumber: Dinas Tanaman Pangan , Hortikultura dan Perkebunan Kabupaten Jember.

Source: Departement of Crops, Horticulture and Plantation Service Regency of Jember.

Tabel 3.1.17 Luas Panen Rata-rata Produksi dan Total Produksi Kedelai Menurut Kecamatan di Kabupaten Jember 2019
Table 3.1.17 Harvested Area Average Production and Total Production of Soybean by Subdistrict in Jember Regency 2019

Kecamatan Subdistrict	Luas Panen Area of Harvesting (Ha.)	Produktifitas Productivity (Ton./Ha.)	Produksi Production (Ton.)
(1)	(2)	(3)	(4)
1. Kencong	121	2,80	339
2. Gumukmas	-	-	-
3. Puger	14	2,80	39
4. Wuluhan	3	6,67	20
5. Ambulu	5	1,60	8
6. Tempurejo	25	1,70	43
7. Silo	-	-	-
8. Mayang	-	-	-
9. Mumbulsari	-	-	-
10. Jenggawah	21	2,10	44
11. Ajung	15	2,30	35
12. Rambipuji	151	1,80	272
13. Balung	167	2,10	351
14. Umbulsari	169	1,90	321
15. Semboro	2	1,60	3
16. Jombang	961	3,20	3 075
17. Sumberbaru	5	1,60	8
18. Tanggul	9	1,60	14
19. Bangsalsari	3 455	2,30	7 947
20. Panti	-	-	-
21. Sukorambi	2	1,50	3
22. Arjasa	-	-	-
23. Pakusari	-	-	-
24. Kalisat	-	-	-
25. Ledokombo	-	-	-
26. Sumberjambe	-	-	-
27. Sukowono	-	-	-
28. Jelbuk	-	-	-
29. Kaliwates	-	-	-
30. Sumpersari	-	-	-
31. Patrang	-	-	-
Tahun/Year 2019	5 125	2,44	12 521
Tahun/Year 2018	5 570	2,49	13 886

Sumber: Dinas Tanaman Pangan, Hortikultura dan Perkebunan Kabupaten Jember.

Source: *Departement of Crops, Horticulture and Plantation Service Regency of Jember.*

Tabel 3.1.18 Luas Panen Rata-rata Produksi dan Total Produksi Ubi Kayu Menurut Kecamatan di Kabupaten Jember 2019
Table 3.1.18 Harvested Area Average Production and Total Production of Cassavas by Subdistrict in Jember Regency 2019

Kecamatan Subdistrict	Luas Panen Area of Harvesting (Ha.)	Produktifitas Productivity (Ton./Ha.)	Produksi Production (Ton.)
(1)	(2)	(3)	(4)
1. Kencong	-	-	-
2. Gumukmas	-	-	-
3. Puger	-	-	-
4. Wuluhan	73	16,50	1 205
5. Ambulu	30	17,00	510
6. Tempurejo	64	16,50	1 056
7. Silo	79	19,00	1 501
8. Mayang	37	17,40	644
9. Mumbulsari	-	-	-
10. Jenggawah	9	17,20	155
11. Ajung	7	16,60	116
12. Rambipuji	9	18,60	167
13. Balung	2	15,60	31
14. Umbulsari	-	-	-
15. Semboro	11	18,00	198
16. Jombang	-	-	-
17. Sumberbaru	115	17,70	2 036
18. Tanggul	-	-	-
19. Bangsalsari	100	15,80	1 580
20. Pantl	6	16,50	99
21. Sukorambi	30	16,60	498
22. Arjasa	52	16,40	853
23. Pakusari	3	15,40	46
24. Kalisat	29	17,00	493
25. Ledokombo	22	18,10	398
26. Sumberjambe	81	16,60	1 345
27. Sukowono	-	-	-
28. Jelbuk	26	17,60	458
29. Kaliwates	-	-	-
30. Sumpersari	-	-	-
31. Patrang	119	15,40	1 833
Tahun/Year 2019	904	16,84	15 220
Tahun/Year 2018	795	177,42	141 051

Sumber: Dinas Tanaman Pangan, Hortikultura dan Perkebunan Kabupaten Jember.

Source: Departement of Crops, Horticulture and Plantation Service Regency of Jember.

3.2 Perkebunan / Estate

Tabel 3.2.1 Luas Areal Tanaman Perkebunan Menurut Kecamatan dan Jenis Tanaman (ha) di Kabupaten Jember, 2019
Table 3.2.1 Planted Area of Estate Crops by Subdistrict and Type of Crops (ha) in Jember Regency, 2019

Kecamatan Subdistrict	Kelapa Sawit Oil Palm		Kelapa Coconut		Karet Rubber		Kopi Coffee	
	2018	2019	2018	2019	2018	2019	2018	2019
(1)	(2)	(3)	(4)	(5)	(6)	(7)	(8)	(9)
1 Kencong	-	-	359,09	13,70	-	-	-	-
2 Gumukmas	-	-	715,87	76,00	-	-	-	-
3 Puger	-	-	895,54	75,49	-	-	-	-
4 Wuluhan	-	-	1 310,20	1 286,00	-	-	-	-
5 Ambulu	-	-	962,57	713,00	-	-	-	-
6 Tempurejo	-	-	1 179,48	377,51	-	-	4,07	30,00
7 Silo	-	-	510,19	427,00	-	-	1881,59	2 133,00
8 Mayang	-	-	571,76	504,00	-	-	20,36	91,00
9 Mumbulsari	-	-	460,86	357,60	-	-	10,30	50,00
10 Jenggawah	-	-	739,73	39,83	-	-	-	-
11 Ajung	-	-	243,30	23,50	-	-	-	-
12 Rambipuji	-	-	399,29	25,00	-	-	-	-
13 Balung	-	-	300,33	25,00	-	-	-	-
14 Umbulsari	-	-	612,47	53,71	-	-	-	-
15 Semboro	-	-	102,08	63,00	-	-	-	-
16 Jombang	-	-	116,69	40,00	-	-	-	-
17 Sumberbaru	-	-	339,59	371,90	-	-	162,58	1 535,90
18 Tanggul	-	-	280,25	201,50	-	-	265,94	416,00
19 Bangsalsari	-	-	630,05	69,87	-	-	72,60	870,00
20 Panti	-	-	141,33	53,06	-	-	628,95	234,00
21 Sukorambi	-	-	147,92	75,00	-	-	-	215,00
22 Arjasa	-	-	233,73	168,86	-	-	25,69	324,60
23 Pakusari	-	-	159,25	156,25	-	-	-	2,80
24 Kalisat	-	-	225,80	244,00	-	-	3,62	-
25 Ledokombo	-	-	447,32	159,00	-	-	8,23	66,28
26 Sumberjambe	-	-	188,54	148,78	-	4,00	9,00	213,50
27 Sukowono	-	-	275,28	263,19	-	-	-	-
28 Jelbuk	-	-	234,47	228,00	-	-	24,66	381,00
29 Kaliwates	-	-	50,79	33,48	-	-	-	1,00
30 Sumbersari	-	-	53,56	54,82	-	-	-	-
31 Patrang	-	-	222,87	121,69	-	-	31,94	65,00
Jember 2019	-	-	13 110,20	6 449,74	-	4,00	3 149,53	6 629,08

Sumber: Dinas Tanaman Pangan , Hortikultura dan Perkebunan Kabupaten Jember.
 Source: Departement of Crops, Horticulture and Plantation Service Regency of Jember.

Agriculture

Lanjutan Tabel /Continued Table 3.2.1

Kecamatan Subdistrict	Kakao Cocoa		Kristal Tebu Sugar Cristall		Teh Tea		Tembakau Tobacco	
	2018	2019	2018	2019	2018	2019	2018	2019
(1)	(10)	(11)	(12)	(13)	(14)	(15)	(16)	(17)
1 Kencong	4	3,96	-	157,00	-	-	-	-
2 Gumukmas	-	-	-	69,00	-	-	42,00	-
3 Puger	-	-	-	60,00	-	-	438,00	410,00
4 Wuluhan	10,66	5,80	-	23,00	-	-	1 182,00	1 194,00
5 Ambulu	0,99	-	-	-	-	-	829,00	900,00
6 Tempurejo	-	-	-	7,00	-	-	-	-
7 Silo	25,82	-	-	13,00	-	-	167,00	22,00
8 Mayang	5,94	-	-	31,00	-	-	113,00	248,00
9 Mumbulsari	-	-	-	80,00	-	-	153,80	158,00
10 Jenggawah	-	-	-	20,80	-	-	264,00	50,00
11 Ajung	-	-	-	-	-	-	-	5,00
12 Rambipuji	-	-	-	-	-	-	249,00	253,00
13 Balung	-	-	-	42,00	-	-	-	338,00
14 Umbulsari	-	-	-	229,00	-	-	-	-
15 Semboro	25,07	25,70	-	460,00	-	-	-	-
16 Jombang	7,13	-	-	233,00	-	-	-	-
17 Sumberbaru	-	-	-	1 486,14	-	-	-	-
18 Tanggul	-	-	-	708	-	-	-	-
19 Bangsalsari	-	-	285,00	176,09	-	-	7,00	5,00
20 Panti	-	-	-	45	-	-	-	-
21 Sukorambi	-	-	-	38,32	-	-	48,30	52,00
22 Arjasa	-	-	-	27,99	-	-	96,30	215,00
23 Pakusari	-	0,20	-	46,80	-	-	1 168,50	1 245,00
24 Kalisat	12,96	-	-	47,30	-	-	2 350,00	2 587,00
25 Ledokombo	36,63	34,46	-	4,00	-	-	683,00	723,00
26 Sumberjambe	-	6,00	-	289,20	-	-	545,00	869,00
27 Sukowono	-	-	-	-	-	-	1 345,00	2 287,00
28 Jelbuk	-	6,00	-	12,00	-	-	329,00	685,00
29 Kaliwates	-	-	-	-	-	-	0,60	8,55
30 Sumpersari	-	-	-	-	-	-	370,50	424,00
31 Patrang	80,28	4,50	-	5,70	-	-	0,00	463,00
Jember 2019	2,90	16,83	255,50	340,08	-	-	1 669,29	1 932,57

Sumber: Dinas Tanaman Pangan , Hortikultura dan Perkebunan Kabupaten Jember.

Source: *Departement of Crops, Horticulture and Plantation Service Regency of Jember.*

Tabel 3.2.2
Tabel

Produksi Tanaman Perkebunan Menurut Kecamatan dan Jenis Tanaman (Ton.) di Kabupaten Jember 2019

Production of Estate Crops by Subdistrict and Type of Crops (Ton.) in Jember Regency 2019

Kecamatan Subdistrict	Kelapa Sawit <i>Oil Palm</i>		Kelapa <i>Coconut</i>		Karet <i>Rubber</i>		Kopi <i>Coffee</i>	
	2018	2019	2018	2019	2018	2019	2018	2019
(1)	(2)	(3)	(4)	(5)	(6)	(7)	(8)	(9)
1 Kencong	-	-	50,42	60,00	-	-	-	-
2 Gumukmas	-	-	88,87	570,00	-	-	-	-
3 Puger	-	-	119,84	307,50	-	-	-	-
4 Wuluhan	-	-	140,18	6 337,50	-	-	-	-
5 Ambulu	-	-	86,43	4 012,50	-	-	-	-
6 Tempurejo	-	-	99,27	2 548,12	-	-	3,26	51,00
7 Silo	-	-	57,47	1 197,07	-	-	793,95	788,58
8 Mayang	-	-	67,01	3 285,00	-	-	4,77	25,86
9 Mumbulsari	-	-	57,82	1 348,50	-	-	2,30	50,00
10 Jenggawah	-	-	81,68	227,40	-	-	-	-
11 Ajung	-	-	17,97	131,25	-	-	-	-
12 Rambipuji	-	-	45,44	142,50	-	-	-	-
13 Balung	-	-	29,95	135,00	-	-	-	-
14 Umbulsari	-	-	61,15	372,00	-	-	-	-
15 Semboro	-	-	11,96	472,50	-	-	-	-
16 Jombang	-	-	16,28	247,50	-	-	-	-
17 Sumberbaru	-	-	36,25	2 069,25	-	-	66,23	1 064,85
18 Tanggul	-	-	33,87	780,00	-	-	218,01	409,02
19 Bangsalsari	-	-	64,00	397,50	-	-	37,15	997
20 Panti	-	-	16,91	249,15	-	-	160,93	197,74
21 Sukorambi	-	-	15,15	352,50	-	-	-	179,00
22 Arjasa	-	-	24,47	1 066,50	-	-	3,67	162,30
23 Pakusari	-	-	23,21	534,75	-	-	-	1,80
24 Kalisat	-	-	15,15	1 522,50	-	-	2,41	-
25 Ledokombo	-	-	58,51	990,00	-	-	5,49	18,50
26 Sumberjambe	-	-	14,09	771,60	-	-	4,27	108,50
27 Sukowono	-	-	22,18	590,85	-	-	-	-
28 Jelbuk	-	-	18,33	952,50	-	-	9,90	0,6
29 Kaliwates	-	-	5,20	130,05	-	-	-	-
30 Sumpalsari	-	-	7,81	37,50	-	-	-	-
31 Patrang	-	-	25,59	684,60	-	-	11,28	875,85
Jember 2019	-	-	1 412,44	32 523,60	-	-	1 323,61	4 930,60

Sumber: Dinas Tanaman Pangan, Hortikultura dan Perkebunan Kabupaten Jember.

Source: Department of Crops, Horticulture and Plantation Service Regency of Jember.

Agriculture

Lanjutan Tabel 3.2.2/Continued Table 3.2.2

Kecamatan Subdistrict	Kakao Cocoa		Kristal Tebu Sugar Crisall		Teh Tea		Tembakau Tobacco	
	2018 (10)	2019 (11)	2018 (12)	2019 (13)	2018 (14)	2019 (15)	2018 (16)	2019 (17)
1 Kencong	-	1,50	-	18,84	-	-	-	-
2 Gumukmas	-	-	-	8,28	-	-	-	-
3 Puger	-	-	-	5,03	-	-	95,0	76,07
4 Wuluhan	0,13	7,25	-	1,84	-	-	235,89	218,19
5 Ambulu	-	-	-	-	-	-	167,12	144,00
6 Tempurejo	-	-	-	0,59	-	-	-	-
7 Silo	2,05	-	-	0,84	-	-	25,05	3,52
8 Mayang	-	-	-	2,48	-	-	16,95	32,24
9 Mumbulsari	-	-	-	6,56	-	-	-	31,60
10 Jenggawah	-	-	-	0,56	-	-	47,93	8,50
11 Ajung	-	-	-	-	-	-	-	0,80
12 Rambipuji	-	-	-	-	-	-	54,78	45,54
13 Balung	-	-	-	3,45	-	-	-	60,84
14 Umbulsari	-	-	-	2,75	-	-	-	-
15 Semboro	0,02	0,38	-	47,44	-	-	-	-
16 Jombang	0,08	-	-	25,25	-	-	-	-
17 Sumberbaru	-	-	-	117,40	-	-	-	-
18 Tanggul	-	-	-	48,44	-	-	-	-
19 Bangsalsari	-	-	255,50	16,81	-	-	1,05	0,65
20 Panti	-	-	-	2,21	-	-	-	-
21 Sukorambi	-	-	-	3,07	-	-	0,06	0,80
22 Arjasa	-	-	-	1,99	-	-	14,438	37,89
23 Pakusari	-	0,20	-	2,81	-	-	175,28	161,85
24 Kalisat	0,01	-	-	3,28	-	-	352,50	413,92
25 Ledokombo	0,17	-	-	0,26	-	-	102,45	108,45
26 Sumberjambe	-	-	-	18,78	-	-	81,75	104,28
27 Sukowono	-	-	-	-	-	-	201,75	267,12
28 Jelbuk	-	7,5	-	0,66	-	-	37,15	148,23
29 Kaliwates	-	-	-	-	-	-	0,08	1,03
30 Sumpalsari	-	-	-	-	-	-	60,05	63,6
31 Patrang	0,43	-	-	0,45	-	-	-	3,44
Jember 2019	2,90	16,83	255,50	340,08	-	-	1 669,29	1 932,57

Sumber: Dinas Tanaman Pangan , Hortikultura dan Perkebunan Kabupaten Jember.

Source: Department of Crops, Horticulture and Plantation Service Regency of Jember.

3.3 Peternakan / Animal Husbandry

Populasi Ternak Menurut Kecamatan dan Jenis Ternak (ekor) di Kabupaten Jember 2019

Tabel 3.3.1
Table

Livestock Population by Subdistrict and Type in Jember Regency 2019

Kecamatan Subdistrict	Sapi Perah Dairy Cow	Sapi Potong Beef Cow	Kuda Horse	Kerbau Buffalo	Kambing Goat	Domba Sheep	Babi Pig	Kelinci Rabbit
(1)	(2)	(3)	(4)	(5)	(6)	(7)	(8)	(9)
1. Kencong	-	12 163	-	18	1 474	2 005	143	81
2. Gumukmas	178	18 265	14	37	1 605	2 960	-	94
3. Puger	36	14 096	21	10	2 213	3 251	-	79
4. Wuluhan	5	13 266	11	3	2 465	2 739	-	644
5. Ambulu	134	8 386	34	41	2 634	1 861	-	613
6. Tempurejo	35	15 216	13	2	3 095	3 765	-	69
7. Silo	32	17 782	12	1	2 085	9 101	-	218
8. Mayang	-	7 821	28	-	34	1 501	-	100
9. Mumbulsari	-	8 620	21	-	7 002	4 521	-	102
10. Jenggawah	-	6 530	3	1	443	2 991	-	126
11. Ajung	66	4 233	-	1	506	1 132	-	62
12. Rambipuji	17	9 653	17	5	2 427	3 179	-	690
13. Balung	83	6 157	23	1	2 002	2 761	-	105
14. Umbulsari	-	4 801	21	40	2 109	2 978	138	686
15. Semboro	-	2 606	17	35	1 766	2 093	148	63
16. Jombang	-	4 056	18	17	1 431	2 750	-	85
17. Sumberbaru	317	15 962	16	14	3 512	1 757	-	66
18. Tanggul	38	4 410	29	2	2 497	2 699	-	214
19. Bangsalsari	-	9 026	18	1	4 227	2 846	-	103
20. Pantl	40	4 899	10	4	2 002	3 507	-	94
21. Sukorambi	56	4 689	7	1	81	5 881	-	87
22. Arjasa	256	6 550	7	-	2 730	2 730	-	65
23. Pakusari	-	5 173	31	1	30	532	-	70
24. Kalisat	-	8 506	20	1	143	1 101	-	98
25. Ledokombo	-	10 552	28	12	2 435	2 922	-	103
26. Sumberjambe	-	15 080	10	39	802	727	-	74
27. Sukowono	-	8 763	13	2	130	1 176	-	94
28. Jelbuk	-	8 664	-	-	1 872	998	-	74
29. Kaliwates	165	779	6	-	261	2 292	-	677
30. Sumpersari	41	2 803	1	-	81	1 656	-	650
31. Patrang	47	4 172	10	3	351	784	-	152
Tahun/Year 2019	1 546	263 739	459	292	54 445	81 196	519	6 438
Tahun/Year 2018	1 543	258 205	468	303	53 374	79 027	506	519

Sumber: Dinas Peternakan Perikanan dan Kelautan Kabupaten Jember.

Source: Department of Animal Husbandry/Fisheries and Marine Regency of Jember

4

AKOMODASI DAN KEUANGAN ACCOMMODATION AND FINANCE



AKOMODASI DAN KEUANGAN

4. Akomodasi dan Keuangan/ *Accommodation and Finance*

4.1 Akomodasi / *Accommodation*

Table 4.1.1 **Daftar Rumah Makan TDUP di Kabupaten Jember 2018-2019**
Table List of TDUP Restaurants in Jember Regency 2018-2019

	Nama Restoran <i>Restaurant Name</i>	Alamat <i>Address</i>
	-1	-2
1	New Ocean Garden	Jl. Perum. Gunung Batu No. C-2 Jember
2	Wande Echo	Jl. Semeru 86 A Ajung - Jember
3	Depot Jawa Timur	Jl. Gatot Subroto No. 8 Jember
4	Quick Chicken	Jl. KH. Siddiq No. 112 Talangsari - - Jember
5	Imperial Café & Resto	Jl. Hayam Wuruk No. 16 Jember
6	Taman Mangli Indah	Jl. Hayam Wuruk No. 183 Mangli - Jember
7	Ayam & Kawan-kawan	Jl. Gatot Subroto 26 Kav 3 - 4 Jember
8	Chicken Run	Jl. Karimata No. 21 Jember
9	Spesial Belut Surabaya	Jl. Gatot Subroto No. 05 Jember
10	Toby's	Jl. Ahmad Yani No. 22 Jember
11	Warung Lesehan Ayam Goreng Bu. Kadir	Jl. Basuki Rahmat 16 Jember
12	Pokwe	Jl. Hayam Wuruk No. 12 Jember
13	Vasthra	Jl. Sumatera No. 179 Kav. 06 - Jember
14	Warung Ampera Jawa Timur	Jl. Mastrip 50 Lingk. Tegal Boto Lor Jember
15	Rumah Makan Kedawung	Jember
16	Dapur Kuliner Podo Lego	Jl. Padjajaran VI/BB29 Kel. Kebonsari Kec. Sumpalsari Jember
17	Warung Kopi Amin	Jl. Letjen Sutoyo 45 Kel. Kebonsari Kec. Sumpalsari Jember
18	Ndalung "Rumah Makan"	Jl. Mawar No. 78 Kel. Jember Lor Kec. Kaliwates Jember
19	Rumah Makan Mak Nini	Jl. Letjen Panjaitan No. 115 Jember
20	Rumah Makan Lestari	Jl. Kartini 16 Kel. Jember Lor Kec. Patrang Jember
21	Legian	Jl. Sultan Agung No. 25 Sukowono Jember
22	Warung Jozz	Dsn Karangsono RT 08 RW 02 Tanjung Rejo Wuluhan Jember
23	Do Café	Jl. Tawangmangu Tegal Gede Kec. Sumpalsari Jember
24	Rumah Makan "Hihi Eatery"	Jember
25	Rumah Makan Raja Ikan & Kerang-kerangan	Jl. Sumatera No. 124A Kel Sumpalsari Jember
26	Restoran " Bandar Seafood Resto"	Jl. Letjen Panjaitan 114-116 Jember
27	Rumah Makan "Warung Upnormal"	Jl. Kartini No. 31 Kec. Kaliwates Kab. Jember
28	Rumah Makan "Bromo"	Jl. Mawar No. 32 Patrang Jember
29	Rumah Makan Blambangan	Jember
30	Rumah Makan Teduh	Jl. Manyar No. 53 Kec. Slawu Kec. Patrang Jember
31	Rumah Makan "Kedai Steak"	Jl. Sumatera 68 Kel. Sumpalsari Kec. Sumpalsari Jember

Sumber : Dinas Pariwisata Daerah Kabupaten Jember.

Source: *Local Tourism Service Regency of Jember*

ACCOMMODATION AND FINANCE

4.2 Transportasi dan komunikasi/ *Transportation and Communication*

Tabel

4.2.1

Banyaknya Rumah Tangga yang Menguasai Telepon Menurut Desa dan Jenis Telepon Hasil Sensus Penduduk 2010

Table

The Number of Lhouseholds That Control Telephones by Village and Type of Telephone from the 2010 Population Census

Desa / Village	Kabel / Cable	Seluler / Cellular	Kabel dan seluler / Cable and Cellular	Tidak Punya / Don't Have	Jumlah / Total
(1)	(2)	(3)	(4)	(5)	(6)
1. Keting	50	1 184	91	657	1 982
2. Jombang	19	2 441	112	892	3 464
3. Padomasan	14	1 916	64	828	2 822
4. Ngampelrejo	2	899	25	376	1 302
5. Wringin Agung	29	2 199	233	1 252	3 713
6. Sarimulyo	-	662	4	365	1 031
Kecamatan Jombang	114	9 301	529	4 370	14 314

Sumber/Source: BPS Kabupaten Jember/ *BPS Jember Regency*

AKOMODASI DAN KEUANGAN

Tabel		Banyaknya Rumah Tangga yang Mengakses Internet Menurut Desa Hasil Sensus Penduduk 2010
Table	4.2.2	<i>The Number of Lhouseholds Accesing the Internet According to Villages as a Result of the 2010 Population Census</i>

	Desa / Village	Ya / Yes	Tidak / No
	(1)	(2)	(3)
1	Keting	182	1 800
2	Jombang	588	2 876
3	Padomasan	451	2 371
4	Ngampelrejo	47	1 255
5	Wringin Agung	353	3 360
6	Sarimulyo	73	958
Kecamatan Jombang		1 694	12 620

Sumber/Source: BPS Kabupaten Jember/ BPS Jember Regency

ACCOMMODATION AND FINANCE

4.3 Keuangan/ Finance

Tabel **4.3.1** **Target dan Realisasi Penerimaan Pajak Bumi dan Bangunan Menurut Desa Tahun 2019 (Rp.)**
Table *Target and Realization of Land and Building Tax Revenue by Village, 2019 (Rp.)*

Desa Village	Target	Realisasi Realization	Persentase (%) Percentage (%)
(1)	(2)	(3)	(4)
1 Keting	115 876 491,00	115 876 491,00	100,00
2 Jombang	310 726 953,00	241 239 304,00	77,64
3 Padomasan	292 428 884,00	244 369 196,00	83,57
4 Ngampelrejo	129 772 311,00	101 408 122,00	78,14
5 Wringin Agung	219 380 024,00	178 246 270,00	81,25
6 Sarimulyo	106 920 792,00	87 820 808,00	82,14
Kecamatan Jombang	1 175 105 455,00	968 960 191,00	82,46

Sumber/Source: Dinas Pendapatan Daerah Kabupaten Jember/Income Office Region Jember Regency

AKOMODASI DAN KEUANGAN

Tabel

4.3.2

Realisasi Penerimaan Pajak Bumi dan Bangunan Menurut Desa dan Sektor Tahun 2019 (Rp. 000)

Table

Realization of Land and Building Tax Revenue by Village and Sector, 2019 (Rp. 000)

	Desa <i>Village</i>	Pedesaan <i>Rural</i>	Perkotaan <i>Urban</i>
	(1)	(2)	(3)
1	Keting	115 876 491,00	-
2	Jombang	241 239 304,00	-
3	Padomasan	244 369 196,00	-
4	Ngampelrejo	101 408 122,00	-
5	Wringin Agung	178 246 270,00	-
6	Sarimulyo	87 820 808,00	-
Kecamatan Jombang		968 960 191,00	-

Sumber/Source: Dinas Pendapatan Daerah Kabupaten Jember/*Income Office Region Jember Regency*



Sensus
Penduduk
2020

#MencatatIndonesia

DATA

MENCERDASKAN BANGSA

Enlighten The Nation



BADAN PUSAT STATISTIK
KABUPATEN JEMBER
BPS-STATISTICS OF JEMBER REGENCY

J. Gendrawasih No. 20, Jember
Telp. (0331) 497642 Fax: 427533
Homepage: <http://jemberkab.bps.go.id>