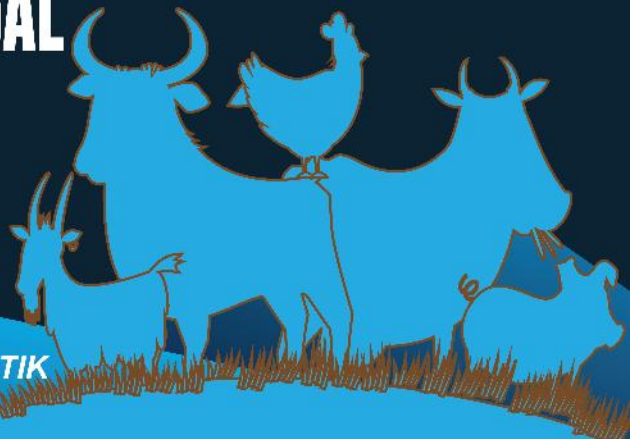


Katalog: 5302001.3324



STATISTIK RUMAH POTONG HEWAN KABUPATEN KENDAL 2019



**BADAN PUSAT STATISTIK
KABUPATEN KENDAL**

STATISTIK RUMAH POTONG HEWAN KABUPATEN KENDAL 2019

ISBN :
No. Publikasi : 33240.1925
Katalog : 5302001.3324
Ukuran Buku : 14,8 cm x 21 cm
Jumlah Halaman : xii + 71 Halaman

Naskah:

Seksi Statistik Produksi BPS Kabupaten Kendal

Gambar Kulit:

Seksi Statistik Produksi BPS Kabupaten Kendal

Diterbitkan Oleh:

© Badan Pusat Statistik Kabupaten Kendal

Dilarang mengumumkan, mendistribusikan, mengomunikasikan, dan/atau menggandakan sebagian atau seluruh isi buku ini untuk tujuan komersial tanpa izin tertulis dari Badan Pusat Statistik

TIM PENYUSUN

Penanggung Jawab:

Dra. Ummi Hastuti, M.Si

Penyunting:

Ely Lystiana Hafman, S.Si

Penulis:

Riyan Zulmaniar Vinahari, SST

Gambar Kulit:

Riyan Zulmaniar Vinahari, SST

KATA PENGANTAR

Publikasi Statistik Rumah Potong Hewan Kabupaten Kendal 2019 merupakan publikasi tahunan yang memuat hasil pengumpulan data Rumah Potong Hewan (RPH) dan Tempat Pemotongan Hewan (TPH) baik milik pemerintah maupun swasta di Kabupaten Kendal. Publikasi ini mencakup data terkait dengan kegiatan pemotongan dan produksi hasil pemotongan ternak.

Publikasi ini terwujud berkat kerjasama dan dukungan dari berbagai pihak, baik dari petugas RPH dan TPH, dan bantuan dari pihak lainnya mulai dari kegiatan pengumpulan data sampai dengan pengolahan dan penyajian. Untuk itu, kepada semua pihak yang telah memberikan kontribusi, disampaikan penghargaan dan terima kasih.

Kritik dan saran dari pengguna data untuk kesempurnaan publikasi selanjutnya sangat diharapkan. Semoga publikasi ini dapat bermanfaat bagi para konsumen data.

Kendal, November 2019
Kepala Badan Pusat Statistik
Kabupaten Kendal,

Dra. Ummi Hastuti, M.Si

DAFTAR ISI

	Halaman
Kata Pengantar	iii
Daftar Isi.....	iv
Daftar Tabel	v
Daftar Gambar	xii
Bab I Pendahuluan	1
1.1 Latar Belakang	1
1.2 Tujuan.....	3
Bab II Metodologi.....	4
Bab III Konsep dan Definisi	6
Bab IV Ulasan Singkat.....	8
Lampiran Daftar RPH/TPH	22

DAFTAR TABEL

	Halaman
1.1. Jumlah Ternak Sapi yang Dipotong di RPH/TPH yang Dilaporkan Menurut Lokasi RPH/TPH dan Triwulan di Kabupaten Kendal 2018 (Ekor)	23
1.2. Jumlah Ternak Kerbau yang Dipotong di RPH/TPH yang Dilaporkan Menurut Lokasi RPH/TPH dan Triwulan di Kabupaten Kendal 2018 (Ekor)	23
1.3. Jumlah Ternak Kuda yang Dipotong di RPH/TPH yang Dilaporkan Menurut Lokasi RPH/TPH dan Triwulan di Kabupaten Kendal 2018 (Ekor)	24
1.4. Jumlah Ternak Kambing yang Dipotong di RPH/TPH yang Dilaporkan Menurut Lokasi RPH/TPH dan Triwulan di Kabupaten Kendal 2018 (Ekor)	24
1.5. Jumlah Ternak Domba yang Dipotong di RPH/TPH yang Dilaporkan Menurut Lokasi RPH/TPH dan Triwulan di Kabupaten Kendal 2018 (Ekor)	25
1.6. Jumlah Ternak Babi yang Dipotong di RPH/TPH yang Dilaporkan Menurut Lokasi RPH/TPH dan Triwulan di Kabupaten Kendal 2018 (Ekor).....	25
2.1. Jumlah Ternak Sapi yang Dipotong di RPH/TPH yang Dilaporkan Menurut Lokasi RPH/TPH dan Jenis Kelamin di Kabupaten Kendal 2018 (Ekor)	27
2.2. Jumlah Ternak Kerbau yang Dipotong di RPH/TPH yang Dilaporkan Menurut Lokasi RPH/TPH dan Jenis Kelamin di Kabupaten Kendal 2018 (Ekor)	28
2.3. Jumlah Ternak Kuda yang Dipotong di RPH/TPH yang Dilaporkan Menurut Lokasi RPH/TPH dan Jenis Kelamin di Kabupaten Kendal 2018 (Ekor)	30
2.4. Jumlah Ternak Kambing yang Dipotong di RPH/TPH yang Dilaporkan Menurut Lokasi RPH/TPH dan Jenis Kelamin di Kabupaten Kendal 2018 (Ekor)	31
2.5. Jumlah Ternak Domba yang Dipotong di RPH/TPH yang Dilaporkan Menurut Lokasi RPH/TPH dan Jenis Kelamin di Kabupaten Kendal 2018 (Ekor)	33
2.6. Jumlah Ternak Babi yang Dipotong di RPH/TPH yang Dilaporkan Menurut Lokasi RPH/TPH dan Jenis Kelamin	34

	di Kabupaten Kendal 2018 (Ekor)	
3.1.	Rata Rata Berat Ternak Sapi Hidup yang Dipotong di RPH/TPH yang Dilaporkan Menurut Lokasi RPH/TPH di Kabupaten Kendal 2018 (Kg)	36
3.2.	Rata Rata Berat Ternak Kerbau Hidup yang Dipotong di RPH/TPH yang Dilaporkan Menurut Lokasi RPH/TPH di Kabupaten Kendal 2018 (Kg)	36
3.3.	Rata Rata Berat Ternak Kuda Hidup yang Dipotong di RPH/TPH yang Dilaporkan Menurut Lokasi RPH/TPH di Kabupaten Kendal 2018 (Kg)	37
3.4.	Rata Rata Berat Ternak Kambing Hidup yang Dipotong di RPH/TPH yang Dilaporkan Menurut Lokasi RPH/TPH di Kabupaten Kendal 2018 (Kg)	37
3.5.	Rata Rata Berat Ternak Domba Hidup yang Dipotong di RPH/TPH yang Dilaporkan Menurut Lokasi RPH/TPH di Kabupaten Kendal 2018 (Kg)	38
3.6.	Rata Rata Berat Ternak Babi Hidup yang Dipotong di RPH/TPH yang Dilaporkan Menurut Lokasi RPH/TPH di Kabupaten Kendal 2018 (Kg)	38
4.1.	Rata Rata Produksi Karkas Sapi yang Dipotong di RPH/TPH yang Dilaporkan Menurut Lokasi RPH/TPH di Kabupaten Kendal 2018 (Kg)	39
4.2.	Rata Rata Produksi Karkas Kerbau yang Dipotong di RPH/TPH yang Dilaporkan Menurut Lokasi RPH/TPH di Kabupaten Kendal 2018 (Kg)	39
4.3.	Rata Rata Produksi Karkas Kuda yang Dipotong di RPH/TPH yang Dilaporkan Menurut Lokasi RPH/TPH di Kabupaten Kendal 2018 (Kg)	40
4.4.	Rata Rata Produksi Karkas Kambing yang Dipotong di RPH/TPH yang Dilaporkan Menurut Lokasi RPH/TPH di Kabupaten Kendal 2018 (Kg)	40
4.5.	Rata Rata Produksi Karkas Domba yang Dipotong di RPH/TPH yang Dilaporkan Menurut Lokasi RPH/TPH di Kabupaten Kendal 2018 (Kg)	41
4.6.	Rata Rata Produksi Karkas Babi yang Dipotong di RPH/TPH yang Dilaporkan Menurut Lokasi RPH/TPH di Kabupaten Kendal 2018 (Kg)	41
5.1.	Rata Rata Produksi Jeroan Sapi yang Dipotong di RPH/TPH yang Dilaporkan Menurut Lokasi RPH/TPH di Kabupaten Kendal 2018 (Kg)	42
5.2.	Rata Rata Produksi Jeroan Kerbau yang Dipotong di	42

	RPH/TPH yang Dilaporkan Menurut Lokasi RPH/TPH di Kabupaten Kendal 2018 (Kg)	
5.3.	Rata Rata Produksi Jeroan Kuda yang Dipotong di RPH/TPH yang Dilaporkan Menurut Lokasi RPH/TPH di Kabupaten Kendal 2018 (Kg)	43
5.4.	Rata Rata Produksi Jeroan Kambing yang Dipotong di RPH/TPH yang Dilaporkan Menurut Lokasi RPH/TPH di Kabupaten Kendal 2018 (Kg)	43
5.5.	Rata Rata Produksi Jeroan Domba yang Dipotong di RPH/TPH yang Dilaporkan Menurut Lokasi RPH/TPH di Kabupaten Kendal 2018 (Kg)	44
5.6.	Rata Rata Produksi Jeroan Babi yang Dipotong di RPH/TPH yang Dilaporkan Menurut Lokasi RPH/TPH di Kabupaten Kendal 2018 (Kg)	44
6.1.	Rata Rata Produksi Kulit Basah Sapi yang Dipotong di RPH/TPH yang Dilaporkan Menurut Lokasi RPH/TPH di Kabupaten Kendal 2018 (Kg)	45
6.2.	Rata Rata Produksi Kulit Basah Kerbau yang Dipotong di RPH/TPH yang Dilaporkan Menurut Lokasi RPH/TPH di Kabupaten Kendal 2018 (Kg)	45
6.3.	Rata Rata Produksi Kulit Basah Kuda yang Dipotong di RPH/TPH yang Dilaporkan Menurut Lokasi RPH/TPH di Kabupaten Kendal 2018 (Kg)	46
6.4.	Rata Rata Produksi Kulit Basah Kambing yang Dipotong di RPH/TPH yang Dilaporkan Menurut Lokasi RPH/TPH di Kabupaten Kendal 2018 (Kg)	46
6.5.	Rata Rata Produksi Kulit Basah Domba yang Dipotong di RPH/TPH yang Dilaporkan Menurut Lokasi RPH/TPH di Kabupaten Kendal 2018 (Kg)	47
6.6.	Rata Rata Produksi Kulit Basah Babi yang Dipotong di RPH/TPH yang Dilaporkan Menurut Lokasi RPH/TPH di Kabupaten Kendal 2018 (Kg)	47
7.1.	Rata Rata Hasil Pematangan Lainnya Ternak Sapi yang Dipotong di RPH/TPH yang Dilaporkan Menurut Lokasi RPH/TPH di Kabupaten Kendal 2018 (Kg)	48
7.2.	Rata Rata Hasil Pematangan Lainnya Ternak Kerbau yang Dipotong di RPH/TPH yang Dilaporkan Menurut Lokasi RPH/TPH di Kabupaten Kendal 2018 (Kg)	48
7.3.	Rata Rata Hasil Pematangan Lainnya Ternak Kuda yang Dipotong di RPH/TPH yang Dilaporkan Menurut Lokasi RPH/TPH di Kabupaten Kendal 2018 (Kg)	49

7.4.	Rata Rata Hasil Pemotongan Lainnya Ternak Kambing yang Dipotong di RPH/TPH yang Dilaporkan Menurut Lokasi RPH/TPH di Kabupaten Kendal 2018 (Kg)	49
7.5.	Rata Rata Hasil Pemotongan Lainnya Ternak Domba yang Dipotong di RPH/TPH yang Dilaporkan Menurut Lokasi RPH/TPH di Kabupaten Kendal 2018 (Kg)	50
7.6.	Rata Rata Hasil Pemotongan Lainnya Ternak Babi yang Dipotong di RPH/TPH yang Dilaporkan Menurut Lokasi RPH/TPH di Kabupaten Kendal 2018 (Kg)	50
8.1.	Rata Rata Harga Ternak Sapi yang Dipotong di RPH/TPH yang Dilaporkan Menurut Lokasi RPH/TPH di Kabupaten Kendal 2018 (Rp/Kg)	51
8.2.	Rata Rata Harga Ternak Kerbau yang Dipotong di RPH/TPH yang Dilaporkan Menurut Lokasi RPH/TPH di Kabupaten Kendal 2018 (Rp/Kg)	51
8.3.	Rata Rata Harga Ternak Kuda yang Dipotong di RPH/TPH yang Dilaporkan Menurut Lokasi RPH/TPH di Kabupaten Kendal 2018 (Rp/Kg)	52
8.4.	Rata Rata Harga Ternak Kambing yang Dipotong di RPH/TPH yang Dilaporkan Menurut Lokasi RPH/TPH di Kabupaten Kendal 2018 (Rp/Kg)	52
8.5.	Rata Rata Harga Ternak Domba yang Dipotong di RPH/TPH yang Dilaporkan Menurut Lokasi RPH/TPH di Kabupaten Kendal 2018 (Rp/Kg)	53
8.6.	Rata Rata Harga Ternak Babi yang Dipotong di RPH/TPH yang Dilaporkan Menurut Lokasi RPH/TPH di Kabupaten Kendal 2018 (Rp/Kg)	53
9.1.	Rata Rata Harga Karkas Ternak Sapi yang Dipotong di RPH/TPH yang Dilaporkan Menurut Lokasi RPH/TPH di Kabupaten Kendal 2018 (Rp/Kg)	54
9.2.	Rata Rata Harga Karkas Ternak Kerbau yang Dipotong di RPH/TPH yang Dilaporkan Menurut Lokasi RPH/TPH di Kabupaten Kendal 2018 (Rp/Kg).....	54
9.3.	Rata Rata Harga Karkas Ternak Kuda yang Dipotong di RPH/TPH yang Dilaporkan Menurut Lokasi RPH/TPH di Kabupaten Kendal 2018 (Rp/Kg)	55
9.4.	Rata Rata Harga Karkas Ternak Kambing yang Dipotong di RPH/TPH yang Dilaporkan Menurut Lokasi RPH/TPH di Kabupaten Kendal 2018 (Rp/Kg).....	55
9.5.	Rata Rata Harga Karkas Ternak Domba yang Dipotong di RPH/TPH yang Dilaporkan Menurut Lokasi RPH/TPH	56

	di Kabupaten Kendal 2018 (Rp/Kg).....	
9.6.	Rata Rata Harga Karkas Ternak Babi yang Dipotong di RPH/TPH yang Dilaporkan Menurut Lokasi RPH/TPH di Kabupaten Kendal 2018 (Rp/Kg)	56
10.1.	Rata Rata Harga Jeroan Ternak Sapi yang Dipotong di RPH/TPH yang Dilaporkan Menurut Lokasi RPH/TPH di Kabupaten Kendal 2018 (Rp/Kg)	57
10.2.	Rata Rata Harga Jeroan Ternak Kerbau yang Dipotong di RPH/TPH yang Dilaporkan Menurut Lokasi RPH/TPH di Kabupaten Kendal 2018 (Rp/Kg).....	57
10.3.	Rata Rata Harga Jeroan Ternak Kuda yang Dipotong di RPH/TPH yang Dilaporkan Menurut Lokasi RPH/TPH di Kabupaten Kendal 2018 (Rp/Kg)	58
10.4.	Rata Rata Harga Jeroan Ternak Kambing yang Dipotong di RPH/TPH yang Dilaporkan Menurut Lokasi RPH/TPH di Kabupaten Kendal 2018 (Rp/Kg).....	58
10.5.	Rata Rata Harga Jeroan Ternak Domba yang Dipotong di RPH/TPH yang Dilaporkan Menurut Lokasi RPH/TPH di Kabupaten Kendal 2018 (Rp/Kg).....	59
10.6.	Rata Rata Harga Jeroan Ternak Babi yang Dipotong di RPH/TPH yang Dilaporkan Menurut Lokasi RPH/TPH di Kabupaten Kendal 2018 (Rp/Kg)	59
11.1.	Rata Rata Harga Kulit Basah Ternak Sapi yang Dipotong di RPH/TPH yang Dilaporkan Menurut Lokasi RPH/TPH di Kabupaten Kendal 2018 (Rp/Kg).....	60
11.2.	Rata Rata Harga Kulit Basah Ternak Kerbau yang Dipotong di RPH/TPH yang Dilaporkan Menurut Lokasi RPH/TPH di Kabupaten Kendal 2018 (Rp/Kg).....	60
11.3.	Rata Rata Harga Kulit Basah Ternak Kuda yang Dipotong di RPH/TPH yang Dilaporkan Menurut Lokasi RPH/TPH di Kabupaten Kendal 2018 (Rp/Kg).....	61
11.4.	Rata Rata Harga Kulit Basah Ternak Kambing yang Dipotong di RPH/TPH yang Dilaporkan Menurut Lokasi RPH/TPH di Kabupaten Kendal 2018 (Rp/Kg).....	61
11.5.	Rata Rata Harga Kulit Basah Ternak Domba yang Dipotong di RPH/TPH yang Dilaporkan Menurut Lokasi RPH/TPH di Kabupaten Kendal 2018 (Rp/Kg).....	62
11.6.	Rata Rata Harga Kulit Basah Ternak Babi yang Dipotong di RPH/TPH yang Dilaporkan Menurut Lokasi RPH/TPH di Kabupaten Kendal 2018 (Rp/Kg).....	62
12.1.	Rata Rata Harga Produksi Hasil Pematangan Lainnya	63

	Ternak Sapi yang Dipotong di RPH/TPH yang Dilaporkan Menurut Lokasi RPH/TPH di Kabupaten Kendal 2018 (Rp/Kg).....	
12.2.	Rata Rata Harga Produksi Hasil Pemotongan Lainnya Ternak Kerbau yang Dipotong di RPH/TPH yang Dilaporkan Menurut Lokasi RPH/TPH di Kabupaten Kendal 2018 (Rp/Kg).....	63
12.3.	Rata Rata Harga Produksi Hasil Pemotongan Lainnya Ternak Kuda yang Dipotong di RPH/TPH yang Dilaporkan Menurut Lokasi RPH/TPH di Kabupaten Kendal 2018 (Rp/Kg).....	64
12.4.	Rata Rata Harga Produksi Hasil Pemotongan Lainnya Ternak Kambing yang Dipotong di RPH/TPH yang Dilaporkan Menurut Lokasi RPH/TPH di Kabupaten Kendal 2018 (Rp/Kg).....	64
12.5.	Rata Rata Harga Produksi Hasil Pemotongan Lainnya Ternak Domba yang Dipotong di RPH/TPH yang Dilaporkan Menurut Lokasi RPH/TPH di Kabupaten Kendal 2018 (Rp/Kg).....	65
12.6.	Rata Rata Harga Produksi Hasil Pemotongan Lainnya Ternak Babi yang Dipotong di RPH/TPH yang Dilaporkan Menurut Lokasi RPH/TPH di Kabupaten Kendal 2018 (Rp/Kg).....	65
13.1.	Rata Rata Produksi Daging Ternak Sapi yang Dipotong di RPH/TPH yang Dilaporkan Menurut Lokasi RPH/TPH di Kabupaten Kendal 2018 (Kg).....	66
13.2.	Rata Rata Produksi Daging Ternak Kerbau yang Dipotong di RPH/TPH yang Dilaporkan Menurut Lokasi RPH/TPH di Kabupaten Kendal 2018 (Kg).....	66
13.3.	Rata Rata Produksi Daging Ternak Kuda yang Dipotong di RPH/TPH yang Dilaporkan Menurut Lokasi RPH/TPH di Kabupaten Kendal 2018 (Kg).....	67
13.4.	Rata Rata Produksi Daging Ternak Kambing yang Dipotong di RPH/TPH yang Dilaporkan Menurut Lokasi RPH/TPH di Kabupaten Kendal 2018 (Kg).....	67
13.5.	Rata Rata Produksi Daging Ternak Domba yang Dipotong di RPH/TPH yang Dilaporkan Menurut Lokasi RPH/TPH di Kabupaten Kendal 2018 (Kg).....	68
13.6.	Rata Rata Produksi Daging Ternak Babi yang Dipotong di RPH/TPH yang Dilaporkan Menurut Lokasi RPH/TPH di Kabupaten Kendal 2018 (Kg).....	68

14.1.	Rata Rata Harga Daging Ternak Sapi yang Dipotong di RPH/TPH yang Dilaporkan Menurut Lokasi RPH/TPH di Kabupaten Kendal 2018 (Rp/Kg)	69
14.2.	Rata Rata Harga Daging Ternak Kerbau yang Dipotong di RPH/TPH yang Dilaporkan Menurut Lokasi RPH/TPH di Kabupaten Kendal 2018 (Rp/Kg).....	69
14.3.	Rata Rata Harga Daging Ternak Kuda yang Dipotong di RPH/TPH yang Dilaporkan Menurut Lokasi RPH/TPH di Kabupaten Kendal 2018 (Rp/Kg)	70
14.4.	Rata Rata Harga Daging Ternak Kambing yang Dipotong di RPH/TPH yang Dilaporkan Menurut Lokasi RPH/TPH di Kabupaten Kendal 2018 (Rp/Kg).....	70
14.5.	Rata Rata Harga Daging Ternak Domba yang Dipotong di RPH/TPH yang Dilaporkan Menurut Lokasi RPH/TPH di Kabupaten Kendal 2018 (Rp/Kg).....	71
14.6.	Rata Rata Harga Daging Ternak Domba yang Dipotong di RPH/TPH yang Dilaporkan Menurut Lokasi RPH/TPH di Kabupaten Kendal 2018 (Rp/Kg).....	71

<https://kendalkab.go.id>

DAFTAR GAMBAR

	Halaman
Gambar 1	Jumlah Ternak yang Dipotong di Rumah Potong Hewan (RPH) dan Tempat Potong Hewan (TPH) yang Dilaporkan Menurut Jenis Ternak di Kabupaten Kendal Tahun 2017 – 2018 (Ekor) 10
Gambar 2	Perkembangan Jumlah Pematangan Ternak Menurut Triwulan di Kabupaten Kendal Tahun 2017 – 2018 (Ekor) 10
Gambar 3	Jumlah Ternak Sapi yang Dipotong Menurut Jenis Kelamin di Kabupaten Kendal Tahun 2018 (Ekor)..... 26
Gambar 4	Jumlah Ternak Kambing yang Dipotong Menurut Jenis Kelamin di Kabupaten Kendal 2018 (Ekor)..... 26

BAB I

PENDAHULUAN

1.1. LATAR BELAKANG

Dalam upaya melaksanakan pembangunan, termasuk pembangunan subsektor peternakan, diperlukan adanya data dan informasi peternakan. Setiap perumusan kebijakan pembangunan peternakan tersebut harus didukung data dan informasi yang akurat, relevan, konsisten, *up to date* dan dapat dipertanggungjawabkan.

Kesadaran tentang arti pentingnya data statistik peternakan sebenarnya sudah dimulai sejak Pelita I, yakni dengan berlangsungnya survei inventarisasi hewan tahun 1969. Kegiatan tersebut merupakan kerjasama survei pertama dengan Badan Pusat Statistik (BPS) melalui pendekatan rumah tangga, dengan mendapatkan data peternakan cukup komplit. Setelah itu beberapa kegiatan kerjasama dengan BPS terus berlangsung, misalnya pelaksanaan survei ternak nasional (1980) dan kegiatan *regular sampling* untuk mencari parameter teknis.

Namun kegiatan-kegiatan tersebut berjalan secara parsial dan tidak pernah menjadi bagian integral dari perstatistikan nasional. Untuk memperbaiki kualitas data peternakan maka dalam pelaksanaan pengumpulan data diperlukan metodologi yang baku dan seragam, mengikuti kaidah-kaidah perstatistikan.

Keinginan untuk memperbaiki data dan statistik peternakan terus berlanjut. Pada tahun 2002, Direktorat Jenderal Peternakan (Ditjennak) melalui bantuan dana dari *Food and Agriculture Organization* (FAO) pada proyek *Strengthening of Livestock Statistic*

and Information System yang lebih diarahkan untuk peningkatan pengetahuan statistik dengan membangun sistem informasi nasional dan secara regular dapat menyediakan arus data statistik peternakan. Dengan demikian proses perencanaan dan perumusan kebijakan pembangunan peternakan menjadi lebih baik dalam memenuhi data statistik peternakan yang diperlukan oleh pemangku kepentingan (*stake holder*). Salah satu rekomendasi penting dari kegiatan FAO tersebut adalah perlunya dibangun kerjasama dengan BPS dalam pengumpulan dan analisis data melalui kegiatan survei.

Salah satu tujuan utama pembangunan Subsektor Peternakan adalah meningkatkan produksi ternak dan hasil-hasilnya. Produksi hasil peternakan berupa daging, telur, dan susu digunakan untuk memenuhi permintaan dalam negeri guna meningkatkan konsumsi protein hewani per kapita. Disamping itu, data populasi dan produksi hasil peternakan juga dapat digunakan untuk mengukur keberhasilan swasembada daging serta program peternakan lain yang dijalankan oleh pemerintah.

Pengumpulan data Statistik RPH/ TPH Triwulanan merupakan salah satu upaya untuk mendapatkan perkiraan angka produksi daging yang diperlukan untuk konsumsi. Selain data daging, juga dikumpulkan data produksi berupa jeroan, kulit basah, dan produksi lainnya seperti kepala, kaki, dan ekor. Data produksi ini digunakan sebagai dasar penghitungan Pendapatan Nasional Subsektor Peternakan. Selain itu, dari pengumpulan data RPH/ TPH diperoleh parameter pemotongan ternak sebagai salah satu dasar pembuatan proyeksi populasi ternak dan sebagainya.

1.2. TUJUAN

Tujuan penyusunan Publikasi Statistik Pemotongan Ternak Kabupaten Kendal Tahun 2018 untuk menyajikan data pemotongan ternak yang dilakukan di dalam Rumah Potong Hewan (RPH) dan Tempat Potong Hewan (TPH) yang dilaporkan di Kabupaten Kendal selama periode satu tahun, meliputi jumlah ternak yang dipotong, produksi hasil pemotongan, nilai produksi hasil pemotongan dan alasan pemotongan sapi dan kerbau betina.

Pemotongan ternak di luar RPH/ TPH didata melalui pendataan keurmaster (tenaga paramedik pemerintah yang telah mengikuti pelatihan tentang uji daging yang bertugas di RPH dan tempat jagal). Mulai tahun 2013 BPS tidak melaksanakan kembali pendataan keurmaster sehingga informasi pemotongan ternak dalam publikasi ini hanya mencakup pemotongan ternak di RPH/ TPH yang dilaporkan.

BAB II

METODOLOGI

Pengumpulan data dilakukan secara sensus lengkap di seluruh wilayah Kabupaten Kendal, dengan periode pengumpulan data secara bulanan dan triwulanan. Dari 20 kecamatan di Kabupaten Kendal, 4 kecamatan memiliki masing-masing satu RPH/TPH yaitu Kecamatan Boja, Sukorejo, Pegandon dan Weleri. Sedangkan pelaksanaan lapangan diatur sebagai berikut:

- Triwulan I : Periode pengumpulan bulan Januari – Maret, pelaksanaan lapangan pada awal April
- Triwulan II : Periode pengumpulan bulan April – Juni, pelaksanaan lapangan pada awal Juli
- Triwulan III : Periode pengumpulan bulan Juli – September, pelaksanaan lapangan pada awal Oktober
- Triwulan IV : Periode pengumpulan bulan Oktober – Desember, pelaksanaan lapangan pada awal Januari tahun berikutnya.

Pengumpulan data secara rutin telah dimulai pada awal tahun 1987 melalui pendekatan RPH dan Keurmaster. Mulai tahun 2013 pengumpulan data ini menggunakan dua pendekatan yaitu:

1. RPH, milik Pemerintah maupun Swasta dengan respondennya petugas RPH setempat atau keurmaster yang ditugaskan di RPH tersebut.
2. TPH, milik Pemerintah maupun Swasta dengan respondennya petugas TPH setempat atau keurmaster yang ditugaskan di TPH tersebut.

Masing-masing pendekatan menggunakan kuesioner yang sama, jenis daftar yang digunakan adalah Daftar RPH/ TPH.

Daftar RPH terdiri dari 9 (sembilan) blok pertanyaan yaitu:

- Blok I : Pengenalan Tempat
- Blok II : Catatan
- Blok III : Jumlah ternak yang dipotong di RPH/TPH
- Blok IV : Rata-rata berat ternak hidup dan produksi hasil pemotongan pada RPH/TPH
- Blok V : Rata-rata harga ternak hidup dan produksi hasil pemotongan pada RPH/TPH
- Blok VI : Jumlah sapi dan kerbau betina yang dipotong menurut alasan pemotongan
- Blok VII : Keterangan asal ternak yang dipotong
- Blok VIII : Jumlah ternak yang dipotong menurut kepemilikan ternak
- Blok IX : Jumlah pemotongan ternak diluar RPH/TPH berdasarkan hasil wawancara
- Blok X : Keterangan responden
- Blok XI : Keterangan petugas

BAB III

KONSEP DAN DEFINISI

RPH adalah semua tempat pemotongan hewan/ ternak yang mempunyai bangunan permanen atau semi permanen yang khusus digunakan untuk tempat pemotongan hewan/ ternak yang telah ditetapkan oleh pemerintah sebagai RPH/TPH.

TPH adalah semua tempat pemotongan hewan/ ternak yang mempunyai bangunan maupun tidak yang biasanya digunakan sebagai tempat pemotongan hewan/ ternak dan biasanya terdapat pencatatan pemotongan.

Karkas adalah seluruh daging dan tulang dari ternak yang dipotong tanpa kepala, jeroan, dan kaki bagian bawah.

Daging adalah bagian dari otot skeletal karkas yang lazim, aman, dan layak dikonsumsi oleh manusia, terdiri atas potongan daging bertulang dan daging tanpa tulang, dapat berupa daging segar hangat, segar dingin (*chilled*) atau karkas beku (*frozen*).

Jeroan adalah isi rongga perut dan rongga dada dari ternak ruminansia yang disembelih (misal hati, usus, paru) dan layak dikonsumsi oleh manusia.

Kulit basah adalah kulit ternak yang dipotong dan belum mengalami proses pengeringan/ pengolahan.

Produksi lainnya adalah produksi lain dari ternak yang dipotong selain karkas, jeroan, dan kulit basah, contohnya kepala, kaki bagian bawah, ekor, tanduk, dan lain-lain.

Positif Brucellois adalah jenis penyakit kelamin pada ternak yang dapat menular, serta dapat mengakibatkan kemandulan pada ternak yang diserang (ditentukan berdasarkan hasil pemeriksaan medis).

Rumpun Hewan adalah yang selanjutnya disebut rumpun adalah segolongan hewan dari suatu spesies yang mempunyai ciri fenotipe yang khas dan dapat diwariskan pada keturunannya.

<https://kendalkab.bps.go.id>

BAB IV

ULASAN SINGKAT

Salah satu parameter penting pada subsektor peternakan adalah parameter pemotongan ternak. Dengan parameter pemotongan ternak yang dikaitkan dengan jumlah ternak pada RPH/TPH, dapat diketahui berapa besar produksi daging hasil pemotongan di suatu wilayah. Jumlah unit pemotongan ternak atau RPH/TPH pada tahun 2018 yang melakukan kegiatan pemotongan tiap bulan ada sebanyak 3 unit yang terletak di 3 kecamatan di wilayah Kabupaten Kendal.

Pada tahun 2018 pemotongan sapi mencapai 2.464 ekor, naik sebesar 7,5 persen dibandingkan tahun 2017 yang sebesar 2.292 ekor. Pada tahun 2018 pemotongan sapi tertinggi terjadi pada triwulan II yaitu sebesar 695 ekor (28,21%) dan pada triwulan III sebesar 631 ekor (25,61%). Hal ini disebabkan triwulan ini bertepatan dengan bulan puasa Ramadan dan Hari Raya Idul Fitri, dimana konsumsi daging sapi masyarakat meningkat. Sedangkan untuk pemotongan ternak sapi tahun 2018 paling rendah terjadi pada triwulan I yaitu sebesar 559 ekor (22,69%).

Pemotongan ternak kambing pada tahun 2018 mencapai 43 ekor naik sebesar 59,26 persen dibanding tahun 2017 sebesar 27 ekor. Pemotongan kambing tertinggi pada triwulan II sebanyak 26 ekor, dan terendah terjadi pada triwulan I yaitu tidak seekor kambingpun yang dipotongkan di RPH/TPH.

Pemotongan ternak domba pada tahun 2018 mencapai 56 ekor naik sebesar 100 persen dibanding tahun 2017 yang hanya

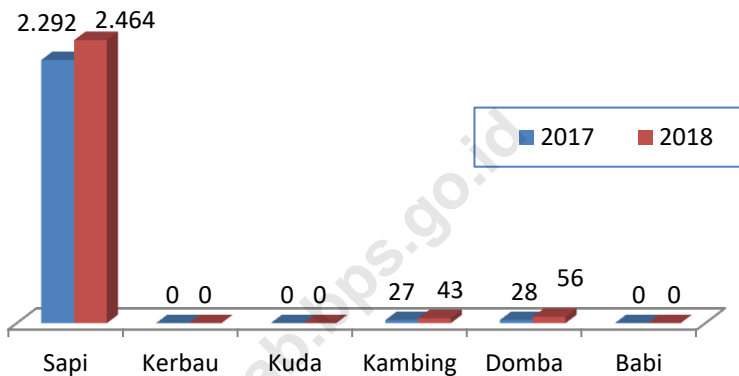
sebesar 28 ekor. Pemotongan domba tertinggi terjadi pada triwulan IV sebanyak 25 ekor dan terendah terjadi pada triwulan I karena tidak ada domba yang dipotongkan di RPH/TPH pada triwulan tersebut.

Jika dilihat menurut lokasi pemotongan ternak sapi, yang memiliki jumlah pemotongan sapi terbanyak selama tahun 2018 adalah RPH di Kecamatan Sukorejo dengan jumlah 1.939 ekor.. Sedangkan RPH dengan jumlah pemotongan sapi paling sedikit adalah RPH di Kecamatan Pegandon yaitu 70 ekor.

Rata-rata berat hidup ternak sapi yang akan dipotong di RPH adalah 405,16 kg. Sedangkan berat daging sapi yang dihasilkan sebesar 35,26% atau setara dengan 142,85 kg. Karkas yang diproduksi memiliki porsi 47,11%, atau sebesar 190,86 kg.

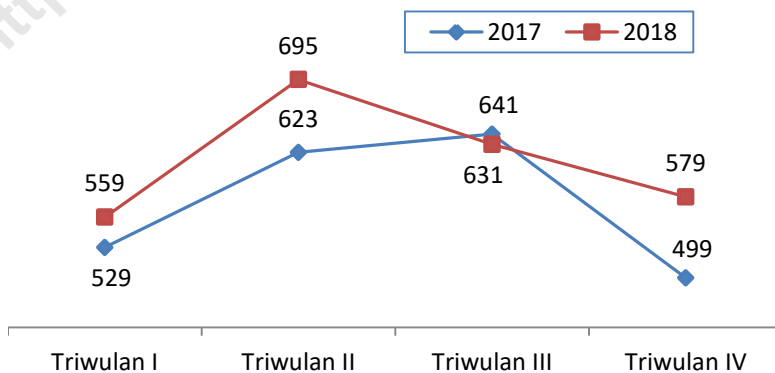
Gambar 1

Jumlah Ternak yang Dipotong di Rumah Potong Hewan (RPH) dan Tempat Potong Hewan (TPH) yang Dilaporkan Menurut Jenis Ternak di Kabupaten Kendal Tahun 2017 – 2018 (ekor)



Gambar 2

Perkembangan Jumlah Pemotongan Ternak Menurut Triwulan di Kabupaten Kendal Tahun 2017 – 2018 (Ekor)



LAMPIRAN

<https://kendalkab.bps.go.id>

Tabel 1.1. Jumlah Ternak Sapi yang Dipotong di RPH/TPH yang Dilaporkan Menurut Lokasi RPH/TPH dan Triwulan di Kabupaten Kendal 2018 (Ekor)

Lokasi RPH/TPH	Triwulan				Jumlah
	I	II	III	IV	
(1)	(2)	(3)	(4)	(5)	(6)
RPH Boja	91	128	110	126	455
RPH Pegandon	17	19	18	16	70
RPH Sukorejo	451	548	503	437	1.939
RPH Weleri	0	0	0	0	0
Jumlah	559	695	631	579	2.464

Tabel 1.2. Jumlah Ternak Kerbau yang Dipotong di RPH/TPH yang Dilaporkan Menurut Lokasi RPH/TPH dan Triwulan di Kabupaten Kendal 2018 (Ekor)

Lokasi RPH/TPH	Triwulan				Jumlah
	I	II	III	IV	
(1)	(2)	(3)	(4)	(5)	(6)
RPH Boja	0	0	0	0	0
RPH Pegandon	0	0	0	0	0
RPH Sukorejo	0	0	0	0	0
RPH Weleri	0	0	0	0	0
Jumlah	0	0	0	0	0

Tabel 1.3. Jumlah Ternak Kuda yang Dipotong di RPH/TPH yang Dilaporkan Menurut Lokasi RPH/TPH dan Triwulan di Kabupaten Kendal 2018 (Ekor)

Lokasi RPH/TPH	Triwulan				Jumlah
	I	II	III	IV	
(1)	(2)	(3)	(4)	(5)	(6)
RPH Boja	0	0	0	0	0
RPH Pegandon	0	0	0	0	0
RPH Sukorejo	0	0	0	0	0
RPH Weleri	0	0	0	0	0
Jumlah	0	0	0	0	0

Tabel 1.4. Jumlah Ternak Kambing yang Dipotong di RPH/TPH yang Dilaporkan Menurut Lokasi RPH/TPH dan Triwulan di Kabupaten Kendal 2018 (Ekor)

Lokasi RPH/TPH	Triwulan				Jumlah
	I	II	III	IV	
(1)	(2)	(3)	(4)	(5)	(6)
RPH Boja	0	26	5	12	43
RPH Pegandon	0	0	0	0	0
RPH Sukorejo	0	0	0	0	0
RPH Weleri	0	0	0	0	0
Jumlah	0	26	5	12	43

Tabel 1.5. Jumlah Ternak Domba yang Dipotong di RPH/TPH yang Dilaporkan Menurut Lokasi RPH/TPH dan Triwulan di Kabupaten Kendal 2018 (Ekor)

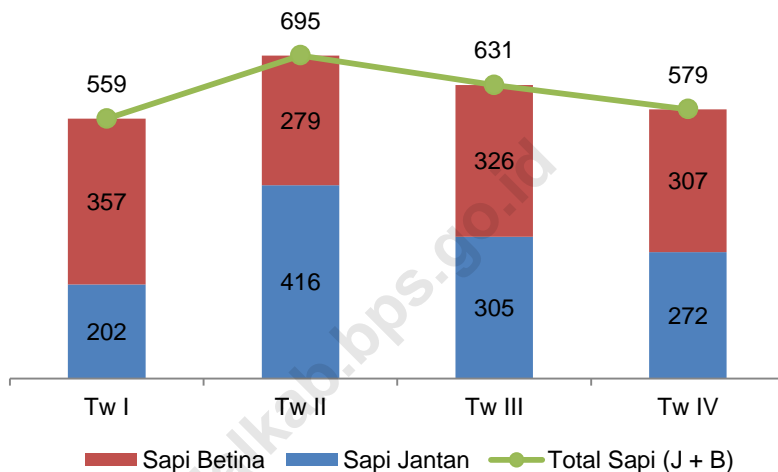
Lokasi RPH/TPH	Triwulan				Jumlah
	I	II	III	IV	
(1)	(2)	(3)	(4)	(5)	(6)
RPH Boja	0	15	16	25	56
RPH Pegandon	0	0	0	0	0
RPH Sukorejo	0	0	0	0	0
RPH Weleri	0	0	0	0	0
Jumlah	0	15	16	25	56

Tabel 1.6. Jumlah Ternak Babi yang Dipotong di RPH/TPH yang Dilaporkan Menurut Lokasi RPH/TPH dan Triwulan di Kabupaten Kendal 2018 (Ekor)

Lokasi RPH/TPH	Triwulan				Jumlah
	I	II	III	IV	
(1)	(2)	(3)	(4)	(5)	(6)
RPH Boja	0	0	0	0	0
RPH Pegandon	0	0	0	0	0
RPH Sukorejo	0	0	0	0	0
RPH Weleri	0	0	0	0	0
Jumlah	0	0	0	0	0

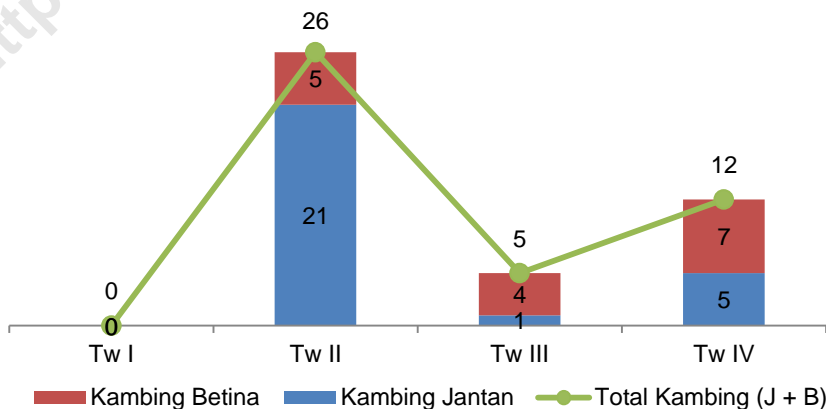
Gambar 3

Jumlah Ternak Sapi yang Dipotong Menurut Jenis Kelamin
Di Kabupaten Kendal Tahun 2018 (Ekor)



Gambar 4

Jumlah Ternak Kambing yang Dipotong Menurut Jenis Kelamin
Di Kabupaten Kendal Tahun 2018 (Ekor)



Tabel 2.1. Jumlah Ternak Sapi yang Dipotong di RPH/TPH yang Dilaporkan Menurut Lokasi RPH/TPH dan Jenis Kelamin di Kabupaten Kendal 2018 (Ekor)

Lokasi RPH/TPH	Triwulan I			Triwulan II		
	Jantan	Betina	Jumlah	Jantan	Betina	Jumlah
(1)	(2)	(3)	(4)	(5)	(6)	(7)
RPH Boja	14	77	91	94	34	128
RPH Pegandon	8	9	17	12	7	19
RPH Sukorejo	180	271	451	310	238	548
RPH Weleri	0	0	0	0	0	0
Jumlah	202	357	559	416	279	695

Lokasi RPH/TPH	Triwulan III			Triwulan IV		
	Jantan	Betina	Jumlah	Jantan	Betina	Jumlah
(1)	(8)	(9)	(10)	(11)	(12)	(13)
RPH Boja	33	77	110	27	99	126
RPH Pegandon	12	6	18	12	4	16
RPH Sukorejo	260	243	503	233	204	437
RPH Weleri	0	0	0	0	0	0
Jumlah	305	326	631	272	307	579

Tabel 2.1. Lanjutan

Lokasi RPH/TPH	Jumlah		
	Jantan	Betina	Jumlah
(1)	(14)	(15)	(16)
RPH Boja	168	287	455
RPH Pegandon	44	26	70
RPH Sukorejo	983	956	1 939
RPH Weleri	0	0	0
Jumlah	1 195	1 269	2 464

Tabel 2.2. Jumlah Ternak Kerbau yang Dipotong di RPH/TPH yang Dilaporkan Menurut Lokasi RPH/TPH dan Jenis Kelamin di Kabupaten Kendal 2018 (Ekor)

Lokasi RPH/TPH	Triwulan I			Triwulan II		
	Jantan	Betina	Jumlah	Jantan	Betina	Jumlah
(1)	(2)	(3)	(4)	(5)	(6)	(7)
RPH Boja	0	0	0	0	0	0
RPH Pegandon	0	0	0	0	0	0
RPH Sukorejo	0	0	0	0	0	0
RPH Weleri	0	0	0	0	0	0
Jumlah	0	0	0	0	0	0

Tabel 2.2. Lanjutan

Lokasi RPH/TPH	Triwulan III			Triwulan IV		
	Jantan	Betina	Jumlah	Jantan	Betina	Jumlah
(1)	(8)	(9)	(10)	(11)	(12)	(13)
RPH Boja	0	0	0	0	0	0
RPH Pegandon	0	0	0	0	0	0
RPH Sukorejo	0	0	0	0	0	0
RPH Weleri	0	0	0	0	0	0
Jumlah	0	0	0	0	0	0

Lokasi RPH/TPH	Jumlah		
	Jantan	Betina	Jumlah
(1)	(14)	(15)	(16)
RPH Boja	0	0	0
RPH Pegandon	0	0	0
RPH Sukorejo	0	0	0
RPH Weleri	0	0	0
Jumlah	0	0	0

Tabel 2.3. Jumlah Ternak Kuda yang Dipotong di RPH/TPH yang Dilaporkan Menurut Lokasi RPH/TPH dan Jenis Kelamin di Kabupaten Kendal 2018 (Ekor)

Lokasi RPH/TPH	Triwulan I			Triwulan II		
	Jantan	Betina	Jumlah	Jantan	Betina	Jumlah
(1)	(2)	(3)	(4)	(5)	(6)	(7)
RPH Boja	0	0	0	0	0	0
RPH Pegandon	0	0	0	0	0	0
RPH Sukorejo	0	0	0	0	0	0
RPH Weleri	0	0	0	0	0	0
Jumlah	0	0	0	0	0	0

Lokasi RPH/TPH	Triwulan III			Triwulan IV		
	Jantan	Betina	Jumlah	Jantan	Betina	Jumlah
(1)	(8)	(9)	(10)	(11)	(12)	(13)
RPH Boja	0	0	0	0	0	0
RPH Pegandon	0	0	0	0	0	0
RPH Sukorejo	0	0	0	0	0	0
RPH Weleri	0	0	0	0	0	0
Jumlah	0	0	0	0	0	0

Tabel 2.3. Lanjutan

Lokasi RPH/TPH	Jumlah		
	Jantan	Betina	Jumlah
(1)	(14)	(15)	(16)
RPH Boja	0	0	0
RPH Pegandon	0	0	0
RPH Sukorejo	0	0	0
RPH Weleri	0	0	0
Jumlah	0	0	0

Tabel 2.4. Jumlah Ternak Kambing yang Dipotong di RPH/TPH yang Dilaporkan Menurut Lokasi RPH/TPH dan Jenis Kelamin di Kabupaten Kendal 2018 (Ekor)

Lokasi RPH/TPH	Triwulan I			Triwulan II		
	Jantan	Betina	Jumlah	Jantan	Betina	Jumlah
(1)	(2)	(3)	(4)	(5)	(6)	(7)
RPH Boja	0	0	0	21	5	26
RPH Pegandon	0	0	0	0	0	0
RPH Sukorejo	0	0	0	0	0	0
RPH Weleri	0	0	0	0	0	0
Jumlah	0	0	0	21	5	36

Tabel 2.4. Lanjutan

Lokasi RPH/TPH	Triwulan III			Triwulan IV		
	Jantan	Betina	Jumlah	Jantan	Betina	Jumlah
(1)	(8)	(9)	(10)	(11)	(12)	(13)
RPH Boja	1	4	5	5	7	12
RPH Pegandon	0	0	0	0	0	0
RPH Sukorejo	0	0	0	0	0	0
RPH Weleri	0	0	0	0	0	0
Jumlah	1	4	0	5	7	12

Lokasi RPH/TPH	Jumlah		
	Jantan	Betina	Jumlah
(1)	(14)	(15)	(16)
RPH Boja	27	16	43
RPH Pegandon	0	0	0
RPH Sukorejo	0	0	0
RPH Weleri	0	0	0
Jumlah	27	16	43

Tabel 2.5. Jumlah Ternak Domba yang Dipotong di RPH/TPH yang Dilaporkan Menurut Lokasi RPH/TPH dan Jenis Kelamin di Kabupaten Kendal 2018 (Ekor)

Lokasi RPH/TPH	Triwulan I			Triwulan II		
	Jantan	Betina	Jumlah	Jantan	Betina	Jumlah
(1)	(2)	(3)	(4)	(5)	(6)	(7)
RPH Boja	0	0	0	6	9	15
RPH Pegandon	0	0	0	0	0	0
RPH Sukorejo	0	0	0	0	0	0
RPH Weleri	0	0	0	0	0	0
Jumlah	0	0	0	6	9	15

Lokasi RPH/TPH	Triwulan III			Triwulan IV		
	Jantan	Betina	Jumlah	Jantan	Betina	Jumlah
(1)	(8)	(9)	(10)	(11)	(12)	(13)
RPH Boja	9	7	16	8	17	25
RPH Pegandon	0	0	0	0	0	0
RPH Sukorejo	0	0	0	0	0	0
RPH Weleri	0	0	0	0	0	0
Jumlah	9	7	16	8	17	25

Tabel 2.5. Lanjutan

Lokasi RPH/TPH	Jumlah		
	Jantan	Betina	Jumlah
(1)	(14)	(15)	(16)
RPH Boja	23	33	56
RPH Pegandon	0	0	0
RPH Sukorejo	0	0	0
RPH Weleri	0	0	0
Jumlah	23	33	56

Tabel 2.6. Jumlah Ternak Babi yang Dipotong di RPH/TPH yang Dilaporkan Menurut Lokasi RPH/TPH dan Jenis Kelamin di Kabupaten Kendal 2018 (Ekor)

Lokasi RPH/TPH	Triwulan I			Triwulan II		
	Jantan	Betina	Jumlah	Jantan	Betina	Jumlah
(1)	(2)	(3)	(4)	(5)	(6)	(7)
RPH Boja	0	0	0	0	0	0
RPH Pegandon	0	0	0	0	0	0
RPH Sukorejo	0	0	0	0	0	0
RPH Weleri	0	0	0	0	0	0
Jumlah	0	0	0	0	0	0

Tabel 2.6. Lanjutan

Lokasi RPH/TPH	Triwulan III			Triwulan IV		
	Jantan	Betina	Jumlah	Jantan	Betina	Jumlah
(1)	(8)	(9)	(10)	(11)	(12)	(13)
RPH Boja	0	0	0	0	0	0
RPH Pegandon	0	0	0	0	0	0
RPH Sukorejo	0	0	0	0	0	0
RPH Weleri	0	0	0	0	0	0
Jumlah	0	0	0	0	0	0

Lokasi RPH/TPH	Jumlah		
	Jantan	Betina	Jumlah
(1)	(14)	(15)	(16)
RPH Boja	0	0	0
RPH Pegandon	0	0	0
RPH Sukorejo	0	0	0
RPH Weleri	0	0	0
Jumlah	0	0	0

Tabel 3.1. Rata Rata Berat Ternak Sapi Hidup yang Dipotong di RPH/TPH yang Dilaporkan Menurut Lokasi RPH/TPH di Kabupaten Kendal 2018 (Kg)

Lokasi RPH/TPH	Triwulan				Rata-Rata
	I	II	III	IV	
(1)	(2)	(3)	(4)	(5)	(6)
RPH Boja	302,86	312,09	316,82	297,85	307,44
RPH Pegandon	347,00	366,00	337,00	337,00	347,30
RPH Sukorejo	400,00	447,00	433,00	437,00	430,18
RPH Weleri	0,00	0,00	0,00	0,00	0,00
Kabupaten Kendal	382,57	419,94	410,01	403,96	405,16

Tabel 3.2. Rata Rata Berat Ternak Kerbau Hidup yang Dipotong di RPH/TPH yang Dilaporkan Menurut Lokasi RPH/TPH di Kabupaten Kendal 2018 (Kg)

Lokasi RPH/TPH	Triwulan				Rata-Rata
	I	II	III	IV	
(1)	(2)	(3)	(4)	(5)	(6)
RPH Boja	0,00	0,00	0,00	0,00	0,00
RPH Pegandon	0,00	0,00	0,00	0,00	0,00
RPH Sukorejo	0,00	0,00	0,00	0,00	0,00
RPH Weleri	0,00	0,00	0,00	0,00	0,00
Kabupaten Kendal	0,00	0,00	0,00	0,00	0,00

Tabel 3.3. Rata Rata Berat Ternak Kuda Hidup yang Dipotong di RPH/TPH yang Dilaporkan Menurut Lokasi RPH/TPH di Kabupaten Kendal 2018 (Kg)

Lokasi RPH/TPH	Triwulan				Rata-Rata
	I	II	III	IV	
(1)	(2)	(3)	(4)	(5)	(6)
RPH Boja	0,00	0,00	0,00	0,00	0,00
RPH Pegandon	0,00	0,00	0,00	0,00	0,00
RPH Sukorejo	0,00	0,00	0,00	0,00	0,00
RPH Weleri	0,00	0,00	0,00	0,00	0,00
Kabupaten Kendal	0,00	0,00	0,00	0,00	0,00

Tabel 3.4. Rata Rata Berat Ternak Kambing Hidup yang Dipotong di RPH/TPH yang Dilaporkan Menurut Lokasi RPH/TPH di Kabupaten Kendal 2018 (Kg)

Lokasi RPH/TPH	Triwulan				Rata-Rata
	I	II	III	IV	
(1)	(2)	(3)	(4)	(5)	(6)
RPH Boja	0,00	80,00	40,00	30,00	61,40
RPH Pegandon	0,00	0,00	0,00	0,00	0,00
RPH Sukorejo	0,00	0,00	0,00	0,00	0,00
RPH Weleri	0,00	0,00	0,00	0,00	0,00
Kabupaten Kendal	0,00	80,00	40,00	30,00	61,40

Tabel 3.5. Rata Rata Berat Ternak Domba Hidup yang Dipotong di RPH/TPH yang Dilaporkan Menurut Lokasi RPH/TPH di Kabupaten Kendal 2018 (Kg)

Lokasi RPH/TPH	Triwulan				Rata-Rata
	I	II	III	IV	
(1)	(2)	(3)	(4)	(5)	(6)
RPH Boja	0,00	80,00	40,00	30,00	46,25
RPH Pegandon	0,00	0,00	0,00	0,00	0,00
RPH Sukorejo	0,00	0,00	0,00	0,00	0,00
RPH Weleri	0,00	0,00	0,00	0,00	0,00
Kabupaten Kendal	0,00	80,00	40,00	30,00	46,25

Tabel 3.6. Rata Rata Berat Ternak Babi Hidup yang Dipotong di RPH/TPH yang Dilaporkan Menurut Lokasi RPH/TPH di Kabupaten Kendal 2018 (Kg)

Lokasi RPH/TPH	Triwulan				Rata-Rata
	I	II	III	IV	
(1)	(2)	(3)	(4)	(5)	(6)
RPH Boja	0,00	0,00	0,00	0,00	0,00
RPH Pegandon	0,00	0,00	0,00	0,00	0,00
RPH Sukorejo	0,00	0,00	0,00	0,00	0,00
RPH Weleri	0,00	0,00	0,00	0,00	0,00
Kabupaten Kendal	0,00	0,00	0,00	0,00	0,00

Tabel 4.1. Rata Rata Produksi Karkas Sapi yang Dipotong di RPH/TPH yang Dilaporkan Menurut Lokasi RPH/TPH di Kabupaten Kendal 2018 (Kg)

Lokasi RPH/TPH	Triwulan				Rata-Rata
	I	II	III	IV	
(1)	(2)	(3)	(4)	(5)	(6)
RPH Boja	138,57	163,70	159,00	137,80	150,37
RPH Pegandon	152,00	163,00	149,00	148,00	153,30
RPH Sukorejo	185,00	211,00	202,00	207,00	201,72
RPH Weleri	0,00	0,00	0,00	0,00	0,00
Kabupaten Kendal	176,44	200,98	192,99	190,31	190,86

Tabel 4.2. Rata Rata Produksi Karkas Kerbau yang Dipotong di RPH/TPH yang Dilaporkan Menurut Lokasi RPH/TPH di Kabupaten Kendal 2018 (Kg)

Lokasi RPH/TPH	Triwulan				Rata-Rata
	I	II	III	IV	
(1)	(2)	(3)	(4)	(5)	(6)
RPH Boja	0,00	0,00	0,00	0,00	0,00
RPH Pegandon	0,00	0,00	0,00	0,00	0,00
RPH Sukorejo	0,00	0,00	0,00	0,00	0,00
RPH Weleri	0,00	0,00	0,00	0,00	0,00
Kabupaten Kendal	0,00	0,00	0,00	0,00	0,00

Tabel 4.3. Rata Rata Produksi Karkas Kuda yang Dipotong di RPH/TPH yang Dilaporkan Menurut Lokasi RPH/TPH di Kabupaten Kendal 2018 (Kg)

Lokasi RPH/TPH	Triwulan				Rata-Rata
	I	II	III	IV	
(1)	(2)	(3)	(4)	(5)	(6)
RPH Boja	0,00	0,00	0,00	0,00	0,00
RPH Pegandon	0,00	0,00	0,00	0,00	0,00
RPH Sukorejo	0,00	0,00	0,00	0,00	0,00
RPH Weleri	0,00	0,00	0,00	0,00	0,00
Kabupaten Kendal	0,00	0,00	0,00	0,00	0,00

Tabel 4.4. Rata Rata Produksi Karkas Kambing yang Dipotong di RPH/TPH yang Dilaporkan Menurut Lokasi RPH/TPH di Kabupaten Kendal 2018 (Kg)

Lokasi RPH/TPH	Triwulan				Rata-Rata
	I	II	III	IV	
(1)	(2)	(3)	(4)	(5)	(6)
RPH Boja	0,00	40,00	20,00	15,00	30,70
RPH Pegandon	0,00	0,00	0,00	0,00	0,00
RPH Sukorejo	0,00	0,00	0,00	0,00	0,00
RPH Weleri	0,00	0,00	0,00	0,00	0,00
Kabupaten Kendal	0,00	40,00	20,00	15,00	30,70

Tabel 4.5. Rata Rata Produksi Karkas Domba yang Dipotong di RPH/TPH yang Dilaporkan Menurut Lokasi RPH/TPH di Kabupaten Kendal 2018 (Kg)

Lokasi RPH/TPH	Triwulan				Rata-Rata
	I	II	III	IV	
(1)	(2)	(3)	(4)	(5)	(6)
RPH Boja	0,00	40,00	20,00	15,00	23,13
RPH Pegandon	0,00	0,00	0,00	0,00	0,00
RPH Sukorejo	0,00	0,00	0,00	0,00	0,00
RPH Weleri	0,00	0,00	0,00	0,00	0,00
Kabupaten Kendal	0,00	40,00	20,00	15,00	23,13

Tabel 4.6. Rata Rata Produksi Karkas Babi yang Dipotong di RPH/TPH yang Dilaporkan Menurut Lokasi RPH/TPH di Kabupaten Kendal 2018 (Kg)

Lokasi RPH/TPH	Triwulan				Rata-Rata
	I	II	III	IV	
(1)	(2)	(3)	(4)	(5)	(6)
RPH Boja	0,00	0,00	0,00	0,00	0,00
RPH Pegandon	0,00	0,00	0,00	0,00	0,00
RPH Sukorejo	0,00	0,00	0,00	0,00	0,00
RPH Weleri	0,00	0,00	0,00	0,00	0,00
Kabupaten Kendal	0,00	0,00	0,00	0,00	0,00

Tabel 5.1. Rata Rata Produksi Jeroan Sapi yang Dipotong di RPH/TPH yang Dilaporkan Menurut Lokasi RPH/TPH di Kabupaten Kendal 2018 (Kg)

Lokasi RPH/TPH	Triwulan				Rata-Rata
	I	II	III	IV	
(1)	(2)	(3)	(4)	(5)	(6)
RPH Boja	26,00	24,83	31,59	27,21	27,36
RPH Pegandon	35,00	35,00	35,00	35,00	35,00
RPH Sukorejo	38,00	42,00	45,00	45,00	42,52
RPH Weleri	0,00	0,00	0,00	0,00	0,00
Kabupaten Kendal	35,96	38,65	42,38	40,85	39,51

Tabel 5.2. Rata Rata Produksi Jeroan Kerbau yang Dipotong di RPH/TPH yang Dilaporkan Menurut Lokasi RPH/TPH di Kabupaten Kendal 2018 (Kg)

Lokasi RPH/TPH	Triwulan				Rata-Rata
	I	II	III	IV	
(1)	(2)	(3)	(4)	(5)	(6)
RPH Boja	0,00	0,00	0,00	0,00	0,00
RPH Pegandon	0,00	0,00	0,00	0,00	0,00
RPH Sukorejo	0,00	0,00	0,00	0,00	0,00
RPH Weleri	0,00	0,00	0,00	0,00	0,00
Kabupaten Kendal	0,00	0,00	0,00	0,00	0,00

Tabel 5.3. Rata Rata Produksi Jeroan Kuda yang Dipotong di RPH/TPH yang Dilaporkan Menurut Lokasi RPH/TPH di Kabupaten Kendal 2018 (Kg)

Lokasi RPH/TPH	Triwulan				Rata-Rata
	I	II	III	IV	
(1)	(2)	(3)	(4)	(5)	(6)
RPH Boja	0,00	0,00	0,00	0,00	0,00
RPH Pegandon	0,00	0,00	0,00	0,00	0,00
RPH Sukorejo	0,00	0,00	0,00	0,00	0,00
RPH Weleri	0,00	0,00	0,00	0,00	0,00
Kabupaten Kendal	0,00	0,00	0,00	0,00	0,00

Tabel 5.4. Rata Rata Produksi Jeroan Kambing yang Dipotong di RPH/TPH yang Dilaporkan Menurut Lokasi RPH/TPH di Kabupaten Kendal 2018 (Kg)

Lokasi RPH/TPH	Triwulan				Rata-Rata
	I	II	III	IV	
(1)	(2)	(3)	(4)	(5)	(6)
RPH Boja	0,00	8,00	5,00	3,00	6,26
RPH Pegandon	0,00	0,00	0,00	0,00	0,00
RPH Sukorejo	0,00	0,00	0,00	0,00	0,00
RPH Weleri	0,00	0,00	0,00	0,00	0,00
Kabupaten Kendal	0,00	8,00	5,00	3,00	6,26

Tabel 5.5. Rata Rata Produksi Jeroan Domba yang Dipotong di RPH/TPH yang Dilaporkan Menurut Lokasi RPH/TPH di Kabupaten Kendal 2018 (Kg)

Lokasi RPH/TPH	Triwulan				Rata-Rata
	I	II	III	IV	
(1)	(2)	(3)	(4)	(5)	(6)
RPH Boja	0,00	8,00	5,00	3,00	4,91
RPH Pegandon	0,00	0,00	0,00	0,00	0,00
RPH Sukorejo	0,00	0,00	0,00	0,00	0,00
RPH Weleri	0,00	0,00	0,00	0,00	0,00
Kabupaten Kendal	0,00	8,00	5,00	3,00	4,91

Tabel 5.6. Rata Rata Produksi Jeroan Babi yang Dipotong di RPH/TPH yang Dilaporkan Menurut Lokasi RPH/TPH di Kabupaten Kendal 2018 (Kg)

Lokasi RPH/TPH	Triwulan				Rata-Rata
	I	II	III	IV	
(1)	(2)	(3)	(4)	(5)	(6)
RPH Boja	0,00	0,00	0,00	0,00	0,00
RPH Pegandon	0,00	0,00	0,00	0,00	0,00
RPH Sukorejo	0,00	0,00	0,00	0,00	0,00
RPH Weleri	0,00	0,00	0,00	0,00	0,00
Kabupaten Kendal	0,00	0,00	0,00	0,00	0,00

Tabel 6.1. Rata Rata Produksi Kulit Basah Sapi yang Dipotong di RPH/TPH yang Dilaporkan Menurut Lokasi RPH/TPH di Kabupaten Kendal 2018 (Kg)

Lokasi RPH/TPH	Triwulan				Rata-Rata
	I	II	III	IV	
(1)	(2)	(3)	(4)	(5)	(6)
RPH Boja	24,29	24,64	25,36	22,35	24,11
RPH Pegandon	20,00	20,00	20,00	20,00	20,00
RPH Sukorejo	22,00	27,00	25,00	26,00	25,09
RPH Weleri	0,00	0,00	0,00	0,00	0,00
Kabupaten Kendal	22,31	26,37	24,92	25,04	24,77

Tabel 6.2. Rata Rata Produksi Kulit Basah Kerbau yang Dipotong di RPH/TPH yang Dilaporkan Menurut Lokasi RPH/TPH di Kabupaten Kendal 2018 (Kg)

Lokasi RPH/TPH	Triwulan				Rata-Rata
	I	II	III	IV	
(1)	(2)	(3)	(4)	(5)	(6)
RPH Boja	0,00	0,00	0,00	0,00	0,00
RPH Pegandon	0,00	0,00	0,00	0,00	0,00
RPH Sukorejo	0,00	0,00	0,00	0,00	0,00
RPH Weleri	0,00	0,00	0,00	0,00	0,00
Kabupaten Kendal	0,00	0,00	0,00	0,00	0,00

Tabel 6.3. Rata Rata Produksi Kulit Basah Kuda yang Dipotong di RPH/TPH yang Dilaporkan Menurut Lokasi RPH/TPH di Kabupaten Kendal 2018 (Kg)

Lokasi RPH/TPH	Triwulan				Rata-Rata
	I	II	III	IV	
(1)	(2)	(3)	(4)	(5)	(6)
RPH Boja	0,00	0,00	0,00	0,00	0,00
RPH Pegandon	0,00	0,00	0,00	0,00	0,00
RPH Sukorejo	0,00	0,00	0,00	0,00	0,00
RPH Weleri	0,00	0,00	0,00	0,00	0,00
Kabupaten Kendal	0,00	0,00	0,00	0,00	0,00

Tabel 6.4. Rata Rata Produksi Kulit Basah Kambing yang Dipotong di RPH/TPH yang Dilaporkan Menurut Lokasi RPH/TPH di Kabupaten Kendal 2018 (Kg)

Lokasi RPH/TPH	Triwulan				Rata-Rata
	I	II	III	IV	
(1)	(2)	(3)	(4)	(5)	(6)
RPH Boja	0,00	8,00	4,00	3,00	6,14
RPH Pegandon	0,00	0,00	0,00	0,00	0,00
RPH Sukorejo	0,00	0,00	0,00	0,00	0,00
RPH Weleri	0,00	0,00	0,00	0,00	0,00
Kabupaten Kendal	0,00	8,00	4,00	3,00	6,14

Tabel 6.5. Rata Rata Produksi Kulit Basah Domba yang Dipotong di RPH/TPH yang Dilaporkan Menurut Lokasi RPH/TPH di Kabupaten Kendal 2018 (Kg)

Lokasi RPH/TPH	Triwulan				Rata-Rata
	I	II	III	IV	
(1)	(2)	(3)	(4)	(5)	(6)
RPH Boja	0,00	8,00	4,00	3,00	4,63
RPH Pegandon	0,00	0,00	0,00	0,00	0,00
RPH Sukorejo	0,00	0,00	0,00	0,00	0,00
RPH Weleri	0,00	0,00	0,00	0,00	0,00
Kabupaten Kendal	0,00	8,00	4,00	3,00	4,63

Tabel 6.6. Rata Rata Produksi Kulit Basah Babi yang Dipotong di RPH/TPH yang Dilaporkan Menurut Lokasi RPH/TPH di Kabupaten Kendal 2018 (Kg)

Lokasi RPH/TPH	Triwulan				Rata-Rata
	I	II	III	IV	
(1)	(2)	(3)	(4)	(5)	(6)
RPH Boja	0,00	0,00	0,00	0,00	0,00
RPH Pegandon	0,00	0,00	0,00	0,00	0,00
RPH Sukorejo	0,00	0,00	0,00	0,00	0,00
RPH Weleri	0,00	0,00	0,00	0,00	0,00
Kabupaten Kendal	0,00	0,00	0,00	0,00	0,00

Tabel 7.1. Rata Rata Hasil Pemotongan Lainnya Ternak Sapi yang Dipotong di RPH/TPH yang Dilaporkan Menurut Lokasi RPH/TPH di Kabupaten Kendal 2018 (Kg)

Lokasi RPH/TPH	Triwulan				Rata-Rata
	I	II	III	IV	
(1)	(2)	(3)	(4)	(5)	(6)
RPH Boja	25,00	24,83	28,64	25,95	26,09
RPH Pegandon	22,00	23,00	22,00	32,00	24,56
RPH Sukorejo	32,00	40,00	30,00	40,00	35,55
RPH Weleri	0,00	0,00	0,00	0,00	0,00
Kabupaten Kendal	30,56	36,74	29,53	36,72	33,49

Tabel 7.2. Rata Rata Hasil Pemotongan Lainnya Ternak Kerbau yang Dipotong di RPH/TPH yang Dilaporkan Menurut Lokasi RPH/TPH di Kabupaten Kendal 2018 (Kg)

Lokasi RPH/TPH	Triwulan				Rata-Rata
	I	II	III	IV	
(1)	(2)	(3)	(4)	(5)	(6)
RPH Boja	0,00	0,00	0,00	0,00	0,00
RPH Pegandon	0,00	0,00	0,00	0,00	0,00
RPH Sukorejo	0,00	0,00	0,00	0,00	0,00
RPH Weleri	0,00	0,00	0,00	0,00	0,00
Kabupaten Kendal	0,00	0,00	0,00	0,00	0,00

Tabel 7.3. Rata Rata Hasil Pemotongan Lainnya Ternak Kuda yang Dipotong di RPH/TPH yang Dilaporkan Menurut Lokasi RPH/TPH di Kabupaten Kendal 2018 (Kg)

Lokasi RPH/TPH	Triwulan				Rata-Rata
	I	II	III	IV	
(1)	(2)	(3)	(4)	(5)	(6)
RPH Boja	0,00	0,00	0,00	0,00	0,00
RPH Pegandon	0,00	0,00	0,00	0,00	0,00
RPH Sukorejo	0,00	0,00	0,00	0,00	0,00
RPH Weleri	0,00	0,00	0,00	0,00	0,00
Kabupaten Kendal	0,00	0,00	0,00	0,00	0,00

Tabel 7.4. Rata Rata Hasil Pemotongan Lainnya Ternak Kambing yang Dipotong di RPH/TPH yang Dilaporkan Menurut Lokasi RPH/TPH di Kabupaten Kendal 2018 (Kg)

Lokasi RPH/TPH	Triwulan				Rata-Rata
	I	II	III	IV	
(1)	(2)	(3)	(4)	(5)	(6)
RPH Boja	0,00	8,00	3,00	3,00	6,02
RPH Pegandon	0,00	0,00	0,00	0,00	0,00
RPH Sukorejo	0,00	0,00	0,00	0,00	0,00
RPH Weleri	0,00	0,00	0,00	0,00	0,00
Kabupaten Kendal	0,00	8,00	3,00	3,00	6,02

Tabel 7.5. Rata Rata Hasil Pemotongan Lainnya Ternak Domba yang Dipotong di RPH/TPH yang Dilaporkan Menurut Lokasi RPH/TPH di Kabupaten Kendal 2018 (Kg)

Lokasi RPH/TPH	Triwulan				Rata-Rata
	I	II	III	IV	
(1)	(2)	(3)	(4)	(5)	(6)
RPH Boja	0,00	8,00	3,00	3,00	4,34
RPH Pegandon	0,00	0,00	0,00	0,00	0,00
RPH Sukorejo	0,00	0,00	0,00	0,00	0,00
RPH Weleri	0,00	0,00	0,00	0,00	0,00
Kabupaten Kendal	0,00	8,00	3,00	3,00	4,34

Tabel 7.6. Rata Rata Hasil Pemotongan Lainnya Ternak Babi yang Dipotong di RPH/TPH yang Dilaporkan Menurut Lokasi RPH/TPH di Kabupaten Kendal 2018 (Kg)

Lokasi RPH/TPH	Triwulan				Rata-Rata
	I	II	III	IV	
(1)	(2)	(3)	(4)	(5)	(6)
RPH Boja	0,00	0,00	0,00	0,00	0,00
RPH Pegandon	0,00	0,00	0,00	0,00	0,00
RPH Sukorejo	0,00	0,00	0,00	0,00	0,00
RPH Weleri	0,00	0,00	0,00	0,00	0,00
Kabupaten Kendal	0,00	0,00	0,00	0,00	0,00

Tabel 8.1. Rata Rata Harga Ternak Sapi yang Dipotong di RPH/TPH yang Dilaporkan Menurut Lokasi RPH/TPH di Kabupaten Kendal 2018 (Rp/Kg)

Lokasi RPH/TPH	Triwulan				Rata-Rata
	I	II	III	IV	
(1)	(2)	(3)	(4)	(5)	(6)
RPH Boja	42.000	42.000	40.000	38.741	40.627
RPH Pegandon	55.000	57.500	55.000	55.000	55.715
RPH Sukorejo	48.000	46.000	52.000	52.000	49.373
RPH Weleri	0,00	0,00	0,00	0,00	0,00
Kabupaten Kendal	47.420	45.727	50.454	49.942	48.302

Tabel 8.2. Rata Rata Harga Ternak Kerbau yang Dipotong di RPH/TPH yang Dilaporkan Menurut Lokasi RPH/TPH di Kabupaten Kendal 2018 (Rp/Kg)

Lokasi RPH/TPH	Triwulan				Rata-Rata
	I	II	III	IV	
(1)	(2)	(3)	(4)	(5)	(6)
RPH Boja	0	0	0	0	0
RPH Pegandon	0	0	0	0	0
RPH Sukorejo	0	0	0	0	0
RPH Weleri	0	0	0	0	0
Kabupaten Kendal	0	0	0	0	0

Tabel 8.3. Rata Rata Harga Ternak Kuda yang Dipotong di RPH/TPH yang Dilaporkan Menurut Lokasi RPH/TPH di Kabupaten Kendal 2018 (Rp/Kg)

Lokasi RPH/TPH	Triwulan				Rata-Rata
	I	II	III	IV	
(1)	(2)	(3)	(4)	(5)	(6)
RPH Boja	0	0	0	0	0
RPH Pegandon	0	0	0	0	0
RPH Sukorejo	0	0	0	0	0
RPH Weleri	0	0	0	0	0
Kabupaten Kendal	0	0	0	0	0

Tabel 8.4. Rata Rata Harga Ternak Kambing yang Dipotong di RPH/TPH yang Dilaporkan Menurut Lokasi RPH/TPH di Kabupaten Kendal 2018 (Rp/Kg)

Lokasi RPH/TPH	Triwulan				Rata-Rata
	I	II	III	IV	
(1)	(2)	(3)	(4)	(5)	(6)
RPH Boja	0	40.000	40.000	40.000	40.000
RPH Pegandon	0	0	0	0	0
RPH Sukorejo	0	0	0	0	0
RPH Weleri	0	0	0	0	0
Kabupaten Kendal	0	40.000	40.000	40.000	40.000

Tabel 8.5. Rata Rata Harga Ternak Domba yang Dipotong di RPH/TPH yang Dilaporkan Menurut Lokasi RPH/TPH di Kabupaten Kendal 2018 (Rp/Kg)

Lokasi RPH/TPH	Triwulan				Rata-Rata
	I	II	III	IV	
(1)	(2)	(3)	(4)	(5)	(6)
RPH Boja	0	40.000	40.000	40.000	40.000
RPH Pegandon	0	0	0	0	0
RPH Sukorejo	0	0	0	0	0
RPH Weleri	0	0	0	0	0
Kabupaten Kendal	0	40.000	40.000	40.000	40.000

Tabel 8.6. Rata Rata Harga Ternak Babi yang Dipotong di RPH/TPH yang Dilaporkan Menurut Lokasi RPH/TPH di Kabupaten Kendal 2018 (Rp/Kg)

Lokasi RPH/TPH	Triwulan				Rata-Rata
	I	II	III	IV	
(1)	(2)	(3)	(4)	(5)	(6)
RPH Boja	0	0	0	0	0
RPH Pegandon	0	0	0	0	0
RPH Sukorejo	0	0	0	0	0
RPH Weleri	0	0	0	0	0
Kabupaten Kendal	0	0	0	0	0

Tabel 9.1. Rata Rata Harga Karkas Ternak Sapi yang Dipotong di RPH/TPH yang Dilaporkan Menurut Lokasi RPH/TPH di Kabupaten Kendal 2018 (Rp/Kg)

Lokasi RPH/TPH	Triwulan				Rata-Rata
	I	II	III	IV	
(1)	(2)	(3)	(4)	(5)	(6)
RPH Boja	80.000	82.000	80.000	80.000	80.613
RPH Pegandon	100.000	100.000	100.000	100.000	100.000
RPH Sukorejo	87.000	87.000	87.000	87.000	87.000
RPH Weleri	0,00	0,00	0,00	0,00	0,00
Kabupaten Kendal	86.446	86.538	86.281	86.176	86.367

Tabel 9.2. Rata Rata Harga Karkas Ternak Kerbau yang Dipotong di RPH/TPH yang Dilaporkan Menurut Lokasi RPH/TPH di Kabupaten Kendal 2018 (Rp/Kg)

Lokasi RPH/TPH	Triwulan				Rata-Rata
	I	II	III	IV	
(1)	(2)	(3)	(4)	(5)	(6)
RPH Boja	0	0	0	0	0
RPH Pegandon	0	0	0	0	0
RPH Sukorejo	0	0	0	0	0
RPH Weleri	0	0	0	0	0
Kabupaten Kendal	0	0	0	0	0

Tabel 9.3. Rata Rata Harga Karkas Ternak Kuda yang Dipotong di RPH/TPH yang Dilaporkan Menurut Lokasi RPH/TPH di Kabupaten Kendal 2018 (Rp/Kg)

Lokasi RPH/TPH	Triwulan				Rata-Rata
	I	II	III	IV	
(1)	(2)	(3)	(4)	(5)	(6)
RPH Boja	0	0	0	0	0
RPH Pegandon	0	0	0	0	0
RPH Sukorejo	0	0	0	0	0
RPH Weleri	0	0	0	0	0
Kabupaten Kendal	0	0	0	0	0

Tabel 9.4. Rata Rata Harga Karkas Ternak Kambing yang Dipotong di RPH/TPH yang Dilaporkan Menurut Lokasi RPH/TPH di Kabupaten Kendal 2018 (Rp/Kg)

Lokasi RPH/TPH	Triwulan				Rata-Rata
	I	II	III	IV	
(1)	(2)	(3)	(4)	(5)	(6)
RPH Boja	0	75.000	80.000	80.000	76.061
RPH Pegandon	0	0	0	0	0
RPH Sukorejo	0	0	0	0	0
RPH Weleri	0	0	0	0	0
Kabupaten Kendal	0	75.000	80.000	80.000	76.061

Tabel 9.5. Rata Rata Harga Karkas Ternak Domba yang Dipotong di RPH/TPH yang Dilaporkan Menurut Lokasi RPH/TPH di Kabupaten Kendal 2018 (Rp/Kg)

Lokasi RPH/TPH	Triwulan				Rata-Rata
	I	II	III	IV	
(1)	(2)	(3)	(4)	(5)	(6)
RPH Boja	0	75.000	80.000	80.000	77.683
RPH Pegandon	0	0	0	0	0
RPH Sukorejo	0	0	0	0	0
RPH Weleri	0	0	0	0	0
Kabupaten Kendal	0	75.000	80.000	80.000	77.683

Tabel 9.6. Rata Rata Harga Karkas Ternak Babi yang Dipotong di RPH/TPH yang Dilaporkan Menurut Lokasi RPH/TPH di Kabupaten Kendal 2018 (Rp/Kg)

Lokasi RPH/TPH	Triwulan				Rata-Rata
	I	II	III	IV	
(1)	(2)	(3)	(4)	(5)	(6)
RPH Boja	0	0	0	0	0
RPH Pegandon	0	0	0	0	0
RPH Sukorejo	0	0	0	0	0
RPH Weleri	0	0	0	0	0
Kabupaten Kendal	0	0	0	0	0

Tabel 10.1. Rata Rata Harga Jeroan Ternak Sapi yang Dipotong di RPH/TPH yang Dilaporkan Menurut Lokasi RPH/TPH di Kabupaten Kendal 2018 (Rp/Kg)

Lokasi RPH/TPH	Triwulan				Rata-Rata
	I	II	III	IV	
(1)	(2)	(3)	(4)	(5)	(6)
RPH Boja	60.000	70.000	67.000	68.000	66.711
RPH Pegandon	70.000	70.000	70.000	70.000	70.000
RPH Sukorejo	60.000	60.000	60.000	60.000	60.000
RPH Weleri	0,00	0,00	0,00	0,00	0,00
Kabupaten Kendal	60.296	61.431	61.145	61.396	61.110

Tabel 10.2. Rata Rata Harga Jeroan Ternak Kerbau yang Dipotong di RPH/TPH yang Dilaporkan Menurut Lokasi RPH/TPH di Kabupaten Kendal 2018 (Rp/Kg)

Lokasi RPH/TPH	Triwulan				Rata-Rata
	I	II	III	IV	
(1)	(2)	(3)	(4)	(5)	(6)
RPH Boja	0	0	0	0	0
RPH Pegandon	0	0	0	0	0
RPH Sukorejo	0	0	0	0	0
RPH Weleri	0	0	0	0	0
Kabupaten Kendal	0	0	0	0	0

Tabel 10.3. Rata Rata Harga Jeroan Ternak Kuda yang Dipotong di RPH/TPH yang Dilaporkan Menurut Lokasi RPH/TPH di Kabupaten Kendal 2018 (Rp/Kg)

Lokasi RPH/TPH	Triwulan				Rata-Rata
	I	II	III	IV	
(1)	(2)	(3)	(4)	(5)	(6)
RPH Boja	0	0	0	0	0
RPH Pegandon	0	0	0	0	0
RPH Sukorejo	0	0	0	0	0
RPH Weleri	0	0	0	0	0
Kabupaten Kendal	0	0	0	0	0

Tabel 10.4. Rata Rata Harga Jeroan Ternak Kambing yang Dipotong di RPH/TPH yang Dilaporkan Menurut Lokasi RPH/TPH di Kabupaten Kendal 2018 (Rp/Kg)

Lokasi RPH/TPH	Triwulan				Rata-Rata
	I	II	III	IV	
(1)	(2)	(3)	(4)	(5)	(6)
RPH Boja	0	50.000	67.000	68.000	53.989
RPH Pegandon	0	0	0	0	0
RPH Sukorejo	0	0	0	0	0
RPH Weleri	0	0	0	0	0
Kabupaten Kendal	0	50.000	67.000	68.000	53.989

Tabel 10.5. Rata Rata Harga Jeroan Ternak Domba yang Dipotong di RPH/TPH yang Dilaporkan Menurut Lokasi RPH/TPH di Kabupaten Kendal 2018 (Rp/Kg)

Lokasi RPH/TPH	Triwulan				Rata-Rata
	I	II	III	IV	
(1)	(2)	(3)	(4)	(5)	(6)
RPH Boja	0	50.000	67.000	68.000	59.855
RPH Pegandon	0	0	0	0	0
RPH Sukorejo	0	0	0	0	0
RPH Weleri	0	0	0	0	0
Kabupaten Kendal	0	50.000	67.000	68.000	59.855

Tabel 10.6. Rata Rata Harga Jeroan Ternak Babi yang Dipotong di RPH/TPH yang Dilaporkan Menurut Lokasi RPH/TPH di Kabupaten Kendal 2018 (Rp/Kg)

Lokasi RPH/TPH	Triwulan				Rata-Rata
	I	II	III	IV	
(1)	(2)	(3)	(4)	(5)	(6)
RPH Boja	0	0	0	0	0
RPH Pegandon	0	0	0	0	0
RPH Sukorejo	0	0	0	0	0
RPH Weleri	0	0	0	0	0
Kabupaten Kendal	0	0	0	0	0

Tabel 11.1. Rata Rata Harga Kulit Basah Ternak Sapi yang Dipotong di RPH/TPH yang Dilaporkan Menurut Lokasi RPH/TPH di Kabupaten Kendal 2018 (Rp/Kg)

Lokasi RPH/TPH	Triwulan				Rata-Rata
	I	II	III	IV	
(1)	(2)	(3)	(4)	(5)	(6)
RPH Boja	15.000	18.000	15.000	15.000	15.863
RPH Pegandon	22.000	22.500	22.500	22.500	22.379
RPH Sukorejo	15.000	15.000	15.000	15.000	15.000
RPH Weleri	0,00	0,00	0,00	0,00	0,00
Kabupaten Kendal	15.191	15.672	15.172	15.166	15.324

Tabel 11.2. Rata Rata Harga Kulit Basah Ternak Kerbau yang Dipotong di RPH/TPH yang Dilaporkan Menurut Lokasi RPH/TPH di Kabupaten Kendal 2018 (Rp/Kg)

Lokasi RPH/TPH	Triwulan				Rata-Rata
	I	II	III	IV	
(1)	(2)	(3)	(4)	(5)	(6)
RPH Boja	0	0	0	0	0
RPH Pegandon	0	0	0	0	0
RPH Sukorejo	0	0	0	0	0
RPH Weleri	0	0	0	0	0
Kabupaten Kendal	0	0	0	0	0

Tabel 11.3. Rata Rata Harga Kulit Basah Ternak Kuda yang Dipotong di RPH/TPH yang Dilaporkan Menurut Lokasi RPH/TPH di Kabupaten Kendal 2018 (Rp/Kg)

Lokasi RPH/TPH	Triwulan				Rata-Rata
	I	II	III	IV	
(1)	(2)	(3)	(4)	(5)	(6)
RPH Boja	0	0	0	0	0
RPH Pegandon	0	0	0	0	0
RPH Sukorejo	0	0	0	0	0
RPH Weleri	0	0	0	0	0
Kabupaten Kendal	0	0	0	0	0

Tabel 11.4. Rata Rata Harga Kulit Basah Ternak Kambing yang Dipotong di RPH/TPH yang Dilaporkan Menurut Lokasi RPH/TPH di Kabupaten Kendal 2018 (Rp/Kg)

Lokasi RPH/TPH	Triwulan				Rata-Rata
	I	II	III	IV	
(1)	(2)	(3)	(4)	(5)	(6)
RPH Boja	0	15.000	15.000	15.000	15.000
RPH Pegandon	0	0	0	0	0
RPH Sukorejo	0	0	0	0	0
RPH Weleri	0	0	0	0	0
Kabupaten Kendal	0	15.000	15.000	15.000	15.000

Tabel 11.5. Rata Rata Harga Kulit Basah Ternak Domba yang Dipotong di RPH/TPH yang Dilaporkan Menurut Lokasi RPH/TPH di Kabupaten Kendal 2018 (Rp/Kg)

Lokasi RPH/TPH	Triwulan				Rata-Rata
	I	II	III	IV	
(1)	(2)	(3)	(4)	(5)	(6)
RPH Boja	0	15.000	15.000	15.000	15.000
RPH Pegandon	0	0	0	0	0
RPH Sukorejo	0	0	0	0	0
RPH Weleri	0	0	0	0	0
Kabupaten Kendal	0	15.000	15.000	15.000	15.000

Tabel 11.6. Rata Rata Harga Kulit Basah Ternak Babi yang Dipotong di RPH/TPH yang Dilaporkan Menurut Lokasi RPH/TPH di Kabupaten Kendal 2018 (Rp/Kg)

Lokasi RPH/TPH	Triwulan				Rata-Rata
	I	II	III	IV	
(1)	(2)	(3)	(4)	(5)	(6)
RPH Boja	0	0	0	0	0
RPH Pegandon	0	0	0	0	0
RPH Sukorejo	0	0	0	0	0
RPH Weleri	0	0	0	0	0
Kabupaten Kendal	0	0	0	0	0

Tabel 12.1. Rata Rata Harga Produksi Hasil Pemotongan Lainnya Ternak Sapi yang Dipotong di RPH/TPH yang Dilaporkan Menurut Lokasi RPH/TPH di Kabupaten Kendal 2018 (Rp/Kg)

Lokasi RPH/TPH	Triwulan				Rata-Rata
	I	II	III	IV	
(1)	(2)	(3)	(4)	(5)	(6)
RPH Boja	20.000	20.000	40.000	30.000	28.060
RPH Pegandon	100.000	25.000	25.000	25.000	41.318
RPH Sukorejo	24.000	24.000	24.000	24.000	24.000
RPH Weleri	0,00	0,00	0,00	0,00	0,00
Kabupaten Kendal	25.131	23.519	26.726	24.947	24.945

Tabel 12.2. Rata Rata Harga Produksi Hasil Pemotongan Lainnya Ternak Kerbau yang Dipotong di RPH/TPH yang Dilaporkan Menurut Lokasi RPH/TPH di Kabupaten Kendal 2018 (Rp/Kg)

Lokasi RPH/TPH	Triwulan				Rata-Rata
	I	II	III	IV	
(1)	(2)	(3)	(4)	(5)	(6)
RPH Boja	0	0	0	0	0
RPH Pegandon	0	0	0	0	0
RPH Sukorejo	0	0	0	0	0
RPH Weleri	0	0	0	0	0
Kabupaten Kendal	0	0	0	0	0

Tabel 12.3. Rata Rata Harga Produksi Hasil Pemotongan Lainnya Ternak Kuda yang Dipotong di RPH/TPH yang Dilaporkan Menurut Lokasi RPH/TPH di Kabupaten Kendal 2018 (Rp/Kg)

Lokasi RPH/TPH	Triwulan				Rata-Rata
	I	II	III	IV	
(1)	(2)	(3)	(4)	(5)	(6)
RPH Boja	0	0	0	0	0
RPH Pegandon	0	0	0	0	0
RPH Sukorejo	0	0	0	0	0
RPH Weleri	0	0	0	0	0
Kabupaten Kendal	0	0	0	0	0

Tabel 12.4. Rata Rata Harga Produksi Hasil Pemotongan Lainnya Ternak Kambing yang Dipotong di RPH/TPH yang Dilaporkan Menurut Lokasi RPH/TPH di Kabupaten Kendal 2018 (Rp/Kg)

Lokasi RPH/TPH	Triwulan				Rata-Rata
	I	II	III	IV	
(1)	(2)	(3)	(4)	(5)	(6)
RPH Boja	0	20.000	40.000	30.000	22.548
RPH Pegandon	0	0	0	0	0
RPH Sukorejo	0	0	0	0	0
RPH Weleri	0	0	0	0	0
Kabupaten Kendal	0	20.000	40.000	30.000	22.548

Tabel 12.5. Rata Rata Harga Produksi Hasil Pemotongan Lainnya Ternak Domba yang Dipotong di RPH/TPH yang Dilaporkan Menurut Lokasi RPH/TPH di Kabupaten Kendal 2018 (Rp/Kg)

Lokasi RPH/TPH	Triwulan				Rata-Rata
	I	II	III	IV	
(1)	(2)	(3)	(4)	(5)	(6)
RPH Boja	0	20.000	40.000	30.000	27.037
RPH Pegandon	0	0	0	0	0
RPH Sukorejo	0	0	0	0	0
RPH Weleri	0	0	0	0	0
Kabupaten Kendal	0	20.000	40.000	30.000	27.037

Tabel 12.6. Rata Rata Harga Produksi Hasil Pemotongan Lainnya Ternak Babi yang Dipotong di RPH/TPH yang Dilaporkan Menurut Lokasi RPH/TPH di Kabupaten Kendal 2018 (Rp/Kg)

Lokasi RPH/TPH	Triwulan				Rata-Rata
	I	II	III	IV	
(1)	(2)	(3)	(4)	(5)	(6)
RPH Boja	0	0	0	0	0
RPH Pegandon	0	0	0	0	0
RPH Sukorejo	0	0	0	0	0
RPH Weleri	0	0	0	0	0
Kabupaten Kendal	0	0	0	0	0

Tabel 13.1. Rata Rata Produksi Daging Ternak Sapi yang Dipotong di RPH/TPH yang Dilaporkan Menurut Lokasi RPH/TPH di Kabupaten Kendal 2018 (Kg)

Lokasi RPH/TPH	Triwulan				Rata-Rata
	I	II	III	IV	
(1)	(2)	(3)	(4)	(5)	(6)
RPH Boja	110,29	115,05	119,55	102,52	111,71
RPH Pegandon	120,00	122,00	112,00	111,00	116,43
RPH Sukorejo	138,00	158,00	152,00	155,00	151,12
RPH Weleri	0,00	0,00	0,00	0,00	0,00
Kabupaten Kendal	132,94	149,11	145,20	142,36	142,85

Tabel 13.2. Rata Rata Produksi Daging Ternak Kerbau yang Dipotong di RPH/TPH yang Dilaporkan Menurut Lokasi RPH/TPH di Kabupaten Kendal 2018 (Kg)

Lokasi RPH/TPH	Triwulan				Rata-Rata
	I	II	III	IV	
(1)	(2)	(3)	(4)	(5)	(6)
RPH Boja	0,00	0,00	0,00	0,00	0,00
RPH Pegandon	0,00	0,00	0,00	0,00	0,00
RPH Sukorejo	0,00	0,00	0,00	0,00	0,00
RPH Weleri	0,00	0,00	0,00	0,00	0,00
Kabupaten Kendal	0,00	0,00	0,00	0,00	0,00

Tabel 13.3. Rata Rata Produksi Daging Ternak Kuda yang Dipotong di RPH/TPH yang Dilaporkan Menurut Lokasi RPH/TPH di Kabupaten Kendal 2018 (Kg)

Lokasi RPH/TPH	Triwulan				Rata-Rata
	I	II	III	IV	
(1)	(2)	(3)	(4)	(5)	(6)
RPH Boja	0,00	0,00	0,00	0,00	0,00
RPH Pegandon	0,00	0,00	0,00	0,00	0,00
RPH Sukorejo	0,00	0,00	0,00	0,00	0,00
RPH Weleri	0,00	0,00	0,00	0,00	0,00
Kabupaten Kendal	0,00	0,00	0,00	0,00	0,00

Tabel 13.4. Rata Rata Produksi Daging Ternak Kambing yang Dipotong di RPH/TPH yang Dilaporkan Menurut Lokasi RPH/TPH di Kabupaten Kendal 2018 (Kg)

Lokasi RPH/TPH	Triwulan				Rata-Rata
	I	II	III	IV	
(1)	(2)	(3)	(4)	(5)	(6)
RPH Boja	0,00	28,00	16,00	12,00	22,14
RPH Pegandon	0,00	0,00	0,00	0,00	0,00
RPH Sukorejo	0,00	0,00	0,00	0,00	0,00
RPH Weleri	0,00	0,00	0,00	0,00	0,00
Kabupaten Kendal	0,00	28,00	16,00	12,00	22,14

Tabel 13.5. Rata Rata Produksi Daging Ternak Domba yang Dipotong di RPH/TPH yang Dilaporkan Menurut Lokasi RPH/TPH di Kabupaten Kendal 2018 (Kg)

Lokasi RPH/TPH	Triwulan				Rata-Rata
	I	II	III	IV	
(1)	(2)	(3)	(4)	(5)	(6)
RPH Boja	0,00	28,00	16,00	12,00	17,43
RPH Pegandon	0,00	0,00	0,00	0,00	0,00
RPH Sukorejo	0,00	0,00	0,00	0,00	0,00
RPH Weleri	0,00	0,00	0,00	0,00	0,00
Kabupaten Kendal	0,00	28,00	16,00	12,00	17,43

Tabel 13.6. Rata Rata Produksi Daging Ternak Babi yang Dipotong di RPH/TPH yang Dilaporkan Menurut Lokasi RPH/TPH di Kabupaten Kendal 2018 (Kg)

Lokasi RPH/TPH	Triwulan				Rata-Rata
	I	II	III	IV	
(1)	(2)	(3)	(4)	(5)	(6)
RPH Boja	0,00	0,00	0,00	0,00	0,00
RPH Pegandon	0,00	0,00	0,00	0,00	0,00
RPH Sukorejo	0,00	0,00	0,00	0,00	0,00
RPH Weleri	0,00	0,00	0,00	0,00	0,00
Kabupaten Kendal	0,00	0,00	0,00	0,00	0,00

Tabel 14.1. Rata Rata Harga Daging Ternak Sapi yang Dipotong di RPH/TPH yang Dilaporkan Menurut Lokasi RPH/TPH di Kabupaten Kendal 2018 (Rp/Kg)

Lokasi RPH/TPH	Triwulan				Rata-Rata
	I	II	III	IV	
(1)	(2)	(3)	(4)	(5)	(6)
RPH Boja	110.000	110.000	110.000	110.000	110.000
RPH Pegandon	120.000	120.000	115.000	115.000	117.674
RPH Sukorejo	110.000	110.000	110.000	110.000	110.000
RPH Weleri	0,00	0,00	0,00	0,00	0,00
Kabupaten Kendal	110.275	110.224	110.110	110.108	110.178

Tabel 14.2. Rata Rata Harga Daging Ternak Kerbau yang Dipotong di RPH/TPH yang Dilaporkan Menurut Lokasi RPH/TPH di Kabupaten Kendal 2018 (Rp/Kg)

Lokasi RPH/TPH	Triwulan				Rata-Rata
	I	II	III	IV	
(1)	(2)	(3)	(4)	(5)	(6)
RPH Boja	0	0	0	0	0
RPH Pegandon	0	0	0	0	0
RPH Sukorejo	0	0	0	0	0
RPH Weleri	0	0	0	0	0
Kabupaten Kendal	0	0	0	0	0

Tabel 14.3. Rata Rata Harga Daging Ternak Kuda yang Dipotong di RPH/TPH yang Dilaporkan Menurut Lokasi RPH/TPH di Kabupaten Kendal 2018 (Rp/Kg)

Lokasi RPH/TPH	Triwulan				Rata-Rata
	I	II	III	IV	
(1)	(2)	(3)	(4)	(5)	(6)
RPH Boja	0	0	0	0	0
RPH Pegandon	0	0	0	0	0
RPH Sukorejo	0	0	0	0	0
RPH Weleri	0	0	0	0	0
Kabupaten Kendal	0	0	0	0	0

Tabel 14.4. Rata Rata Harga Daging Ternak Kambing yang Dipotong di RPH/TPH yang Dilaporkan Menurut Lokasi RPH/TPH di Kabupaten Kendal 2018 (Rp/Kg)

Lokasi RPH/TPH	Triwulan				Rata-Rata
	I	II	III	IV	
(1)	(2)	(3)	(4)	(5)	(6)
RPH Boja	0	95.000	110.000	110.000	98.529
RPH Pegandon	0	0	0	0	0
RPH Sukorejo	0	0	0	0	0
RPH Weleri	0	0	0	0	0
Kabupaten Kendal	0	95.000	110.000	110.000	98.529

Tabel 14.5. Rata Rata Harga Daging Ternak Domba yang Dipotong di RPH/TPH yang Dilaporkan Menurut Lokasi RPH/TPH di Kabupaten Kendal 2018 (Rp/Kg)

Lokasi RPH/TPH	Triwulan				Rata-Rata
	I	II	III	IV	
(1)	(2)	(3)	(4)	(5)	(6)
RPH Boja	0	95.000	110.000	110.000	103.545
RPH Pegandon	0	0	0	0	0
RPH Sukorejo	0	0	0	0	0
RPH Weleri	0	0	0	0	0
Kabupaten Kendal	0	95.000	110.000	110.000	103.545

Tabel 14.6. Rata Rata Harga Daging Ternak Babi yang Dipotong di RPH/TPH yang Dilaporkan Menurut Lokasi RPH/TPH di Kabupaten Kendal 2018 (Rp/Kg)

Lokasi RPH/TPH	Triwulan				Rata-Rata
	I	II	III	IV	
(1)	(2)	(3)	(4)	(5)	(6)
RPH Boja	0	0	0	0	0
RPH Pegandon	0	0	0	0	0
RPH Sukorejo	0	0	0	0	0
RPH Weleri	0	0	0	0	0
Kabupaten Kendal	0	0	0	0	0

DATA

MENCERDASKAN BANGSA

<https://kendal.go.id>



**BADAN PUSAT STATISTIK
KABUPATEN KENDAL**

JL. Pramuka (Komplek Perkantoran) Kendal, 51351
Telp. (0294) 381461, Fax. (0294) 383461
Email: bps3324@bps.go.id