



Katalog BPS : 1102001.3216081

KECAMATAN TAMBUN SELATAN DALAM ANGKA 2015



PELOPOR DATA STATISTIK TERPERCAYA UNTUK SEMUA



BADAN PUSAT STATISTIK
KABUPATEN BEKASI

KECAMATAN TAMBUN SELATAN DALAM ANGKA

2015

Tambun Selatan in Figure

Nomor Katalog / *Catalogue Number* :
1102001.3216081

ISSN :
2087-7242

Nomor Publikasi BPS / *BPS Publication Number* :
32160.1514

Ukuran Buku / *Book Size* :
21 cm X 15 cm X 1,5 cm

Jumlah Halaman / *Number of Pages* :
xii + 104 halaman / Pages

Naskah / *Manuscript* :
Agustiana

Penyunting / *Editor* :
Badan Pusat Statistik Kabupaten Bekasi

Gambar Grafik / *Graphic Design* :
Badan Pusat Statistik Kabupaten Bekasi

Gambar Kulit Muka / *Cover Design* :
Badan Pusat Statistik Kabupaten Bekasi

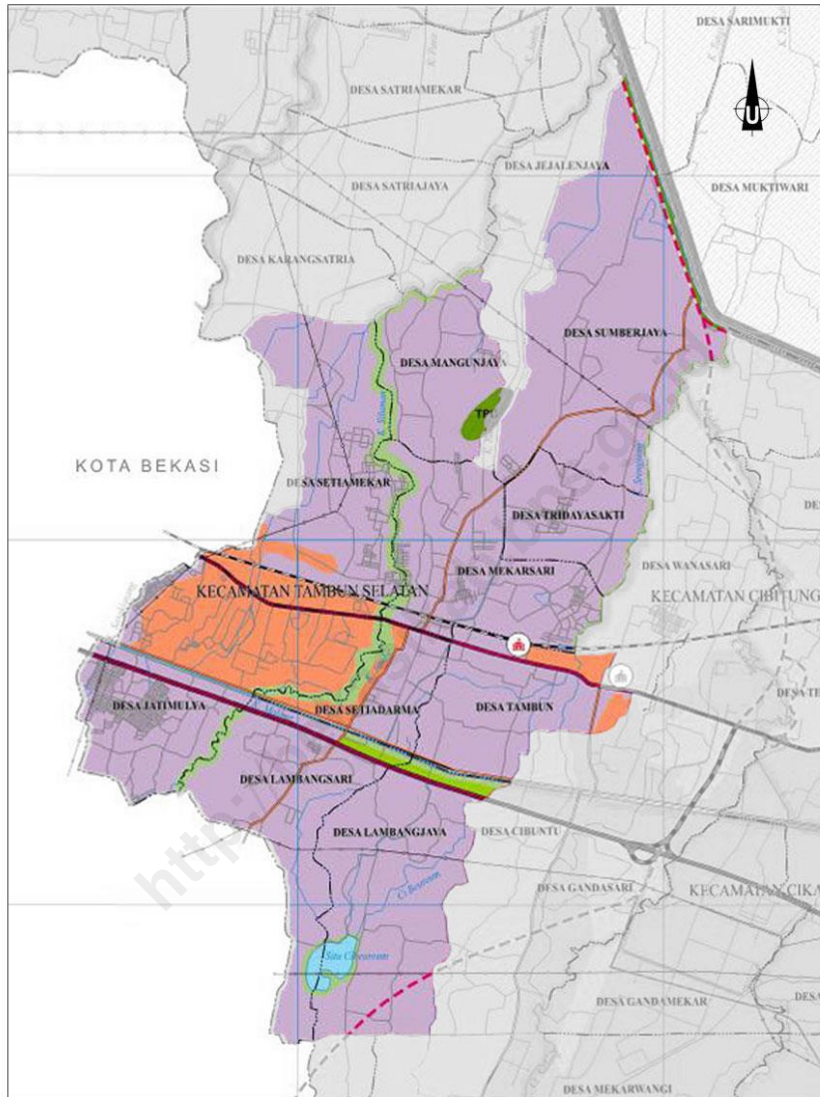
Penerbit / *Publisher* :
Badan Pusat Statistik Kabupaten Bekasi

Boleh dikutip dengan menyebutkan sumbernya
May be cited with reference to the source

Lambang Daerah Kabupaten Bekasi



Peta Wilayah Kecamatan Tambun Selatan



Sambutan Camat Tambun Selatan

Assalamu 'alaikum Wr. Wb.

Kecamatan Tambun Selatan termasuk Kecamatan paling padat di Kabupaten Bekasi. Hal ini merupakan tantangan untuk mengembangkan potensi wilayah ini agar lebih maju dalam memenuhi kebutuhan masyarakat. Untuk melaksanakan pembangunan tersebut diperlukan data yang rinci dan akurat agar pengembangan wilayah tidak salah arah. Buku Kecamatan Tambun Dalam Angka Tahun 2015 diharapkan sedikit banyak dapat menjawab tantangan di atas.

Saran dan kritik demi kesempurnaan penerbitan mendatang sangat kami nantikan.

Harapan kami semoga publikasi ini dapat bermanfaat, tidak hanya untuk kalangan pemerintah saja, melainkan juga bagi mahasiswa, peneliti maupun pihak swasta lainnya.

Wassalamu 'alaikum Wr. Wb.

Camat Tambun Selatan,

Drs. H. Jaoharul Alam, ME
NIP. 196811031990031003

Sambutan Kepala BPS Kabupaten Bekasi

Kecamatan Tambun Selatan Dalam Angka Tahun 2015, merupakan publikasi tahunan yang diterbitkan oleh Badan Pusat Statistik Kabupaten Bekasi. Buku ini dibuat untuk menyediakan data statistik yang lengkap, menyeluruh dan terintegrasi tentang karakteristik dan keadaan sosial ekonomi Kecamatan Tambun Selatan. Data yang dimuat bersumber dari hasil pendataan tahun 2014. Data yang disajikan diharapkan mampu memenuhi kebutuhan berbagai pihak sebagai bahan evaluasi dan perencanaan kegiatan pembangunan.

Kami telah berupaya menyajikan data statistik yang lengkap, akurat dan mutakhir, namun disadari masih terdapat kekurangan. Segala saran dan masukan sangat diharapkan untuk perbaikan publikasi yang akan datang. Kepada semua pihak yang telah membantu terbitnya publikasi ini disampaikan penghargaan dan ucapan terima kasih.

**Kepala BPS
Kabupaten Bekasi,**



Heri Gunawan, S.Si
NIP. 19661207 198901 1 001

Kata Pengantar

Penerbitan publikasi Kecamatan Tambun Selatan Dalam Angka Tahun 2015 adalah kelanjutan dari penerbitan tahun sebelumnya. Publikasi ini merupakan penerbitan yang berhasil disusun oleh Koordinator Statistik Kecamatan (Mantri Statistik) Kecamatan Tambun Selatan.

Penyusunan dan penyajian tabel-tabel yang ada, disesuaikan dengan ketersediaan data pada sumber data. Hal ini dimaksudkan agar data yang disajikan dapat dipahami dalam penggunaan / pemanfaatannya bagi konsumen data.

Ucapan terima kasih disampaikan kepada Bapak Camat Tambun Selatan yang telah membantu dalam upaya pelaksanaan dan penerbitan, sehingga publikasi ini dapat diselesaikan dengan baik.

Penghargaan yang setinggi-tingginya kami sampaikan kepada semua pihak, atas kerjasamanya yang telah memberikan data sehingga publikasi ini dapat diterbitkan.

Semoga publikasi ini dapat bermanfaat bagi kita semua, guna menunjang pembangunan yang sedang dan akan kita laksanakan.

Tambun Selatan, Oktober 2015
Koordinator Statistik Kecamatan (KSK)
Tambun Selatan,

Agustiana
NIP. 197108201994031001

Daftar Isi

	Halaman
Lambang Daerah Kabupaten Bekasi	i
Peta Wilayah Kecamatan Tambun Selatan	ii
Sambutan Camat Tambun Selatan	iii
Sambutan Kepala BPS Kabupaten Bekasi.....	iv
Kata Pengantar	v
Daftar Isi.....	vi
Daftar Tabel.....	vii
Pendahuluan.....	1

Daftar Tabel

	Halaman
Tabel 1.1 Luas Wilayah Desa di Kecamatan Tambun Selatan tahun 2014 (Ha)	3
Tabel 1.2 Batas Wilayah Desa di Kecamatan Tambun Selatan tahun 2014 ..	4
Tabel 1.3 Tata Guna Tanah di Kecamatan Tambun Selatan tahun 2014 ..	5
Tabel 1.4 Penggunaan Lahan menurut Desa di Kecamatan Tambun Selatan tahun 2014 (Ha)	6
Tabel 2.1 Status Pemerintahan dan Klasifikasi Desa di Kecamatan Tambun Selatan tahun 2014.....	8
Tabel 2.2 Jumlah Dusun, RW dan RT di Kecamatan Tambun Selatan menurut Desa tahun 2014.....	9
Tabel 3.1 Jumlah Penduduk Kecamatan Tambun Selatan menurut Jenis Kelamin dan Desa Hasil Proyeksi tahun 2014 ..	11
Tabel 3.2 Jumlah Rumah Tangga dan Rata-rata Jiwa per Rumah Tangga menurut Desa tahun 2014.....	12
Tabel 3.3 Jumlah Penduduk Kecamatan Tambun Selatan menurut Agama tahun 2014.....	13
Tabel 3.4 Jumlah Pasangan Usia Subur (PUS) menurut Kelompok umur.....	14
Tabel 3.5 Jumlah Wanita Usia Subur (WUS) di Kecamatan Tambun Selatan menurut Desa tahun 2014	15
Tabel 3.6 Jumlah Akseptor KB di Kecamatan Tambun Selatan menurut Desa dan Alat KB yang digunakan tahun 2014	16
Tabel 3.7 Jumlah Penduduk Kecamatan Tambun Selatan yang Bekerja sebagai Buruh Tani tahun 2014.....	17
Tabel 3.8 Jumlah Penduduk Migrasi masuk 2014 menurut Jenis Kelamin dan Desa di Kecamatan Tambun Selatan.....	18
Tabel 4.1 Bangunan Rumah di Kecamatan Tambun Selatan menurut Kualitas dan Desa tahun 2014.....	20

Tabel 4.2 Jumlah Keluarga di Kecamatan Tambun Selatan yang Bertempat Tinggal di Bantaran / Tepi Sungai tahun 2014..	21
Tabel 4.3 Jumlah Keluarga di Kecamatan Tambun Selatan yang Bertempat Tinggal di Bawah Jaringan Listrik Tegangan Tinggi (>500KV) tahun 2014.....	22
Tabel 4.4 Jumlah Pemukiman Mewah di Kecamatan Tambun Selatan tahun 2014	23
Tabel 4.5 Jumlah Pemukiman Kumuh di Kecamatan Tambun Selatan tahun 2014	24
Tabel 4.6 Jumlah keluarga yang Tinggal di Daerah Rawan Bencana tahun 2014.....	25
Tabel 4.7 Jumlah Sekolah Negeri di Kecamatan Tambun Selatan tahun 2014	26
Tabel 4.8 Jumlah Sekolah Swasta di Kecamatan Tambun Selatan tahun 2014	27
Tabel 4.9 Jumlah Lembaga Pendidikan Keterampilan di Kecamatan Tambun Selatan tahun 2014.....	28
Tabel 4.10 Jumlah Guru SD di Kecamatan Tambun Selatan tahun 2014..	29
Tabel 4.11 Jumlah Murid SD di Kecamatan Tambun Selatan tahun 2014..	30
Tabel 4.12 Jumlah Anak Usia 7 – 12 tahun di Kecamatan Tambun Selatan tahun 2014.....	31
Tabel 4.13 Jumlah Sarana Kesehatan di Kecamatan Tambun Selatan tahun 2014	32
Tabel 4.14 Jumlah Tenaga Kesehatan yang Tinggal di Desa tahun 2014..	33
Tabel 4.15 Jumlah Penderita Wabah Penyakit di Kecamatan Tambun Selatan tahun 2014.....	34
Tabel 4.16 Jumlah Bayi yang mengikuti Kegiatan Posyandu Kecamatan Tambun Selatan tahun 2014.....	35
Tabel 4.17 Jumlah Kematian Ibu Hamil/Melahirkan dan bayi Kecamatan Tambun Selatan tahun 2014.....	36
Tabel 4.18 Jumlah Balita yang Diimunisasi menurut Jenisnya di Kecamatan Tambun Selatan tahun 2014	37

Tabel 4.19 Jumlah Tempat Ibadah di Kecamatan Tambun Selatan tahun 2014	38
Tabel 4.20 Jumlah Pernikahan, Perceraian, Talak dan Rujuk di Kecamatan Tambun Selatan tahun 2014	39
Tabel 4.21 Jumlah Fasilitas Perlindungan Sosial di Kecamatan Tambun Selatan tahun 2014.....	40
Tabel 4.22 Jumlah Lembaga / Organisasi Kemasyarakatan di Kecamatan Tambun Selatan tahun 2014.....	41
Tabel 4.23 Jumlah Kelompok Program Kesejahteraan Keluarga (PKK) di Kecamatan Tambun Selatan tahun 2014	42
Tabel 4.24 Jumlah Penyandang Cacat di Kecamatan Tambun Selatan tahun 2014	43
Tabel 4.25 Jumlah Tempat Hiburan / Rekreasi Komersial di Kecamatan Tambun Selatan tahun 2014.....	44
Tabel 4.26 Gedung Bioskop, Pub / Diskotik / Karaoke di Kecamatan Tambun Selatan tahun 2014.....	45
Tabel 4.27 Jumlah Rumah Tangga Miskin dan Keluarga Penerima Raskin di Kecamatan Tambun Selatan tahun 2014.....	46
Tabel 4.28 Jumlah Surat Keterangan Miskin yang dikeluarkan dalam Setahun Terakhir di Kecamatan Tambun Selatan tahun 2014	47
Tabel 4.29 Jumlah Kejahatan di Kecamatan Tambun Selatan tahun 2014.	48
Tabel 4.30 Jumlah Sarana Keamanan Lingkungan di Kecamatan Tambun Selatan tahun 2014.....	50
Tabel 4.31 Jumlah Anggota Hansip / Linmas di Kecamatan Tambun Selatan tahun 2014.....	51
Tabel 5.1 Luas Lahan Sawah menurut Penggunaannya Kecamatan Tambun Selatan tahun 2014.....	53
Tabel 5.2 Luas Lahan Bukan Sawah menurut Penggunaannya Kecamatan Tambun Selatan tahun 2014.	54
Tabel 5.3 Luas Panen Hasil Pertanian menurut Jenis Tanaman di Kecamatan Tambun Selatan tahun 2014 (Ha)... ..	55

Tabel 5.4 Produksi Hasil Pertanian menurut Jenis Tanaman di Kecamatan Tambun Selatan tahun 2014 (Ton)	56
Tabel 5.5 Jumlah Ternak yang Ada di Kecamatan Tambun Selatan tahun 2014 (Ekor)	57
Tabel 5.6 Jumlah Alat-Alat Pertanian yang Dimiliki di Kecamatan Tambun Selatan tahun 2014.....	58
Tabel 5.7 Jumlah Kios Sarana Produksi Pertanian di Kecamatan Tambun Selatan tahun 2014.....	59
Tabel 6.1 Jumlah keluarga di Kecamatan Tambun Selatan yang menggunakan listrik tahun 2014.....	61
Tabel 6.2 Jumlah Industri Besar, Industri Sedang dan Industri Kecil / Kerajinan Rumah Tangga di Kecamatan Tambun Selatan tahun 2014.....	62
Tabel 6.3 Jumlah Industri Kecil / Kerajinan Rumah Tangga menurut Hasil Produksinya Kecamatan Tambun Selatan tahun 2014	63
Tabel 6.4 Jumlah Pasar menurut Jenis Bangunannya di Kecamatan Tambun Selatan tahun 2014.....	65
Tabel 6.5 Jumlah Supermarket / Pasar Swalayan / Toserba / Mini Market di Kecamatan Tambun Selatan tahun 2014	66
Tabel 6.6 Jumlah Restoran / Rumah Makan dan Warung / Kedai Makanan Minuman di Kecamatan Tambun Selatan tahun 2014	67
Tabel 6.7 Jumlah Toko / Warung Kelontong di Kecamatan Tambun Selatan tahun 2014.....	68
Tabel 6.8 Jumlah Bank, BPR dan ATM di Kecamatan Tambun Selatan tahun 2014	69
Tabel 6.9 Jumlah Koperasi menurut Jenisnya di Kecamatan Tambun Selatan tahun 2014.....	70
Tabel 6.10 Jumlah Kantor Pegadaian dan Lembaga Keuangan Mikro di Kecamatan Tambun Selatan tahun 2014	71
Tabel 6.11 Jumlah Bengkel Kendaraan dan Alat Elektronik di Kecamatan Tambun Selatan tahun 2014.....	72
Tabel 6.12 Jumlah Usaha Fotocopy di Kecamatan Tambun Selatan tahun 2014	73

Tabel 6.13 Jumlah Agen Perjalanan Wisata di Kecamatan Tambun Selatan tahun 2014.....	74
Tabel 6.14 Jumlah Tempat Pangkas Rambut dan Salon Kecantikan di Kecamatan Tambun Selatan tahun 2014	75
Tabel 6.15 Jumlah Bengkel Las di Kecamatan Tambun Selatan tahun 2014	76
Tabel 6.16 Jumlah Usaha Persewaan Alat-alat Pesta di Kecamatan Tambun Selatan tahun 2014.....	77
Tabel 7.1 Panjang dan Lebar Jalan di Kecamatan Tambun Selatan tahun 2014.....	79
Tabel 7.2 Panjang Jalan Negara menurut Kualitasnya di Kecamatan Tambun Selatan tahun 2014 (Km)	81
Tabel 7.3 Panjang Jalan Kabupaten menurut Kualitasnya di Kecamatan Tambun Selatan tahun 2014 (Km)	82
Tabel 7.4 Panjang Jalan Desa menurut Kualitasnya di Kecamatan Tambun Selatan tahun 2014 (Km)	83
Tabel 7.5 Panjang Jalan di Kecamatan Tambun Selatan menurut Desa dan Kualitasnya tahun 2014 (Km)	84
Tabel 7.6 Jarak Antar Desa di Kecamatan Tambun Selatan tahun 2014 (Km).....	85
Tabel 7.7 Jumlah Keluarga yang Berlangganan Telepon Kabel di Kecamatan Tambun Selatan tahun 2014	86
Tabel 7.8 Jumlah Telepon Umum Koin / Kartu yang Masih Aktif di Kecamatan Tambun Selatan tahun 2014	87
Tabel 7.9 Jumlah Warung telepon dan Warung Internet di Kecamatan Tambun Selatan tahun 2014.....	88
Tabel 7.10 Jumlah Kantor Pos / Pos Pembantu / Rumah Pos di Kecamatan Tambun Selatan tahun 2014	89
Tabel 7.11 Jumlah Radio Komunikasi, Televisi dan Parabola di Kecamatan Tambun Selatan tahun 2014	90
Tabel 7.12 Jumlah Kendaraan Bermotor di Kecamatan Tambun Selatan tahun 2014.....	91
Tabel 7.13 Jumlah Sarana Transportasi di Kecamatan Tambun Selatan tahun 2014.....	92

Tabel 7.14	Jumlah Penginapan di Kecamatan Tambun Selatan tahun 2014.....	93
Tabel 8.1	Usaha Peningkatan Pendapatan Keluarga (UP2K) di Kecamatan Tambun Selatan tahun 2014.....	95
Tabel 8.2	Target dan Realisasi Penerimaan Pajak Bumi dan Bangunan di Kecamatan Tambun Selatan tahun 2014.....	96
Tabel 9.1	Produk Domestik Regional Bruto Kecamatan Tambun Selatan atas dasar Harga Berlaku	98
Tabel 9.2	Produk Domestik Regional Bruto Kecamatan Tambun Selatan atas dasar Harga Konstan 2000	99
Tabel 9.3	Laju Pertumbuhan PDRB Kecamatan Tambun Selatan atas dasar Harga Berlaku	100
Tabel 9.4	Laju Pertumbuhan PDRB Kecamatan Tambun Selatan atas dasar Harga Konstan 2000	101
Tabel 9.5	Distribusi Persentase PDRB Kecamatan Tambun Selatan atas dasar Harga Berlaku	102
Tabel 9.6	Distribusi Persentase PDRB Kecamatan Tambun Selatan atas dasar Harga Konstan 2000	103
Tabel 9.7	Angka Agregat PDRB, Jumlah Penduduk dan PDRB per Kapita Kecamatan Tambun Selatan	104

Pendahuluan

I. Umum

Buku Kecamatan Dalam Angka diwujudkan sebagai media informasi yang disajikan untuk mengetahui keadaan atau kondisi wilayah kecamatan yang sebenarnya dengan menampilkan beberapa data wilayah.

Untuk mengatasi tuntutan akan kebutuhan data statistik saat ini dalam rangka penyusunan program pembangunan jangka pendek maupun jangka panjang, dengan tersedianya data maupun sekumpulan keterangan yang diperoleh secara langsung dari sumbernya yang dapat memberikan gambaran tentang potensi dan permasalahan suatu wilayah tertentu. Adapun potensi wilayah mencerminkan keseluruhan sumber daya yang dimiliki atau digunakan oleh wilayah, baik sumber daya alam, penduduk, kelembagaan, maupun prasarana dan sarana; dan mencerminkan tingkat keberhasilan masyarakat dari hasil kegiatan pembangunan selama satu tahun baik yang bersifat umum maupun spesifik dalam rangka pengembangan, termasuk berbagai aspek kehidupan dan penghidupan masyarakat yang perlu kondisinya masih memerlukan perhatian untuk ditingkatkan.

II. Tujuan

1. Terwujudnya data-data tersebut dapat menterpadukan sistem pendataan yang dapat mencakup data tentang penyelenggaraan pemerintahan, pengelolaan pembangunan dan pembinaan kehidupan masyarakat.
2. Dapat meningkatkan pelayanan bagi instansi atau lembaga pemerintahan dan semua pihak yang berkepentingan, sehingga data-data tersebut berfungsi sebagai bank data di tingkat wilayah.
3. Dapat mendayagunakan data sebagai informasi utama dalam menganalisis dan menentukan potensi dan tingkat perkembangan wilayah.

GEOGRAFI

1



Tabel 1.1 Luas Wilayah Desa di Kecamatan Tambun Selatan tahun 2014 (Ha)

Desa	Luas
Jatimulya	567,30
Lambanghari	365,20
Lambangjaya	256,44
Tambun	297,09
Setiadarma	161,00
Setiamekar	365,86
Mekarsari	203,82
Tridayasakti	324,70
Mangunjaya	351,35
Sumberjaya	612,75
Kec. Tambun Selatan	3.505,51

Tabel 1.2 Batas Wilayah Desa di Kecamatan Tambun Selatan tahun 2014

Desa	Utara	Timur	Selatan	Barat
(1)	(2)	(3)	(4)	(5)
Jatimulya	Desa Setiamekar	Desa Lambangsari	Kotamadya Bekasi	Kotamadya Bekasi
Lambang Sari	Desa Setiadarma	Desa Lambangjaya	Kotamadya Bekasi	Desa Jatimulya
Lambangjaya	Desa Tambun	Kecamatan Cibitung	Kecamatan Setu	Desa Lambangsari
Tambun	Desa Mekarsari	Kecamatan Cibitung	Desa Lambangjaya	Desa Setiadarma
Setiadarma	Desa Mekarsari	Desa Tambun	Desa Lambangsari	Desa Jatimulya
Setiamekar	Kecamatan Tambun Utara	Desa Mangunjaya	Desa Jatimulya	Kotamadya Bekasi
Mekarsari	Desa Tridayasakti	Kecamatan Cibitung	Desa Tambun dan Desa Setiadarma	Desa Setiamekar
Tridayasakti	Desa Sumberjaya	Kecamatan Cibitung	Desa Mekarsari	Desa Mangunjaya
Mangunjaya	Kecamatan Tambun Utara	Desa Tridayasakti	Desa Mekarsari	Desa Setiamekar
Sumberjaya	Kecamatan Tambun Utara	Kecamatan Cibitung	Desa Mangunjaya	Kecamatan Tambun Utara

Tabel 1.3 Tata Guna Tanah di Kecamatan Tambun Selatan tahun 2014

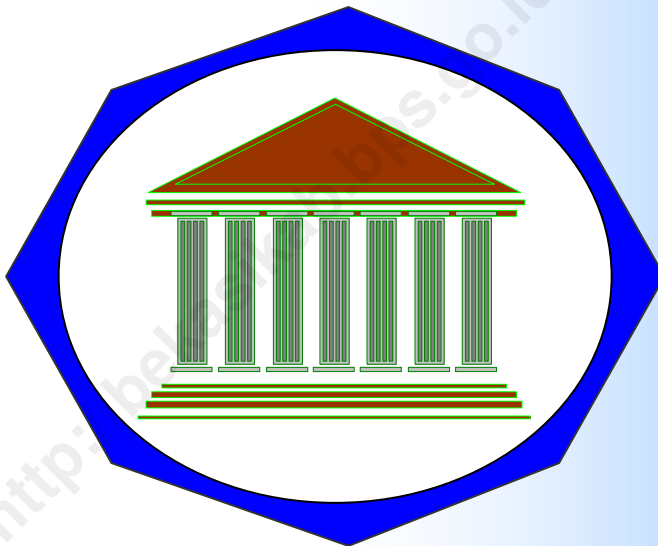
Desa	Dataran	Perbukitan	Pegunungan
Jatimulya	567,30	-	-
Lambang Sari	365,20	-	-
Lambangjaya	256,44	-	-
Tambun	297,09	-	-
Setiadarma	161,00	-	-
Setiamekar	365,86	-	-
Mekarsari	203,82	-	-
Tridayasakti	324,70	-	-
Mangunjaya	351,35	-	-
Sumberjaya	612,75	-	-
Kec. Tambun Selatan	3.505,51	-	-

Tabel 1.4 Penggunaan Lahan menurut Desa di Kecamatan Tambun Selatan tahun 2014 (Ha)

Desa	Perumahan	Sawah	Ladang / Tegalan	Industri	Lain-lain
Jatimulya	354,00	3,00	-	134,00	76,00
Lambang Sari	304,00	3,00	-	1,00	58,00
Lambangjaya	172,00	20,00	25,00	2,00	37,00
Tambun	231,00	10,00	-	13,00	44,00
Setiadarma	121,00	-	-	17,00	23,00
Setiamekar	287,00	3,00	-	31,00	46,00
Mekarsari	163,00	3,00	-	3,00	35,00
Tridayasakti	270,00	2,00	-	2,00	52,00
Mangunjaya	330,00	11,00	-	5,00	6,00
Sumberjaya	427,00	20,00	-	14,00	151,00
Kec. Tambun Selatan	2.659,00	78,00	25,00	217,00	538,00

PEMERINTAHAN

2



Tabel 2.1 Status Pemerintahan dan Klasifikasi Desa di Kecamatan Tambun Selatan tahun 2014

Desa	Status Pemerintahan	Klasifikasi desa / kelurahan
(1)	(2)	(3)
Jatimulya	Kelurahan	Perkotaan
Lambang Sari	Desa	Perkotaan
Lambangjaya	Desa	Perkotaan
Tambun	Desa	Perkotaan
Setiadarma	Desa	Perkotaan
Setiamekar	Desa	Perkotaan
Mekarsari	Desa	Perkotaan
Tridayasakti	Desa	Perkotaan
Mangunjaya	Desa	Perkotaan
Sumberjaya	Desa	Perkotaan

Tabel 2.2 Jumlah Dusun, RW dan RT di Kecamatan Tambun Selatan menurut Desa tahun 2014

Desa	Dusun	RW	RT
(1)	(2)	(3)	(4)
Jatimulya	3	18	162
Lambanghari	3	13	56
Lambangjaya	3	6	31
Tambun	3	8	44
Setiadarma	3	9	33
Setiamekar	3	26	194
Mekarsari	3	25	126
Tridayasakti	3	16	93
Mangunjaya	3	32	252
Sumberjaya	3	19	97
Kec. Tambun Selatan	30	172	1.088

PENDUDUK DAN KELUARGA BERENCANA

3



Tabel 3.1 Jumlah Penduduk Kecamatan Tambun Selatan menurut Jenis Kelamin dan Desa Hasil Proyeksi tahun 2014

Desa	Laki-laki	Perempuan	L + P
(1)	(2)	(3)	(4)
Jatimulya	46.125	44.786	90.911
Lambang Sari	8.060	8.285	16.345
Lambang Jaya	4.059	4.133	8.192
Tambun	14.314	14.255	28.569
Setiadarma	11.241	10.717	21.958
Setiamekar	35.967	34.357	70.324
Mekarsari	21.545	21.446	42.991
Tridayasakti	18.365	17.971	36.336
Mangunjaya	41.077	40.235	81.312
Sumberjaya	42.715	41.999	84.714
Kec. Tambun Selatan	243.468	238.184	481.652

Tabel 3.2 Jumlah Rumah Tangga dan Rata-rata Jiwa per Rumah Tangga menurut Desa tahun 2014

Desa	Rumah Tangga / Keluarga	Rata-rata Jiwa per Rumah Tangga
(1)	(2)	(3)
Jatimulya	22.728	4
Lambang Sari	4.086	4
Lambangjaya	2.048	4
Tambun	9.523	3
Setiadarma	5.489	4
Setiamekar	17.581	4
Mekarsari	10.748	4
Tridayasakti	9.084	4
Mangunjaya	20.328	4
Sumberjaya	21.179	4
Kec. Tambun Selatan	122.794	4

Tabel 3.3 Jumlah Penduduk Kecamatan Tambun Selatan menurut Agama tahun 2014

Desa	Islam	Kristen	Katolik	Hindu
(1)	(2)	(3)	(4)	(5)
Jatimulya	68.499	5.192	1.470	147
Lambang Sari	8.510	449	98	31
Lambangjaya	5.055	15	9	2
Tambun	22.158	395	133	8
Setiadarma	15.076	210	118	8
Setiamekar	53.602	3.880	1.029	110
Mekarsari	33.859	1.608	484	55
Tridayasakti	25.227	1.657	573	53
Mangunjaya	49.907	3.534	979	99
Sumberjaya	44.459	2.271	871	65
Kec. Tambun Selatan	326.352	19.211	5.764	578

Tabel 3.3 Lanjutan

Desa	Budha	Konghucu	Lainnya
(1)	(6)	(7)	(8)
Jatimulya	382	14	-
Lambang Sari	84	3	-
Lambangjaya	-	-	-
Tambun	44	3	-
Setiadarma	128	-	-
Setiamekar	431	10	-
Mekarsari	118	10	-
Tridayasakti	63	3	-
Mangunjaya	183	11	-
Sumberjaya	105	11	-
Kec. Tambun Selatan	1.538	65	-

Tabel 3.4 Jumlah Pasangan Usia Subur (PUS) menurut Kelompok Umur

Desa	<20 Tahun	20-29 Tahun	30-49 Tahun
(1)	(2)	(3)	(4)
Jatimulya	619	9.371	8.941
Lambang Sari	137	2.072	1.977
Lambang Jaya	85	1.284	1.225
Tambun	197	2.979	2.842
Setiadarma	159	2.432	2.201
Setiamekar	541	8.179	7.804
Mekarsari	348	5.262	5.021
Tridayasakti	294	4.442	4.238
Mangunjaya	531	8.030	7.662
Sumberjaya	624	9.446	9.013
Kec. Tambun Selatan	3.535	53.497	50.924

Tabel 3.5 Jumlah Wanita Usia Subur (WUS) (15-49 Tahun) di Kecamatan Tambun Selatan menurut Desa tahun 2014

Desa	Jumlah WUS(
(1)	(2)
Jatimulya	22.570
Lambanghari	4.990
Lambangjaya	3092
Tambun	8876
Setiadarma	5713
Setiamekar	19.701
Mekarsari	12.280
Tridayasakti	10.699
Mangunjaya	21.584
Sumberjaya	22.752
Kec. Tambun Selatan	132.257

Tabel 3.6 Jumlah Akseptor KB di Kecamatan Tambun Selatan menurut Desa dan Alat KB yang digunakan tahun 2014

Desa	MOP	MOW	IUD	Kondom	Suntik	Pil	Implant
(1)	(2)	(3)	(4)	(5)	(6)	(7)	(8)
Jatimulya	35	208	1.670	155	7.023	4.554	114
Lambang Sari	25	92	614	78	1.589	420	63
Lambang Jaya	5	28	233	30	1.053	437	29
Tambun	17	68	439	42	2.721	895	52
Setiadarma	8	50	412	62	1.898	866	26
Setiamekar	30	173	1.403	118	6.070	4.115	79
Mekarsari	19	110	1.044	54	4.832	1.582	88
Tridayasakti	15	96	780	59	3.244	1.884	62
Mangunjaya	52	190	1.949	128	5.536	3.812	95
Sumberjaya	33	156	1.764	234	6.643	4.286	128
Kec. Tambun Selatan	239	1171	1.0308	960	40.609	22.854	736

Tabel 3.7 Jumlah Penduduk Kecamatan Tambun Selatan yang Bekerja sebagai Buruh Tani tahun 2014

Desa	Buruh Tani
Jatimulya	7
Lambang Sari	148
Lambangjaya	34
Tambun	93
Setiadarma	12
Setiamekar	23
Mekarsari	54
Tridayasakti	13
Mangunjaya	145
Sumberjaya	48
Kec. Tambun Selatan	577

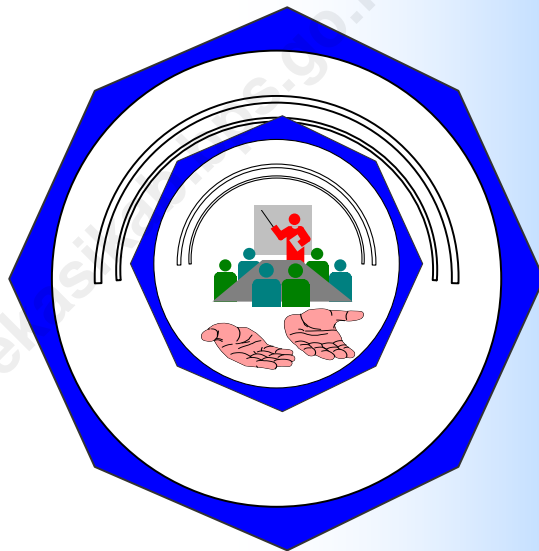
Tabel 3.8 Jumlah Penduduk Migrasi masuk 2014 menurut Jenis Kelamin dan Desa di Kecamatan Tambun Selatan

Desa	Laki-laki	Perempuan
Jatimulya	295	320
Lambang Sari	281	209
Lambangjaya	52	67
Tambun	64	112
Setiadarma	64	48
Setiamekar	942	882
Mekarsari	134	142
Tridayasakti	128	149
Mangunjaya	479	512
Sumberjaya	228	194
Kec. Tambun Selatan	2.667	2.635

SOSIAL



4



<http://belajarsiswa.com/id>

Tabel 4.1 Bangunan Rumah di Kecamatan Tambun Selatan menurut Kualitas dan Desa tahun 2014

Desa	Permanen	Semi permanen	Bukan permanen
Jatimulya	15.122	1.123	98
Lambang Sari	1.544	958	87
Lambangjaya	1.165	601	23
Tambun	4.761	956	91
Setiadarma	1.277	387	102
Setiamekar	11.654	4.565	259
Mekarsari	7.243	2.121	176
Tridayasakti	5.412	2.325	56
Mangunjaya	9.002	2.541	201
Sumberjaya	9.897	3.455	183
Kec. Tambun Selatan	67.077	19.032	1.276

Tabel 4.2 Jumlah Keluarga di Kecamatan Tambun Selatan yang Bertempat Tinggal di Bantaran / Tepi Sungai tahun 2014

Desa	Keluarga	Bangunan Rumah
Jatimulya	200	200
Lambang Sari	47	32
Lambangjaya	-	-
Tambun	94	94
Setiadarma	-	-
Setiamekar	198	198
Mekarsari	195	195
Tridayasakti	-	-
Mangunjaya	-	-
Sumberjaya	121	121
Kec. Tambun Selatan	670	840

Tabel 4.3 Jumlah Keluarga di Kecamatan Tambun Selatan yang Bertempat Tinggal di Bawah Jaringan Listrik Tegangan Tinggi (>500KV) tahun 2014

Desa	Keluarga	Bangunan Rumah
Jatimulya	250	250
Lambang Sari	39	28
Lambangjaya	16	27
Tambun	-	-
Setiadarma	-	-
Setiamekar	40	40
Mekarsari	-	-
Tridayasakti	-	-
Mangunjaya	-	-
Sumberjaya	64	64
Kec. Tambun Selatan	409	409

Tabel 4.4 Jumlah Pemukiman Mewah di Kecamatan Tambun Selatan tahun 2014

Desa	Jumlah Lokasi	Bangunan Rumah	Keluarga
Jatimulya	-	-	-
Lambang Sari	2	125	125
Lambangjaya	7	1.456	843
Tambun	-	-	-
Setiadarma	-	-	-
Setiamekar	1	45	45
Mekarsari	-	-	-
Tridayasakti	-	-	-
Mangunjaya	-	-	-
Sumberjaya	-	-	-
Kec. Tambun Selatan	10	1.626	1.013

Tabel 4.5 Jumlah Pemukiman Kumuh di Kecamatan Tambun Selatan tahun 2014

Desa	Lokasi	Bangunan Rumah
Jatimulya	1	80
Lambang Sari	1	24
Lambangjaya	-	-
Tambun	-	-
Setiadarma	-	-
Setiamekar	-	-
Mekarsari	1	432
Tridayasakti	-	-
Mangunjaya	-	-
Sumberjaya	4	112
Kec. Tambun Selatan	7	648

Tabel 4.6 Jumlah keluarga yang Tinggal di Daerah Rawan Bencana tahun 2014

Desa	Tanah Longsor	Banjir	Banjir Bandang	Gempa Bumi	Abrasi Pantai
Jatimulya	-	-	-	-	-
Lambang Sari	-	-	-	-	-
Lambangjaya	-	-	-	-	-
Tambun	-	-	-	-	-
Setiadarma	-	-	-	-	-
Setiamekar	-	-	-	-	-
Mekarsari	-	-	-	-	-
Tridayasakti	-	-	-	-	-
Mangunjaya	-	-	-	-	-
Sumberjaya	-	-	-	-	-
Kec. Tambun Selatan	-	-	-	-	-

Tabel 4.7 Jumlah Sekolah Negeri di Kecamatan Tambun Selatan tahun 2014

Desa	TK	SD	SLTP	SMU	SMK
Jatimulya	-	11	1	-	1
Lambang Sari	-	4	1	1	-
Lambangjaya	-	2	-	-	-
Tambun	-	9	2	1	-
Setiadarma	-	6	-	-	-
Setiamekar	-	6	2	1	-
Mekarsari	-	9	1	1	-
Tridayasakti	-	4	-	-	-
Mangunjaya	-	7	3	1	-
Sumberjaya	-	6	2	1	-
Kec. Tambun Selatan	-	64	12	6	1

Tabel 4.7 Lanjutan

Desa	Madrasah Ibtidaiyah	Madrasah Tsanawiyah	Madrasah Aliyah	Akademi / PT dan yang sederajat	Sekolah Luar Biasa	Pondok Pesantren
Jatimulya	-	-	-	-	-	-
Lambang Sari	-	-	-	-	-	-
Lambangjaya	-	-	-	-	-	-
Tambun	-	-	-	-	-	-
Setiadarma	-	-	-	-	-	-
Setiamekar	-	1	-	-	-	-
Mekarsari	-	-	-	-	-	-
Tridayasakti	-	-	-	-	-	-
Mangunjaya	-	-	-	-	-	-
Sumberjaya	1	-	-	-	-	-
Kec. Tambun Selatan	1	1	-	-	-	-

Tabel 4.8 Jumlah Sekolah Swasta di Kecamatan Tambun Selatan tahun 2014

Desa	TK	SD	SLTP	SMU	SMK
Jatimulya	33	5	7	2	4
Lambang Sari	5	3	4	1	3
Lambangjaya	2	1	3	-	-
Tambun	5	2	4	5	3
Setiadarma	3	1	2	2	4
Setiamekar	9	5	3	-	1
Mekarsari	17	2	3	2	2
Tridayasakti	13	3	3	-	3
Mangunjaya	36	4	6	2	2
Sumberjaya	22	5	5	-	2
Kec. Tambun Selatan	145	31	40	14	24

Tabel 4.8 lanjutan

Desa	Madrasah Ibtidaiyah	Madrasah Tsanawiyah	Madrasah Aliyah	Akademi / PT dan yang sederajat	Sekolah Luar Biasa	Pondok Pesantren
Jatimulya	2	1	-	-	2	1
Lambang Sari	1	-	-	-	-	1
Lambangjaya	-	-	-	-	-	-
Tambun	-	1	1	2	-	2
Setiadarma	2	1	1	-	-	-
Setiamekar	1	1	-	1	-	-
Mekarsari	1	1	-	1	-	-
Tridayasakti	1	1	-	-	-	-
Mangunjaya	1	4	-	-	-	3
Sumberjaya	2	2	-	-	-	1
Kec. Tambun Selatan	11	12	2	4	2	8

Tabel 4.9 Jumlah Lembaga Pendidikan Keterampilan di Kecamatan Tambun Selatan tahun 2014

Desa	Bahasa	Tata Buku / Akuntansi	Komputer	Memasak / Tata Boga
Jatimulya	3	-	5	-
Lambang Sari	-	-	1	-
Lambangjaya	-	-	-	-
Tambun	1	-	1	-
Setiadarma	3	-	2	-
Setiamekar	2	-	2	-
Mekarsari	3	-	2	-
Tridayasakti	4	-	3	-
Mangunjaya	14	1	13	1
Sumberjaya	2	-	2	-
Kec. Tambun Selatan	32	1	28	1

Tabel 4.9 Lanjutan

Desa	Menjahit / Tata Busana	Kecantikan	Montir Mobil / Motor	Elektronik	Lainnya
Jatimulya	1	-	-	-	-
Lambang Sari	-	-	-	-	-
Lambangjaya	-	-	-	-	-
Tambun	-	-	-	-	-
Setiadarma	-	-	1	-	-
Setiamekar	-	-	-	-	-
Mekarsari	1	1	1	1	-
Tridayasakti	-	-	1	-	-
Mangunjaya	5	2	-	-	-
Sumberjaya	-	-	1	-	-
Kec. Tambun Selatan	7	3	4	1	-

Tabel 4.10 Jumlah Guru SD di Kecamatan Tambun Selatan tahun 2014

Desa	SD Negeri	SD Swasta
Jatimulya	228	84
Lambang Sari	50	103
Lambangjaya	24	-
Tambun	134	91
Setiadarma	131	-
Setiamekar	110	65
Mekarsari	217	55
Tridayasakti	87	9
Mangunjaya	221	36
Sumberjaya	185	152
Kec. Tambun Selatan	1.389	595

Tabel 4.11 Jumlah Murid SD di Kecamatan Tambun Selatan tahun 2014

Desa	SD Negeri	SD Swasta
Jatimulya	6.843	1.105
Lambang Sari	1.136	1.097
Lambangjaya	523	-
Tambun	3.224	1.156
Setiadarma	2.654	-
Setiamekar	3.768	906
Mekarsari	6.467	879
Tridayasakti	2.305	187
Mangunjaya	7.763	376
Sumberjaya	6.864	2.011
Kec. Tambun Selatan	41.547	7.717

Tabel 4.12 Jumlah Anak Usia 7 – 12 tahun di Kecamatan Tambun Selatan tahun 2014

Desa	Jumlah Usia 7 – 12 tahun
Jatimulya	10.070
Lambang Sari	1.903
Lambang Jaya	1.121
Tambun	3.212
Setiadarma	2.201
Setiamekar	8.427
Mekarsari	4.586
Tridayasakti	3.980
Mangunjaya	8.025
Sumberjaya	6.526
Kec. Tambun Selatan	50.151

Tabel 4.13 Jumlah Sarana Kesehatan di Kecamatan Tambun Selatan tahun 2014

Desa	Rumah Sakit	Rumah Bersalin	Poliklinik / Balai Pengobatan	Puskesmas	Puskesmas Pembantu
Jatimulya	-	7	20	1	-
Lambang Sari	1	2	1	1	-
Lambangjaya	-	-	5	-	-
Tambun	1	5	8	-	-
Setiadarma	-	1	4	1	-
Setiamekar	-	2	1	1	-
Mekarsari	1	5	7	1	-
Tridayasakti	-	5	4	-	1
Mangunjaya	1	8	12	1	-
Sumberjaya	-	3	18	1	-
Kec. Tambun Selatan	4	38	80	7	1

Tabel 4.13 Lanjutan

Desa	Praktek Dokter	Praktek Bidan	Posyandu	Polindes	Apotik	Toko Obat / Jamu
Jatimulya	15	17	52	-	4	3
Lambang Sari	4	4	9	-	2	2
Lambangjaya	2	8	6	-	-	1
Tambun	4	7	19	-	2	-
Setiadarma	1	2	11	-	4	2
Setiamekar	5	5	34	-	3	3
Mekarsari	14	5	30	-	4	4
Tridayasakti	3	6	21	-	5	5
Mangunjaya	10	38	43	-	12	8
Sumberjaya	10	36	50	-	6	3
Kec. Tambun Selatan	68	128	275	-	42	31

Tabel 4.14 Jumlah Tenaga Kesehatan yang Tinggal di Desa tahun 2014

Desa	Dokter Pria	Dokter wanita	Mantri Kesehatan	Bidan	Perawat
Jatimulya	23	11	5	31	12
Lambang Sari	2	3	2	7	8
Lambangjaya	-	1	4	3	3
Tambun	3	1	2	8	12
Setiadarma	2	2	-	5	2
Setiamekar	3	3	2	10	18
Mekarsari	5	8	2	17	28
Tridayasakti	6	4	5	25	22
Mangunjaya	4	2	4	39	32
Sumberjaya	14	9	12	38	17

Tabel 4.14 Lanjutan

Desa	Dukun bayi terlatih	Dukun bayi belum dilatih	Kader Posyandu	Kader BKB
Jatimulya	1	-	312	3
Lambang Sari	2	-	35	7
Lambangjaya	3	-	18	8
Tambun	4	-	75	5
Setiadarma	1	-	33	-
Setiamekar	1	-	160	1
Mekarsari	1	-	120	5
Tridayasakti	2	-	84	5
Mangunjaya	2	-	258	5
Sumberjaya	-	-	267	10
Kec. Tambun Selatan	17	-	1.362	49

Tabel 4.15 Jumlah Penderita Wabah Penyakit di Kecamatan Tambun Selatan tahun 2014

Desa	Muntaber / diare	Demam berdarah	Campak	TBC	Malaria
Jatimulya	n/a	n/a	n/a	n/a	n/a
Lambang Sari	n/a	n/a	n/a	n/a	n/a
Lambangjaya	n/a	n/a	n/a	n/a	n/a
Tambun	n/a	n/a	n/a	n/a	n/a
Setiadarma	n/a	n/a	n/a	n/a	n/a
Setiamekar	n/a	n/a	n/a	n/a	n/a
Mekarsari	n/a	n/a	n/a	n/a	n/a
Tridayasakti	n/a	n/a	n/a	n/a	n/a
Mangunjaya	n/a	n/a	n/a	n/a	n/a
Sumberjaya	n/a	n/a	n/a	n/a	n/a
Kec. Tambun Selatan	n/a	n/a	n/a	n/a	n/a

Tabel 4.15 Lanjutan

Desa	Cikungunya	ISPA	Gondok	Kaki gajah	Lainnya
Jatimulya	n/a	n/a	n/a	n/a	n/a
Lambang Sari	n/a	n/a	n/a	n/a	n/a
Lambangjaya	n/a	n/a	n/a	n/a	n/a
Tambun	n/a	n/a	n/a	n/a	n/a
Setiadarma	n/a	n/a	n/a	n/a	n/a
Setiamekar	n/a	n/a	n/a	n/a	n/a
Mekarsari	n/a	n/a	n/a	n/a	n/a
Tridayasakti	n/a	n/a	n/a	n/a	n/a
Mangunjaya	n/a	n/a	n/a	n/a	n/a
Sumberjaya	n/a	n/a	n/a	n/a	n/a
Kec. Tambun Selatan	n/a	n/a	n/a	n/a	n/a

Tabel 4.16 Jumlah Bayi yang mengikuti Kegiatan Posyandu Kecamatan Tambun Selatan tahun 2014

Desa	< 1 Tahun	1-<5 Tahun
Jatimulya	929	5.391
Lambang Sari	162	937
Lambang Jaya	104	604
Tambun	377	1.772
Setiadarma	194	1.124
Setiamekar	911	4.508
Mekarsari	422	2.450
Tridayasakti	371	2.150
Mangunjaya	740	4.294
Sumberjaya	609	3.531
Kec. Tambun Selatan	4.819	26.761

Tabel 4.17 Jumlah Kematian ibu hamil/melahirkan dan Bayi Kecamatan Tambun Selatan tahun 2014

Desa	Kematian	
	Ibu Hamil	Bayi < 1 Th
Jatimulya	-	-
Lambang Sari	-	-
Lambangjaya	-	-
Tambun	-	-
Setiadarma	-	-
Setiamekar	-	-
Mekarsari	1	-
Tridayasakti	-	-
Mangunjaya	-	-
Sumberjaya	-	-
Kec. Tambun Selatan	1	-

Tabel 4.18 Jumlah Balita yang Diimunisasi menurut Jenisnya di Kecamatan Tambun Selatan tahun 2014

Desa	BCG	DPT	Polio	Campak	Hepatitis B
Jatimulya	n/a	n/a	n/a	n/a	n/a
Lambang Sari	n/a	n/a	n/a	n/a	n/a
Lambangjaya	n/a	n/a	n/a	n/a	n/a
Tambun	n/a	n/a	n/a	n/a	n/a
Setiadarma	n/a	n/a	n/a	n/a	n/a
Setiamekar	n/a	n/a	n/a	n/a	n/a
Mekarsari	n/a	n/a	n/a	n/a	n/a
Tridayasakti	n/a	n/a	n/a	n/a	n/a
Mangunjaya	n/a	n/a	n/a	n/a	n/a
Sumberjaya	n/a	n/a	n/a	n/a	n/a
Kec. Tambun Selatan	n/a	n/a	n/a	n/a	n/a

Tabel 4.19 Jumlah Tempat Ibadah di Kecamatan Tambun Selatan tahun 2014

Desa	Masjid	Mushola / Surau / Langgar	Gereja Kristen	Gereja Katolik	Pura	Vihara / Klenteng
Jatimulya	50	30	-	-	-	-
Lambang Sari	13	5	1	-	-	-
Lambang Jaya	2	6	-	-	-	-
Tambun	12	17	-	-	-	-
Setiadarma	6	10	-	-	-	1
Setiamekar	25	42	1	-	-	1
Mekarsari	13	19	-	-	-	-
Tridayasakti	9	13	-	-	-	-
Mangunjaya	25	32	8	1	-	-
Sumberjaya	43	54	-	-	-	-
Kec. Tambun Selatan	198	228	10	1	-	2

Tabel 4.20 Jumlah Pernikahan, Perceraian, Talak dan Rujuk di Kecamatan Tambun Selatan tahun 2014

Desa	Pernikahan	Perceraian	Talak	Rujuk
Jatimulya	n/a	n/a	n/a	n/a
Lambang Sari	n/a	n/a	n/a	n/a
Lambangjaya	n/a	n/a	n/a	n/a
Tambun	n/a	n/a	n/a	n/a
Setiadarma	n/a	n/a	n/a	n/a
Setiamekar	n/a	n/a	n/a	n/a
Mekarsari	n/a	n/a	-	-
Tridayasakti	n/a	n/a	n/a	n/a
Mangunjaya	n/a	n/a	n/a	n/a
Sumberjaya	n/a	n/a	n/a	n/a
Kec. Tambun Selatan	n/a	n/a	n/a	n/a

Tabel 4.21 Jumlah Fasilitas Perlindungan Sosial di Kecamatan Tambun Selatan tahun 2014

Desa	Panti Asuhan	Panti Wreda / Jompo	Panti Cacat / YPAC	Panti Bina Remaja	Panti Rehabilitasi Anak	Panti Rehabilitasi WTS
Jatimulya	1	-	-	-	-	-
Lambang Sari	2	-	-	-	1	-
Lambangjaya	-	-	-	-	-	-
Tambun	-	-	-	-	-	-
Setiadarma	-	-	-	-	-	-
Setiamekar	1	-	-	-	-	-
Mekarsari	1	1	-	-	-	-
Tridayasakti	1	-	-	-	-	-
Mangunjaya	1	-	-	1	-	-
Sumberjaya	1	-	-	-	-	-
Kec. Tambun Selatan	8	1	-	1	1	-

Tabel 4.22 Jumlah Lembaga / Organisasi Kemasyarakatan di Kecamatan Tambun Selatan tahun 2014

Desa	Majelis Taklim / Kelompok Pengajian / Kelompok Kebaktian	Yayasan / Kelompok / Persatuan Kematian	Lembaga Swadaya Masyarakat (LSM)
Jatimulya	30	2	1
Lambang Sari	9	-	1
Lambang Jaya	4	-	-
Tambun	18	-	-
Setiadarma	16	-	-
Setiamekar	50	25	1
Mekarsari	3	-	-
Tridayasakti	38	22	-
Mangunjaya	28	4	-
Sumberjaya	36	-	2
Kec. Tambun Selatan	261	53	5

Tabel 4.23 Jumlah Kelompok Program Kesejahteraan Keluarga (PKK) di Kecamatan Tambun Selatan tahun 2014

Desa	PKK Dusun	PKK RW	PKK RT
Jatimulya	3	18	162
Lambang Sari	3	11	52
Lambangjaya	3	6	19
Tambun	3	7	42
Setiadarma	3	9	33
Setiamekar	3	25	168
Mekarsari	3	19	122
Tridayasakti	3	16	88
Mangunjaya	3	28	232
Sumberjaya	3	47	280
Kec. Tambun Selatan	30	186	1.198

Tabel 4.24 Jumlah Penyandang Cacat di Kecamatan Tambun Selatan tahun 2014

Desa	Tuna Netra	Tuna Rungu-Wicara	Tuna Grahita	Tuna Daksa	Tuna Ganda
Jatimulya	2	8	1	1	2
Lambang Sari	4	3	5	3	-
Lambang Jaya	1	-	1	1	-
Tambun	2	-	1	3	-
Setiadarma	1	2	-	2	-
Setiamekar	9	54	2	3	-
Mekarsari	3	-	6	1	-
Tridayasakti	5	23	8	15	-
Mangunjaya	4	4	-	-	-
Sumberjaya	3	-	-	4	-
Kec. Tambun Selatan	33	94	24	33	2

Keterangan :

Tuna Netra : buta.

Tuna Rungu-Wicara : bisu-tuli.

Tuna Grahita : cacat mental.

Tuna Daksa : cacat tubuh.

Tuna Ganda : cacat tubuh dan buta / bisu-tuli / mental.

Tabel 4.25 Jumlah Tempat Hiburan / Rekreasi Komersial di Kecamatan Tambun Selatan tahun 2014

Desa	Alam Bahari	Alam Non Bahari	Budaya	Agrowisata
Jatimulya	-	-	-	-
Lambang Sari	-	-	-	-
Lambangjaya	-	-	-	-
Tambun	-	-	-	-
Setiadarma	-	-	-	-
Setiamekar	-	-	-	-
Mekarsari	-	-	-	-
Tridayasakti	-	-	-	-
Mangunjaya	-	-	-	-
Sumberjaya	-	-	-	-
Kec. Tambun Selatan	-	-	-	-

Tabel 4.25 Lanjutan

Desa	Pemancingan	Situs Purbakala	Tempat Ziarah	Lainnya
Jatimulya	1	-	-	-
Lambang Sari	1	-	-	-
Lambangjaya	1	-	-	-
Tambun	-	-	-	-
Setiadarma	1	-	-	-
Setiamekar	4	-	-	-
Mekarsari	3	-	-	-
Tridayasakti	-	-	-	-
Mangunjaya	1	-	-	-
Sumberjaya	4	-	-	-
Kec. Tambun Selatan	16	-	-	-

Tabel 4.26 Gedung Bioskop, Pub / Diskotik / Karaoke di Kecamatan Tambun Selatan tahun 2014

Desa	Gedung Bioskop	Pub / Diskotik / Tempat Karaoke
Jatimulya	-	1
Lambang Sari	-	-
Lambangjaya	-	-
Tambun	-	1
Setiadarma	-	-
Setiamekar	-	-
Mekarsari	-	-
Tridayasakti	-	-
Mangunjaya	-	-
Sumberjaya	-	-
Kec. Tambun Selatan	-	2

Tabel 4.27 Jumlah Rumah Tangga Miskin dan Keluarga Penerima Raskin di Kecamatan Tambun Selatan tahun 2014

Desa	Jumlah Rumah Tangga Miskin	Jumlah Keluarga Penerima Raskin	Jumlah Beras Raskin yang diterima (Ton)
Jatimulya	614	614	8.010
Lambang Sari	315	315	4.725
Lambangjaya	347	347	5.205
Tambun	n/a	n/a	n/a
Setiadarma	472	472	7.080
Setiamekar	770	770	11.550
Mekarsari	65	65	345
Tridayasakti	378	378	8.765
Mangunjaya	706	706	10.590
Sumberjaya	570	570	8.550
Kec. Tambun Selatan	n/a	n/a	n/a

Tabel 4.28 Jumlah Surat Keterangan Miskin yang dikeluarkan dalam Setahun Terakhir di Kecamatan Tambun Selatan tahun 2014

Desa	Jumlah Surat Keterangan Miskin
Jatimulya	932
Lambang Sari	78
Lambangjaya	223
Tambun	324
Setiadarma	462
Setiamekar	360
Mekarsari	78
Tridayasakti	224
Mangunjaya	561
Sumberjaya	421
Kec. Tambun Selatan	3.663

Tabel 4.29 Jumlah Kejahatan di Kecamatan Tambun Selatan tahun 2014

Desa	Pencurian	Perampokan	Penjarahan	Penganiayaan / kekerasan
Jatimulya	n/a	n/a	n/a	n/a
Lambang Sari	n/a	n/a	n/a	n/a
Lambangjaya	n/a	n/a	n/a	n/a
Tambun	n/a	n/a	n/a	n/a
Setiadarma	n/a	n/a	n/a	n/a
Setiamekar	n/a	n/a	n/a	n/a
Mekarsari	n/a	n/a	n/a	n/a
Tridayasakti	n/a	n/a	n/a	n/a
Mangunjaya	n/a	n/a	n/a	n/a
Sumberjaya	n/a	n/a	n/a	n/a
Kec. Tambun Selatan	n/a	n/a	n/a	n/a

Tabel 4.29 Lanjutan

Desa	Pembakaran	Perkosaan	Penyalahgunaan narkoba	Peredaran gelap narkoba
Jatimulya	n/a	n/a	n/a	n/a
Lambang Sari	n/a	n/a	n/a	n/a
Lambangjaya	n/a	n/a	n/a	n/a
Tambun	n/a	n/a	n/a	n/a
Setiadarma	n/a	n/a	n/a	n/a
Setiamekar	n/a	n/a	n/a	n/a
Mekarsari	n/a	n/a	n/a	n/a
Tridayasakti	n/a	n/a	n/a	n/a
Mangunjaya	n/a	n/a	n/a	n/a
Sumberjaya	n/a	n/a	n/a	n/a
Kec. Tambun Selatan	n/a	n/a	n/a	n/a

Tabel 4.29 Lanjutan

Desa	Pembunuhan	Penjualan anak	Bunuh diri	Perkelahian	Lainnya
Jatimulya	n/a	n/a	n/a	n/a	n/a
Lambang Sari	n/a	n/a	n/a	n/a	n/a
Lambangjaya	n/a	n/a	n/a	n/a	n/a
Tambun	n/a	n/a	n/a	n/a	n/a
Setiadarma	n/a	n/a	n/a	n/a	n/a
Setiamekar	n/a	n/a	n/a	n/a	n/a
Mekarsari	n/a	n/a	n/a	n/a	n/a
Tridayasakti	n/a	n/a	n/a	n/a	n/a
Mangunjaya	n/a	n/a	n/a	n/a	n/a
Sumberjaya	n/a	n/a	n/a	n/a	n/a
Kec. Tambun Selatan	n/a	n/a	n/a	n/a	n/a

Tabel 4.30 Jumlah Sarana Keamanan Lingkungan di Kecamatan Tambun Selatan tahun 2014

Desa	Pos hansip / kamling	Pos polisi	Polsek	Koramil
Jatimulya	50	-	-	-
Lambang Sari	18	-	-	-
Lambangjaya	6	-	-	-
Tambun	7	-	-	1
Setiadarma	33	2	-	-
Setiamekar	25	-	-	-
Mekarsari	19	-	1	-
Tridayasakti	16	-	-	-
Mangunjaya	27	1	-	-
Sumberjaya	57	-	-	-
Kec. Tambun Selatan	258	3	1	1

Tabel 4.31 Jumlah Anggota Hansip / Linmas di Kecamatan Tambun Selatan tahun 2014

Desa	Hansip / Linmas
Jatimulya	10
Lambang Sari	15
Lambangjaya	12
Tambun	10
Setiadarma	10
Setiamekar	10
Mekarsari	10
Tridayasakti	10
Mangunjaya	27
Sumberjaya	12
Kec. Tambun Selatan	126

PERTANIAN



5



Tabel 5.1 Luas Lahan Sawah menurut Penggunaannya
Kecamatan Tambun Selatan tahun 2014

Desa	Lahan Sawah					Lahan Sawah Sementara Tidak Diusahakan
	Berpengairan			Tidak Berpengairan		
	Irigasi Teknis	Irigasi Setengah Teknis	Irigasi Sederhana			
Jatimulya	-	-	-	4,00	-	
Lambang Sari	-	-	3,00	-	-	
Lambang Jaya	-	-	20,00	-	-	
Tambun	-	10,00	-	-	-	
Setiadarma	-	-	-	-	-	
Setiamekar	-	-	4,00	-	-	
Mekarsari	3,00	-	-	-	-	
Tridayasakti	-	-	3,00	-	-	
Mangunjaya	-	-	11,00	-	-	
Sumberjaya	-	-	25,00	-	-	
Kec. Tambun Selatan	3,00	10,00	66,00	4,00	-	

Tabel 5.2 Luas Lahan Bukan Sawah menurut Penggunaannya Kecamatan Tambun Selatan tahun 2014

Desa	Lahan Bukan Sawah			
	Pertanian			Non Pertanian (Permukiman / Perumahan / Pertokoan / Perkantoran / Industri dan Lainnya)
	Kolam / Tambak / Perkebunan / Hutan Rakyat / Padang Rumput	Ladang yang Diusahakan	Ladang yang Tidak Diusahakan	
Jatimulya	6,00	-	-	557,30
Lambang Sari	7,00	-	-	355,20
Lambangjaya	25,00	-	-	211,44
Tambun	-	-	-	287,09
Setiadarma	-	-	-	161,00
Setiamekar	-	-	-	361,86
Mekarsari	2,00	-	-	198,82
Tridayasakti	13,00	-	-	308,70
Mangunjaya	16,00	-	-	324,35
Sumberjaya	55,00	-	-	532,75
Kec. Tambun Selatan	124,00	-	-	3.298,51

Tabel 5.3 Luas Panen Hasil Pertanian menurut Jenis Tanaman di Kecamatan Tambun Selatan tahun 2014 (Ha)

Desa	Padi Sawah	Padi Ladang	Jagung	Ubi Kayu
Jatimulya	n/a	n/a	n/a	n/a
Lambang Sari	n/a	n/a	n/a	n/a
Lambangjaya	n/a	n/a	n/a	n/a
Tambun	n/a	n/a	n/a	n/a
Setiadarma	n/a	n/a	n/a	n/a
Setiamekar	n/a	n/a	n/a	n/a
Mekarsari	n/a	n/a	n/a	n/a
Tridayasakti	n/a	n/a	n/a	n/a
Mangunjaya	n/a	n/a	n/a	n/a
Sumberjaya	n/a	n/a	n/a	n/a
Kec. Tambun Selatan	n/a	n/a	n/a	n/a

Tabel 5.3 Lanjutan

Desa	Ubi Jalar	Kacang Tanah	Kedelai	Kacang Hijau
Jatimulya	n/a	n/a	n/a	n/a
Lambang Sari	n/a	n/a	n/a	n/a
Lambangjaya	n/a	n/a	n/a	n/a
Tambun	n/a	n/a	n/a	n/a
Setiadarma	n/a	n/a	n/a	n/a
Setiamekar	n/a	n/a	n/a	n/a
Mekarsari	n/a	n/a	n/a	n/a
Tridayasakti	n/a	n/a	n/a	n/a
Mangunjaya	n/a	n/a	n/a	n/a
Sumberjaya	n/a	n/a	n/a	n/a
Kec. Tambun Selatan	n/a	n/a	n/a	n/a

Tabel 5.4 Produksi Hasil Pertanian menurut Jenis Tanaman di Kecamatan Tambun Selatan tahun 2014 (Ton)

Desa	Padi Sawah	Padi Ladang	Jagung	Ubi Kayu
Jatimulya	n/a	n/a	n/a	n/a
Lambang Sari	n/a	n/a	n/a	n/a
Lambangjaya	n/a	n/a	n/a	n/a
Tambun	n/a	n/a	n/a	n/a
Setiadarma	n/a	n/a	n/a	n/a
Setiamekar	n/a	n/a	n/a	n/a
Mekarsari	n/a	n/a	n/a	n/a
Tridayasakti	n/a	n/a	n/a	n/a
Mangunjaya	n/a	n/a	n/a	n/a
Sumberjaya	n/a	n/a	n/a	n/a
Kec. Tambun Selatan	n/a	n/a	n/a	n/a

Tabel 5.4 Lanjutan

Desa	Ubi Jalar	Kacang Tanah	Kedelai	Kacang Hijau
Jatimulya	n/a	n/a	n/a	n/a
Lambang Sari	n/a	n/a	n/a	n/a
Lambangjaya	n/a	n/a	n/a	n/a
Tambun	n/a	n/a	n/a	n/a
Setiadarma	n/a	n/a	n/a	n/a
Setiamekar	n/a	n/a	n/a	n/a
Mekarsari	n/a	n/a	n/a	n/a
Tridayasakti	n/a	n/a	n/a	n/a
Mangunjaya	n/a	n/a	n/a	n/a
Sumberjaya	n/a	n/a	n/a	n/a
Kec. Tambun Selatan	n/a	n/a	n/a	n/a

Tabel 5.5 Jumlah Ternak yang Ada di Kecamatan Tambun Selatan tahun 2014 (Ekor)

Desa	ayam kampung	itik	ayam potong	kerbau
Jatimulya	n/a	n/a	n/a	n/a
Lambang Sari	n/a	n/a	n/a	n/a
Lambang Jaya	n/a	n/a	n/a	n/a
Tambun	n/a	n/a	n/a	n/a
Setiadarma	n/a	n/a	n/a	n/a
Setiamekar	n/a	n/a	n/a	n/a
Mekarsari	n/a	n/a	n/a	n/a
Tridayasakti	n/a	n/a	n/a	n/a
Mangunjaya	n/a	n/a	n/a	n/a
Sumberjaya	n/a	n/a	n/a	n/a
Kec. Tambun Selatan	n/a	n/a	n/a	n/a

Tabel 5.5 Lanjutan

Desa	sapi	kuda	kambing	domba	babi
Jatimulya	n/a	n/a	n/a	n/a	n/a
Lambang Sari	n/a	n/a	n/a	n/a	n/a
Lambang Jaya	n/a	n/a	n/a	n/a	n/a
Tambun	n/a	n/a	n/a	n/a	n/a
Setiadarma	n/a	n/a	n/a	n/a	n/a
Setiamekar	n/a	n/a	n/a	n/a	n/a
Mekarsari	n/a	n/a	n/a	n/a	n/a
Tridayasakti	n/a	n/a	n/a	n/a	n/a
Mangunjaya	n/a	n/a	n/a	n/a	n/a
Sumberjaya	n/a	n/a	n/a	n/a	n/a
Kec. Tambun Selatan	n/a	n/a	n/a	n/a	n/a

Tabel 5.6 Jumlah Alat-Alat Pertanian yang Dimiliki di Kecamatan Tambun Selatan tahun 2014

Desa	Traktor pengolah tanah	Sprayer	Huller padi
Jatimulya	n/a	n/a	n/a
Lambang Sari	n/a	n/a	n/a
Lambangjaya	n/a	n/a	n/a
Tambun	n/a	n/a	n/a
Setiadarma	n/a	n/a	n/a
Setiamekar	n/a	n/a	n/a
Mekarsari	n/a	n/a	n/a
Tridayasakti	n/a	n/a	n/a
Mangunjaya	n/a	n/a	n/a
Sumberjaya	n/a	n/a	n/a
Kec. Tambun Selatan	n/a	n/a	n/a

Tabel 5.7 Jumlah Kios Sarana Produksi Pertanian di Kecamatan Tambun Selatan tahun 2014

Desa	Milik KUD	Milik Non KUD
Jatimulya	n/a	n/a
Lambang Sari	n/a	n/a
Lambangjaya	n/a	n/a
Tambun	n/a	n/a
Setiadarma	n/a	n/a
Setiamekar	n/a	n/a
Mekarsari	-	-
Tridayasakti	n/a	n/a
Mangunjaya	-	-
Sumberjaya	-	-
Kec. Tambun Selatan	n/a	n/a

PERINDUSTRIAN, PERDAGANGAN,
ENERGI dan KOPERASI

6



Tabel 6.1 Jumlah keluarga di Kecamatan Tambun Selatan yang menggunakan listrik tahun 2014

Desa	Listrik PLN
Jatimulya	20.633
Lambang Sari	4.562
Lambangjaya	2.827
Tambun	6.556
Setiadarma	5.208
Setiamekar	18.010
Mekarsari	11.573
Tridayasakti	9.781
Mangunjaya	17.682
Sumberjaya	20.799
Kec. Tambun Selatan	117.631

Tabel 6.2 Jumlah Industri Besar, Industri Sedang dan Industri Kecil / Kerajinan Rumah Tangga di Kecamatan Tambun Selatan tahun 2014

Desa	Jumlah Industri Besar	Jumlah Industri Sedang	Jumlah Industri Kecil / Kerajinan Rumah Tangga
Jatimulya	n/a	n/a	-
Lambang Sari	-	3	9
Lambangjaya	-	5	7
Tambun	n/a	n/a	5
Setiadarma	1	6	1
Setiamekar	2	8	7
Mekarsari	3	1	4
Tridayasakti	n/a	n/a	10
Mangunjaya	n/a	n/a	n/a
Sumberjaya	-	4	8
Kec. Tambun Selatan	n/a	n/a	n/a

Keterangan :

Industri Besar	≥ 100 pekerja
Industri Sedang	20 - 99 pekerja
Industri Kecil	5 - 19 pekerja
Kerajinan Rumah Tangga	1 - 4 pekerja

Tabel 6.3 Jumlah Industri Kecil / Kerajinan Rumah Tangga menurut Hasil Produksinya Kecamatan Tambun Selatan tahun 2014

Desa	Kerajinan dari kulit	Kerajinan dari kayu	Kerajinan dari logam / logam mulia	Anyaman
Jatimulya	-	10	-	-
Lambang Sari	n/a	2	n/a	n/a
Lambangjaya	-	1	-	-
Tambun	n/a	5	n/a	n/a
Setiadarma	n/a	1	n/a	n/a
Setiamekar	-	10	-	-
Mekarsari	n/a	n/a	n/a	n/a
Tridayasakti	n/a	12	6	n/a
Mangunjaya	n/a	10	n/a	n/a
Sumberjaya	-	-	-	-
Kec. Tambun Selatan	n/a	n/a	n/a	n/a

Tabel 6.3 Lanjutan

Desa	Gerabah / keramik	Kerajinan dari kain / tenun	Makanan/ Minuman	Lainnya
Jatimulya	-	-	5	-
Lambang Sari	-	-	6	n/a
Lambangjaya	-	-	-	5
Tambun	n/a	n/a	61	n/a
Setiadarma	n/a	n/a	n/a	n/a
Setiamekar	-	-	4	-
Mekarsari	n/a	-	-	n/a
Tridayasakti	n/a	n/a	n/a	9
Mangunjaya	n/a	n/a	n/a	n/a
Sumberjaya	-	-	1	-
Kec. Tambun Selatan	n/a	n/a	n/a	n/a

Tabel 6.4 Jumlah Pasar menurut Jenis Bangunannya di Kecamatan Tambun Selatan tahun 2014

Desa	Permanen / Semi Permanen	Tanpa Bangunan Permanen
Jatimulya	-	-
Lambang Sari	1	-
Lambangjaya	-	-
Tambun	-	-
Setiadarma	1	-
Setiamekar	1	-
Mekarsari	-	-
Tridayasakti	-	-
Mangunjaya	1	-
Sumberjaya	1	-
Kec. Tambun Selatan	5	-

Tabel 6.5 Jumlah Supermarket / Pasar Swalayan / Toserba / Mini Market di Kecamatan Tambun Selatan tahun 2014

Desa	Supermarket / Pasar Swalayan / Toserba / Mini Market
Jatimulya	10
Lambang Sari	4
Lambangjaya	5
Tambun	7
Setiadarma	4
Setiamekar	7
Mekarsari	9
Tridayasakti	3
Mangunjaya	12
Sumberjaya	4
Kec. Tambun Selatan	65

Tabel 6.6 Jumlah Restoran / Rumah Makan dan Warung / Kedai Makanan Minuman di Kecamatan Tambun Selatan tahun 2014

Desa	Restoran / Rumah Makan	Warung / Kedai Makanan Minuman
Jatimulya	8	53
Lambang Sari	5	15
Lambang Jaya	-	11
Tambun	1	21
Setiadarma	3	12
Setiamekar	30	32
Mekarsari	-	95
Tridayasakti	-	50
Mangunjaya	3	57
Sumberjaya	-	27
Kec. Tambun Selatan	50	373

Tabel 6.7 Jumlah Toko / Warung Kelontong di Kecamatan Tambun Selatan tahun 2014

Desa	Toko / Warung Kelontong
Jatimulya	186
Lambang Sari	43
Lambangjaya	75
Tambun	125
Setiadarma	110
Setiamekar	130
Mekarsari	102
Tridayasakti	176
Mangunjaya	143
Sumberjaya	124
Kec. Tambun Selatan	1.214

Tabel 6.8 Jumlah Bank, BPR dan ATM di Kecamatan Tambun Selatan tahun 2014

Desa	Bank Umum	Bank Perkreditan Rakyat	ATM (Anjungan Tunai Mandiri)
Jatimulya	1	6	3
Lambang Sari	2	-	3
Lambangjaya	-	-	2
Tambun	3	4	6
Setiadarma	2	3	3
Setiamekar	2	-	2
Mekarsari	-	1	2
Tridayasakti	-	-	-
Mangunjaya	2	-	1
Sumberjaya	-	-	1
Kec. Tambun Selatan	12	14	22

Tabel 6.9 Jumlah Koperasi menurut Jenisnya di Kecamatan Tambun Selatan tahun 2014

Desa	Koperasi Unit Desa	Koperasi Industri Kecil dan Kerajinan Rakyat	Koperasi Simpan Pinjam	Koperasi Non KUD lainnya
Jatimulya	-	-	-	-
Lambang Sari	-	-	-	-
Lambangjaya	-	-	-	-
Tambun	-	-	-	-
Setiadarma	-	-	1	-
Setiamekar	-	-	-	1
Mekarsari	1	-	1	-
Tridayasakti	-	-	1	-
Mangunjaya	-	-	2	6
Sumberjaya	-	-	-	-
Kec. Tambun Selatan	1	-	5	7

Tabel 6.10 Jumlah Kantor Pegadaian dan Lembaga Keuangan Mikro di Kecamatan Tambun Selatan tahun 2014

Desa	Kantor Pegadaian	Lembaga Keuangan mikro informal
Jatimulya	1	-
Lambang Sari	-	-
Lambang Jaya	-	-
Tambun	-	1
Setiadarma	1	-
Setiamekar	2	-
Mekarsari	1	-
Tridayasakti	-	-
Mangunjaya	1	-
Sumberjaya	-	-
Kec. Tambun Selatan	1	1

Tabel 6.11 Jumlah Bengkel Kendaraan dan Alat Elektronik di Kecamatan Tambun Selatan tahun 2014

Desa	Bengkel Kendaraan Bermotor	Bengkel Alat-Alat Elektronik
Jatimulya	52	10
Lambang Sari	8	2
Lambangjaya	7	3
Tambun	8	7
Setiadarma	5	3
Setiamekar	27	4
Mekarsari	6	12
Tridayasakti	8	10
Mangunjaya	13	8
Sumberjaya	15	6
Kec. Tambun Selatan	149	65

Tabel 6.12 Jumlah Usaha Fotocopy di Kecamatan Tambun Selatan tahun 2014

Desa	Usaha Fotokopi
Jatimulya	25
Lambang Sari	5
Lambangjaya	1
Tambun	8
Setiadarma	7
Setiamekar	4
Mekarsari	9
Tridayasakti	7
Mangunjaya	13
Sumberjaya	7
Kec. Tambun Selatan	86

Tabel 6.13 Jumlah Agen Perjalanan Wisata di Kecamatan Tambun Selatan tahun 2014

Desa	Biro / Agen Perjalanan Wisata
Jatimulya	1
Lambang Sari	2
Lambang Jaya	-
Tambun	-
Setiadarma	-
Setiamekar	-
Mekarsari	1
Tridayasakti	-
Mangunjaya	-
Sumberjaya	-
Kec. Tambun Selatan	4

Tabel 6.14 Jumlah Tempat Pangkas Rambut dan Salon Kecantikan di Kecamatan Tambun Selatan tahun 2014

Desa	Tempat Pangkas Rambut	Salon Kecantikan / Tata Rias Wajah / Pengantin
Jatimulya	20	11
Lambang Sari	2	3
Lambangjaya	2	1
Tambun	5	12
Setiadarma	4	9
Setiamekar	6	4
Mekarsari	12	22
Tridayasakti	15	7
Mangunjaya	57	18
Sumberjaya	12	7
Kec. Tambun Selatan	135	94

Tabel 6.15 Jumlah Bengkel Las di Kecamatan Tambun Selatan tahun 2014

Desa	Bengkel Las
Jatimulya	27
Lambang Sari	3
Lambangjaya	4
Tambun	12
Setiadarma	6
Setiamekar	11
Mekarsari	5
Tridayasakti	8
Mangunjaya	9
Sumberjaya	16
Kec. Tambun Selatan	101

Tabel 6.16 Jumlah Usaha Persewaan Alat-alat Pesta di Kecamatan Tambun Selatan tahun 2014

Desa	Usaha Persewaan Alat-Alat Pesta
Jatimulya	5
Lambang Sari	3
Lambangjaya	4
Tambun	6
Setiadarma	3
Setiamekar	3
Mekarsari	5
Tridayasakti	5
Mangunjaya	7
Sumberjaya	7
Kec. Tambun Selatan	48

PERHUBUNGAN DAN TELEKOMUNIKASI

7



Tabel 7.1 Panjang dan Lebar Jalan di Kecamatan Tambun Selatan tahun 2014

Desa	Jalan Negara		Jalan Kabupaten	
	Panjang (Km)	Lebar (m)	Panjang (Km)	Lebar (m)
Jatimulya	2,00	8,00	6,00	6,00
Lambanghari	2,00	10,00	2,00	6,00
Lambangjaya	1,00	10,00	-	-
Tambun	1,00	8,00	4,50	6,00
Setiadarma	1,00	8,00	6,00	6,00
Setiamekar	1,00	8,00	2,00	6,00
Mekarsari	1,50	8,00	15,00	6,00
Tridayasakti	-	-	1,00	6,00
Mangunjaya	-	-	10,00	6,00
Sumberjaya	-	-	10,00	6,00
Kec. Tambun Selatan	9,50	60,00	56,50	54,00

Tabel 7.1 Lanjutan

Desa	Jalan Desa		Jumlah	
	Panjang (Km)	Lebar (m)	Panjang (Km)	Lebar (m)
Jatimulya	10,00	4,00	18,00	18,00
Lambang Sari	12,00	4,00	16,00	20,00
Lambangjaya	4,00	4,00	5,00	14,00
Tambun	16,00	4,00	21,50	18,00
Setiadarma	14,00	4,00	21,00	18,00
Setiamekar	9,50	4,00	12,50	18,00
Mekarsari	25,00	4,00	41,50	18,00
Tridayasakti	4,00	4,00	5,00	10,00
Mangunjaya	47,00	4,00	57,00	10,00
Sumberjaya	17,00	4,00	27,00	10,00
Kec. Tambun Selatan	158,50	40,00	224,50	154,00

Tabel 7.2 Panjang Jalan Negara menurut Kualitasnya di Kecamatan Tambun Selatan tahun 2014 (Km)

Desa	Aspal	Beton	Batu / Diperkeras	Tanah	Lainnya
Jatimulya	2,00	-	-	-	-
Lambang Sari	2,00	-	-	-	-
Lambangjaya	1,00	-	-	-	-
Tambun	1,00	-	-	-	-
Setiadarma	0,50	0,50	-	-	-
Setiamekar	1,00	-	-	-	-
Mekarsari	1,50	-	-	-	-
Tridayasakti	-	-	-	-	-
Mangunjaya	-	-	-	-	-
Sumberjaya	-	-	-	-	-
Kec. Tambun Selatan	9,00	0,50	-	-	-

Tabel 7.3 Panjang Jalan Kabupaten menurut Kualitasnya di Kecamatan Tambun Selatan tahun 2014 (Km)

Desa	Aspal	Beton	Batu / Diperkeras	Tanah	Lainnya
Jatimulya	6,00	-	-	-	-
Lambanghari	2,00	-	-	-	-
Lambangjaya	-	-	-	-	-
Tambun	4,50	-	-	-	-
Setiadarma	6,00	-	-	-	-
Setiamekar	1,00	1,00	-	-	-
Mekarsari	15,00	-	-	-	-
Tridayasakti	1,00	-	-	-	-
Mangunjaya	6,00	4,00	-	-	-
Sumberjaya	8,00	-	2,00	-	-
Kec. Tambun Selatan	49,50	5,00	2,00	-	-

Tabel 7.4 Panjang Jalan Desa menurut Kualitasnya di Kecamatan Tambun Selatan tahun 2014 (Km)

Desa	Aspal	Beton	Batu / Diperkeras	Tanah	Lainnya
Jatimulya	10,00	-	-	-	-
Lambang Sari	8,00	-	4,00	-	-
Lambangjaya	-	-	4,00	-	-
Tambun	8,00	-	8,00	-	-
Setiadarma	10,00	-	4,00	-	-
Setiamekar	8,00	-	1,50	-	-
Mekarsari	20,00	-	5,00	-	-
Tridayasakti	4,00	-	-	-	-
Mangunjaya	27,00	10,00	10,00	-	-
Sumberjaya	9,50	-	7,50	-	-
Kec. Tambun Selatan	104,50	10,00	44,00	-	-

Tabel 7.5 Panjang Jalan di Kecamatan Tambun Selatan menurut Desa dan Kualitasnya tahun 2014 (Km)

Desa	Aspal	Beton	Batu / Diperkeras	Tanah	Lainnya
Jatimulya	18,00	-	-	-	-
Lambang Sari	12,00	-	4,00	-	-
Lambangjaya	1,00	-	4,00	-	-
Tambun	13,50	-	8,00	-	-
Setiadarma	16,50	0,50	4,00	-	-
Setiamekar	10,00	1,00	1,50	-	-
Mekarsari	36,50	-	5,00	-	-
Tridayasakti	5,00	-	-	-	-
Mangunjaya	33,00	14,00	10,00	-	-
Sumberjaya	17,50	-	9,50	-	-
Kec. Tambun Selatan	163,00	15,50	46,00	-	-

Tabel 7.6 Jarak Antar Desa di Kecamatan Tambun Selatan tahun 2014 (Km)

	Desa Jatimulya	Desa Lambangsari	Desa Lambangjaya	Desa Tambun	Desa Setiadarma	Desa Setiamekar	Desa Mekarsari	Desa Tridayasakti	Desa Mangunjaya	Desa Sumberjaya	Ibukota Kecamatan	Ibukota Kabupaten Bekasi
Desa Jatimulya	-	3,0	5,0	5,0	4,0	3,5	6,0	7,5	8,5	10,0	4,0	25,0
Desa Lambangsari	3,0	-	2,5	3,5	2,0	4,0	5,0	7,0	8,0	9,0	3,0	23,0
Desa Lambangjaya	5,0	2,5	-	4,0	2,5	5,0	5,0	6,5	8,0	9,0	4,0	24,0
Desa Tambun	5,0	3,5	4,0	-	1,5	3,0	1,0	2,5	3,5	5,0	-	25,0
Desa Setiadarma	4,0	2,0	2,5	1,5	-	3,0	2,5	4,0	4,5	5,0	1,5	25,0
Desa Setiamekar	3,5	4,0	5,0	3,0	3,0	-	5,0	5,5	4,0	5,0	3,0	27,0
Desa Mekarsari	6,0	5,0	5,0	1,0	2,5	5,0	-	1,5	2,5	3,0	1,0	23,0
Desa Tridayasakti	7,5	7,0	6,5	2,5	4,0	5,5	1,5	-	1,5	2,0	2,5	25,0
Desa Mangunjaya	8,5	8,0	8,0	3,5	4,5	4,0	2,5	1,5	-	2,0	3,5	28,0
Desa Sumberjaya	10,0	9,0	9,0	5,0	5,0	5,0	3,0	2,0	2,0	-	5,0	30,0

Tabel 7.7 Jumlah Keluarga yang Berlangganan Telepon Kabel di Kecamatan Tambun Selatan tahun 2014

Desa	Keluarga
Jatimulya	3.534
Lambang Sari	511
Lambangjaya	217
Tambun	1.031
Setiadarma	330
Setiamekar	178
Mekarsari	1.918
Tridayasakti	842
Mangunjaya	4.068
Sumberjaya	2.081
Kec. Tambun Selatan	14.710

Tabel 7.8 Jumlah Telepon Umum Koin / Kartu yang Masih Aktif di Kecamatan Tambun Selatan tahun 2014

Desa	Telepon
Jatimulya	8
Lambang Sari	2
Lambangjaya	-
Tambun	4
Setiadarma	3
Setiamekar	6
Mekarsari	5
Tridayasakti	4
Mangunjaya	8
Sumberjaya	3
Kec. Tambun Selatan	43

Tabel 7.9 Jumlah Warung telepon dan Warung Internet di Kecamatan Tambun Selatan tahun 2014

Desa	Wartel	Warnet
Jatimulya	-	54
Lambang Sari	2	8
Lambangjaya	-	2
Tambun	3	21
Setiadarma	1	16
Setiamekar	2	37
Mekarsari	-	19
Tridayasakti	2	12
Mangunjaya	4	28
Sumberjaya	-	9
Kec. Tambun Selatan	14	206

Tabel 7.10 Jumlah Kantor Pos / Pos Pembantu / Rumah Pos di Kecamatan Tambun Selatan tahun 2014

Desa	Kantor Pos / Pos Pembantu / Rumah Pos
Jatimulya	-
Lambang Sari	-
Lambangjaya	-
Tambun	1
Setiadarma	-
Setiamekar	-
Mekarsari	-
Tridayasakti	-
Mangunjaya	-
Sumberjaya	-
Kec. Tambun Selatan	1

Tabel 7.11 Jumlah Radio Komunikasi, Televisi dan Parabola di Kecamatan Tambun Selatan tahun 2014

Desa	Radio komunikasi	Pesawat Televisi	Parabola
Jatimulya	-	n/a	n/a
Lambang Sari	n/a	n/a	n/a
Lambangjaya	-	n/a	2
Tambun	n/a	n/a	n/a
Setiadarma	n/a	n/a	n/a
Setiamekar	n/a	n/a	n/a
Mekarsari	n/a	n/a	n/a
Tridayasakti	n/a	n/a	n/a
Mangunjaya	n/a	n/a	n/a
Sumberjaya	n/a	n/a	n/a
Kec. Tambun Selatan	n/a	n/a	n/a

Tabel 7.12 Jumlah Kendaraan Bermotor di Kecamatan Tambun Selatan tahun 2014

Desa	Roda 4	Roda 2
Jatimulya	n/a	n/a
Lambang Sari	n/a	n/a
Lambang Jaya	n/a	n/a
Tambun	n/a	n/a
Setiadarma	n/a	n/a
Setiamekar	n/a	n/a
Mekarsari	n/a	n/a
Tridayasakti	n/a	n/a
Mangunjaya	n/a	n/a
Sumberjaya	n/a	n/a
Kec. Tambun Selatan	n/a	n/a

Tabel 7.13 Jumlah Sarana Transportasi di Kecamatan Tambun Selatan tahun 2014

Desa	Bus / Minibus	Truk	Sepeda motor	Becak
Jatimulya	n/a	n/a	n/a	n/a
Lambanghari	n/a	n/a	n/a	n/a
Lambangjaya	n/a	n/a	n/a	-
Tambun	n/a	n/a	n/a	n/a
Setiadarma	n/a	n/a	n/a	n/a
Setiamekar	n/a	n/a	n/a	n/a
Mekarsari	12	n/a	n/a	n/a
Tridayasakti	2	n/a	n/a	n/a
Mangunjaya	n/a	n/a	n/a	n/a
Sumberjaya	n/a	n/a	n/a	15
Kec. Tambun Selatan	n/a	n/a	n/a	n/a

Tabel 7.14 Jumlah Penginapan di Kecamatan Tambun Selatan tahun 2014

Desa	Hotel	Hostel / Motel / Losmen / Wisma
Jatimulya	1	
Lambang Sari	-	-
Lambang Jaya	-	-
Tambun	1	-
Setiadarma	1	-
Setiamekar	1	-
Mekarsari	-	-
Tridayasakti	-	-
Mangunjaya	-	-
Sumberjaya	-	-
Kec. Tambun Selatan	4	-

KEUANGAN DAN HARGA-HARGA

8



Tabel 8.1 Usaha Peningkatan Pendapatan Keluarga (UP2K) di Kecamatan Tambun Selatan tahun 2014

Desa	Jumlah Poksus UP2K	Perkembangan Dana Modal UP2K		Perkembangan Peserta	
		Awal	Akhir	Awal	Akhir
Jatimulya	1	9.045.000	9.045.000	n/a	n/a
Lambang Sari	1	9.045.000	9.045.000	n/a	n/a
Lambang Jaya	1	9.045.000	9.045.000	n/a	n/a
Tambun	1	9.045.000	9.045.000	n/a	n/a
Setiadarma	1	9.045.000	9.045.000	n/a	n/a
Setiamekar	1	9.045.000	11.045.000	n/a	n/a
Mekarsari	1	9.045.000	9.045.000	n/a	n/a
Tridayasakti	1	9.045.000	9.045.000	n/a	n/a
Mangunjaya	1	9.045.000	40.000.000	n/a	n/a
Sumberjaya	1	9.045.000	9.545.000	n/a	n/a
Kec. Tambun Selatan	10	90.450.000	123.905.000	n/a	n/a

Tabel 8.2 Target dan Realisasi Penerimaan Pajak Bumi dan Bangunan di Kecamatan Tambun Selatan tahun 2014

Desa	Target penerimaan PBB		Realisasi penerimaan PBB	
	SPPT	Rp	SPPT	Rp
Jatimulya	17.543	2.047.906.857	11.324	1.336.086.282
Lambang Sari	5.929	1.520.438.427	3.367	876.398.199
Lambang Jaya	3.746	990.120.473	3080	842.375.531
Tambun	5.165	744.057.573	2.816	383.931.187
Setiadarma	3.336	392.894.733	2.159	248.228.947
Setiamekar	13.709	1.252.120.168	8.785	779.911.168
Mekarsari	9.456	853.020.804	4.970	467.652.221
Tridayasakti	9.288	771.870.254	5.261	388.761.129
Mangunjaya	29.522	1.868.146.241	13.913	836.819.598
Sumberjaya	19.170	1.253.392.815	11.412	713.490.270
Kec. Tambun Selatan	116.864	11.633.968.815	56.087	6.873.654.904

PENDAPATAN REGIONAL

9



Tabel 9.1 Produk Domestik Regional Bruto Kecamatan Tambun Selatan atas dasar Harga Berlaku

(dalam Juta Rupiah)

Kategori	Uraian	2012	2013	2014
A	Pertanian, Kehutanan, dan Perikanan	45,688.23	49,370.72	54,212.46
B	Pertambangan dan Penggalian	0.00	0.00	0.00
C	Industri Pengolahan	27,664,441.05	29,983,786.95	32,924,268.61
D	Pengadaan Listrik dan Gas	916,052.11	1,030,349.03	1,146,984.81
E	Pengadaan Air, Pengelolaan Sampah, Limbah dan Daur Ulang	98,677.13	111,841.03	107,218.75
F	Konstruksi	354,097.07	405,703.69	445,490.67
G	Perdagangan Besar dan Eceran; Reparasi Mobil dan Sepeda Motor	2,873,847.50	3,260,267.72	3,551,611.89
H	Transportasi dan Pergudangan	304,718.79	355,126.67	394,857.38
I	Penyediaan Akomodasi dan Makan Minum	424,283.96	490,171.98	566,629.89
J	Informasi dan Komunikasi	179,133.59	189,574.49	203,262.11
K	Jasa Keuangan dan Asuransi	285,530.24	331,474.80	367,582.47
L	Real Estate	130,203.37	140,532.65	149,231.72
M,N	Jasa Perusahaan	45,473.16	49,842.15	56,212.70
O	Administrasi Pemerintahan, Pertahanan dan Jaminan Sosial Wajib	268,557.83	287,664.39	296,214.87
P	Jasa Pendidikan	238,372.73	281,517.73	324,948.85
Q	Jasa Kesehatan dan Kegiatan Sosial	61,825.81	68,429.92	80,061.19
R,S,T,U	Jasa lainnya	185,054.43	212,312.06	232,050.44
PRODUK DOMESTIK REGIONAL BRUTO		34,075,957.02	37,247,965.99	40,900,838.83

Tabel 9.2 Produk Domestik Regional Bruto Kecamatan Tambun Selatan atas dasar Harga Konstan 2000

(dalam Juta Rupiah)

Kategori	Uraian	2012	2013	2014
A	Pertanian, Kehutanan, dan Perikanan	26,704.47	27,318.17	29,065.38
B	Pertambangan dan Penggalian	0.00	0.00	0.00
C	Industri Pengolahan	26,800,225.76	28,637,331.21	30,468,913.88
D	Pengadaan Listrik dan Gas	599,476.97	653,186.74	693,615.19
E	Pengadaan Air, Pengelolaan Sampah, Limbah dan Daur Ulang	85,471.04	91,520.51	98,721.95
F	Konstruksi	260,591.75	287,196.30	305,564.76
G	Perdagangan Besar dan Eceran; Reparasi Mobil dan Sepeda Motor	2,563,911.84	2,775,308.34	2,943,018.46
H	Transportasi dan Pergudangan	251,302.11	269,686.72	276,922.91
I	Penyediaan Akomodasi dan Makan Minum	376,480.63	405,728.39	441,470.60
J	Informasi dan Komunikasi	154,415.28	172,339.15	193,373.99
K	Jasa Keuangan dan Asuransi	215,463.47	239,467.24	253,876.41
L	Real Estate	109,553.65	113,704.46	120,930.56
M,N	Jasa Perusahaan	36,381.56	38,613.96	42,036.48
O	Administrasi Pemerintahan, Pertahanan dan Jaminan Sosial Wajib	233,211.34	239,758.89	235,686.70
P	Jasa Pendidikan	230,351.15	261,603.06	292,904.29
Q	Jasa Kesehatan dan Kegiatan Sosial	61,507.01	68,364.70	77,449.76
R,S,T,U	Jasa lainnya	184,043.62	206,999.99	220,363.68
PRODUK DOMESTIK REGIONAL BRUTO		32,189,091.65	34,488,127.83	36,693,914.99

Tabel 9.3 Laju Pertumbuhan PDRB Kecamatan Tambun Selatan atas dasar Harga Berlaku

		(dalam Persen)		
Kategori	Uraian	2012	2013	2014
A	Pertanian, Kehutanan, dan Perikanan	7.55	8.06	9.81
B	Pertambangan dan Penggalian	0.00	0.00	0.00
C	Industri Pengolahan	7.81	8.38	9.81
D	Pengadaan Listrik dan Gas	13.62	12.48	11.32
E	Pengadaan Air, Pengelolaan Sampah, Limbah dan Daur Ulang	2.26	13.34	-4.13
F	Konstruksi	14.43	14.57	9.81
G	Perdagangan Besar dan Eceran; Reparasi Mobil dan Sepeda Motor	13.84	13.45	8.94
H	Transportasi dan Pergudangan	13.11	16.54	11.19
I	Penyediaan Akomodasi dan Makan Minum	11.96	15.53	15.60
J	Informasi dan Komunikasi	11.58	5.83	7.22
K	Jasa Keuangan dan Asuransi	16.68	16.09	10.89
L	Real Estate	7.03	7.93	6.19
M,N	Jasa Perusahaan	9.24	9.61	12.78
O	Administrasi Pemerintahan, Pertahanan dan Jaminan Sosial Wajib	11.71	7.11	2.97
P	Jasa Pendidikan	18.52	18.10	15.43
Q	Jasa Kesehatan dan Kegiatan Sosial	9.43	10.68	17.00
R,S,T,U	Jasa lainnya	8.77	14.73	9.30
PRODUK DOMESTIK REGIONAL BRUTO		8.78	9.31	9.81

Tabel 9.4 Laju Pertumbuhan PDRB Kecamatan Tambun Selatan atas dasar Harga Konstan 2000

		(dalam Persen)		
Kategori	Uraian	2012	2013	2014
A	Pertanian, Kehutanan, dan Perikanan	2.58	2.30	6.40
B	Pertambangan dan Penggalian	0.00	0.00	0.00
C	Industri Pengolahan	6.74	6.85	6.40
D	Pengadaan Listrik dan Gas	8.99	8.96	6.19
E	Pengadaan Air, Pengelolaan Sampah, Limbah dan Daur Ulang	7.45	7.08	7.87
F	Konstruksi	10.35	10.21	6.40
G	Perdagangan Besar dan Eceran; Reparasi Mobil dan Sepeda Motor	8.85	8.25	6.04
H	Transportasi dan Pergudangan	8.79	7.32	2.68
I	Penyediaan Akomodasi dan Makan Minum	4.12	7.77	8.81
J	Informasi dan Komunikasi	9.74	11.61	12.21
K	Jasa Keuangan dan Asuransi	8.72	11.14	6.02
L	Real Estate	8.45	3.79	6.36
M,N	Jasa Perusahaan	7.69	6.14	8.86
O	Administrasi Pemerintahan, Pertahanan dan Jaminan Sosial Wajib	5.01	2.81	-1.70
P	Jasa Pendidikan	15.52	13.57	11.97
Q	Jasa Kesehatan dan Kegiatan Sosial	9.73	11.15	13.29
R,S,T,U	Jasa lainnya	8.94	12.47	6.46
PRODUK DOMESTIK REGIONAL BRUTO		7.05	7.14	6.40

Tabel 9.5 Distribusi Persentase PDRB Kecamatan Tambun Selatan atas dasar Harga Berlaku

Kategori	Uraian	(dalam Persen)		
		2012	2013	2014
A	Pertanian, Kehutanan, dan Perikanan	0.13	0.13	0.13
B	Pertambangan dan Penggalian	0.00	0.00	0.00
C	Industri Pengolahan	81.18	80.50	80.50
D	Pengadaan Listrik dan Gas	2.69	2.77	2.80
E	Pengadaan Air, Pengelolaan Sampah, Limbah dan Daur Ulang	0.29	0.30	0.26
F	Konstruksi	1.04	1.09	1.09
G	Perdagangan Besar dan Eceran; Reparasi Mobil dan Sepeda Motor	8.43	8.75	8.68
H	Transportasi dan Pergudangan	0.89	0.95	0.97
I	Penyediaan Akomodasi dan Makan Minum	1.25	1.32	1.39
J	Informasi dan Komunikasi	0.53	0.51	0.50
K	Jasa Keuangan dan Asuransi	0.84	0.89	0.90
L	Real Estate	0.38	0.38	0.36
M,N	Jasa Perusahaan	0.13	0.13	0.14
O	Administrasi Pemerintahan, Pertahanan dan Jaminan Sosial Wajib	0.79	0.77	0.72
P	Jasa Pendidikan	0.70	0.76	0.79
Q	Jasa Kesehatan dan Kegiatan Sosial	0.18	0.18	0.20
R,S,T,U	Jasa lainnya	0.54	0.57	0.57
PRODUK DOMESTIK REGIONAL BRUTO		100.00	100.00	100.00

Tabel 9.6 Distribusi Persentase PDRB Kecamatan Tambun Selatan atas dasar Harga Konstan 2000

		(dalam Persen)		
Kategori	Uraian	2012	2013	2014
A	Pertanian, Kehutanan, dan Perikanan	0.08	0.08	0.08
B	Pertambangan dan Penggalian	0.00	0.00	0.00
C	Industri Pengolahan	83.26	83.04	83.04
D	Pengadaan Listrik dan Gas	1.86	1.89	1.89
E	Pengadaan Air, Pengelolaan Sampah, Limbah dan Daur Ulang	0.27	0.27	0.27
F	Konstruksi	0.81	0.83	0.83
G	Perdagangan Besar dan Eceran; Reparasi Mobil dan Sepeda Motor	7.97	8.05	8.02
H	Transportasi dan Pergudangan	0.78	0.78	0.75
I	Penyediaan Akomodasi dan Makan Minum	1.17	1.18	1.20
J	Informasi dan Komunikasi	0.48	0.50	0.53
K	Jasa Keuangan dan Asuransi	0.67	0.69	0.69
L	Real Estate	0.34	0.33	0.33
M,N	Jasa Perusahaan	0.11	0.11	0.11
O	Administrasi Pemerintahan, Pertahanan dan Jaminan Sosial Wajib	0.72	0.70	0.64
P	Jasa Pendidikan	0.72	0.76	0.80
Q	Jasa Kesehatan dan Kegiatan Sosial	0.19	0.20	0.21
R,S,T,U	Jasa lainnya	0.57	0.60	0.60
PRODUK DOMESTIK REGIONAL BRUTO		100.00	100.00	100.00

Tabel 9.7 Angka Agregat PDRB, Jumlah Penduduk dan PDRB per Kapita Kecamatan Tambun Selatan

URAIAN	2012	2013	2014
NILAI ABSOLUT			
PDRB atas dasar harga berlaku (Juta Rp)	34,075,957.02	37,247,965.99	40,900,838.83
PDRB atas dasar harga konstan 2010 (Juta Rp)	32,189,091.65	34,488,127.83	36,693,914.99
Jumlah Penduduk Pertengahan Tahun (Jiwa)	441,315.00	469,668.00	481,651.96
PDRB perkapita atas dasar harga berlaku (Rp)	77,214,590.52	79,307,012.59	84,917,829.28
PDRB perkapita atas dasar harga konstan 2000 (Rp)	72,939,038.22	73,430,865.70	76,183,464.64
INDEKS PERKEMBANGAN (2000 = 100)			
PDRB atas dasar harga berlaku	120.94	132.20	145.17
PDRB atas dasar harga konstan 2000	114.25	122.41	130.24
Jumlah Penduduk Pertengahan Tahun	105.83	112.63	115.50
PDRB perkapita atas dasar harga berlaku	114.28	117.38	125.68
PDRB perkapita atas dasar harga konstan 2000	107.95	108.68	112.76
INDEKS HARGA IMPLISIT	105.86	108.00	111.46

*) Angka Perbaikan

**) Angka Sementara

D A T A

MENCERDASKAN BANGSA

<http://bekasrabops.go.id>



BADAN PUSAT STATISTIK KABUPATEN BEKASI
Kompleks Perkantoran Pemda Kabupaten Bekasi, Kota Delta Mas
Cikarang Pusat, Bekasi, Jawa Barat, Indonesia Telp. (021)89970329

ISSN 2087-7242



9 772087 724278