

KECAMATAN KARANGDADAP DALAM ANGKA



2019



**BADAN PUSAT STATISTIK
KABUPATEN PEKALONGAN**

KECAMATAN KARANGDADAP DALAM ANGKA



2019



**BADAN PUSAT STATISTIK
KABUPATEN PEKALONGAN**

KECAMATAN KARANGDADAP DALAM ANGKA 2019

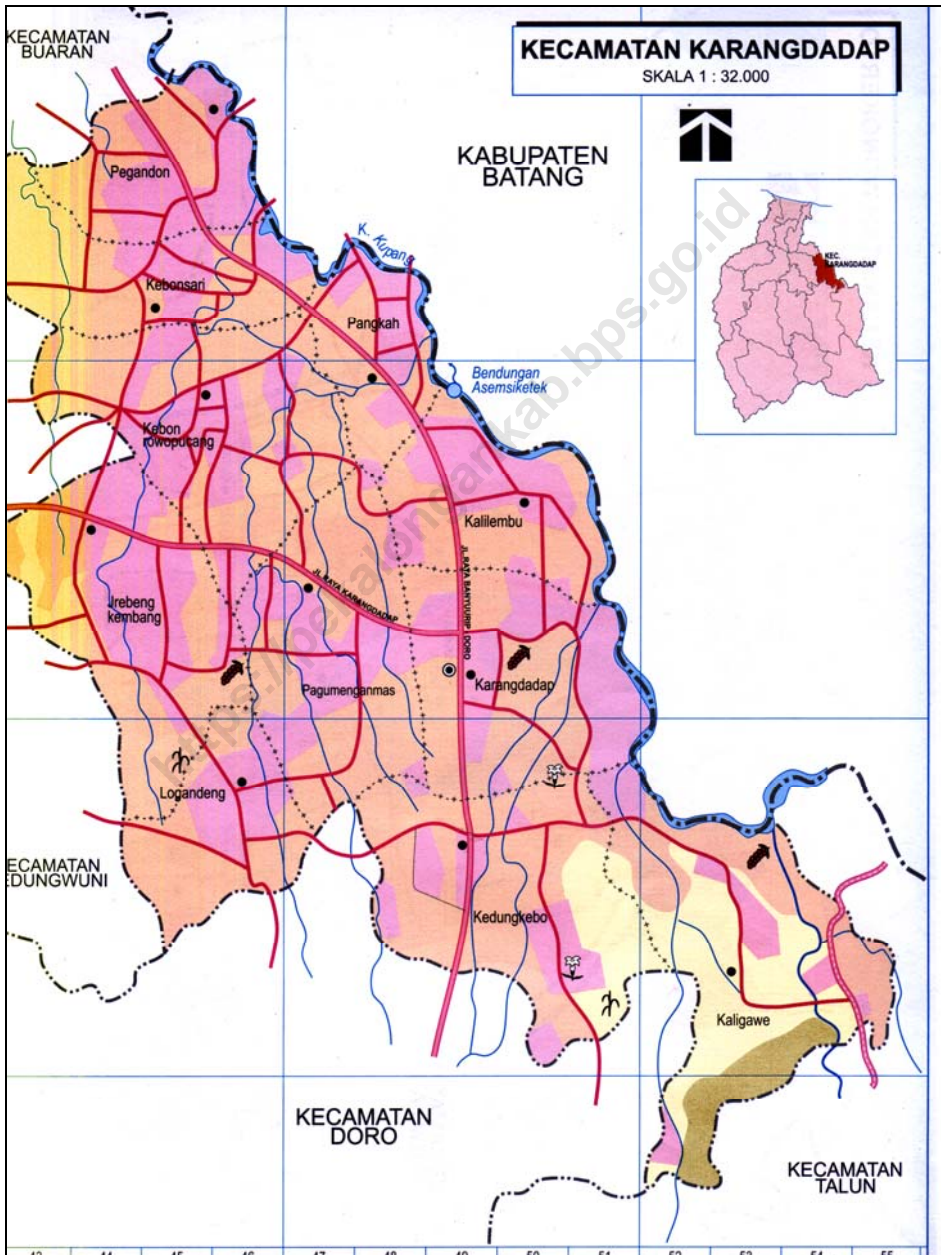
Nomor Katalog : 1102001.3326131
Nomor Publikasi : 33260.1918
Ukuran Buku : 16 cm X 21 cm
Jumlah Halaman : ix + 57 halaman

Naskah :
Badan Pusat Statistik Kabupaten Pekalongan

Penyunting :
Seksi Integrasi Pengolahan dan Desiminasi Statistik
Badan Pusat Statistik Kabupaten Pekalongan

Diterbitkan Oleh :
BPS Kabupaten Pekalongan

Dilarang mengumumkan, mendistribusikan, mengkomunikasikan, dan/atau menggandakan sebagian atau seluruh isi buku ini untuk tujuan komersial tanpa izin tertulis dari Badan Pusat Statistik.





KATA PENGANTAR

Assalamu'alaikum Wr. Wb.

Dengan memanjatkan puji syukur ke hadirat Allah SWT atas segala Rahmat dan Hidayah-Nya publikasi : “Kecamatan Karangdadap Dalam Angka Tahun 2019“ ini dapat diterbitkan, sebagai bagian upaya penyediaan informasi statistik yang sangat berguna dalam berbagai perencanaan pembangunan.

Dalam era otonomi daerah seperti sekarang ini, fungsi dan peranan statistik semakin penting dan mutlak diperlukan. Bertolak dari informasi statistik yang akurat dan tepat waktu, maka berbagai kebijakan akan dapat diambil secara tepat, terarah dan berdayaguna.

Diharapkan publikasi Kecamatan Karangdadap Dalam Angka Tahun 2019 yang menyediakan berbagai data sektoral, dapat memberikan wawasan kepada para pengguna data dan pembuat kebijakan. Sekaligus sebagai kajian, evaluasi dan perencanaan masa depan di Kecamatan Karangdadap.

Semoga dengan terbitnya publikasi ini bermanfaat bagi semua pihak dan dapat membantu pelaksanaan pembangunan di daerah.

Wassalamu'alaikum Wr. Wb.

Wiradesa, September 2019

BADAN PUSAT STATISTIK
KABUPATEN PEKALONGAN



SITI MARDIJAH, MA

DAFTAR ISI

PETA KECAMATAN KARANGDADAP	iii
KATA PENGANTAR	iv
DAFTAR ISI	v

BAB I : KEADAAN GEOGRAFIS

1. 1. Letak Geografi Kecamatan Karangdadap.....	1
1. 2. Jarak Ibukota Kecamatan ke Ibukota Kabupaten, Kecamatan lain dan Desa Tahun 2018.....	2
1. 3. Luas dan Penggunaan Tanah Tahun 2010	4
1. 4. Luas Penggunaan Tanah Sawah Tahun 2010	5
1. 5. Luas Penggunaan Tanah Kering Tahun 2010.....	7

BAB II PEMERINTAHAN

2. 1. Banyaknya Dusun, RW, RT, Perangkat desa di Kecamatan Karangdadap Tahun 2018.....	10
2. 2. Nama Kepala Desa dan Sekretaris Desa di Kecamatan Karangdadap Tahun 2018.....	11
2. 3. Status Wilayah Administrasi Desa di Kecamatan Karangdadap Tahun 2018	12

BAB III PENDUDUK DAN TENAGA KERJA

3. 1.	Jumlah Penduduk Dirinci Per Desa Tahun 2018	15
3. 2.	Jumlah Penduduk Menurut Kelompok Umur dan Jenis Kelamin Tahun 2018	16
3. 3.	Jumlah Penduduk Menurut Kelompok Umur Dirinci Per Desa Tahun 2018.....	17
3. 4.	Jumlah dan Kepadatan Penduduk Tahun 2018	18

BAB IV SOSIAL

4. 1.	Jumlah Sekolah, Murid, Guru TK Tahun 2018.....	20
4. 2.	Jumlah Sekolah, Murid, Guru RA Tahun 2018	21
4. 3.	Jumlah Sekolah, Murid, Guru SD Tahun 2018.....	22
4. 4.	Jumlah Sekolah, Murid, Guru SLTP Tahun 2018	23
4. 5.	Jumlah Sekolah, Murid, guru SMK Tahun 2018	24
4. 6.	Jumlah Sekolah MI Tahun 2018	25
4. 7.	Banyaknya Sarana Kesehatan Tahun 2018	26
4. 8.	Banyaknya Sarana Posyandu Tahun 2018	27
4. 9.	Banyaknya Tenaga Kesehatan Tahun 2018	28
4.10	Banyaknya Keluarga Menurut Tahapan KS Tahun 2018.....	29
4.11	Banyaknya PUS dan Akseptor KB Tahun 2018	30
4.12	Banyaknya Tempat Peribadatan Tahun 2018.....	32
4.13	Banyaknya Jamaah Haji Tahun 2018	33
4.14	Banyaknya Nikah, Talak, Cerai, Rujuk Tahun 2018	34

BAB V PERTANIAN

5. 1.	Luas Panen & Luas Tanam Padi Sawah Tahun 2018	36
5. 2.	Luas Panen & Luas Tanam Jagung Tahun 2018	37
5. 3.	Luas Panen & Luas Tanam Ubi Kayu Tahun 2018.....	38
5. 4.	Luas Panen & Luas Tanam Ubi Jalar Tahun 2018.....	39
5. 5	Luas Panen & Luas Tanam Kacang Tanah Tahun 2018.....	40

5.6.	Luas Panen & Luas Tanam Kacang Hijau Tahun 2018.....	41
5.7.	Produktivitas Tanaman Buah-buahan Tahun 2018	42
5.8.	Produktivitas Tanaman Sayuran Tahun 2018	44
5.9.	Produktivitas Tanaman Biofarmaka Tahun 2018	50

BAB VI INDUSTRI

6.1	Banyaknya Industri Besar dan Sedang	53
6.2	Banyaknya Industri Kecil dan Mikro.....	54

BAB VII PEREKONOMIAN DAN KEUANGAN

7.1	Pemasukan PBB Tahun 2018.....	57
7.2.	Banyaknya Koperasi dan Lembaga Tahun 2018.....	58

BAB I

KEADAAN GEOGRAFIS



Tabel : 1.1

Letak Geografis Kecamatan Karangdadap

- 1 Kecamatan Karangdadap terletak :
 - * 22 Km arah timur Kabupaten Pekalongan
 - * Jumlah Desa 11 Desa

- 2 Luas Wilayah : 20,999 Km²
- 3 Letak Geografis LS (6° 56' 35" - 7° 20' 15")
BT (109° 40' 05" - 109° 43' 30')
- 4 Batas Wilayah :
 - a. Sebelah Utara : Kecamatan Buaran
 - b. Sebelah Timur : Kabupaten Batang
 - c. Sebelah Selatan : Kecamatan Doro
 - d. Sebelah Barat : Kecamatan Kedungwuni

Sumber : Monografi Kec. Karangdadap

Kecamatan Karangdadap Dalam Angka 2019

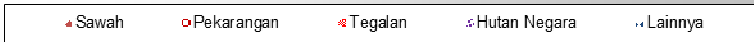
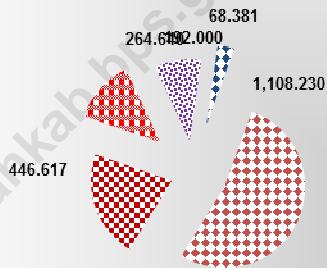
Tabel : 1.2.

Jarak Ibukota Kecamatan Karangdadap
Ke Kabupaten, Kecamatan Lain dan
Desa-desa se Kecamatan Tahun 2018

Kecamatan	Km	Desa	Km
[1]	[2]	[3]	[4]
00 Kab. Pekalongan	22.0	001 Logandeng	2.5
010 Kandangserang	42.0	002 Jrebengkembang	3.0
020 Paninggaran	17.0	003 Pagumenganmas	1.0
030 Lebakbarang	33.0	004 Kedungkebo	1.2
040 Petungkriono	26.0	005 Kaligawe	4.0
050 Talun	13.0	006 Karangdadap	0.0
060 Doro	7.0	007 Kalilembu	1.0
070 Karanganyar	16.0	008 Pangkah	2.0
090 Kajen	23.0	009 Kebonrowopucang	3.0
090 Kesesi	31.0	010 Kebonsari	5.0
100 Sragi	18.0	011 Pegandon	5.0
101 Siwalan	24.0		
110 Bojong	12.0		
120 Wonopringgo	11.0		
130 Kedungwuni	7.0		
131 Karangdadap	0.0		
140 Buaran	6.0		
150 Tirto	12.0		
160 Wiradesa	15.0		
161 Wonokerto	19.0		

Sumber : Monografi Kec. Karangdadap

**Grafik 1 : Pemakaian Tanah
Di Kecamatan Karangdadap
Tahun 2010**



Tabel : 1.3

Luas Tanah dan Penggunaan Tanah
di Kecamatan Karangdadap
Akhir Tahun 2010 (Ha)*

Desa	Penggunaan Tanah		Jumlah
	Tanah Sawah	Tanah Kering	
[1]	[2]	[3]	[4]
001 Logandeng	95,700	47,465	143,165
002 Jrebengkembang	135,000	87,111	222,111
003 Pagumenganmas	185,500	92,240	277,740
004 Kedungkebo	142,180	131,820	274,000
005 Kaligawe	59,000	220,000	279,000
006 Karangdadap	142,200	63,490	205,690
007 Kalilembu	49,000	67,316	116,316
008 Pangkah	36,650	32,555	69,205
009 Kebonrowopucang	98,000	101,232	199,232
010 Kebonsari	83,000	84,000	167,000
011 Pegandon	82,000	64,409	146,409
Jumlah	1.108,230	991,638	2.099,868

Sumber : Monografi Desa di Kecamatan Karangdadap

*) Tahun 2018 data tidak tersedia

Tabel : 1.4

Luas Tanah dan Penggunaan Tanah Sawah
di Kecamatan Karangdadap
Akhir Tahun 2010 (Ha)*

Desa	Tehnis	1/2 Tehnis	Sederhan a PU	Sederhan a Non PU	Tadah Hujan
[1]	[2]	[3]	[4]	[5]	[6]
001 Logandeng	54,000	41,700	0	0	0
002 Jrebengkembang	118,000	3,000	0	14,000	0
003 Pagumenganmas	39,500	78,000	55,000	13,000	0
004 Kedungkebo	128,660	13,520	0	0	0
005 Kaligawe	59,000	0	0	0	0
006 Karangdadap	142,200	0	0	0	0
007 Kalilembu	17,000	14,000	0	0	18,000
008 Pangkah	26,650	10,000	0	0	0
009 Kebonrowopucan	21,300	70,725	5,975	0	0
010 Kebonsari	31,000	52,000	0	0	0
011 Pegandon	71,000	11,000	0	0	0
Jumlah	708,310	293,945	60,975	27,000	18,000

Sumber : Monografi Desa di Kecamatan Karangdadap

*) Tahun 2018 data tidak tersedia

Tabel : 1.4 (Lanjutan)

Desa	Pasang Surut	Lain nya	Sementara Tdk Diusahakan	Jumlah
[1]	[7]	[8]	[9]	[10]
001 Logandeng	0	0	0	95,700
002 Jrebengkembang	0	0	0	135,000
003 Pagumenganmas	0	0	0	185,500
004 Kedungkebo	0	0	0	142,180
005 Kaligawe	0	0	0	59,000
006 Karangdadap	0	0	0	142,200
007 Kalilembu	0	0	0	49,000
008 Pangkah	0	0	0	36,650
009 Kebonrowopucang	0	0	0	98,000
010 Kebonsari	0	0	0	83,000
011 Pegandon	0	0	0	82,000
Jumlah	0	0	0	1.108,230

Kecamatan Karangdadap Dalam Angka 2019

Tabel : 1.5

Luas Penggunaan Tanah Kering
di Kecamatan Karangdadap
Akhir Tahun 2010 (Ha)*

Desa	Bangunan. & Hal. Sekitar	Tegalan/ Kebun	Padang Rumput/ Penggemb.	Kolam/ Tambak/ Empang
[1]	[2]	[3]	[4]	[5]
001 Logandeng	35,952	7,164	0	0
002 Jrebengkembang	62,584	21,000	0	0
003 Pagumenganmas	38,500	40,240	0	0
004 Kedungkebo	64,820	10,000	0	0
005 Kaligawe	24,887	16,113	5,000	0
006 Karangdadap	59,943	0	0	0
007 Kalilembu	46,338	14,273	0	0
008 Pangkah	24,350	7,160	0	0
009 Kebonrowopucang	39,502	59,665	0	0
010 Kebonsari	12,000	65,000	0	0
011 Pegandon	37,741	24,025	0	0
Jumlah	446,617	264,640	5,000	0

Sumber : Monografi Desa di Kecamatan Karangdadap

*) Tahun 2018 data tidak tersedia

Kecamatan Karangdadap Dalam Angka 2019

Tabel : 1.5. (Lanjutan)

Desa	Hutan Sement.		Hutan Negara	Perkeb. Negara/ Swasta	Lain-	Jumlah
	Rakyat	Tidak Diush.				
[1]	[6]	[7]	[8]	[9]	[10]	[11]
001 Logandeng	0	0	0	0	4,349	47.465
002 Jrebengkembang	0	0	0	0	3,527	87.111
003 Pagumenganmas	0	0	0	0	13,500	92.240
004 Kedungkebo	0	0	40	0	17,000	131.820
005 Kaligawe	15	0	152	0	7,000	220.000
006 Karangdadap	0	0	0	0	3,547	63.490
007 Kalilembu	0	0	0	0	6,705	67.316
008 Pangkah	0	0	0	0	1,045	32.555
009 Kebonrowopucang	0	0	0	0	2,065	101.232
010 Kebonsari	0	0	0	0	7,000	84.000
011 Pegandon	0	0	0	0	2,643	64.409
Jumlah	15,000	0	192,000	0	68,381	991.638

Kecamatan Karangdadap Dalam Angka 2019

BAB II

PEMERINTAHAN



Tabel :2.1

Banyaknya Dusun, RW, RT
Perangkat Desa
Tahun 2018

Desa	Dusun	R W	RT	Perangkat Desa/Kel
[1]	[2]	[3]	[4]	[5]
001 Logandeng	4	5	10	12
002 Jrebengkembang	7	7	15	12
003 Pagumenganmas	9	7	16	14
004 Kedungkebo	6	7	22	9
005 Kaligawe	5	3	9	11
006 Karangdadap	6	5	14	14
007 Kalilembu	4	5	12	10
008 Pangkah	5	4	9	9
009 Kebonrowopucang	9	16	38	14
010 Kebonsari	6	5	16	15
011 Pegandon	5	5	10	10
Jumlah	66	69	171	130

Sumber : Monografi Desa di Kecamatan Karangdadap

Kecamatan Karangdadap Dalam Angka 2019

Tabel : 2.2

Nama Kepala Desa dan Sekretaris Desa
di Kecamatan Karangdadap
Tahun 2018

D e s a	Kepala Desa	Sekdes
[1]	[2]	[3]
001 Logandeng	KUSNOTO	TAKTIR MUDHI,S,Pdi
002 Jrebengkembang	SUROTO	NOOR WIDATUL QONI'AH, S.Pd
003 Pagumenganmas	KHOLIDAH	SUWARNO
004 Kedungkebo	IRAWAN EKO Y	MUHAMMAD FAD'AN
005 Kaligawe	PATIKIN	AKHMAD FENDI
006 Karangdadap	KHUDOR	MUHSMMSD FSTQON,SE
007 Kalilembu	SUPARNO	M,FARICHIN
008 Pangkah	HELWI SAMSUDIN SPd	AHMAD MUSLIH, S.Kom
009 Kebonrowopucang	SLAMET NURUDIN	YUNITA PURNAMA S A.md
010 Kebonsari	MUCH. SAIFUDIN S.H	AHMAD BAIHAQI, S.Pdi
011 Pegandon	KHABIBAH	-

Sumber : Monografi Desa di Kecamatan Karangdadap

Tabel : 2.3

Status Wilayah Administrasi Desa
di Kecamatan Karangdadap
Tahun 2018

D e s a	Perkotaan	Pedesaan
[1]	[2]	[3]
001 Logandeng	0	1
002 Jrebengkembang	1	0
003 Pagumenganmas	0	1
004 Kedungkebo	0	1
005 Kaligawe	0	1
006 Karangdadap	0	1
007 Kalilembu	1	0
008 Pangkah	1	0
009 Kebonrowopucang	1	0
010 Kebonsari	1	0
011 Pegandon	1	0
Jumlah	6	5

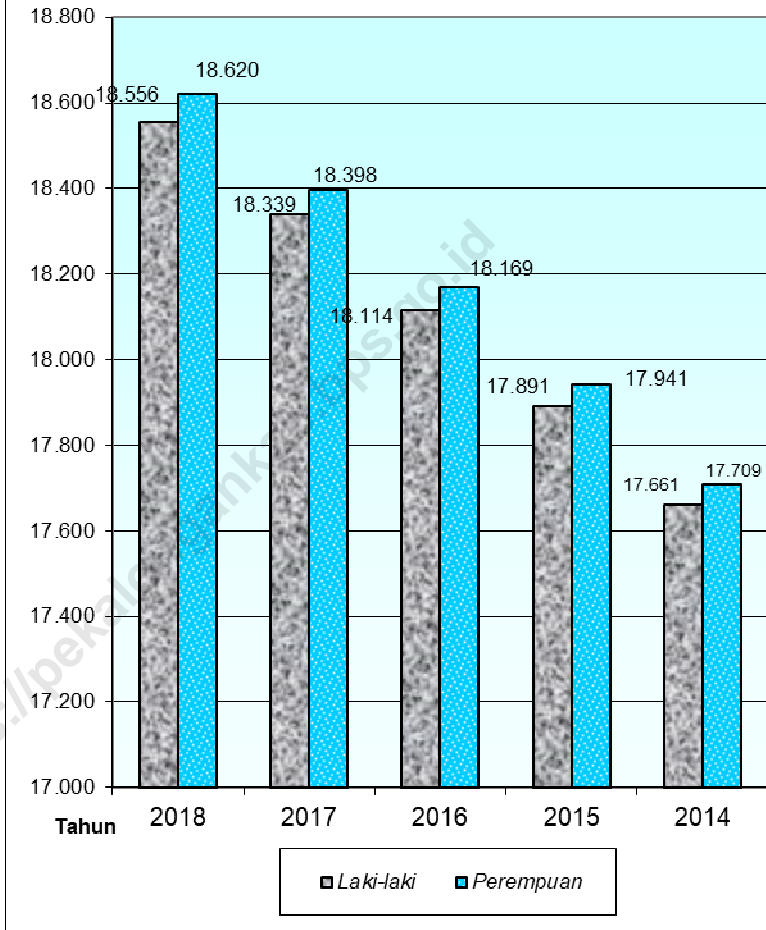
Sumber : Monografi Kecamatan Karangdadap

BAB III

PENDUDUK DAN TENAGA KERJA



**Grafik 2 : Perkembangan Penduduk
Di Kecamatan Karangdadap
Tahun 2014-2018**



Tabel : 3.1

Banyaknya Penduduk Menurut Jenis Kelamin
di Kecamatan Karangdadap Tahun 2018

Desa	Laki-Laki	Perempuan	Jumlah
[1]	[2]	[3]	[4]
001 Logandeng	1.221	1.294	2.515
002 Jrebengkembang	2.334	2.367	4.701
003 Pagumenganmas	2.005	2.014	4.019
004 Kedungkebo	1.375	1.505	2.880
005 Kaligawe	613	603	1.216
006 Karangdadap	1.753	1.756	3.509
007 Kalilembu	1.502	1.421	2.923
008 Pangkah	1.227	1.220	2.447
009 Kebonrowopucang	2.491	2.534	5.025
010 Kebonsari	2.115	2.075	4.190
011 Pegandon	1.920	1.831	3.751
Jumlah	18.556	18.620	37.176

Sumber : BPS Kabupaten Pekalongan

Proyeksi Penduduk berdasarkan hasil SP 2010

Kecamatan Karangdadap Dalam Angka 2019

Tabel : 3.2

Banyaknya Penduduk Menurut
Kelompok Umur dan Jenis Kelamin
di Kecamatan Karangdadap Tahun 2018

Kelompok Umur	Laki-Laki	Perempuan	Jumlah
[1]	[2]	[3]	[4]
0 - 4	1.679	1.602	3.281
5 - 9	1.705	1.743	3.448
10 - 14	1.913	1.849	3.762
15 - 19	1.859	1.868	3.727
20 - 24	1.854	1.795	3.649
25 - 29	1.385	1.393	2.778
30 - 34	1.282	1.315	2.597
35 - 39	1.324	1.248	2.572
40 - 44	1.273	1.396	2.669
45 - 49	1.268	1.190	2.458
50 - 54	938	819	1.757
55 - 59	697	686	1.383
60 - 64	544	589	1.133
65 - 69	358	475	833
70-74	224	333	557
75+	253	319	572
	18.556	18.620	37.176

Sumber : BPS Kabupaten Pekalongan

Proyeksi Penduduk Berdasarkan Hasil SP 2010

Kecamatan Karangdadap Dalam Angka 2019

Tabel : 3.3

Sex Ratio Penduduk
di Kecamatan Karangdadap Tahun 2018

Desa	Laki-Laki	Perempuan	Sex ratio
[1]	[2]	[3]	[4]
001 Logandeng	1.221	1.294	94,36
002 Jrebengkembang	2.334	2.367	98,61
003 Pagumenganmas	2.005	2.014	99,55
004 Kedungkebo	1.375	1.505	91,36
005 Kaligawe	613	603	101,66
006 Karangdadap	1.753	1.756	99,83
007 Kalilembu	1.502	1.421	105,70
008 Pangkah	1.227	1.220	100,57
009 Kebonrowopucang	2.491	2.534	98,30
010 Kebonsari	2.115	2.075	101,93
011 Pegandon	1.920	1.831	104,86
Jumlah	18.556	18.620	99,66

Sumber : BPS Kabupaten Pekalongan

Proyeksi Penduduk Berdasarkan Hasil SP 2010

Kecamatan Karangdadap Dalam Angka 2019

Tabel : 3.4

Jumlah dan Kepadatan Penduduk
di Kecamatan Karangdadap
Tahun 2018

Desa	Luas Daerah Km ²	Jumlah	Kepadatan Penduduk Per Km ²
[1]	[2]	[3]	[4]
001 Logandeng	1,43	2.515	1.759
002 Jrebengkembang	2,22	4.701	2.118
003 Pagumenganmas	2,78	4.019	1.446
004 Kedungkebo	2,74	2.880	1.051
005 Kaligawe	2,79	1.216	436
006 Karangdadap	2,06	3.509	1.703
007 Kalilembu	1,16	2.923	2.520
008 Pangkah	0,69	2.447	3.546
009 Kebonrowopucang	1,99	5.025	2.525
010 Kebonsari	1,67	4.190	2.509
011 Pegandon	1,46	3.751	2.569
Jumlah	20,99	37.176	1.771

Sumber : BPS Kabupaten Pekalongan

Proyeksi Penduduk Berdasarkan Hasil SP 2010

Kecamatan Karangdadap Dalam Angka 2019

BAB IV

S O S I A L



Tabel : 4.1

Jumlah Sekolah, Murid, Guru T K
Negeri & Swasta di Kecamatan Karangdadap
Tahun 2018

Desa	Sekolah		Murid			Guru
	Negeri	Swasta	L	P	Jumah	
[1]	[2]	[3]	[4]	[5]	[6]	[7]
001 Logandeng	0	0	0	0	0	0
002 Jrebengkembang	0	2	77	59	136	10
003 Pagumenganmas	0	1	33	22	55	5
004 Kedungkebo	0	1	69	52	121	7
005 Kaligawe	0	0	0	0	0	0
006 Karangdadap	0	0	0	0	0	0
007 Kalilembu	0	1	22	26	48	4
008 Pangkah	0	2	41	42	83	9
009 Kebonrowopucang	0	1	9	17	26	2
010 Kebonsari	0	1	16	18	34	3
011 Pegandon	0	0	0	0	0	0
Jumlah	0	9	267	236	503	40

Sumber : KORWIL Pendidikan Kecamatan Karangdadap

Tabel : 4.2

Jumlah Sekolah, Murid, Guru RA
Negeri & Swasta di Kecamatan Karangdadap
Tahun 2018

Desa	Sekolah		Murid			Guru
	Negeri	Swasta	L	P	Jumah	
[1]	[2]	[3]	[4]	[5]	[6]	[7]
001 Logandeng	0	1	55	45	100	6
002 Jrebengkembang	0	0	0	0	0	0
003 Pagumenganmas	0	0	0	0	0	0
004 Kedungkebo	0	0	0	0	0	0
005 Kaligawe	0	0	0	0	0	0
006 Karangdadap	0	1	99	102	201	10
007 Kalilembu	0	1	29	14	43	5
008 Pangkah	0	0	0	0	0	0
009 Kebonrowopucang	0	1	101	105	206	11
010 Kebonsari	0	1	41	51	42	5
011 Pegandon	0	1	56	38	94	6
Jumlah	0	6	381	355	686	43

Sumber : PPAI Kecamatan Kedungwuni

Tabel : 4.3

Jumlah Sekolah, Murid, Guru S D
Negeri & Swasta di Kecamatan Karangdadap
Tahun 2018

Desa	Sekolah		Murid			Guru
	Negeri	Swasta	L	P	Jumah	
[1]	[2]	[3]	[4]	[5]	[6]	[7]
001 Logandeng	1	0	95	91	186	10
002 Jrebengkembang	1	0	129	96	225	15
003 Pagumenganmas	1	0	114	106	220	18
004 Kedungkebo	1	0	165	155	320	17
005 Kaligawe	1	0	53	49	102	9
006 Karangdadap	1	0	49	48	97	10
007 Kalilembu	1	0	98	87	185	10
008 Pangkah	1	1	151	114	265	18
009 Kebonrowopucang	2	0	150	110	260	17
010 Kebonsari	2	0	129	111	240	22
011 Pegandon	1	0	47	46	93	7
Jumlah	13	1	1.180	1.013	2.193	153

Sumber : KORWIL Pendidikan Kecamatan Karangdadap

Kecamatan Karangdadap Dalam Angka 2019

Tabel : 4.4

Jumlah Sekolah, Murid, Guru SLTP/MTS
Negeri & Swasta di Kecamatan Karangdadap
Tahun 2018

Desa	Sekolah		Murid			Guru
	Negeri	Swasta	L	P	Jumah	
[1]	[2]	[3]	[4]	[5]	[6]	[7]
001 Logandeng	0	0	0	0	0	0
002 Jrebengkembang	0	0	0	0	0	0
003 Pagumenganmas	1	0	249	217	466	30
004 Kedungkebo	0	0	0	0	0	0
005 Kaligawe	0	0	0	0	0	0
006 Karangdadap	0	1	158	205	363	15
007 Kalilembu	0	0	0	0	0	0
008 Pangkah	0	0	0	0	0	0
009 Kebonrowopucan	0	0	0	0	0	0
010 Kebonsari	0	0	0	0	0	0
011 Pegandon	0	1	106	87	193	12
Jumlah	1	2	513	509	1.022	57

Sumber : DAPODIK KEMENDIKBUD

Kecamatan Karangdadap Dalam Angka 2019

Tabel : 4.5

Jumlah Sekolah, Murid, Guru SMKN / MANU
Negeri dan Swasta
di Kecamatan Karangdadap Tahun 2018

Desa	Sekolah		Murid			Guru
	Negeri	Swasta	L	P	Jumlah	
[1]	[2]	[3]	[4]	[5]	[6]	[7]
001 Logandeng	0	0	0	0	0	0
002 Jrebengkembang	0	0	0	0	0	0
003 Pagumenganmas	0	0	0	0	0	0
004 Kedungkebo	1	0	947	453	1.400	66
005 Kaligawe	0	0	0	0	0	0
006 Karangdadap	0	1	32	42	74	18
007 Kalilembu	0	0	0	0	0	0
008 Pangkah	0	0	0	0	0	0
009 Kebonrowopucang	0	0	0	0	0	0
010 Kebonsari	0	0	0	0	0	0
011 Pegandon	0	0	0	0	0	0
Jumlah	1	1	979	495	1.474	84

Sumber : DAPODIK KEMENDIKBUD

Kecamatan Karangdadap Dalam Angka 2019

Tabel : 4.6

Jumlah Sekolah, Murid, Guru MI
Negeri dan Swasta
di Kecamatan Karangdadap Tahun 2018

Desa	Sekolah		Murid			Guru
	Negeri	Swasta	L	P	Jumah	
[1]	[2]	[3]	[4]	[5]	[6]	[7]
001 Logandeng	0	1	101	93	194	9
002 Jrebengkembang	0	1	126	77	203	10
003 Pagumenganmas	0	1	31	39	70	7
004 Kedungkebo	0	0	0	0	0	0
005 Kaligawe	0	0	0	0	0	0
006 Karangdadap	0	1	213	227	440	15
007 Kalilembu	0	1	90	79	169	10
008 Pangkah	0	0	0	0	0	0
009 Kebonrowopucang	0	1	176	167	343	18
010 Kebonsari	0	1	84	75	159	10
011 Pegandon	0	1	137	118	255	16
Jumlah	0	8	958	875	1.833	95

Sumber : PPAI Kecamatan Kedungwuni

Kecamatan Karangdadap Dalam Angka 2019

Tabel : 4.7

Banyaknya Sarana Kesehatan
di Kecamatan Karangdadap
Tahun 2018

Desa	Puskesmas	Pustu	Pbs Kesehatan Desa	Jumlah
[1]	[2]	[3]	[4]	[5]
001 Logandeng	0	0	1	1
002 Jrebengkembang	0	0	1	1
003 Pagumenganmas	0	0	0	0
004 Kedungkebo	0	1	0	1
005 Kaligawe	0	0	1	1
006 Karangdadap	1	0	0	1
007 Kalilembu	0	0	0	0
008 Pangkah	0	0	1	1
009 Kebonrowopucang	0	0	0	0
010 Kebonsari	0	0	0	0
011 Pegandon	0	1	0	1
Jumlah	1	2	4	7

Sumber : Puskesmas Kecamatan Karangdadap

Kecamatan Karangdadap Dalam Angka 2019

Tabel : 4.8

Banyaknya Sarana Posyandu
di Kecamatan Karangdadap
Tahun 2018

Desa	Nama	Jumlah
[1]	[2]	[3]
001 Logandeng	Kenanga	4
002 Jrebengkembang	Bogenfil	6
003 Pagumenganmas	Tulip	7
004 Kedungkebo	Dahlia	6
005 Kaligawe	Mawar	4
006 Karangdadap	Melati	7
007 Kalilembu	Flamboyan	6
008 Pangkah	Cempaka	5
009 Kebonrowopucang	Nusa Indah	5
010 Kebonsari	Adelwes	6
011 Pegandon	Anggrek	5
Jumlah		61

Sumber : Puskesmas Kecamatan Karangdadap

Tabel :4.9

Banyaknya Tenaga Kesehatan
di Kecamatan Karangdadap
Tahun 2018

Desa	Dokter Gigi	Dokter Umum	Bidan	Bides	Para medis	Dukun Bayi	Jumlah
[1]	[2]	[3]	[4]	[5]	[6]	[7]	[8]
001 Logandeng	0	0	1	1	0	3	5
002 Jrebengkembang	0	0	1	1	2	5	9
003 Pagumenganmas	0	0	1	1	1	3	6
004 Kedungkebo	0	0	1	1	1	1	4
005 Kaligawe	0	0	0	1	1	0	2
006 Karangdadap	1	1	9	1	16	3	31
007 Kalilembu	0	0	3	1	2	0	6
008 Pangkah	0	0	2	1	3	1	7
009 Kebonrowopucang	0	0	1	1	0	2	4
010 Kebonsari	0	1	-	1	1	1	4
011 Pegandon	0	1	1	1	6	0	9
Jumlah	1	3	20	11	33	19	87

Sumber : Puskesmas Kecamatan Karangdadap

Kecamatan Karangdadap Dalam Angka 2019

di Kecamatan Karangdadap
Tahun 2018

Desa	Pra KS	KS I	KS II +KSA III	Jumlah
[1]	[2]	[3]	[4]	(5)
001 Logandeng	89	55	563	707
002 Jrebengkembang	310	378	1.092	1.780
003 Pagumenganmas	231	346	585	1.162
004 Kedungkebo	165	357	362	884
005 Kaligawe	37	238	125	400
006 Karangdadap	85	190	699	974
007 Kalilembu	67	330	451	848
008 Pangkah	26	312	278	616
009 Kebonrowopucang	233	185	895	1.313
010 Kebonsari	296	429	425	1.150
011 Pegandon	519	321	214	1.054
Jumlah	2.058	3.141	5.689	10.888

Sumber : Balai Penyuluh KKB PK Kecamatan Karangdadap

Tabel : 4.11

Banyaknya PUS, Peserta KB Menurut
Alat Kontrasepsi, dan Persentase Akseptor
di Kecamatan Karangdadap Tahun 2018

Desa	P U S	Alat Kontrasepsi			
		IUD	MOW	MOP	KONDOM
[1]	[2]	[3]	[4]	[5]	[6]
001 Logandeng	540	9	28	9	5
002 Jrebengkembang	973	7	39	1	15
003 Pagumenganmas	934	13	14	2	15
004 Kedungkebo	801	3	26	8	13
005 Kaligawe	706	5	18	2	3
006 Karangdadap	343	30	26	10	22
007 Kalilembu	761	33	35	1	32
008 Pangkah	690	18	28	0	10
009 Kebonrowopucang	429	34	13	4	11
010 Kebonsari	710	19	47	2	22
011 Pegandon	708	9	16	0	13
Jumlah	7.595	180	290	39	161

Sumber : Balai Penyuluh KKB PK Kecamatan Karangdadap

Tabel : 4.11 (Lanjutan)

Desa	Alat Kontrasepsi			% Akseptor	
	SUNTIK	Pil	INPLAN	Jml	
[1]	[7]	[8]	[9]	[10]	[11]
001 Logandeng	200	22	224	497	92,04
002 Jrebengkembang	528	82	73	745	76,57
003 Pagumenganmas	570	112	77	803	85,97
004 Kedungkebo	541	42	75	708	88,39
005 Kaligawe	359	37	62	486	68,84
006 Karangdadap	57	138	100	383	111,66
007 Kalilembu	423	74	70	668	87,78
008 Pangkah	357	79	34	526	76,23
009 Kebonrowopucang	118	153	55	388	90,44
010 Kebonsari	349	165	11	615	86,62
011 Pegandon	382	109	4	533	75,28
Jumlah	3.884	1.013	785	6.352	83,63

Kecamatan Karangdadap Dalam Angka 2019

Tabel : 4.12

Jumlah Tempat Peribadatan
di Kecamatan Karangdadap
Tahun 2018

Desa	Masjid	Musholla	Gereja	Kuil	Jumlah
[1]	[2]	[3]	[4]	[5]	[6]
001 Logandeng	2	13	0	0	15
002 Jrebengkembang	3	19	0	0	22
003 Pagumenganmas	2	20	0	0	22
004 Kedungkebo	3	11	0	0	14
005 Kaligawe	1	7	1	0	9
006 Karangdadap	2	13	0	0	15
007 Kalilembu	1	10	0	0	11
008 Pangkah	2	8	0	0	10
009 Kebonrowopucang	1	22	0	0	23
010 Kebonsari	1	11	0	0	12
011 Pegandon	2	11	0	0	13
Jumlah	20	145	1	0	166

Sumber : KUA Kecamatan Karangdadap

Tabel : 4.13

Banyaknya Jamaah Haji Menurut Jenis kelamin
di Kecamatan Karangdadap
Tahun 2018

Desa	Laki-Laki	Perempuan	Jumlah
[1]	[2]	[3]	[4]
001 Logandeng	0	0	0
002 Jrebengkembang	0	0	0
003 Pagumenganmas	1	1	2
004 Kedungkebo	0	3	3
005 Kaligawe	1	2	3
006 Karangdadap	0	0	0
007 Kalilembu	8	4	12
008 Pangkah	0	0	0
009 Kebonrowopucang	3	3	6
010 Kebonsari	2	3	5
011 Pegandon	1	1	2
Jumlah	16	17	33

Sumber : KUA Kecamatan Karangdadap

Tabel : 4.14

Banyaknya Nikah, Talak, Cerai, dan Rujuk
di Kecamatan Karangdadap
Tahun 2018

Desa	Nikah	Talak	Cerai	Rujuk	Jumlah
[1]	[2]	[3]	[4]	[5]	[6]
001 Logandeng	33	0	1	0	34
002 Jrebengkembang	53	0	0	0	53
003 Pagumenganmas	47	0	1	0	48
004 Kedungkebo	30	0	0	0	30
005 Kaligawe	13	0	0	0	13
006 Karangdadap	42	0	0	0	42
007 Kalilembu	30	0	0	0	30
008 Pangkah	24	0	0	0	24
009 Kebonrowopucang	66	0	1	0	67
010 Kebonsari	52	0	2	0	54
011 Pegandon	50	0	0	0	50
Jumlah	440	0	5	0	445

Sumber : KUA Kecamatan Karangdadap

Kecamatan Karangdadap Dalam Angka 2019

BAB V

PERTANIAN



Tabel : 5.1

Luas Panen dan Luas Tanam Padi Sawah
Di Kecamatan Karangdadap Tahun 2018

BULAN		Luas Panen (Ha)	Luas Tanam (Ha)	Luas Puso (Ha)	LTA (Ha)
[1]		[2]	[3]	[4]	[5]
1	Januari	18.3	42.5	0	895
2	Pebruari	277.1	0	0	608
3	Maret	548.4	287.7	0	338
4	April	38.6	436.4	0	750
5	Mei	3.9	234.6	0	989
6	Juni	143.9	0	0	840
7	Juli	444.1	140	2	523
8	Agustus	360.1	96.6	0	250
9	September	0	193.1	1	449
10	Oktober	139	0	0	305
11	Nopember	96.6	26.1	0	232
12	Desember	193.1	371.7	0	417
Jumlah		2,263.1	1,828.7	3	6,596

Sumber : Dinas Ketahanan Pangan dan Pertanian Kabupaten Pekalongan

Kecamatan Karangdadap Dalam Angka 2019

Tabel : 5.2

Luas Panen dan Luas Tanam Tanaman Jagung
Di Kecamatan Karangdadap Tahun 2018

BULAN		Luas Panen (Ha)	Luas Tanam (Ha)	Luas Puso (Ha)	LTA (Ha)
[1]		[2]	[3]	[4]	[5]
1	Januari	1	0	0	4
2	Pebruari	2	0	0	2
3	Maret	2	1	0	1
4	April	0	1	0	2
5	Mei	1	6.8	0	8
6	Juni	0	2	0	10
7	Juli	1	3.9	0	13
8	Agustus	6.8	0	0	6
9	September	5.9	0	0	0
10	Oktober	0	0	0	0
11	Nopember	0	5	0	5
12	Desember	0	0	0	5
Jumlah		19.7	19.7	0	56

Sumber : Dinas Ketahanan Pangan dan Pertanian Kabupaten Pekalongan

Kecamatan Karangdadap Dalam Angka 2019

Tabel : 5.3

Luas Panen dan Luas Tanam Tanaman Ubi Kayu
Di Kecamatan Karangdadap Tahun 2018

BULAN		Luas Panen (Ha)	Luas Tanam (Ha)	Luas Puso (Ha)	LTA (Ha)
[1]		[2]	[3]	[4]	[5]
1	Januari	0	0	0	12
2	Pebruari	2	1	0	11
3	Maret	0	2	0	13
4	April	0	0	0	13
5	Mei	0	1	0	14
6	Juni	0	1	0	15
7	Juli	0	0	0	15
8	Agustus	2	0	0	13
9	September	0	0	0	13
10	Oktober	2	0	0	11
11	Nopember	2	4	0	13
12	Desember	0	4	0	17
Jumlah		8	13	0	160

Sumber : Dinas Ketahanan Pangan dan Pertanian Kabupaten Pekalongan

Kecamatan Karangdadap Dalam Angka 2019

Tabel : 5.4

Luas Panen dan Luas Tanam Tanaman Ubi Jalar
Di Kecamatan Karangdadap Tahun 2018

BULAN		Luas Panen (Ha)	Luas Tanam (Ha)	Luas Puso (Ha)	LTA (Ha)
[1]		[2]	[3]	[4]	[5]
1	Januari	0	0	0	2
2	Pebruari	2	1	0	1
3	Maret	0	1	0	2
4	April	0	1	0	3
5	Mei	0	1	0	4
6	Juni	1	0	0	3
7	Juli	1	2.9	0	5
8	Agustus	1	1	0	5
9	September	0	0	0	5
10	Oktober	2.9	0	0	2
11	Nopember	2	2	0	2
12	Desember	0	2	0	4
Jumlah		9.9	11.9	0	38

Sumber : Dinas Ketahanan Pangan dan Pertanian Kabupaten Pekalongan

Kecamatan Karangdadap Dalam Angka 2019

Tabel : 5.5

Luas Panen dan Luas Tanam Kacang Tanah
Di Kecamatan Karangdadap Tahun 2018

BULAN		Luas Panen (Ha)	Luas Tanam (Ha)	Luas Puso (Ha)	LTA (Ha)
[1]		[2]	[3]	[4]	[5]
1	Januari	0	0	0	5
2	Pebruari	4	1	0	2
3	Maret	1	1	0	2
4	April	0	0	0	2
5	Mei	0	2	0	4
6	Juni	0	2.9	0	7
7	Juli	0	12.6	0	20
8	Agustus	3.9	0	0	16
9	September	13.7	0	0	2
10	Oktober	0	0	0	2
11	Nopember	1.9	0	0	0
12	Desember	0	0	0	0
Jumlah		24.5	19.5	0	62

Sumber : Dinas Ketahanan Pangan dan Pertanian Kabupaten Pekalongan

Kecamatan Karangdadap Dalam Angka 2019

Tabel : 5.6

Luas Panen dan Luas Tanam Kacang hijau
Di Kecamatan Karangdadap Tahun 2018

BULAN		Luas Panen	Luas Tanam	Luas Puso	LTA
[1]		[2]	[3]	[4]	[5]
1	Januari	0	0	0	0
2	Pebruari	0	0	0	0
3	Maret	0	0	0	0
4	April	0	0	0	0
5	Mei	0	0	0	1
6	Juni	0	0	0	1
7	Juli	0	0	0	3
8	Agustus	1	0	0	2
9	September	1,9	6,8	0	0
10	Oktober	0	0	0	0
11	Nopember	0	0	0	0
12	Desember	0	0	0	0
Jumlah		2,9	6,8	0	7

Sumber : Dinas Ketahanan Pangan dan Pertanian Kabupaten Pekalongan

Kecamatan Karangdadap Dalam Angka 2019

Tabel : 5.7

Produksi Tanaman Buah-Buahan
di Kecamatan Karangdadap Tahun 2018

Jenis Tanaman	Triwulan I		Triwulan II	
	Tan. Hasil (Pohon)	Produktivitas (Kuintal/ Pohon)	Tan. Hasil (Pohon)	Produktivitas (Kuintal/ Pohon)
[1]	[2]	[3]	[4]	[5]
1 Alpukat	0	0,00	0	0,00
2 Anggur	0	0,00	0	0,00
3 Apel	0	0,00	0	0,00
4 Belimbing	175	0,13	220	0,13
5 Duku/Langsat/Kokosan	0	0,00	0	0,00
6 Durian	214	0,26	0	0,00
7 Jambu Air	0	0,00	189	0,04
8 Jambu Biji	0	0,00	0	0,00
9 Jengkol	88	0,10	85	0,41
10 Jeruk Besar	0	0,00	0	0,00
11 Jeruk Siam/Keprok	0	0,00	0	0,00
12 Mangga	0	0,00	344	0,60
13 Manggis	0	0,00	0	0,00
14 Markisa/Konyal	0	0,00	0	0,00
15 Melinjo	292	0,12	340	0,23
16 Nangka/Cempedak	2.655	0,15	1.236	1,20
17 Nenas	27	0,07	53	0,02
18 Pepaya	213	0,14	374	0,15
19 Petai	669	0,12	791	0,20
20 Pisang	346	0,08	1.843	0,25
21 Rambutan	1.452	0,43	2.674	0,60
22 Salak	124	0,10	120	0,12
23 Sawo	104	0,35	82	0,28
24 Sirsak	79	0,11	75	0,15
25 Sukun	70	0,84	70	0,44
Jumlah	6.508	3,00	8.496	4,82

Sumber : Dinas Ketahanan Pangan dan Pertanian Kabupaten Pekalongan

Kecamatan Karangdadap Dalam Angka 2019

Tabel : 5.7 (Lanjutan)

Jenis Tanaman	Triwulan III		Triwulan IV	
	Tan.	Produktivitas	Tan.	Produktivitas
	Hasil (Pohon)	(Kuintal/ Pohon)	Hasil (Pohon)	(Kuintal/ Pohon)
[1]	[6]	[7]	[8]	[9]
1 Alpukat	12	0,00	13	0,15
2 Belimbing	0	0,00	0	0,00
3 Duku/Langsar/Kokosan	0	0,00	0	0,00
4 Durian	106	0,13	0	0,00
5 Jambu Biji	0	0,00	0	0,00
6 Jambu Air	0	0,26	1.028	0,54
7 Jeruk Siam/Kepron	465	0,00	583	0,07
8 Jeruk Besar	653	0,00	672	0,10
9 Mangga	86	0,10	184	0,52
10 Manggis	0	0,00	0	0,00
11 Nangka/Cempedak	0	0,00	0	0,00
12 Nenas	0	0,00	2.092	0,20
13 Pepaya	0	0,00	0	0,00
14 Pisang	0	0,00	0	0,00
15 Rambutan	344	0,12	674	0,16
16 Salak	1.154	0,15	3.164	0,14
17 Sawo	29	0,07	87	0,01
18 Markisa/Konyal	76	0,14	106	0,08
19 Sirsak	344	0,12	818	0,26
20 Sukun	1.234	0,08	1.144	0,08
21 Apel	0	0,43	0	0,00
22 Anggur	120	0,10	76	0,14
23 Melinjo	85	0,35	82	0,17
24 Petai	76	0,11	96	0,08
25 Jengkol	70	0,84	124	0,42
Jumlah	4.854	3,00	10.943	3,12

Sumber : Dinas Ketahanan Pangan dan Pertanian Kabupaten Pekalongan

Kecamatan Karangdadap Dalam Angka 2019

Tabe : 5.8

Produksi Tanaman Sayuran
di Kecamatan Karangdadap Tahun 2018

Jenis Tanaman	Januari		Pebruari	
	Luas Panen (Ha)	Produktivitas (Kw/Ha)	Luas Panen (Ha)	Produktivitas (Kw/Ha)
[1]	[2]	[3]	[4]	[5]
1 Bawang Daun	0	0.00	0	0.00
2 Bawang Merah	0	0.00	0	0.00
3 Bawang Putih	0	0.00	0	0.00
4 Bayam	0	0.00	0	0.00
5 Blewah	0	0.00	0	0.00
6 Buncis	0	0.00	0	0.00
7 Cabai Besar	0	0.00	0	0.00
8 Cabai Rawit	1	11.00	1	17.00
9 Jamur	0	0.00	0	0.00
10 Kacang Merah	0	0.00	0	0.00
11 Kacang Panjang	0	0.00	0	0.00
12 Kangkung	0	0.00	0	0.00
13 Kembang Kol	0	0.00	0	0.00
14 Kentang	0	0.00	0	0.00
15 Ketimun	0	0.00	0	0.00
16 Kubis	0	0.00	0	0.00
17 Labu Siam	0	0.00	0	0.00
18 Lobak	0	0.00	0	0.00
19 Melon	0	0.00	0	0.00
20 Paprika	0	0.00	0	0.00
21 Petsai/Sawi	0	0.00	0	0.00
22 Semangka	0	0.00	0	0.00
23 Stroberi	0	0.00	0	0.00
24 Terung	0	0.00	0	0.00
25 Tomat	0	0.00	0	0.00
26 Wortel	0	0.00	0	0.00
Jumlah	1	11,00	1	17,00

Sumber : Dinas Ketahanan Pangan dan Pertanian Kabupaten Pekalongan

Tabe : 5.8 (Lanjutan)

Jenis Tanaman	Maret		April	
	Luas Panen (Ha)	Produktivitas (Kw/Ha)	Luas Panen (Ha)	Produktivitas (Kw/Ha)
[1]	[6]	[7]	[8]	[9]
1 Bawang Daun	0	0.00	0	0.00
2 Bawang Merah	0	0.00	0	0.00
3 Bawang Putih	0	0.00	0	0.00
4 Bayam	0	0.00	0	0.00
5 Blewah	0	0.00	0	0.00
6 Buncis	0	0.00	0	0.00
7 Cabai Besar	0	0.00	0	0.00
8 Cabai Rawit	1	22.00	1	18.00
9 Jamur	0	0.00	0	0.00
10 Kacang Merah	0	0.00	0	0.00
11 Kacang Panjang	0	0.00	0	0.00
12 Kangkung	0	0.00	0	0.00
13 Kembang Kol	0	0.00	0	0.00
14 Kentang	0	0.00	0	0.00
15 Ketimun	0	0.00	0	0.00
16 Kubis	0	0.00	0	0.00
17 Labu Siam	0	0.00	0	0.00
18 Lobak	0	0.00	0	0.00
19 Melon	0	0.00	0	0.00
20 Paprika	0	0.00	0	0.00
21 Petsai/Sawi	0	0.00	0	0.00
22 Semangka	0	0.00	0	0.00
23 Stroberi	0	0.00	0	0.00
24 Terung	0	0.00	0	0.00
25 Tomat	0	0.00	0	0.00
26 Wortel	0	0.00	0	0.00
Jumlah	1	22,00	1	18,00

Sumber : Dinas Ketahanan Pangan dan Pertanian Kabupaten Pekalongan

Tabe : 5.8 (Lanjutan)

Jenis Tanaman	Mei		Juni	
	Luas	Produktivitas	Luas	Produktivitas
	Panen (Ha)	(Kw/Ha)	Panen (Ha)	(Kw/Ha)
[1]	[10]	[11]	[12]	[13]
1 Bawang Daun	0	0.00	0	0.00
2 Bawang Merah	0	0.00	0	0.00
3 Bawang Putih	0	0.00	0	0.00
4 Bayam	0	0.00	0	0.00
5 Blewah	0	0.00	0	0.00
6 Buncis	0	0.00	0	0.00
7 Cabai Besar	0	0.00	0	0.00
8 Cabai Rawit	0	0.00	1	4.00
9 Jamur	0	0.00	0	0.00
10 Kacang Merah	0	0.00	0	0.00
11 Kacang Panjang	1	9.00	1	8.00
12 Kangkung	0	0.00	0	0.00
13 Kembang Kol	0	0.00	0	0.00
14 Kentang	0	0.00	0	0.00
15 Ketimun	0	0.00	0	0.00
16 Kubis	0	0.00	0	0.00
17 Labu Siam	0	0.00	0	0.00
18 Lobak	0	0.00	0	0.00
19 Melon	0	0.00	0	0.00
20 Paprika	0	0.00	0	0.00
21 Petsai/Sawi	0	0.00	0	0.00
22 Semangka	0	0.00	0	0.00
23 Stroberi	0	0.00	0	0.00
24 Terung	0	0.00	0	0.00
25 Tomat	0	0.00	0	0.00
26 Wortel	0	0.00	0	0.00
Jumlah	1	9,00	2	12,00

Sumber : Dinas Ketahanan Pangan dan Pertanian Kabupaten Pekalongan

Tabe : 5.8 (Lanjutan)

Jenis Tanaman	Juli		Agustus	
	Luas Panen (Ha)	Produktivitas (Kw/Ha)	Luas Panen (Ha)	Produktivitas (Kw/Ha)
	[14]	[15]	[16]	[17]
[1]				
1 Bawang Daun	0	0,00	0	0,00
2 Bawang Merah	0	0,00	0	0,00
3 Bawang Putih	0	0,00	0	0,00
4 Bayam	0	0,00	0	0,00
5 Blewah	0	0,00	0	0,00
6 Buncis	0	0,00	0	0,00
7 Cabai Besar	0	0,00	0	0,00
8 Cabai Rawit	1	7,00	1	10,50
9 Jamur	0	0,00	0	0,00
10 Kacang Merah	0	0,00	0	0,00
11 Kacang Panjang	1	19,00	2	9,00
12 Kangkung	0	0,00	0	0,00
13 Kembang Kol	0	0,00	0	0,00
14 Kentang	0	0,00	0	0,00
15 Ketimun	0	0,00	0	0,00
16 Kubis	0	0,00	0	0,00
17 Labu Siam	0	0,00	0	0,00
18 Lobak	0	0,00	0	0,00
19 Melon	0	0,00	0	0,00
20 Paprika	0	0,00	0	0,00
21 Petsai/Sawi	0	0,00	0	0,00
22 Semangka	0	0,00	0	0,00
23 Stroberi	0	0,00	0	0,00
24 Terung	0	0,00	0	0,00
25 Tomat	0	0,00	0	0,00
26 Wortel	0	0,00	0	0,00
Jumlah	2	26,00	3	19,50

Sumber : Dinas Ketahanan Pangan dan Pertanian Kabupaten Pekalongan

Tabe : 5.8 (Lanjutan)

Jenis Tanaman	September		Oktober	
	Luas Panen (Ha)	Produktivitas (Kw/Ha)	Luas Panen (Ha)	Produktivitas (Kw/Ha)
	[18]	[19]	[20]	[21]
[1]				
1 Bawang Daun	0	0.00	0	0.00
2 Bawang Merah	0	0.00	0	0.00
3 Bawang Putih	0	0.00	0	0.00
4 Bayam	0	0.00	0	0.00
5 Blewah	0	0.00	0	0.00
6 Buncis	0	0.00	0	0.00
7 Cabai Besar	0	0.00	0	0.00
8 Cabai Rawit	1	8.00	1	6.00
9 Jamur	0	0.00	0	0.00
10 Kacang Merah	0	0.00	0	0.00
11 Kacang Panjang	1	11.00	1	9.00
12 Kangkung	0	0.00	0	0.00
13 Kembang Kol	0	0.00	0	0.00
14 Kentang	0	0.00	0	0.00
15 Ketimun	0	0.00	0	0.00
16 Kubis	0	0.00	0	0.00
17 Labu Siam	0	0.00	0	0.00
18 Lobak	0	0.00	0	0.00
19 Melon	0	0.00	0	0.00
20 Paprika	0	0.00	0	0.00
21 Petsai/Sawi	0	0.00	0	0.00
22 Semangka	0	0.00	0	0.00
23 Stroberi	0	0.00	0	0.00
24 Terung	0	0.00	0	0.00
25 Tomat	0	0.00	0	0.00
26 Wortel	0	0.00	0	0.00
Jumlah	2	19,00	2	15,00

Sumber : Dinas Ketahanan Pangan dan Pertanian Kabupaten Pekalongan

Tabel : 5.8 (Lanjutan)

Jenis Tanaman	November		Desember	
	Luas	Produktivitas	Luas	Produktivitas
	Panen (Ha)	(Kw/Ha)	Panen (Ha)	(Kw/Ha)
[1]	[22]	[23]	[24]	[25]
1 Bawang Daun	0	0.00	0	0.00
2 Bawang Merah	0	0.00	0	0.00
3 Bawang Putih	0	0.00	0	0.00
4 Bayam	0	0.00	0	0.00
5 Blewah	0	0.00	0	0.00
6 Buncis	0	0.00	0	0.00
7 Cabai Besar	0	0.00	0	0.00
8 Cabai Rawit	0	0.00	0	0.00
9 Jamur	0	0.00	0	0.00
10 Kacang Merah	0	0.00	0	0.00
11 Kacang Panjang	0	0.00	0	0.00
12 Kangkung	0	0.00	0	0.00
13 Kembang Kol	0	0.00	0	0.00
14 Kentang	0	0.00	0	0.00
15 Ketimun	0	0.00	0	0.00
16 Kubis	0	0.00	0	0.00
17 Labu Siam	0	0.00	0	0.00
18 Lobak	0	0.00	0	0.00
19 Melon	0	0.00	0	0.00
20 Paprika	0	0.00	0	0.00
21 Petsai/Sawi	0	0.00	0	0.00
22 Semangka	0	0.00	0	0.00
23 Stroberi	0	0.00	0	0.00
24 Terung	0	0.00	0	0.00
25 Tomat	0	0.00	0	0.00
26 Wortel	0	0.00	0	0.00
Jumlah	0	0,00	0	0,00

Sumber : Dinas Ketahanan Pangan dan Pertanian Kabupaten Pekalongan

Tabel : 5.9

Produksi Tanaman Biofarmaka
di Kecamatan Karangdadap Tahun 2018

Jenis Tanaman	Triwulan I		Triwulan II	
	Tan. Hasil (M2)	Produktivitas (Kg/M2)	Tan. Hasil (M2)	Produktivitas (Kg/M2)
[1]	[2]	[3]	[4]	[5]
1 Diingo/Dringo	0	0,00	0	0,00
2 Jahe	60	6,00	0	0,00
3 Kapulaga	0	0,00	0	0,00
4 Keji Beling	0	0,00	0	0,00
5 Kencur	0	0,00	0	0,00
6 Kunyit	204	5,00	212	5,00
7 Laos/Lengkuas	1.454	7,00	7.566	4,00
8 Lempuyang	0	0,00	134	4,00
9 Lidah Buaya	0	0,00	0	0,00
10 Mahkota Dewa	0	0,00	0	0,00
11 Mengkudu/Pace	0	0,00	0	0,00
12 Sambiloto	0	0,00	0	0,00
13 Temuireng	0	0,00	187	4,00
14 Temukunci	0	0,00	0	0,00
15 Temulawak	0	0,00	0	0,00
Jumlah	1.718	18,00	8.099	17,00

Sumber : Dinas Ketahanan Pangan dan Pertanian Kabupaten Pekalongan

Tabel : 5.9

Produksi Tanaman Biofarmaka
di Kecamatan Karangdadap Tahun 2018

Jenis Tanaman	Triwulan III		Triwulan IV	
	Tan. Hasil (M2)	Produktivitas (Kg/M2)	Tan. Hasil (M2)	Produktivitas (Kg/M2)
[1]	[6]	[7]	[8]	[9]
1 Dlingo/Dringo	0	0,00	0	0,00
2 Jahe	0	0,00	0	0,00
3 Kapulaga	0	0,00	0	0,00
4 Keji Beling	0	0,00	0	0,00
5 Kencur	0	0,00	0	0,00
6 Kunyit	0	0,00	0	0,00
7 Laos/Lengkuas	0	0,00	0	0,00
8 Lempuyang	0	0,00	0	0,00
9 Lidah Buaya	0	0,00	0	0,00
10 Mahkota Dewa	0	0,00	0	0,00
11 Mengkudu/Pace	0	0,00	0	0,00
12 Sambiloto	0	0,00	0	0,00
13 Temuireng	0	0,00	0	0,00
14 Temukunci	0	0,00	0	0,00
15 Temulawak	0	0,00	0	0,00
Jumlah	0	0,00	0	0,00

Sumber : Dinas Ketahanan Pangan dan Pertanian Kabupaten Pekalongan

BAB VI

INDUSTRI



Tabel : 6.1

Banyaknya Perusahaan dan Tenaga Kerja
Industri Besar / Sedang
di Kecamatan Karangdadap Tahun 2018

Desa	Industri Besar		Industri Sedang	
	Usaha	Tenaga Kerja	Usaha	Tenaga Kerja
[1]	[2]	[3]	[4]	[5]
001 Logandeng	0	0	1	46
002 Jrebengkembang	0	0	0	0
003 Pagumenganmas	0	0	0	0
004 Kedungkebo	0	0	0	0
005 Kaligawe	0	0	0	0
006 Karangdadap	0	0	0	0
007 Kalilembu	0	0	1	36
008 Pangkah	0	0	1	33
009 Kebonrowopucang	0	0	0	0
010 Kebonsari	0	0	1	62
011 Pegandon	0	0	1	24
Jumlah	0	0	5	201

Sumber : Monografi Desa di Kecamatan Karangdadap

Tabel : 6.2

Banyaknya Perusahaan Dan Tenaga Kerja
Industri Kecil Dan Industri Mikro
Di Kecamatan Karangdadap Tahun 2018

D e s a	Industri Kecil		Industri Mikro	
	Usaha	Tenaga Kerja	Usaha	Tenaga Kerja
[1]	[2]	[3]	[4]	[5]
001 Logandeng	34	272	107	139
002 Jrebengkembang	42	294	168	287
003 Pagumenganmas	34	321	176	268
004 Kedungkebo	27	242	287	347
005 Kaligawe	17	102	141	198
006 Karangdadap	51	321	158	216
007 Kalilembu	31	163	86	109
008 Pangkah	21	147	56	71
009 Kebonrowopucang	48	284	261	289
010 Kebonsari	39	273	231	286
011 Pegandon	41	263	204	233
Jumlah	385	2682	1875	2443

Sumber : Monografi Desa di Kecamatan Karangdadap

<https://pekalongankab.bps.go.id>

BAB VII

PEREKONOMIAN DAN KEUANGAN



Tabel : 7.1

Jumlah Baku dan Realisasi Pemasukan PBB
di Kecamatan Karangdadap Tahun 2018

D e s a	Pokok PBB	Realisasi	%
[1]	[2]	[3]	[4]
001 Logandeng	39,188,674	39,188,674	100
002 Jrebengkembang	58,377,634	58,377,634	100
003 Pagumenganmas	62,250,550	62,250,550	100
004 Kedungkebo	44,653,581	44,653,581	100
005 Kaligawe	35,162,409	35,162,409	100
006 Karangdadap	48,222,408	48,222,408	100
007 Kalilembu	27,607,438	27,607,438	100
008 Pangkah	23,617,123	23,617,123	100
009 Kebonrowopucang	57,843,051	57,843,051	100
010 Kebonsari	34,624,706	34,624,706	100
011 Pegandon	33,064,825	33,064,825	100
Jumlah	464,612,399	464,612,399	100

Sumber : Monografi Desa di Kecamatan Karangdadap

Kecamatan Karangdadap Dalam Angka 2019

Tabel : 7.2

Banyaknya Koperasi dan Lembaga
Keuangan Lainnya
di Kecamatan Karangdadap Tahun 2018

D e s a	Koperasi / KUD	Bank	BKD	Lainnya
[1]	[2]	[3]	[4]	[5]
001 Logandeng	0	0	0	0
002 Jrebengkembang	0	0	1	0
003 Pagumenganmas	0	0	1	0
004 Kedungkebo	0	0	1	0
005 Kaligawe	0	0	0	0
006 Karangdadap	0	0	1	0
007 Kalilembu	0	0	1	0
008 Pangkah	1	0	1	0
009 Kebonrowopucang	0	0	1	0
010 Kebonsari	0	0	1	0
011 Pegandon	0	0	1	0
Jumlah	1	0	9	0

Sumber : Monografi Desa di Kecamatan Karangdadap

DATA

MENCERDASKAN BANGSA



**Sensus
Penduduk
2020**

#MencatatIndonesia



**BADAN PUSAT STATISTIK
KABUPATEN PEKALONGAN**

Jln. Mayjen Sutoyo No 633, Wiradesa; Telp. (0285) 4416613;

Fax. (0285) 4417092; E-mail: bps3326@bps.go.id Homepage: <http://pekalongankab.bps.go.id>